

# POLEN AMBIENTAL RESUMEN GRÁFICO

## ALICANTE

L M X J V S D  
4 5 6 7 8 9 10

Septiembre

### 2023

SEMANA

# 36

COLABORA

**LETIPharma**  
desde 1919

ÁRBOLES

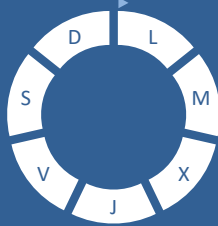
*Cupres., Taxac.*  
(Cipreses, enebros)



*Olea europaea*  
(Olivo)



*Platanus sp.*  
(Plátano de sombra)



## TIPOS POLÍNICOS PRINCIPALES

NIVELES

LLUVIA

Litros/m<sup>3</sup>



HIERBAS

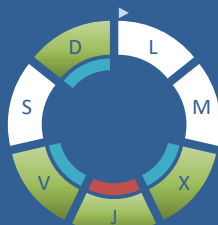
*Amaranthaceae*  
(Cenizos, salsolas)



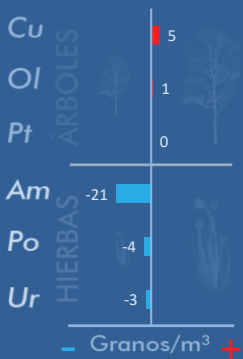
*Poaceae*  
(Gramíneas)



*Urticaceae*  
(Ortigas, parietarias)



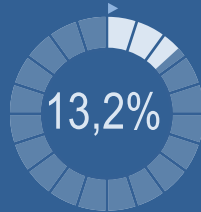
## VARIACIÓN RESPECTO A LA SEMANA ANTERIOR



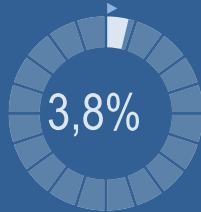
## TIPOS POLÍNICOS PRINCIPALES EN PORCENTAJES



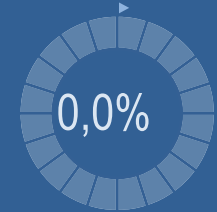
*Cupres., Taxac.*  
(Cipreses, enebros)



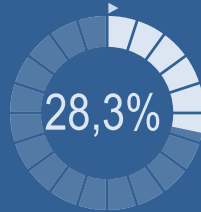
*Olea europaea*  
(Olivo)



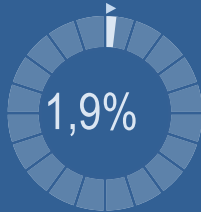
*Platanus sp.*  
(Plátano de sombra)



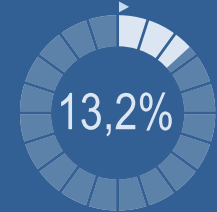
*Amaranthaceae*  
(Cenizos, salsolas)



*Poaceae*  
(Gramíneas)



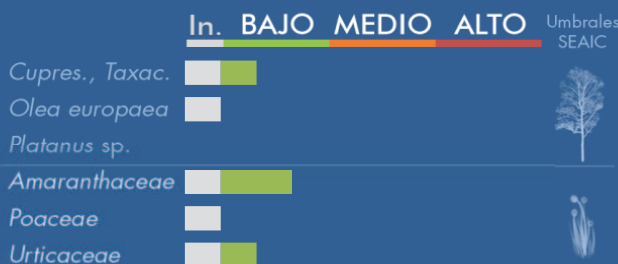
*Urticaceae*  
(Ortigas, parietarias)



## METEOROLOGÍA



## PORCENTAJE DE POBLACIÓN SENSIBLE POTENCIALMENTE AFECTADA\*



\*(Se considera el día con el valor más alto de la semana)  
In. = Inapreciable

## POLEN TOTAL

# 53

Granos/m<sup>3</sup>

SEMANA ANTERIOR	VARIACIÓN SEMANAL
86	-33
CAPTADOR: Burkard Spore Trap	INFORME: Javier Suárez

# CONCENTRACIONES DE POLEN EN EL AMBIENTE

AÑO	SEMANA	PUNTO DE MUESTREO	COLABORA	TOTAL
-----	--------	-------------------	----------	-------

2023

36

ALICANTE

LETIPharma  
desde 1919

53  
grn/m<sup>3</sup>

ESTACIÓN	PRIMAVERA	>>VERANO<<	OTOÑO					TOTAL SEMANA
----------	-----------	------------	-------	--	--	--	--	--------------

## PRINCIPALES TIPOS POLÍNICOS

TIPO POLÍNICO	LUNES 4-sep.	MARTES 5-sep.	MIÉRCOLES 6-sep.	JUEVES 7-sep.	VIERNES 8-sep.	SÁBADO 9-sep.	DOMINGO 10-sep.	TOTAL SEMANA
<i>Amaranthaceae</i> (Cenizo, salsola)	1	5	2	1	4	1	1	15
<i>Cupres./Taxac.</i> (Ciprés, enebro)				2		1	4	7
<i>Olea</i> (Olivo)		1		1				2
<i>Platanus</i> (Plátano de sombra)								0
<i>Poaceae</i> (Gramíneas)					1			1
<i>Urticaceae</i> (Ortiga, parietaria)			1	4	1		1	7

## OTROS TIPOS POLÍNICOS

<i>Apiaceae</i> (Umbelífera)			1					
<i>Artemisia</i> (Artemisa)			1			1		
<i>Cannabaceae</i> (Lúpulo, cáñamo)		1						
<i>Compositae</i> (Tipo Senecio)				3	1			
<i>Pinaceae</i> (Pinos, cedros)		1	1		2	1		
OTROS	2	2	2	1			1	

Niveles de polen: ■ altos, ■ medios, ■ bajos, ■ nulos

### SUMA

3	10	8	12	9	4	7	
---	----	---	----	---	---	---	--

Datos en granos/m<sup>3</sup> de aire

### ESPORAS

#### Alternaria

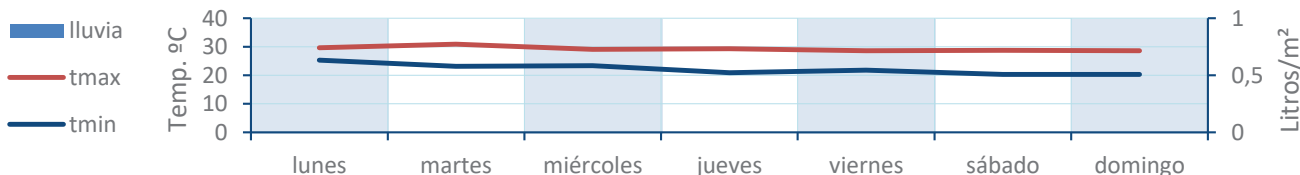
1	17	34	32	19	9	11	
---	----	----	----	----	---	----	--

Datos en esporas/m<sup>3</sup> de aire

Responsable análisis: Javier Suárez

Situación captador: Hospital General Universitario de Alicante

### METEO



# REPRESENTACIÓN GRÁFICA

AÑO

SEMANA

PUNTO DE MUESTREO

COLABORA

TOTAL

2023

36

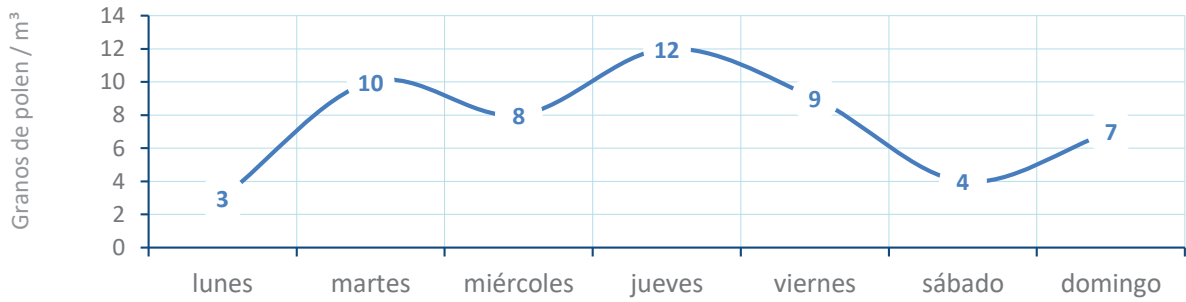
ALICANTE

LETIPharma  
desde 1919

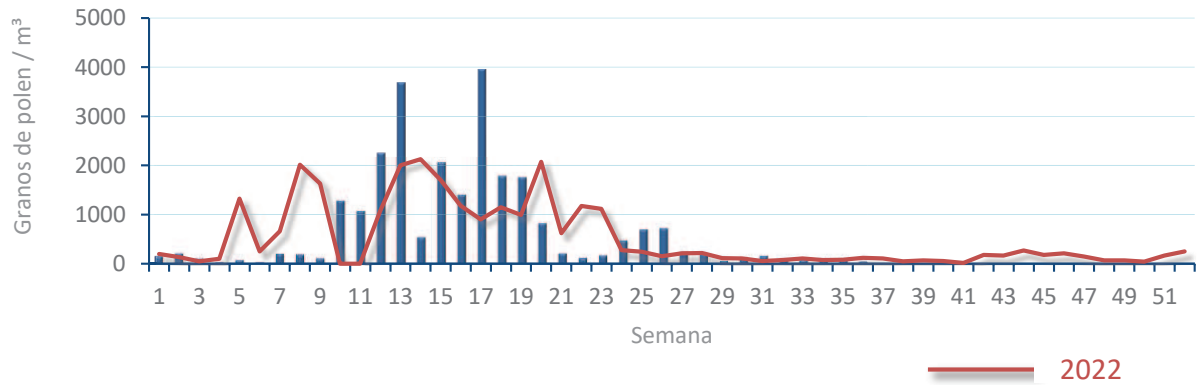
53  
gn/m<sup>3</sup>

POLEN

NIVELES DE POLEN DE LA ÚLTIMA SEMANA

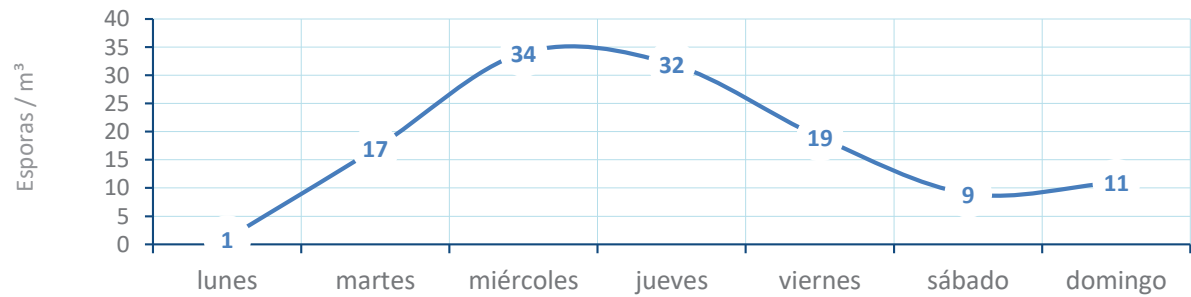


EVOLUCIÓN POLÍNICA SEMANAL

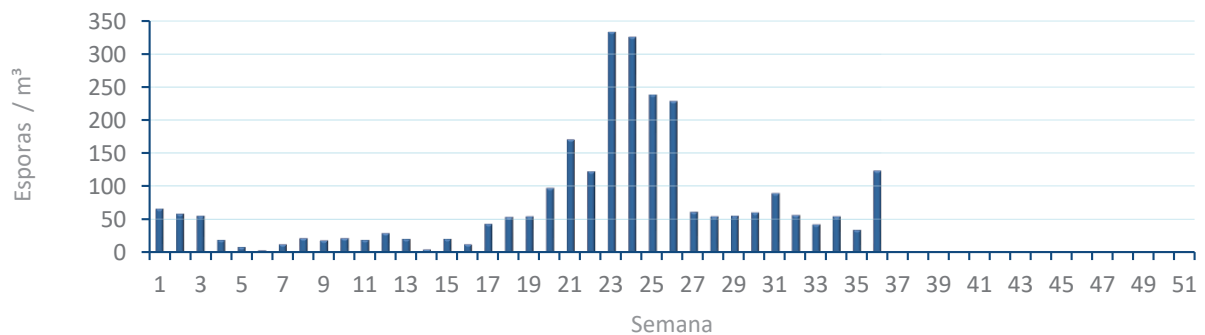


ALTERNARIA

NIVELES DE ALTERNARIA DE LA ÚLTIMA SEMANA



EVOLUCIÓN SEMANAL DE ALTERNARIA



# COMPARACIÓN RESPECTO AL AÑO 2022

**AÑO** SEMANA **PUNTO DE MUESTREO** COLABORA AÑOS

**2023**

**36**

**ALICANTE**

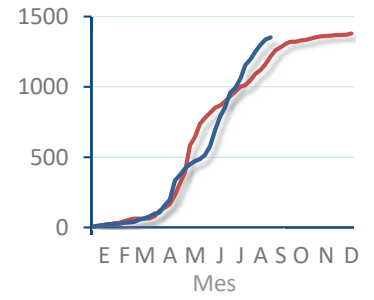
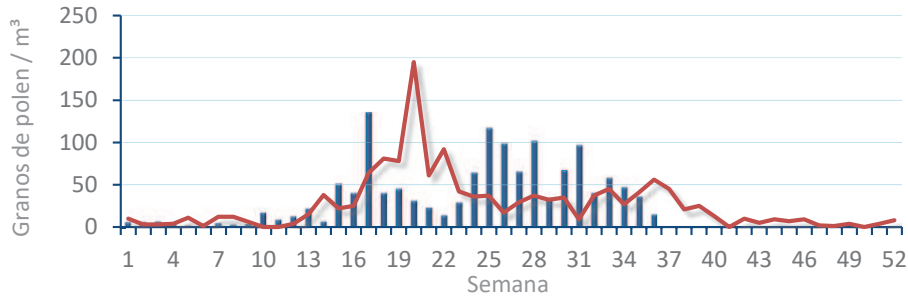


TIPOS

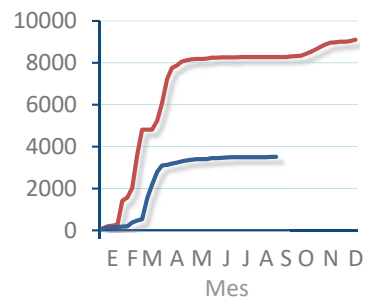
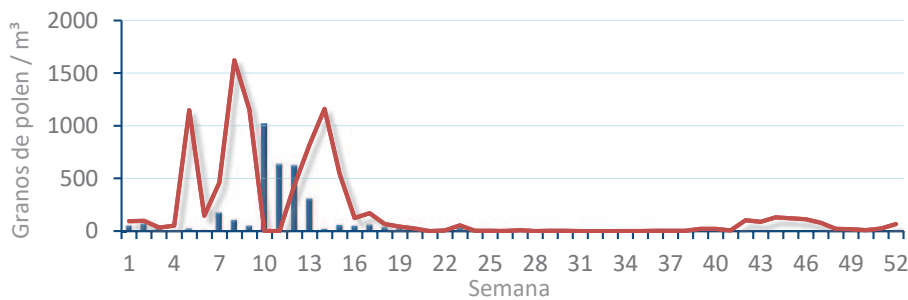
EVOLUCIÓN SEMANAL

DATOS AGRUPADOS

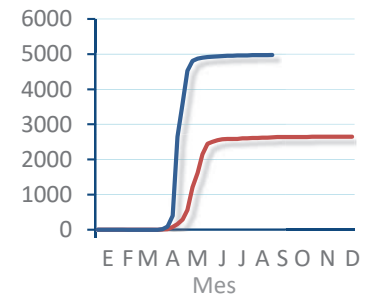
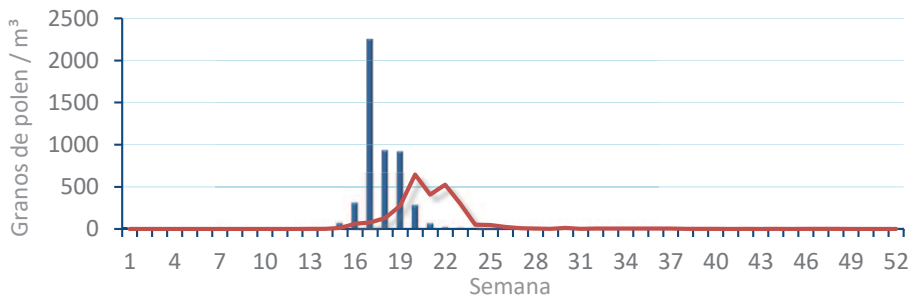
**Amaranthaceae**  
(Cenizo, salsola)



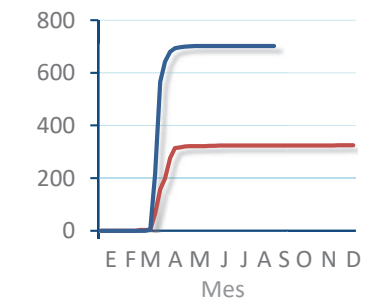
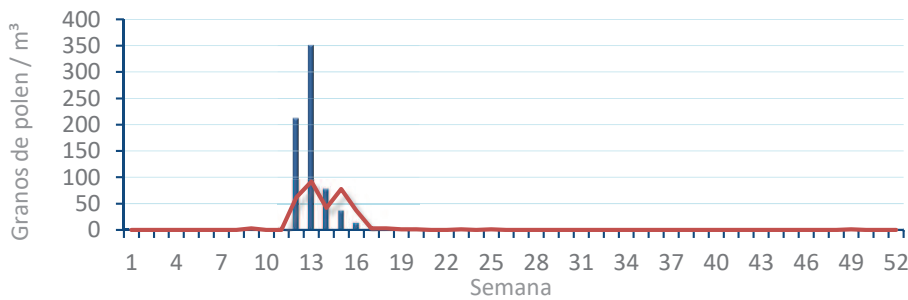
**Cupres. / Taxac.**  
(Ciprés, enebro)



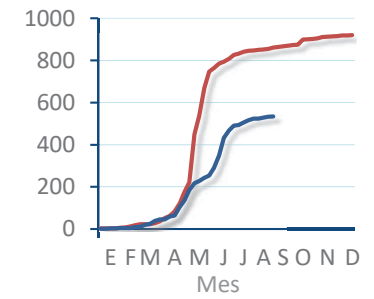
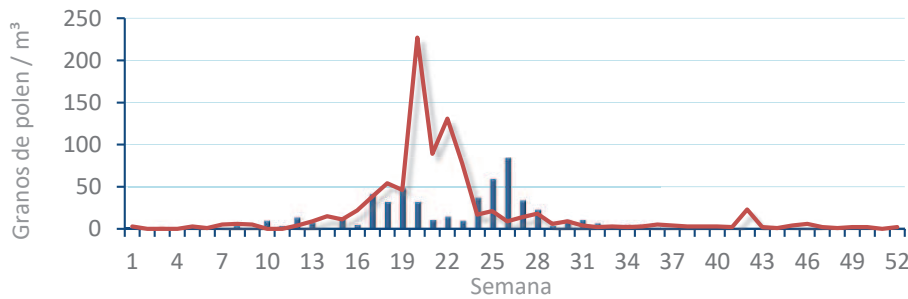
**Olea europaea**  
(Olivo)



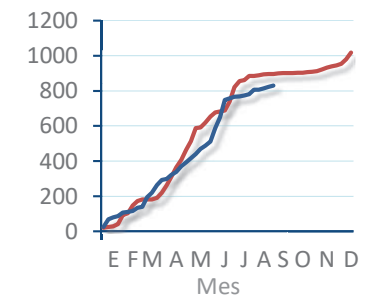
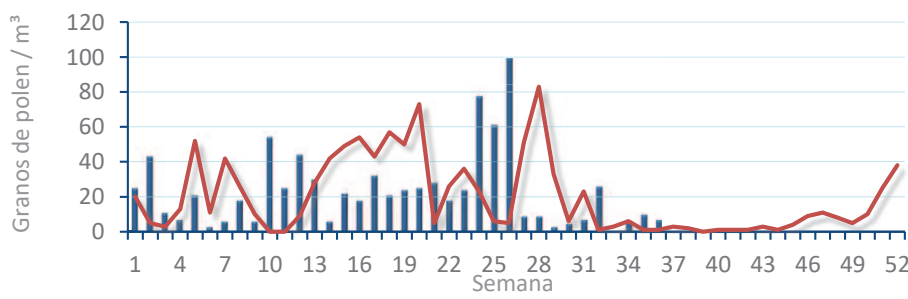
**Platanus sp.**  
(Plátano de sombra)



**Poaceae**  
(Gramíneas)



**Urticaceae**  
(Ortigas, parietarias)



# POLEN AMBIENTAL RESUMEN GRÁFICO

## CASTELLÓN

L M X J V S D  
4 5 6 7 8 9 10

Septiembre

### 2023

SEMANA

# 36

COLABORA

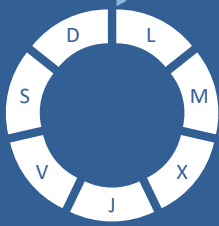
**LETIPharma**  
desde 1919

ÁRBOLES

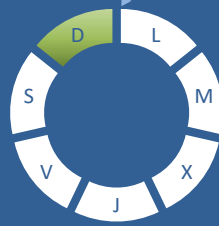
*Cupres., Taxac.*  
(Cipreses, enebros)



*Olea europaea*  
(Olivo)



*Platanus sp.*  
(Plátano de sombra)



## TIPOS POLÍNICOS PRINCIPALES

NIVELES

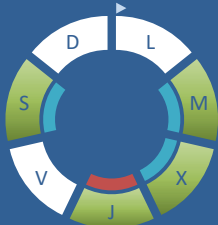
LLUVIA

Litros/m<sup>3</sup>

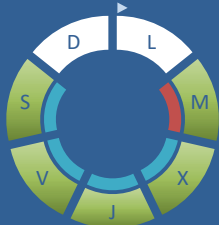


HIERBAS

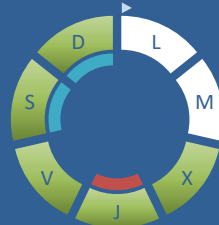
*Amaranthaceae*  
(Cenizos, salsolas)



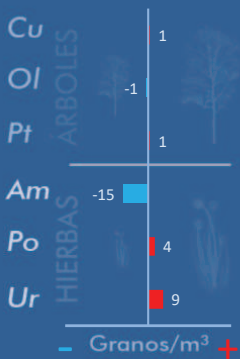
*Poaceae*  
(Gramíneas)



*Urticaceae*  
(Ortigas, parietarias)



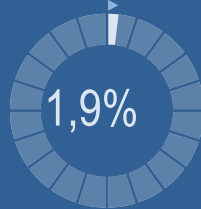
## VARIACIÓN RESPECTO A LA SEMANA ANTERIOR



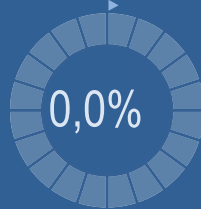
## TIPOS POLÍNICOS PRINCIPALES EN PORCENTAJES



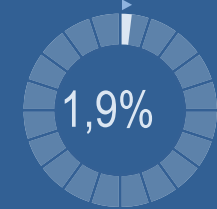
*Cupres., Taxac.*  
(Cipreses, enebros)



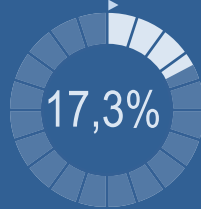
*Olea europaea*  
(Olivo)



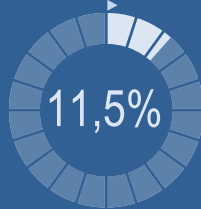
*Platanus sp.*  
(Plátano de sombra)



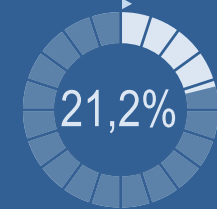
*Amaranthaceae*  
(Cenizos, salsolas)



*Poaceae*  
(Gramíneas)



*Urticaceae*  
(Ortigas, parietarias)

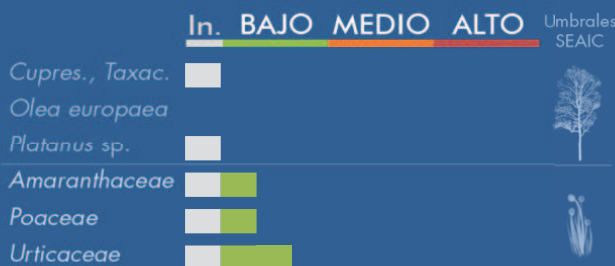


## METEOROLOGÍA



☀ VERANO

## PORCENTAJE DE POBLACIÓN SENSIBLE POTENCIALMENTE AFECTADA\*



\*(Se considera el día con el valor más alto de la semana)  
In. = Inapreciable

## POLEN TOTAL

# 52

Granos/m<sup>3</sup>

SEMANA ANTERIOR	VARIACIÓN SEMANAL
59	-7

CAPTADOR: Burkard Spore Trap  
INFORME: J.S. Javier Suárez

# CONCENTRACIONES DE POLEN EN EL AMBIENTE

AÑO	SEMANA	PUNTO DE MUESTREO	COLABORA	TOTAL
-----	--------	-------------------	----------	-------

2023

36

CASTELLÓN



52  
grn/m<sup>3</sup>

ESTACIÓN	PRIMAVERA	>>VERANO<<	OTOÑO	INVIERNO	
----------	-----------	------------	-------	----------	--

## PRINCIPALES TIPOS POLÍNICOS

TIPO POLÍNICO	LUNES 4-sep.	MARTES 5-sep.	MIÉRCOLES 6-sep.	JUEVES 7-sep.	VIERNES 8-sep.	SÁBADO 9-sep.	DOMINGO 10-sep.	TOTAL SEMANA
<i>Amaranthaceae</i> (Cenizo, salsola)		2	2	3		2		9
<i>Cupres./Taxac.</i> (Ciprés, enebro)						1		1
<i>Olea</i> (Olivo)								0
<i>Platanus</i> (Plátano de sombra)							1	1
<i>Poaceae</i> (Gramíneas)		2	1	1	1	1		6
<i>Urticaceae</i> (Ortiga, parietaria)			2	5	2	1	1	11

## OTROS TIPOS POLÍNICOS

<i>Apiaceae</i> (Umbelífera)		1						
<i>Artemisia</i> (Artemisa)		1						
<i>Compositae</i> (Tipo Senecio)			1		2			
<i>Compositae</i> (Tipo Senecio)				1				
<i>Liliaceae</i> (Liliacea)		8	1	1				
<i>Pinaceae</i> (Pinos, cedros)	1			1			1	
OTROS	1	1		1	1	1		

Niveles de polen ■ altos ■ medios ■ bajos  nulos

### SUMA

2	15	7	13	6	6	3	
---	----	---	----	---	---	---	--

Datos en granos/m<sup>3</sup> de aire

### ESPORAS

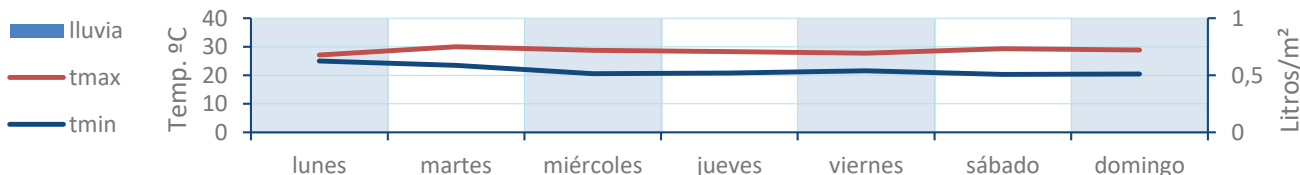
#### Alternaria

9	39	95	91	93	95	110	
---	----	----	----	----	----	-----	--

Datos en esporas/m<sup>3</sup> de aire

Responsable análisis: Javier Suárez  
Situación captador: Hospital General de Castellón

### METEO



# REPRESENTACIÓN GRÁFICA

AÑO

SEMANA

PUNTO DE MUESTREO

COLABORA

TOTAL

2023

36

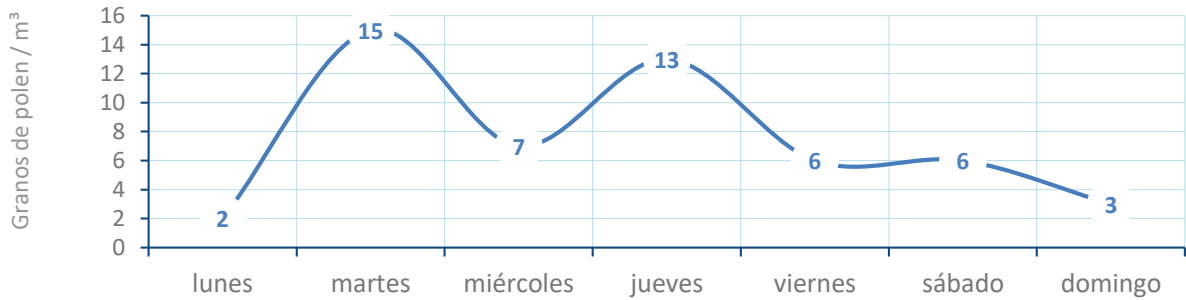
CASTELLÓN



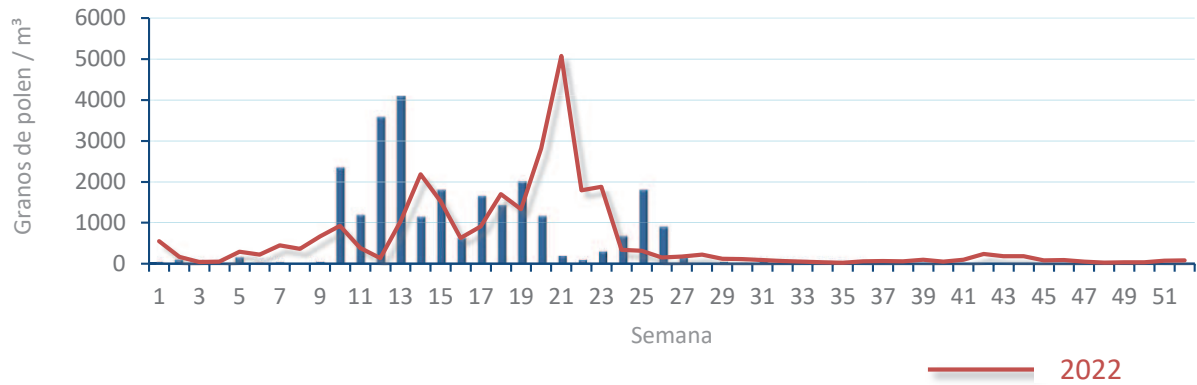
52  
grn/m<sup>3</sup>

POLEN

NIVELES DE POLEN DE LA ÚLTIMA SEMANA

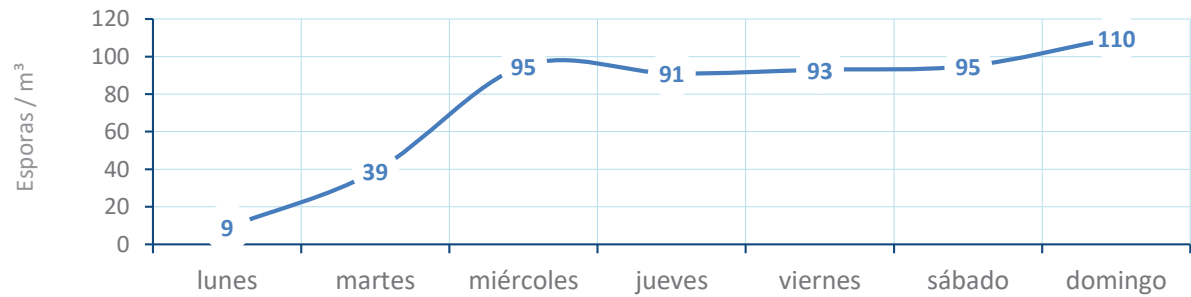


EVOLUCIÓN POLÍNICA SEMANAL

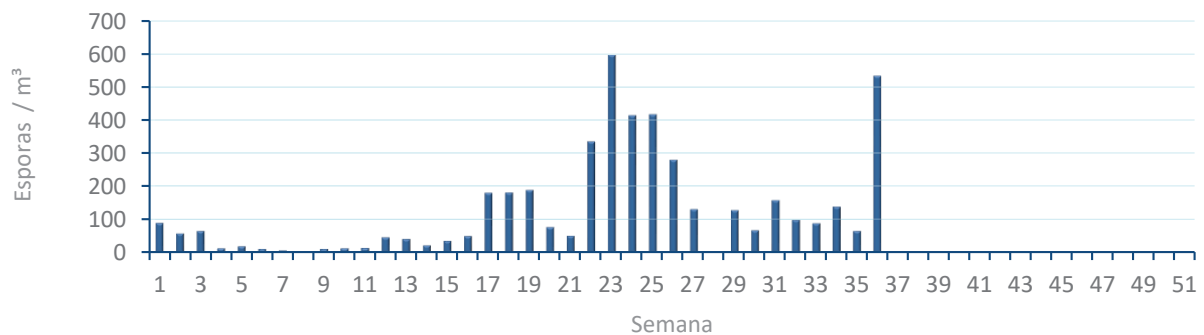


ALTERNARIA

NIVELES DE ALTERNARIA DE LA ÚLTIMA SEMANA



EVOLUCIÓN SEMANAL DE ALTERNARIA



# COMPARACIÓN RESPECTO AL AÑO 2022

AÑO SEMANA PUNTO DE MUESTREO COLABORA AÑOS

2023

36

CASTELLÓN

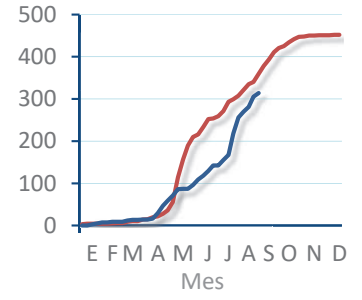
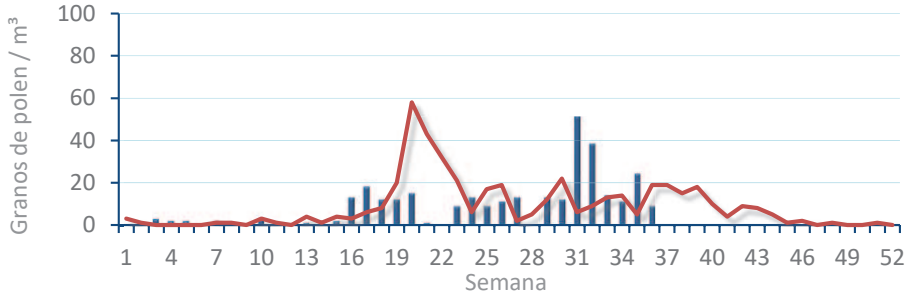
LETIPharma desde 1919 2022 2023

TIPOS

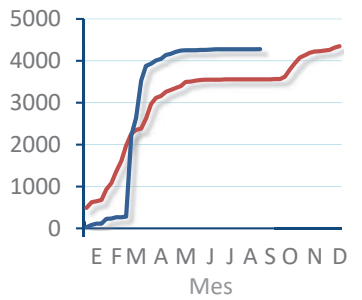
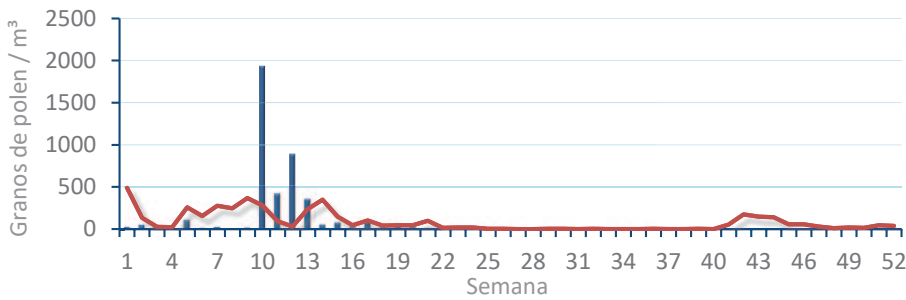
EVOLUCIÓN SEMANAL

DATOS AGRUPADOS

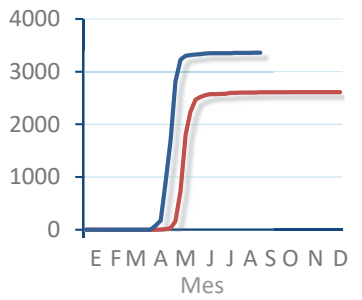
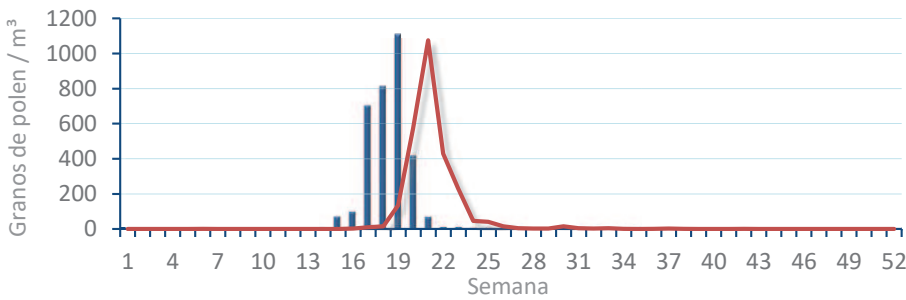
*Amaranthaceae*  
(Cenizo, salsola)



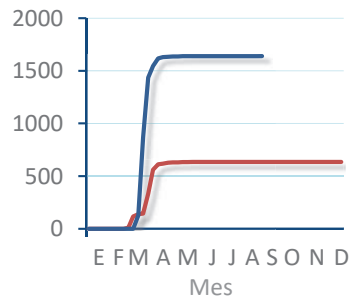
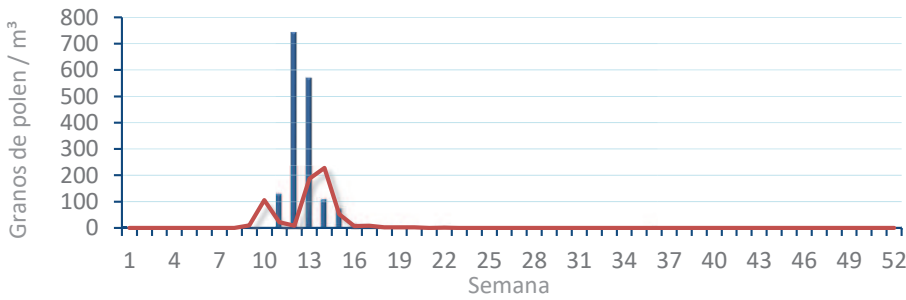
*Cupres. / Taxac.*  
(Ciprés, enebro)



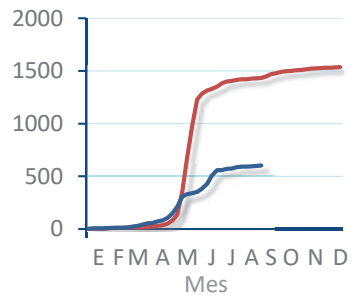
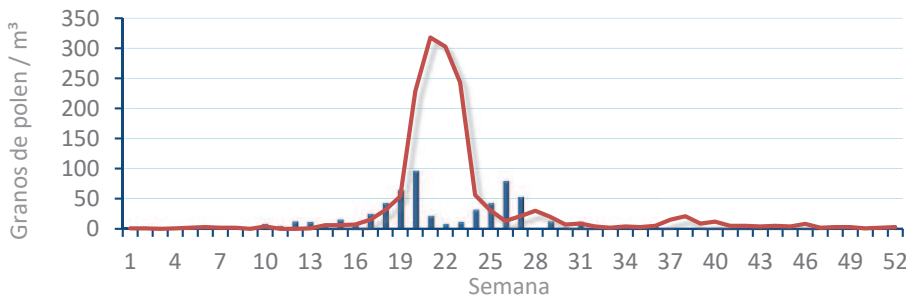
*Olea europaea*  
(Olivo)



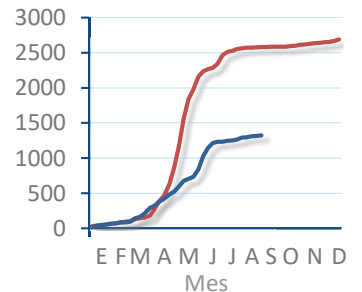
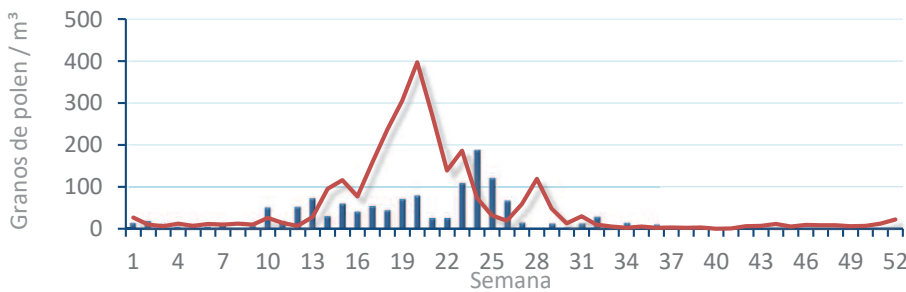
*Platanus sp.*  
(Plátano de sombra)



*Poaceae*  
(Gramíneas)



*Urticaceae*  
(Ortigas, parietarias)





# POLEN AMBIENTAL RESUMEN GRÁFICO



## PEGO

L M X J V S D  
4 5 6 7 8 9 10

Septiembre

### 2023

## SEMANA

# 36

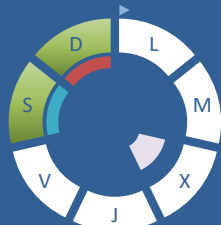
COLABORA

**LETIPharma**  
desde 1919

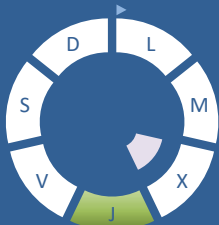
ÁRBOLES

HIERBAS

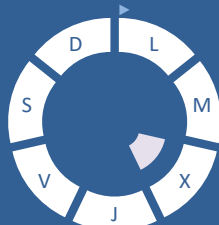
*Cupres., Taxac.*  
(Cipreses, enebros)



*Olea europaea*  
(Olivo)



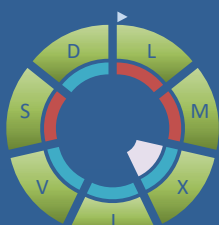
*Platanus sp.*  
(Plátano de sombra)



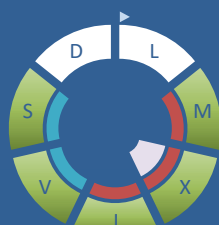
*Amaranthaceae*  
(Cenizos, salsolas)



*Poaceae*  
(Gramíneas)



*Urticaceae*  
(Ortigas, parietarias)



## TIPOS POLÍNICOS PRINCIPALES

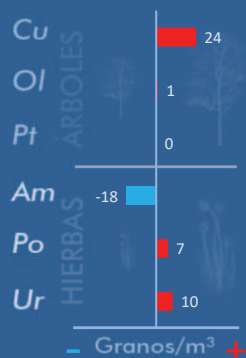
NIVELES

LLUVIA

Litros/m<sup>3</sup>



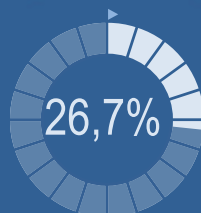
## VARIACIÓN RESPECTO A LA SEMANA ANTERIOR



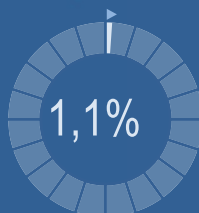
## TIPOS POLÍNICOS PRINCIPALES EN PORCENTAJES



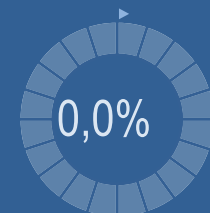
*Cupres., Taxac.*  
(Cipreses, enebros)



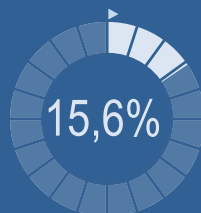
*Olea europaea*  
(Olivo)



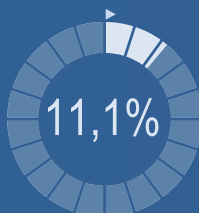
*Platanus sp.*  
(Plátano de sombra)



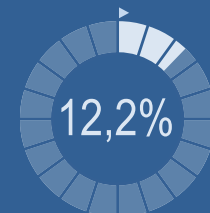
*Amaranthaceae*  
(Cenizos, salsolas)



*Poaceae*  
(Gramíneas)



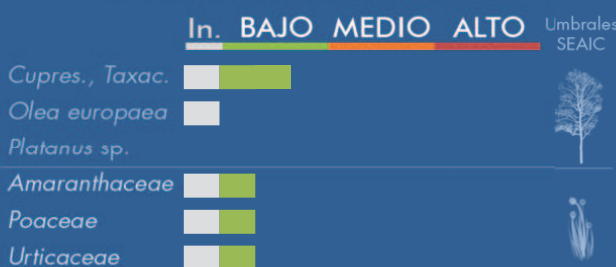
*Urticaceae*  
(Ortigas, parietarias)



## METEOROLOGÍA



## PORCENTAJE DE POBLACIÓN SENSIBLE POTENCIALMENTE AFECTADA\*



\*(Se considera el día con el valor más alto de la semana)  
In. = Inapreciable

## POLEN TOTAL

# 90

Granos/m<sup>3</sup>

SEMANA ANTERIOR	VARIACIÓN SEMANAL
49	+41
CAPTADOR: Burkard Spore Trap	INFORME: J.S. Javier Suárez

# CONCENTRACIONES DE POLEN EN EL AMBIENTE

AÑO	SEMANA	PUNTO DE MUESTREO	COLABORA	TOTAL
-----	--------	-------------------	----------	-------

2023

36

PEGO



90  
grn/m<sup>3</sup>

ESTACIÓN	PRIMAVERA	>>VERANO<<	OTOÑO	INVIERNO	TOTAL
----------	-----------	------------	-------	----------	-------

## PRINCIPALES TIPOS POLÍNICOS

TIPO POLÍNICO	LUNES 4-sep.	MARTES 5-sep.	MIÉRCOLES 6-sep.	JUEVES 7-sep.	VIERNES 8-sep.	SÁBADO 9-sep.	DOMINGO 10-sep.	TOTAL SEMANA
<i>Amaranthaceae</i> (Cenizo, salsola)	1	2	4	3	2	1	1	14
<i>Cupres./Taxac.</i> (Ciprés, enebro)						2	22	24
<i>Olea</i> (Olivo)				1				1
<i>Platanus</i> (Plátano de sombra)								0
<i>Poaceae</i> (Gramíneas)	2	2	1	1	1	2	1	10
<i>Urticaceae</i> (Ortiga, parietaria)		3	3	3	1	1		11

## OTROS TIPOS POLÍNICOS

<i>Apiaceae</i> (Umbelífera)						3		
<i>Artemisia</i> (Artemisa)							2	
<i>Castanea</i> (Castaño)				1		1	1	
<i>Compositae</i> (Tipo Senecio)		1		2	3		1	
<i>Liliaceae</i> (Liliacea)				2	5		1	
<i>Pinaceae</i> (Pinos, cedros)	1		1					
<i>Plantago</i> (Llantén)					1			
<i>Quercus</i> (Encina, alcornoque)	1							
OTROS			1	1	1			

Niveles de polen: altos (rojo), medios (naranja), bajos (verde), nulos (blanco)

### SUMA

5	8	10	14	14	10	29
---	---	----	----	----	----	----

Datos en granos/m<sup>3</sup> de aire

### ESPORAS

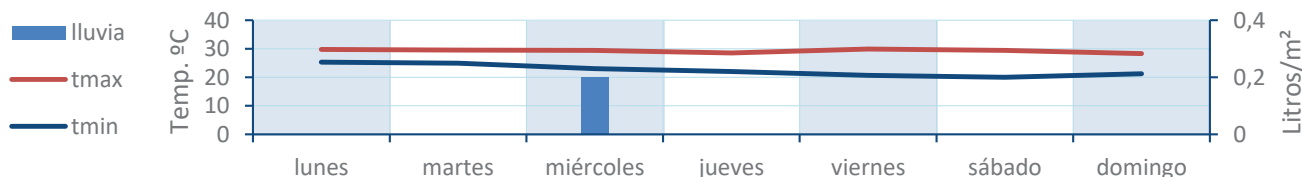
#### Alternaria

7	22	51	113	235	238	124
---	----	----	-----	-----	-----	-----

Datos en esporas/m<sup>3</sup> de aire

Responsable análisis: Javier Suárez  
Situación captador: Colegio San Antonio

### METEO



# REPRESENTACIÓN GRÁFICA

AÑO

SEMANA

PUNTO DE MUESTREO

COLABORA

TOTAL

2023

36

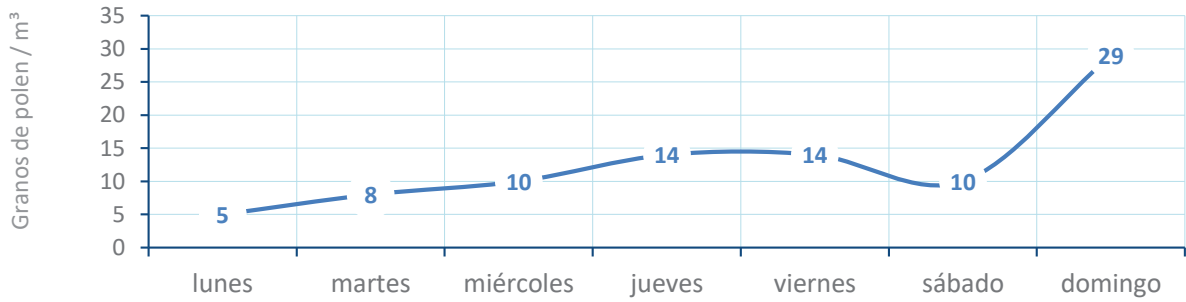
PEGO

LETIPharma  
desde 1919

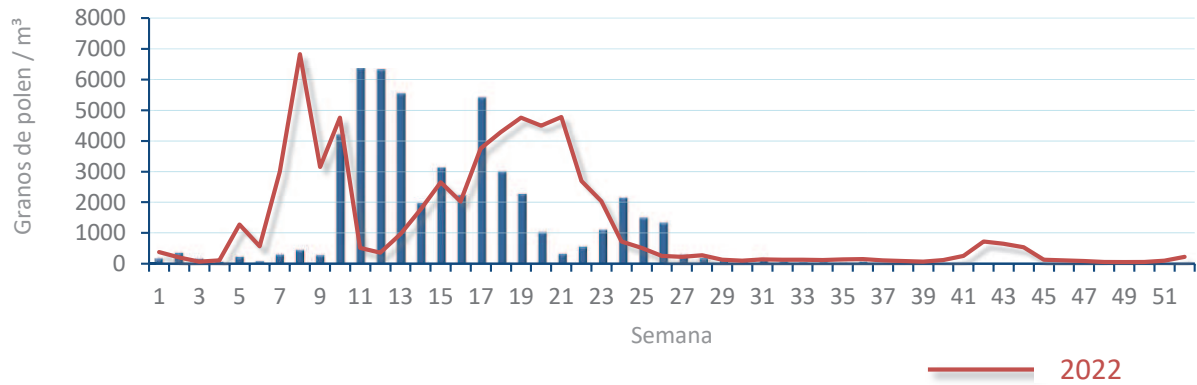
90  
gn/m<sup>3</sup>

POLEN

NIVELES DE POLEN DE LA ÚLTIMA SEMANA

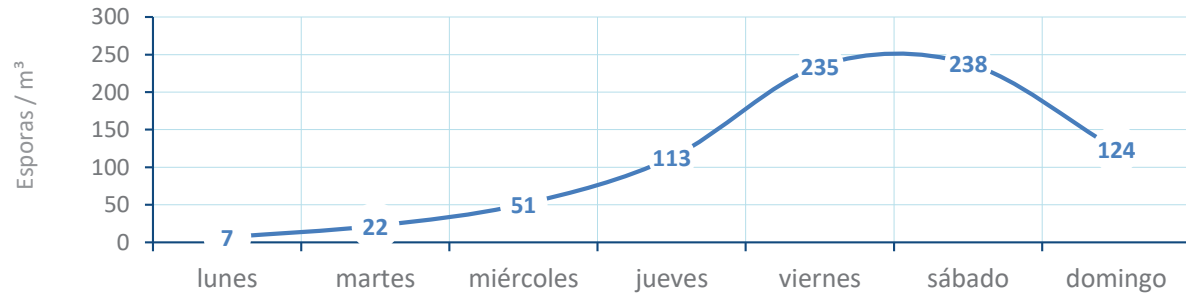


EVOLUCIÓN POLÍNICA SEMANAL

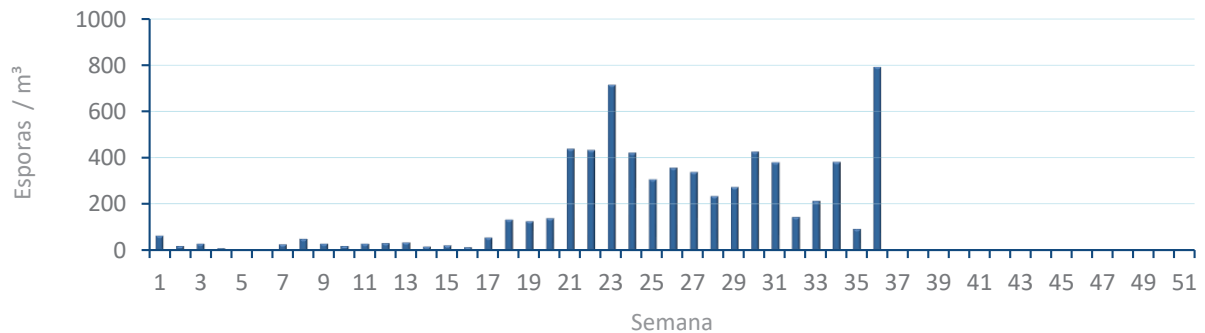


ALTERNARIA

NIVELES DE ALTERNARIA DE LA ÚLTIMA SEMANA



EVOLUCIÓN SEMANAL DE ALTERNARIA



# COMPARACIÓN RESPECTO AL AÑO 2022

AÑO

SEMANA

PUNTO DE MUESTREO

COLABORA

AÑOS

2023

36

PEGO

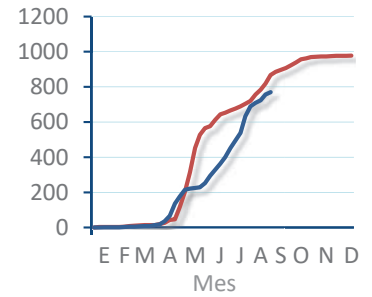
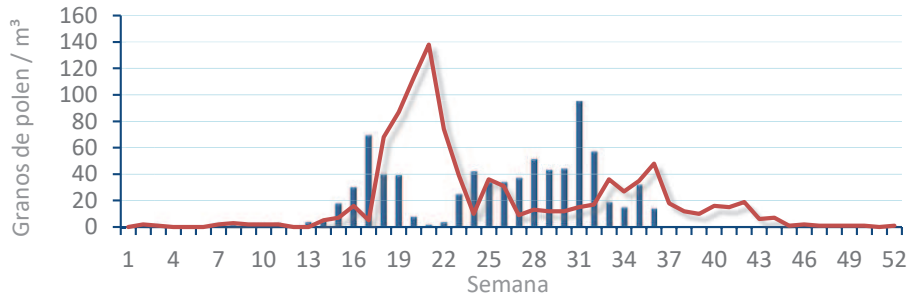


TIPOS

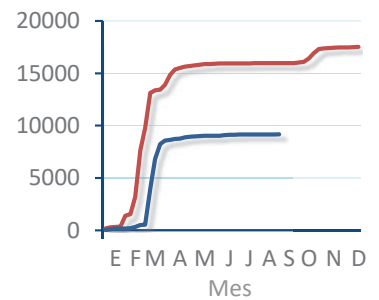
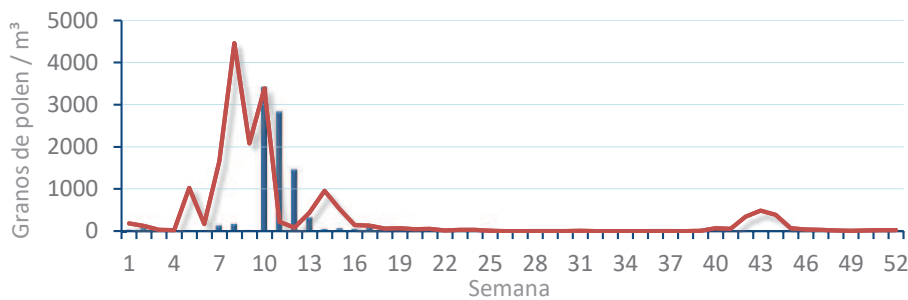
EVOLUCIÓN SEMANAL

DATOS AGRUPADOS

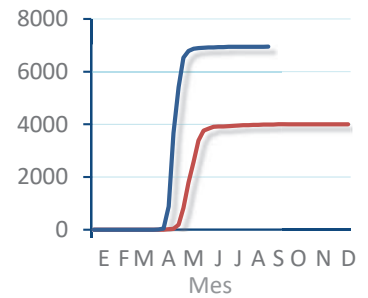
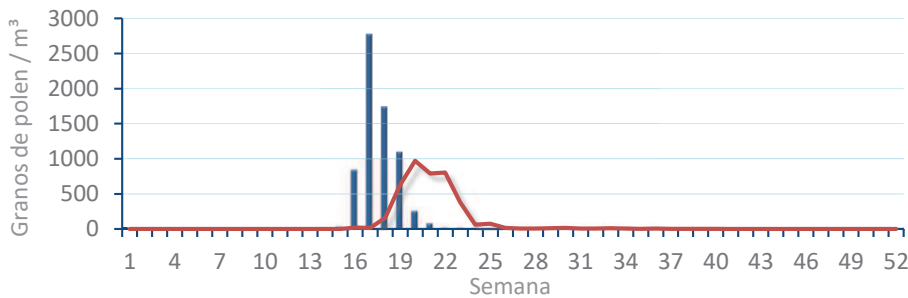
*Amaranthaceae*  
(Cenizo, salsola)



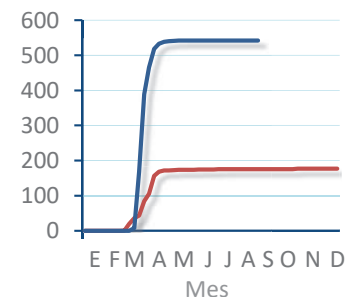
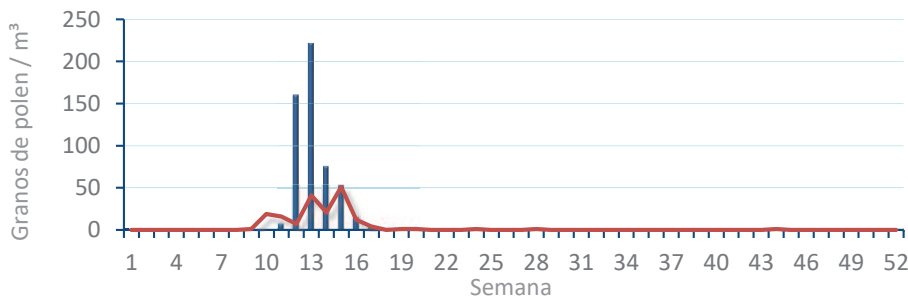
*Cupres. / Taxac.*  
(Ciprés, enebro)



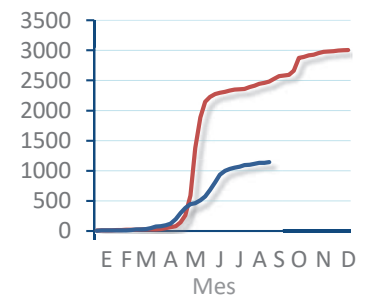
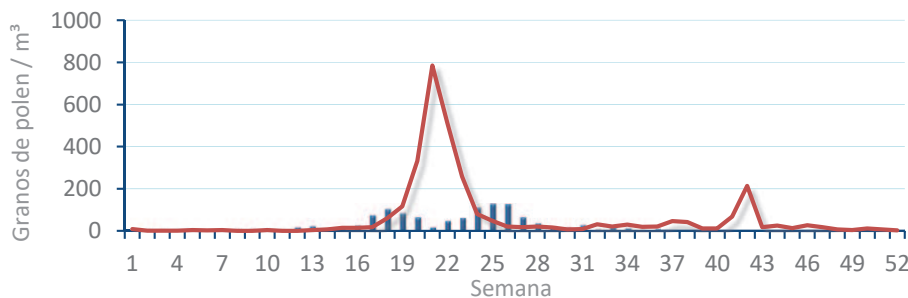
*Olea europaea*  
(Olivo)



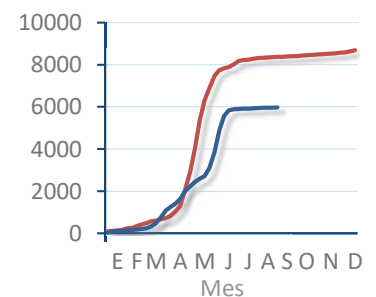
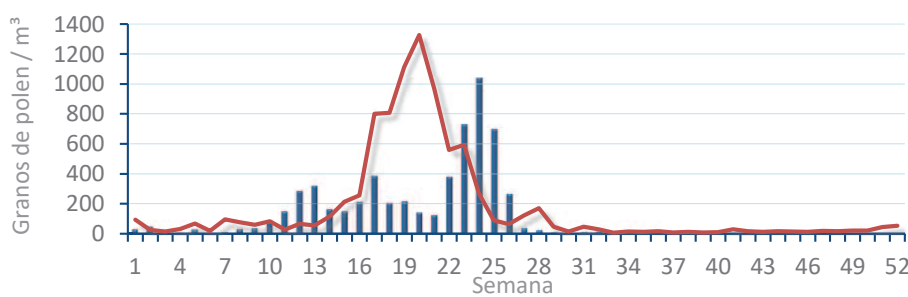
*Platanus sp.*  
(Plátano de sombra)



*Poaceae*  
(Gramíneas)



*Urticaceae*  
(Ortigas, parietarias)



# POLEN AMBIENTAL RESUMEN GRÁFICO

## VALENCIA

L M X J V S D  
4 5 6 7 8 9 10

Septiembre

### 2023

SEMANA

# 36

COLABORA

**LETIPharma**  
desde 1919

ÁRBOLES

*Cupres., Taxac.*  
(Cipreses, enebros)



*Olea europaea*  
(Olivo)



*Platanus sp.*  
(Plátano de sombra)



## TIPOS POLÍNICOS PRINCIPALES

NIVELES

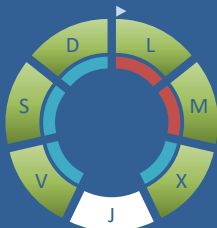
LLUVIA

Litros/m<sup>3</sup>



HIERBAS

*Amaranthaceae*  
(Cenizos, salsolas)



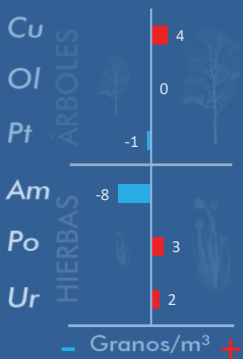
*Poaceae*  
(Gramíneas)



*Urticaceae*  
(Ortigas, parietarias)



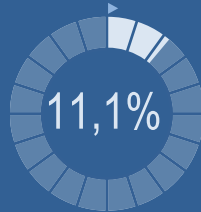
## VARIACIÓN RESPECTO A LA SEMANA ANTERIOR



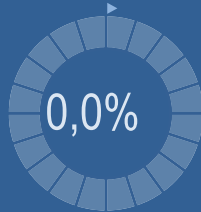
## TIPOS POLÍNICOS PRINCIPALES EN PORCENTAJES



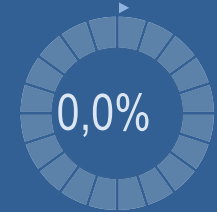
*Cupres., Taxac.*  
(Cipreses, enebros)



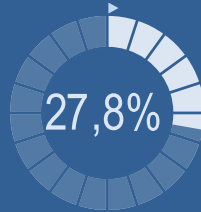
*Olea europaea*  
(Olivo)



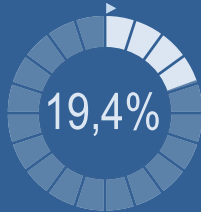
*Platanus sp.*  
(Plátano de sombra)



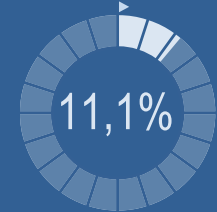
*Amaranthaceae*  
(Cenizos, salsolas)



*Poaceae*  
(Gramíneas)



*Urticaceae*  
(Ortigas, parietarias)



ÁRBOLES

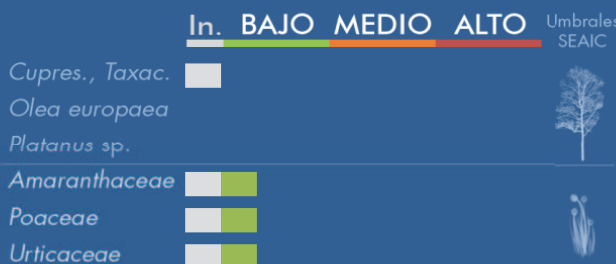
HIERBAS

## METEOROLOGÍA

29,1 °C  
 20,8 °C  
 0 L/m<sup>2</sup>

VERANO

## PORCENTAJE DE POBLACIÓN SENSIBLE POTENCIALMENTE AFECTADA\*



\*(Se considera el día con el valor más alto de la semana)  
In. = Inapreciable

## POLEN TOTAL

# 36

Granos/m<sup>3</sup>

SEMANA ANTERIOR

34

VARIACIÓN SEMANAL

+2

CAPTADOR:

Burkard  
Spore Trap

INFORME:

J.S.  
Javier Suárez

# CONCENTRACIONES DE POLEN EN EL AMBIENTE

AÑO	SEMANA	PUNTO DE MUESTREO	COLABORA	TOTAL
-----	--------	-------------------	----------	-------

2023

36

VALENCIA



36  
grn/m<sup>3</sup>

ESTACIÓN	PRIMAVERA	>>VERANO<<	OTOÑO	INVIERNO	TOTAL
----------	-----------	------------	-------	----------	-------

## PRINCIPALES TIPOS POLÍNICOS

TIPO POLÍNICO	LUNES 4-sep.	MARTES 5-sep.	MIÉRCOLES 6-sep.	JUEVES 7-sep.	VIERNES 8-sep.	SÁBADO 9-sep.	DOMINGO 10-sep.	TOTAL SEMANA
<i>Amaranthaceae</i> (Cenizo, salsola)	3	3	1		1	1	1	10
<i>Cupres./Taxac.</i> (Ciprés, enebro)			1			1	2	4
<i>Olea</i> (Olivo)								0
<i>Platanus</i> (Plátano de sombra)								0
<i>Poaceae</i> (Gramíneas)	4					1	2	7
<i>Urticaceae</i> (Ortiga, parietaria)	1		2		1			4

## OTROS TIPOS POLÍNICOS

<i>Alnus</i> (Aliso)					1			
<i>Artemisia</i> (Artemisa)							1	
<i>Compositae</i> (Tipo Senecio)				1				
<i>Cyperaceae</i> (Juncia, lastán)							1	
<i>Fraxinus</i> (Fresno)						1		
<i>Liliaceae</i> (Liliacea)	1							
<i>Plantago</i> (Llantén)					1			
OTROS		2					2	

Niveles de polen: altos (rojo), medios (naranja), bajos (verde), nulos (blanco)

### SUMA

9	5	4	1	4	4	9
---	---	---	---	---	---	---

Datos en granos/m<sup>3</sup> de aire

### ESPORAS

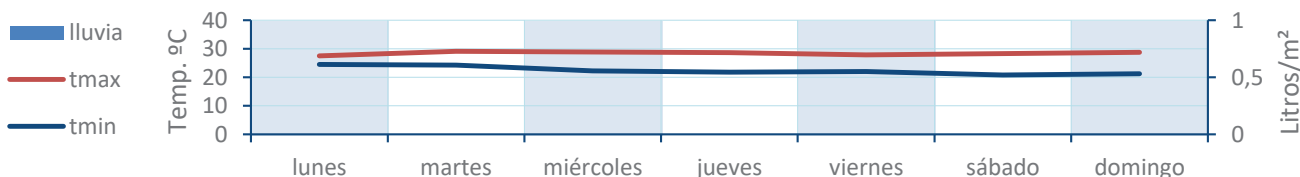
#### Alternaria

8	4	21	46	25	6	17
---	---	----	----	----	---	----

Datos en esporas/m<sup>3</sup> de aire

Responsable análisis: Javier Suárez  
Situación captador: Hospital Clínico de Valencia

### METEO



# REPRESENTACIÓN GRÁFICA

AÑO

SEMANA

PUNTO DE MUESTREO

COLABORA

TOTAL

2023

36

VALENCIA

LETIPharma  
desde 1919

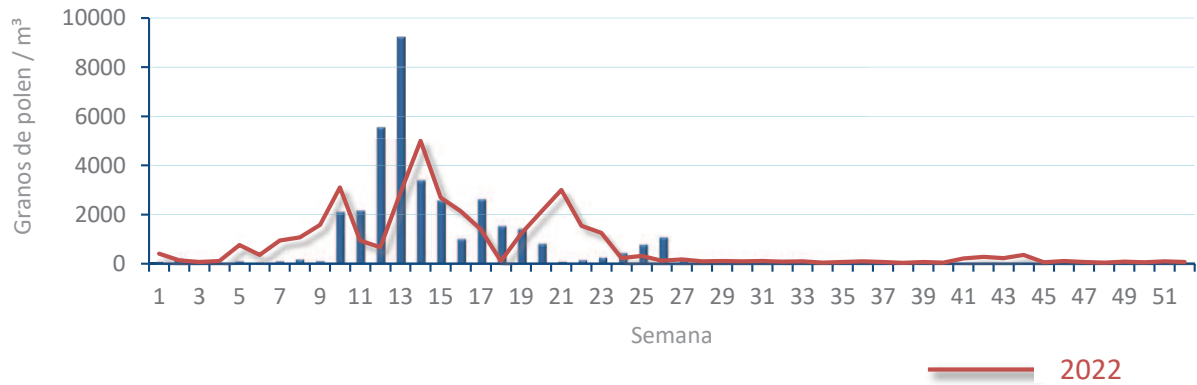
36  
grn/m<sup>3</sup>

POLEN

NIVELES DE POLEN DE LA ÚLTIMA SEMANA

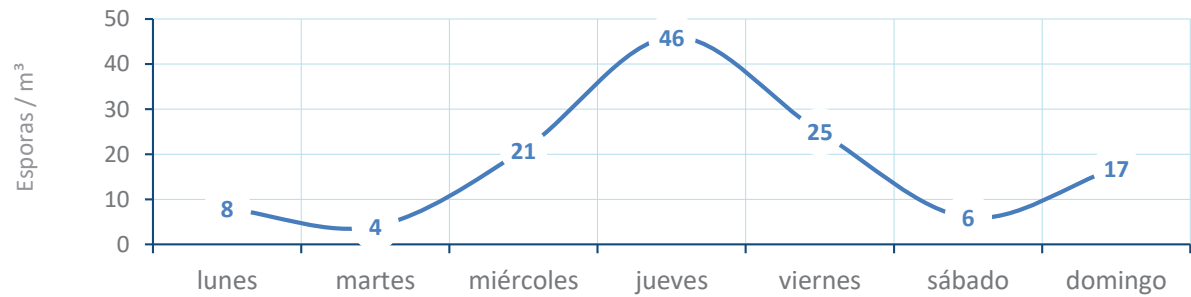


EVOLUCIÓN POLÍNICA SEMANAL

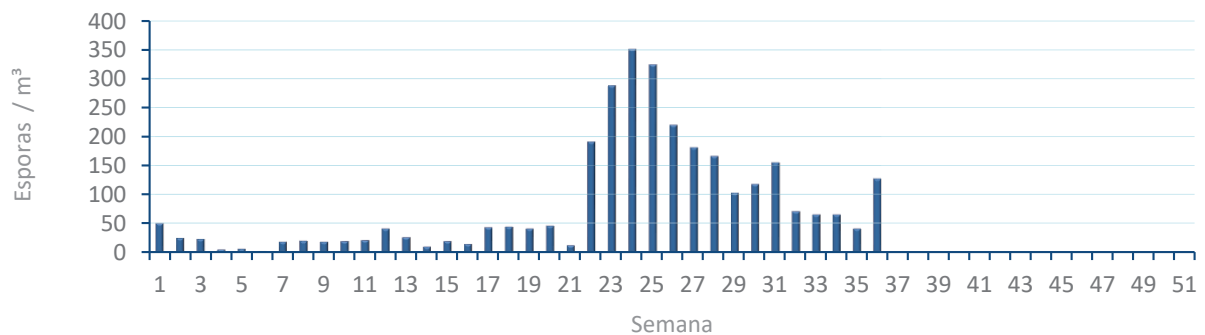


ALTERNARIA

NIVELES DE ALTERNARIA DE LA ÚLTIMA SEMANA



EVOLUCIÓN SEMANAL DE ALTERNARIA



# COMPARACIÓN RESPECTO AL AÑO 2022

AÑO SEMANA PUNTO DE MUESTREO COLABORA AÑOS

2023

36

VALENCIA

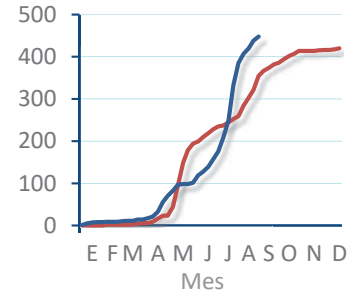
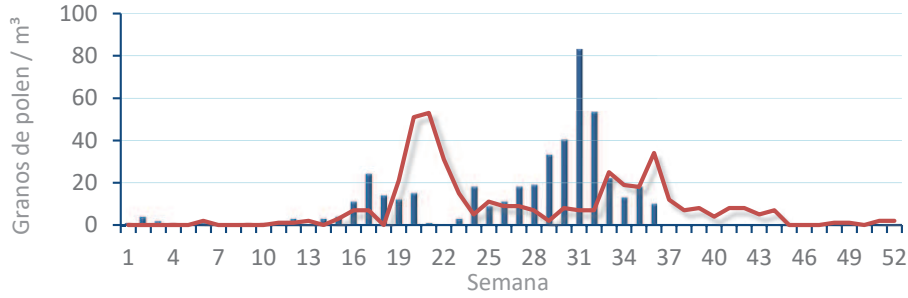
LETIPharma desde 1919 2022 2023

TIPOS

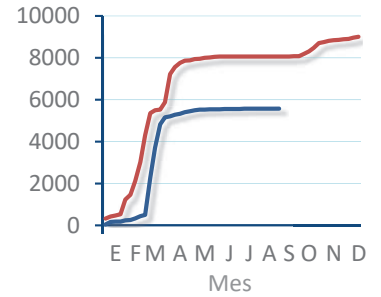
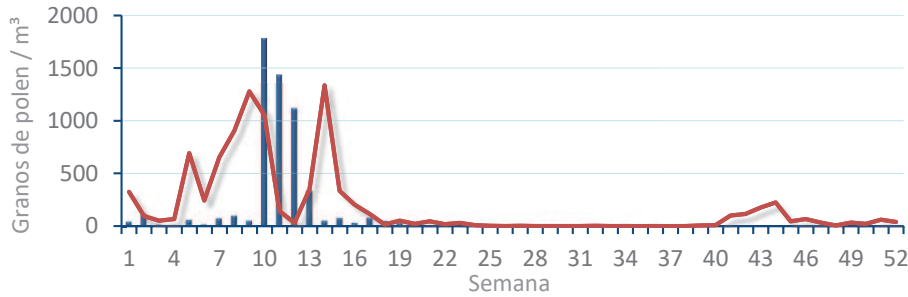
EVOLUCIÓN SEMANAL

DATOS AGRUPADOS

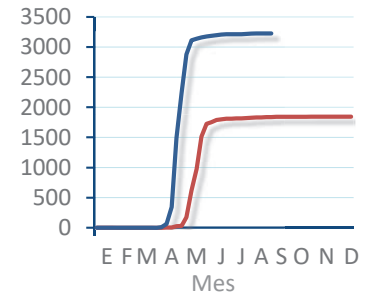
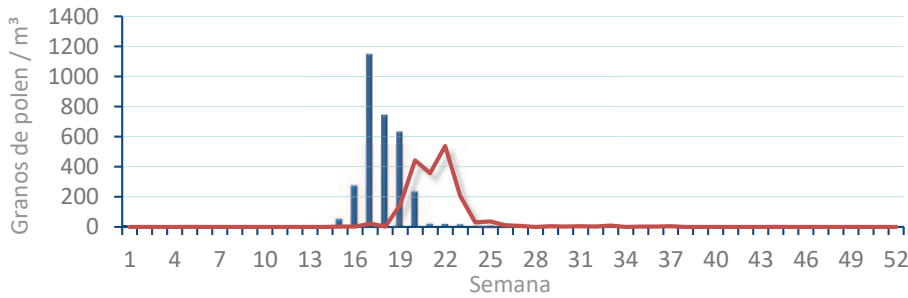
*Amaranthaceae*  
(Cenizo, salsola)



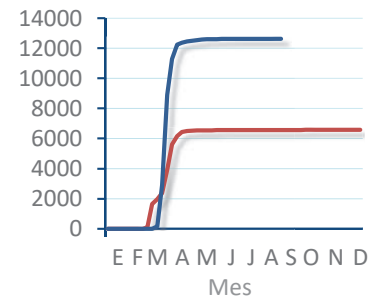
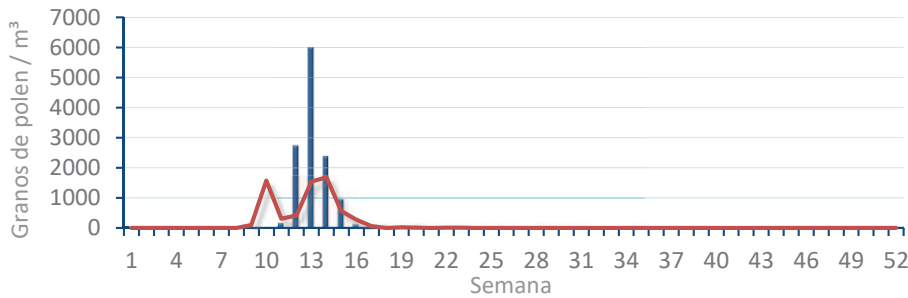
*Cupres. / Taxac.*  
(Ciprés, enebro)



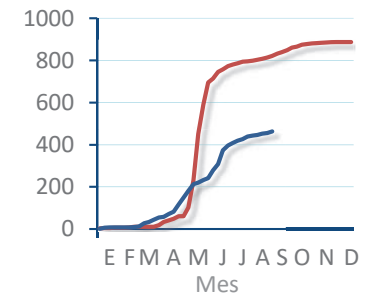
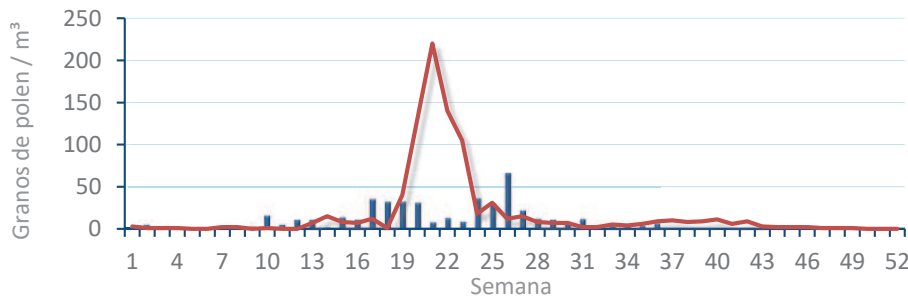
*Olea europaea*  
(Olivo)



*Platanus sp.*  
(Plátano de sombra)



*Poaceae*  
(Gramíneas)



*Urticaceae*  
(Ortigas, parietarias)

