

# POLEN AMBIENTAL RESUMEN GRÁFICO

## ALICANTE

L M X J V S D  
4 5 6 7 8 9 10

Mayo

### 2026

SEMANA

# 19

COLABORA



ÁRBOLES

*Cupres., Taxac.*  
(Cipreses, enebros)



*Olea europaea*  
(Olivo)

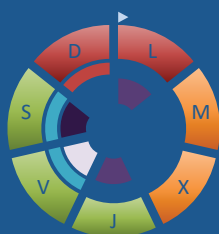


*Platanus sp.*  
(Plátano de sombra)



HIERBAS

*Amaranthaceae*  
(Cenizos, salsolas)



*Poaceae*  
(Gramíneas)



*Urticaceae*  
(Ortigas, parietarias)



## TIPOS POLÍNICOS PRINCIPALES

NIVELES

LLUVIA

Litros/m<sup>3</sup>



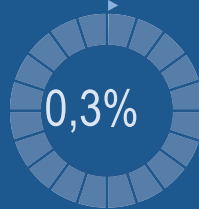
## VARIACIÓN RESPECTO A LA SEMANA ANTERIOR



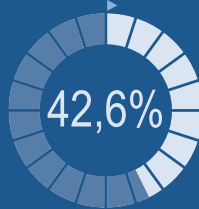
## TIPOS POLÍNICOS PRINCIPALES EN PORCENTAJES



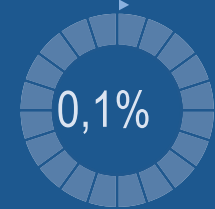
*Cupres., Taxac.*  
(Cipreses, enebros)



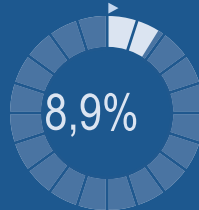
*Olea europaea*  
(Olivo)



*Platanus sp.*  
(Plátano de sombra)



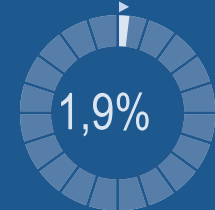
*Amaranthaceae*  
(Cenizos, salsolas)



*Poaceae*  
(Gramíneas)



*Urticaceae*  
(Ortigas, parietarias)



## METEOROLOGÍA

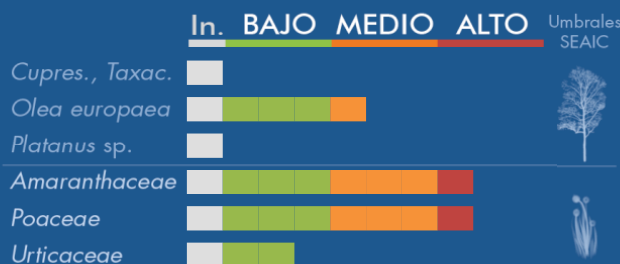
24,1 °C

12,2 °C

35,6 L/m<sup>2</sup>

PRIMAVERA

## PORCENTAJE DE POBLACIÓN SENSIBLE POTENCIALMENTE AFECTADA\*



\*(Se considera el día con el valor más alto de la semana)  
In. = Inapreciable

## POLEN TOTAL

# 983

Granos/m<sup>3</sup>

SEMANA ANTERIOR

870

VARIACIÓN SEMANAL

+113

CAPTADOR:

Burkard Spore Trap

INFORME:

J.S. Javier Suárez

# CONCENTRACIONES DE POLEN EN EL AMBIENTE

AÑO	SEMANA	PUNTO DE MUESTREO	COLABORA	TOTAL
-----	--------	-------------------	----------	-------

2026

19

ALICANTE



983  
grn/m<sup>3</sup>

ESTACIÓN	>>PRIMAVERA<<	VERANO	OTOÑO	INVIERNO	TOTAL
----------	---------------	--------	-------	----------	-------

## PRINCIPALES TIPOS POLÍNICOS

TIPO POLÍNICO	LUNES 4-may.	MARTES 5-may.	MIÉRCOLES 6-may.	JUEVES 7-may.	VIERNES 8-may.	SÁBADO 9-may.	DOMINGO 10-may.	TOTAL SEMANA
<i>Amaranthaceae</i> (Cenizo, salsola)	24	11	15	8	2	2	25	87
<i>Cupres./Taxac.</i> (Ciprés, enebro)				3				3
<i>Olea</i> (Olivo)	52	85	82	101	8	13	78	419
<i>Platanus</i> (Plátano de sombra)	1							1
<i>Poaceae</i> (Gramíneas)	7	61	21	20	1	4	14	128
<i>Urticaceae</i> (Ortiga, parietaria)	4	1	5	1		2	6	19

Niveles de polen: ■ altos, ■ medios, ■ bajos

## OTROS TIPOS POLÍNICOS

<i>Apiaceae</i> (Umbelífera)			1	1				
<i>Cyperaceae</i> (Juncia, lastán)		1						
<i>Echium</i> (Viborera)			2					
<i>Ericaceae</i> (Brezo)		1						
<i>Palmae</i> (Palmeras)	22	7	15	27	6	6	9	
<i>Pinaceae</i> (Pinos, cedros)	1	3	1	4		3	6	
<i>Plantago</i> (Llantén)		7	1	1	2		4	
<i>Quercus</i> (Encina, alcornoque)	17	40	45	24	1	3	30	
<i>Rumex</i> (Acedera)	1	1		1			1	
<i>Urtica membranacea</i>	3	2		2	2		1	
OTROS	3		3	5	1	3	6	

<b>SUMA</b>	<b>135</b>	<b>220</b>	<b>191</b>	<b>198</b>	<b>23</b>	<b>36</b>	<b>180</b>	
-------------	------------	------------	------------	------------	-----------	-----------	------------	--

Datos en granos/m<sup>3</sup> de aire

## ESPORAS

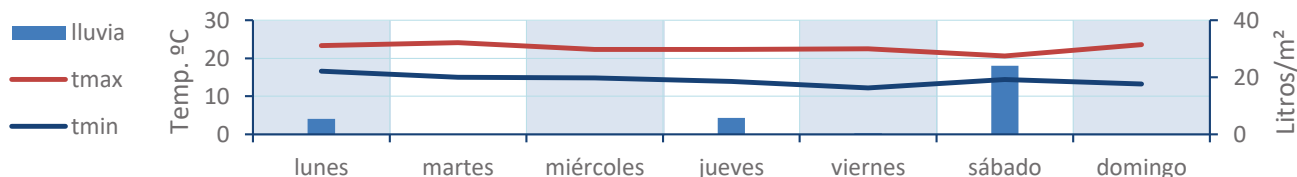
<b>Alternaria</b>	13	19	23	24	14	4	45	
-------------------	----	----	----	----	----	---	----	--

Datos en esporas/m<sup>3</sup> de aire

Responsable análisis: Javier Suárez

Situación captador: Hospital General Universitario de Alicante

## METEO



# REPRESENTACIÓN GRÁFICA

AÑO

SEMANA

PUNTO DE MUESTREO

COLABORA

TOTAL

2026

19

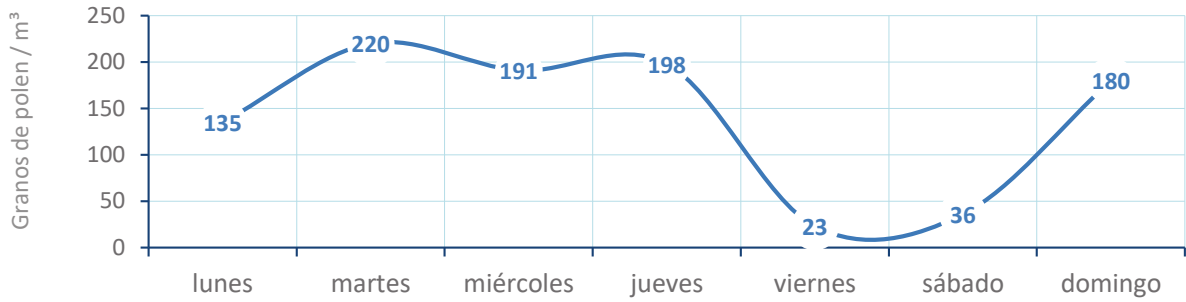
ALICANTE



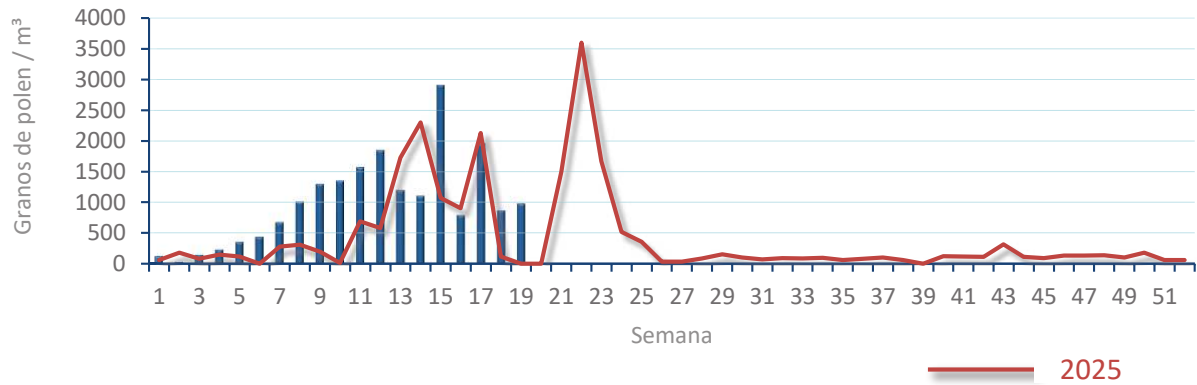
983  
gn/m<sup>3</sup>

POLEN

NIVELES DE POLEN DE LA ÚLTIMA SEMANA

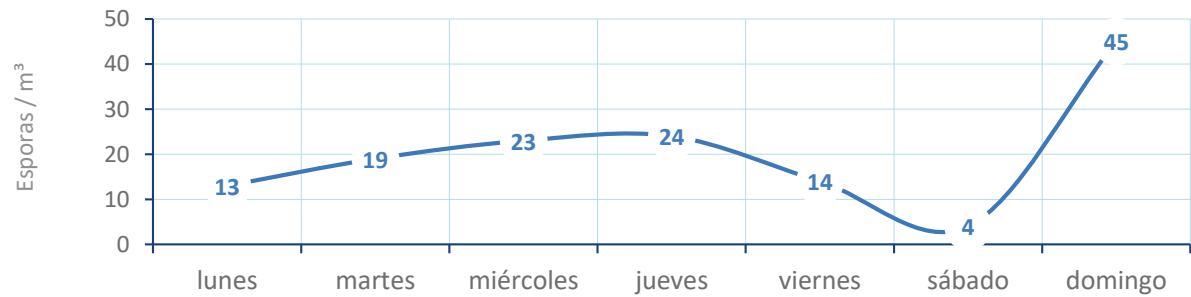


EVOLUCIÓN POLÍNICA SEMANAL

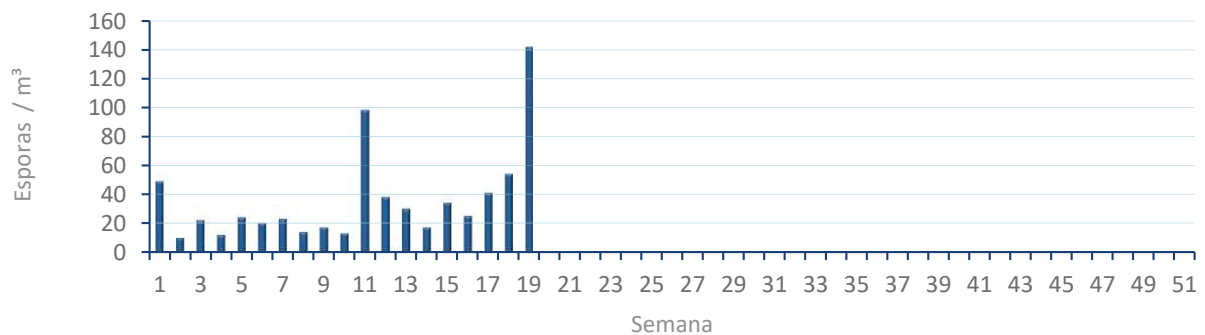


ALTERNARIA

NIVELES DE ALTERNARIA DE LA ÚLTIMA SEMANA



EVOLUCIÓN SEMANAL DE ALTERNARIA



# COMPARACIÓN RESPECTO AL AÑO 2025

AÑO

SEMANA

PUNTO DE MUESTREO

COLABORA

AÑOS

2026

19

ALICANTE

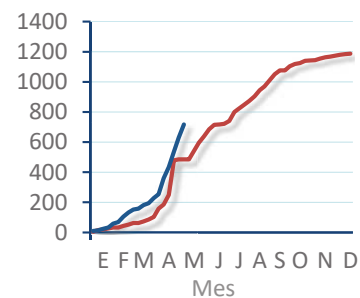
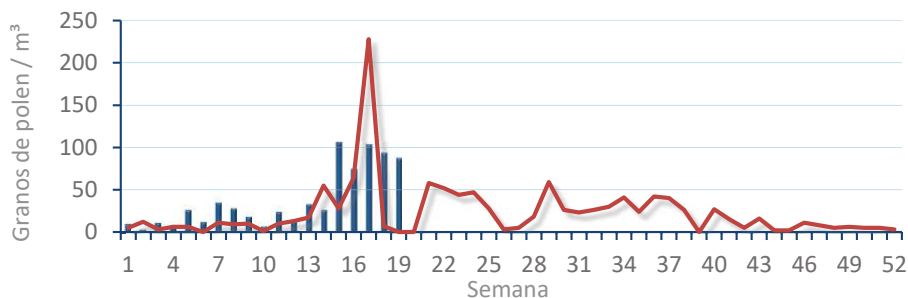


TIPOS

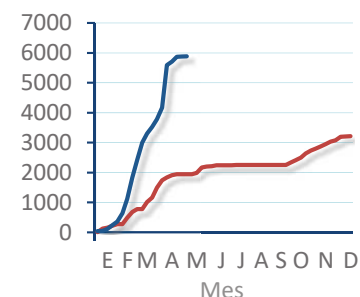
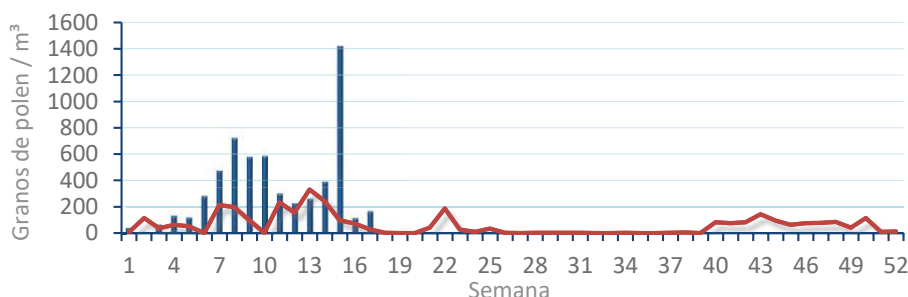
EVOLUCIÓN SEMANAL

DATOS AGRUPADOS

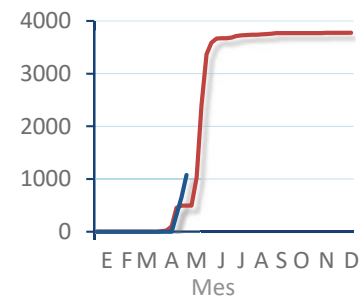
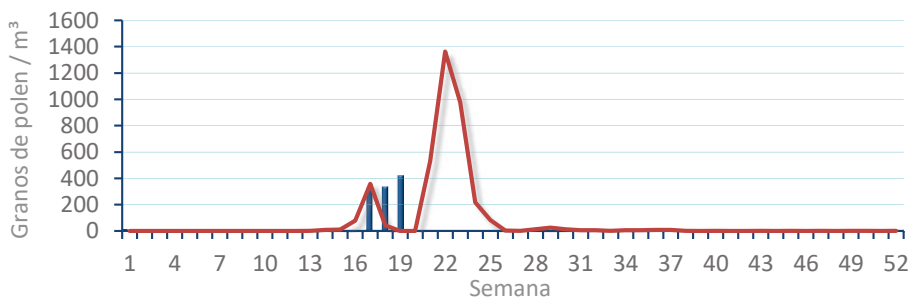
*Amaranthaceae*  
(Cenizo, salsola)



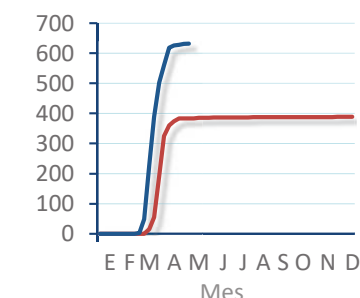
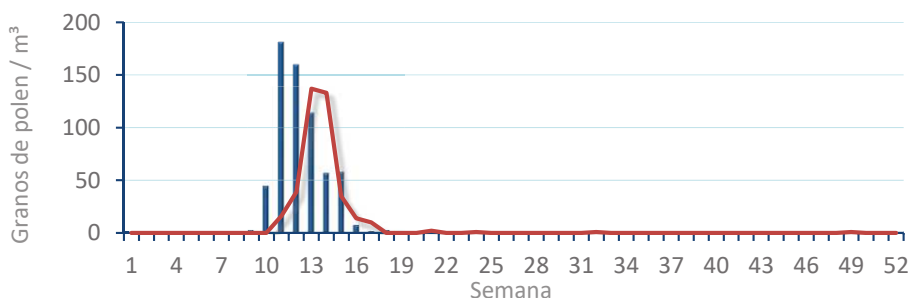
*Cupres. / Taxac.*  
(Ciprés, enebro)



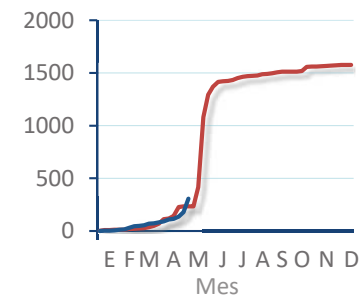
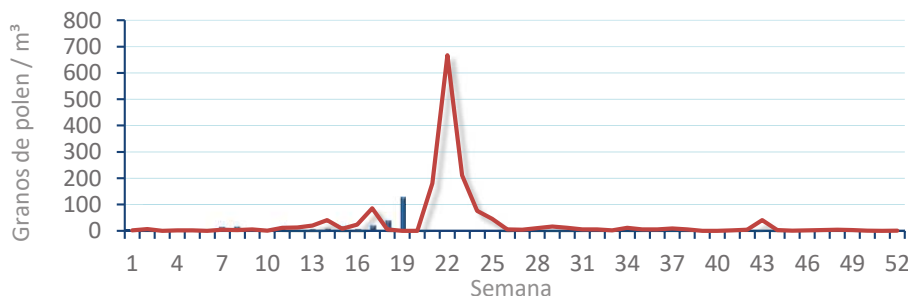
*Olea europaea*  
(Olivo)



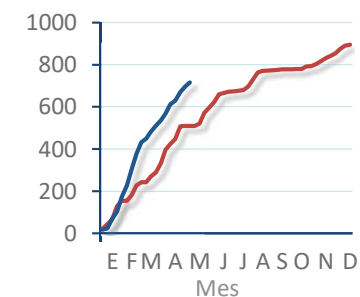
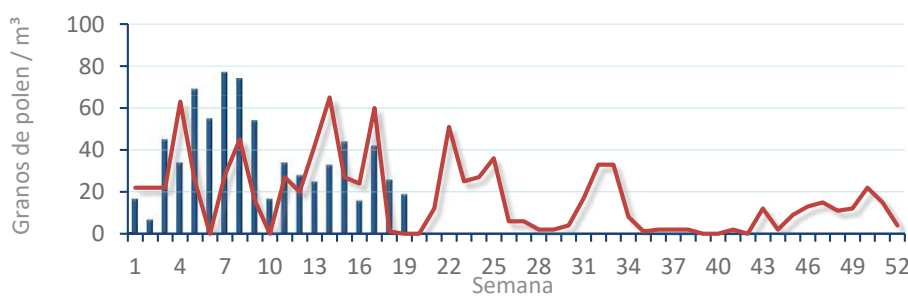
*Platanus sp.*  
(Plátano de sombra)



*Poaceae*  
(Gramíneas)



*Urticaceae*  
(Ortigas, parietarias)



# POLEN AMBIENTAL RESUMEN GRÁFICO

## CASTELLÓN

L M X J V S D  
4 5 6 7 8 9 10

Mayo

### 2026

SEMANA

# 19

COLABORA



ÁRBOLES

*Cupres., Taxac.*  
(Cipreses, enebros)



*Olea europaea*  
(Olivo)



*Platanus sp.*  
(Plátano de sombra)



## TIPOS POLÍNICOS PRINCIPALES

NIVELES

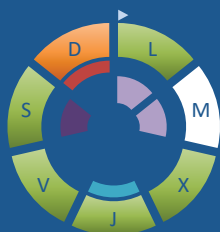
LLUVIA

Litros/m<sup>3</sup>



HIERBAS

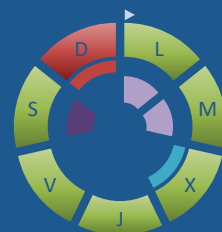
*Amaranthaceae*  
(Cenizos, salsolas)



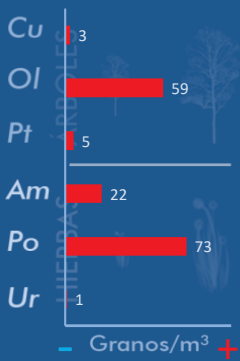
*Poaceae*  
(Gramíneas)



*Urticaceae*  
(Ortigas, parietarias)



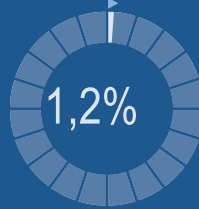
## VARIACIÓN RESPECTO A LA SEMANA ANTERIOR



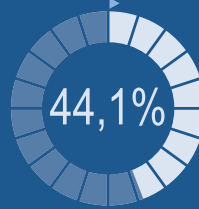
## TIPOS POLÍNICOS PRINCIPALES EN PORCENTAJES



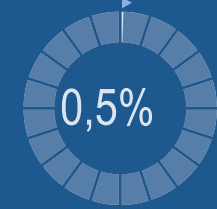
*Cupres., Taxac.*  
(Cipreses, enebros)



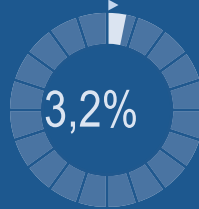
*Olea europaea*  
(Olivo)



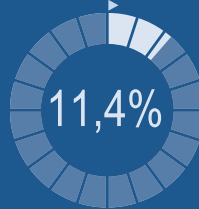
*Platanus sp.*  
(Plátano de sombra)



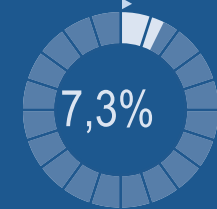
*Amaranthaceae*  
(Cenizos, salsolas)



*Poaceae*  
(Gramíneas)



*Urticaceae*  
(Ortigas, parietarias)



## METEOROLOGÍA

25 °C

12 °C

15,4 L/m<sup>2</sup>

PRIMAVERA

## PORCENTAJE DE POBLACIÓN SENSIBLE POTENCIALMENTE AFECTADA\*



\*(Se considera el día con el valor más alto de la semana)  
In. = Inapreciable

## POLEN TOTAL

# 948

Granos/m<sup>3</sup>

SEMANA ANTERIOR

849

VARIACIÓN SEMANAL

+99

CAPTADOR:  
Burkard  
Spore Trap

INFORME:  
J.S.  
Javier Suárez

# CONCENTRACIONES DE POLEN EN EL AMBIENTE

AÑO	SEMANA	PUNTO DE MUESTREO	COLABORA	TOTAL
-----	--------	-------------------	----------	-------

2026

19

CASTELLÓN



948  
grn/m<sup>3</sup>

ESTACIÓN	>>PRIMAVERA<<	VERANO	OTOÑO	INVIERNO	
----------	---------------	--------	-------	----------	--

## PRINCIPALES TIPOS POLÍNICOS

TIPO POLÍNICO	LUNES 4-may.	MARTES 5-may.	MIÉRCOLES 6-may.	JUEVES 7-may.	VIERNES 8-may.	SÁBADO 9-may.	DOMINGO 10-may.	TOTAL SEMANA
<i>Amaranthaceae</i> (Cenizo, salsola)	3		2	1	5	3	16	30
<i>Cupres./Taxac.</i> (Ciprés, enebro)	3		3	4	1			11
<i>Olea</i> (Olivo)	79	37	50	98	42	25	87	418
<i>Platanus</i> (Plátano de sombra)				1			4	5
<i>Poaceae</i> (Gramíneas)	6	26	11	19	9	3	34	108
<i>Urticaceae</i> (Ortiga, parietaria)	7	7	6	8	7	7	27	69

## OTROS TIPOS POLÍNICOS

<i>Moraceae</i> (Morera del papel)	4	6		3	1		
<i>Ericaceae</i> (Brezos)	1	8	4			1	1
<i>Juglans</i> (Nogal)				1		1	
<i>Mercurialis</i> (Mercurial)			2				
<i>Palmae</i> (Palmeras)			1				
<i>Pinaceae</i> (Pinos, cedros)	1	5	5	5	2	1	3
<i>Plantago</i> (Llantén)	2	4	4	7	4	5	5
<i>Quercus</i> (Encina, alcornoque)	17	38	70	37	5	8	26
<i>Rumex</i> (Acedera)	2				1		
<i>Urtica membranacea</i>	1						
OTROS	2	4	1	2		2	4

Niveles de polen



### SUMA

128	135	159	186	77	56	207
-----	-----	-----	-----	----	----	-----

Datos en granos/m<sup>3</sup> de aire

### ESPORAS

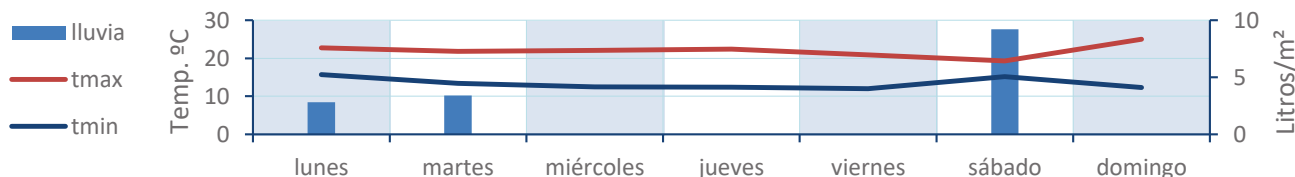
#### Alternaria

8	36	32	25	13	6	121
---	----	----	----	----	---	-----

Datos en esporas/m<sup>3</sup> de aire

Responsable análisis: Javier Suárez  
Situación captador: Hospital General de Castellón

### METEO



# REPRESENTACIÓN GRÁFICA

AÑO

SEMANA

PUNTO DE MUESTREO

COLABORA

TOTAL

2026

19

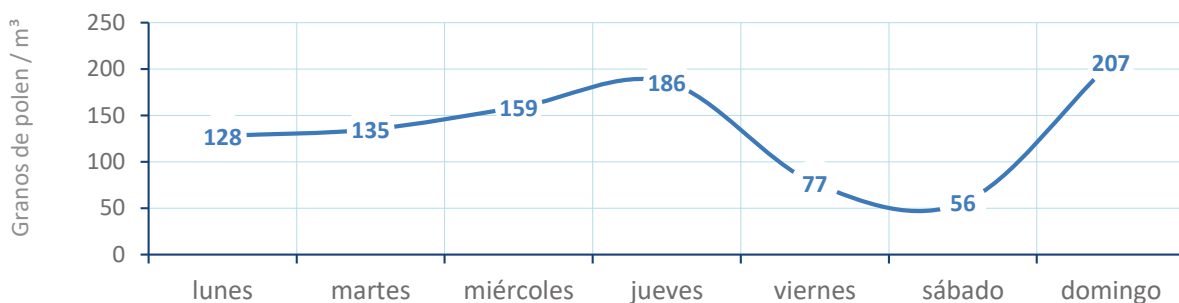
CASTELLÓN



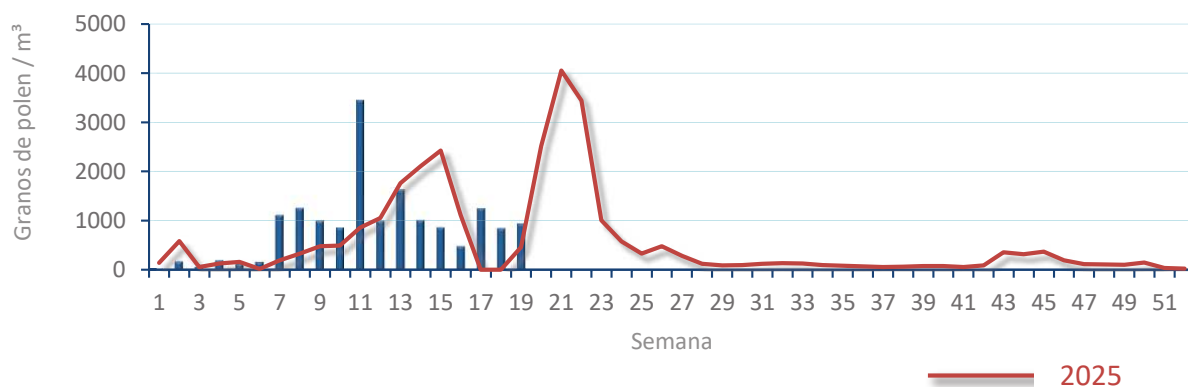
948  
gn/m<sup>3</sup>

POLEN

NIVELES DE POLEN DE LA ÚLTIMA SEMANA

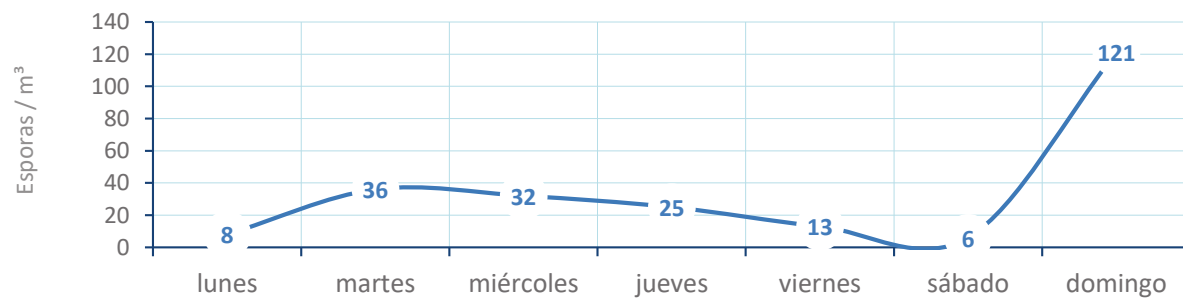


EVOLUCIÓN POLÍNICA SEMANAL

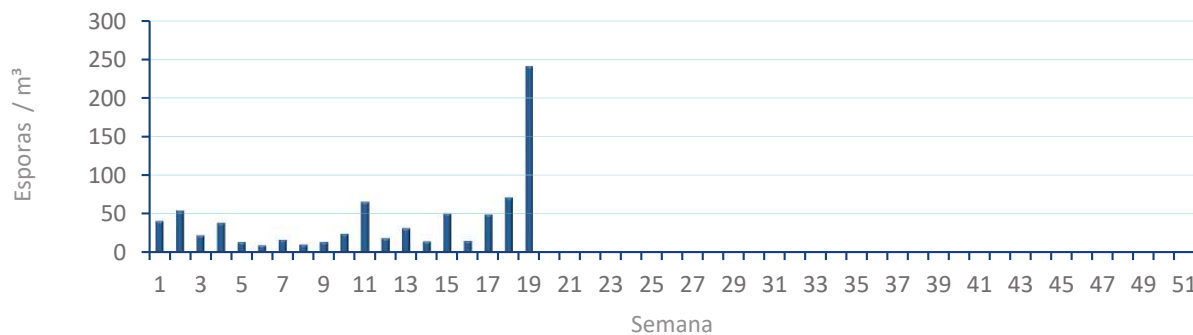


ALTERNARIA

NIVELES DE ALTERNARIA DE LA ÚLTIMA SEMANA



EVOLUCIÓN SEMANAL DE ALTERNARIA



# COMPARACIÓN RESPECTO AL AÑO 2025

**AÑO** 2026      **SEMANA** 19      **PUNTO DE MUESTREO** CASTELLÓN      **COLABORA** LETI Pharma      **AÑOS** 2025 2026

**2026**

**19**

**CASTELLÓN**

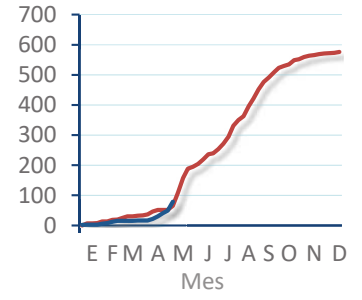
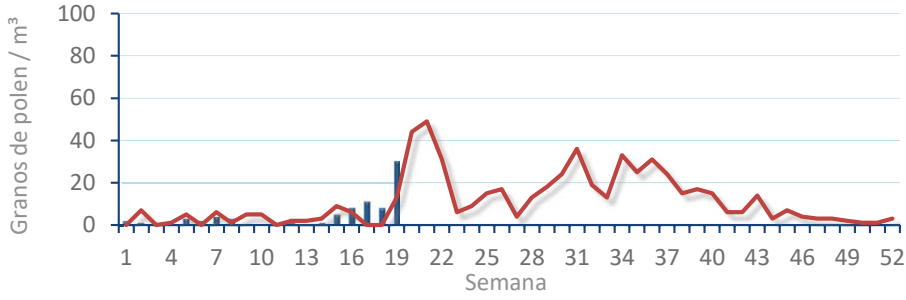


**TIPOS**

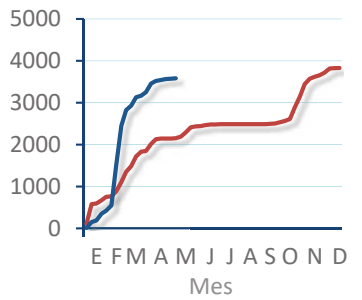
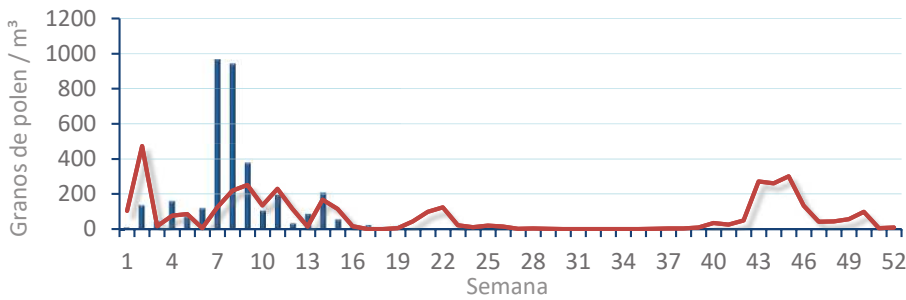
**EVOLUCIÓN SEMANAL**

**DATOS AGRUPADOS**

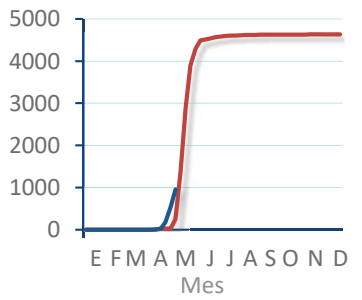
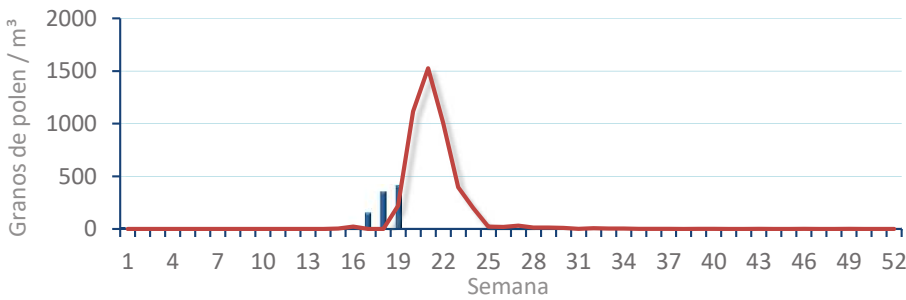
**Amaranthaceae**  
(Cenizo, salsola)



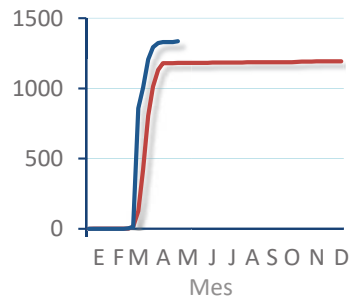
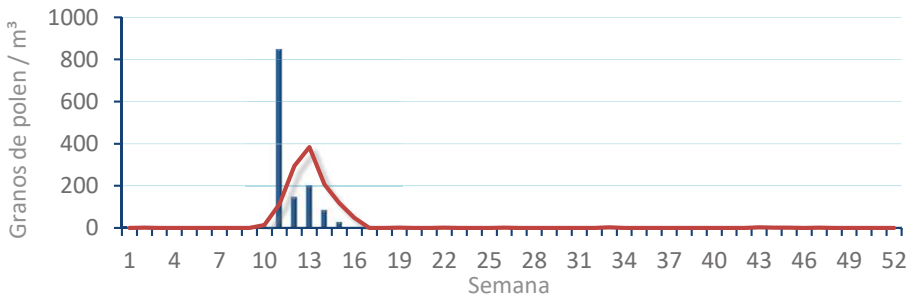
**Cupres. / Taxac.**  
(Ciprés, enebro)



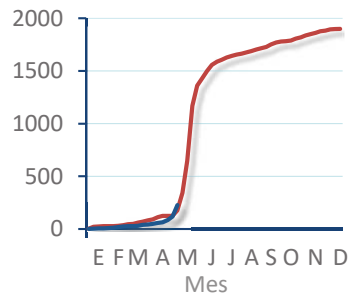
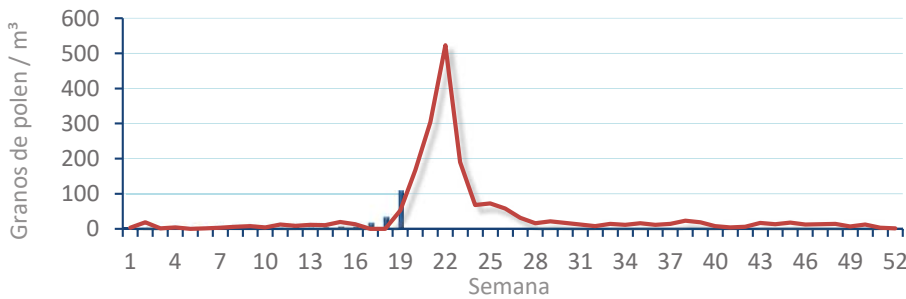
**Olea europaea**  
(Olivo)



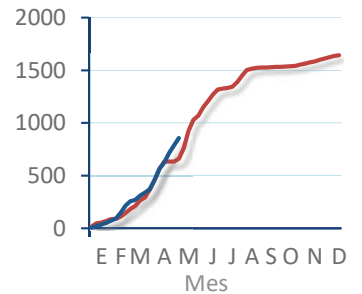
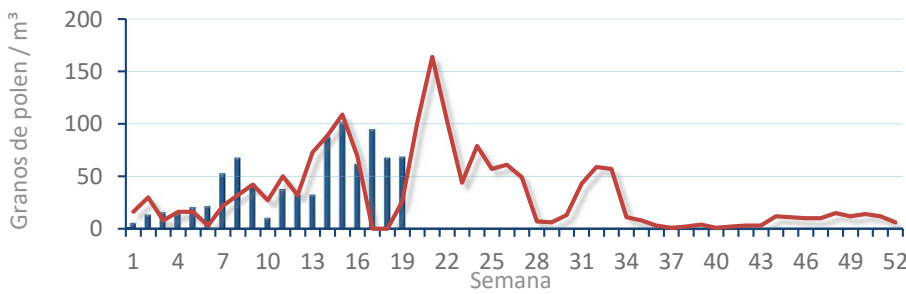
**Platanus sp.**  
(Plátano de sombra)



**Poaceae**  
(Gramíneas)



**Urticaceae**  
(Ortigas, parietarias)



# POLEN AMBIENTAL RESUMEN GRÁFICO



## PEGO

L M X J V S D  
4 5 6 7 8 9 10

Mayo

### 2026

## SEMANA

# 19

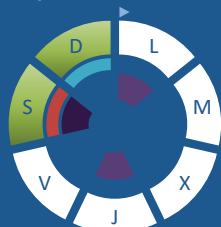
COLABORA



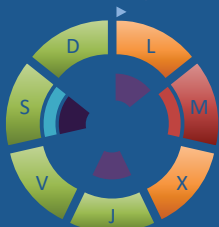
ÁRBOLES

HIERBAS

*Cupres., Taxac.*  
(Cipreses, enebros)



*Olea europaea*  
(Olivo)



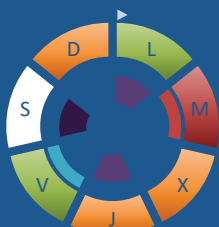
*Platanus sp.*  
(Plátano de sombra)



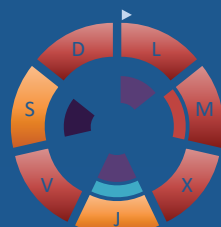
*Amaranthaceae*  
(Cenizos, salsolas)



*Poaceae*  
(Gramíneas)



*Urticaceae*  
(Ortigas, parietarias)



## TIPOS POLÍNICOS PRINCIPALES

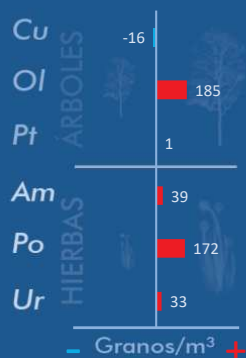
NIVELES

LLUVIA

Litros/m<sup>3</sup>



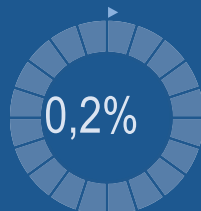
## VARIACIÓN RESPECTO A LA SEMANA ANTERIOR



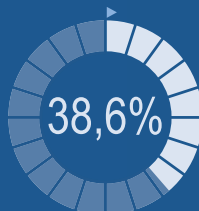
## TIPOS POLÍNICOS PRINCIPALES EN PORCENTAJES



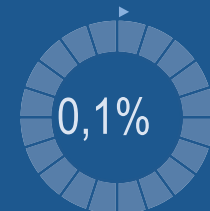
*Cupres., Taxac.*  
(Cipreses, enebros)



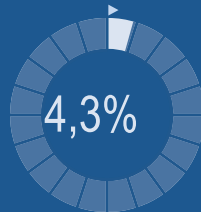
*Olea europaea*  
(Olivo)



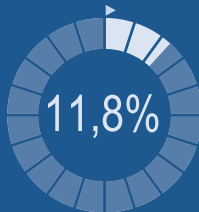
*Platanus sp.*  
(Plátano de sombra)



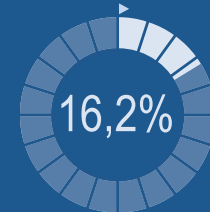
*Amaranthaceae*  
(Cenizos, salsolas)



*Poaceae*  
(Gramíneas)



*Urticaceae*  
(Ortigas, parietarias)



## METEOROLOGÍA

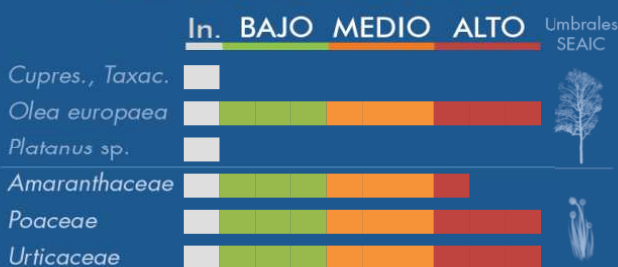
27,2 °C

12,4 °C

51,8 L/m<sup>2</sup>

PRIMAVERA

## PORCENTAJE DE POBLACIÓN SENSIBLE POTENCIALMENTE AFECTADA\*



\*(Se considera el día con el valor más alto de la semana)  
In. = Inapreciable

## POLEN TOTAL

# 1748

Granos/m<sup>3</sup>

SEMANA ANTERIOR

1224

VARIACIÓN SEMANAL

+524

CAPTADOR:  
Burkard  
Spore Trap

INFORME:  
J.S.  
Javier Suárez

# CONCENTRACIONES DE POLEN EN EL AMBIENTE

AÑO	SEMANA	PUNTO DE MUESTREO	COLABORA	TOTAL
-----	--------	-------------------	----------	-------

2026

19

PEGO

LETI Pharma 1748 grn/m<sup>3</sup>

ESTACIÓN	>>PRIMAVERA<<	VERANO	OTOÑO	INVIERNO	TOTAL SEMANA
----------	---------------	--------	-------	----------	--------------

## PRINCIPALES TIPOS POLÍNICOS

TIPO POLÍNICO	LUNES 4-may.	MARTES 5-may.	MIÉRCOLES 6-may.	JUEVES 7-may.	VIERNES 8-may.	SÁBADO 9-may.	DOMINGO 10-may.	TOTAL SEMANA
<i>Amaranthaceae</i> (Cenizo, salsola)	30	13	8	4	1	3	17	76
<i>Cupres./Taxac.</i> (Ciprés, enebro)						2	1	3
<i>Olea</i> (Olivo)	102	273	102	93	19	5	81	675
<i>Platanus</i> (Plátano de sombra)	1							1
<i>Poaceae</i> (Gramíneas)	9	125	31	21	5		15	206
<i>Urticaceae</i> (Ortiga, parietaria)	45	80	24	17	22	17	79	284

Niveles de polen: ■ altos ■ medios ■ bajos ■ nulos

## OTROS TIPOS POLÍNICOS

<i>Cyperaceae</i> (Juncia, lastán)		1	1					
<i>Ericaceae</i> (Brezo)		2						
<i>Juglans</i> (Nogal)							1	
<i>Mercurialis</i> (Mercurial)		1						
<i>Palmae</i> (Palmeras)	2	7	3	2	1	1		
<i>Pinaceae</i> (Pinos, cedros)	3	5	2	4		1	2	
<i>Plantago</i> (Llantén)	4	8	5	5		1	7	
<i>Quercus</i> (Encina, alcornoque)	40	152	32	45	9	6	49	
<i>Rumex</i> (Acedera)		2	2	4	1			
<i>Urtica membranacea</i>	7	15	3	11	7	4	24	
OTROS	6	4	3	4			4	

**SUMA** 249 688 216 210 65 40 280

Datos en granos/m<sup>3</sup> de aire

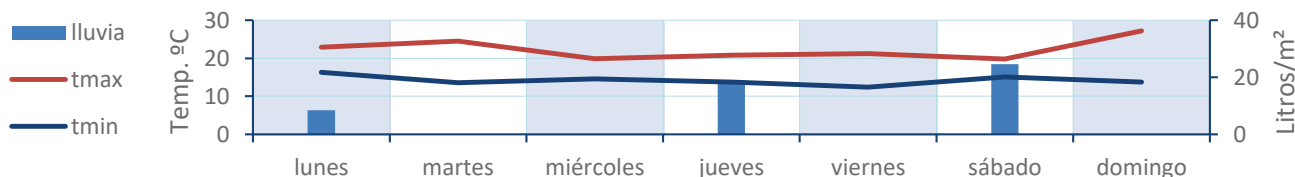
## ESPORAS

**Alternaria** 18 105 28 18 14 1 83

Datos en esporas/m<sup>3</sup> de aire

Responsable análisis: Javier Suárez  
Situación captador: Colegio San Antonio

## METEO



# REPRESENTACIÓN GRÁFICA

AÑO

SEMANA

PUNTO DE MUESTREO

COLABORA

TOTAL

2026

19

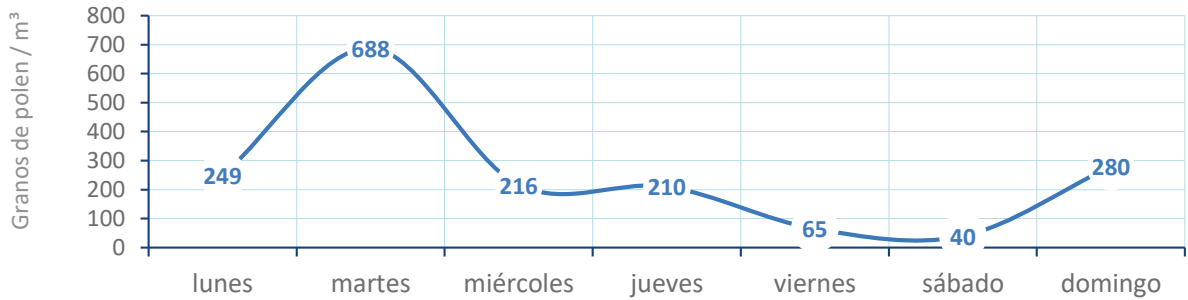
PEGO



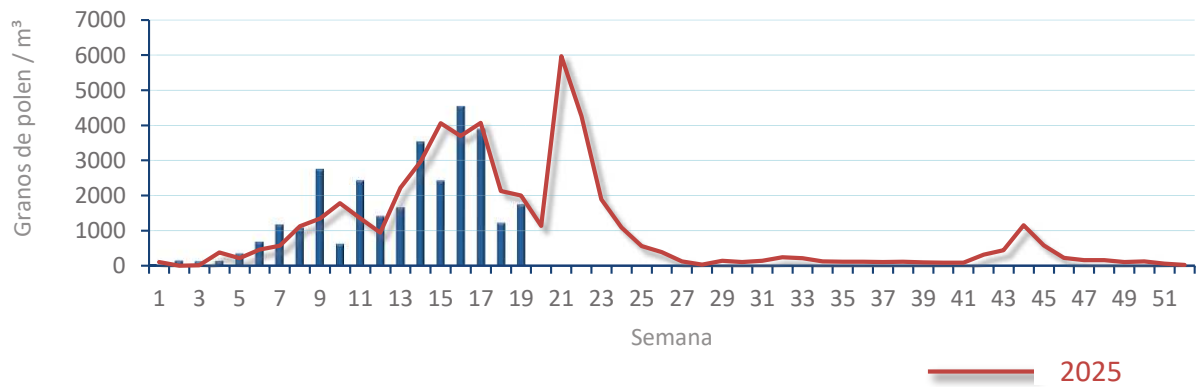
1748  
gn/m<sup>3</sup>

POLEN

NIVELES DE POLEN DE LA ÚLTIMA SEMANA



EVOLUCIÓN POLÍNICA SEMANAL

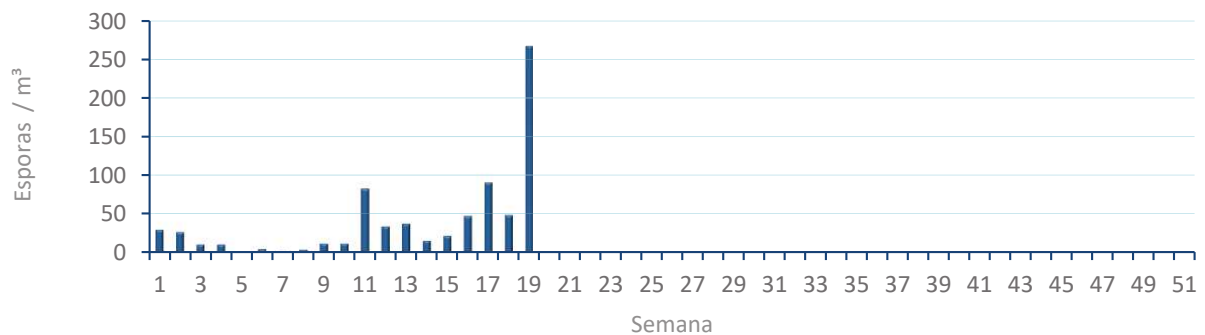


ALTERNARIA

NIVELES DE ALTERNARIA DE LA ÚLTIMA SEMANA



EVOLUCIÓN SEMANAL DE ALTERNARIA



# COMPARACIÓN RESPECTO AL AÑO 2025

AÑO

SEMANA

PUNTO DE MUESTREO

COLABORA

AÑOS

2026

19

PEGO

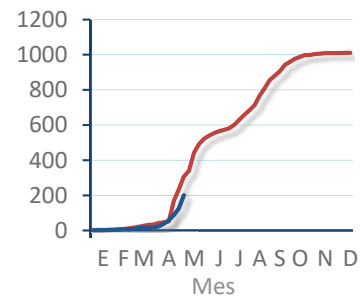
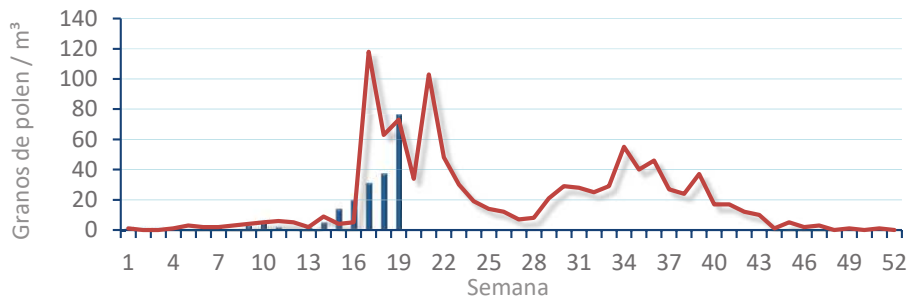


TIPOS

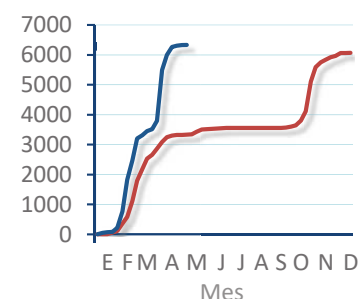
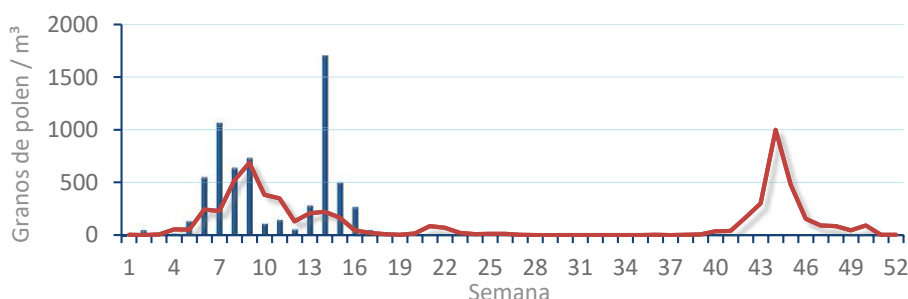
EVOLUCIÓN SEMANAL

DATOS AGRUPADOS

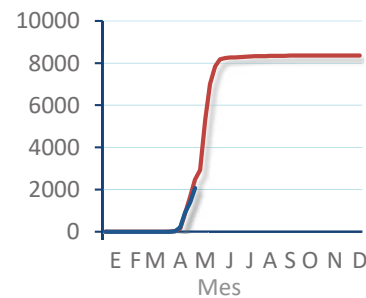
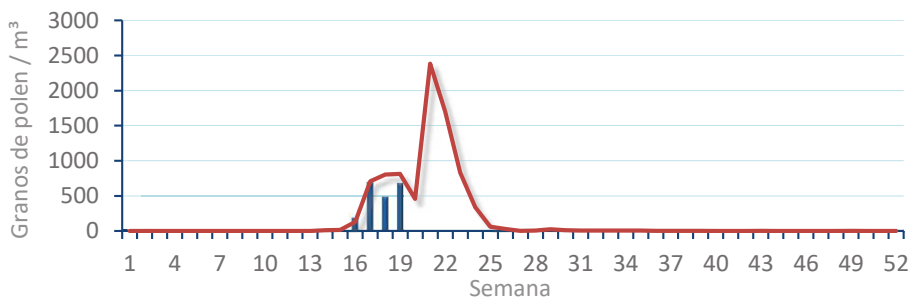
*Amaranthaceae*  
(Cenizo, salsola)



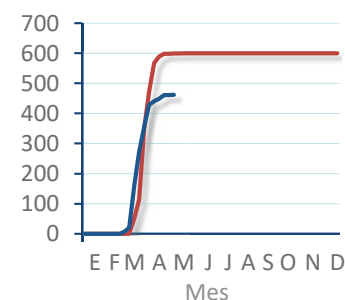
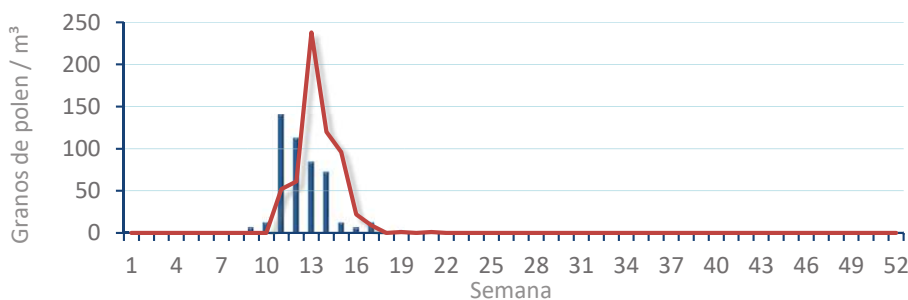
*Cupres. / Taxac.*  
(Ciprés, enebro)



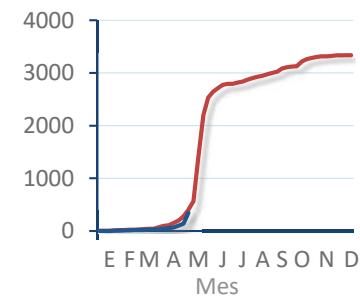
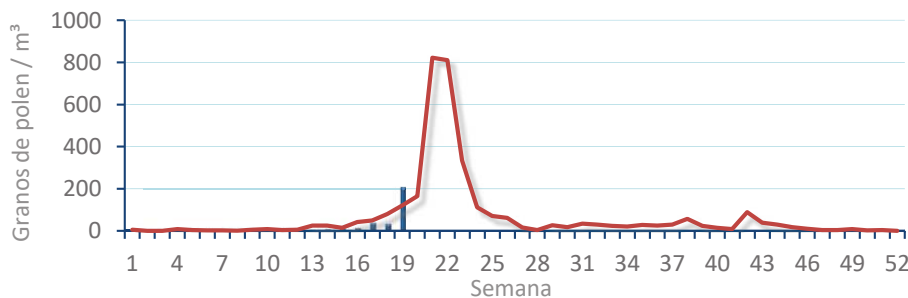
*Olea europaea*  
(Olivo)



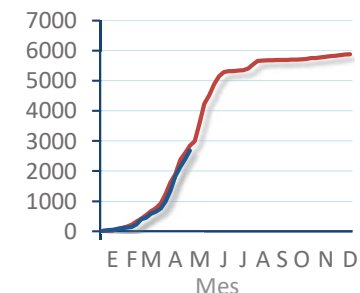
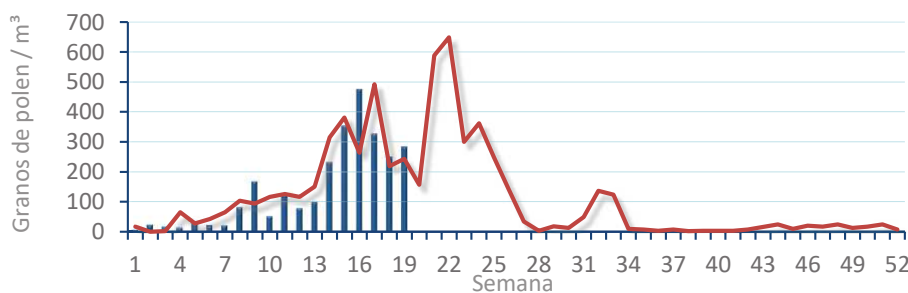
*Platanus sp.*  
(Plátano de sombra)



*Poaceae*  
(Gramíneas)



*Urticaceae*  
(Ortigas, parietarias)



# POLEN AMBIENTAL RESUMEN GRÁFICO

## VALENCIA

L M X J V S D  
4 5 6 7 8 9 10

Mayo

### 2026

SEMANA

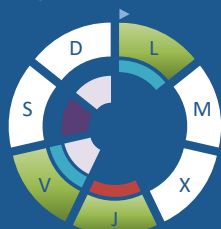
# 19

COLABORA



ÁRBOLES

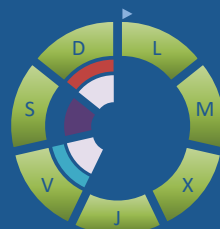
*Cupres., Taxac.*  
(Cipreses, enebros)



*Olea europaea*  
(Olivo)



*Platanus sp.*  
(Plátano de sombra)



## TIPOS POLÍNICOS PRINCIPALES

NIVELES

LLUVIA

Litros/m<sup>3</sup>



HIERBAS

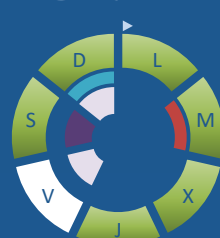
*Amaranthaceae*  
(Cenizos, salsolas)



*Poaceae*  
(Gramíneas)

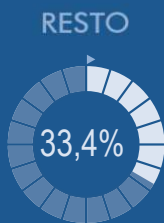
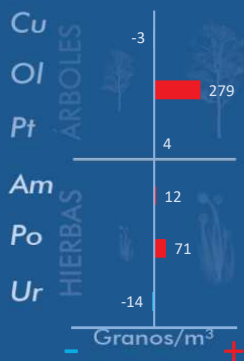


*Urticaceae*  
(Ortigas, parietarias)

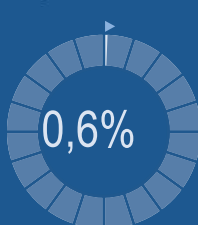


## VARIACIÓN RESPECTO A LA SEMANA ANTERIOR

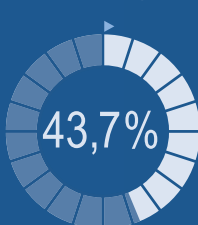
## TIPOS POLÍNICOS PRINCIPALES EN PORCENTAJES



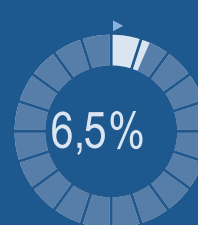
*Cupres., Taxac.*  
(Cipreses, enebros)



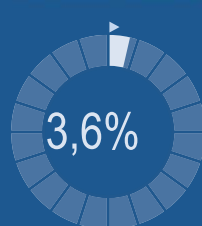
*Olea europaea*  
(Olivo)



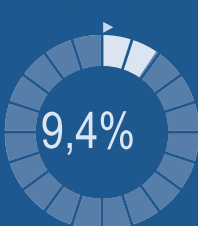
*Platanus sp.*  
(Plátano de sombra)



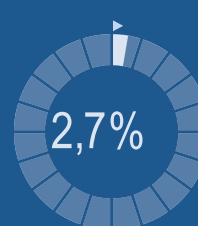
*Amaranthaceae*  
(Cenizos, salsolas)



*Poaceae*  
(Gramíneas)



*Urticaceae*  
(Ortigas, parietarias)



## METEOROLOGÍA



## PORCENTAJE DE POBLACIÓN SENSIBLE POTENCIALMENTE AFECTADA\*



\*(Se considera el día con el valor más alto de la semana)  
In. = Inapreciable

## POLEN TOTAL

# 997

Granos/m<sup>3</sup>

SEMANA ANTERIOR VARIACIÓN SEMANAL

560 +437

CAPTADOR: Burkard Spore Trap  
INFORME: Javier Suárez

PRIMAVERA

# CONCENTRACIONES DE POLEN EN EL AMBIENTE

AÑO	SEMANA	PUNTO DE MUESTREO	COLABORA	TOTAL
-----	--------	-------------------	----------	-------

2026

19

VALENCIA



997  
grn/m<sup>3</sup>

ESTACIÓN	>>PRIMAVERA<<	VERANO	OTOÑO	INVIERNO	
----------	---------------	--------	-------	----------	--

## PRINCIPALES TIPOS POLÍNICOS

TIPO POLÍNICO	LUNES 4-may.	MARTES 5-may.	MIÉRCOLES 6-may.	JUEVES 7-may.	VIERNES 8-may.	SÁBADO 9-may.	DOMINGO 10-may.	TOTAL SEMANA
<i>Amaranthaceae</i> (Cenizo, salsola)	6	16		7	2	3	2	36
<i>Cupres./Taxac.</i> (Ciprés, enebro)	1			4	1			6
<i>Olea</i> (Olivo)	127	92	57	54	23	23	60	436
<i>Platanus</i> (Plátano de sombra)	6	9	8	11	5	12	14	65
<i>Poaceae</i> (Gramíneas)	13	37	16	12	4	4	8	94
<i>Urticaceae</i> (Ortiga, parietaria)	3	9	7	3		3	2	27

Niveles de polen: ■ altos, ■ medios, ■ bajos,  nulos

## OTROS TIPOS POLÍNICOS

<i>Echium</i> (Viborera)		1		2				
<i>Ericaceae</i> (Brezo)			1				1	
<i>Mercurialis</i> (Mercurial)		1				1	1	
<i>Morus</i> (Morera)		1						
<i>Palmae</i> (Palmeras)	4	17	10	2	1	2		
<i>Pinaceae</i> (Pinos, cedros)	6	7	2		3		4	
<i>Plantago</i> (Llantén)	1	10	2	3				
<i>Quercus</i> (Encina, alcornoque)	33	79	36	46	11	2	13	
<i>Rumex</i> (Acedera)	1			2				
<i>Urtica membranacea</i>	1	1	1	3			1	
<b>OTROS</b>	4	6	2	4		2	2	

### SUMA

<b>206</b>	<b>286</b>	<b>142</b>	<b>153</b>	<b>50</b>	<b>52</b>	<b>108</b>	
------------	------------	------------	------------	-----------	-----------	------------	--

Datos en granos/m<sup>3</sup> de aire

### ESPORAS

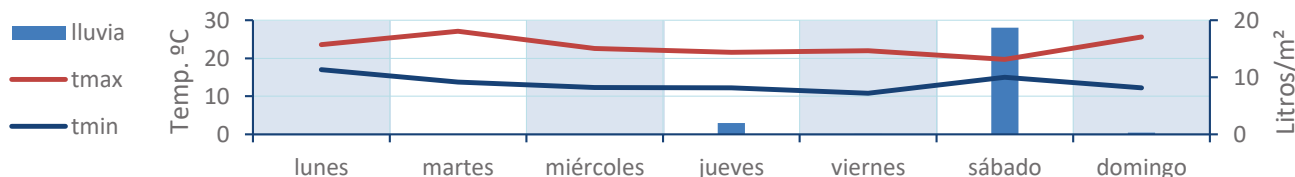
#### Alternaria

5	18	9	14	8	4	29	
---	----	---	----	---	---	----	--

Datos en esporas/m<sup>3</sup> de aire

Responsable análisis: Javier Suárez  
Situación captador: Hospital Clínico de Valencia

### METEO



# REPRESENTACIÓN GRÁFICA

AÑO

SEMANA

PUNTO DE MUESTREO

COLABORA

TOTAL

2026

19

VALENCIA



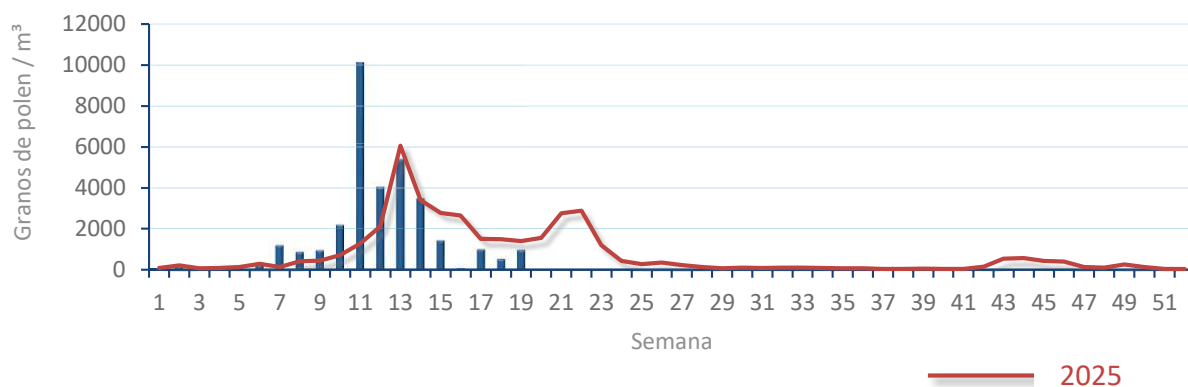
997  
gn/m<sup>3</sup>

POLEN

NIVELES DE POLEN DE LA ÚLTIMA SEMANA

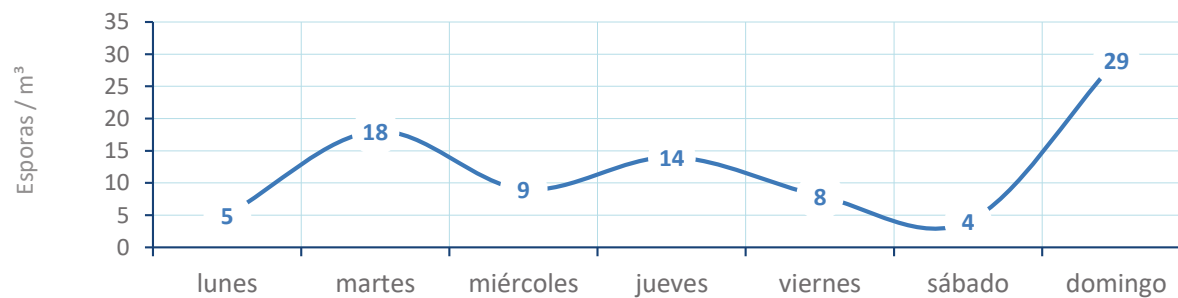


EVOLUCIÓN POLÍNICA SEMANAL

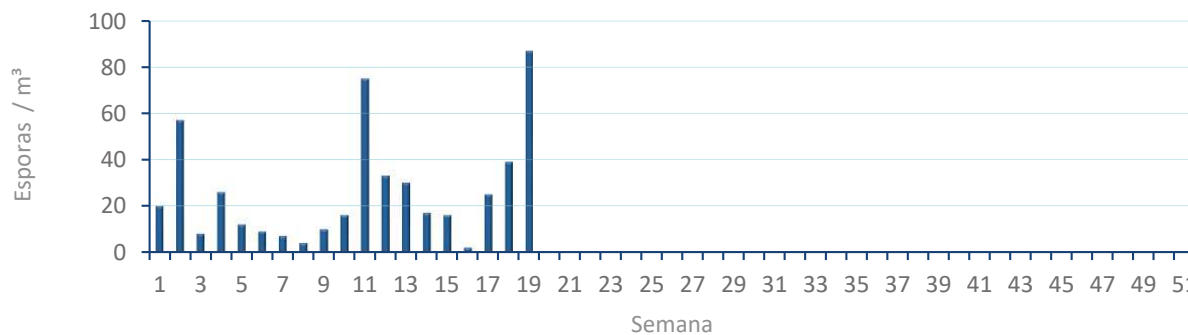


ALTERNARIA

NIVELES DE ALTERNARIA DE LA ÚLTIMA SEMANA



EVOLUCIÓN SEMANAL DE ALTERNARIA



# COMPARACIÓN RESPECTO AL AÑO 2025

AÑO

SEMANA

PUNTO DE MUESTREO

COLABORA

AÑOS

2026

19

VALENCIA

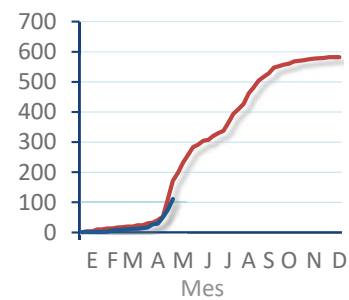
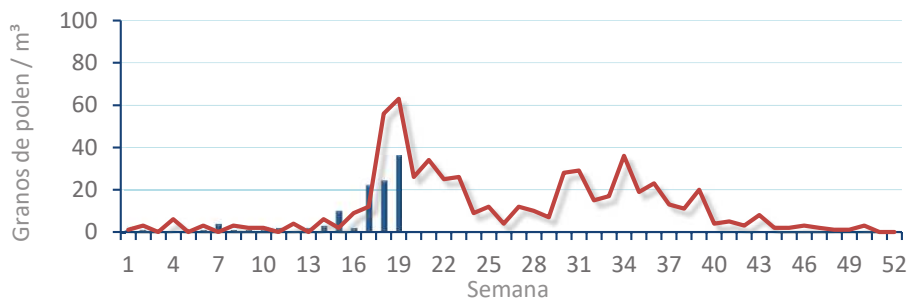


TIPOS

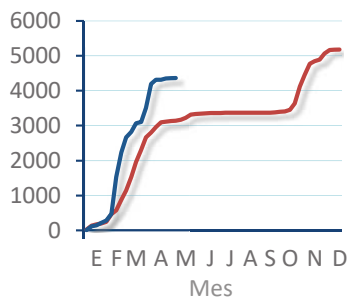
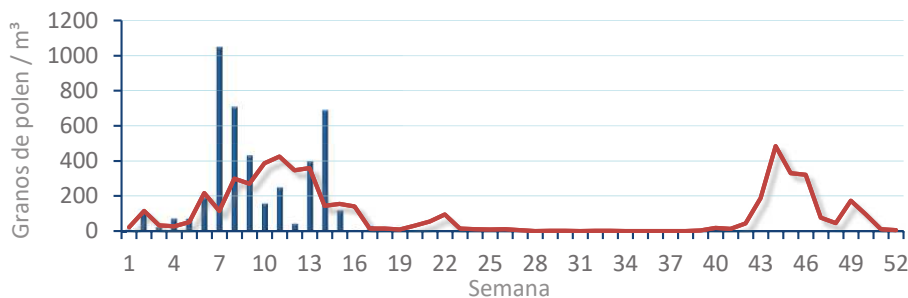
EVOLUCIÓN SEMANAL

DATOS AGRUPADOS

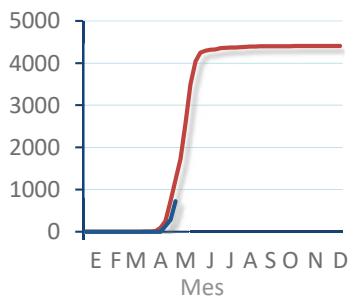
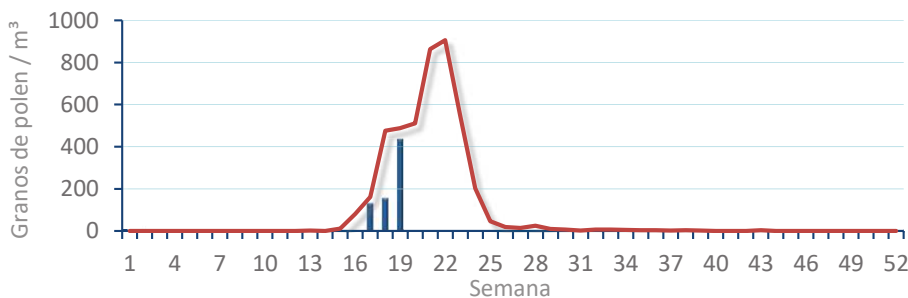
*Amaranthaceae*  
(Cenizo, salsola)



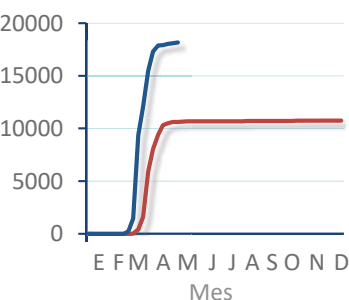
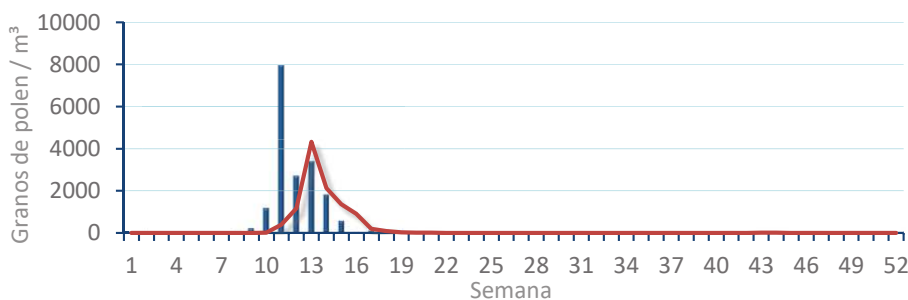
*Cupres. / Taxac.*  
(Ciprés, enebro)



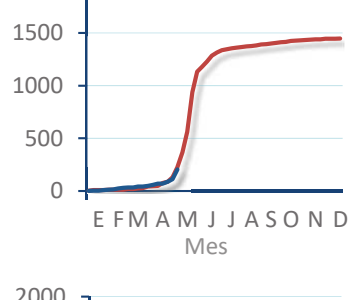
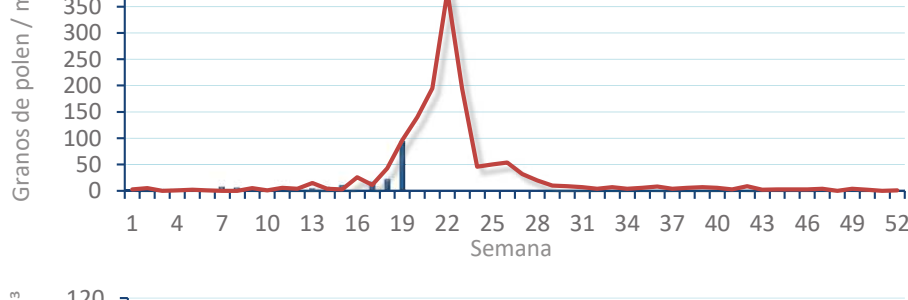
*Olea europaea*  
(Olivo)



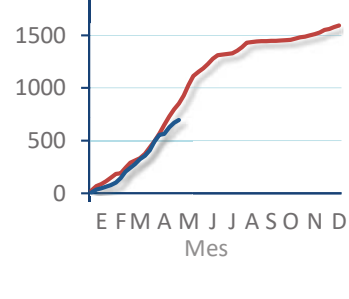
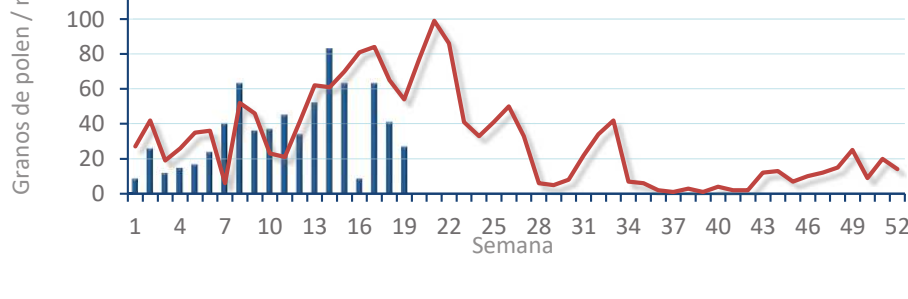
*Platanus sp.*  
(Plátano de sombra)



*Poaceae*  
(Gramíneas)



*Urticaceae*  
(Ortigas, parietarias)



# POLEN AMBIENTAL RESUMEN GRÁFICO



## ALCOY

L M X J V S D  
4 5 6 7 8 9 10

Mayo

### 2026

SEMANA

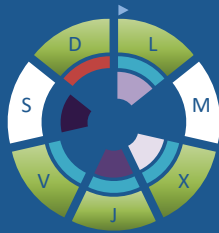
# 19

COLABORA



ÁRBOLES

*Cupres., Taxac.*  
(Cipreses, enebros)



*Olea europaea*  
(Olivo)



*Platanus sp.*  
(Plátano de sombra)



## TIPOS POLÍNICOS PRINCIPALES

NIVELES

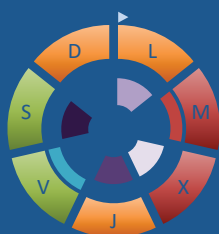
LLUVIA

Litros/m<sup>3</sup>



HIERBAS

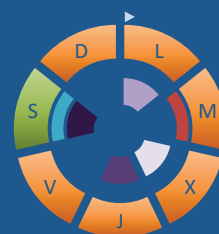
*Amaranthaceae*  
(Cenizos, salsolas)



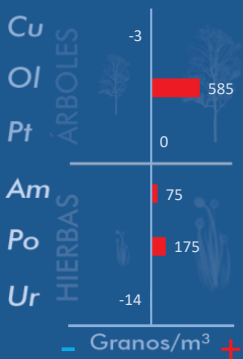
*Poaceae*  
(Gramíneas)



*Urticaceae*  
(Ortigas, parietarias)



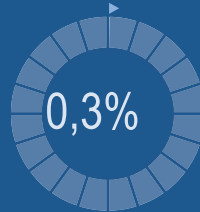
## VARIACIÓN RESPECTO A LA SEMANA ANTERIOR



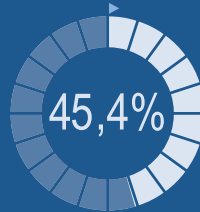
## TIPOS POLÍNICOS PRINCIPALES EN PORCENTAJES



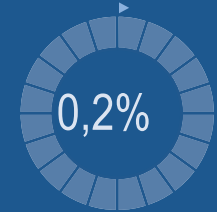
*Cupres., Taxac.*  
(Cipreses, enebros)



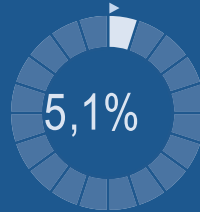
*Olea europaea*  
(Olivo)



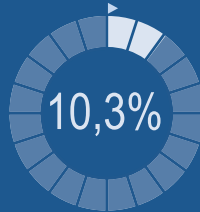
*Platanus sp.*  
(Plátano de sombra)



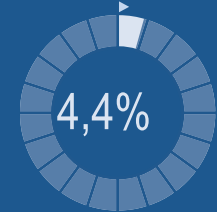
*Amaranthaceae*  
(Cenizos, salsolas)



*Poaceae*  
(Gramíneas)



*Urticaceae*  
(Ortigas, parietarias)



## METEOROLOGÍA

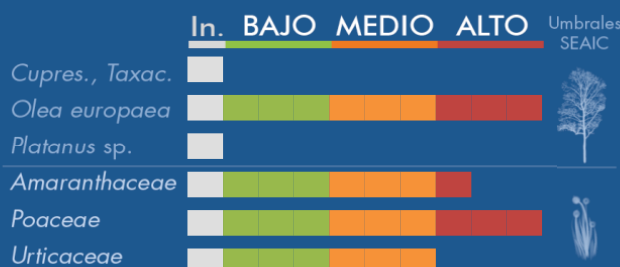
23,3 °C

8,9 °C

30,8 L/m<sup>2</sup>

PRIMAVERA

## PORCENTAJE DE POBLACIÓN SENSIBLE POTENCIALMENTE AFECTADA\*



\*(Se considera el día con el valor más alto de la semana)  
In. = Inapreciable

## POLEN TOTAL

# 1952

Granos/m<sup>3</sup>

SEMANA ANTERIOR

VARIACIÓN SEMANAL

1325 +627

CAPTADOR:  
Burkard  
Spore Trap

INFORME:  
J.S.  
Javier Suárez

# CONCENTRACIONES DE POLEN EN EL AMBIENTE

AÑO	SEMANA	PUNTO DE MUESTREO	COLABORA	TOTAL
-----	--------	-------------------	----------	-------

2026

19

ALCOY

LETI Pharma **1952** grn/m<sup>3</sup>

ESTACIÓN	>>PRIMAVERA<<	VERANO	OTOÑO	INVIERNO	TOTAL SEMANA
----------	---------------	--------	-------	----------	--------------

## PRINCIPALES TIPOS POLÍNICOS

TIPO POLÍNICO	LUNES 4-may.	MARTES 5-may.	MIÉRCOLES 6-may.	JUEVES 7-may.	VIERNES 8-may.	SÁBADO 9-may.	DOMINGO 10-may.	TOTAL SEMANA
<i>Amaranthaceae</i> (Cenizo, salsola)	17	27	22	10	1	7	15	99
<i>Cupres./Taxac.</i> (Ciprés, enebro)	1		1	1	1		2	6
<i>Olea</i> (Olivo)	100	365	173	97	44	27	81	887
<i>Platanus</i> (Plátano de sombra)		3			1			4
<i>Poaceae</i> (Gramíneas)	4	127	24	21	11	4	11	202
<i>Urticaceae</i> (Ortiga, parietaria)	12	19	15	11	11	2	15	85

Niveles de polen: ■ altos ■ medios ■ bajos  nulos

## OTROS TIPOS POLÍNICOS

<i>Apiaceae</i> (Umbelífera)	1	1						
<i>Cyperaceae</i> (Juncia, lastán)	1	2	1					
<i>Echium</i> (Viborera)	1	2					1	
<i>Moraceae</i> (Morera del papel)		2	1				1	
<i>Palmae</i> (Palmeras)	1	6	1			1	5	
<i>Pinaceae</i> (Pinos, cedros)	4	7	4	2			2	
<i>Plantago</i> (Llantén)	5	10	13	5	6	6	4	
<i>Quercus</i> (Encina, alcornoque)	47	171	78	65	42	10	84	
<i>Rumex</i> (Acedera)		3	3	2			1	
<i>Urtica membranacea</i>	2	3	3	8		2	11	
<b>OTROS</b>	4	9	4	3	5	3	10	

### SUMA

<b>200</b>	<b>757</b>	<b>343</b>	<b>225</b>	<b>122</b>	<b>62</b>	<b>243</b>
------------	------------	------------	------------	------------	-----------	------------

Datos en granos/m<sup>3</sup> de aire

### ESPORAS

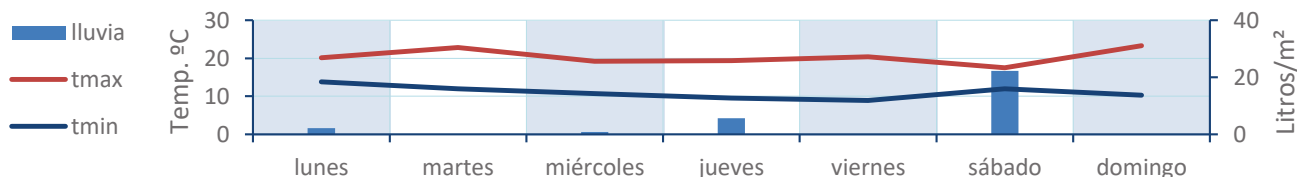
#### Alternaria

24	30	34	13	19	7	79
----	----	----	----	----	---	----

Datos en esporas/m<sup>3</sup> de aire

Análisis: Zulima González Informe: Javier Suárez  
Situación captador: Hospital Virgen de los Lirios

### METEO



# REPRESENTACIÓN GRÁFICA

AÑO

SEMANA

PUNTO DE MUESTREO

COLABORA

TOTAL

2026

19

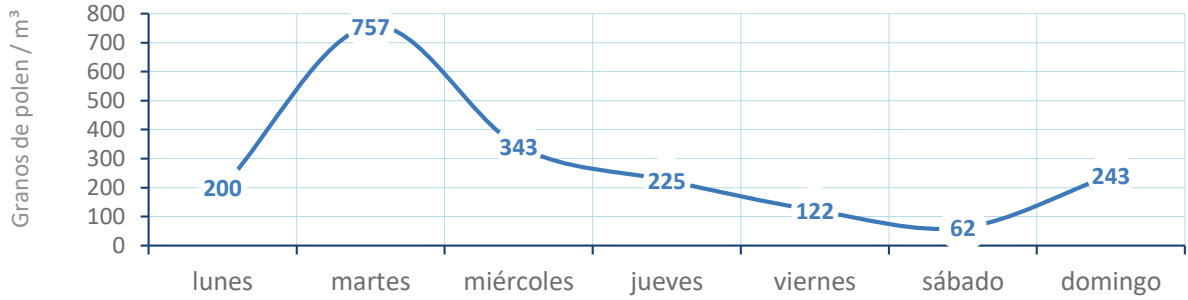
ALCOY



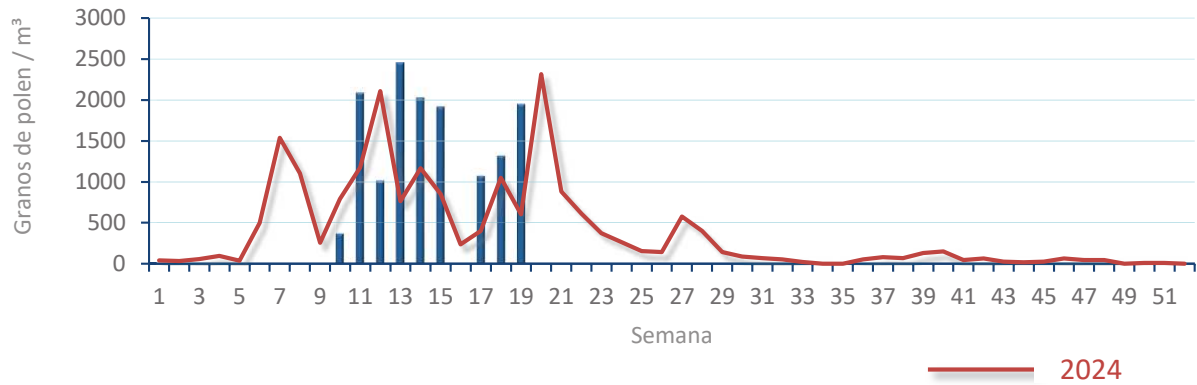
1952  
gn/m<sup>3</sup>

POLEN

### NIVELES DE POLEN DE LA ÚLTIMA SEMANA

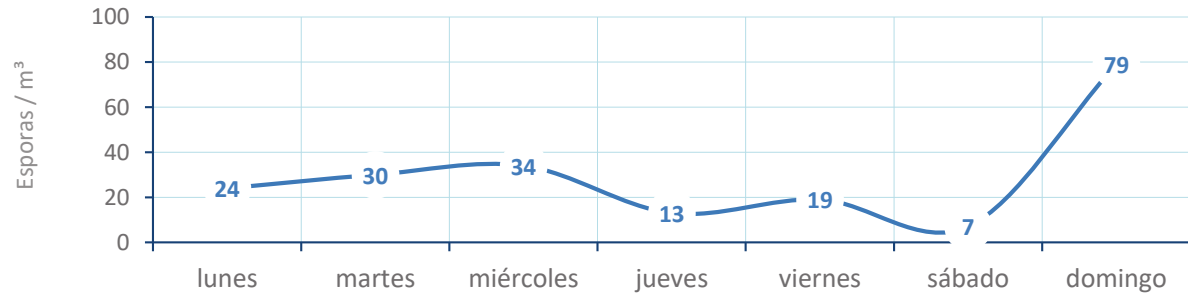


### EVOLUCIÓN POLÍNICA SEMANAL

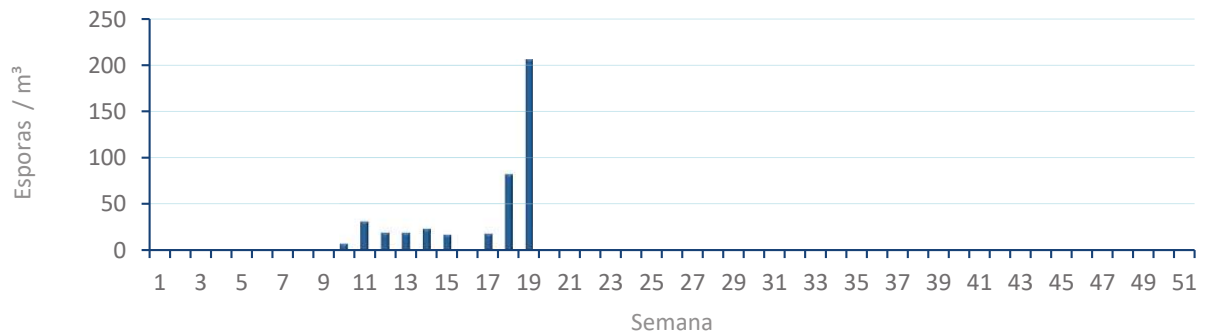


ALTERNARIA

### NIVELES DE ALTERNARIA DE LA ÚLTIMA SEMANA



### EVOLUCIÓN SEMANAL DE ALTERNARIA



# COMPARACIÓN RESPECTO AL AÑO 2024

**AÑO** 2026      **SEMANA** 19      **PUNTO DE MUESTREO** ALCOY      **COLABORA** LETI Pharma      **AÑOS** 2024 2026

**2026**

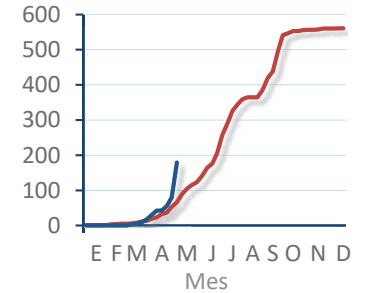
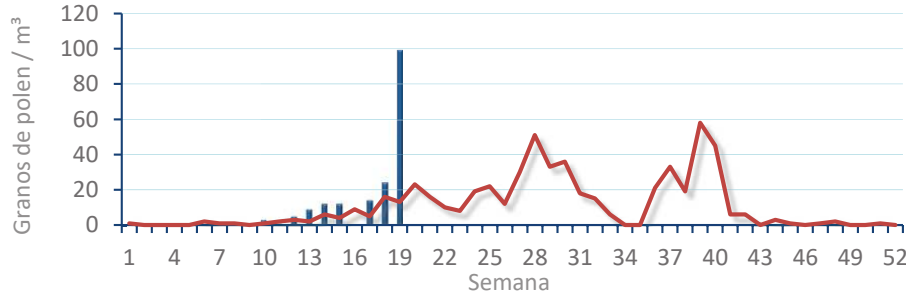
**19**

**ALCOY**

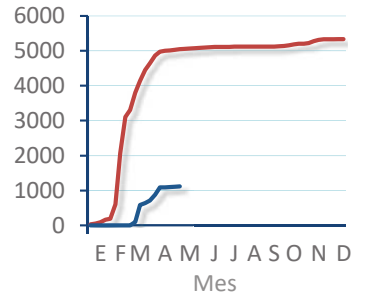
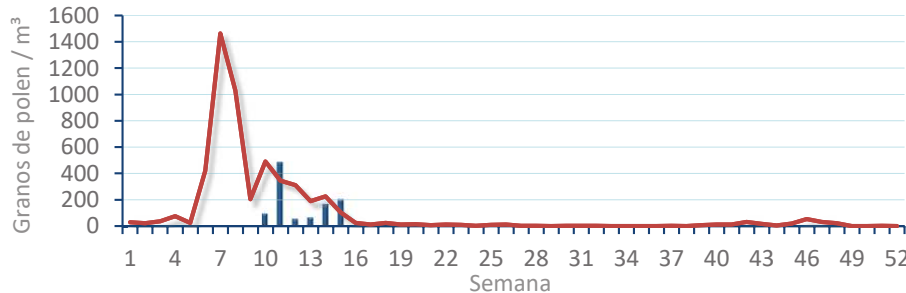


**TIPOS**      **EVOLUCIÓN SEMANAL**      **DATOS AGRUPADOS**

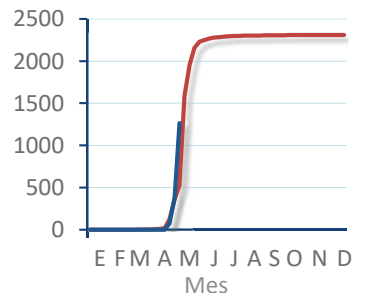
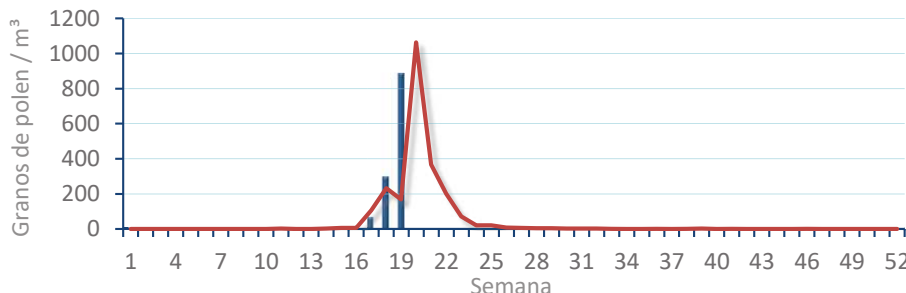
**Amaranthaceae**  
(Cenizo, salsola)



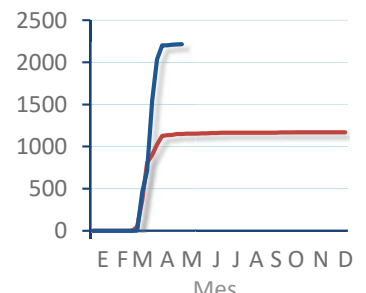
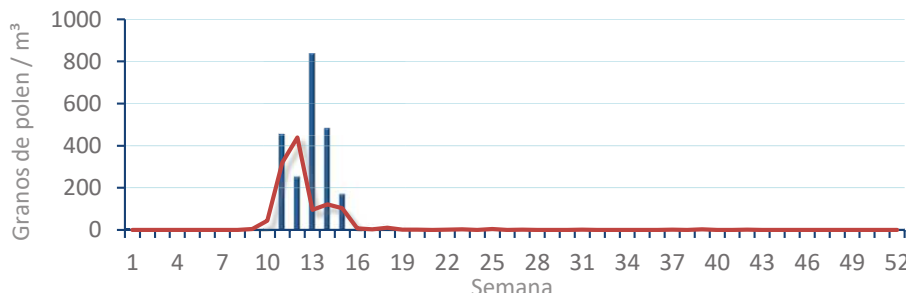
**Cupres. / Taxac.**  
(Ciprés, enebro)



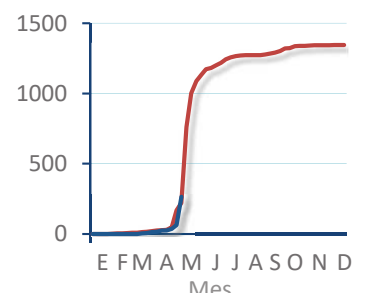
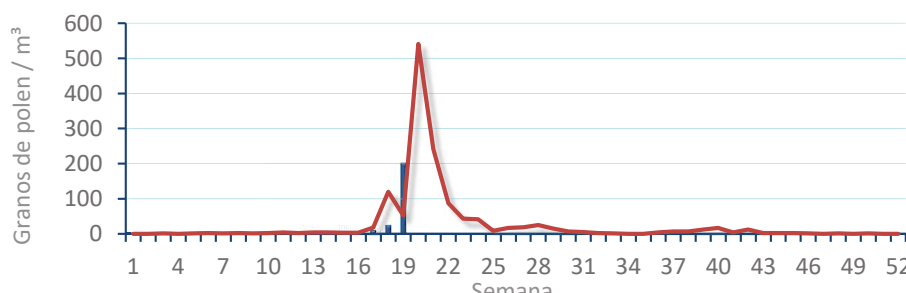
**Olea europaea**  
(Olivo)



**Platanus sp.**  
(Plátano de sombra)



**Poaceae**  
(Gramíneas)



**Urticaceae**  
(Ortigas, parietarias)

