

POLEN AMBIENTAL RESUMEN GRÁFICO

ALICANTE

L M X J V S D
31 1 2 3 4 5 6
Julio Agosto

2023

SEMANA

31

COLABORA

LETIPharma desde 1919

ÁRBOLES

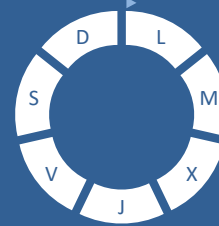
Cupres., Taxac.
(Cipreses, enebros)



Olea europaea
(Olivo)



Platanus sp.
(Plátano de sombra)



HIERBAS

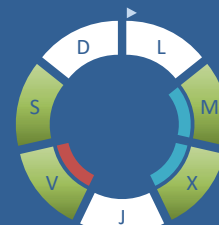
Amaranthaceae
(Cenizos, salsolas)



Poaceae
(Gramíneas)



Urticaceae
(Ortigas, parietarias)



TIPOS POLÍNICOS PRINCIPALES

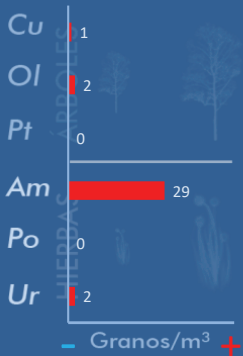
NIVELES

LLUVIA

Litros/m³



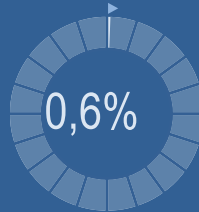
VARIACIÓN RESPECTO A LA SEMANA ANTERIOR



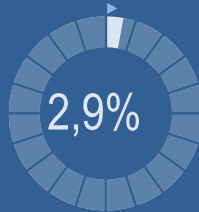
TIPOS POLÍNICOS PRINCIPALES EN PORCENTAJES



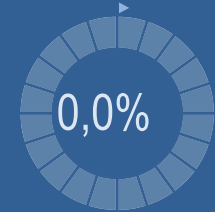
Cupres., Taxac.
(Cipreses, enebros)



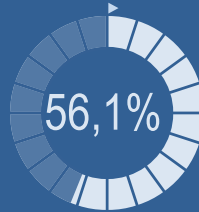
Olea europaea
(Olivo)



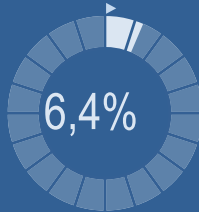
Platanus sp.
(Plátano de sombra)



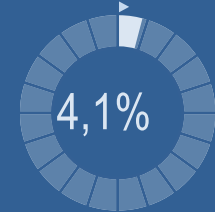
Amaranthaceae
(Cenizos, salsolas)



Poaceae
(Gramíneas)



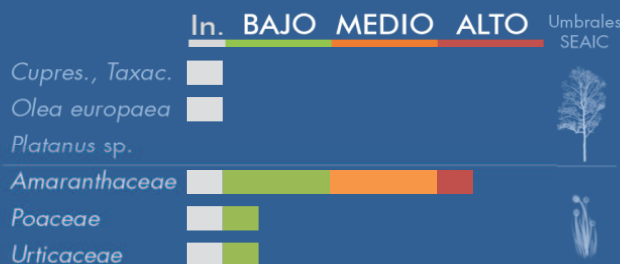
Urticaceae
(Ortigas, parietarias)



METEOROLOGÍA



PORCENTAJE DE POBLACIÓN SENSIBLE POTENCIALMENTE AFECTADA*



*(Se considera el día con el valor más alto de la semana)
In. = Inapreciable

POLEN TOTAL

171
Granos/m³

SEMANA ANTERIOR	VARIACIÓN SEMANAL
129	+42
CAPTADOR: Burkard Spore Trap	INFORME: Javier Suárez

CONCENTRACIONES DE POLEN EN EL AMBIENTE

AÑO	SEMANA	PUNTO DE MUESTREO	COLABORA	TOTAL
-----	--------	-------------------	----------	-------

2023

31

ALICANTE

LETIPharma desde 1919

171 grn/m³

ESTACIÓN	PRIMAVERA	>>VERANO<<	OTOÑO					TOTAL SEMANA
----------	-----------	------------	-------	--	--	--	--	--------------

PRINCIPALES TIPOS POLÍNICOS

TIPO POLÍNICO	LUNES 31-jul.	MARTES 1-ago.	MIÉRCOLES 2-ago.	JUEVES 3-ago.	VIERNES 4-ago.	SÁBADO 5-ago.	DOMINGO 6-ago.	TOTAL SEMANA
<i>Amaranthaceae</i> (Cenizo, salsola)	14	10	8	17	15	9	23	96
<i>Cupres./Taxac.</i> (Ciprés, enebro)							1	1
<i>Olea</i> (Olivo)	1	2	1		1			5
<i>Platanus</i> (Plátano de sombra)								0
<i>Poaceae</i> (Gramíneas)		1	4	1	3	1	1	11
<i>Urticaceae</i> (Ortiga, parietaria)		1	1		3	2		7

OTROS TIPOS POLÍNICOS

<i>Apiaceae</i> (Umbelífera)	1		1	1				
<i>Artemisia</i> (Artemisa)						2		
<i>Brassicaceae</i> (Crucífera)	1						2	
<i>Cannabaceae</i> (Lúpulo, cáñamo)		3				1	1	
<i>Compositae</i> (Tipo Senecio)			2				1	
<i>Cyperaceae</i> (Juncia, lastán)			1					
<i>Ericaceae</i> (Brezo)						1		
<i>Pinaceae</i> (Pinos, cedros)	1			1	1		1	
<i>Plantago</i> (Llantén)	1	1	1		1	1	1	
<i>Rumex</i> (Acedera)		1						
OTROS	2	3	3	2	4	4	4	

Niveles de polen: altos (rojo), medios (naranja), bajos (verde), nulos (gris)

SUMA

21	22	22	22	28	21	35
----	----	----	----	----	----	----

Datos en granos/m³ de aire

ESPORAS

Alternaria

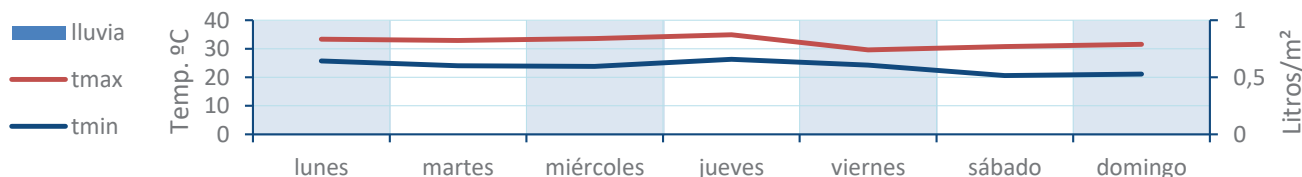
13	4	7	7	28	12	18
----	---	---	---	----	----	----

Datos en esporas/m³ de aire

Responsable análisis: Javier Suárez

Situación captador: Hospital General Universitario de Alicante

METEO



REPRESENTACIÓN GRÁFICA

AÑO	SEMANA	PUNTO DE MUESTREO	COLABORA	TOTAL
-----	--------	-------------------	----------	-------

2023

31

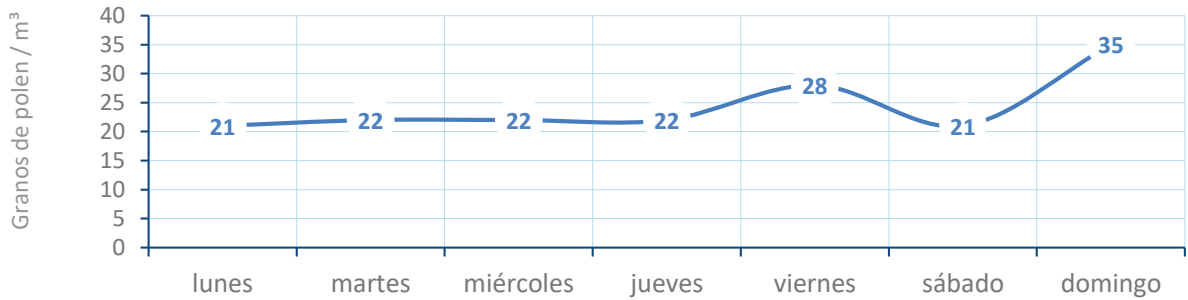
ALICANTE

LETIPharma desde 1919

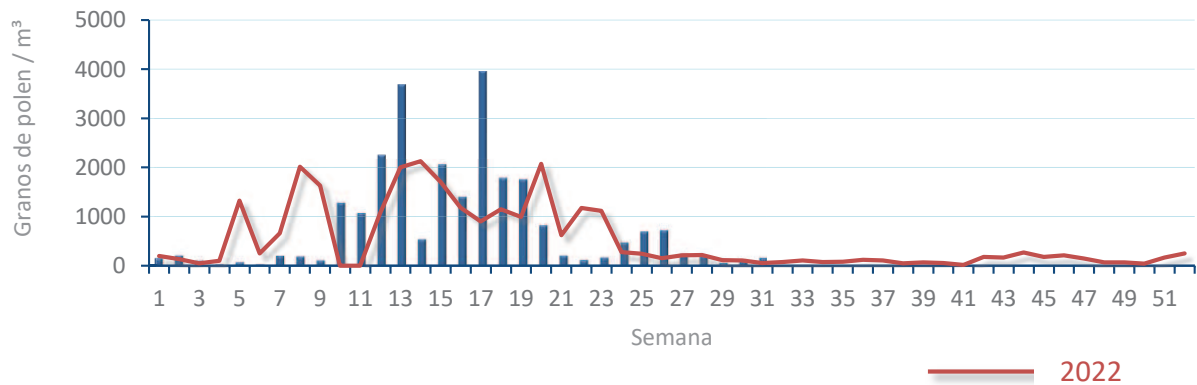
171 gn/m³

POLEN

NIVELES DE POLEN DE LA ÚLTIMA SEMANA



EVOLUCIÓN POLÍNICA SEMANAL

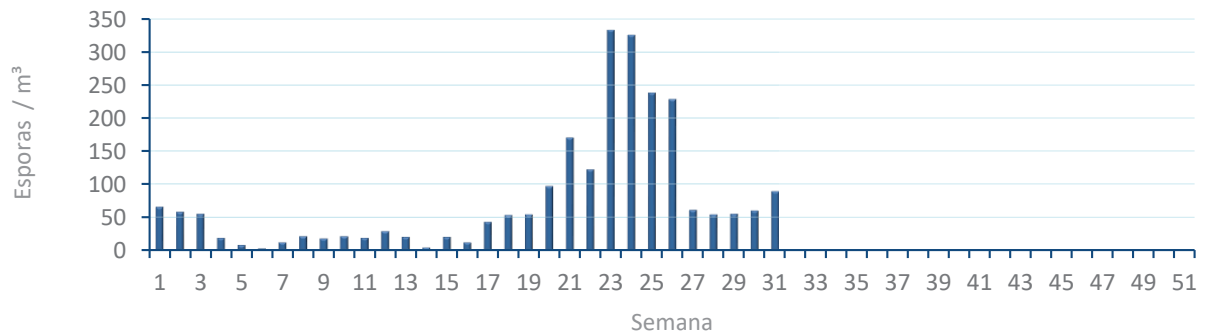


ALTERNARIA

NIVELES DE ALTERNARIA DE LA ÚLTIMA SEMANA



EVOLUCIÓN SEMANAL DE ALTERNARIA



COMPARACIÓN RESPECTO AL AÑO 2022

AÑO SEMANA **PUNTO DE MUESTREO** COLABORA AÑOS

2023

31

ALICANTE

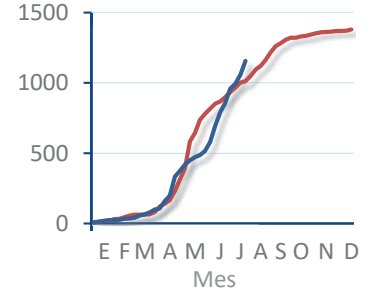
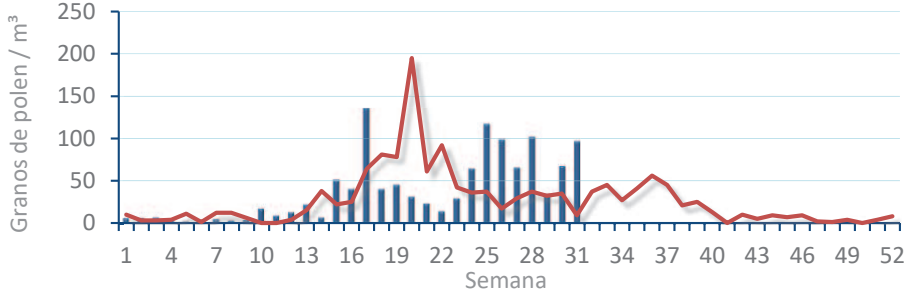


TIPOS

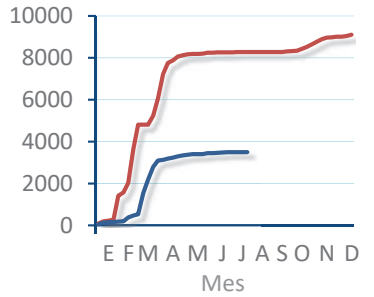
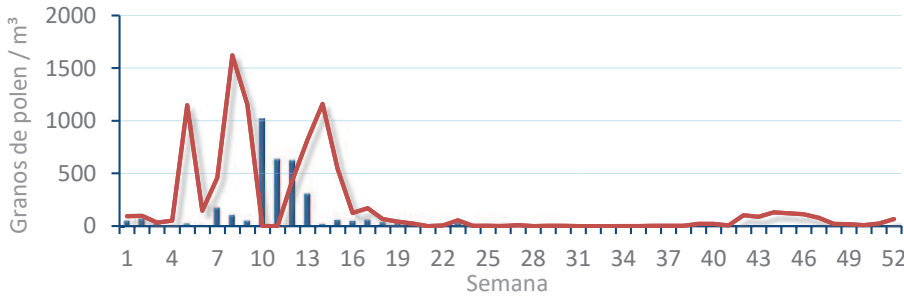
EVOLUCIÓN SEMANAL

DATOS AGRUPADOS

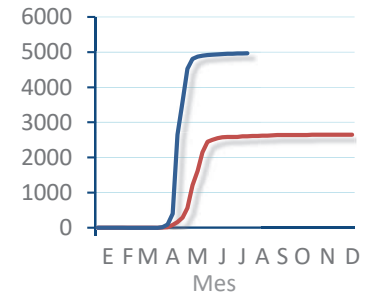
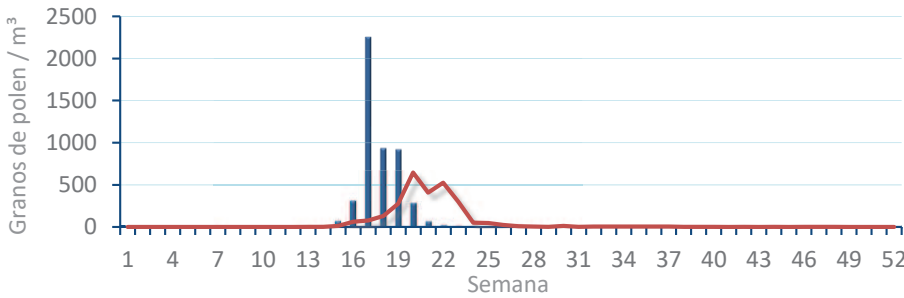
Amaranthaceae
(Cenizo, salsola)



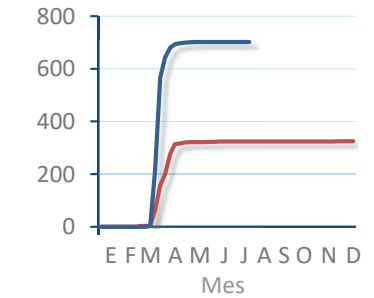
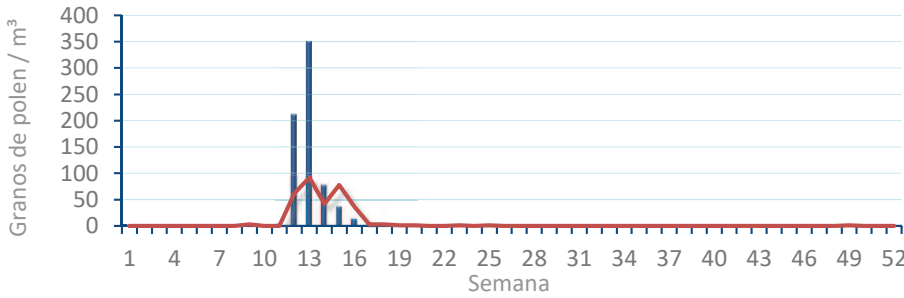
Cupres. / Taxac.
(Ciprés, enebro)



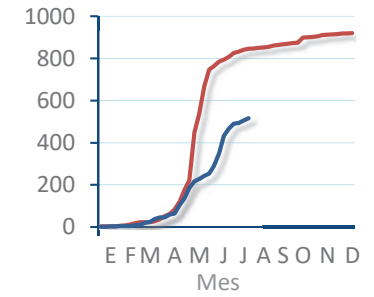
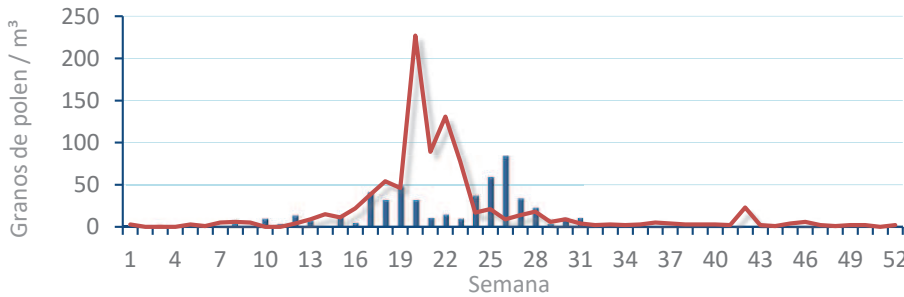
Olea europaea
(Olivo)



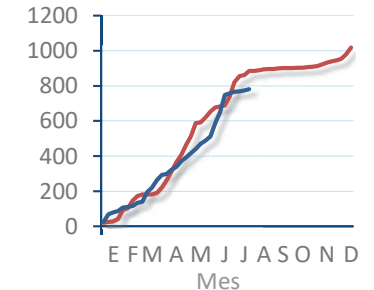
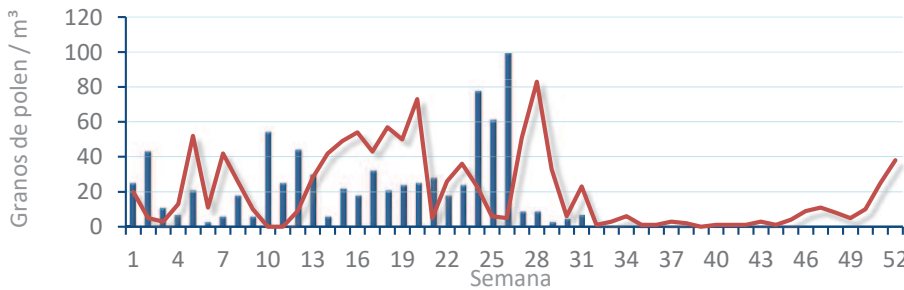
Platanus sp.
(Plátano de sombra)



Poaceae
(Gramíneas)



Urticaceae
(Ortigas, parietarias)



POLEN AMBIENTAL RESUMEN GRÁFICO

CASTELLÓN

L M X J V S D
31 1 2 3 4 5 6
Julio Agosto

2023

SEMANA

31

COLABORA

LETIPharma desde 1919

ÁRBOLES

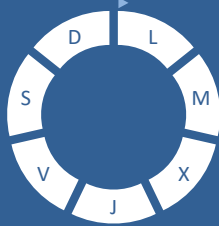
Cupres., Taxac.
(Cipreses, enebros)



Olea europaea
(Olivo)



Platanus sp.
(Plátano de sombra)



TIPOS POLÍNICOS PRINCIPALES

NIVELES

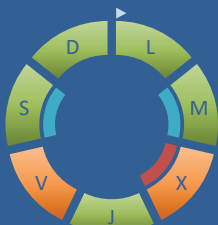
LLUVIA

Litros/m³

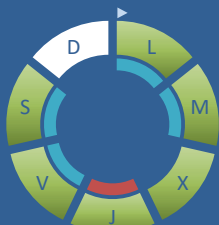


HIERBAS

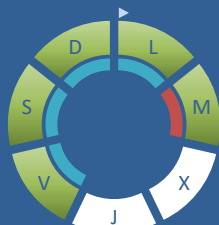
Amaranthaceae
(Cenizos, salsolas)



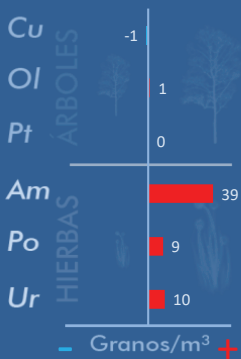
Poaceae
(Gramíneas)



Urticaceae
(Ortigas, parietarias)



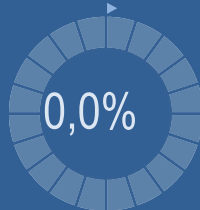
VARIACIÓN RESPECTO A LA SEMANA ANTERIOR



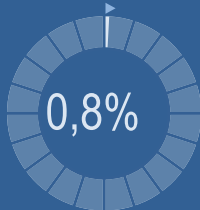
TIPOS POLÍNICOS PRINCIPALES EN PORCENTAJES



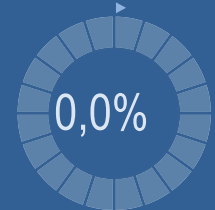
Cupres., Taxac.
(Cipreses, enebros)



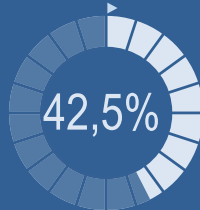
Olea europaea
(Olivo)



Platanus sp.
(Plátano de sombra)



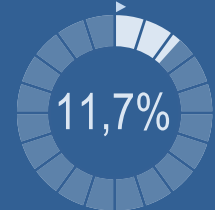
Amaranthaceae
(Cenizos, salsolas)



Poaceae
(Gramíneas)



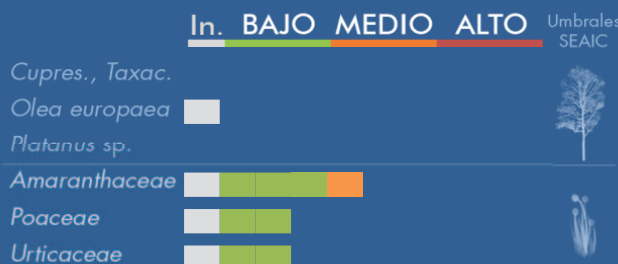
Urticaceae
(Ortigas, parietarias)



METEOROLOGÍA



PORCENTAJE DE POBLACIÓN SENSIBLE POTENCIALMENTE AFECTADA*



*(Se considera el día con el valor más alto de la semana)
In. = Inapreciable

POLEN TOTAL

120

Granos/m³

SEMANA ANTERIOR VARIACIÓN SEMANAL

29 +91

CAPTADOR:
Burkard
Spore Trap

INFORME:
J.S.
Javier Suárez

CONCENTRACIONES DE POLEN EN EL AMBIENTE

AÑO	SEMANA	PUNTO DE MUESTREO	COLABORA	TOTAL
-----	--------	-------------------	----------	-------

2023

31

CASTELLÓN



120
grn/m³

ESTACIÓN	PRIMAVERA	>>VERANO<<	OTOÑO	INVIERNO	TOTAL SEMANA
----------	-----------	------------	-------	----------	--------------

PRINCIPALES TIPOS POLÍNICOS

TIPO POLÍNICO	LUNES 31-jul.	MARTES 1-ago.	MIÉRCOLES 2-ago.	JUEVES 3-ago.	VIERNES 4-ago.	SÁBADO 5-ago.	DOMINGO 6-ago.	TOTAL SEMANA
<i>Amaranthaceae</i> (Cenizo, salsola)	5	3	13	9	10	3	8	51
<i>Cupres./Taxac.</i> (Ciprés, enebro)								0
<i>Olea</i> (Olivo)					1			1
<i>Platanus</i> (Plátano de sombra)								0
<i>Poaceae</i> (Gramíneas)	1	1	2	6	1	1		12
<i>Urticaceae</i> (Ortiga, parietaria)	2	6			2	2	2	14

OTROS TIPOS POLÍNICOS

<i>Apiaceae</i> (Umbelífera)			1		3			
<i>Artemisia</i> (Artemisa)	1			1				
<i>Cannabaceae</i> (Lúpulo, cáñamo)	1				1		1	
<i>Compositae</i> (Tipo Senecio)					3		1	
<i>Cyperaceae</i> (Juncia, lastán)					3			
<i>Ligustrum</i> (Aligustre)		1						
<i>Palmae</i> (Palmeras)				1				
<i>Pinaceae</i> (Pinos, cedros)				2	1	1		
<i>Plantago</i> (Llantén)			3		1		3	
<i>Quercus</i> (Encina, alcornoque)			1	1	1	2		
OTROS		1	3	1	1	2		

Niveles de polen: altos (rojo), medios (naranja), bajos (verde), nulos (blanco)

SUMA

10	12	23	21	28	11	15
----	----	----	----	----	----	----

Datos en granos/m³ de aire

ESPORAS

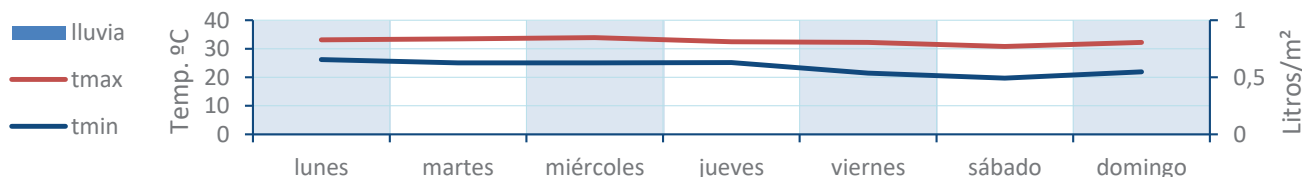
Alternaria

14	17	30	46	28	10	13
----	----	----	----	----	----	----

Datos en esporas/m³ de aire

Responsable análisis: Javier Suárez
Situación captador: Hospital General de Castellón

METEO



REPRESENTACIÓN GRÁFICA

AÑO

SEMANA

PUNTO DE MUESTREO

COLABORA

TOTAL

2023

31

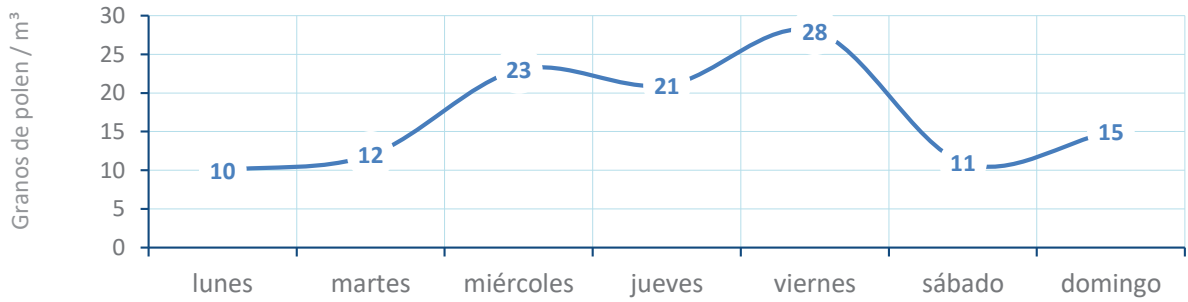
CASTELLÓN

LETIPharma
desde 1919

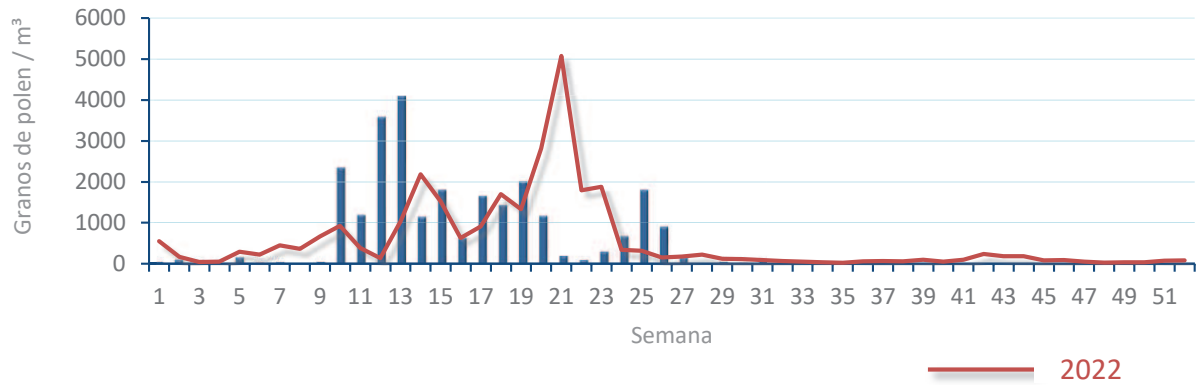
120
grn/m³

POLEN

NIVELES DE POLEN DE LA ÚLTIMA SEMANA

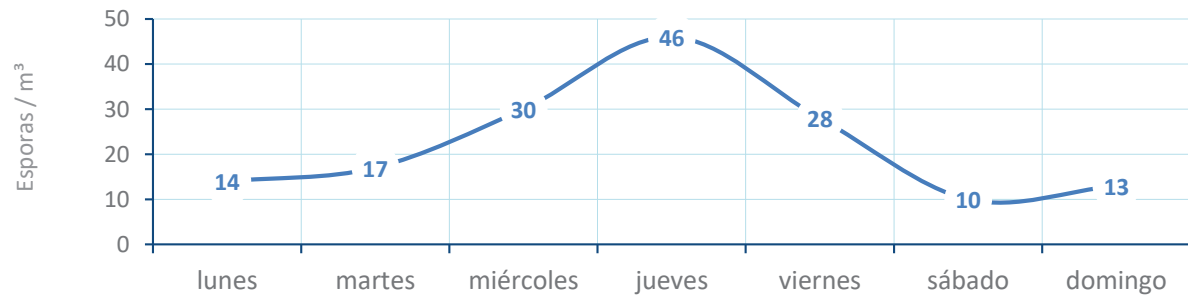


EVOLUCIÓN POLÍNICA SEMANAL

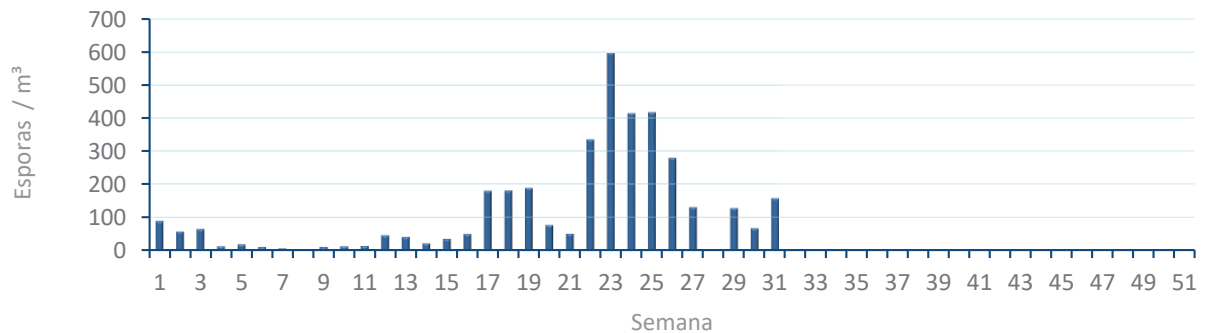


ALTERNARIA

NIVELES DE ALTERNARIA DE LA ÚLTIMA SEMANA



EVOLUCIÓN SEMANAL DE ALTERNARIA



COMPARACIÓN RESPECTO AL AÑO 2022

AÑO SEMANA **PUNTO DE MUESTREO** COLABORA **AÑOS**

2023

31

CASTELLÓN

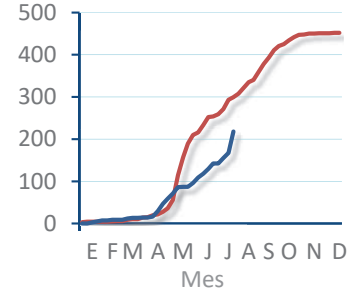
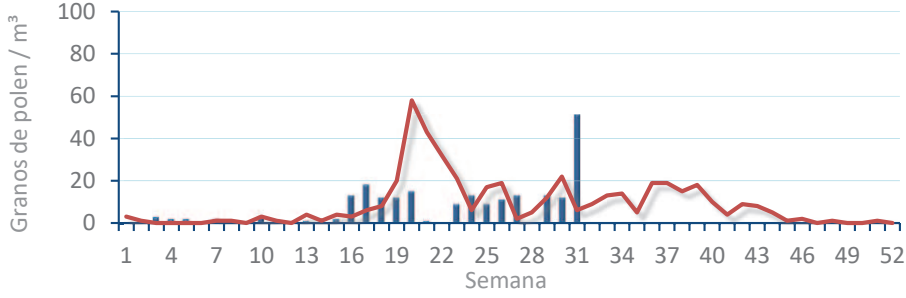
LETIPharma
desde 1919 **2022 2023**

TIPOS

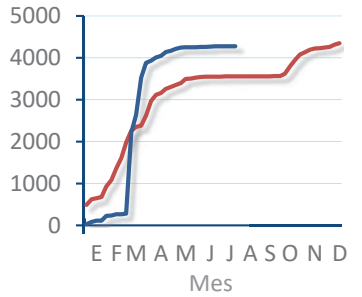
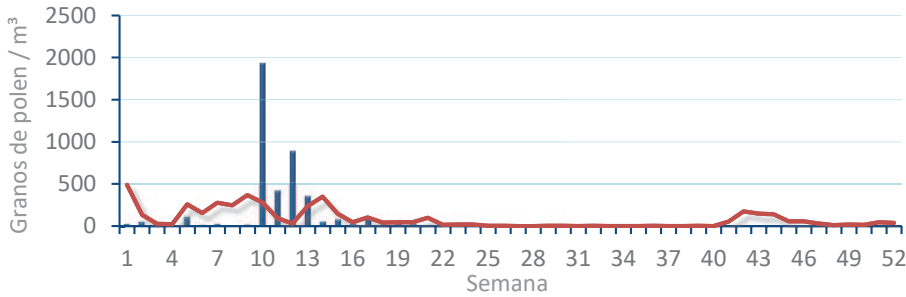
EVOLUCIÓN SEMANAL

DATOS AGRUPADOS

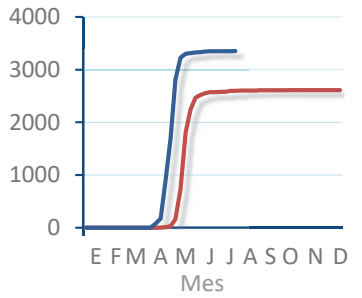
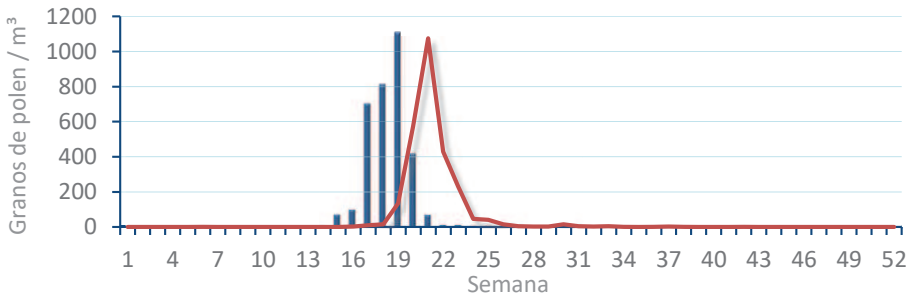
Amaranthaceae
(Cenizo, salsola)



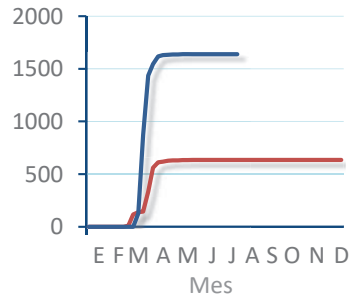
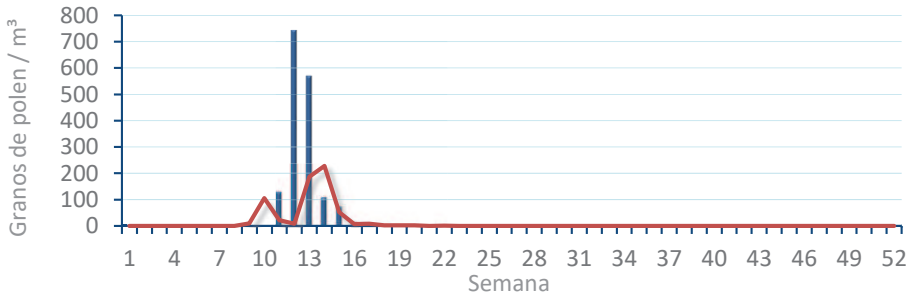
Cupres. / Taxac.
(Ciprés, enebro)



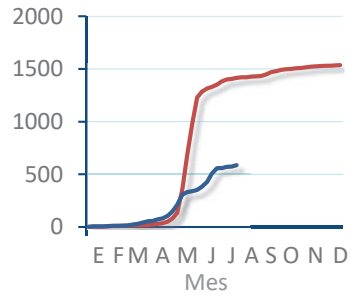
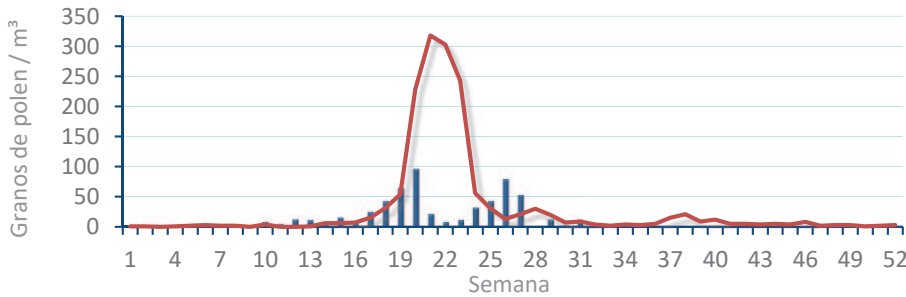
Olea europaea
(Olivo)



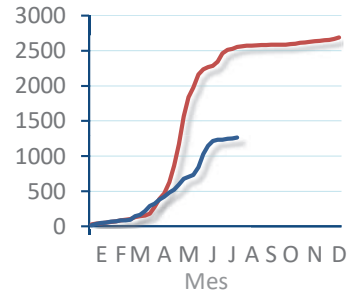
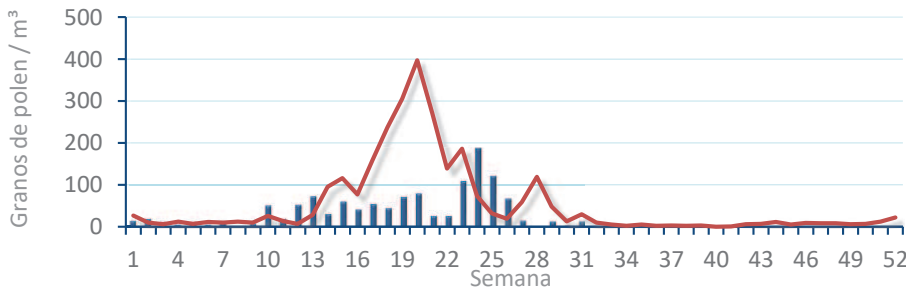
Platanus sp.
(Plátano de sombra)



Poaceae
(Gramíneas)



Urticaceae
(Ortigas, parietarias)



POLEN AMBIENTAL RESUMEN GRÁFICO



PEGO

L	M	X	J	V	S	D
31	1	2	3	4	5	6
Julio			Agosto			

2023

SEMANA

31

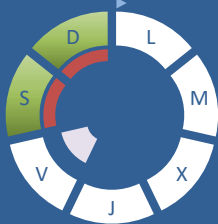
COLABORA

LETIPharma
desde 1919

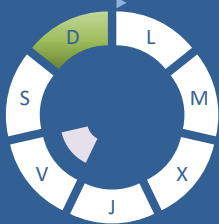
ÁRBOLES

HIERBAS

Cupres., Taxac.
(Cipreses, enebros)



Olea europaea
(Olivo)



Platanus sp.
(Plátano de sombra)



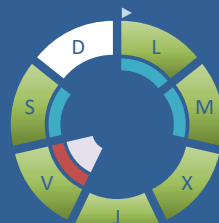
Amaranthaceae
(Cenizos, salsolas)



Poaceae
(Gramíneas)



Urticaceae
(Ortigas, parietarias)



TIPOS POLÍNICOS PRINCIPALES

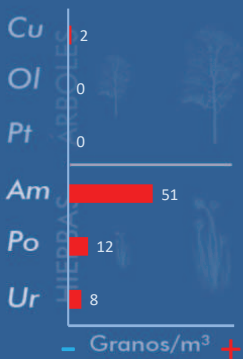
NIVELES

LLUVIA

Litros/m³



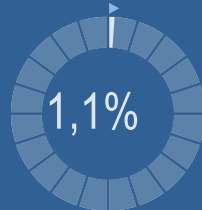
VARIACIÓN RESPECTO A LA SEMANA ANTERIOR



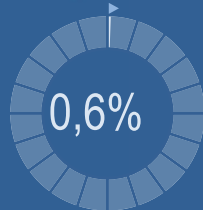
TIPOS POLÍNICOS PRINCIPALES EN PORCENTAJES



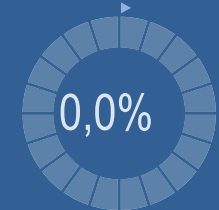
Cupres., Taxac.
(Cipreses, enebros)



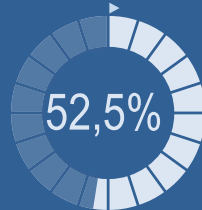
Olea europaea
(Olivo)



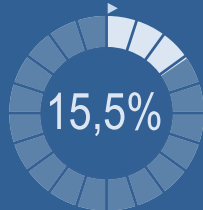
Platanus sp.
(Plátano de sombra)



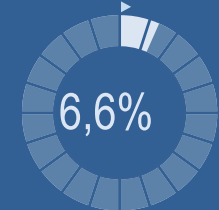
Amaranthaceae
(Cenizos, salsolas)



Poaceae
(Gramíneas)



Urticaceae
(Ortigas, parietarias)

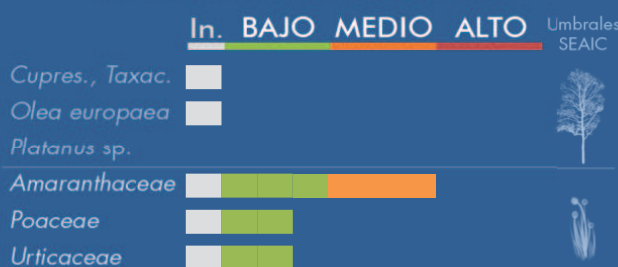


METEOROLOGÍA



VERANO

PORCENTAJE DE POBLACIÓN SENSIBLE POTENCIALMENTE AFECTADA*



*(Se considera el día con el valor más alto de la semana)
In. = Inapreciable

POLEN TOTAL

181

Granos/m³

SEMANA ANTERIOR

105

VARIACIÓN SEMANAL

+76

CAPTADOR:

Burkard Spore Trap

INFORME:

J.S. Javier Suárez

CONCENTRACIONES DE POLEN EN EL AMBIENTE

AÑO	SEMANA	PUNTO DE MUESTREO	COLABORA	TOTAL
-----	--------	-------------------	----------	-------

2023

31

PEGO



181
grn/m³

ESTACIÓN	PRIMAVERA	>>VERANO<<	OTOÑO	INVIERNO	TOTAL
----------	-----------	------------	-------	----------	-------

PRINCIPALES TIPOS POLÍNICOS

TIPO POLÍNICO	LUNES 31-jul.	MARTES 1-ago.	MIÉRCOLES 2-ago.	JUEVES 3-ago.	VIERNES 4-ago.	SÁBADO 5-ago.	DOMINGO 6-ago.	TOTAL SEMANA
<i>Amaranthaceae</i> (Cenizo, salsola)	6	9	14	15	17	20	14	95
<i>Cupres./Taxac.</i> (Ciprés, enebro)						1	1	2
<i>Olea</i> (Olivo)							1	1
<i>Platanus</i> (Plátano de sombra)								0
<i>Poaceae</i> (Gramíneas)	4	2	4	2	4	5	7	28
<i>Urticaceae</i> (Ortiga, parietaria)	1	1	2	2	5	1		12

Niveles de polen: ■ altos, ■ medios, ■ bajos, nulos

OTROS TIPOS POLÍNICOS

<i>Apiaceae</i> (Umbelífera)					1	1		
<i>Artemisia</i> (Artemisa)				1				
<i>Cannabaceae</i> (Lúpulo, cáñamo)				1		1		
<i>Compositae</i> (Tipo <i>Taraxacum</i>)			3		1	1		
<i>Cyperaceae</i> (Juncia, lastán)		1				1	1	
<i>Ericaceae</i> (Brezo)				1				
<i>Palmae</i> (Palmeras)					1			
<i>Pinaceae</i> (Pinos, cedros)	1				2	1	1	
<i>Plantago</i> (Llantén)			1			1		
<i>Quercus</i> (Encina, alcornoque)			2		1	2	1	
OTROS	1	2	1	2	3	1	5	

SUMA

13	15	27	24	35	36	31
----	----	----	----	----	----	----

Datos en granos/m³ de aire

ESPORAS

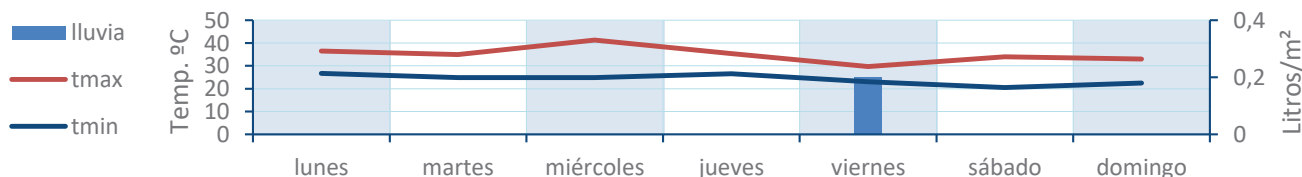
Alternaria

43	59	63	48	64	62	40
----	----	----	----	----	----	----

Datos en esporas/m³ de aire

Responsable análisis: Javier Suárez
Situación captador: Colegio San Antonio

METEO



REPRESENTACIÓN GRÁFICA

AÑO	SEMANA	PUNTO DE MUESTREO	COLABORA	TOTAL
-----	--------	-------------------	----------	-------

2023

31

PEGO



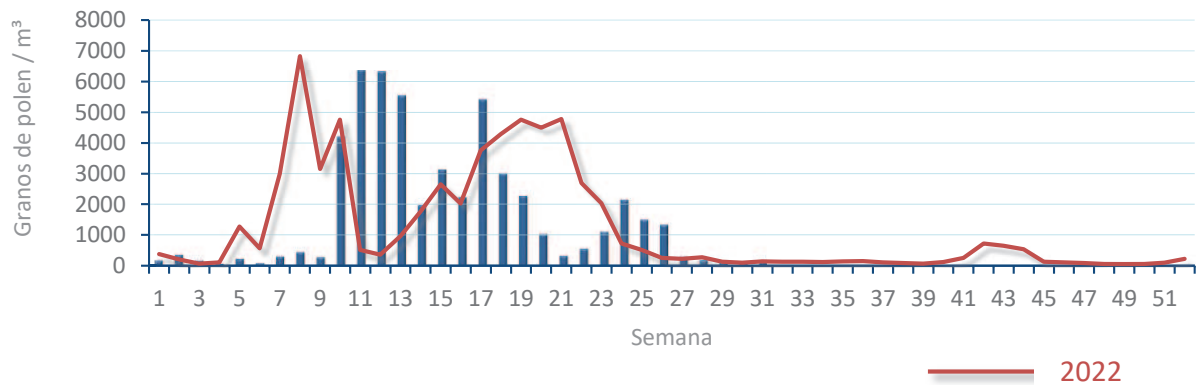
181
gn/m³

POLEN

NIVELES DE POLEN DE LA ÚLTIMA SEMANA

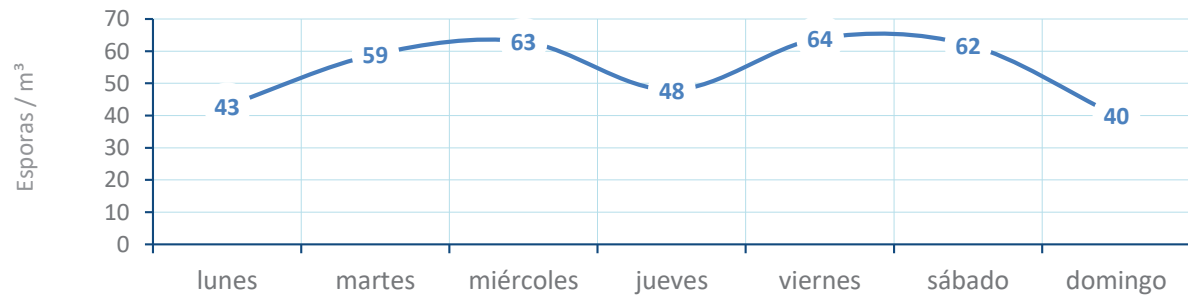


EVOLUCIÓN POLÍNICA SEMANAL

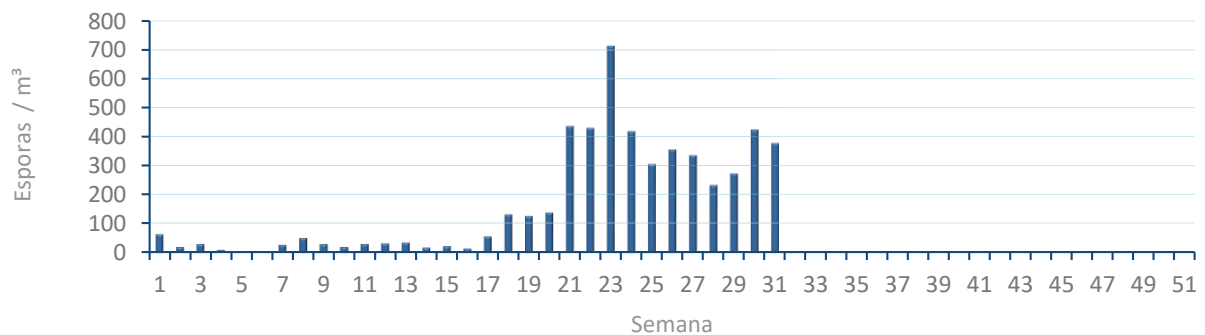


ALTERNARIA

NIVELES DE ALTERNARIA DE LA ÚLTIMA SEMANA



EVOLUCIÓN SEMANAL DE ALTERNARIA



COMPARACIÓN RESPECTO AL AÑO 2022

AÑO

SEMANA

PUNTO DE MUESTREO

COLABORA

AÑOS

2023

31

PEGO

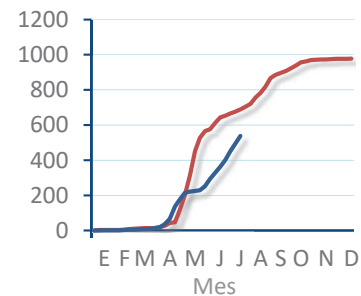
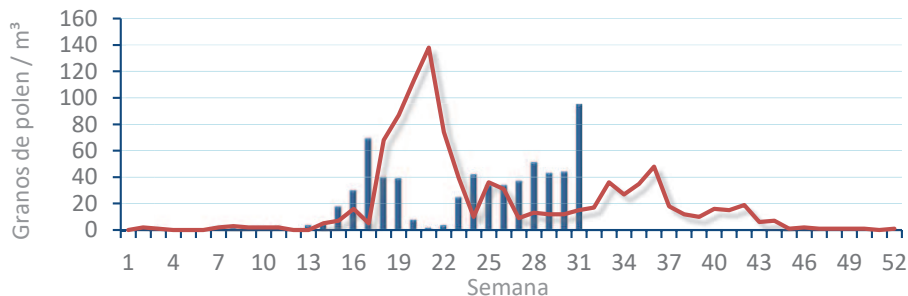


TIPOS

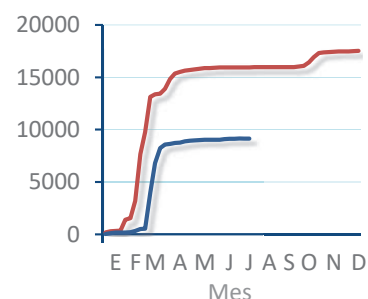
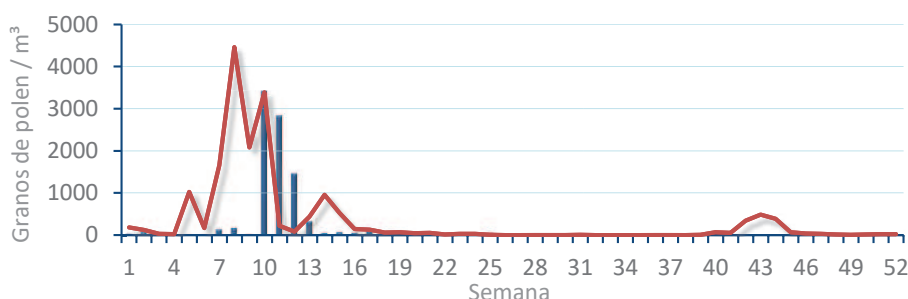
EVOLUCIÓN SEMANAL

DATOS AGRUPADOS

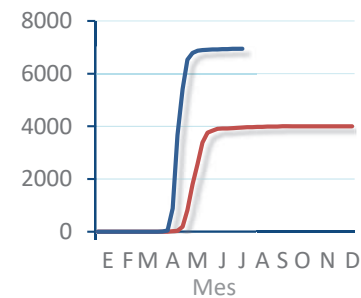
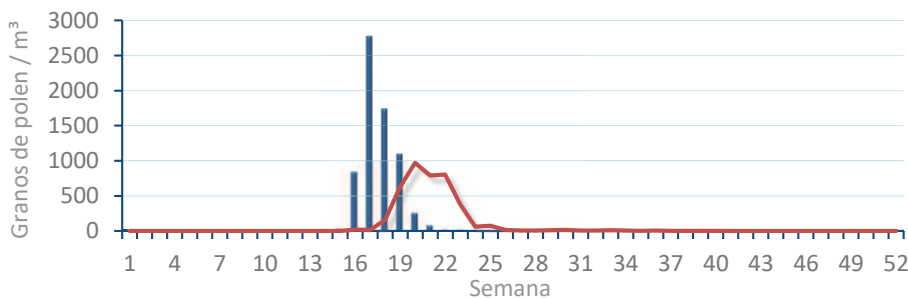
Amaranthaceae
(Cenizo, salsola)



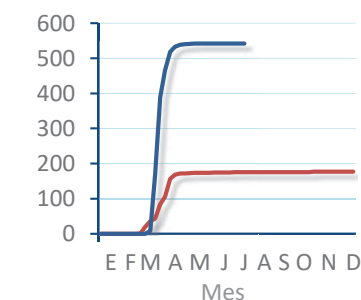
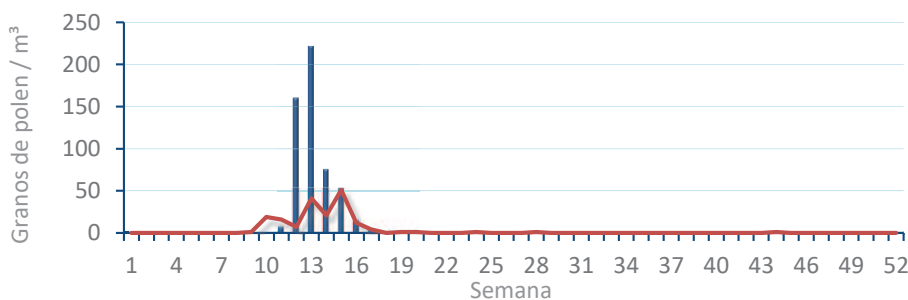
Cupres. / Taxac.
(Ciprés, enebro)



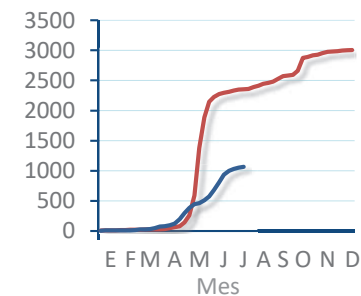
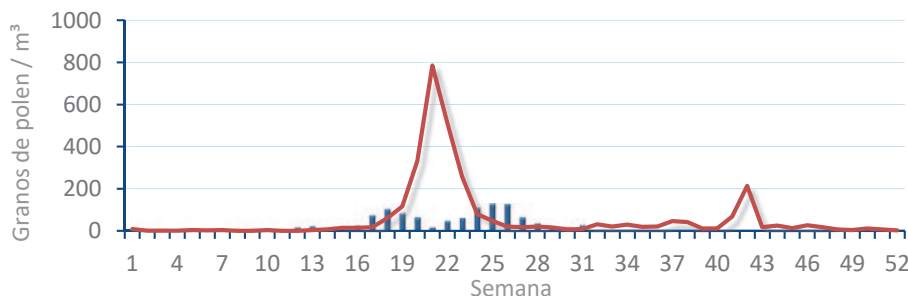
Olea europaea
(Olivo)



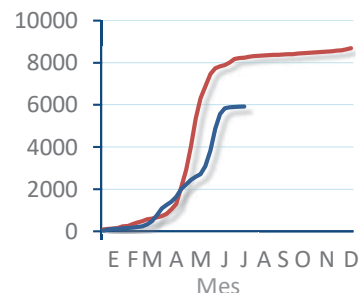
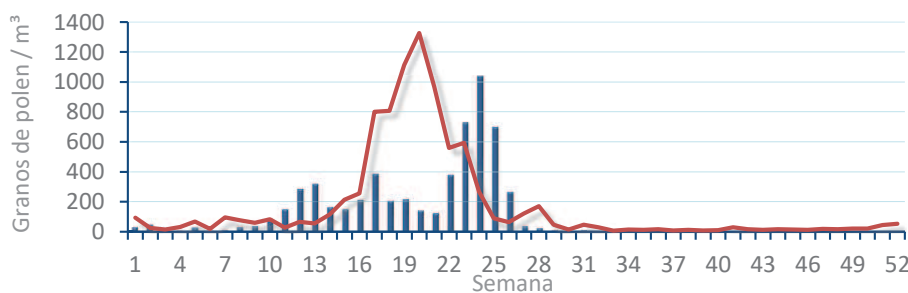
Platanus sp.
(Plátano de sombra)



Poaceae
(Gramíneas)



Urticaceae
(Ortigas, parietarias)



POLEN AMBIENTAL RESUMEN GRÁFICO

VALENCIA

L M X J V S D
31 1 2 3 4 5 6
Julio Agosto

2023

SEMANA

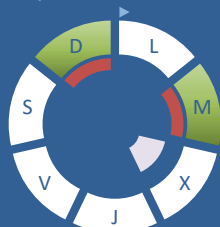
31

COLABORA

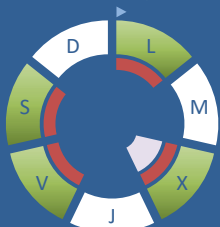
LETIPharma desde 1919

ÁRBOLES

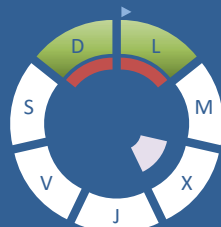
Cupres., Taxac.
(Cipreses, enebros)



Olea europaea
(Olivo)



Platanus sp.
(Plátano de sombra)



TIPOS POLÍNICOS PRINCIPALES

NIVELES

LLUVIA

Litros/m³

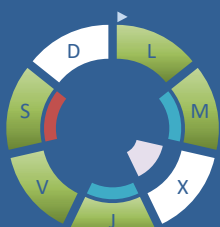


HIERBAS

Amaranthaceae
(Cenizos, salsolas)



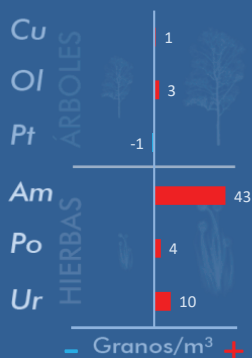
Poaceae
(Gramíneas)



Urticaceae
(Ortigas, parietarias)



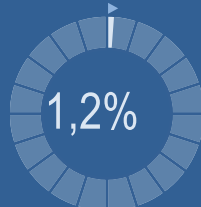
VARIACIÓN RESPECTO A LA SEMANA ANTERIOR



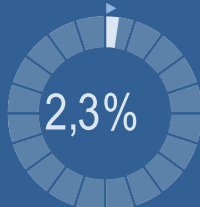
TIPOS POLÍNICOS PRINCIPALES EN PORCENTAJES



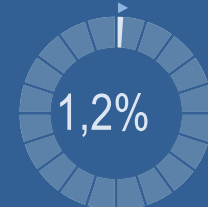
Cupres., Taxac.
(Cipreses, enebros)



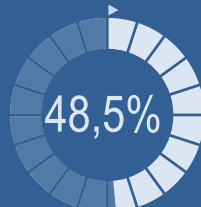
Olea europaea
(Olivo)



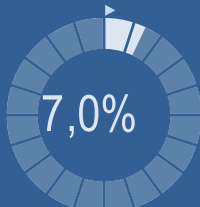
Platanus sp.
(Plátano de sombra)



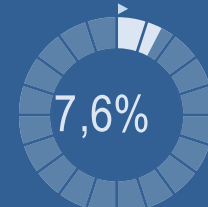
Amaranthaceae
(Cenizos, salsolas)



Poaceae
(Gramíneas)



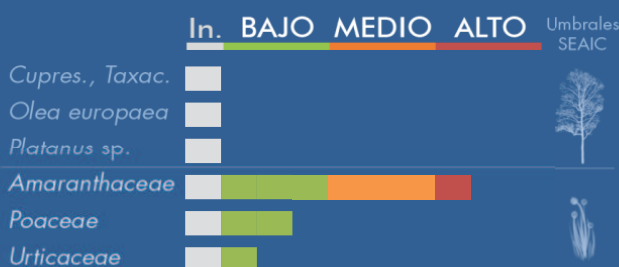
Urticaceae
(Ortigas, parietarias)



METEOROLOGÍA



PORCENTAJE DE POBLACIÓN SENSIBLE POTENCIALMENTE AFECTADA*



*(Se considera el día con el valor más alto de la semana)
In. = Inapreciable

POLEN TOTAL

171
Granos/m³

SEMANA ANTERIOR	VARIACIÓN SEMANAL
83	+88
CAPTADOR: Burkard Spore Trap	INFORME: J.S. Javier Suárez

CONCENTRACIONES DE POLEN EN EL AMBIENTE

AÑO	SEMANA	PUNTO DE MUESTREO	COLABORA	TOTAL
-----	--------	-------------------	----------	-------

2023

31

VALENCIA

LETIPharma desde 1919

171 grn/m³

ESTACIÓN	PRIMAVERA	>>VERANO<<	OTOÑO	INVIERNO	TOTAL SEMANA
----------	-----------	------------	-------	----------	--------------

PRINCIPALES TIPOS POLÍNICOS

TIPO POLÍNICO	LUNES 31-jul.	MARTES 1-ago.	MIÉRCOLES 2-ago.	JUEVES 3-ago.	VIERNES 4-ago.	SÁBADO 5-ago.	DOMINGO 6-ago.	TOTAL SEMANA
<i>Amaranthaceae</i> (Cenizo, salsola)	3	7	7	12	22	15	17	83
<i>Cupres./Taxac.</i> (Ciprés, enebro)		1					1	2
<i>Olea</i> (Olivo)	1		1		1	1		4
<i>Platanus</i> (Plátano de sombra)	1						1	2
<i>Poaceae</i> (Gramíneas)	2	1		1	3	5		12
<i>Urticaceae</i> (Ortiga, parietaria)	2	2	1	1	1	4	2	13

Niveles de polen: altos (rojo), medios (naranja), bajos (verde), nulos (gris)

OTROS TIPOS POLÍNICOS

<i>Apiaceae</i> (Umbelífera)				3	1		
<i>Artemisia</i> (Artemisa)			1		2		
<i>Cannabaceae</i> (Lúpulo, cáñamo)	1		1	1	1		
<i>Castanea</i> (Castaño)				3			
<i>Cyperaceae</i> (Juncia, lastán)				1			1
<i>Liliaceae</i> (Liliacea)		1				1	
<i>Palmae</i> (Palmeras)		1		1			2
<i>Pinaceae</i> (Pinos, cedros)		2	2	1			
<i>Plantago</i> (Llantén)		1			3		
<i>Quercus</i> (Encina, alcornoque)	1	2		1	1	1	1
OTROS	3	3	3	1	1	2	4

SUMA

14	21	16	26	36	29	29
----	----	----	----	----	----	----

Datos en granos/m³ de aire

ESPORAS

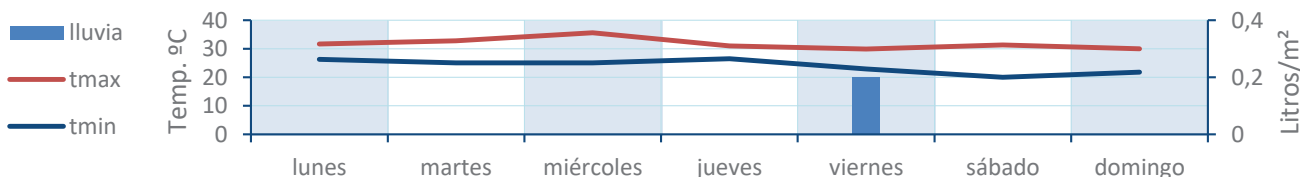
Alternaria

10	21	16	29	43	22	14
----	----	----	----	----	----	----

Datos en esporas/m³ de aire

Responsable análisis: Javier Suárez
Situación captador: Hospital Clínico de Valencia

METEO



REPRESENTACIÓN GRÁFICA

AÑO	SEMANA	PUNTO DE MUESTREO	COLABORA	TOTAL
-----	--------	-------------------	----------	-------

2023

31

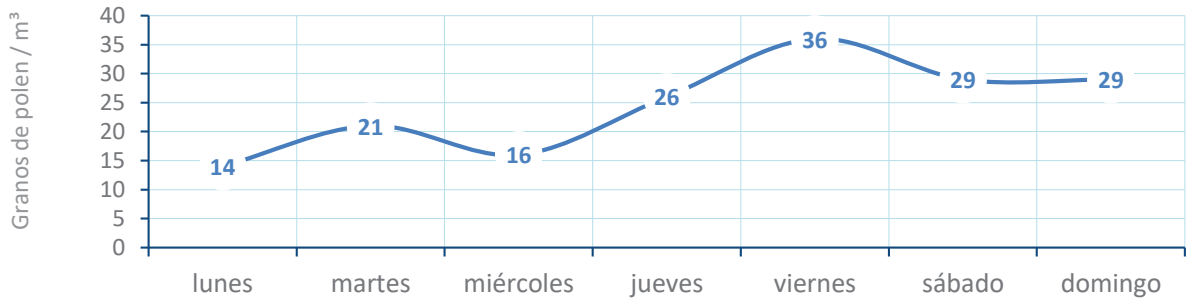
VALENCIA

LETIPharma desde 1919

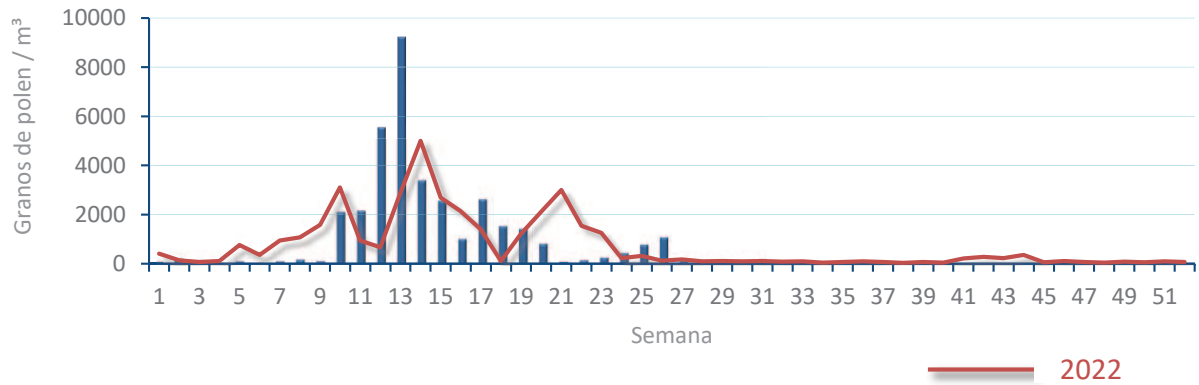
171
gn/m³

POLEN

NIVELES DE POLEN DE LA ÚLTIMA SEMANA



EVOLUCIÓN POLÍNICA SEMANAL

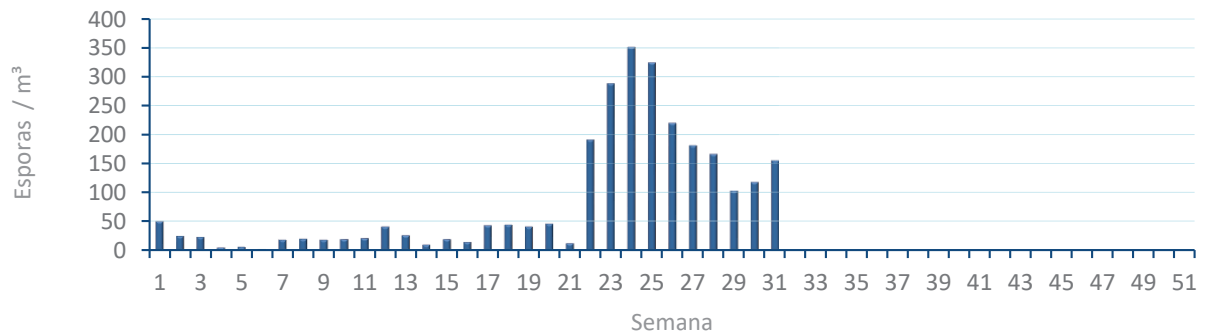


ALTERNARIA

NIVELES DE ALTERNARIA DE LA ÚLTIMA SEMANA



EVOLUCIÓN SEMANAL DE ALTERNARIA



COMPARACIÓN RESPECTO AL AÑO 2022

AÑO SEMANA PUNTO DE MUESTREO COLABORA AÑOS

2023

31

VALENCIA

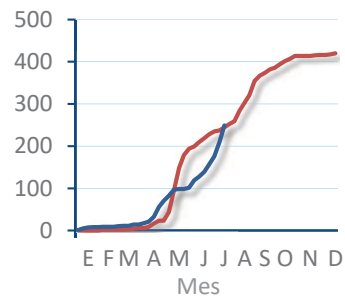
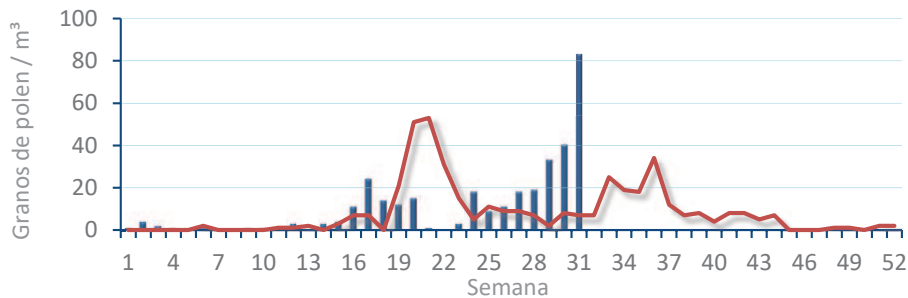


TIPOS

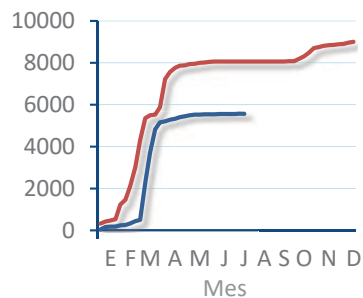
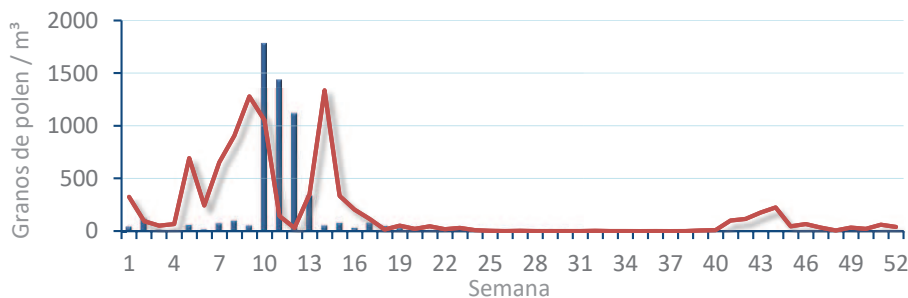
EVOLUCIÓN SEMANAL

DATOS AGRUPADOS

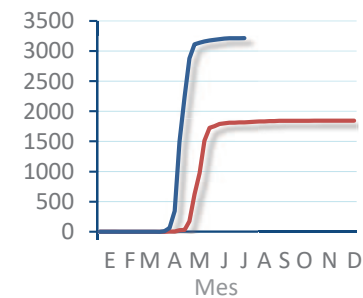
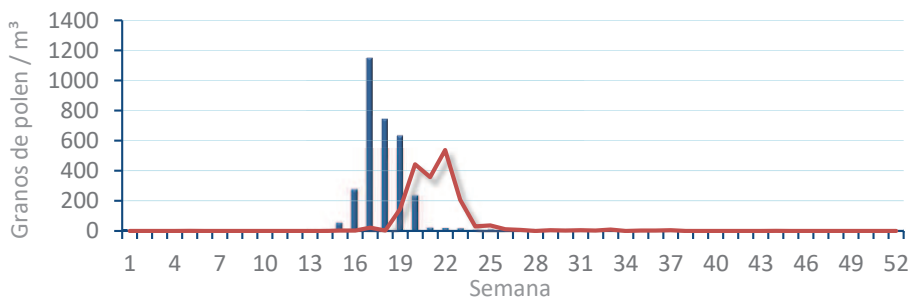
Amaranthaceae
(Cenizo, salsola)



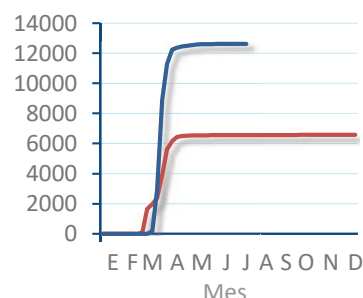
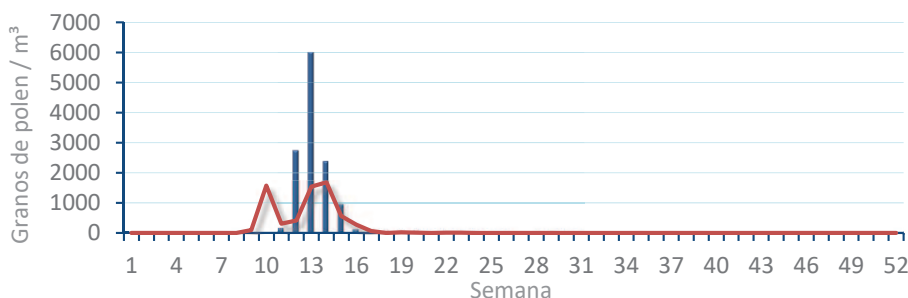
Cupres. / Taxac.
(Ciprés, enebro)



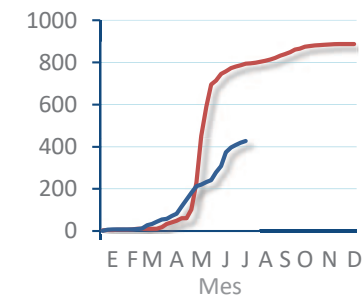
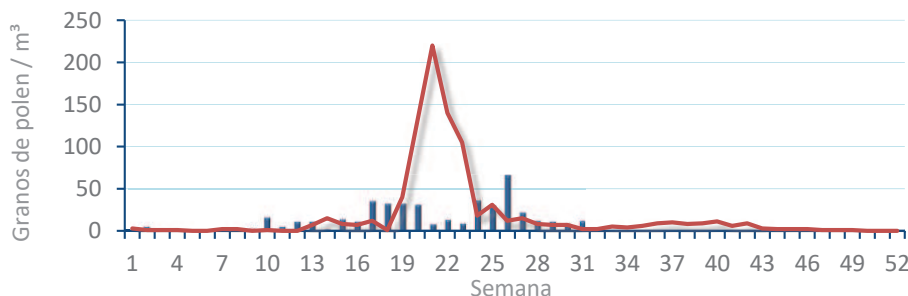
Olea europaea
(Olivo)



Platanus sp.
(Plátano de sombra)



Poaceae
(Gramíneas)



Urticaceae
(Ortigas, parietarias)

