

# POLEN AMBIENTAL RESUMEN GRÁFICO

## ALICANTE

L M X J V S D  
30 1 2 3 4 5 6  
Septiembre Octubre

2024

SEMANA

40

COLABORA

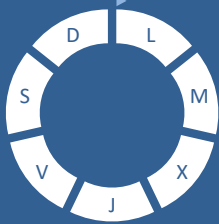
LETIPharma desde 1919

ÁRBOLES

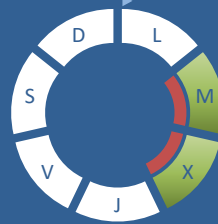
*Cupres., Taxac.*  
(Cipreses, enebros)



*Olea europaea*  
(Olivo)

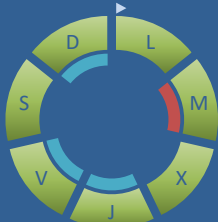


*Platanus sp.*  
(Plátano de sombra)



HIERBAS

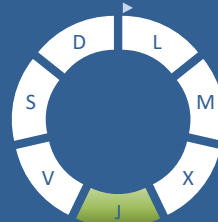
*Amaranthaceae*  
(Cenizos, salsolas)



*Poaceae*  
(Gramíneas)



*Urticaceae*  
(Ortigas, parietarias)



## TIPOS POLÍNICOS PRINCIPALES

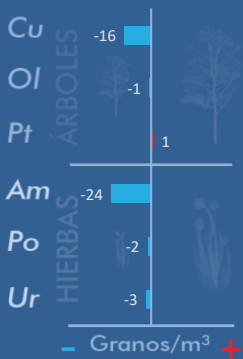
NIVELES

LLUVIA

Litros/m<sup>3</sup>



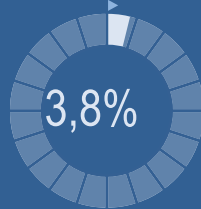
## VARIACIÓN RESPECTO A LA SEMANA ANTERIOR



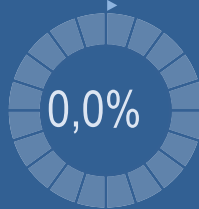
## TIPOS POLÍNICOS PRINCIPALES EN PORCENTAJES



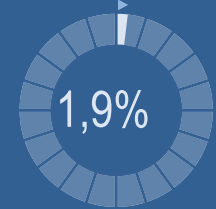
*Cupres., Taxac.*  
(Cipreses, enebros)



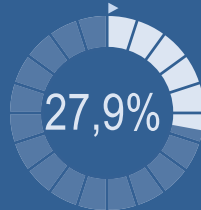
*Olea europaea*  
(Olivo)



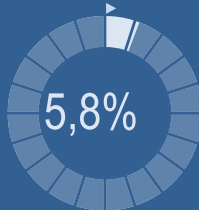
*Platanus sp.*  
(Plátano de sombra)



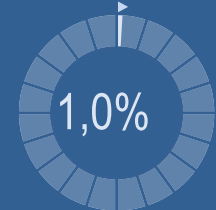
*Amaranthaceae*  
(Cenizos, salsolas)



*Poaceae*  
(Gramíneas)



*Urticaceae*  
(Ortigas, parietarias)



## METEOROLOGÍA



OTOÑO

## PORCENTAJE DE POBLACIÓN SENSIBLE POTENCIALMENTE AFECTADA\*



\*(Se considera el día con el valor más alto de la semana)  
In. = Inapreciable

## POLEN TOTAL

104

Granos/m<sup>3</sup>

SEMANA ANTERIOR

116

VARIACIÓN SEMANAL

-12

CAPTADOR:

Burkard Spore Trap

INFORME:

J.S. Javier Suárez

# CONCENTRACIONES DE POLEN EN EL AMBIENTE

AÑO	SEMANA	PUNTO DE MUESTREO	COLABORA	TOTAL
-----	--------	-------------------	----------	-------

2024

40

ALICANTE

LETIPharma desde 1919

104 grn/m<sup>3</sup>

ESTACIÓN	PRIMAVERA	VERANO	>>OTOÑO<<	INVIERNO	TOTAL SEMANA
----------	-----------	--------	-----------	----------	--------------

## PRINCIPALES TIPOS POLÍNICOS

TIPO POLÍNICO	LUNES 30-sep.	MARTES 1-oct.	MIÉRCOLES 2-oct.	JUEVES 3-oct.	VIERNES 4-oct.	SÁBADO 5-oct.	DOMINGO 6-oct.	TOTAL SEMANA
<i>Amaranthaceae</i> (Cenizo, salsola)	5	7	5	2	2	6	2	29
<i>Cupres./Taxac.</i> (Ciprés, enebro)				2	1		1	4
<i>Olea</i> (Olivo)								0
<i>Platanus</i> (Plátano de sombra)		1	1					2
<i>Poaceae</i> (Gramíneas)			2		1	1	2	6
<i>Urticaceae</i> (Ortiga, parietaria)				1				1

Niveles de polen: altos (rojo), medios (naranja), bajos (verde), nulos (blanco)

## OTROS TIPOS POLÍNICOS

<i>Artemisia</i> (Artemisa)			2	1	1			
<i>Casuarina</i> (Pino de Australia)		1	14	5	2	1	1	
<i>Ceratonia</i> (Algarrobo)							1	
<i>Cyperaceae</i> (Juncia, lastán)	1	1			1			
<i>Liliaceae</i> (Liliacea)		1						
<i>Myrtaceae</i> (Eucalipto, mirto)				1		1		
<i>Palmae</i> (Palmeras)	1					4		
<i>Pinaceae</i> (Pinos, cedros)			1	1	1			
<i>Plantago</i> (Llantén)							1	
<i>Quercus</i> (Encina, alcornoque)	4	2		1	3	3		
OTROS	2			1	1		1	

### SUMA

13	13	25	15	13	16	9	
----	----	----	----	----	----	---	--

Datos en granos/m<sup>3</sup> de aire

### ESPORAS

*Alternaria*

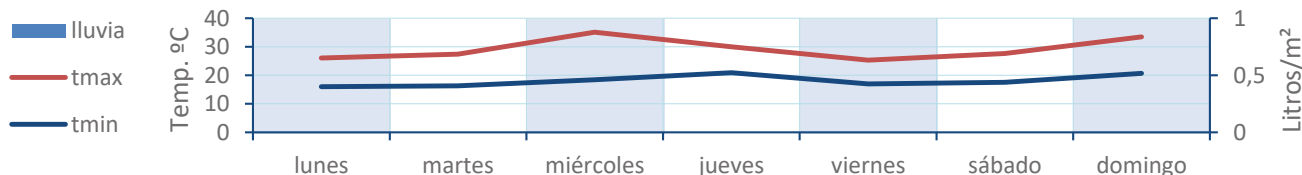
18	3	44	23	8	12	16	
----	---	----	----	---	----	----	--

Datos en esporas/m<sup>3</sup> de aire

Responsable análisis: Javier Suárez

Situación captador: Hospital General Universitario de Alicante

### METEO



# REPRESENTACIÓN GRÁFICA

AÑO	SEMANA	PUNTO DE MUESTREO	COLABORA	TOTAL
-----	--------	-------------------	----------	-------

2024

40

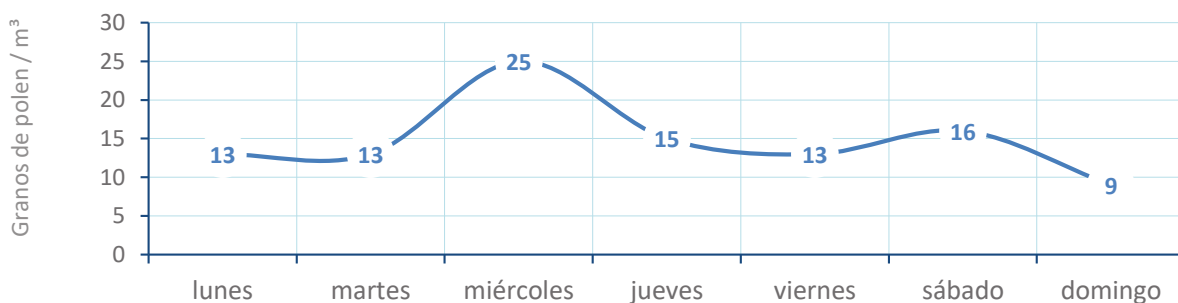
ALICANTE



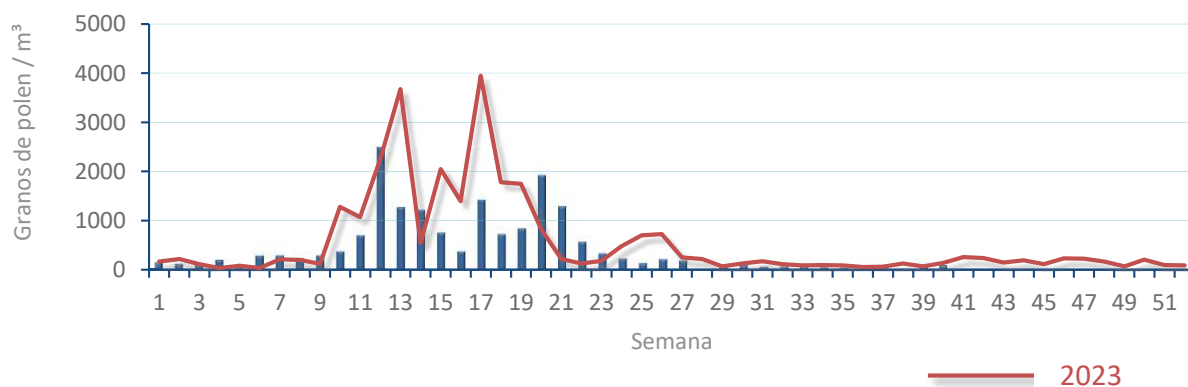
104  
gn/m<sup>3</sup>

## POLEN

NIVELES DE POLEN DE LA ÚLTIMA SEMANA



EVOLUCIÓN POLÍNICA SEMANAL

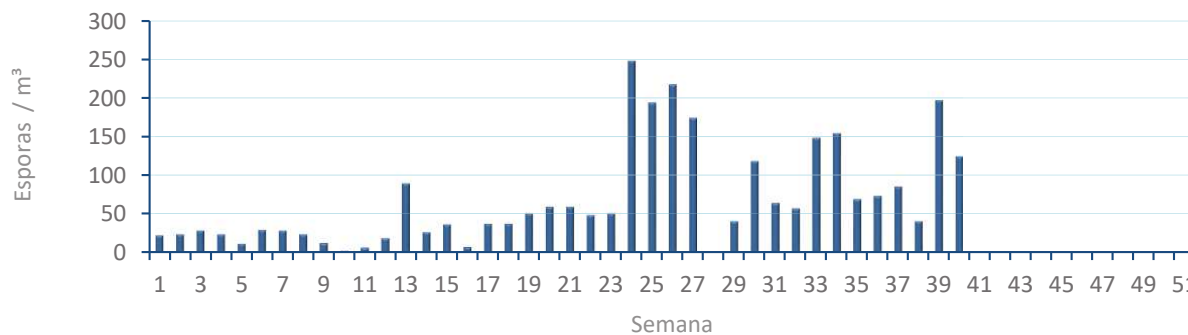


## ALTERNARIA

NIVELES DE ALTERNARIA DE LA ÚLTIMA SEMANA



EVOLUCIÓN SEMANAL DE ALTERNARIA



# COMPARACIÓN RESPECTO AL AÑO 2023

**AÑO** 2024      **SEMANA** 40      **PUNTO DE MUESTREO** ALICANTE      **COLABORA** LETIPharma      **AÑOS** desde 1919 2023 2024

**2024**

**40**

**ALICANTE**

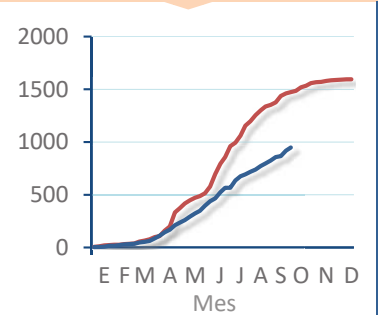
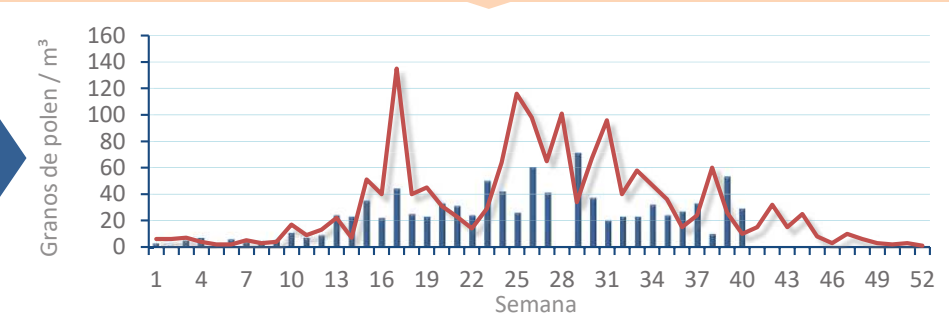


**TIPOS**

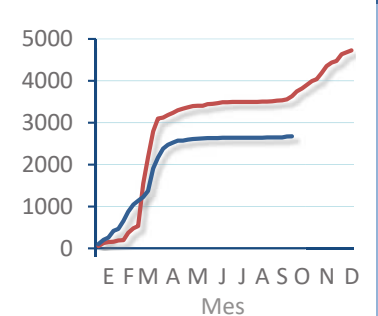
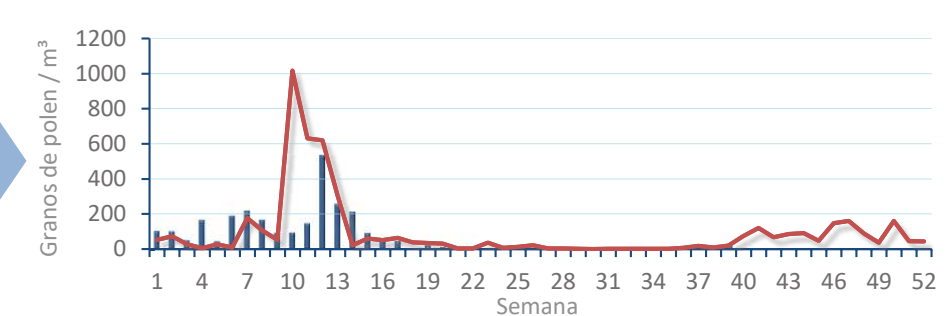
**EVOLUCIÓN SEMANAL**

**DATOS AGRUPADOS**

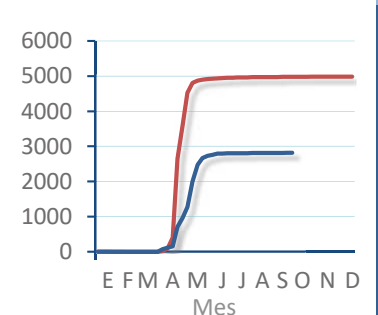
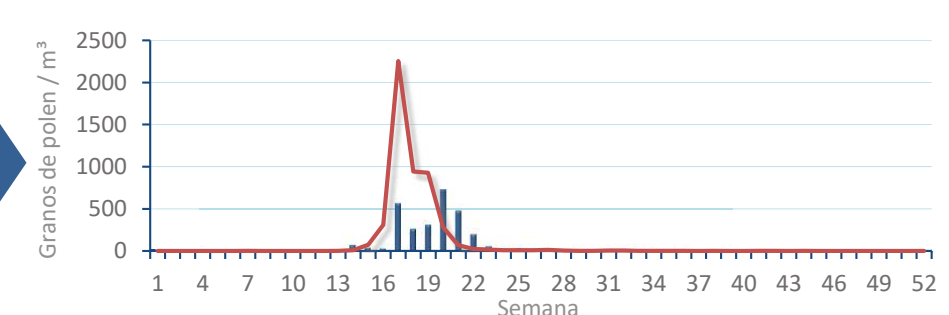
**Amaranthaceae**  
(Cenizo, salsola)



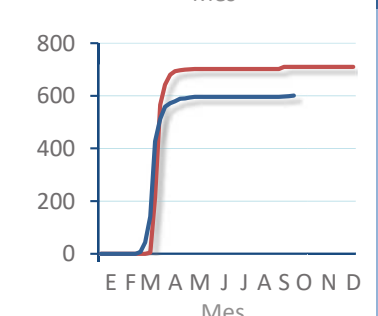
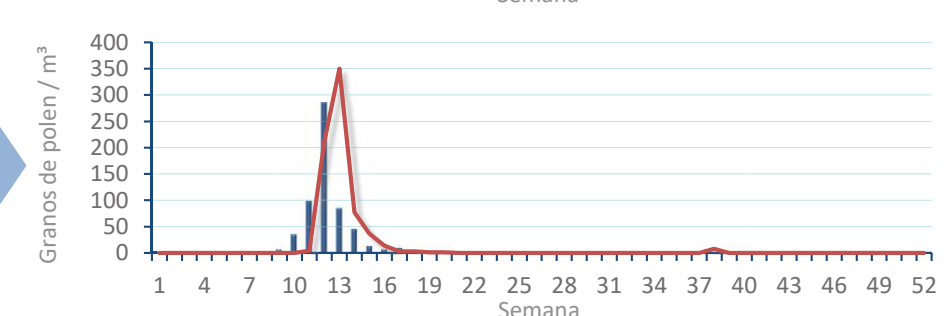
**Cupres. / Taxac.**  
(Ciprés, enebro)



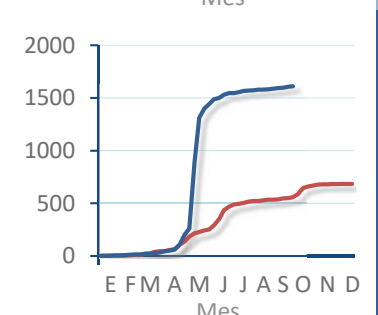
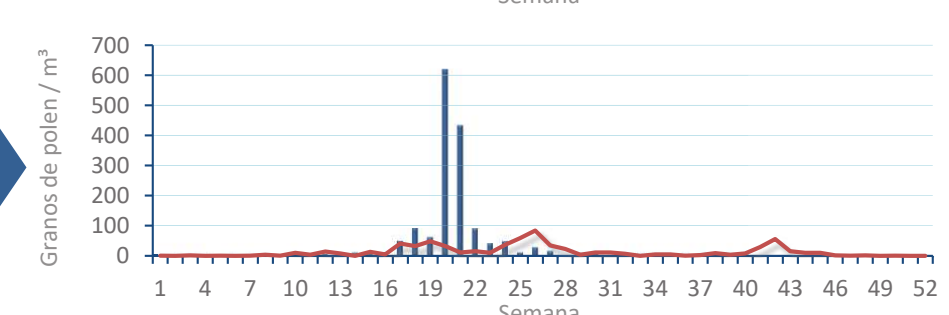
**Olea europaea**  
(Olivo)



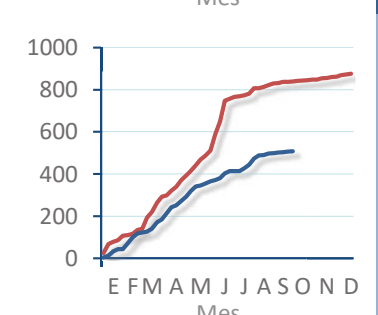
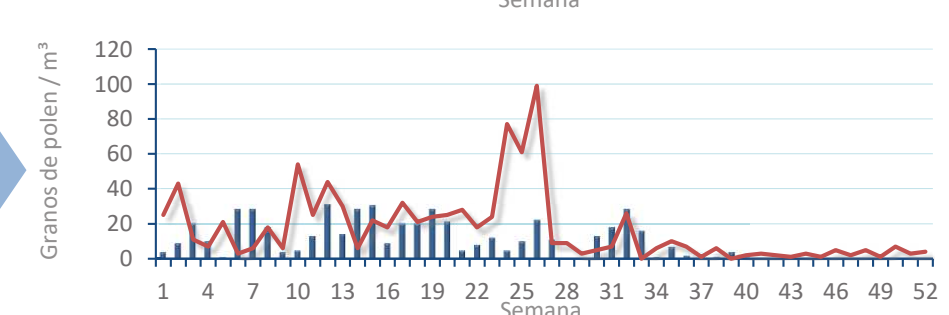
**Platanus sp.**  
(Plátano de sombra)



**Poaceae**  
(Gramíneas)



**Urticaceae**  
(Ortigas, parietarias)



# POLEN AMBIENTAL RESUMEN GRÁFICO

## CASTELLÓN

L M X J V S D  
30 1 2 3 4 5 6  
Septiembre Octubre

### 2024

SEMANA

# 40

COLABORA

**LETIPharma**  
desde 1919

ÁRBOLES

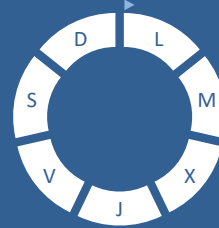
*Cupres., Taxac.*  
(Cipreses, enebros)



*Olea europaea*  
(Olivo)



*Platanus sp.*  
(Plátano de sombra)



## TIPOS POLÍNICOS PRINCIPALES

NIVELES

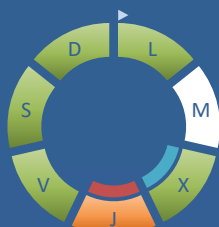
LLUVIA

Litros/m<sup>3</sup>



HIERBAS

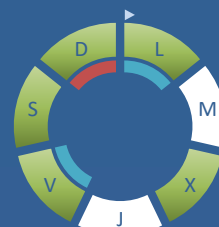
*Amaranthaceae*  
(Cenizos, salsolas)



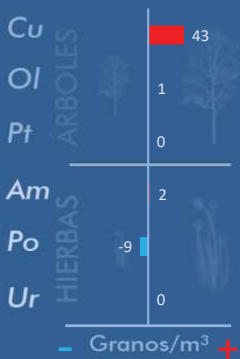
*Poaceae*  
(Gramíneas)



*Urticaceae*  
(Ortigas, parietarias)



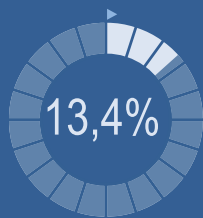
## VARIACIÓN RESPECTO A LA SEMANA ANTERIOR



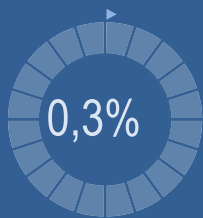
## TIPOS POLÍNICOS PRINCIPALES EN PORCENTAJES



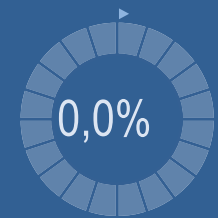
*Cupres., Taxac.*  
(Cipreses, enebros)



*Olea europaea*  
(Olivo)



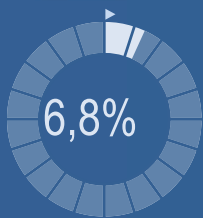
*Platanus sp.*  
(Plátano de sombra)



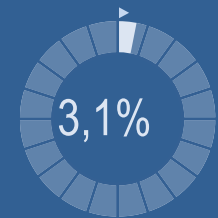
*Amaranthaceae*  
(Cenizos, salsolas)



*Poaceae*  
(Gramíneas)



*Urticaceae*  
(Ortigas, parietarias)

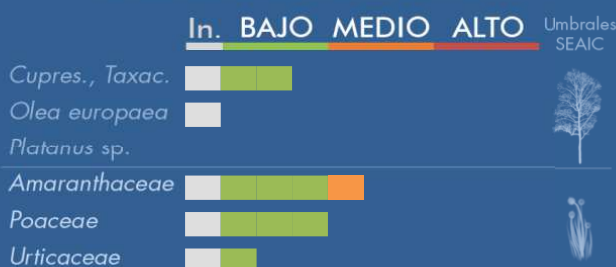


## METEOROLOGÍA

29,8 °C  
 14,3 °C  
 0 L/m<sup>2</sup>

OTOÑO

## PORCENTAJE DE POBLACIÓN SENSIBLE POTENCIALMENTE AFECTADA\*



\*(Se considera el día con el valor más alto de la semana)  
In. = Inapreciable

## POLEN TOTAL

# 322

Granos/m<sup>3</sup>

SEMANA ANTERIOR

VARIACIÓN SEMANAL

162 +160

CAPTADOR:  
Burkard  
Spore Trap

INFORME:  
  
Javier Suárez

# CONCENTRACIONES DE POLEN EN EL AMBIENTE

AÑO	SEMANA	PUNTO DE MUESTREO	COLABORA	TOTAL
-----	--------	-------------------	----------	-------

2024

40

CASTELLÓN



322  
grn/m<sup>3</sup>

ESTACIÓN	PRIMAVERA	VERANO	>>OTOÑO<<	INVIERNO	TOTAL
----------	-----------	--------	-----------	----------	-------

## PRINCIPALES TIPOS POLÍNICOS

TIPO POLÍNICO	LUNES 30-sep.	MARTES 1-oct.	MIÉRCOLES 2-oct.	JUEVES 3-oct.	VIERNES 4-oct.	SÁBADO 5-oct.	DOMINGO 6-oct.	TOTAL SEMANA
<i>Amaranthaceae</i> (Cenizo, salsola)	5		2	10	4	5	9	35
<i>Cupres./Taxac.</i> (Ciprés, enebro)	1	1		1	2	7	31	43
<i>Olea</i> (Olivo)					1			1
<i>Platanus</i> (Plátano de sombra)								0
<i>Poaceae</i> (Gramíneas)	1	2	3	4	2	2	8	22
<i>Urticaceae</i> (Ortiga, parietaria)	1		2		1	2	4	10

Niveles de polen: ■ altos, ■ medios, ■ bajos,  nulos

## OTROS TIPOS POLÍNICOS

<i>Apiaceae</i> (Umbelífera)			1			1		
<i>Artemisia</i> (Artemisa)	2	1			1		1	
<i>Casuarina</i> (Pino de Australia)		3	2	17	6	2		
<i>Ceratonía</i> (Algarrobo)			1		1			
<i>Compositae</i> (Tipo Senecio)				1				
<i>Cyperaceae</i> (Juncia, lastán)	1			2	5		5	
<i>Palmae</i> (Palmeras)				1			2	
<i>Pinaceae</i> (Pinos, cedros)					1			
<i>Quercus</i> (Encina, alcornoque)	3	1	17	81	13	9	16	
OTROS	2		2	4	3	2	1	

### SUMA

16	8	30	121	40	30	77
----	---	----	-----	----	----	----

Datos en granos/m<sup>3</sup> de aire

### ESPORAS

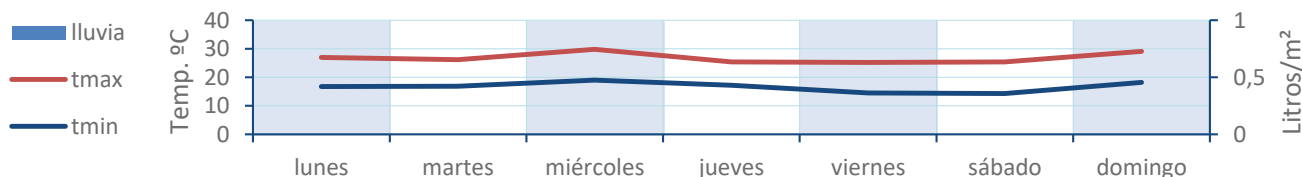
*Alternaria*

13	7	18	30	17	17	47
----	---	----	----	----	----	----

Datos en esporas/m<sup>3</sup> de aire

Responsable análisis: Javier Suárez  
Situación captador: Hospital General de Castellón

### METEO



# REPRESENTACIÓN GRÁFICA

AÑO

SEMANA

PUNTO DE MUESTREO

COLABORA

TOTAL

2024

40

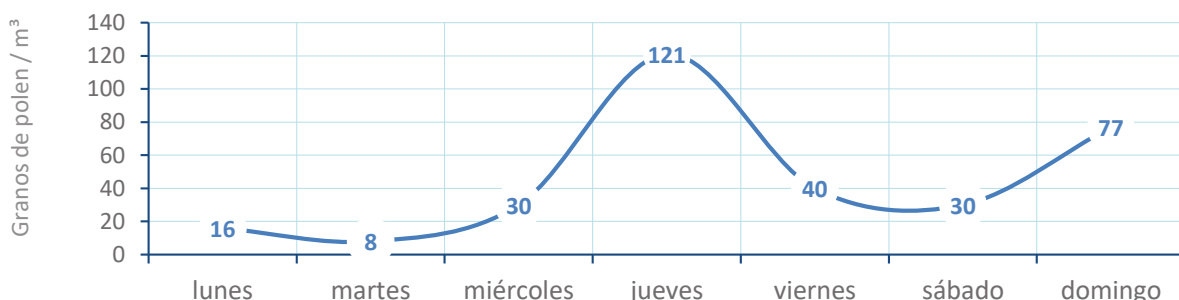
CASTELLÓN



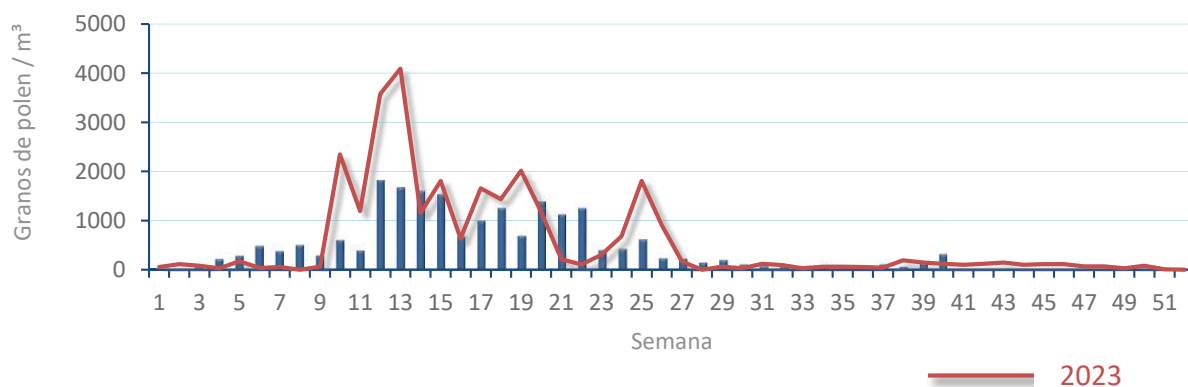
322  
gn/m<sup>3</sup>

POLEN

NIVELES DE POLEN DE LA ÚLTIMA SEMANA

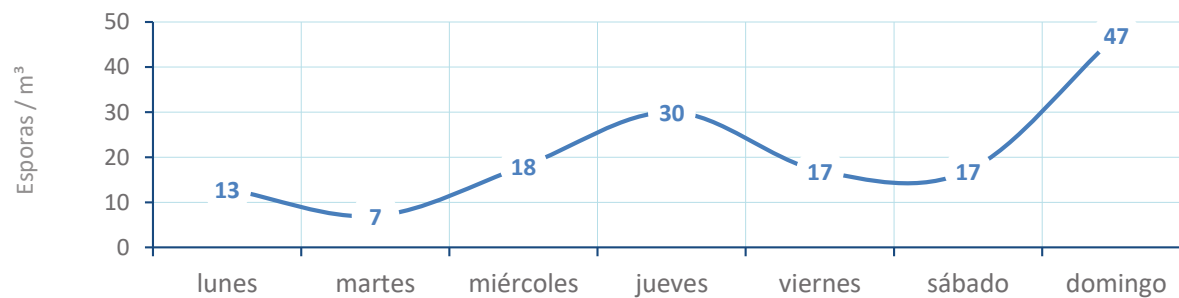


EVOLUCIÓN POLÍNICA SEMANAL

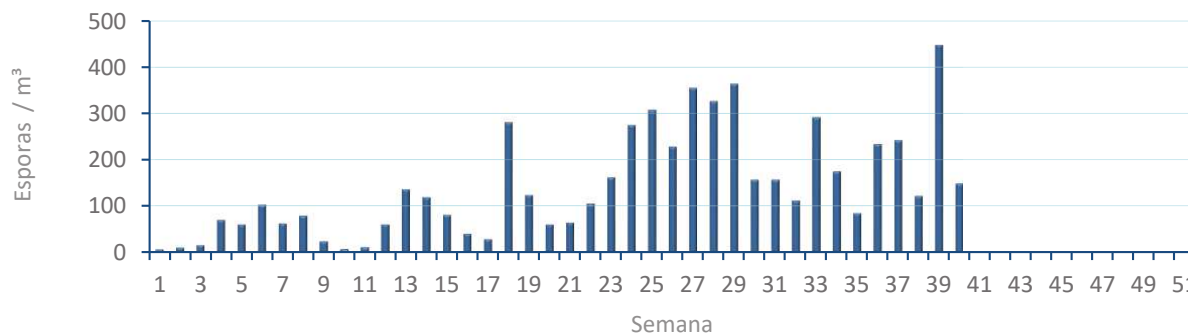


ALTERNARIA

NIVELES DE ALTERNARIA DE LA ÚLTIMA SEMANA



EVOLUCIÓN SEMANAL DE ALTERNARIA



# COMPARACIÓN RESPECTO AL AÑO 2023

AÑO

SEMANA

PUNTO DE MUESTREO

COLABORA

AÑOS

2024

40

CASTELLÓN

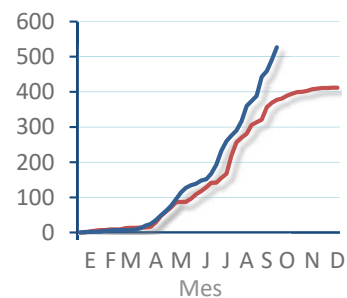
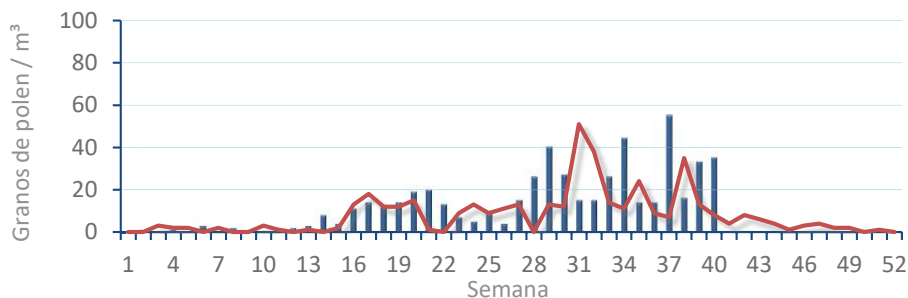


TIPOS

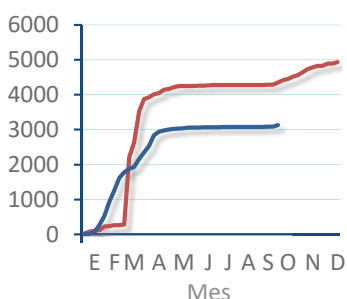
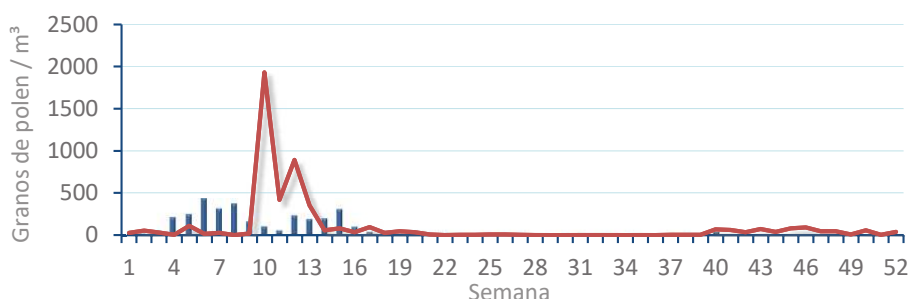
EVOLUCIÓN SEMANAL

DATOS AGRUPADOS

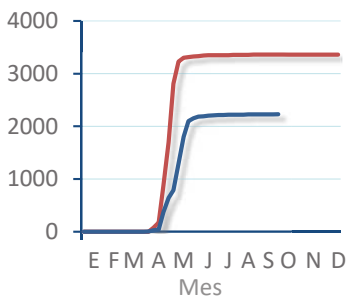
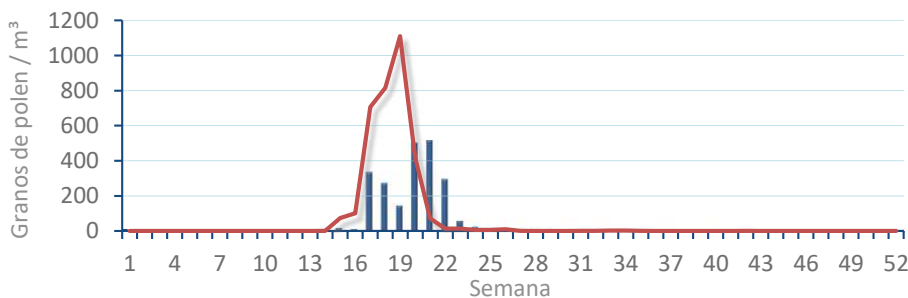
*Amaranthaceae*  
(Cenizo, salsola)



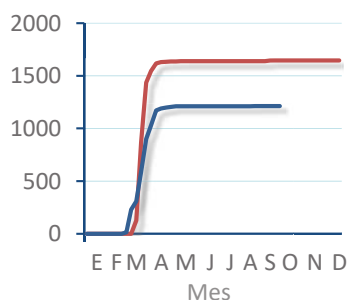
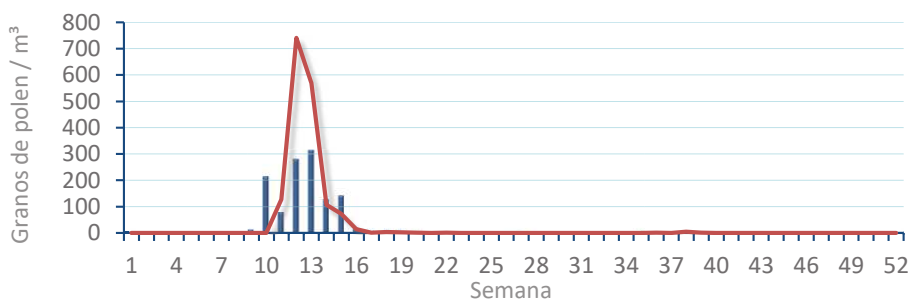
*Cupres. / Taxac.*  
(Ciprés, enebro)



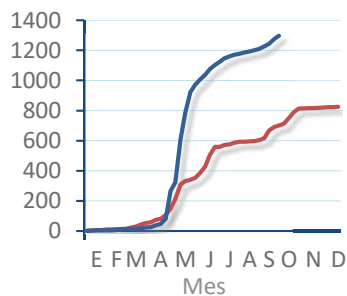
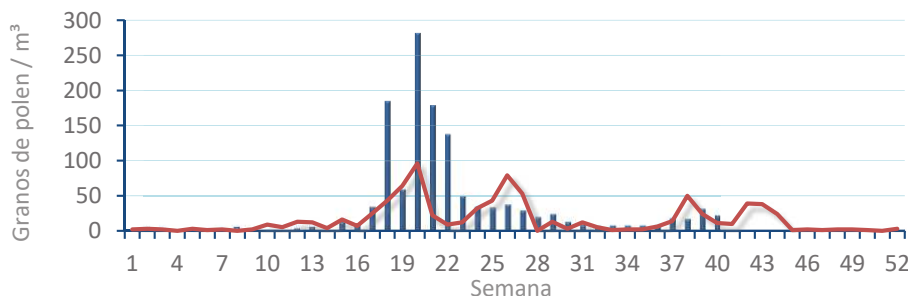
*Olea europaea*  
(Olivo)



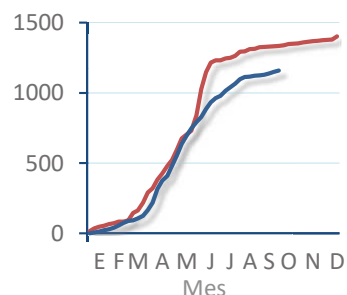
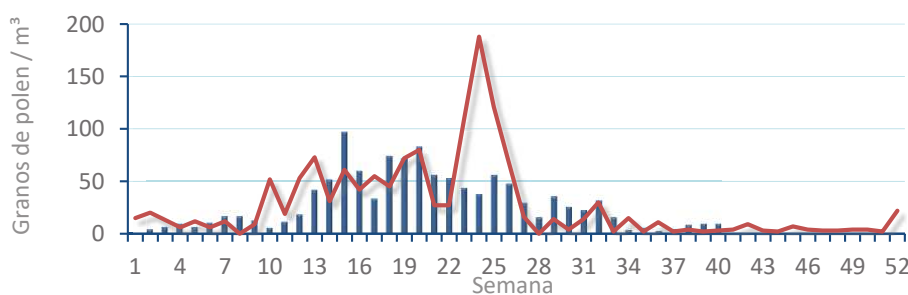
*Platanus sp.*  
(Plátano de sombra)



*Poaceae*  
(Gramíneas)



*Urticaceae*  
(Ortigas, parietarias)





# POLEN AMBIENTAL RESUMEN GRÁFICO



## PEGO

L M X J V S D  
30 1 2 3 4 5 6  
Septiembre Octubre

### 2024

## SEMANA

# 40

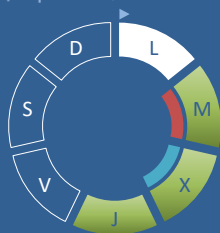
COLABORA

**LETIPharma**  
desde 1919

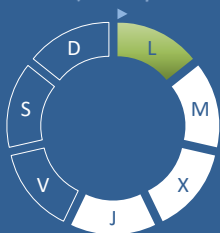
ÁRBOLES

HIERBAS

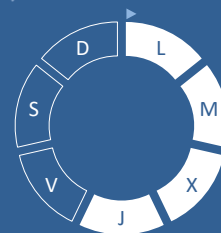
*Cupres., Taxac.*  
(Cipreses, enebros)



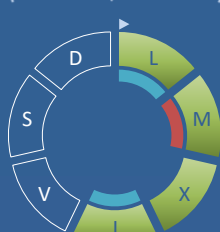
*Olea europaea*  
(Olivo)



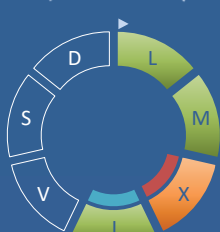
*Platanus sp.*  
(Plátano de sombra)



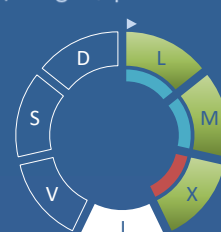
*Amaranthaceae*  
(Cenizos, salsolas)



*Poaceae*  
(Gramíneas)



*Urticaceae*  
(Ortigas, parietarias)



## TIPOS POLÍNICOS PRINCIPALES

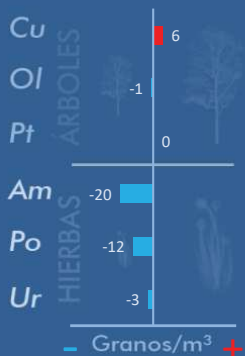
NIVELES

LLUVIA

Litros/m<sup>3</sup>



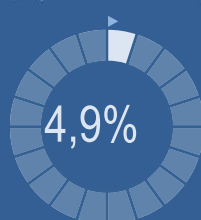
## VARIACIÓN RESPECTO A LA SEMANA ANTERIOR



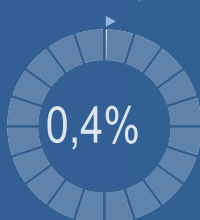
## TIPOS POLÍNICOS PRINCIPALES EN PORCENTAJES



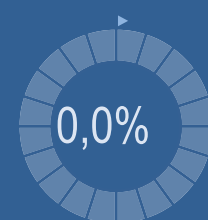
*Cupres., Taxac.*  
(Cipreses, enebros)



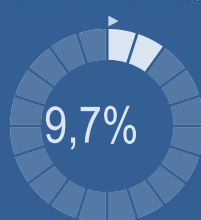
*Olea europaea*  
(Olivo)



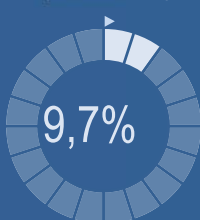
*Platanus sp.*  
(Plátano de sombra)



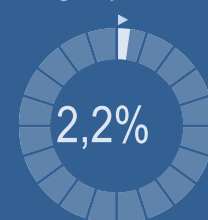
*Amaranthaceae*  
(Cenizos, salsolas)



*Poaceae*  
(Gramíneas)



*Urticaceae*  
(Ortigas, parietarias)

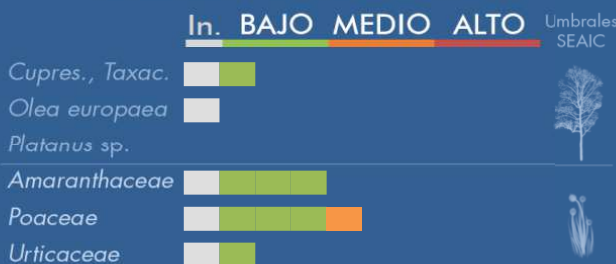


## METEOROLOGÍA



OTOÑO

## PORCENTAJE DE POBLACIÓN SENSIBLE POTENCIALMENTE AFECTADA\*



\*(Se considera el día con el valor más alto de la semana)  
In. = Inapreciable

## POLEN TOTAL

# 226

Granos/m<sup>3</sup>

SEMANA ANTERIOR	VARIACIÓN SEMANAL
134	+92

CAPTADOR:	INFORME:
Burkard Spore Trap	J.S. Javier Suárez

# CONCENTRACIONES DE POLEN EN EL AMBIENTE

AÑO	SEMANA	PUNTO DE MUESTREO	COLABORA	TOTAL
-----	--------	-------------------	----------	-------

2024

40

PEGO



226  
grn/m<sup>3</sup>

ESTACIÓN	PRIMAVERA	VERANO	>>OTOÑO<<	INVIERNO	TOTAL SEMANA
----------	-----------	--------	-----------	----------	--------------

## PRINCIPALES TIPOS POLÍNICOS

TIPO POLÍNICO	LUNES 30-sep.	MARTES 1-oct.	MIÉRCOLES 2-oct.	JUEVES 3-oct.	VIERNES 4-oct.	SÁBADO 5-oct.	DOMINGO 6-oct.	TOTAL SEMANA
<i>Amaranthaceae</i> (Cenizo, salsola)	4	8	6	4				22
<i>Cupres./Taxac.</i> (Ciprés, enebro)		6	2	3				11
<i>Olea</i> (Olivo)	1							1
<i>Platanus</i> (Plátano de sombra)								0
<i>Poaceae</i> (Gramíneas)	3	6	11	2				22
<i>Urticaceae</i> (Ortiga, parietaria)	1	1	3					5

Niveles de polen: ■ altos, ■ medios, ■ bajos,   nulos

## OTROS TIPOS POLÍNICOS

<i>Apiaceae</i> (Umbelífera)		1			S	S	S
<i>Artemisia</i> (Artemisa)	1				I	I	I
<i>Casuarina</i> (Pino de Australia)	5	11	34	2	N	N	N
<i>Compositae</i> (Tipo Senecio)	1			1			
<i>Cyperaceae</i> (Juncia, lastán)	1	1		1	D	D	D
<i>Ericaceae</i> (Brezo)		1			A	A	A
<i>Palmae</i> (Palmeras)				1	T	T	T
<i>Quercus</i> (Encina, alcornoque)	23	53	9	14	O	O	O
OTROS	1	2	2		S	S	S

### SUMA

41    90    67    28    0    0    0

Datos en granos/m<sup>3</sup> de aire

### ESPORAS

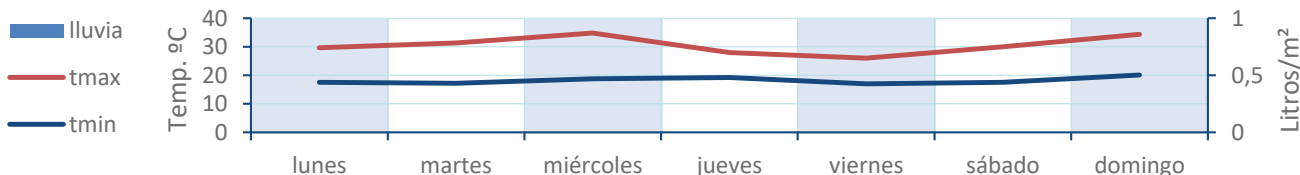
*Alternaria*

19    37    46    35    0    0    0

Datos en esporas/m<sup>3</sup> de aire

Responsable análisis: Javier Suárez  
Situación captador: Colegio San Antonio

### METEO



# REPRESENTACIÓN GRÁFICA

AÑO	SEMANA	PUNTO DE MUESTREO	COLABORA	TOTAL
-----	--------	-------------------	----------	-------

2024

40

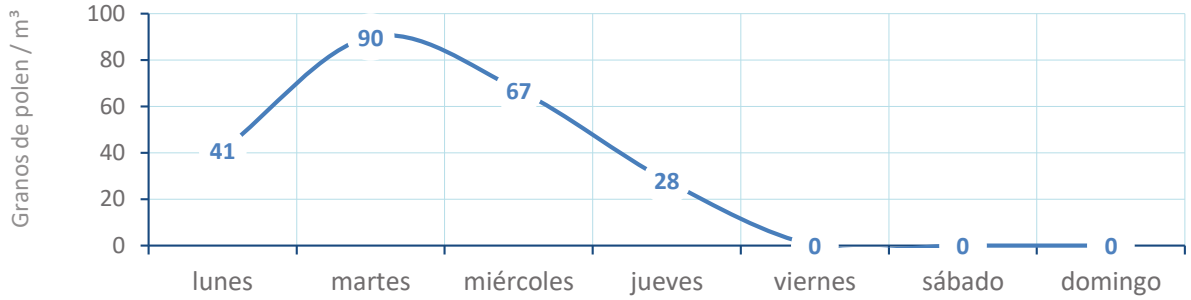
PEGO

LETIPharma  
desde 1919

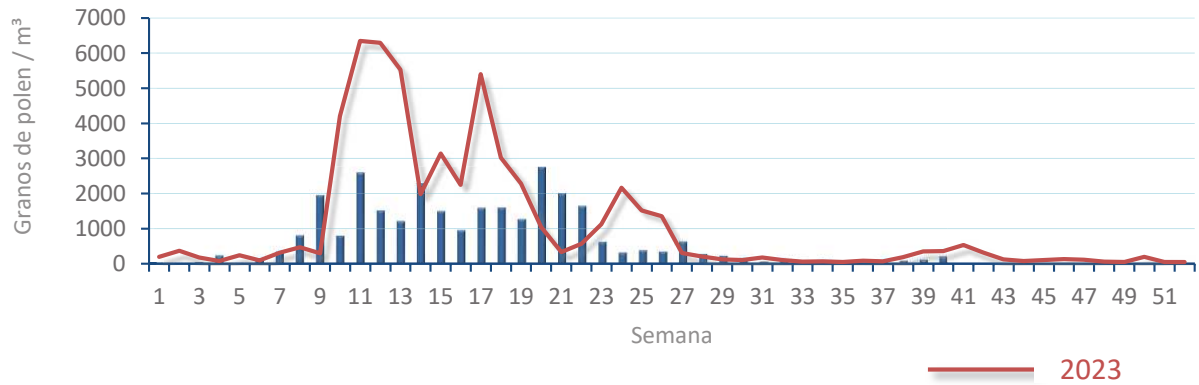
226  
gn/m<sup>3</sup>

POLEN

NIVELES DE POLEN DE LA ÚLTIMA SEMANA

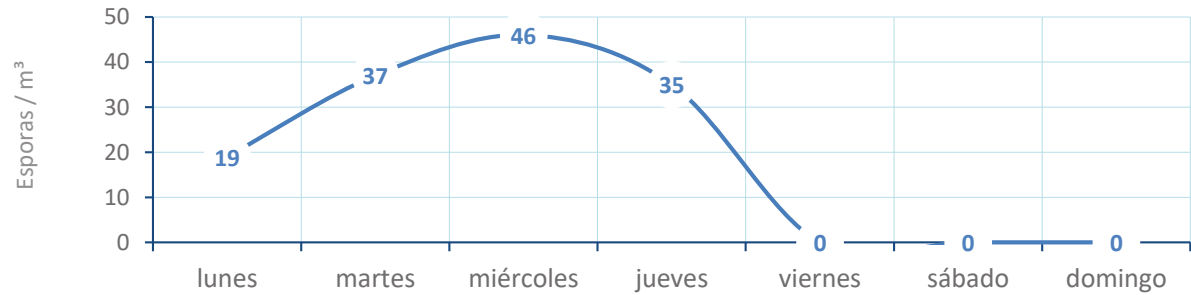


EVOLUCIÓN POLÍNICA SEMANAL

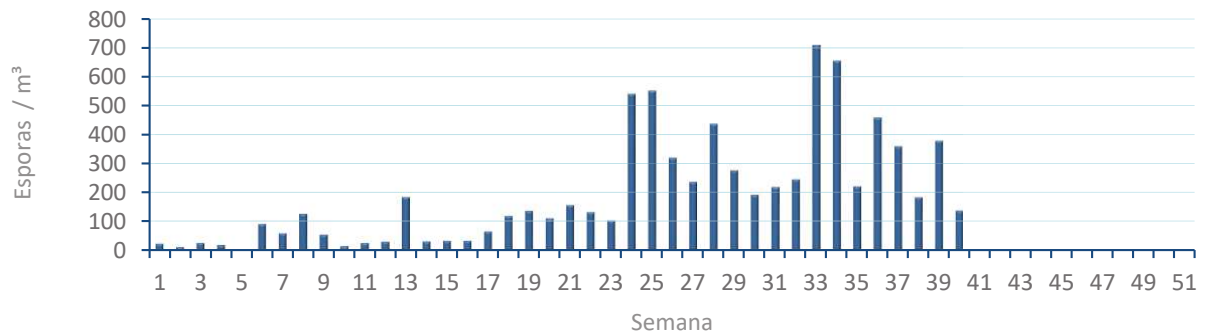


ALTERNARIA

NIVELES DE ALTERNARIA DE LA ÚLTIMA SEMANA



EVOLUCIÓN SEMANAL DE ALTERNARIA



# COMPARACIÓN RESPECTO AL AÑO 2023

**AÑO** SEMANA **PUNTO DE MUESTREO** COLABORA AÑOS

**2024**

**40**

**PEGO**

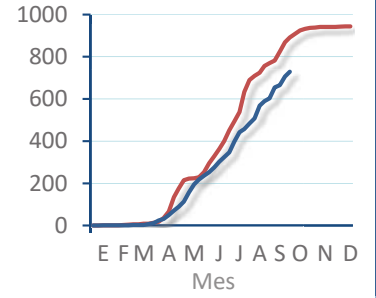
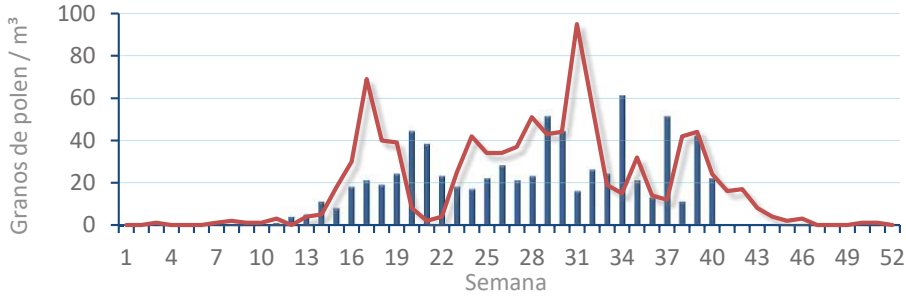


TIPOS

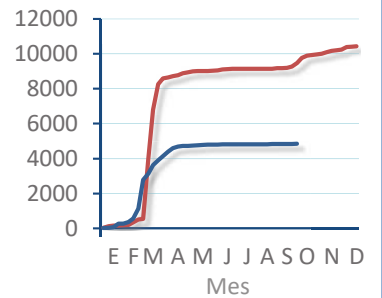
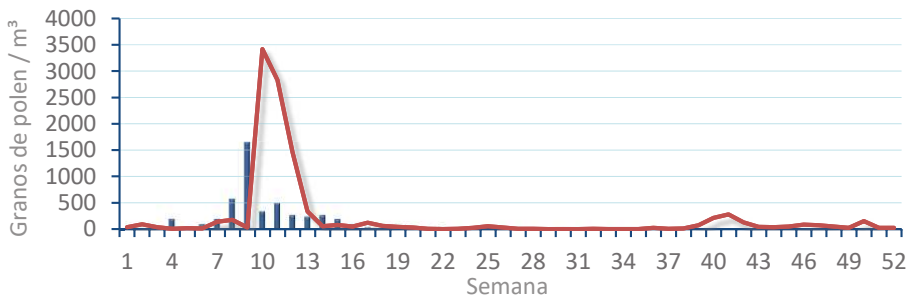
EVOLUCIÓN SEMANAL

DATOS AGRUPADOS

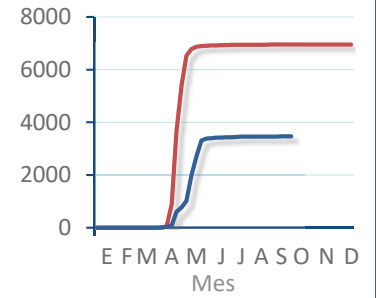
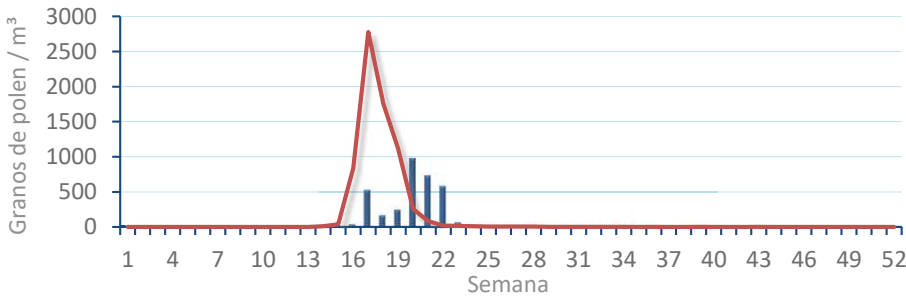
*Amaranthaceae*  
(Cenizo, salsola)



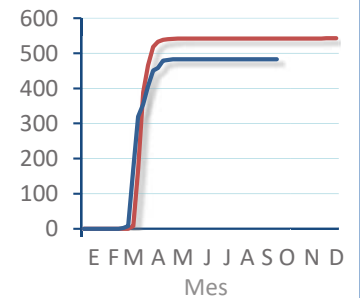
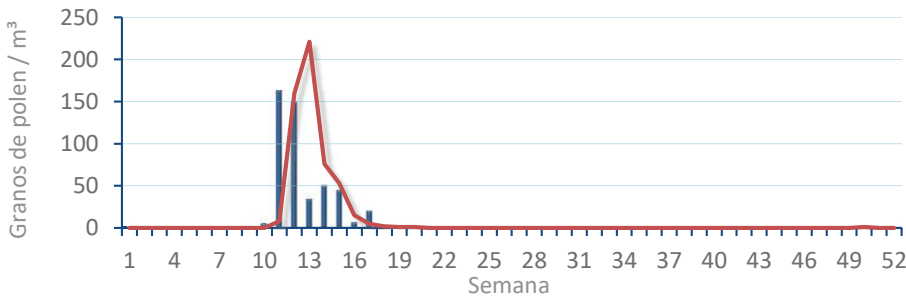
*Cupres. / Taxac.*  
(Ciprés, enebro)



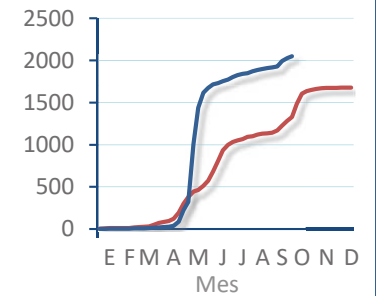
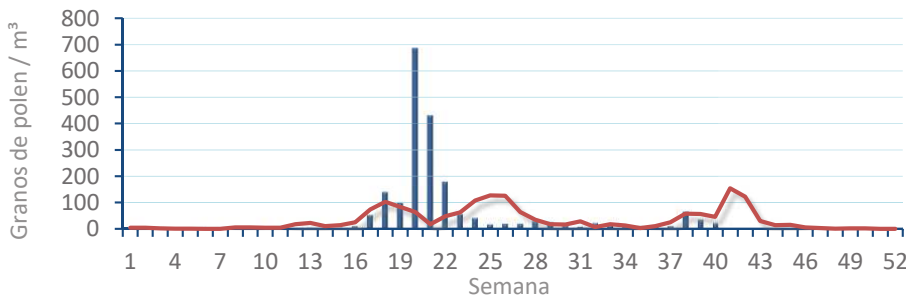
*Olea europaea*  
(Olivo)



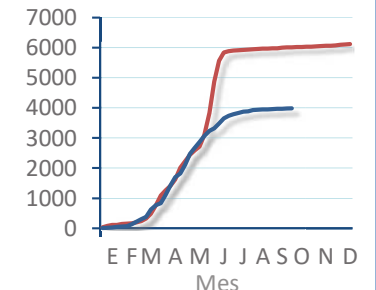
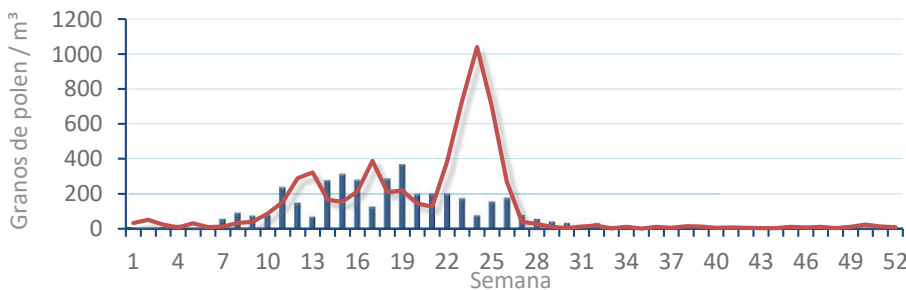
*Platanus sp.*  
(Plátano de sombra)



*Poaceae*  
(Gramíneas)



*Urticaceae*  
(Ortigas, parietarias)



# POLEN AMBIENTAL RESUMEN GRÁFICO

## VALENCIA

L M X J V S D  
30 1 2 3 4 5 6  
Septiembre Octubre

2024

SEMANA

40

COLABORA

LETIPharma desde 1919

ÁRBOLES

HIERBAS

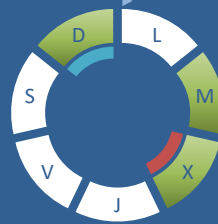
Cupres., Taxac.  
(Cipreses, enebros)



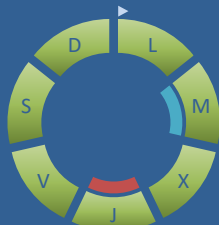
Olea europaea  
(Olivo)



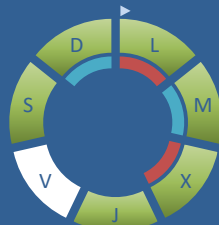
Platanus sp.  
(Plátano de sombra)



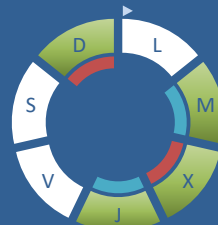
Amaranthaceae  
(Cenizos, salsolas)



Poaceae  
(Gramíneas)



Urticaceae  
(Ortigas, parietarias)



## TIPOS POLÍNICOS PRINCIPALES

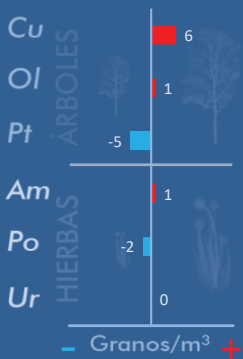
NIVELES

LLUVIA

Litros/m<sup>3</sup>



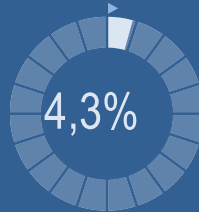
## VARIACIÓN RESPECTO A LA SEMANA ANTERIOR



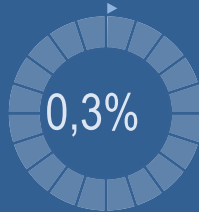
## TIPOS POLÍNICOS PRINCIPALES EN PORCENTAJES



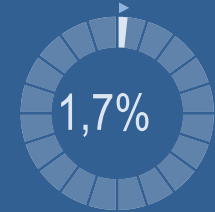
Cupres., Taxac.  
(Cipreses, enebros)



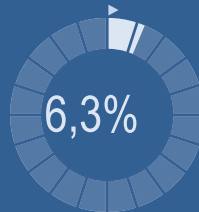
Olea europaea  
(Olivo)



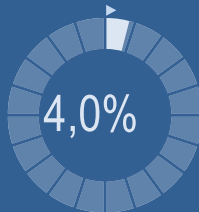
Platanus sp.  
(Plátano de sombra)



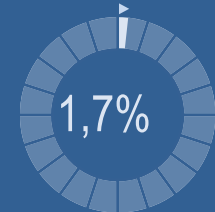
Amaranthaceae  
(Cenizos, salsolas)



Poaceae  
(Gramíneas)



Urticaceae  
(Ortigas, parietarias)

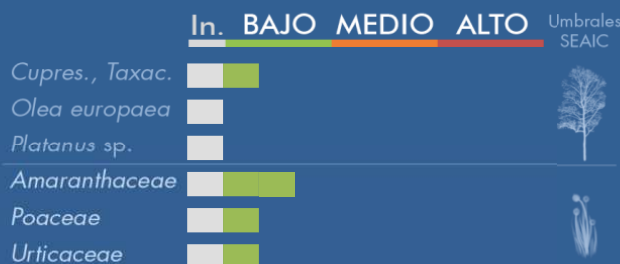


## METEOROLOGÍA

33,7 °C  
15,7 °C  
0 L/m<sup>2</sup>

OTOÑO

## PORCENTAJE DE POBLACIÓN SENSIBLE POTENCIALMENTE AFECTADA\*



\*(Se considera el día con el valor más alto de la semana)  
In. = Inapreciable

## POLEN TOTAL

348

Granos/m<sup>3</sup>

SEMANA ANTERIOR

98

VARIACIÓN SEMANAL

+250

CAPTADOR:

Burkard Spore Trap

INFORME:

Javier Suárez

# CONCENTRACIONES DE POLEN EN EL AMBIENTE

AÑO	SEMANA	PUNTO DE MUESTREO	COLABORA	TOTAL
-----	--------	-------------------	----------	-------

2024

40

VALENCIA



348  
grn/m<sup>3</sup>

ESTACIÓN	PRIMAVERA	>>VERANO<<	>>OTOÑO<<	INVIERNO				
----------	-----------	------------	-----------	----------	--	--	--	--

## PRINCIPALES TIPOS POLÍNICOS

TIPO POLÍNICO	LUNES 30-sep.	MARTES 1-oct.	MIÉRCOLES 2-oct.	JUEVES 3-oct.	VIERNES 4-oct.	SÁBADO 5-oct.	DOMINGO 6-oct.	TOTAL SEMANA
<i>Amaranthaceae</i> (Cenizo, salsola)	2	1	6	7	2	2	2	22
<i>Cupres./Taxac.</i> (Ciprés, enebro)				4	1	2	8	15
<i>Olea</i> (Olivo)					1			1
<i>Platanus</i> (Plátano de sombra)		2	3				1	6
<i>Poaceae</i> (Gramíneas)	4	1	4	2		2	1	14
<i>Urticaceae</i> (Ortiga, parietaria)		1	2	1			2	6

## OTROS TIPOS POLÍNICOS

<i>Apiaceae</i> (Umbelífera)			1				1	
<i>Artemisia</i> (Artemisa)				1	1	1		
<i>Brassicaceae</i> (Crucífera)				1				
<i>Casuarina</i> (Pino de Australia)	5	12	124	27	8	7	56	
<i>Compositae</i> (Tipo Senecio)						1	1	
<i>Cyperaceae</i> (Juncia, lastán)					1	3	1	
<i>Ericaceae</i> (Brezo)				1				
<i>Liliaceae</i> (Liliacea)	1							
<i>Palmae</i> (Palmeras)						1	1	
<i>Quercus</i> (Encina, alcornoque)	1	3	6	6	5		3	
OTROS		1	2	1				

Niveles de polen



### SUMA

13	21	148	51	19	19	77
----	----	-----	----	----	----	----

Datos en granos/m<sup>3</sup> de aire

### ESPORAS

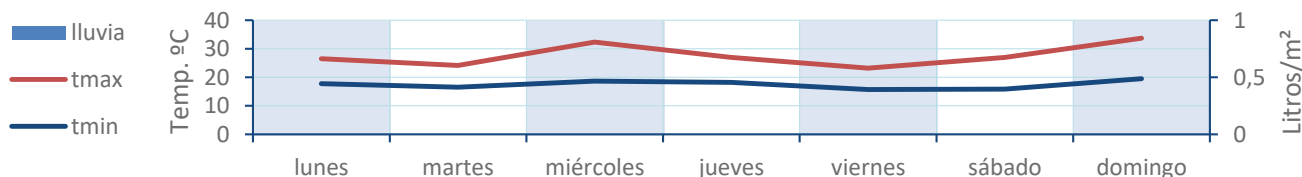
*Alternaria*

16	19	43	45	17	19	27
----	----	----	----	----	----	----

Datos en esporas/m<sup>3</sup> de aire

Responsable análisis: Javier Suárez  
Situación captador: Hospital Clínico de Valencia

### METEO



# REPRESENTACIÓN GRÁFICA

AÑO

SEMANA

PUNTO DE MUESTREO

COLABORA

TOTAL

2024

40

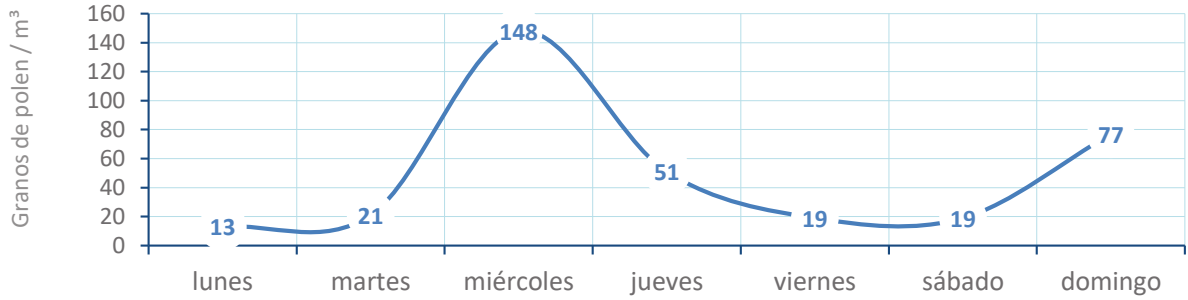
VALENCIA

LETIPharma  
desde 1919

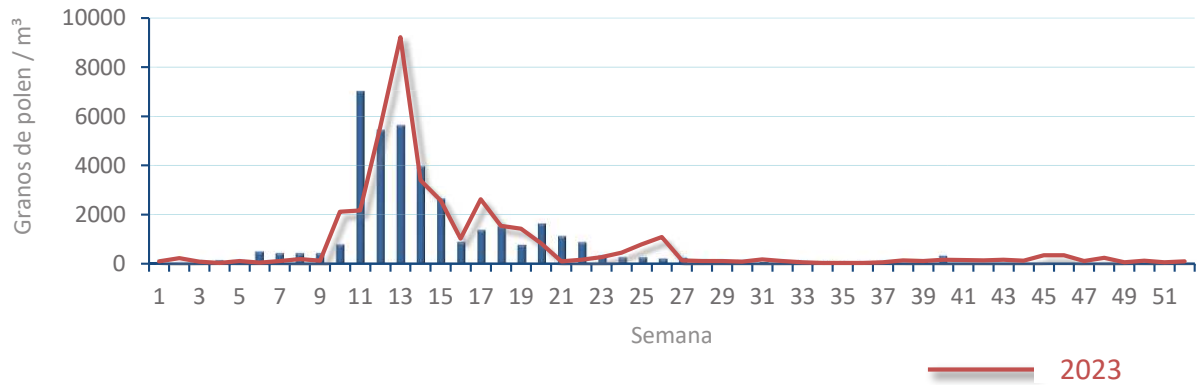
348  
gn/m<sup>3</sup>

POLEN

### NIVELES DE POLEN DE LA ÚLTIMA SEMANA

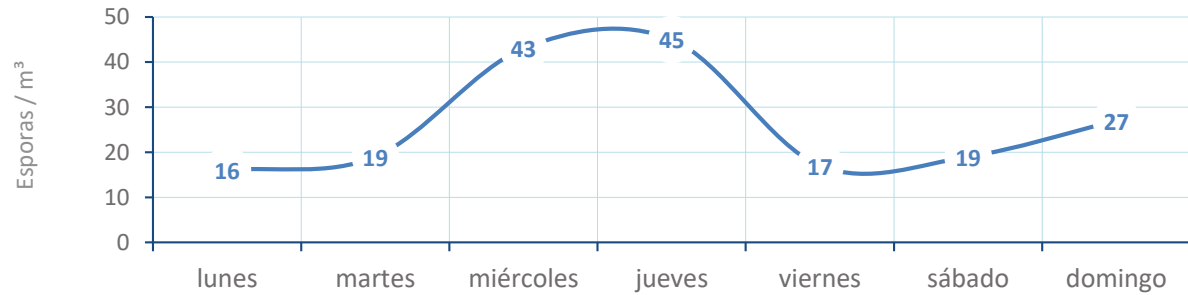


### EVOLUCIÓN POLÍNICA SEMANAL

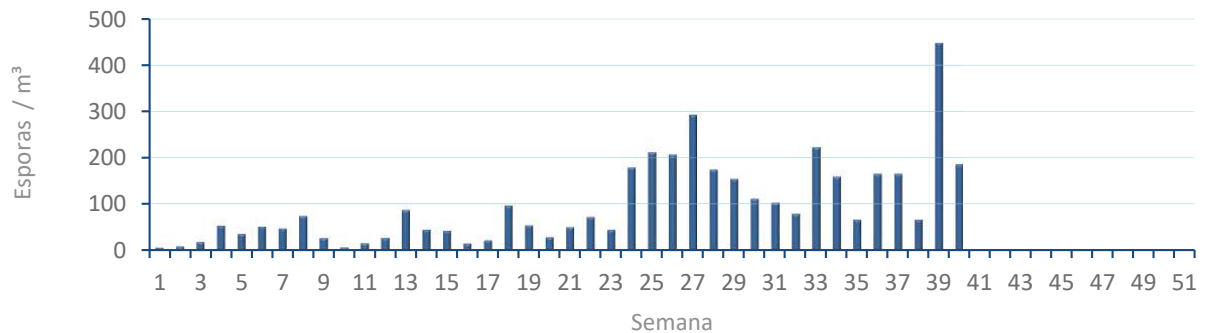


ALTERNARIA

### NIVELES DE ALTERNARIA DE LA ÚLTIMA SEMANA



### EVOLUCIÓN SEMANAL DE ALTERNARIA



# COMPARACIÓN RESPECTO AL AÑO 2023

AÑO

SEMANA

PUNTO DE MUESTREO

COLABORA

AÑOS

2024

40

VALENCIA

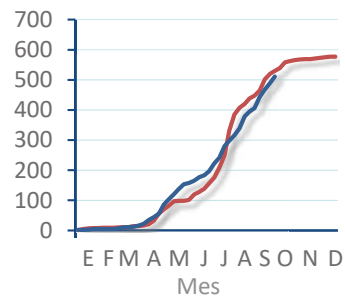
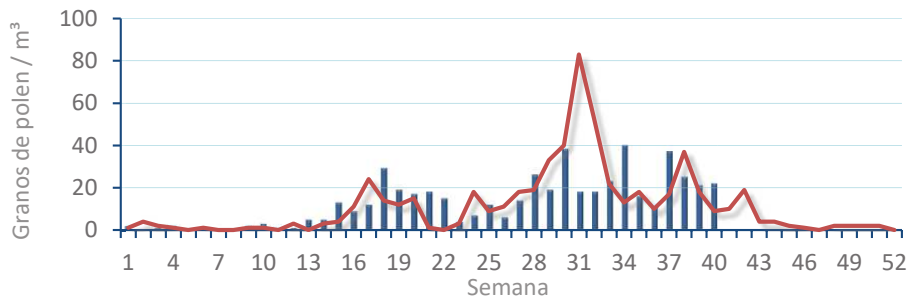


TIPOS

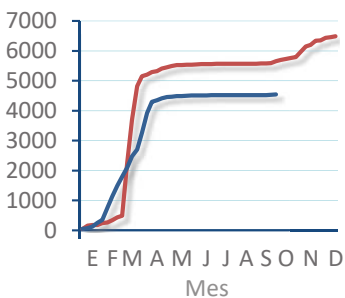
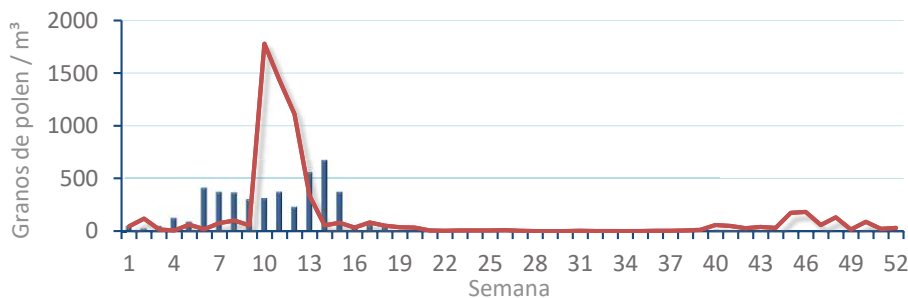
EVOLUCIÓN SEMANAL

DATOS AGRUPADOS

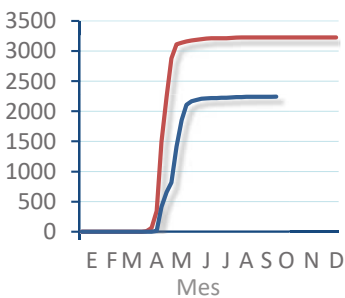
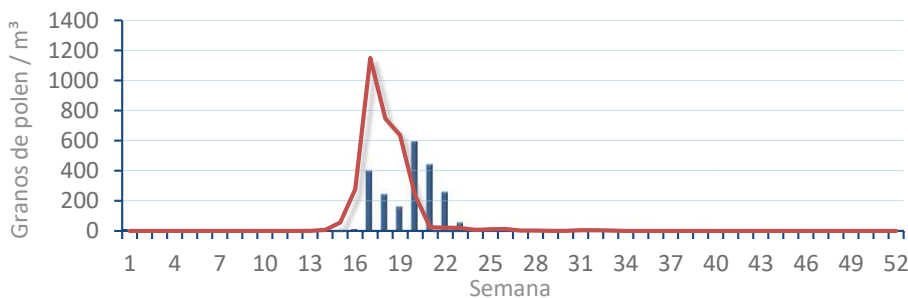
*Amaranthaceae*  
(Cenizo, salsola)



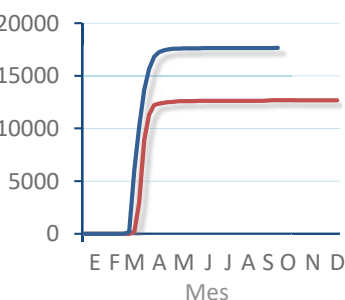
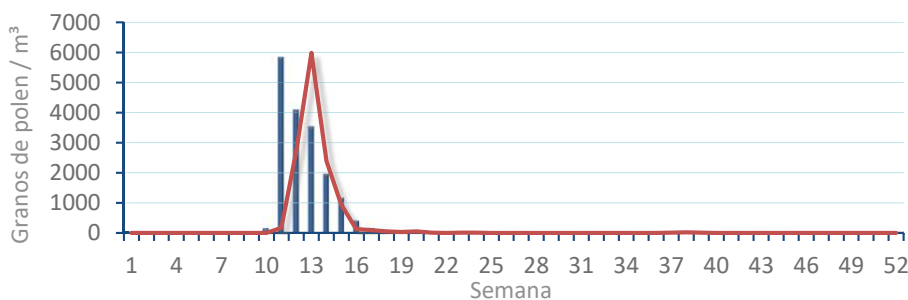
*Cupres. / Taxac.*  
(Ciprés, enebro)



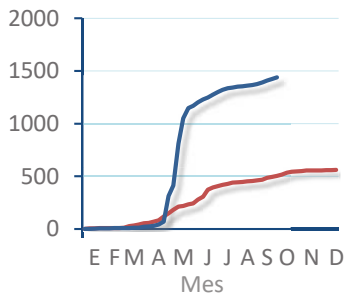
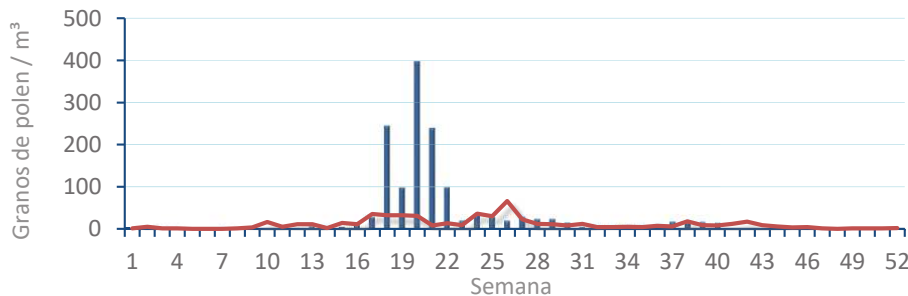
*Olea europaea*  
(Olivo)



*Platanus sp.*  
(Plátano de sombra)



*Poaceae*  
(Gramíneas)



*Urticaceae*  
(Ortigas, parietarias)

