

# POLEN AMBIENTAL RESUMEN GRÁFICO

## ALICANTE

L M X J V S D  
30 31 1 2 3 4 5  
Marzo Abril

### 2026

SEMANA

# 14

COLABORA



ÁRBOLES

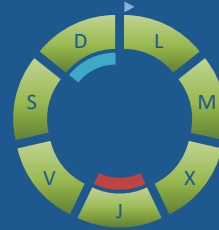
*Cupres., Taxac.*  
(Cipreses, enebros)



*Olea europaea*  
(Olivo)



*Platanus sp.*  
(Plátano de sombra)

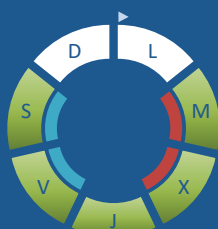


HIERBAS

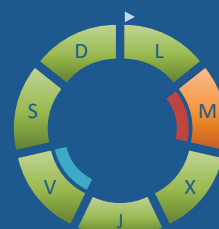
*Amaranthaceae*  
(Cenizos, salsolas)



*Poaceae*  
(Gramíneas)



*Urticaceae*  
(Ortigas, parietarias)



## TIPOS POLÍNICOS PRINCIPALES

NIVELES

LLUVIA

Litros/m<sup>3</sup>



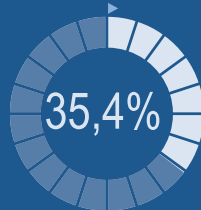
## VARIACIÓN RESPECTO A LA SEMANA ANTERIOR



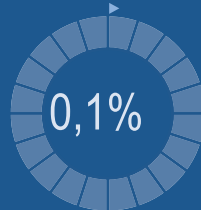
## TIPOS POLÍNICOS PRINCIPALES EN PORCENTAJES



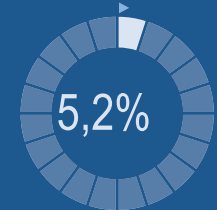
*Cupres., Taxac.*  
(Cipreses, enebros)



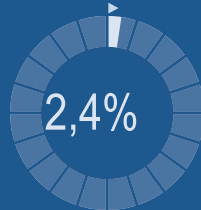
*Olea europaea*  
(Olivo)



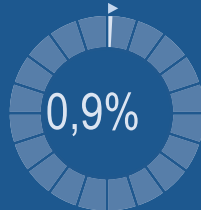
*Platanus sp.*  
(Plátano de sombra)



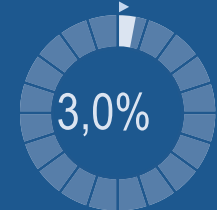
*Amaranthaceae*  
(Cenizos, salsolas)



*Poaceae*  
(Gramíneas)



*Urticaceae*  
(Ortigas, parietarias)

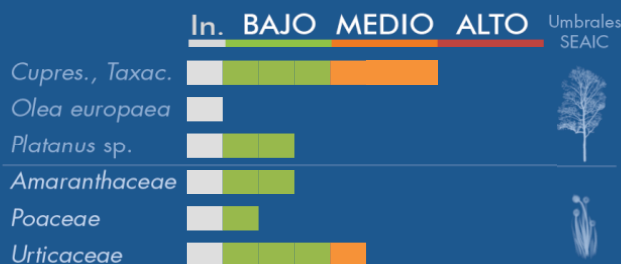


## METEOROLOGÍA

22,4 °C  
6,8 °C  
0 L/m<sup>2</sup>

PRIMAVERA

## PORCENTAJE DE POBLACIÓN SENSIBLE POTENCIALMENTE AFECTADA\*



\*(Se considera el día con el valor más alto de la semana)  
In. = Inapreciable

## POLEN TOTAL

# 1105

Granos/m<sup>3</sup>

SEMANA ANTERIOR

1199

VARIACIÓN SEMANAL

-94

CAPTADOR:  
Burkard  
Spore Trap

INFORME:  
J.S.  
Javier Suárez

# CONCENTRACIONES DE POLEN EN EL AMBIENTE

AÑO	SEMANA	PUNTO DE MUESTREO	COLABORA	TOTAL
-----	--------	-------------------	----------	-------

2026

14

ALICANTE



1105  
grn/m<sup>3</sup>

ESTACIÓN	>>PRIMAVERA<<	VERANO	OTOÑO	INVIERNO	
----------	---------------	--------	-------	----------	--

## PRINCIPALES TIPOS POLÍNICOS

TIPO POLÍNICO	LUNES 30-mar.	MARTES 31-mar.	MIÉRCOLES 1-abr.	JUEVES 2-abr.	VIERNES 3-abr.	SÁBADO 4-abr.	DOMINGO 5-abr.	TOTAL SEMANA
<i>Amaranthaceae</i> (Cenizo, salsola)	5	2	2	3	4	3	7	26
<i>Cupres./Taxac.</i> (Ciprés, enebro)	19	29	58	101	106	44	34	391
<i>Olea</i> (Olivo)					1			1
<i>Platanus</i> (Plátano de sombra)	10	7	7	19	6	5	3	57
<i>Poaceae</i> (Gramíneas)		3	3	2	1	1		10
<i>Urticaceae</i> (Ortiga, parietaria)	3	10	6	3	1	3	7	33

Niveles de polen: ■ altos, ■ medios, ■ bajos,  nulos

## OTROS TIPOS POLÍNICOS

<i>Betula</i> (Abedul)	1							
<i>Fraxinus</i> (Fresno)	4	1	2		1	3		
<i>Morus</i> (Morera)	33	50	19	22	17	13	20	
<i>Palmae</i> (Palmeras)	3	12	14	21	10	17	7	
<i>Pinaceae</i> (Pinos, cedros)	19	38	30	62	16	8	17	
<i>Pistacia</i> (Lentisco)	2	4	2	9	3	1	2	
<i>Plantago</i> (Llantén)	2	4	2	3	1	3	6	
<i>Populus</i> (Chopo)	5	6	2	2		2	2	
<i>Rumex</i> (Acedera)			1				1	
<i>Urtica membranacea</i>	2	1	1	1			8	
<b>OTROS</b>	15	6	4	7	2	9	6	

### SUMA

**123    173    153    255    169    112    120**

Datos en granos/m<sup>3</sup> de aire

### ESPORAS

**Alternaria**

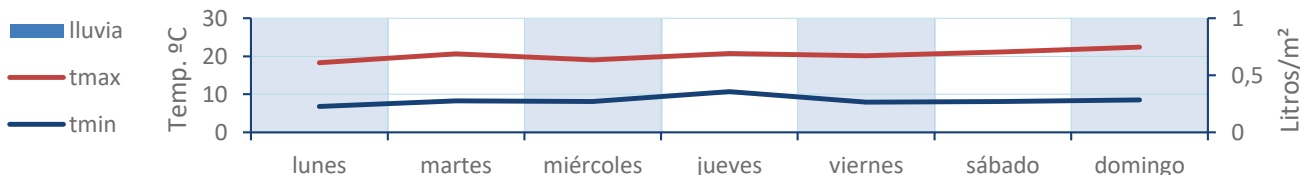
4    3    1    1    0    3    5

Datos en esporas/m<sup>3</sup> de aire

Responsable análisis: Javier Suárez

Situación captador: Hospital General Universitario de Alicante

### METEO



# REPRESENTACIÓN GRÁFICA

AÑO	SEMANA	PUNTO DE MUESTREO	COLABORA	TOTAL
-----	--------	-------------------	----------	-------

2026

14

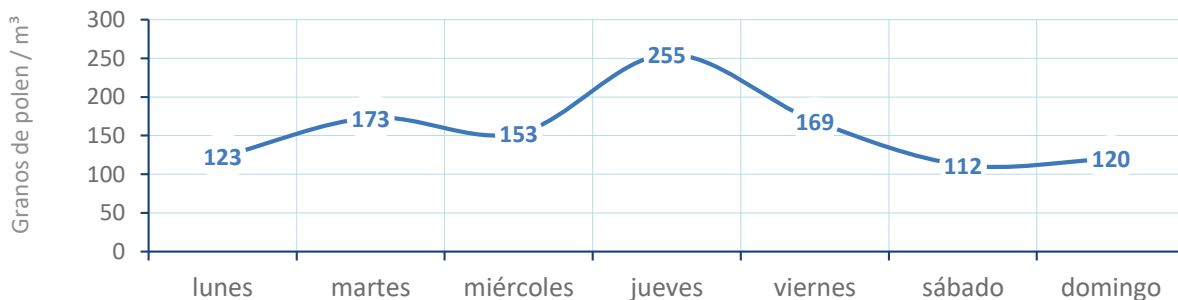
ALICANTE



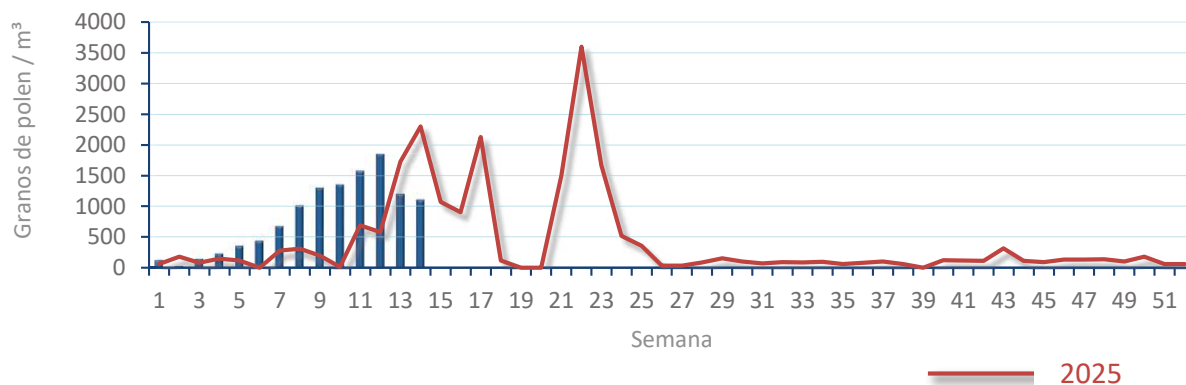
1105  
gn/m<sup>3</sup>

POLEN

NIVELES DE POLEN DE LA ÚLTIMA SEMANA

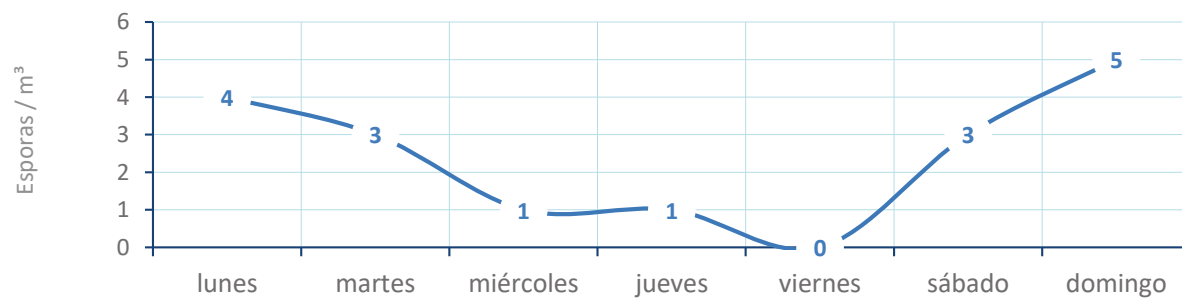


EVOLUCIÓN POLÍNICA SEMANAL

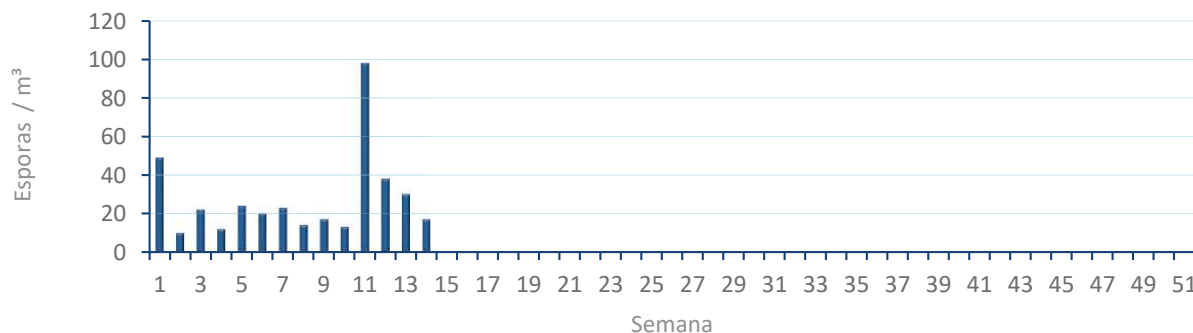


ALTERNARIA

NIVELES DE ALTERNARIA DE LA ÚLTIMA SEMANA



EVOLUCIÓN SEMANAL DE ALTERNARIA



# COMPARACIÓN RESPECTO AL AÑO 2025

AÑO SEMANA PUNTO DE MUESTREO COLABORA AÑOS

2026

14

ALICANTE

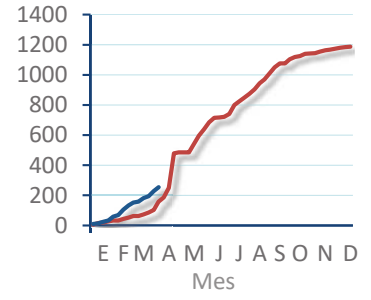
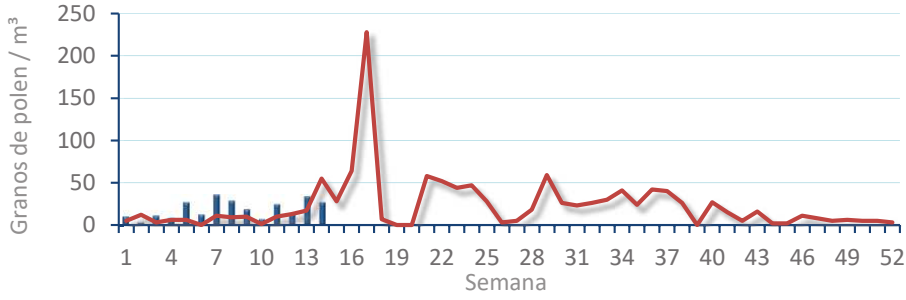


TIPOS

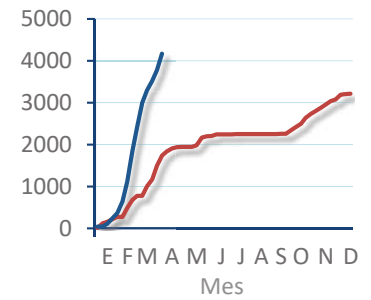
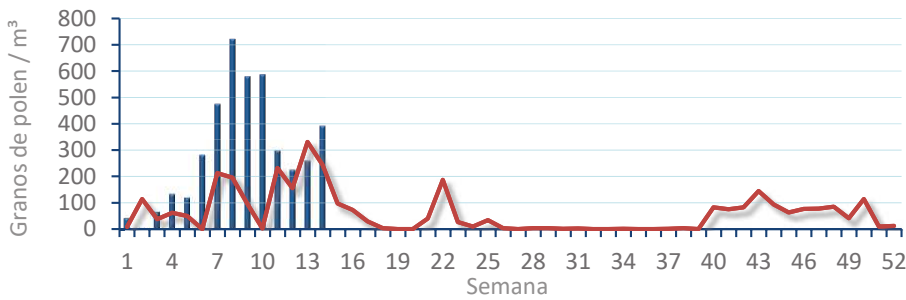
EVOLUCIÓN SEMANAL

DATOS AGRUPADOS

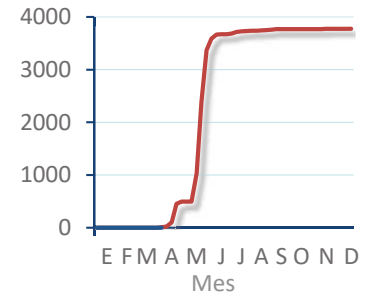
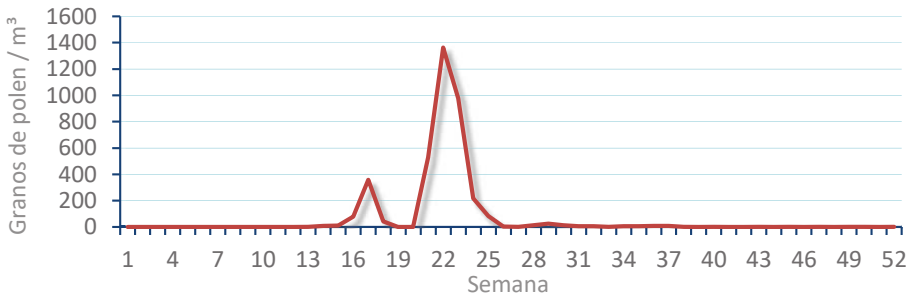
*Amaranthaceae*  
(Cenizo, salsola)



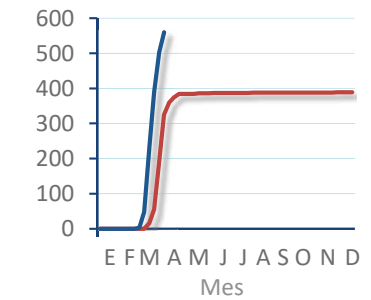
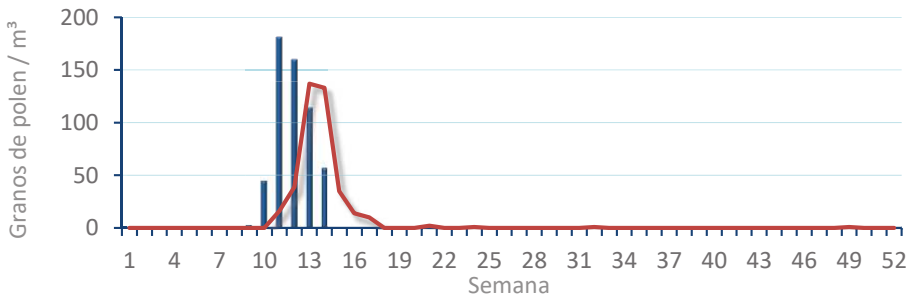
*Cupres. / Taxac.*  
(Ciprés, enebro)



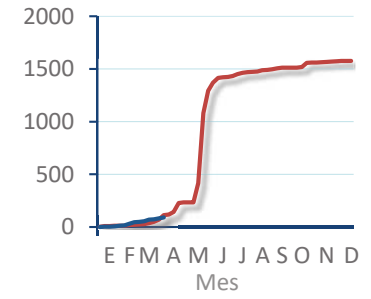
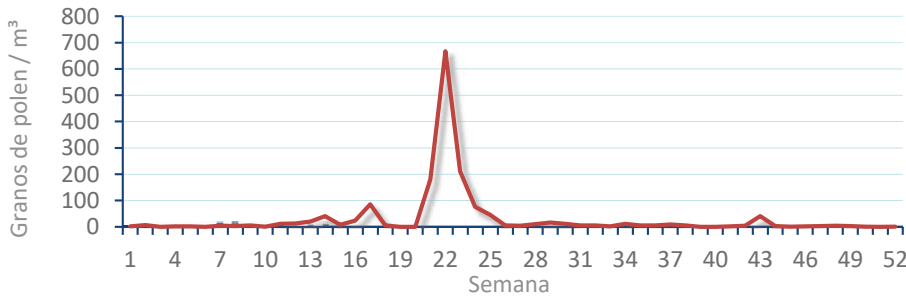
*Olea europaea*  
(Olivo)



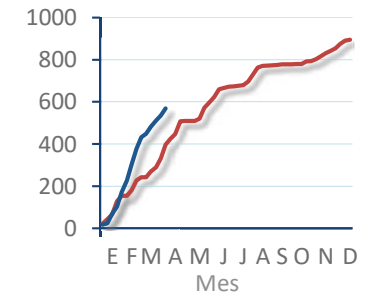
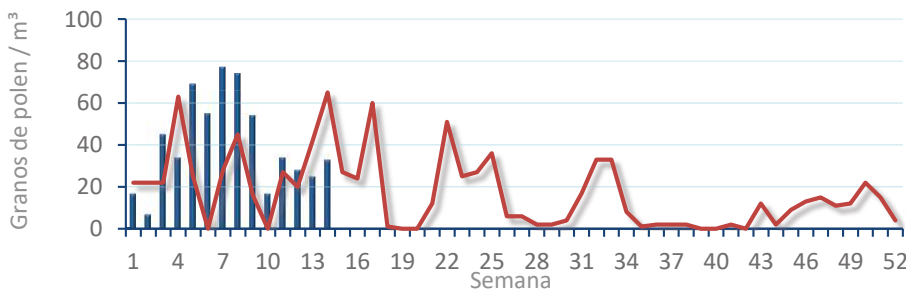
*Platanus sp.*  
(Plátano de sombra)



*Poaceae*  
(Gramíneas)



*Urticaceae*  
(Ortigas, parietarias)



# POLEN AMBIENTAL RESUMEN GRÁFICO

## CASTELLÓN

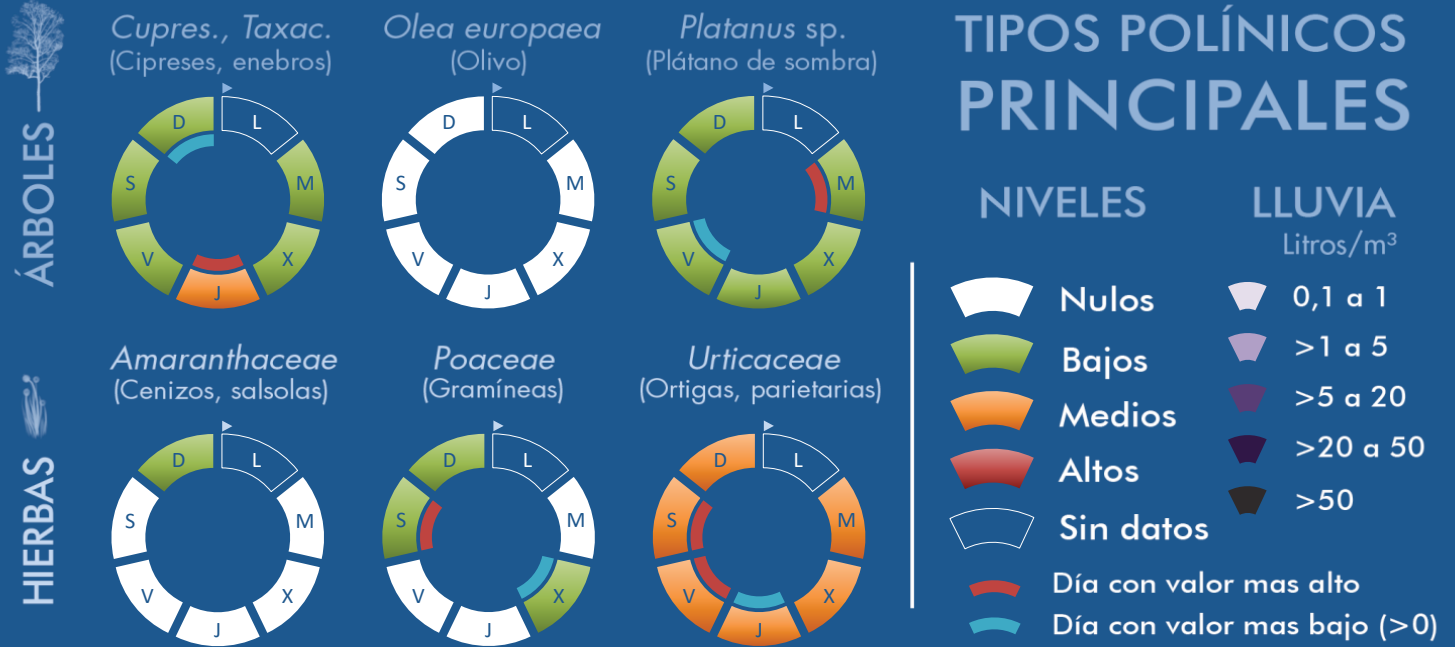
L M X J V S D  
30 31 1 2 3 4 5  
Marzo Abril

### 2026

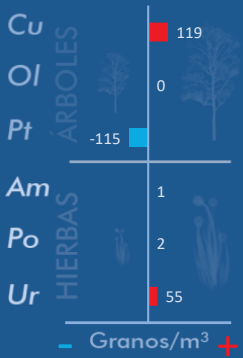
SEMANA

# 14

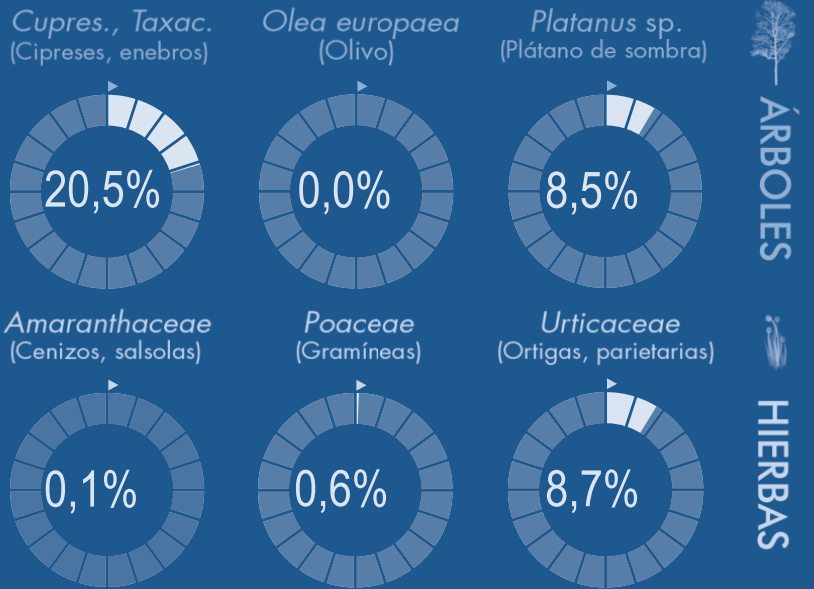
COLABORA



### VARIACIÓN RESPECTO A LA SEMANA ANTERIOR



### TIPOS POLÍNICOS PRINCIPALES EN PORCENTAJES

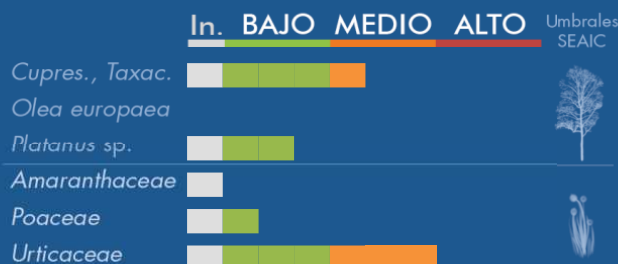


### METEOROLOGÍA

23,5 °C  
8,1 °C  
0 L/m<sup>2</sup>

PRIMAVERA

### PORCENTAJE DE POBLACIÓN SENSIBLE POTENCIALMENTE AFECTADA\*



\*(Se considera el día con el valor más alto de la semana)  
In. = Inapreciable

### POLEN TOTAL

# 1011

Granos/m<sup>3</sup>

SEMANA ANTERIOR	VARIACIÓN SEMANAL
1628	-617

CAPTADOR: Burkard Spore Trap  
INFORME: J.S. Javier Suárez

# CONCENTRACIONES DE POLEN EN EL AMBIENTE

AÑO	SEMANA	PUNTO DE MUESTREO	COLABORA	TOTAL
-----	--------	-------------------	----------	-------

2026

14

CASTELLÓN



1011 grn/m<sup>3</sup>

ESTACIÓN	>>PRIMAVERA<<	VERANO	OTOÑO	INVIERNO				
----------	---------------	--------	-------	----------	--	--	--	--

## PRINCIPALES TIPOS POLÍNICOS

TIPO POLÍNICO	LUNES 30-mar.	MARTES 31-mar.	MIÉRCOLES 1-abr.	JUEVES 2-abr.	VIERNES 3-abr.	SÁBADO 4-abr.	DOMINGO 5-abr.	TOTAL SEMANA
<i>Amaranthaceae</i> (Cenizo, salsola)							1	1
<i>Cupres./Taxac.</i> (Ciprés, enebro)		30	26	65	37	26	23	207
<i>Olea</i> (Olivo)								0
<i>Platanus</i> (Plátano de sombra)		34	12	16	5	6	13	86
<i>Poaceae</i> (Gramíneas)			1			3	2	6
<i>Urticaceae</i> (Ortiga, parietaria)		13	16	11	17	17	14	88

Niveles de polen: ■ altos, ■ medios, ■ bajos,  nulos

## OTROS TIPOS POLÍNICOS

<i>Betula</i> (Abedul)	S	5						
<i>Fraxinus</i> (Fresno)	I	2			1	1	1	
<i>Moraceae</i> (Morera del papel)	N	22	13	15	58	32	67	
<i>Morus</i> (Morera)		36	36	29	23	54	28	
<i>Palmae</i> (Palmeras)	D				3		3	
<i>Pinaceae</i> (Pinos, cedros)	A	13	6	13	16	8	14	
<i>Pistacia</i> (Lentisco)	T	7	16	15	4	6	2	
<i>Plantago</i> (Llantén)	O	1	3	2	4	2	1	
<i>Populus</i> (Chopo)	S	1	2	2	1	1		
<i>Urtica membranacea</i>					2	4	1	
<b>OTROS</b>		7	6	12	6	9	7	

### SUMA

<b>0</b>	<b>171</b>	<b>137</b>	<b>180</b>	<b>177</b>	<b>169</b>	<b>177</b>	
----------	------------	------------	------------	------------	------------	------------	--

Datos en granos/m<sup>3</sup> de aire

### ESPORAS

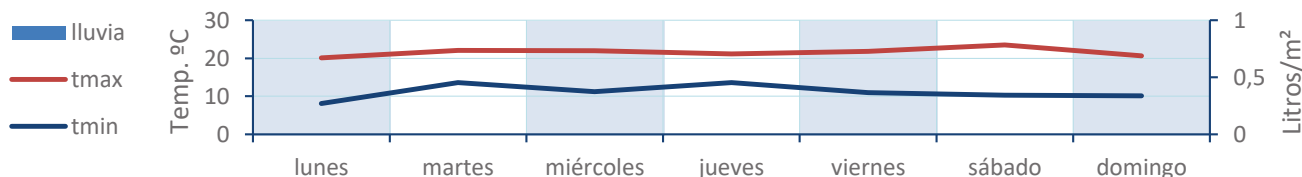
**Alternaria**

<b>0</b>	<b>2</b>	<b>4</b>	<b>2</b>	<b>1</b>	<b>2</b>	<b>3</b>	
----------	----------	----------	----------	----------	----------	----------	--

Datos en esporas/m<sup>3</sup> de aire

Responsable análisis: Javier Suárez  
Situación captador: Hospital General de Castellón

### METEO



# REPRESENTACIÓN GRÁFICA

AÑO

SEMANA

PUNTO DE MUESTREO

COLABORA

TOTAL

2026

14

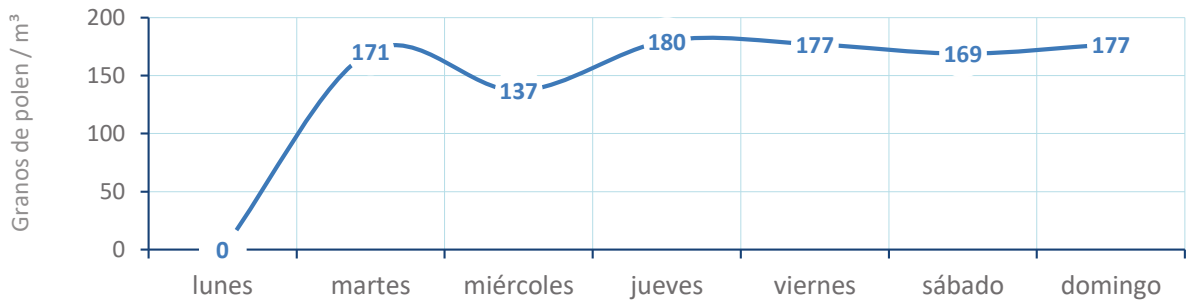
CASTELLÓN



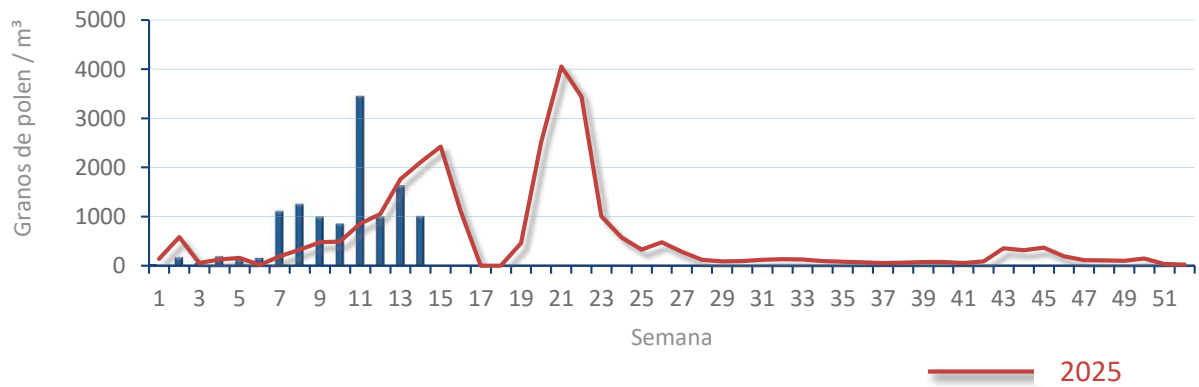
1011  
gn/m<sup>3</sup>

POLEN

NIVELES DE POLEN DE LA ÚLTIMA SEMANA

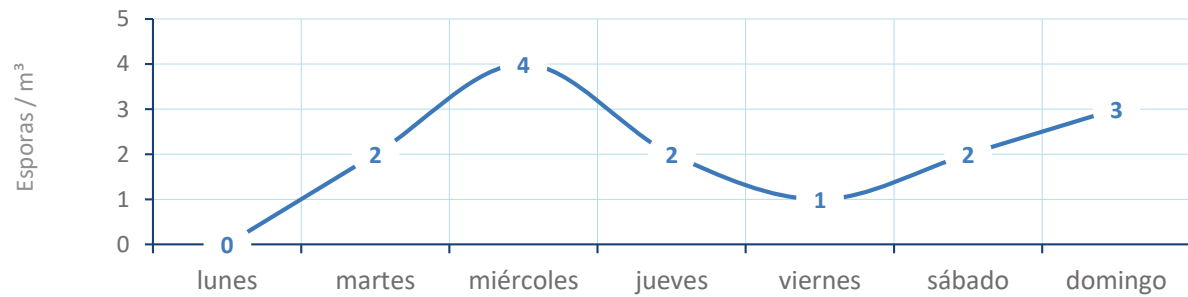


EVOLUCIÓN POLÍNICA SEMANAL

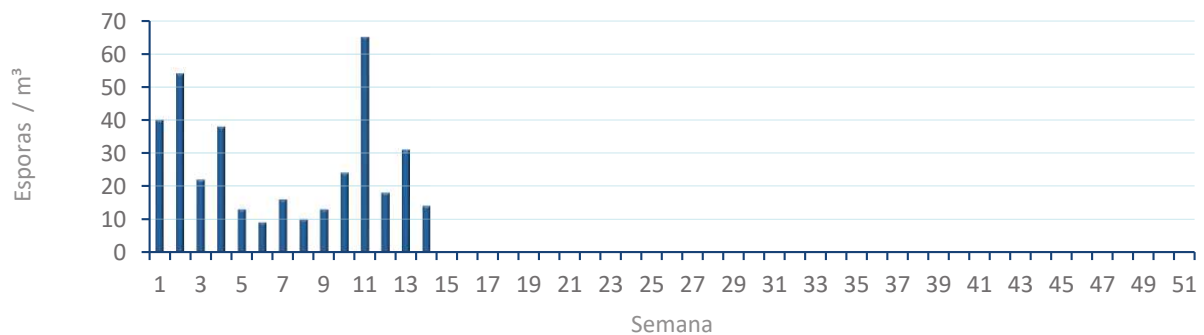


ALTERNARIA

NIVELES DE ALTERNARIA DE LA ÚLTIMA SEMANA



EVOLUCIÓN SEMANAL DE ALTERNARIA

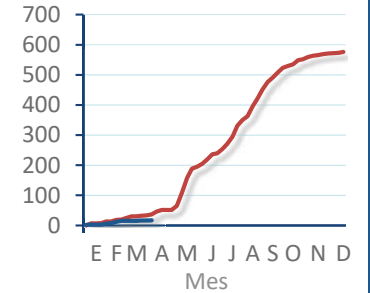
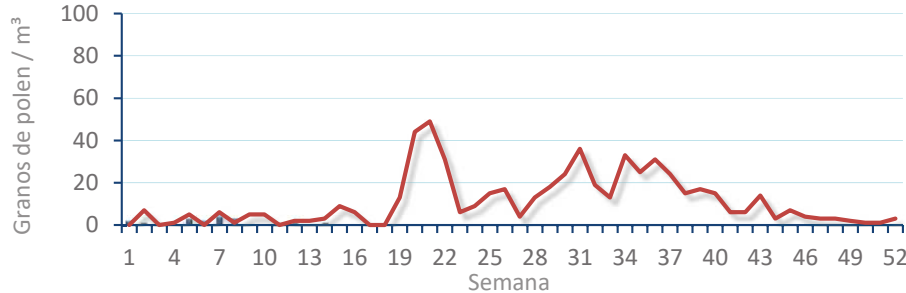


# COMPARACIÓN RESPECTO AL AÑO 2025

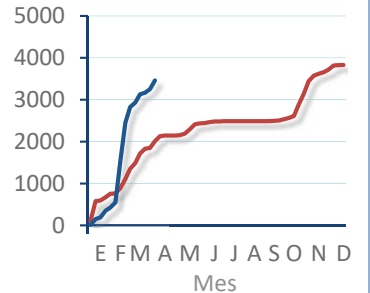
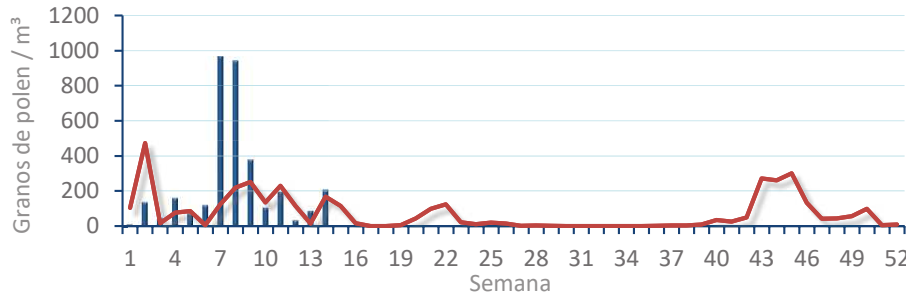
**AÑO** 2026      **SEMANA** 14      **PUNTO DE MUESTREO** CASTELLÓN      **COLABORA** LETI Pharma      **AÑOS** 2025 2026

**TIPOS**      **EVOLUCIÓN SEMANAL**      **DATOS AGRUPADOS**

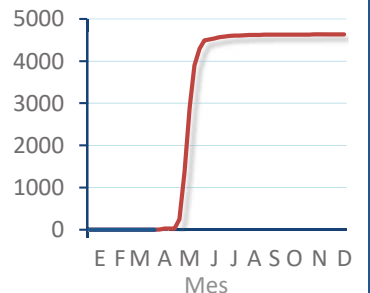
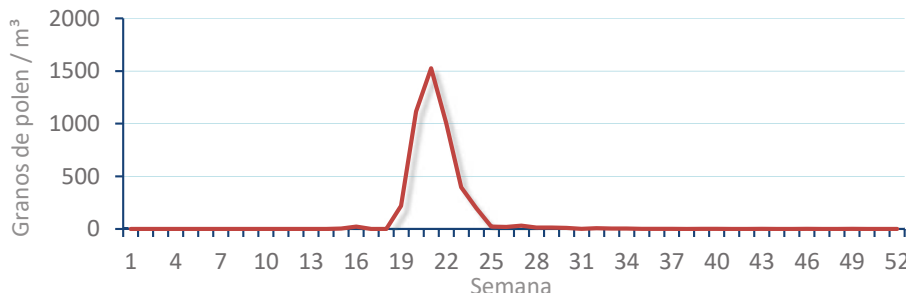
**Amaranthaceae**  
(Cenizo, salsola)



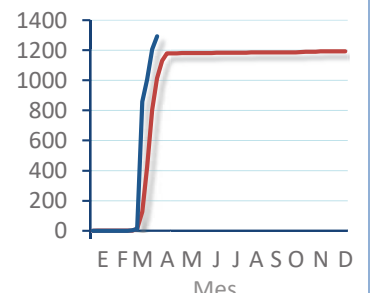
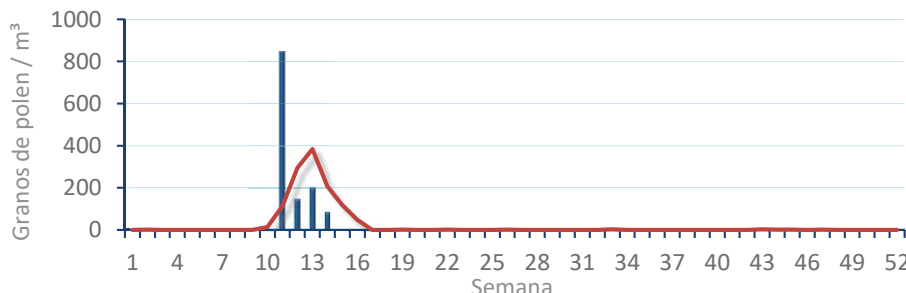
**Cupres. / Taxac.**  
(Ciprés, enebro)



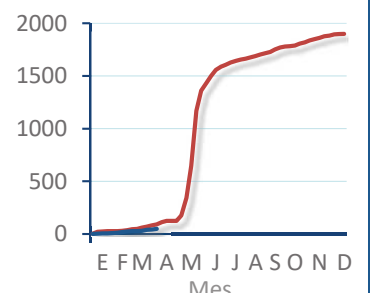
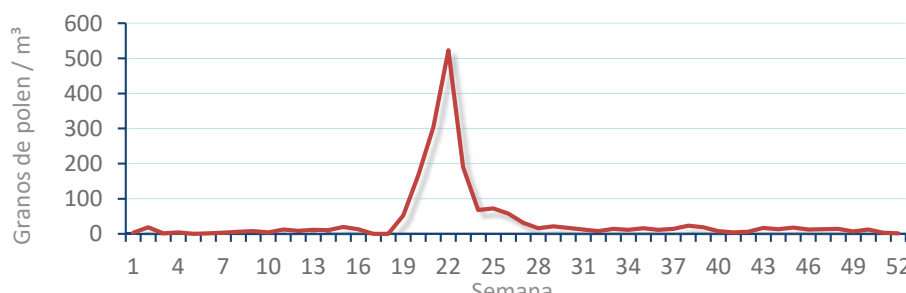
**Olea europaea**  
(Olivo)



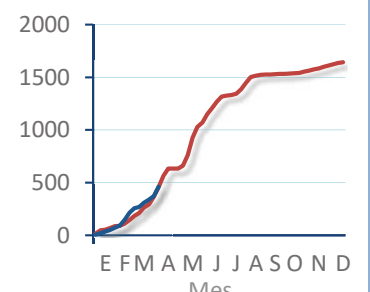
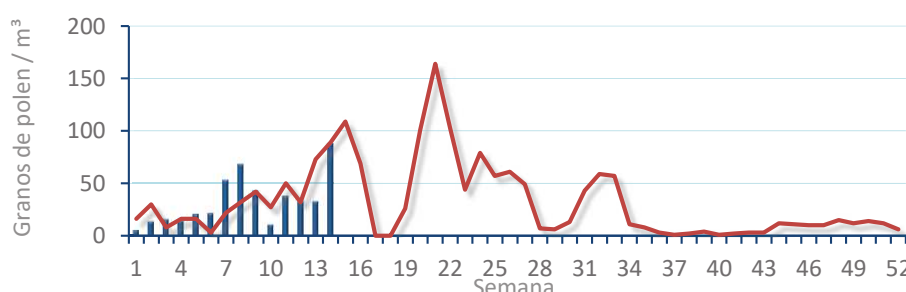
**Platanus sp.**  
(Plátano de sombra)



**Poaceae**  
(Gramíneas)



**Urticaceae**  
(Ortigas, parietarias)



# POLEN AMBIENTAL RESUMEN GRÁFICO



## PEGO

L	M	X	J	V	S	D
30	31	1	2	3	4	5
Marzo			Abril			

## 2026

## SEMANA

# 14

COLABORA



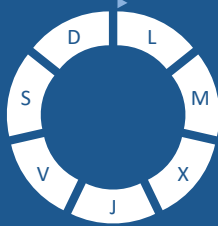
ÁRBOLES

HIERBAS

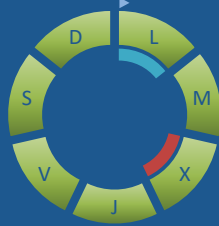
*Cupres., Taxac.*  
(Cipreses, enebros)



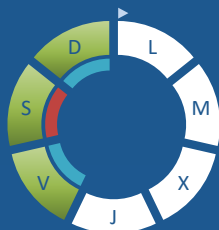
*Olea europaea*  
(Olivo)



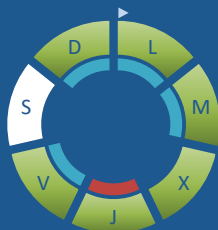
*Platanus sp.*  
(Plátano de sombra)



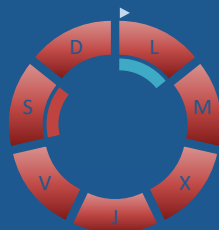
*Amaranthaceae*  
(Cenizos, salsolas)



*Poaceae*  
(Gramíneas)



*Urticaceae*  
(Ortigas, parietarias)



## TIPOS POLÍNICOS PRINCIPALES

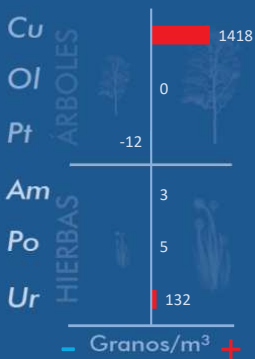
NIVELES

LLUVIA

Litros/m<sup>3</sup>



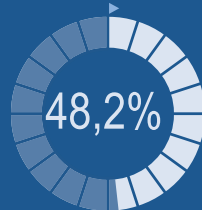
## VARIACIÓN RESPECTO A LA SEMANA ANTERIOR



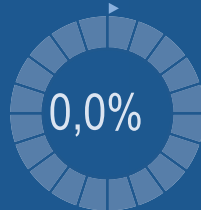
## TIPOS POLÍNICOS PRINCIPALES EN PORCENTAJES



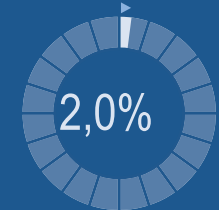
*Cupres., Taxac.*  
(Cipreses, enebros)



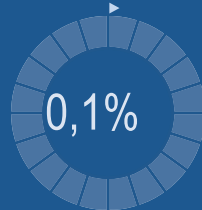
*Olea europaea*  
(Olivo)



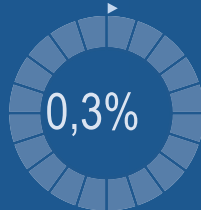
*Platanus sp.*  
(Plátano de sombra)



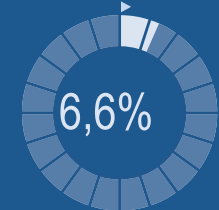
*Amaranthaceae*  
(Cenizos, salsolas)



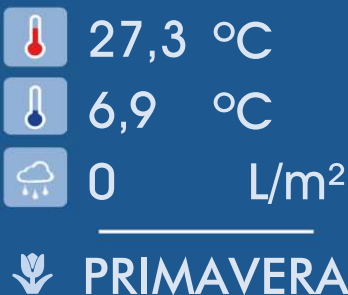
*Poaceae*  
(Gramíneas)



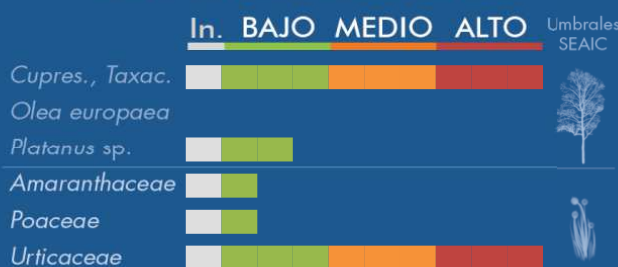
*Urticaceae*  
(Ortigas, parietarias)



## METEOROLOGÍA



## PORCENTAJE DE POBLACIÓN SENSIBLE POTENCIALMENTE AFECTADA\*



\*(Se considera el día con el valor más alto de la semana)  
In. = Inapreciable

## POLEN TOTAL

# 3526

Granos/m<sup>3</sup>

SEMANA ANTERIOR	VARIACIÓN SEMANAL
1664	+ 1862
CAPTADOR: Burkard Spore Trap	INFORME: J.S. Javier Suárez

# CONCENTRACIONES DE POLEN EN EL AMBIENTE

AÑO	SEMANA	PUNTO DE MUESTREO	COLABORA	TOTAL
-----	--------	-------------------	----------	-------

2026

14

PEGO

LETI Pharma **3526**  
grn/m<sup>3</sup>

ESTACIÓN	>>PRIMAVERA<<	VERANO	OTOÑO	INVIERNO	TOTAL
----------	---------------	--------	-------	----------	-------

## PRINCIPALES TIPOS POLÍNICOS

TIPO POLÍNICO	LUNES 30-mar.	MARTES 31-mar.	MIÉRCOLES 1-abr.	JUEVES 2-abr.	VIERNES 3-abr.	SÁBADO 4-abr.	DOMINGO 5-abr.	TOTAL SEMANA
<i>Amaranthaceae</i> (Cenizo, salsola)					1	3	1	5
<i>Cupres./Taxac.</i> (Ciprés, enebro)	15	268	466	387	215	278	72	1701
<i>Olea</i> (Olivo)								0
<i>Platanus</i> (Plátano de sombra)	5	9	25	9	8	9	7	72
<i>Poaceae</i> (Gramíneas)	1	1	2	3	1		1	9
<i>Urticaceae</i> (Ortiga, parietaria)	21	29	31	23	33	63	33	233

Niveles de polen: ■ altos ■ medios ■ bajos ■ nulos

## OTROS TIPOS POLÍNICOS

<i>Betula</i> (Abedul)	1	2	4	1		1	
<i>Fraxinus</i> (Fresno)	1		1	4		1	
<i>Moraceae</i> (Morera del papel)	103	147	124	66	37	78	14
<i>Morus</i> (Morera)	18	31	37	24	20	34	20
<i>Palmae</i> (Palmeras)	20	4	10	14	10	12	27
<i>Pinaceae</i> (Pinos, cedros)	5	17	22	33	11	25	9
<i>Pistacia</i> (Lentisco)	2	5	18	13	14	14	4
<i>Plantago</i> (Llantén)	1	1	1	3	2	5	1
<i>Quercus</i> (Encina, alcornoque)	2	3	8	6	11	16	44
<i>Urtica membranacea</i>	17	58	24	22	40	46	86
<b>OTROS</b>	5	2	23	6	6	4	5

**SUMA**      **217**      **577**      **796**      **614**      **409**      **589**      **324**

Datos en granos/m<sup>3</sup> de aire

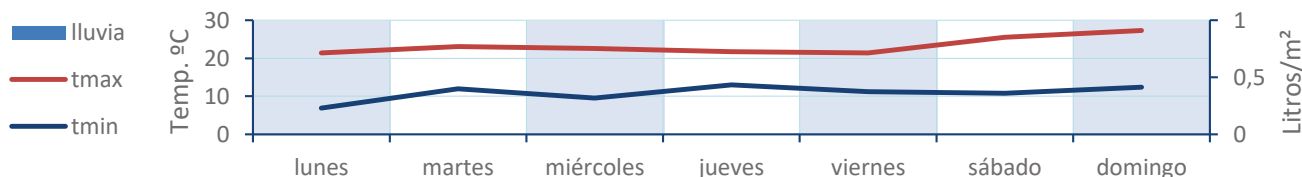
## ESPORAS

**Alternaria**      2      0      7      1      1      2      2

Datos en esporas/m<sup>3</sup> de aire

Responsable análisis: Javier Suárez  
Situación captador: Colegio San Antonio

## METEO



# REPRESENTACIÓN GRÁFICA

AÑO

SEMANA

PUNTO DE MUESTREO

COLABORA

TOTAL

2026

14

PEGO



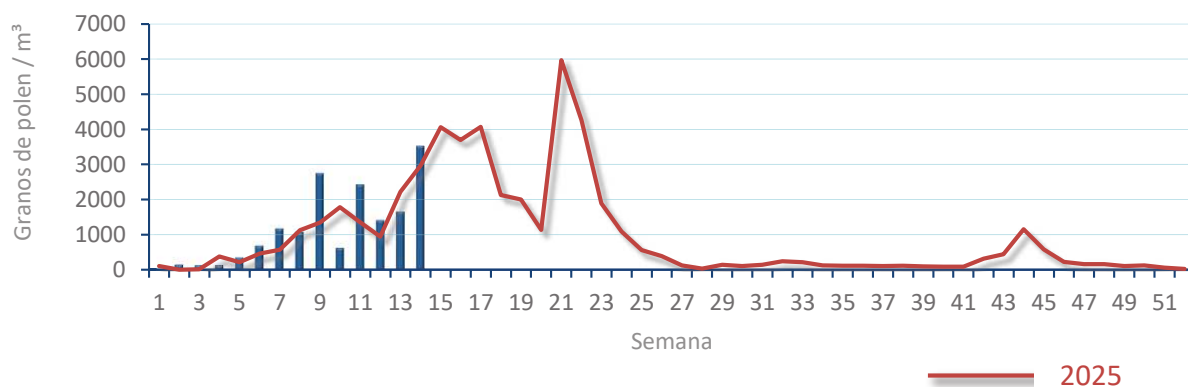
3526  
gn/m<sup>3</sup>

POLEN

NIVELES DE POLEN DE LA ÚLTIMA SEMANA

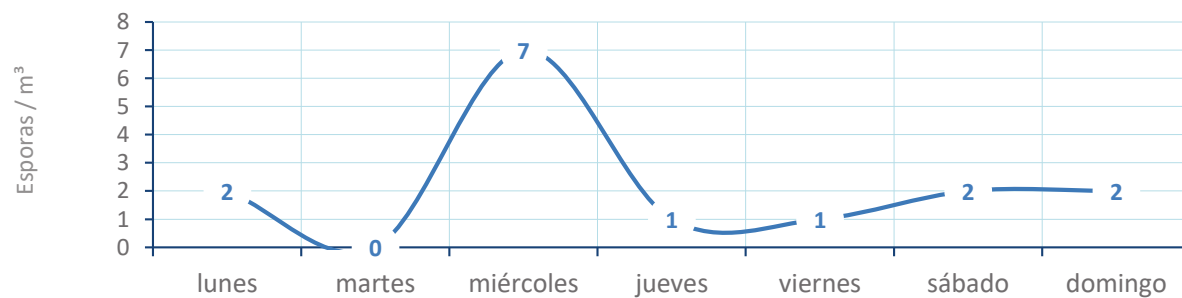


EVOLUCIÓN POLÍNICA SEMANAL

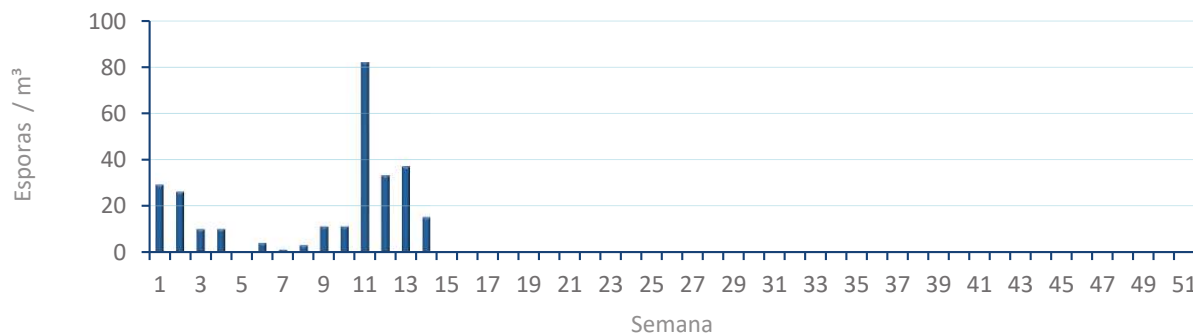


ALTERNARIA

NIVELES DE ALTERNARIA DE LA ÚLTIMA SEMANA



EVOLUCIÓN SEMANAL DE ALTERNARIA



# COMPARACIÓN RESPECTO AL AÑO 2025

AÑO SEMANA PUNTO DE MUESTREO COLABORA AÑOS

2026

14

PEGO

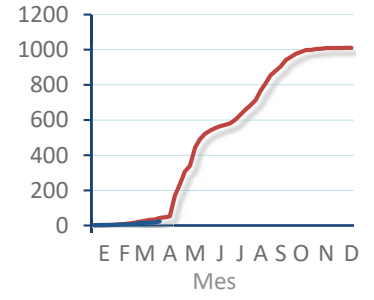
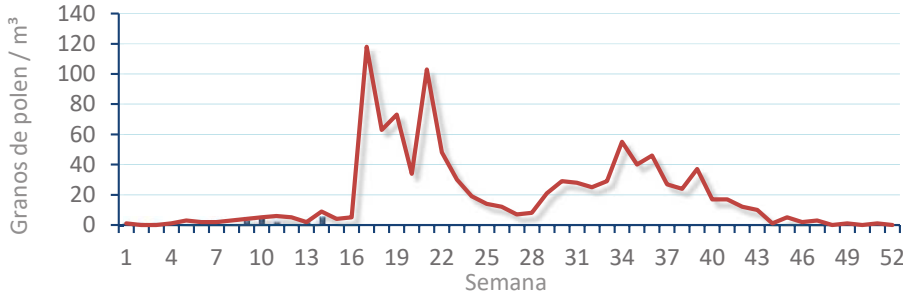


TIPOS

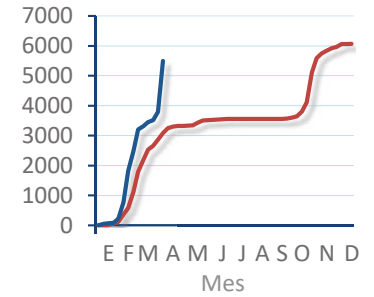
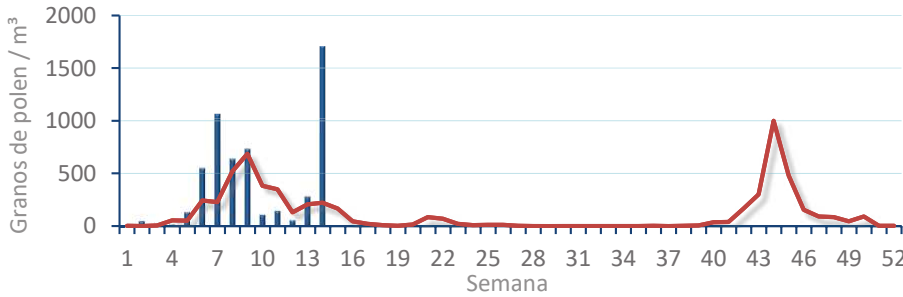
EVOLUCIÓN SEMANAL

DATOS AGRUPADOS

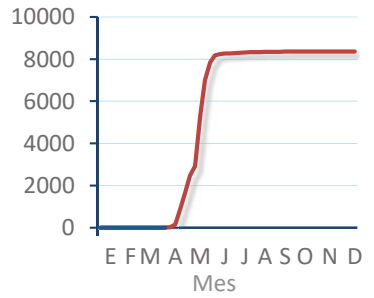
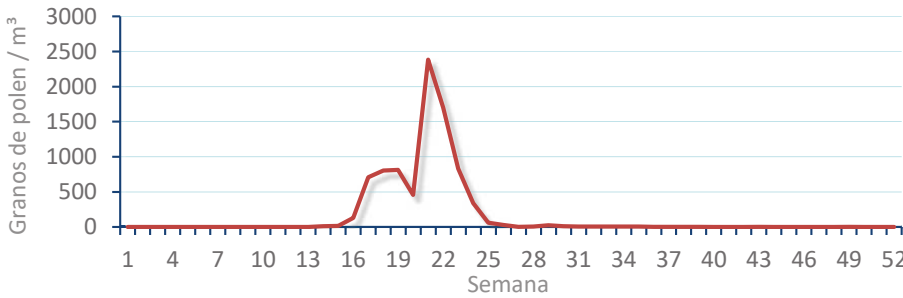
*Amaranthaceae*  
(Cenizo, salsola)



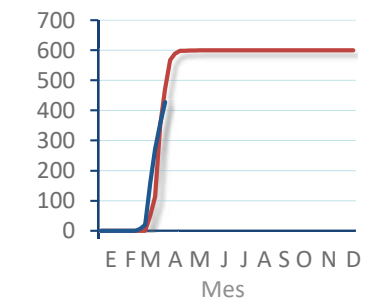
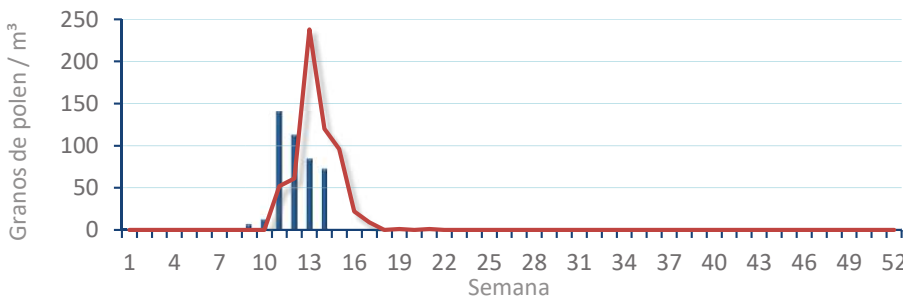
*Cupres. / Taxac.*  
(Ciprés, enebro)



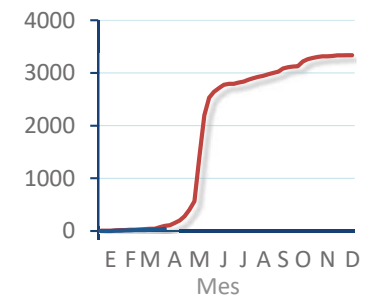
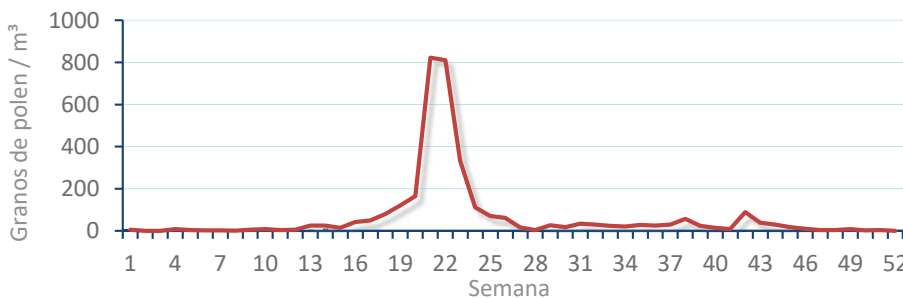
*Olea europaea*  
(Olivo)



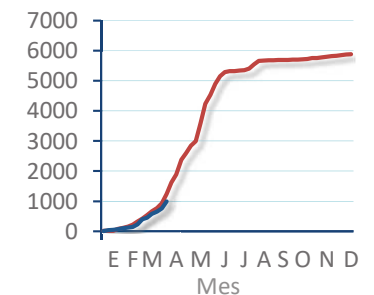
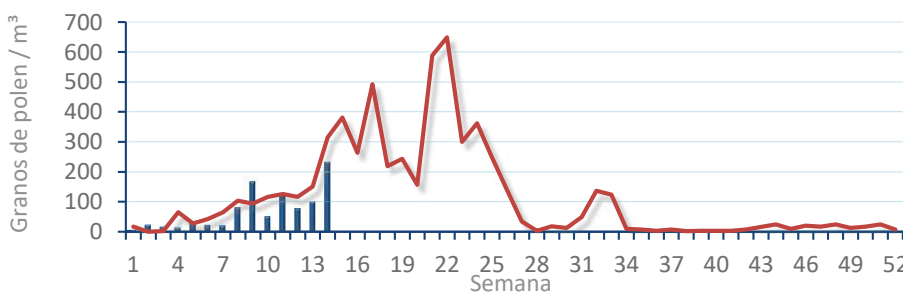
*Platanus sp.*  
(Plátano de sombra)



*Poaceae*  
(Gramíneas)



*Urticaceae*  
(Ortigas, parietarias)



# POLEN AMBIENTAL RESUMEN GRÁFICO

## VALENCIA

L M X J V S D  
30 31 1 2 3 4 5  
Marzo Abril

### 2026

SEMANA

# 14

COLABORA

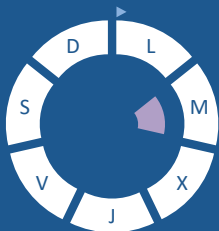


ÁRBOLES

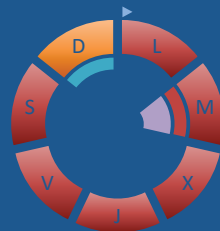
*Cupres., Taxac.*  
(Cipreses, enebros)



*Olea europaea*  
(Olivo)



*Platanus sp.*  
(Plátano de sombra)



## TIPOS POLÍNICOS PRINCIPALES

NIVELES

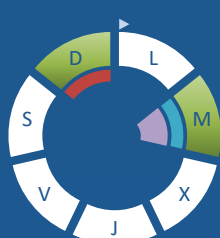
LLUVIA

Litros/m<sup>3</sup>

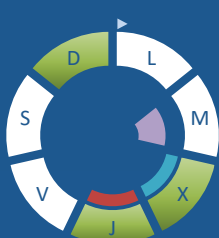


HIERBAS

*Amaranthaceae*  
(Cenizos, salsolas)



*Poaceae*  
(Gramíneas)

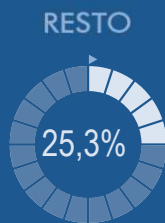
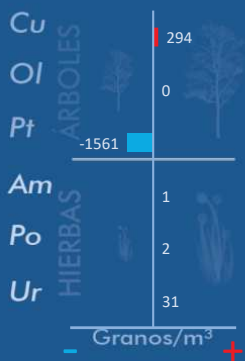


*Urticaceae*  
(Ortigas, parietarias)

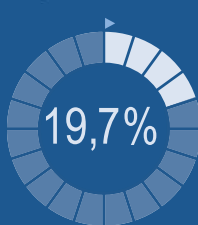


## VARIACIÓN RESPECTO A LA SEMANA ANTERIOR

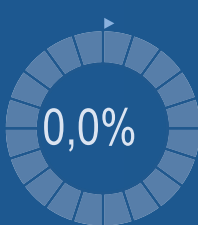
## TIPOS POLÍNICOS PRINCIPALES EN PORCENTAJES



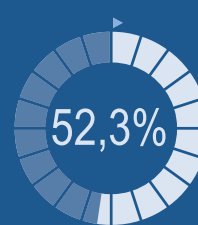
*Cupres., Taxac.*  
(Cipreses, enebros)



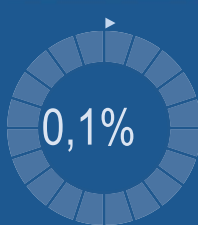
*Olea europaea*  
(Olivo)



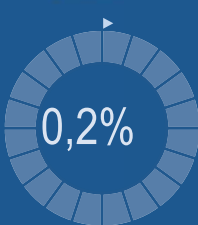
*Platanus sp.*  
(Plátano de sombra)



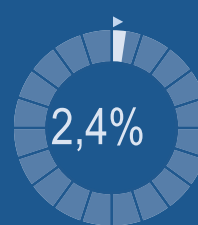
*Amaranthaceae*  
(Cenizos, salsolas)



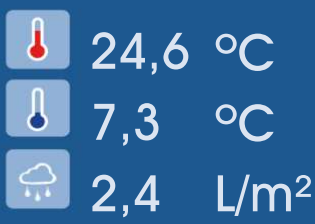
*Poaceae*  
(Gramíneas)



*Urticaceae*  
(Ortigas, parietarias)

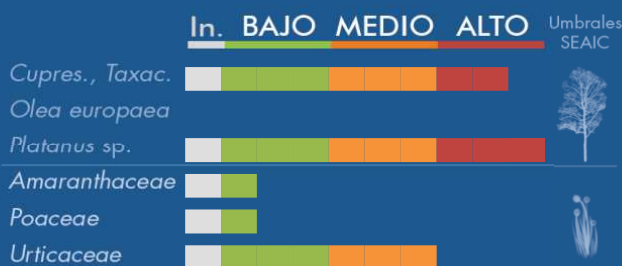


## METEOROLOGÍA



PRIMAVERA

## PORCENTAJE DE POBLACIÓN SENSIBLE POTENCIALMENTE AFECTADA\*



\* (Se considera el día con el valor más alto de la semana)  
In. = Inapreciable

## POLEN TOTAL

# 3504

Granos/m<sup>3</sup>

SEMANA ANTERIOR VARIACIÓN SEMANAL

5413 -1909

CAPTADOR:  
Burkard  
Spore Trap

INFORME:  
  
Javier Suárez

# CONCENTRACIONES DE POLEN EN EL AMBIENTE

AÑO	SEMANA	PUNTO DE MUESTREO	COLABORA	TOTAL
-----	--------	-------------------	----------	-------

2026

14

VALENCIA



3504 grn/m<sup>3</sup>

ESTACIÓN	>>PRIMAVERA<<	VERANO	OTOÑO	INVIERNO				
----------	---------------	--------	-------	----------	--	--	--	--

## PRINCIPALES TIPOS POLÍNICOS

TIPO POLÍNICO	LUNES 30-mar.	MARTES 31-mar.	MIÉRCOLES 1-abr.	JUEVES 2-abr.	VIERNES 3-abr.	SÁBADO 4-abr.	DOMINGO 5-abr.	TOTAL SEMANA
<i>Amaranthaceae</i> (Cenizo, salsola)		1					2	3
<i>Cupres./Taxac.</i> (Ciprés, enebro)	34	183	193	132	90	45	13	690
<i>Olea</i> (Olivo)								0
<i>Platanus</i> (Plátano de sombra)	288	469	338	228	307	143	61	1834
<i>Poaceae</i> (Gramíneas)			1	4			3	8
<i>Urticaceae</i> (Ortiga, parietaria)	16	13	10	3	17	8	16	83

Niveles de polen: ■ altos, ■ medios, ■ bajos,  nulos

## OTROS TIPOS POLÍNICOS

<i>Betula</i> (Abedul)	2	5						
<i>Fraxinus</i> (Fresno)	1	2	2	3	2	1	1	
<i>Moraceae</i> (Morera del papel)	5	5	5	5	9	6		
<i>Morus</i> (Morera)	93	74	77	45	45	64	41	
<i>Palmae</i> (Palmeras)	9	3	20	10	5	9	9	
<i>Pinaceae</i> (Pinos, cedros)	18	32	26	25	13	4	8	
<i>Pistacia</i> (Lentisco)	7	11	7	4	3	2	2	
<i>Plantago</i> (Llantén)	1	8	4	6	3	2	2	
<i>Quercus</i> (Encina, alcornoque)	7	3	5	5	2	1	1	
<i>Urtica membranacea</i>	4	6	22	5	4	5	14	
<b>OTROS</b>	10	17	10	6	4	7	2	

### SUMA

495    832    720    481    504    297    175

Datos en granos/m<sup>3</sup> de aire

### ESPORAS

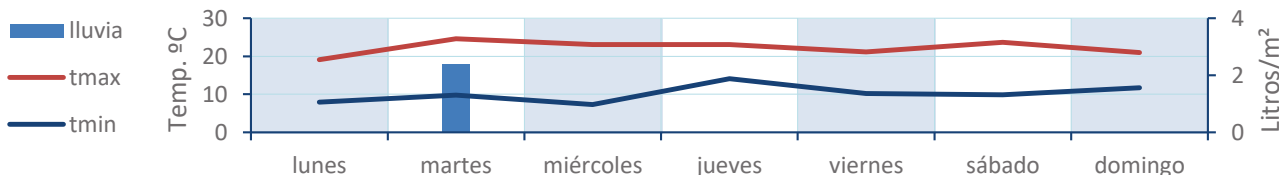
**Alternaria**

3    1    7    2    1    1    2

Datos en esporas/m<sup>3</sup> de aire

Responsable análisis: Javier Suárez  
Situación captador: Hospital Clínico de Valencia

### METEO



# REPRESENTACIÓN GRÁFICA

AÑO	SEMANA	PUNTO DE MUESTREO	COLABORA	TOTAL
-----	--------	-------------------	----------	-------

2026

14

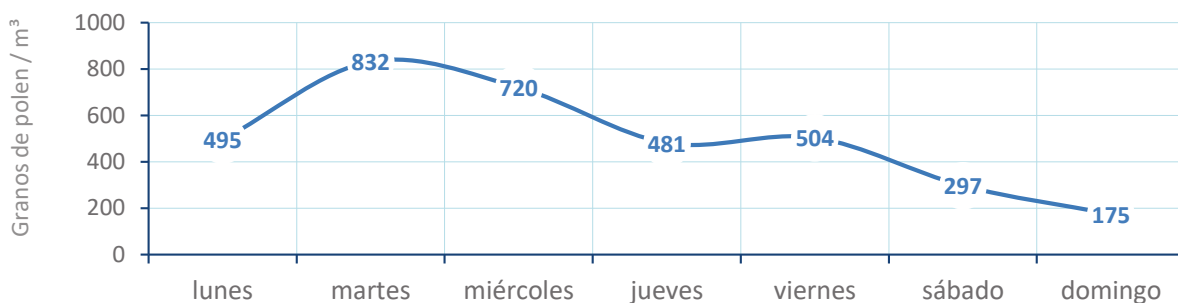
VALENCIA



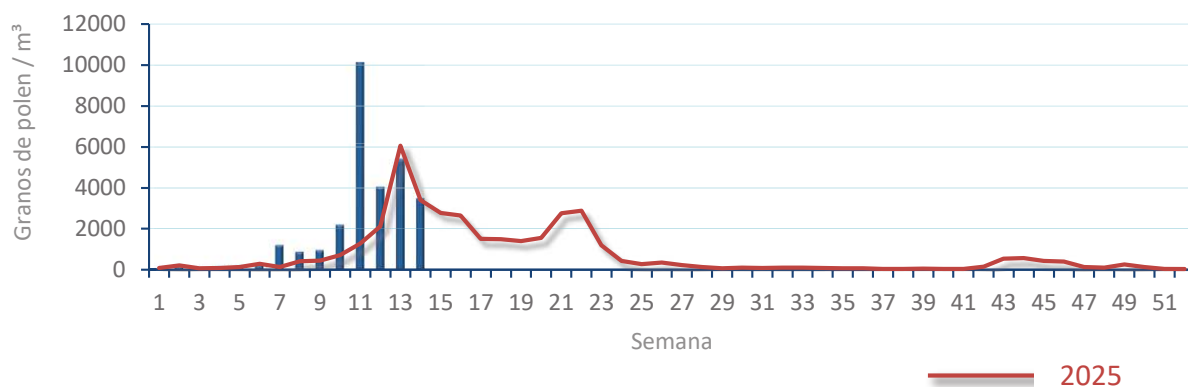
3504  
gn/m<sup>3</sup>

POLEN

NIVELES DE POLEN DE LA ÚLTIMA SEMANA

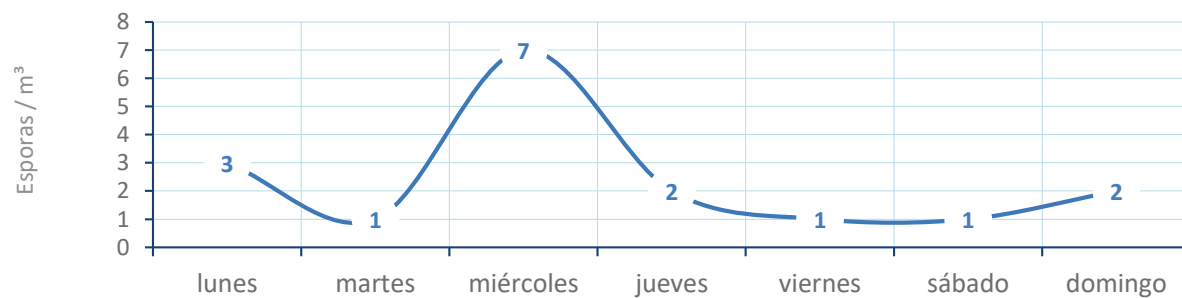


EVOLUCIÓN POLÍNICA SEMANAL

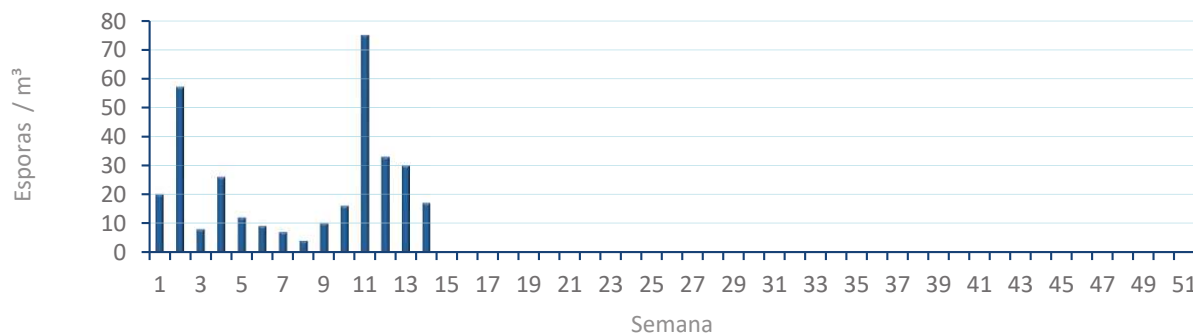


ALTERNARIA

NIVELES DE ALTERNARIA DE LA ÚLTIMA SEMANA



EVOLUCIÓN SEMANAL DE ALTERNARIA



# COMPARACIÓN RESPECTO AL AÑO 2025

AÑO

SEMANA

PUNTO DE MUESTREO

COLABORA

AÑOS

2026

14

VALENCIA

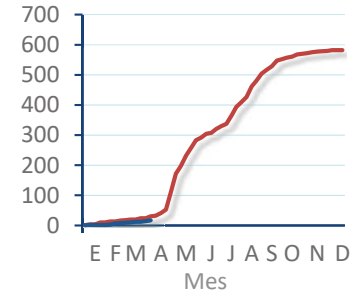
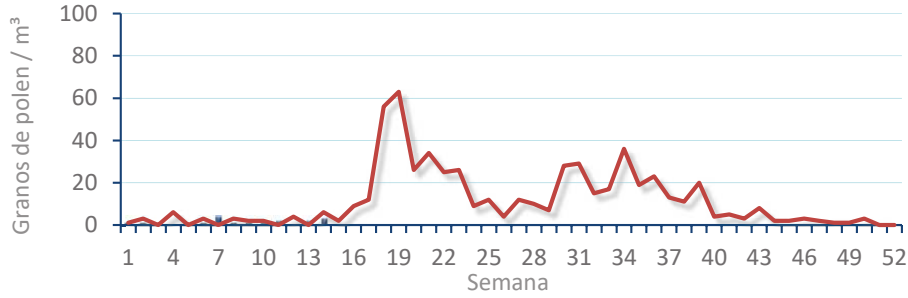


TIPOS

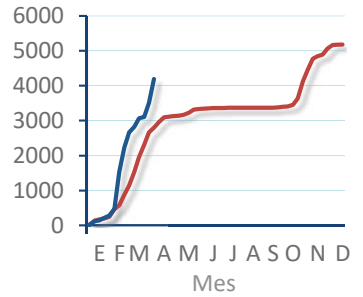
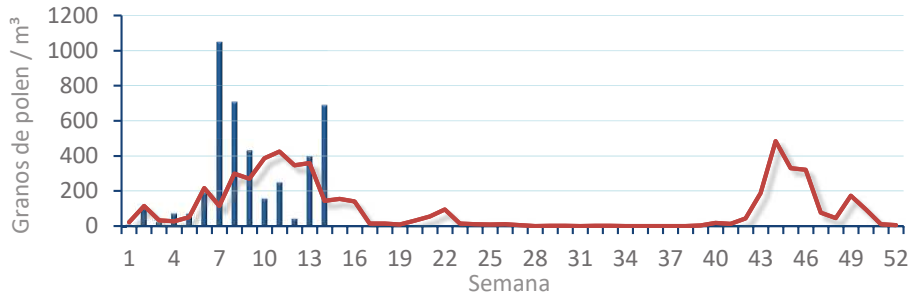
EVOLUCIÓN SEMANAL

DATOS AGRUPADOS

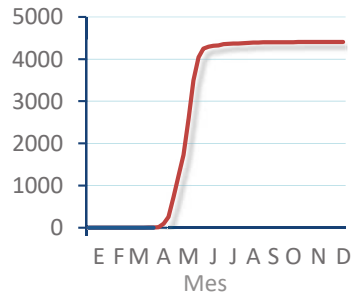
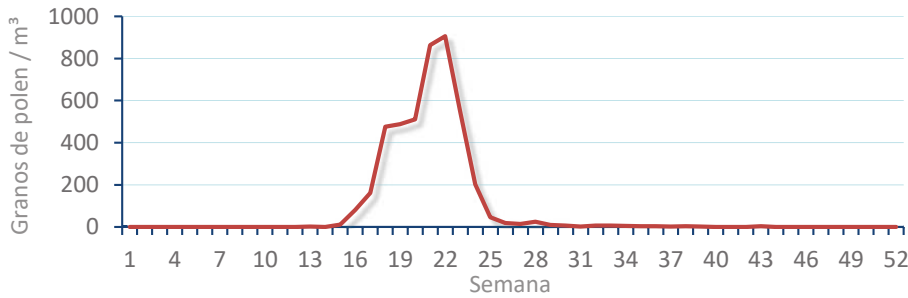
*Amaranthaceae*  
(Cenizo, salsola)



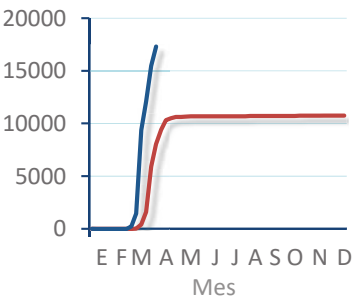
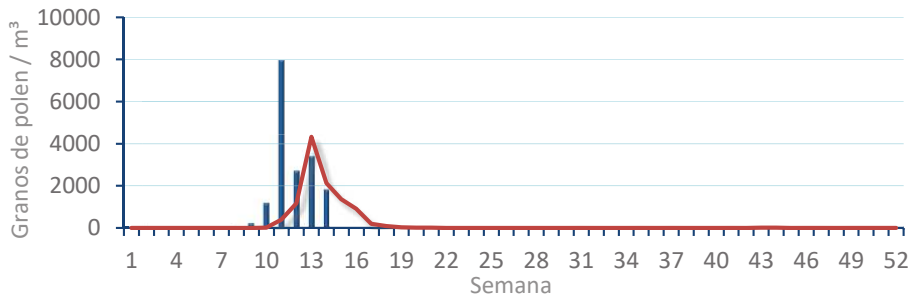
*Cupres. / Taxac.*  
(Ciprés, enebro)



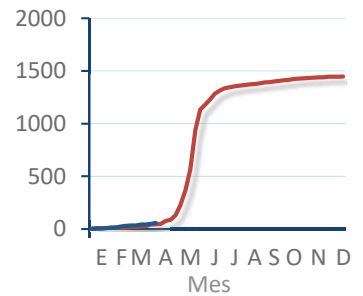
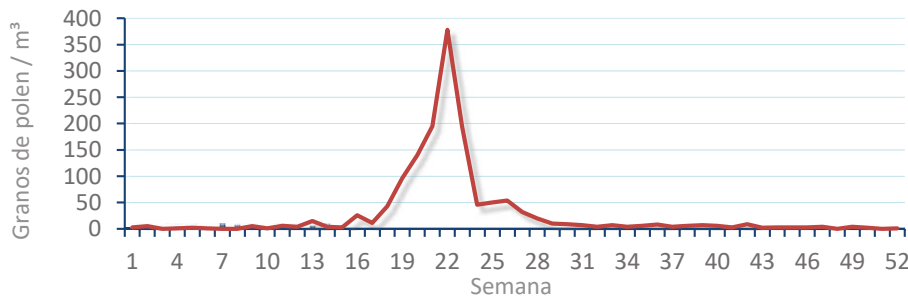
*Olea europaea*  
(Olivo)



*Platanus sp.*  
(Plátano de sombra)



*Poaceae*  
(Gramíneas)



*Urticaceae*  
(Ortigas, parietarias)

