

POLEN AMBIENTAL RESUMEN GRÁFICO

ALICANTE

L M X J V S D
30 31 1 2 3 4 5
Marzo Abril

2026

SEMANA

14

COLABORA



ÁRBOLES

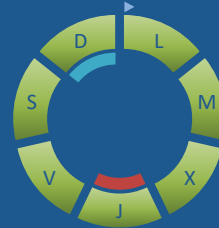
Cupres., Taxac.
(Cipreses, enebros)



Olea europaea
(Olivo)



Platanus sp.
(Plátano de sombra)

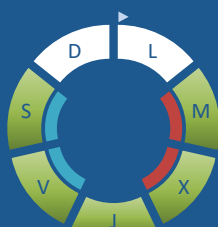


HIERBAS

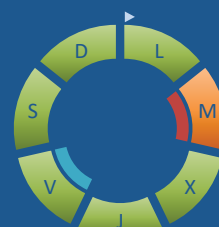
Amaranthaceae
(Cenizos, salsolas)



Poaceae
(Gramíneas)



Urticaceae
(Ortigas, parietarias)



TIPOS POLÍNICOS PRINCIPALES

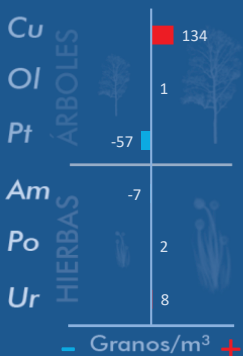
NIVELES

LLUVIA

Litros/m³



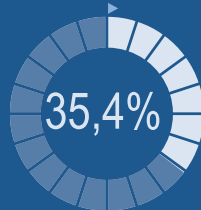
VARIACIÓN RESPECTO A LA SEMANA ANTERIOR



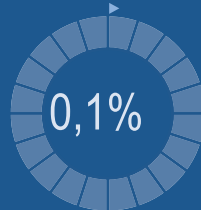
TIPOS POLÍNICOS PRINCIPALES EN PORCENTAJES



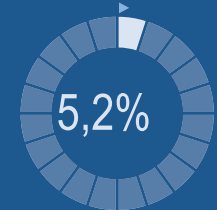
Cupres., Taxac.
(Cipreses, enebros)



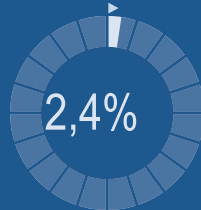
Olea europaea
(Olivo)



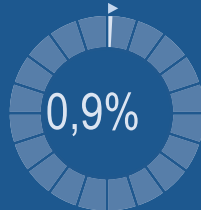
Platanus sp.
(Plátano de sombra)



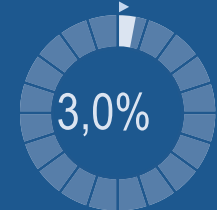
Amaranthaceae
(Cenizos, salsolas)



Poaceae
(Gramíneas)



Urticaceae
(Ortigas, parietarias)

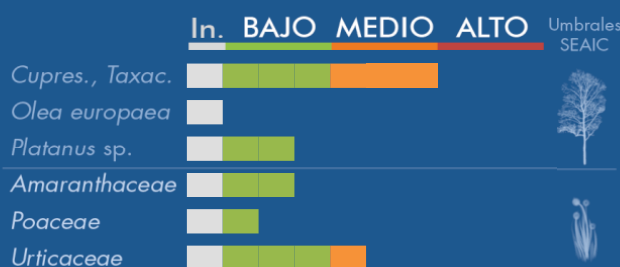


METEOROLOGÍA

22,4 °C
6,8 °C
0 L/m²

PRIMAVERA

PORCENTAJE DE POBLACIÓN SENSIBLE POTENCIALMENTE AFECTADA*



*(Se considera el día con el valor más alto de la semana)
In. = Inapreciable

POLEN TOTAL

1105

Granos/m³

SEMANA ANTERIOR

VARIACIÓN SEMANAL

1199 -94

CAPTADOR:
Burkard
Spore Trap

INFORME:
J.S.
Javier Suárez

CONCENTRACIONES DE POLEN EN EL AMBIENTE

AÑO	SEMANA	PUNTO DE MUESTREO	COLABORA	TOTAL
-----	--------	-------------------	----------	-------

2026

14

ALICANTE



1105
grn/m³

ESTACIÓN	>>PRIMAVERA<<	VERANO	OTOÑO	INVIERNO	
----------	---------------	--------	-------	----------	--

PRINCIPALES TIPOS POLÍNICOS

TIPO POLÍNICO	LUNES 30-mar.	MARTES 31-mar.	MIÉRCOLES 1-abr.	JUEVES 2-abr.	VIERNES 3-abr.	SÁBADO 4-abr.	DOMINGO 5-abr.	TOTAL SEMANA
<i>Amaranthaceae</i> (Cenizo, salsola)	5	2	2	3	4	3	7	26
<i>Cupres./Taxac.</i> (Ciprés, enebro)	19	29	58	101	106	44	34	391
<i>Olea</i> (Olivo)					1			1
<i>Platanus</i> (Plátano de sombra)	10	7	7	19	6	5	3	57
<i>Poaceae</i> (Gramíneas)		3	3	2	1	1		10
<i>Urticaceae</i> (Ortiga, parietaria)	3	10	6	3	1	3	7	33

Niveles de polen: ■ altos, ■ medios, ■ bajos, nulos

OTROS TIPOS POLÍNICOS

<i>Betula</i> (Abedul)	1							
<i>Fraxinus</i> (Fresno)	4	1	2		1	3		
<i>Morus</i> (Morera)	33	50	19	22	17	13	20	
<i>Palmae</i> (Palmeras)	3	12	14	21	10	17	7	
<i>Pinaceae</i> (Pinos, cedros)	19	38	30	62	16	8	17	
<i>Pistacia</i> (Lentisco)	2	4	2	9	3	1	2	
<i>Plantago</i> (Llantén)	2	4	2	3	1	3	6	
<i>Populus</i> (Chopo)	5	6	2	2		2	2	
<i>Rumex</i> (Acedera)			1				1	
<i>Urtica membranacea</i>	2	1	1	1			8	
OTROS	15	6	4	7	2	9	6	

SUMA

123	173	153	255	169	112	120	
------------	------------	------------	------------	------------	------------	------------	--

Datos en granos/m³ de aire

ESPORAS

Alternaria

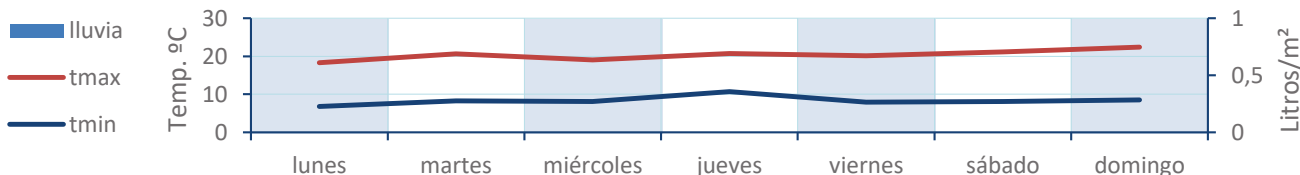
4	3	1	1	0	3	5	
---	---	---	---	---	---	---	--

Datos en esporas/m³ de aire

Responsable análisis: Javier Suárez

Situación captador: Hospital General Universitario de Alicante

METEO



REPRESENTACIÓN GRÁFICA

AÑO	SEMANA	PUNTO DE MUESTREO	COLABORA	TOTAL
-----	--------	-------------------	----------	-------

2026

14

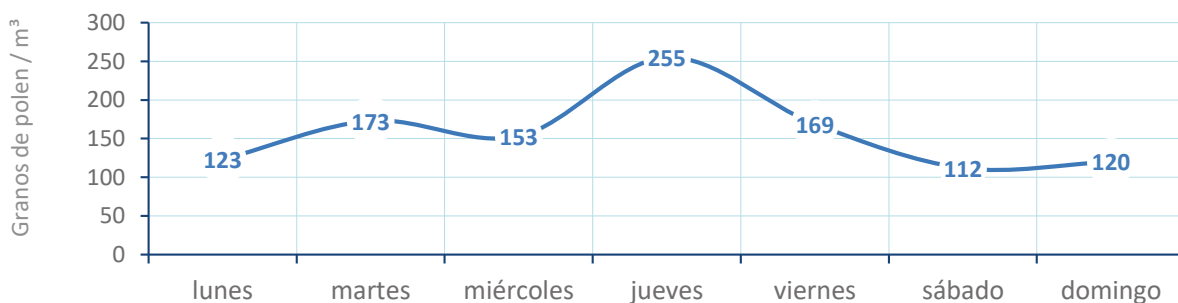
ALICANTE



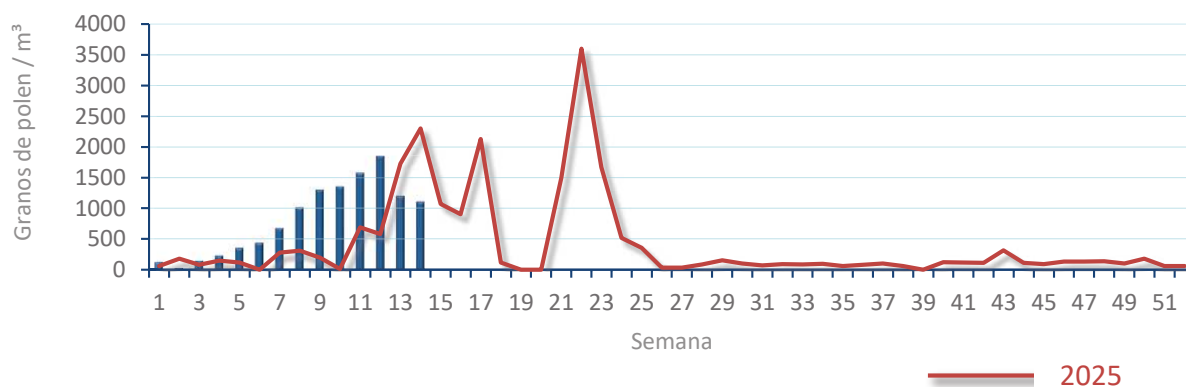
1105
gn/m³

POLEN

NIVELES DE POLEN DE LA ÚLTIMA SEMANA

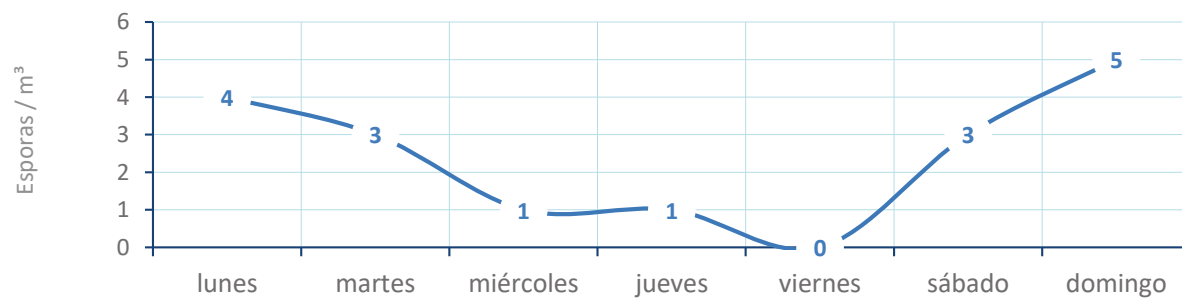


EVOLUCIÓN POLÍNICA SEMANAL

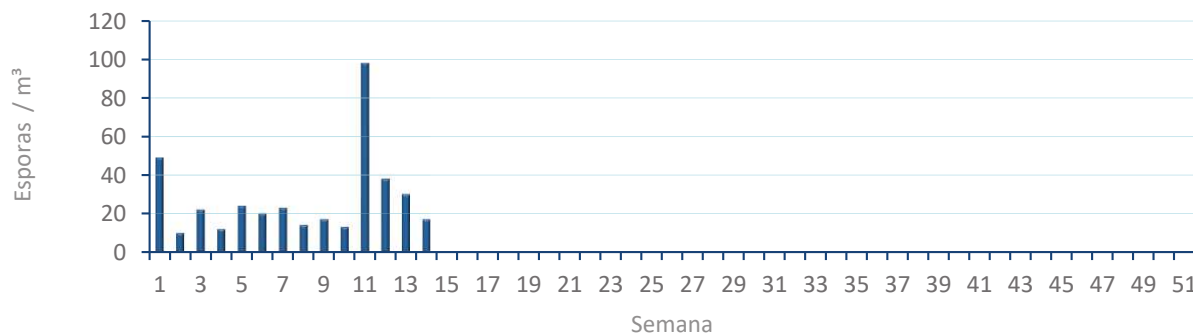


ALTERNARIA

NIVELES DE ALTERNARIA DE LA ÚLTIMA SEMANA



EVOLUCIÓN SEMANAL DE ALTERNARIA



COMPARACIÓN RESPECTO AL AÑO 2025

AÑO

SEMANA

PUNTO DE MUESTREO

COLABORA

AÑOS

2026

14

ALICANTE

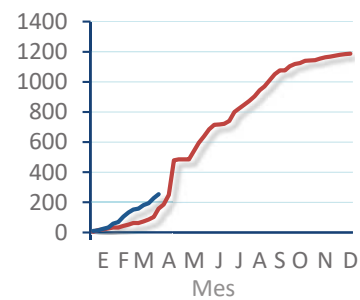
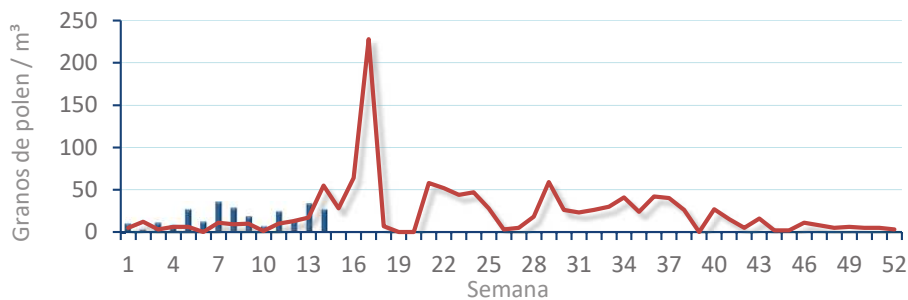


TIPOS

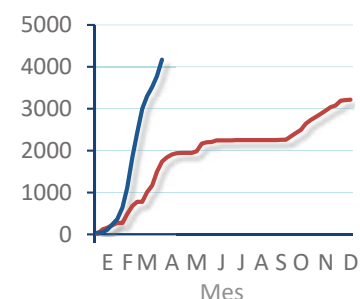
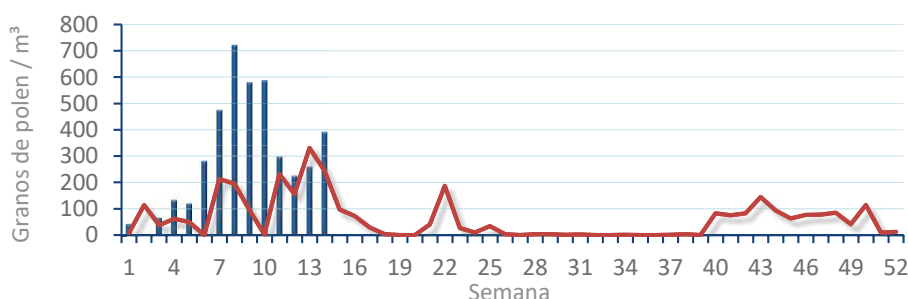
EVOLUCIÓN SEMANAL

DATOS AGRUPADOS

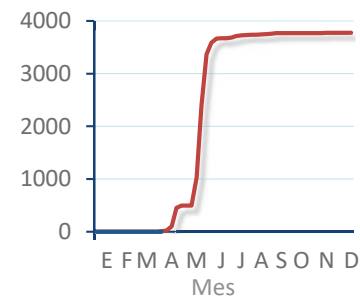
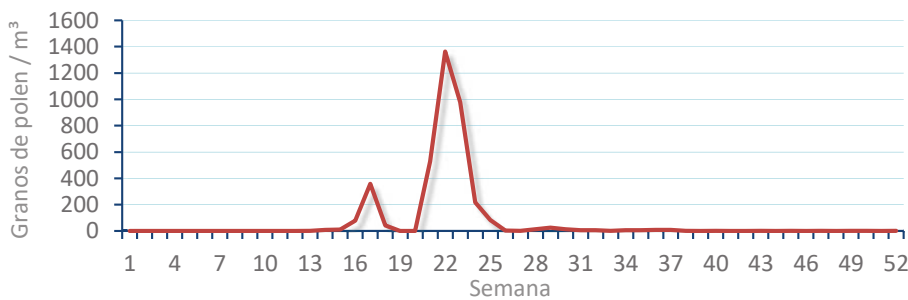
Amaranthaceae
(Cenizo, salsola)



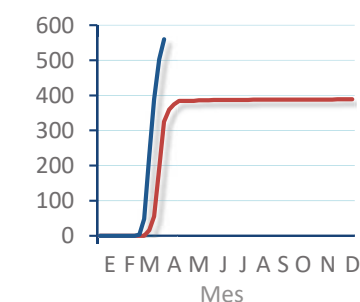
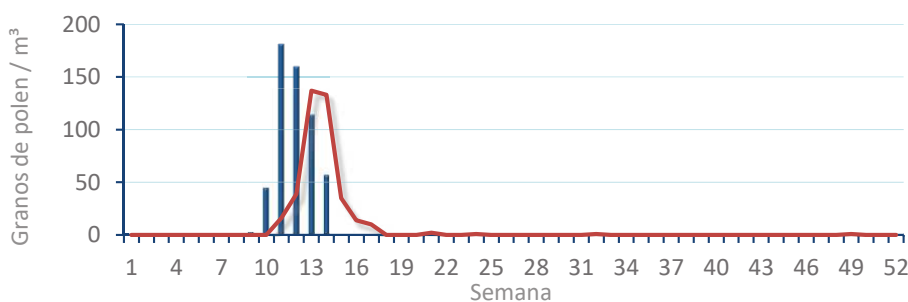
Cupres. / Taxac.
(Ciprés, enebro)



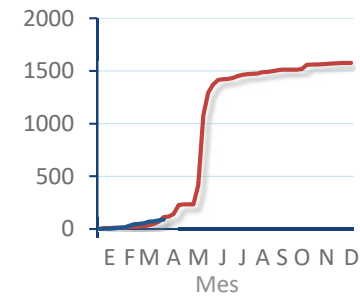
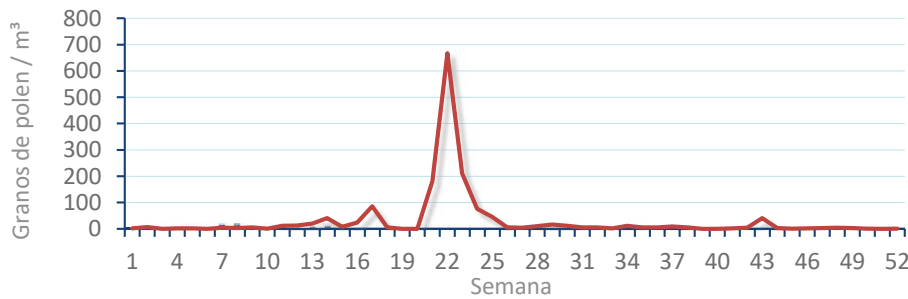
Olea europaea
(Olivo)



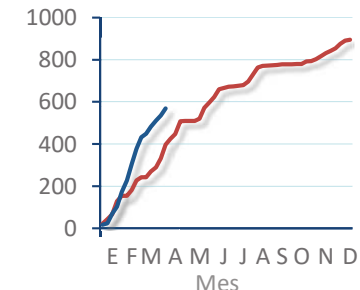
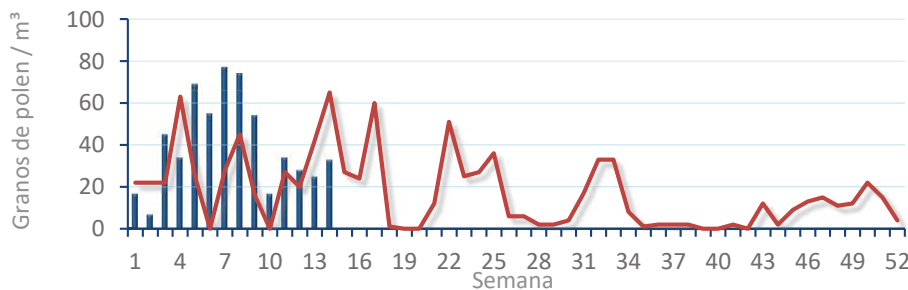
Platanus sp.
(Plátano de sombra)



Poaceae
(Gramíneas)



Urticaceae
(Ortigas, parietarias)



POLEN AMBIENTAL RESUMEN GRÁFICO

CASTELLÓN

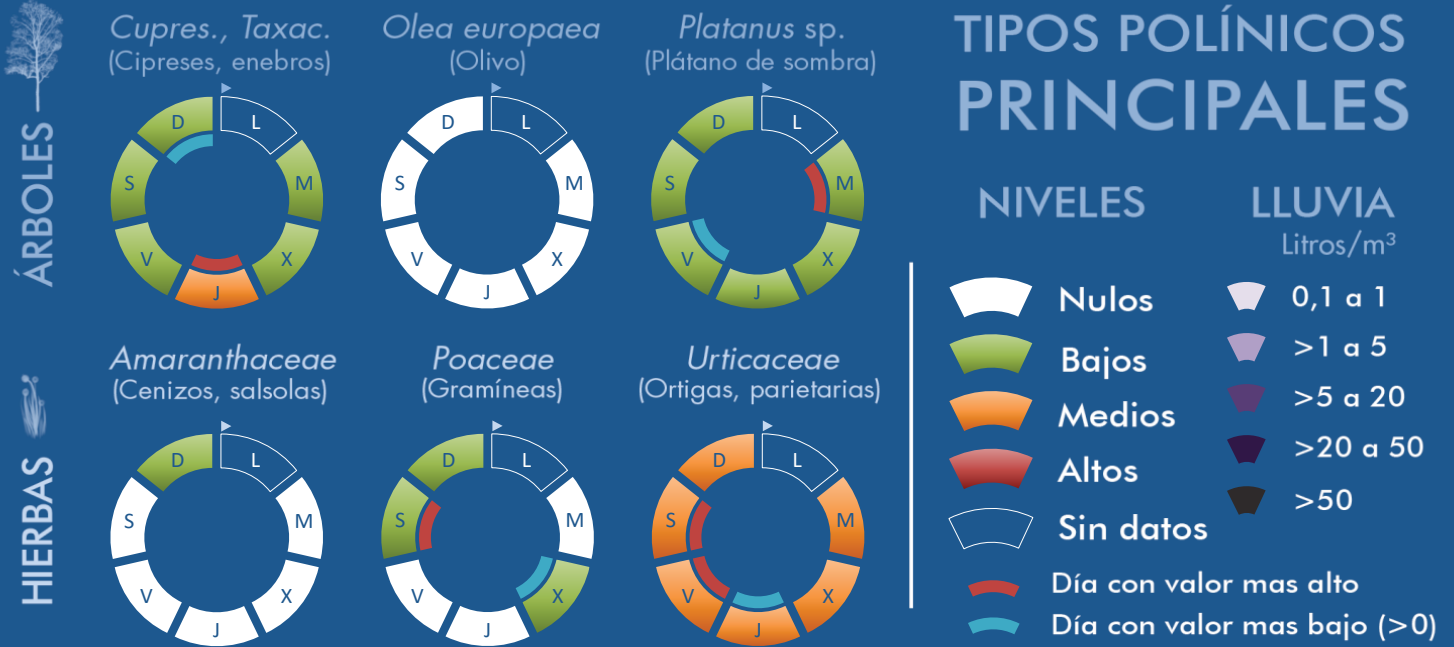
L M X J V S D
30 31 1 2 3 4 5
Marzo Abril

2026

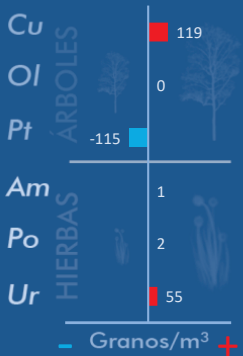
SEMANA

14

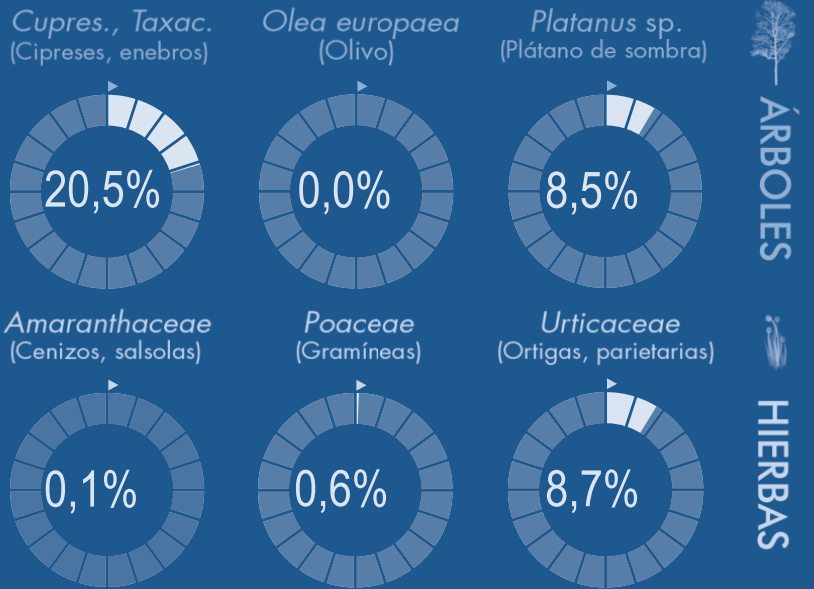
COLABORA



VARIACIÓN RESPECTO A LA SEMANA ANTERIOR



TIPOS POLÍNICOS PRINCIPALES EN PORCENTAJES

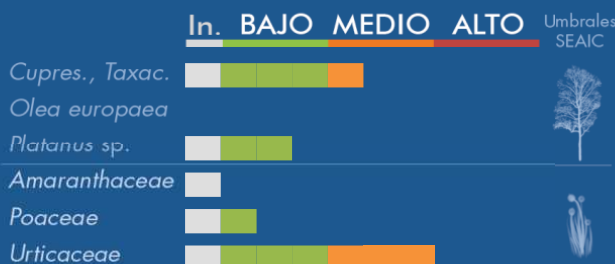


METEOROLOGÍA

23,5 °C
8,1 °C
0 L/m²

PRIMAVERA

PORCENTAJE DE POBLACIÓN SENSIBLE POTENCIALMENTE AFECTADA*



*(Se considera el día con el valor más alto de la semana)
In. = Inapreciable

POLEN TOTAL

1011

Granos/m³

SEMANA ANTERIOR	VARIACIÓN SEMANAL
1628	-617

CAPTADOR: Burkard Spore Trap
INFORME: J.S. Javier Suárez

CONCENTRACIONES DE POLEN EN EL AMBIENTE

AÑO	SEMANA	PUNTO DE MUESTREO	COLABORA	TOTAL
-----	--------	-------------------	----------	-------

2026

14

CASTELLÓN



1011 grn/m³

ESTACIÓN	>>PRIMAVERA<<	VERANO	OTOÑO	INVIERNO				
----------	---------------	--------	-------	----------	--	--	--	--

PRINCIPALES TIPOS POLÍNICOS

TIPO POLÍNICO	LUNES 30-mar.	MARTES 31-mar.	MIÉRCOLES 1-abr.	JUEVES 2-abr.	VIERNES 3-abr.	SÁBADO 4-abr.	DOMINGO 5-abr.	TOTAL SEMANA
<i>Amaranthaceae</i> (Cenizo, salsola)							1	1
<i>Cupres./Taxac.</i> (Ciprés, enebro)		30	26	65	37	26	23	207
<i>Olea</i> (Olivo)								0
<i>Platanus</i> (Plátano de sombra)		34	12	16	5	6	13	86
<i>Poaceae</i> (Gramíneas)			1			3	2	6
<i>Urticaceae</i> (Ortiga, parietaria)		13	16	11	17	17	14	88

Niveles de polen: ■ altos, ■ medios, ■ bajos, nulos

OTROS TIPOS POLÍNICOS

<i>Betula</i> (Abedul)	S	5						
<i>Fraxinus</i> (Fresno)	I	2			1	1	1	
<i>Moraceae</i> (Morera del papel)	N	22	13	15	58	32	67	
<i>Morus</i> (Morera)		36	36	29	23	54	28	
<i>Palmae</i> (Palmeras)	D				3		3	
<i>Pinaceae</i> (Pinos, cedros)	A	13	6	13	16	8	14	
<i>Pistacia</i> (Lentisco)	T	7	16	15	4	6	2	
<i>Plantago</i> (Llantén)	O	1	3	2	4	2	1	
<i>Populus</i> (Chopo)	S	1	2	2	1	1		
<i>Urtica membranacea</i>					2	4	1	
OTROS		7	6	12	6	9	7	

SUMA

0	171	137	180	177	169	177	
---	-----	-----	-----	-----	-----	-----	--

Datos en granos/m³ de aire

ESPORAS

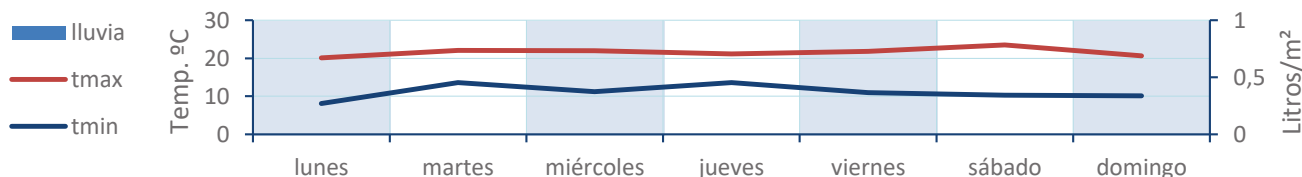
Alternaria

0	2	4	2	1	2	3	
---	---	---	---	---	---	---	--

Datos en esporas/m³ de aire

Responsable análisis: Javier Suárez
Situación captador: Hospital General de Castellón

METEO



REPRESENTACIÓN GRÁFICA

AÑO

SEMANA

PUNTO DE MUESTREO

COLABORA

TOTAL

2026

14

CASTELLÓN



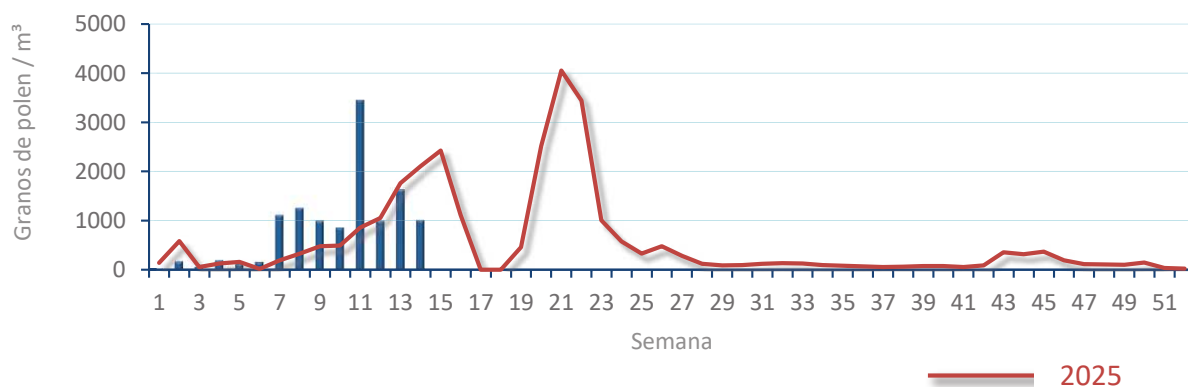
1011
gn/m³

POLEN

NIVELES DE POLEN DE LA ÚLTIMA SEMANA

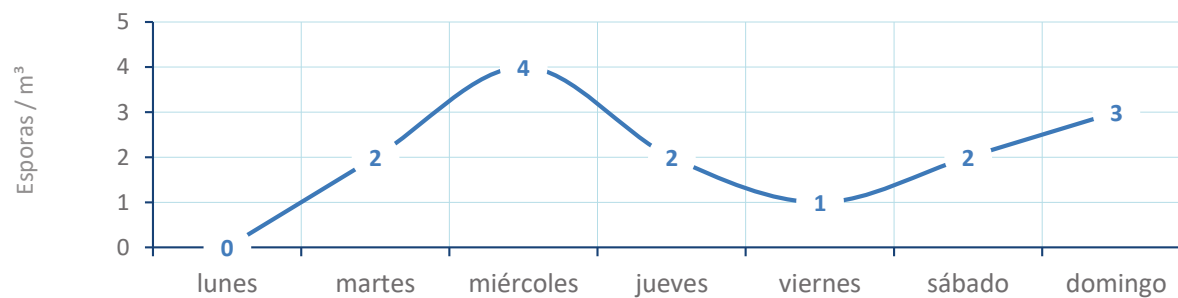


EVOLUCIÓN POLÍNICA SEMANAL

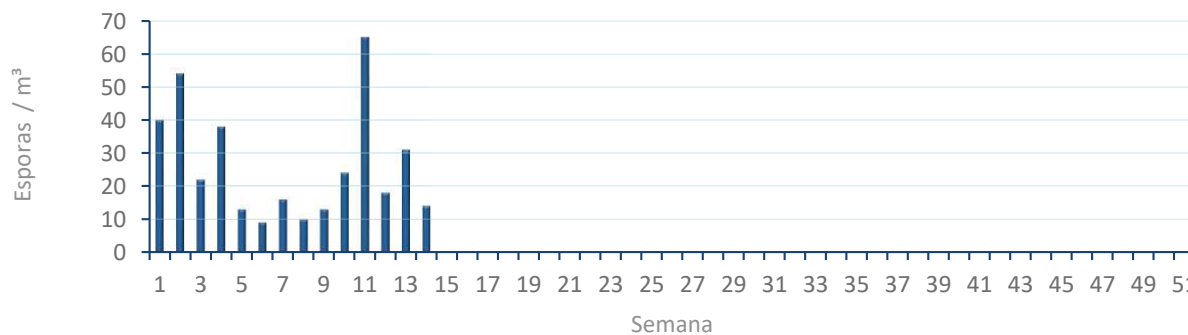


ALTERNARIA

NIVELES DE ALTERNARIA DE LA ÚLTIMA SEMANA



EVOLUCIÓN SEMANAL DE ALTERNARIA



COMPARACIÓN RESPECTO AL AÑO 2025

AÑO SEMANA PUNTO DE MUESTREO COLABORA AÑOS

2026

14

CASTELLÓN

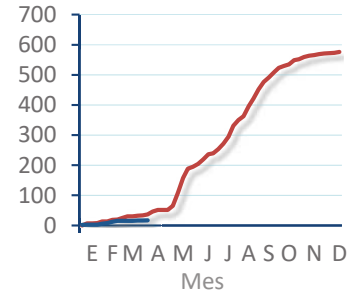
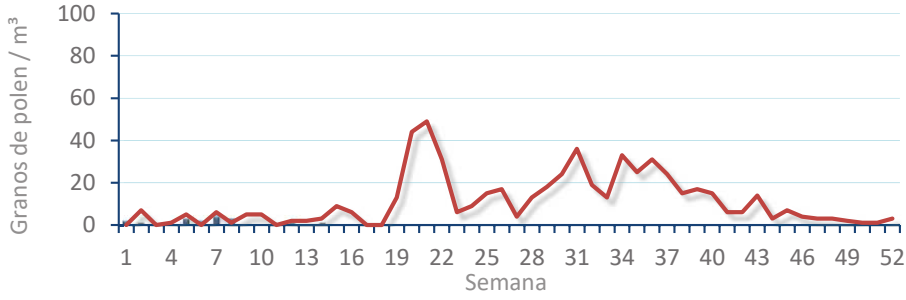


TIPOS

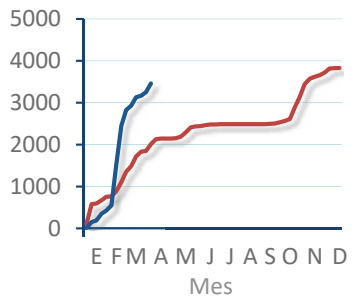
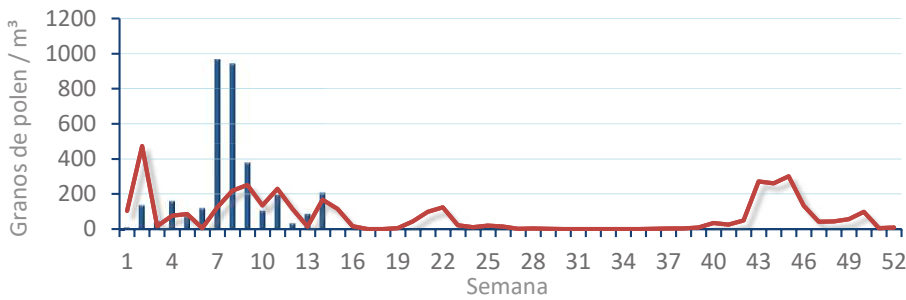
EVOLUCIÓN SEMANAL

DATOS AGRUPADOS

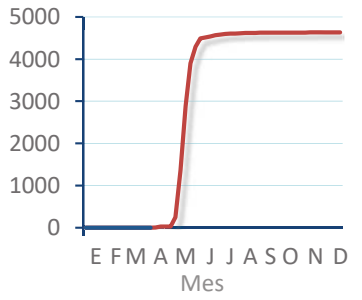
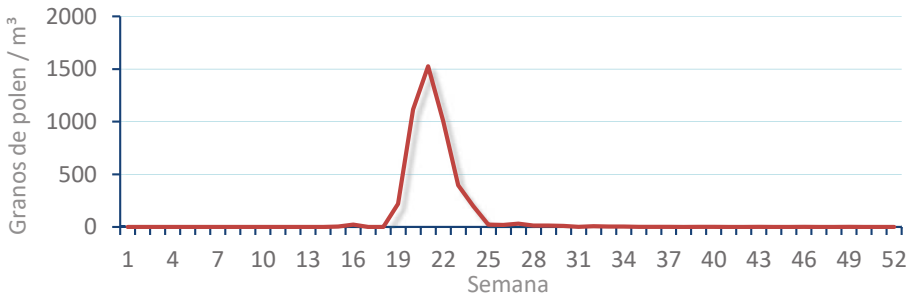
Amaranthaceae
(Cenizo, salsola)



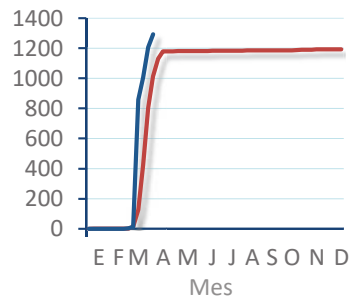
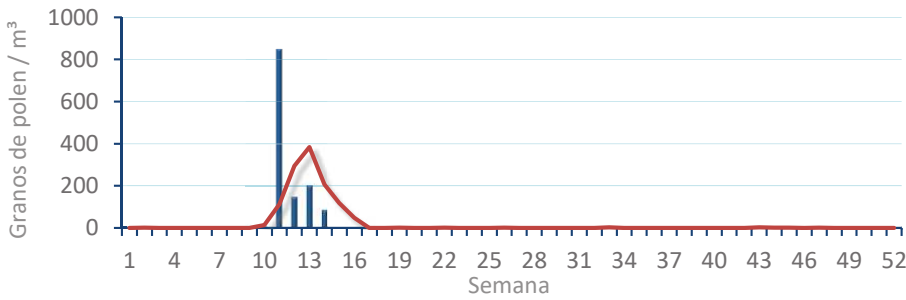
Cupres. / Taxac.
(Ciprés, enebro)



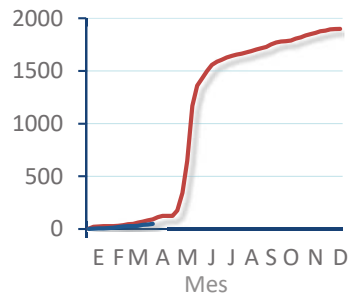
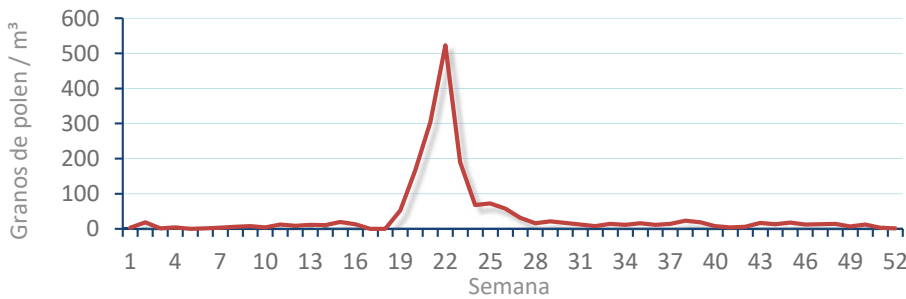
Olea europaea
(Olivo)



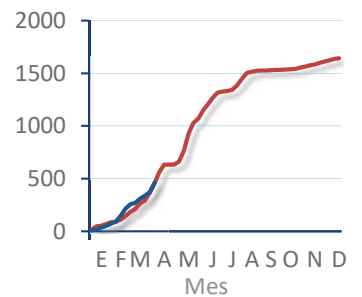
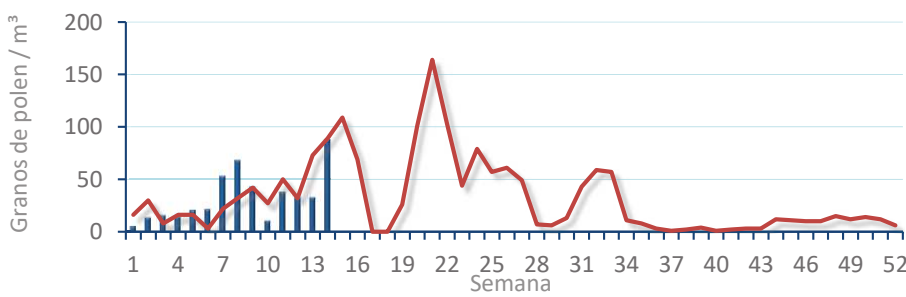
Platanus sp.
(Plátano de sombra)



Poaceae
(Gramíneas)



Urticaceae
(Ortigas, parietarias)



POLEN AMBIENTAL RESUMEN GRÁFICO



PEGO

L	M	X	J	V	S	D
30	31	1	2	3	4	5
Marzo			Abril			

2026

SEMANA

14

COLABORA



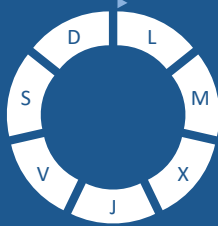
ÁRBOLES

HIERBAS

Cupres., Taxac.
(Cipreses, enebros)



Olea europaea
(Olivo)



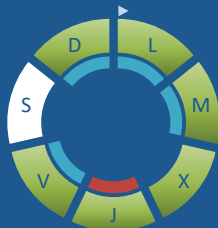
Platanus sp.
(Plátano de sombra)



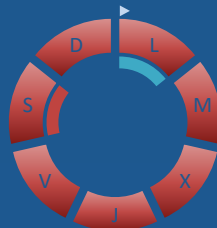
Amaranthaceae
(Cenizos, salsolas)



Poaceae
(Gramíneas)



Urticaceae
(Ortigas, parietarias)



TIPOS POLÍNICOS PRINCIPALES

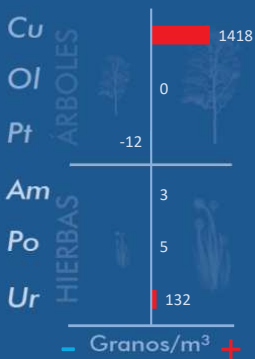
NIVELES

LLUVIA

Litros/m³



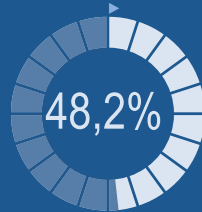
VARIACIÓN RESPECTO A LA SEMANA ANTERIOR



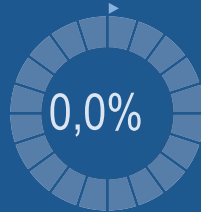
TIPOS POLÍNICOS PRINCIPALES EN PORCENTAJES



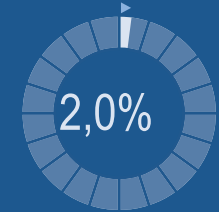
Cupres., Taxac.
(Cipreses, enebros)



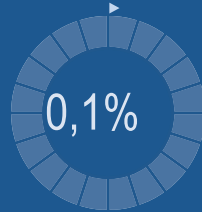
Olea europaea
(Olivo)



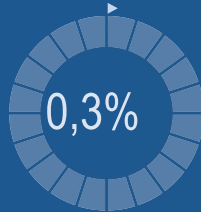
Platanus sp.
(Plátano de sombra)



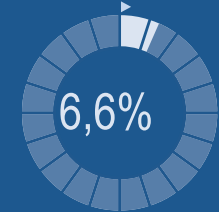
Amaranthaceae
(Cenizos, salsolas)



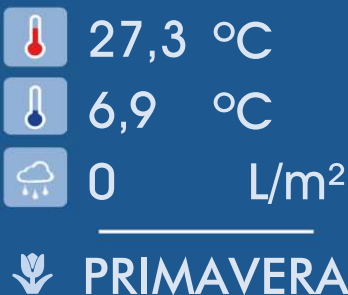
Poaceae
(Gramíneas)



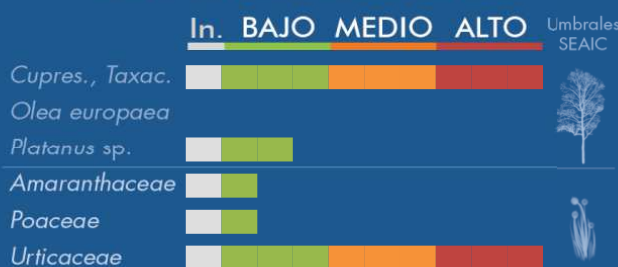
Urticaceae
(Ortigas, parietarias)



METEOROLOGÍA



PORCENTAJE DE POBLACIÓN SENSIBLE POTENCIALMENTE AFECTADA*



*(Se considera el día con el valor más alto de la semana)
In. = Inapreciable

POLEN TOTAL

3526

Granos/m³

SEMANA ANTERIOR	VARIACIÓN SEMANAL
1664	+ 1862
CAPTADOR: Burkard Spore Trap	INFORME: J.S. Javier Suárez

CONCENTRACIONES DE POLEN EN EL AMBIENTE

AÑO	SEMANA	PUNTO DE MUESTREO	COLABORA	TOTAL
-----	--------	-------------------	----------	-------

2026

14

PEGO

LETI Pharma **3526**
grn/m³

ESTACIÓN	>>PRIMAVERA<<	VERANO	OTOÑO	INVIERNO	TOTAL
----------	---------------	--------	-------	----------	-------

PRINCIPALES TIPOS POLÍNICOS

TIPO POLÍNICO	LUNES 30-mar.	MARTES 31-mar.	MIÉRCOLES 1-abr.	JUEVES 2-abr.	VIERNES 3-abr.	SÁBADO 4-abr.	DOMINGO 5-abr.	TOTAL SEMANA
<i>Amaranthaceae</i> (Cenizo, salsola)					1	3	1	5
<i>Cupres./Taxac.</i> (Ciprés, enebro)	15	268	466	387	215	278	72	1701
<i>Olea</i> (Olivo)								0
<i>Platanus</i> (Plátano de sombra)	5	9	25	9	8	9	7	72
<i>Poaceae</i> (Gramíneas)	1	1	2	3	1		1	9
<i>Urticaceae</i> (Ortiga, parietaria)	21	29	31	23	33	63	33	233

Niveles de polen ■ altos ■ medios ■ bajos ■ nulos

OTROS TIPOS POLÍNICOS

<i>Betula</i> (Abedul)	1	2	4	1		1	
<i>Fraxinus</i> (Fresno)	1		1	4		1	
<i>Moraceae</i> (Morera del papel)	103	147	124	66	37	78	14
<i>Morus</i> (Morera)	18	31	37	24	20	34	20
<i>Palmae</i> (Palmeras)	20	4	10	14	10	12	27
<i>Pinaceae</i> (Pinos, cedros)	5	17	22	33	11	25	9
<i>Pistacia</i> (Lentisco)	2	5	18	13	14	14	4
<i>Plantago</i> (Llantén)	1	1	1	3	2	5	1
<i>Quercus</i> (Encina, alcornoque)	2	3	8	6	11	16	44
<i>Urtica membranacea</i>	17	58	24	22	40	46	86
OTROS	5	2	23	6	6	4	5

SUMA

217 577 796 614 409 589 324

Datos en granos/m³ de aire

ESPORAS

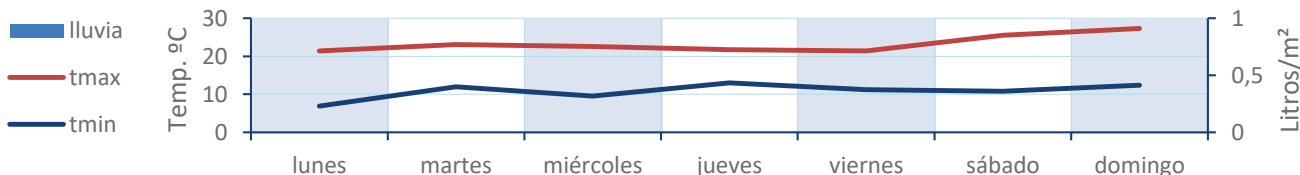
Alternaria

2 0 7 1 1 2 2

Datos en esporas/m³ de aire

Responsable análisis: Javier Suárez
Situación captador: Colegio San Antonio

METEO



REPRESENTACIÓN GRÁFICA

AÑO

SEMANA

PUNTO DE MUESTREO

COLABORA

TOTAL

2026

14

PEGO



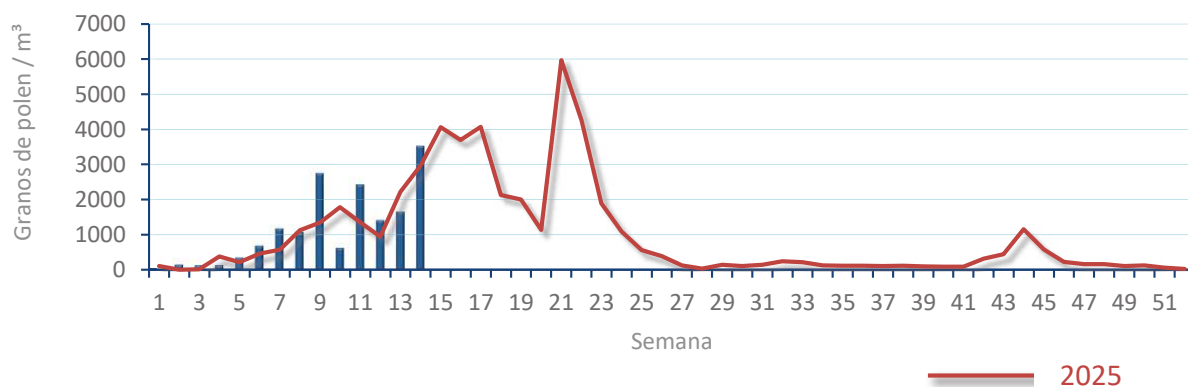
3526
gn/m³

POLEN

NIVELES DE POLEN DE LA ÚLTIMA SEMANA

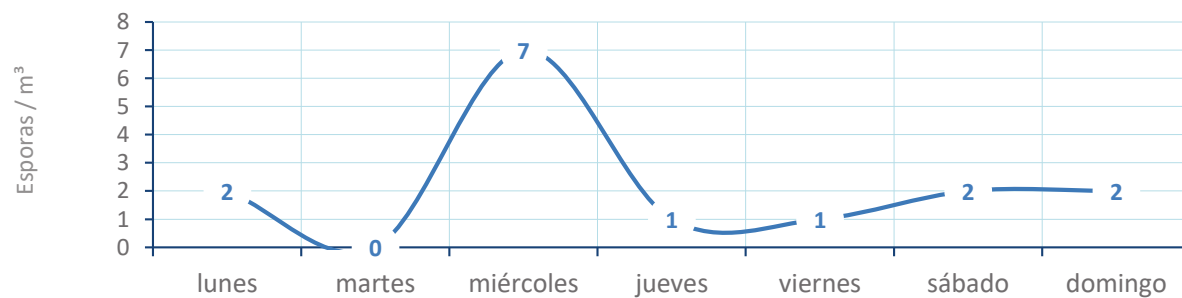


EVOLUCIÓN POLÍNICA SEMANAL

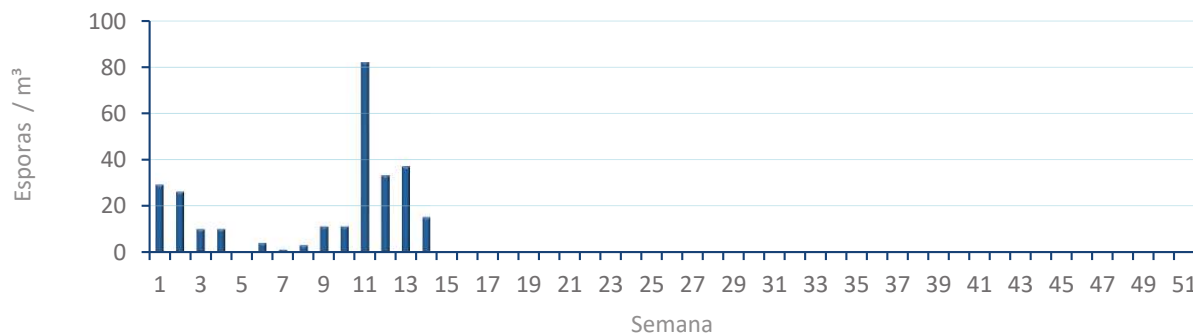


ALTERNARIA

NIVELES DE ALTERNARIA DE LA ÚLTIMA SEMANA



EVOLUCIÓN SEMANAL DE ALTERNARIA



COMPARACIÓN RESPECTO AL AÑO 2025

AÑO

SEMANA

PUNTO DE MUESTREO

COLABORA

AÑOS

2026

14

PEGO

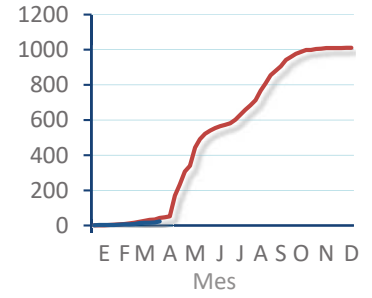
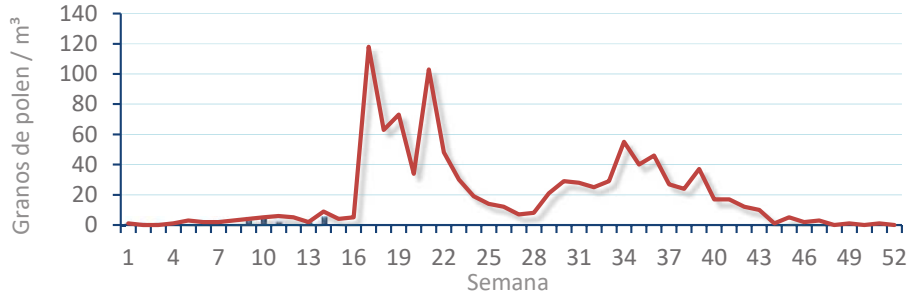


TIPOS

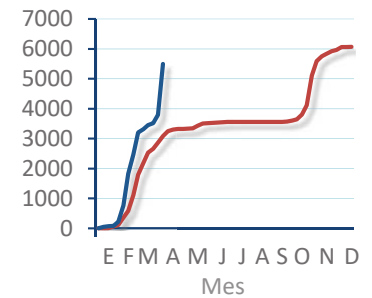
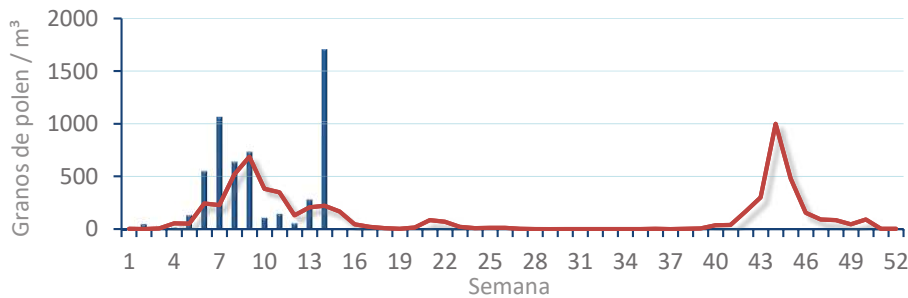
EVOLUCIÓN SEMANAL

DATOS AGRUPADOS

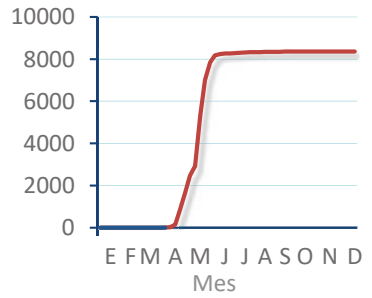
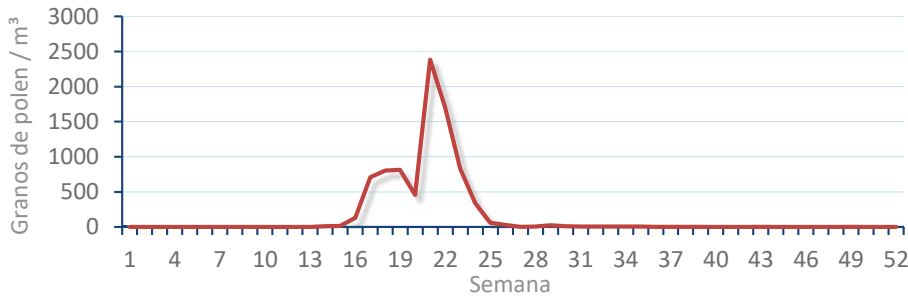
Amaranthaceae
(Cenizo, salsola)



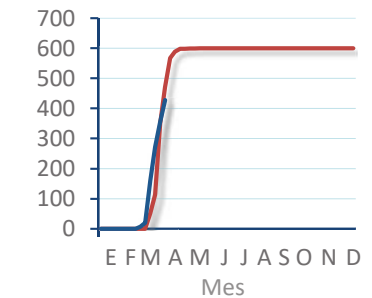
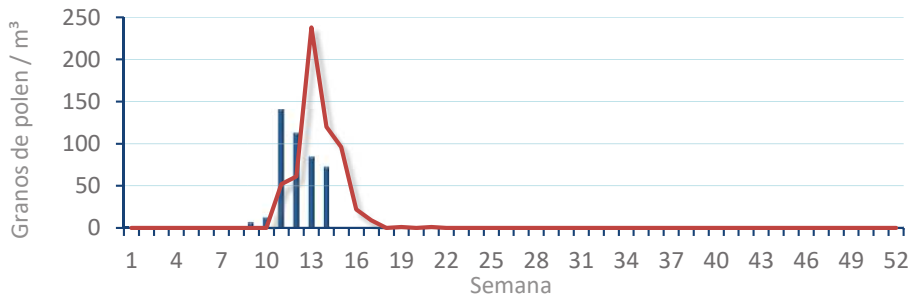
Cupres. / Taxac.
(Ciprés, enebro)



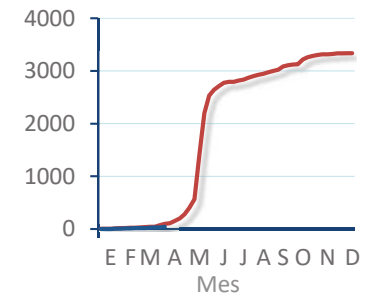
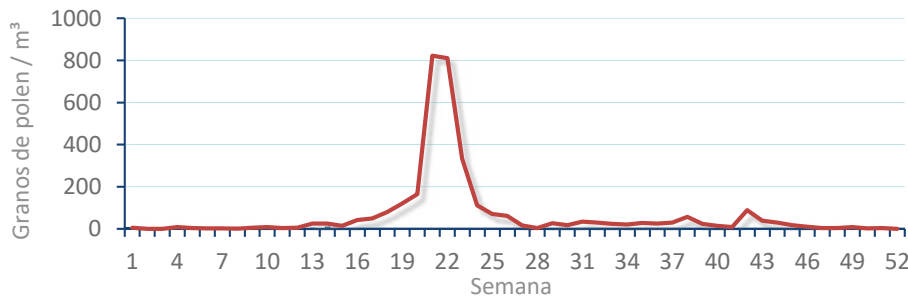
Olea europaea
(Olivo)



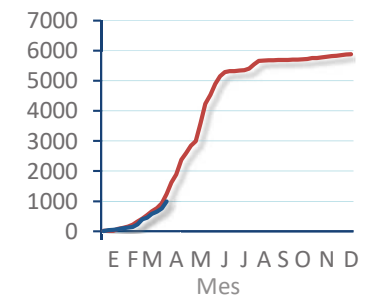
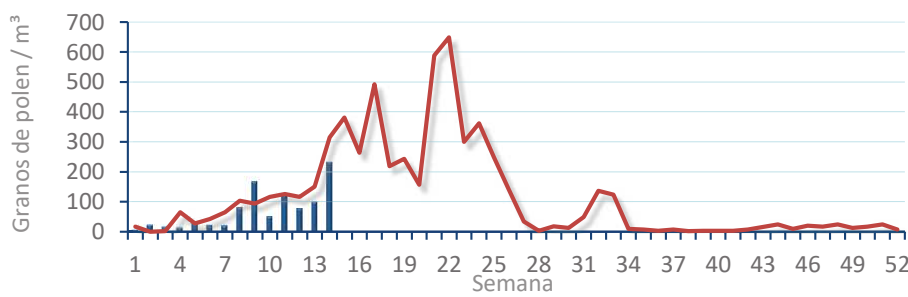
Platanus sp.
(Plátano de sombra)



Poaceae
(Gramíneas)



Urticaceae
(Ortigas, parietarias)



POLEN AMBIENTAL RESUMEN GRÁFICO

VALENCIA

L M X J V S D
30 31 1 2 3 4 5
Marzo Abril

2026

SEMANA

14

COLABORA

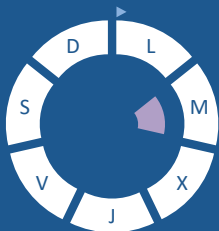


ÁRBOLES

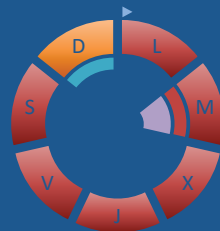
Cupres., Taxac.
(Cipreses, enebros)



Olea europaea
(Olivo)



Platanus sp.
(Plátano de sombra)



TIPOS POLÍNICOS PRINCIPALES

NIVELES

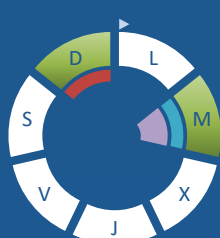
LLUVIA

Litros/m³

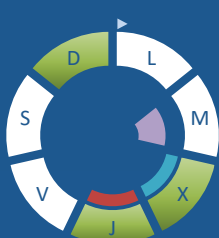


HIERBAS

Amaranthaceae
(Cenizos, salsolas)



Poaceae
(Gramíneas)

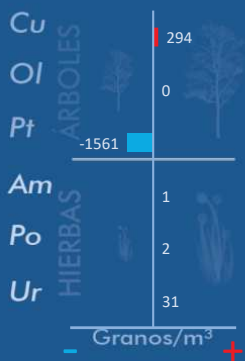


Urticaceae
(Ortigas, parietarias)

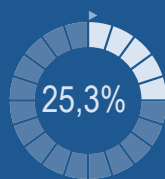


VARIACIÓN RESPECTO A LA SEMANA ANTERIOR

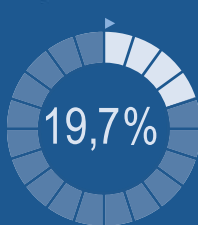
TIPOS POLÍNICOS PRINCIPALES EN PORCENTAJES



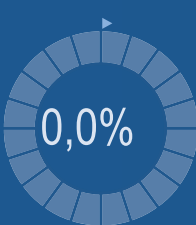
RESTO



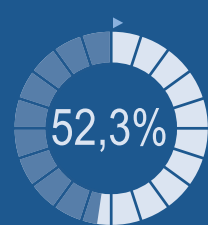
Cupres., Taxac.
(Cipreses, enebros)



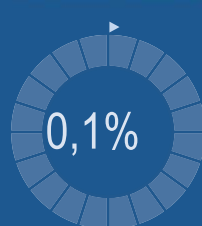
Olea europaea
(Olivo)



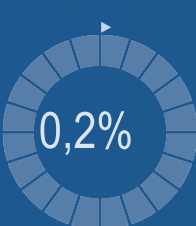
Platanus sp.
(Plátano de sombra)



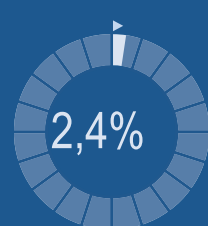
Amaranthaceae
(Cenizos, salsolas)



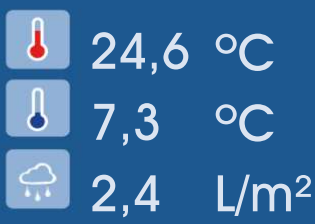
Poaceae
(Gramíneas)



Urticaceae
(Ortigas, parietarias)

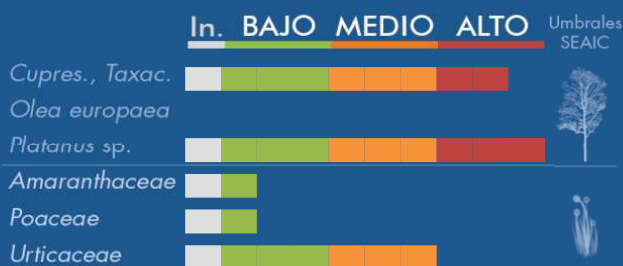


METEOROLOGÍA



PRIMAVERA

PORCENTAJE DE POBLACIÓN SENSIBLE POTENCIALMENTE AFECTADA*



*(Se considera el día con el valor más alto de la semana)
In. = Inapreciable

POLEN TOTAL

3504

Granos/m³

SEMANA ANTERIOR VARIACIÓN SEMANAL

5413 -1909

CAPTADOR:
Burkard
Spore Trap

INFORME:

Javier Suárez

CONCENTRACIONES DE POLEN EN EL AMBIENTE

AÑO	SEMANA	PUNTO DE MUESTREO	COLABORA	TOTAL
-----	--------	-------------------	----------	-------

2026

14

VALENCIA



3504 grn/m³

ESTACIÓN	>>PRIMAVERA<<	VERANO	OTOÑO	INVIERNO	TOTAL
----------	---------------	--------	-------	----------	-------

PRINCIPALES TIPOS POLÍNICOS

TIPO POLÍNICO	LUNES 30-mar.	MARTES 31-mar.	MIÉRCOLES 1-abr.	JUEVES 2-abr.	VIERNES 3-abr.	SÁBADO 4-abr.	DOMINGO 5-abr.	TOTAL SEMANA
<i>Amaranthaceae</i> (Cenizo, salsola)		1					2	3
<i>Cupres./Taxac.</i> (Ciprés, enebro)	34	183	193	132	90	45	13	690
<i>Olea</i> (Olivo)								0
<i>Platanus</i> (Plátano de sombra)	288	469	338	228	307	143	61	1834
<i>Poaceae</i> (Gramíneas)			1	4			3	8
<i>Urticaceae</i> (Ortiga, parietaria)	16	13	10	3	17	8	16	83

Niveles de polen: ■ altos, ■ medios, ■ bajos, nulos

OTROS TIPOS POLÍNICOS

<i>Betula</i> (Abedul)	2	5						
<i>Fraxinus</i> (Fresno)	1	2	2	3	2	1	1	
<i>Moraceae</i> (Morera del papel)	5	5	5	5	9	6		
<i>Morus</i> (Morera)	93	74	77	45	45	64	41	
<i>Palmae</i> (Palmeras)	9	3	20	10	5	9	9	
<i>Pinaceae</i> (Pinos, cedros)	18	32	26	25	13	4	8	
<i>Pistacia</i> (Lentisco)	7	11	7	4	3	2	2	
<i>Plantago</i> (Llantén)	1	8	4	6	3	2	2	
<i>Quercus</i> (Encina, alcornoque)	7	3	5	5	2	1	1	
<i>Urtica membranacea</i>	4	6	22	5	4	5	14	
OTROS	10	17	10	6	4	7	2	

SUMA

495 832 720 481 504 297 175

Datos en granos/m³ de aire

ESPORAS

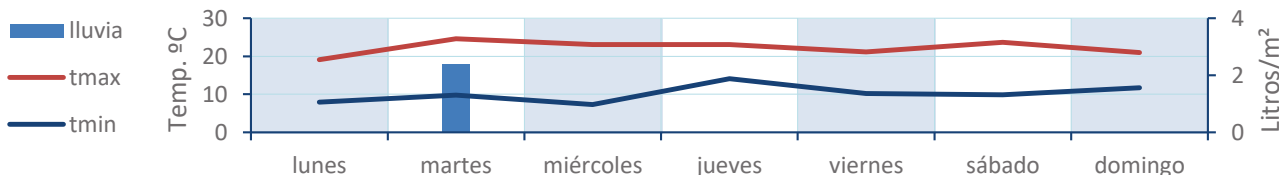
Alternaria

3 1 7 2 1 1 2

Datos en esporas/m³ de aire

Responsable análisis: Javier Suárez
Situación captador: Hospital Clínico de Valencia

METEO



REPRESENTACIÓN GRÁFICA

AÑO

SEMANA

PUNTO DE MUESTREO

COLABORA

TOTAL

2026

14

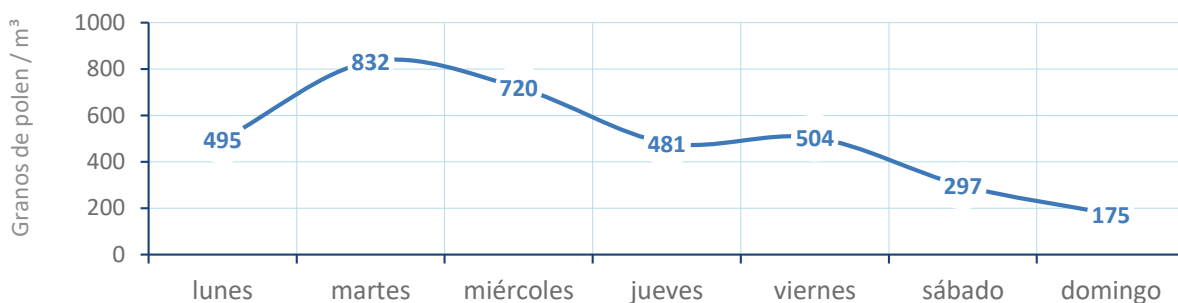
VALENCIA



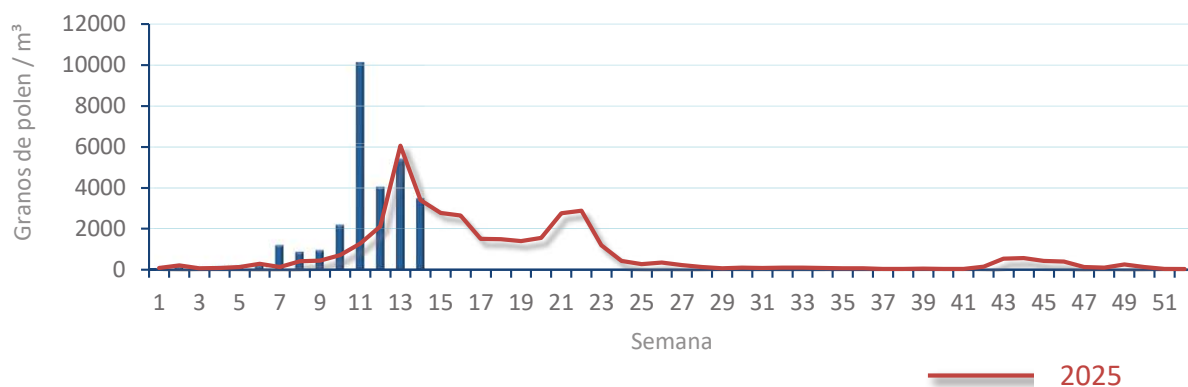
3504
gn/m³

POLEN

NIVELES DE POLEN DE LA ÚLTIMA SEMANA

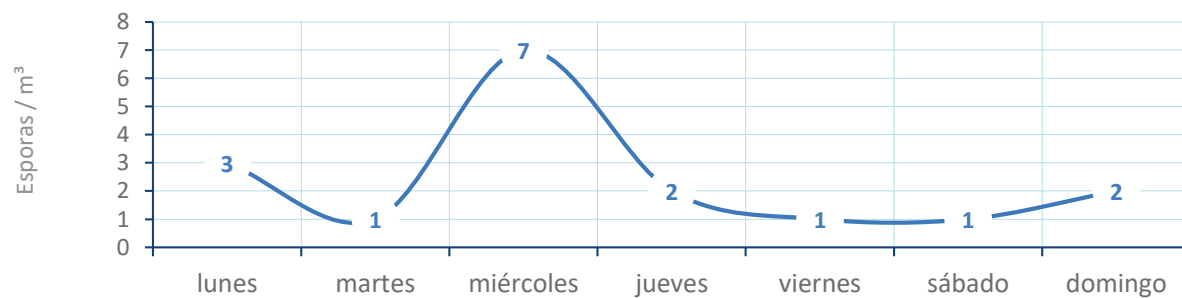


EVOLUCIÓN POLÍNICA SEMANAL

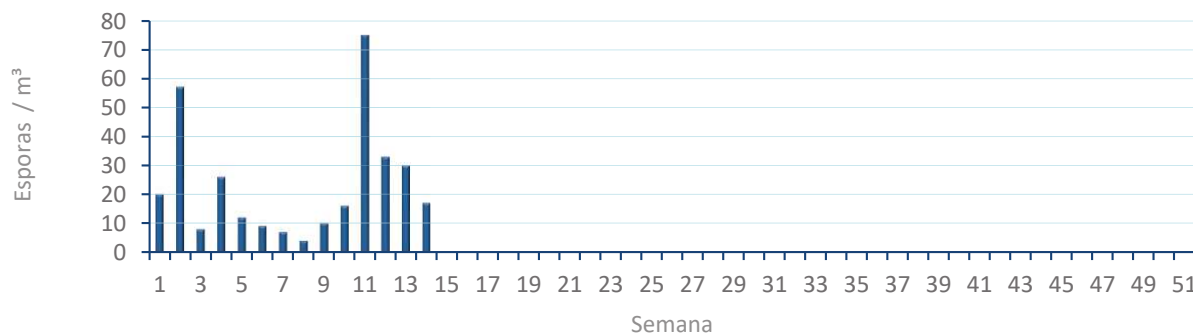


ALTERNARIA

NIVELES DE ALTERNARIA DE LA ÚLTIMA SEMANA



EVOLUCIÓN SEMANAL DE ALTERNARIA



COMPARACIÓN RESPECTO AL AÑO 2025

AÑO

SEMANA

PUNTO DE MUESTREO

COLABORA

AÑOS

2026

14

VALENCIA

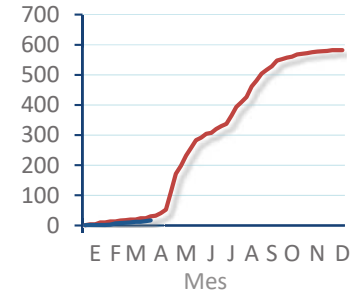
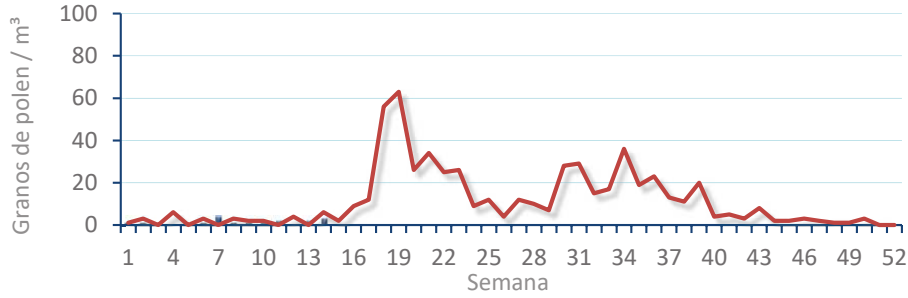


TIPOS

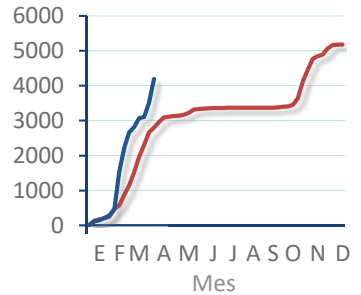
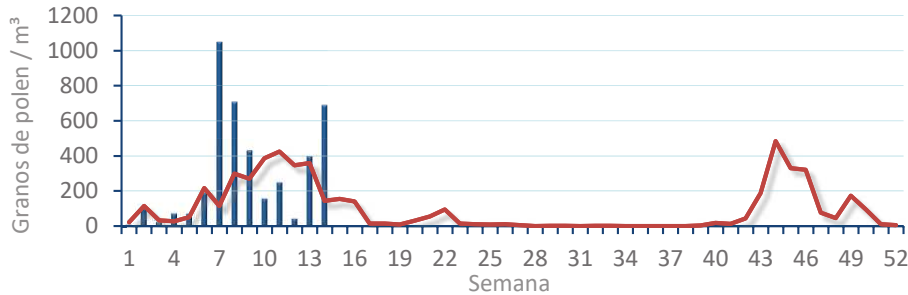
EVOLUCIÓN SEMANAL

DATOS AGRUPADOS

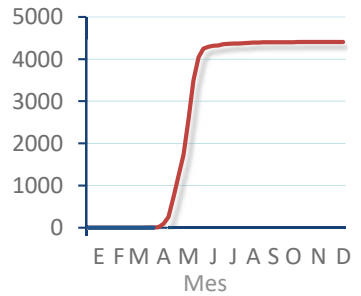
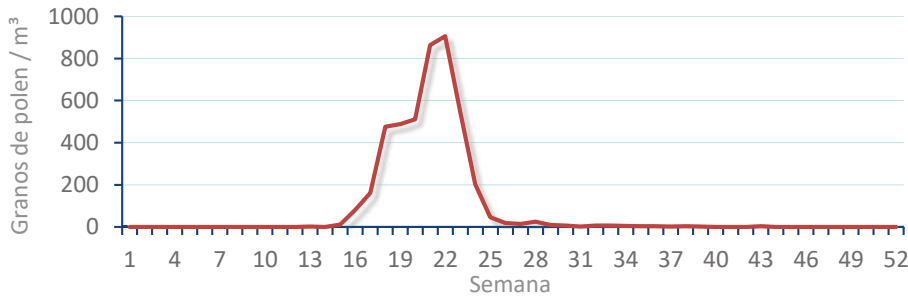
Amaranthaceae
(Cenizo, salsola)



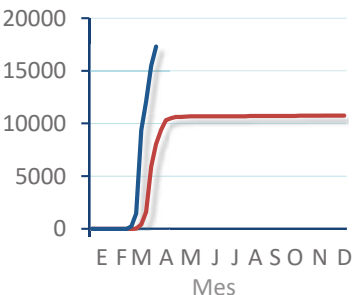
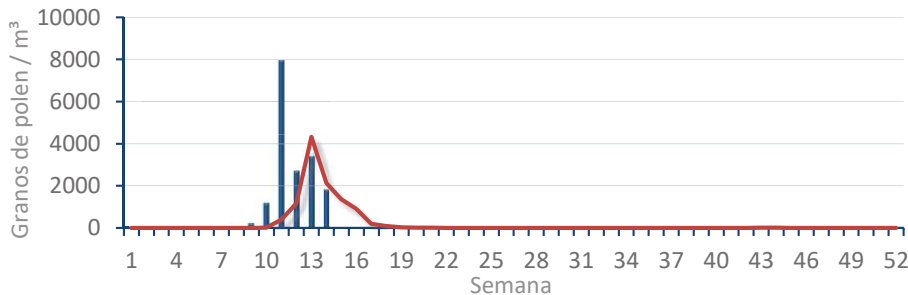
Cupres. / Taxac.
(Ciprés, enebro)



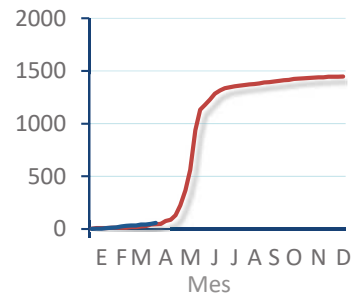
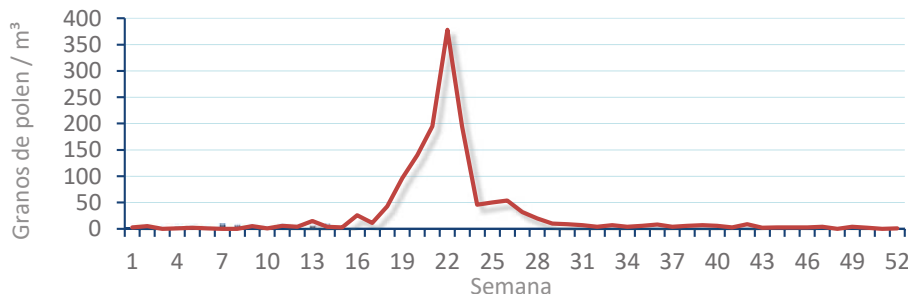
Olea europaea
(Olivo)



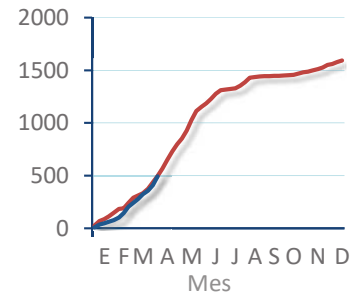
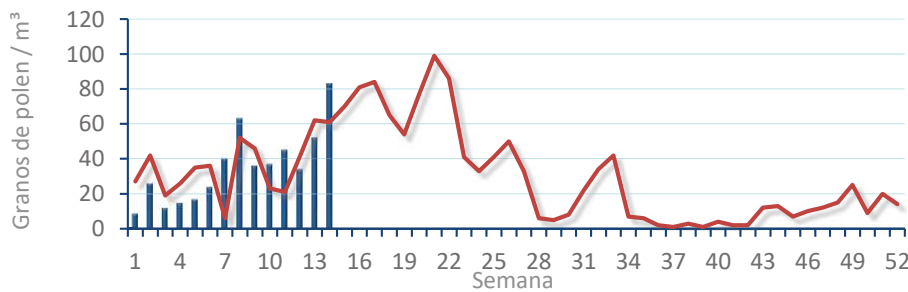
Platanus sp.
(Plátano de sombra)



Poaceae
(Gramíneas)



Urticaceae
(Ortigas, parietarias)



POLEN AMBIENTAL RESUMEN GRÁFICO



ALCOY

L M X J V S D
30 31 1 2 3 4 5
Marzo Abril

2026

SEMANA

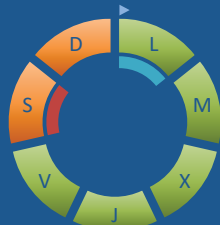
14

COLABORA

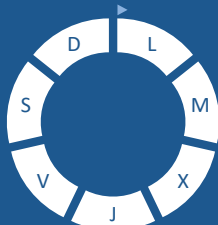


ÁRBOLES

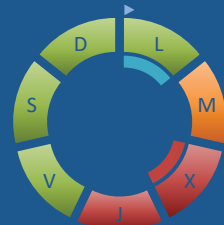
Cupres., Taxac.
(Cipreses, enebros)



Olea europaea
(Olivo)



Platanus sp.
(Plátano de sombra)



TIPOS POLÍNICOS PRINCIPALES

NIVELES

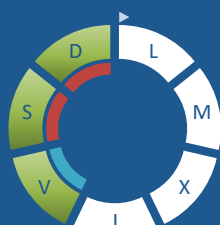
LLUVIA

Litros/m³

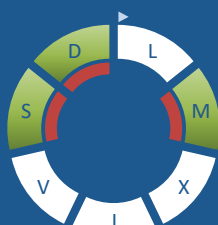


HIERBAS

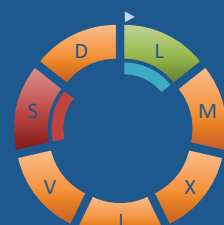
Amaranthaceae
(Cenizos, salsolas)



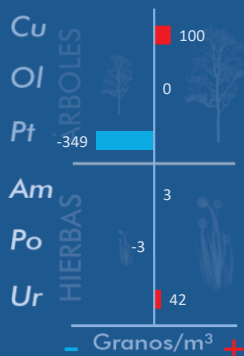
Poaceae
(Gramíneas)



Urticaceae
(Ortigas, parietarias)



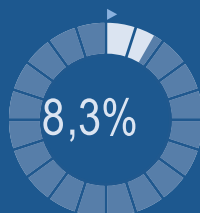
VARIACIÓN RESPECTO A LA SEMANA ANTERIOR



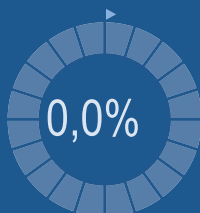
TIPOS POLÍNICOS PRINCIPALES EN PORCENTAJES



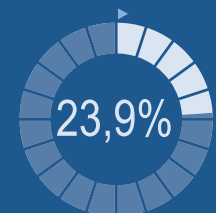
Cupres., Taxac.
(Cipreses, enebros)



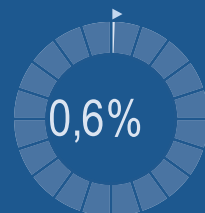
Olea europaea
(Olivo)



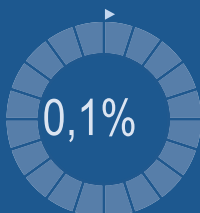
Platanus sp.
(Plátano de sombra)



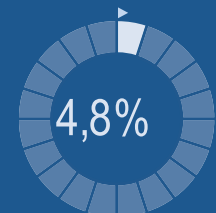
Amaranthaceae
(Cenizos, salsolas)



Poaceae
(Gramíneas)



Urticaceae
(Ortigas, parietarias)

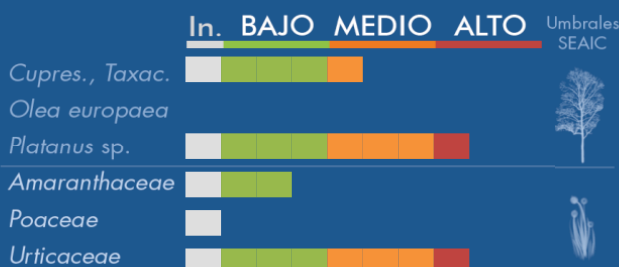


METEOROLOGÍA



PRIMAVERA

PORCENTAJE DE POBLACIÓN SENSIBLE POTENCIALMENTE AFECTADA*



*(Se considera el día con el valor más alto de la semana)
In. = Inapreciable

POLEN TOTAL

2031

Granos/m³

SEMANA ANTERIOR: 2451
VARIACIÓN SEMANAL: -420

CAPTADOR: Burkard Spore Trap
INFORME: J.S. Javier Suárez

CONCENTRACIONES DE POLEN EN EL AMBIENTE

AÑO	SEMANA	PUNTO DE MUESTREO	COLABORA	TOTAL
-----	--------	-------------------	----------	-------

2026

14

ALCOY



2031
grn/m³

ESTACIÓN	>>PRIMAVERA<<	VERANO	OTOÑO	INVIERNO	TOTAL
----------	---------------	--------	-------	----------	-------

PRINCIPALES TIPOS POLÍNICOS

TIPO POLÍNICO	LUNES 30-mar.	MARTES 31-mar.	MIÉRCOLES 1-abr.	JUEVES 2-abr.	VIERNES 3-abr.	SÁBADO 4-abr.	DOMINGO 5-abr.	TOTAL SEMANA
<i>Amaranthaceae</i> (Cenizo, salsola)					2	5	5	12
<i>Cupres./Taxac.</i> (Ciprés, enebro)	3	11	24	15	10	54	51	168
<i>Olea</i> (Olivo)								0
<i>Platanus</i> (Plátano de sombra)	22	50	178	139	35	37	25	486
<i>Poaceae</i> (Gramíneas)		1				1	1	3
<i>Urticaceae</i> (Ortiga, parietaria)	5	13	12	12	14	24	18	98

Niveles de polen: ■ altos, ■ medios, ■ bajos, nulos

OTROS TIPOS POLÍNICOS

<i>Acer</i> (Arce)	7	17	17				2
<i>Betula</i> (Abedul)	3		2	1			
<i>Moraceae</i> (Morera del papel)		4	8	5	6	99	55
<i>Morus</i> (Morera)	16	52	51	28	27	67	36
<i>Palmae</i> (Palmeras)					1	2	3
<i>Pinaceae</i> (Pinos, cedros)	17	31	35	99	14	150	67
<i>Pistacia</i> (Lentisco)	2	8	28	8	5	4	5
<i>Plantago</i> (Llantén)	1	1	3	2	2	5	11
<i>Quercus</i> (Encina, alcornoque)	3	1	7	28	17	13	13
<i>Urtica membranacea</i>	1	5	9	8	11	8	21
OTROS	12	13	21	17	11	22	16

SUMA

92	207	395	362	155	491	329
-----------	------------	------------	------------	------------	------------	------------

Datos en granos/m³ de aire

ESPORAS

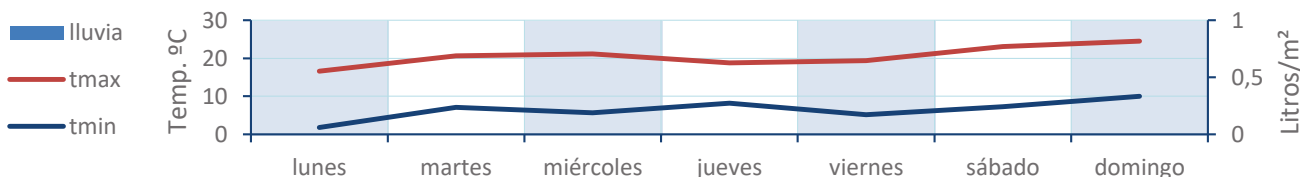
Alternaria

1	3	3	1	4	6	5
---	---	---	---	---	---	---

Datos en esporas/m³ de aire

Análisis: Zulima González Informe: Javier Suárez
Situación captador: Hospital Virgen de los Lirios

METEO



REPRESENTACIÓN GRÁFICA

AÑO

SEMANA

PUNTO DE MUESTREO

COLABORA

TOTAL

2026

14

ALCOY



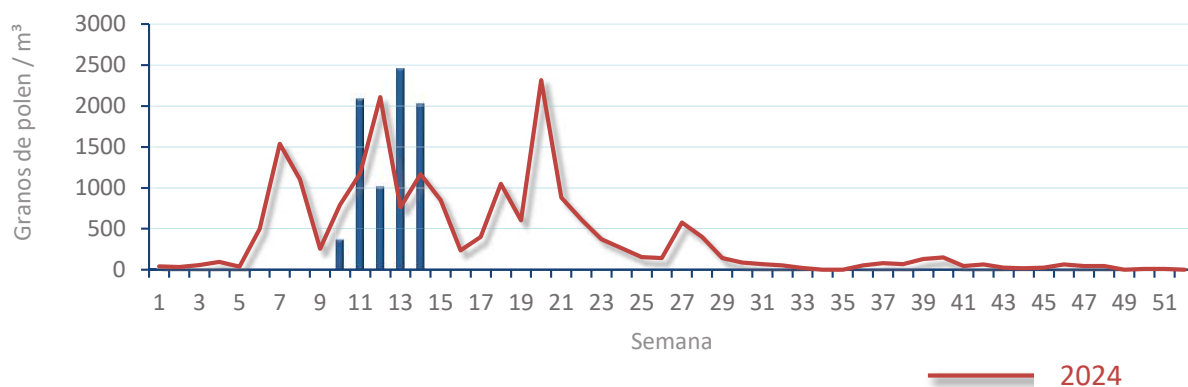
2031
gn/m³

POLEN

NIVELES DE POLEN DE LA ÚLTIMA SEMANA

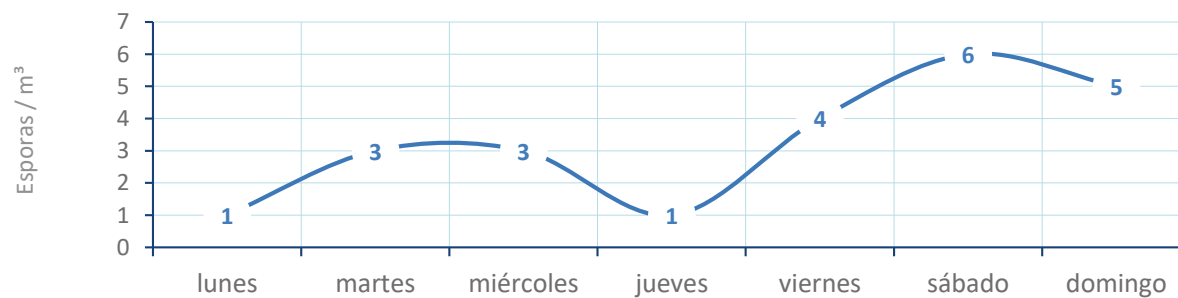


EVOLUCIÓN POLÍNICA SEMANAL

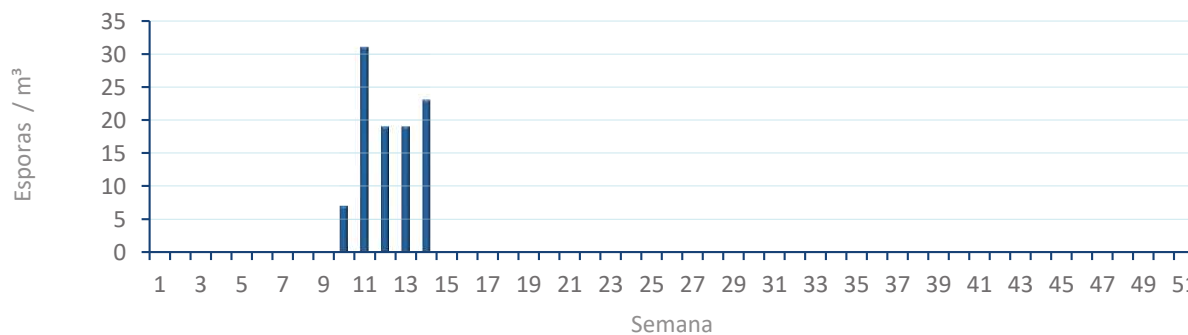


ALTERNARIA

NIVELES DE ALTERNARIA DE LA ÚLTIMA SEMANA



EVOLUCIÓN SEMANAL DE ALTERNARIA



COMPARACIÓN RESPECTO AL AÑO 2024

AÑO

SEMANA

PUNTO DE MUESTREO

COLABORA

AÑOS

2026

14

ALCOY

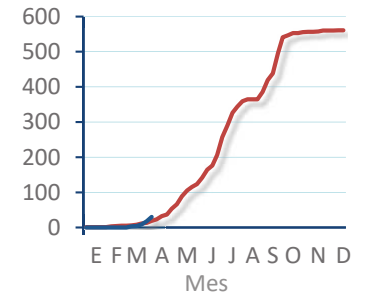
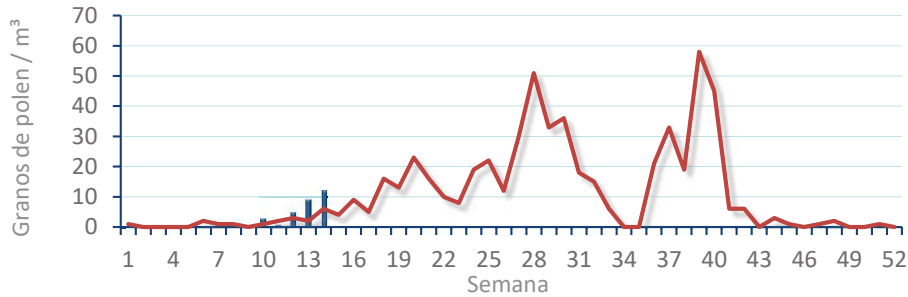


TIPOS

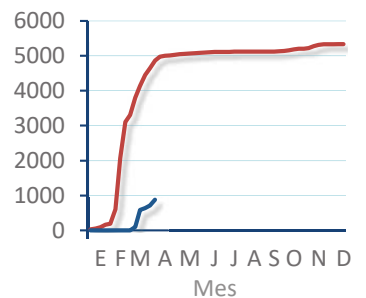
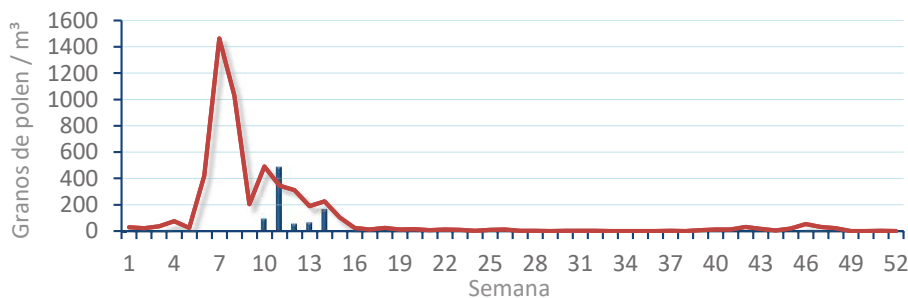
EVOLUCIÓN SEMANAL

DATOS AGRUPADOS

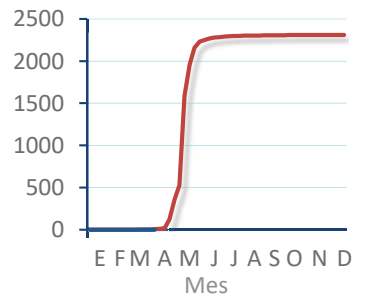
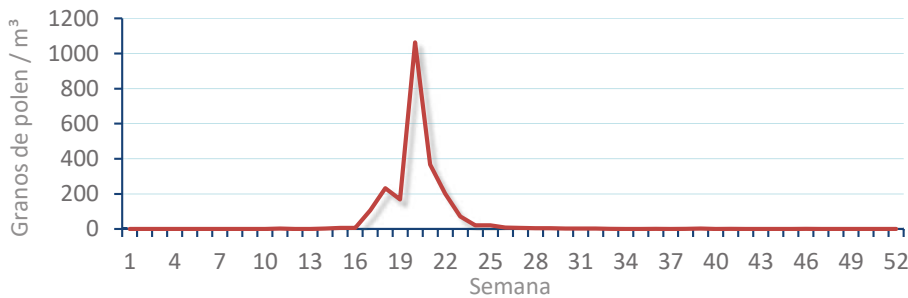
Amaranthaceae
(Cenizo, salsola)



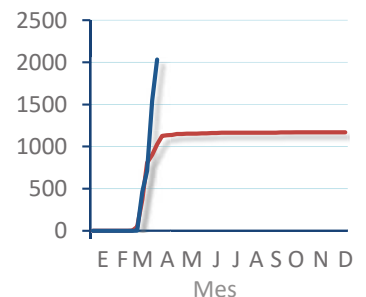
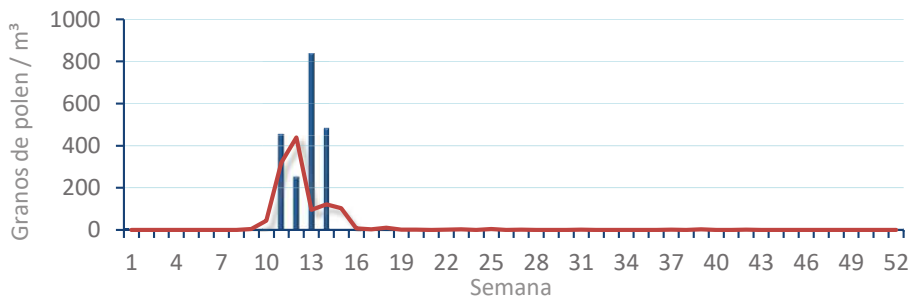
Cupres. / Taxac.
(Ciprés, enebro)



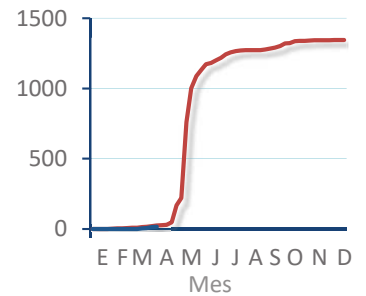
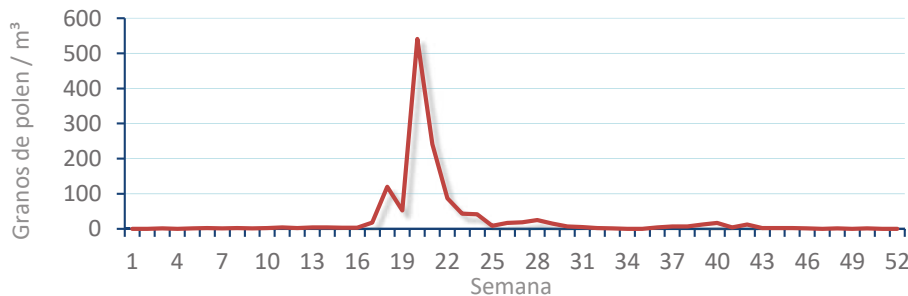
Olea europaea
(Olivo)



Platanus sp.
(Plátano de sombra)



Poaceae
(Gramíneas)



Urticaceae
(Ortigas, parietarias)

