

# POLEN AMBIENTAL RESUMEN GRÁFICO

## ALICANTE

L M X J V S D  
3 4 5 6 7 8 9

Julio

### 2023

SEMANA

# 27

COLABORA

**LETIPharma**  
desde 1919

ÁRBOLES

HIERBAS

*Cupres., Taxac.*  
(Cipreses, enebros)



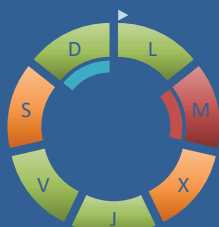
*Olea europaea*  
(Olivo)



*Platanus sp.*  
(Plátano de sombra)



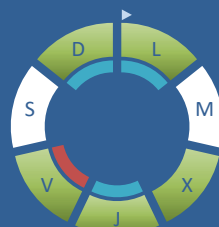
*Amaranthaceae*  
(Cenizos, salsolas)



*Poaceae*  
(Gramíneas)



*Urticaceae*  
(Ortigas, parietarias)



## TIPOS POLÍNICOS PRINCIPALES

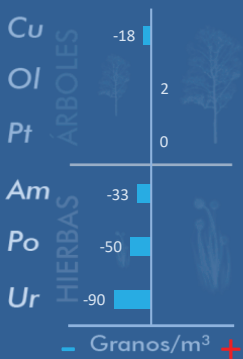
NIVELES

LLUVIA

Litros/m<sup>3</sup>



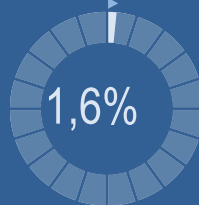
## VARIACIÓN RESPECTO A LA SEMANA ANTERIOR



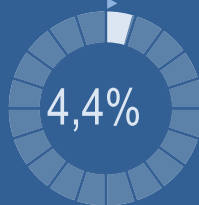
## TIPOS POLÍNICOS PRINCIPALES EN PORCENTAJES



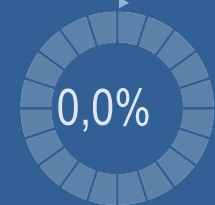
*Cupres., Taxac.*  
(Cipreses, enebros)



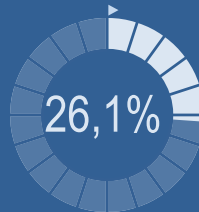
*Olea europaea*  
(Olivo)



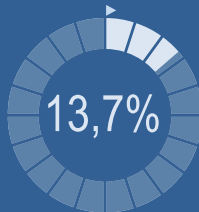
*Platanus sp.*  
(Plátano de sombra)



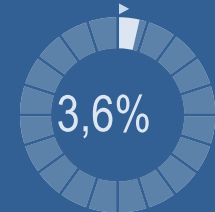
*Amaranthaceae*  
(Cenizos, salsolas)



*Poaceae*  
(Gramíneas)



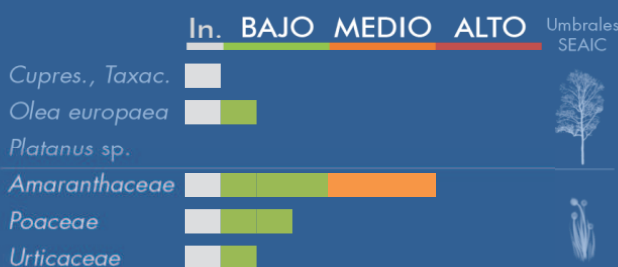
*Urticaceae*  
(Ortigas, parietarias)



## METEOROLOGÍA



## PORCENTAJE DE POBLACIÓN SENSIBLE POTENCIALMENTE AFECTADA\*



\*(Se considera el día con el valor más alto de la semana)  
In. = Inapreciable

## POLEN TOTAL

# 249

Granos/m<sup>3</sup>

SEMANA ANTERIOR	VARIACIÓN SEMANAL
726	-477
CAPTADOR: Burkard Spore Trap	INFORME: Javier Suárez

# CONCENTRACIONES DE POLEN EN EL AMBIENTE

AÑO	SEMANA	PUNTO DE MUESTREO	COLABORA	TOTAL
-----	--------	-------------------	----------	-------

2023

27

ALICANTE

LETIPharma desde 1919

249 grn/m<sup>3</sup>

ESTACIÓN	PRIMAVERA	>>VERANO<<	OTOÑO					TOTAL SEMANA
----------	-----------	------------	-------	--	--	--	--	--------------

## PRINCIPALES TIPOS POLÍNICOS

TIPO POLÍNICO	LUNES 3-jul.	MARTES 4-jul.	MIÉRCOLES 5-jul.	JUEVES 6-jul.	VIERNES 7-jul.	SÁBADO 8-jul.	DOMINGO 9-jul.	TOTAL SEMANA
<i>Amaranthaceae</i> (Cenizo, salsola)	3	20	11	6	8	15	2	65
<i>Cupres./Taxac.</i> (Ciprés, enebro)		3			1			4
<i>Olea</i> (Olivo)		1	1		2	2	5	11
<i>Platanus</i> (Plátano de sombra)								0
<i>Poaceae</i> (Gramíneas)	5	4	5	5	7	5	3	34
<i>Urticaceae</i> (Ortiga, parietaria)	1		2	1	4		1	9

Niveles de polen: ■ altos ■ medios ■ bajos  nulos

## OTROS TIPOS POLÍNICOS

<i>Apiaceae</i> (Umbelífera)			2		1			
<i>Cannabaceae</i> (Lúpulo, cáñamo)		2	1		1	1	1	
<i>Castanea</i> (Castaño)	1	1		1			3	
<i>Cyperaceae</i> (Juncia, lastán)	2							
<i>Ligustrum</i> (Aligustre)	3	1			1			
<i>Myrtaceae</i> (Eucalipto, mirto)				1	2	1		
<i>Pinaceae</i> (Pinos, cedros)		2				2	1	
<i>Plantago</i> (Llantén)	2	4	4	2	2	1	1	
<i>Quercus</i> (Encina, alcornoque)	10	14	13	5	4	3	3	
<i>Rumex</i> (Acedera)		1						
OTROS	3	2	3	5	6	3	4	

**SUMA** 30 55 42 26 39 33 24

Datos en granos/m<sup>3</sup> de aire

## ESPORAS

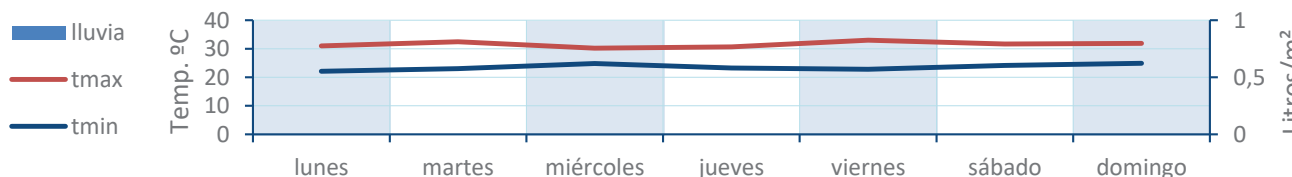
**Alternaria** 14 10 5 7 12 10 3

Datos en esporas/m<sup>3</sup> de aire

Responsable análisis: Javier Suárez

Situación captador: Hospital General Universitario de Alicante

## METEO



# REPRESENTACIÓN GRÁFICA

AÑO

SEMANA

PUNTO DE MUESTREO

COLABORA

TOTAL

2023

27

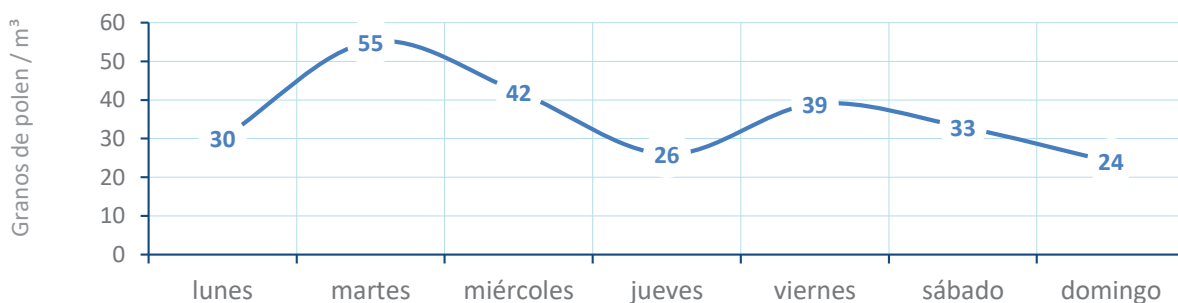
ALICANTE



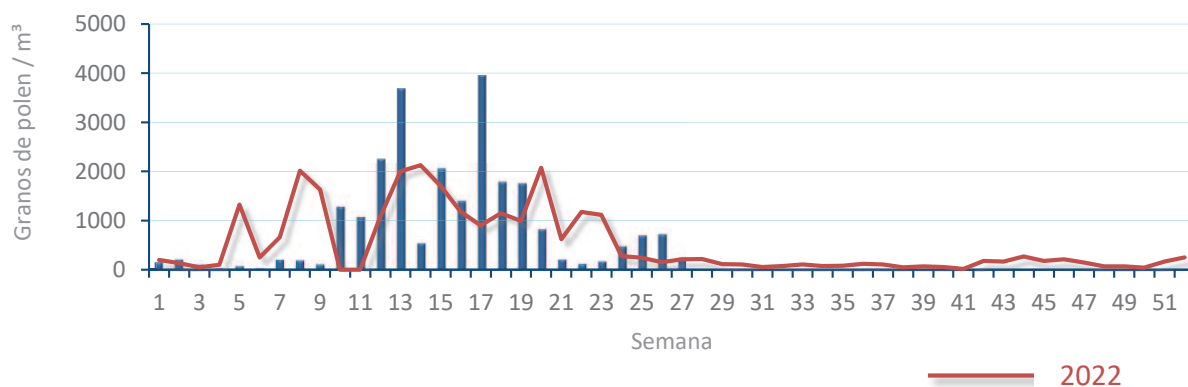
249  
gn/m<sup>3</sup>

## POLEN

NIVELES DE POLEN DE LA ÚLTIMA SEMANA

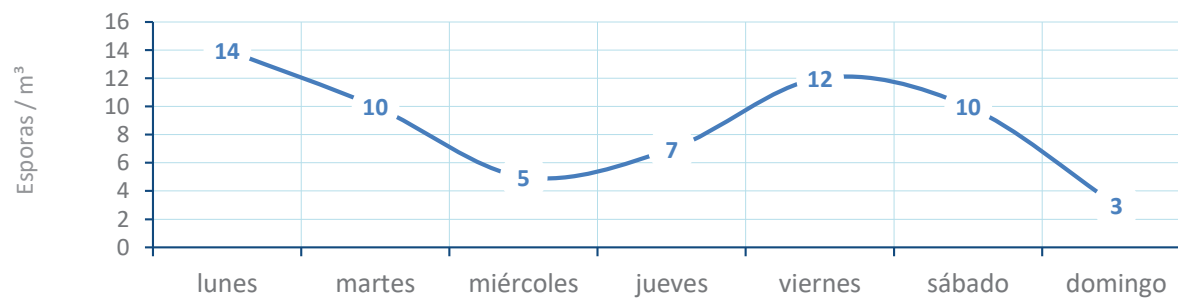


EVOLUCIÓN POLÍNICA SEMANAL

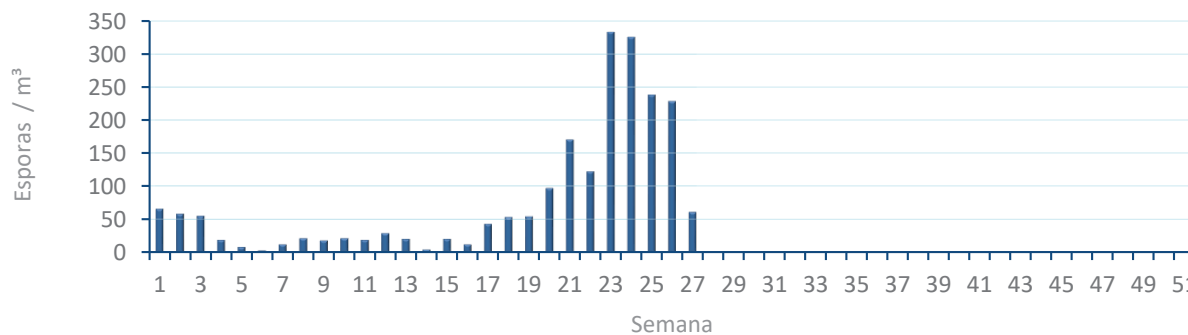


## ALTERNARIA

NIVELES DE ALTERNARIA DE LA ÚLTIMA SEMANA



EVOLUCIÓN SEMANAL DE ALTERNARIA



# COMPARACIÓN RESPECTO AL AÑO 2022

AÑO SEMANA PUNTO DE MUESTREO COLABORA AÑOS

2023

27

ALICANTE

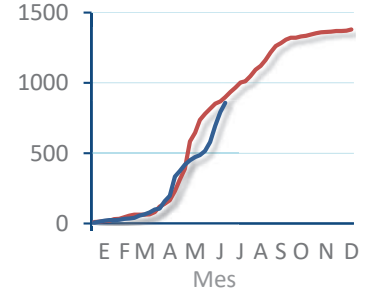
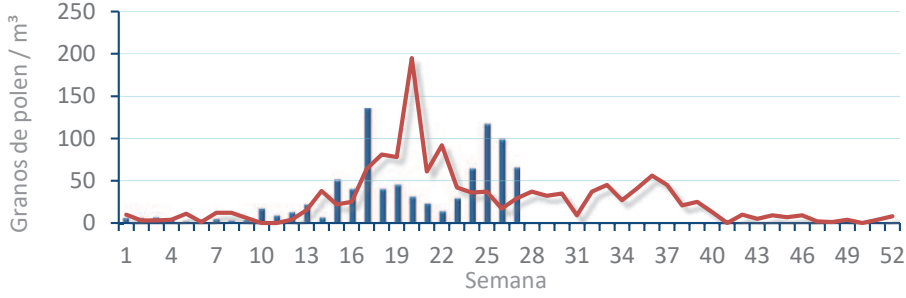
LETIPharma desde 1919 2022 2023

TIPOS

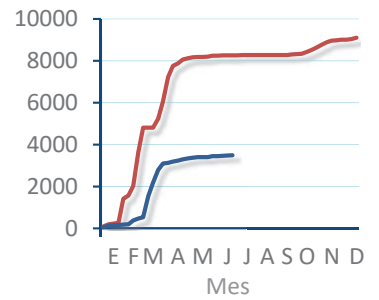
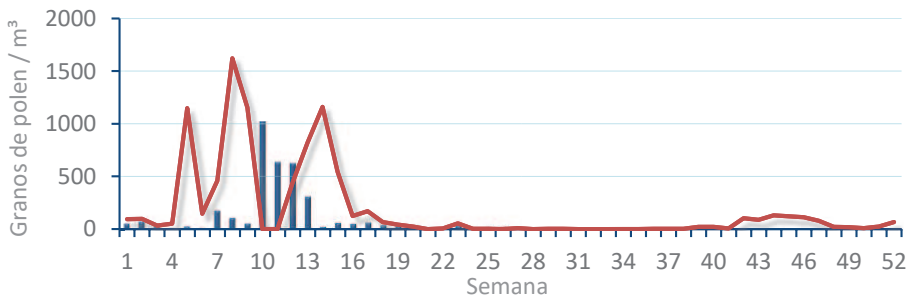
EVOLUCIÓN SEMANAL

DATOS AGRUPADOS

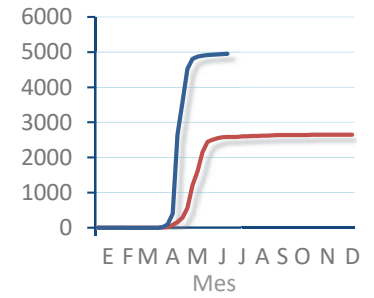
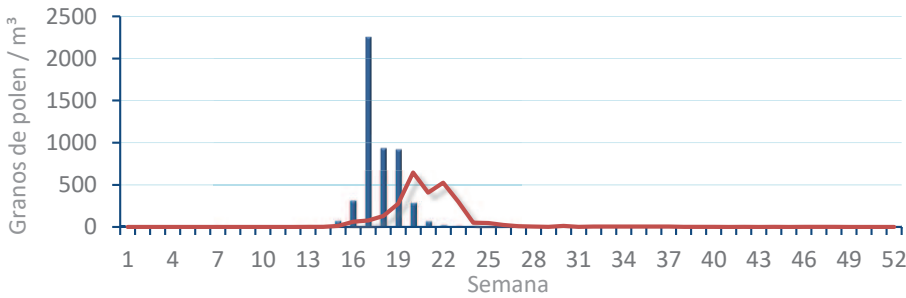
*Amaranthaceae*  
(Cenizo, salsola)



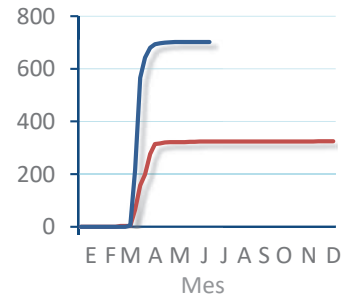
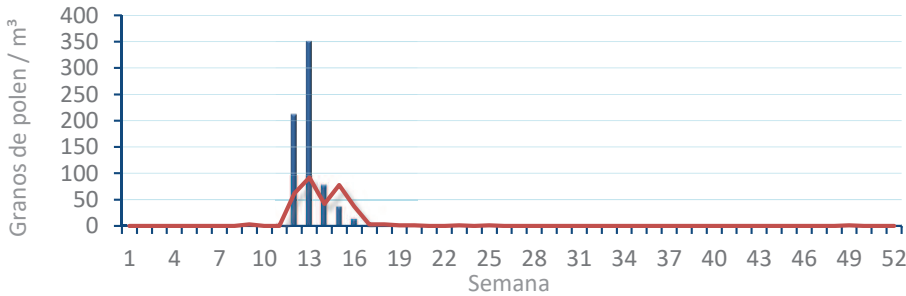
*Cupres. / Taxac.*  
(Ciprés, enebro)



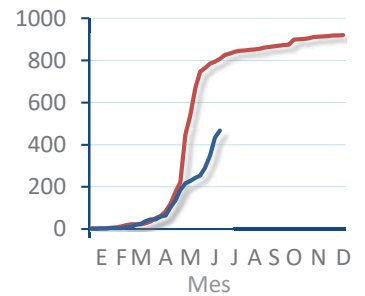
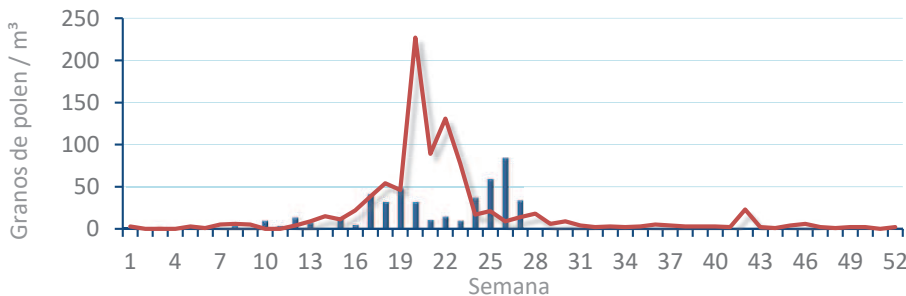
*Olea europaea*  
(Olivo)



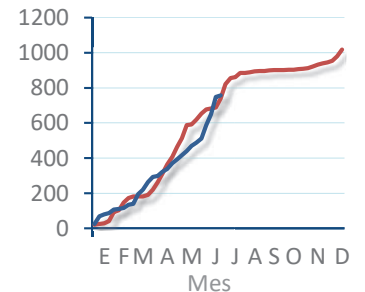
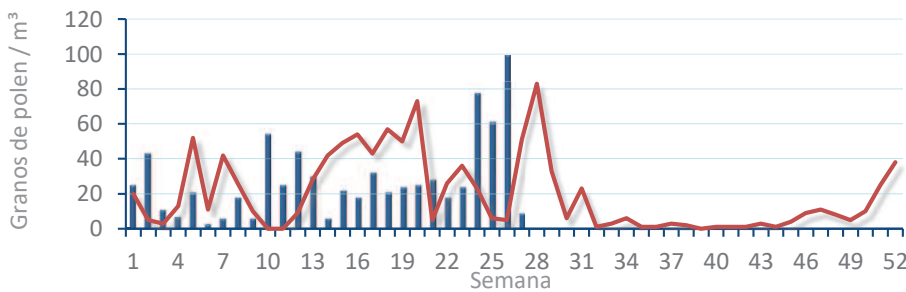
*Platanus sp.*  
(Plátano de sombra)



*Poaceae*  
(Gramíneas)



*Urticaceae*  
(Ortigas, parietarias)



# POLEN AMBIENTAL RESUMEN GRÁFICO

## CASTELLÓN

L M X J V S D  
3 4 5 6 7 8 9

Julio

### 2023

SEMANA

# 27

COLABORA

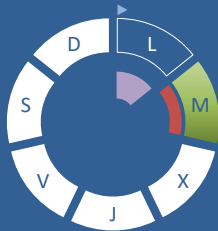
**LETIPharma**  
desde 1919

ÁRBOLES

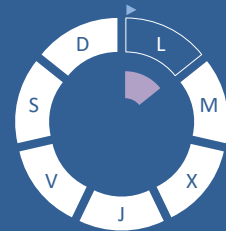
*Cupres., Taxac.*  
(Cipreses, enebros)



*Olea europaea*  
(Olivo)



*Platanus sp.*  
(Plátano de sombra)



## TIPOS POLÍNICOS PRINCIPALES

NIVELES

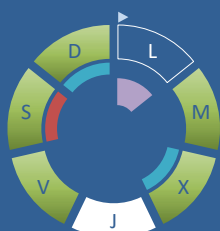
LLUVIA

Litros/m<sup>3</sup>



HIERBAS

*Amaranthaceae*  
(Cenizos, salsolas)



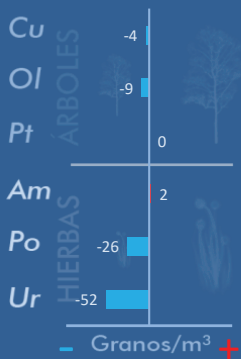
*Poaceae*  
(Gramíneas)



*Urticaceae*  
(Ortigas, parietarias)



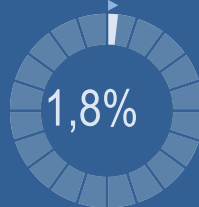
## VARIACIÓN RESPECTO A LA SEMANA ANTERIOR



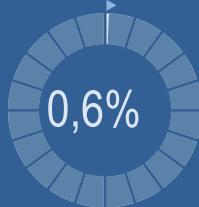
## TIPOS POLÍNICOS PRINCIPALES EN PORCENTAJES



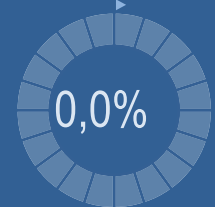
*Cupres., Taxac.*  
(Cipreses, enebros)



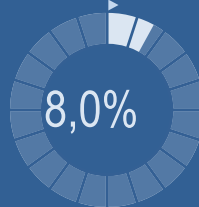
*Olea europaea*  
(Olivo)



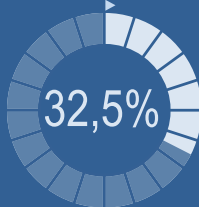
*Platanus sp.*  
(Plátano de sombra)



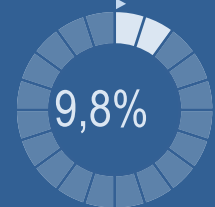
*Amaranthaceae*  
(Cenizos, salsolas)



*Poaceae*  
(Gramíneas)



*Urticaceae*  
(Ortigas, parietarias)

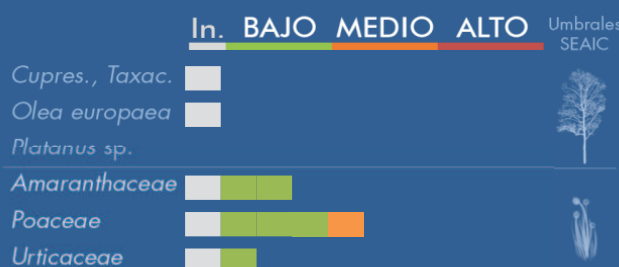


## METEOROLOGÍA



VERANO

## PORCENTAJE DE POBLACIÓN SENSIBLE POTENCIALMENTE AFECTADA\*



\*(Se considera el día con el valor más alto de la semana)  
In. = Inapreciable

## POLEN TOTAL

# 163

Granos/m<sup>3</sup>

SEMANA ANTERIOR

906

VARIACIÓN SEMANAL

-743

CAPTADOR:  
Burkard  
Spore Trap

INFORME:  
  
Javier Suárez

# CONCENTRACIONES DE POLEN EN EL AMBIENTE

AÑO	SEMANA	PUNTO DE MUESTREO	COLABORA	TOTAL
-----	--------	-------------------	----------	-------

2023

27

CASTELLÓN



163  
grn/m<sup>3</sup>

ESTACIÓN	PRIMAVERA	>>VERANO<<	OTOÑO	INVIERNO	TOTAL SEMANA
----------	-----------	------------	-------	----------	--------------

## PRINCIPALES TIPOS POLÍNICOS

TIPO POLÍNICO	LUNES 3-jul.	MARTES 4-jul.	MIÉRCOLES 5-jul.	JUEVES 6-jul.	VIERNES 7-jul.	SÁBADO 8-jul.	DOMINGO 9-jul.	TOTAL SEMANA
<i>Amaranthaceae</i> (Cenizo, salsola)		2	1		2	7	1	13
<i>Cupres./Taxac.</i> (Ciprés, enebro)						2	1	3
<i>Olea</i> (Olivo)		1						1
<i>Platanus</i> (Plátano de sombra)								0
<i>Poaceae</i> (Gramíneas)		8	11	8	15	7	4	53
<i>Urticaceae</i> (Ortiga, parietaria)		1	3	2	4	4	2	16

Niveles de polen: ■ altos, ■ medios, ■ bajos,  nulos

## OTROS TIPOS POLÍNICOS

<i>Apiaceae</i> (Umbelífera)	S	1						
<i>Castanea</i> (Castaño)	I		1	1	1			
<i>Cyperaceae</i> (Juncia, lastán)	N				1			
<i>Ligustrum</i> (Aligustre)					1	4		
<i>Myrtaceae</i> (Eucalipto, mirto)	D	2	1	2			2	
<i>Pinaceae</i> (Pinos, cedros)	A	1		1	1		2	
<i>Plantago</i> (Llantén)	T	4	1	2		2	1	
<i>Quercus</i> (Encina, alcornoque)	O	2	3	1	8	9	7	
<i>Rumex</i> (Acedera)	S	1						
<i>Typhaceae</i> (Tifa)							1	
OTROS			5	5		1	2	

### SUMA

0	23	26	23	32	36	23	
---	----	----	----	----	----	----	--

Datos en granos/m<sup>3</sup> de aire

### ESPORAS

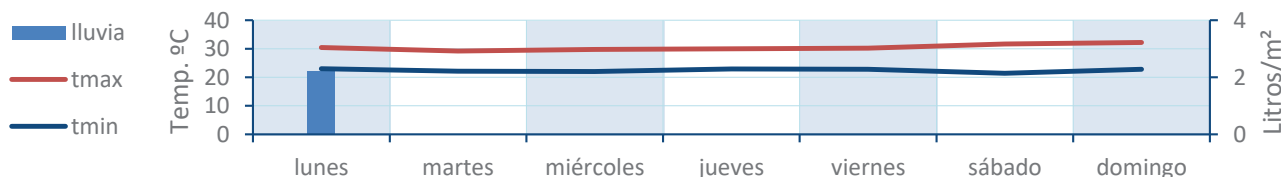
*Alternaria*

0	17	22	17	42	29	4	
---	----	----	----	----	----	---	--

Datos en esporas/m<sup>3</sup> de aire

Responsable análisis: Javier Suárez  
Situación captador: Hospital General de Castellón

### METEO



# REPRESENTACIÓN GRÁFICA

AÑO

SEMANA

PUNTO DE MUESTREO

COLABORA

TOTAL

2023

27

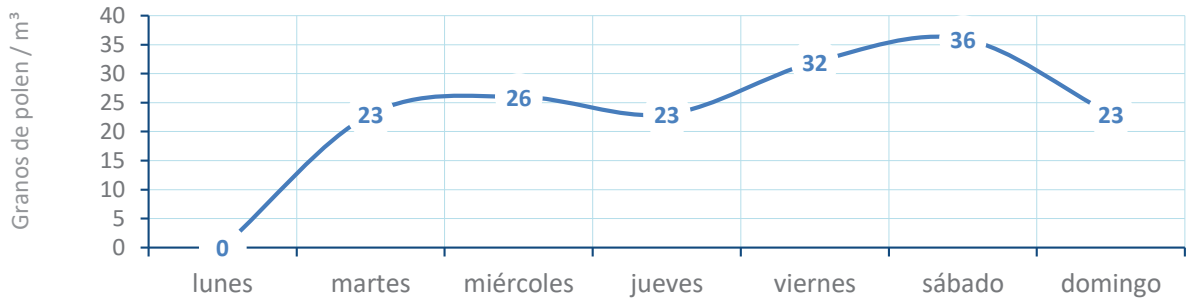
CASTELLÓN



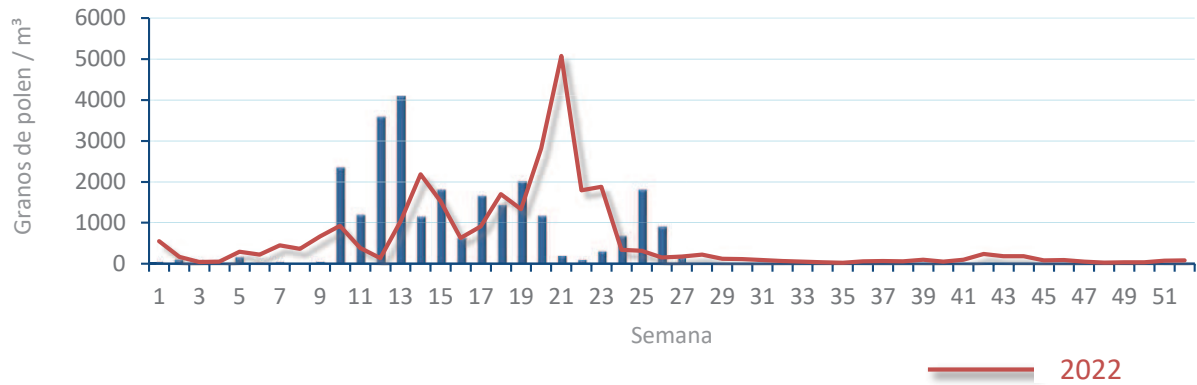
163  
gn/m<sup>3</sup>

POLEN

NIVELES DE POLEN DE LA ÚLTIMA SEMANA



EVOLUCIÓN POLÍNICA SEMANAL

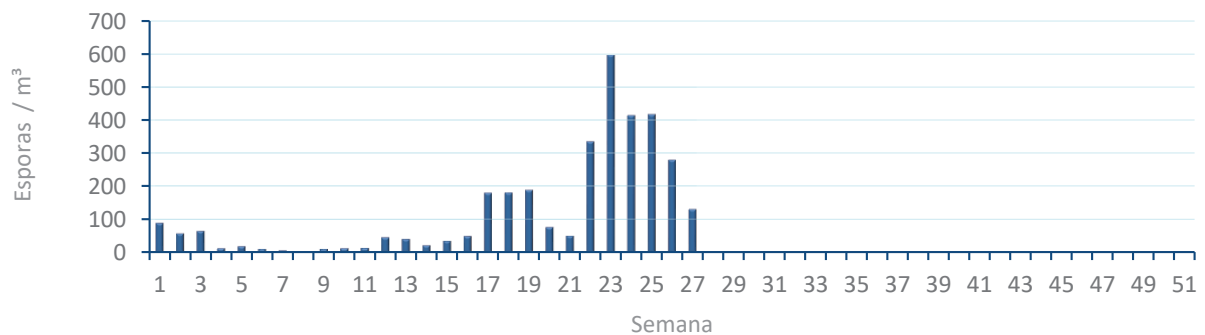


ALTERNARIA

NIVELES DE ALTERNARIA DE LA ÚLTIMA SEMANA



EVOLUCIÓN SEMANAL DE ALTERNARIA



# COMPARACIÓN RESPECTO AL AÑO 2022

**AÑO** 2023      **SEMANA** 27      **PUNTO DE MUESTREO** CASTELLÓN      **COLABORA** LETIPharma desde 1919      **AÑOS** 2022 2023

**2023**

**27**

**CASTELLÓN**

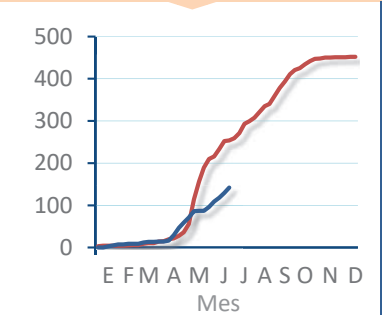
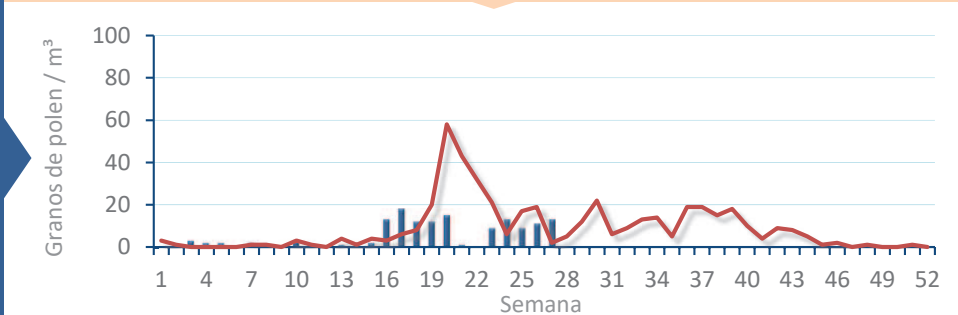


**TIPOS**

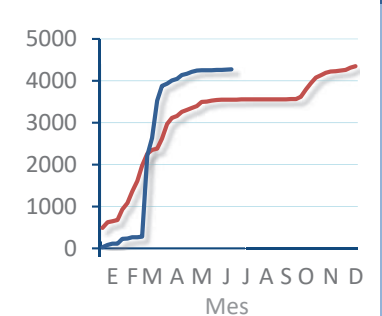
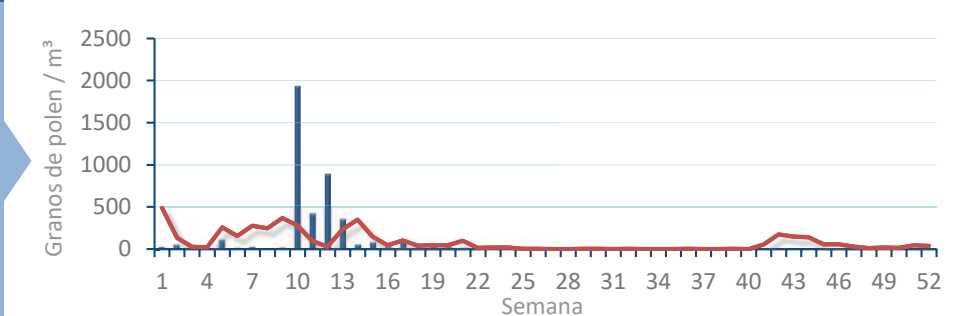
**EVOLUCIÓN SEMANAL**

**DATOS AGRUPADOS**

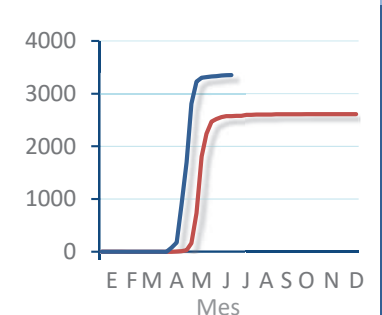
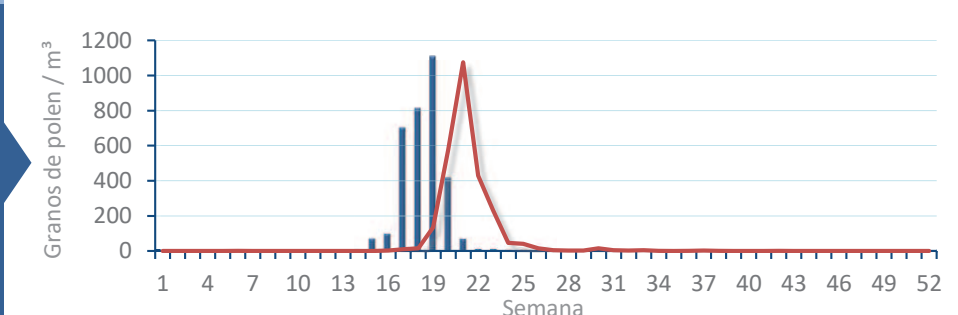
**Amaranthaceae**  
(Cenizo, salsola)



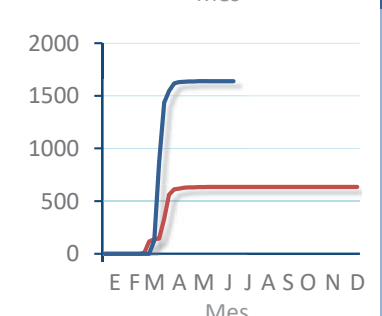
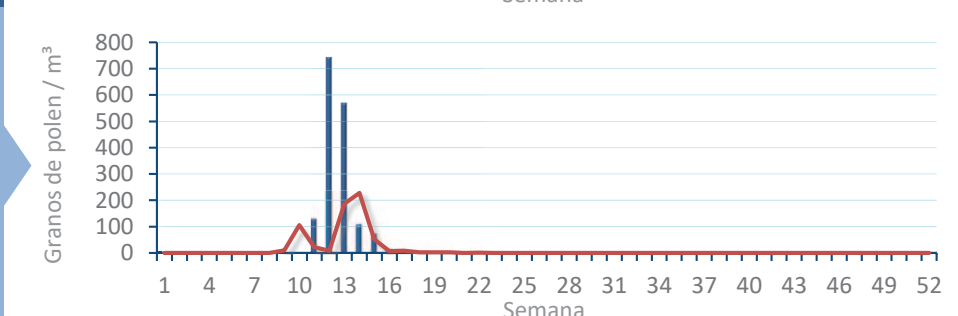
**Cupres. / Taxac.**  
(Ciprés, enebro)



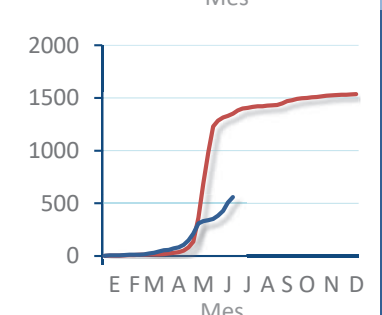
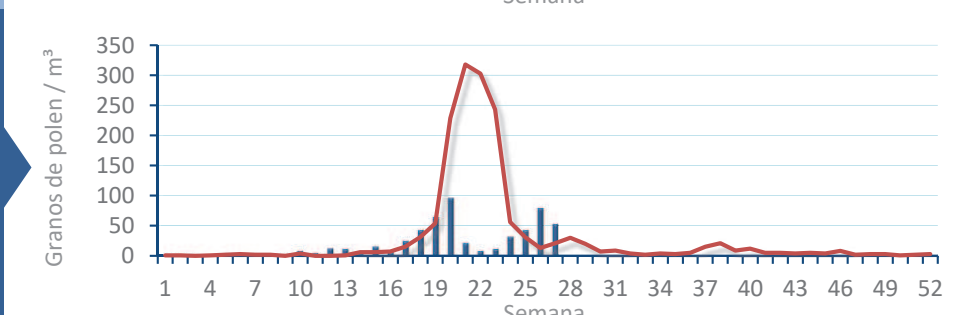
**Olea europaea**  
(Olivo)



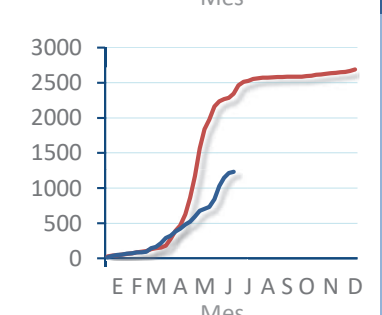
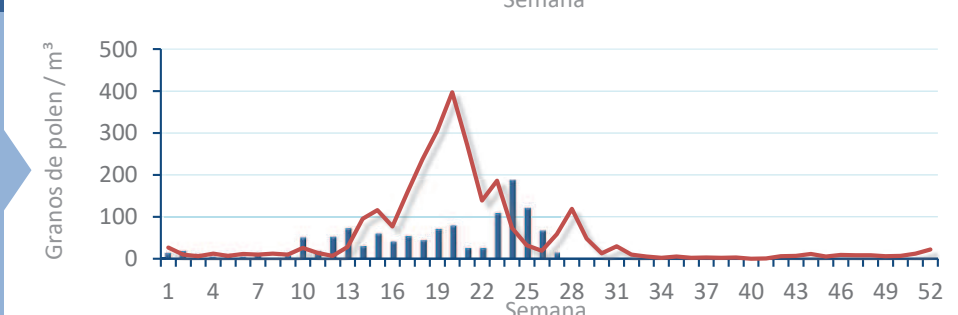
**Platanus sp.**  
(Plátano de sombra)



**Poaceae**  
(Gramíneas)



**Urticaceae**  
(Ortigas, parietarias)





# POLEN AMBIENTAL RESUMEN GRÁFICO



## PEGO

L M X J V S D  
3 4 5 6 7 8 9

Julio

### 2023

## SEMANA

# 27

COLABORA

**LETIPharma**  
desde 1919

ÁRBOLES

HIERBAS

*Cupres., Taxac.*  
(Cipreses, enebros)



*Olea europaea*  
(Olivo)



*Platanus sp.*  
(Plátano de sombra)



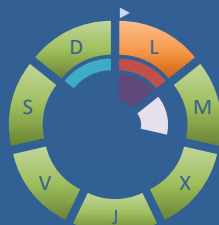
*Amaranthaceae*  
(Cenizos, salsolas)



*Poaceae*  
(Gramíneas)



*Urticaceae*  
(Ortigas, parietarias)



## TIPOS POLÍNICOS PRINCIPALES

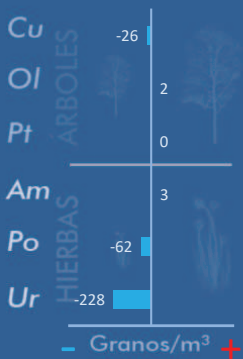
NIVELES

LLUVIA

Litros/m<sup>3</sup>



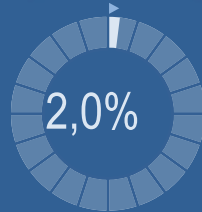
## VARIACIÓN RESPECTO A LA SEMANA ANTERIOR



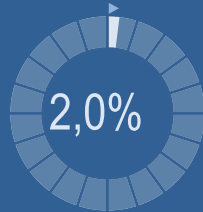
## TIPOS POLÍNICOS PRINCIPALES EN PORCENTAJES



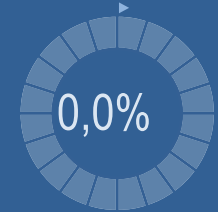
*Cupres., Taxac.*  
(Cipreses, enebros)



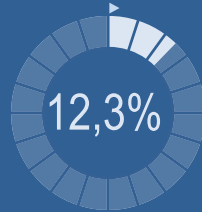
*Olea europaea*  
(Olivo)



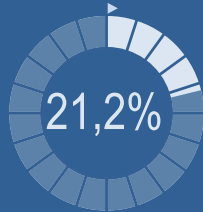
*Platanus sp.*  
(Plátano de sombra)



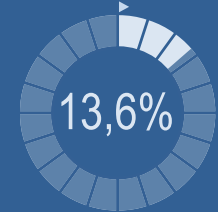
*Amaranthaceae*  
(Cenizos, salsolas)



*Poaceae*  
(Gramíneas)



*Urticaceae*  
(Ortigas, parietarias)

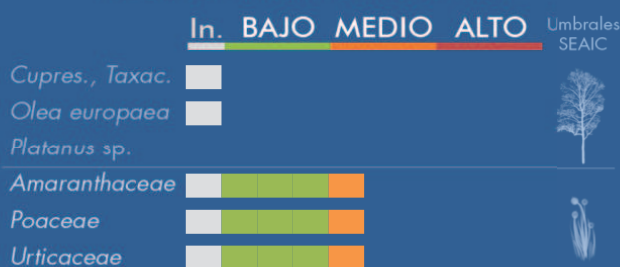


## METEOROLOGÍA



VERANO

## PORCENTAJE DE POBLACIÓN SENSIBLE POTENCIALMENTE AFECTADA\*



\*(Se considera el día con el valor más alto de la semana)  
In. = Inapreciable

## POLEN TOTAL

# 302

Granos/m<sup>3</sup>

SEMANA ANTERIOR	VARIACIÓN SEMANAL
1352	-1050

CAPTADOR:	INFORME:
Burkard Spore Trap	J.S. Javier Suárez

# CONCENTRACIONES DE POLEN EN EL AMBIENTE

AÑO	SEMANA	PUNTO DE MUESTREO	COLABORA	TOTAL
-----	--------	-------------------	----------	-------

2023

27

PEGO



302  
grn/m<sup>3</sup>

ESTACIÓN	PRIMAVERA	>>VERANO<<	OTOÑO	INVIERNO	TOTAL SEMANA
----------	-----------	------------	-------	----------	--------------

## PRINCIPALES TIPOS POLÍNICOS

TIPO POLÍNICO	LUNES 3-jul.	MARTES 4-jul.	MIÉRCOLES 5-jul.	JUEVES 6-jul.	VIERNES 7-jul.	SÁBADO 8-jul.	DOMINGO 9-jul.	TOTAL SEMANA
<i>Amaranthaceae</i> (Cenizo, salsola)	8	6	11	3	3	1	5	37
<i>Cupres./Taxac.</i> (Ciprés, enebro)	2		3	1				6
<i>Olea</i> (Olivo)			1	1	1		3	6
<i>Platanus</i> (Plátano de sombra)								0
<i>Poaceae</i> (Gramíneas)	8	6	8	14	6	15	7	64
<i>Urticaceae</i> (Ortiga, parietaria)	10	6	4	8	5	5	3	41

Niveles de polen: altos (rojo), medios (naranja), bajos (verde), nulos (blanco)

## OTROS TIPOS POLÍNICOS

<i>Apiaceae</i> (Umbelífera)				3			1	
<i>Castanea</i> (Castaño)				1	2	1		
<i>Cyperaceae</i> (Juncia, lastán)			1	1			1	
<i>Myrtaceae</i> (Eucalipto, mirto)			4					
<i>Palmae</i> (Palmeras)	1			2			1	
<i>Pinaceae</i> (Pinos, cedros)		1		3		1	1	
<i>Plantago</i> (Llantén)	2	4	4	6	5	3	2	
<i>Quercus</i> (Encina, alcornoque)	15	14	9	15		6	3	
<i>Typhaceae</i> (Tifa)				1				
<i>Urtica membranacea</i>					1			
<b>OTROS</b>	5	2	5	3	3	8	7	

### SUMA

51	39	50	62	26	40	34
----	----	----	----	----	----	----

Datos en granos/m<sup>3</sup> de aire

### ESPORAS

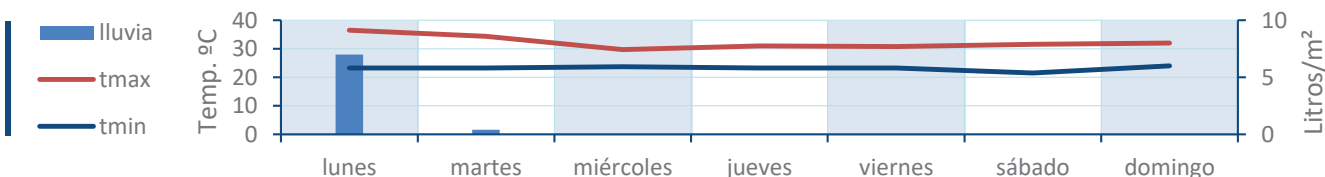
#### Alternaria

25	88	40	55	48	55	26
----	----	----	----	----	----	----

Datos en esporas/m<sup>3</sup> de aire

Responsable análisis: Javier Suárez  
Situación captador: Colegio San Antonio

### METEO



# REPRESENTACIÓN GRÁFICA

AÑO

SEMANA

PUNTO DE MUESTREO

COLABORA

TOTAL

2023

27

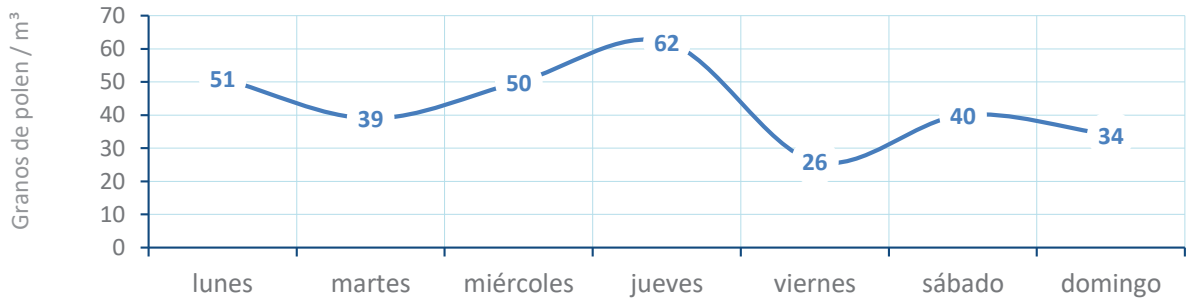
PEGO

LETIPharma  
desde 1919

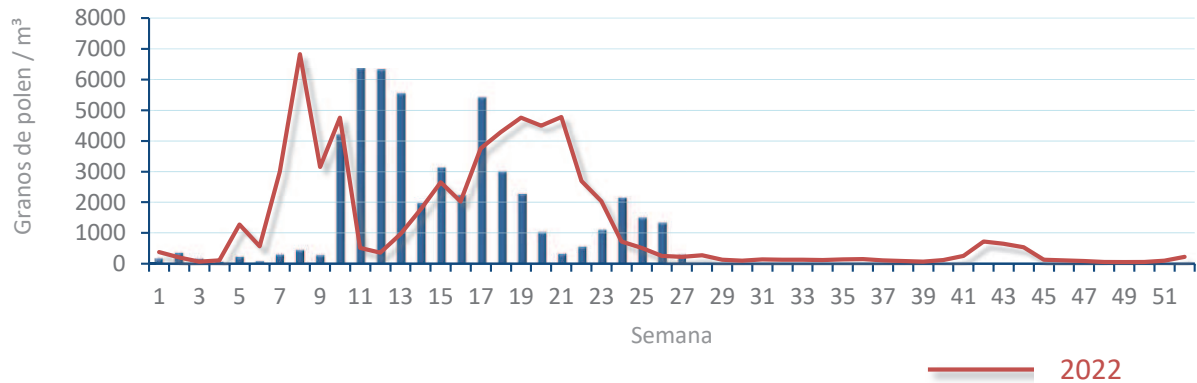
302  
gn/m<sup>3</sup>

POLEN

NIVELES DE POLEN DE LA ÚLTIMA SEMANA

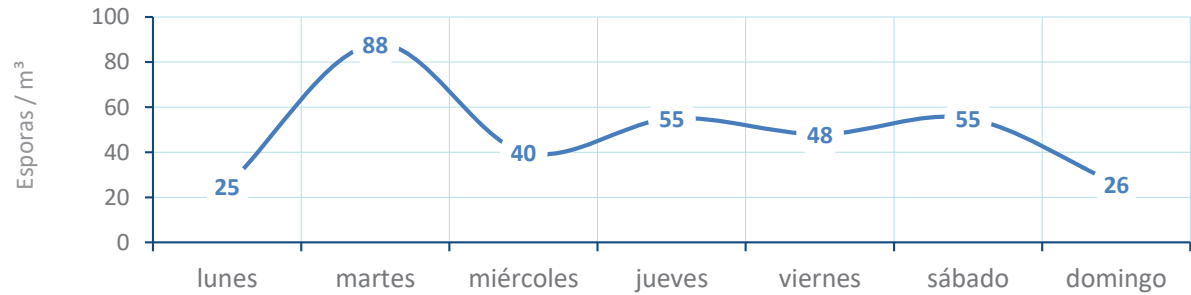


EVOLUCIÓN POLÍNICA SEMANAL

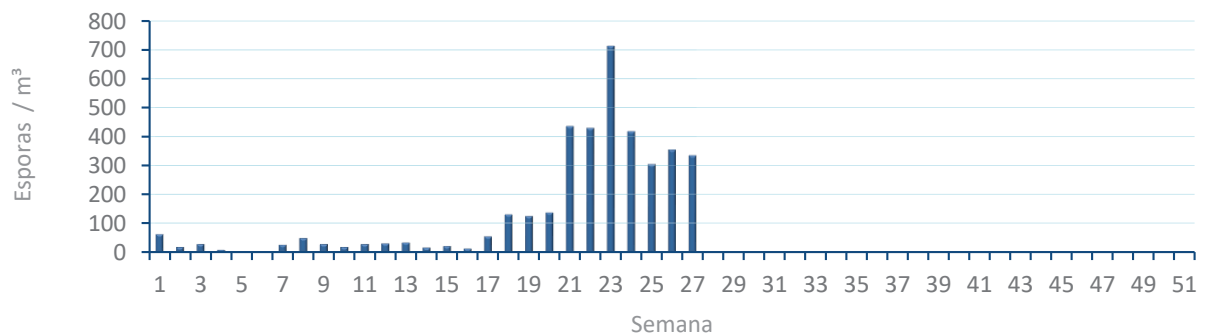


ALTERNARIA

NIVELES DE ALTERNARIA DE LA ÚLTIMA SEMANA



EVOLUCIÓN SEMANAL DE ALTERNARIA



# COMPARACIÓN RESPECTO AL AÑO 2022

**AÑO** SEMANA **PUNTO DE MUESTREO** COLABORA AÑOS

**2023**

**27**

**PEGO**

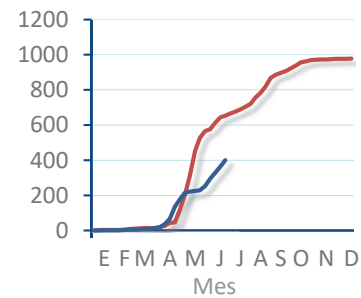
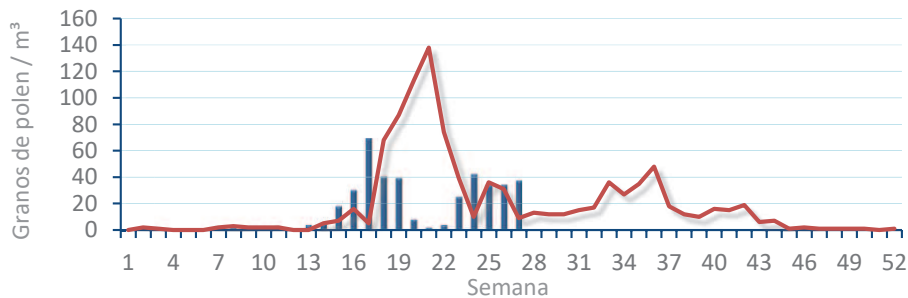


TIPOS

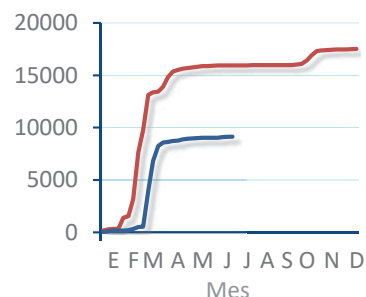
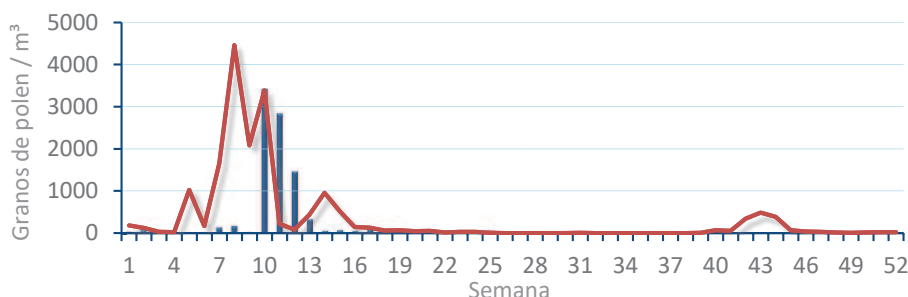
EVOLUCIÓN SEMANAL

DATOS AGRUPADOS

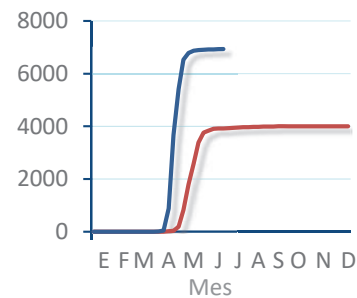
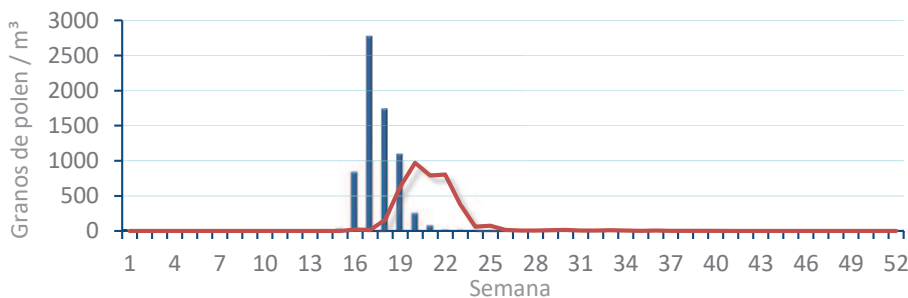
**Amaranthaceae**  
(Cenizo, salsola)



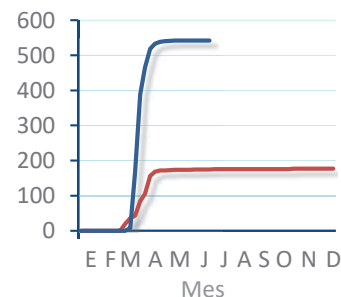
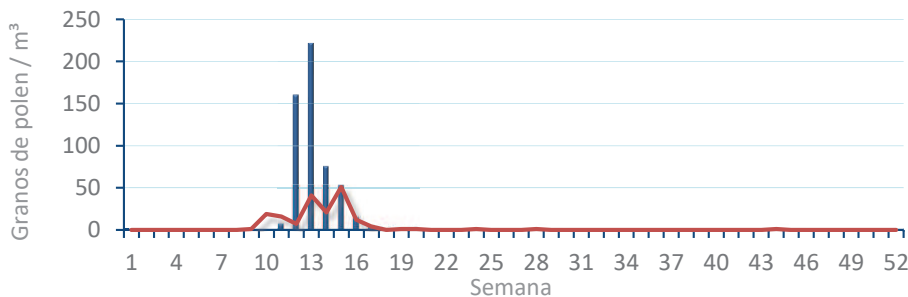
**Cupres. / Taxac.**  
(Ciprés, enebro)



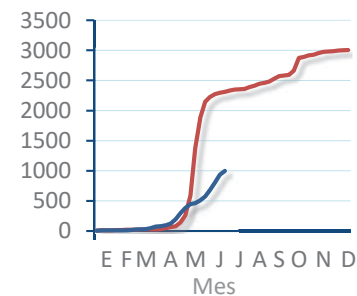
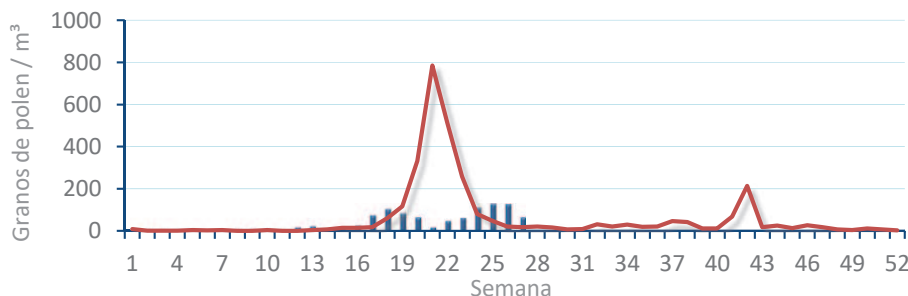
**Olea europaea**  
(Olivo)



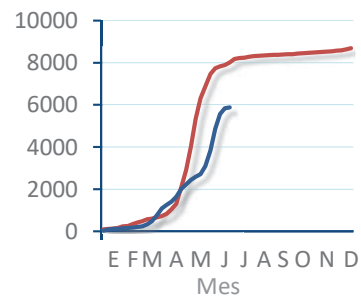
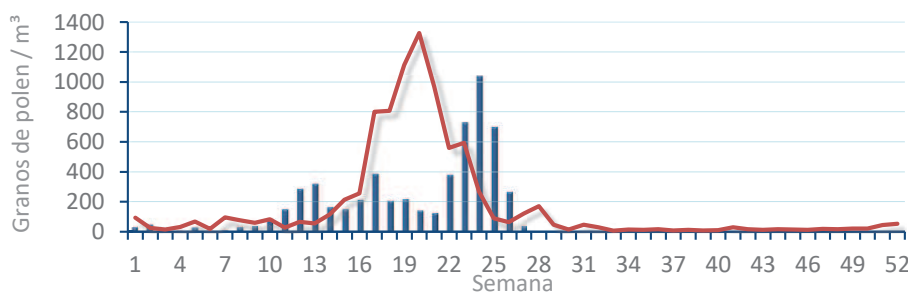
**Platanus sp.**  
(Plátano de sombra)



**Poaceae**  
(Gramíneas)



**Urticaceae**  
(Ortigas, parietarias)



# POLEN AMBIENTAL RESUMEN GRÁFICO

## VALENCIA

L M X J V S D  
3 4 5 6 7 8 9

Julio

### 2023

SEMANA

# 27

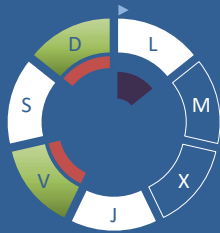
COLABORA

**LETIPharma**  
desde 1919

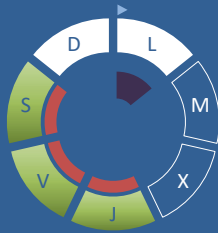
ÁRBOLES

HIERBAS

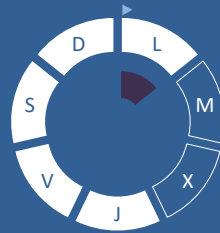
*Cupres., Taxac.*  
(Cipreses, enebros)



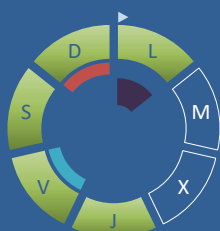
*Olea europaea*  
(Olivo)



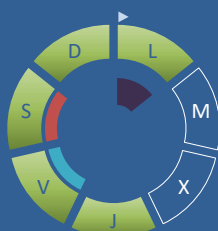
*Platanus sp.*  
(Plátano de sombra)



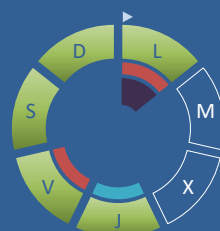
*Amaranthaceae*  
(Cenizos, salsolas)



*Poaceae*  
(Gramíneas)



*Urticaceae*  
(Ortigas, parietarias)



## TIPOS POLÍNICOS PRINCIPALES

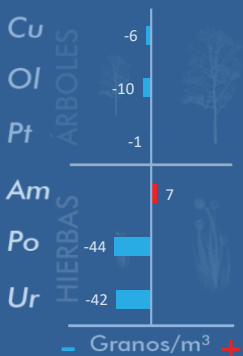
NIVELES

LLUVIA

Litros/m<sup>3</sup>



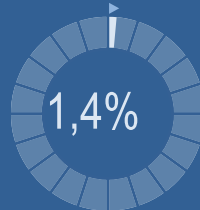
## VARIACIÓN RESPECTO A LA SEMANA ANTERIOR



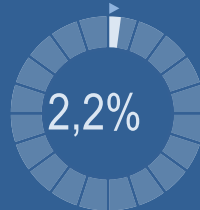
## TIPOS POLÍNICOS PRINCIPALES EN PORCENTAJES



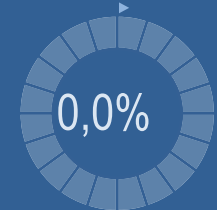
*Cupres., Taxac.*  
(Cipreses, enebros)



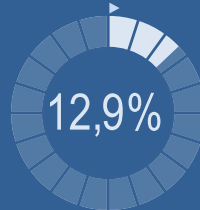
*Olea europaea*  
(Olivo)



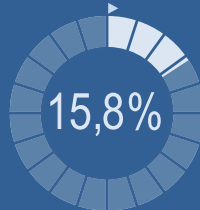
*Platanus sp.*  
(Plátano de sombra)



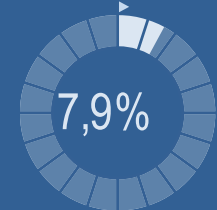
*Amaranthaceae*  
(Cenizos, salsolas)



*Poaceae*  
(Gramíneas)



*Urticaceae*  
(Ortigas, parietarias)

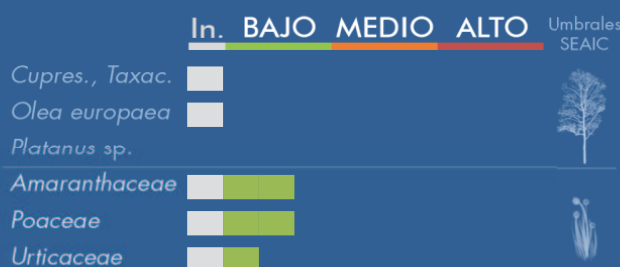


## METEOROLOGÍA



VERANO

## PORCENTAJE DE POBLACIÓN SENSIBLE POTENCIALMENTE AFECTADA\*



\* (Se considera el día con el valor más alto de la semana)  
In. = Inapreciable

## POLEN TOTAL

# 139

Granos/m<sup>3</sup>

SEMANA ANTERIOR	VARIACIÓN SEMANAL
1081	-942
CAPTADOR: Burkard Spore Trap	INFORME: J.S. Javier Suárez

# CONCENTRACIONES DE POLEN EN EL AMBIENTE

AÑO	SEMANA	PUNTO DE MUESTREO	COLABORA	TOTAL
-----	--------	-------------------	----------	-------

2023

27

VALENCIA

LETIPharma desde 1919

139 grn/m<sup>3</sup>

ESTACIÓN	PRIMAVERA	>>VERANO<<	OTOÑO	INVIERNO	TOTAL SEMANA
----------	-----------	------------	-------	----------	--------------

## PRINCIPALES TIPOS POLÍNICOS

TIPO POLÍNICO	LUNES 3-jul.	MARTES 4-jul.	MIÉRCOLES 5-jul.	JUEVES 6-jul.	VIERNES 7-jul.	SÁBADO 8-jul.	DOMINGO 9-jul.	TOTAL SEMANA
<i>Amaranthaceae</i> (Cenizo, salsola)	2			2	1	6	7	18
<i>Cupres./Taxac.</i> (Ciprés, enebro)					1		1	2
<i>Olea</i> (Olivo)				1	1	1		3
<i>Platanus</i> (Plátano de sombra)								0
<i>Poaceae</i> (Gramíneas)	4			6	2	7	3	22
<i>Urticaceae</i> (Ortiga, parietaria)	3			1	3	2	2	11

Niveles de polen: altos (rojo), medios (naranja), bajos (verde), nulos (gris)

## OTROS TIPOS POLÍNICOS

<i>Apiaceae</i> (Umbelífera)	1	S	S			1	
<i>Castanea</i> (Castaño)		I	I		3	2	1
<i>Cyperaceae</i> (Juncia, lastán)		N	N	3	3		2
<i>Ligustrum</i> (Aligustre)	1					1	
<i>Myrtaceae</i> (Eucalipto, mirto)		D	D				1
<i>Palmae</i> (Palmeras)		A	A	1	1	1	1
<i>Pinaceae</i> (Pinos, cedros)		T	T			1	
<i>Plantago</i> (Llantén)	4	O	O	3	3	2	5
<i>Quercus</i> (Encina, alcornoque)	14	S	S	5	5	1	3
<i>Rumex</i> (Acedera)					1		
OTROS	2			2	2	2	5

**SUMA** 31 0 0 24 26 27 31

Datos en granos/m<sup>3</sup> de aire

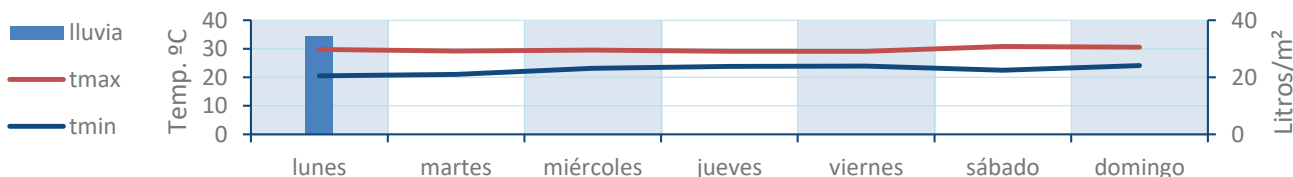
## ESPORAS

**Alternaria** 12 0 0 43 44 46 36

Datos en esporas/m<sup>3</sup> de aire

Responsable análisis: Javier Suárez  
Situación captador: Hospital Clínico de Valencia

## METEO



# REPRESENTACIÓN GRÁFICA

AÑO	SEMANA	PUNTO DE MUESTREO	COLABORA	TOTAL
-----	--------	-------------------	----------	-------

2023

27

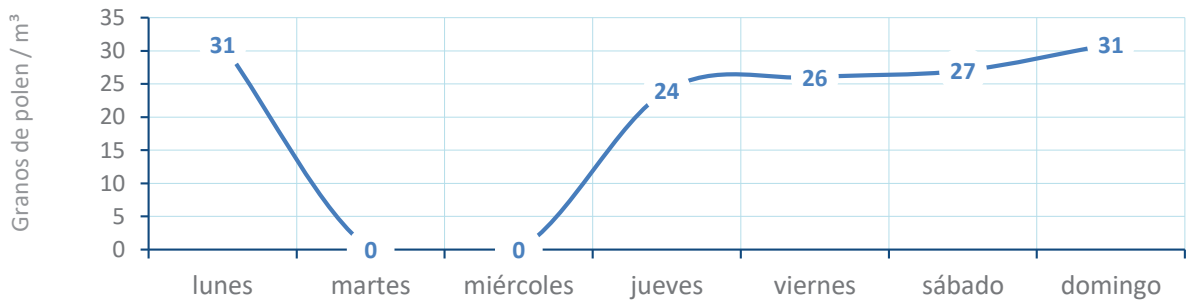
VALENCIA

LETIPharma desde 1919

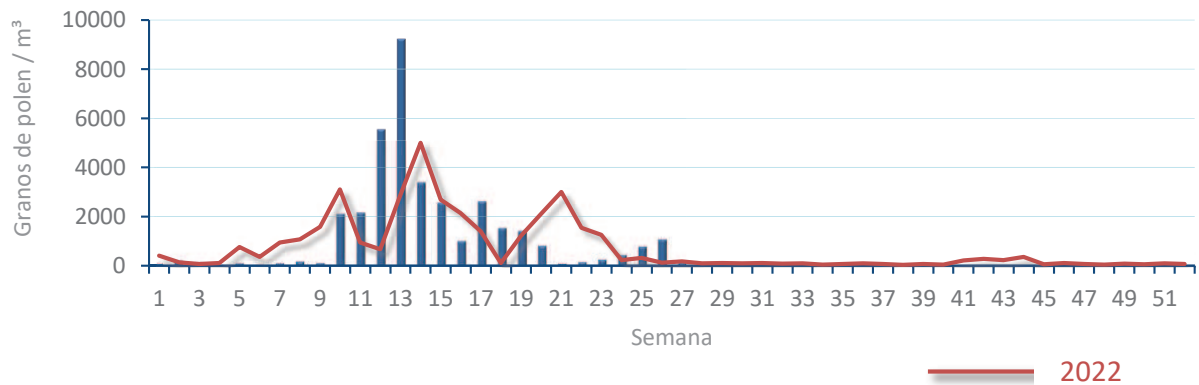
139  
gn/m<sup>3</sup>

## POLEN

NIVELES DE POLEN DE LA ÚLTIMA SEMANA

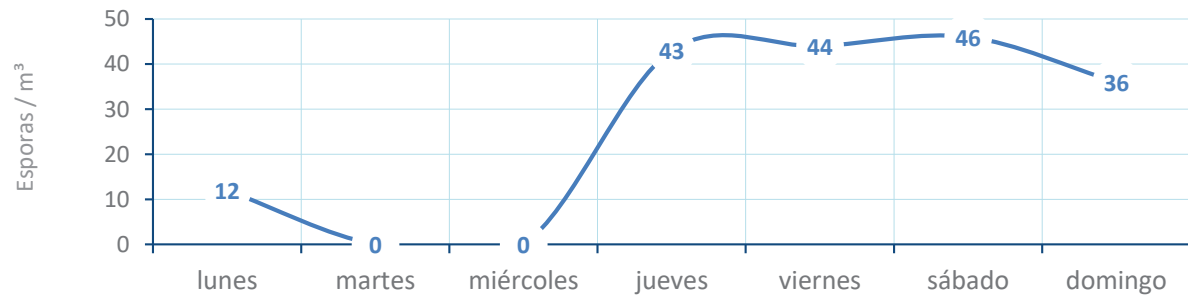


EVOLUCIÓN POLÍNICA SEMANAL

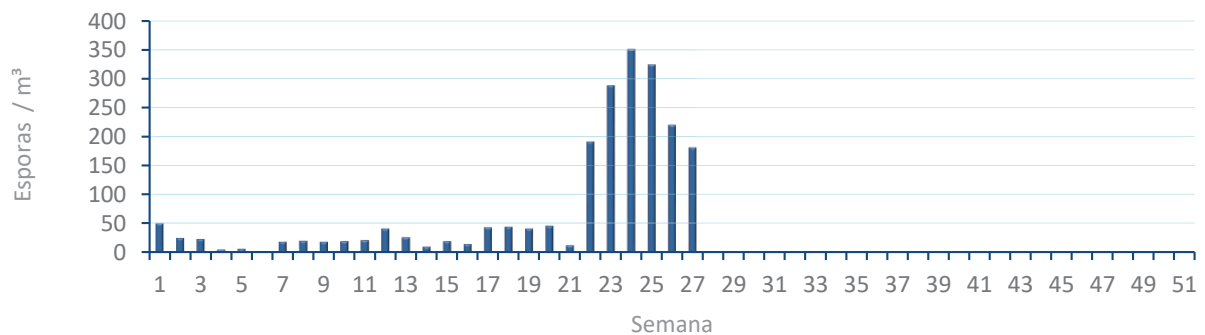


## ALTERNARIA

NIVELES DE ALTERNARIA DE LA ÚLTIMA SEMANA



EVOLUCIÓN SEMANAL DE ALTERNARIA



# COMPARACIÓN RESPECTO AL AÑO 2022

AÑO

SEMANA

PUNTO DE MUESTREO

COLABORA

AÑOS

2023

27

VALENCIA

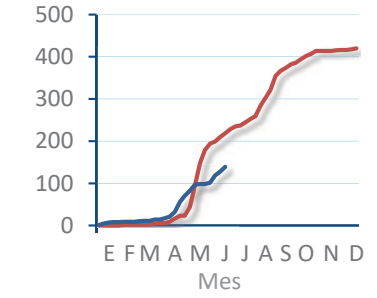
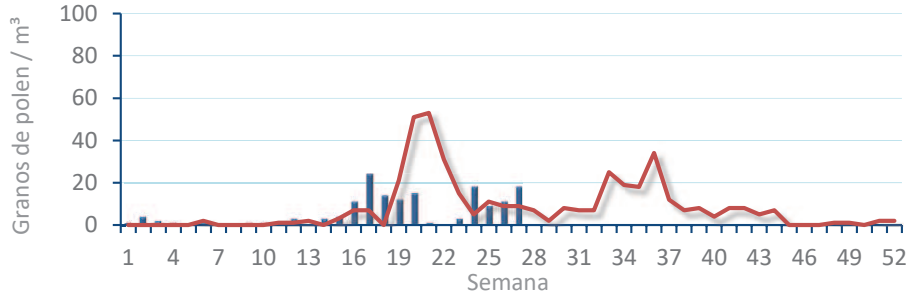


TIPOS

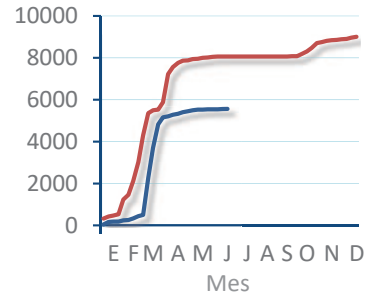
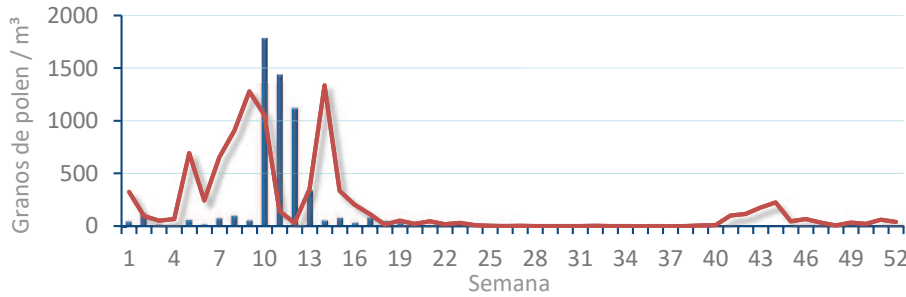
EVOLUCIÓN SEMANAL

DATOS AGRUPADOS

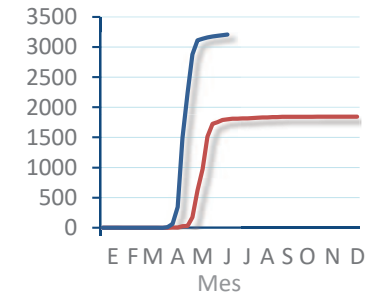
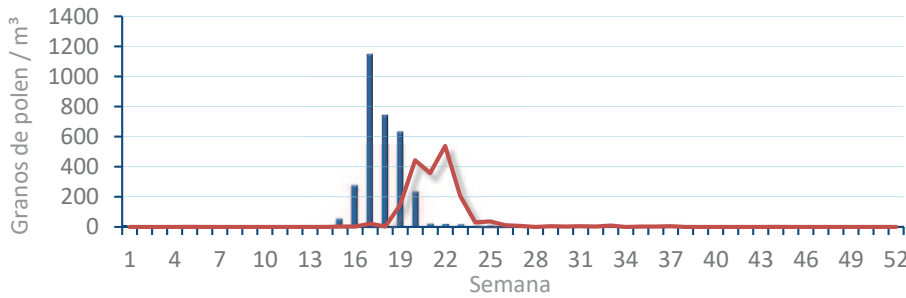
*Amaranthaceae*  
(Cenizo, salsola)



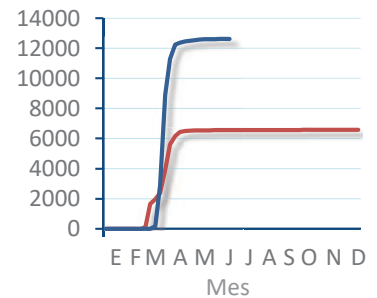
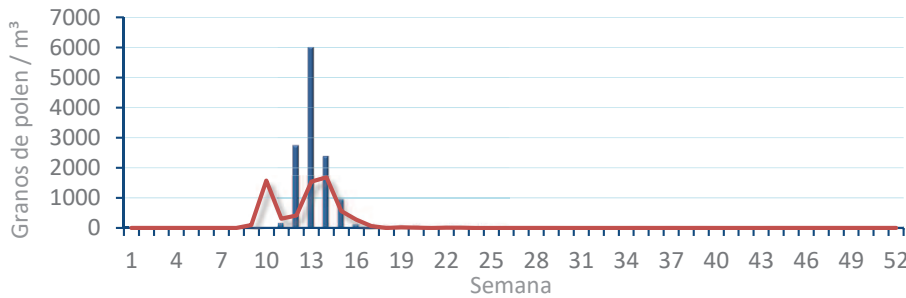
*Cupres. / Taxac.*  
(Ciprés, enebro)



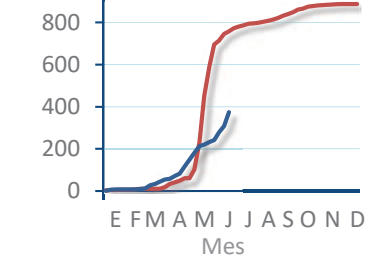
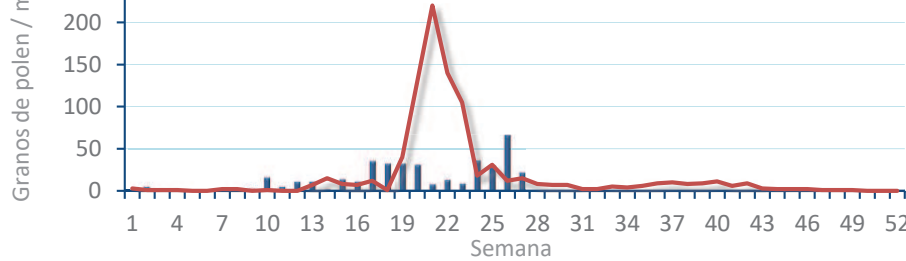
*Olea europaea*  
(Olivo)



*Platanus sp.*  
(Plátano de sombra)



*Poaceae*  
(Gramíneas)



*Urticaceae*  
(Ortigas, parietarias)

