

# POLEN AMBIENTAL RESUMEN GRÁFICO

## ALICANTE

L M X J V S D  
3 4 5 6 7 8 9

Abril

### 2023

SEMANA

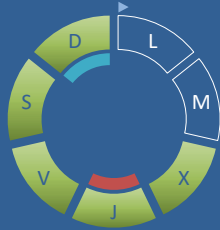
# 14

COLABORA

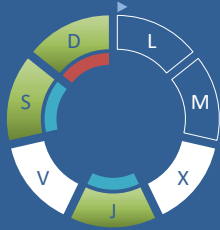
**LETIPharma**  
desde 1919

ÁRBOLES

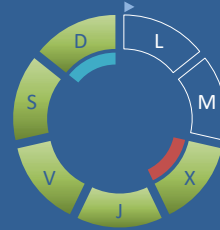
*Cupres., Taxac.*  
(Cipreses, enebros)



*Olea europaea*  
(Olivo)

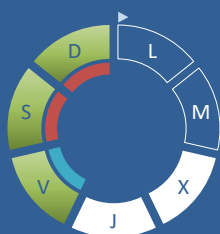


*Platanus sp.*  
(Plátano de sombra)

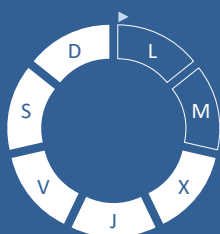


HIERBAS

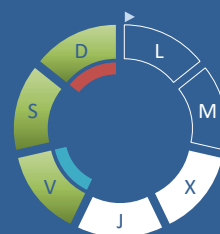
*Amaranthaceae*  
(Cenizos, salsolas)



*Poaceae*  
(Gramíneas)



*Urticaceae*  
(Ortigas, parietarias)



## TIPOS POLÍNICOS PRINCIPALES

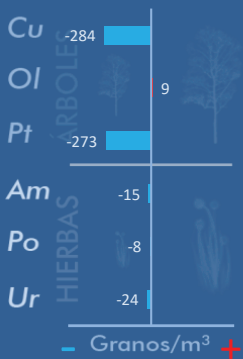
NIVELES

LLUVIA

Litros/m<sup>3</sup>



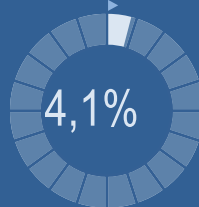
## VARIACIÓN RESPECTO A LA SEMANA ANTERIOR



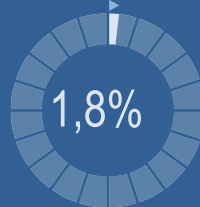
## TIPOS POLÍNICOS PRINCIPALES EN PORCENTAJES



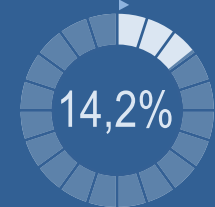
*Cupres., Taxac.*  
(Cipreses, enebros)



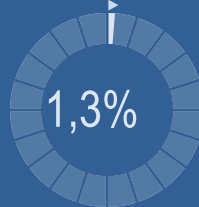
*Olea europaea*  
(Olivo)



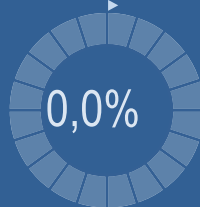
*Platanus sp.*  
(Plátano de sombra)



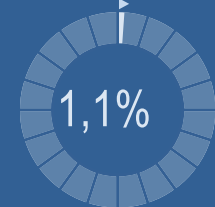
*Amaranthaceae*  
(Cenizos, salsolas)



*Poaceae*  
(Gramíneas)



*Urticaceae*  
(Ortigas, parietarias)

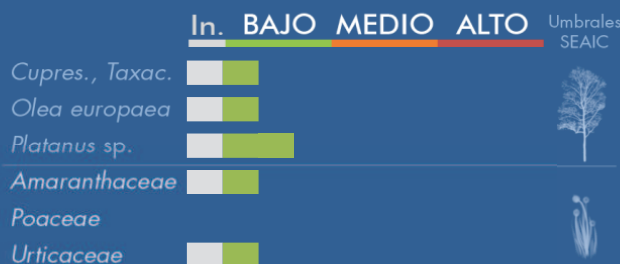


## METEOROLOGÍA

23,5 °C  
 7,1 °C  
 0 L/m<sup>2</sup>

**PRIMAVERA**

## PORCENTAJE DE POBLACIÓN SENSIBLE POTENCIALMENTE AFECTADA\*



\*(Se considera el día con el valor más alto de la semana)  
In. = Inapreciable

## POLEN TOTAL

# 542

Granos/m<sup>3</sup>

SEMANA ANTERIOR: 3677

VARIACIÓN SEMANAL: -3135

CAPTADOR:  
Burkard  
Spore Trap

INFORME:  
  
Javier Suárez

# CONCENTRACIONES DE POLEN EN EL AMBIENTE

AÑO	SEMANA	PUNTO DE MUESTREO	COLABORA	TOTAL
-----	--------	-------------------	----------	-------

2023

14

ALICANTE

LETIPharma desde 1919

542 grn/m<sup>3</sup>

ESTACIÓN	>>PRIMAVERA<<	VERANO	OTOÑO					TOTAL SEMANA
----------	---------------	--------	-------	--	--	--	--	--------------

## PRINCIPALES TIPOS POLÍNICOS

TIPO POLÍNICO	LUNES 3-abr.	MARTES 4-abr.	MIÉRCOLES 5-abr.	JUEVES 6-abr.	VIERNES 7-abr.	SÁBADO 8-abr.	DOMINGO 9-abr.	TOTAL SEMANA
<i>Amaranthaceae</i> (Cenizo, salsola)					1	3	3	7
<i>Cupres./Taxac.</i> (Ciprés, enebro)			5	6	5	4	2	22
<i>Olea</i> (Olivo)				1		1	8	10
<i>Platanus</i> (Plátano de sombra)			27	13	13	17	7	77
<i>Poaceae</i> (Gramíneas)								0
<i>Urticaceae</i> (Ortiga, parietaria)					1	2	3	6

Niveles de polen: altos (rojo), medios (naranja), bajos (verde), nulos (blanco)

## OTROS TIPOS POLÍNICOS

<i>Betula</i> (Abedul)	S	S		1	1			
<i>Fraxinus</i> (Fresno)	I	I	5	9	1		1	
<i>Morus</i> (Morera)	N	N	52	26	53	39	29	
<i>Palmae</i> (Palmeras)			5	7	12	30	25	
<i>Pinaceae</i> (Pinos, cedros)	D	D	10	13	2	9	13	
<i>Pistacia</i> (Lentisco)	A	A	4	1	1	4	10	
<i>Plantago</i> (Llantén)	T	T		2		2	1	
<i>Populus</i> (Chopo)	O	O	2	3	1	1		
<i>Quercus</i> (Encina, alcornoque)	S	S	1	2	2	2	9	
<i>Urtica membranacea</i>					3		1	
OTROS			3	8	6	5	3	

**SUMA** 0 0 114 92 102 119 115

Datos en granos/m<sup>3</sup> de aire

## ESPORAS

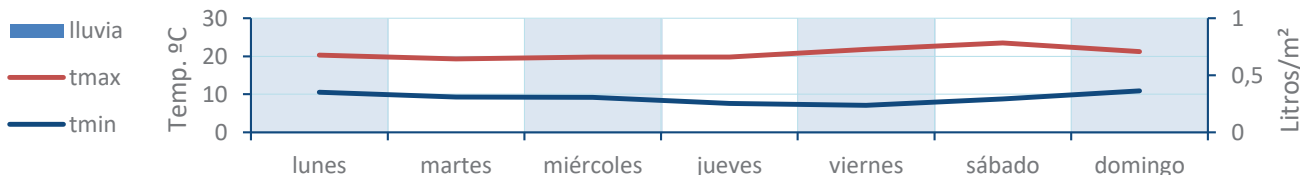
**Alternaria** 0 0 1 0 3 0 0

Datos en esporas/m<sup>3</sup> de aire

Responsable análisis: Javier Suárez

Situación captador: Hospital General Universitario de Alicante

## METEO



# REPRESENTACIÓN GRÁFICA

AÑO

SEMANA

PUNTO DE MUESTREO

COLABORA

TOTAL

2023

14

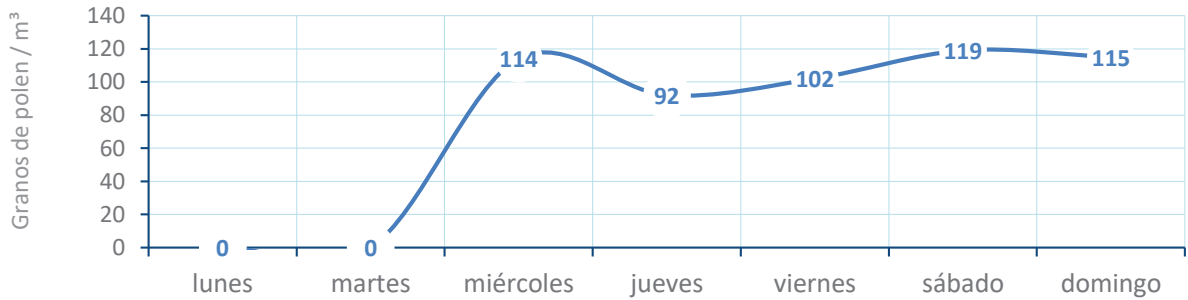
ALICANTE

LETIPharma  
desde 1919

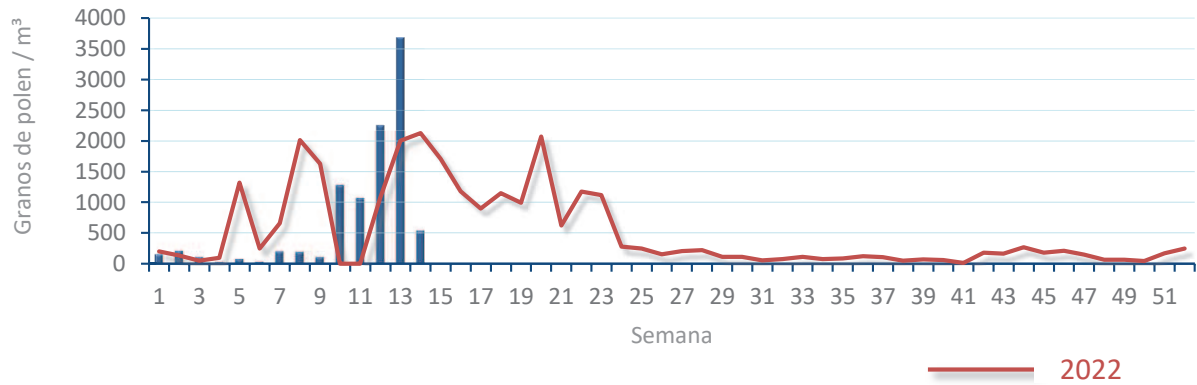
542  
gn/m<sup>3</sup>

POLEN

### NIVELES DE POLEN DE LA ÚLTIMA SEMANA

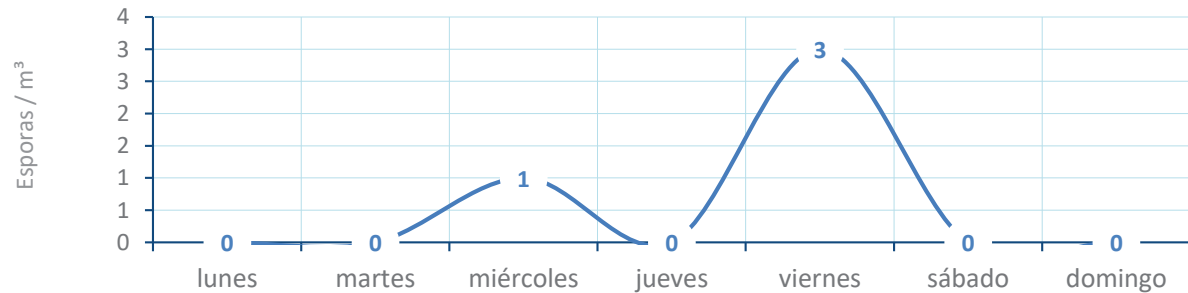


### EVOLUCIÓN POLÍNICA SEMANAL

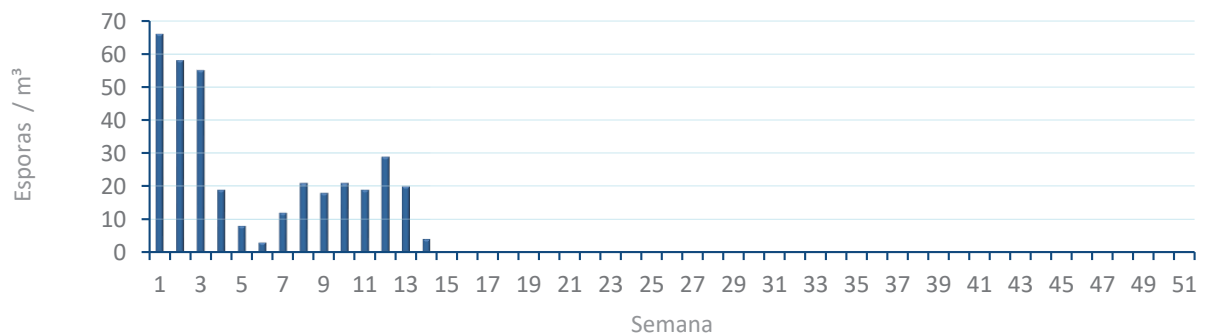


ALTERNARIA

### NIVELES DE ALTERNARIA DE LA ÚLTIMA SEMANA



### EVOLUCIÓN SEMANAL DE ALTERNARIA



# COMPARACIÓN RESPECTO AL AÑO 2022

AÑO

SEMANA

PUNTO DE MUESTREO

COLABORA

AÑOS

2023

14

ALICANTE

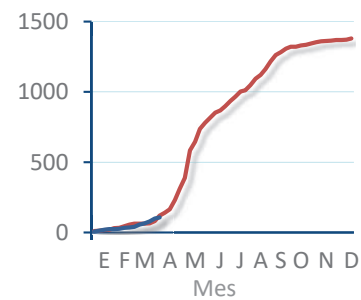
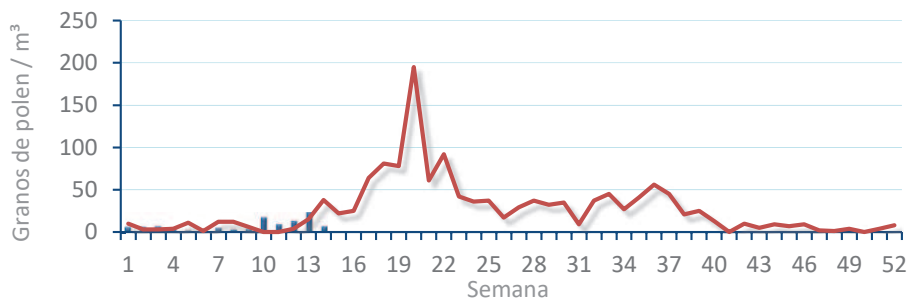


TIPOS

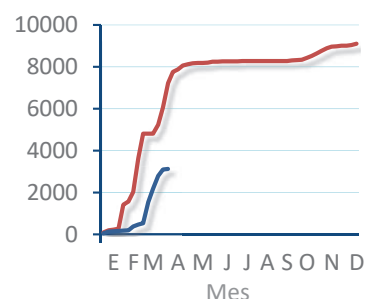
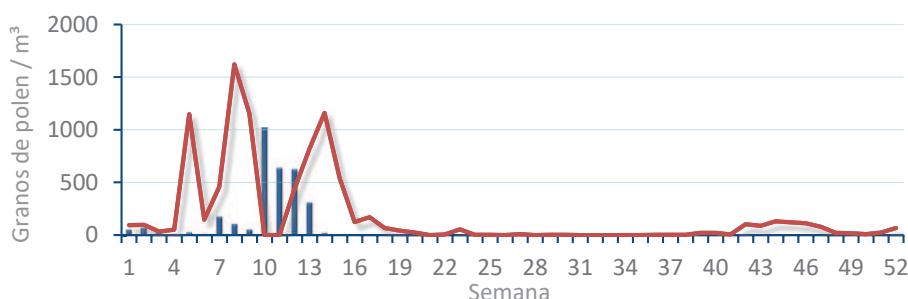
EVOLUCIÓN SEMANAL

DATOS AGRUPADOS

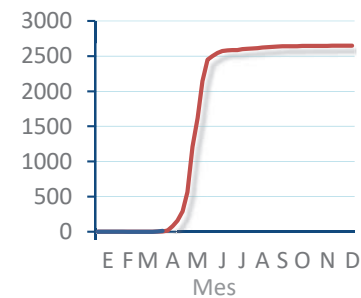
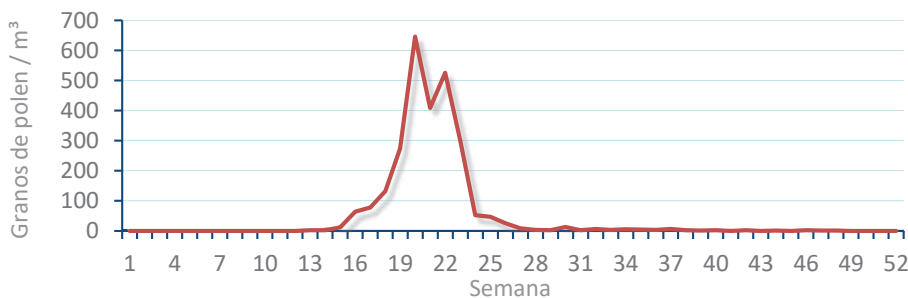
*Amaranthaceae*  
(Cenizo, salsola)



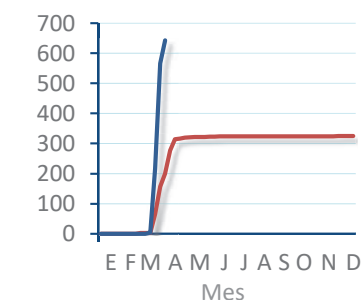
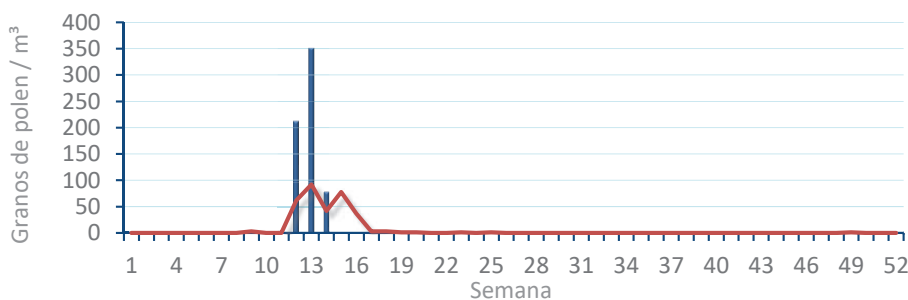
*Cupres. / Taxac.*  
(Ciprés, enebro)



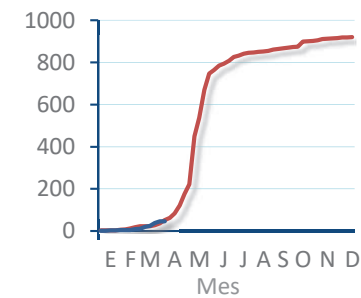
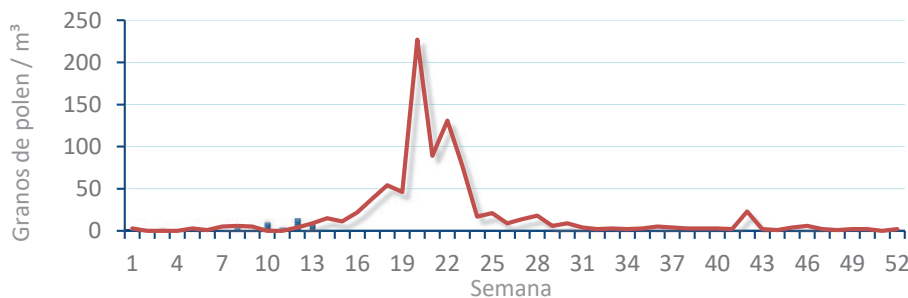
*Olea europaea*  
(Olivo)



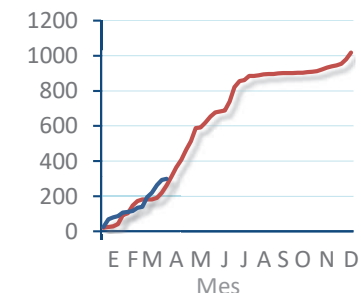
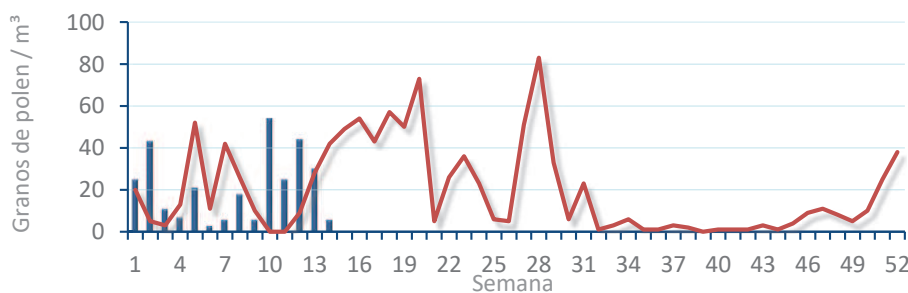
*Platanus sp.*  
(Plátano de sombra)



*Poaceae*  
(Gramíneas)



*Urticaceae*  
(Ortigas, parietarias)



# POLEN AMBIENTAL RESUMEN GRÁFICO

## CASTELLÓN

L M X J V S D  
3 4 5 6 7 8 9

Abril

### 2023

SEMANA

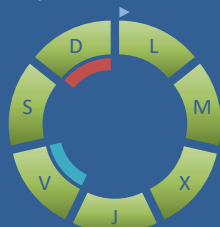
# 14

COLABORA

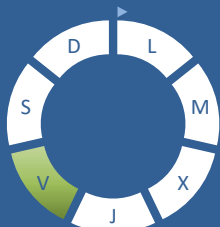
**LETIPharma**  
desde 1919

ÁRBOLES

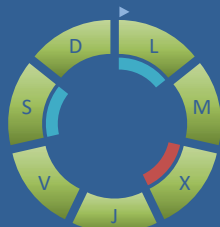
*Cupres., Taxac.*  
(Cipreses, enebros)



*Olea europaea*  
(Olivo)



*Platanus sp.*  
(Plátano de sombra)



## TIPOS POLÍNICOS PRINCIPALES

NIVELES

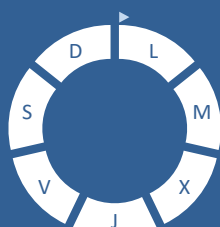
LLUVIA

Litros/m<sup>3</sup>

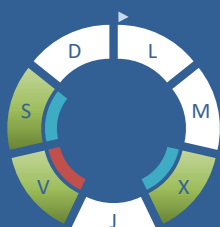


HIERBAS

*Amaranthaceae*  
(Cenizos, salsolas)



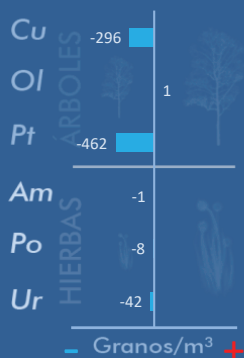
*Poaceae*  
(Gramíneas)



*Urticaceae*  
(Ortigas, parietarias)



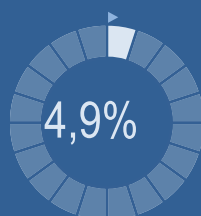
## VARIACIÓN RESPECTO A LA SEMANA ANTERIOR



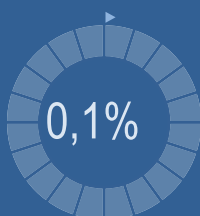
## TIPOS POLÍNICOS PRINCIPALES EN PORCENTAJES



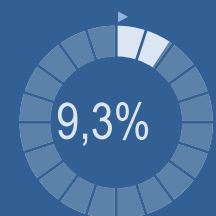
*Cupres., Taxac.*  
(Cipreses, enebros)



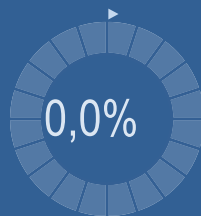
*Olea europaea*  
(Olivo)



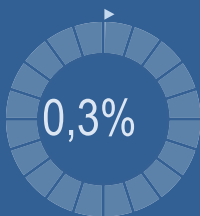
*Platanus sp.*  
(Plátano de sombra)



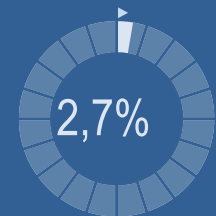
*Amaranthaceae*  
(Cenizos, salsolas)



*Poaceae*  
(Gramíneas)



*Urticaceae*  
(Ortigas, parietarias)

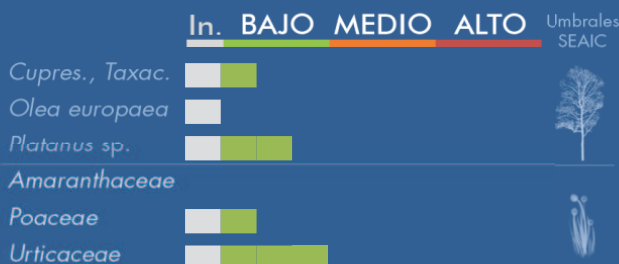


## METEOROLOGÍA



PRIMAVERA

## PORCENTAJE DE POBLACIÓN SENSIBLE POTENCIALMENTE AFECTADA\*



\*(Se considera el día con el valor más alto de la semana)  
In. = Inapreciable

## POLEN TOTAL

# 1153

Granos/m<sup>3</sup>

SEMANA ANTERIOR

4092

VARIACIÓN SEMANAL

-2939

CAPTADOR:

Burkard Spore Trap

INFORME:

Javier Suárez

# CONCENTRACIONES DE POLEN EN EL AMBIENTE

AÑO	SEMANA	PUNTO DE MUESTREO	COLABORA	TOTAL
-----	--------	-------------------	----------	-------

2023

14

CASTELLÓN



1153  
grn/m<sup>3</sup>

ESTACIÓN	>>PRIMAVERA<<	VERANO	OTOÑO	INVIERNO	TOTAL SEMANA
----------	---------------	--------	-------	----------	--------------

## PRINCIPALES TIPOS POLÍNICOS

TIPO POLÍNICO	LUNES 3-abr.	MARTES 4-abr.	MIÉRCOLES 5-abr.	JUEVES 6-abr.	VIERNES 7-abr.	SÁBADO 8-abr.	DOMINGO 9-abr.	TOTAL SEMANA
<i>Amaranthaceae</i> (Cenizo, salsola)								0
<i>Cupres./Taxac.</i> (Ciprés, enebro)	6	8	3	7	2	13	17	56
<i>Olea</i> (Olivo)					1			1
<i>Platanus</i> (Plátano de sombra)	5	18	27	21	20	5	11	107
<i>Poaceae</i> (Gramíneas)			1		2	1		4
<i>Urticaceae</i> (Ortiga, parietaria)	2	3	3	2	8	5	8	31

Niveles de polen: altos (rojo), medios (naranja), bajos (verde), nulos (gris)

## OTROS TIPOS POLÍNICOS

<i>Betula</i> (Abedul)							4	
<i>Fraxinus</i> (Fresno)	1	2	1	5	1		3	
<i>Moraceae</i> (Morera del papel)	26	56	12	19	13	24	58	
<i>Morus</i> (Morera)	45	70	60	40	42	48	53	
<i>Palmae</i> (Palmeras)		1	2	1	1	4		
<i>Pinaceae</i> (Pinos, cedros)	8	18	11	16	25	63	91	
<i>Pistacia</i> (Lentisco)	6	6	4	4	5	17	11	
<i>Plantago</i> (Llantén)		1	1			3	1	
<i>Quercus</i> (Encina, alcornoque)	2	3		3	3	2	6	
<i>Urtica membranacea</i>				9	1	2	1	
<b>OTROS</b>	5	3	6	2	2	13	8	

**SUMA**

**106 189 131 129 126 200 272**

Datos en granos/m<sup>3</sup> de aire

## ESPORAS

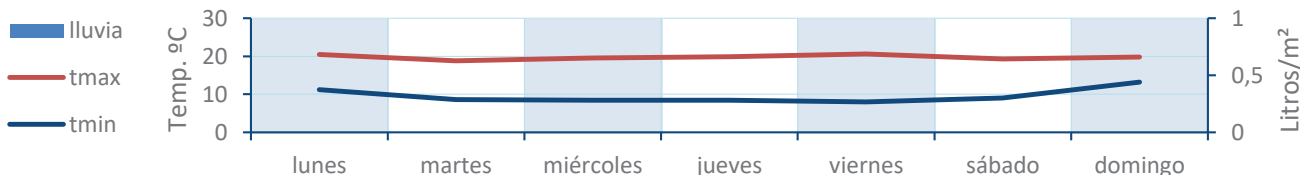
**Alternaria**

2 6 4 1 5 2 1

Datos en esporas/m<sup>3</sup> de aire

Responsable análisis: Javier Suárez  
Situación captador: Hospital General de Castellón

## METEO



# REPRESENTACIÓN GRÁFICA

AÑO

SEMANA

PUNTO DE MUESTREO

COLABORA

TOTAL

2023

14

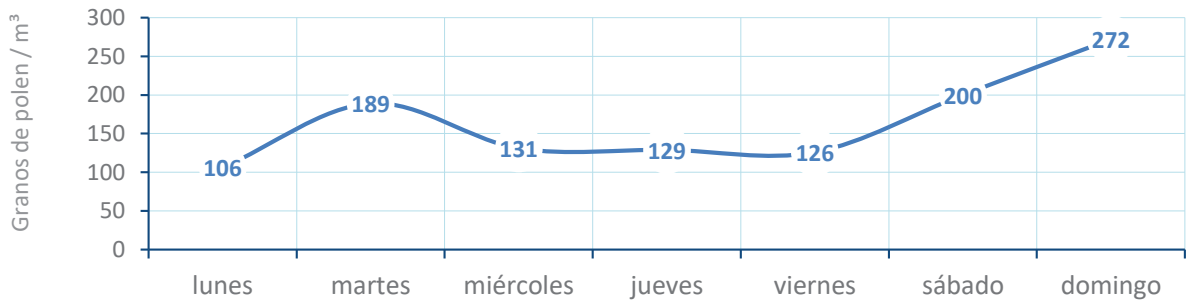
CASTELLÓN



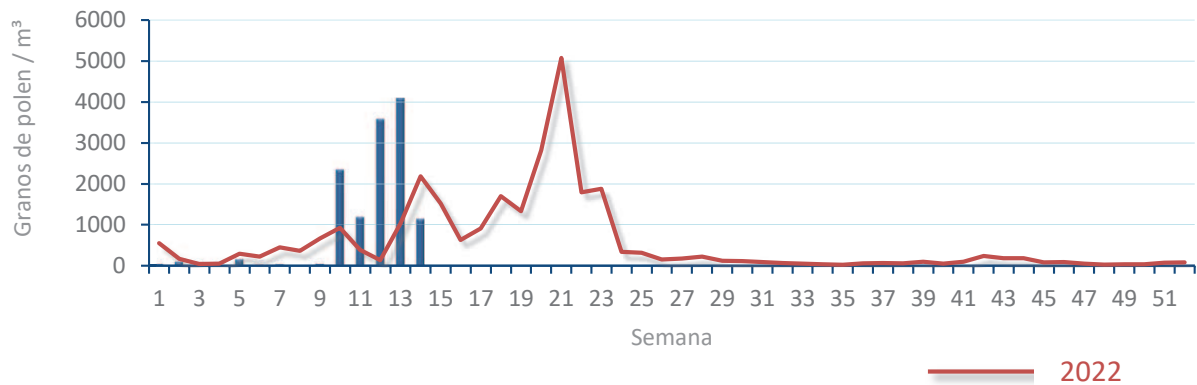
1153  
gn/m<sup>3</sup>

## POLEN

NIVELES DE POLEN DE LA ÚLTIMA SEMANA

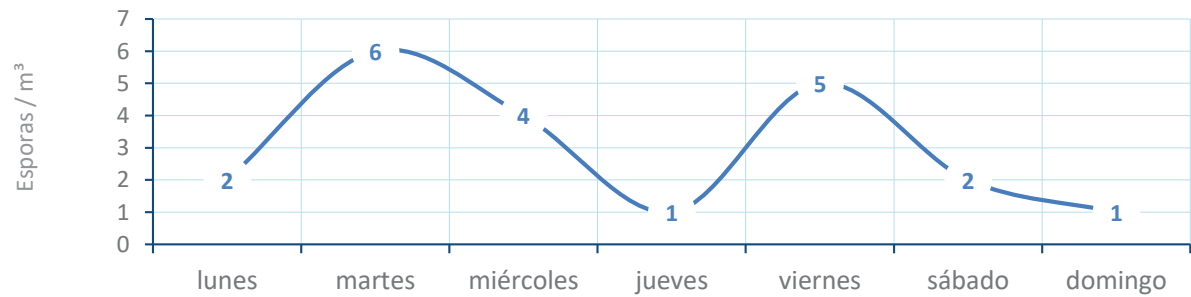


EVOLUCIÓN POLÍNICA SEMANAL

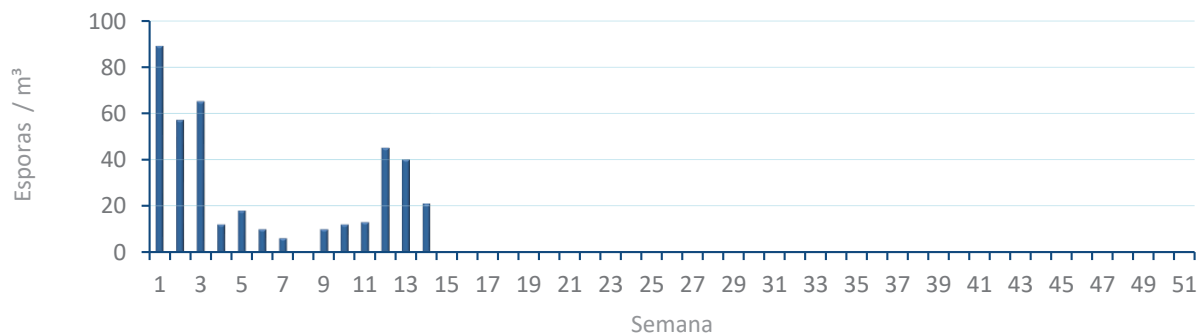


## ALTERNARIA

NIVELES DE ALTERNARIA DE LA ÚLTIMA SEMANA



EVOLUCIÓN SEMANAL DE ALTERNARIA



# COMPARACIÓN RESPECTO AL AÑO 2022

AÑO

SEMANA

PUNTO DE MUESTREO

COLABORA

AÑOS

2023

14

CASTELLÓN

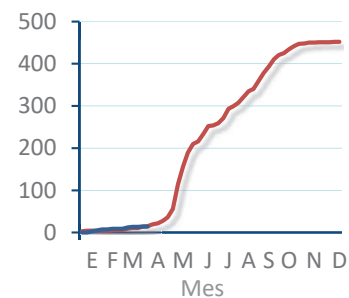
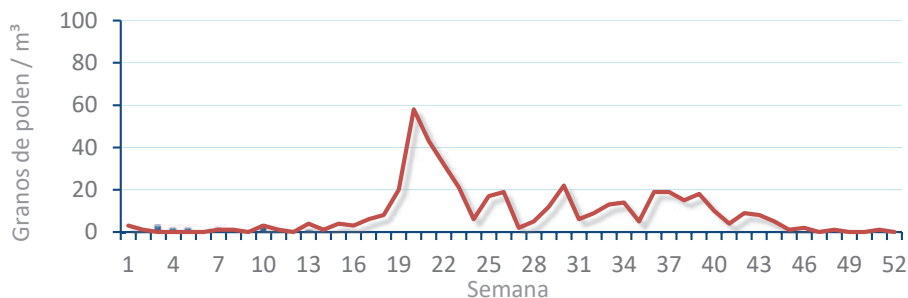


TIPOS

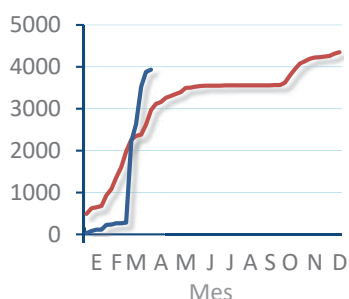
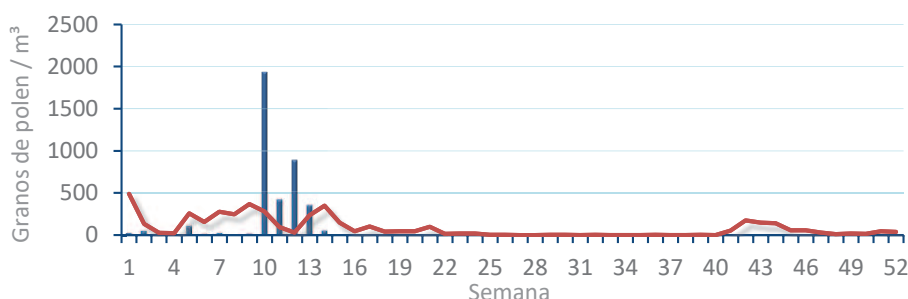
EVOLUCIÓN SEMANAL

DATOS AGRUPADOS

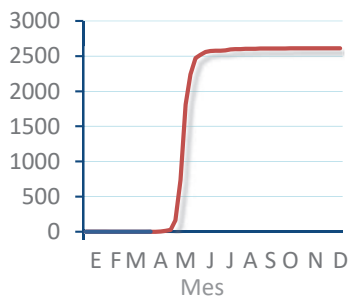
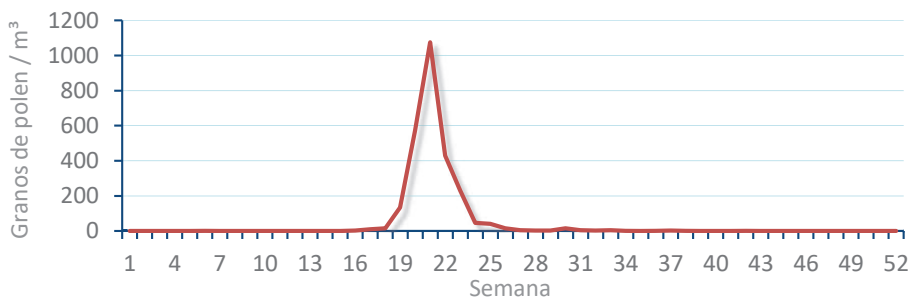
*Amaranthaceae*  
(Cenizo, salsola)



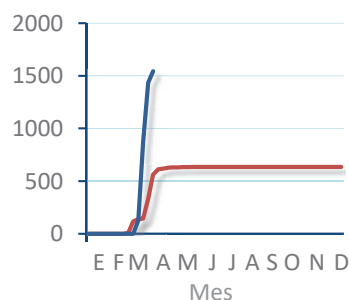
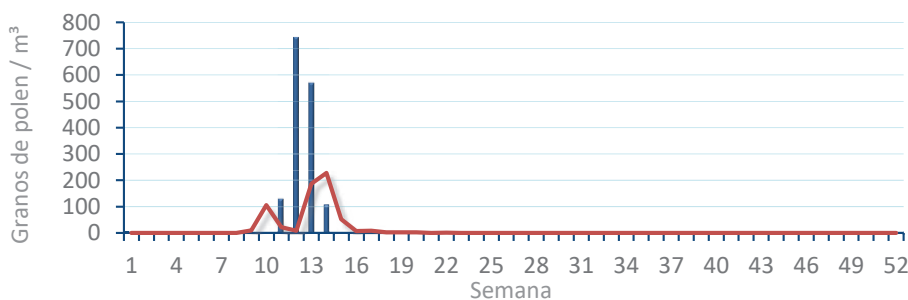
*Cupres. / Taxac.*  
(Ciprés, enebro)



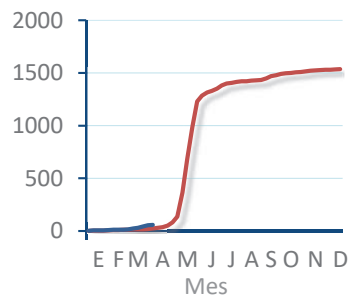
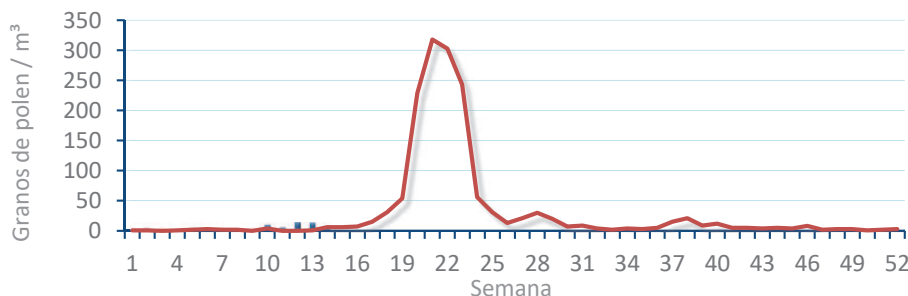
*Olea europaea*  
(Olivo)



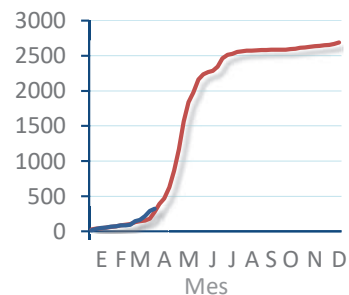
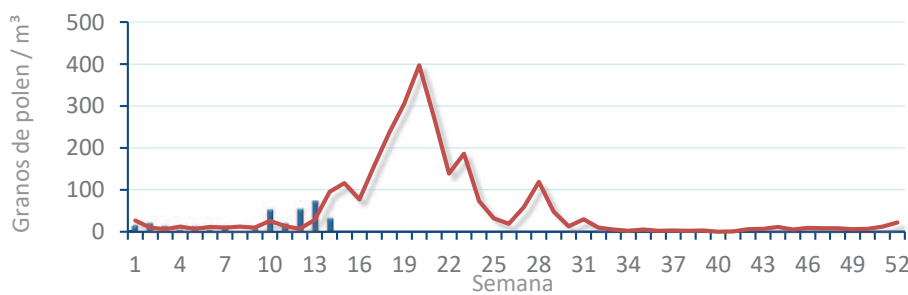
*Platanus sp.*  
(Plátano de sombra)



*Poaceae*  
(Gramíneas)



*Urticaceae*  
(Ortigas, parietarias)





# POLEN AMBIENTAL RESUMEN GRÁFICO



## PEGO

L M X J V S D  
3 4 5 6 7 8 9

Abril

### 2023

## SEMANA

# 14

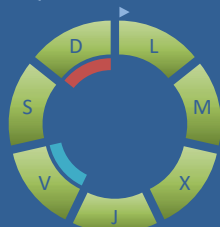
COLABORA

**LETIPharma**  
desde 1919

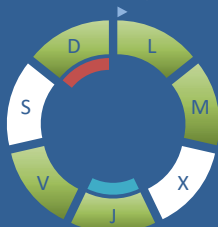
ÁRBOLES

HIERBAS

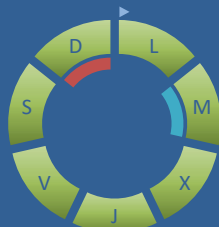
*Cupres., Taxac.*  
(Cipreses, enebros)



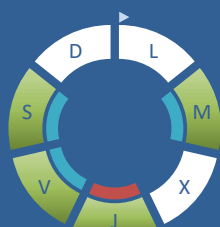
*Olea europaea*  
(Olivo)



*Platanus sp.*  
(Plátano de sombra)



*Amaranthaceae*  
(Cenizos, salsolas)



*Poaceae*  
(Gramíneas)



*Urticaceae*  
(Ortigas, parietarias)



## TIPOS POLÍNICOS PRINCIPALES

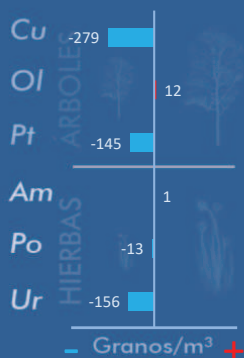
NIVELES

LLUVIA

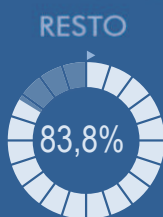
Litros/m<sup>3</sup>



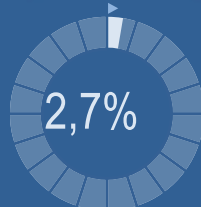
## VARIACIÓN RESPECTO A LA SEMANA ANTERIOR



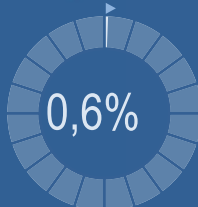
## TIPOS POLÍNICOS PRINCIPALES EN PORCENTAJES



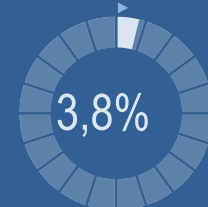
*Cupres., Taxac.*  
(Cipreses, enebros)



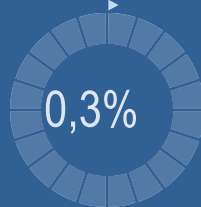
*Olea europaea*  
(Olivo)



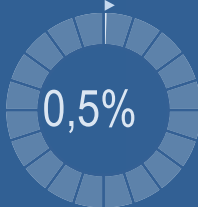
*Platanus sp.*  
(Plátano de sombra)



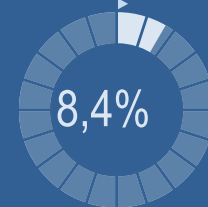
*Amaranthaceae*  
(Cenizos, salsolas)



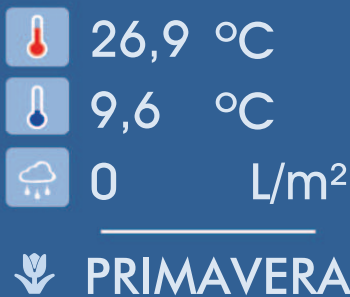
*Poaceae*  
(Gramíneas)



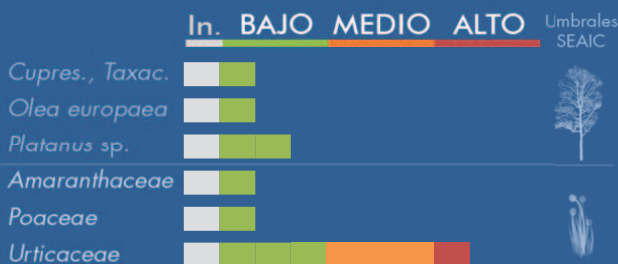
*Urticaceae*  
(Ortigas, parietarias)



## METEOROLOGÍA



## PORCENTAJE DE POBLACIÓN SENSIBLE POTENCIALMENTE AFECTADA\*



\*(Se considera el día con el valor más alto de la semana)  
In. = Inapreciable

## POLEN TOTAL

# 1985

Granos/m<sup>3</sup>

SEMANA ANTERIOR	VARIACIÓN SEMANAL
5529	-3544
CAPTADOR: Burkard Spore Trap	INFORME: J.S. Javier Suárez

# CONCENTRACIONES DE POLEN EN EL AMBIENTE

AÑO	SEMANA	PUNTO DE MUESTREO	COLABORA	TOTAL
-----	--------	-------------------	----------	-------

2023

14

PEGO



1985  
desde 1919  
grn/m<sup>3</sup>

ESTACIÓN	>>PRIMAVERA<<	VERANO	OTOÑO	INVIERNO	TOTAL
----------	---------------	--------	-------	----------	-------

## PRINCIPALES TIPOS POLÍNICOS

TIPO POLÍNICO	LUNES 3-abr.	MARTES 4-abr.	MIÉRCOLES 5-abr.	JUEVES 6-abr.	VIERNES 7-abr.	SÁBADO 8-abr.	DOMINGO 9-abr.	TOTAL SEMANA
<i>Amaranthaceae</i> (Cenizo, salsola)		1		2	1	1		5
<i>Cupres./Taxac.</i> (Ciprés, enebro)	12	8	6	5	4	5	13	53
<i>Olea</i> (Olivo)	2	2		1	3		4	12
<i>Platanus</i> (Plátano de sombra)	8	7	9	8	14	10	20	76
<i>Poaceae</i> (Gramíneas)	1	1	2	1		2	3	10
<i>Urticaceae</i> (Ortiga, parietaria)	20	14	23	21	36	15	37	166

Niveles de polen: altos (rojo), medios (naranja), bajos (verde), nulos (gris)

## OTROS TIPOS POLÍNICOS

<i>Fraxinus</i> (Fresno)					5		5
<i>Moraceae</i> (Morera del papel)	14	4	23	45	141	125	59
<i>Morus</i> (Morera)	84	47	47	19	25	43	48
<i>Palmae</i> (Palmeras)	3	2	5	4	8	12	2
<i>Pinaceae</i> (Pinos, cedros)	68	30	21	26	38	51	57
<i>Pistacia</i> (Lentisco)	56	21	23	13	22	15	36
<i>Plantago</i> (Llantén)	3	1	1	1	1	1	4
<i>Populus</i> (Chopo)		1		2		5	5
<i>Quercus</i> (Encina, alcornoque)	9	3	4	2	6	23	12
<i>Urtica membranacea</i>	46	32	43	17	67	18	49
OTROS	6	2	8	10	13	8	13

**SUMA**      332      176      215      177      384      334      367

Datos en granos/m<sup>3</sup> de aire

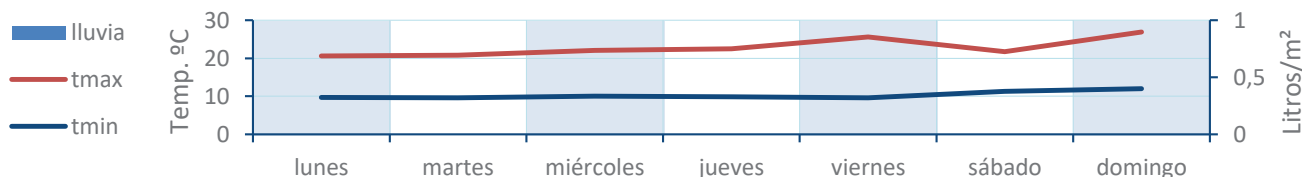
## ESPORAS

<b>Alternaria</b>	3	2	0	4	2	2	3
-------------------	---	---	---	---	---	---	---

Datos en esporas/m<sup>3</sup> de aire

Responsable análisis: Javier Suárez  
Situación captador: Colegio San Antonio

## METEO



# REPRESENTACIÓN GRÁFICA

AÑO

SEMANA

PUNTO DE MUESTREO

COLABORA

TOTAL

2023

14

PEGO

LETIPharma  
desde 1919

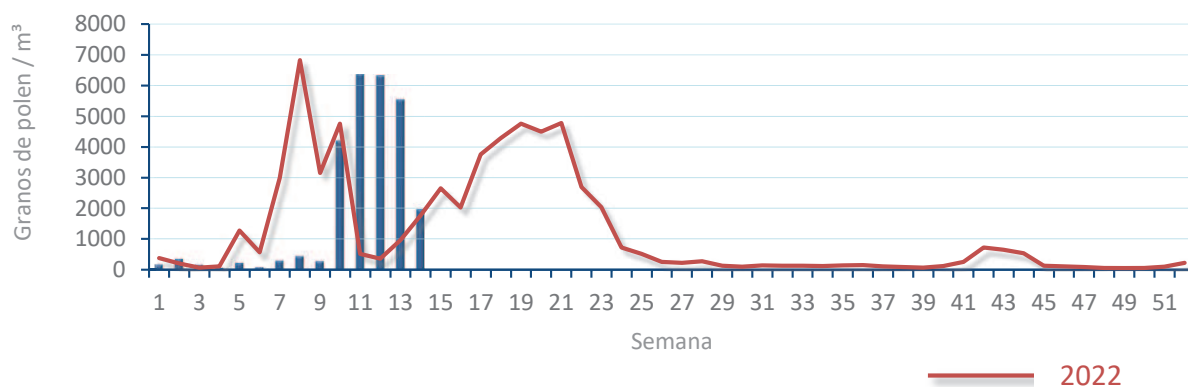
1985  
gn/m<sup>3</sup>

POLEN

NIVELES DE POLEN DE LA ÚLTIMA SEMANA

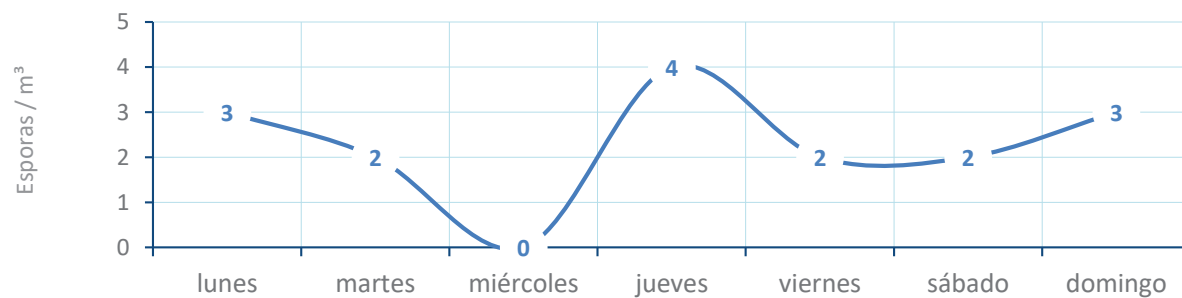


EVOLUCIÓN POLÍNICA SEMANAL

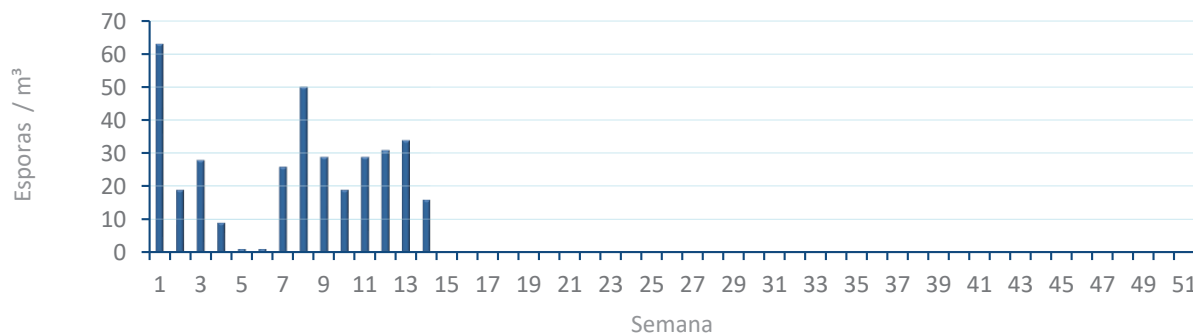


ALTERNARIA

NIVELES DE ALTERNARIA DE LA ÚLTIMA SEMANA



EVOLUCIÓN SEMANAL DE ALTERNARIA



# COMPARACIÓN RESPECTO AL AÑO 2022

AÑO

SEMANA

PUNTO DE MUESTREO

COLABORA

AÑOS

2023

14

PEGO

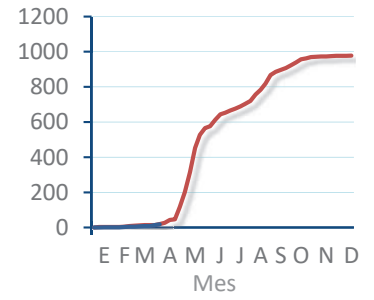
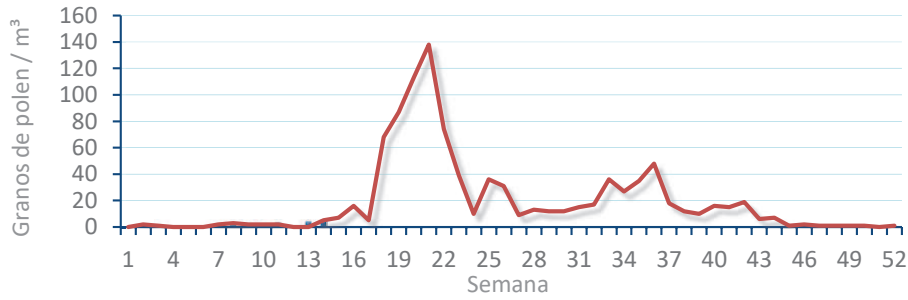


TIPOS

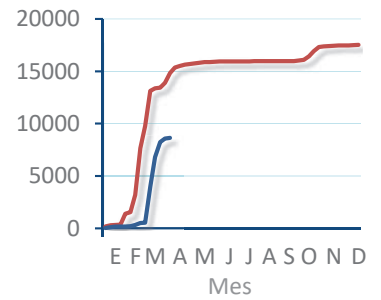
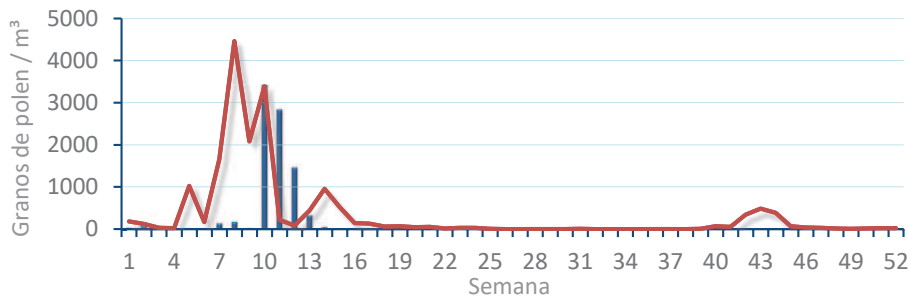
EVOLUCIÓN SEMANAL

DATOS AGRUPADOS

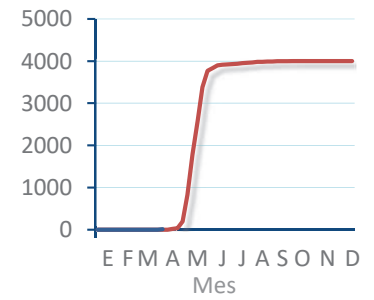
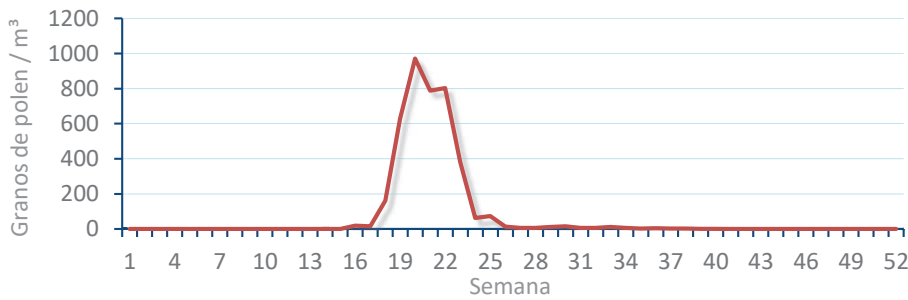
*Amaranthaceae*  
(Cenizo, salsola)



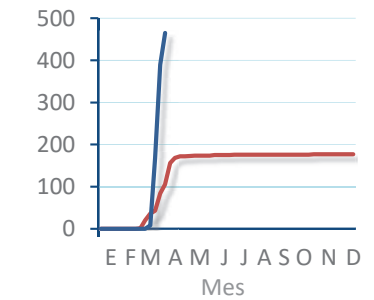
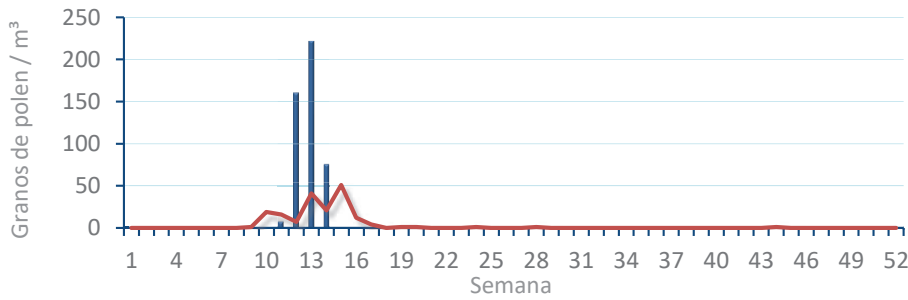
*Cupres. / Taxac.*  
(Ciprés, enebro)



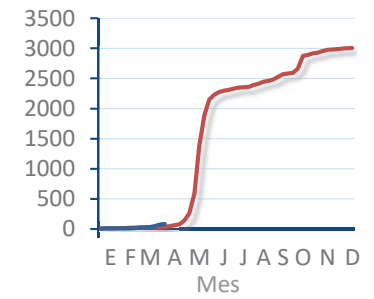
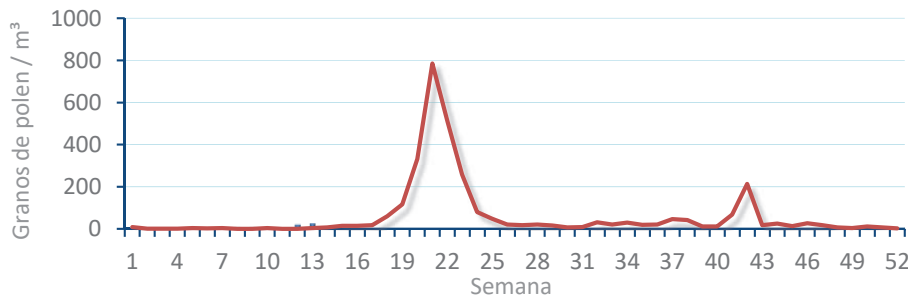
*Olea europaea*  
(Olivo)



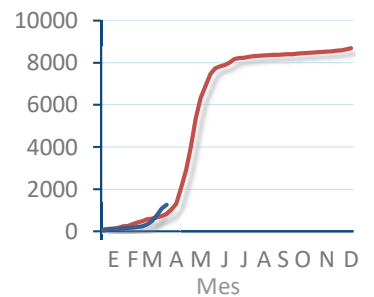
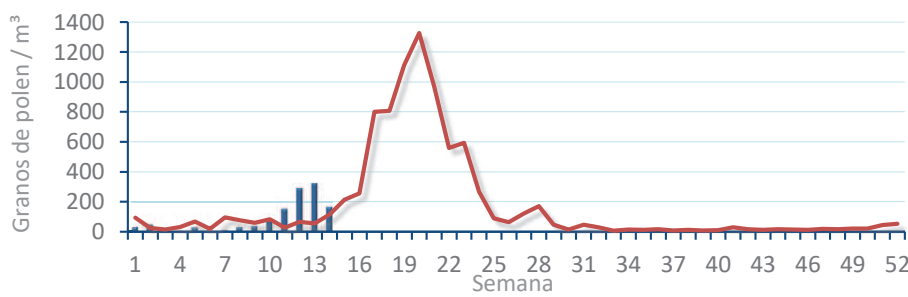
*Platanus sp.*  
(Plátano de sombra)



*Poaceae*  
(Gramíneas)



*Urticaceae*  
(Ortigas, parietarias)



# POLEN AMBIENTAL RESUMEN GRÁFICO

## VALENCIA

L M X J V S D  
3 4 5 6 7 8 9

Abril

### 2023

SEMANA

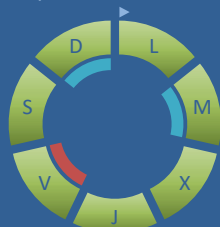
# 14

COLABORA

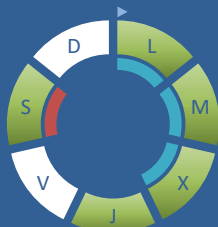
**LETIPharma**  
desde 1919

ÁRBOLES

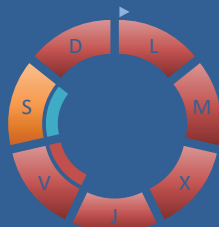
*Cupres., Taxac.*  
(Cipreses, enebros)



*Olea europaea*  
(Olivo)

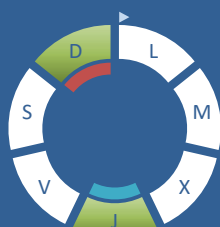


*Platanus sp.*  
(Plátano de sombra)



HIERBAS

*Amaranthaceae*  
(Cenizos, salsolas)



*Poaceae*  
(Gramíneas)



*Urticaceae*  
(Ortigas, parietarias)



## TIPOS POLÍNICOS PRINCIPALES

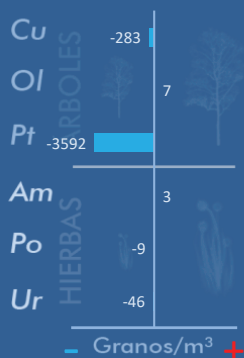
NIVELES

LLUVIA

Litros/m<sup>3</sup>

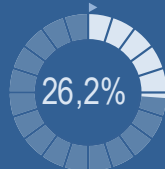


## VARIACIÓN RESPECTO A LA SEMANA ANTERIOR

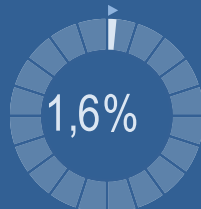


## TIPOS POLÍNICOS PRINCIPALES EN PORCENTAJES

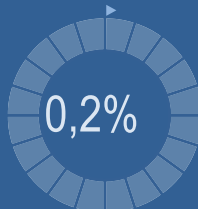
RESTO



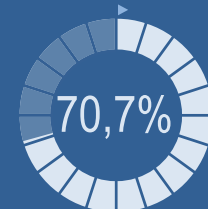
*Cupres., Taxac.*  
(Cipreses, enebros)



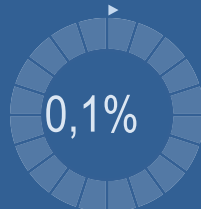
*Olea europaea*  
(Olivo)



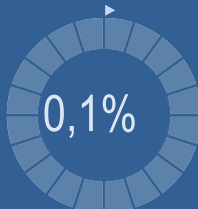
*Platanus sp.*  
(Plátano de sombra)



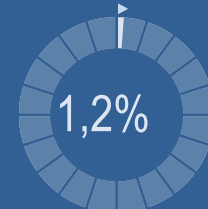
*Amaranthaceae*  
(Cenizos, salsolas)



*Poaceae*  
(Gramíneas)



*Urticaceae*  
(Ortigas, parietarias)

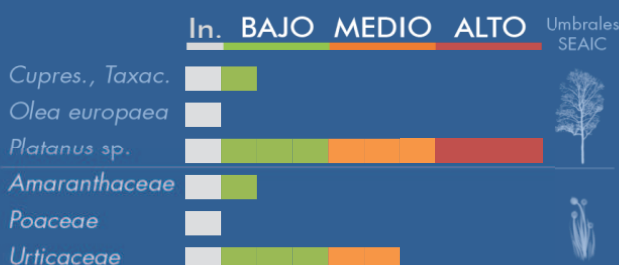


## METEOROLOGÍA



**PRIMAVERA**

## PORCENTAJE DE POBLACIÓN SENSIBLE POTENCIALMENTE AFECTADA\*



\*(Se considera el día con el valor más alto de la semana)  
In. = Inapreciable

## POLEN TOTAL

# 3388

Granos/m<sup>3</sup>

SEMANA ANTERIOR

9222

VARIACIÓN SEMANAL

-5834

CAPTADOR:  
Burkard  
Spore Trap

INFORME:  
  
Javier Suárez

# CONCENTRACIONES DE POLEN EN EL AMBIENTE

AÑO	SEMANA	PUNTO DE MUESTREO	COLABORA	TOTAL
-----	--------	-------------------	----------	-------

2023

14

VALENCIA



3388 grn/m<sup>3</sup>

ESTACIÓN	>>PRIMAVERA<<	VERANO	OTOÑO	INVIERNO	TOTAL SEMANA
----------	---------------	--------	-------	----------	--------------

## PRINCIPALES TIPOS POLÍNICOS

TIPO POLÍNICO	LUNES 3-abr.	MARTES 4-abr.	MIÉRCOLES 5-abr.	JUEVES 6-abr.	VIERNES 7-abr.	SÁBADO 8-abr.	DOMINGO 9-abr.	TOTAL SEMANA
<i>Amaranthaceae</i> (Cenizo, salsola)				1			2	3
<i>Cupres./Taxac.</i> (Ciprés, enebro)	12	4	7	5	13	9	4	54
<i>Olea</i> (Olivo)	1	1	1	2		3		8
<i>Platanus</i> (Plátano de sombra)	488	156	413	446	522	124	246	2395
<i>Poaceae</i> (Gramíneas)					1	1		2
<i>Urticaceae</i> (Ortiga, parietaria)	6	2	3	5	15	5	4	40

Niveles de polen: altos (rojo), medios (amarillo), bajos (verde), nulos (blanco)

## OTROS TIPOS POLÍNICOS

<i>Betula</i> (Abedul)							3	
<i>Fraxinus</i> (Fresno)			3	4				
<i>Morus</i> (Morera)	105	62	92	95	114	34	51	
<i>Palmae</i> (Palmeras)	1	1	2	7	5	3	3	
<i>Pinaceae</i> (Pinos, cedros)	12	8	17	22	21	21	31	
<i>Pistacia</i> (Lentisco)	3	4	3	3	4	7	6	
<i>Plantago</i> (Llantén)	3	1	1		1	4		
<i>Populus</i> (Chopo)	2	2	2	6	1	2	5	
<i>Quercus</i> (Encina, alcornoque)	5	4	2	8	3	7	4	
<i>Urtica membranacea</i>	2		1	3	5	2	1	
OTROS	4	4	8	11	14	14	7	

**SUMA** 644 249 555 618 719 236 367

Datos en granos/m<sup>3</sup> de aire

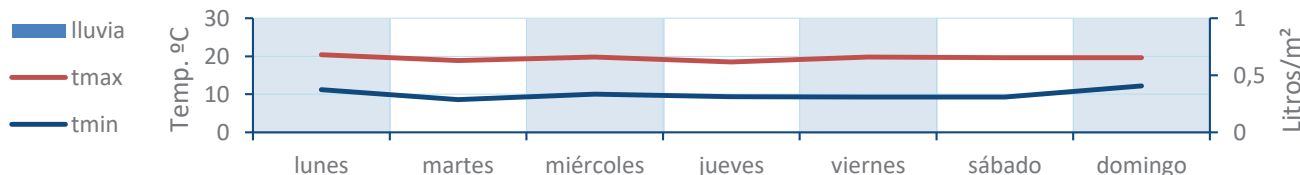
## ESPORAS

<i>Alternaria</i>	2	1	1	1	3	2	0
-------------------	---	---	---	---	---	---	---

Datos en esporas/m<sup>3</sup> de aire

Responsable análisis: Javier Suárez  
Situación captador: Hospital Clínico de Valencia

## METEO



# REPRESENTACIÓN GRÁFICA

AÑO	SEMANA	PUNTO DE MUESTREO	COLABORA	TOTAL
-----	--------	-------------------	----------	-------

2023

14

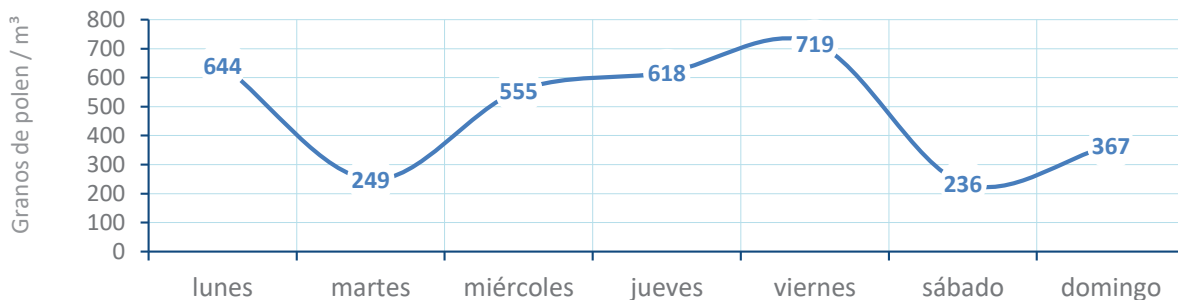
VALENCIA

LETIPharma desde 1919

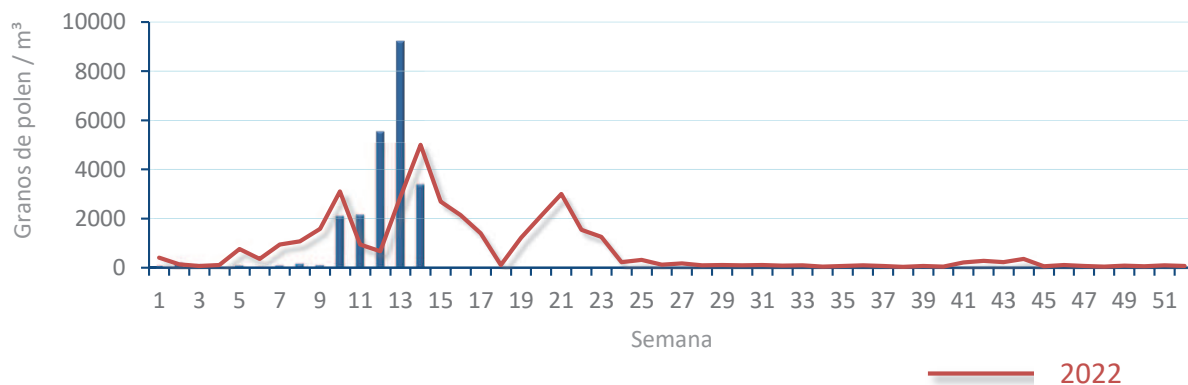
3388 gn/m<sup>3</sup>

## POLEN

NIVELES DE POLEN DE LA ÚLTIMA SEMANA

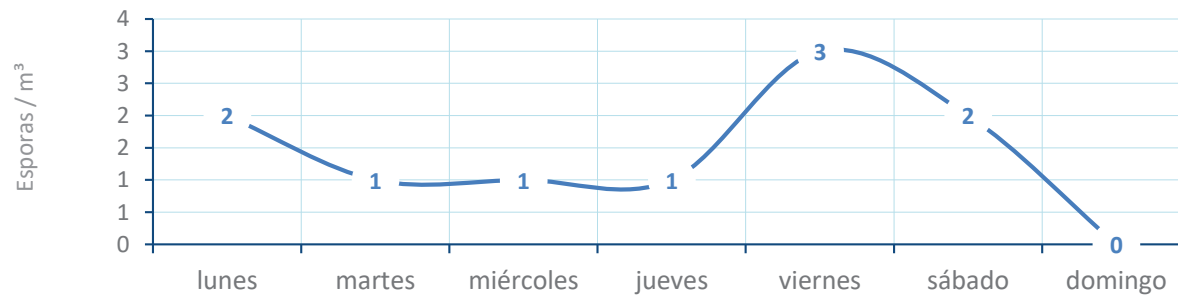


EVOLUCIÓN POLÍNICA SEMANAL

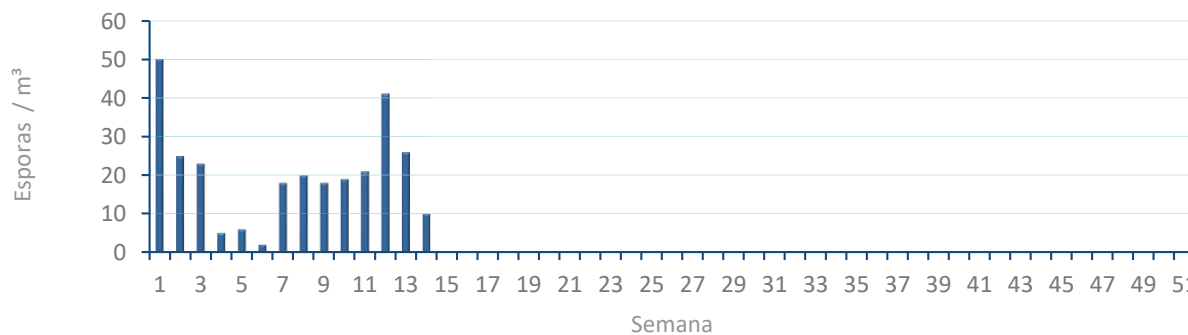


## ALTERNARIA

NIVELES DE ALTERNARIA DE LA ÚLTIMA SEMANA



EVOLUCIÓN SEMANAL DE ALTERNARIA



# COMPARACIÓN RESPECTO AL AÑO 2022

AÑO

SEMANA

PUNTO DE MUESTREO

COLABORA

AÑOS

2023

14

VALENCIA

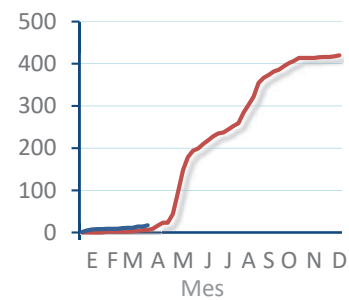
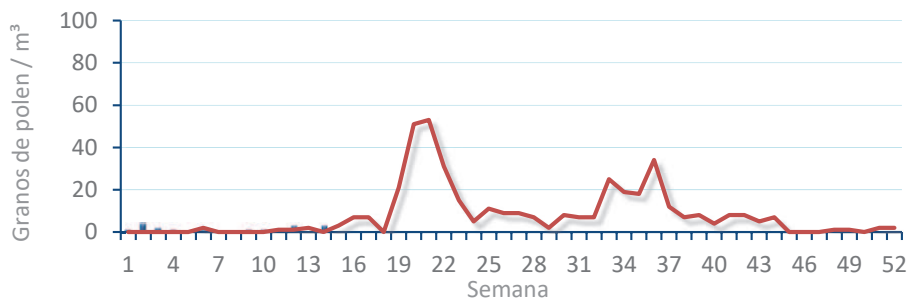


TIPOS

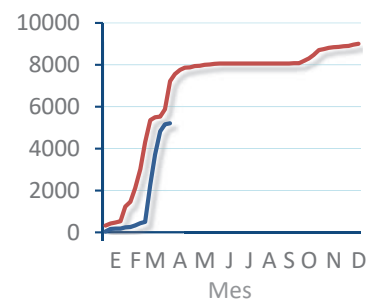
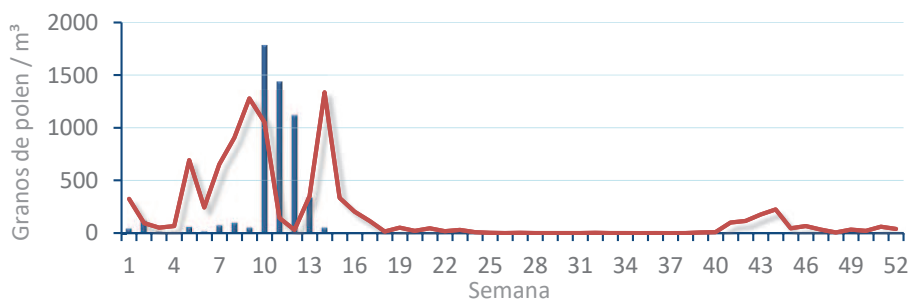
EVOLUCIÓN SEMANAL

DATOS AGRUPADOS

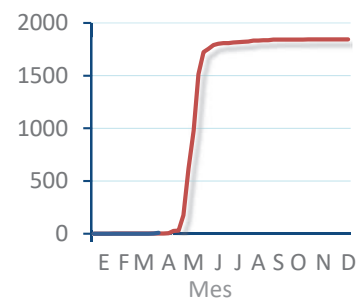
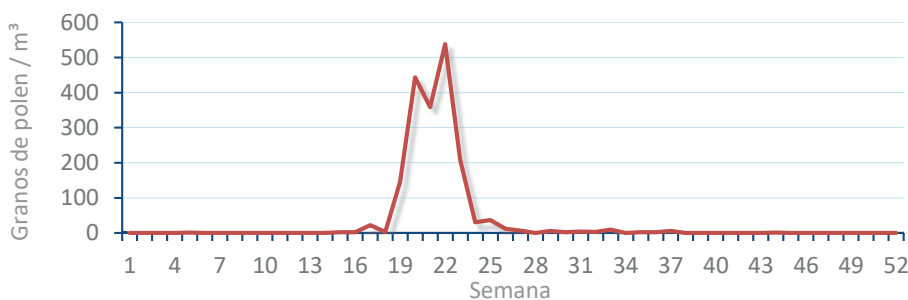
*Amaranthaceae*  
(Cenizo, salsola)



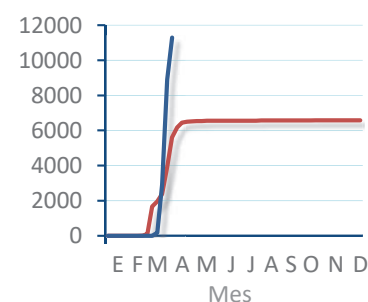
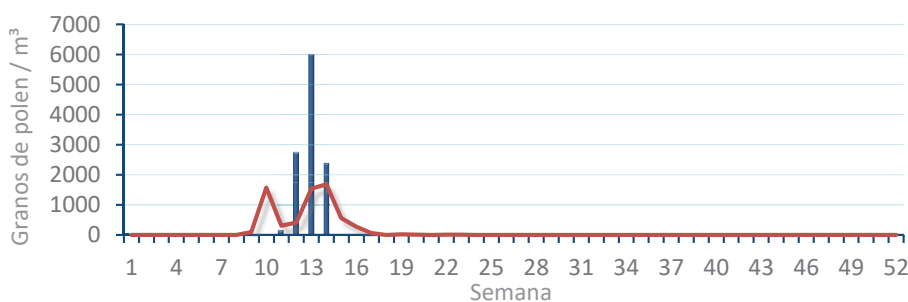
*Cupres. / Taxac.*  
(Ciprés, enebro)



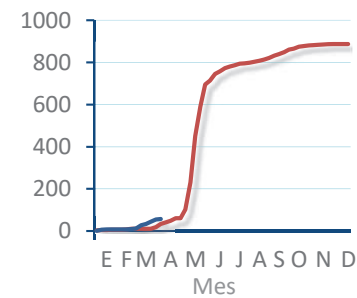
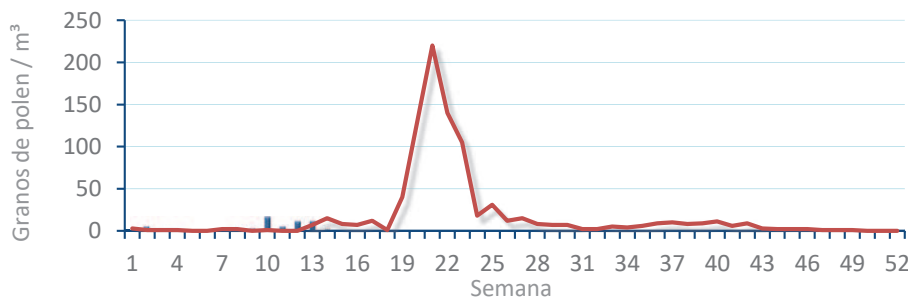
*Olea europaea*  
(Olivo)



*Platanus sp.*  
(Plátano de sombra)



*Poaceae*  
(Gramíneas)



*Urticaceae*  
(Ortigas, parietarias)

