

POLEN AMBIENTAL RESUMEN GRÁFICO

ALICANTE

L M X J V S D
3 4 5 6 7 8 9

Marzo

2025

SEMANA

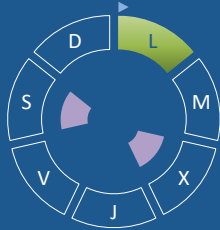
10

COLABORA

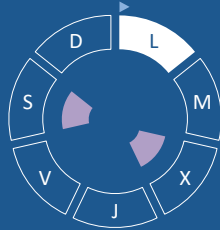
LETIPharma
desde 1919

ÁRBOLES

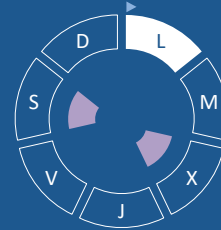
Cupres., Taxac.
(Cipreses, enebros)



Olea europaea
(Olivo)

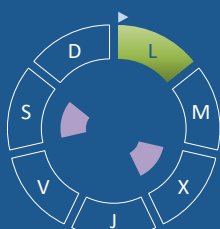


Platanus sp.
(Plátano de sombra)

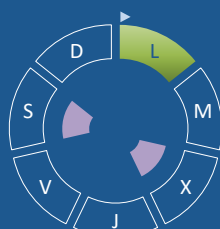


HIERBAS

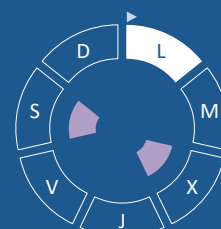
Amaranthaceae
(Cenizos, salsolas)



Poaceae
(Gramíneas)



Urticaceae
(Ortigas, parietarias)



TIPOS POLÍNICOS PRINCIPALES

NIVELES

LLUVIA

Litros/m³



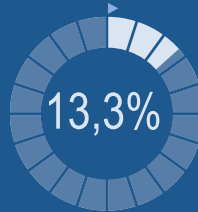
VARIACIÓN RESPECTO A LA SEMANA ANTERIOR



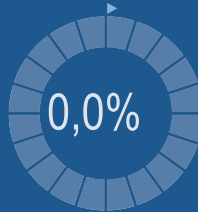
TIPOS POLÍNICOS PRINCIPALES EN PORCENTAJES



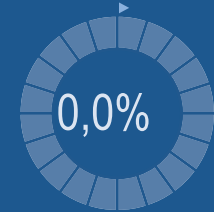
Cupres., Taxac.
(Cipreses, enebros)



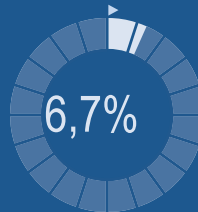
Olea europaea
(Olivo)



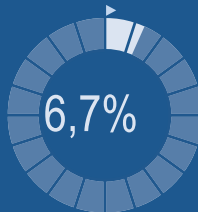
Platanus sp.
(Plátano de sombra)



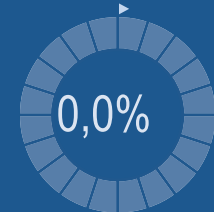
Amaranthaceae
(Cenizos, salsolas)



Poaceae
(Gramíneas)



Urticaceae
(Ortigas, parietarias)



METEOROLOGÍA



INVIERNO

PORCENTAJE DE POBLACIÓN SENSIBLE POTENCIALMENTE AFECTADA*



*(Se considera el día con el valor más alto de la semana)
In. = Inapreciable

POLEN TOTAL

15

Granos/m³

SEMANA ANTERIOR: 193

VARIACIÓN SEMANAL: -178

CAPTADOR: Burkard Spore Trap

INFORME: Javier Suárez

CONCENTRACIONES DE POLEN EN EL AMBIENTE

AÑO	SEMANA	PUNTO DE MUESTREO	COLABORA	TOTAL
-----	--------	-------------------	----------	-------

2025

10

ALICANTE

LETIPharma desde 1919

15 grn/m³

ESTACIÓN	PRIMAVERA	VERANO	OTOÑO	>>INVIERNO<<	TOTAL SEMANA
----------	-----------	--------	-------	--------------	--------------

PRINCIPALES TIPOS POLÍNICOS

TIPO POLÍNICO	LUNES 3-mar.	MARTES 4-mar.	MIÉRCOLES 5-mar.	JUEVES 6-mar.	VIERNES 7-mar.	SÁBADO 8-mar.	DOMINGO 9-mar.	TOTAL SEMANA
<i>Amaranthaceae</i> (Cenizo, salsola)	1							1
<i>Cupres./Taxac.</i> (Ciprés, enebro)	2							2
<i>Olea</i> (Olivo)								0
<i>Platanus</i> (Plátano de sombra)								0
<i>Poaceae</i> (Gramíneas)	1							1
<i>Urticaceae</i> (Ortiga, parietaria)								0

OTROS TIPOS POLÍNICOS

TIPO POLÍNICO	LUNES	MARTES	MIÉRCOLES	JUEVES	VIERNES	SÁBADO	DOMINGO
<i>Brassicaceae</i> (Crucífera)	1	S	S	S	S	S	S
<i>Palmae</i> (Palmeras)	2	I	I	I	I	I	I
<i>Pinaceae</i> (Pinos, cedros)	8	N	N	N	N	N	N
		D	D	D	D	D	D
		A	A	A	A	A	A
		T	T	T	T	T	T
		O	O	O	O	O	O
		S	S	S	S	S	S

Niveles de polen: altos (rojo), medios (amarillo), bajos (verde), nulos (blanco)

SUMA

15	0	0	0	0	0	0
----	---	---	---	---	---	---

Datos en granos/m³ de aire

ESPORAS

Alternaria

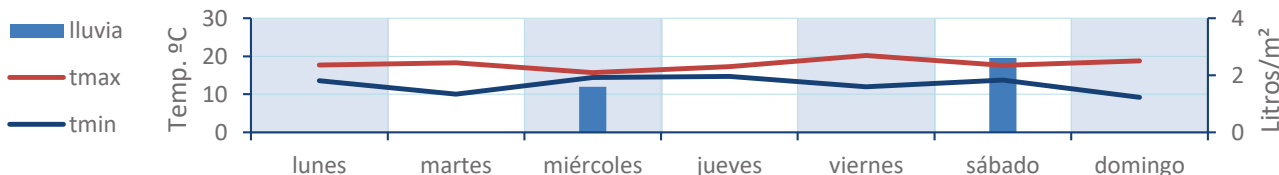
1	0	0	0	0	0	0
---	---	---	---	---	---	---

Datos en esporas/m³ de aire

Responsable análisis: Javier Suárez

Situación captador: Hospital General Universitario de Alicante

METEO



REPRESENTACIÓN GRÁFICA

AÑO

SEMANA

PUNTO DE MUESTREO

COLABORA

TOTAL

2025

10

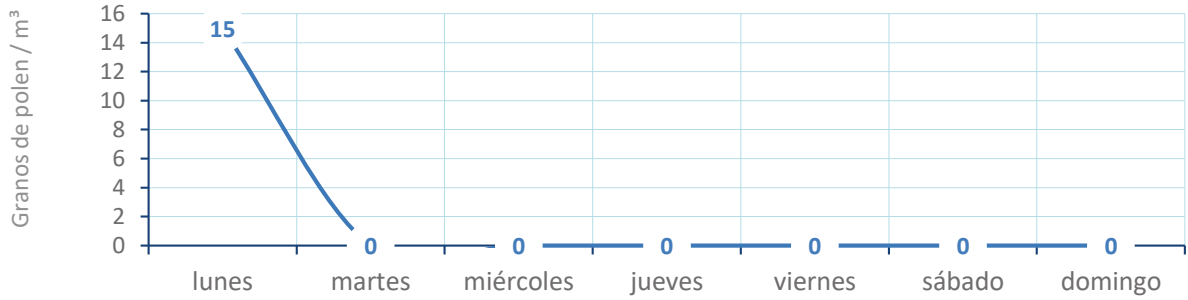
ALICANTE

LETIPharma
desde 1919

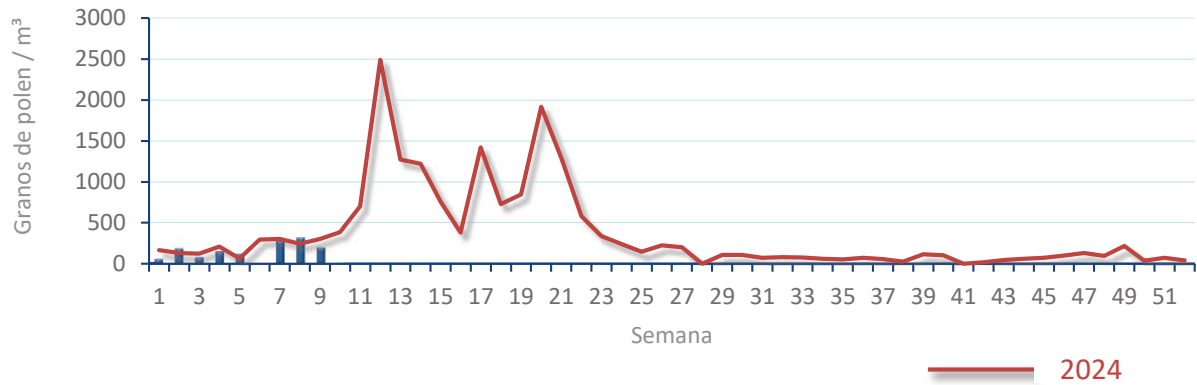
15
gn/m³

POLEN

NIVELES DE POLEN DE LA ÚLTIMA SEMANA

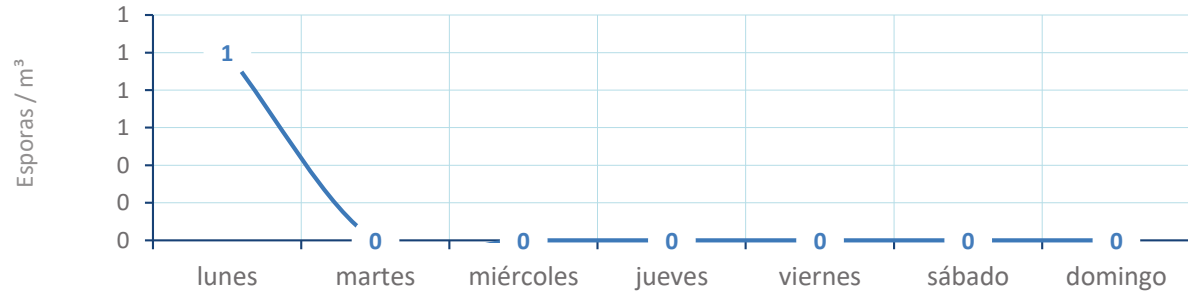


EVOLUCIÓN POLÍNICA SEMANAL

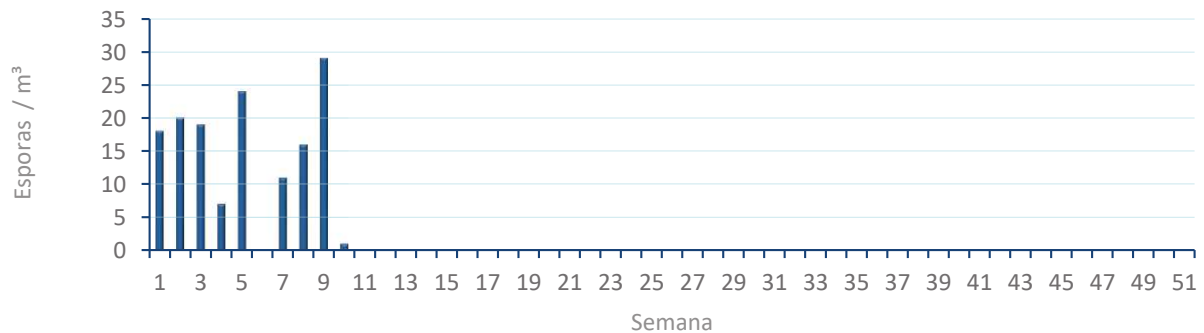


ALTERNARIA

NIVELES DE ALTERNARIA DE LA ÚLTIMA SEMANA



EVOLUCIÓN SEMANAL DE ALTERNARIA



COMPARACIÓN RESPECTO AL AÑO 2024

AÑO

SEMANA

PUNTO DE MUESTREO

COLABORA

AÑOS

2025

10

ALICANTE

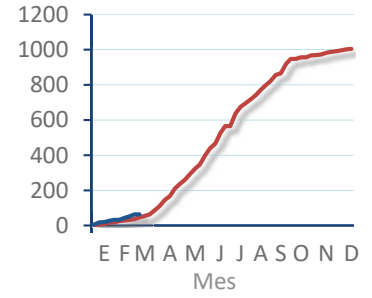
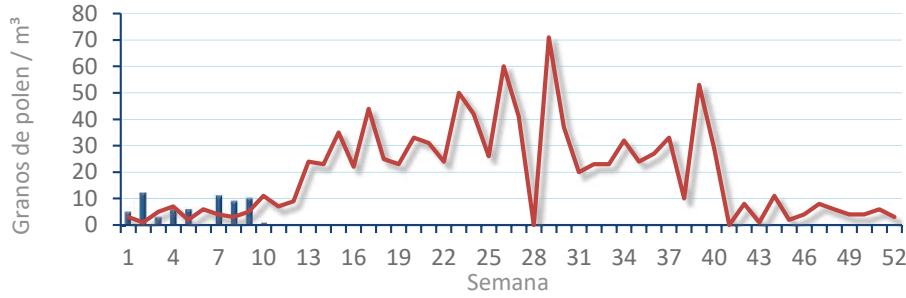


TIPOS

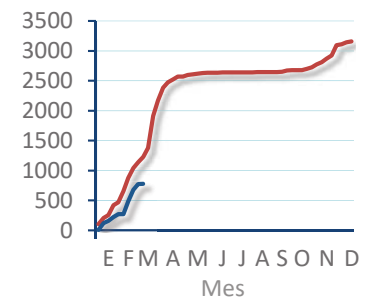
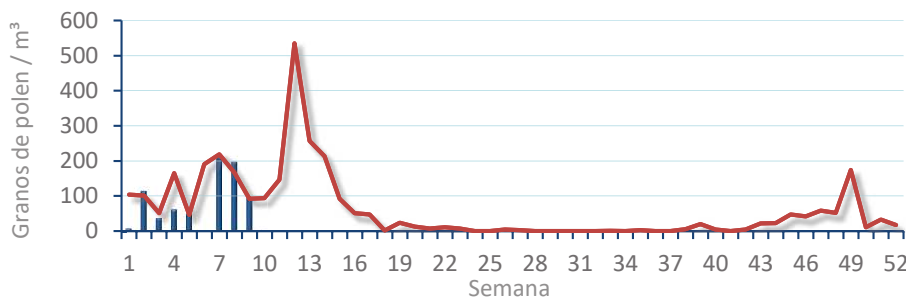
EVOLUCIÓN SEMANAL

DATOS AGRUPADOS

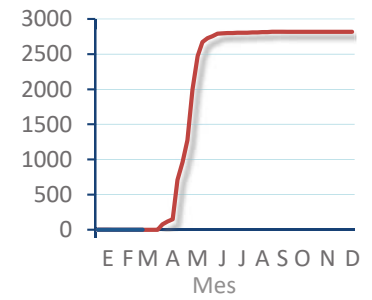
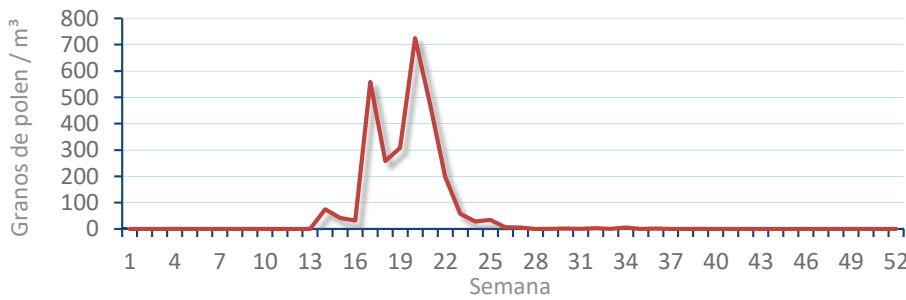
Amaranthaceae
(Cenizo, salsola)



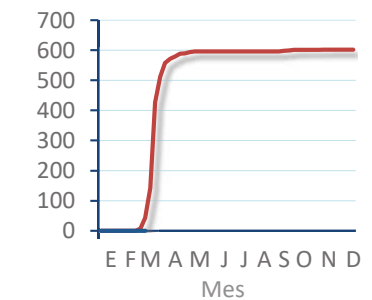
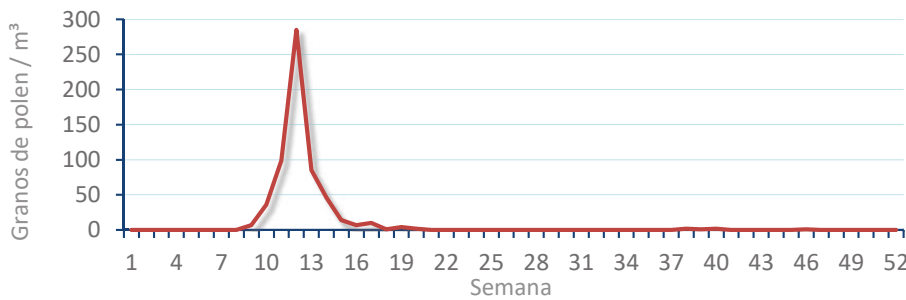
Cupres. / Taxac.
(Ciprés, enebro)



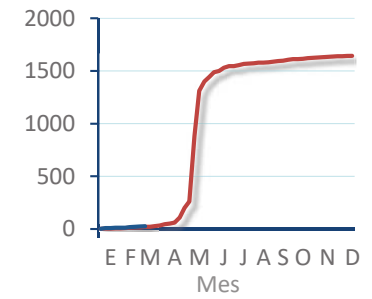
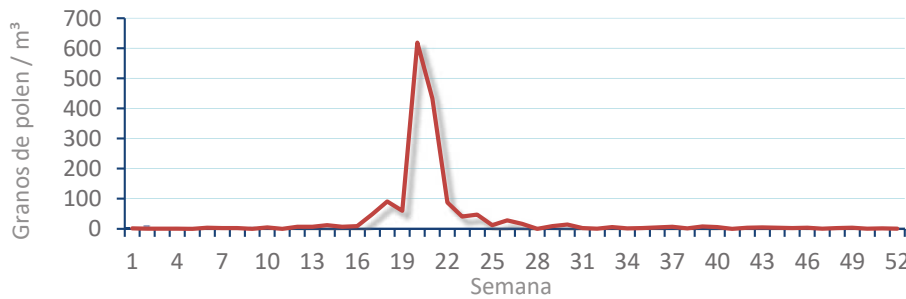
Olea europaea
(Olivo)



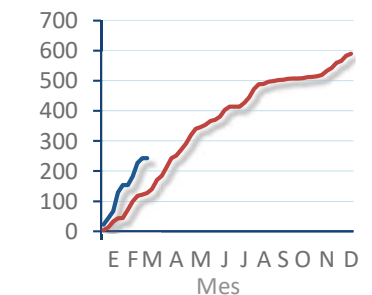
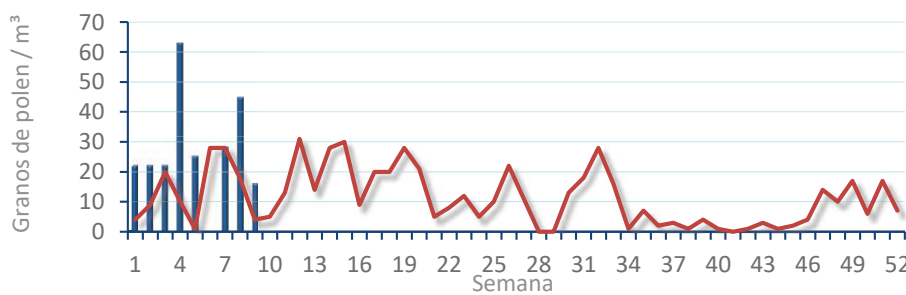
Platanus sp.
(Plátano de sombra)



Poaceae
(Gramíneas)



Urticaceae
(Ortigas, parietarias)



POLEN AMBIENTAL RESUMEN GRÁFICO

CASTELLÓN

L M X J V S D
3 4 5 6 7 8 9

Marzo

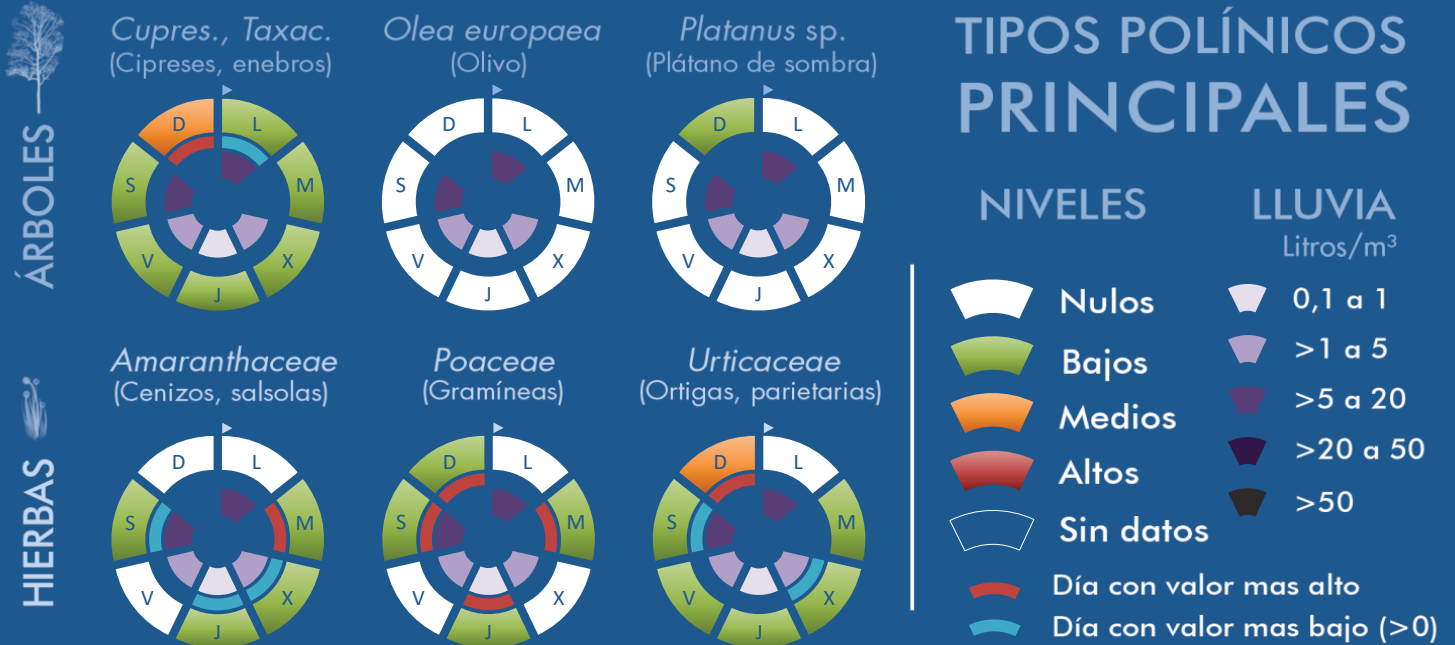
2025

SEMANA

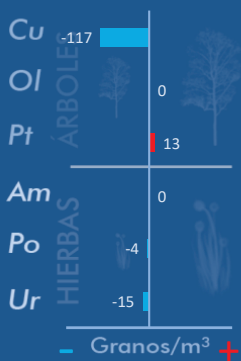
10

COLABORA

LETIPharma
desde 1919



VARIACIÓN RESPECTO A LA SEMANA ANTERIOR



TIPOS POLÍNICOS PRINCIPALES EN PORCENTAJES

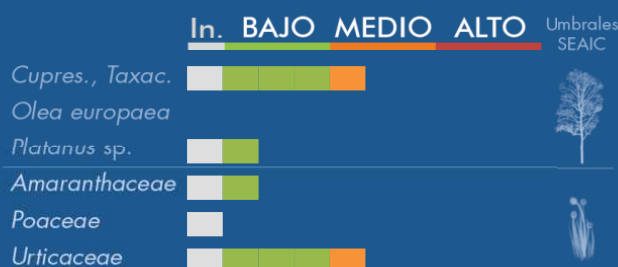


METEOROLOGÍA

19,5 °C
9,9 °C
22,8 L/m²

INVIERNO

PORCENTAJE DE POBLACIÓN SENSIBLE POTENCIALMENTE AFECTADA*



*(Se considera el día con el valor más alto de la semana)
In. = Inapreciable

POLEN TOTAL

494

Granos/m³

SEMANA ANTERIOR	VARIACIÓN SEMANAL
480	+14

CAPTADOR: Burkard Spore Trap
INFORME: J.S. Javier Suárez

CONCENTRACIONES DE POLEN EN EL AMBIENTE

AÑO	SEMANA	PUNTO DE MUESTREO	COLABORA	TOTAL
-----	--------	-------------------	----------	-------

2025

10

CASTELLÓN



494 grn/m³

ESTACIÓN	PRIMAVERA	VERANO	OTOÑO	>>INVIERNO<<	TOTAL SEMANA
----------	-----------	--------	-------	--------------	--------------

PRINCIPALES TIPOS POLÍNICOS

TIPO POLÍNICO	LUNES 3-mar.	MARTES 4-mar.	MIÉRCOLES 5-mar.	JUEVES 6-mar.	VIERNES 7-mar.	SÁBADO 8-mar.	DOMINGO 9-mar.	TOTAL SEMANA
<i>Amaranthaceae</i> (Cenizo, salsola)		2	1	1		1		5
<i>Cupres./Taxac.</i> (Ciprés, enebro)	3	6	13	18	9	14	71	134
<i>Olea</i> (Olivo)								0
<i>Platanus</i> (Plátano de sombra)							13	13
<i>Poaceae</i> (Gramíneas)		1		1		1	1	4
<i>Urticaceae</i> (Ortiga, parietaria)		4	1	5	4	1	12	27

OTROS TIPOS POLÍNICOS

<i>Brassicaceae</i> (Crucífera)			2					
<i>Ericaceae</i> (Brezo)							3	
<i>Fraxinus</i> (Fresno)		2					2	
<i>Mercurialis</i> (Mercurial)	1	2	2	2	2	1	9	
<i>Morus</i> (Morera)		1	2	1	10		3	
<i>Pinaceae</i> (Pinos, cedros)	13	9	15	6	13	11	181	
<i>Plantago</i> (Llantén)					1			
<i>Populus</i> (Chopo)				1				
<i>Ulmus</i> (Olmo)				1				
<i>Urtica membranacea</i>	1	5		1		2	1	
OTROS			1	2			2	

Niveles de polen: altos (rojo), medios (naranja), bajos (verde), nulos (gris)

SUMA

18	32	37	39	39	31	298
----	----	----	----	----	----	-----

Datos en granos/m³ de aire

ESPORAS

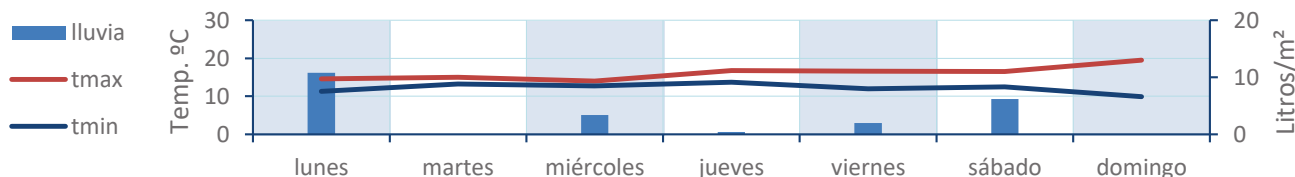
Alternaria

2	7	5	1	2	9	13
---	---	---	---	---	---	----

Datos en esporas/m³ de aire

Responsable análisis: Javier Suárez
Situación captador: Hospital General de Castellón

METEO



REPRESENTACIÓN GRÁFICA

AÑO SEMANA PUNTO DE MUESTREO COLABORA TOTAL

2025

10

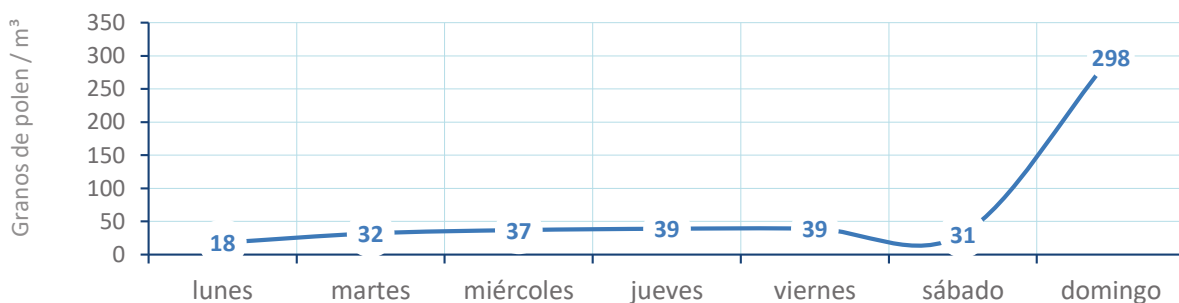
CASTELLÓN

LETIPharma
desde 1919

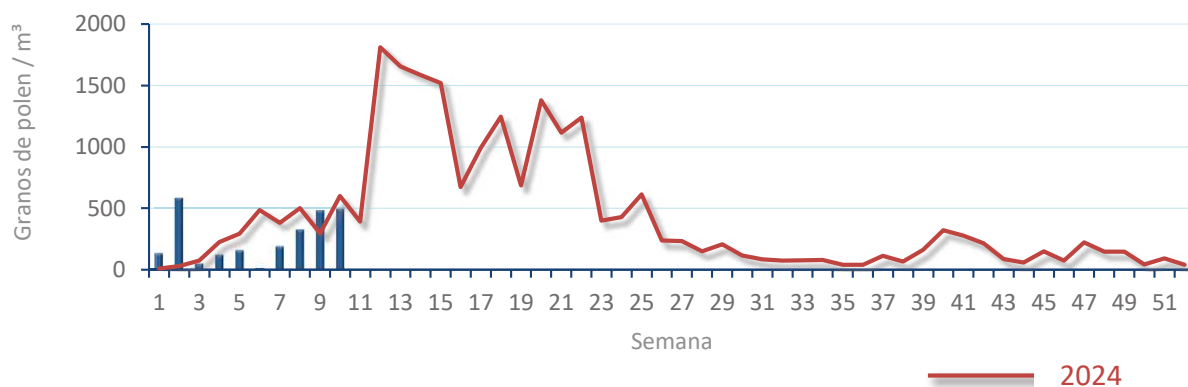
494
gn/m³

POLEN

NIVELES DE POLEN DE LA ÚLTIMA SEMANA

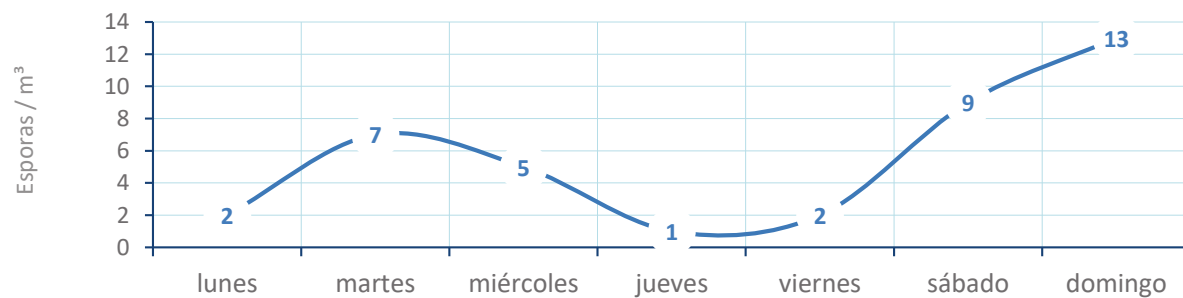


EVOLUCIÓN POLÍNICA SEMANAL

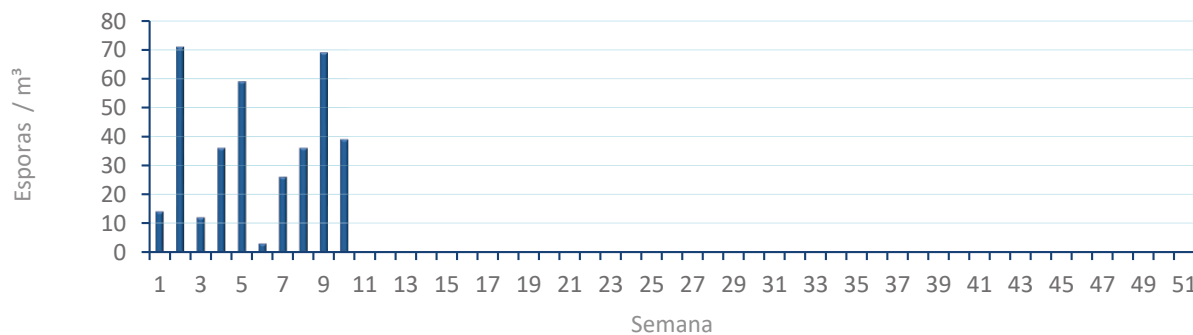


ALTERNARIA

NIVELES DE ALTERNARIA DE LA ÚLTIMA SEMANA



EVOLUCIÓN SEMANAL DE ALTERNARIA



COMPARACIÓN RESPECTO AL AÑO 2024

AÑO SEMANA PUNTO DE MUESTREO COLABORA AÑOS

2025

10

CASTELLÓN

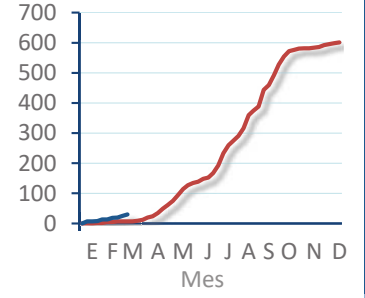
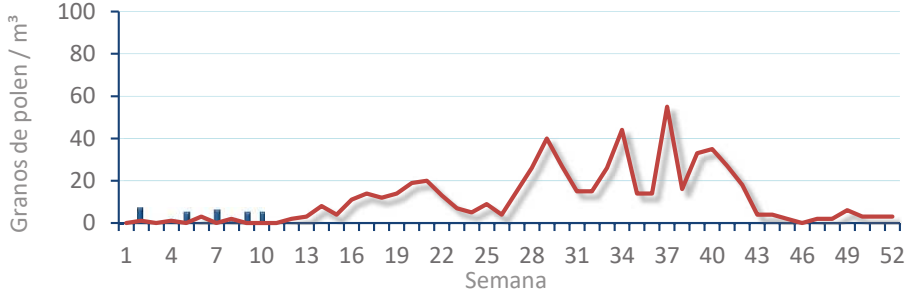
LETIPharma desde 1919 2024 2025

TIPOS

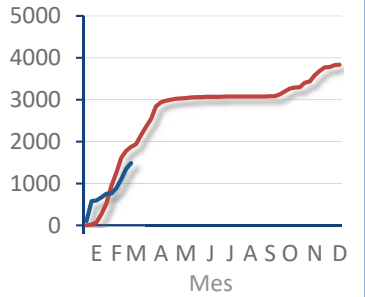
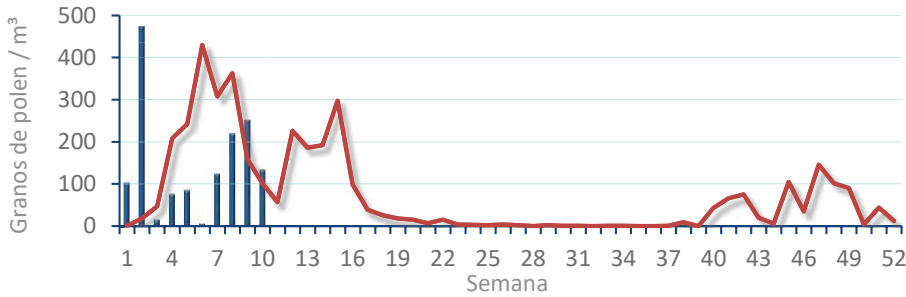
EVOLUCIÓN SEMANAL

DATOS AGRUPADOS

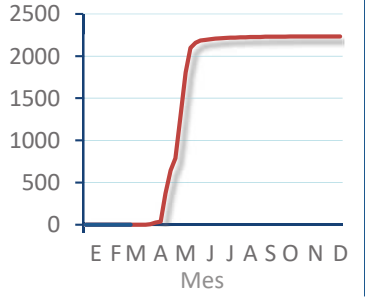
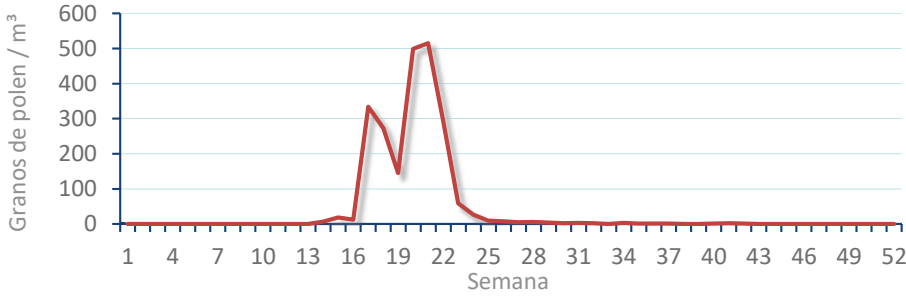
Amaranthaceae
(Cenizo, salsola)



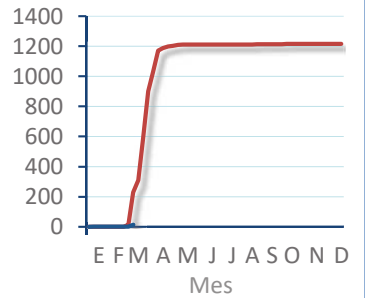
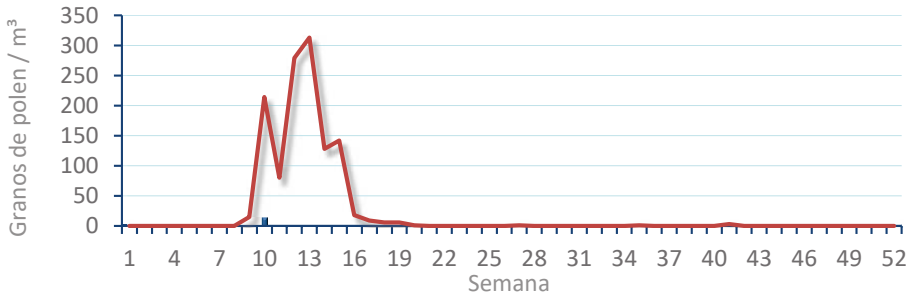
Cupres. / Taxac.
(Ciprés, enebro)



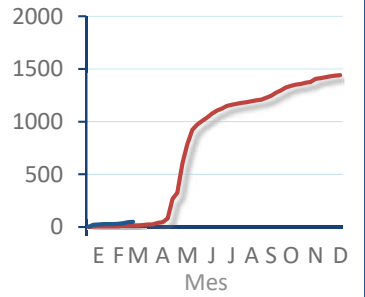
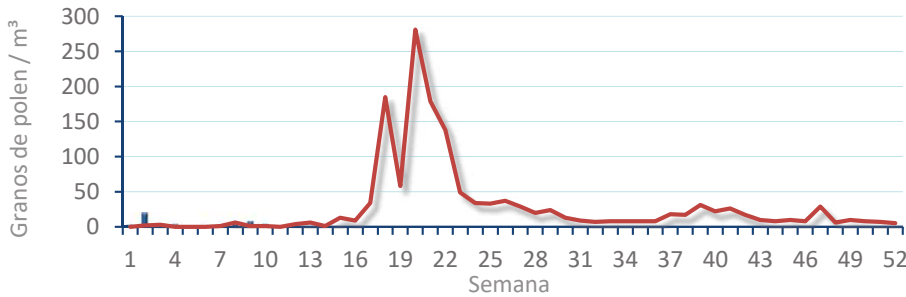
Olea europaea
(Olivo)



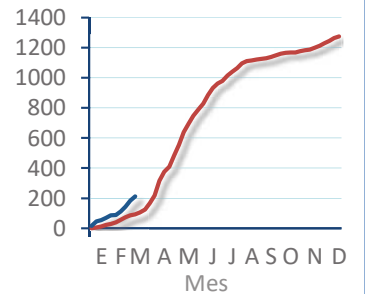
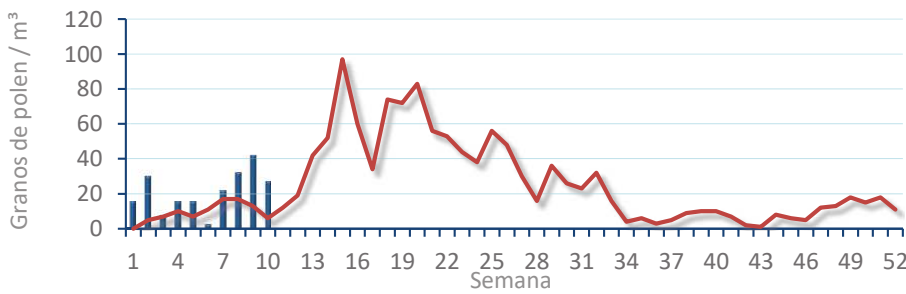
Platanus sp.
(Plátano de sombra)



Poaceae
(Gramíneas)



Urticaceae
(Ortigas, parietarias)



POLEN AMBIENTAL RESUMEN GRÁFICO



PEGO

L M X J V S D
3 4 5 6 7 8 9

Marzo

2025

SEMANA

10

COLABORA

LETIPharma
desde 1919

ÁRBOLES

HIERBAS

Cupres., Taxac.
(Cipreses, enebros)



Olea europaea
(Olivo)



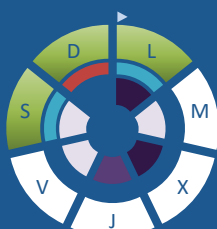
Platanus sp.
(Plátano de sombra)



Amaranthaceae
(Cenizos, salsolas)



Poaceae
(Gramíneas)



Urticaceae
(Ortigas, parietarias)



TIPOS POLÍNICOS PRINCIPALES

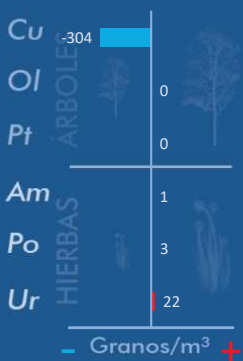
NIVELES

LLUVIA

Litros/m³



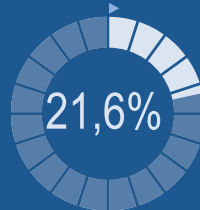
VARIACIÓN RESPECTO A LA SEMANA ANTERIOR



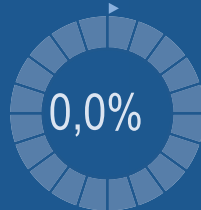
TIPOS POLÍNICOS PRINCIPALES EN PORCENTAJES



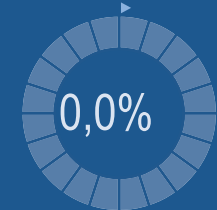
Cupres., Taxac.
(Cipreses, enebros)



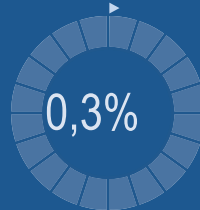
Olea europaea
(Olivo)



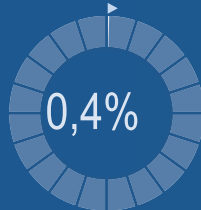
Platanus sp.
(Plátano de sombra)



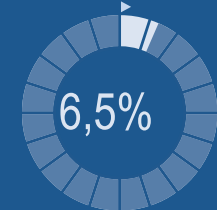
Amaranthaceae
(Cenizos, salsolas)



Poaceae
(Gramíneas)



Urticaceae
(Ortigas, parietarias)

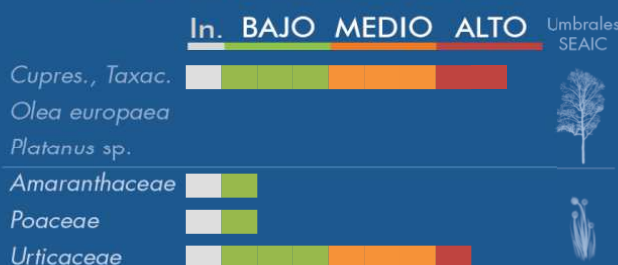


METEOROLOGÍA



INVIERNO

PORCENTAJE DE POBLACIÓN SENSIBLE POTENCIALMENTE AFECTADA*



*(Se considera el día con el valor más alto de la semana)
In. = Inapreciable

POLEN TOTAL

1779

Granos/m³

SEMANA ANTERIOR	VARIACIÓN SEMANAL
1346	+433
CAPTADOR: Burkard Spore Trap	INFORME: J.S. Javier Suárez

CONCENTRACIONES DE POLEN EN EL AMBIENTE

AÑO	SEMANA	PUNTO DE MUESTREO	COLABORA	TOTAL
-----	--------	-------------------	----------	-------

2025

10

PEGO



1779
grn/m³

ESTACIÓN	PRIMAVERA	VERANO	OTOÑO	>> INVIERNO <<	TOTAL SEMANA
----------	-----------	--------	-------	----------------	--------------

PRINCIPALES TIPOS POLÍNICOS

TIPO POLÍNICO	LUNES 3-mar.	MARTES 4-mar.	MIÉRCOLES 5-mar.	JUEVES 6-mar.	VIERNES 7-mar.	SÁBADO 8-mar.	DOMINGO 9-mar.	TOTAL SEMANA
<i>Amaranthaceae</i> (Cenizo, salsola)	1			2		1	1	5
<i>Cupres./Taxac.</i> (Ciprés, enebro)	8	31	11	17	10	84	223	384
<i>Olea</i> (Olivo)								0
<i>Platanus</i> (Plátano de sombra)								0
<i>Poaceae</i> (Gramíneas)	2					2	4	8
<i>Urticaceae</i> (Ortiga, parietaria)	17	6	3	10	27	34	19	116

Niveles de polen: ■ altos, ■ medios, ■ bajos, ■ nulos

OTROS TIPOS POLÍNICOS

<i>Alnus</i> (Aliso)		1	1					
<i>Ericaceae</i> (Brezos)		5		3		1		
<i>Fraxinus</i> (Fresno)		1				4		
<i>Mercurialis</i> (Mercurial)	1				6	1		
<i>Morus</i> (Morera)						1	4	
<i>Palmae</i> (Palmeras)						2	2	
<i>Pinaceae</i> (Pinos, cedros)	13	39	16	37	25	296	297	
<i>Plantago</i> (Llantén)						2	2	
<i>Rumex</i> (Acedera)							2	
<i>Urtica membranacea</i>	97	33	13	36	44	203	54	
OTROS	1	5	2	2	3	4	7	

SUMA 140 121 46 107 115 635 615

Datos en granos/m³ de aire

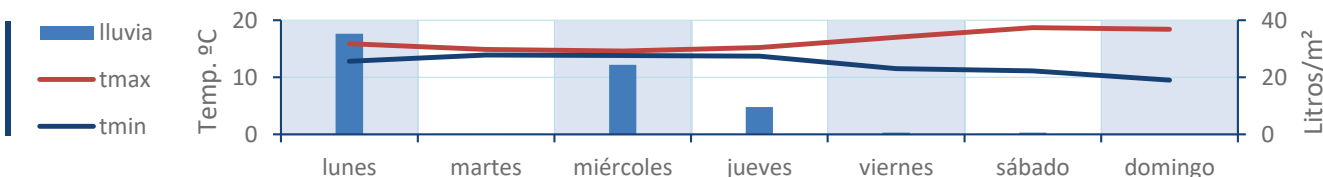
ESPORAS

Alternaria	1	8	5	4	4	17	10
-------------------	---	---	---	---	---	----	----

Datos en esporas/m³ de aire

Responsable análisis: Javier Suárez
Situación captador: Colegio San Antonio

METEO



REPRESENTACIÓN GRÁFICA

AÑO	SEMANA	PUNTO DE MUESTREO	COLABORA	TOTAL
-----	--------	-------------------	----------	-------

2025

10

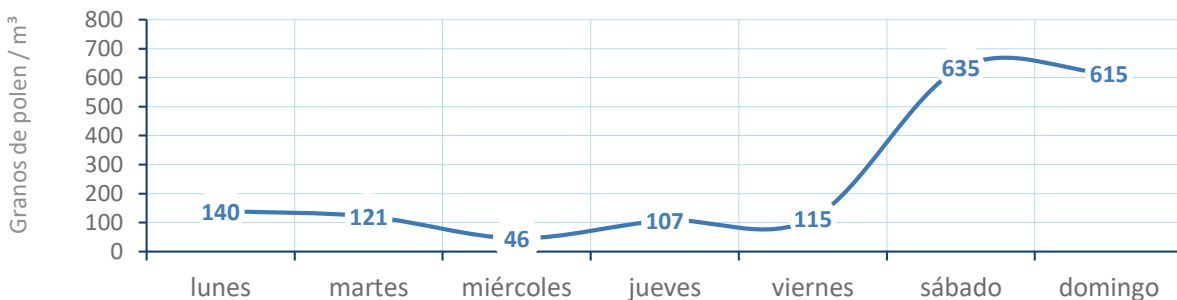
PEGO



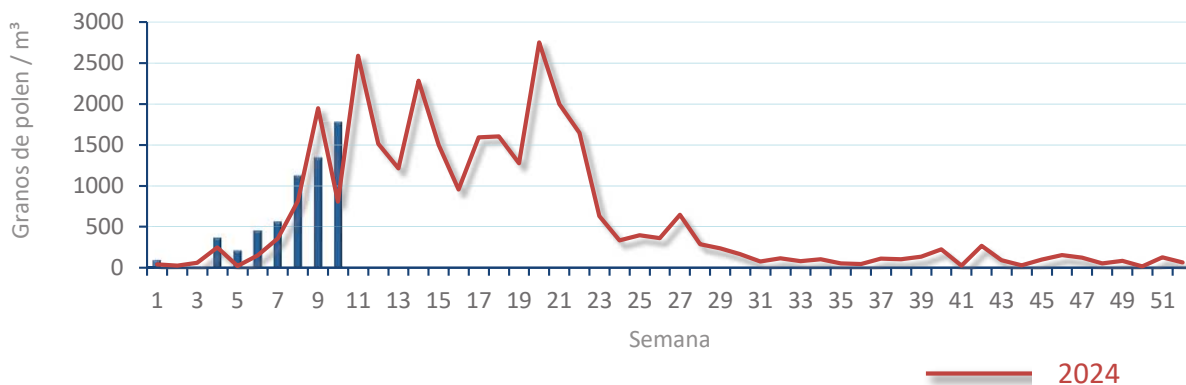
1779
gn/m³

POLEN

NIVELES DE POLEN DE LA ÚLTIMA SEMANA

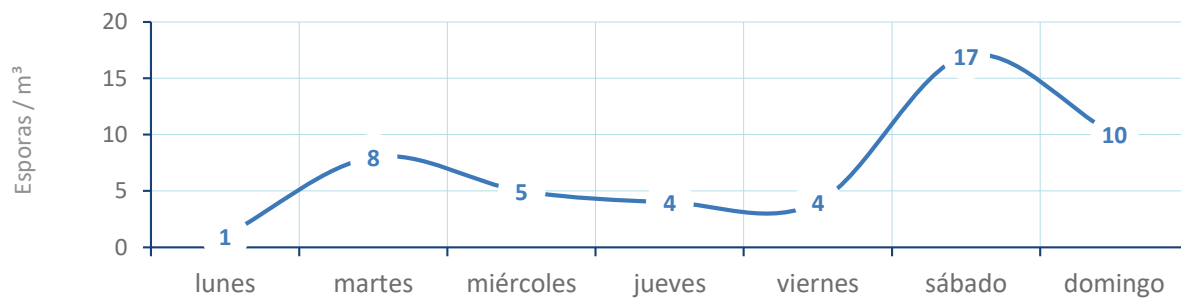


EVOLUCIÓN POLÍNICA SEMANAL

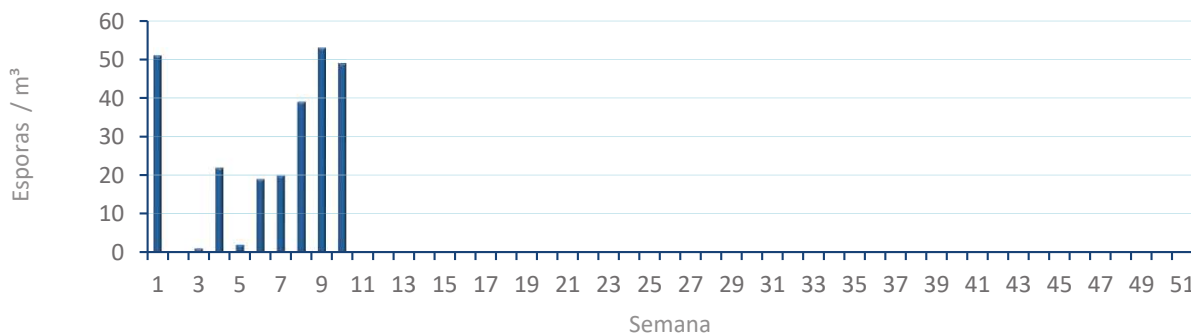


ALTERNARIA

NIVELES DE ALTERNARIA DE LA ÚLTIMA SEMANA



EVOLUCIÓN SEMANAL DE ALTERNARIA



COMPARACIÓN RESPECTO AL AÑO 2024

AÑO

SEMANA

PUNTO DE MUESTREO

COLABORA

AÑOS

2025

10

PEGO

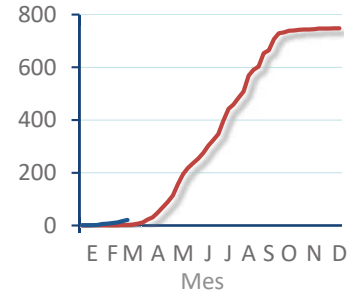
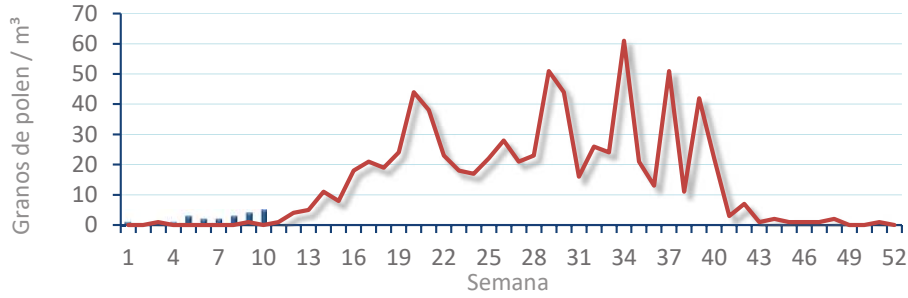


TIPOS

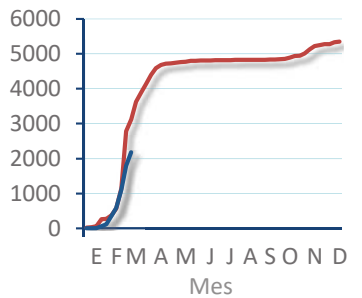
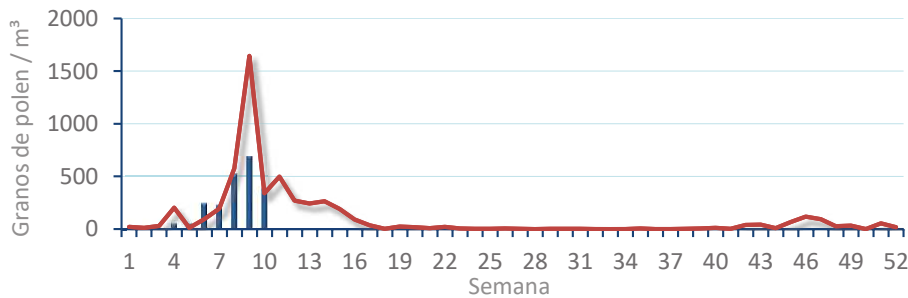
EVOLUCIÓN SEMANAL

DATOS AGRUPADOS

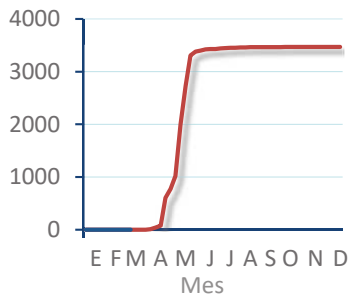
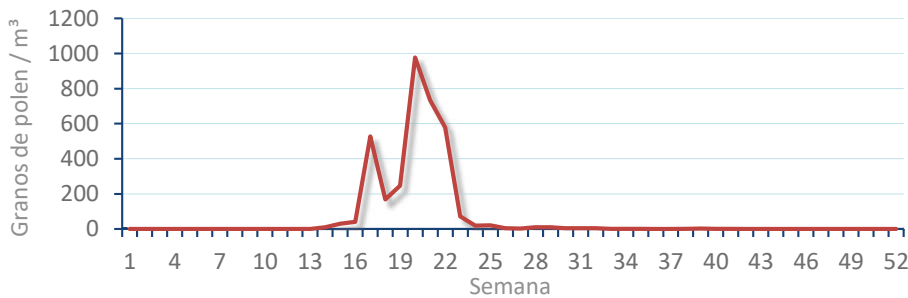
Amaranthaceae
(Cenizo, salsola)



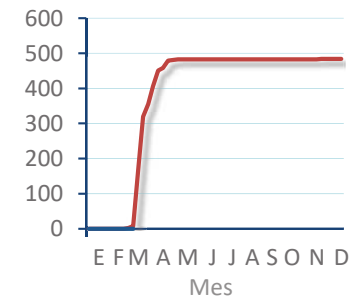
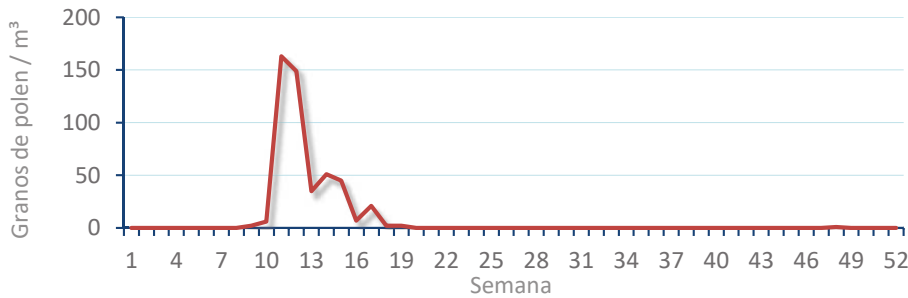
Cupres. / Taxac.
(Ciprés, enebro)



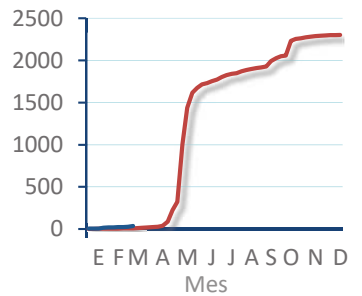
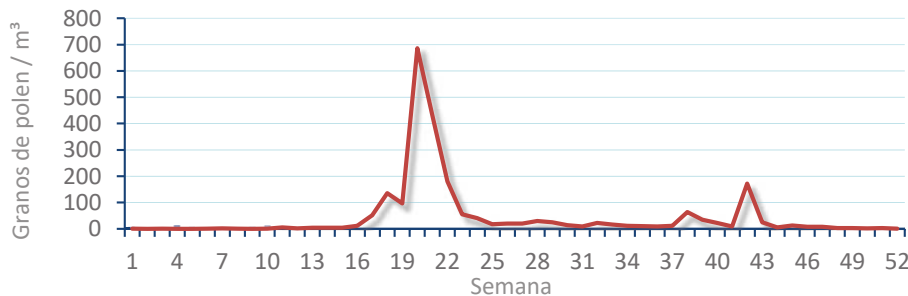
Olea europaea
(Olivo)



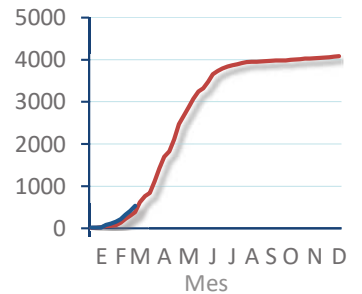
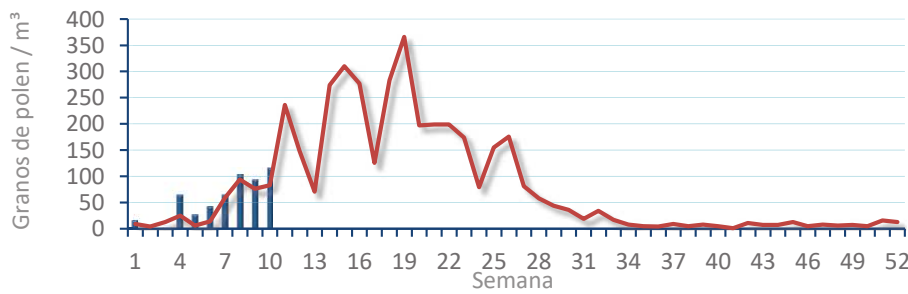
Platanus sp.
(Plátano de sombra)



Poaceae
(Gramíneas)



Urticaceae
(Ortigas, parietarias)



POLEN AMBIENTAL RESUMEN GRÁFICO

VALENCIA

L M X J V S D
3 4 5 6 7 8 9

Marzo

2025

SEMANA

10

COLABORA

LETIPharma
desde 1919

ÁRBOLES

Cupres., Taxac.
(Cipreses, enebros)



Olea europaea
(Olivo)



Platanus sp.
(Plátano de sombra)



HIERBAS

Amaranthaceae
(Cenizos, salsolas)



Poaceae
(Gramíneas)



Urticaceae
(Ortigas, parietarias)



TIPOS POLÍNICOS PRINCIPALES

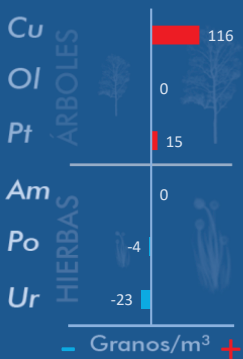
NIVELES

LLUVIA

Litros/m³



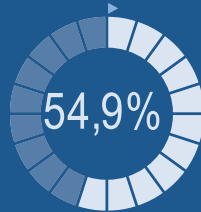
VARIACIÓN RESPECTO A LA SEMANA ANTERIOR



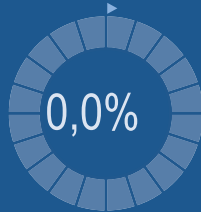
TIPOS POLÍNICOS PRINCIPALES EN PORCENTAJES



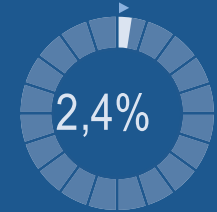
Cupres., Taxac.
(Cipreses, enebros)



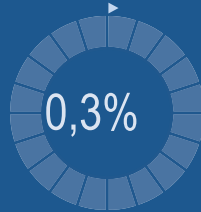
Olea europaea
(Olivo)



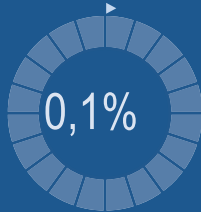
Platanus sp.
(Plátano de sombra)



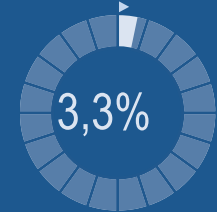
Amaranthaceae
(Cenizos, salsolas)



Poaceae
(Gramíneas)



Urticaceae
(Ortigas, parietarias)

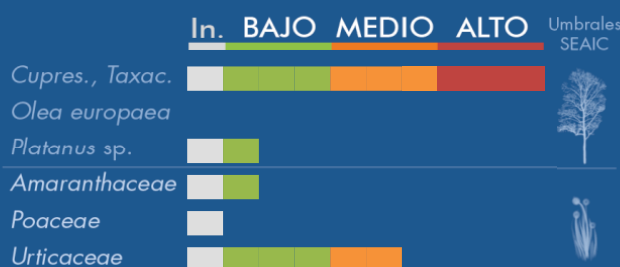


METEOROLOGÍA



INVIERNO

PORCENTAJE DE POBLACIÓN SENSIBLE POTENCIALMENTE AFECTADA*



*(Se considera el día con el valor más alto de la semana)
In. = Inapreciable

POLEN TOTAL

703

Granos/m³

SEMANA ANTERIOR	VARIACIÓN SEMANAL
451	+252
CAPTADOR: Burkard Spore Trap	INFORME: J.S. Javier Suárez

CONCENTRACIONES DE POLEN EN EL AMBIENTE

AÑO	SEMANA	PUNTO DE MUESTREO	COLABORA	TOTAL
-----	--------	-------------------	----------	-------

2025

10

VALENCIA



703 grn/m³

ESTACIÓN	PRIMAVERA	>>VERANO<<	OTOÑO	>>INVIERNO<<	TOTAL SEMANA
----------	-----------	------------	-------	--------------	--------------

PRINCIPALES TIPOS POLÍNICOS

TIPO POLÍNICO	LUNES 3-mar.	MARTES 4-mar.	MIÉRCOLES 5-mar.	JUEVES 6-mar.	VIERNES 7-mar.	SÁBADO 8-mar.	DOMINGO 9-mar.	TOTAL SEMANA
<i>Amaranthaceae</i> (Cenizo, salsola)						2		2
<i>Cupres./Taxac.</i> (Ciprés, enebro)	5	15	12	27	16	33	278	386
<i>Olea</i> (Olivo)								0
<i>Platanus</i> (Plátano de sombra)		1				5	11	17
<i>Poaceae</i> (Gramíneas)				1				1
<i>Urticaceae</i> (Ortiga, parietaria)	1	2	1	2	2	1	14	23

Niveles de polen: altos (rojo), medios (naranja), bajos (verde), nulos (blanco)

OTROS TIPOS POLÍNICOS

<i>Alnus</i> (Aliso)							1	
<i>Celtis</i> (Almez)		1	1	4	1			
<i>Fraxinus</i> (Fresno)						3	2	
<i>Mercurialis</i> (Mercurial)				4		1	4	
<i>Morus</i> (Morera)	2	3	2	10	4	3	6	
<i>Palmae</i> (Palmeras)		2		1	2		2	
<i>Pinaceae</i> (Pinos, cedros)	2	3	7	11	10	23	132	
<i>Plantago</i> (Llantén)							1	
<i>Populus</i> (Chopo)	1							
<i>Urtica membranacea</i>	1	3	2	3	2		3	
OTROS	1		1	2		1	6	

SUMA

13	30	26	65	37	72	460
----	----	----	----	----	----	-----

Datos en granos/m³ de aire

ESPORAS

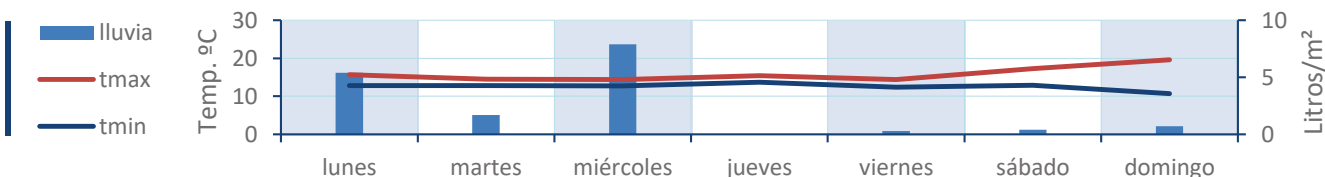
Alternaria

0	1	2	5	5	2	17
---	---	---	---	---	---	----

Datos en esporas/m³ de aire

Responsable análisis: Javier Suárez
Situación captador: Hospital Clínico de Valencia

METEO



REPRESENTACIÓN GRÁFICA

AÑO

SEMANA

PUNTO DE MUESTREO

COLABORA

TOTAL

2025

10

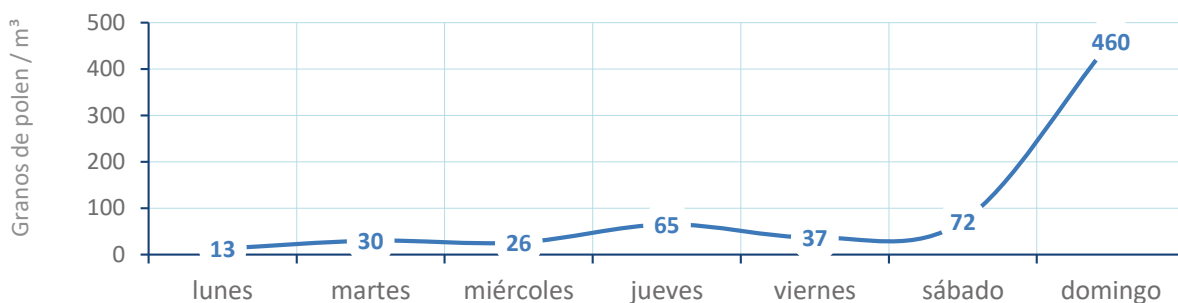
VALENCIA

LETIPharma
desde 1919

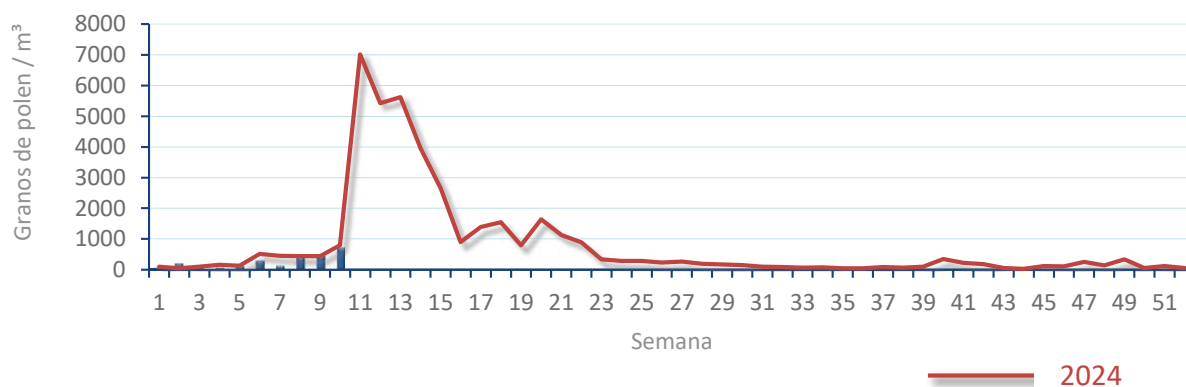
703
gn/m³

POLEN

NIVELES DE POLEN DE LA ÚLTIMA SEMANA

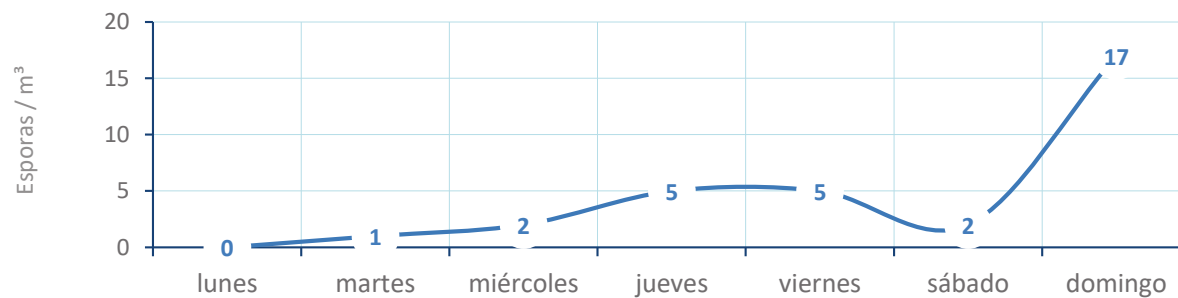


EVOLUCIÓN POLÍNICA SEMANAL

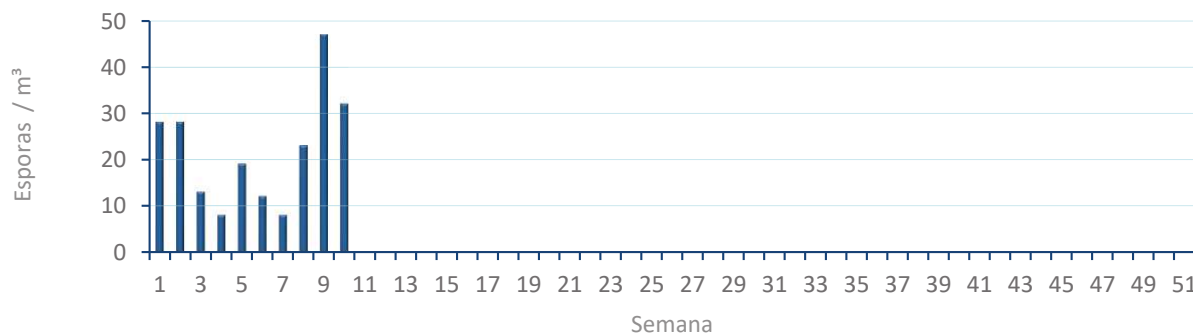


ALTERNARIA

NIVELES DE ALTERNARIA DE LA ÚLTIMA SEMANA



EVOLUCIÓN SEMANAL DE ALTERNARIA



COMPARACIÓN RESPECTO AL AÑO 2024

AÑO

SEMANA

PUNTO DE MUESTREO

COLABORA

AÑOS

2025

10

VALENCIA

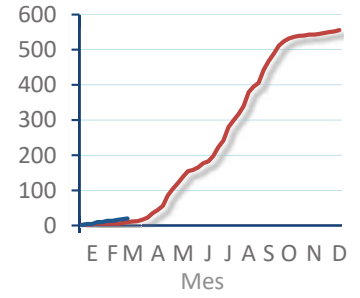
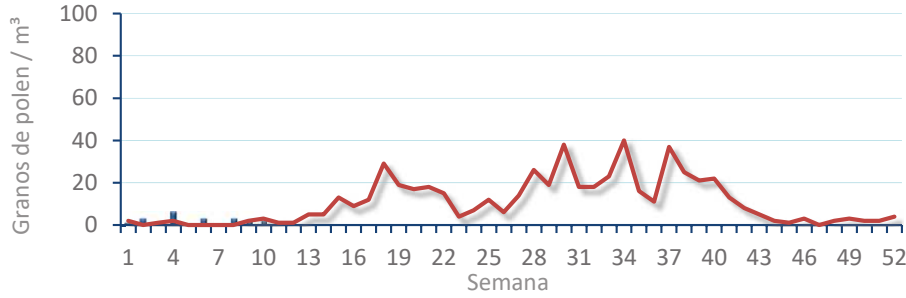


TIPOS

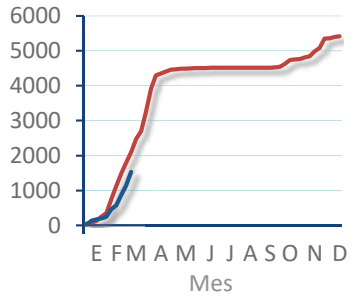
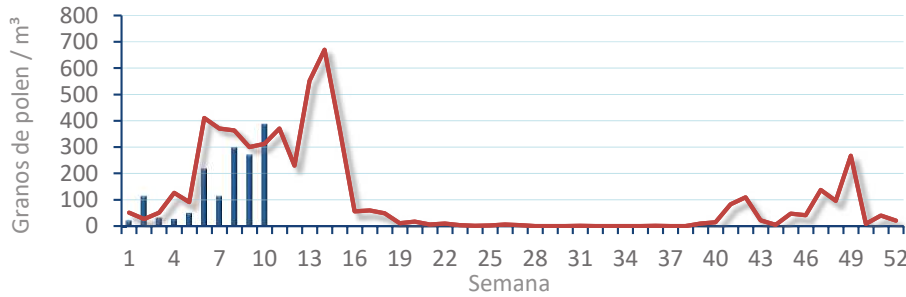
EVOLUCIÓN SEMANAL

DATOS AGRUPADOS

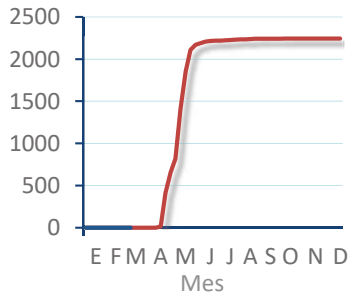
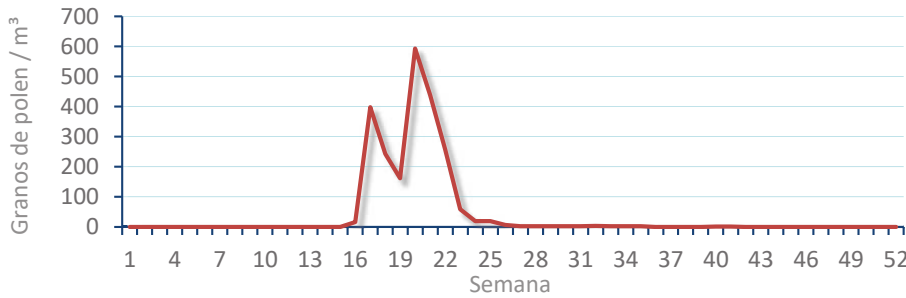
Amaranthaceae
(Cenizo, salsola)



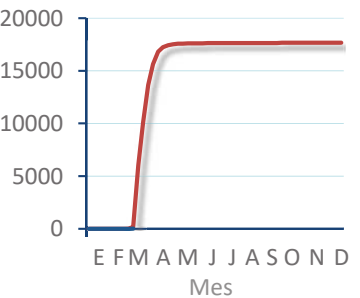
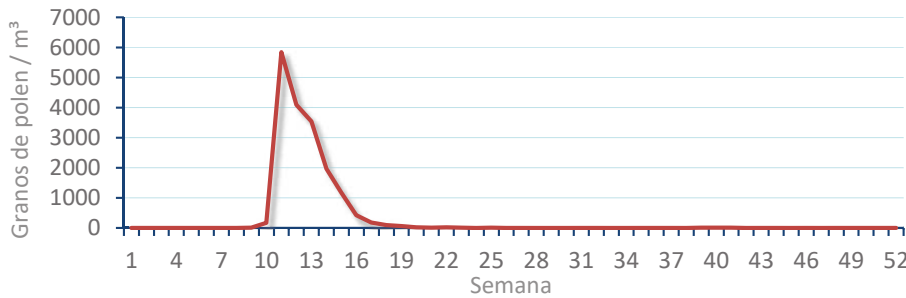
Cupres. / Taxac.
(Ciprés, enebro)



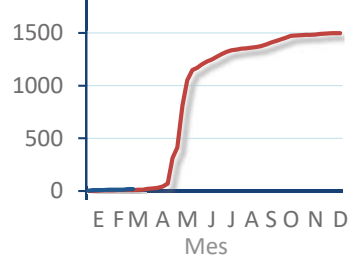
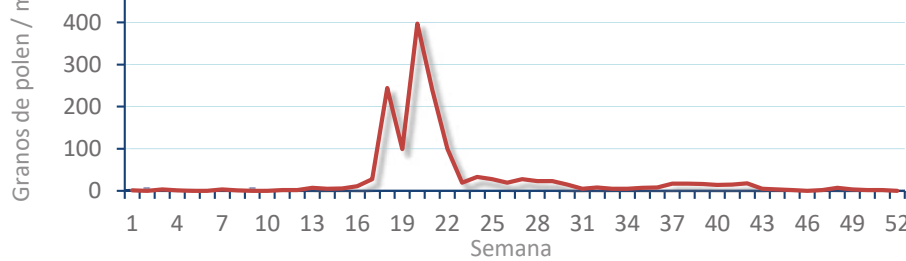
Olea europaea
(Olivo)



Platanus sp.
(Plátano de sombra)



Poaceae
(Gramíneas)



Urticaceae
(Ortigas, parietarias)

