

POLEN AMBIENTAL RESUMEN GRÁFICO

ALICANTE

L M X J V S D
29 30 31 1 2 3 4
Julio Agosto

2024

SEMANA

31

COLABORA

LETIPharma desde 1919

ÁRBOLES

HIERBAS

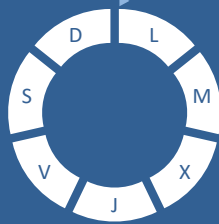
Cupres., Taxac.
(Cipreses, enebros)



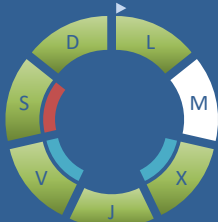
Olea europaea
(Olivo)



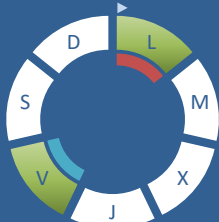
Platanus sp.
(Plátano de sombra)



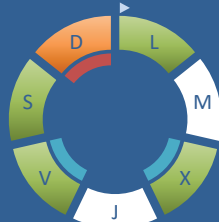
Amaranthaceae
(Cenizos, salsolas)



Poaceae
(Gramíneas)



Urticaceae
(Ortigas, parietarias)



TIPOS POLÍNICOS PRINCIPALES

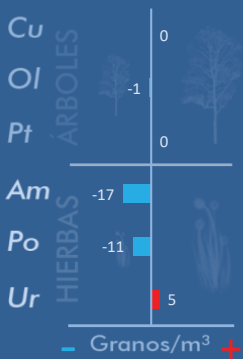
NIVELES

LLUVIA

Litros/m³



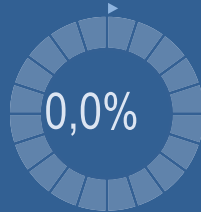
VARIACIÓN RESPECTO A LA SEMANA ANTERIOR



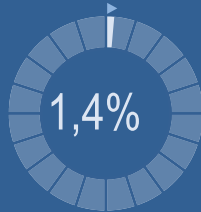
TIPOS POLÍNICOS PRINCIPALES EN PORCENTAJES



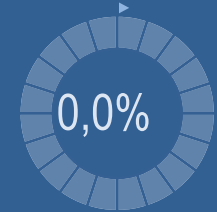
Cupres., Taxac.
(Cipreses, enebros)



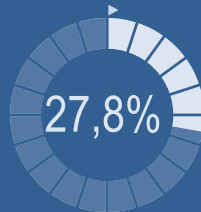
Olea europaea
(Olivo)



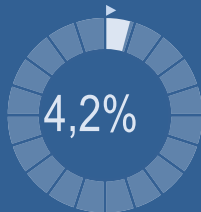
Platanus sp.
(Plátano de sombra)



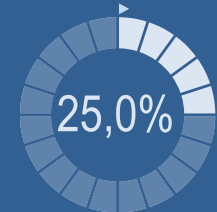
Amaranthaceae
(Cenizos, salsolas)



Poaceae
(Gramíneas)



Urticaceae
(Ortigas, parietarias)

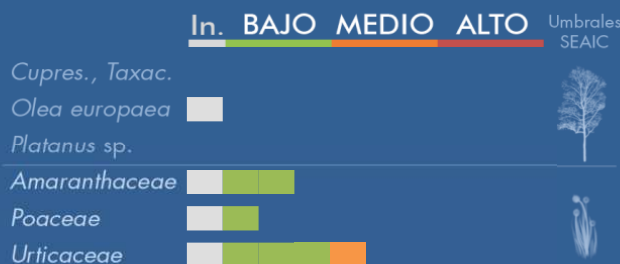


METEOROLOGÍA



VERANO

PORCENTAJE DE POBLACIÓN SENSIBLE POTENCIALMENTE AFECTADA*



*(Se considera el día con el valor más alto de la semana)
In. = Inapreciable

POLEN TOTAL

72

Granos/m³

SEMANA ANTERIOR VARIACIÓN SEMANAL

108 -36

CAPTADOR: Burkard Spore Trap
INFORME: Javier Suárez

CONCENTRACIONES DE POLEN EN EL AMBIENTE

AÑO	SEMANA	PUNTO DE MUESTREO	COLABORA	TOTAL
-----	--------	-------------------	----------	-------

2024

31

ALICANTE



72 grn/m³

ESTACIÓN	PRIMAVERA	>>VERANO<<	OTOÑO	INVIERNO	TOTAL SEMANA
----------	-----------	------------	-------	----------	--------------

PRINCIPALES TIPOS POLÍNICOS

TIPO POLÍNICO	LUNES 29-jul.	MARTES 30-jul.	MIÉRCOLES 31-jul.	JUEVES 1-ago.	VIERNES 2-ago.	SÁBADO 3-ago.	DOMINGO 4-ago.	TOTAL SEMANA
<i>Amaranthaceae</i> (Cenizo, salsola)	2		1	3	1	7	6	20
<i>Cupres./Taxac.</i> (Ciprés, enebro)								0
<i>Olea</i> (Olivo)		1						1
<i>Platanus</i> (Plátano de sombra)								0
<i>Poaceae</i> (Gramíneas)	2				1			3
<i>Urticaceae</i> (Ortiga, parietaria)	2		1		1	3	11	18

Niveles de polen: altos (rojo), medios (naranja), bajos (verde), nulos (blanco)

OTROS TIPOS POLÍNICOS

<i>Artemisia</i> (Artemisa)							1	
<i>Castanea</i> (Castaño)						1	1	
<i>Compositae</i> (Tipo Senecio)				1	1			
<i>Ligustrum</i> (Aligustre)		1						
<i>Myrtaceae</i> (Eucalipto, mirto)							1	
<i>Palmae</i> (Palmeras)		1	1			2	1	
<i>Pinaceae</i> (Pinos, cedros)	1					1	1	
<i>Plantago</i> (Llantén)	1				1		1	
<i>Quercus</i> (Encina, alcornoque)	1		1		1	2		
<i>Rumex</i> (Acedera)	1							
OTROS				2		2	2	

SUMA	10	3	4	6	6	18	25	
-------------	-----------	----------	----------	----------	----------	-----------	-----------	--

Datos en granos/m³ de aire

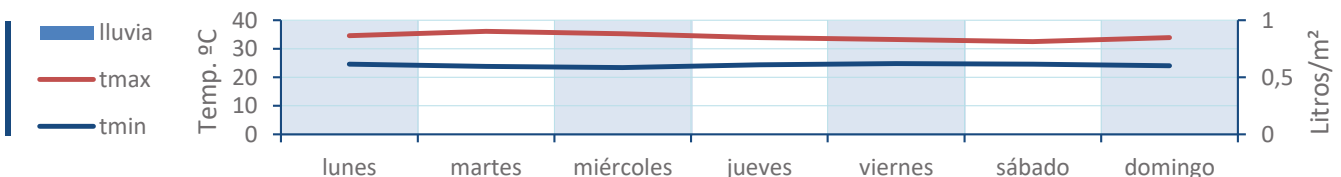
ESPORAS	Alternaria	12	4	3	5	6	17	17	
----------------	-------------------	----	---	---	---	---	----	----	--

Datos en esporas/m³ de aire

Responsable análisis: Javier Suárez

Situación captador: Hospital General Universitario de Alicante

METEO



REPRESENTACIÓN GRÁFICA

AÑO	SEMANA	PUNTO DE MUESTREO	COLABORA	TOTAL
-----	--------	-------------------	----------	-------

2024

31

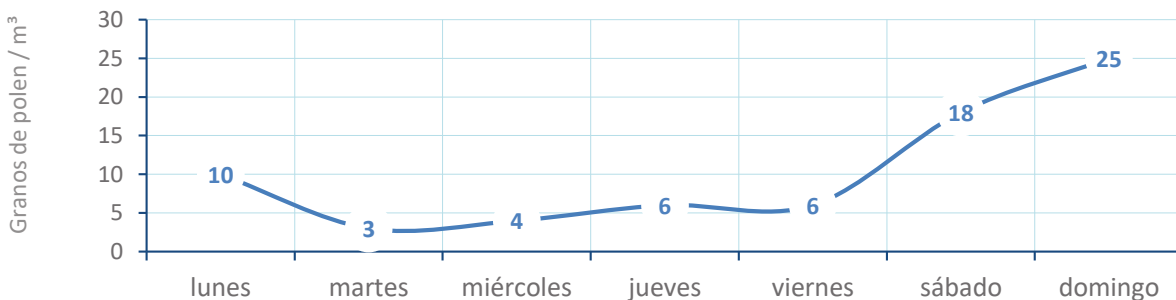
ALICANTE



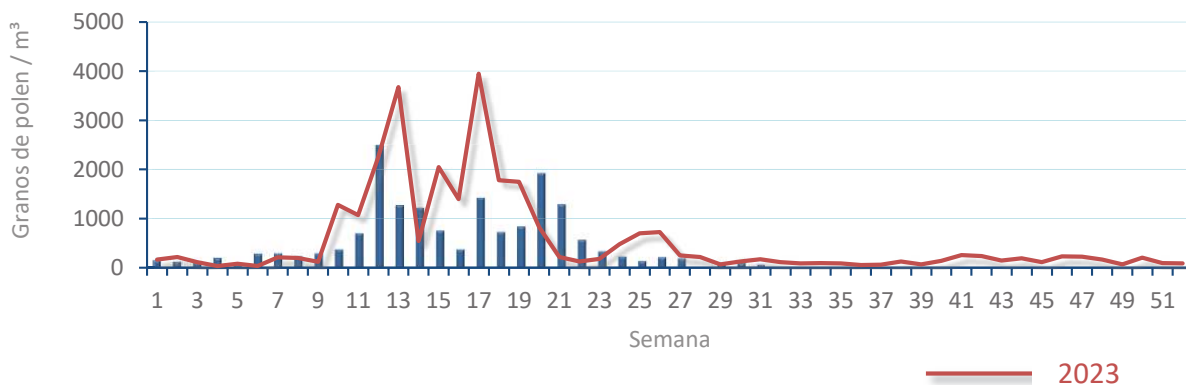
72
gn/m³

POLEN

NIVELES DE POLEN DE LA ÚLTIMA SEMANA

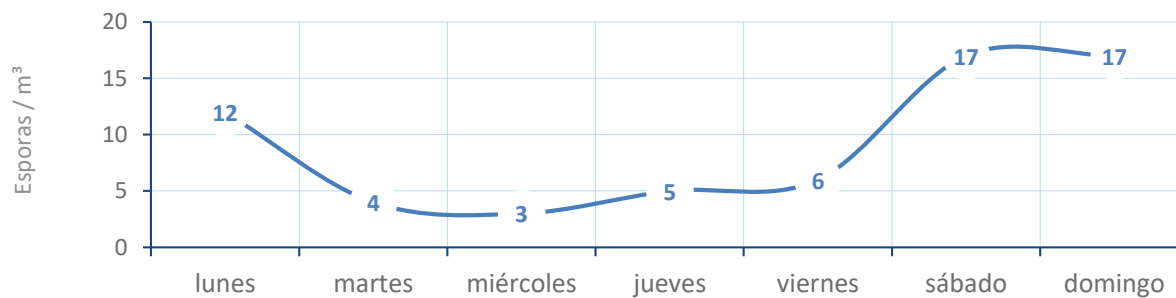


EVOLUCIÓN POLÍNICA SEMANAL

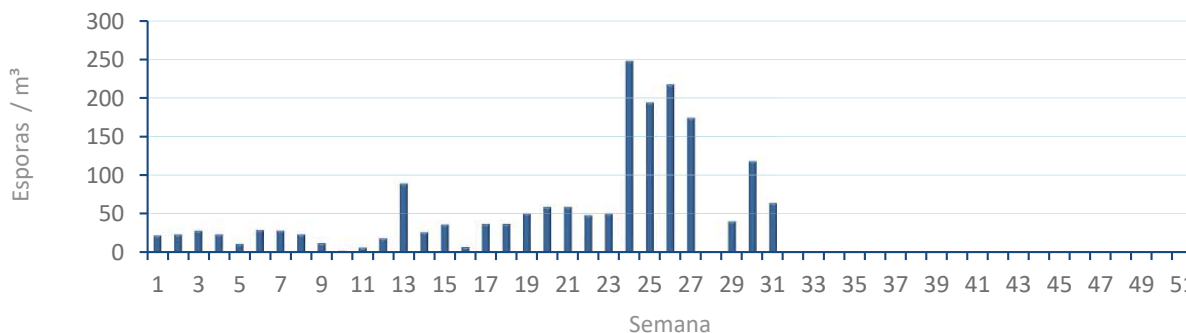


ALTERNARIA

NIVELES DE ALTERNARIA DE LA ÚLTIMA SEMANA



EVOLUCIÓN SEMANAL DE ALTERNARIA



COMPARACIÓN RESPECTO AL AÑO 2023

AÑO SEMANA PUNTO DE MUESTREO COLABORA AÑOS

2024

31

ALICANTE

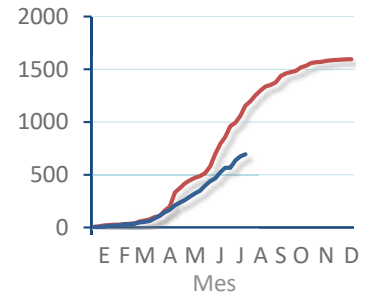
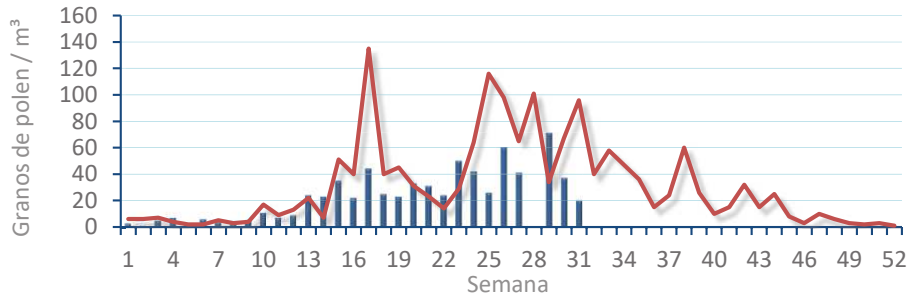


TIPOS

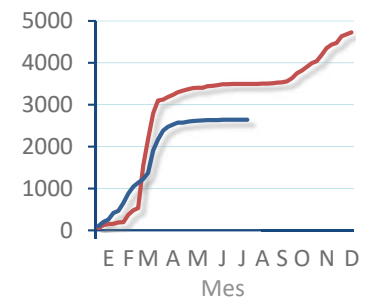
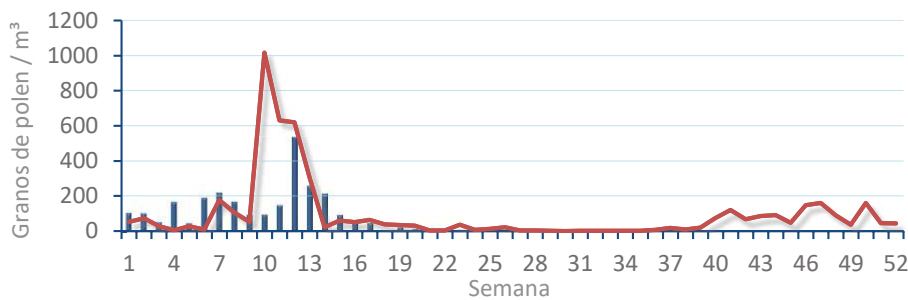
EVOLUCIÓN SEMANAL

DATOS AGRUPADOS

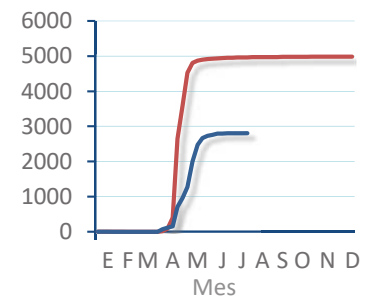
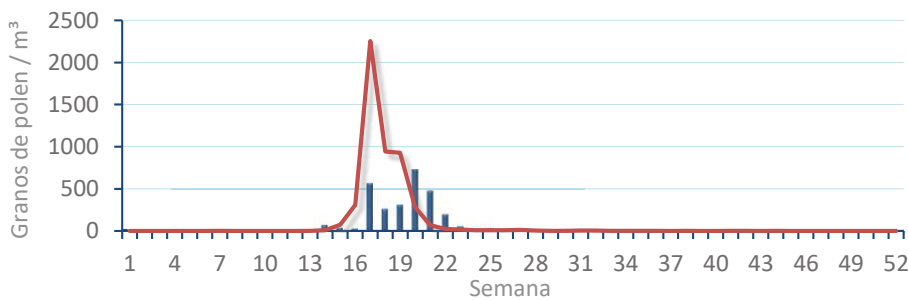
Amaranthaceae
(Cenizo, salsola)



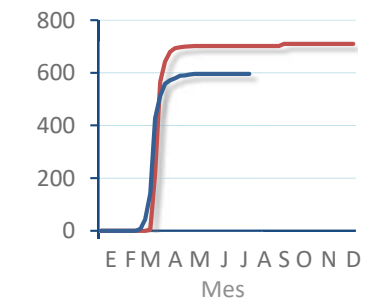
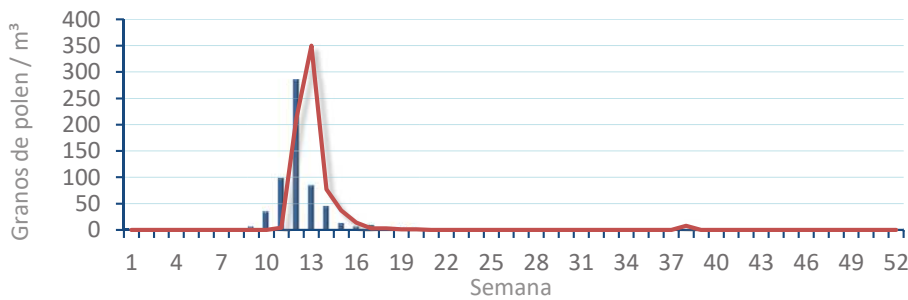
Cupres. / Taxac.
(Ciprés, enebro)



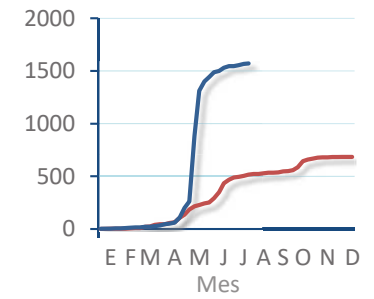
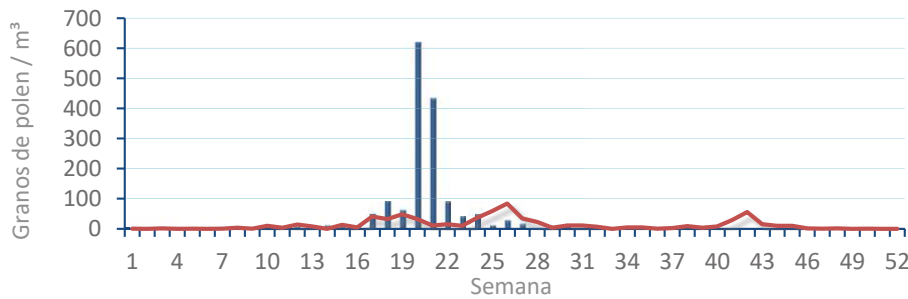
Olea europaea
(Olivo)



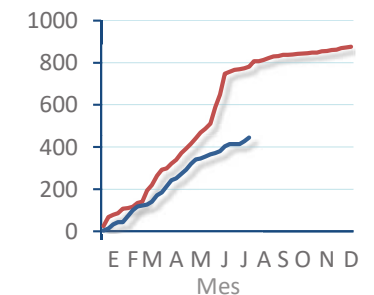
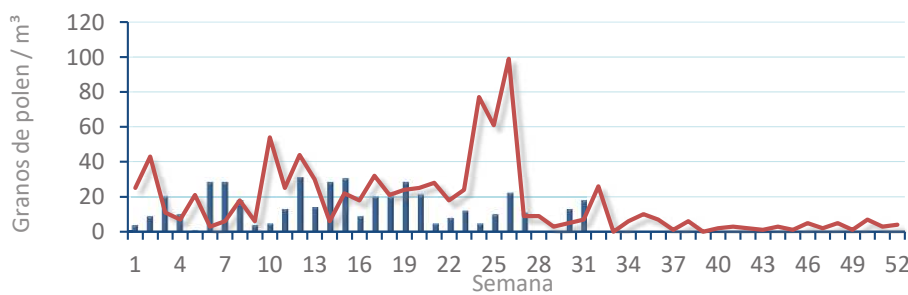
Platanus sp.
(Plátano de sombra)



Poaceae
(Gramíneas)



Urticaceae
(Ortigas, parietarias)



POLEN AMBIENTAL RESUMEN GRÁFICO

CASTELLÓN

L M X J V S D
29 30 31 1 2 3 4
Julio Agosto

2024

SEMANA

31

COLABORA

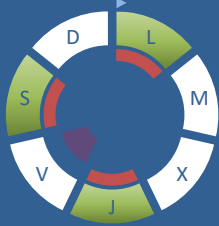
LETIPharma desde 1919

ÁRBOLES

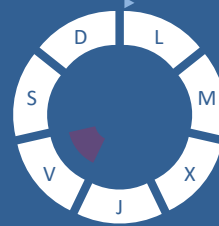
Cupres., Taxac.
(Cipreses, enebros)



Olea europaea
(Olivo)



Platanus sp.
(Plátano de sombra)



TIPOS POLÍNICOS PRINCIPALES

NIVELES

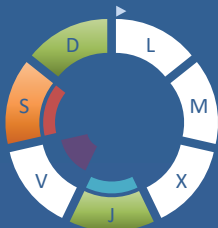
LLUVIA

Litros/m³

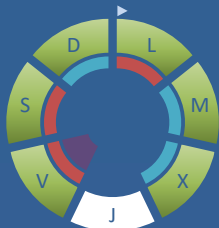


HIERBAS

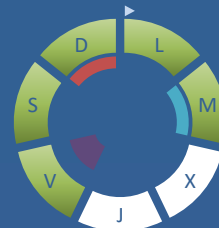
Amaranthaceae
(Cenizos, salsolas)



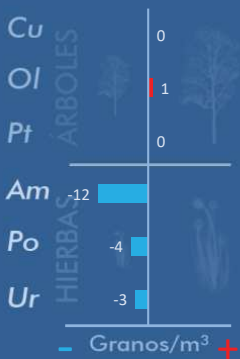
Poaceae
(Gramíneas)



Urticaceae
(Ortigas, parietarias)



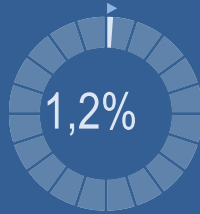
VARIACIÓN RESPECTO A LA SEMANA ANTERIOR



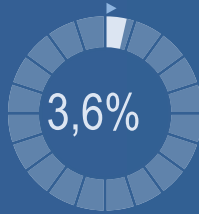
TIPOS POLÍNICOS PRINCIPALES EN PORCENTAJES



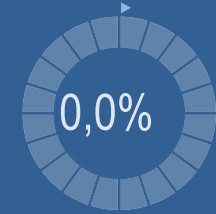
Cupres., Taxac.
(Cipreses, enebros)



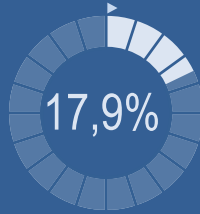
Olea europaea
(Olivo)



Platanus sp.
(Plátano de sombra)



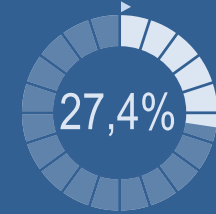
Amaranthaceae
(Cenizos, salsolas)



Poaceae
(Gramíneas)



Urticaceae
(Ortigas, parietarias)

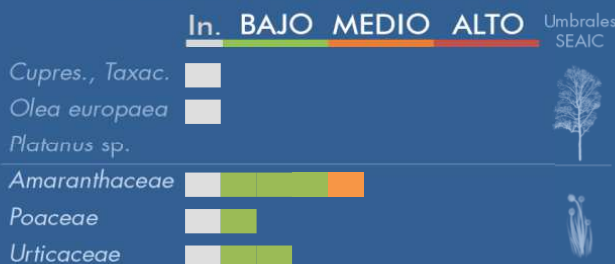


METEOROLOGÍA

36,3 °C
 23,1 °C
 8 L/m²

VERANO

PORCENTAJE DE POBLACIÓN SENSIBLE POTENCIALMENTE AFECTADA*



*(Se considera el día con el valor más alto de la semana)
In. = Inapreciable

POLEN TOTAL

84

Granos/m³

SEMANA ANTERIOR VARIACIÓN SEMANAL

115 -31

CAPTADOR: Burkard Spore Trap
INFORME: J.S. Javier Suárez

CONCENTRACIONES DE POLEN EN EL AMBIENTE

AÑO	SEMANA	PUNTO DE MUESTREO	COLABORA	TOTAL
-----	--------	-------------------	----------	-------

2024

31

CASTELLÓN

LETIPharma desde 1919

84 grn/m³

ESTACIÓN	PRIMAVERA	>>VERANO<<	OTOÑO	INVIERNO	TOTAL SEMANA
----------	-----------	------------	-------	----------	--------------

PRINCIPALES TIPOS POLÍNICOS

TIPO POLÍNICO	LUNES 29-jul.	MARTES 30-jul.	MIÉRCOLES 31-jul.	JUEVES 1-ago.	VIERNES 2-ago.	SÁBADO 3-ago.	DOMINGO 4-ago.	TOTAL SEMANA
<i>Amaranthaceae</i> (Cenizo, salsola)				2		10	3	15
<i>Cupres./Taxac.</i> (Ciprés, enebro)			1					1
<i>Olea</i> (Olivo)	1			1		1		3
<i>Platanus</i> (Plátano de sombra)								0
<i>Poaceae</i> (Gramíneas)	2	1	1		2	2	1	9
<i>Urticaceae</i> (Ortiga, parietaria)	3	1			6	6	7	23

Niveles de polen: altos (rojo), medios (naranja), bajos (verde), nulos (blanco)

OTROS TIPOS POLÍNICOS

<i>Apiaceae</i> (Umbelífera)		2				1		
<i>Artemisia</i> (Artemisa)						1		
<i>Castanea</i> (Castaño)	1					2		
<i>Cyperaceae</i> (Juncia, lastán)						1		
<i>Pinaceae</i> (Pinos, cedros)		1			1		1	
<i>Plantago</i> (Llantén)				1		2	2	
<i>Quercus</i> (Encina, alcornoque)	1	1		1	1	4		
OTROS	1	1	1		2	2	2	

SUMA

9	7	3	5	12	32	16
---	---	---	---	----	----	----

Datos en granos/m³ de aire

ESPORAS

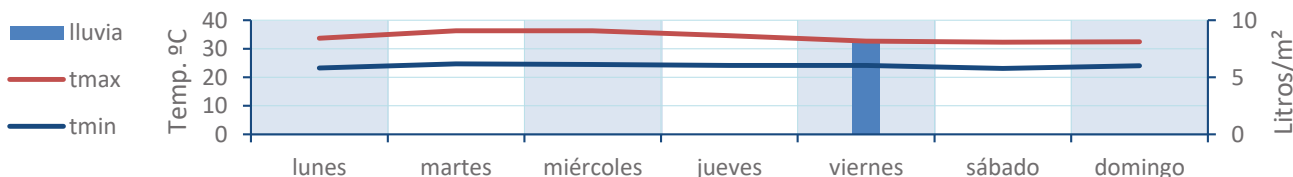
Alternaria

17	25	11	8	36	27	33
----	----	----	---	----	----	----

Datos en esporas/m³ de aire

Responsable análisis: Javier Suárez
Situación captador: Hospital General de Castellón

METEO



REPRESENTACIÓN GRÁFICA

AÑO

SEMANA

PUNTO DE MUESTREO

COLABORA

TOTAL

2024

31

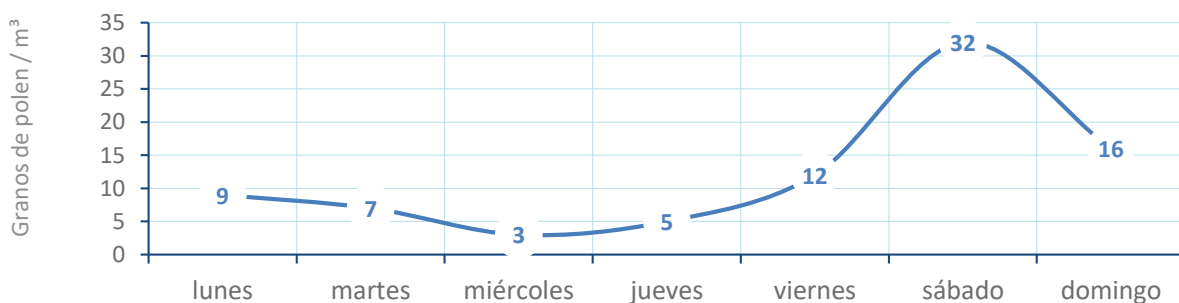
CASTELLÓN



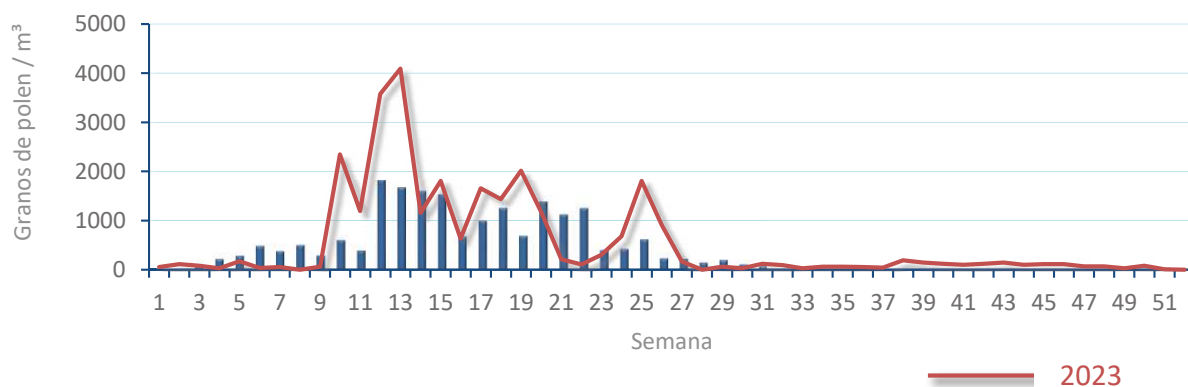
84
gn/m³

POLEN

NIVELES DE POLEN DE LA ÚLTIMA SEMANA

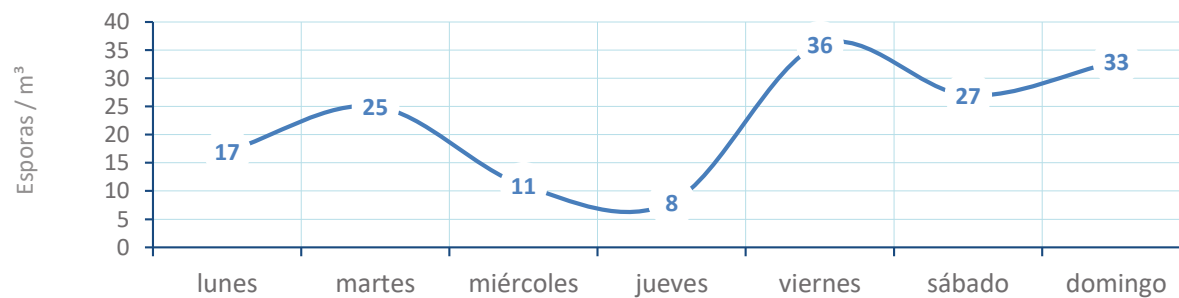


EVOLUCIÓN POLÍNICA SEMANAL

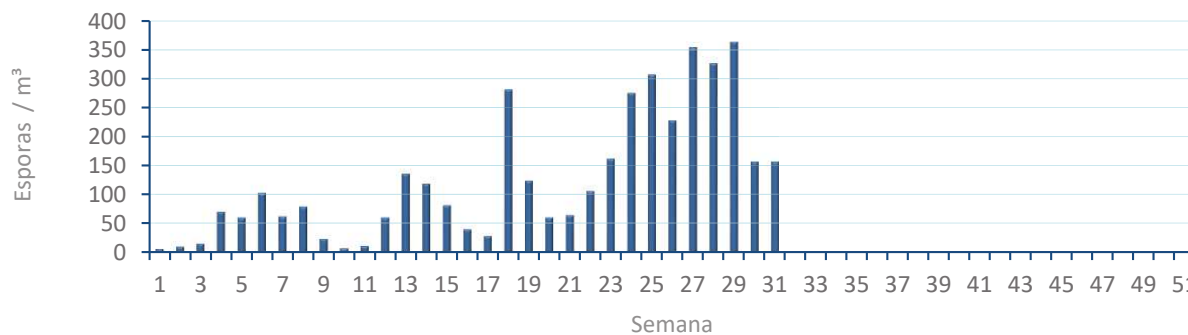


ALTERNARIA

NIVELES DE ALTERNARIA DE LA ÚLTIMA SEMANA



EVOLUCIÓN SEMANAL DE ALTERNARIA



COMPARACIÓN RESPECTO AL AÑO 2023

AÑO 2024 **SEMANA** 31 **PUNTO DE MUESTREO** CASTELLÓN **COLABORA** LETIPharma desde 1919 **AÑOS** 2023 2024

2024

31

CASTELLÓN

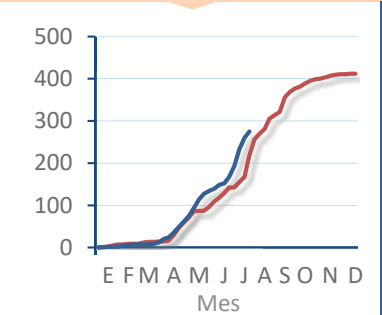
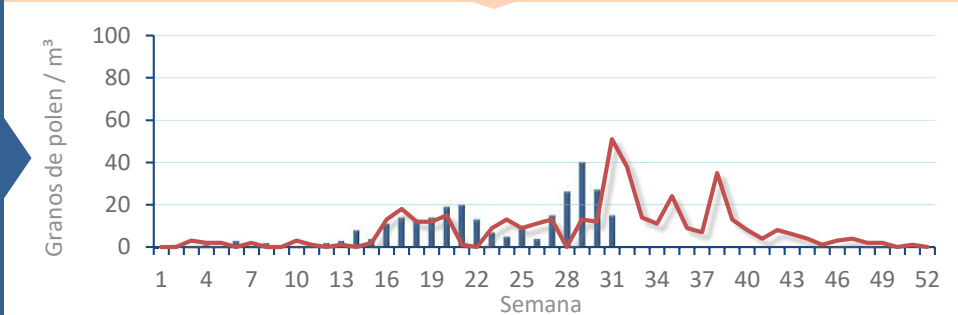
LETIPharma
desde 1919 2023 2024

TIPOS

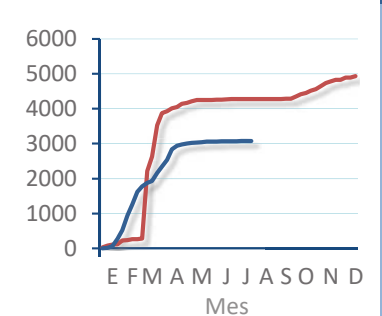
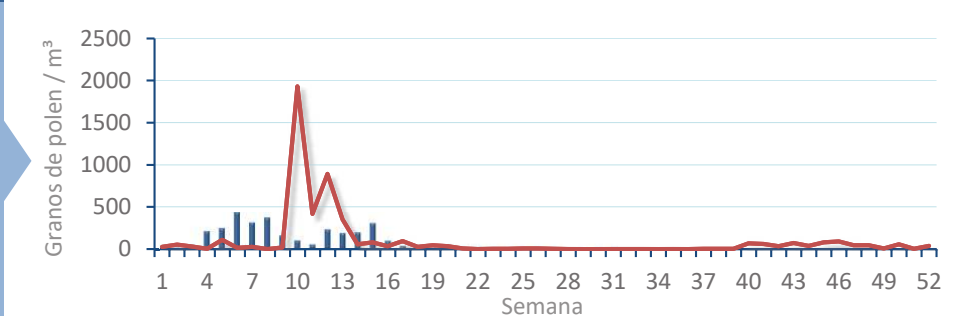
EVOLUCIÓN SEMANAL

DATOS AGRUPADOS

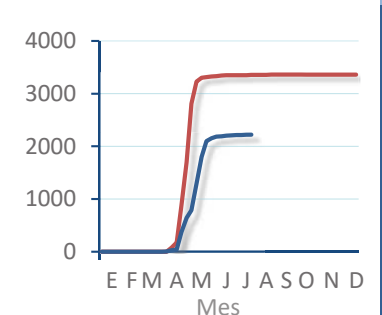
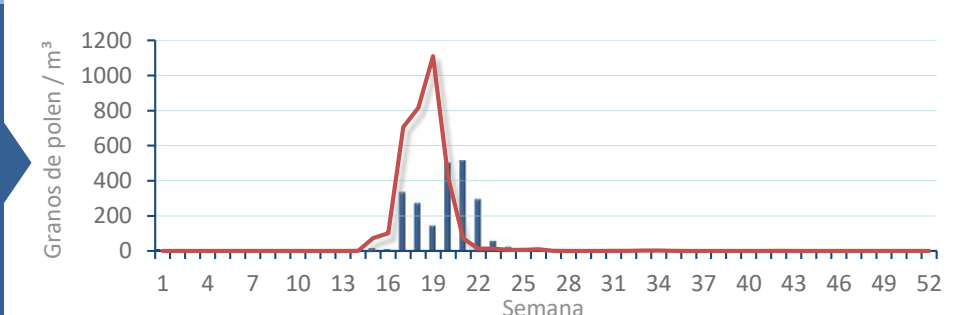
Amaranthaceae
(Cenizo, salsola)



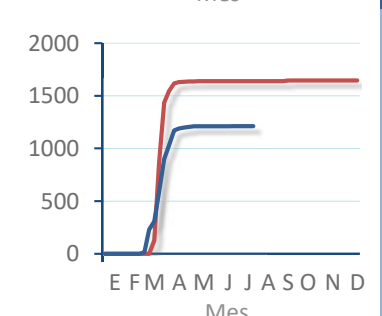
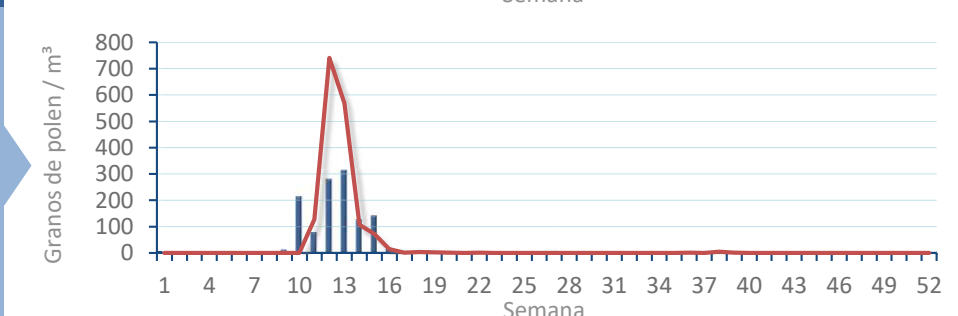
Cupres. / Taxac.
(Ciprés, enebro)



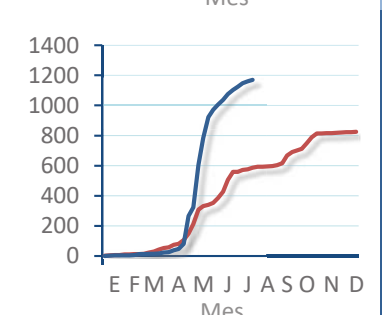
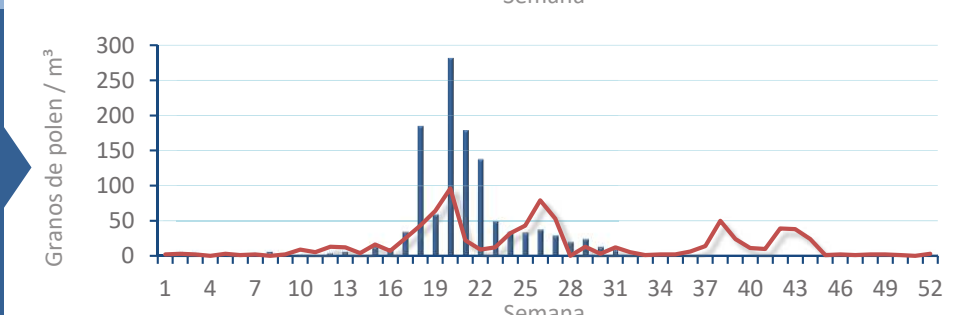
Olea europaea
(Olive)



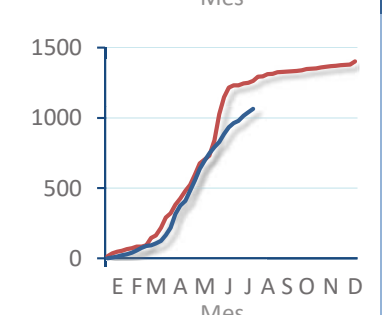
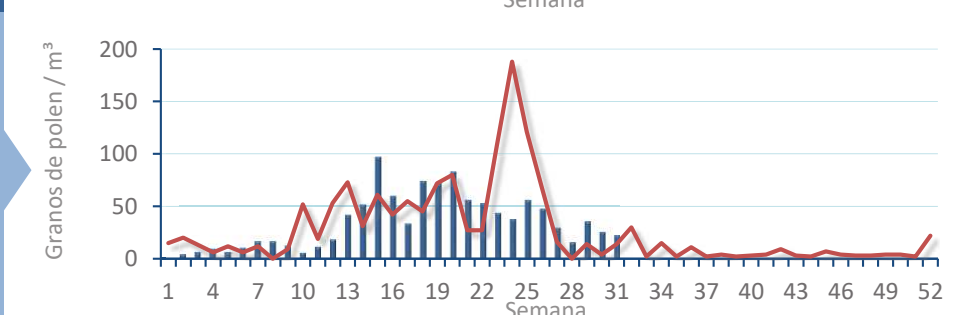
Platanus sp.
(Plátano de sombra)



Poaceae
(Gramíneas)



Urticaceae
(Ortigas, parietarias)



POLEN AMBIENTAL RESUMEN GRÁFICO



PEGO

L	M	X	J	V	S	D
29	30	31	1	2	3	4
Julio			Agosto			

2024

SEMANA

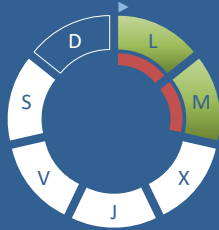
31

COLABORA

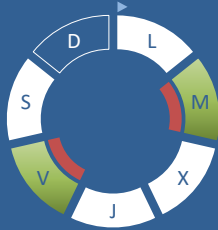
LETIPharma desde 1919

ÁRBOLES

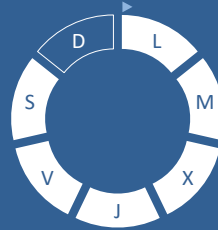
Cupres., Taxac.
(Cipreses, enebros)



Olea europaea
(Olivo)

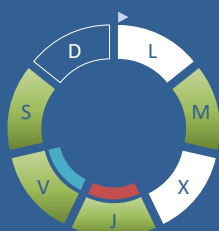


Platanus sp.
(Plátano de sombra)

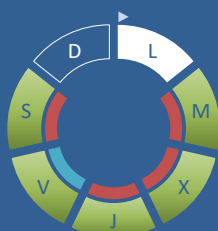


HIERBAS

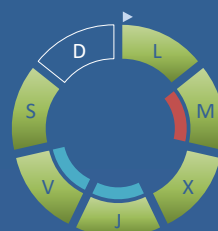
Amaranthaceae
(Cenizos, salsolas)



Poaceae
(Gramíneas)



Urticaceae
(Ortigas, parietarias)



TIPOS POLÍNICOS PRINCIPALES

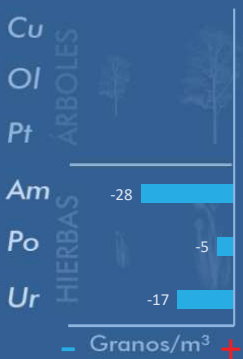
NIVELES

LLUVIA

Litros/m³



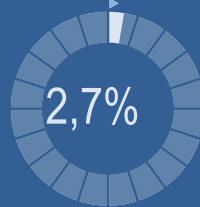
VARIACIÓN RESPECTO A LA SEMANA ANTERIOR



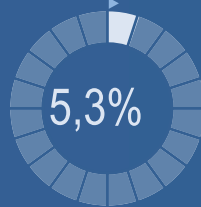
TIPOS POLÍNICOS PRINCIPALES EN PORCENTAJES



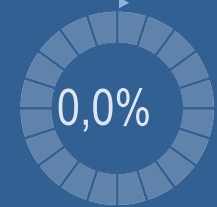
Cupres., Taxac.
(Cipreses, enebros)



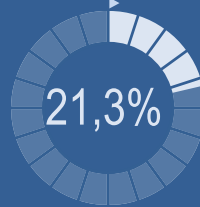
Olea europaea
(Olivo)



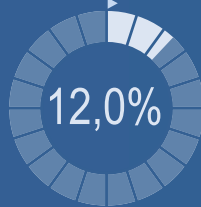
Platanus sp.
(Plátano de sombra)



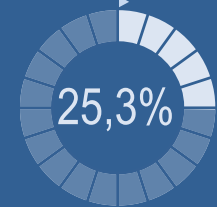
Amaranthaceae
(Cenizos, salsolas)



Poaceae
(Gramíneas)



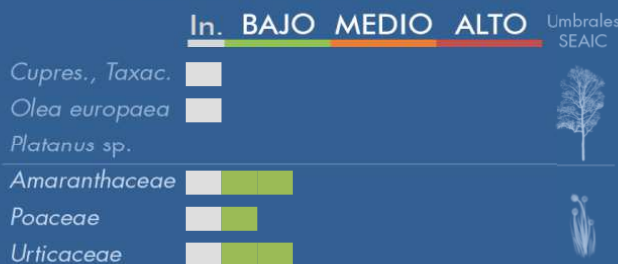
Urticaceae
(Ortigas, parietarias)



METEOROLOGÍA



PORCENTAJE DE POBLACIÓN SENSIBLE POTENCIALMENTE AFECTADA*



*(Se considera el día con el valor más alto de la semana)
In. = Inapreciable

POLEN TOTAL

75

Granos/m³

SEMANA ANTERIOR	VARIACIÓN SEMANAL
165	-90

CAPTADOR: Burkard Spore Trap
INFORME: J.S. Javier Suárez

CONCENTRACIONES DE POLEN EN EL AMBIENTE

AÑO	SEMANA	PUNTO DE MUESTREO	COLABORA	TOTAL
-----	--------	-------------------	----------	-------

2024

31

PEGO



75
grn/m³

ESTACIÓN	PRIMAVERA	>>VERANO<<	OTOÑO	INVIERNO	TOTAL
----------	-----------	------------	-------	----------	-------

PRINCIPALES TIPOS POLÍNICOS

TIPO POLÍNICO	LUNES 29-jul.	MARTES 30-jul.	MIÉRCOLES 31-jul.	JUEVES 1-ago.	VIERNES 2-ago.	SÁBADO 3-ago.	DOMINGO 4-ago.	TOTAL SEMANA
<i>Amaranthaceae</i> (Cenizo, salsola)		3		6	2	5		16
<i>Cupres./Taxac.</i> (Ciprés, enebro)	1	1						2
<i>Olea</i> (Olivo)		2			2			4
<i>Platanus</i> (Plátano de sombra)								0
<i>Poaceae</i> (Gramíneas)		2	2	2	1	2		9
<i>Urticaceae</i> (Ortiga, parietaria)	4	5	4	1	1	4		19

Niveles de polen: ■ altos, ■ medios, ■ bajos, nulos

OTROS TIPOS POLÍNICOS

<i>Apiaceae</i> (Umbelífera)		1	2				S
<i>Artemisia</i> (Artemisa)			1			1	I
<i>Cannabaceae</i> (Lúpulo, cáñamo)			1				N
<i>Cyperaceae</i> (Juncia, lastán)					1		
<i>Myrtaceae</i> (Eucalipto, mirto)		2		1			D
<i>Pinaceae</i> (Pinos, cedros)	1					1	A
<i>Plantago</i> (Llantén)					2		T
<i>Quercus</i> (Encina, alcornoque)		1	2		2	1	O
OTROS	2				1	2	S

SUMA

8	17	12	10	12	16	0
---	----	----	----	----	----	---

Datos en granos/m³ de aire

ESPORAS

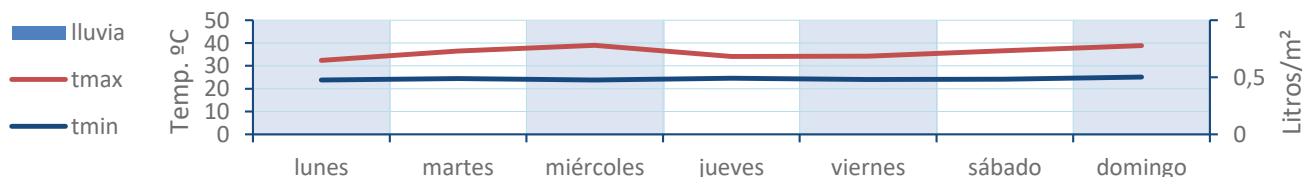
Alternaria

41	42	34	23	29	49	0
----	----	----	----	----	----	---

Datos en esporas/m³ de aire

Responsable análisis: Javier Suárez
Situación captador: Colegio San Antonio

METEO



REPRESENTACIÓN GRÁFICA

AÑO

SEMANA

PUNTO DE MUESTREO

COLABORA

TOTAL

2024

31

PEGO

LETIPharma
desde 1919

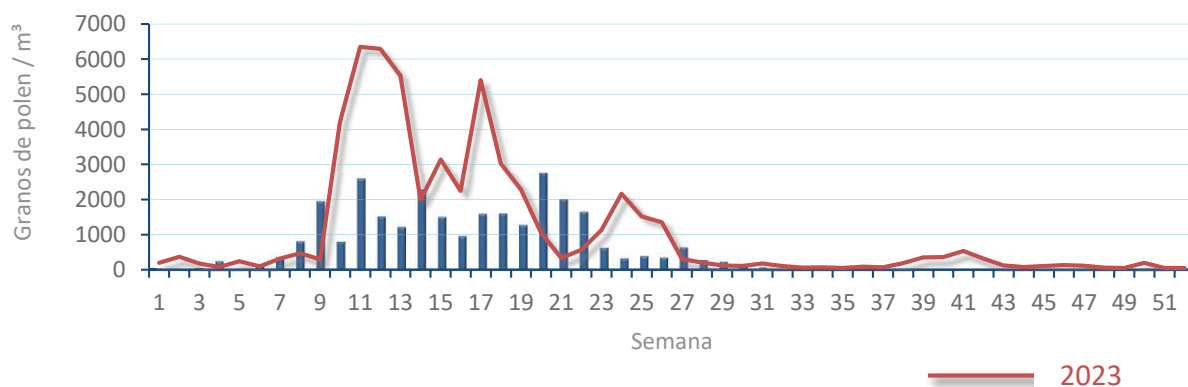
75
gn/m³

POLEN

NIVELES DE POLEN DE LA ÚLTIMA SEMANA

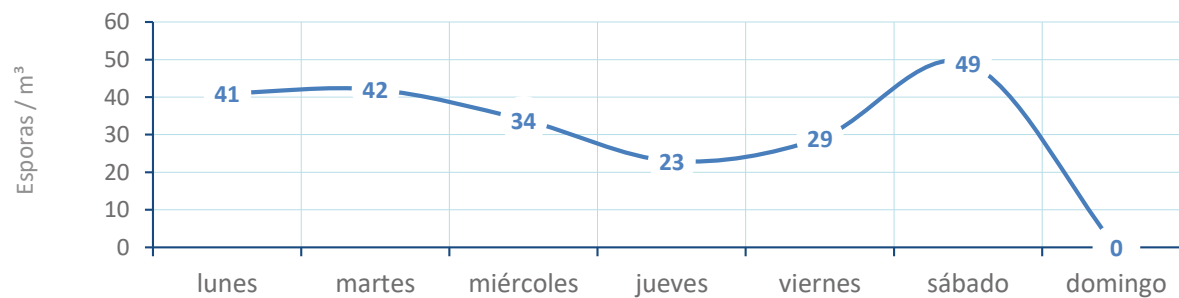


EVOLUCIÓN POLÍNICA SEMANAL

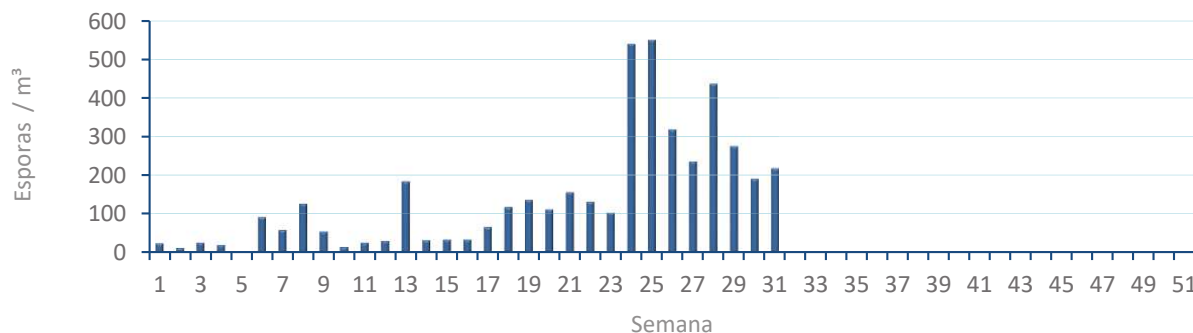


ALTERNARIA

NIVELES DE ALTERNARIA DE LA ÚLTIMA SEMANA



EVOLUCIÓN SEMANAL DE ALTERNARIA



COMPARACIÓN RESPECTO AL AÑO 2023

AÑO

SEMANA

PUNTO DE MUESTREO

COLABORA

AÑOS

2024

31

PEGO

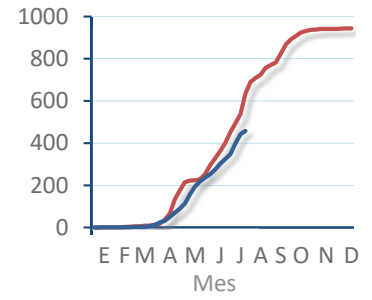
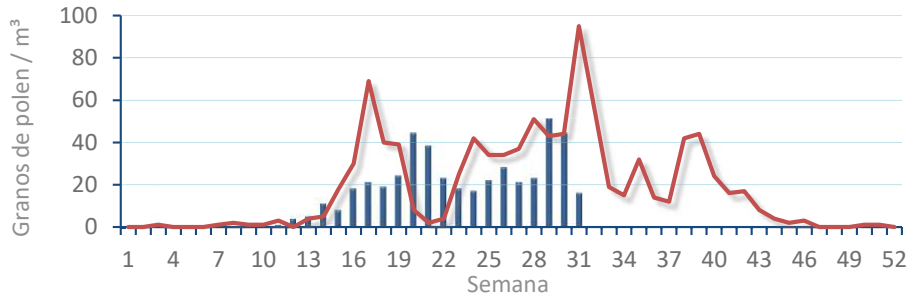


TIPOS

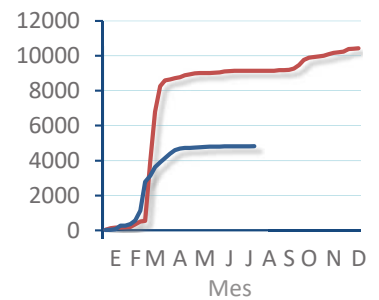
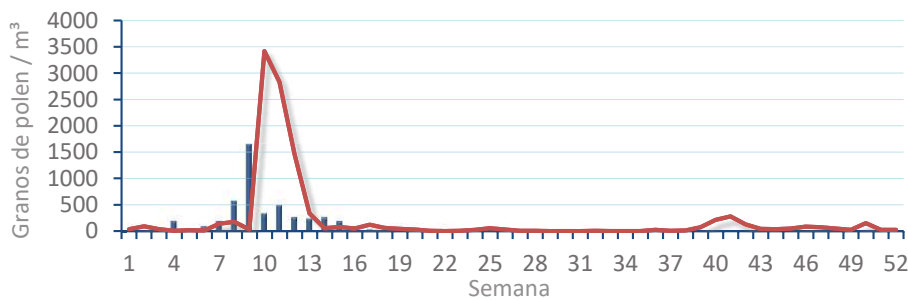
EVOLUCIÓN SEMANAL

DATOS AGRUPADOS

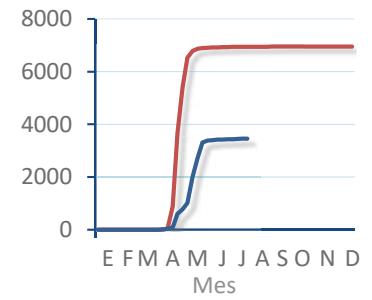
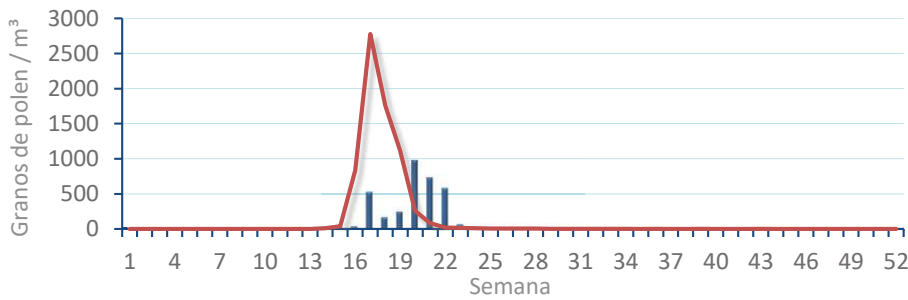
Amaranthaceae
(Cenizo, salsola)



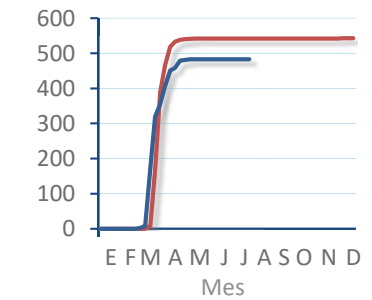
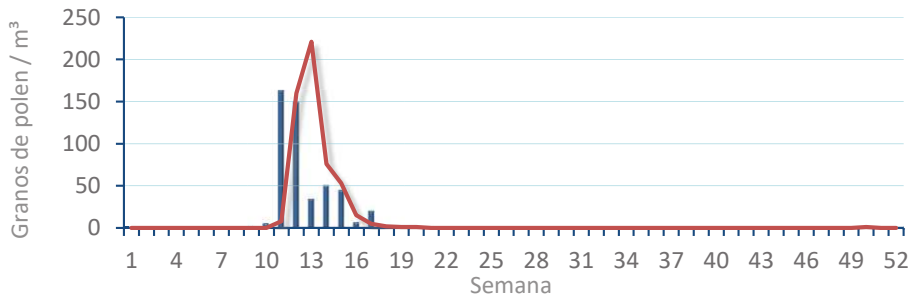
Cupres. / Taxac.
(Ciprés, enebro)



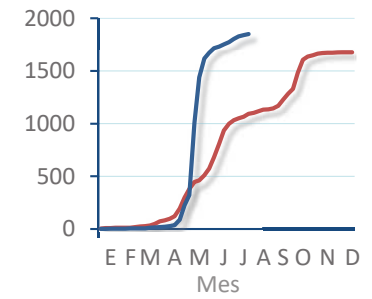
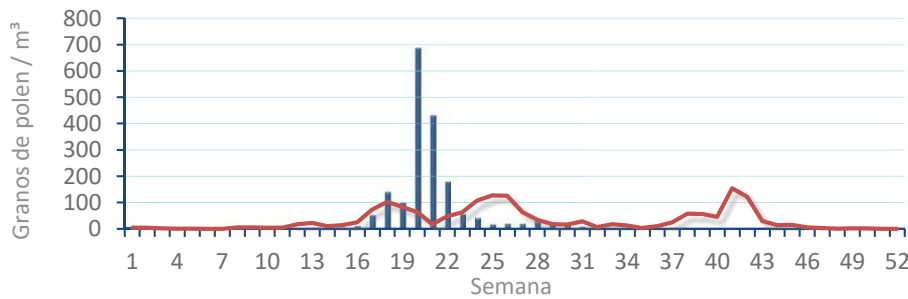
Olea europaea
(Oliveo)



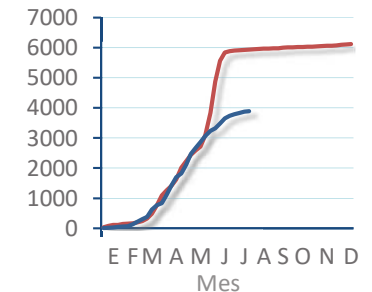
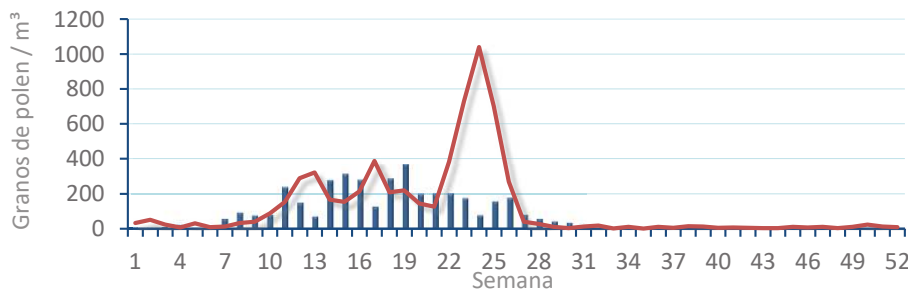
Platanus sp.
(Plátano de sombra)



Poaceae
(Gramíneas)



Urticaceae
(Ortigas, parietarias)



POLEN AMBIENTAL RESUMEN GRÁFICO

VALENCIA

L M X J V S D
29 30 31 1 2 3 4
Julio Agosto

2024

SEMANA

31

COLABORA

LETIPharma desde 1919

ÁRBOLES

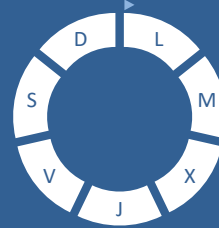
Cupres., Taxac.
(Cipreses, enebros)



Olea europaea
(Olivo)

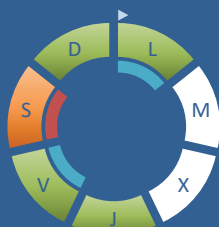


Platanus sp.
(Plátano de sombra)

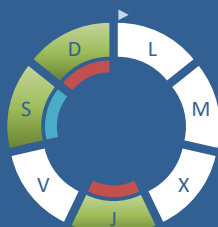


HIERBAS

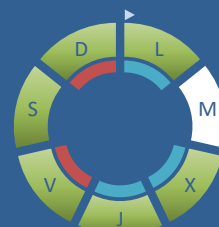
Amaranthaceae
(Cenizos, salsolas)



Poaceae
(Gramíneas)



Urticaceae
(Ortigas, parietarias)



TIPOS POLÍNICOS PRINCIPALES

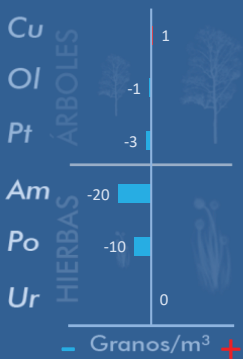
NIVELES

LLUVIA

Litros/m³



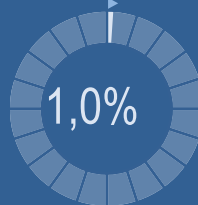
VARIACIÓN RESPECTO A LA SEMANA ANTERIOR



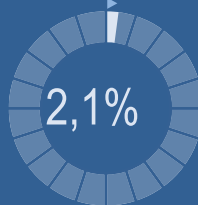
TIPOS POLÍNICOS PRINCIPALES EN PORCENTAJES



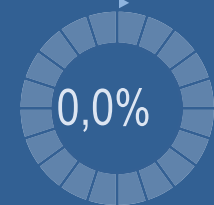
Cupres., Taxac.
(Cipreses, enebros)



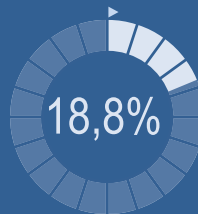
Olea europaea
(Olivo)



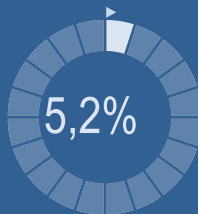
Platanus sp.
(Plátano de sombra)



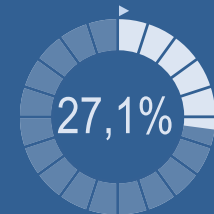
Amaranthaceae
(Cenizos, salsolas)



Poaceae
(Gramíneas)



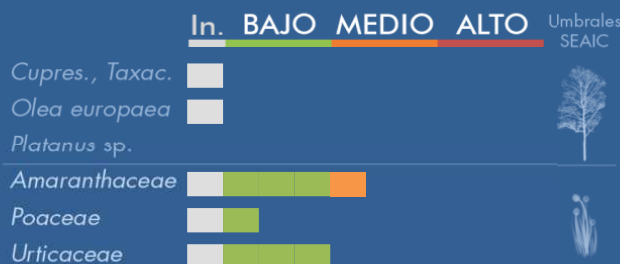
Urticaceae
(Ortigas, parietarias)



METEOROLOGÍA



PORCENTAJE DE POBLACIÓN SENSIBLE POTENCIALMENTE AFECTADA*



*(Se considera el día con el valor más alto de la semana)
In. = Inapreciable

POLEN TOTAL

96 Granos/m³

SEMANA ANTERIOR VARIACIÓN SEMANAL

151 -55

CAPTADOR: Burkard Spore Trap
INFORME: J.S. Javier Suárez

CONCENTRACIONES DE POLEN EN EL AMBIENTE

AÑO	SEMANA	PUNTO DE MUESTREO	COLABORA	TOTAL
-----	--------	-------------------	----------	-------

2024

31

VALENCIA



96
grn/m³

ESTACIÓN	PRIMAVERA	>>VERANO<<		OTOÑO	INVIERNO			TOTAL SEMANA
----------	-----------	------------	--	-------	----------	--	--	--------------

PRINCIPALES TIPOS POLÍNICOS

TIPO POLÍNICO	LUNES 29-jul.	MARTES 30-jul.	MIÉRCOLES 31-jul.	JUEVES 1-ago.	VIERNES 2-ago.	SÁBADO 3-ago.	DOMINGO 4-ago.	TOTAL SEMANA
<i>Amaranthaceae</i> (Cenizo, salsola)	1			4	1	10	2	18
<i>Cupres./Taxac.</i> (Ciprés, enebro)					1			1
<i>Olea</i> (Olivo)				1	1			2
<i>Platanus</i> (Plátano de sombra)								0
<i>Poaceae</i> (Gramíneas)				2		1	2	5
<i>Urticaceae</i> (Ortiga, parietaria)	1		1	1	8	7	8	26

Niveles de polen: ■ altos, ■ medios, ■ bajos, nulos

OTROS TIPOS POLÍNICOS

<i>Castanea</i> (Castaño)	1	1	1		1	1	1	
<i>Cyperaceae</i> (Juncia, lastán)					1			
<i>Fabaceae</i> (Leguminosa)							1	
<i>Fraxinus</i> (Fresno)			1					
<i>Ligustrum</i> (Aligustre)		1						
<i>Palmae</i> (Palmeras)	2	1	2	1	3			
<i>Pinaceae</i> (Pinos, cedros)							1	
<i>Plantago</i> (Llantén)		1						
<i>Quercus</i> (Encina, alcornoque)	2		1	1		4	2	
<i>Rubiaceae</i>	1							
OTROS	1	3	3		3	2		

SUMA

Datos en granos/m³ de aire

9	7	9	10	19	25	17
----------	----------	----------	-----------	-----------	-----------	-----------

ESPORAS

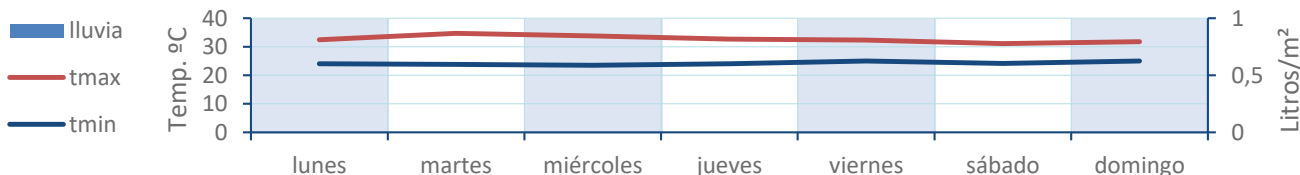
Alternaria

Datos en esporas/m³ de aire

12	8	7	8	23	21	24
----	---	---	---	----	----	----

Responsable análisis: Javier Suárez
Situación captador: Hospital Clínico de Valencia

METEO



REPRESENTACIÓN GRÁFICA

AÑO

SEMANA

PUNTO DE MUESTREO

COLABORA

TOTAL

2024

31

VALENCIA

LETIPharma
desde 1919

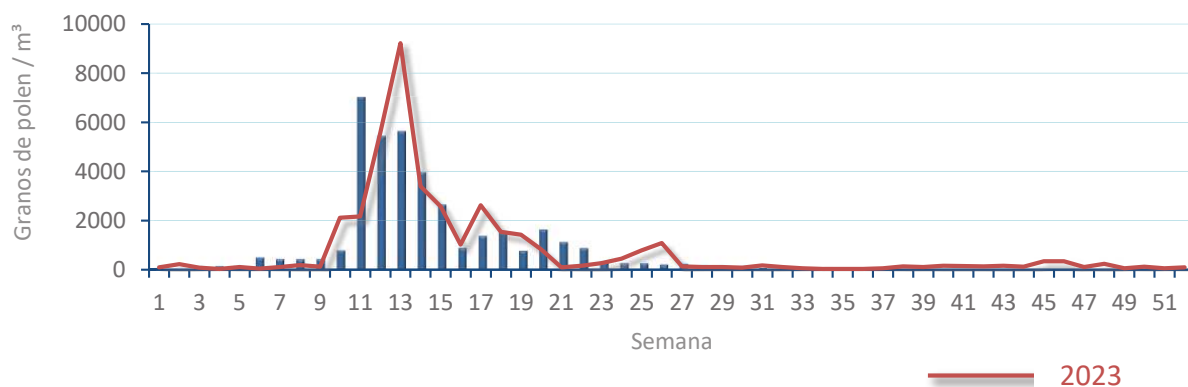
96
gn/m³

POLEN

NIVELES DE POLEN DE LA ÚLTIMA SEMANA

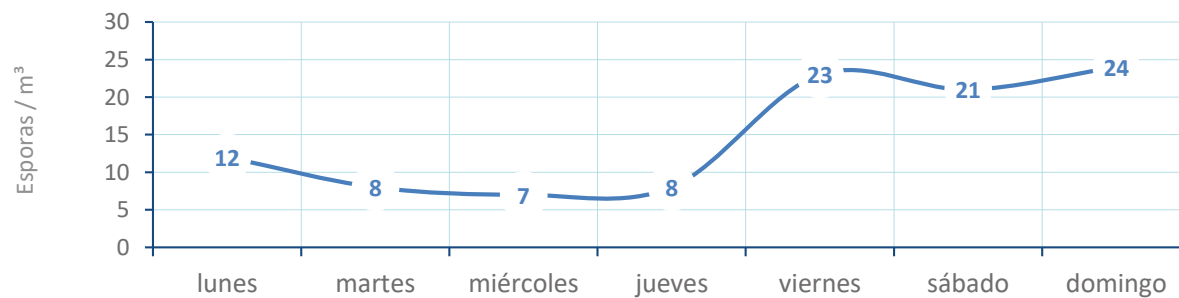


EVOLUCIÓN POLÍNICA SEMANAL

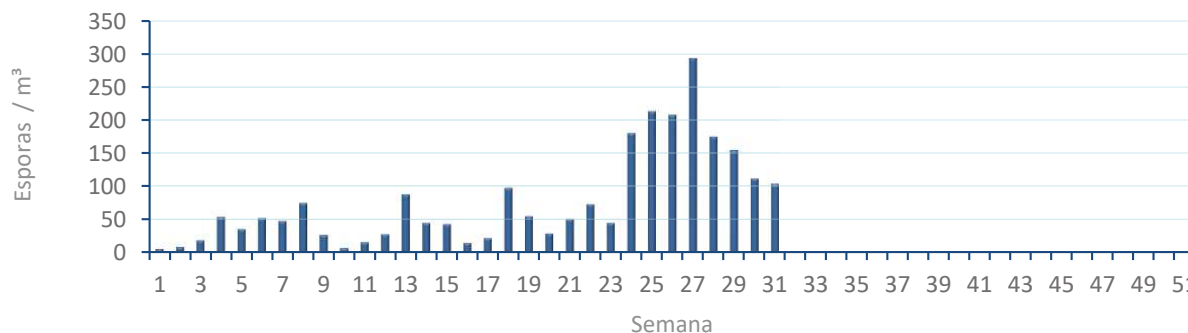


ALTERNARIA

NIVELES DE ALTERNARIA DE LA ÚLTIMA SEMANA



EVOLUCIÓN SEMANAL DE ALTERNARIA



COMPARACIÓN RESPECTO AL AÑO 2023

AÑO

SEMANA

PUNTO DE MUESTREO

COLABORA

AÑOS

2024

31

VALENCIA

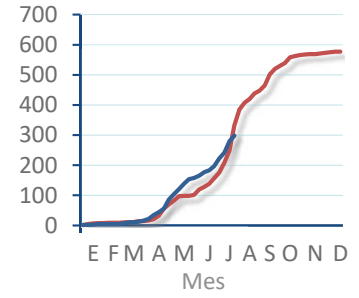
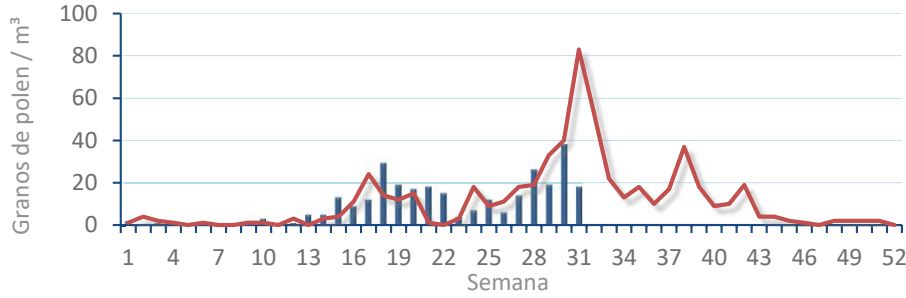


TIPOS

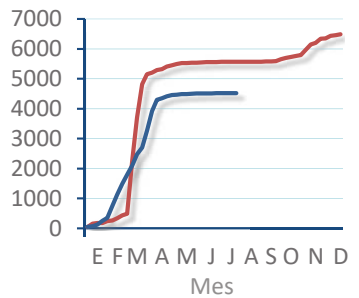
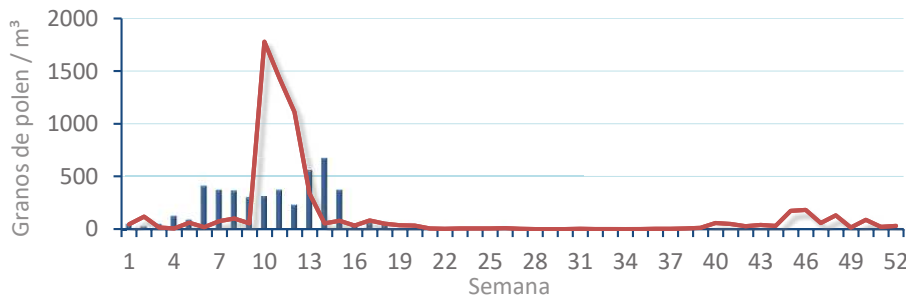
EVOLUCIÓN SEMANAL

DATOS AGRUPADOS

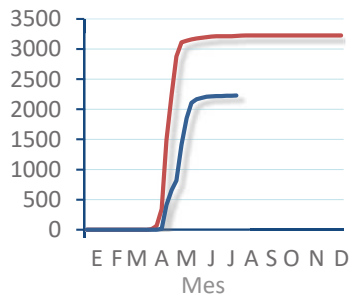
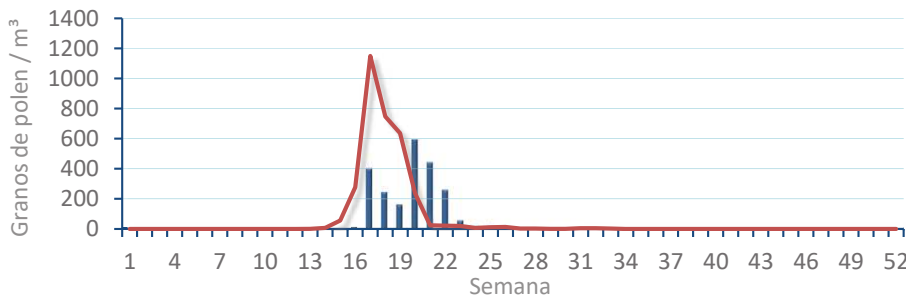
Amaranthaceae
(Cenizo, salsola)



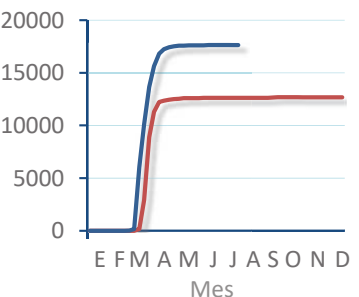
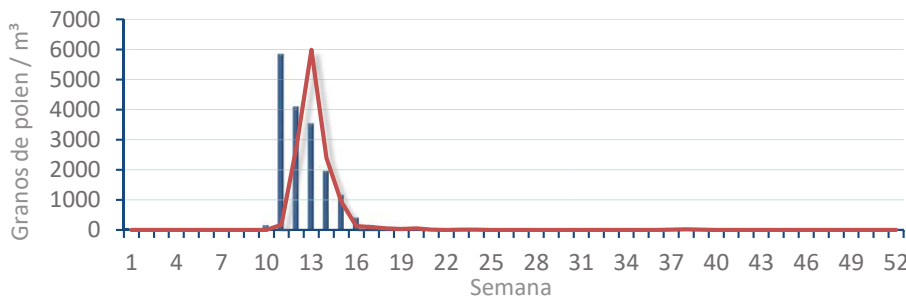
Cupres. / Taxac.
(Ciprés, enebro)



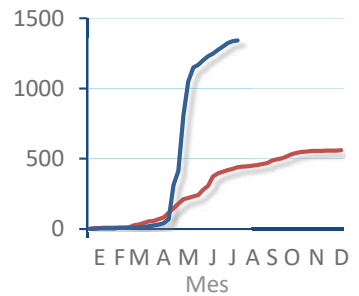
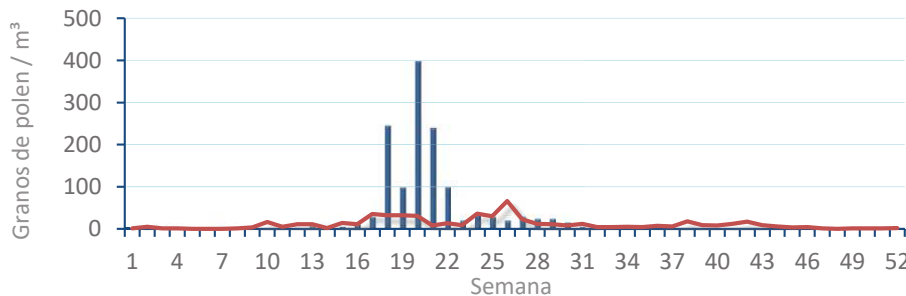
Olea europaea
(Olivo)



Platanus sp.
(Plátano de sombra)



Poaceae
(Gramíneas)



Urticaceae
(Ortigas, parietarias)

