

POLEN AMBIENTAL RESUMEN GRÁFICO

ALICANTE

L M X J V S D
29 30 31 1 2 3 4
Mayo Junio

2023

SEMANA

22

COLABORA

LETIPharma desde 1919

ÁRBOLES

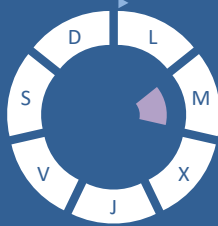
Cupres., Taxac.
(Cipreses, enebros)



Olea europaea
(Olivo)



Platanus sp.
(Plátano de sombra)



TIPOS POLÍNICOS PRINCIPALES

NIVELES

LLUVIA

Litros/m³



HIERBAS

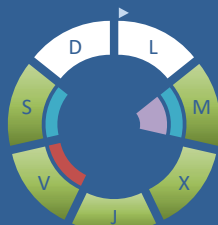
Amaranthaceae
(Cenizos, salsolas)



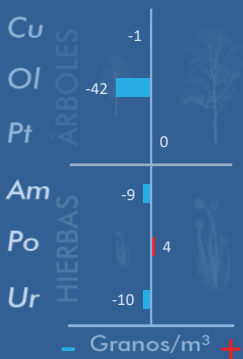
Poaceae
(Gramíneas)



Urticaceae
(Ortigas, parietarias)



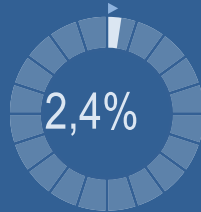
VARIACIÓN RESPECTO A LA SEMANA ANTERIOR



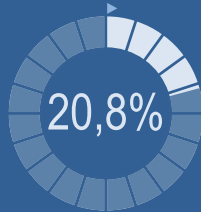
TIPOS POLÍNICOS PRINCIPALES EN PORCENTAJES



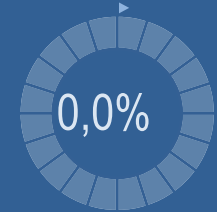
Cupres., Taxac.
(Cipreses, enebros)



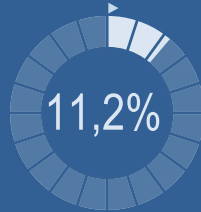
Olea europaea
(Olivo)



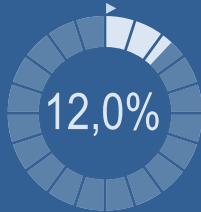
Platanus sp.
(Plátano de sombra)



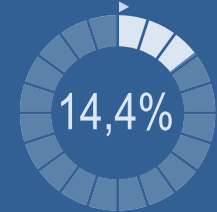
Amaranthaceae
(Cenizos, salsolas)



Poaceae
(Gramíneas)



Urticaceae
(Ortigas, parietarias)



METEOROLOGÍA

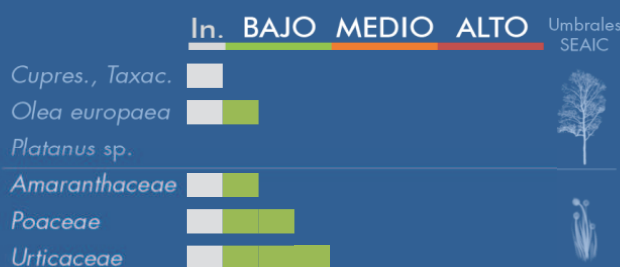
25,9 °C

15,3 °C

2,6 L/m²

PRIMAVERA

PORCENTAJE DE POBLACIÓN SENSIBLE POTENCIALMENTE AFECTADA*



*(Se considera el día con el valor más alto de la semana)
In. = Inapreciable

POLEN TOTAL

125

Granos/m³

SEMANA ANTERIOR

215

VARIACIÓN SEMANAL

-90

CAPTADOR:

Burkard Spore Trap

INFORME:

Javier Suárez

CONCENTRACIONES DE POLEN EN EL AMBIENTE

AÑO	SEMANA	PUNTO DE MUESTREO	COLABORA	TOTAL
-----	--------	-------------------	----------	-------

2023

22

ALICANTE

LETIPharma desde 1919

125 grn/m³

ESTACIÓN	>>PRIMAVERA<<	VERANO	OTOÑO	TOTAL SEMANA
----------	---------------	--------	-------	--------------

PRINCIPALES TIPOS POLÍNICOS

TIPO POLÍNICO	LUNES 29-may.	MARTES 30-may.	MIÉRCOLES 31-may.	JUEVES 1-jun.	VIERNES 2-jun.	SÁBADO 3-jun.	DOMINGO 4-jun.	TOTAL SEMANA
<i>Amaranthaceae</i> (Cenizo, salsola)	4	2	2	2	1	1	2	14
<i>Cupres./Taxac.</i> (Ciprés, enebro)		2		1				3
<i>Olea</i> (Olivo)	4	1	11	2	4	3	1	26
<i>Platanus</i> (Plátano de sombra)								0
<i>Poaceae</i> (Gramíneas)	2		2	2	6	2	1	15
<i>Urticaceae</i> (Ortiga, parietaria)		1	5	2	9	1		18

OTROS TIPOS POLÍNICOS

<i>Pinaceae</i> (Pinos, cedros)		2	2	2	2		1	
<i>Plantago</i> (Llantén)				2				
<i>Quercus</i> (Encina, alcornoque)	3		2	11	13	2		
<i>Urtica membranacea</i>				1				
OTROS		1	1	2	1		1	

Niveles de polen: altos (rojo), medios (naranja), bajos (verde), nulos (blanco)

SUMA

13	9	25	27	36	9	6	
----	---	----	----	----	---	---	--

Datos en granos/m³ de aire

ESPORAS

Alternaria

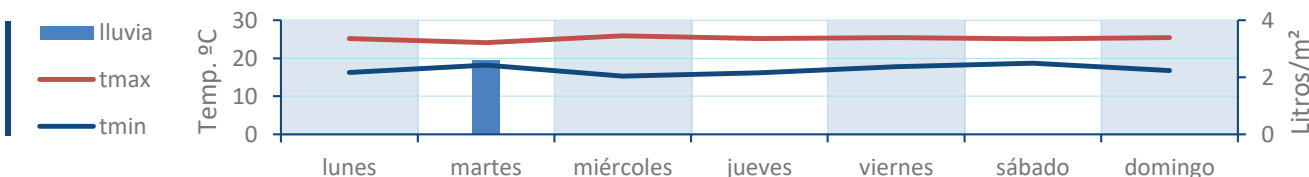
17	17	20	21	21	17	9	
----	----	----	----	----	----	---	--

Datos en esporas/m³ de aire

Responsable análisis: Javier Suárez

Situación captador: Hospital General Universitario de Alicante

METEO



REPRESENTACIÓN GRÁFICA

AÑO

SEMANA

PUNTO DE MUESTREO

COLABORA

TOTAL

2023

22

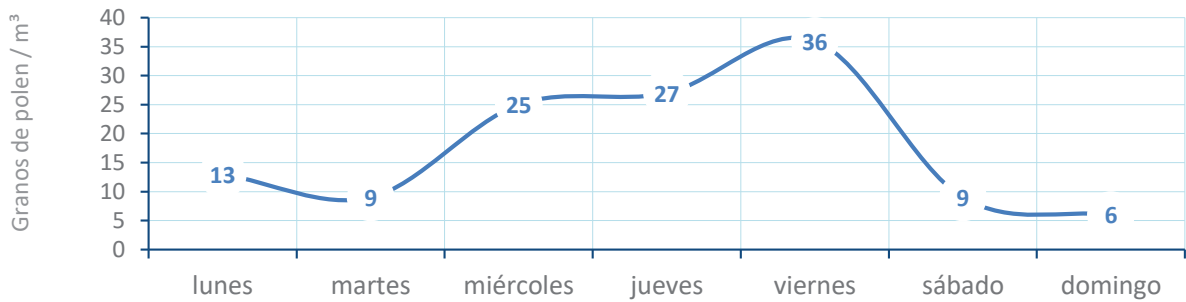
ALICANTE

LETIPharma
desde 1919

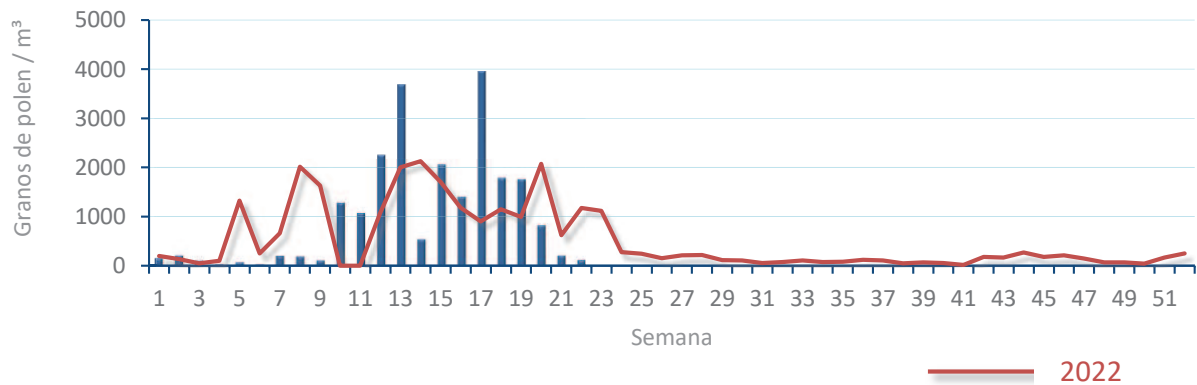
125
gn/m³

POLEN

NIVELES DE POLEN DE LA ÚLTIMA SEMANA

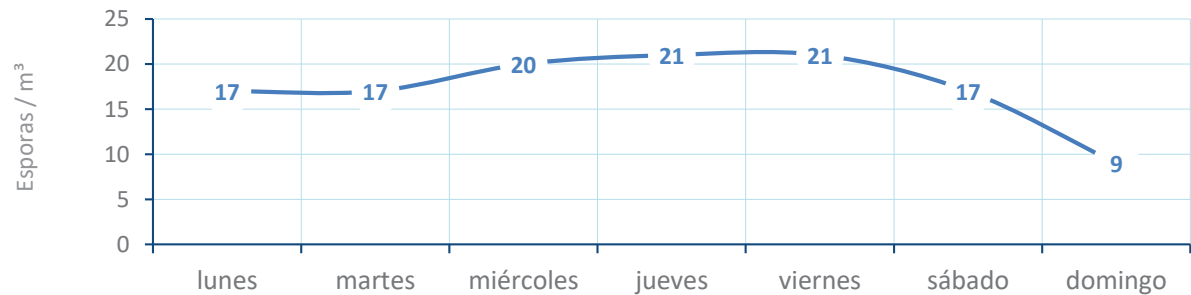


EVOLUCIÓN POLÍNICA SEMANAL

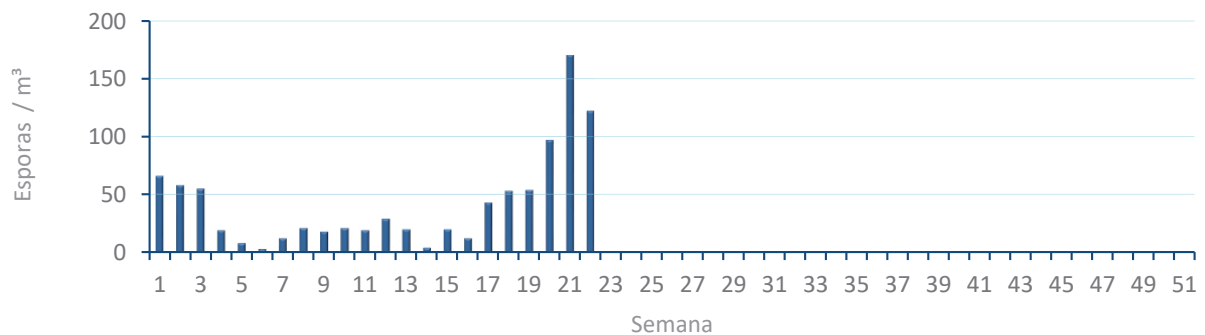


ALTERNARIA

NIVELES DE ALTERNARIA DE LA ÚLTIMA SEMANA



EVOLUCIÓN SEMANAL DE ALTERNARIA



COMPARACIÓN RESPECTO AL AÑO 2022

AÑO SEMANA PUNTO DE MUESTREO COLABORA AÑOS

2023

22

ALICANTE

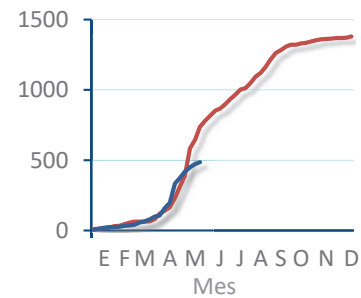
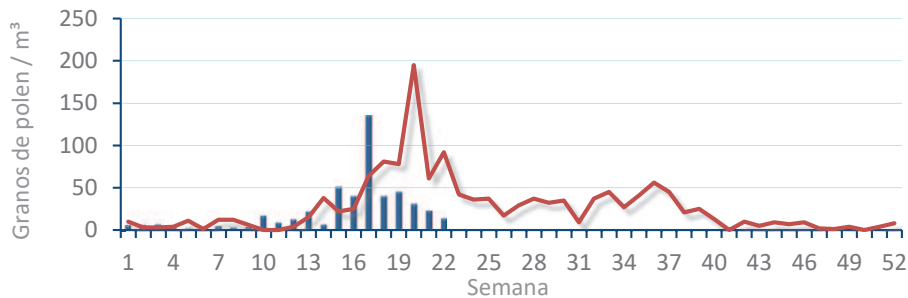


TIPOS

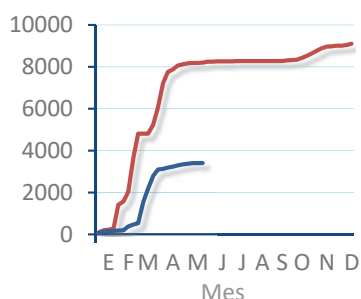
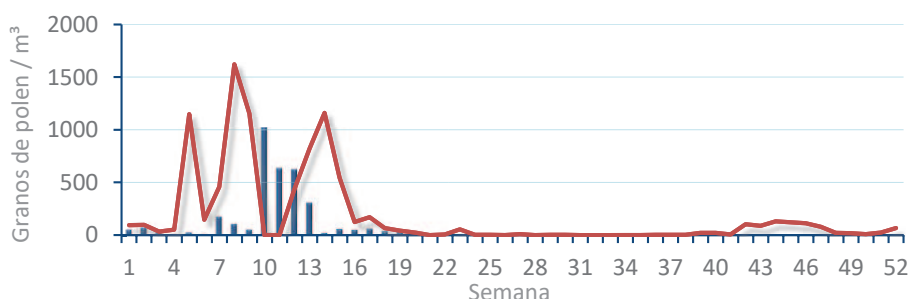
EVOLUCIÓN SEMANAL

DATOS AGRUPADOS

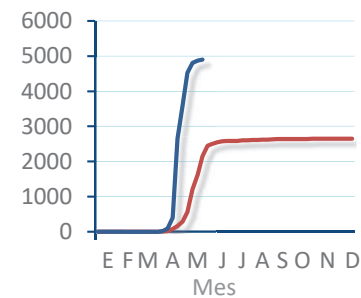
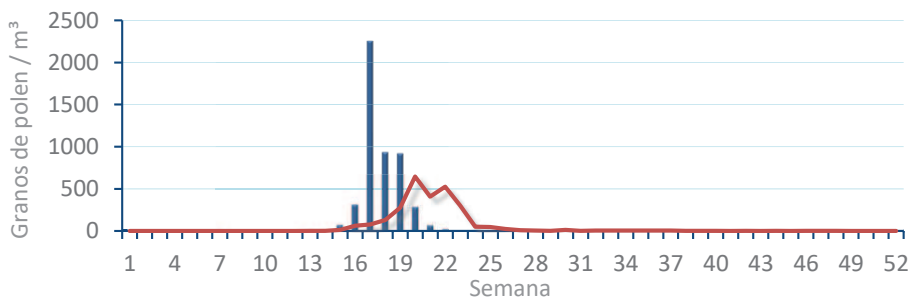
Amaranthaceae
(Cenizo, salsola)



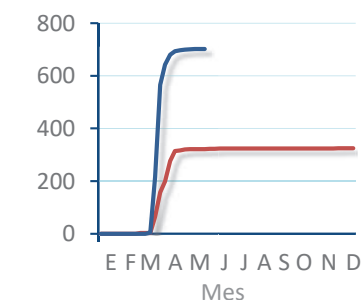
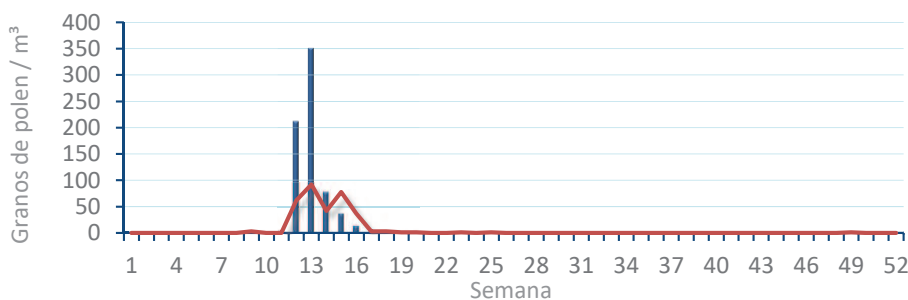
Cupres. / Taxac.
(Ciprés, enebro)



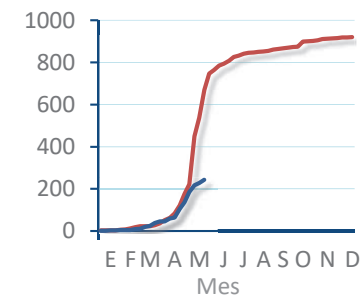
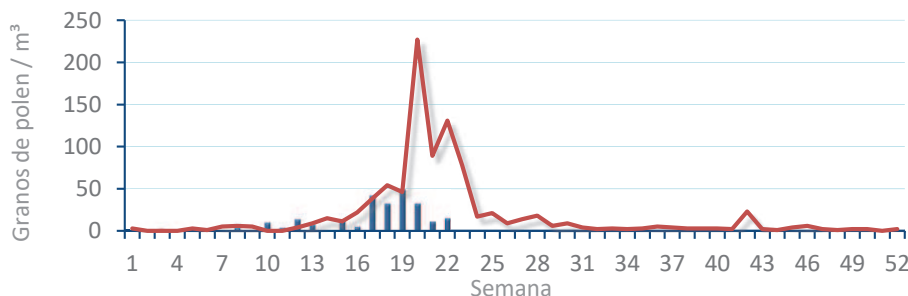
Olea europaea
(Olivo)



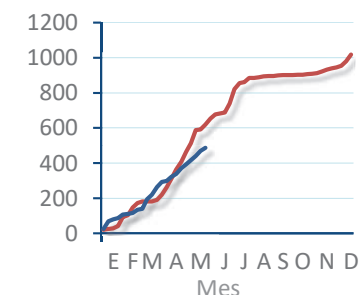
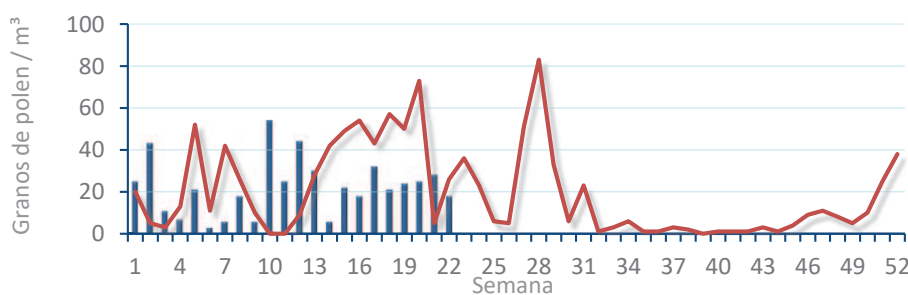
Platanus sp.
(Plátano de sombra)



Poaceae
(Gramíneas)



Urticaceae
(Ortigas, parietarias)



POLEN AMBIENTAL RESUMEN GRÁFICO

CASTELLÓN

L M X J V S D
29 30 31 1 2 3 4
Mayo Junio

2023

SEMANA

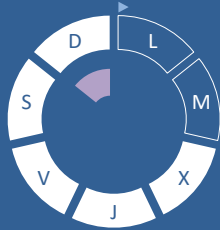
22

COLABORA

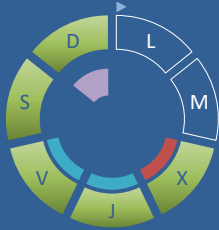
LETIPharma desde 1919

ÁRBOLES

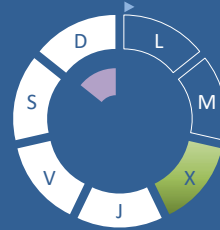
Cupres., Taxac.
(Cipreses, enebros)



Olea europaea
(Olivo)



Platanus sp.
(Plátano de sombra)



TIPOS POLÍNICOS PRINCIPALES

NIVELES

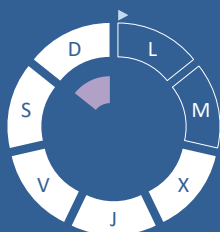
LLUVIA

Litros/m³

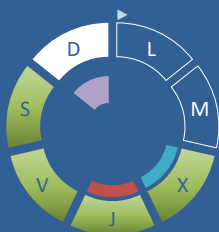


HIERBAS

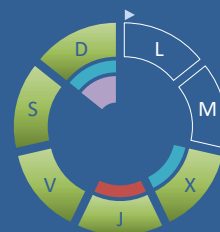
Amaranthaceae
(Cenizos, salsolas)



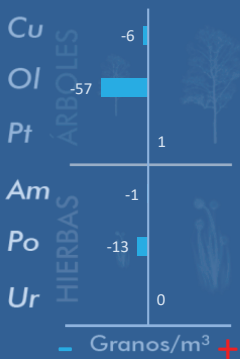
Poaceae
(Gramíneas)



Urticaceae
(Ortigas, parietarias)



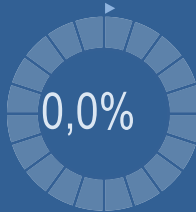
VARIACIÓN RESPECTO A LA SEMANA ANTERIOR



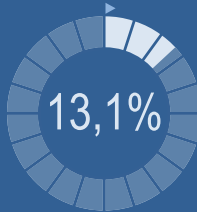
TIPOS POLÍNICOS PRINCIPALES EN PORCENTAJES



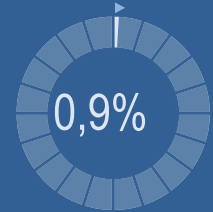
Cupres., Taxac.
(Cipreses, enebros)



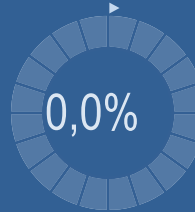
Olea europaea
(Olivo)



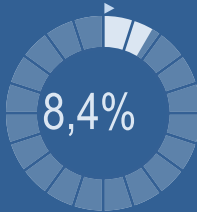
Platanus sp.
(Plátano de sombra)



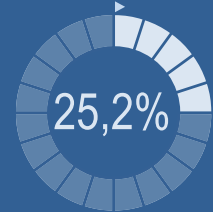
Amaranthaceae
(Cenizos, salsolas)



Poaceae
(Gramíneas)



Urticaceae
(Ortigas, parietarias)

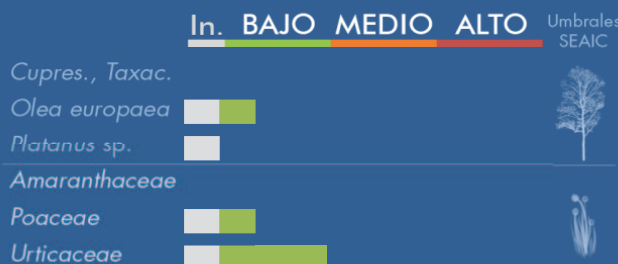


METEOROLOGÍA

28,4 °C
 15,7 °C
 2,8 L/m²

PRIMAVERA

PORCENTAJE DE POBLACIÓN SENSIBLE POTENCIALMENTE AFECTADA*



*(Se considera el día con el valor más alto de la semana)
In. = Inapreciable

POLEN TOTAL

107

Granos/m³

SEMANA ANTERIOR

210

VARIACIÓN SEMANAL

-103

CAPTADOR:
Burkard
Spore Trap

INFORME:
J.S.
Javier Suárez

CONCENTRACIONES DE POLEN EN EL AMBIENTE

AÑO	SEMANA	PUNTO DE MUESTREO	COLABORA	TOTAL
-----	--------	-------------------	----------	-------

2023

22

CASTELLÓN



107
grn/m³

ESTACIÓN	>>PRIMAVERA<<	VERANO	OTOÑO	INVIERNO	TOTAL SEMANA
----------	---------------	--------	-------	----------	--------------

PRINCIPALES TIPOS POLÍNICOS

TIPO POLÍNICO	LUNES 29-may.	MARTES 30-may.	MIÉRCOLES 31-may.	JUEVES 1-jun.	VIERNES 2-jun.	SÁBADO 3-jun.	DOMINGO 4-jun.	TOTAL SEMANA
<i>Amaranthaceae</i> (Cenizo, salsola)								0
<i>Cupres./Taxac.</i> (Ciprés, enebro)								0
<i>Olea</i> (Olivo)			7	1	1	3	2	14
<i>Platanus</i> (Plátano de sombra)			1					1
<i>Poaceae</i> (Gramíneas)			1	4	2	2		9
<i>Urticaceae</i> (Ortiga, parietaria)			3	9	7	5	3	27

Niveles de polen: ■ altos, ■ medios, ■ bajos, ■ nulos

OTROS TIPOS POLÍNICOS

<i>Apiaceae</i> (Umbelífera)	S	S				1	
<i>Betula</i> (Abedul)	I	I		1			
<i>Brassicaceae</i> (Crucífera)	N	N			1		
<i>Cyperaceae</i> (Juncia, lastán)			1				
<i>Pinaceae</i> (Pinos, cedros)	D	D	1	2	3	2	
<i>Plantago</i> (Llantén)	A	A	1		1	1	
<i>Quercus</i> (Encina, alcornoque)	T	T	7	8	7	3	
<i>Typhaceae</i> (Tifa)	O	O	2	1	2	1	
<i>Urtica membranacea</i>	S	S	1		1		
<i>Viburnum</i> (Durillo)						1	
OTROS			1	2	2	2	

SUMA

0	0	26	28	27	21	5
---	---	----	----	----	----	---

Datos en granos/m³ de aire

ESPORAS

Alternaria

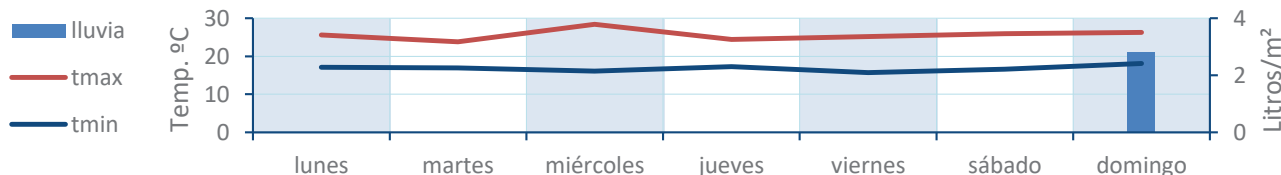
0	0	50	71	69	76	69
---	---	----	----	----	----	----

Datos en esporas/m³ de aire

Responsable análisis: Javier Suárez

Situación captador: Hospital General de Castellón

METEO



REPRESENTACIÓN GRÁFICA

AÑO

SEMANA

PUNTO DE MUESTREO

COLABORA

TOTAL

2023

22

CASTELLÓN

LETIPharma
desde 1919

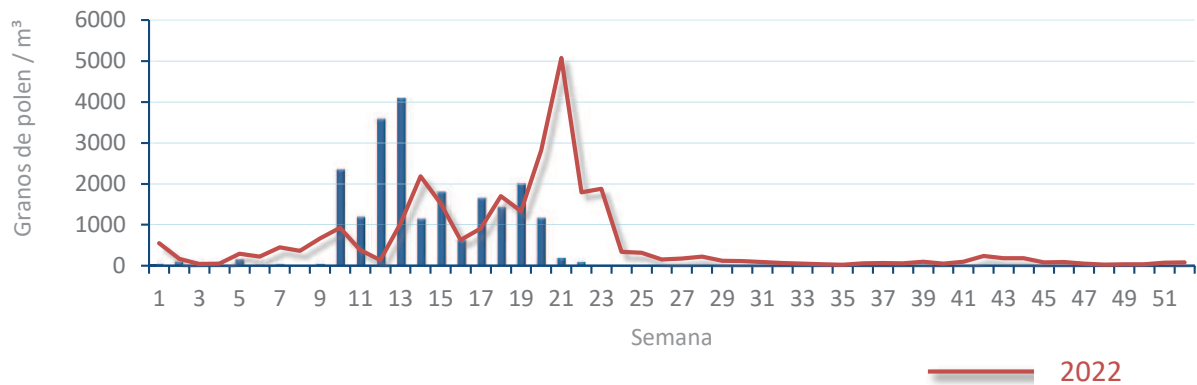
107
gn/m³

POLEN

NIVELES DE POLEN DE LA ÚLTIMA SEMANA

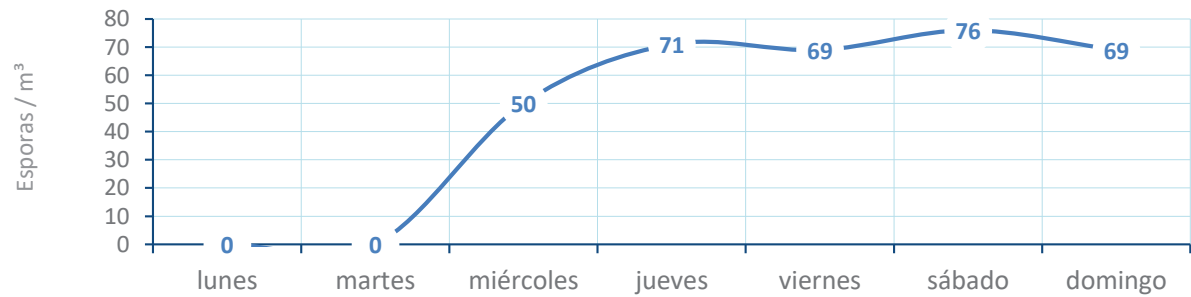


EVOLUCIÓN POLÍNICA SEMANAL

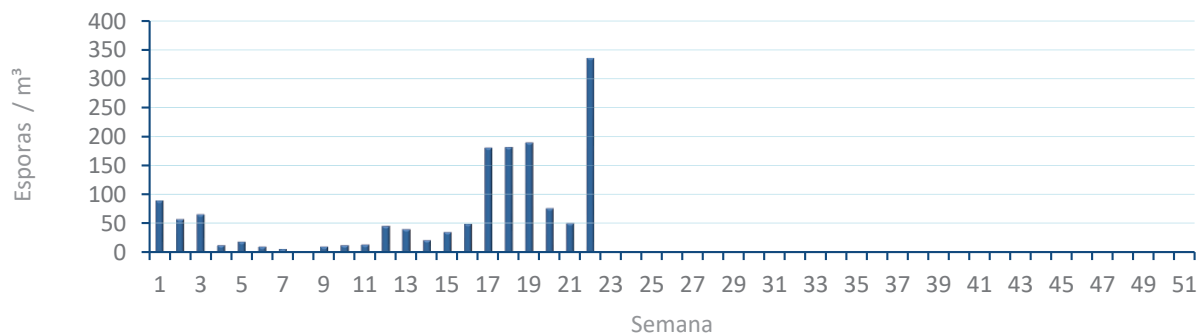


ALTERNARIA

NIVELES DE ALTERNARIA DE LA ÚLTIMA SEMANA



EVOLUCIÓN SEMANAL DE ALTERNARIA



COMPARACIÓN RESPECTO AL AÑO 2022

AÑO

SEMANA

PUNTO DE MUESTREO

COLABORA

AÑOS

2023

22

CASTELLÓN

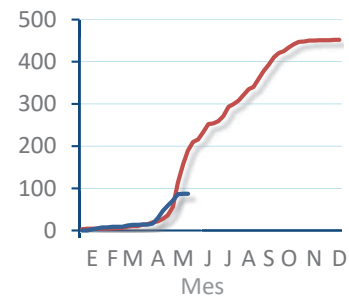
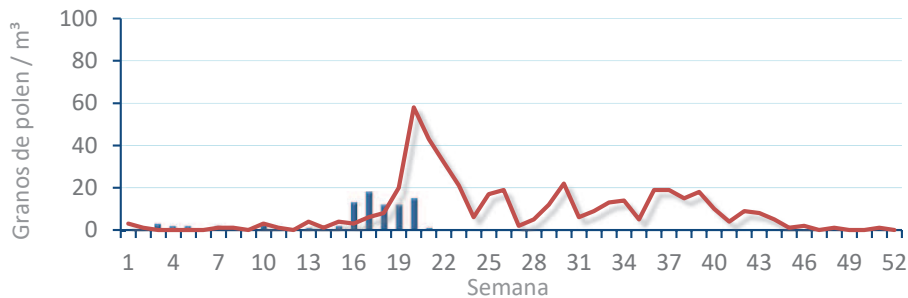


TIPOS

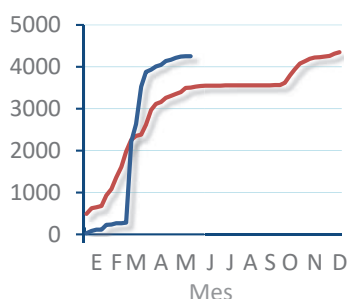
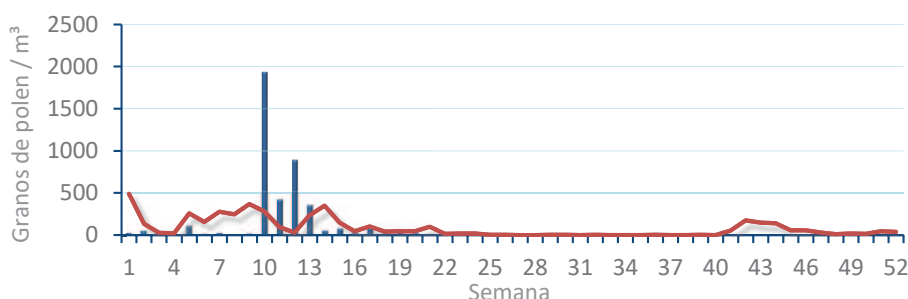
EVOLUCIÓN SEMANAL

DATOS AGRUPADOS

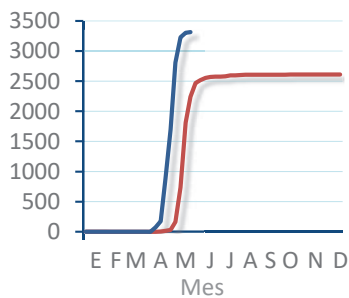
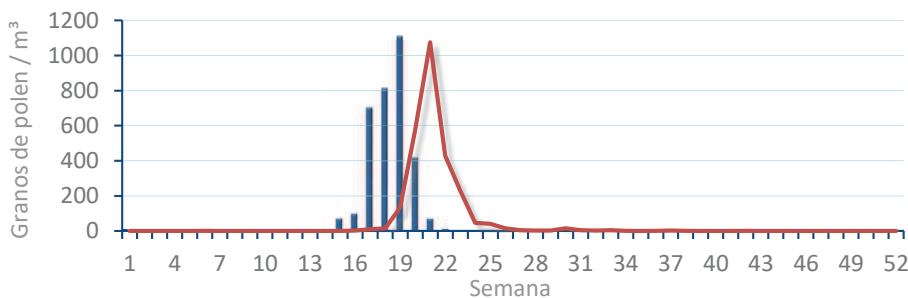
Amaranthaceae
(Cenizo, salsola)



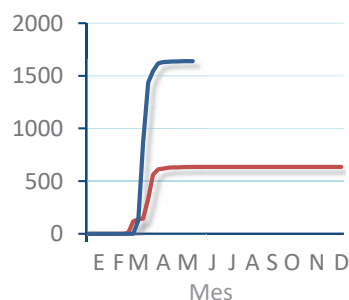
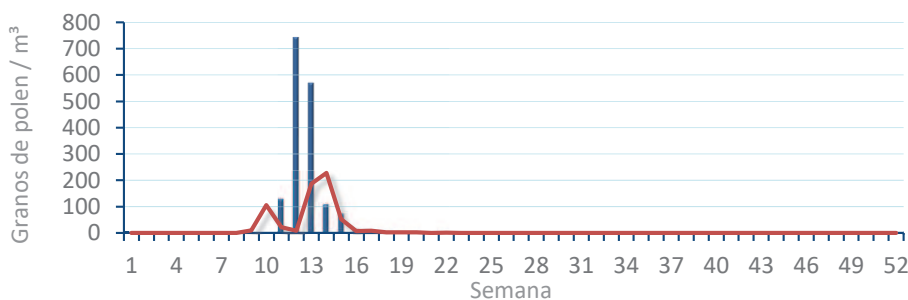
Cupres. / Taxac.
(Ciprés, enebro)



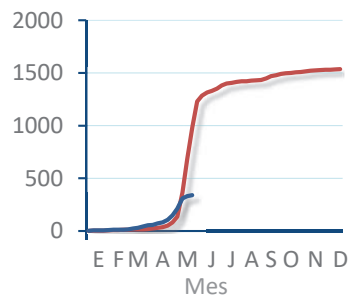
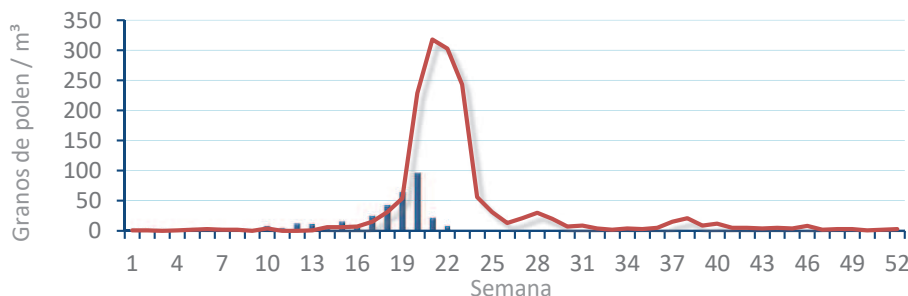
Olea europaea
(Olivo)



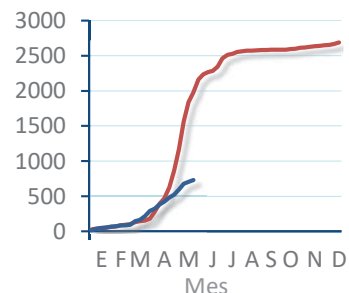
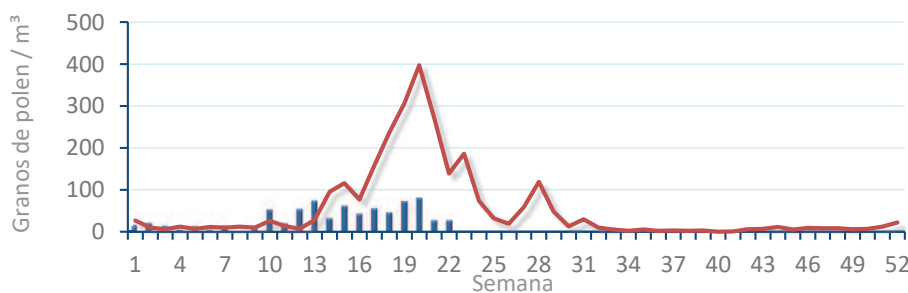
Platanus sp.
(Plátano de sombra)



Poaceae
(Gramíneas)



Urticaceae
(Ortigas, parietarias)



POLEN AMBIENTAL RESUMEN GRÁFICO



PEGO

L M X J V S D
29 30 31 1 2 3 4
Mayo Junio

2023

SEMANA

22

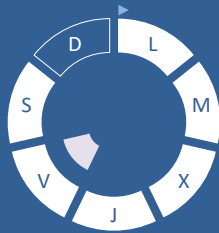
COLABORA

LETIPharma
desde 1919

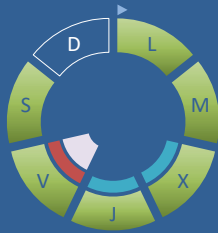
ÁRBOLES

HIERBAS

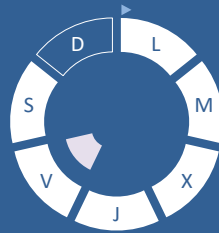
Cupres., Taxac.
(Cipreses, enebros)



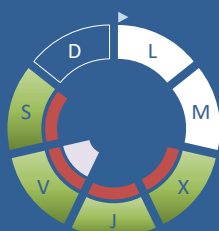
Olea europaea
(Olivo)



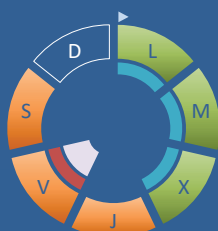
Platanus sp.
(Plátano de sombra)



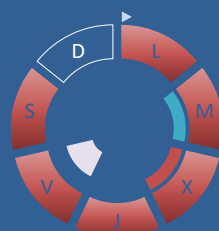
Amaranthaceae
(Cenizos, salsolas)



Poaceae
(Gramíneas)



Urticaceae
(Ortigas, parietarias)



TIPOS POLÍNICOS PRINCIPALES

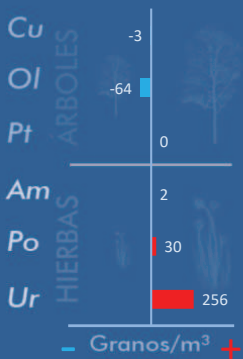
NIVELES

LLUVIA

Litros/m³



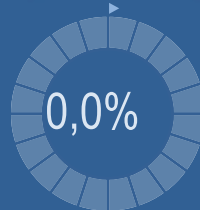
VARIACIÓN RESPECTO A LA SEMANA ANTERIOR



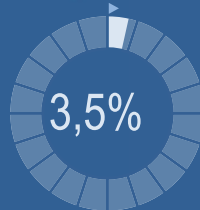
TIPOS POLÍNICOS PRINCIPALES EN PORCENTAJES



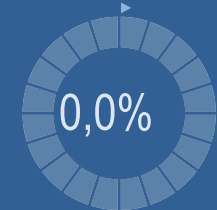
Cupres., Taxac.
(Cipreses, enebros)



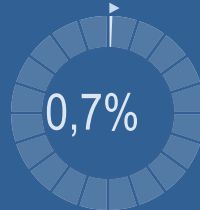
Olea europaea
(Olivo)



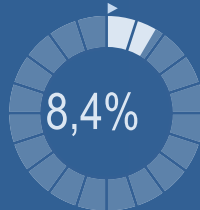
Platanus sp.
(Plátano de sombra)



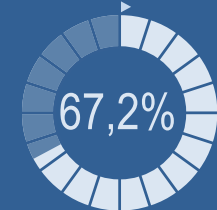
Amaranthaceae
(Cenizos, salsolas)



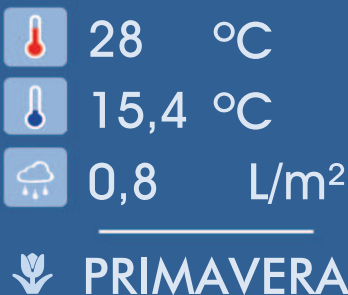
Poaceae
(Gramíneas)



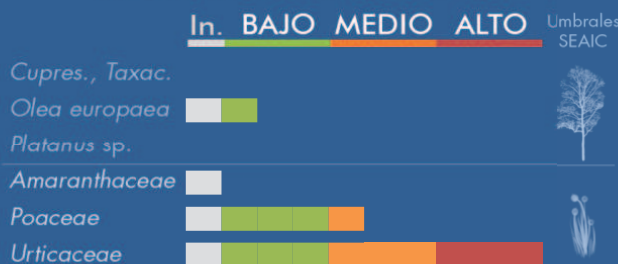
Urticaceae
(Ortigas, parietarias)



METEOROLOGÍA



PORCENTAJE DE POBLACIÓN SENSIBLE POTENCIALMENTE AFECTADA*



*(Se considera el día con el valor más alto de la semana)
In. = Inapreciable

POLEN TOTAL

570
Granos/m³

SEMANA ANTERIOR: 336
VARIACIÓN SEMANAL: +234

CAPTADOR: Burkard Spore Trap
INFORME: J.S. Javier Suárez

CONCENTRACIONES DE POLEN EN EL AMBIENTE

AÑO	SEMANA	PUNTO DE MUESTREO	COLABORA	TOTAL
-----	--------	-------------------	----------	-------

2023

22

PEGO



570
grn/m³

ESTACIÓN	>>PRIMAVERA<<	VERANO	OTOÑO	INVIERNO	TOTAL
----------	---------------	--------	-------	----------	-------

PRINCIPALES TIPOS POLÍNICOS

TIPO POLÍNICO	LUNES 29-may.	MARTES 30-may.	MIÉRCOLES 31-may.	JUEVES 1-jun.	VIERNES 2-jun.	SÁBADO 3-jun.	DOMINGO 4-jun.	TOTAL SEMANA
<i>Amaranthaceae</i> (Cenizo, salsola)			1	1	1	1		4
<i>Cupres./Taxac.</i> (Ciprés, enebro)								0
<i>Olea</i> (Olivo)	4	3	1	1	9	2		20
<i>Platanus</i> (Plátano de sombra)								0
<i>Poaceae</i> (Gramíneas)	4	4	4	10	15	11		48
<i>Urticaceae</i> (Ortiga, parietaria)	59	31	108	47	32	106		383

Niveles de polen: ■ altos, ■ medios, ■ bajos, nulos

OTROS TIPOS POLÍNICOS

<i>Apiaceae</i> (Umbelífera)	1		2	1	2	1	S
<i>Betula</i> (Abedul)				1			I
<i>Juncaceae</i> (Junco)				1			N
<i>Liliaceae</i> (Liliacea)	1						
<i>Palmae</i> (Palmeras)		1	1		1	2	D
<i>Pinaceae</i> (Pinos, cedros)		1	1	2		1	A
<i>Plantago</i> (Llantén)		1	1		2	1	T
<i>Quercus</i> (Encina, alcornoque)	2		2	7	9	1	O
<i>Typhaceae</i> (Tifa)	9	10	8	7	3	21	S
<i>Urtica membranacea</i>				2	2		
OTROS				4	1	2	

SUMA	80	51	129	84	77	149	0	
-------------	-----------	-----------	------------	-----------	-----------	------------	----------	--

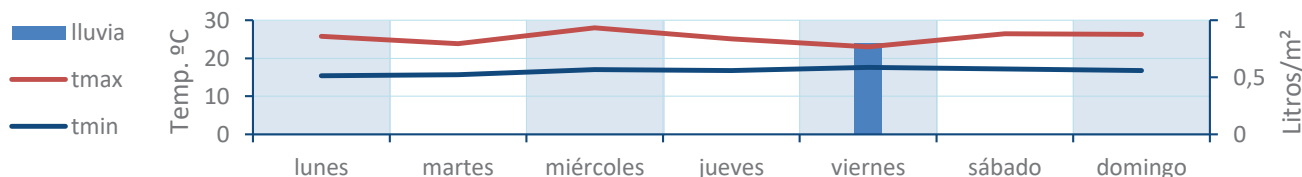
Datos en granos/m³ de aire

ESPORAS	Alternaria	67	69	98	50	61	86	0	
----------------	-------------------	-----------	-----------	-----------	-----------	-----------	-----------	----------	--

Datos en esporas/m³ de aire

Responsable análisis: Javier Suárez
Situación captador: Colegio San Antonio

METEO



REPRESENTACIÓN GRÁFICA

AÑO	SEMANA	PUNTO DE MUESTREO	COLABORA	TOTAL
-----	--------	-------------------	----------	-------

2023

22

PEGO

LETIPharma
desde 1919

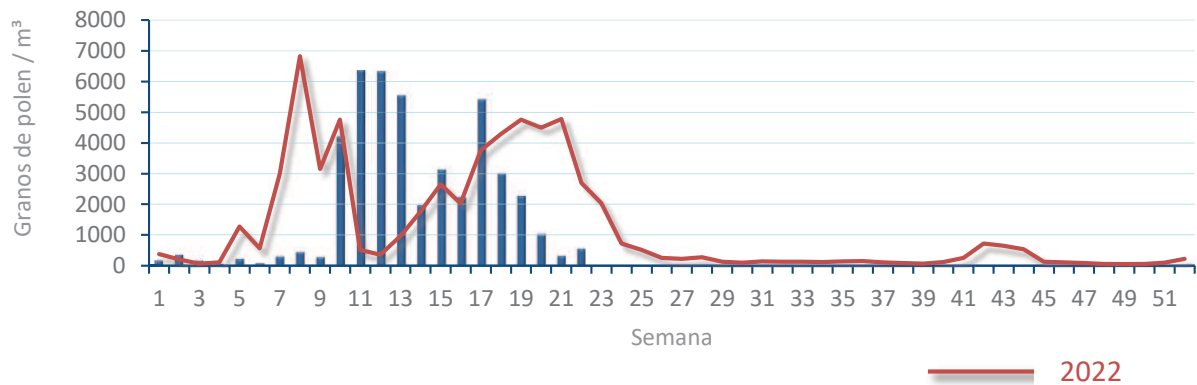
570
gn/m³

POLEN

NIVELES DE POLEN DE LA ÚLTIMA SEMANA

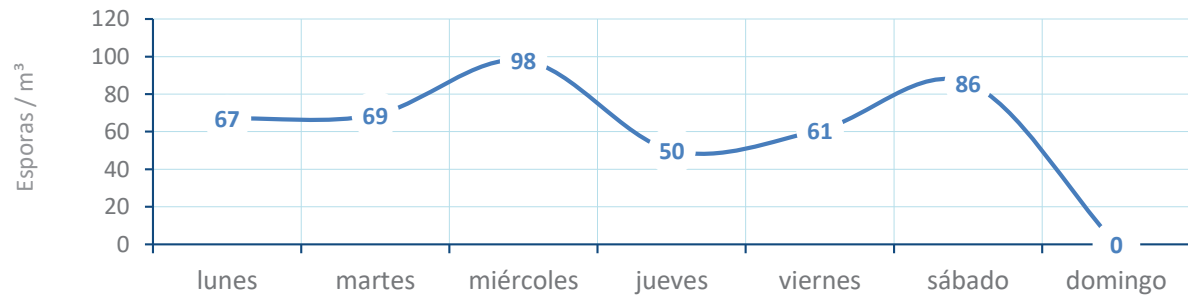


EVOLUCIÓN POLÍNICA SEMANAL

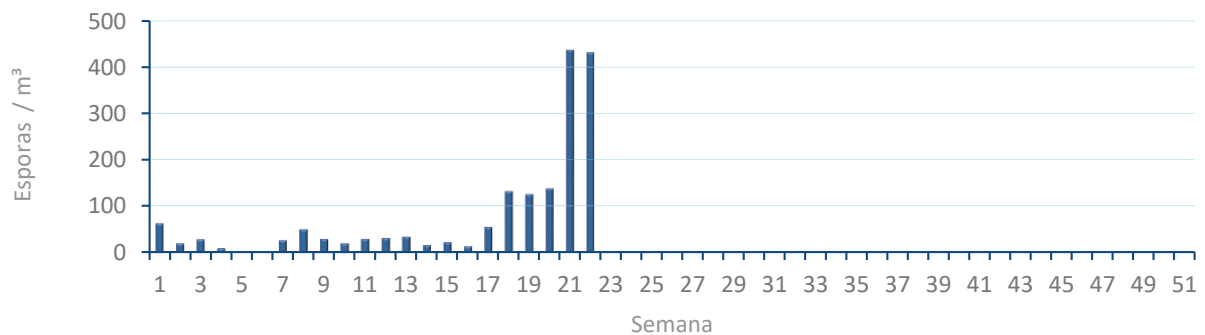


ALTERNARIA

NIVELES DE ALTERNARIA DE LA ÚLTIMA SEMANA



EVOLUCIÓN SEMANAL DE ALTERNARIA



COMPARACIÓN RESPECTO AL AÑO 2022

AÑO

SEMANA

PUNTO DE MUESTREO

COLABORA

AÑOS

2023

22

PEGO

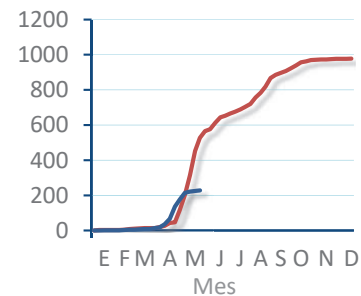
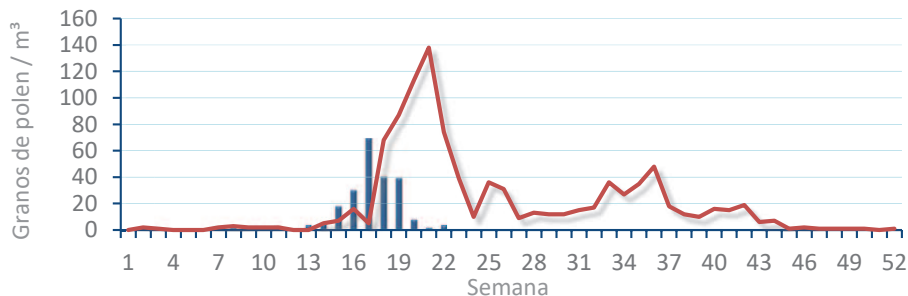


TIPOS

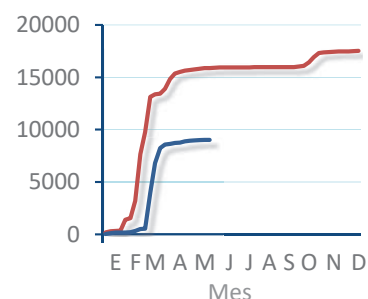
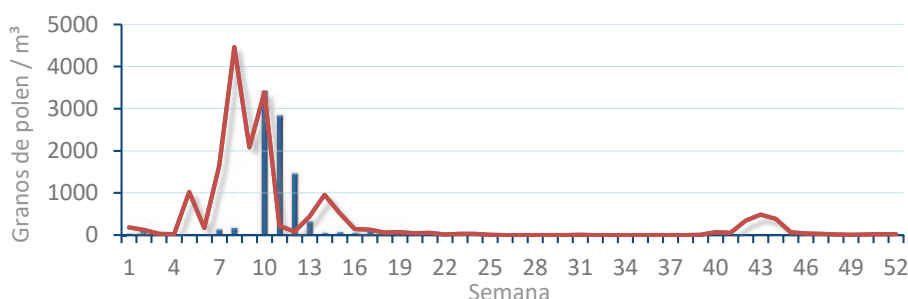
EVOLUCIÓN SEMANAL

DATOS AGRUPADOS

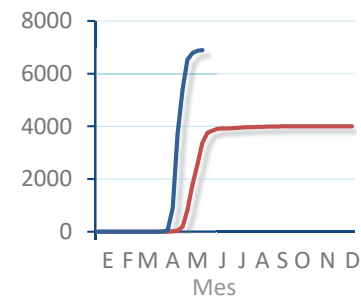
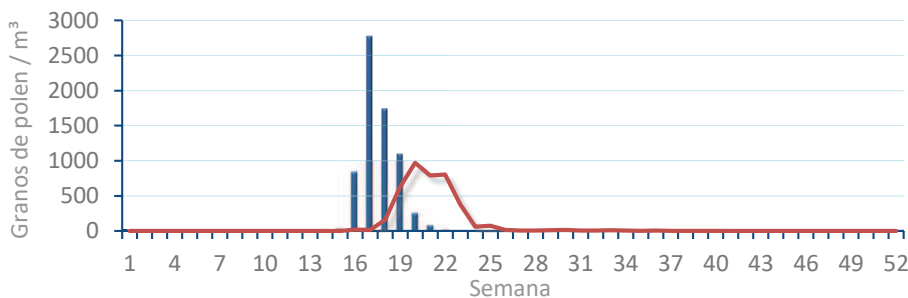
Amaranthaceae
(Cenizo, salsola)



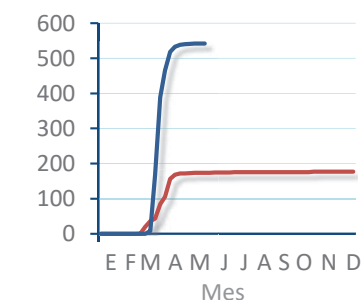
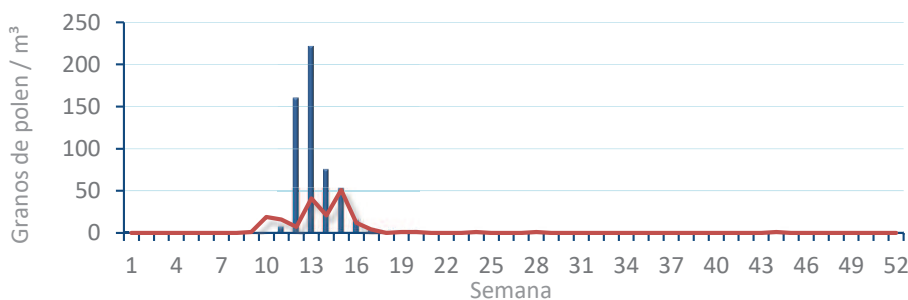
Cupres. / Taxac.
(Ciprés, enebro)



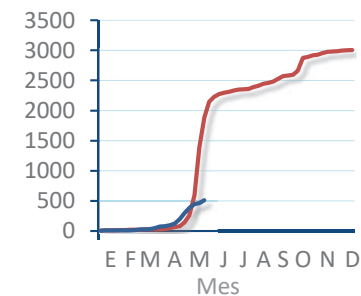
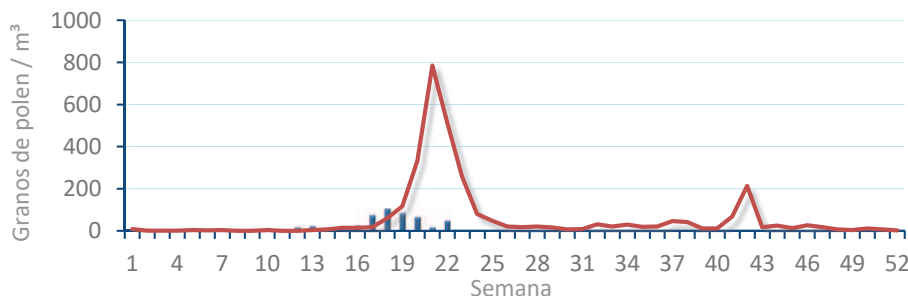
Olea europaea
(Olivo)



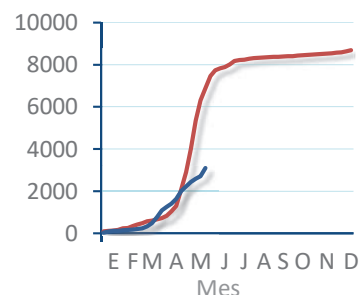
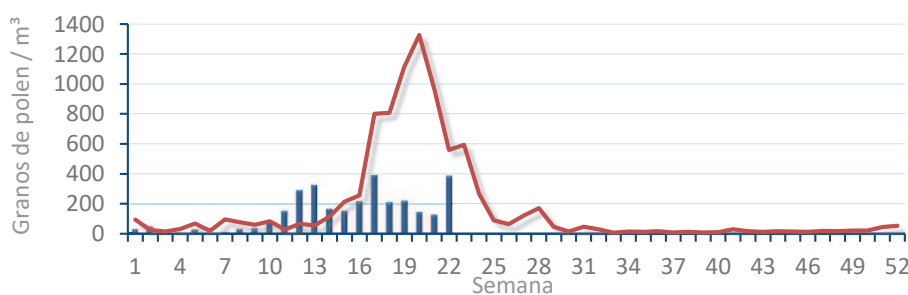
Platanus sp.
(Plátano de sombra)



Poaceae
(Gramíneas)



Urticaceae
(Ortigas, parietarias)



POLEN AMBIENTAL RESUMEN GRÁFICO

VALENCIA

L M X J V S D
29 30 31 1 2 3 4
Mayo Junio

2023

SEMANA

22

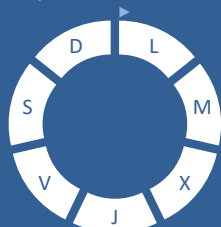
COLABORA

LETIPharma desde 1919

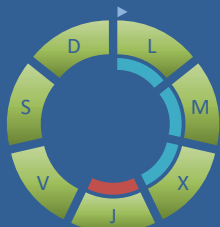
ÁRBOLES

HIERBAS

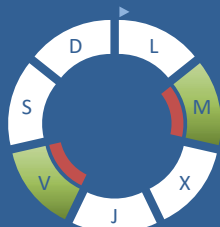
Cupres., Taxac.
(Cipreses, enebros)



Olea europaea
(Olivo)



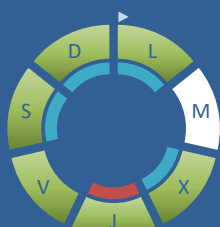
Platanus sp.
(Plátano de sombra)



Amaranthaceae
(Cenizos, salsolas)



Poaceae
(Gramíneas)



Urticaceae
(Ortigas, parietarias)



TIPOS POLÍNICOS PRINCIPALES

NIVELES

LLUVIA

Litros/m³



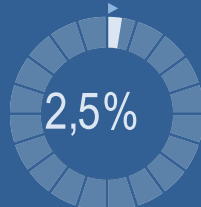
VARIACIÓN RESPECTO A LA SEMANA ANTERIOR



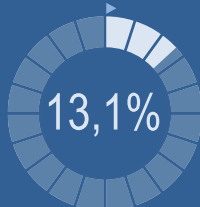
TIPOS POLÍNICOS PRINCIPALES EN PORCENTAJES



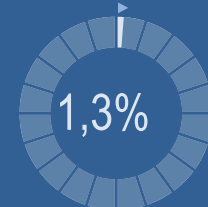
Cupres., Taxac.
(Cipreses, enebros)



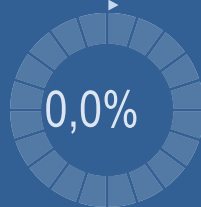
Olea europaea
(Olivo)



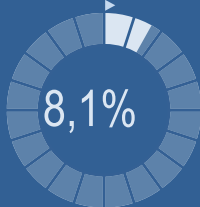
Platanus sp.
(Plátano de sombra)



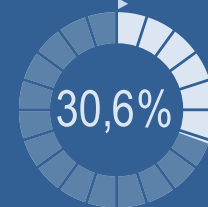
Amaranthaceae
(Cenizos, salsolas)



Poaceae
(Gramíneas)



Urticaceae
(Ortigas, parietarias)

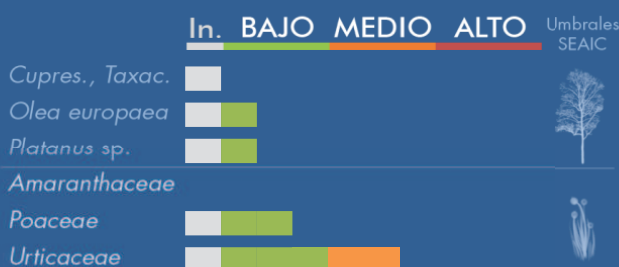


METEOROLOGÍA

27,2 °C
15,8 °C
0 L/m²

PRIMAVERA

PORCENTAJE DE POBLACIÓN SENSIBLE POTENCIALMENTE AFECTADA*



*(Se considera el día con el valor más alto de la semana)
In. = Inapreciable

POLEN TOTAL

160

Granos/m³

SEMANA ANTERIOR

102

VARIACIÓN SEMANAL

+ 58

CAPTADOR:
Burkard
Spore Trap

INFORME:
J.S.
Javier Suárez

CONCENTRACIONES DE POLEN EN EL AMBIENTE

AÑO	SEMANA	PUNTO DE MUESTREO	COLABORA	TOTAL
-----	--------	-------------------	----------	-------

2023

22

VALENCIA



160 grn/m³

ESTACIÓN	>>PRIMAVERA<<	VERANO	OTOÑO	INVIERNO	TOTAL SEMANA
----------	---------------	--------	-------	----------	--------------

PRINCIPALES TIPOS POLÍNICOS

TIPO POLÍNICO	LUNES 29-may.	MARTES 30-may.	MIÉRCOLES 31-may.	JUEVES 1-jun.	VIERNES 2-jun.	SÁBADO 3-jun.	DOMINGO 4-jun.	TOTAL SEMANA
<i>Amaranthaceae</i> (Cenizo, salsola)								0
<i>Cupres./Taxac.</i> (Ciprés, enebro)			1		1	2		4
<i>Olea</i> (Olivo)	1	1	1	9	4	3	2	21
<i>Platanus</i> (Plátano de sombra)		1			1			2
<i>Poaceae</i> (Gramíneas)	1		1	3	6	1	1	13
<i>Urticaceae</i> (Ortiga, parietaria)	4	4	15	6	7	3	10	49

Niveles de polen: altos (rojo), medios (naranja), bajos (verde), nulos (blanco)

OTROS TIPOS POLÍNICOS

<i>Ailanthus</i> (Ailanto)		1						
<i>Apiaceae</i> (Umbelífera)		1	1					
<i>Juglans</i> (Nogal)				1				
<i>Labiatae</i> (Labiada)						1		
<i>Palmae</i> (Palmeras)							1	
<i>Pinaceae</i> (Pinos, cedros)	1	3	2	7	1		2	
<i>Plantago</i> (Llantén)	1	1		1	1	1	1	
<i>Quercus</i> (Encina, alcornoque)	1		4	11	5	3	1	
<i>Typhaceae</i> (Tifa)	4	1	2					
<i>Urtica membranacea</i>			1					
OTROS	1	2	3	1	1		2	

SUMA

14	15	31	39	27	14	20
----	----	----	----	----	----	----

Datos en granos/m³ de aire

ESPORAS

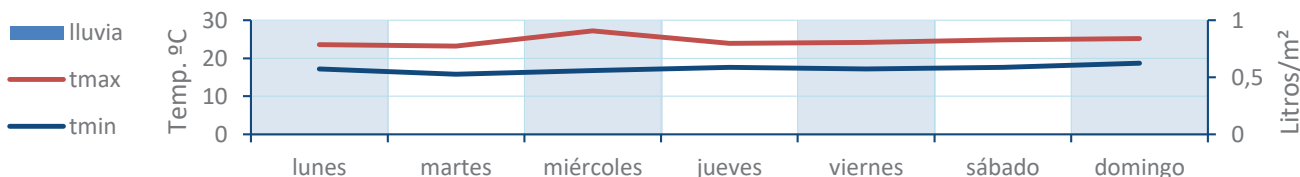
Alternaria

35	26	44	38	17	22	9
----	----	----	----	----	----	---

Datos en esporas/m³ de aire

Responsable análisis: Javier Suárez
Situación captador: Hospital Clínico de Valencia

METEO



REPRESENTACIÓN GRÁFICA

AÑO SEMANA PUNTO DE MUESTREO COLABORA TOTAL

2023

22

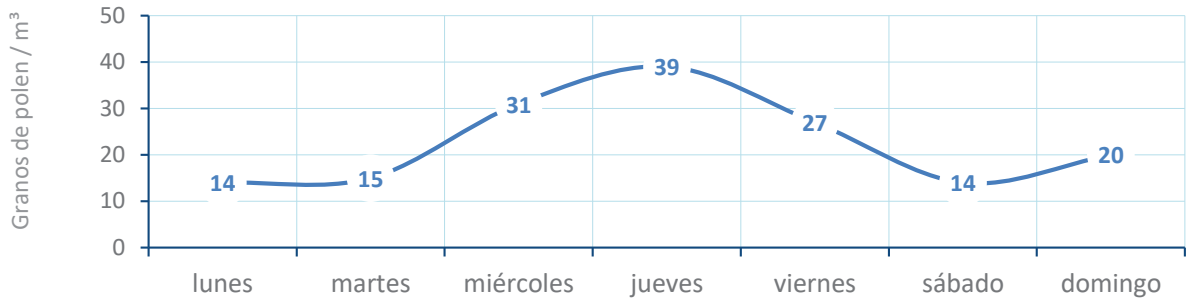
VALENCIA

LETIPharma desde 1919

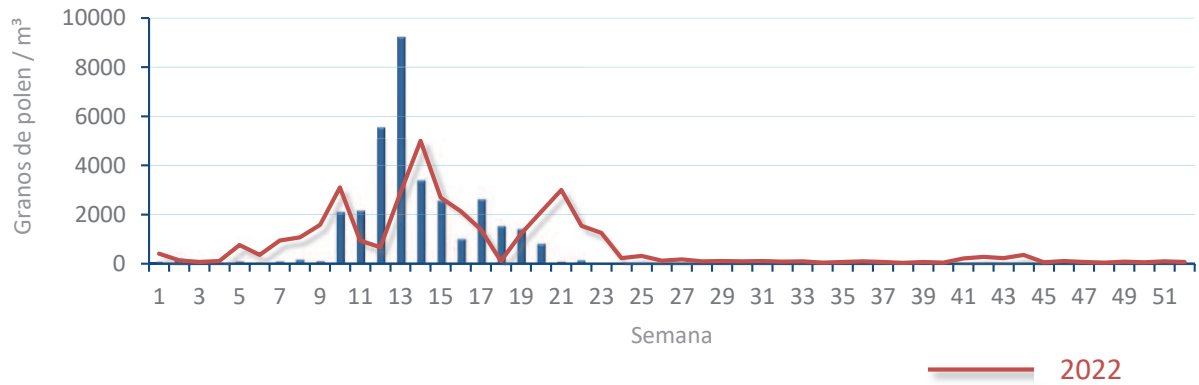
160 gn/m³

POLEN

NIVELES DE POLEN DE LA ÚLTIMA SEMANA



EVOLUCIÓN POLÍNICA SEMANAL

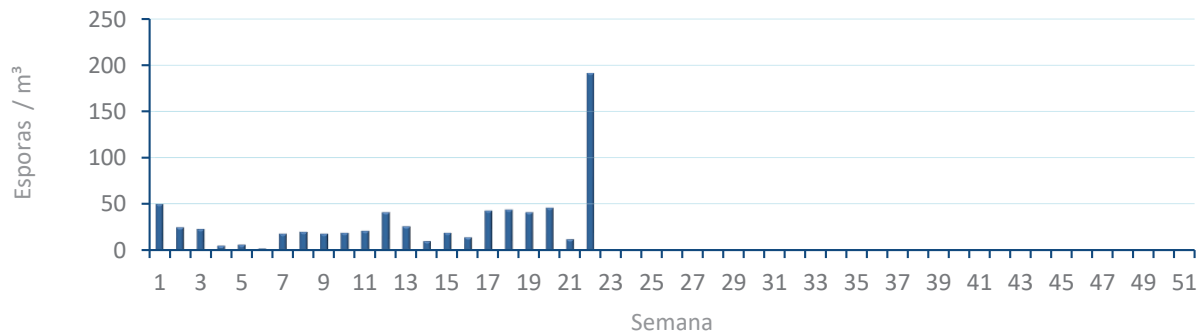


ALTERNARIA

NIVELES DE ALTERNARIA DE LA ÚLTIMA SEMANA



EVOLUCIÓN SEMANAL DE ALTERNARIA



COMPARACIÓN RESPECTO AL AÑO 2022

AÑO

SEMANA

PUNTO DE MUESTREO

COLABORA

AÑOS

2023

22

VALENCIA

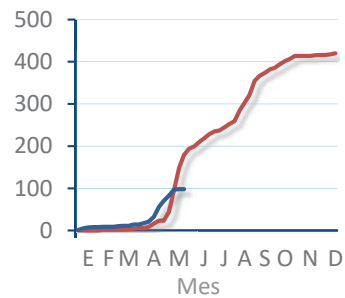
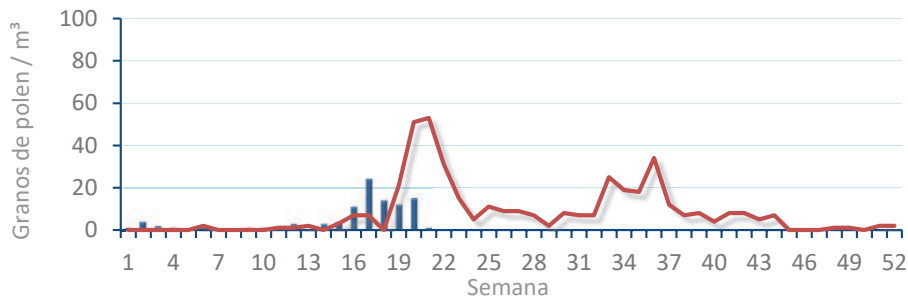
LETIPharma
desde 1919 2022 2023

TIPOS

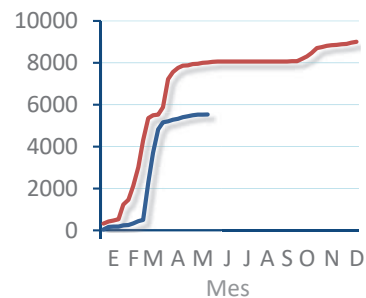
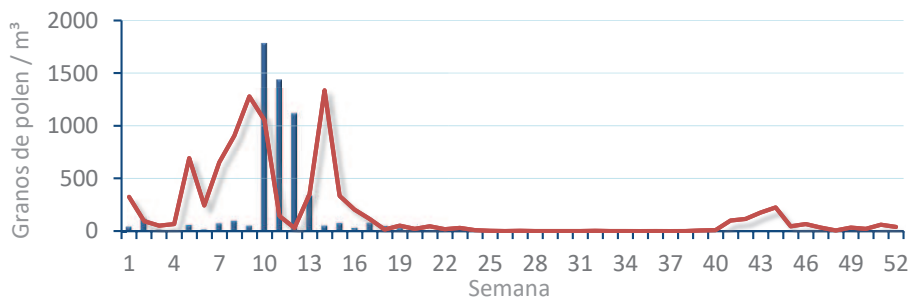
EVOLUCIÓN SEMANAL

DATOS AGRUPADOS

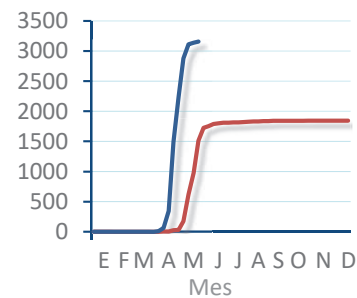
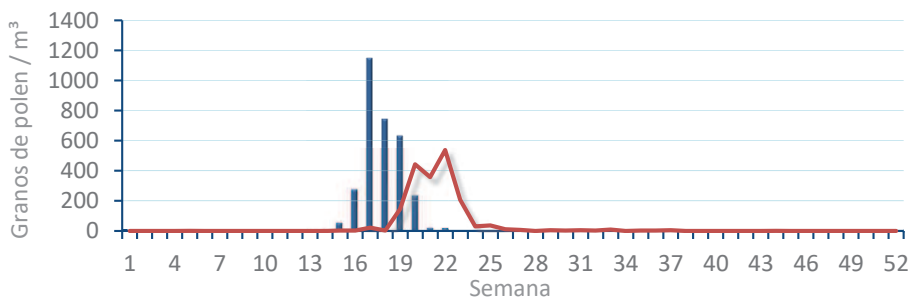
Amaranthaceae
(Cenizo, salsola)



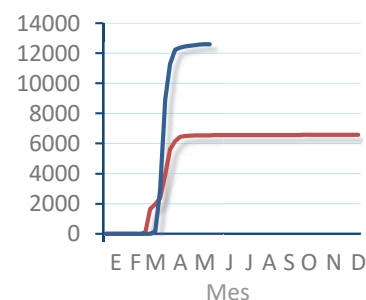
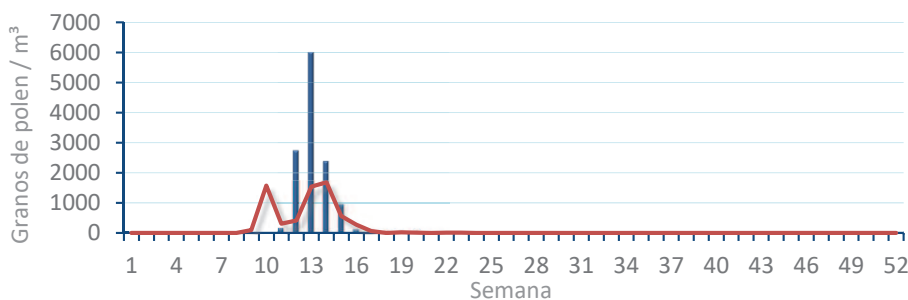
Cupres. / Taxac.
(Ciprés, enebro)



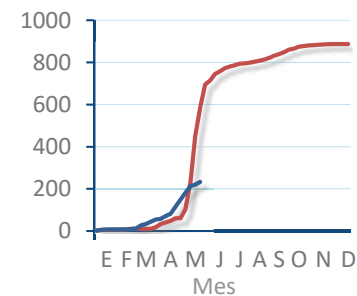
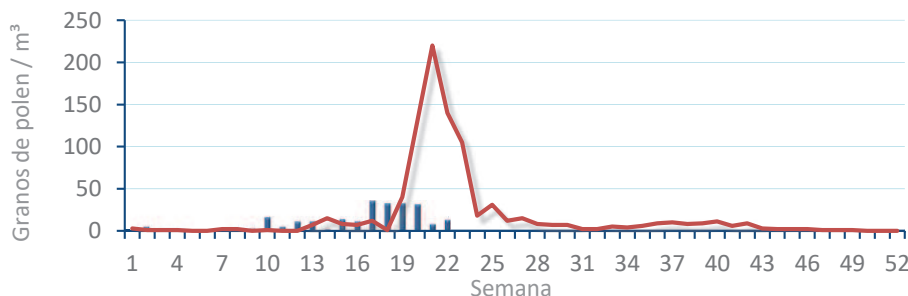
Olea europaea
(Olivo)



Platanus sp.
(Plátano de sombra)



Poaceae
(Gramíneas)



Urticaceae
(Ortigas, parietarias)

