

POLEN AMBIENTAL RESUMEN GRÁFICO

ALICANTE

L M X J V S D
28 29 30 31 1 2 3
Octubre Noviembre

2024

SEMANA

44

COLABORA

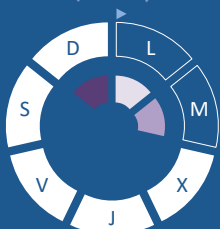
LETIPharma desde 1919

ÁRBOLES

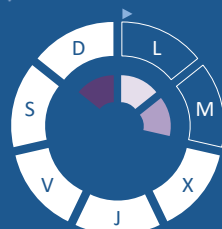
Cupres., Taxac.
(Cipreses, enebros)



Olea europaea
(Olivo)



Platanus sp.
(Plátano de sombra)



TIPOS POLÍNICOS PRINCIPALES

NIVELES

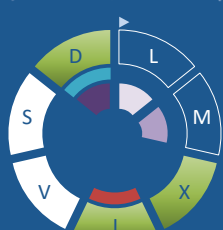
LLUVIA

Litros/m³

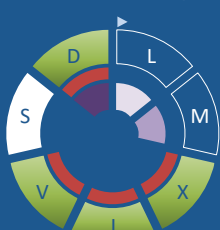


HIERBAS

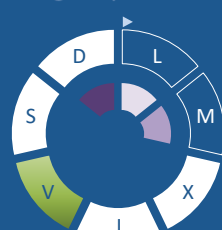
Amaranthaceae
(Cenizos, salsolas)



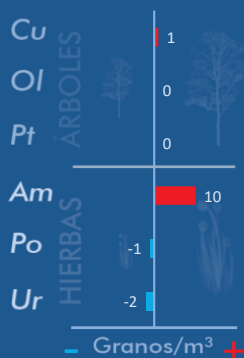
Poaceae
(Gramíneas)



Urticaceae
(Ortigas, parietarias)

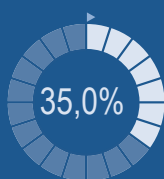


VARIACIÓN RESPECTO A LA SEMANA ANTERIOR

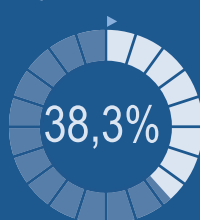


TIPOS POLÍNICOS PRINCIPALES EN PORCENTAJES

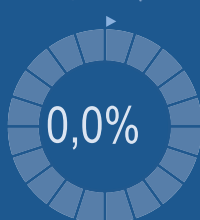
RESTO



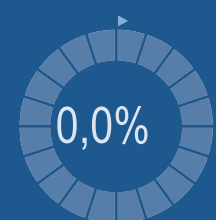
Cupres., Taxac.
(Cipreses, enebros)



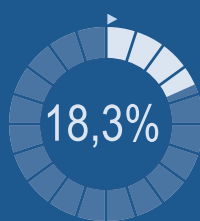
Olea europaea
(Olivo)



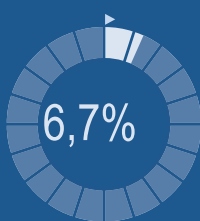
Platanus sp.
(Plátano de sombra)



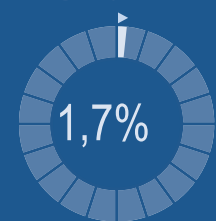
Amaranthaceae
(Cenizos, salsolas)



Poaceae
(Gramíneas)



Urticaceae
(Ortigas, parietarias)

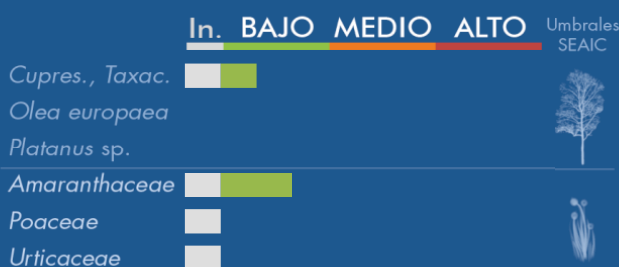


METEOROLOGÍA

25,2 °C
11,1 °C
14,6 L/m²

OTOÑO

PORCENTAJE DE POBLACIÓN SENSIBLE POTENCIALMENTE AFECTADA*



*(Se considera el día con el valor más alto de la semana)
In. = Inapreciable

POLEN TOTAL

60

Granos/m³

SEMANA ANTERIOR: 45
VARIACIÓN SEMANAL: +15

CAPTADOR: Burkard Spore Trap
INFORME: Javier Suárez

CONCENTRACIONES DE POLEN EN EL AMBIENTE

AÑO	SEMANA	PUNTO DE MUESTREO	COLABORA	TOTAL
-----	--------	-------------------	----------	-------

2024

44

ALICANTE

LETIPharma desde 1919

60 grn/m³

ESTACIÓN	PRIMAVERA	VERANO	>>OTOÑO<<	INVIERNO	TOTAL SEMANA
----------	-----------	--------	-----------	----------	--------------

PRINCIPALES TIPOS POLÍNICOS

TIPO POLÍNICO	LUNES 28-oct.	MARTES 29-oct.	MIÉRCOLES 30-oct.	JUEVES 31-oct.	VIERNES 1-nov.	SÁBADO 2-nov.	DOMINGO 3-nov.	TOTAL SEMANA
<i>Amaranthaceae</i> (Cenizo, salsola)			4	6			1	11
<i>Cupres./Taxac.</i> (Ciprés, enebro)			3	3	8	6	3	23
<i>Olea</i> (Olivo)								0
<i>Platanus</i> (Plátano de sombra)								0
<i>Poaceae</i> (Gramíneas)			1	1	1		1	4
<i>Urticaceae</i> (Ortiga, parietaria)					1			1

Niveles de polen: altos (rojo), medios (amarillo), bajos (verde), nulos (blanco)

OTROS TIPOS POLÍNICOS

<i>Artemisia</i> (Artemisa)	S	S	2					
<i>Casuarina</i> (Pino de Australia)	I	I		1	2	1	1	
<i>Ceratonia</i> (Algarrobo)	N	N			1			
<i>Compositae</i> (Tipo Senecio)					1			
<i>Palmae</i> (Palmeras)	D	D	1	2	2		2	
<i>Quercus</i> (Encina, alcornoque)	A	A			1			
OTROS	T	T	1	2		1		
	O	O						
	S	S						

SUMA

0	0	12	15	17	8	8
---	---	----	----	----	---	---

Datos en granos/m³ de aire

ESPORAS

Alternaria

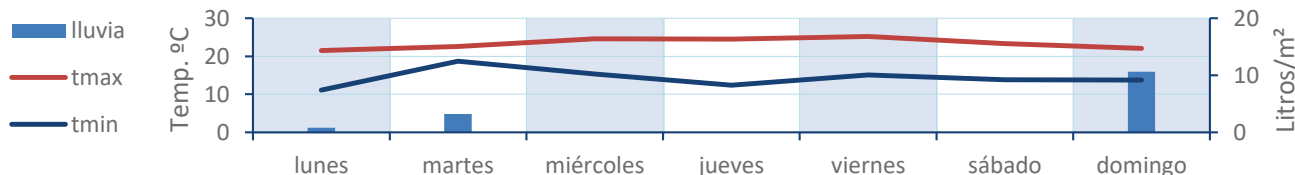
0	0	7	2	11	10	9
---	---	---	---	----	----	---

Datos en esporas/m³ de aire

Responsable análisis: Javier Suárez

Situación captador: Hospital General Universitario de Alicante

METEO



REPRESENTACIÓN GRÁFICA

AÑO

SEMANA

PUNTO DE MUESTREO

COLABORA

TOTAL

2024

44

ALICANTE

LETIPharma
desde 1919

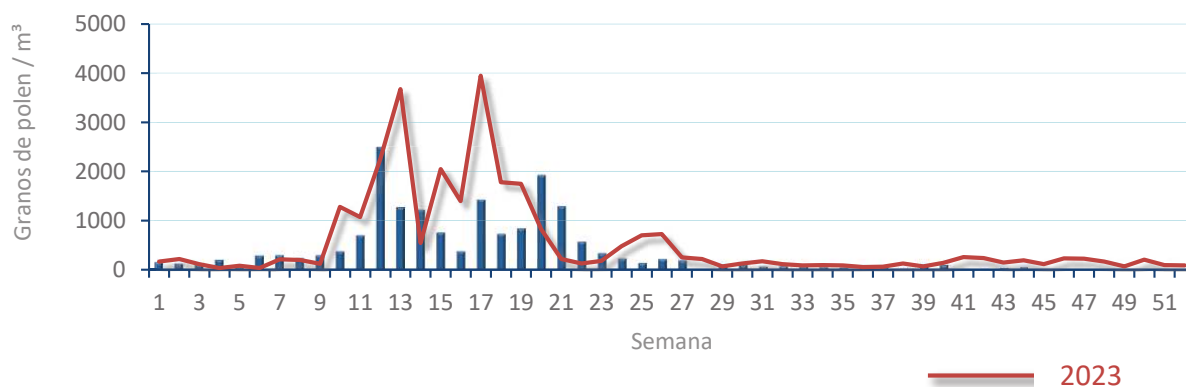
60
grn/m³

POLEN

NIVELES DE POLEN DE LA ÚLTIMA SEMANA

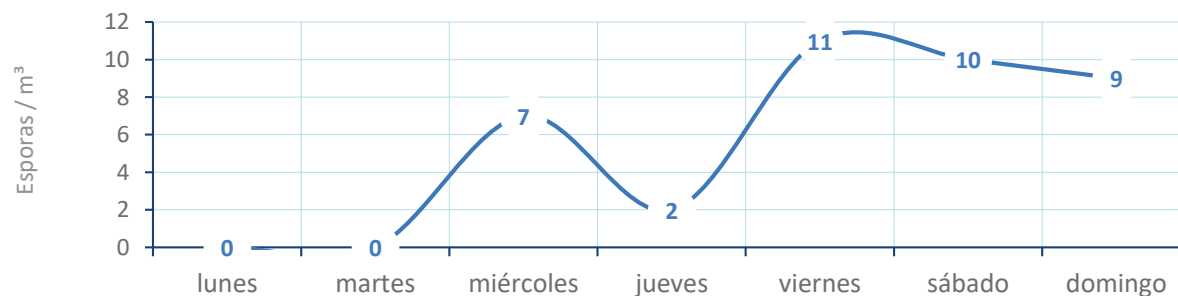


EVOLUCIÓN POLÍNICA SEMANAL

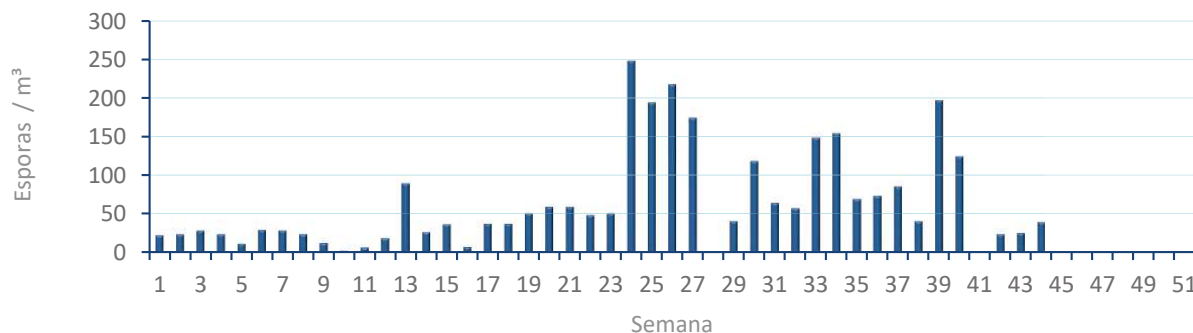


ALTERNARIA

NIVELES DE ALTERNARIA DE LA ÚLTIMA SEMANA



EVOLUCIÓN SEMANAL DE ALTERNARIA



COMPARACIÓN RESPECTO AL AÑO 2023

AÑO SEMANA **PUNTO DE MUESTREO** COLABORA AÑOS

2024

44

ALICANTE

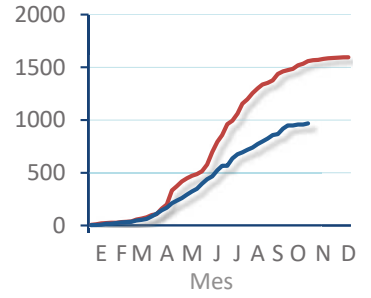
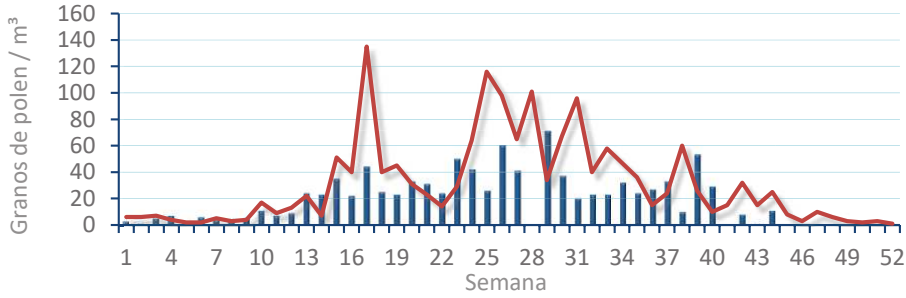


TIPOS

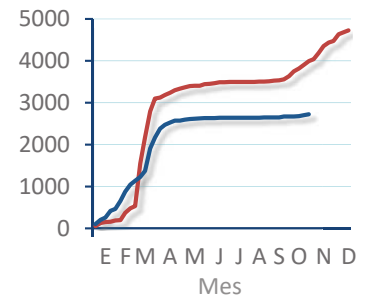
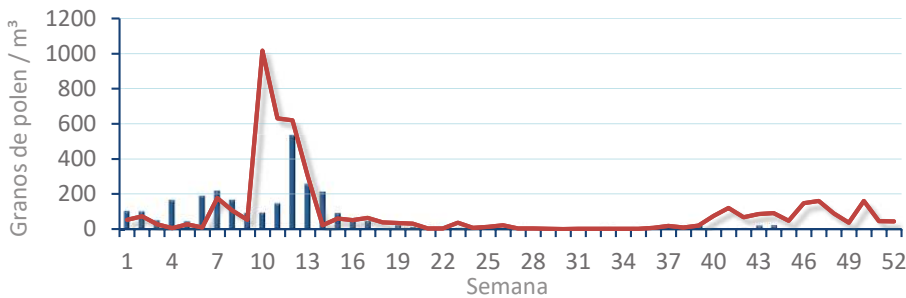
EVOLUCIÓN SEMANAL

DATOS AGRUPADOS

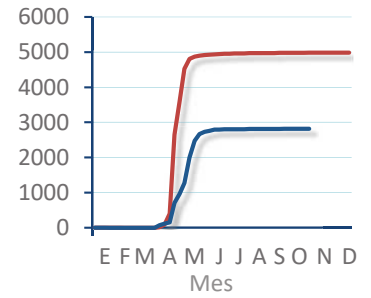
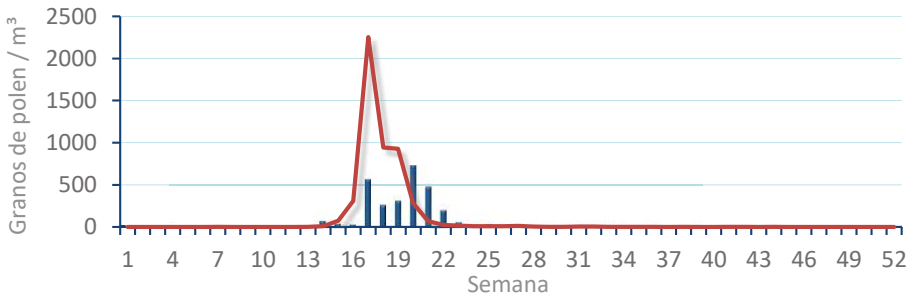
Amaranthaceae
(Cenizo, salsola)



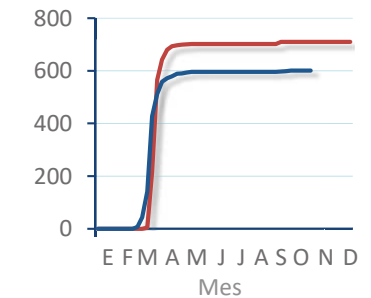
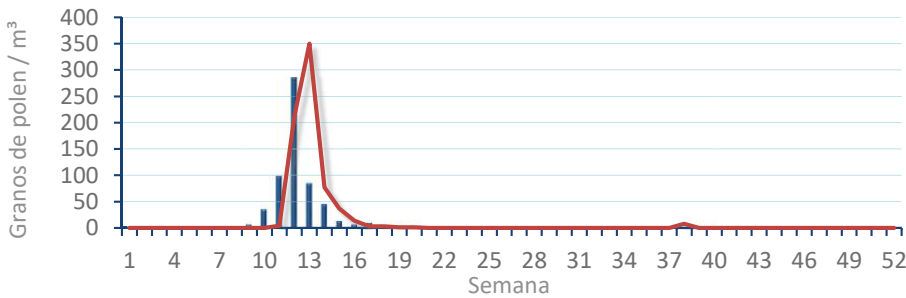
Cupres. / Taxac.
(Ciprés, enebro)



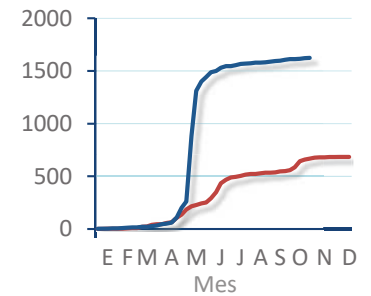
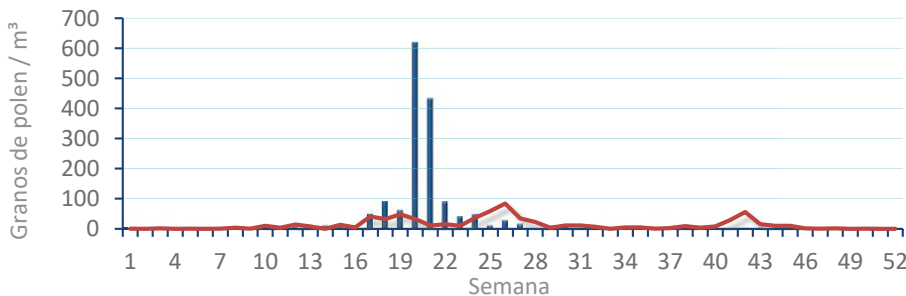
Olea europaea
(Olivo)



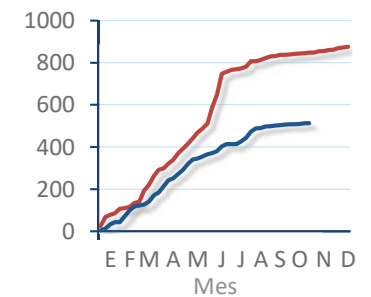
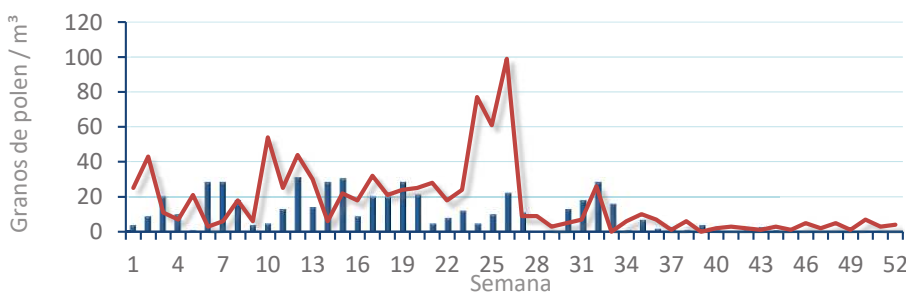
Platanus sp.
(Plátano de sombra)



Poaceae
(Gramíneas)



Urticaceae
(Ortigas, parietarias)



POLEN AMBIENTAL RESUMEN GRÁFICO

CASTELLÓN

L M X J V S D
28 29 30 31 1 2 3
Octubre Noviembre

2024

SEMANA

44

COLABORA

LETIPharma
desde 1919

ÁRBOLES

Cupres., Taxac.
(Cipreses, enebros)



Olea europaea
(Olivo)



Platanus sp.
(Plátano de sombra)



TIPOS POLÍNICOS PRINCIPALES

NIVELES

LLUVIA

Litros/m³



HIERBAS

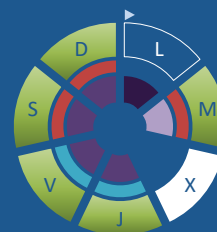
Amaranthaceae
(Cenizos, salsolas)



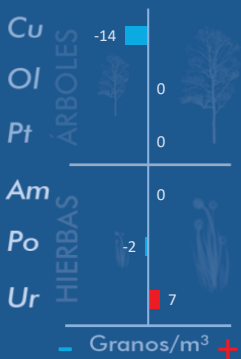
Poaceae
(Gramíneas)



Urticaceae
(Ortigas, parietarias)



VARIACIÓN RESPECTO A LA SEMANA ANTERIOR



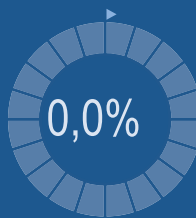
TIPOS POLÍNICOS PRINCIPALES EN PORCENTAJES



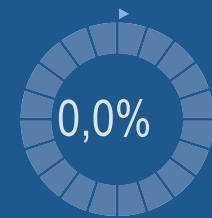
Cupres., Taxac.
(Cipreses, enebros)



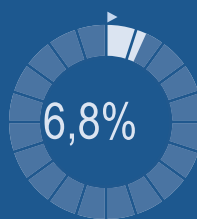
Olea europaea
(Olivo)



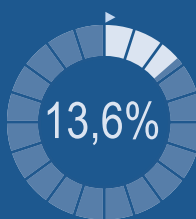
Platanus sp.
(Plátano de sombra)



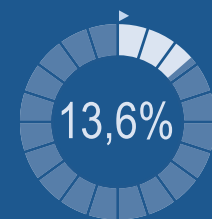
Amaranthaceae
(Cenizos, salsolas)



Poaceae
(Gramíneas)



Urticaceae
(Ortigas, parietarias)



METEOROLOGÍA

23,2 °C
 14 °C
 68,2 L/m²

OTOÑO

PORCENTAJE DE POBLACIÓN SENSIBLE POTENCIALMENTE AFECTADA*



*(Se considera el día con el valor más alto de la semana)
In. = Inapreciable

POLEN TOTAL

59

Granos/m³

SEMANA ANTERIOR VARIACIÓN SEMANAL

88 -29

CAPTADOR: Burkard Spore Trap
INFORME: J.S. Javier Suárez

CONCENTRACIONES DE POLEN EN EL AMBIENTE

AÑO	SEMANA	PUNTO DE MUESTREO	COLABORA	TOTAL
-----	--------	-------------------	----------	-------

2024

44

CASTELLÓN

LETIPharma desde 1919

59 grn/m³

ESTACIÓN	PRIMAVERA	VERANO	>>OTOÑO<<	INVIERNO	TOTAL SEMANA
----------	-----------	--------	-----------	----------	--------------

PRINCIPALES TIPOS POLÍNICOS

TIPO POLÍNICO	LUNES 28-oct.	MARTES 29-oct.	MIÉRCOLES 30-oct.	JUEVES 31-oct.	VIERNES 1-nov.	SÁBADO 2-nov.	DOMINGO 3-nov.	TOTAL SEMANA
<i>Amaranthaceae</i> (Cenizo, salsola)		2	1		1			4
<i>Cupres./Taxac.</i> (Ciprés, enebro)		1	3	1			1	6
<i>Olea</i> (Olivo)								0
<i>Platanus</i> (Plátano de sombra)								0
<i>Poaceae</i> (Gramíneas)		1	1	1	3		2	8
<i>Urticaceae</i> (Ortiga, parietaria)		2		1	1	2	2	8

Niveles de polen: altos (rojo), medios (naranja), bajos (verde), nulos (blanco)

OTROS TIPOS POLÍNICOS

<i>Ailanthus</i> (Ailanto)	S						1	
<i>Apiaceae</i> (Umbelífera)	I			1				
<i>Artemisia</i> (Artemisa)	N		1					
<i>Brassicaceae</i> (Crucífera)		12		2	1		3	
<i>Compositae</i> (Tipo Senecio)	D	2						
<i>Cyperaceae</i> (Juncia, lastán)	A	1		2				
<i>Palmae</i> (Palmeras)	T	1			1		1	
<i>Pinaceae</i> (Pinos, cedros)	O	1						
<i>Quercus</i> (Encina, alcornoque)	S	1						
OTROS			1				1	

SUMA

0	24	7	8	7	2	11
---	----	---	---	---	---	----

Datos en granos/m³ de aire

ESPORAS

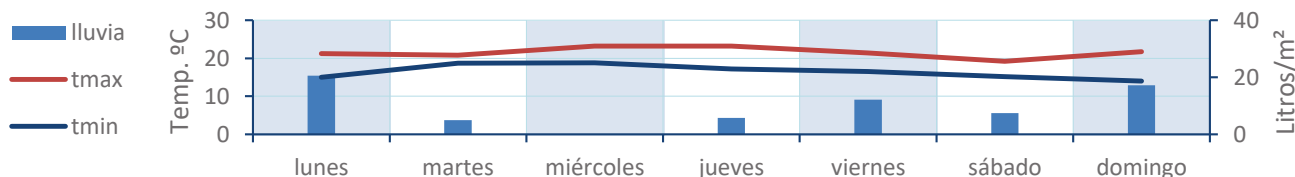
Alternaria

0	10	3	2	0	1	36
---	----	---	---	---	---	----

Datos en esporas/m³ de aire

Responsable análisis: Javier Suárez
Situación captador: Hospital General de Castellón

METEO



REPRESENTACIÓN GRÁFICA

AÑO	SEMANA	PUNTO DE MUESTREO	COLABORA	TOTAL
-----	--------	-------------------	----------	-------

2024

44

CASTELLÓN

LETIPharma
desde 1919

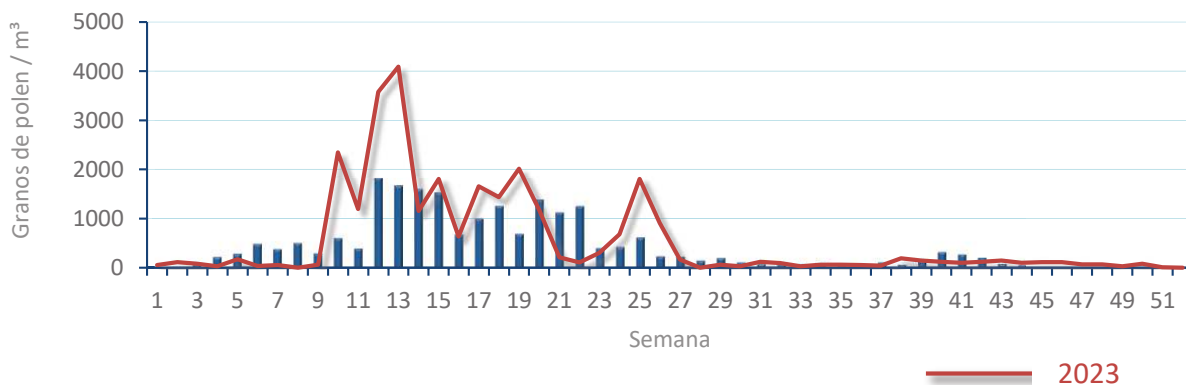
59
gn/m³

POLEN

NIVELES DE POLEN DE LA ÚLTIMA SEMANA

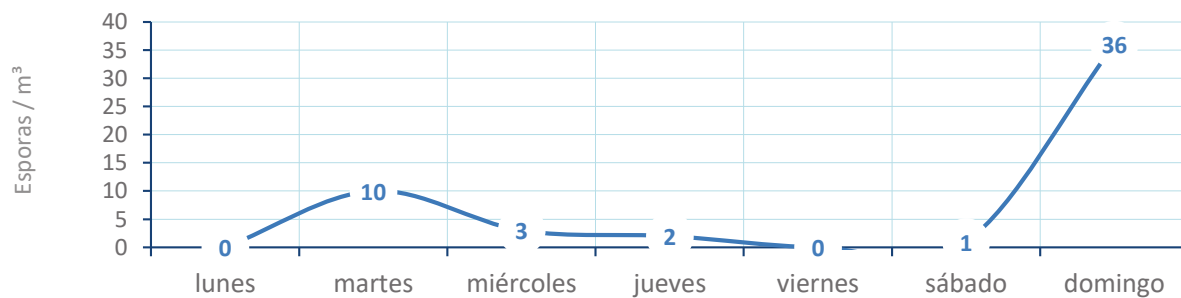


EVOLUCIÓN POLÍNICA SEMANAL

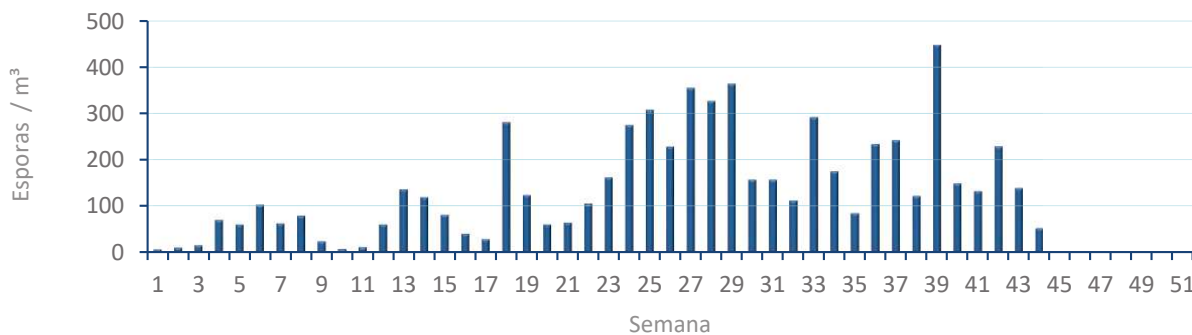


ALTERNARIA

NIVELES DE ALTERNARIA DE LA ÚLTIMA SEMANA



EVOLUCIÓN SEMANAL DE ALTERNARIA



COMPARACIÓN RESPECTO AL AÑO 2023

AÑO 2024 **SEMANA** 44 **PUNTO DE MUESTREO** CASTELLÓN **COLABORA** LETIPharma desde 1919 **AÑOS** 2023 2024

2024

44

CASTELLÓN

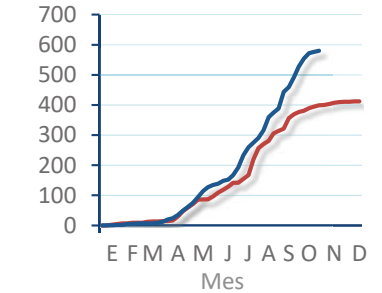
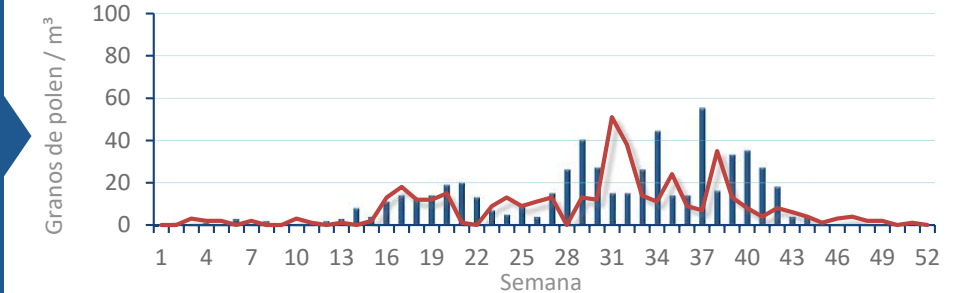
LETIPharma
desde 1919 2023 2024

TIPOS

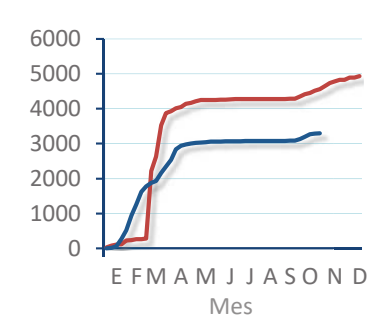
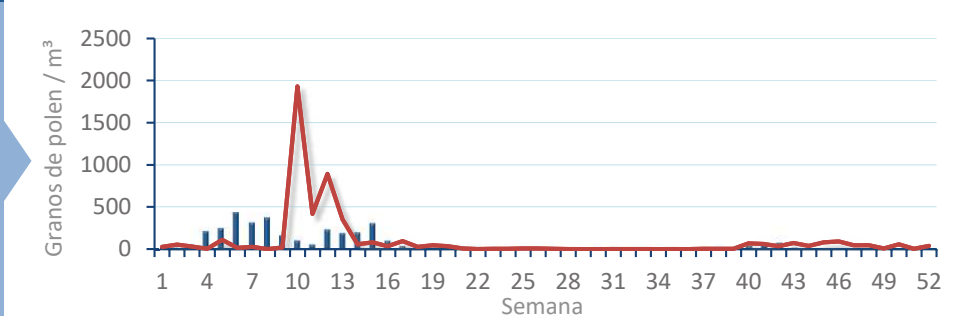
EVOLUCIÓN SEMANAL

DATOS AGRUPADOS

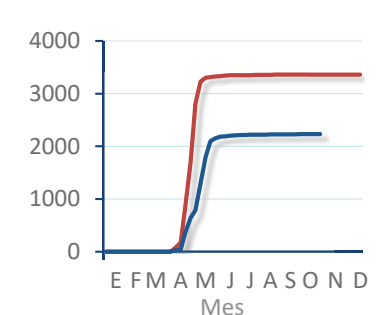
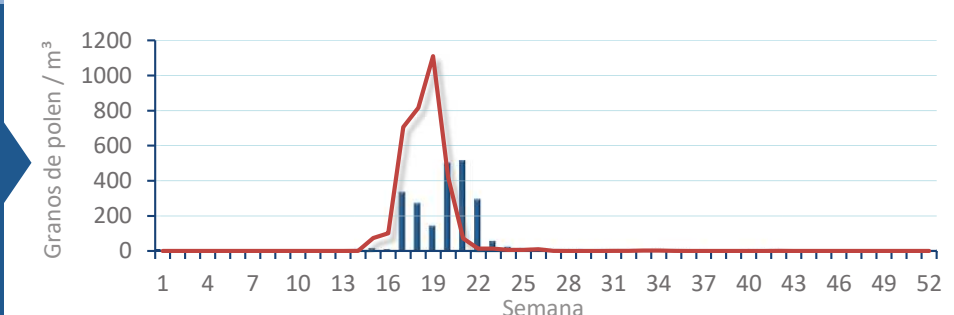
Amaranthaceae
(Cenizo, salsola)



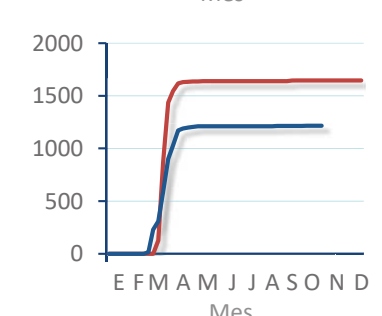
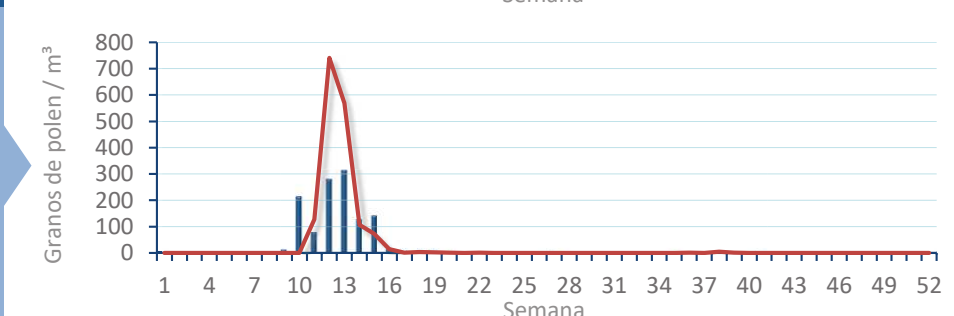
Cupres. / Taxac.
(Ciprés, enebro)



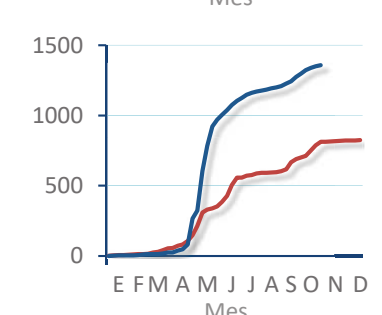
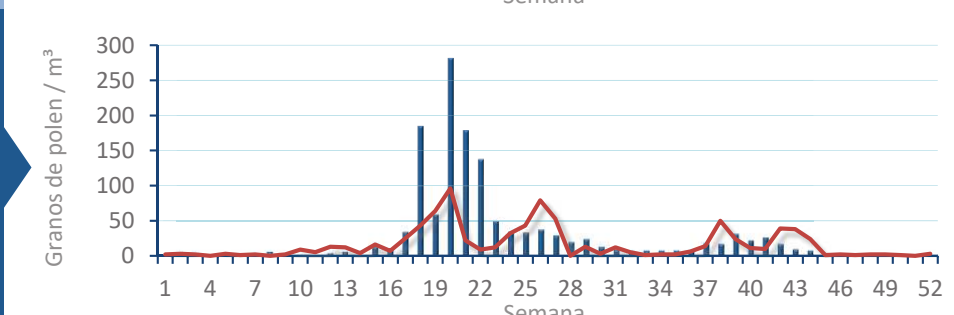
Olea europaea
(Olivo)



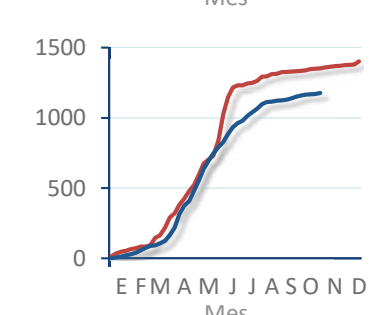
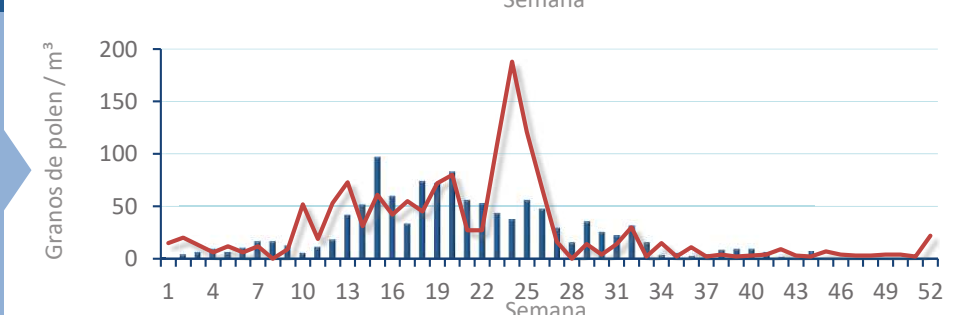
Platanus sp.
(Plátano de sombra)



Poaceae
(Gramíneas)



Urticaceae
(Ortigas, parietarias)



POLEN AMBIENTAL RESUMEN GRÁFICO



PEGO

L M X J V S D
28 29 30 1 2 3 4
Octubre Noviembre

2024

SEMANA

44

COLABORA

LETIPharma
desde 1919

ÁRBOLES

HIERBAS

Cupres., Taxac.
(Cipreses, enebros)



Olea europaea
(Olivo)



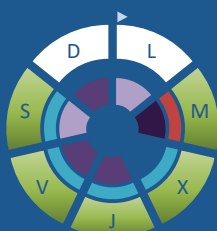
Platanus sp.
(Plátano de sombra)



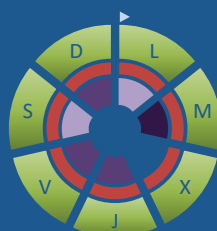
Amaranthaceae
(Cenizos, salsolas)



Poaceae
(Gramíneas)



Urticaceae
(Ortigas, parietarias)



TIPOS POLÍNICOS PRINCIPALES

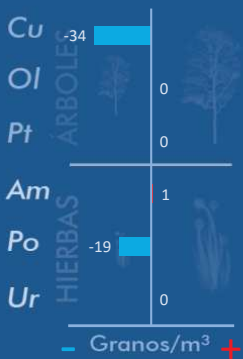
NIVELES

LLUVIA

Litros/m³



VARIACIÓN RESPECTO A LA SEMANA ANTERIOR



TIPOS POLÍNICOS PRINCIPALES EN PORCENTAJES

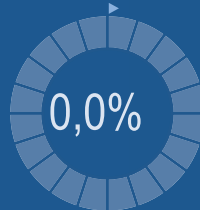
RESTO



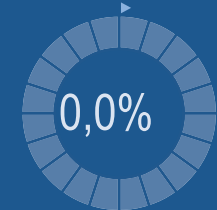
Cupres., Taxac.
(Cipreses, enebros)



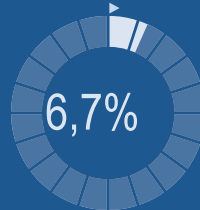
Olea europaea
(Olivo)



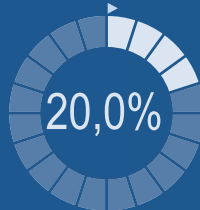
Platanus sp.
(Plátano de sombra)



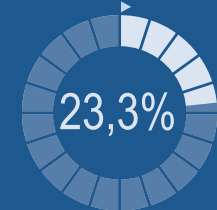
Amaranthaceae
(Cenizos, salsolas)



Poaceae
(Gramíneas)



Urticaceae
(Ortigas, parietarias)

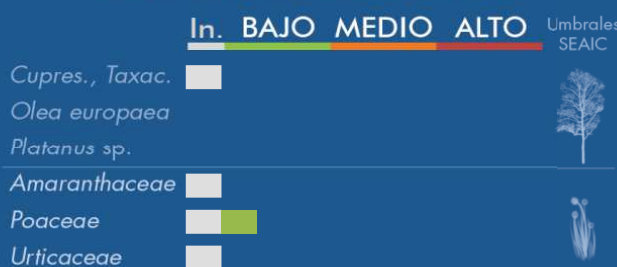


METEOROLOGÍA



OTOÑO

PORCENTAJE DE POBLACIÓN SENSIBLE POTENCIALMENTE AFECTADA*



*(Se considera el día con el valor más alto de la semana)
In. = Inapreciable

POLEN TOTAL

30

Granos/m³

SEMANA ANTERIOR	VARIACIÓN SEMANAL
91	-61

CAPTADOR: Burkard Spore Trap
INFORME: J.S. Javier Suárez

CONCENTRACIONES DE POLEN EN EL AMBIENTE

AÑO	SEMANA	PUNTO DE MUESTREO	COLABORA	TOTAL
-----	--------	-------------------	----------	-------

2024

44

PEGO



30
grn/m³

ESTACIÓN	PRIMAVERA	VERANO	>>OTOÑO<<	INVIERNO	TOTAL SEMANA
----------	-----------	--------	-----------	----------	--------------

PRINCIPALES TIPOS POLÍNICOS

TIPO POLÍNICO	LUNES 28-oct.	MARTES 29-oct.	MIÉRCOLES 30-oct.	JUEVES 31-oct.	VIERNES 1-nov.	SÁBADO 2-nov.	DOMINGO 3-nov.	TOTAL SEMANA
<i>Amaranthaceae</i> (Cenizo, salsola)		1			1			2
<i>Cupres./Taxac.</i> (Ciprés, enebro)	1	1	1	2	1	1	2	9
<i>Olea</i> (Olivo)								0
<i>Platanus</i> (Plátano de sombra)								0
<i>Poaceae</i> (Gramíneas)		2	1	1	1	1		6
<i>Urticaceae</i> (Ortiga, parietaria)	1	1	1	1	1	1	1	7

OTROS TIPOS POLÍNICOS

<i>Artemisia</i> (Artemisa)		1						
<i>Palmae</i> (Palmeras)							1	
<i>Pinaceae</i> (Pinos, cedros)		1		1		1		
OTROS					1			

Niveles de polen: altos (rojo), medios (naranja), bajos (verde), nulos (gris)

SUMA

2	7	3	5	5	4	4
---	---	---	---	---	---	---

Datos en granos/m³ de aire

ESPORAS

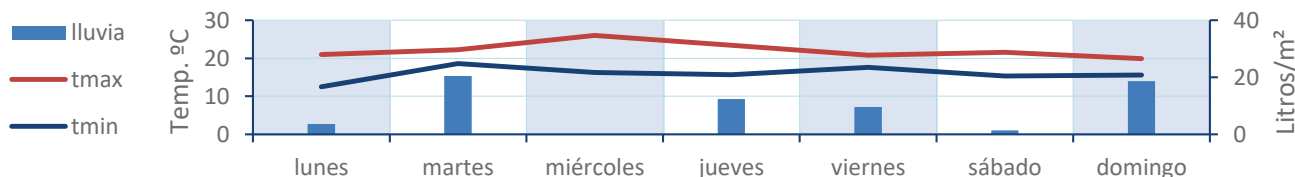
Alternaria

3	18	8	17	7	13	26
---	----	---	----	---	----	----

Datos en esporas/m³ de aire

Responsable análisis: Javier Suárez
Situación captador: Colegio San Antonio

METEO



REPRESENTACIÓN GRÁFICA

AÑO

SEMANA

PUNTO DE MUESTREO

COLABORA

TOTAL

2024

44

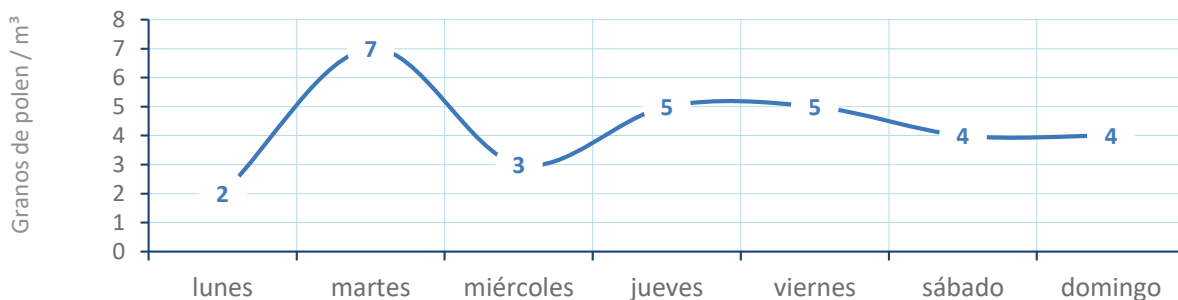
PEGO

LETIPharma
desde 1919

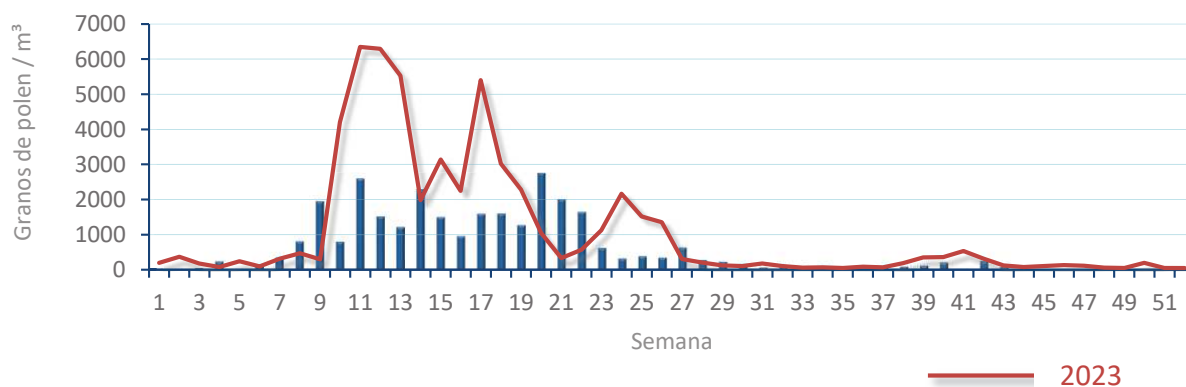
30
gn/m³

POLEN

NIVELES DE POLEN DE LA ÚLTIMA SEMANA



EVOLUCIÓN POLÍNICA SEMANAL

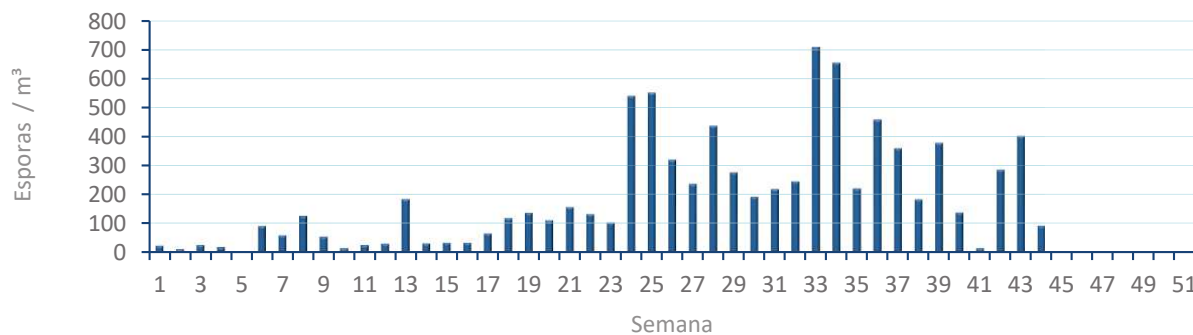


ALTERNARIA

NIVELES DE ALTERNARIA DE LA ÚLTIMA SEMANA



EVOLUCIÓN SEMANAL DE ALTERNARIA



COMPARACIÓN RESPECTO AL AÑO 2023

AÑO 2024 **SEMANA** 44 **PUNTO DE MUESTREO** PEGO **COLABORA** LETIPharma **AÑOS** desde 1919 2023 2024

2024

44

PEGO

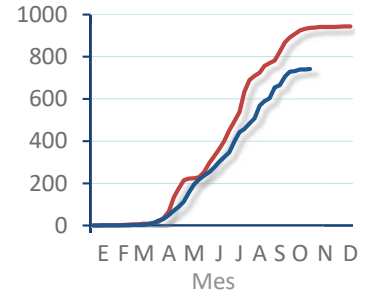
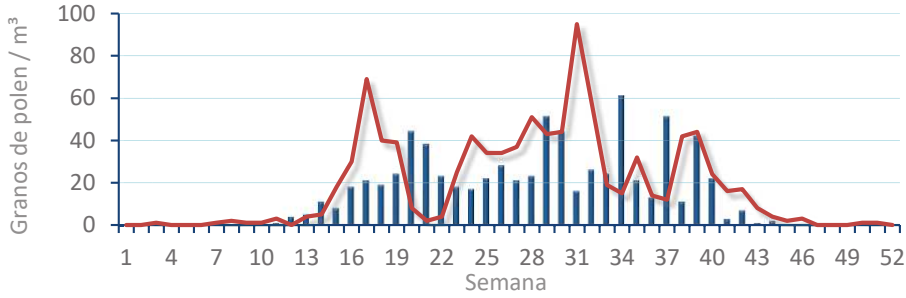


TIPOS

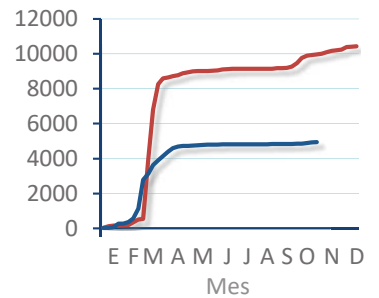
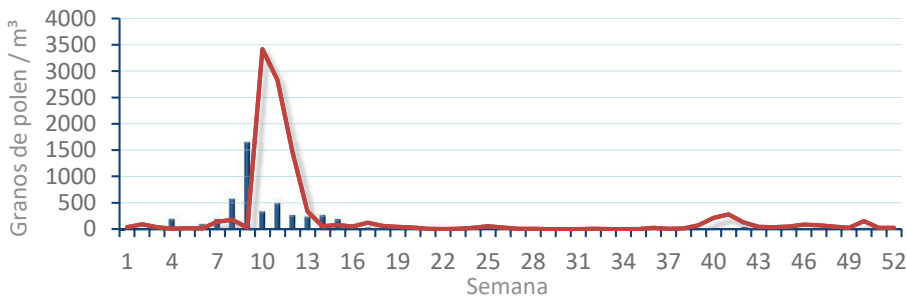
EVOLUCIÓN SEMANAL

DATOS AGRUPADOS

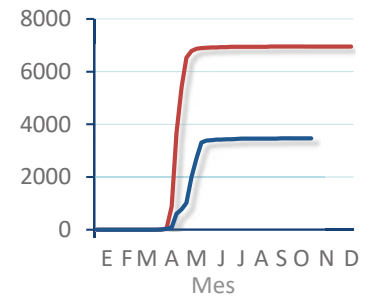
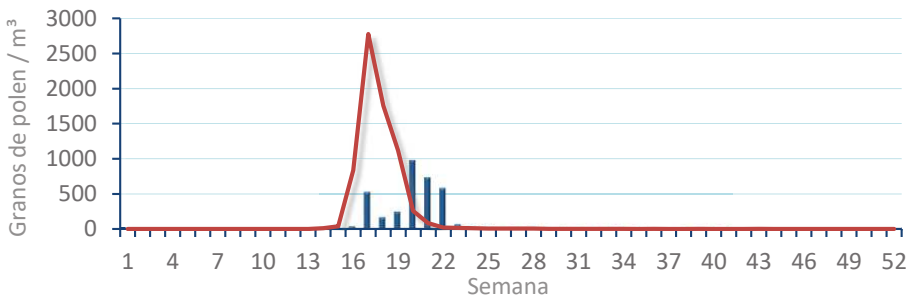
Amaranthaceae
(Cenizo, salsola)



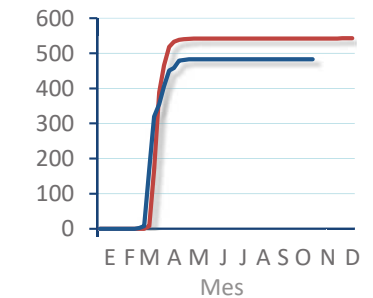
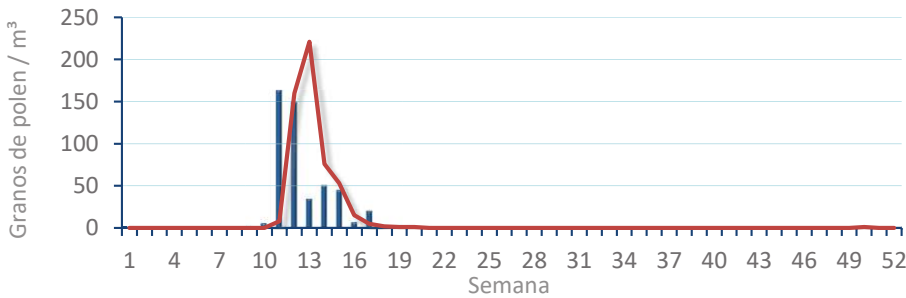
Cupres. / Taxac.
(Ciprés, enebro)



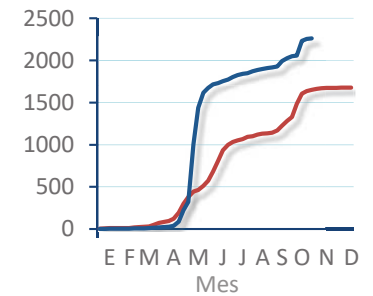
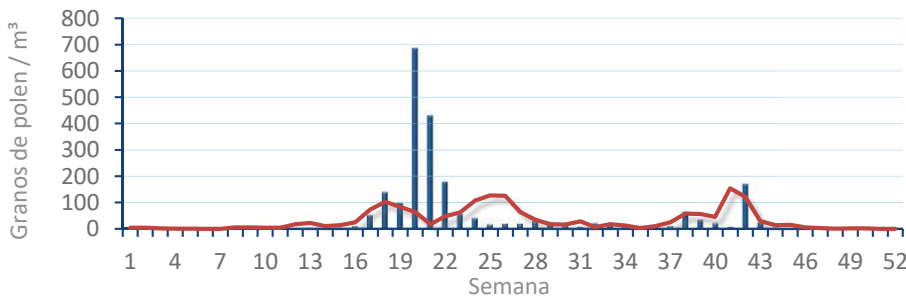
Olea europaea
(Olivo)



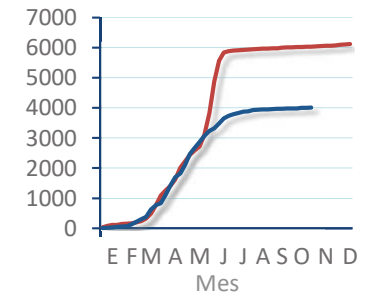
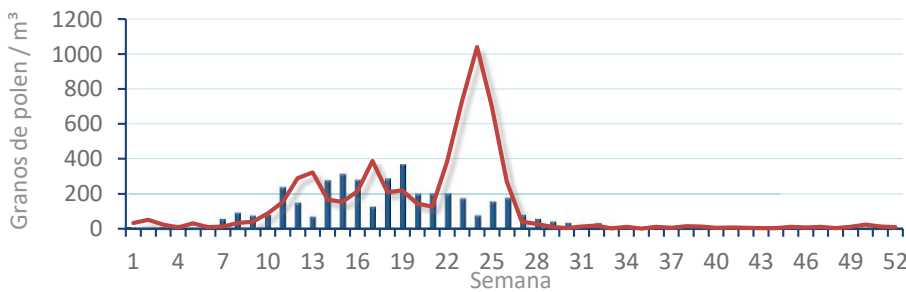
Platanus sp.
(Plátano de sombra)



Poaceae
(Gramíneas)



Urticaceae
(Ortigas, parietarias)



POLEN AMBIENTAL RESUMEN GRÁFICO

VALENCIA

L M X J V S D
28 29 30 31 1 2 3
Octubre Noviembre

2024

SEMANA

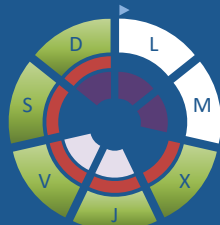
44

COLABORA

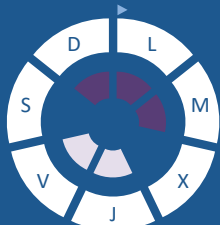
LETIPharma desde 1919

ÁRBOLES

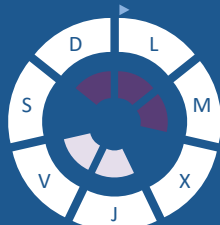
Cupres., Taxac.
(Cipreses, enebros)



Olea europaea
(Olivo)



Platanus sp.
(Plátano de sombra)



TIPOS POLÍNICOS PRINCIPALES

NIVELES

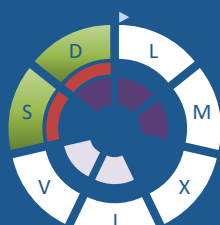
LLUVIA

Litros/m³

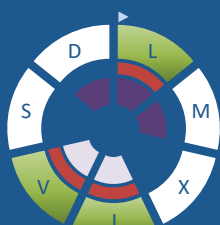


HIERBAS

Amaranthaceae
(Cenizos, salsolas)



Poaceae
(Gramíneas)



Urticaceae
(Ortigas, parietarias)



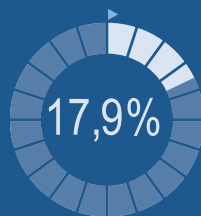
VARIACIÓN RESPECTO A LA SEMANA ANTERIOR



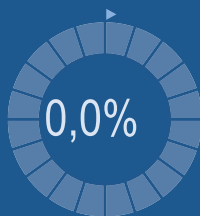
TIPOS POLÍNICOS PRINCIPALES EN PORCENTAJES



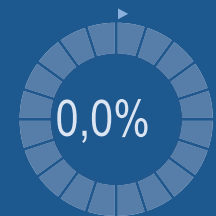
Cupres., Taxac.
(Cipreses, enebros)



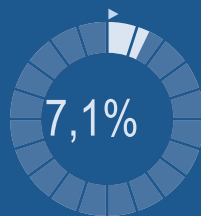
Olea europaea
(Olivo)



Platanus sp.
(Plátano de sombra)



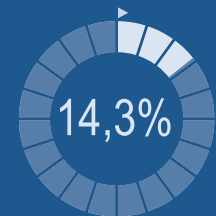
Amaranthaceae
(Cenizos, salsolas)



Poaceae
(Gramíneas)



Urticaceae
(Ortigas, parietarias)

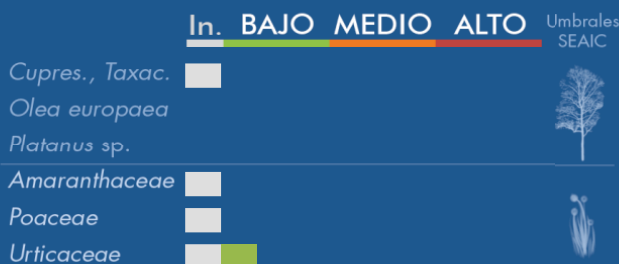


METEOROLOGÍA

24,3 °C
13,1 °C
41,3 L/m²

OTOÑO

PORCENTAJE DE POBLACIÓN SENSIBLE POTENCIALMENTE AFECTADA*



*(Se considera el día con el valor más alto de la semana)
In. = Inapreciable

POLEN TOTAL

28

Granos/m³

SEMANA ANTERIOR: 52
VARIACIÓN SEMANAL: -24

CAPTADOR: Burkard Spore Trap
INFORME: J.S. Javier Suárez

CONCENTRACIONES DE POLEN EN EL AMBIENTE

AÑO	SEMANA	PUNTO DE MUESTREO	COLABORA	TOTAL
-----	--------	-------------------	----------	-------

2024

44

VALENCIA

LETIPharma desde 1919

28 grn/m³

ESTACIÓN	PRIMAVERA	>>VERANO<<	>>OTOÑO<<	INVIERNO	TOTAL SEMANA
----------	-----------	------------	-----------	----------	--------------

PRINCIPALES TIPOS POLÍNICOS

TIPO POLÍNICO	LUNES 28-oct.	MARTES 29-oct.	MIÉRCOLES 30-oct.	JUEVES 31-oct.	VIERNES 1-nov.	SÁBADO 2-nov.	DOMINGO 3-nov.	TOTAL SEMANA
<i>Amaranthaceae</i> (Cenizo, salsola)						1	1	2
<i>Cupres./Taxac.</i> (Ciprés, enebro)			1	1	1	1	1	5
<i>Olea</i> (Olivo)								0
<i>Platanus</i> (Plátano de sombra)								0
<i>Poaceae</i> (Gramíneas)	1			1	1			3
<i>Urticaceae</i> (Ortiga, parietaria)		1				1	2	4

OTROS TIPOS POLÍNICOS

<i>Ailanthus</i> (Ailanto)						1		
<i>Brassicaceae</i> (Crucífera)			1					
<i>Casuarina</i> (Pino de Australia)				1				
<i>Myrtaceae</i> (Eucalipto, mirto)			1					
<i>Palmae</i> (Palmeras)			1		1	1	3	
<i>Quercus</i> (Encina, alcornoque)			1					
OTROS				1		1	1	

Niveles de polen: altos (rojo), medios (naranja), bajos (verde), nulos (blanco)

SUMA

1	1	5	4	3	6	8
---	---	---	---	---	---	---

Datos en granos/m³ de aire

ESPORAS

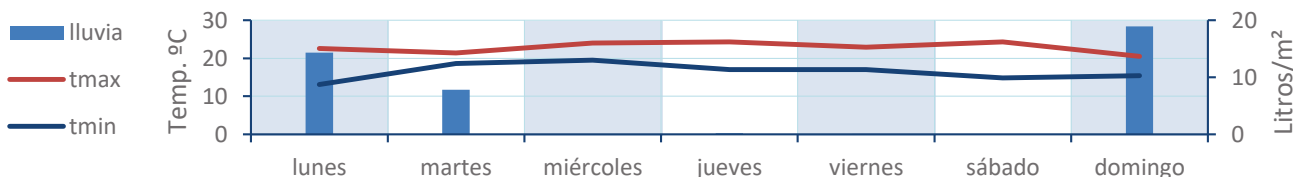
Alternaria

7	4	4	26	14	9	16
---	---	---	----	----	---	----

Datos en esporas/m³ de aire

Responsable análisis: Javier Suárez
Situación captador: Hospital Clínico de Valencia

METEO



REPRESENTACIÓN GRÁFICA

AÑO	SEMANA	PUNTO DE MUESTREO	COLABORA	TOTAL
-----	--------	-------------------	----------	-------

2024

44

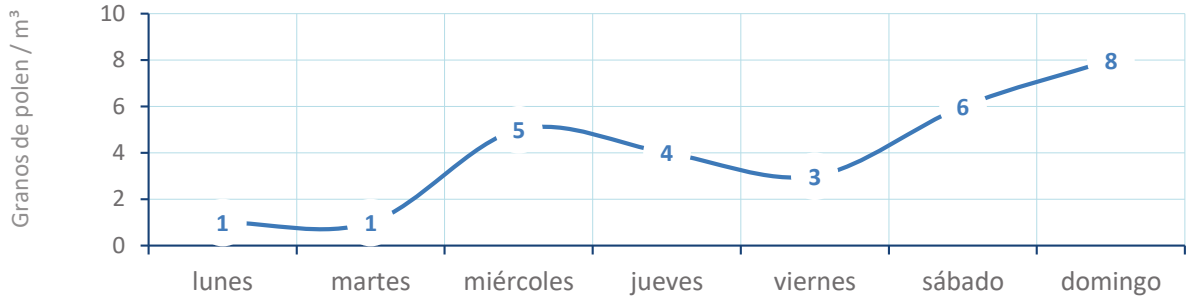
VALENCIA

LETIPharma desde 1919

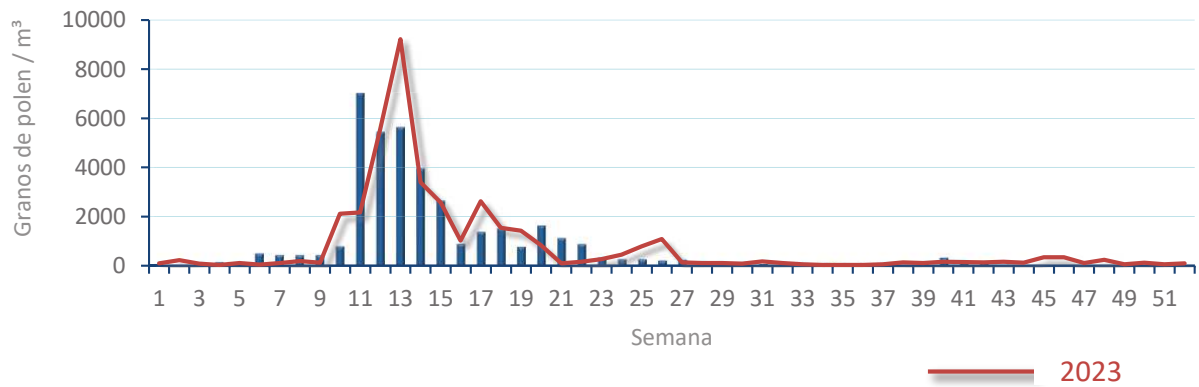
28
gn/m³

POLEN

NIVELES DE POLEN DE LA ÚLTIMA SEMANA

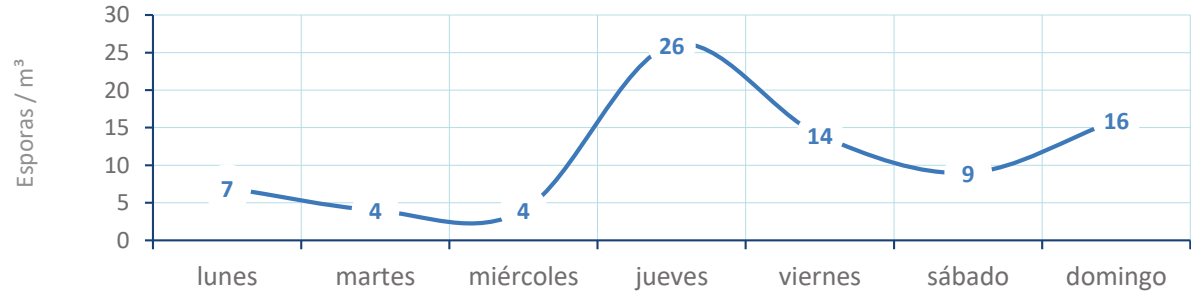


EVOLUCIÓN POLÍNICA SEMANAL

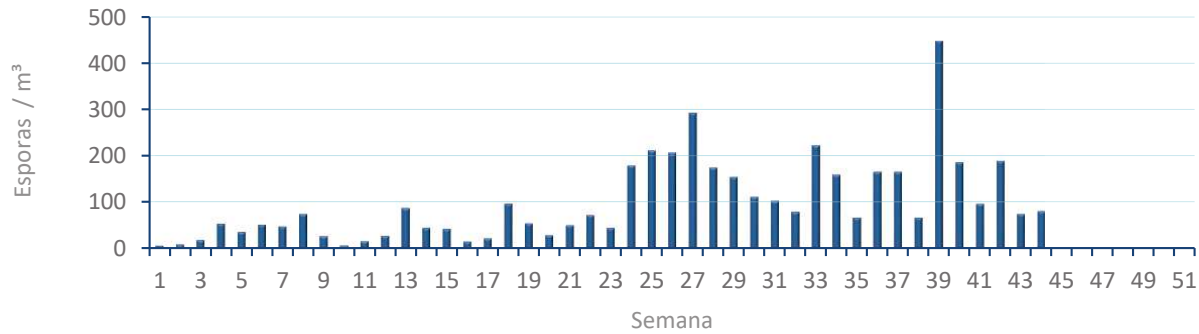


ALTERNARIA

NIVELES DE ALTERNARIA DE LA ÚLTIMA SEMANA



EVOLUCIÓN SEMANAL DE ALTERNARIA



COMPARACIÓN RESPECTO AL AÑO 2023

AÑO

SEMANA

PUNTO DE MUESTREO

COLABORA

AÑOS

2024

44

VALENCIA

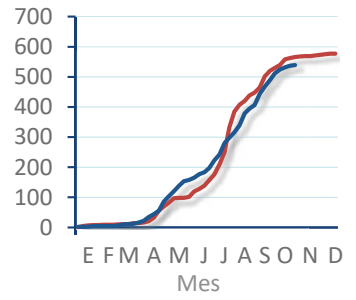
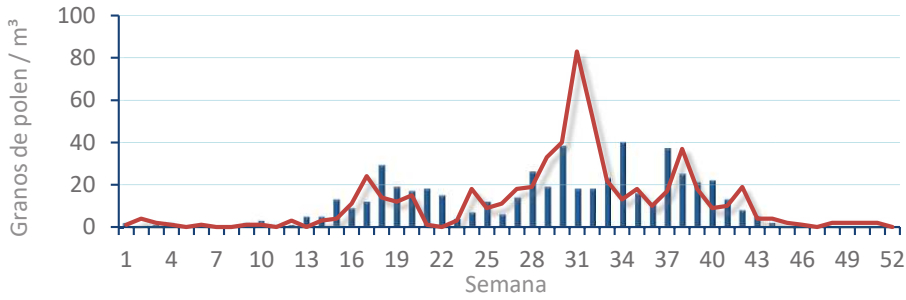


TIPOS

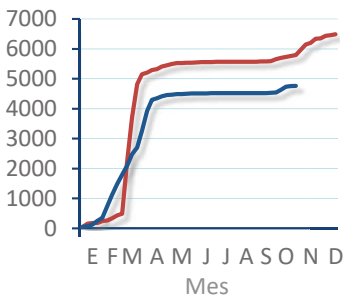
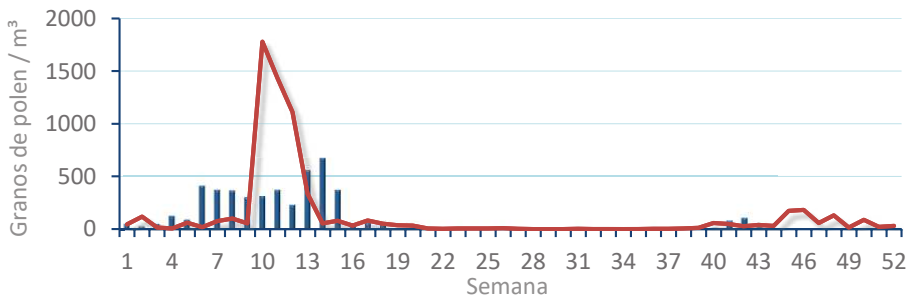
EVOLUCIÓN SEMANAL

DATOS AGRUPADOS

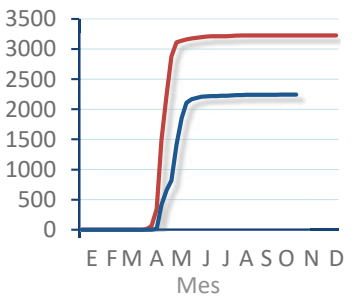
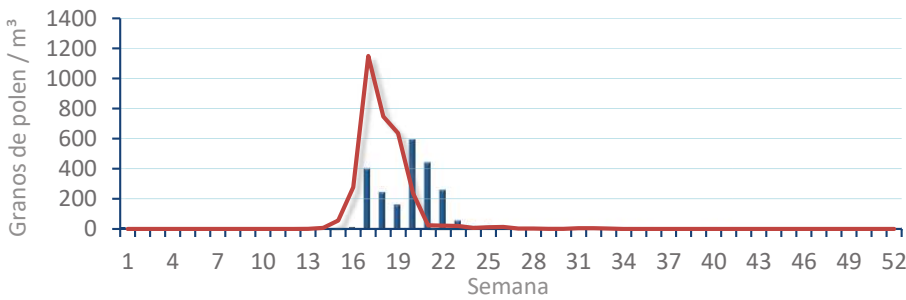
Amaranthaceae
(Cenizo, salsola)



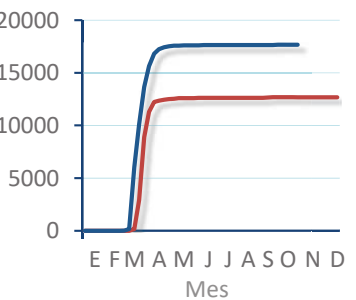
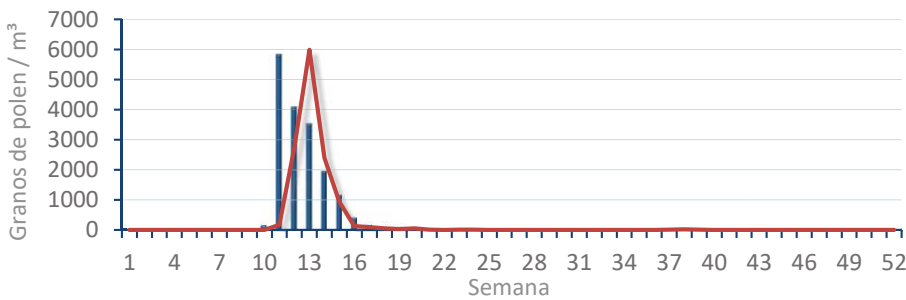
Cupres. / Taxac.
(Ciprés, enebro)



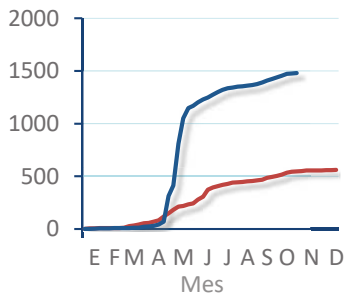
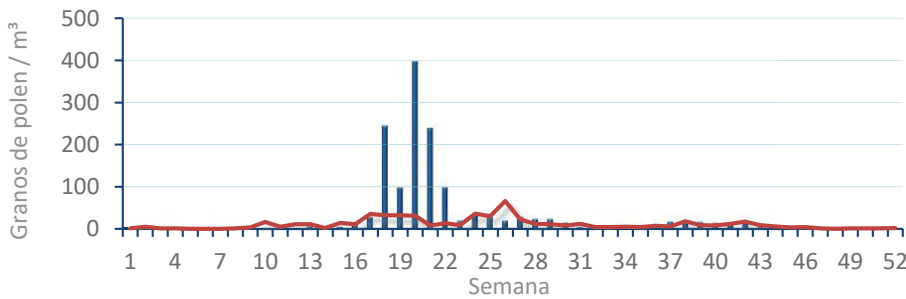
Olea europaea
(Olivo)



Platanus sp.
(Plátano de sombra)



Poaceae
(Gramíneas)



Urticaceae
(Ortigas, parietarias)

