

# POLEN AMBIENTAL RESUMEN GRÁFICO

## ALICANTE

L M X J V S D  
28 29 30 31 1 2 3  
Agosto Septiembre

2023

SEMANA

35

COLABORA

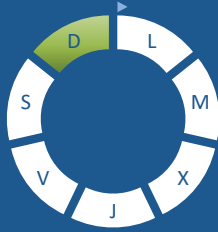
LETIPharma desde 1919

ÁRBOLES

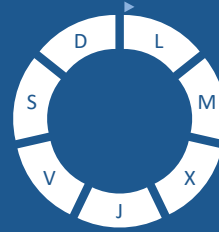
*Cupres., Taxac.*  
(Cipreses, enebros)



*Olea europaea*  
(Olivo)

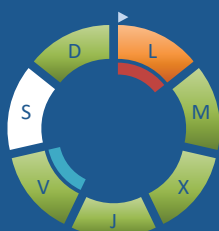


*Platanus sp.*  
(Plátano de sombra)

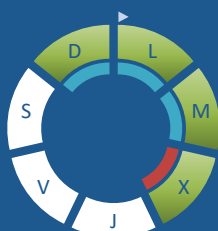


HIERBAS

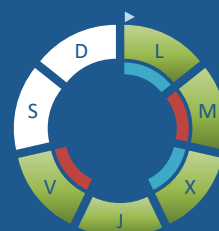
*Amaranthaceae*  
(Cenizos, salsolas)



*Poaceae*  
(Gramíneas)



*Urticaceae*  
(Ortigas, parietarias)



## TIPOS POLÍNICOS PRINCIPALES

NIVELES

LLUVIA

Litros/m<sup>3</sup>



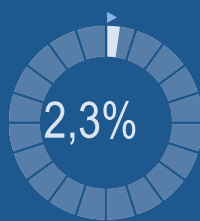
## VARIACIÓN RESPECTO A LA SEMANA ANTERIOR



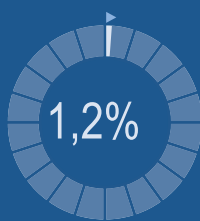
## TIPOS POLÍNICOS PRINCIPALES EN PORCENTAJES



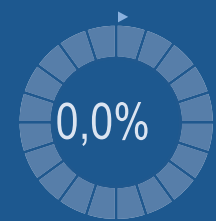
*Cupres., Taxac.*  
(Cipreses, enebros)



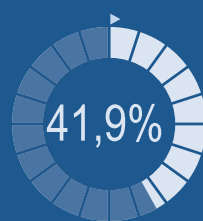
*Olea europaea*  
(Olivo)



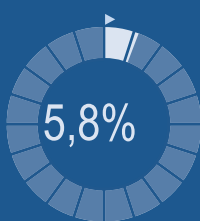
*Platanus sp.*  
(Plátano de sombra)



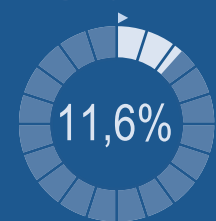
*Amaranthaceae*  
(Cenizos, salsolas)



*Poaceae*  
(Gramíneas)



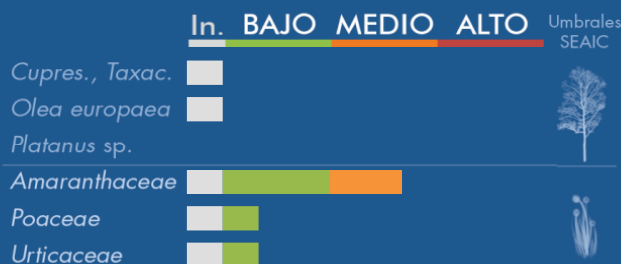
*Urticaceae*  
(Ortigas, parietarias)



## METEOROLOGÍA



## PORCENTAJE DE POBLACIÓN SENSIBLE POTENCIALMENTE AFECTADA\*



\*(Se considera el día con el valor más alto de la semana)  
In. = Inapreciable

## POLEN TOTAL

86  
Granos/m<sup>3</sup>

SEMANA ANTERIOR

95

VARIACIÓN SEMANAL

-9

CAPTADOR:  
Burkard  
Spore Trap

INFORME:  
J.S.  
Javier Suárez

# CONCENTRACIONES DE POLEN EN EL AMBIENTE

AÑO	SEMANA	PUNTO DE MUESTREO	COLABORA	TOTAL
-----	--------	-------------------	----------	-------

2023

35

ALICANTE

LETIPharma  
desde 1919

86  
grn/m<sup>3</sup>

ESTACIÓN	PRIMAVERA	>>VERANO<<	OTOÑO					TOTAL SEMANA
----------	-----------	------------	-------	--	--	--	--	--------------

## PRINCIPALES TIPOS POLÍNICOS

TIPO POLÍNICO	LUNES 28-ago.	MARTES 29-ago.	MIÉRCOLES 30-ago.	JUEVES 31-ago.	VIERNES 1-sep.	SÁBADO 2-sep.	DOMINGO 3-sep.	TOTAL SEMANA
<i>Amaranthaceae</i> (Cenizo, salsola)	14	5	6	4	3		4	36
<i>Cupres./Taxac.</i> (Ciprés, enebro)			1			1		2
<i>Olea</i> (Olivo)							1	1
<i>Platanus</i> (Plátano de sombra)								0
<i>Poaceae</i> (Gramíneas)	1	1	2				1	5
<i>Urticaceae</i> (Ortiga, parietaria)	1	3	1	2	3			10

## OTROS TIPOS POLÍNICOS

<i>Apiaceae</i> (Umbelífera)				1			1	
<i>Artemisia</i> (Artemisa)		2		1			1	
<i>Broussonetia</i> (Morera del papel)						2		
<i>Compositae</i> (Tipo Senecio)			1					
<i>Compositae</i> (Tipo Taraxacum)	2							
<i>Liliaceae</i> (Liliacea)				1	1		1	
<i>Myrtaceae</i> (Eucalipto, mirto)					1		2	
<i>Pinaceae</i> (Pinos, cedros)				1			1	
<i>Plantago</i> (Llantén)	1			1				
<i>Quercus</i> (Encina, alcornoque)		1						
OTROS	2	3		2		1	2	

### SUMA

21	15	11	13	8	4	14
----	----	----	----	---	---	----

Datos en granos/m<sup>3</sup> de aire

### ESPORAS

#### Alternaria

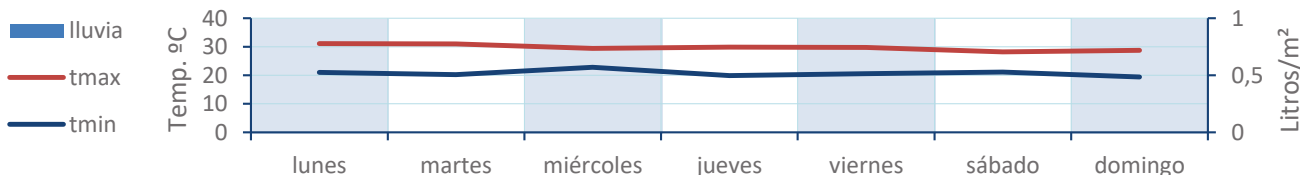
9	5	4	4	5	1	6
---	---	---	---	---	---	---

Datos en esporas/m<sup>3</sup> de aire

Responsable análisis: Javier Suárez

Situación captador: Hospital General Universitario de Alicante

### METEO



# REPRESENTACIÓN GRÁFICA

AÑO

SEMANA

PUNTO DE MUESTREO

COLABORA

TOTAL

2023

35

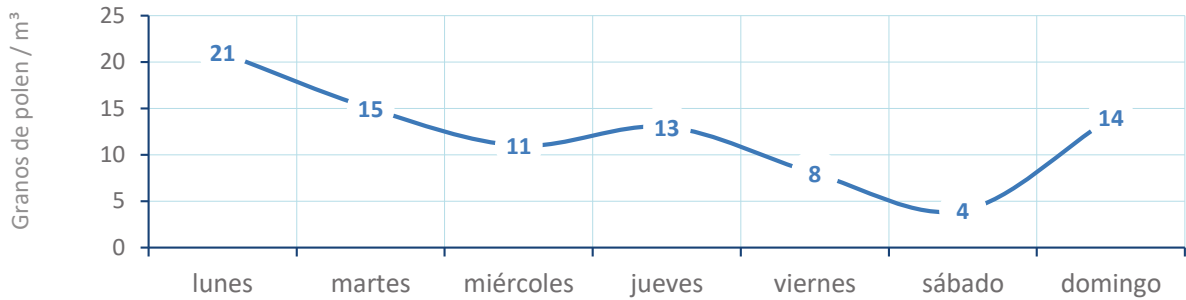
ALICANTE

LETIPharma  
desde 1919

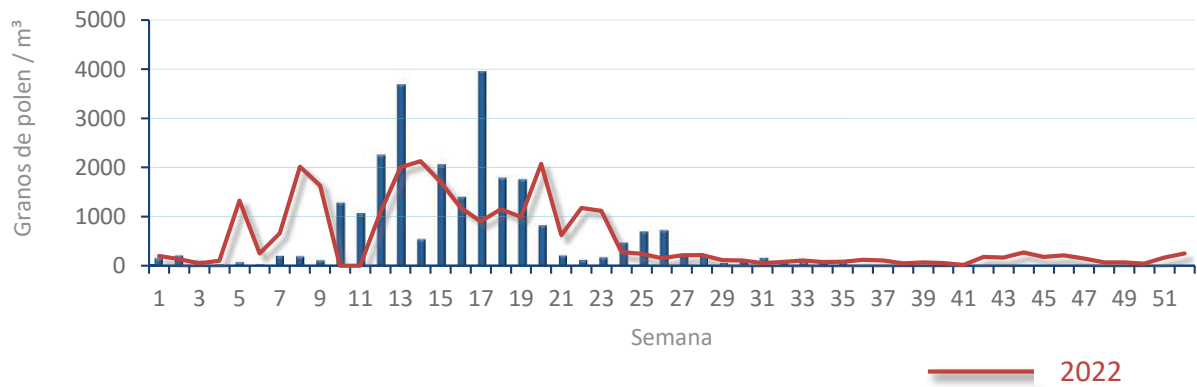
86  
gn/m<sup>3</sup>

POLEN

NIVELES DE POLEN DE LA ÚLTIMA SEMANA

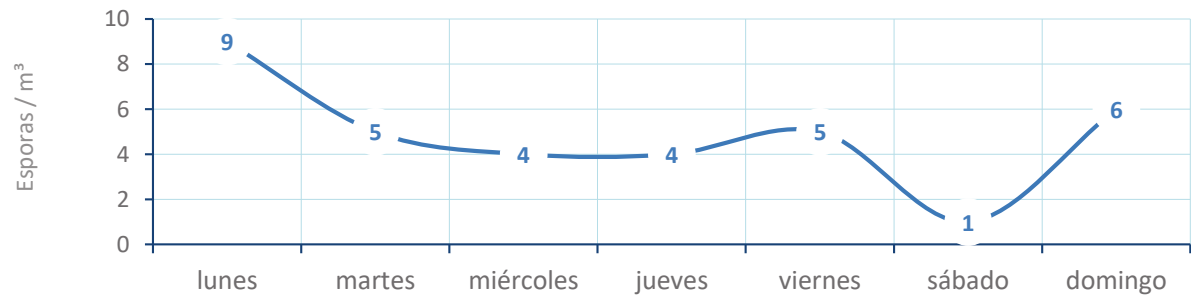


EVOLUCIÓN POLÍNICA SEMANAL

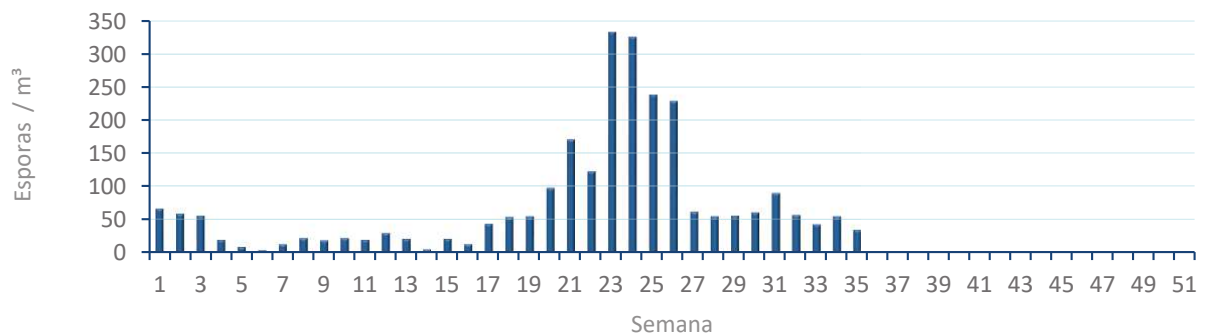


ALTERNARIA

NIVELES DE ALTERNARIA DE LA ÚLTIMA SEMANA



EVOLUCIÓN SEMANAL DE ALTERNARIA



# COMPARACIÓN RESPECTO AL AÑO 2022

**AÑO** SEMANA **PUNTO DE MUESTREO** COLABORA AÑOS

**2023**

**35**

**ALICANTE**

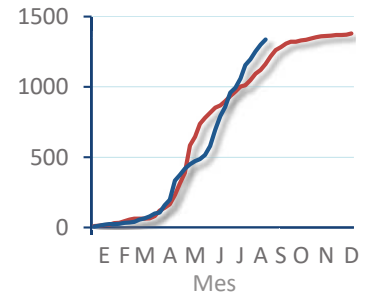
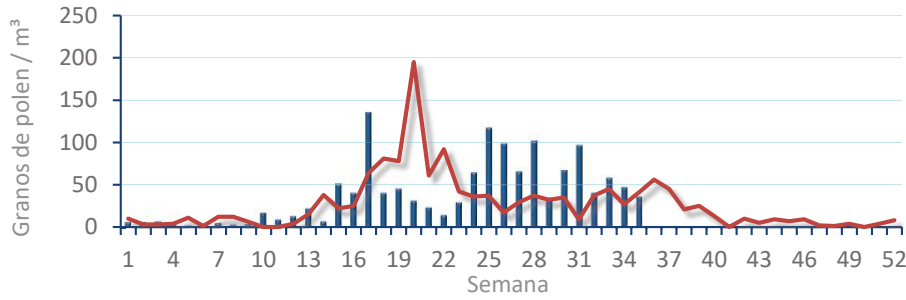


TIPOS

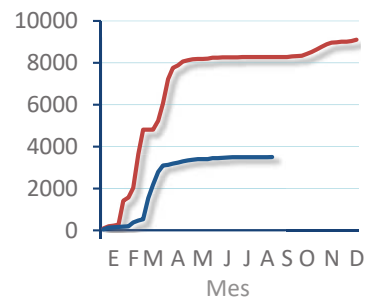
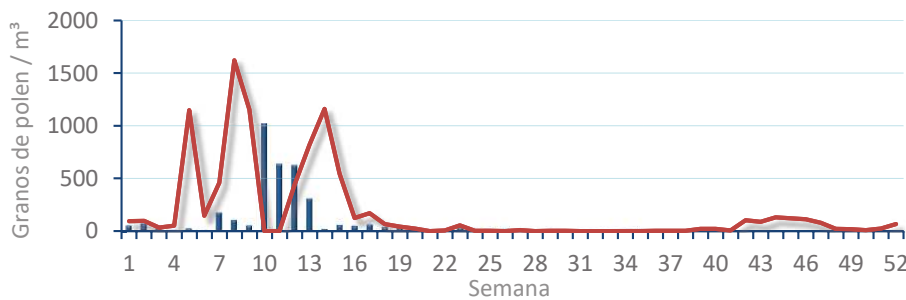
EVOLUCIÓN SEMANAL

DATOS AGRUPADOS

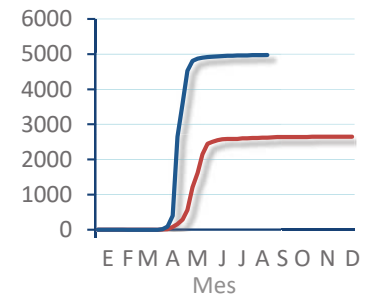
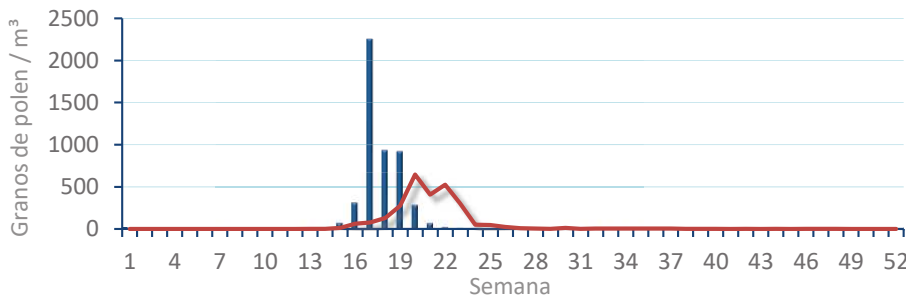
**Amaranthaceae**  
(Cenizo, salsola)



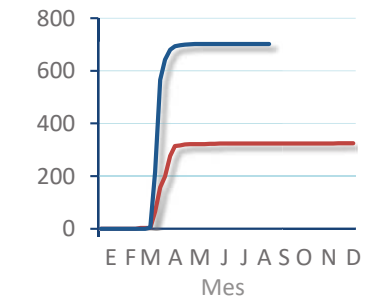
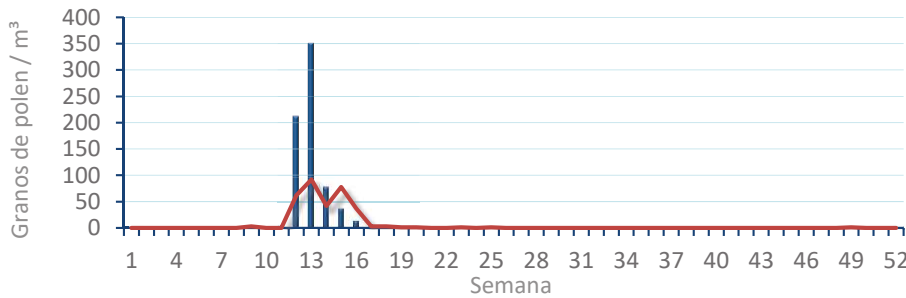
**Cupres. / Taxac.**  
(Ciprés, enebro)



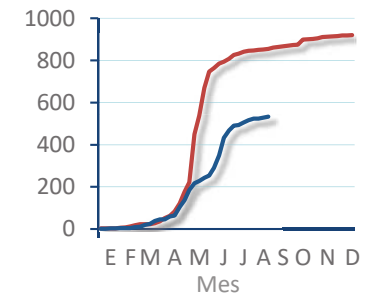
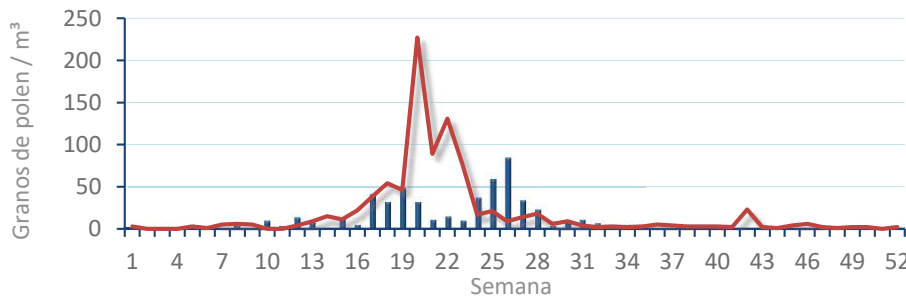
**Olea europaea**  
(Olivo)



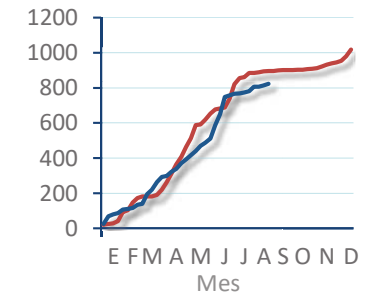
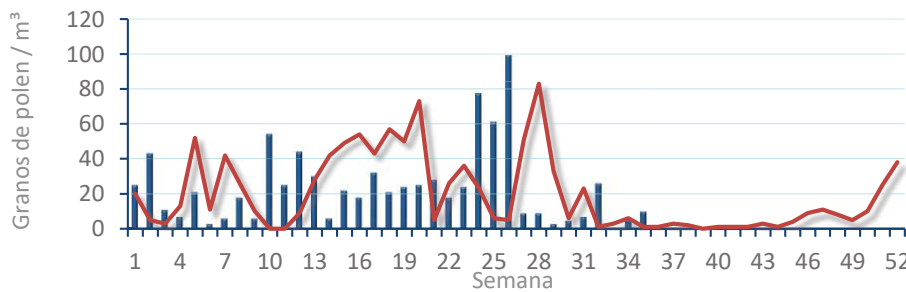
**Platanus sp.**  
(Plátano de sombra)



**Poaceae**  
(Gramíneas)



**Urticaceae**  
(Ortigas, parietarias)



# POLEN AMBIENTAL RESUMEN GRÁFICO

## CASTELLÓN

L M X J V S D  
28 29 30 31 1 2 3  
Agosto Septiembre

2023

SEMANA

35

COLABORA

LETIPharma desde 1919

ÁRBOLES

*Cupres., Taxac.*  
(Cipreses, enebros)



*Olea europaea*  
(Olivo)



*Platanus sp.*  
(Plátano de sombra)



## TIPOS POLÍNICOS PRINCIPALES

NIVELES

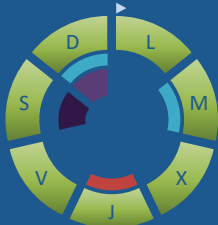
LLUVIA

Litros/m<sup>3</sup>

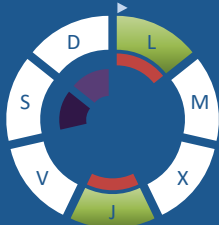


HIERBAS

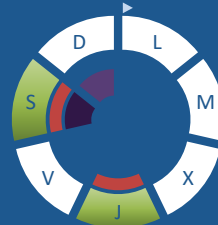
*Amaranthaceae*  
(Cenizos, salsolas)



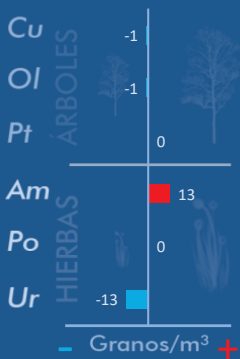
*Poaceae*  
(Gramíneas)



*Urticaceae*  
(Ortigas, parietarias)



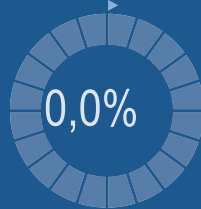
## VARIACIÓN RESPECTO A LA SEMANA ANTERIOR



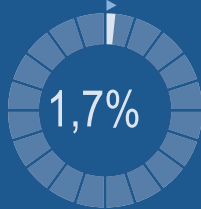
## TIPOS POLÍNICOS PRINCIPALES EN PORCENTAJES



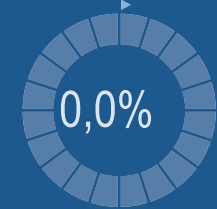
*Cupres., Taxac.*  
(Cipreses, enebros)



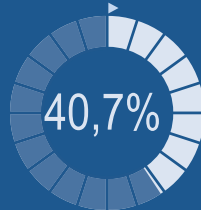
*Olea europaea*  
(Olivo)



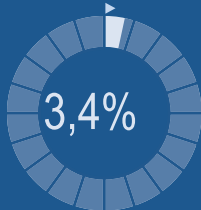
*Platanus sp.*  
(Plátano de sombra)



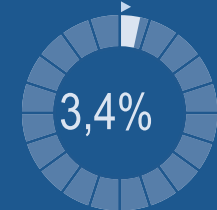
*Amaranthaceae*  
(Cenizos, salsolas)



*Poaceae*  
(Gramíneas)



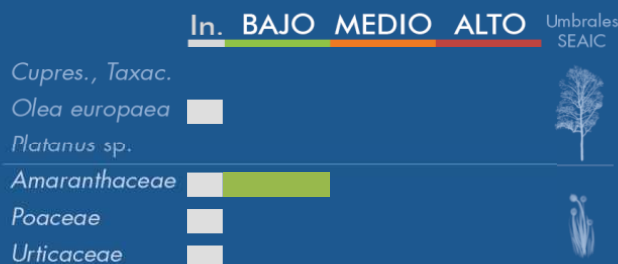
*Urticaceae*  
(Ortigas, parietarias)



## METEOROLOGÍA



## PORCENTAJE DE POBLACIÓN SENSIBLE POTENCIALMENTE AFECTADA\*



\*(Se considera el día con el valor más alto de la semana)  
In. = Inapreciable

## POLEN TOTAL

59  
Granos/m<sup>3</sup>

SEMANA ANTERIOR	VARIACIÓN SEMANAL
61	-2
CAPTADOR: Burkard Spore Trap	INFORME: J.S. Javier Suárez

# CONCENTRACIONES DE POLEN EN EL AMBIENTE

AÑO	SEMANA	PUNTO DE MUESTREO	COLABORA	TOTAL
-----	--------	-------------------	----------	-------

2023

35

CASTELLÓN

LETIPharma desde 1919

59 grn/m<sup>3</sup>

ESTACIÓN	PRIMAVERA	>>VERANO<<	OTOÑO	INVIERNO	TOTAL SEMANA
----------	-----------	------------	-------	----------	--------------

## PRINCIPALES TIPOS POLÍNICOS

TIPO POLÍNICO	LUNES 28-ago.	MARTES 29-ago.	MIÉRCOLES 30-ago.	JUEVES 31-ago.	VIERNES 1-sep.	SÁBADO 2-sep.	DOMINGO 3-sep.	TOTAL SEMANA
<i>Amaranthaceae</i> (Cenizo, salsola)	7	1	2	8	3	2	1	24
<i>Cupres./Taxac.</i> (Ciprés, enebro)								0
<i>Olea</i> (Olivo)	1							1
<i>Platanus</i> (Plátano de sombra)								0
<i>Poaceae</i> (Gramíneas)	1			1				2
<i>Urticaceae</i> (Ortiga, parietaria)				1		1		2

## OTROS TIPOS POLÍNICOS

<i>Apiaceae</i> (Umbelífera)		1		2			4	
<i>Artemisia</i> (Artemisa)	1	1	3		2			
<i>Cannabaceae</i> (Lúpulo, cáñamo)			1					
<i>Compositae</i> (Tipo Senecio)				1	1		1	
<i>Compositae</i> (Tipo Taraxacum)					1			
<i>Pinaceae</i> (Pinos, cedros)		2	1			1	1	
<i>Plantago</i> (Llantén)	1							
<i>Quercus</i> (Encina, alcornoque)	1	1						
OTROS	2						1	

Niveles de polen: altos (rojo), medios (amarillo), bajos (verde), nulos (blanco)

### SUMA

14	6	7	13	7	4	8
----	---	---	----	---	---	---

Datos en granos/m<sup>3</sup> de aire

### ESPORAS

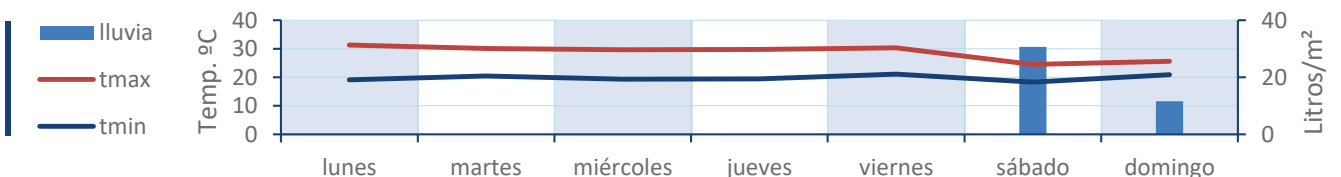
#### Alternaria

19	7	7	8	9	1	14
----	---	---	---	---	---	----

Datos en esporas/m<sup>3</sup> de aire

Responsable análisis: Javier Suárez  
Situación captador: Hospital General de Castellón

### METEO



# REPRESENTACIÓN GRÁFICA

AÑO SEMANA PUNTO DE MUESTREO COLABORA TOTAL

2023

35

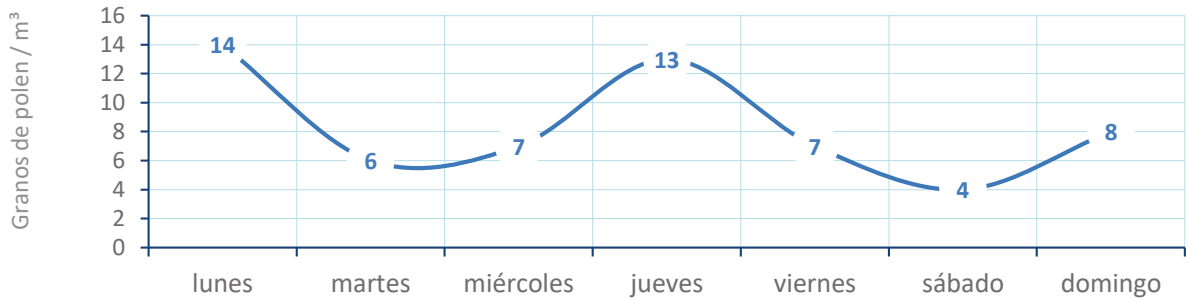
CASTELLÓN

LETIPharma desde 1919

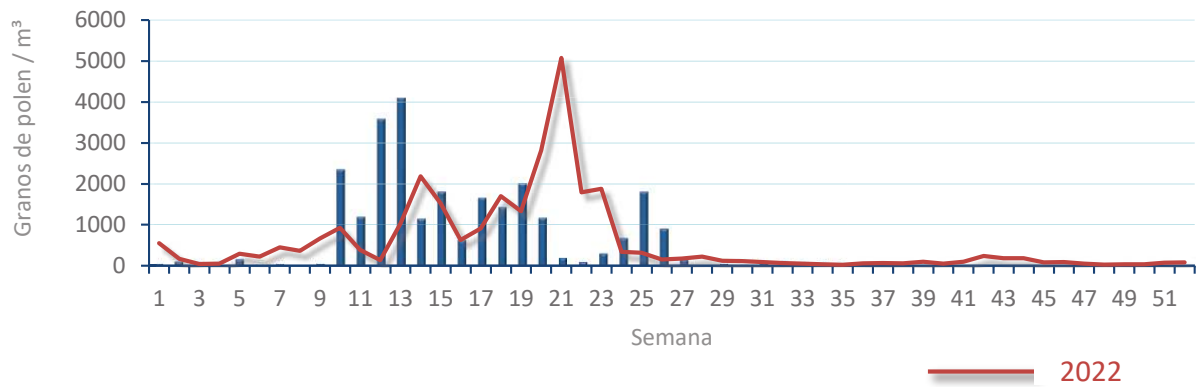
59 gr/m<sup>3</sup>

POLEN

NIVELES DE POLEN DE LA ÚLTIMA SEMANA



EVOLUCIÓN POLÍNICA SEMANAL

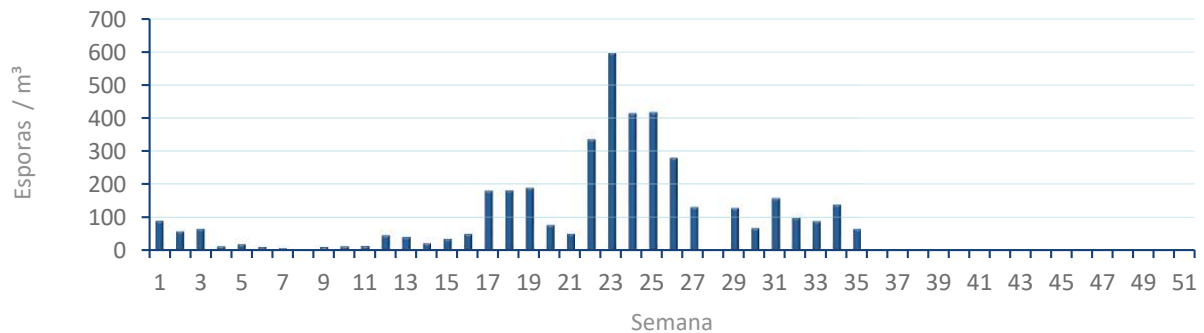


ALTERNARIA

NIVELES DE ALTERNARIA DE LA ÚLTIMA SEMANA



EVOLUCIÓN SEMANAL DE ALTERNARIA



# COMPARACIÓN RESPECTO AL AÑO 2022

**AÑO** 2023    **SEMANA** 35    **PUNTO DE MUESTREO** CASTELLÓN    **COLABORA** LETIPharma desde 1919    **AÑOS** 2022 2023

**2023**

**35**

**CASTELLÓN**

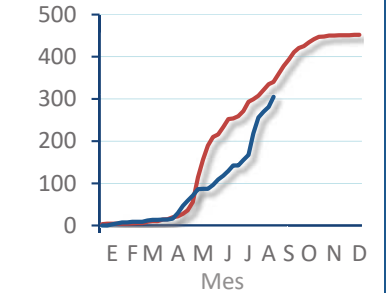
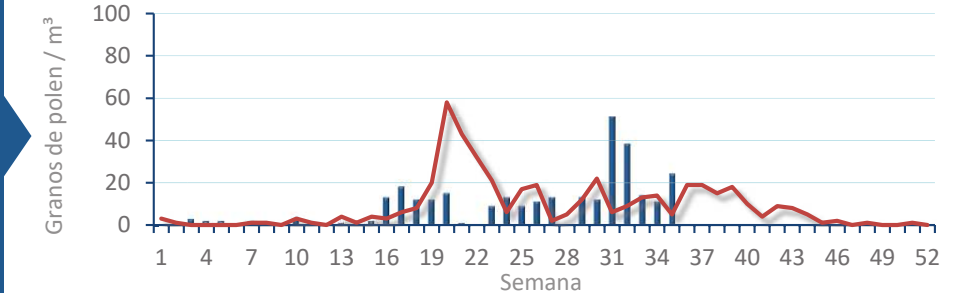
**LETIPharma**  
desde 1919    2022 2023

**TIPOS**

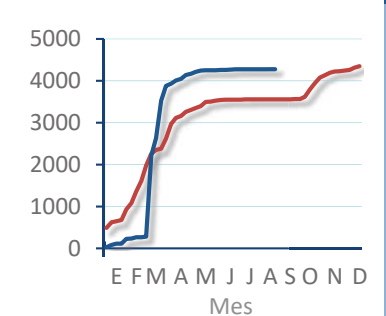
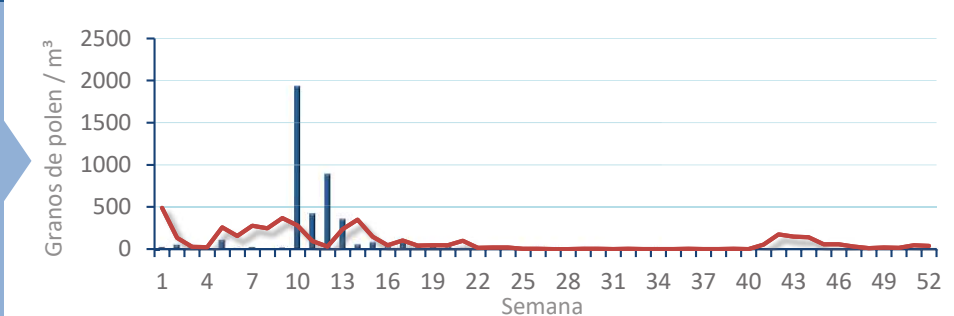
**EVOLUCIÓN SEMANAL**

**DATOS AGRUPADOS**

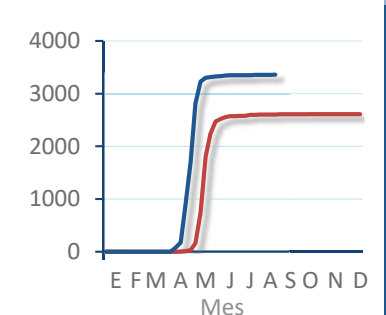
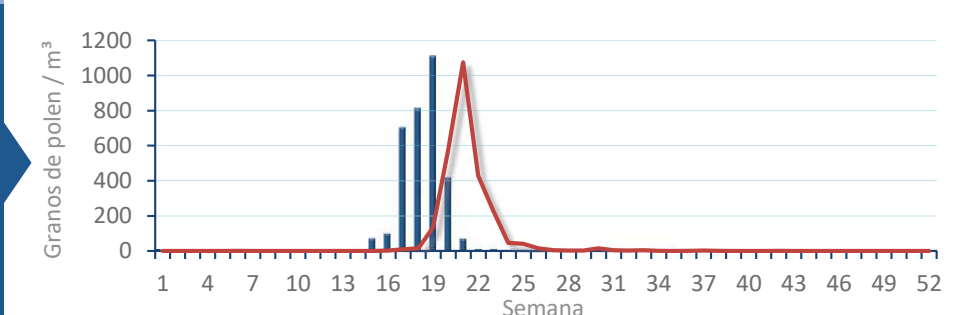
**Amaranthaceae**  
(Cenizo, salsola)



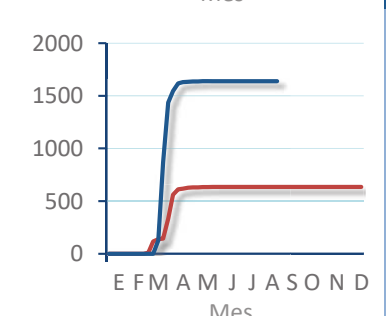
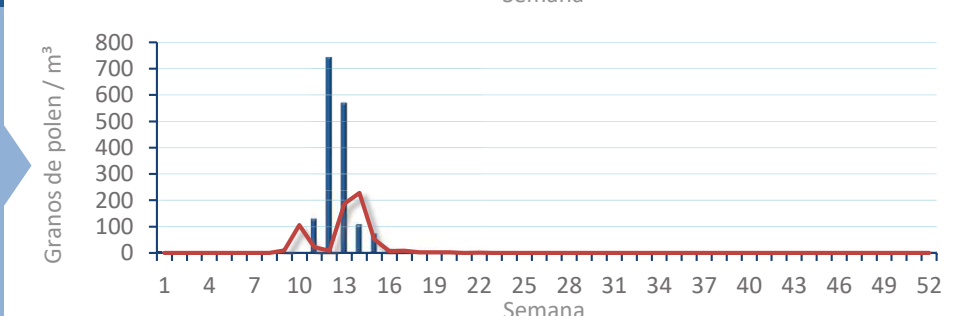
**Cupres. / Taxac.**  
(Ciprés, enebro)



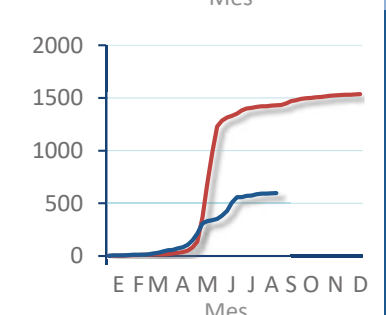
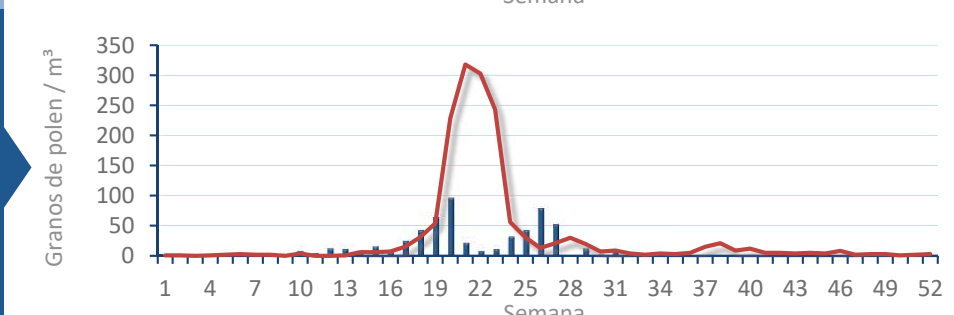
**Olea europaea**  
(Olivo)



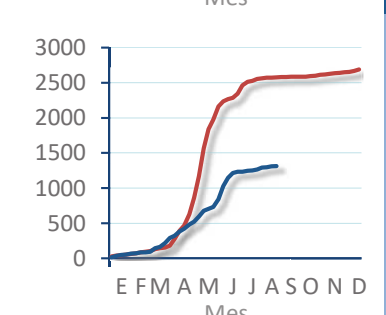
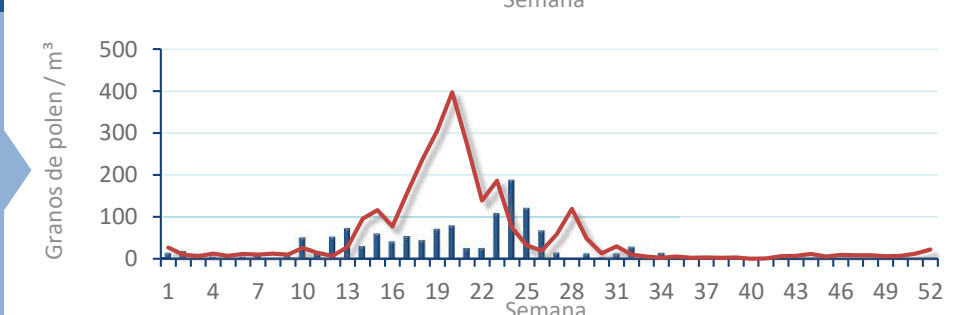
**Platanus sp.**  
(Plátano de sombra)



**Poaceae**  
(Gramíneas)



**Urticaceae**  
(Ortigas, parietarias)





# POLEN AMBIENTAL RESUMEN GRÁFICO



## PEGO

L M X J V S D  
28 29 30 31 1 2 3  
Agosto Septiembre

### 2023

## SEMANA

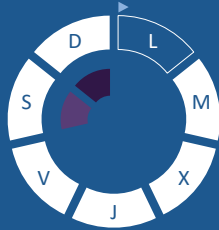
# 35

COLABORA

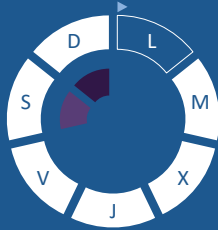
**LETIPharma**  
*desde 1919*

ÁRBOLES

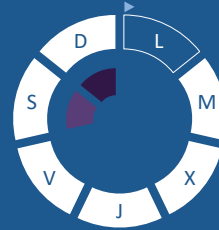
*Cupres., Taxac.*  
(Cipreses, enebros)



*Olea europaea*  
(Olivo)



*Platanus sp.*  
(Plátano de sombra)

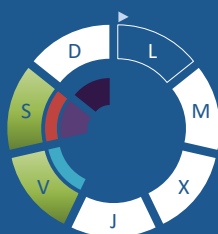


HIERBAS

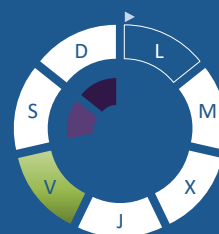
*Amaranthaceae*  
(Cenizos, salsolas)



*Poaceae*  
(Gramíneas)



*Urticaceae*  
(Ortigas, parietarias)



## TIPOS POLÍNICOS PRINCIPALES

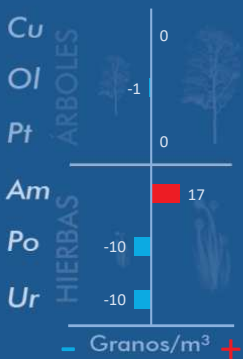
NIVELES

LLUVIA

Litros/m<sup>3</sup>



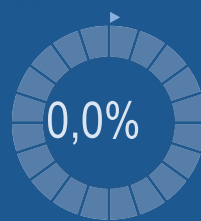
## VARIACIÓN RESPECTO A LA SEMANA ANTERIOR



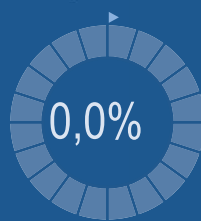
## TIPOS POLÍNICOS PRINCIPALES EN PORCENTAJES



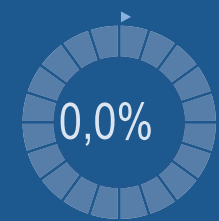
*Cupres., Taxac.*  
(Cipreses, enebros)



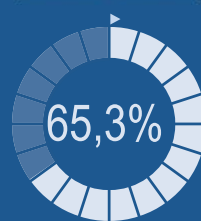
*Olea europaea*  
(Olivo)



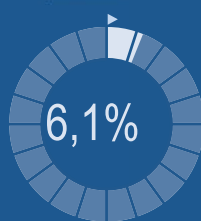
*Platanus sp.*  
(Plátano de sombra)



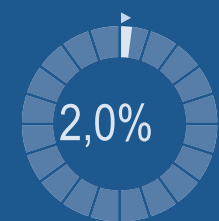
*Amaranthaceae*  
(Cenizos, salsolas)



*Poaceae*  
(Gramíneas)



*Urticaceae*  
(Ortigas, parietarias)

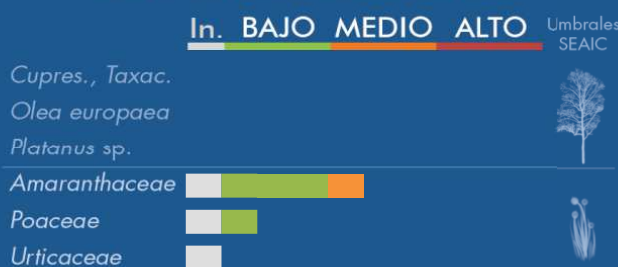


## METEOROLOGÍA



VERANO

## PORCENTAJE DE POBLACIÓN SENSIBLE POTENCIALMENTE AFECTADA\*



\*(Se considera el día con el valor más alto de la semana)  
In. = Inapreciable

## POLEN TOTAL

**49**  
Granos/m<sup>3</sup>

SEMANA ANTERIOR VARIACIÓN SEMANAL

**67** **-18**

CAPTADOR: Burkard Spore Trap  
INFORME: J.S. Javier Suárez

# CONCENTRACIONES DE POLEN EN EL AMBIENTE

AÑO	SEMANA	PUNTO DE MUESTREO	COLABORA	TOTAL
-----	--------	-------------------	----------	-------

2023

35

PEGO



49  
grn/m<sup>3</sup>

ESTACIÓN	PRIMAVERA	>>VERANO<<	OTOÑO	INVIERNO	TOTAL SEMANA
----------	-----------	------------	-------	----------	--------------

## PRINCIPALES TIPOS POLÍNICOS

TIPO POLÍNICO	LUNES 28-ago.	MARTES 29-ago.	MIÉRCOLES 30-ago.	JUEVES 31-ago.	VIERNES 1-sep.	SÁBADO 2-sep.	DOMINGO 3-sep.	TOTAL SEMANA
<i>Amaranthaceae</i> (Cenizo, salsola)		2	7	7	11	4	1	32
<i>Cupres./Taxac.</i> (Ciprés, enebro)								0
<i>Olea</i> (Olivo)								0
<i>Platanus</i> (Plátano de sombra)								0
<i>Poaceae</i> (Gramíneas)					1	2		3
<i>Urticaceae</i> (Ortiga, parietaria)					1			1

## OTROS TIPOS POLÍNICOS

<i>Apiaceae</i> (Umbelífera)	S		1			1		
<i>Artemisia</i> (Artemisa)	I			1	1	1		
<i>Compositae</i> (Tipo Senecio)	N				1			
<i>Ericaceae</i> (Brezo)			1					
<i>Palmae</i> (Palmeras)	D				2			
<i>Pinaceae</i> (Pinos, cedros)	A	1				1		
OTROS	T			1	1			
	O							
	S							

Niveles de polen: ■ altos ■ medios ■ bajos  nulos

### SUMA

0	3	9	9	18	9	1
---	---	---	---	----	---	---

Datos en granos/m<sup>3</sup> de aire

### ESPORAS

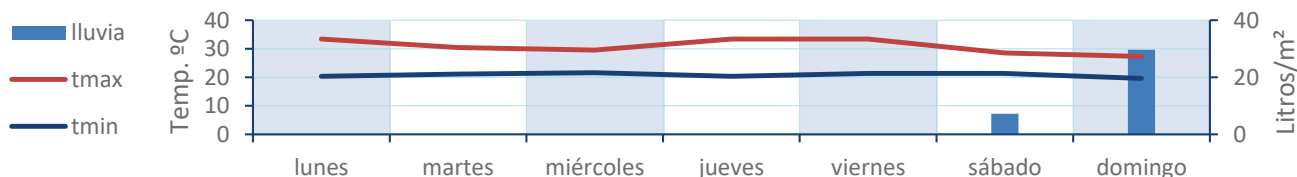
**Alternaria**

0	9	5	12	50	14	2
---	---	---	----	----	----	---

Datos en esporas/m<sup>3</sup> de aire

Responsable análisis: Javier Suárez  
Situación captador: Colegio San Antonio

### METEO



# REPRESENTACIÓN GRÁFICA

AÑO

SEMANA

PUNTO DE MUESTREO

COLABORA

TOTAL

2023

35

PEGO

LETIPharma  
desde 1919

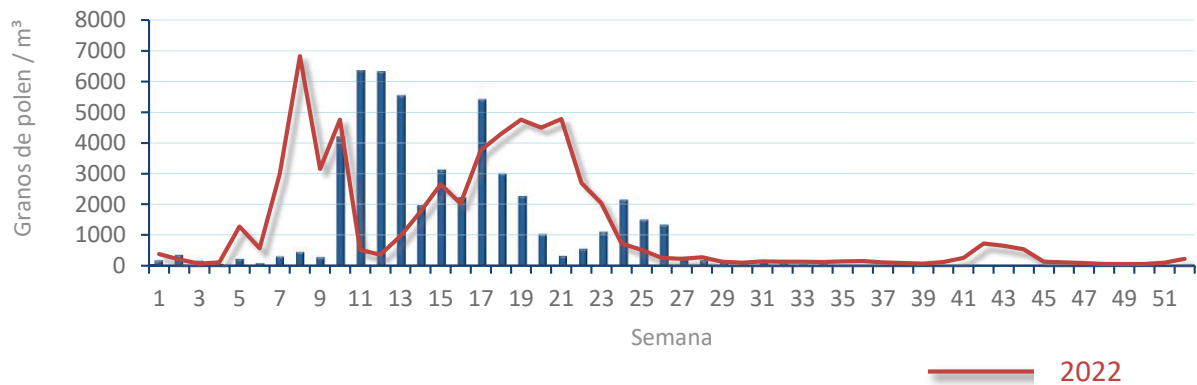
49  
grn/m<sup>3</sup>

POLEN

NIVELES DE POLEN DE LA ÚLTIMA SEMANA



EVOLUCIÓN POLÍNICA SEMANAL

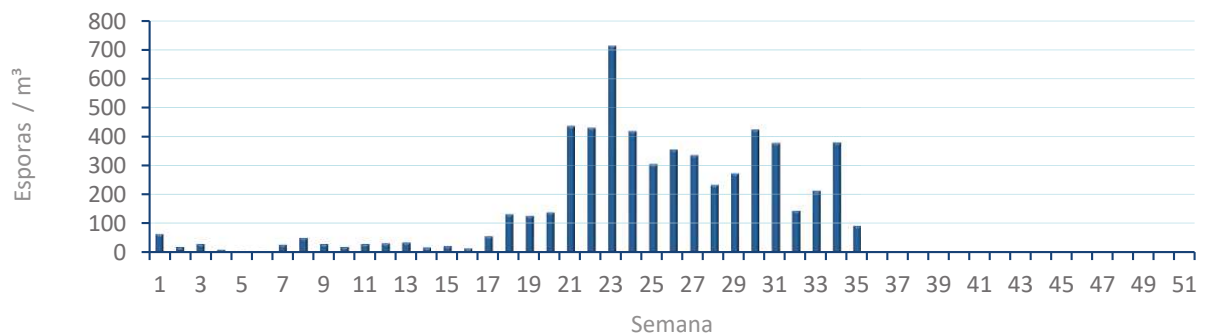


ALTERNARIA

NIVELES DE ALTERNARIA DE LA ÚLTIMA SEMANA



EVOLUCIÓN SEMANAL DE ALTERNARIA



# COMPARACIÓN RESPECTO AL AÑO 2022

AÑO

SEMANA

PUNTO DE MUESTREO

COLABORA

AÑOS

2023

35

PEGO

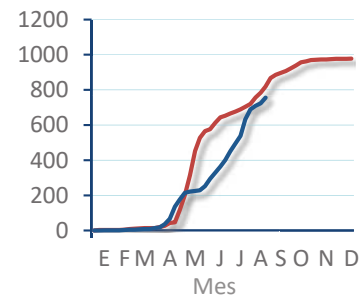
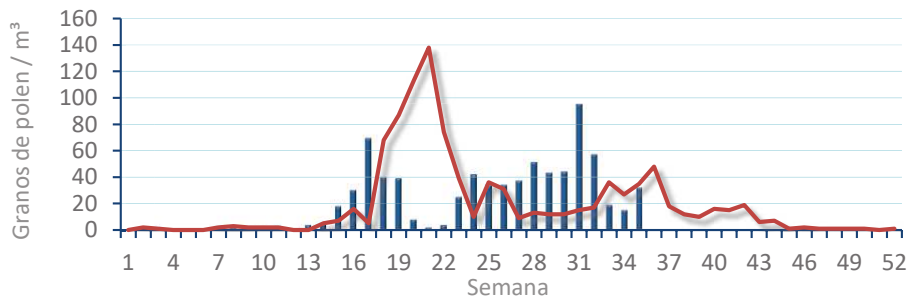


TIPOS

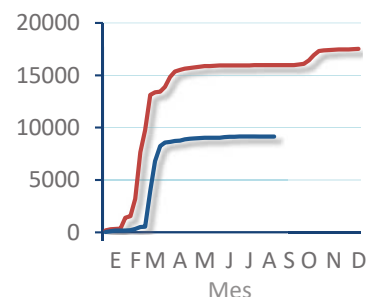
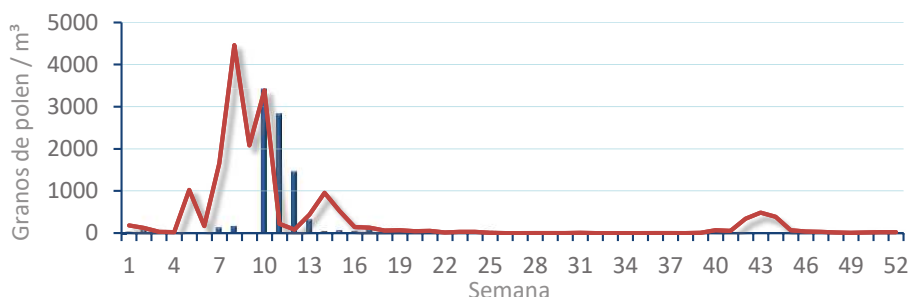
EVOLUCIÓN SEMANAL

DATOS AGRUPADOS

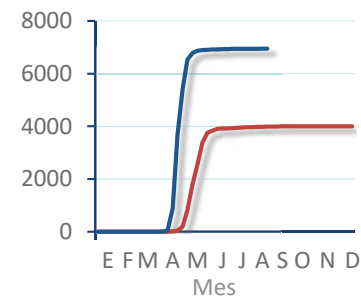
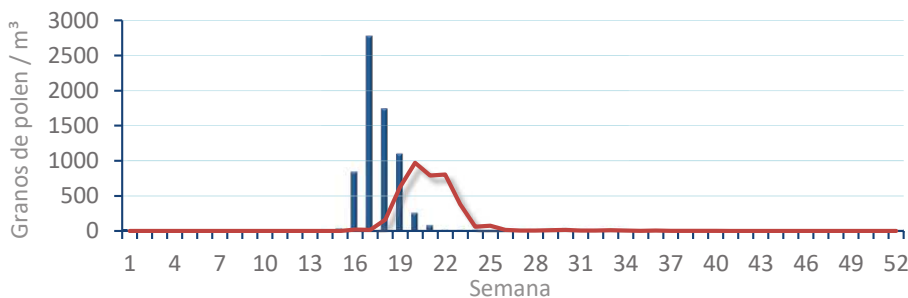
*Amaranthaceae*  
(Cenizo, salsola)



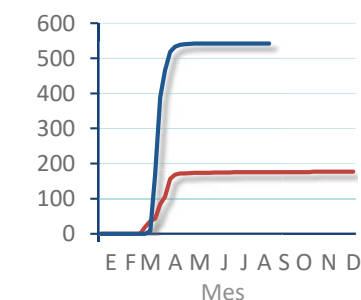
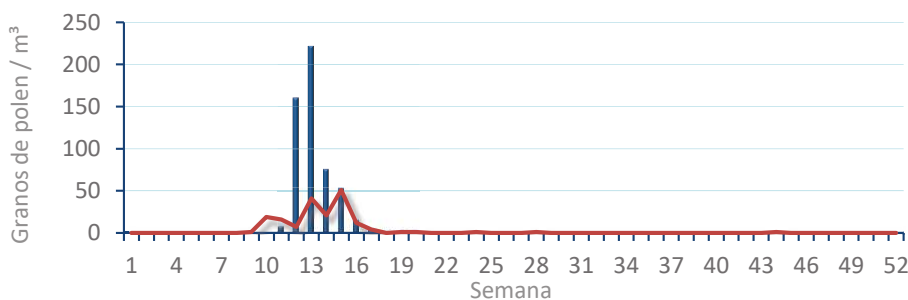
*Cupres. / Taxac.*  
(Ciprés, enebro)



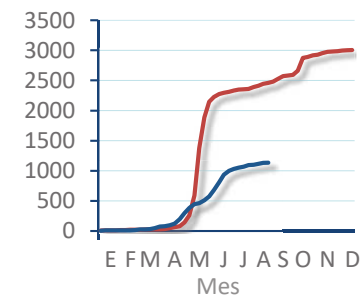
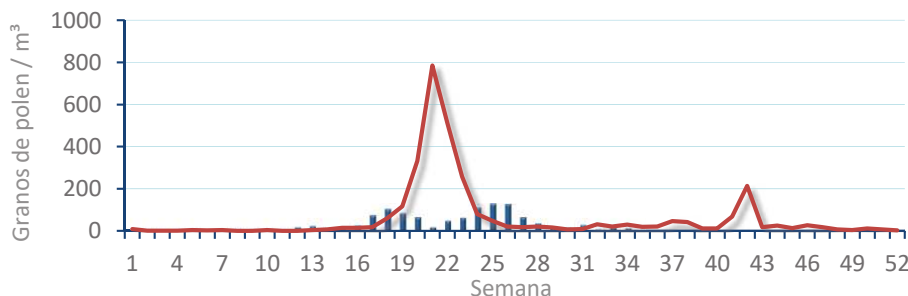
*Olea europaea*  
(Olivo)



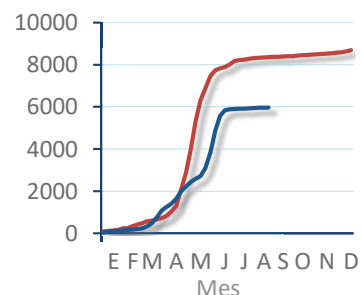
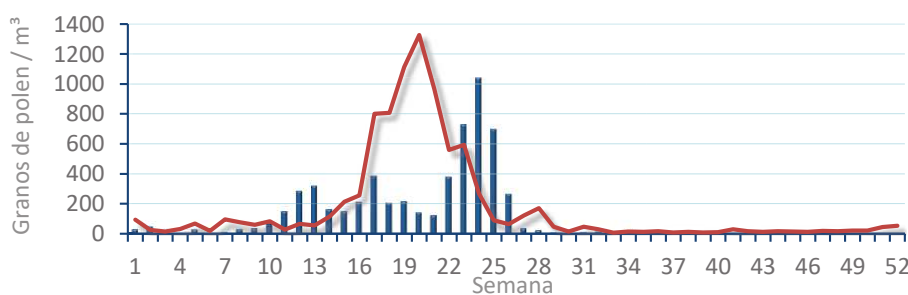
*Platanus sp.*  
(Plátano de sombra)



*Poaceae*  
(Gramíneas)



*Urticaceae*  
(Ortigas, parietarias)



# POLEN AMBIENTAL RESUMEN GRÁFICO

## VALENCIA

L M X J V S D  
28 29 30 31 1 2 3  
Agosto Septiembre

2023

SEMANA

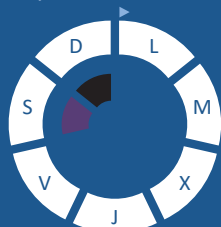
35

COLABORA

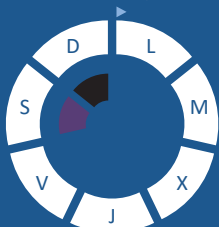
LETIPharma desde 1919

ÁRBOLES

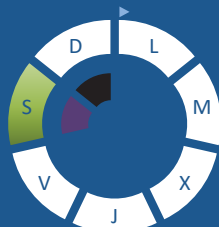
*Cupres., Taxac.*  
(Cipreses, enebros)



*Olea europaea*  
(Olivo)



*Platanus sp.*  
(Plátano de sombra)



## TIPOS POLÍNICOS PRINCIPALES

NIVELES

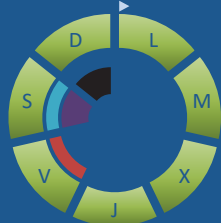
LLUVIA

Litros/m<sup>3</sup>



HIERBAS

*Amaranthaceae*  
(Cenizos, salsolas)



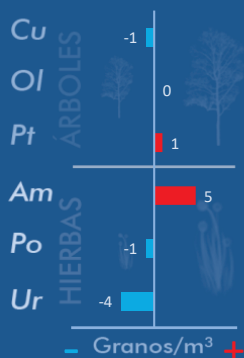
*Poaceae*  
(Gramíneas)



*Urticaceae*  
(Ortigas, parietarias)



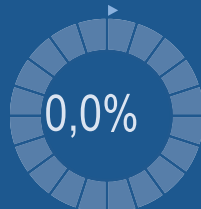
## VARIACIÓN RESPECTO A LA SEMANA ANTERIOR



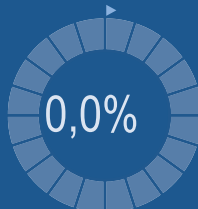
## TIPOS POLÍNICOS PRINCIPALES EN PORCENTAJES



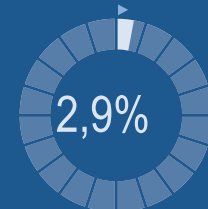
*Cupres., Taxac.*  
(Cipreses, enebros)



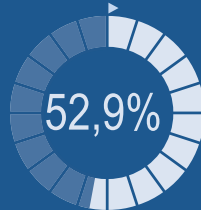
*Olea europaea*  
(Olivo)



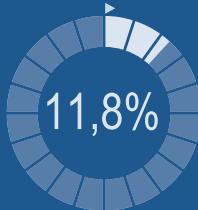
*Platanus sp.*  
(Plátano de sombra)



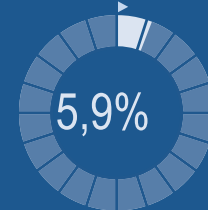
*Amaranthaceae*  
(Cenizos, salsolas)



*Poaceae*  
(Gramíneas)



*Urticaceae*  
(Ortigas, parietarias)



## METEOROLOGÍA

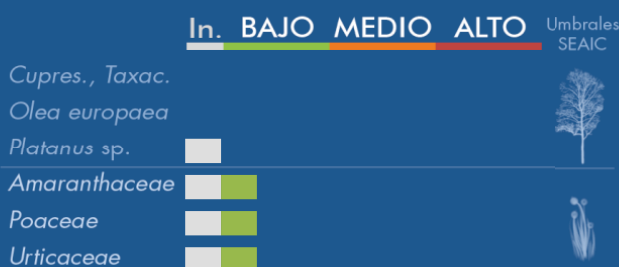
34 °C

19,6 °C

75,4 L/m<sup>2</sup>

VERANO

## PORCENTAJE DE POBLACIÓN SENSIBLE POTENCIALMENTE AFECTADA\*



\*(Se considera el día con el valor más alto de la semana)  
In. = Inapreciable

## POLEN TOTAL

34

Granos/m<sup>3</sup>

SEMANA ANTERIOR	VARIACIÓN SEMANAL
38	-4

CAPTADOR: Burkard Spore Trap  
INFORME: J.S. Javier Suárez

# CONCENTRACIONES DE POLEN EN EL AMBIENTE

AÑO	SEMANA	PUNTO DE MUESTREO	COLABORA	TOTAL
-----	--------	-------------------	----------	-------

2023

35

VALENCIA

LETIPharma desde 1919

34 grn/m<sup>3</sup>

ESTACIÓN	PRIMAVERA	>>VERANO<<	OTOÑO	INVIERNO	TOTAL SEMANA
----------	-----------	------------	-------	----------	--------------

## PRINCIPALES TIPOS POLÍNICOS

TIPO POLÍNICO	LUNES 28-ago.	MARTES 29-ago.	MIÉRCOLES 30-ago.	JUEVES 31-ago.	VIERNES 1-sep.	SÁBADO 2-sep.	DOMINGO 3-sep.	TOTAL SEMANA
<i>Amaranthaceae</i> (Cenizo, salsola)	2	3	2	3	4	1	3	18
<i>Cupres./Taxac.</i> (Ciprés, enebro)								0
<i>Olea</i> (Olivo)								0
<i>Platanus</i> (Plátano de sombra)						1		1
<i>Poaceae</i> (Gramíneas)		1			2	1		4
<i>Urticaceae</i> (Ortiga, parietaria)			2					2

## OTROS TIPOS POLÍNICOS

<i>Artemisia</i> (Artemisa)							1	
<i>Compositae</i> (Tipo Senecio)						1		
<i>Palmae</i> (Palmeras)			1					
<i>Pinaceae</i> (Pinos, cedros)	1							
OTROS		1		1				
		1			1	1		

Niveles de polen: altos (rojo), medios (naranja), bajos (verde), nulos (blanco)

### SUMA

3	6	5	4	7	5	4
---	---	---	---	---	---	---

Datos en granos/m<sup>3</sup> de aire

### ESPORAS

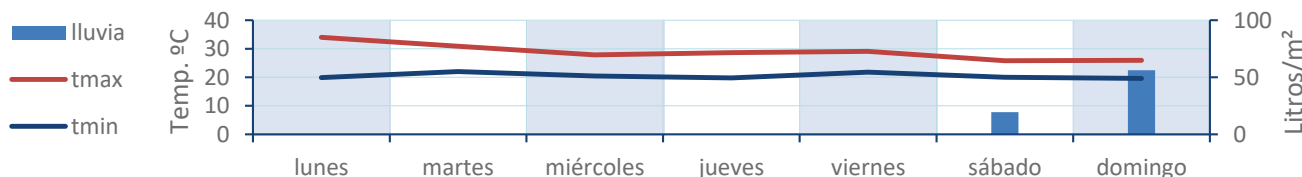
#### Alternaria

5	10	5	8	4	4	5
---	----	---	---	---	---	---

Datos en esporas/m<sup>3</sup> de aire

Responsable análisis: Javier Suárez  
Situación captador: Hospital Clínico de Valencia

### METEO



# REPRESENTACIÓN GRÁFICA

AÑO

SEMANA

PUNTO DE MUESTREO

COLABORA

TOTAL

2023

35

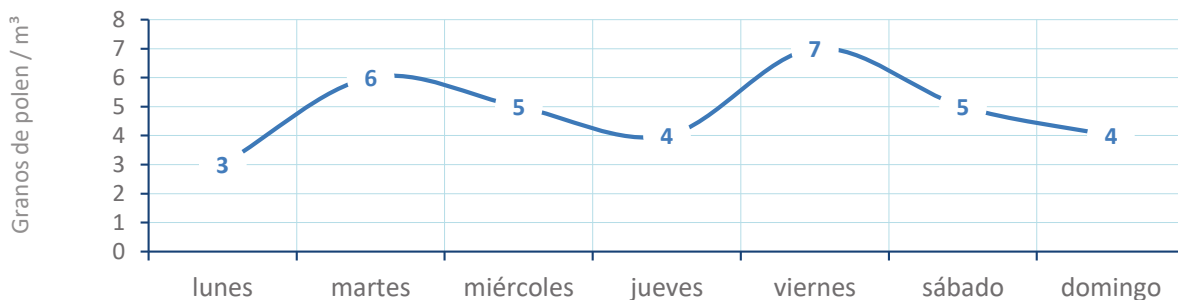
VALENCIA

LETIPharma  
desde 1919

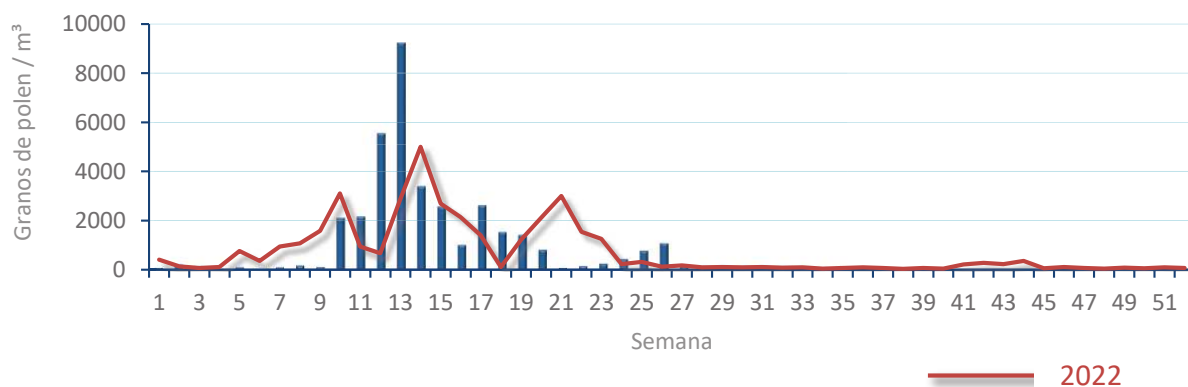
34  
gn/m<sup>3</sup>

POLEN

NIVELES DE POLEN DE LA ÚLTIMA SEMANA

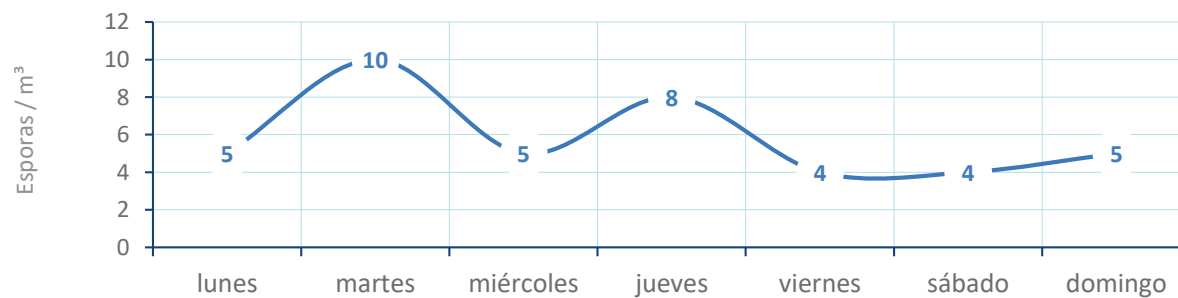


EVOLUCIÓN POLÍNICA SEMANAL

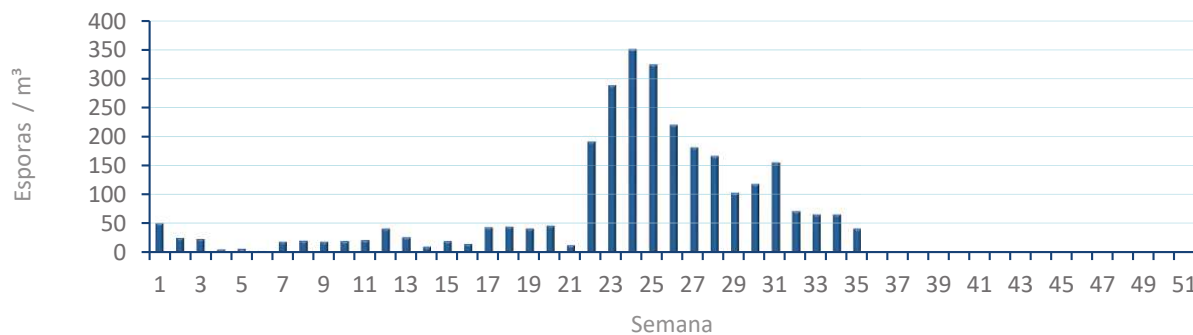


ALTERNARIA

NIVELES DE ALTERNARIA DE LA ÚLTIMA SEMANA



EVOLUCIÓN SEMANAL DE ALTERNARIA



# COMPARACIÓN RESPECTO AL AÑO 2022

AÑO

SEMANA

PUNTO DE MUESTREO

COLABORA

AÑOS

2023

35

VALENCIA

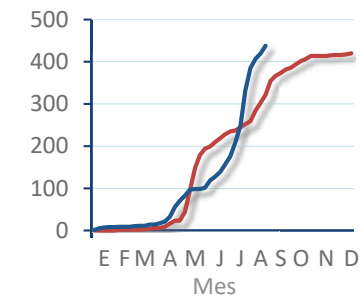
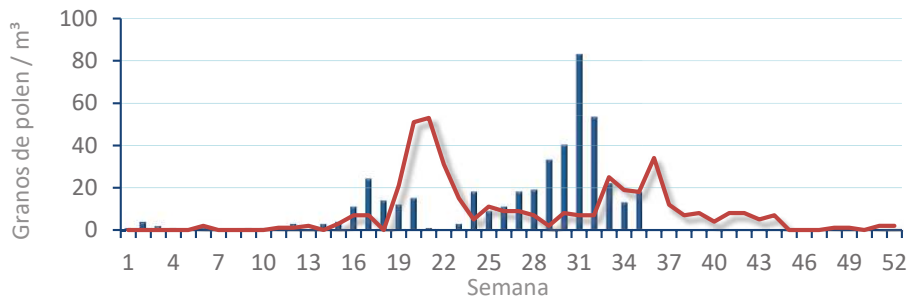


TIPOS

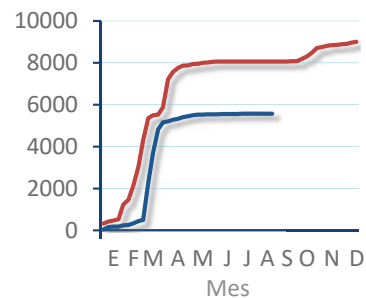
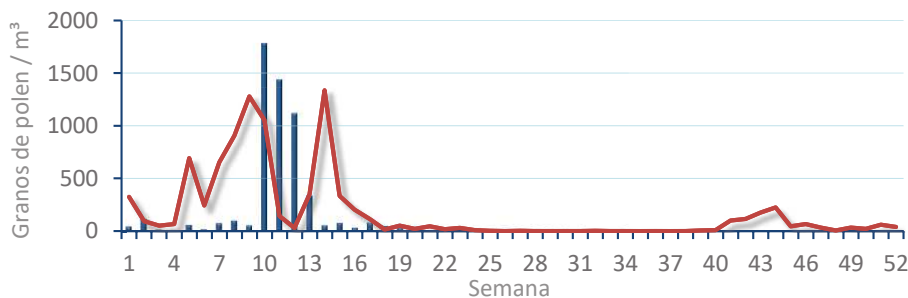
EVOLUCIÓN SEMANAL

DATOS AGRUPADOS

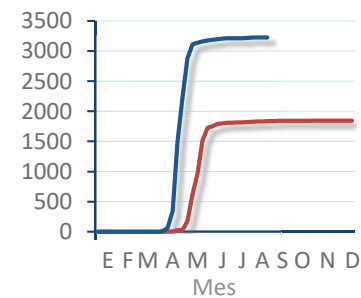
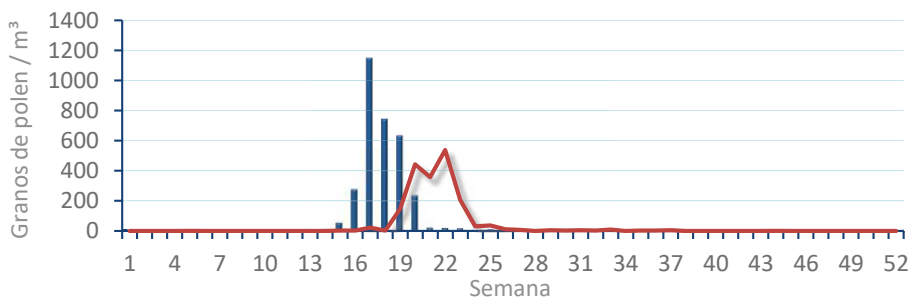
*Amaranthaceae*  
(Cenizo, salsola)



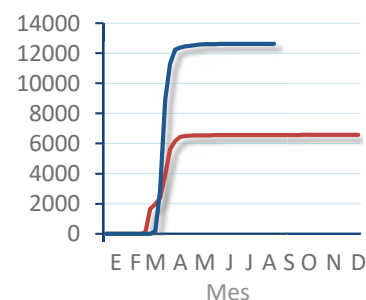
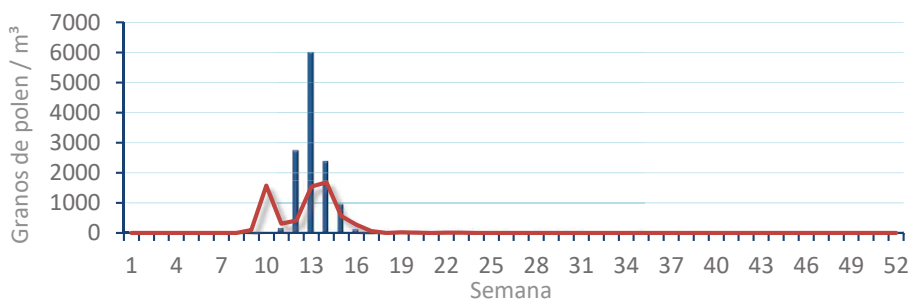
*Cupres. / Taxac.*  
(Ciprés, enebro)



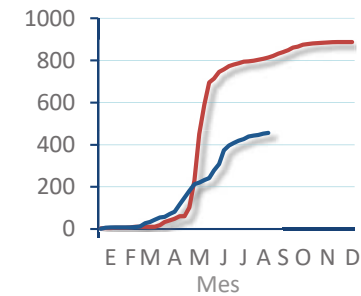
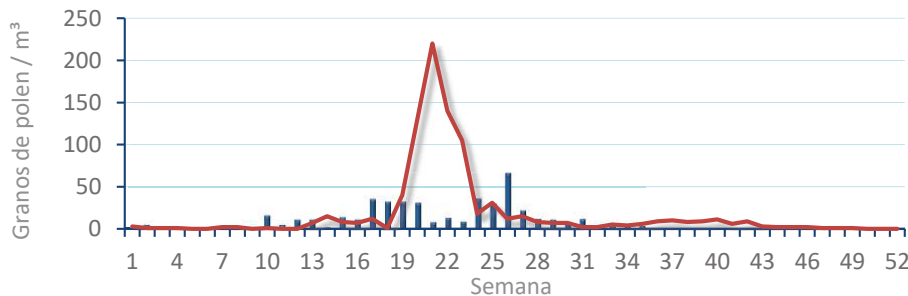
*Olea europaea*  
(Olivo)



*Platanus sp.*  
(Plátano de sombra)



*Poaceae*  
(Gramíneas)



*Urticaceae*  
(Ortigas, parietarias)

