

POLEN AMBIENTAL RESUMEN GRÁFICO

ALICANTE

L M X J V S D
27 28 29 30 1 2 3
Noviembre Diciembre

2023

SEMANA

48

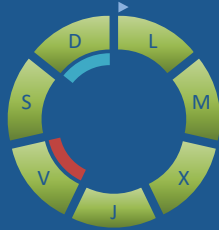
COLABORA

LETIPharma desde 1919

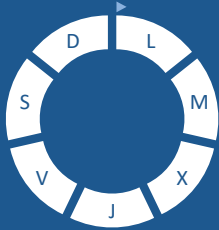
ÁRBOLES

HIERBAS

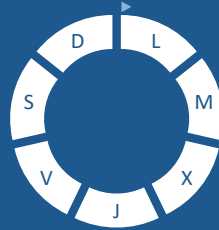
Cupres., Taxac.
(Cipreses, enebros)



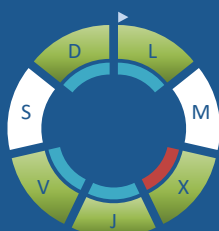
Olea europaea
(Olivo)



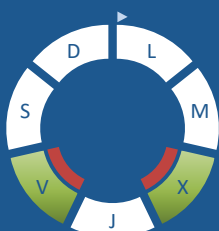
Platanus sp.
(Plátano de sombra)



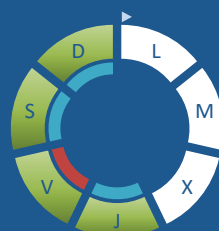
Amaranthaceae
(Cenizos, salsolas)



Poaceae
(Gramíneas)



Urticaceae
(Ortigas, parietarias)



TIPOS POLÍNICOS PRINCIPALES

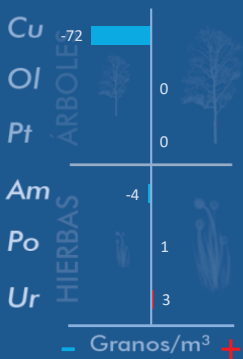
NIVELES

LLUVIA

Litros/m³



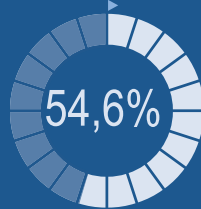
VARIACIÓN RESPECTO A LA SEMANA ANTERIOR



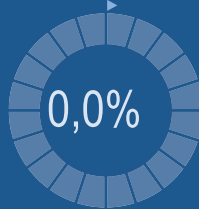
TIPOS POLÍNICOS PRINCIPALES EN PORCENTAJES



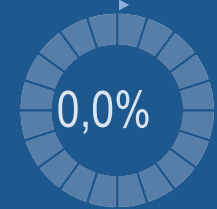
Cupres., Taxac.
(Cipreses, enebros)



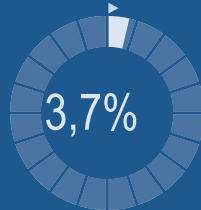
Olea europaea
(Olivo)



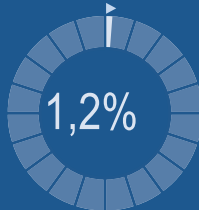
Platanus sp.
(Plátano de sombra)



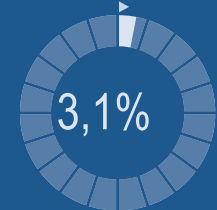
Amaranthaceae
(Cenizos, salsolas)



Poaceae
(Gramíneas)



Urticaceae
(Ortigas, parietarias)

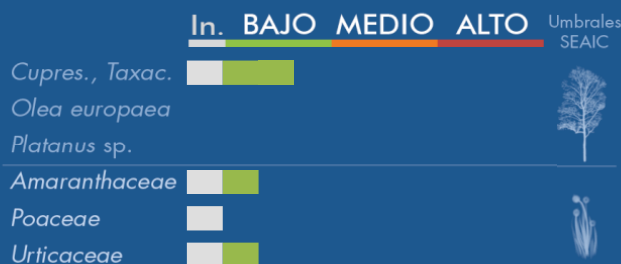


METEOROLOGÍA

24,2 °C
6,9 °C
0 L/m²

OTOÑO

PORCENTAJE DE POBLACIÓN SENSIBLE POTENCIALMENTE AFECTADA*



*(Se considera el día con el valor más alto de la semana)
In. = Inapreciable

POLEN TOTAL

163

Granos/m³

SEMANA ANTERIOR VARIACIÓN SEMANAL

224 -61

CAPTADOR:
Burkard
Spore Trap

INFORME:
J.S.
Javier Suárez

CONCENTRACIONES DE POLEN EN EL AMBIENTE

AÑO	SEMANA	PUNTO DE MUESTREO	COLABORA	TOTAL
-----	--------	-------------------	----------	-------

2023

48

ALICANTE

LETIPharma desde 1919

163 grn/m³

ESTACIÓN	PRIMAVERA	VERANO	>>OTOÑO<<	INVIERNO	TOTAL SEMANA
----------	-----------	--------	-----------	----------	--------------

PRINCIPALES TIPOS POLÍNICOS

TIPO POLÍNICO	LUNES 27-nov.	MARTES 28-nov.	MIÉRCOLES 29-nov.	JUEVES 30-nov.	VIERNES 1-dic.	SÁBADO 2-dic.	DOMINGO 3-dic.	TOTAL SEMANA
<i>Amaranthaceae</i> (Cenizo, salsola)	1		2	1	1		1	6
<i>Cupres./Taxac.</i> (Ciprés, enebro)	16	17	9	8	23	9	7	89
<i>Olea</i> (Olivo)								0
<i>Platanus</i> (Plátano de sombra)								0
<i>Poaceae</i> (Gramíneas)			1		1			2
<i>Urticaceae</i> (Ortiga, parietaria)				1	2	1	1	5

Niveles de polen: altos (rojo), medios (naranja), bajos (verde), nulos (blanco)

OTROS TIPOS POLÍNICOS

<i>Artemisia</i> (Artemisa)	3	3		3	6	3	1
<i>Brassicaceae</i> (Crucífera)		1			1		
<i>Casuarina</i> (Pino de Australia)	2	1	3	3		5	
<i>Compositae</i> (Tipo Senecio)			2				
<i>Fraxinus</i> (Fresno)					3	1	
<i>Mercurialis</i> (Mercurial)					1		
<i>Palmae</i> (Palmeras)		2	1	3			
<i>Pinaceae</i> (Pinos, cedros)	1	1	1	1			
<i>Thymelaeaceae</i>	1				1		
OTROS		1	1	2			3

SUMA

24	26	20	22	39	19	13
----	----	----	----	----	----	----

Datos en granos/m³ de aire

ESPORAS

Alternaria

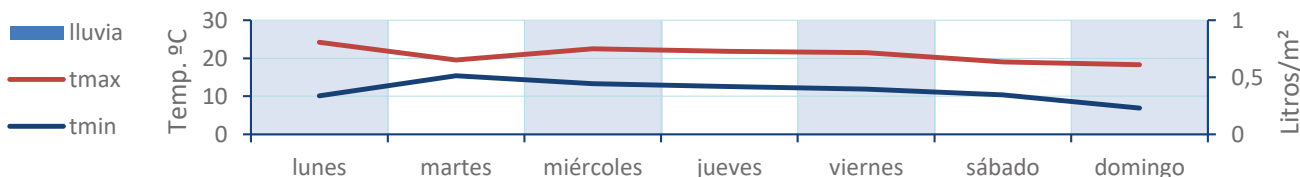
10	5	4	9	10	3	1
----	---	---	---	----	---	---

Datos en esporas/m³ de aire

Responsable análisis: Javier Suárez

Situación captador: Hospital General Universitario de Alicante

METEO



REPRESENTACIÓN GRÁFICA

AÑO

SEMANA

PUNTO DE MUESTREO

COLABORA

TOTAL

2023

48

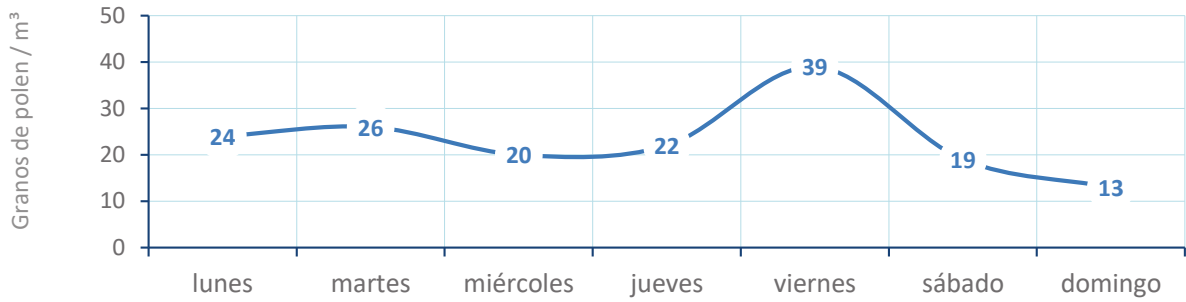
ALICANTE

LETIPharma
desde 1919

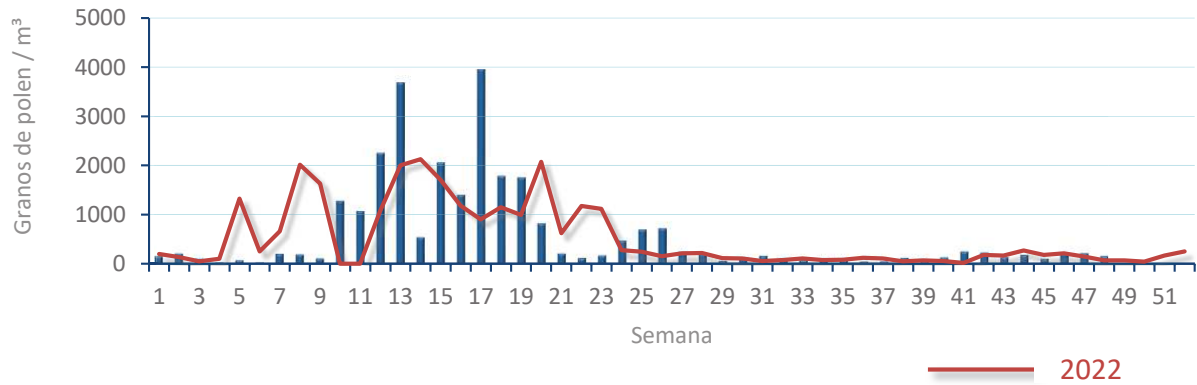
163
gn/m³

POLEN

NIVELES DE POLEN DE LA ÚLTIMA SEMANA

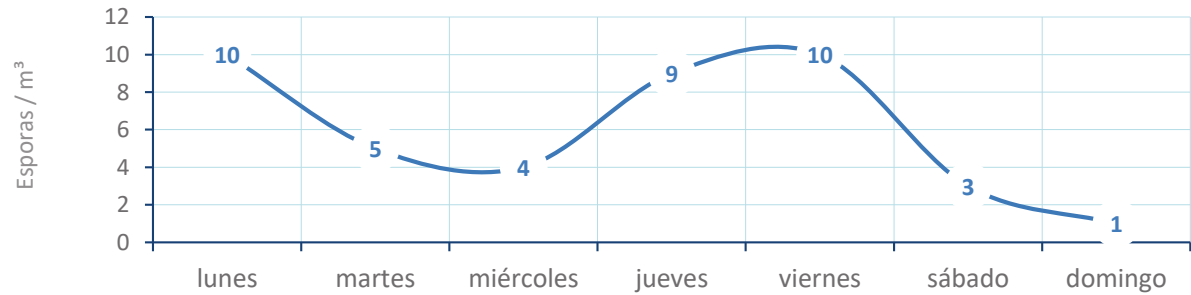


EVOLUCIÓN POLÍNICA SEMANAL

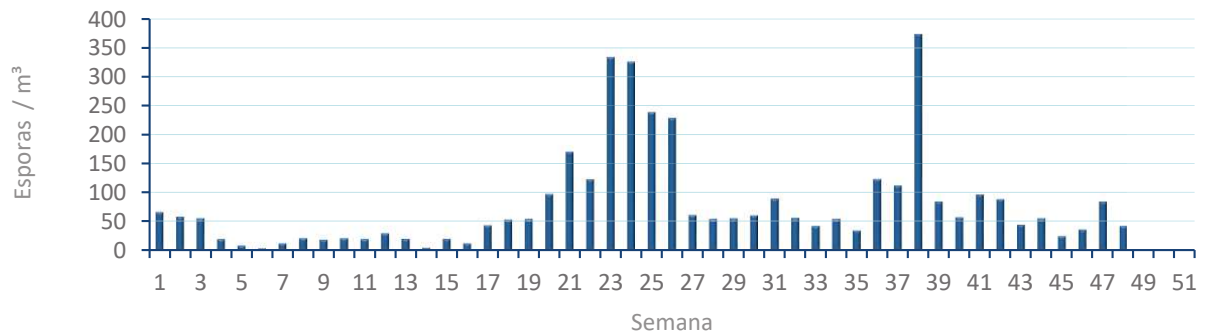


ALTERNARIA

NIVELES DE ALTERNARIA DE LA ÚLTIMA SEMANA



EVOLUCIÓN SEMANAL DE ALTERNARIA



COMPARACIÓN RESPECTO AL AÑO 2022

AÑO

SEMANA

PUNTO DE MUESTREO

COLABORA

AÑOS

2023

48

ALICANTE

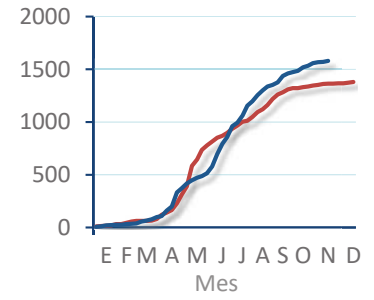
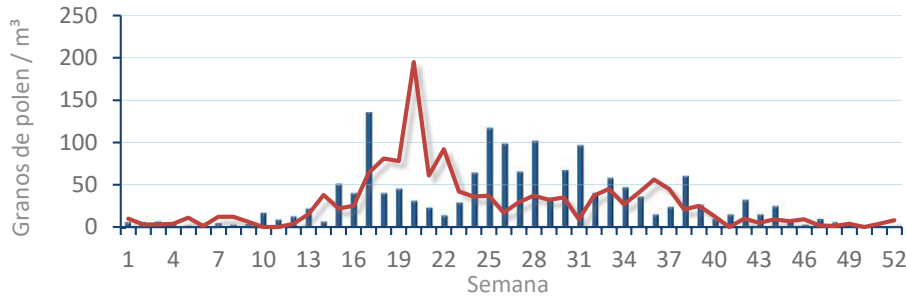


TIPOS

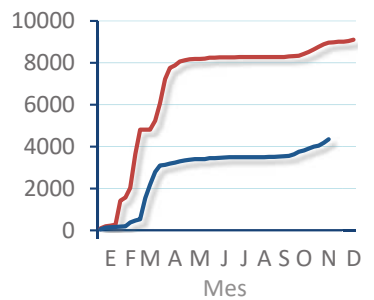
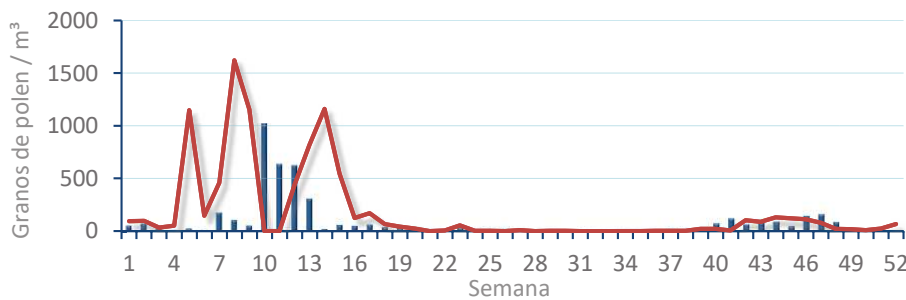
EVOLUCIÓN SEMANAL

DATOS AGRUPADOS

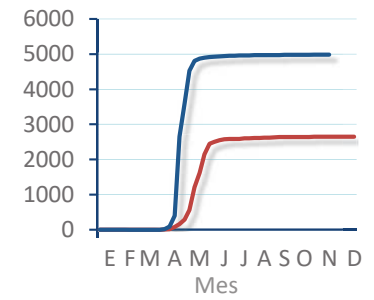
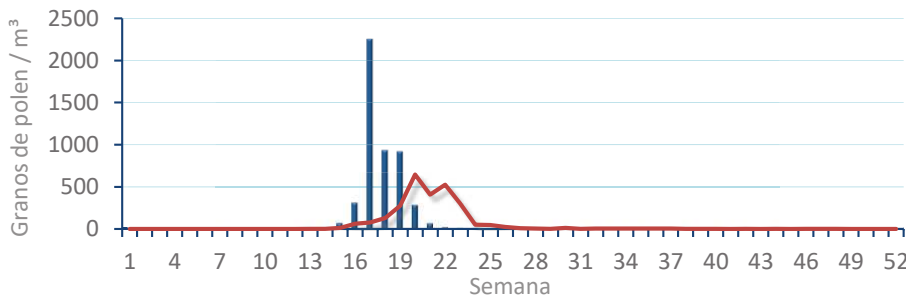
Amaranthaceae
(Cenizo, salsola)



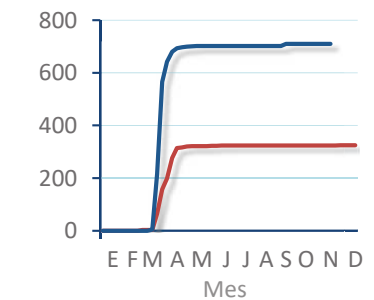
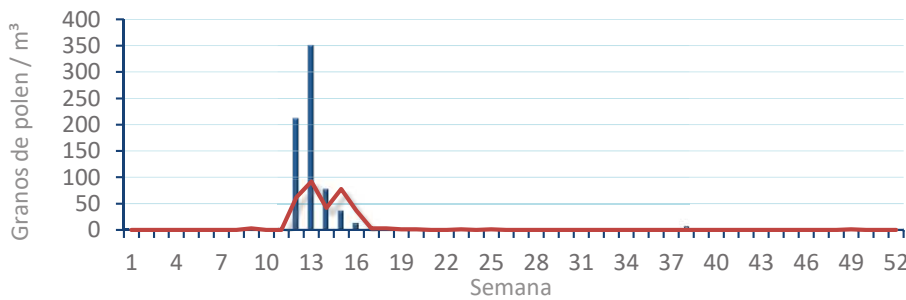
Cupres. / Taxac.
(Ciprés, enebro)



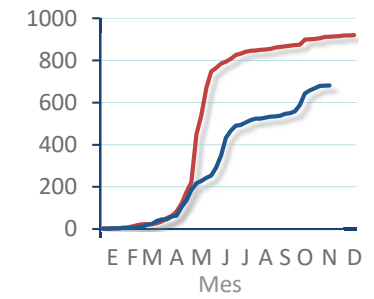
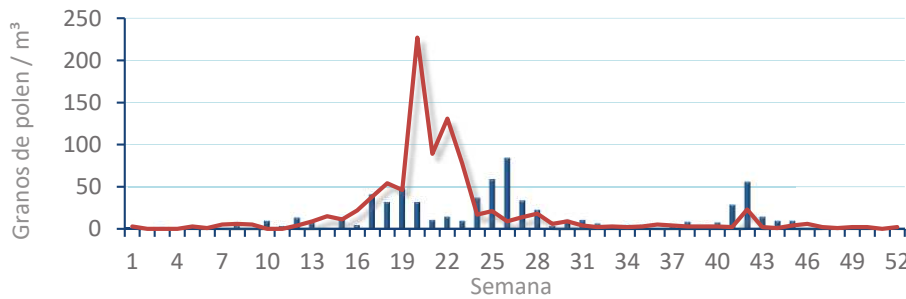
Olea europaea
(Olivo)



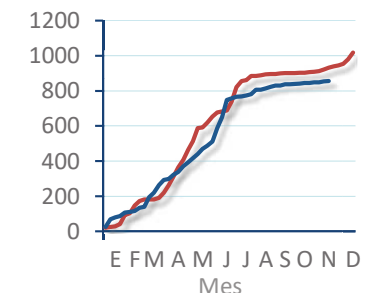
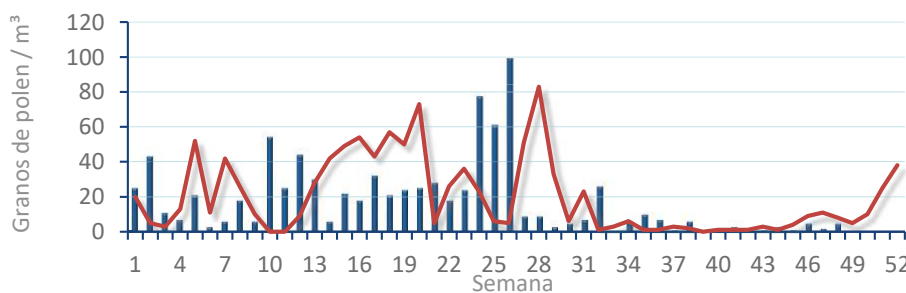
Platanus sp.
(Plátano de sombra)



Poaceae
(Gramíneas)



Urticaceae
(Ortigas, parietarias)



POLEN AMBIENTAL RESUMEN GRÁFICO

CASTELLÓN

L M X J V S D
27 28 29 30 1 2 3
Noviembre Diciembre

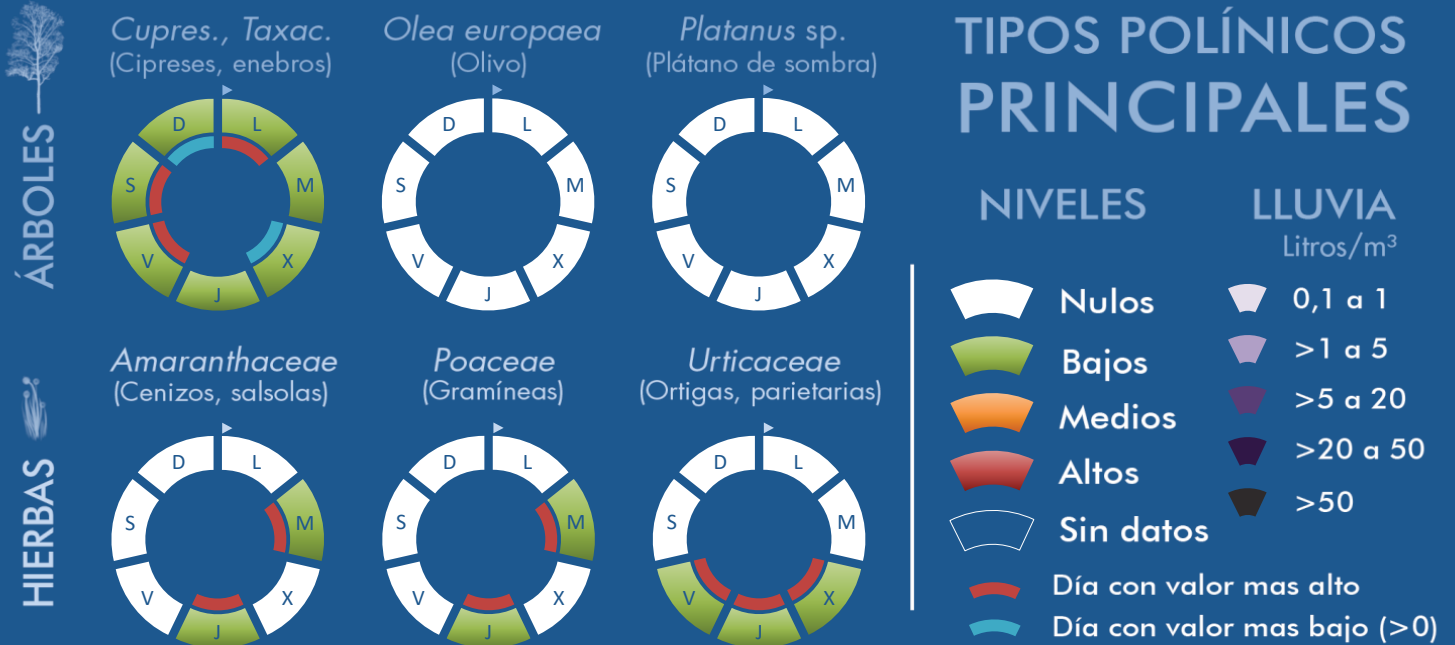
2023

SEMANA

48

COLABORA

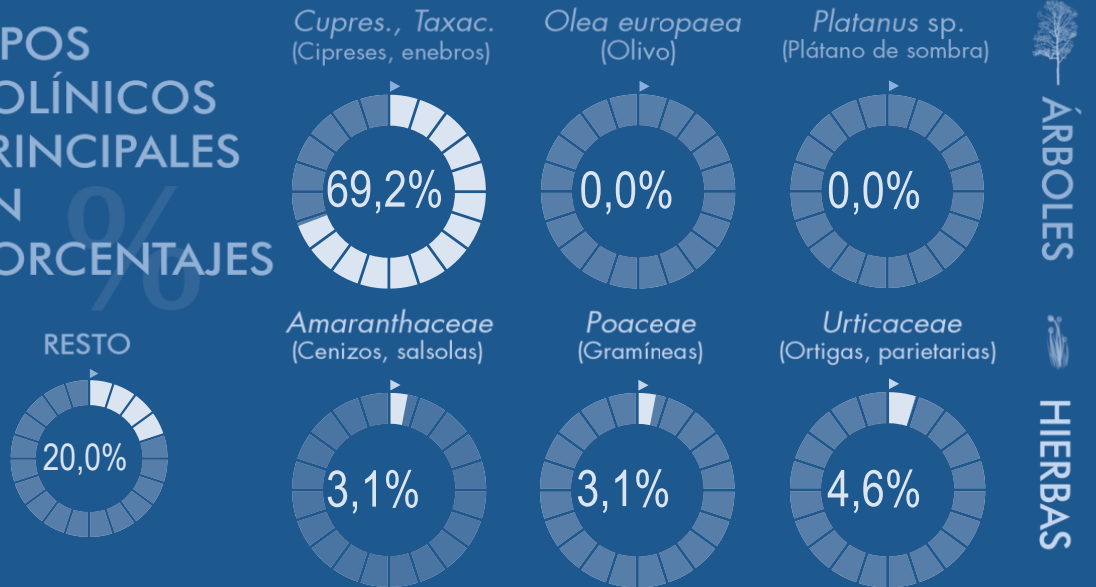
LETIPharma
desde 1919



VARIACIÓN RESPECTO A LA SEMANA ANTERIOR



TIPOS POLÍNICOS PRINCIPALES EN PORCENTAJES



METEOROLOGÍA

22,9 °C
6,1 °C
0 L/m²

OTOÑO

PORCENTAJE DE POBLACIÓN SENSIBLE POTENCIALMENTE AFECTADA*



* (Se considera el día con el valor más alto de la semana)
In. = Inapreciable

POLEN TOTAL

65

Granos/m³

SEMANA ANTERIOR: 68
VARIACIÓN SEMANAL: -3

CAPTADOR: Burkard Spore Trap
INFORME: J.S. Javier Suárez

CONCENTRACIONES DE POLEN EN EL AMBIENTE

AÑO	SEMANA	PUNTO DE MUESTREO	COLABORA	TOTAL
-----	--------	-------------------	----------	-------

2023

48

CASTELLÓN

LETIPharma desde 1919

65 grn/m³

ESTACIÓN	PRIMAVERA	VERANO	>>OTOÑO<<	INVIERNO	TOTAL SEMANA
----------	-----------	--------	-----------	----------	--------------

PRINCIPALES TIPOS POLÍNICOS

TIPO POLÍNICO	LUNES 27-nov.	MARTES 28-nov.	MIÉRCOLES 29-nov.	JUEVES 30-nov.	VIERNES 1-dic.	SÁBADO 2-dic.	DOMINGO 3-dic.	TOTAL SEMANA
<i>Amaranthaceae</i> (Cenizo, salsola)		1		1				2
<i>Cupres./Taxac.</i> (Ciprés, enebro)	10	5	2	6	10	10	2	45
<i>Olea</i> (Olivo)								0
<i>Platanus</i> (Plátano de sombra)								0
<i>Poaceae</i> (Gramíneas)		1		1				2
<i>Urticaceae</i> (Ortiga, parietaria)			1	1	1			3

OTROS TIPOS POLÍNICOS

<i>Casuarina</i> (Pino de Australia)	1	2		1	1			
<i>Mercurialis</i> (Mercurial)			1		1			
<i>Pinaceae</i> (Pinos, cedros)	1		1		1			
OTROS			1	1			1	

Niveles de polen: altos (rojo), medios (naranja), bajos (verde), nulos (blanco)

SUMA

12	9	6	11	14	10	3	
----	---	---	----	----	----	---	--

Datos en granos/m³ de aire

ESPORAS

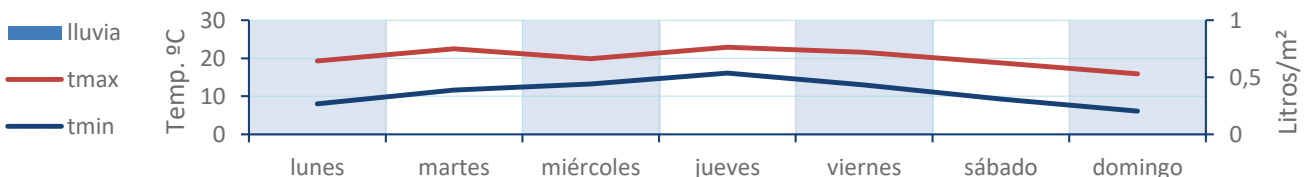
Alternaria

2	6	3	12	5	3	4	
---	---	---	----	---	---	---	--

Datos en esporas/m³ de aire

Responsable análisis: Javier Suárez
Situación captador: Hospital General de Castellón

METEO



REPRESENTACIÓN GRÁFICA

AÑO

SEMANA

PUNTO DE MUESTREO

COLABORA

TOTAL

2023

48

CASTELLÓN

LETIPharma
desde 1919

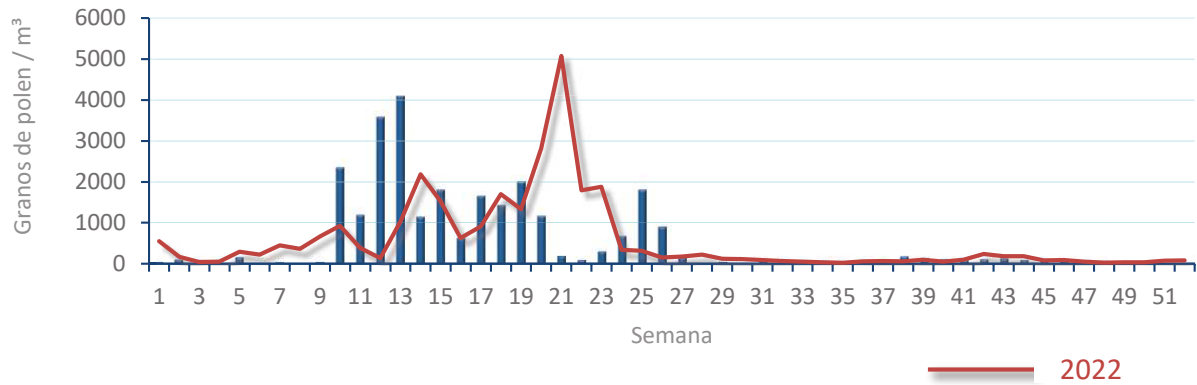
65
grn/m³

POLEN

NIVELES DE POLEN DE LA ÚLTIMA SEMANA

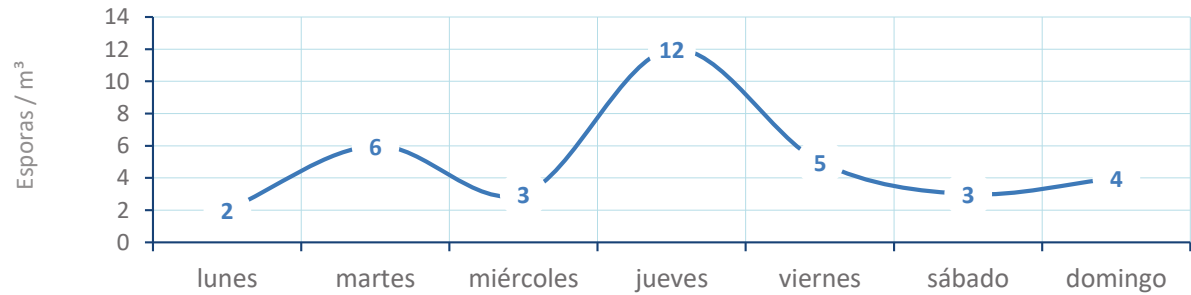


EVOLUCIÓN POLÍNICA SEMANAL

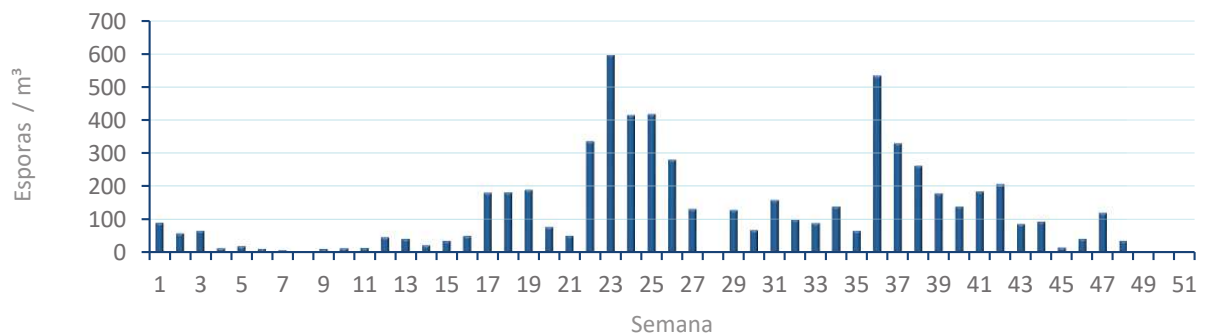


ALTERNARIA

NIVELES DE ALTERNARIA DE LA ÚLTIMA SEMANA



EVOLUCIÓN SEMANAL DE ALTERNARIA



COMPARACIÓN RESPECTO AL AÑO 2022

AÑO

SEMANA

PUNTO DE MUESTREO

COLABORA

AÑOS

2023

48

CASTELLÓN

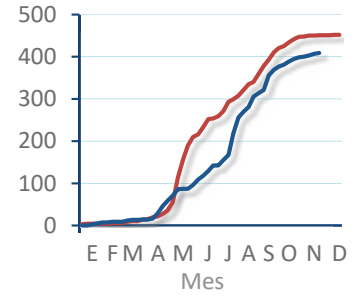
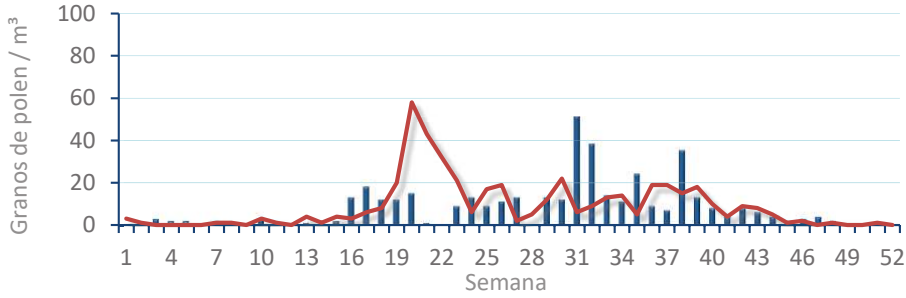


TIPOS

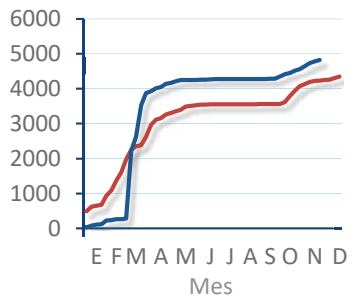
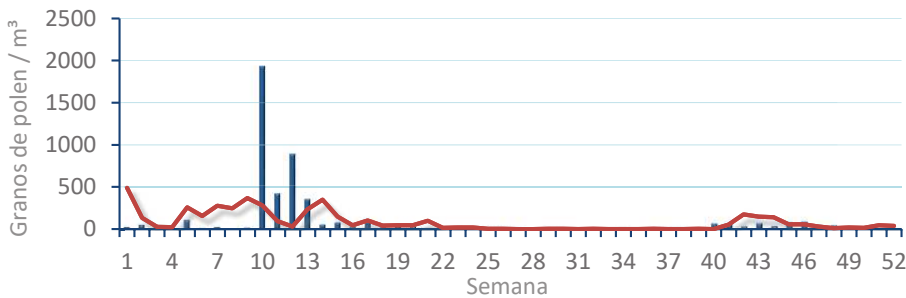
EVOLUCIÓN SEMANAL

DATOS AGRUPADOS

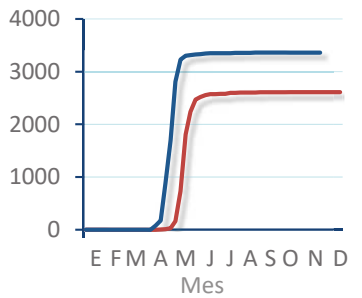
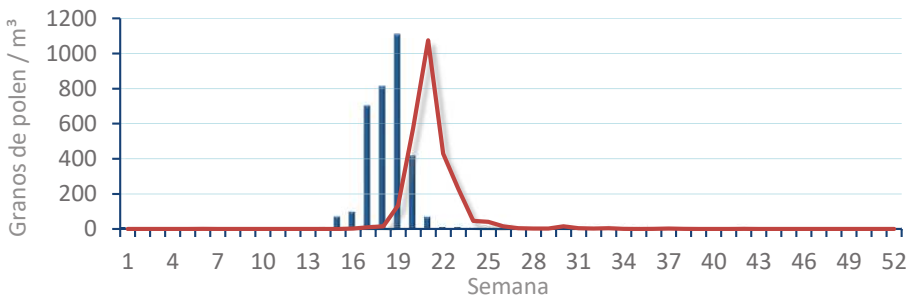
Amaranthaceae
(Cenizo, salsola)



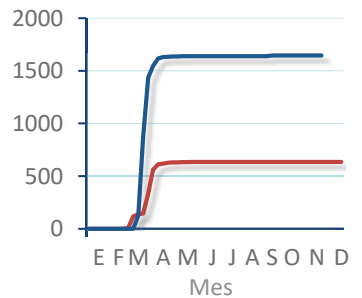
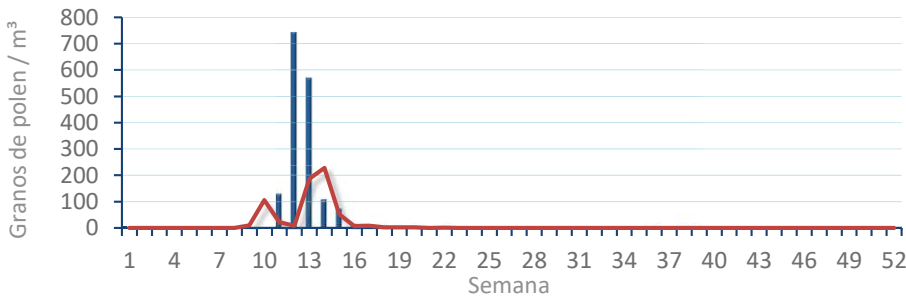
Cupres. / Taxac.
(Ciprés, enebro)



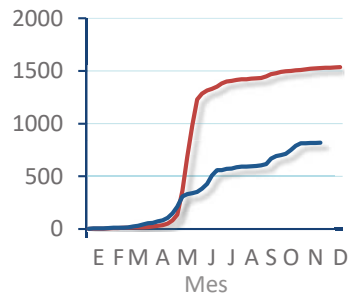
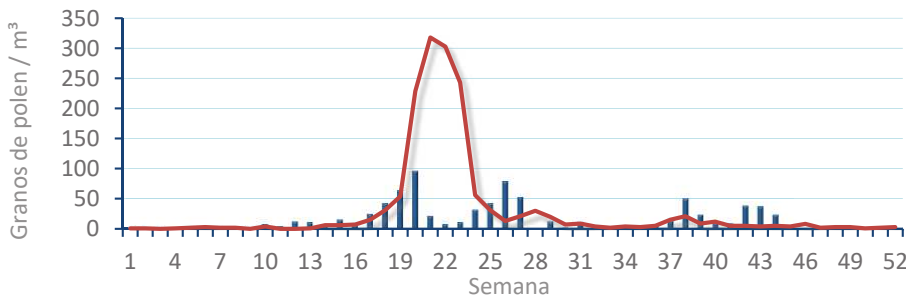
Olea europaea
(Olivo)



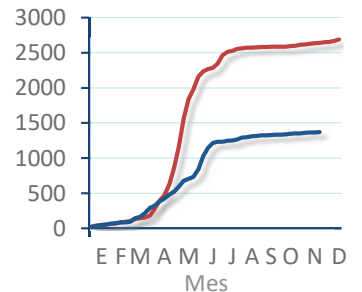
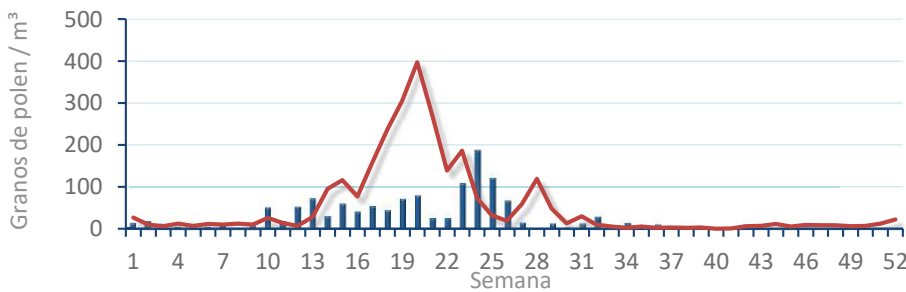
Platanus sp.
(Plátano de sombra)



Poaceae
(Gramíneas)



Urticaceae
(Ortigas, parietarias)



POLEN AMBIENTAL RESUMEN GRÁFICO



PEGO

L M X J V S D
27 28 29 30 1 2 3
Noviembre Diciembre

2023

SEMANA

48

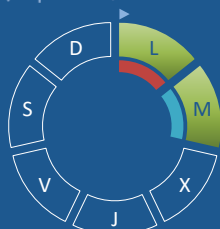
COLABORA

LETIPharma
desde 1919

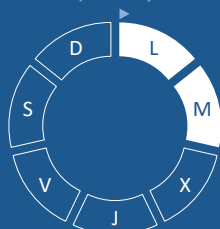
ÁRBOLES

HIERBAS

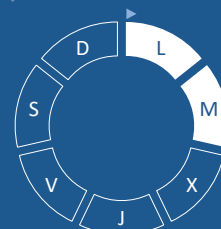
Cupres., Taxac.
(Cipreses, enebros)



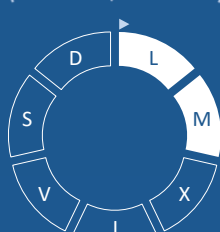
Olea europaea
(Olivo)



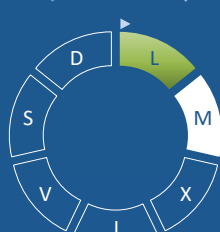
Platanus sp.
(Plátano de sombra)



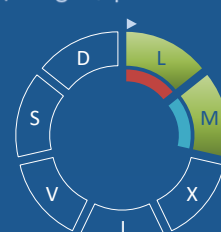
Amaranthaceae
(Cenizos, salsolas)



Poaceae
(Gramíneas)



Urticaceae
(Ortigas, parietarias)



TIPOS POLÍNICOS PRINCIPALES

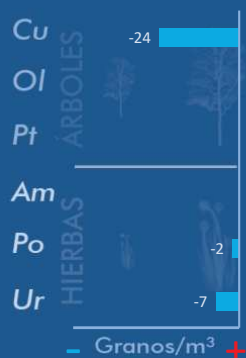
NIVELES

LLUVIA

Litros/m³



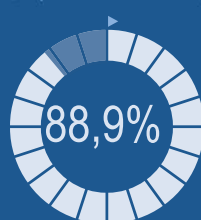
VARIACIÓN RESPECTO A LA SEMANA ANTERIOR



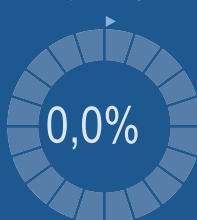
TIPOS POLÍNICOS PRINCIPALES EN PORCENTAJES



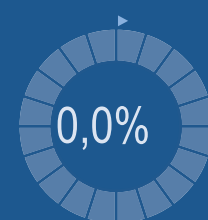
Cupres., Taxac.
(Cipreses, enebros)



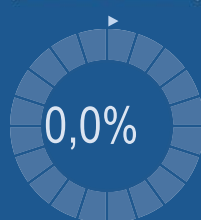
Olea europaea
(Olivo)



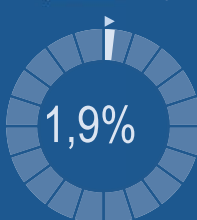
Platanus sp.
(Plátano de sombra)



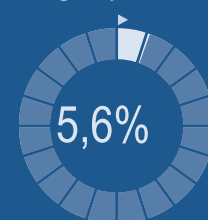
Amaranthaceae
(Cenizos, salsolas)



Poaceae
(Gramíneas)



Urticaceae
(Ortigas, parietarias)

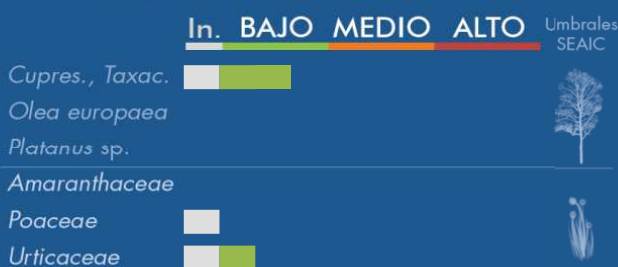


METEOROLOGÍA

25,1 °C
 9,3 °C
 0 L/m²

OTOÑO

PORCENTAJE DE POBLACIÓN SENSIBLE POTENCIALMENTE AFECTADA*



*(Se considera el día con el valor más alto de la semana)
In. = Inapreciable

POLEN TOTAL

54

Granos/m³

SEMANA ANTERIOR	VARIACIÓN SEMANAL
109	-55
CAPTADOR: Burkard Spore Trap	INFORME: J.S. Javier Suárez

CONCENTRACIONES DE POLEN EN EL AMBIENTE

AÑO	SEMANA	PUNTO DE MUESTREO	COLABORA	TOTAL
-----	--------	-------------------	----------	-------

2023

48

PEGO



54
grn/m³

ESTACIÓN	PRIMAVERA	VERANO	>>OTOÑO<<	INVIERNO	TOTAL SEMANA
----------	-----------	--------	-----------	----------	--------------

PRINCIPALES TIPOS POLÍNICOS

TIPO POLÍNICO	LUNES 27-nov.	MARTES 28-nov.	MIÉRCOLES 29-nov.	JUEVES 30-nov.	VIERNES 1-dic.	SÁBADO 2-dic.	DOMINGO 3-dic.	TOTAL SEMANA
<i>Amaranthaceae</i> (Cenizo, salsola)								0
<i>Cupres./Taxac.</i> (Ciprés, enebro)	26	22						48
<i>Olea</i> (Oливо)								0
<i>Platanus</i> (Plátano de sombra)								0
<i>Poaceae</i> (Gramíneas)	1							1
<i>Urticaceae</i> (Ortiga, parietaria)	2	1						3

OTROS TIPOS POLÍNICOS

OTROS	LUNES	MARTES	MIÉRCOLES	JUEVES	VIERNES	SÁBADO	DOMINGO
	1	1	S	S	S	S	S
			I	I	I	I	I
			N	N	N	N	N
			D	D	D	D	D
			A	A	A	A	A
			T	T	T	T	T
			O	O	O	O	O
			S	S	S	S	S

Niveles de polen: ■ altos, ■ medios, ■ bajos, nulos

SUMA

30	24	0	0	0	0	0
----	----	---	---	---	---	---

Datos en granos/m³ de aire

ESPORAS

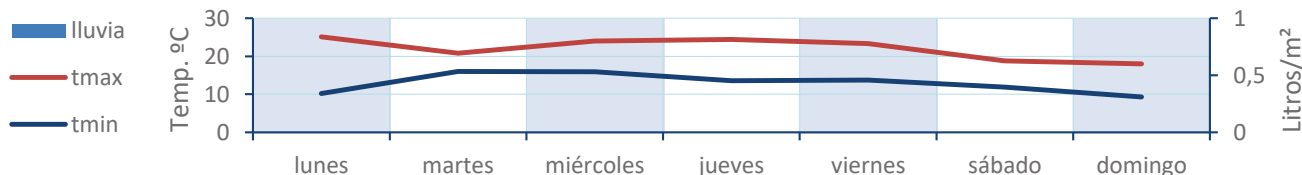
Alternaria

14	17	0	0	0	0	0
----	----	---	---	---	---	---

Datos en esporas/m³ de aire

Responsable análisis: Javier Suárez
Situación captador: Colegio San Antonio

METEO



REPRESENTACIÓN GRÁFICA

AÑO

SEMANA

PUNTO DE MUESTREO

COLABORA

TOTAL

2023

48

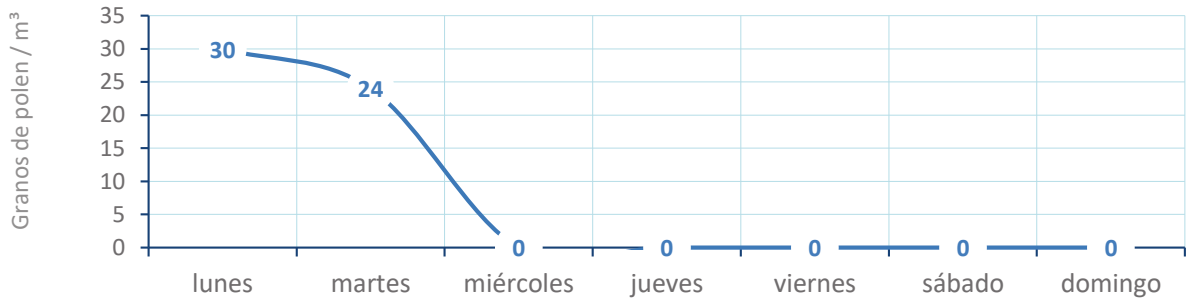
PEGO

LETIPharma
desde 1919

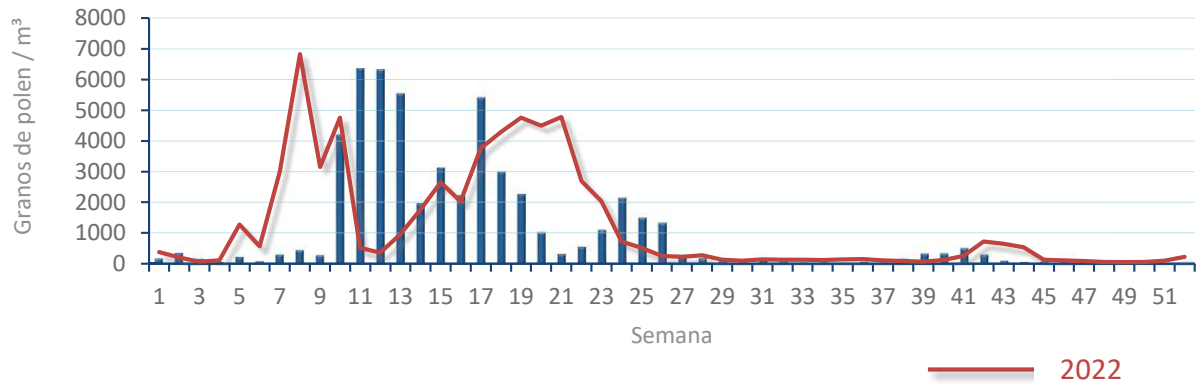
54
gn/m³

POLEN

NIVELES DE POLEN DE LA ÚLTIMA SEMANA



EVOLUCIÓN POLÍNICA SEMANAL

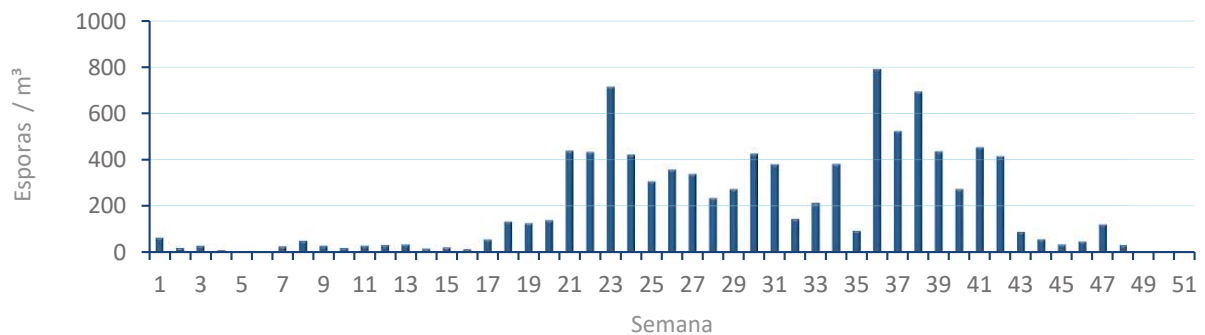


ALTERNARIA

NIVELES DE ALTERNARIA DE LA ÚLTIMA SEMANA



EVOLUCIÓN SEMANAL DE ALTERNARIA



COMPARACIÓN RESPECTO AL AÑO 2022

AÑO

SEMANA

PUNTO DE MUESTREO

COLABORA

AÑOS

2023

48

PEGO

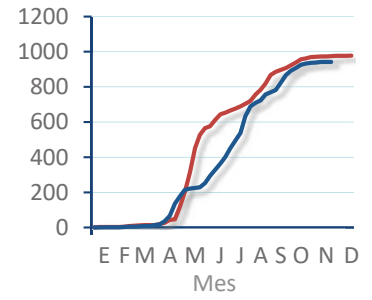
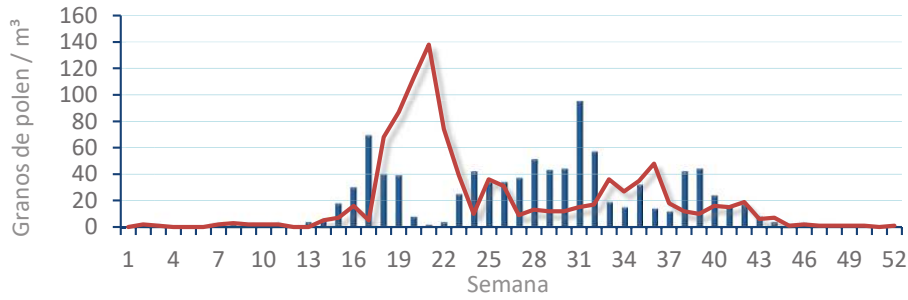


TIPOS

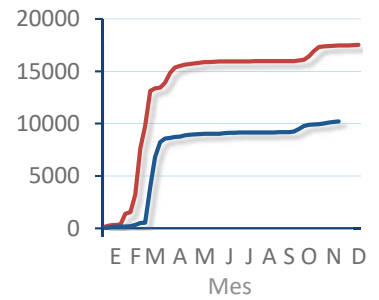
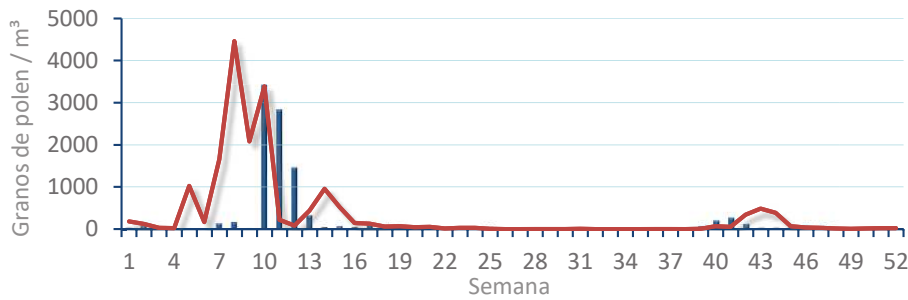
EVOLUCIÓN SEMANAL

DATOS AGRUPADOS

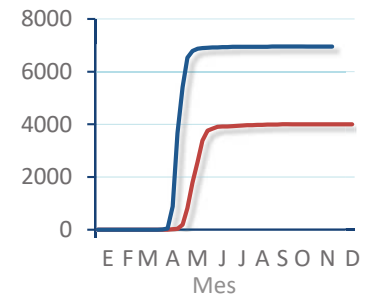
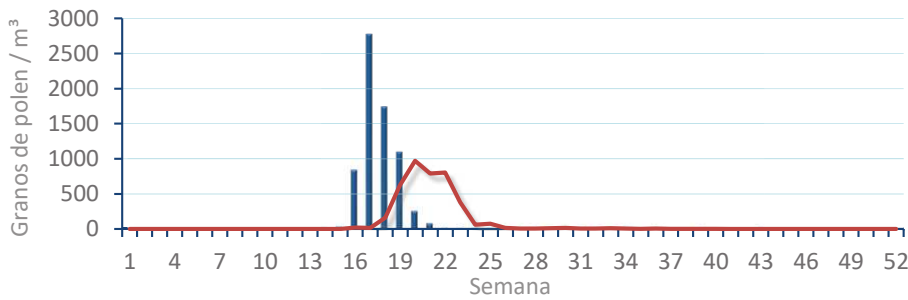
Amaranthaceae
(Cenizo, salsola)



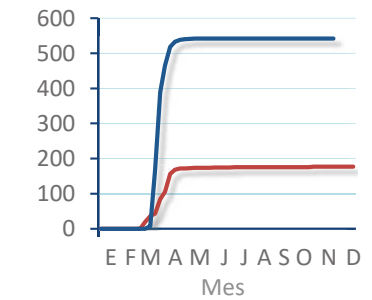
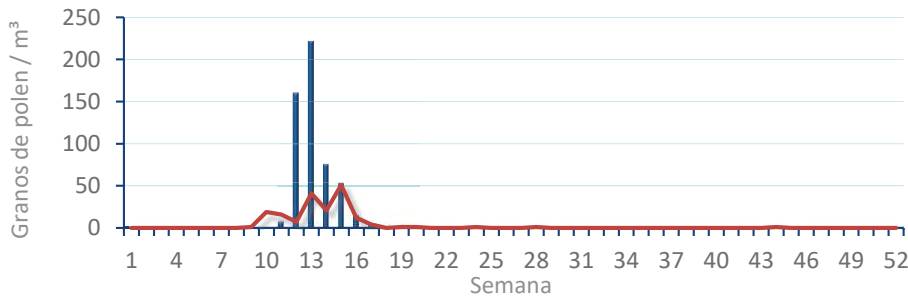
Cupres. / Taxac.
(Ciprés, enebro)



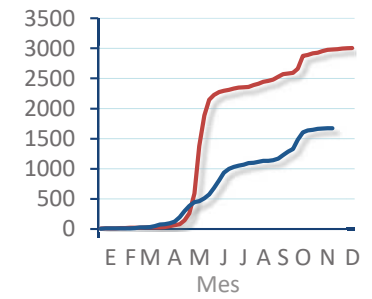
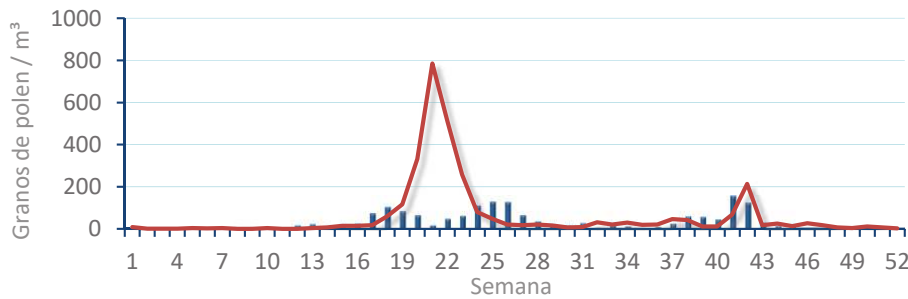
Olea europaea
(Olivo)



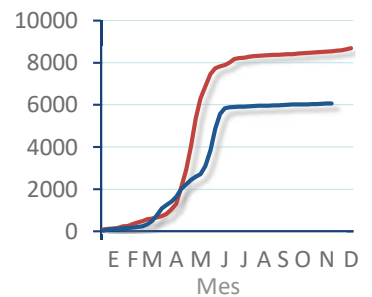
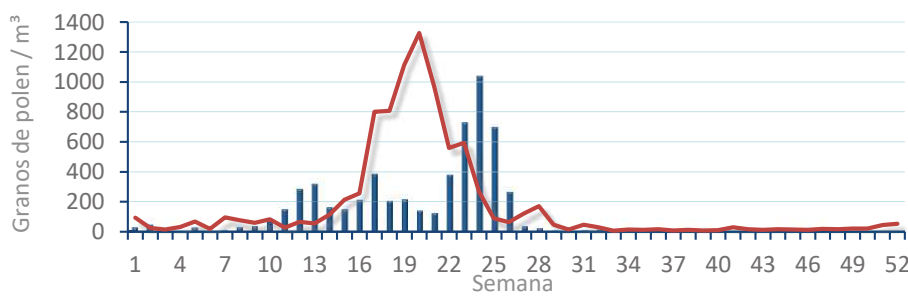
Platanus sp.
(Plátano de sombra)



Poaceae
(Gramíneas)



Urticaceae
(Ortigas, parietarias)



POLEN AMBIENTAL RESUMEN GRÁFICO

VALENCIA

L M X J V S D
27 28 29 30 1 2 3
Noviembre Diciembre

2023

SEMANA

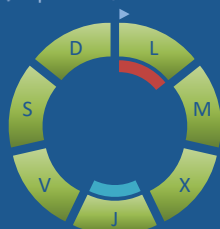
48

COLABORA

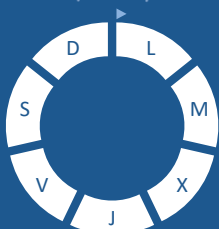
LETIPharma
desde 1919

ÁRBOLES

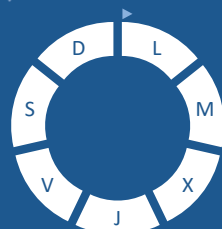
Cupres., Taxac.
(Cipreses, enebros)



Olea europaea
(Olivo)



Platanus sp.
(Plátano de sombra)



TIPOS POLÍNICOS PRINCIPALES

NIVELES

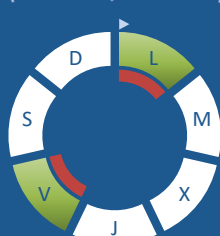
LLUVIA

Litros/m³

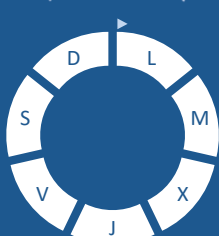


HIERBAS

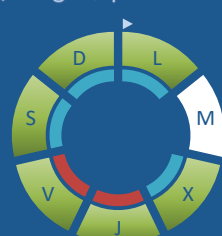
Amaranthaceae
(Cenizos, salsolas)



Poaceae
(Gramíneas)

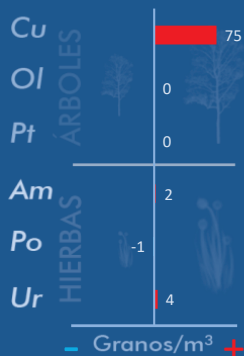


Urticaceae
(Ortigas, parietarias)

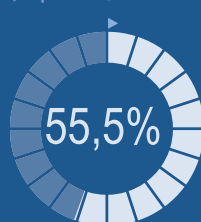


VARIACIÓN RESPECTO A LA SEMANA ANTERIOR

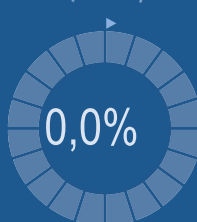
TIPOS POLÍNICOS PRINCIPALES EN PORCENTAJES



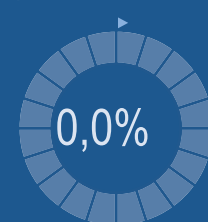
Cupres., Taxac.
(Cipreses, enebros)



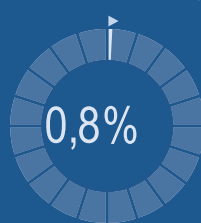
Olea europaea
(Olivo)



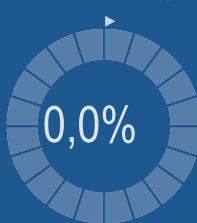
Platanus sp.
(Plátano de sombra)



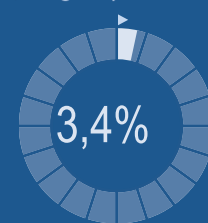
Amaranthaceae
(Cenizos, salsolas)



Poaceae
(Gramíneas)



Urticaceae
(Ortigas, parietarias)

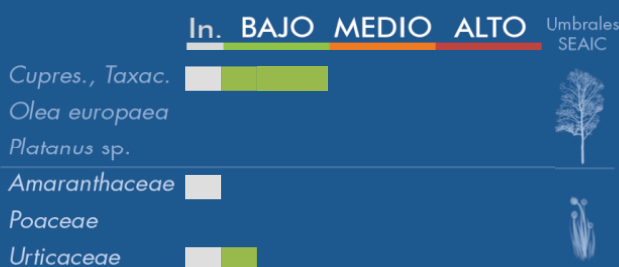


METEOROLOGÍA



OTOÑO

PORCENTAJE DE POBLACIÓN SENSIBLE POTENCIALMENTE AFECTADA*



*(Se considera el día con el valor más alto de la semana)
In. = Inapreciable

POLEN TOTAL

236

Granos/m³

SEMANA ANTERIOR: 110
VARIACIÓN SEMANAL: +126

CAPTADOR: Burkard Spore Trap
INFORME: J.S. Javier Suárez

CONCENTRACIONES DE POLEN EN EL AMBIENTE

AÑO	SEMANA	PUNTO DE MUESTREO	COLABORA	TOTAL
-----	--------	-------------------	----------	-------

2023

48

VALENCIA

LETIPharma
desde 1919

236
grn/m³

ESTACIÓN	PRIMAVERA	VERANO	>>OTOÑO<<	INVIERNO	TOTAL
----------	-----------	--------	-----------	----------	-------

PRINCIPALES TIPOS POLÍNICOS

TIPO POLÍNICO	LUNES 27-nov.	MARTES 28-nov.	MIÉRCOLES 29-nov.	JUEVES 30-nov.	VIERNES 1-dic.	SÁBADO 2-dic.	DOMINGO 3-dic.	TOTAL SEMANA
<i>Amaranthaceae</i> (Cenizo, salsola)	1				1			2
<i>Cupres./Taxac.</i> (Ciprés, enebro)	39	18	7	1	30	30	6	131
<i>Olea</i> (Olivo)								0
<i>Platanus</i> (Plátano de sombra)								0
<i>Poaceae</i> (Gramíneas)								0
<i>Urticaceae</i> (Ortiga, parietaria)	1		1	2	2	1	1	8

Niveles de polen: altos (rojo), medios (naranja), bajos (verde), nulos (blanco)

OTROS TIPOS POLÍNICOS

<i>Artemisia</i> (Artemisa)			1		1			
<i>Casuarina</i> (Pino de Australia)	13	13	8	17	20	5	1	
<i>Liliaceae</i> (Liliacea)	1							
<i>Mercurialis</i> (Mercurial)	1						2	
<i>Palmae</i> (Palmeras)	3	2		1		1		
<i>Pinaceae</i> (Pinos, cedros)							1	
<i>Quercus</i> (Encina, alcornoque)					1			
OTROS		2				1		

SUMA

59	35	17	21	55	38	11	
----	----	----	----	----	----	----	--

Datos en granos/m³ de aire

ESPORAS

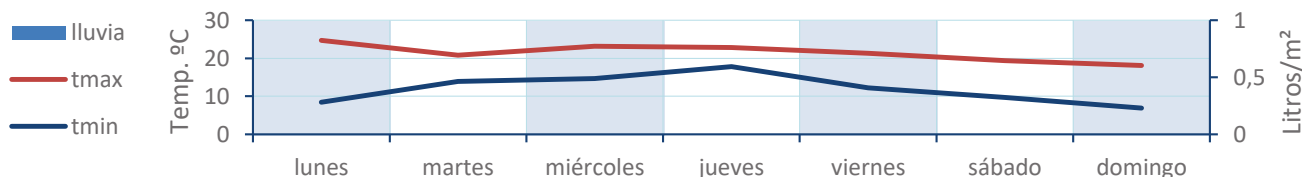
Alternaria

12	5	2	3	5	3	2	
----	---	---	---	---	---	---	--

Datos en esporas/m³ de aire

Responsable análisis: Javier Suárez
Situación captador: Hospital Clínico de Valencia

METEO



REPRESENTACIÓN GRÁFICA

AÑO

SEMANA

PUNTO DE MUESTREO

COLABORA

TOTAL

2023

48

VALENCIA

LETIPharma
desde 1919

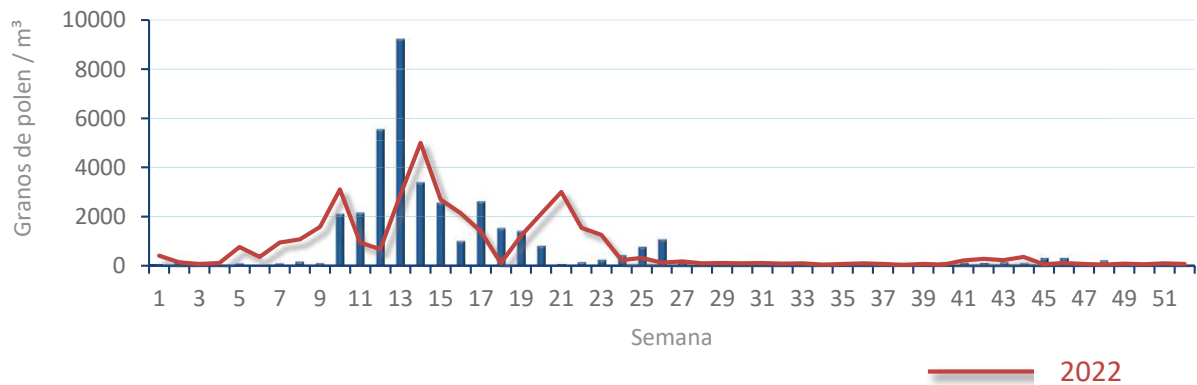
236
gn/m³

POLEN

NIVELES DE POLEN DE LA ÚLTIMA SEMANA

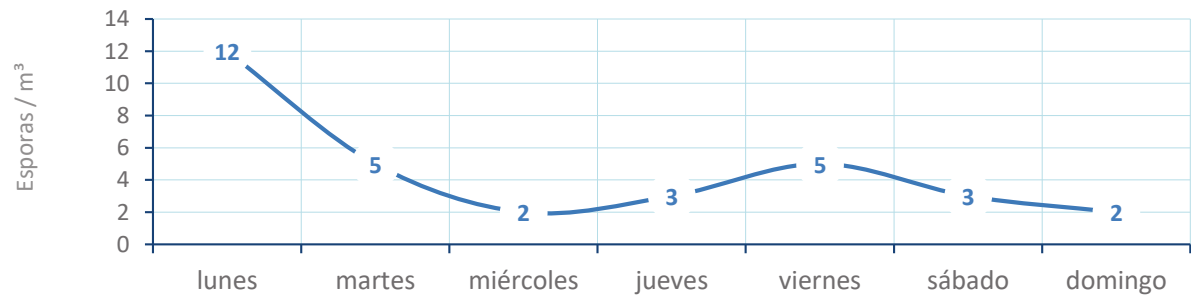


EVOLUCIÓN POLÍNICA SEMANAL

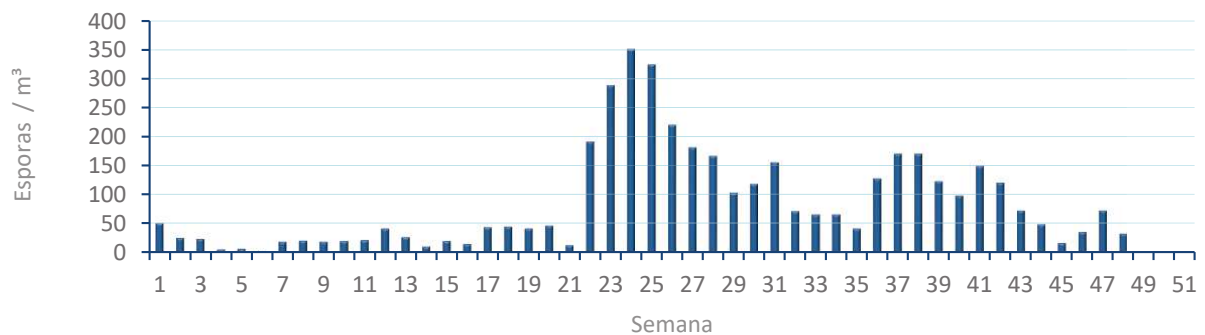


ALTERNARIA

NIVELES DE ALTERNARIA DE LA ÚLTIMA SEMANA



EVOLUCIÓN SEMANAL DE ALTERNARIA



COMPARACIÓN RESPECTO AL AÑO 2022

AÑO

SEMANA

PUNTO DE MUESTREO

COLABORA

AÑOS

2023

48

VALENCIA

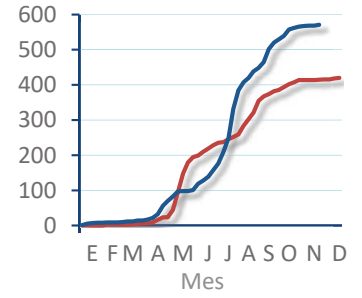
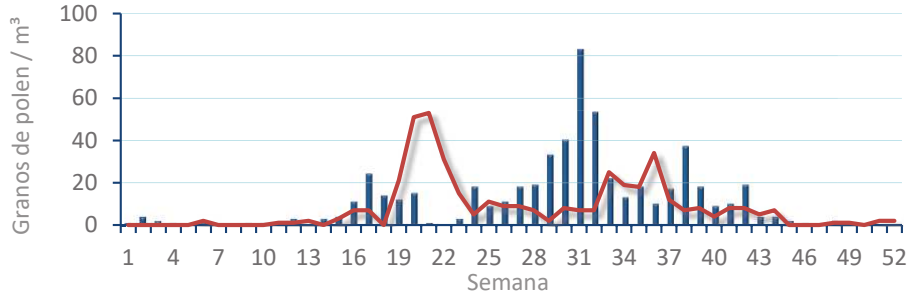


TIPOS

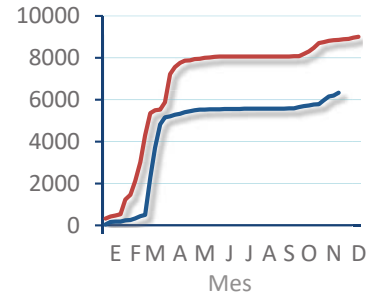
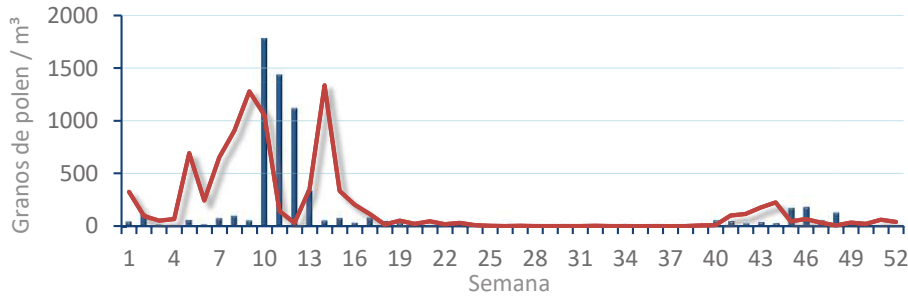
EVOLUCIÓN SEMANAL

DATOS AGRUPADOS

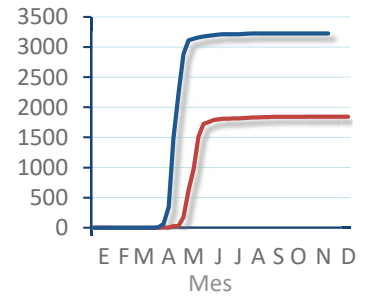
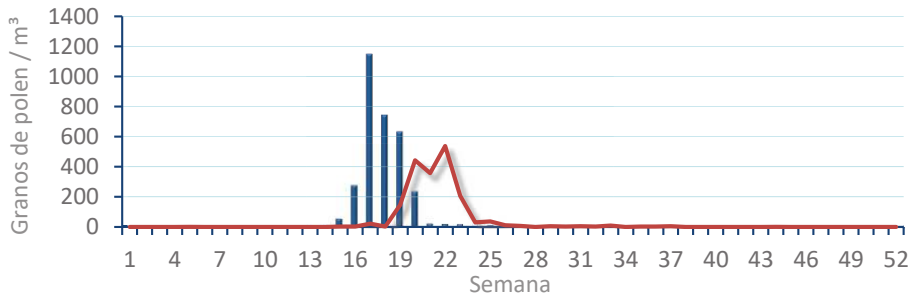
Amaranthaceae
(Cenizo, salsola)



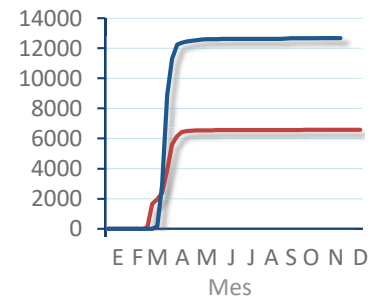
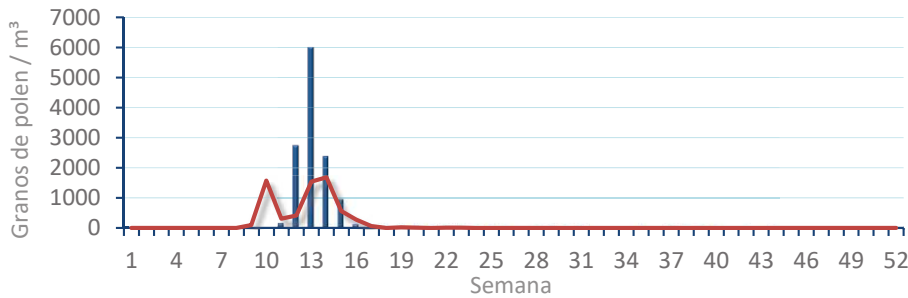
Cupres. / Taxac.
(Ciprés, enebro)



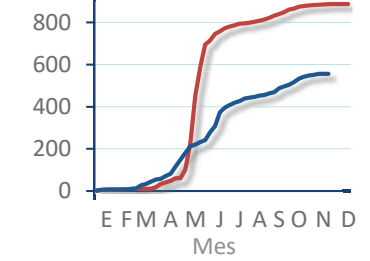
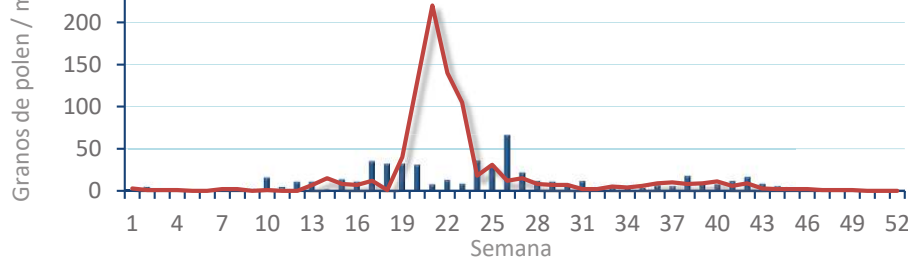
Olea europaea
(Olivo)



Platanus sp.
(Plátano de sombra)



Poaceae
(Gramíneas)



Urticaceae
(Ortigas, parietarias)

