

# POLEN AMBIENTAL RESUMEN GRÁFICO

## ALICANTE

L M X J V S D  
27 28 29 30 31 1 2  
Mayo Junio

2024

SEMANA

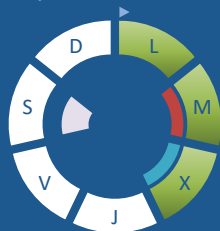
22

COLABORA

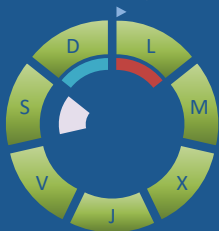
LETIPharma desde 1919

ÁRBOLES

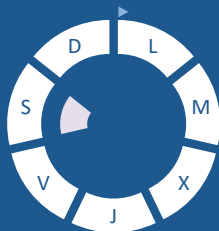
Cupres., Taxac.  
(Cipreses, enebros)



Olea europaea  
(Olivo)



Platanus sp.  
(Plátano de sombra)



## TIPOS POLÍNICOS PRINCIPALES

NIVELES

LLUVIA

Litros/m<sup>3</sup>



HIERBAS

Amaranthaceae  
(Cenizos, salsolas)



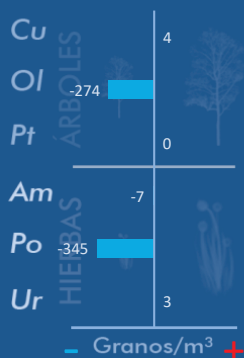
Poaceae  
(Gramíneas)



Urticaceae  
(Ortigas, parietarias)



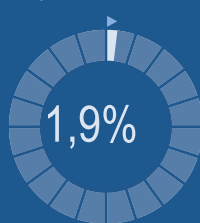
## VARIACIÓN RESPECTO A LA SEMANA ANTERIOR



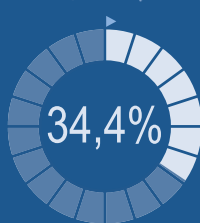
## TIPOS POLÍNICOS PRINCIPALES EN PORCENTAJES



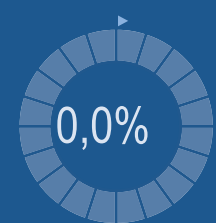
Cupres., Taxac.  
(Cipreses, enebros)



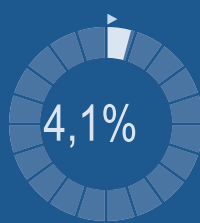
Olea europaea  
(Olivo)



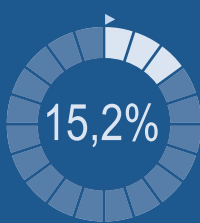
Platanus sp.  
(Plátano de sombra)



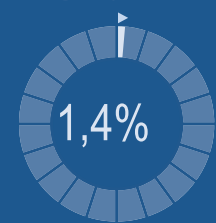
Amaranthaceae  
(Cenizos, salsolas)



Poaceae  
(Gramíneas)



Urticaceae  
(Ortigas, parietarias)



## METEOROLOGÍA

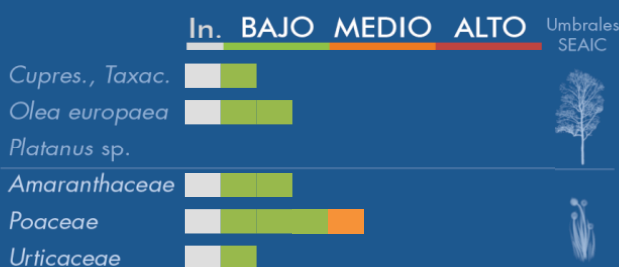
29,6 °C

16,1 °C

0,8 L/m<sup>2</sup>

PRIMAVERA

## PORCENTAJE DE POBLACIÓN SENSIBLE POTENCIALMENTE AFECTADA\*



\*(Se considera el día con el valor más alto de la semana)  
In. = Inapreciable

## POLEN TOTAL

579

Granos/m<sup>3</sup>

SEMANA ANTERIOR

1291

VARIACIÓN SEMANAL

-712

CAPTADOR:  
Burkard  
Spore Trap

INFORME:  
J.S.  
Javier Suárez

# CONCENTRACIONES DE POLEN EN EL AMBIENTE

| AÑO | SEMANA | PUNTO DE MUESTREO | COLABORA | TOTAL |
|-----|--------|-------------------|----------|-------|
|-----|--------|-------------------|----------|-------|

2024

22

ALICANTE

LETIPharma desde 1919

579 grn/m<sup>3</sup>

| ESTACIÓN | >>PRIMAVERA<< | VERANO | OTOÑO | INVIERNO | TOTAL |
|----------|---------------|--------|-------|----------|-------|
|----------|---------------|--------|-------|----------|-------|

## PRINCIPALES TIPOS POLÍNICOS

| TIPO POLÍNICO                             | LUNES<br>27-may. | MARTES<br>28-may. | MIÉRCOLES<br>29-may. | JUEVES<br>30-may. | VIERNES<br>31-may. | SÁBADO<br>1-jun. | DOMINGO<br>2-jun. | TOTAL SEMANA |
|---|------------------|-------------------|----------------------|-------------------|--------------------|------------------|-------------------|--------------|
| <i>Amaranthaceae</i><br>(Cenizo, salsola) | 3                | 4                 |                      | 6                 | 5                  | 4                | 2                 | 24           |
| <i>Cupres./Taxac.</i><br>(Ciprés, enebro) | 3                | 7                 | 1                    |                   |                    |                  |                   | 11           |
| <i>Olea</i><br>(Olivo)                    | 60               | 49                | 41                   | 17                | 19                 | 8                | 5                 | 199          |
| <i>Platanus</i><br>(Plátano de sombra)    |                  |                   |                      |                   |                    |                  |                   | 0            |
| <i>Poaceae</i><br>(Gramíneas)             | 24               | 17                | 17                   | 4                 | 8                  | 11               | 7                 | 88           |
| <i>Urticaceae</i><br>(Ortiga, parietaria) |                  | 1                 |                      | 1                 | 2                  |                  | 4                 | 8            |

Niveles de polen: altos (rojo), medios (naranja), bajos (verde), nulos (gris)

## OTROS TIPOS POLÍNICOS

|  |    |    |    |   |    |    |    |  |
|--|----|----|----|---|----|----|----|--|
| <i>Apiaceae</i><br>(Umbelífera)        |    |    | 1  |   |    |    |    |  |
| <i>Cyperaceae</i><br>(Juncia, lastán)  | 1  |    | 1  |   |    |    |    |  |
| <i>Echium</i><br>(Viborera)            | 2  | 3  | 2  | 1 |    |    |    |  |
| <i>Ericaceae</i><br>(Brezo)            |    |    | 1  | 1 |    |    | 1  |  |
| <i>Ligustrum</i><br>(Aligustre)        |    |    |    |   | 2  |    |    |  |
| <i>Palmae</i><br>(Palmeras)            |    |    |    |   | 1  | 1  | 1  |  |
| <i>Pinaceae</i><br>(Pinos, cedros)     | 15 | 6  | 3  | 5 | 14 | 4  | 6  |  |
| <i>Plantago</i><br>(Llantén)           | 8  | 9  | 1  | 4 | 3  |    | 2  |  |
| <i>Quercus</i><br>(Encina, alcornoque) | 44 | 26 | 12 | 8 | 12 | 10 | 12 |  |
| <i>Rumex</i><br>(Acedera)              | 2  | 1  |    |   |    |    |    |  |
| OTROS                                  | 5  | 2  | 4  | 5 | 3  | 2  | 2  |  |

SUMA

167 125 84 52 69 40 42

Datos en granos/m<sup>3</sup> de aire

ESPORAS

Alternaria

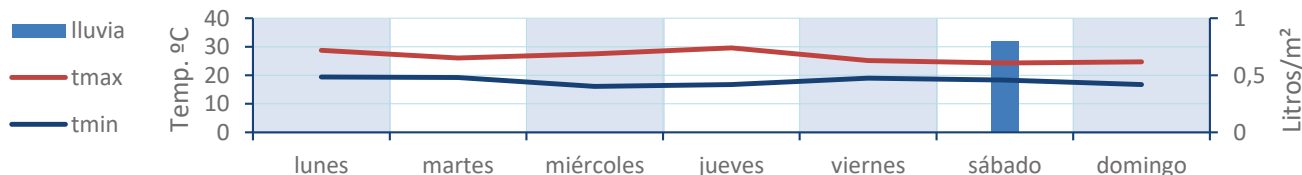
9 8 8 3 5 6 9

Datos en esporas/m<sup>3</sup> de aire

Responsable análisis: Javier Suárez

Situación captador: Hospital General Universitario de Alicante

METEO



# REPRESENTACIÓN GRÁFICA

AÑO

SEMANA

PUNTO DE MUESTREO

COLABORA

TOTAL

2024

22

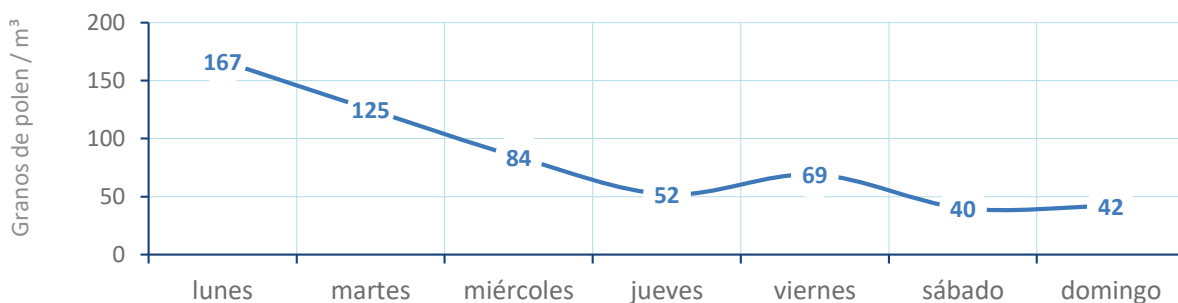
ALICANTE

LETIPharma  
desde 1919

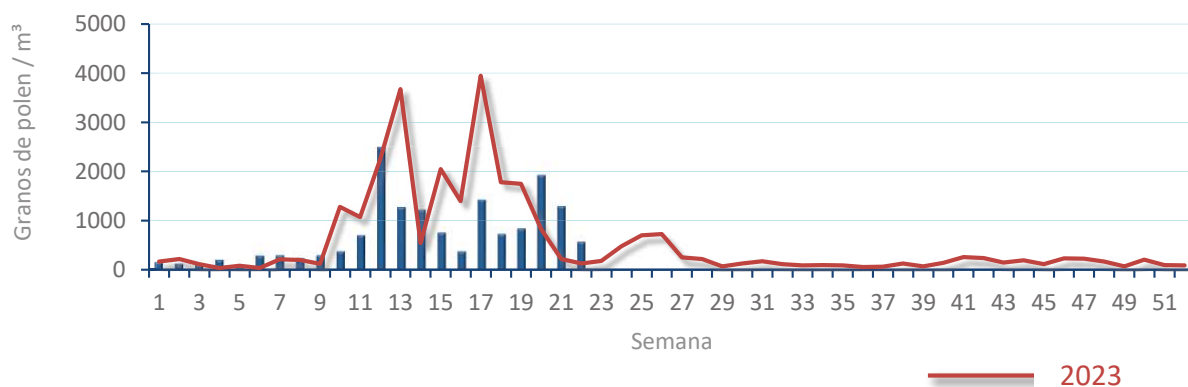
579  
gn/m<sup>3</sup>

POLEN

### NIVELES DE POLEN DE LA ÚLTIMA SEMANA

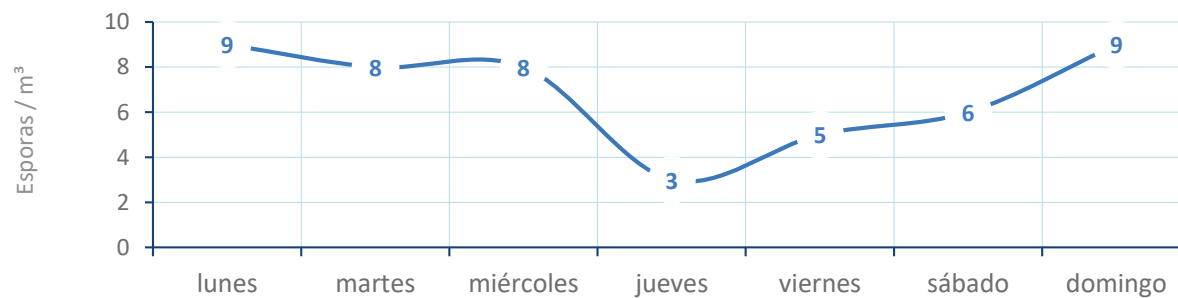


### EVOLUCIÓN POLÍNICA SEMANAL

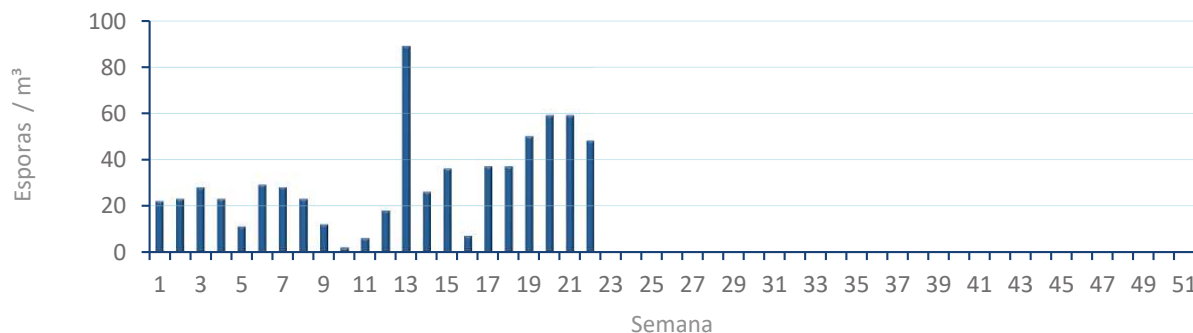


ALTERNARIA

### NIVELES DE ALTERNARIA DE LA ÚLTIMA SEMANA



### EVOLUCIÓN SEMANAL DE ALTERNARIA



# COMPARACIÓN RESPECTO AL AÑO 2023

AÑO SEMANA PUNTO DE MUESTREO COLABORA AÑOS

2024

22

ALICANTE

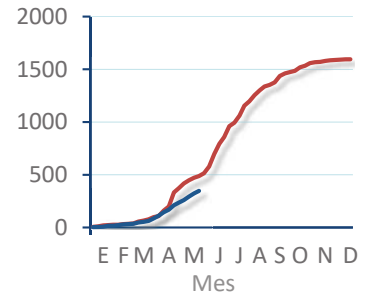
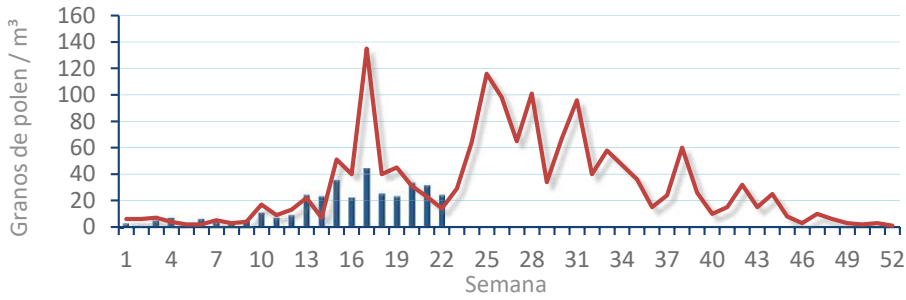


TIPOS

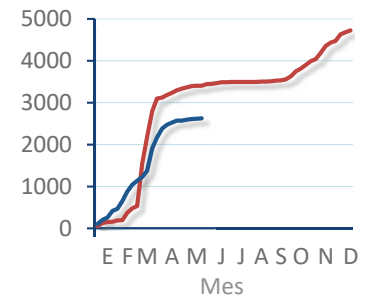
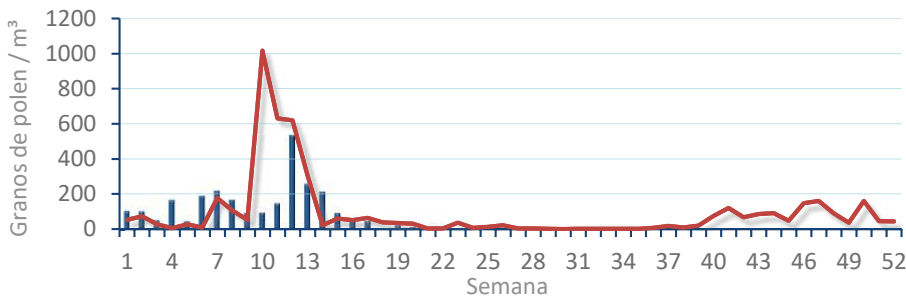
EVOLUCIÓN SEMANAL

DATOS AGRUPADOS

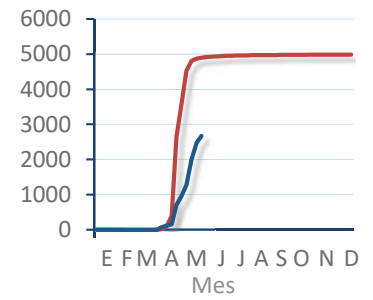
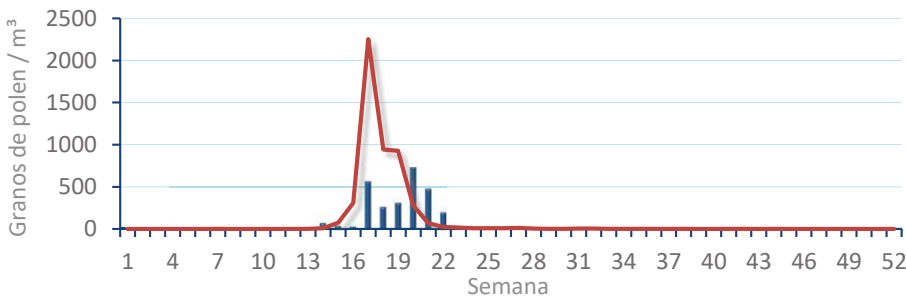
*Amaranthaceae*  
(Cenizo, salsola)



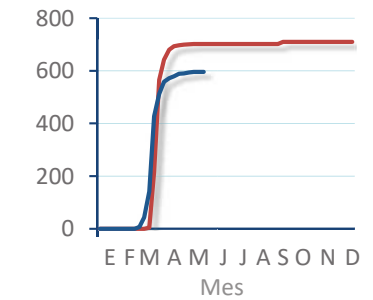
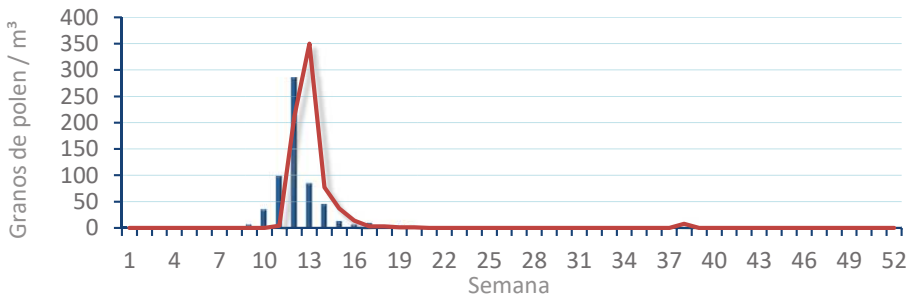
*Cupres. / Taxac.*  
(Ciprés, enebro)



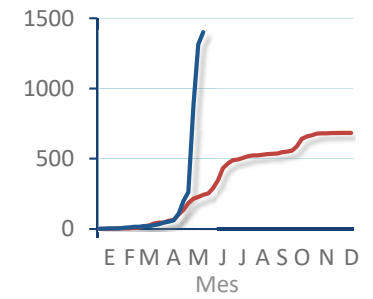
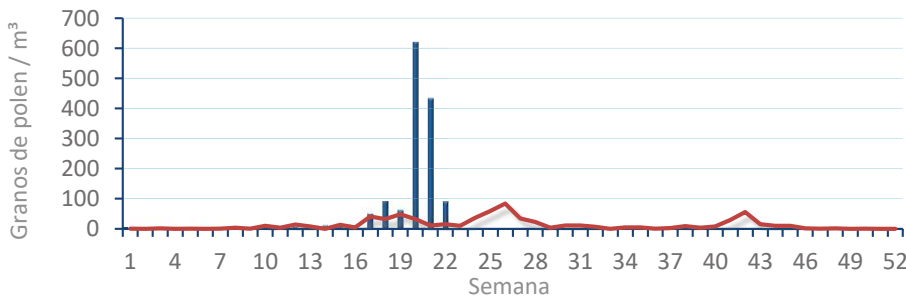
*Olea europaea*  
(Olivo)



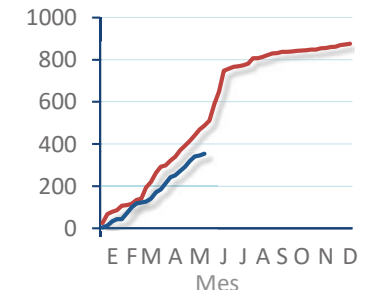
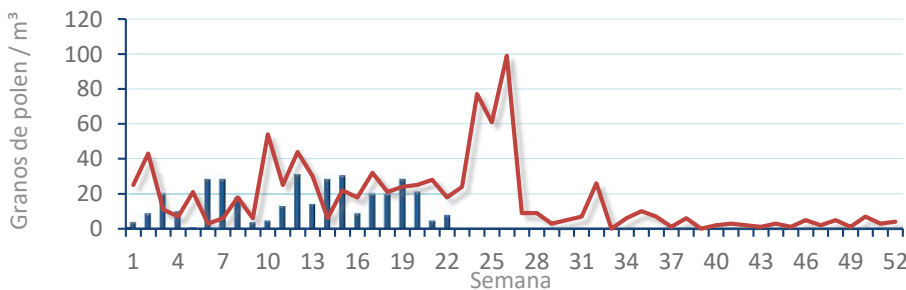
*Platanus sp.*  
(Plátano de sombra)



*Poaceae*  
(Gramíneas)



*Urticaceae*  
(Ortigas, parietarias)



# POLEN AMBIENTAL RESUMEN GRÁFICO

## CASTELLÓN

L M X J V S D  
27 28 29 30 31 1 2  
Mayo Junio

2024

SEMANA

22

COLABORA

LETIPharma desde 1919

ÁRBOLES

Cupres., Taxac.  
(Cipreses, enebros)



Olea europaea  
(Olivo)



Platanus sp.  
(Plátano de sombra)



## TIPOS POLÍNICOS PRINCIPALES

NIVELES

LLUVIA

Litros/m<sup>3</sup>



HIERBAS

Amaranthaceae  
(Cenizos, salsolas)



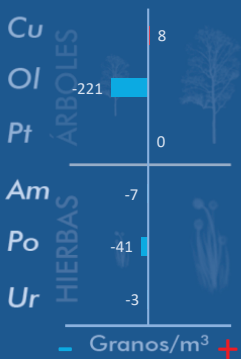
Poaceae  
(Gramíneas)



Urticaceae  
(Ortigas, parietarias)



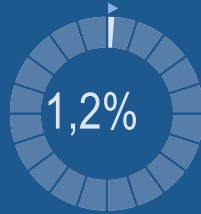
## VARIACIÓN RESPECTO A LA SEMANA ANTERIOR



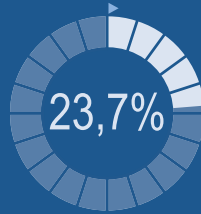
## TIPOS POLÍNICOS PRINCIPALES EN PORCENTAJES



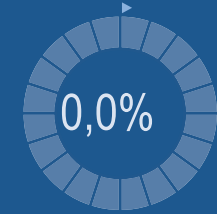
Cupres., Taxac.  
(Cipreses, enebros)



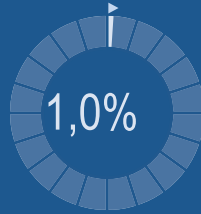
Olea europaea  
(Olivo)



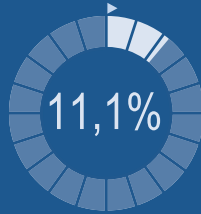
Platanus sp.  
(Plátano de sombra)



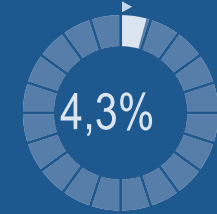
Amaranthaceae  
(Cenizos, salsolas)



Poaceae  
(Gramíneas)



Urticaceae  
(Ortigas, parietarias)

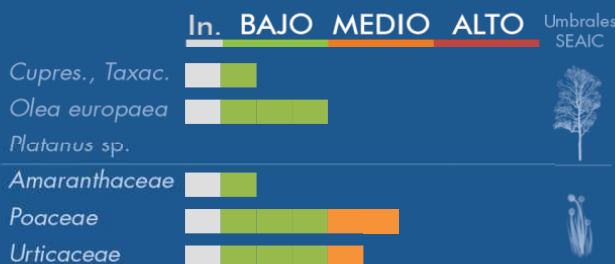


## METEOROLOGÍA

27,8 °C  
 16,1 °C  
 7,4 L/m<sup>2</sup>

PRIMAVERA

## PORCENTAJE DE POBLACIÓN SENSIBLE POTENCIALMENTE AFECTADA\*



\*(Se considera el día con el valor más alto de la semana)  
In. = Inapreciable

## POLEN TOTAL

1239  
Granos/m<sup>3</sup>

SEMANA ANTERIOR VARIACIÓN SEMANAL

1115 +124

CAPTADOR: Burkard Spore Trap  
INFORME: J.S. Javier Suárez

# CONCENTRACIONES DE POLEN EN EL AMBIENTE

| AÑO | SEMANA | PUNTO DE MUESTREO | COLABORA | TOTAL |
|-----|--------|-------------------|----------|-------|
|-----|--------|-------------------|----------|-------|

2024

22

CASTELLÓN



1239 grn/m<sup>3</sup>

| ESTACIÓN | >>PRIMAVERA<< | VERANO | OTOÑO | INVIERNO |  |
|----------|---------------|--------|-------|----------|--|
|----------|---------------|--------|-------|----------|--|

## PRINCIPALES TIPOS POLÍNICOS

| TIPO POLÍNICO                             | LUNES<br>27-may. | MARTES<br>28-may. | MIÉRCOLES<br>29-may. | JUEVES<br>30-may. | VIERNES<br>31-may. | SÁBADO<br>1-jun. | DOMINGO<br>2-jun. | TOTAL SEMANA |
|---|------------------|-------------------|----------------------|-------------------|--------------------|------------------|-------------------|--------------|
| <i>Amaranthaceae</i><br>(Cenizo, salsola) | 2                |                   | 1                    | 4                 | 2                  | 1                | 3                 | 13           |
| <i>Cupres./Taxac.</i><br>(Ciprés, enebro) | 1                | 10                |                      | 1                 | 3                  |                  |                   | 15           |
| <i>Olea</i><br>(Olivo)                    | 92               | 38                | 67                   | 38                | 18                 | 18               | 23                | 294          |
| <i>Platanus</i><br>(Plátano de sombra)    |                  |                   |                      |                   |                    |                  |                   | 0            |
| <i>Poaceae</i><br>(Gramíneas)             | 24               | 21                | 17                   | 25                | 12                 | 18               | 21                | 138          |
| <i>Urticaceae</i><br>(Ortiga, parietaria) | 8                | 4                 | 11                   | 13                | 6                  | 5                | 6                 | 53           |

## OTROS TIPOS POLÍNICOS

|  |    |    |    |    |    |    |    |  |
|--|----|----|----|----|----|----|----|--|
| <i>Artemisia</i><br>(Artemisa)         |    |    |    | 1  |    | 1  |    |  |
| <i>Compositae</i><br>(Tipo Senecio)    | 7  |    | 3  | 2  |    |    | 1  |  |
| <i>Cyperaceae</i><br>(Juncia, lastán)  | 2  | 1  | 1  | 1  | 1  |    |    |  |
| <i>Echium</i><br>(Viborera)            | 3  | 3  | 2  | 4  | 1  | 2  |    |  |
| <i>Ericaceae</i><br>(Brezos)           |    |    |    | 5  |    |    |    |  |
| <i>Palmae</i><br>(Palmeras)            |    | 3  |    |    |    |    |    |  |
| <i>Pinaceae</i><br>(Pinos, cedros)     | 27 | 24 | 48 | 53 | 34 | 50 | 38 |  |
| <i>Plantago</i><br>(Llantén)           | 6  | 10 | 7  | 6  | 4  | 3  | 1  |  |
| <i>Quercus</i><br>(Encina, alcornoque) | 49 | 49 | 29 | 54 | 48 | 40 | 69 |  |
| <i>Rumex</i><br>(Acedera)              | 1  | 2  | 1  | 2  |    | 1  |    |  |
| OTROS                                  | 4  | 5  | 6  | 3  | 4  |    | 4  |  |

Niveles de polen: altos (rojo), medios (naranja), bajos (verde), nulos (blanco)

### SUMA

|     |     |     |     |     |     |     |
|-----|-----|-----|-----|-----|-----|-----|
| 226 | 170 | 193 | 212 | 133 | 139 | 166 |
|-----|-----|-----|-----|-----|-----|-----|

Datos en granos/m<sup>3</sup> de aire

### ESPORAS

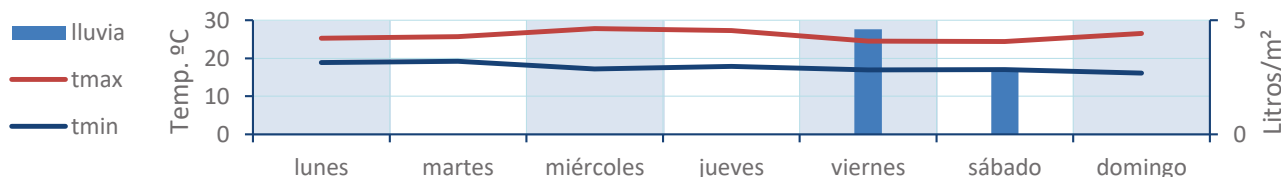
*Alternaria*

|    |    |    |    |    |   |    |
|----|----|----|----|----|---|----|
| 13 | 33 | 13 | 10 | 13 | 7 | 17 |
|----|----|----|----|----|---|----|

Datos en esporas/m<sup>3</sup> de aire

Responsable análisis: Javier Suárez  
Situación captador: Hospital General de Castellón

### METEO



# REPRESENTACIÓN GRÁFICA

| AÑO | SEMANA | PUNTO DE MUESTREO | COLABORA | TOTAL |
|-----|--------|-------------------|----------|-------|
|-----|--------|-------------------|----------|-------|

2024

22

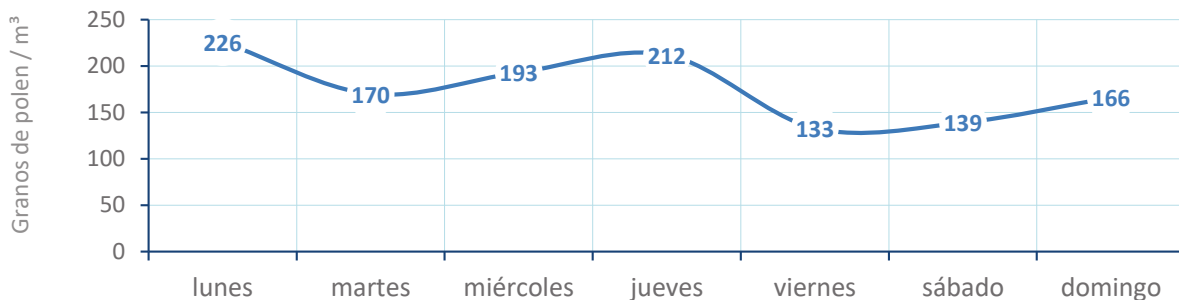
CASTELLÓN



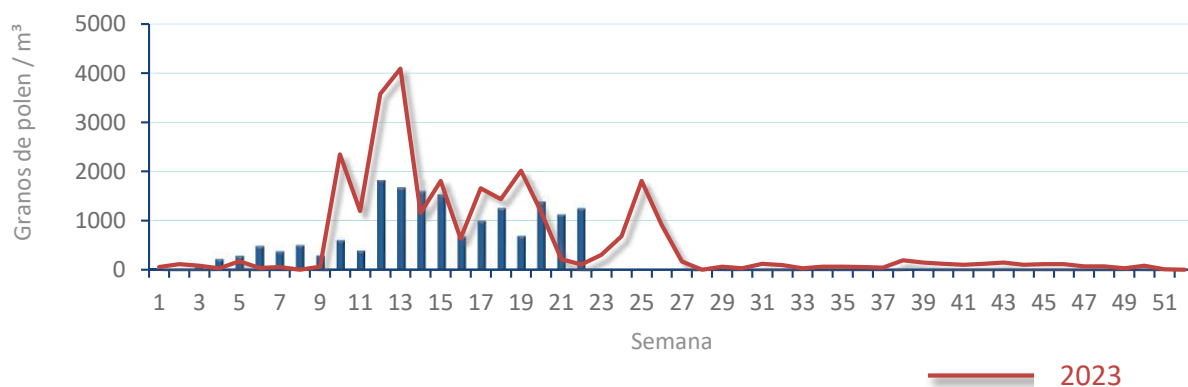
1239  
gn/m<sup>3</sup>

## POLEN

NIVELES DE POLEN DE LA ÚLTIMA SEMANA

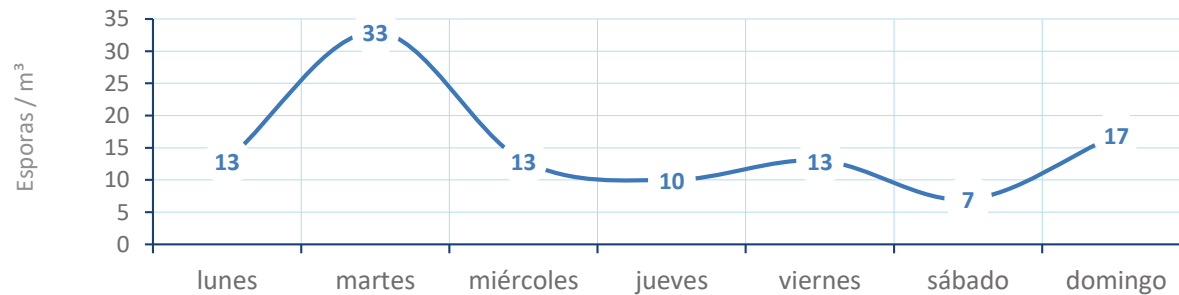


EVOLUCIÓN POLÍNICA SEMANAL

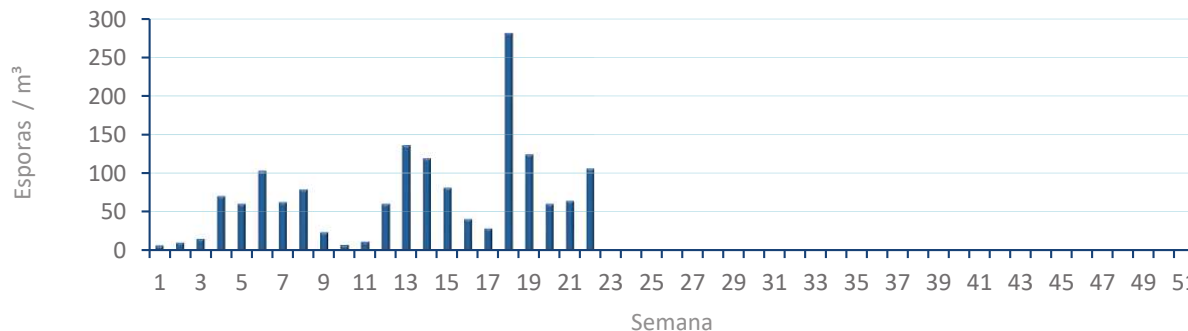


## ALTERNARIA

NIVELES DE ALTERNARIA DE LA ÚLTIMA SEMANA



EVOLUCIÓN SEMANAL DE ALTERNARIA





# COMPARACIÓN RESPECTO AL AÑO 2023

AÑO

SEMANA

PUNTO DE MUESTREO

COLABORA

AÑOS

2024

22

CASTELLÓN

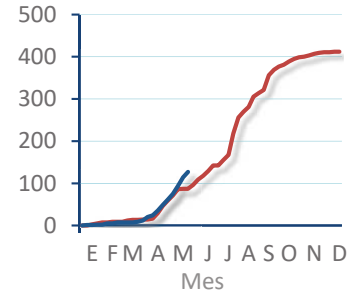
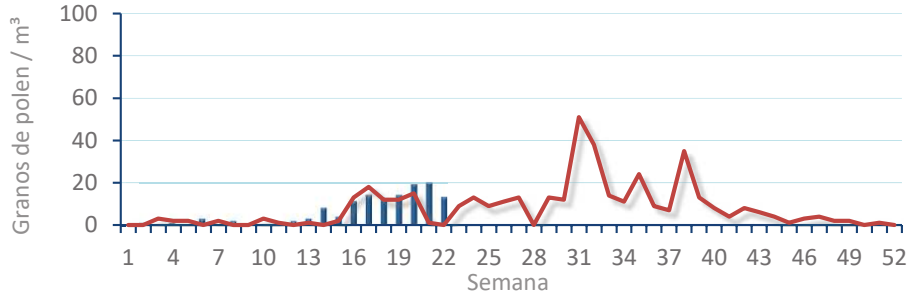


TIPOS

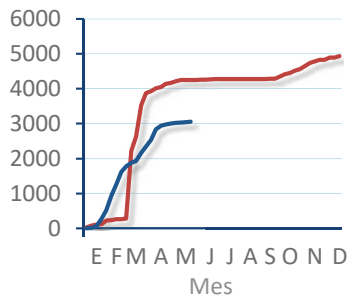
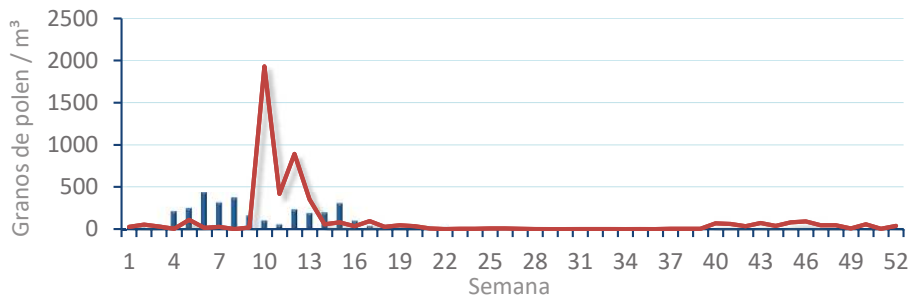
EVOLUCIÓN SEMANAL

DATOS AGRUPADOS

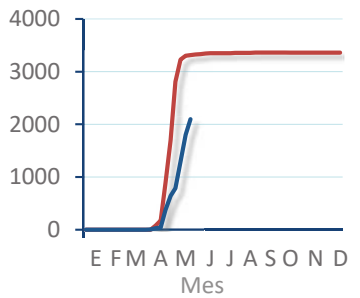
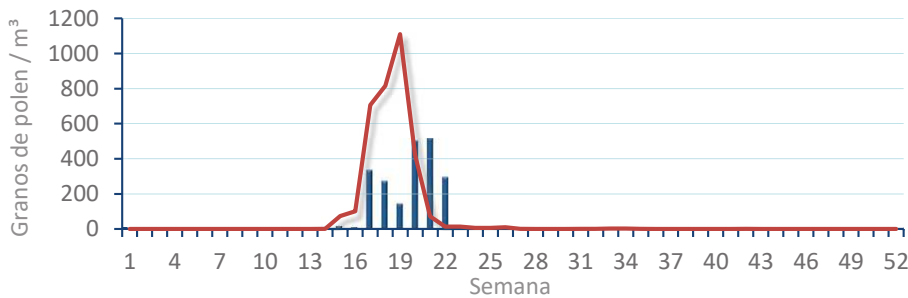
*Amaranthaceae*  
(Cenizo, salsola)



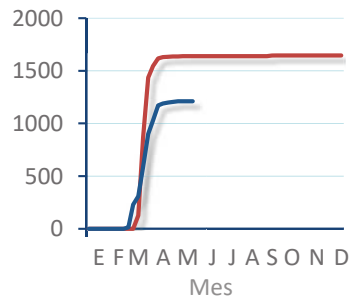
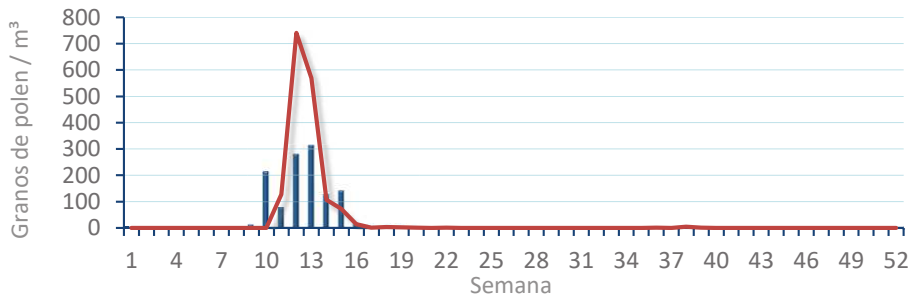
*Cupres. / Taxac.*  
(Ciprés, enebro)



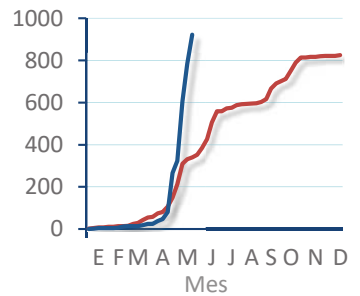
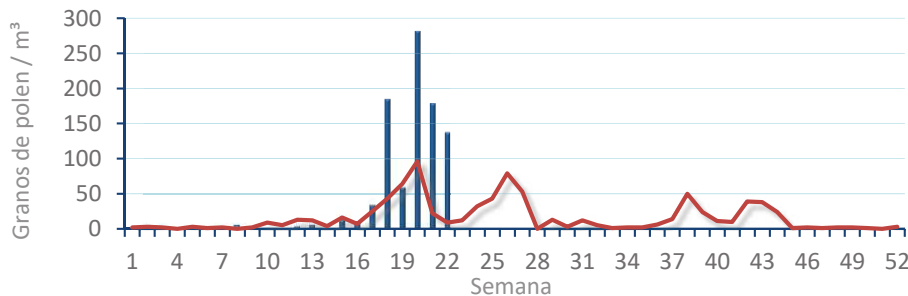
*Olea europaea*  
(Olivo)



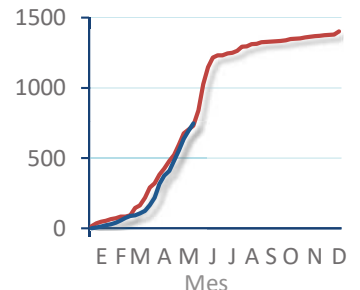
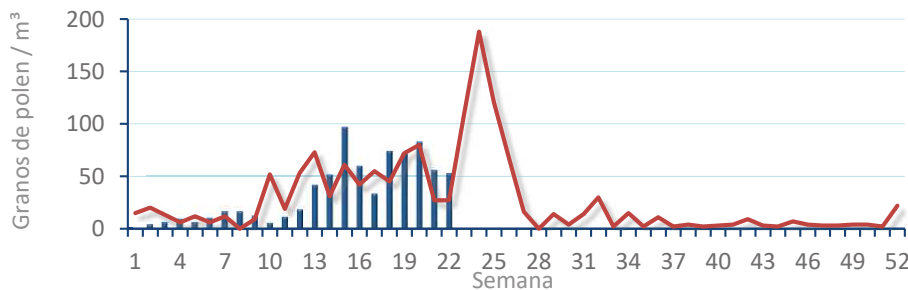
*Platanus sp.*  
(Plátano de sombra)



*Poaceae*  
(Gramíneas)



*Urticaceae*  
(Ortigas, parietarias)





# POLEN AMBIENTAL RESUMEN GRÁFICO



## PEGO

|      |    |    |    |    |       |   |
|------|----|----|----|----|-------|---|
| L    | M  | X  | J  | V  | S     | D |
| 27   | 28 | 29 | 30 | 31 | 1     | 2 |
| Mayo |    |    |    |    | Junio |   |

## 2024

## SEMANA

# 22

COLABORA

**LETIPharma**  
desde 1919

ÁRBOLES

HIERBAS

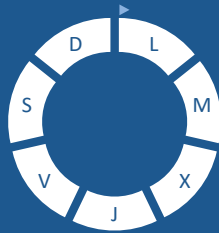
*Cupres., Taxac.*  
(Cipreses, enebros)



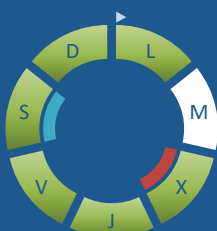
*Olea europaea*  
(Olivo)



*Platanus sp.*  
(Plátano de sombra)



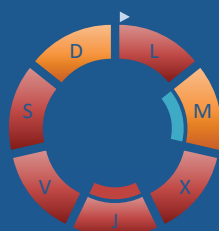
*Amaranthaceae*  
(Cenizos, salsolas)



*Poaceae*  
(Gramíneas)



*Urticaceae*  
(Ortigas, parietarias)



## TIPOS POLÍNICOS PRINCIPALES

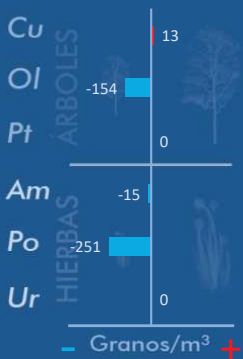
NIVELES

LLUVIA

Litros/m<sup>3</sup>



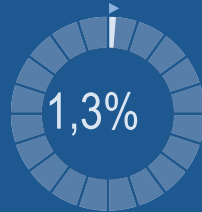
## VARIACIÓN RESPECTO A LA SEMANA ANTERIOR



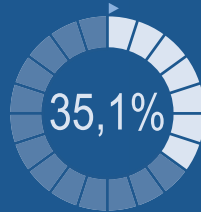
## TIPOS POLÍNICOS PRINCIPALES EN PORCENTAJES



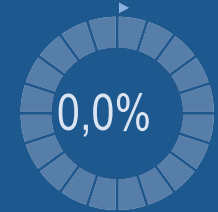
*Cupres., Taxac.*  
(Cipreses, enebros)



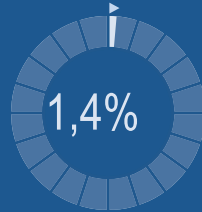
*Olea europaea*  
(Olivo)



*Platanus sp.*  
(Plátano de sombra)



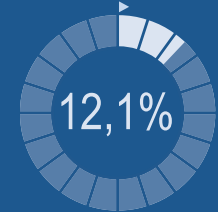
*Amaranthaceae*  
(Cenizos, salsolas)



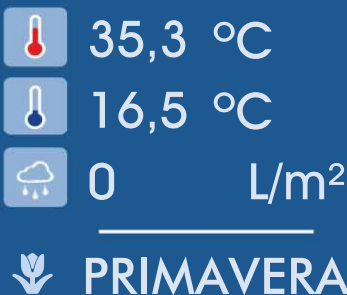
*Poaceae*  
(Gramíneas)



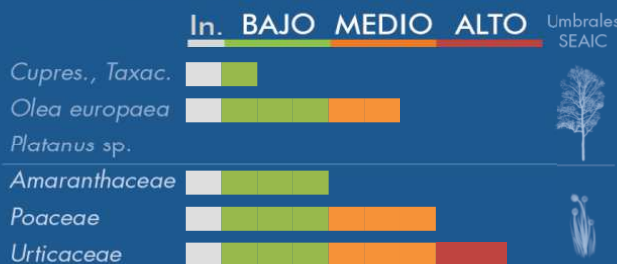
*Urticaceae*  
(Ortigas, parietarias)



## METEOROLOGÍA



## PORCENTAJE DE POBLACIÓN SENSIBLE POTENCIALMENTE AFECTADA\*



\*(Se considera el día con el valor más alto de la semana)  
In. = Inapreciable

## POLEN TOTAL

# 1648

Granos/m<sup>3</sup>

|                              |                             |
|------------------------------|-----------------------------|
| SEMANA ANTERIOR              | VARIACIÓN SEMANAL           |
| 1999                         | -351                        |
| CAPTADOR: Burkard Spore Trap | INFORME: J.S. Javier Suárez |

# CONCENTRACIONES DE POLEN EN EL AMBIENTE

| AÑO | SEMANA | PUNTO DE MUESTREO | COLABORA | TOTAL |
|-----|--------|-------------------|----------|-------|
|-----|--------|-------------------|----------|-------|

2024

22

PEGO



1648  
grn/m<sup>3</sup>

| ESTACIÓN | >>PRIMAVERA<< | VERANO | OTOÑO | INVIERNO | TOTAL SEMANA |
|----------|---------------|--------|-------|----------|--------------|
|----------|---------------|--------|-------|----------|--------------|

## PRINCIPALES TIPOS POLÍNICOS

| TIPO POLÍNICO                             | LUNES<br>27-may. | MARTES<br>28-may. | MIÉRCOLES<br>29-may. | JUEVES<br>30-may. | VIERNES<br>31-may. | SÁBADO<br>1-jun. | DOMINGO<br>2-jun. | TOTAL SEMANA |
|---|------------------|-------------------|----------------------|-------------------|--------------------|------------------|-------------------|--------------|
| <i>Amaranthaceae</i><br>(Cenizo, salsola) | 2                |                   | 8                    | 7                 | 3                  | 1                | 2                 | 23           |
| <i>Cupres./Taxac.</i><br>(Ciprés, enebro) | 8                | 5                 | 3                    | 2                 | 1                  | 1                | 2                 | 22           |
| <i>Olea</i><br>(Olivo)                    | 134              | 100               | 147                  | 120               | 36                 | 28               | 14                | 579          |
| <i>Platanus</i><br>(Plátano de sombra)    |                  |                   |                      |                   |                    |                  |                   | 0            |
| <i>Poaceae</i><br>(Gramíneas)             | 39               | 40                | 38                   | 26                | 14                 | 17               | 6                 | 180          |
| <i>Urticaceae</i><br>(Ortiga, parietaria) | 21               | 11                | 45                   | 51                | 30                 | 22               | 19                | 199          |

Niveles de polen: ■ altos, ■ medios, ■ bajos,  nulos

## OTROS TIPOS POLÍNICOS

|  |    |    |    |    |    |    |    |  |
|--|----|----|----|----|----|----|----|--|
| <i>Apiaceae</i><br>(Umbelífera)        | 2  |    |    |    |    |    |    |  |
| <i>Artemisia</i><br>(Artemisa)         |    |    | 1  |    |    |    |    |  |
| <i>Cyperaceae</i><br>(Juncia, lastán)  |    |    | 1  | 2  | 1  |    |    |  |
| <i>Echium</i><br>(Viborera)            | 6  | 2  | 1  | 1  | 1  | 1  | 1  |  |
| <i>Ericaceae</i><br>(Brezo)            | 2  |    |    |    | 1  | 1  |    |  |
| <i>Pinaceae</i><br>(Pinos, cedros)     | 15 | 28 | 49 | 52 | 42 | 28 | 23 |  |
| <i>Plantago</i><br>(Llantén)           | 6  | 7  | 4  | 9  | 4  | 5  | 1  |  |
| <i>Quercus</i><br>(Encina, alcornoque) | 41 | 39 | 46 | 52 | 32 | 32 | 30 |  |
| <i>Rumex</i><br>(Acedera)              | 1  | 2  |    | 6  | 2  | 2  |    |  |
| <i>Typhaceae</i><br>(Tifa)             |    | 2  | 17 | 12 |    |    | 3  |  |
| OTROS                                  | 5  | 2  | 8  | 8  | 3  | 2  | 1  |  |

**SUMA**      282      238      368      348      170      140      102

Datos en granos/m<sup>3</sup> de aire

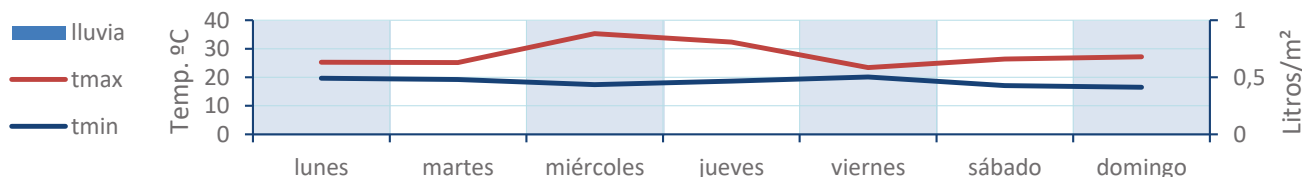
## ESPORAS

|                   |    |    |    |    |    |    |    |
|-------------------|----|----|----|----|----|----|----|
| <b>Alternaria</b> | 30 | 11 | 26 | 21 | 12 | 19 | 12 |
|-------------------|----|----|----|----|----|----|----|

Datos en esporas/m<sup>3</sup> de aire

Responsable análisis: Javier Suárez  
Situación captador: Colegio San Antonio

## METEO



# REPRESENTACIÓN GRÁFICA

| AÑO | SEMANA | PUNTO DE MUESTREO | COLABORA | TOTAL |
|-----|--------|-------------------|----------|-------|
|-----|--------|-------------------|----------|-------|

2024

22

PEGO

LETIPharma  
desde 1919

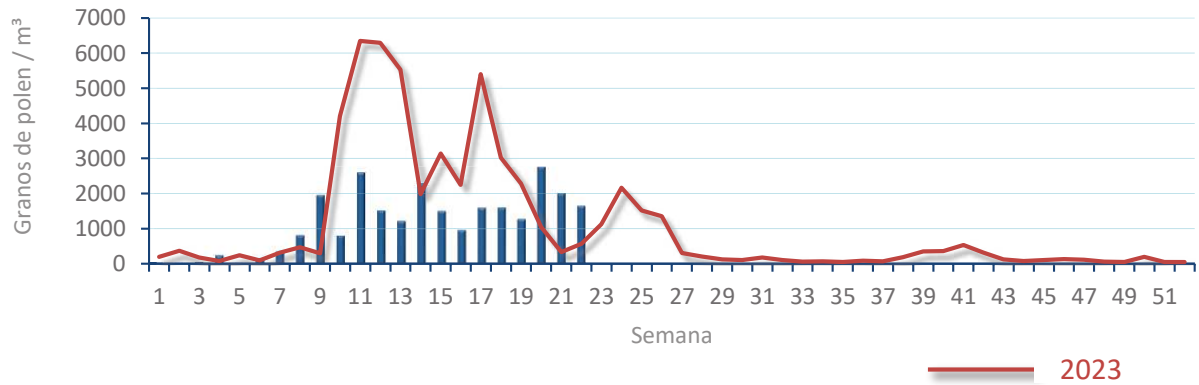
1648  
grn/m<sup>3</sup>

POLEN

NIVELES DE POLEN DE LA ÚLTIMA SEMANA

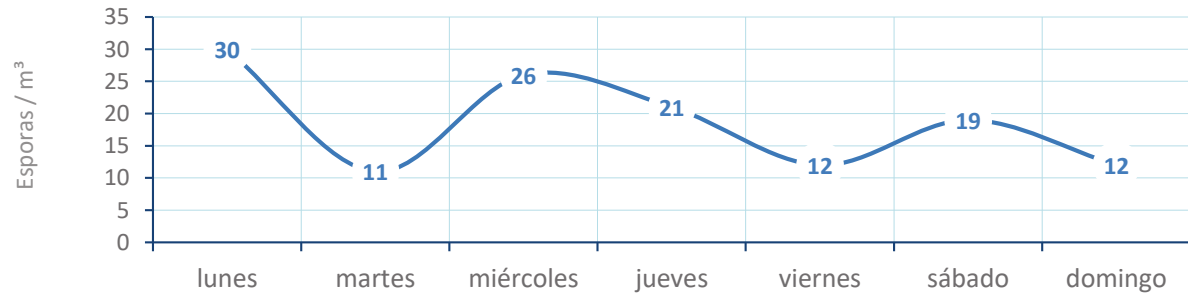


EVOLUCIÓN POLÍNICA SEMANAL

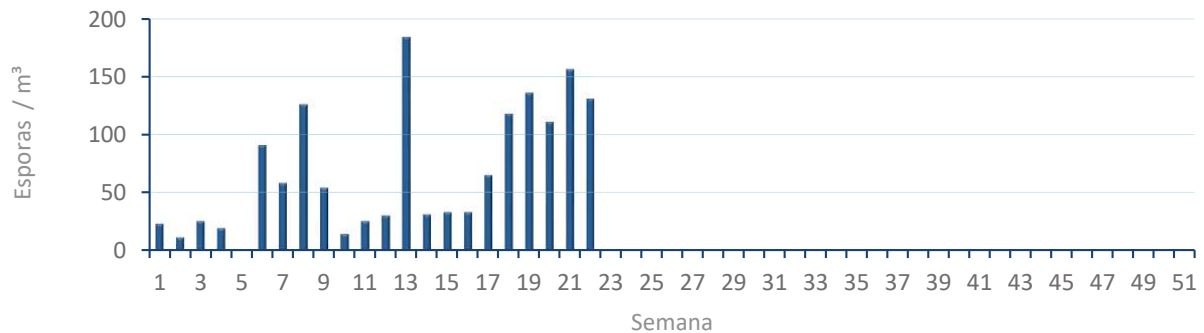


ALTERNARIA

NIVELES DE ALTERNARIA DE LA ÚLTIMA SEMANA



EVOLUCIÓN SEMANAL DE ALTERNARIA



# COMPARACIÓN RESPECTO AL AÑO 2023

AÑO SEMANA PUNTO DE MUESTREO COLABORA AÑOS

2024

22

PEGO

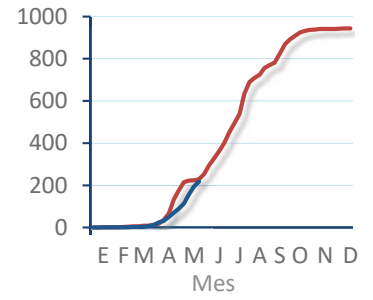
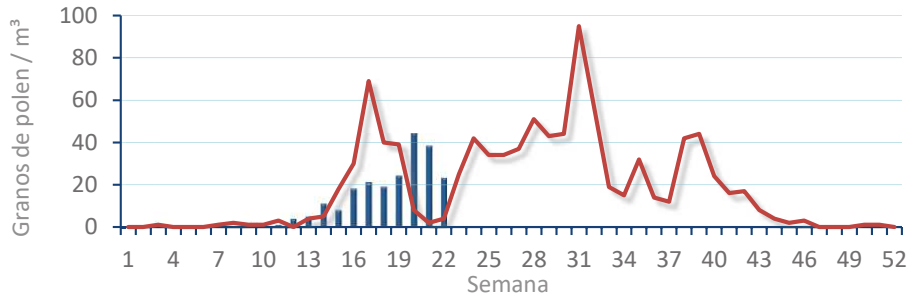
LETIPharma desde 1919 2023 2024

TIPOS

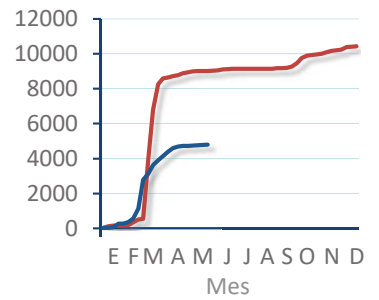
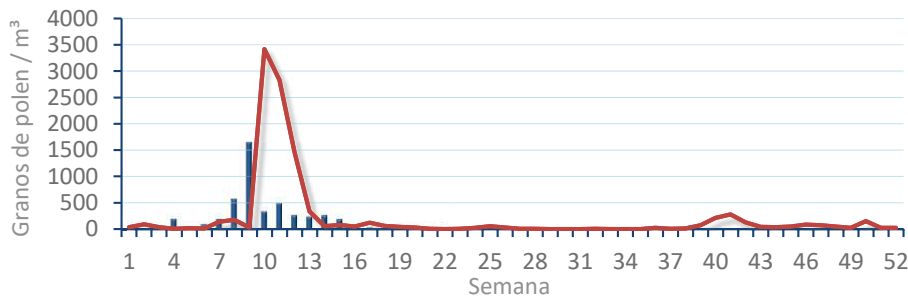
EVOLUCIÓN SEMANAL

DATOS AGRUPADOS

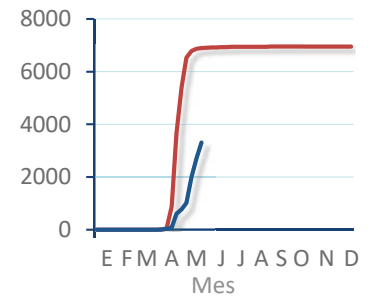
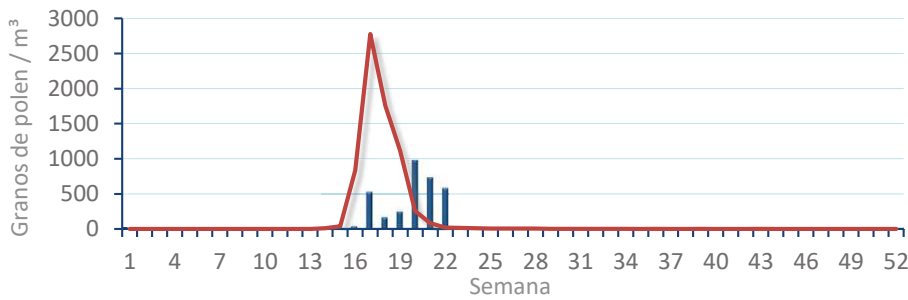
*Amaranthaceae*  
(Cenizo, salsola)



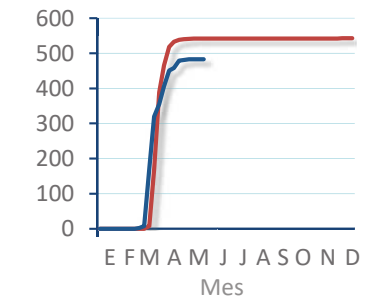
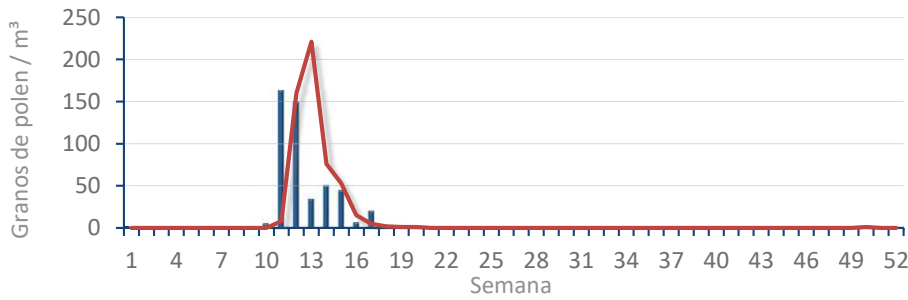
*Cupres. / Taxac.*  
(Ciprés, enebro)



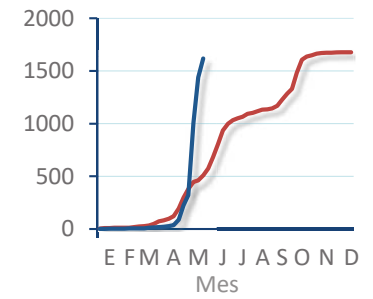
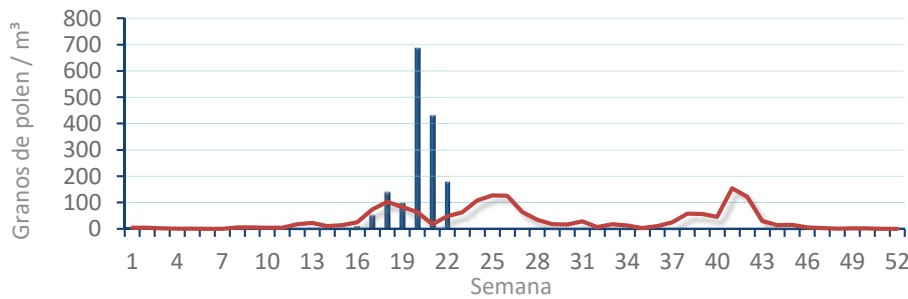
*Olea europaea*  
(Olivo)



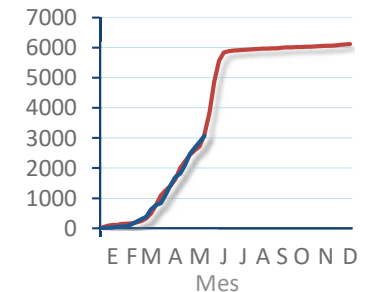
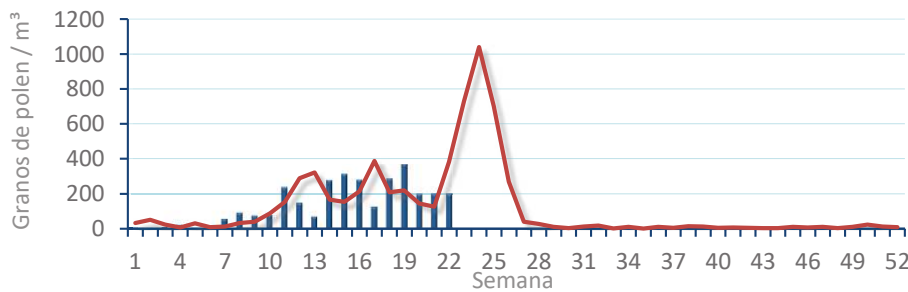
*Platanus sp.*  
(Plátano de sombra)



*Poaceae*  
(Gramíneas)



*Urticaceae*  
(Ortigas, parietarias)



# POLEN AMBIENTAL RESUMEN GRÁFICO

## VALENCIA

L M X J V S D  
27 28 29 30 31 1 2  
Mayo Junio

2024

SEMANA

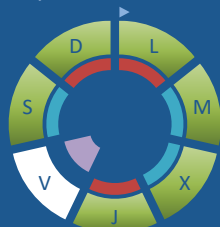
22

COLABORA

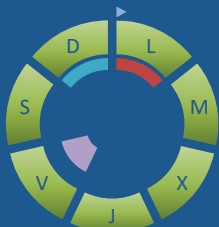
LETIPharma desde 1919

ÁRBOLES

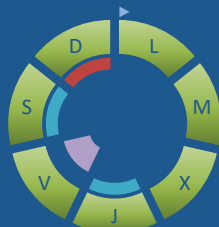
*Cupres., Taxac.*  
(Cipreses, enebros)



*Olea europaea*  
(Olivo)



*Platanus sp.*  
(Plátano de sombra)



HIERBAS

*Amaranthaceae*  
(Cenizos, salsolas)



*Poaceae*  
(Gramíneas)



*Urticaceae*  
(Ortigas, parietarias)



## TIPOS POLÍNICOS PRINCIPALES

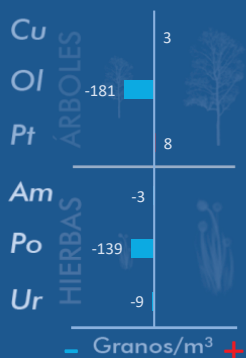
NIVELES

LLUVIA

Litros/m<sup>3</sup>



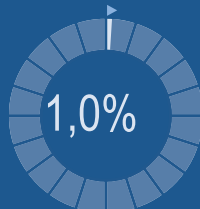
## VARIACIÓN RESPECTO A LA SEMANA ANTERIOR



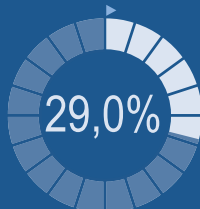
## TIPOS POLÍNICOS PRINCIPALES EN PORCENTAJES



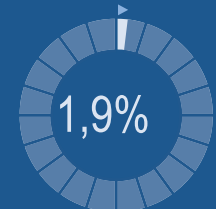
*Cupres., Taxac.*  
(Cipreses, enebros)



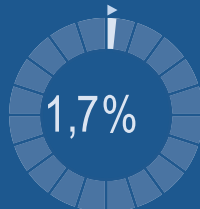
*Olea europaea*  
(Olivo)



*Platanus sp.*  
(Plátano de sombra)



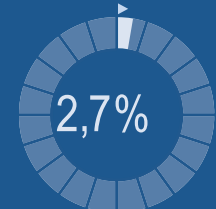
*Amaranthaceae*  
(Cenizos, salsolas)



*Poaceae*  
(Gramíneas)



*Urticaceae*  
(Ortigas, parietarias)

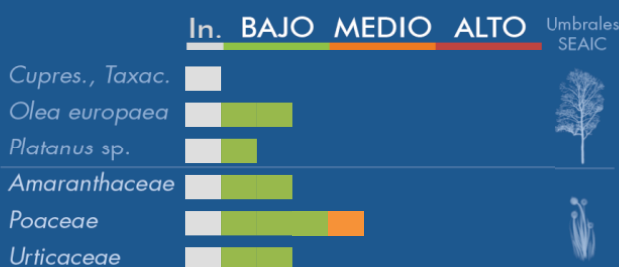


## METEOROLOGÍA

28,6 °C  
 17,8 °C  
 3,3 L/m<sup>2</sup>

PRIMAVERA

## PORCENTAJE DE POBLACIÓN SENSIBLE POTENCIALMENTE AFECTADA\*



\*(Se considera el día con el valor más alto de la semana)  
In. = Inapreciable

## POLEN TOTAL

891

Granos/m<sup>3</sup>

SEMANA ANTERIOR: 1134  
VARIACIÓN SEMANAL: -243

CAPTADOR: Burkard Spore Trap  
INFORME: J.S. Javier Suárez

# CONCENTRACIONES DE POLEN EN EL AMBIENTE

| AÑO | SEMANA | PUNTO DE MUESTREO | COLABORA | TOTAL |
|-----|--------|-------------------|----------|-------|
|-----|--------|-------------------|----------|-------|

2024

22

VALENCIA



891  
grn/m<sup>3</sup>

| ESTACIÓN | >>PRIMAVERA<< | VERANO | OTOÑO | INVIERNO | TOTAL |
|----------|---------------|--------|-------|----------|-------|
|----------|---------------|--------|-------|----------|-------|

## PRINCIPALES TIPOS POLÍNICOS

| TIPO POLÍNICO                             | LUNES<br>27-may. | MARTES<br>28-may. | MIÉRCOLES<br>29-may. | JUEVES<br>30-may. | VIERNES<br>31-may. | SÁBADO<br>1-jun. | DOMINGO<br>2-jun. | TOTAL SEMANA |
|---|------------------|-------------------|----------------------|-------------------|--------------------|------------------|-------------------|--------------|
| <i>Amaranthaceae</i><br>(Cenizo, salsola) |                  | 2                 | 1                    | 1                 | 2                  | 3                | 6                 | 15           |
| <i>Cupres./Taxac.</i><br>(Ciprés, enebro) | 2                | 1                 | 1                    | 2                 |                    | 1                | 2                 | 9            |
| <i>Olea</i><br>(Olivo)                    | 64               | 43                | 52                   | 50                | 17                 | 20               | 12                | 258          |
| <i>Platanus</i><br>(Plátano de sombra)    | 2                | 3                 | 2                    | 1                 | 3                  | 1                | 5                 | 17           |
| <i>Poaceae</i><br>(Gramíneas)             | 18               | 10                | 20                   | 24                | 5                  | 13               | 10                | 100          |
| <i>Urticaceae</i><br>(Ortiga, parietaria) | 3                | 5                 | 6                    | 5                 | 1                  | 1                | 3                 | 24           |

## OTROS TIPOS POLÍNICOS

|  |    |    |    |    |    |    |    |  |
|--|----|----|----|----|----|----|----|--|
| <i>Apiaceae</i><br>(Umbelífera)        |    |    |    | 1  |    | 1  |    |  |
| <i>Compositae</i><br>(Tipo Senecio)    |    |    |    |    | 1  |    |    |  |
| <i>Compositae</i><br>(Tipo Taraxacum)  | 1  |    |    |    |    | 1  |    |  |
| <i>Cyperaceae</i><br>(Juncia, lastán)  | 1  | 1  |    |    |    |    | 2  |  |
| <i>Ericaceae</i><br>(Brezo)            | 5  | 2  | 1  |    | 1  | 1  |    |  |
| <i>Ericaceae</i><br>(Brezo)            |    | 1  |    | 3  | 1  |    | 1  |  |
| <i>Pinaceae</i><br>(Pinos, cedros)     | 11 | 9  | 21 | 34 | 17 | 35 | 19 |  |
| <i>Plantago</i><br>(Llantén)           | 6  | 6  | 2  | 5  | 2  | 3  | 2  |  |
| <i>Quercus</i><br>(Encina, alcornoque) | 41 | 36 | 38 | 43 | 38 | 22 | 27 |  |
| <i>Rumex</i><br>(Acedera)              | 1  | 3  | 1  | 1  | 1  | 3  | 1  |  |
| OTROS                                  | 3  | 2  | 3  | 1  | 4  |    | 2  |  |

Niveles de polen: altos (rojo), medios (naranja), bajos (verde), nulos (gris)

**SUMA** 158 124 148 171 93 105 92

Datos en granos/m<sup>3</sup> de aire

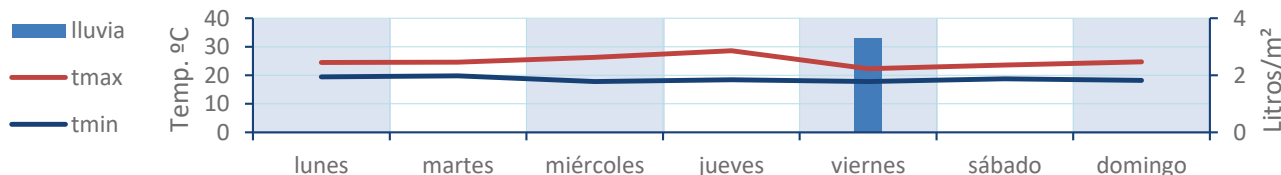
## ESPORAS

|                   |    |   |   |    |   |   |    |
|-------------------|----|---|---|----|---|---|----|
| <b>Alternaria</b> | 11 | 8 | 8 | 13 | 7 | 8 | 17 |
|-------------------|----|---|---|----|---|---|----|

Datos en esporas/m<sup>3</sup> de aire

Responsable análisis: Javier Suárez  
Situación captador: Hospital Clínico de Valencia

## METEO





# REPRESENTACIÓN GRÁFICA

AÑO SEMANA PUNTO DE MUESTREO COLABORA TOTAL

2024

22

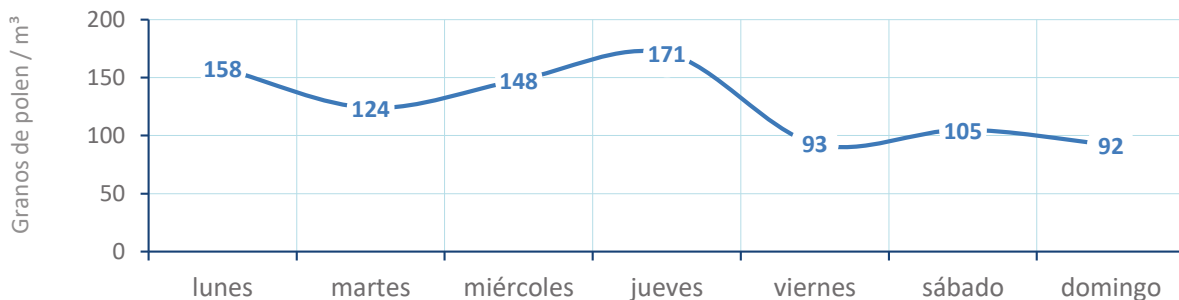
VALENCIA

LETIPharma  
desde 1919

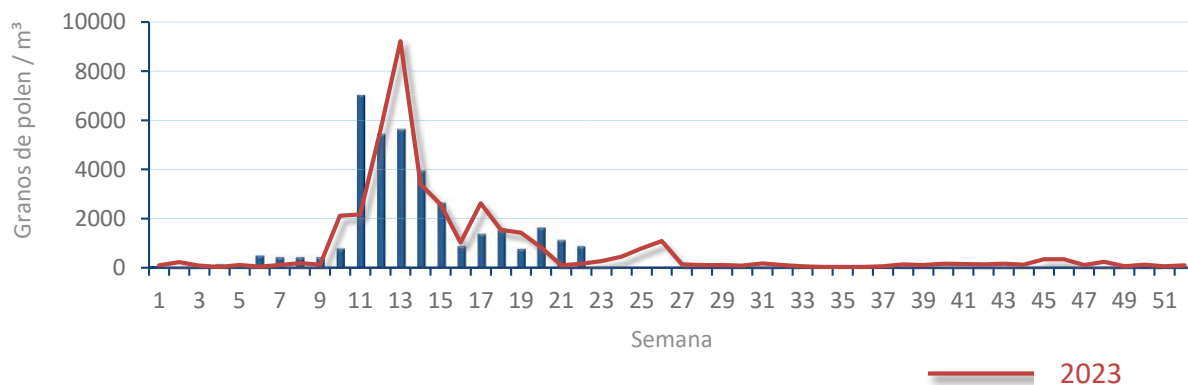
891  
gn/m<sup>3</sup>

POLEN

NIVELES DE POLEN DE LA ÚLTIMA SEMANA

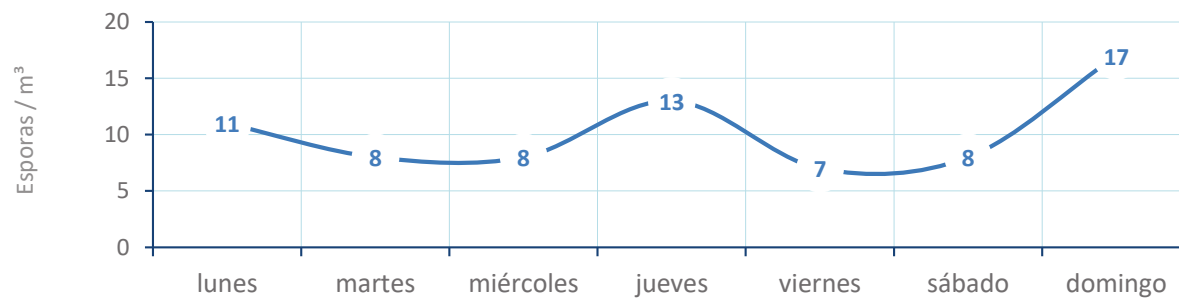


EVOLUCIÓN POLÍNICA SEMANAL

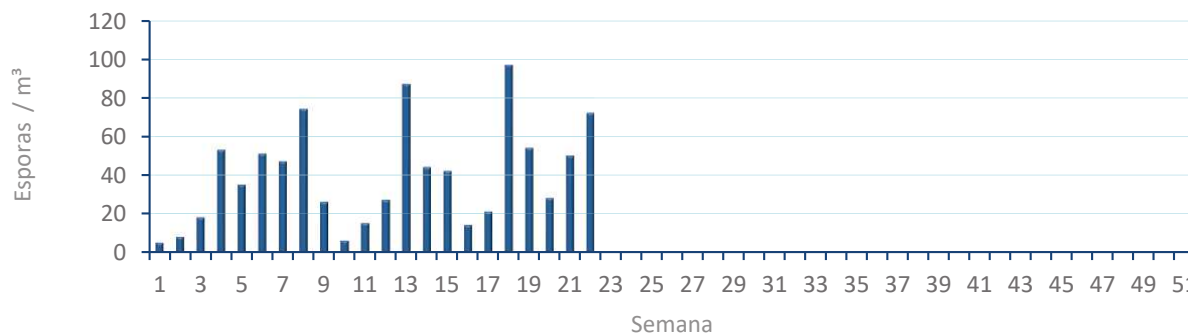


ALTERNARIA

NIVELES DE ALTERNARIA DE LA ÚLTIMA SEMANA



EVOLUCIÓN SEMANAL DE ALTERNARIA





# COMPARACIÓN RESPECTO AL AÑO 2023

AÑO SEMANA PUNTO DE MUESTREO COLABORA AÑOS

2024

22

VALENCIA

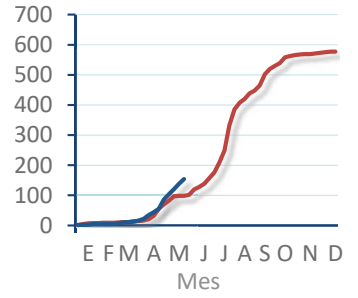
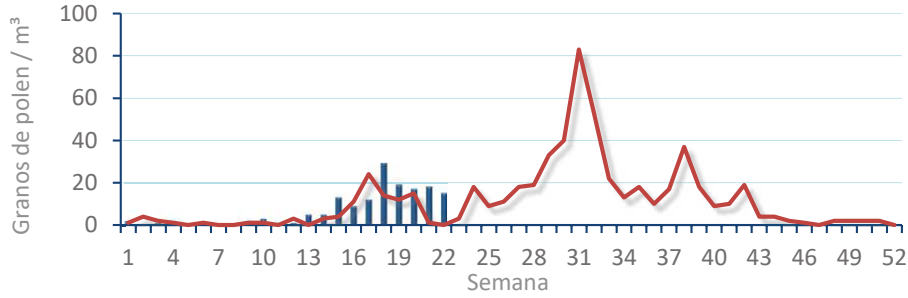


TIPOS

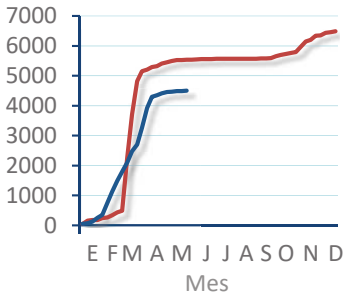
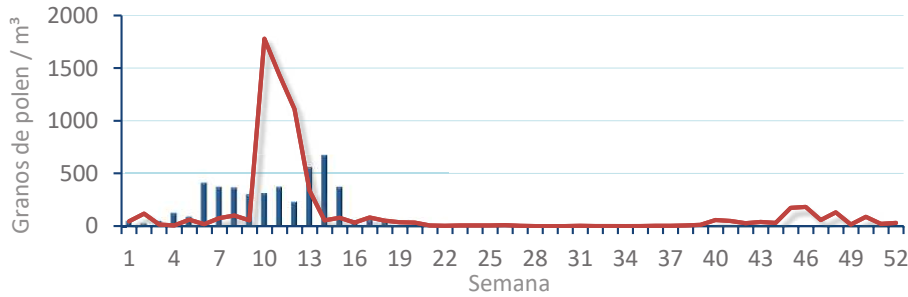
EVOLUCIÓN SEMANAL

DATOS AGRUPADOS

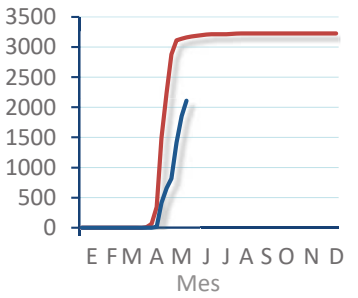
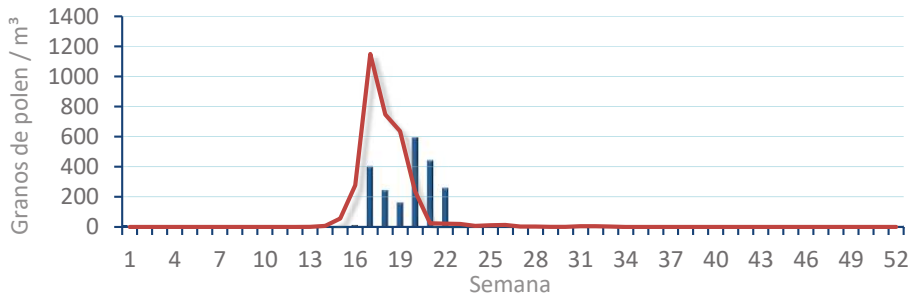
**Amaranthaceae**  
(Cenizo, salsola)



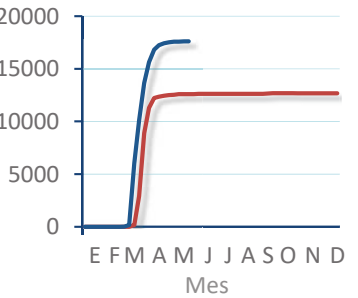
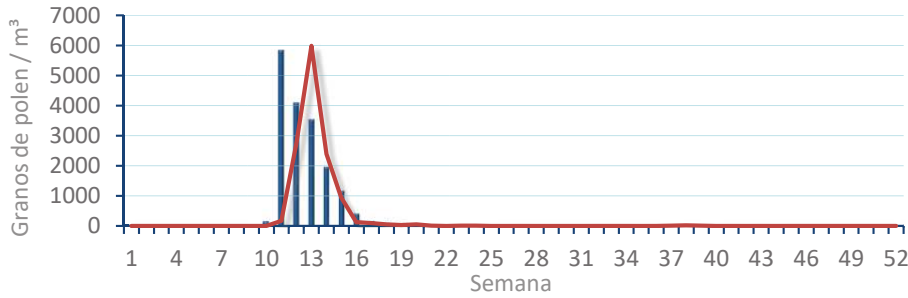
**Cupres. / Taxac.**  
(Ciprés, enebro)



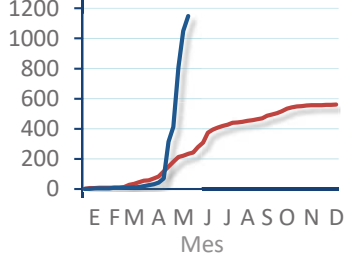
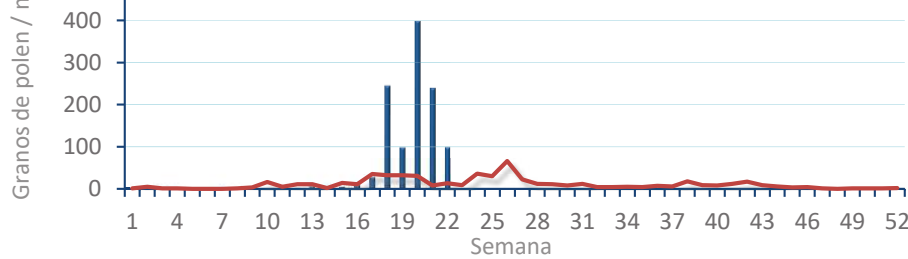
**Olea europaea**  
(Olivo)



**Platanus sp.**  
(Plátano de sombra)



**Poaceae**  
(Gramíneas)



**Urticaceae**  
(Ortigas, parietarias)

