

POLEN AMBIENTAL RESUMEN GRÁFICO

ALICANTE

L M X J V S D
27 28 29 30 1 2 3
Abril Mayo

2026

SEMANA

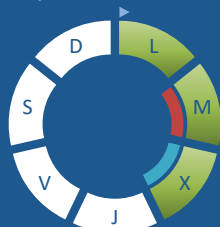
18

COLABORA

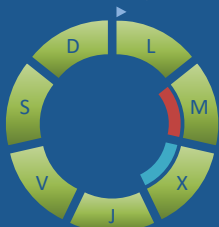


ÁRBOLES

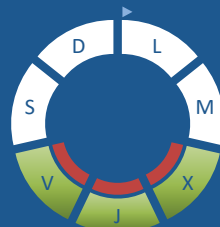
Cupres., Taxac.
(Cipreses, enebros)



Olea europaea
(Olivo)



Platanus sp.
(Plátano de sombra)

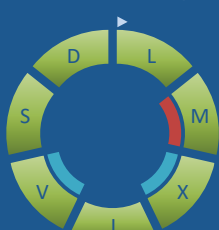


HIERBAS

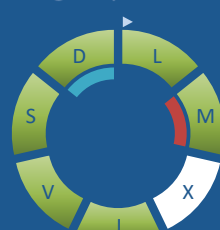
Amaranthaceae
(Cenizos, salsolas)



Poaceae
(Gramíneas)



Urticaceae
(Ortigas, parietarias)



TIPOS POLÍNICOS PRINCIPALES

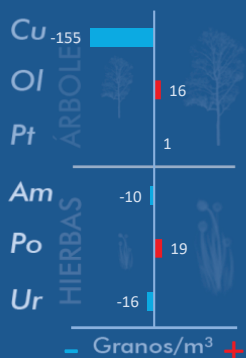
NIVELES

LLUVIA

Litros/m³



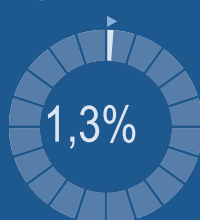
VARIACIÓN RESPECTO A LA SEMANA ANTERIOR



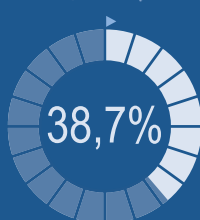
TIPOS POLÍNICOS PRINCIPALES EN PORCENTAJES



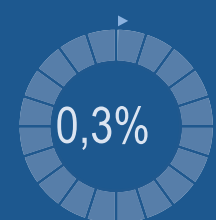
Cupres., Taxac.
(Cipreses, enebros)



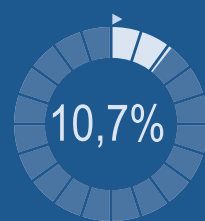
Olea europaea
(Olivo)



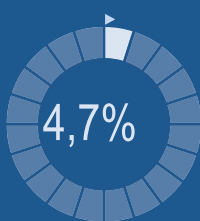
Platanus sp.
(Plátano de sombra)



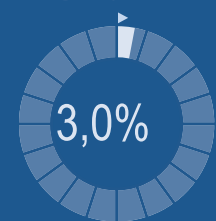
Amaranthaceae
(Cenizos, salsolas)



Poaceae
(Gramíneas)



Urticaceae
(Ortigas, parietarias)



METEOROLOGÍA

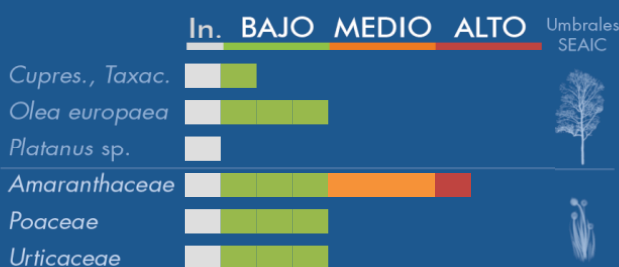
24,2 °C

11,2 °C

0 L/m²

PRIMAVERA

PORCENTAJE DE POBLACIÓN SENSIBLE POTENCIALMENTE AFECTADA*



*(Se considera el día con el valor más alto de la semana)
In. = Inapreciable

POLEN TOTAL

870

Granos/m³

SEMANA ANTERIOR

1957

CAPTADOR:
Burkard
Spore Trap

VARIACIÓN SEMANAL

-1087

INFORME:
J.S.
Javier Suárez

CONCENTRACIONES DE POLEN EN EL AMBIENTE

AÑO	SEMANA	PUNTO DE MUESTREO	COLABORA	TOTAL
-----	--------	-------------------	----------	-------

2026

18

ALICANTE



870
grn/m³

ESTACIÓN	>>PRIMAVERA<<	VERANO	OTOÑO	INVIERNO	TOTAL
----------	---------------	--------	-------	----------	-------

PRINCIPALES TIPOS POLÍNICOS

TIPO POLÍNICO	LUNES 27-abr.	MARTES 28-abr.	MIÉRCOLES 29-abr.	JUEVES 30-abr.	VIERNES 1-may.	SÁBADO 2-may.	DOMINGO 3-may.	TOTAL SEMANA
<i>Amaranthaceae</i> (Cenizo, salsola)	13	17	7	27	9	15	5	93
<i>Cupres./Taxac.</i> (Ciprés, enebro)	3	7	1					11
<i>Olea</i> (Olivo)	57	70	20	64	52	44	30	337
<i>Platanus</i> (Plátano de sombra)			1	1	1			3
<i>Poaceae</i> (Gramíneas)	8	9	4	6	4	5	5	41
<i>Urticaceae</i> (Ortiga, parietaria)	3	8		6	4	4	1	26

Niveles de polen: ■ altos, ■ medios, ■ bajos, ■ nulos

OTROS TIPOS POLÍNICOS

<i>Betula</i> (Abedul)	1							
<i>Compositae</i> (Tipo Senecio)	1	1						
<i>Cyperaceae</i> (Juncia, lastán)		2						
<i>Ericaceae</i> (Brezo)							1	
<i>Palmae</i> (Palmeras)	45	26	24	25	28	24	4	
<i>Pinaceae</i> (Pinos, cedros)	4	2		3	4	1	1	
<i>Pistacia</i> (Lentisco)	1							
<i>Plantago</i> (Llantén)	5	5	3	8	6	5	1	
<i>Quercus</i> (Encina, alcornoque)	17	22	7	18	15	11	12	
<i>Urtica membranacea</i>	1		2	2	4		1	
OTROS	2	2	1	3	6	1	1	

SUMA 161 171 70 163 133 110 62

Datos en granos/m³ de aire

ESPORAS

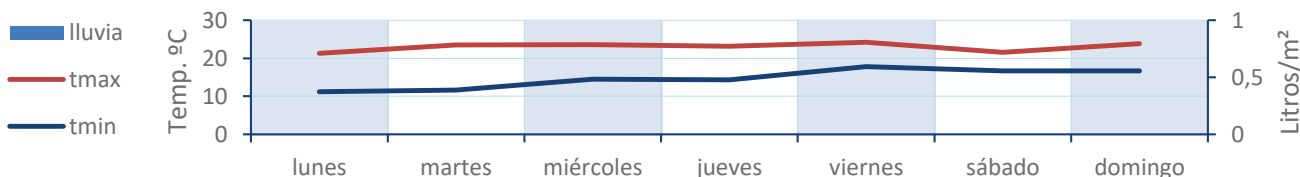
Alternaria 8 7 8 14 10 6 1

Datos en esporas/m³ de aire

Responsable análisis: Javier Suárez

Situación captador: Hospital General Universitario de Alicante

METEO



REPRESENTACIÓN GRÁFICA

AÑO

SEMANA

PUNTO DE MUESTREO

COLABORA

TOTAL

2026

18

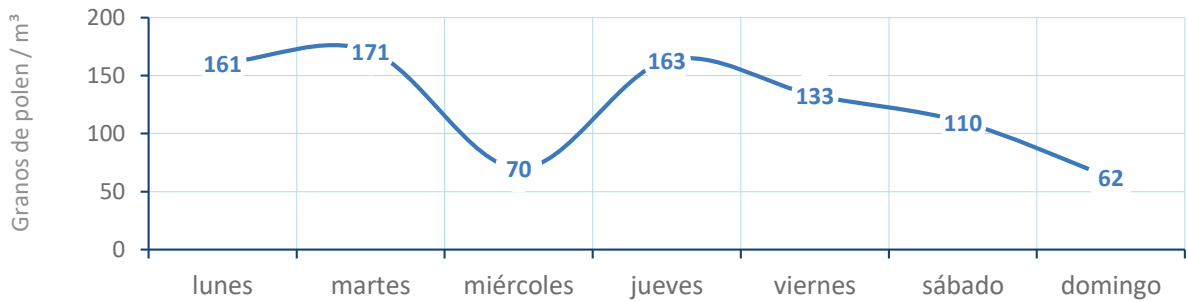
ALICANTE



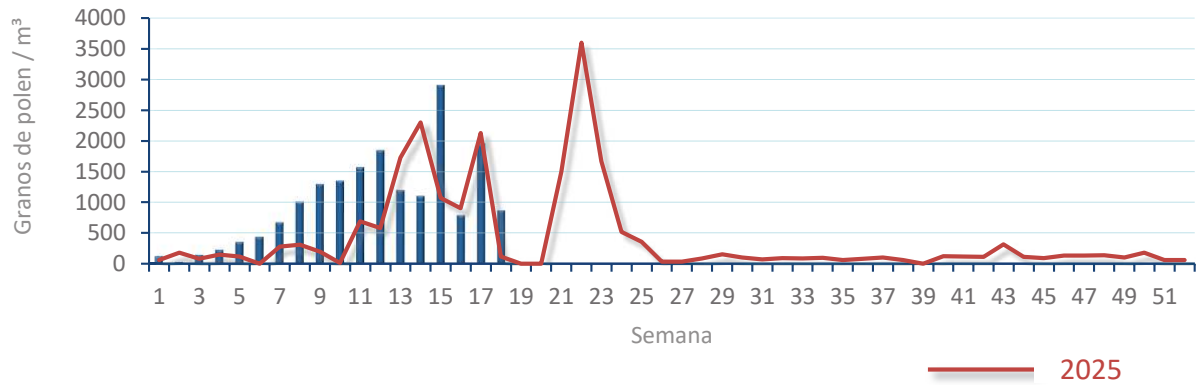
870
gn/m³

POLEN

NIVELES DE POLEN DE LA ÚLTIMA SEMANA

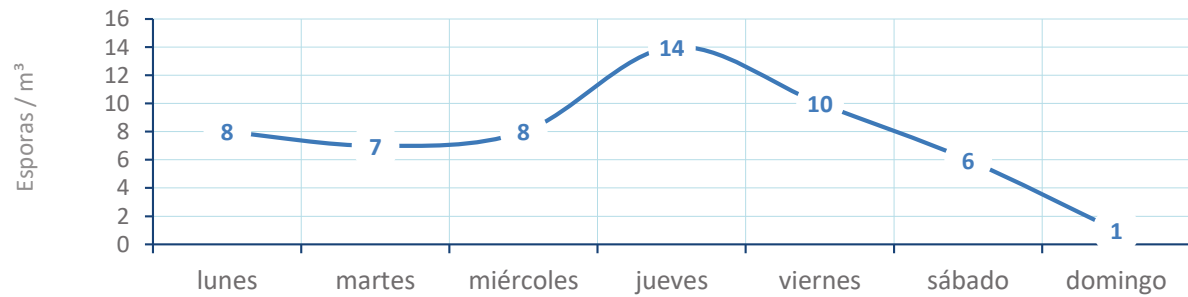


EVOLUCIÓN POLÍNICA SEMANAL

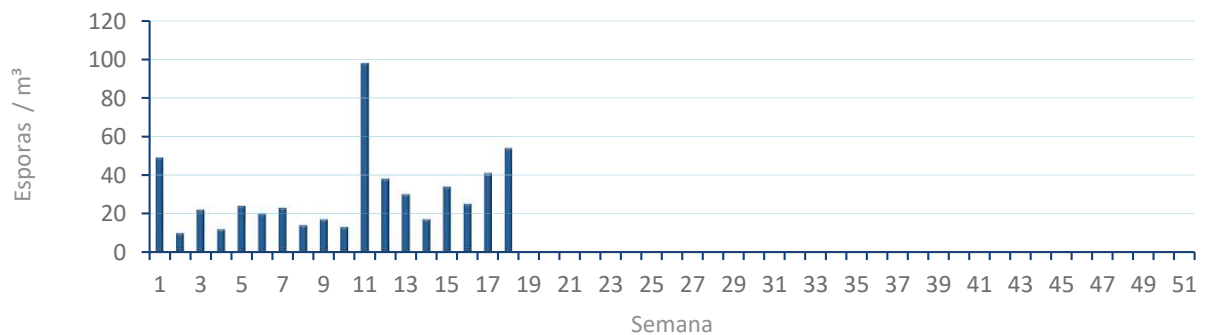


ALTERNARIA

NIVELES DE ALTERNARIA DE LA ÚLTIMA SEMANA



EVOLUCIÓN SEMANAL DE ALTERNARIA



COMPARACIÓN RESPECTO AL AÑO 2025

AÑO

SEMANA

PUNTO DE MUESTREO

COLABORA

AÑOS

2026

18

ALICANTE

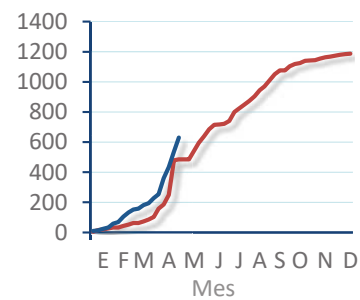
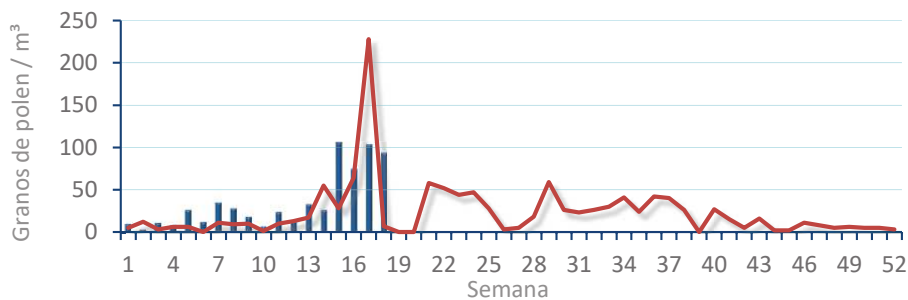


TIPOS

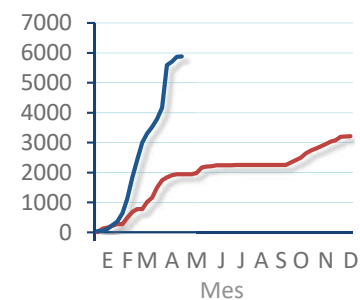
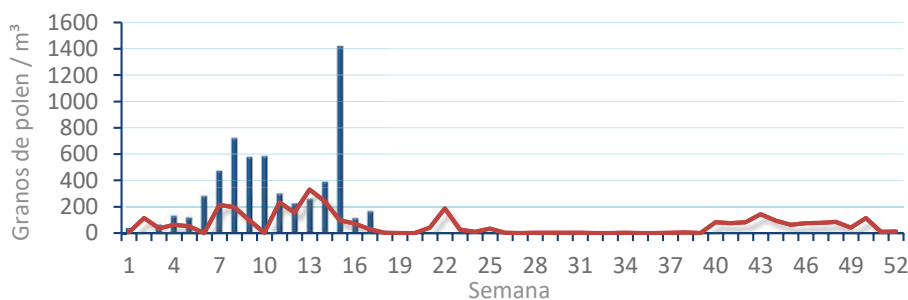
EVOLUCIÓN SEMANAL

DATOS AGRUPADOS

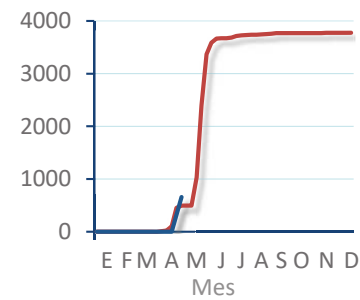
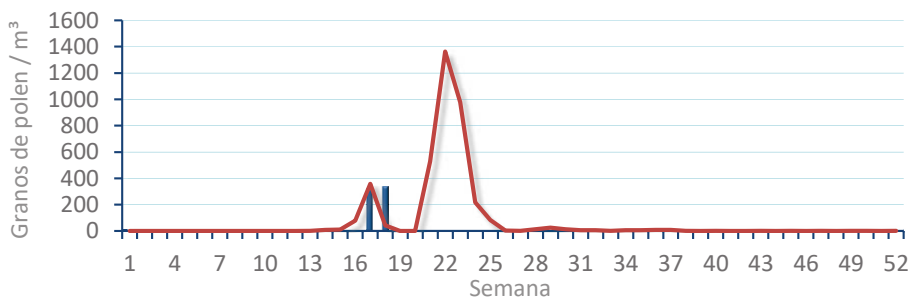
Amaranthaceae
(Cenizo, salsola)



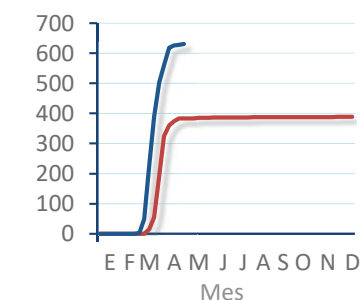
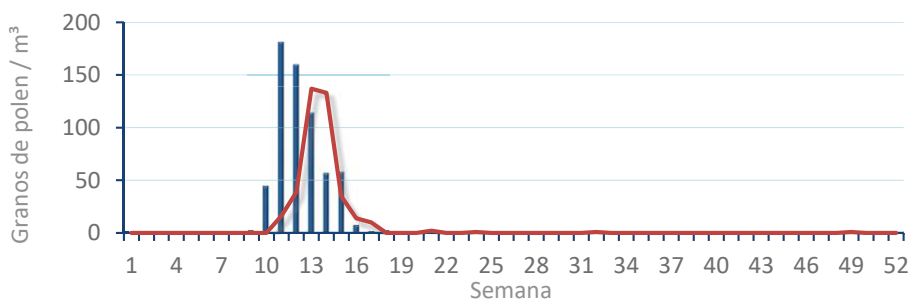
Cupres. / Taxac.
(Ciprés, enebro)



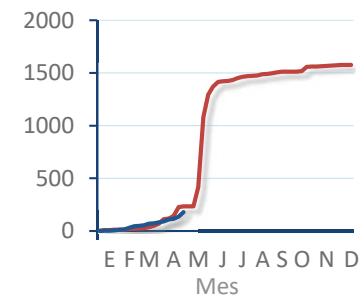
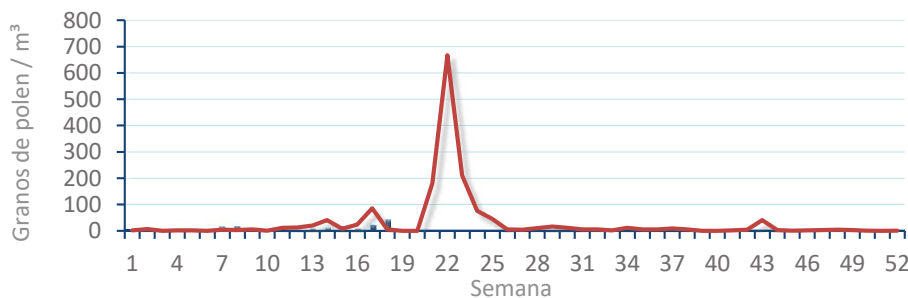
Olea europaea
(Olivo)



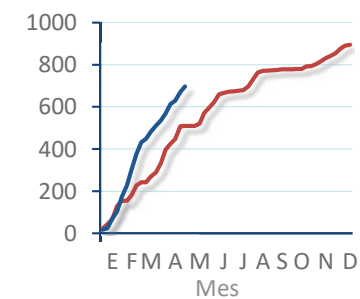
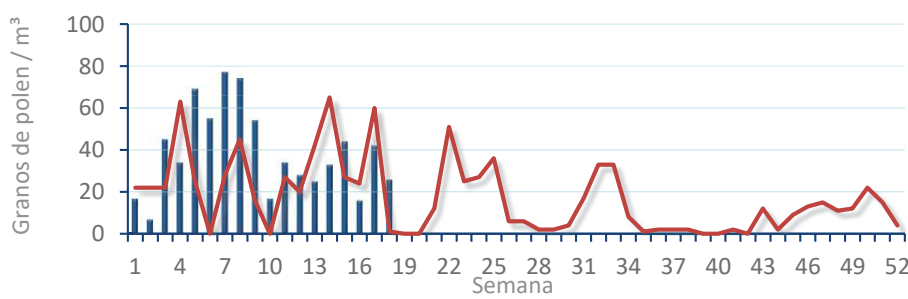
Platanus sp.
(Plátano de sombra)



Poaceae
(Gramíneas)



Urticaceae
(Ortigas, parietarias)



POLEN AMBIENTAL RESUMEN GRÁFICO

CASTELLÓN

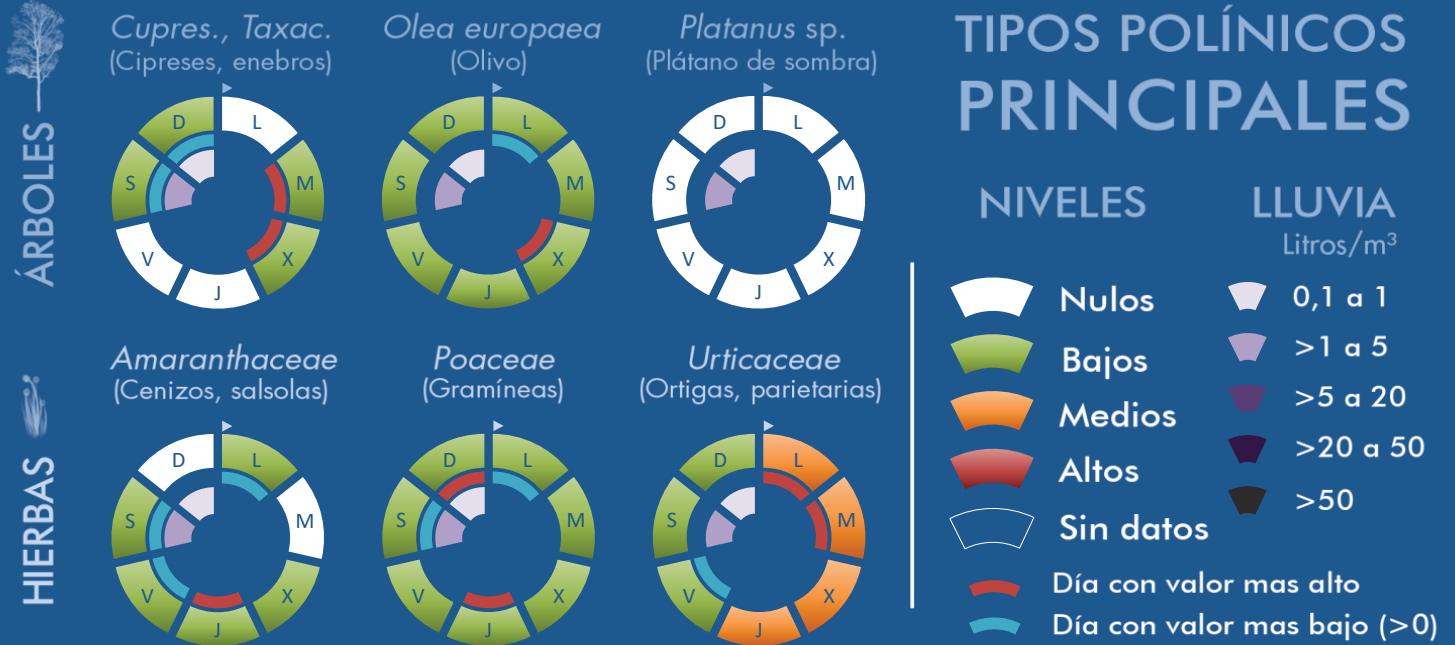
L M X J V S D
27 28 29 30 1 2 3
Abril Mayo

2026

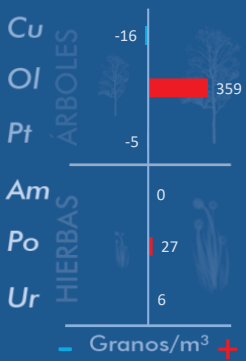
SEMANA

18

COLABORA



VARIACIÓN RESPECTO A LA SEMANA ANTERIOR



TIPOS POLÍNICOS PRINCIPALES EN PORCENTAJES

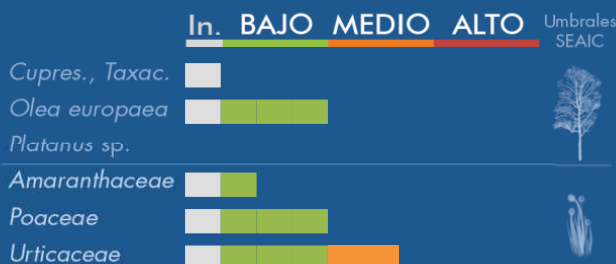


METEOROLOGÍA

24,3 °C
11,6 °C
5,2 L/m²

PRIMAVERA

PORCENTAJE DE POBLACIÓN SENSIBLE POTENCIALMENTE AFECTADA*



*(Se considera el día con el valor más alto de la semana)
In. = Inapreciable

POLEN TOTAL

849
Granos/m³

SEMANA ANTERIOR	VARIACIÓN SEMANAL
1250	-401

CAPTADOR: Burkard Spore Trap
INFORME: J.S. Javier Suárez

CONCENTRACIONES DE POLEN EN EL AMBIENTE

AÑO	SEMANA	PUNTO DE MUESTREO	COLABORA	TOTAL
-----	--------	-------------------	----------	-------

2026

18

CASTELLÓN



849
grn/m³

ESTACIÓN	>>PRIMAVERA<<	VERANO	OTOÑO	INVIERNO					
----------	---------------	--------	-------	----------	--	--	--	--	--

PRINCIPALES TIPOS POLÍNICOS

TIPO POLÍNICO	LUNES 27-abr.	MARTES 28-abr.	MIÉRCOLES 29-abr.	JUEVES 30-abr.	VIERNES 1-may.	SÁBADO 2-may.	DOMINGO 3-may.	TOTAL SEMANA
<i>Amaranthaceae</i> (Cenizo, salsola)	1		2	3	1	1		8
<i>Cupres./Taxac.</i> (Ciprés, enebro)		3	3			1	1	8
<i>Olea</i> (Olivo)	19	20	96	84	88	23	29	359
<i>Platanus</i> (Plátano de sombra)								0
<i>Poaceae</i> (Gramíneas)	2	3	6	9	4	2	9	35
<i>Urticaceae</i> (Ortiga, parietaria)	14	14	13	10	3	8	6	68

Niveles de polen: ■ altos, ■ medios, ■ bajos, nulos

OTROS TIPOS POLÍNICOS

<i>Betula</i> (Abedul)	1	1	2		1			
<i>Ericaceae</i> (Brezo)	1		3	2	2			
<i>Moraceae</i> (Morera del papel)	40	26	11	17		9	3	
<i>Morus</i> (Morera)	2	1						
<i>Palmae</i> (Palmeras)	1				2			
<i>Pinaceae</i> (Pinos, cedros)	1	2	1	2	1	1		
<i>Plantago</i> (Llantén)	3	7	4	12	5	3	3	
<i>Quercus</i> (Encina, alcornoque)	33	14	28	38	27	3	6	
<i>Rumex</i> (Acedera)	2			1				
<i>Urtica membranacea</i>	9	7	3	2	4	3	7	
OTROS		3	4	2	1	3	1	

SUMA

129	101	176	182	139	57	65	
-----	-----	-----	-----	-----	----	----	--

Datos en granos/m³ de aire

ESPORAS

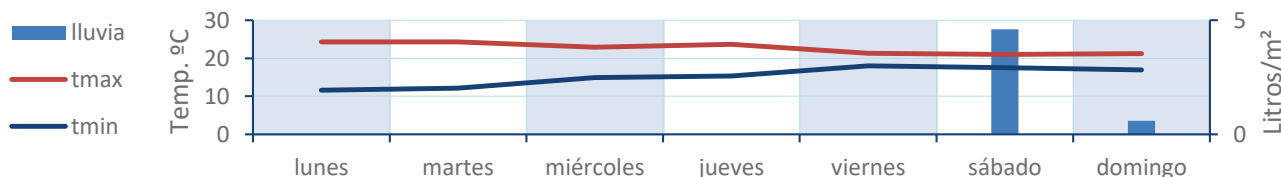
Alternaria

5	9	7	19	6	9	16	
---	---	---	----	---	---	----	--

Datos en esporas/m³ de aire

Responsable análisis: Javier Suárez
Situación captador: Hospital General de Castellón

METEO



REPRESENTACIÓN GRÁFICA

AÑO

SEMANA

PUNTO DE MUESTREO

COLABORA

TOTAL

2026

18

CASTELLÓN



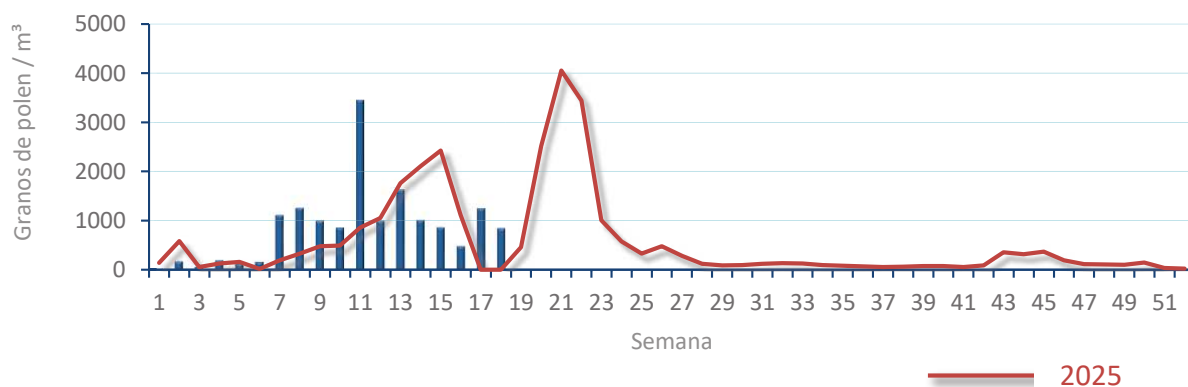
849
gn/m³

POLEN

NIVELES DE POLEN DE LA ÚLTIMA SEMANA

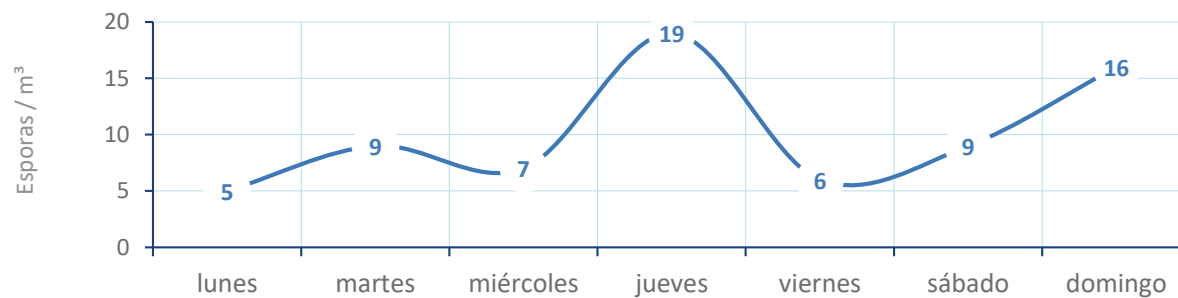


EVOLUCIÓN POLÍNICA SEMANAL

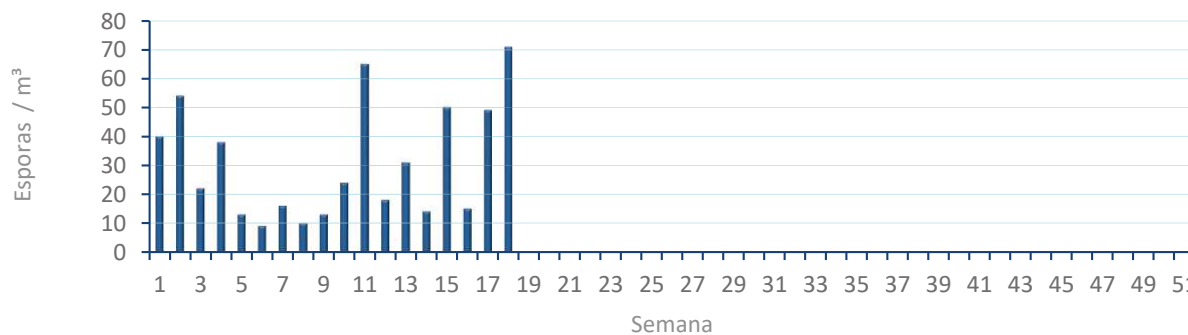


ALTERNARIA

NIVELES DE ALTERNARIA DE LA ÚLTIMA SEMANA



EVOLUCIÓN SEMANAL DE ALTERNARIA

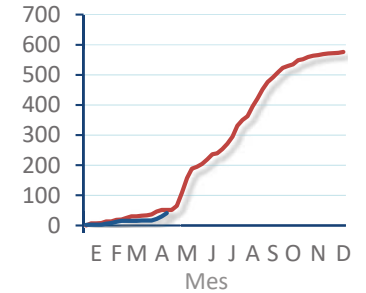
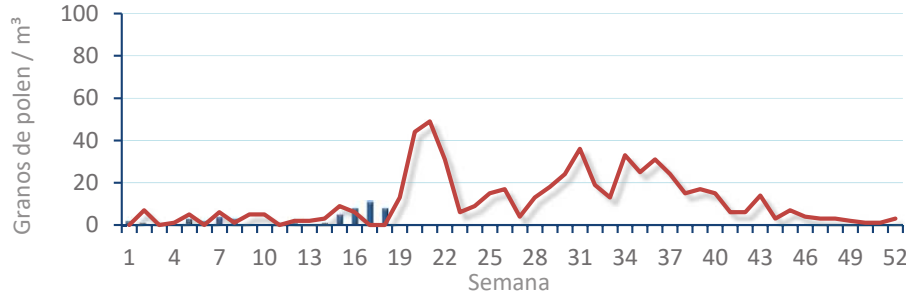


COMPARACIÓN RESPECTO AL AÑO 2025

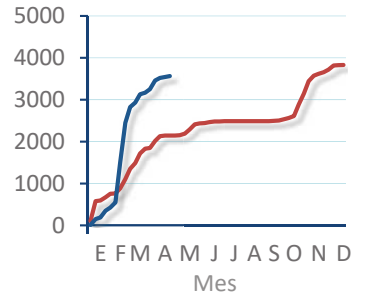
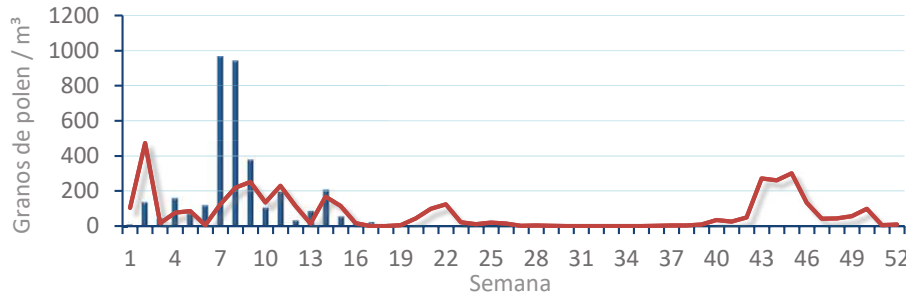
AÑO 2026 **SEMANA** 18 **PUNTO DE MUESTREO** CASTELLÓN **COLABORA** LETI Pharma **AÑOS** 2025 2026

TIPOS **EVOLUCIÓN SEMANAL** **DATOS AGRUPADOS**

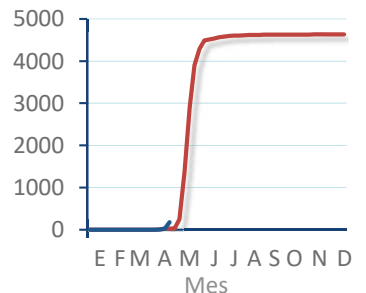
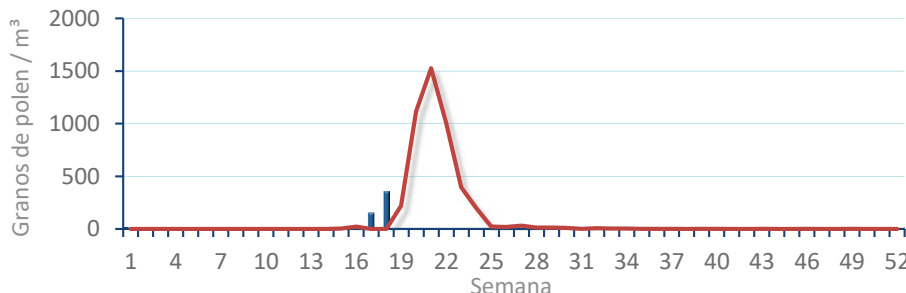
Amaranthaceae
(Cenizo, salsola)



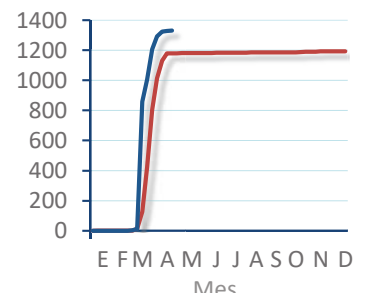
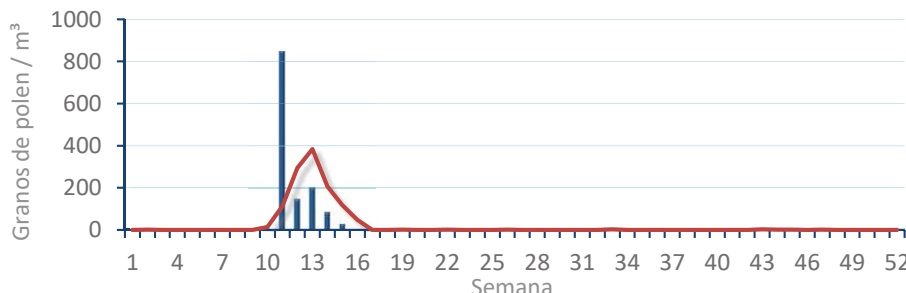
Cupres. / Taxac.
(Ciprés, enebro)



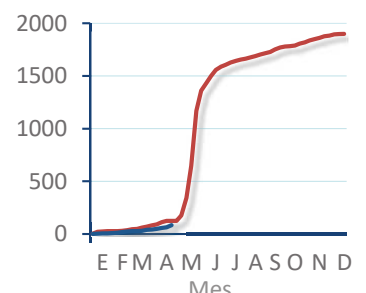
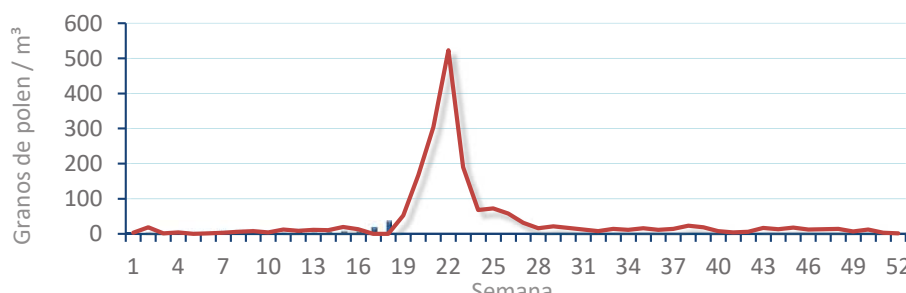
Olea europaea
(Olivo)



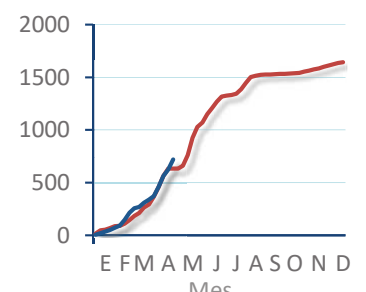
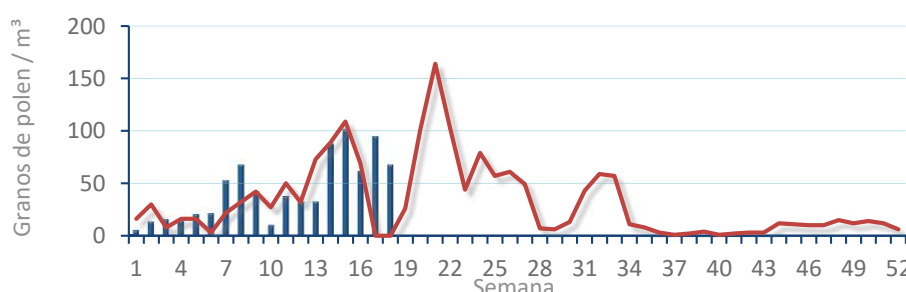
Platanus sp.
(Plátano de sombra)



Poaceae
(Gramíneas)



Urticaceae
(Ortigas, parietarias)



POLEN AMBIENTAL RESUMEN GRÁFICO



PEGO

L	M	X	J	V	S	D
27	28	29	30	1	2	3
Abril				Mayo		

2026

SEMANA

18

COLABORA



ÁRBOLES

HIERBAS

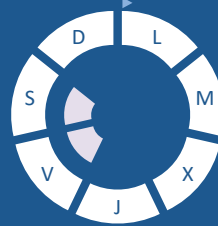
Cupres., Taxac.
(Cipreses, enebros)



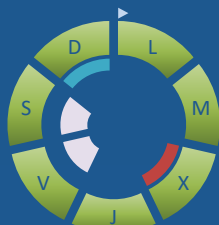
Olea europaea
(Olivo)



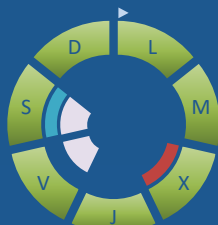
Platanus sp.
(Plátano de sombra)



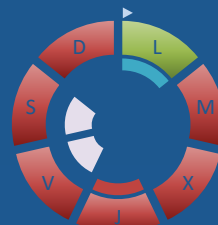
Amaranthaceae
(Cenizos, salsolas)



Poaceae
(Gramíneas)



Urticaceae
(Ortigas, parietarias)



TIPOS POLÍNICOS PRINCIPALES

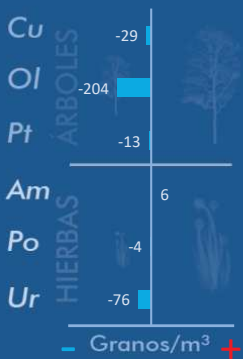
NIVELES

LLUVIA

Litros/m³

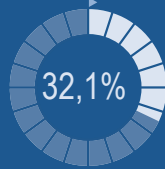


VARIACIÓN RESPECTO A LA SEMANA ANTERIOR

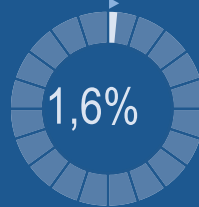


TIPOS POLÍNICOS PRINCIPALES EN PORCENTAJES

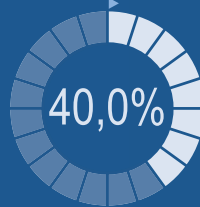
RESTO



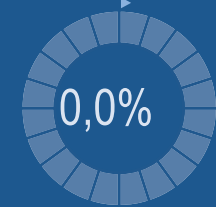
Cupres., Taxac.
(Cipreses, enebros)



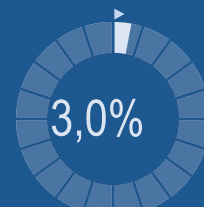
Olea europaea
(Olivo)



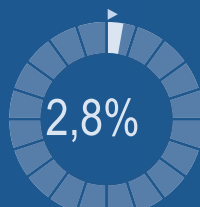
Platanus sp.
(Plátano de sombra)



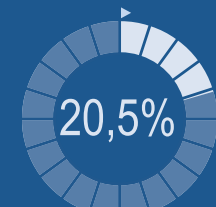
Amaranthaceae
(Cenizos, salsolas)



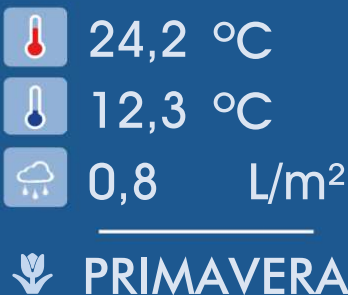
Poaceae
(Gramíneas)



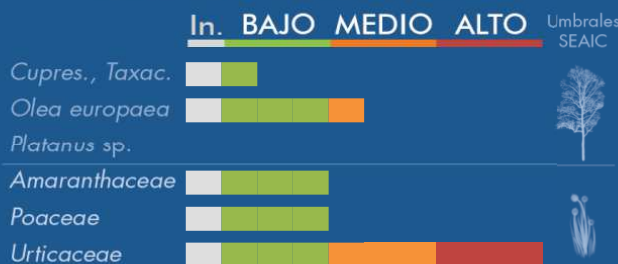
Urticaceae
(Ortigas, parietarias)



METEOROLOGÍA



PORCENTAJE DE POBLACIÓN SENSIBLE POTENCIALMENTE AFECTADA*



*(Se considera el día con el valor más alto de la semana)
In. = Inapreciable

POLEN TOTAL

1224

Granos/m³

SEMANA ANTERIOR	VARIACIÓN SEMANAL
3879	-2655
CAPTADOR: Burkard Spore Trap	INFORME: J.S. Javier Suárez

CONCENTRACIONES DE POLEN EN EL AMBIENTE

AÑO	SEMANA	PUNTO DE MUESTREO	COLABORA	TOTAL
-----	--------	-------------------	----------	-------

2026

18

PEGO

LETI Pharma **1224**
grn/m³

ESTACIÓN	>>PRIMAVERA<<	VERANO	OTOÑO	INVIERNO	TOTAL SEMANA
----------	---------------	--------	-------	----------	--------------

PRINCIPALES TIPOS POLÍNICOS

TIPO POLÍNICO	LUNES 27-abr.	MARTES 28-abr.	MIÉRCOLES 29-abr.	JUEVES 30-abr.	VIERNES 1-may.	SÁBADO 2-may.	DOMINGO 3-may.	TOTAL SEMANA
<i>Amaranthaceae</i> (Cenizo, salsola)	6	4	8	5	6	5	3	37
<i>Cupres./Taxac.</i> (Ciprés, enebro)	2	8	4	1	1	3		19
<i>Olea</i> (Olivo)	48	61	75	105	91	69	41	490
<i>Platanus</i> (Plátano de sombra)								0
<i>Poaceae</i> (Gramíneas)	5	4	8	5	4	2	6	34
<i>Urticaceae</i> (Ortiga, parietaria)	9	50	30	64	24	46	28	251

Niveles de polen: ■ altos ■ medios ■ bajos nulos

OTROS TIPOS POLÍNICOS

<i>Betula</i> (Abedul)			2					
<i>Cyperaceae</i> (Juncia, lastán)		1	2					
<i>Moraceae</i> (Morera del papel)	2	20	12	8	6		2	
<i>Morus</i> (Morera)		1	5			1	1	
<i>Palmae</i> (Palmeras)	1	3	2	1	2	3	3	
<i>Pinaceae</i> (Pinos, cedros)		4	2	2				
<i>Pistacia</i> (Lentisco)			2		1			
<i>Plantago</i> (Llantén)	3	2	5	11	3	3		
<i>Quercus</i> (Encina, alcornoque)	26	22	40	22	25	13	15	
<i>Urtica membranacea</i>	8	15	19	19	6	14	15	
OTROS	2		3	3	3	4	3	

SUMA	112	195	219	246	172	163	117	
-------------	------------	------------	------------	------------	------------	------------	------------	--

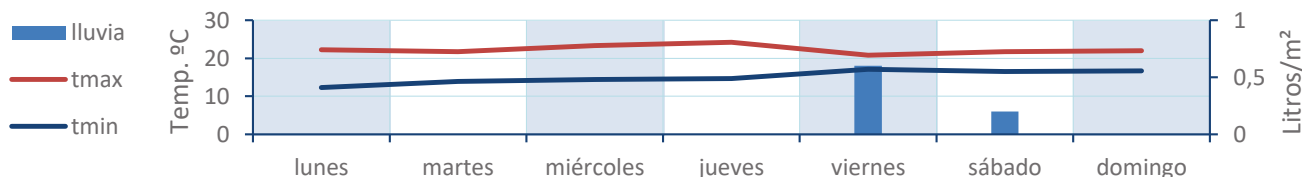
Datos en granos/m³ de aire

ESPORAS	Alternaria	4	6	8	8	8	7	7	
----------------	-------------------	---	---	---	---	---	---	---	--

Datos en esporas/m³ de aire

Responsable análisis: Javier Suárez
Situación captador: Colegio San Antonio

METEO



REPRESENTACIÓN GRÁFICA

AÑO

SEMANA

PUNTO DE MUESTREO

COLABORA

TOTAL

2026

18

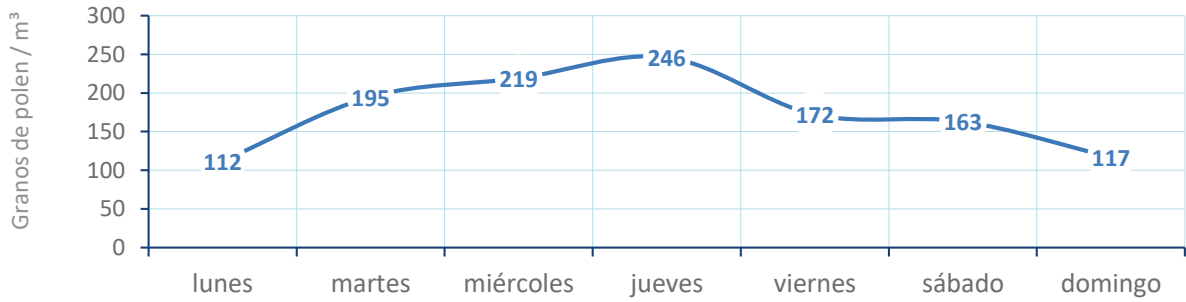
PEGO



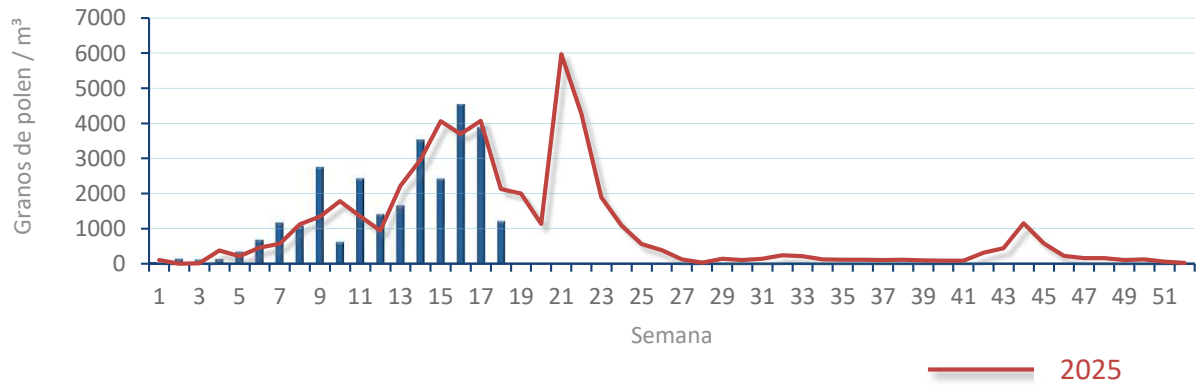
1224
gn/m³

POLEN

NIVELES DE POLEN DE LA ÚLTIMA SEMANA

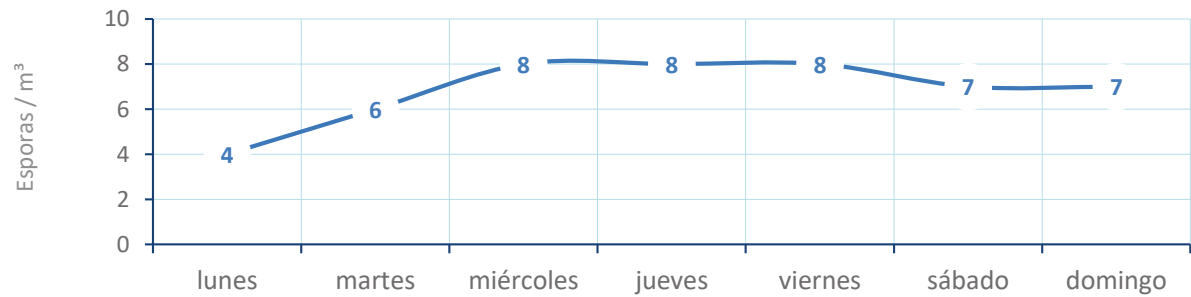


EVOLUCIÓN POLÍNICA SEMANAL

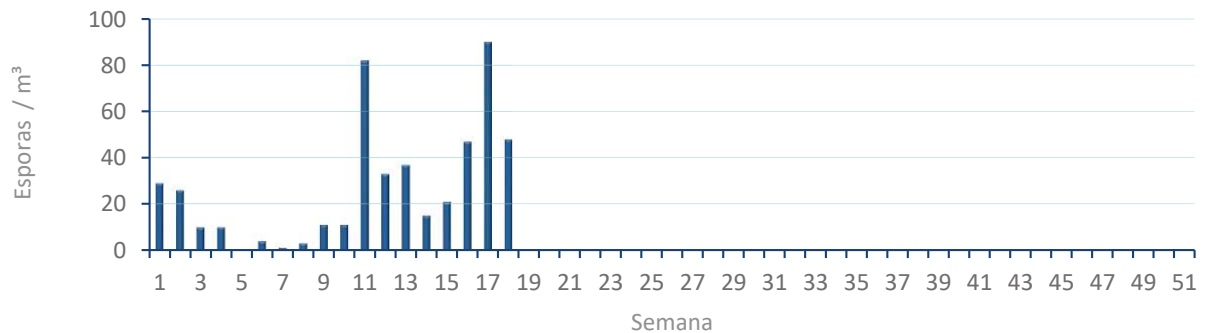


ALTERNARIA

NIVELES DE ALTERNARIA DE LA ÚLTIMA SEMANA



EVOLUCIÓN SEMANAL DE ALTERNARIA



COMPARACIÓN RESPECTO AL AÑO 2025

AÑO

SEMANA

PUNTO DE MUESTREO

COLABORA

AÑOS

2026

18

PEGO

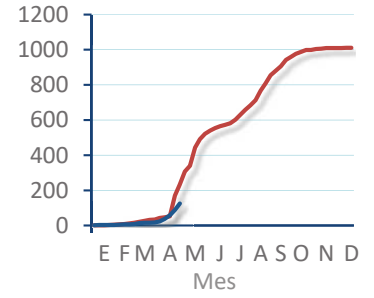
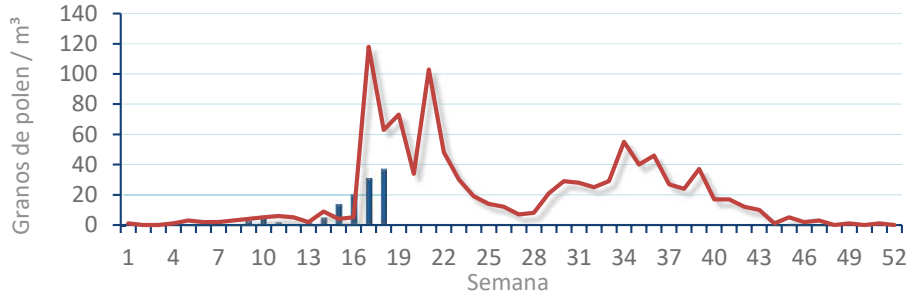


TIPOS

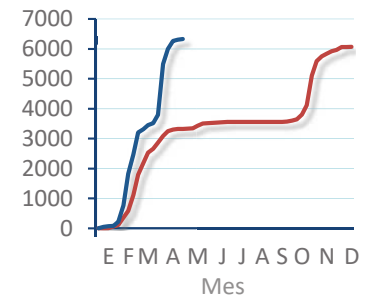
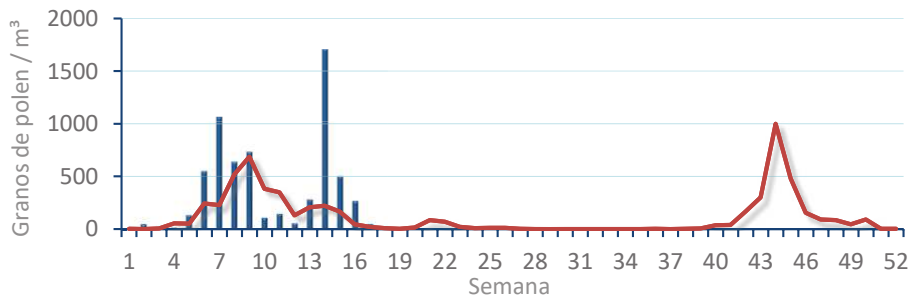
EVOLUCIÓN SEMANAL

DATOS AGRUPADOS

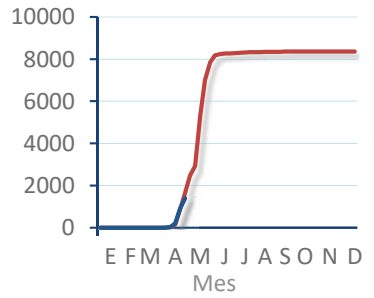
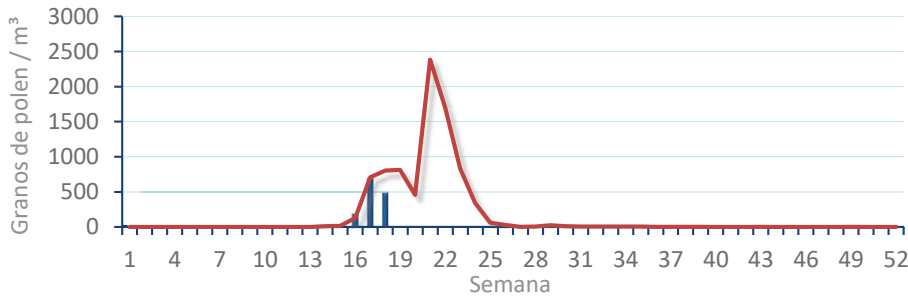
Amaranthaceae
(Cenizo, salsola)



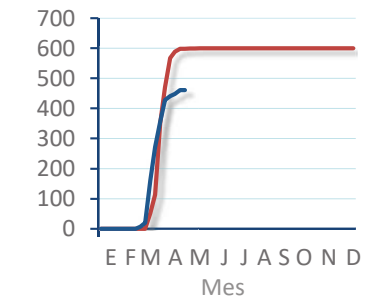
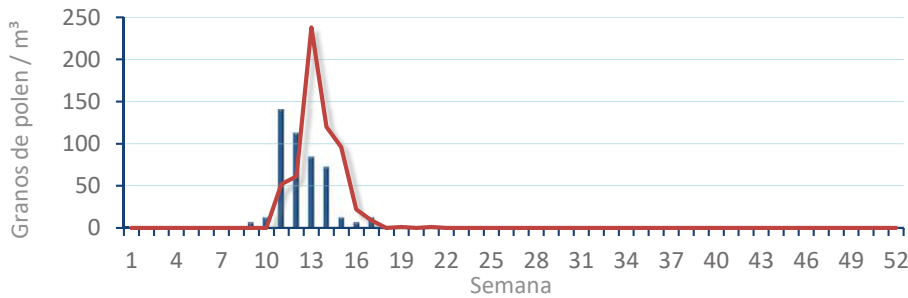
Cupres. / Taxac.
(Ciprés, enebro)



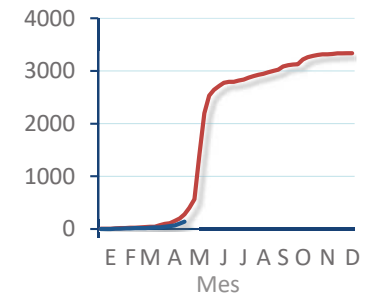
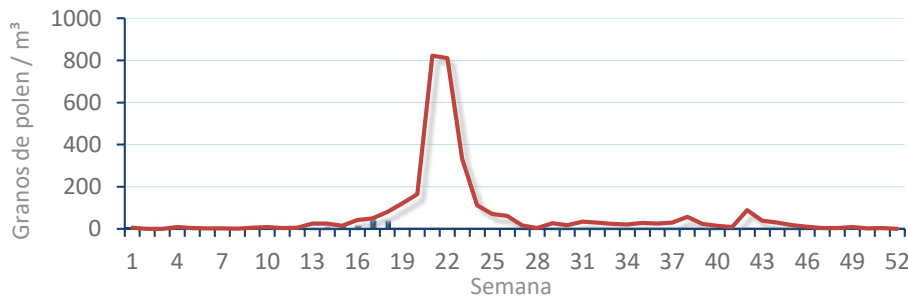
Olea europaea
(Olivo)



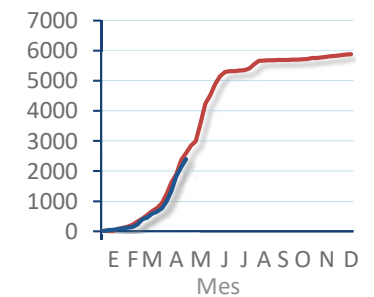
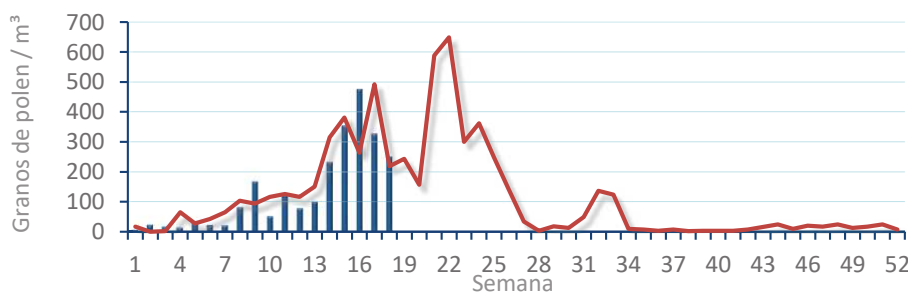
Platanus sp.
(Plátano de sombra)



Poaceae
(Gramíneas)



Urticaceae
(Ortigas, parietarias)



POLEN AMBIENTAL RESUMEN GRÁFICO

VALENCIA

L M X J V S D
27 28 29 30 1 2 3
Abril Mayo

2026

SEMANA

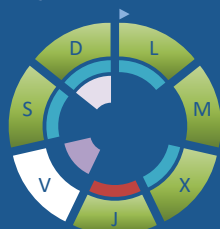
18

COLABORA



ÁRBOLES

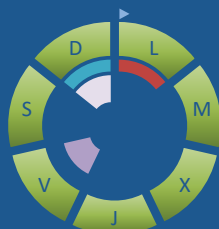
Cupres., Taxac.
(Cipreses, enebros)



Olea europaea
(Olivo)



Platanus sp.
(Plátano de sombra)



TIPOS POLÍNICOS PRINCIPALES

NIVELES

LLUVIA

Litros/m³



HIERBAS

Amaranthaceae
(Cenizos, salsolas)



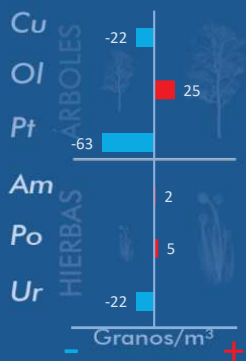
Poaceae
(Gramíneas)



Urticaceae
(Ortigas, parietarias)



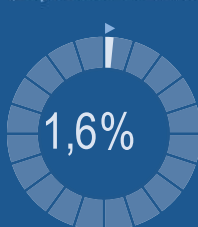
VARIACIÓN RESPECTO A LA SEMANA ANTERIOR



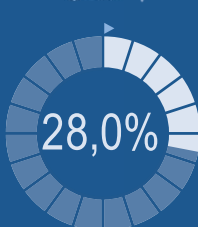
TIPOS POLÍNICOS PRINCIPALES EN PORCENTAJES



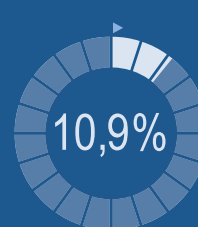
Cupres., Taxac.
(Cipreses, enebros)



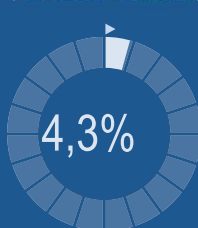
Olea europaea
(Olivo)



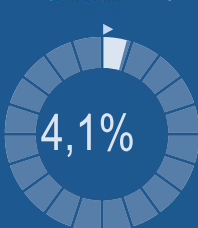
Platanus sp.
(Plátano de sombra)



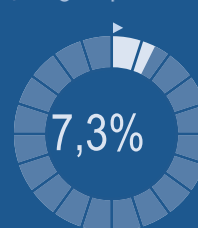
Amaranthaceae
(Cenizos, salsolas)



Poaceae
(Gramíneas)



Urticaceae
(Ortigas, parietarias)

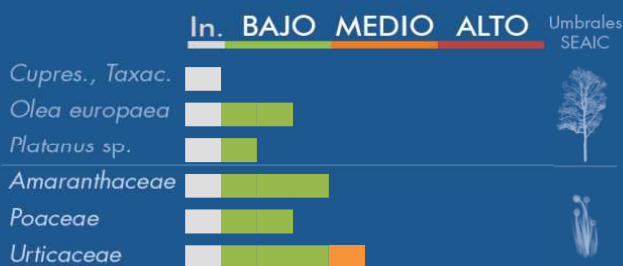


METEOROLOGÍA



PRIMAVERA

PORCENTAJE DE POBLACIÓN SENSIBLE POTENCIALMENTE AFECTADA*



*(Se considera el día con el valor más alto de la semana)
In. = Inapreciable

POLEN TOTAL

560
Granos/m³

SEMANA ANTERIOR VARIACIÓN SEMANAL

1018 -458

CAPTADOR:
Burkard
Spore Trap

INFORME:
J.S.
Javier Suárez

CONCENTRACIONES DE POLEN EN EL AMBIENTE

AÑO	SEMANA	PUNTO DE MUESTREO	COLABORA	TOTAL
-----	--------	-------------------	----------	-------

2026

18

VALENCIA



560
grn/m³

ESTACIÓN	>>PRIMAVERA<<	VERANO	OTOÑO	INVIERNO	
----------	---------------	--------	-------	----------	--

PRINCIPALES TIPOS POLÍNICOS

TIPO POLÍNICO	LUNES 27-abr.	MARTES 28-abr.	MIÉRCOLES 29-abr.	JUEVES 30-abr.	VIERNES 1-may.	SÁBADO 2-may.	DOMINGO 3-may.	TOTAL SEMANA
<i>Amaranthaceae</i> (Cenizo, salsola)	1	5	5	9	3	1		24
<i>Cupres./Taxac.</i> (Ciprés, enebro)	1	2	1	3		1	1	9
<i>Olea</i> (Olivo)	6	6	42	48	32	10	13	157
<i>Platanus</i> (Plátano de sombra)	16	9	10	7	6	8	5	61
<i>Poaceae</i> (Gramíneas)	3	4	7	4	3		2	23
<i>Urticaceae</i> (Ortiga, parietaria)	7	9	13	5	3	4		41

Niveles de polen: ■ altos, ■ medios, ■ bajos, ■ nulos

OTROS TIPOS POLÍNICOS

<i>Betula</i> (Abedul)		1	1	1			1	
<i>Mercurialis</i> (Mercurial)		1						
<i>Moraceae</i> (Morera del papel)		1						
<i>Morus</i> (Morera)	1	1						
<i>Palmae</i> (Palmeras)	5	8	6	7	5	3	2	
<i>Pinaceae</i> (Pinos, cedros)	2	2	1	1	1	1	1	
<i>Pistacia</i> (Lentisco)	1					1		
<i>Plantago</i> (Llantén)	3	2	4	4	3	2	1	
<i>Quercus</i> (Encina, alcornoque)	15	14	31	22	8	6	12	
<i>Urtica membranacea</i>	6	8	8	2	5	2	1	
OTROS	6	3	6	4	5	3	4	

SUMA

73	76	135	117	74	42	43
-----------	-----------	------------	------------	-----------	-----------	-----------

Datos en granos/m³ de aire

ESPORAS

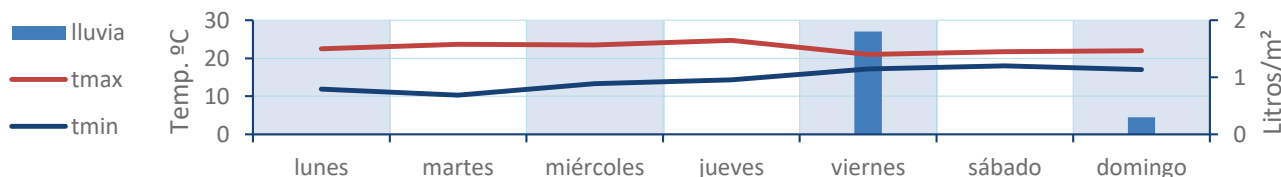
Alternaria

4	4	5	14	5	4	3
---	---	---	----	---	---	---

Datos en esporas/m³ de aire

Responsable análisis: Javier Suárez
Situación captador: Hospital Clínico de Valencia

METEO



REPRESENTACIÓN GRÁFICA

AÑO

SEMANA

PUNTO DE MUESTREO

COLABORA

TOTAL

2026

18

VALENCIA



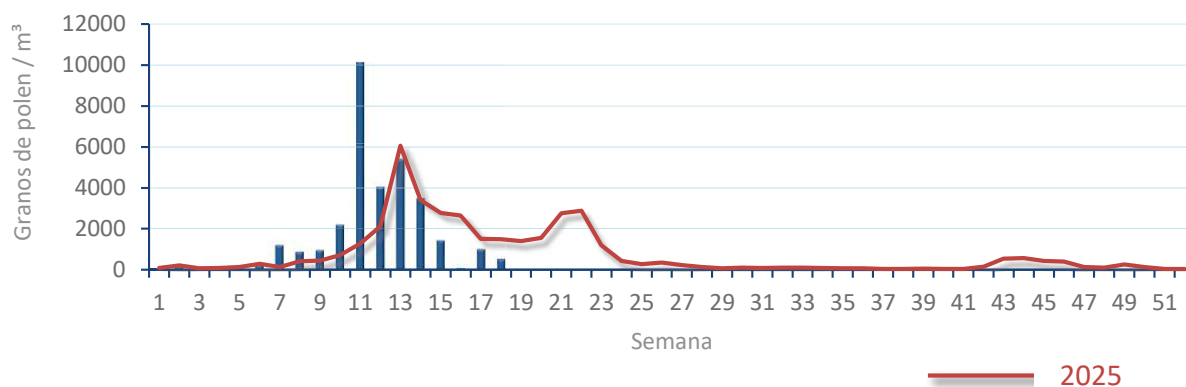
560
gn/m³

POLEN

NIVELES DE POLEN DE LA ÚLTIMA SEMANA

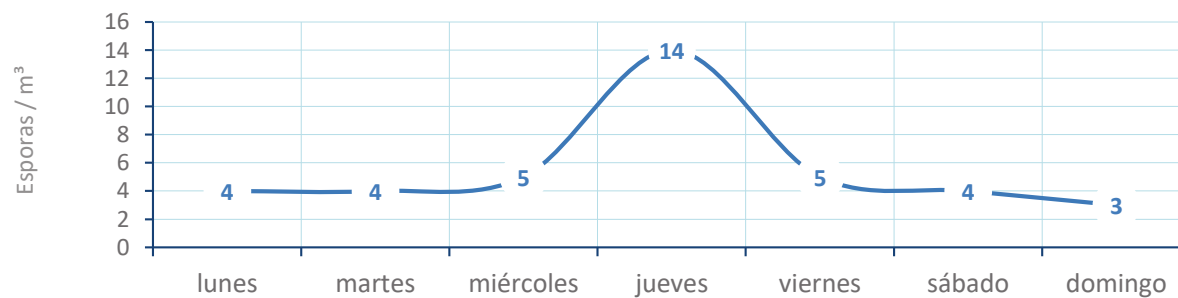


EVOLUCIÓN POLÍNICA SEMANAL

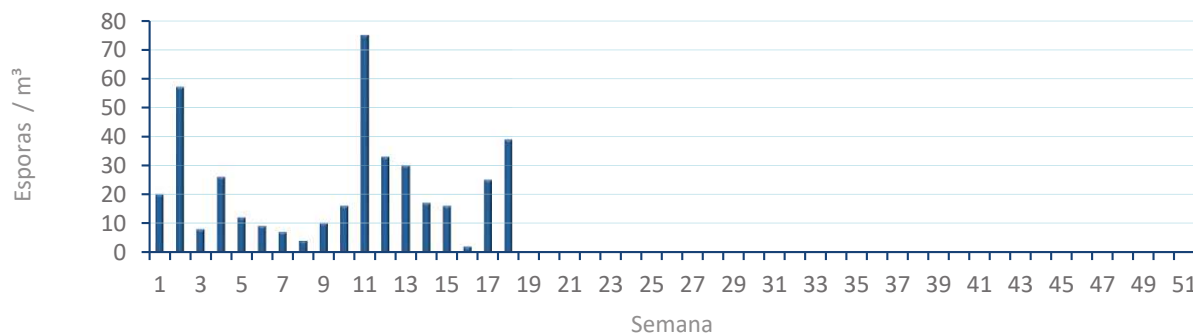


ALTERNARIA

NIVELES DE ALTERNARIA DE LA ÚLTIMA SEMANA



EVOLUCIÓN SEMANAL DE ALTERNARIA



COMPARACIÓN RESPECTO AL AÑO 2025

AÑO

SEMANA

PUNTO DE MUESTREO

COLABORA

AÑOS

2026

18

VALENCIA

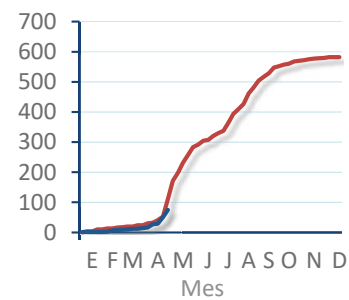
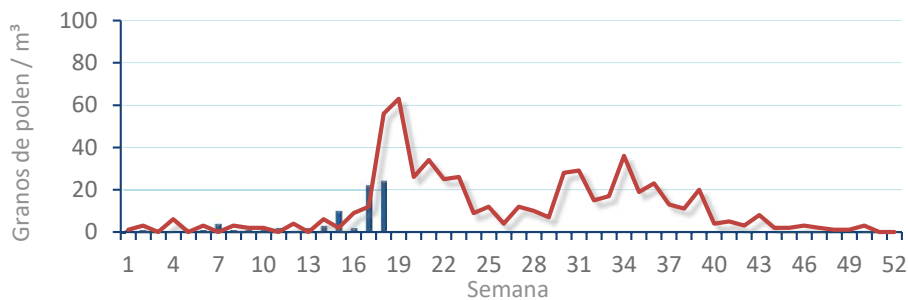


TIPOS

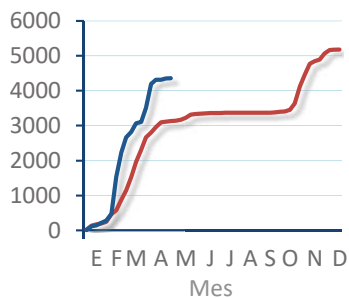
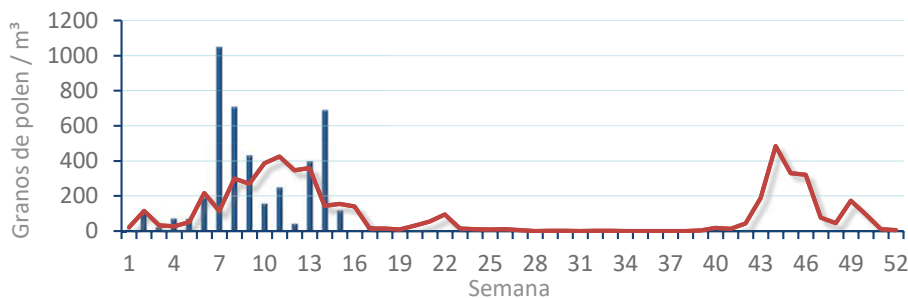
EVOLUCIÓN SEMANAL

DATOS AGRUPADOS

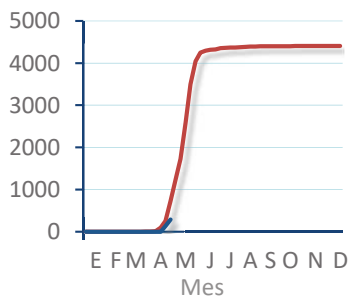
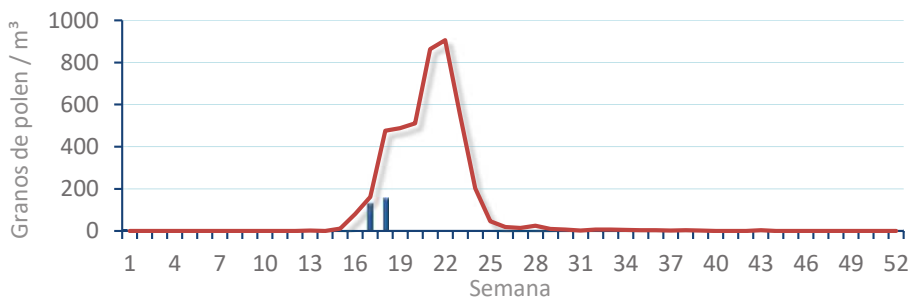
Amaranthaceae
(Cenizo, salsola)



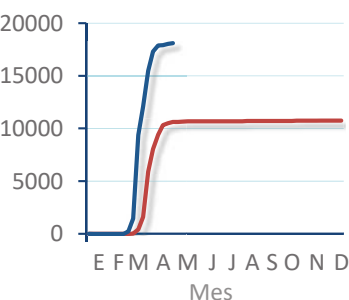
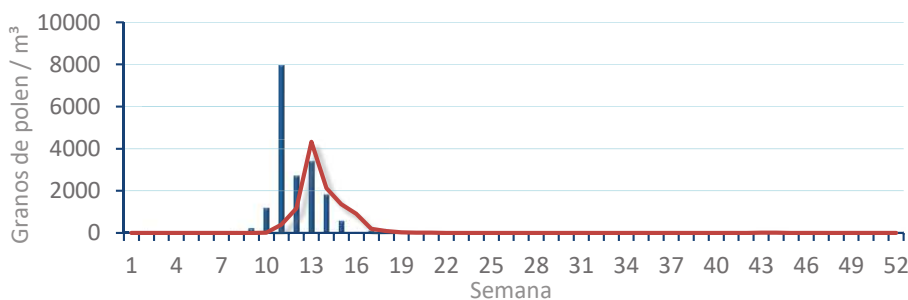
Cupres. / Taxac.
(Ciprés, enebro)



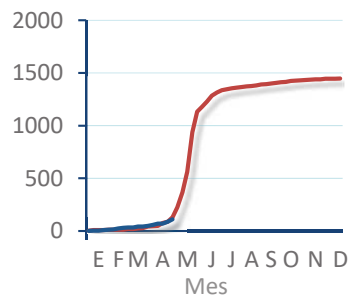
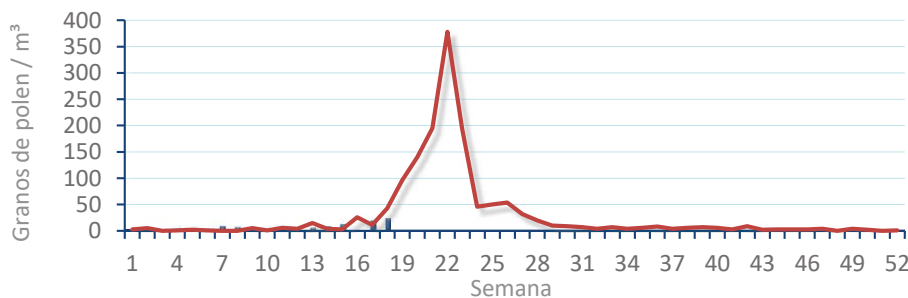
Olea europaea
(Olivo)



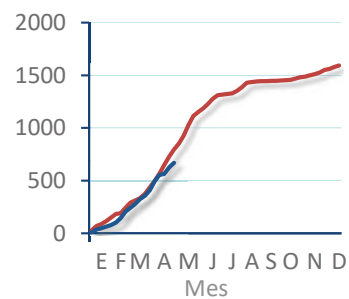
Platanus sp.
(Plátano de sombra)



Poaceae
(Gramíneas)



Urticaceae
(Ortigas, parietarias)



POLEN AMBIENTAL RESUMEN GRÁFICO



ALCOY

L	M	X	J	V	S	D
27	28	29	30	1	2	3
Abril				Mayo		

2026

SEMANA

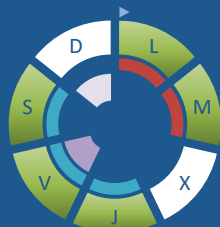
18

COLABORA



ÁRBOLES

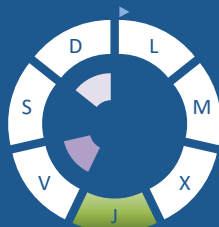
Cupres., Taxac.
(Cipreses, enebros)



Olea europaea
(Olivo)

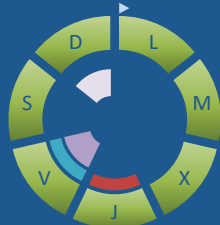


Platanus sp.
(Plátano de sombra)



HIERBAS

Amaranthaceae
(Cenizos, salsolas)



Poaceae
(Gramíneas)



Urticaceae
(Ortigas, parietarias)



TIPOS POLÍNICOS PRINCIPALES

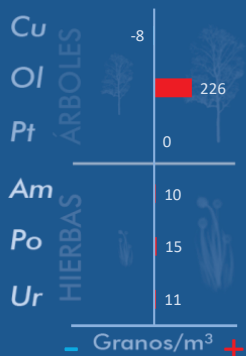
NIVELES

LLUVIA

Litros/m³



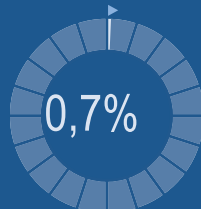
VARIACIÓN RESPECTO A LA SEMANA ANTERIOR



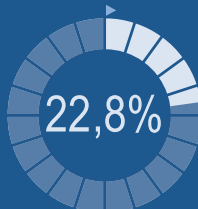
TIPOS POLÍNICOS PRINCIPALES EN PORCENTAJES



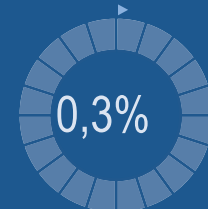
Cupres., Taxac.
(Cipreses, enebros)



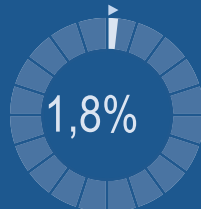
Olea europaea
(Olivo)



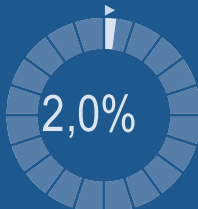
Platanus sp.
(Plátano de sombra)



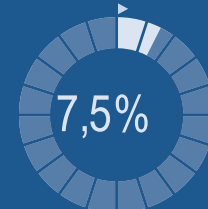
Amaranthaceae
(Cenizos, salsolas)



Poaceae
(Gramíneas)



Urticaceae
(Ortigas, parietarias)

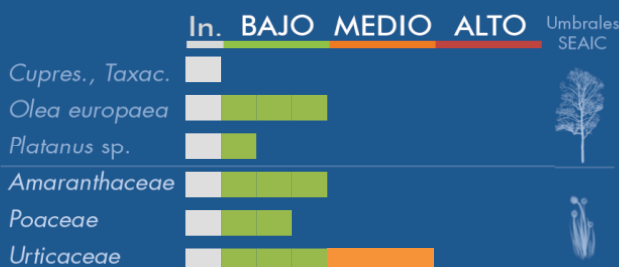


METEOROLOGÍA



PRIMAVERA

PORCENTAJE DE POBLACIÓN SENSIBLE POTENCIALMENTE AFECTADA*



*(Se considera el día con el valor más alto de la semana)
In. = Inapreciable

POLEN TOTAL

1325

Granos/m³

SEMANA ANTERIOR

VARIACIÓN SEMANAL

1079 +246

CAPTADOR:
Burkard
Spore Trap

INFORME:
J.S.
Javier Suárez

CONCENTRACIONES DE POLEN EN EL AMBIENTE

AÑO	SEMANA	PUNTO DE MUESTREO	COLABORA	TOTAL
-----	--------	-------------------	----------	-------

2026

18

ALCOY



1325
grn/m³

ESTACIÓN	>>PRIMAVERA<<	VERANO	OTOÑO	INVIERNO	TOTAL SEMANA
----------	---------------	--------	-------	----------	--------------

PRINCIPALES TIPOS POLÍNICOS

TIPO POLÍNICO	LUNES 27-abr.	MARTES 28-abr.	MIÉRCOLES 29-abr.	JUEVES 30-abr.	VIERNES 1-may.	SÁBADO 2-may.	DOMINGO 3-may.	TOTAL SEMANA
<i>Amaranthaceae</i> (Cenizo, salsola)	3	2	3	8	1	4	3	24
<i>Cupres./Taxac.</i> (Ciprés, enebro)	3	3		1	1	1		9
<i>Olea</i> (Olivo)	36	28	15	95	47	39	42	302
<i>Platanus</i> (Plátano de sombra)				4				4
<i>Poaceae</i> (Gramíneas)	4	2	3	7	3	3	5	27
<i>Urticaceae</i> (Ortiga, parietaria)	19	17	4	17	3	19	20	99

Niveles de polen: altos (rojo), medios (naranja), bajos (verde), nulos (gris)

OTROS TIPOS POLÍNICOS

<i>Ericaceae</i> (Brezo)		1	3					
<i>Mercurialis</i> (Mercurial)				2				
<i>Moraceae</i> (Morera del papel)	1	2		5	1	5	1	
<i>Palmae</i> (Palmeras)	6				1			
<i>Pinaceae</i> (Pinos, cedros)	10	5		4	2	2	3	
<i>Pistacia</i> (Lentisco)	2		1	1			1	
<i>Plantago</i> (Llantén)	8	14	5	13	6	2	17	
<i>Quercus</i> (Encina, alcornoque)	221	119	66	109	26	59	49	
<i>Rumex</i> (Acedera)		1		1		1	1	
<i>Urtica membranacea</i>	5	6	6	16	1	9	13	
OTROS	3		6	8	2	3	5	

SUMA

321 200 112 291 94 147 160

Datos en granos/m³ de aire

ESPORAS

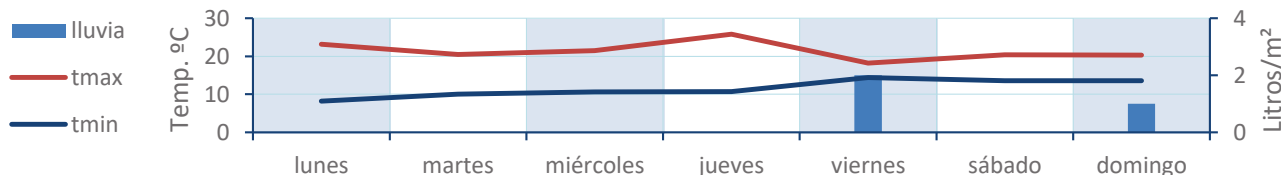
Alternaria

3 9 11 11 8 23 17

Datos en esporas/m³ de aire

Análisis: Zulima González Informe: Javier Suárez
Situación captador: Hospital Virgen de los Lirios

METEO



REPRESENTACIÓN GRÁFICA

AÑO	SEMANA	PUNTO DE MUESTREO	COLABORA	TOTAL
-----	--------	-------------------	----------	-------

2026

18

ALCOY



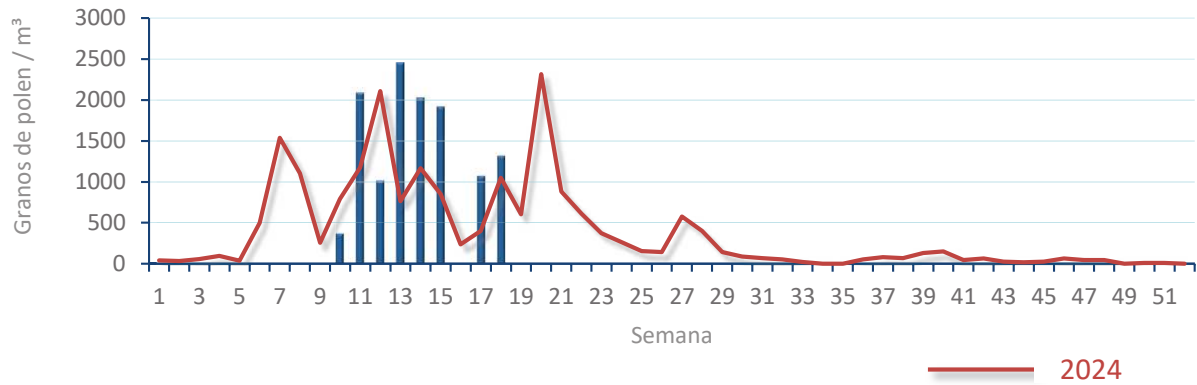
1325
gn/m³

POLEN

NIVELES DE POLEN DE LA ÚLTIMA SEMANA

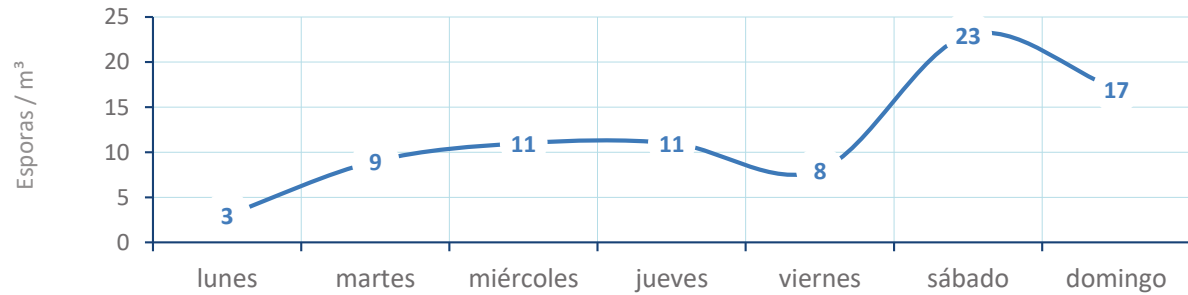


EVOLUCIÓN POLÍNICA SEMANAL

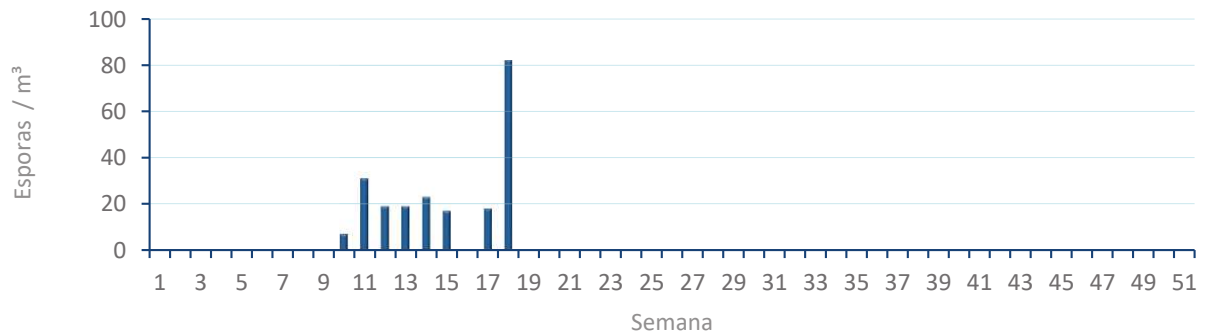


ALTERNARIA

NIVELES DE ALTERNARIA DE LA ÚLTIMA SEMANA



EVOLUCIÓN SEMANAL DE ALTERNARIA



COMPARACIÓN RESPECTO AL AÑO 2024

AÑO 2026 **SEMANA** 18 **PUNTO DE MUESTREO** ALCOY **COLABORA** LETI Pharma **AÑOS** 2024 2026

2026

18

ALCOY

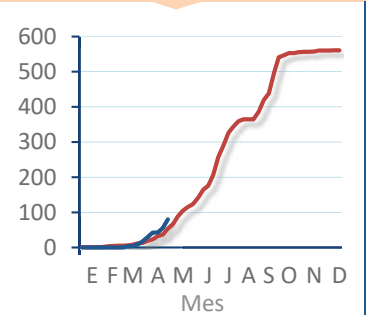
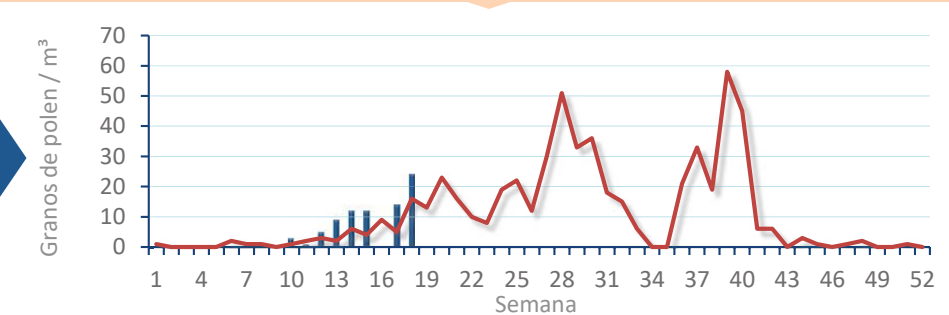


TIPOS

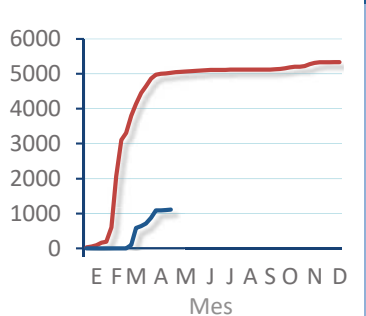
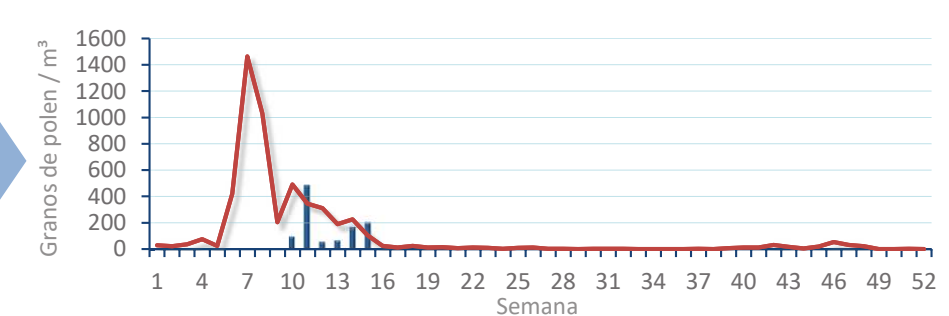
EVOLUCIÓN SEMANAL

DATOS AGRUPADOS

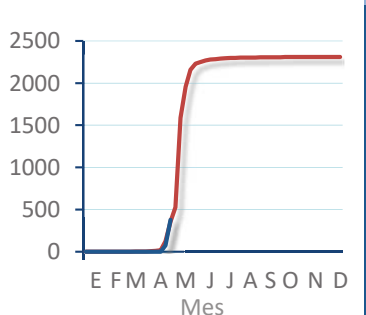
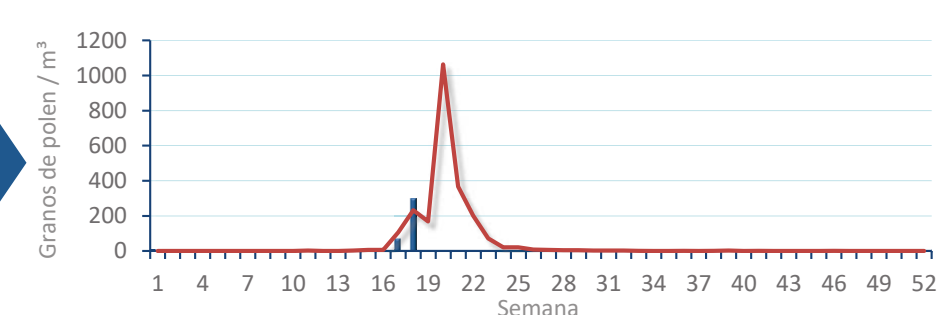
Amaranthaceae
(Cenizo, salsola)



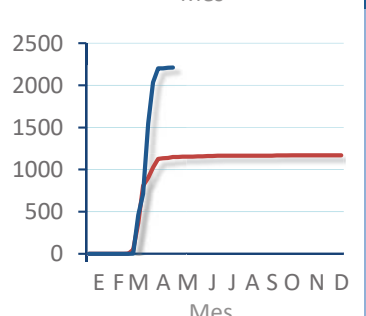
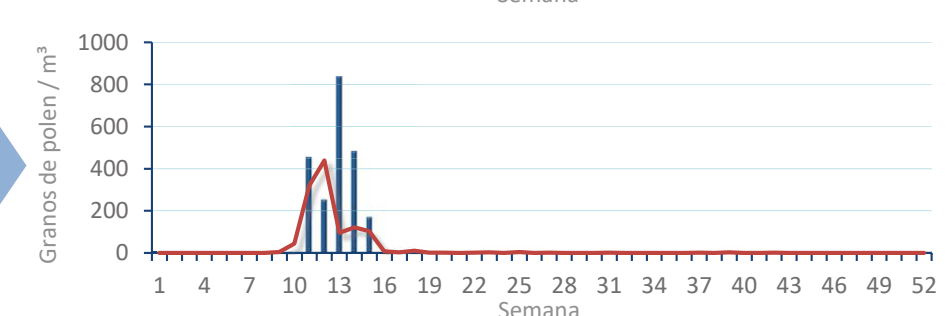
Cupres. / Taxac.
(Ciprés, enebro)



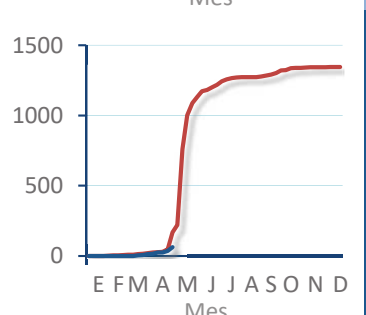
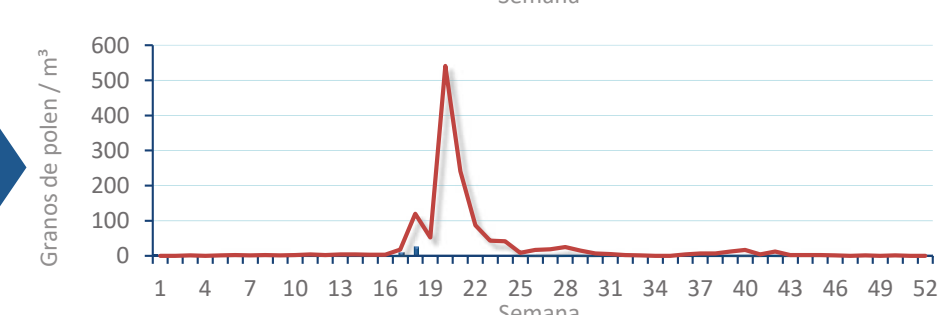
Olea europaea
(Olivo)



Platanus sp.
(Plátano de sombra)



Poaceae
(Gramíneas)



Urticaceae
(Ortigas, parietarias)

