

POLEN AMBIENTAL RESUMEN GRÁFICO

ALICANTE

L M X J V S D
27 28 29 30 31 1 2
Marzo Abril

2023

SEMANA

13

COLABORA

LETIPharma desde 1919

ÁRBOLES

Cupres., Taxac.
(Cipreses, enebros)



Olea europaea
(Olivo)



Platanus sp.
(Plátano de sombra)



TIPOS POLÍNICOS PRINCIPALES

NIVELES

LLUVIA

Litros/m³



HIERBAS

Amaranthaceae
(Cenizos, salsolas)



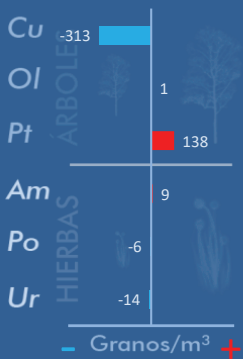
Poaceae
(Gramíneas)



Urticaceae
(Ortigas, parietarias)



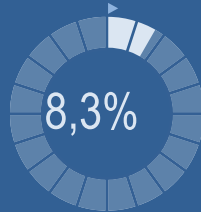
VARIACIÓN RESPECTO A LA SEMANA ANTERIOR



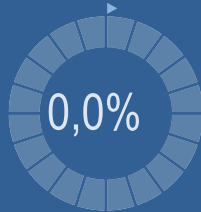
TIPOS POLÍNICOS PRINCIPALES EN PORCENTAJES



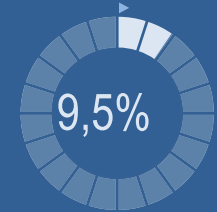
Cupres., Taxac.
(Cipreses, enebros)



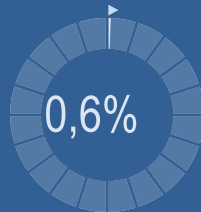
Olea europaea
(Olivo)



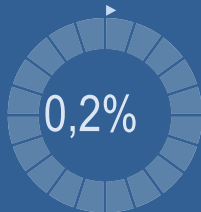
Platanus sp.
(Plátano de sombra)



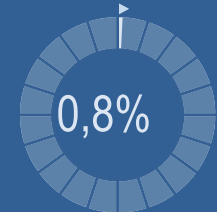
Amaranthaceae
(Cenizos, salsolas)



Poaceae
(Gramíneas)



Urticaceae
(Ortigas, parietarias)

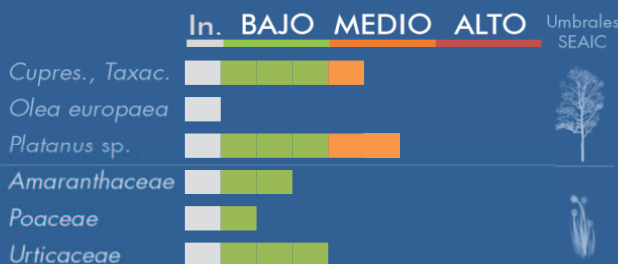


METEOROLOGÍA

31,6 °C
9,4 °C
0 L/m²

PRIMAVERA

PORCENTAJE DE POBLACIÓN SENSIBLE POTENCIALMENTE AFECTADA*



*(Se considera el día con el valor más alto de la semana)
In. = Inapreciable

POLEN TOTAL

3677
Granos/m³

SEMANA ANTERIOR

2250

VARIACIÓN SEMANAL

+1427

CAPTADOR:

Burkard Spore Trap

INFORME:

Javier Suárez

CONCENTRACIONES DE POLEN EN EL AMBIENTE

AÑO	SEMANA	PUNTO DE MUESTREO	COLABORA	TOTAL
-----	--------	-------------------	----------	-------

2023

13

ALICANTE

LETIPharma desde 1919

3677 grn/m³

ESTACIÓN	>>PRIMAVERA<<	VERANO	OTOÑO					TOTAL SEMANA
----------	---------------	--------	-------	--	--	--	--	--------------

PRINCIPALES TIPOS POLÍNICOS

TIPO POLÍNICO	LUNES 27-mar.	MARTES 28-mar.	MIÉRCOLES 29-mar.	JUEVES 30-mar.	VIERNES 31-mar.	SÁBADO 1-abr.	DOMINGO 2-abr.	TOTAL SEMANA
<i>Amaranthaceae</i> (Cenizo, salsola)		3	1	4	4	4	6	22
<i>Cupres./Taxac.</i> (Ciprés, enebro)	55	27	17	37	71	58	41	306
<i>Olea</i> (Olivo)				1				1
<i>Platanus</i> (Plátano de sombra)	81	41	16	66	79	33	34	350
<i>Poaceae</i> (Gramíneas)	1			4	2	1		8
<i>Urticaceae</i> (Ortiga, parietaria)	5	2		4	5	8	6	30

Niveles de polen: ■ altos, ■ medios, ■ bajos, nulos

OTROS TIPOS POLÍNICOS

<i>Betula</i> (Abedul)						2		
<i>Fraxinus</i> (Fresno)	5	2		3	15	13	2	
<i>Morus</i> (Morera)	131	78	57	381	585	241	171	
<i>Palmae</i> (Palmeras)	19	15	6	40	82	21	46	
<i>Pinaceae</i> (Pinos, cedros)	74	50	12	65	116	92	157	
<i>Pistacia</i> (Lentisco)	4	6		10	13	16	21	
<i>Plantago</i> (Llantén)		1		2	4	8	2	
<i>Populus</i> (Chopo)	25	9	3	2	2	5	5	
<i>Quercus</i> (Encina, alcornoque)		1		46	53	98	21	
<i>Urtica membranacea</i>	4	1	4	3	9	19	5	
OTROS	15	4	4	8	16	20	10	

SUMA

419 240 120 676 1056 639 527

Datos en granos/m³ de aire

ESPORAS

Alternaria

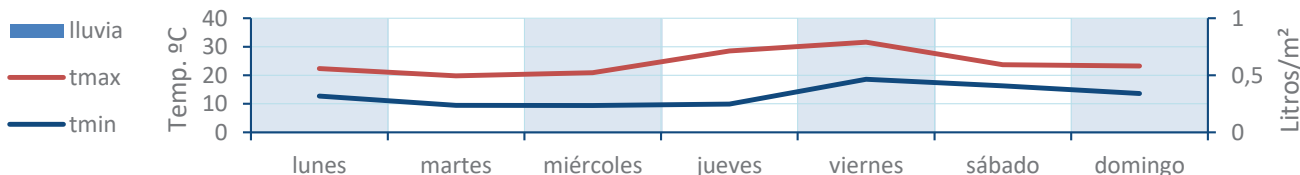
1 0 0 3 6 5 5

Datos en esporas/m³ de aire

Responsable análisis: Javier Suárez

Situación captador: Hospital General Universitario de Alicante

METEO



REPRESENTACIÓN GRÁFICA

AÑO	SEMANA	PUNTO DE MUESTREO	COLABORA	TOTAL
-----	--------	-------------------	----------	-------

2023

13

ALICANTE



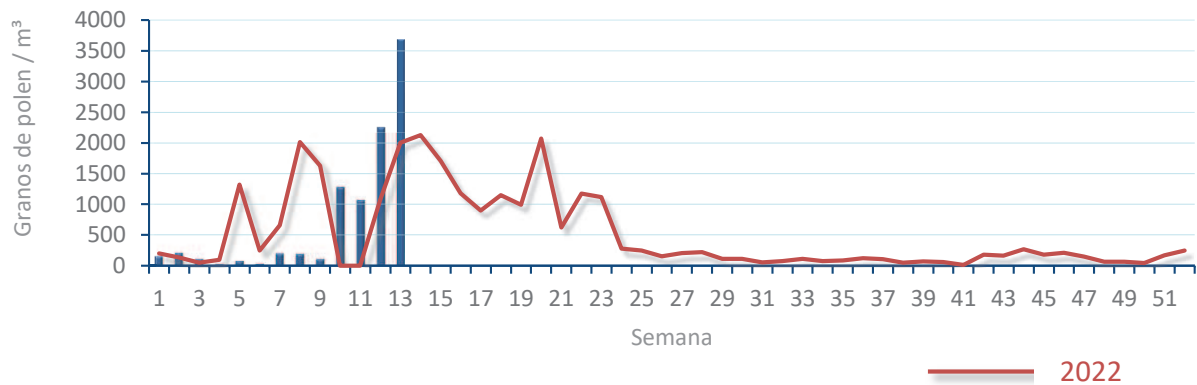
3677
gn/m³

POLEN

NIVELES DE POLEN DE LA ÚLTIMA SEMANA

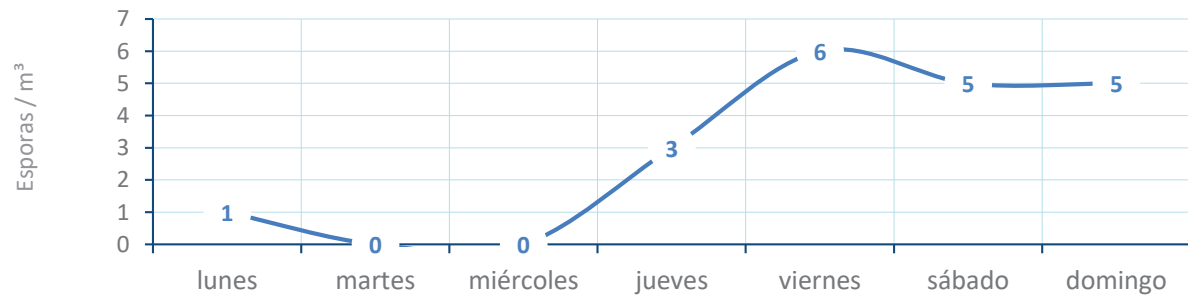


EVOLUCIÓN POLÍNICA SEMANAL

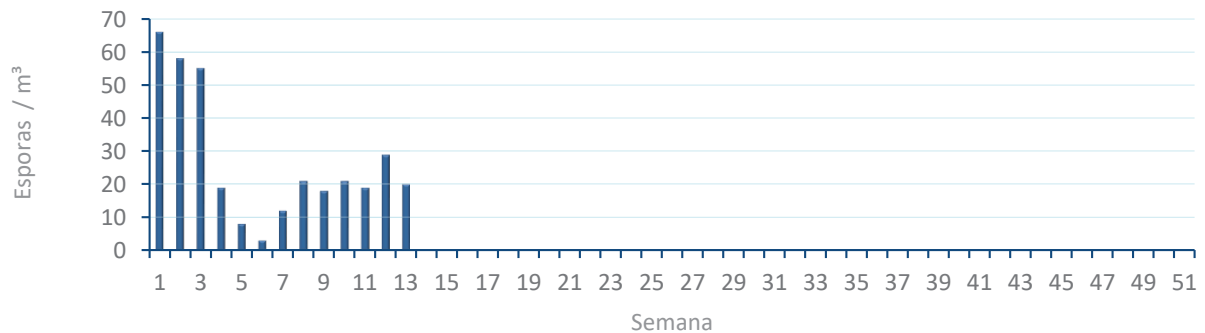


ALTERNARIA

NIVELES DE ALTERNARIA DE LA ÚLTIMA SEMANA



EVOLUCIÓN SEMANAL DE ALTERNARIA



COMPARACIÓN RESPECTO AL AÑO 2022

AÑO

SEMANA

PUNTO DE MUESTREO

COLABORA

AÑOS

2023

13

ALICANTE

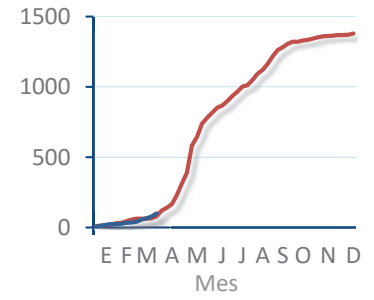
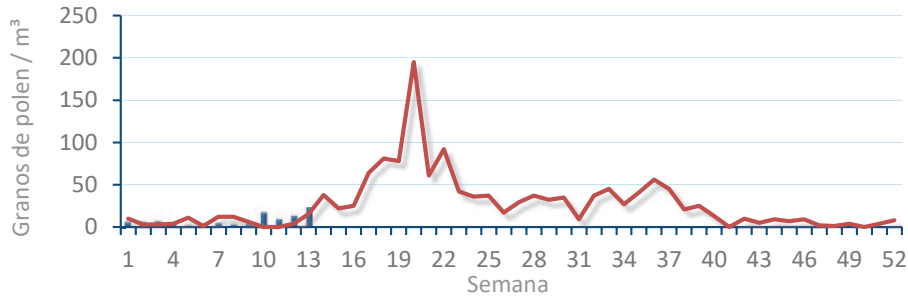


TIPOS

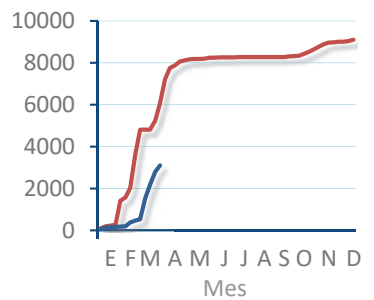
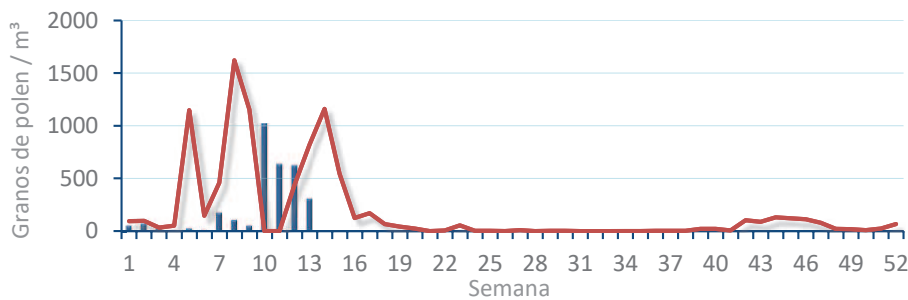
EVOLUCIÓN SEMANAL

DATOS AGRUPADOS

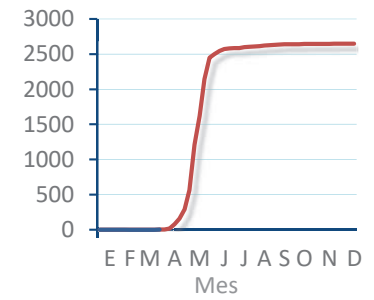
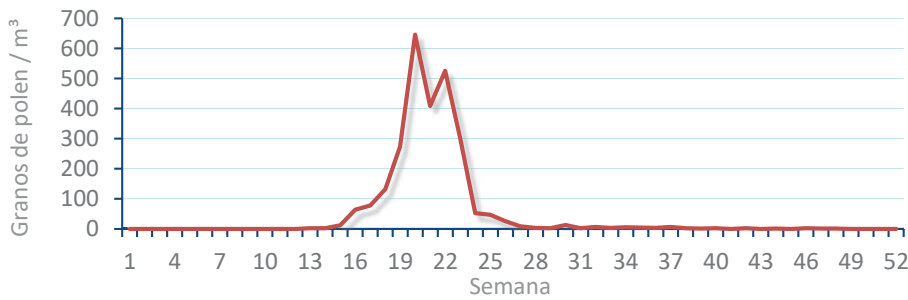
Amaranthaceae
(Cenizo, salsola)



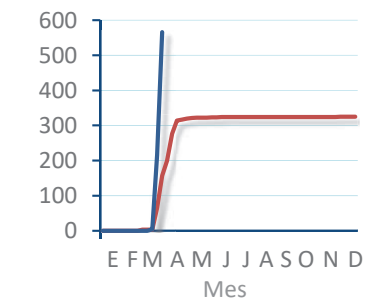
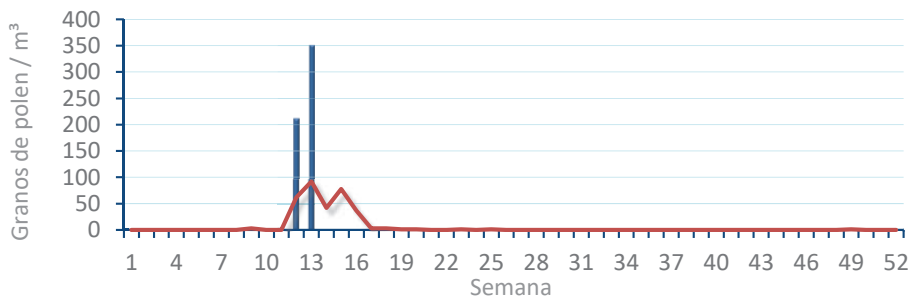
Cupres. / Taxac.
(Ciprés, enebro)



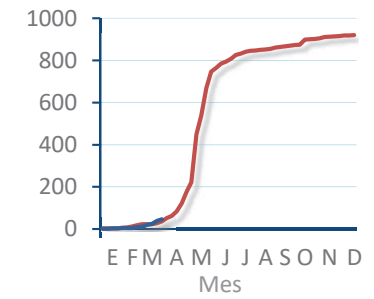
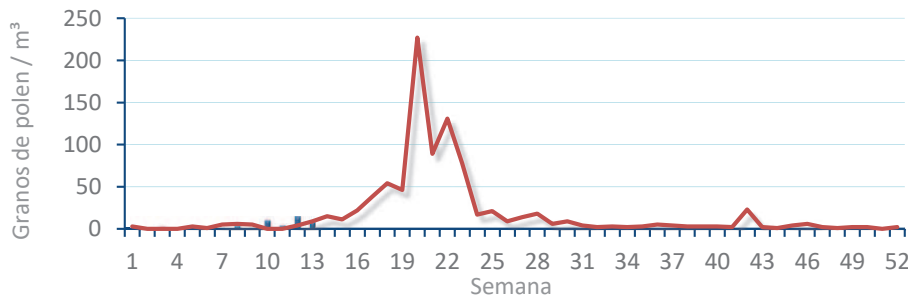
Olea europaea
(Olivo)



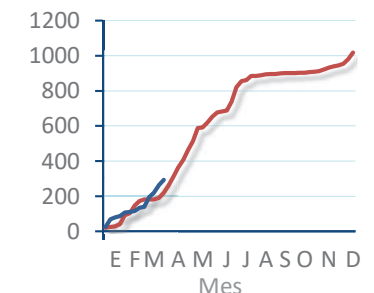
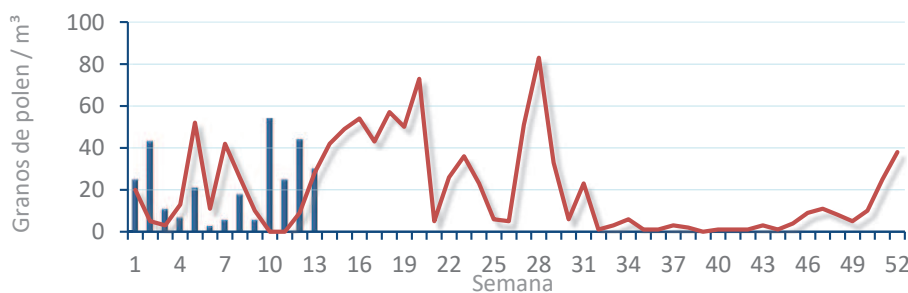
Platanus sp.
(Plátano de sombra)



Poaceae
(Gramíneas)



Urticaceae
(Ortigas, parietarias)



POLEN AMBIENTAL RESUMEN GRÁFICO

CASTELLÓN

L M X J V S D
27 28 29 30 31 1 2
Marzo Abril

2023

SEMANA

13

COLABORA

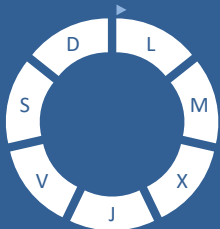
LETIPharma desde 1919

ÁRBOLES

Cupres., Taxac.
(Cipreses, enebros)



Olea europaea
(Olivo)



Platanus sp.
(Plátano de sombra)

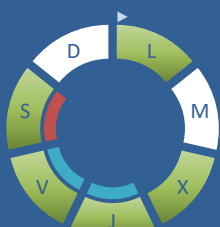


HIERBAS

Amaranthaceae
(Cenizos, salsolas)



Poaceae
(Gramíneas)



Urticaceae
(Ortigas, parietarias)



TIPOS POLÍNICOS PRINCIPALES

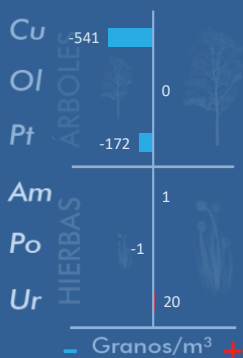
NIVELES

LLUVIA

Litros/m³



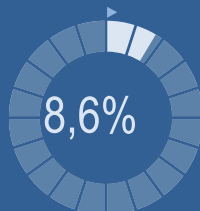
VARIACIÓN RESPECTO A LA SEMANA ANTERIOR



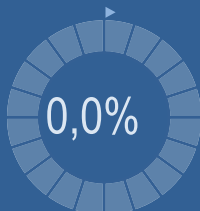
TIPOS POLÍNICOS PRINCIPALES EN PORCENTAJES



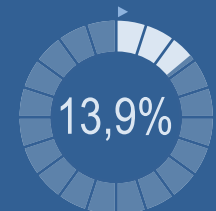
Cupres., Taxac.
(Cipreses, enebros)



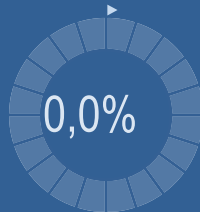
Olea europaea
(Olivo)



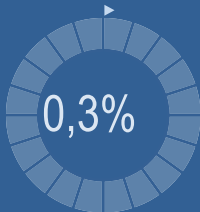
Platanus sp.
(Plátano de sombra)



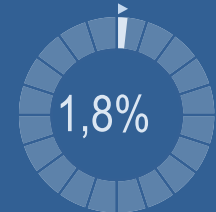
Amaranthaceae
(Cenizos, salsolas)



Poaceae
(Gramíneas)



Urticaceae
(Ortigas, parietarias)

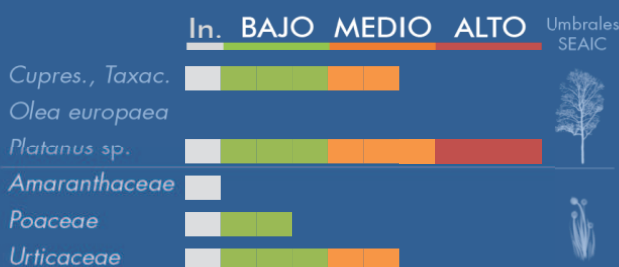


METEOROLOGÍA



PRIMAVERA

PORCENTAJE DE POBLACIÓN SENSIBLE POTENCIALMENTE AFECTADA*



*(Se considera el día con el valor más alto de la semana)
In. = Inapreciable

POLEN TOTAL

4092

Granos/m³

SEMANA ANTERIOR

3576

VARIACIÓN SEMANAL

+516

CAPTADOR:

Burkard Spore Trap

INFORME:

Javier Suárez

CONCENTRACIONES DE POLEN EN EL AMBIENTE

AÑO	SEMANA	PUNTO DE MUESTREO	COLABORA	TOTAL
-----	--------	-------------------	----------	-------

2023

13

CASTELLÓN



4092 grn/m³

ESTACIÓN	>>PRIMAVERA<<	VERANO	OTOÑO	INVIERNO	TOTAL SEMANA
----------	---------------	--------	-------	----------	--------------

PRINCIPALES TIPOS POLÍNICOS

TIPO POLÍNICO	LUNES 27-mar.	MARTES 28-mar.	MIÉRCOLES 29-mar.	JUEVES 30-mar.	VIERNES 31-mar.	SÁBADO 1-abr.	DOMINGO 2-abr.	TOTAL SEMANA
<i>Amaranthaceae</i> (Cenizo, salsola)						1		1
<i>Cupres./Taxac.</i> (Ciprés, enebro)	76	26	8	40	101	77	24	352
<i>Olea</i> (Olivo)								0
<i>Platanus</i> (Plátano de sombra)	62	38	43	48	278	67	33	569
<i>Poaceae</i> (Gramíneas)	3		2	1	1	5		12
<i>Urticaceae</i> (Ortiga, parietaria)	12	10	4	9	15	16	7	73

Niveles de polen: altos (rojo), medios (naranja), bajos (verde), nulos (gris)

OTROS TIPOS POLÍNICOS

<i>Fraxinus</i> (Fresno)				4	3	4	5	
<i>Mercurialis</i> (Mercurial)	1			1	2	1		
<i>Morus</i> (Morera)	193	98	179	313	801	246	44	
<i>Palmae</i> (Palmeras)	1	1	1	2	2			
<i>Pinaceae</i> (Pinos, cedros)	182	65	18	126	242	119	83	
<i>Pistacia</i> (Lentisco)	1	7	4	16	79	37	22	
<i>Plantago</i> (Llantén)		1			3	6	2	
<i>Populus</i> (Chopo)	12	4	5	5	18	7	2	
<i>Quercus</i> (Encina, alcornoque)	2	2	1	19	6	13	2	
<i>Urtica membranacea</i>	1	1	3	3	9	3		
OTROS	7	2	6	3	10	13	11	

SUMA

553 255 274 590 1570 615 235

Datos en granos/m³ de aire

ESPORAS

Alternaria

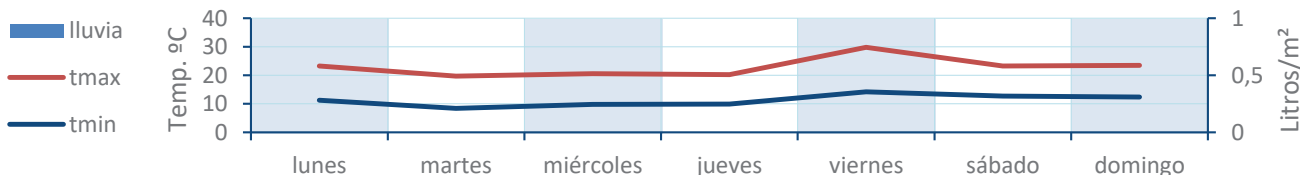
8 2 4 4 5 14 3

Datos en esporas/m³ de aire

Responsable análisis: Javier Suárez

Situación captador: Hospital General de Castellón

METEO



REPRESENTACIÓN GRÁFICA

AÑO

SEMANA

PUNTO DE MUESTREO

COLABORA

TOTAL

2023

13

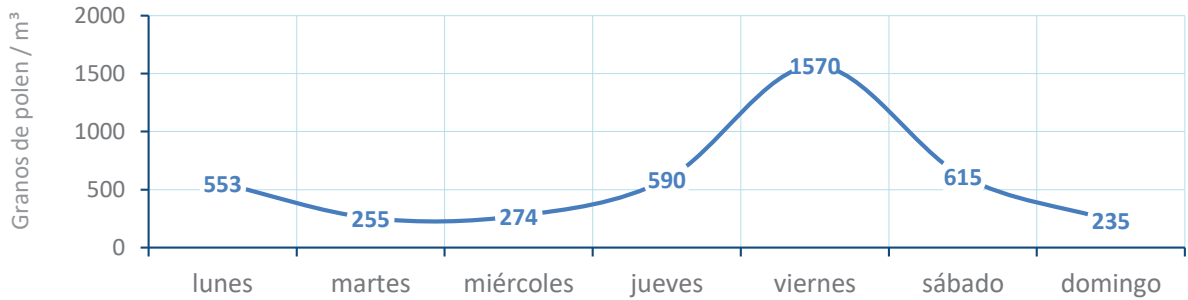
CASTELLÓN



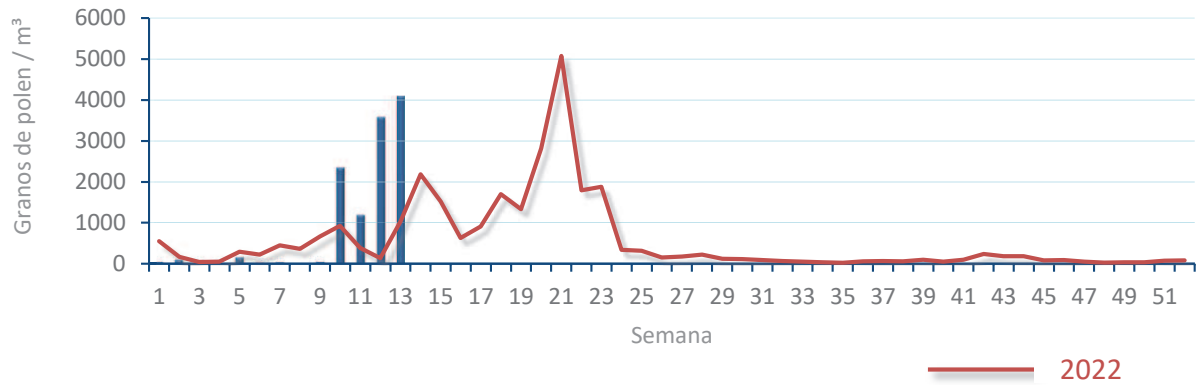
4092
gn/m³

POLEN

NIVELES DE POLEN DE LA ÚLTIMA SEMANA

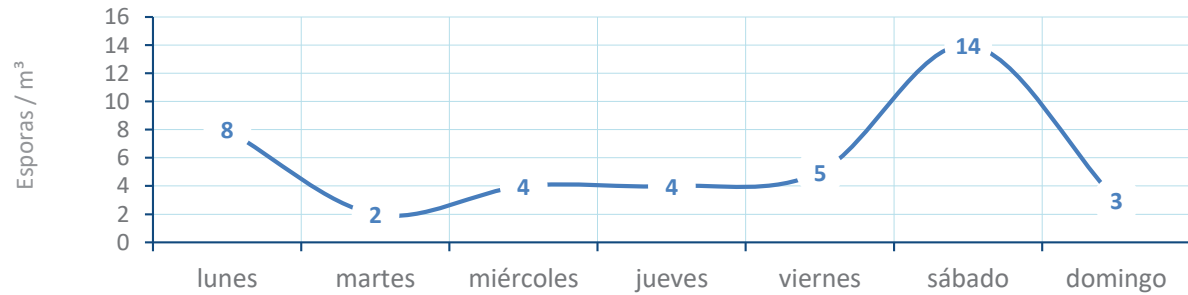


EVOLUCIÓN POLÍNICA SEMANAL

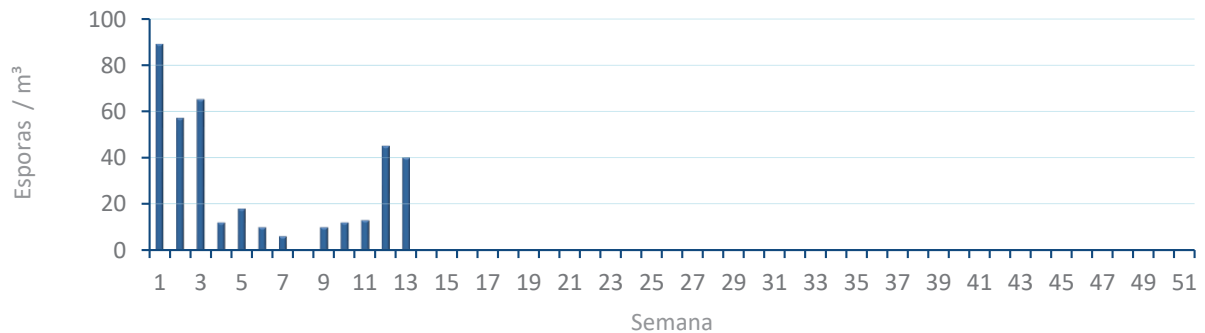


ALTERNARIA

NIVELES DE ALTERNARIA DE LA ÚLTIMA SEMANA



EVOLUCIÓN SEMANAL DE ALTERNARIA



COMPARACIÓN RESPECTO AL AÑO 2022

AÑO

SEMANA

PUNTO DE MUESTREO

COLABORA

AÑOS

2023

13

CASTELLÓN

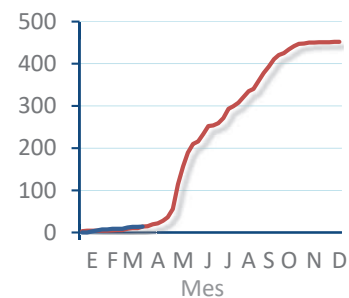
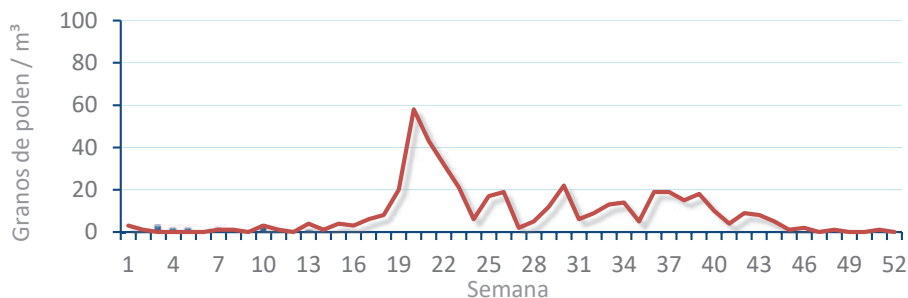


TIPOS

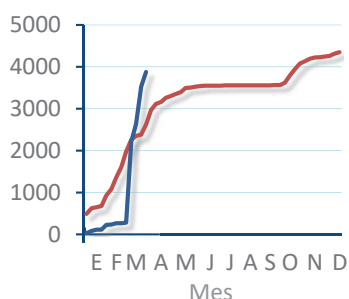
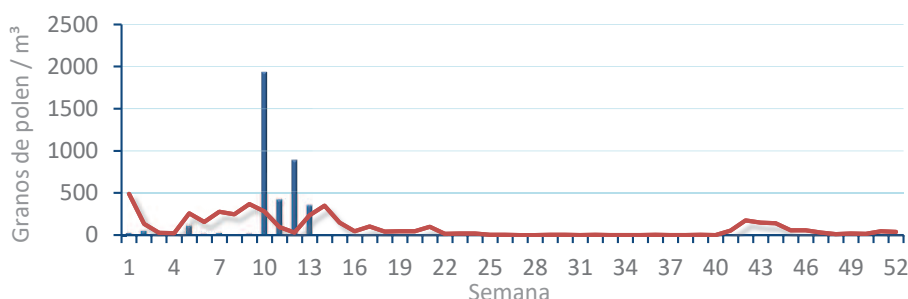
EVOLUCIÓN SEMANAL

DATOS AGRUPADOS

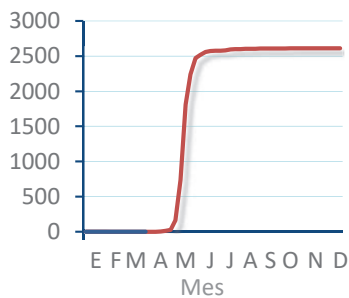
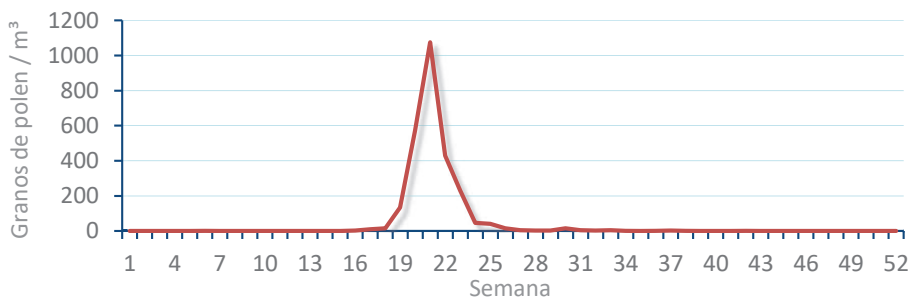
Amaranthaceae
(Cenizo, salsola)



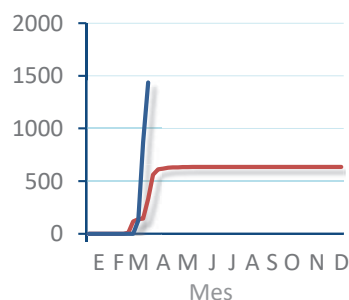
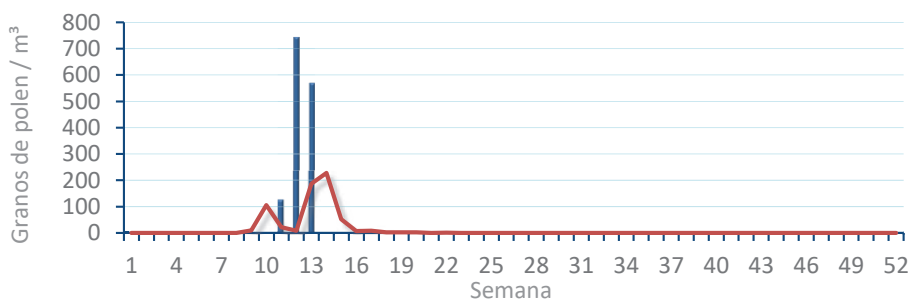
Cupres. / Taxac.
(Ciprés, enebro)



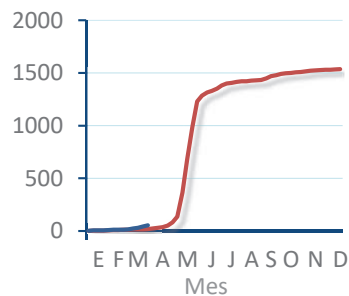
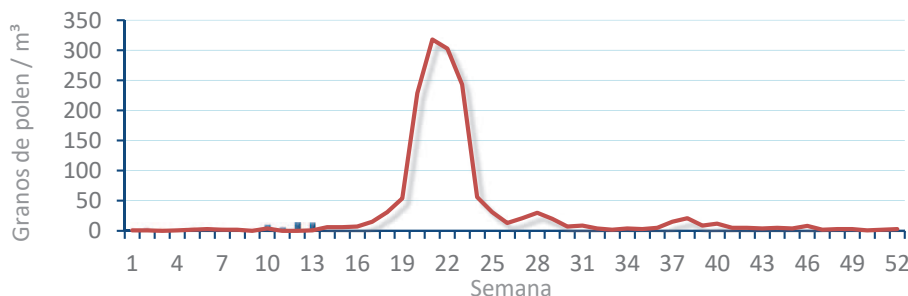
Olea europaea
(Olivo)



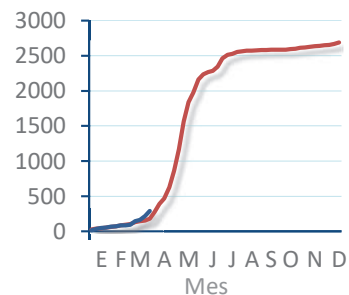
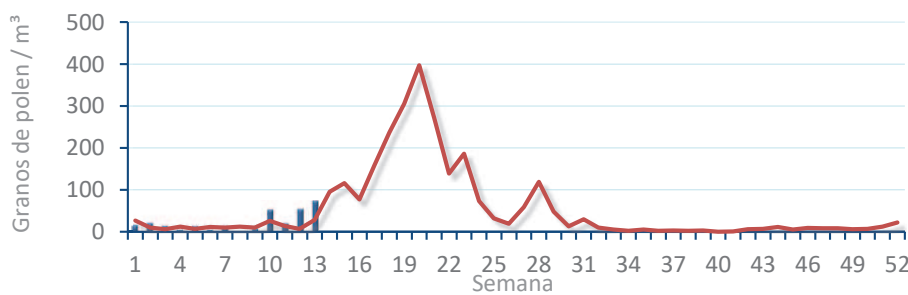
Platanus sp.
(Plátano de sombra)



Poaceae
(Gramíneas)



Urticaceae
(Ortigas, parietarias)



POLEN AMBIENTAL RESUMEN GRÁFICO



PEGO

L M X J V S D
27 28 29 30 31 1 2
Marzo Abril

2023

SEMANA

13

COLABORA

LETIPharma
desde 1919

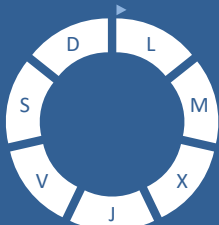
ÁRBOLES

HIERBAS

Cupres., Taxac.
(Cipreses, enebros)



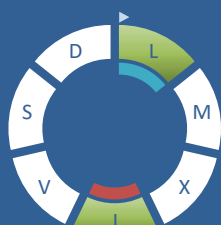
Olea europaea
(Olivo)



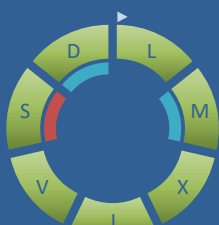
Platanus sp.
(Plátano de sombra)



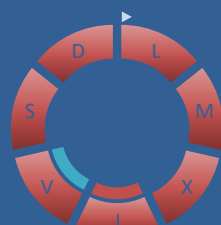
Amaranthaceae
(Cenizos, salsolas)



Poaceae
(Gramíneas)



Urticaceae
(Ortigas, parietarias)



TIPOS POLÍNICOS PRINCIPALES

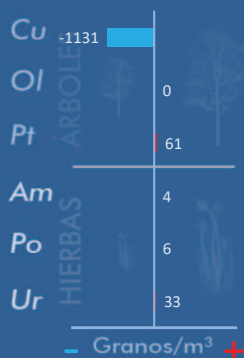
NIVELES

LLUVIA

Litros/m³



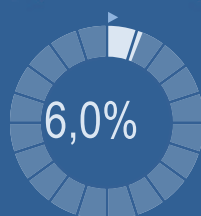
VARIACIÓN RESPECTO A LA SEMANA ANTERIOR



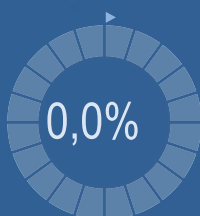
TIPOS POLÍNICOS PRINCIPALES EN PORCENTAJES



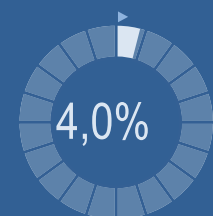
Cupres., Taxac.
(Cipreses, enebros)



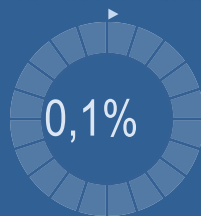
Olea europaea
(Olivo)



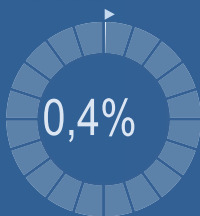
Platanus sp.
(Plátano de sombra)



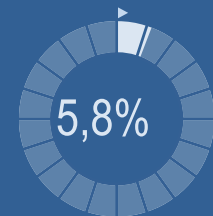
Amaranthaceae
(Cenizos, salsolas)



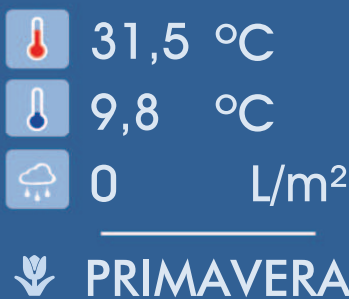
Poaceae
(Gramíneas)



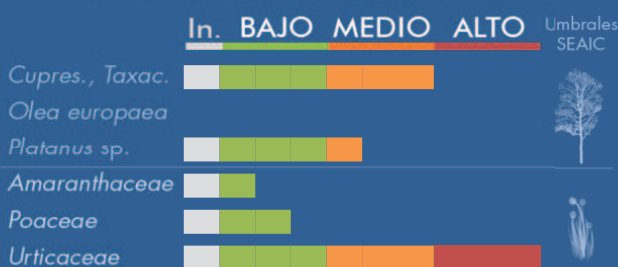
Urticaceae
(Ortigas, parietarias)



METEOROLOGÍA



PORCENTAJE DE POBLACIÓN SENSIBLE POTENCIALMENTE AFECTADA*



*(Se considera el día con el valor más alto de la semana)
In. = Inapreciable

POLEN TOTAL

5529

Granos/m³

SEMANA ANTERIOR	VARIACIÓN SEMANAL
6297	-768
CAPTADOR: Burkard Spore Trap	INFORME: J.S. Javier Suárez

CONCENTRACIONES DE POLEN EN EL AMBIENTE

AÑO	SEMANA	PUNTO DE MUESTREO	COLABORA	TOTAL
-----	--------	-------------------	----------	-------

2023

13

PEGO



5529
grn/m³

ESTACIÓN	>>PRIMAVERA<<	VERANO	OTOÑO	INVIERNO				
----------	---------------	--------	-------	----------	--	--	--	--

PRINCIPALES TIPOS POLÍNICOS

TIPO POLÍNICO	LUNES 27-mar.	MARTES 28-mar.	MIÉRCOLES 29-mar.	JUEVES 30-mar.	VIERNES 31-mar.	SÁBADO 1-abr.	DOMINGO 2-abr.	TOTAL SEMANA
<i>Amaranthaceae</i> (Cenizo, salsola)	1			3				4
<i>Cupres./Taxac.</i> (Ciprés, enebro)	125	56	31	33	59	7	21	332
<i>Olea</i> (Olivo)								0
<i>Platanus</i> (Plátano de sombra)	60	32	33	37	12	24	23	221
<i>Poaceae</i> (Gramíneas)	4	1	3	4	4	6	1	23
<i>Urticaceae</i> (Ortiga, parietaria)	42	33	52	91	25	37	42	322

Niveles de polen: ■ altos, ■ medios, ■ bajos, nulos

OTROS TIPOS POLÍNICOS

<i>Fraxinus</i> (Fresno)	11	1		10	13	9	1
<i>Moraceae</i> (Morera del papel)			1	1	5	32	39
<i>Morus</i> (Morera)	110	82	151	416	368	476	186
<i>Palmae</i> (Palmeras)	11	6	1	5	4	1	4
<i>Pinaceae</i> (Pinos, cedros)	247	192	275	285	115	69	129
<i>Pistacia</i> (Lentisco)	79	70	148	114	45	55	54
<i>Plantago</i> (Llantén)	1	2	4	5	3	9	5
<i>Populus</i> (Chopo)	23	9	3	2	2	2	3
<i>Quercus</i> (Encina, alcornoque)	6	3		70	19	48	11
<i>Urtica membranacea</i>	26	52	165	118	31	60	41
OTROS	11	8	8	14	10	22	10

SUMA **757** **547** **875** **1208** **715** **857** **570**

Datos en granos/m³ de aire

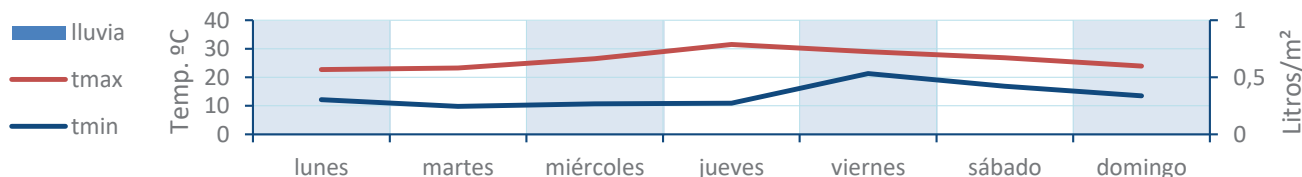
ESPORAS

Alternaria	7	2	3	5	3	3	11
-------------------	---	---	---	---	---	---	----

Datos en esporas/m³ de aire

Responsable análisis: Javier Suárez
Situación captador: Colegio San Antonio

METEO



REPRESENTACIÓN GRÁFICA

AÑO	SEMANA	PUNTO DE MUESTREO	COLABORA	TOTAL
-----	--------	-------------------	----------	-------

2023

13

PEGO

LETIPharma
desde 1919

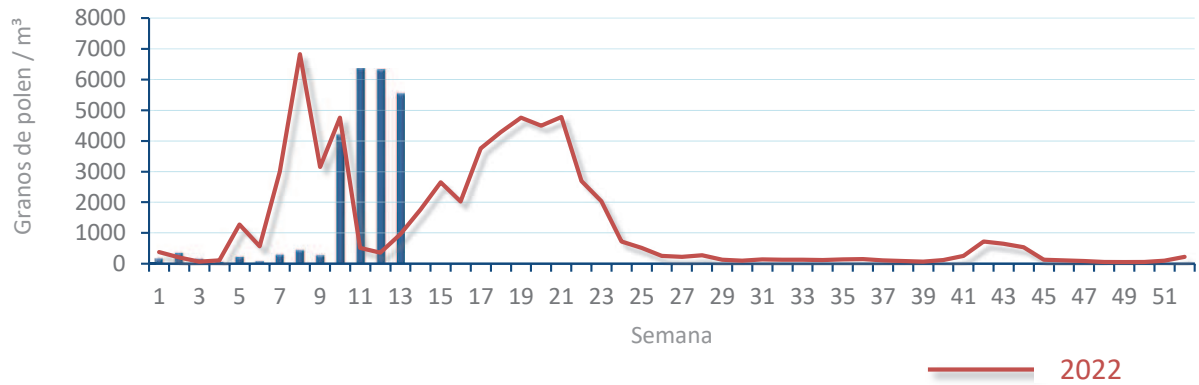
5529
grn/m³

POLEN

NIVELES DE POLEN DE LA ÚLTIMA SEMANA

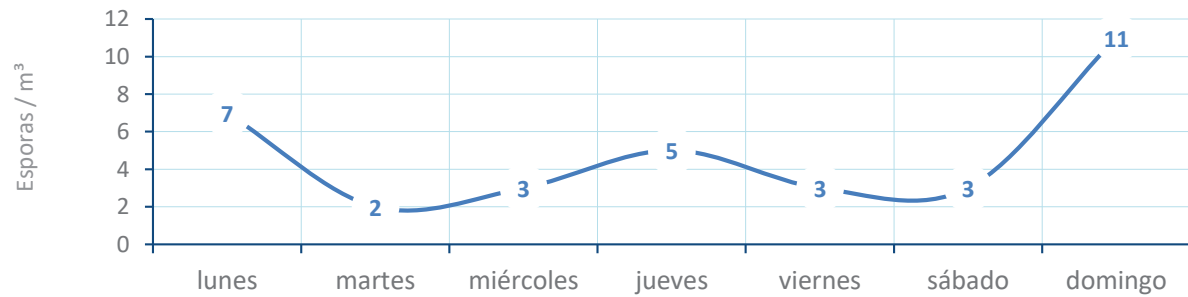


EVOLUCIÓN POLÍNICA SEMANAL

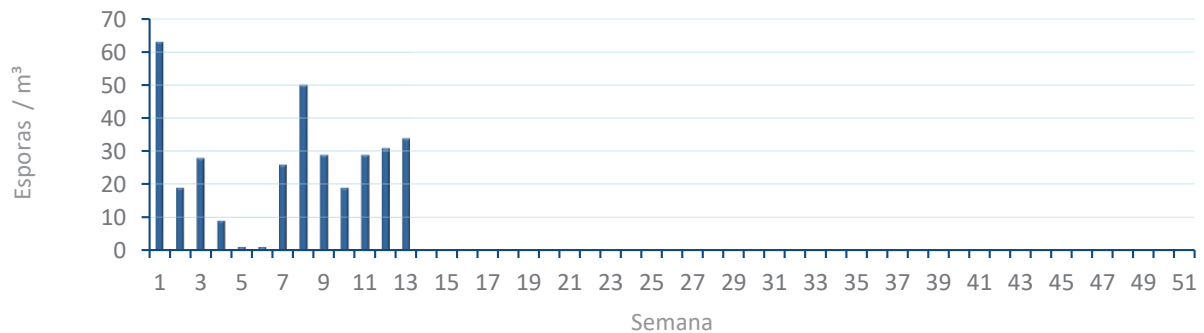


ALTERNARIA

NIVELES DE ALTERNARIA DE LA ÚLTIMA SEMANA



EVOLUCIÓN SEMANAL DE ALTERNARIA



COMPARACIÓN RESPECTO AL AÑO 2022

AÑO

SEMANA

PUNTO DE MUESTREO

COLABORA

AÑOS

2023

13

PEGO

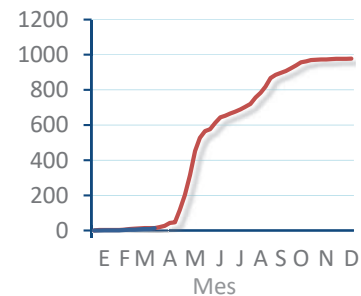
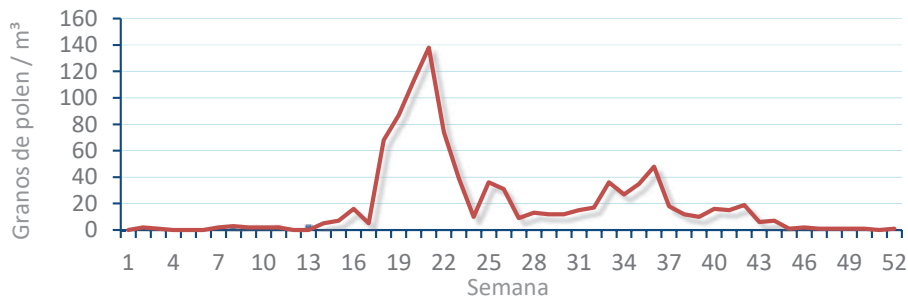


TIPOS

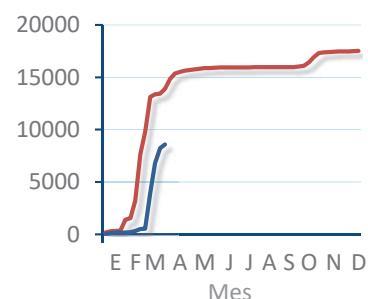
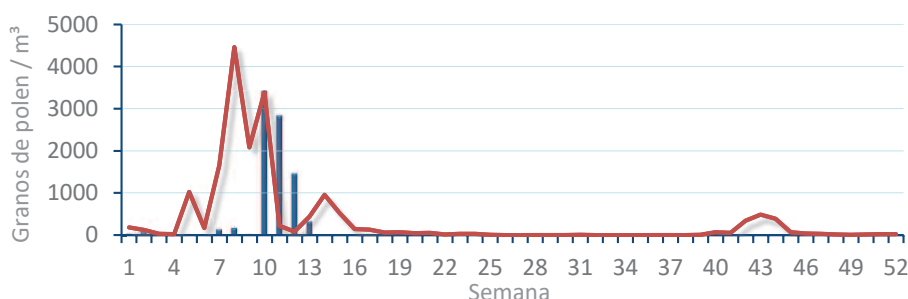
EVOLUCIÓN SEMANAL

DATOS AGRUPADOS

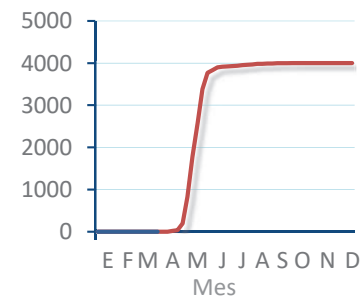
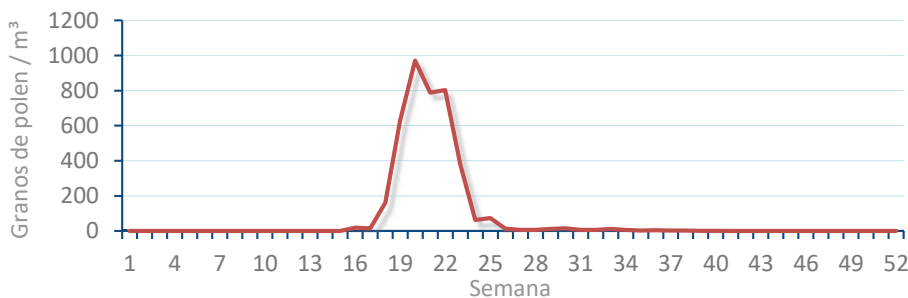
Amaranthaceae
(Cenizo, salsola)



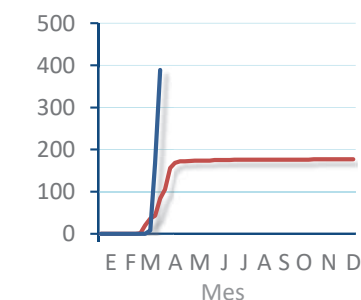
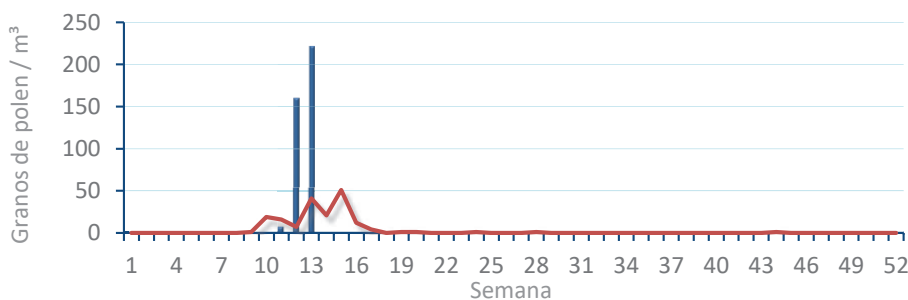
Cupres. / Taxac.
(Ciprés, enebro)



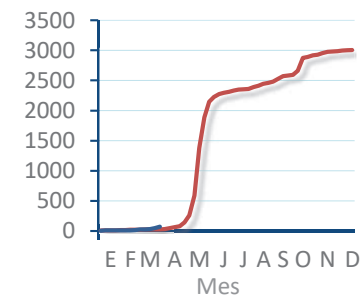
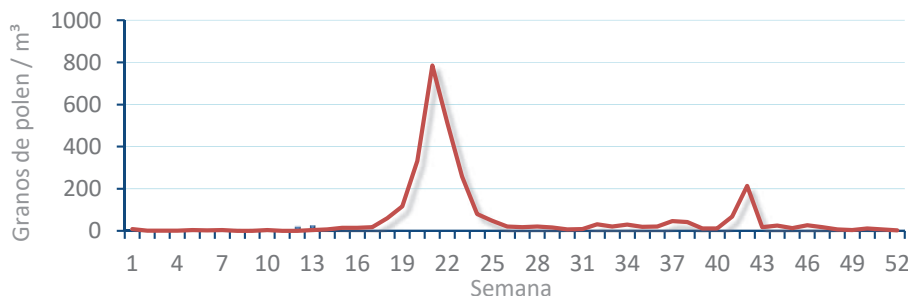
Olea europaea
(Olivo)



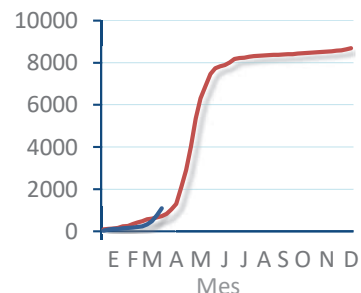
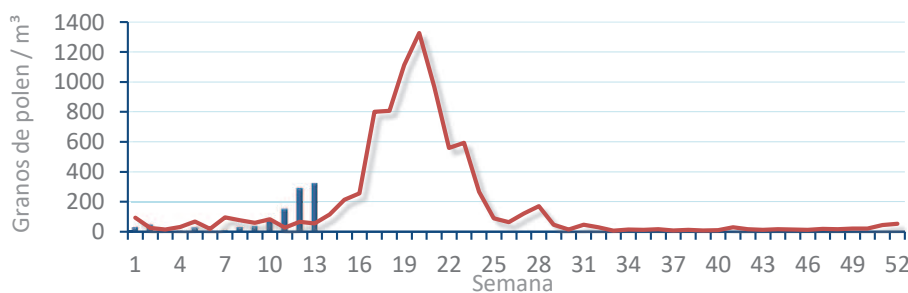
Platanus sp.
(Plátano de sombra)



Poaceae
(Gramíneas)



Urticaceae
(Ortigas, parietarias)



POLEN AMBIENTAL RESUMEN GRÁFICO

VALENCIA

L M X J V S D
27 28 29 30 31 1 2
Marzo Abril

2023

SEMANA

13

COLABORA

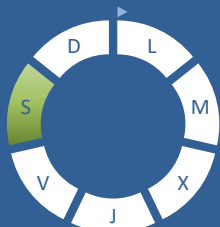
LETIPharma desde 1919

ÁRBOLES

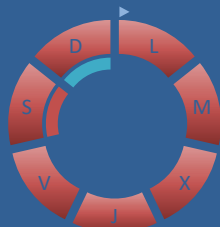
Cupres., Taxac.
(Cipreses, enebros)



Olea europaea
(Olivo)



Platanus sp.
(Plátano de sombra)



TIPOS POLÍNICOS PRINCIPALES

NIVELES

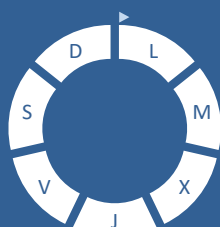
LLUVIA

Litros/m³

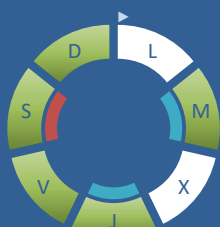


HIERBAS

Amaranthaceae
(Cenizos, salsolas)



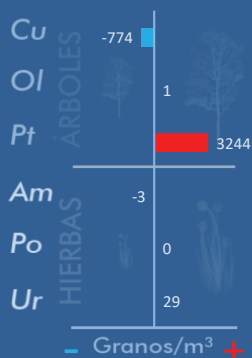
Poaceae
(Gramíneas)



Urticaceae
(Ortigas, parietarias)



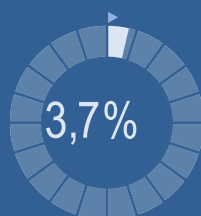
VARIACIÓN RESPECTO A LA SEMANA ANTERIOR



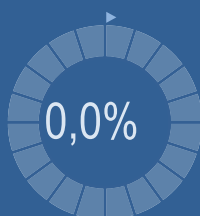
TIPOS POLÍNICOS PRINCIPALES EN PORCENTAJES



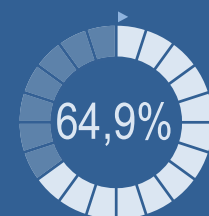
Cupres., Taxac.
(Cipreses, enebros)



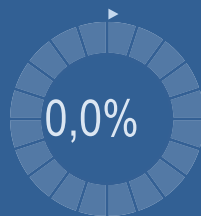
Olea europaea
(Olivo)



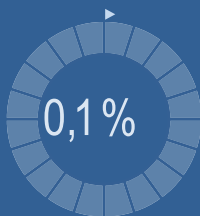
Platanus sp.
(Plátano de sombra)



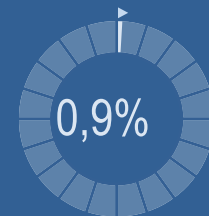
Amaranthaceae
(Cenizos, salsolas)



Poaceae
(Gramíneas)



Urticaceae
(Ortigas, parietarias)

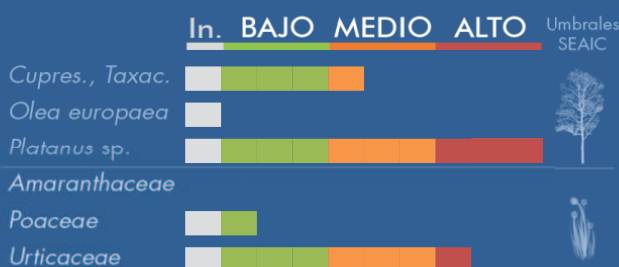


METEOROLOGÍA

30,9 °C
9,4 °C
0 L/m²

PRIMAVERA

PORCENTAJE DE POBLACIÓN SENSIBLE POTENCIALMENTE AFECTADA*



*(Se considera el día con el valor más alto de la semana)
In. = Inapreciable

POLEN TOTAL

9222
Granos/m³

SEMANA ANTERIOR: 5569
VARIACIÓN SEMANAL: +3653

CAPTADOR: Burkard Spore Trap
INFORME: J.S. Javier Suárez

CONCENTRACIONES DE POLEN EN EL AMBIENTE

AÑO	SEMANA	PUNTO DE MUESTREO	COLABORA	TOTAL
-----	--------	-------------------	----------	-------

2023

13

VALENCIA



9222
grn/m³

ESTACIÓN	>>PRIMAVERA<<	VERANO	OTOÑO	INVIERNO				
----------	---------------	--------	-------	----------	--	--	--	--

PRINCIPALES TIPOS POLÍNICOS

TIPO POLÍNICO	LUNES 27-mar.	MARTES 28-mar.	MIÉRCOLES 29-mar.	JUEVES 30-mar.	VIERNES 31-mar.	SÁBADO 1-abr.	DOMINGO 2-abr.	TOTAL SEMANA
<i>Amaranthaceae</i> (Cenizo, salsola)								0
<i>Cupres./Taxac.</i> (Ciprés, enebro)	71	17	16	62	70	35	66	337
<i>Olea</i> (Olivo)						1		1
<i>Platanus</i> (Plátano de sombra)	1003	655	743	815	1142	1290	339	5987
<i>Poaceae</i> (Gramíneas)		1		1	3	4	2	11
<i>Urticaceae</i> (Ortiga, parietaria)	9	2	7	9	29	18	12	86

Niveles de polen: ■ altos, ■ medios, ■ bajos, ■ nulos

OTROS TIPOS POLÍNICOS

<i>Celtis</i> (Almez)				4	3	3	2	
<i>Fraxinus</i> (Fresno)	1	1		1	2	3		
<i>Morus</i> (Morera)	123	140	108	316	512	342	180	
<i>Palmae</i> (Palmeras)	9	5	6	14	24	4	37	
<i>Pinaceae</i> (Pinos, cedros)	43	19	13	132	109	87	146	
<i>Pistacia</i> (Lentisco)	3	8	6	16	35	34	21	
<i>Plantago</i> (Llantén)	1	1	1	4	7	8	1	
<i>Populus</i> (Chopo)	13	2	2	2	3	12	4	
<i>Quercus</i> (Encina, alcornoque)		2	1	15	34	62	5	
<i>Urtica membranacea</i>	2	2	1	10	18	15	3	
OTROS	6		6	8	13	12	12	

SUMA 1284 855 910 1409 2004 1930 830

Datos en granos/m³ de aire

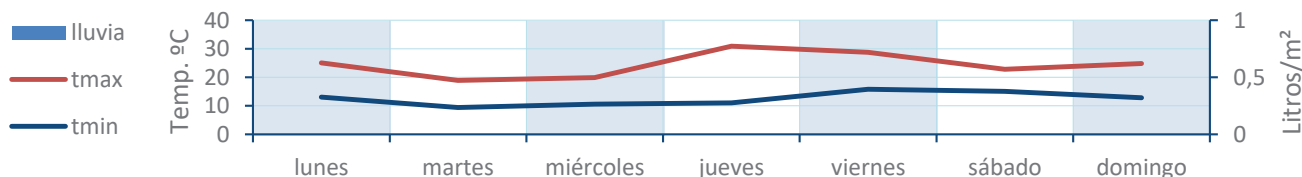
ESPORAS

Alternaria	4	2	1	2	4	6	7	
-------------------	---	---	---	---	---	---	---	--

Datos en esporas/m³ de aire

Responsable análisis: Javier Suárez
Situación captador: Hospital Clínico de Valencia

METEO



REPRESENTACIÓN GRÁFICA

AÑO

SEMANA

PUNTO DE MUESTREO

COLABORA

TOTAL

2023

13

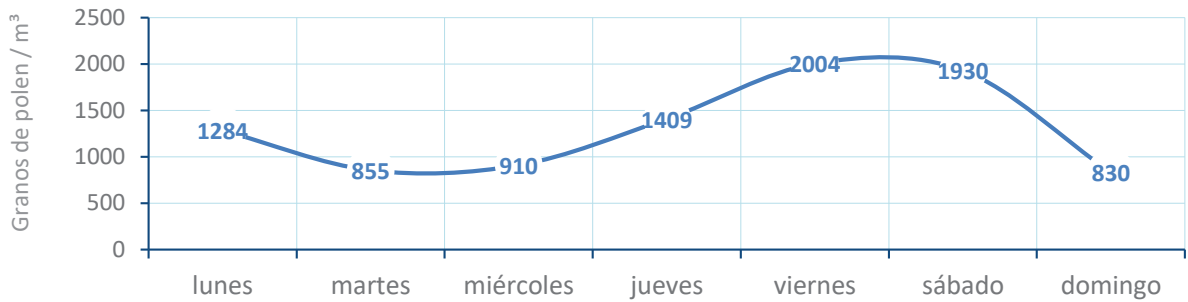
VALENCIA

LETIPharma
desde 1919

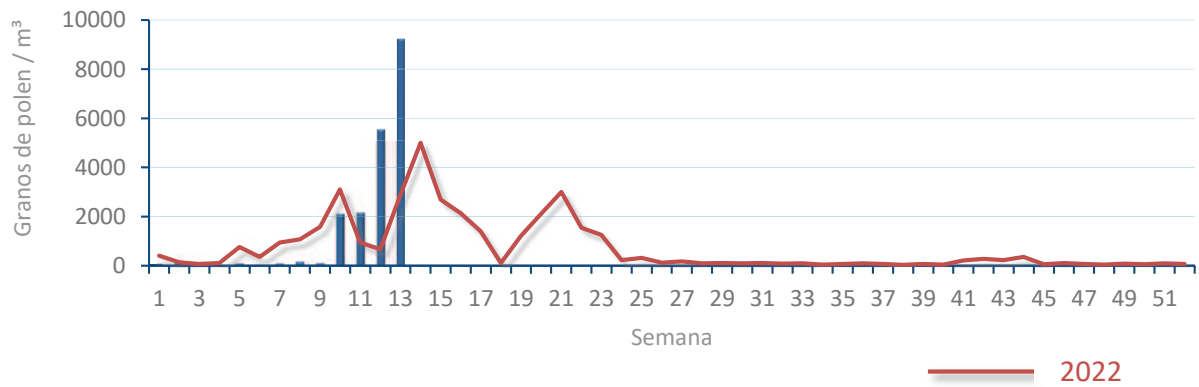
9222
grn/m³

POLEN

NIVELES DE POLEN DE LA ÚLTIMA SEMANA



EVOLUCIÓN POLÍNICA SEMANAL

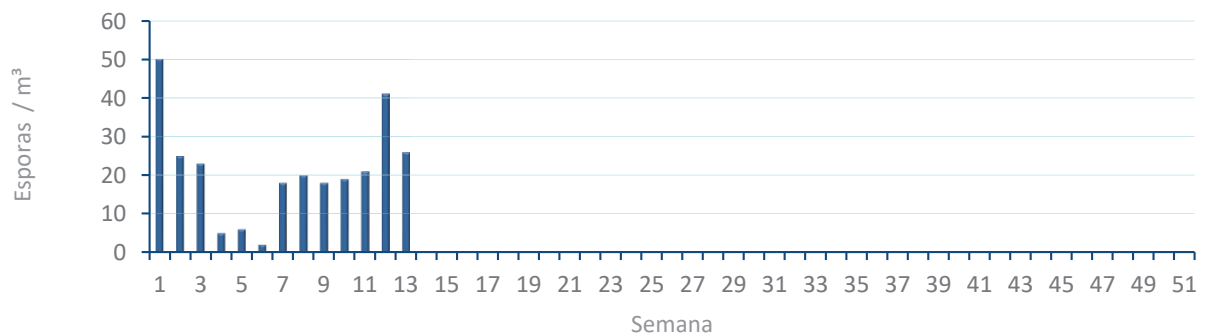


ALTERNARIA

NIVELES DE ALTERNARIA DE LA ÚLTIMA SEMANA



EVOLUCIÓN SEMANAL DE ALTERNARIA



COMPARACIÓN RESPECTO AL AÑO 2022

AÑO SEMANA PUNTO DE MUESTREO COLABORA AÑOS

2023

13

VALENCIA

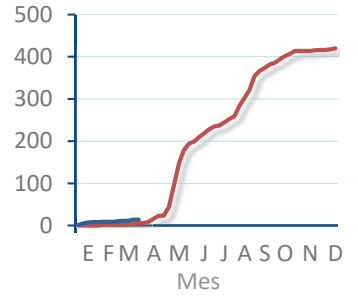
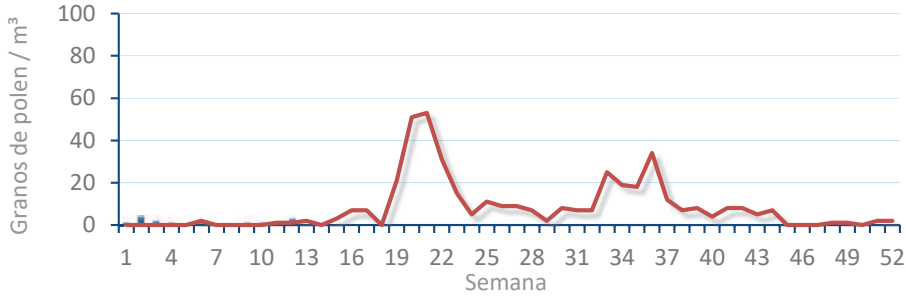


TIPOS

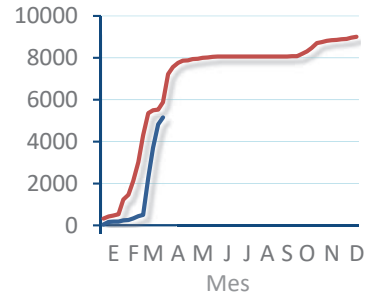
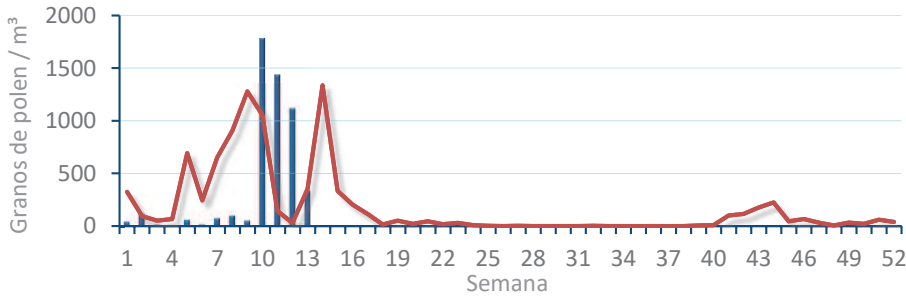
EVOLUCIÓN SEMANAL

DATOS AGRUPADOS

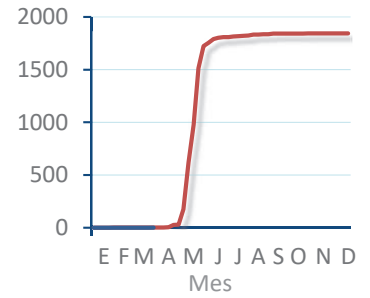
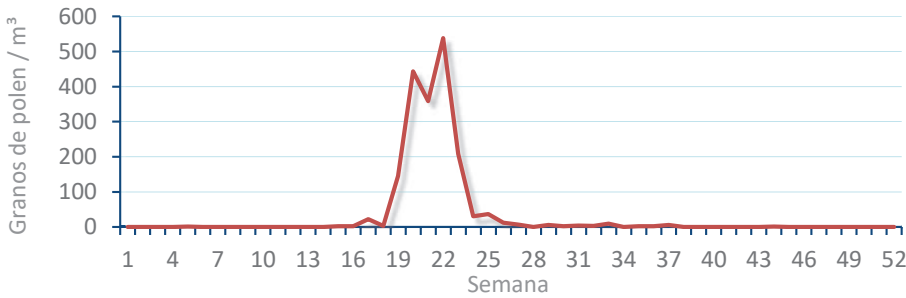
Amaranthaceae
(Cenizo, salsola)



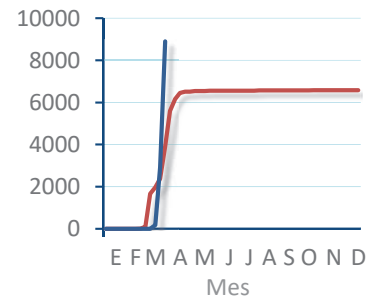
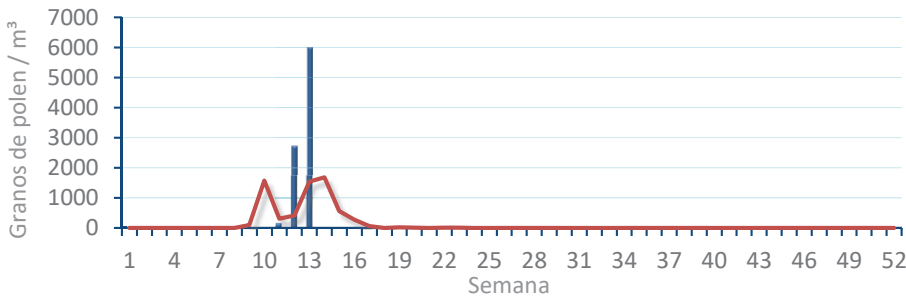
Cupres. / Taxac.
(Ciprés, enebro)



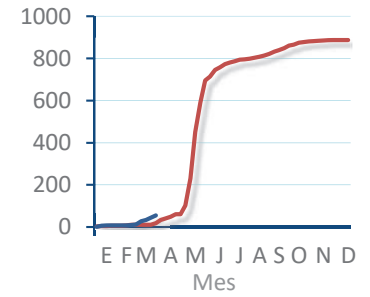
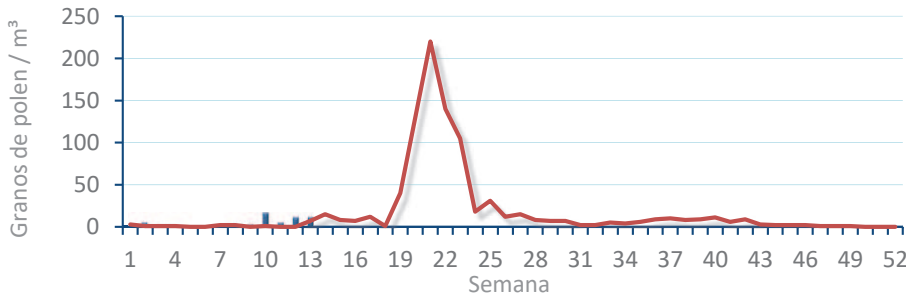
Olea europaea
(Olivo)



Platanus sp.
(Plátano de sombra)



Poaceae
(Gramíneas)



Urticaceae
(Ortigas, parietarias)

