

# POLEN AMBIENTAL RESUMEN GRÁFICO

## ALICANTE

L M X J V S D  
26 27 28 29 30 31 1  
Agosto Septiembre

2024

SEMANA

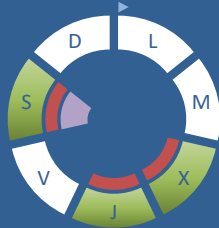
35

COLABORA

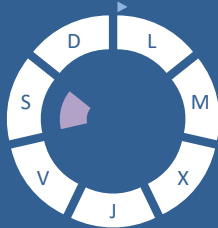
LETIPharma desde 1919

ÁRBOLES

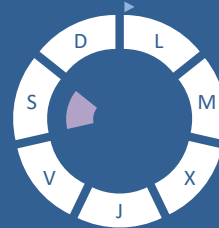
*Cupres., Taxac.*  
(Cipreses, enebros)



*Olea europaea*  
(Olivo)



*Platanus sp.*  
(Plátano de sombra)

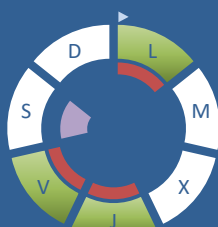


HIERBAS

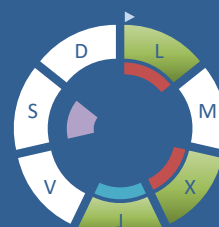
*Amaranthaceae*  
(Cenizos, salsolas)



*Poaceae*  
(Gramíneas)



*Urticaceae*  
(Ortigas, parietarias)



## TIPOS POLÍNICOS PRINCIPALES

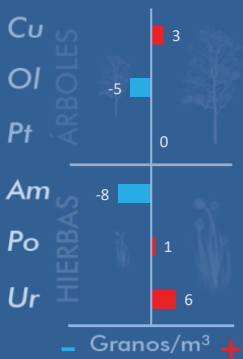
NIVELES

LLUVIA

Litros/m<sup>3</sup>

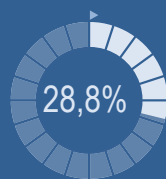


## VARIACIÓN RESPECTO A LA SEMANA ANTERIOR

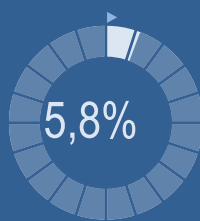


## TIPOS POLÍNICOS PRINCIPALES EN PORCENTAJES

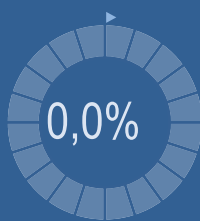
RESTO



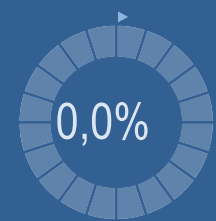
*Cupres., Taxac.*  
(Cipreses, enebros)



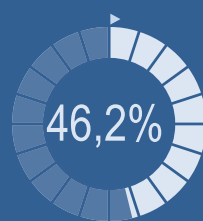
*Olea europaea*  
(Olivo)



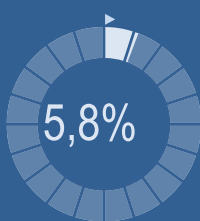
*Platanus sp.*  
(Plátano de sombra)



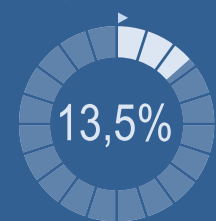
*Amaranthaceae*  
(Cenizos, salsolas)



*Poaceae*  
(Gramíneas)



*Urticaceae*  
(Ortigas, parietarias)

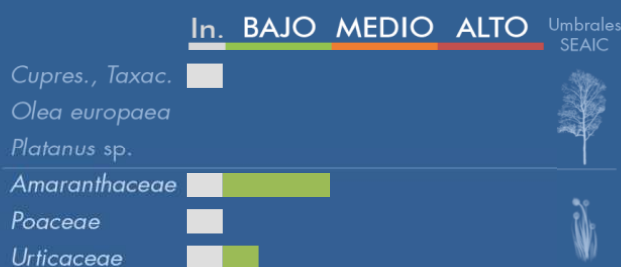


## METEOROLOGÍA



VERANO

## PORCENTAJE DE POBLACIÓN SENSIBLE POTENCIALMENTE AFECTADA\*



\*(Se considera el día con el valor más alto de la semana)  
In. = Inapreciable

## POLEN TOTAL

52

Granos/m<sup>3</sup>

SEMANA ANTERIOR VARIACIÓN SEMANAL

60 -8

CAPTADOR:  
Burkard  
Spore Trap

INFORME:  
J.S.  
Javier Suárez

# CONCENTRACIONES DE POLEN EN EL AMBIENTE

AÑO	SEMANA	PUNTO DE MUESTREO	COLABORA	TOTAL
-----	--------	-------------------	----------	-------

2024

35

ALICANTE

LETIPharma desde 1919

52 grn/m<sup>3</sup>

ESTACIÓN	PRIMAVERA	>>VERANO<<	OTOÑO	INVIERNO	TOTAL SEMANA
----------	-----------	------------	-------	----------	--------------

## PRINCIPALES TIPOS POLÍNICOS

TIPO POLÍNICO	LUNES 26-ago.	MARTES 27-ago.	MIÉRCOLES 28-ago.	JUEVES 29-ago.	VIERNES 30-ago.	SÁBADO 31-ago.	DOMINGO 1-sep.	TOTAL SEMANA
<i>Amaranthaceae</i> (Cenizo, salsola)	5	8	4	3	1	1	2	24
<i>Cupres./Taxac.</i> (Ciprés, enebro)			1	1		1		3
<i>Olea</i> (Olivo)								0
<i>Platanus</i> (Plátano de sombra)								0
<i>Poaceae</i> (Gramíneas)	1			1	1			3
<i>Urticaceae</i> (Ortiga, parietaria)	3		3	1				7

Niveles de polen: altos (rojo), medios (naranja), bajos (verde), nulos (blanco)

## OTROS TIPOS POLÍNICOS

<i>Artemisia</i> (Artemisa)		1	1					
<i>Cannabaceae</i> (Lúpulo, cáñamo)			1					
<i>Compositae</i> (Tipo Senecio)		1						
<i>Ligustrum</i> (Aligustre)				1				
<i>Liliaceae</i> (Liliacea)					1			
<i>Myrtaceae</i> (Eucalipto, mirto)	1							
<i>Pinaceae</i> (Pinos, cedros)	1							
<i>Plantago</i> (Llantén)					1			
OTROS	1		2		1	1	1	

### SUMA

12	10	12	7	5	3	3	
----	----	----	---	---	---	---	--

Datos en granos/m<sup>3</sup> de aire

### ESPORAS

#### Alternaria

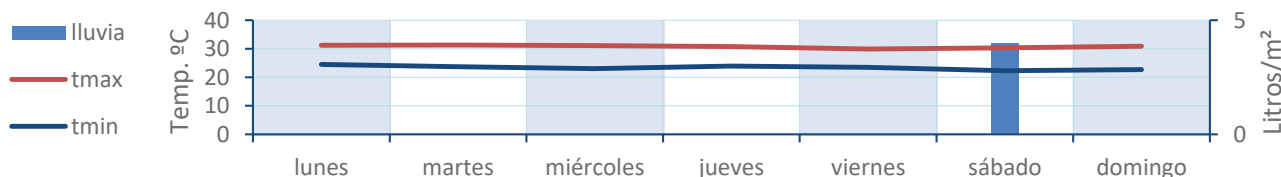
17	12	14	9	6	4	7	
----	----	----	---	---	---	---	--

Datos en esporas/m<sup>3</sup> de aire

Responsable análisis: Javier Suárez

Situación captador: Hospital General Universitario de Alicante

### METEO



# REPRESENTACIÓN GRÁFICA

AÑO

SEMANA

PUNTO DE MUESTREO

COLABORA

TOTAL

2024

35

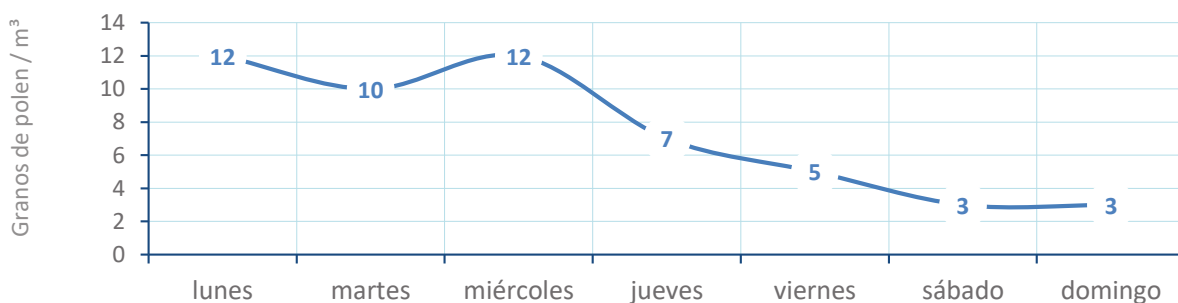
ALICANTE



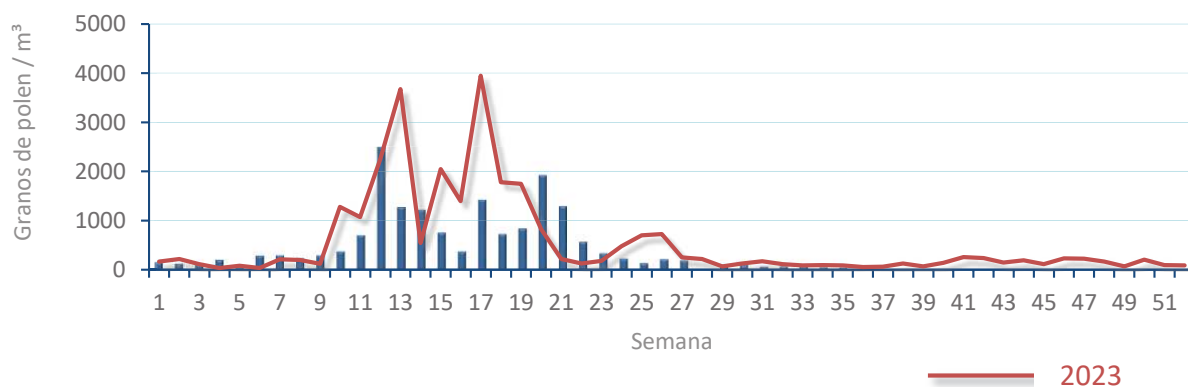
52  
gn/m<sup>3</sup>

POLEN

NIVELES DE POLEN DE LA ÚLTIMA SEMANA

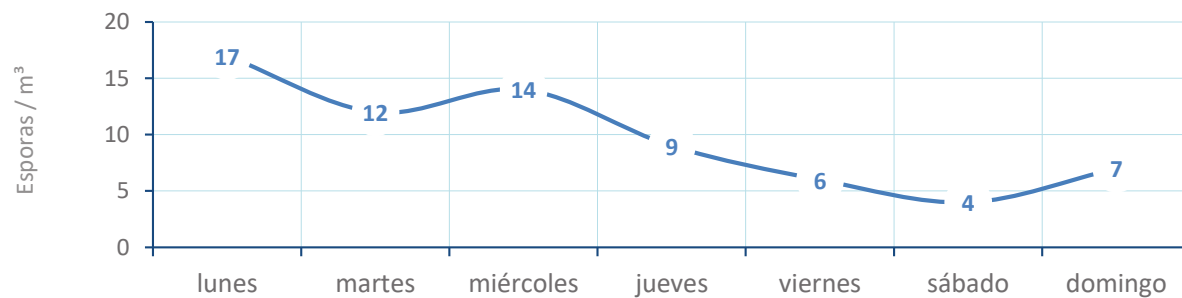


EVOLUCIÓN POLÍNICA SEMANAL

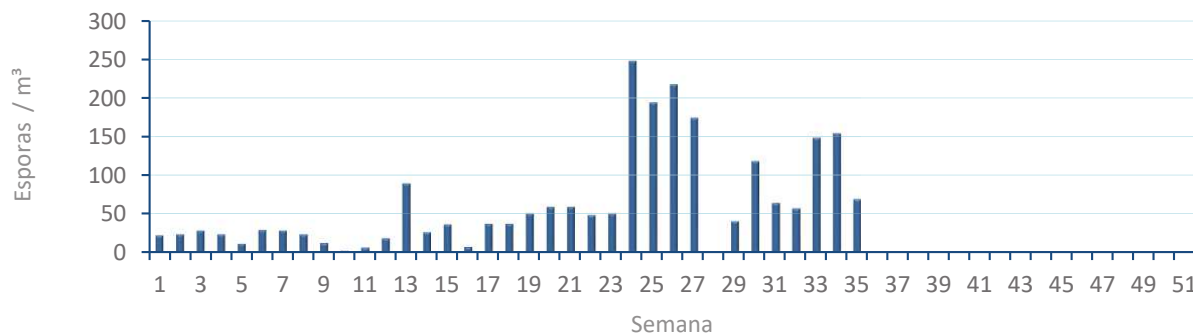


ALTERNARIA

NIVELES DE ALTERNARIA DE LA ÚLTIMA SEMANA



EVOLUCIÓN SEMANAL DE ALTERNARIA



# COMPARACIÓN RESPECTO AL AÑO 2023

AÑO

SEMANA

PUNTO DE MUESTREO

COLABORA

AÑOS

2024

35

ALICANTE

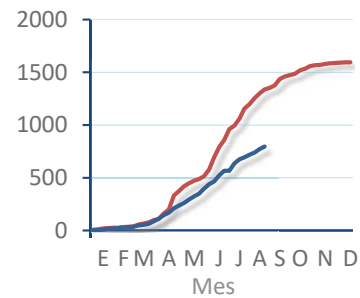
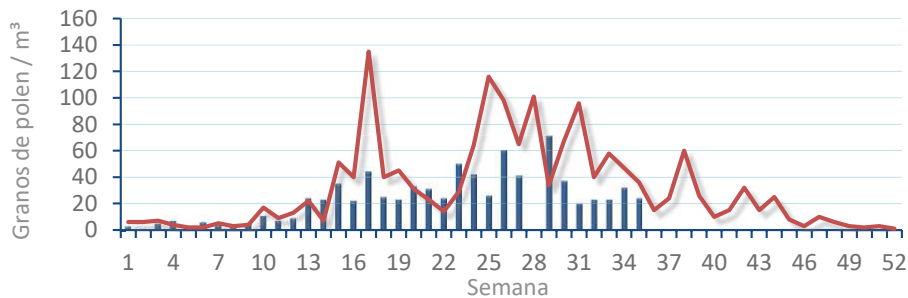


TIPOS

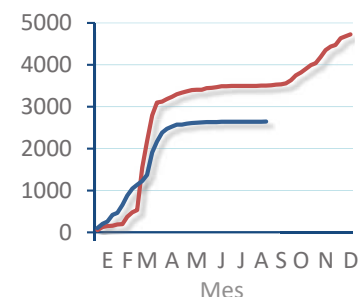
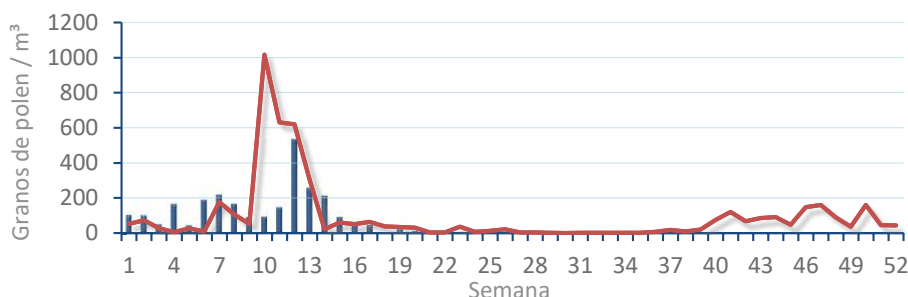
EVOLUCIÓN SEMANAL

DATOS AGRUPADOS

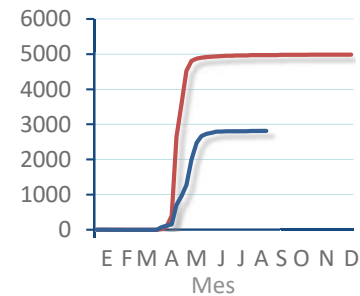
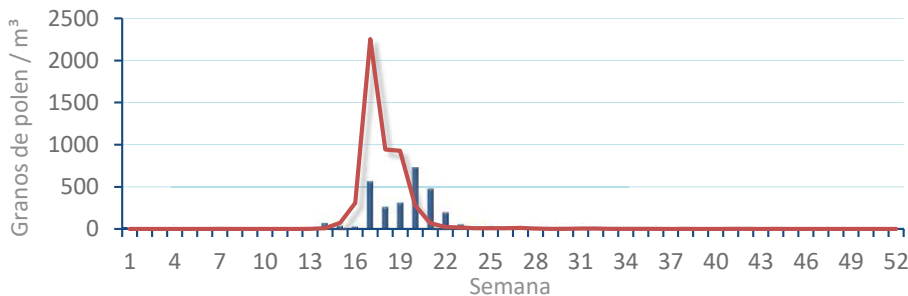
*Amaranthaceae*  
(Cenizo, salsola)



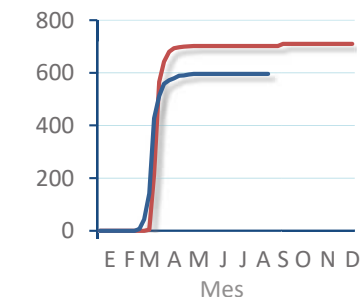
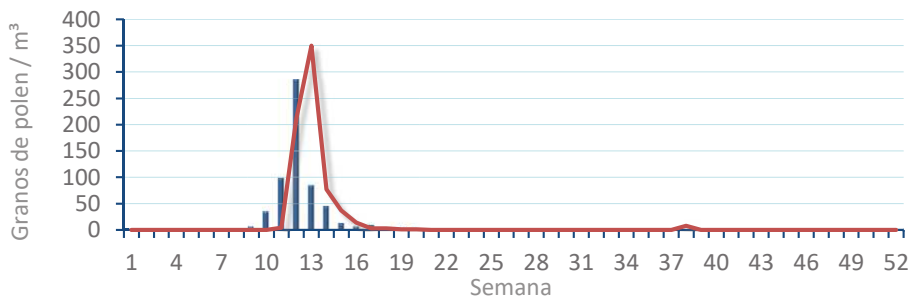
*Cupres. / Taxac.*  
(Ciprés, enebro)



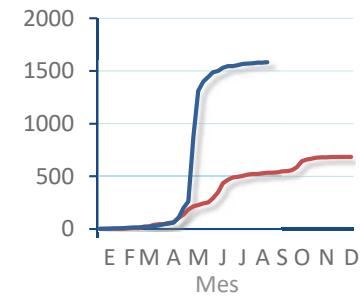
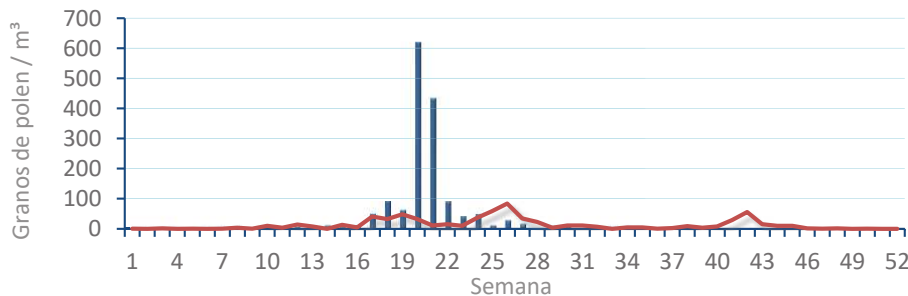
*Olea europaea*  
(Olivo)



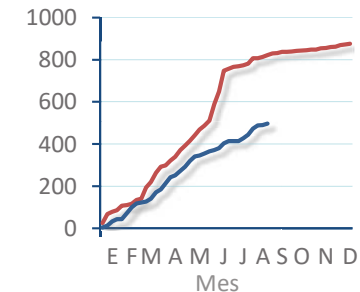
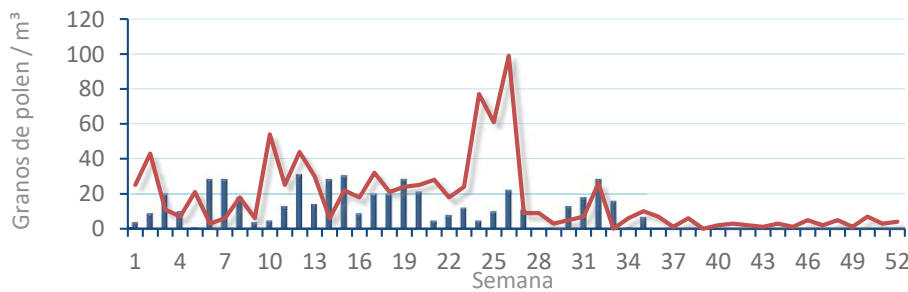
*Platanus sp.*  
(Plátano de sombra)



*Poaceae*  
(Gramíneas)



*Urticaceae*  
(Ortigas, parietarias)



# POLEN AMBIENTAL RESUMEN GRÁFICO

## CASTELLÓN

L M X J V S D  
26 27 28 29 30 31 1  
Agosto Septiembre

2024

SEMANA

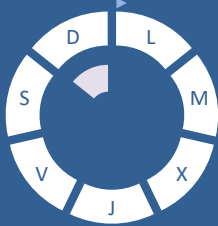
35

COLABORA

LETIPharma desde 1919

ÁRBOLES

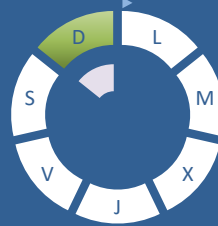
*Cupres., Taxac.*  
(Cipreses, enebros)



*Olea europaea*  
(Olivo)



*Platanus sp.*  
(Plátano de sombra)



## TIPOS POLÍNICOS PRINCIPALES

NIVELES

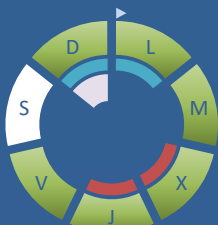
LLUVIA

Litros/m<sup>3</sup>

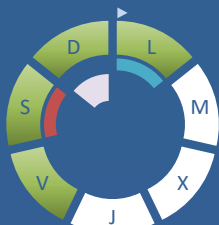


HIERBAS

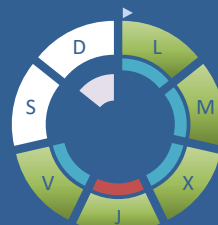
*Amaranthaceae*  
(Cenizos, salsolas)



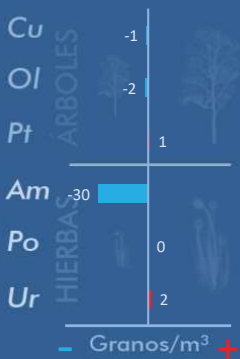
*Poaceae*  
(Gramíneas)



*Urticaceae*  
(Ortigas, parietarias)



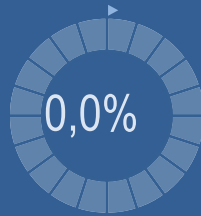
## VARIACIÓN RESPECTO A LA SEMANA ANTERIOR



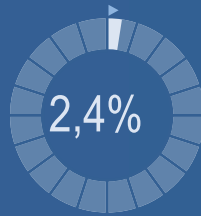
## TIPOS POLÍNICOS PRINCIPALES EN PORCENTAJES



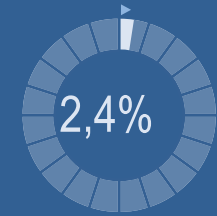
*Cupres., Taxac.*  
(Cipreses, enebros)



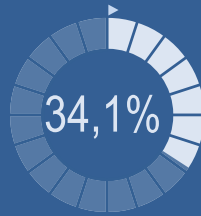
*Olea europaea*  
(Olivo)



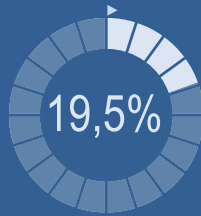
*Platanus sp.*  
(Plátano de sombra)



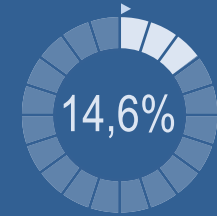
*Amaranthaceae*  
(Cenizos, salsolas)



*Poaceae*  
(Gramíneas)



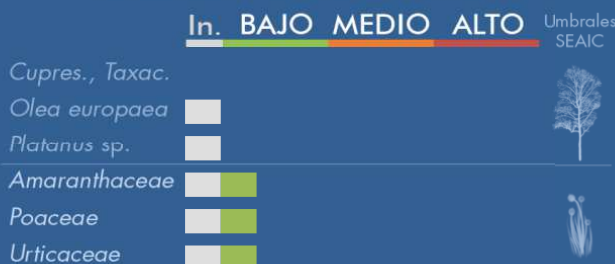
*Urticaceae*  
(Ortigas, parietarias)



## METEOROLOGÍA



## PORCENTAJE DE POBLACIÓN SENSIBLE POTENCIALMENTE AFECTADA\*



\*(Se considera el día con el valor más alto de la semana)  
In. = Inapreciable

## POLEN TOTAL

41  
Granos/m<sup>3</sup>

SEMANA ANTERIOR	VARIACIÓN SEMANAL
78	-37
CAPTADOR: Burkard Spore Trap	INFORME:  Javier Suárez

# CONCENTRACIONES DE POLEN EN EL AMBIENTE

AÑO	SEMANA	PUNTO DE MUESTREO	COLABORA	TOTAL
-----	--------	-------------------	----------	-------

2024

35

CASTELLÓN



41  
grn/m<sup>3</sup>

ESTACIÓN	PRIMAVERA	>>VERANO<<	OTOÑO	INVIERNO	
----------	-----------	------------	-------	----------	--

## PRINCIPALES TIPOS POLÍNICOS

TIPO POLÍNICO	LUNES 26-ago.	MARTES 27-ago.	MIÉRCOLES 28-ago.	JUEVES 29-ago.	VIERNES 30-ago.	SÁBADO 31-ago.	DOMINGO 1-sep.	TOTAL SEMANA
<i>Amaranthaceae</i> (Cenizo, salsola)	1	2	4	4	2		1	14
<i>Cupres./Taxac.</i> (Ciprés, enebro)								0
<i>Olea</i> (Olivo)			1					1
<i>Platanus</i> (Plátano de sombra)							1	1
<i>Poaceae</i> (Gramíneas)	1				2	3	2	8
<i>Urticaceae</i> (Ortiga, parietaria)	1	1	1	2	1			6

## OTROS TIPOS POLÍNICOS

<i>Cannabaceae</i> (Lúpulo, cáñamo)						1		
<i>Compositae</i> (Tipo Senecio)							1	
<i>Cyperaceae</i> (Juncia, lastán)			1					
<i>Pinaceae</i> (Pinos, cedros)	1				1			
<i>Plantago</i> (Llantén)		1						
<i>Quercus</i> (Encina, alcornoque)					1	1		
OTROS	1		1	1				

Niveles de polen: ■ altos ■ medios ■ bajos  nulos

### SUMA

	5	4	8	7	7	5	5	
--	---	---	---	---	---	---	---	--

Datos en granos/m<sup>3</sup> de aire

### ESPORAS

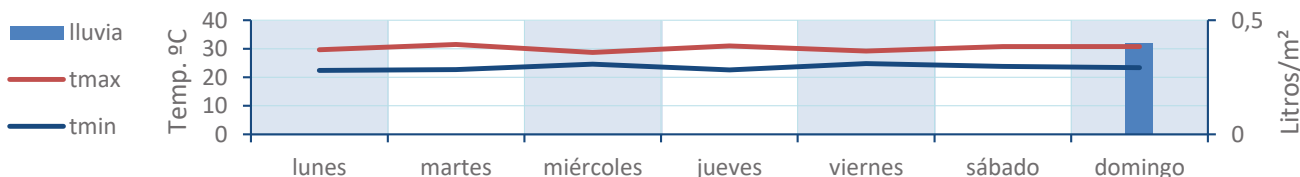
#### Alternaria

	17	11	11	14	7	17	7	
--	----	----	----	----	---	----	---	--

Datos en esporas/m<sup>3</sup> de aire

Responsable análisis: Javier Suárez  
Situación captador: Hospital General de Castellón

### METEO



# REPRESENTACIÓN GRÁFICA

AÑO

SEMANA

PUNTO DE MUESTREO

COLABORA

TOTAL

2024

35

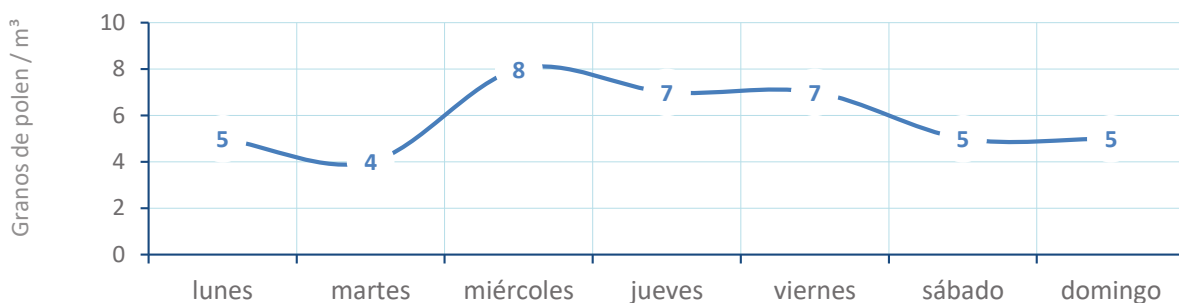
CASTELLÓN



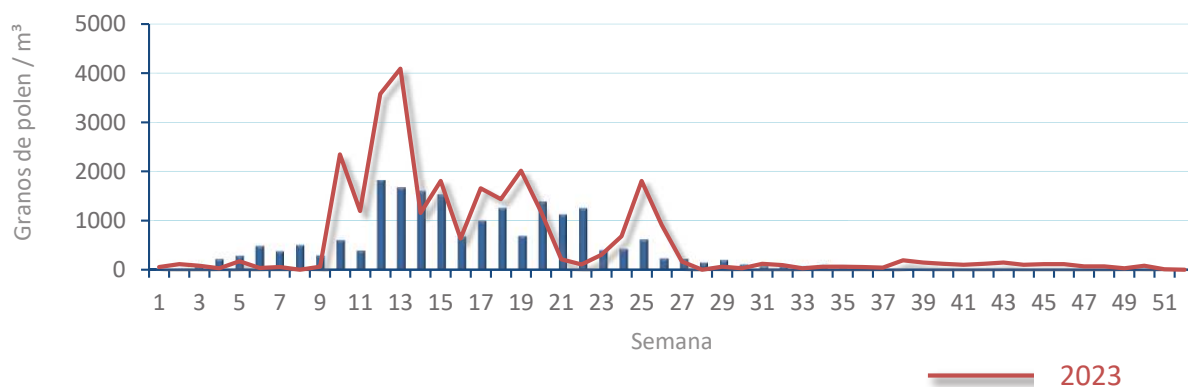
41  
grn/m<sup>3</sup>

POLEN

NIVELES DE POLEN DE LA ÚLTIMA SEMANA

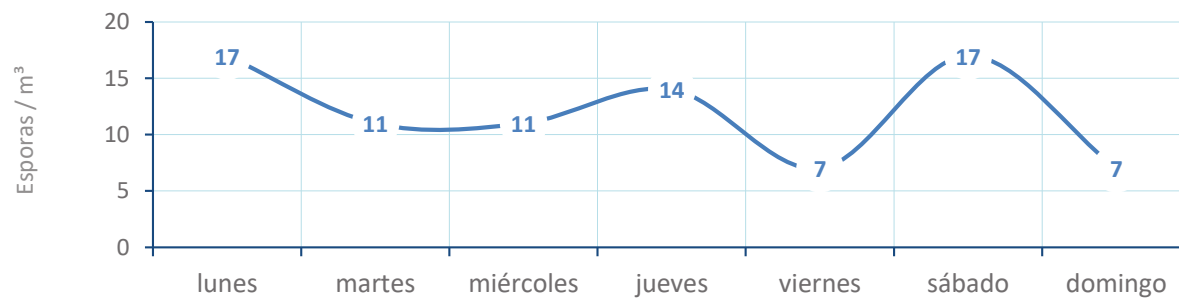


EVOLUCIÓN POLÍNICA SEMANAL

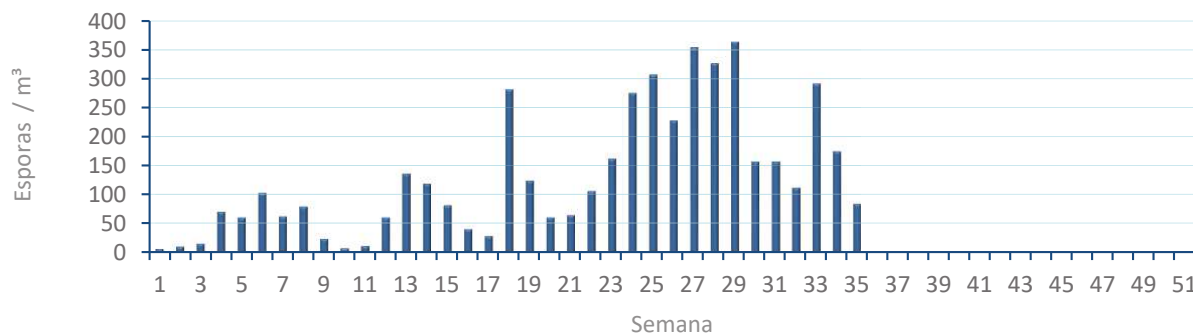


ALTERNARIA

NIVELES DE ALTERNARIA DE LA ÚLTIMA SEMANA



EVOLUCIÓN SEMANAL DE ALTERNARIA





# COMPARACIÓN RESPECTO AL AÑO 2023

**AÑO** SEMANA **PUNTO DE MUESTREO** COLABORA AÑOS

**2024**

**35**

**CASTELLÓN**

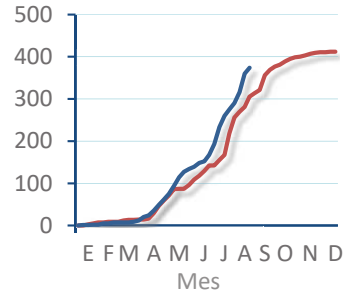
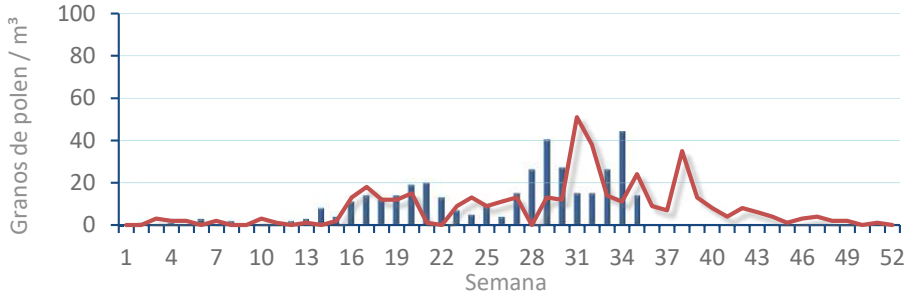


TIPOS

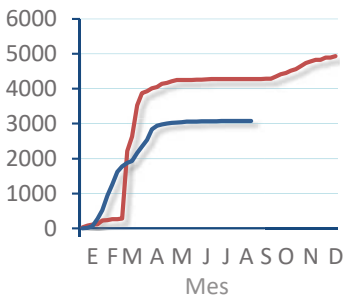
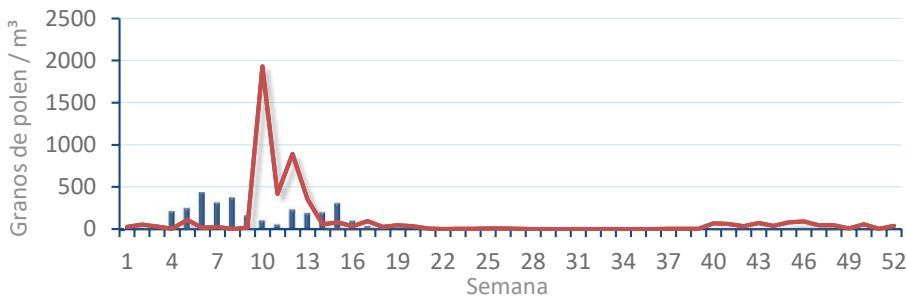
EVOLUCIÓN SEMANAL

DATOS AGRUPADOS

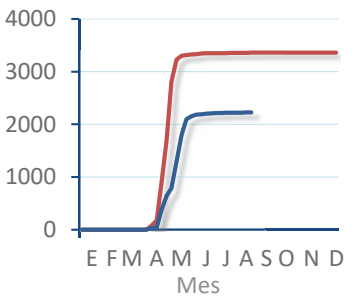
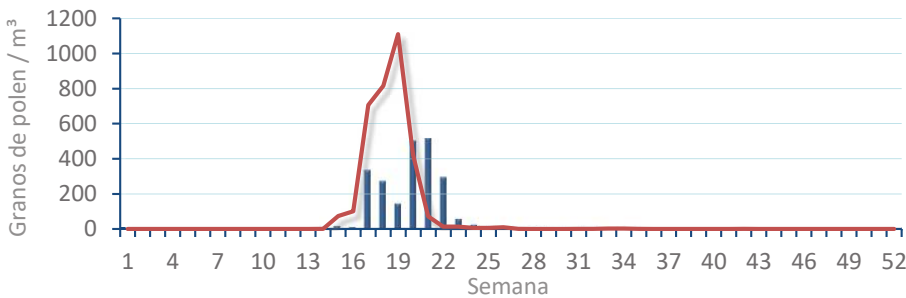
**Amaranthaceae**  
(Cenizo, salsola)



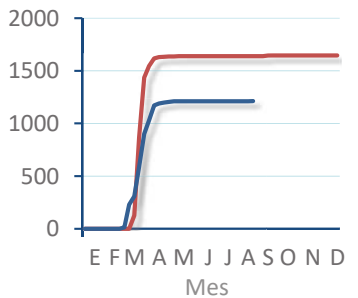
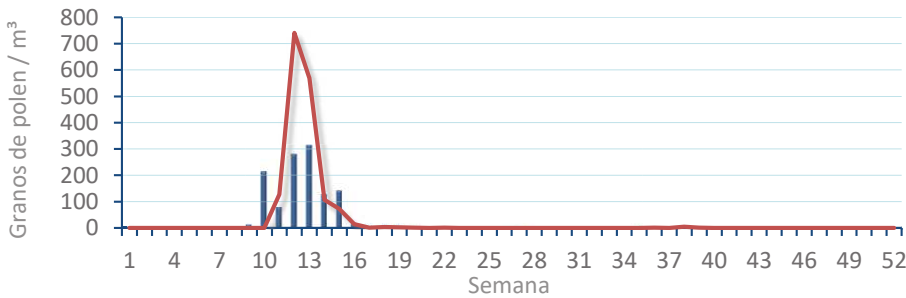
**Cupres. / Taxac.**  
(Ciprés, enebro)



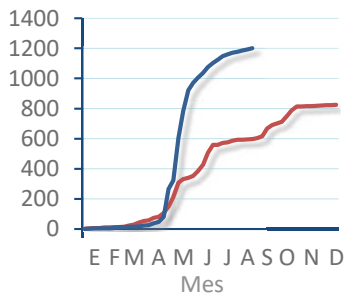
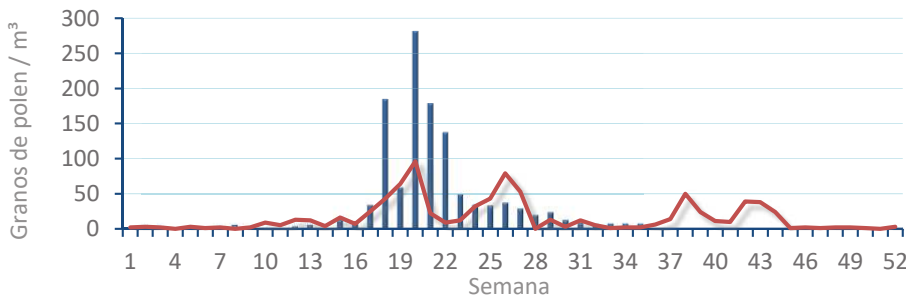
**Olea europaea**  
(Olivo)



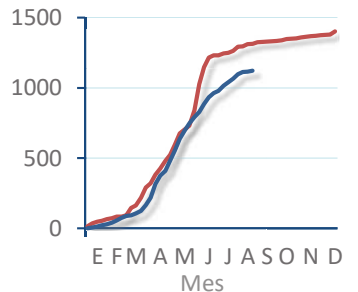
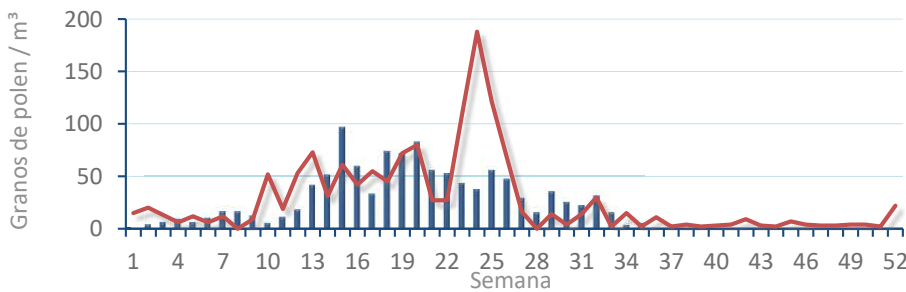
**Platanus sp.**  
(Plátano de sombra)



**Poaceae**  
(Gramíneas)



**Urticaceae**  
(Ortigas, parietarias)





# POLEN AMBIENTAL RESUMEN GRÁFICO



## PEGO

L M X J V S D  
26 27 28 29 30 31 1  
Agosto Septiembre

### 2024

SEMANA

# 35

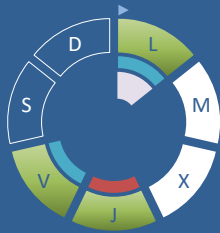
COLABORA

**LETIPharma**  
desde 1919

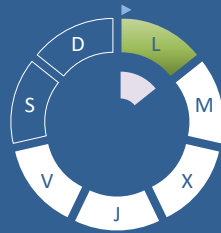
ÁRBOLES

HIERBAS

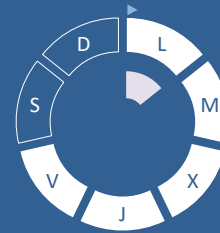
*Cupres., Taxac.*  
(Cipreses, enebros)



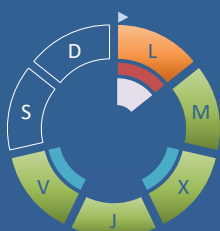
*Olea europaea*  
(Olivo)



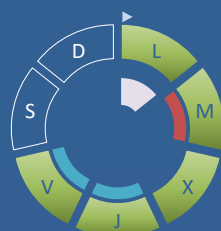
*Platanus sp.*  
(Plátano de sombra)



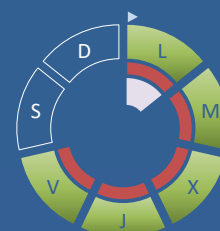
*Amaranthaceae*  
(Cenizos, salsolas)



*Poaceae*  
(Gramíneas)



*Urticaceae*  
(Ortigas, parietarias)



## TIPOS POLÍNICOS PRINCIPALES

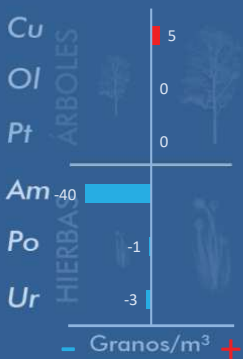
NIVELES

LLUVIA

Litros/m<sup>3</sup>

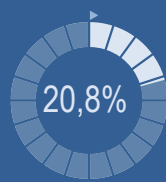


## VARIACIÓN RESPECTO A LA SEMANA ANTERIOR

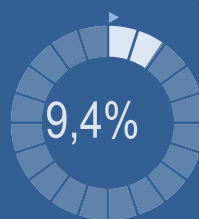


## TIPOS POLÍNICOS PRINCIPALES EN PORCENTAJES

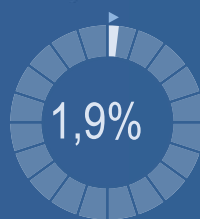
RESTO



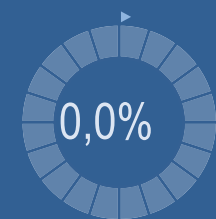
*Cupres., Taxac.*  
(Cipreses, enebros)



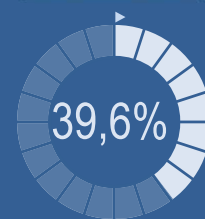
*Olea europaea*  
(Olivo)



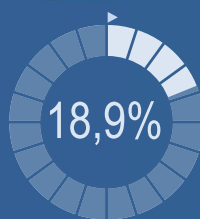
*Platanus sp.*  
(Plátano de sombra)



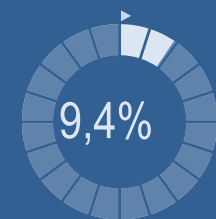
*Amaranthaceae*  
(Cenizos, salsolas)



*Poaceae*  
(Gramíneas)



*Urticaceae*  
(Ortigas, parietarias)

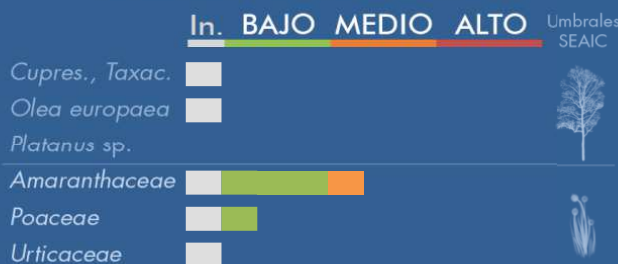


## METEOROLOGÍA

35,2 °C  
 23 °C  
 0,2 L/m<sup>2</sup>

VERANO

## PORCENTAJE DE POBLACIÓN SENSIBLE POTENCIALMENTE AFECTADA\*



\*(Se considera el día con el valor más alto de la semana)  
In. = Inapreciable

## POLEN TOTAL

# 53

Granos/m<sup>3</sup>

SEMANA ANTERIOR VARIACIÓN SEMANAL

105 -52

CAPTADOR: Burkard Spore Trap  
INFORME: J.S. Javier Suárez

# CONCENTRACIONES DE POLEN EN EL AMBIENTE

AÑO	SEMANA	PUNTO DE MUESTREO	COLABORA	TOTAL
-----	--------	-------------------	----------	-------

2024

35

PEGO



53  
grn/m<sup>3</sup>

ESTACIÓN	PRIMAVERA	>>VERANO<<	OTOÑO	INVIERNO	TOTAL SEMANA
----------	-----------	------------	-------	----------	--------------

## PRINCIPALES TIPOS POLÍNICOS

TIPO POLÍNICO	LUNES 26-ago.	MARTES 27-ago.	MIÉRCOLES 28-ago.	JUEVES 29-ago.	VIERNES 30-ago.	SÁBADO 31-ago.	DOMINGO 1-sep.	TOTAL SEMANA
<i>Amaranthaceae</i> (Cenizo, salsola)	11	3	2	3	2			21
<i>Cupres./Taxac.</i> (Ciprés, enebro)	1			3	1			5
<i>Olea</i> (Olivo)	1							1
<i>Platanus</i> (Plátano de sombra)								0
<i>Poaceae</i> (Gramíneas)	2	4	2	1	1			10
<i>Urticaceae</i> (Ortiga, parietaria)	1	1	1	1	1			5

## OTROS TIPOS POLÍNICOS

TIPO POLÍNICO	LUNES	MARTES	MIÉRCOLES	JUEVES	VIERNES	SÁBADO	DOMINGO
<i>Compositae</i> (Tipo Senecio)	1		1	1		S	S
<i>Pinaceae</i> (Pinos, cedros)		1		1		I	I
<i>Quercus</i> (Encina, alcornoque)					1	N	N
OTROS	1		1	2	1		
						D	D
						A	A
						T	T
						O	O
						S	S

Niveles de polen: ■ altos ■ medios ■ bajos  nulos

### SUMA

18	9	7	12	7	0	0
----	---	---	----	---	---	---

Datos en granos/m<sup>3</sup> de aire

### ESPORAS

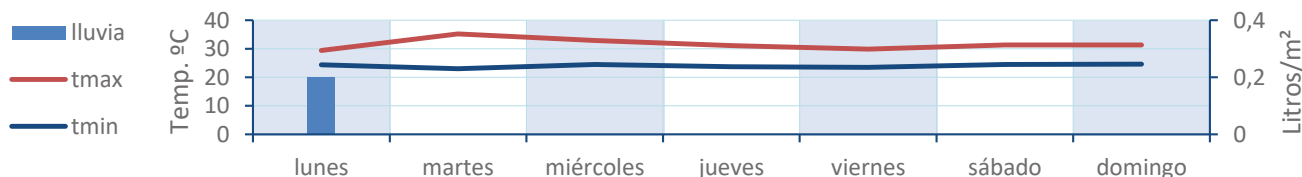
#### Alternaria

47	35	57	62	19	0	0
----	----	----	----	----	---	---

Datos en esporas/m<sup>3</sup> de aire

Responsable análisis: Javier Suárez  
Situación captador: Colegio San Antonio

### METEO



# REPRESENTACIÓN GRÁFICA

AÑO	SEMANA	PUNTO DE MUESTREO	COLABORA	TOTAL
-----	--------	-------------------	----------	-------

2024

35

PEGO



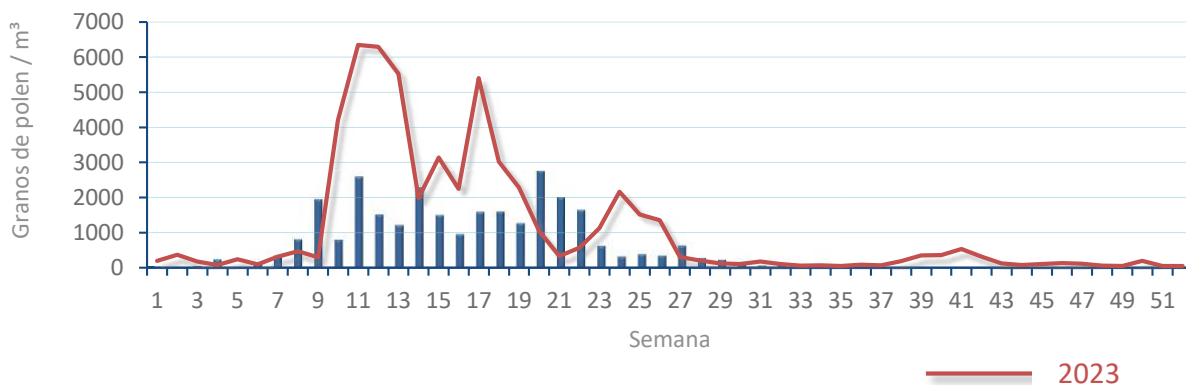
53  
gn/m<sup>3</sup>

POLEN

NIVELES DE POLEN DE LA ÚLTIMA SEMANA

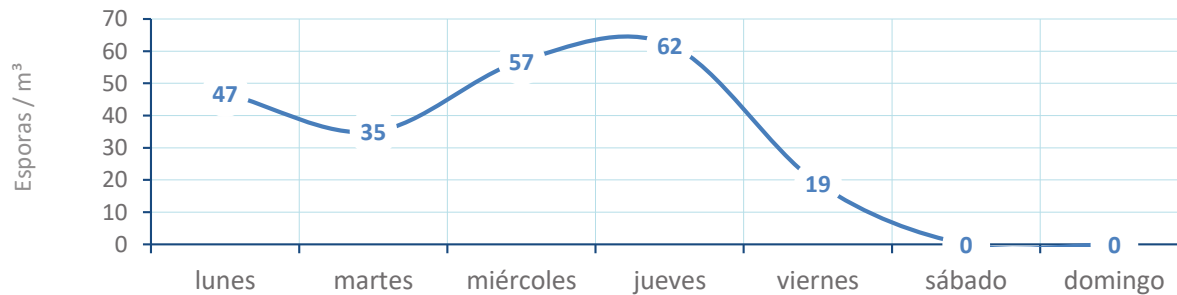


EVOLUCIÓN POLÍNICA SEMANAL

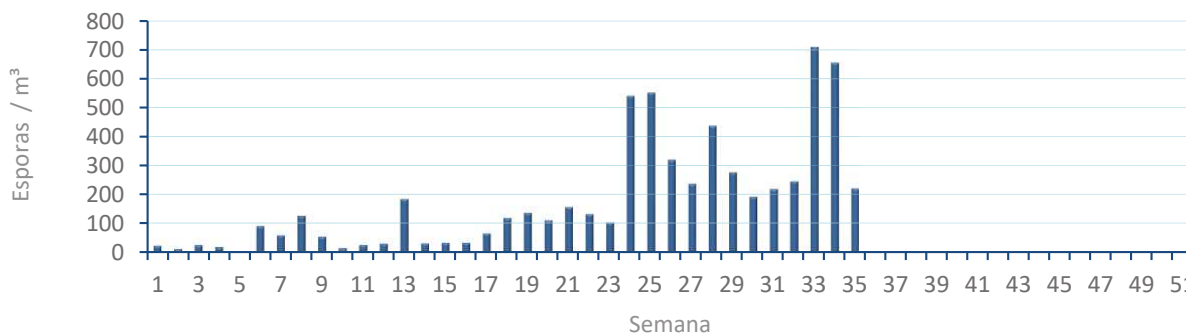


ALTERNARIA

NIVELES DE ALTERNARIA DE LA ÚLTIMA SEMANA



EVOLUCIÓN SEMANAL DE ALTERNARIA



# COMPARACIÓN RESPECTO AL AÑO 2023

**AÑO** 2024      **SEMANA** 35      **PUNTO DE MUESTREO** PEGO      **COLABORA** LETIPharma *desde 1919*      **AÑOS** 2023 2024

**2024**

**35**

**PEGO**

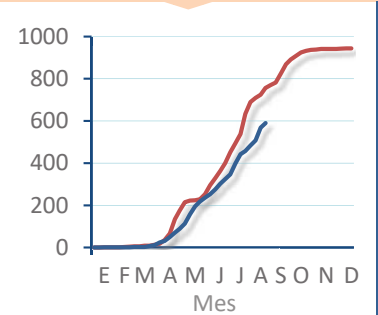
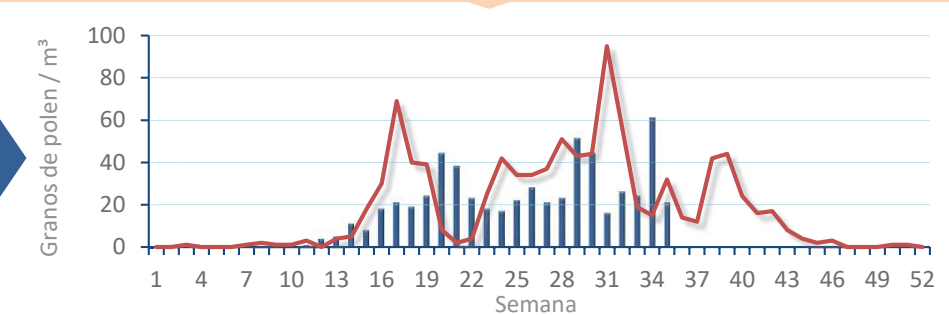


**TIPOS**

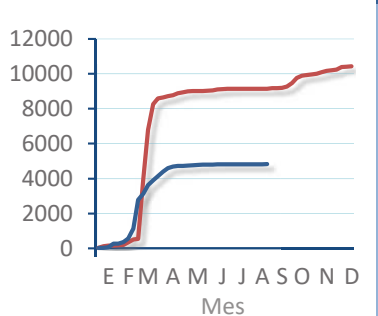
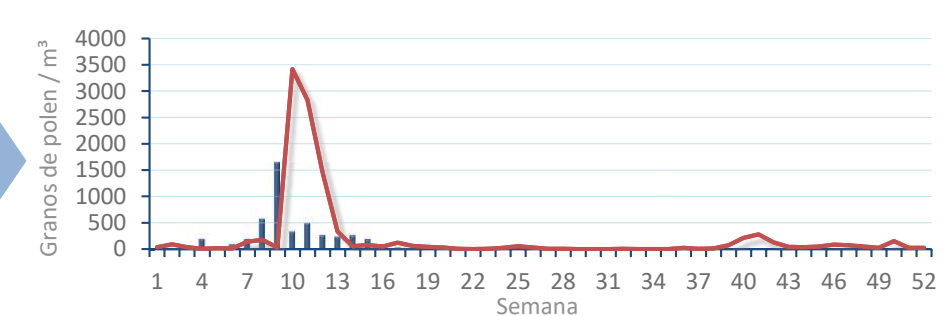
**EVOLUCIÓN SEMANAL**

**DATOS AGRUPADOS**

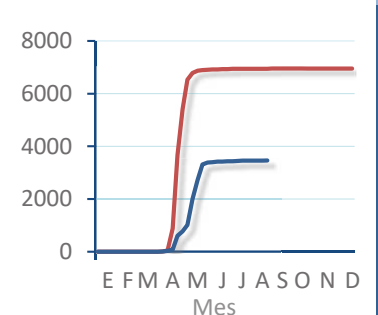
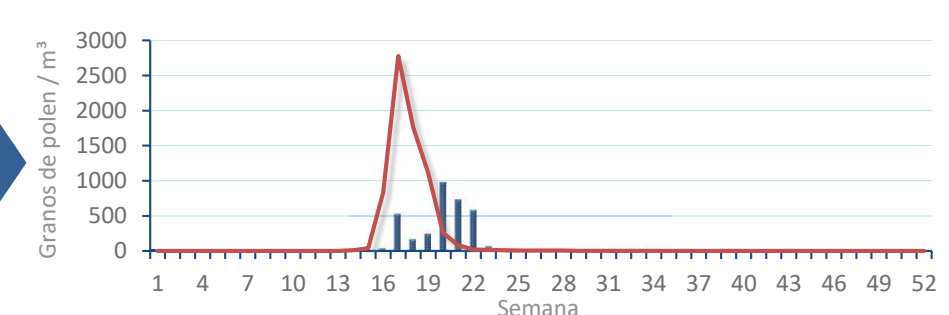
**Amaranthaceae**  
(Cenizo, salsola)



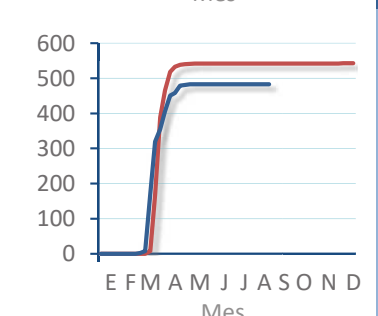
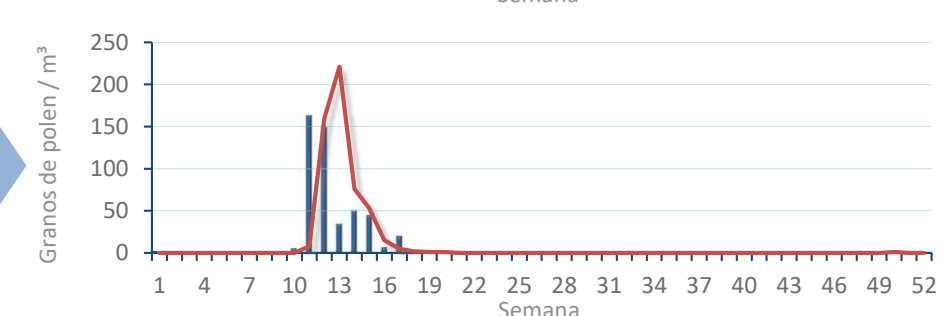
**Cupres. / Taxac.**  
(Ciprés, enebro)



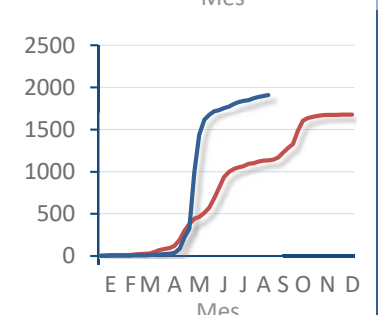
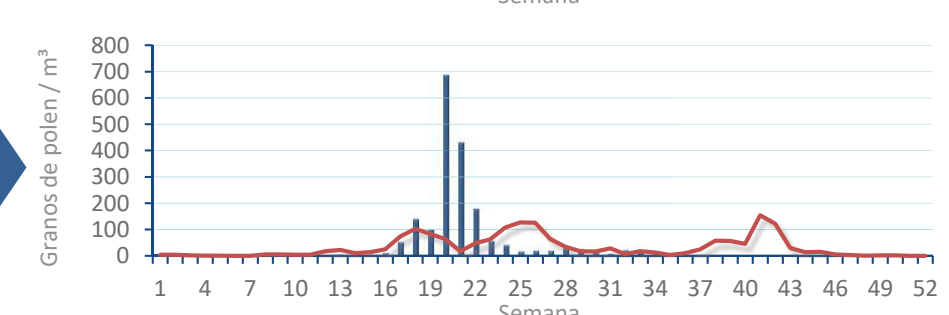
**Olea europaea**  
(Olivo)



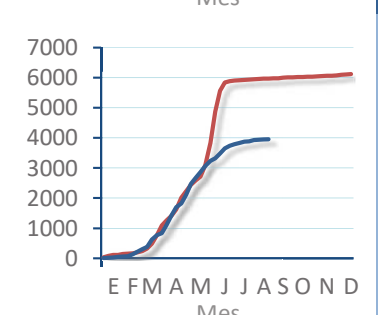
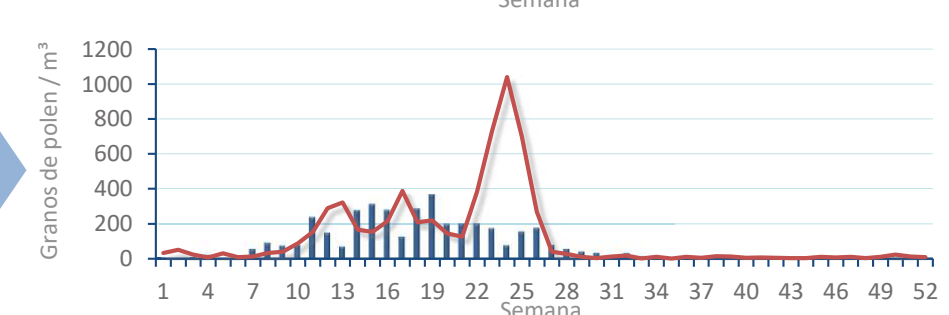
**Platanus sp.**  
(Plátano de sombra)



**Poaceae**  
(Gramíneas)



**Urticaceae**  
(Ortigas, parietarias)



# POLEN AMBIENTAL RESUMEN GRÁFICO

## VALENCIA

L M X J V S D  
26 27 28 29 30 31 1  
Agosto Septiembre

2024

SEMANA

35

COLABORA

LETIPharma desde 1919

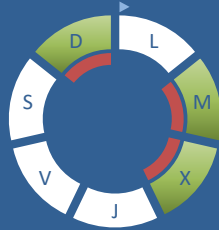
ÁRBOLES

HIERBAS

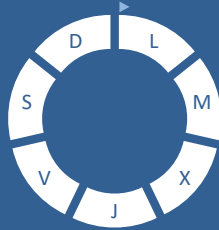
*Cupres., Taxac.*  
(Cipreses, enebros)



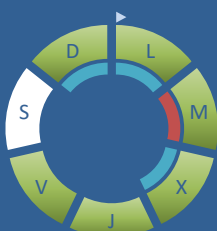
*Olea europaea*  
(Olivo)



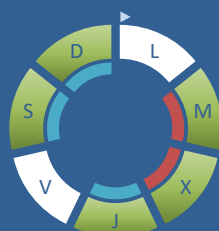
*Platanus sp.*  
(Plátano de sombra)



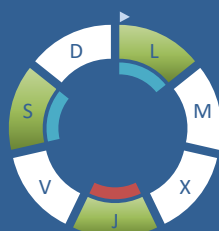
*Amaranthaceae*  
(Cenizos, salsolas)



*Poaceae*  
(Gramíneas)



*Urticaceae*  
(Ortigas, parietarias)



## TIPOS POLÍNICOS PRINCIPALES

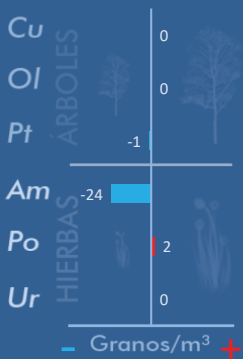
NIVELES

LLUVIA

Litros/m<sup>3</sup>



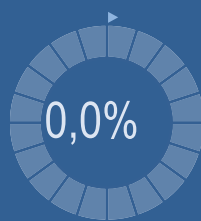
## VARIACIÓN RESPECTO A LA SEMANA ANTERIOR



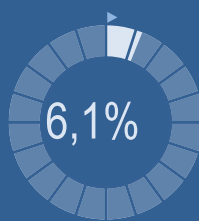
## TIPOS POLÍNICOS PRINCIPALES EN PORCENTAJES



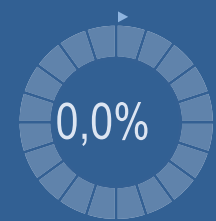
*Cupres., Taxac.*  
(Cipreses, enebros)



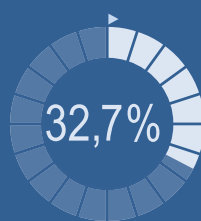
*Olea europaea*  
(Olivo)



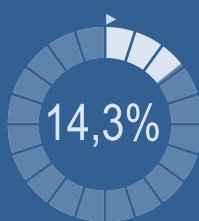
*Platanus sp.*  
(Plátano de sombra)



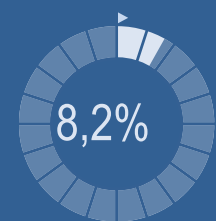
*Amaranthaceae*  
(Cenizos, salsolas)



*Poaceae*  
(Gramíneas)



*Urticaceae*  
(Ortigas, parietarias)



## METEOROLOGÍA



## PORCENTAJE DE POBLACIÓN SENSIBLE POTENCIALMENTE AFECTADA\*



\*(Se considera el día con el valor más alto de la semana)  
In. = Inapreciable

## POLEN TOTAL

49  
Granos/m<sup>3</sup>

SEMANA ANTERIOR	VARIACIÓN SEMANAL
75	-26
CAPTADOR: Burkard Spore Trap	INFORME: Javier Suárez

# CONCENTRACIONES DE POLEN EN EL AMBIENTE

AÑO	SEMANA	PUNTO DE MUESTREO	COLABORA	TOTAL
-----	--------	-------------------	----------	-------

2024

35

VALENCIA



49  
grn/m<sup>3</sup>

ESTACIÓN	PRIMAVERA	>>VERANO<<	OTOÑO	INVIERNO	TOTAL
----------	-----------	------------	-------	----------	-------

## PRINCIPALES TIPOS POLÍNICOS

TIPO POLÍNICO	LUNES 26-ago.	MARTES 27-ago.	MIÉRCOLES 28-ago.	JUEVES 29-ago.	VIERNES 30-ago.	SÁBADO 31-ago.	DOMINGO 1-sep.	TOTAL SEMANA
<i>Amaranthaceae</i> (Cenizo, salsola)	2	4	2	3	3		2	16
<i>Cupres./Taxac.</i> (Ciprés, enebro)								0
<i>Olea</i> (Olivo)		1	1				1	3
<i>Platanus</i> (Plátano de sombra)								0
<i>Poaceae</i> (Gramíneas)		2	2	1		1	1	7
<i>Urticaceae</i> (Ortiga, parietaria)	1			2		1		4

## OTROS TIPOS POLÍNICOS

<i>Artemisia</i> (Artemisa)					1			
<i>Compositae</i> (Tipo Senecio)		1	1					
<i>Cyperaceae</i> (Juncia, lastán)		1	1	1	1	1	1	
<i>Pinaceae</i> (Pinos, cedros)					2			
<i>Plantago</i> (Llantén)	1			1				
OTROS		2		1	1	1	1	

Niveles de polen: altos (rojo), medios (naranja), bajos (verde), nulos (blanco)

### SUMA

4	11	7	9	8	4	6
---	----	---	---	---	---	---

Datos en granos/m<sup>3</sup> de aire

### ESPORAS

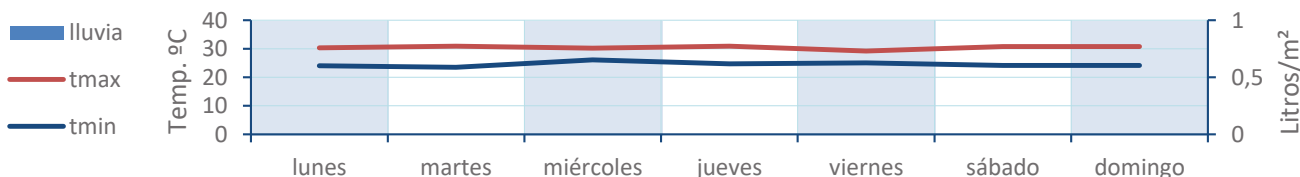
#### Alternaria

16	13	8	13	4	7	5
----	----	---	----	---	---	---

Datos en esporas/m<sup>3</sup> de aire

Responsable análisis: Javier Suárez  
Situación captador: Hospital Clínico de Valencia

### METEO



# REPRESENTACIÓN GRÁFICA

AÑO

SEMANA

PUNTO DE MUESTREO

COLABORA

TOTAL

2024

35

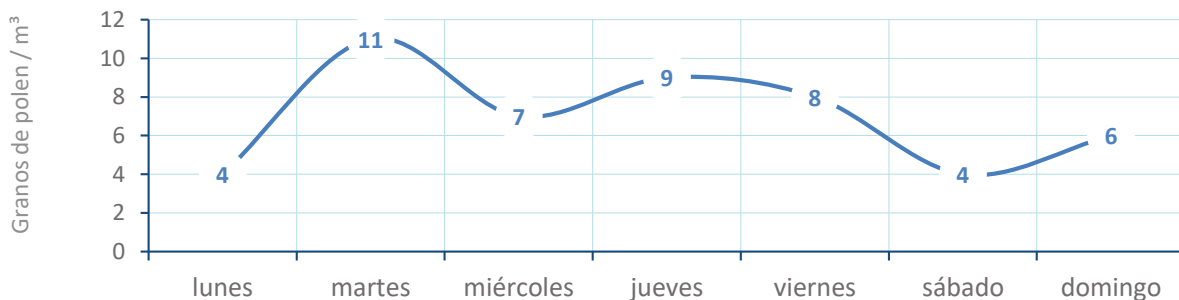
VALENCIA

LETIPharma  
desde 1919

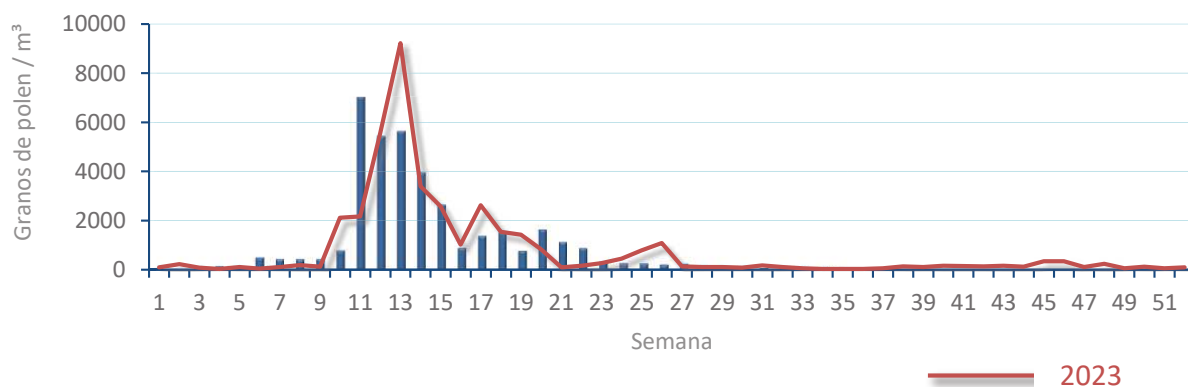
49  
grn/m<sup>3</sup>

POLEN

### NIVELES DE POLEN DE LA ÚLTIMA SEMANA



### EVOLUCIÓN POLÍNICA SEMANAL

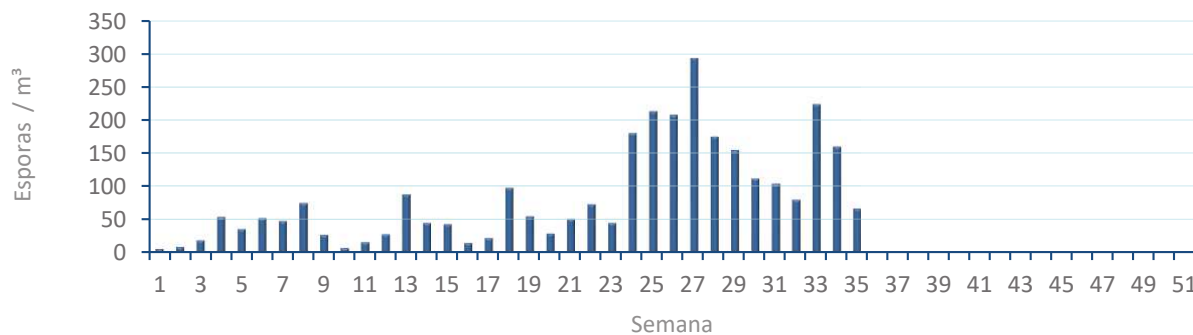


ALTERNARIA

### NIVELES DE ALTERNARIA DE LA ÚLTIMA SEMANA



### EVOLUCIÓN SEMANAL DE ALTERNARIA





# COMPARACIÓN RESPECTO AL AÑO 2023

AÑO

SEMANA

PUNTO DE MUESTREO

COLABORA

AÑOS

2024

35

VALENCIA

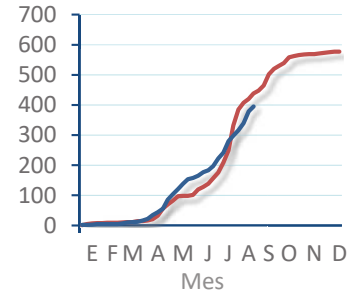
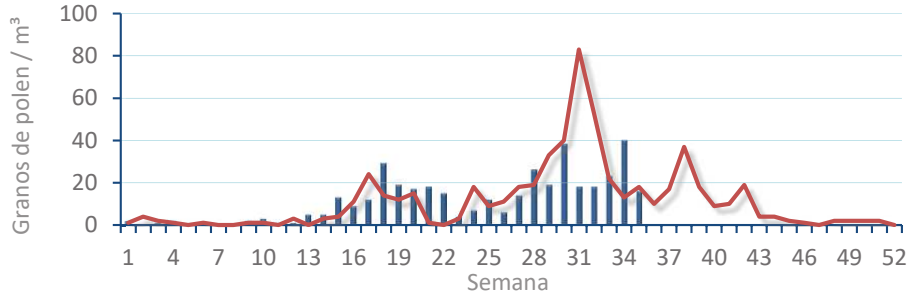


TIPOS

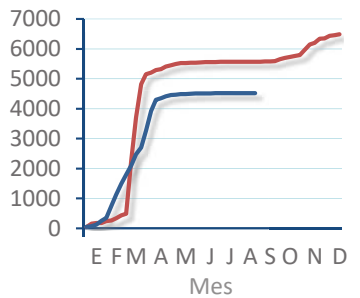
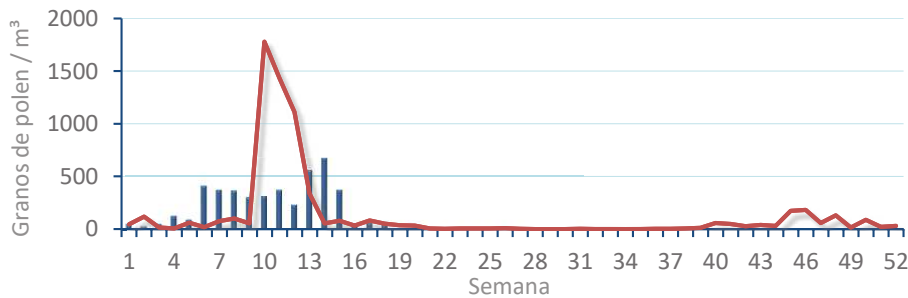
EVOLUCIÓN SEMANAL

DATOS AGRUPADOS

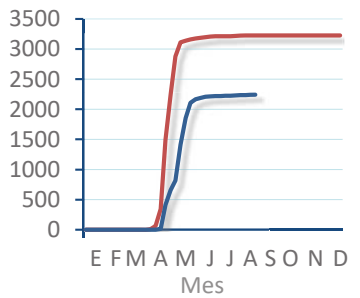
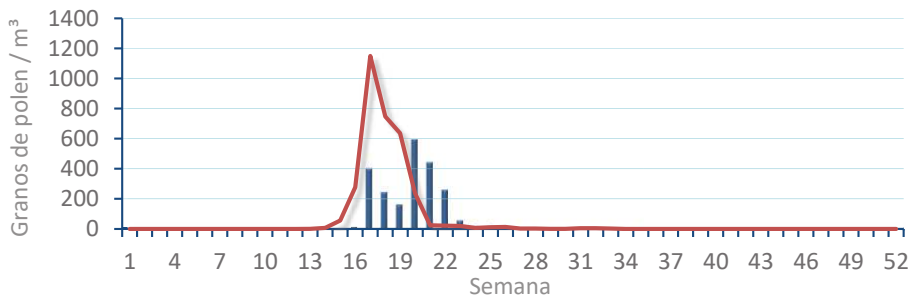
*Amaranthaceae*  
(Cenizo, salsola)



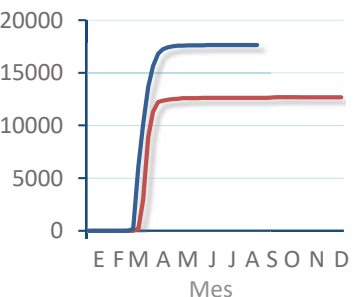
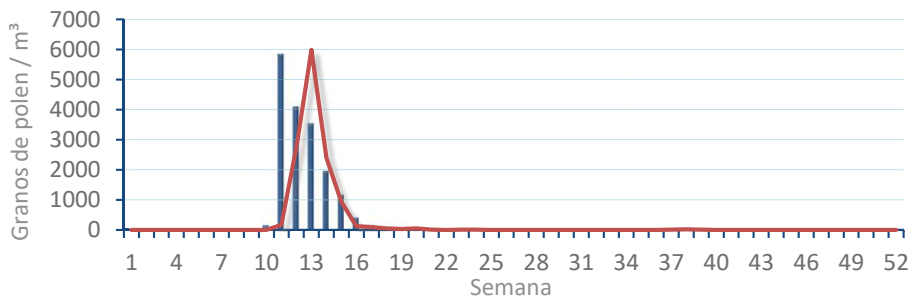
*Cupres. / Taxac.*  
(Ciprés, enebro)



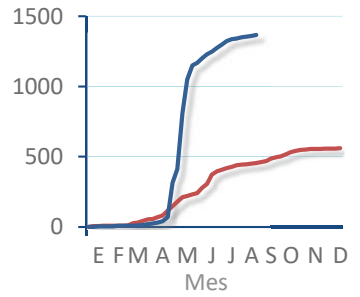
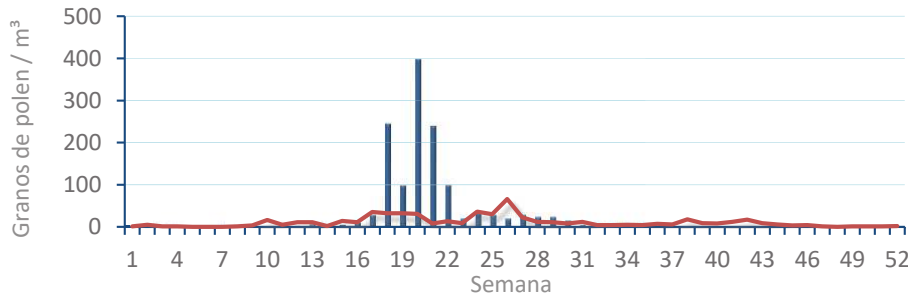
*Olea europaea*  
(Olivo)



*Platanus sp.*  
(Plátano de sombra)



*Poaceae*  
(Gramíneas)



*Urticaceae*  
(Ortigas, parietarias)

