

POLEN AMBIENTAL RESUMEN GRÁFICO

ALICANTE

L M X J V S D
26 27 28 29 30 1 2
Junio Julio

2023

SEMANA

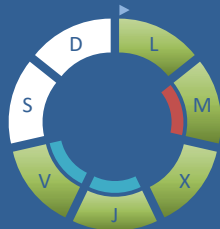
26

COLABORA

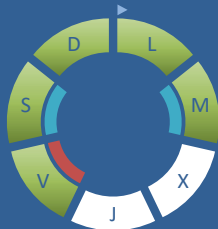
LETIPharma desde 1919

ÁRBOLES

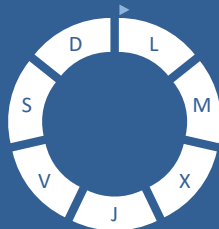
Cupres., Taxac.
(Cipreses, enebros)



Olea europaea
(Olivo)



Platanus sp.
(Plátano de sombra)



TIPOS POLÍNICOS PRINCIPALES

NIVELES

LLUVIA

Litros/m³



HIERBAS

Amaranthaceae
(Cenizos, salsolas)



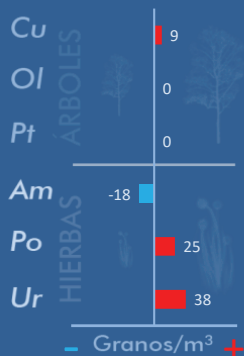
Poaceae
(Gramíneas)



Urticaceae
(Ortigas, parietarias)



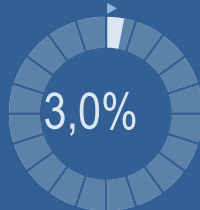
VARIACIÓN RESPECTO A LA SEMANA ANTERIOR



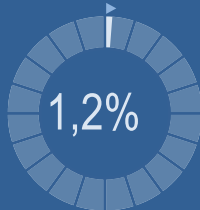
TIPOS POLÍNICOS PRINCIPALES EN PORCENTAJES



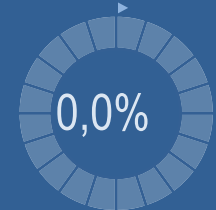
Cupres., Taxac.
(Cipreses, enebros)



Olea europaea
(Olivo)



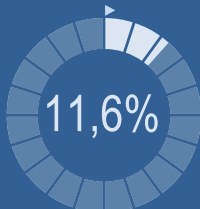
Platanus sp.
(Plátano de sombra)



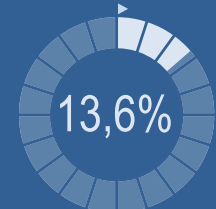
Amaranthaceae
(Cenizos, salsolas)



Poaceae
(Gramíneas)



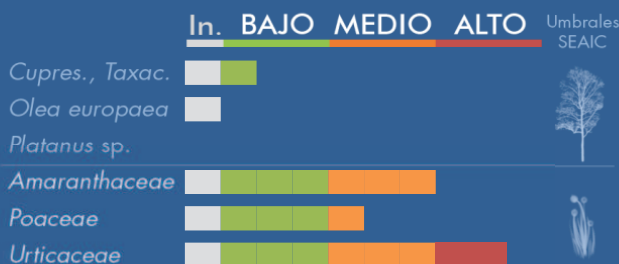
Urticaceae
(Ortigas, parietarias)



METEOROLOGÍA



PORCENTAJE DE POBLACIÓN SENSIBLE POTENCIALMENTE AFECTADA*



*(Se considera el día con el valor más alto de la semana)
In. = Inapreciable

POLEN TOTAL

726

Granos/m³

SEMANA ANTERIOR	VARIACIÓN SEMANAL
701	+25
CAPTADOR: Burkard Spore Trap	INFORME: Javier Suárez

CONCENTRACIONES DE POLEN EN EL AMBIENTE

AÑO	SEMANA	PUNTO DE MUESTREO	COLABORA	TOTAL
-----	--------	-------------------	----------	-------

2023

26

ALICANTE

LETIPharma desde 1919

726 grn/m³

ESTACIÓN	PRIMAVERA	>>VERANO<<	OTOÑO					TOTAL SEMANA
----------	-----------	------------	-------	--	--	--	--	--------------

PRINCIPALES TIPOS POLÍNICOS

TIPO POLÍNICO	LUNES 26-jun.	MARTES 27-jun.	MIÉRCOLES 28-jun.	JUEVES 29-jun.	VIERNES 30-jun.	SÁBADO 1-jul.	DOMINGO 2-jul.	TOTAL SEMANA
<i>Amaranthaceae</i> (Cenizo, salsola)	19	7	23	12	15	11	11	98
<i>Cupres./Taxac.</i> (Ciprés, enebro)	3	12	3	2	2			22
<i>Olea</i> (Olivo)	2	1			3	1	2	9
<i>Platanus</i> (Plátano de sombra)								0
<i>Poaceae</i> (Gramíneas)	8	14	10	7	15	17	13	84
<i>Urticaceae</i> (Ortiga, parietaria)	12	43	24	4	5	5	6	99

Niveles de polen: altos (rojo), medios (naranja), bajos (verde), nulos (gris)

OTROS TIPOS POLÍNICOS

<i>Castanea</i> (Castaño)	2	27	17	7	5	4	2
<i>Cyperaceae</i> (Juncia, lastán)				1			
<i>Echium</i> (Viborera)						1	1
<i>Ligustrum</i> (Aligustre)	3	4	5	4	1		2
<i>Myrtaceae</i> (Eucalipto, mirto)		1		2			
<i>Palmae</i> (Palmeras)	1						
<i>Pinaceae</i> (Pinos, cedros)		6	2	3	6		
<i>Plantago</i> (Llantén)	6	6	2	2	5	9	6
<i>Quercus</i> (Encina, alcornoque)	70	22	20	16	14	51	45
<i>Rumex</i> (Acedera)			1		1	1	
OTROS	6	3	4	2	9		6

SUMA

132	146	111	62	81	100	94
-----	-----	-----	----	----	-----	----

Datos en granos/m³ de aire

ESPORAS

Alternaria

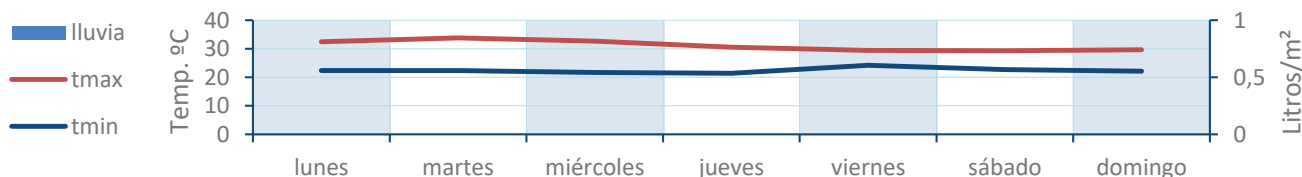
60	25	48	36	22	20	17
----	----	----	----	----	----	----

Datos en esporas/m³ de aire

Responsable análisis: Javier Suárez

Situación captador: Hospital General Universitario de Alicante

METEO



REPRESENTACIÓN GRÁFICA

AÑO

SEMANA

PUNTO DE MUESTREO

COLABORA

TOTAL

2023

26

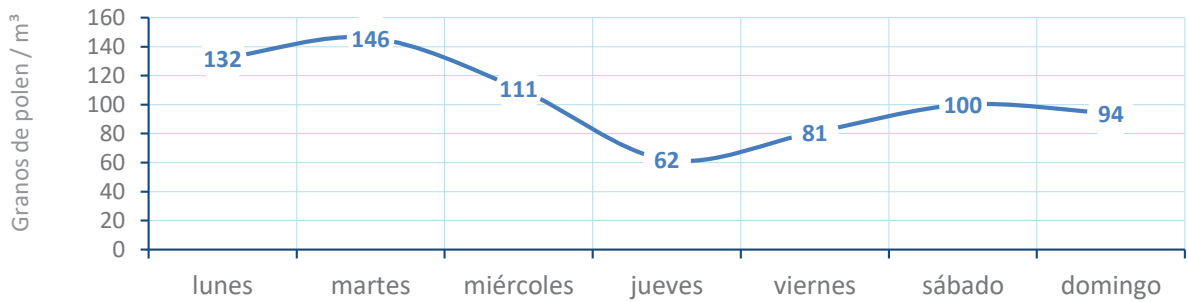
ALICANTE

LETIPharma
desde 1919

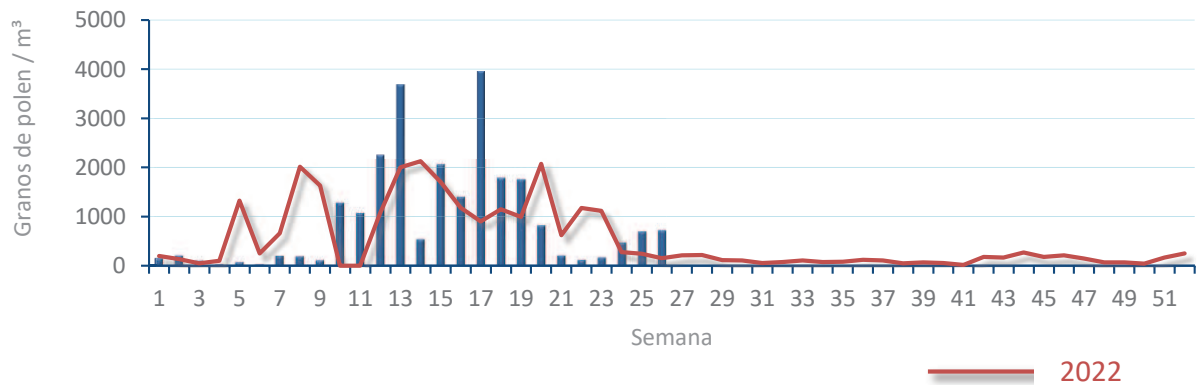
726
gn/m³

POLEN

NIVELES DE POLEN DE LA ÚLTIMA SEMANA

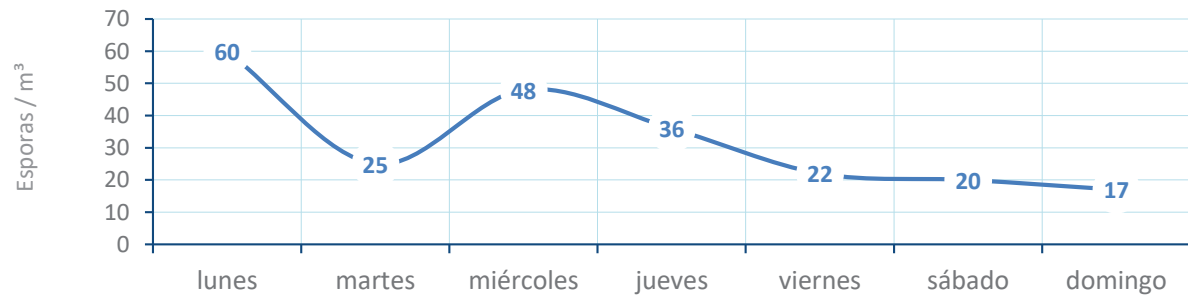


EVOLUCIÓN POLÍNICA SEMANAL

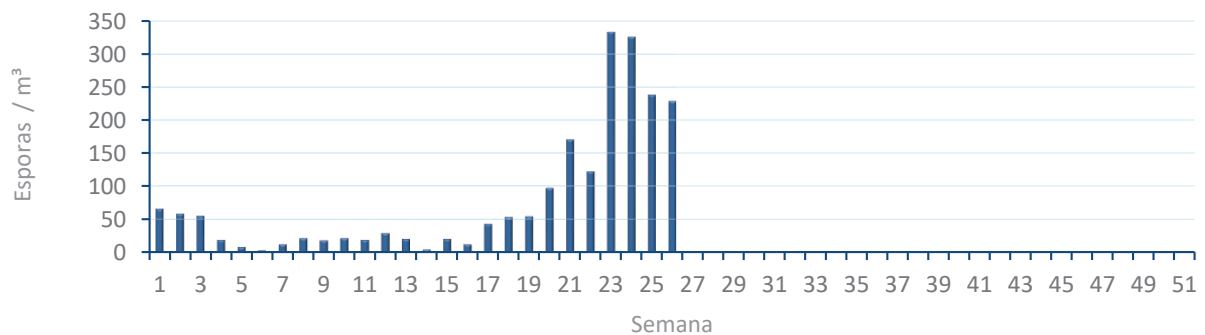


ALTERNARIA

NIVELES DE ALTERNARIA DE LA ÚLTIMA SEMANA



EVOLUCIÓN SEMANAL DE ALTERNARIA



COMPARACIÓN RESPECTO AL AÑO 2022

AÑO SEMANA PUNTO DE MUESTREO COLABORA AÑOS

2023

26

ALICANTE

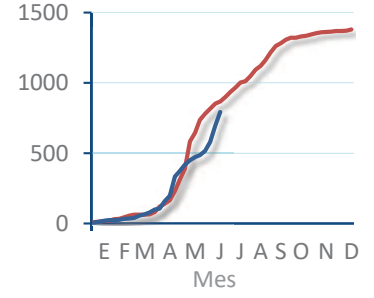
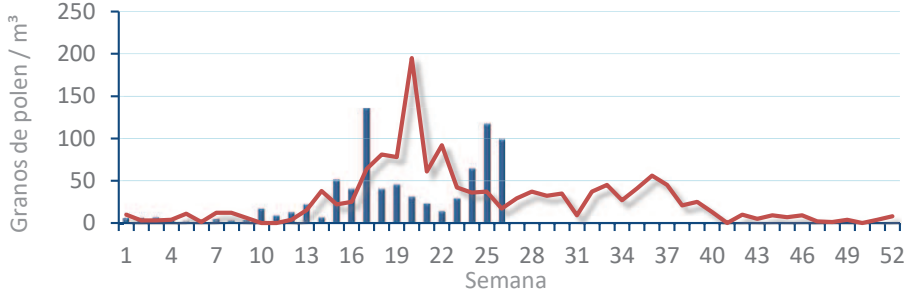


TIPOS

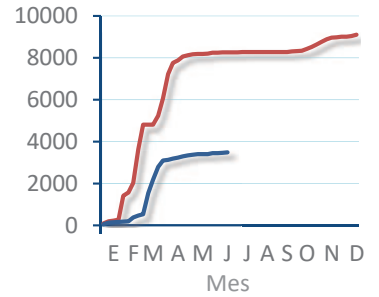
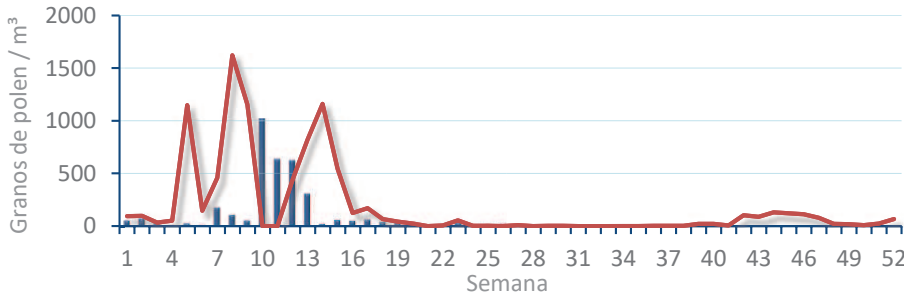
EVOLUCIÓN SEMANAL

DATOS AGRUPADOS

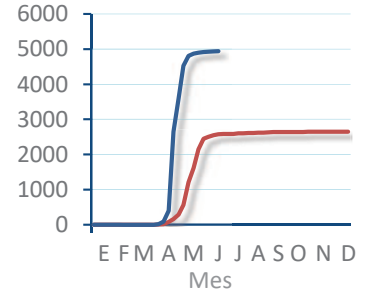
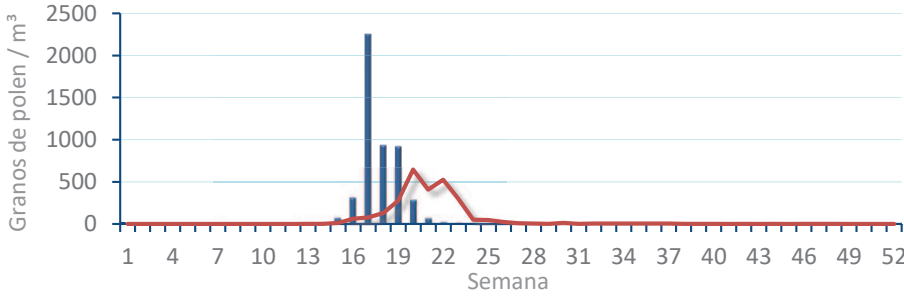
Amaranthaceae
(Cenizo, salsola)



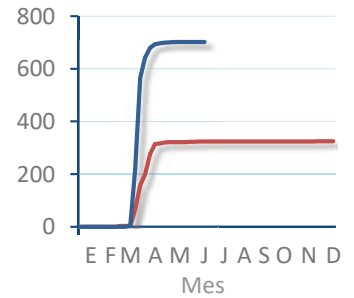
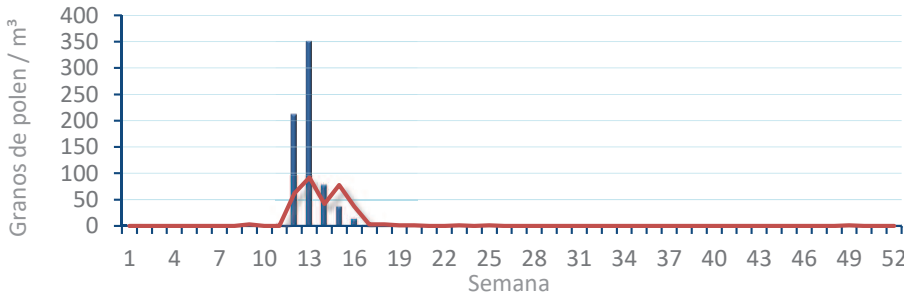
Cupres. / Taxac.
(Ciprés, enebro)



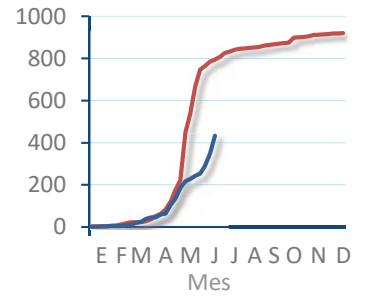
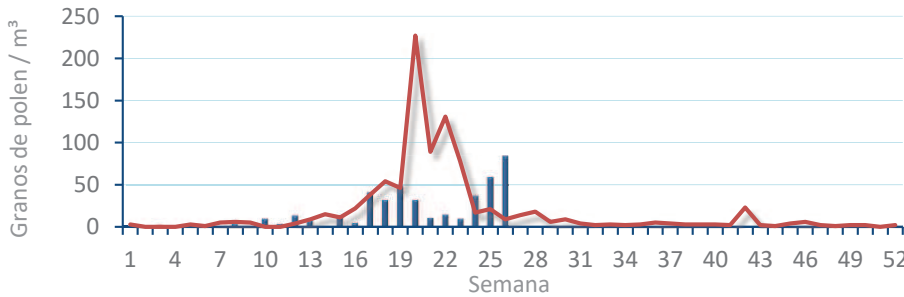
Olea europaea
(Olivo)



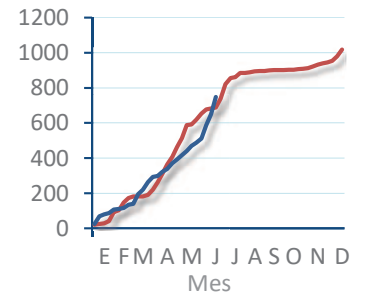
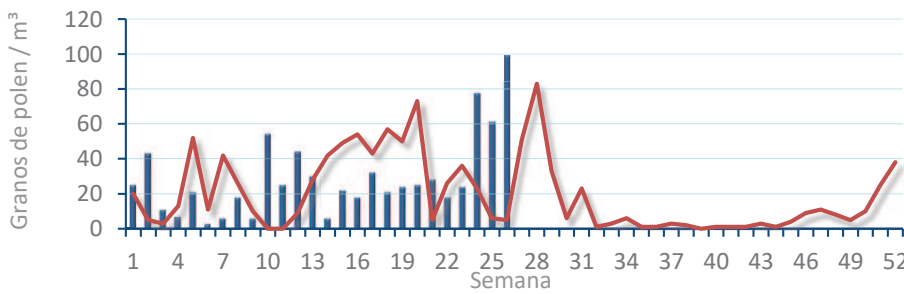
Platanus sp.
(Plátano de sombra)



Poaceae
(Gramíneas)



Urticaceae
(Ortigas, parietarias)



POLEN AMBIENTAL RESUMEN GRÁFICO

CASTELLÓN

L M X J V S D
26 27 28 29 30 1 2
Junio Julio

2023

SEMANA

26

COLABORA

LETIPharma desde 1919

ÁRBOLES

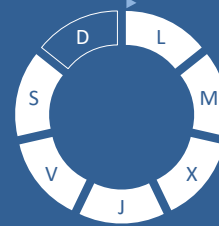
Cupres., Taxac.
(Cipreses, enebros)



Olea europaea
(Olivo)



Platanus sp.
(Plátano de sombra)



TIPOS POLÍNICOS PRINCIPALES

NIVELES

LLUVIA

Litros/m³



HIERBAS

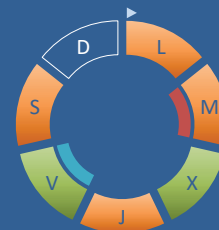
Amaranthaceae
(Cenizos, salsolas)



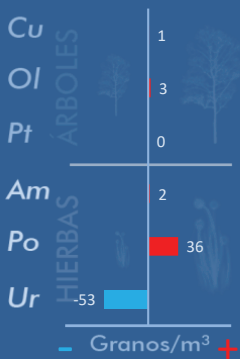
Poaceae
(Gramíneas)



Urticaceae
(Ortigas, parietarias)



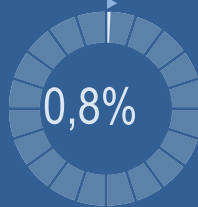
VARIACIÓN RESPECTO A LA SEMANA ANTERIOR



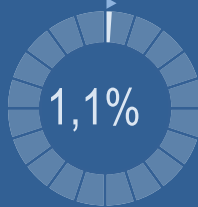
TIPOS POLÍNICOS PRINCIPALES EN PORCENTAJES



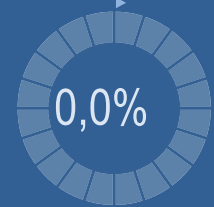
Cupres., Taxac.
(Cipreses, enebros)



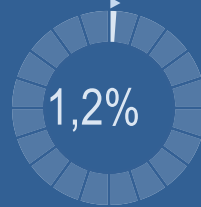
Olea europaea
(Olivo)



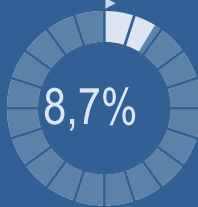
Platanus sp.
(Plátano de sombra)



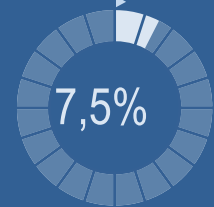
Amaranthaceae
(Cenizos, salsolas)



Poaceae
(Gramíneas)



Urticaceae
(Ortigas, parietarias)

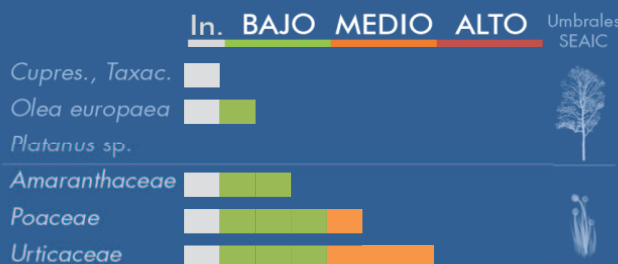


METEOROLOGÍA



VERANO

PORCENTAJE DE POBLACIÓN SENSIBLE POTENCIALMENTE AFECTADA*



*(Se considera el día con el valor más alto de la semana)
In. = Inapreciable

POLEN TOTAL

906

Granos/m³

SEMANA ANTERIOR

VARIACIÓN SEMANAL

1805

-899

CAPTADOR:
Burkard
Spore Trap

INFORME:
J.S.
Javier Suárez

CONCENTRACIONES DE POLEN EN EL AMBIENTE

AÑO	SEMANA	PUNTO DE MUESTREO	COLABORA	TOTAL
-----	--------	-------------------	----------	-------

2023

26

CASTELLÓN



906 grn/m³

ESTACIÓN	PRIMAVERA	>>VERANO<<	OTOÑO	INVIERNO	
----------	-----------	------------	-------	----------	--

PRINCIPALES TIPOS POLÍNICOS

TIPO POLÍNICO	LUNES 26-jun.	MARTES 27-jun.	MIÉRCOLES 28-jun.	JUEVES 29-jun.	VIERNES 30-jun.	SÁBADO 1-jul.	DOMINGO 2-jul.	TOTAL SEMANA
<i>Amaranthaceae</i> (Cenizo, salsola)		3			7	1		11
<i>Cupres./Taxac.</i> (Ciprés, enebro)		2	3	1		1		7
<i>Olea</i> (Olivo)		1		5	2	2		10
<i>Platanus</i> (Plátano de sombra)								0
<i>Poaceae</i> (Gramíneas)	8	10	10	17	17	17		79
<i>Urticaceae</i> (Ortiga, parietaria)	12	17	8	14	5	12		68

Niveles de polen: altos (rojo), medios (naranja), bajos (verde), nulos (blanco)

OTROS TIPOS POLÍNICOS

<i>Apiaceae</i> (Umbelífera)				1			S
<i>Castanea</i> (Castaño)	2	2	4	4		2	I
<i>Compositae</i> (Tipo Senecio)	1		1				N
<i>Cyperaceae</i> (Juncia, lastán)	1	2	2	2	1		
<i>Ligustrum</i> (Aligustre)		3		1	1	1	D
<i>Pinaceae</i> (Pinos, cedros)	3		2	4	3	4	A
<i>Plantago</i> (Llantén)	1	5	4	6	6	4	T
<i>Quercus</i> (Encina, alcornoque)	204	44	21	179	98	87	O
<i>Rumex</i> (Acedera)		1				1	S
<i>Typhaceae</i> (Tifa)	1			1	1		
OTROS	2	1	2	3	4	8	

SUMA	235	91	57	238	145	140	0	
-------------	------------	-----------	-----------	------------	------------	------------	----------	--

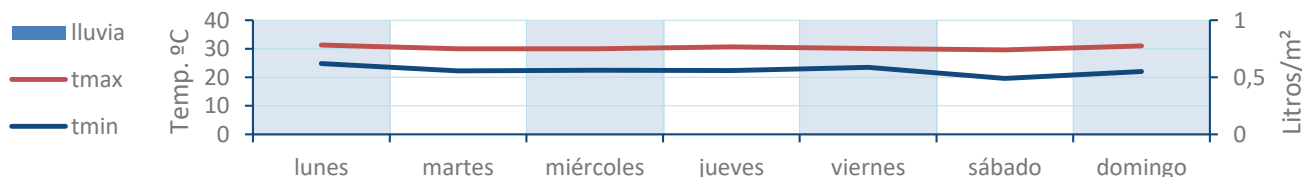
Datos en granos/m³ de aire

ESPORAS	Alternaria	32	58	68	79	23	20	0	
----------------	-------------------	----	----	----	----	----	----	---	--

Datos en esporas/m³ de aire

Responsable análisis: Javier Suárez
Situación captador: Hospital General de Castellón

METEO



REPRESENTACIÓN GRÁFICA

AÑO SEMANA PUNTO DE MUESTREO COLABORA TOTAL

2023

26

CASTELLÓN

LETIPharma desde 1919

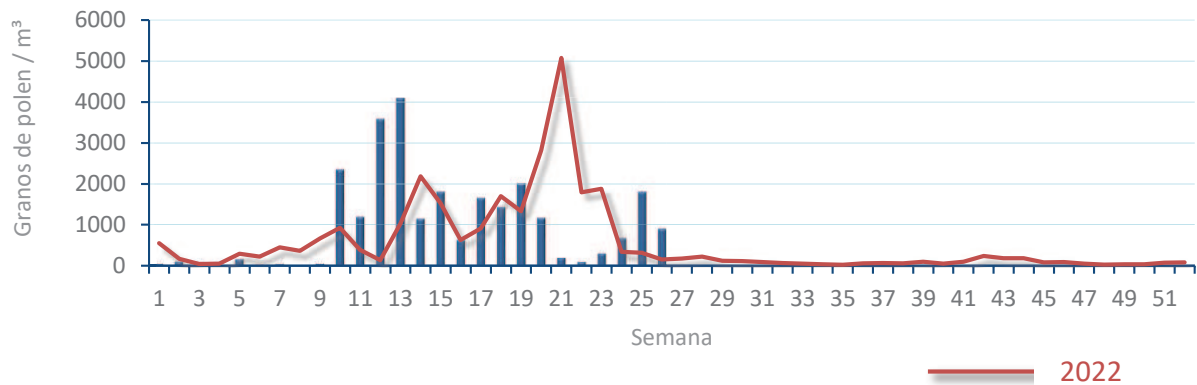
906 gr/m^3

POLEN

NIVELES DE POLEN DE LA ÚLTIMA SEMANA

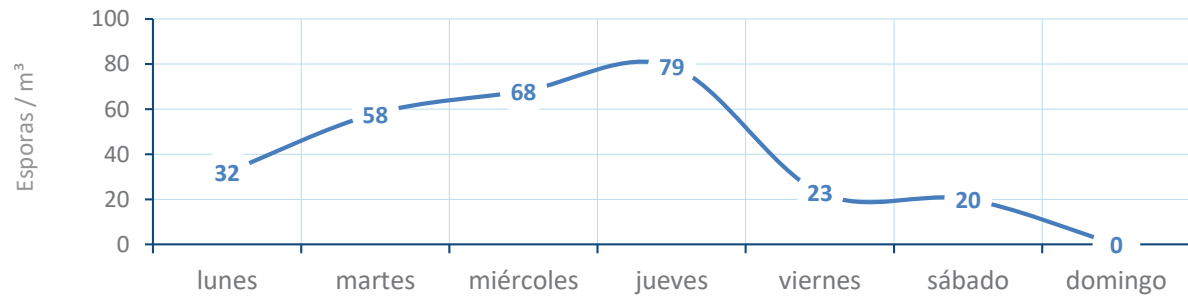


EVOLUCIÓN POLÍNICA SEMANAL

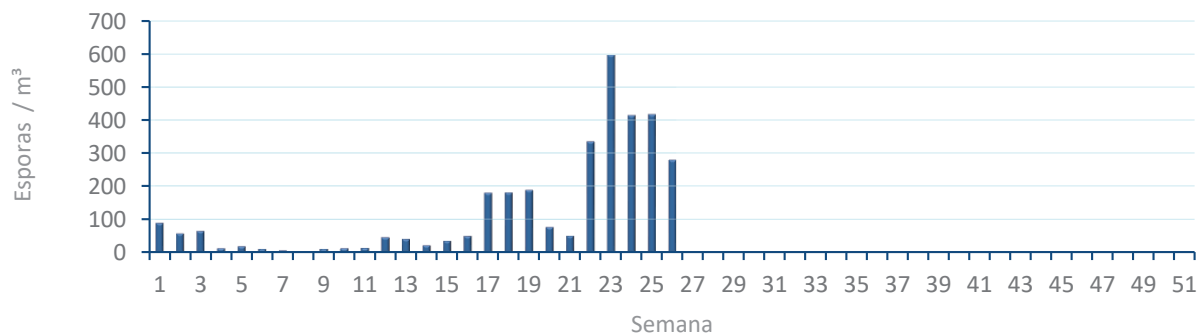


ALTERNARIA

NIVELES DE ALTERNARIA DE LA ÚLTIMA SEMANA



EVOLUCIÓN SEMANAL DE ALTERNARIA



COMPARACIÓN RESPECTO AL AÑO 2022

AÑO SEMANA PUNTO DE MUESTREO COLABORA AÑOS

2023

26

CASTELLÓN

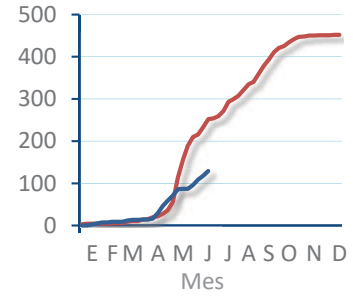
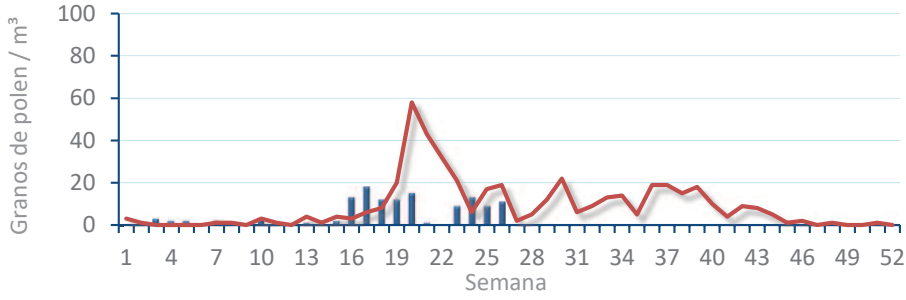
LETIPharma desde 1919 2022 2023

TIPOS

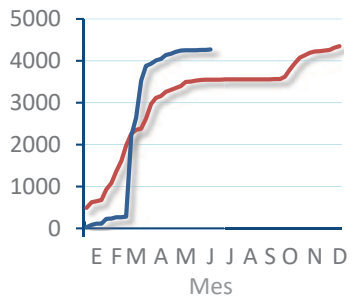
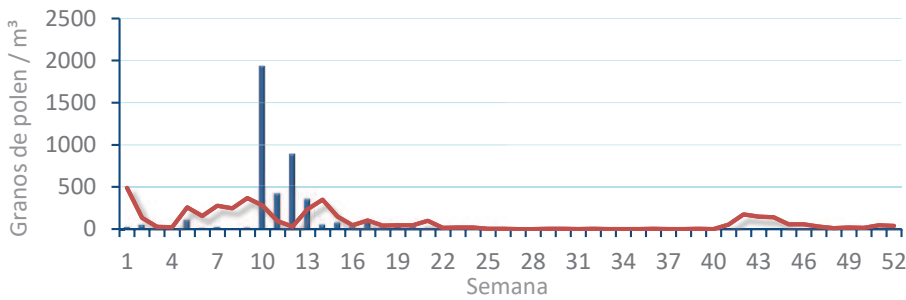
EVOLUCIÓN SEMANAL

DATOS AGRUPADOS

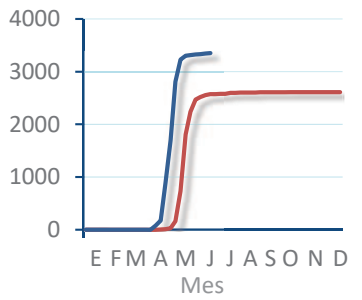
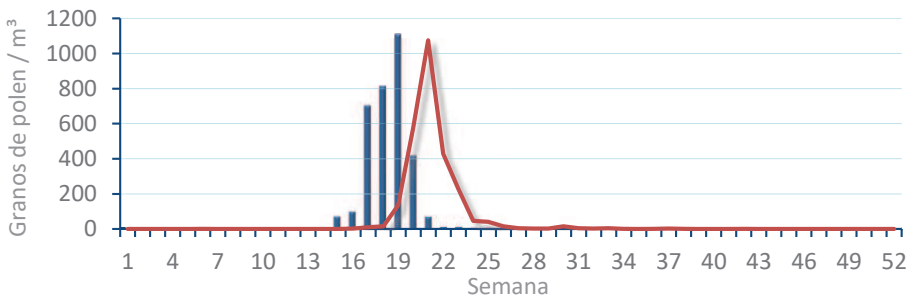
Amaranthaceae
(Cenizo, salsola)



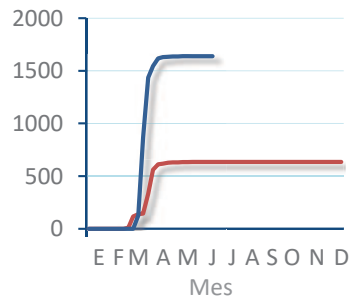
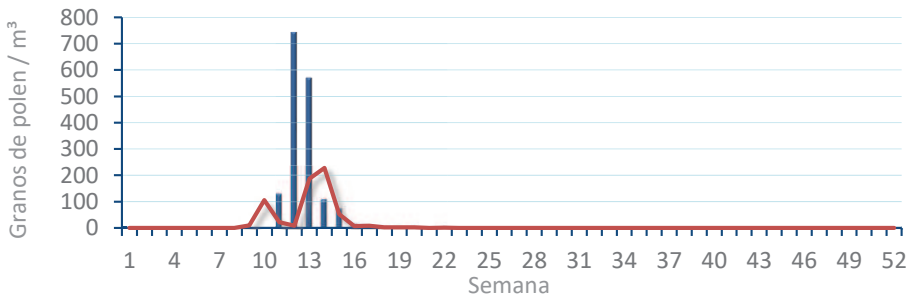
Cupres. / Taxac.
(Ciprés, enebro)



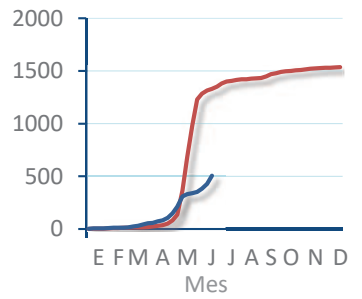
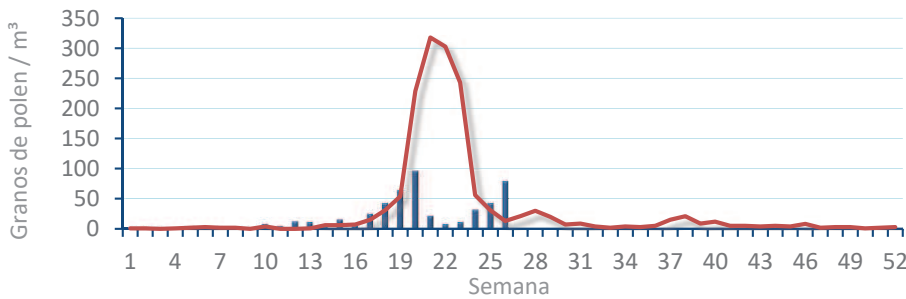
Olea europaea
(Olivo)



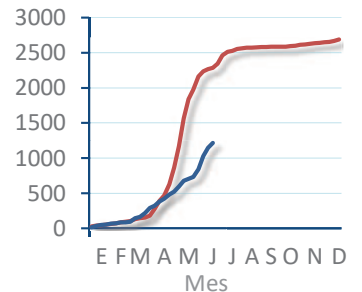
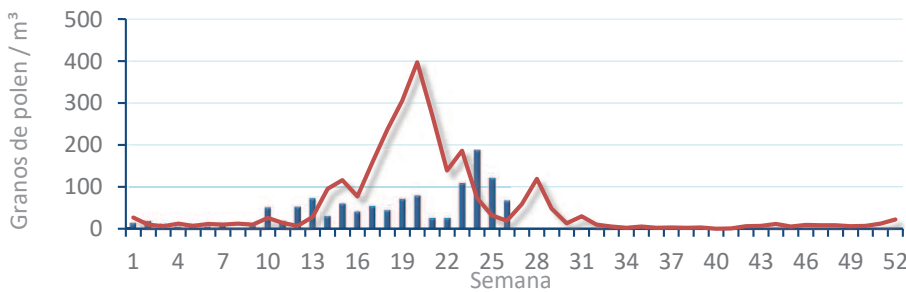
Platanus sp.
(Plátano de sombra)



Poaceae
(Gramíneas)



Urticaceae
(Ortigas, parietarias)



POLEN AMBIENTAL RESUMEN GRÁFICO



PEGO

L	M	X	J	V	S	D
26	27	28	29	30	1	2
Junio				Julio		

2023

SEMANA

26

COLABORA



desde 1919

ÁRBOLES

HIERBAS

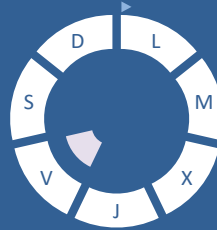
Cupres., Taxac.
(Cipreses, enebros)



Olea europaea
(Olivo)



Platanus sp.
(Plátano de sombra)



Amaranthaceae
(Cenizos, salsolas)



Poaceae
(Gramíneas)



Urticaceae
(Ortigas, parietarias)



TIPOS POLÍNICOS PRINCIPALES

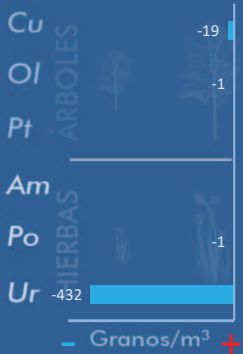
NIVELES

LLUVIA

Litros/m³



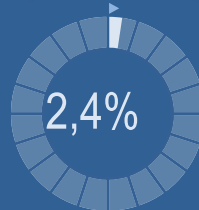
VARIACIÓN RESPECTO A LA SEMANA ANTERIOR



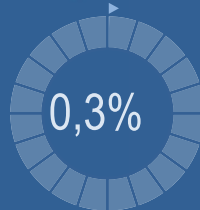
TIPOS POLÍNICOS PRINCIPALES EN PORCENTAJES



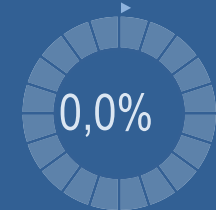
Cupres., Taxac.
(Cipreses, enebros)



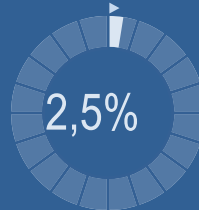
Olea europaea
(Olivo)



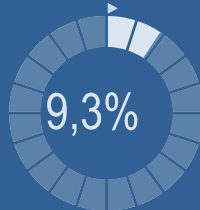
Platanus sp.
(Plátano de sombra)



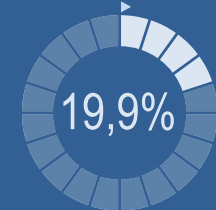
Amaranthaceae
(Cenizos, salsolas)



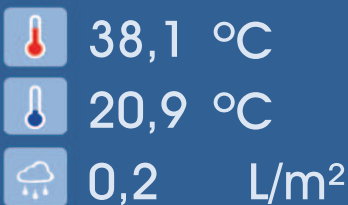
Poaceae
(Gramíneas)



Urticaceae
(Ortigas, parietarias)

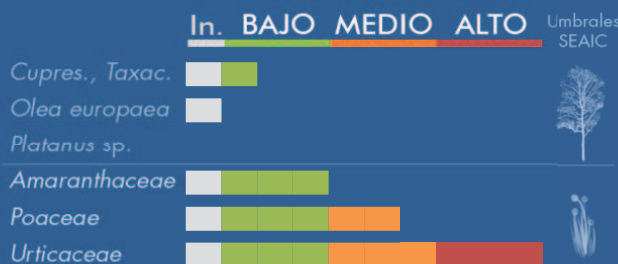


METEOROLOGÍA



VERANO

PORCENTAJE DE POBLACIÓN SENSIBLE POTENCIALMENTE AFECTADA*



*(Se considera el día con el valor más alto de la semana)
In. = Inapreciable

POLEN TOTAL

1352

Granos/m³

SEMANA ANTERIOR	VARIACIÓN SEMANAL
1520	-168

CAPTADOR: Burkard Spore Trap
INFORME: J.S. Javier Suárez

CONCENTRACIONES DE POLEN EN EL AMBIENTE

AÑO	SEMANA	PUNTO DE MUESTREO	COLABORA	TOTAL
-----	--------	-------------------	----------	-------

2023

26

PEGO



1352
grn/m³

ESTACIÓN	PRIMAVERA	>>VERANO<<	OTOÑO	INVIERNO				
----------	-----------	------------	-------	----------	--	--	--	--

PRINCIPALES TIPOS POLÍNICOS

TIPO POLÍNICO	LUNES 26-jun.	MARTES 27-jun.	MIÉRCOLES 28-jun.	JUEVES 29-jun.	VIERNES 30-jun.	SÁBADO 1-jul.	DOMINGO 2-jul.	TOTAL SEMANA
<i>Amaranthaceae</i> (Cenizo, salsola)	5	9	5	2	3	7	3	34
<i>Cupres./Taxac.</i> (Ciprés, enebro)	11	9	5	2			5	32
<i>Olea</i> (Olivo)			2		1		1	4
<i>Platanus</i> (Plátano de sombra)								0
<i>Poaceae</i> (Gramíneas)	27	17	16	18	3	23	22	126
<i>Urticaceae</i> (Ortiga, parietaria)	89	60	54	27	11	11	17	269

Niveles de polen: ■ altos ■ medios ■ bajos nulos

OTROS TIPOS POLÍNICOS

<i>Apiaceae</i> (Umbelífera)	1	1		1		1		
<i>Castanea</i> (Castaño)	1	8	11	6	2	3	2	
<i>Cyperaceae</i> (Juncia, lastán)	5	1		1	1			
<i>Ligustrum</i> (Aligustre)	2							
<i>Palmae</i> (Palmeras)				1				
<i>Pinaceae</i> (Pinos, cedros)	4	5	2		1	4	2	
<i>Plantago</i> (Llantén)	7	15	9	6	4	12	8	
<i>Quercus</i> (Encina, alcornoque)	246	174	34	19	32	110	91	
<i>Rumex</i> (Acedera)	2		1			2		
<i>Typhaceae</i> (Tifa)	3		1					
OTROS	7	7	6	6	12	3	4	

SUMA

410 306 146 89 70 176 155

Datos en granos/m³ de aire

ESPORAS

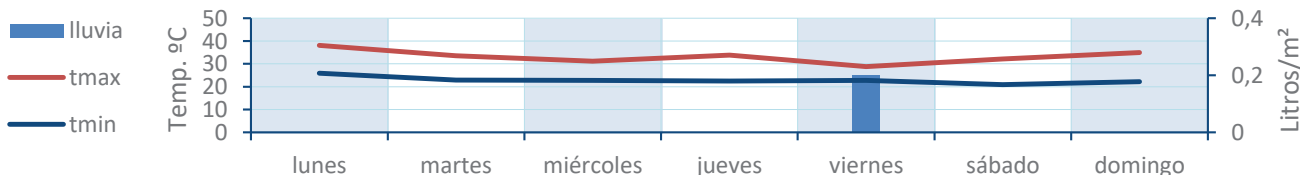
Alternaria

75 52 55 52 54 37 31

Datos en esporas/m³ de aire

Responsable análisis: Javier Suárez
Situación captador: Colegio San Antonio

METEO



REPRESENTACIÓN GRÁFICA

AÑO

SEMANA

PUNTO DE MUESTREO

COLABORA

TOTAL

2023

26

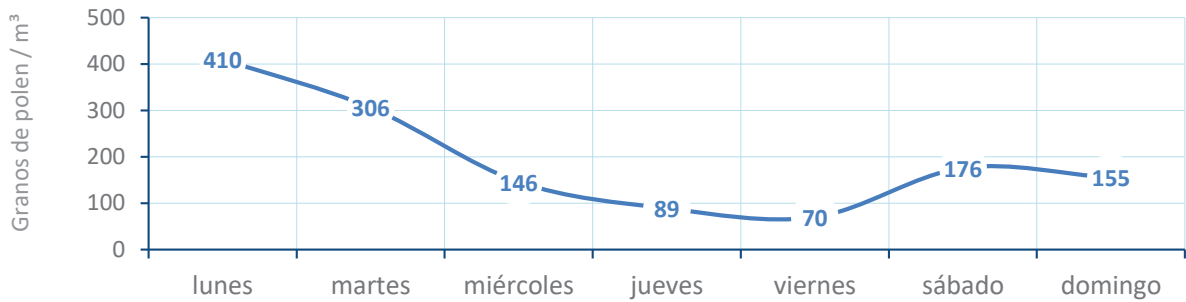
PEGO

LETIPharma
desde 1919

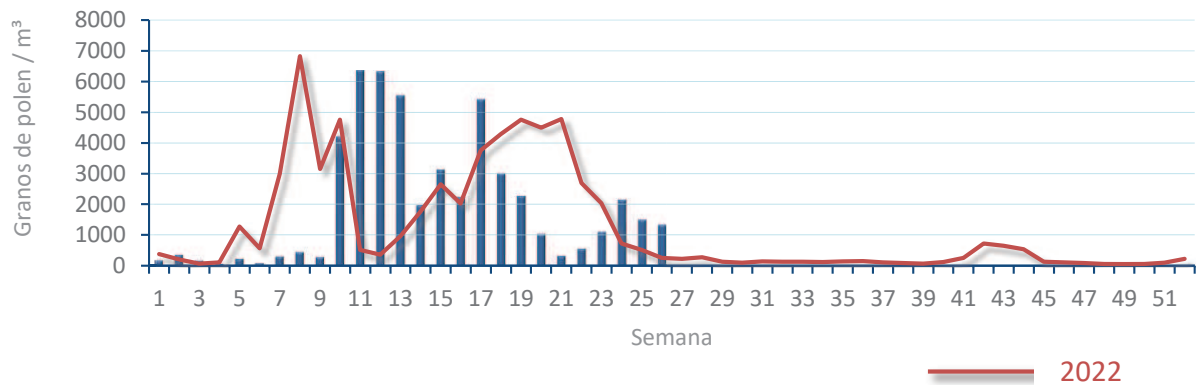
1352
gn/m³

POLEN

NIVELES DE POLEN DE LA ÚLTIMA SEMANA

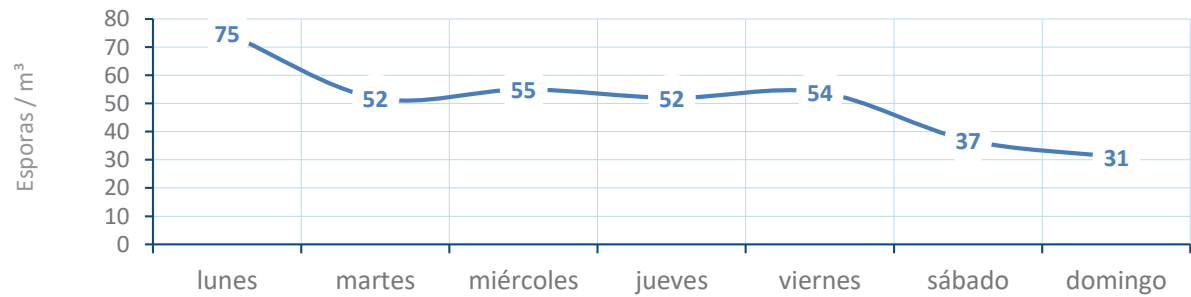


EVOLUCIÓN POLÍNICA SEMANAL

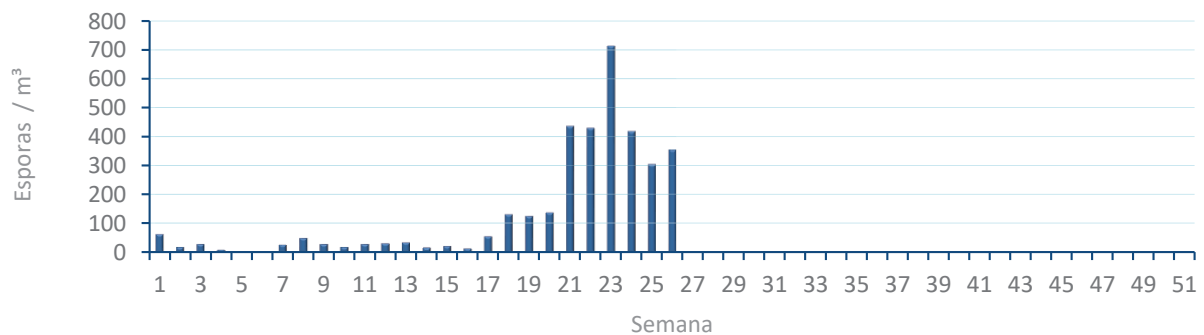


ALTERNARIA

NIVELES DE ALTERNARIA DE LA ÚLTIMA SEMANA



EVOLUCIÓN SEMANAL DE ALTERNARIA



COMPARACIÓN RESPECTO AL AÑO 2022

AÑO

SEMANA

PUNTO DE MUESTREO

COLABORA

AÑOS

2023

26

PEGO

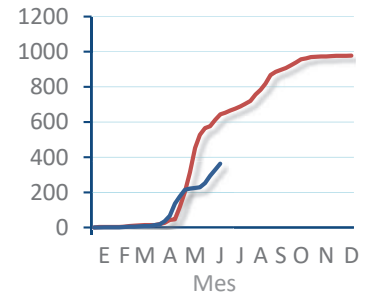
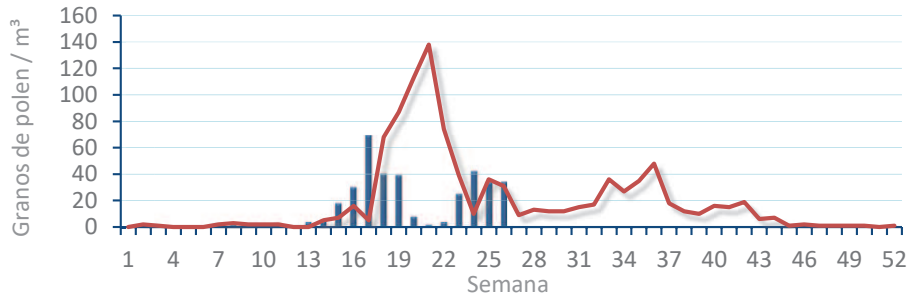


TIPOS

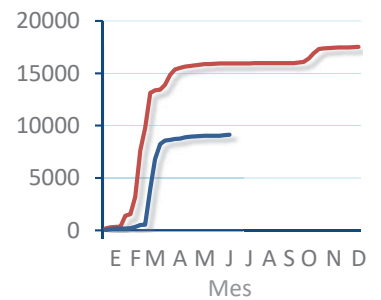
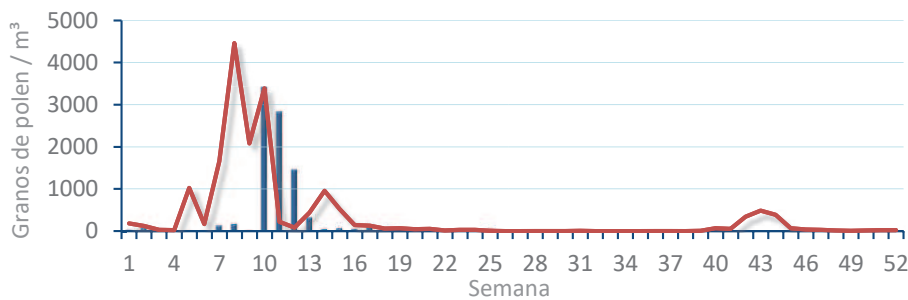
EVOLUCIÓN SEMANAL

DATOS AGRUPADOS

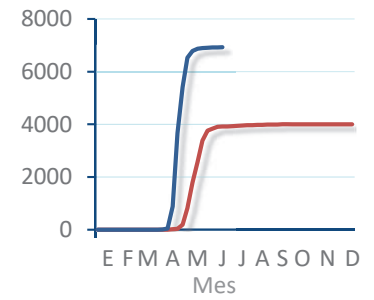
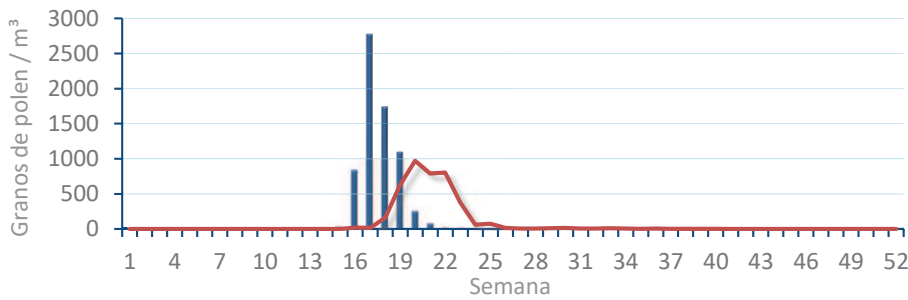
Amaranthaceae
(Cenizo, salsola)



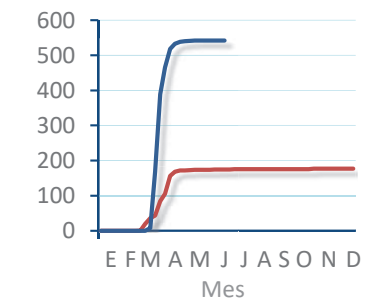
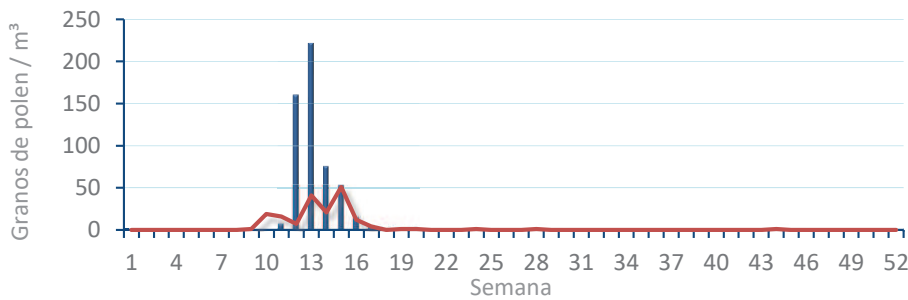
Cupres. / Taxac.
(Ciprés, enebro)



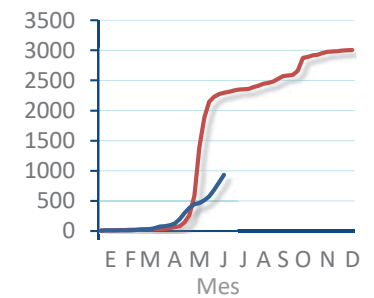
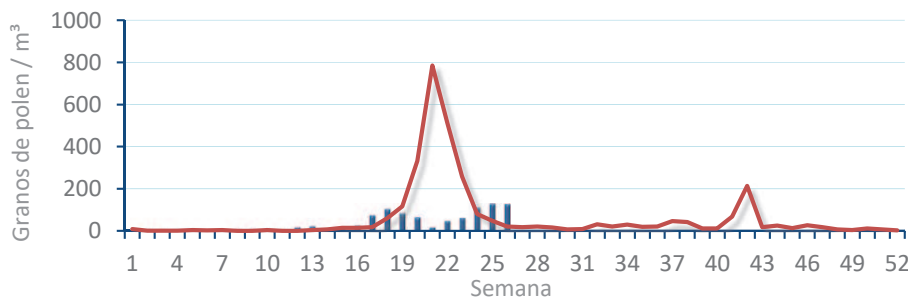
Olea europaea
(Olivo)



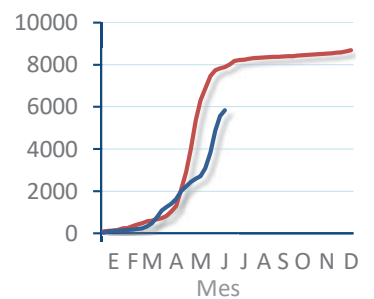
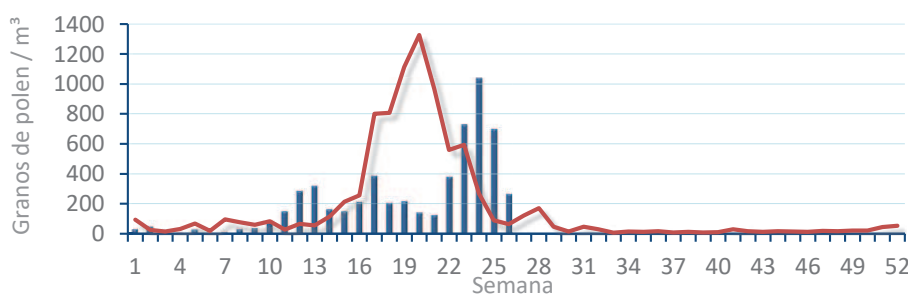
Platanus sp.
(Plátano de sombra)



Poaceae
(Gramíneas)



Urticaceae
(Ortigas, parietarias)



POLEN AMBIENTAL RESUMEN GRÁFICO

VALENCIA

L M X J V S D
26 27 28 29 30 1 2
Junio Julio

2023

SEMANA

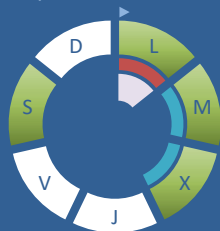
26

COLABORA

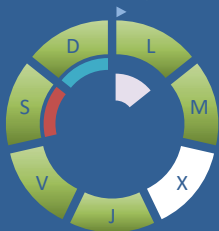
LETIPharma desde 1919

ÁRBOLES

Cupres., Taxac.
(Cipreses, enebros)



Olea europaea
(Olivo)



Platanus sp.
(Plátano de sombra)



HIERBAS

Amaranthaceae
(Cenizos, salsolas)



Poaceae
(Gramíneas)



Urticaceae
(Ortigas, parietarias)



TIPOS POLÍNICOS PRINCIPALES

NIVELES

LLUVIA

Litros/m³



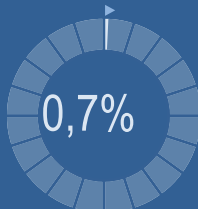
VARIACIÓN RESPECTO A LA SEMANA ANTERIOR



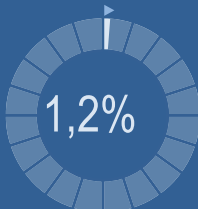
TIPOS POLÍNICOS PRINCIPALES EN PORCENTAJES



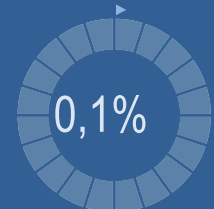
Cupres., Taxac.
(Cipreses, enebros)



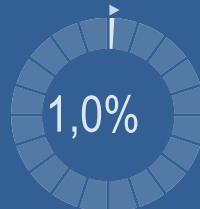
Olea europaea
(Olivo)



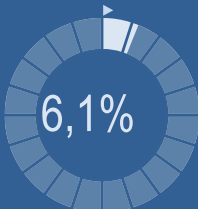
Platanus sp.
(Plátano de sombra)



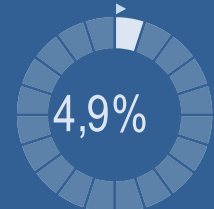
Amaranthaceae
(Cenizos, salsolas)



Poaceae
(Gramíneas)



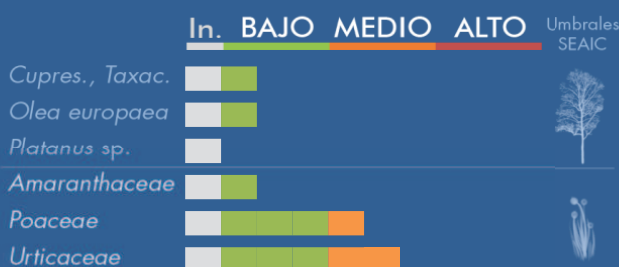
Urticaceae
(Ortigas, parietarias)



METEOROLOGÍA



PORCENTAJE DE POBLACIÓN SENSIBLE POTENCIALMENTE AFECTADA*



*(Se considera el día con el valor más alto de la semana)
In. = Inapreciable

POLEN TOTAL

1081
Granos/m³

SEMANA ANTERIOR	VARIACIÓN SEMANAL
781	+ 300
CAPTADOR: Burkard Spore Trap	INFORME: J.S. Javier Suárez

CONCENTRACIONES DE POLEN EN EL AMBIENTE

AÑO	SEMANA	PUNTO DE MUESTREO	COLABORA	TOTAL
-----	--------	-------------------	----------	-------

2023

26

VALENCIA



1081 grn/m³

ESTACIÓN	PRIMAVERA	>>VERANO<<	OTOÑO	INVIERNO	TOTAL
----------	-----------	------------	-------	----------	-------

PRINCIPALES TIPOS POLÍNICOS

TIPO POLÍNICO	LUNES 26-jun.	MARTES 27-jun.	MIÉRCOLES 28-jun.	JUEVES 29-jun.	VIERNES 30-jun.	SÁBADO 1-jul.	DOMINGO 2-jul.	TOTAL SEMANA
<i>Amaranthaceae</i> (Cenizo, salsola)		3	1		2	2	3	11
<i>Cupres./Taxac.</i> (Ciprés, enebro)	4	1	1			2		8
<i>Olea</i> (Olivo)	2	2		2	2	4	1	13
<i>Platanus</i> (Plátano de sombra)					1			1
<i>Poaceae</i> (Gramíneas)	6	5	4	3	11	23	14	66
<i>Urticaceae</i> (Ortiga, parietaria)	6	11	14	7	3	7	5	53

Niveles de polen: altos (rojo), medios (naranja), bajos (verde), nulos (gris)

OTROS TIPOS POLÍNICOS

<i>Apiaceae</i> (Umbelífera)				1			1	
<i>Castanea</i> (Castaño)		2	13	5			3	
<i>Cyperaceae</i> (Juncia, lastán)	3		2		2	2		
<i>Ligustrum</i> (Aligustre)		1		1	4			
<i>Myrtaceae</i> (Eucalipto, mirto)		2						
<i>Palmae</i> (Palmeras)		1		1	1	1		
<i>Pinaceae</i> (Pinos, cedros)	4	3	2	2	2	5	2	
<i>Plantago</i> (Llantén)	3	7	2	5	6	3	5	
<i>Quercus</i> (Encina, alcornoque)	420	52	15	20	143	99	61	
<i>Rumex</i> (Acedera)		1	2		1			
OTROS	2	4	2	2	4	3	1	

SUMA 450 95 58 49 182 151 96

Datos en granos/m³ de aire

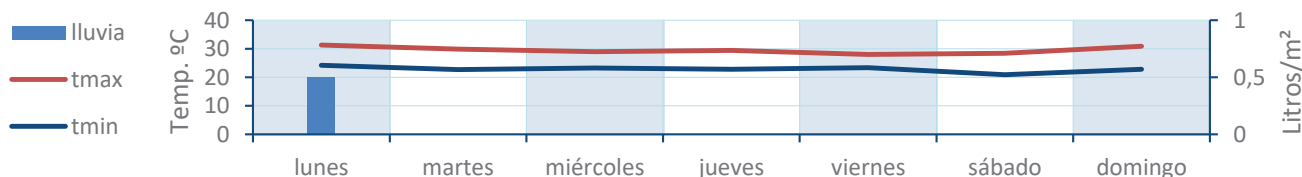
ESPORAS

<i>Alternaria</i>	43	29	27	39	33	26	23
-------------------	----	----	----	----	----	----	----

Datos en esporas/m³ de aire

Responsable análisis: Javier Suárez
Situación captador: Hospital Clínico de Valencia

METEO



REPRESENTACIÓN GRÁFICA

AÑO

SEMANA

PUNTO DE MUESTREO

COLABORA

TOTAL

2023

26

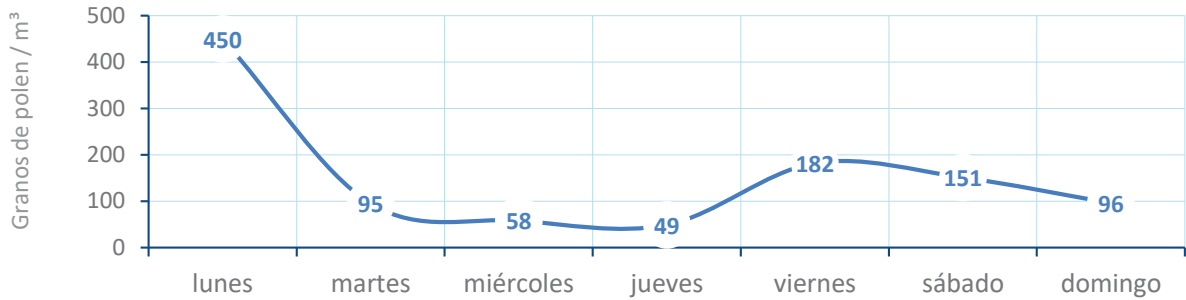
VALENCIA

LETIPharma
desde 1919

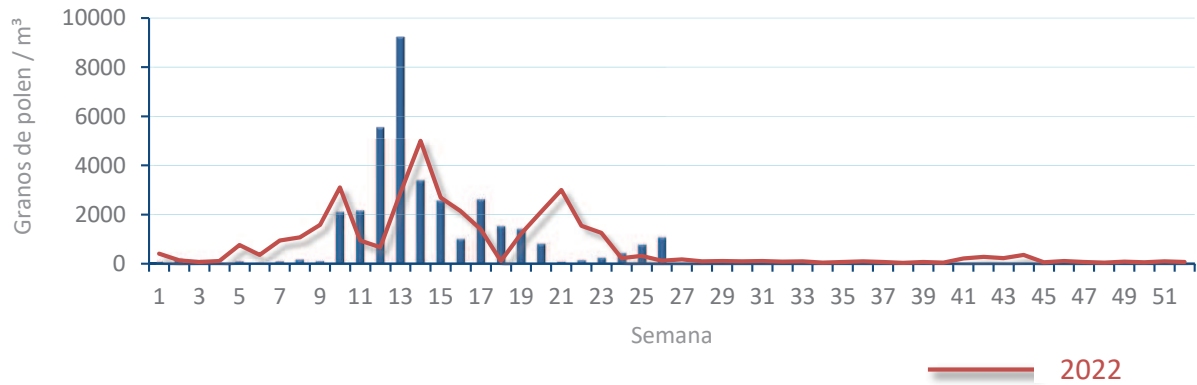
1081
gn/m³

POLEN

NIVELES DE POLEN DE LA ÚLTIMA SEMANA

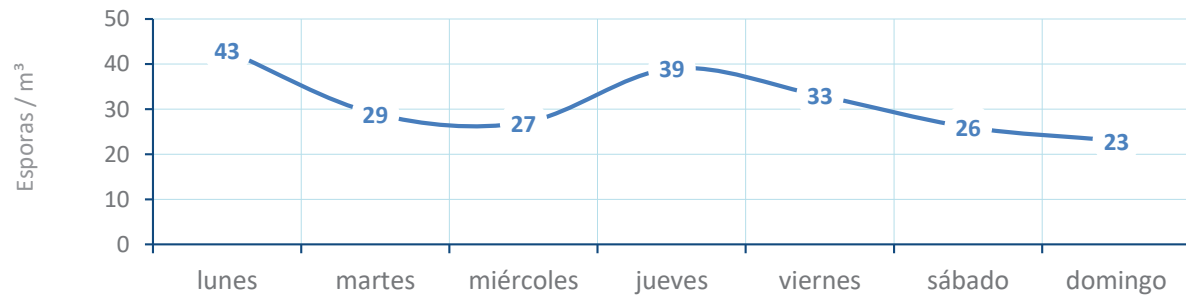


EVOLUCIÓN POLÍNICA SEMANAL

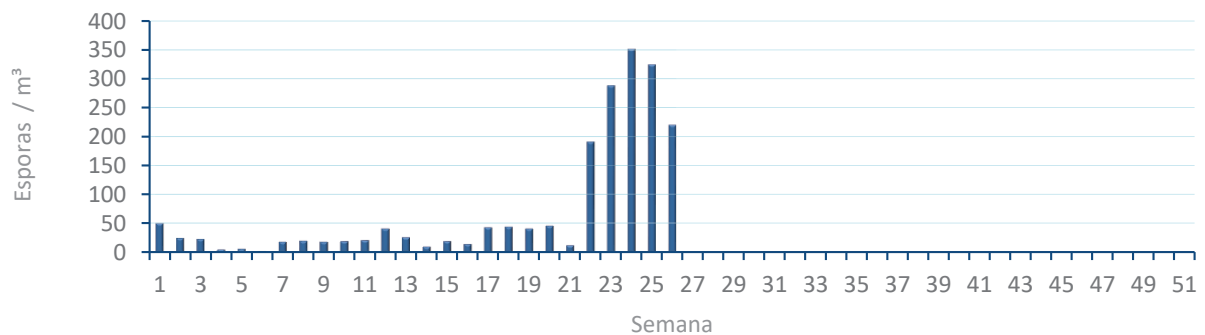


ALTERNARIA

NIVELES DE ALTERNARIA DE LA ÚLTIMA SEMANA



EVOLUCIÓN SEMANAL DE ALTERNARIA



COMPARACIÓN RESPECTO AL AÑO 2022

AÑO

SEMANA

PUNTO DE MUESTREO

COLABORA

AÑOS

2023

26

VALENCIA

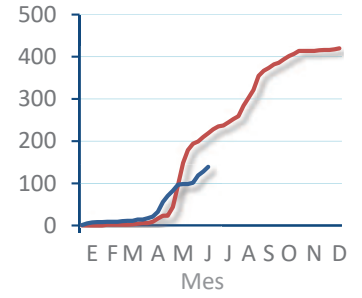
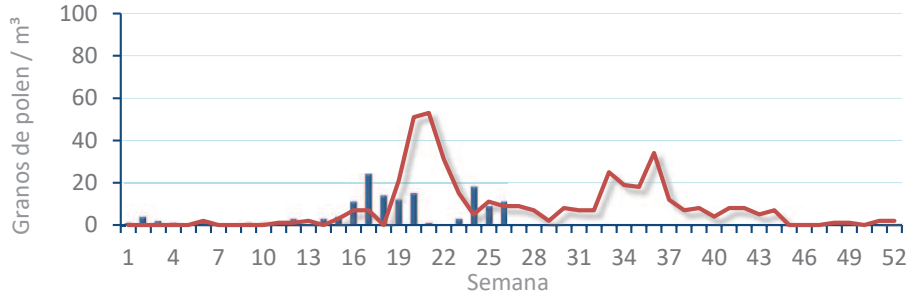


TIPOS

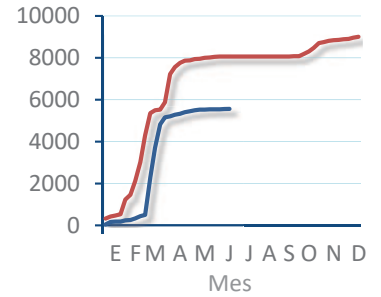
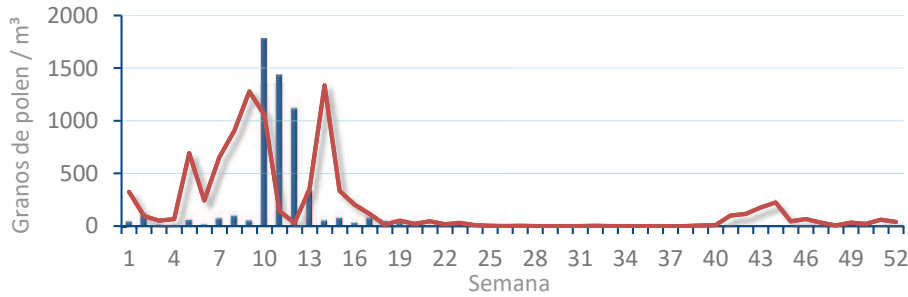
EVOLUCIÓN SEMANAL

DATOS AGRUPADOS

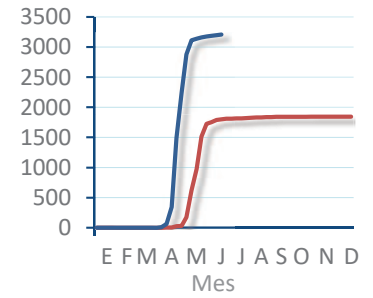
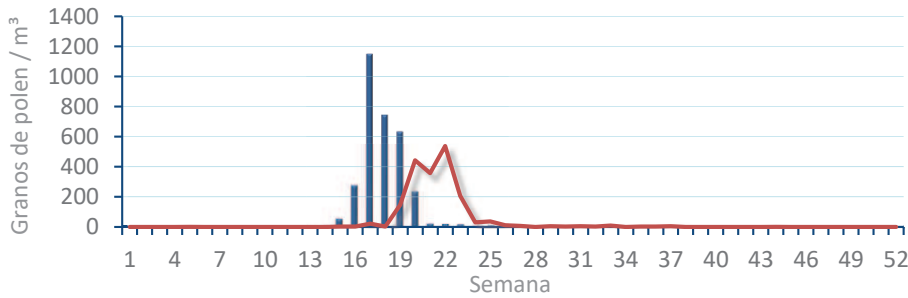
Amaranthaceae
(Cenizo, salsola)



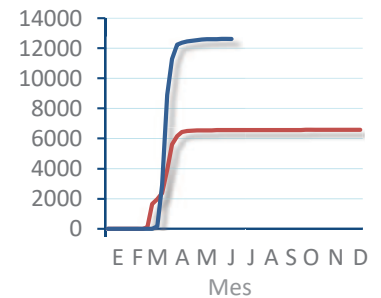
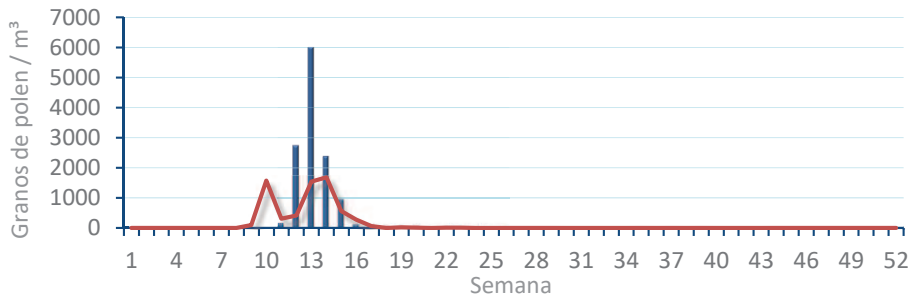
Cupres. / Taxac.
(Ciprés, enebro)



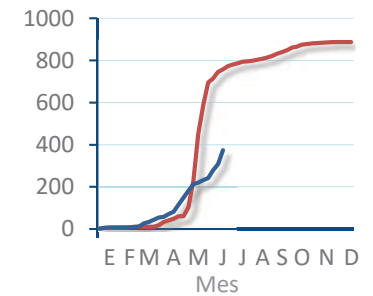
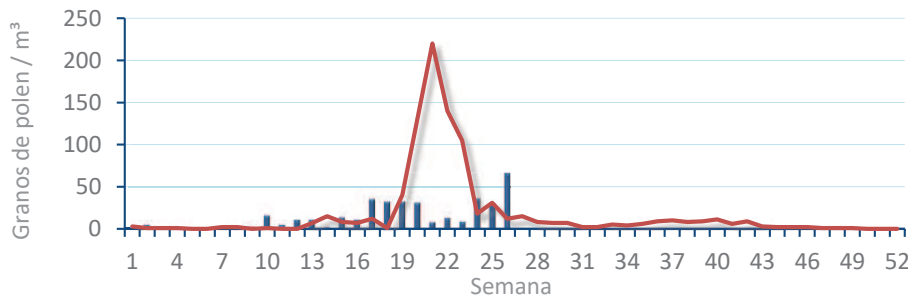
Olea europaea
(Olivo)



Platanus sp.
(Plátano de sombra)



Poaceae
(Gramíneas)



Urticaceae
(Ortigas, parietarias)

