

# POLEN AMBIENTAL RESUMEN GRÁFICO

## ALICANTE

L M X J V S D  
25 26 27 28 29 30 31

Diciembre

### 2023

SEMANA

# 52

COLABORA

**LETIPharma**  
desde 1919

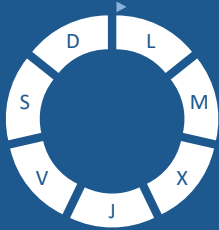
ÁRBOLES

HIERBAS

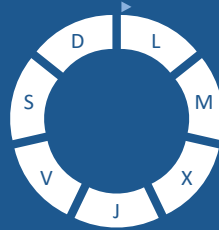
*Cupres., Taxac.*  
(Cipreses, enebros)



*Olea europaea*  
(Olivo)



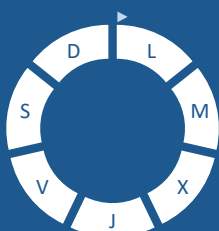
*Platanus sp.*  
(Plátano de sombra)



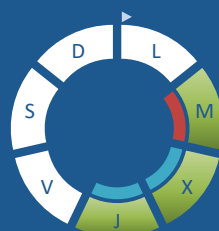
*Amaranthaceae*  
(Cenizos, salsolas)



*Poaceae*  
(Gramíneas)



*Urticaceae*  
(Ortigas, parietarias)



## TIPOS POLÍNICOS PRINCIPALES

NIVELES

LLUVIA

Litros/m<sup>3</sup>



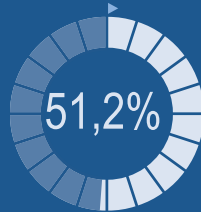
## VARIACIÓN RESPECTO A LA SEMANA ANTERIOR



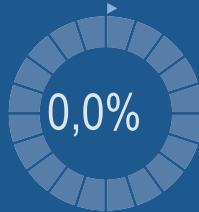
## TIPOS POLÍNICOS PRINCIPALES EN PORCENTAJES



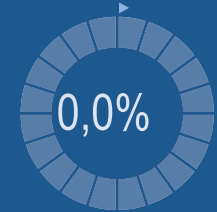
*Cupres., Taxac.*  
(Cipreses, enebros)



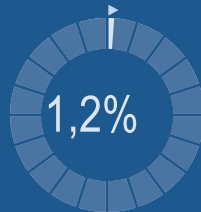
*Olea europaea*  
(Olivo)



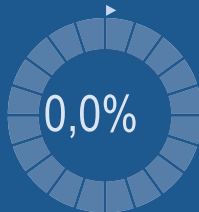
*Platanus sp.*  
(Plátano de sombra)



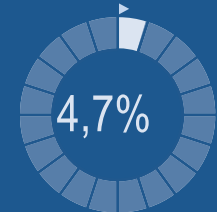
*Amaranthaceae*  
(Cenizos, salsolas)



*Poaceae*  
(Gramíneas)



*Urticaceae*  
(Ortigas, parietarias)



## METEOROLOGÍA



INVIERNO

## PORCENTAJE DE POBLACIÓN SENSIBLE POTENCIALMENTE AFECTADA\*



\*(Se considera el día con el valor más alto de la semana)  
In. = Inapreciable

## POLEN TOTAL

# 86

Granos/m<sup>3</sup>

SEMANA ANTERIOR

92

VARIACIÓN SEMANAL

-6

CAPTADOR:  
Burkard  
Spore Trap

INFORME:  
J.S.  
Javier Suárez

# CONCENTRACIONES DE POLEN EN EL AMBIENTE

AÑO	SEMANA	PUNTO DE MUESTREO	COLABORA	TOTAL
-----	--------	-------------------	----------	-------

2023

52

ALICANTE

LETIPharma desde 1919

86 grn/m<sup>3</sup>

ESTACIÓN	PRIMAVERA	VERANO	OTOÑO	>>INVIERNO<<	TOTAL SEMANA
----------	-----------	--------	-------	--------------	--------------

## PRINCIPALES TIPOS POLÍNICOS

TIPO POLÍNICO	LUNES 25-dic.	MARTES 26-dic.	MIÉRCOLES 27-dic.	JUEVES 28-dic.	VIERNES 29-dic.	SÁBADO 30-dic.	DOMINGO 31-dic.	TOTAL SEMANA
<i>Amaranthaceae</i> (Cenizo, salsola)						1		1
<i>Cupres./Taxac.</i> (Ciprés, enebro)	8		3		1	1	31	44
<i>Olea</i> (Olivo)								0
<i>Platanus</i> (Plátano de sombra)								0
<i>Poaceae</i> (Gramíneas)								0
<i>Urticaceae</i> (Ortiga, parietaria)		2	1	1				4

## OTROS TIPOS POLÍNICOS

<i>Artemisia</i> (Artemisa)	8	7	1	2		4	2	
<i>Casuarina</i> (Pino de Australia)				1			1	
<i>Corylus</i> (Avellano)					1			
<i>Palmae</i> (Palmeras)	3				1		1	
<i>Thymelaeaceae</i>							1	
OTROS		1			1	1	1	

Niveles de polen: altos (rojo), medios (naranja), bajos (verde), nulos (blanco)

### SUMA

19	10	5	4	4	7	37	
----	----	---	---	---	---	----	--

Datos en granos/m<sup>3</sup> de aire

### ESPORAS

#### Alternaria

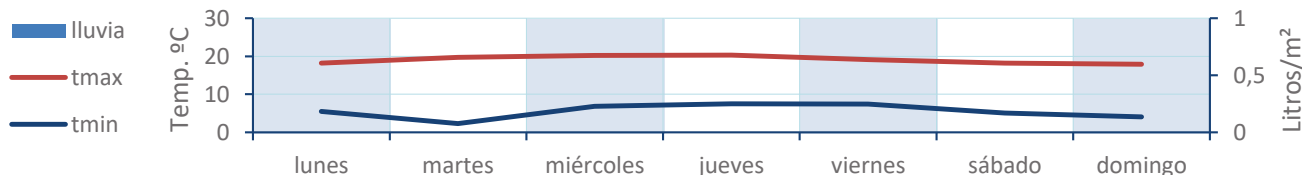
0	1	4	1	0	1	1	
---	---	---	---	---	---	---	--

Datos en esporas/m<sup>3</sup> de aire

Responsable análisis: Javier Suárez

Situación captador: Hospital General Universitario de Alicante

### METEO



# REPRESENTACIÓN GRÁFICA

AÑO

SEMANA

PUNTO DE MUESTREO

COLABORA

TOTAL

2023

52

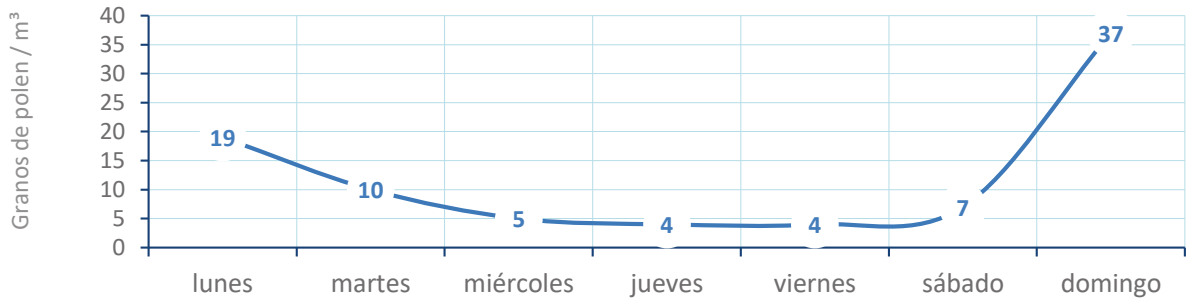
ALICANTE

LETIPharma  
desde 1919

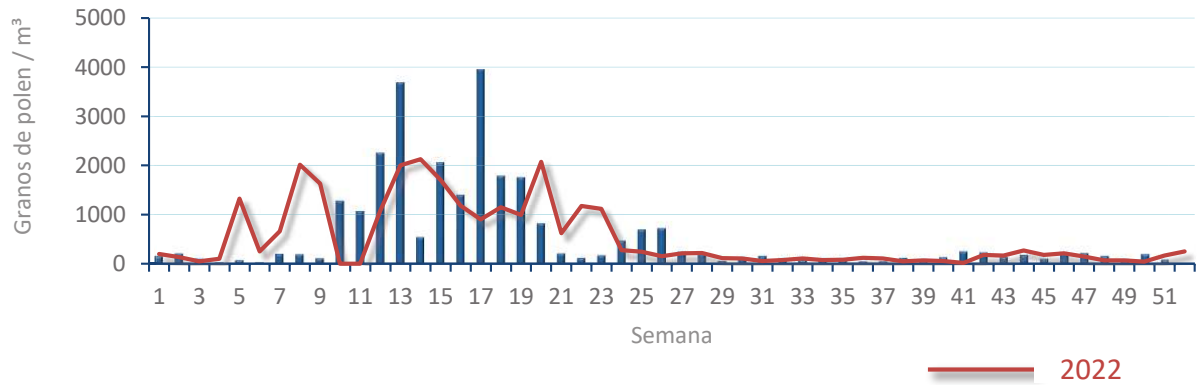
86  
gn/m<sup>3</sup>

POLEN

NIVELES DE POLEN DE LA ÚLTIMA SEMANA

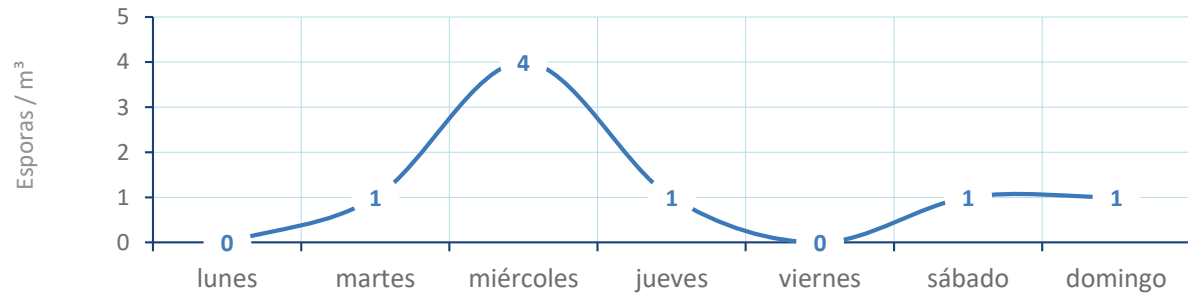


EVOLUCIÓN POLÍNICA SEMANAL

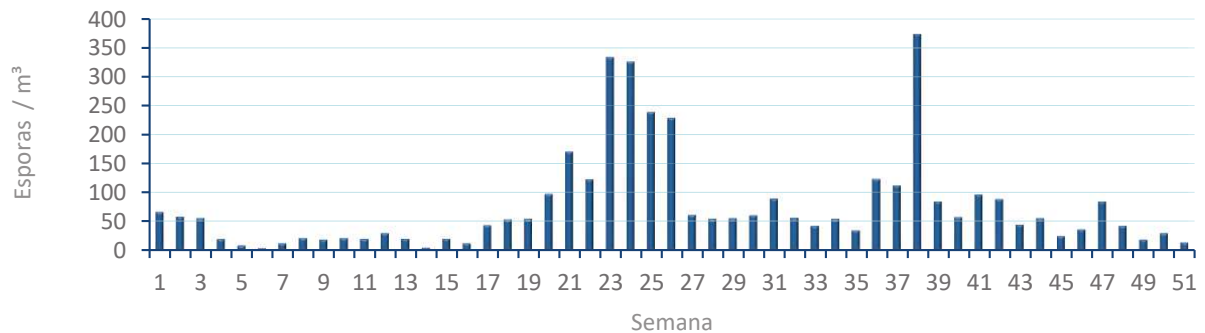


ALTERNARIA

NIVELES DE ALTERNARIA DE LA ÚLTIMA SEMANA



EVOLUCIÓN SEMANAL DE ALTERNARIA



# COMPARACIÓN RESPECTO AL AÑO 2022

**AÑO** SEMANA **PUNTO DE MUESTREO** COLABORA AÑOS

**2023**

**52**

**ALICANTE**

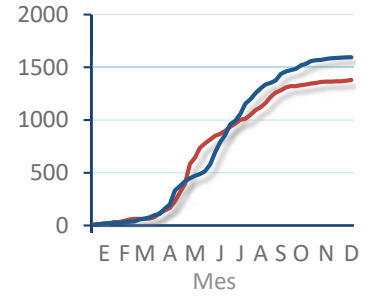
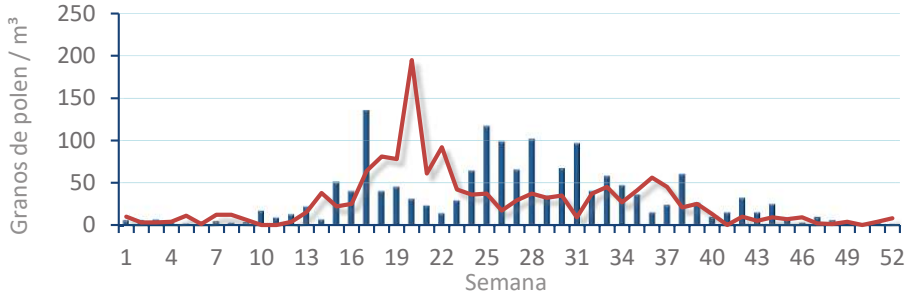


TIPOS

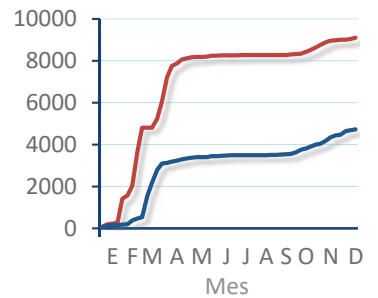
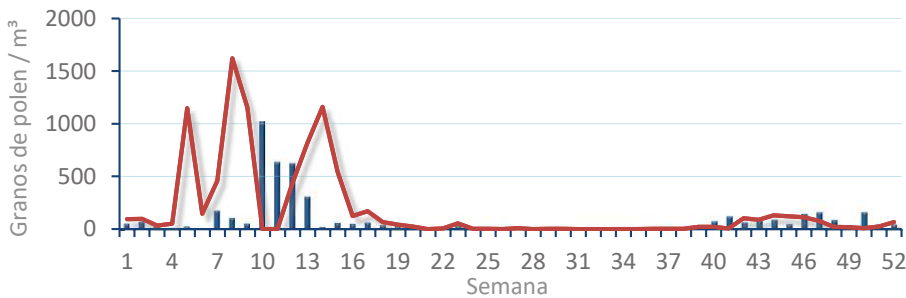
EVOLUCIÓN SEMANAL

DATOS AGRUPADOS

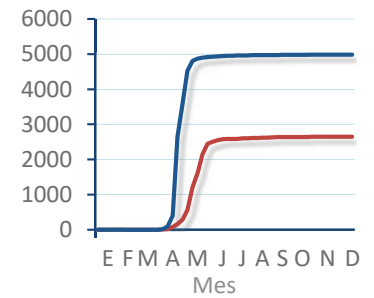
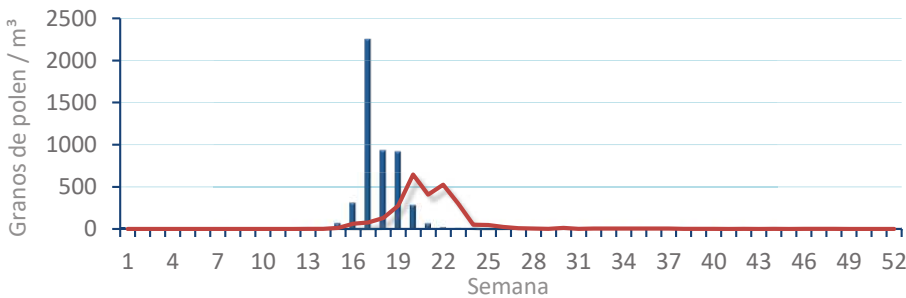
**Amaranthaceae**  
(Cenizo, salsola)



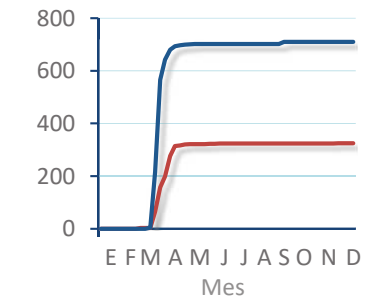
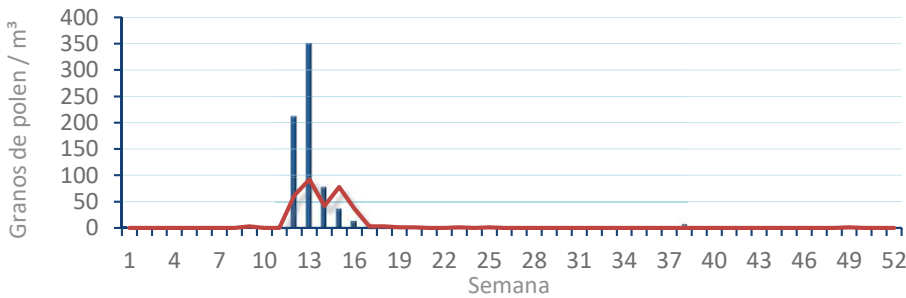
**Cupres. / Taxac.**  
(Ciprés, enebro)



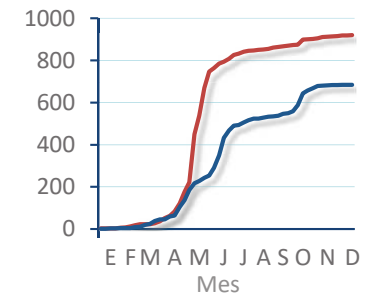
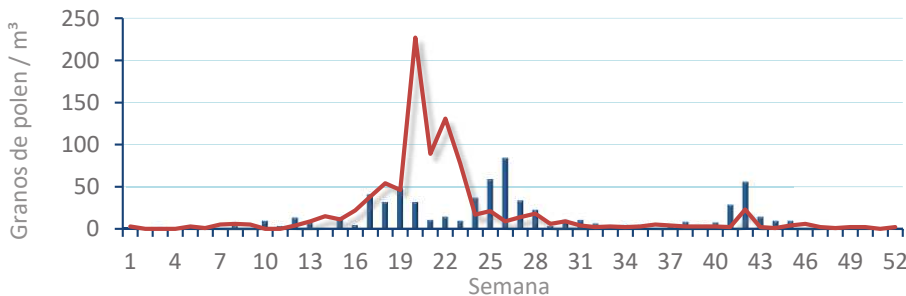
**Olea europaea**  
(Olivo)



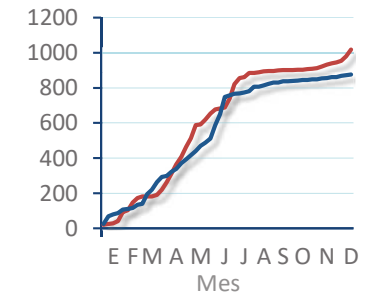
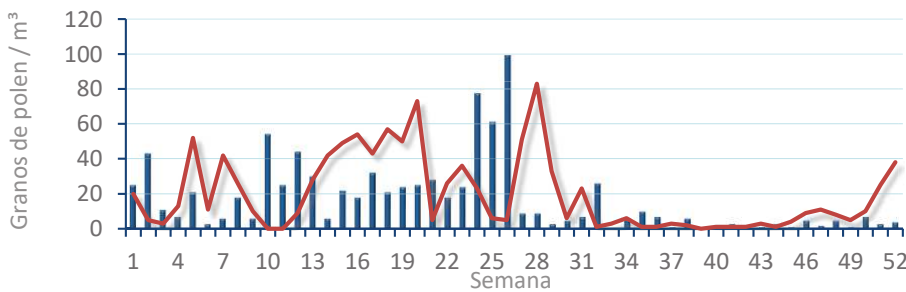
**Platanus sp.**  
(Plátano de sombra)



**Poaceae**  
(Gramíneas)



**Urticaceae**  
(Ortigas, parietarias)



# POLEN AMBIENTAL RESUMEN GRÁFICO

## CASTELLÓN

L M X J V S D  
25 26 27 28 29 30 31

Diciembre

### 2023

SEMANA

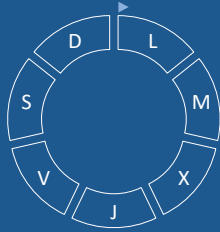
# 52

COLABORA

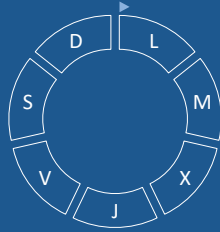
**LETIPharma**  
desde 1919

ÁRBOLES

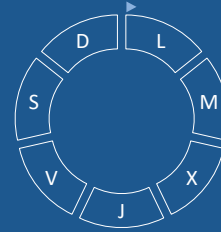
*Cupres., Taxac.*  
(Cipreses, enebros)



*Olea europaea*  
(Olivo)



*Platanus sp.*  
(Plátano de sombra)



## TIPOS POLÍNICOS PRINCIPALES

NIVELES

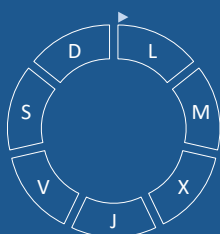
LLUVIA

Litros/m<sup>3</sup>

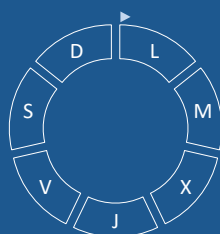


HIERBAS

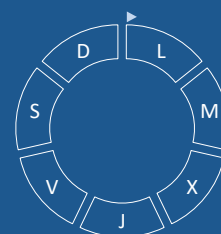
*Amaranthaceae*  
(Cenizos, salsolas)



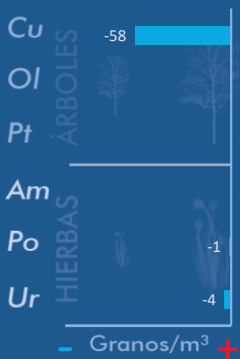
*Poaceae*  
(Gramíneas)



*Urticaceae*  
(Ortigas, parietarias)



## VARIACIÓN RESPECTO A LA SEMANA ANTERIOR



## TIPOS POLÍNICOS PRINCIPALES EN PORCENTAJES

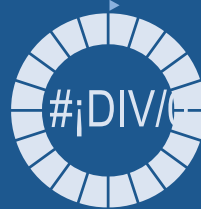
RESTO



*Cupres., Taxac.*  
(Cipreses, enebros)



*Olea europaea*  
(Olivo)



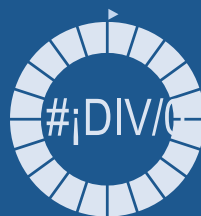
*Platanus sp.*  
(Plátano de sombra)



*Amaranthaceae*  
(Cenizos, salsolas)



*Poaceae*  
(Gramíneas)



*Urticaceae*  
(Ortigas, parietarias)



## METEOROLOGÍA

17 °C  
 4,2 °C  
 0 L/m<sup>2</sup>

INVIERNO

## PORCENTAJE DE POBLACIÓN SENSIBLE POTENCIALMENTE AFECTADA\*



\*(Se considera el día con el valor más alto de la semana)  
In. = Inapreciable

## POLEN TOTAL

# 0

Granos/m<sup>3</sup>

SEMANA ANTERIOR	VARIACIÓN SEMANAL
82	-72

CAPTADOR: Burkard Spore Trap	INFORME:  Javier Suárez
------------------------------------	-------------------------------

# CONCENTRACIONES DE POLEN EN EL AMBIENTE

AÑO	SEMANA	PUNTO DE MUESTREO	COLABORA	TOTAL
-----	--------	-------------------	----------	-------

2023

52

CASTELLÓN



0  
grn/m<sup>3</sup>

ESTACIÓN	PRIMAVERA	VERANO	OTOÑO	>>INVIERNO<<	TOTAL SEMANA
----------	-----------	--------	-------	--------------	--------------

## PRINCIPALES TIPOS POLÍNICOS

TIPO POLÍNICO	LUNES 25-dic.	MARTES 26-dic.	MIÉRCOLES 27-dic.	JUEVES 28-dic.	VIERNES 29-dic.	SÁBADO 30-dic.	DOMINGO 31-dic.	TOTAL SEMANA
<i>Amaranthaceae</i> (Cenizo, salsola)								0
<i>Cupres./Taxac.</i> (Ciprés, enebro)								0
<i>Olea</i> (Olivo)								0
<i>Platanus</i> (Plátano de sombra)								0
<i>Poaceae</i> (Gramíneas)								0
<i>Urticaceae</i> (Ortiga, parietaria)								0

## OTROS TIPOS POLÍNICOS

S	S	S	S	S	S	S	S
I	I	I	I	I	I	I	I
N	N	N	N	N	N	N	N
D	D	D	D	D	D	D	D
A	A	A	A	A	A	A	A
T	T	T	T	T	T	T	T
O	O	O	O	O	O	O	O
S	S	S	S	S	S	S	S

Niveles de polen: ■ altos ■ medios ■ bajos  nulos

### SUMA

0	0	0	0	0	0	0	0
---	---	---	---	---	---	---	---

Datos en granos/m<sup>3</sup> de aire

### ESPORAS

*Alternaria*

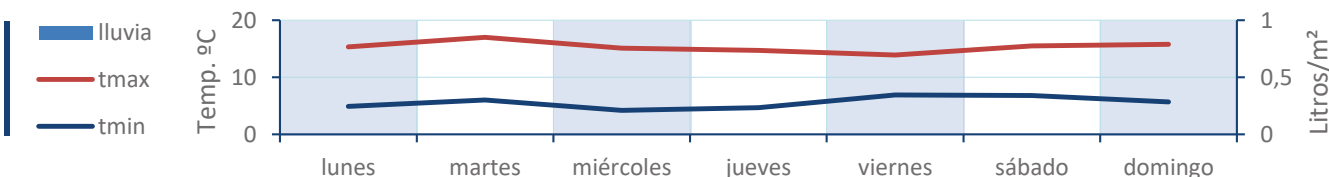
--	--	--	--	--	--	--	--

Datos en esporas/m<sup>3</sup> de aire

Responsable análisis: Javier Suárez

Situación captador: Hospital General de Castellón

### METEO



# REPRESENTACIÓN GRÁFICA

AÑO

SEMANA

PUNTO DE MUESTREO

COLABORA

TOTAL

2023

52

CASTELLÓN

LETIPharma  
desde 1919

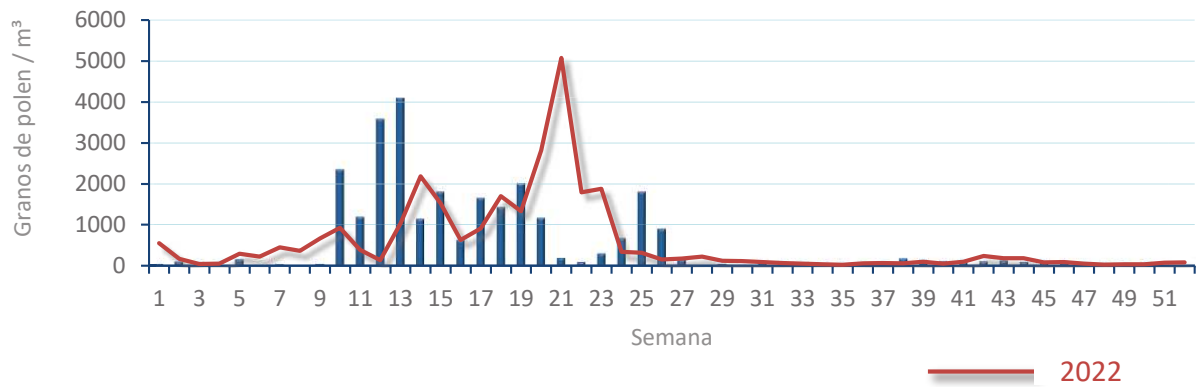
0  
gn/m<sup>3</sup>

POLEN

NIVELES DE POLEN DE LA ÚLTIMA SEMANA

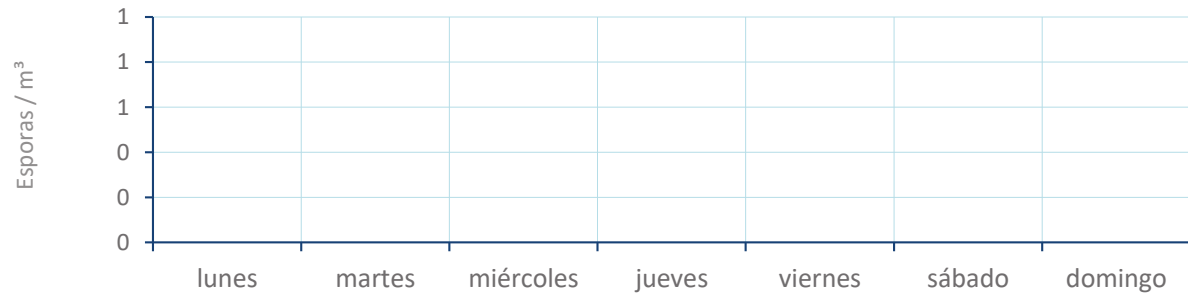


EVOLUCIÓN POLÍNICA SEMANAL

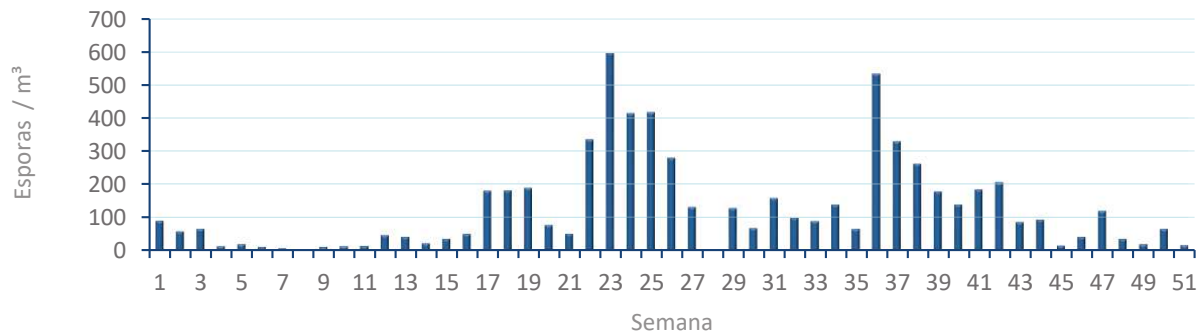


ALTERNARIA

NIVELES DE ALTERNARIA DE LA ÚLTIMA SEMANA



EVOLUCIÓN SEMANAL DE ALTERNARIA



# COMPARACIÓN RESPECTO AL AÑO 2022

AÑO

SEMANA

PUNTO DE MUESTREO

COLABORA

AÑOS

2023

52

CASTELLÓN

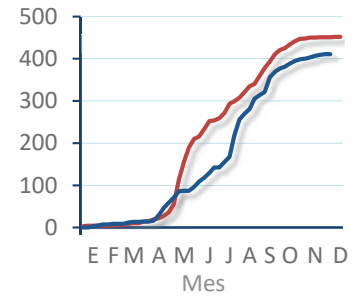
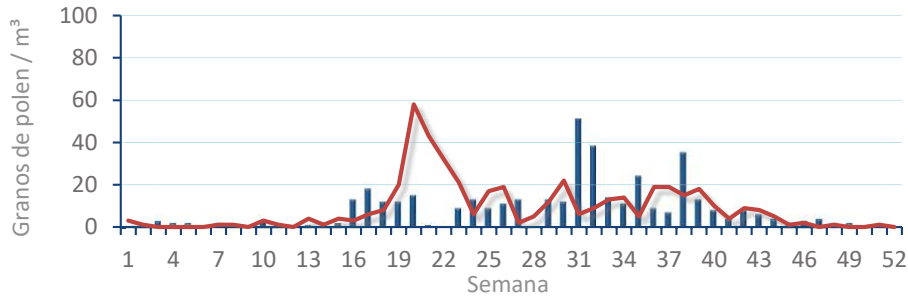


TIPOS

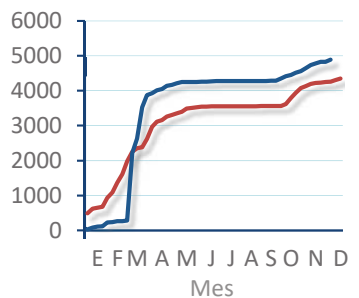
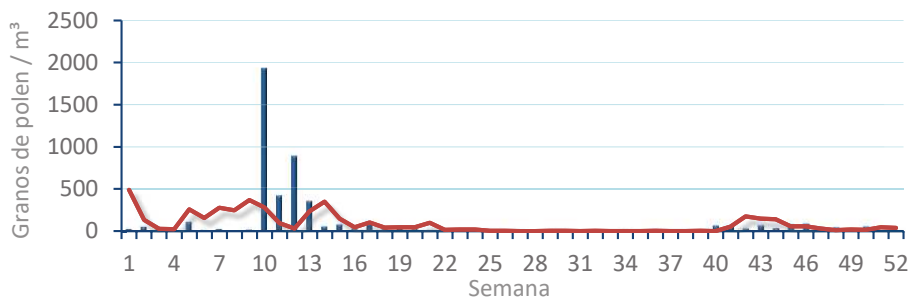
EVOLUCIÓN SEMANAL

DATOS AGRUPADOS

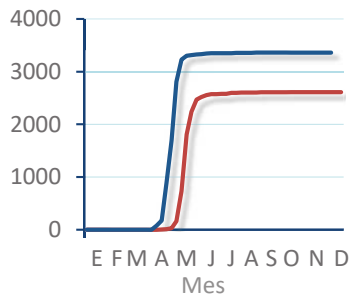
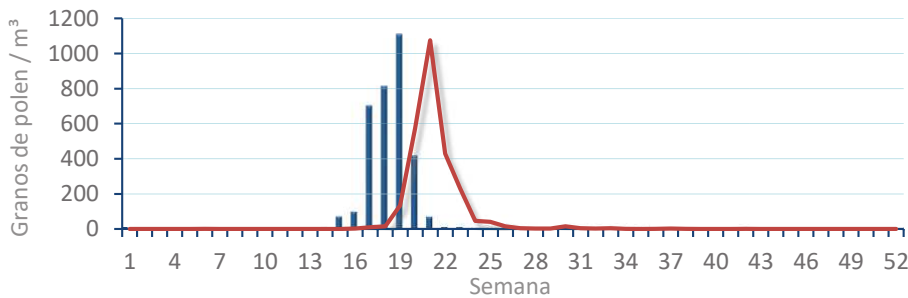
*Amaranthaceae*  
(Cenizo, salsola)



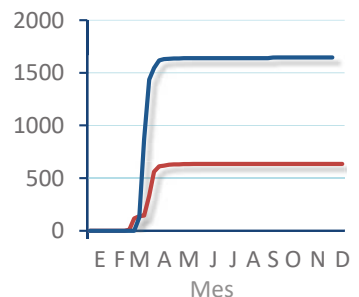
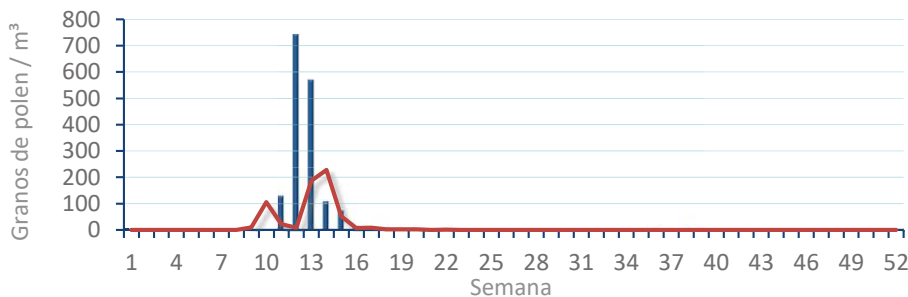
*Cupres. / Taxac.*  
(Ciprés, enebro)



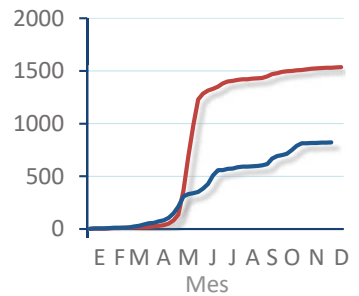
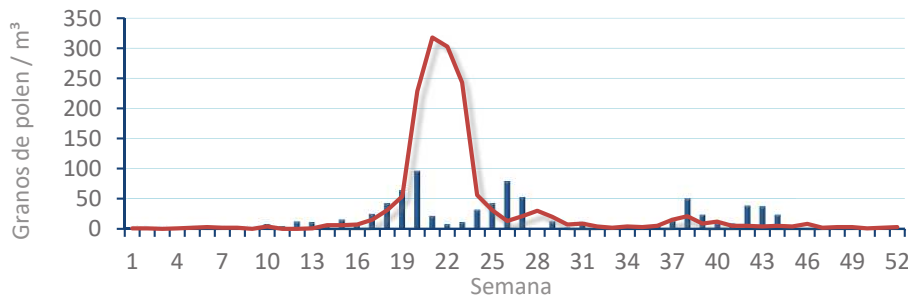
*Olea europaea*  
(Olivo)



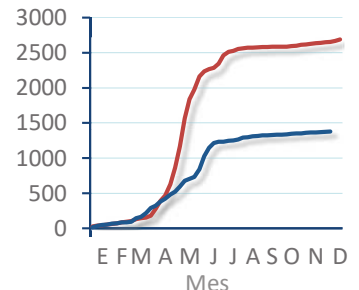
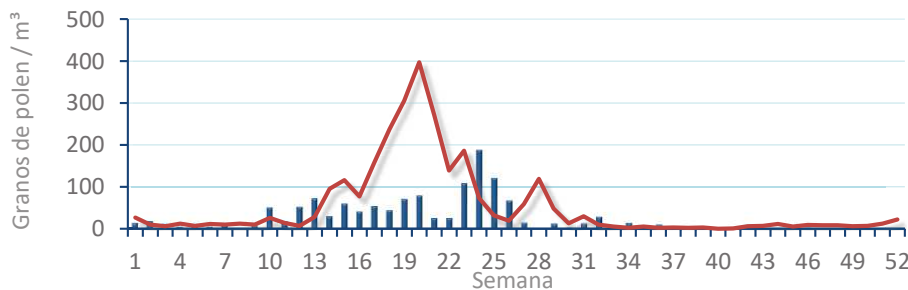
*Platanus sp.*  
(Plátano de sombra)



*Poaceae*  
(Gramíneas)



*Urticaceae*  
(Ortigas, parietarias)





# POLEN AMBIENTAL RESUMEN GRÁFICO



## PEGO

L M X J V S D  
25 26 27 28 29 30 31

Diciembre

### 2023

## SEMANA

# 52

COLABORA

**LETIPharma**  
*desde 1919*

ÁRBOLES

HIERBAS

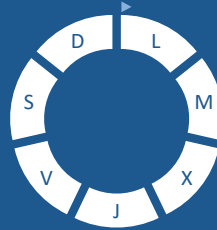
*Cupres., Taxac.*  
(Cipreses, enebros)



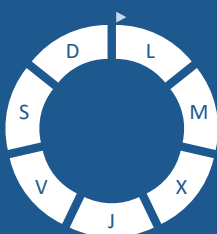
*Olea europaea*  
(Olivo)



*Platanus sp.*  
(Plátano de sombra)



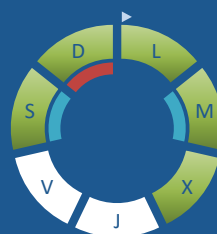
*Amaranthaceae*  
(Cenizos, salsolas)



*Poaceae*  
(Gramíneas)



*Urticaceae*  
(Ortigas, parietarias)



## TIPOS POLÍNICOS PRINCIPALES

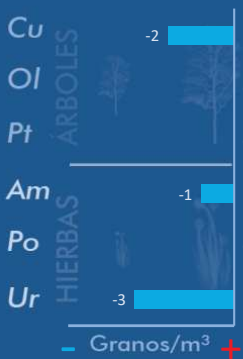
NIVELES

LLUVIA

Litros/m<sup>3</sup>



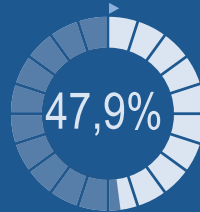
## VARIACIÓN RESPECTO A LA SEMANA ANTERIOR



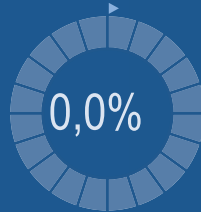
## TIPOS POLÍNICOS PRINCIPALES EN PORCENTAJES



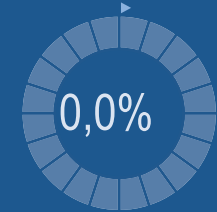
*Cupres., Taxac.*  
(Cipreses, enebros)



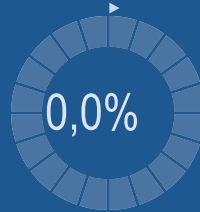
*Olea europaea*  
(Olivo)



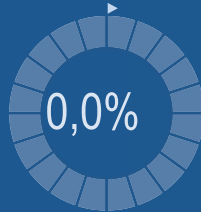
*Platanus sp.*  
(Plátano de sombra)



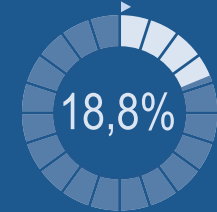
*Amaranthaceae*  
(Cenizos, salsolas)



*Poaceae*  
(Gramíneas)



*Urticaceae*  
(Ortigas, parietarias)

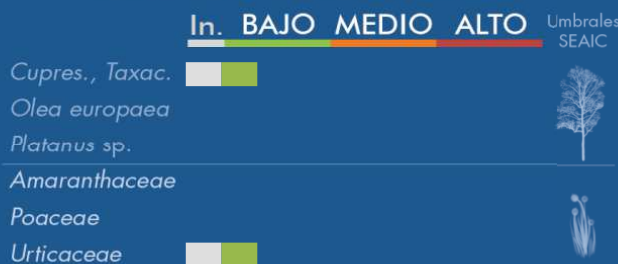


## METEOROLOGÍA



INVIERNO

## PORCENTAJE DE POBLACIÓN SENSIBLE POTENCIALMENTE AFECTADA\*



\*(Se considera el día con el valor más alto de la semana)  
In. = Inapreciable

## POLEN TOTAL

# 48

Granos/m<sup>3</sup>

SEMANA ANTERIOR VARIACIÓN SEMANAL

49 -1

CAPTADOR: Burkard Spore Trap  
INFORME: J.S. Javier Suárez

# CONCENTRACIONES DE POLEN EN EL AMBIENTE

AÑO	SEMANA	PUNTO DE MUESTREO	COLABORA	TOTAL
-----	--------	-------------------	----------	-------

2023

52

PEGO



48  
grn/m<sup>3</sup>

ESTACIÓN	PRIMAVERA	VERANO	OTOÑO	>>INVIERNO<<	TOTAL
----------	-----------	--------	-------	--------------	-------

## PRINCIPALES TIPOS POLÍNICOS

TIPO POLÍNICO	LUNES 25-dic.	MARTES 26-dic.	MIÉRCOLES 27-dic.	JUEVES 28-dic.	VIERNES 29-dic.	SÁBADO 30-dic.	DOMINGO 31-dic.	TOTAL SEMANA
<i>Amaranthaceae</i> (Cenizo, salsola)								0
<i>Cupres./Taxac.</i> (Ciprés, enebro)	2		2			2	17	23
<i>Olea</i> (Olivo)								0
<i>Platanus</i> (Plátano de sombra)								0
<i>Poaceae</i> (Gramíneas)								0
<i>Urticaceae</i> (Ortiga, parietaria)	2	1	2			1	3	9

## OTROS TIPOS POLÍNICOS

<i>Artemisia</i> (Artemisa)	1		1	2	1			
<i>Casuarina</i> (Pino de Australia)			1	1				
<i>Mercurialis</i> (Mercurial)	1		2				1	
<i>Pinaceae</i> (Pinos, cedros)			1					
<i>Urtica membranacea</i>				1			1	
OTROS				1			1	

Niveles de polen: altos (rojo), medios (naranja), bajos (verde), nulos (blanco)

### SUMA

6	1	9	5	1	3	23
---	---	---	---	---	---	----

Datos en granos/m<sup>3</sup> de aire

### ESPORAS

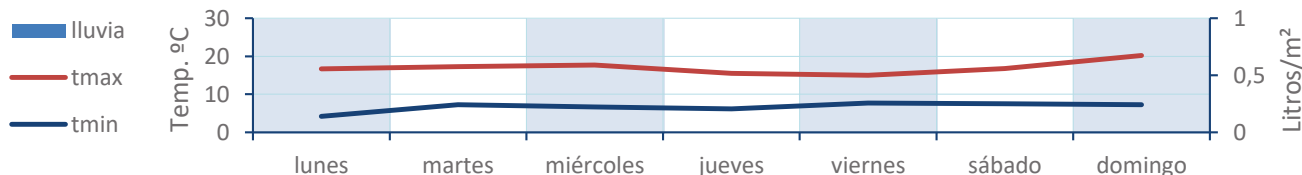
#### Alternaria

2	0	8	3	3	3	5
---	---	---	---	---	---	---

Datos en esporas/m<sup>3</sup> de aire

Responsable análisis: Javier Suárez  
Situación captador: Colegio San Antonio

### METEO



# REPRESENTACIÓN GRÁFICA

AÑO

SEMANA

PUNTO DE MUESTREO

COLABORA

TOTAL

2023

52

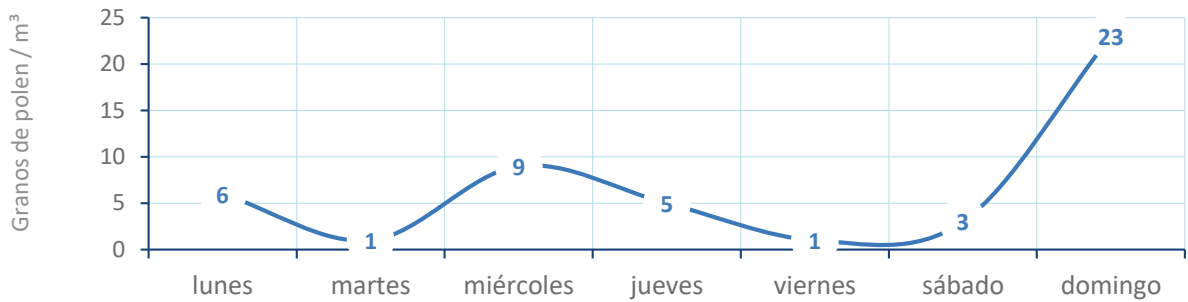
PEGO

LETIPharma  
desde 1919

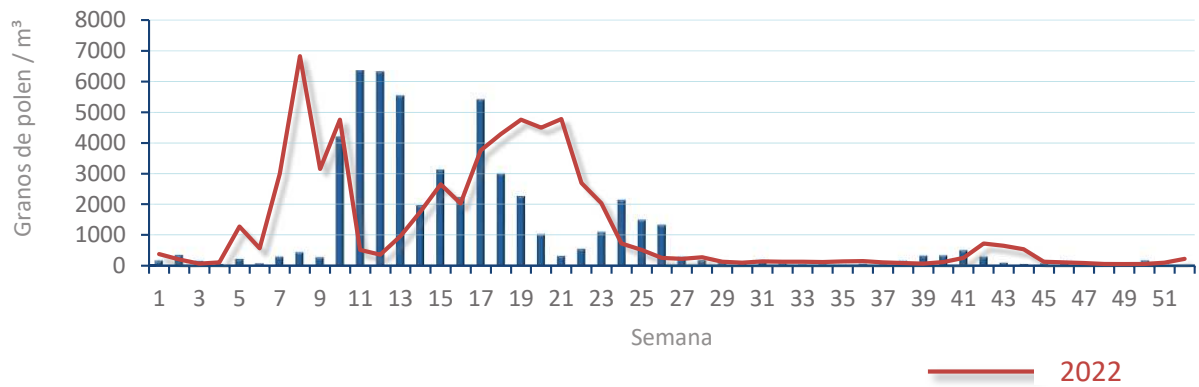
48  
gn/m<sup>3</sup>

POLEN

NIVELES DE POLEN DE LA ÚLTIMA SEMANA

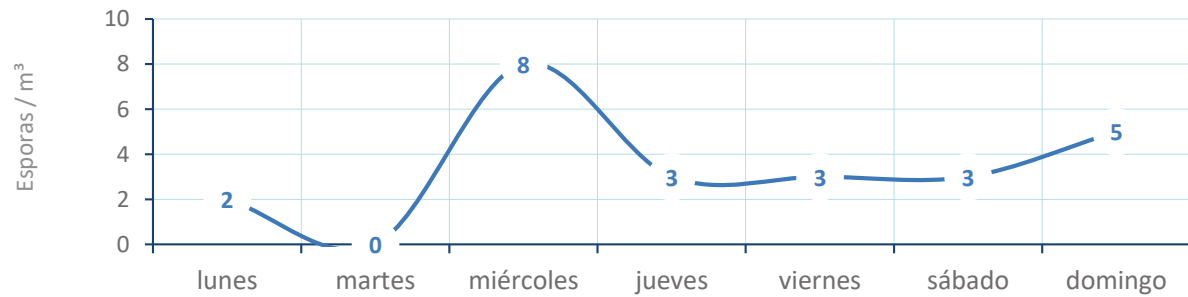


EVOLUCIÓN POLÍNICA SEMANAL

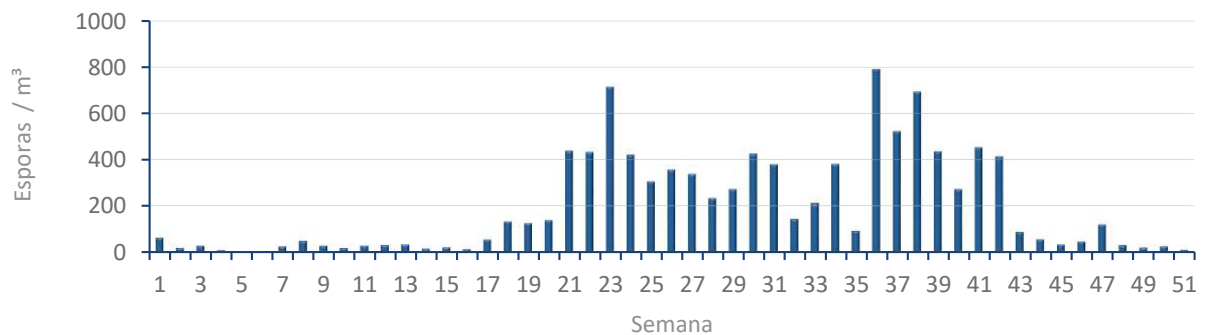


ALTERNARIA

NIVELES DE ALTERNARIA DE LA ÚLTIMA SEMANA



EVOLUCIÓN SEMANAL DE ALTERNARIA



# COMPARACIÓN RESPECTO AL AÑO 2022

**AÑO** SEMANA **PUNTO DE MUESTREO** COLABORA AÑOS

**2023**

**52**

**PEGO**

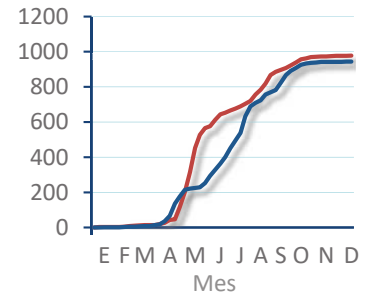
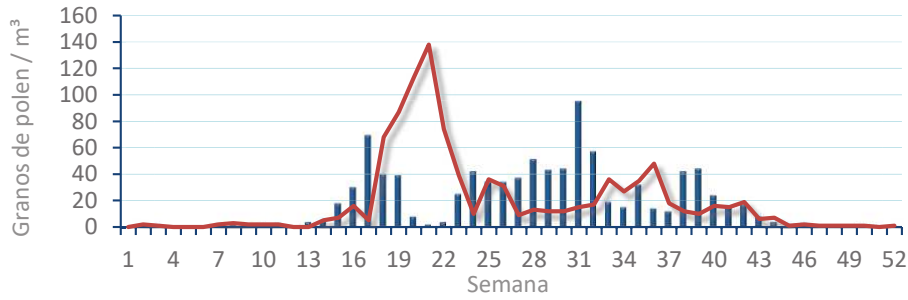


TIPOS

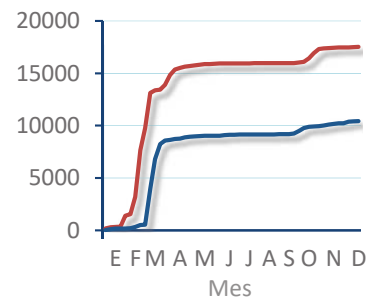
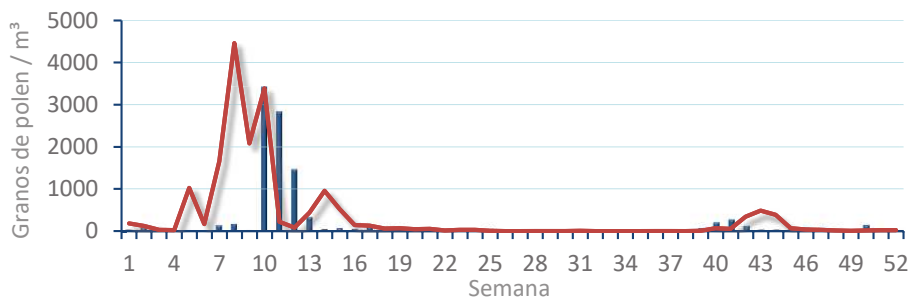
EVOLUCIÓN SEMANAL

DATOS AGRUPADOS

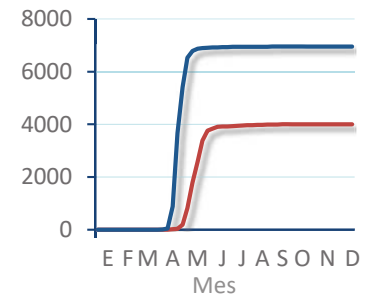
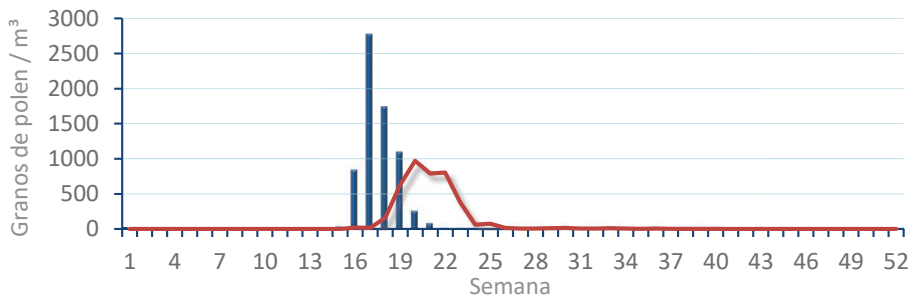
**Amaranthaceae**  
(Cenizo, salsola)



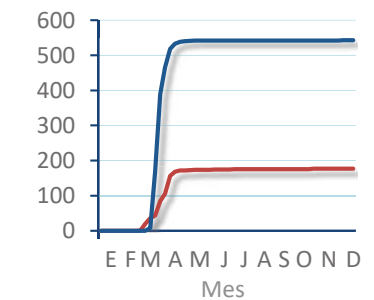
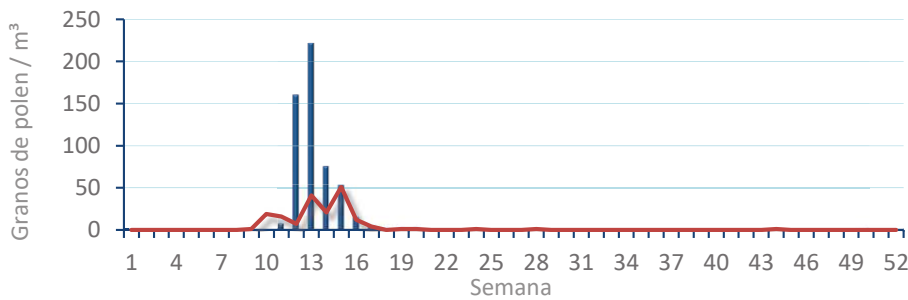
**Cupres. / Taxac.**  
(Ciprés, enebro)



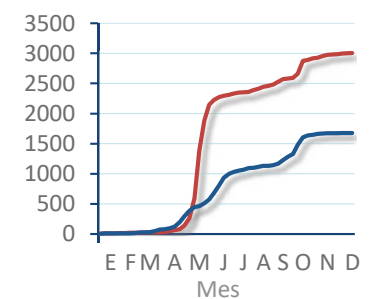
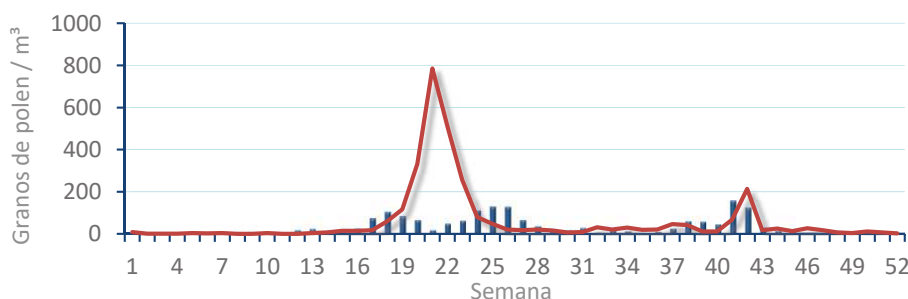
**Olea europaea**  
(Olivo)



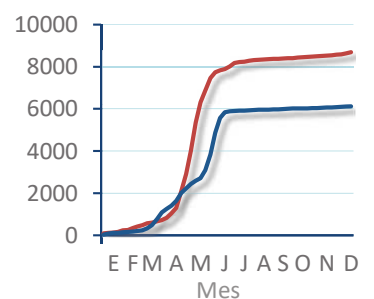
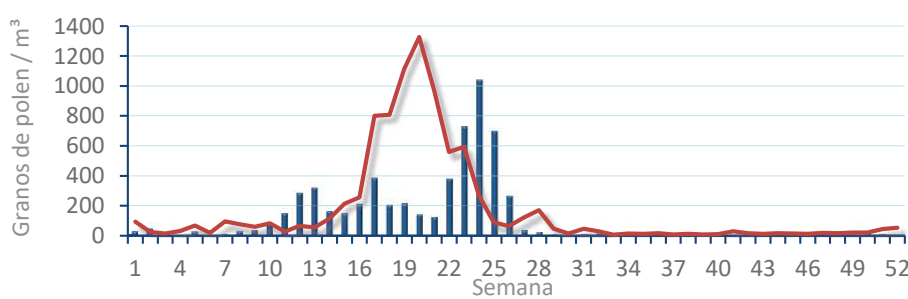
**Platanus sp.**  
(Plátano de sombra)



**Poaceae**  
(Gramíneas)



**Urticaceae**  
(Ortigas, parietarias)



# POLEN AMBIENTAL RESUMEN GRÁFICO

## VALENCIA

L M X J V S D  
25 26 27 28 29 30 31

Diciembre

### 2023

SEMANA

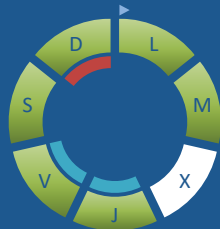
# 52

COLABORA

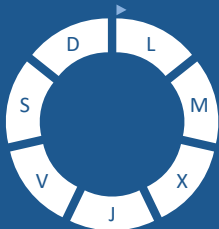
**LETIPharma**  
desde 1919

ÁRBOLES

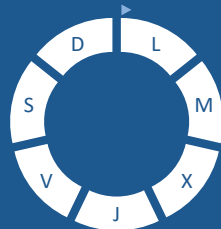
*Cupres., Taxac.*  
(Cipreses, enebros)



*Olea europaea*  
(Olivo)



*Platanus sp.*  
(Plátano de sombra)



## TIPOS POLÍNICOS PRINCIPALES

NIVELES

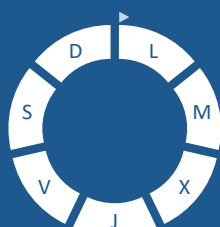
LLUVIA

Litros/m<sup>3</sup>



HIERBAS

*Amaranthaceae*  
(Cenizos, salsolas)



*Poaceae*  
(Gramíneas)



*Urticaceae*  
(Ortigas, parietarias)



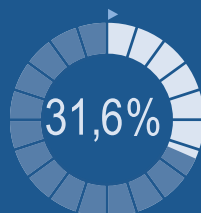
## VARIACIÓN RESPECTO A LA SEMANA ANTERIOR



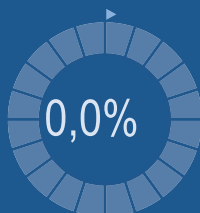
## TIPOS POLÍNICOS PRINCIPALES EN PORCENTAJES



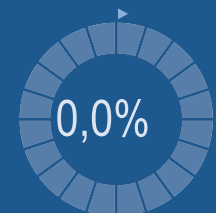
*Cupres., Taxac.*  
(Cipreses, enebros)



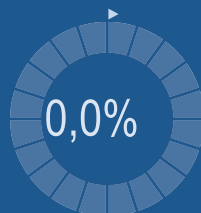
*Olea europaea*  
(Olivo)



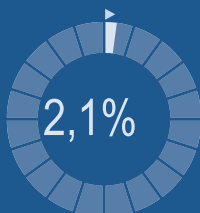
*Platanus sp.*  
(Plátano de sombra)



*Amaranthaceae*  
(Cenizos, salsolas)



*Poaceae*  
(Gramíneas)



*Urticaceae*  
(Ortigas, parietarias)

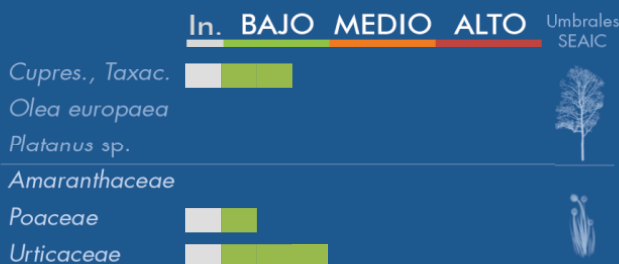


## METEOROLOGÍA



INVIERNO

## PORCENTAJE DE POBLACIÓN SENSIBLE POTENCIALMENTE AFECTADA\*



\*(Se considera el día con el valor más alto de la semana)  
In. = Inapreciable

## POLEN TOTAL

# 95

Granos/m<sup>3</sup>

SEMANA ANTERIOR	VARIACIÓN SEMANAL
59	+ 36
CAPTADOR: Burkard Spore Trap	INFORME: J.S. Javier Suárez

# CONCENTRACIONES DE POLEN EN EL AMBIENTE

AÑO	SEMANA	PUNTO DE MUESTREO	COLABORA	TOTAL
-----	--------	-------------------	----------	-------

2023

52

VALENCIA



95  
grn/m<sup>3</sup>

ESTACIÓN	PRIMAVERA	VERANO	OTOÑO	>>INVIERNO<<	TOTAL
----------	-----------	--------	-------	--------------	-------

## PRINCIPALES TIPOS POLÍNICOS

TIPO POLÍNICO	LUNES 25-dic.	MARTES 26-dic.	MIÉRCOLES 27-dic.	JUEVES 28-dic.	VIERNES 29-dic.	SÁBADO 30-dic.	DOMINGO 31-dic.	TOTAL SEMANA
<i>Amaranthaceae</i> (Cenizo, salsola)								0
<i>Cupres./Taxac.</i> (Ciprés, enebro)	2	2		1	1	3	21	30
<i>Olea</i> (Olivo)								0
<i>Platanus</i> (Plátano de sombra)								0
<i>Poaceae</i> (Gramíneas)					2			2
<i>Urticaceae</i> (Ortiga, parietaria)	1				1		8	10

Niveles de polen: altos (rojo), medios (naranja), bajos (verde), nulos (blanco)

## OTROS TIPOS POLÍNICOS

<i>Casuarina</i> (Pino de Australia)	2	2	2		1	4	35	
<i>Fraxinus</i> (Fresno)							1	
<i>Palmae</i> (Palmeras)				1			2	
<i>Pinaceae</i> (Pinos, cedros)	1							
OTROS		1				1		

### SUMA

6	5	2	2	5	8	67
---	---	---	---	---	---	----

Datos en granos/m<sup>3</sup> de aire

### ESPORAS

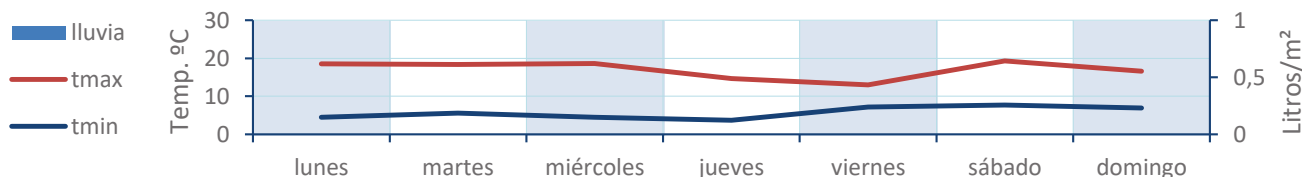
#### Alternaria

0	1	3	3	3	2	4
---	---	---	---	---	---	---

Datos en esporas/m<sup>3</sup> de aire

Responsable análisis: Javier Suárez  
Situación captador: Hospital Clínico de Valencia

### METEO



# REPRESENTACIÓN GRÁFICA

AÑO

SEMANA

PUNTO DE MUESTREO

COLABORA

TOTAL

2023

52

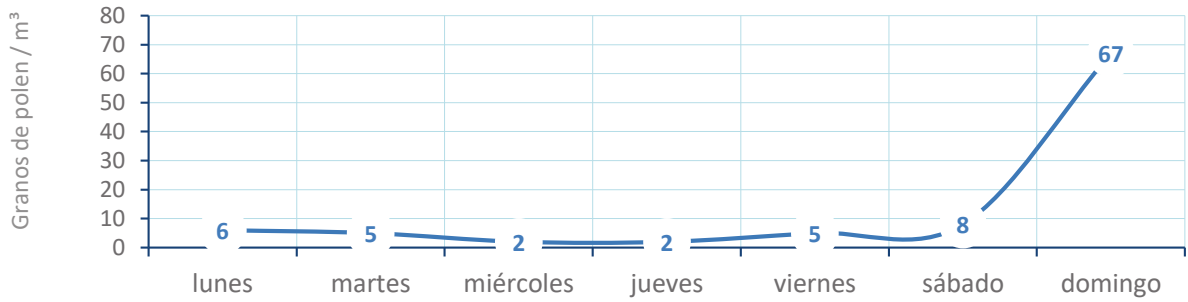
VALENCIA

LETIPharma  
desde 1919

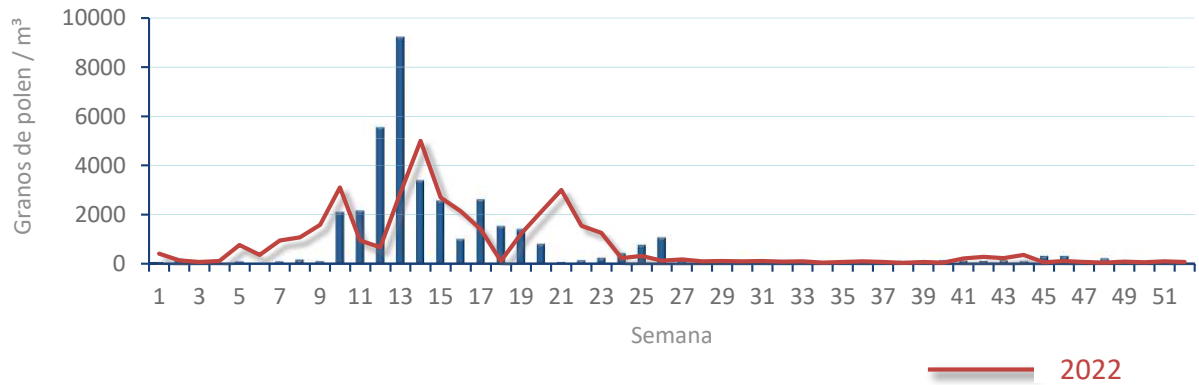
95  
gn/m<sup>3</sup>

POLEN

NIVELES DE POLEN DE LA ÚLTIMA SEMANA

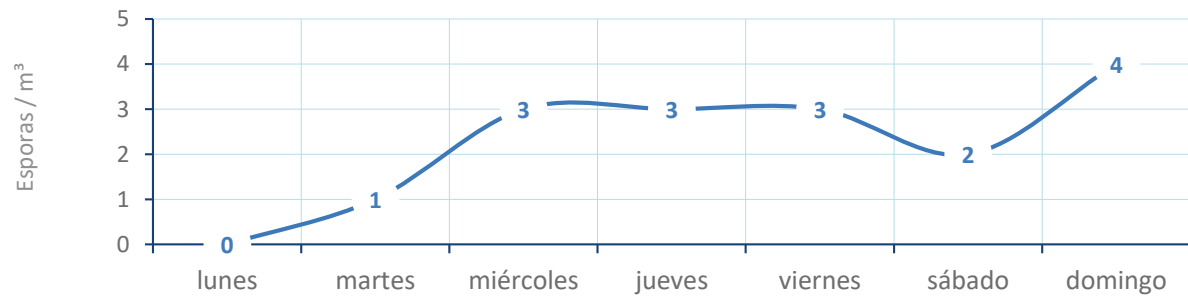


EVOLUCIÓN POLÍNICA SEMANAL

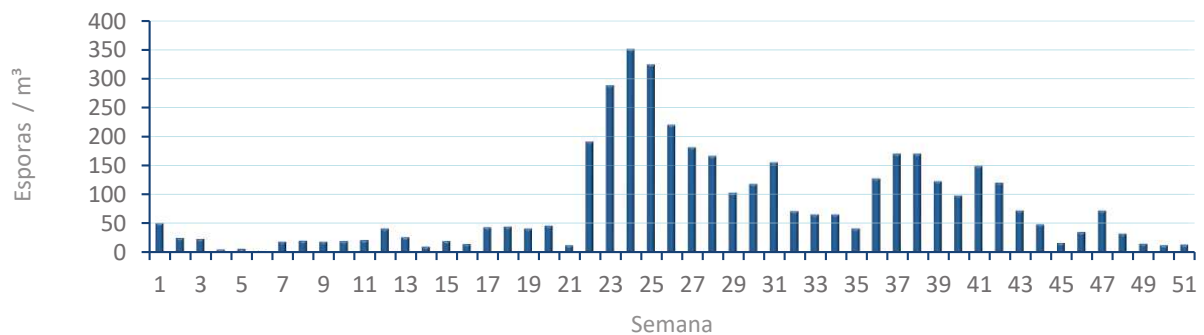


ALTERNARIA

NIVELES DE ALTERNARIA DE LA ÚLTIMA SEMANA



EVOLUCIÓN SEMANAL DE ALTERNARIA



# COMPARACIÓN RESPECTO AL AÑO 2022

AÑO

SEMANA

PUNTO DE MUESTREO

COLABORA

AÑOS

2023

52

VALENCIA

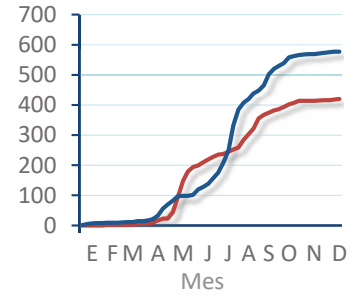
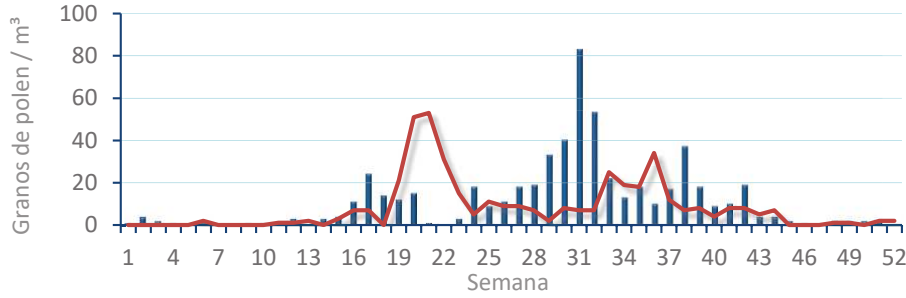


TIPOS

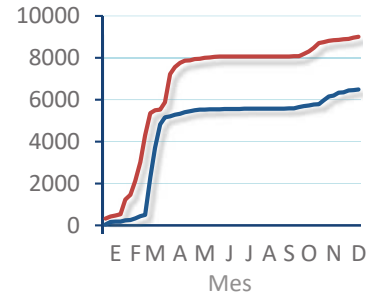
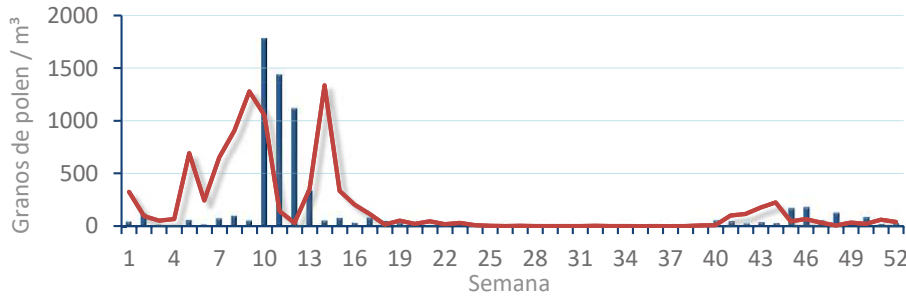
EVOLUCIÓN SEMANAL

DATOS AGRUPADOS

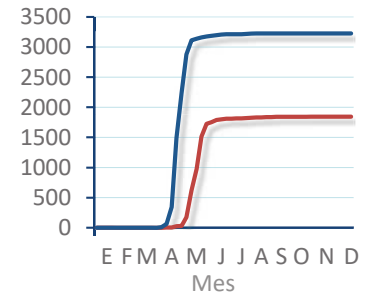
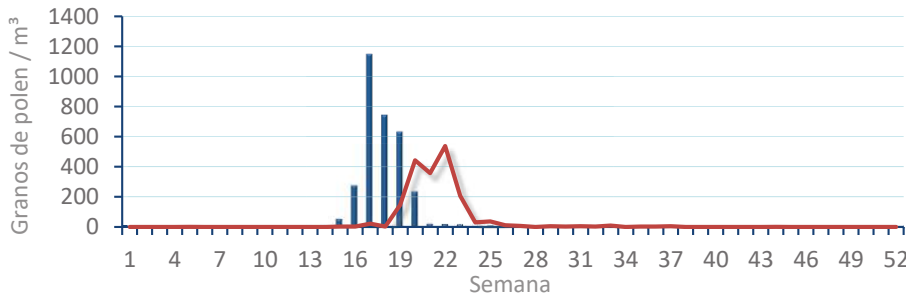
*Amaranthaceae*  
(Cenizo, salsola)



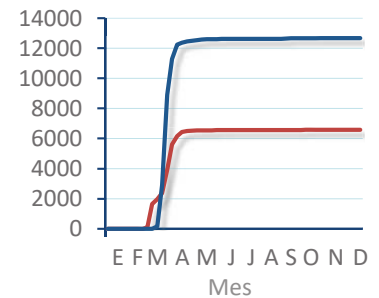
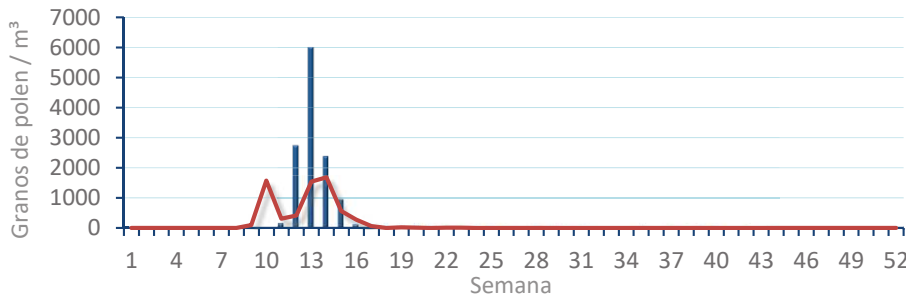
*Cupres. / Taxac.*  
(Ciprés, enebro)



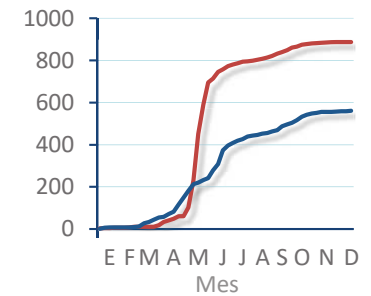
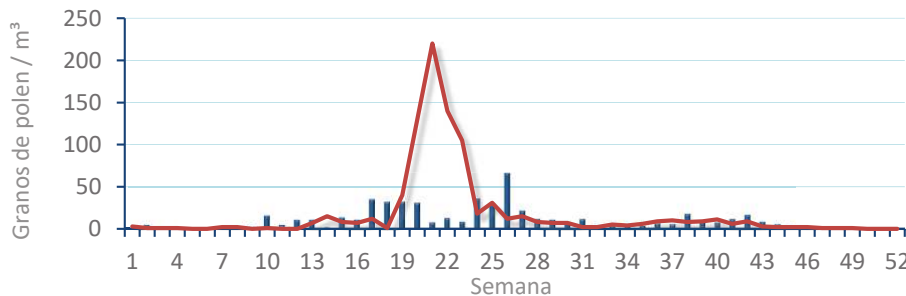
*Olea europaea*  
(Olivo)



*Platanus sp.*  
(Plátano de sombra)



*Poaceae*  
(Gramíneas)



*Urticaceae*  
(Ortigas, parietarias)

