

POLEN AMBIENTAL RESUMEN GRÁFICO

ALICANTE

L M X J V S D
25 26 27 28 29 30 31
Mayo

2026

SEMANA

22

COLABORA



ÁRBOLES

HIERBAS

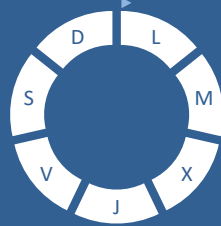
Cupres., Taxac.
(Cipreses, enebros)



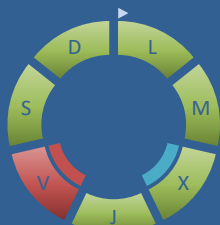
Olea europaea
(Olivo)



Platanus sp.
(Plátano de sombra)



Amaranthaceae
(Cenizos, salsolas)



Poaceae
(Gramíneas)



Urticaceae
(Ortigas, parietarias)



TIPOS POLÍNICOS PRINCIPALES

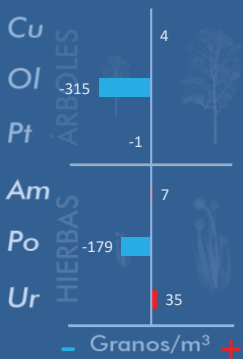
NIVELES

LLUVIA

Litros/m³



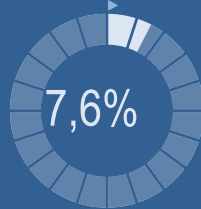
VARIACIÓN RESPECTO A LA SEMANA ANTERIOR



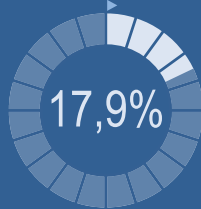
TIPOS POLÍNICOS PRINCIPALES EN PORCENTAJES



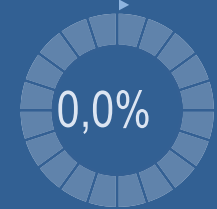
Cupres., Taxac.
(Cipreses, enebros)



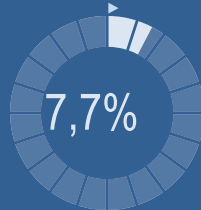
Olea europaea
(Olivo)



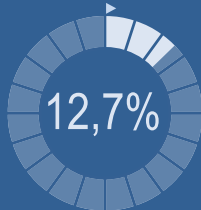
Platanus sp.
(Plátano de sombra)



Amaranthaceae
(Cenizos, salsolas)



Poaceae
(Gramíneas)



Urticaceae
(Ortigas, parietarias)



METEOROLOGÍA

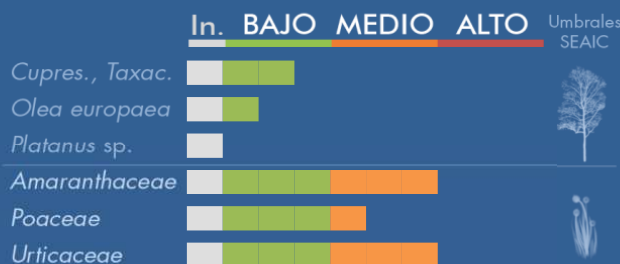
31,4 °C

15,4 °C

0 L/m²

PRIMAVERA

PORCENTAJE DE POBLACIÓN SENSIBLE POTENCIALMENTE AFECTADA*



*(Se considera el día con el valor más alto de la semana)
In. = Inapreciable

POLEN TOTAL

715

Granos/m³

SEMANA ANTERIOR: 1156

VARIACIÓN SEMANAL: -441

CAPTADOR:
Burkard
Spore Trap

INFORME:
J.S.
Javier Suárez

CONCENTRACIONES DE POLEN EN EL AMBIENTE

AÑO	SEMANA	PUNTO DE MUESTREO	COLABORA	TOTAL
-----	--------	-------------------	----------	-------

2026

22

ALICANTE



715
grn/m³

ESTACIÓN	>>PRIMAVERA<<	VERANO	OTOÑO	INVIERNO	TOTAL
----------	---------------	--------	-------	----------	-------

PRINCIPALES TIPOS POLÍNICOS

TIPO POLÍNICO	LUNES 25-may.	MARTES 26-may.	MIÉRCOLES 27-may.	JUEVES 28-may.	VIERNES 29-may.	SÁBADO 30-may.	DOMINGO 31-may.	TOTAL SEMANA
<i>Amaranthaceae</i> (Cenizo, salsola)	5	7	3	4	20	9	7	55
<i>Cupres./Taxac.</i> (Ciprés, enebro)	9				2	12	31	54
<i>Olea</i> (Olivo)	23	24	20	14	22	9	16	128
<i>Platanus</i> (Plátano de sombra)								0
<i>Poaceae</i> (Gramíneas)	7	13	4	17	18	9	23	91
<i>Urticaceae</i> (Ortiga, parietaria)	7	9	7	10	13	12	17	75

Niveles de polen: ■ altos, ■ medios, ■ bajos, nulos

OTROS TIPOS POLÍNICOS

<i>Apiaceae</i> (Umbelífera)	1					2		
<i>Betula</i> (Abedul)	1					1	2	
<i>Cyperaceae</i> (Juncia, lastán)	1				1	1		
<i>Myrtaceae</i> (Eucalipto, mirto)						1		
<i>Palmae</i> (Palmeras)	1	9	1	1	3	3		
<i>Pinaceae</i> (Pinos, cedros)	3			1	7	14	83	
<i>Plantago</i> (Llantén)	5	1	2	1	1	1	7	
<i>Quercus</i> (Encina, alcornoque)	18	9	11	8	7	21	63	
<i>Rumex</i> (Acedera)					1			
<i>Urtica membranacea</i>			3	3				
OTROS	2	2	2	1	1	4	1	

SUMA

83 74 53 60 96 99 250

Datos en granos/m³ de aire

ESPORAS

Alternaria

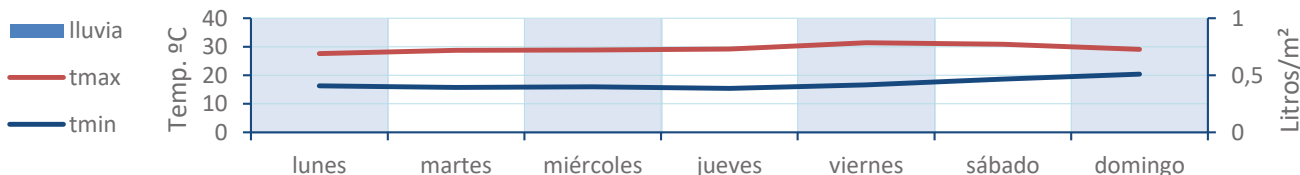
28 18 20 17 22 18 17

Datos en esporas/m³ de aire

Responsable análisis: Javier Suárez

Situación captador: Hospital General Universitario de Alicante

METEO



REPRESENTACIÓN GRÁFICA

AÑO

SEMANA

PUNTO DE MUESTREO

COLABORA

TOTAL

2026

22

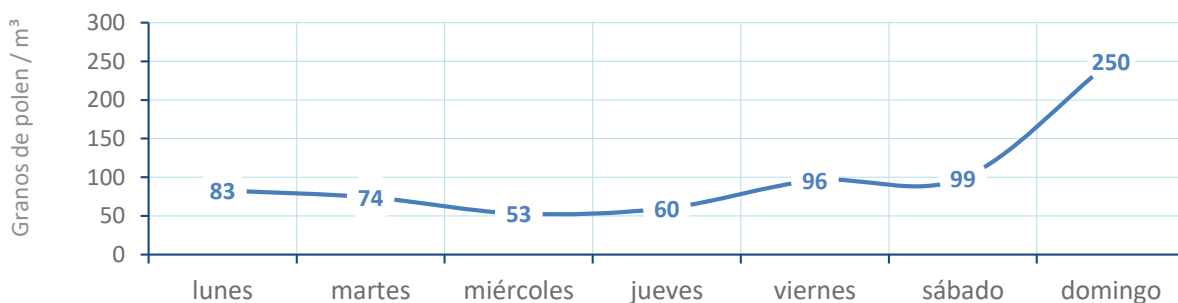
ALICANTE



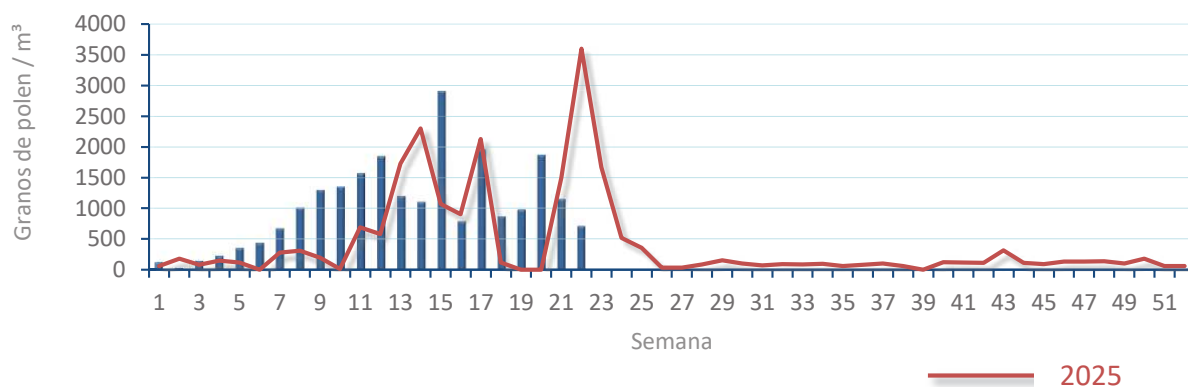
715
gn/m³

POLEN

NIVELES DE POLEN DE LA ÚLTIMA SEMANA

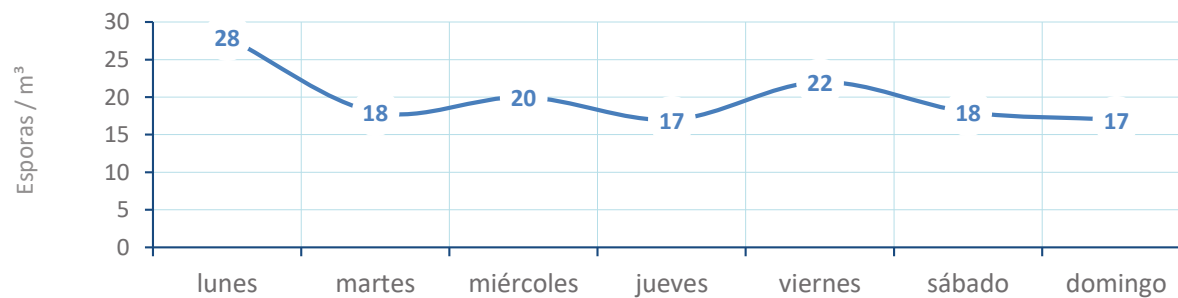


EVOLUCIÓN POLÍNICA SEMANAL

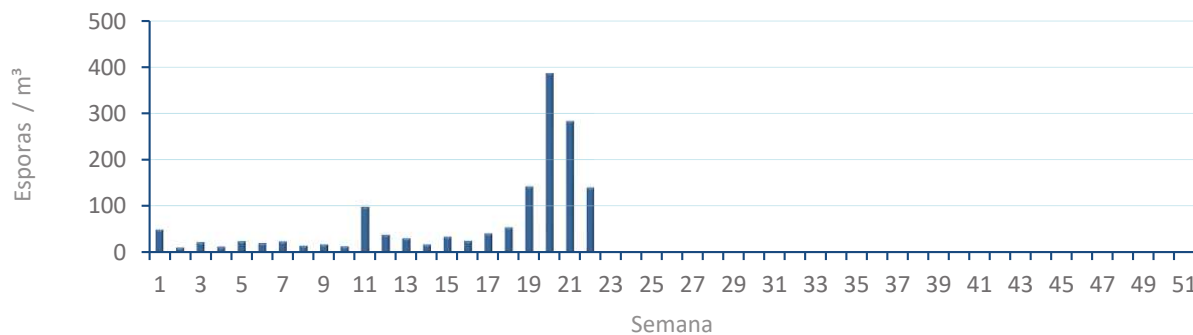


ALTERNARIA

NIVELES DE ALTERNARIA DE LA ÚLTIMA SEMANA



EVOLUCIÓN SEMANAL DE ALTERNARIA



COMPARACIÓN RESPECTO AL AÑO 2025

AÑO

SEMANA

PUNTO DE MUESTREO

COLABORA

AÑOS

2026

22

ALICANTE

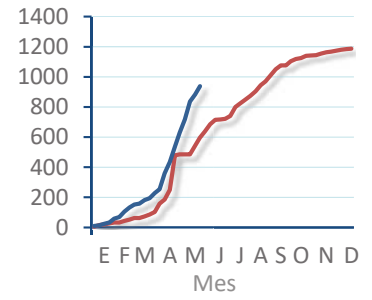
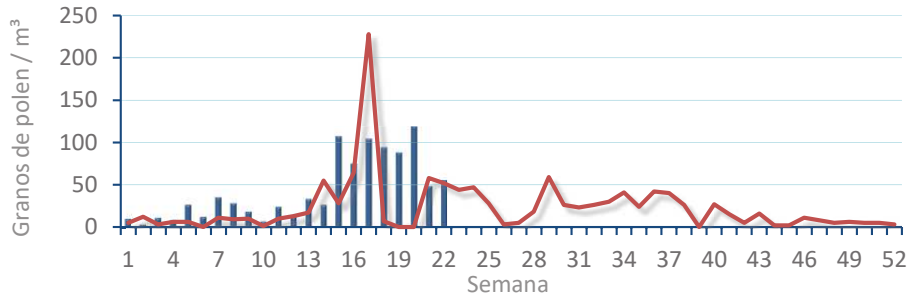


TIPOS

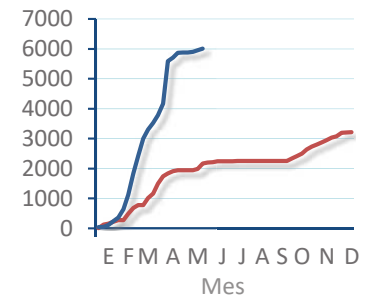
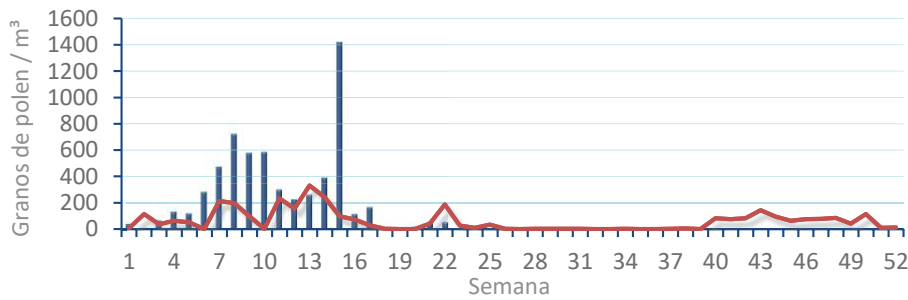
EVOLUCIÓN SEMANAL

DATOS AGRUPADOS

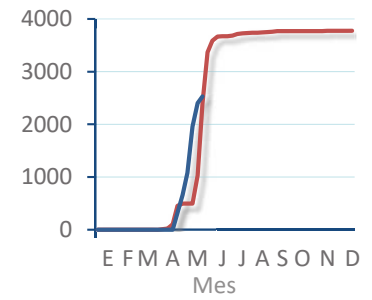
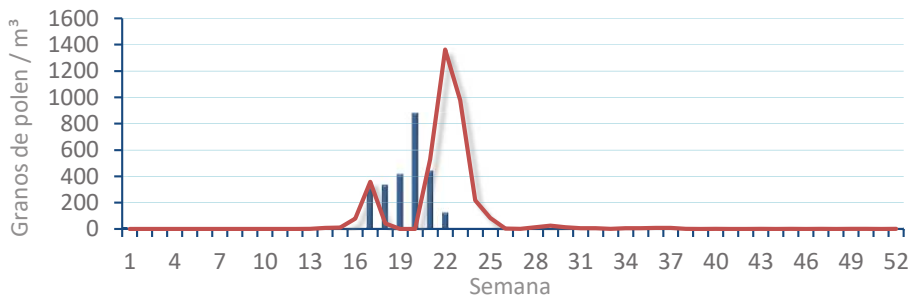
Amaranthaceae
(Cenizo, salsola)



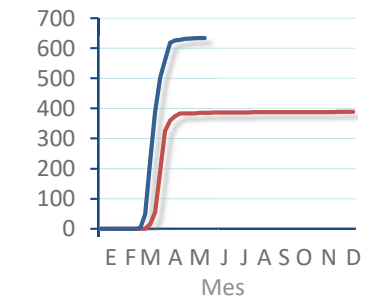
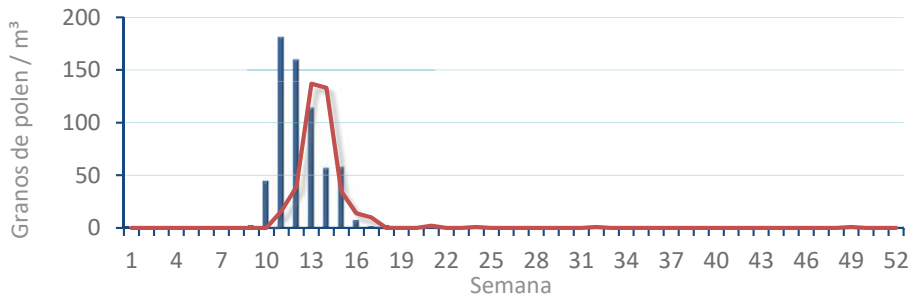
Cupres. / Taxac.
(Ciprés, enebro)



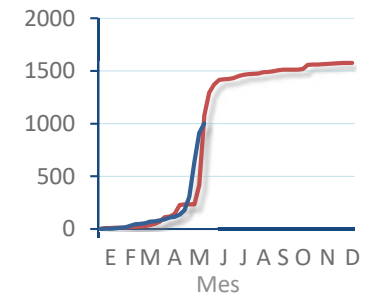
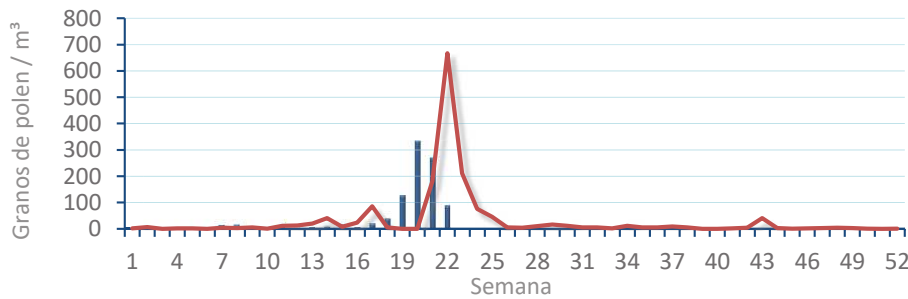
Olea europaea
(Olivo)



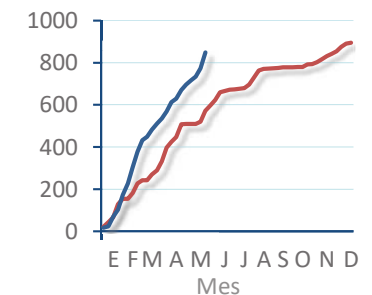
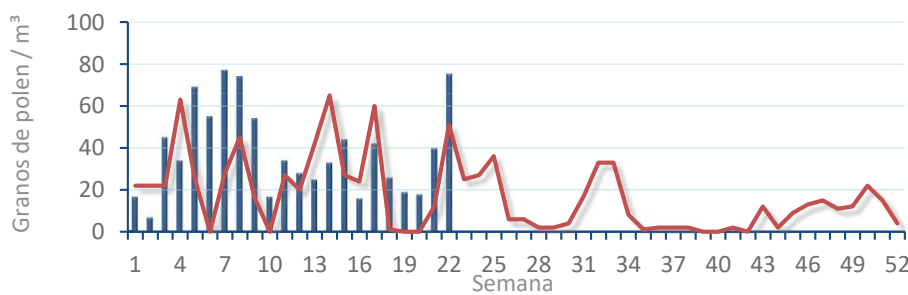
Platanus sp.
(Plátano de sombra)



Poaceae
(Gramíneas)



Urticaceae
(Ortigas, parietarias)



POLEN AMBIENTAL RESUMEN GRÁFICO

CASTELLÓN

L M X J V S D
25 26 27 28 29 30 31
Mayo

2026

SEMANA

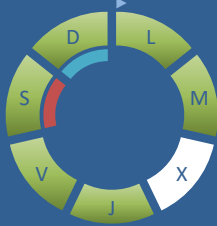
22

COLABORA



ÁRBOLES

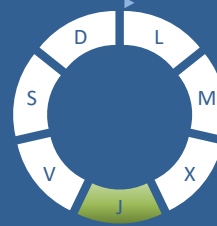
Cupres., Taxac.
(Cipreses, enebros)



Olea europaea
(Olivo)



Platanus sp.
(Plátano de sombra)



TIPOS POLÍNICOS PRINCIPALES

NIVELES

LLUVIA

Litros/m³



HIERBAS

Amaranthaceae
(Cenizos, salsolas)



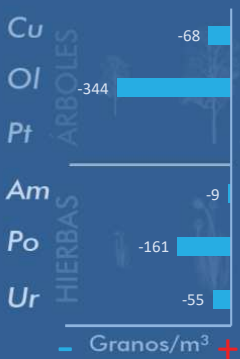
Poaceae
(Gramíneas)



Urticaceae
(Ortigas, parietarias)



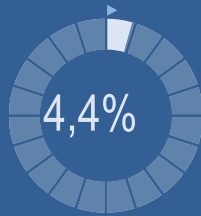
VARIACIÓN RESPECTO A LA SEMANA ANTERIOR



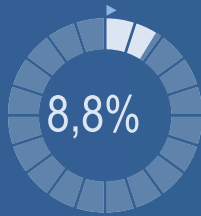
TIPOS POLÍNICOS PRINCIPALES EN PORCENTAJES



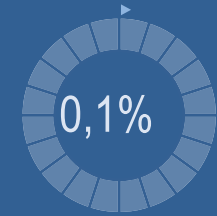
Cupres., Taxac.
(Cipreses, enebros)



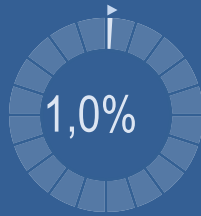
Olea europaea
(Olivo)



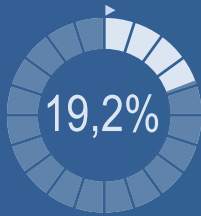
Platanus sp.
(Plátano de sombra)



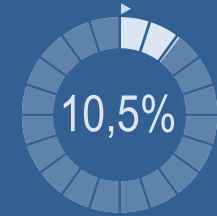
Amaranthaceae
(Cenizos, salsolas)



Poaceae
(Gramíneas)



Urticaceae
(Ortigas, parietarias)

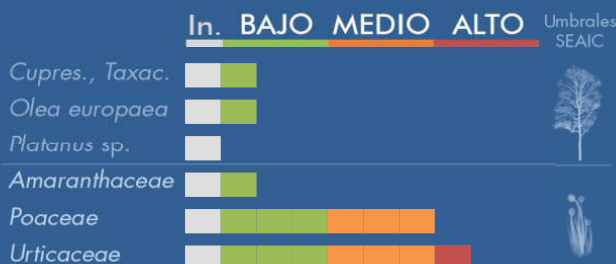


METEOROLOGÍA



PRIMAVERA

PORCENTAJE DE POBLACIÓN SENSIBLE POTENCIALMENTE AFECTADA*



*(Se considera el día con el valor más alto de la semana)
In. = Inapreciable

POLEN TOTAL

865

Granos/m³

SEMANA ANTERIOR	VARIACIÓN SEMANAL
1510	-645

CAPTADOR:	INFORME:
Burkard Spore Trap	J.S. Javier Suárez

CONCENTRACIONES DE POLEN EN EL AMBIENTE

AÑO	SEMANA	PUNTO DE MUESTREO	COLABORA	TOTAL
-----	--------	-------------------	----------	-------

2026

22

CASTELLÓN



865
grn/m³

ESTACIÓN	>>PRIMAVERA<<	VERANO	OTOÑO	INVIERNO	TOTAL
----------	---------------	--------	-------	----------	-------

PRINCIPALES TIPOS POLÍNICOS

TIPO POLÍNICO	LUNES 25-may.	MARTES 26-may.	MIÉRCOLES 27-may.	JUEVES 28-may.	VIERNES 29-may.	SÁBADO 30-may.	DOMINGO 31-may.	TOTAL SEMANA
<i>Amaranthaceae</i> (Cenizo, salsola)	2		1	2		1	3	9
<i>Cupres./Taxac.</i> (Ciprés, enebro)	9	7		4	3	14	1	38
<i>Olea</i> (Olivo)	14	12	4	13	6	6	21	76
<i>Platanus</i> (Plátano de sombra)				1				1
<i>Poaceae</i> (Gramíneas)	11	6	14	14	45	40	36	166
<i>Urticaceae</i> (Ortiga, parietaria)	16	15	7	17	21	8	7	91

Niveles de polen: ■ altos, ■ medios, ■ bajos, ■ nulos

OTROS TIPOS POLÍNICOS

<i>Apiaceae</i> (Umbelífera)	1			1				
<i>Betula</i> (Abedul)	1			2	2	3	2	
<i>Cyperaceae</i> (Juncia, lastán)	1	1			1	1		
<i>Mercurialis</i> (Mercurial)		1	1		1		1	
<i>Pinaceae</i> (Pinos, cedros)	4	3	13	17	15	68	89	
<i>Plantago</i> (Llantén)	4	2	2	2	1	2	9	
<i>Quercus</i> (Encina, alcornoque)	13	4	13	19	32	63	56	
<i>Rumex</i> (Acedera)					1	2	3	
<i>Typhaceae</i> (Tifa)						3	2	
<i>Urtica membranacea</i>				5				
OTROS	3	2	1	3	1	4	3	

SUMA

79	53	56	100	129	215	233
-----------	-----------	-----------	------------	------------	------------	------------

Datos en granos/m³ de aire

ESPORAS

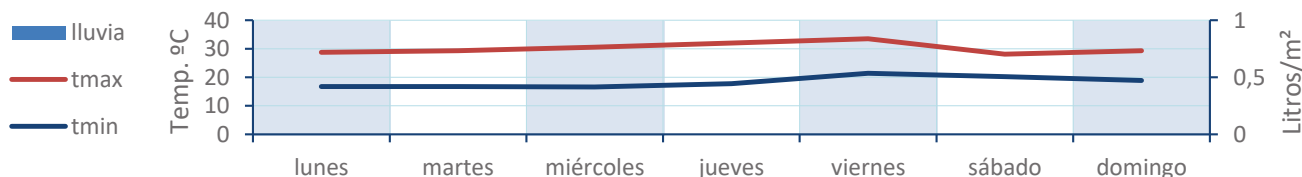
Alternaria

23	6	18	22	15	12	18
----	---	----	----	----	----	----

Datos en esporas/m³ de aire

Responsable análisis: Javier Suárez
Situación captador: Hospital General de Castellón

METEO



REPRESENTACIÓN GRÁFICA

AÑO

SEMANA

PUNTO DE MUESTREO

COLABORA

TOTAL

2026

22

CASTELLÓN



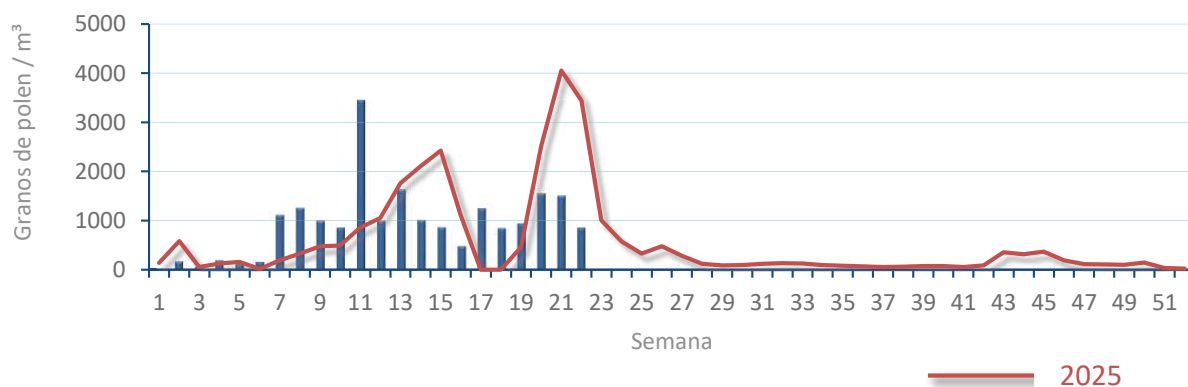
865
gn/m³

POLEN

NIVELES DE POLEN DE LA ÚLTIMA SEMANA

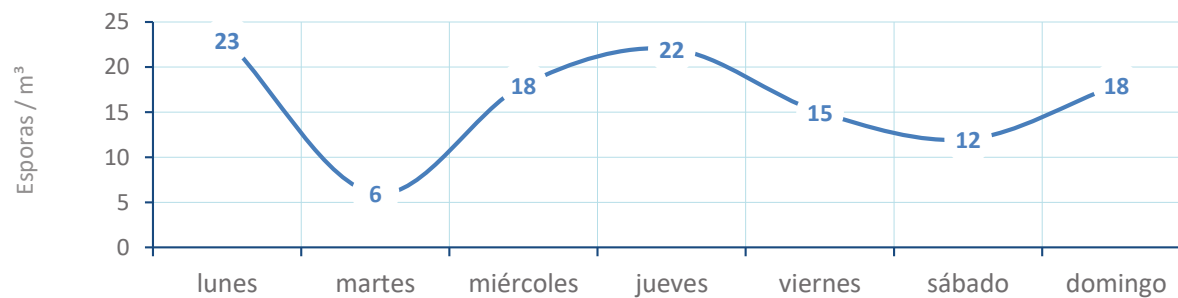


EVOLUCIÓN POLÍNICA SEMANAL

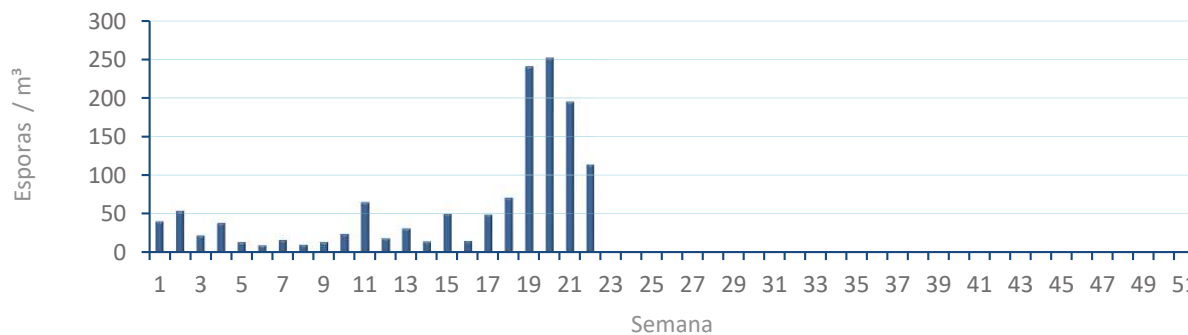


ALTERNARIA

NIVELES DE ALTERNARIA DE LA ÚLTIMA SEMANA



EVOLUCIÓN SEMANAL DE ALTERNARIA



COMPARACIÓN RESPECTO AL AÑO 2025

AÑO SEMANA PUNTO DE MUESTREO COLABORA AÑOS

2026

22

CASTELLÓN

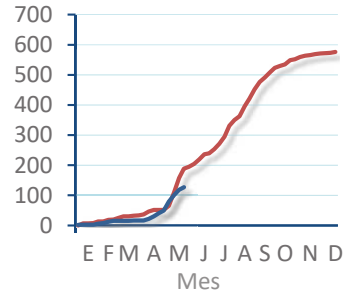
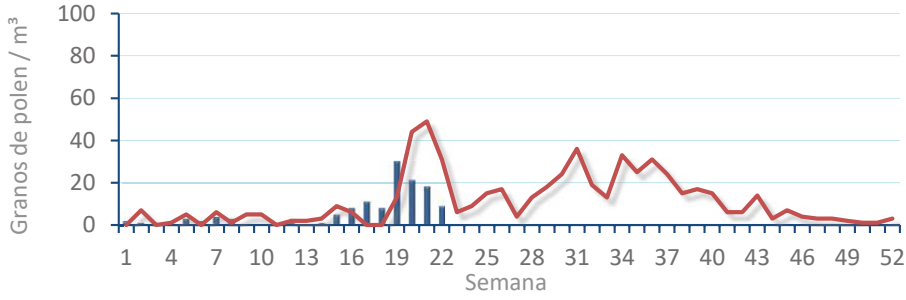
LETI Pharma 2025 2026

TIPOS

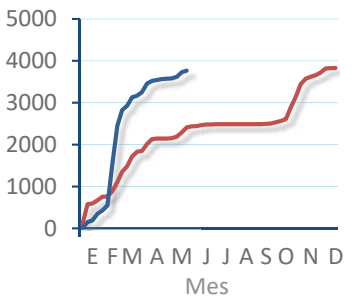
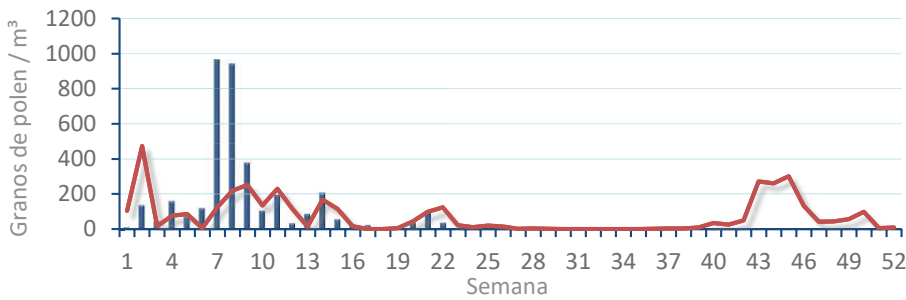
EVOLUCIÓN SEMANAL

DATOS AGRUPADOS

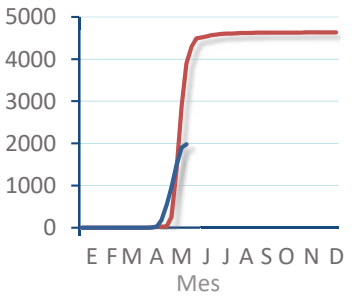
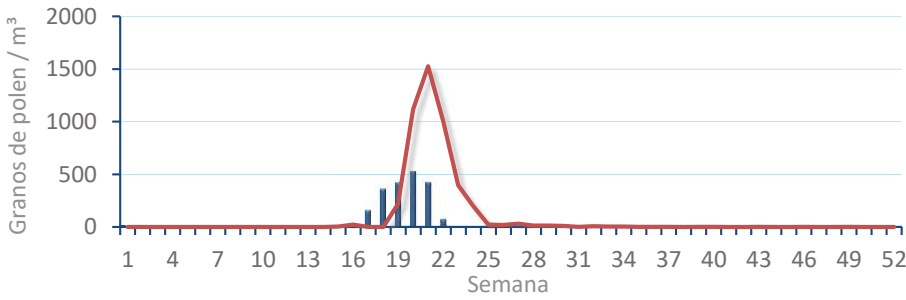
Amaranthaceae
(Cenizo, salsola)



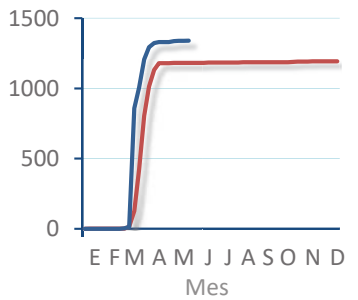
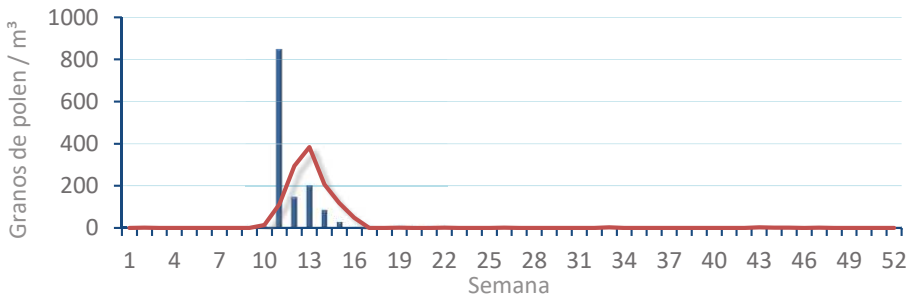
Cupres. / Taxac.
(Ciprés, enebro)



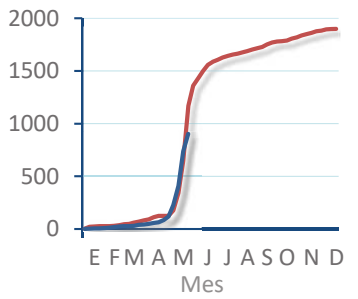
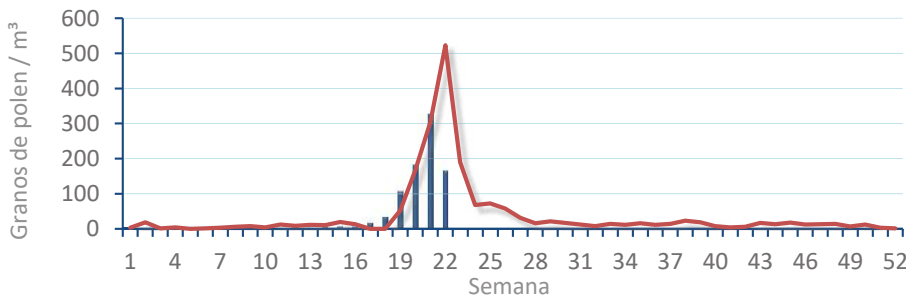
Olea europaea
(Olivo)



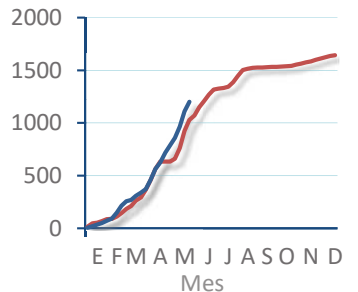
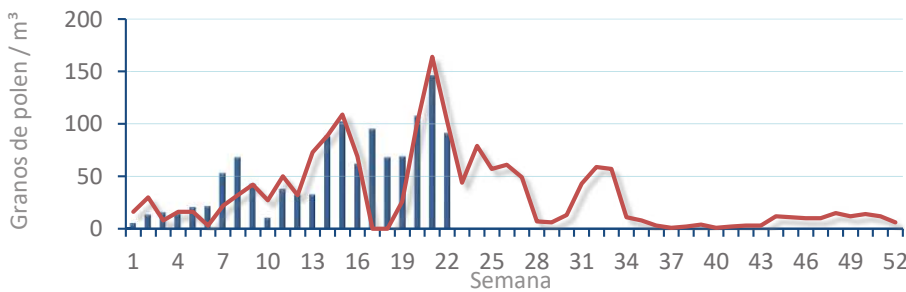
Platanus sp.
(Plátano de sombra)



Poaceae
(Gramíneas)



Urticaceae
(Ortigas, parietarias)



POLEN AMBIENTAL RESUMEN GRÁFICO



PEGO

L M X J V S D
25 26 27 28 29 30 31

Mayo

2026

SEMANA

22

COLABORA



ÁRBOLES

HIERBAS

Cupres., Taxac.
(Cipreses, enebros)



Olea europaea
(Olivo)



Platanus sp.
(Plátano de sombra)



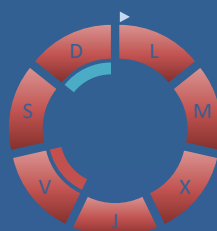
Amaranthaceae
(Cenizos, salsolas)



Poaceae
(Gramíneas)



Urticaceae
(Ortigas, parietarias)



TIPOS POLÍNICOS PRINCIPALES

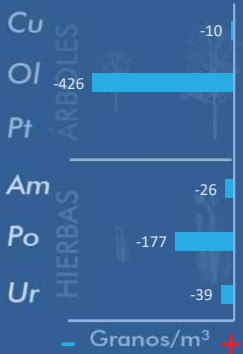
NIVELES

LLUVIA

Litros/m³

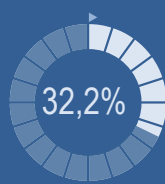


VARIACIÓN RESPECTO A LA SEMANA ANTERIOR

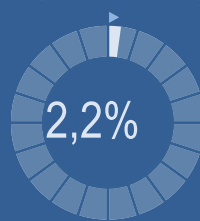


TIPOS POLÍNICOS PRINCIPALES EN PORCENTAJES

RESTO



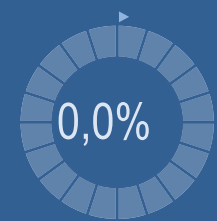
Cupres., Taxac.
(Cipreses, enebros)



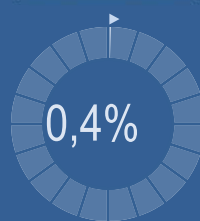
Olea europaea
(Olivo)



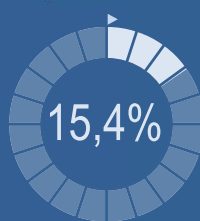
Platanus sp.
(Plátano de sombra)



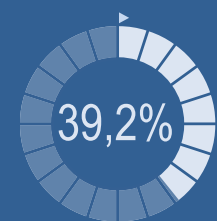
Amaranthaceae
(Cenizos, salsolas)



Poaceae
(Gramíneas)



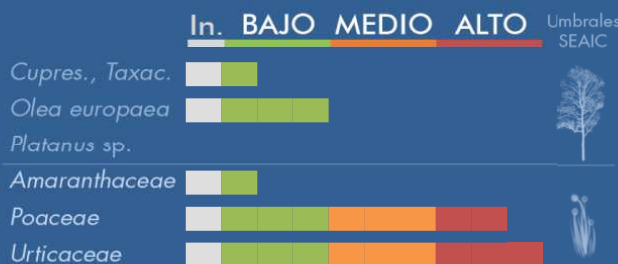
Urticaceae
(Ortigas, parietarias)



METEOROLOGÍA



PORCENTAJE DE POBLACIÓN SENSIBLE POTENCIALMENTE AFECTADA*



*(Se considera el día con el valor más alto de la semana)
In. = Inapreciable

POLEN TOTAL

2251

Granos/m³

SEMANA ANTERIOR	VARIACIÓN SEMANAL
2571	-320

CAPTADOR: Burkard Spore Trap
INFORME: J.S. Javier Suárez

CONCENTRACIONES DE POLEN EN EL AMBIENTE

AÑO	SEMANA	PUNTO DE MUESTREO	COLABORA	TOTAL
-----	--------	-------------------	----------	-------

2026

22

PEGO

2251
grn/m³

ESTACIÓN	>>PRIMAVERA<<	VERANO	OTOÑO	INVIERNO	TOTAL
----------	---------------	--------	-------	----------	-------

PRINCIPALES TIPOS POLÍNICOS

TIPO POLÍNICO	LUNES 25-may.	MARTES 26-may.	MIÉRCOLES 27-may.	JUEVES 28-may.	VIERNES 29-may.	SÁBADO 30-may.	DOMINGO 31-may.	TOTAL SEMANA
<i>Amaranthaceae</i> (Cenizo, salsola)				1	3	3	3	10
<i>Cupres./Taxac.</i> (Ciprés, enebro)	11		1	2	11	11	13	49
<i>Olea</i> (Olivo)	26	17	28	23	21	51	71	237
<i>Platanus</i> (Plátano de sombra)								0
<i>Poaceae</i> (Gramíneas)	17	33	46	79	71	60	41	347
<i>Urticaceae</i> (Ortiga, parietaria)	94	122	102	160	229	98	78	883

OTROS TIPOS POLÍNICOS

<i>Apiaceae</i> (Umbelífera)		1		2	3	1	4	
<i>Betula</i> (Abedul)	1					1		
<i>Cyperaceae</i> (Juncia, lastán)	3						1	
<i>Palmae</i> (Palmeras)					3	5		
<i>Pinaceae</i> (Pinos, cedros)	6		4	7	11	75	285	
<i>Plantago</i> (Llantén)	3	5	3	3	5	4	7	
<i>Quercus</i> (Encina, alcornoque)	9	6	8	4	30	45	112	
<i>Rumex</i> (Acedera)	1			2			1	
<i>Typhaceae</i> (Tifa)	1	4	2	4	4	2	11	
<i>Urtica membranacea</i>		3	3	2		2		
OTROS		8	3	4	4	3	4	

Niveles de polen ■ altos ■ medios ■ bajos ■ nulos

SUMA

172	199	200	293	395	361	631
------------	------------	------------	------------	------------	------------	------------

Datos en granos/m³ de aire

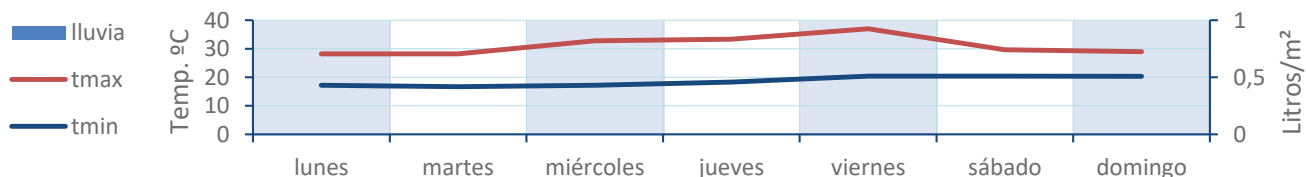
ESPORAS

Alternaria	13	19	15	13	15	12	4
-------------------	----	----	----	----	----	----	---

Datos en esporas/m³ de aire

Responsable análisis: Javier Suárez
Situación captador: Colegio San Antonio

METEO



REPRESENTACIÓN GRÁFICA

AÑO	SEMANA	PUNTO DE MUESTREO	COLABORA	TOTAL
-----	--------	-------------------	----------	-------

2026

22

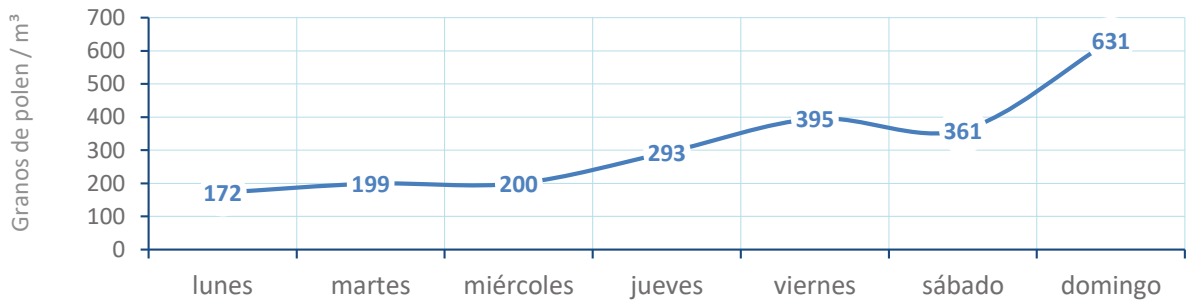
PEGO



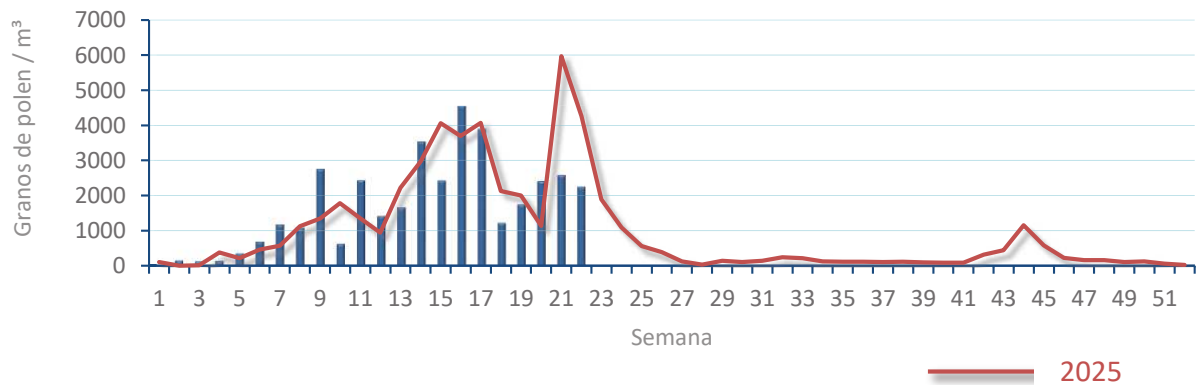
2251
gn/m³

POLEN

NIVELES DE POLEN DE LA ÚLTIMA SEMANA

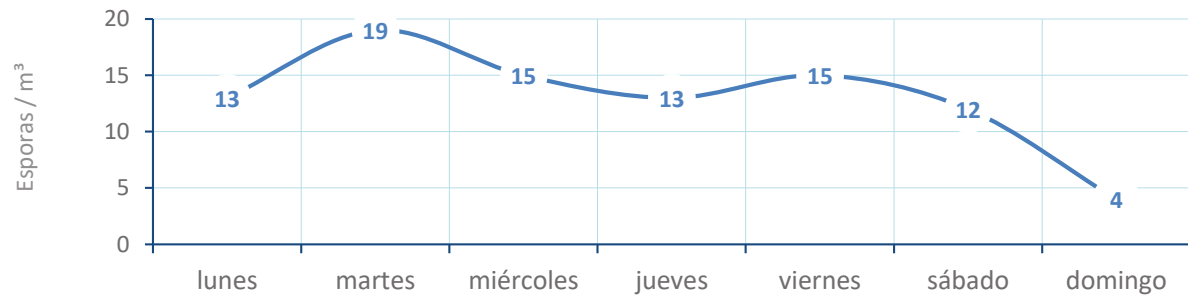


EVOLUCIÓN POLÍNICA SEMANAL

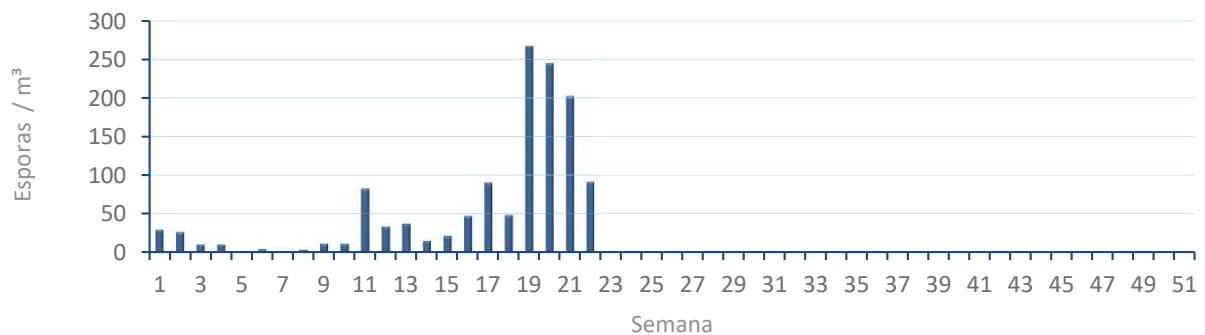


ALTERNARIA

NIVELES DE ALTERNARIA DE LA ÚLTIMA SEMANA



EVOLUCIÓN SEMANAL DE ALTERNARIA



COMPARACIÓN RESPECTO AL AÑO 2025

AÑO SEMANA PUNTO DE MUESTREO COLABORA AÑOS

2026

22

PEGO

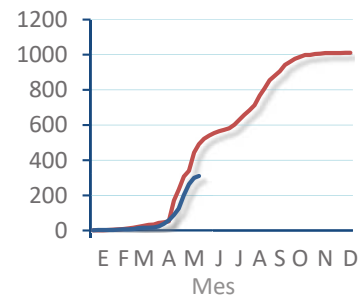
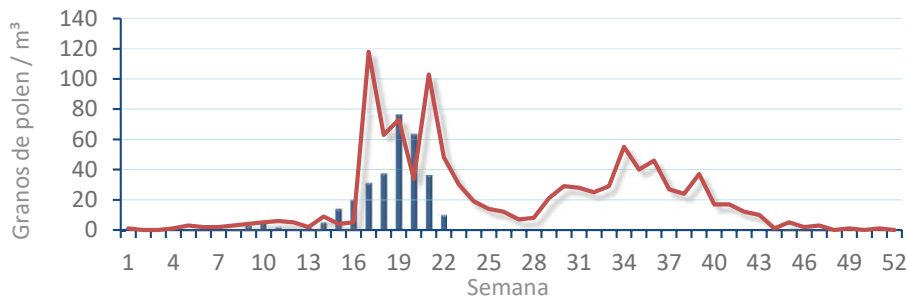


TIPOS

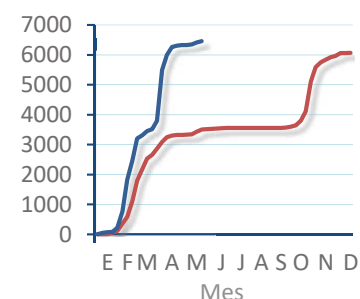
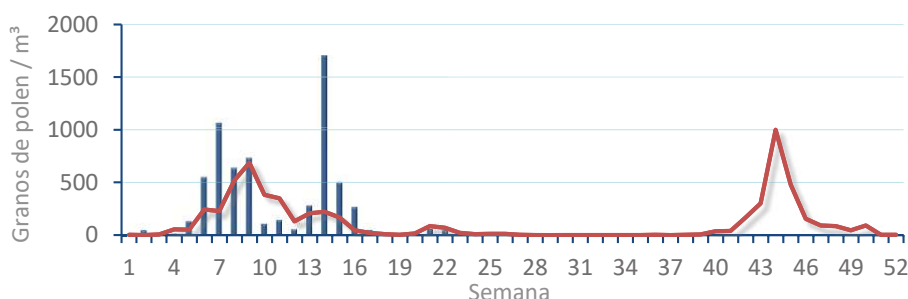
EVOLUCIÓN SEMANAL

DATOS AGRUPADOS

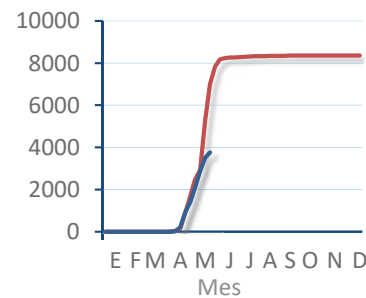
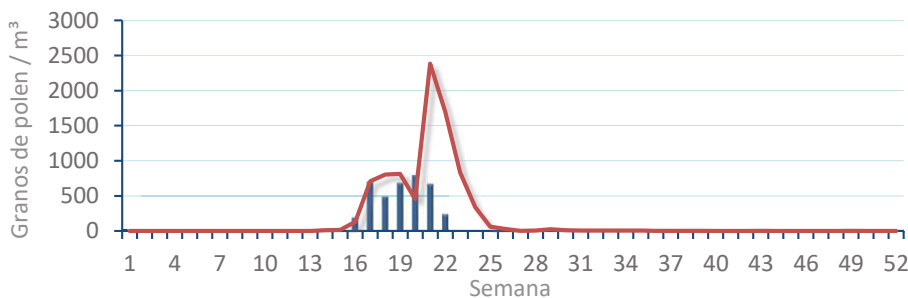
Amaranthaceae
(Cenizo, salsola)



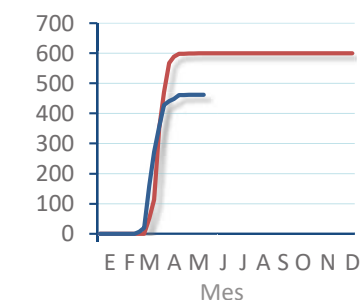
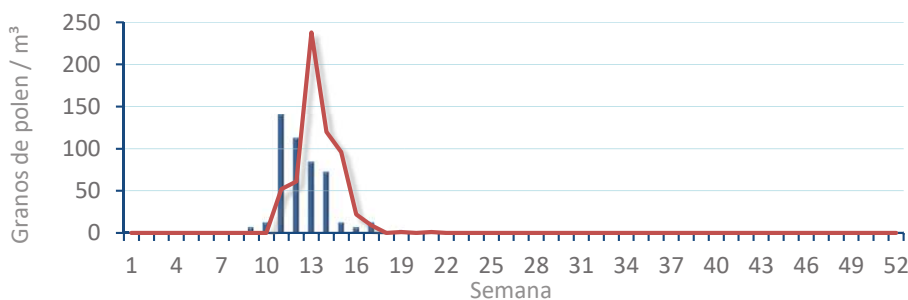
Cupres. / Taxac.
(Ciprés, enebro)



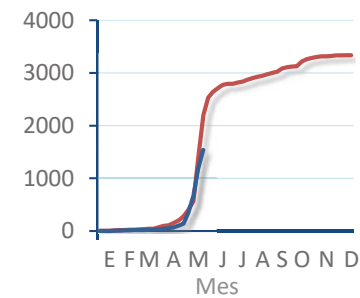
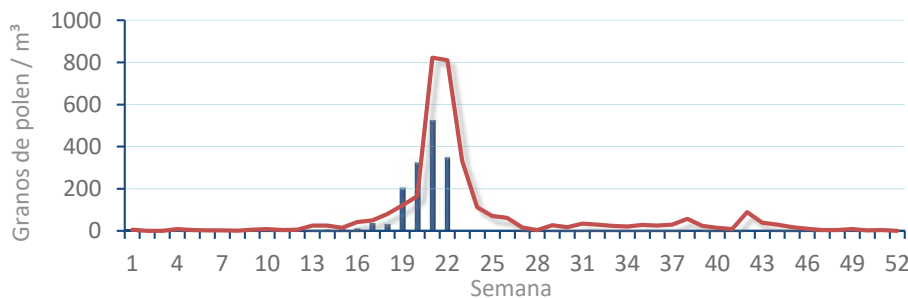
Olea europaea
(Olivo)



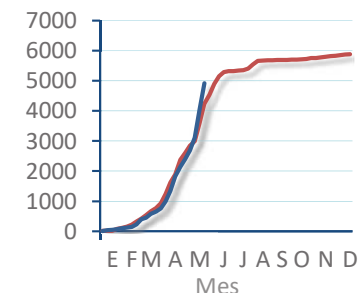
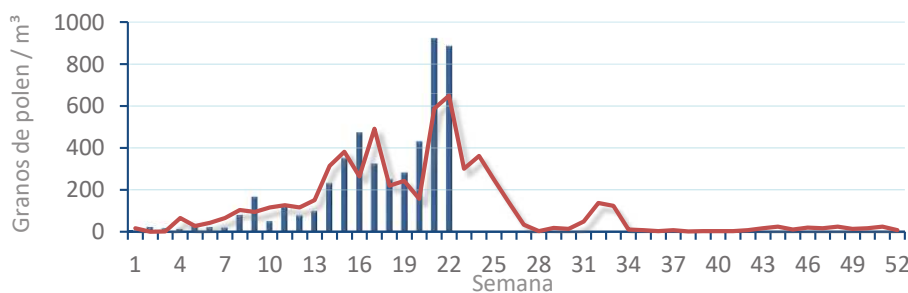
Platanus sp.
(Plátano de sombra)



Poaceae
(Gramíneas)



Urticaceae
(Ortigas, parietarias)



POLEN AMBIENTAL RESUMEN GRÁFICO

VALENCIA

L M X J V S D
25 26 27 28 29 30 31

Mayo

2026

SEMANA

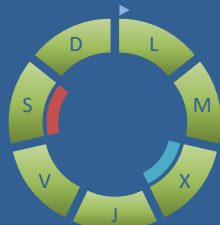
22

COLABORA

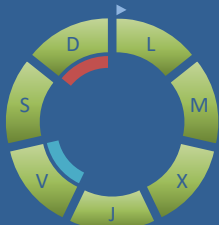


ÁRBOLES

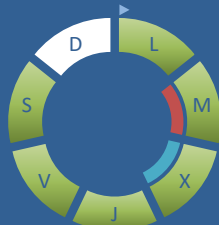
Cupres., Taxac.
(Cipreses, enebros)



Olea europaea
(Olivo)



Platanus sp.
(Plátano de sombra)



TIPOS POLÍNICOS PRINCIPALES

NIVELES

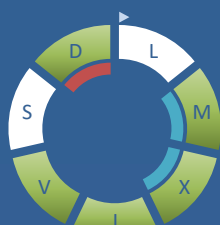
LLUVIA

Litros/m³



HIERBAS

Amaranthaceae
(Cenizos, salsolas)



Poaceae
(Gramíneas)

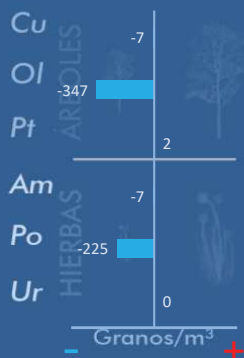


Urticaceae
(Ortigas, parietarias)

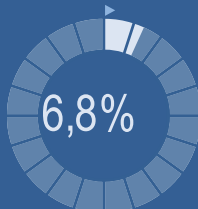


VARIACIÓN RESPECTO A LA SEMANA ANTERIOR

TIPOS POLÍNICOS PRINCIPALES EN PORCENTAJES



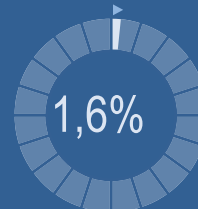
Cupres., Taxac.
(Cipreses, enebros)



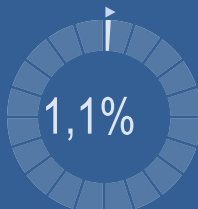
Olea europaea
(Olivo)



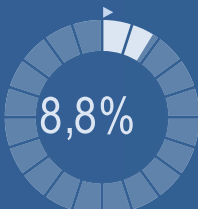
Platanus sp.
(Plátano de sombra)



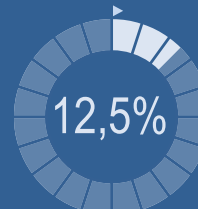
Amaranthaceae
(Cenizos, salsolas)



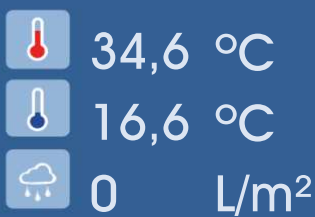
Poaceae
(Gramíneas)



Urticaceae
(Ortigas, parietarias)

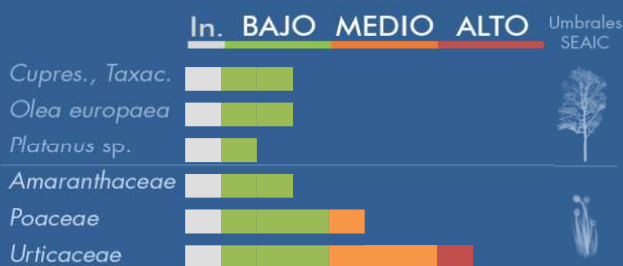


METEOROLOGÍA



PRIMAVERA

PORCENTAJE DE POBLACIÓN SENSIBLE POTENCIALMENTE AFECTADA*



POLEN TOTAL

1003

Granos/m³

SEMANA ANTERIOR VARIACIÓN SEMANAL

1414 -411

CAPTADOR:
Burkard
Spore Trap

INFORME:
Javier Suárez

CONCENTRACIONES DE POLEN EN EL AMBIENTE

AÑO	SEMANA	PUNTO DE MUESTREO	COLABORA	TOTAL
-----	--------	-------------------	----------	-------

2026

22

VALENCIA



1003
grn/m³

ESTACIÓN	>>PRIMAVERA<<	VERANO	OTOÑO	INVIERNO	
----------	---------------	--------	-------	----------	--

PRINCIPALES TIPOS POLÍNICOS

TIPO POLÍNICO	LUNES 25-may.	MARTES 26-may.	MIÉRCOLES 27-may.	JUEVES 28-may.	VIERNES 29-may.	SÁBADO 30-may.	DOMINGO 31-may.	TOTAL SEMANA
<i>Amaranthaceae</i> (Cenizo, salsola)		1	1	2	2		5	11
<i>Cupres./Taxac.</i> (Ciprés, enebro)	18	8	1	4	4	22	11	68
<i>Olea</i> (Olivo)	17	11	22	23	8	22	36	139
<i>Platanus</i> (Plátano de sombra)	2	5	1	2	3	3		16
<i>Poaceae</i> (Gramíneas)	6	6	13	15	13	14	21	88
<i>Urticaceae</i> (Ortiga, parietaria)	19	23	30	22	21	7	3	125

Niveles de polen: ■ altos, ■ medios, ■ bajos, nulos

OTROS TIPOS POLÍNICOS

<i>Apiaceae</i> (Umbelífera)					4	1	1	
<i>Betula</i> (Abedul)	8			1	1	2	1	
<i>Mercurialis</i> (Mercurial)		4	6	1	9			
<i>Palmae</i> (Palmeras)		1			1	2		
<i>Pinaceae</i> (Pinos, cedros)	9	2	5	15	5	36	120	
<i>Plantago</i> (Llantén)	4	2	2	6	3	7	5	
<i>Quercus</i> (Encina, alcornoque)	31	15	12	28	17	42	92	
<i>Rumex</i> (Acedera)						1	2	
<i>Typhaceae</i> (Tifa)		1				3		
<i>Urtica membranacea</i>	1		1	1		1		
OTROS	6	9	7	5	7	2	8	

SUMA

121 88 101 125 98 165 305

Datos en granos/m³ de aire

ESPORAS

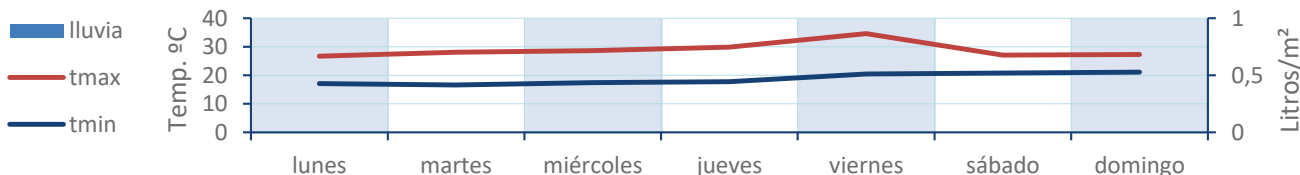
Alternaria

15 9 23 14 13 13 4

Datos en esporas/m³ de aire

Responsable análisis: Javier Suárez
Situación captador: Hospital Clínico de Valencia

METEO



REPRESENTACIÓN GRÁFICA

AÑO	SEMANA	PUNTO DE MUESTREO	COLABORA	TOTAL
-----	--------	-------------------	----------	-------

2026

22

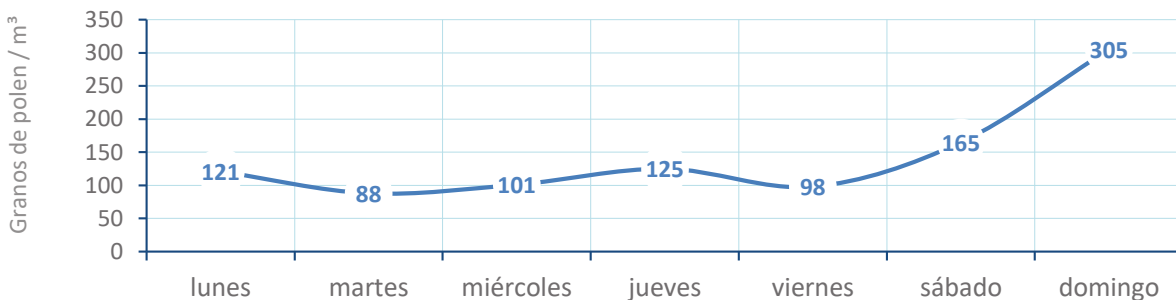
VALENCIA



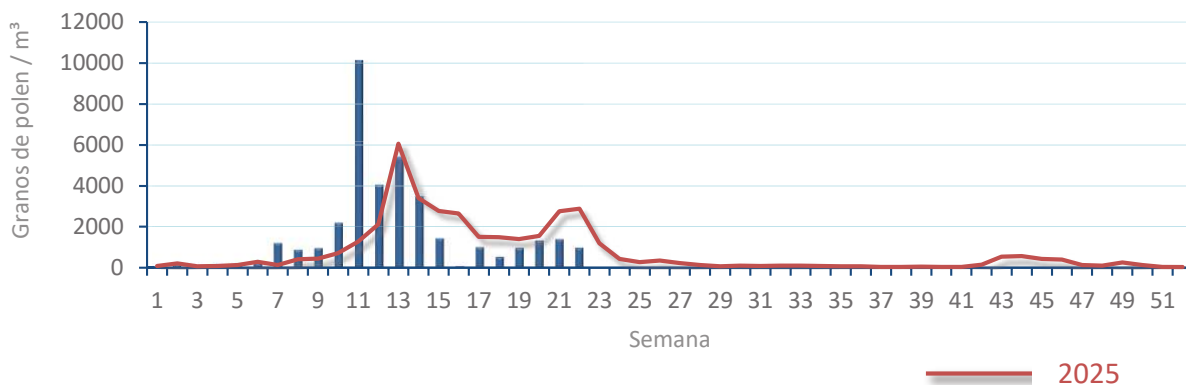
1003
gn/m³

POLEN

NIVELES DE POLEN DE LA ÚLTIMA SEMANA

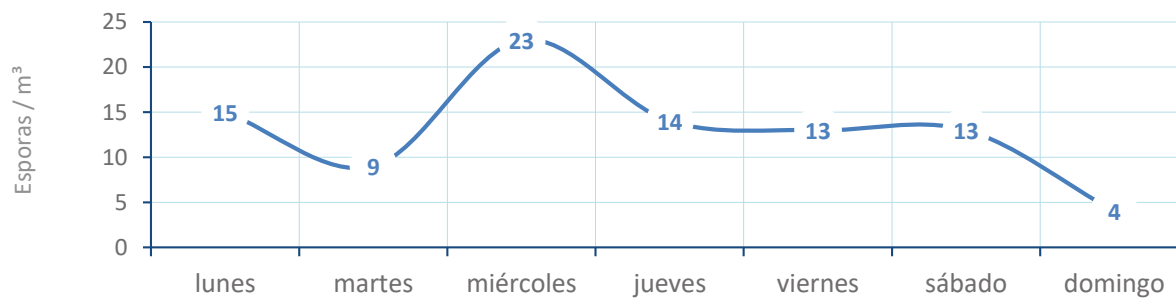


EVOLUCIÓN POLÍNICA SEMANAL

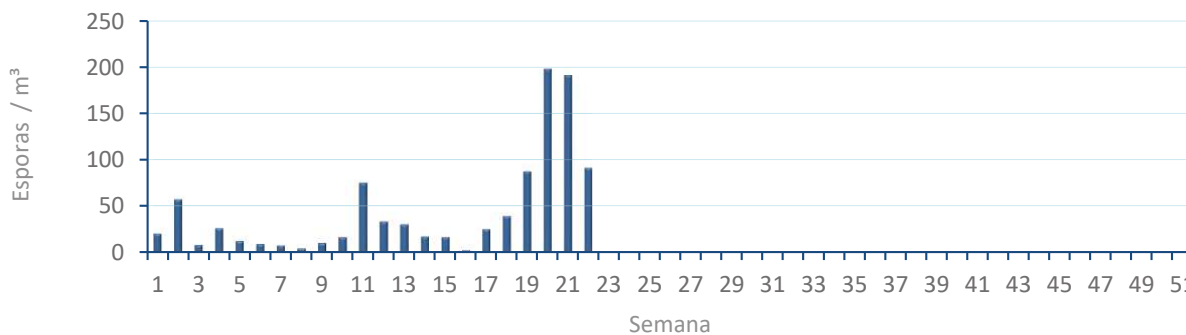


ALTERNARIA

NIVELES DE ALTERNARIA DE LA ÚLTIMA SEMANA



EVOLUCIÓN SEMANAL DE ALTERNARIA



COMPARACIÓN RESPECTO AL AÑO 2025

AÑO

SEMANA

PUNTO DE MUESTREO

COLABORA

AÑOS

2026

22

VALENCIA

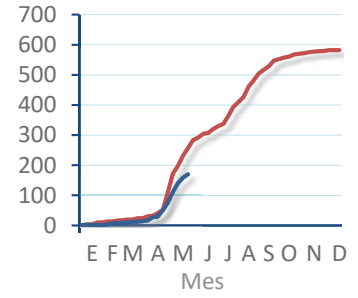
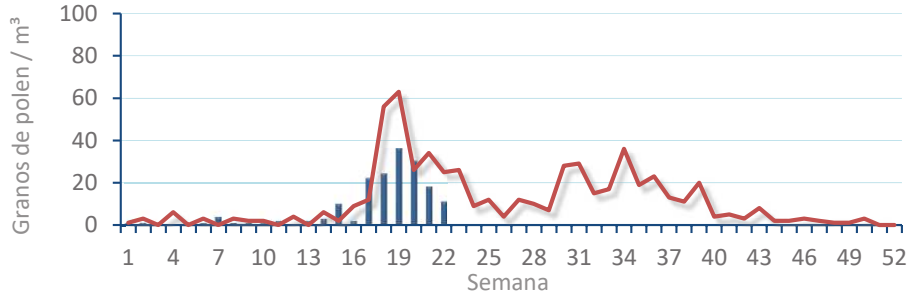


TIPOS

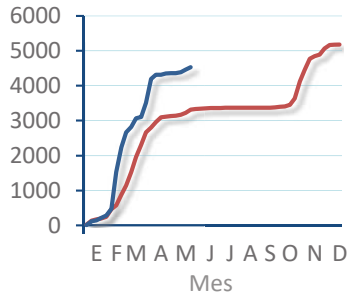
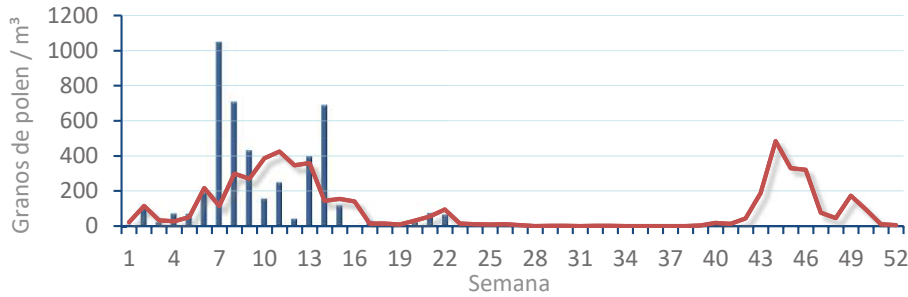
EVOLUCIÓN SEMANAL

DATOS AGRUPADOS

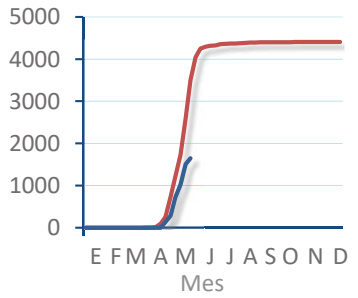
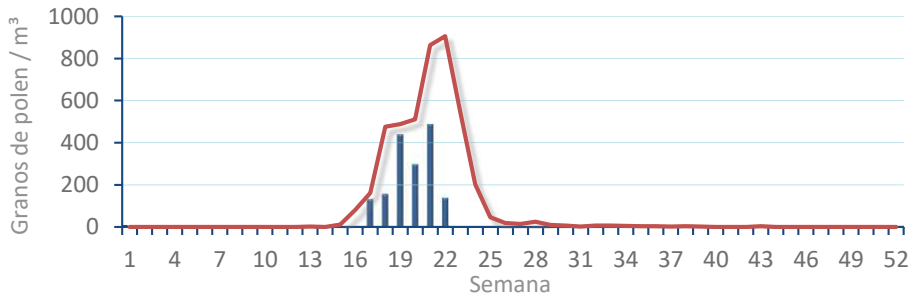
Amaranthaceae
(Cenizo, salsola)



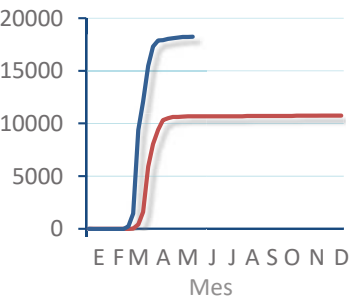
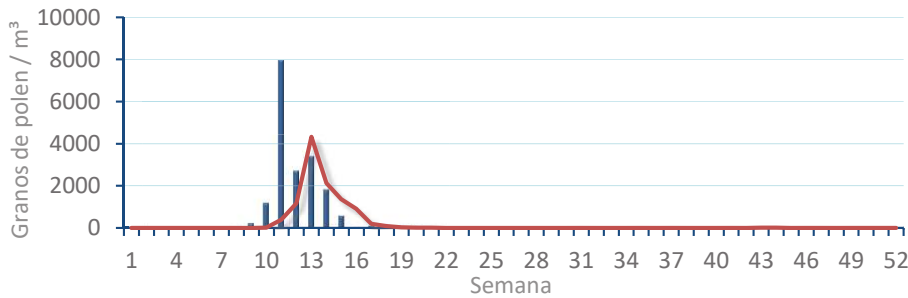
Cupres. / Taxac.
(Ciprés, enebro)



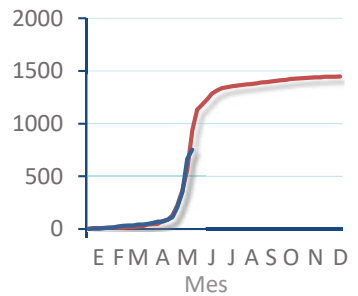
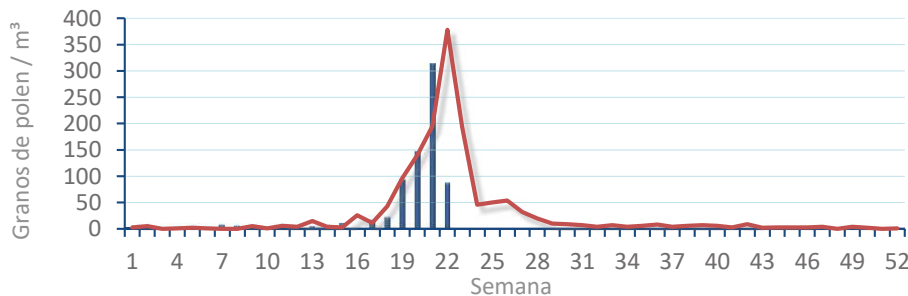
Olea europaea
(Olivo)



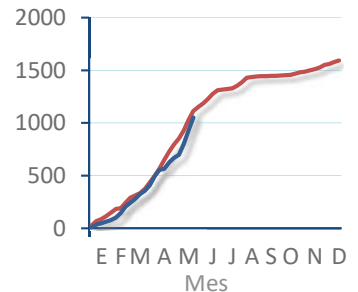
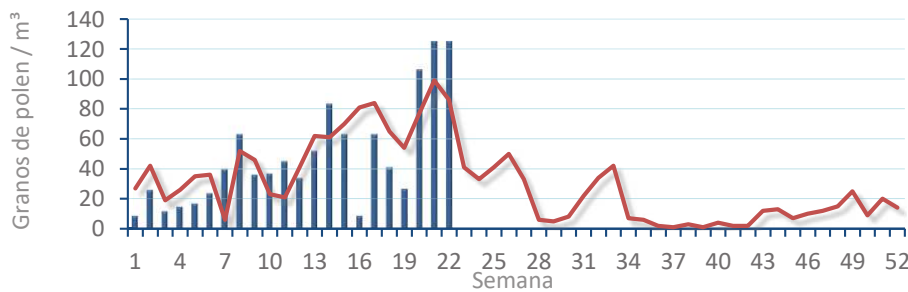
Platanus sp.
(Plátano de sombra)



Poaceae
(Gramíneas)



Urticaceae
(Ortigas, parietarias)



POLEN AMBIENTAL RESUMEN GRÁFICO



ALCOY

L M X J V S D
25 26 27 28 29 30 31

Mayo

2026

SEMANA

22

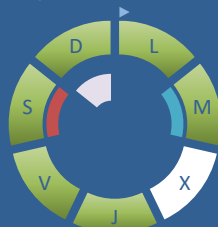
COLABORA



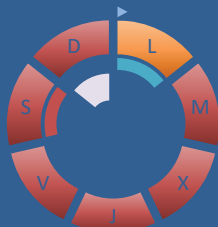
ÁRBOLES

HIERBAS

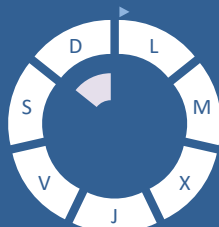
Cupres., Taxac.
(Cipreses, enebros)



Olea europaea
(Olivo)



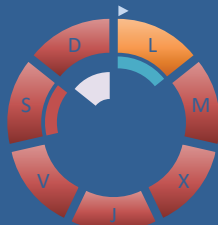
Platanus sp.
(Plátano de sombra)



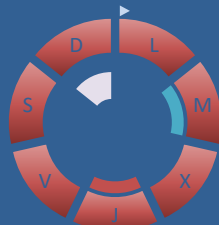
Amaranthaceae
(Cenizos, salsolas)



Poaceae
(Gramíneas)



Urticaceae
(Ortigas, parietarias)



TIPOS POLÍNICOS PRINCIPALES

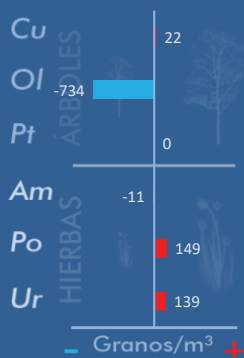
NIVELES

LLUVIA

Litros/m³



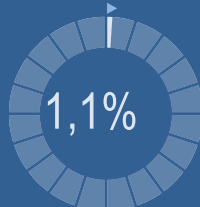
VARIACIÓN RESPECTO A LA SEMANA ANTERIOR



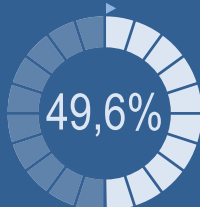
TIPOS POLÍNICOS PRINCIPALES EN PORCENTAJES



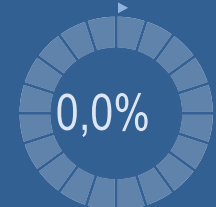
Cupres., Taxac.
(Cipreses, enebros)



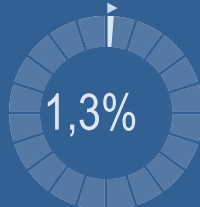
Olea europaea
(Olivo)



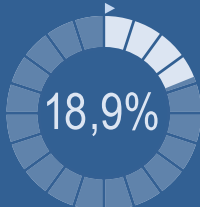
Platanus sp.
(Plátano de sombra)



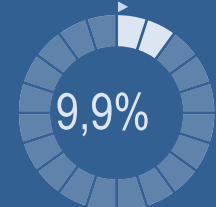
Amaranthaceae
(Cenizos, salsolas)



Poaceae
(Gramíneas)



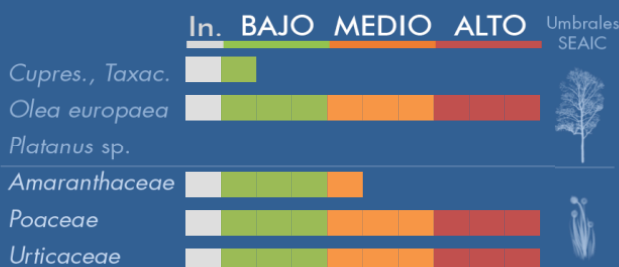
Urticaceae
(Ortigas, parietarias)



METEOROLOGÍA



PORCENTAJE DE POBLACIÓN SENSIBLE POTENCIALMENTE AFECTADA*



*(Se considera el día con el valor más alto de la semana)
In. = Inapreciable

POLEN TOTAL

3819

Granos/m³

SEMANA ANTERIOR

4282

VARIACIÓN SEMANAL

-463

CAPTADOR:
Burkard
Spore Trap

INFORME:
J.S.
Javier Suárez

CONCENTRACIONES DE POLEN EN EL AMBIENTE

AÑO	SEMANA	PUNTO DE MUESTREO	COLABORA	TOTAL
-----	--------	-------------------	----------	-------

2026

22

ALCOY



3819
grn/m³

ESTACIÓN	>>PRIMAVERA<<	VERANO	OTOÑO	INVIERNO	TOTAL
----------	---------------	--------	-------	----------	-------

PRINCIPALES TIPOS POLÍNICOS

TIPO POLÍNICO	LUNES 25-may.	MARTES 26-may.	MIÉRCOLES 27-may.	JUEVES 28-may.	VIERNES 29-may.	SÁBADO 30-may.	DOMINGO 31-may.	TOTAL SEMANA
<i>Amaranthaceae</i> (Cenizo, salsola)	9	5	3	6	6	11	8	48
<i>Cupres./Taxac.</i> (Ciprés, enebro)	4	1		6	7	15	8	41
<i>Olea</i> (Olivo)	197	262	323	272	231	362	247	1894
<i>Platanus</i> (Plátano de sombra)								0
<i>Poaceae</i> (Gramíneas)	39	66	90	105	83	196	142	721
<i>Urticaceae</i> (Ortiga, parietaria)	48	44	48	69	63	55	50	377

Niveles de polen: ■ altos ■ medios ■ bajos nulos

OTROS TIPOS POLÍNICOS

<i>Betula</i> (Abedul)				5				
<i>Cyperaceae</i> (Juncia, lastán)	1	1			2	6	3	
<i>Moraceae</i> (Morera del papel)		2		1				
<i>Palmae</i> (Palmeras)	1					1	1	
<i>Pinaceae</i> (Pinos, cedros)	4		1	15	23	66	85	
<i>Plantago</i> (Llantén)	4	5	10	11	8	11	6	
<i>Quercus</i> (Encina, alcornoque)	33	29	51	30	61	75	106	
<i>Rumex</i> (Acedera)	1				2	2	2	
<i>Urtica membranacea</i>			2	1	1			
<i>Viburnum</i> (Durillo)	4	4	4	8	4	2	4	
OTROS	4	5	4	5	4	7	10	

SUMA

349 424 536 534 495 809 672

Datos en granos/m³ de aire

ESPORAS

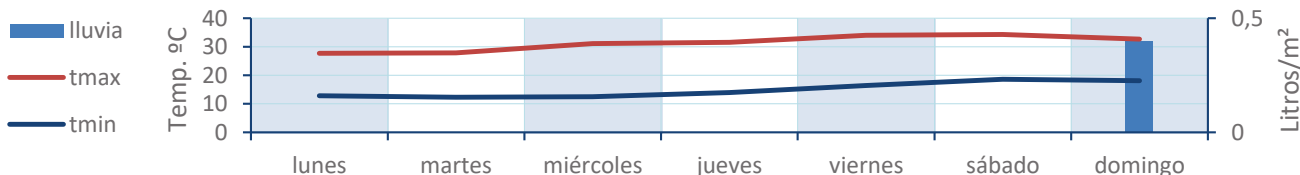
Alternaria

15 14 13 5 10 13 16

Datos en esporas/m³ de aire

Análisis: Zulima González Informe: Javier Suárez
Situación captador: Hospital Virgen de los Lirios

METEO



REPRESENTACIÓN GRÁFICA

AÑO

SEMANA

PUNTO DE MUESTREO

COLABORA

TOTAL

2026

22

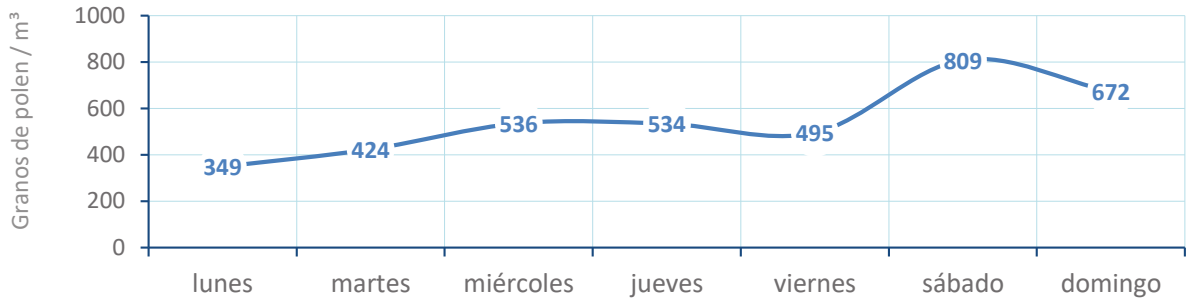
ALCOY



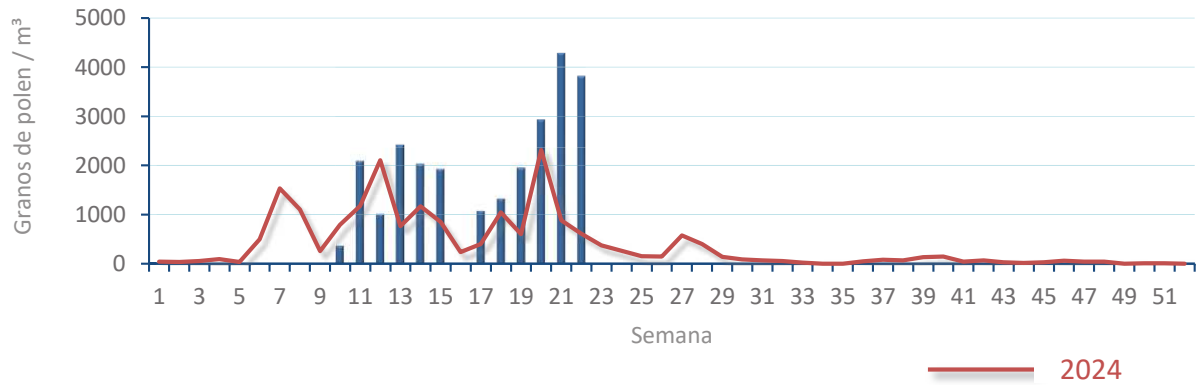
3819
gn/m³

POLEN

NIVELES DE POLEN DE LA ÚLTIMA SEMANA

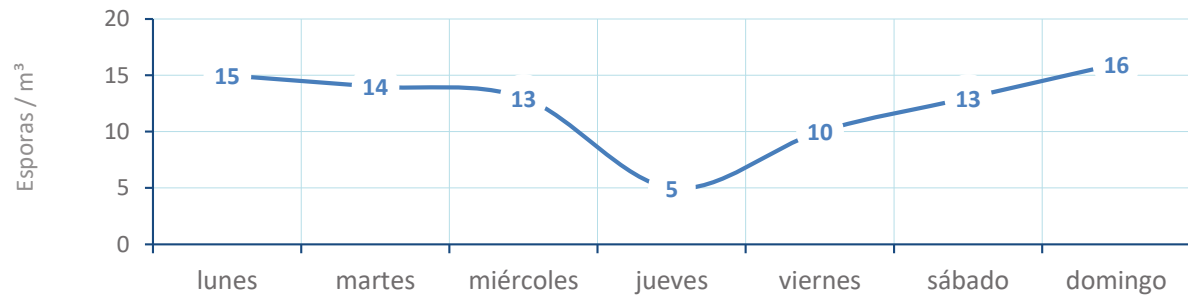


EVOLUCIÓN POLÍNICA SEMANAL

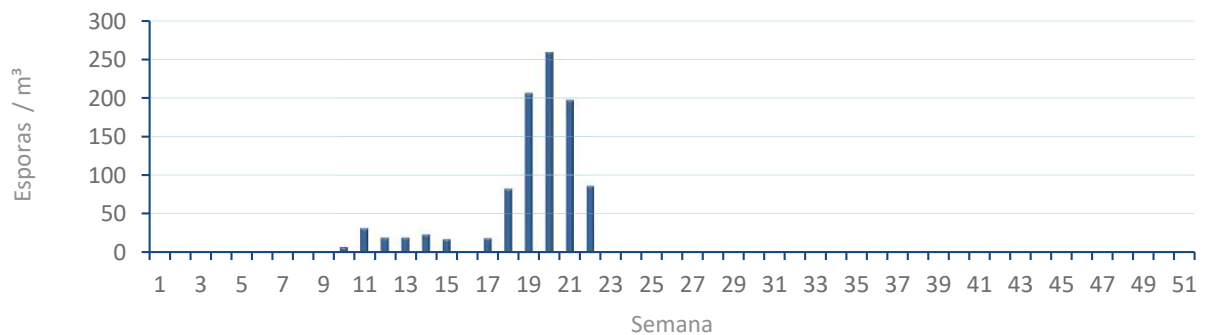


ALTERNARIA

NIVELES DE ALTERNARIA DE LA ÚLTIMA SEMANA



EVOLUCIÓN SEMANAL DE ALTERNARIA



COMPARACIÓN RESPECTO AL AÑO 2024

AÑO SEMANA PUNTO DE MUESTREO COLABORA AÑOS

2026

22

ALCOY

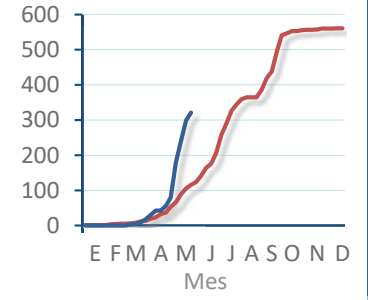
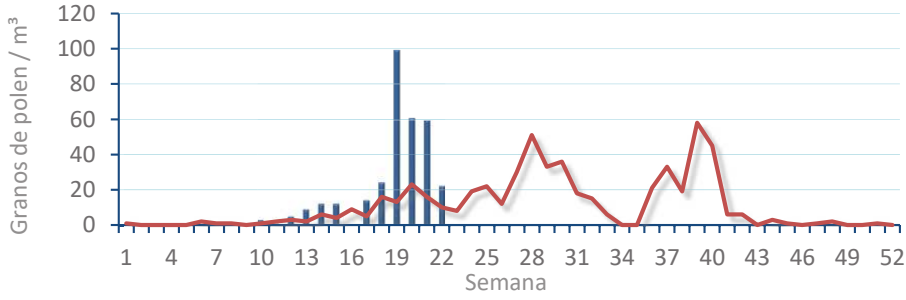
LETI Pharma 2024 2026

TIPOS

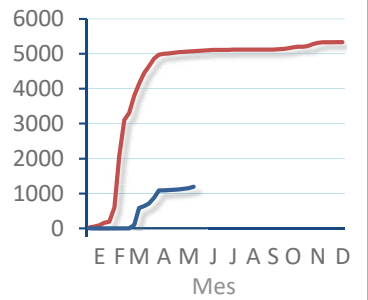
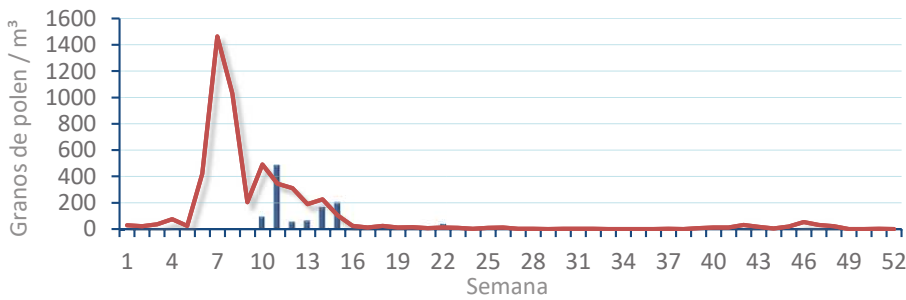
EVOLUCIÓN SEMANAL

DATOS AGRUPADOS

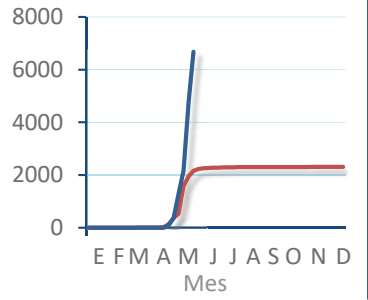
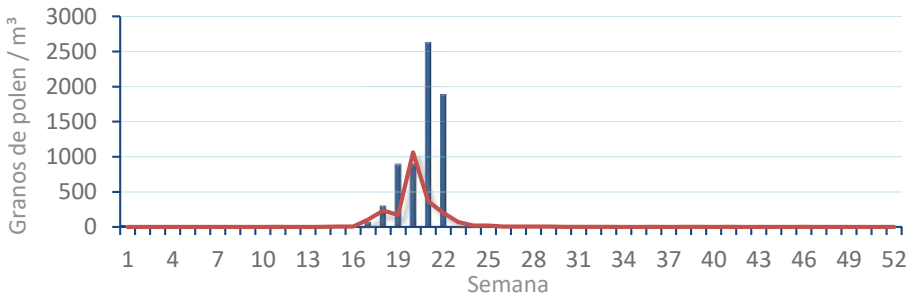
Amaranthaceae
(Cenizo, salsola)



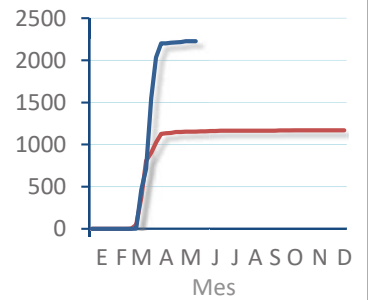
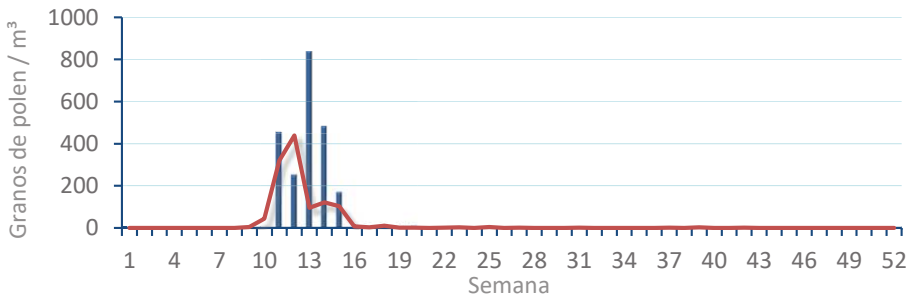
Cupres. / Taxac.
(Ciprés, enebro)



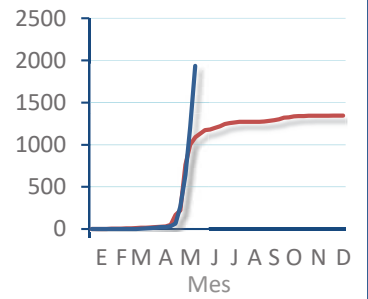
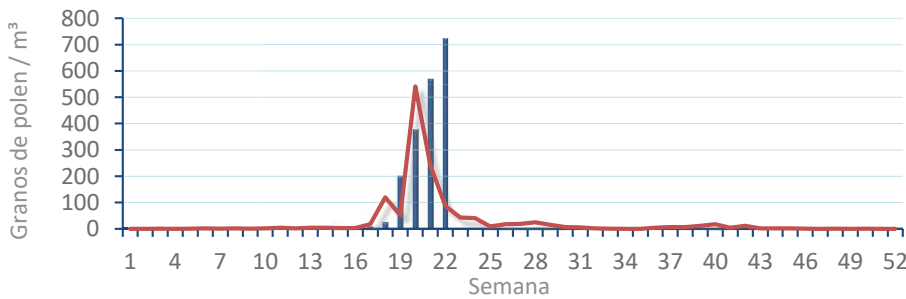
Olea europaea
(Olivo)



Platanus sp.
(Plátano de sombra)



Poaceae
(Gramíneas)



Urticaceae
(Ortigas, parietarias)

