

POLEN AMBIENTAL RESUMEN GRÁFICO

ALICANTE

L M X J V S D
25 26 27 28 29 30 1
Noviembre Diciembre

2024

SEMANA

48

COLABORA

LETIPharma desde 1919

ÁRBOLES

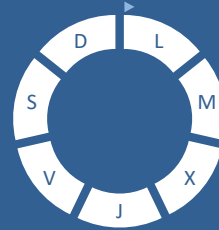
Cupres., Taxac.
(Cipreses, enebros)



Olea europaea
(Olivo)



Platanus sp.
(Plátano de sombra)



TIPOS POLÍNICOS PRINCIPALES

NIVELES

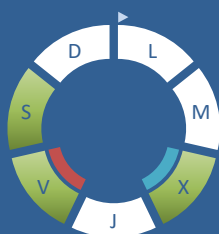
LLUVIA

Litros/m³



HIERBAS

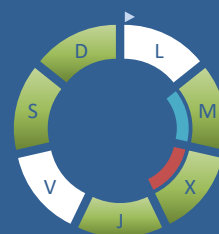
Amaranthaceae
(Cenizos, salsolas)



Poaceae
(Gramíneas)



Urticaceae
(Ortigas, parietarias)



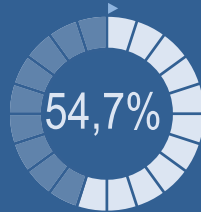
VARIACIÓN RESPECTO A LA SEMANA ANTERIOR



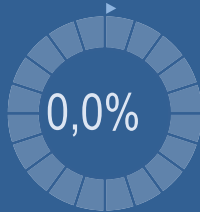
TIPOS POLÍNICOS PRINCIPALES EN PORCENTAJES



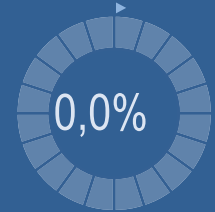
Cupres., Taxac.
(Cipreses, enebros)



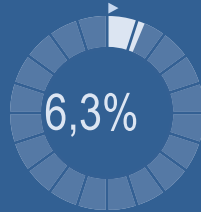
Olea europaea
(Olivo)



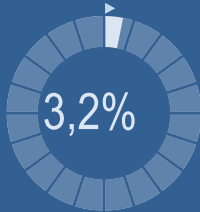
Platanus sp.
(Plátano de sombra)



Amaranthaceae
(Cenizos, salsolas)



Poaceae
(Gramíneas)



Urticaceae
(Ortigas, parietarias)



METEOROLOGÍA

26,1 °C
12,5 °C
2,6 L/m²

OTOÑO

PORCENTAJE DE POBLACIÓN SENSIBLE POTENCIALMENTE AFECTADA*



*(Se considera el día con el valor más alto de la semana)
In. = Inapreciable

POLEN TOTAL

95

Granos/m³

SEMANA ANTERIOR VARIACIÓN SEMANAL

132 -37

CAPTADOR:
Burkard
Spore Trap

INFORME:
J.S.
Javier Suárez

CONCENTRACIONES DE POLEN EN EL AMBIENTE

AÑO	SEMANA	PUNTO DE MUESTREO	COLABORA	TOTAL
-----	--------	-------------------	----------	-------

2024

48

ALICANTE



95
grn/m³

ESTACIÓN	PRIMAVERA	VERANO	>>OTOÑO<<	INVIERNO	TOTAL SEMANA
----------	-----------	--------	-----------	----------	--------------

PRINCIPALES TIPOS POLÍNICOS

TIPO POLÍNICO	LUNES 25-nov.	MARTES 26-nov.	MIÉRCOLES 27-nov.	JUEVES 28-nov.	VIERNES 29-nov.	SÁBADO 30-nov.	DOMINGO 1-dic.	TOTAL SEMANA
<i>Amaranthaceae</i> (Cenizo, salsola)			1		3	2		6
<i>Cupres./Taxac.</i> (Ciprés, enebro)	1	5	6	2	16	10	12	52
<i>Olea</i> (Olivo)								0
<i>Platanus</i> (Plátano de sombra)								0
<i>Poaceae</i> (Gramíneas)			1		1		1	3
<i>Urticaceae</i> (Ortiga, parietaria)		1	3	2		2	2	10

OTROS TIPOS POLÍNICOS

<i>Artemisia</i> (Artemisa)		1						
<i>Brassicaceae</i> (Crucífera)			1				1	
<i>Casuarina</i> (Pino de Australia)	4	1		1	1			
<i>Cyperaceae</i> (Juncia, lastán)				1	1	1	1	
<i>Fabaceae</i> (Leguminosa)					1			
<i>Palmae</i> (Palmeras)	1		1		2			
<i>Quercus</i> (Encina, alcornoque)				1		1		
OTROS	1	1			1			

Niveles de polen: altos (rojo), medios (naranja), bajos (verde), nulos (blanco)

SUMA

7	9	13	7	26	16	17
---	---	----	---	----	----	----

Datos en granos/m³ de aire

ESPORAS

Alternaria

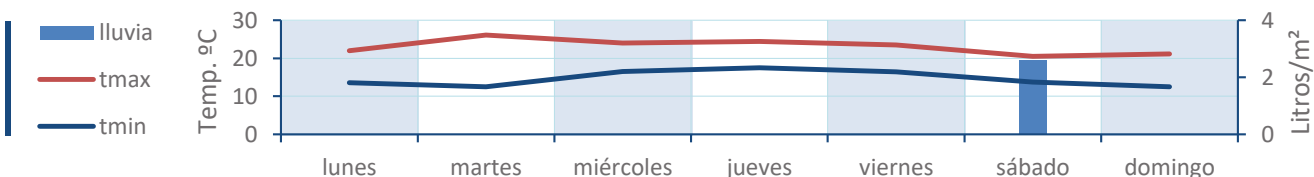
10	6	4	3	15	11	5
----	---	---	---	----	----	---

Datos en esporas/m³ de aire

Responsable análisis: Javier Suárez

Situación captador: Hospital General Universitario de Alicante

METEO



REPRESENTACIÓN GRÁFICA

AÑO

SEMANA

PUNTO DE MUESTREO

COLABORA

TOTAL

2024

48

ALICANTE

LETIPharma
desde 1919

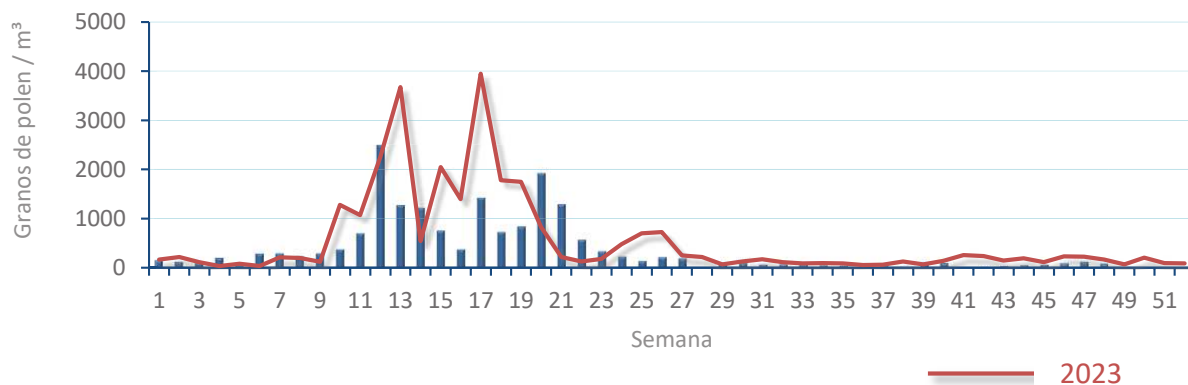
95
gn/m³

POLEN

NIVELES DE POLEN DE LA ÚLTIMA SEMANA

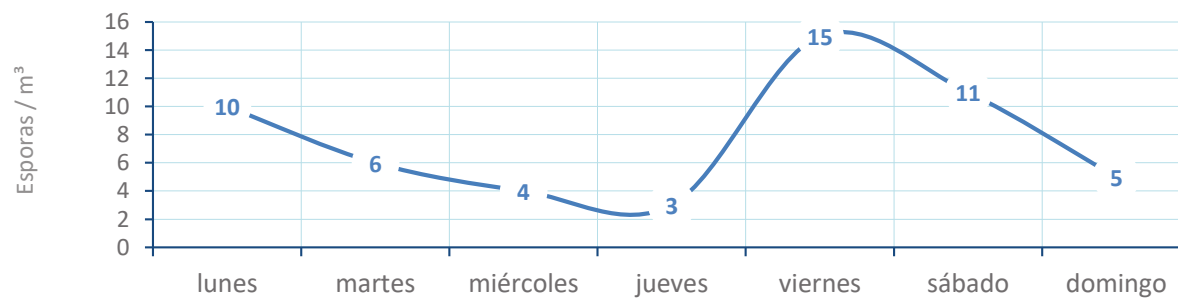


EVOLUCIÓN POLÍNICA SEMANAL

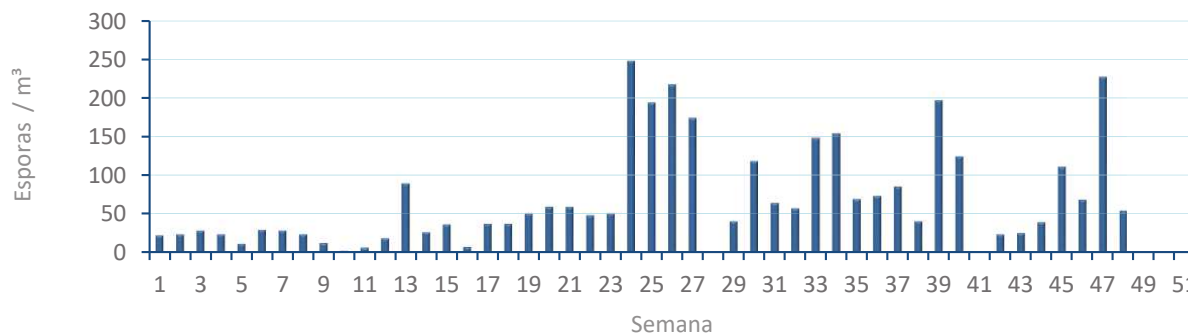


ALTERNARIA

NIVELES DE ALTERNARIA DE LA ÚLTIMA SEMANA



EVOLUCIÓN SEMANAL DE ALTERNARIA



COMPARACIÓN RESPECTO AL AÑO 2023

AÑO SEMANA **PUNTO DE MUESTREO** COLABORA **AÑOS**

2024

48

ALICANTE

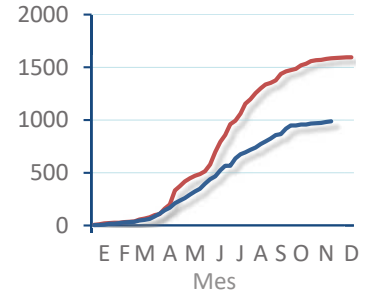
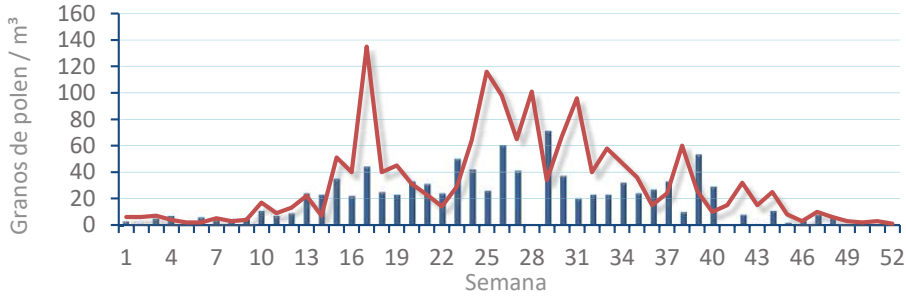


TIPOS

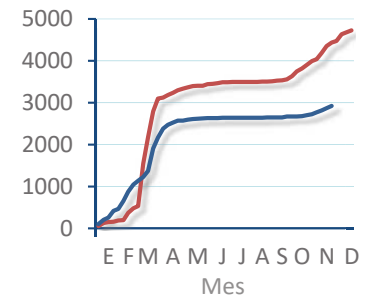
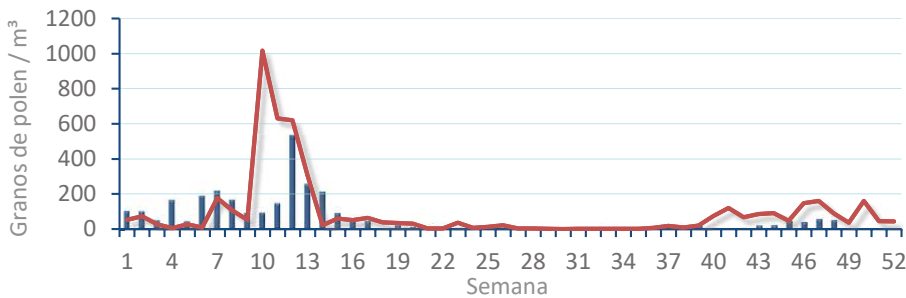
EVOLUCIÓN SEMANAL

DATOS AGRUPADOS

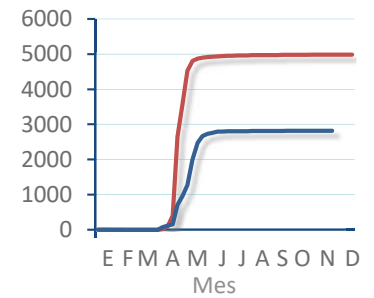
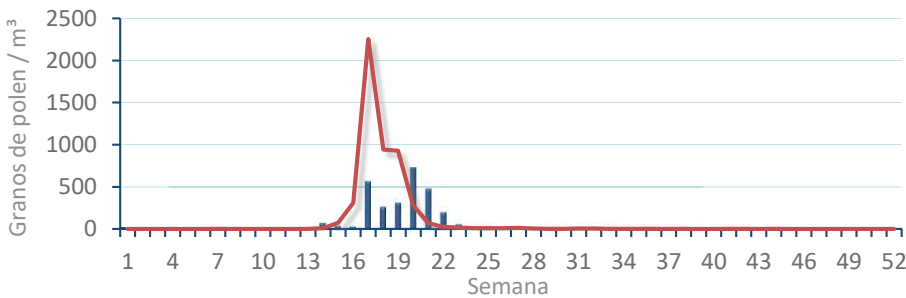
Amaranthaceae
(Cenizo, salsola)



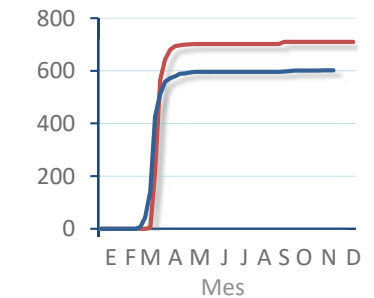
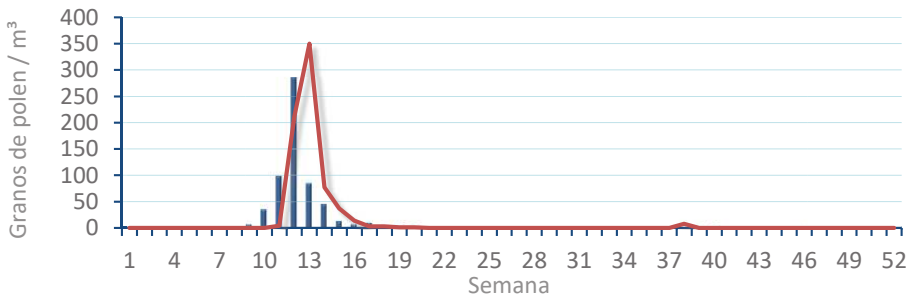
Cupres. / Taxac.
(Ciprés, enebro)



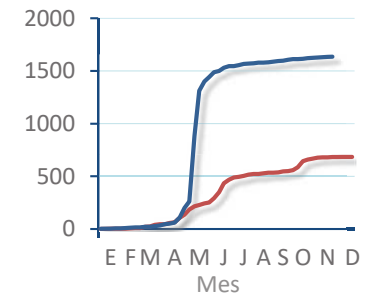
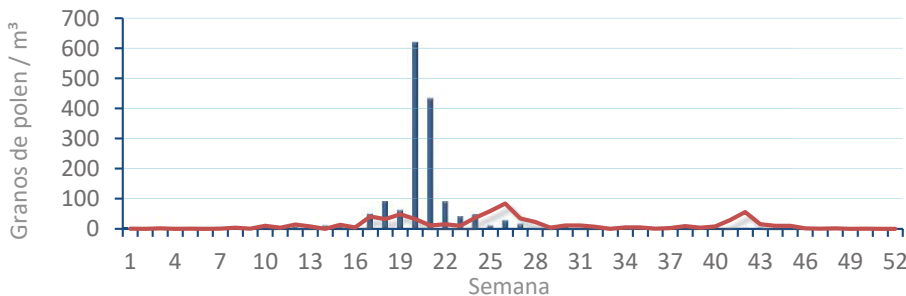
Olea europaea
(Olivo)



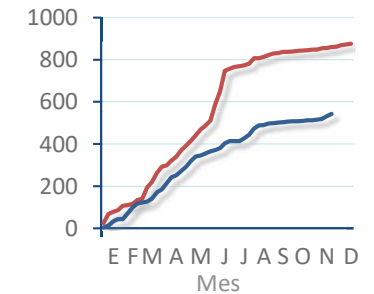
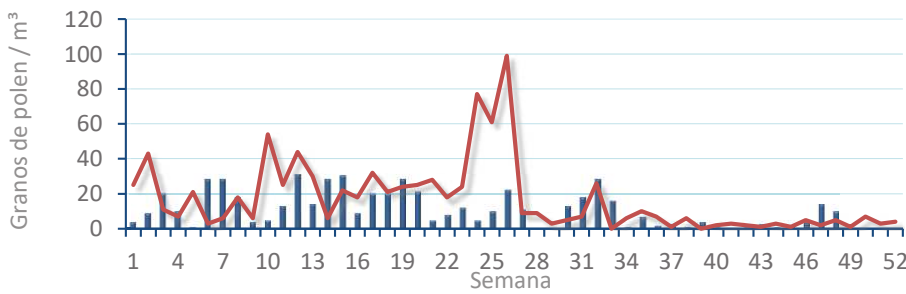
Platanus sp.
(Plátano de sombra)



Poaceae
(Gramíneas)



Urticaceae
(Ortigas, parietarias)



POLEN AMBIENTAL RESUMEN GRÁFICO

CASTELLÓN

L M X J V S D
25 26 27 28 29 30 1
Noviembre Diciembre

2024

SEMANA

48

COLABORA

LETIPharma
desde 1919

ÁRBOLES

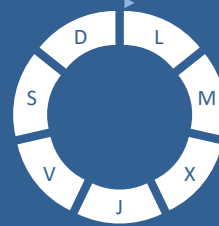
Cupres., Taxac.
(Cipreses, enebros)



Olea europaea
(Olivo)



Platanus sp.
(Plátano de sombra)



TIPOS POLÍNICOS PRINCIPALES

NIVELES

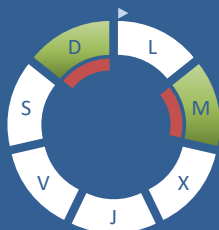
LLUVIA

Litros/m³



HIERBAS

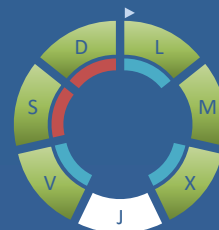
Amaranthaceae
(Cenizos, salsolas)



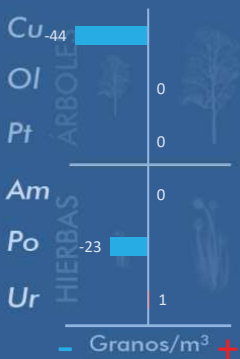
Poaceae
(Gramíneas)



Urticaceae
(Ortigas, parietarias)

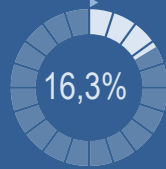


VARIACIÓN RESPECTO A LA SEMANA ANTERIOR

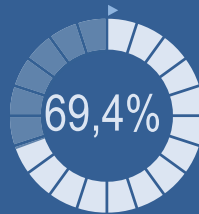


TIPOS POLÍNICOS PRINCIPALES EN PORCENTAJES

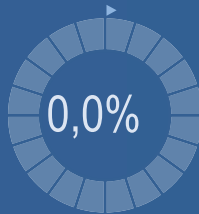
RESTO



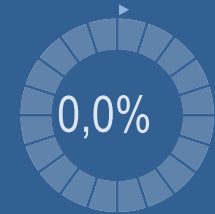
Cupres., Taxac.
(Cipreses, enebros)



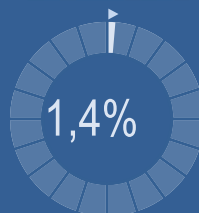
Olea europaea
(Olivo)



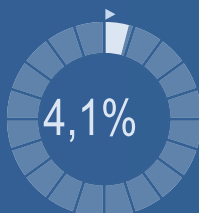
Platanus sp.
(Plátano de sombra)



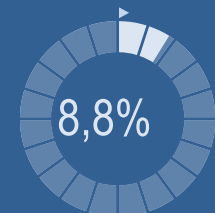
Amaranthaceae
(Cenizos, salsolas)



Poaceae
(Gramíneas)



Urticaceae
(Ortigas, parietarias)



METEOROLOGÍA



OTOÑO

PORCENTAJE DE POBLACIÓN SENSIBLE POTENCIALMENTE AFECTADA*



*(Se considera el día con el valor más alto de la semana)
In. = Inapreciable

POLEN TOTAL

147

Granos/m³

SEMANA ANTERIOR VARIACIÓN SEMANAL

223 -76

CAPTADOR: Burkard Spore Trap
INFORME: J.S. Javier Suárez

CONCENTRACIONES DE POLEN EN EL AMBIENTE

AÑO	SEMANA	PUNTO DE MUESTREO	COLABORA	TOTAL
-----	--------	-------------------	----------	-------

2024

48

CASTELLÓN



147
grn/m³

ESTACIÓN	PRIMAVERA	VERANO	>>OTOÑO<<	INVIERNO	TOTAL
----------	-----------	--------	-----------	----------	-------

PRINCIPALES TIPOS POLÍNICOS

TIPO POLÍNICO	LUNES 25-nov.	MARTES 26-nov.	MIÉRCOLES 27-nov.	JUEVES 28-nov.	VIERNES 29-nov.	SÁBADO 30-nov.	DOMINGO 1-dic.	TOTAL SEMANA
<i>Amaranthaceae</i> (Cenizo, salsola)		1					1	2
<i>Cupres./Taxac.</i> (Ciprés, enebro)	5	22	19	8	11	18	19	102
<i>Olea</i> (Olivo)								0
<i>Platanus</i> (Plátano de sombra)								0
<i>Poaceae</i> (Gramíneas)		1	1	1	1	1	1	6
<i>Urticaceae</i> (Ortiga, parietaria)	1	2	1		1	4	4	13

Niveles de polen: altos (rojo), medios (naranja), bajos (verde), nulos (blanco)

OTROS TIPOS POLÍNICOS

<i>Artemisia</i> (Artemisa)	1						1
<i>Brassicaceae</i> (Crucífera)		2	1	2		1	
<i>Ericaceae</i> (Brezo)					1		
<i>Mercurialis</i> (Mercurial)		1	1	1			1
<i>Pinaceae</i> (Pinos, cedros)					1		
<i>Quercus</i> (Encina, alcornoque)	2					3	
OTROS		2		1	2		

SUMA

9	31	23	13	17	27	27
---	----	----	----	----	----	----

Datos en granos/m³ de aire

ESPORAS

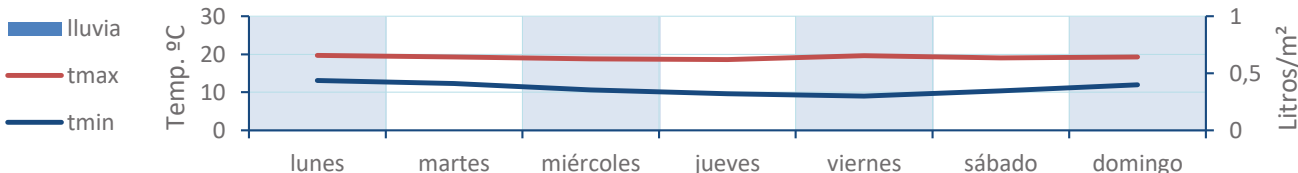
Alternaria

24	25	29	13	15	12	9
----	----	----	----	----	----	---

Datos en esporas/m³ de aire

Responsable análisis: Javier Suárez
Situación captador: Hospital General de Castellón

METEO



REPRESENTACIÓN GRÁFICA

AÑO

SEMANA

PUNTO DE MUESTREO

COLABORA

TOTAL

2024

48

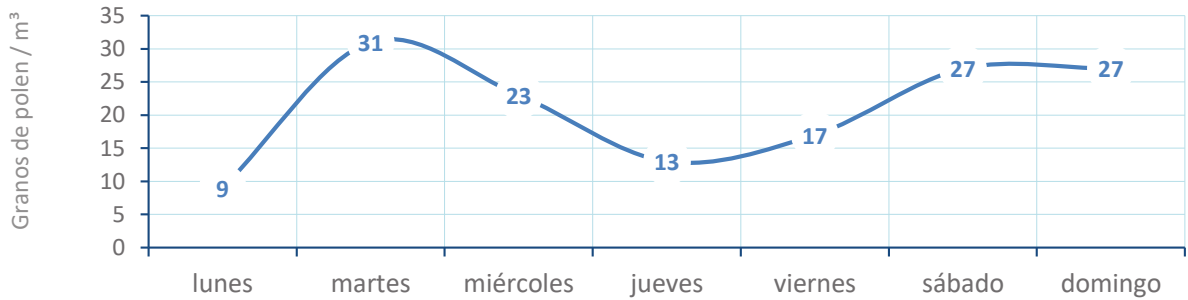
CASTELLÓN

LETIPharma
desde 1919

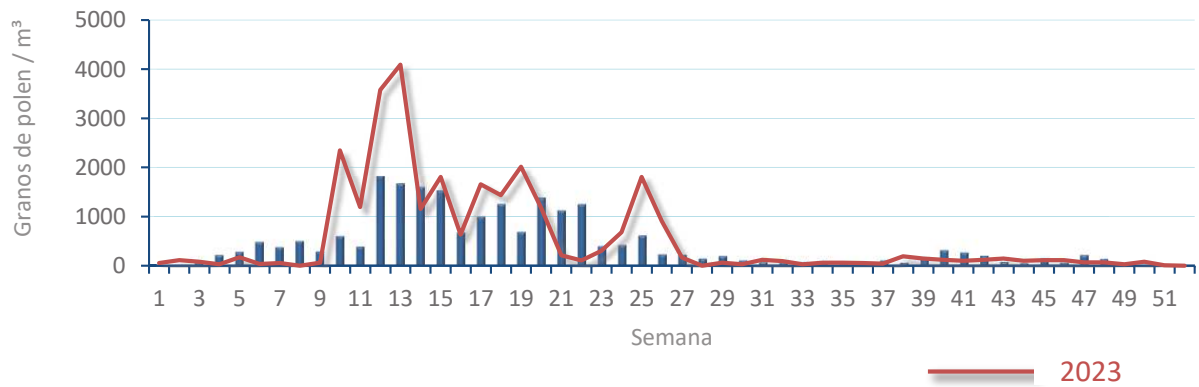
147
gn/m³

POLEN

NIVELES DE POLEN DE LA ÚLTIMA SEMANA

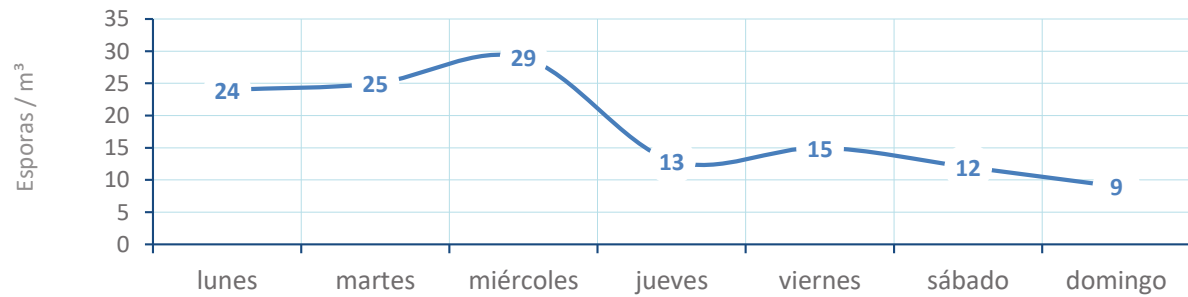


EVOLUCIÓN POLÍNICA SEMANAL

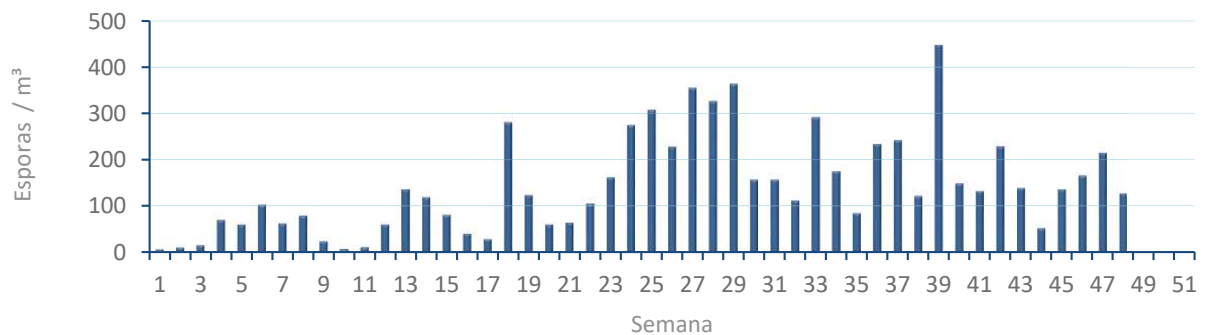


ALTERNARIA

NIVELES DE ALTERNARIA DE LA ÚLTIMA SEMANA



EVOLUCIÓN SEMANAL DE ALTERNARIA



COMPARACIÓN RESPECTO AL AÑO 2023

AÑO

SEMANA

PUNTO DE MUESTREO

COLABORA

AÑOS

2024

48

CASTELLÓN

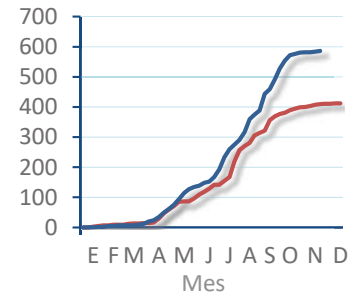
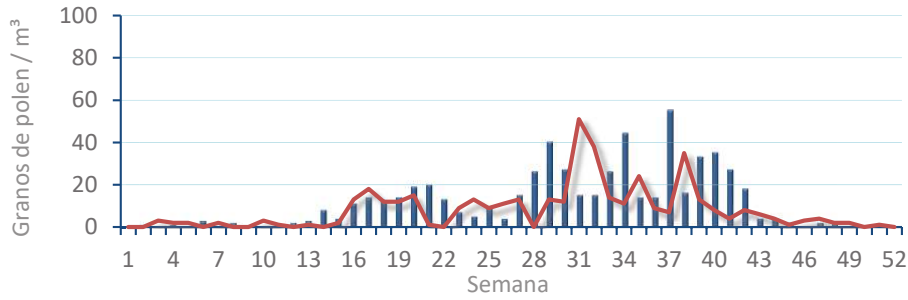


TIPOS

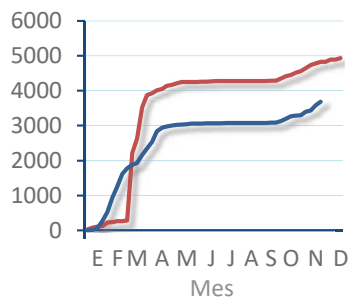
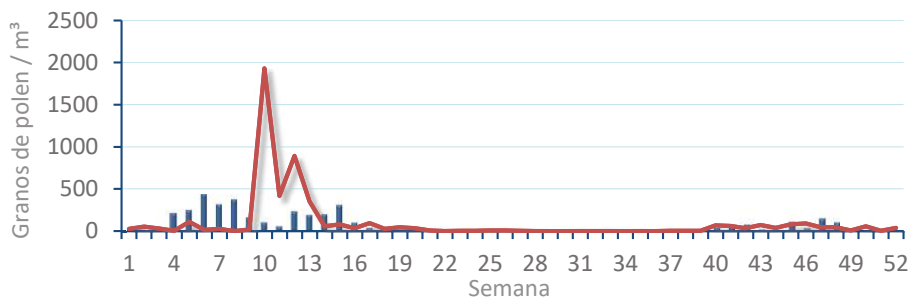
EVOLUCIÓN SEMANAL

DATOS AGRUPADOS

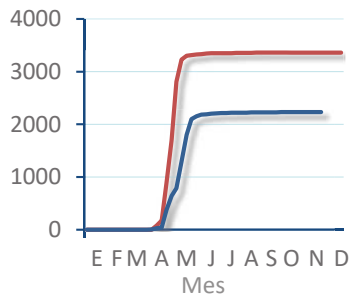
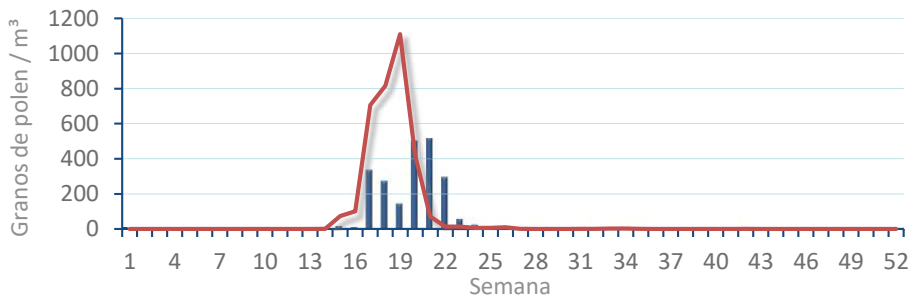
Amaranthaceae
(Cenizo, salsola)



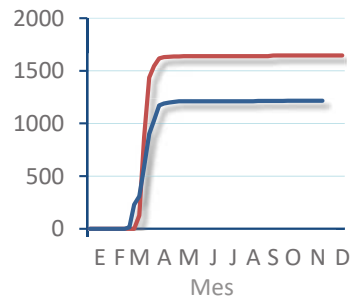
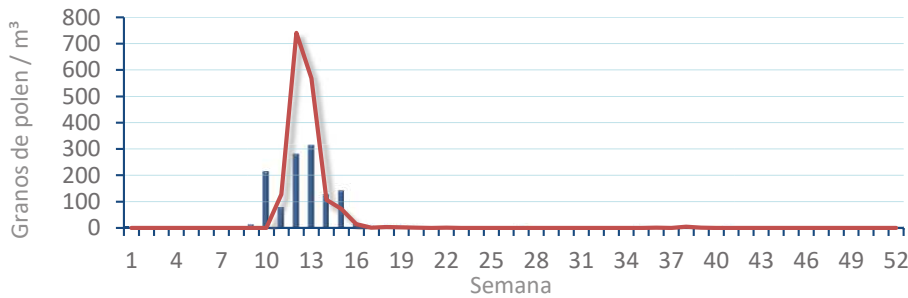
Cupres. / Taxac.
(Ciprés, enebro)



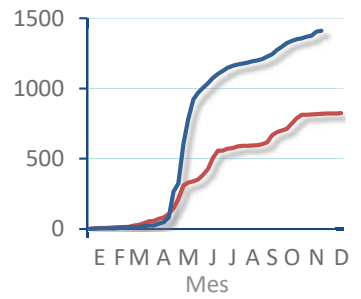
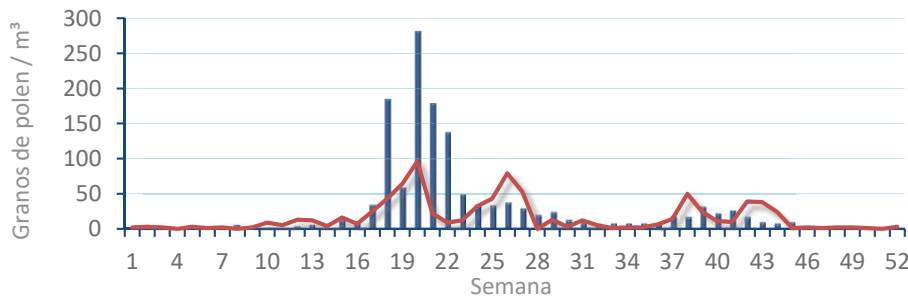
Olea europaea
(Olivo)



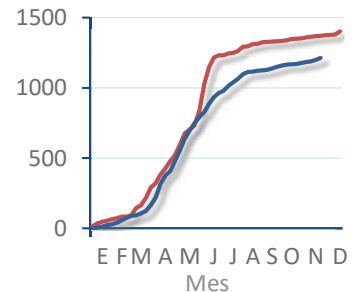
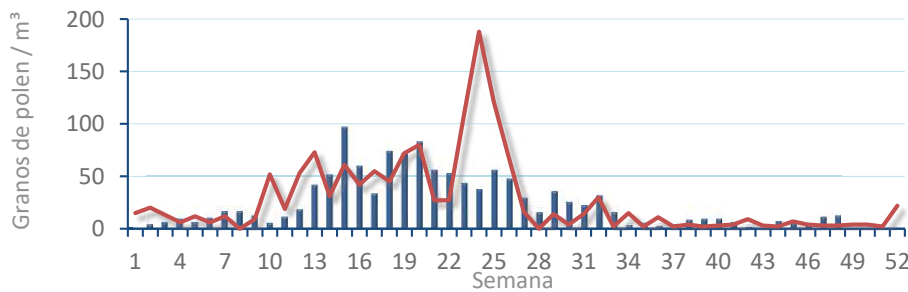
Platanus sp.
(Plátano de sombra)



Poaceae
(Gramíneas)



Urticaceae
(Ortigas, parietarias)



POLEN AMBIENTAL RESUMEN GRÁFICO



PEGO

L M X J V S D
25 26 27 28 29 30 1
Noviembre Diciembre

2024

SEMANA

48

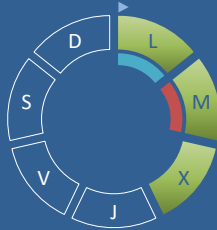
COLABORA

LETIPharma desde 1919

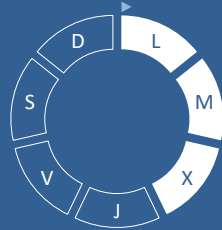
ÁRBOLES

HIERBAS

Cupres., Taxac.
(Cipreses, enebros)



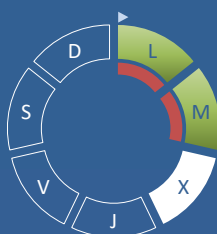
Olea europaea
(Olivo)



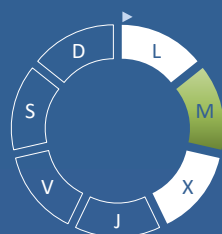
Platanus sp.
(Plátano de sombra)



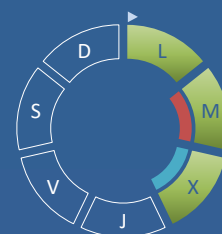
Amaranthaceae
(Cenizos, salsolas)



Poaceae
(Gramíneas)



Urticaceae
(Ortigas, parietarias)



TIPOS POLÍNICOS PRINCIPALES

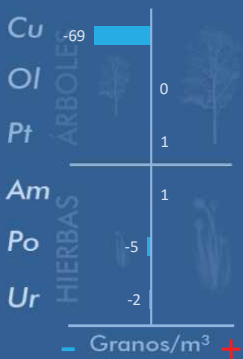
NIVELES

LLUVIA

Litros/m³



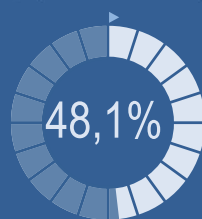
VARIACIÓN RESPECTO A LA SEMANA ANTERIOR



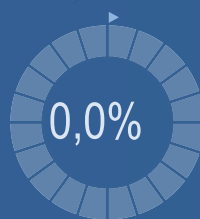
TIPOS POLÍNICOS PRINCIPALES EN PORCENTAJES



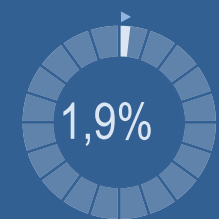
Cupres., Taxac.
(Cipreses, enebros)



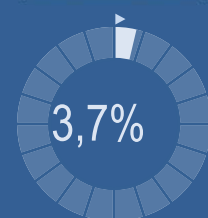
Olea europaea
(Olivo)



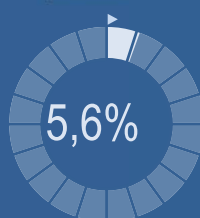
Platanus sp.
(Plátano de sombra)



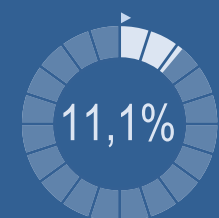
Amaranthaceae
(Cenizos, salsolas)



Poaceae
(Gramíneas)



Urticaceae
(Ortigas, parietarias)

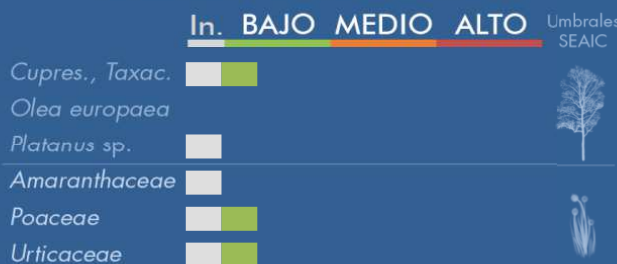


METEOROLOGÍA

23,9 °C
 10,1 °C
 0 L/m²

OTOÑO

PORCENTAJE DE POBLACIÓN SENSIBLE POTENCIALMENTE AFECTADA*



*(Se considera el día con el valor más alto de la semana)
In. = Inapreciable

POLEN TOTAL

54

Granos/m³

SEMANA ANTERIOR VARIACIÓN SEMANAL

124 -70

CAPTADOR: Burkard Spore Trap
INFORME: J.S. Javier Suárez

CONCENTRACIONES DE POLEN EN EL AMBIENTE

AÑO	SEMANA	PUNTO DE MUESTREO	COLABORA	TOTAL
-----	--------	-------------------	----------	-------

2024

48

PEGO



54
grn/m³

ESTACIÓN	PRIMAVERA	VERANO	>>OTOÑO<<	INVIERNO	TOTAL
----------	-----------	--------	-----------	----------	-------

PRINCIPALES TIPOS POLÍNICOS

TIPO POLÍNICO	LUNES 25-nov.	MARTES 26-nov.	MIÉRCOLES 27-nov.	JUEVES 28-nov.	VIERNES 29-nov.	SÁBADO 30-nov.	DOMINGO 1-dic.	TOTAL SEMANA
<i>Amaranthaceae</i> (Cenizo, salsola)	1	1						2
<i>Cupres./Taxac.</i> (Ciprés, enebro)	6	11	9					26
<i>Olea</i> (Olivo)								0
<i>Platanus</i> (Plátano de sombra)		1						1
<i>Poaceae</i> (Gramíneas)		3						3
<i>Urticaceae</i> (Ortiga, parietaria)	2	3	1					6

Niveles de polen: ■ altos ■ medios ■ bajos nulos

OTROS TIPOS POLÍNICOS

<i>Artemisia</i> (Artemisa)	1			S	S	S	S
<i>Brassicaceae</i> (Crucífera)	1		1	I	I	I	I
<i>Casuarina</i> (Pino de Australia)		1		N	N	N	N
<i>Mercurialis</i> (Mercurial)		1					
<i>Pinaceae</i> (Pinos, cedros)			1	D	D	D	D
<i>Quercus</i> (Encina, alcornoque)		1	1	A	A	A	A
<i>Urtica membranacea</i>		5		T	T	T	T
OTROS	1	1	1	O	O	O	O

SUMA

12	28	14	0	0	0	0
----	----	----	---	---	---	---

Datos en granos/m³ de aire

ESPORAS

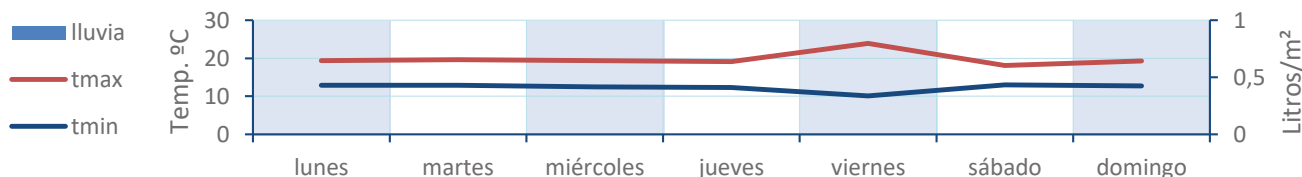
Alternaria

17	19	9	0	0	0	0
----	----	---	---	---	---	---

Datos en esporas/m³ de aire

Responsable análisis: Javier Suárez
Situación captador: Colegio San Antonio

METEO



REPRESENTACIÓN GRÁFICA

AÑO

SEMANA

PUNTO DE MUESTREO

COLABORA

TOTAL

2024

48

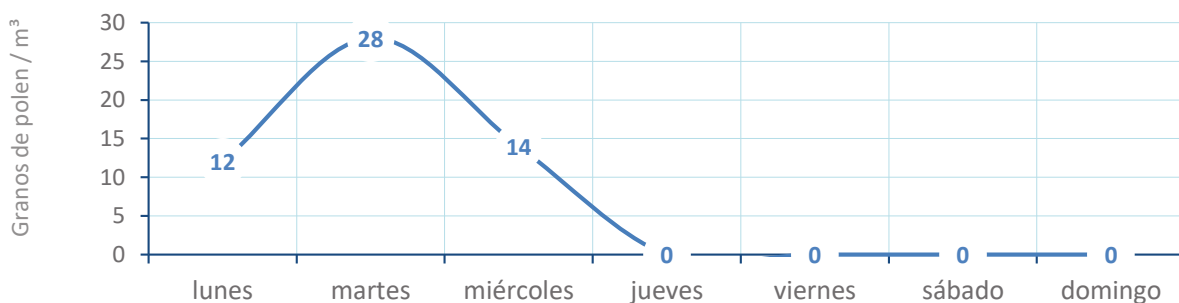
PEGO

LETIPharma
desde 1919

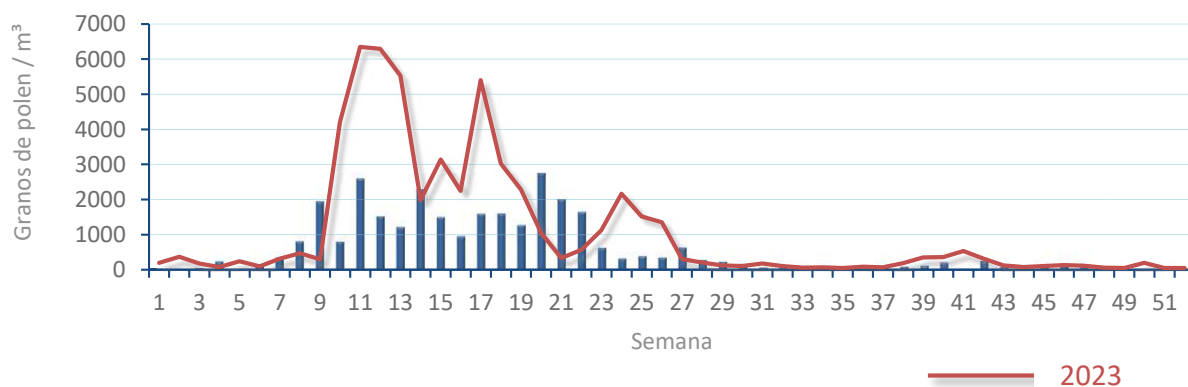
54
grn/m³

POLEN

NIVELES DE POLEN DE LA ÚLTIMA SEMANA

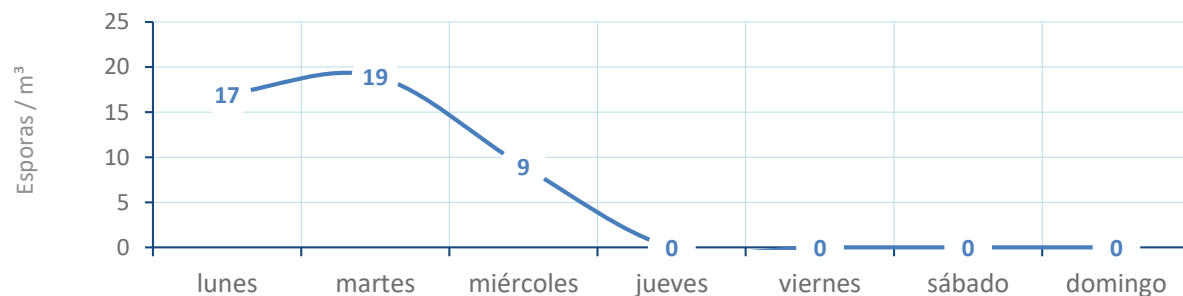


EVOLUCIÓN POLÍNICA SEMANAL

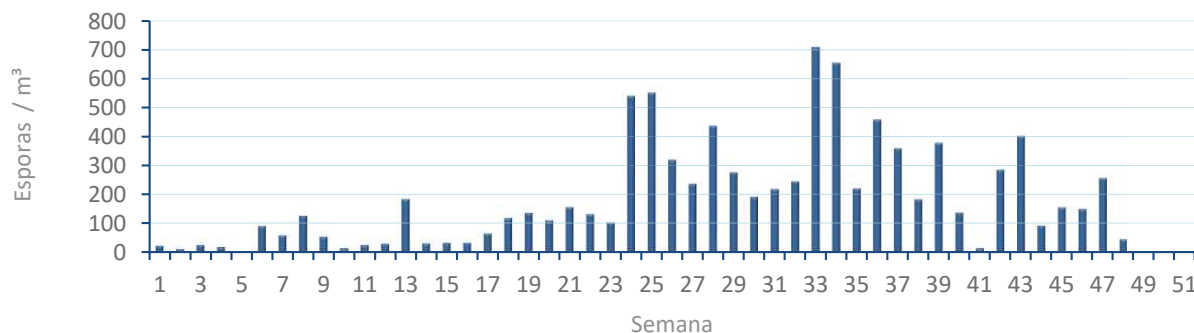


ALTERNARIA

NIVELES DE ALTERNARIA DE LA ÚLTIMA SEMANA



EVOLUCIÓN SEMANAL DE ALTERNARIA



COMPARACIÓN RESPECTO AL AÑO 2023

AÑO SEMANA **PUNTO DE MUESTREO** COLABORA **AÑOS**

2024

48

PEGO

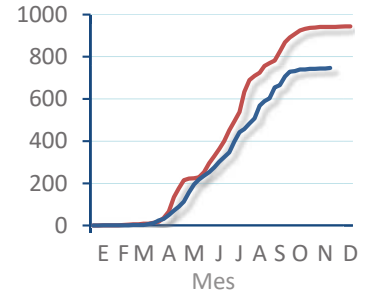
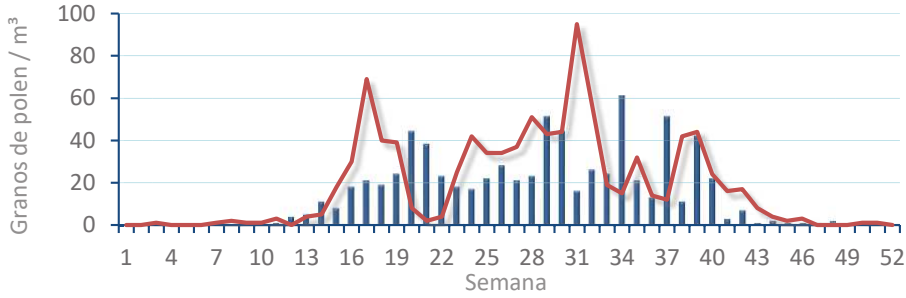


TIPOS

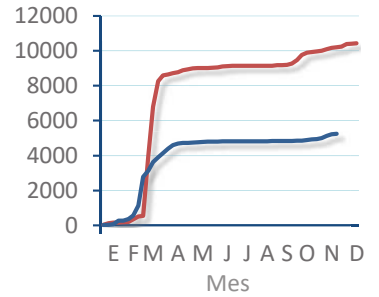
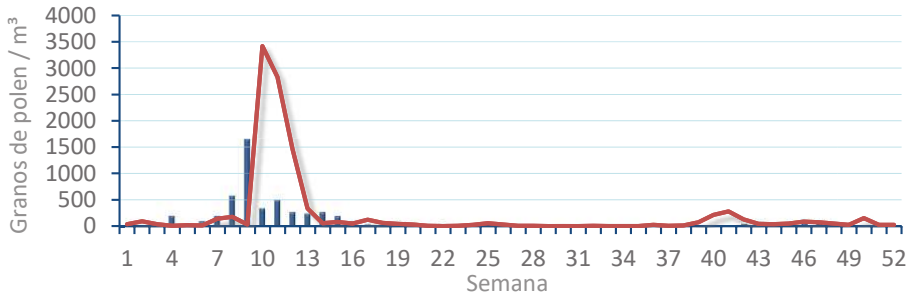
EVOLUCIÓN SEMANAL

DATOS AGRUPADOS

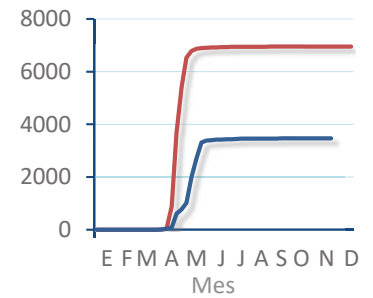
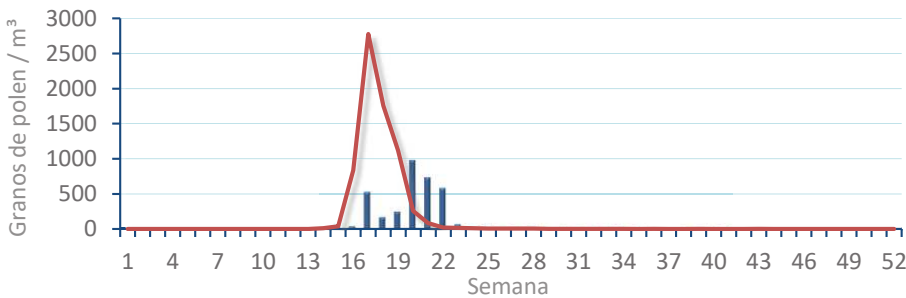
Amaranthaceae
(Cenizo, salsola)



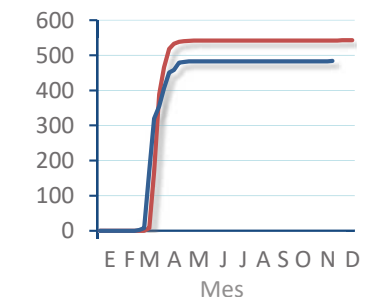
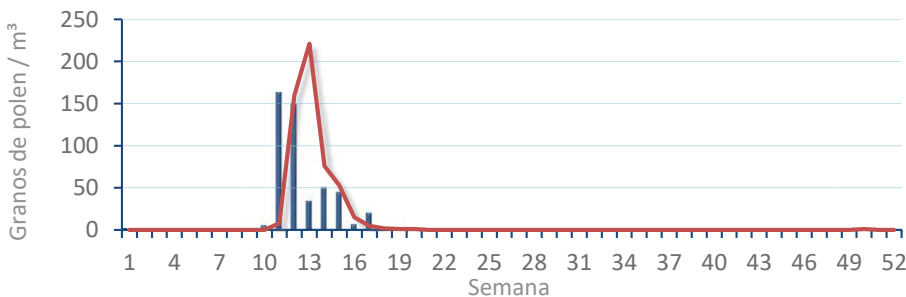
Cupres. / Taxac.
(Ciprés, enebro)



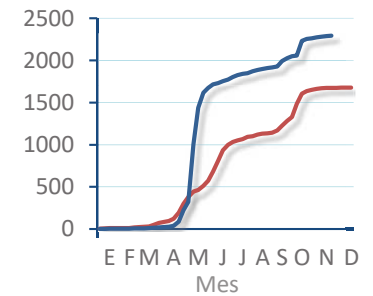
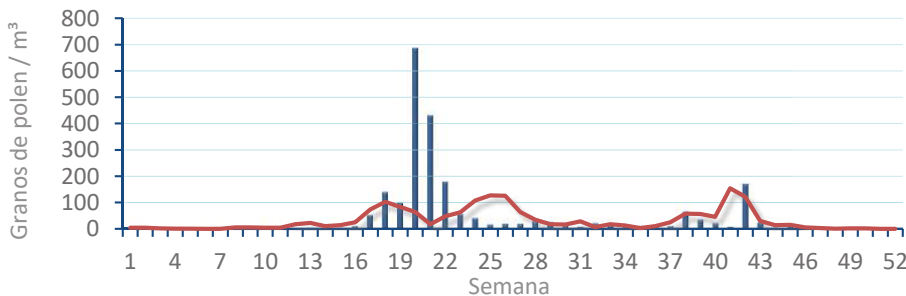
Olea europaea
(Olivo)



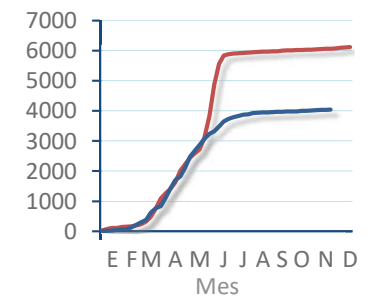
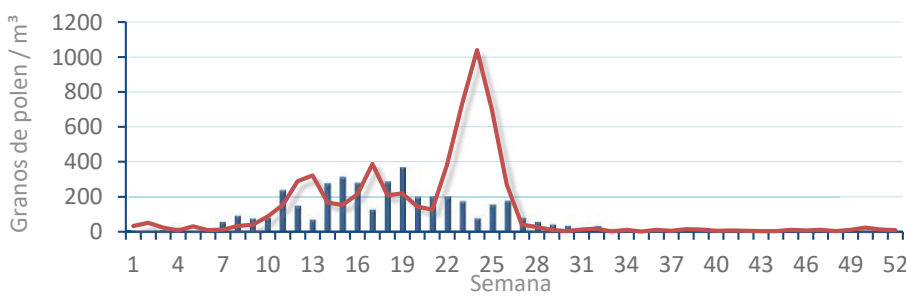
Platanus sp.
(Plátano de sombra)



Poaceae
(Gramíneas)



Urticaceae
(Ortigas, parietarias)



POLEN AMBIENTAL RESUMEN GRÁFICO



VALENCIA

L M X J V S D
25 26 27 28 29 30 1

Noviembre

Diciembre

2024

SEMANA

48

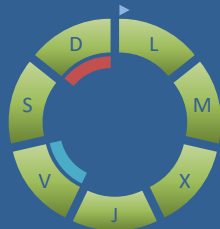
COLABORA

LETIPharma
desde 1919

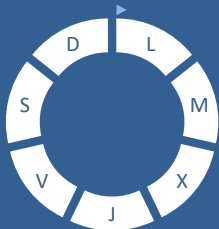
ÁRBOLES

HIERBAS

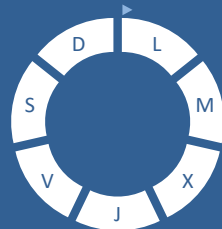
Cupres., Taxac.
(Cipreses, enebros)



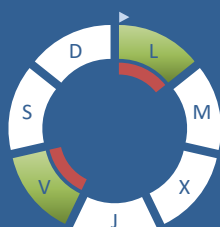
Olea europaea
(Olivo)



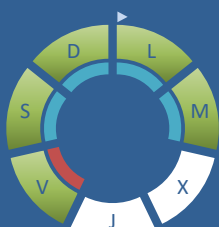
Platanus sp.
(Plátano de sombra)



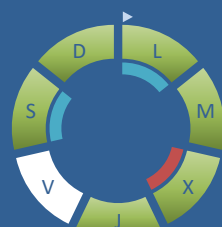
Amaranthaceae
(Cenizos, salsolas)



Poaceae
(Gramíneas)



Urticaceae
(Ortigas, parietarias)



TIPOS POLÍNICOS PRINCIPALES

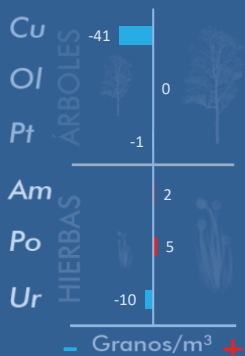
NIVELES

LLUVIA

Litros/m³



VARIACIÓN RESPECTO A LA SEMANA ANTERIOR

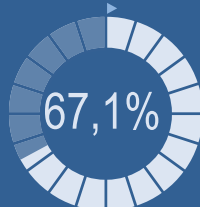


TIPOS POLÍNICOS PRINCIPALES EN PORCENTAJES

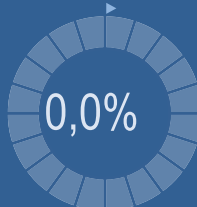
RESTO



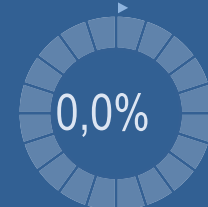
Cupres., Taxac.
(Cipreses, enebros)



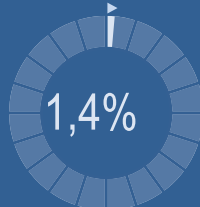
Olea europaea
(Olivo)



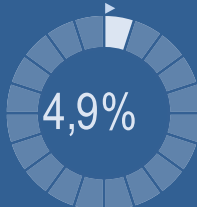
Platanus sp.
(Plátano de sombra)



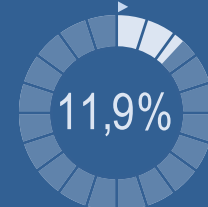
Amaranthaceae
(Cenizos, salsolas)



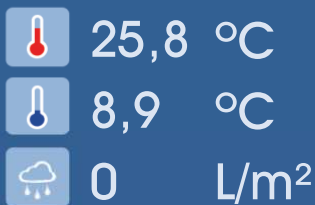
Poaceae
(Gramíneas)



Urticaceae
(Ortigas, parietarias)



METEOROLOGÍA



OTOÑO

PORCENTAJE DE POBLACIÓN SENSIBLE POTENCIALMENTE AFECTADA*



*(Se considera el día con el valor más alto de la semana)
In. = Inapreciable

POLEN TOTAL

143

Granos/m³

SEMANA ANTERIOR	VARIACIÓN SEMANAL
259	-116

CAPTADOR: Burkard Spore Trap
INFORME: J.S. Javier Suárez

CONCENTRACIONES DE POLEN EN EL AMBIENTE

AÑO	SEMANA	PUNTO DE MUESTREO	COLABORA	TOTAL
-----	--------	-------------------	----------	-------

2024

48

VALENCIA

LETIPharma desde 1919

143 grn/m³

ESTACIÓN	PRIMAVERA	>>VERANO<<	>>OTOÑO<<	INVIERNO	TOTAL SEMANA
----------	-----------	------------	-----------	----------	--------------

PRINCIPALES TIPOS POLÍNICOS

TIPO POLÍNICO	LUNES 25-nov.	MARTES 26-nov.	MIÉRCOLES 27-nov.	JUEVES 28-nov.	VIERNES 29-nov.	SÁBADO 30-nov.	DOMINGO 1-dic.	TOTAL SEMANA
<i>Amaranthaceae</i> (Cenizo, salsola)	1				1			2
<i>Cupres./Taxac.</i> (Ciprés, enebro)	11	12	21	9	4	10	29	96
<i>Olea</i> (Olivo)								0
<i>Platanus</i> (Plátano de sombra)								0
<i>Poaceae</i> (Gramíneas)	1	1			3	1	1	7
<i>Urticaceae</i> (Ortiga, parietaria)	1	3	5	3		1	4	17

OTROS TIPOS POLÍNICOS

<i>Artemisia</i> (Artemisa)	1		1	1			1
<i>Brassicaceae</i> (Crucífera)		1		1	1		
<i>Casuarina</i> (Pino de Australia)		2	1				
<i>Ericaceae</i> (Brezo)	1				1		
<i>Labiatae</i> (Labiada)					1		
<i>Palmae</i> (Palmeras)		1	2				
<i>Quercus</i> (Encina, alcornoque)					1		
<i>Urtica membranacea</i>							1
OTROS		1	1				1

Niveles de polen

altos medios bajos nulos

SUMA

16	21	31	14	12	12	37
----	----	----	----	----	----	----

Datos en granos/m³ de aire

ESPORAS

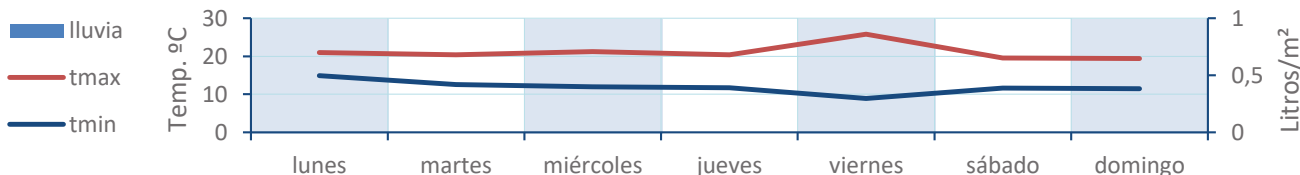
Alternaria

5	17	3	9	10	5	12
---	----	---	---	----	---	----

Datos en esporas/m³ de aire

Responsable análisis: Javier Suárez
Situación captador: Hospital Clínico de Valencia

METEO



REPRESENTACIÓN GRÁFICA

AÑO SEMANA PUNTO DE MUESTREO COLABORA TOTAL

2024

48

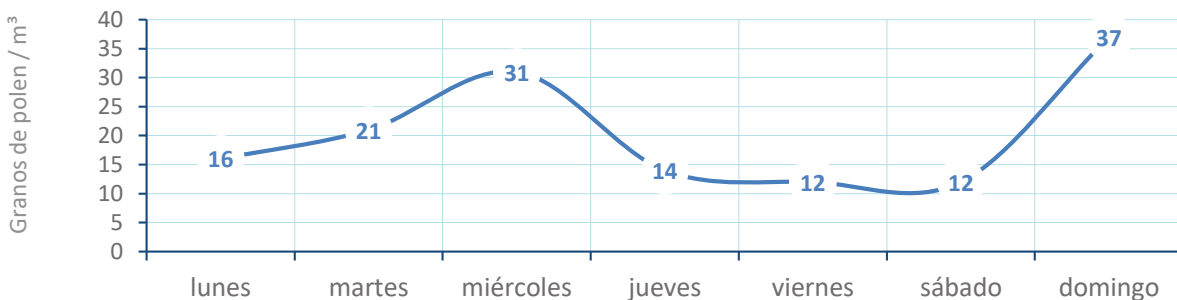
VALENCIA

LETIPharma desde 1919

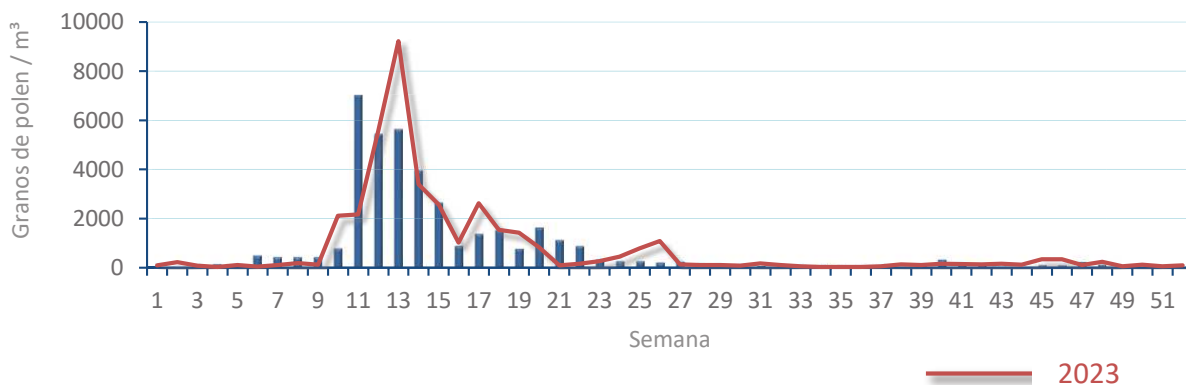
143
gn/m³

POLEN

NIVELES DE POLEN DE LA ÚLTIMA SEMANA

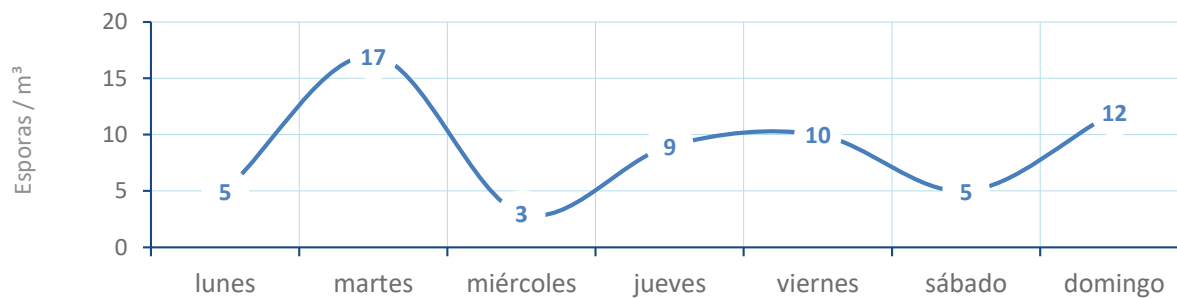


EVOLUCIÓN POLÍNICA SEMANAL

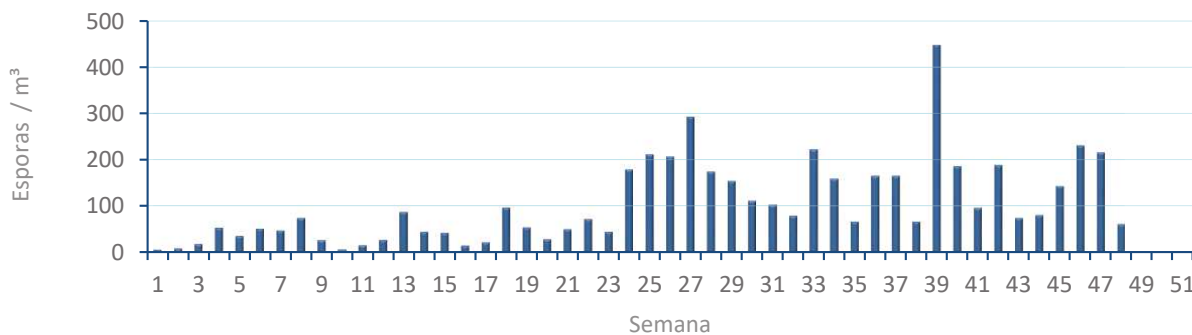


ALTERNARIA

NIVELES DE ALTERNARIA DE LA ÚLTIMA SEMANA



EVOLUCIÓN SEMANAL DE ALTERNARIA



COMPARACIÓN RESPECTO AL AÑO 2023

AÑO

SEMANA

PUNTO DE MUESTREO

COLABORA

AÑOS

2024

48

VALENCIA

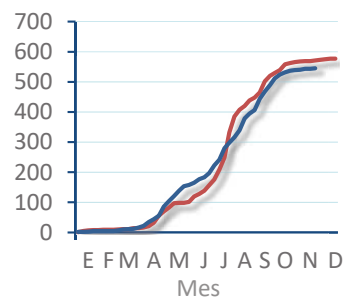
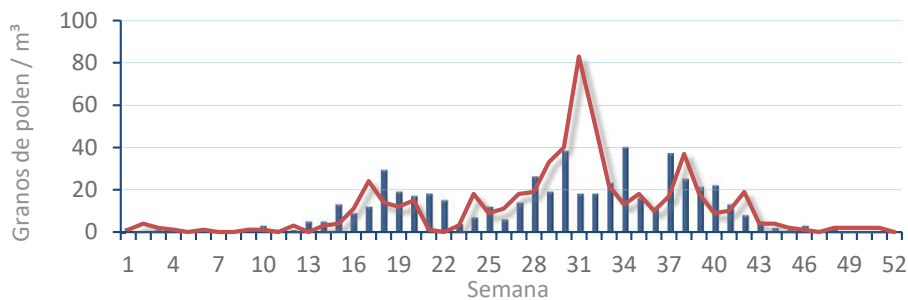


TIPOS

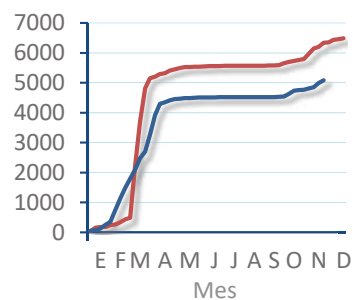
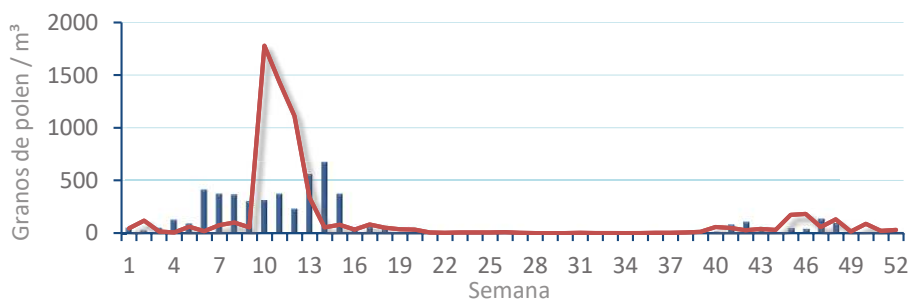
EVOLUCIÓN SEMANAL

DATOS AGRUPADOS

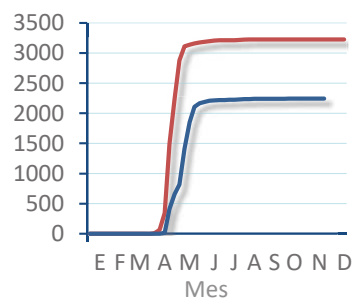
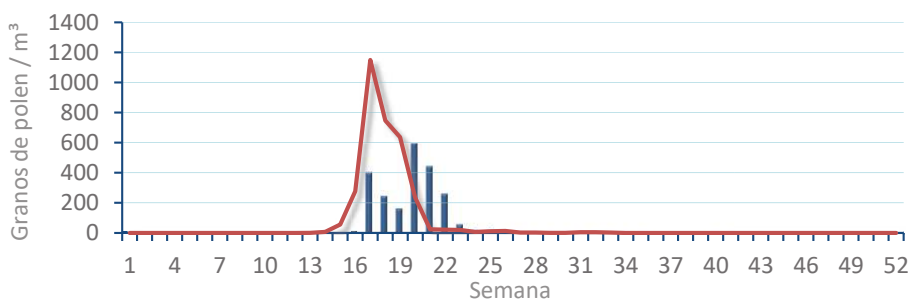
Amaranthaceae
(Cenizo, salsola)



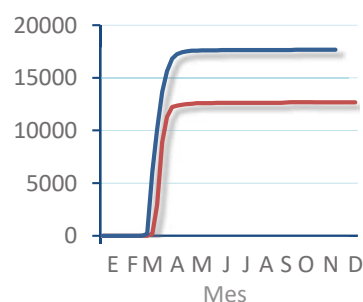
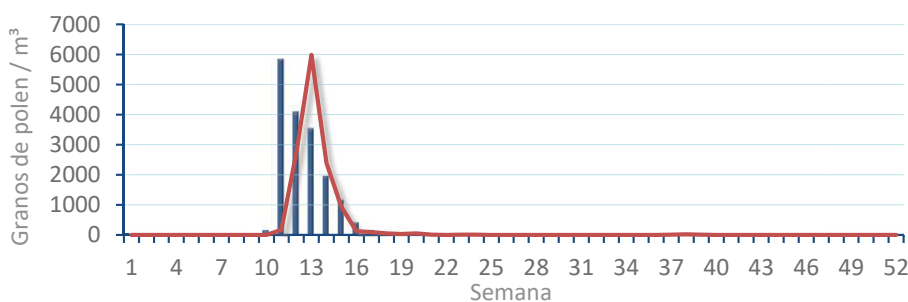
Cupres. / Taxac.
(Ciprés, enebro)



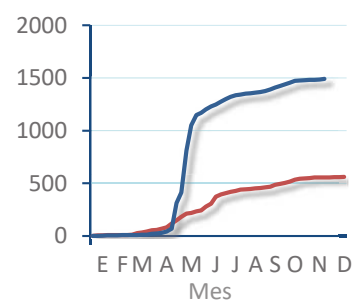
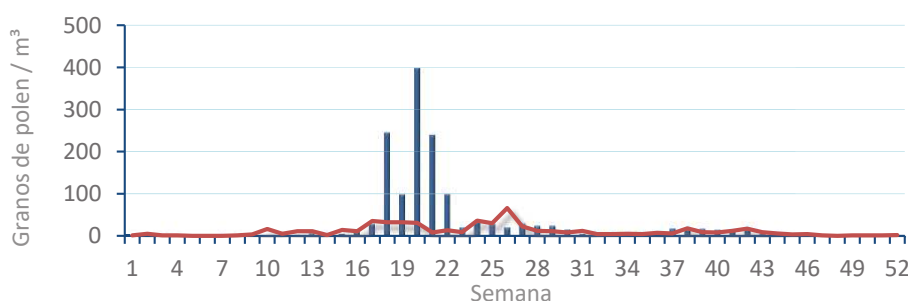
Olea europaea
(Olivo)



Platanus sp.
(Plátano de sombra)



Poaceae
(Gramíneas)



Urticaceae
(Ortigas, parietarias)

