

POLEN AMBIENTAL RESUMEN GRÁFICO

ALICANTE

L M X J V S D
25 26 27 28 29 30 1
Septiembre Octubre

2023

SEMANA

39

COLABORA

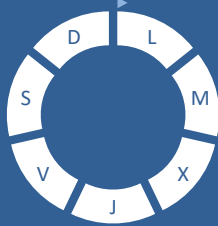
LETIPharma desde 1919

ÁRBOLES

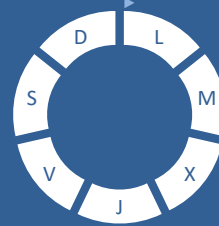
Cupres., Taxac.
(Cipreses, enebros)



Olea europaea
(Olivo)



Platanus sp.
(Plátano de sombra)



TIPOS POLÍNICOS PRINCIPALES

NIVELES

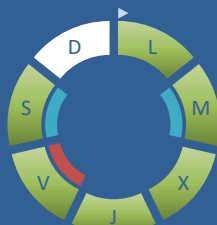
LLUVIA

Litros/m³

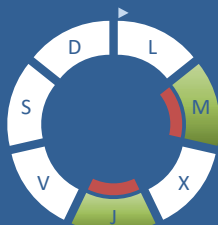


HIERBAS

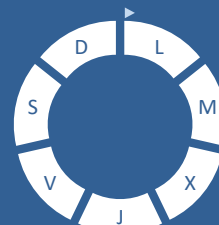
Amaranthaceae
(Cenizos, salsolas)



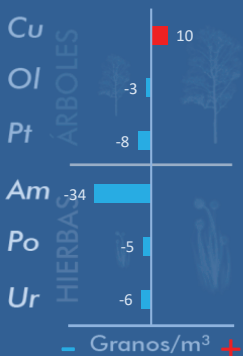
Poaceae
(Gramíneas)



Urticaceae
(Ortigas, parietarias)



VARIACIÓN RESPECTO A LA SEMANA ANTERIOR

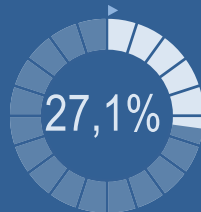


TIPOS POLÍNICOS PRINCIPALES EN PORCENTAJES

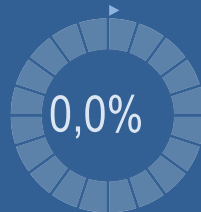
RESTO



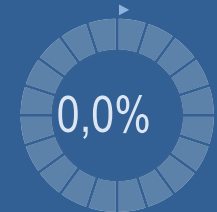
Cupres., Taxac.
(Cipreses, enebros)



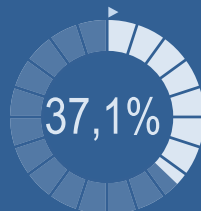
Olea europaea
(Olivo)



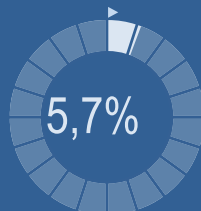
Platanus sp.
(Plátano de sombra)



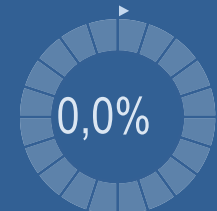
Amaranthaceae
(Cenizos, salsolas)



Poaceae
(Gramíneas)



Urticaceae
(Ortigas, parietarias)

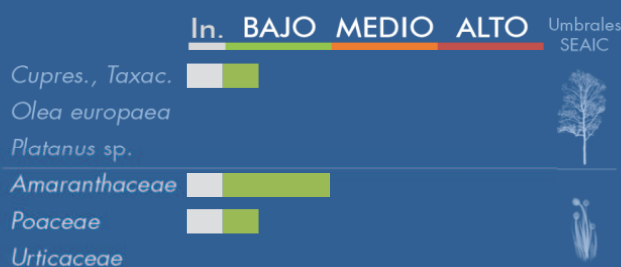


METEOROLOGÍA

32,4 °C
16,7 °C
0 L/m²

OTOÑO

PORCENTAJE DE POBLACIÓN SENSIBLE POTENCIALMENTE AFECTADA*



*(Se considera el día con el valor más alto de la semana)
In. = Inapreciable

POLEN TOTAL

70

Granos/m³

SEMANA ANTERIOR VARIACIÓN SEMANAL

127 -57

CAPTADOR:
Burkard
Spore Trap

INFORME:
J.S.
Javier Suárez

CONCENTRACIONES DE POLEN EN EL AMBIENTE

AÑO	SEMANA	PUNTO DE MUESTREO	COLABORA	TOTAL
-----	--------	-------------------	----------	-------

2023

39

ALICANTE

LETIPharma
desde 1919

70
grn/m³

ESTACIÓN	PRIMAVERA	VERANO	>>OTOÑO<<	INVIERNO	TOTAL SEMANA
----------	-----------	--------	-----------	----------	--------------

PRINCIPALES TIPOS POLÍNICOS

TIPO POLÍNICO	LUNES 25-sep.	MARTES 26-sep.	MIÉRCOLES 27-sep.	JUEVES 28-sep.	VIERNES 29-sep.	SÁBADO 30-sep.	DOMINGO 1-oct.	TOTAL SEMANA
<i>Amaranthaceae</i> (Cenizo, salsola)	4	2	6	4	8	2		26
<i>Cupres./Taxac.</i> (Ciprés, enebro)		2	1			4	12	19
<i>Olea</i> (Olivo)								0
<i>Platanus</i> (Plátano de sombra)								0
<i>Poaceae</i> (Gramíneas)		2		2				4
<i>Urticaceae</i> (Ortiga, parietaria)								0

OTROS TIPOS POLÍNICOS

<i>Ailanthus</i> (Ailanto)		1						
<i>Artemisia</i> (Artemisa)	1		1	1	3			
<i>Ceratonía</i> (Algarrobo)		1						
<i>Cyperaceae</i> (Juncia, lastán)		2	2	1		1		
<i>Palmae</i> (Palmeras)	1		3				1	
<i>Quercus</i> (Encina, alcornoque)						1		
OTROS		1						

Niveles de polen: ■ altos, ■ medios, ■ bajos, □ nulos

SUMA

6	11	13	8	11	8	13
---	----	----	---	----	---	----

Datos en granos/m³ de aire

ESPORAS

Alternaria

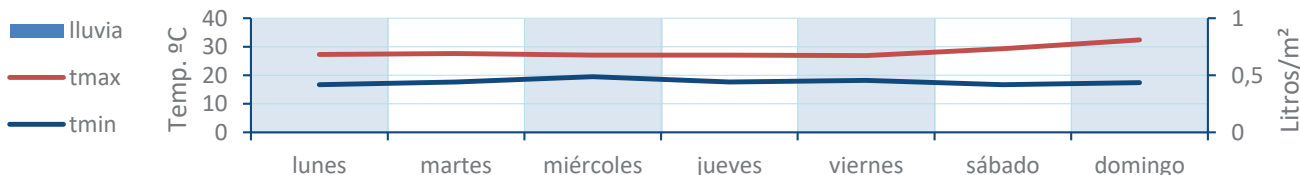
16	20	7	14	10	12	5
----	----	---	----	----	----	---

Datos en esporas/m³ de aire

Responsable análisis: Javier Suárez

Situación captador: Hospital General Universitario de Alicante

METEO



REPRESENTACIÓN GRÁFICA

AÑO

SEMANA

PUNTO DE MUESTREO

COLABORA

TOTAL

2023

39

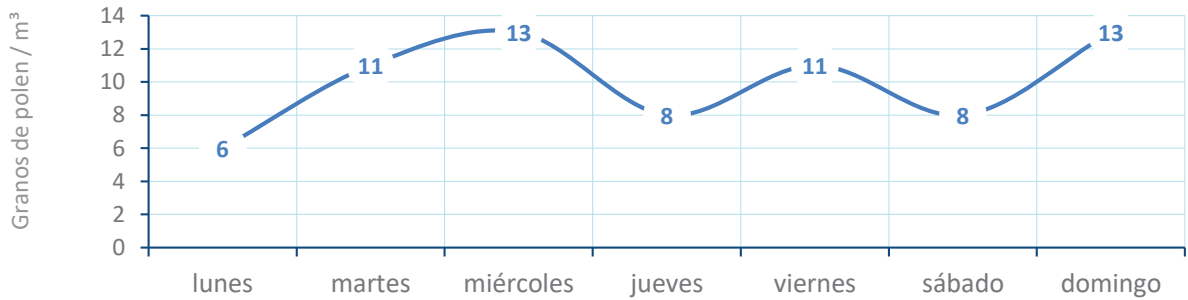
ALICANTE

LETIPharma
desde 1919

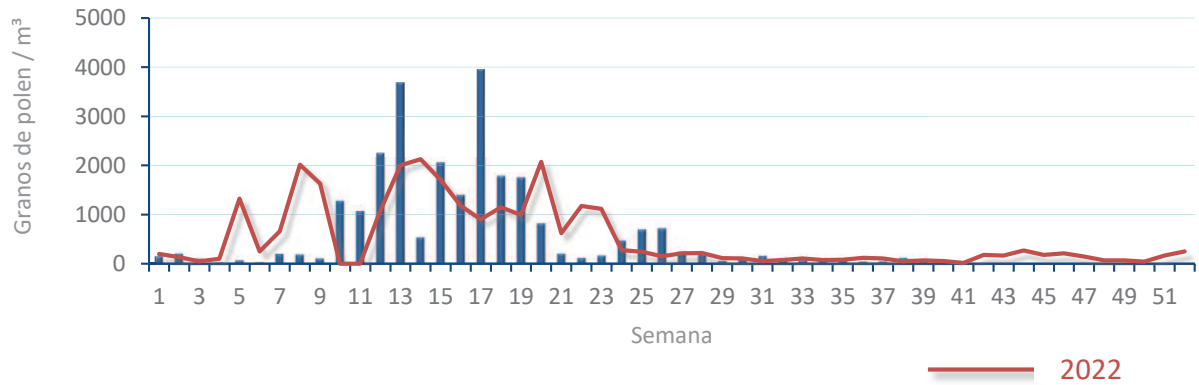
70
gn/m³

POLEN

NIVELES DE POLEN DE LA ÚLTIMA SEMANA

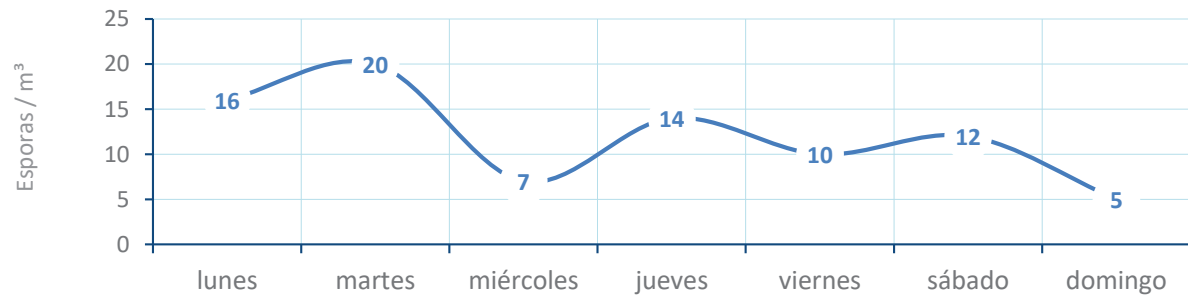


EVOLUCIÓN POLÍNICA SEMANAL

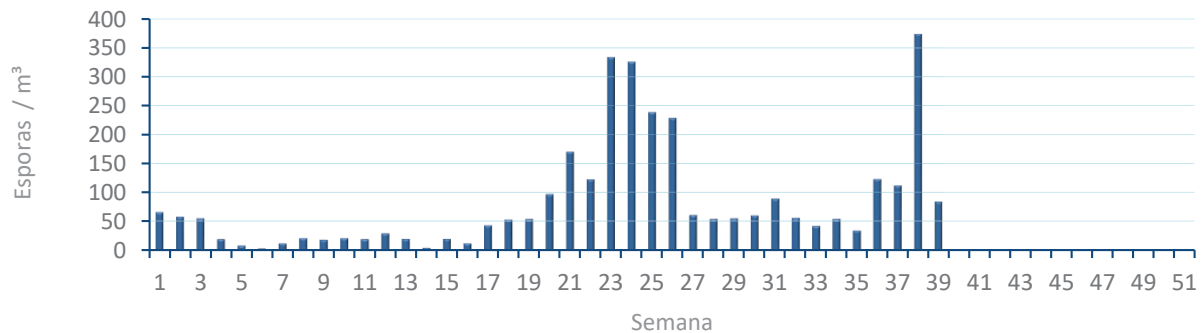


ALTERNARIA

NIVELES DE ALTERNARIA DE LA ÚLTIMA SEMANA



EVOLUCIÓN SEMANAL DE ALTERNARIA



COMPARACIÓN RESPECTO AL AÑO 2022

AÑO

SEMANA

PUNTO DE MUESTREO

COLABORA

AÑOS

2023

39

ALICANTE

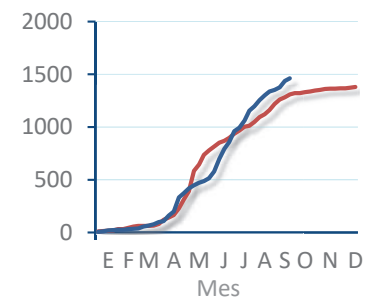
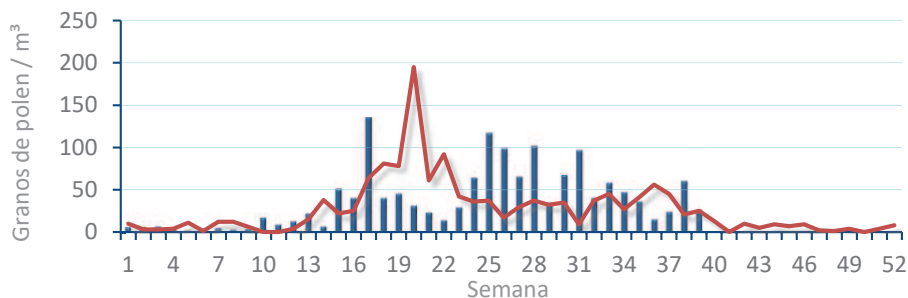


TIPOS

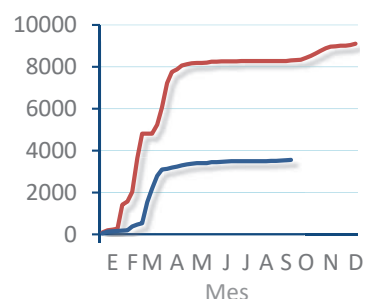
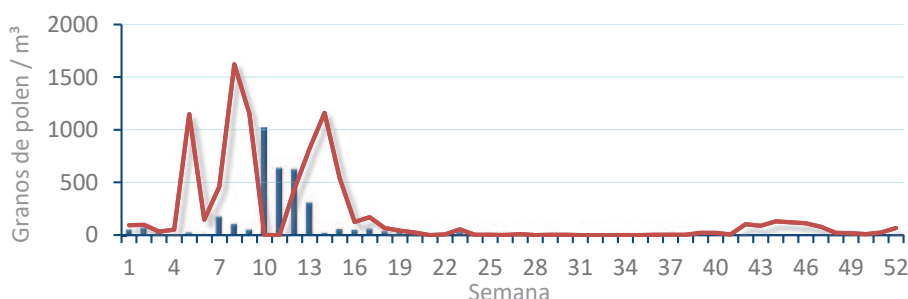
EVOLUCIÓN SEMANAL

DATOS AGRUPADOS

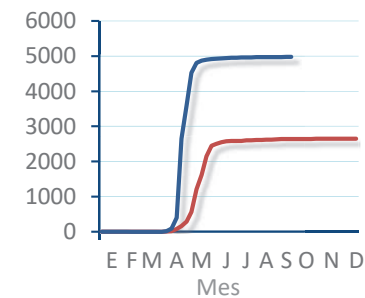
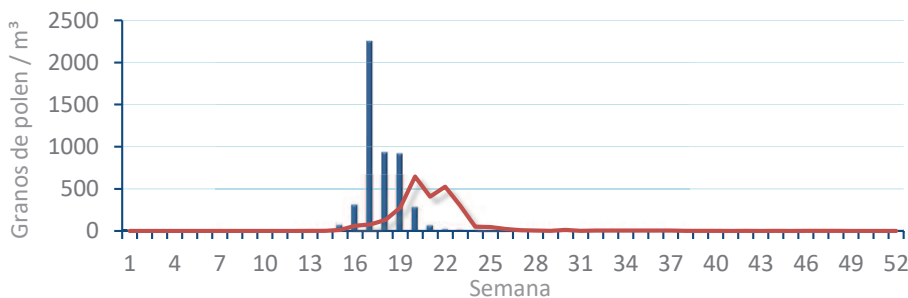
Amaranthaceae
(Cenizo, salsola)



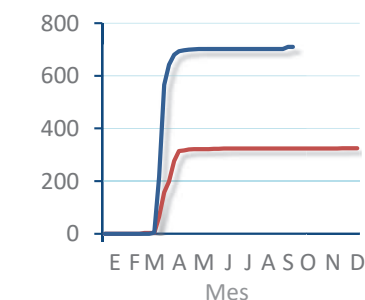
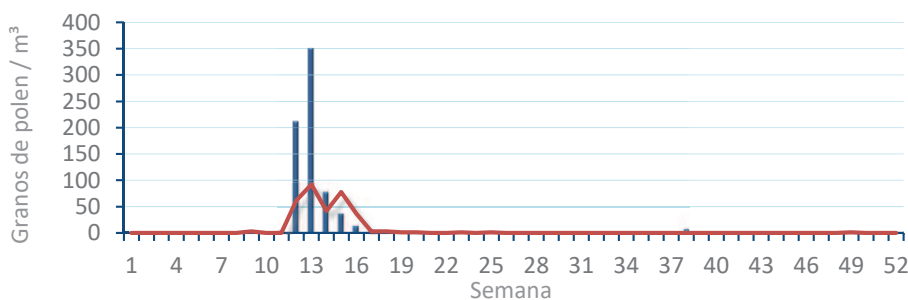
Cupres. / Taxac.
(Ciprés, enebro)



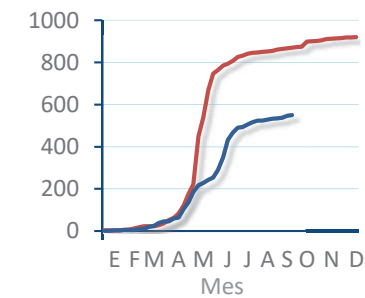
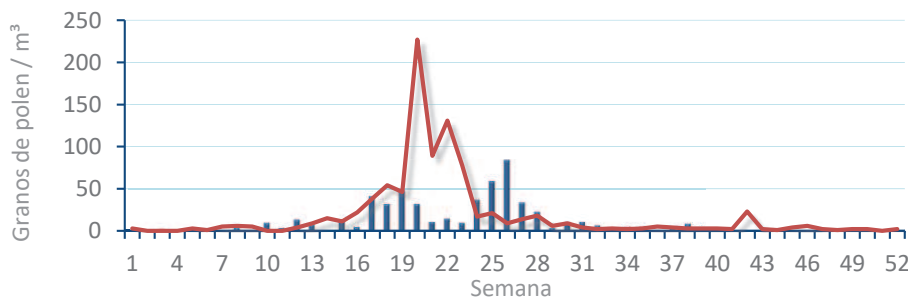
Olea europaea
(Olivo)



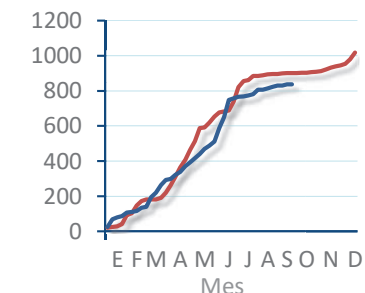
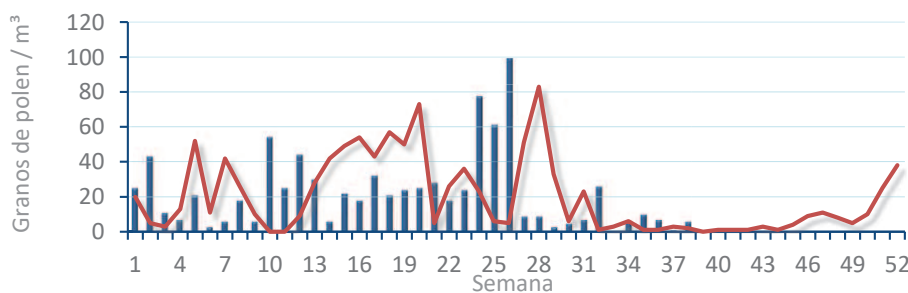
Platanus sp.
(Plátano de sombra)



Poaceae
(Gramíneas)



Urticaceae
(Ortigas, parietarias)



POLEN AMBIENTAL RESUMEN GRÁFICO

CASTELLÓN

L M X J V S D
25 26 27 28 29 30 1
Septiembre Octubre

2023

SEMANA

39

COLABORA

LETIPharma desde 1919

ÁRBOLES

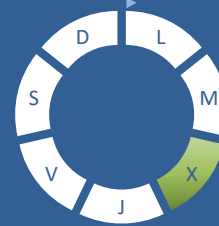
Cupres., Taxac.
(Cipreses, enebros)



Olea europaea
(Olivo)



Platanus sp.
(Plátano de sombra)



TIPOS POLÍNICOS PRINCIPALES

NIVELES

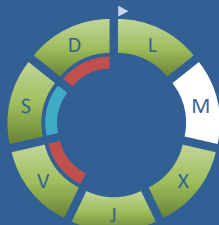
LLUVIA

Litros/m³



HIERBAS

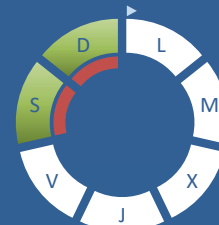
Amaranthaceae
(Cenizos, salsolas)



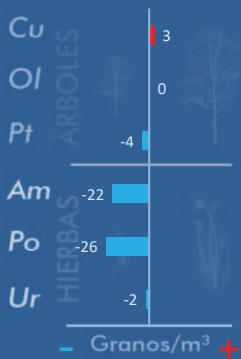
Poaceae
(Gramíneas)



Urticaceae
(Ortigas, parietarias)



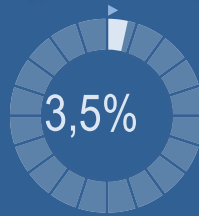
VARIACIÓN RESPECTO A LA SEMANA ANTERIOR



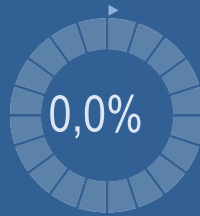
TIPOS POLÍNICOS PRINCIPALES EN PORCENTAJES



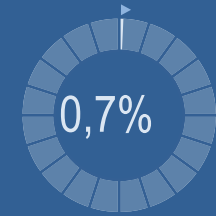
Cupres., Taxac.
(Cipreses, enebros)



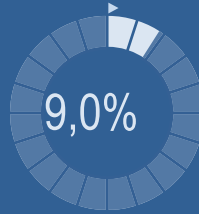
Olea europaea
(Olivo)



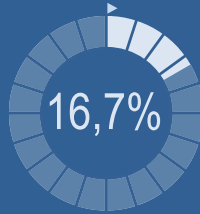
Platanus sp.
(Plátano de sombra)



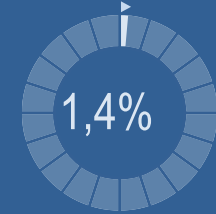
Amaranthaceae
(Cenizos, salsolas)



Poaceae
(Gramíneas)



Urticaceae
(Ortigas, parietarias)

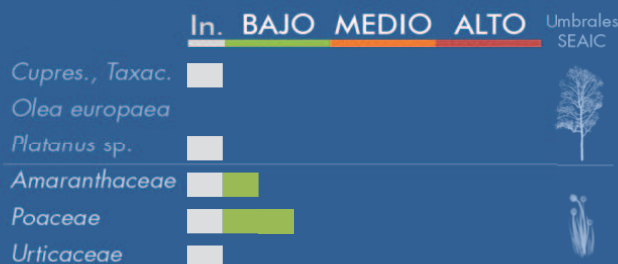


METEOROLOGÍA



OTOÑO

PORCENTAJE DE POBLACIÓN SENSIBLE POTENCIALMENTE AFECTADA*



*(Se considera el día con el valor más alto de la semana)
In. = Inapreciable

POLEN TOTAL

144
Granos/m³

SEMANA ANTERIOR: 192
VARIACIÓN SEMANAL: -48

CAPTADOR: Burkard Spore Trap
INFORME: J.S. Javier Suárez

CONCENTRACIONES DE POLEN EN EL AMBIENTE

AÑO	SEMANA	PUNTO DE MUESTREO	COLABORA	TOTAL
-----	--------	-------------------	----------	-------

2023

39

CASTELLÓN



144
grn/m³

ESTACIÓN	PRIMAVERA	VERANO	>>OTOÑO<<	INVIERNO	TOTAL SEMANA
----------	-----------	--------	-----------	----------	--------------

PRINCIPALES TIPOS POLÍNICOS

TIPO POLÍNICO	LUNES 25-sep.	MARTES 26-sep.	MIÉRCOLES 27-sep.	JUEVES 28-sep.	VIERNES 29-sep.	SÁBADO 30-sep.	DOMINGO 1-oct.	TOTAL SEMANA
<i>Amaranthaceae</i> (Cenizo, salsola)	2		2	2	3	1	3	13
<i>Cupres./Taxac.</i> (Ciprés, enebro)		1			1	1	2	5
<i>Olea</i> (Olivo)								0
<i>Platanus</i> (Plátano de sombra)			1					1
<i>Poaceae</i> (Gramíneas)	4	2	4	3	1	3	7	24
<i>Urticaceae</i> (Ortiga, parietaria)						1	1	2

OTROS TIPOS POLÍNICOS

<i>Ailanthus</i> (Ailanto)						1		
<i>Apiaceae</i> (Umbelífera)		1						
<i>Artemisia</i> (Artemisa)	1		4	4	2	1	4	
<i>Compositae</i> (Tipo Senecio)	1					1		
<i>Cyperaceae</i> (Juncia, lastán)	8	6	9	8	10	12	17	
<i>Palmae</i> (Palmeras)						1		
<i>Pinaceae</i> (Pinos, cedros)					1			
<i>Quercus</i> (Encina, alcornoque)				1	1	1	1	
OTROS	1						2	

Niveles de polen: ■ altos, ■ medios, ■ bajos, nulos

SUMA	17	10	20	18	19	23	37
------	----	----	----	----	----	----	----

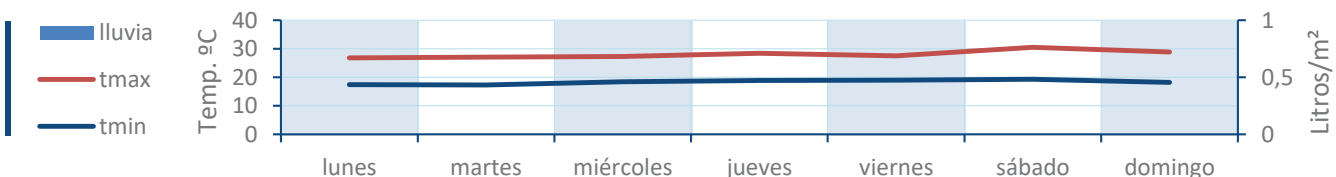
Datos en granos/m³ de aire

ESPORAS	Alternaria	16	25	26	24	17	26	44
---------	------------	----	----	----	----	----	----	----

Datos en esporas/m³ de aire

Responsable análisis: Javier Suárez
Situación captador: Hospital General de Castellón

METEO



REPRESENTACIÓN GRÁFICA

AÑO

SEMANA

PUNTO DE MUESTREO

COLABORA

TOTAL

2023

39

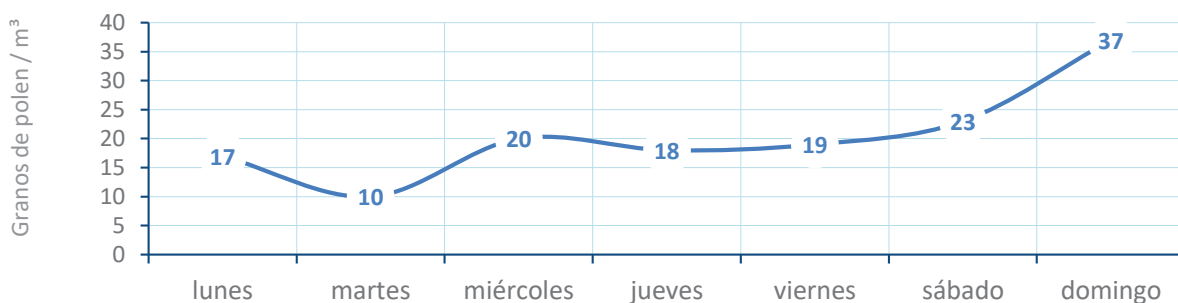
CASTELLÓN



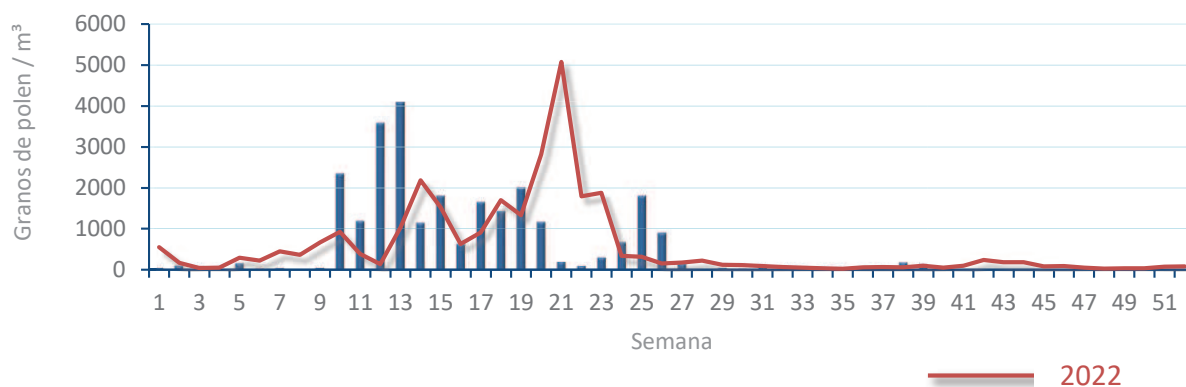
144
gn/m³

POLEN

NIVELES DE POLEN DE LA ÚLTIMA SEMANA



EVOLUCIÓN POLÍNICA SEMANAL

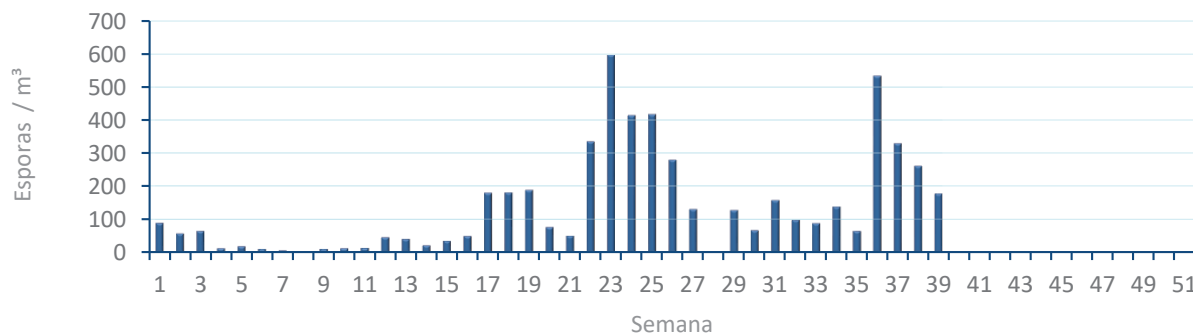


ALTERNARIA

NIVELES DE ALTERNARIA DE LA ÚLTIMA SEMANA



EVOLUCIÓN SEMANAL DE ALTERNARIA



COMPARACIÓN RESPECTO AL AÑO 2022

AÑO 2023 **SEMANA** 39 **PUNTO DE MUESTREO** CASTELLÓN **COLABORA** LETIPharma desde 1919 **AÑOS** 2022 2023

2023

39

CASTELLÓN

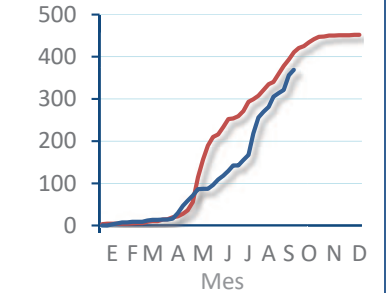
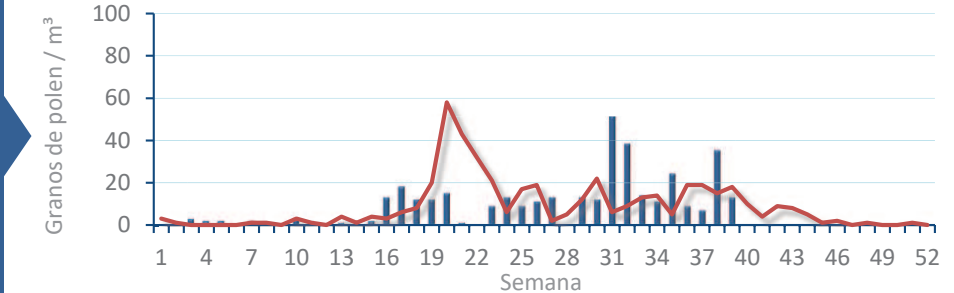
LETIPharma
desde 1919 2022 2023

TIPOS

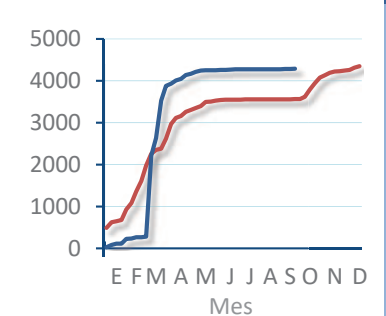
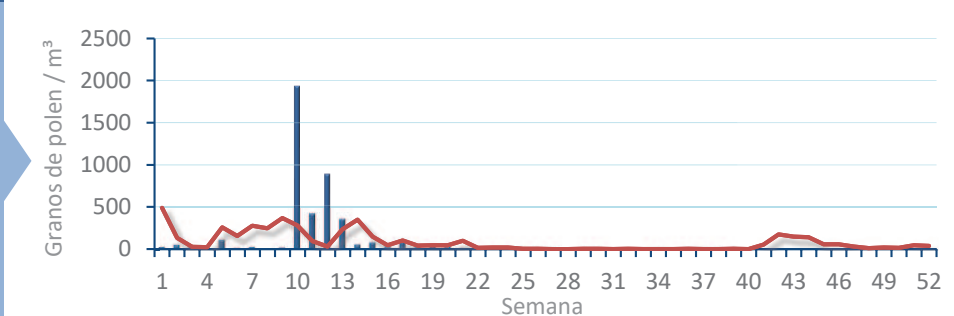
EVOLUCIÓN SEMANAL

DATOS AGRUPADOS

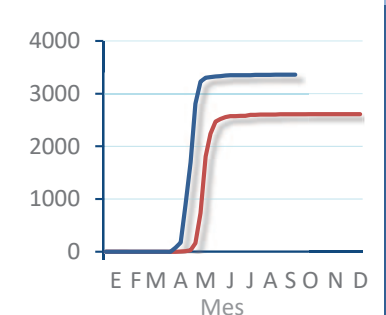
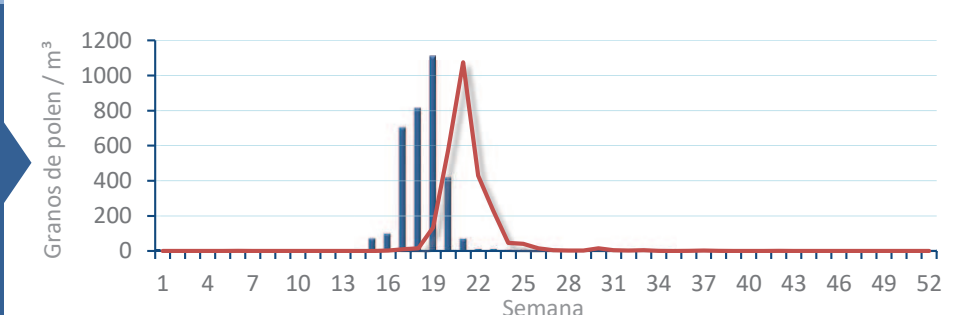
Amaranthaceae
(Cenizo, salsola)



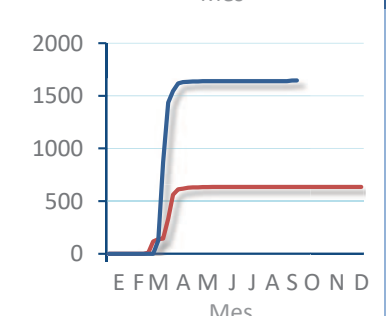
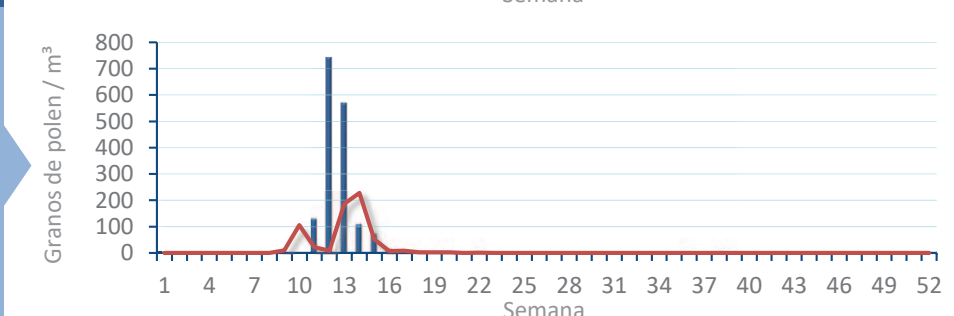
Cupres. / Taxac.
(Ciprés, enebro)



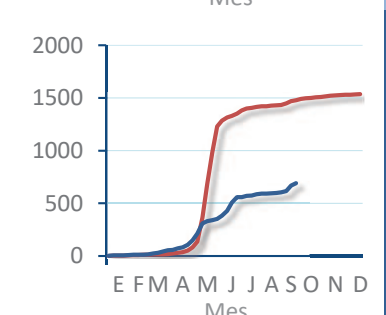
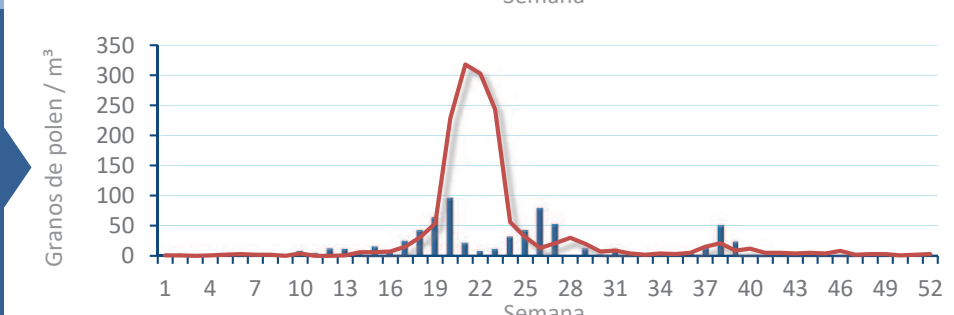
Olea europaea
(Olivo)



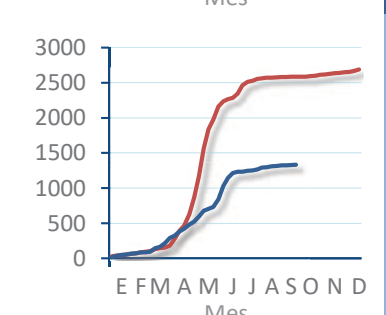
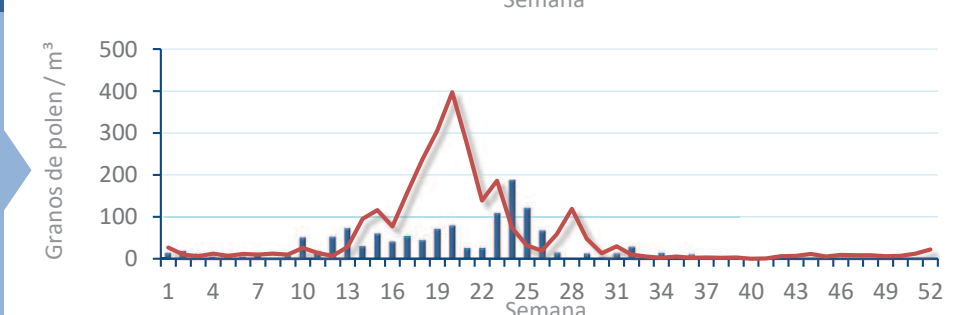
Platanus sp.
(Plátano de sombra)



Poaceae
(Gramíneas)



Urticaceae
(Ortigas, parietarias)



POLEN AMBIENTAL RESUMEN GRÁFICO



PEGO

L M X J V S D
25 26 27 28 29 30 1
Septiembre Octubre

2023

SEMANA

39

COLABORA

LETIPharma
desde 1919

ÁRBOLES

HIERBAS

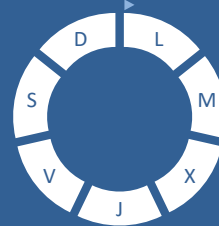
Cupres., Taxac.
(Cipreses, enebros)



Olea europaea
(Olivo)



Platanus sp.
(Plátano de sombra)



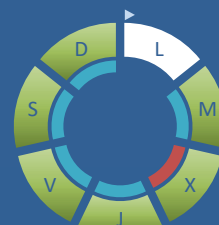
Amaranthaceae
(Cenizos, salsolas)



Poaceae
(Gramíneas)



Urticaceae
(Ortigas, parietarias)



TIPOS POLÍNICOS PRINCIPALES

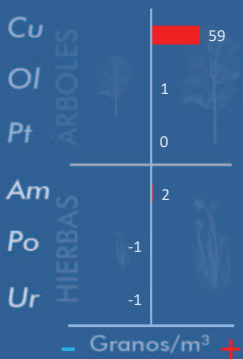
NIVELES

LLUVIA

Litros/m³



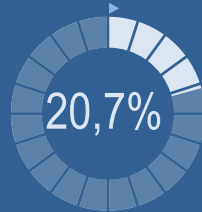
VARIACIÓN RESPECTO A LA SEMANA ANTERIOR



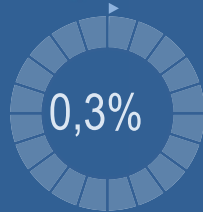
TIPOS POLÍNICOS PRINCIPALES EN PORCENTAJES



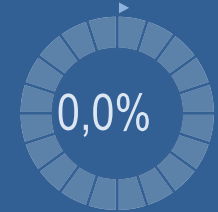
Cupres., Taxac.
(Cipreses, enebros)



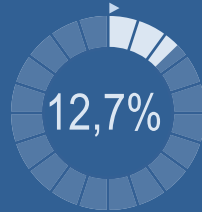
Olea europaea
(Olivo)



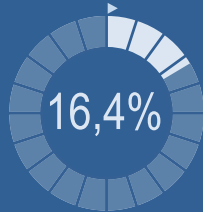
Platanus sp.
(Plátano de sombra)



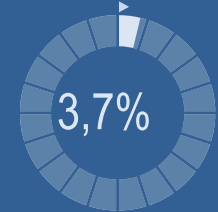
Amaranthaceae
(Cenizos, salsolas)



Poaceae
(Gramíneas)



Urticaceae
(Ortigas, parietarias)

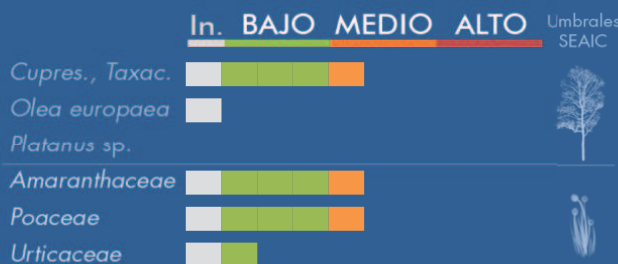


METEOROLOGÍA



OTOÑO

PORCENTAJE DE POBLACIÓN SENSIBLE POTENCIALMENTE AFECTADA*



* (Se considera el día con el valor más alto de la semana)
In. = Inapreciable

POLEN TOTAL

347
Granos/m³

SEMANA ANTERIOR: 186
VARIACIÓN SEMANAL: +161

CAPTADOR: Burkard Spore Trap
INFORME: J.S. Javier Suárez

CONCENTRACIONES DE POLEN EN EL AMBIENTE

AÑO	SEMANA	PUNTO DE MUESTREO	COLABORA	TOTAL
-----	--------	-------------------	----------	-------

2023

39

PEGO



347
grn/m³

ESTACIÓN	PRIMAVERA	VERANO	>>OTOÑO<<	INVIERNO	TOTAL SEMANA
----------	-----------	--------	-----------	----------	--------------

PRINCIPALES TIPOS POLÍNICOS

TIPO POLÍNICO	LUNES 25-sep.	MARTES 26-sep.	MIÉRCOLES 27-sep.	JUEVES 28-sep.	VIERNES 29-sep.	SÁBADO 30-sep.	DOMINGO 1-oct.	TOTAL SEMANA
<i>Amaranthaceae</i> (Cenizo, salsola)	11	8	3	12	5	4	1	44
<i>Cupres./Taxac.</i> (Ciprés, enebro)	1		3	1		5	62	72
<i>Olea</i> (Olivo)		1						1
<i>Platanus</i> (Plátano de sombra)								0
<i>Poaceae</i> (Gramíneas)	9	12	5	8	6	7	10	57
<i>Urticaceae</i> (Ortiga, parietaria)		2	3	2	2	2	2	13

Niveles de polen: ■ altos, ■ medios, ■ bajos, nulos

OTROS TIPOS POLÍNICOS

<i>Apiaceae</i> (Umbelífera)		1	1		1			
<i>Artemisia</i> (Artemisa)			2			1		
<i>Cannabaceae</i> (Lúpulo, cáñamo)	1				1			
<i>Ceratonía</i> (Algarrobo)						1	1	
<i>Compositae</i> (Tipo Senecio)					1	1		
<i>Cyperaceae</i> (Juncia, lastán)	15	20	12	23	15	17	5	
<i>Ericaceae</i> (Brezo)				2			2	
<i>Palmae</i> (Palmeras)				2	3	1	1	
<i>Quercus</i> (Encina, alcornoque)		1	2		4	2	5	
<i>Thymelaeaceae</i>						1		
OTROS	2	4		2	3	3	1	

SUMA	39	49	31	52	41	45	90	
-------------	-----------	-----------	-----------	-----------	-----------	-----------	-----------	--

Datos en granos/m³ de aire

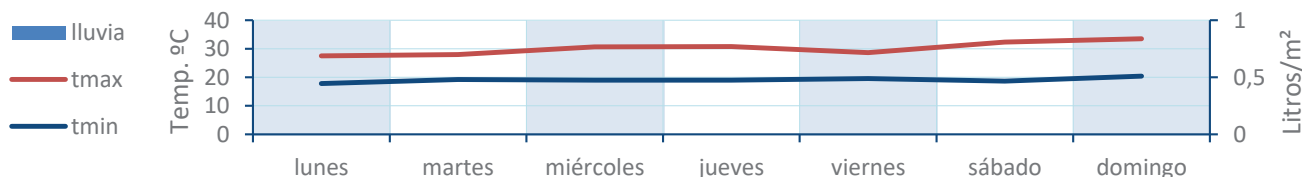
ESPORAS

Alternaria	45	54	64	80	60	79	53	
-------------------	----	----	----	----	----	----	----	--

Datos en esporas/m³ de aire

Responsable análisis: Javier Suárez
Situación captador: Colegio San Antonio

METEO



REPRESENTACIÓN GRÁFICA

AÑO

SEMANA

PUNTO DE MUESTREO

COLABORA

TOTAL

2023

39

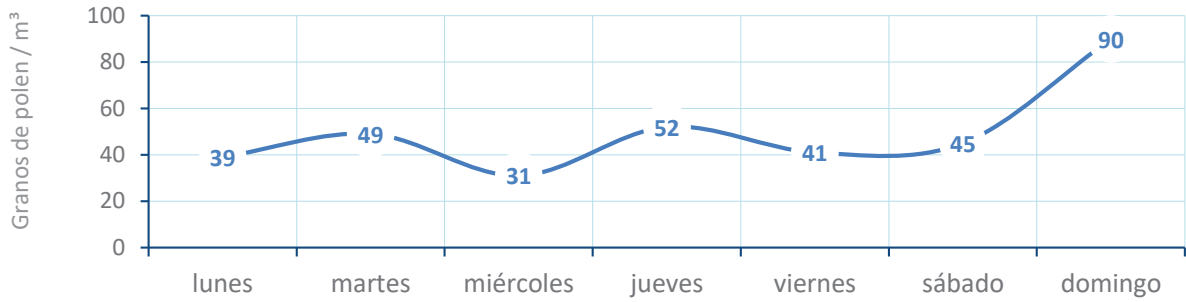
PEGO

LETIPharma
desde 1919

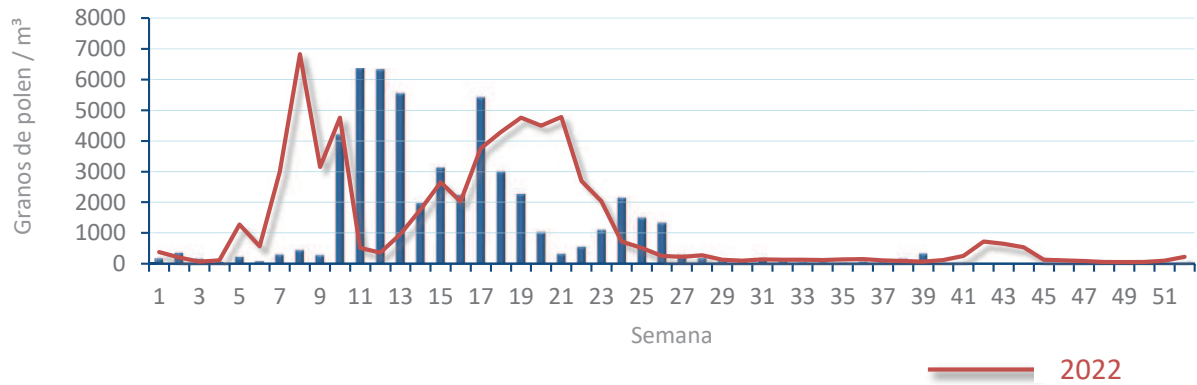
347
gn/m³

POLEN

NIVELES DE POLEN DE LA ÚLTIMA SEMANA

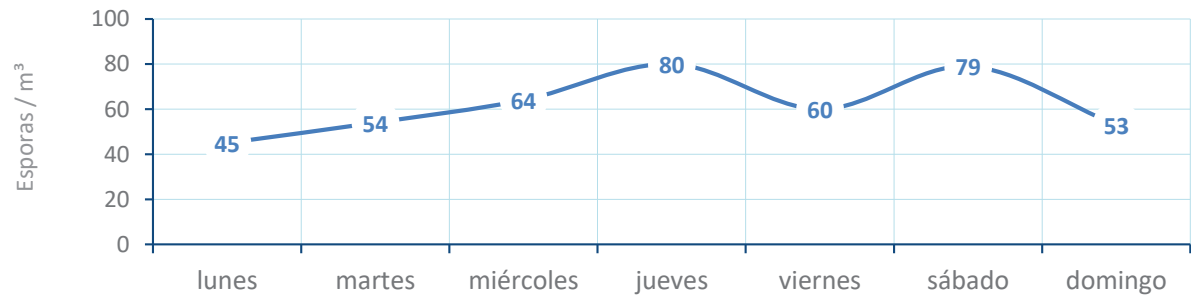


EVOLUCIÓN POLÍNICA SEMANAL

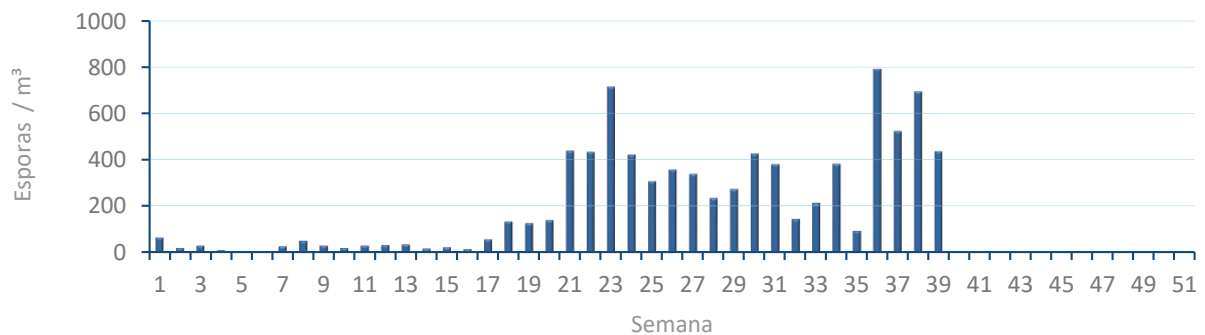


ALTERNARIA

NIVELES DE ALTERNARIA DE LA ÚLTIMA SEMANA



EVOLUCIÓN SEMANAL DE ALTERNARIA



COMPARACIÓN RESPECTO AL AÑO 2022

AÑO 2023 **SEMANA** 39 **PUNTO DE MUESTREO** PEGO **COLABORA** LETIPharma **AÑOS** desde 1919 2022 2023

2023

39

PEGO

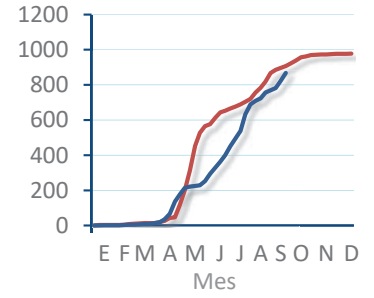
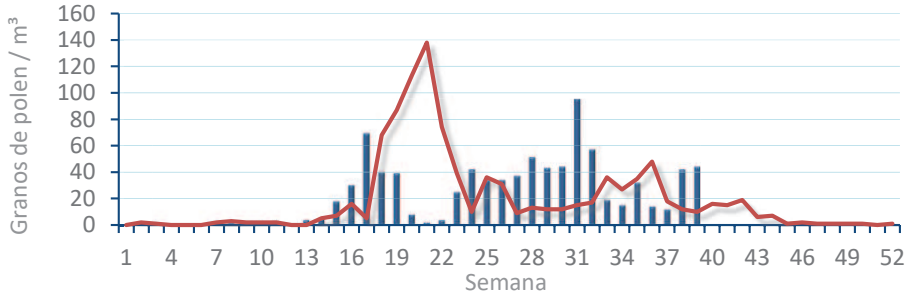


TIPOS

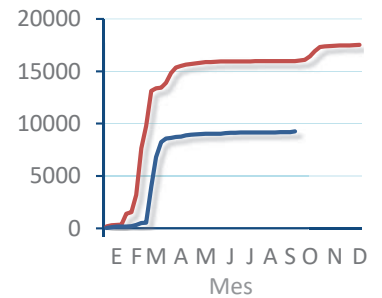
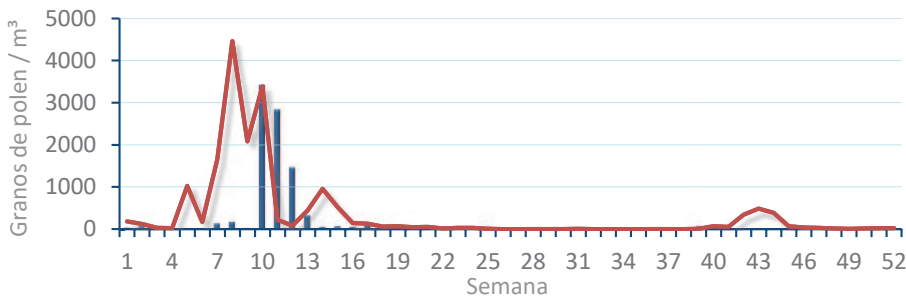
EVOLUCIÓN SEMANAL

DATOS AGRUPADOS

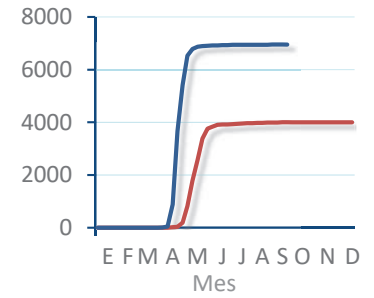
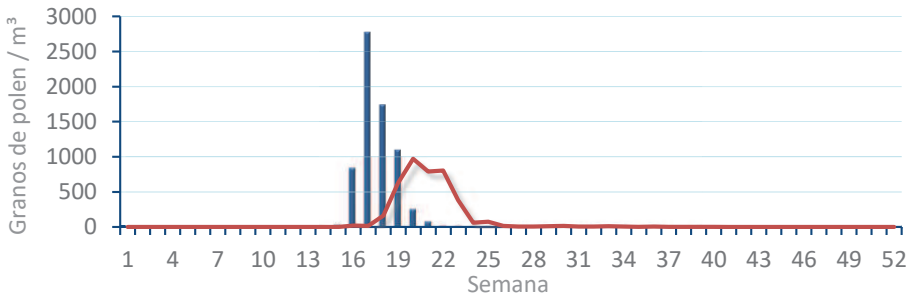
Amaranthaceae
(Cenizo, salsola)



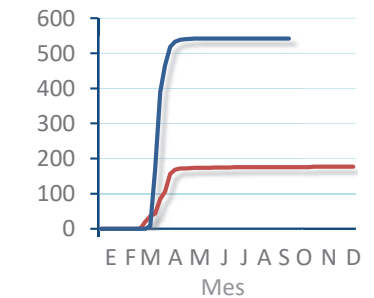
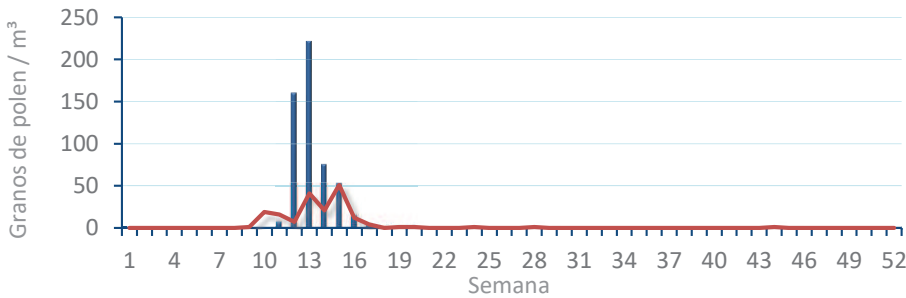
Cupres. / Taxac.
(Ciprés, enebro)



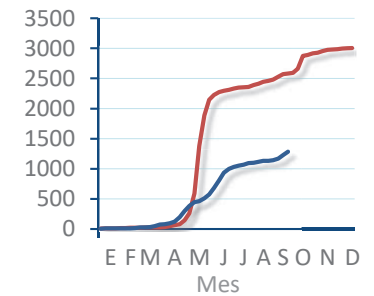
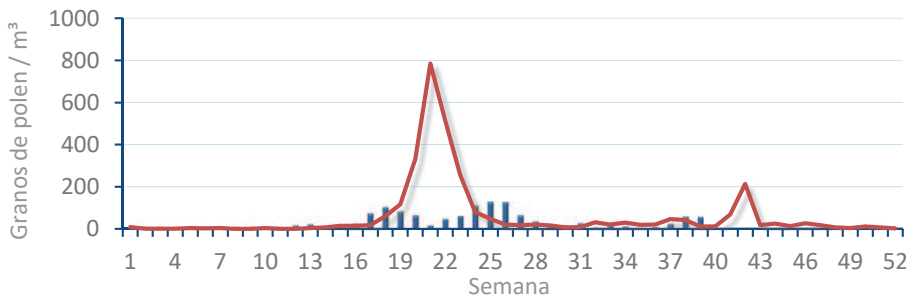
Olea europaea
(Olivo)



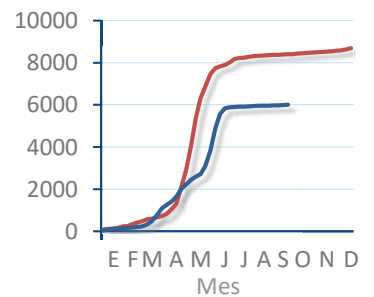
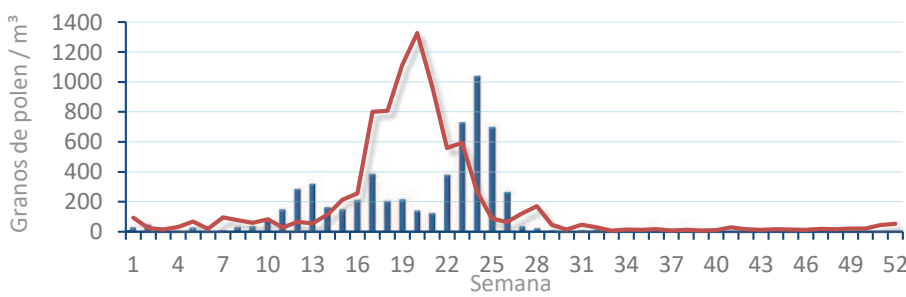
Platanus sp.
(Plátano de sombra)



Poaceae
(Gramíneas)



Urticaceae
(Ortigas, parietarias)



POLEN AMBIENTAL RESUMEN GRÁFICO

VALENCIA

L M X J V S D
25 26 27 28 29 30 1
Septiembre Octubre

2023

SEMANA

39

COLABORA

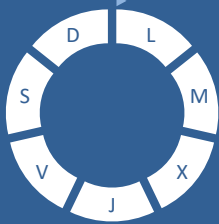
LETIPharma desde 1919

ÁRBOLES

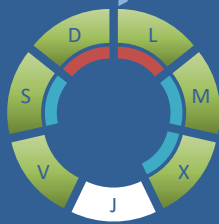
Cupres., Taxac.
(Cipreses, enebros)



Olea europaea
(Olivo)



Platanus sp.
(Plátano de sombra)



TIPOS POLÍNICOS PRINCIPALES

NIVELES

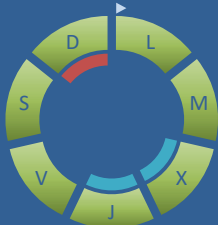
LLUVIA

Litros/m³

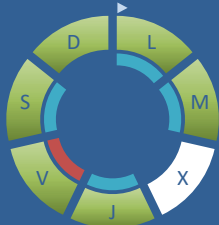


HIERBAS

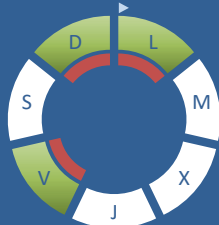
Amaranthaceae
(Cenizos, salsolas)



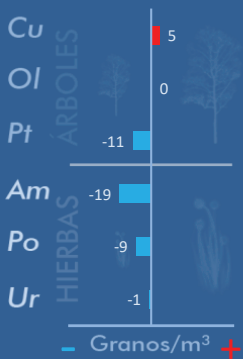
Poaceae
(Gramíneas)



Urticaceae
(Ortigas, parietarias)



VARIACIÓN RESPECTO A LA SEMANA ANTERIOR



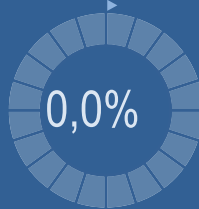
TIPOS POLÍNICOS PRINCIPALES EN PORCENTAJES



Cupres., Taxac.
(Cipreses, enebros)



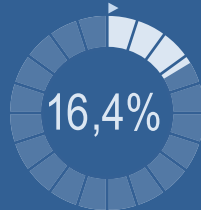
Olea europaea
(Olivo)



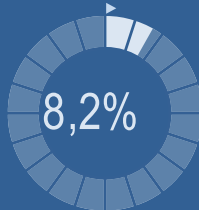
Platanus sp.
(Plátano de sombra)



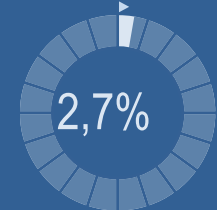
Amaranthaceae
(Cenizos, salsolas)



Poaceae
(Gramíneas)



Urticaceae
(Ortigas, parietarias)

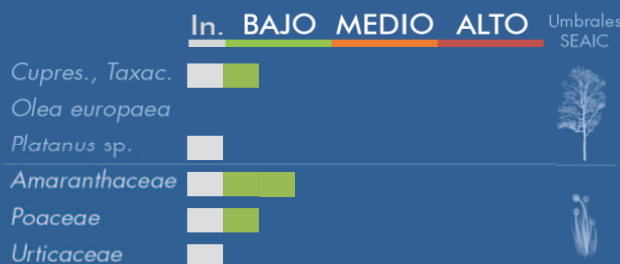


METEOROLOGÍA

31,1 °C
17,7 °C
0 L/m²

OTOÑO

PORCENTAJE DE POBLACIÓN SENSIBLE POTENCIALMENTE AFECTADA*



*(Se considera el día con el valor más alto de la semana)
In. = Inapreciable

POLEN TOTAL

110
Granos/m³

SEMANA ANTERIOR: 130

VARIACIÓN SEMANAL: -20

CAPTADOR:
Burkard
Spore Trap

INFORME:
J.S.
Javier Suárez

CONCENTRACIONES DE POLEN EN EL AMBIENTE

AÑO	SEMANA	PUNTO DE MUESTREO	COLABORA	TOTAL
-----	--------	-------------------	----------	-------

2023

39

VALENCIA



110
grn/m³

ESTACIÓN	PRIMAVERA	VERANO	>>OTOÑO<<	INVIERNO	TOTAL SEMANA
----------	-----------	--------	-----------	----------	--------------

PRINCIPALES TIPOS POLÍNICOS

TIPO POLÍNICO	LUNES 25-sep.	MARTES 26-sep.	MIÉRCOLES 27-sep.	JUEVES 28-sep.	VIERNES 29-sep.	SÁBADO 30-sep.	DOMINGO 1-oct.	TOTAL SEMANA
<i>Amaranthaceae</i> (Cenizo, salsola)	2	2	1	1	3	4	5	18
<i>Cupres./Taxac.</i> (Ciprés, enebro)				1	1	3	6	11
<i>Olea</i> (Olivo)								0
<i>Platanus</i> (Plátano de sombra)	3	1	1		2	1	3	11
<i>Poaceae</i> (Gramíneas)	1	1		1	3	1	2	9
<i>Urticaceae</i> (Ortiga, parietaria)	1				1		1	3

Niveles de polen: altos (rojo), medios (naranja), bajos (verde), nulos (blanco)

OTROS TIPOS POLÍNICOS

<i>Artemisia</i> (Artemisa)	4		1			1	3	
<i>Cyperaceae</i> (Juncia, lastán)	6	1	2	5	2	9	6	
<i>Ericaceae</i> (Brezo)							1	
<i>Fraxinus</i> (Fresno)			1					
<i>Myrtaceae</i> (Eucalipto, mirto)							1	
<i>Palmae</i> (Palmeras)		2	1	1			1	
<i>Quercus</i> (Encina, alcornoque)				5	1	1		
OTROS		1	1			1		

SUMA

17	8	8	14	13	21	29
----	---	---	----	----	----	----

Datos en granos/m³ de aire

ESPORAS

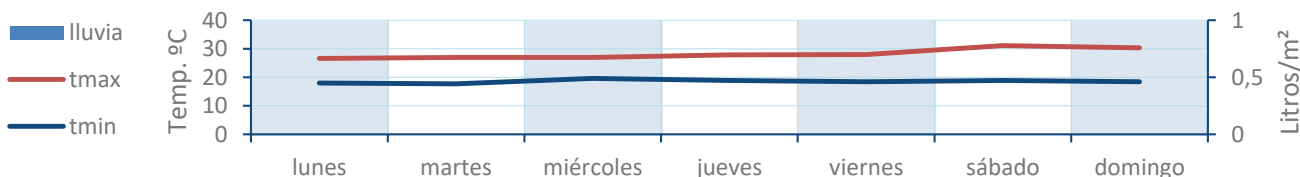
Alternaria

9	7	17	21	12	36	20
---	---	----	----	----	----	----

Datos en esporas/m³ de aire

Responsable análisis: Javier Suárez
Situación captador: Hospital Clínico de Valencia

METEO



REPRESENTACIÓN GRÁFICA

AÑO

SEMANA

PUNTO DE MUESTREO

COLABORA

TOTAL

2023

39

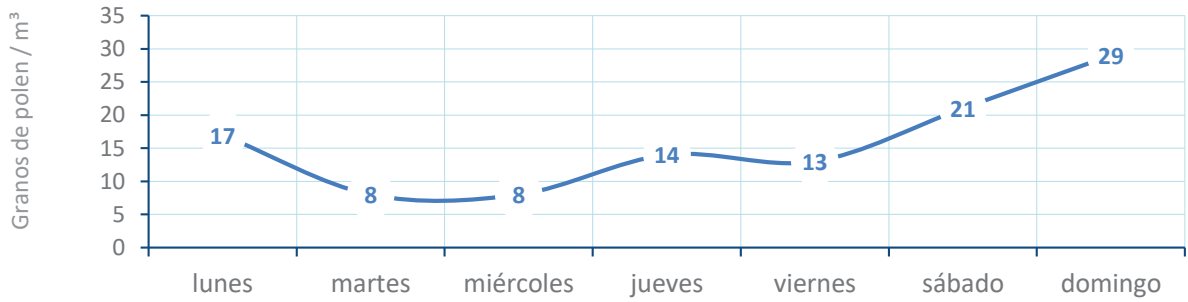
VALENCIA

LETIPharma
desde 1919

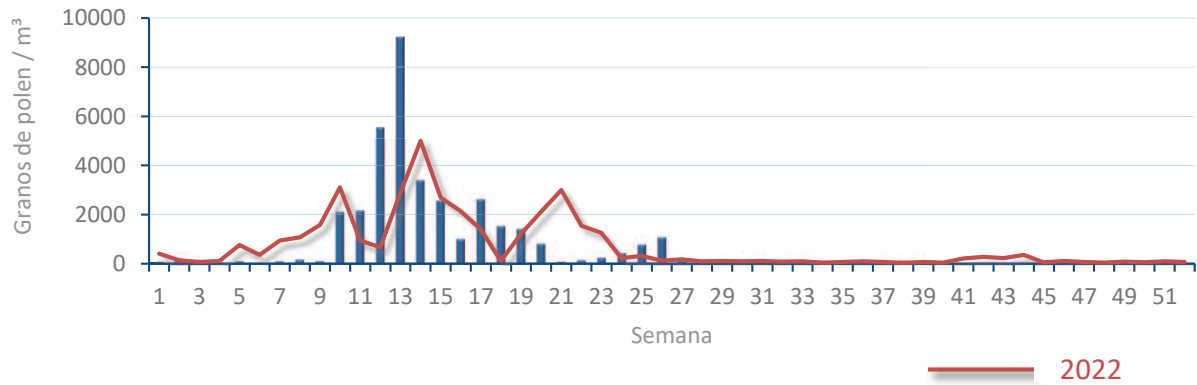
110
gn/m³

POLEN

NIVELES DE POLEN DE LA ÚLTIMA SEMANA



EVOLUCIÓN POLÍNICA SEMANAL

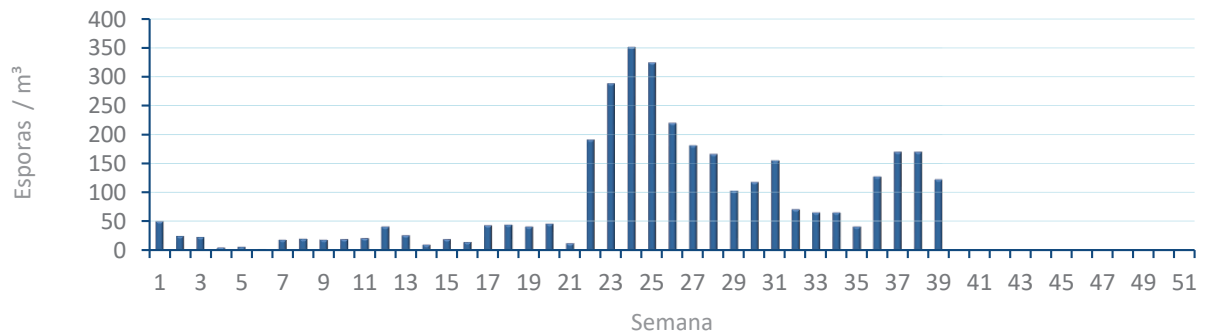


ALTERNARIA

NIVELES DE ALTERNARIA DE LA ÚLTIMA SEMANA



EVOLUCIÓN SEMANAL DE ALTERNARIA



COMPARACIÓN RESPECTO AL AÑO 2022

AÑO

SEMANA

PUNTO DE MUESTREO

COLABORA

AÑOS

2023

39

VALENCIA

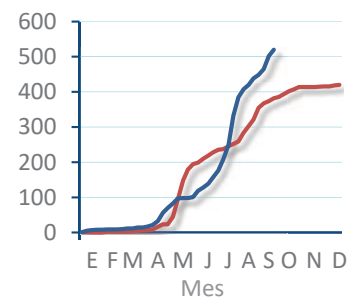
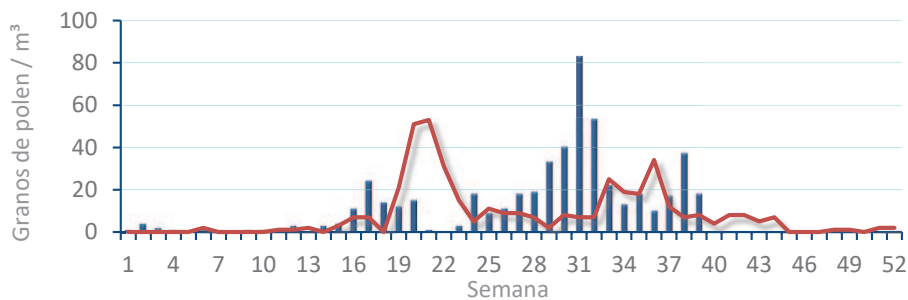


TIPOS

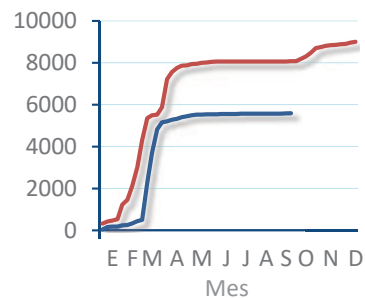
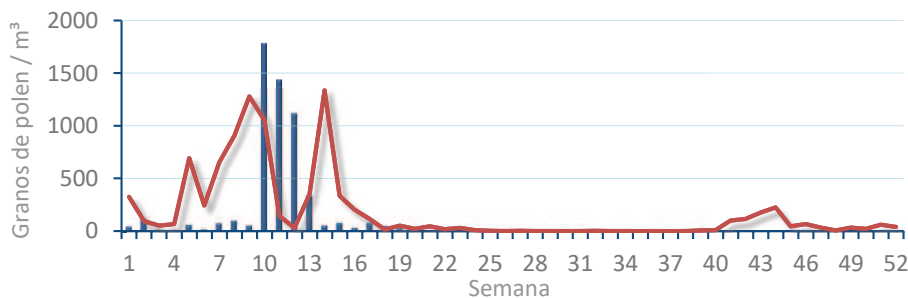
EVOLUCIÓN SEMANAL

DATOS AGRUPADOS

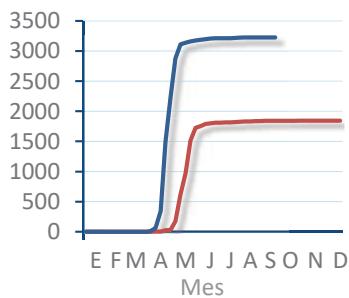
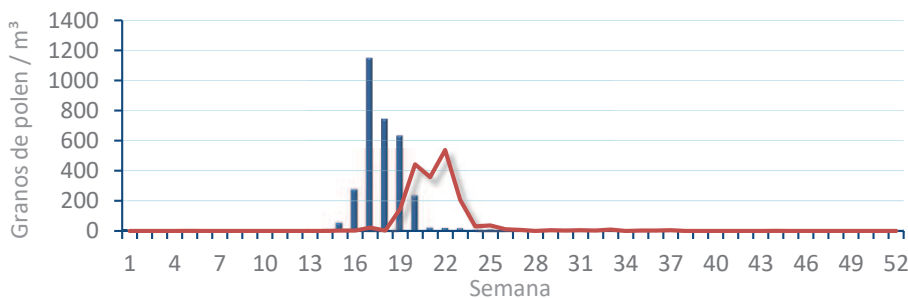
Amaranthaceae
(Cenizo, salsola)



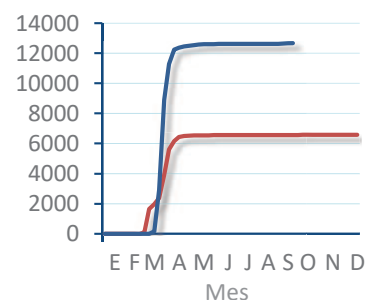
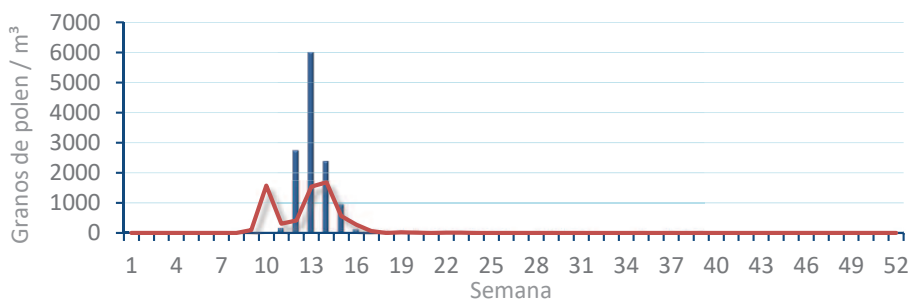
Cupres. / Taxac.
(Ciprés, enebro)



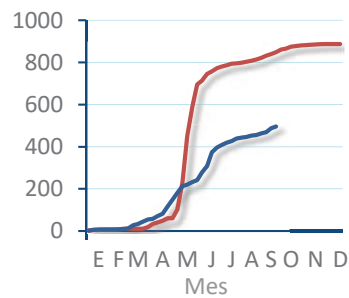
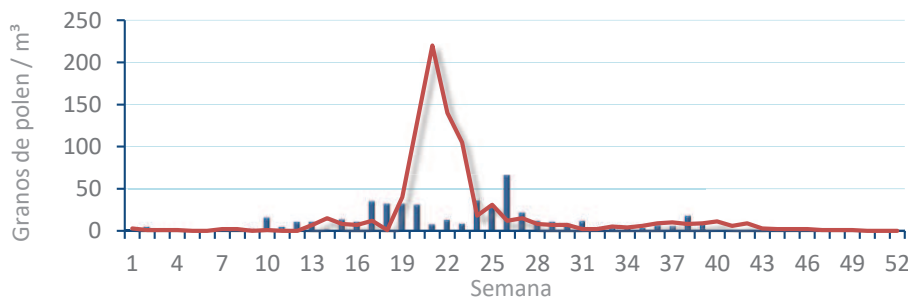
Olea europaea
(Olivo)



Platanus sp.
(Plátano de sombra)



Poaceae
(Gramíneas)



Urticaceae
(Ortigas, parietarias)

