

POLEN AMBIENTAL RESUMEN GRÁFICO

ALICANTE

L M X J V S D
24 25 26 27 28 29 30

Julio

2023

SEMANA

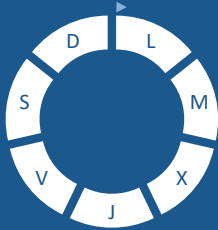
30

COLABORA

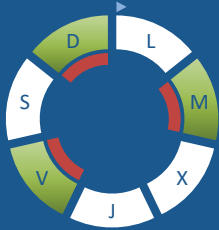
LETIPharma
desde 1919

ÁRBOLES

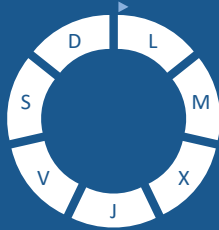
Cupres., Taxac.
(Cipreses, enebros)



Olea europaea
(Olivo)



Platanus sp.
(Plátano de sombra)



TIPOS POLÍNICOS PRINCIPALES

NIVELES

LLUVIA

Litros/m³

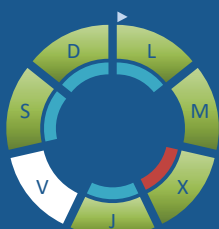


HIERBAS

Amaranthaceae
(Cenizos, salsolas)



Poaceae
(Gramíneas)



Urticaceae
(Ortigas, parietarias)



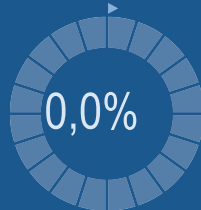
VARIACIÓN RESPECTO A LA SEMANA ANTERIOR



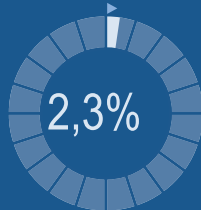
TIPOS POLÍNICOS PRINCIPALES EN PORCENTAJES



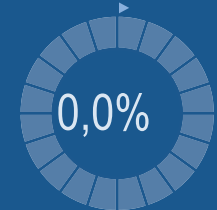
Cupres., Taxac.
(Cipreses, enebros)



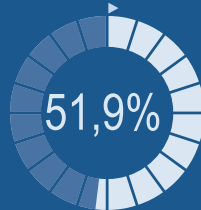
Olea europaea
(Olivo)



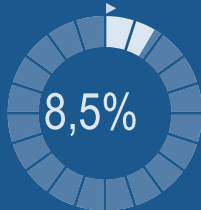
Platanus sp.
(Plátano de sombra)



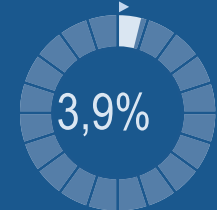
Amaranthaceae
(Cenizos, salsolas)



Poaceae
(Gramíneas)



Urticaceae
(Ortigas, parietarias)

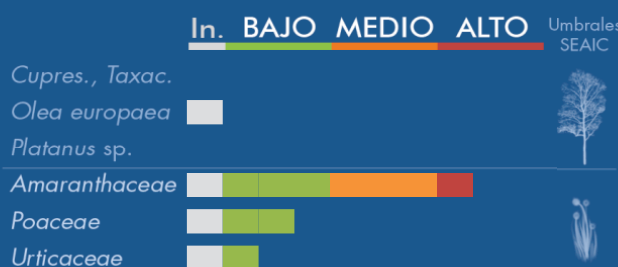


METEOROLOGÍA



☀ VERANO

PORCENTAJE DE POBLACIÓN SENSIBLE POTENCIALMENTE AFECTADA*



*(Se considera el día con el valor más alto de la semana)
In. = Inapreciable

POLEN TOTAL

129

Granos/m³

SEMANA ANTERIOR

67

VARIACIÓN SEMANAL

+62

CAPTADOR:

Burkard Spore Trap

INFORME:

J.S. Javier Suárez

CONCENTRACIONES DE POLEN EN EL AMBIENTE

AÑO	SEMANA	PUNTO DE MUESTREO	COLABORA	TOTAL
-----	--------	-------------------	----------	-------

2023

30

ALICANTE

LETIPharma desde 1919

129 grn/m³

ESTACIÓN	PRIMAVERA	>>VERANO<<	OTOÑO					TOTAL SEMANA
----------	-----------	------------	-------	--	--	--	--	--------------

PRINCIPALES TIPOS POLÍNICOS

TIPO POLÍNICO	LUNES 24-jul.	MARTES 25-jul.	MIÉRCOLES 26-jul.	JUEVES 27-jul.	VIERNES 28-jul.	SÁBADO 29-jul.	DOMINGO 30-jul.	TOTAL SEMANA
<i>Amaranthaceae</i> (Cenizo, salsola)	4	21	10	6	10	5	11	67
<i>Cupres./Taxac.</i> (Ciprés, enebro)								0
<i>Olea</i> (Olivo)		1			1		1	3
<i>Platanus</i> (Plátano de sombra)								0
<i>Poaceae</i> (Gramíneas)	1	2	5	1		1	1	11
<i>Urticaceae</i> (Ortiga, parietaria)		2	2			1		5

Niveles de polen: ■ altos, ■ medios, ■ bajos, nulos

OTROS TIPOS POLÍNICOS

<i>Cannabaceae</i> (Lúpulo, cáñamo)			1			1	1	
<i>Castanea</i> (Castaño)	1		1	1				
<i>Compositae</i> (Tipo Senecio)		1		1				
<i>Ligustrum</i> (Aligustre)			1					
<i>Liliaceae</i> (Liliacea)		1	1	1		1		
<i>Palmae</i> (Palmeras)				1			1	
<i>Pinaceae</i> (Pinos, cedros)	1					1		
<i>Plantago</i> (Llantén)	1		2					
<i>Quercus</i> (Encina, alcornoque)	1	3	1			2	2	
<i>Rumex</i> (Acedera)		1					1	
OTROS	2	4	1	3	1		1	

SUMA

11	36	25	14	12	12	19
----	----	----	----	----	----	----

Datos en granos/m³ de aire

ESPORAS

Alternaria

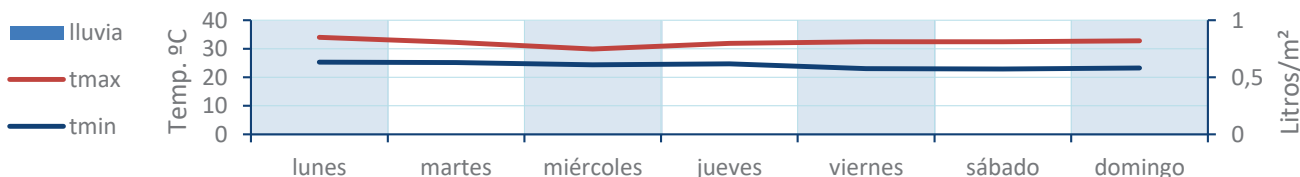
6	24	11	1	7	4	7
---	----	----	---	---	---	---

Datos en esporas/m³ de aire

Responsable análisis: Javier Suárez

Situación captador: Hospital General Universitario de Alicante

METEO



REPRESENTACIÓN GRÁFICA

AÑO

SEMANA

PUNTO DE MUESTREO

COLABORA

TOTAL

2023

30

ALICANTE

LETIPharma
desde 1919

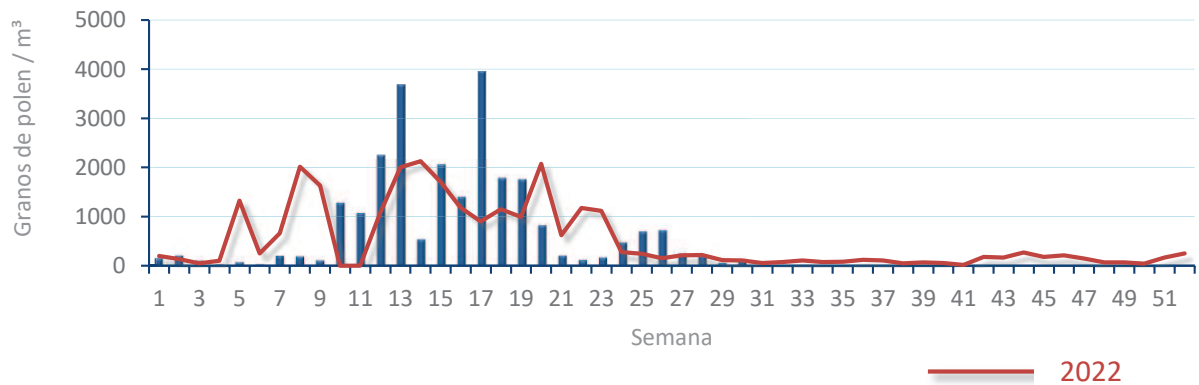
129
gn/m³

POLEN

NIVELES DE POLEN DE LA ÚLTIMA SEMANA



EVOLUCIÓN POLÍNICA SEMANAL

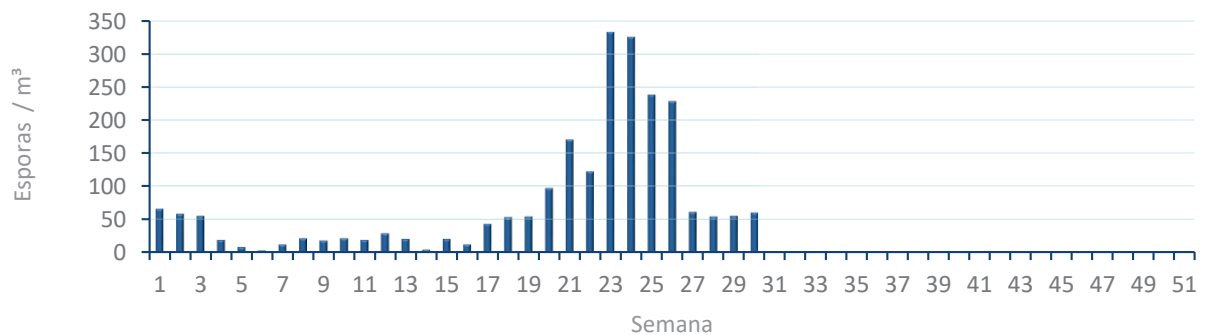


ALTERNARIA

NIVELES DE ALTERNARIA DE LA ÚLTIMA SEMANA



EVOLUCIÓN SEMANAL DE ALTERNARIA



COMPARACIÓN RESPECTO AL AÑO 2022

AÑO

SEMANA

PUNTO DE MUESTREO

COLABORA

AÑOS

2023

30

ALICANTE

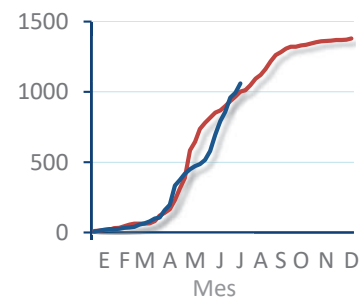
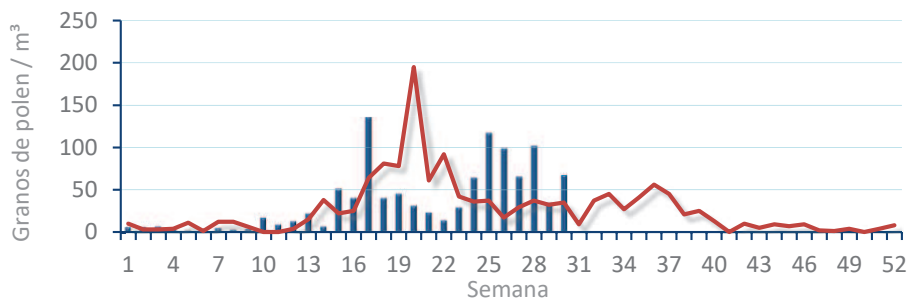


TIPOS

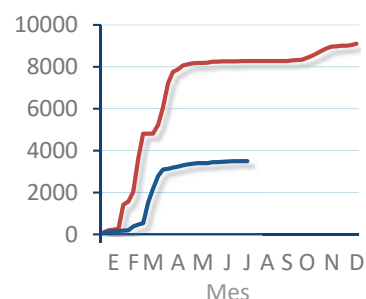
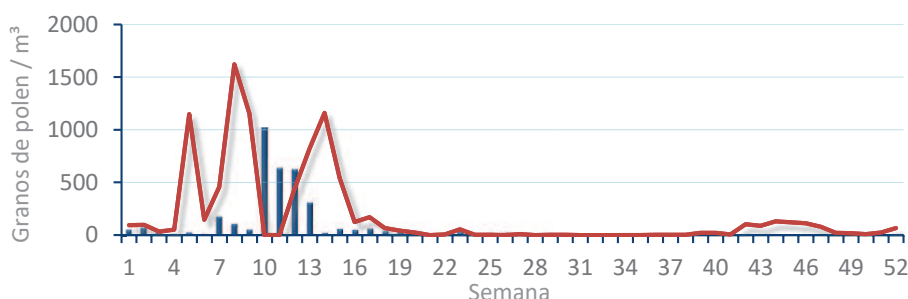
EVOLUCIÓN SEMANAL

DATOS AGRUPADOS

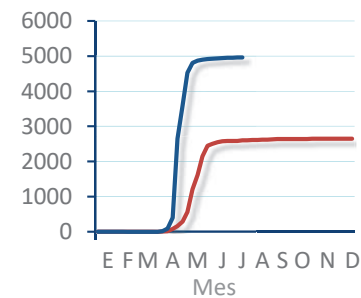
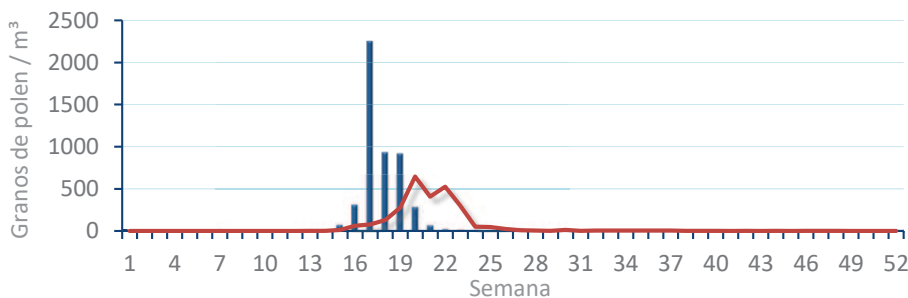
Amaranthaceae
(Cenizo, salsola)



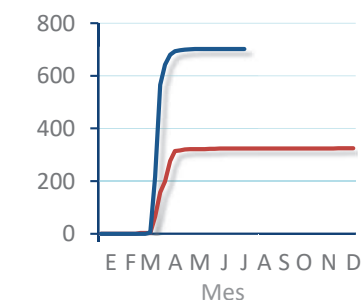
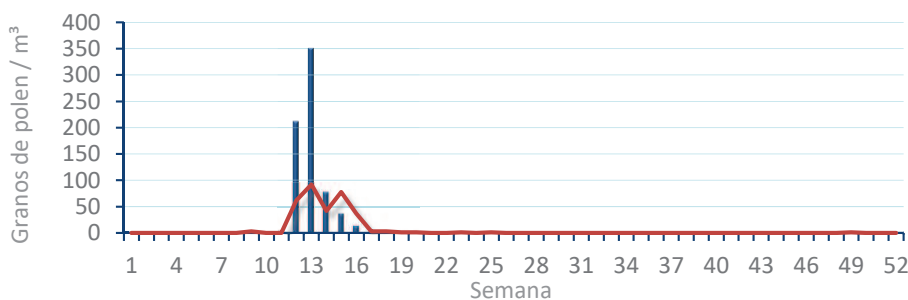
Cupres. / Taxac.
(Ciprés, enebro)



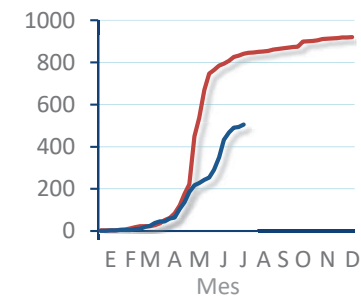
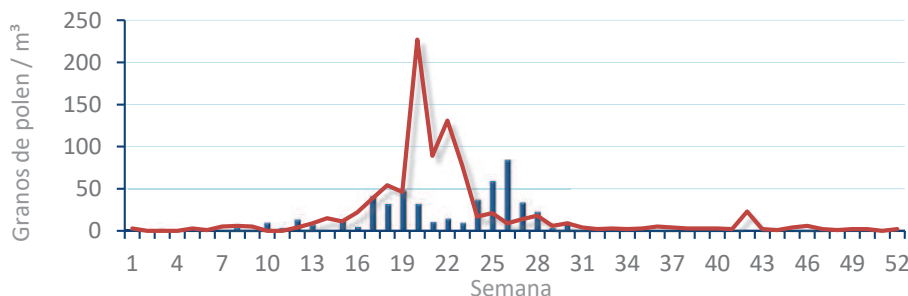
Olea europaea
(Olivo)



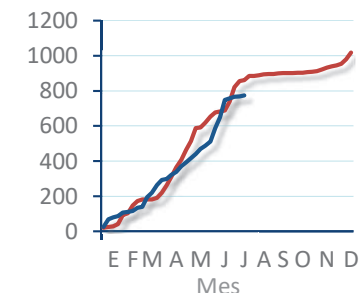
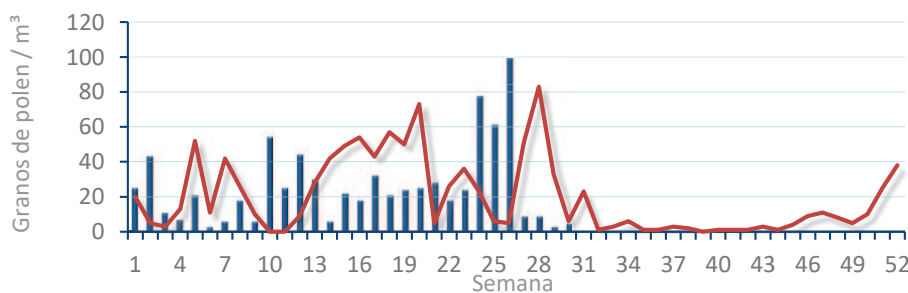
Platanus sp.
(Plátano de sombra)



Poaceae
(Gramíneas)



Urticaceae
(Ortigas, parietarias)



POLEN AMBIENTAL RESUMEN GRÁFICO

CASTELLÓN

L M X J V S D
24 25 26 27 28 29 30

Julio

2023

SEMANA

30

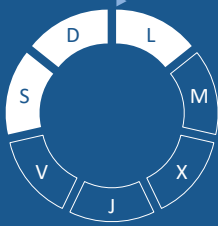
COLABORA

LETIPharma
desde 1919

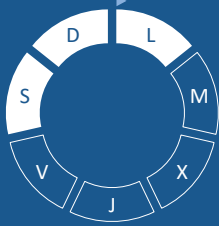
ÁRBOLES

HIERBAS

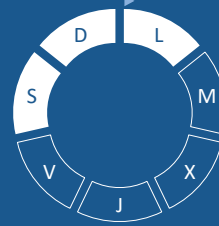
Cupres., Taxac.
(Cipreses, enebros)



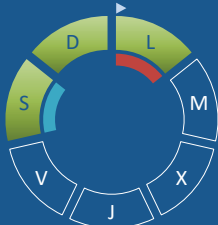
Olea europaea
(Olivo)



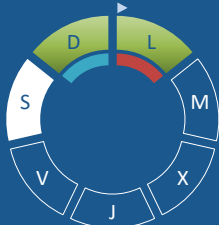
Platanus sp.
(Plátano de sombra)



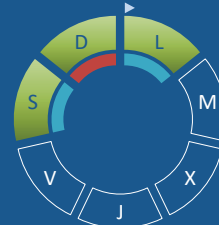
Amaranthaceae
(Cenizos, salsolas)



Poaceae
(Gramíneas)



Urticaceae
(Ortigas, parietarias)



TIPOS POLÍNICOS PRINCIPALES

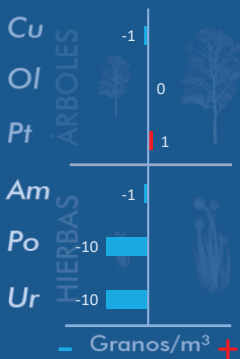
NIVELES

LLUVIA

Litros/m³



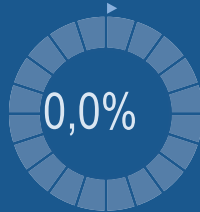
VARIACIÓN RESPECTO A LA SEMANA ANTERIOR



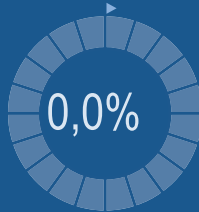
TIPOS POLÍNICOS PRINCIPALES EN PORCENTAJES



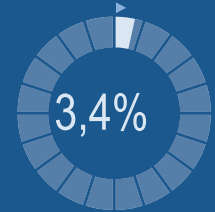
Cupres., Taxac.
(Cipreses, enebros)



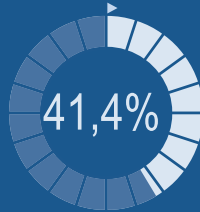
Olea europaea
(Olivo)



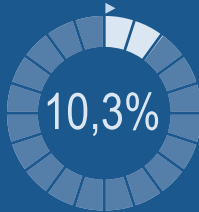
Platanus sp.
(Plátano de sombra)



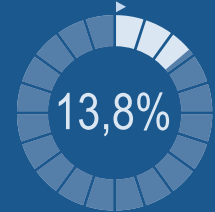
Amaranthaceae
(Cenizos, salsolas)



Poaceae
(Gramíneas)



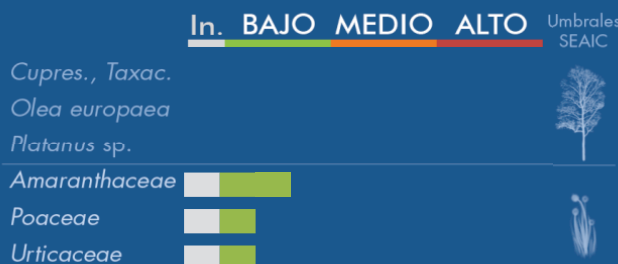
Urticaceae
(Ortigas, parietarias)



METEOROLOGÍA



PORCENTAJE DE POBLACIÓN SENSIBLE POTENCIALMENTE AFECTADA*



*(Se considera el día con el valor más alto de la semana)
In. = Inapreciable

POLEN TOTAL

29

Granos/m³

SEMANA ANTERIOR VARIACIÓN SEMANAL

60 -31

CAPTADOR: Burkard Spore Trap
INFORME: J.S. Javier Suárez

CONCENTRACIONES DE POLEN EN EL AMBIENTE

AÑO	SEMANA	PUNTO DE MUESTREO	COLABORA	TOTAL
-----	--------	-------------------	----------	-------

2023

30

CASTELLÓN



29
grn/m³

ESTACIÓN	PRIMAVERA	>>VERANO<<	OTOÑO	INVIERNO	TOTAL SEMANA
----------	-----------	------------	-------	----------	--------------

PRINCIPALES TIPOS POLÍNICOS

TIPO POLÍNICO	LUNES 24-jul.	MARTES 25-jul.	MIÉRCOLES 26-jul.	JUEVES 27-jul.	VIERNES 28-jul.	SÁBADO 29-jul.	DOMINGO 30-jul.	TOTAL SEMANA
<i>Amaranthaceae</i> (Cenizo, salsola)	5					3	4	12
<i>Cupres./Taxac.</i> (Ciprés, enebro)								0
<i>Olea</i> (Olivo)								0
<i>Platanus</i> (Plátano de sombra)	1							1
<i>Poaceae</i> (Gramíneas)	2						1	3
<i>Urticaceae</i> (Ortiga, parietaria)	1					1	2	4

OTROS TIPOS POLÍNICOS

<i>Cannabaceae</i> (Lúpulo, cáñamo)		S	S	S	S		1	
<i>Castanea</i> (Castaño)	1	I	I	I	I			
<i>Liliaceae</i> (Liliacea)		N	N	N	N	1	1	
<i>Pinaceae</i> (Pinos, cedros)						1		
<i>Quercus</i> (Encina, alcornoque)	1	D	D	D	D			
OTROS	1	A	A	A	A	1	1	
		T	T	T	T			
		O	O	O	O			
		S	S	S	S			

Niveles de polen: altos (rojo), medios (amarillo), bajos (verde), nulos (blanco)

SUMA

12	0	0	0	0	7	10
----	---	---	---	---	---	----

Datos en granos/m³ de aire

ESPORAS

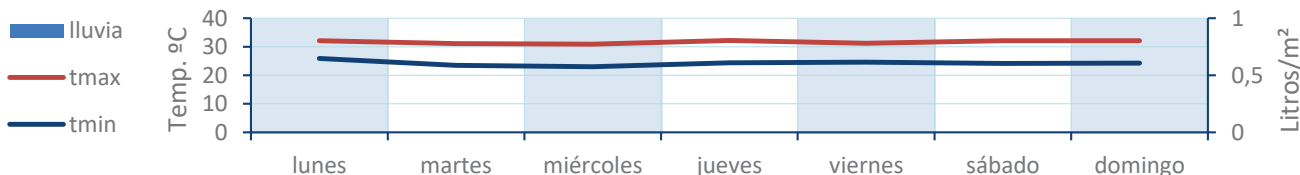
Alternaria

12	0	0	0	0	8	47
----	---	---	---	---	---	----

Datos en esporas/m³ de aire

Responsable análisis: Javier Suárez
Situación captador: Hospital General de Castellón

METEO



REPRESENTACIÓN GRÁFICA

AÑO	SEMANA	PUNTO DE MUESTREO	COLABORA	TOTAL
-----	--------	-------------------	----------	-------

2023

30

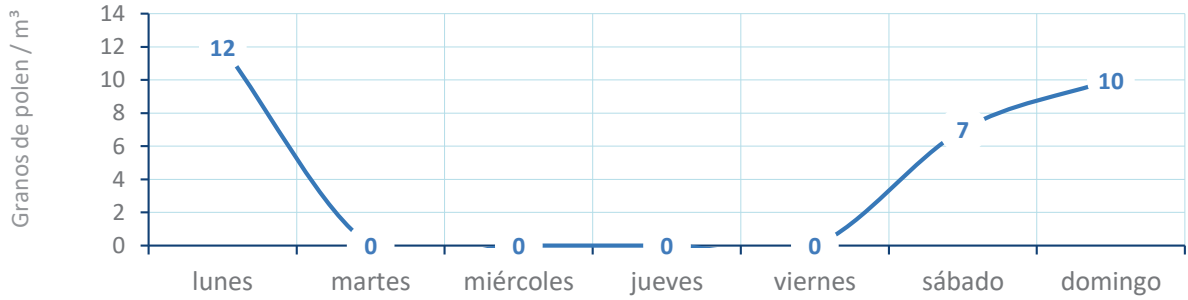
CASTELLÓN



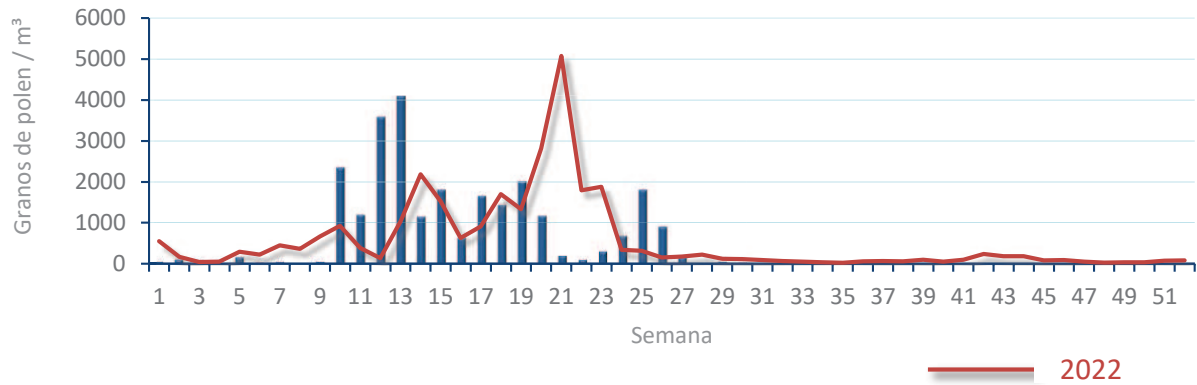
29
gn/m³

POLEN

NIVELES DE POLEN DE LA ÚLTIMA SEMANA

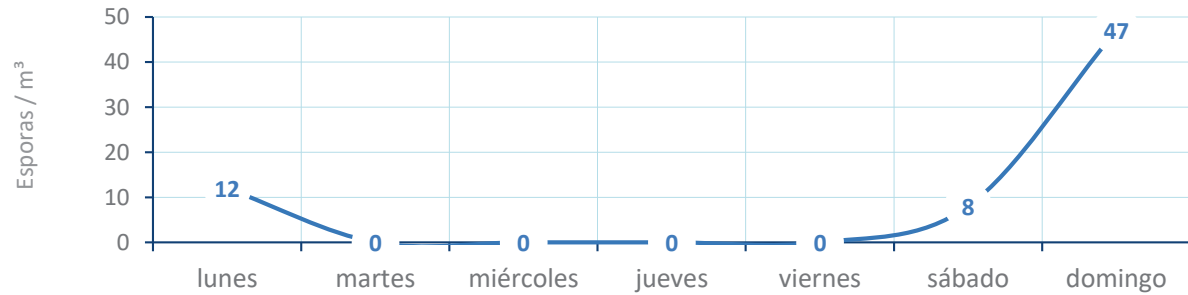


EVOLUCIÓN POLÍNICA SEMANAL

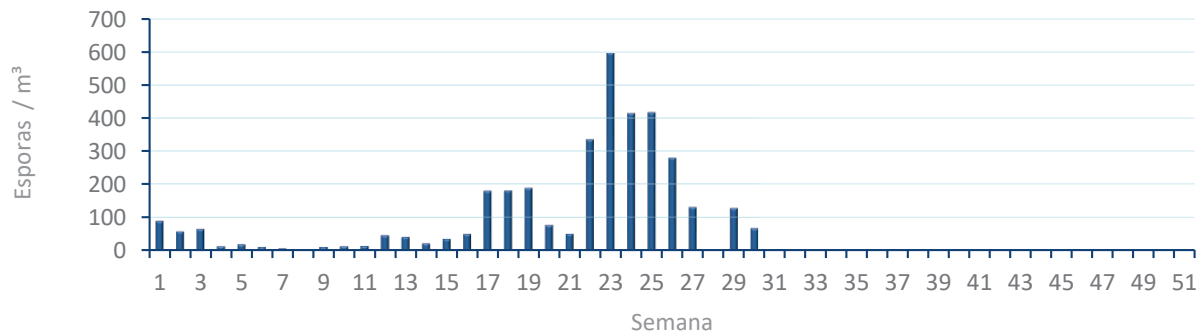


ALTERNARIA

NIVELES DE ALTERNARIA DE LA ÚLTIMA SEMANA



EVOLUCIÓN SEMANAL DE ALTERNARIA



COMPARACIÓN RESPECTO AL AÑO 2022

AÑO SEMANA **PUNTO DE MUESTREO** COLABORA **AÑOS**

2023

30

CASTELLÓN

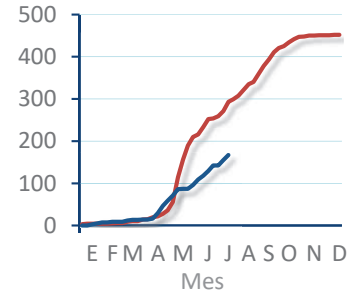
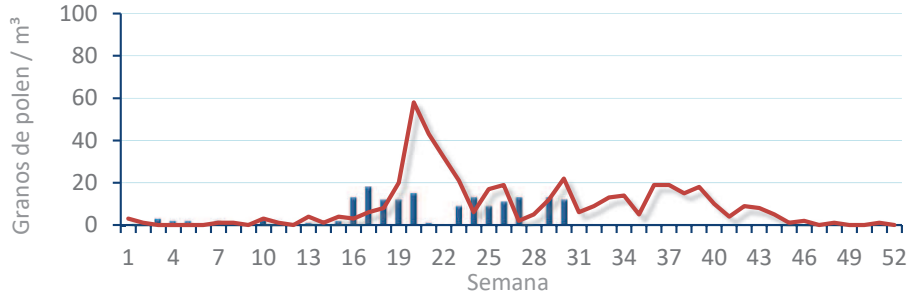


TIPOS

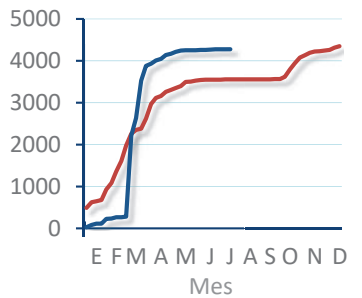
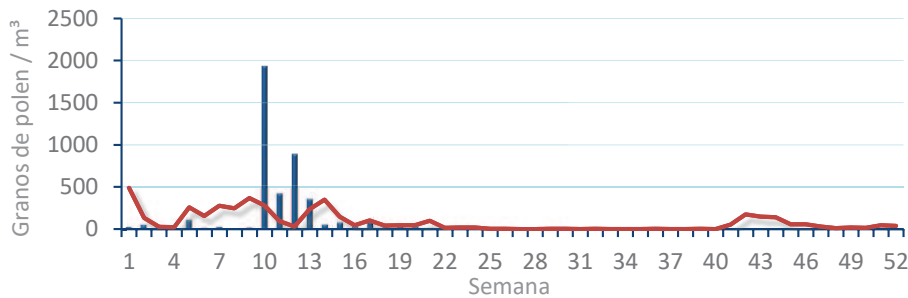
EVOLUCIÓN SEMANAL

DATOS AGRUPADOS

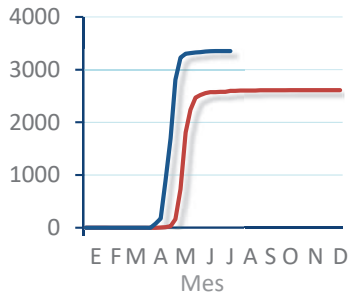
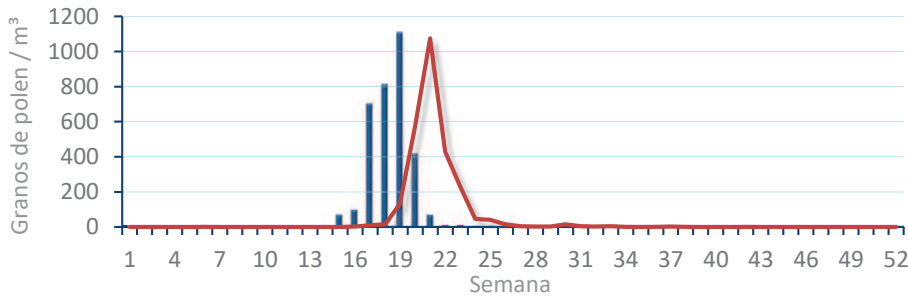
Amaranthaceae
(Cenizo, salsola)



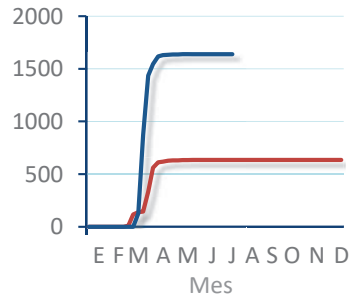
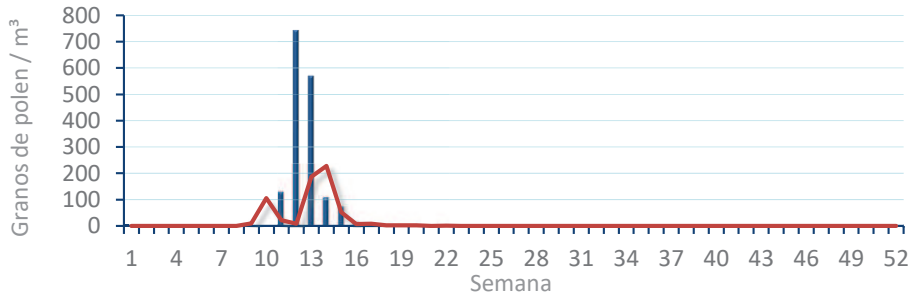
Cupres. / Taxac.
(Ciprés, enebro)



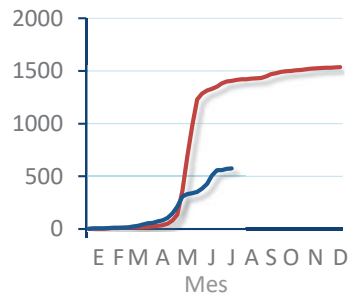
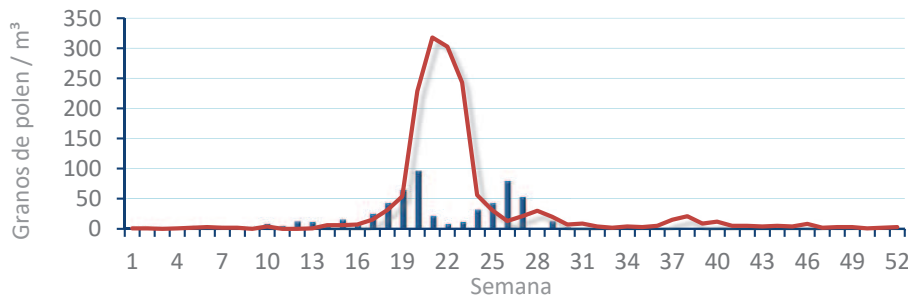
Olea europaea
(Olivo)



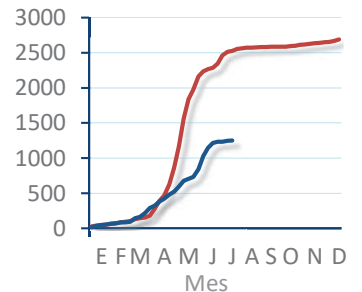
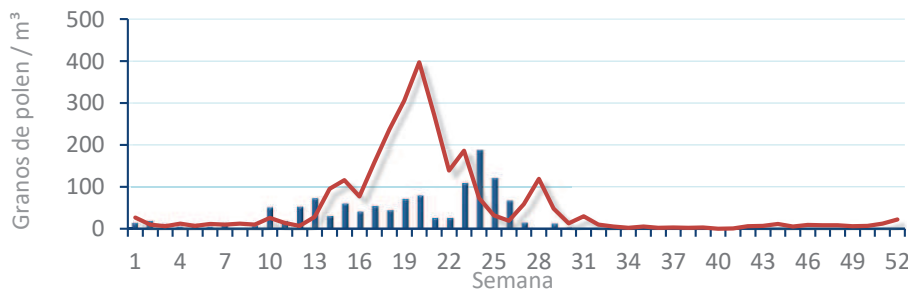
Platanus sp.
(Plátano de sombra)



Poaceae
(Gramíneas)



Urticaceae
(Ortigas, parietarias)



POLEN AMBIENTAL RESUMEN GRÁFICO



PEGO

L M X J V S D
24 25 26 27 28 29 30

Julio

2023

SEMANA

30

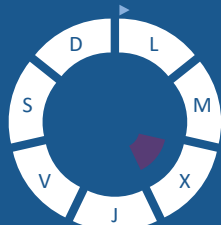
COLABORA

LETIPharma
desde 1919

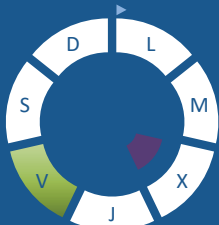
ÁRBOLES

HIERBAS

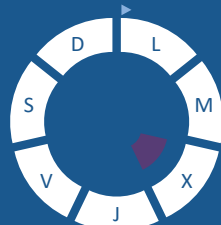
Cupres., Taxac.
(Cipreses, enebros)



Olea europaea
(Olivo)



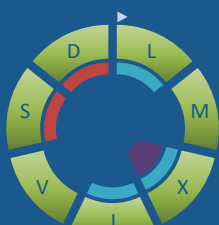
Platanus sp.
(Plátano de sombra)



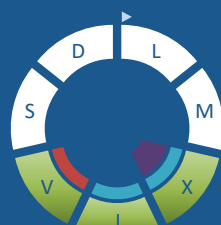
Amaranthaceae
(Cenizos, salsolas)



Poaceae
(Gramíneas)



Urticaceae
(Ortigas, parietarias)



TIPOS POLÍNICOS PRINCIPALES

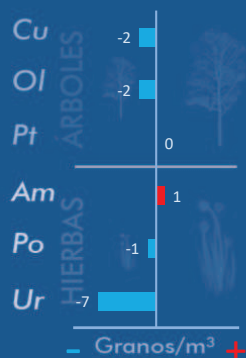
NIVELES

LLUVIA

Litros/m³



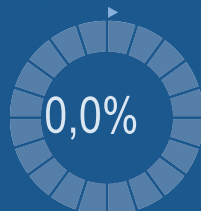
VARIACIÓN RESPECTO A LA SEMANA ANTERIOR



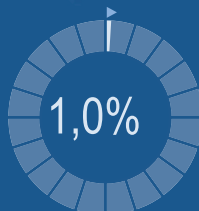
TIPOS POLÍNICOS PRINCIPALES EN PORCENTAJES



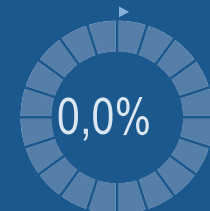
Cupres., Taxac.
(Cipreses, enebros)



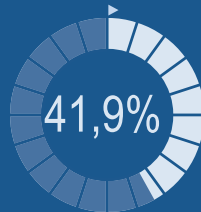
Olea europaea
(Olivo)



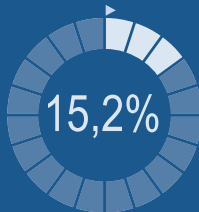
Platanus sp.
(Plátano de sombra)



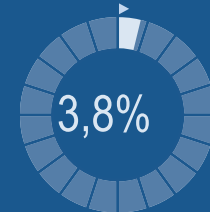
Amaranthaceae
(Cenizos, salsolas)



Poaceae
(Gramíneas)



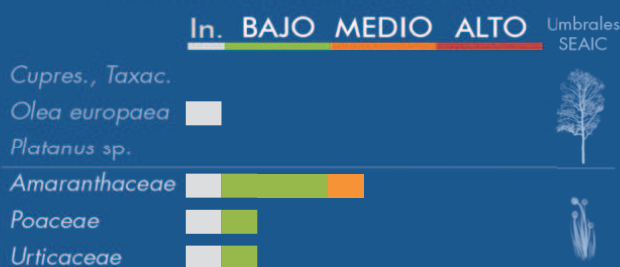
Urticaceae
(Ortigas, parietarias)



METEOROLOGÍA



PORCENTAJE DE POBLACIÓN SENSIBLE POTENCIALMENTE AFECTADA*



*(Se considera el día con el valor más alto de la semana)
In. = Inapreciable

POLEN TOTAL

105

Granos/m³

SEMANA ANTERIOR	VARIACIÓN SEMANAL
118	-13
CAPTADOR: Burkard Spore Trap	INFORME: J.S. Javier Suárez

CONCENTRACIONES DE POLEN EN EL AMBIENTE

AÑO	SEMANA	PUNTO DE MUESTREO	COLABORA	TOTAL
-----	--------	-------------------	----------	-------

2023

30

PEGO



105
grn/m³

ESTACIÓN	PRIMAVERA	>>VERANO<<	OTOÑO	INVIERNO	
----------	-----------	------------	-------	----------	--

PRINCIPALES TIPOS POLÍNICOS

TIPO POLÍNICO	LUNES 24-jul.	MARTES 25-jul.	MIÉRCOLES 26-jul.	JUEVES 27-jul.	VIERNES 28-jul.	SÁBADO 29-jul.	DOMINGO 30-jul.	TOTAL SEMANA
<i>Amaranthaceae</i> (Cenizo, salsola)	2	9	12	6	4	6	5	44
<i>Cupres./Taxac.</i> (Ciprés, enebro)								0
<i>Olea</i> (Olivo)					1			1
<i>Platanus</i> (Plátano de sombra)								0
<i>Poaceae</i> (Gramíneas)	1	3	1	1	2	4	4	16
<i>Urticaceae</i> (Ortiga, parietaria)			1	1	2			4

Niveles de polen: ■ altos, ■ medios, ■ bajos, nulos

OTROS TIPOS POLÍNICOS

<i>Apiaceae</i> (Umbelífera)						1		
<i>Cannabaceae</i> (Lúpulo, cáñamo)		1			1		1	
<i>Castanea</i> (Castaño)		2					1	
<i>Compositae</i> (Tipo <i>Taraxacum</i>)		1						
<i>Myrtaceae</i> (Eucalipto, mirto)				1				
<i>Palmae</i> (Palmeras)		1						
<i>Pinaceae</i> (Pinos, cedros)	2		1		3	2		
<i>Plantago</i> (Llantén)		3	1	2			2	
<i>Quercus</i> (Encina, alcornoque)	1	2		1	1			
<i>Rumex</i> (Acedera)		1						
OTROS	1	1	1		2		3	

SUMA

7	24	17	12	16	13	16	
---	----	----	----	----	----	----	--

Datos en granos/m³ de aire

ESPORAS

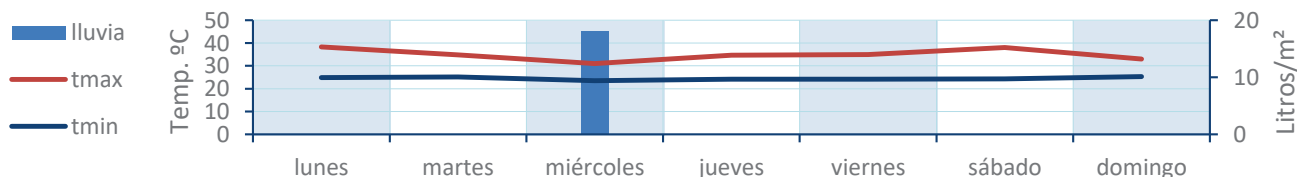
Alternaria

69	69	26	64	83	75	39	
----	----	----	----	----	----	----	--

Datos en esporas/m³ de aire

Responsable análisis: Javier Suárez
Situación captador: Colegio San Antonio

METEO



REPRESENTACIÓN GRÁFICA

AÑO

SEMANA

PUNTO DE MUESTREO

COLABORA

TOTAL

2023

30

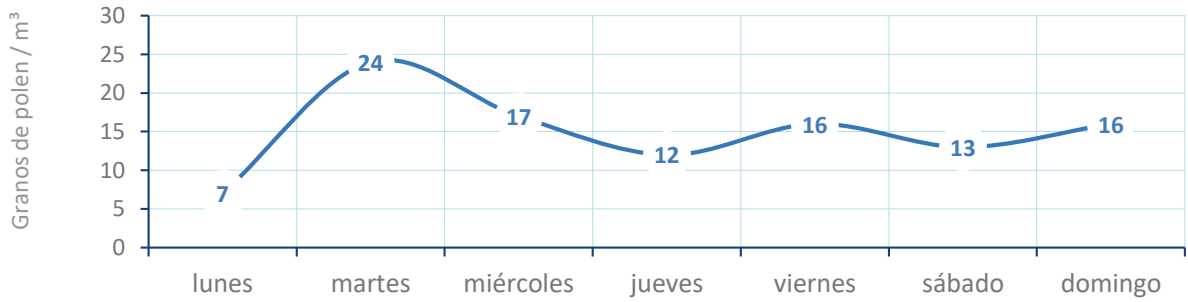
PEGO

LETIPharma
desde 1919

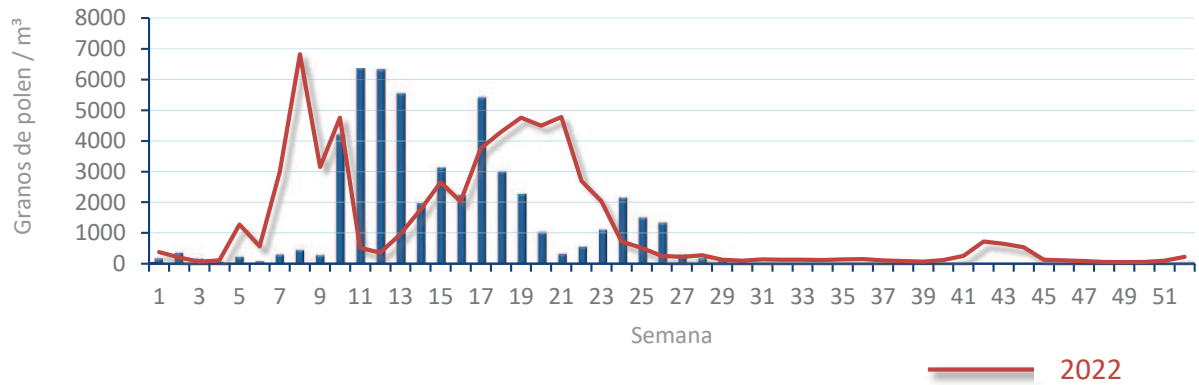
105
gn/m³

POLEN

NIVELES DE POLEN DE LA ÚLTIMA SEMANA



EVOLUCIÓN POLÍNICA SEMANAL

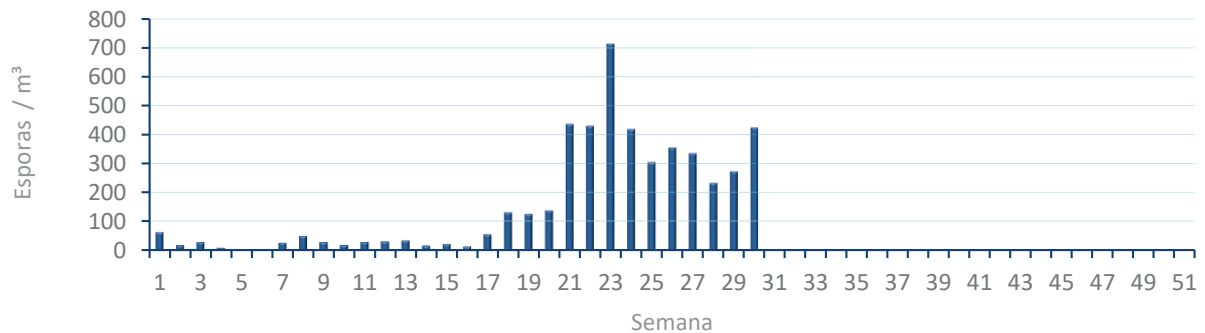


ALTERNARIA

NIVELES DE ALTERNARIA DE LA ÚLTIMA SEMANA



EVOLUCIÓN SEMANAL DE ALTERNARIA



COMPARACIÓN RESPECTO AL AÑO 2022

AÑO SEMANA **PUNTO DE MUESTREO** COLABORA AÑOS

2023

30

PEGO

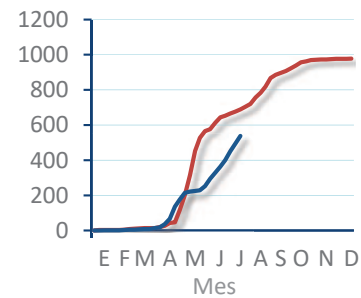
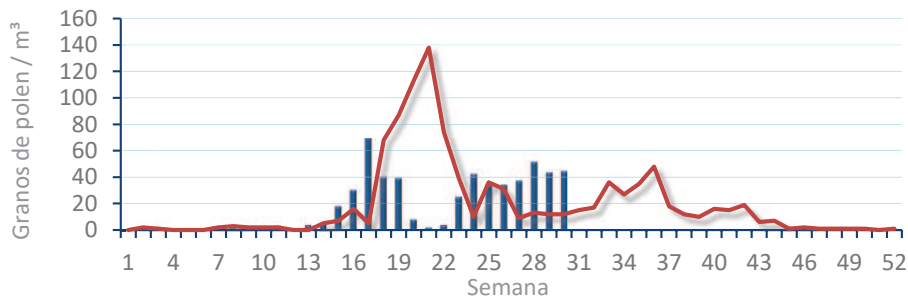


TIPOS

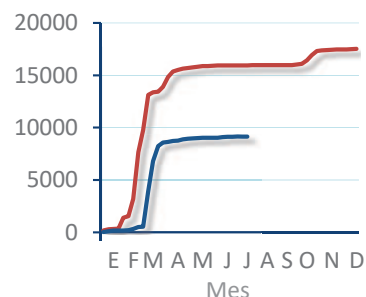
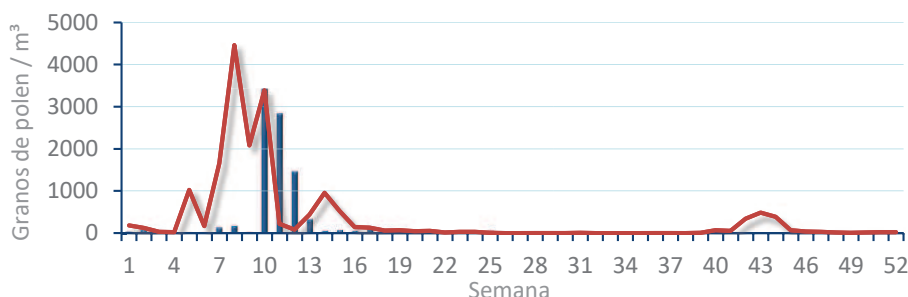
EVOLUCIÓN SEMANAL

DATOS AGRUPADOS

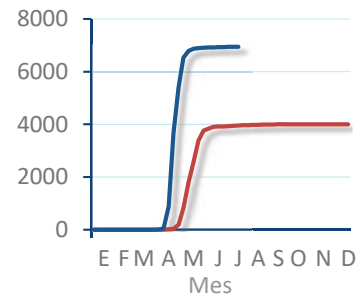
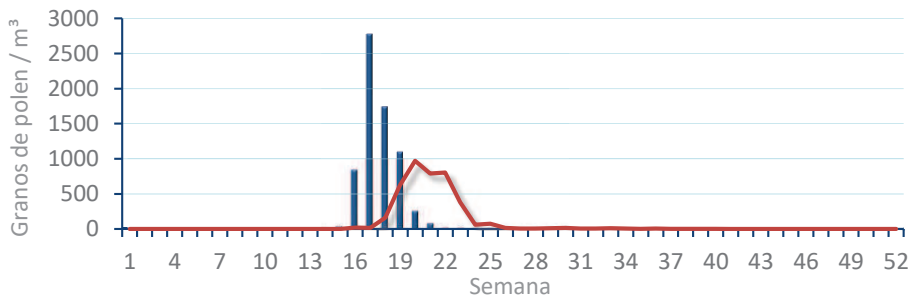
Amaranthaceae
(Cenizo, salsola)



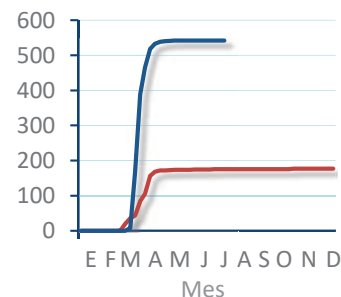
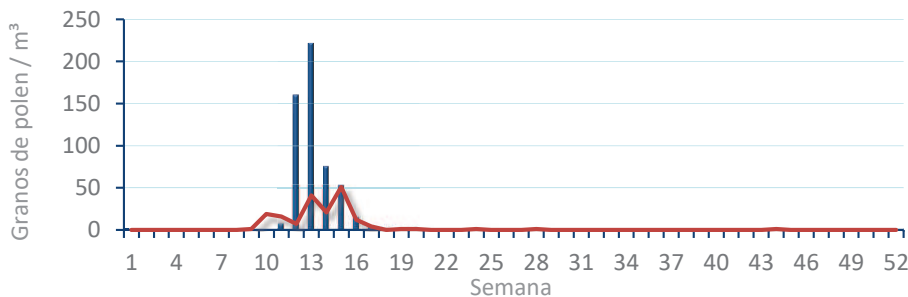
Cupres. / Taxac.
(Ciprés, enebro)



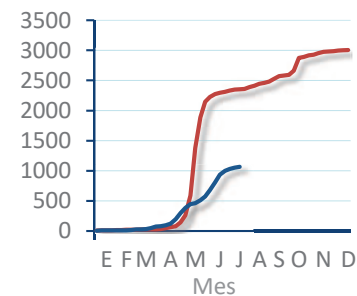
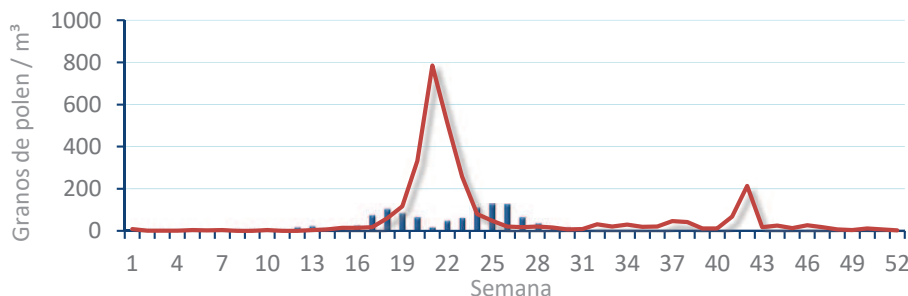
Olea europaea
(Olivo)



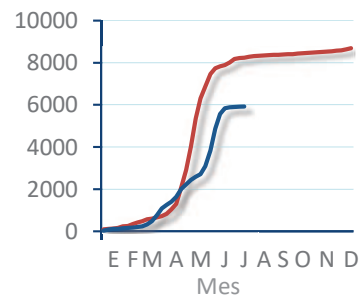
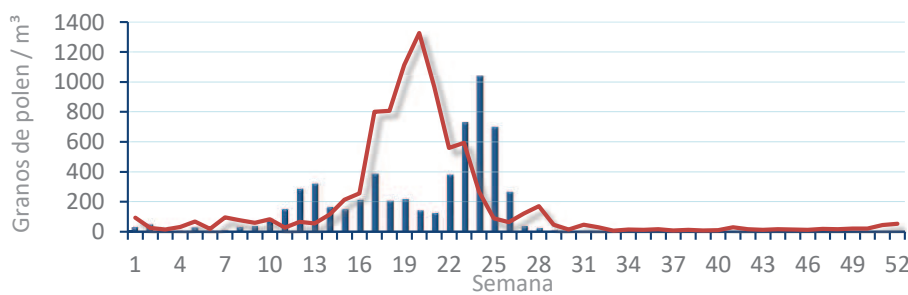
Platanus sp.
(Plátano de sombra)



Poaceae
(Gramíneas)



Urticaceae
(Ortigas, parietarias)



POLEN AMBIENTAL RESUMEN GRÁFICO

VALENCIA

L M X J V S D
24 25 26 27 28 29 30

Julio

2023

SEMANA

30

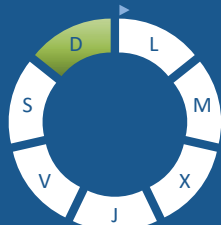
COLABORA

LETIPharma
desde 1919

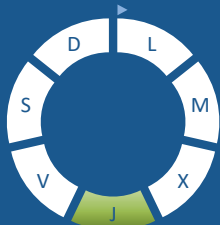
ÁRBOLES

HIERBAS

Cupres., Taxac.
(Cipreses, enebros)



Olea europaea
(Olivo)



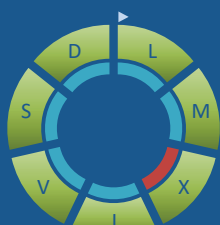
Platanus sp.
(Plátano de sombra)



Amaranthaceae
(Cenizos, salsolas)



Poaceae
(Gramíneas)



Urticaceae
(Ortigas, parietarias)



TIPOS POLÍNICOS PRINCIPALES

NIVELES

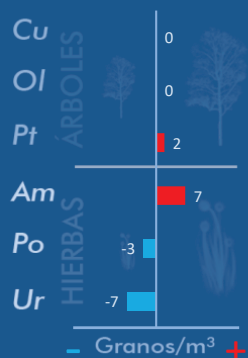
LLUVIA

Litros/m³

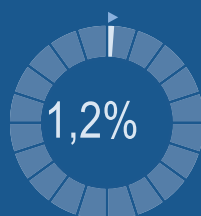


VARIACIÓN RESPECTO A LA SEMANA ANTERIOR

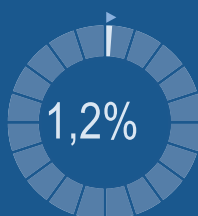
TIPOS POLÍNICOS PRINCIPALES EN PORCENTAJES



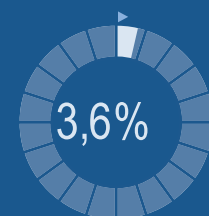
Cupres., Taxac.
(Cipreses, enebros)



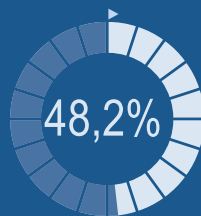
Olea europaea
(Olivo)



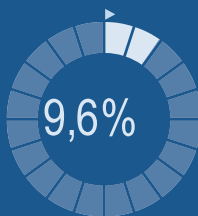
Platanus sp.
(Plátano de sombra)



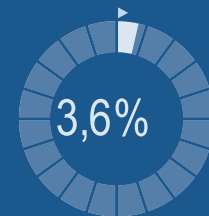
Amaranthaceae
(Cenizos, salsolas)



Poaceae
(Gramíneas)



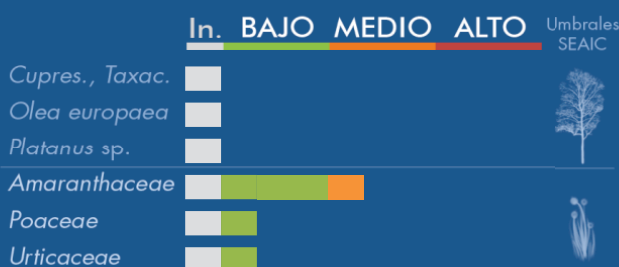
Urticaceae
(Ortigas, parietarias)



METEOROLOGÍA



PORCENTAJE DE POBLACIÓN SENSIBLE POTENCIALMENTE AFECTADA*



*(Se considera el día con el valor más alto de la semana)
In. = Inapreciable

POLEN TOTAL

83

Granos/m³

SEMANA ANTERIOR	VARIACIÓN SEMANAL
110	-27
CAPTADOR: Burkard Spore Trap	INFORME: J.S. Javier Suárez

CONCENTRACIONES DE POLEN EN EL AMBIENTE

AÑO	SEMANA	PUNTO DE MUESTREO	COLABORA	TOTAL
-----	--------	-------------------	----------	-------

2023

30

VALENCIA



83
grn/m³

ESTACIÓN	PRIMAVERA	>>VERANO<<	OTOÑO	INVIERNO	TOTAL SEMANA
----------	-----------	------------	-------	----------	--------------

PRINCIPALES TIPOS POLÍNICOS

TIPO POLÍNICO	LUNES 24-jul.	MARTES 25-jul.	MIÉRCOLES 26-jul.	JUEVES 27-jul.	VIERNES 28-jul.	SÁBADO 29-jul.	DOMINGO 30-jul.	TOTAL SEMANA
<i>Amaranthaceae</i> (Cenizo, salsola)	4	7	10	5	3	2	9	40
<i>Cupres./Taxac.</i> (Ciprés, enebro)							1	1
<i>Olea</i> (Olivo)				1				1
<i>Platanus</i> (Plátano de sombra)		1	1	1				3
<i>Poaceae</i> (Gramíneas)	1	1	2	1	1	1	1	8
<i>Urticaceae</i> (Ortiga, parietaria)		1	2					3

OTROS TIPOS POLÍNICOS

<i>Apiaceae</i> (Umbelífera)		1				1		
<i>Castanea</i> (Castaño)				1				
<i>Cyperaceae</i> (Juncia, lastán)	1	4						
<i>Liliaceae</i> (Liliacea)					1			
<i>Palmae</i> (Palmeras)		1						
<i>Pinaceae</i> (Pinos, cedros)		2						
<i>Plantago</i> (Llantén)		2	1	1		1	1	
<i>Quercus</i> (Encina, alcornoque)	1							
<i>Typhaceae</i> (Tifa)							1	
OTROS	1		2	1	2	1		

Niveles de polen: ■ altos, ■ medios, ■ bajos, nulos

SUMA

8	20	18	11	7	6	13	
---	----	----	----	---	---	----	--

Datos en granos/m³ de aire

ESPORAS

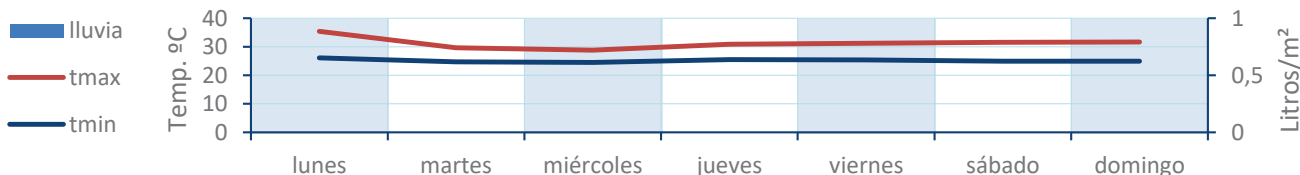
Alternaria

26	22	26	17	5	12	10	
----	----	----	----	---	----	----	--

Datos en esporas/m³ de aire

Responsable análisis: Javier Suárez
Situación captador: Hospital Clínico de Valencia

METEO



REPRESENTACIÓN GRÁFICA

AÑO

SEMANA

PUNTO DE MUESTREO

COLABORA

TOTAL

2023

30

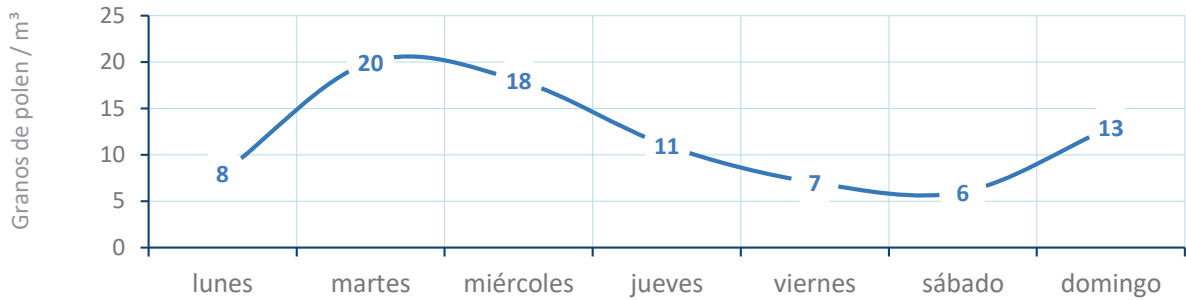
VALENCIA

LETIPharma
desde 1919

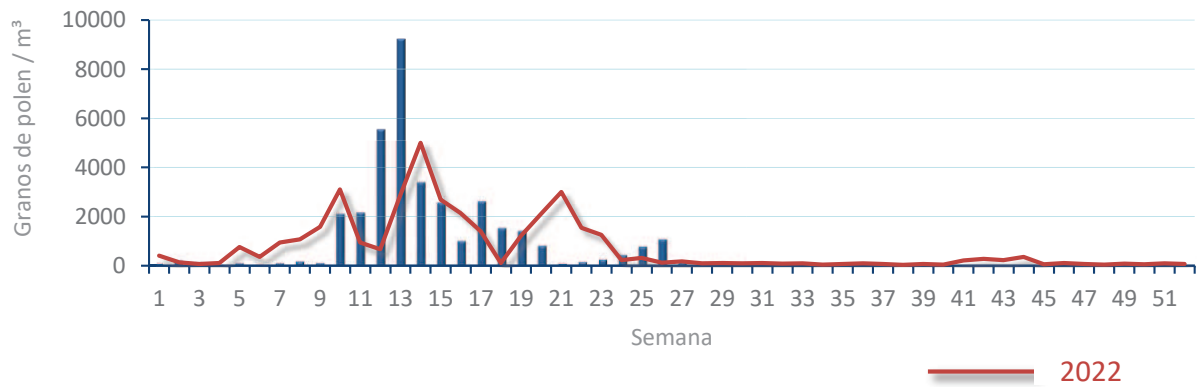
83
gn/m³

POLEN

NIVELES DE POLEN DE LA ÚLTIMA SEMANA

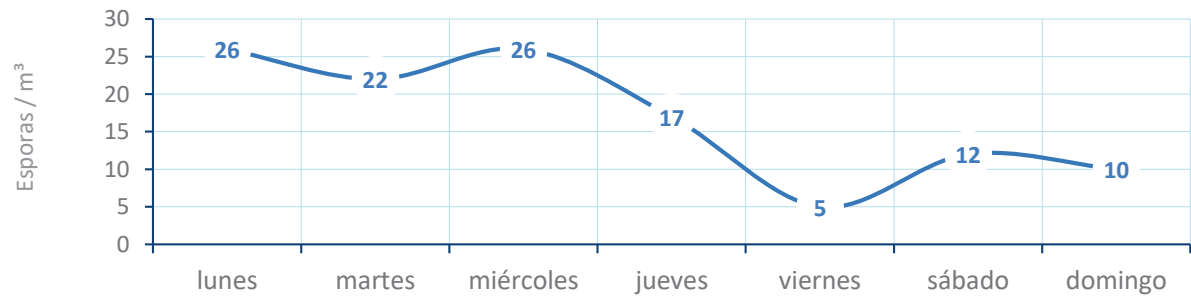


EVOLUCIÓN POLÍNICA SEMANAL

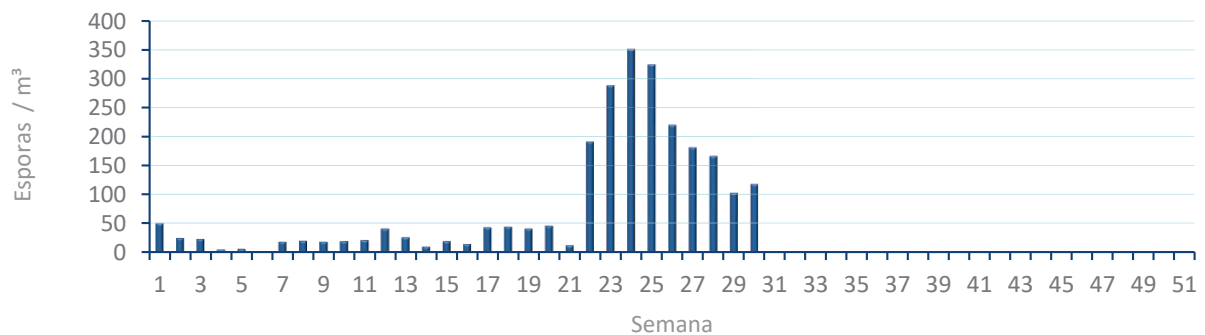


ALTERNARIA

NIVELES DE ALTERNARIA DE LA ÚLTIMA SEMANA



EVOLUCIÓN SEMANAL DE ALTERNARIA



COMPARACIÓN RESPECTO AL AÑO 2022

AÑO SEMANA PUNTO DE MUESTREO COLABORA AÑOS

2023

30

VALENCIA

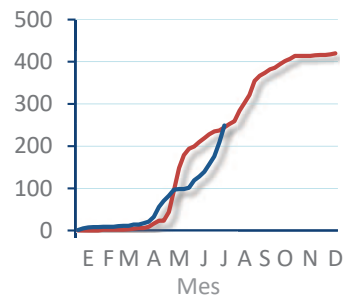
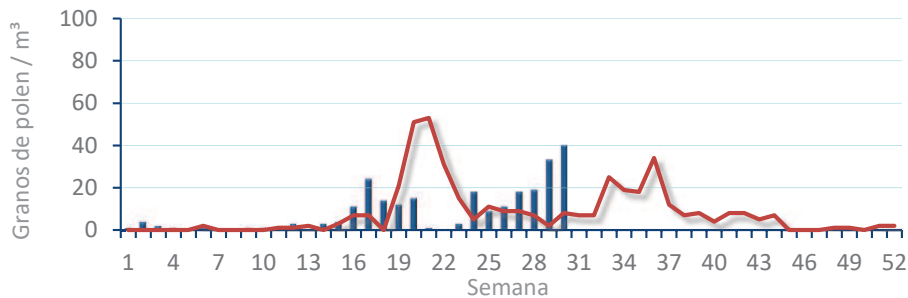


TIPOS

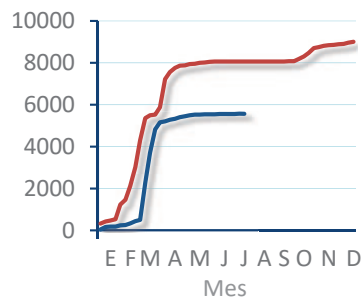
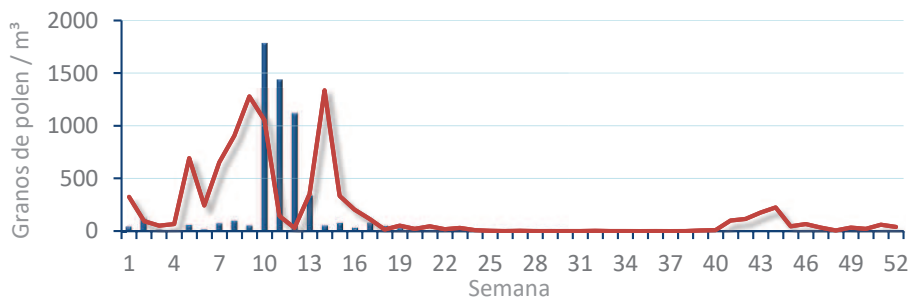
EVOLUCIÓN SEMANAL

DATOS AGRUPADOS

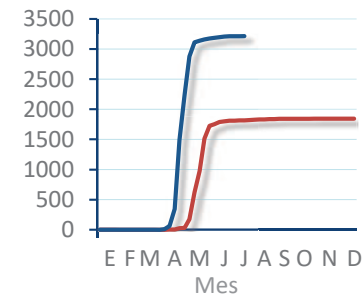
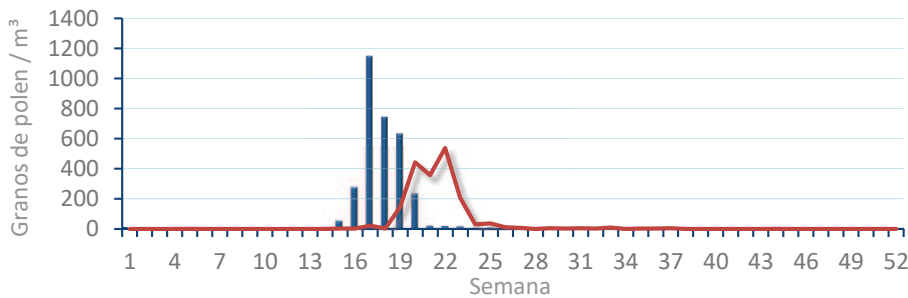
Amaranthaceae
(Cenizo, salsola)



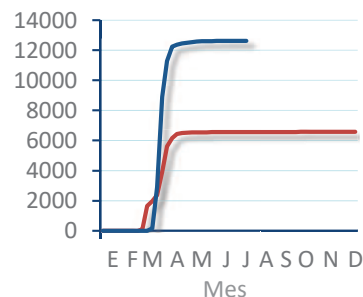
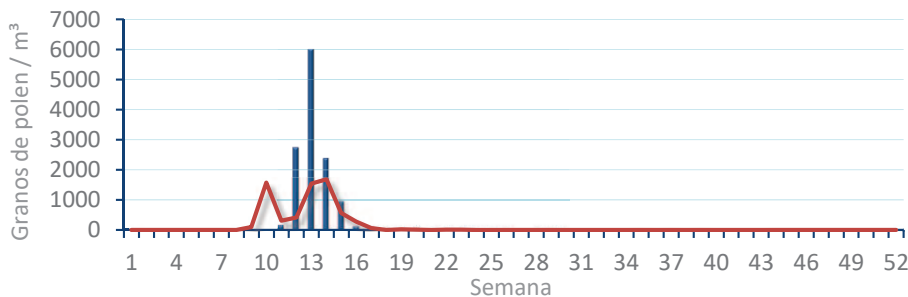
Cupres. / Taxac.
(Ciprés, enebro)



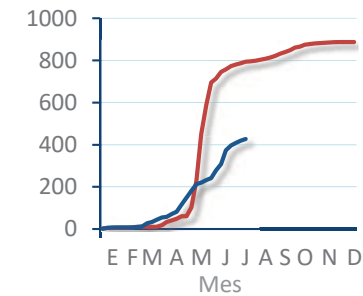
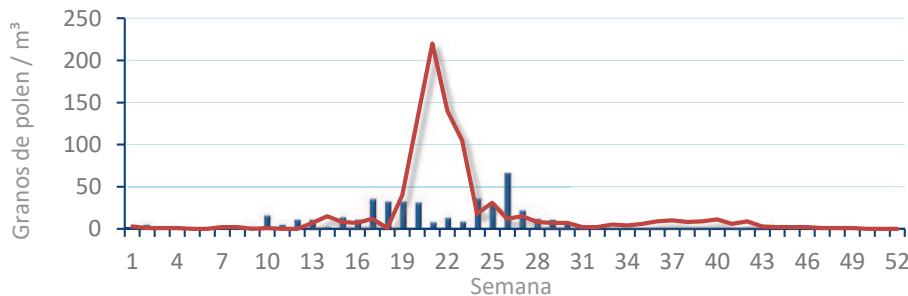
Olea europaea
(Olivo)



Platanus sp.
(Plátano de sombra)



Poaceae
(Gramíneas)



Urticaceae
(Ortigas, parietarias)

