

# POLEN AMBIENTAL RESUMEN GRÁFICO

## ALICANTE

L M X J V S D  
24 25 26 27 28 29 30

Abril

### 2023

SEMANA

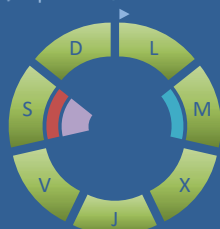
# 17

COLABORA

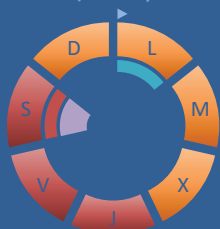
**LETIPharma**  
desde 1919

ÁRBOLES

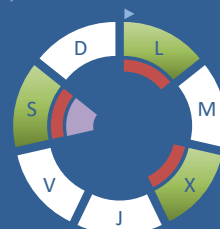
*Cupres., Taxac.*  
(Cipreses, enebros)



*Olea europaea*  
(Olivo)



*Platanus sp.*  
(Plátano de sombra)



## TIPOS POLÍNICOS PRINCIPALES

NIVELES

LLUVIA

Litros/m<sup>3</sup>



HIERBAS

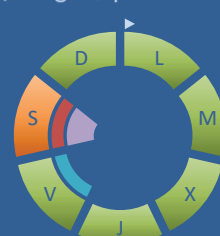
*Amaranthaceae*  
(Cenizos, salsolas)



*Poaceae*  
(Gramíneas)



*Urticaceae*  
(Ortigas, parietarias)

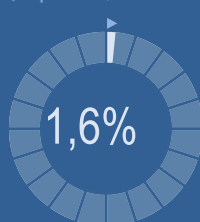


## VARIACIÓN RESPECTO A LA SEMANA ANTERIOR

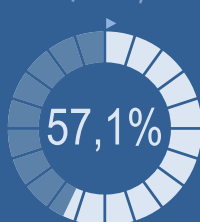
## TIPOS POLÍNICOS PRINCIPALES EN PORCENTAJES



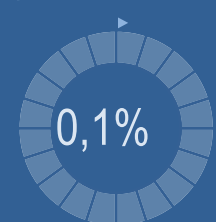
*Cupres., Taxac.*  
(Cipreses, enebros)



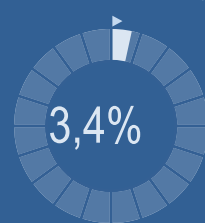
*Olea europaea*  
(Olivo)



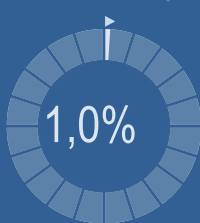
*Platanus sp.*  
(Plátano de sombra)



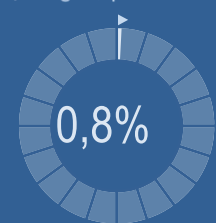
*Amaranthaceae*  
(Cenizos, salsolas)



*Poaceae*  
(Gramíneas)



*Urticaceae*  
(Ortigas, parietarias)



## METEOROLOGÍA

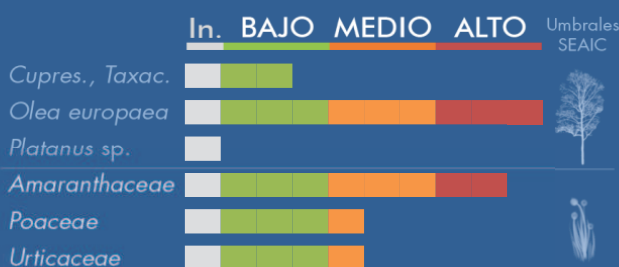
33,8 °C

13,9 °C

2,4 L/m<sup>2</sup>

PRIMAVERA

## PORCENTAJE DE POBLACIÓN SENSIBLE POTENCIALMENTE AFECTADA\*



\*(Se considera el día con el valor más alto de la semana)  
In. = Inapreciable

## POLEN TOTAL

# 3949

Granos/m<sup>3</sup>

SEMANA ANTERIOR	VARIACIÓN SEMANAL
1396	+2553

CAPTADOR:	INFORME:
Burkard Spore Trap	Javier Suárez

# CONCENTRACIONES DE POLEN EN EL AMBIENTE

AÑO	SEMANA	PUNTO DE MUESTREO	COLABORA	TOTAL
-----	--------	-------------------	----------	-------

2023

17

ALICANTE



3949 grn/m<sup>3</sup>

ESTACIÓN	>>PRIMAVERA<<	VERANO	OTOÑO	TOTAL
----------	---------------	--------	-------	-------

## PRINCIPALES TIPOS POLÍNICOS

TIPO POLÍNICO	LUNES 24-abr.	MARTES 25-abr.	MIÉRCOLES 26-abr.	JUEVES 27-abr.	VIERNES 28-abr.	SÁBADO 29-abr.	DOMINGO 30-abr.	TOTAL SEMANA
<i>Amaranthaceae</i> (Cenizo, salsola)	20	17	21	6	15	52	4	135
<i>Cupres./Taxac.</i> (Ciprés, enebro)	9	1	3	6	4	23	17	63
<i>Olea</i> (Olivo)	106	113	166	224	614	883	148	2254
<i>Platanus</i> (Plátano de sombra)	1		1			1		3
<i>Poaceae</i> (Gramíneas)	6	10	2	2	3	6	12	41
<i>Urticaceae</i> (Ortiga, parietaria)	7	2	2	3	1	11	6	32

Niveles de polen: ■ altos ■ medios ■ bajos  nulos

## OTROS TIPOS POLÍNICOS

<i>Artemisia</i> (Artemisa)			1					
<i>Betula</i> (Abedul)	2						3	
<i>Morus</i> (Morera)	2	4	3	3	3	2	1	
<i>Palmae</i> (Palmeras)	49	36	44	40	57	132	17	
<i>Pinaceae</i> (Pinos, cedros)	12	7	7	3	12	40	23	
<i>Pistacia</i> (Lentisco)		1	1	1		2		
<i>Plantago</i> (Llantén)	3	5	1	3		5	3	
<i>Quercus</i> (Encina, alcornoque)	113	106	142	93	89	108	177	
<i>Rumex</i> (Acedera)						1	3	
<i>Urtica membranacea</i>			2		1	2	4	
<b>OTROS</b>	12	4	8	4	4	13	7	

### SUMA

<b>342</b>	<b>306</b>	<b>404</b>	<b>388</b>	<b>803</b>	<b>1281</b>	<b>425</b>
------------	------------	------------	------------	------------	-------------	------------

Datos en granos/m<sup>3</sup> de aire

### ESPORAS

**Alternaria**

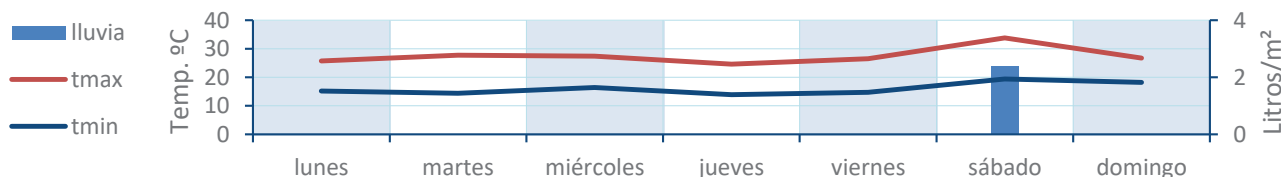
6	4	3	2	4	14	10
---	---	---	---	---	----	----

Datos en esporas/m<sup>3</sup> de aire

Responsable análisis: Javier Suárez

Situación captador: Hospital General Universitario de Alicante

### METEO



# REPRESENTACIÓN GRÁFICA

AÑO	SEMANA	PUNTO DE MUESTREO	COLABORA	TOTAL
-----	--------	-------------------	----------	-------

2023

17

ALICANTE

LETIPharma  
desde 1919

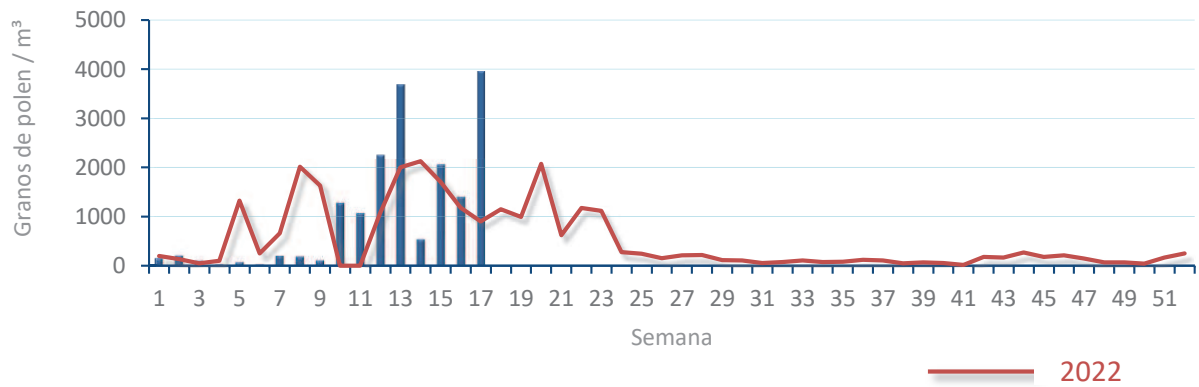
3949  
gn/m<sup>3</sup>

## POLEN

NIVELES DE POLEN DE LA ÚLTIMA SEMANA

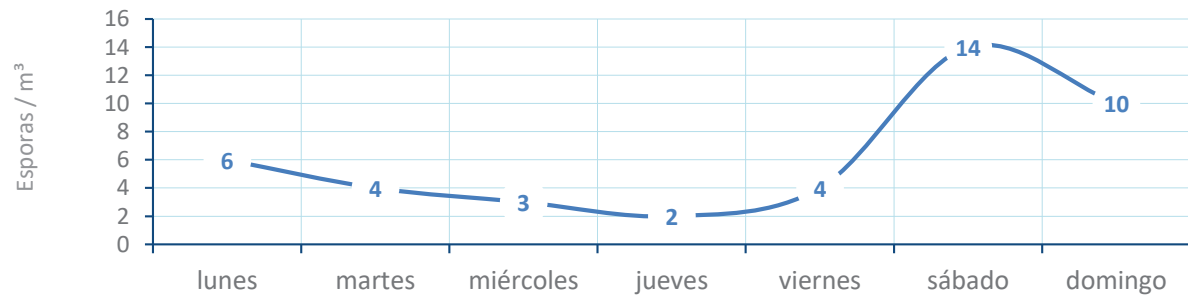


EVOLUCIÓN POLÍNICA SEMANAL

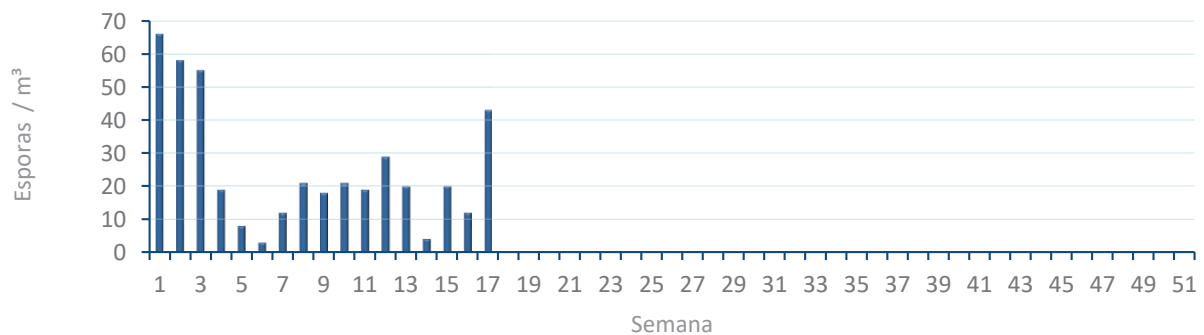


## ALTERNARIA

NIVELES DE ALTERNARIA DE LA ÚLTIMA SEMANA



EVOLUCIÓN SEMANAL DE ALTERNARIA



# COMPARACIÓN RESPECTO AL AÑO 2022

AÑO

SEMANA

PUNTO DE MUESTREO

COLABORA

AÑOS

2023

17

ALICANTE

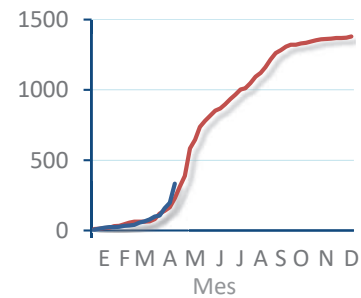
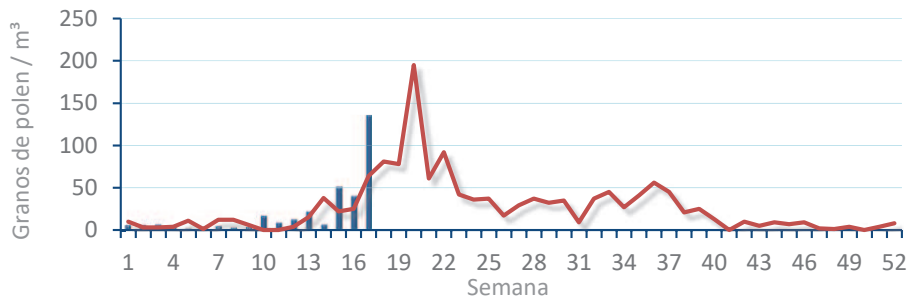


TIPOS

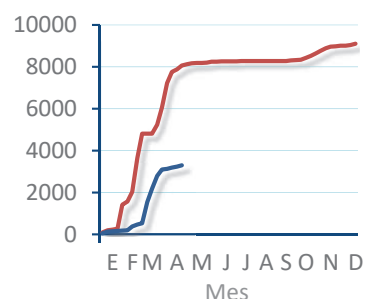
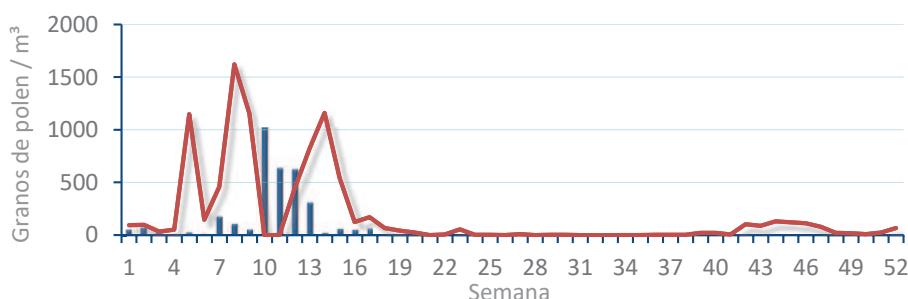
EVOLUCIÓN SEMANAL

DATOS AGRUPADOS

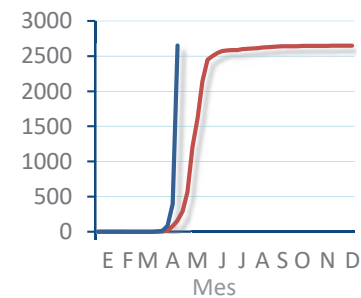
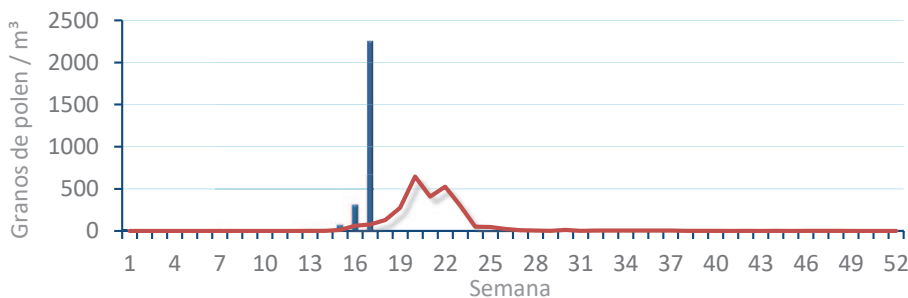
*Amaranthaceae*  
(Cenizo, salsola)



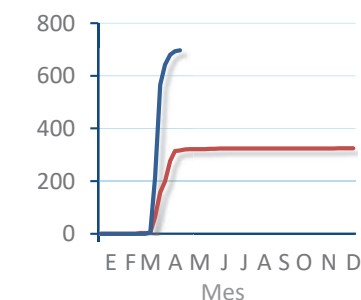
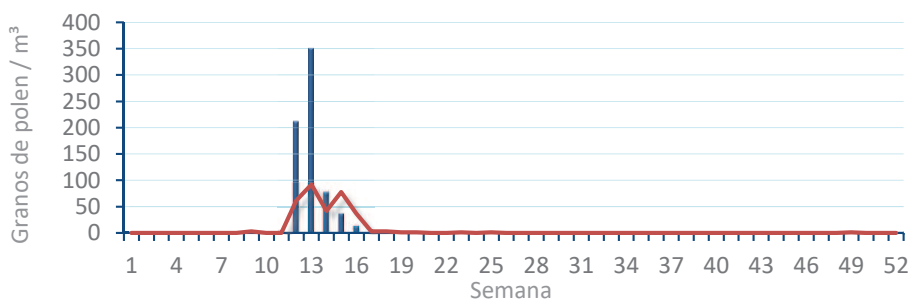
*Cupres. / Taxac.*  
(Ciprés, enebro)



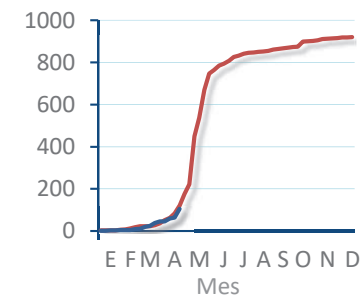
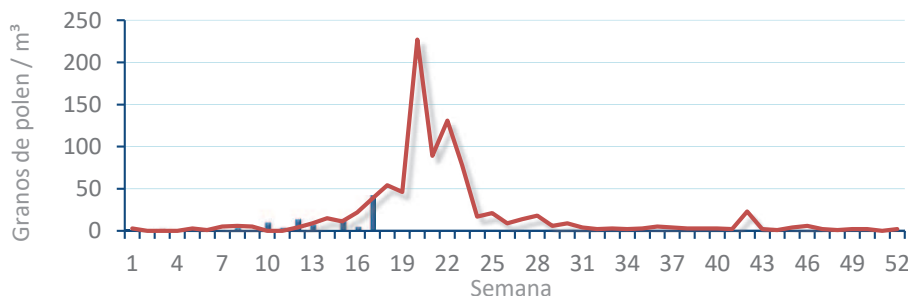
*Olea europaea*  
(Olivo)



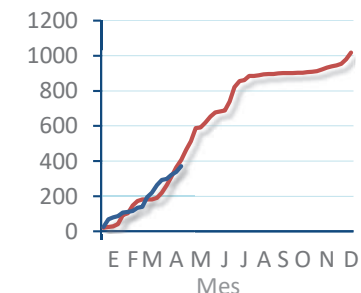
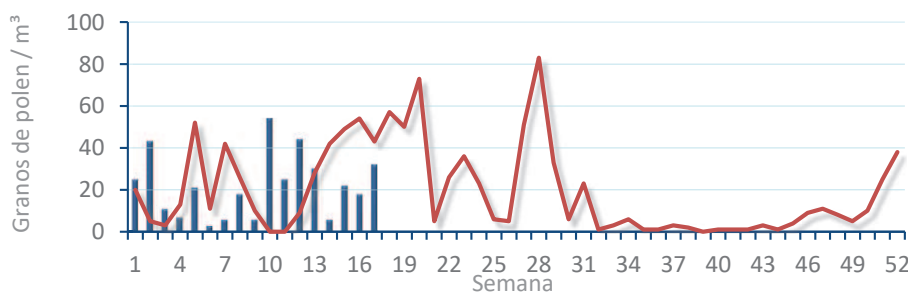
*Platanus sp.*  
(Plátano de sombra)



*Poaceae*  
(Gramíneas)



*Urticaceae*  
(Ortigas, parietarias)



# POLEN AMBIENTAL RESUMEN GRÁFICO

## CASTELLÓN

L M X J V S D  
24 25 26 27 28 29 30

Abril

### 2023

SEMANA

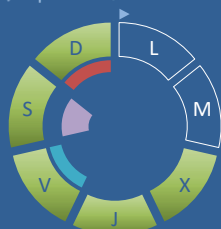
# 17

COLABORA

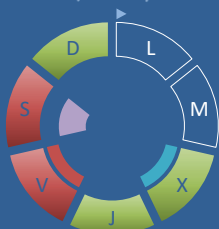
**LETIPharma**  
desde 1919

ÁRBOLES

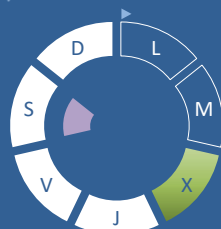
*Cupres., Taxac.*  
(Cipreses, enebros)



*Olea europaea*  
(Olivo)



*Platanus sp.*  
(Plátano de sombra)



## TIPOS POLÍNICOS PRINCIPALES

NIVELES

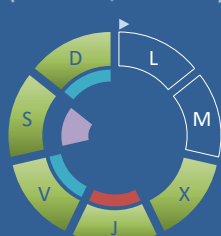
LLUVIA

Litros/m<sup>3</sup>

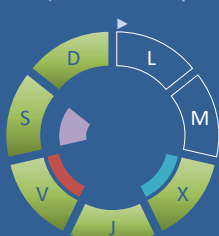


HIERBAS

*Amaranthaceae*  
(Cenizos, salsolas)



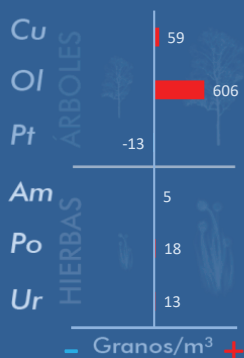
*Poaceae*  
(Gramíneas)



*Urticaceae*  
(Ortigas, parietarias)



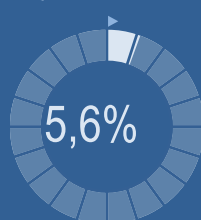
## VARIACIÓN RESPECTO A LA SEMANA ANTERIOR



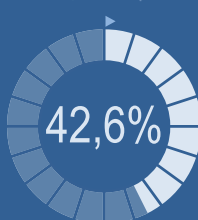
## TIPOS POLÍNICOS PRINCIPALES EN PORCENTAJES



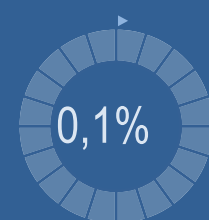
*Cupres., Taxac.*  
(Cipreses, enebros)



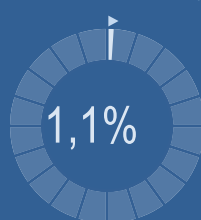
*Olea europaea*  
(Olivo)



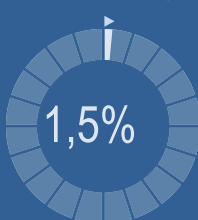
*Platanus sp.*  
(Plátano de sombra)



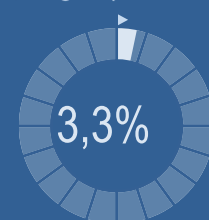
*Amaranthaceae*  
(Cenizos, salsolas)



*Poaceae*  
(Gramíneas)



*Urticaceae*  
(Ortigas, parietarias)

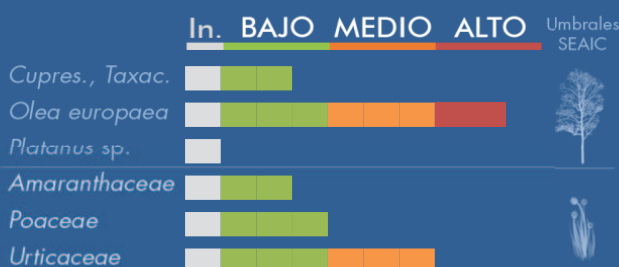


## METEOROLOGÍA



PRIMAVERA

## PORCENTAJE DE POBLACIÓN SENSIBLE POTENCIALMENTE AFECTADA\*



\*(Se considera el día con el valor más alto de la semana)  
In. = Inapreciable

## POLEN TOTAL

# 1660

Granos/m<sup>3</sup>

SEMANA ANTERIOR: 633  
VARIACIÓN SEMANAL: +1027

CAPTADOR: Burkard Spore Trap  
INFORME: J.S. Javier Suárez

# CONCENTRACIONES DE POLEN EN EL AMBIENTE

AÑO	SEMANA	PUNTO DE MUESTREO	COLABORA	TOTAL
-----	--------	-------------------	----------	-------

2023

17

CASTELLÓN



1660 grn/m<sup>3</sup>

ESTACIÓN	>>PRIMAVERA<<	VERANO	OTOÑO	INVIERNO	TOTAL SEMANA
----------	---------------	--------	-------	----------	--------------

## PRINCIPALES TIPOS POLÍNICOS

TIPO POLÍNICO	LUNES 24-abr.	MARTES 25-abr.	MIÉRCOLES 26-abr.	JUEVES 27-abr.	VIERNES 28-abr.	SÁBADO 29-abr.	DOMINGO 30-abr.	TOTAL SEMANA
<i>Amaranthaceae</i> (Cenizo, salsola)			5	6	1	5	1	18
<i>Cupres./Taxac.</i> (Ciprés, enebro)			27	13	6	18	29	93
<i>Olea</i> (Olivo)			52	92	247	232	84	707
<i>Platanus</i> (Plátano de sombra)			1					1
<i>Poaceae</i> (Gramíneas)			2	5	8	7	3	25
<i>Urticaceae</i> (Ortiga, parietaria)			11	5	14	8	17	55

Niveles de polen: altos (rojo), medios (naranja), bajos (verde), nulos (blanco)

## OTROS TIPOS POLÍNICOS

<i>Betula</i> (Abedul)	S	S	1				8
<i>Moraceae</i> (Morera del papel)	I	I	3	5	9	18	13
<i>Morus</i> (Morera)	N	N	4	3	4	2	1
<i>Palmae</i> (Palmeras)			2	2	2	1	
<i>Pinaceae</i> (Pinos, cedros)	D	D	17	4	6	22	18
<i>Pistacia</i> (Lentisco)	A	A	3				
<i>Plantago</i> (Llantén)	T	T	7	5	1	9	2
<i>Quercus</i> (Encina, alcornoque)	O	O	74	125	95	147	115
<i>Rumex</i> (Acedera)	S	S	2	2		3	
<i>Urtica membranacea</i>			3			3	2
OTROS			4	1	2	4	7

### SUMA

0	0	218	268	395	479	300
---	---	-----	-----	-----	-----	-----

Datos en granos/m<sup>3</sup> de aire

### ESPORAS

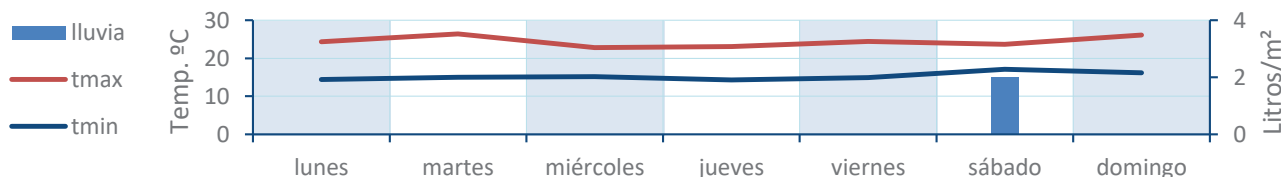
*Alternaria*

0	0	21	26	29	43	61
---	---	----	----	----	----	----

Datos en esporas/m<sup>3</sup> de aire

Responsable análisis: Javier Suárez  
Situación captador: Hospital General de Castellón

### METEO



# REPRESENTACIÓN GRÁFICA

AÑO

SEMANA

PUNTO DE MUESTREO

COLABORA

TOTAL

2023

17

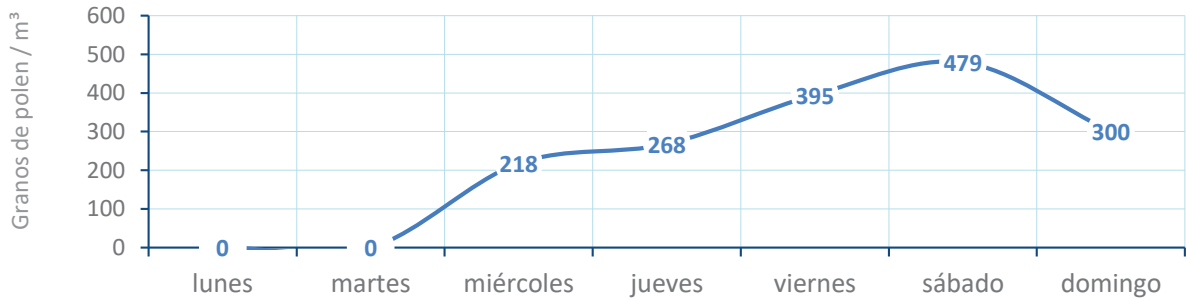
CASTELLÓN



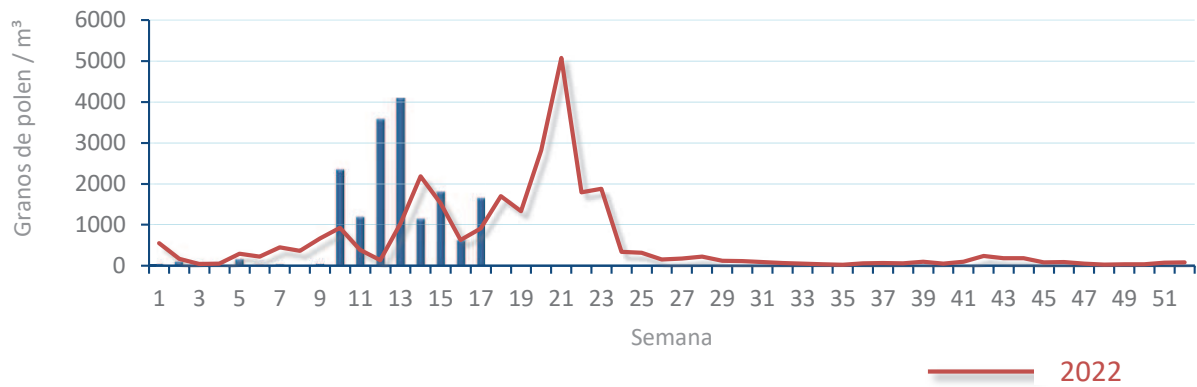
1660  
grn/m<sup>3</sup>

POLEN

NIVELES DE POLEN DE LA ÚLTIMA SEMANA

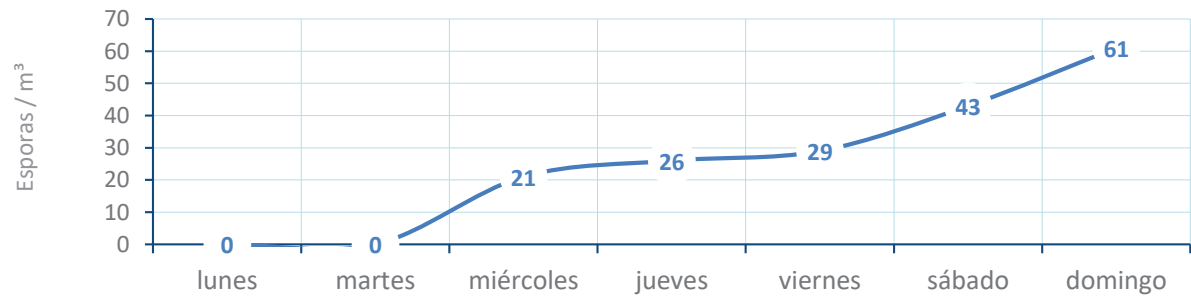


EVOLUCIÓN POLÍNICA SEMANAL

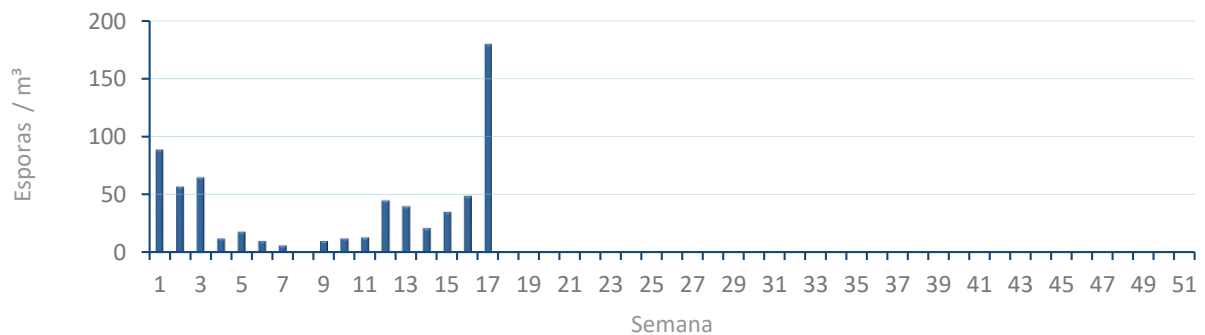


ALTERNARIA

NIVELES DE ALTERNARIA DE LA ÚLTIMA SEMANA



EVOLUCIÓN SEMANAL DE ALTERNARIA



# COMPARACIÓN RESPECTO AL AÑO 2022

AÑO SEMANA PUNTO DE MUESTREO COLABORA AÑOS

2023

17

CASTELLÓN

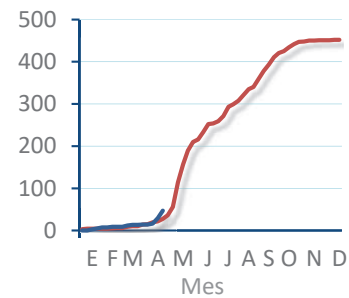
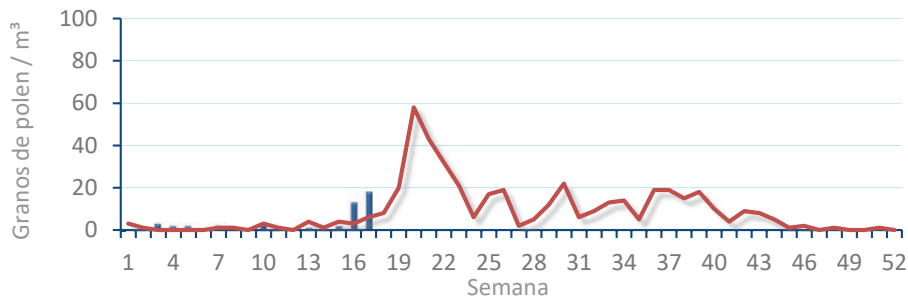
LETIPharma desde 1919 2022 2023

TIPOS

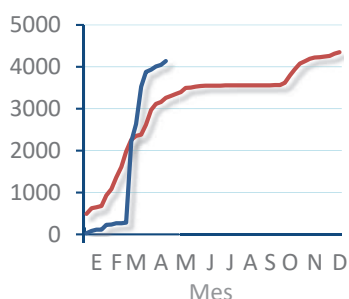
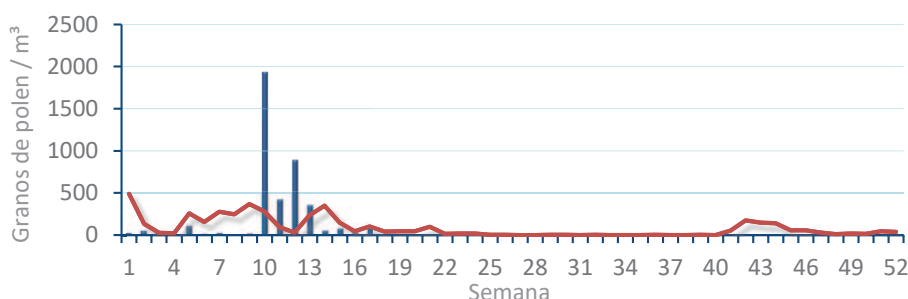
EVOLUCIÓN SEMANAL

DATOS AGRUPADOS

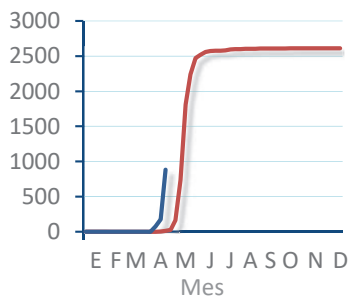
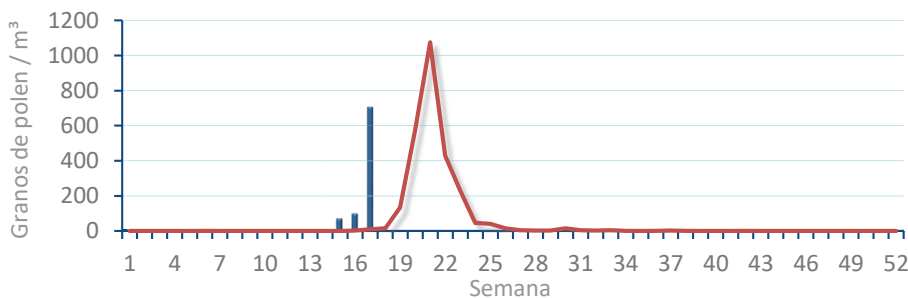
*Amaranthaceae*  
(Cenizo, salsola)



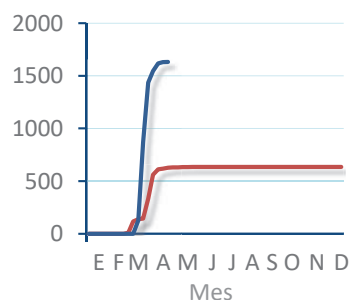
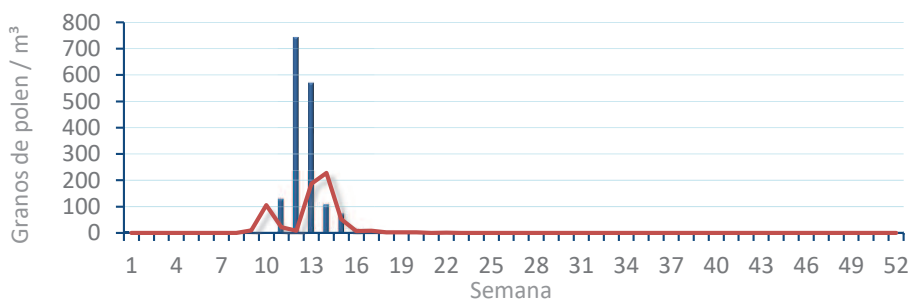
*Cupres. / Taxac.*  
(Ciprés, enebro)



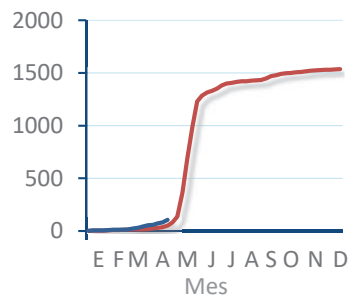
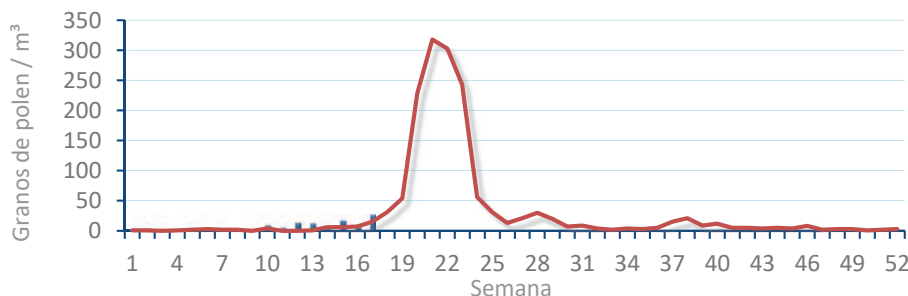
*Olea europaea*  
(Olivo)



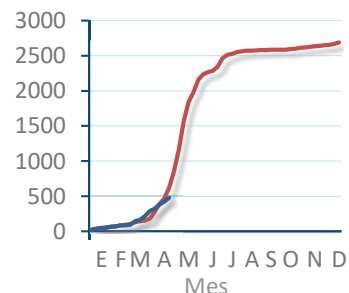
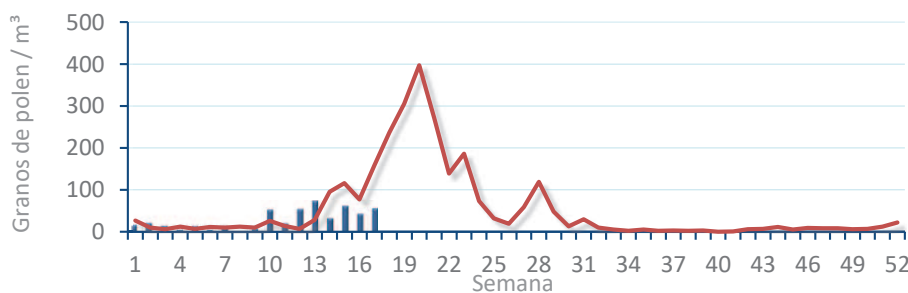
*Platanus sp.*  
(Plátano de sombra)



*Poaceae*  
(Gramíneas)



*Urticaceae*  
(Ortigas, parietarias)





# POLEN AMBIENTAL RESUMEN GRÁFICO



## PEGO

L M X J V S D  
24 25 26 27 28 29 30

Abril

### 2023

## SEMANA

# 17

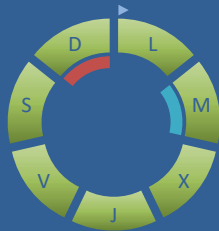
COLABORA

**LETIPharma**  
desde 1919

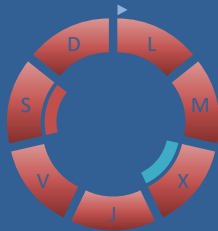
ÁRBOLES

HIERBAS

*Cupres., Taxac.*  
(Cipreses, enebros)



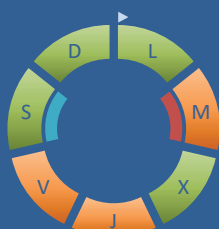
*Olea europaea*  
(Olivo)



*Platanus sp.*  
(Plátano de sombra)



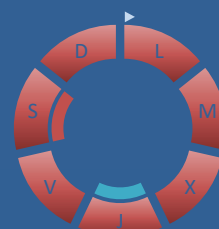
*Amaranthaceae*  
(Cenizos, salsolas)



*Poaceae*  
(Gramíneas)



*Urticaceae*  
(Ortigas, parietarias)



## TIPOS POLÍNICOS PRINCIPALES

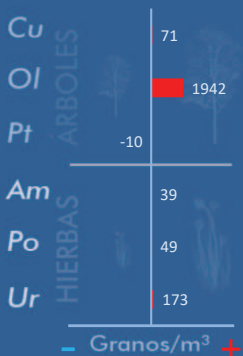
NIVELES

LLUVIA

Litros/m<sup>3</sup>



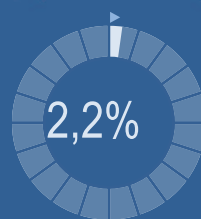
## VARIACIÓN RESPECTO A LA SEMANA ANTERIOR



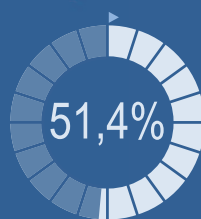
## TIPOS POLÍNICOS PRINCIPALES EN PORCENTAJES



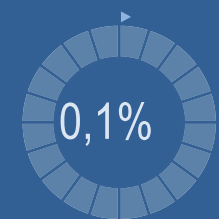
*Cupres., Taxac.*  
(Cipreses, enebros)



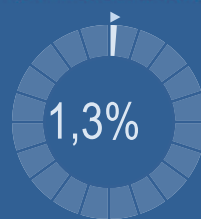
*Olea europaea*  
(Olivo)



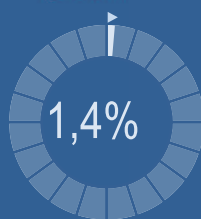
*Platanus sp.*  
(Plátano de sombra)



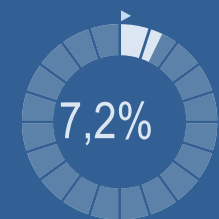
*Amaranthaceae*  
(Cenizos, salsolas)



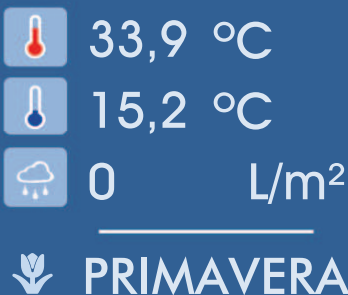
*Poaceae*  
(Gramíneas)



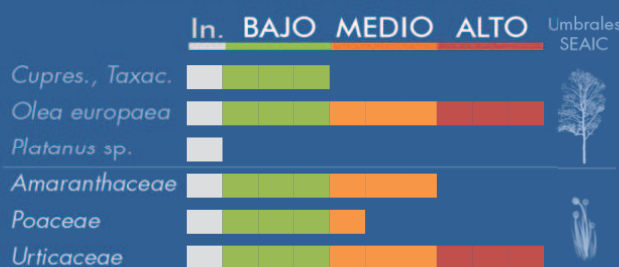
*Urticaceae*  
(Ortigas, parietarias)



## METEOROLOGÍA



## PORCENTAJE DE POBLACIÓN SENSIBLE POTENCIALMENTE AFECTADA\*



\*(Se considera el día con el valor más alto de la semana)  
In. = Inapreciable

## POLEN TOTAL

# 5399

Granos/m<sup>3</sup>

SEMANA ANTERIOR

2243

VARIACIÓN SEMANAL

+3156

CAPTADOR:  
Burkard  
Spore Trap

INFORME:  
  
Javier Suárez

# CONCENTRACIONES DE POLEN EN EL AMBIENTE

AÑO	SEMANA	PUNTO DE MUESTREO	COLABORA	TOTAL
-----	--------	-------------------	----------	-------

2023

17

PEGO



5399  
grn/m<sup>3</sup>

ESTACIÓN	>>PRIMAVERA<<	VERANO	OTOÑO	INVIERNO	TOTAL
----------	---------------	--------	-------	----------	-------

## PRINCIPALES TIPOS POLÍNICOS

TIPO POLÍNICO	LUNES 24-abr.	MARTES 25-abr.	MIÉRCOLES 26-abr.	JUEVES 27-abr.	VIERNES 28-abr.	SÁBADO 29-abr.	DOMINGO 30-abr.	TOTAL SEMANA
<i>Amaranthaceae</i> (Cenizo, salsola)	7	17	9	13	12	4	7	69
<i>Cupres./Taxac.</i> (Ciprés, enebro)	6	5	29	11	13	14	42	120
<i>Olea</i> (Olivo)	286	308	208	228	397	730	620	2777
<i>Platanus</i> (Plátano de sombra)	2	1		1	1			5
<i>Poaceae</i> (Gramíneas)	5	11	7	10	9	15	17	74
<i>Urticaceae</i> (Ortiga, parietaria)	30	103	29	27	31	111	57	388

Niveles de polen: ■ altos, ■ medios, ■ bajos, ■ nulos

## OTROS TIPOS POLÍNICOS

<i>Betula</i> (Abedul)	1		1				1
<i>Juglans</i> (Nogal)	3	3	2	1	2		2
<i>Moraceae</i> (Morera del papel)	2	6		1	6	6	9
<i>Morus</i> (Morera)	2	3		3	1	1	
<i>Palmae</i> (Palmeras)	4	7	3	1	2	5	1
<i>Pinaceae</i> (Pinos, cedros)	45	17	29	13	16	39	31
<i>Pistacia</i> (Lentisco)	1	7	3	1	2	10	1
<i>Plantago</i> (Llantén)	3	17	5	4	2	6	10
<i>Quercus</i> (Encina, alcornoque)	178	293	146	135	150	291	274
<i>Urtica membranacea</i>	16	10	6	6	21	16	7
<b>OTROS</b>	13	16	11	7	6	12	11

**SUMA**      **604**      **824**      **488**      **462**      **671**      **1260**      **1090**

Datos en granos/m<sup>3</sup> de aire

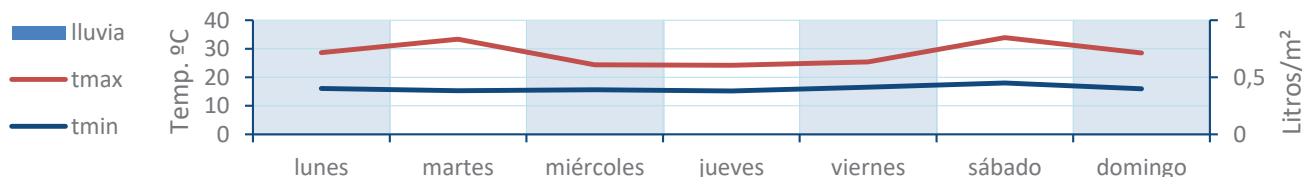
## ESPORAS

**Alternaria**      6      9      4      7      4      13      12

Datos en esporas/m<sup>3</sup> de aire

Responsable análisis: Javier Suárez  
Situación captador: Colegio San Antonio

## METEO



# REPRESENTACIÓN GRÁFICA

AÑO

SEMANA

PUNTO DE MUESTREO

COLABORA

TOTAL

2023

17

PEGO

LETIPharma  
desde 1919

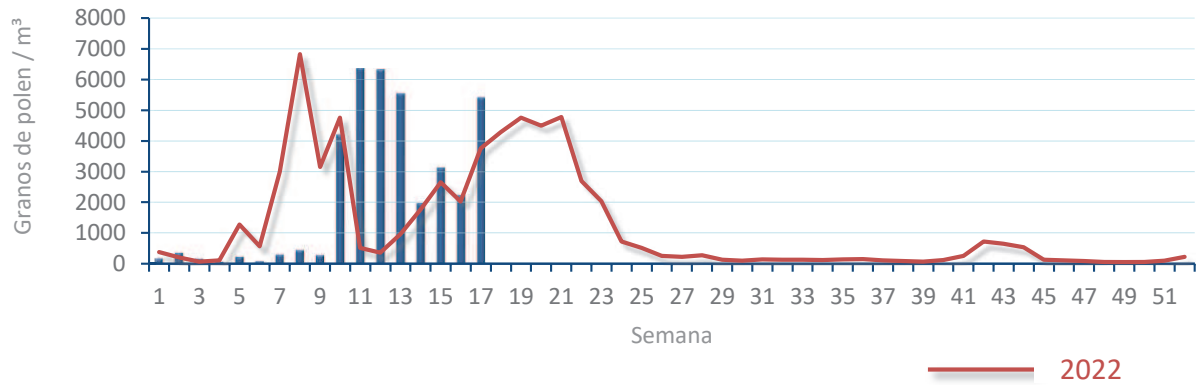
5399  
gn/m<sup>3</sup>

POLEN

NIVELES DE POLEN DE LA ÚLTIMA SEMANA

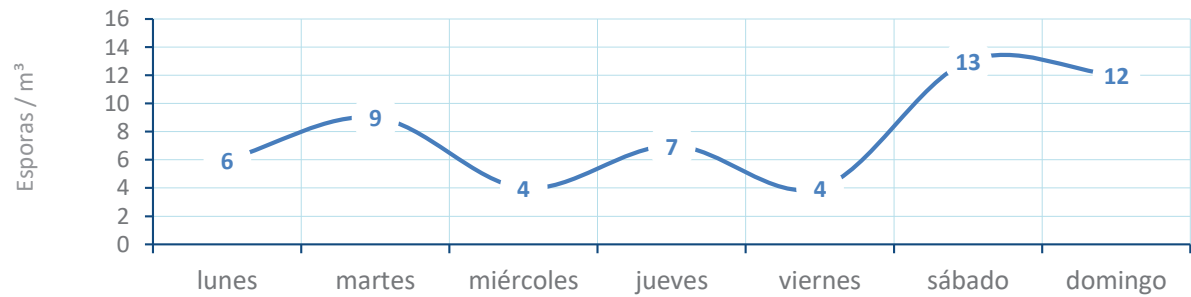


EVOLUCIÓN POLÍNICA SEMANAL

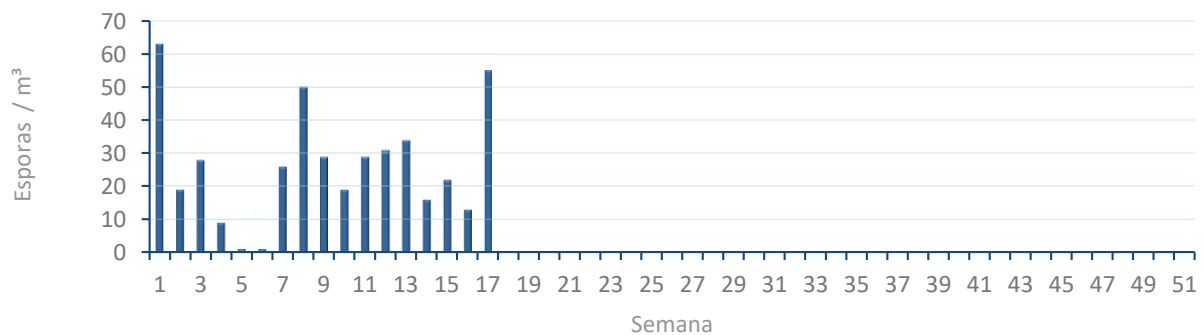


ALTERNARIA

NIVELES DE ALTERNARIA DE LA ÚLTIMA SEMANA



EVOLUCIÓN SEMANAL DE ALTERNARIA



# COMPARACIÓN RESPECTO AL AÑO 2022

AÑO

SEMANA

PUNTO DE MUESTREO

COLABORA

AÑOS

2023

17

PEGO

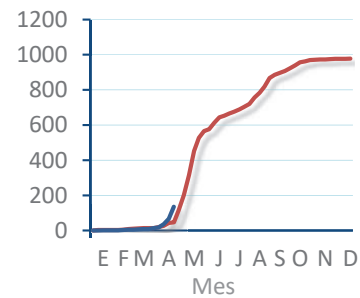
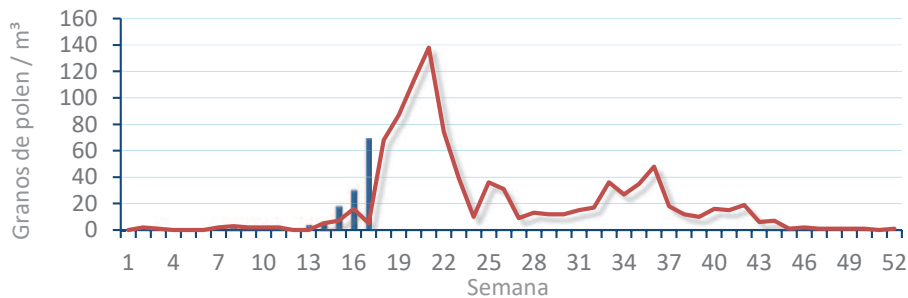


TIPOS

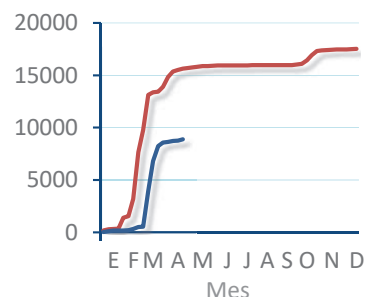
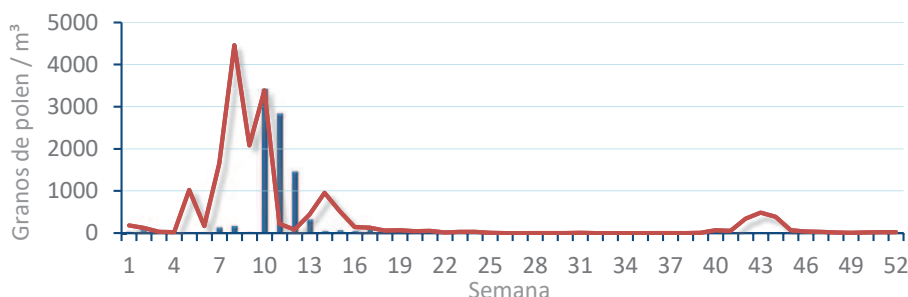
EVOLUCIÓN SEMANAL

DATOS AGRUPADOS

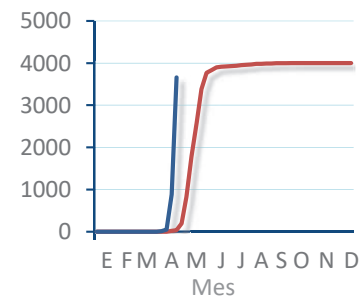
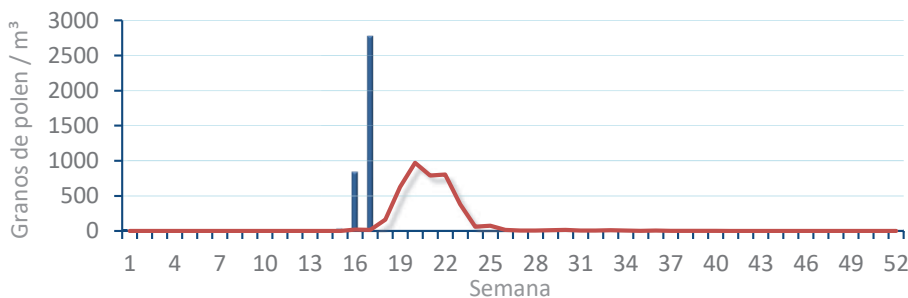
*Amaranthaceae*  
(Cenizo, salsola)



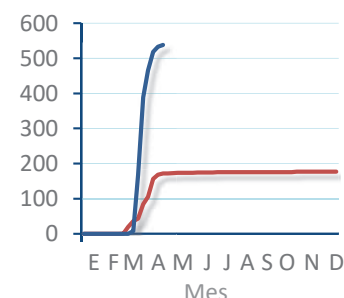
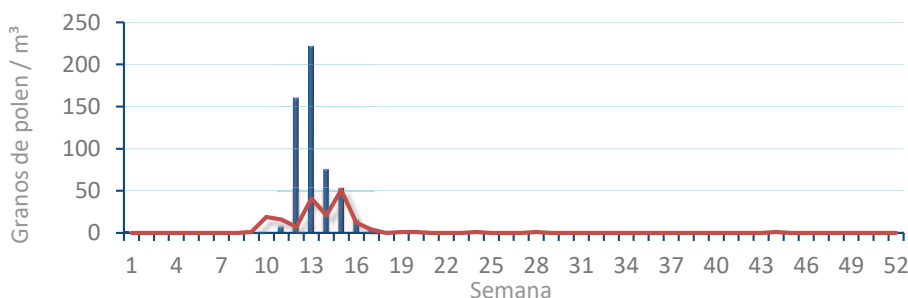
*Cupres. / Taxac.*  
(Ciprés, enebro)



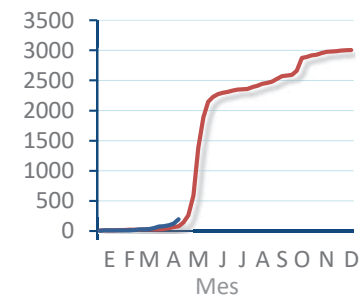
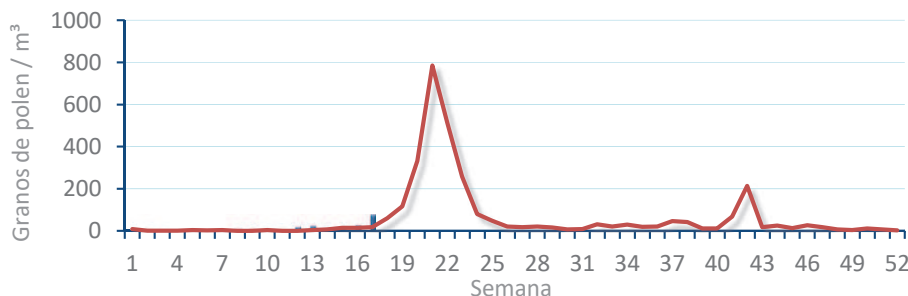
*Olea europaea*  
(Olivo)



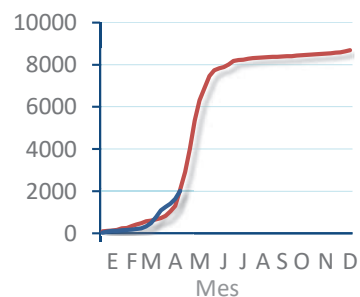
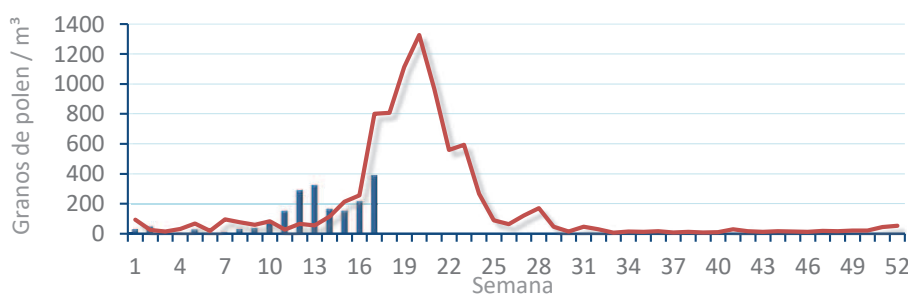
*Platanus sp.*  
(Plátano de sombra)



*Poaceae*  
(Gramíneas)



*Urticaceae*  
(Ortigas, parietarias)



# POLEN AMBIENTAL RESUMEN GRÁFICO

## VALENCIA

L M X J V S D  
24 25 26 27 28 29 30

Abril

### 2023

SEMANA

# 17

COLABORA

**LETIPharma**  
desde 1919

ÁRBOLES

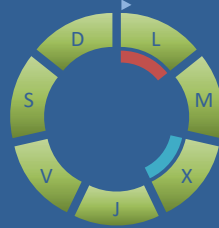
*Cupres., Taxac.*  
(Cipreses, enebros)



*Olea europaea*  
(Olivo)



*Platanus sp.*  
(Plátano de sombra)



## TIPOS POLÍNICOS PRINCIPALES

NIVELES

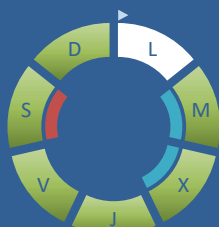
LLUVIA

Litros/m<sup>3</sup>



HIERBAS

*Amaranthaceae*  
(Cenizos, salsolas)



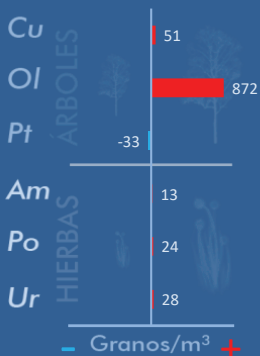
*Poaceae*  
(Gramíneas)



*Urticaceae*  
(Ortigas, parietarias)



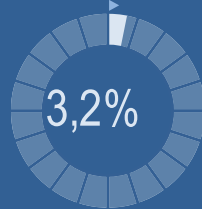
## VARIACIÓN RESPECTO A LA SEMANA ANTERIOR



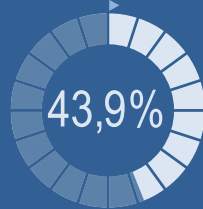
## TIPOS POLÍNICOS PRINCIPALES EN PORCENTAJES



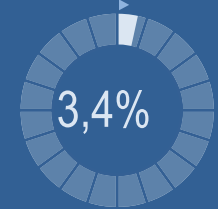
*Cupres., Taxac.*  
(Cipreses, enebros)



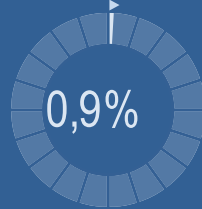
*Olea europaea*  
(Olivo)



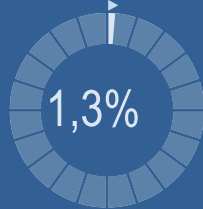
*Platanus sp.*  
(Plátano de sombra)



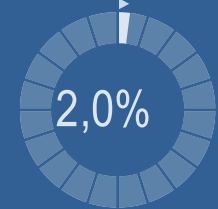
*Amaranthaceae*  
(Cenizos, salsolas)



*Poaceae*  
(Gramíneas)



*Urticaceae*  
(Ortigas, parietarias)

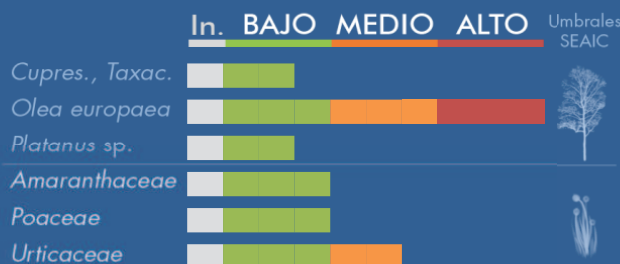


## METEOROLOGÍA

28,1 °C  
 13,9 °C  
 0 L/m<sup>2</sup>

PRIMAVERA

## PORCENTAJE DE POBLACIÓN SENSIBLE POTENCIALMENTE AFECTADA\*



\*(Se considera el día con el valor más alto de la semana)  
In. = Inapreciable

## POLEN TOTAL

# 2619

Granos/m<sup>3</sup>

SEMANA ANTERIOR	VARIACIÓN SEMANAL
1018	+1601

CAPTADOR:	INFORME:
Burkard Spore Trap	Javier Suárez

# CONCENTRACIONES DE POLEN EN EL AMBIENTE

AÑO	SEMANA	PUNTO DE MUESTREO	COLABORA	TOTAL
-----	--------	-------------------	----------	-------

2023

17

VALENCIA



2619  
grn/m<sup>3</sup>

ESTACIÓN	>>PRIMAVERA<<	VERANO	OTOÑO	INVIERNO				
----------	---------------	--------	-------	----------	--	--	--	--

## PRINCIPALES TIPOS POLÍNICOS

TIPO POLÍNICO	LUNES 24-abr.	MARTES 25-abr.	MIÉRCOLES 26-abr.	JUEVES 27-abr.	VIERNES 28-abr.	SÁBADO 29-abr.	DOMINGO 30-abr.	TOTAL SEMANA
<i>Amaranthaceae</i> (Cenizo, salsola)		2	2	3	5	9	3	24
<i>Cupres./Taxac.</i> (Ciprés, enebro)	5	4	18	20	7	8	21	83
<i>Olea</i> (Olivo)	50	34	31	161	348	318	208	1150
<i>Platanus</i> (Plátano de sombra)	27	14	3	4	10	22	10	90
<i>Poaceae</i> (Gramíneas)	4	6	1	6	6	3	9	35
<i>Urticaceae</i> (Ortiga, parietaria)	13	14	4	4	3	6	9	53

Niveles de polen: ■ altos, ■ medios, ■ bajos,  nulos

## OTROS TIPOS POLÍNICOS

<i>Betula</i> (Abedul)	1		1	1			3
<i>Ericaceae</i> (Brezo)				7			1
<i>Morus</i> (Morera)	3	2	2	1		4	1
<i>Palmae</i> (Palmeras)	5	12	12	2	8	17	7
<i>Pinaceae</i> (Pinos, cedros)	19	9	13	10	11	10	21
<i>Pistacia</i> (Lentisco)	1		3	2	1		2
<i>Plantago</i> (Llantén)	2	5	4	6	1	8	2
<i>Quercus</i> (Encina, alcornoque)	96	126	72	141	143	188	150
<i>Rumex</i> (Acedera)		1			1		2
<i>Urtica membranacea</i>				3	2	2	1
<b>OTROS</b>	8	5	1	6	7	5	4

### SUMA

**234    234    167    377    553    600    454**

Datos en granos/m<sup>3</sup> de aire

### ESPORAS

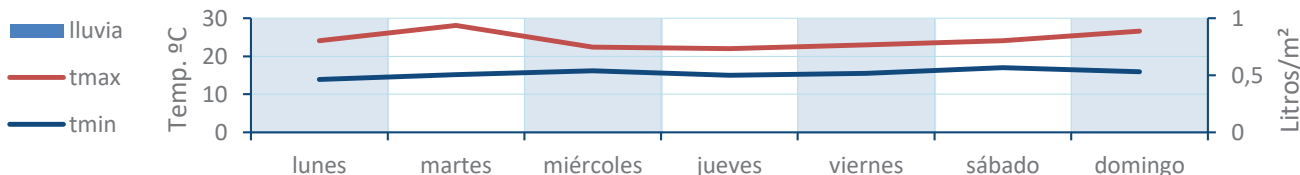
#### Alternaria

3    5    4    6    6    10    9

Datos en esporas/m<sup>3</sup> de aire

Responsable análisis: Javier Suárez  
Situación captador: Hospital Clínico de Valencia

### METEO



# REPRESENTACIÓN GRÁFICA

AÑO

SEMANA

PUNTO DE MUESTREO

COLABORA

TOTAL

2023

17

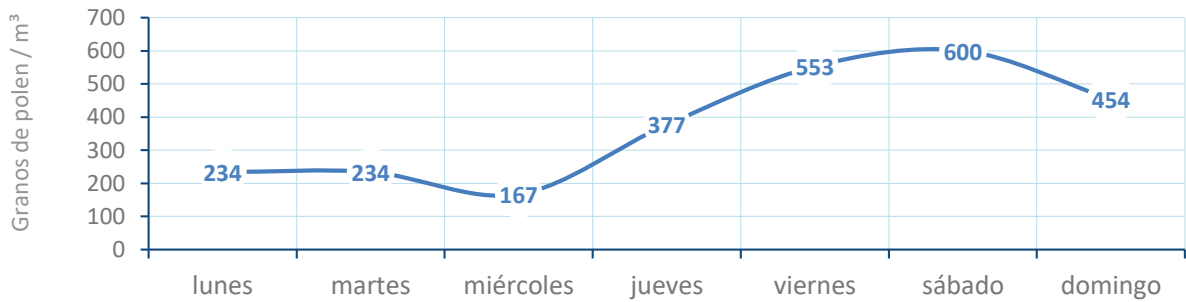
VALENCIA

LETIPharma  
desde 1919

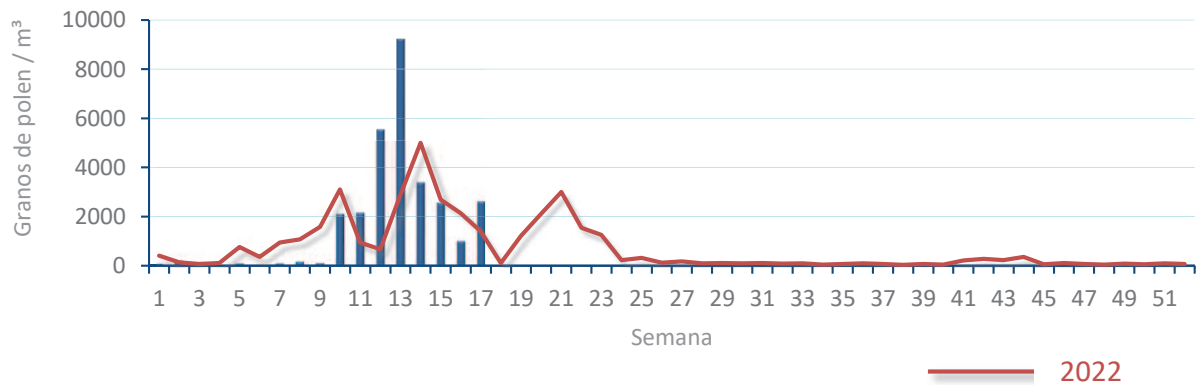
2619  
grn/m<sup>3</sup>

POLEN

NIVELES DE POLEN DE LA ÚLTIMA SEMANA

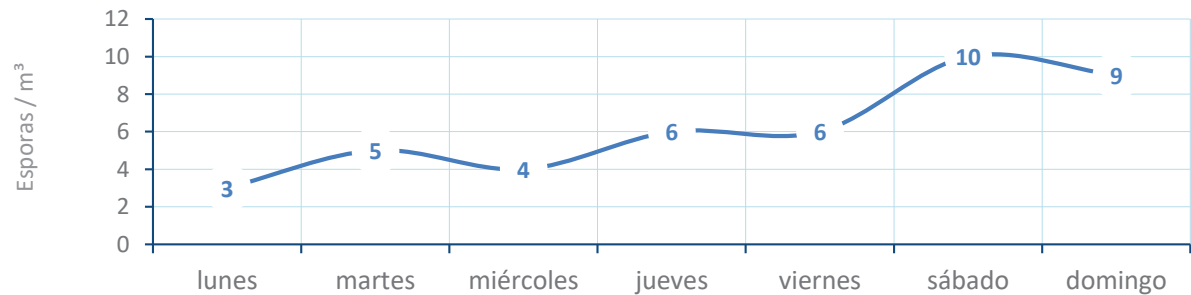


EVOLUCIÓN POLÍNICA SEMANAL

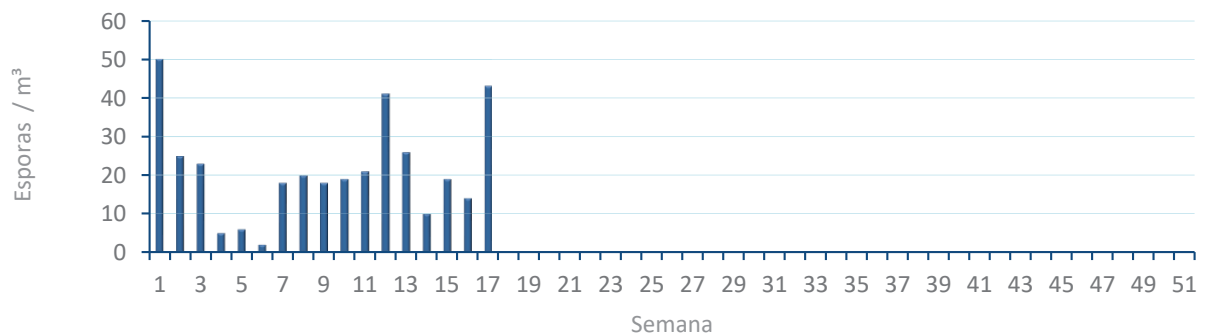


ALTERNARIA

NIVELES DE ALTERNARIA DE LA ÚLTIMA SEMANA



EVOLUCIÓN SEMANAL DE ALTERNARIA



# COMPARACIÓN RESPECTO AL AÑO 2022

AÑO

SEMANA

PUNTO DE MUESTREO

COLABORA

AÑOS

2023

17

VALENCIA

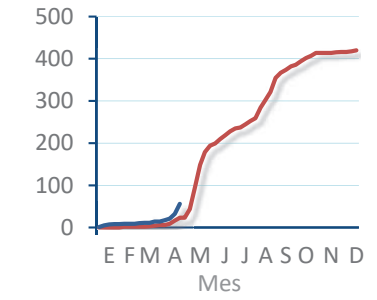
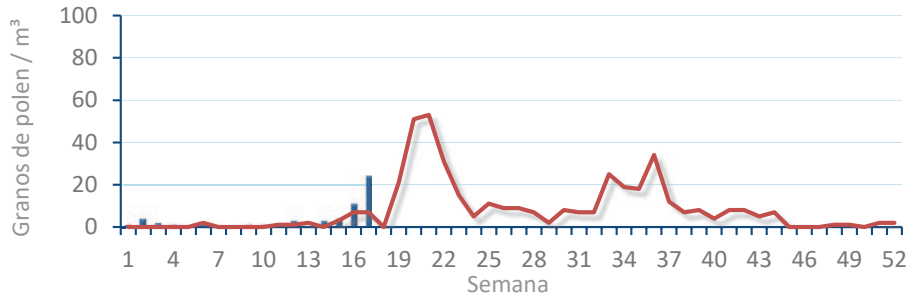


TIPOS

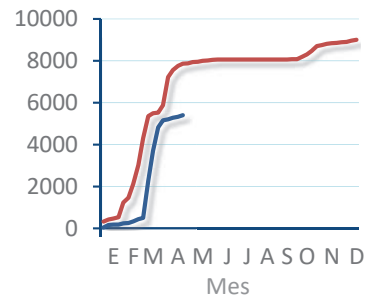
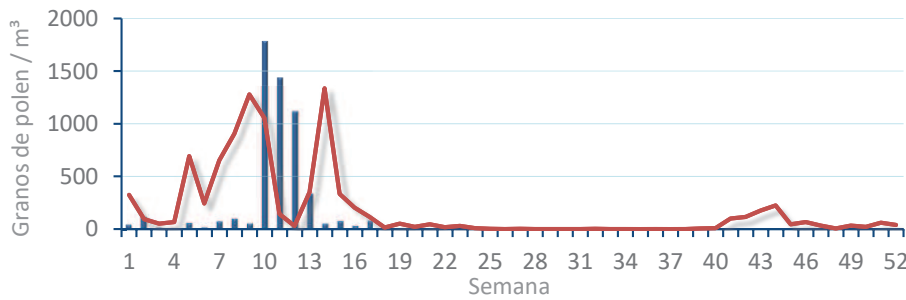
EVOLUCIÓN SEMANAL

DATOS AGRUPADOS

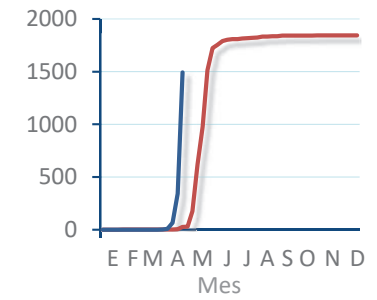
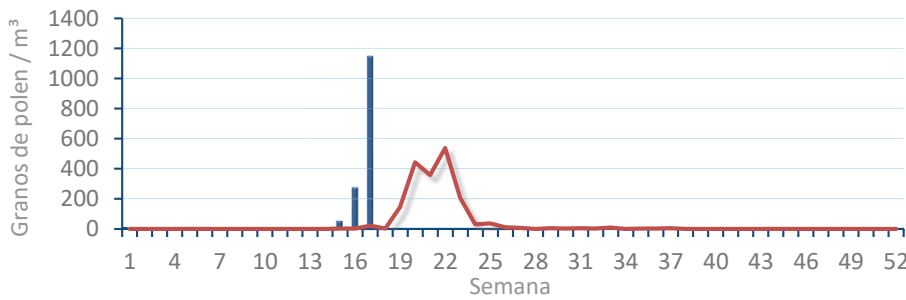
*Amaranthaceae*  
(Cenizo, salsola)



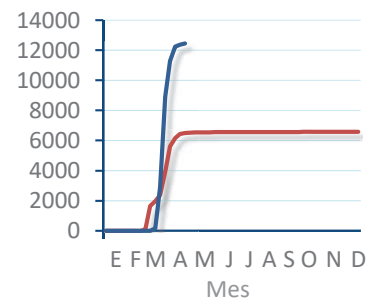
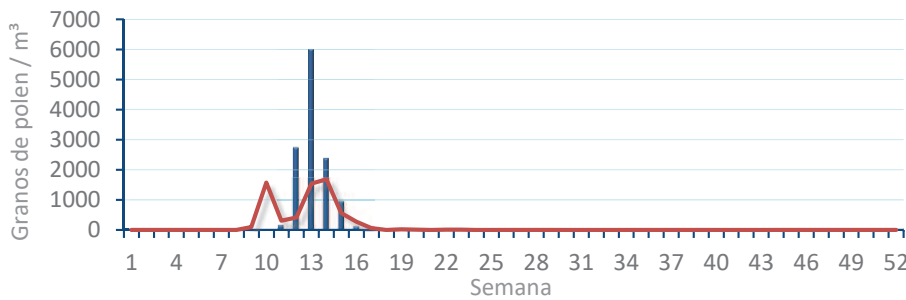
*Cupres. / Taxac.*  
(Ciprés, enebro)



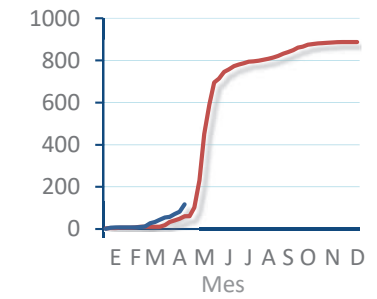
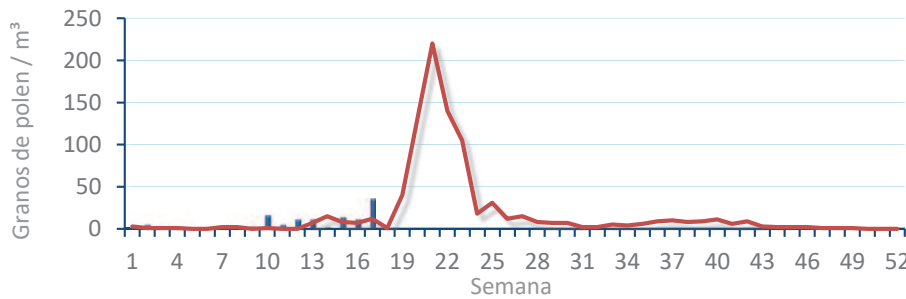
*Olea europaea*  
(Olivo)



*Platanus sp.*  
(Plátano de sombra)



*Poaceae*  
(Gramíneas)



*Urticaceae*  
(Ortigas, parietarias)

