

POLEN AMBIENTAL RESUMEN GRÁFICO

ALICANTE

L M X J V S D
22 23 24 25 26 27 28
Mayo

2023

SEMANA

21

COLABORA

LETIPharma desde 1919

ÁRBOLES

HIERBAS

Cupres., Taxac.
(Cipreses, enebros)



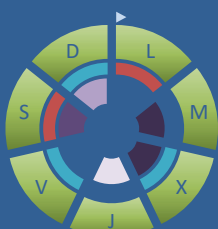
Olea europaea
(Olivo)



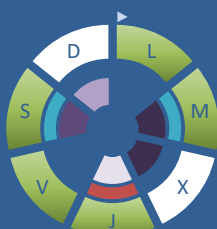
Platanus sp.
(Plátano de sombra)



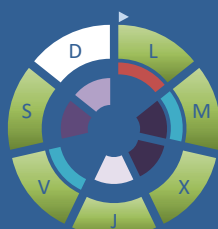
Amaranthaceae
(Cenizos, salsolas)



Poaceae
(Gramíneas)



Urticaceae
(Ortigas, parietarias)



TIPOS POLÍNICOS PRINCIPALES

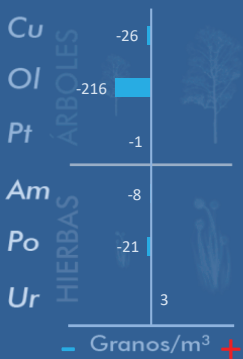
NIVELES

LLUVIA

Litros/m³



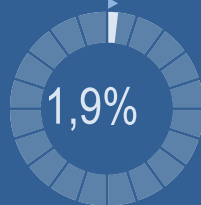
VARIACIÓN RESPECTO A LA SEMANA ANTERIOR



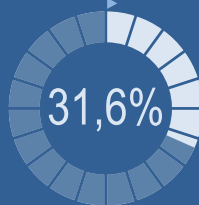
TIPOS POLÍNICOS PRINCIPALES EN PORCENTAJES



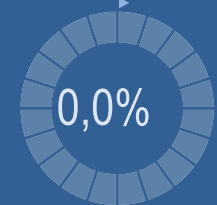
Cupres., Taxac.
(Cipreses, enebros)



Olea europaea
(Olivo)



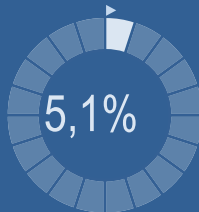
Platanus sp.
(Plátano de sombra)



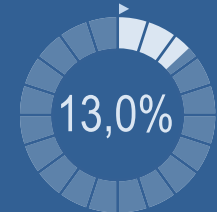
Amaranthaceae
(Cenizos, salsolas)



Poaceae
(Gramíneas)



Urticaceae
(Ortigas, parietarias)



METEOROLOGÍA

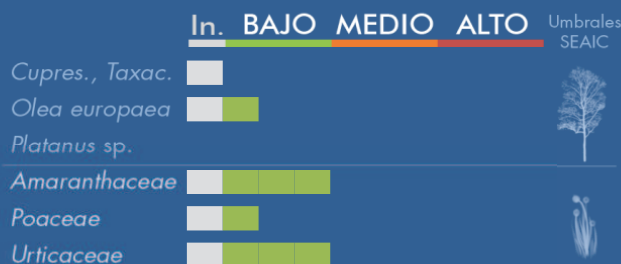
25,8 °C

14,1 °C

81,8 L/m²

PRIMAVERA

PORCENTAJE DE POBLACIÓN SENSIBLE POTENCIALMENTE AFECTADA*



*(Se considera el día con el valor más alto de la semana)
In. = Inapreciable

POLEN TOTAL

215

Granos/m³

SEMANA ANTERIOR

821

VARIACIÓN SEMANAL

-606

CAPTADOR:
Burkard
Spore Trap

INFORME:
J.S.
Javier Suárez

CONCENTRACIONES DE POLEN EN EL AMBIENTE

AÑO	SEMANA	PUNTO DE MUESTREO	COLABORA	TOTAL
-----	--------	-------------------	----------	-------

2023

21

ALICANTE



215
grn/m³

ESTACIÓN	>>PRIMAVERA<<	VERANO	OTOÑO	TOTAL
----------	---------------	--------	-------	-------

PRINCIPALES TIPOS POLÍNICOS

TIPO POLÍNICO	LUNES 22-may.	MARTES 23-may.	MIÉRCOLES 24-may.	JUEVES 25-may.	VIERNES 26-may.	SÁBADO 27-may.	DOMINGO 28-may.	TOTAL SEMANA
<i>Amaranthaceae</i> (Cenizo, salsola)	8	2	1	2	1	8	1	23
<i>Cupres./Taxac.</i> (Ciprés, enebro)	2					2		4
<i>Olea</i> (Olivo)	18	4	2	20	8	15	1	68
<i>Platanus</i> (Plátano de sombra)								0
<i>Poaceae</i> (Gramíneas)	2	1		4	3	1		11
<i>Urticaceae</i> (Ortiga, parietaria)	9	1	3	7	1	7		28

OTROS TIPOS POLÍNICOS

<i>Artemisia</i> (Artemisa)						1		
<i>Ericaceae</i> (Brezo)	1							
<i>Myrtaceae</i> (Eucalipto, mirto)			1	1	1			
<i>Palmae</i> (Palmeras)	4		1			4	2	
<i>Pinaceae</i> (Pinos, cedros)	7	1	1	4	3	6	1	
<i>Plantago</i> (Llantén)					1	1		
<i>Quercus</i> (Encina, alcornoque)	4	1	1	11	5	4	1	
<i>Rumex</i> (Acedera)	1							
<i>Typhaceae</i> (Tifa)						1		
<i>Urtica membranacea</i>		1		1				
OTROS	3			2	2	2		

Niveles de polen: altos (rojo), medios (naranja), bajos (verde), nulos (blanco)

SUMA 59 11 10 52 25 52 6

Datos en granos/m³ de aire

ESPORAS

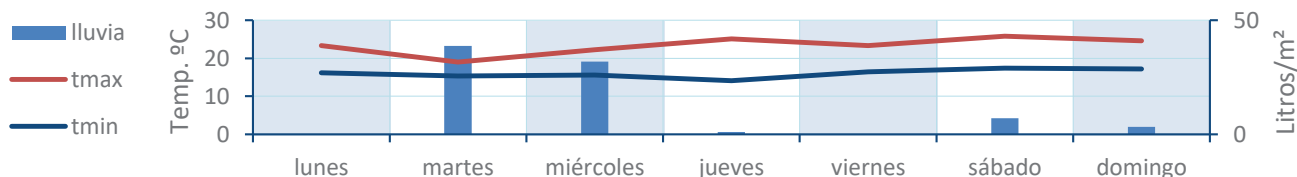
Alternaria	6	0	7	20	44	84	9
-------------------	---	---	---	----	----	----	---

Datos en esporas/m³ de aire

Responsable análisis: Javier Suárez

Situación captador: Hospital General Universitario de Alicante

METEO



REPRESENTACIÓN GRÁFICA

AÑO	SEMANA	PUNTO DE MUESTREO	COLABORA	TOTAL
-----	--------	-------------------	----------	-------

2023

21

ALICANTE



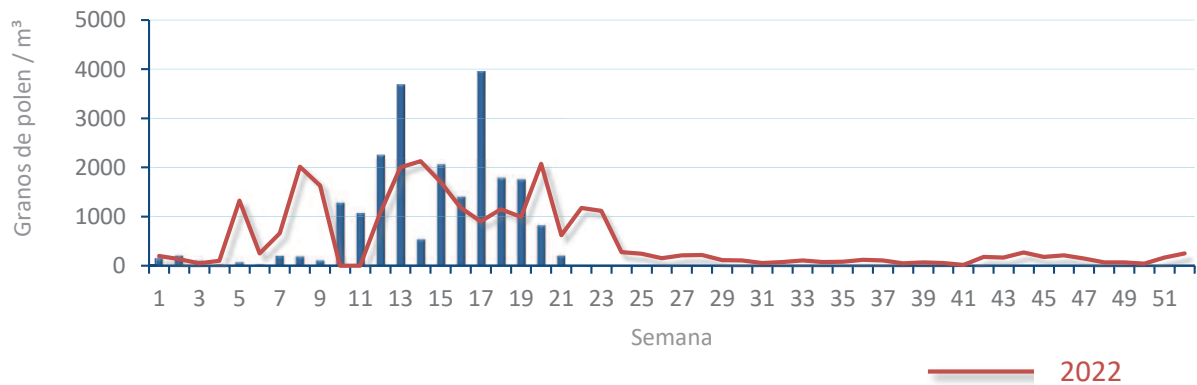
215
gn/m³

POLEN

NIVELES DE POLEN DE LA ÚLTIMA SEMANA

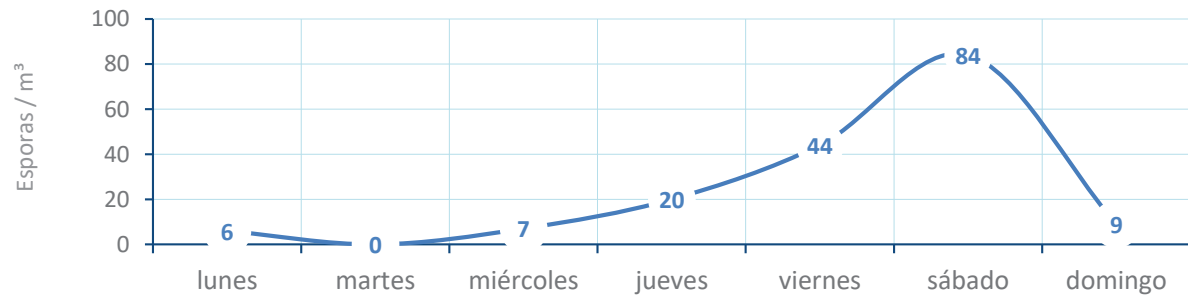


EVOLUCIÓN POLÍNICA SEMANAL

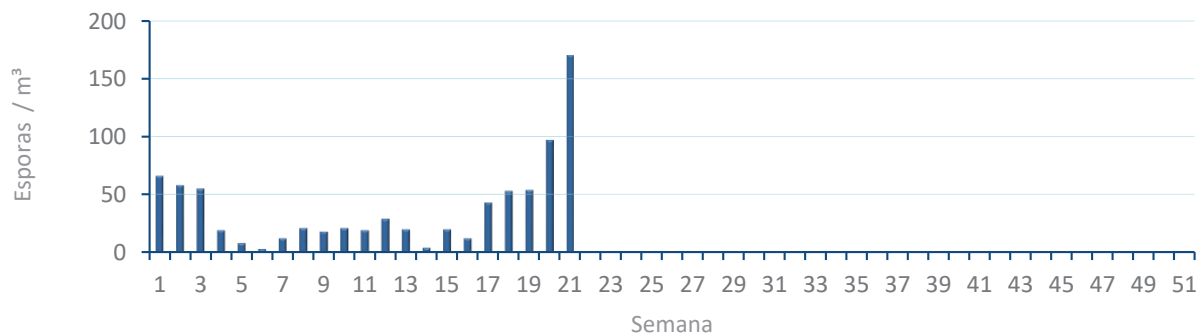


ALTERNARIA

NIVELES DE ALTERNARIA DE LA ÚLTIMA SEMANA



EVOLUCIÓN SEMANAL DE ALTERNARIA



COMPARACIÓN RESPECTO AL AÑO 2022

AÑO

SEMANA

PUNTO DE MUESTREO

COLABORA

AÑOS

2023

21

ALICANTE

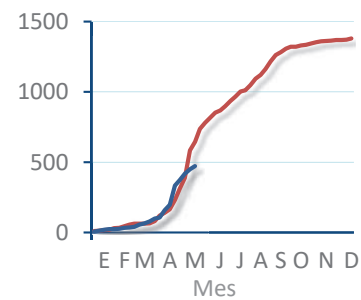
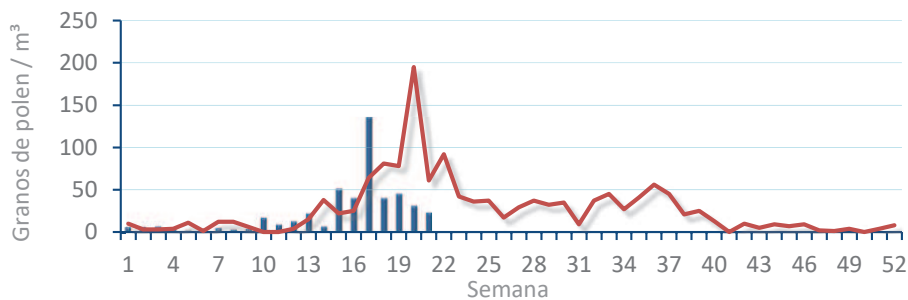


TIPOS

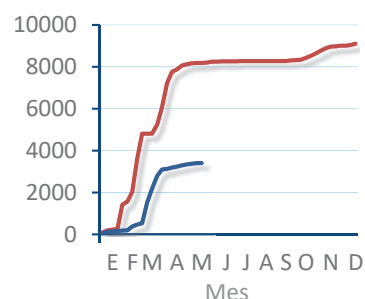
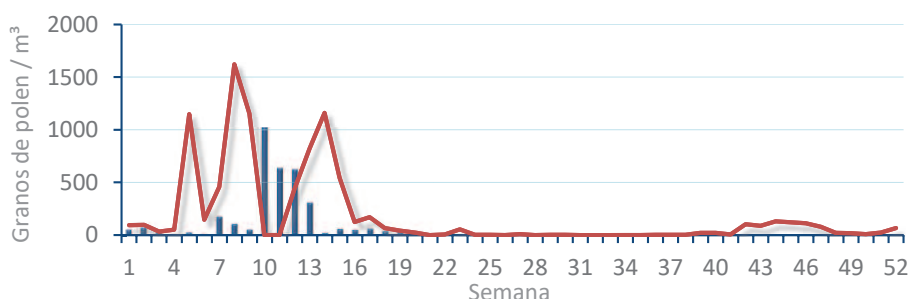
EVOLUCIÓN SEMANAL

DATOS AGRUPADOS

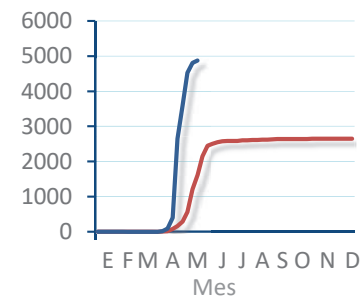
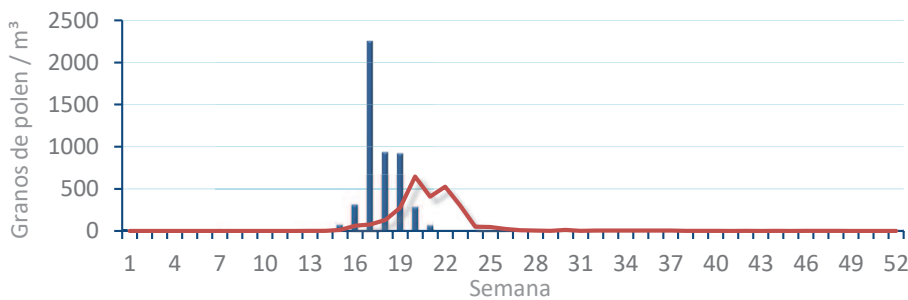
Amaranthaceae
(Cenizo, salsola)



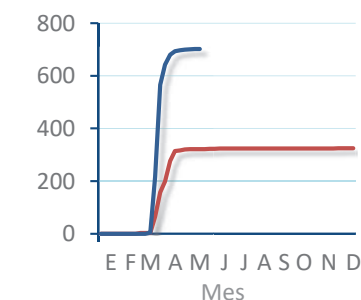
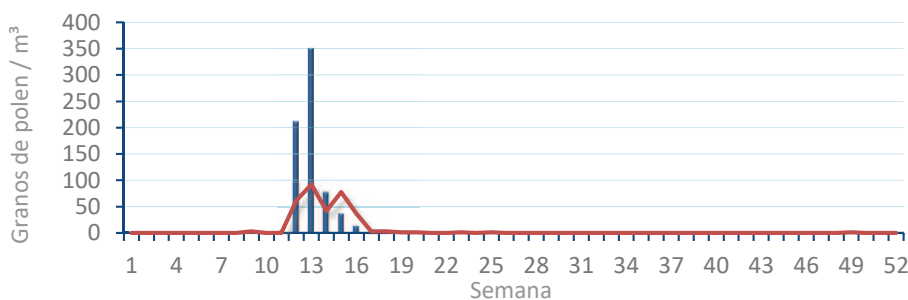
Cupres. / Taxac.
(Ciprés, enebro)



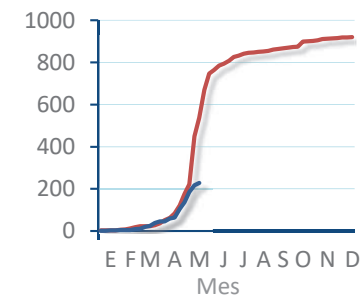
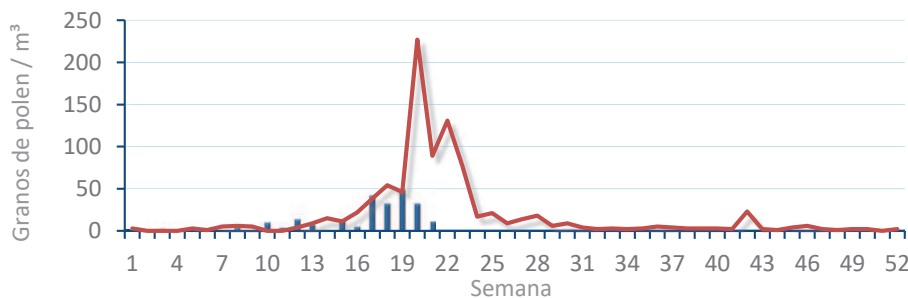
Olea europaea
(Olivo)



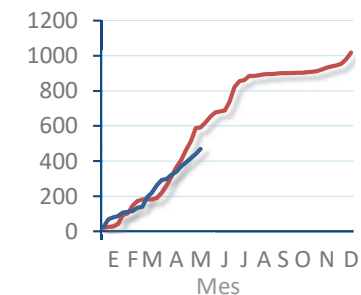
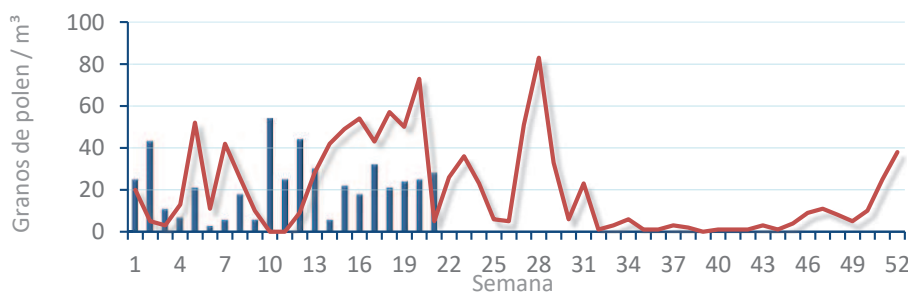
Platanus sp.
(Plátano de sombra)



Poaceae
(Gramíneas)



Urticaceae
(Ortigas, parietarias)



POLEN AMBIENTAL RESUMEN GRÁFICO

CASTELLÓN

L M X J V S D
22 23 24 25 26 27 28

Mayo

2023

SEMANA

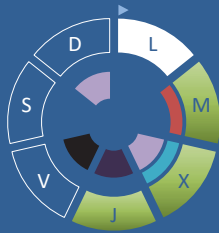
21

COLABORA

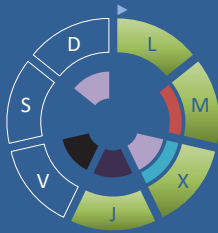
LETIPharma
desde 1919

ÁRBOLES

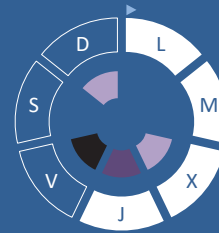
Cupres., Taxac.
(Cipreses, enebros)



Olea europaea
(Olivo)



Platanus sp.
(Plátano de sombra)



TIPOS POLÍNICOS PRINCIPALES

NIVELES

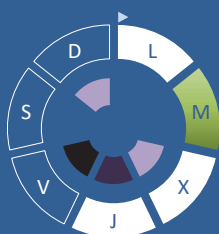
LLUVIA

Litros/m³

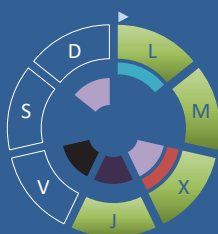


HIERBAS

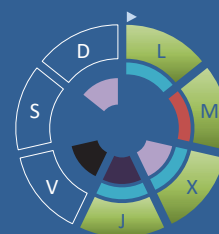
Amaranthaceae
(Cenizos, salsolas)



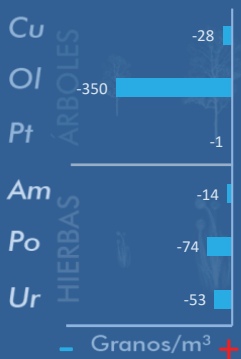
Poaceae
(Gramíneas)



Urticaceae
(Ortigas, parietarias)



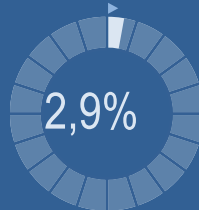
VARIACIÓN RESPECTO A LA SEMANA ANTERIOR



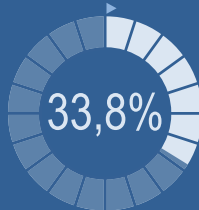
TIPOS POLÍNICOS PRINCIPALES EN PORCENTAJES



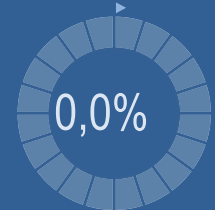
Cupres., Taxac.
(Cipreses, enebros)



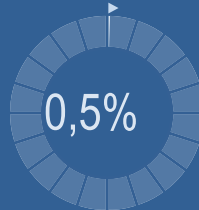
Olea europaea
(Olivo)



Platanus sp.
(Plátano de sombra)



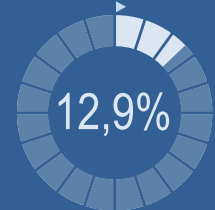
Amaranthaceae
(Cenizos, salsolas)



Poaceae
(Gramíneas)



Urticaceae
(Ortigas, parietarias)



METEOROLOGÍA

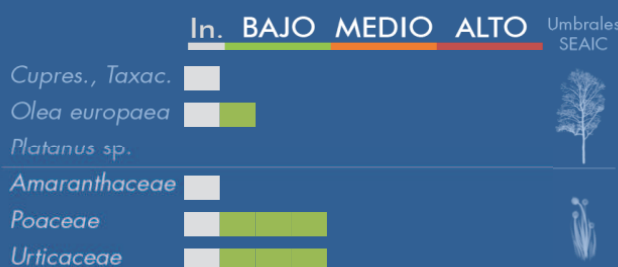
25 °C

14,2 °C

128,8L/m²

PRIMAVERA

PORCENTAJE DE POBLACIÓN SENSIBLE POTENCIALMENTE AFECTADA*



*(Se considera el día con el valor más alto de la semana)
In. = Inapreciable

POLEN TOTAL

210

Granos/m³

SEMANA ANTERIOR

1176

VARIACIÓN SEMANAL

-966

CAPTADOR:
Burkard
Spore Trap

INFORME:
J.S.
Javier Suárez

CONCENTRACIONES DE POLEN EN EL AMBIENTE

AÑO	SEMANA	PUNTO DE MUESTREO	COLABORA	TOTAL
-----	--------	-------------------	----------	-------

2023

21

CASTELLÓN



210
grn/m³

ESTACIÓN	>>PRIMAVERA<<	VERANO	OTOÑO	INVIERNO	TOTAL
----------	---------------	--------	-------	----------	-------

PRINCIPALES TIPOS POLÍNICOS

TIPO POLÍNICO	LUNES 22-may.	MARTES 23-may.	MIÉRCOLES 24-may.	JUEVES 25-may.	VIERNES 26-may.	SÁBADO 27-may.	DOMINGO 28-may.	TOTAL SEMANA
<i>Amaranthaceae</i> (Cenizo, salsola)		1						1
<i>Cupres./Taxac.</i> (Ciprés, enebro)		3	1	2				6
<i>Olea</i> (Olivo)	17	24	13	17				71
<i>Platanus</i> (Plátano de sombra)								0
<i>Poaceae</i> (Gramíneas)	3	4	8	7				22
<i>Urticaceae</i> (Ortiga, parietaria)	6	9	6	6				27

Niveles de polen ■ altos ■ medios ■ bajos nulos

OTROS TIPOS POLÍNICOS

<i>Betula</i> (Abedul)			1		S	S	S
<i>Corylus</i> (Avellano)		1			I	I	I
<i>Morus</i> (Morera)	1	1			N	N	N
<i>Pinaceae</i> (Pinos, cedros)	11	10	5	3			
<i>Plantago</i> (Llantén)	1				D	D	D
<i>Quercus</i> (Encina, alcornoque)	6	12	11	12	A	A	A
<i>Rumex</i> (Acedera)				1	T	T	T
OTROS	2	1	1	3	O	O	O

SUMA

47 66 46 51 0 0 0

Datos en granos/m³ de aire

ESPORAS

Alternaria

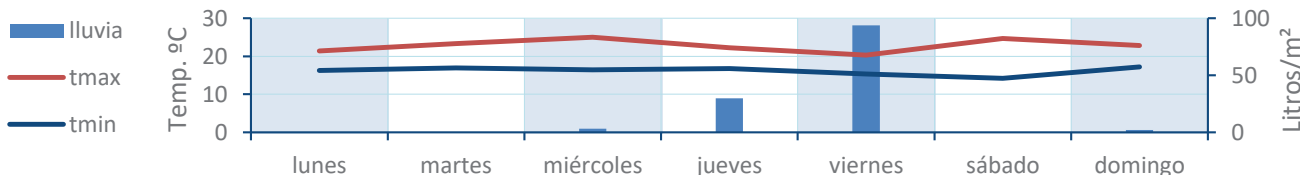
4 14 18 14 0 0 0

Datos en esporas/m³ de aire

Responsable análisis: Javier Suárez

Situación captador: Hospital General de Castellón

METEO



REPRESENTACIÓN GRÁFICA

AÑO	SEMANA	PUNTO DE MUESTREO	COLABORA	TOTAL
-----	--------	-------------------	----------	-------

2023

21

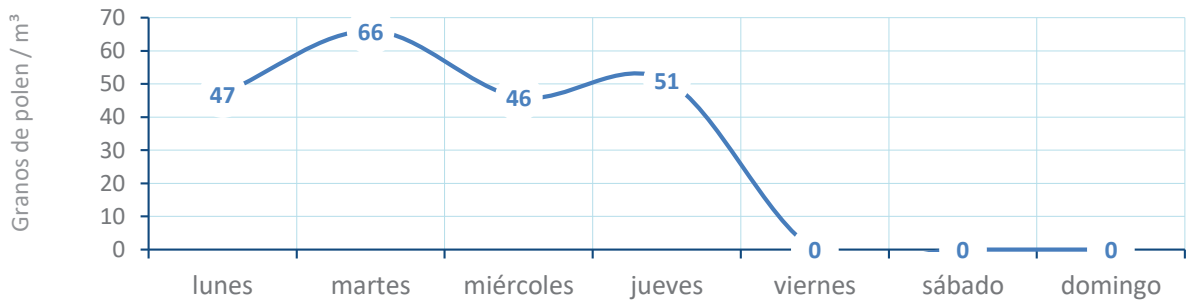
CASTELLÓN



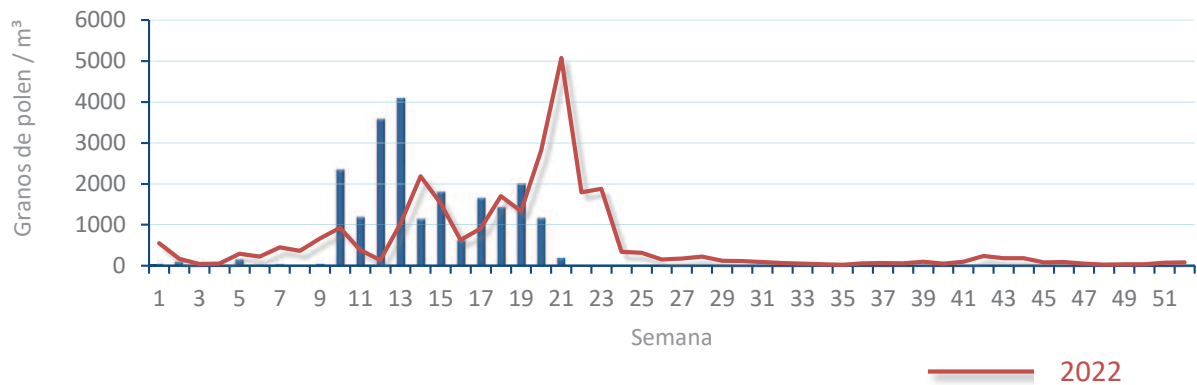
210
gn/m³

POLEN

NIVELES DE POLEN DE LA ÚLTIMA SEMANA



EVOLUCIÓN POLÍNICA SEMANAL

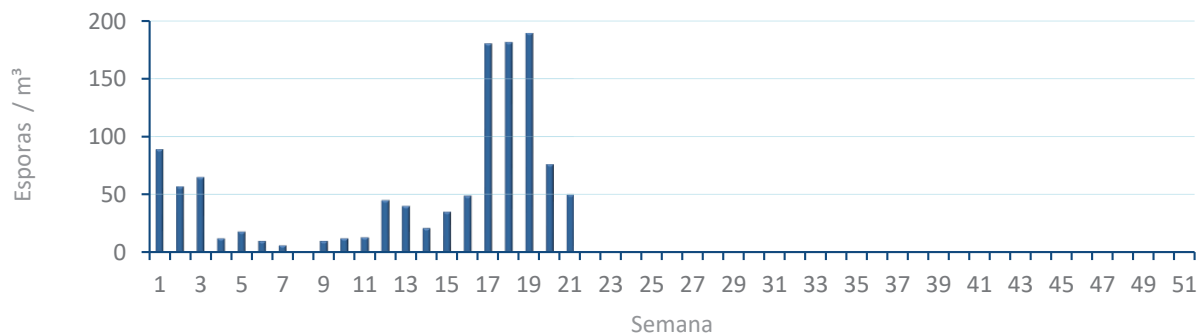


ALTERNARIA

NIVELES DE ALTERNARIA DE LA ÚLTIMA SEMANA



EVOLUCIÓN SEMANAL DE ALTERNARIA



COMPARACIÓN RESPECTO AL AÑO 2022

AÑO SEMANA **PUNTO DE MUESTREO** COLABORA **AÑOS**

2023

21

CASTELLÓN

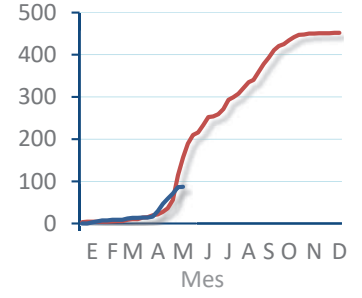
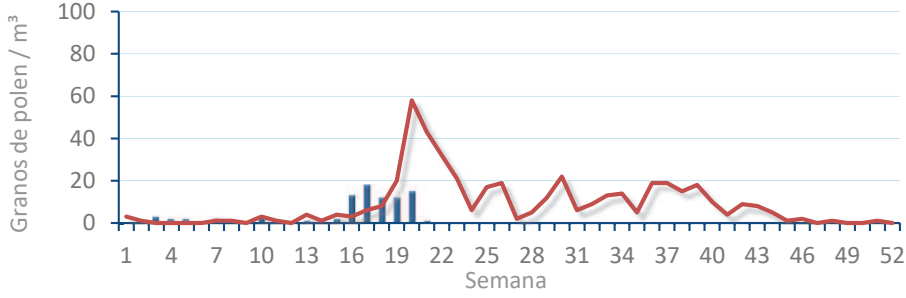
LETIPharma
desde 1919 **2022 2023**

TIPOS

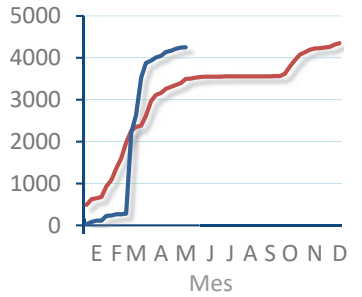
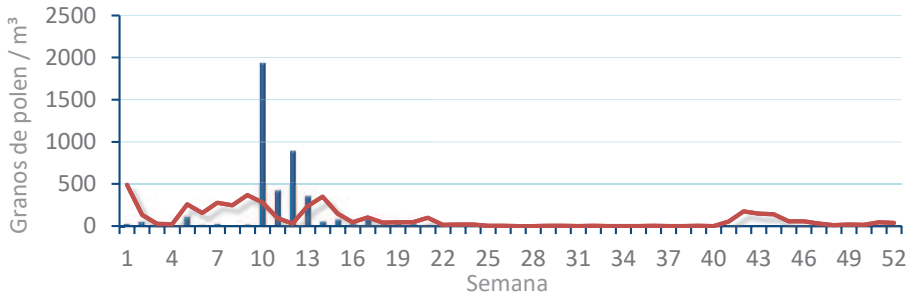
EVOLUCIÓN SEMANAL

DATOS AGRUPADOS

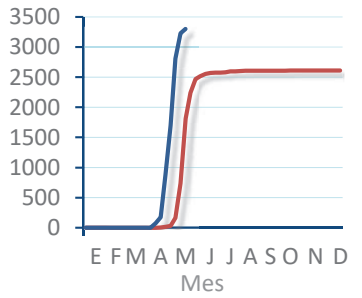
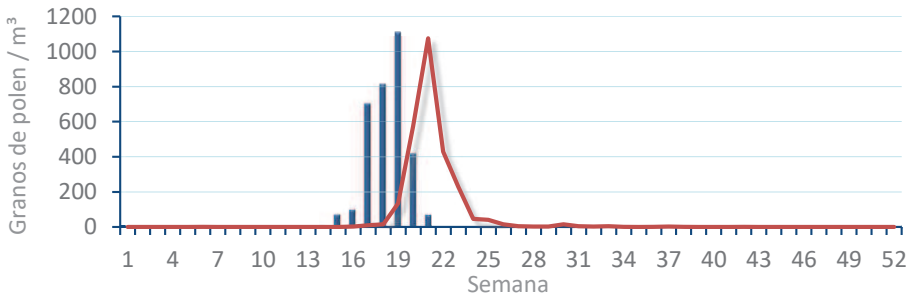
Amaranthaceae
(Cenizo, salsola)



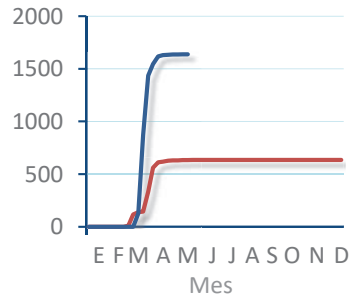
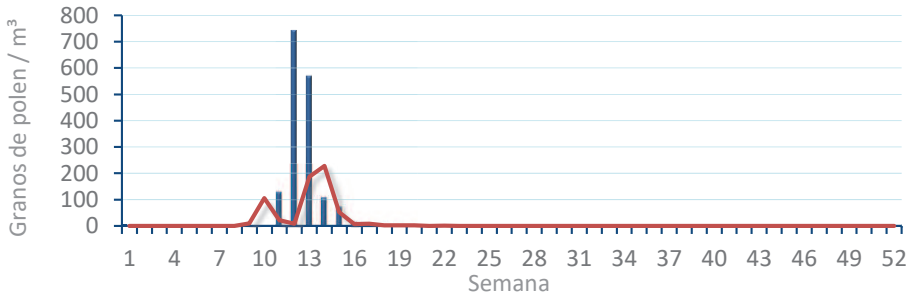
Cupres. / Taxac.
(Ciprés, enebro)



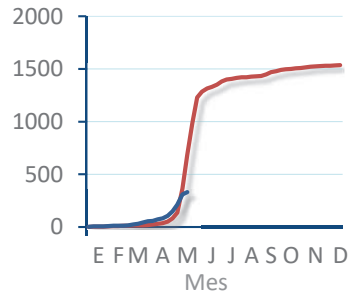
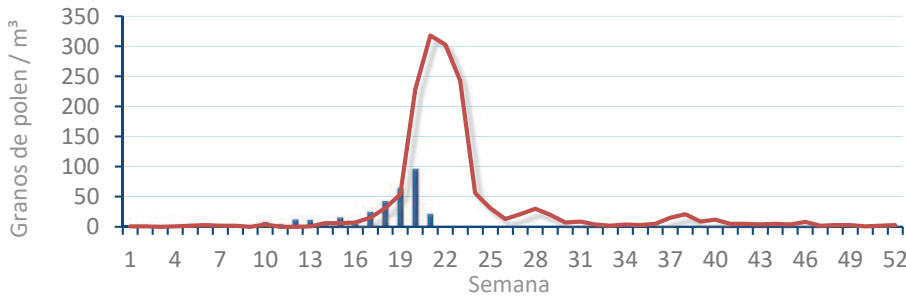
Olea europaea
(Olivo)



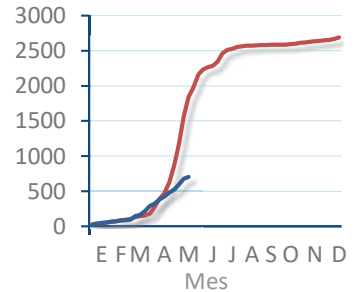
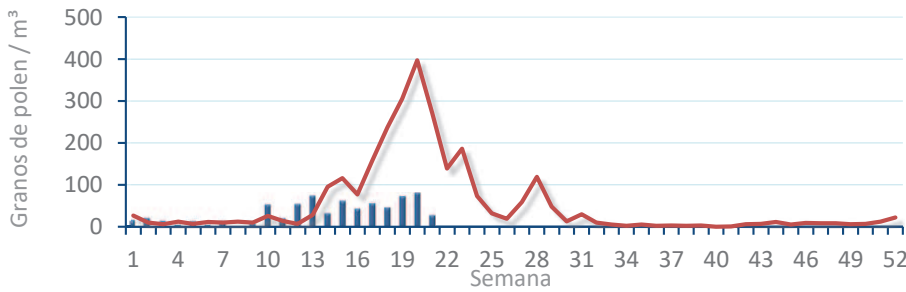
Platanus sp.
(Plátano de sombra)



Poaceae
(Gramíneas)



Urticaceae
(Ortigas, parietarias)



POLEN AMBIENTAL RESUMEN GRÁFICO



PEGO

L M X J V S D
22 23 24 25 26 27 28

Mayo

2023

SEMANA

21

COLABORA

LETIPharma
desde 1919

ÁRBOLES

HIERBAS

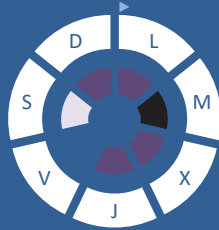
Cupres., Taxac.
(Cipreses, enebros)



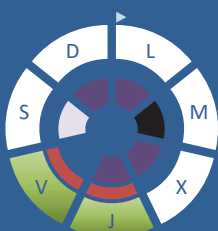
Olea europaea
(Olivo)



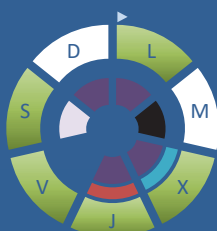
Platanus sp.
(Plátano de sombra)



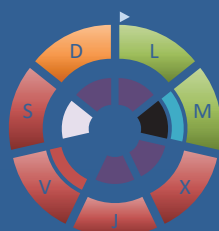
Amaranthaceae
(Cenizos, salsolas)



Poaceae
(Gramíneas)



Urticaceae
(Ortigas, parietarias)



TIPOS POLÍNICOS PRINCIPALES

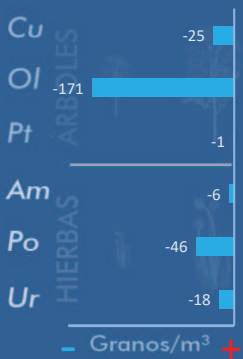
NIVELES

LLUVIA

Litros/m³



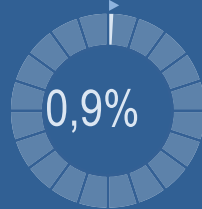
VARIACIÓN RESPECTO A LA SEMANA ANTERIOR



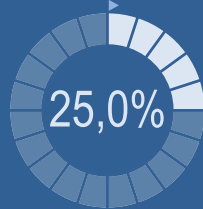
TIPOS POLÍNICOS PRINCIPALES EN PORCENTAJES



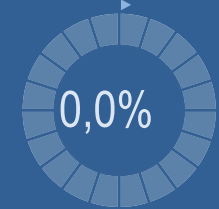
Cupres., Taxac.
(Cipreses, enebros)



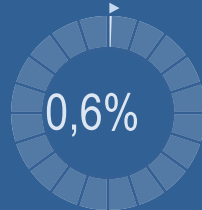
Olea europaea
(Olivo)



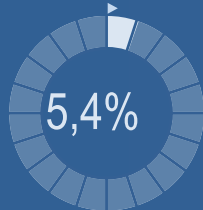
Platanus sp.
(Plátano de sombra)



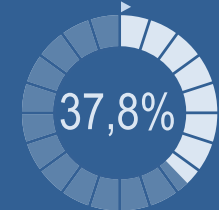
Amaranthaceae
(Cenizos, salsolas)



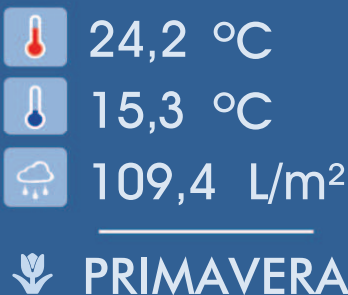
Poaceae
(Gramíneas)



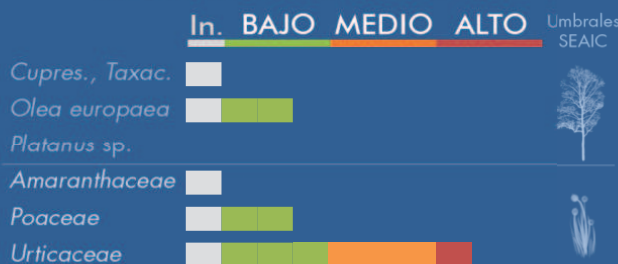
Urticaceae
(Ortigas, parietarias)



METEOROLOGÍA



PORCENTAJE DE POBLACIÓN SENSIBLE POTENCIALMENTE AFECTADA*



*(Se considera el día con el valor más alto de la semana)
In. = Inapreciable

POLEN TOTAL

336

Granos/m³

SEMANA ANTERIOR	VARIACIÓN SEMANAL
1043	-707
CAPTADOR: Burkard Spore Trap	INFORME: J.S. Javier Suárez

REPRESENTACIÓN GRÁFICA

AÑO	SEMANA	PUNTO DE MUESTREO	COLABORA	TOTAL
-----	--------	-------------------	----------	-------

2023

21

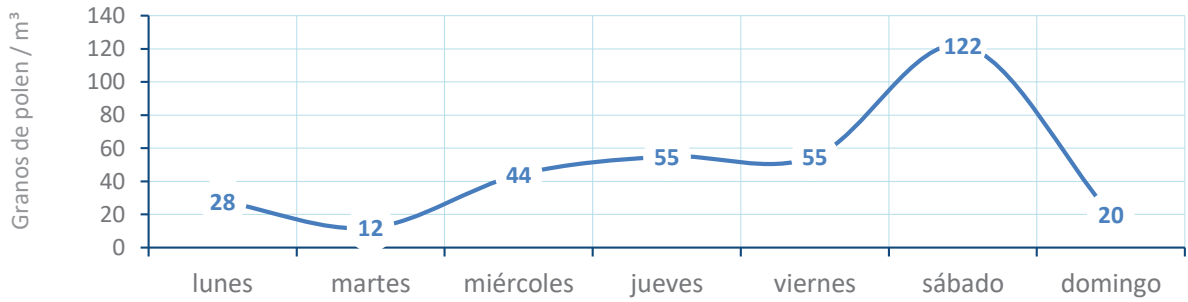
PEGO

LETIPharma
desde 1919

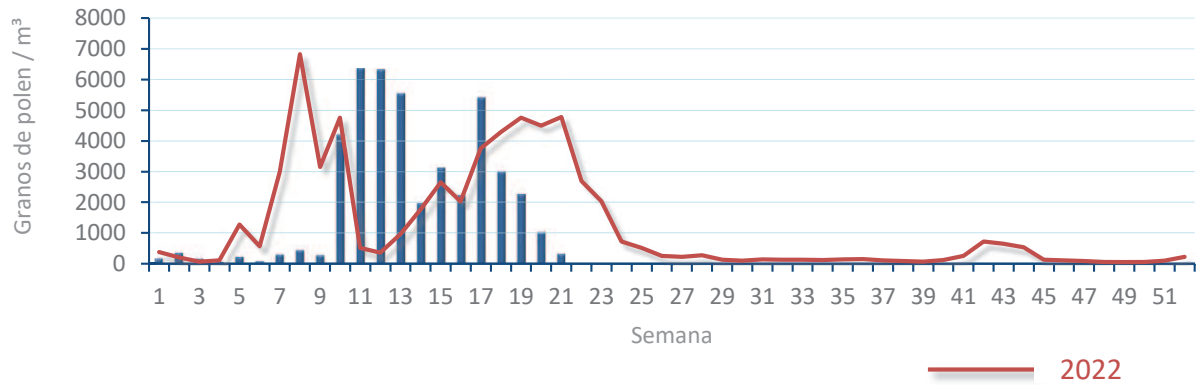
336
gn/m³

POLEN

NIVELES DE POLEN DE LA ÚLTIMA SEMANA

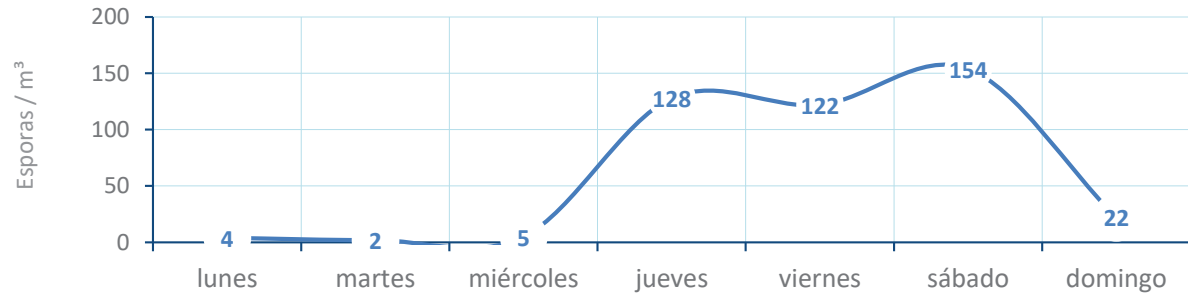


EVOLUCIÓN POLÍNICA SEMANAL

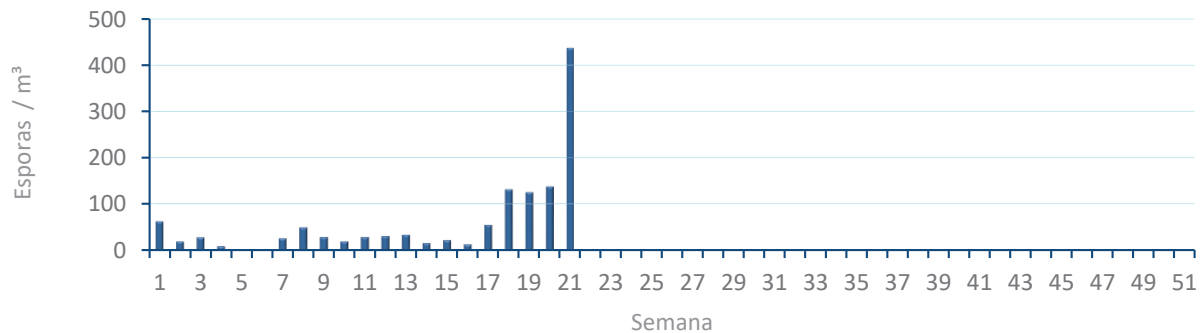


ALTERNARIA

NIVELES DE ALTERNARIA DE LA ÚLTIMA SEMANA



EVOLUCIÓN SEMANAL DE ALTERNARIA



COMPARACIÓN RESPECTO AL AÑO 2022

AÑO SEMANA PUNTO DE MUESTREO COLABORA AÑOS

2023

21

PEGO

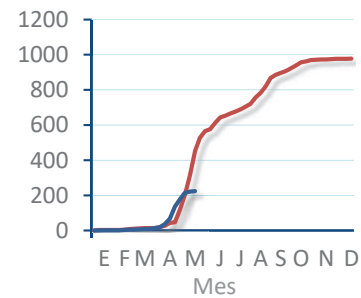
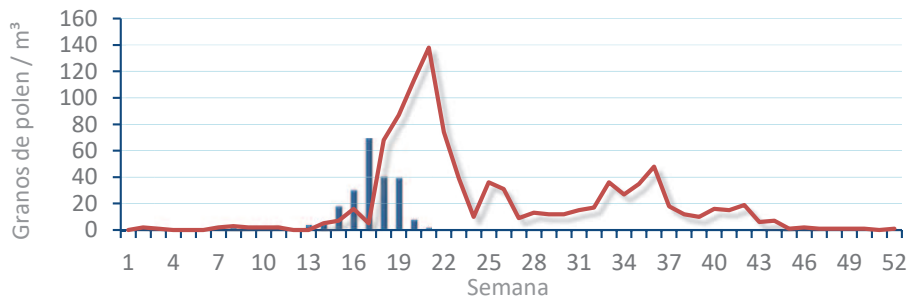
LETIPharma desde 1919 2022 2023

TIPOS

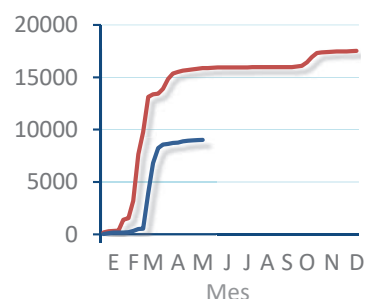
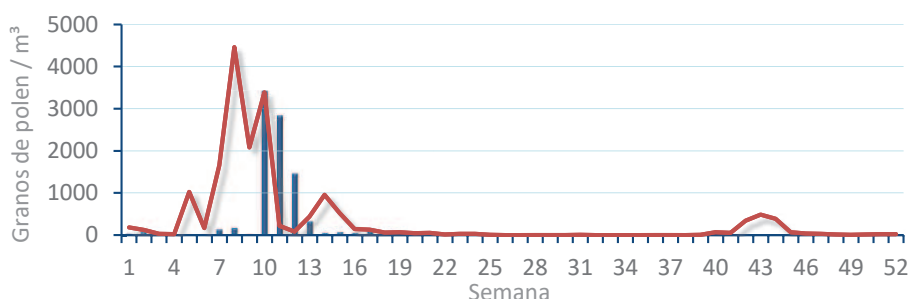
EVOLUCIÓN SEMANAL

DATOS AGRUPADOS

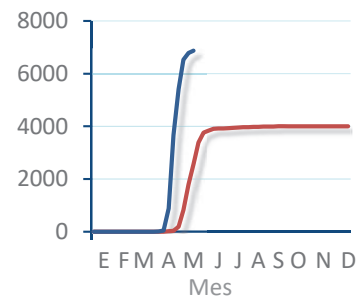
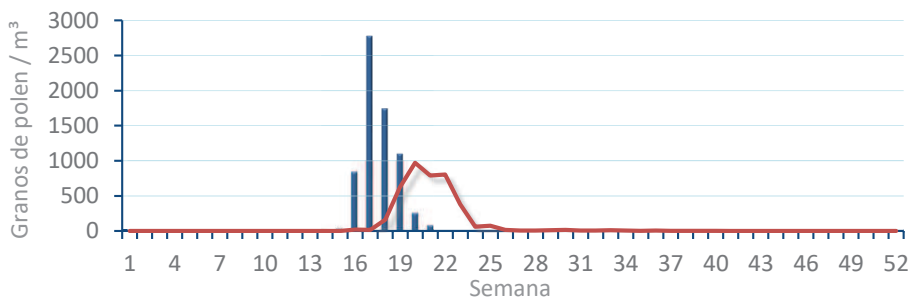
Amaranthaceae
(Cenizo, salsola)



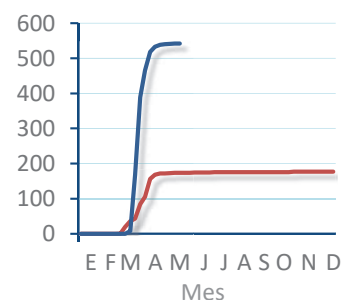
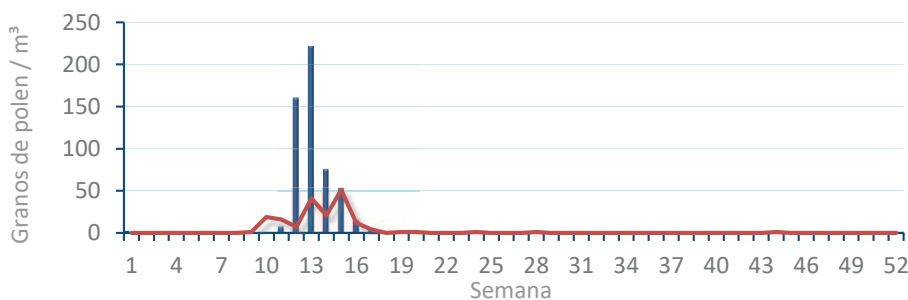
Cupres. / Taxac.
(Ciprés, enebro)



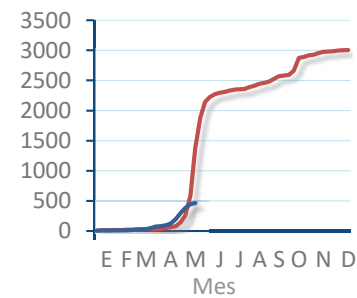
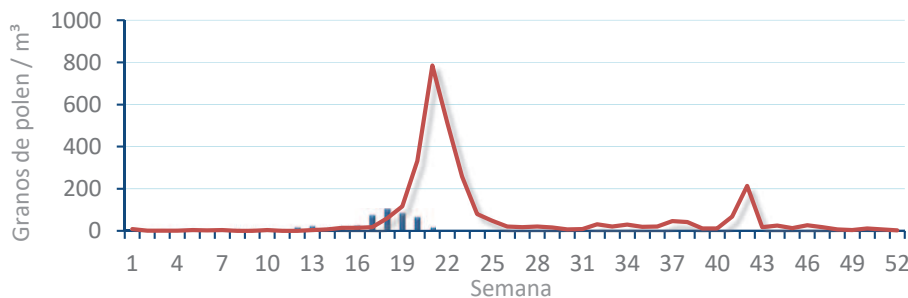
Olea europaea
(Olivo)



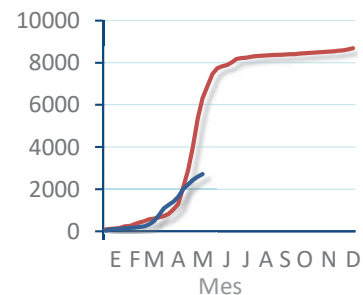
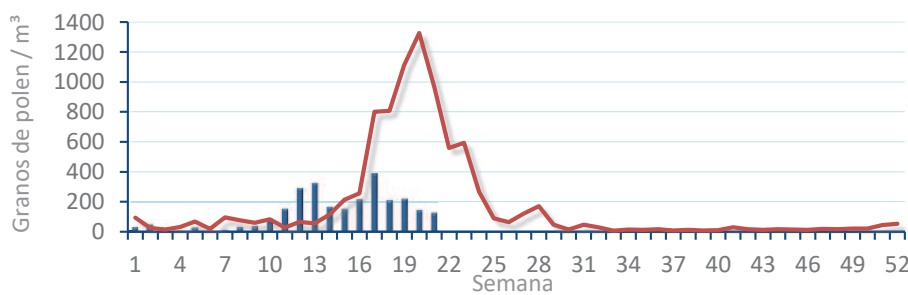
Platanus sp.
(Plátano de sombra)



Poaceae
(Gramíneas)



Urticaceae
(Ortigas, parietarias)



POLEN AMBIENTAL RESUMEN GRÁFICO

VALENCIA

L M X J V S D
22 23 24 25 26 27 28

Mayo

2023

SEMANA

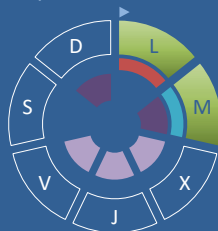
21

COLABORA

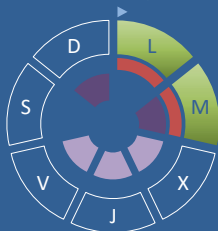
LETIPharma
desde 1919

ÁRBOLES

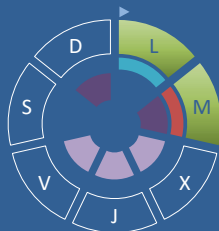
Cupres., Taxac.
(Cipreses, enebros)



Olea europaea
(Olivo)



Platanus sp.
(Plátano de sombra)



TIPOS POLÍNICOS PRINCIPALES

NIVELES

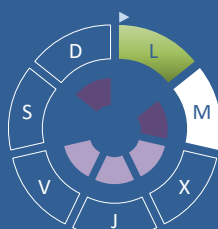
LLUVIA

Litros/m³

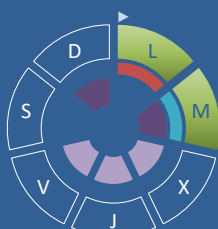


HIERBAS

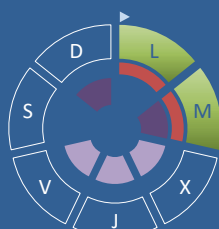
Amaranthaceae
(Cenizos, salsolas)



Poaceae
(Gramíneas)

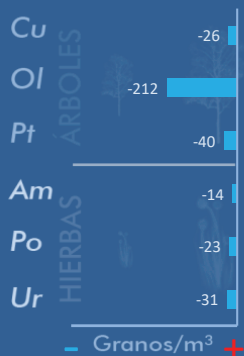


Urticaceae
(Ortigas, parietarias)

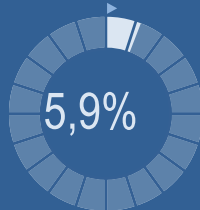


VARIACIÓN RESPECTO A LA SEMANA ANTERIOR

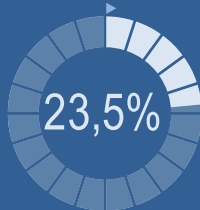
TIPOS POLÍNICOS PRINCIPALES EN PORCENTAJES



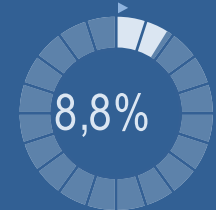
Cupres., Taxac.
(Cipreses, enebros)



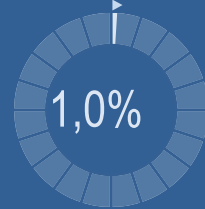
Olea europaea
(Olivo)



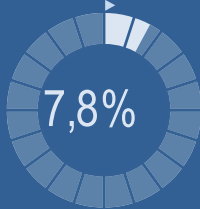
Platanus sp.
(Plátano de sombra)



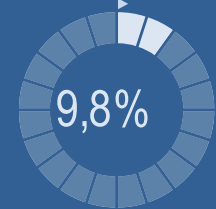
Amaranthaceae
(Cenizos, salsolas)



Poaceae
(Gramíneas)



Urticaceae
(Ortigas, parietarias)



METEOROLOGÍA

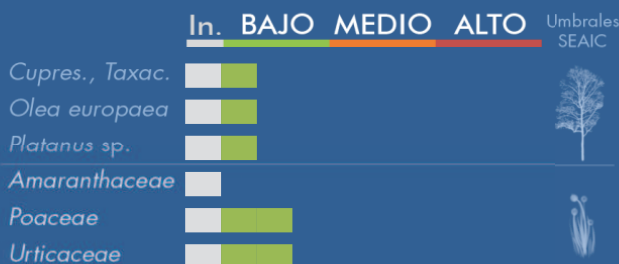
23,7 °C

15,7 °C

23,3 L/m²

PRIMAVERA

PORCENTAJE DE POBLACIÓN SENSIBLE POTENCIALMENTE AFECTADA*



*(Se considera el día con el valor más alto de la semana)
In. = Inapreciable

POLEN TOTAL

102

Granos/m³

SEMANA ANTERIOR

829

VARIACIÓN SEMANAL

-727

CAPTADOR:
Burkard
Spore Trap

INFORME:
J.S.
Javier Suárez

CONCENTRACIONES DE POLEN EN EL AMBIENTE

AÑO	SEMANA	PUNTO DE MUESTREO	COLABORA	TOTAL
-----	--------	-------------------	----------	-------

2023

21

VALENCIA



102
grn/m³

ESTACIÓN	>>PRIMAVERA<<	VERANO	OTOÑO	INVIERNO	TOTAL
----------	---------------	--------	-------	----------	-------

PRINCIPALES TIPOS POLÍNICOS

TIPO POLÍNICO	LUNES 22-may.	MARTES 23-may.	MIÉRCOLES 24-may.	JUEVES 25-may.	VIERNES 26-may.	SÁBADO 27-may.	DOMINGO 28-may.	TOTAL SEMANA
<i>Amaranthaceae</i> (Cenizo, salsola)	1							1
<i>Cupres./Taxac.</i> (Ciprés, enebro)	4	2						6
<i>Olea</i> (Olivo)	12	12						24
<i>Platanus</i> (Plátano de sombra)	2	7						9
<i>Poaceae</i> (Gramíneas)	6	2						8
<i>Urticaceae</i> (Ortiga, parietaria)	5	5						10

OTROS TIPOS POLÍNICOS

	LUNES	MARTES	MIÉRCOLES	JUEVES	VIERNES	SÁBADO	DOMINGO
<i>Betula</i> (Abedul)	1	1	S	S	S	S	S
<i>Palmae</i> (Palmeras)	3	2	I	I	I	I	I
<i>Pinaceae</i> (Pinos, cedros)	7	5	N	N	N	N	N
<i>Quercus</i> (Encina, alcornoque)	4	8					
<i>Typhaceae</i> (Tifa)	1	1	D	D	D	D	D
OTROS	2	9	A	A	A	A	A
			T	T	T	T	T
			O	O	O	O	O
			S	S	S	S	S

Niveles de polen: altos (rojo), medios (amarillo), bajos (verde), nulos (blanco)

SUMA 48 54 0 0 0 0 0

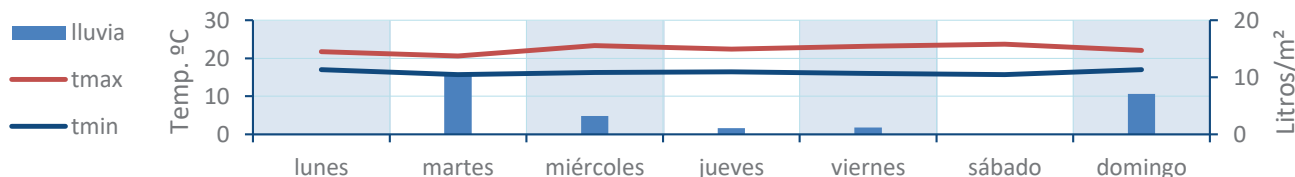
Datos en granos/m³ de aire

ESPORAS Alternaria 6 6 0 0 0 0 0

Datos en esporas/m³ de aire

Responsable análisis: Javier Suárez
Situación captador: Hospital Clínico de Valencia

METEO



REPRESENTACIÓN GRÁFICA

AÑO	SEMANA	PUNTO DE MUESTREO	COLABORA	TOTAL
-----	--------	-------------------	----------	-------

2023

21

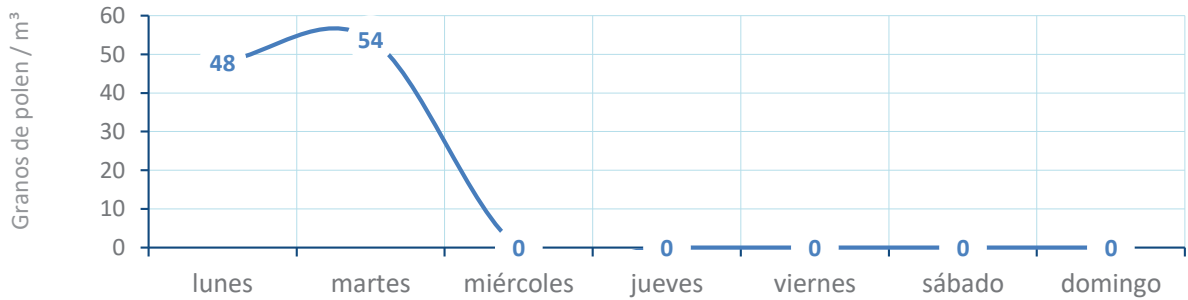
VALENCIA

LETIPharma desde 1919

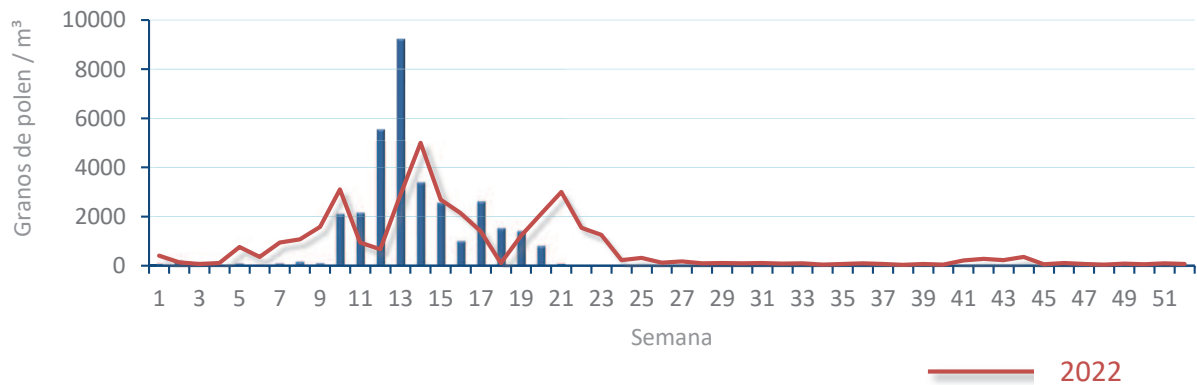
102
grn/m³

POLEN

NIVELES DE POLEN DE LA ÚLTIMA SEMANA

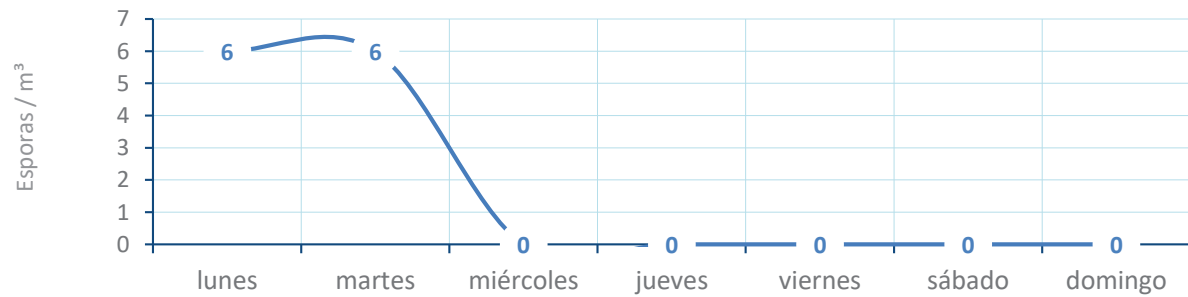


EVOLUCIÓN POLÍNICA SEMANAL

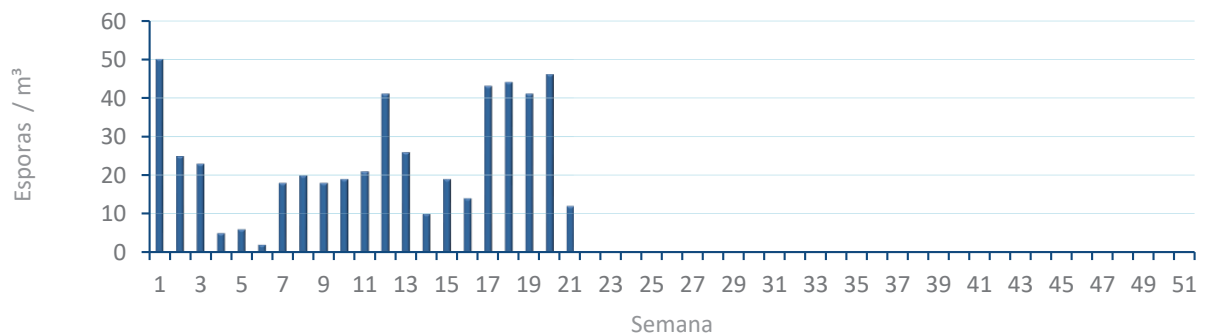


ALTERNARIA

NIVELES DE ALTERNARIA DE LA ÚLTIMA SEMANA



EVOLUCIÓN SEMANAL DE ALTERNARIA



COMPARACIÓN RESPECTO AL AÑO 2022

AÑO

SEMANA

PUNTO DE MUESTREO

COLABORA

AÑOS

2023

21

VALENCIA

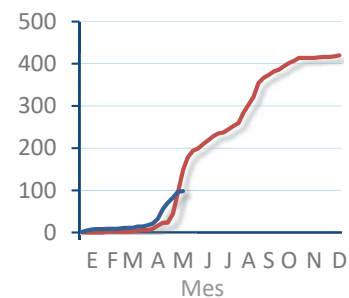
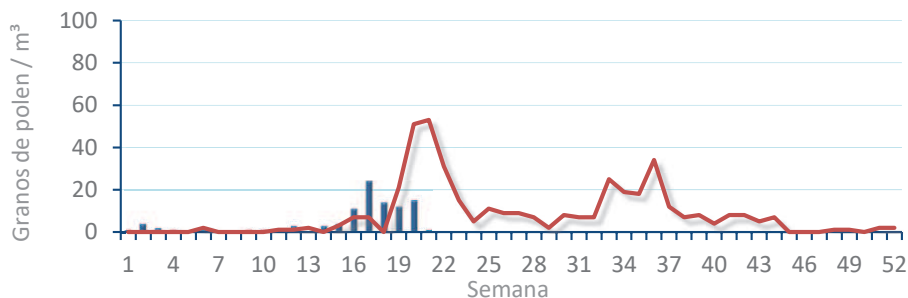


TIPOS

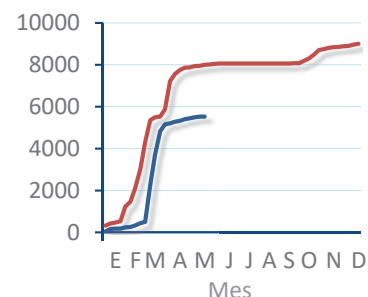
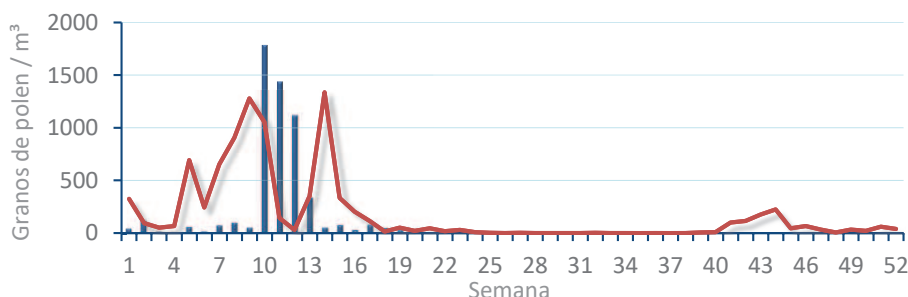
EVOLUCIÓN SEMANAL

DATOS AGRUPADOS

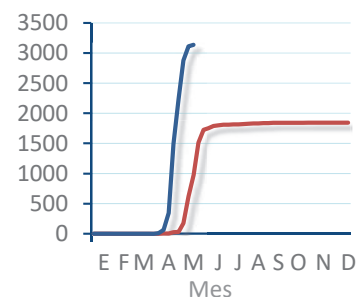
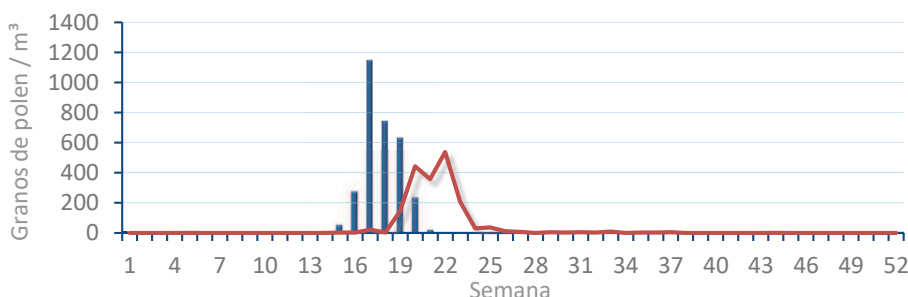
Amaranthaceae
(Cenizo, salsola)



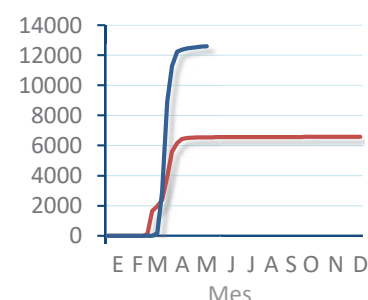
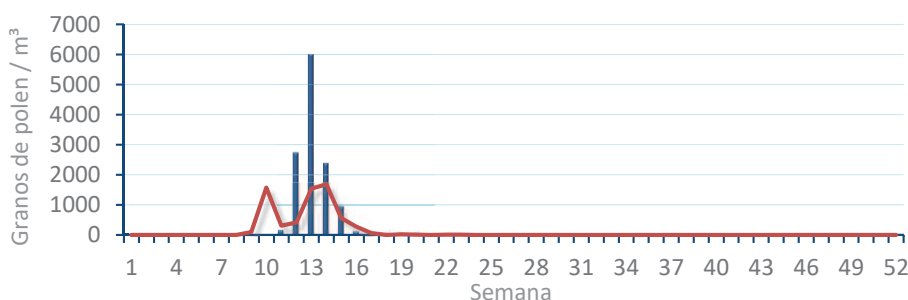
Cupres. / Taxac.
(Ciprés, enebro)



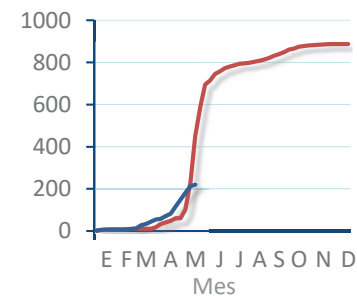
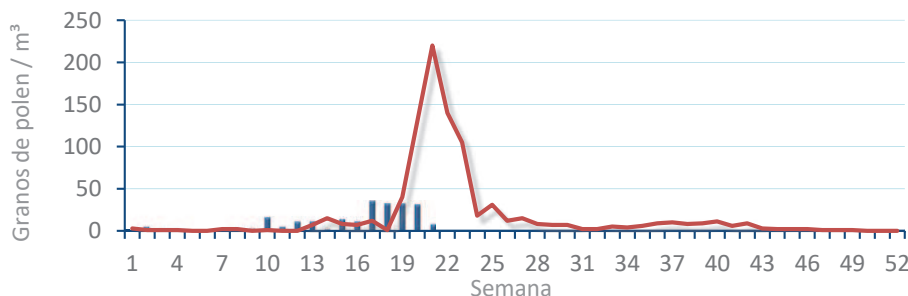
Olea europaea
(Olivo)



Platanus sp.
(Plátano de sombra)



Poaceae
(Gramíneas)



Urticaceae
(Ortigas, parietarias)

