

POLEN AMBIENTAL RESUMEN GRÁFICO

CASTELLÓN

L M X J V S D
21 22 23 24 25 26 27

Octubre

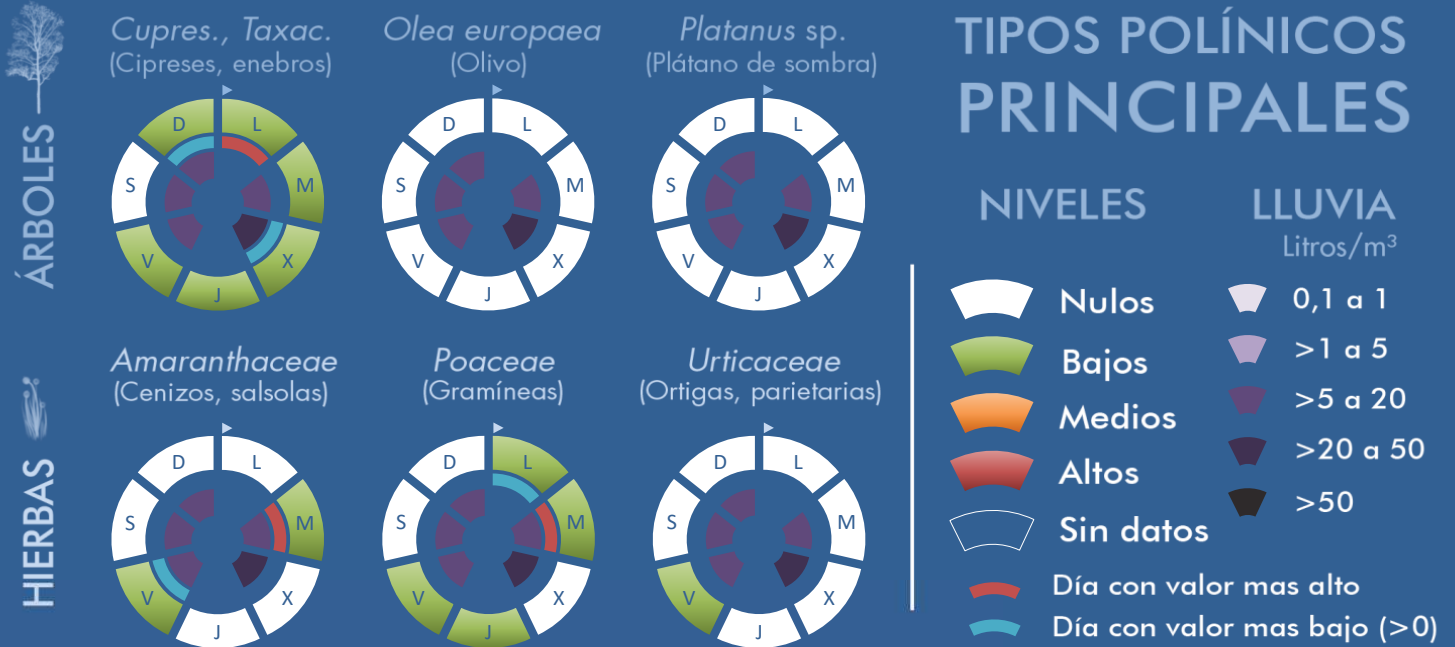
2024

SEMANA

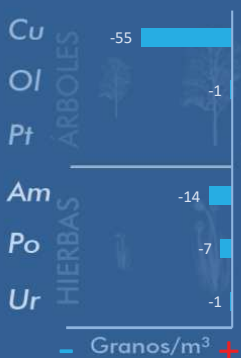
43

COLABORA

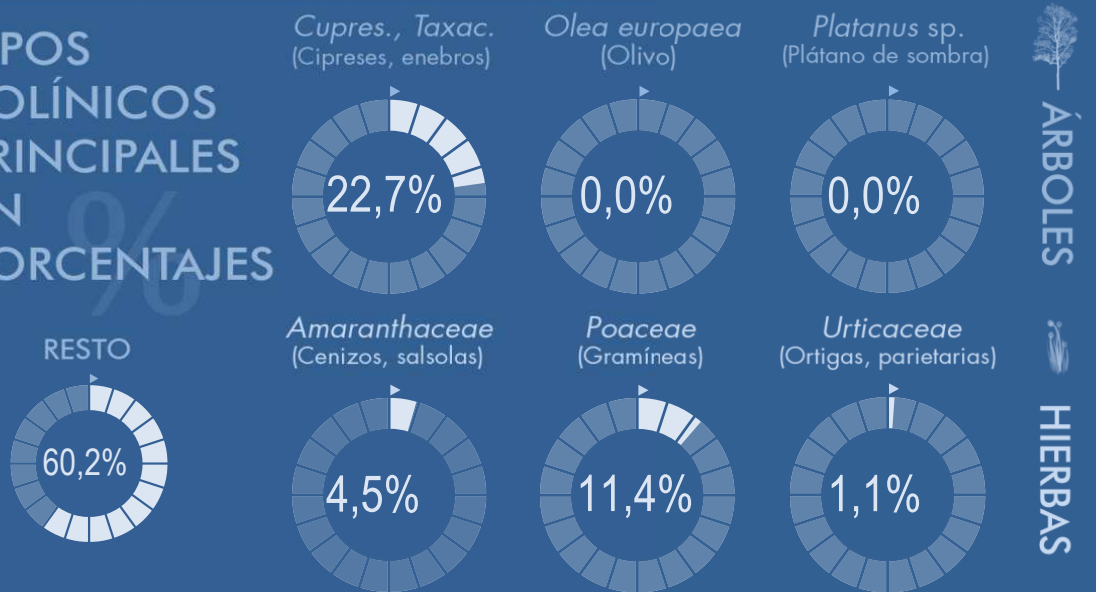
LETIPharma
desde 1919



VARIACIÓN RESPECTO A LA SEMANA ANTERIOR



TIPOS POLÍNICOS PRINCIPALES EN PORCENTAJES

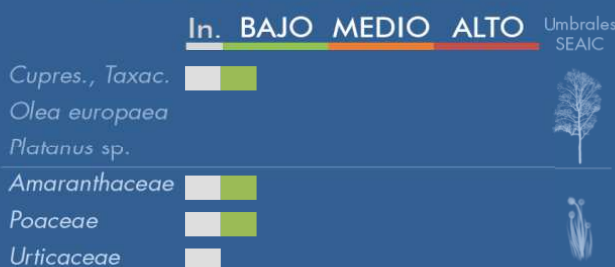


METEOROLOGÍA

24,3 °C
12 °C
90,4 L/m²

OTOÑO

PORCENTAJE DE POBLACIÓN SENSIBLE POTENCIALMENTE AFECTADA*



*(Se considera el día con el valor más alto de la semana)
In. = Inapreciable

POLEN TOTAL

88

Granos/m³

SEMANA ANTERIOR	VARIACIÓN SEMANAL
214	-126

CAPTADOR: Burkard Spore Trap
INFORME: J.S. Javier Suárez

REPRESENTACIÓN GRÁFICA

AÑO

SEMANA

PUNTO DE MUESTREO

COLABORA

TOTAL

2024

43

CASTELLÓN

LETIPharma
desde 1919

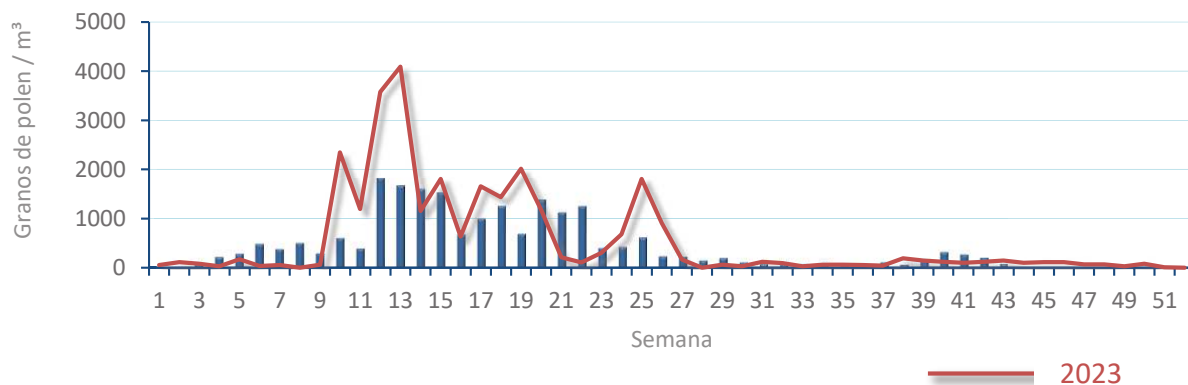
88
gn/m³

POLEN

NIVELES DE POLEN DE LA ÚLTIMA SEMANA

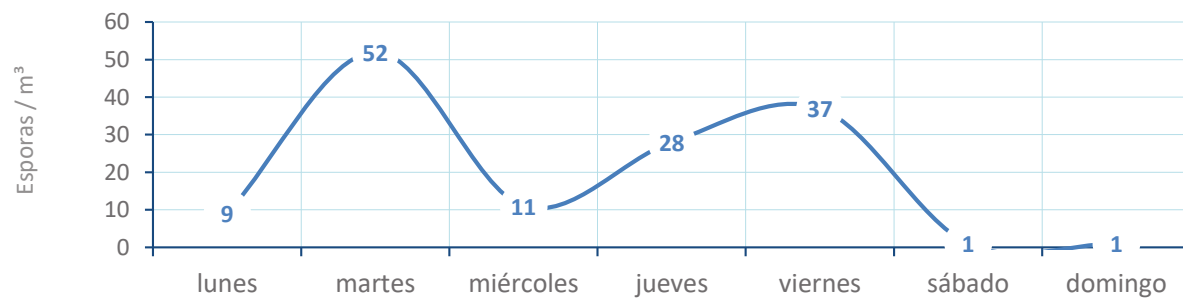


EVOLUCIÓN POLÍNICA SEMANAL

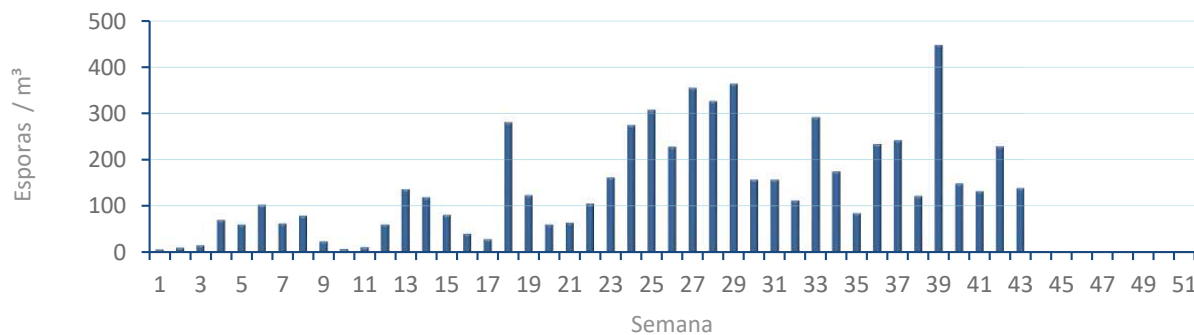


ALTERNARIA

NIVELES DE ALTERNARIA DE LA ÚLTIMA SEMANA



EVOLUCIÓN SEMANAL DE ALTERNARIA



COMPARACIÓN RESPECTO AL AÑO 2023

AÑO

SEMANA

PUNTO DE MUESTREO

COLABORA

AÑOS

2024

43

CASTELLÓN

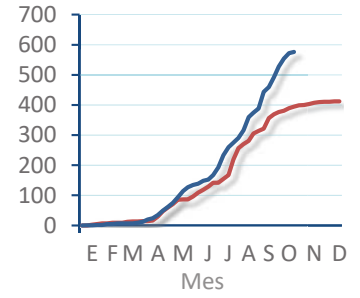
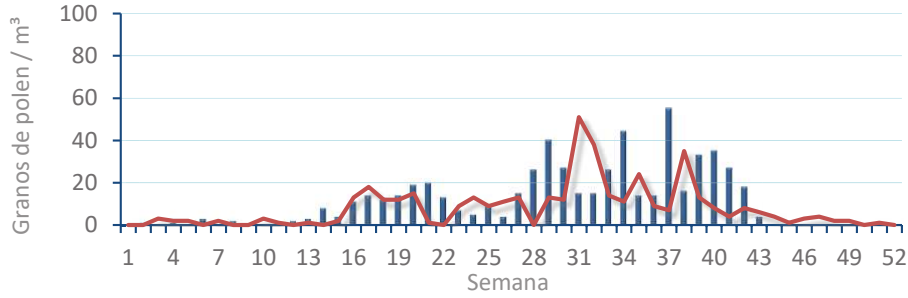


TIPOS

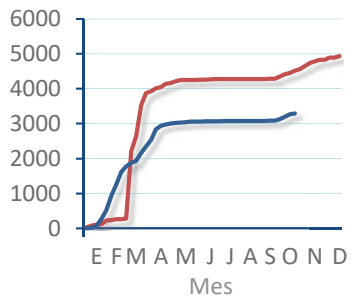
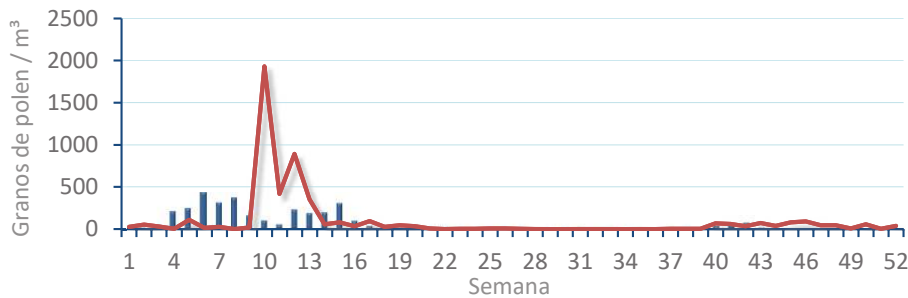
EVOLUCIÓN SEMANAL

DATOS AGRUPADOS

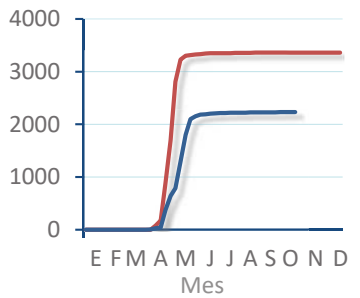
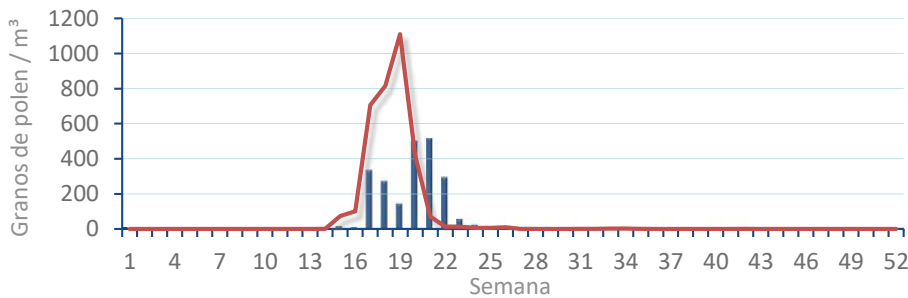
Amaranthaceae
(Cenizo, salsola)



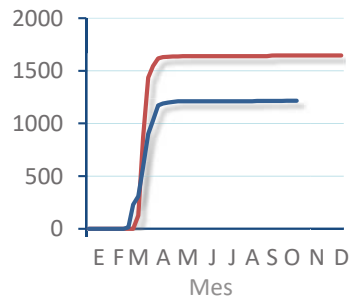
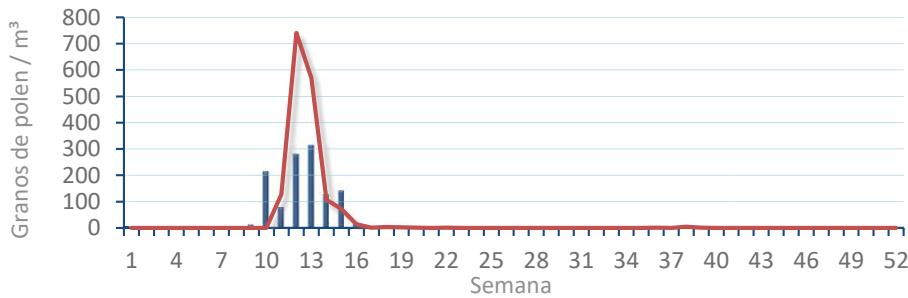
Cupres. / Taxac.
(Ciprés, enebro)



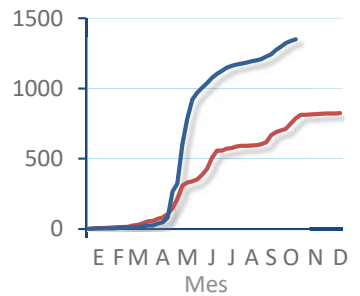
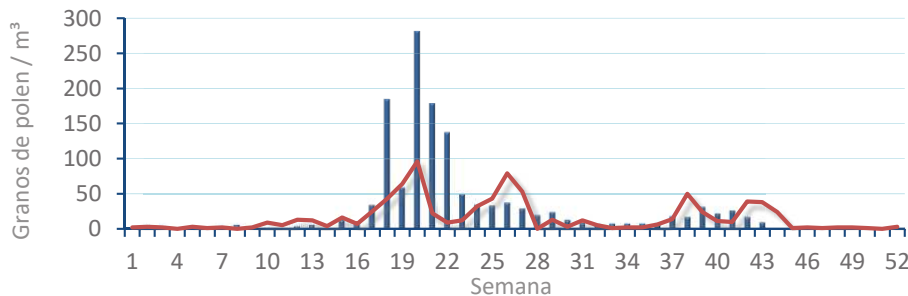
Olea europaea
(Olivo)



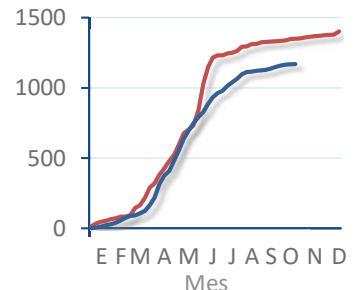
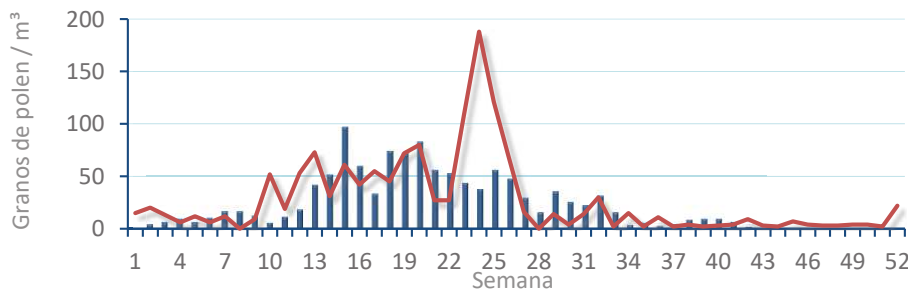
Platanus sp.
(Plátano de sombra)



Poaceae
(Gramíneas)



Urticaceae
(Ortigas, parietarias)



POLEN AMBIENTAL RESUMEN GRÁFICO



PEGO

L M X J V S D
21 22 23 24 25 26 27

Octubre

2024

SEMANA

43

COLABORA

LETIPharma
desde 1919

ÁRBOLES

HIERBAS

Cupres., Taxac.
(Cipreses, enebros)



Olea europaea
(Olivo)



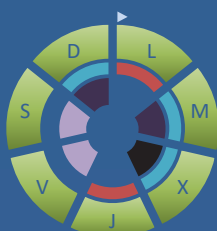
Platanus sp.
(Plátano de sombra)



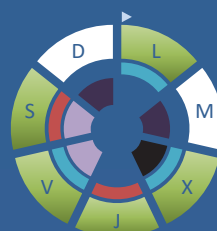
Amaranthaceae
(Cenizos, salsolas)



Poaceae
(Gramíneas)



Urticaceae
(Ortigas, parietarias)



TIPOS POLÍNICOS PRINCIPALES

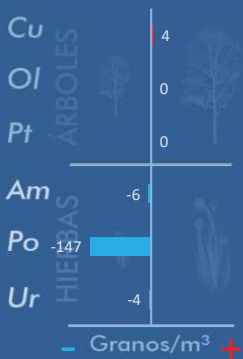
NIVELES

LLUVIA

Litros/m³



VARIACIÓN RESPECTO A LA SEMANA ANTERIOR

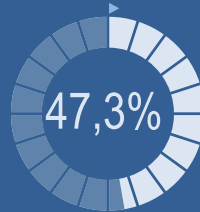


TIPOS POLÍNICOS PRINCIPALES EN PORCENTAJES

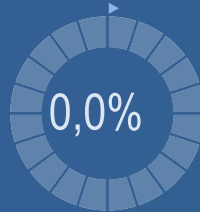
RESTO



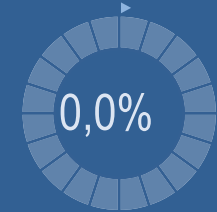
Cupres., Taxac.
(Cipreses, enebros)



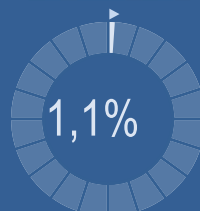
Olea europaea
(Olivo)



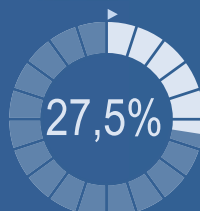
Platanus sp.
(Plátano de sombra)



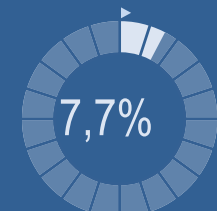
Amaranthaceae
(Cenizos, salsolas)



Poaceae
(Gramíneas)



Urticaceae
(Ortigas, parietarias)

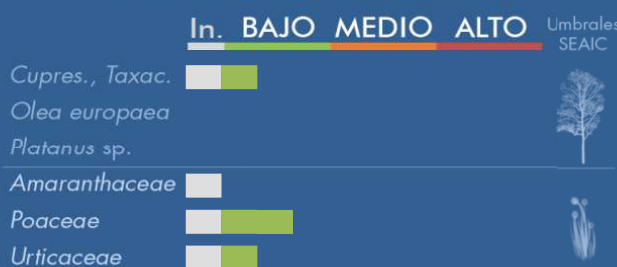


METEOROLOGÍA



OTOÑO

PORCENTAJE DE POBLACIÓN SENSIBLE POTENCIALMENTE AFECTADA*



*(Se considera el día con el valor más alto de la semana)
In. = Inapreciable

POLEN TOTAL

91

Granos/m³

SEMANA ANTERIOR

266

VARIACIÓN SEMANAL

-175

CAPTADOR:
Burkard
Spore Trap

INFORME:

Javier Suárez

CONCENTRACIONES DE POLEN EN EL AMBIENTE

AÑO	SEMANA	PUNTO DE MUESTREO	COLABORA	TOTAL
-----	--------	-------------------	----------	-------

2024

43

PEGO



91
grn/m³

ESTACIÓN	PRIMAVERA	VERANO	>>OTOÑO<<	INVIERNO	TOTAL
----------	-----------	--------	-----------	----------	-------

PRINCIPALES TIPOS POLÍNICOS

TIPO POLÍNICO	LUNES 21-oct.	MARTES 22-oct.	MIÉRCOLES 23-oct.	JUEVES 24-oct.	VIERNES 25-oct.	SÁBADO 26-oct.	DOMINGO 27-oct.	TOTAL SEMANA
<i>Amaranthaceae</i> (Cenizo, salsola)				1				1
<i>Cupres./Taxac.</i> (Ciprés, enebro)	17	2			10	12	2	43
<i>Olea</i> (Oливо)								0
<i>Platanus</i> (Plátano de sombra)								0
<i>Poaceae</i> (Gramíneas)	7	1	1	7	6	2	1	25
<i>Urticaceae</i> (Ortiga, parietaria)	1		1	2	1	2		7

OTROS TIPOS POLÍNICOS

<i>Ericaceae</i> (Brezo)					1			
<i>Palmae</i> (Palmeras)	2							
<i>Pinaceae</i> (Pinos, cedros)							1	
<i>Plantago</i> (Llantén)	1							
<i>Quercus</i> (Encina, alcornoque)	1			2	1	1	1	
OTROS				2	2			

Niveles de polen: altos (rojo), medios (naranja), bajos (verde), nulos (blanco)

SUMA

29	3	2	14	21	17	5
----	---	---	----	----	----	---

Datos en granos/m³ de aire

ESPORAS

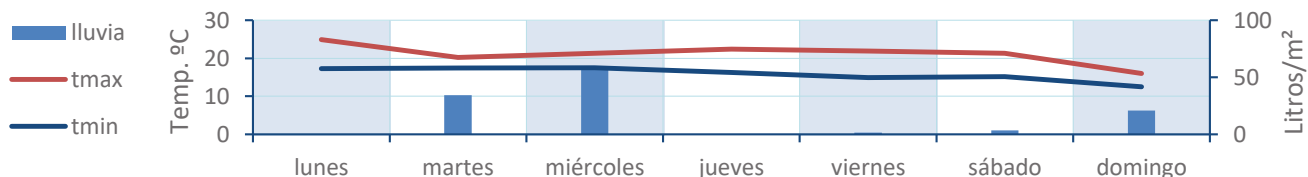
Alternaria

21	5	2	70	200	77	26
----	---	---	----	-----	----	----

Datos en esporas/m³ de aire

Responsable análisis: Javier Suárez
Situación captador: Colegio San Antonio

METEO



REPRESENTACIÓN GRÁFICA

AÑO

SEMANA

PUNTO DE MUESTREO

COLABORA

TOTAL

2024

43

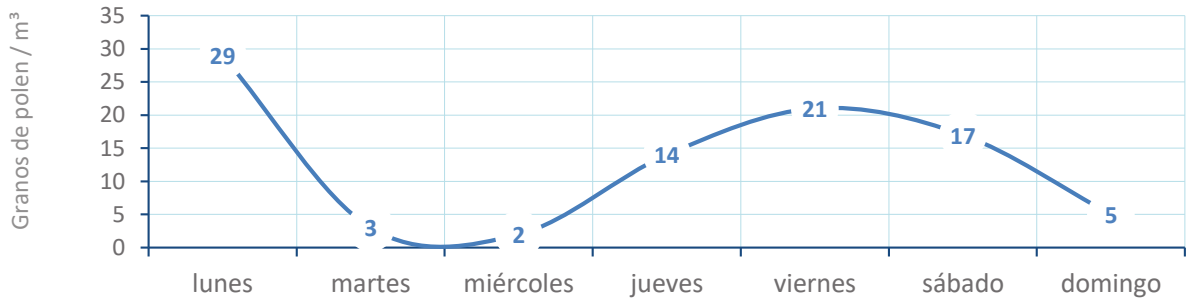
PEGO

LETIPharma
desde 1919

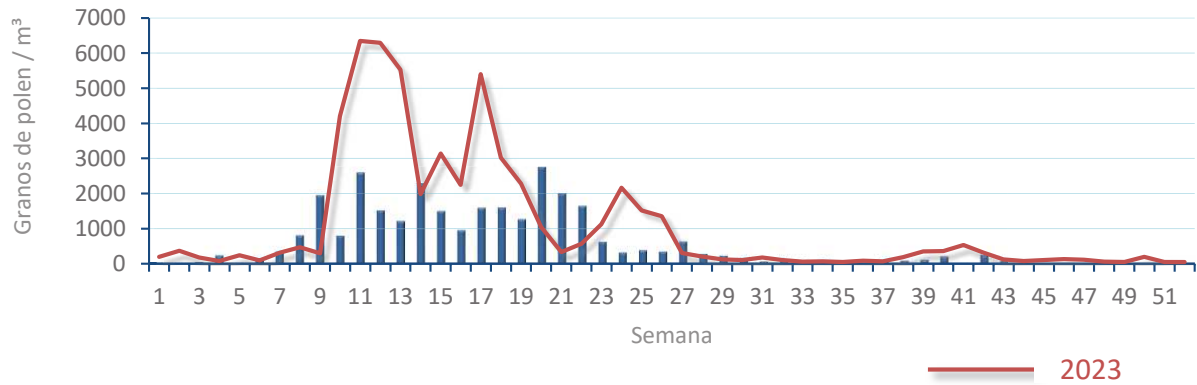
91
gn/m³

POLEN

NIVELES DE POLEN DE LA ÚLTIMA SEMANA

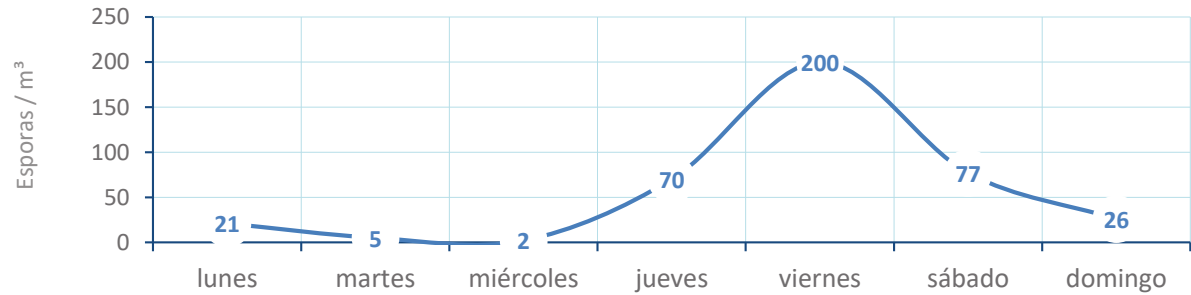


EVOLUCIÓN POLÍNICA SEMANAL

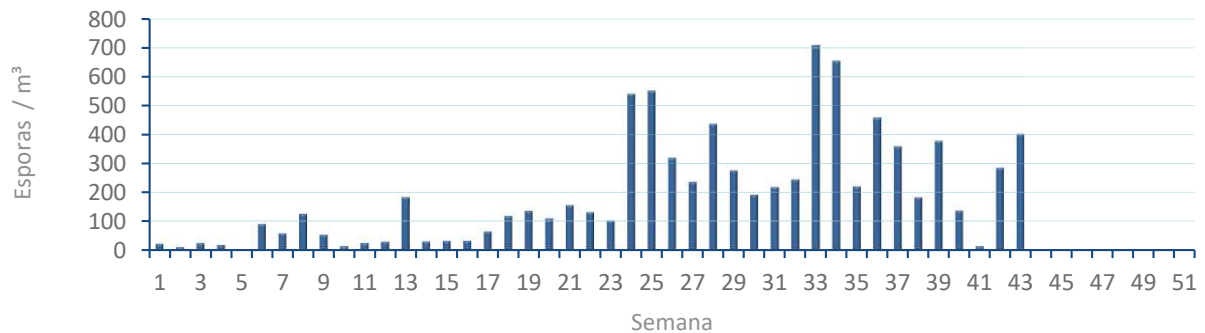


ALTERNARIA

NIVELES DE ALTERNARIA DE LA ÚLTIMA SEMANA



EVOLUCIÓN SEMANAL DE ALTERNARIA



COMPARACIÓN RESPECTO AL AÑO 2023

AÑO SEMANA PUNTO DE MUESTREO COLABORA AÑOS

2024

43

PEGO

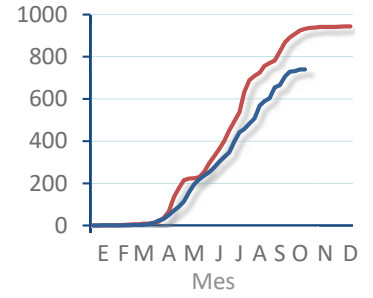
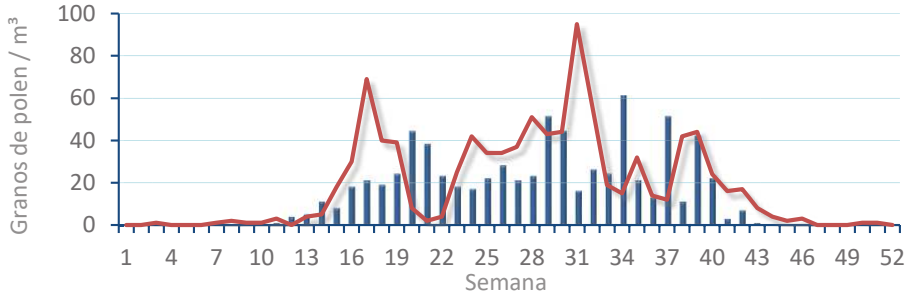


TIPOS

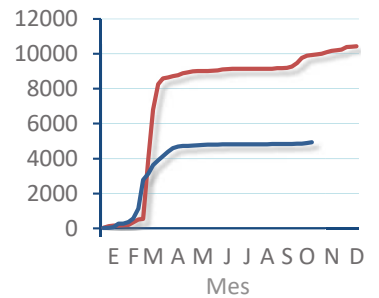
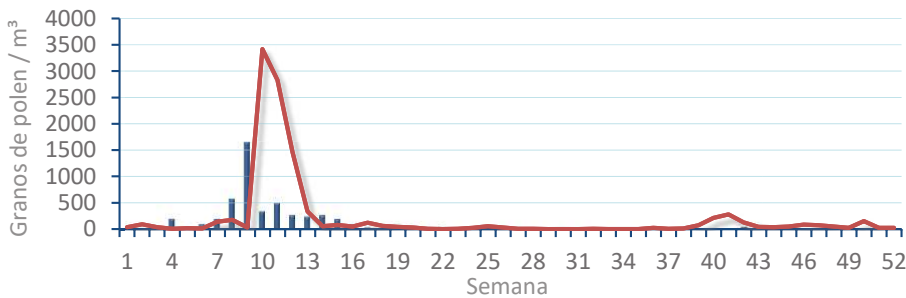
EVOLUCIÓN SEMANAL

DATOS AGRUPADOS

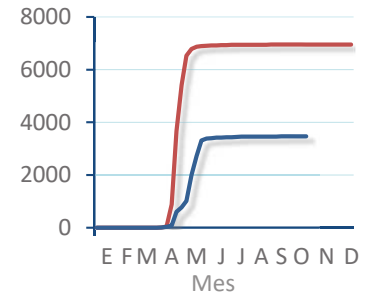
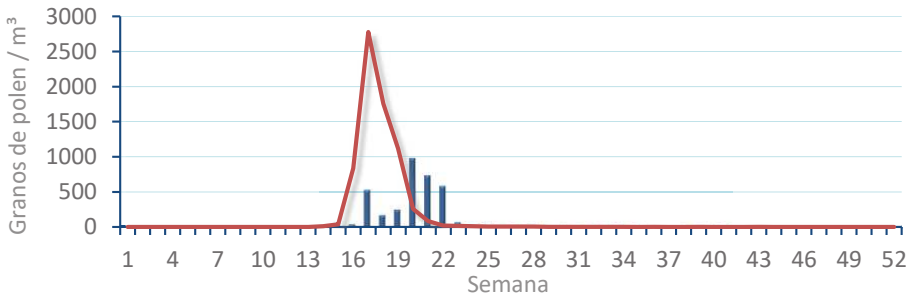
Amaranthaceae
(Cenizo, salsola)



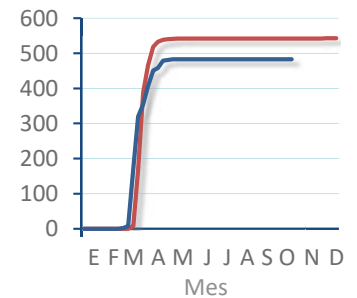
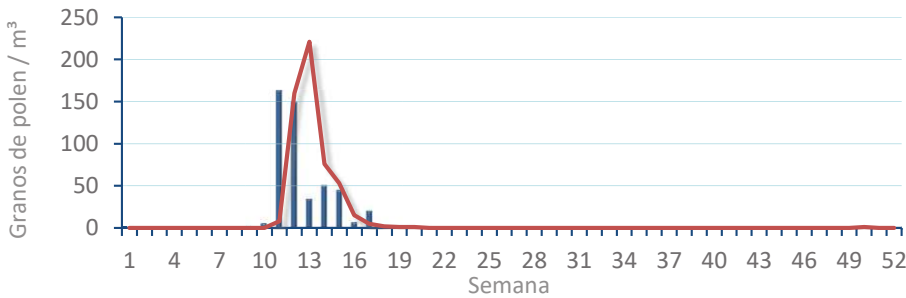
Cupres. / Taxac.
(Ciprés, enebro)



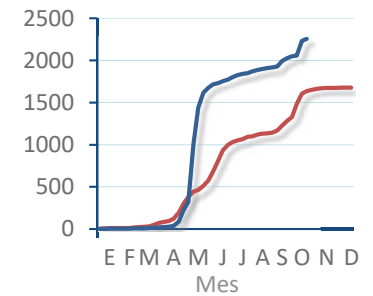
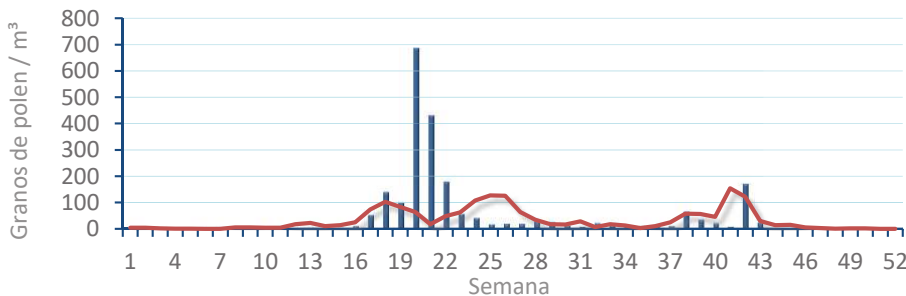
Olea europaea
(Olivo)



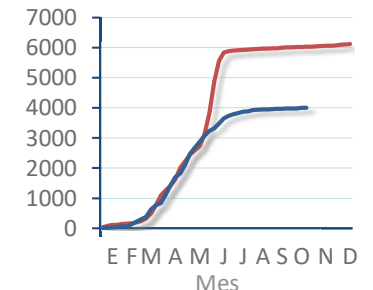
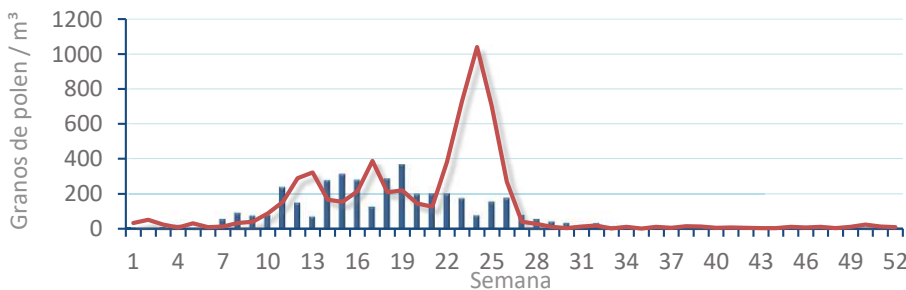
Platanus sp.
(Plátano de sombra)



Poaceae
(Gramíneas)



Urticaceae
(Ortigas, parietarias)



POLEN AMBIENTAL RESUMEN GRÁFICO

VALENCIA

L M X J V S D
21 22 23 24 25 26 27

Octubre

2024

SEMANA

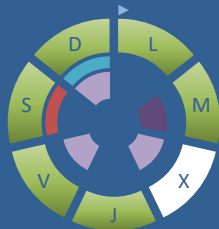
43

COLABORA

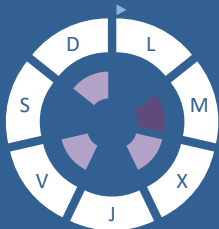
LETIPharma
desde 1919

ÁRBOLES

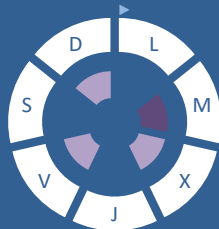
Cupres., Taxac.
(Cipreses, enebros)



Olea europaea
(Olivo)

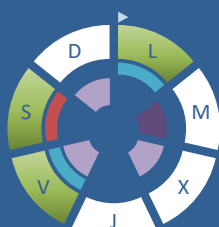


Platanus sp.
(Plátano de sombra)

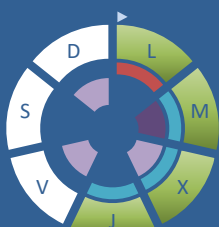


HIERBAS

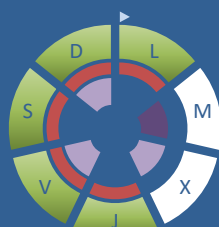
Amaranthaceae
(Cenizos, salsolas)



Poaceae
(Gramíneas)



Urticaceae
(Ortigas, parietarias)



TIPOS POLÍNICOS PRINCIPALES

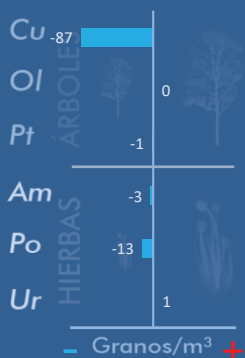
NIVELES

LLUVIA

Litros/m³



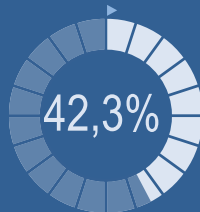
VARIACIÓN RESPECTO A LA SEMANA ANTERIOR



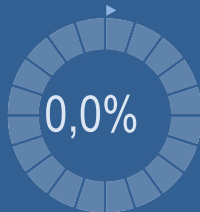
TIPOS POLÍNICOS PRINCIPALES EN PORCENTAJES



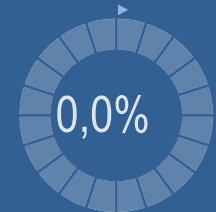
Cupres., Taxac.
(Cipreses, enebros)



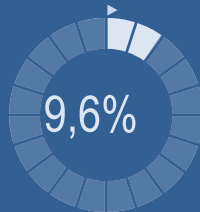
Olea europaea
(Olivo)



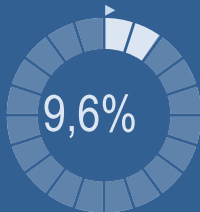
Platanus sp.
(Plátano de sombra)



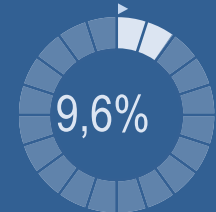
Amaranthaceae
(Cenizos, salsolas)



Poaceae
(Gramíneas)



Urticaceae
(Ortigas, parietarias)



METEOROLOGÍA



OTOÑO

PORCENTAJE DE POBLACIÓN SENSIBLE POTENCIALMENTE AFECTADA*



*(Se considera el día con el valor más alto de la semana)
In. = Inapreciable

POLEN TOTAL

52

Granos/m³

SEMANA ANTERIOR	VARIACIÓN SEMANAL
180	-128

CAPTADOR: Burkard Spore Trap
INFORME: J.S. Javier Suárez

CONCENTRACIONES DE POLEN EN EL AMBIENTE

AÑO	SEMANA	PUNTO DE MUESTREO	COLABORA	TOTAL
-----	--------	-------------------	----------	-------

2024

43

VALENCIA

LETIPharma desde 1919

52 grn/m³

ESTACIÓN	PRIMAVERA	>>VERANO<<	>>OTOÑO<<	INVIERNO	TOTAL SEMANA
----------	-----------	------------	-----------	----------	--------------

PRINCIPALES TIPOS POLÍNICOS

TIPO POLÍNICO	LUNES 21-oct.	MARTES 22-oct.	MIÉRCOLES 23-oct.	JUEVES 24-oct.	VIERNES 25-oct.	SÁBADO 26-oct.	DOMINGO 27-oct.	TOTAL SEMANA
<i>Amaranthaceae</i> (Cenizo, salsola)	1				1	3		5
<i>Cupres./Taxac.</i> (Ciprés, enebro)	4	4		2	4	7	1	22
<i>Olea</i> (Olivo)								0
<i>Platanus</i> (Plátano de sombra)								0
<i>Poaceae</i> (Gramíneas)	2	1	1	1				5
<i>Urticaceae</i> (Ortiga, parietaria)	1			1	1	1	1	5

OTROS TIPOS POLÍNICOS

<i>Artemisia</i> (Artemisa)						1	1	
<i>Casuarina</i> (Pino de Australia)						3		
<i>Ceratonía</i> (Algarrobo)		1						
<i>Cyperaceae</i> (Juncia, lastán)		1						
<i>Ericaceae</i> (Brezo)						1		
<i>Palmae</i> (Palmeras)	2	1				1		
OTROS	1	1			1			

Niveles de polen: altos (rojo), medios (naranja), bajos (verde), nulos (blanco)

SUMA

11	9	1	4	7	17	3
----	---	---	---	---	----	---

Datos en granos/m³ de aire

ESPORAS

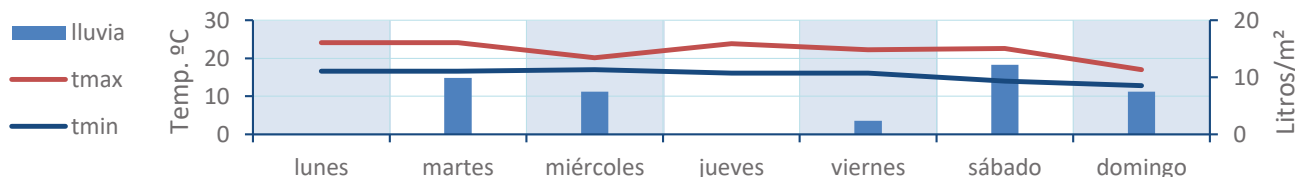
Alternaria

9	17	1	4	30	7	6
---	----	---	---	----	---	---

Datos en esporas/m³ de aire

Responsable análisis: Javier Suárez
Situación captador: Hospital Clínico de Valencia

METEO



REPRESENTACIÓN GRÁFICA

AÑO

SEMANA

PUNTO DE MUESTREO

COLABORA

TOTAL

2024

43

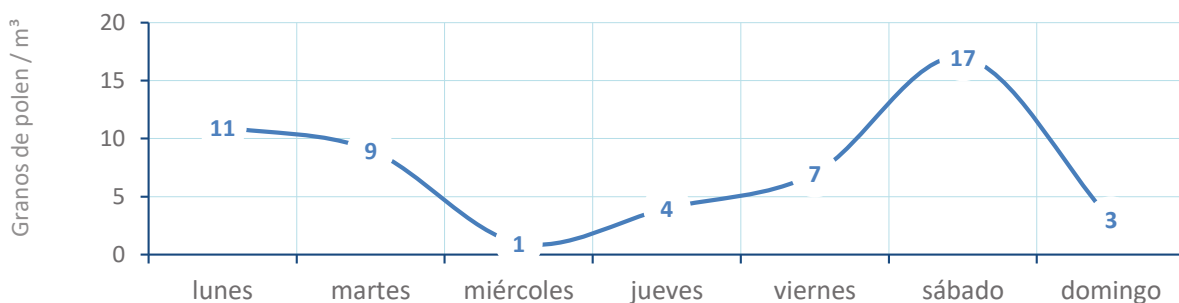
VALENCIA

LETIPharma
desde 1919

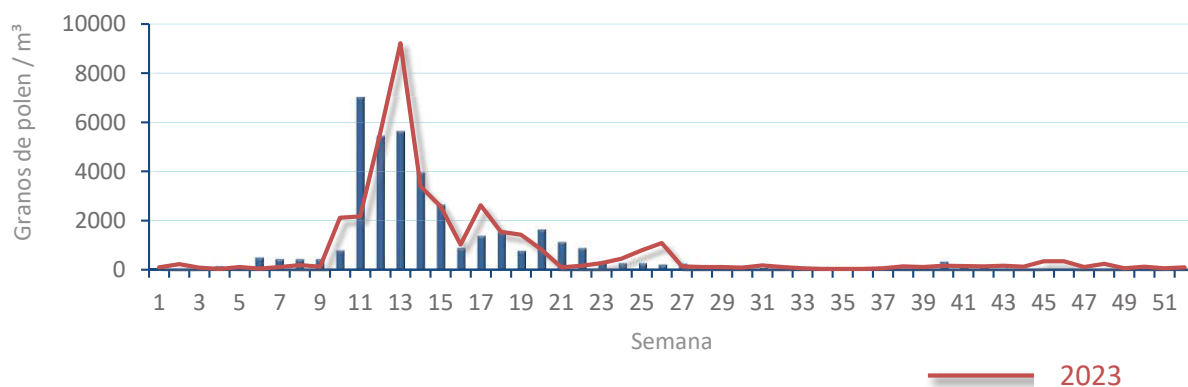
52
grn/m³

POLEN

NIVELES DE POLEN DE LA ÚLTIMA SEMANA

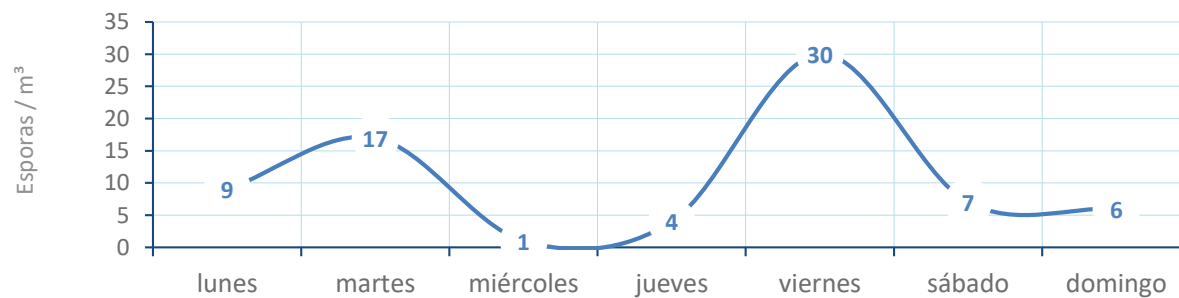


EVOLUCIÓN POLÍNICA SEMANAL

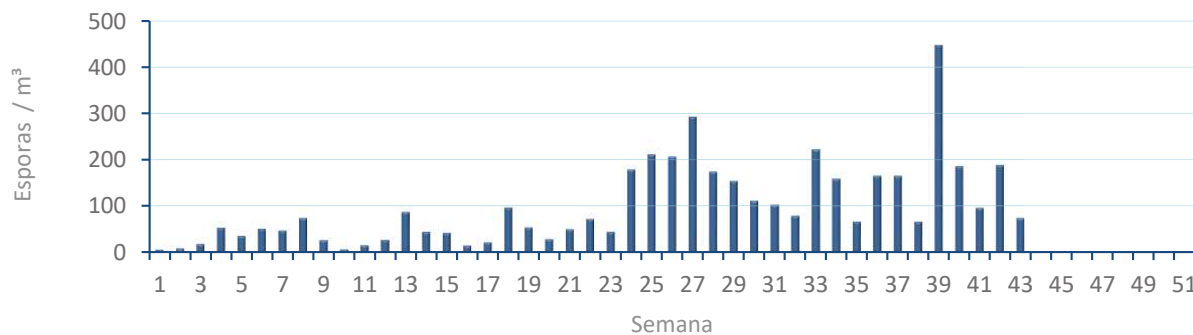


ALTERNARIA

NIVELES DE ALTERNARIA DE LA ÚLTIMA SEMANA



EVOLUCIÓN SEMANAL DE ALTERNARIA



COMPARACIÓN RESPECTO AL AÑO 2023

AÑO

SEMANA

PUNTO DE MUESTREO

COLABORA

AÑOS

2024

43

VALENCIA

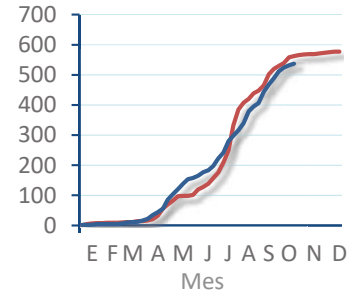
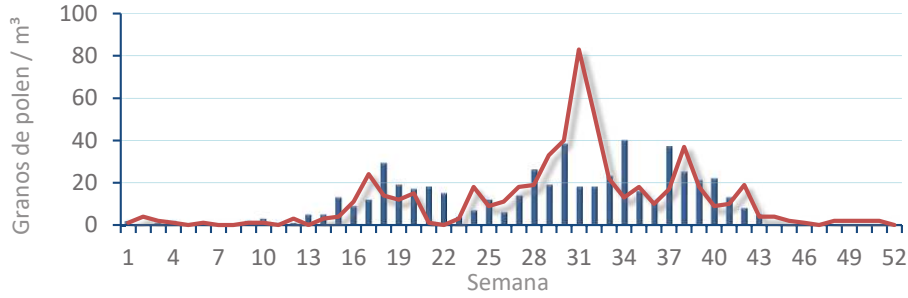


TIPOS

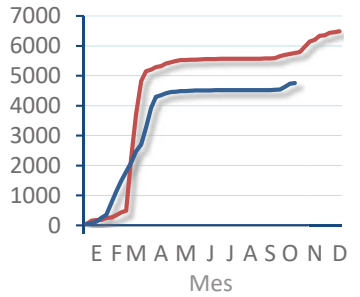
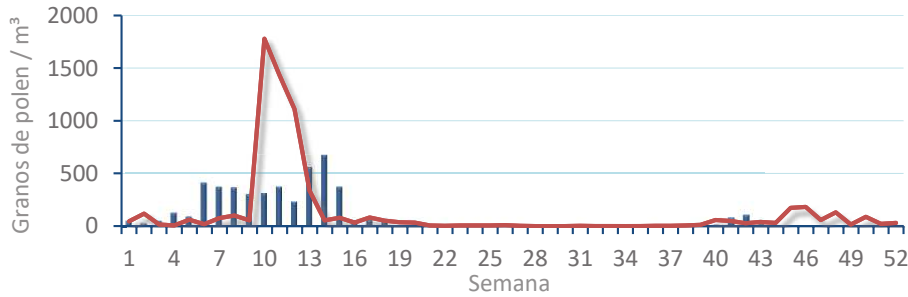
EVOLUCIÓN SEMANAL

DATOS AGRUPADOS

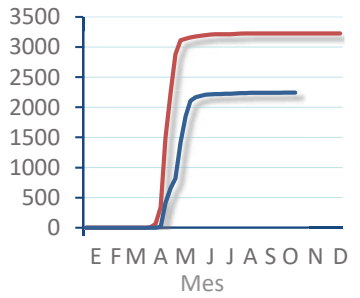
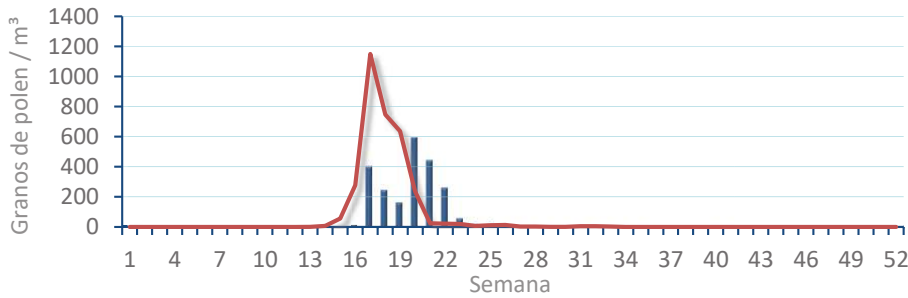
Amaranthaceae
(Cenizo, salsola)



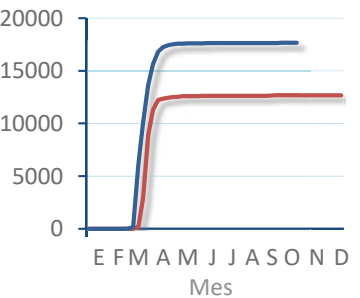
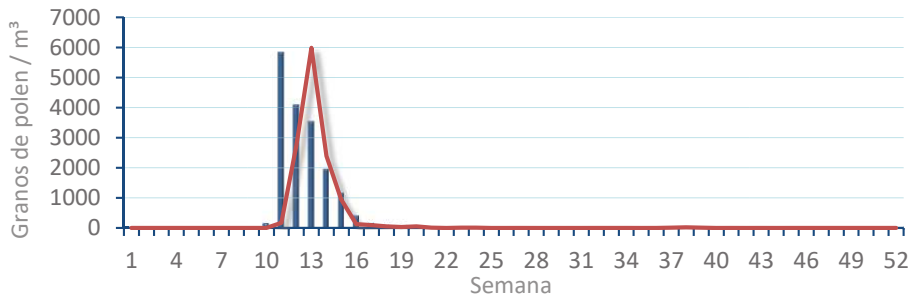
Cupres. / Taxac.
(Ciprés, enebro)



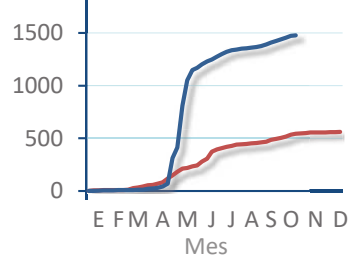
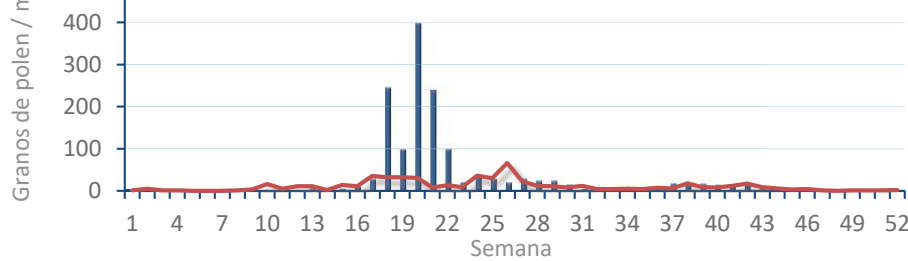
Olea europaea
(Olivo)



Platanus sp.
(Plátano de sombra)



Poaceae
(Gramíneas)



Urticaceae
(Ortigas, parietarias)

