

# POLEN AMBIENTAL RESUMEN GRÁFICO

## ALICANTE

L M X J V S D  
21 22 23 24 25 26 27  
Agosto

2023

SEMANA

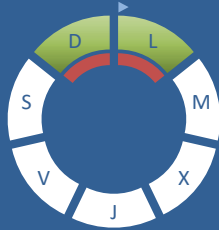
34

COLABORA

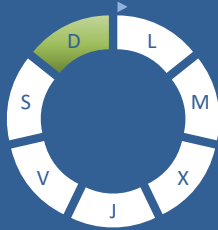
LETIPharma desde 1919

ÁRBOLES

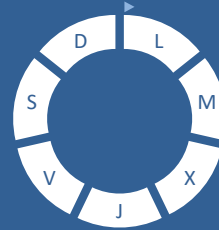
*Cupres., Taxac.*  
(Cipreses, enebros)



*Olea europaea*  
(Olivo)



*Platanus sp.*  
(Plátano de sombra)

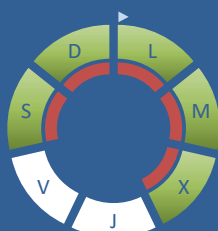


HIERBAS

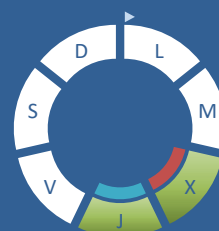
*Amaranthaceae*  
(Cenizos, salsolas)



*Poaceae*  
(Gramíneas)



*Urticaceae*  
(Ortigas, parietarias)



## TIPOS POLÍNICOS PRINCIPALES

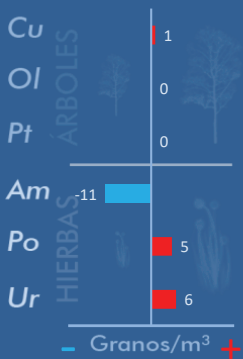
NIVELES

LLUVIA

Litros/m<sup>3</sup>



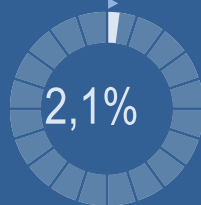
## VARIACIÓN RESPECTO A LA SEMANA ANTERIOR



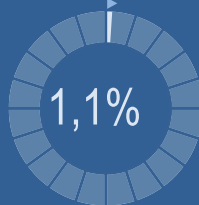
## TIPOS POLÍNICOS PRINCIPALES EN PORCENTAJES



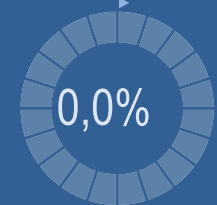
*Cupres., Taxac.*  
(Cipreses, enebros)



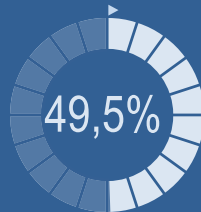
*Olea europaea*  
(Olivo)



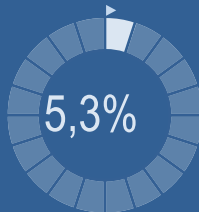
*Platanus sp.*  
(Plátano de sombra)



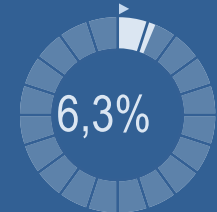
*Amaranthaceae*  
(Cenizos, salsolas)



*Poaceae*  
(Gramíneas)



*Urticaceae*  
(Ortigas, parietarias)

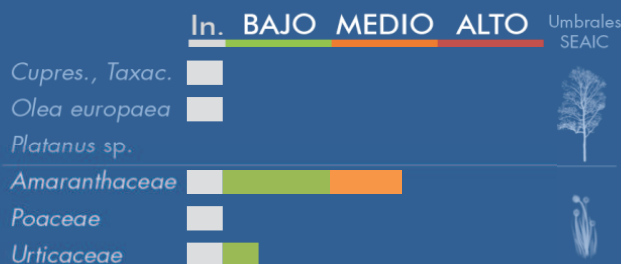


## METEOROLOGÍA

36 °C  
 21,8 °C  
 0 L/m<sup>2</sup>

VERANO

## PORCENTAJE DE POBLACIÓN SENSIBLE POTENCIALMENTE AFECTADA\*



\*(Se considera el día con el valor más alto de la semana)  
In. = Inapreciable

## POLEN TOTAL

95  
Granos/m<sup>3</sup>

SEMANA ANTERIOR: 85

VARIACIÓN SEMANAL: +10

CAPTADOR:  
Burkard  
Spore Trap

INFORME:  
J.S.  
Javier Suárez

# CONCENTRACIONES DE POLEN EN EL AMBIENTE

AÑO	SEMANA	PUNTO DE MUESTREO	COLABORA	TOTAL
-----	--------	-------------------	----------	-------

2023

34

ALICANTE

LETIPharma desde 1919

95 grn/m<sup>3</sup>

ESTACIÓN	PRIMAVERA	>>VERANO<<	OTOÑO					TOTAL SEMANA
----------	-----------	------------	-------	--	--	--	--	--------------

## PRINCIPALES TIPOS POLÍNICOS

TIPO POLÍNICO	LUNES 21-ago.	MARTES 22-ago.	MIÉRCOLES 23-ago.	JUEVES 24-ago.	VIERNES 25-ago.	SÁBADO 26-ago.	DOMINGO 27-ago.	TOTAL SEMANA
<i>Amaranthaceae</i> (Cenizo, salsola)	4	1	5	1	12	8	16	47
<i>Cupres./Taxac.</i> (Ciprés, enebro)	1						1	2
<i>Olea</i> (Olivo)							1	1
<i>Platanus</i> (Plátano de sombra)								0
<i>Poaceae</i> (Gramíneas)	1	1	1			1	1	5
<i>Urticaceae</i> (Ortiga, parietaria)			4	2				6

Niveles de polen: altos (rojo), medios (naranja), bajos (verde), nulos (blanco)

## OTROS TIPOS POLÍNICOS

<i>Apiaceae</i> (Umbelífera)						1		
<i>Artemisia</i> (Artemisa)		1			2	1		
<i>Castanea</i> (Castaño)				1				
<i>Compositae</i> (Tipo Senecio)	1			1		1		
<i>Cyperaceae</i> (Juncia, lastán)				1				
<i>Ligustrum</i> (Aligustre)	1			1				
<i>Palmae</i> (Palmeras)			1					
<i>Pinaceae</i> (Pinos, cedros)	1		1		1	1	2	
<i>Plantago</i> (Llantén)							1	
<i>Quercus</i> (Encina, alcornoque)					1			
<b>OTROS</b>	2	2	3	2		1	3	

### SUMA

	11	5	15	9	16	14	25	
--	----	---	----	---	----	----	----	--

Datos en granos/m<sup>3</sup> de aire

### ESPORAS

#### Alternaria

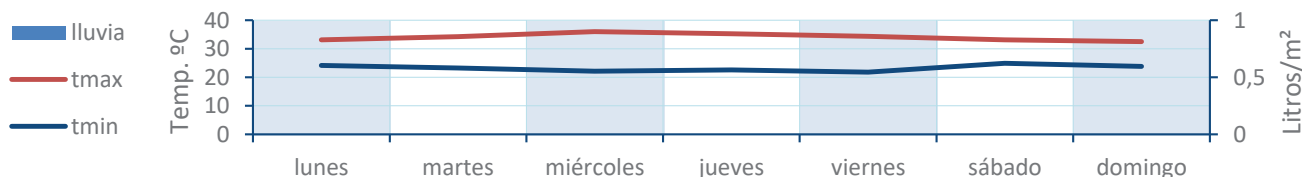
	7	3	6	12	11	2	13	
--	---	---	---	----	----	---	----	--

Datos en esporas/m<sup>3</sup> de aire

Responsable análisis: Javier Suárez

Situación captador: Hospital General Universitario de Alicante

### METEO



# REPRESENTACIÓN GRÁFICA

AÑO

SEMANA

PUNTO DE MUESTREO

COLABORA

TOTAL

2023

34

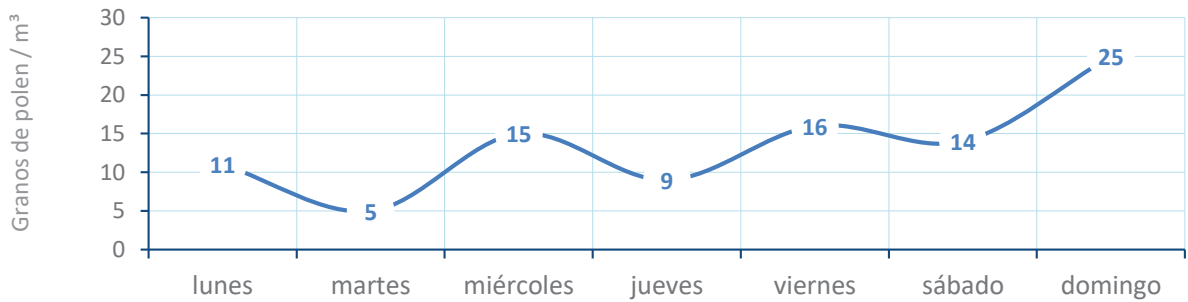
ALICANTE

LETIPharma  
desde 1919

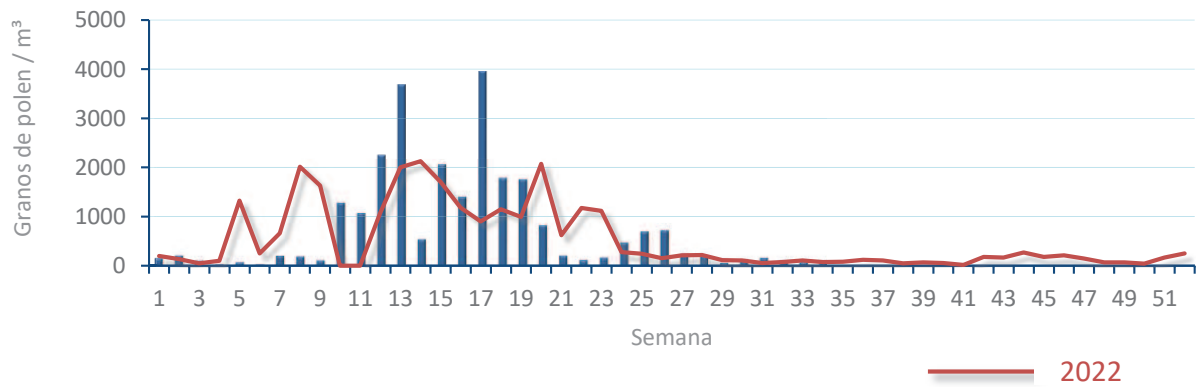
95  
gn/m<sup>3</sup>

POLEN

NIVELES DE POLEN DE LA ÚLTIMA SEMANA

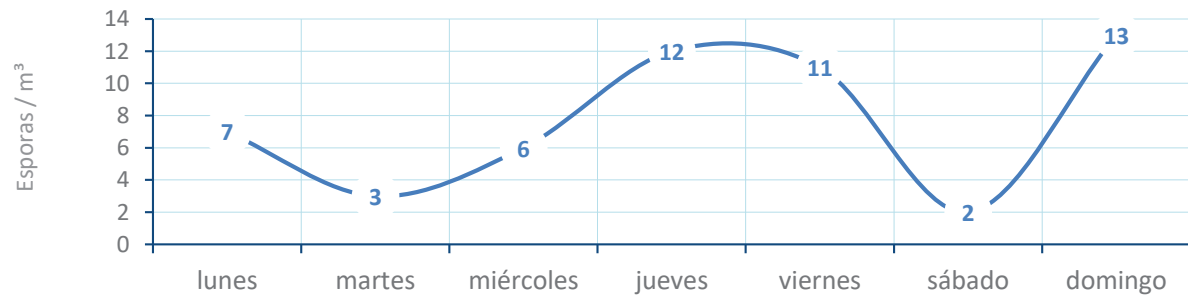


EVOLUCIÓN POLÍNICA SEMANAL

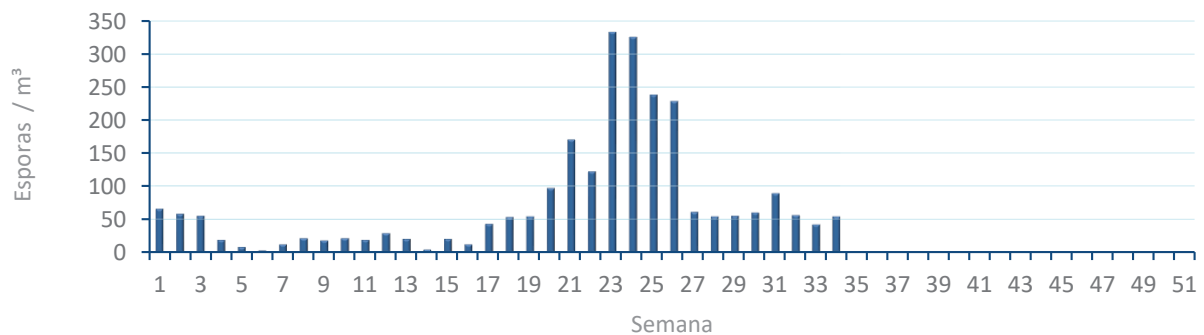


ALTERNARIA

NIVELES DE ALTERNARIA DE LA ÚLTIMA SEMANA



EVOLUCIÓN SEMANAL DE ALTERNARIA



# COMPARACIÓN RESPECTO AL AÑO 2022

AÑO

SEMANA

PUNTO DE MUESTREO

COLABORA

AÑOS

2023

34

ALICANTE

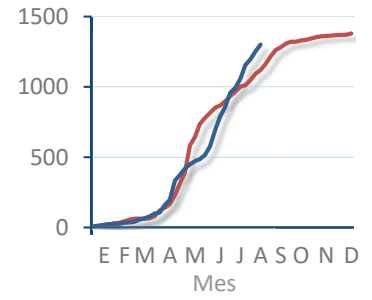
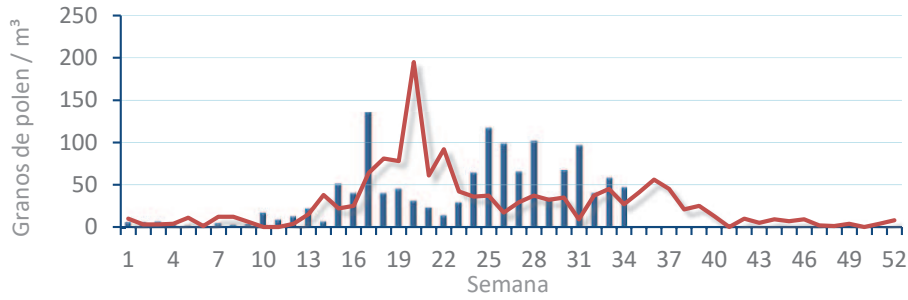


TIPOS

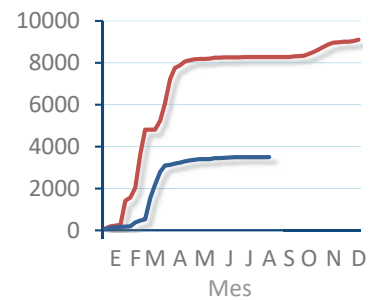
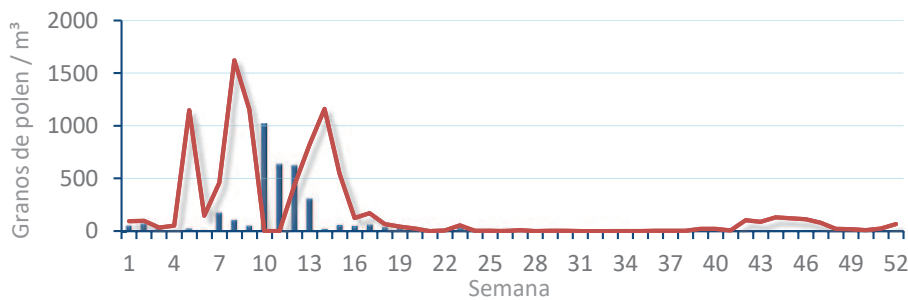
EVOLUCIÓN SEMANAL

DATOS AGRUPADOS

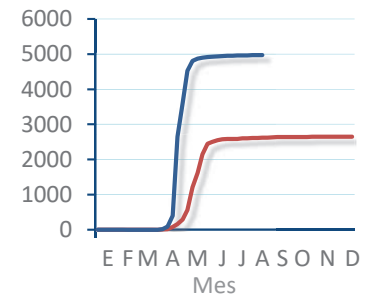
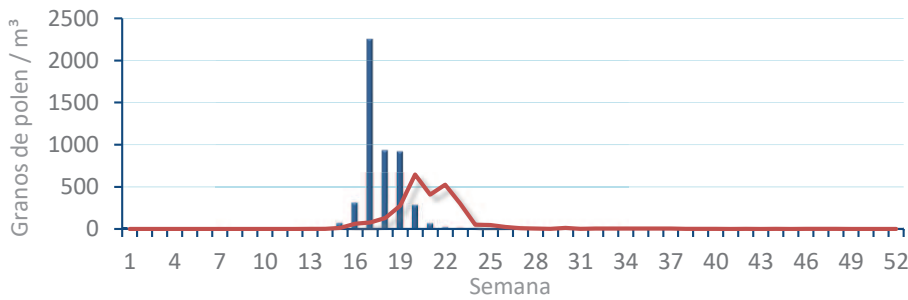
*Amaranthaceae*  
(Cenizo, salsola)



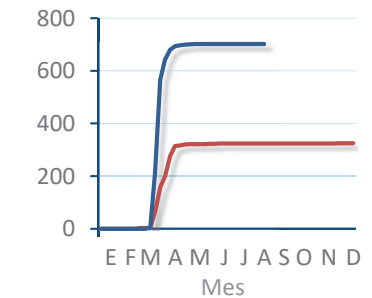
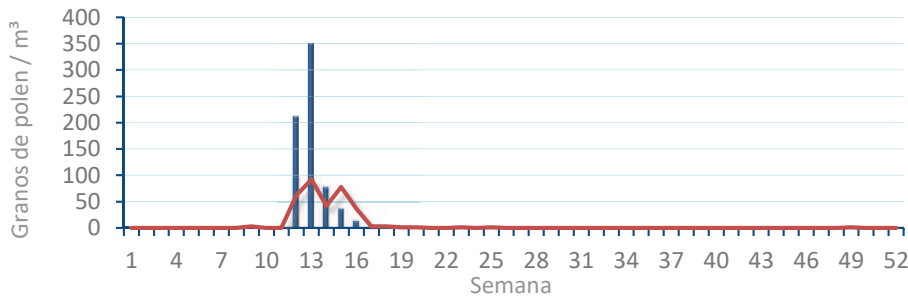
*Cupres. / Taxac.*  
(Ciprés, enebro)



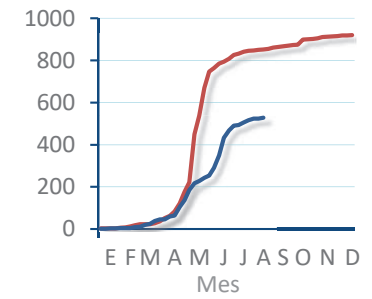
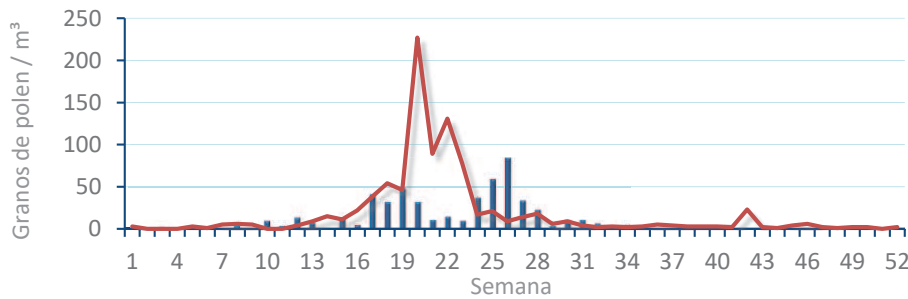
*Olea europaea*  
(Olivo)



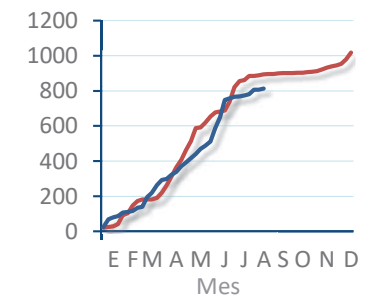
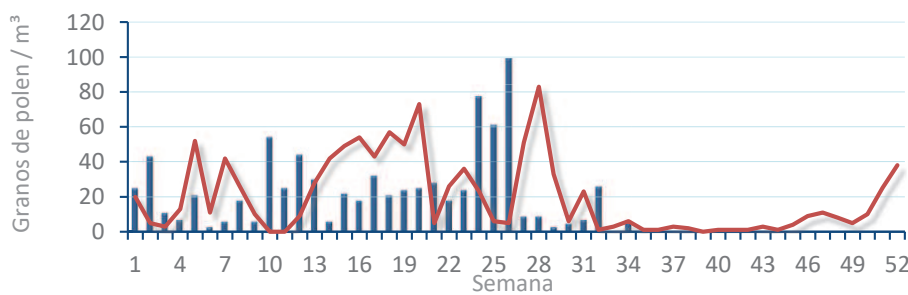
*Platanus sp.*  
(Plátano de sombra)



*Poaceae*  
(Gramíneas)



*Urticaceae*  
(Ortigas, parietarias)



# POLEN AMBIENTAL RESUMEN GRÁFICO

## CASTELLÓN

L M X J V S D  
21 22 23 24 25 26 27

Agosto

### 2023

SEMANA

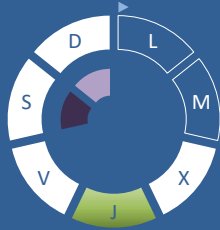
# 34

COLABORA

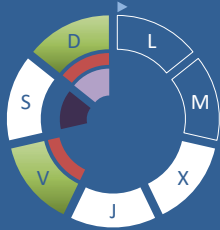
**LETIPharma**  
desde 1919

ÁRBOLES

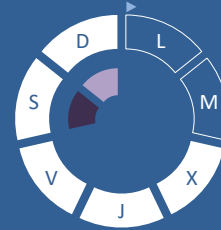
*Cupres., Taxac.*  
(Cipreses, enebros)



*Olea europaea*  
(Olivo)



*Platanus sp.*  
(Plátano de sombra)



## TIPOS POLÍNICOS PRINCIPALES

NIVELES

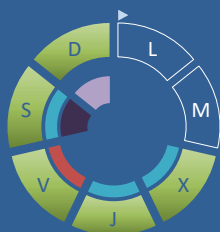
LLUVIA

Litros/m<sup>3</sup>

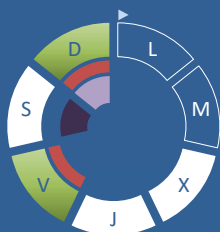


HIERBAS

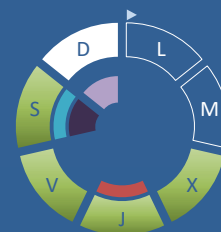
*Amaranthaceae*  
(Cenizos, salsolas)



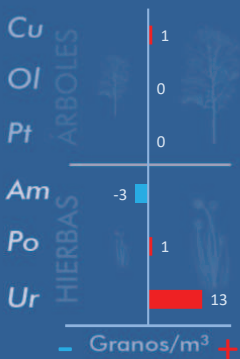
*Poaceae*  
(Gramíneas)



*Urticaceae*  
(Ortigas, parietarias)



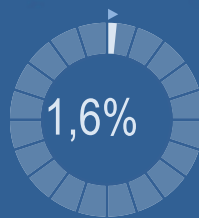
## VARIACIÓN RESPECTO A LA SEMANA ANTERIOR



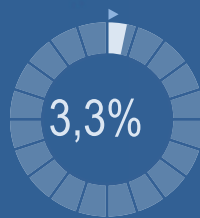
## TIPOS POLÍNICOS PRINCIPALES EN PORCENTAJES



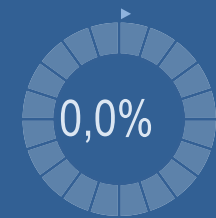
*Cupres., Taxac.*  
(Cipreses, enebros)



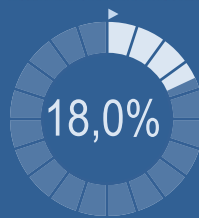
*Olea europaea*  
(Olivo)



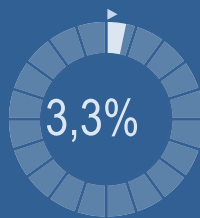
*Platanus sp.*  
(Plátano de sombra)



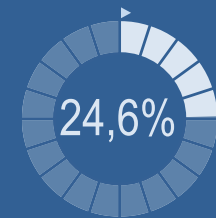
*Amaranthaceae*  
(Cenizos, salsolas)



*Poaceae*  
(Gramíneas)



*Urticaceae*  
(Ortigas, parietarias)

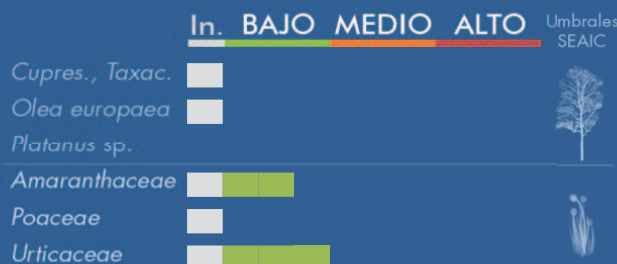


## METEOROLOGÍA

38 °C  
 20,7 °C  
 26,2 L/m<sup>2</sup>

VERANO

## PORCENTAJE DE POBLACIÓN SENSIBLE POTENCIALMENTE AFECTADA\*



\*(Se considera el día con el valor más alto de la semana)  
In. = Inapreciable

## POLEN TOTAL

# 61

Granos/m<sup>3</sup>

SEMANA ANTERIOR	VARIACIÓN SEMANAL
32	+29

CAPTADOR: Burkard Spore Trap	INFORME:  Javier Suárez
------------------------------------	-------------------------------

# CONCENTRACIONES DE POLEN EN EL AMBIENTE

AÑO	SEMANA	PUNTO DE MUESTREO	COLABORA	TOTAL
-----	--------	-------------------	----------	-------

2023

34

CASTELLÓN



61  
grn/m<sup>3</sup>

ESTACIÓN	PRIMAVERA	>>VERANO<<	OTOÑO	INVIERNO	TOTAL SEMANA
----------	-----------	------------	-------	----------	--------------

## PRINCIPALES TIPOS POLÍNICOS

TIPO POLÍNICO	LUNES 21-ago.	MARTES 22-ago.	MIÉRCOLES 23-ago.	JUEVES 24-ago.	VIERNES 25-ago.	SÁBADO 26-ago.	DOMINGO 27-ago.	TOTAL SEMANA
<i>Amaranthaceae</i> (Cenizo, salsola)			1	1	3	1	5	11
<i>Cupres./Taxac.</i> (Ciprés, enebro)				1				1
<i>Olea</i> (Olivo)					1		1	2
<i>Platanus</i> (Plátano de sombra)								0
<i>Poaceae</i> (Gramíneas)					1		1	2
<i>Urticaceae</i> (Ortiga, parietaria)			2	9	3	1		15

Niveles de polen: ■ altos, ■ medios, ■ bajos,  nulos

## OTROS TIPOS POLÍNICOS

<i>Apiaceae</i> (Umbelífera)	S	S					2
<i>Artemisia</i> (Artemisa)	I	I		1			
<i>Cannabaceae</i> (Lúpulo, cáñamo)	N	N		1			1
<i>Castanea</i> (Castaño)			1				
<i>Compositae</i> (Tipo Senecio)	D	D			2		1
<i>Compositae</i> (Tipo Taraxacum)	A	A					1
<i>Cyperaceae</i> (Juncia, lastán)	T	T	1				1
<i>Liliaceae</i> (Liliacea)	O	O		1			
<i>Pinaceae</i> (Pinos, cedros)	S	S			2	1	5
<i>Quercus</i> (Encina, alcornoque)				2			3
OTROS				1		1	2

### SUMA

0	0	5	17	12	4	23
---	---	---	----	----	---	----

Datos en granos/m<sup>3</sup> de aire

### ESPORAS

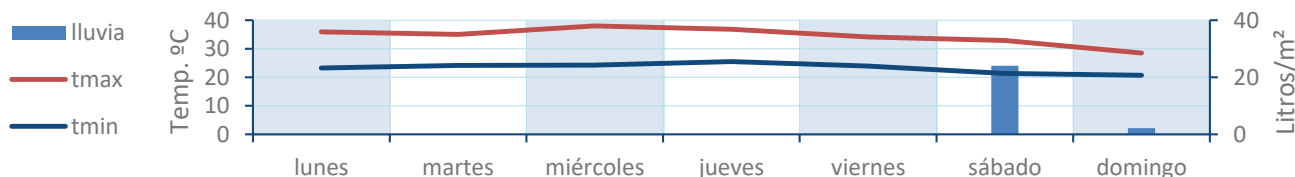
*Alternaria*

0	0	42	22	26	27	21
---	---	----	----	----	----	----

Datos en esporas/m<sup>3</sup> de aire

Responsable análisis: Javier Suárez  
Situación captador: Hospital General de Castellón

### METEO





# REPRESENTACIÓN GRÁFICA

AÑO

SEMANA

PUNTO DE MUESTREO

COLABORA

TOTAL

2023

34

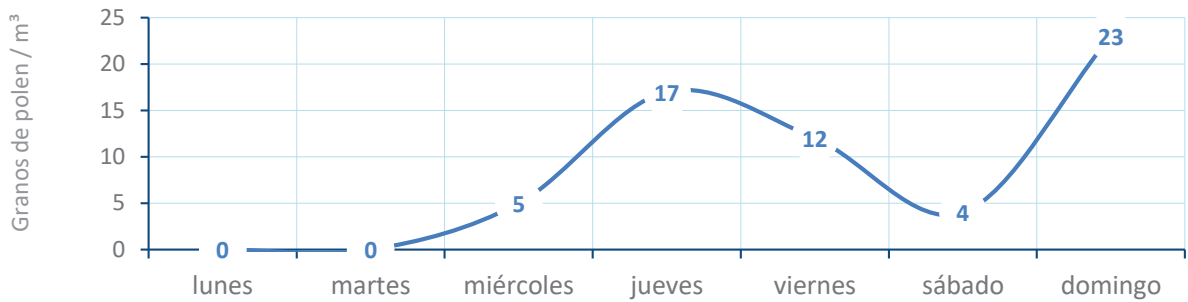
CASTELLÓN



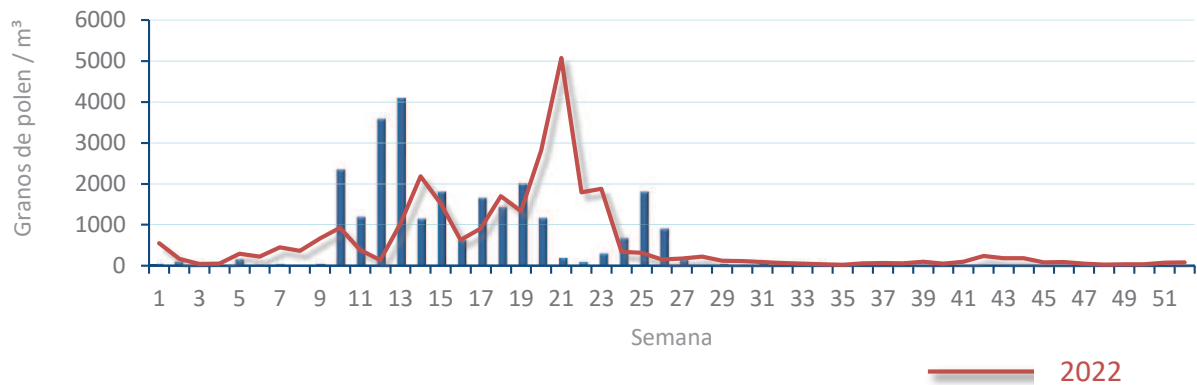
61  
grn/m<sup>3</sup>

POLEN

NIVELES DE POLEN DE LA ÚLTIMA SEMANA

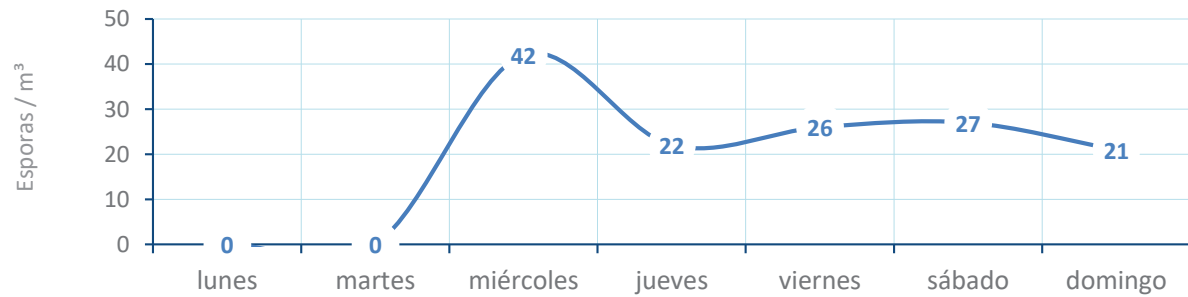


EVOLUCIÓN POLÍNICA SEMANAL

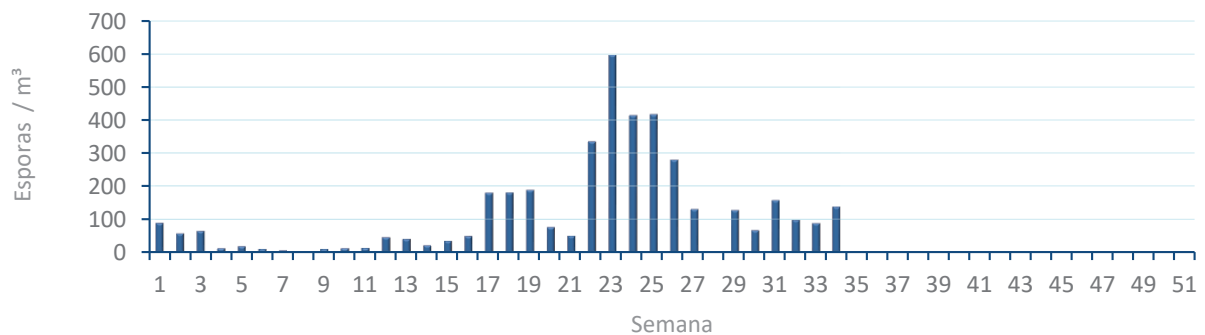


ALTERNARIA

NIVELES DE ALTERNARIA DE LA ÚLTIMA SEMANA



EVOLUCIÓN SEMANAL DE ALTERNARIA



# COMPARACIÓN RESPECTO AL AÑO 2022

**AÑO** 2023    **SEMANA** 34    **PUNTO DE MUESTREO** CASTELLÓN    **COLABORA** LETIPharma desde 1919    **AÑOS** 2022 2023

**2023**

**34**

**CASTELLÓN**

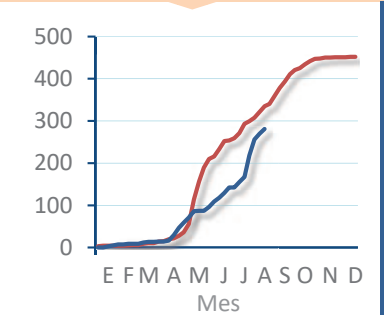
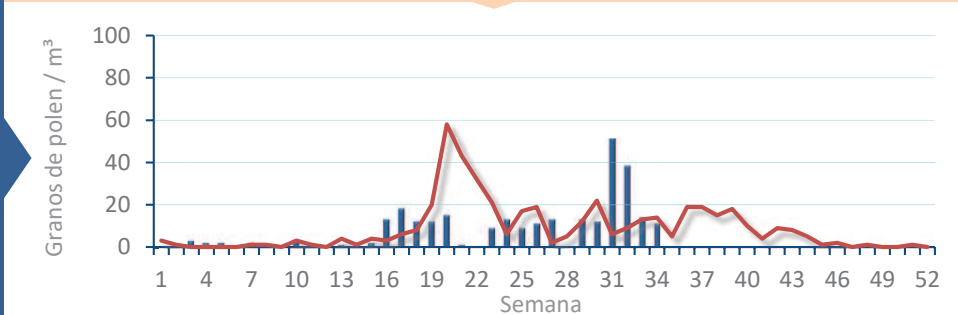
**LETIPharma**  
desde 1919    2022 2023

**TIPOS**

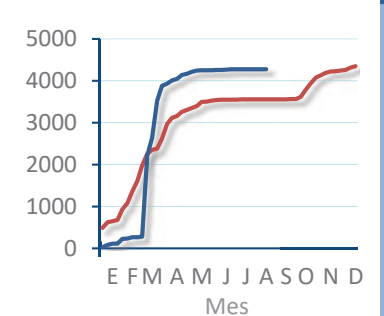
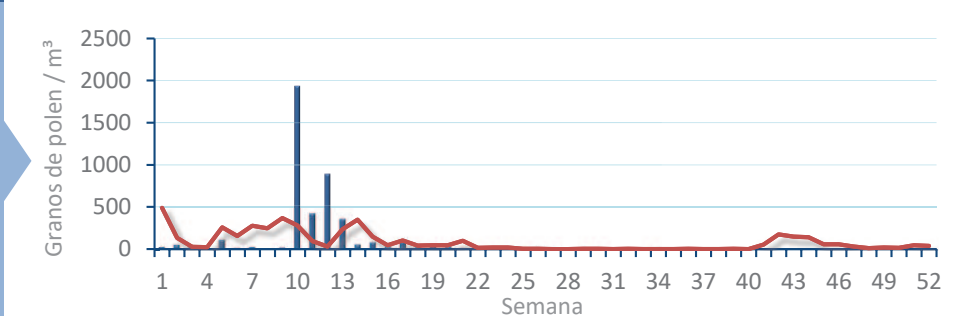
**EVOLUCIÓN SEMANAL**

**DATOS AGRUPADOS**

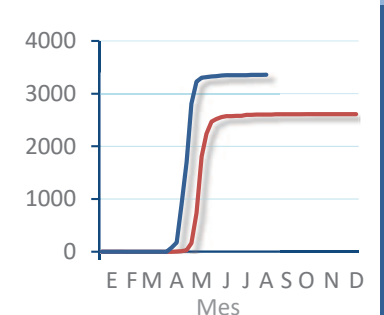
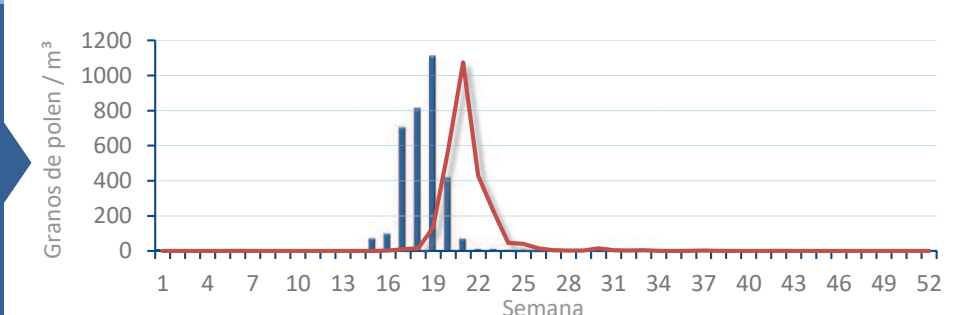
**Amaranthaceae**  
(Cenizo, salsola)



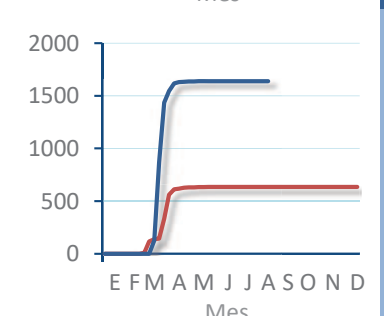
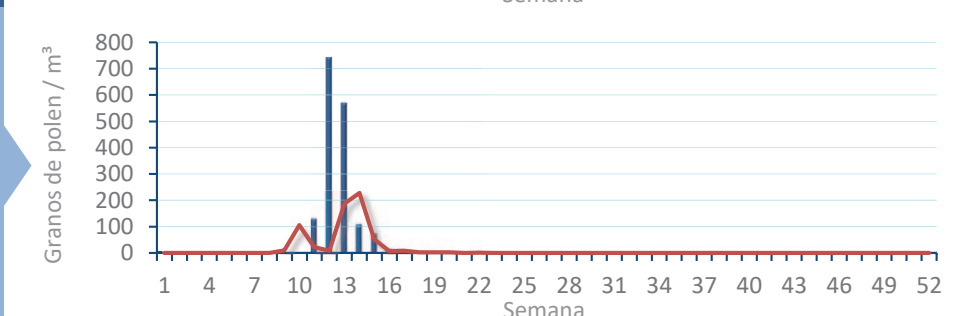
**Cupres. / Taxac.**  
(Ciprés, enebro)



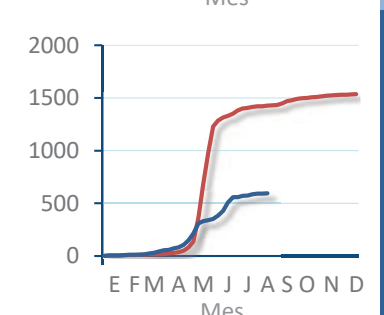
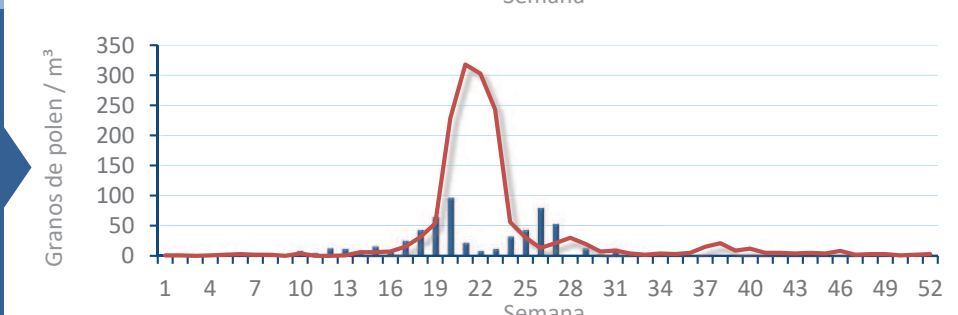
**Olea europaea**  
(Olivo)



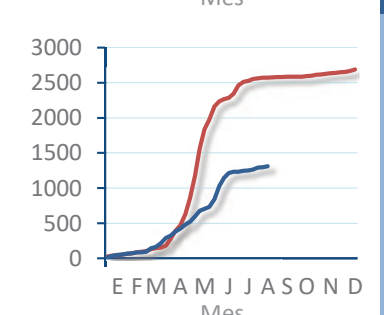
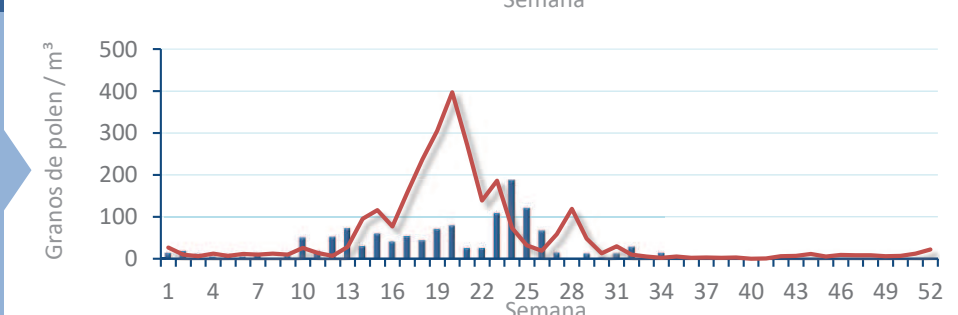
**Platanus sp.**  
(Plátano de sombra)



**Poaceae**  
(Gramíneas)



**Urticaceae**  
(Ortigas, parietarias)





# POLEN AMBIENTAL RESUMEN GRÁFICO



## PEGO

L M X J V S D  
21 22 23 24 25 26 27

Agosto

### 2023

## SEMANA

# 34

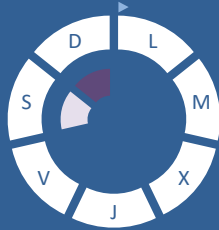
COLABORA

**LETIPharma**  
*desde 1919*

ÁRBOLES

HIERBAS

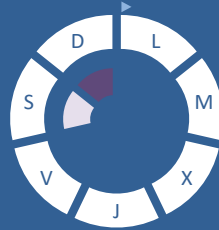
*Cupres., Taxac.*  
(Cipreses, enebros)



*Olea europaea*  
(Olivo)



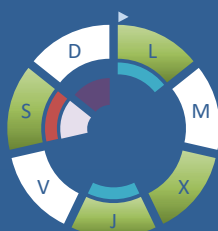
*Platanus sp.*  
(Plátano de sombra)



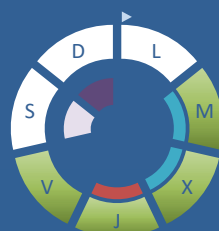
*Amaranthaceae*  
(Cenizos, salsolas)



*Poaceae*  
(Gramíneas)



*Urticaceae*  
(Ortigas, parietarias)



## TIPOS POLÍNICOS PRINCIPALES

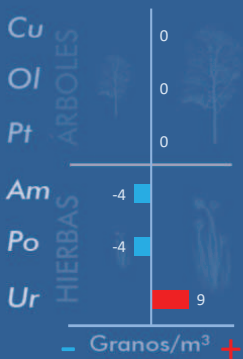
NIVELES

LLUVIA

Litros/m<sup>3</sup>



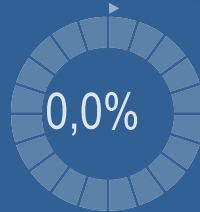
## VARIACIÓN RESPECTO A LA SEMANA ANTERIOR



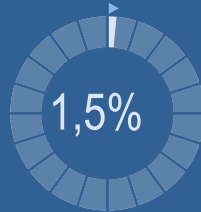
## TIPOS POLÍNICOS PRINCIPALES EN PORCENTAJES



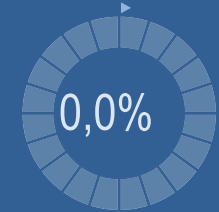
*Cupres., Taxac.*  
(Cipreses, enebros)



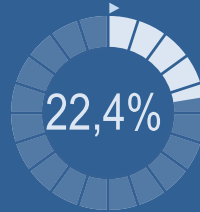
*Olea europaea*  
(Olivo)



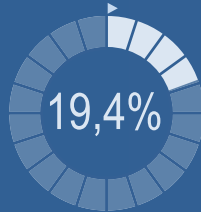
*Platanus sp.*  
(Plátano de sombra)



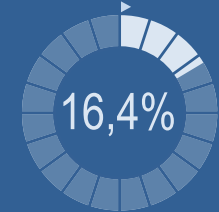
*Amaranthaceae*  
(Cenizos, salsolas)



*Poaceae*  
(Gramíneas)



*Urticaceae*  
(Ortigas, parietarias)

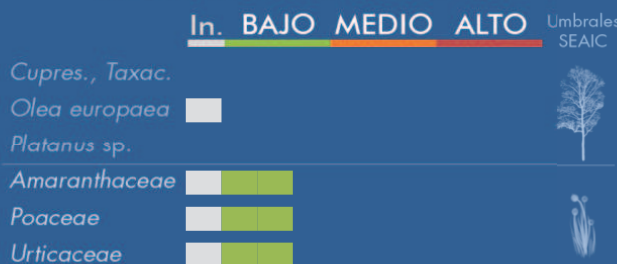


## METEOROLOGÍA



☀ VERANO

## PORCENTAJE DE POBLACIÓN SENSIBLE POTENCIALMENTE AFECTADA\*



\*(Se considera el día con el valor más alto de la semana)  
In. = Inapreciable

## POLEN TOTAL

# 67

Granos/m<sup>3</sup>

SEMANA ANTERIOR: 59

VARIACIÓN SEMANAL: +8

CAPTADOR: Burkard Spore Trap  
INFORME: J.S. Javier Suárez

# CONCENTRACIONES DE POLEN EN EL AMBIENTE

AÑO	SEMANA	PUNTO DE MUESTREO	COLABORA	TOTAL
-----	--------	-------------------	----------	-------

2023

34

PEGO



67  
grn/m<sup>3</sup>

ESTACIÓN	PRIMAVERA	>>VERANO<<	OTOÑO	INVIERNO	TOTAL SEMANA
----------	-----------	------------	-------	----------	--------------

## PRINCIPALES TIPOS POLÍNICOS

TIPO POLÍNICO	LUNES 21-ago.	MARTES 22-ago.	MIÉRCOLES 23-ago.	JUEVES 24-ago.	VIERNES 25-ago.	SÁBADO 26-ago.	DOMINGO 27-ago.	TOTAL SEMANA
<i>Amaranthaceae</i> (Cenizo, salsola)			1	2	2	4	6	15
<i>Cupres./Taxac.</i> (Ciprés, enebro)								0
<i>Olea</i> (Olivo)				1				1
<i>Platanus</i> (Plátano de sombra)								0
<i>Poaceae</i> (Gramíneas)	1		3	1	3	5		13
<i>Urticaceae</i> (Ortiga, parietaria)		1	1	6	3			11

## OTROS TIPOS POLÍNICOS

<i>Apiaceae</i> (Umbelífera)			1		2			
<i>Cannabaceae</i> (Lúpulo, cáñamo)	2		1			1		
<i>Compositae</i> (Tipo Senecio)		1		1		1		
<i>Compositae</i> (Tipo Taraxacum)					2			
<i>Liliaceae</i> (Liliacea)			1					
<i>Palmae</i> (Palmeras)	1	1			2			
<i>Pinaceae</i> (Pinos, cedros)				1			1	
<i>Plantago</i> (Llantén)			1	1				
OTROS			1		1	2	2	

Niveles de polen: ■ altos, ■ medios, ■ bajos,   nulos

### SUMA

4	3	10	13	15	13	9
---	---	----	----	----	----	---

Datos en granos/m<sup>3</sup> de aire

### ESPORAS

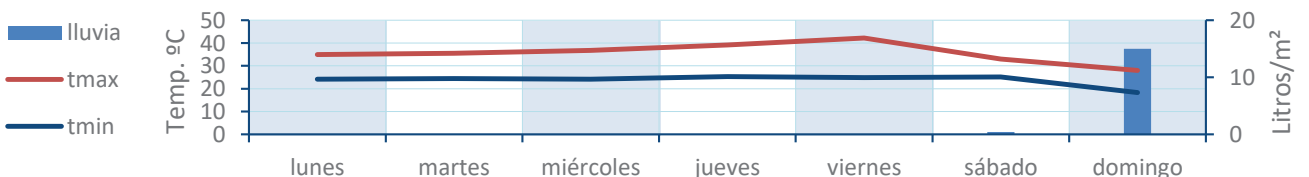
#### Alternaria

74	48	72	70	60	35	22
----	----	----	----	----	----	----

Datos en esporas/m<sup>3</sup> de aire

Responsable análisis: Javier Suárez  
Situación captador: Colegio San Antonio

### METEO



# REPRESENTACIÓN GRÁFICA

AÑO

SEMANA

PUNTO DE MUESTREO

COLABORA

TOTAL

2023

34

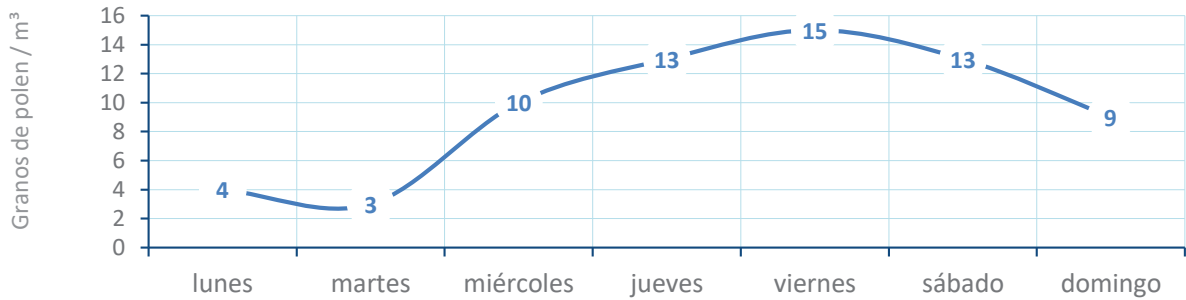
PEGO

LETIPharma  
desde 1919

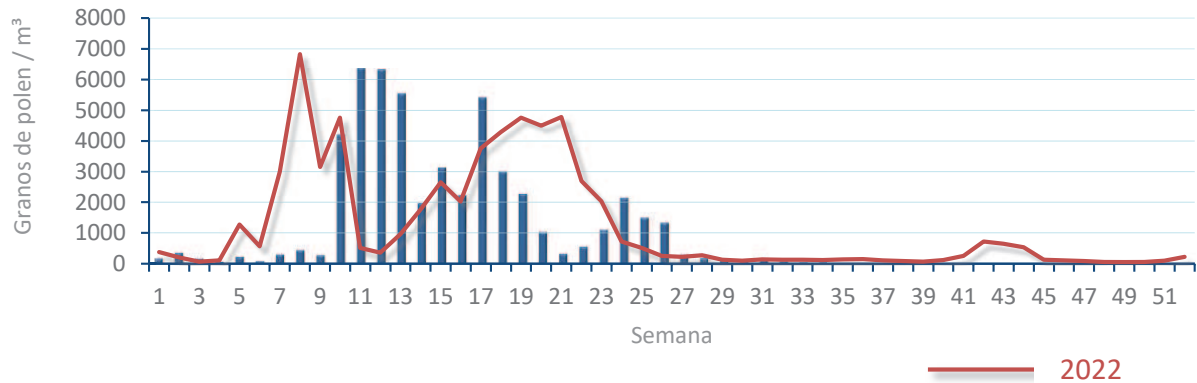
67  
grn/m<sup>3</sup>

POLEN

NIVELES DE POLEN DE LA ÚLTIMA SEMANA

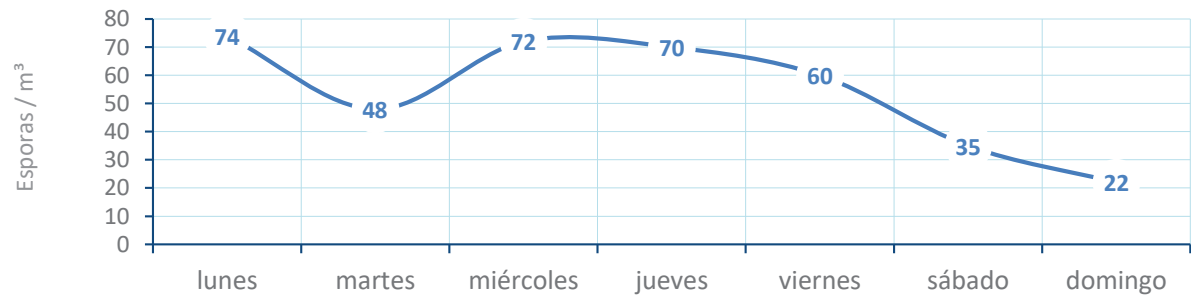


EVOLUCIÓN POLÍNICA SEMANAL

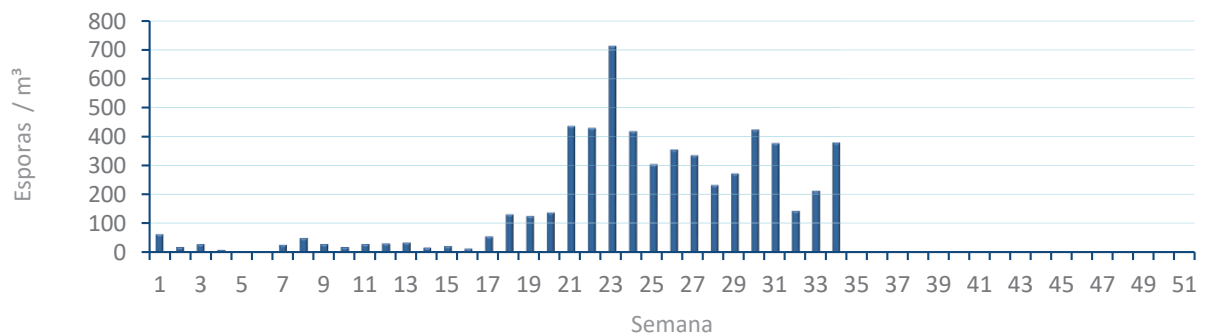


ALTERNARIA

NIVELES DE ALTERNARIA DE LA ÚLTIMA SEMANA



EVOLUCIÓN SEMANAL DE ALTERNARIA



# COMPARACIÓN RESPECTO AL AÑO 2022

**AÑO** SEMANA **PUNTO DE MUESTREO** COLABORA AÑOS

**2023**

**34**

**PEGO**

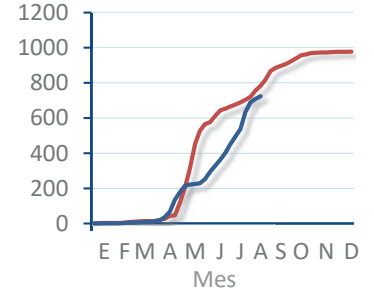
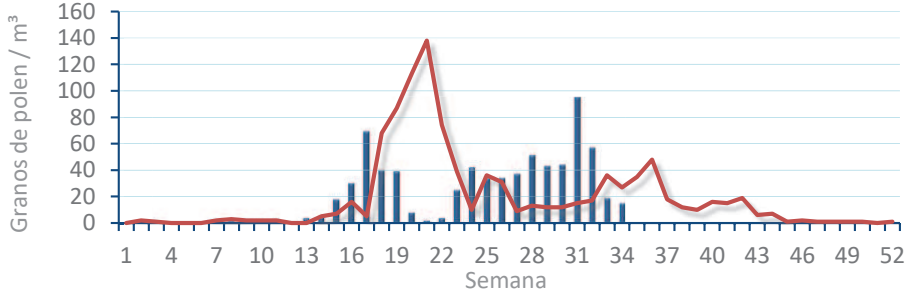


**TIPOS**

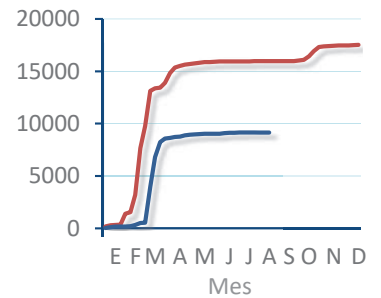
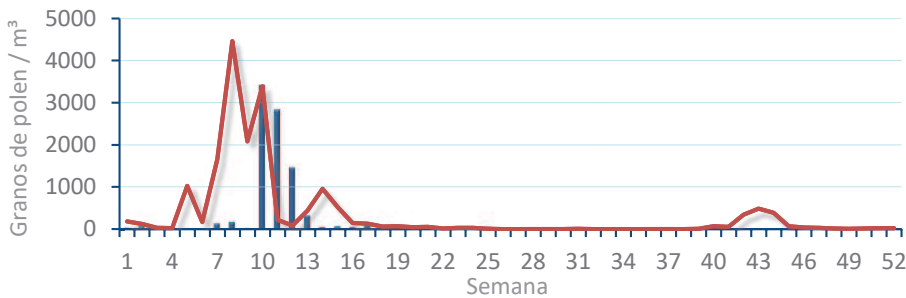
**EVOLUCIÓN SEMANAL**

**DATOS AGRUPADOS**

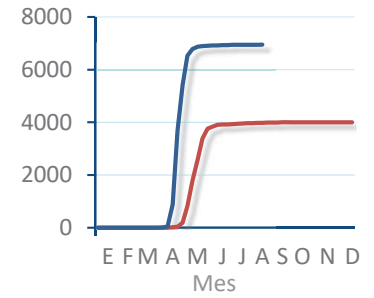
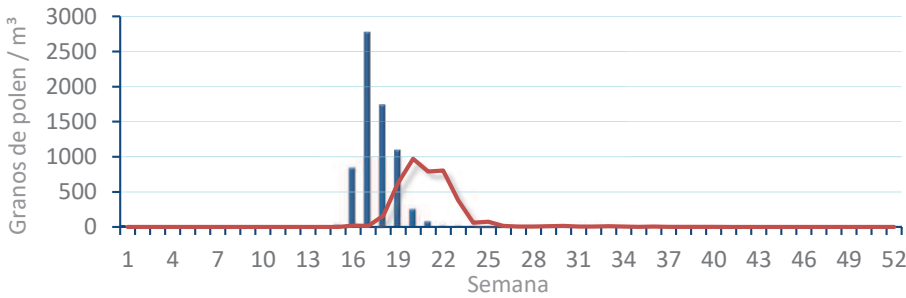
**Amaranthaceae**  
(Cenizo, salsola)



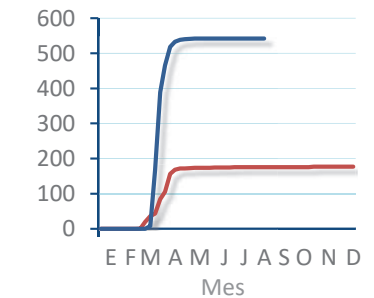
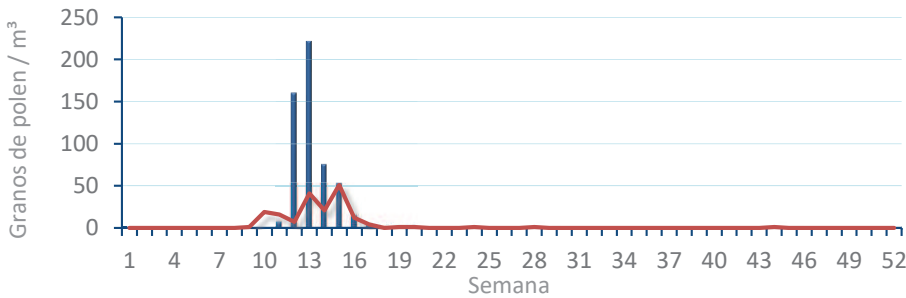
**Cupres. / Taxac.**  
(Ciprés, enebro)



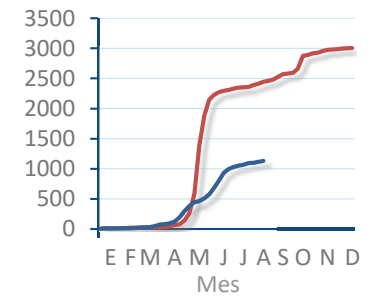
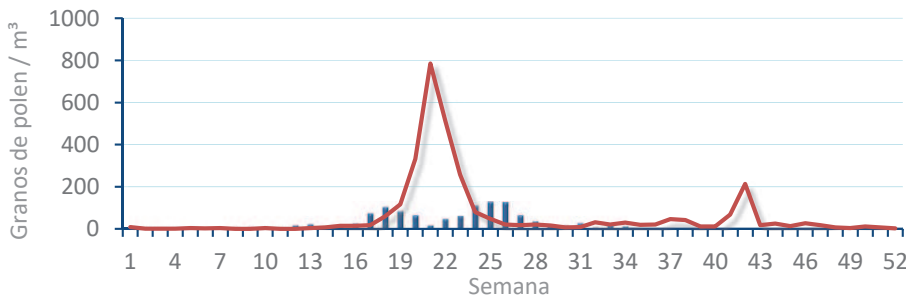
**Olea europaea**  
(Olivo)



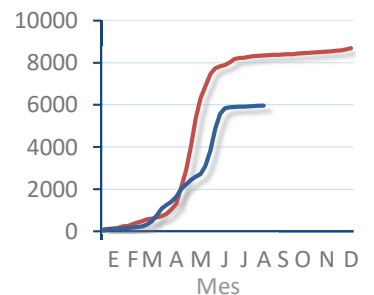
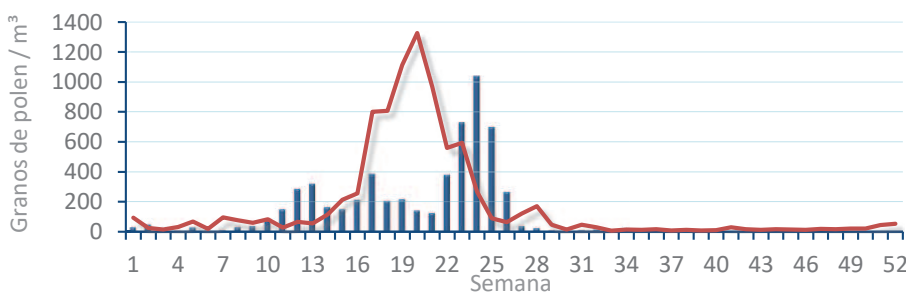
**Platanus sp.**  
(Plátano de sombra)



**Poaceae**  
(Gramíneas)



**Urticaceae**  
(Ortigas, parietarias)



# POLEN AMBIENTAL RESUMEN GRÁFICO

## VALENCIA

L M X J V S D  
21 22 23 24 25 26 27

Agosto

### 2023

SEMANA

# 34

COLABORA

**LETIPharma**  
desde 1919

ÁRBOLES

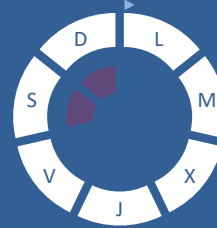
*Cupres., Taxac.*  
(Cipreses, enebros)



*Olea europaea*  
(Olivo)



*Platanus sp.*  
(Plátano de sombra)



HIERBAS

*Amaranthaceae*  
(Cenizos, salsolas)



*Poaceae*  
(Gramíneas)



*Urticaceae*  
(Ortigas, parietarias)



## TIPOS POLÍNICOS PRINCIPALES

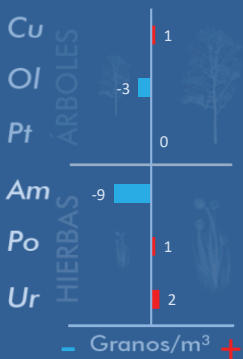
NIVELES

LLUVIA

Litros/m<sup>3</sup>



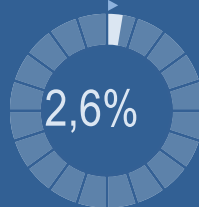
## VARIACIÓN RESPECTO A LA SEMANA ANTERIOR



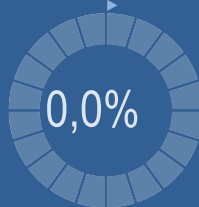
## TIPOS POLÍNICOS PRINCIPALES EN PORCENTAJES



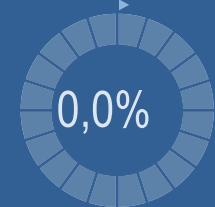
*Cupres., Taxac.*  
(Cipreses, enebros)



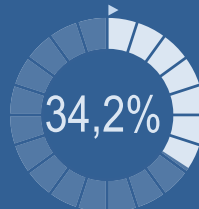
*Olea europaea*  
(Olivo)



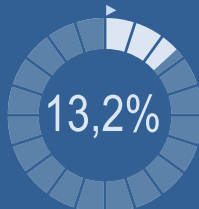
*Platanus sp.*  
(Plátano de sombra)



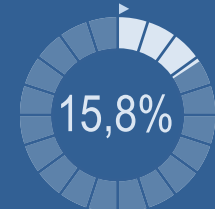
*Amaranthaceae*  
(Cenizos, salsolas)



*Poaceae*  
(Gramíneas)



*Urticaceae*  
(Ortigas, parietarias)

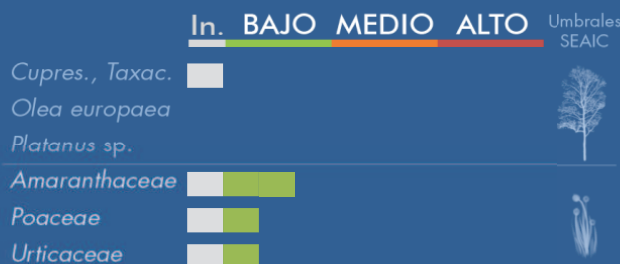


## METEOROLOGÍA



VERANO

## PORCENTAJE DE POBLACIÓN SENSIBLE POTENCIALMENTE AFECTADA\*



\*(Se considera el día con el valor más alto de la semana)  
In. = Inapreciable

## POLEN TOTAL

# 38

Granos/m<sup>3</sup>

SEMANA ANTERIOR

60

VARIACIÓN SEMANAL

-22

CAPTADOR:  
Burkard  
Spore Trap

INFORME:  
  
Javier Suárez

# CONCENTRACIONES DE POLEN EN EL AMBIENTE

AÑO	SEMANA	PUNTO DE MUESTREO	COLABORA	TOTAL
-----	--------	-------------------	----------	-------

2023

34

VALENCIA



38  
grn/m<sup>3</sup>

ESTACIÓN	PRIMAVERA	>>VERANO<<	OTOÑO	INVIERNO	TOTAL
----------	-----------	------------	-------	----------	-------

## PRINCIPALES TIPOS POLÍNICOS

TIPO POLÍNICO	LUNES 21-ago.	MARTES 22-ago.	MIÉRCOLES 23-ago.	JUEVES 24-ago.	VIERNES 25-ago.	SÁBADO 26-ago.	DOMINGO 27-ago.	TOTAL SEMANA
<i>Amaranthaceae</i> (Cenizo, salsola)	3	1		1	2	5	1	13
<i>Cupres./Taxac.</i> (Ciprés, enebro)	1							1
<i>Olea</i> (Olivo)								0
<i>Platanus</i> (Plátano de sombra)								0
<i>Poaceae</i> (Gramíneas)			2		1	1	1	5
<i>Urticaceae</i> (Ortiga, parietaria)	1		1	2	2			6

## OTROS TIPOS POLÍNICOS

<i>Cannabaceae</i> (Lúpulo, cáñamo)				1				
<i>Compositae</i> (Tipo Senecio)				1	1			
<i>Cyperaceae</i> (Juncia, lastán)						1		
<i>Morus</i> (Morera)			1					
<i>Palmae</i> (Palmeras)		1						
<i>Pinaceae</i> (Pinos, cedros)	1	1						
<i>Quercus</i> (Encina, alcornoque)				1				
OTROS	1		1	1	1			

Niveles de polen: ■ altos, ■ medios, ■ bajos,  nulos

### SUMA

7	3	5	7	7	7	2	
---	---	---	---	---	---	---	--

Datos en granos/m<sup>3</sup> de aire

### ESPORAS

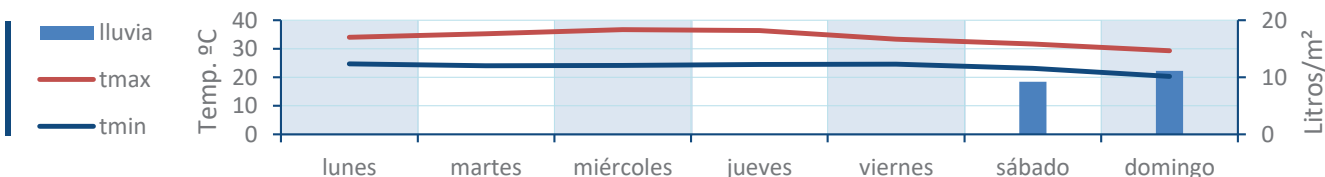
#### Alternaria

6	11	13	13	14	7	1	
---	----	----	----	----	---	---	--

Datos en esporas/m<sup>3</sup> de aire

Responsable análisis: Javier Suárez  
Situación captador: Hospital Clínico de Valencia

### METEO





# REPRESENTACIÓN GRÁFICA

AÑO

SEMANA

PUNTO DE MUESTREO

COLABORA

TOTAL

2023

34

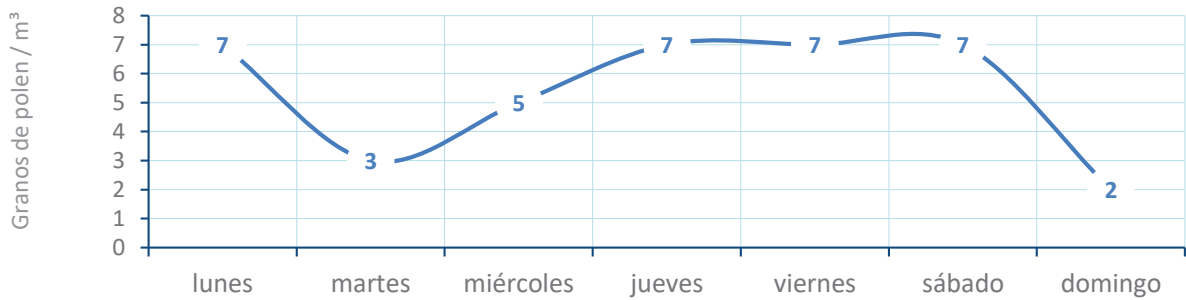
VALENCIA

LETIPharma  
desde 1919

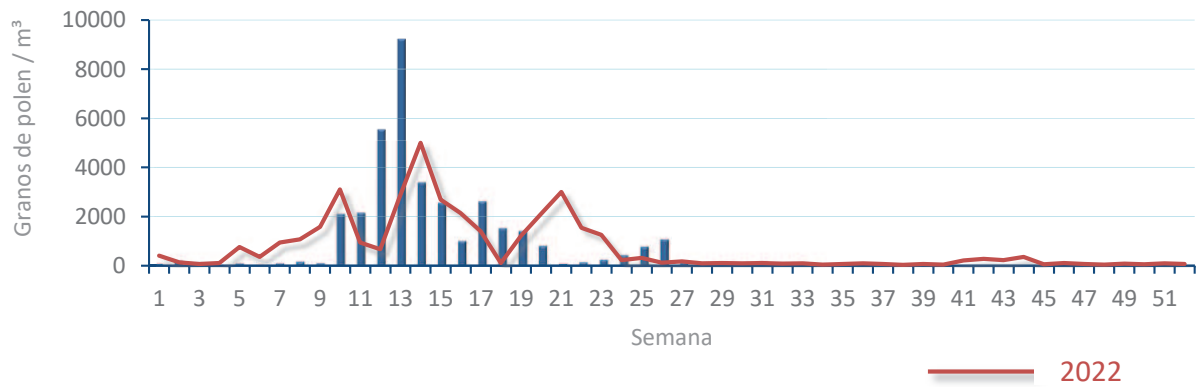
38  
gn/m<sup>3</sup>

POLEN

NIVELES DE POLEN DE LA ÚLTIMA SEMANA

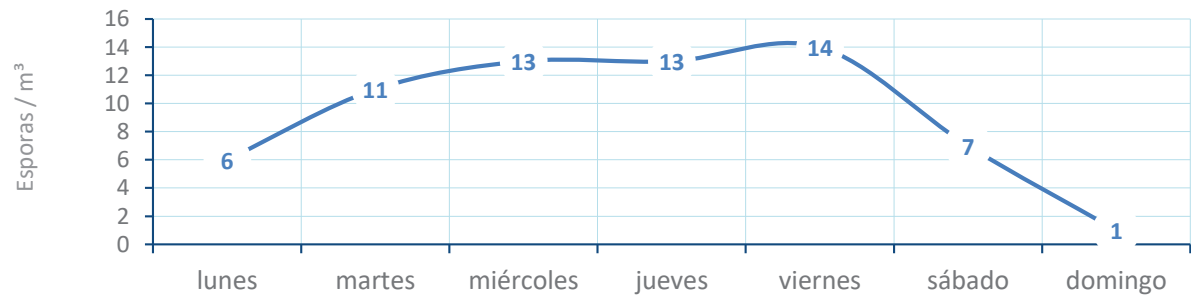


EVOLUCIÓN POLÍNICA SEMANAL

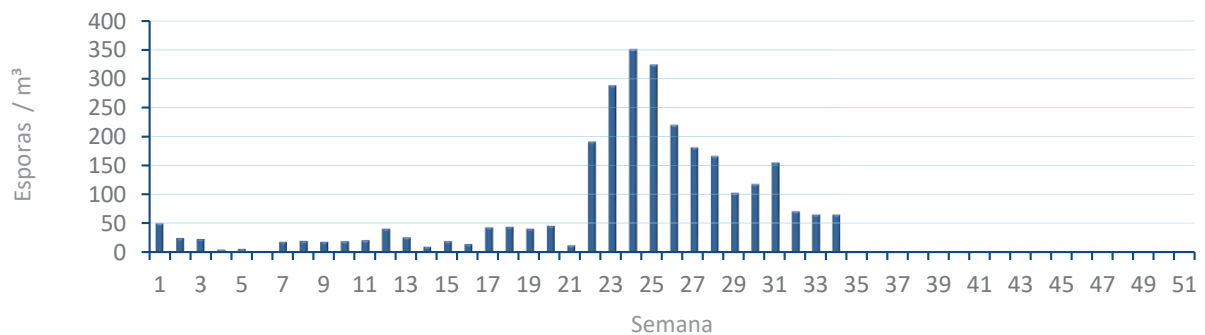


ALTERNARIA

NIVELES DE ALTERNARIA DE LA ÚLTIMA SEMANA



EVOLUCIÓN SEMANAL DE ALTERNARIA



# COMPARACIÓN RESPECTO AL AÑO 2022

AÑO

SEMANA

PUNTO DE MUESTREO

COLABORA

AÑOS

2023

34

VALENCIA

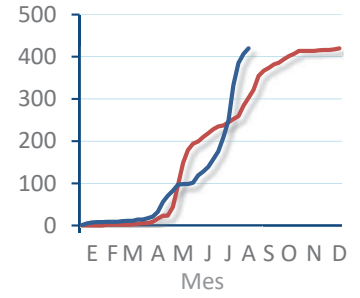
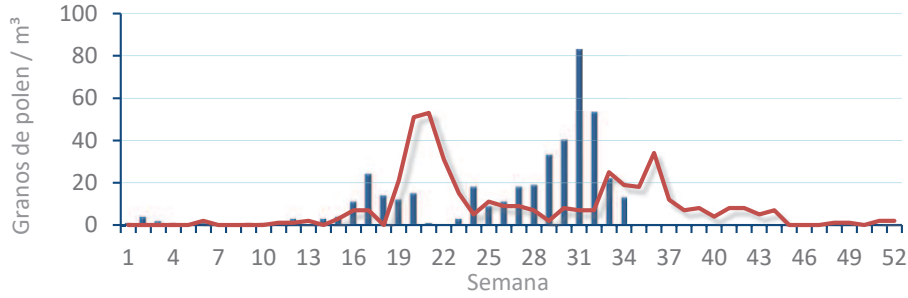


TIPOS

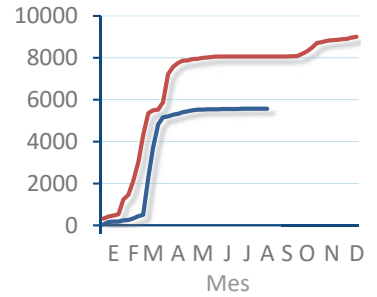
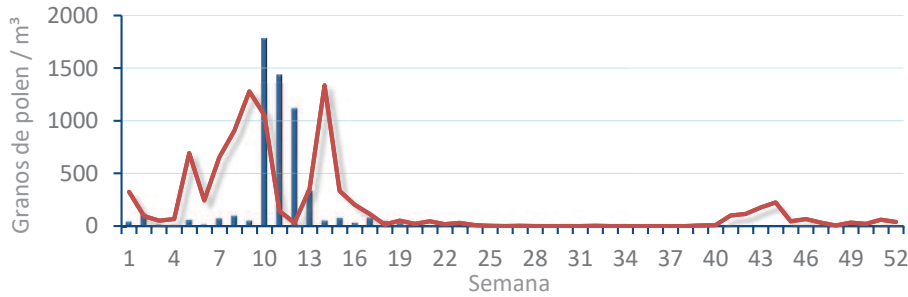
EVOLUCIÓN SEMANAL

DATOS AGRUPADOS

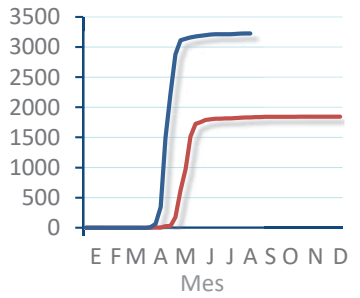
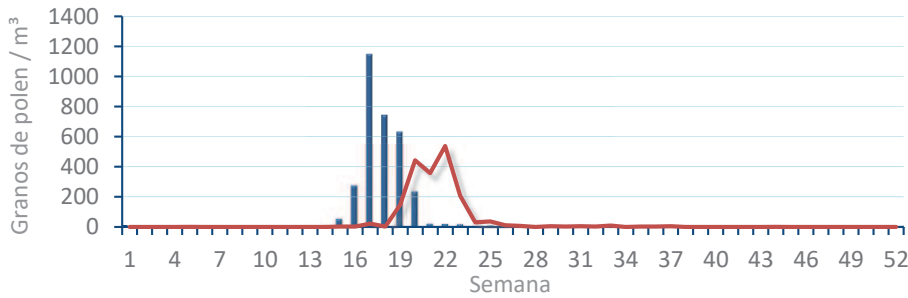
*Amaranthaceae*  
(Cenizo, salsola)



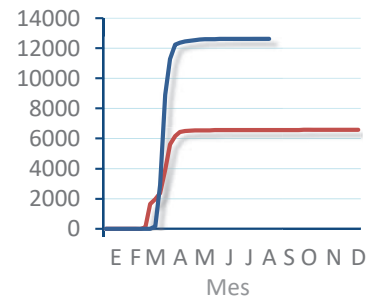
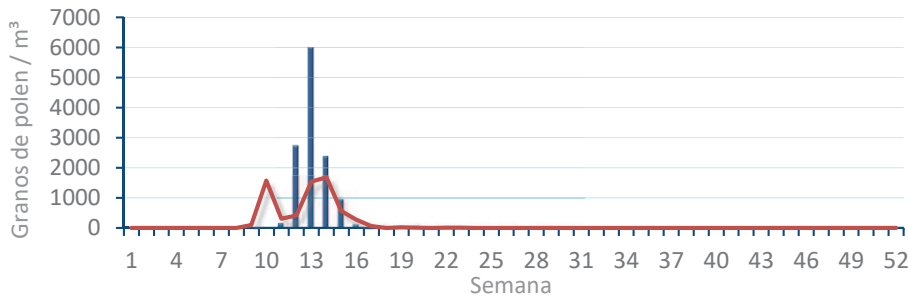
*Cupres. / Taxac.*  
(Ciprés, enebro)



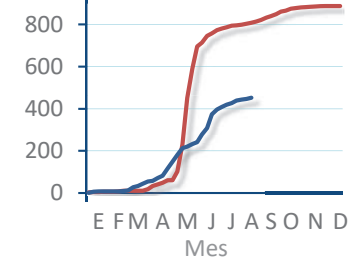
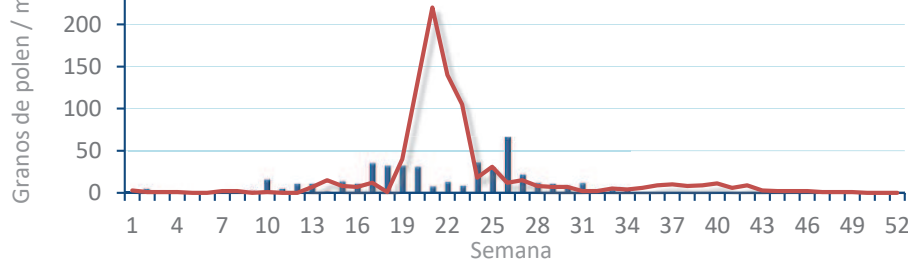
*Olea europaea*  
(Olivo)



*Platanus sp.*  
(Plátano de sombra)



*Poaceae*  
(Gramíneas)



*Urticaceae*  
(Ortigas, parietarias)

