

POLEN AMBIENTAL RESUMEN GRÁFICO

ALICANTE

L M X J V S D
20 21 22 23 24 25 26

Noviembre

2023

SEMANA

47

COLABORA

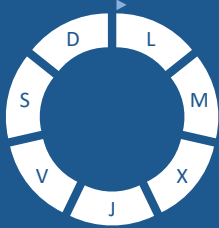
LETIPharma
desde 1919

ÁRBOLES

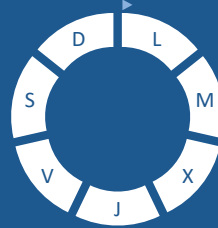
Cupres., Taxac.
(Cipreses, enebros)



Olea europaea
(Olivo)

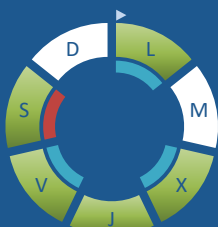


Platanus sp.
(Plátano de sombra)



HIERBAS

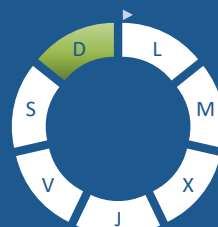
Amaranthaceae
(Cenizos, salsolas)



Poaceae
(Gramíneas)



Urticaceae
(Ortigas, parietarias)



TIPOS POLÍNICOS PRINCIPALES

NIVELES

LLUVIA

Litros/m³



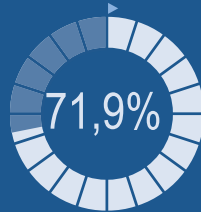
VARIACIÓN RESPECTO A LA SEMANA ANTERIOR



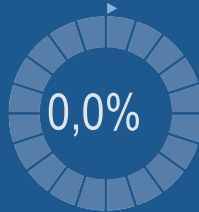
TIPOS POLÍNICOS PRINCIPALES EN PORCENTAJES



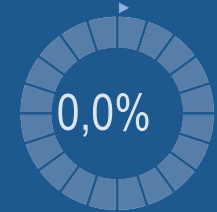
Cupres., Taxac.
(Cipreses, enebros)



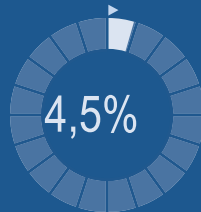
Olea europaea
(Olivo)



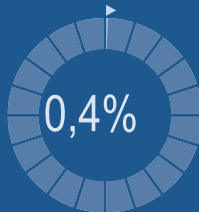
Platanus sp.
(Plátano de sombra)



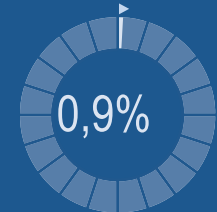
Amaranthaceae
(Cenizos, salsolas)



Poaceae
(Gramíneas)



Urticaceae
(Ortigas, parietarias)

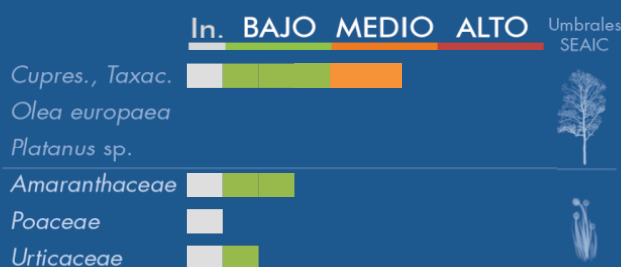


METEOROLOGÍA



OTOÑO

PORCENTAJE DE POBLACIÓN SENSIBLE POTENCIALMENTE AFECTADA*



*(Se considera el día con el valor más alto de la semana)
In. = Inapreciable

POLEN TOTAL

224

Granos/m³

SEMANA ANTERIOR VARIACIÓN SEMANAL

229 -5

CAPTADOR: Burkard Spore Trap
INFORME: J.S. Javier Suárez

CONCENTRACIONES DE POLEN EN EL AMBIENTE

AÑO	SEMANA	PUNTO DE MUESTREO	COLABORA	TOTAL
-----	--------	-------------------	----------	-------

2023

47

ALICANTE

LETIPharma desde 1919

224 grn/m³

ESTACIÓN	PRIMAVERA	VERANO	>>OTOÑO<<	INVIERNO	TOTAL SEMANA
----------	-----------	--------	-----------	----------	--------------

PRINCIPALES TIPOS POLÍNICOS

TIPO POLÍNICO	LUNES 20-nov.	MARTES 21-nov.	MIÉRCOLES 22-nov.	JUEVES 23-nov.	VIERNES 24-nov.	SÁBADO 25-nov.	DOMINGO 26-nov.	TOTAL SEMANA
<i>Amaranthaceae</i> (Cenizo, salsola)	1		1	2	1	5		10
<i>Cupres./Taxac.</i> (Ciprés, enebro)	4	80	38	17	2	13	7	161
<i>Olea</i> (Olivo)								0
<i>Platanus</i> (Plátano de sombra)								0
<i>Poaceae</i> (Gramíneas)			1					1
<i>Urticaceae</i> (Ortiga, parietaria)							2	2

Niveles de polen: altos (rojo), medios (amarillo), bajos (verde), nulos (blanco)

OTROS TIPOS POLÍNICOS

<i>Artemisia</i> (Artemisa)	1	2	3	5	2	2	1	
<i>Casuarina</i> (Pino de Australia)	1	4	2	1	2			
<i>Palmae</i> (Palmeras)				2	1	4		
<i>Pinaceae</i> (Pinos, cedros)	3	2		2		2	1	
OTROS			1	3	1	1	1	

SUMA

10 88 46 32 9 27 12

Datos en granos/m³ de aire

ESPORAS

Alternaria

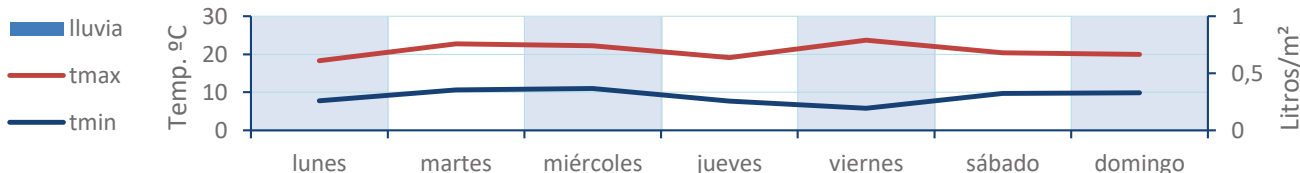
0 13 14 37 6 11 3

Datos en esporas/m³ de aire

Responsable análisis: Javier Suárez

Situación captador: Hospital General Universitario de Alicante

METEO



REPRESENTACIÓN GRÁFICA

AÑO

SEMANA

PUNTO DE MUESTREO

COLABORA

TOTAL

2023

47

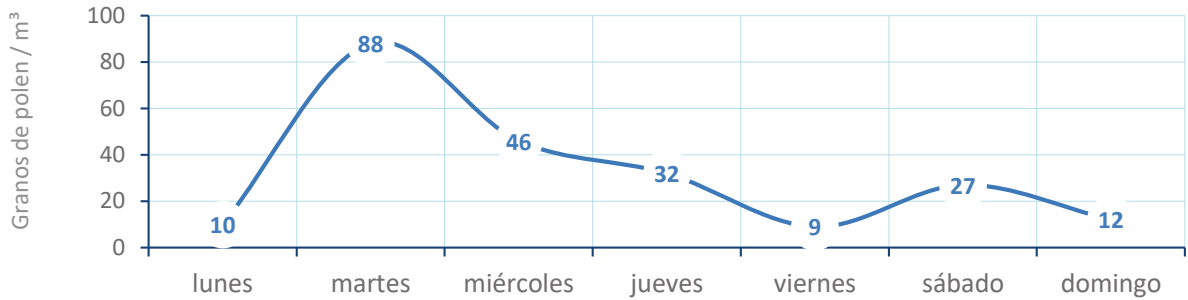
ALICANTE

LETIPharma
desde 1919

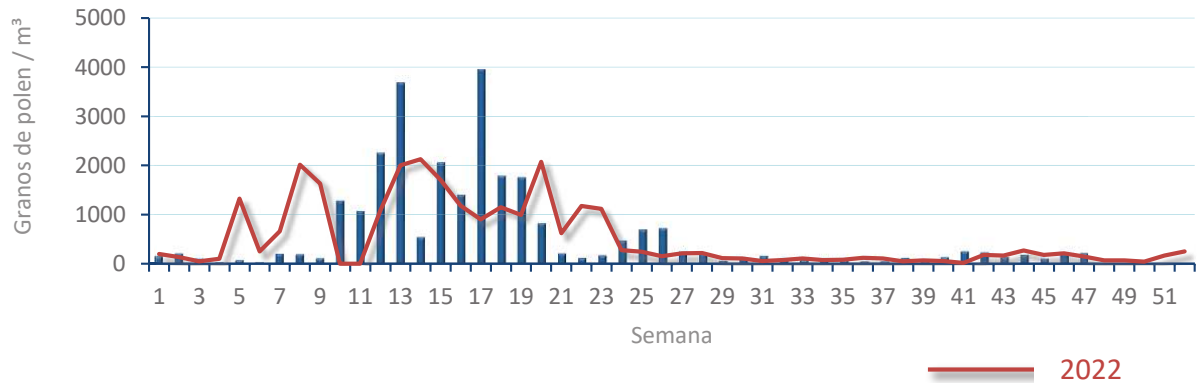
224
gn/m³

POLEN

NIVELES DE POLEN DE LA ÚLTIMA SEMANA

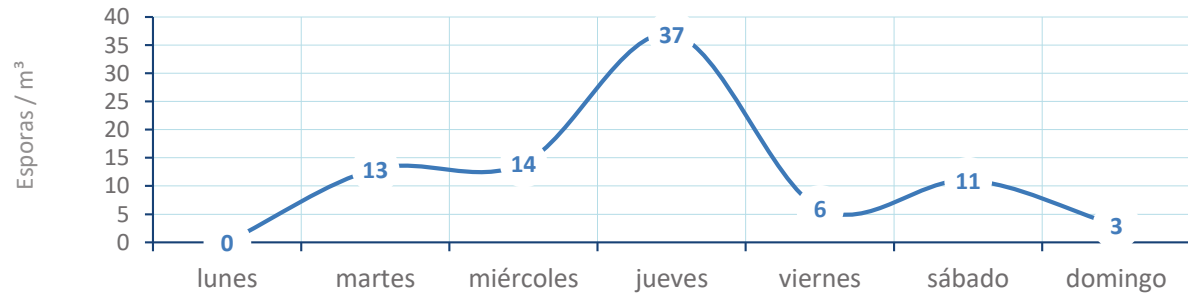


EVOLUCIÓN POLÍNICA SEMANAL

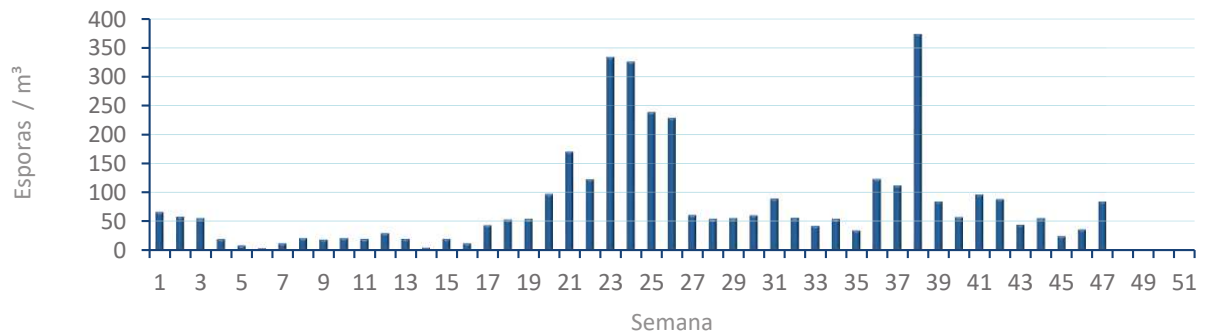


ALTERNARIA

NIVELES DE ALTERNARIA DE LA ÚLTIMA SEMANA



EVOLUCIÓN SEMANAL DE ALTERNARIA



COMPARACIÓN RESPECTO AL AÑO 2022

AÑO

SEMANA

PUNTO DE MUESTREO

COLABORA

AÑOS

2023

47

ALICANTE

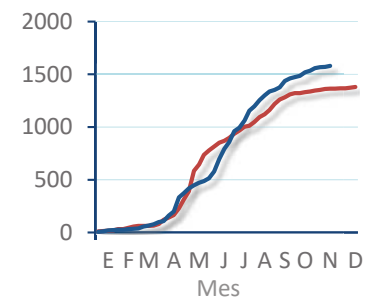
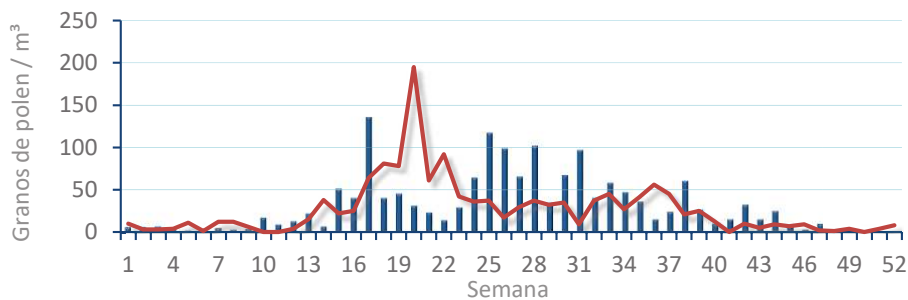


TIPOS

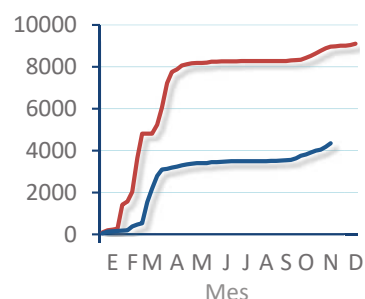
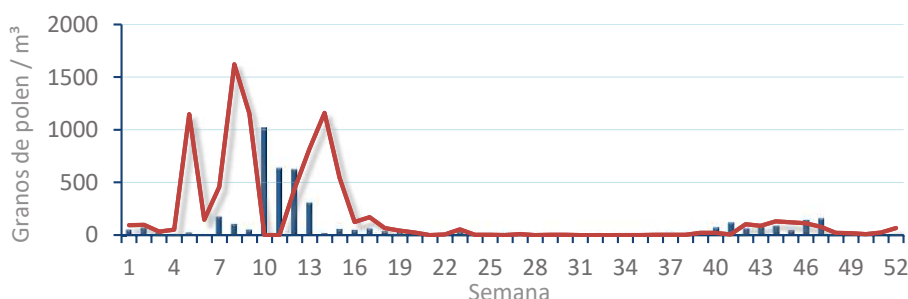
EVOLUCIÓN SEMANAL

DATOS AGRUPADOS

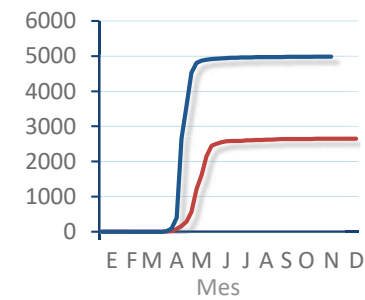
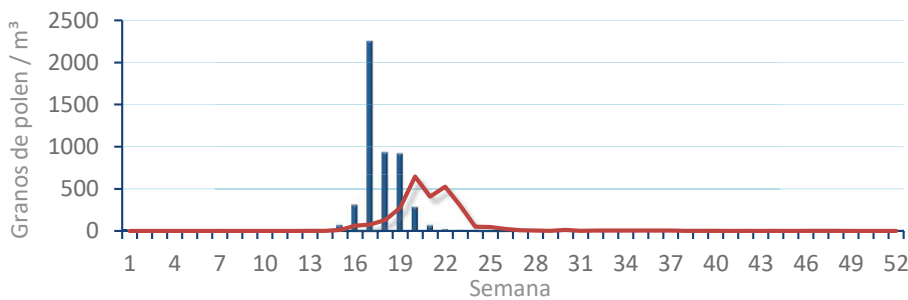
Amaranthaceae
(Cenizo, salsola)



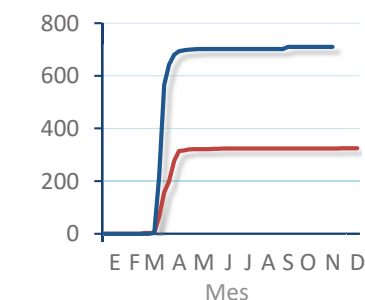
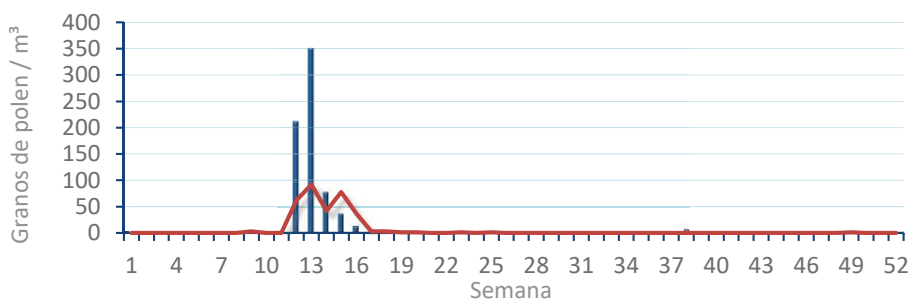
Cupres. / Taxac.
(Ciprés, enebro)



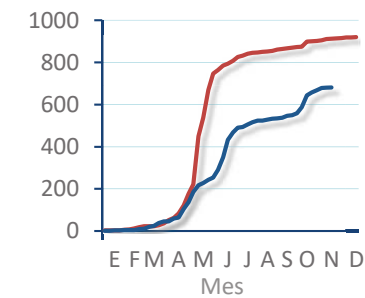
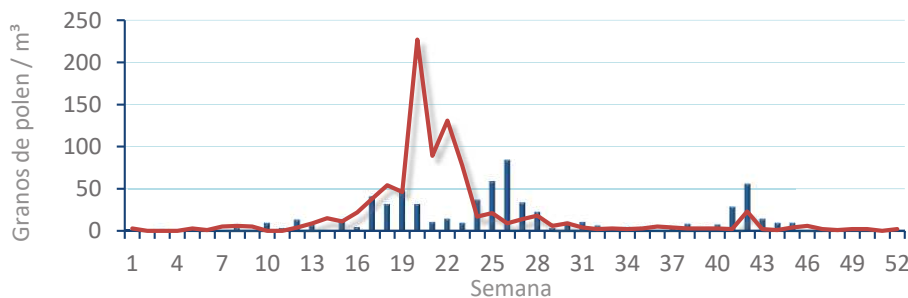
Olea europaea
(Olivo)



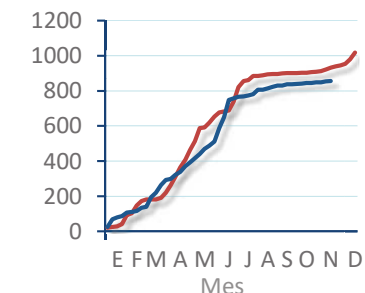
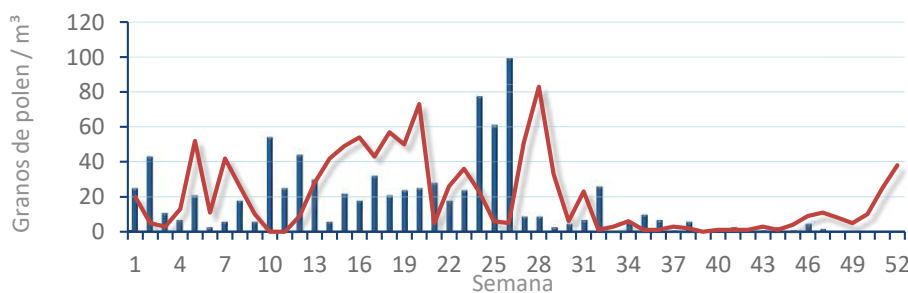
Platanus sp.
(Plátano de sombra)



Poaceae
(Gramíneas)



Urticaceae
(Ortigas, parietarias)



POLEN AMBIENTAL RESUMEN GRÁFICO

CASTELLÓN

L M X J V S D
20 21 22 23 24 25 26

Noviembre

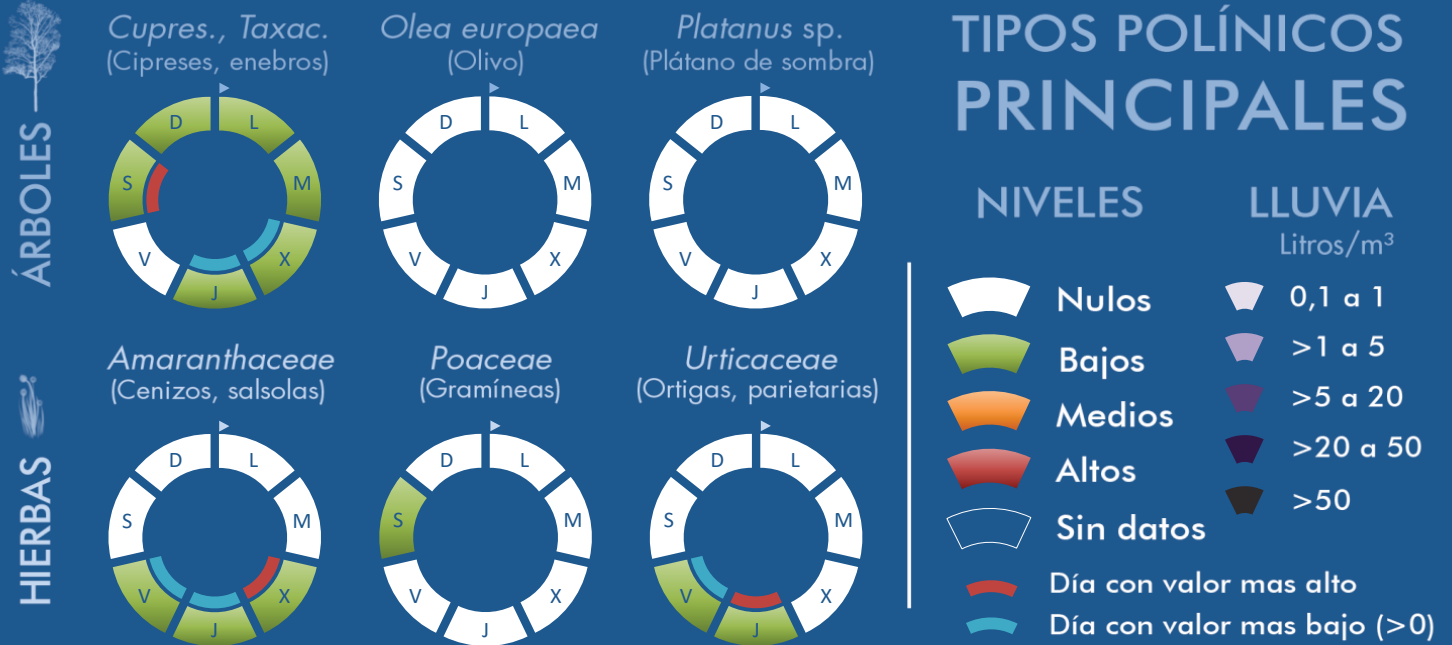
2023

SEMANA

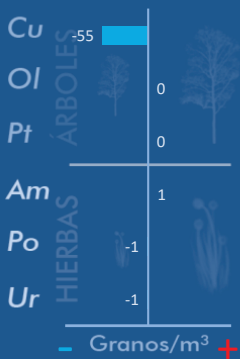
47

COLABORA

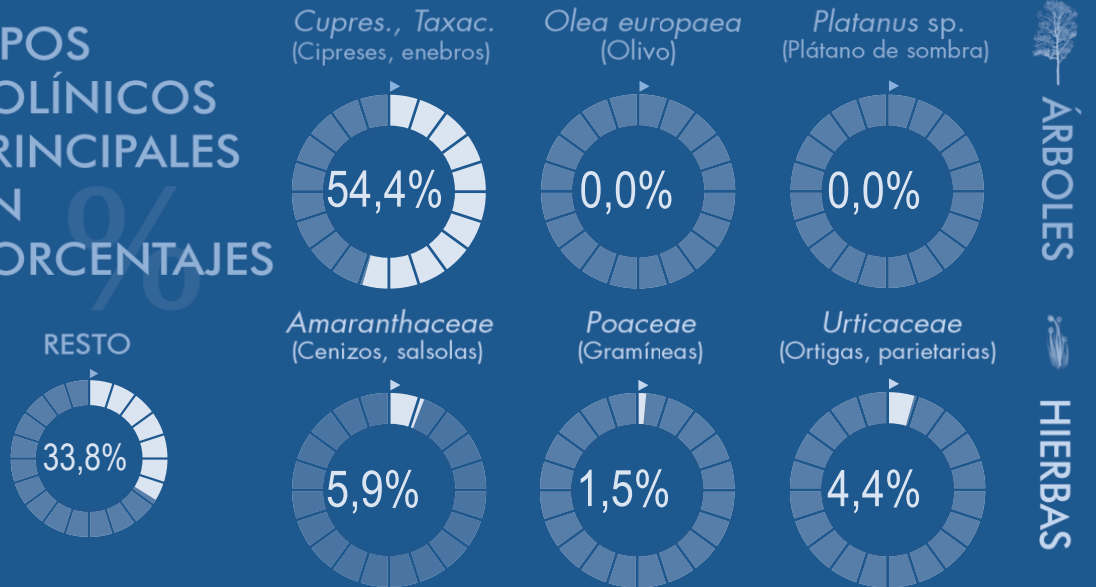
LETIPharma
desde 1919



VARIACIÓN RESPECTO A LA SEMANA ANTERIOR



TIPOS POLÍNICOS PRINCIPALES EN PORCENTAJES

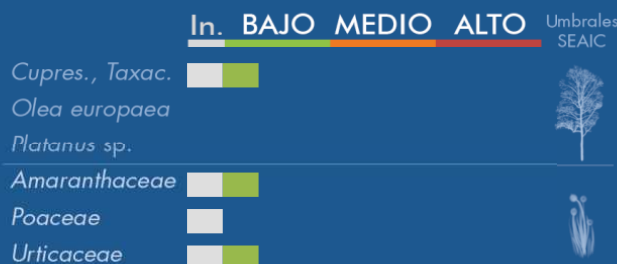


METEOROLOGÍA

21,7 °C
8 °C
0 L/m²

OTOÑO

PORCENTAJE DE POBLACIÓN SENSIBLE POTENCIALMENTE AFECTADA*



* (Se considera el día con el valor más alto de la semana)
In. = Inapreciable

POLEN TOTAL

68

Granos/m³

SEMANA ANTERIOR	VARIACIÓN SEMANAL
116	-48

CAPTADOR: Burkard Spore Trap
INFORME: J.S. Javier Suárez

CONCENTRACIONES DE POLEN EN EL AMBIENTE

AÑO	SEMANA	PUNTO DE MUESTREO	COLABORA	TOTAL
-----	--------	-------------------	----------	-------

2023

47

CASTELLÓN

LETIPharma desde 1919

68 grn/m³

ESTACIÓN	PRIMAVERA	VERANO	>>OTOÑO<<	INVIERNO	TOTAL SEMANA
----------	-----------	--------	-----------	----------	--------------

PRINCIPALES TIPOS POLÍNICOS

TIPO POLÍNICO	LUNES 20-nov.	MARTES 21-nov.	MIÉRCOLES 22-nov.	JUEVES 23-nov.	VIERNES 24-nov.	SÁBADO 25-nov.	DOMINGO 26-nov.	TOTAL SEMANA
<i>Amaranthaceae</i> (Cenizo, salsola)			2	1	1			4
<i>Cupres./Taxac.</i> (Ciprés, enebro)	6	1	3	3		15	9	37
<i>Olea</i> (Olivo)								0
<i>Platanus</i> (Plátano de sombra)								0
<i>Poaceae</i> (Gramíneas)						1		1
<i>Urticaceae</i> (Ortiga, parietaria)				2	1			3

Niveles de polen: altos (rojo), medios (naranja), bajos (verde), nulos (gris)

OTROS TIPOS POLÍNICOS

<i>Apiaceae</i> (Umbelífera)						1		
<i>Artemisia</i> (Artemisa)	1	1	1	1	1	1	2	
<i>Casuarina</i> (Pino de Australia)	1	2	1		1			
<i>Cyperaceae</i> (Juncia, lastán)				1				
<i>Mercurialis</i> (Mercurial)		1						
<i>Pinaceae</i> (Pinos, cedros)	1		1	2				
OTROS		1		1			1	

SUMA

9	6	8	11	4	18	12	
---	---	---	----	---	----	----	--

Datos en granos/m³ de aire

ESPORAS

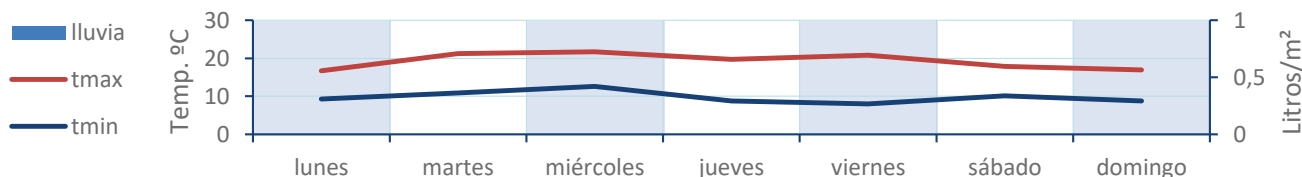
Alternaria

6	50	30	12	13	6	2	
---	----	----	----	----	---	---	--

Datos en esporas/m³ de aire

Responsable análisis: Javier Suárez
Situación captador: Hospital General de Castellón

METEO



REPRESENTACIÓN GRÁFICA

AÑO

SEMANA

PUNTO DE MUESTREO

COLABORA

TOTAL

2023

47

CASTELLÓN

LETIPharma
desde 1919

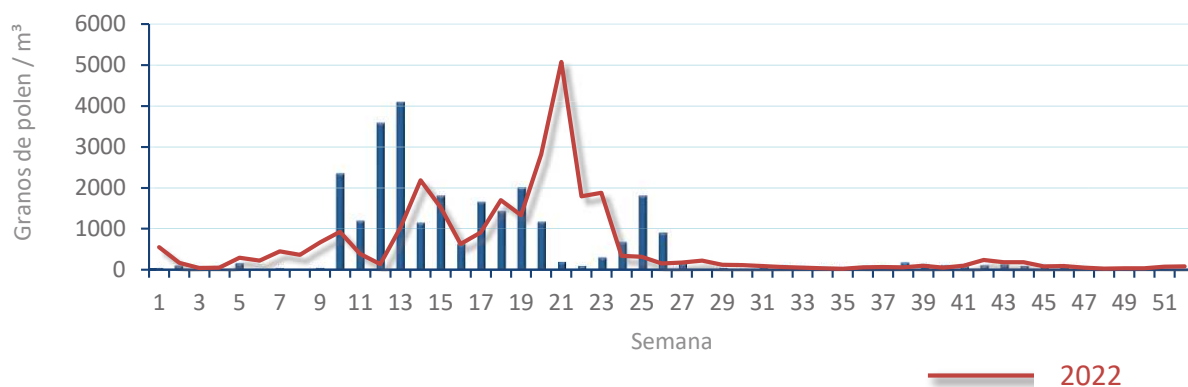
68
grn/m³

POLEN

NIVELES DE POLEN DE LA ÚLTIMA SEMANA

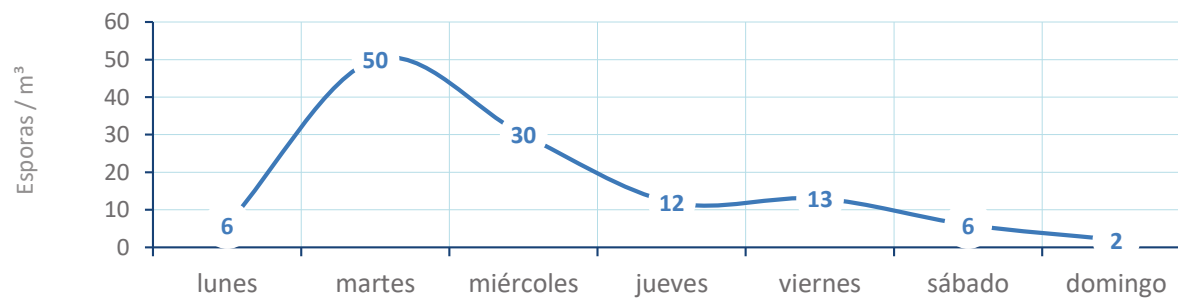


EVOLUCIÓN POLÍNICA SEMANAL

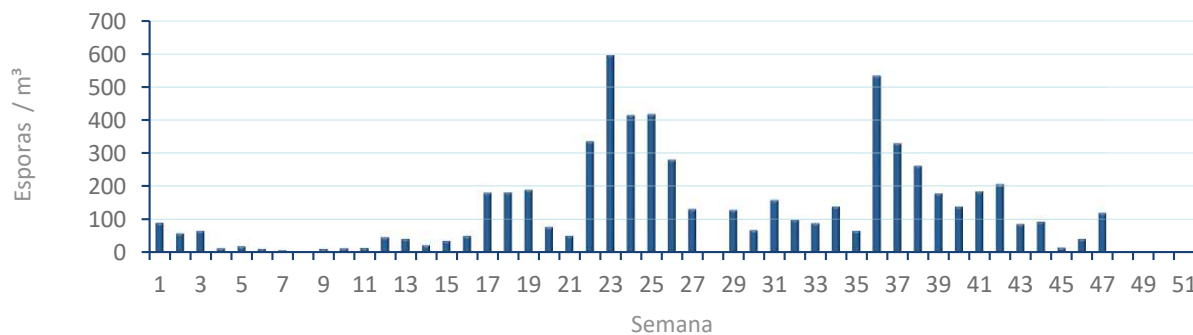


ALTERNARIA

NIVELES DE ALTERNARIA DE LA ÚLTIMA SEMANA



EVOLUCIÓN SEMANAL DE ALTERNARIA



COMPARACIÓN RESPECTO AL AÑO 2022

AÑO SEMANA PUNTO DE MUESTREO COLABORA AÑOS

2023

47

CASTELLÓN

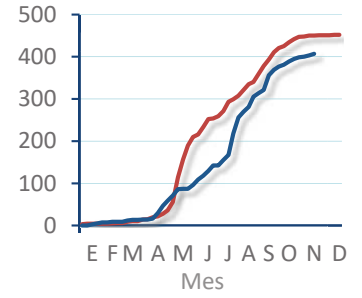
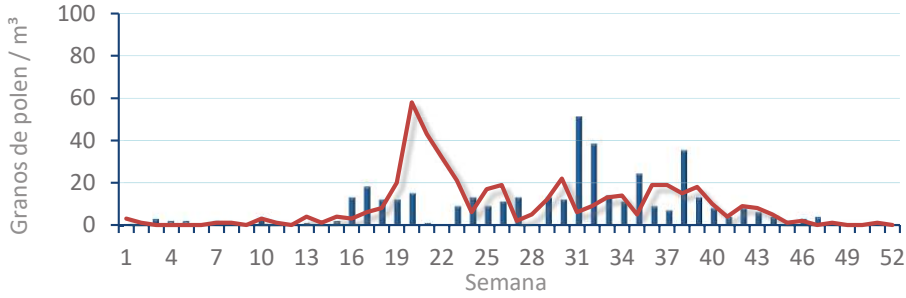


TIPOS

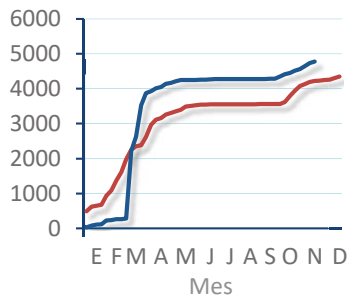
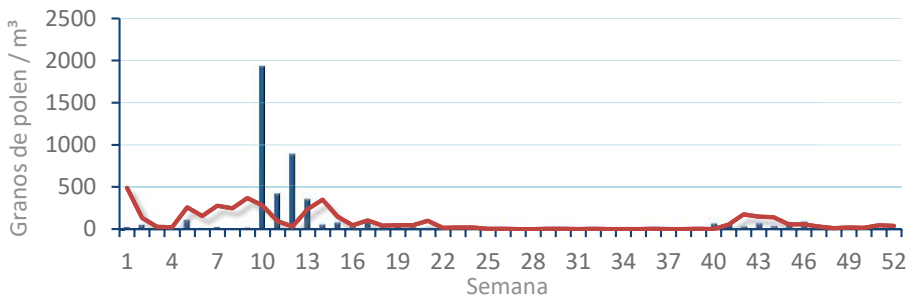
EVOLUCIÓN SEMANAL

DATOS AGRUPADOS

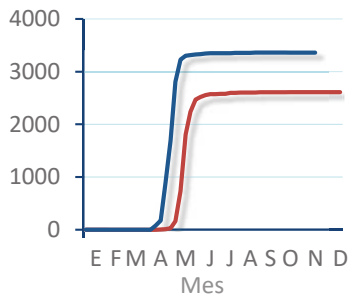
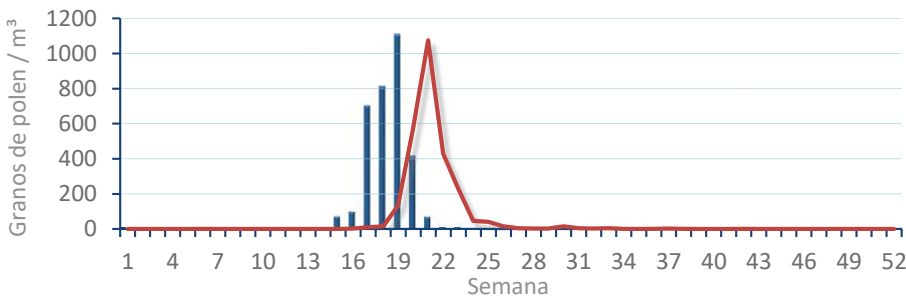
Amaranthaceae
(Cenizo, salsola)



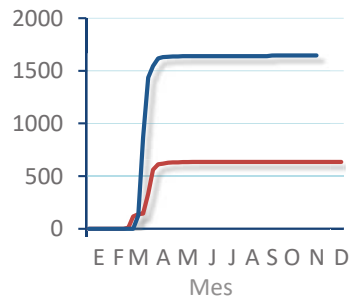
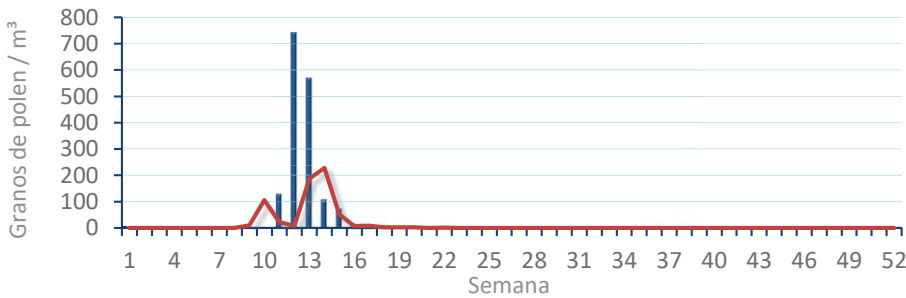
Cupres. / Taxac.
(Ciprés, enebro)



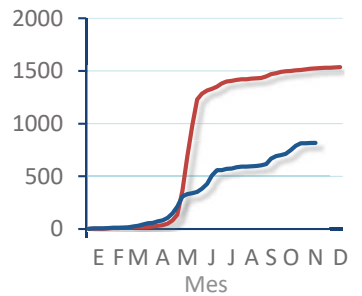
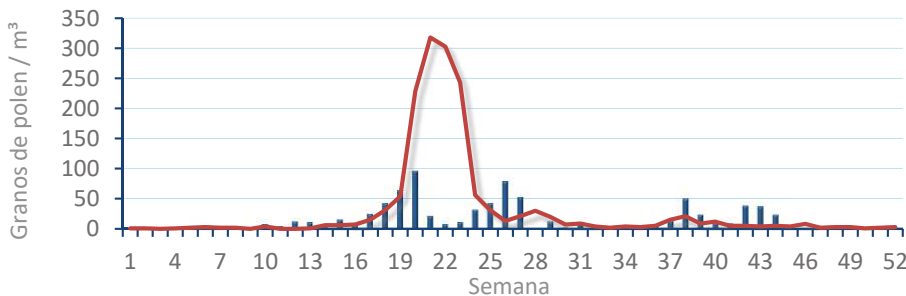
Olea europaea
(Olivo)



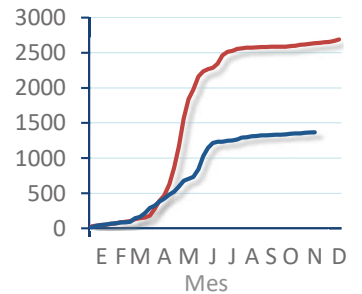
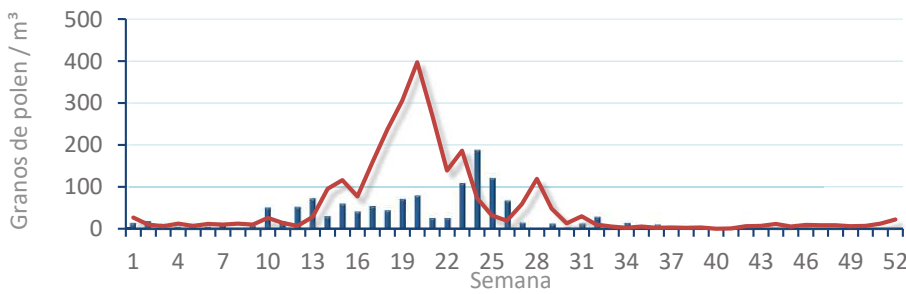
Platanus sp.
(Plátano de sombra)



Poaceae
(Gramíneas)



Urticaceae
(Ortigas, parietarias)



POLEN AMBIENTAL RESUMEN GRÁFICO



PEGO

L M X J V S D
20 21 22 23 24 25 26

Noviembre

2023

SEMANA

47

COLABORA

LETIPharma
desde 1919

ÁRBOLES

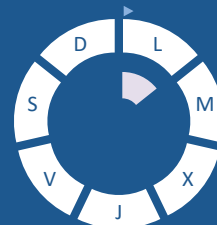
Cupres., Taxac.
(Cipreses, enebros)



Olea europaea
(Olive)



Platanus sp.
(Plátano de sombra)



HIERBAS

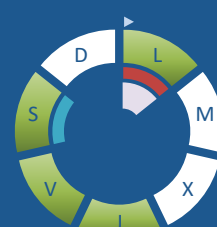
Amaranthaceae
(Cenizas, salsolas)



Poaceae
(Gramíneas)



Urticaceae
(Ortigas, parietarias)



TIPOS POLÍNICOS PRINCIPALES

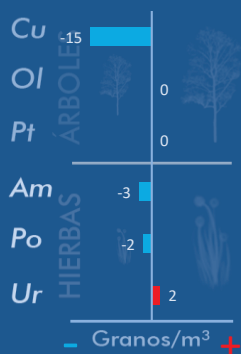
NIVELES

LLUVIA

Litros/m³



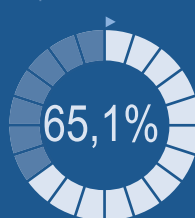
VARIACIÓN RESPECTO A LA SEMANA ANTERIOR



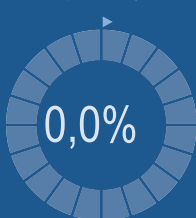
TIPOS POLÍNICOS PRINCIPALES EN PORCENTAJES



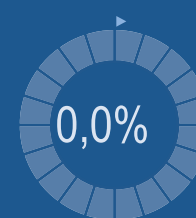
Cupres., Taxac.
(Cipreses, enebros)



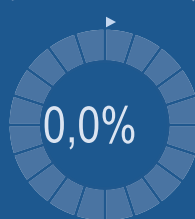
Olea europaea
(Olive)



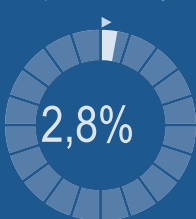
Platanus sp.
(Plátano de sombra)



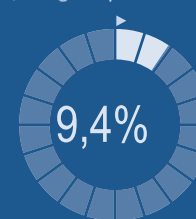
Amaranthaceae
(Cenizas, salsolas)



Poaceae
(Gramíneas)



Urticaceae
(Ortigas, parietarias)



METEOROLOGÍA

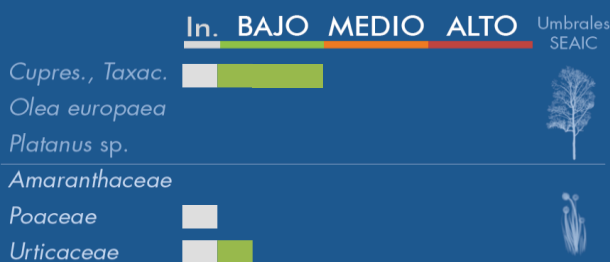
22,2 °C

9,4 °C

0,2 L/m²

OTOÑO

PORCENTAJE DE POBLACIÓN SENSIBLE POTENCIALMENTE AFECTADA*



* (Se considera el día con el valor más alto de la semana)
In. = Inapreciable

POLEN TOTAL

106

Granos/m³

SEMANA ANTERIOR

81

VARIACIÓN SEMANAL

-27

CAPTADOR:
Burkard
Spore Trap

INFORME:

Javier Suárez

CONCENTRACIONES DE POLEN EN EL AMBIENTE

AÑO	SEMANA	PUNTO DE MUESTREO	COLABORA	TOTAL
-----	--------	-------------------	----------	-------

2023

47

PEGO



106 grn/m³

ESTACIÓN	PRIMAVERA	VERANO	>>OTOÑO<<	INVIERNO	TOTAL SEMANA
----------	-----------	--------	-----------	----------	--------------

PRINCIPALES TIPOS POLÍNICOS

TIPO POLÍNICO	LUNES 20-nov.	MARTES 21-nov.	MIÉRCOLES 22-nov.	JUEVES 23-nov.	VIERNES 24-nov.	SÁBADO 25-nov.	DOMINGO 26-nov.	TOTAL SEMANA
<i>Amaranthaceae</i> (Cenizo, salsola)								0
<i>Cupres./Taxac.</i> (Ciprés, enebro)	5	38	6	4	5	8	3	69
<i>Olea</i> (Olivo)								0
<i>Platanus</i> (Plátano de sombra)								0
<i>Poaceae</i> (Gramíneas)		1			1		1	3
<i>Urticaceae</i> (Ortiga, parietaria)	4			2	3	1		10

Niveles de polen: ■ altos ■ medios ■ bajos nulos

OTROS TIPOS POLÍNICOS

<i>Artemisia</i> (Artemisa)	2	3	1	2		1	3
<i>Brassicaceae</i> (Crucífera)				1			
<i>Ericaceae</i> (Brezo)			1				
<i>Palmae</i> (Palmeras)					1	1	
<i>Pinaceae</i> (Pinos, cedros)	1		1	1			
OTROS		1	2		1		1

SUMA

12 43 11 10 11 11 8

Datos en granos/m³ de aire

ESPORAS

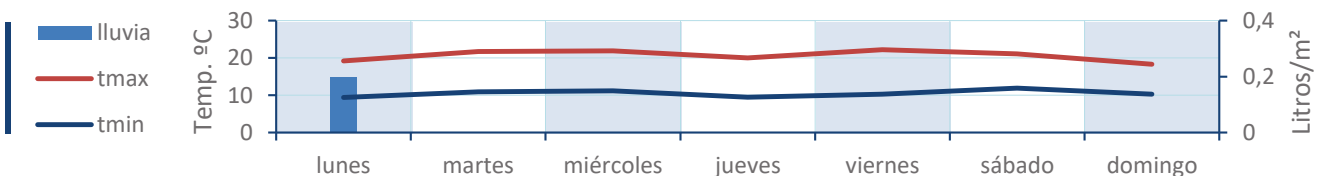
Alternaria

15 18 22 22 17 15 11

Datos en esporas/m³ de aire

Responsable análisis: Javier Suárez
Situación captador: Colegio San Antonio

METEO



REPRESENTACIÓN GRÁFICA

AÑO

SEMANA

PUNTO DE MUESTREO

COLABORA

TOTAL

2023

47

PEGO

LETIPharma
desde 1919

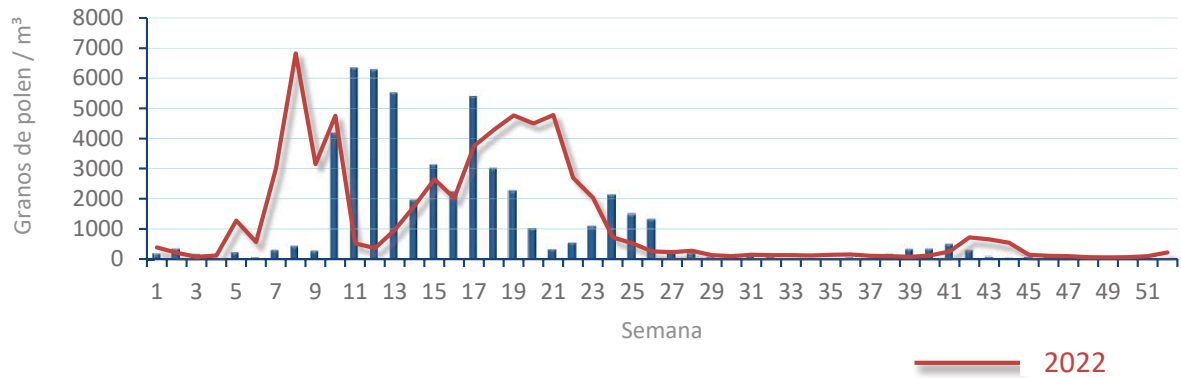
106
grn/m³

POLEN

NIVELES DE POLEN DE LA ÚLTIMA SEMANA

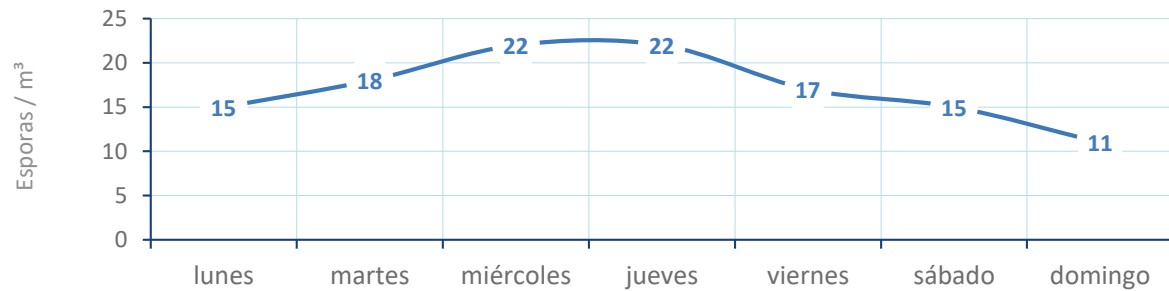


EVOLUCIÓN POLÍNICA SEMANAL

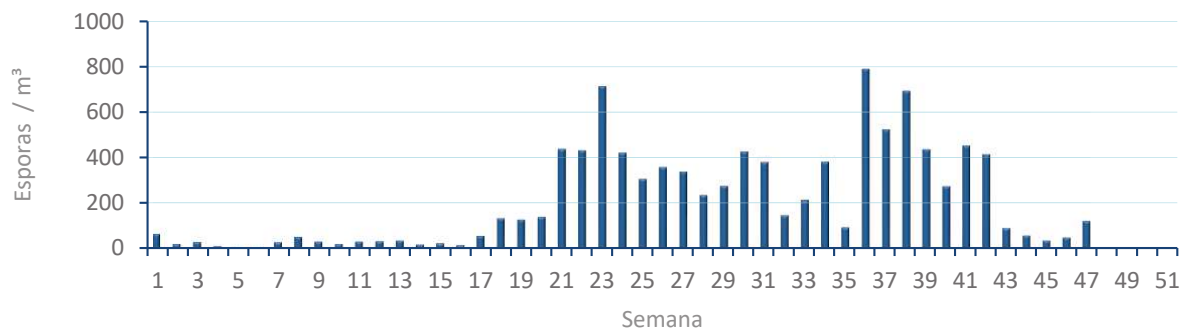


ALTERNARIA

NIVELES DE ALTERNARIA DE LA ÚLTIMA SEMANA



EVOLUCIÓN SEMANAL DE ALTERNARIA



COMPARACIÓN RESPECTO AL AÑO 2022

2023

47

PEGO

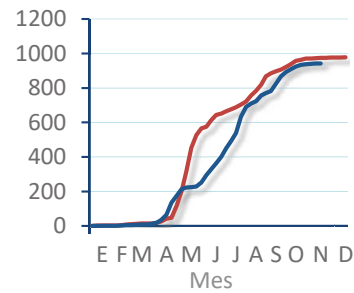
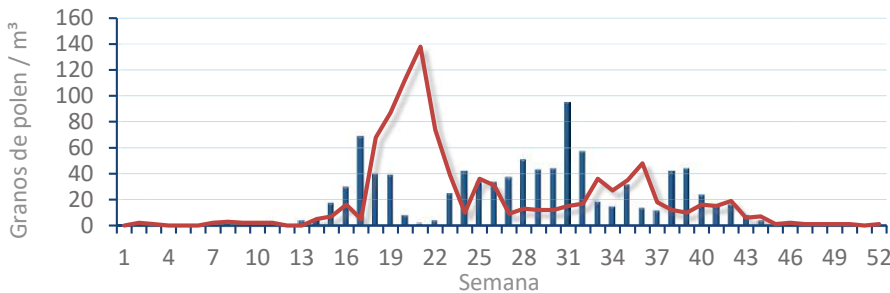


TIPOS

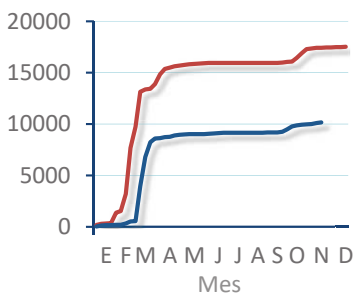
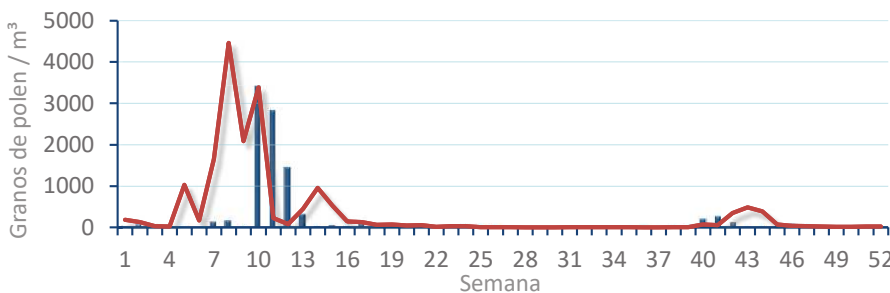
EVOLUCIÓN SEMANAL

DATOS AGRUPADOS

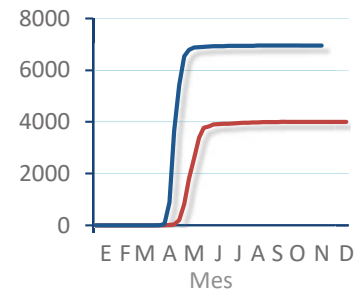
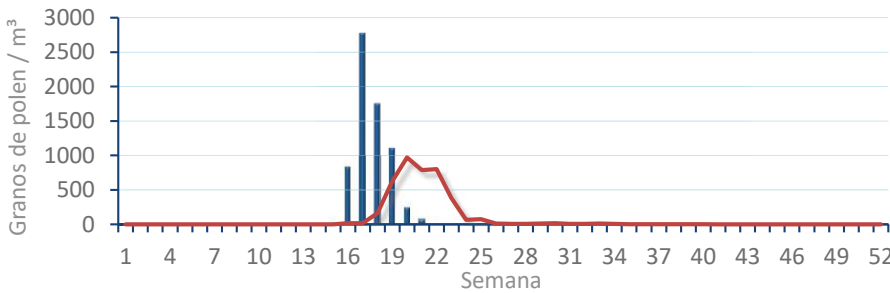
Amaranthaceae
(Cenizo, salsola)



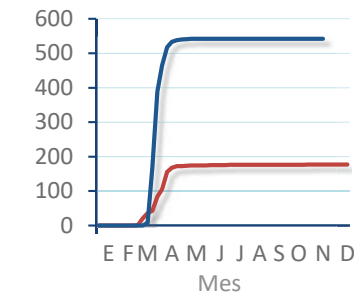
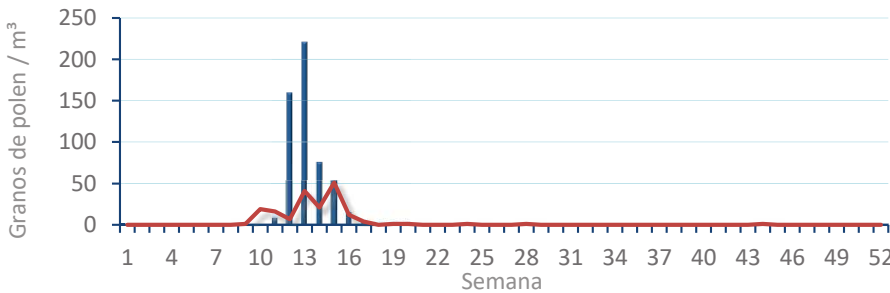
Cupres. / Taxac.
(Ciprés, enebro)



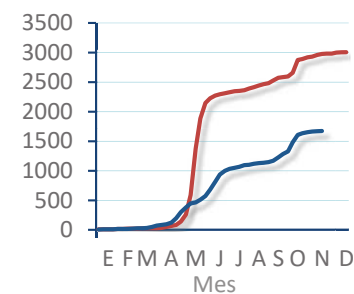
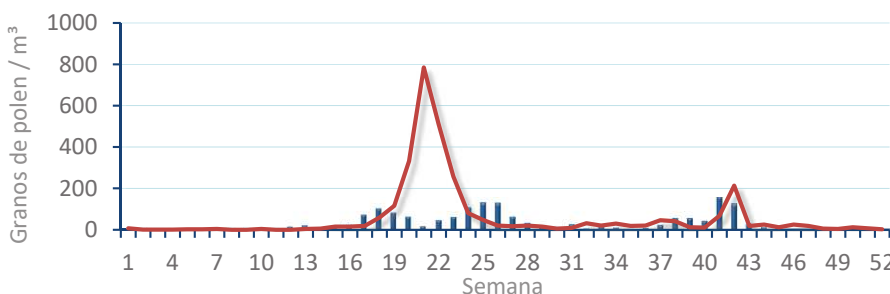
Olea europaea
(Olivo)



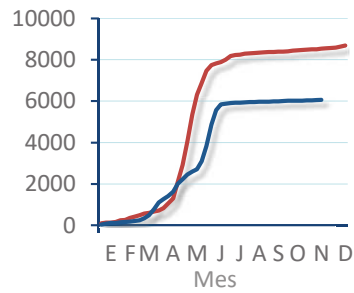
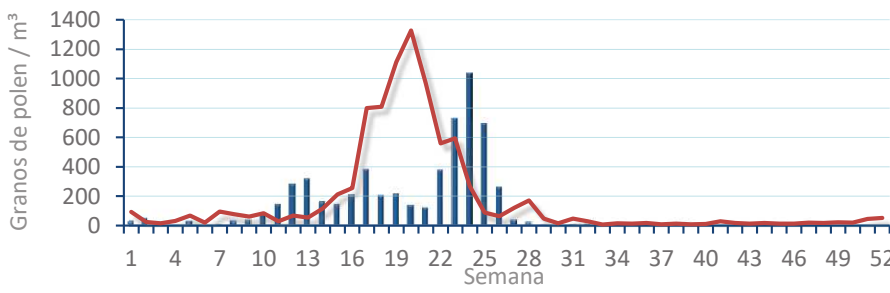
Platanus sp.
(Plátano de sombra)



Poacea
(Gramíneas)



Urticaceae
(Ortigas, parietarias)



POLEN AMBIENTAL RESUMEN GRÁFICO

VALENCIA

L M X J V S D
20 21 22 23 24 25 26

Noviembre

2023

SEMANA

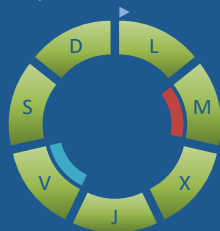
47

COLABORA

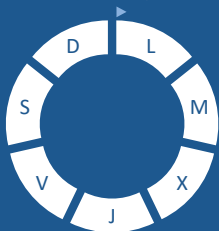
LETIPharma
desde 1919

ÁRBOLES

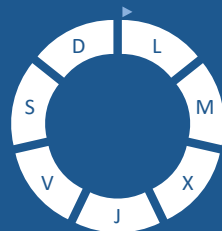
Cupres., Taxac.
(Cipreses, enebros)



Olea europaea
(Olivo)

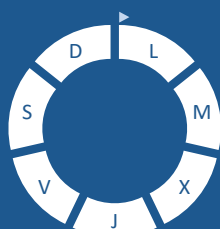


Platanus sp.
(Plátano de sombra)



HIERBAS

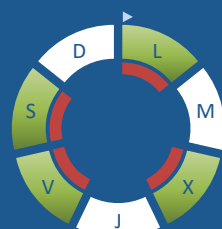
Amaranthaceae
(Cenizos, salsolas)



Poaceae
(Gramíneas)



Urticaceae
(Ortigas, parietarias)



TIPOS POLÍNICOS PRINCIPALES

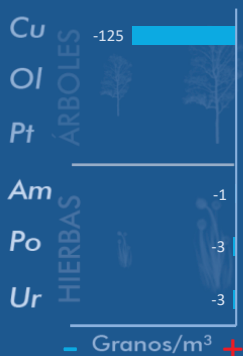
NIVELES

LLUVIA

Litros/m³



VARIACIÓN RESPECTO A LA SEMANA ANTERIOR



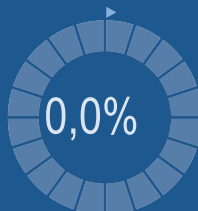
TIPOS POLÍNICOS PRINCIPALES EN PORCENTAJES



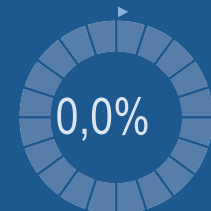
Cupres., Taxac.
(Cipreses, enebros)



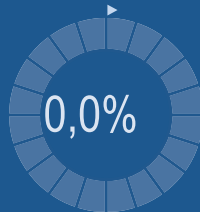
Olea europaea
(Olivo)



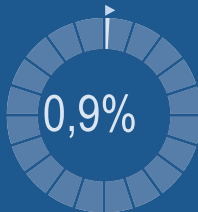
Platanus sp.
(Plátano de sombra)



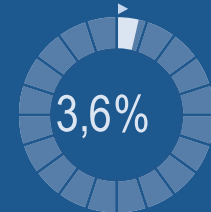
Amaranthaceae
(Cenizos, salsolas)



Poaceae
(Gramíneas)



Urticaceae
(Ortigas, parietarias)



METEOROLOGÍA



OTOÑO

PORCENTAJE DE POBLACIÓN SENSIBLE POTENCIALMENTE AFECTADA*



*(Se considera el día con el valor más alto de la semana)
In. = Inapreciable

POLEN TOTAL

110

Granos/m³

SEMANA ANTERIOR	VARIACIÓN SEMANAL
342	-232

CAPTADOR: Burkard Spore Trap
 INFORME: J.S. Javier Suárez

CONCENTRACIONES DE POLEN EN EL AMBIENTE

AÑO	SEMANA	PUNTO DE MUESTREO	COLABORA	TOTAL
-----	--------	-------------------	----------	-------

2023

47

VALENCIA



110
grn/m³

ESTACIÓN	PRIMAVERA	VERANO	>>OTOÑO<<	INVIERNO	TOTAL
----------	-----------	--------	-----------	----------	-------

PRINCIPALES TIPOS POLÍNICOS

TIPO POLÍNICO	LUNES 20-nov.	MARTES 21-nov.	MIÉRCOLES 22-nov.	JUEVES 23-nov.	VIERNES 24-nov.	SÁBADO 25-nov.	DOMINGO 26-nov.	TOTAL SEMANA
<i>Amaranthaceae</i> (Cenizo, salsola)								0
<i>Cupres./Taxac.</i> (Ciprés, enebro)	4	17	5	3	2	15	10	56
<i>Olea</i> (Olivo)								0
<i>Platanus</i> (Plátano de sombra)								0
<i>Poaceae</i> (Gramíneas)			1					1
<i>Urticaceae</i> (Ortiga, parietaria)	1		1		1	1		4

OTROS TIPOS POLÍNICOS

<i>Artemisia</i> (Artemisa)	1	2	5	1	1	1	
<i>Casuarina</i> (Pino de Australia)	2	7	1	3	7		
<i>Mercurialis</i> (Mercurial)		1					1
<i>Palmae</i> (Palmeras)	4				1	1	2
<i>Quercus</i> (Encina, alcornoque)	1		1	1	1		
<i>Palmae</i> (Palmeras)		1					
OTROS		1	1			1	

Niveles de polen: altos (rojo), medios (naranja), bajos (verde), nulos (blanco)

SUMA

13	29	15	8	13	19	13	
----	----	----	---	----	----	----	--

Datos en granos/m³ de aire

ESPORAS

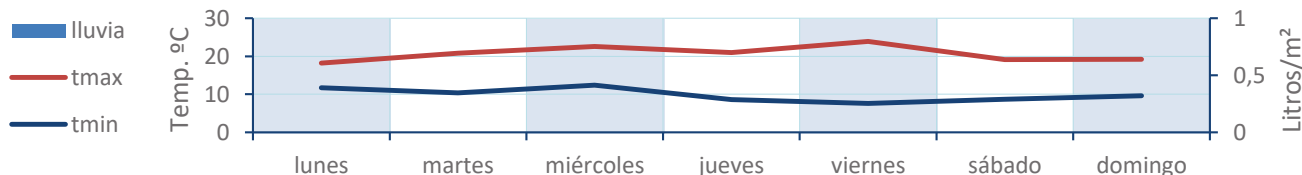
Alternaria

2	17	17	17	9	5	5	
---	----	----	----	---	---	---	--

Datos en esporas/m³ de aire

Responsable análisis: Javier Suárez
Situación captador: Hospital Clínico de Valencia

METEO



REPRESENTACIÓN GRÁFICA

AÑO

SEMANA

PUNTO DE MUESTREO

COLABORA

TOTAL

2023

47

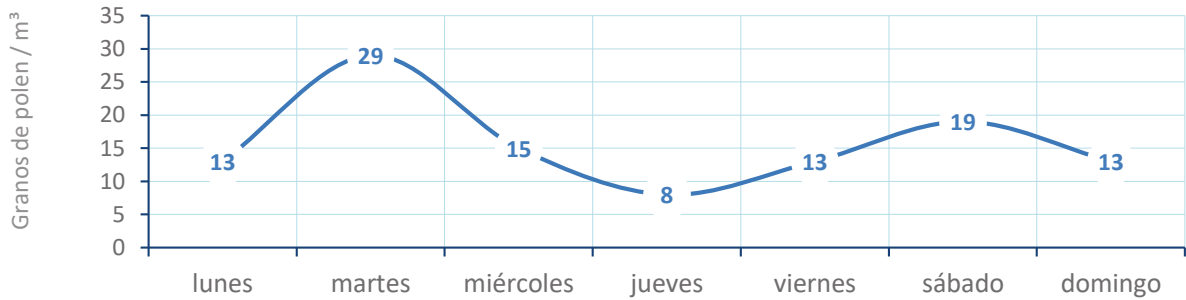
VALENCIA

LETIPharma
desde 1919

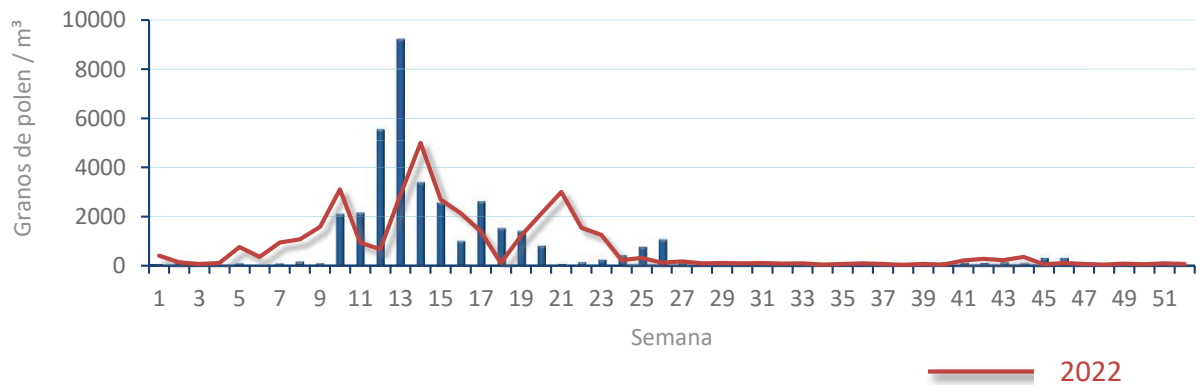
110
gn/m³

POLEN

NIVELES DE POLEN DE LA ÚLTIMA SEMANA



EVOLUCIÓN POLÍNICA SEMANAL

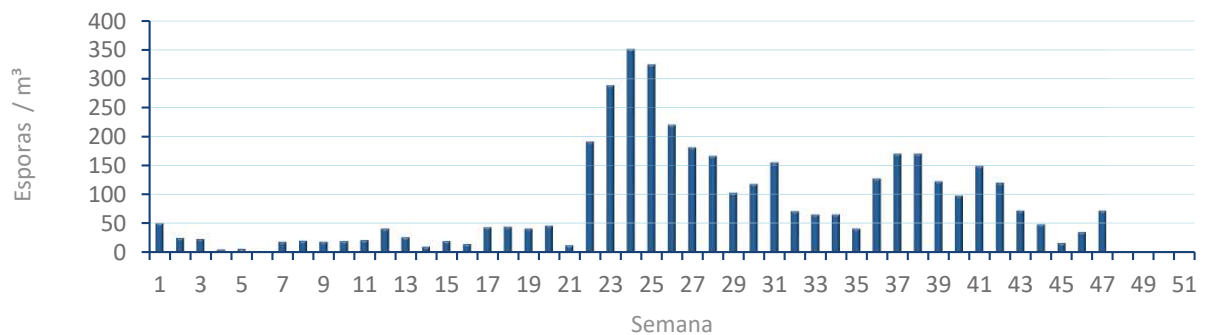


ALTERNARIA

NIVELES DE ALTERNARIA DE LA ÚLTIMA SEMANA



EVOLUCIÓN SEMANAL DE ALTERNARIA



COMPARACIÓN RESPECTO AL AÑO 2022

AÑO

SEMANA

PUNTO DE MUESTREO

COLABORA

AÑOS

2023

47

VALENCIA

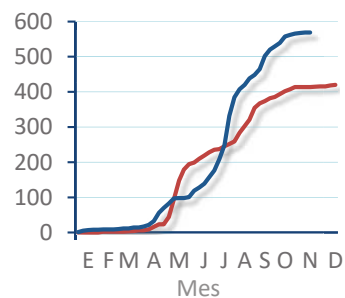
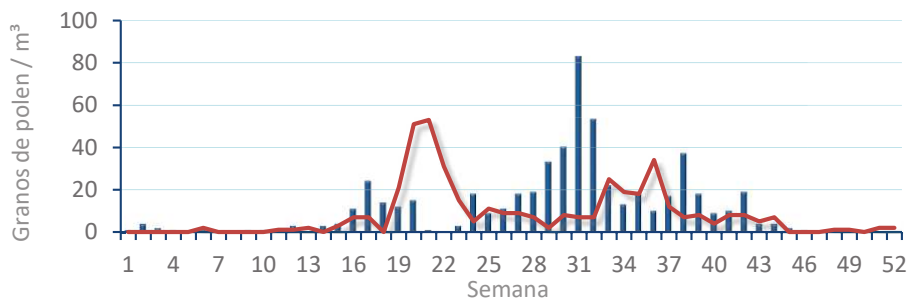


TIPOS

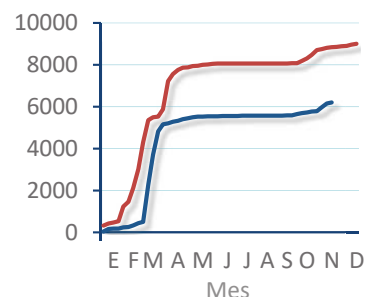
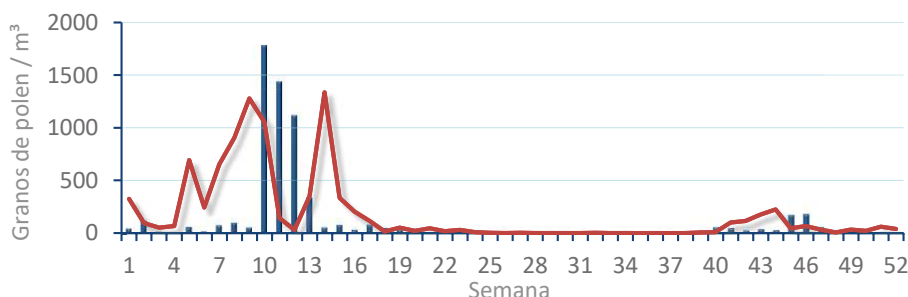
EVOLUCIÓN SEMANAL

DATOS AGRUPADOS

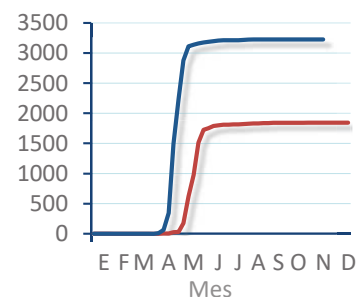
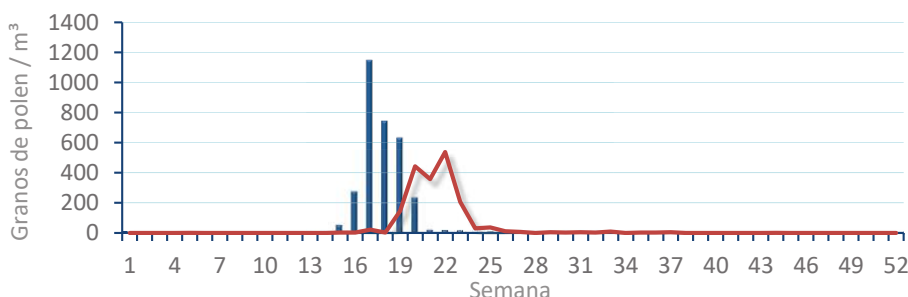
Amaranthaceae
(Cenizo, salsola)



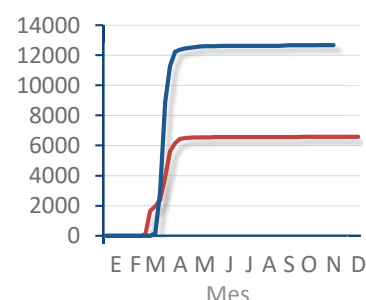
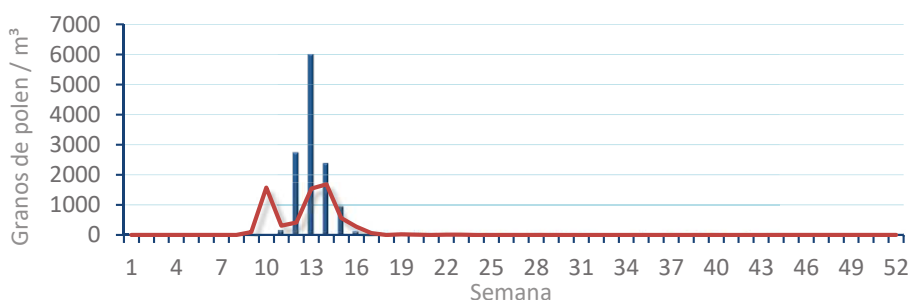
Cupres. / Taxac.
(Ciprés, enebro)



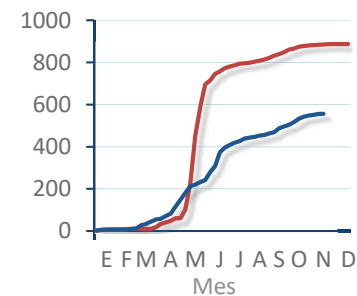
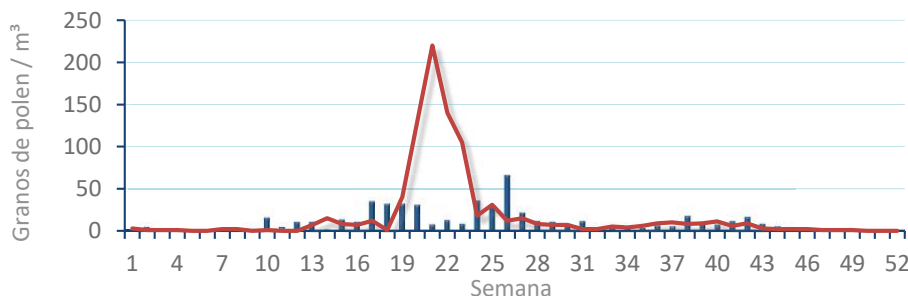
Olea europaea
(Olivo)



Platanus sp.
(Plátano de sombra)



Poaceae
(Gramíneas)



Urticaceae
(Ortigas, parietarias)

