

POLEN AMBIENTAL RESUMEN GRÁFICO

ALICANTE

L M X J V S D
20 21 22 23 24 25 26

Mayo

2024

SEMANA

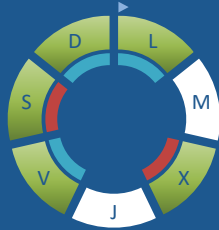
21

COLABORA

LETIPharma
desde 1919

ÁRBOLES

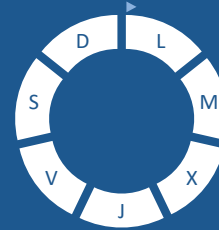
Cupres., Taxac.
(Cipreses, enebros)



Olea europaea
(Olivo)



Platanus sp.
(Plátano de sombra)



TIPOS POLÍNICOS PRINCIPALES

NIVELES

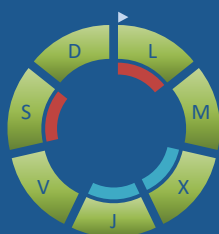
LLUVIA

Litros/m³

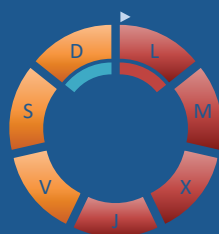


HIERBAS

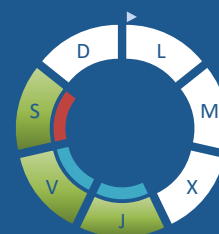
Amaranthaceae
(Cenizos, salsolas)



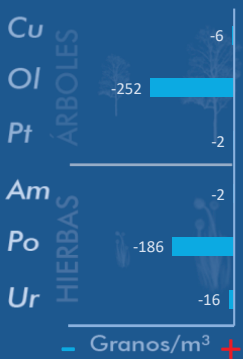
Poaceae
(Gramíneas)



Urticaceae
(Ortigas, parietarias)

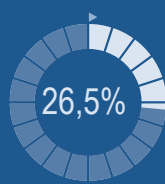


VARIACIÓN RESPECTO A LA SEMANA ANTERIOR

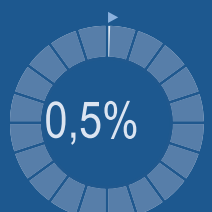


TIPOS POLÍNICOS PRINCIPALES EN PORCENTAJES

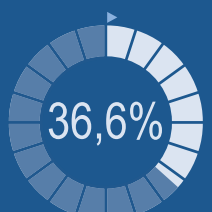
RESTO



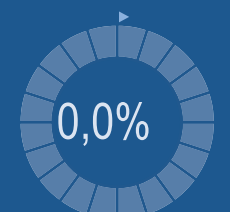
Cupres., Taxac.
(Cipreses, enebros)



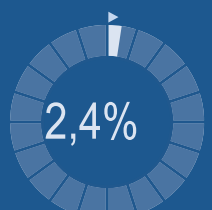
Olea europaea
(Olivo)



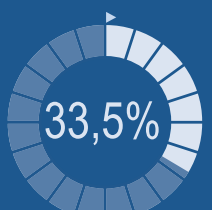
Platanus sp.
(Plátano de sombra)



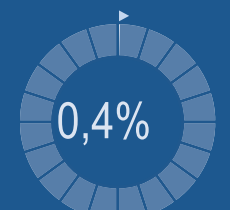
Amaranthaceae
(Cenizos, salsolas)



Poaceae
(Gramíneas)



Urticaceae
(Ortigas, parietarias)



METEOROLOGÍA

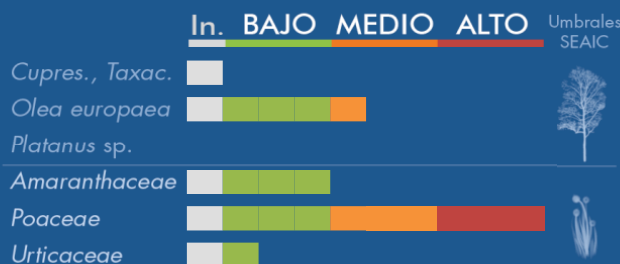
26,6 °C

14,9 °C

0 L/m²

PRIMAVERA

PORCENTAJE DE POBLACIÓN SENSIBLE POTENCIALMENTE AFECTADA*



*(Se considera el día con el valor más alto de la semana)
In. = Inapreciable

POLEN TOTAL

1291

Granos/m³

SEMANA ANTERIOR

VARIACIÓN SEMANAL

1916 -625

CAPTADOR:
Burkard
Spore Trap

INFORME:

Javier Suárez

CONCENTRACIONES DE POLEN EN EL AMBIENTE

AÑO	SEMANA	PUNTO DE MUESTREO	COLABORA	TOTAL
-----	--------	-------------------	----------	-------

2024

21

ALICANTE



1291 grn/m³

ESTACIÓN	>>PRIMAVERA<<	VERANO	OTOÑO	INVIERNO	TOTAL
----------	---------------	--------	-------	----------	-------

PRINCIPALES TIPOS POLÍNICOS

TIPO POLÍNICO	LUNES 20-may.	MARTES 21-may.	MIÉRCOLES 22-may.	JUEVES 23-may.	VIERNES 24-may.	SÁBADO 25-may.	DOMINGO 26-may.	TOTAL SEMANA
<i>Amaranthaceae</i> (Cenizo, salsola)	8	3	2	2	3	8	5	31
<i>Cupres./Taxac.</i> (Ciprés, enebro)	1		2		1	2	1	7
<i>Olea</i> (Olivo)	86	114	55	43	26	62	87	473
<i>Platanus</i> (Plátano de sombra)								0
<i>Poaceae</i> (Gramíneas)	119	86	104	67	15	28	14	433
<i>Urticaceae</i> (Ortiga, parietaria)				1	1	3		5

Niveles de polen: ■ altos, ■ medios, ■ bajos, nulos

OTROS TIPOS POLÍNICOS

<i>Compositae</i> (Tipo Senecio)	3	5	2	3		1	1	
<i>Cyperaceae</i> (Juncia, lastán)		1	1	1		2		
<i>Echium</i> (Viborera)	8	7	3	4	1			
<i>Ericaceae</i> (Brezo)	1			1		1		
<i>Morus</i> (Morera)	1			1	1			
<i>Palmae</i> (Palmeras)	1				3			
<i>Pinaceae</i> (Pinos, cedros)	3	3	3	1	1	3	11	
<i>Plantago</i> (Llantén)	6	9	9	11	1	4	1	
<i>Quercus</i> (Encina, alcornoque)	24	30	31	21	20	23	24	
<i>Rumex</i> (Acedera)	2	5	6	1		1		
OTROS	9	6	6	4	4	4	2	

SUMA 272 269 224 161 77 142 146

Datos en granos/m³ de aire

ESPORAS

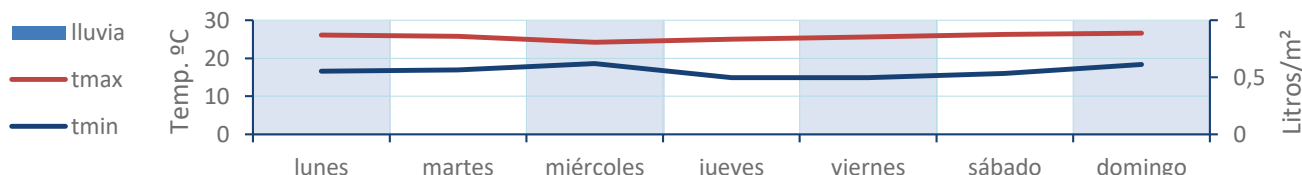
Alternaria 8 7 4 7 13 13 7

Datos en esporas/m³ de aire

Responsable análisis: Javier Suárez

Situación captador: Hospital General Universitario de Alicante

METEO



REPRESENTACIÓN GRÁFICA

AÑO	SEMANA	PUNTO DE MUESTREO	COLABORA	TOTAL
-----	--------	-------------------	----------	-------

2024

21

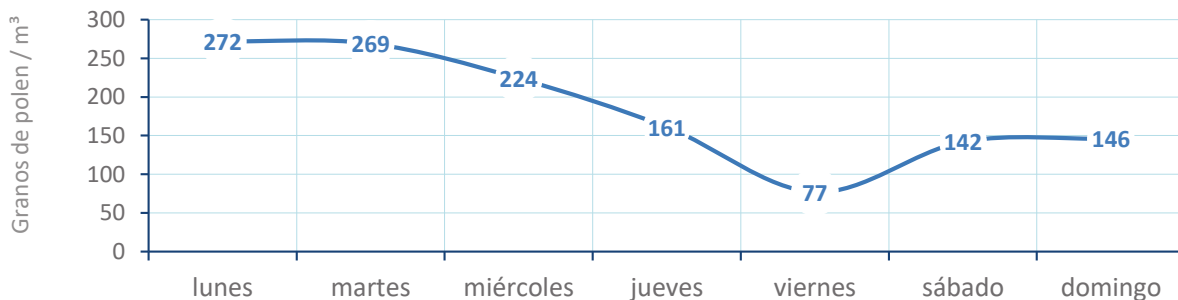
ALICANTE



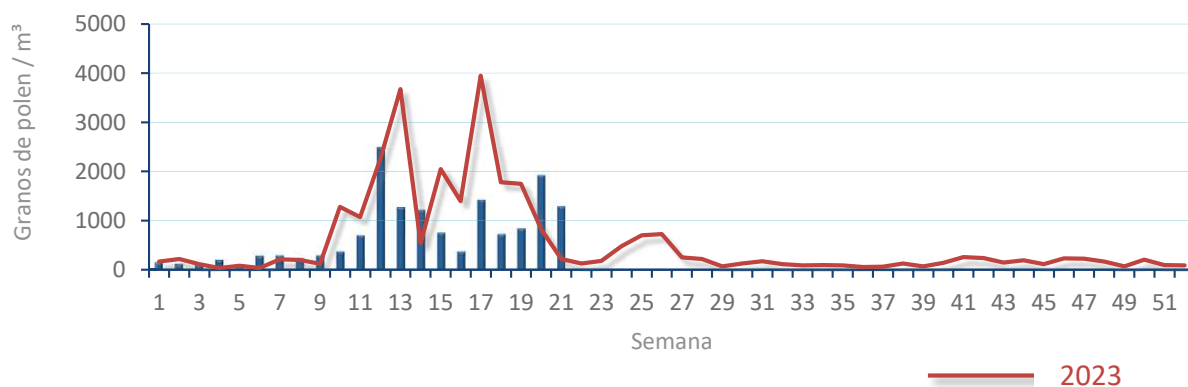
1291
gn/m³

POLEN

NIVELES DE POLEN DE LA ÚLTIMA SEMANA

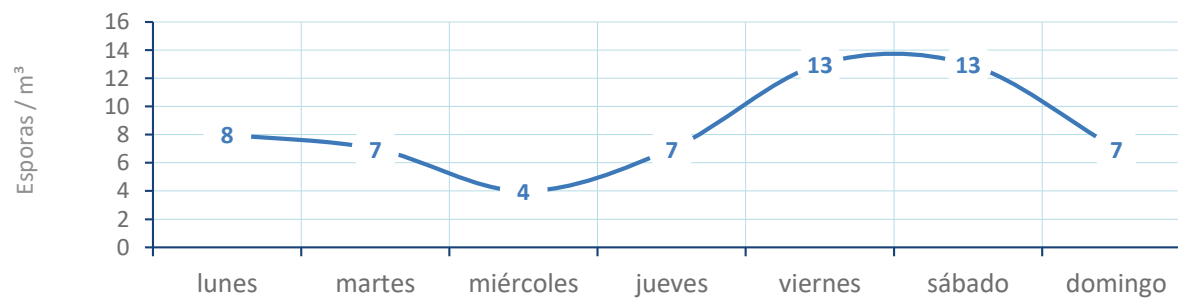


EVOLUCIÓN POLÍNICA SEMANAL

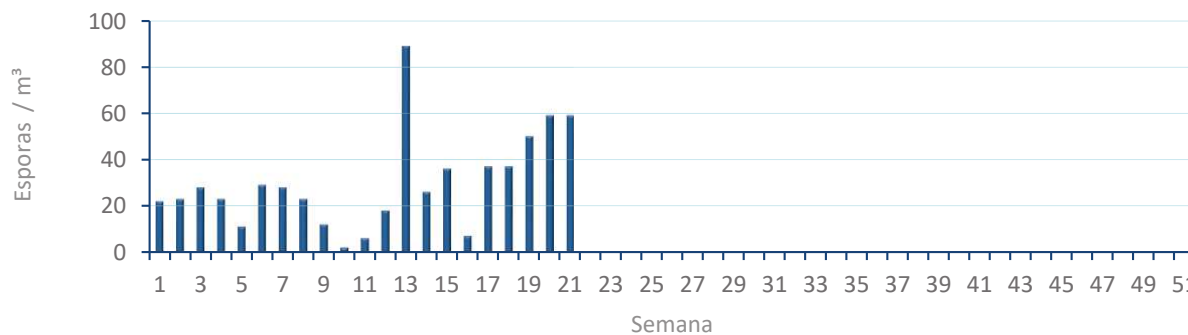


ALTERNARIA

NIVELES DE ALTERNARIA DE LA ÚLTIMA SEMANA



EVOLUCIÓN SEMANAL DE ALTERNARIA



COMPARACIÓN RESPECTO AL AÑO 2023

AÑO SEMANA PUNTO DE MUESTREO COLABORA AÑOS

2024

21

ALICANTE

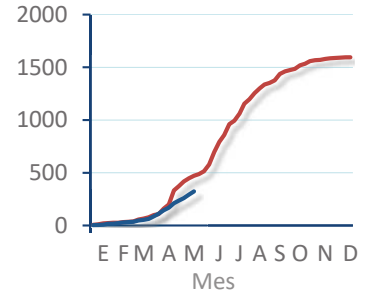
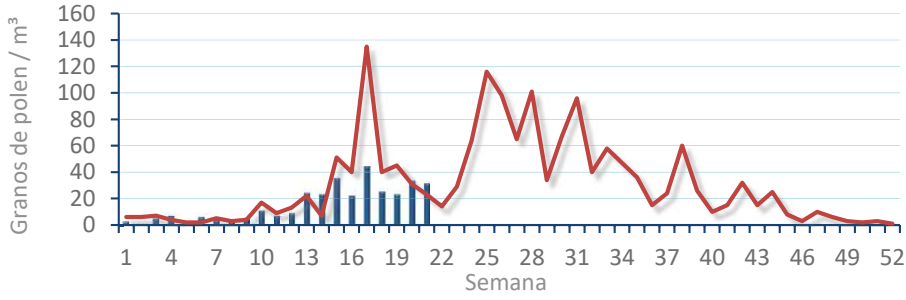


TIPOS

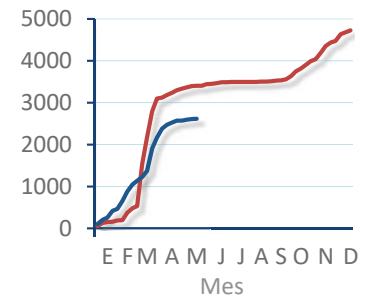
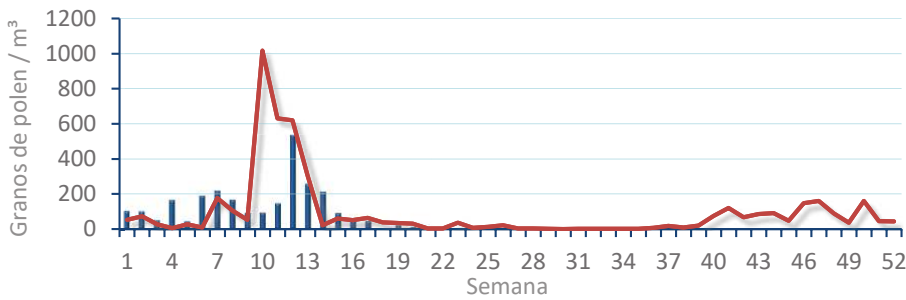
EVOLUCIÓN SEMANAL

DATOS AGRUPADOS

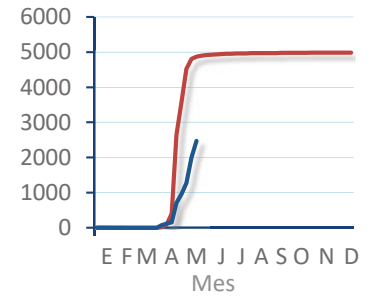
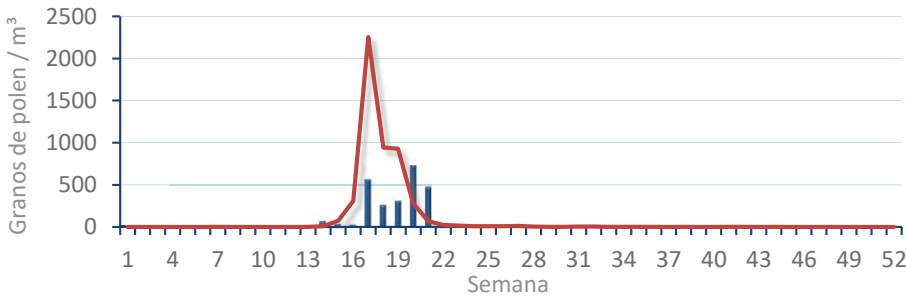
Amaranthaceae
(Cenizo, salsola)



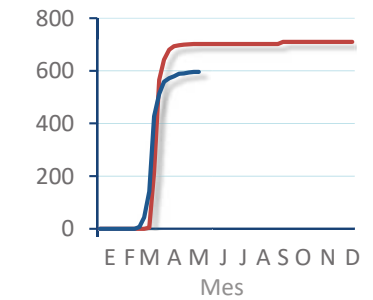
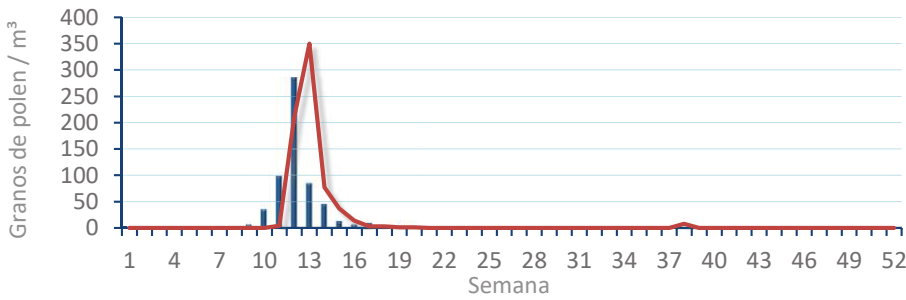
Cupres. / Taxac.
(Ciprés, enebro)



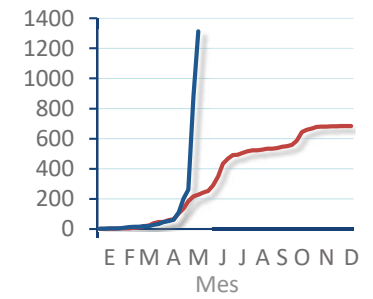
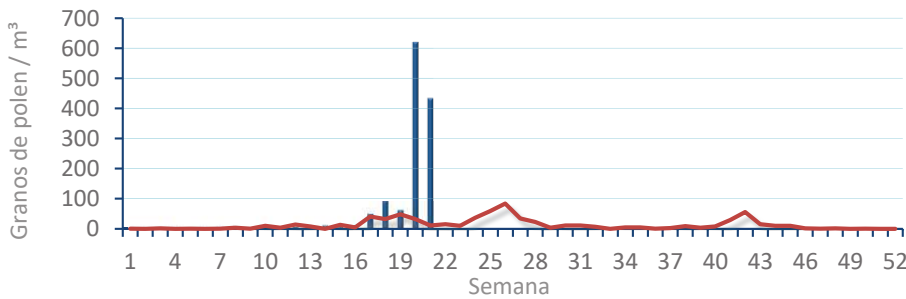
Olea europaea
(Olivo)



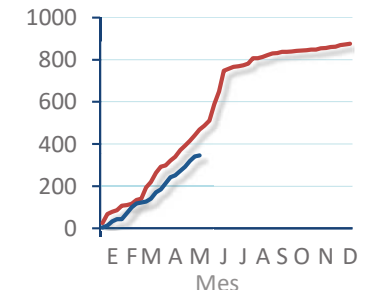
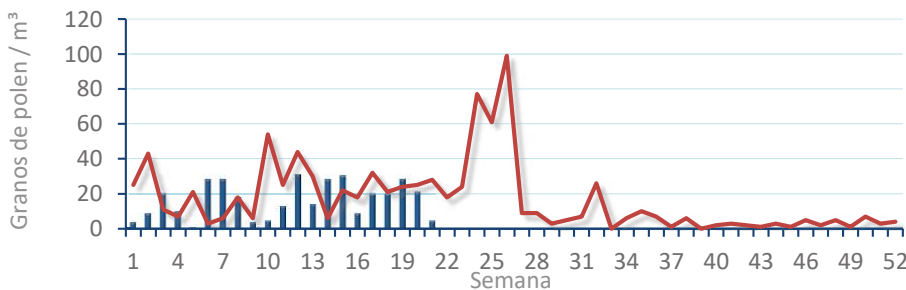
Platanus sp.
(Plátano de sombra)



Poaceae
(Gramíneas)



Urticaceae
(Ortigas, parietarias)



POLEN AMBIENTAL RESUMEN GRÁFICO

CASTELLÓN

L M X J V S D
20 21 22 23 24 25 26
Mayo

2024

SEMANA

21

COLABORA

LETIPharma desde 1919

ÁRBOLES

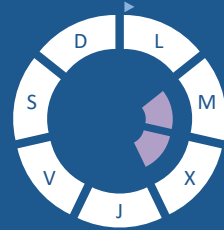
Cupres., Taxac.
(Cipreses, enebros)



Olea europaea
(Olivo)



Platanus sp.
(Plátano de sombra)



TIPOS POLÍNICOS PRINCIPALES

NIVELES

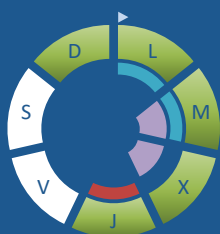
LLUVIA

Litros/m³



HIERBAS

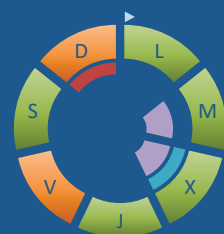
Amaranthaceae
(Cenizos, salsolas)



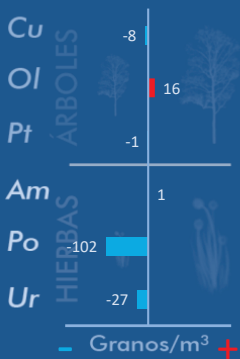
Poaceae
(Gramíneas)



Urticaceae
(Ortigas, parietarias)



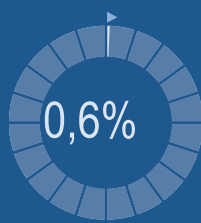
VARIACIÓN RESPECTO A LA SEMANA ANTERIOR



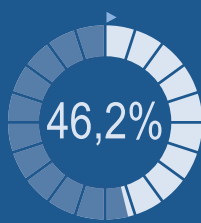
TIPOS POLÍNICOS PRINCIPALES EN PORCENTAJES



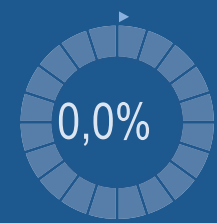
Cupres., Taxac.
(Cipreses, enebros)



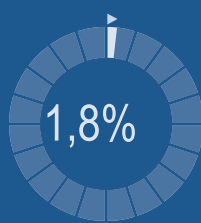
Olea europaea
(Olivo)



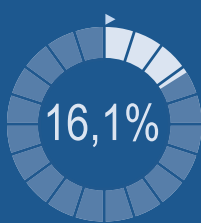
Platanus sp.
(Plátano de sombra)



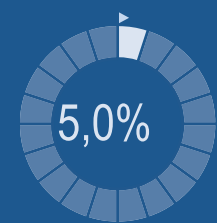
Amaranthaceae
(Cenizos, salsolas)



Poaceae
(Gramíneas)



Urticaceae
(Ortigas, parietarias)

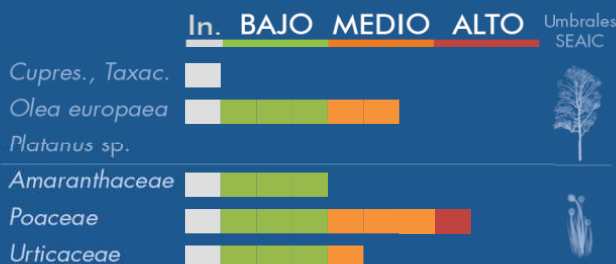


METEOROLOGÍA

25,3 °C
13,5 °C
3 L/m²

PRIMAVERA

PORCENTAJE DE POBLACIÓN SENSIBLE POTENCIALMENTE AFECTADA*



*(Se considera el día con el valor más alto de la semana)
In. = Inapreciable

POLEN TOTAL

1115
Granos/m³

SEMANA ANTERIOR

1380

VARIACIÓN SEMANAL

-265

CAPTADOR:
Burkard
Spore Trap

INFORME:
J.S.
Javier Suárez

CONCENTRACIONES DE POLEN EN EL AMBIENTE

AÑO	SEMANA	PUNTO DE MUESTREO	COLABORA	TOTAL
-----	--------	-------------------	----------	-------

2024

21

CASTELLÓN



1115
grn/m³

ESTACIÓN	>>PRIMAVERA<<	VERANO	OTOÑO	INVIERNO	
----------	---------------	--------	-------	----------	--

PRINCIPALES TIPOS POLÍNICOS

TIPO POLÍNICO	LUNES 20-may.	MARTES 21-may.	MIÉRCOLES 22-may.	JUEVES 23-may.	VIERNES 24-may.	SÁBADO 25-may.	DOMINGO 26-may.	TOTAL SEMANA
<i>Amaranthaceae</i> (Cenizo, salsola)	1	1	5	9			4	20
<i>Cupres./Taxac.</i> (Ciprés, enebro)			1	1	1	3	1	7
<i>Olea</i> (Olivo)	62	50	21	35	74	123	150	515
<i>Platanus</i> (Plátano de sombra)								0
<i>Poaceae</i> (Gramíneas)	18	19	14	16	16	31	65	179
<i>Urticaceae</i> (Ortiga, parietaria)	9	9	4	6	10	6	12	56

Niveles de polen: altos (rojo), medios (naranja), bajos (verde), nulos (blanco)

OTROS TIPOS POLÍNICOS

<i>Compositae</i> (Tipo Senecio)			2		2		1	
<i>Compositae</i> (Tipo Taraxacum)	1					1	1	
<i>Cyperaceae</i> (Juncia, lastán)		3	1	1	1	2		
<i>Echium</i> (Viborera)		1	3	2	1	4	9	
<i>Ericaceae</i> (Brezo)				2		2	3	
<i>Pinaceae</i> (Pinos, cedros)	7	4	7	12	2	7	2	
<i>Plantago</i> (Llantén)	3	6	4	5	4		8	
<i>Quercus</i> (Encina, alcornoque)	13	34	21	43	22	24	30	
<i>Rumex</i> (Acedera)	1		6	4	1	2	7	
<i>Salix</i> (Sauce)		1					1	
OTROS	1		3	1	1	2	6	

SUMA	116	128	92	137	135	207	300	
-------------	------------	------------	-----------	------------	------------	------------	------------	--

Datos en granos/m³ de aire

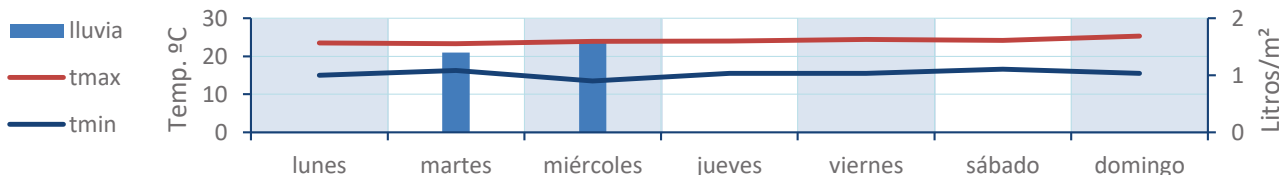
ESPORAS

Alternaria	6	8	2	8	14	16	10	
-------------------	---	---	---	---	----	----	----	--

Datos en esporas/m³ de aire

Responsable análisis: Javier Suárez
Situación captador: Hospital General de Castellón

METEO



REPRESENTACIÓN GRÁFICA

AÑO	SEMANA	PUNTO DE MUESTREO	COLABORA	TOTAL
-----	--------	-------------------	----------	-------

2024

21

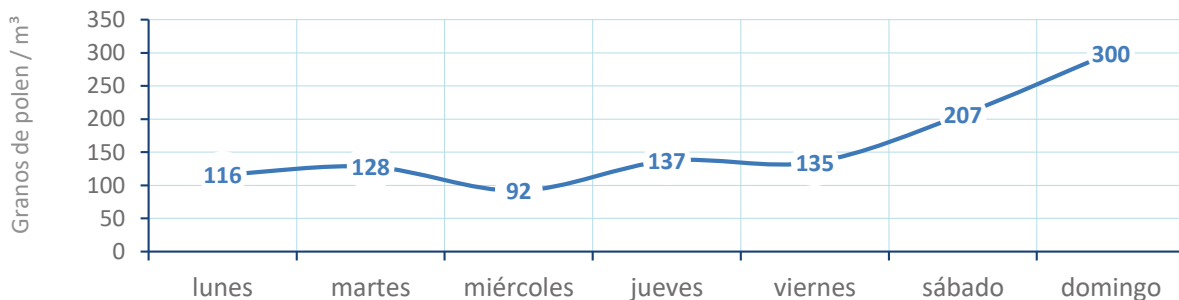
CASTELLÓN



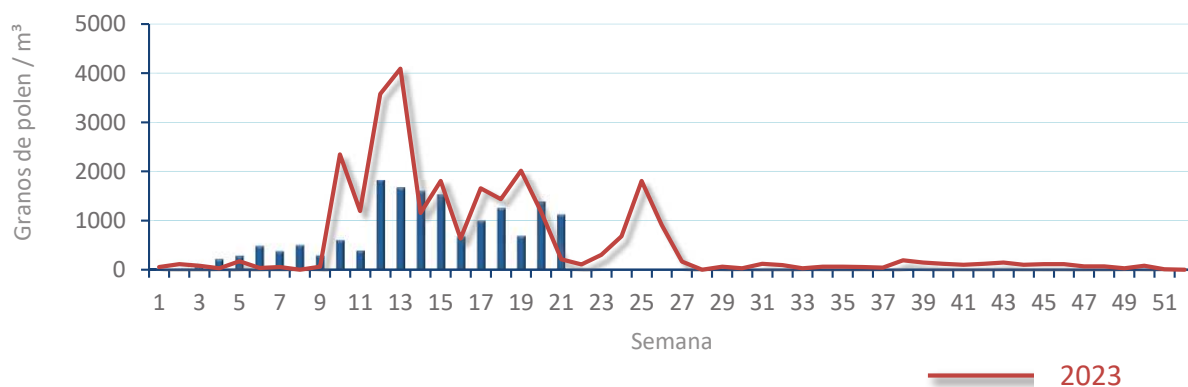
1115
gn/m³

POLEN

NIVELES DE POLEN DE LA ÚLTIMA SEMANA

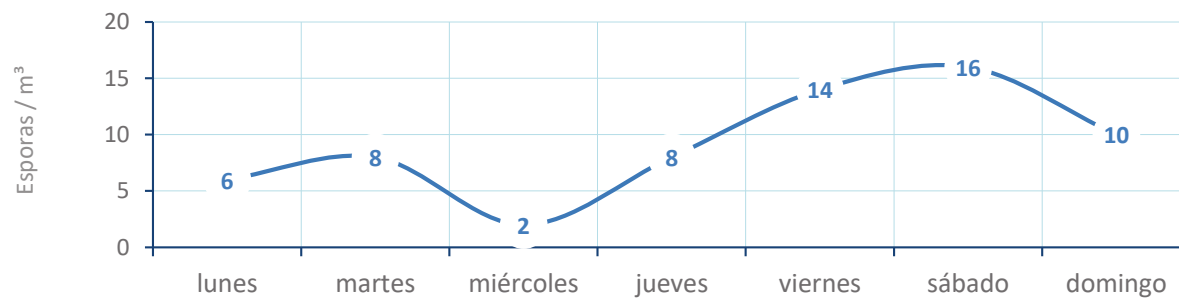


EVOLUCIÓN POLÍNICA SEMANAL

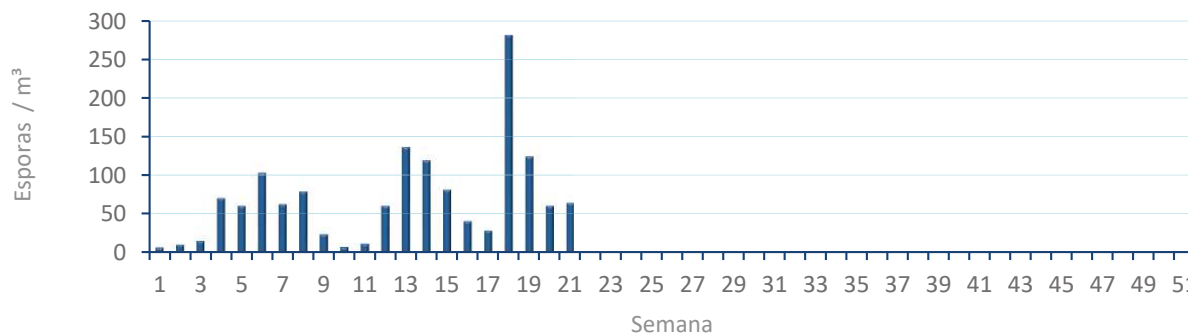


ALTERNARIA

NIVELES DE ALTERNARIA DE LA ÚLTIMA SEMANA



EVOLUCIÓN SEMANAL DE ALTERNARIA



COMPARACIÓN RESPECTO AL AÑO 2023

AÑO 2024 **SEMANA** 21 **PUNTO DE MUESTREO** CASTELLÓN **COLABORA** LETIPharma desde 1919 **AÑOS** 2023 2024

2024

21

CASTELLÓN

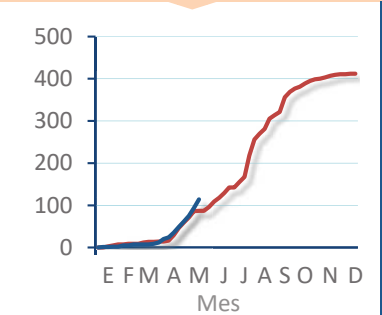
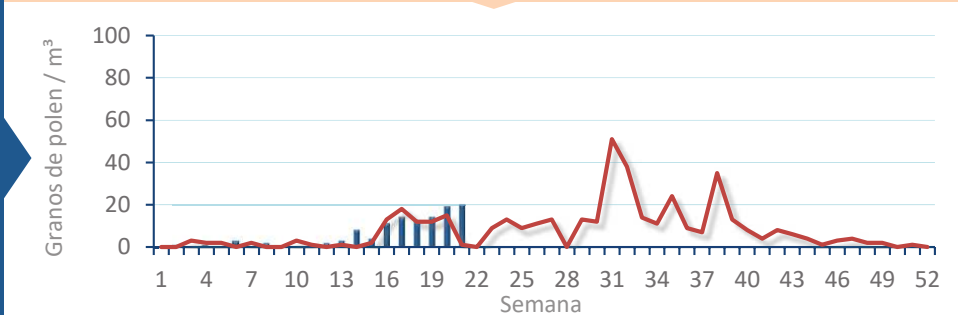
LETIPharma
desde 1919 2023 2024

TIPOS

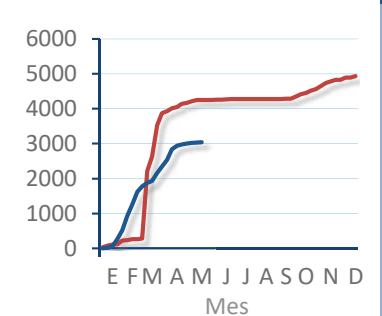
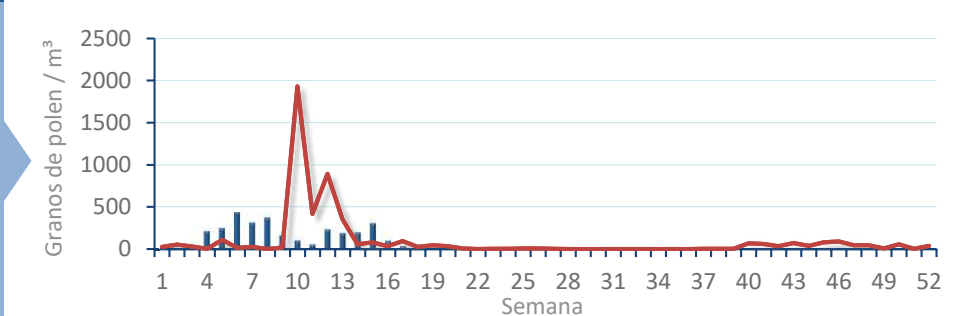
EVOLUCIÓN SEMANAL

DATOS AGRUPADOS

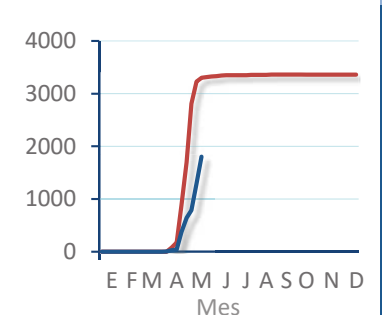
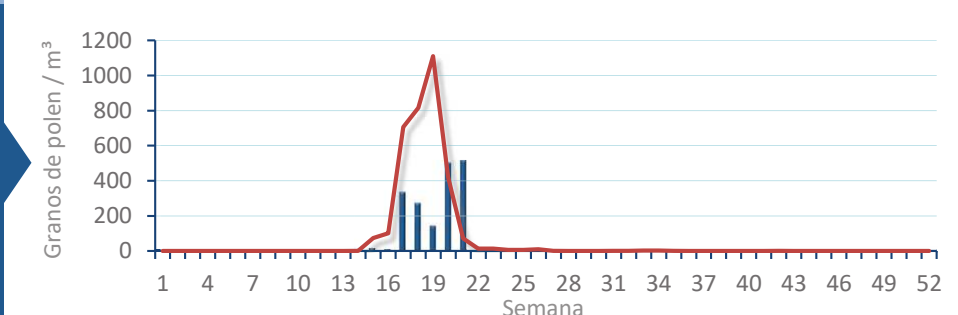
Amaranthaceae
(Cenizo, salsola)



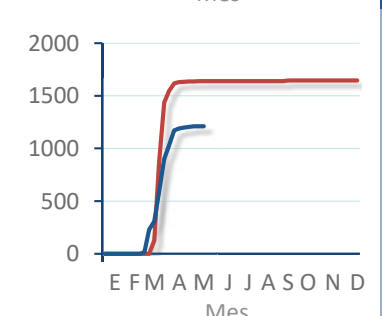
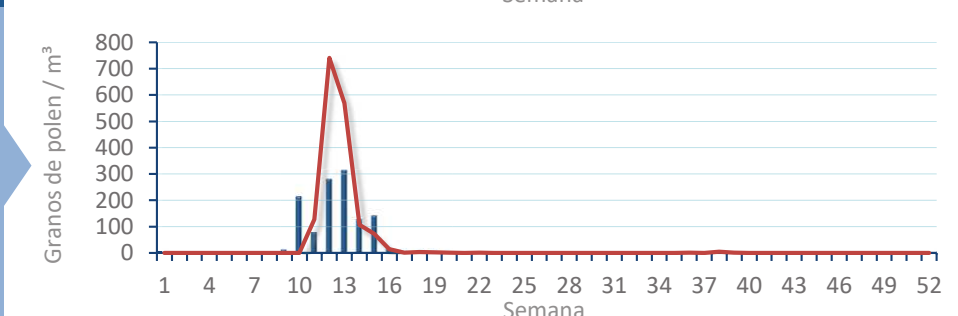
Cupres. / Taxac.
(Ciprés, enebro)



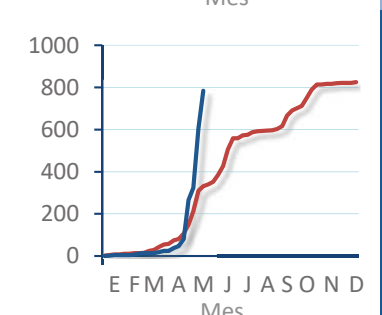
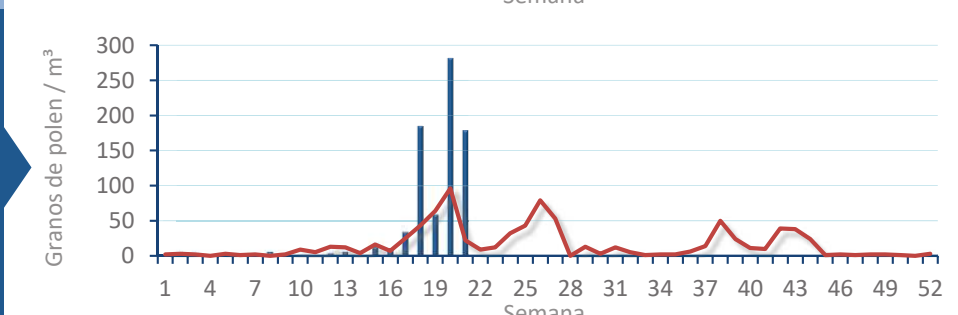
Olea europaea
(Olivo)



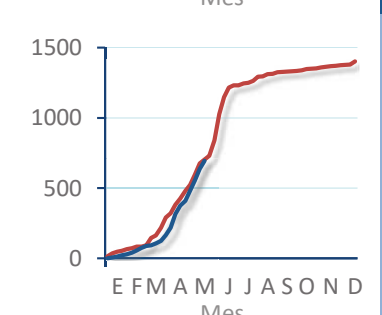
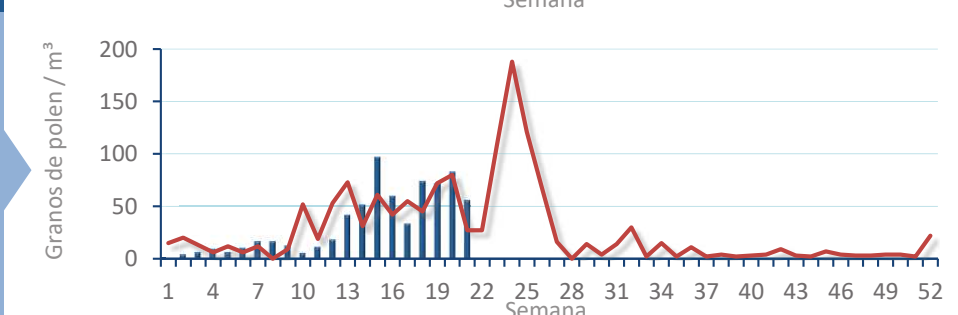
Platanus sp.
(Plátano de sombra)



Poaceae
(Gramíneas)



Urticaceae
(Ortigas, parietarias)



POLEN AMBIENTAL RESUMEN GRÁFICO



PEGO

L M X J V S D
20 21 22 23 24 25 26

Mayo

2024

SEMANA

21

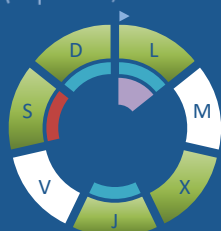
COLABORA

LETIPharma
desde 1919

ÁRBOLES

HIERBAS

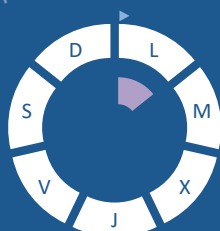
Cupres., Taxac.
(Cipreses, enebros)



Olea europaea
(Olivo)



Platanus sp.
(Plátano de sombra)



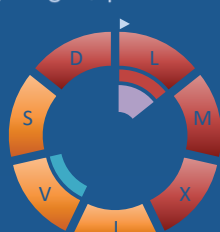
Amaranthaceae
(Cenizos, salsolas)



Poaceae
(Gramíneas)



Urticaceae
(Ortigas, parietarias)



TIPOS POLÍNICOS PRINCIPALES

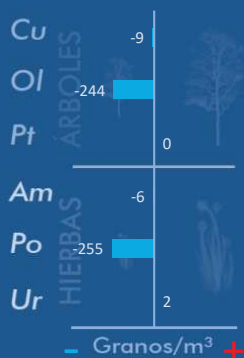
NIVELES

LLUVIA

Litros/m³



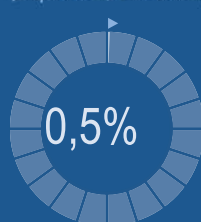
VARIACIÓN RESPECTO A LA SEMANA ANTERIOR



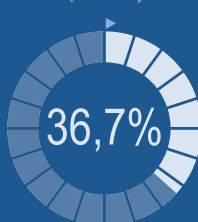
TIPOS POLÍNICOS PRINCIPALES EN PORCENTAJES



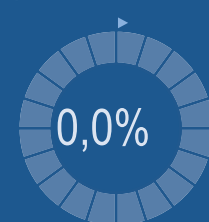
Cupres., Taxac.
(Cipreses, enebros)



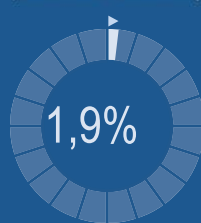
Olea europaea
(Olivo)



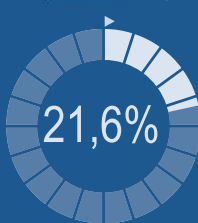
Platanus sp.
(Plátano de sombra)



Amaranthaceae
(Cenizos, salsolas)



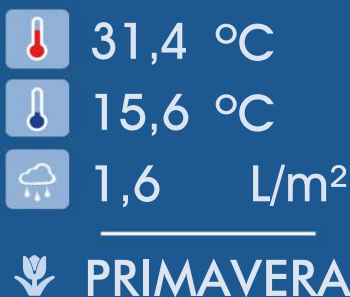
Poaceae
(Gramíneas)



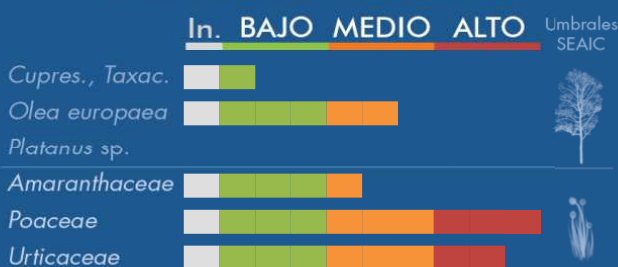
Urticaceae
(Ortigas, parietarias)



METEOROLOGÍA



PORCENTAJE DE POBLACIÓN SENSIBLE POTENCIALMENTE AFECTADA*



*(Se considera el día con el valor más alto de la semana)
In. = Inapreciable

POLEN TOTAL

1999

Granos/m³

SEMANA ANTERIOR	VARIACIÓN SEMANAL
2752	-753
CAPTADOR: Burkard Spore Trap	INFORME: J.S. Javier Suárez

CONCENTRACIONES DE POLEN EN EL AMBIENTE

AÑO	SEMANA	PUNTO DE MUESTREO	COLABORA	TOTAL
-----	--------	-------------------	----------	-------

2024

21

PEGO



1999
grn/m³

ESTACIÓN	>>PRIMAVERA<<	VERANO	OTOÑO	INVIERNO	TOTAL
----------	---------------	--------	-------	----------	-------

PRINCIPALES TIPOS POLÍNICOS

TIPO POLÍNICO	LUNES 20-may.	MARTES 21-may.	MIÉRCOLES 22-may.	JUEVES 23-may.	VIERNES 24-may.	SÁBADO 25-may.	DOMINGO 26-may.	TOTAL SEMANA
<i>Amaranthaceae</i> (Cenizo, salsola)	8	2	11	5	3	5	4	38
<i>Cupres./Taxac.</i> (Ciprés, enebro)	1		2	1		4	1	9
<i>Olea</i> (Olivo)	92	160	86	107	59	108	121	733
<i>Platanus</i> (Plátano de sombra)								0
<i>Poaceae</i> (Gramíneas)	48	104	100	80	18	41	40	431
<i>Urticaceae</i> (Ortiga, parietaria)	42	36	41	20	10	20	30	199

Niveles de polen: ■ altos, ■ medios, ■ bajos, nulos

OTROS TIPOS POLÍNICOS

<i>Apiaceae</i> (Umbelífera)			1					
<i>Compositae</i> (Tipo Senecio)		1	4	5		1		
<i>Cyperaceae</i> (Juncia, lastán)			3	1	2	3	2	
<i>Echium</i> (Viborera)		8	15	13			2	
<i>Pinaceae</i> (Pinos, cedros)	3	4	13	5	6	4	10	
<i>Plantago</i> (Llantén)	6	13	21	19		7	8	
<i>Quercus</i> (Encina, alcornoque)	24	44	79	57	35	53	36	
<i>Rumex</i> (Acedera)		3	6	4	1	1	3	
<i>Typhaceae</i> (Tifa)	2			1		17	7	
<i>Urtica membranacea</i>	2	2			2		3	
OTROS	2	4	7	4	2	5	3	

SUMA

230 381 389 322 138 269 270

Datos en granos/m³ de aire

ESPORAS

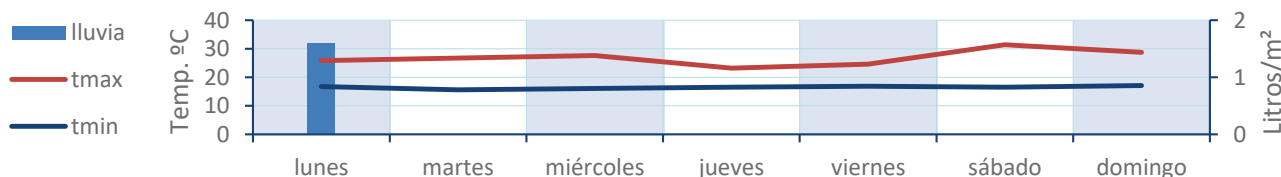
Alternaria

9 47 23 16 22 21 18

Datos en esporas/m³ de aire

Responsable análisis: Javier Suárez
Situación captador: Colegio San Antonio

METEO



REPRESENTACIÓN GRÁFICA

AÑO	SEMANA	PUNTO DE MUESTREO	COLABORA	TOTAL
-----	--------	-------------------	----------	-------

2024

21

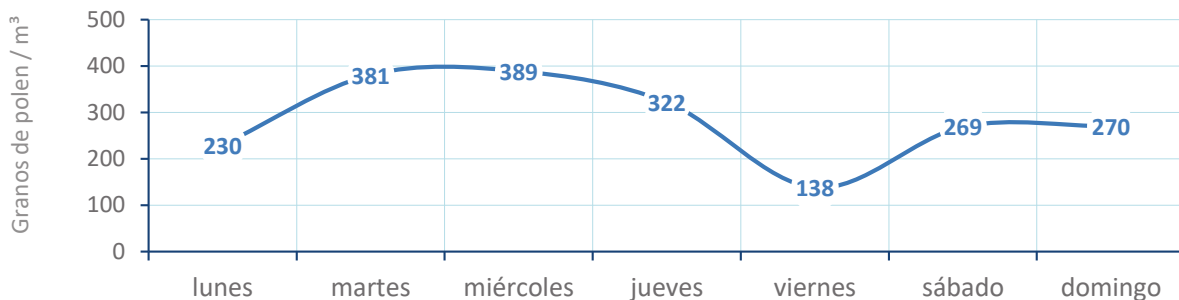
PEGO



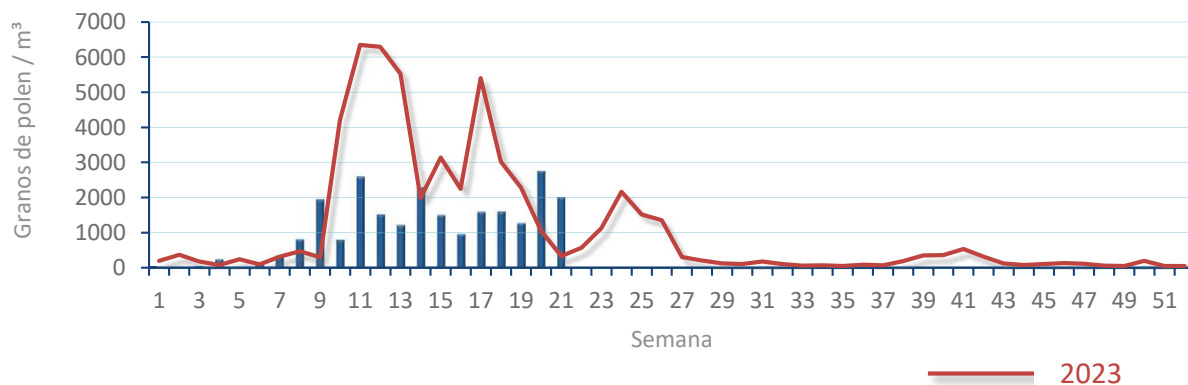
1999
gn/m³

POLEN

NIVELES DE POLEN DE LA ÚLTIMA SEMANA



EVOLUCIÓN POLÍNICA SEMANAL

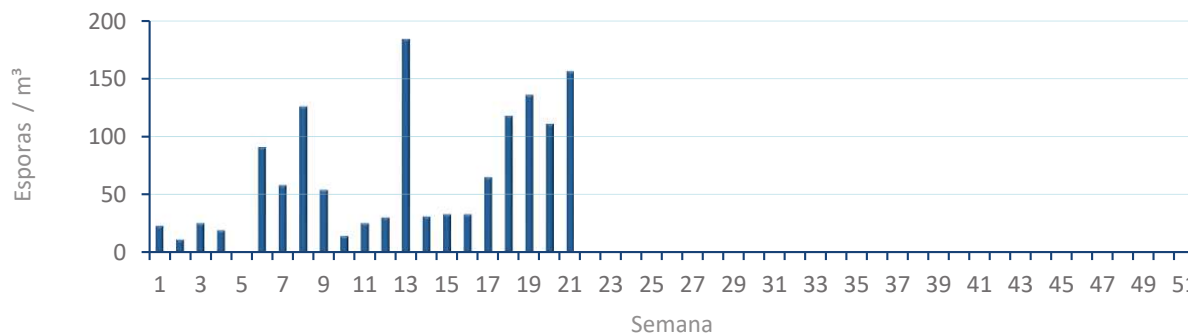


ALTERNARIA

NIVELES DE ALTERNARIA DE LA ÚLTIMA SEMANA



EVOLUCIÓN SEMANAL DE ALTERNARIA



COMPARACIÓN RESPECTO AL AÑO 2023

AÑO SEMANA PUNTO DE MUESTREO COLABORA AÑOS

2024

21

PEGO

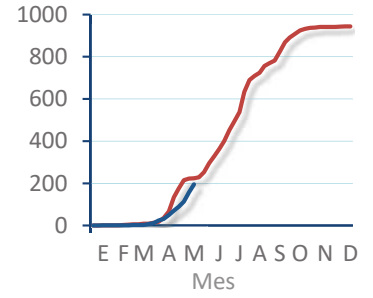
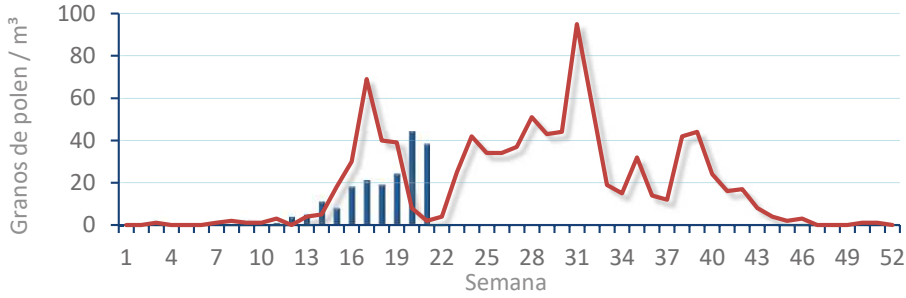


TIPOS

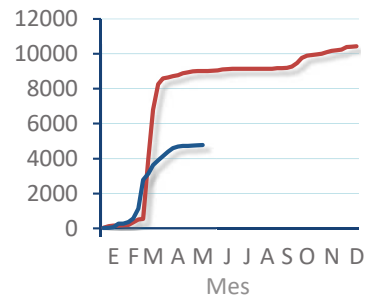
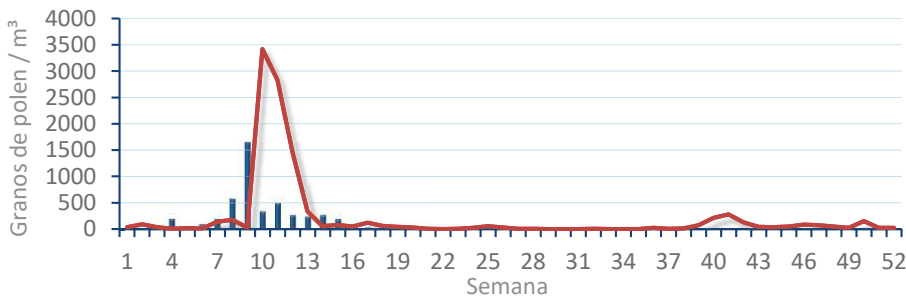
EVOLUCIÓN SEMANAL

DATOS AGRUPADOS

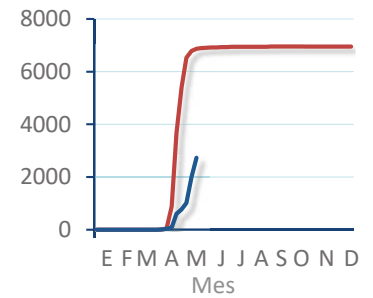
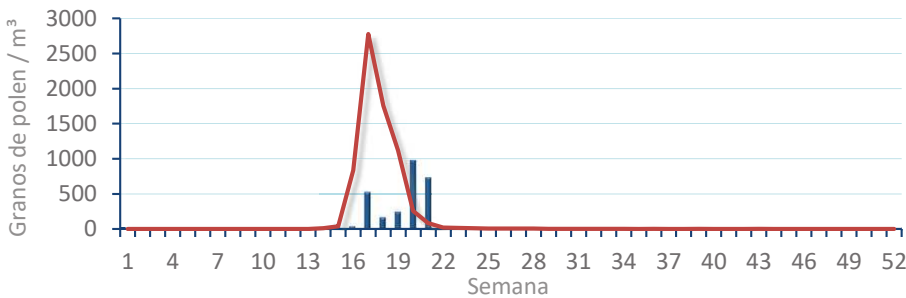
Amaranthaceae
(Cenizo, salsola)



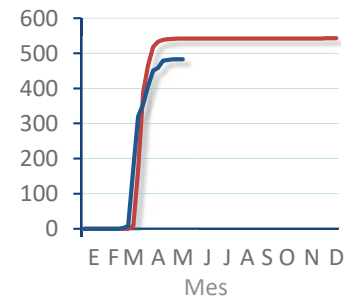
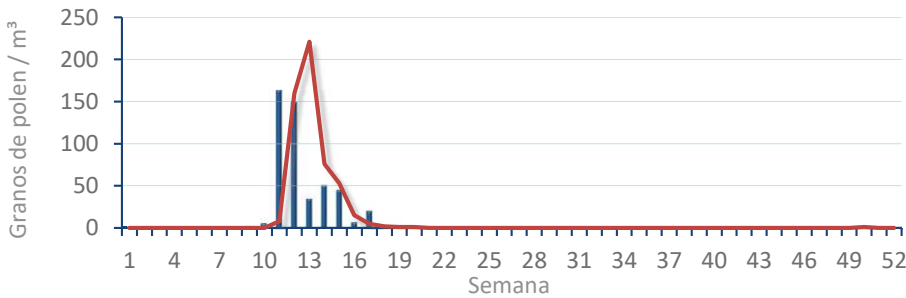
Cupres. / Taxac.
(Ciprés, enebro)



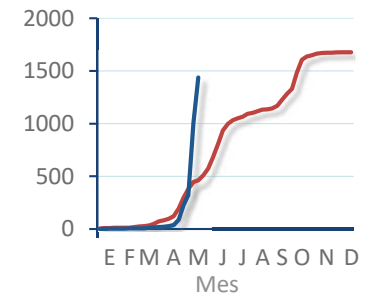
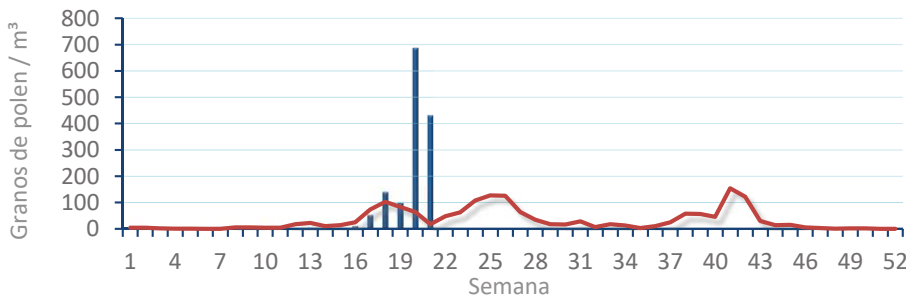
Olea europaea
(Olivo)



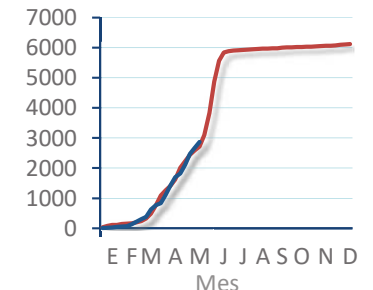
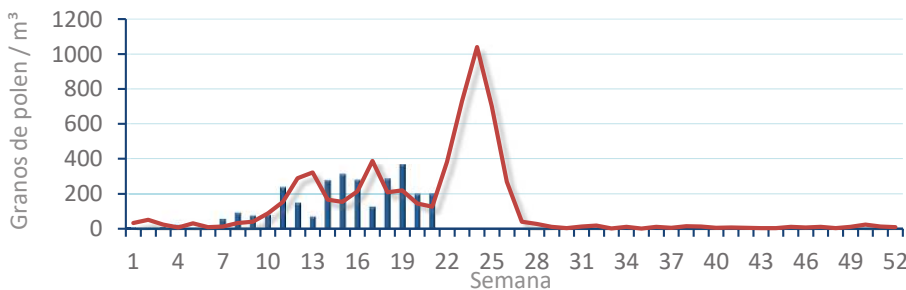
Platanus sp.
(Plátano de sombra)



Poaceae
(Gramíneas)



Urticaceae
(Ortigas, parietarias)



POLEN AMBIENTAL RESUMEN GRÁFICO

VALENCIA

L M X J V S D
20 21 22 23 24 25 26

Mayo

2024

SEMANA

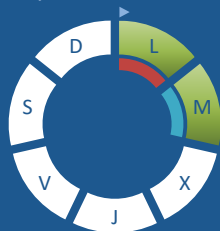
21

COLABORA

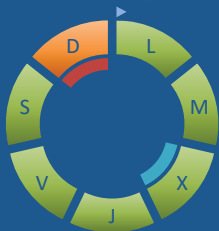
LETIPharma
desde 1919

ÁRBOLES

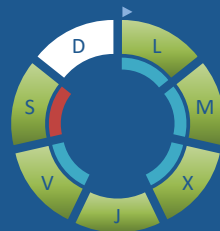
Cupres., Taxac.
(Cipreses, enebros)



Olea europaea
(Olivo)



Platanus sp.
(Plátano de sombra)



TIPOS POLÍNICOS PRINCIPALES

NIVELES

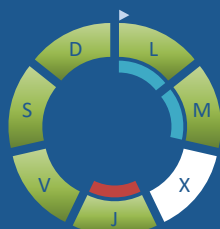
LLUVIA

Litros/m³

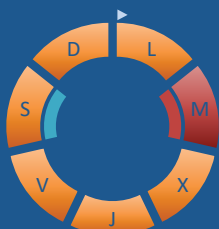


HIERBAS

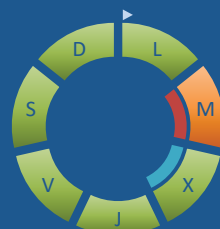
Amaranthaceae
(Cenizos, salsolas)



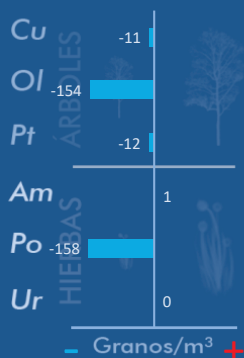
Poaceae
(Gramíneas)



Urticaceae
(Ortigas, parietarias)

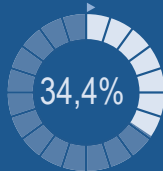


VARIACIÓN RESPECTO A LA SEMANA ANTERIOR

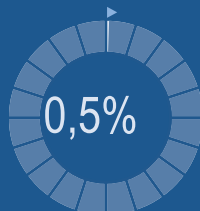


TIPOS POLÍNICOS PRINCIPALES EN PORCENTAJES

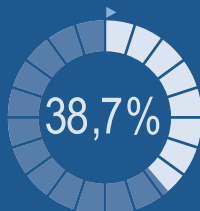
RESTO



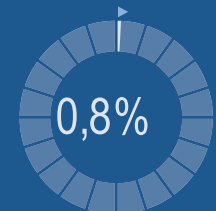
Cupres., Taxac.
(Cipreses, enebros)



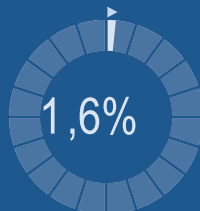
Olea europaea
(Olivo)



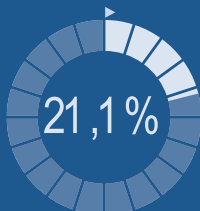
Platanus sp.
(Plátano de sombra)



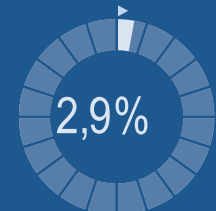
Amaranthaceae
(Cenizos, salsolas)



Poaceae
(Gramíneas)



Urticaceae
(Ortigas, parietarias)



METEOROLOGÍA

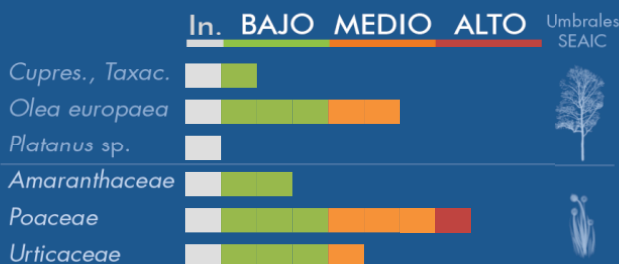
28,4 °C

15,7 °C

0 L/m²

PRIMAVERA

PORCENTAJE DE POBLACIÓN SENSIBLE POTENCIALMENTE AFECTADA*



*(Se considera el día con el valor más alto de la semana)
In. = Inapreciable

POLEN TOTAL

1134

Granos/m³

SEMANA ANTERIOR

1645

VARIACIÓN SEMANAL

-511

CAPTADOR:
Burkard
Spore Trap

INFORME:
J.S.
Javier Suárez

CONCENTRACIONES DE POLEN EN EL AMBIENTE

AÑO	SEMANA	PUNTO DE MUESTREO	COLABORA	TOTAL
-----	--------	-------------------	----------	-------

2024

21

VALENCIA



1134
grn/m³

ESTACIÓN	>>PRIMAVERA<<	VERANO	OTOÑO	INVIERNO	TOTAL
----------	---------------	--------	-------	----------	-------

PRINCIPALES TIPOS POLÍNICOS

TIPO POLÍNICO	LUNES 20-may.	MARTES 21-may.	MIÉRCOLES 22-may.	JUEVES 23-may.	VIERNES 24-may.	SÁBADO 25-may.	DOMINGO 26-may.	TOTAL SEMANA
<i>Amaranthaceae</i> (Cenizo, salsola)	1	1		6	4	3	3	18
<i>Cupres./Taxac.</i> (Ciprés, enebro)	4	2						6
<i>Olea</i> (Olivo)	61	57	20	32	60	75	134	439
<i>Platanus</i> (Plátano de sombra)	1	1	1	2	1	3		9
<i>Poaceae</i> (Gramíneas)	39	52	17	40	28	15	48	239
<i>Urticaceae</i> (Ortiga, parietaria)	4	11	2	3	4	3	6	33

Niveles de polen: ■ altos, ■ medios, ■ bajos, nulos

OTROS TIPOS POLÍNICOS

<i>Compositae</i> (Tipo Senecio)		1			3	1	6
<i>Cyperaceae</i> (Juncia, lastán)	2						3
<i>Echium</i> (Viborera)	2	3	1	4	6	2	5
<i>Ericaceae</i> (Brezo)						2	
<i>Mercurialis</i> (Mercurial)			1	1			
<i>Palmae</i> (Palmeras)						1	
<i>Pinaceae</i> (Pinos, cedros)	2	3	4	2	2	1	6
<i>Plantago</i> (Llantén)	5	6	5	6	6	3	9
<i>Quercus</i> (Encina, alcornoque)	22	27	33	42	52	25	35
<i>Rumex</i> (Acedera)	5	3	4	1			3
OTROS	8	5	3	1	4	5	8

SUMA

156 172 91 140 170 139 266

Datos en granos/m³ de aire

ESPORAS

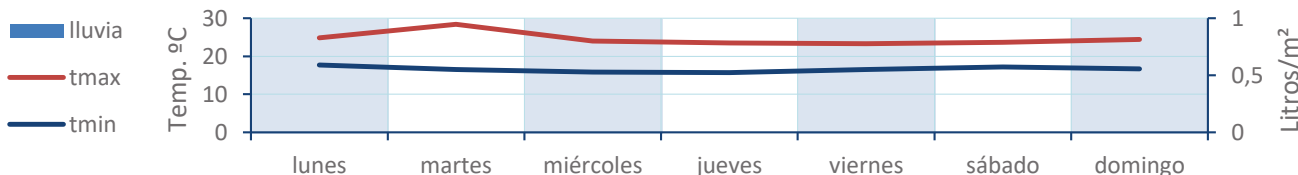
Alternaria

4 7 3 6 2 10 18

Datos en esporas/m³ de aire

Responsable análisis: Javier Suárez
Situación captador: Hospital Clínico de Valencia

METEO



REPRESENTACIÓN GRÁFICA

AÑO SEMANA PUNTO DE MUESTREO COLABORA TOTAL

2024

21

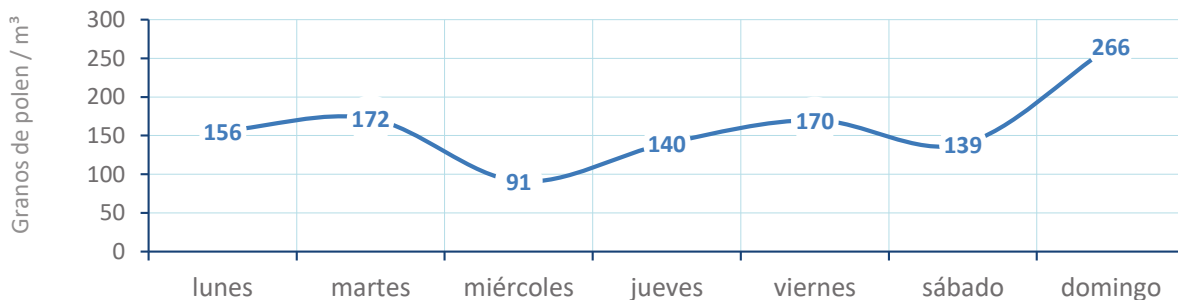
VALENCIA

LETIPharma
desde 1919

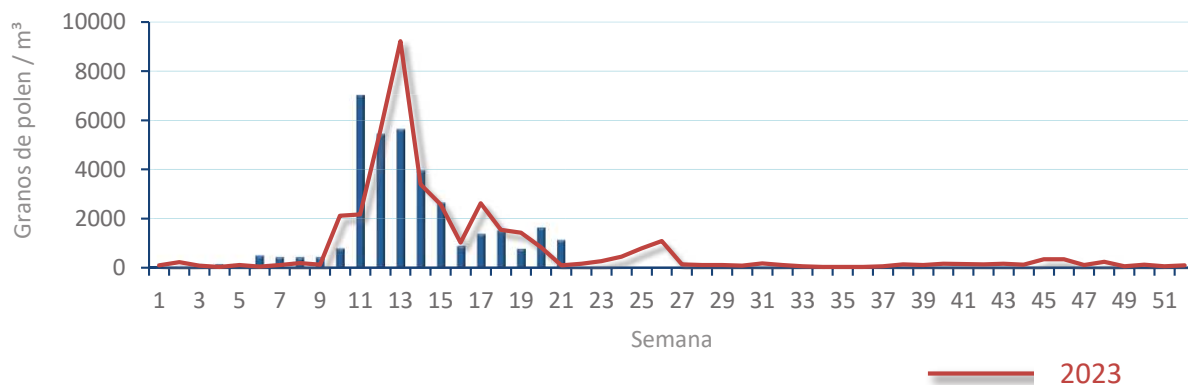
1134
gn/m³

POLEN

NIVELES DE POLEN DE LA ÚLTIMA SEMANA

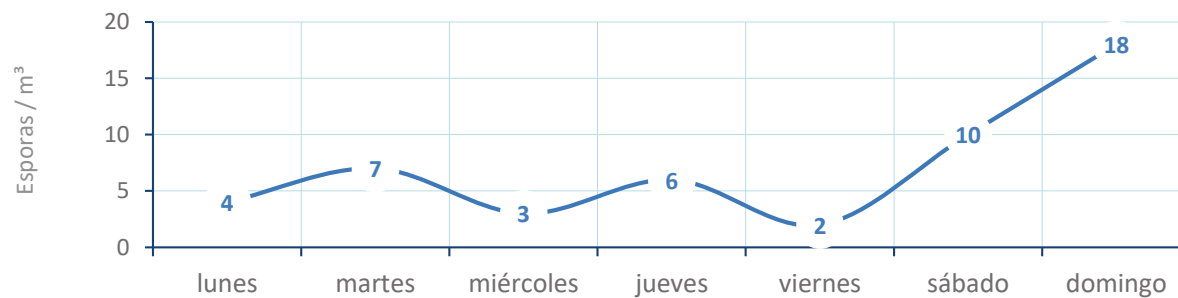


EVOLUCIÓN POLÍNICA SEMANAL

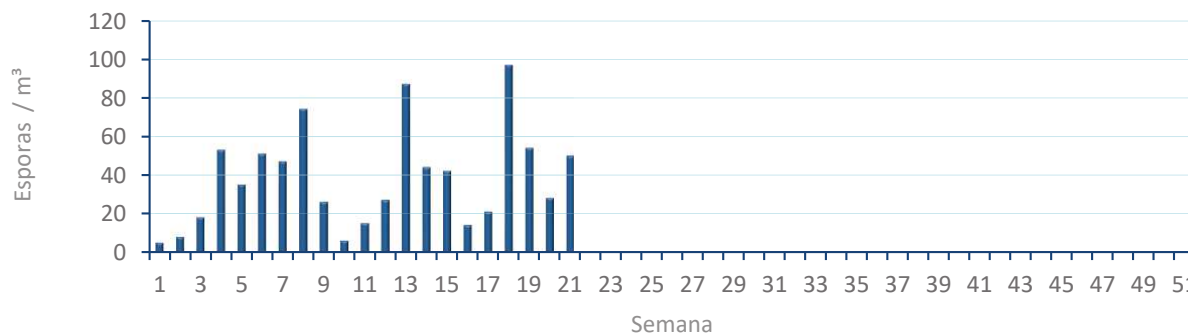


ALTERNARIA

NIVELES DE ALTERNARIA DE LA ÚLTIMA SEMANA



EVOLUCIÓN SEMANAL DE ALTERNARIA



COMPARACIÓN RESPECTO AL AÑO 2023

AÑO

SEMANA

PUNTO DE MUESTREO

COLABORA

AÑOS

2024

21

VALENCIA

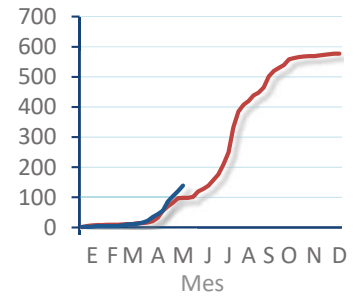
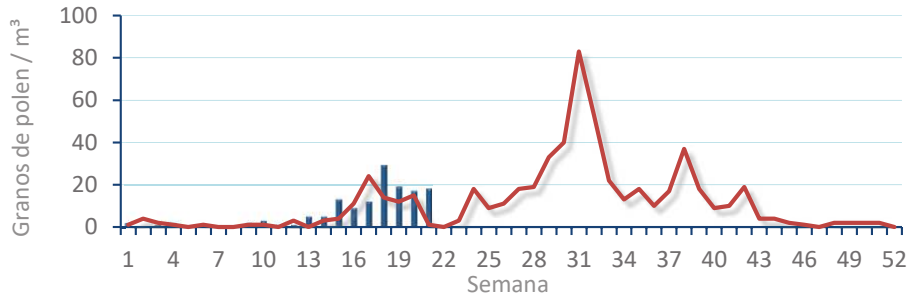


TIPOS

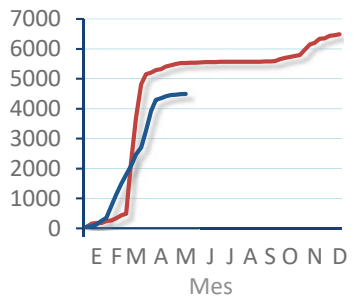
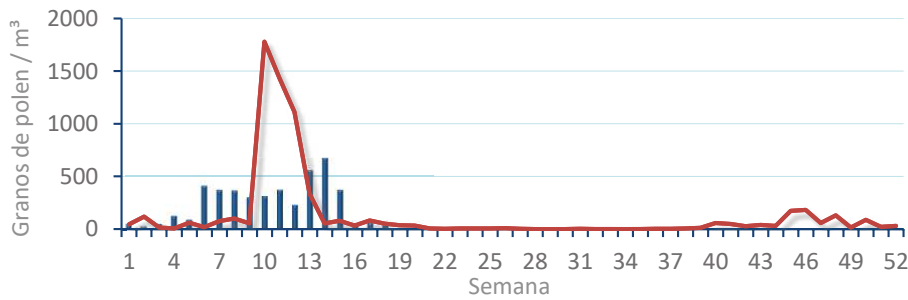
EVOLUCIÓN SEMANAL

DATOS AGRUPADOS

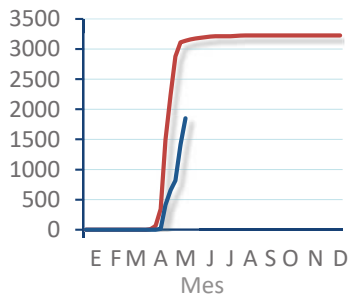
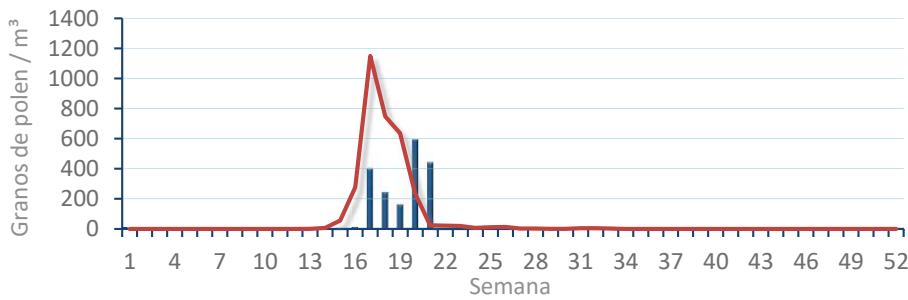
Amaranthaceae
(Cenizo, salsola)



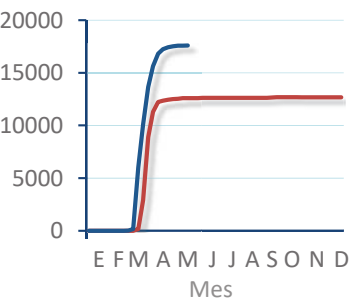
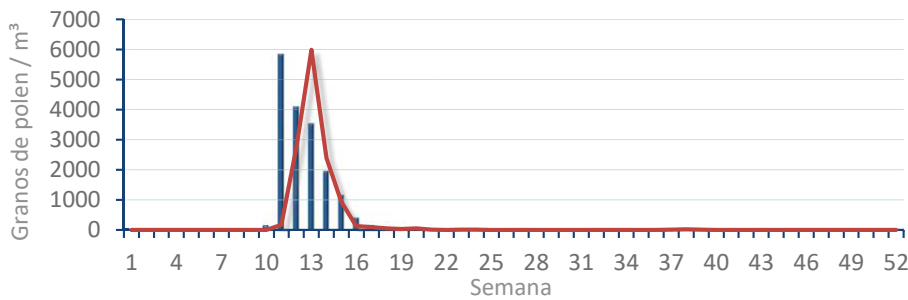
Cupres. / Taxac.
(Ciprés, enebro)



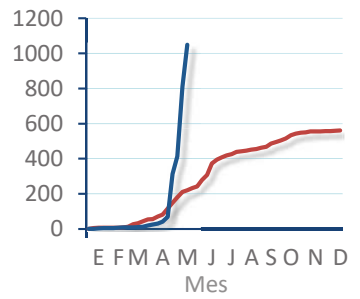
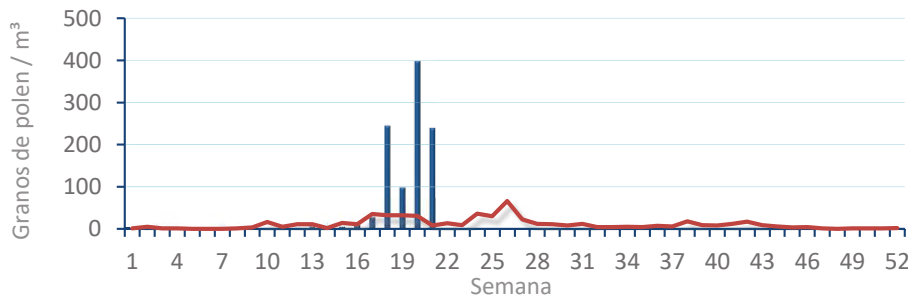
Olea europaea
(Olivo)



Platanus sp.
(Plátano de sombra)



Poaceae
(Gramíneas)



Urticaceae
(Ortigas, parietarias)

