

POLEN AMBIENTAL RESUMEN GRÁFICO

ALICANTE

L M X J V S D
20 21 22 23 24 25 26

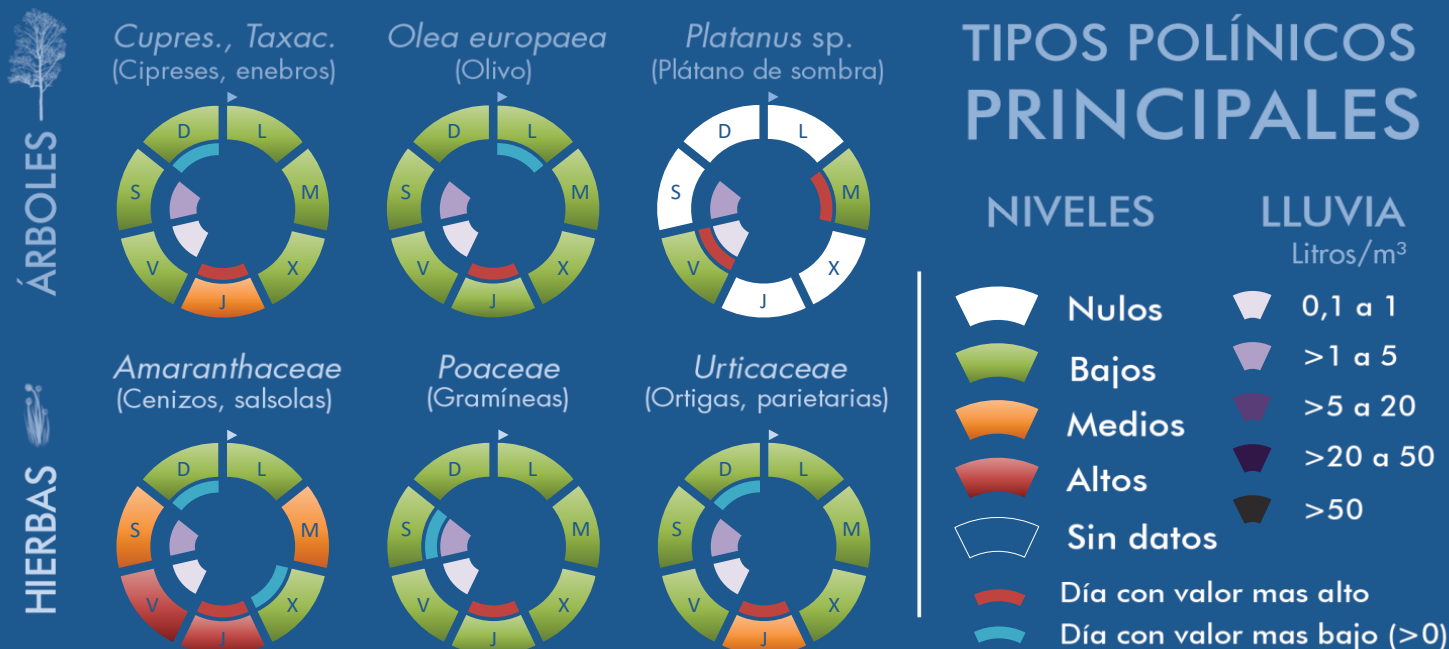
Abril

2026

SEMANA

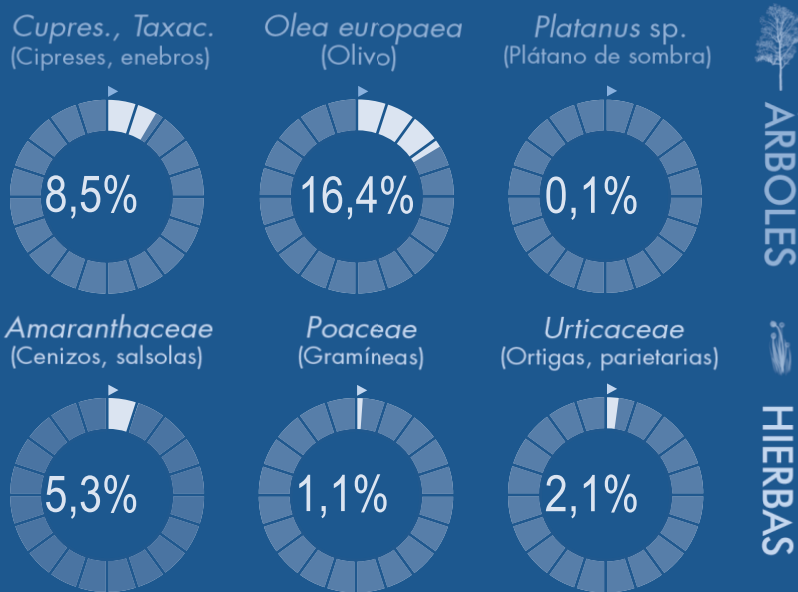
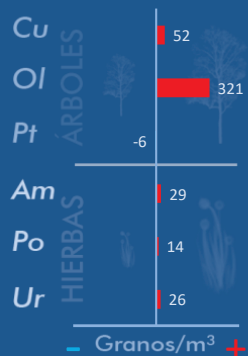
17

COLABORA



VARIACIÓN RESPECTO A LA SEMANA ANTERIOR

TIPOS POLÍNICOS PRINCIPALES EN PORCENTAJES

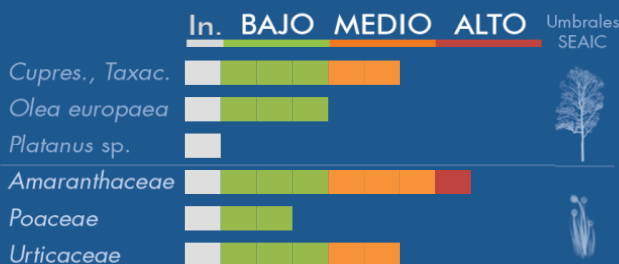


METEOROLOGÍA

25,5 °C
10,4 °C
1,8 L/m²

PRIMAVERA

PORCENTAJE DE POBLACIÓN SENSIBLE POTENCIALMENTE AFECTADA*



*(Se considera el día con el valor más alto de la semana)
In. = Inapreciable

POLEN TOTAL

1957

Granos/m³

SEMANA ANTERIOR: 795
VARIACIÓN SEMANAL: +1162

CAPTADOR: Burkard Spore Trap
INFORME: Javier Suárez

CONCENTRACIONES DE POLEN EN EL AMBIENTE

AÑO	SEMANA	PUNTO DE MUESTREO	COLABORA	TOTAL
-----	--------	-------------------	----------	-------

2026

17

ALICANTE



1957
grn/m³

ESTACIÓN	>>PRIMAVERA<<	VERANO	OTOÑO	INVIERNO	TOTAL
----------	---------------	--------	-------	----------	-------

PRINCIPALES TIPOS POLÍNICOS

TIPO POLÍNICO	LUNES 20-abr.	MARTES 21-abr.	MIÉRCOLES 22-abr.	JUEVES 23-abr.	VIERNES 24-abr.	SÁBADO 25-abr.	DOMINGO 26-abr.	TOTAL SEMANA
<i>Amaranthaceae</i> (Cenizo, salsola)	8	16	6	31	22	14	6	103
<i>Cupres./Taxac.</i> (Ciprés, enebro)	7	19	12	92	22	10	4	166
<i>Olea</i> (Olivo)	6	27	29	98	77	59	25	321
<i>Platanus</i> (Plátano de sombra)		1			1			2
<i>Poaceae</i> (Gramíneas)	2	2	4	7	4	1	2	22
<i>Urticaceae</i> (Ortiga, parietaria)	8	9	4	14	2	4	1	42

Niveles de polen: ■ altos, ■ medios, ■ bajos, nulos

OTROS TIPOS POLÍNICOS

<i>Betula</i> (Abedul)	1	5			1	1		
<i>Mercurialis</i> (Mercurial)	2			4			2	
<i>Moraceae</i> (Morera del papel)	1	5		1	1		1	
<i>Morus</i> (Morera)		1	1	1	2	1		
<i>Palmae</i> (Palmeras)	16	67	42	270	89	40	49	
<i>Pinaceae</i> (Pinos, cedros)	30	2	10	18	3	1	3	
<i>Pistacia</i> (Lentisco)			4	3	1	1		
<i>Plantago</i> (Llantén)	2	6	3	11	7	9	4	
<i>Quercus</i> (Encina, alcornoque)	5	15	167	209	37	24	18	
<i>Urtica membranacea</i>	7		11	12	15	6	3	
OTROS	5	8	2	23	5	2	5	

SUMA

100	183	295	794	289	173	123	
------------	------------	------------	------------	------------	------------	------------	--

Datos en granos/m³ de aire

ESPORAS

Alternaria

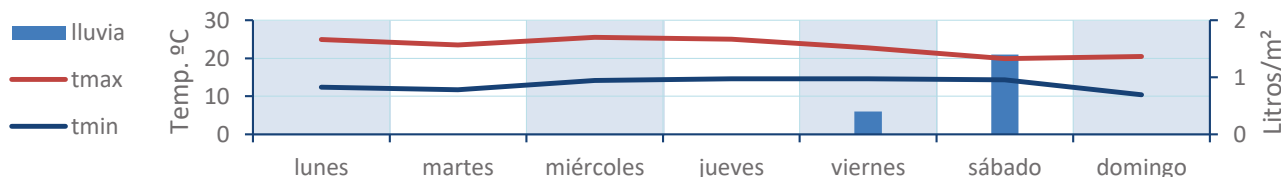
0	9	9	8	5	5	5	
---	---	---	---	---	---	---	--

Datos en esporas/m³ de aire

Responsable análisis: Javier Suárez

Situación captador: Hospital General Universitario de Alicante

METEO



REPRESENTACIÓN GRÁFICA

AÑO	SEMANA	PUNTO DE MUESTREO	COLABORA	TOTAL
-----	--------	-------------------	----------	-------

2026

17

ALICANTE



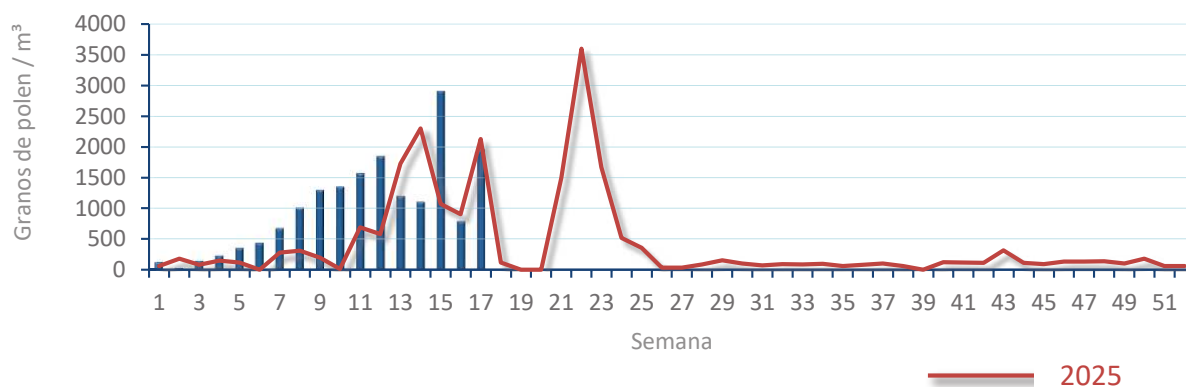
1957
gn/m³

POLEN

NIVELES DE POLEN DE LA ÚLTIMA SEMANA

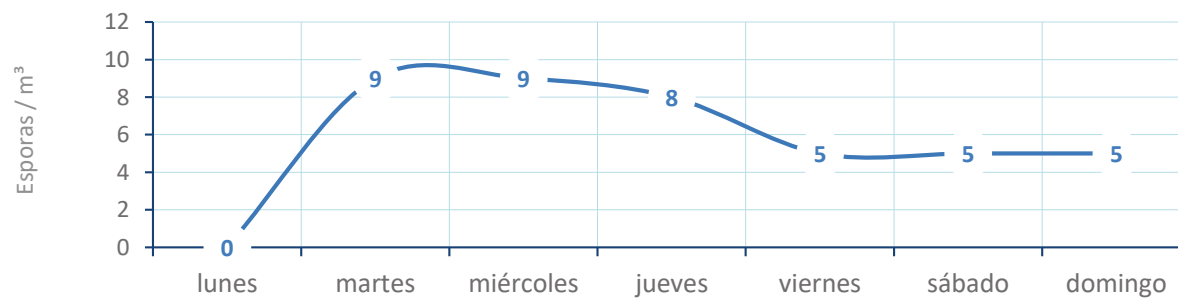


EVOLUCIÓN POLÍNICA SEMANAL

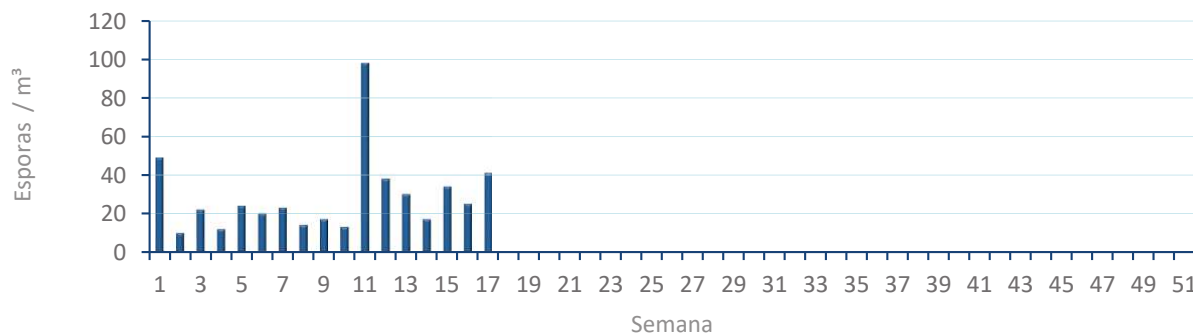


ALTERNARIA

NIVELES DE ALTERNARIA DE LA ÚLTIMA SEMANA



EVOLUCIÓN SEMANAL DE ALTERNARIA



COMPARACIÓN RESPECTO AL AÑO 2025

AÑO

SEMANA

PUNTO DE MUESTREO

COLABORA

AÑOS

2026

17

ALICANTE

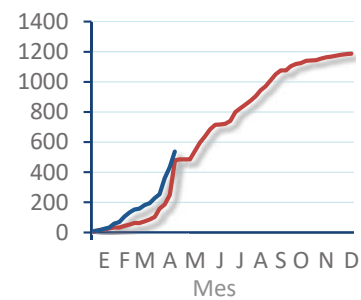
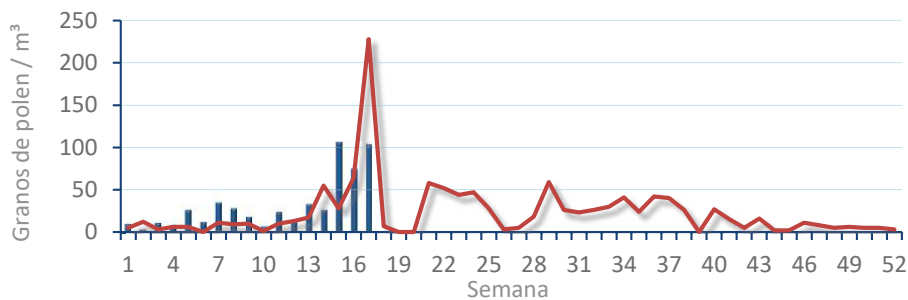


TIPOS

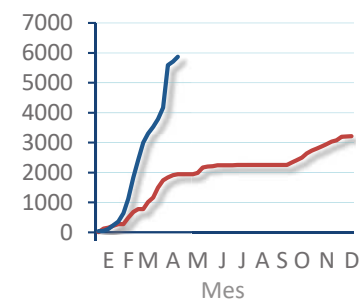
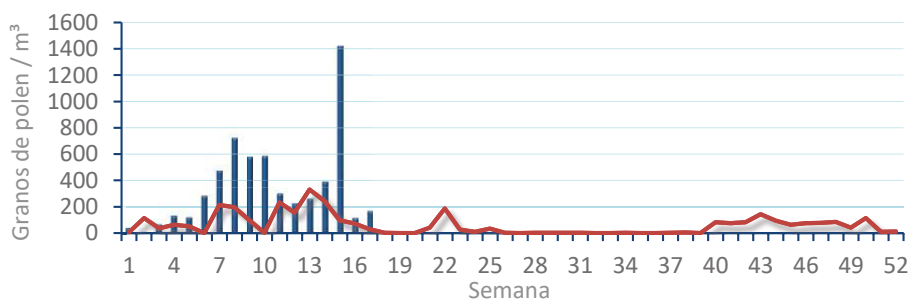
EVOLUCIÓN SEMANAL

DATOS AGRUPADOS

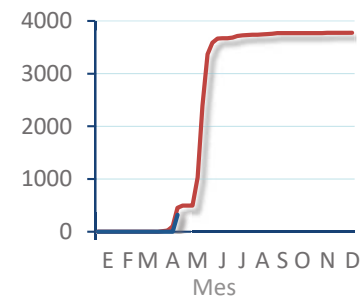
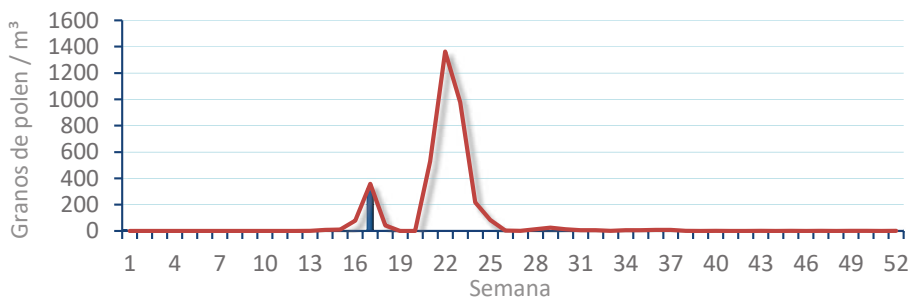
Amaranthaceae
(Cenizo, salsola)



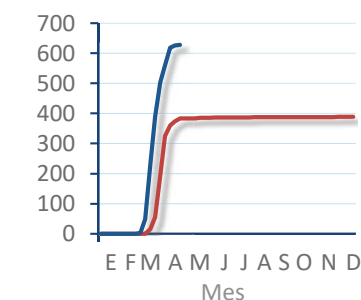
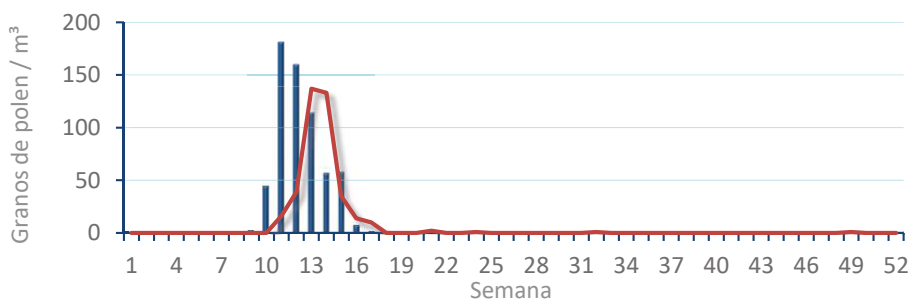
Cupres. / Taxac.
(Ciprés, enebro)



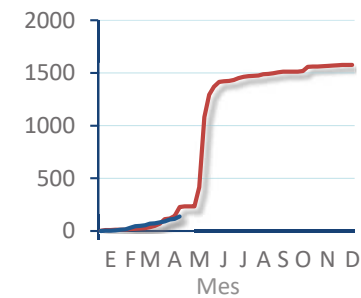
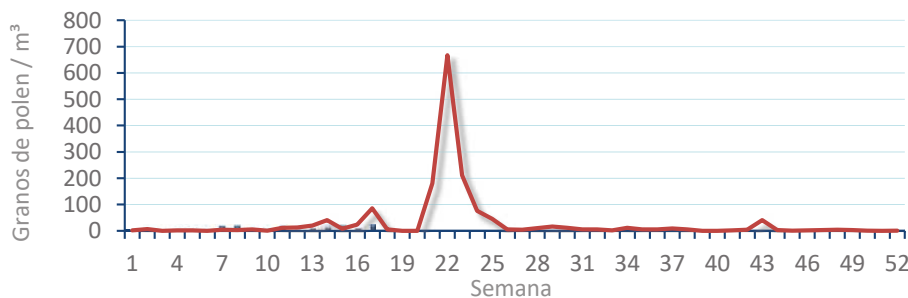
Olea europaea
(Olivo)



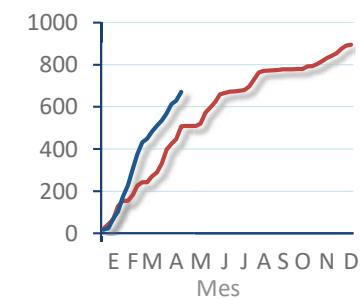
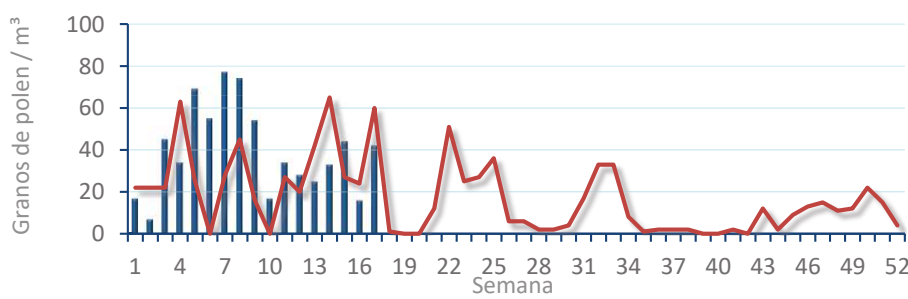
Platanus sp.
(Plátano de sombra)



Poaceae
(Gramíneas)



Urticaceae
(Ortigas, parietarias)



POLEN AMBIENTAL RESUMEN GRÁFICO

CASTELLÓN

L M X J V S D
20 21 22 23 24 25 26

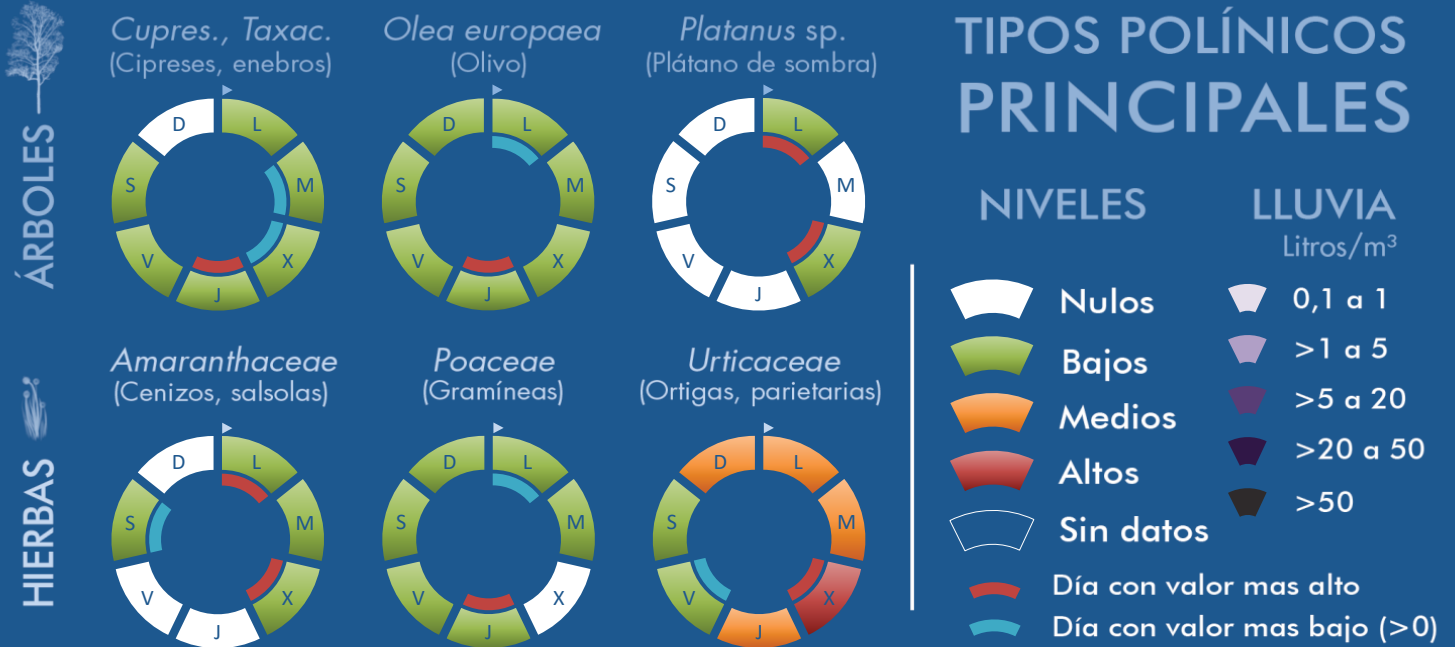
Abril

2026

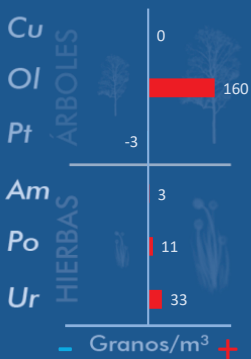
SEMANA

17

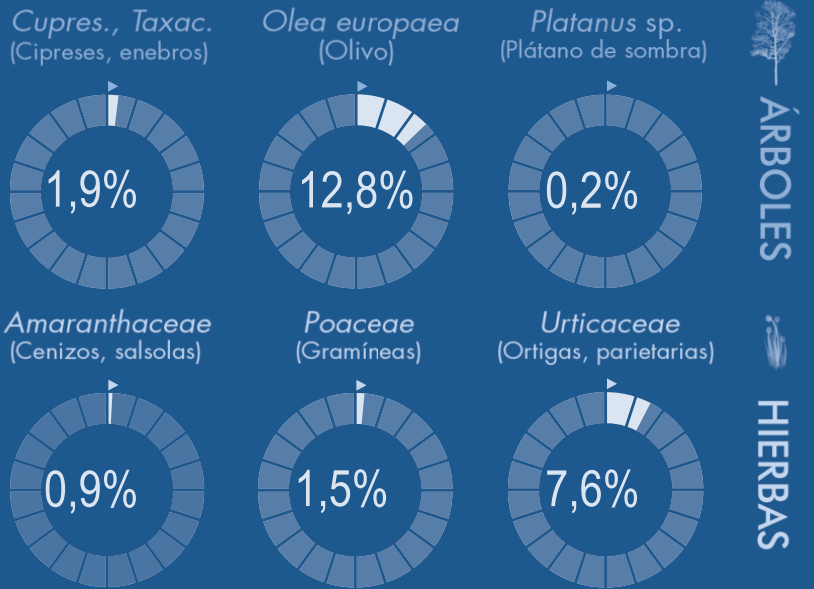
COLABORA



VARIACIÓN RESPECTO A LA SEMANA ANTERIOR



TIPOS POLÍNICOS PRINCIPALES EN PORCENTAJES

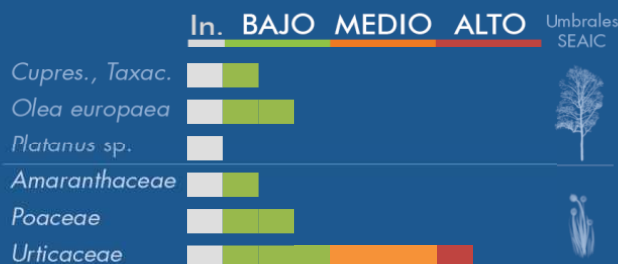


METEOROLOGÍA

25,4 °C
13,1 °C
0 L/m²

PRIMAVERA

PORCENTAJE DE POBLACIÓN SENSIBLE POTENCIALMENTE AFECTADA*



*(Se considera el día con el valor más alto de la semana)
In. = Inapreciable

POLEN TOTAL

1250

Granos/m³

SEMANA ANTERIOR: 482
VARIACIÓN SEMANAL: +768

CAPTADOR: Burkard Spore Trap
INFORME: J.S. Javier Suárez

REPRESENTACIÓN GRÁFICA

AÑO

SEMANA

PUNTO DE MUESTREO

COLABORA

TOTAL

2026

17

CASTELLÓN



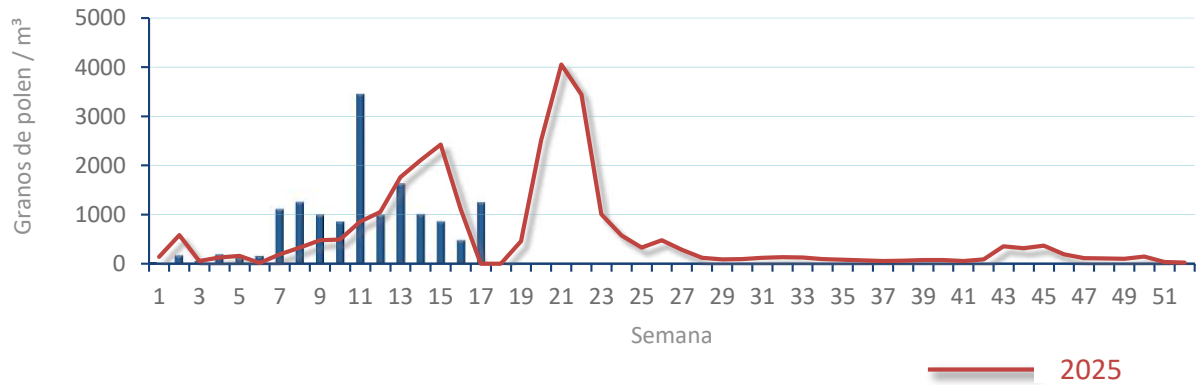
1250
gn/m³

POLEN

NIVELES DE POLEN DE LA ÚLTIMA SEMANA

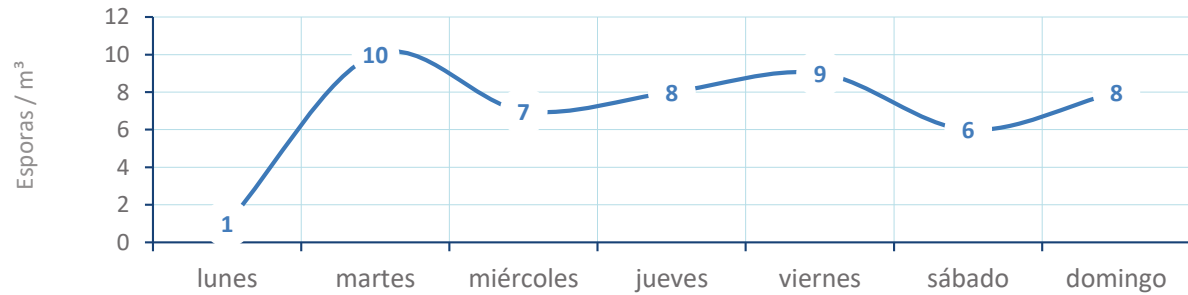


EVOLUCIÓN POLÍNICA SEMANAL

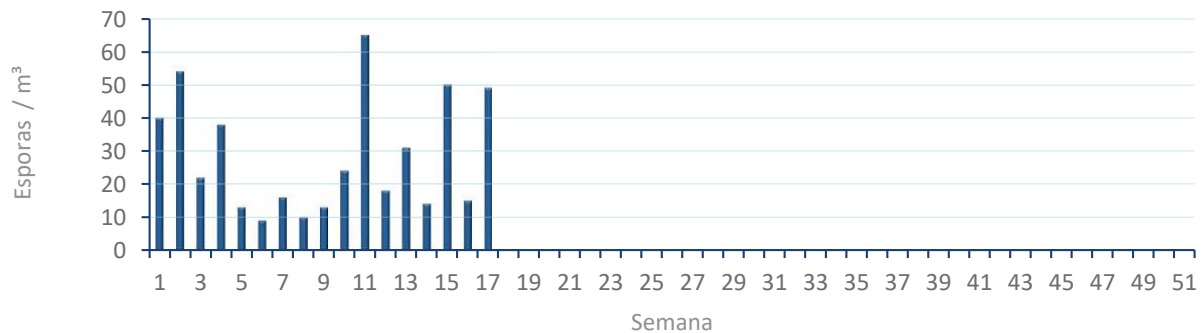


ALTERNARIA

NIVELES DE ALTERNARIA DE LA ÚLTIMA SEMANA



EVOLUCIÓN SEMANAL DE ALTERNARIA



COMPARACIÓN RESPECTO AL AÑO 2025

AÑO SEMANA PUNTO DE MUESTREO COLABORA AÑOS

2026

17

CASTELLÓN

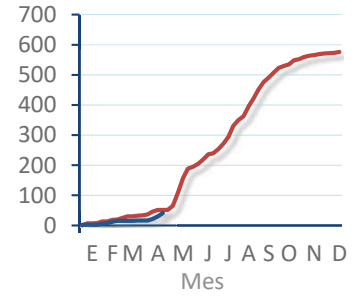
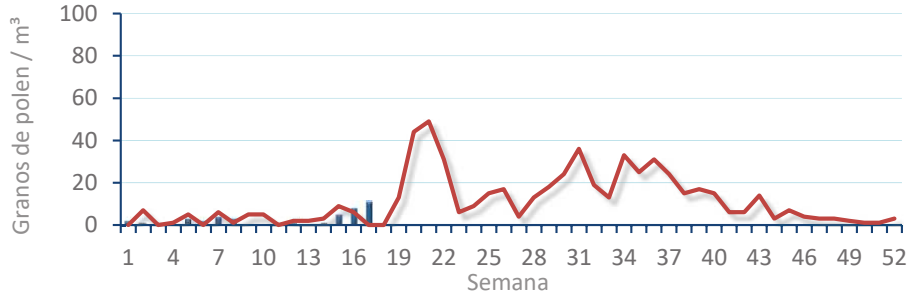


TIPOS

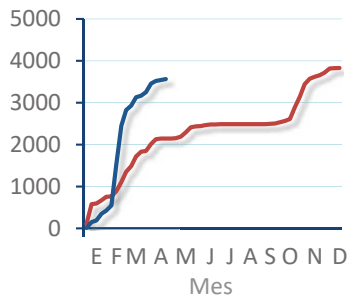
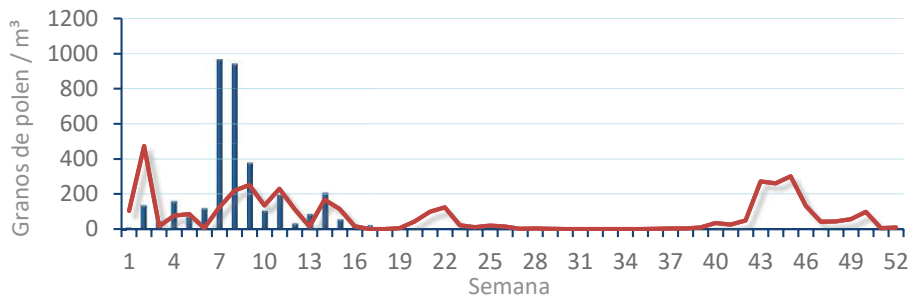
EVOLUCIÓN SEMANAL

DATOS AGRUPADOS

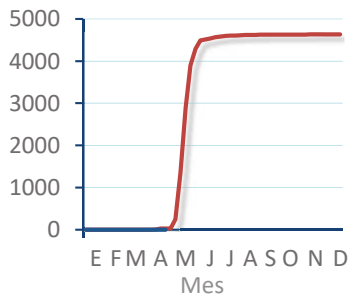
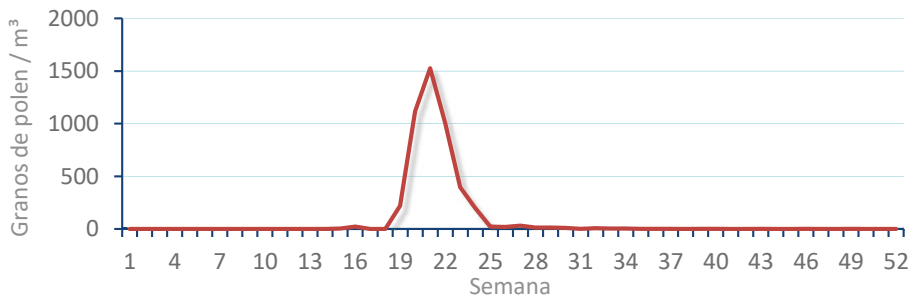
Amaranthaceae
(Cenizo, salsola)



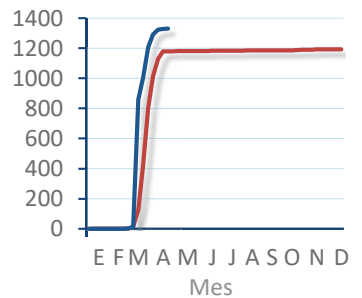
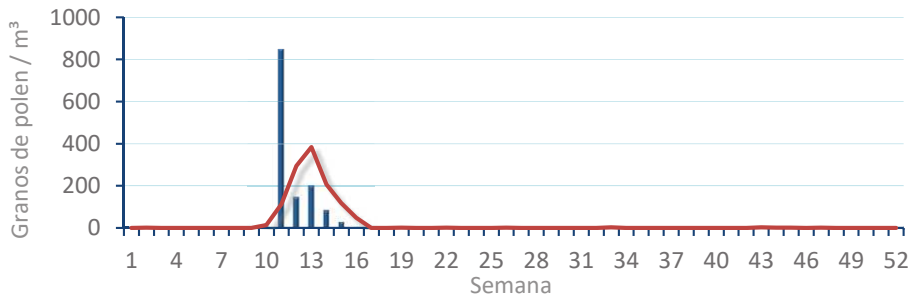
Cupres. / Taxac.
(Ciprés, enebro)



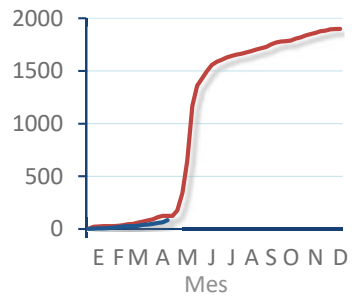
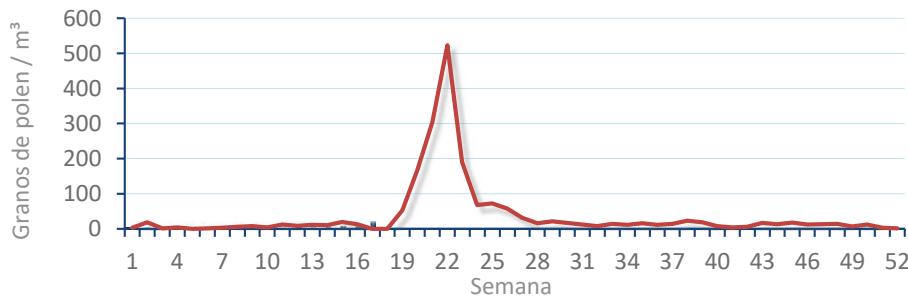
Olea europaea
(Olivo)



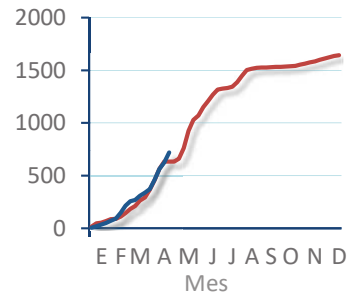
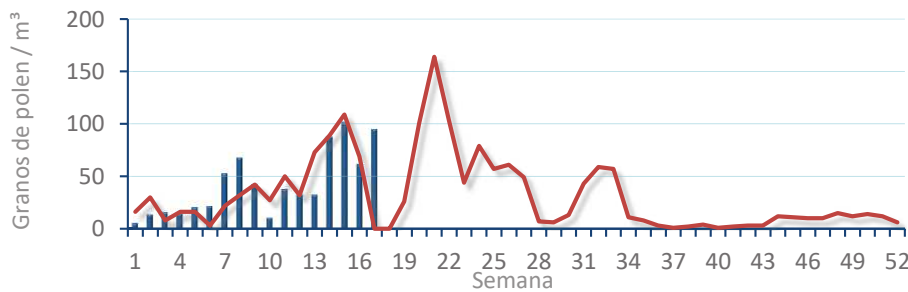
Platanus sp.
(Plátano de sombra)



Poaceae
(Gramíneas)



Urticaceae
(Ortigas, parietarias)



POLEN AMBIENTAL RESUMEN GRÁFICO



PEGO

L M X J V S D
20 21 22 23 24 25 26

Abril

2026

SEMANA

17

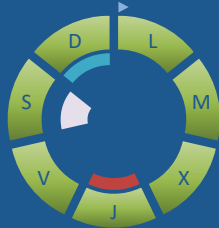
COLABORA



ÁRBOLES

HIERBAS

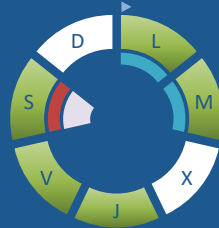
Cupres., Taxac.
(Cipreses, enebros)



Olea europaea
(Olivo)



Platanus sp.
(Plátano de sombra)



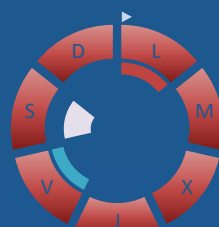
Amaranthaceae
(Cenizos, salsolas)



Poaceae
(Gramíneas)



Urticaceae
(Ortigas, parietarias)



TIPOS POLÍNICOS PRINCIPALES

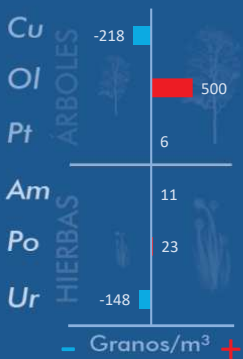
NIVELES

LLUVIA

Litros/m³



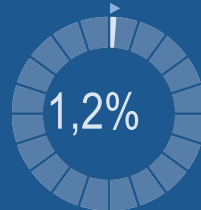
VARIACIÓN RESPECTO A LA SEMANA ANTERIOR



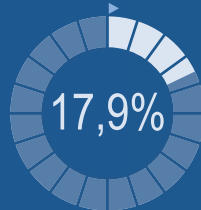
TIPOS POLÍNICOS PRINCIPALES EN PORCENTAJES



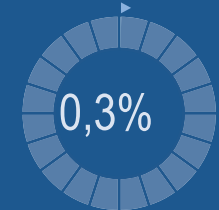
Cupres., Taxac.
(Cipreses, enebros)



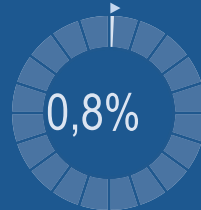
Olea europaea
(Olivo)



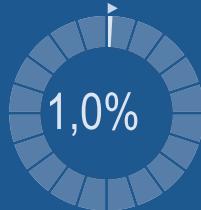
Platanus sp.
(Plátano de sombra)



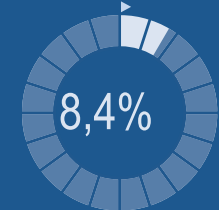
Amaranthaceae
(Cenizos, salsolas)



Poaceae
(Gramíneas)



Urticaceae
(Ortigas, parietarias)



METEOROLOGÍA

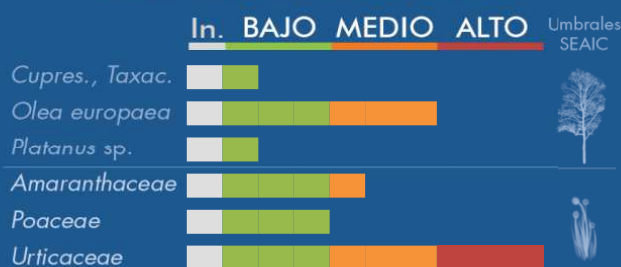
30,9 °C

11,6 °C

0,4 L/m²

PRIMAVERA

PORCENTAJE DE POBLACIÓN SENSIBLE POTENCIALMENTE AFECTADA*



*(Se considera el día con el valor más alto de la semana)
In. = Inapreciable

POLEN TOTAL

3879

Granos/m³

SEMANA ANTERIOR

4540

VARIACIÓN SEMANAL

-661

CAPTADOR:

Burkard Spore Trap

INFORME:

J.S. Javier Suárez

CONCENTRACIONES DE POLEN EN EL AMBIENTE

AÑO	SEMANA	PUNTO DE MUESTREO	COLABORA	TOTAL
-----	--------	-------------------	----------	-------

2026

17

PEGO

LETI Pharma **3879**
grn/m³

ESTACIÓN	>>PRIMAVERA<<	VERANO	OTOÑO	INVIERNO	TOTAL
----------	---------------	--------	-------	----------	-------

PRINCIPALES TIPOS POLÍNICOS

TIPO POLÍNICO	LUNES 20-abr.	MARTES 21-abr.	MIÉRCOLES 22-abr.	JUEVES 23-abr.	VIERNES 24-abr.	SÁBADO 25-abr.	DOMINGO 26-abr.	TOTAL SEMANA
<i>Amaranthaceae</i> (Cenizo, salsola)	8	1	11	1	5	3	2	31
<i>Cupres./Taxac.</i> (Ciprés, enebro)	6	3	11	16	6	4	2	48
<i>Olea</i> (Olivo)	110	101	176	117	64	90	36	694
<i>Platanus</i> (Plátano de sombra)	1	1		3	2	6		13
<i>Poaceae</i> (Gramíneas)	5	8	8	3	3	6	5	38
<i>Urticaceae</i> (Ortiga, parietaria)	96	51	92	17	14	40	17	327

Niveles de polen: ■ altos ■ medios ■ bajos ■ nulos

OTROS TIPOS POLÍNICOS

<i>Betula</i> (Abedul)	2			1	2	1		
<i>Moraceae</i> (Morera del papel)	8	1	1	3	4	78	33	
<i>Morus</i> (Morera)	3	1	1	1				
<i>Palmae</i> (Palmeras)	27	16	13	17	8	7	1	
<i>Pinaceae</i> (Pinos, cedros)	3		12	4	3	2	5	
<i>Pistacia</i> (Lentisco)	4	3	5	1				
<i>Plantago</i> (Llantén)	7	6	17	8	3	6	7	
<i>Quercus</i> (Encina, alcornoque)	534	440	809	192	61	115	44	
<i>Rumex</i> (Acedera)		1	1		1	1		
<i>Urtica membranacea</i>	33	19	35	15	32	19	22	
OTROS	12	7	3		4	1	2	

SUMA **859** **659** **1195** **399** **212** **379** **176**

Datos en granos/m³ de aire

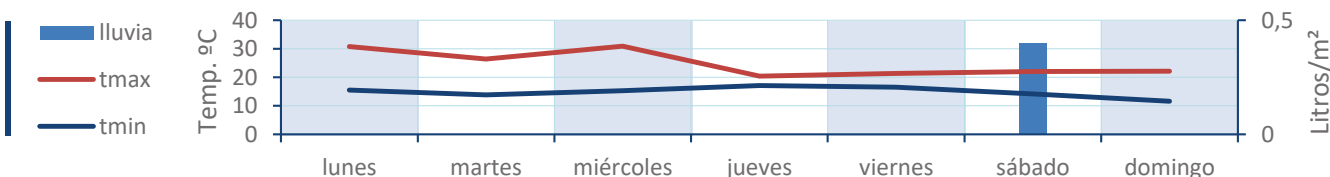
ESPORAS

Alternaria	10	15	38	7	9	6	5	
-------------------	----	----	----	---	---	---	---	--

Datos en esporas/m³ de aire

Responsable análisis: Javier Suárez
Situación captador: Colegio San Antonio

METEO



REPRESENTACIÓN GRÁFICA

AÑO

SEMANA

PUNTO DE MUESTREO

COLABORA

TOTAL

2026

17

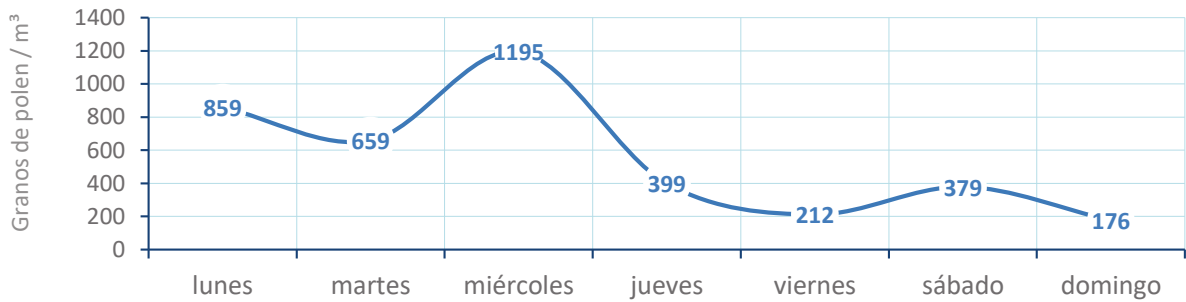
PEGO



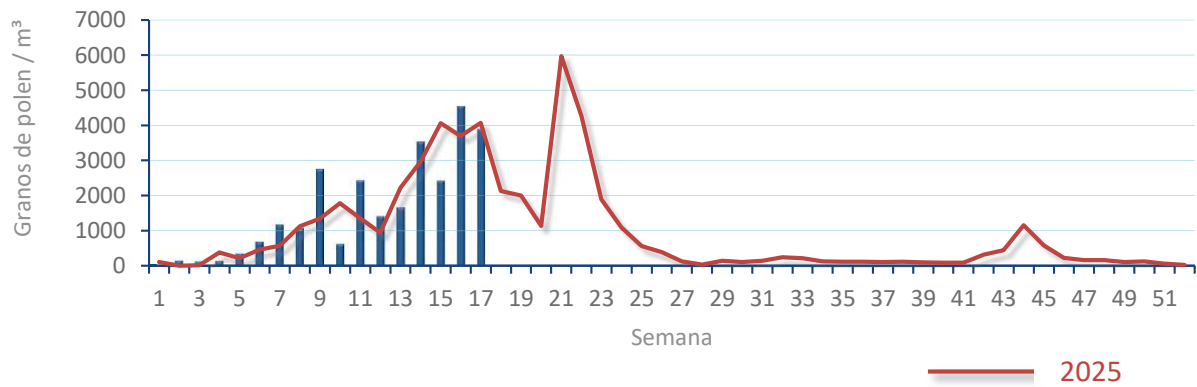
3879
gn/m³

POLEN

NIVELES DE POLEN DE LA ÚLTIMA SEMANA

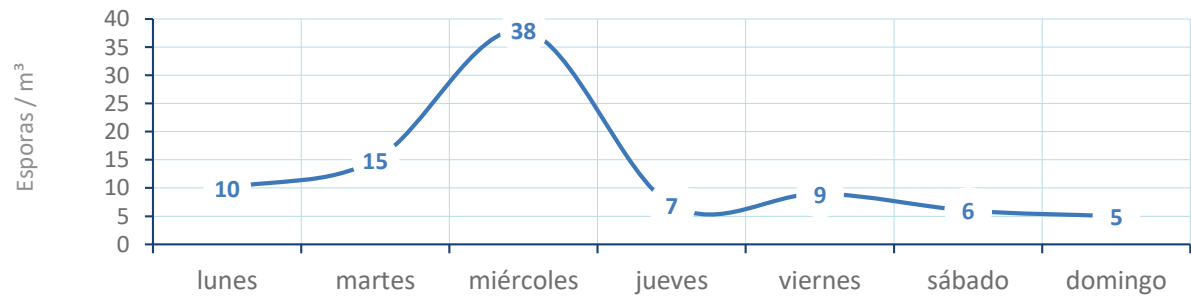


EVOLUCIÓN POLÍNICA SEMANAL

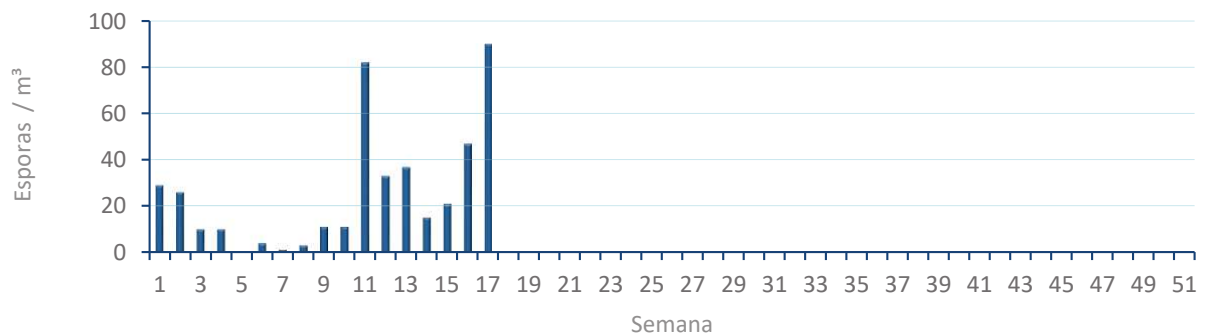


ALTERNARIA

NIVELES DE ALTERNARIA DE LA ÚLTIMA SEMANA



EVOLUCIÓN SEMANAL DE ALTERNARIA



COMPARACIÓN RESPECTO AL AÑO 2025

AÑO SEMANA PUNTO DE MUESTREO COLABORA AÑOS

2026

17

PEGO

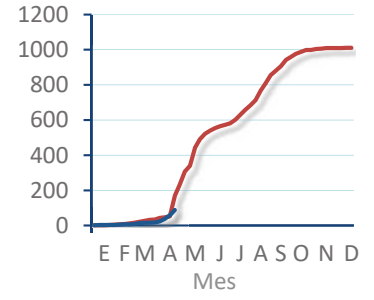
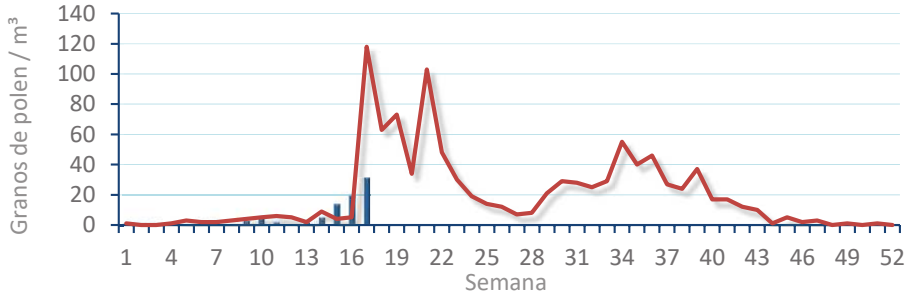


TIPOS

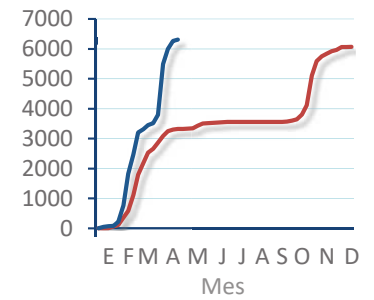
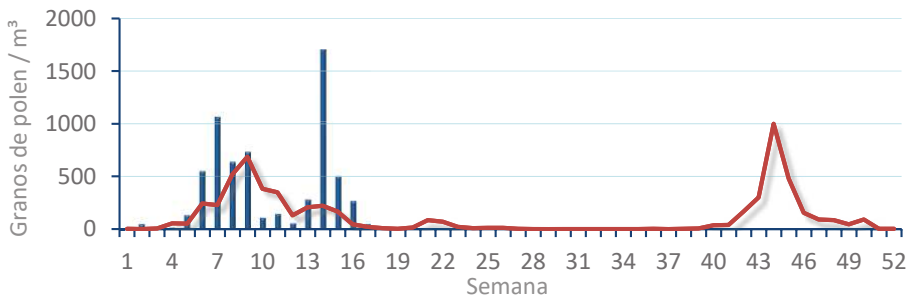
EVOLUCIÓN SEMANAL

DATOS AGRUPADOS

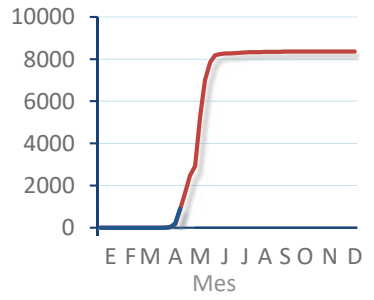
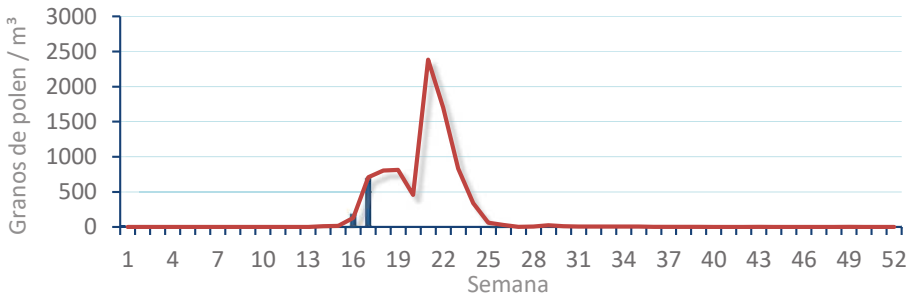
Amaranthaceae
(Cenizo, salsola)



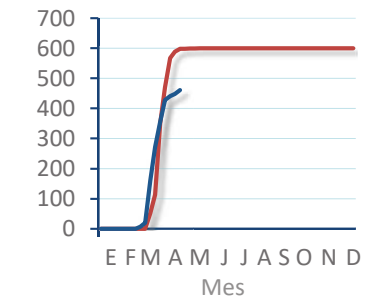
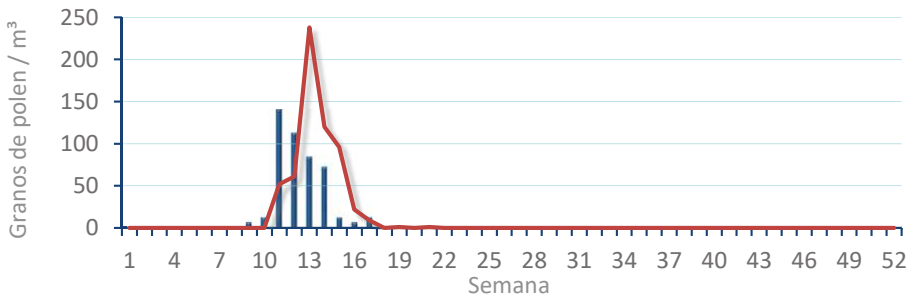
Cupres. / Taxac.
(Ciprés, enebro)



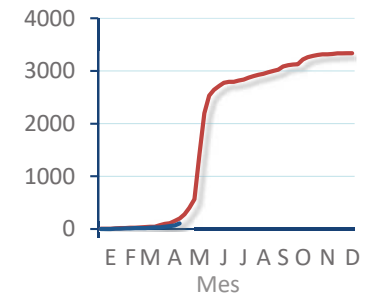
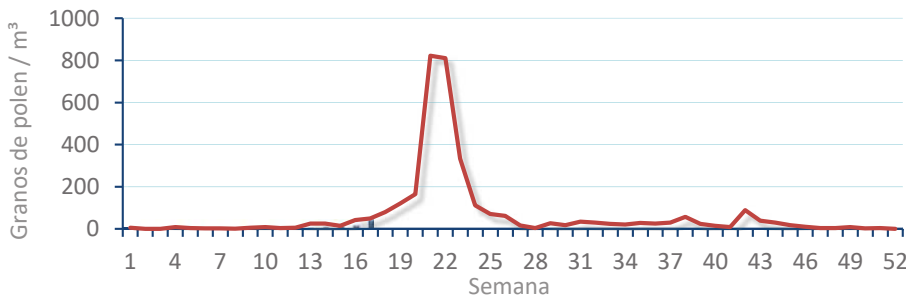
Olea europaea
(Olivo)



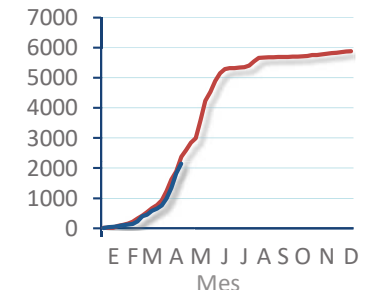
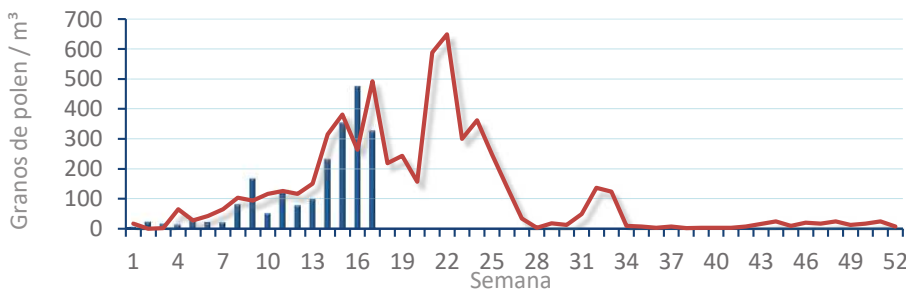
Platanus sp.
(Plátano de sombra)



Poaceae
(Gramíneas)



Urticaceae
(Ortigas, parietarias)



POLEN AMBIENTAL RESUMEN GRÁFICO

VALENCIA

L M X J V S D
20 21 22 23 24 25 26

Abril

2026

SEMANA

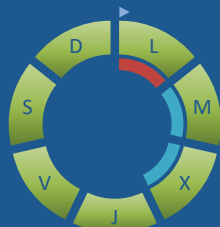
17

COLABORA

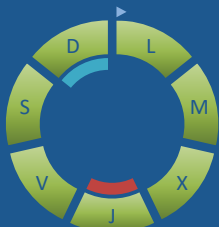


ÁRBOLES

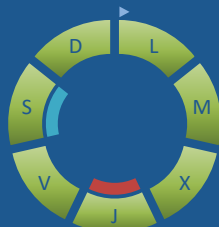
Cupres., Taxac.
(Cipreses, enebros)



Olea europaea
(Olivo)



Platanus sp.
(Plátano de sombra)



TIPOS POLÍNICOS PRINCIPALES

NIVELES

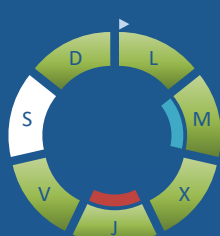
LLUVIA

Litros/m³

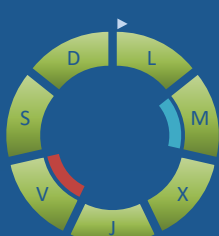


HIERBAS

Amaranthaceae
(Cenizos, salsolas)



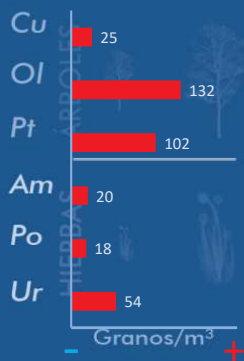
Poaceae
(Gramíneas)



Urticaceae
(Ortigas, parietarias)



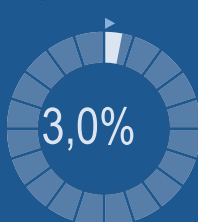
VARIACIÓN RESPECTO A LA SEMANA ANTERIOR



TIPOS POLÍNICOS PRINCIPALES EN PORCENTAJES



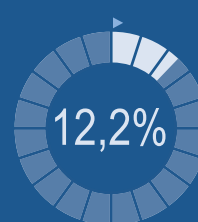
Cupres., Taxac.
(Cipreses, enebros)



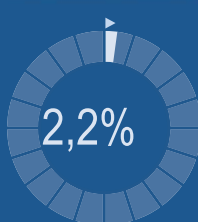
Olea europaea
(Olivo)



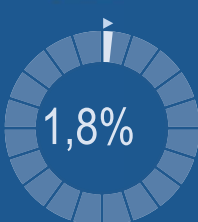
Platanus sp.
(Plátano de sombra)



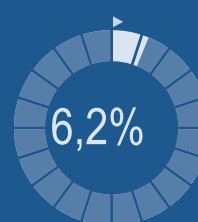
Amaranthaceae
(Cenizos, salsolas)



Poaceae
(Gramíneas)



Urticaceae
(Ortigas, parietarias)

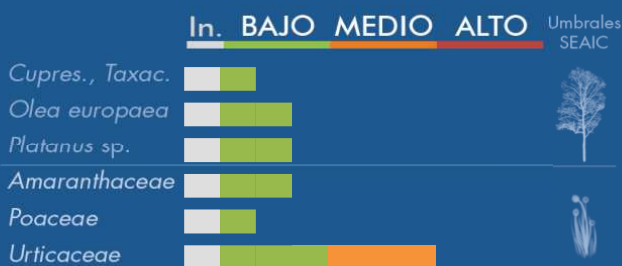


METEOROLOGÍA



PRIMAVERA

PORCENTAJE DE POBLACIÓN SENSIBLE POTENCIALMENTE AFECTADA*



*(Se considera el día con el valor más alto de la semana)
In. = Inapreciable

POLEN TOTAL

1018

Granos/m³

SEMANA ANTERIOR: 97

VARIACIÓN SEMANAL: +921

CAPTADOR: Burkard Spore Trap

INFORME: Javier Suárez

CONCENTRACIONES DE POLEN EN EL AMBIENTE

AÑO	SEMANA	PUNTO DE MUESTREO	COLABORA	TOTAL
-----	--------	-------------------	----------	-------

2026

17

VALENCIA



1018
grn/m³

ESTACIÓN	>>PRIMAVERA<<	VERANO	OTOÑO	INVIERNO	
----------	---------------	--------	-------	----------	--

PRINCIPALES TIPOS POLÍNICOS

TIPO POLÍNICO	LUNES 20-abr.	MARTES 21-abr.	MIÉRCOLES 22-abr.	JUEVES 23-abr.	VIERNES 24-abr.	SÁBADO 25-abr.	DOMINGO 26-abr.	TOTAL SEMANA
<i>Amaranthaceae</i> (Cenizo, salsola)	3	1	4	6	3		5	22
<i>Cupres./Taxac.</i> (Ciprés, enebro)	10	2	2	3	3	5	6	31
<i>Olea</i> (Olivo)	14	17	13	46	17	17	8	132
<i>Platanus</i> (Plátano de sombra)	24	9	26	29	15	7	14	124
<i>Poaceae</i> (Gramíneas)	2	1	2	3	4	3	3	18
<i>Urticaceae</i> (Ortiga, parietaria)	19	13	17	3	3	2	6	63

Niveles de polen: altos (rojo), medios (naranja), bajos (verde), nulos (gris)

OTROS TIPOS POLÍNICOS

<i>Betula</i> (Abedul)	1			2	3	1	4
<i>Mercurialis</i> (Mercurial)	1		1				
<i>Moraceae</i> (Morera del papel)	3	1	1				
<i>Morus</i> (Morera)	4	1		1	1		
<i>Palmae</i> (Palmeras)	8	6	14	28	6	1	2
<i>Pinaceae</i> (Pinos, cedros)	3	3	3	4	4	4	1
<i>Pistacia</i> (Lentisco)		1	1	1	1	1	1
<i>Plantago</i> (Llantén)	9		8	6	5	2	4
<i>Quercus</i> (Encina, alcornoque)	93	21	137	73	45	21	17
<i>Urtica membranacea</i>	3	6		7	4	12	8
OTROS	5	3	3	6	4	5	3

SUMA

202 85 232 218 118 81 82

Datos en granos/m³ de aire

ESPORAS

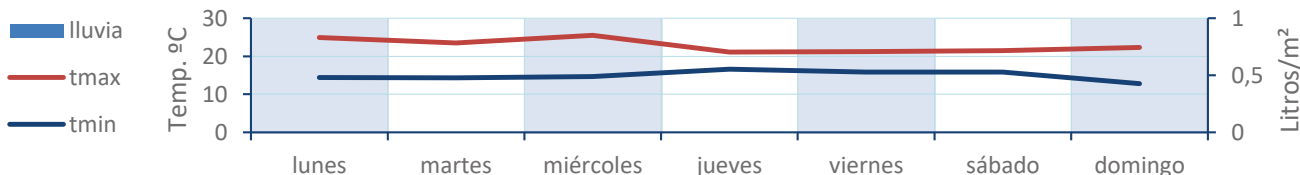
Alternaria

2 2 2 4 4 7 4

Datos en esporas/m³ de aire

Responsable análisis: Javier Suárez
Situación captador: Hospital Clínico de Valencia

METEO



REPRESENTACIÓN GRÁFICA

AÑO

SEMANA

PUNTO DE MUESTREO

COLABORA

TOTAL

2026

17

VALENCIA



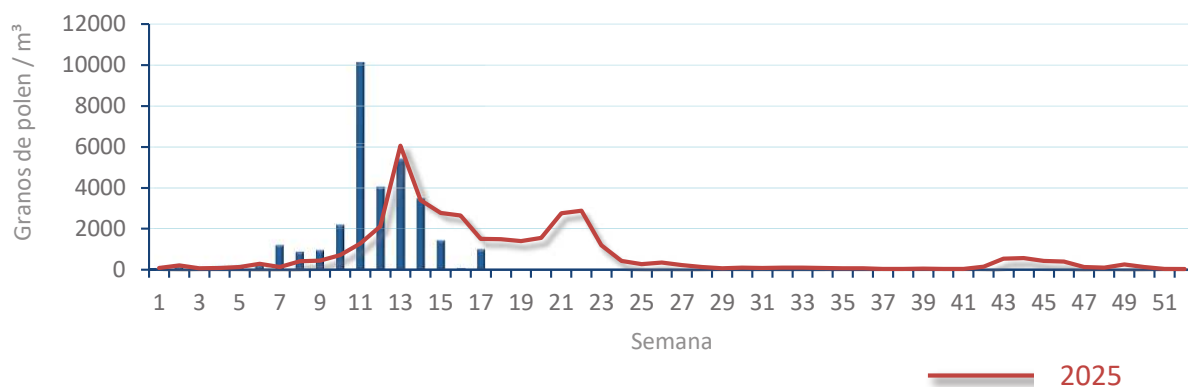
1018
gn/m³

POLEN

NIVELES DE POLEN DE LA ÚLTIMA SEMANA

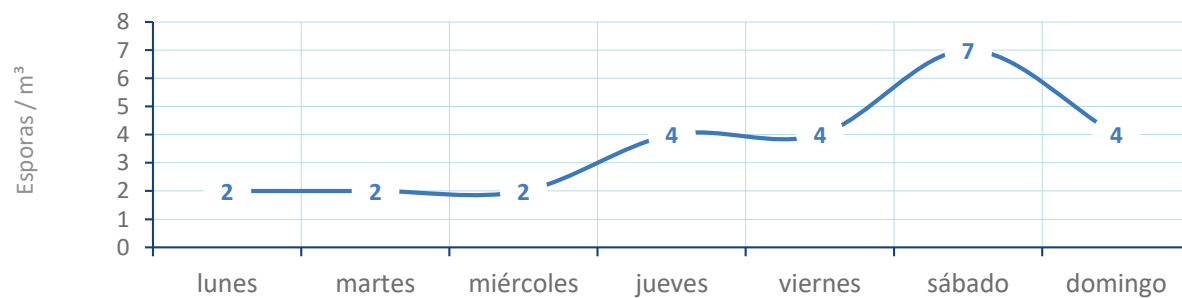


EVOLUCIÓN POLÍNICA SEMANAL

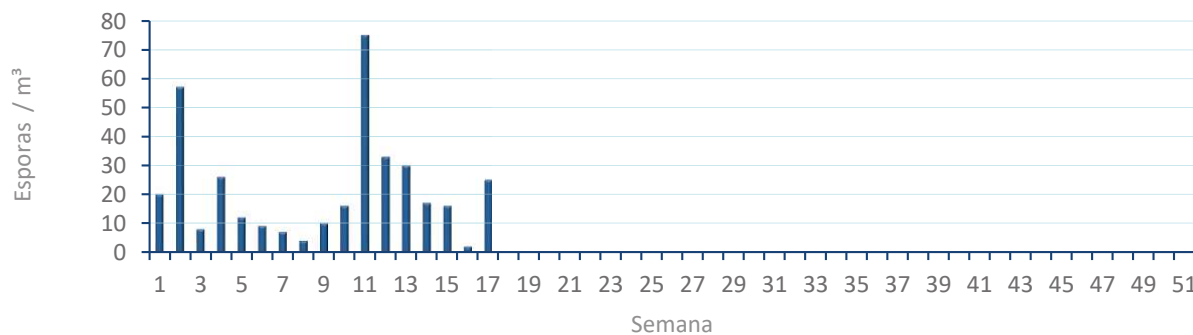


ALTERNARIA

NIVELES DE ALTERNARIA DE LA ÚLTIMA SEMANA



EVOLUCIÓN SEMANAL DE ALTERNARIA



COMPARACIÓN RESPECTO AL AÑO 2025

AÑO

SEMANA

PUNTO DE MUESTREO

COLABORA

AÑOS

2026

17

VALENCIA

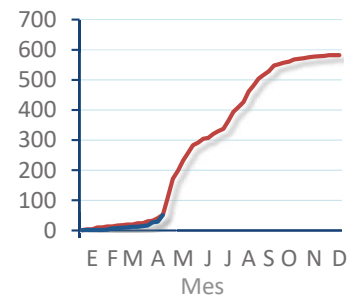
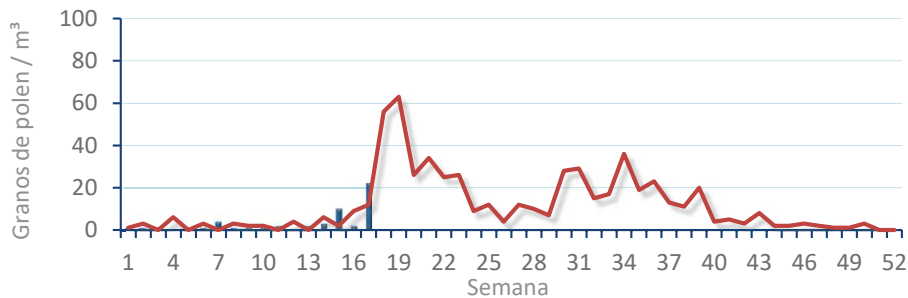


TIPOS

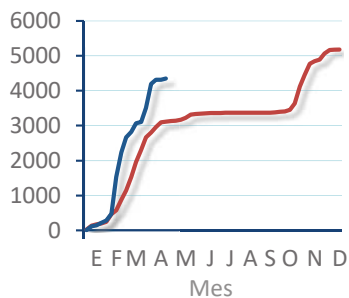
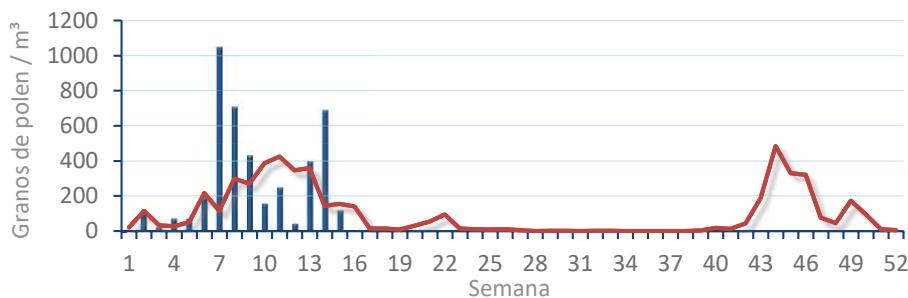
EVOLUCIÓN SEMANAL

DATOS AGRUPADOS

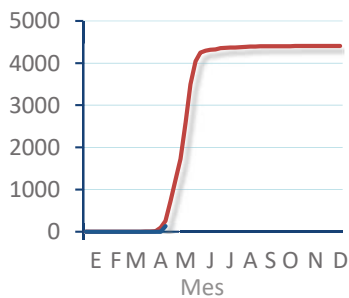
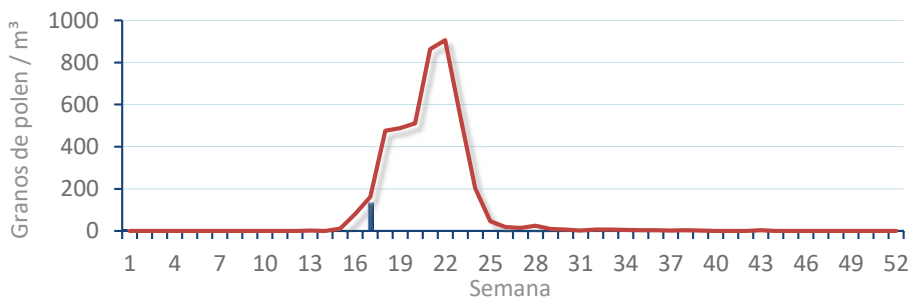
Amaranthaceae
(Cenizo, salsola)



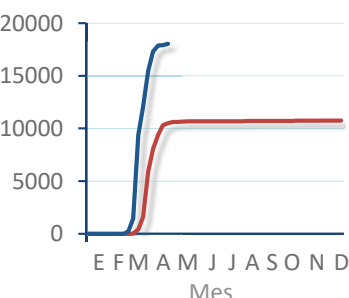
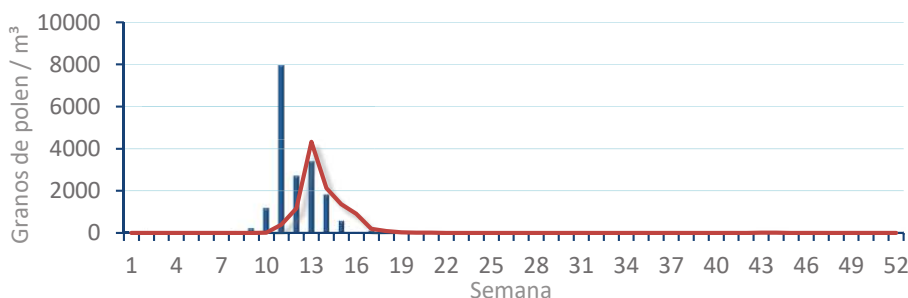
Cupres. / Taxac.
(Ciprés, enebro)



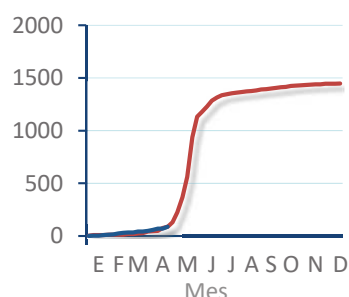
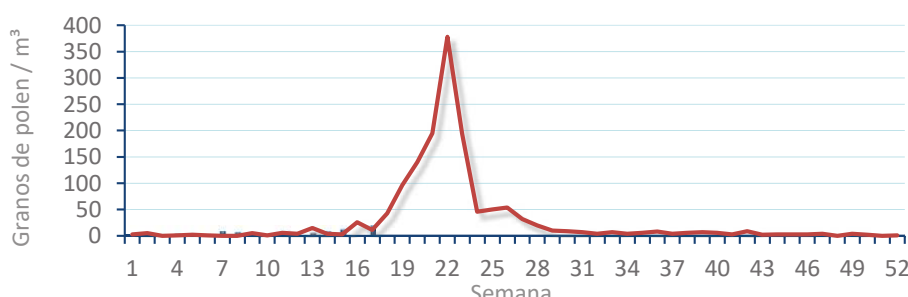
Olea europaea
(Olivo)



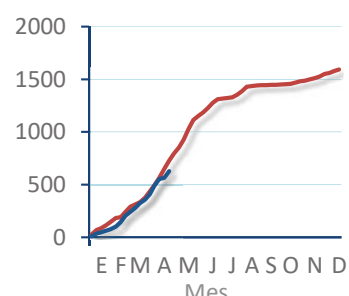
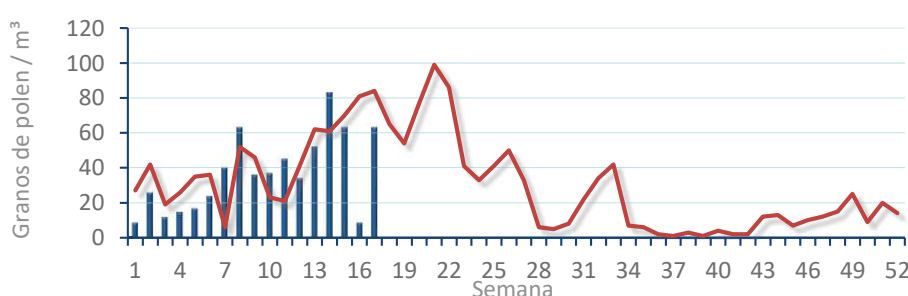
Platanus sp.
(Plátano de sombra)



Poaceae
(Gramíneas)



Urticaceae
(Ortigas, parietarias)



POLEN AMBIENTAL RESUMEN GRÁFICO



ALCOY

L M X J V S D
20 21 22 23 24 25 26

Abril

2026

SEMANA

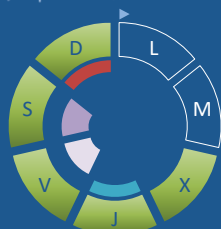
17

COLABORA

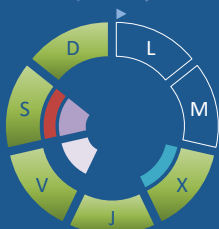


ÁRBOLES

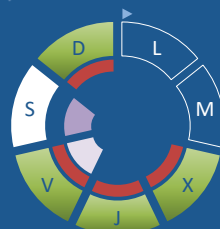
Cupres., Taxac.
(Cipreses, enebros)



Olea europaea
(Olivo)



Platanus sp.
(Plátano de sombra)



TIPOS POLÍNICOS PRINCIPALES

NIVELES

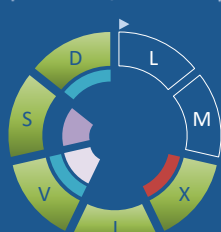
LLUVIA

Litros/m³

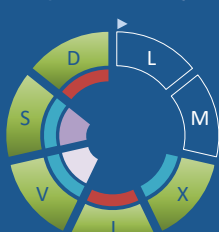


HIERBAS

Amaranthaceae
(Cenizos, salsolas)



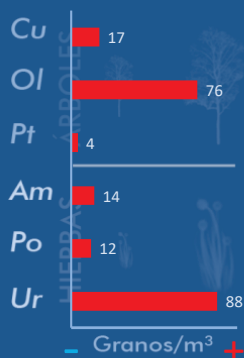
Poaceae
(Gramíneas)



Urticaceae
(Ortigas, parietarias)



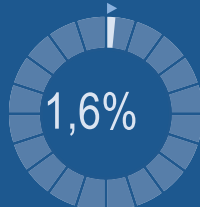
VARIACIÓN RESPECTO A LA SEMANA ANTERIOR



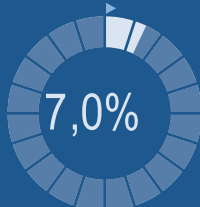
TIPOS POLÍNICOS PRINCIPALES EN PORCENTAJES



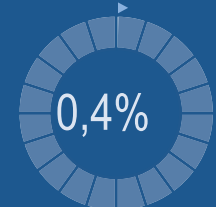
Cupres., Taxac.
(Cipreses, enebros)



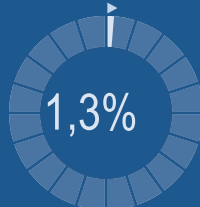
Olea europaea
(Olivo)



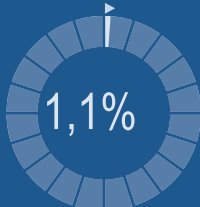
Platanus sp.
(Plátano de sombra)



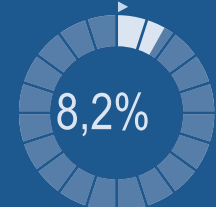
Amaranthaceae
(Cenizos, salsolas)



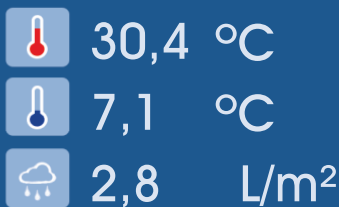
Poaceae
(Gramíneas)



Urticaceae
(Ortigas, parietarias)

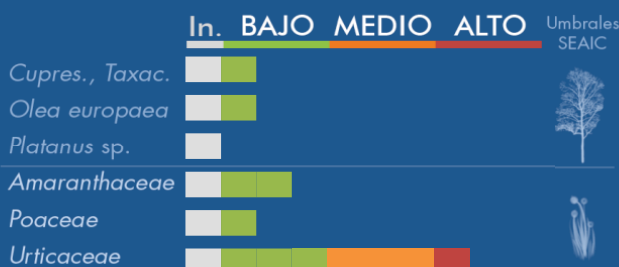


METEOROLOGÍA



PRIMAVERA

PORCENTAJE DE POBLACIÓN SENSIBLE POTENCIALMENTE AFECTADA*



*(Se considera el día con el valor más alto de la semana)
In. = Inapreciable

POLEN TOTAL

1079

Granos/m³

SEMANA ANTERIOR VARIACIÓN SEMANAL

0 +1079

CAPTADOR: Burkard Spore Trap
INFORME: J.S. Javier Suárez

CONCENTRACIONES DE POLEN EN EL AMBIENTE

AÑO	SEMANA	PUNTO DE MUESTREO	COLABORA	TOTAL
-----	--------	-------------------	----------	-------

2026

17

ALCOY



1079
grn/m³

ESTACIÓN	>>PRIMAVERA<<	VERANO	OTOÑO	INVIERNO	TOTAL
----------	---------------	--------	-------	----------	-------

PRINCIPALES TIPOS POLÍNICOS

TIPO POLÍNICO	LUNES 20-abr.	MARTES 21-abr.	MIÉRCOLES 22-abr.	JUEVES 23-abr.	VIERNES 24-abr.	SÁBADO 25-abr.	DOMINGO 26-abr.	TOTAL SEMANA
<i>Amaranthaceae</i> (Cenizo, salsola)			6	2	1	4	1	14
<i>Cupres./Taxac.</i> (Ciprés, enebro)			3	2	3	4	5	17
<i>Olea</i> (Olivo)			6	17	16	20	17	76
<i>Platanus</i> (Plátano de sombra)			1	1	1		1	4
<i>Poaceae</i> (Gramíneas)			2	3	2	2	3	12
<i>Urticaceae</i> (Ortiga, parietaria)			32	9	17	16	14	88

Niveles de polen: ■ altos ■ medios ■ bajos nulos

OTROS TIPOS POLÍNICOS

<i>Betula</i> (Abedul)	S	S				3		
<i>Mercurialis</i> (Mercurial)	I	I				2		
<i>Moraceae</i> (Morera del papel)	N	N	31	2	3	7	6	
<i>Morus</i> (Morera)			2	1		2		
<i>Palmae</i> (Palmeras)	D	D	1	2		1	10	
<i>Pinaceae</i> (Pinos, cedros)	A	A	4	1	6	7	10	
<i>Pistacia</i> (Lentisco)	T	T	2	5	2			
<i>Plantago</i> (Llantén)	O	O	6	6	7	8	13	
<i>Quercus</i> (Encina, alcornoque)	S	S	133	156	65	94	186	
<i>Urtica membranacea</i>			5	9	12	16	18	
OTROS			4	8	6	3	3	

SUMA

0	0	238	224	141	189	287
---	---	-----	-----	-----	-----	-----

Datos en granos/m³ de aire

ESPORAS

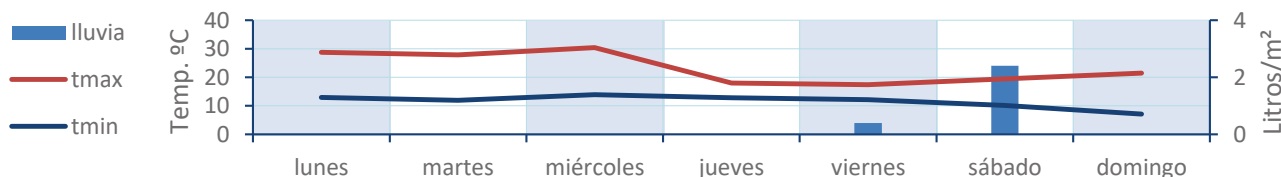
Alternaria

0	0	2	7	2	4	3
---	---	---	---	---	---	---

Datos en esporas/m³ de aire

Análisis: Zulima González Informe: Javier Suárez
Situación captador: Hospital Virgen de los Lirios

METEO



REPRESENTACIÓN GRÁFICA

AÑO

SEMANA

PUNTO DE MUESTREO

COLABORA

TOTAL

2026

17

ALCOY



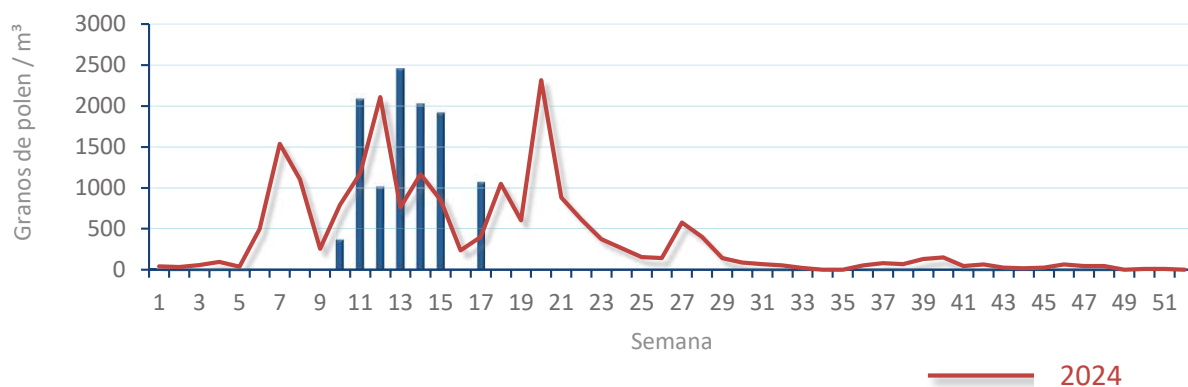
1079
gn/m³

POLEN

NIVELES DE POLEN DE LA ÚLTIMA SEMANA

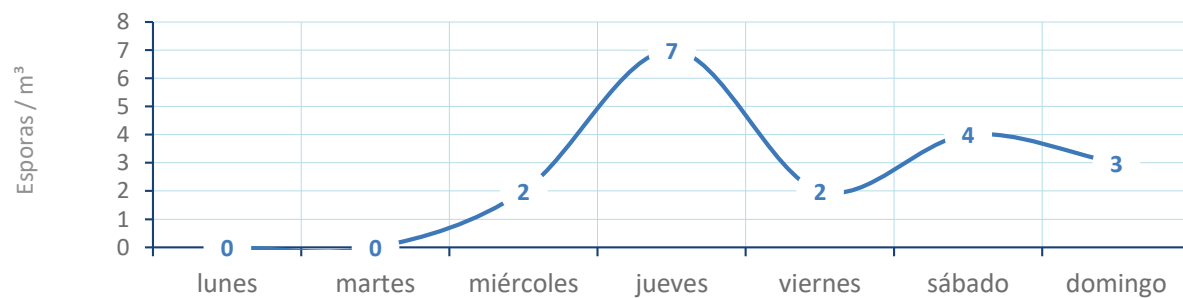


EVOLUCIÓN POLÍNICA SEMANAL

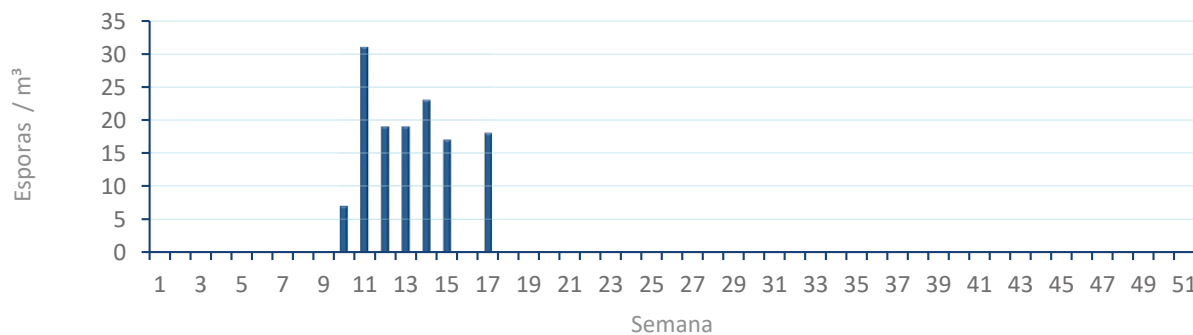


ALTERNARIA

NIVELES DE ALTERNARIA DE LA ÚLTIMA SEMANA



EVOLUCIÓN SEMANAL DE ALTERNARIA



COMPARACIÓN RESPECTO AL AÑO 2024

AÑO 2026 **SEMANA** 17 **PUNTO DE MUESTREO** ALCOY **COLABORA** LETI Pharma **AÑOS** 2024 2026

2026

17

ALCOY

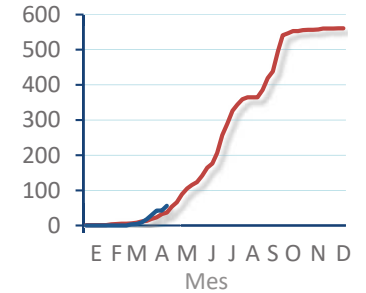
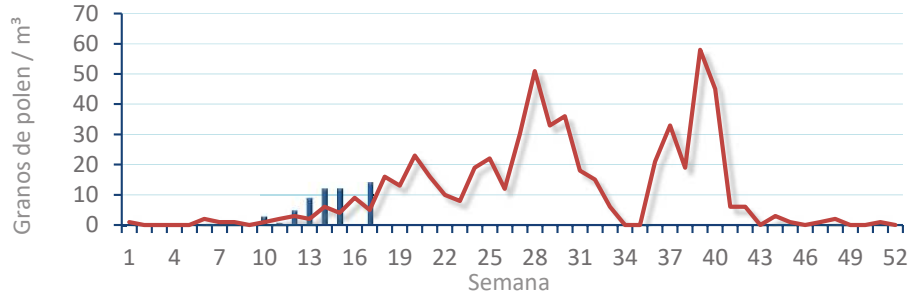
LETI Pharma
2024 2026

TIPOS

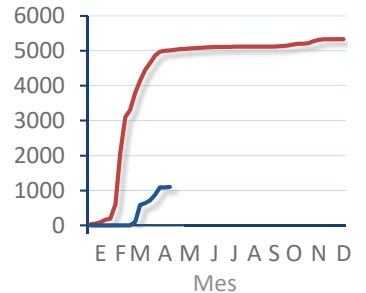
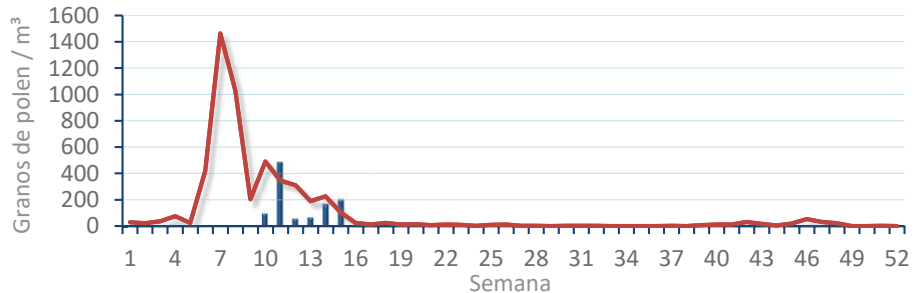
EVOLUCIÓN SEMANAL

DATOS AGRUPADOS

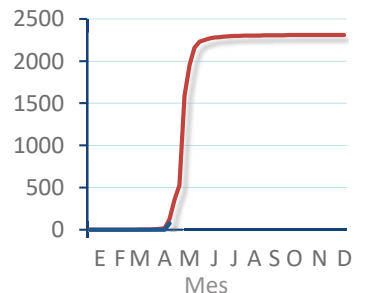
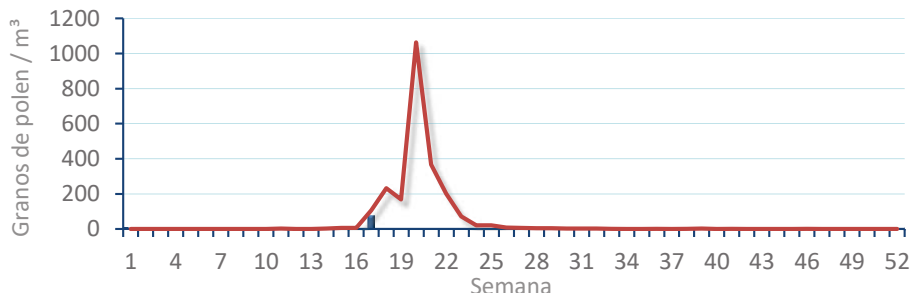
Amaranthaceae
(Cenizo, salsola)



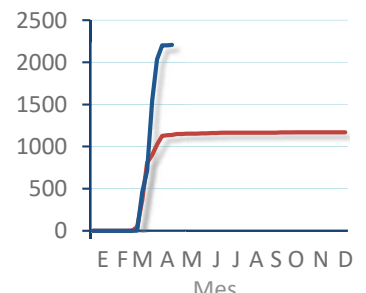
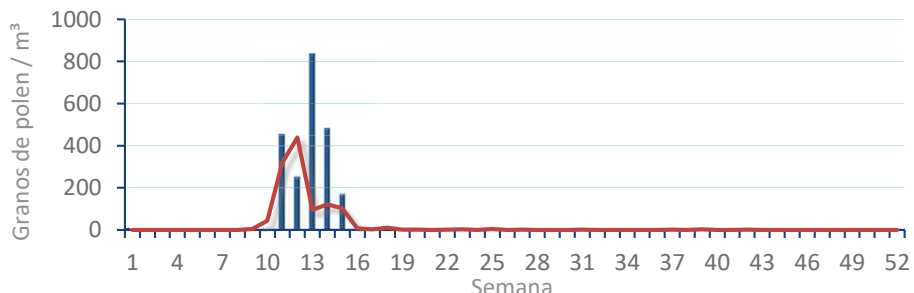
Cupres. / Taxac.
(Ciprés, enebro)



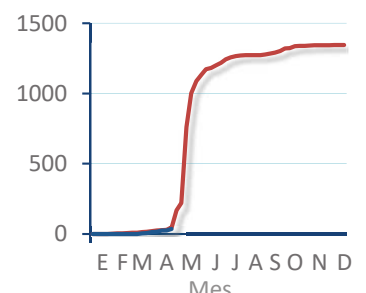
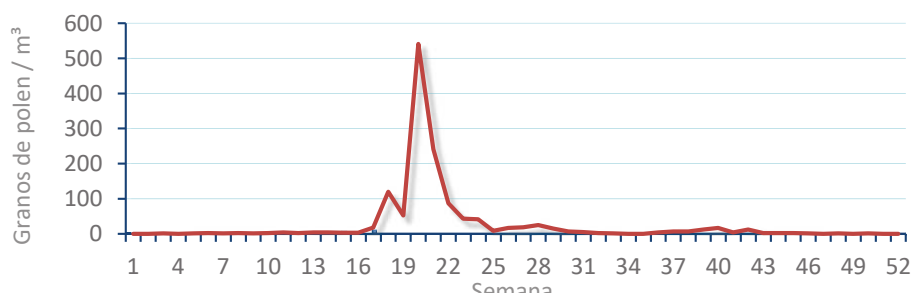
Olea europaea
(Olivo)



Platanus sp.
(Plátano de sombra)



Poaceae
(Gramíneas)



Urticaceae
(Ortigas, parietarias)

