

POLEN AMBIENTAL RESUMEN GRÁFICO

ALICANTE

L M X J V S D
20 21 22 23 24 25 26

Marzo

2023

SEMANA

12

COLABORA

LETIPharma
desde 1919

ÁRBOLES

Cupres., Taxac.
(Cipreses, enebros)



Olea europaea
(Olivo)



Platanus sp.
(Plátano de sombra)



TIPOS POLÍNICOS PRINCIPALES

NIVELES

LLUVIA

Litros/m³



HIERBAS

Amaranthaceae
(Cenizos, salsolas)



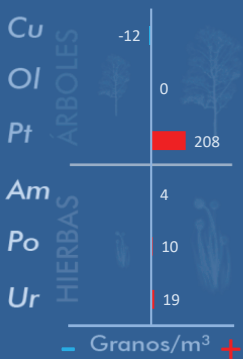
Poaceae
(Gramíneas)



Urticaceae
(Ortigas, parietarias)



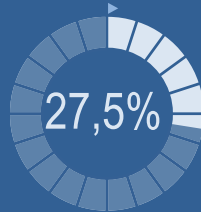
VARIACIÓN RESPECTO A LA SEMANA ANTERIOR



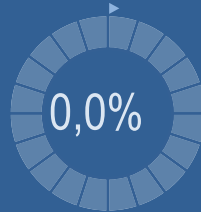
TIPOS POLÍNICOS PRINCIPALES EN PORCENTAJES



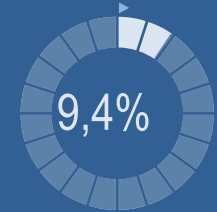
Cupres., Taxac.
(Cipreses, enebros)



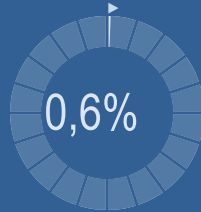
Olea europaea
(Olivo)



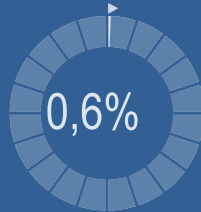
Platanus sp.
(Plátano de sombra)



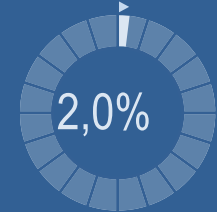
Amaranthaceae
(Cenizos, salsolas)



Poaceae
(Gramíneas)



Urticaceae
(Ortigas, parietarias)

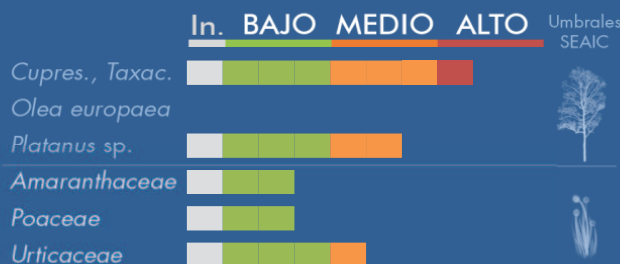


METEOROLOGÍA

30,8 °C
 7,8 °C
 0 L/m²

PRIMAVERA

PORCENTAJE DE POBLACIÓN SENSIBLE POTENCIALMENTE AFECTADA*



*(Se considera el día con el valor más alto de la semana)
In. = Inapreciable

POLEN TOTAL

2250

Granos/m³

SEMANA ANTERIOR

1068

VARIACIÓN SEMANAL

+1182

CAPTADOR:

Burkard Spore Trap

INFORME:

J.S. Javier Suárez

CONCENTRACIONES DE POLEN EN EL AMBIENTE

AÑO	SEMANA	PUNTO DE MUESTREO	COLABORA	TOTAL
-----	--------	-------------------	----------	-------

2023

12

ALICANTE



2250
grn/m³

ESTACIÓN	>>PRIMAVERA<<	VERANO	OTOÑO					TOTAL SEMANA
----------	---------------	--------	-------	--	--	--	--	--------------

PRINCIPALES TIPOS POLÍNICOS

TIPO POLÍNICO	LUNES 20-mar.	MARTES 21-mar.	MIÉRCOLES 22-mar.	JUEVES 23-mar.	VIERNES 24-mar.	SÁBADO 25-mar.	DOMINGO 26-mar.	TOTAL SEMANA
<i>Amaranthaceae</i> (Cenizo, salsola)		1	1	2	3		6	13
<i>Cupres./Taxac.</i> (Ciprés, enebro)	21	28	24	69	159	164	154	619
<i>Olea</i> (Olivo)								0
<i>Platanus</i> (Plátano de sombra)	1	7	3	17	32	62	90	212
<i>Poaceae</i> (Gramíneas)	1		1	1	2	4	5	14
<i>Urticaceae</i> (Ortiga, parietaria)	3	3	4	8	8	11	7	44

Niveles de polen: ■ altos, ■ medios, ■ bajos, nulos

OTROS TIPOS POLÍNICOS

<i>Artemisia</i> (Artemisa)			1		1			
<i>Fraxinus</i> (Fresno)	1			3	3	6	7	
<i>Morus</i> (Morera)	1	8	16	61	103	141	279	
<i>Palmae</i> (Palmeras)	3	1	8	13	49	40	40	
<i>Pinaceae</i> (Pinos, cedros)	12	13	26	30	71	80	149	
<i>Pistacia</i> (Lentisco)					7	1	8	
<i>Plantago</i> (Llantén)	1				3	2	3	
<i>Populus</i> (Chopo)	2	4	5	15	4	10	6	
<i>Quercus</i> (Encina, alcornoque)	1			6	32	2	16	
<i>Urtica membranacea</i>	1	1		2	12	8	3	
OTROS	1	1	1	2	5	11	6	

SUMA

49 67 90 229 494 542 779

Datos en granos/m³ de aire

ESPORAS

Alternaria

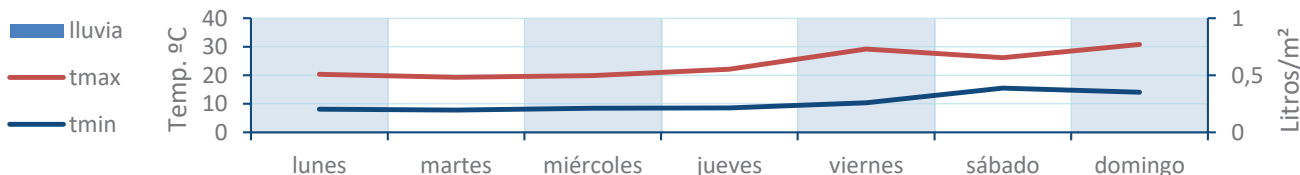
0 1 4 3 8 7 6

Datos en esporas/m³ de aire

Responsable análisis: Javier Suárez

Situación captador: Hospital General Universitario de Alicante

METEO



REPRESENTACIÓN GRÁFICA

AÑO	SEMANA	PUNTO DE MUESTREO	COLABORA	TOTAL
-----	--------	-------------------	----------	-------

2023

12

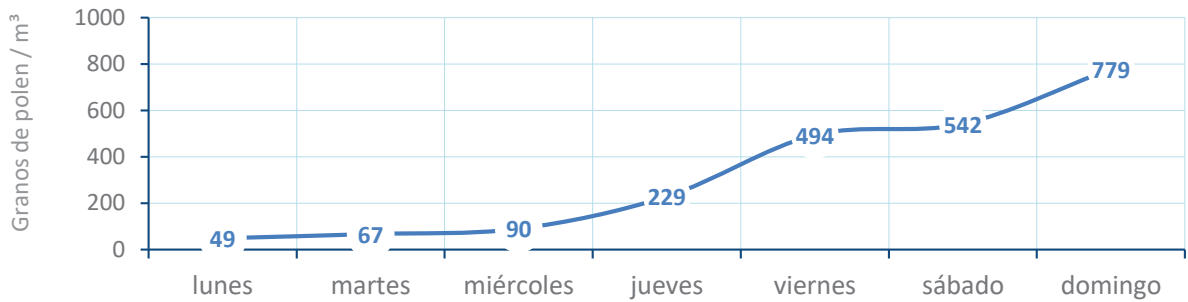
ALICANTE

LETIPharma desde 1919

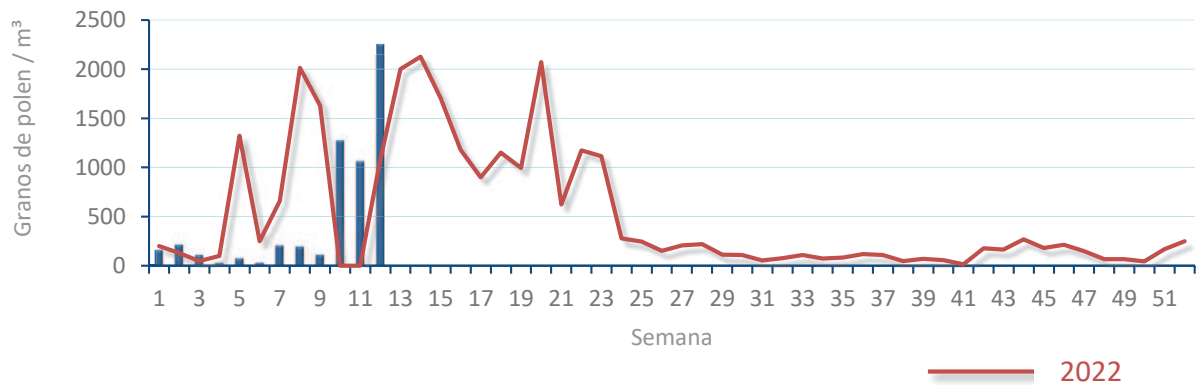
2250
gn/m³

POLEN

NIVELES DE POLEN DE LA ÚLTIMA SEMANA



EVOLUCIÓN POLÍNICA SEMANAL

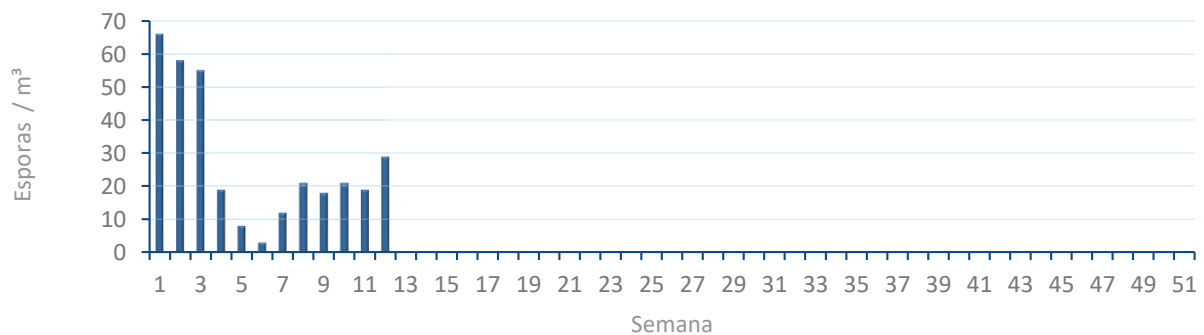


ALTERNARIA

NIVELES DE ALTERNARIA DE LA ÚLTIMA SEMANA



EVOLUCIÓN SEMANAL DE ALTERNARIA



COMPARACIÓN RESPECTO AL AÑO 2022

AÑO

SEMANA

PUNTO DE MUESTREO

COLABORA

AÑOS

2023

12

ALICANTE

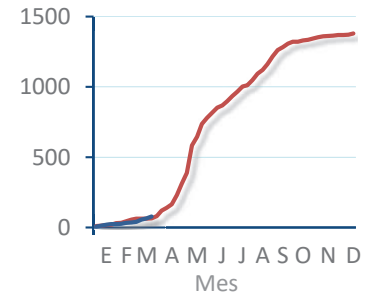
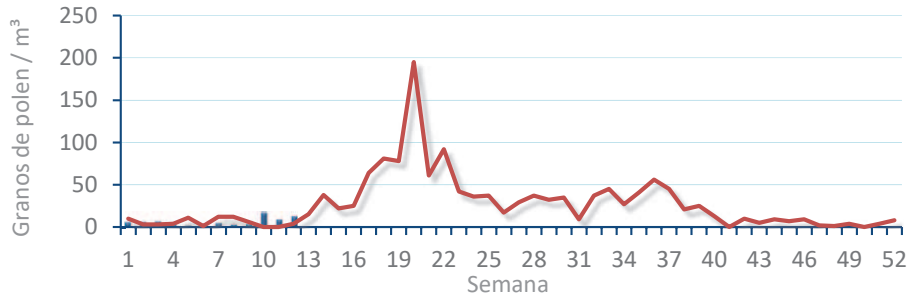


TIPOS

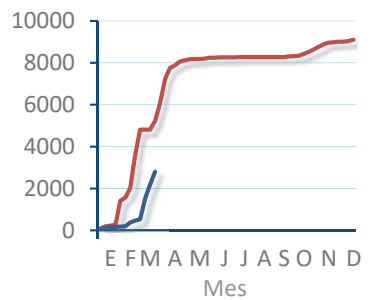
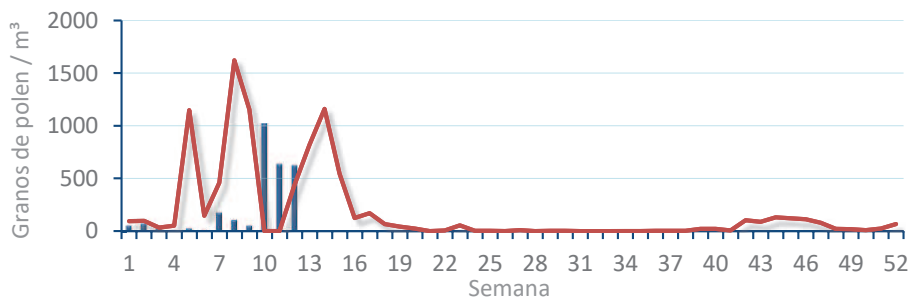
EVOLUCIÓN SEMANAL

DATOS AGRUPADOS

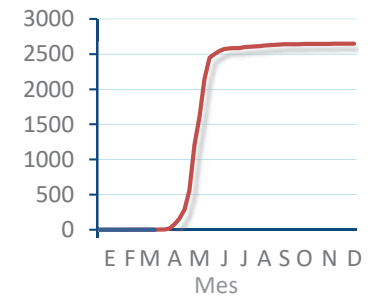
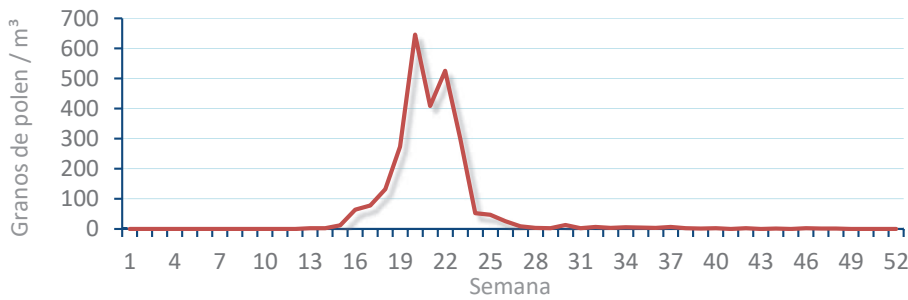
Amaranthaceae
(Cenizo, salsola)



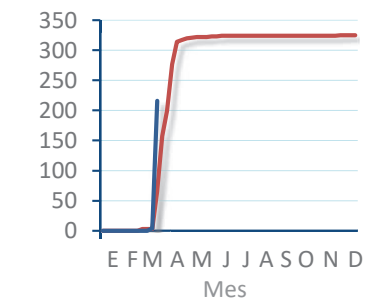
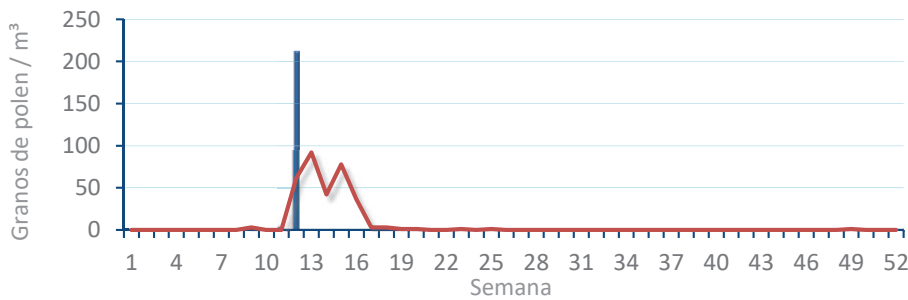
Cupres. / Taxac.
(Ciprés, enebro)



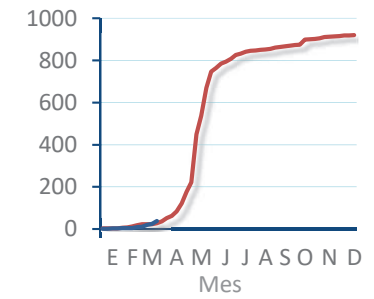
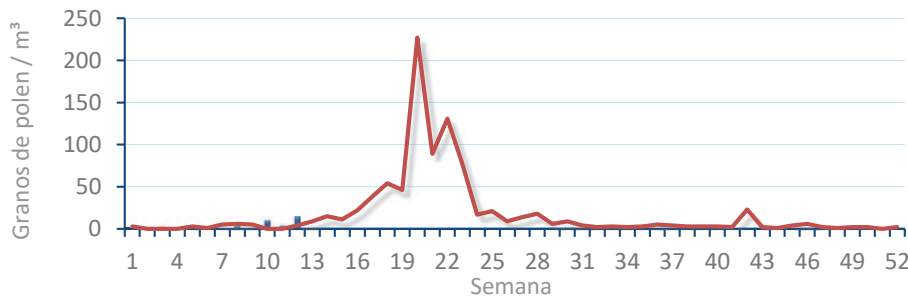
Olea europaea
(Olivo)



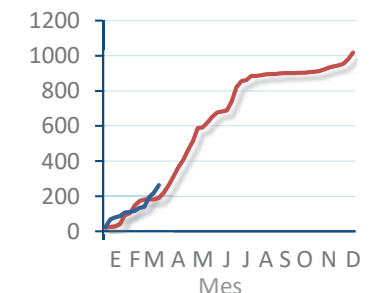
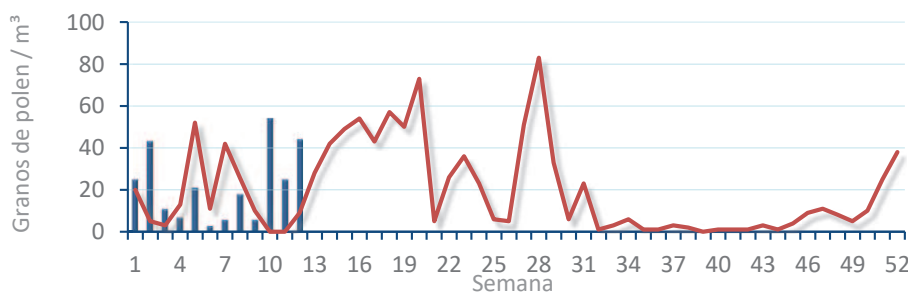
Platanus sp.
(Plátano de sombra)



Poaceae
(Gramíneas)



Urticaceae
(Ortigas, parietarias)



POLEN AMBIENTAL RESUMEN GRÁFICO

CASTELLÓN

L M X J V S D
20 21 22 23 24 25 26

Marzo

2023

SEMANA

12

COLABORA

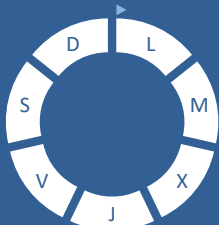
LETIPharma
desde 1919

ÁRBOLES

Cupres., Taxac.
(Cipreses, enebros)



Olea europaea
(Olivo)

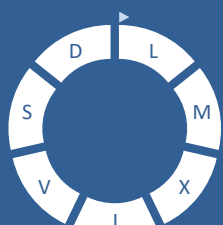


Platanus sp.
(Plátano de sombra)



HIERBAS

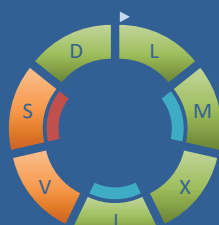
Amaranthaceae
(Cenizas, salsolas)



Poaceae
(Gramíneas)



Urticaceae
(Ortigas, parietarias)



TIPOS POLÍNICOS PRINCIPALES

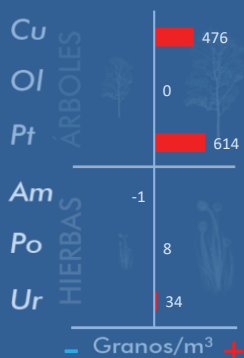
NIVELES

LLUVIA

Litros/m³



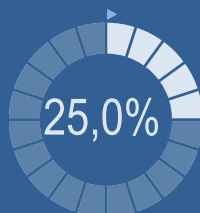
VARIACIÓN RESPECTO A LA SEMANA ANTERIOR



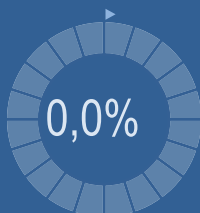
TIPOS POLÍNICOS PRINCIPALES EN PORCENTAJES



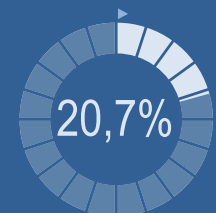
Cupres., Taxac.
(Cipreses, enebros)



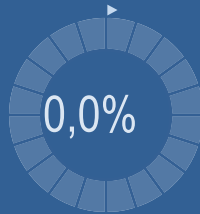
Olea europaea
(Olivo)



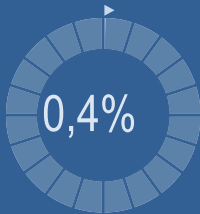
Platanus sp.
(Plátano de sombra)



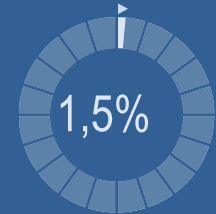
Amaranthaceae
(Cenizas, salsolas)



Poaceae
(Gramíneas)



Urticaceae
(Ortigas, parietarias)

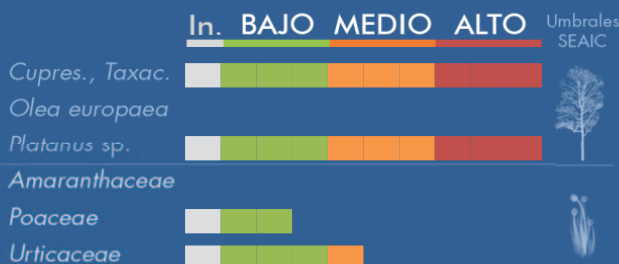


METEOROLOGÍA



PRIMAVERA

PORCENTAJE DE POBLACIÓN SENSIBLE POTENCIALMENTE AFECTADA*



*(Se considera el día con el valor más alto de la semana)
In. = Inapreciable

POLEN TOTAL

3576

Granos/m³

SEMANA ANTERIOR	VARIACIÓN SEMANAL
1197	+2379
CAPTADOR: Burkard Spore Trap	INFORME: J.S. Javier Suárez

CONCENTRACIONES DE POLEN EN EL AMBIENTE

AÑO	SEMANA	PUNTO DE MUESTREO	COLABORA	TOTAL
-----	--------	-------------------	----------	-------

2023

12

CASTELLÓN



3576 grn/m³

ESTACIÓN	>>PRIMAVERA<<	VERANO	OTOÑO	INVIERNO	TOTAL
----------	---------------	--------	-------	----------	-------

PRINCIPALES TIPOS POLÍNICOS

TIPO POLÍNICO	LUNES 20-mar.	MARTES 21-mar.	MIÉRCOLES 22-mar.	JUEVES 23-mar.	VIERNES 24-mar.	SÁBADO 25-mar.	DOMINGO 26-mar.	TOTAL SEMANA
<i>Amaranthaceae</i> (Cenizo, salsola)								0
<i>Cupres./Taxac.</i> (Ciprés, enebro)	107	51	33	32	107	231	332	893
<i>Olea</i> (Olivo)								0
<i>Platanus</i> (Plátano de sombra)	37	31	46	28	122	340	137	741
<i>Poaceae</i> (Gramíneas)	1	1	1	2	5	1	2	13
<i>Urticaceae</i> (Ortiga, parietaria)	7	5	9	5	10	11	6	53

Niveles de polen: ■ altos, ■ medios, ■ bajos, ■ nulos

OTROS TIPOS POLÍNICOS

<i>Fraxinus</i> (Fresno)	1	1		2	15	5	3
<i>Mercurialis</i> (Mercurial)	2					1	2
<i>Morus</i> (Morera)	12	2	9	31	111	80	262
<i>Palmae</i> (Palmeras)	3			1	1		2
<i>Pinaceae</i> (Pinos, cedros)	73	56	14	44	211	161	514
<i>Pistacia</i> (Lentisco)				2	3	4	11
<i>Plantago</i> (Llantén)				1		2	1
<i>Populus</i> (Chopo)	2	6	7	6	13	22	23
<i>Quercus</i> (Encina, alcornoque)		2	2	8	26	8	9
<i>Urtica membranacea</i>	5	3	1	1	4	8	4
OTROS	9	5	4	4	13	10	28

SUMA

259 163 126 167 641 884 1336

Datos en granos/m³ de aire

ESPORAS

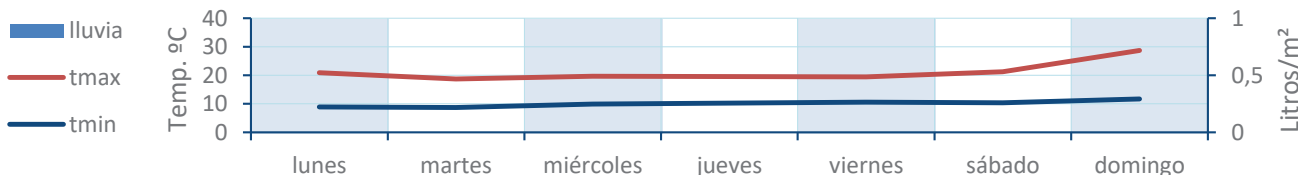
Alternaria

5 2 2 1 10 5 20

Datos en esporas/m³ de aire

Responsable análisis: Javier Suárez
Situación captador: Hospital General de Castellón

METEO



REPRESENTACIÓN GRÁFICA

AÑO	SEMANA	PUNTO DE MUESTREO	COLABORA	TOTAL
-----	--------	-------------------	----------	-------

2023

12

CASTELLÓN



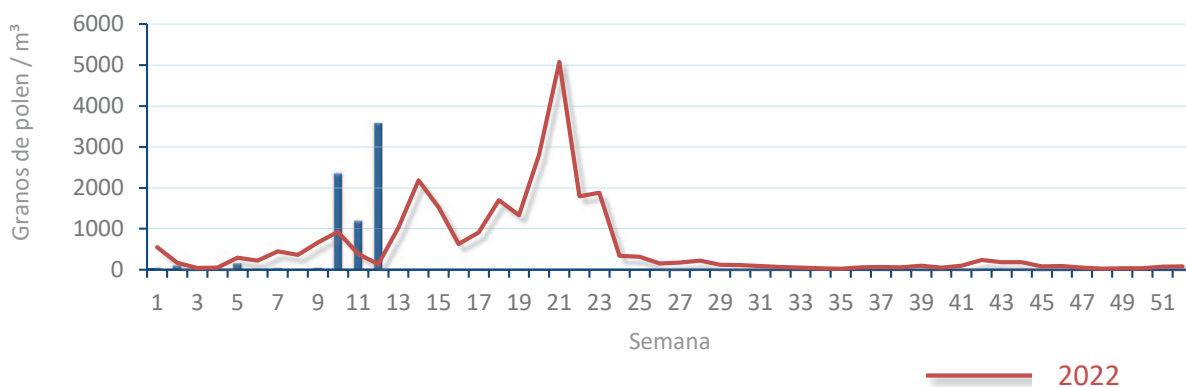
3576
gn/m³

POLEN

NIVELES DE POLEN DE LA ÚLTIMA SEMANA

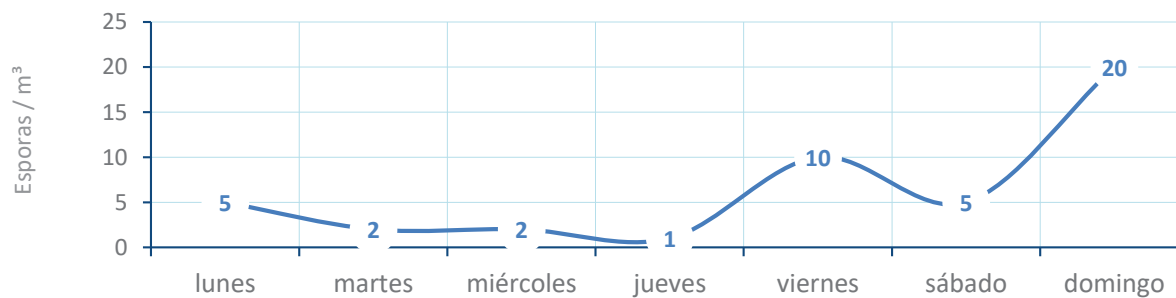


EVOLUCIÓN POLÍNICA SEMANAL

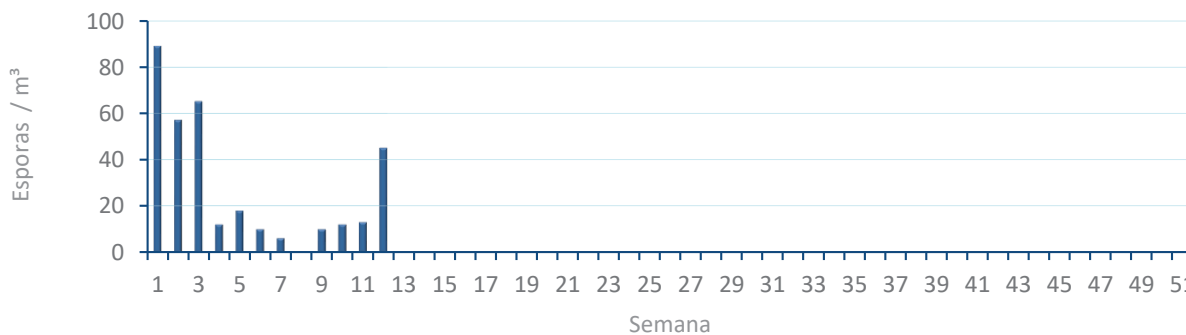


ALTERNARIA

NIVELES DE ALTERNARIA DE LA ÚLTIMA SEMANA



EVOLUCIÓN SEMANAL DE ALTERNARIA



COMPARACIÓN RESPECTO AL AÑO 2022

AÑO SEMANA PUNTO DE MUESTREO COLABORA AÑOS

2023

12

CASTELLÓN

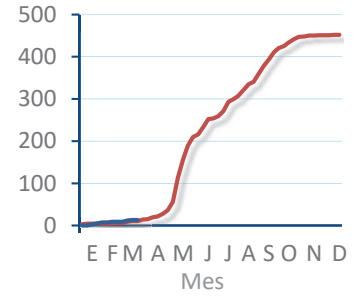
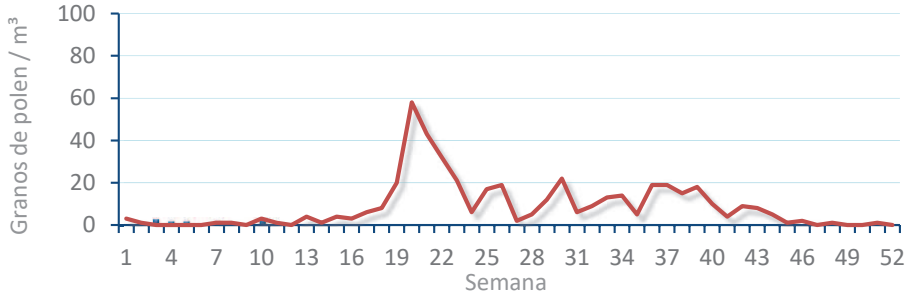
LETIPharma desde 1919 2022 2023

TIPOS

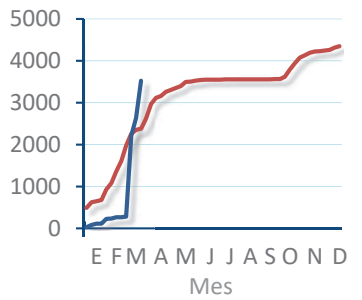
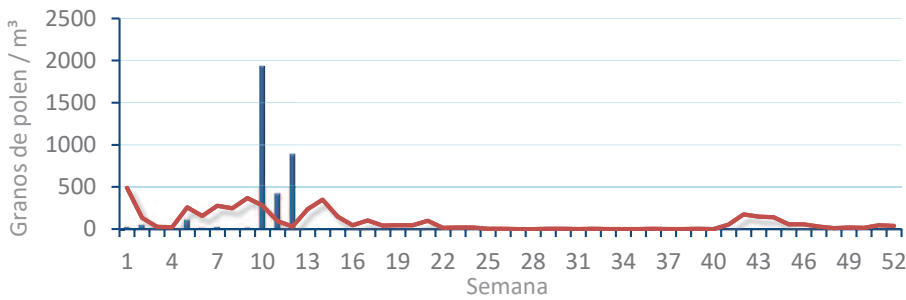
EVOLUCIÓN SEMANAL

DATOS AGRUPADOS

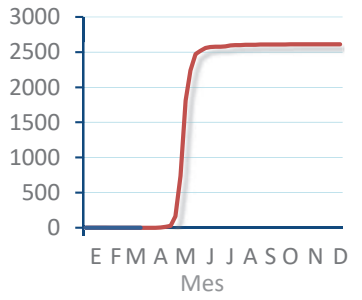
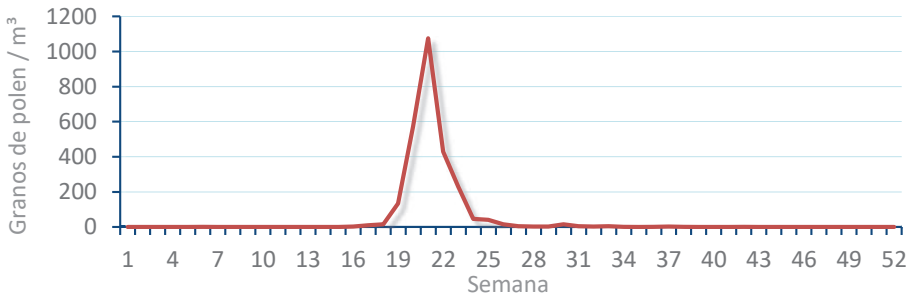
Amaranthaceae
(Cenizo, salsola)



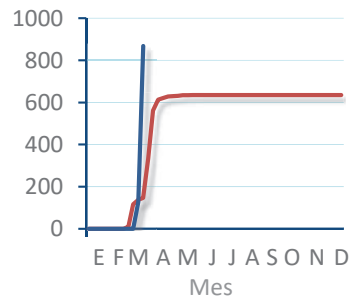
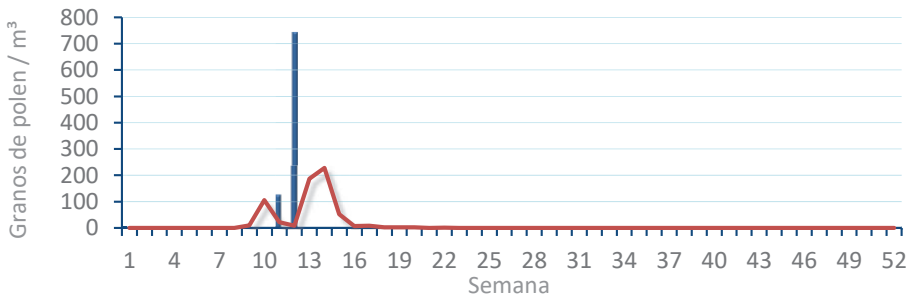
Cupres. / Taxac.
(Ciprés, enebro)



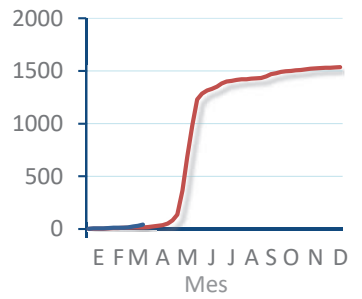
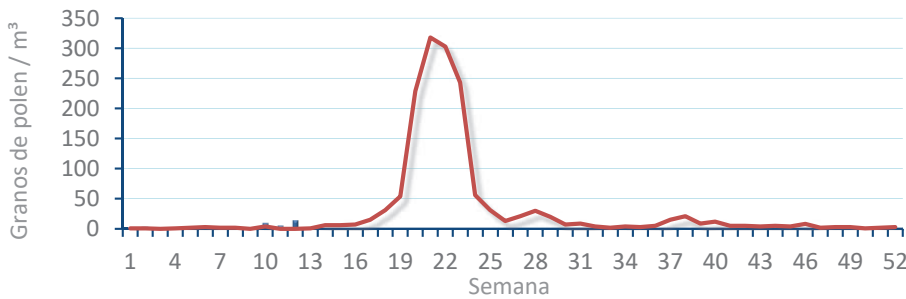
Olea europaea
(Olivo)



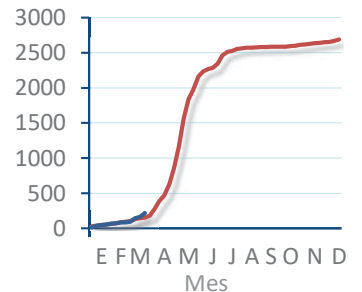
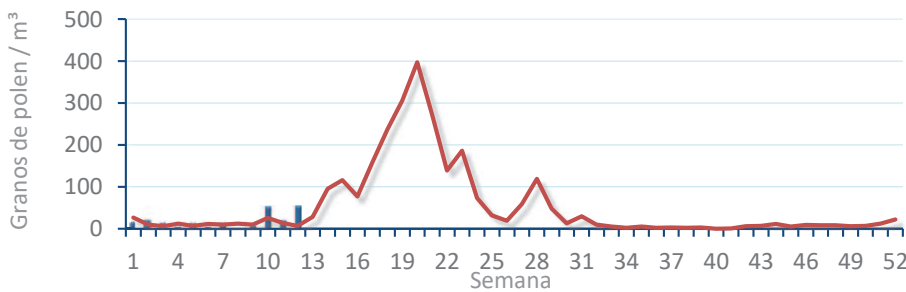
Platanus sp.
(Plátano de sombra)



Poaceae
(Gramíneas)



Urticaceae
(Ortigas, parietarias)



POLEN AMBIENTAL RESUMEN GRÁFICO



PEGO

L M X J V S D
20 21 22 23 24 25 26

Marzo

2023

SEMANA

12

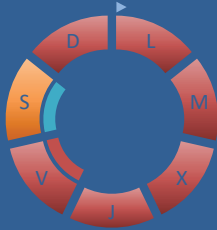
COLABORA

LETIPharma
desde 1919

ÁRBOLES

HIERBAS

Cupres., Taxac.
(Cipreses, enebros)



Olea europaea
(Olivo)



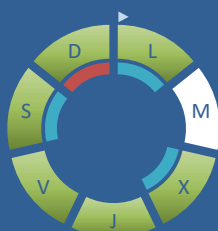
Platanus sp.
(Plátano de sombra)



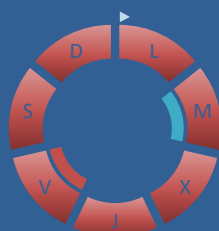
Amaranthaceae
(Cenizos, salsolas)



Poaceae
(Gramíneas)



Urticaceae
(Ortigas, parietarias)



TIPOS POLÍNICOS PRINCIPALES

NIVELES

LLUVIA

Litros/m³



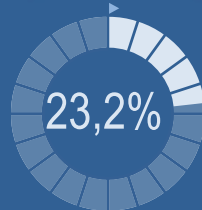
VARIACIÓN RESPECTO A LA SEMANA ANTERIOR



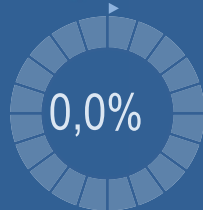
TIPOS POLÍNICOS PRINCIPALES EN PORCENTAJES



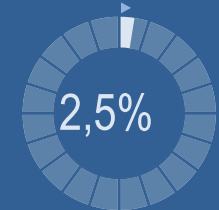
Cupres., Taxac.
(Cipreses, enebros)



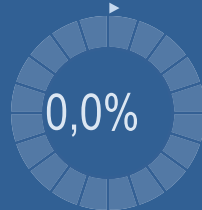
Olea europaea
(Olivo)



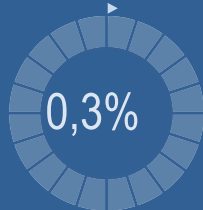
Platanus sp.
(Plátano de sombra)



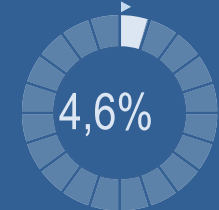
Amaranthaceae
(Cenizos, salsolas)



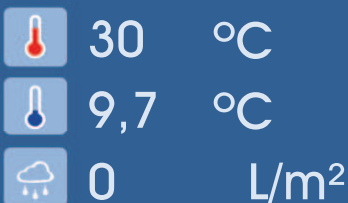
Poaceae
(Gramíneas)



Urticaceae
(Ortigas, parietarias)

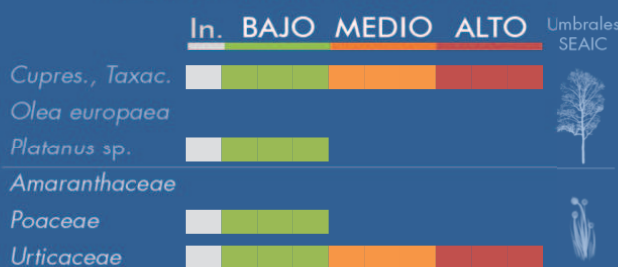


METEOROLOGÍA



PRIMAVERA

PORCENTAJE DE POBLACIÓN SENSIBLE POTENCIALMENTE AFECTADA*



*(Se considera el día con el valor más alto de la semana)
In. = Inapreciable

POLEN TOTAL

6297

Granos/m³

SEMANA ANTERIOR

VARIACIÓN SEMANAL

6349 -52

CAPTADOR:
Burkard
Spore Trap

INFORME:
J.S.
Javier Suárez

CONCENTRACIONES DE POLEN EN EL AMBIENTE

AÑO	SEMANA	PUNTO DE MUESTREO	COLABORA	TOTAL
-----	--------	-------------------	----------	-------

2023

12

PEGO



6297
grn/m³

ESTACIÓN	>>PRIMAVERA<<	VERANO	OTOÑO	INVIERNO	TOTAL
----------	---------------	--------	-------	----------	-------

PRINCIPALES TIPOS POLÍNICOS

TIPO POLÍNICO	LUNES 20-mar.	MARTES 21-mar.	MIÉRCOLES 22-mar.	JUEVES 23-mar.	VIERNES 24-mar.	SÁBADO 25-mar.	DOMINGO 26-mar.	TOTAL SEMANA
<i>Amaranthaceae</i> (Cenizo, salsola)								0
<i>Cupres./Taxac.</i> (Ciprés, enebro)	168	269	207	287	286	104	142	1463
<i>Olea</i> (Olivo)								0
<i>Platanus</i> (Plátano de sombra)	2	13	37	9	18	32	49	160
<i>Poaceae</i> (Gramíneas)	1		1	2	3	1	9	17
<i>Urticaceae</i> (Ortiga, parietaria)	37	24	38	46	69	37	38	289

Niveles de polen: ■ altos, ■ medios, ■ bajos, nulos

OTROS TIPOS POLÍNICOS

<i>Fraxinus</i> (Fresno)			2	11	16	4	12
<i>Mercurialis</i> (Mercurial)	4	5	6	9	3	3	12
<i>Morus</i> (Morera)	1	7	10	34	62	69	106
<i>Palmae</i> (Palmeras)	5	14	9	5	8	4	4
<i>Pinaceae</i> (Pinos, cedros)	529	499	506	705	300	178	359
<i>Pistacia</i> (Lentisco)	3	7	10	23	21	42	31
<i>Plantago</i> (Llantén)		1	1		3	3	3
<i>Populus</i> (Chopo)	5	7	11		6	14	13
<i>Quercus</i> (Encina, alcornoque)				1	74	3	5
<i>Urtica membranacea</i>	69	40	97	88	138	71	34
OTROS	6	2	1	10	10	4	10

SUMA

830	888	936	1230	1017	569	827
-----	-----	-----	------	------	-----	-----

Datos en granos/m³ de aire

ESPORAS

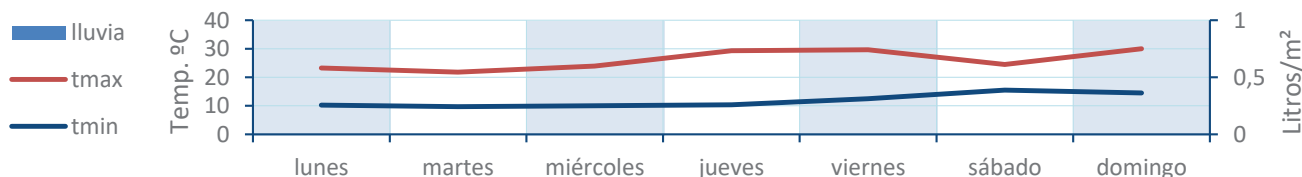
Alternaria

3	4	3	5	6	4	6
---	---	---	---	---	---	---

Datos en esporas/m³ de aire

Responsable análisis: Javier Suárez
Situación captador: Colegio San Antonio

METEO



REPRESENTACIÓN GRÁFICA

AÑO

SEMANA

PUNTO DE MUESTREO

COLABORA

TOTAL

2023

12

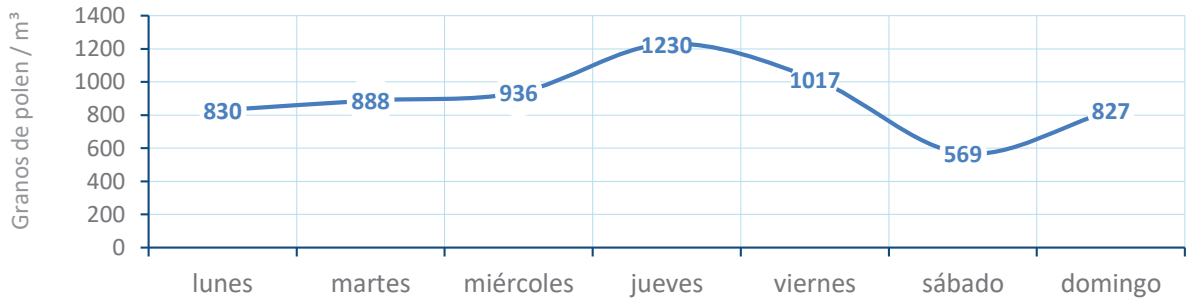
PEGO

LETIPharma
desde 1919

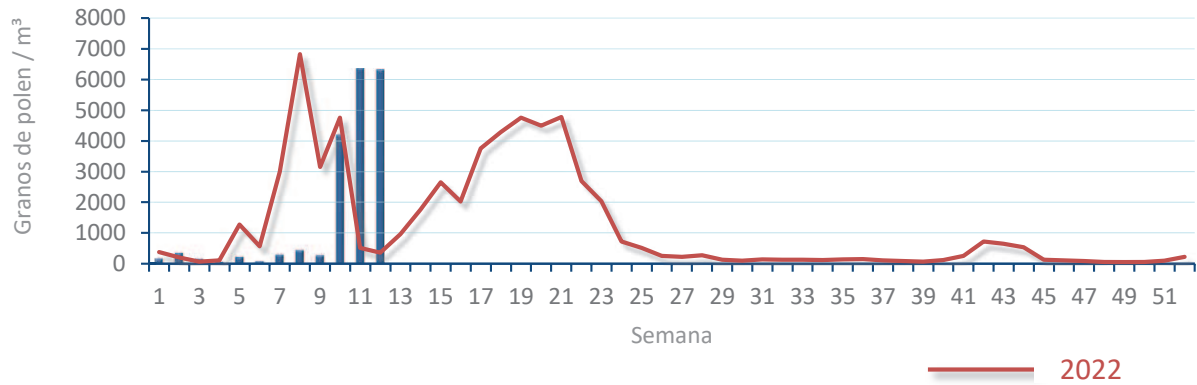
6297
gn/m³

POLEN

NIVELES DE POLEN DE LA ÚLTIMA SEMANA

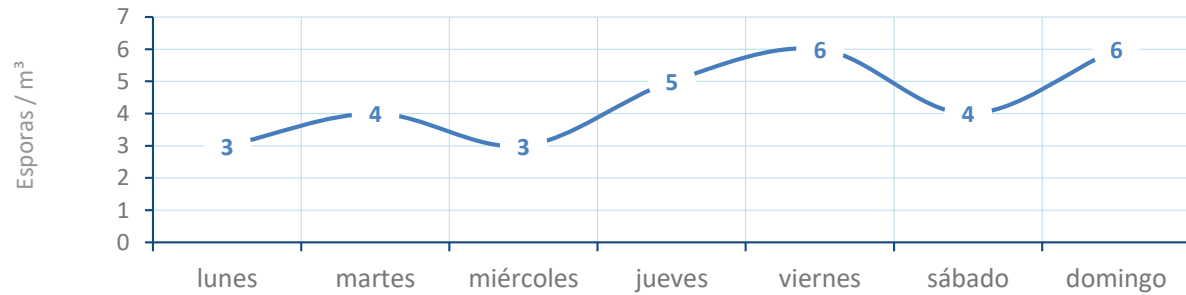


EVOLUCIÓN POLÍNICA SEMANAL

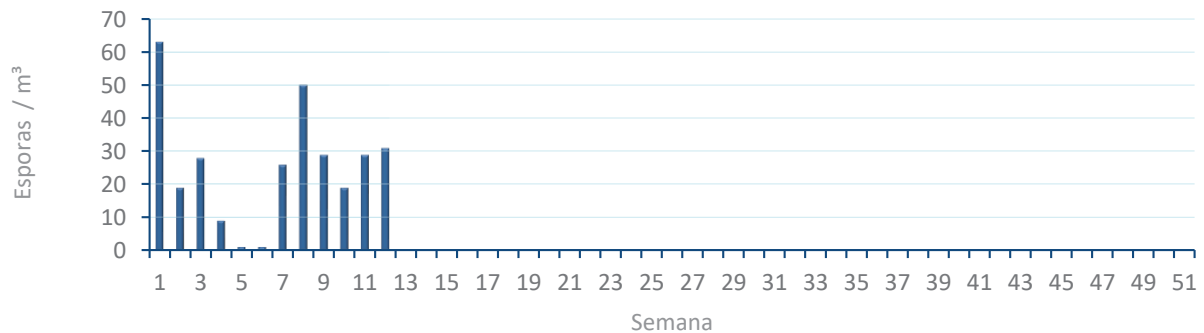


ALTERNARIA

NIVELES DE ALTERNARIA DE LA ÚLTIMA SEMANA



EVOLUCIÓN SEMANAL DE ALTERNARIA



COMPARACIÓN RESPECTO AL AÑO 2022

AÑO SEMANA PUNTO DE MUESTREO COLABORA AÑOS

2023

12

PEGO

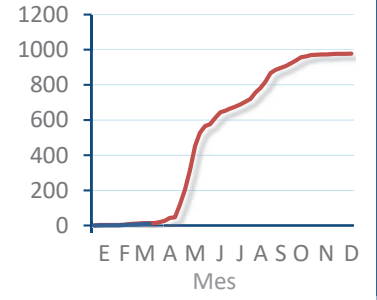
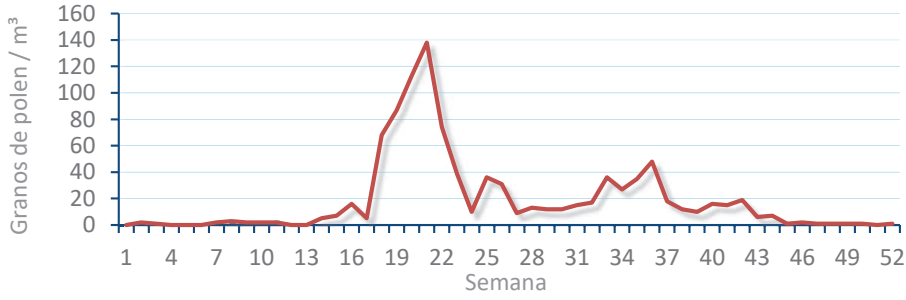
LETIPharma desde 1919 2022 2023

TIPOS

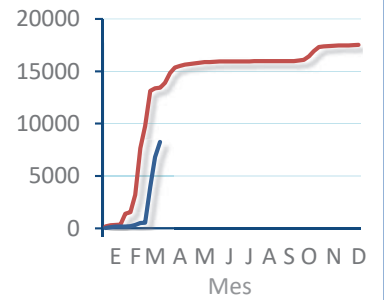
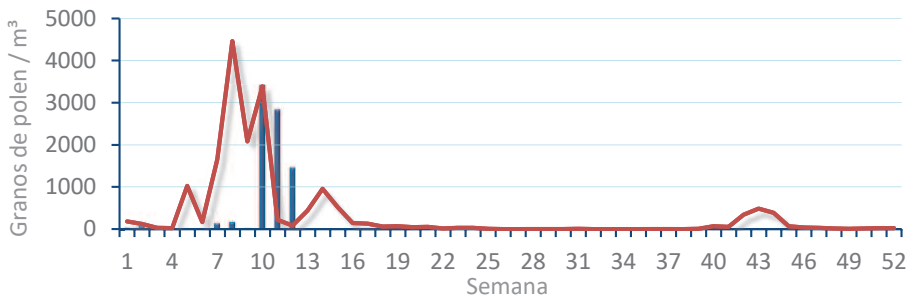
EVOLUCIÓN SEMANAL

DATOS AGRUPADOS

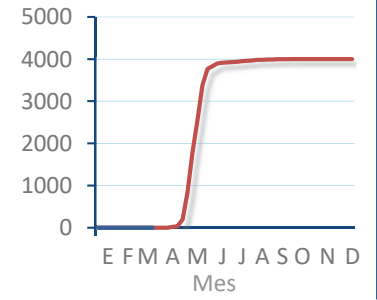
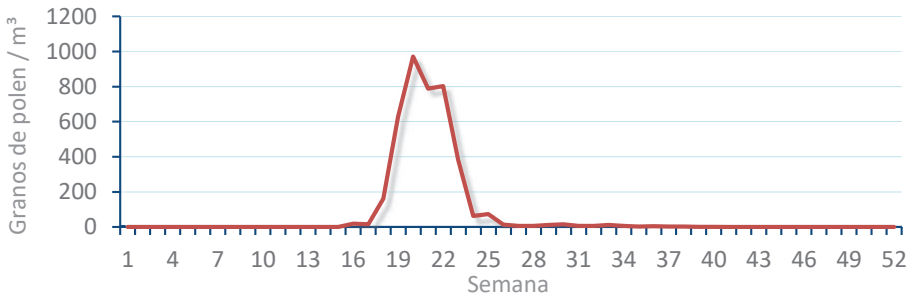
Amaranthaceae
(Cenizo, salsola)



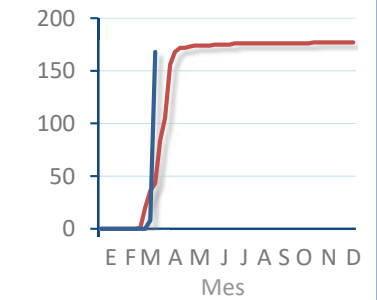
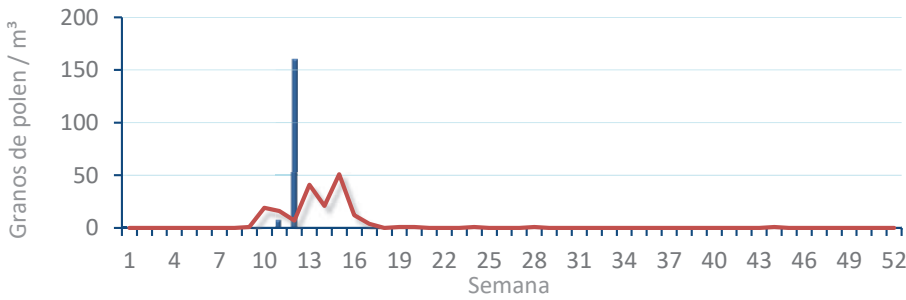
Cupres. / Taxac.
(Ciprés, enebro)



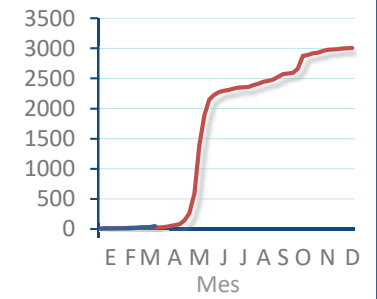
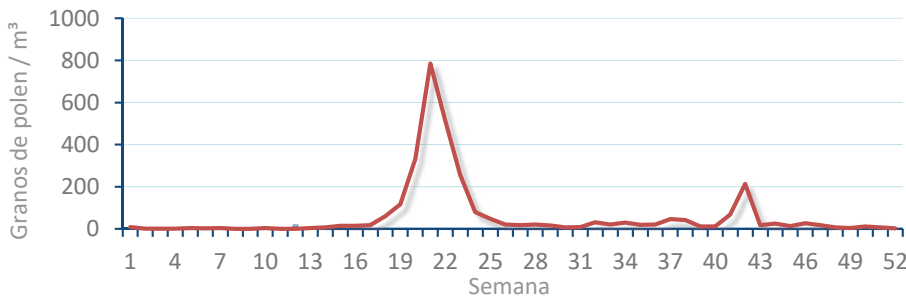
Olea europaea
(Olivo)



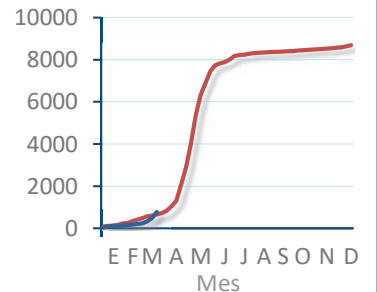
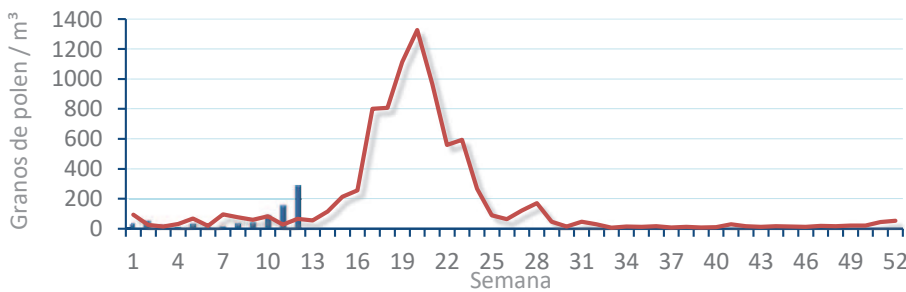
Platanus sp.
(Plátano de sombra)



Poaceae
(Gramíneas)



Urticaceae
(Ortigas, parietarias)



POLEN AMBIENTAL RESUMEN GRÁFICO

VALENCIA

L M X J V S D
20 21 22 23 24 25 26

Marzo

2023

SEMANA

12

COLABORA

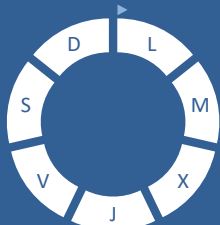
LETIPharma
desde 1919

ÁRBOLES

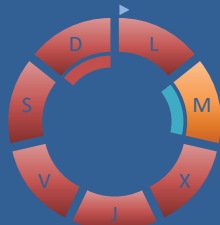
Cupres., Taxac.
(Cipreses, enebros)



Olea europaea
(Olivo)



Platanus sp.
(Plátano de sombra)



TIPOS POLÍNICOS PRINCIPALES

NIVELES

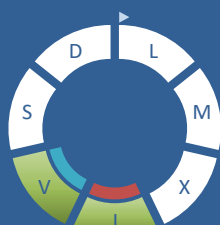
LLUVIA

Litros/m³

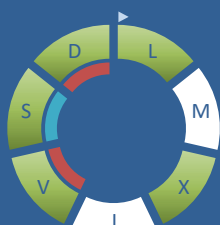


HIERBAS

Amaranthaceae
(Cenizos, salsolas)



Poaceae
(Gramíneas)



Urticaceae
(Ortigas, parietarias)



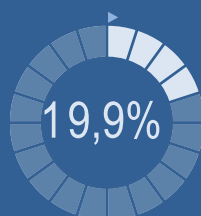
VARIACIÓN RESPECTO A LA SEMANA ANTERIOR



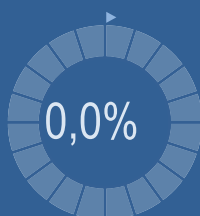
TIPOS POLÍNICOS PRINCIPALES EN PORCENTAJES



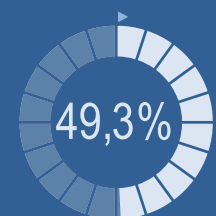
Cupres., Taxac.
(Cipreses, enebros)



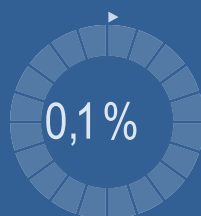
Olea europaea
(Olivo)



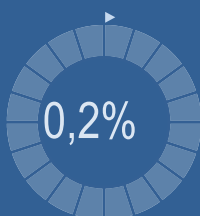
Platanus sp.
(Plátano de sombra)



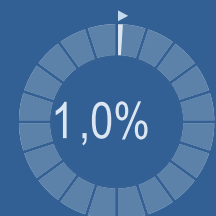
Amaranthaceae
(Cenizos, salsolas)



Poaceae
(Gramíneas)



Urticaceae
(Ortigas, parietarias)

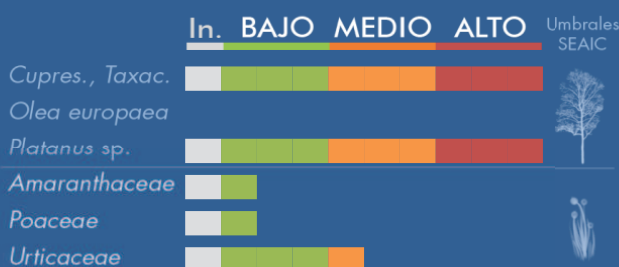


METEOROLOGÍA



PRIMAVERA

PORCENTAJE DE POBLACIÓN SENSIBLE POTENCIALMENTE AFECTADA*



*(Se considera el día con el valor más alto de la semana)
In. = Inapreciable

POLEN TOTAL

5569

Granos/m³

SEMANA ANTERIOR	VARIACIÓN SEMANAL
2167	+3402

CAPTADOR:	INFORME:
Burkard Spore Trap	Javier Suárez

CONCENTRACIONES DE POLEN EN EL AMBIENTE

AÑO	SEMANA	PUNTO DE MUESTREO	COLABORA	TOTAL
-----	--------	-------------------	----------	-------

2023

12

VALENCIA

LETIPharma
desde 1919

5569
grn/m³

ESTACIÓN	>>PRIMAVERA<<	VERANO	OTOÑO	INVIERNO				
----------	---------------	--------	-------	----------	--	--	--	--

PRINCIPALES TIPOS POLÍNICOS

TIPO POLÍNICO	LUNES 20-mar.	MARTES 21-mar.	MIÉRCOLES 22-mar.	JUEVES 23-mar.	VIERNES 24-mar.	SÁBADO 25-mar.	DOMINGO 26-mar.	TOTAL SEMANA
<i>Amaranthaceae</i> (Cenizo, salsola)				2	1			3
<i>Cupres./Taxac.</i> (Ciprés, enebro)	96	60	40	87	570	114	144	1111
<i>Olea</i> (Olivo)								0
<i>Platanus</i> (Plátano de sombra)	254	114	233	337	680	323	802	2743
<i>Poaceae</i> (Gramíneas)	2		2		3	1	3	11
<i>Urticaceae</i> (Ortiga, parietaria)	7	6	8	11	8	10	7	57

Niveles de polen
■ altos
■ medios
■ bajos
 nulos

OTROS TIPOS POLÍNICOS

<i>Celtis</i> (Almez)	1	1	2	6	1	9	1
<i>Fraxinus</i> (Fresno)			1	4	2	2	1
<i>Morus</i> (Morera)	10	6	9	37	75	54	193
<i>Palmae</i> (Palmeras)	20	5	10	7	14	8	40
<i>Phillyrea</i> (Labiérnago)		1		5	5	4	1
<i>Pinaceae</i> (Pinos, cedros)	51	27	29	170	406	50	138
<i>Plantago</i> (Llantén)					1	2	1
<i>Populus</i> (Chopo)	3	2	7	5	4	25	17
<i>Quercus</i> (Encina, alcornoque)	1	3	2	10	30	2	3
<i>Urtica membranacea</i>	9	5	7	1	10	8	4
OTROS	4	9	4	8	11	19	21

SUMA

458 239 354 690 1821 631 1376

Datos en granos/m³ de aire

ESPORAS

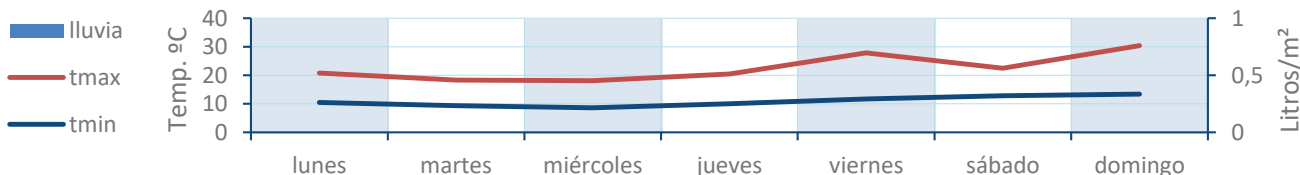
Alternaria

3 3 1 6 12 7 9

Datos en esporas/m³ de aire

Responsable análisis: Javier Suárez
Situación captador: Hospital Clínico de Valencia

METEO



REPRESENTACIÓN GRÁFICA

AÑO

SEMANA

PUNTO DE MUESTREO

COLABORA

TOTAL

2023

12

VALENCIA

LETIPharma
desde 1919

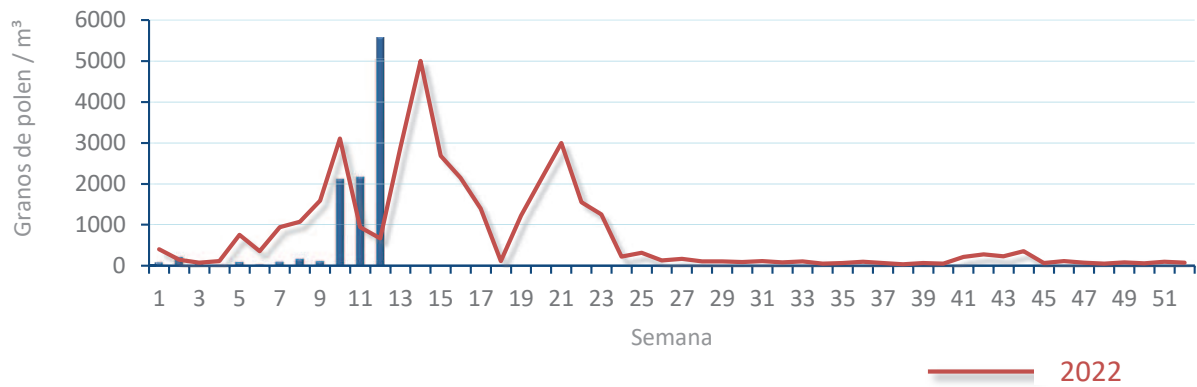
5569
grn/m³

POLEN

NIVELES DE POLEN DE LA ÚLTIMA SEMANA

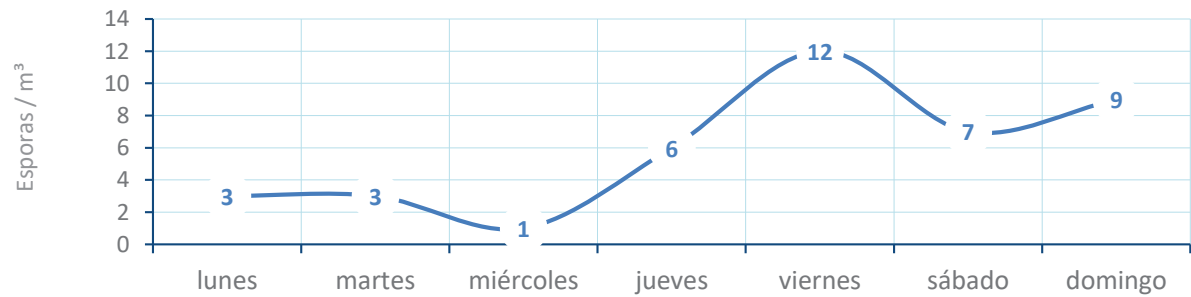


EVOLUCIÓN POLÍNICA SEMANAL

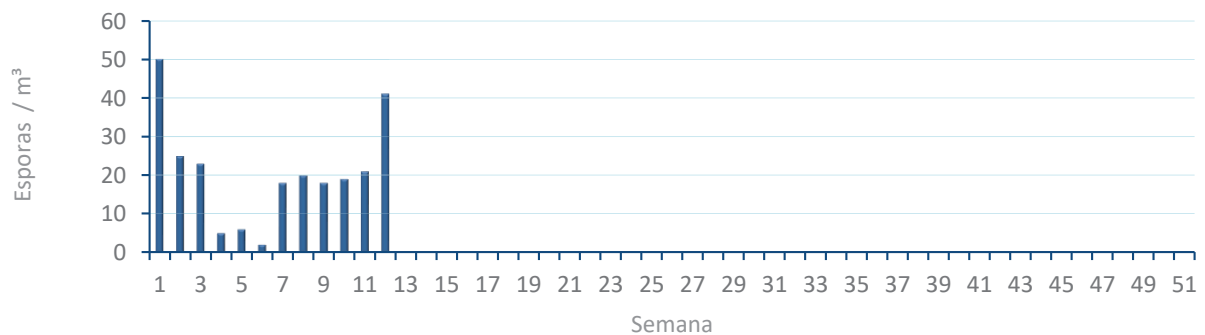


ALTERNARIA

NIVELES DE ALTERNARIA DE LA ÚLTIMA SEMANA



EVOLUCIÓN SEMANAL DE ALTERNARIA



COMPARACIÓN RESPECTO AL AÑO 2022

AÑO

SEMANA

PUNTO DE MUESTREO

COLABORA

AÑOS

2023

12

VALENCIA

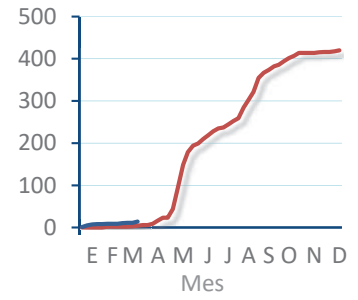
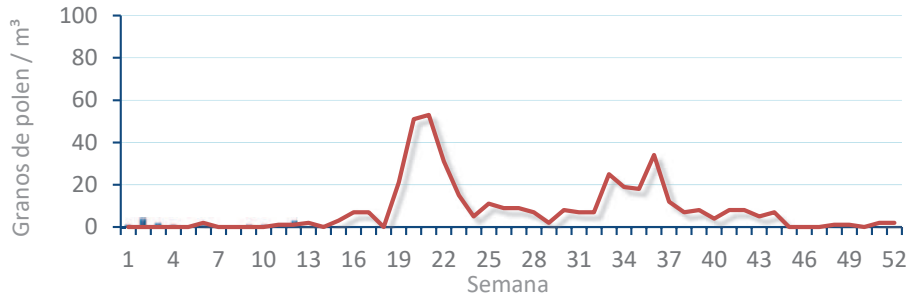


TIPOS

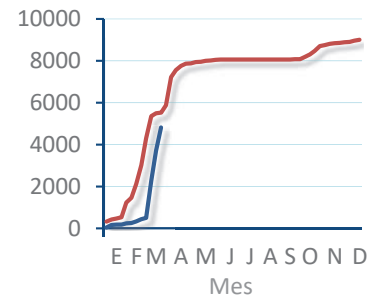
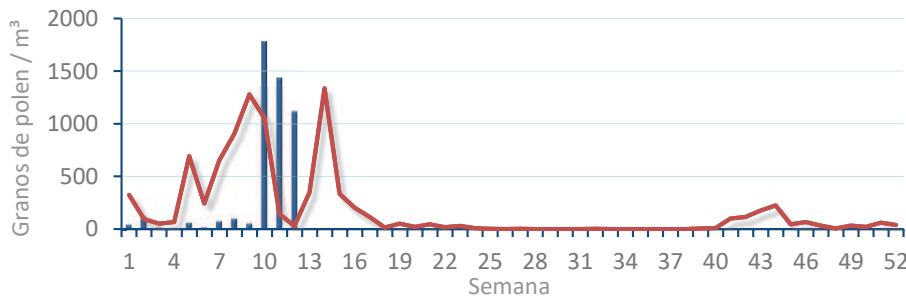
EVOLUCIÓN SEMANAL

DATOS AGRUPADOS

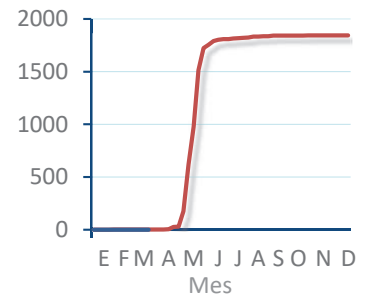
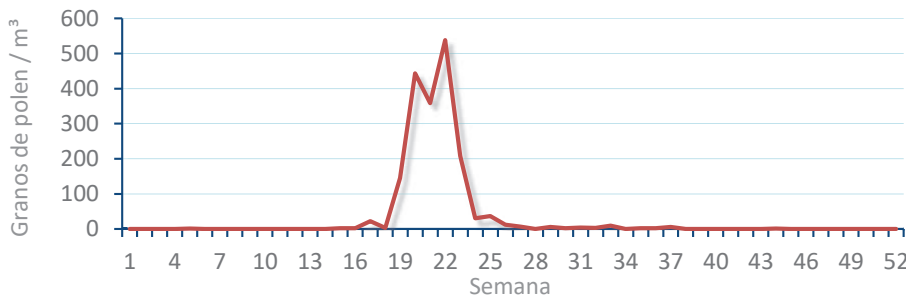
Amaranthaceae
(Cenizo, salsola)



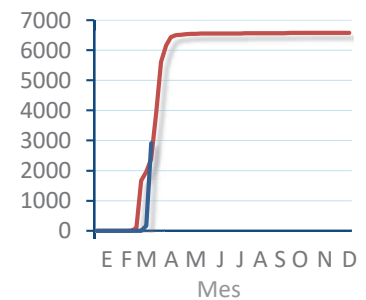
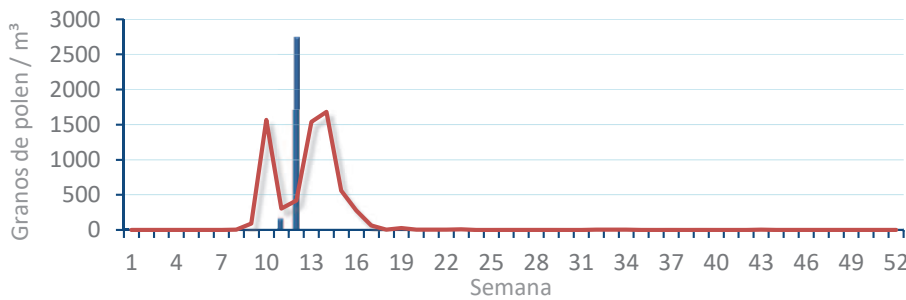
Cupres. / Taxac.
(Ciprés, enebro)



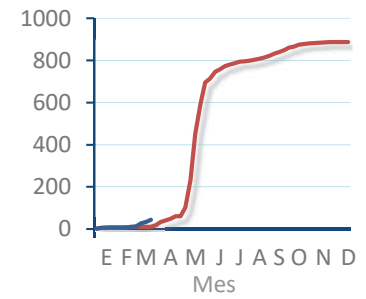
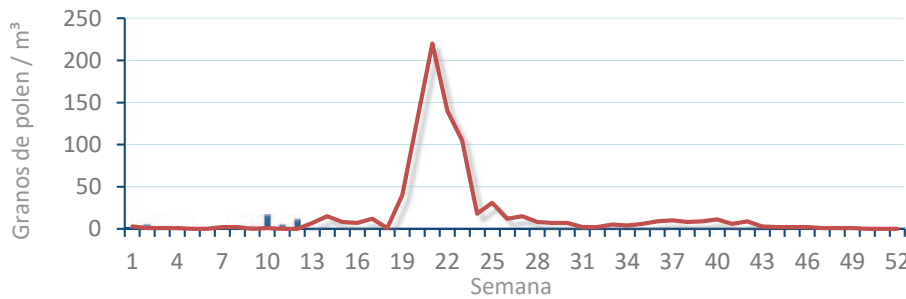
Olea europaea
(Olivo)



Platanus sp.
(Plátano de sombra)



Poaceae
(Gramíneas)



Urticaceae
(Ortigas, parietarias)

