

# POLEN AMBIENTAL RESUMEN GRÁFICO

## ALICANTE

L M X J V S D  
2 3 4 5 6 7 8

Diciembre

### 2024

SEMANA

# 49

COLABORA

**LETIPharma**  
desde 1919

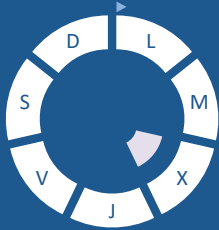
ÁRBOLES

HIERBAS

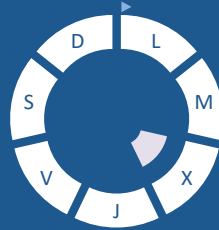
*Cupres., Taxac.*  
(Cipreses, enebros)



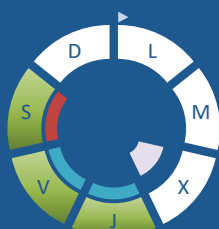
*Olea europaea*  
(Olivo)



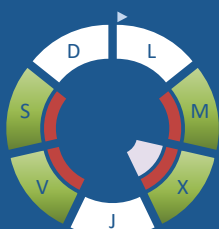
*Platanus sp.*  
(Plátano de sombra)



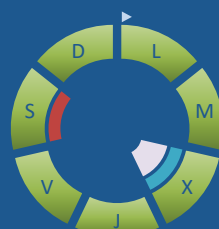
*Amaranthaceae*  
(Cenizos, salsolas)



*Poaceae*  
(Gramíneas)



*Urticaceae*  
(Ortigas, parietarias)



## TIPOS POLÍNICOS PRINCIPALES

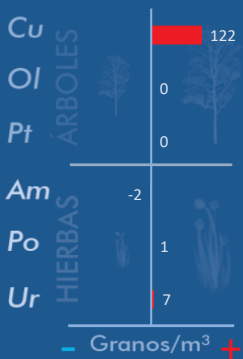
NIVELES

LLUVIA

Litros/m<sup>3</sup>

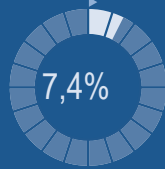


## VARIACIÓN RESPECTO A LA SEMANA ANTERIOR

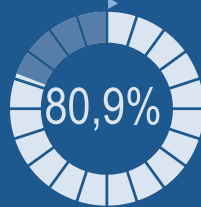


## TIPOS POLÍNICOS PRINCIPALES EN PORCENTAJES

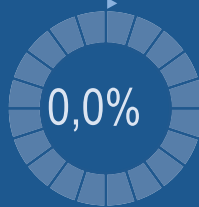
RESTO



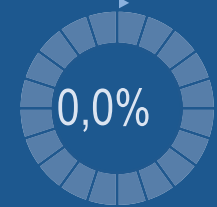
*Cupres., Taxac.*  
(Cipreses, enebros)



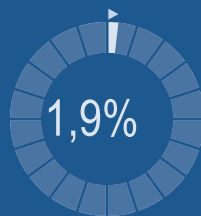
*Olea europaea*  
(Olivo)



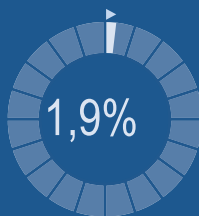
*Platanus sp.*  
(Plátano de sombra)



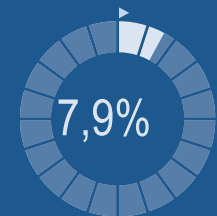
*Amaranthaceae*  
(Cenizos, salsolas)



*Poaceae*  
(Gramíneas)



*Urticaceae*  
(Ortigas, parietarias)

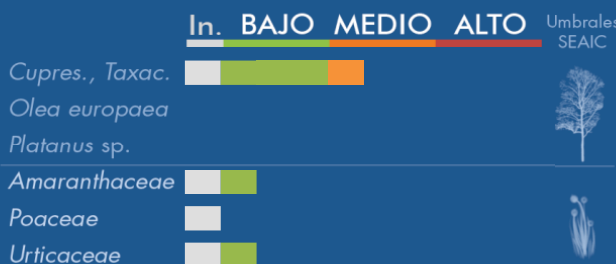


## METEOROLOGÍA



OTOÑO

## PORCENTAJE DE POBLACIÓN SENSIBLE POTENCIALMENTE AFECTADA\*



\*(Se considera el día con el valor más alto de la semana)  
In. = Inapreciable

## POLEN TOTAL

# 215

Granos/m<sup>3</sup>

SEMANA ANTERIOR

95

VARIACIÓN SEMANAL

+120

CAPTADOR:  
Burkard  
Spore Trap

INFORME:  
J.S.  
Javier Suárez

# CONCENTRACIONES DE POLEN EN EL AMBIENTE

AÑO	SEMANA	PUNTO DE MUESTREO	COLABORA	TOTAL
-----	--------	-------------------	----------	-------

2024

49

ALICANTE

LETIPharma desde 1919

215 grn/m<sup>3</sup>

ESTACIÓN	PRIMAVERA	VERANO	>>OTOÑO<<	INVIERNO	TOTAL SEMANA
----------	-----------	--------	-----------	----------	--------------

## PRINCIPALES TIPOS POLÍNICOS

TIPO POLÍNICO	LUNES 2-dic.	MARTES 3-dic.	MIÉRCOLES 4-dic.	JUEVES 5-dic.	VIERNES 6-dic.	SÁBADO 7-dic.	DOMINGO 8-dic.	TOTAL SEMANA
<i>Amaranthaceae</i> (Cenizo, salsola)				1	1	2		4
<i>Cupres./Taxac.</i> (Ciprés, enebro)	2	8	11	15	41	61	36	174
<i>Olea</i> (Olivo)								0
<i>Platanus</i> (Plátano de sombra)								0
<i>Poaceae</i> (Gramíneas)		1	1		1	1		4
<i>Urticaceae</i> (Ortiga, parietaria)	2	3	1	2	2	4	3	17

Niveles de polen: altos (rojo), medios (naranja), bajos (verde), nulos (gris)

## OTROS TIPOS POLÍNICOS

<i>Artemisia</i> (Artemisa)			1		1			
<i>Brassicaceae</i> (Crucífera)				2				
<i>Casuarina</i> (Pino de Australia)			1	2		1		
<i>Cyperaceae</i> (Juncia, lastán)			1					
<i>Ericaceae</i> (Brezo)		1			1	1		
<i>Palmae</i> (Palmeras)						1		
<i>Quercus</i> (Encina, alcornoque)		1					1	
OTROS					1			

### SUMA

4	14	16	22	48	71	40
---	----	----	----	----	----	----

Datos en granos/m<sup>3</sup> de aire

### ESPORAS

#### Alternaria

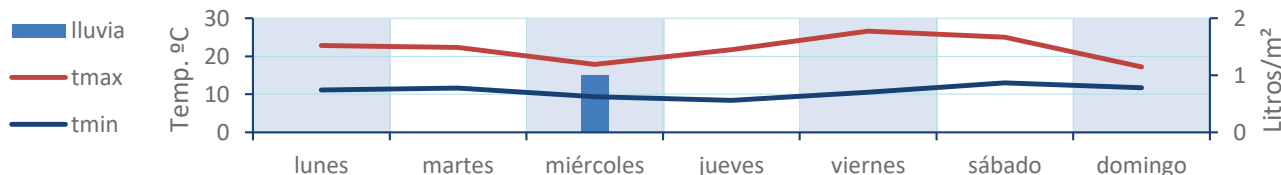
4	16	13	5	14	12	18
---	----	----	---	----	----	----

Datos en esporas/m<sup>3</sup> de aire

Responsable análisis: Javier Suárez

Situación captador: Hospital General Universitario de Alicante

### METEO



# REPRESENTACIÓN GRÁFICA

AÑO

SEMANA

PUNTO DE MUESTREO

COLABORA

TOTAL

2024

49

ALICANTE

LETIPharma  
desde 1919

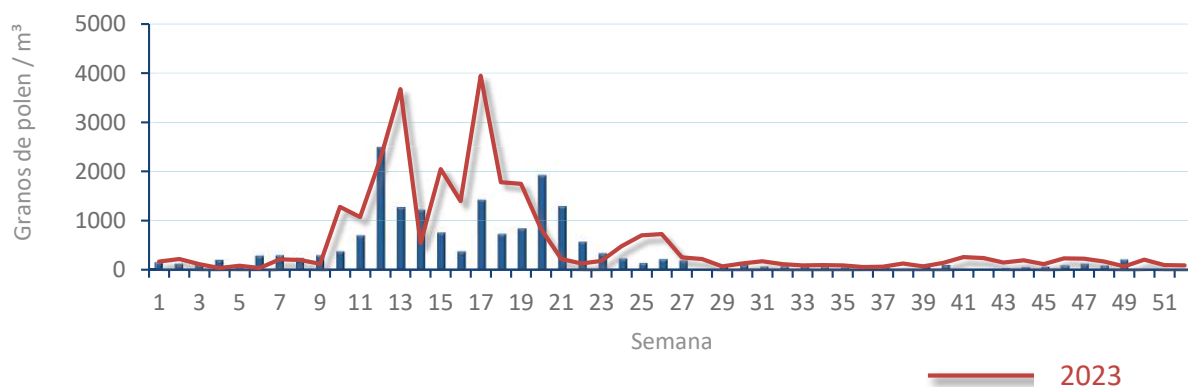
215  
gn/m<sup>3</sup>

POLEN

NIVELES DE POLEN DE LA ÚLTIMA SEMANA

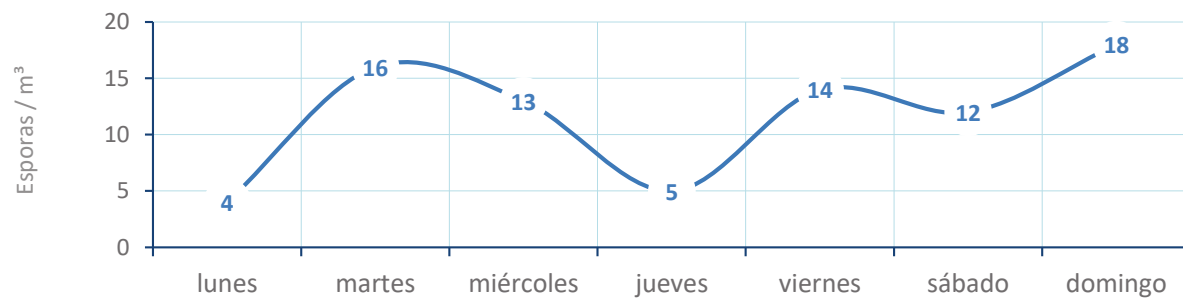


EVOLUCIÓN POLÍNICA SEMANAL

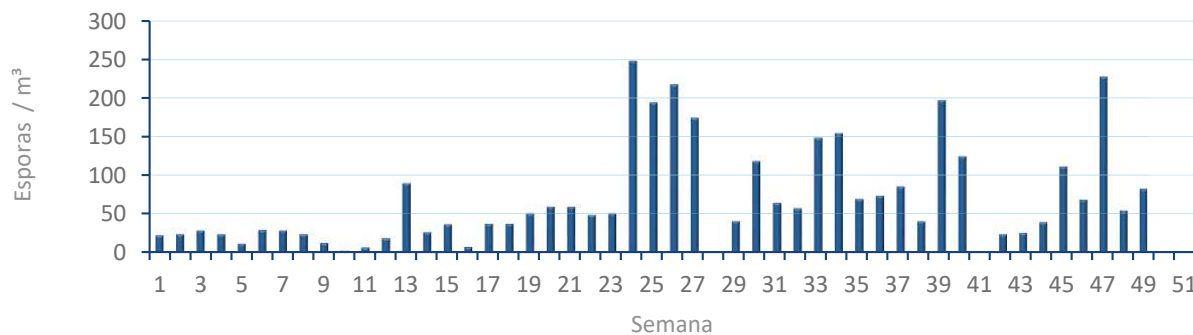


ALTERNARIA

NIVELES DE ALTERNARIA DE LA ÚLTIMA SEMANA



EVOLUCIÓN SEMANAL DE ALTERNARIA



# COMPARACIÓN RESPECTO AL AÑO 2023

**AÑO** SEMANA **PUNTO DE MUESTREO** COLABORA **AÑOS**

**2024**

**49**

**ALICANTE**

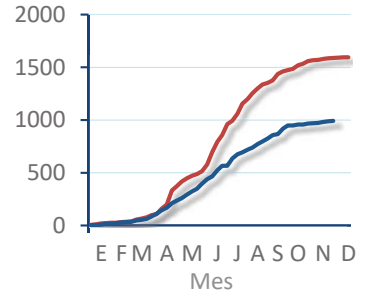
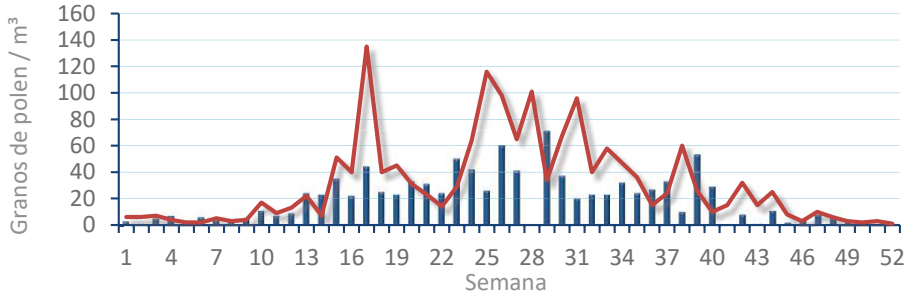


**TIPOS**

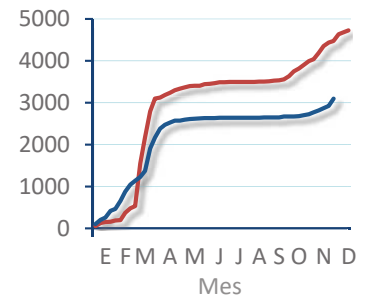
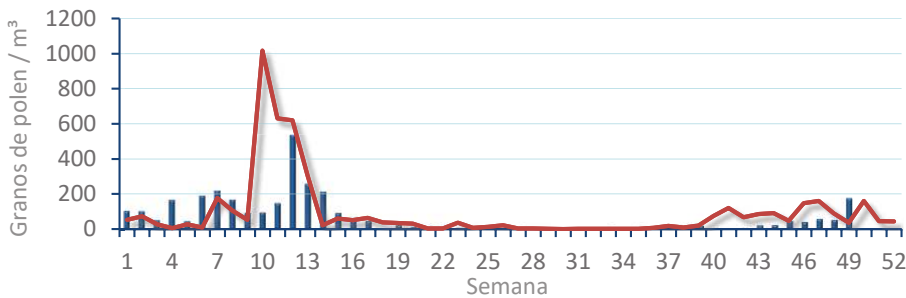
**EVOLUCIÓN SEMANAL**

**DATOS AGRUPADOS**

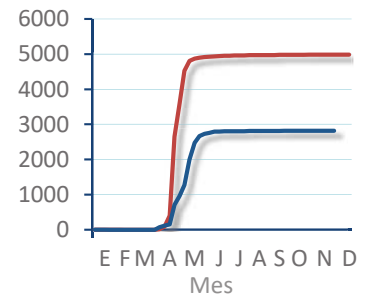
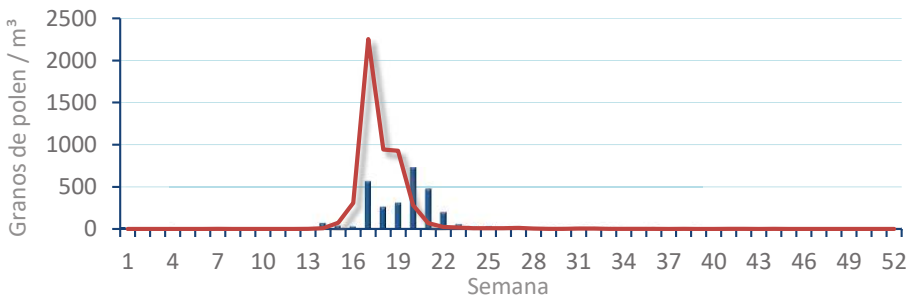
*Amaranthaceae*  
(Cenizo, salsola)



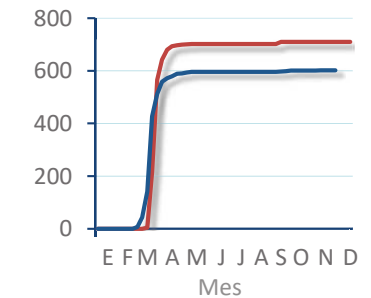
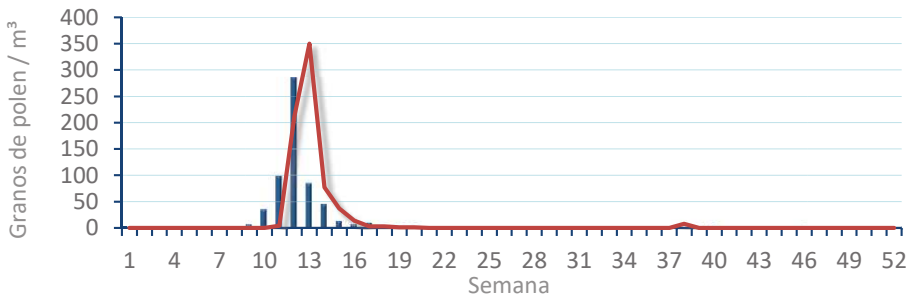
*Cupres. / Taxac.*  
(Ciprés, enebro)



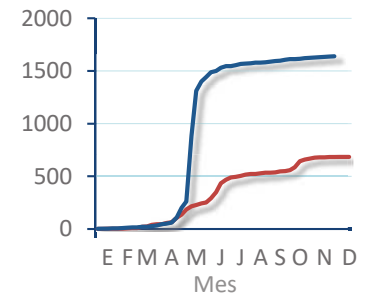
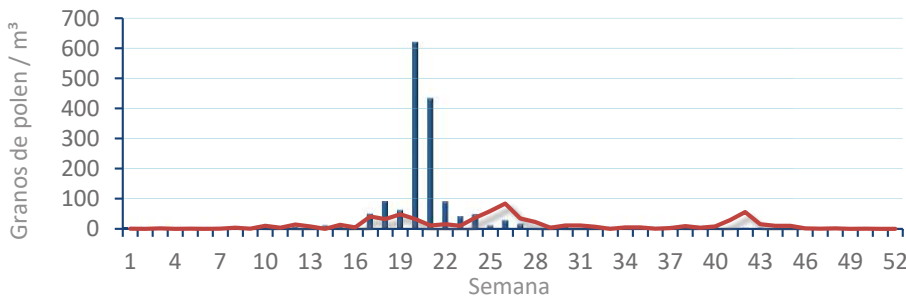
*Olea europaea*  
(Olivo)



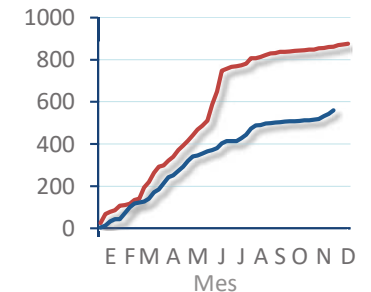
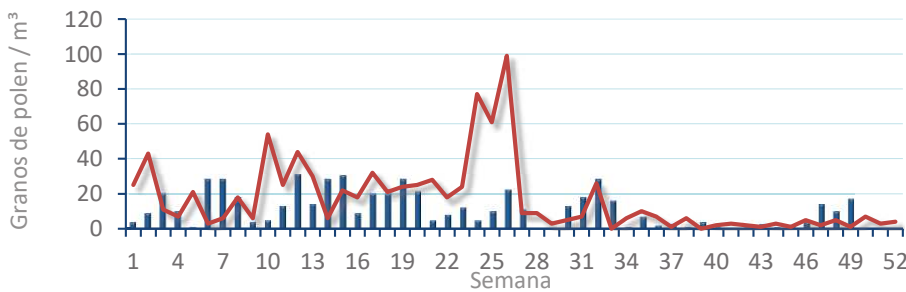
*Platanus sp.*  
(Plátano de sombra)



*Poaceae*  
(Gramíneas)



*Urticaceae*  
(Ortigas, parietarias)



# POLEN AMBIENTAL RESUMEN GRÁFICO

## CASTELLÓN

L M X J V S D  
2 3 4 5 6 7 8

Diciembre

### 2024

SEMANA

# 49

COLABORA

**LETIPharma**  
desde 1919

ÁRBOLES

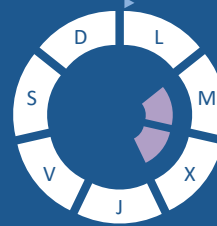
*Cupres., Taxac.*  
(Cipreses, enebros)



*Olea europaea*  
(Olivo)



*Platanus sp.*  
(Plátano de sombra)



## TIPOS POLÍNICOS PRINCIPALES

NIVELES

LLUVIA

Litros/m<sup>3</sup>



HIERBAS

*Amaranthaceae*  
(Cenizos, salsolas)



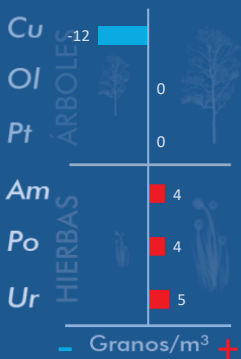
*Poaceae*  
(Gramíneas)



*Urticaceae*  
(Ortigas, parietarias)



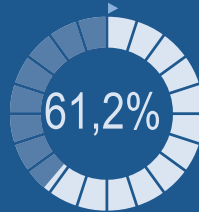
## VARIACIÓN RESPECTO A LA SEMANA ANTERIOR



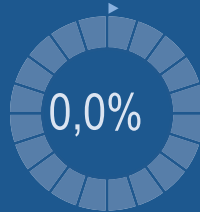
## TIPOS POLÍNICOS PRINCIPALES EN PORCENTAJES



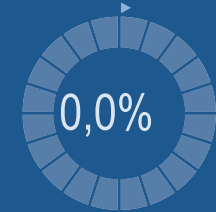
*Cupres., Taxac.*  
(Cipreses, enebros)



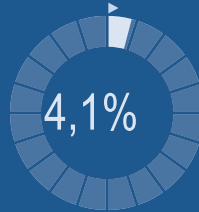
*Olea europaea*  
(Olivo)



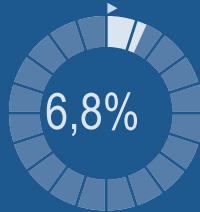
*Platanus sp.*  
(Plátano de sombra)



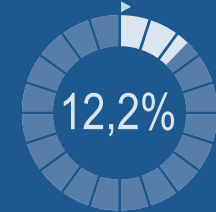
*Amaranthaceae*  
(Cenizos, salsolas)



*Poaceae*  
(Gramíneas)



*Urticaceae*  
(Ortigas, parietarias)

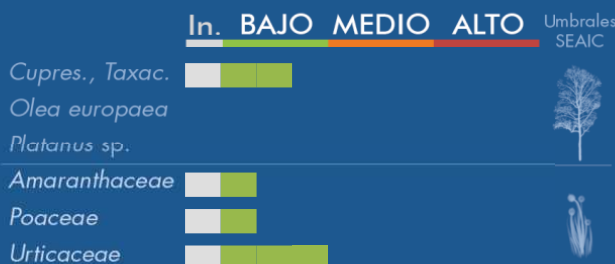


## METEOROLOGÍA



OTOÑO

## PORCENTAJE DE POBLACIÓN SENSIBLE POTENCIALMENTE AFECTADA\*



\*(Se considera el día con el valor más alto de la semana)  
In. = Inapreciable

## POLEN TOTAL

# 147

Granos/m<sup>3</sup>

SEMANA ANTERIOR

147

VARIACIÓN SEMANAL

+0

CAPTADOR:  
Burkard  
Spore Trap

INFORME:  
  
Javier Suárez

# CONCENTRACIONES DE POLEN EN EL AMBIENTE

AÑO	SEMANA	PUNTO DE MUESTREO	COLABORA	TOTAL
-----	--------	-------------------	----------	-------

2024

49

CASTELLÓN

LETIPharma desde 1919

147 grn/m<sup>3</sup>

ESTACIÓN	PRIMAVERA	VERANO	>>OTOÑO<<	INVIERNO	TOTAL SEMANA
----------	-----------	--------	-----------	----------	--------------

## PRINCIPALES TIPOS POLÍNICOS

TIPO POLÍNICO	LUNES 2-dic.	MARTES 3-dic.	MIÉRCOLES 4-dic.	JUEVES 5-dic.	VIERNES 6-dic.	SÁBADO 7-dic.	DOMINGO 8-dic.	TOTAL SEMANA
<i>Amaranthaceae</i> (Cenizo, salsola)	1			1	2	1	1	6
<i>Cupres./Taxac.</i> (Ciprés, enebro)	20	13	3	4	23	20	7	90
<i>Olea</i> (Olivo)								0
<i>Platanus</i> (Plátano de sombra)								0
<i>Poaceae</i> (Gramíneas)	2		1		3	1	3	10
<i>Urticaceae</i> (Ortiga, parietaria)	8		2		2	5	1	18

## OTROS TIPOS POLÍNICOS

<i>Brassicaceae</i> (Crucifera)	2		1	1		1	3
<i>Mercurialis</i> (Mercurial)				1	1	1	2
<i>Pinaceae</i> (Pinos, cedros)	3						
OTROS	1		1		1	2	2

Niveles de polen: altos (rojo), medios (naranja), bajos (verde), nulos (blanco)

### SUMA

37	13	8	7	32	31	19
----	----	---	---	----	----	----

Datos en granos/m<sup>3</sup> de aire

### ESPORAS

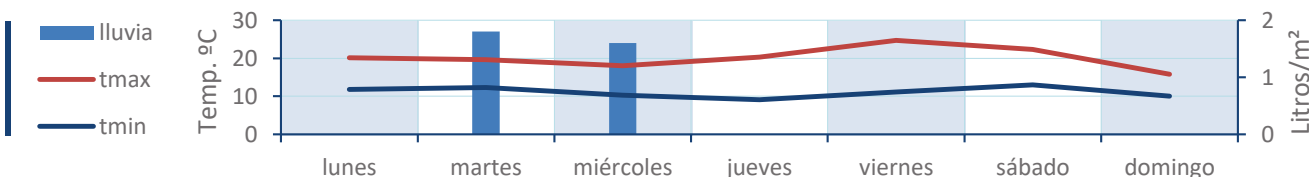
#### Alternaria

19	10	13	2	10	16	18
----	----	----	---	----	----	----

Datos en esporas/m<sup>3</sup> de aire

Responsable análisis: Javier Suárez  
Situación captador: Hospital General de Castellón

### METEO



# REPRESENTACIÓN GRÁFICA

AÑO

SEMANA

PUNTO DE MUESTREO

COLABORA

TOTAL

2024

49

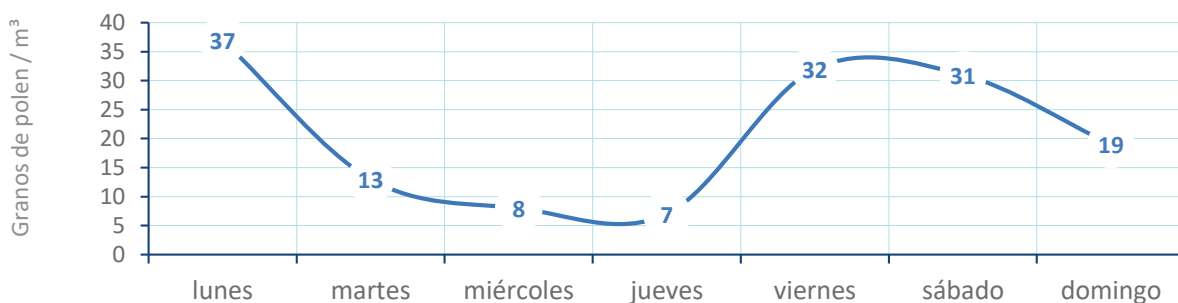
CASTELLÓN

LETIPharma  
desde 1919

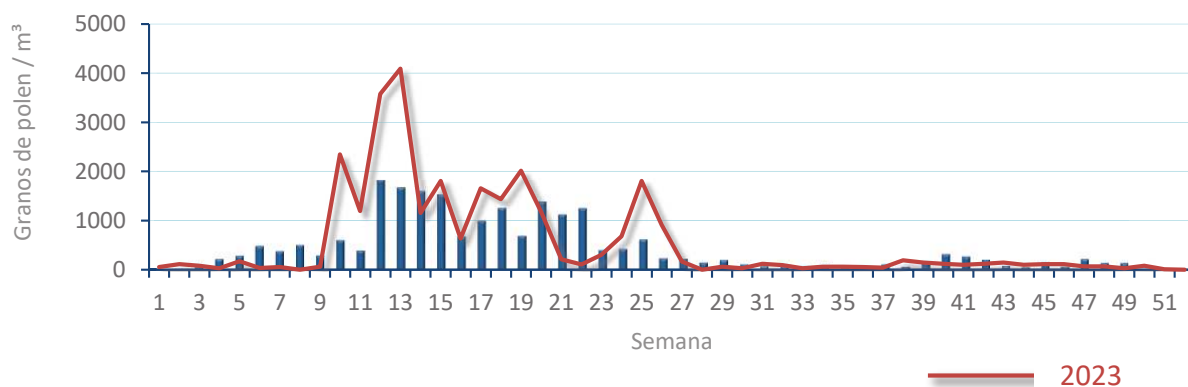
147  
gn/m<sup>3</sup>

POLEN

NIVELES DE POLEN DE LA ÚLTIMA SEMANA

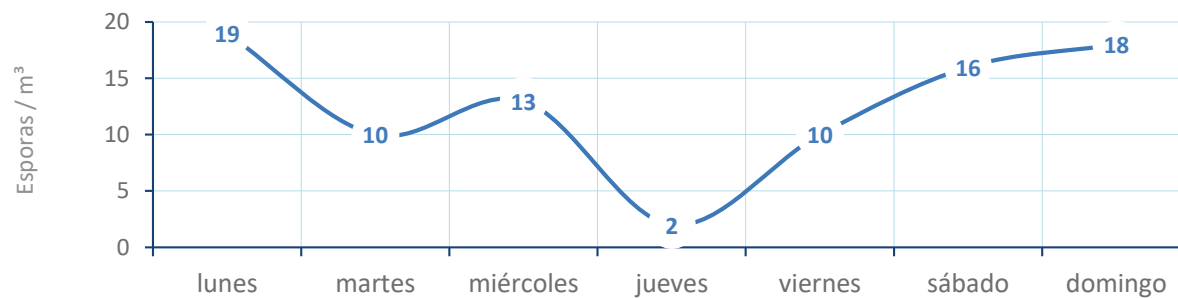


EVOLUCIÓN POLÍNICA SEMANAL

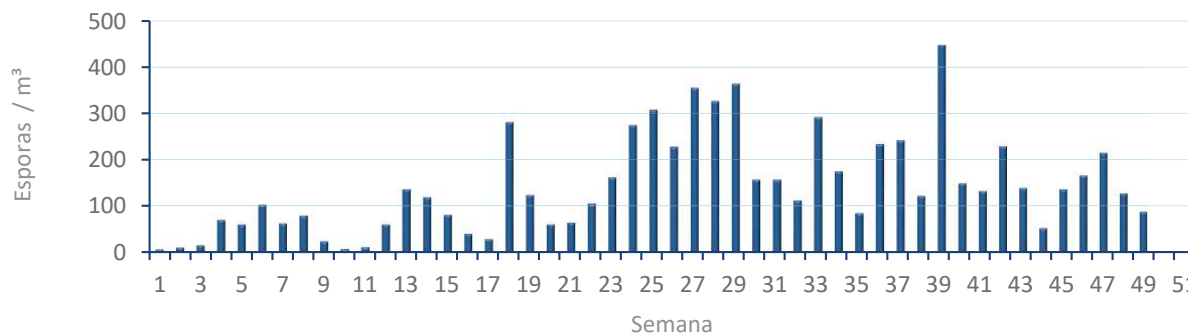


ALTERNARIA

NIVELES DE ALTERNARIA DE LA ÚLTIMA SEMANA



EVOLUCIÓN SEMANAL DE ALTERNARIA





# COMPARACIÓN RESPECTO AL AÑO 2023

**AÑO** 2024    **SEMANA** 49    **PUNTO DE MUESTREO** CASTELLÓN    **COLABORA** LETIPharma desde 1919    **AÑOS** 2023 2024

**2024**

**49**

**CASTELLÓN**

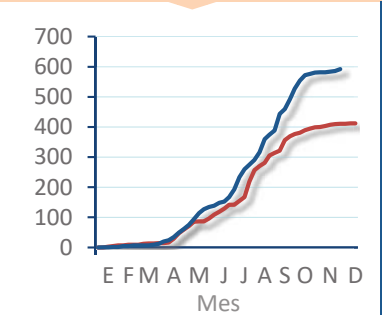
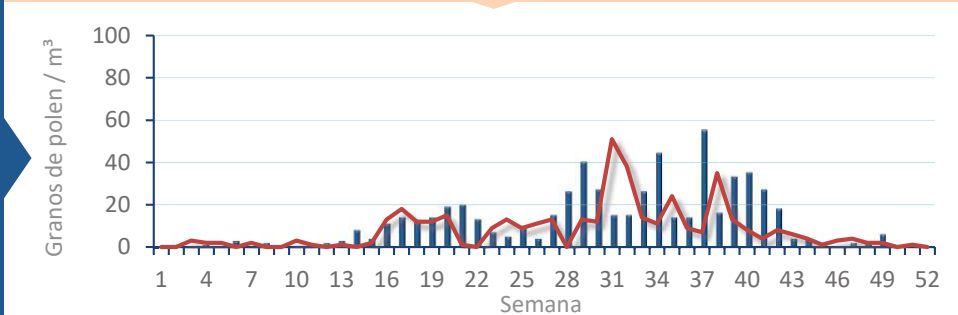


**TIPOS**

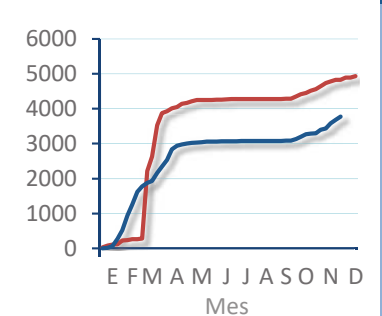
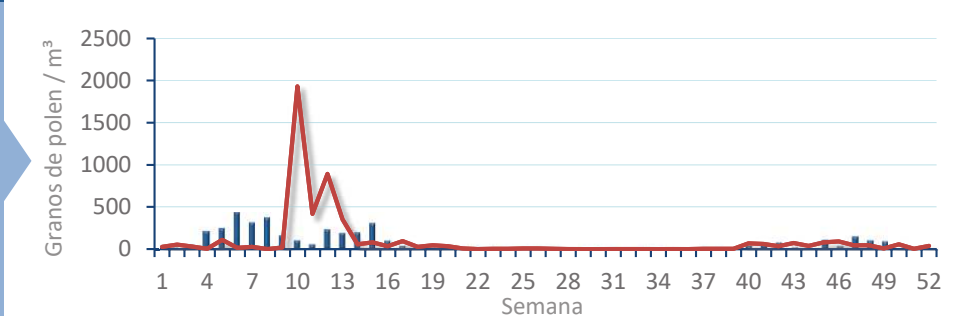
**EVOLUCIÓN SEMANAL**

**DATOS AGRUPADOS**

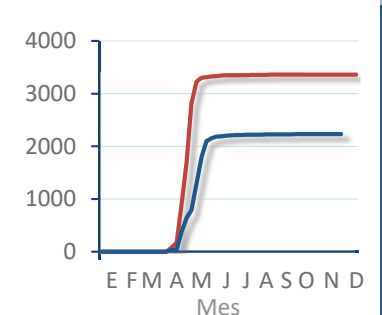
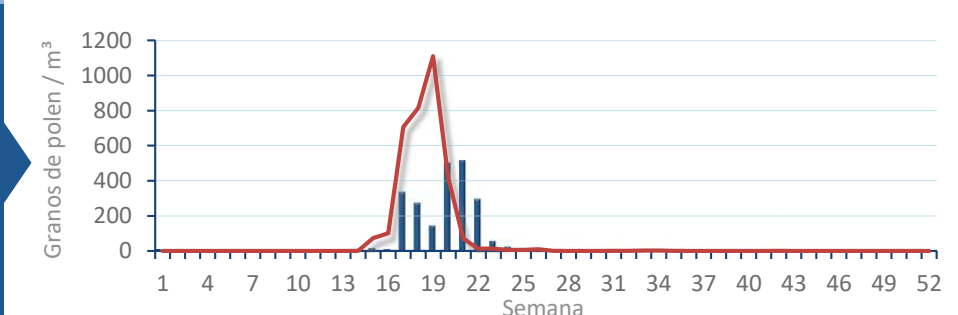
**Amaranthaceae**  
(Cenizo, salsola)



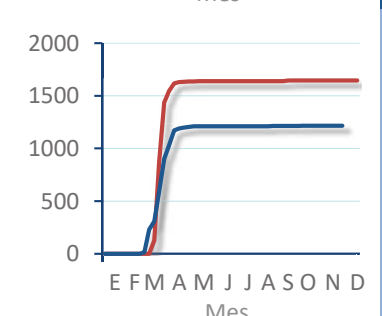
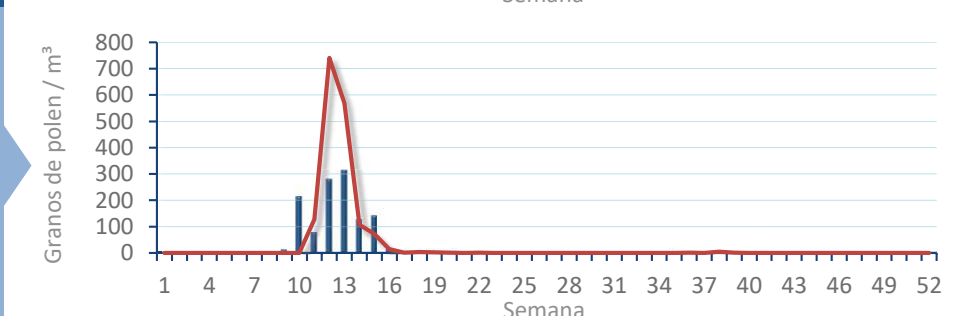
**Cupres. / Taxac.**  
(Ciprés, enebro)



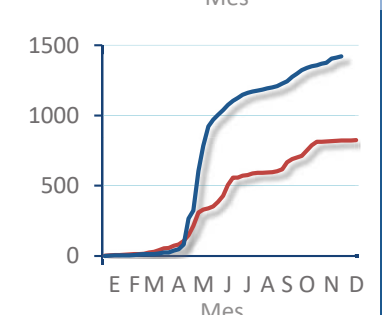
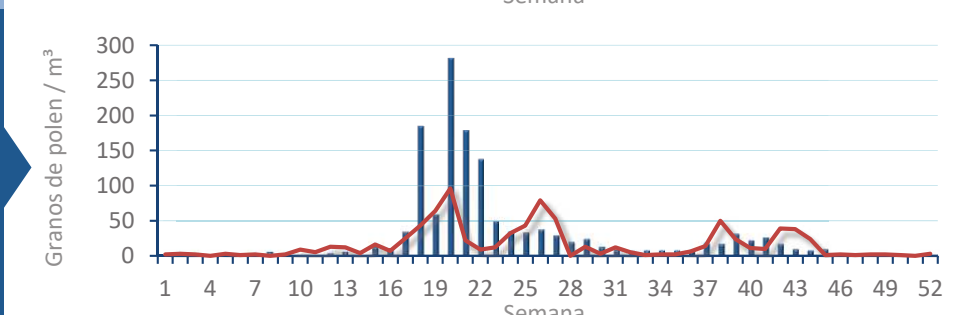
**Olea europaea**  
(Olivo)



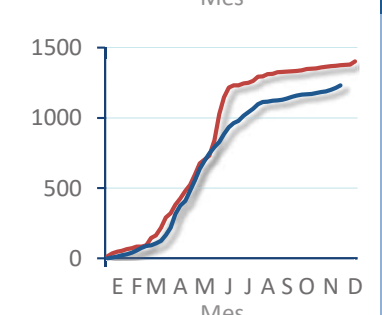
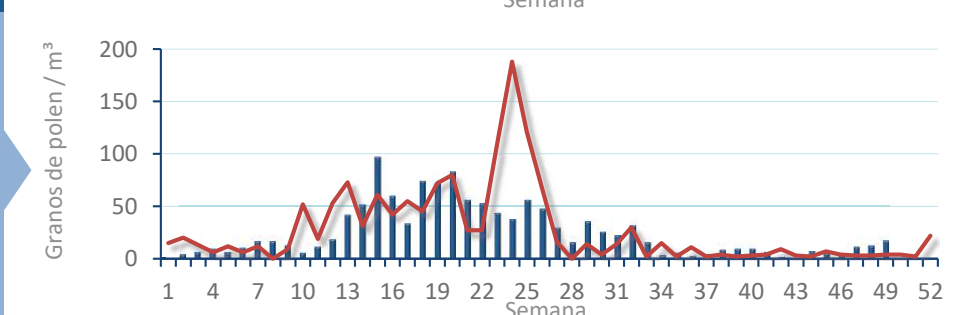
**Platanus sp.**  
(Plátano de sombra)



**Poaceae**  
(Gramíneas)



**Urticaceae**  
(Ortigas, parietarias)





# POLEN AMBIENTAL RESUMEN GRÁFICO



## PEGO

L M X J V S D  
2 3 4 5 6 7 8

Diciembre

### 2024

SEMANA

# 49

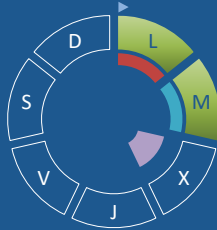
COLABORA

**LETIPharma**  
desde 1919

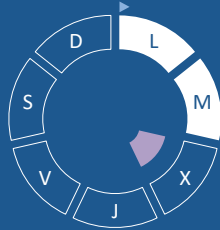
ÁRBOLES

HIERBAS

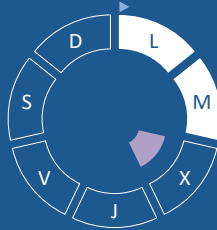
*Cupres., Taxac.*  
(Cipreses, enebros)



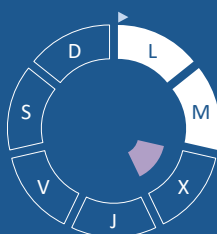
*Olea europaea*  
(Olivo)



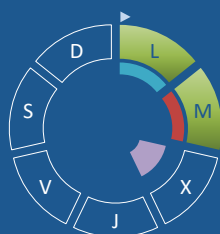
*Platanus sp.*  
(Plátano de sombra)



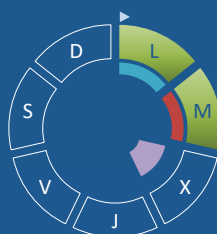
*Amaranthaceae*  
(Cenizos, salsolas)



*Poaceae*  
(Gramíneas)



*Urticaceae*  
(Ortigas, parietarias)



## TIPOS POLÍNICOS PRINCIPALES

NIVELES

LLUVIA

Litros/m<sup>3</sup>



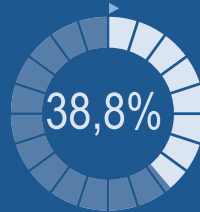
## VARIACIÓN RESPECTO A LA SEMANA ANTERIOR



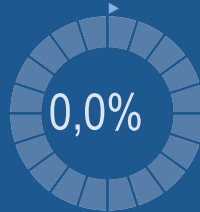
## TIPOS POLÍNICOS PRINCIPALES EN PORCENTAJES



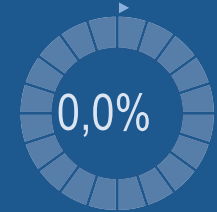
*Cupres., Taxac.*  
(Cipreses, enebros)



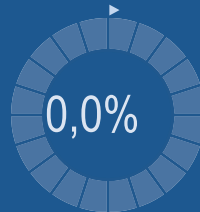
*Olea europaea*  
(Olivo)



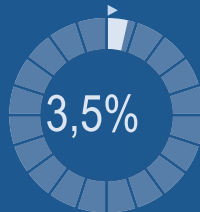
*Platanus sp.*  
(Plátano de sombra)



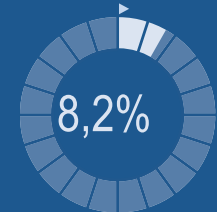
*Amaranthaceae*  
(Cenizos, salsolas)



*Poaceae*  
(Gramíneas)



*Urticaceae*  
(Ortigas, parietarias)

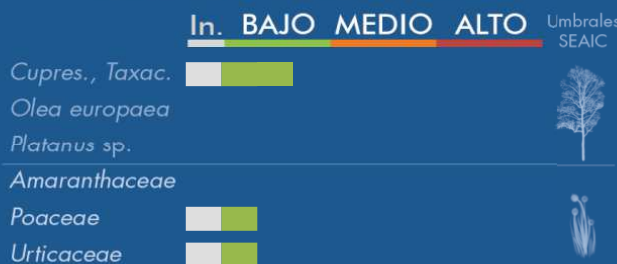


## METEOROLOGÍA

25,7 °C  
 11,6 °C  
 4,2 L/m<sup>2</sup>

OTOÑO

## PORCENTAJE DE POBLACIÓN SENSIBLE POTENCIALMENTE AFECTADA\*



\*(Se considera el día con el valor más alto de la semana)  
In. = Inapreciable

## POLEN TOTAL

# 85

Granos/m<sup>3</sup>

SEMANA ANTERIOR

54

VARIACIÓN SEMANAL

+31

CAPTADOR:  
Burkard  
Spore Trap

INFORME:  
  
Javier Suárez

# CONCENTRACIONES DE POLEN EN EL AMBIENTE

AÑO	SEMANA	PUNTO DE MUESTREO	COLABORA	TOTAL
-----	--------	-------------------	----------	-------

2024

49

PEGO



85  
grn/m<sup>3</sup>

ESTACIÓN	PRIMAVERA	VERANO	>>OTOÑO<<	INVIERNO	TOTAL
----------	-----------	--------	-----------	----------	-------

## PRINCIPALES TIPOS POLÍNICOS

TIPO POLÍNICO	LUNES 2-dic.	MARTES 3-dic.	MIÉRCOLES 4-dic.	JUEVES 5-dic.	VIERNES 6-dic.	SÁBADO 7-dic.	DOMINGO 8-dic.	TOTAL SEMANA
<i>Amaranthaceae</i> (Cenizo, salsola)								0
<i>Cupres./Taxac.</i> (Ciprés, enebro)	19	14						33
<i>Olea</i> (Oливо)								0
<i>Platanus</i> (Plátano de sombra)								0
<i>Poaceae</i> (Gramíneas)	1	2						3
<i>Urticaceae</i> (Ortiga, parietaria)	3	4						7

## OTROS TIPOS POLÍNICOS

<i>Brassicaceae</i> (Crucífera)		1	S	S	S	S	S
<i>Ericaceae</i> (Brezo)	2		I	I	I	I	I
<i>Quercus</i> (Encina, alcornoque)	4	29	N	N	N	N	N
<i>Urtica membranacea</i>	1	3					
OTROS	2		D	D	D	D	D
			A	A	A	A	A
			T	T	T	T	T
			O	O	O	O	O
			S	S	S	S	S

Niveles de polen: ■ altos, ■ medios, ■ bajos,  nulos

### SUMA

32	53	0	0	0	0	0
----	----	---	---	---	---	---

Datos en granos/m<sup>3</sup> de aire

### ESPORAS

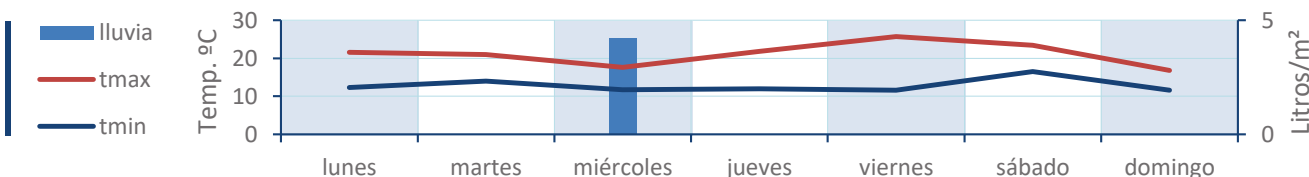
**Alternaria**

14	30	0	0	0	0	0
----	----	---	---	---	---	---

Datos en esporas/m<sup>3</sup> de aire

Responsable análisis: Javier Suárez  
Situación captador: Colegio San Antonio

### METEO



# REPRESENTACIÓN GRÁFICA

AÑO	SEMANA	PUNTO DE MUESTREO	COLABORA	TOTAL
-----	--------	-------------------	----------	-------

2024

49

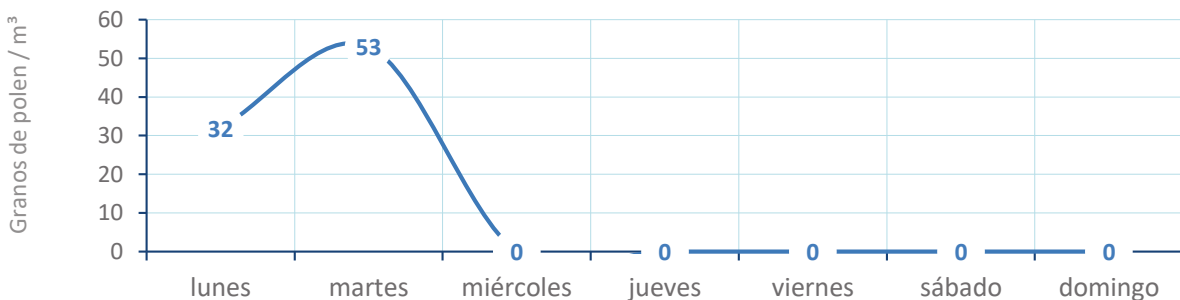
PEGO



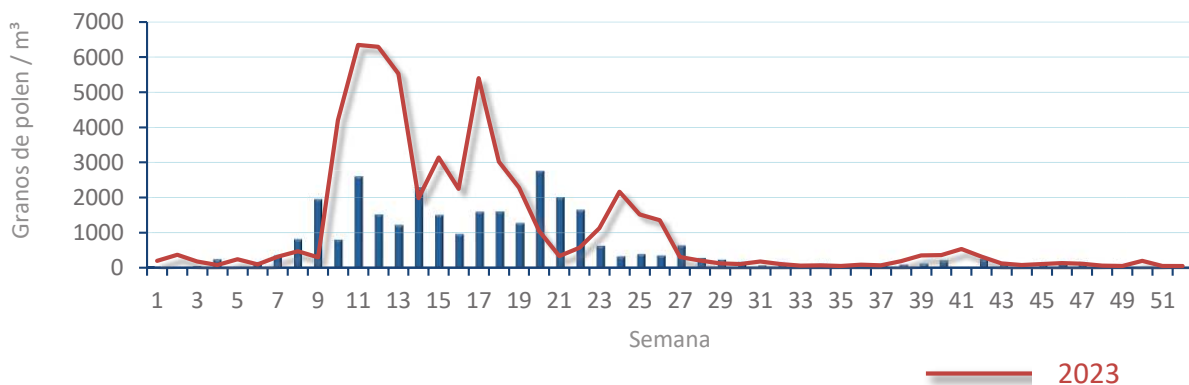
85  
gn/m<sup>3</sup>

POLEN

NIVELES DE POLEN DE LA ÚLTIMA SEMANA

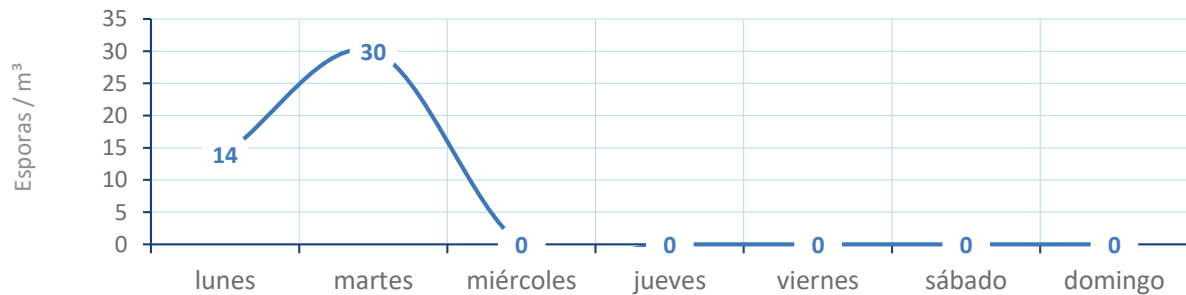


EVOLUCIÓN POLÍNICA SEMANAL

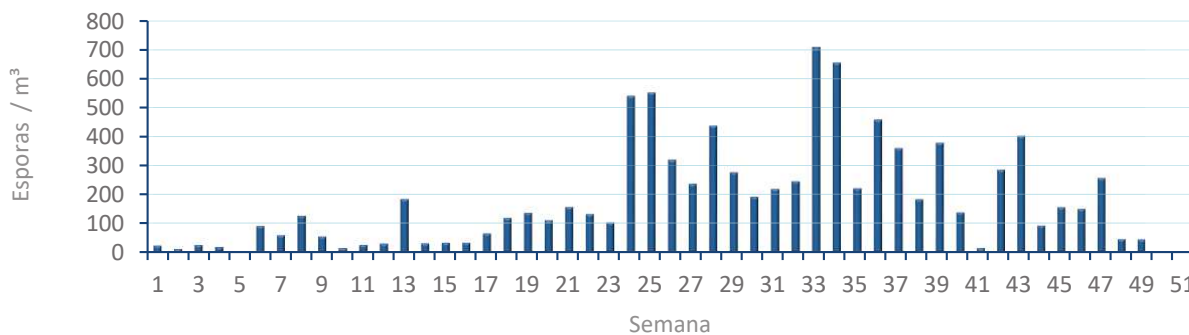


ALTERNARIA

NIVELES DE ALTERNARIA DE LA ÚLTIMA SEMANA



EVOLUCIÓN SEMANAL DE ALTERNARIA



# COMPARACIÓN RESPECTO AL AÑO 2023

AÑO

SEMANA

PUNTO DE MUESTREO

COLABORA

AÑOS

2024

49

PEGO

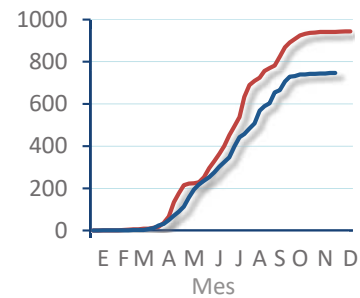
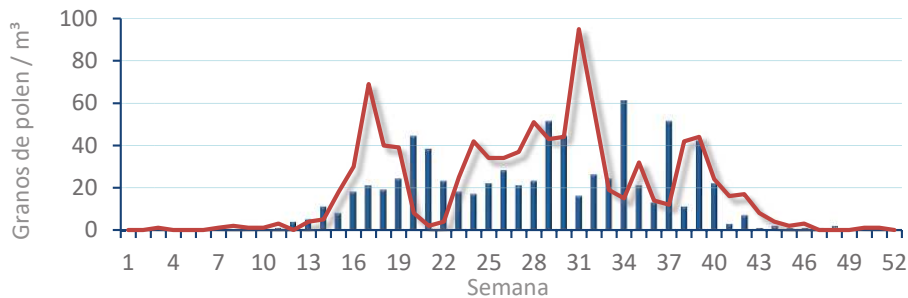


TIPOS

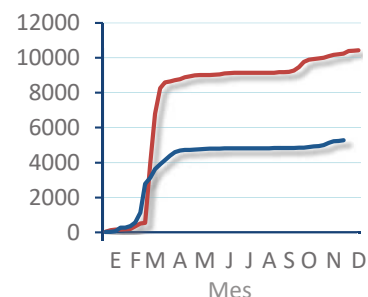
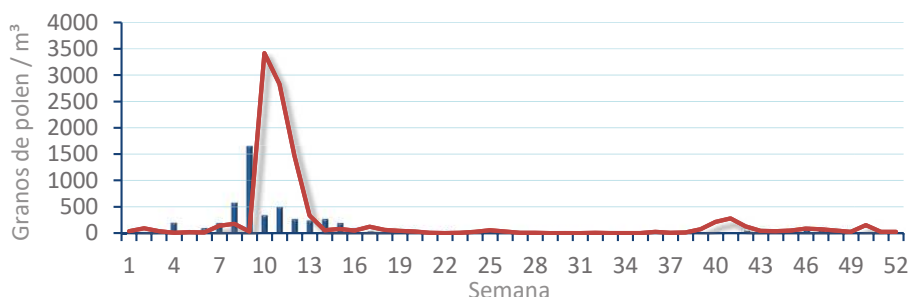
EVOLUCIÓN SEMANAL

DATOS AGRUPADOS

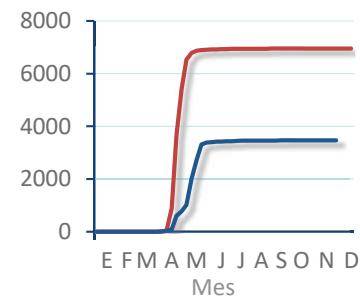
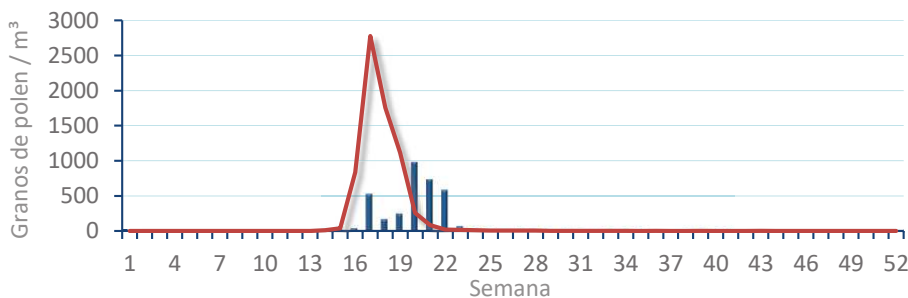
*Amaranthaceae*  
(Cenizo, salsola)



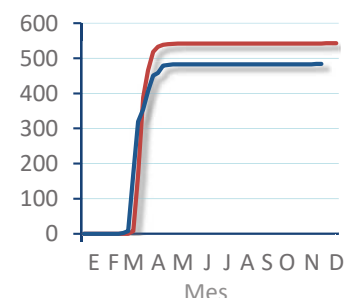
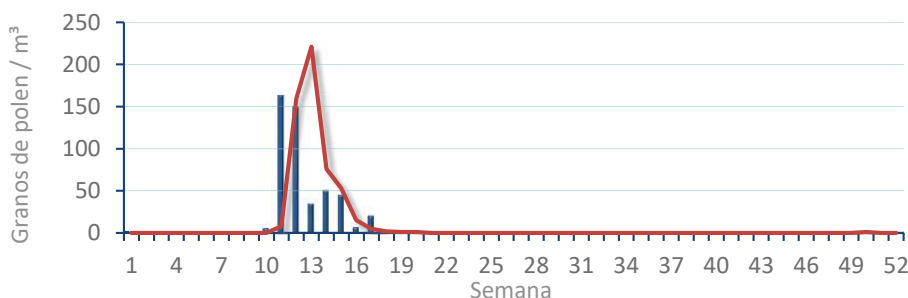
*Cupres. / Taxac.*  
(Ciprés, enebro)



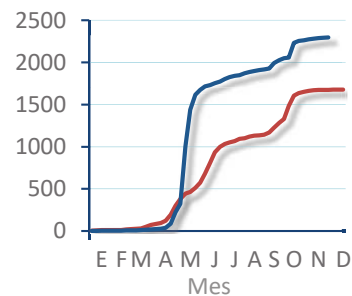
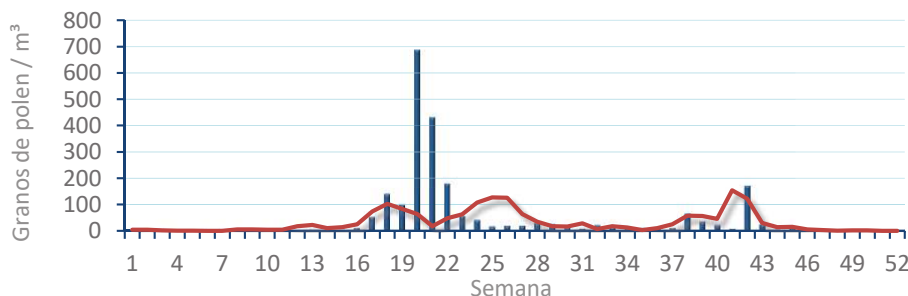
*Olea europaea*  
(Olivo)



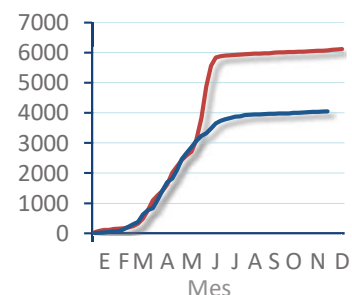
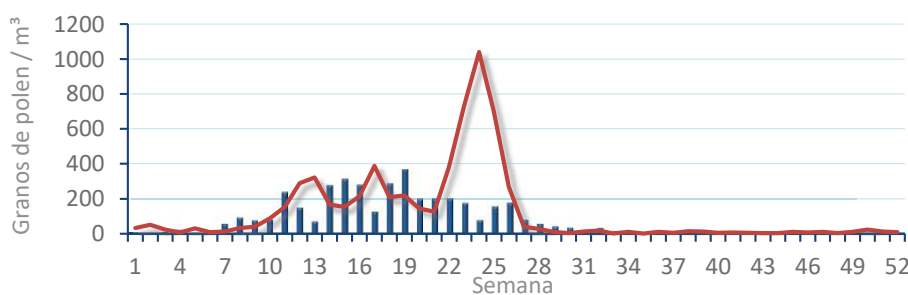
*Platanus sp.*  
(Plátano de sombra)



*Poaceae*  
(Gramíneas)



*Urticaceae*  
(Ortigas, parietarias)



# POLEN AMBIENTAL RESUMEN GRÁFICO

## VALENCIA

L M X J V S D  
2 3 4 5 6 7 8

Diciembre

### 2024

SEMANA

# 49

COLABORA

**LETIPharma**  
desde 1919

ÁRBOLES

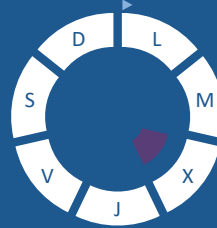
*Cupres., Taxac.*  
(Cipreses, enebros)



*Olea europaea*  
(Olivo)



*Platanus sp.*  
(Plátano de sombra)

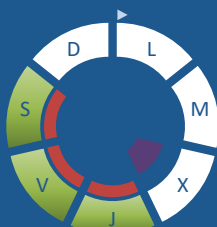


HIERBAS

*Amaranthaceae*  
(Cenizos, salsolas)



*Poaceae*  
(Gramíneas)



*Urticaceae*  
(Ortigas, parietarias)



## TIPOS POLÍNICOS PRINCIPALES

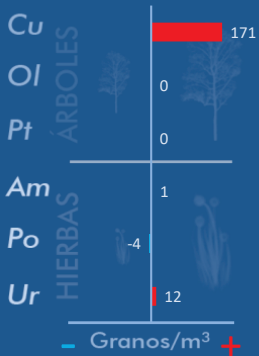
NIVELES

LLUVIA

Litros/m<sup>3</sup>



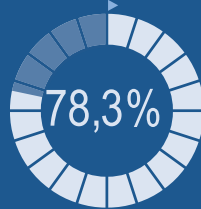
## VARIACIÓN RESPECTO A LA SEMANA ANTERIOR



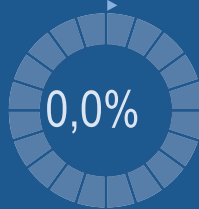
## TIPOS POLÍNICOS PRINCIPALES EN PORCENTAJES



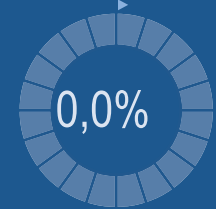
*Cupres., Taxac.*  
(Cipreses, enebros)



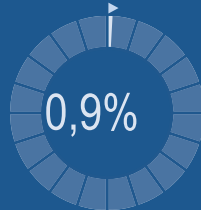
*Olea europaea*  
(Olivo)



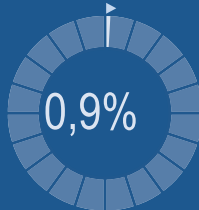
*Platanus sp.*  
(Plátano de sombra)



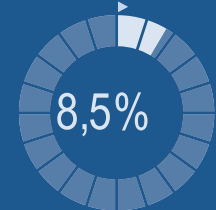
*Amaranthaceae*  
(Cenizos, salsolas)



*Poaceae*  
(Gramíneas)



*Urticaceae*  
(Ortigas, parietarias)

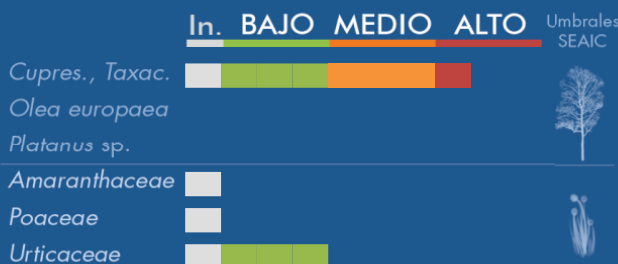


## METEOROLOGÍA



OTOÑO

## PORCENTAJE DE POBLACIÓN SENSIBLE POTENCIALMENTE AFECTADA\*



\*(Se considera el día con el valor más alto de la semana)  
In. = Inapreciable

## POLEN TOTAL

# 341

Granos/m<sup>3</sup>

SEMANA ANTERIOR

143

VARIACIÓN SEMANAL

+198

CAPTADOR:

Burkard Spore Trap

INFORME:

Javier Suárez

# CONCENTRACIONES DE POLEN EN EL AMBIENTE

AÑO	SEMANA	PUNTO DE MUESTREO	COLABORA	TOTAL
-----	--------	-------------------	----------	-------

2024

49

VALENCIA



341 grn/m<sup>3</sup>

ESTACIÓN	PRIMAVERA	>>VERANO<<	>>OTOÑO<<	INVIERNO	TOTAL SEMANA
----------	-----------	------------	-----------	----------	--------------

## PRINCIPALES TIPOS POLÍNICOS

TIPO POLÍNICO	LUNES 2-dic.	MARTES 3-dic.	MIÉRCOLES 4-dic.	JUEVES 5-dic.	VIERNES 6-dic.	SÁBADO 7-dic.	DOMINGO 8-dic.	TOTAL SEMANA
<i>Amaranthaceae</i> (Cenizo, salsola)	1					1	1	3
<i>Cupres./Taxac.</i> (Ciprés, enebro)	19	8	17	9	18	163	33	267
<i>Olea</i> (Olivo)								0
<i>Platanus</i> (Plátano de sombra)								0
<i>Poaceae</i> (Gramíneas)				1	1	1		3
<i>Urticaceae</i> (Ortiga, parietaria)	9	2	5	3	4	4	2	29

Niveles de polen: altos (rojo), medios (naranja), bajos (verde), nulos (gris)

## OTROS TIPOS POLÍNICOS

<i>Artemisia</i> (Artemisa)				3		1	2	
<i>Brassicaceae</i> (Crucífera)				1		2		
<i>Casuarina</i> (Pino de Australia)						1		
<i>Ericaceae</i> (Brezo)			1			1	1	
<i>Fraxinus</i> (Fresno)							1	
<i>Mercurialis</i> (Mercurial)				2		2		
<i>Myrtaceae</i> (Eucalipto, mirto)							1	
<i>Palmae</i> (Palmeras)				2			1	
<i>Quercus</i> (Encina, alcornoque)					2	7	1	
OTROS			2		2	2	1	

### SUMA

29	10	25	21	27	185	44
----	----	----	----	----	-----	----

Datos en granos/m<sup>3</sup> de aire

### ESPORAS

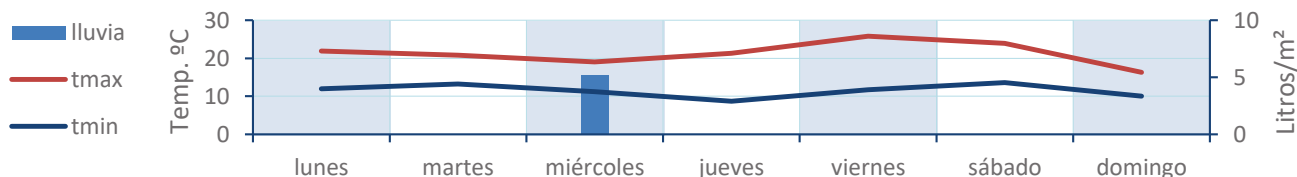
*Alternaria*

17	6	6	7	20	22	15
----	---	---	---	----	----	----

Datos en esporas/m<sup>3</sup> de aire

Responsable análisis: Javier Suárez  
Situación captador: Hospital Clínico de Valencia

### METEO



# REPRESENTACIÓN GRÁFICA

AÑO

SEMANA

PUNTO DE MUESTREO

COLABORA

TOTAL

2024

49

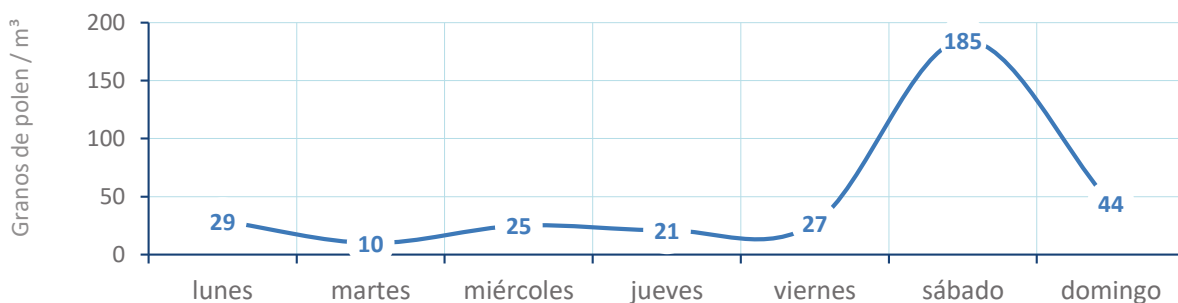
VALENCIA

LETIPharma  
desde 1919

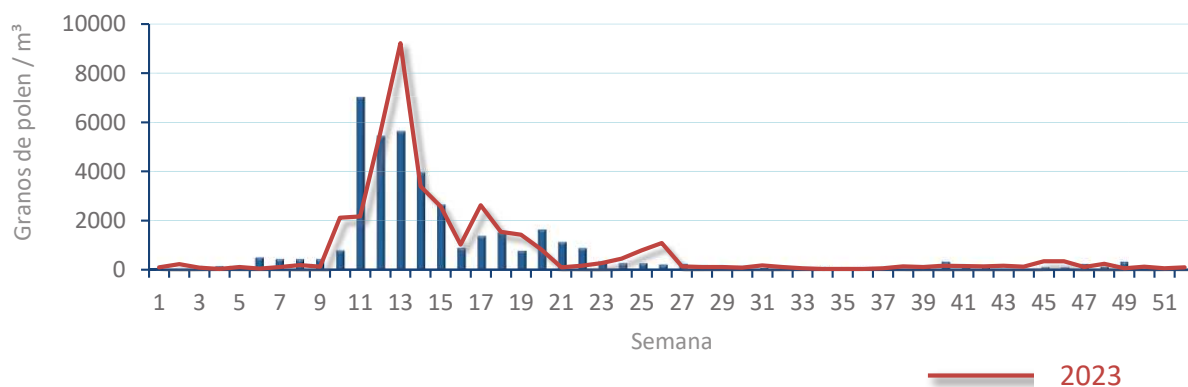
341  
gn/m<sup>3</sup>

POLEN

### NIVELES DE POLEN DE LA ÚLTIMA SEMANA

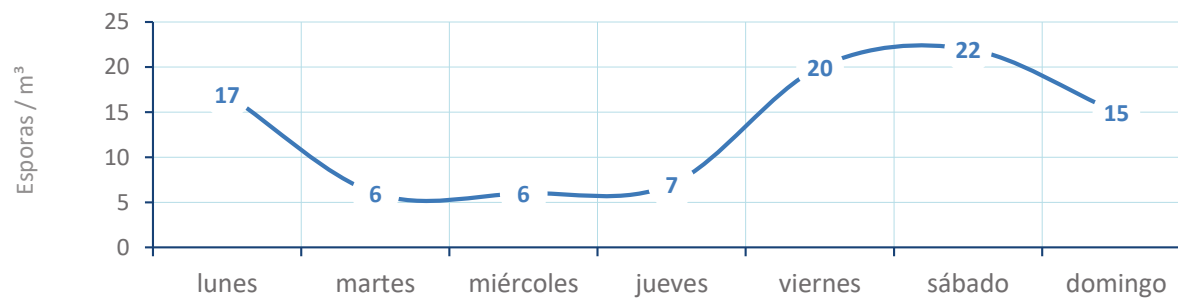


### EVOLUCIÓN POLÍNICA SEMANAL

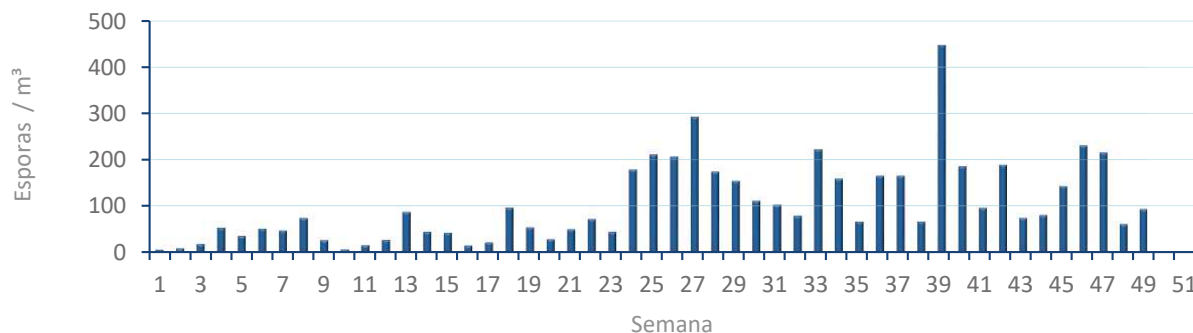


ALTERNARIA

### NIVELES DE ALTERNARIA DE LA ÚLTIMA SEMANA



### EVOLUCIÓN SEMANAL DE ALTERNARIA





# COMPARACIÓN RESPECTO AL AÑO 2023

AÑO

SEMANA

PUNTO DE MUESTREO

COLABORA

AÑOS

2024

49

VALENCIA

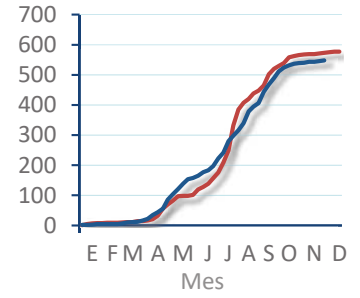
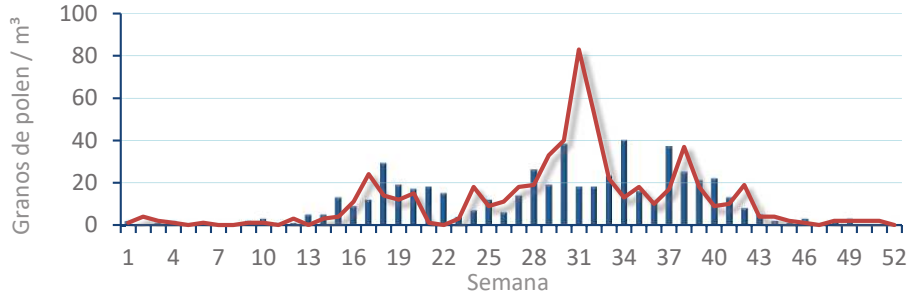


TIPOS

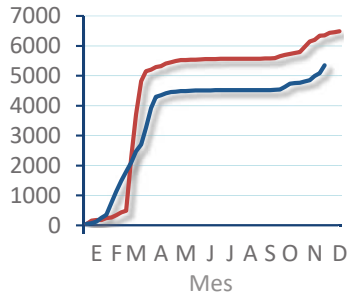
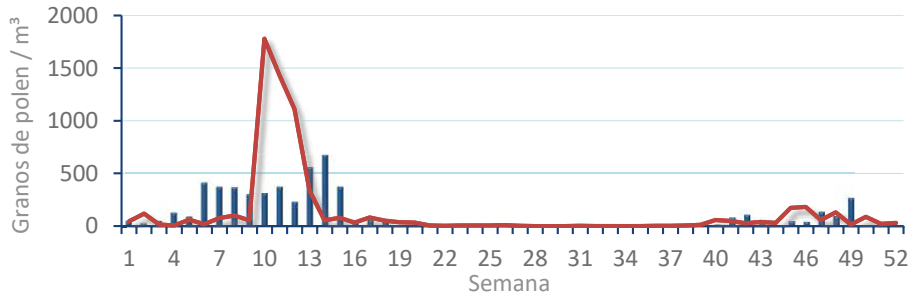
EVOLUCIÓN SEMANAL

DATOS AGRUPADOS

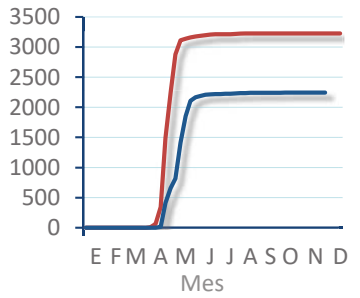
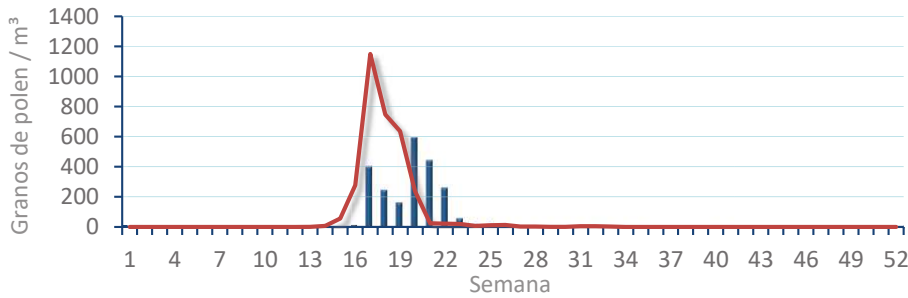
*Amaranthaceae*  
(Cenizo, salsola)



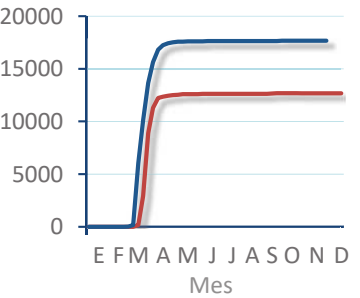
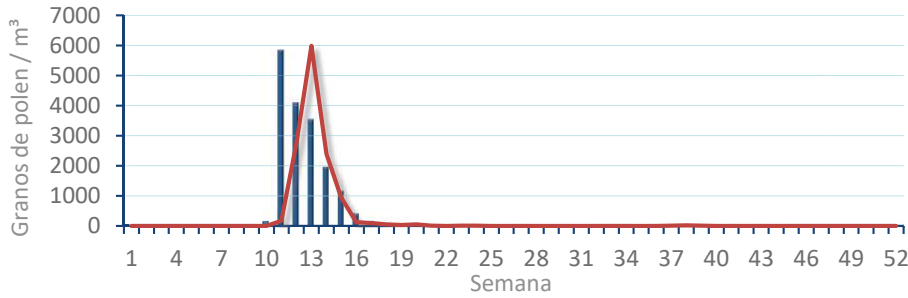
*Cupres. / Taxac.*  
(Ciprés, enebro)



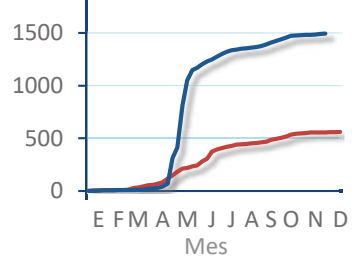
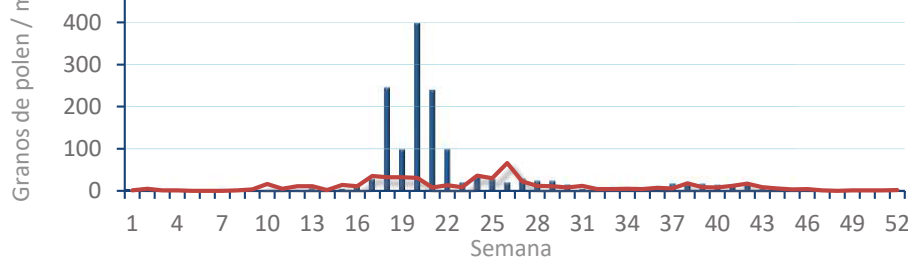
*Olea europaea*  
(Olivo)



*Platanus sp.*  
(Plátano de sombra)



*Poaceae*  
(Gramíneas)



*Urticaceae*  
(Ortigas, parietarias)

