

POLEN AMBIENTAL RESUMEN GRÁFICO

ALICANTE

L M X J V S D
2 3 4 5 6 7 8

Octubre

2023

SEMANA

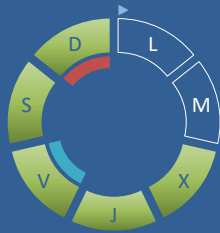
40

COLABORA

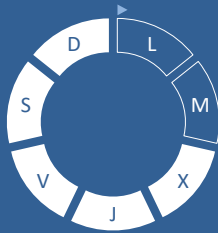
LETIPharma
desde 1919

ÁRBOLES

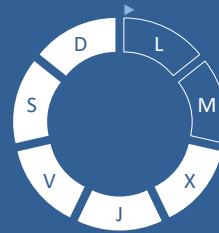
Cupres., Taxac.
(Cipreses, enebros)



Olea europaea
(Olivo)



Platanus sp.
(Plátano de sombra)



TIPOS POLÍNICOS PRINCIPALES

NIVELES

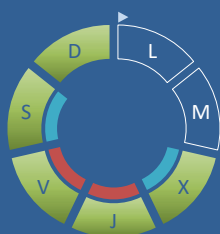
LLUVIA

Litros/m³

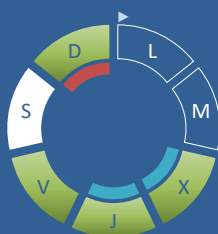


HIERBAS

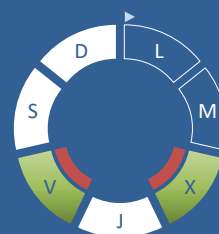
Amaranthaceae
(Cenizos, salsolas)



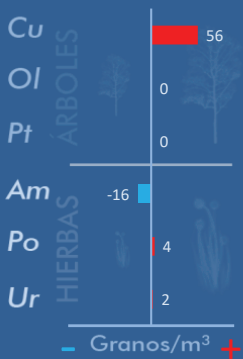
Poaceae
(Gramíneas)



Urticaceae
(Ortigas, parietarias)



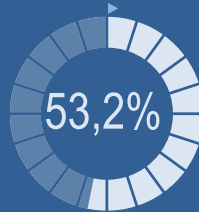
VARIACIÓN RESPECTO A LA SEMANA ANTERIOR



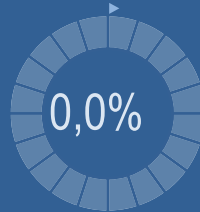
TIPOS POLÍNICOS PRINCIPALES EN PORCENTAJES



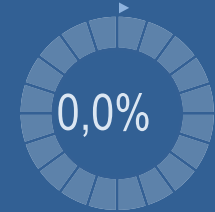
Cupres., Taxac.
(Cipreses, enebros)



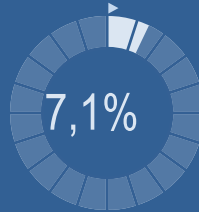
Olea europaea
(Olivo)



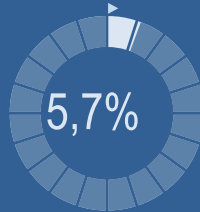
Platanus sp.
(Plátano de sombra)



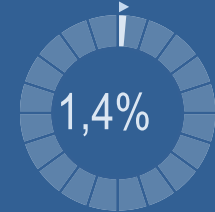
Amaranthaceae
(Cenizos, salsolas)



Poaceae
(Gramíneas)



Urticaceae
(Ortigas, parietarias)

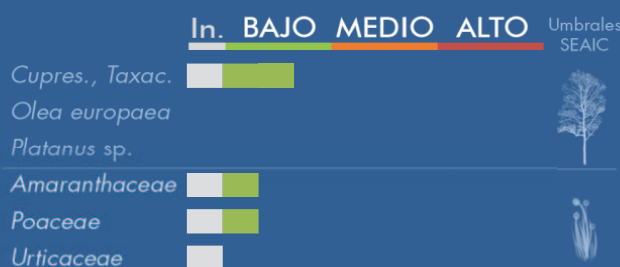


METEOROLOGÍA



OTOÑO

PORCENTAJE DE POBLACIÓN SENSIBLE POTENCIALMENTE AFECTADA*



*(Se considera el día con el valor más alto de la semana)
In. = Inapreciable

POLEN TOTAL

141

Granos/m³

SEMANA ANTERIOR

70

VARIACIÓN SEMANAL

+71

CAPTADOR:
Burkard
Spore Trap

INFORME:

Javier Suárez

CONCENTRACIONES DE POLEN EN EL AMBIENTE

AÑO	SEMANA	PUNTO DE MUESTREO	COLABORA	TOTAL
-----	--------	-------------------	----------	-------

2023

40

ALICANTE

LETIPharma desde 1919

141 grn/m³

ESTACIÓN	PRIMAVERA	VERANO	>>OTOÑO<<	INVIERNO	TOTAL SEMANA
----------	-----------	--------	-----------	----------	--------------

PRINCIPALES TIPOS POLÍNICOS

TIPO POLÍNICO	LUNES 2-oct.	MARTES 3-oct.	MIÉRCOLES 4-oct.	JUEVES 5-oct.	VIERNES 6-oct.	SÁBADO 7-oct.	DOMINGO 8-oct.	TOTAL SEMANA
<i>Amaranthaceae</i> (Cenizo, salsola)			1	3	3	1	2	10
<i>Cupres./Taxac.</i> (Ciprés, enebro)			17	17	4	9	28	75
<i>Olea</i> (Oливо)								0
<i>Platanus</i> (Plátano de sombra)								0
<i>Poaceae</i> (Gramíneas)			1	1	2		4	8
<i>Urticaceae</i> (Ortiga, parietaria)			1		1			2

Niveles de polen: altos (rojo), medios (naranja), bajos (verde), nulos (blanco)

OTROS TIPOS POLÍNICOS

<i>Ailanthus</i> (Ailanto)	S	S			1			
<i>Artemisia</i> (Artemisa)	I	I	3	2	3	4	10	
<i>Casuarina</i> (Pino de Australia)	N	N				1	2	
<i>Ceratonia</i> (Algarrobo)			1		1	1	1	
<i>Cyperaceae</i> (Juncia, lastán)	D	D			1	1		
<i>Ericaceae</i> (Brezo)	A	A				1		
<i>Palmae</i> (Palmeras)	T	T	1	1	2			
<i>Pinaceae</i> (Pinos, cedros)	O	O			2			
<i>Quercus</i> (Encina, alcornoque)	S	S		2				
OTROS			2	1	2			

SUMA

0	0	27	27	22	18	47
---	---	----	----	----	----	----

Datos en granos/m³ de aire

ESPORAS

Alternaria

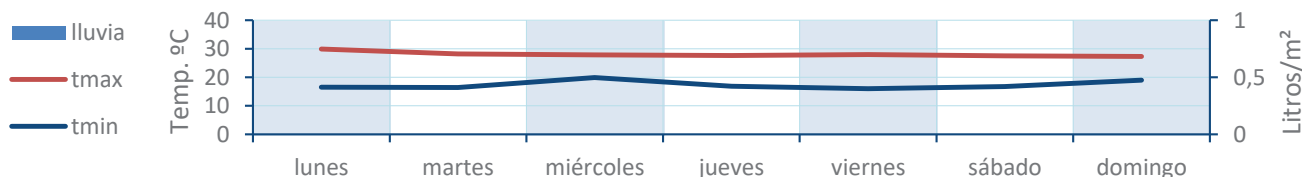
0	0	13	10	4	19	11
---	---	----	----	---	----	----

Datos en esporas/m³ de aire

Responsable análisis: Javier Suárez

Situación captador: Hospital General Universitario de Alicante

METEO



REPRESENTACIÓN GRÁFICA

AÑO

SEMANA

PUNTO DE MUESTREO

COLABORA

TOTAL

2023

40

ALICANTE

LETIPharma
desde 1919

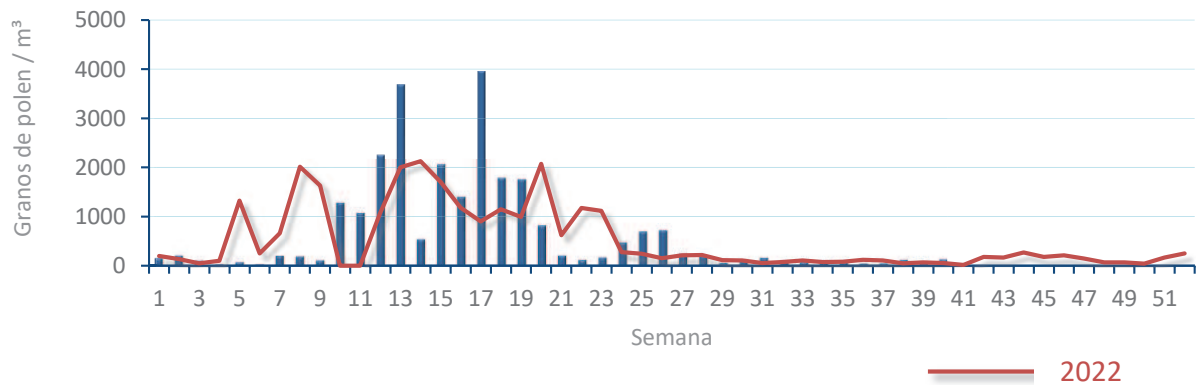
141
gn/m³

POLEN

NIVELES DE POLEN DE LA ÚLTIMA SEMANA

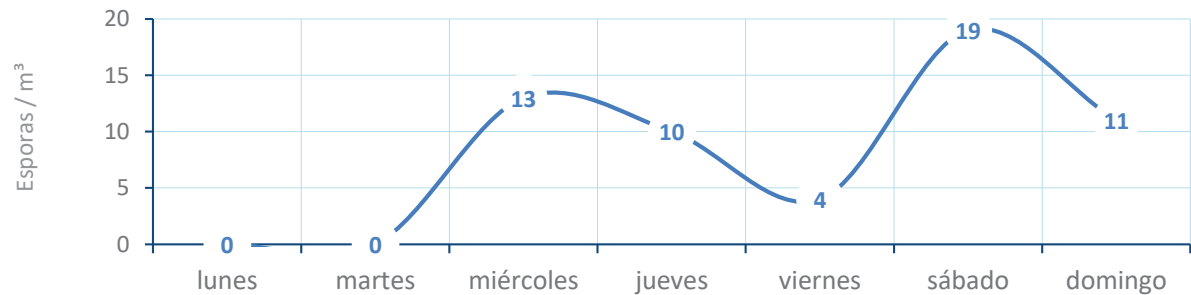


EVOLUCIÓN POLÍNICA SEMANAL

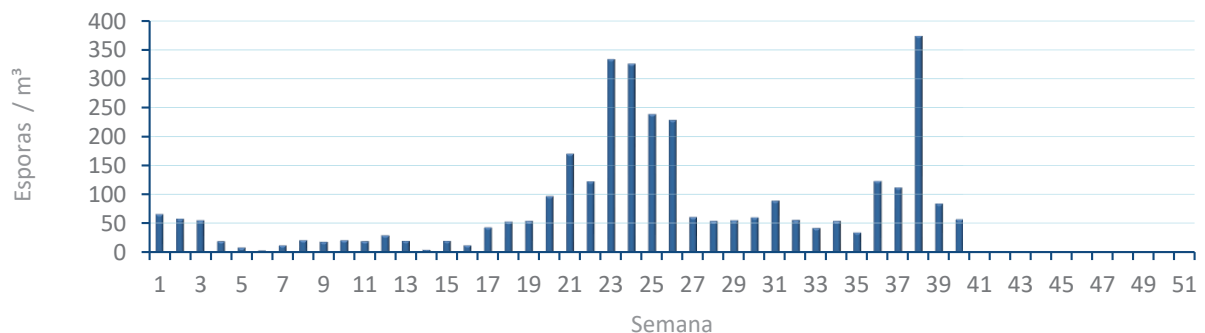


ALTERNARIA

NIVELES DE ALTERNARIA DE LA ÚLTIMA SEMANA



EVOLUCIÓN SEMANAL DE ALTERNARIA



COMPARACIÓN RESPECTO AL AÑO 2022

AÑO

SEMANA

PUNTO DE MUESTREO

COLABORA

AÑOS

2023

40

ALICANTE

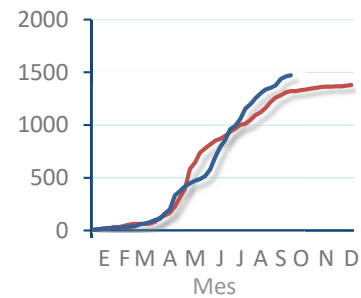
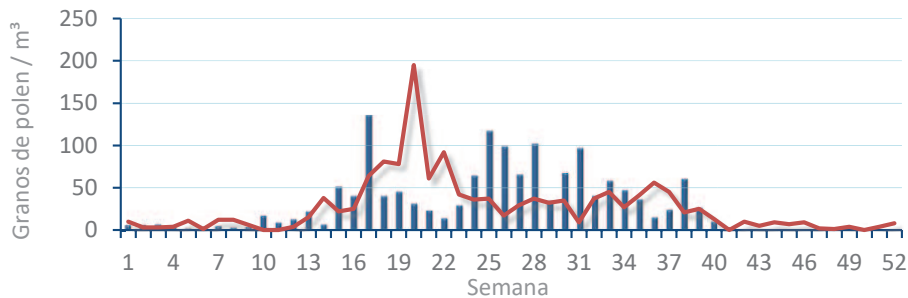


TIPOS

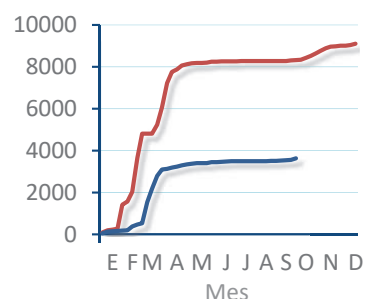
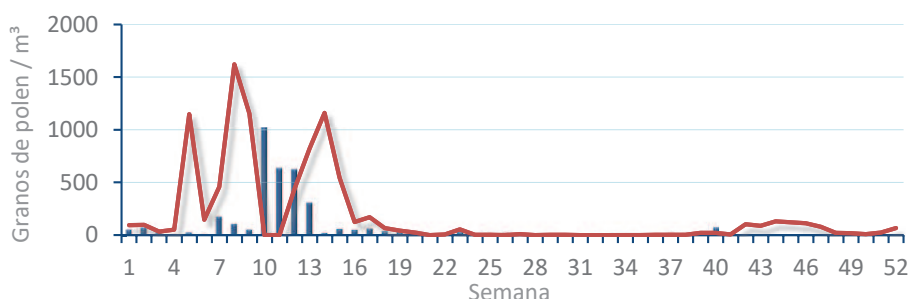
EVOLUCIÓN SEMANAL

DATOS AGRUPADOS

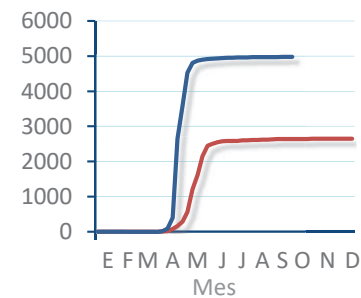
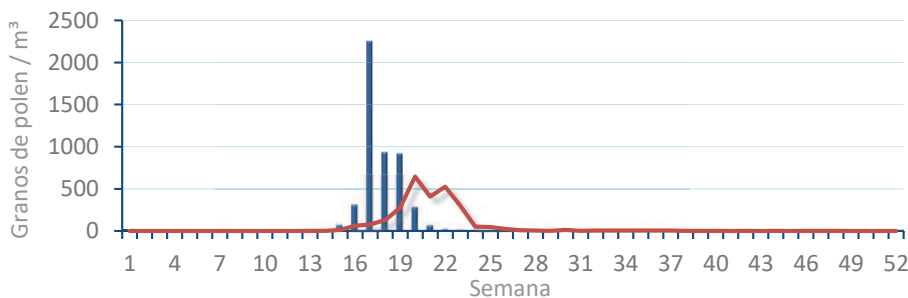
Amaranthaceae
(Cenizo, salsola)



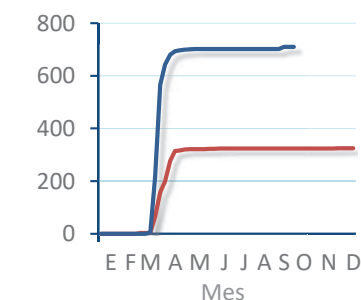
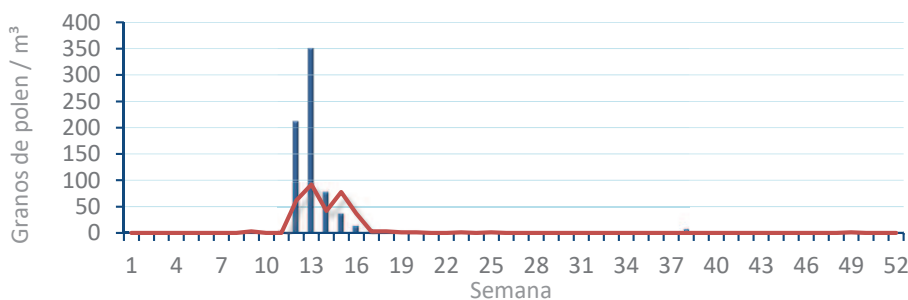
Cupres. / Taxac.
(Ciprés, enebro)



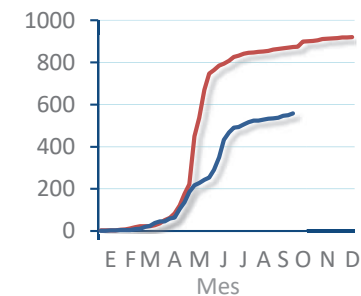
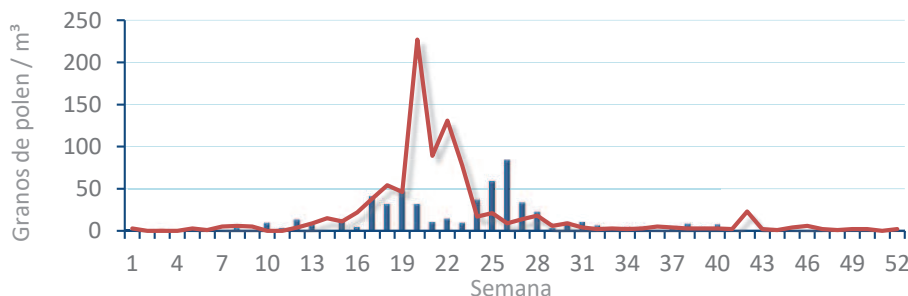
Olea europaea
(Olivo)



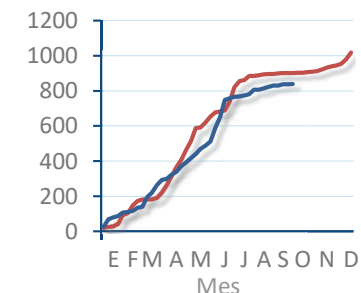
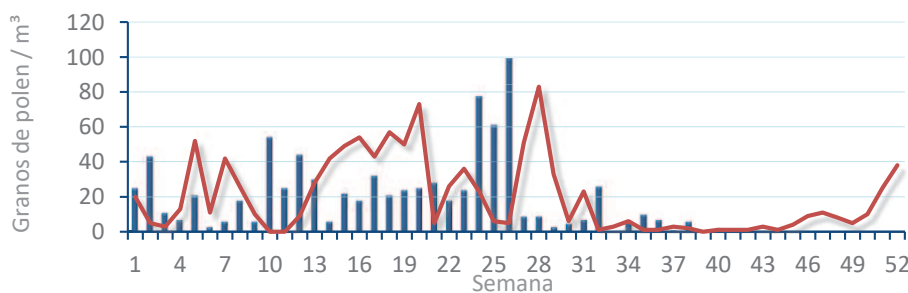
Platanus sp.
(Plátano de sombra)



Poaceae
(Gramíneas)



Urticaceae
(Ortigas, parietarias)



POLEN AMBIENTAL RESUMEN GRÁFICO

CASTELLÓN

L M X J V S D
2 3 4 5 6 7 8

Octubre

2023

SEMANA

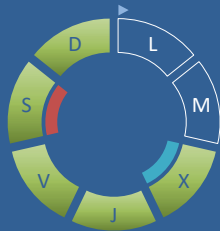
40

COLABORA

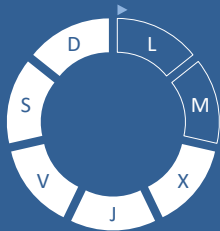
LETIPharma
desde 1919

ÁRBOLES

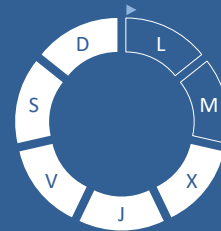
Cupres., Taxac.
(Cipreses, enebros)



Olea europaea
(Olivo)



Platanus sp.
(Plátano de sombra)



TIPOS POLÍNICOS PRINCIPALES

NIVELES

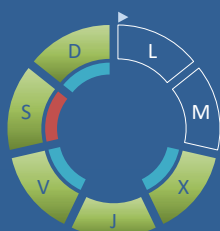
LLUVIA

Litros/m³

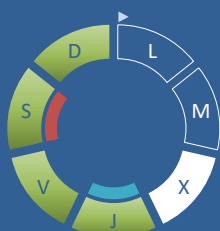


HIERBAS

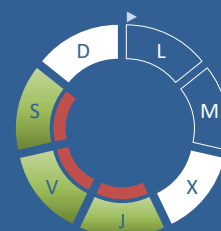
Amaranthaceae
(Cenizos, salsolas)



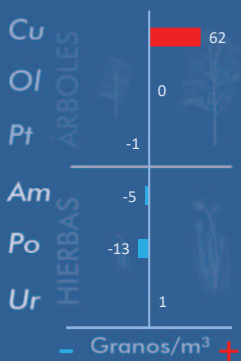
Poaceae
(Gramíneas)



Urticaceae
(Ortigas, parietarias)



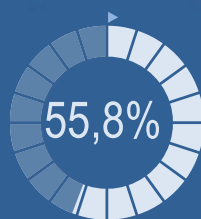
VARIACIÓN RESPECTO A LA SEMANA ANTERIOR



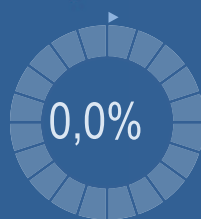
TIPOS POLÍNICOS PRINCIPALES EN PORCENTAJES



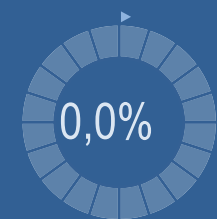
Cupres., Taxac.
(Cipreses, enebros)



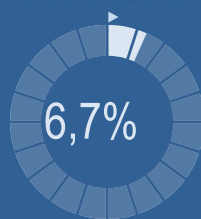
Olea europaea
(Olivo)



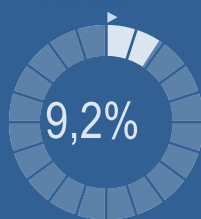
Platanus sp.
(Plátano de sombra)



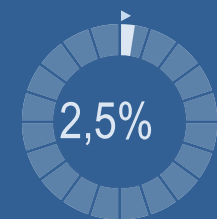
Amaranthaceae
(Cenizos, salsolas)



Poaceae
(Gramíneas)



Urticaceae
(Ortigas, parietarias)

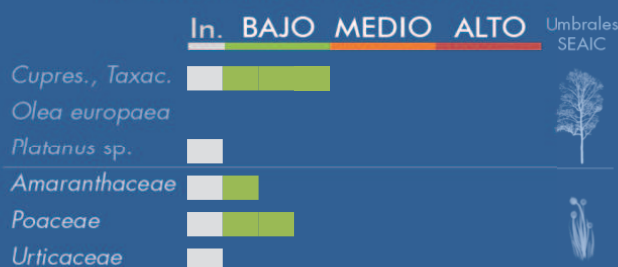


METEOROLOGÍA

29 °C
 18,7 °C
 0 L/m²

OTOÑO

PORCENTAJE DE POBLACIÓN SENSIBLE POTENCIALMENTE AFECTADA*



*(Se considera el día con el valor más alto de la semana)
In. = Inapreciable

POLEN TOTAL

120

Granos/m³

SEMANA ANTERIOR

144

VARIACIÓN SEMANAL

-24

CAPTADOR:

Burkard
Spore Trap

INFORME:

J.S.
Javier Suárez

CONCENTRACIONES DE POLEN EN EL AMBIENTE

AÑO	SEMANA	PUNTO DE MUESTREO	COLABORA	TOTAL
-----	--------	-------------------	----------	-------

2023

40

CASTELLÓN



120
grn/m³

ESTACIÓN	PRIMAVERA	VERANO	>>OTOÑO<<	INVIERNO	TOTAL SEMANA
----------	-----------	--------	-----------	----------	--------------

PRINCIPALES TIPOS POLÍNICOS

TIPO POLÍNICO	LUNES 2-oct.	MARTES 3-oct.	MIÉRCOLES 4-oct.	JUEVES 5-oct.	VIERNES 6-oct.	SÁBADO 7-oct.	DOMINGO 8-oct.	TOTAL SEMANA
<i>Amaranthaceae</i> (Cenizo, salsola)			1	2	1	3	1	8
<i>Cupres./Taxac.</i> (Ciprés, enebro)			5	10	10	36	6	67
<i>Olea</i> (Olivo)								0
<i>Platanus</i> (Plátano de sombra)								0
<i>Poaceae</i> (Gramíneas)				1	3	5	2	11
<i>Urticaceae</i> (Ortiga, parietaria)				1	1	1		3

Niveles de polen: altos (rojo), medios (naranja), bajos (verde), nulos (blanco)

OTROS TIPOS POLÍNICOS

<i>Apiaceae</i> (Umbelífera)	S	S				1	
<i>Artemisia</i> (Artemisa)	I	I		1		1	
<i>Cannabaceae</i> (Lúpulo, cáñamo)	N	N	1				
<i>Casuarina</i> (Pino de Australia)					1		1
<i>Compositae</i> (Tipo Senecio)	D	D	1				
<i>Cyperaceae</i> (Juncia, lastán)	A	A	4	5	3	2	2
<i>Pinaceae</i> (Pinos, cedros)	T	T			1		
<i>Pistacia</i> (Lentisco)	O	O					1
<i>Quercus</i> (Encina, alcornoque)	S	S				1	
OTROS				1	2		2

SUMA

0	0	12	21	22	50	15
---	---	----	----	----	----	----

Datos en granos/m³ de aire

ESPORAS

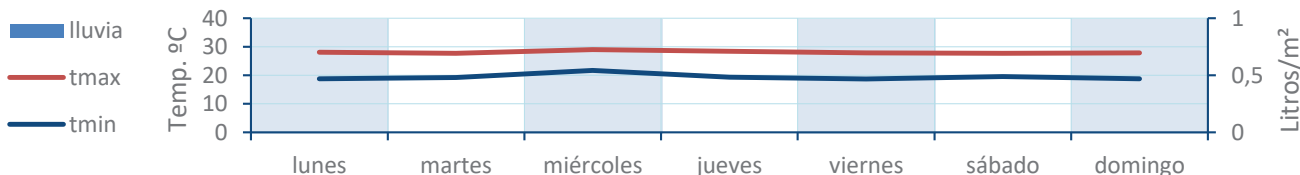
Alternaria

0	0	23	26	38	22	29
---	---	----	----	----	----	----

Datos en esporas/m³ de aire

Responsable análisis: Javier Suárez
Situación captador: Hospital General de Castellón

METEO



REPRESENTACIÓN GRÁFICA

AÑO	SEMANA	PUNTO DE MUESTREO	COLABORA	TOTAL
-----	--------	-------------------	----------	-------

2023

40

CASTELLÓN



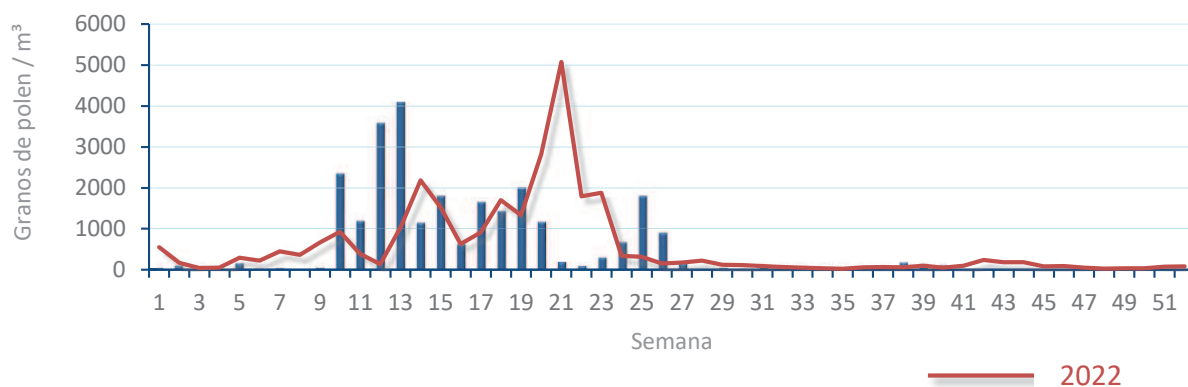
120
gn/m³

POLEN

NIVELES DE POLEN DE LA ÚLTIMA SEMANA

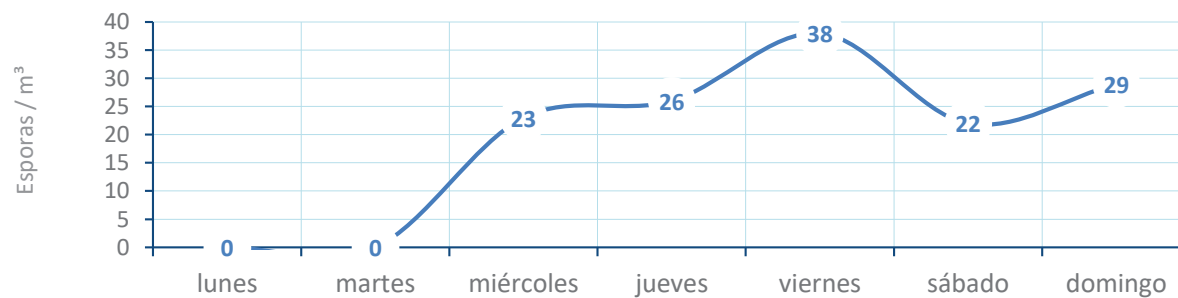


EVOLUCIÓN POLÍNICA SEMANAL

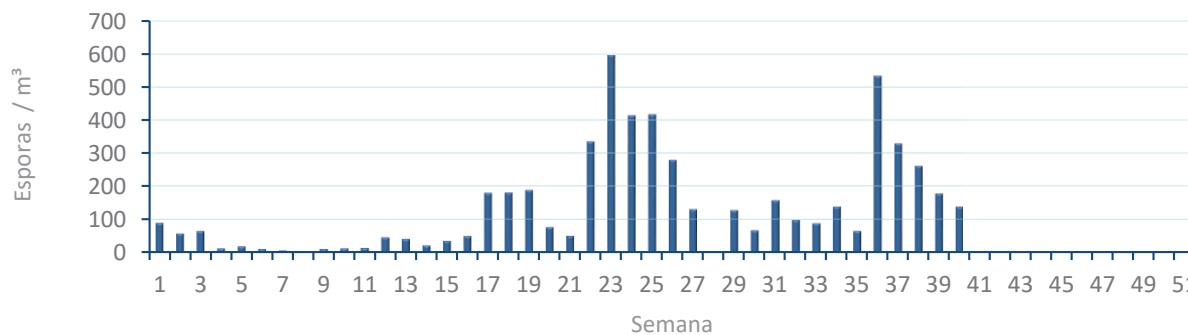


ALTERNARIA

NIVELES DE ALTERNARIA DE LA ÚLTIMA SEMANA



EVOLUCIÓN SEMANAL DE ALTERNARIA



COMPARACIÓN RESPECTO AL AÑO 2022

AÑO SEMANA **PUNTO DE MUESTREO** COLABORA **AÑOS**

2023

40

CASTELLÓN

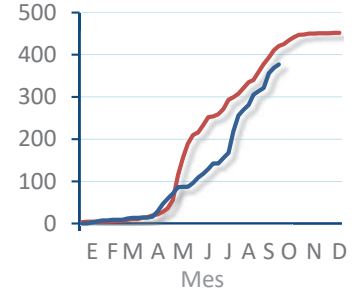
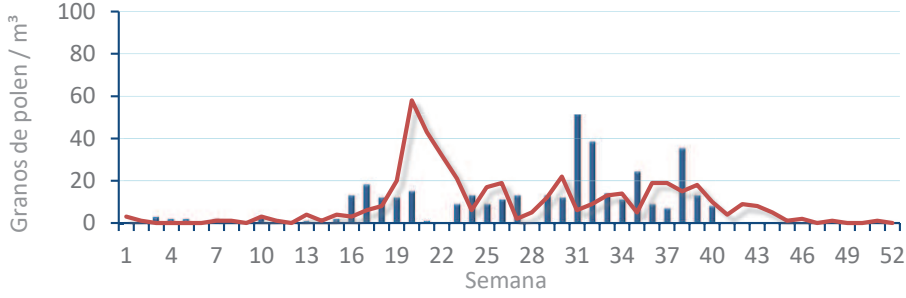


TIPOS

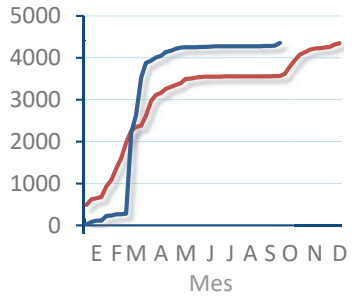
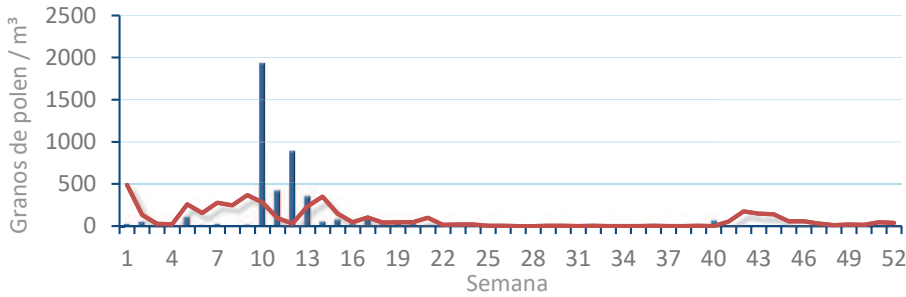
EVOLUCIÓN SEMANAL

DATOS AGRUPADOS

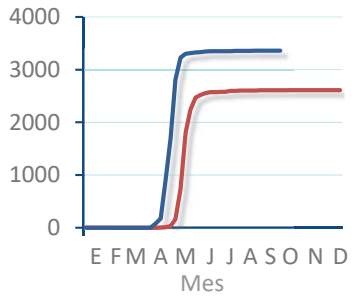
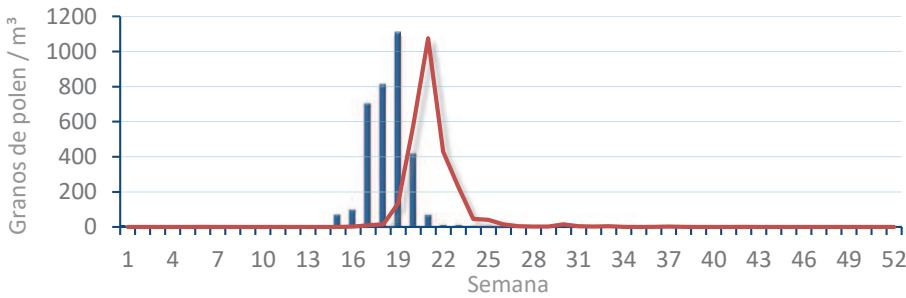
Amaranthaceae
(Cenizo, salsola)



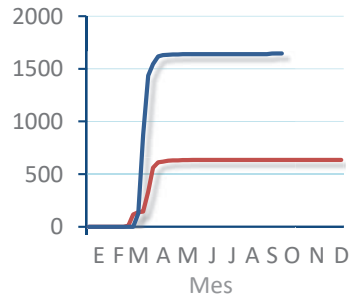
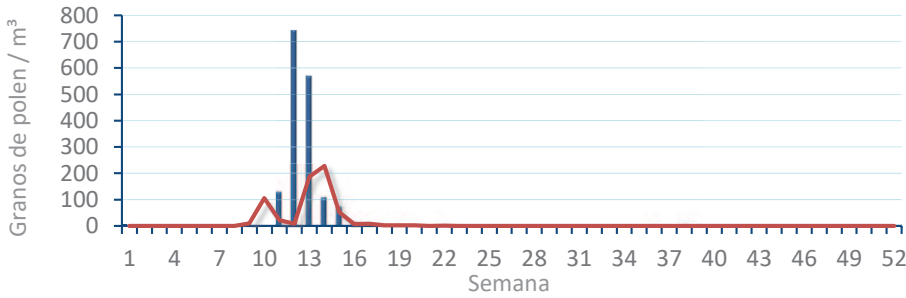
Cupres. / Taxac.
(Ciprés, enebro)



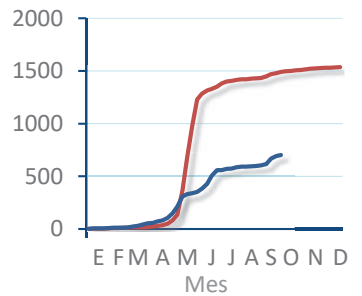
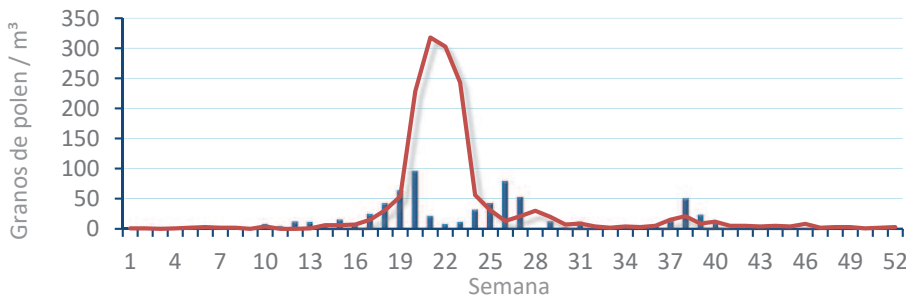
Olea europaea
(Olivo)



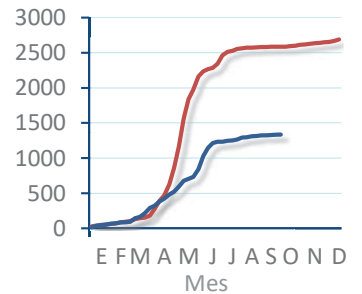
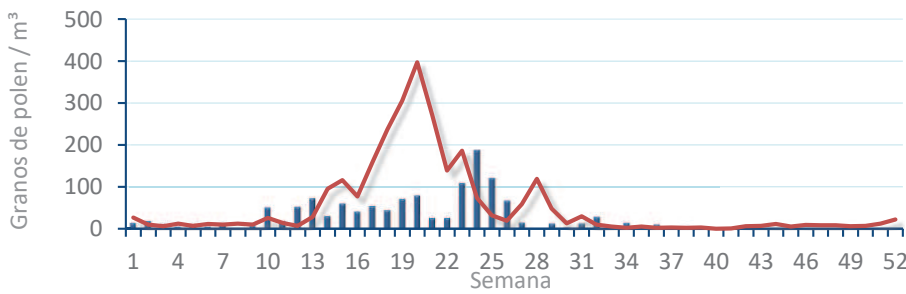
Platanus sp.
(Plátano de sombra)



Poaceae
(Gramíneas)



Urticaceae
(Ortigas, parietarias)



POLEN AMBIENTAL RESUMEN GRÁFICO



PEGO

L M X J V S D
2 3 4 5 6 7 8

Octubre

2023

SEMANA

40

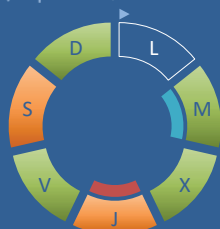
COLABORA

LETIPharma
desde 1919

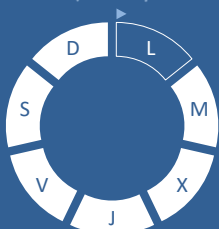
ÁRBOLES

HIERBAS

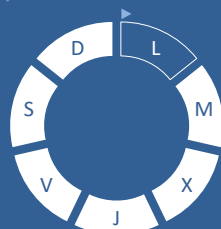
Cupres., Taxac.
(Cipreses, enebros)



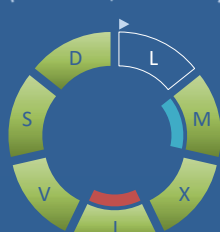
Olea europaea
(Olivo)



Platanus sp.
(Plátano de sombra)



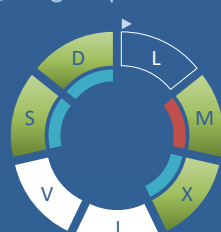
Amaranthaceae
(Cenizos, salsolas)



Poaceae
(Gramíneas)



Urticaceae
(Ortigas, parietarias)



TIPOS POLÍNICOS PRINCIPALES

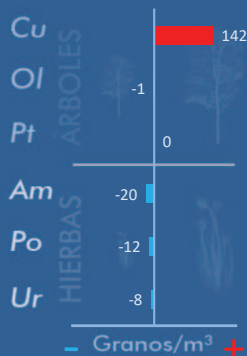
NIVELES

LLUVIA

Litros/m³



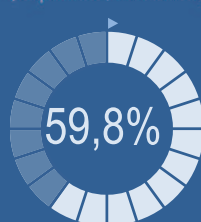
VARIACIÓN RESPECTO A LA SEMANA ANTERIOR



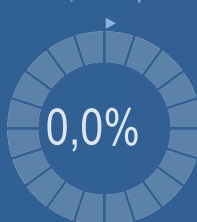
TIPOS POLÍNICOS PRINCIPALES EN PORCENTAJES



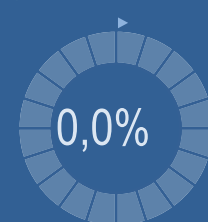
Cupres., Taxac.
(Cipreses, enebros)



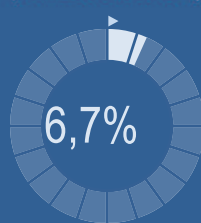
Olea europaea
(Olivo)



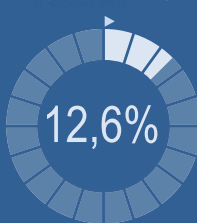
Platanus sp.
(Plátano de sombra)



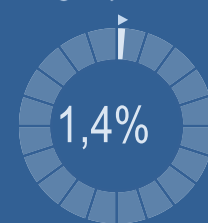
Amaranthaceae
(Cenizos, salsolas)



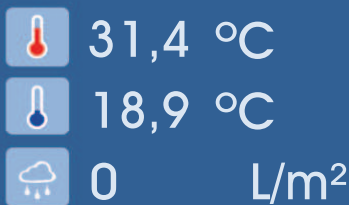
Poaceae
(Gramíneas)



Urticaceae
(Ortigas, parietarias)

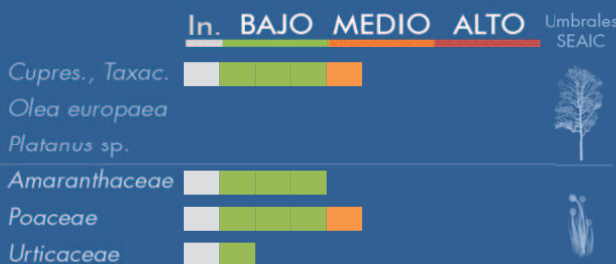


METEOROLOGÍA



OTOÑO

PORCENTAJE DE POBLACIÓN SENSIBLE POTENCIALMENTE AFECTADA*



*(Se considera el día con el valor más alto de la semana)
In. = Inapreciable

POLEN TOTAL

358

Granos/m³

SEMANA ANTERIOR VARIACIÓN SEMANAL

347 +11

CAPTADOR: Burkard Spore Trap
INFORME: J.S. Javier Suárez

CONCENTRACIONES DE POLEN EN EL AMBIENTE

AÑO	SEMANA	PUNTO DE MUESTREO	COLABORA	TOTAL
-----	--------	-------------------	----------	-------

2023

40

PEGO



358
grn/m³

ESTACIÓN	PRIMAVERA	VERANO	>>OTOÑO<<	INVIERNO	TOTAL SEMANA
----------	-----------	--------	-----------	----------	--------------

PRINCIPALES TIPOS POLÍNICOS

TIPO POLÍNICO	LUNES 2-oct.	MARTES 3-oct.	MIÉRCOLES 4-oct.	JUEVES 5-oct.	VIERNES 6-oct.	SÁBADO 7-oct.	DOMINGO 8-oct.	TOTAL SEMANA
<i>Amaranthaceae</i> (Cenizo, salsola)		1	4	8	7	2	2	24
<i>Cupres./Taxac.</i> (Ciprés, enebro)		12	24	53	41	52	32	214
<i>Olea</i> (Olivo)								0
<i>Platanus</i> (Plátano de sombra)								0
<i>Poaceae</i> (Gramíneas)		8	2	9	11	11	4	45
<i>Urticaceae</i> (Ortiga, parietaria)		2	1			1	1	5

Niveles de polen: ■ altos, ■ medios, ■ bajos, nulos

OTROS TIPOS POLÍNICOS

<i>Artemisia</i> (Artemisa)	S	1		3		2		
<i>Casuarina</i> (Pino de Australia)	I				1	1	2	
<i>Ceratonia</i> (Algarrobo)	N				2		1	
<i>Compositae</i> (Tipo Senecio)				1		1	2	
<i>Cyperaceae</i> (Juncia, lastán)	D	3	2	2	7	4	4	
<i>Ericaceae</i> (Brezos)	A	1	2	1	3			
<i>Palmae</i> (Palmeras)	T			1		1		
<i>Pinaceae</i> (Pinos, cedros)	O			1	1			
<i>Plantago</i> (Llantén)	S					1	2	
<i>Quercus</i> (Encina, alcornoque)		1		3	2			
OTROS		3	1	2	2	1	2	

SUMA

0	32	36	84	77	77	52
---	----	----	----	----	----	----

Datos en granos/m³ de aire

ESPORAS

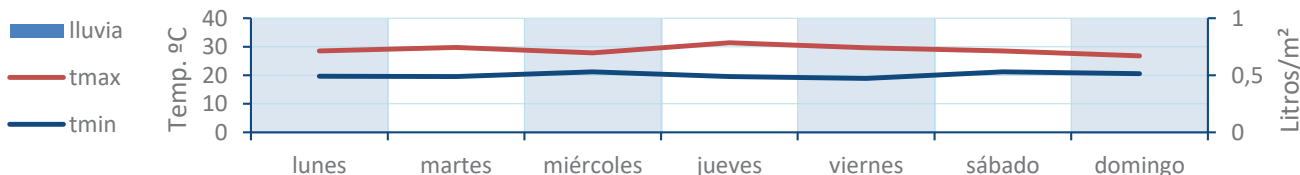
Alternaria

0	43	30	29	61	63	46
---	----	----	----	----	----	----

Datos en esporas/m³ de aire

Responsable análisis: Javier Suárez
Situación captador: Colegio San Antonio

METEO



REPRESENTACIÓN GRÁFICA

AÑO

SEMANA

PUNTO DE MUESTREO

COLABORA

TOTAL

2023

40

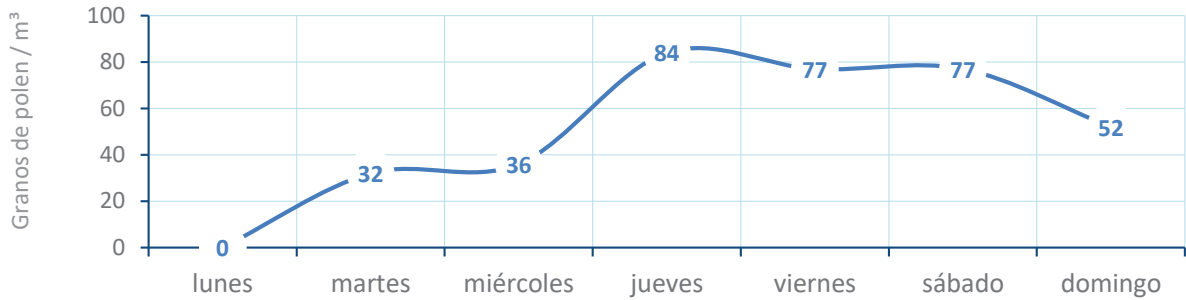
PEGO

LETIPharma
desde 1919

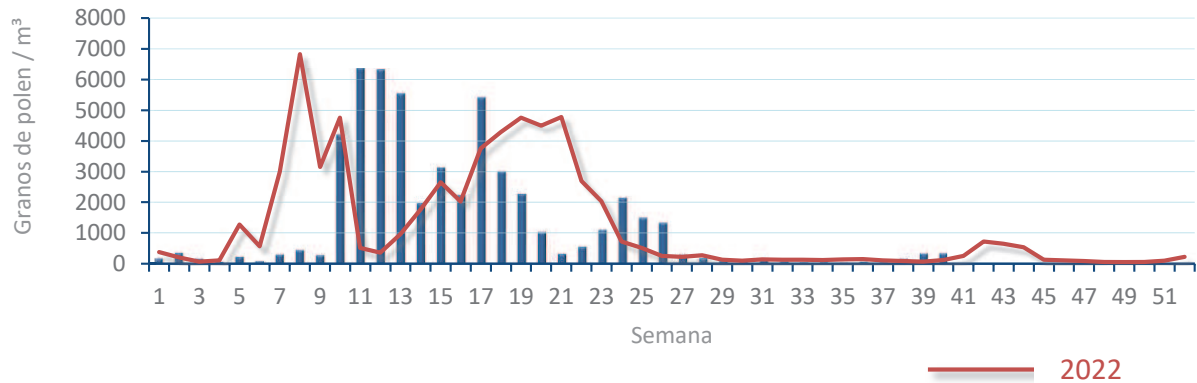
358
gn/m³

POLEN

NIVELES DE POLEN DE LA ÚLTIMA SEMANA

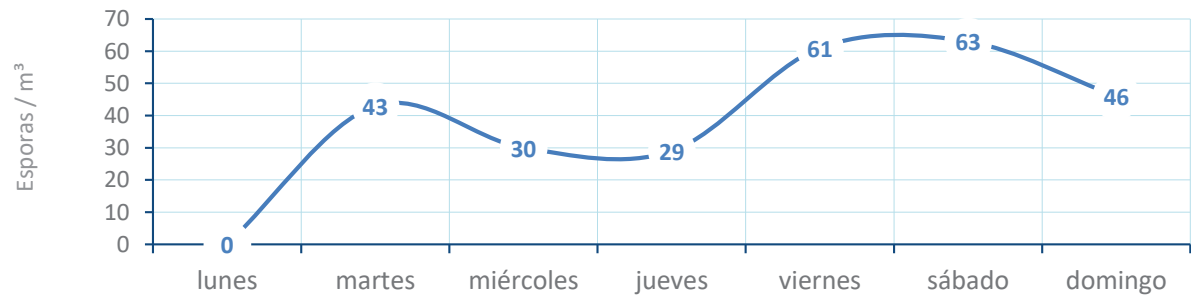


EVOLUCIÓN POLÍNICA SEMANAL

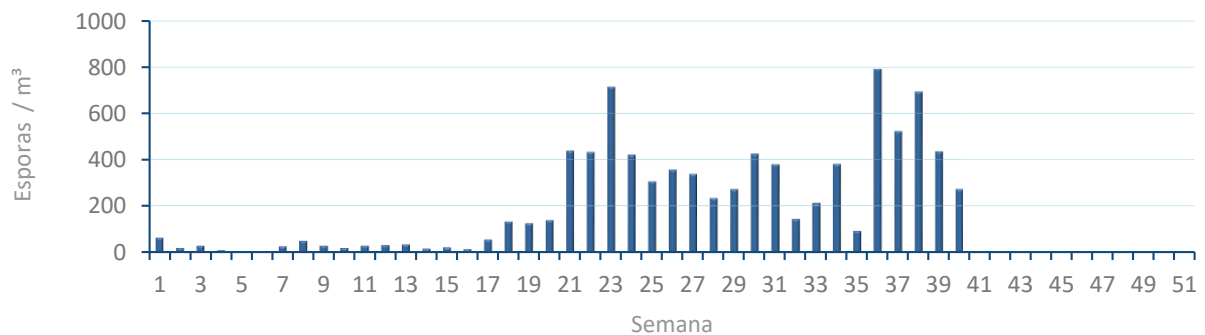


ALTERNARIA

NIVELES DE ALTERNARIA DE LA ÚLTIMA SEMANA



EVOLUCIÓN SEMANAL DE ALTERNARIA



COMPARACIÓN RESPECTO AL AÑO 2022

AÑO

SEMANA

PUNTO DE MUESTREO

COLABORA

AÑOS

2023

40

PEGO

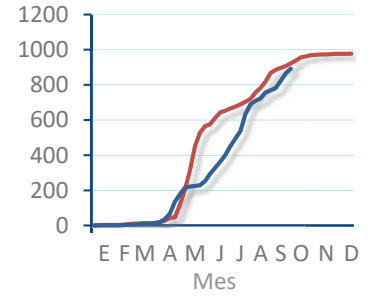
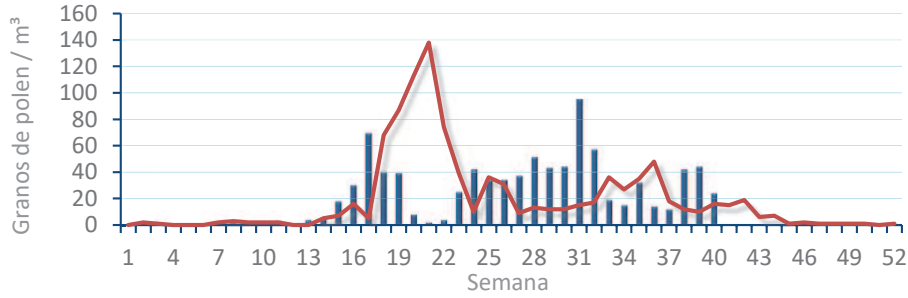


TIPOS

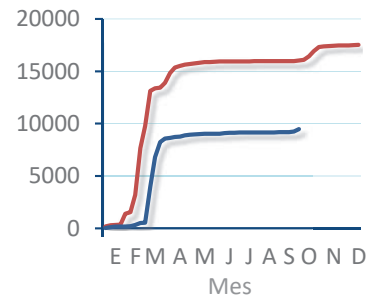
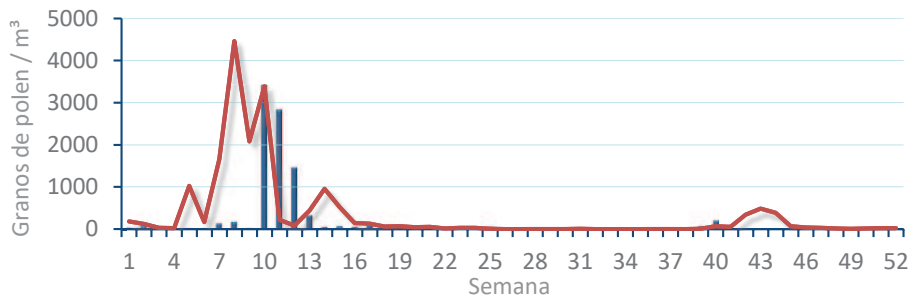
EVOLUCIÓN SEMANAL

DATOS AGRUPADOS

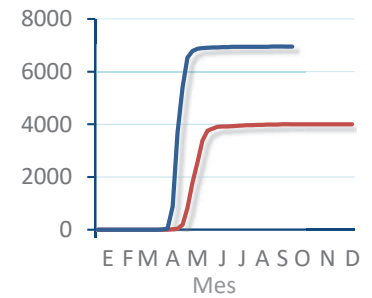
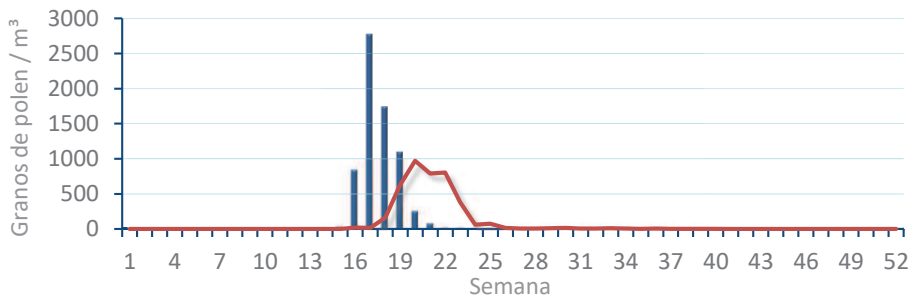
Amaranthaceae
(Cenizo, salsola)



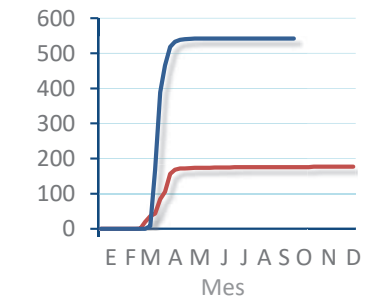
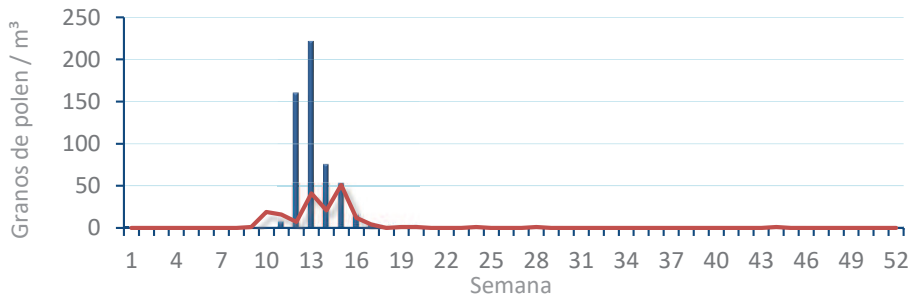
Cupres. / Taxac.
(Ciprés, enebro)



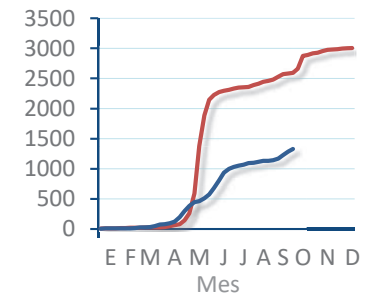
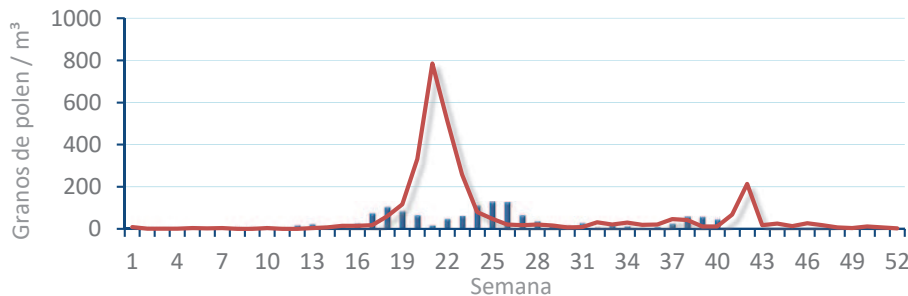
Olea europaea
(Olivo)



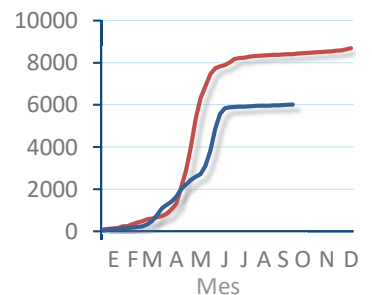
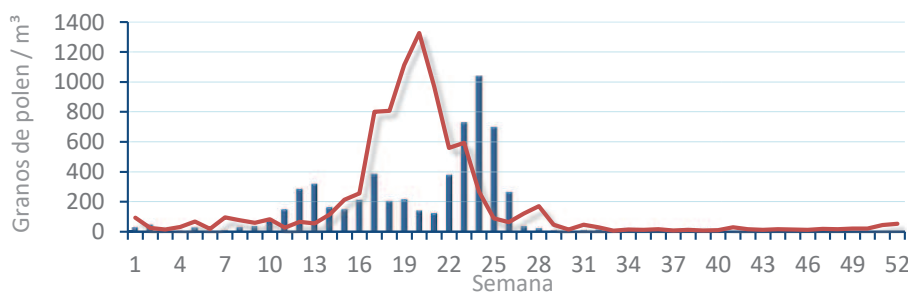
Platanus sp.
(Plátano de sombra)



Poaceae
(Gramíneas)



Urticaceae
(Ortigas, parietarias)



POLEN AMBIENTAL RESUMEN GRÁFICO

VALENCIA

L M X J V S D
2 3 4 5 6 7 8

Octubre

2023

SEMANA

40

COLABORA

LETIPharma
desde 1919

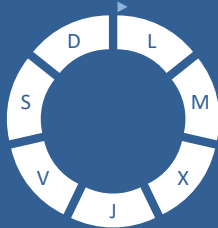
ÁRBOLES

HIERBAS

Cupres., Taxac.
(Cipreses, enebros)



Olea europaea
(Olivo)



Platanus sp.
(Plátano de sombra)



Amaranthaceae
(Cenizos, salsolas)



Poaceae
(Gramíneas)



Urticaceae
(Ortigas, parietarias)



TIPOS POLÍNICOS PRINCIPALES

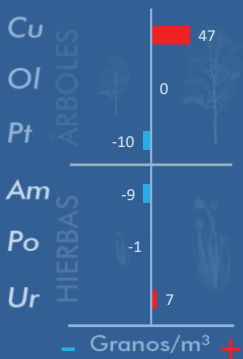
NIVELES

LLUVIA

Litros/m³



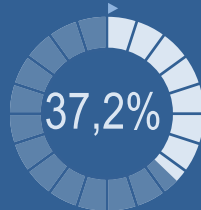
VARIACIÓN RESPECTO A LA SEMANA ANTERIOR



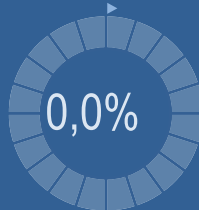
TIPOS POLÍNICOS PRINCIPALES EN PORCENTAJES



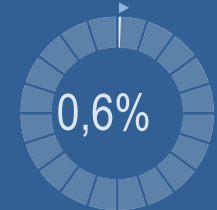
Cupres., Taxac.
(Cipreses, enebros)



Olea europaea
(Olivo)



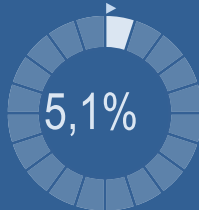
Platanus sp.
(Plátano de sombra)



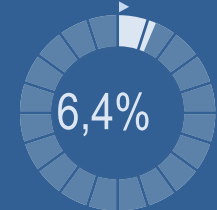
Amaranthaceae
(Cenizos, salsolas)



Poaceae
(Gramíneas)



Urticaceae
(Ortigas, parietarias)

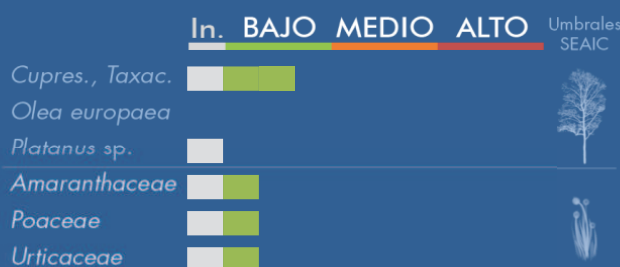


METEOROLOGÍA



OTOÑO

PORCENTAJE DE POBLACIÓN SENSIBLE POTENCIALMENTE AFECTADA*



* (Se considera el día con el valor más alto de la semana)
In. = Inapreciable

POLEN TOTAL

156

Granos/m³

SEMANA ANTERIOR

110

VARIACIÓN SEMANAL

+46

CAPTADOR:

Burkard Spore Trap

INFORME:

J.S. Javier Suárez

CONCENTRACIONES DE POLEN EN EL AMBIENTE

AÑO	SEMANA	PUNTO DE MUESTREO	COLABORA	TOTAL
-----	--------	-------------------	----------	-------

2023

40

VALENCIA



156 grn/m³

ESTACIÓN	PRIMAVERA	VERANO	>>OTOÑO<<	INVIERNO	TOTAL SEMANA
----------	-----------	--------	-----------	----------	--------------

PRINCIPALES TIPOS POLÍNICOS

TIPO POLÍNICO	LUNES 2-oct.	MARTES 3-oct.	MIÉRCOLES 4-oct.	JUEVES 5-oct.	VIERNES 6-oct.	SÁBADO 7-oct.	DOMINGO 8-oct.	TOTAL SEMANA
<i>Amaranthaceae</i> (Cenizo, salsola)	1	1	1		1	2	3	9
<i>Cupres./Taxac.</i> (Ciprés, enebro)	11	9	2	19		8	9	58
<i>Olea</i> (Olivo)								0
<i>Platanus</i> (Plátano de sombra)						1		1
<i>Poaceae</i> (Gramíneas)	2	2	1	1	1		1	8
<i>Urticaceae</i> (Ortiga, parietaria)	1	1	2	2	2	1	1	10

OTROS TIPOS POLÍNICOS

<i>Artemisia</i> (Artemisa)				1			1	
<i>Casuarina</i> (Pino de Australia)	1			2	3	3	12	
<i>Compositae</i> (Tipo Senecio)		3	1					
<i>Cyperaceae</i> (Juncia, lastán)	12	3	2	7		2	2	
<i>Ericaceae</i> (Brezo)							1	
<i>Palmae</i> (Palmeras)					3	1		
<i>Pinaceae</i> (Pinos, cedros)	1							
<i>Plantago</i> (Llantén)		1						
<i>Quercus</i> (Encina, alcornoque)	2		1	1	1		1	
OTROS		1		1				

Niveles de polen: altos (rojo), medios (naranja), bajos (verde), nulos (gris)

SUMA 31 21 10 34 11 18 31

Datos en granos/m³ de aire

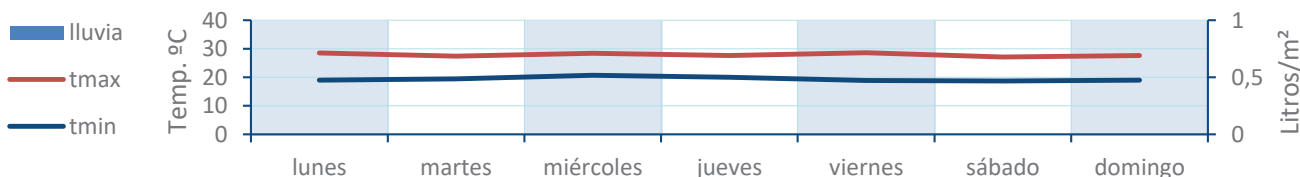
ESPORAS

Alternaria 15 11 5 22 12 11 22

Datos en esporas/m³ de aire

Responsable análisis: Javier Suárez
Situación captador: Hospital Clínico de Valencia

METEO



REPRESENTACIÓN GRÁFICA

AÑO

SEMANA

PUNTO DE MUESTREO

COLABORA

TOTAL

2023

40

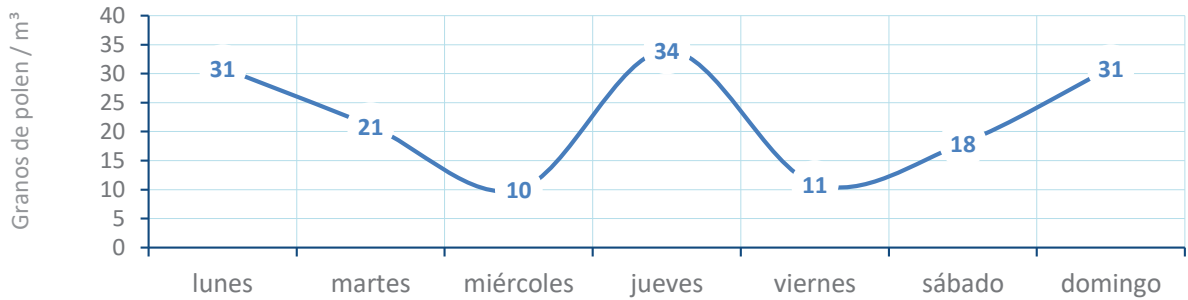
VALENCIA

LETIPharma
desde 1919

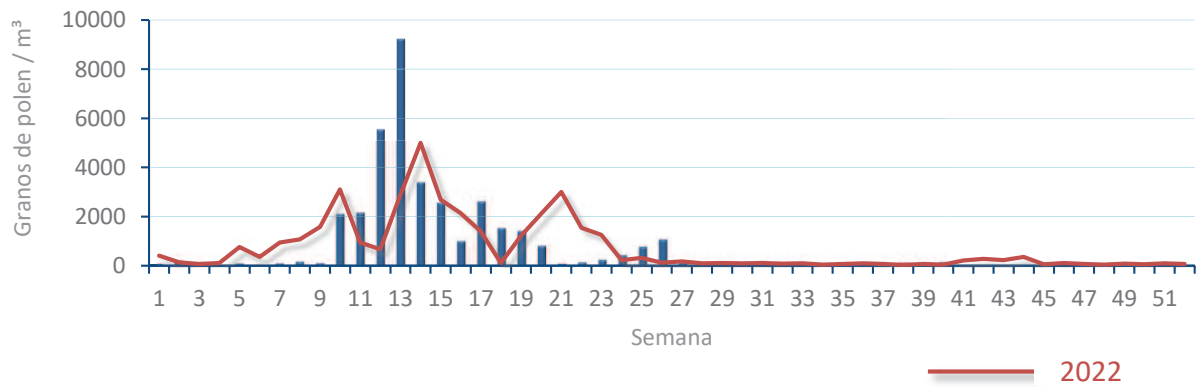
156
gn/m³

POLEN

NIVELES DE POLEN DE LA ÚLTIMA SEMANA

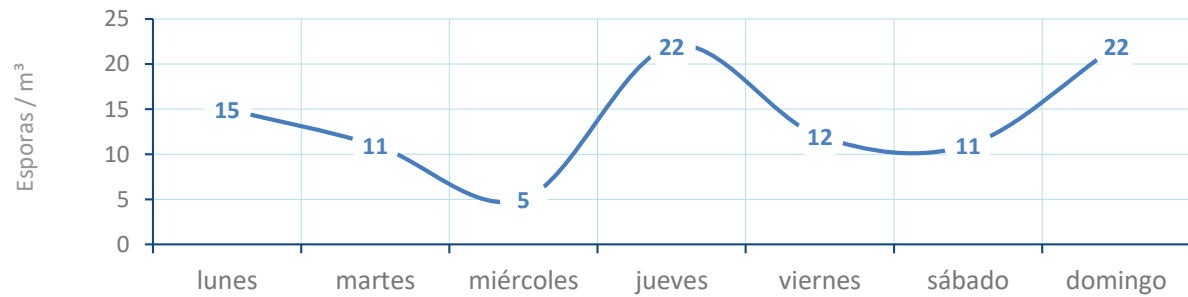


EVOLUCIÓN POLÍNICA SEMANAL

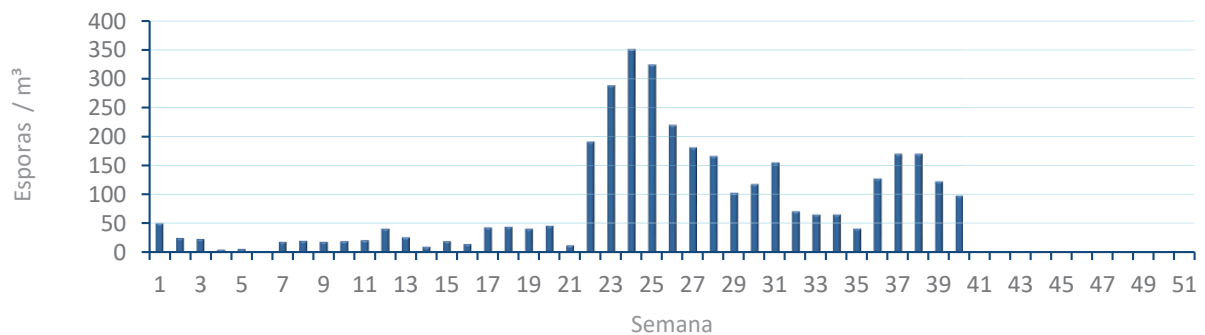


ALTERNARIA

NIVELES DE ALTERNARIA DE LA ÚLTIMA SEMANA



EVOLUCIÓN SEMANAL DE ALTERNARIA



COMPARACIÓN RESPECTO AL AÑO 2022

AÑO

SEMANA

PUNTO DE MUESTREO

COLABORA

AÑOS

2023

40

VALENCIA

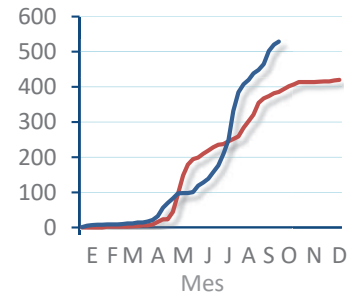
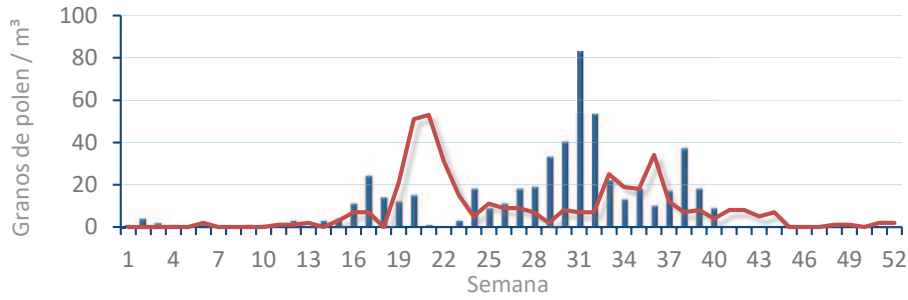


TIPOS

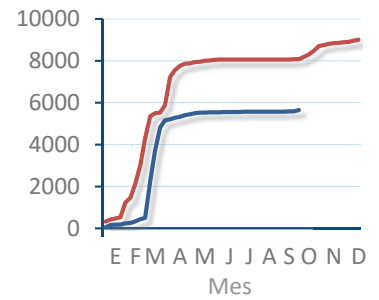
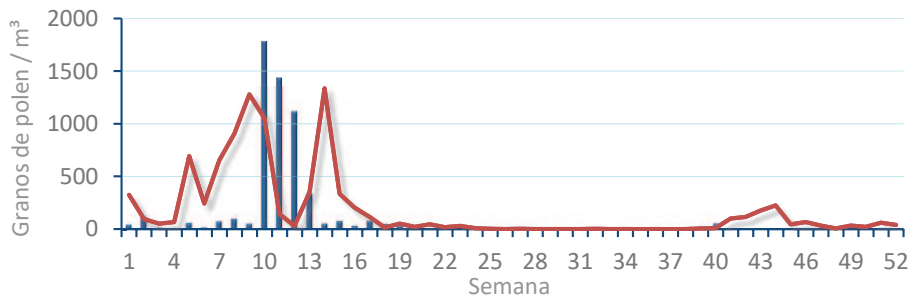
EVOLUCIÓN SEMANAL

DATOS AGRUPADOS

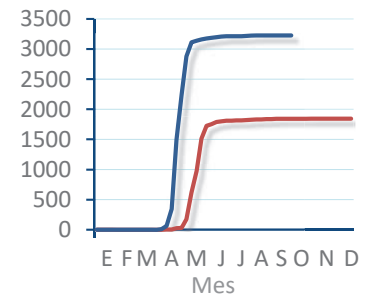
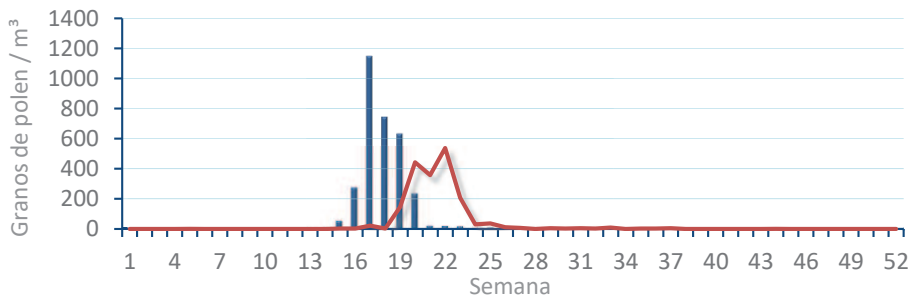
Amaranthaceae
(Cenizo, salsola)



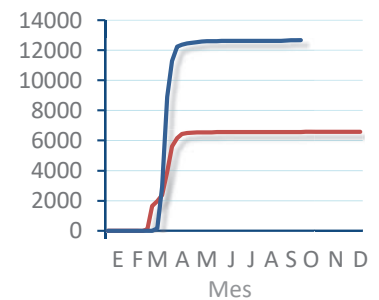
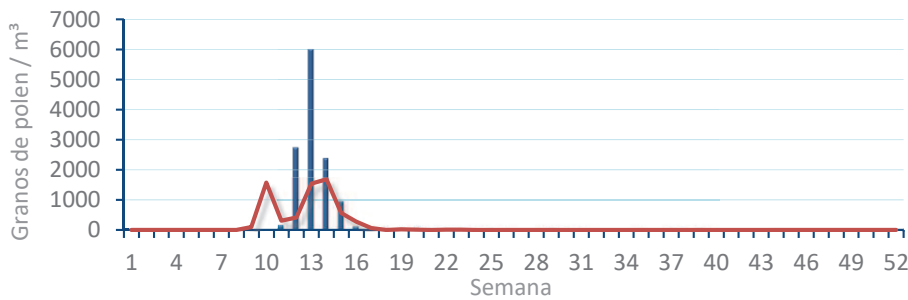
Cupres. / Taxac.
(Ciprés, enebro)



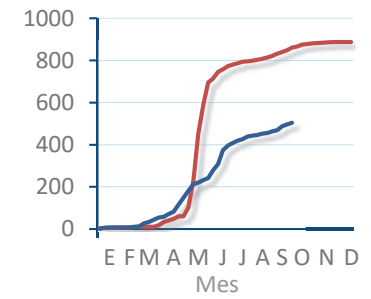
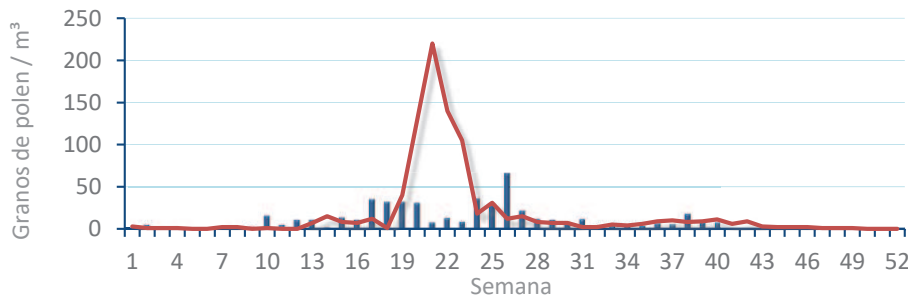
Olea europaea
(Olivo)



Platanus sp.
(Plátano de sombra)



Poaceae
(Gramíneas)



Urticaceae
(Ortigas, parietarias)

