

POLEN AMBIENTAL RESUMEN GRÁFICO

ALICANTE

L M X J V S D
18 19 20 21 22 23 24

Diciembre

2023

SEMANA

51

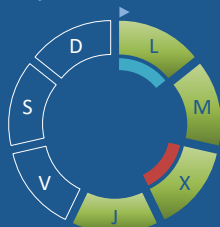
COLABORA

LETIPharma
desde 1919

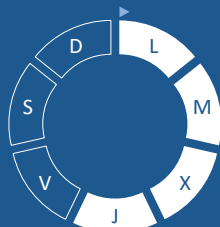
ÁRBOLES

HIERBAS

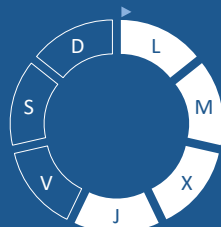
Cupres., Taxac.
(Cipreses, enebros)



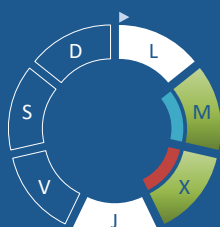
Olea europaea
(Olivo)



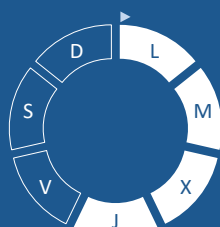
Platanus sp.
(Plátano de sombra)



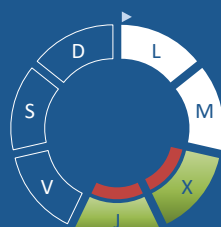
Amaranthaceae
(Cenizos, salsolas)



Poaceae
(Gramíneas)



Urticaceae
(Ortigas, parietarias)



TIPOS POLÍNICOS PRINCIPALES

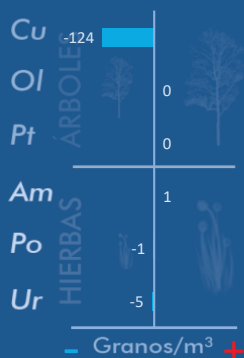
NIVELES

LLUVIA

Litros/m³



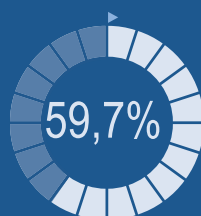
VARIACIÓN RESPECTO A LA SEMANA ANTERIOR



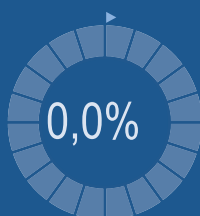
TIPOS POLÍNICOS PRINCIPALES EN PORCENTAJES



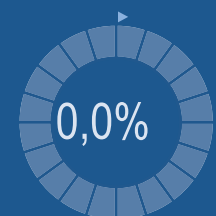
Cupres., Taxac.
(Cipreses, enebros)



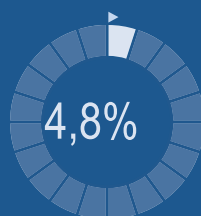
Olea europaea
(Olivo)



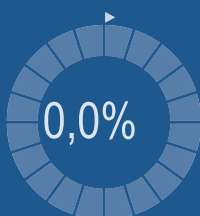
Platanus sp.
(Plátano de sombra)



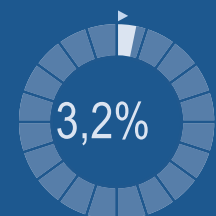
Amaranthaceae
(Cenizos, salsolas)



Poaceae
(Gramíneas)



Urticaceae
(Ortigas, parietarias)

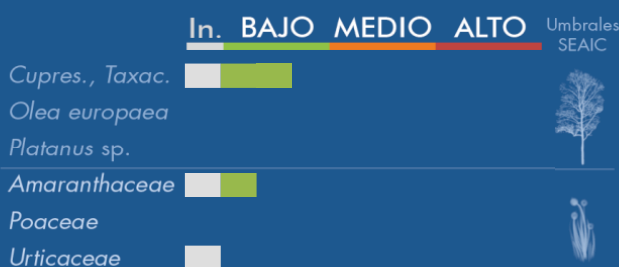


METEOROLOGÍA



OTOÑO

PORCENTAJE DE POBLACIÓN SENSIBLE POTENCIALMENTE AFECTADA*



*(Se considera el día con el valor más alto de la semana)
In. = Inapreciable

POLEN TOTAL

62

Granos/m³

SEMANA ANTERIOR	VARIACIÓN SEMANAL
70	+135
CAPTADOR: Burkard Spore Trap	INFORME: J.S. Javier Suárez

CONCENTRACIONES DE POLEN EN EL AMBIENTE

AÑO	SEMANA	PUNTO DE MUESTREO	COLABORA	TOTAL
-----	--------	-------------------	----------	-------

2023

51

ALICANTE

LETIPharma desde 1919

62 grn/m³

ESTACIÓN	PRIMAVERA	VERANO	>>OTOÑO<<	INVIERNO	TOTAL SEMANA
----------	-----------	--------	-----------	----------	--------------

PRINCIPALES TIPOS POLÍNICOS

TIPO POLÍNICO	LUNES 18-dic.	MARTES 19-dic.	MIÉRCOLES 20-dic.	JUEVES 21-dic.	VIERNES 22-dic.	SÁBADO 23-dic.	DOMINGO 24-dic.	TOTAL SEMANA
<i>Amaranthaceae</i> (Cenizo, salsola)		1	2					3
<i>Cupres./Taxac.</i> (Ciprés, enebro)	1	3	24	9				37
<i>Olea</i> (Olivo)								0
<i>Platanus</i> (Plátano de sombra)								0
<i>Poaceae</i> (Gramíneas)								0
<i>Urticaceae</i> (Ortiga, parietaria)			1	1				2

Niveles de polen: altos (rojo), medios (amarillo), bajos (verde), nulos (blanco)

OTROS TIPOS POLÍNICOS

<i>Ailanthus</i> (Ailanto)		1			S	S	S
<i>Artemisia</i> (Artemisa)	1	5	2	3	I	I	I
<i>Casuarina</i> (Pino de Australia)	1			1	N	N	N
<i>Fraxinus</i> (Fresno)			1				
<i>Mercurialis</i> (Mercurial)		1			D	D	D
<i>Palmae</i> (Palmeras)	1				A	A	A
<i>Pinaceae</i> (Pinos, cedros)			1		T	T	T
OTROS		1	1		O	O	O

SUMA

4	12	32	14	0	0	0
---	----	----	----	---	---	---

Datos en granos/m³ de aire

ESPORAS

Alternaria

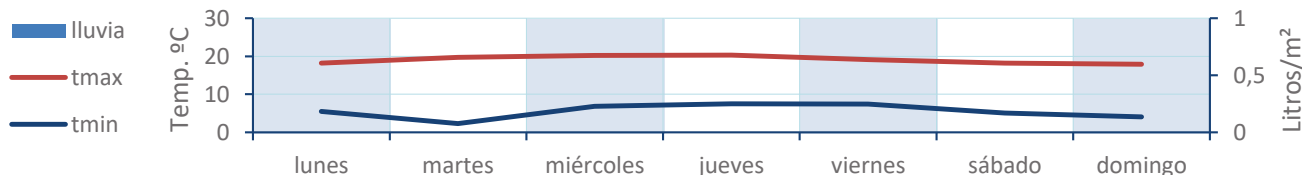
1	1	3	4			
---	---	---	---	--	--	--

Datos en esporas/m³ de aire

Responsable análisis: Javier Suárez

Situación captador: Hospital General Universitario de Alicante

METEO



REPRESENTACIÓN GRÁFICA

AÑO

SEMANA

PUNTO DE MUESTREO

COLABORA

TOTAL

2023

51

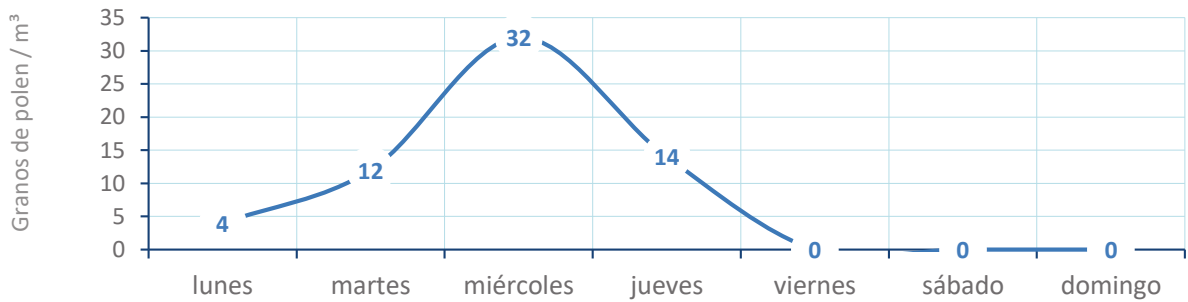
ALICANTE

LETIPharma
desde 1919

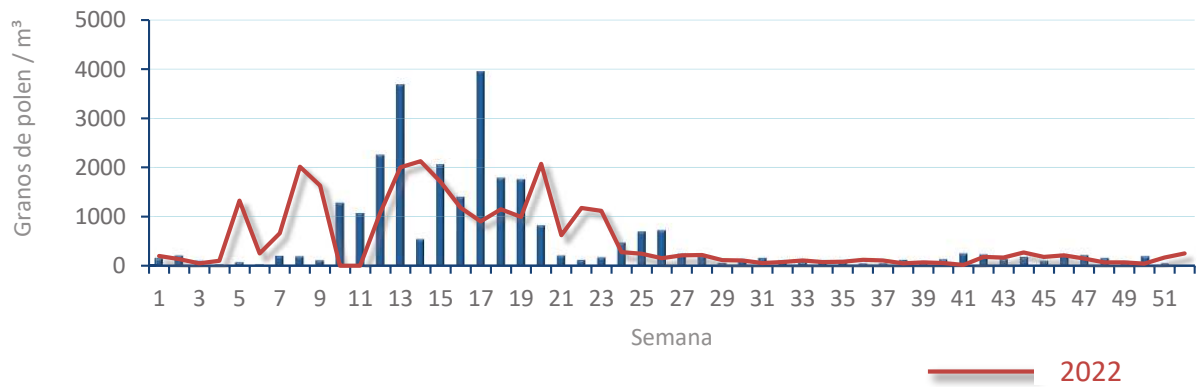
62
gn/m³

POLEN

NIVELES DE POLEN DE LA ÚLTIMA SEMANA

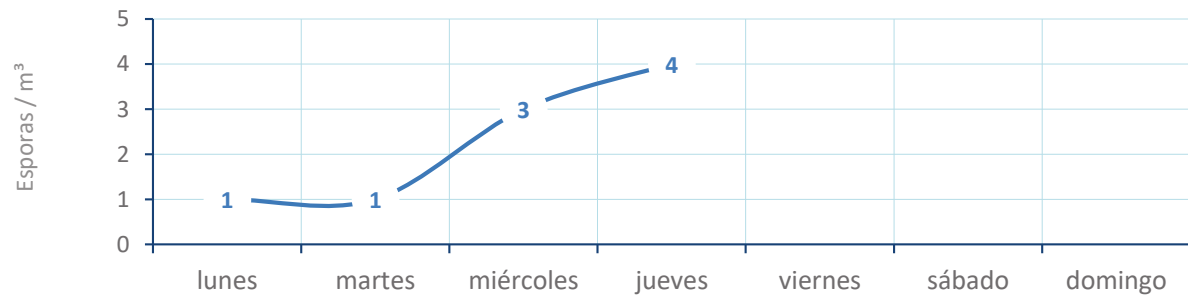


EVOLUCIÓN POLÍNICA SEMANAL

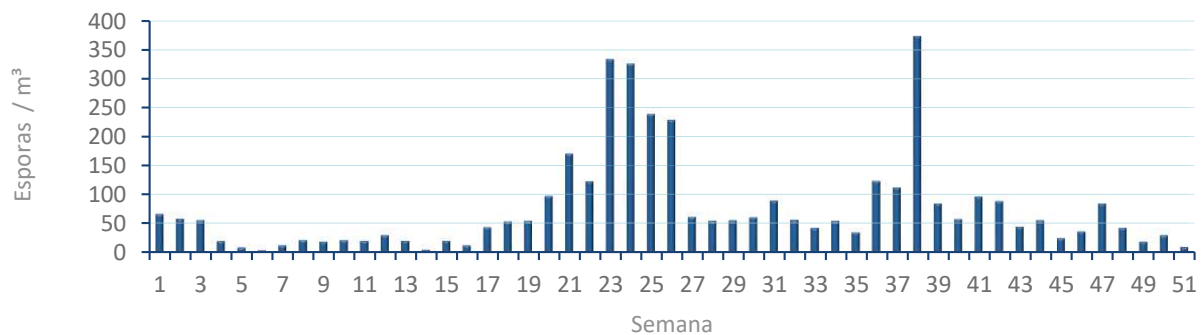


ALTERNARIA

NIVELES DE ALTERNARIA DE LA ÚLTIMA SEMANA



EVOLUCIÓN SEMANAL DE ALTERNARIA



COMPARACIÓN RESPECTO AL AÑO 2022

AÑO

SEMANA

PUNTO DE MUESTREO

COLABORA

AÑOS

2023

51

ALICANTE

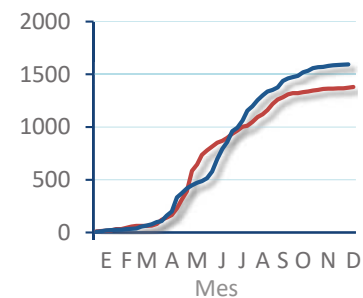
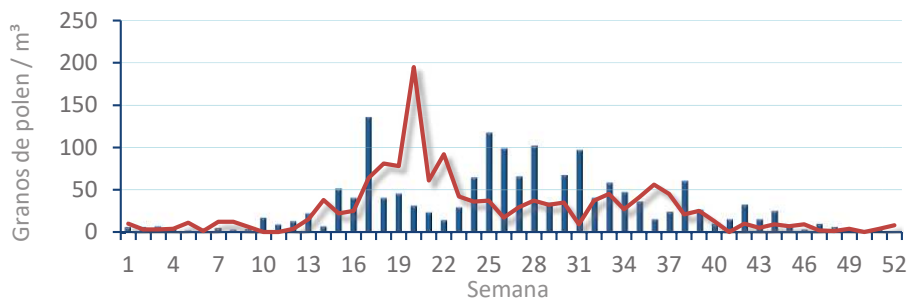


TIPOS

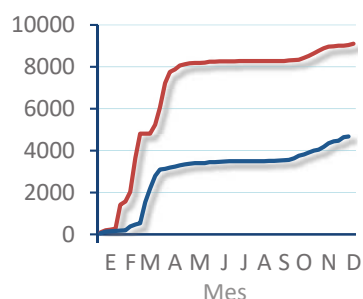
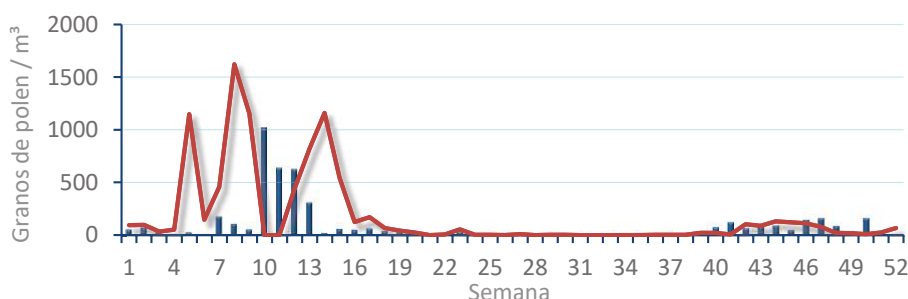
EVOLUCIÓN SEMANAL

DATOS AGRUPADOS

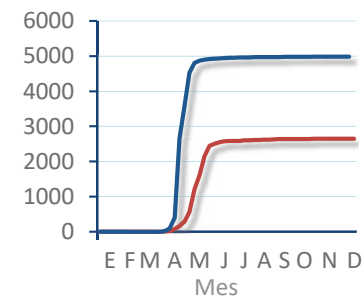
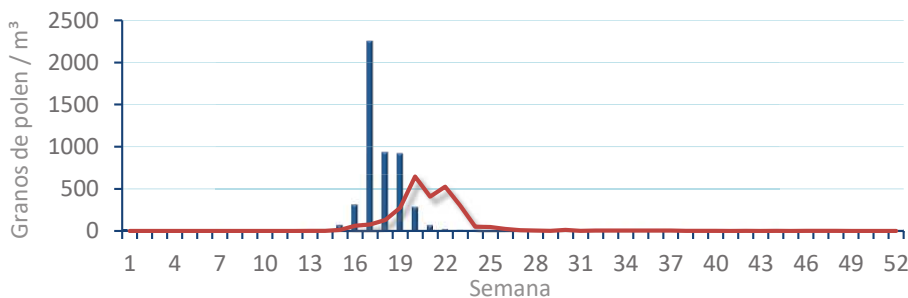
Amaranthaceae
(Cenizo, salsola)



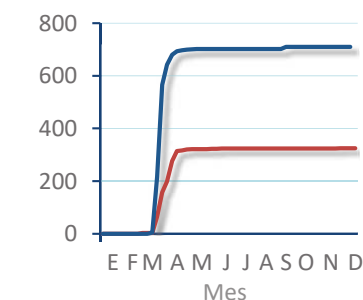
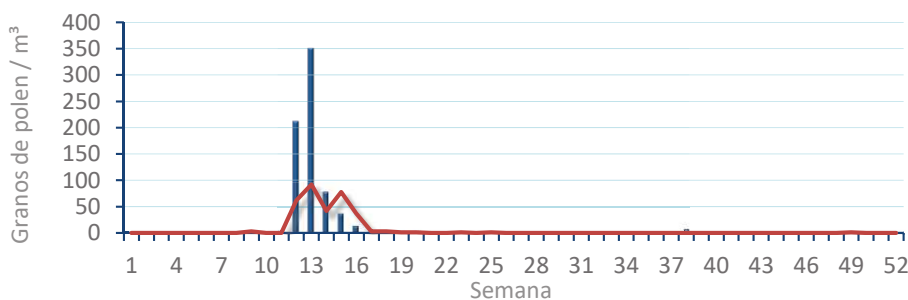
Cupres. / Taxac.
(Ciprés, enebro)



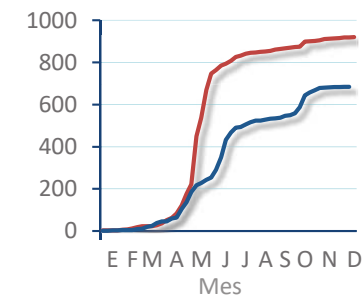
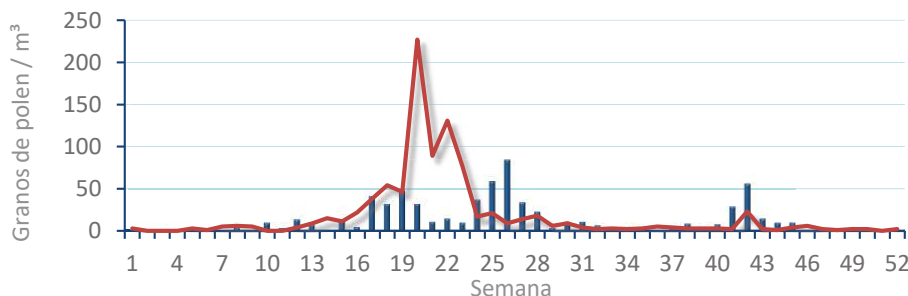
Olea europaea
(Olivo)



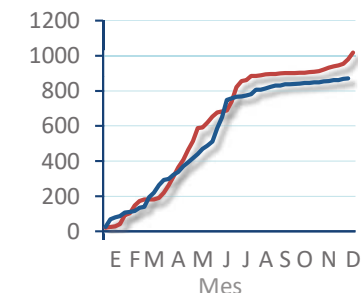
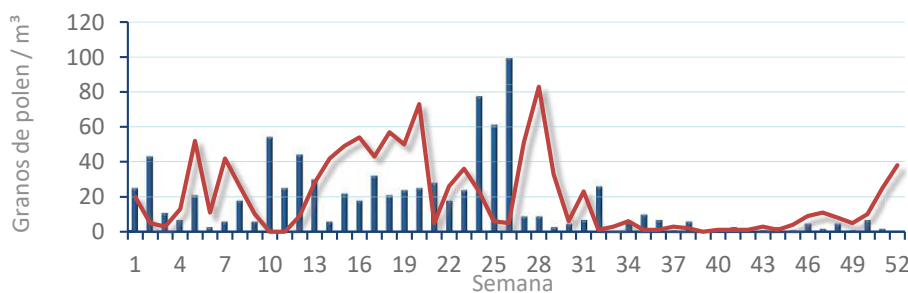
Platanus sp.
(Plátano de sombra)



Poaceae
(Gramíneas)



Urticaceae
(Ortigas, parietarias)



POLEN AMBIENTAL RESUMEN GRÁFICO

CASTELLÓN

L M X J V S D
18 19 20 21 22 23 24

Diciembre

2023

SEMANA

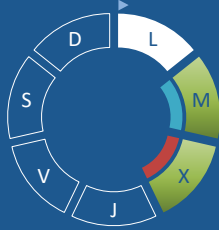
51

COLABORA

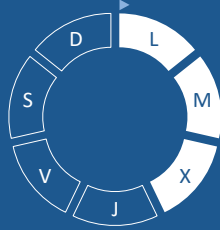
LETIPharma
desde 1919

ÁRBOLES

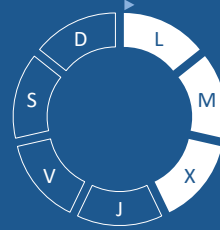
Cupres., Taxac.
(Cipreses, enebros)



Olea europaea
(Olivo)



Platanus sp.
(Plátano de sombra)



TIPOS POLÍNICOS PRINCIPALES

NIVELES

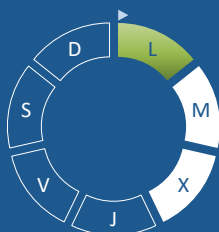
LLUVIA

Litros/m³

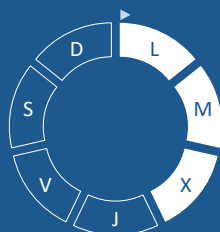


HIERBAS

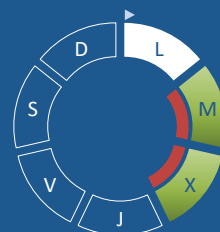
Amaranthaceae
(Cenizos, salsolas)



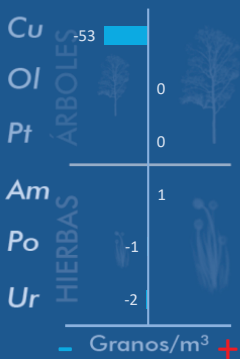
Poaceae
(Gramíneas)



Urticaceae
(Ortigas, parietarias)



VARIACIÓN RESPECTO A LA SEMANA ANTERIOR



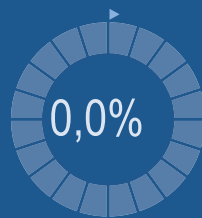
TIPOS POLÍNICOS PRINCIPALES EN PORCENTAJES



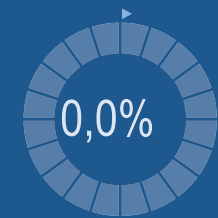
Cupres., Taxac.
(Cipreses, enebros)



Olea europaea
(Olivo)



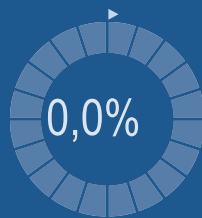
Platanus sp.
(Plátano de sombra)



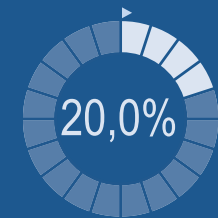
Amaranthaceae
(Cenizos, salsolas)



Poaceae
(Gramíneas)



Urticaceae
(Ortigas, parietarias)



METEOROLOGÍA



OTOÑO

PORCENTAJE DE POBLACIÓN SENSIBLE POTENCIALMENTE AFECTADA*



*(Se considera el día con el valor más alto de la semana)
In. = Inapreciable

POLEN TOTAL

10

Granos/m³

SEMANA ANTERIOR	VARIACIÓN SEMANAL
82	-72

CAPTADOR: Burkard Spore Trap
INFORME: Javier Suárez

CONCENTRACIONES DE POLEN EN EL AMBIENTE

AÑO	SEMANA	PUNTO DE MUESTREO	COLABORA	TOTAL
-----	--------	-------------------	----------	-------

2023

51

CASTELLÓN

LETIPharma desde 1919

10 grn/m³

ESTACIÓN	PRIMAVERA	VERANO	>>OTOÑO<<	INVIERNO	TOTAL SEMANA
----------	-----------	--------	-----------	----------	--------------

PRINCIPALES TIPOS POLÍNICOS

TIPO POLÍNICO	LUNES 18-dic.	MARTES 19-dic.	MIÉRCOLES 20-dic.	JUEVES 21-dic.	VIERNES 22-dic.	SÁBADO 23-dic.	DOMINGO 24-dic.	TOTAL SEMANA
<i>Amaranthaceae</i> (Cenizo, salsola)	1							1
<i>Cupres./Taxac.</i> (Ciprés, enebro)		1	4					5
<i>Olea</i> (Olivo)								0
<i>Platanus</i> (Plátano de sombra)								0
<i>Poaceae</i> (Gramíneas)								0
<i>Urticaceae</i> (Ortiga, parietaria)		1	1					2

Niveles de polen: altos (rojo), medios (amarillo), bajos (verde), nulos (blanco)

OTROS TIPOS POLÍNICOS

<i>Palmae</i> (Palmeras)		1		S	S	S	S
OTROS	1			I	I	I	I
				N	N	N	N
				D	D	D	D
				A	A	A	A
				T	T	T	T
				O	O	O	O
				S	S	S	S

SUMA

2	3	5	0	0	0	0
---	---	---	---	---	---	---

Datos en granos/m³ de aire

ESPORAS

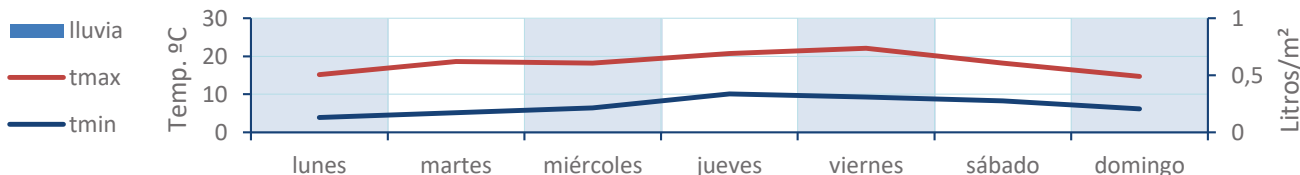
Alternaria

2	7	6	0	0	0	0
---	---	---	---	---	---	---

Datos en esporas/m³ de aire

Responsable análisis: Javier Suárez
Situación captador: Hospital General de Castellón

METEO



REPRESENTACIÓN GRÁFICA

AÑO

SEMANA

PUNTO DE MUESTREO

COLABORA

TOTAL

2023

51

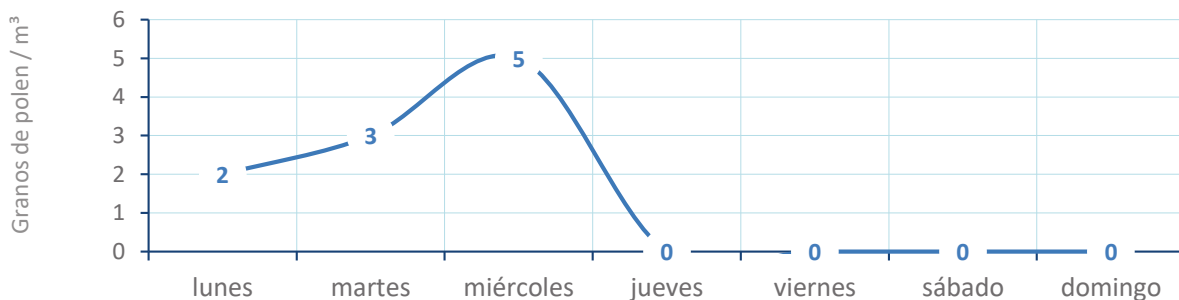
CASTELLÓN



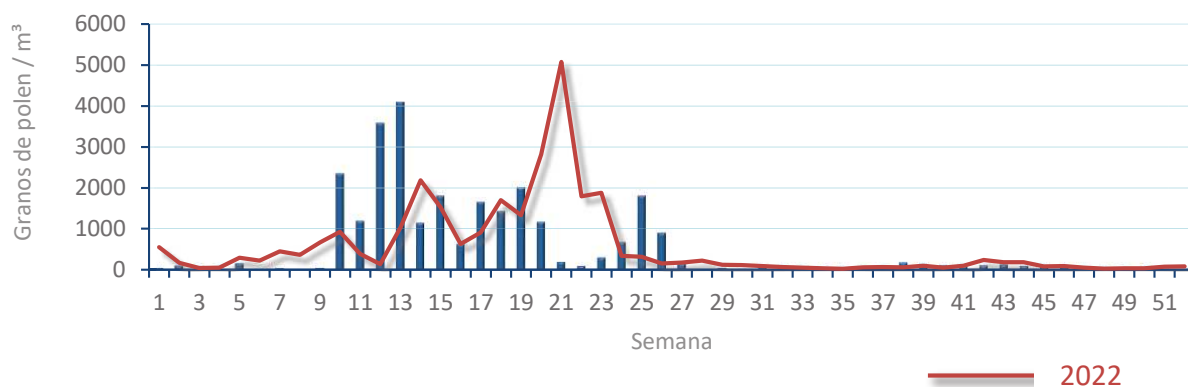
10
grn/m³

POLEN

NIVELES DE POLEN DE LA ÚLTIMA SEMANA

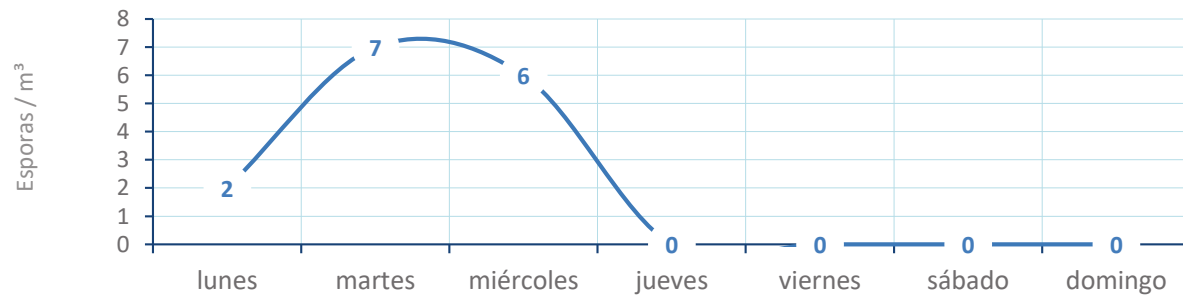


EVOLUCIÓN POLÍNICA SEMANAL

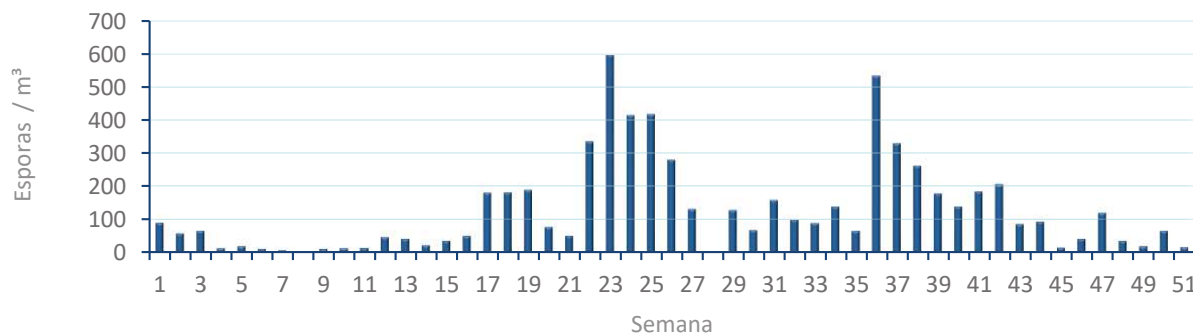


ALTERNARIA

NIVELES DE ALTERNARIA DE LA ÚLTIMA SEMANA



EVOLUCIÓN SEMANAL DE ALTERNARIA



COMPARACIÓN RESPECTO AL AÑO 2022

AÑO

SEMANA

PUNTO DE MUESTREO

COLABORA

AÑOS

2023

51

CASTELLÓN

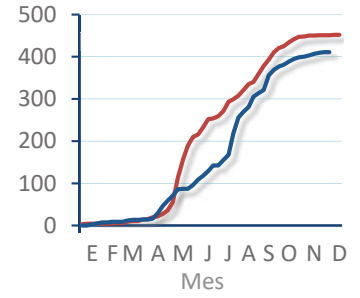
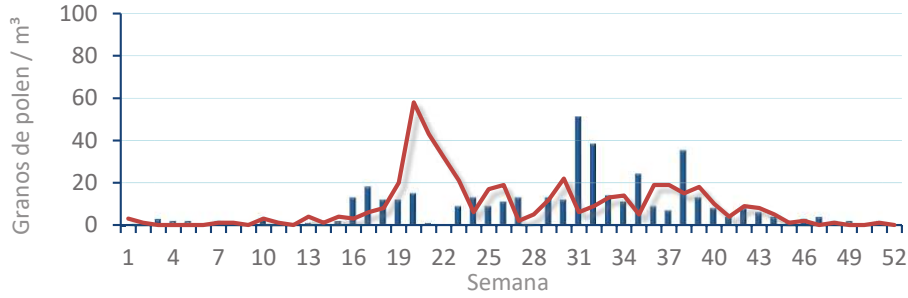


TIPOS

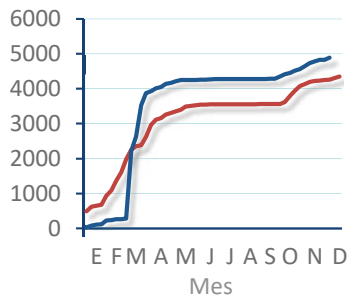
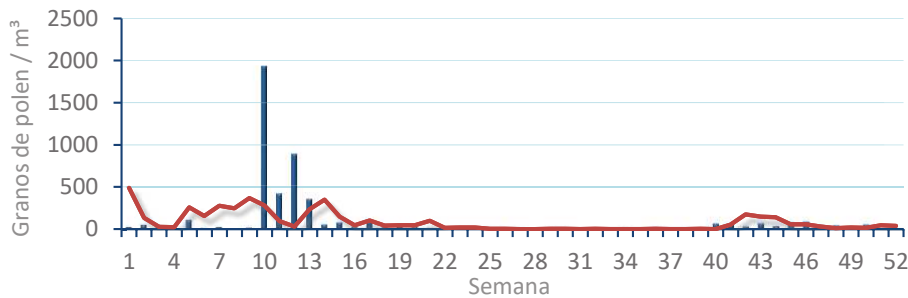
EVOLUCIÓN SEMANAL

DATOS AGRUPADOS

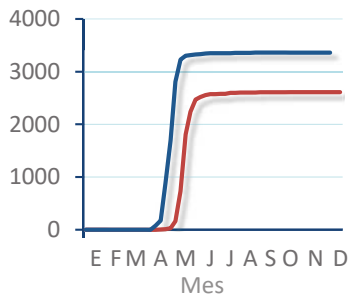
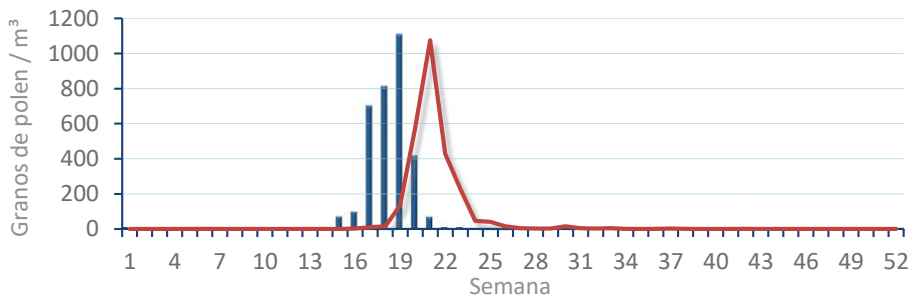
Amaranthaceae
(Cenizo, salsola)



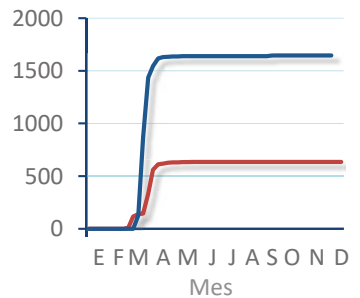
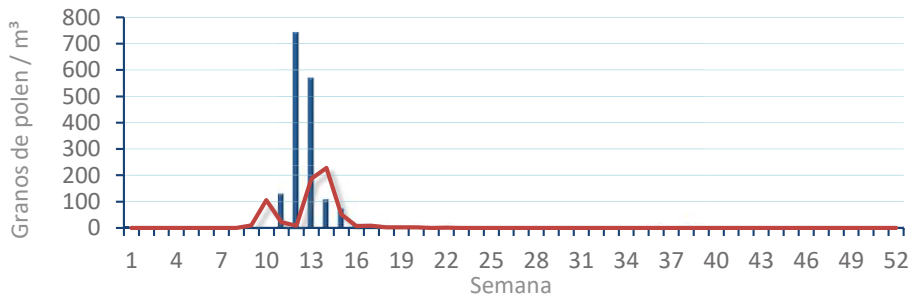
Cupres. / Taxac.
(Ciprés, enebro)



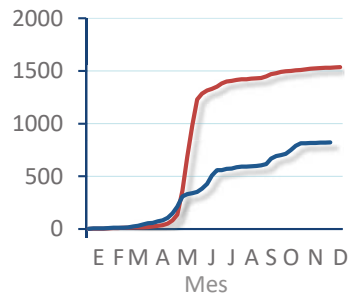
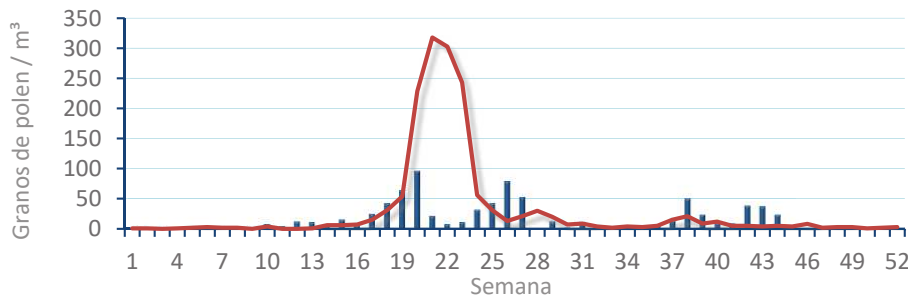
Olea europaea
(Olivo)



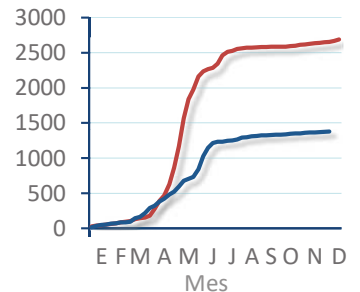
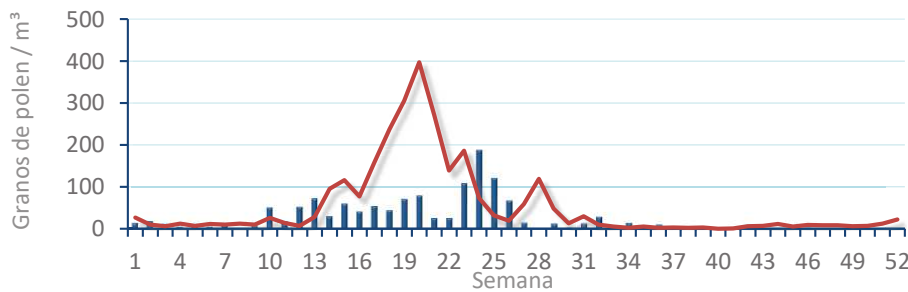
Platanus sp.
(Plátano de sombra)



Poaceae
(Gramíneas)



Urticaceae
(Ortigas, parietarias)



POLEN AMBIENTAL RESUMEN GRÁFICO



PEGO

L M X J V S D
18 19 20 21 22 23 24

Diciembre

2023

SEMANA

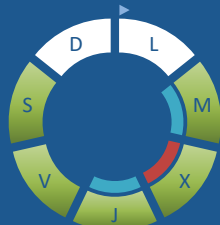
51

COLABORA

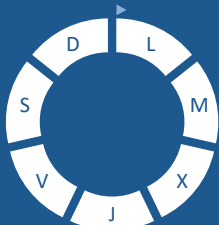
LETIPharma
desde 1919

ÁRBOLES

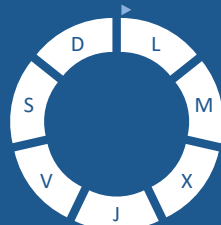
Cupres., Taxac.
(Cipreses, enebros)



Olea europaea
(Olivo)

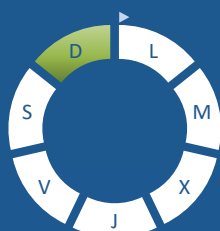


Platanus sp.
(Plátano de sombra)

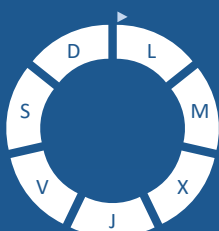


HIERBAS

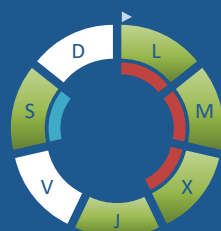
Amaranthaceae
(Cenizos, salsolas)



Poaceae
(Gramíneas)



Urticaceae
(Ortigas, parietarias)



TIPOS POLÍNICOS PRINCIPALES

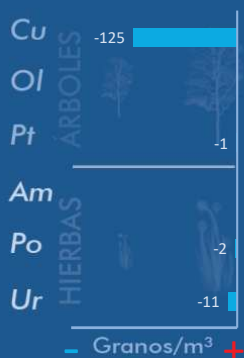
NIVELES

LLUVIA

Litros/m³



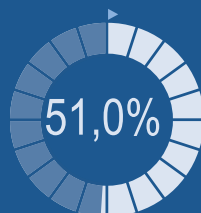
VARIACIÓN RESPECTO A LA SEMANA ANTERIOR



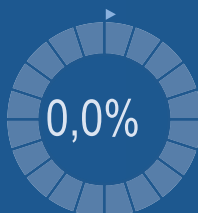
TIPOS POLÍNICOS PRINCIPALES EN PORCENTAJES



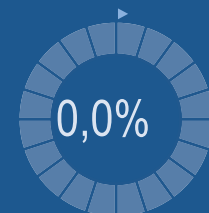
Cupres., Taxac.
(Cipreses, enebros)



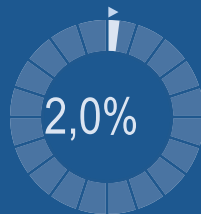
Olea europaea
(Olivo)



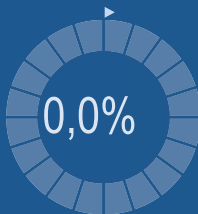
Platanus sp.
(Plátano de sombra)



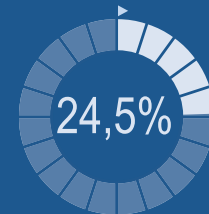
Amaranthaceae
(Cenizos, salsolas)



Poaceae
(Gramíneas)



Urticaceae
(Ortigas, parietarias)



METEOROLOGÍA



OTOÑO

PORCENTAJE DE POBLACIÓN SENSIBLE POTENCIALMENTE AFECTADA*



*(Se considera el día con el valor más alto de la semana)
In. = Inapreciable

POLEN TOTAL

49
Granos/m³

SEMANA ANTERIOR: 196
VARIACIÓN SEMANAL: -147

CAPTADOR: Burkard Spore Trap
INFORME: J.S. Javier Suárez

CONCENTRACIONES DE POLEN EN EL AMBIENTE

AÑO	SEMANA	PUNTO DE MUESTREO	COLABORA	TOTAL
-----	--------	-------------------	----------	-------

2023

51

PEGO



49
grn/m³

ESTACIÓN	PRIMAVERA	VERANO	>>OTOÑO<<	INVIERNO	TOTAL
----------	-----------	--------	-----------	----------	-------

PRINCIPALES TIPOS POLÍNICOS

TIPO POLÍNICO	LUNES 18-dic.	MARTES 19-dic.	MIÉRCOLES 20-dic.	JUEVES 21-dic.	VIERNES 22-dic.	SÁBADO 23-dic.	DOMINGO 24-dic.	TOTAL SEMANA
<i>Amaranthaceae</i> (Cenizo, salsola)							1	1
<i>Cupres./Taxac.</i> (Ciprés, enebro)		1	18	1	3	2		25
<i>Olea</i> (Olivo)								0
<i>Platanus</i> (Plátano de sombra)								0
<i>Poaceae</i> (Gramíneas)								0
<i>Urticaceae</i> (Ortiga, parietaria)	3	3	3	2		1		12

Niveles de polen: ■ altos, ■ medios, ■ bajos, nulos

OTROS TIPOS POLÍNICOS

<i>Artemisia</i> (Artemisa)			1					
<i>Casuarina</i> (Pino de Australia)					1			
<i>Mercurialis</i> (Mercurial)		1			1			
<i>Palmae</i> (Palmeras)		1		1				
<i>Pinaceae</i> (Pinos, cedros)			1		1			
<i>Urtica membranacea</i>			1					
OTROS				1		1		

SUMA

3	6	24	5	6	4	1	
---	---	----	---	---	---	---	--

Datos en granos/m³ de aire

ESPORAS

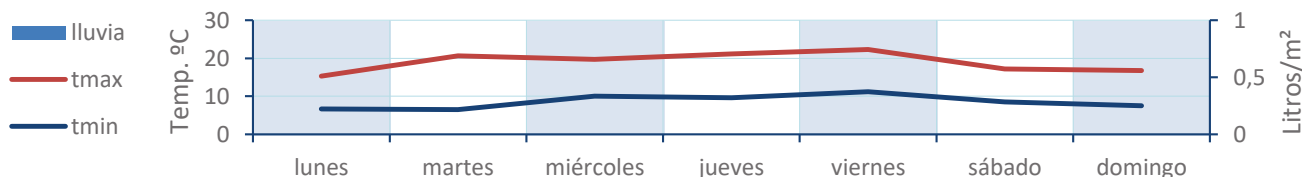
Alternaria

2	1	4	2	0	1	1	
---	---	---	---	---	---	---	--

Datos en esporas/m³ de aire

Responsable análisis: Javier Suárez
Situación captador: Colegio San Antonio

METEO



REPRESENTACIÓN GRÁFICA

AÑO

SEMANA

PUNTO DE MUESTREO

COLABORA

TOTAL

2023

51

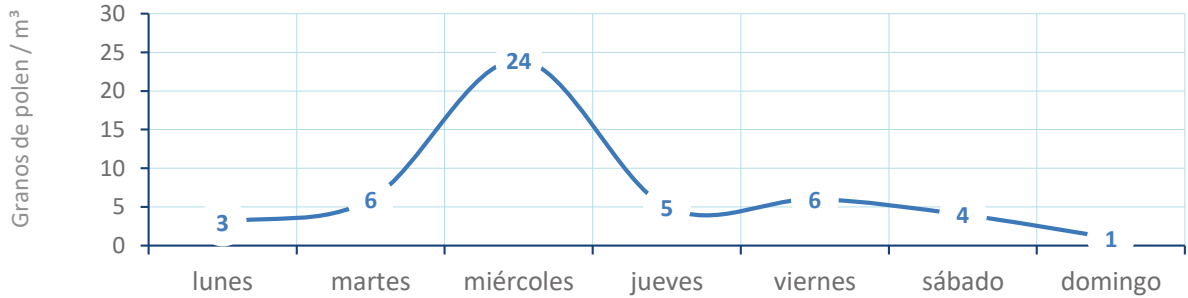
PEGO

LETIPharma
desde 1919

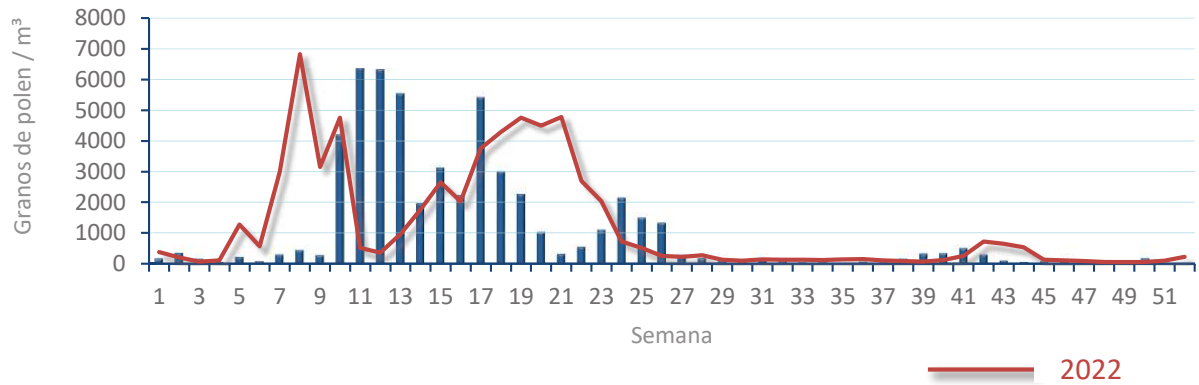
49
gn/m³

POLEN

NIVELES DE POLEN DE LA ÚLTIMA SEMANA

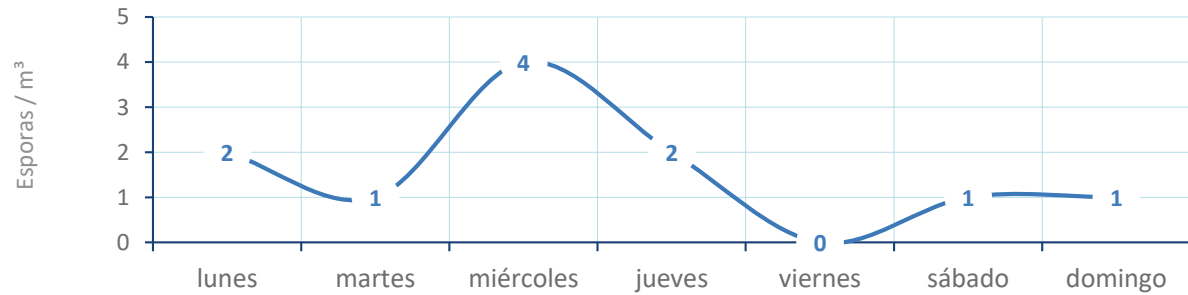


EVOLUCIÓN POLÍNICA SEMANAL

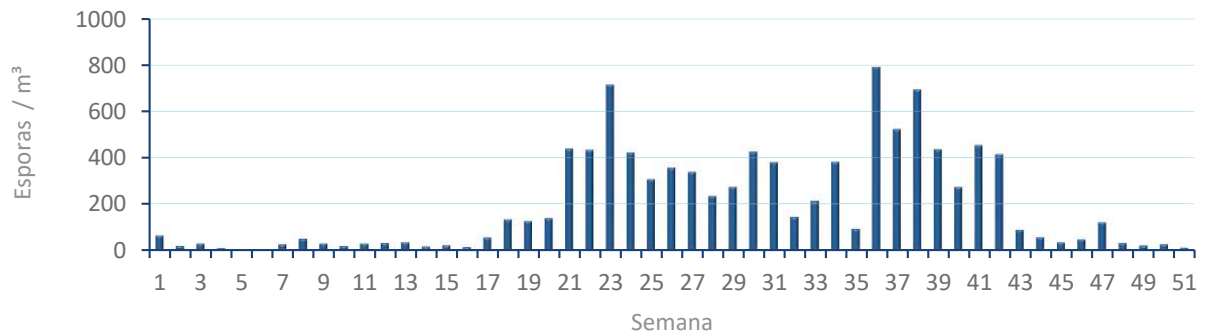


ALTERNARIA

NIVELES DE ALTERNARIA DE LA ÚLTIMA SEMANA



EVOLUCIÓN SEMANAL DE ALTERNARIA



COMPARACIÓN RESPECTO AL AÑO 2022

AÑO

SEMANA

PUNTO DE MUESTREO

COLABORA

AÑOS

2023

51

PEGO

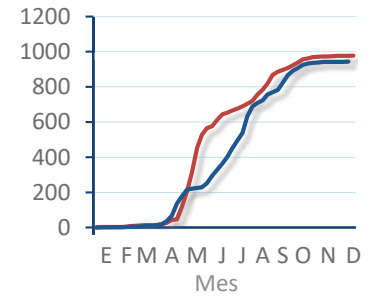
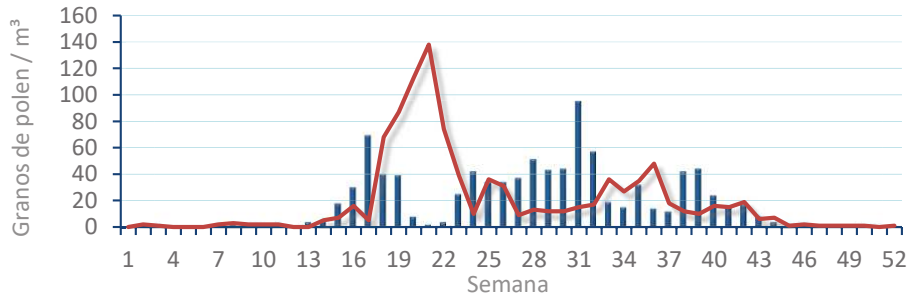


TIPOS

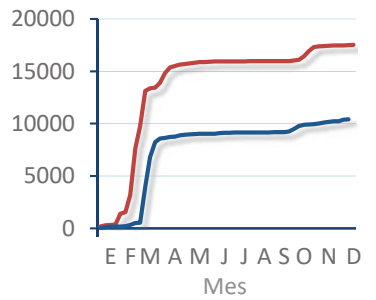
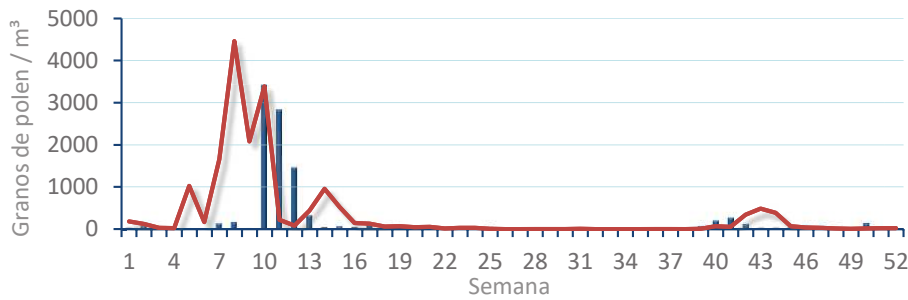
EVOLUCIÓN SEMANAL

DATOS AGRUPADOS

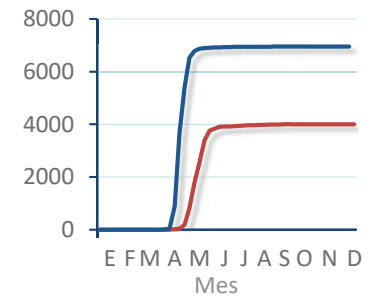
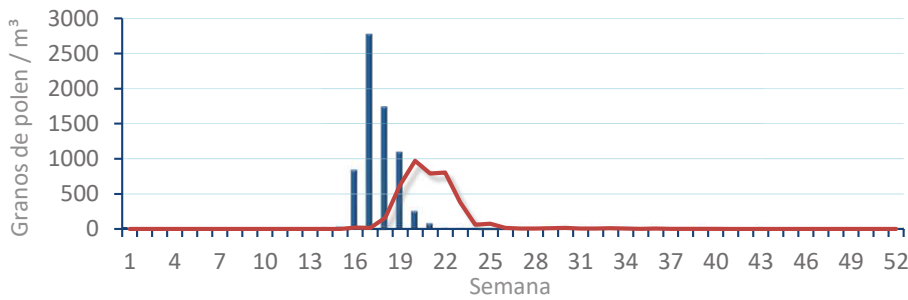
Amaranthaceae
(Cenizo, salsola)



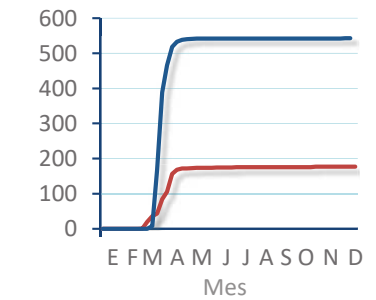
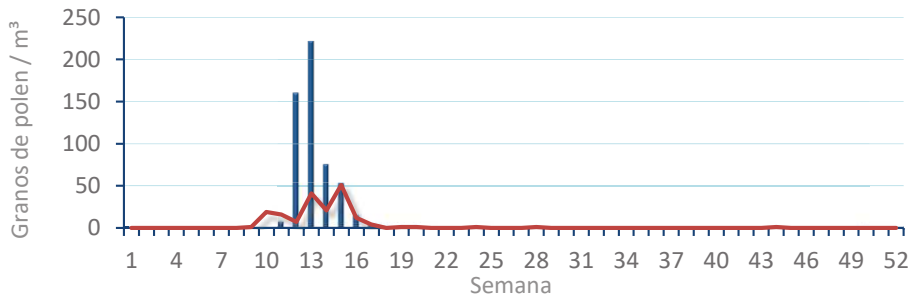
Cupres. / Taxac.
(Ciprés, enebro)



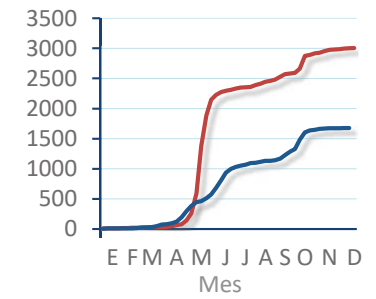
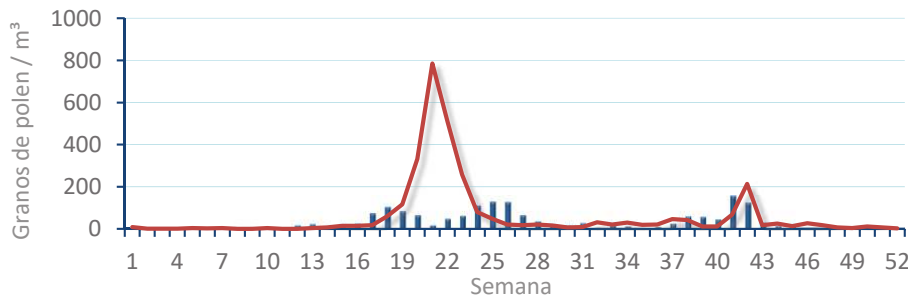
Olea europaea
(Olivo)



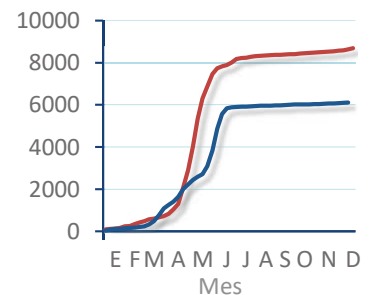
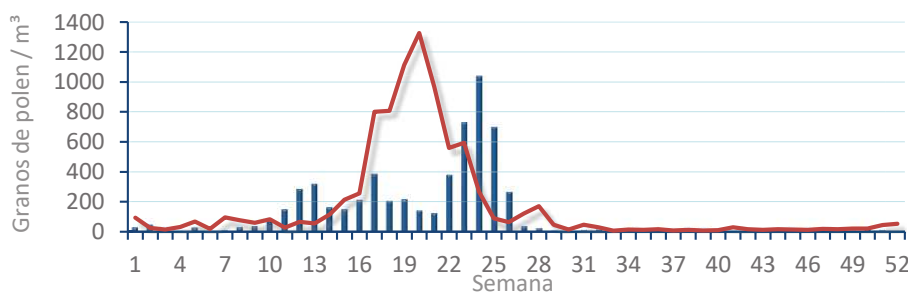
Platanus sp.
(Plátano de sombra)



Poaceae
(Gramíneas)



Urticaceae
(Ortigas, parietarias)



POLEN AMBIENTAL RESUMEN GRÁFICO

VALENCIA

L M X J V S D
18 19 20 21 22 23 24

Diciembre

2023

SEMANA

51

COLABORA

LETIPharma
desde 1919

ÁRBOLES

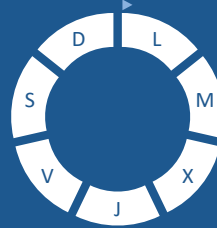
Cupres., Taxac.
(Cipreses, enebros)



Olea europaea
(Olivo)



Platanus sp.
(Plátano de sombra)



HIERBAS

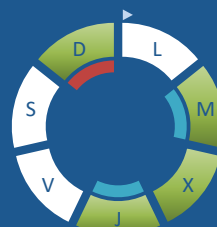
Amaranthaceae
(Cenizos, salsolas)



Poaceae
(Gramíneas)



Urticaceae
(Ortigas, parietarias)



TIPOS POLÍNICOS PRINCIPALES

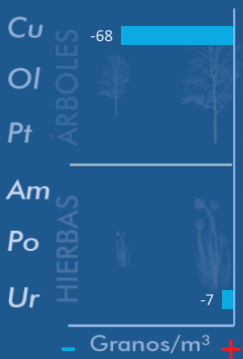
NIVELES

LLUVIA

Litros/m³



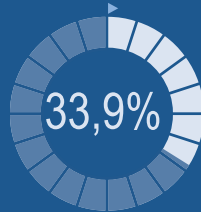
VARIACIÓN RESPECTO A LA SEMANA ANTERIOR



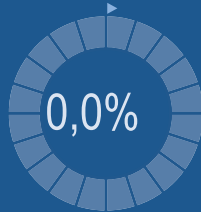
TIPOS POLÍNICOS PRINCIPALES EN PORCENTAJES



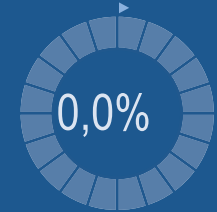
Cupres., Taxac.
(Cipreses, enebros)



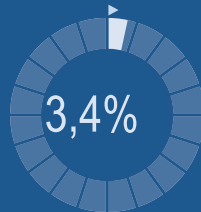
Olea europaea
(Olivo)



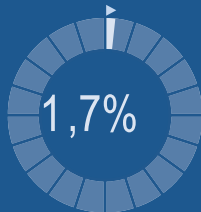
Platanus sp.
(Plátano de sombra)



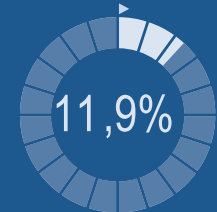
Amaranthaceae
(Cenizos, salsolas)



Poaceae
(Gramíneas)



Urticaceae
(Ortigas, parietarias)

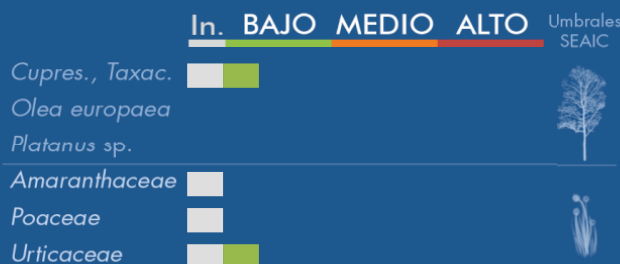


METEOROLOGÍA

23 °C
 4,7 °C
 0 L/m²

OTOÑO

PORCENTAJE DE POBLACIÓN SENSIBLE POTENCIALMENTE AFECTADA*



*(Se considera el día con el valor más alto de la semana)
In. = Inapreciable

POLEN TOTAL

59

Granos/m³

SEMANA ANTERIOR VARIACIÓN SEMANAL

122 -63

CAPTADOR: Burkard Spore Trap
INFORME: J.S. Javier Suárez

CONCENTRACIONES DE POLEN EN EL AMBIENTE

AÑO	SEMANA	PUNTO DE MUESTREO	COLABORA	TOTAL
-----	--------	-------------------	----------	-------

2023

51

VALENCIA

LETIPharma
desde 1919

59
grn/m³

ESTACIÓN	PRIMAVERA	VERANO	>>OTOÑO<<	INVIERNO	TOTAL
----------	-----------	--------	-----------	----------	-------

PRINCIPALES TIPOS POLÍNICOS

TIPO POLÍNICO	LUNES 18-dic.	MARTES 19-dic.	MIÉRCOLES 20-dic.	JUEVES 21-dic.	VIERNES 22-dic.	SÁBADO 23-dic.	DOMINGO 24-dic.	TOTAL SEMANA
<i>Amaranthaceae</i> (Cenizo, salsola)			1		1			2
<i>Cupres./Taxac.</i> (Ciprés, enebro)	2		13	1	2	1	1	20
<i>Olea</i> (Olivo)								0
<i>Platanus</i> (Plátano de sombra)								0
<i>Poaceae</i> (Gramíneas)			1					1
<i>Urticaceae</i> (Ortiga, parietaria)		1	2	1			3	7

Niveles de polen: ■ altos, ■ medios, ■ bajos, ■ nulos

OTROS TIPOS POLÍNICOS

<i>Artemisia</i> (Artemisa)		1					
<i>Casuarina</i> (Pino de Australia)	1	4	4	6	2	3	
<i>Mercurialis</i> (Mercurial)	1	1					
<i>Palmae</i> (Palmeras)	1	1					
<i>Pinaceae</i> (Pinos, cedros)		1	1		1		1

SUMA

5	9	22	8	6	4	5
---	---	----	---	---	---	---

Datos en granos/m³ de aire

ESPORAS

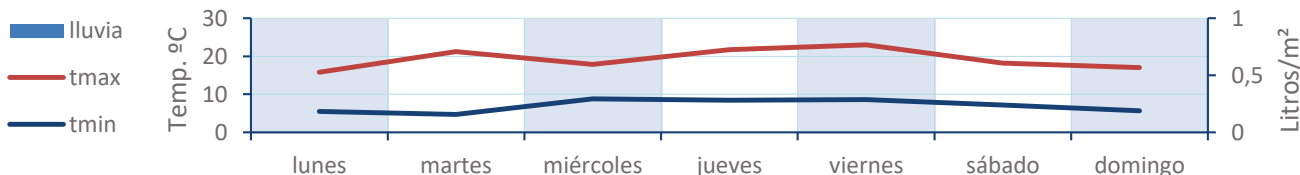
Alternaria

0	5	2	2	2	0	2
---	---	---	---	---	---	---

Datos en esporas/m³ de aire

Responsable análisis: Javier Suárez
Situación captador: Hospital Clínico de Valencia

METEO



REPRESENTACIÓN GRÁFICA

AÑO	SEMANA	PUNTO DE MUESTREO	COLABORA	TOTAL
-----	--------	-------------------	----------	-------

2023

51

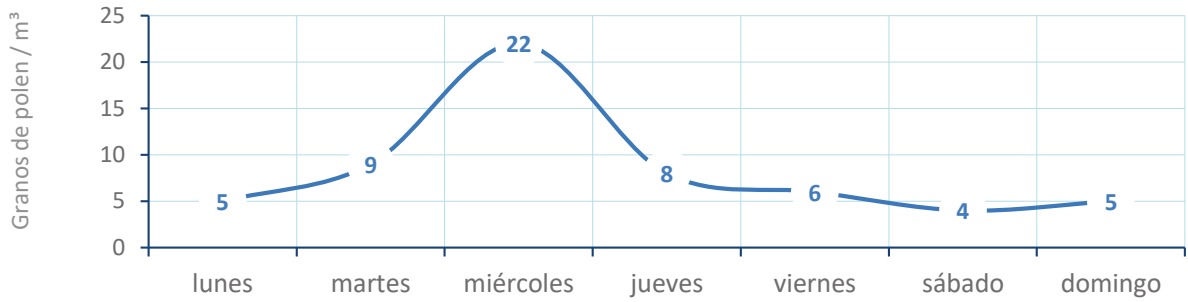
VALENCIA

LETIPharma desde 1919

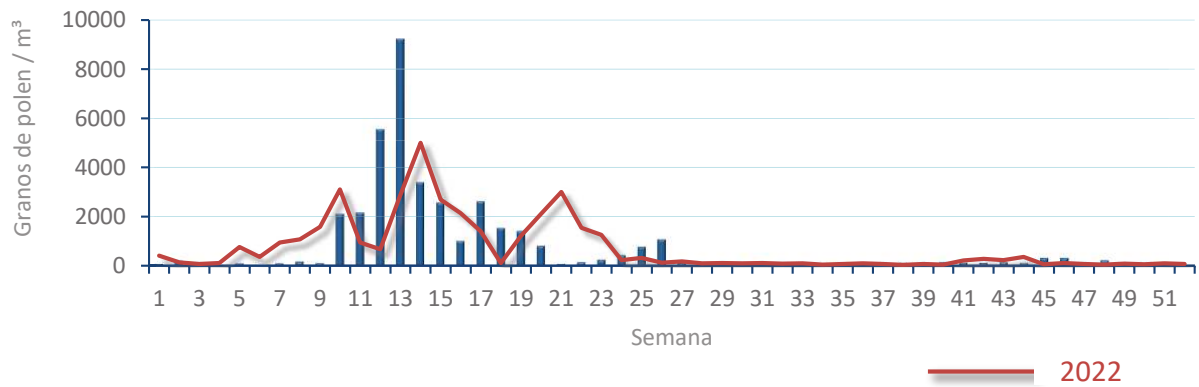
59
gn/m³

POLEN

NIVELES DE POLEN DE LA ÚLTIMA SEMANA

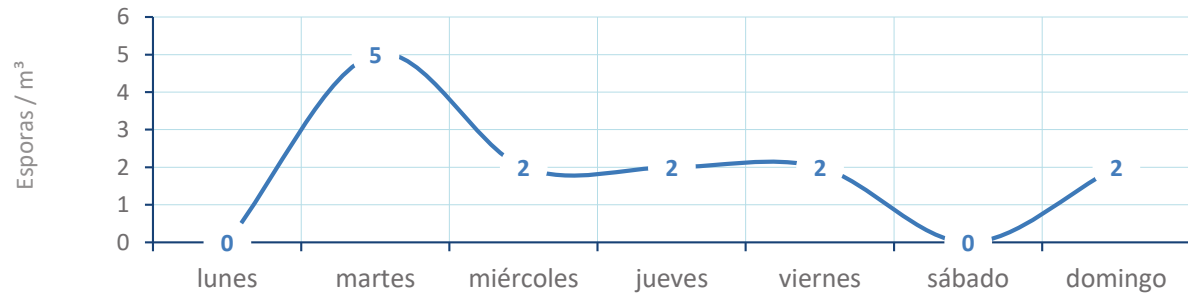


EVOLUCIÓN POLÍNICA SEMANAL

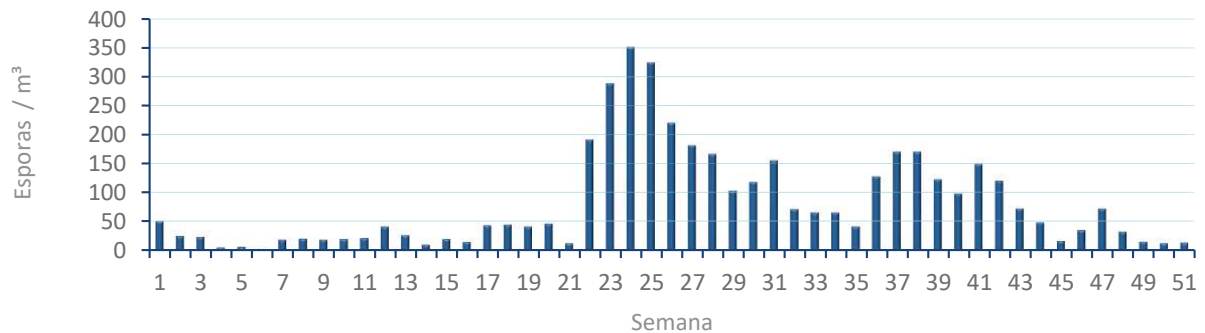


ALTERNARIA

NIVELES DE ALTERNARIA DE LA ÚLTIMA SEMANA



EVOLUCIÓN SEMANAL DE ALTERNARIA



COMPARACIÓN RESPECTO AL AÑO 2022

AÑO

SEMANA

PUNTO DE MUESTREO

COLABORA

AÑOS

2023

51

VALENCIA

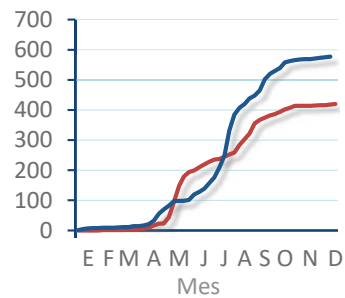
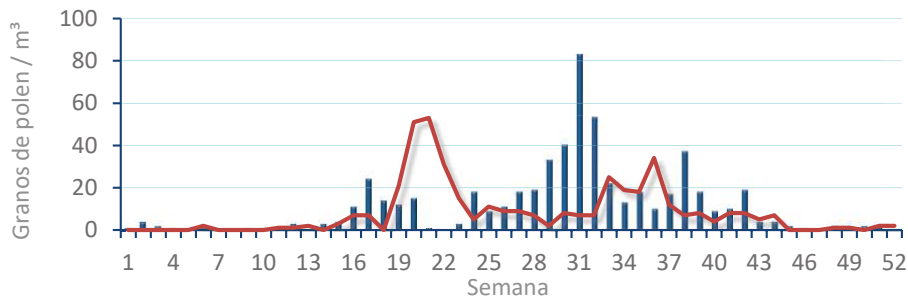


TIPOS

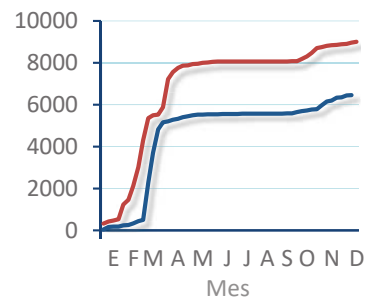
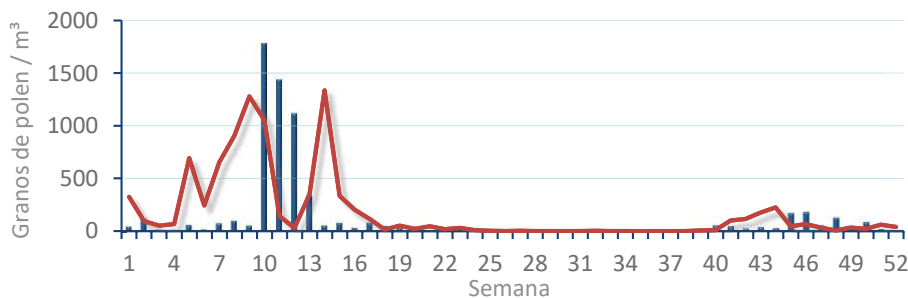
EVOLUCIÓN SEMANAL

DATOS AGRUPADOS

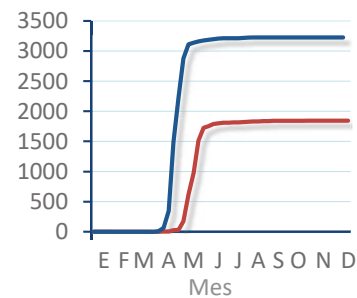
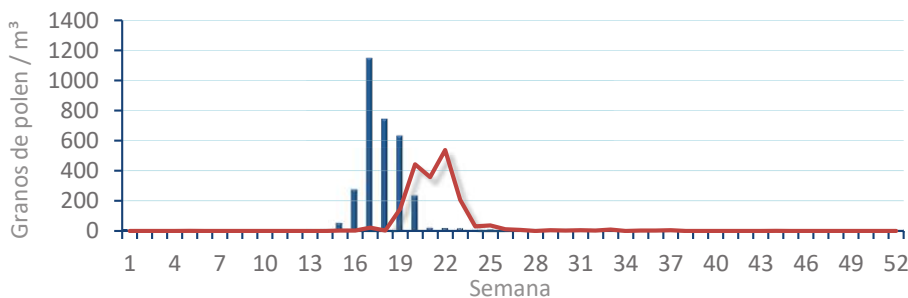
Amaranthaceae
(Cenizo, salsola)



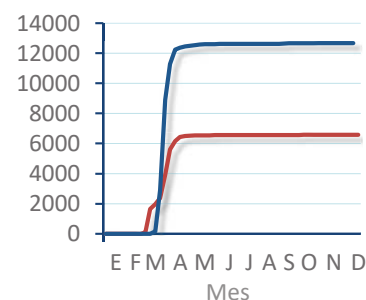
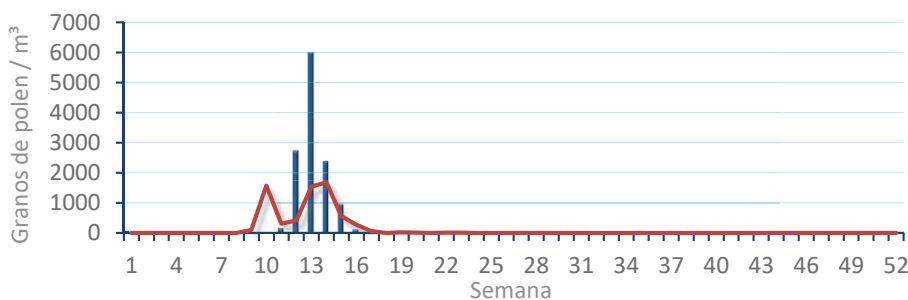
Cupres. / Taxac.
(Ciprés, enebro)



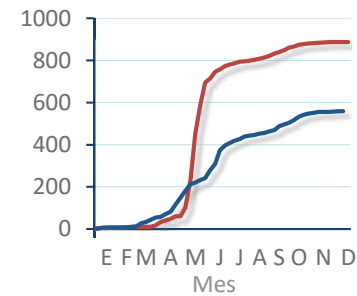
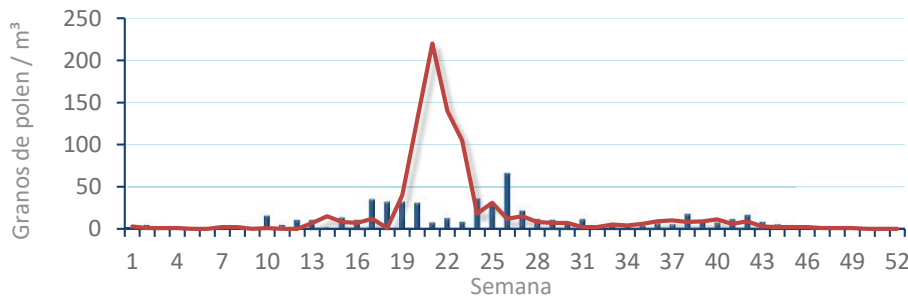
Olea europaea
(Olivo)



Platanus sp.
(Plátano de sombra)



Poaceae
(Gramíneas)



Urticaceae
(Ortigas, parietarias)

