

# POLEN AMBIENTAL RESUMEN GRÁFICO

## ALICANTE

L M X J V S D  
18 19 20 21 22 23 24

Mayo

### 2026

SEMANA

# 21

COLABORA



ÁRBOLES

HIERBAS

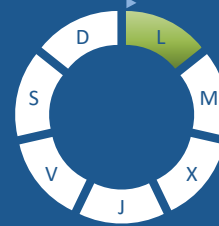
*Cupres., Taxac.*  
(Cipreses, enebros)



*Olea europaea*  
(Olivo)



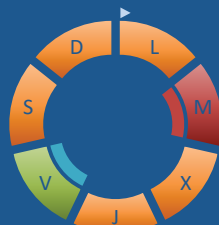
*Platanus sp.*  
(Plátano de sombra)



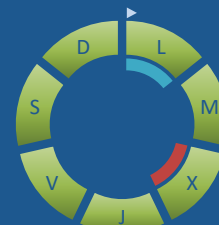
*Amaranthaceae*  
(Cenizos, salsolas)



*Poaceae*  
(Gramíneas)



*Urticaceae*  
(Ortigas, parietarias)



## TIPOS POLÍNICOS PRINCIPALES

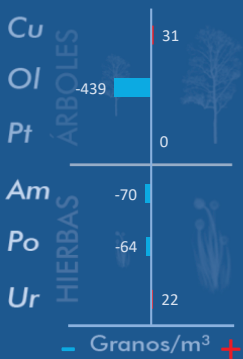
NIVELES

LLUVIA

Litros/m<sup>3</sup>

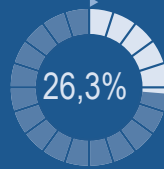


## VARIACIÓN RESPECTO A LA SEMANA ANTERIOR

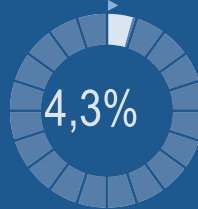


## TIPOS POLÍNICOS PRINCIPALES EN PORCENTAJES

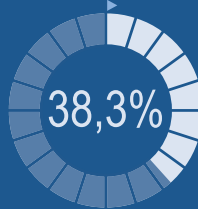
RESTO



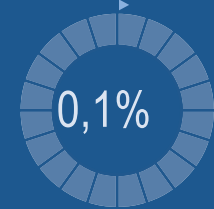
*Cupres., Taxac.*  
(Cipreses, enebros)



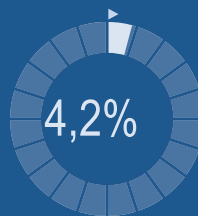
*Olea europaea*  
(Olivo)



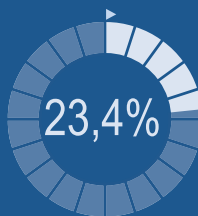
*Platanus sp.*  
(Plátano de sombra)



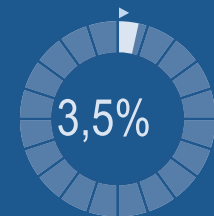
*Amaranthaceae*  
(Cenizos, salsolas)



*Poaceae*  
(Gramíneas)



*Urticaceae*  
(Ortigas, parietarias)



## METEOROLOGÍA

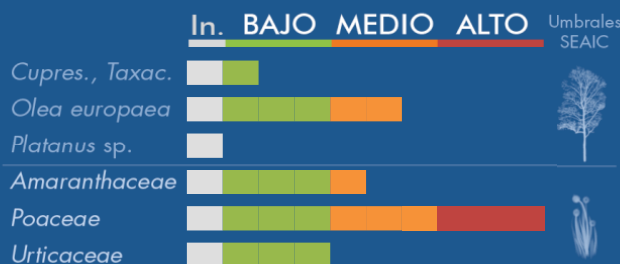
29,3 °C

12,7 °C

0 L/m<sup>2</sup>

PRIMAVERA

## PORCENTAJE DE POBLACIÓN SENSIBLE POTENCIALMENTE AFECTADA\*



\*(Se considera el día con el valor más alto de la semana)  
In. = Inapreciable

## POLEN TOTAL

# 1156

Granos/m<sup>3</sup>

SEMANA ANTERIOR

1870

VARIACIÓN SEMANAL

-714

CAPTADOR:

Burkard Spore Trap

INFORME:

J.S. Javier Suárez

# CONCENTRACIONES DE POLEN EN EL AMBIENTE

AÑO	SEMANA	PUNTO DE MUESTREO	COLABORA	TOTAL
-----	--------	-------------------	----------	-------

2026

21

ALICANTE

LETI Pharma **1156**  
grn/m<sup>3</sup>

ESTACIÓN	>>PRIMAVERA<<	VERANO	OTOÑO	INVIERNO	TOTAL
----------	---------------	--------	-------	----------	-------

## PRINCIPALES TIPOS POLÍNICOS

TIPO POLÍNICO	LUNES 18-may.	MARTES 19-may.	MIÉRCOLES 20-may.	JUEVES 21-may.	VIERNES 22-may.	SÁBADO 23-may.	DOMINGO 24-may.	TOTAL SEMANA
<i>Amaranthaceae</i> (Cenizo, salsola)	7	6	8	2	5	9	11	48
<i>Cupres./Taxac.</i> (Ciprés, enebro)	4		1	13	14	15	3	50
<i>Olea</i> (Olivo)	67	139	76	95	17	23	26	443
<i>Platanus</i> (Plátano de sombra)	1							1
<i>Poaceae</i> (Gramíneas)	33	134	41	29	8	14	11	270
<i>Urticaceae</i> (Ortiga, parietaria)	3	6	8	6	7	5	5	40

Niveles de polen: ■ altos, ■ medios, ■ bajos,  nulos

## OTROS TIPOS POLÍNICOS

<i>Betula</i> (Abedul)						5		
<i>Cyperaceae</i> (Juncia, lastán)		1		1				
<i>Ericaceae</i> (Brezo)	1	1						
<i>Mercurialis</i> (Mercurial)						2		
<i>Palmae</i> (Palmeras)	1	2			1	5	1	
<i>Pinaceae</i> (Pinos, cedros)	14	1	1	1	3	4	1	
<i>Plantago</i> (Llantén)	4	4	7	2	2	6	5	
<i>Quercus</i> (Encina, alcornoque)	56	20	18	29	19	40	9	
<i>Rumex</i> (Acedera)	1	3						
<i>Urtica membranacea</i>			1	2			3	
<b>OTROS</b>	5	4	1	6	3	6	2	

<b>SUMA</b>	<b>197</b>	<b>321</b>	<b>162</b>	<b>186</b>	<b>79</b>	<b>134</b>	<b>77</b>	
-------------	------------	------------	------------	------------	-----------	------------	-----------	--

Datos en granos/m<sup>3</sup> de aire

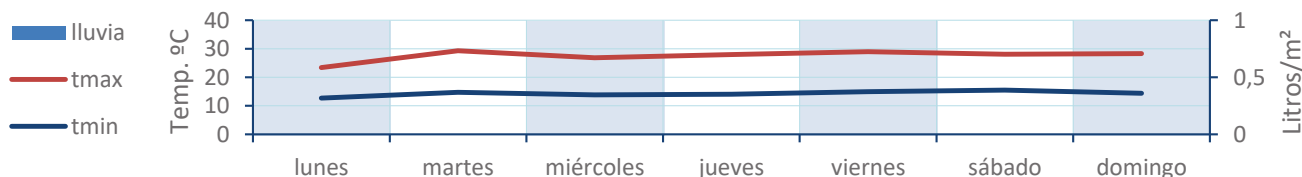
<b>ESPORAS</b>	<b>Alternaria</b>	32	57	40	51	43	26	33	
----------------	-------------------	----	----	----	----	----	----	----	--

Datos en esporas/m<sup>3</sup> de aire

Responsable análisis: Javier Suárez

Situación captador: Hospital General Universitario de Alicante

## METEO



# REPRESENTACIÓN GRÁFICA

AÑO

SEMANA

PUNTO DE MUESTREO

COLABORA

TOTAL

2026

21

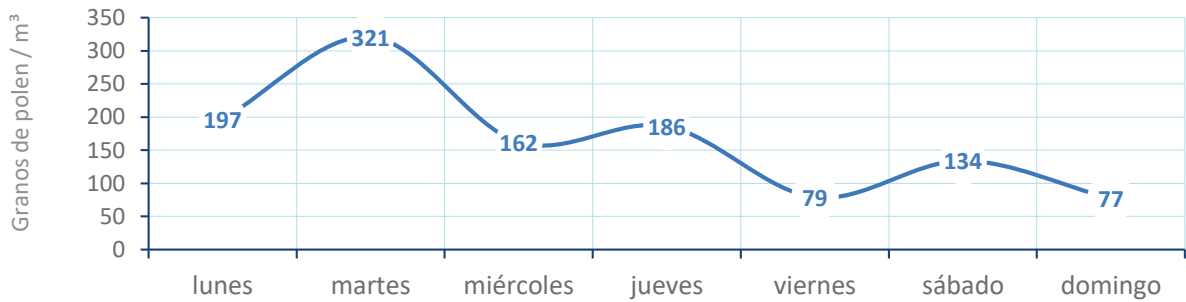
ALICANTE



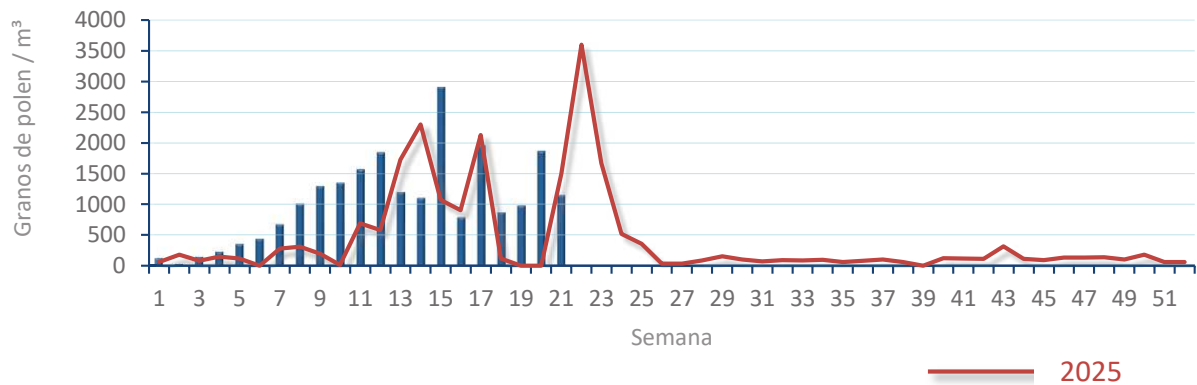
1156  
gn/m<sup>3</sup>

POLEN

NIVELES DE POLEN DE LA ÚLTIMA SEMANA

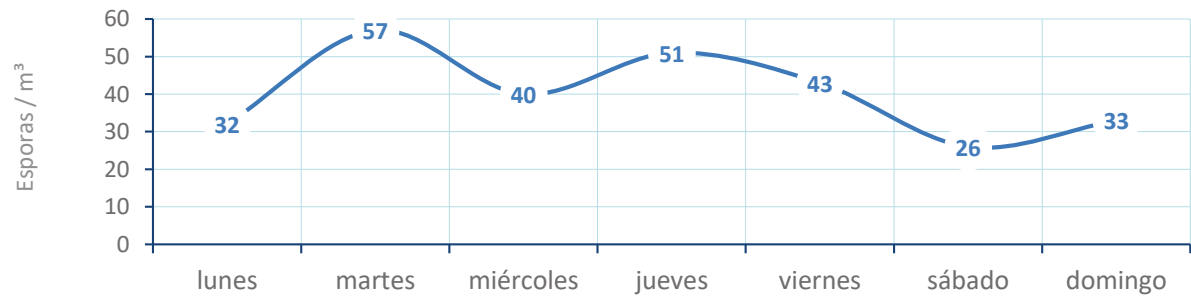


EVOLUCIÓN POLÍNICA SEMANAL

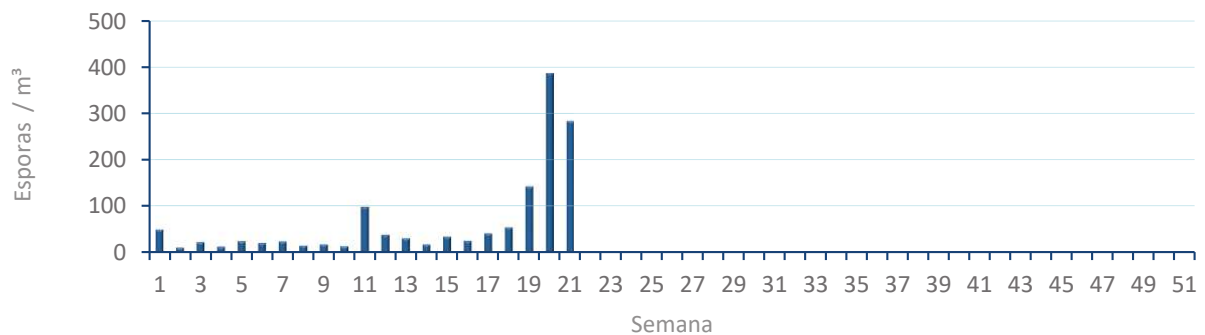


ALTERNARIA

NIVELES DE ALTERNARIA DE LA ÚLTIMA SEMANA



EVOLUCIÓN SEMANAL DE ALTERNARIA



# COMPARACIÓN RESPECTO AL AÑO 2025

AÑO

SEMANA

PUNTO DE MUESTREO

COLABORA

AÑOS

2026

21

ALICANTE

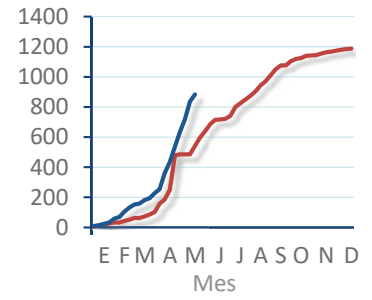
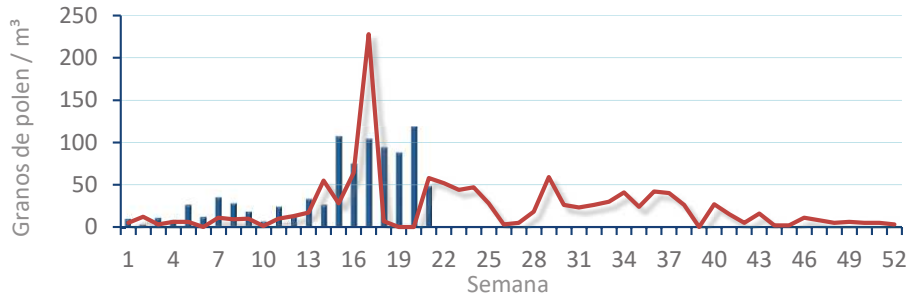


TIPOS

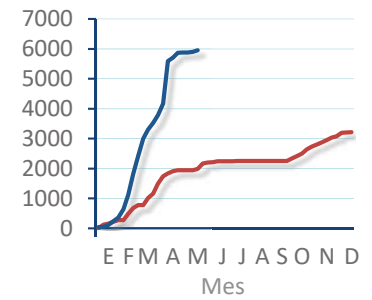
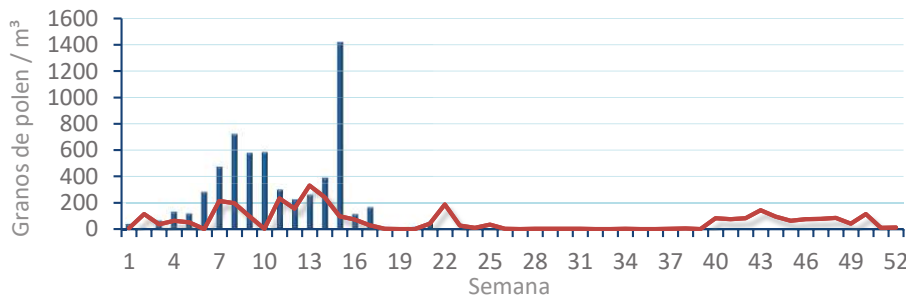
EVOLUCIÓN SEMANAL

DATOS AGRUPADOS

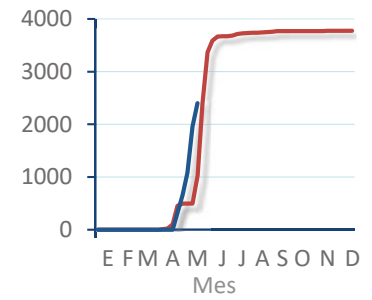
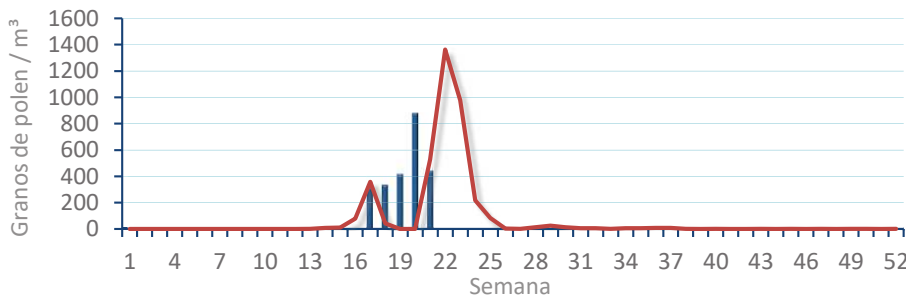
*Amaranthaceae*  
(Cenizo, salsola)



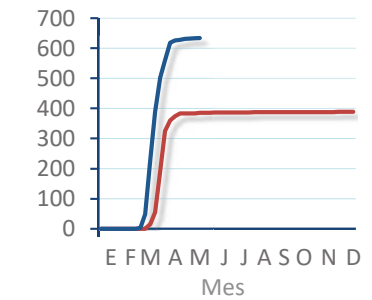
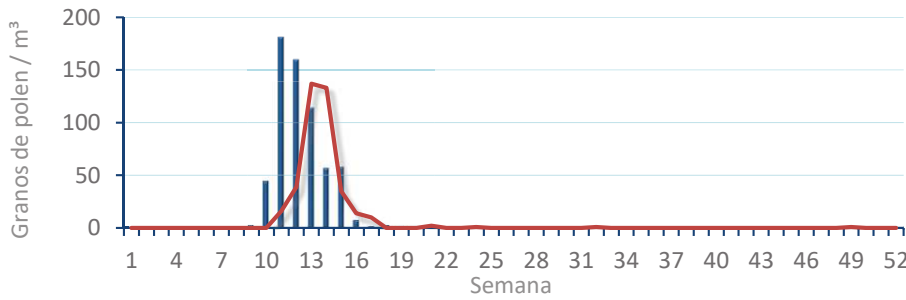
*Cupres. / Taxac.*  
(Ciprés, enebro)



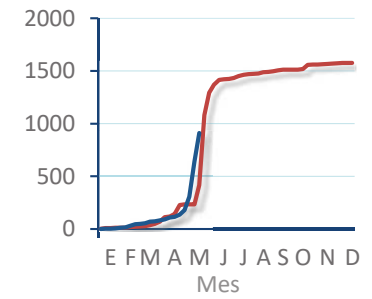
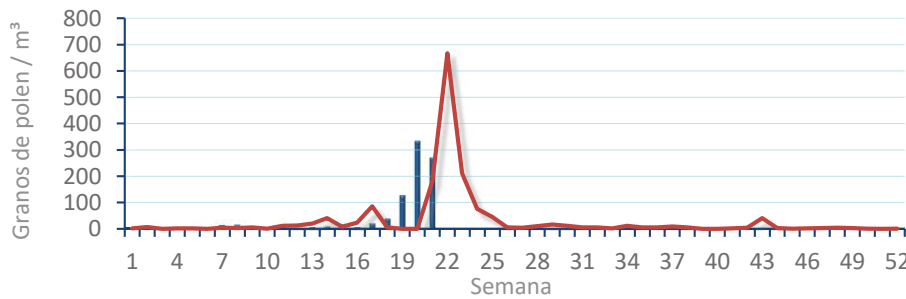
*Olea europaea*  
(Olivo)



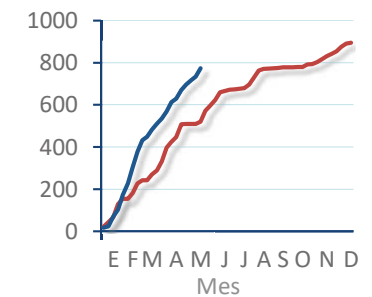
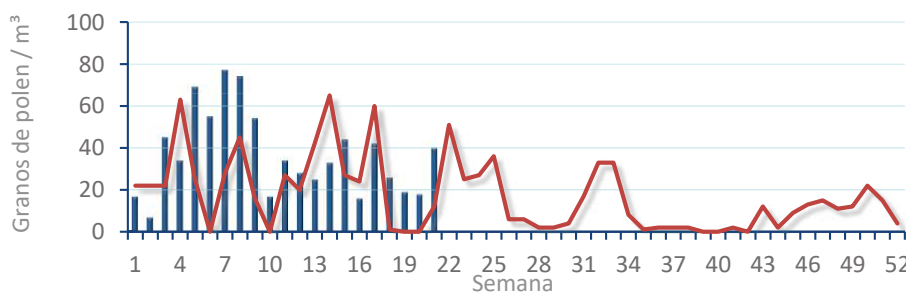
*Platanus sp.*  
(Plátano de sombra)



*Poaceae*  
(Gramíneas)



*Urticaceae*  
(Ortigas, parietarias)



# POLEN AMBIENTAL RESUMEN GRÁFICO

## CASTELLÓN

L M X J V S D  
18 19 20 21 22 23 24

Mayo

### 2026

SEMANA

# 21

COLABORA



ÁRBOLES

HIERBAS

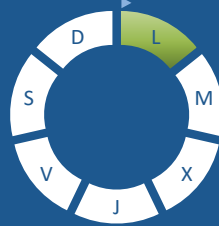
*Cupres., Taxac.*  
(Cipreses, enebros)



*Olea europaea*  
(Olivo)



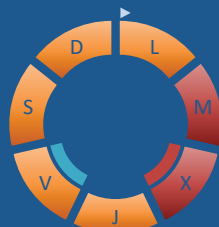
*Platanus sp.*  
(Plátano de sombra)



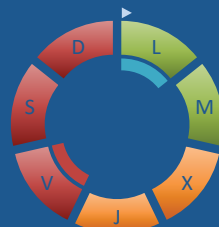
*Amaranthaceae*  
(Cenizos, salsolas)



*Poaceae*  
(Gramíneas)



*Urticaceae*  
(Ortigas, parietarias)



## TIPOS POLÍNICOS PRINCIPALES

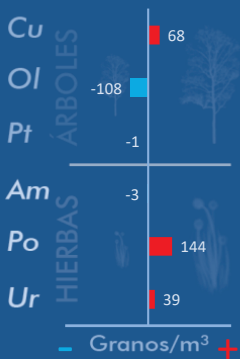
NIVELES

LLUVIA

Litros/m<sup>3</sup>

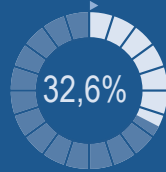


## VARIACIÓN RESPECTO A LA SEMANA ANTERIOR

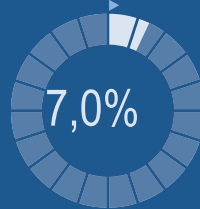


## TIPOS POLÍNICOS PRINCIPALES EN PORCENTAJES

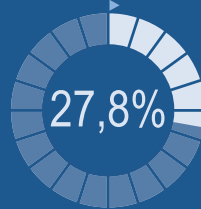
RESTO



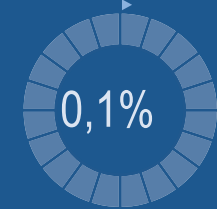
*Cupres., Taxac.*  
(Cipreses, enebros)



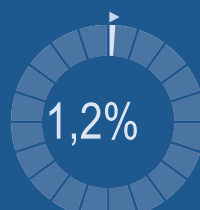
*Olea europaea*  
(Olivo)



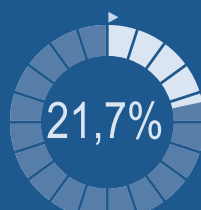
*Platanus sp.*  
(Plátano de sombra)



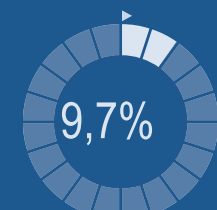
*Amaranthaceae*  
(Cenizos, salsolas)



*Poaceae*  
(Gramíneas)



*Urticaceae*  
(Ortigas, parietarias)

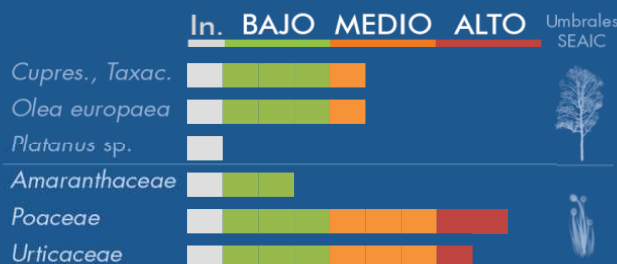


## METEOROLOGÍA



PRIMAVERA

## PORCENTAJE DE POBLACIÓN SENSIBLE POTENCIALMENTE AFECTADA\*



\*(Se considera el día con el valor más alto de la semana)  
In. = Inapreciable

## POLEN TOTAL

# 1510

Granos/m<sup>3</sup>

SEMANA ANTERIOR

1553

VARIACIÓN SEMANAL

-43

CAPTADOR:

Burkard Spore Trap

INFORME:

J.S. Javier Suárez

# CONCENTRACIONES DE POLEN EN EL AMBIENTE

AÑO	SEMANA	PUNTO DE MUESTREO	COLABORA	TOTAL
-----	--------	-------------------	----------	-------

2026

21

CASTELLÓN



1510 grn/m<sup>3</sup>

ESTACIÓN	>>PRIMAVERA<<	VERANO	OTOÑO	INVIERNO	TOTAL SEMANA
----------	---------------	--------	-------	----------	--------------

## PRINCIPALES TIPOS POLÍNICOS

TIPO POLÍNICO	LUNES 18-may.	MARTES 19-may.	MIÉRCOLES 20-may.	JUEVES 21-may.	VIERNES 22-may.	SÁBADO 23-may.	DOMINGO 24-may.	TOTAL SEMANA
<i>Amaranthaceae</i> (Cenizo, salsola)	1	3	2	2	5	5		18
<i>Cupres./Taxac.</i> (Ciprés, enebro)	4	2	2	8	11	53	26	106
<i>Olea</i> (Olivo)	38	70	120	69	30	75	18	420
<i>Platanus</i> (Plátano de sombra)	1							1
<i>Poaceae</i> (Gramíneas)	33	77	87	40	26	32	32	327
<i>Urticaceae</i> (Ortiga, parietaria)	6	8	17	17	38	33	27	146

Niveles de polen: ■ altos ■ medios ■ bajos  nulos

## OTROS TIPOS POLÍNICOS

<i>Betula</i> (Abedul)					1	12	6
<i>Cyperaceae</i> (Juncia, lastán)		1	1			1	
<i>Ericaceae</i> (Brezo)					1	1	
<i>Mercurialis</i> (Mercurial)		1		1	1		
<i>Palmae</i> (Palmeras)	1		1	2	1		
<i>Pinaceae</i> (Pinos, cedros)	7	2	4	3	7	19	7
<i>Plantago</i> (Llantén)	5	9	5	3	4	9	9
<i>Quercus</i> (Encina, alcornoque)	30	48	40	55	34	61	53
<i>Rumex</i> (Acedera)		2	2				
<i>Urtica membranacea</i>				5		1	
OTROS	3	8	6	4	6	5	4

SUMA

129 231 287 209 165 307 182

Datos en granos/m<sup>3</sup> de aire

ESPORAS

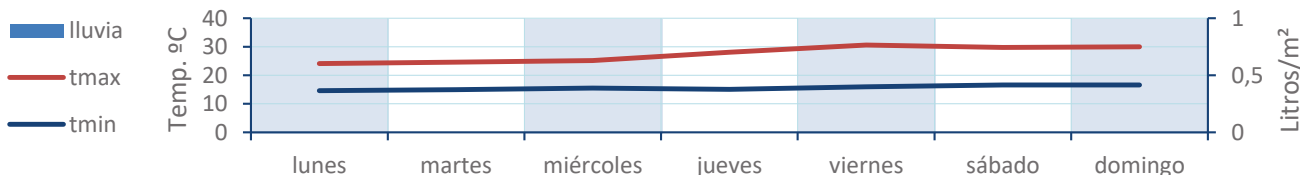
Alternaria

20 35 33 38 30 21 18

Datos en esporas/m<sup>3</sup> de aire

Responsable análisis: Javier Suárez  
Situación captador: Hospital General de Castellón

METEO



# REPRESENTACIÓN GRÁFICA

AÑO	SEMANA	PUNTO DE MUESTREO	COLABORA	TOTAL
-----	--------	-------------------	----------	-------

2026

21

CASTELLÓN



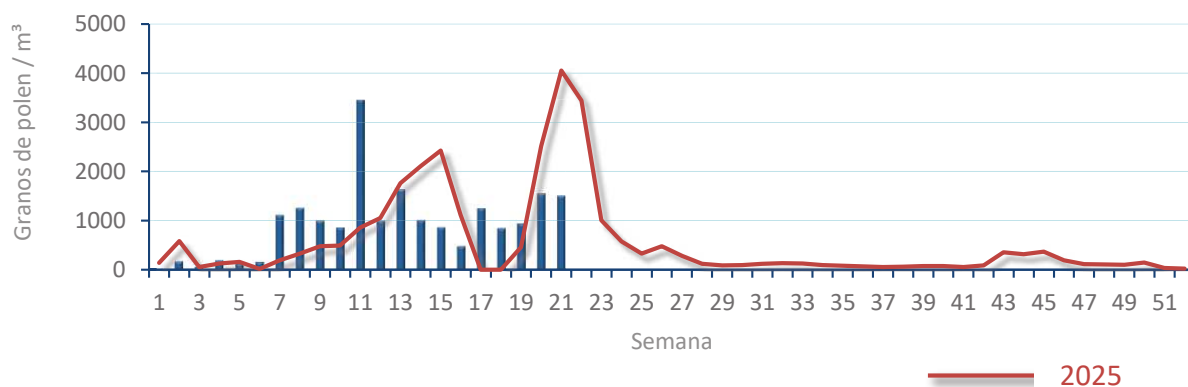
1510  
gn/m<sup>3</sup>

POLEN

NIVELES DE POLEN DE LA ÚLTIMA SEMANA

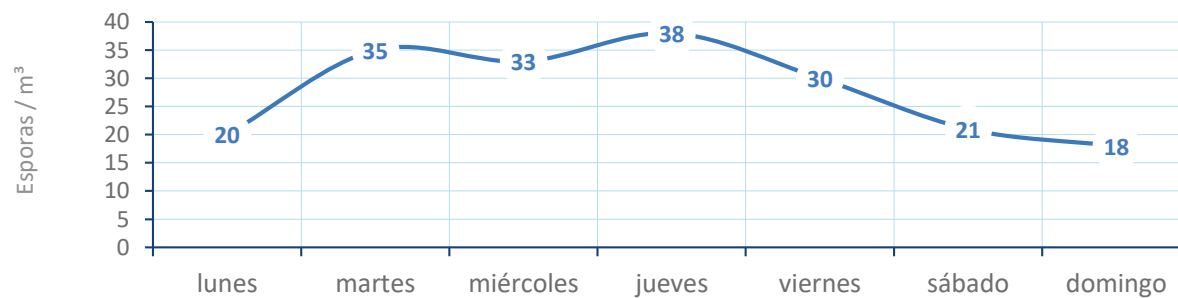


EVOLUCIÓN POLÍNICA SEMANAL

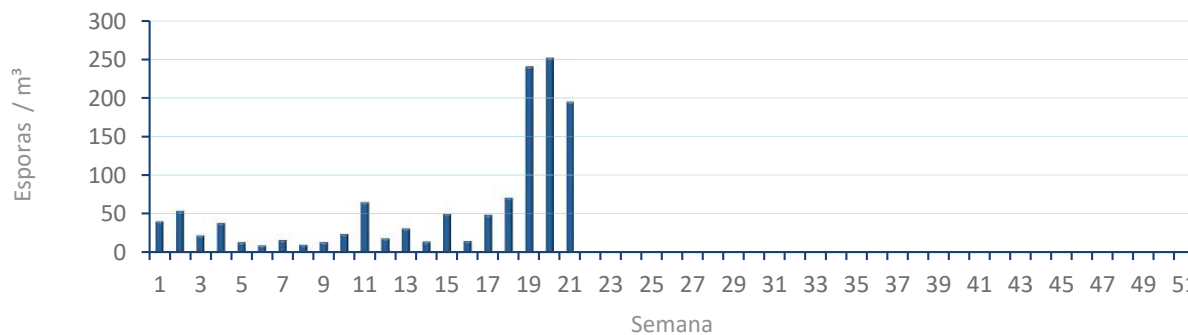


ALTERNARIA

NIVELES DE ALTERNARIA DE LA ÚLTIMA SEMANA



EVOLUCIÓN SEMANAL DE ALTERNARIA



# COMPARACIÓN RESPECTO AL AÑO 2025

AÑO

SEMANA

PUNTO DE MUESTREO

COLABORA

AÑOS

2026

21

CASTELLÓN

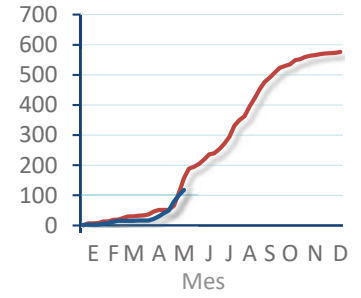
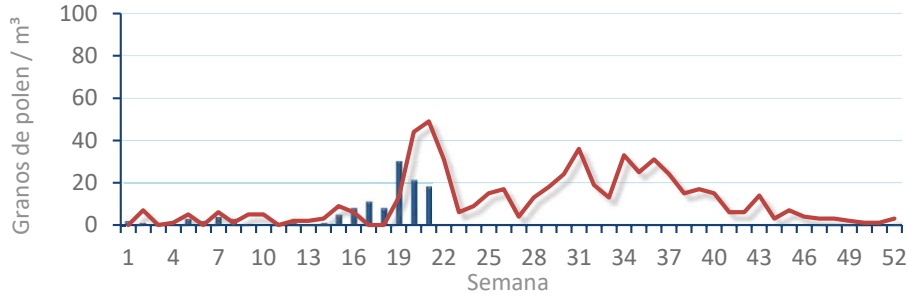


TIPOS

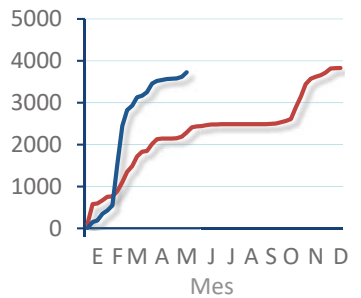
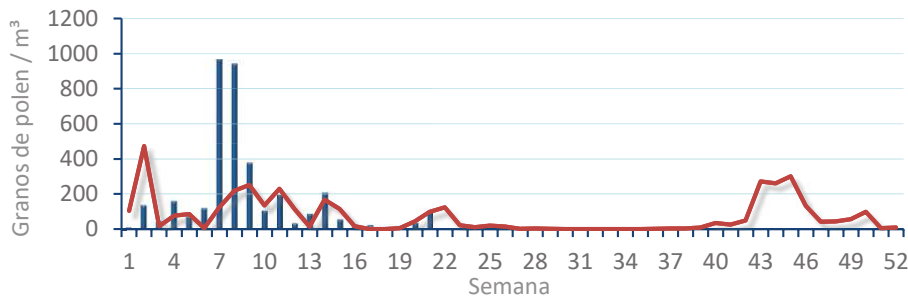
EVOLUCIÓN SEMANAL

DATOS AGRUPADOS

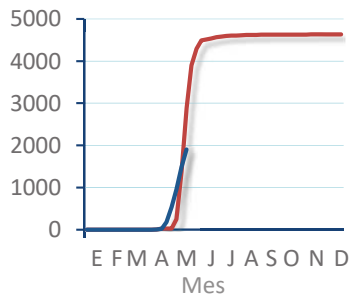
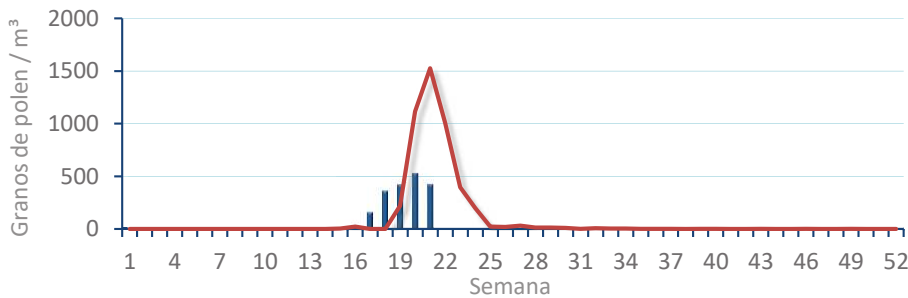
*Amaranthaceae*  
(Cenizo, salsola)



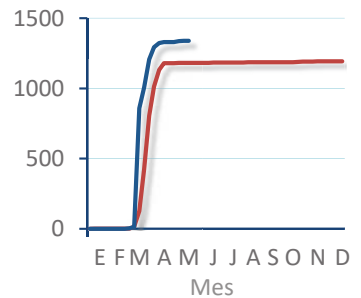
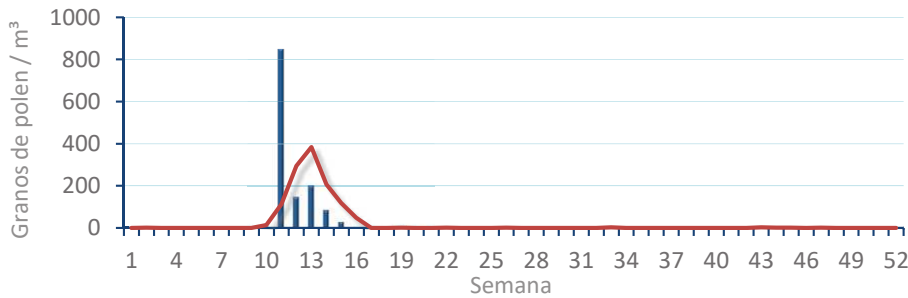
*Cupres. / Taxac.*  
(Ciprés, enebro)



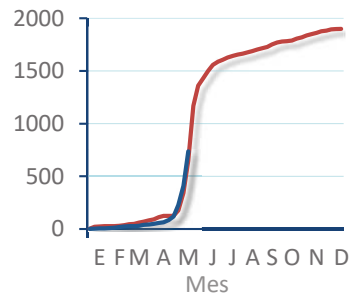
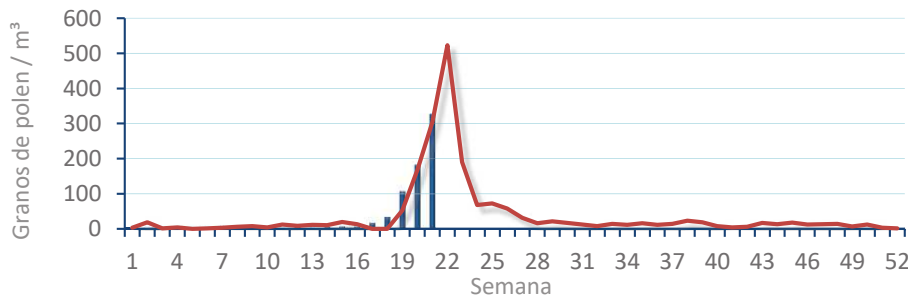
*Olea europaea*  
(Olivo)



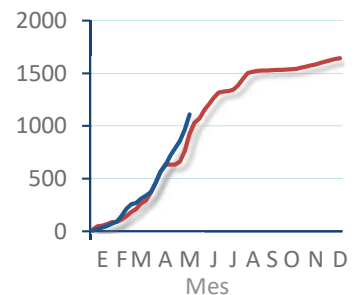
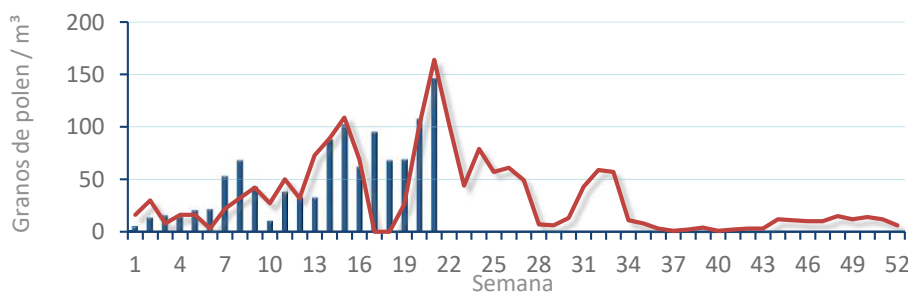
*Platanus sp.*  
(Plátano de sombra)



*Poaceae*  
(Gramíneas)



*Urticaceae*  
(Ortigas, parietarias)



# POLEN AMBIENTAL RESUMEN GRÁFICO



## PEGO

L M X J V S D  
18 19 20 21 22 23 24

Mayo

### 2026

## SEMANA

# 21

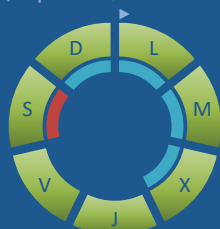
COLABORA



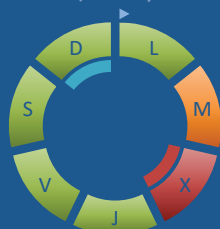
ÁRBOLES

HIERBAS

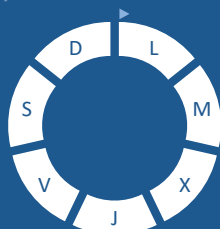
*Cupres., Taxac.*  
(Cipreses, enebros)



*Olea europaea*  
(Olivo)



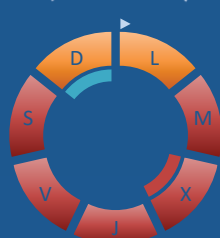
*Platanus sp.*  
(Plátano de sombra)



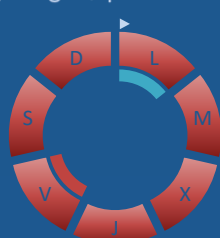
*Amaranthaceae*  
(Cenizos, salsolas)



*Poaceae*  
(Gramíneas)



*Urticaceae*  
(Ortigas, parietarias)



## TIPOS POLÍNICOS PRINCIPALES

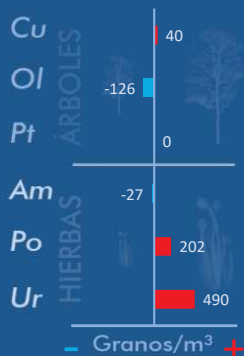
NIVELES

LLUVIA

Litros/m<sup>3</sup>



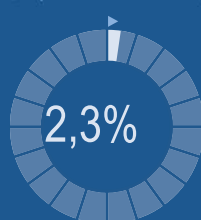
## VARIACIÓN RESPECTO A LA SEMANA ANTERIOR



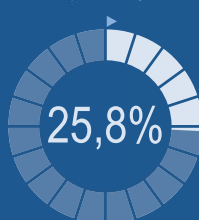
## TIPOS POLÍNICOS PRINCIPALES EN PORCENTAJES



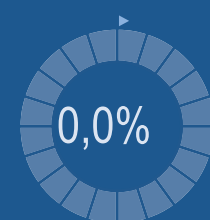
*Cupres., Taxac.*  
(Cipreses, enebros)



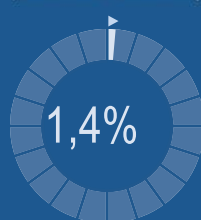
*Olea europaea*  
(Olivo)



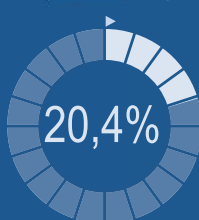
*Platanus sp.*  
(Plátano de sombra)



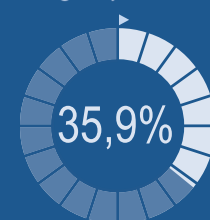
*Amaranthaceae*  
(Cenizos, salsolas)



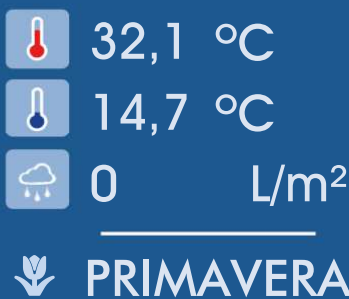
*Poaceae*  
(Gramíneas)



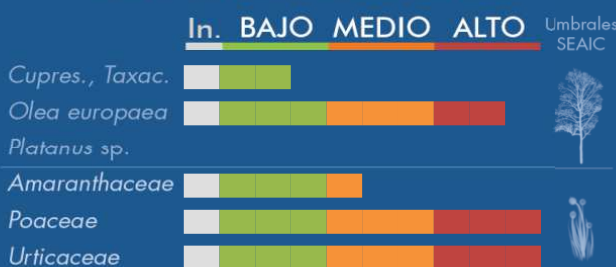
*Urticaceae*  
(Ortigas, parietarias)



## METEOROLOGÍA



## PORCENTAJE DE POBLACIÓN SENSIBLE POTENCIALMENTE AFECTADA\*



\*(Se considera el día con el valor más alto de la semana)  
In. = Inapreciable

## POLEN TOTAL

# 2571

Granos/m<sup>3</sup>

SEMANA ANTERIOR	VARIACIÓN SEMANAL
2400	+171
CAPTADOR: Burkard Spore Trap	INFORME: J.S. Javier Suárez

# CONCENTRACIONES DE POLEN EN EL AMBIENTE

AÑO	SEMANA	PUNTO DE MUESTREO	COLABORA	TOTAL
-----	--------	-------------------	----------	-------

2026

21

PEGO



2571  
grn/m<sup>3</sup>

ESTACIÓN	>>PRIMAVERA<<	VERANO	OTOÑO	INVIERNO	TOTAL
----------	---------------	--------	-------	----------	-------

## PRINCIPALES TIPOS POLÍNICOS

TIPO POLÍNICO	LUNES 18-may.	MARTES 19-may.	MIÉRCOLES 20-may.	JUEVES 21-may.	VIERNES 22-may.	SÁBADO 23-may.	DOMINGO 24-may.	TOTAL SEMANA
<i>Amaranthaceae</i> (Cenizo, salsola)	3	5	13	3	7	4	1	36
<i>Cupres./Taxac.</i> (Ciprés, enebro)	1	1	1	4	16	35	1	59
<i>Olea</i> (Olivo)	59	160	249	80	43	54	18	663
<i>Platanus</i> (Plátano de sombra)								0
<i>Poaceae</i> (Gramíneas)	37	124	166	54	58	60	25	524
<i>Urticaceae</i> (Ortiga, parietaria)	57	83	98	183	202	176	123	922

Niveles de polen: ■ altos, ■ medios, ■ bajos, ■ nulos

## OTROS TIPOS POLÍNICOS

<i>Betula</i> (Abedul)					1	5		
<i>Cyperaceae</i> (Juncia, lastán)		1	1					
<i>Juglans</i> (Nogal)				1		2		
<i>Palmae</i> (Palmeras)						1		
<i>Pinaceae</i> (Pinos, cedros)	1	1	5	2	3	5		
<i>Plantago</i> (Llantén)	3	7	8	7	2	11	5	
<i>Quercus</i> (Encina, alcornoque)	21	30	57	17	33	49	7	
<i>Rumex</i> (Acedera)	2		2					
<i>Typhaceae</i> (Tifa)					1	2		
<i>Urtica membranacea</i>	5	9	4	15	17	5	3	
OTROS	1	2	5	3	1	1	3	

**SUMA**

**190    423    609    369    384    410    186**

Datos en granos/m<sup>3</sup> de aire

**ESPORAS**

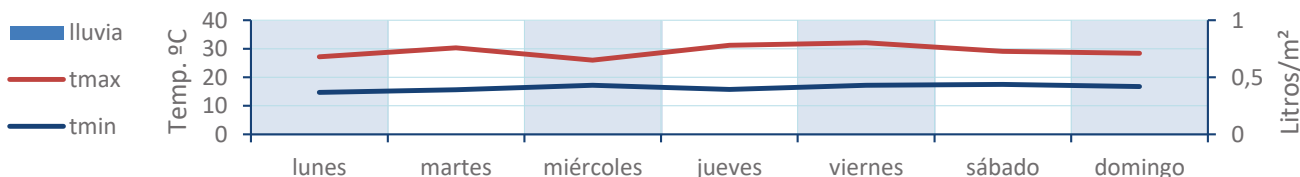
**Alternaria**

**31    43    52    27    8    33    8**

Datos en esporas/m<sup>3</sup> de aire

Responsable análisis: Javier Suárez  
Situación captador: Colegio San Antonio

**METEO**



# REPRESENTACIÓN GRÁFICA

AÑO	SEMANA	PUNTO DE MUESTREO	COLABORA	TOTAL
-----	--------	-------------------	----------	-------

2026

21

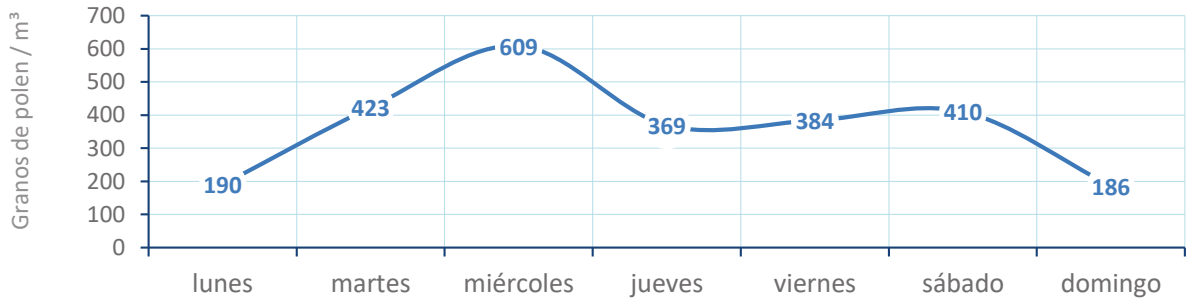
PEGO



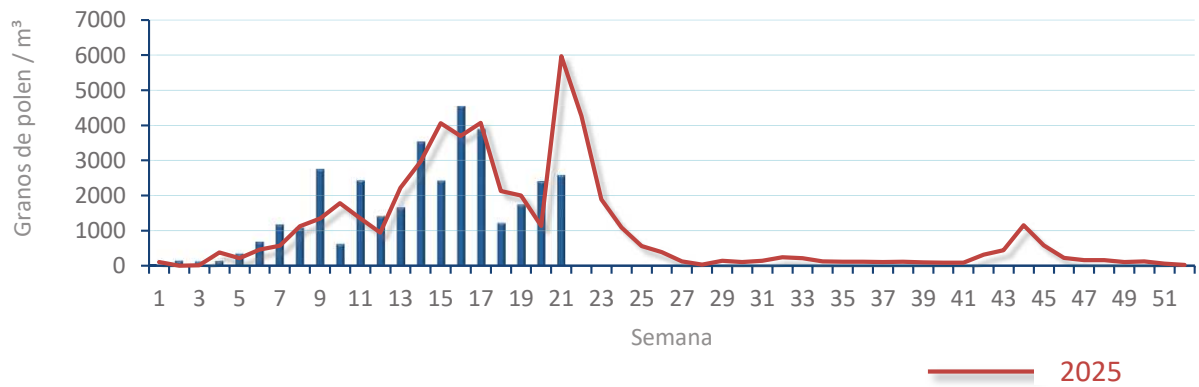
2571  
gn/m<sup>3</sup>

POLEN

NIVELES DE POLEN DE LA ÚLTIMA SEMANA

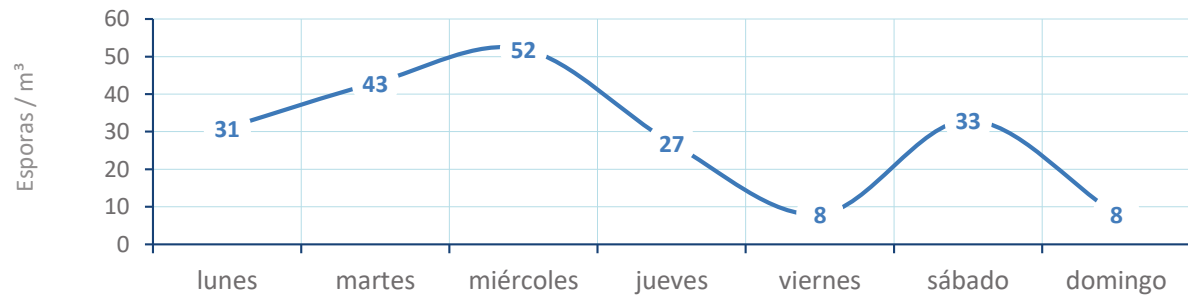


EVOLUCIÓN POLÍNICA SEMANAL

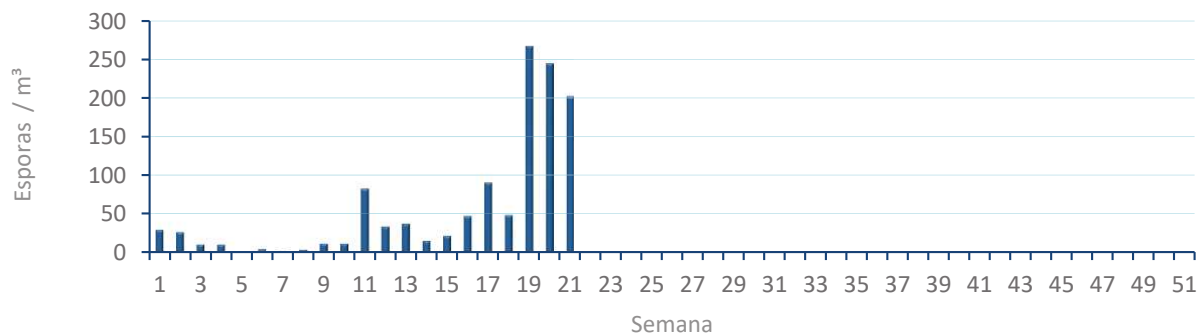


ALTERNARIA

NIVELES DE ALTERNARIA DE LA ÚLTIMA SEMANA



EVOLUCIÓN SEMANAL DE ALTERNARIA



# COMPARACIÓN RESPECTO AL AÑO 2025

AÑO SEMANA PUNTO DE MUESTREO COLABORA AÑOS

2026

21

PEGO

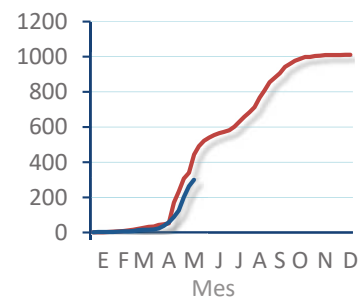
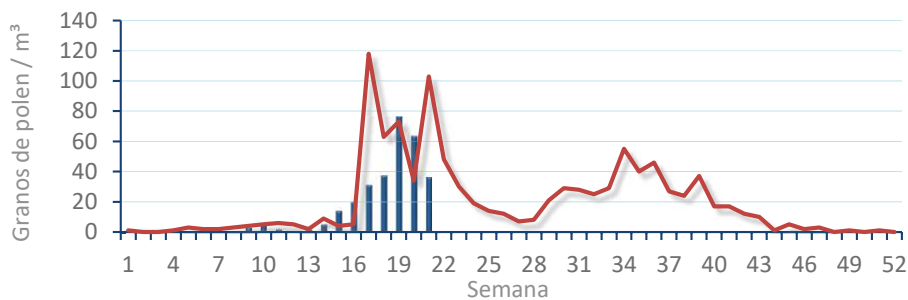


TIPOS

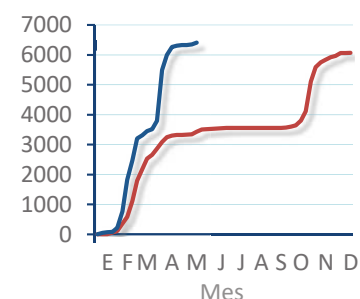
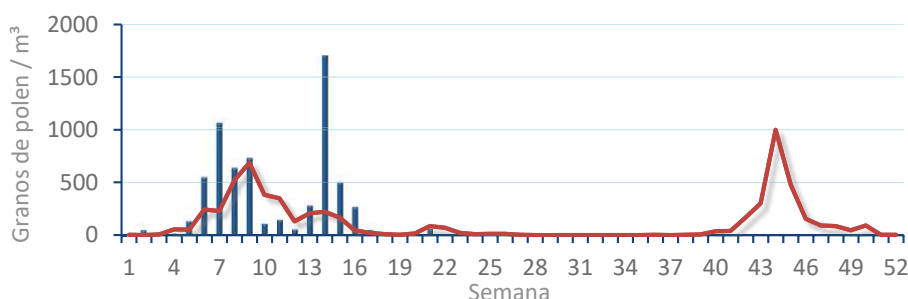
EVOLUCIÓN SEMANAL

DATOS AGRUPADOS

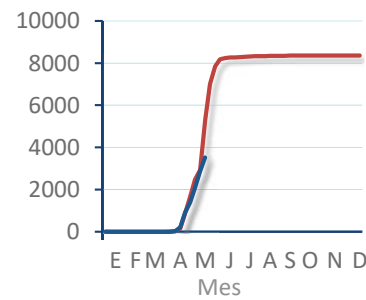
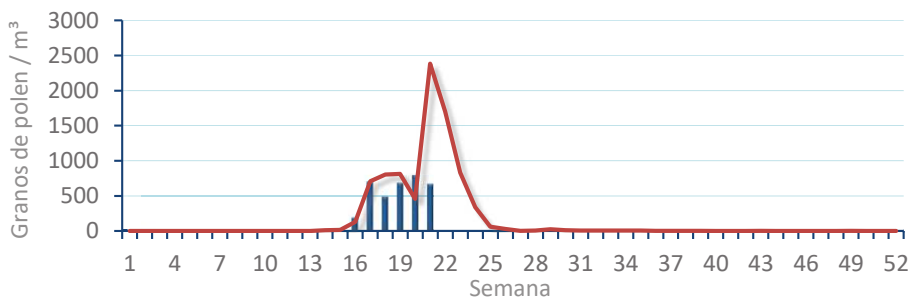
*Amaranthaceae*  
(Cenizo, salsola)



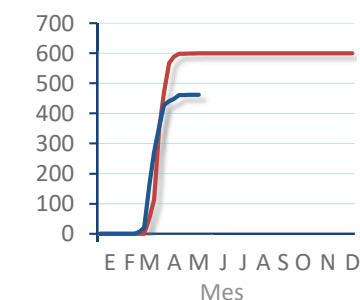
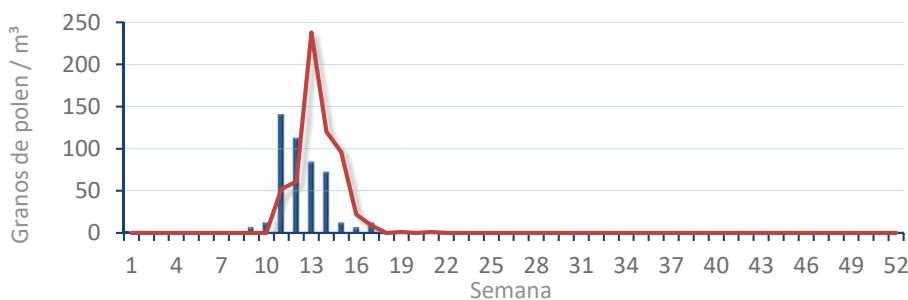
*Cupres. / Taxac.*  
(Ciprés, enebro)



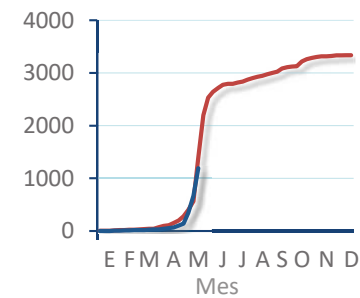
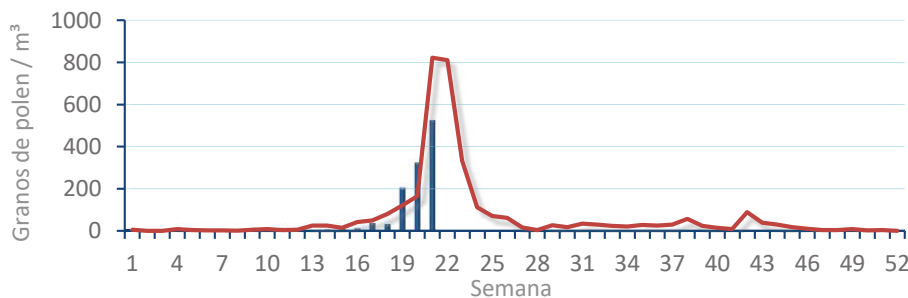
*Olea europaea*  
(Olivo)



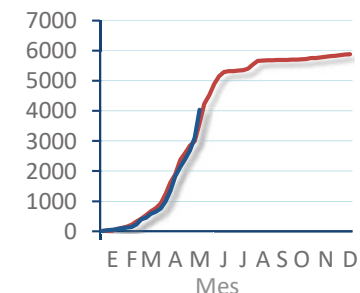
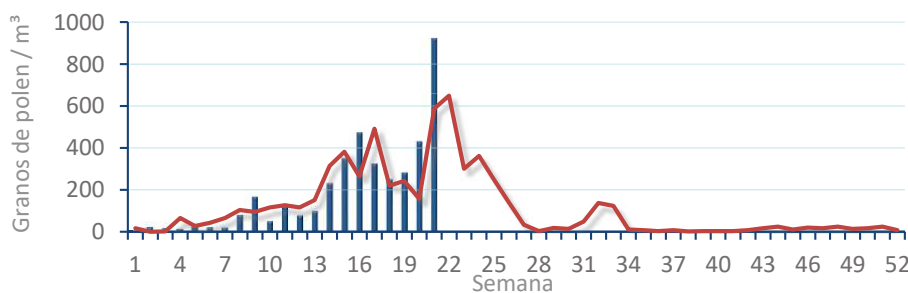
*Platanus sp.*  
(Plátano de sombra)



*Poaceae*  
(Gramíneas)



*Urticaceae*  
(Ortigas, parietarias)



# POLEN AMBIENTAL RESUMEN GRÁFICO

## VALENCIA

L M X J V S D  
18 19 20 21 22 23 24

Mayo

### 2026

SEMANA

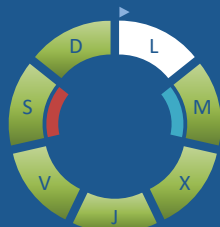
# 21

COLABORA

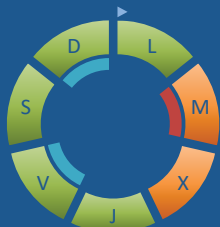


ÁRBOLES

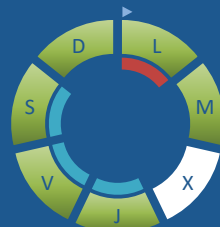
*Cupres., Taxac.*  
(Cipreses, enebros)



*Olea europaea*  
(Olivo)



*Platanus sp.*  
(Plátano de sombra)



## TIPOS POLÍNICOS PRINCIPALES

NIVELES

LLUVIA

Litros/m<sup>3</sup>

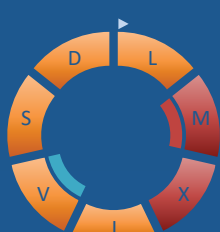


HIERBAS

*Amaranthaceae*  
(Cenizos, salsolas)



*Poaceae*  
(Gramíneas)

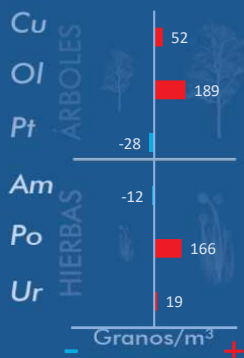


*Urticaceae*  
(Ortigas, parietarias)

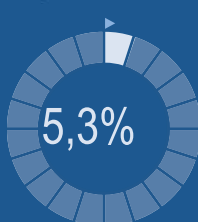


## VARIACIÓN RESPECTO A LA SEMANA ANTERIOR

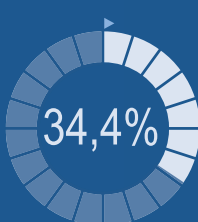
## TIPOS POLÍNICOS PRINCIPALES EN PORCENTAJES



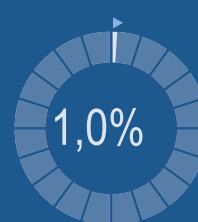
*Cupres., Taxac.*  
(Cipreses, enebros)



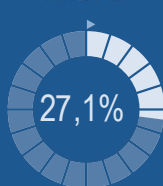
*Olea europaea*  
(Olivo)



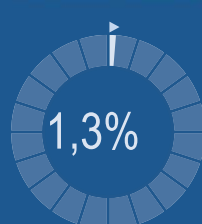
*Platanus sp.*  
(Plátano de sombra)



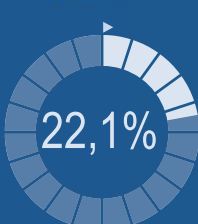
RESTO



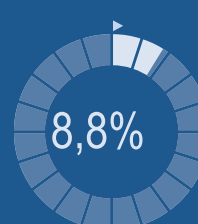
*Amaranthaceae*  
(Cenizos, salsolas)



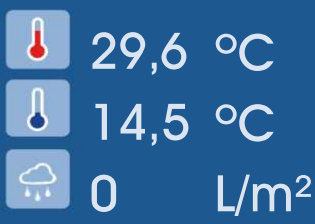
*Poaceae*  
(Gramíneas)



*Urticaceae*  
(Ortigas, parietarias)

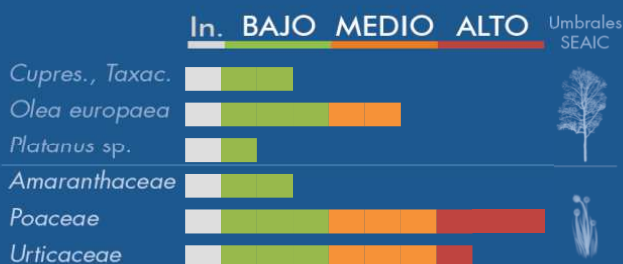


## METEOROLOGÍA



PRIMAVERA

## PORCENTAJE DE POBLACIÓN SENSIBLE POTENCIALMENTE AFECTADA\*



\*(Se considera el día con el valor más alto de la semana)  
In. = Inapreciable

## POLEN TOTAL

# 1414

Granos/m<sup>3</sup>

SEMANA ANTERIOR VARIACIÓN SEMANAL

1354 +60

CAPTADOR:  
Burkard  
Spore Trap

INFORME:  
Javier Suárez

# CONCENTRACIONES DE POLEN EN EL AMBIENTE

AÑO	SEMANA	PUNTO DE MUESTREO	COLABORA	TOTAL
2026	21	VALENCIA	LETI Pharma	1414 grn/m <sup>3</sup>

ESTACIÓN	>>PRIMAVERA<<	VERANO	OTOÑO	INVIERNO	TOTAL SEMANA
----------	---------------	--------	-------	----------	--------------

## PRINCIPALES TIPOS POLÍNICOS

TIPO POLÍNICO	LUNES 18-may.	MARTES 19-may.	MIÉRCOLES 20-may.	JUEVES 21-may.	VIERNES 22-may.	SÁBADO 23-may.	DOMINGO 24-may.	TOTAL SEMANA
<i>Amaranthaceae</i> (Cenizo, salsola)	1	3	5	3	1	3	2	18
<i>Cupres./Taxac.</i> (Ciprés, enebro)		2	4	9	10	29	21	75
<i>Olea</i> (Olivo)	60	140	123	44	26	67	26	486
<i>Platanus</i> (Plátano de sombra)	5	2		1	1	1	4	14
<i>Poaceae</i> (Gramíneas)	45	125	89	22	10	11	11	313
<i>Urticaceae</i> (Ortiga, parietaria)	6	29	10	22	12	18	28	125

Niveles de polen ■ altos ■ medios ■ bajos  nulos

## OTROS TIPOS POLÍNICOS

<i>Betula</i> (Abedul)						5	10
<i>Cyperaceae</i> (Juncia, lastán)	1			1		1	1
<i>Echium</i> (Viborera)		1	1				1
<i>Mercurialis</i> (Mercurial)		7	1	1	1	6	
<i>Palmae</i> (Palmeras)	1	2	1	1	1		
<i>Pinaceae</i> (Pinos, cedros)	3	2	4		2	3	7
<i>Plantago</i> (Llantén)	6	9	5	2	3	4	4
<i>Quercus</i> (Encina, alcornoque)	21	39	53	32	19	40	33
<i>Rumex</i> (Acedera)	1	2	2	1		1	1
<i>Urtica membranacea</i>		1	1	2			
<b>OTROS</b>	1	12	8	5	3	3	4

<b>SUMA</b>	<b>151</b>	<b>376</b>	<b>307</b>	<b>146</b>	<b>89</b>	<b>192</b>	<b>153</b>	
-------------	------------	------------	------------	------------	-----------	------------	------------	--

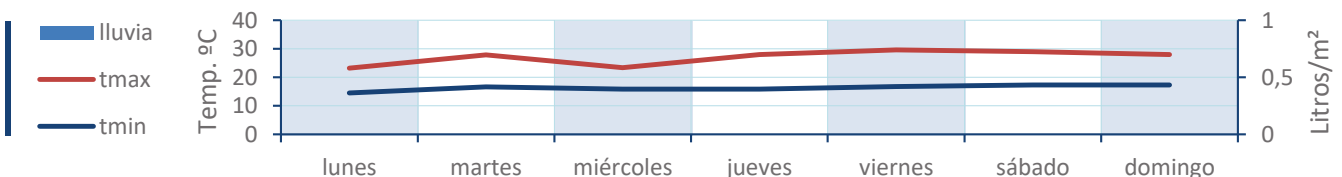
Datos en granos/m<sup>3</sup> de aire

<b>ESPORAS</b>	<b>Alternaria</b>	18	48	35	30	14	23	23	
----------------	-------------------	----	----	----	----	----	----	----	--

Datos en esporas/m<sup>3</sup> de aire

Responsable análisis: Javier Suárez  
Situación captador: Hospital Clínico de Valencia

## METEO



# REPRESENTACIÓN GRÁFICA

AÑO

SEMANA

PUNTO DE MUESTREO

COLABORA

TOTAL

2026

21

VALENCIA



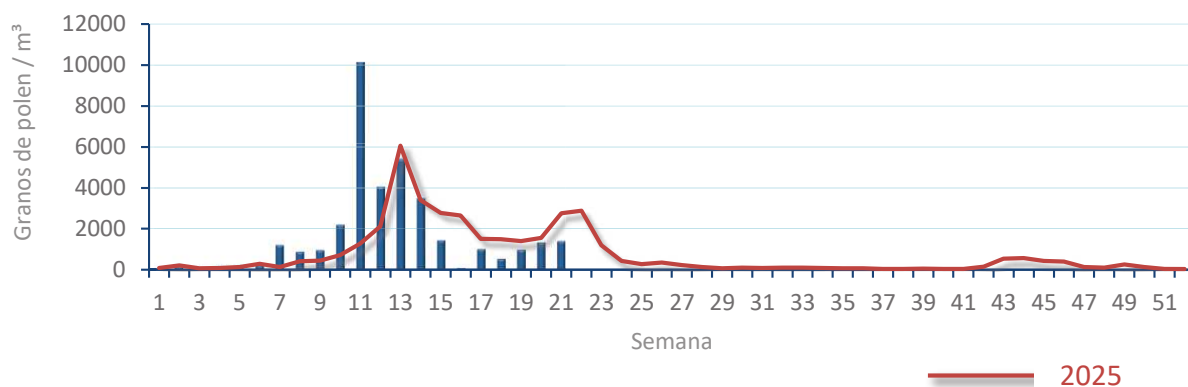
1414  
gn/m<sup>3</sup>

POLEN

### NIVELES DE POLEN DE LA ÚLTIMA SEMANA

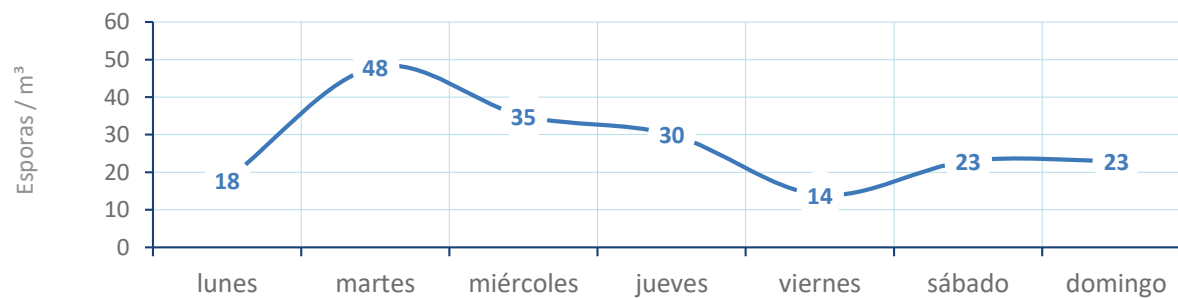


### EVOLUCIÓN POLÍNICA SEMANAL

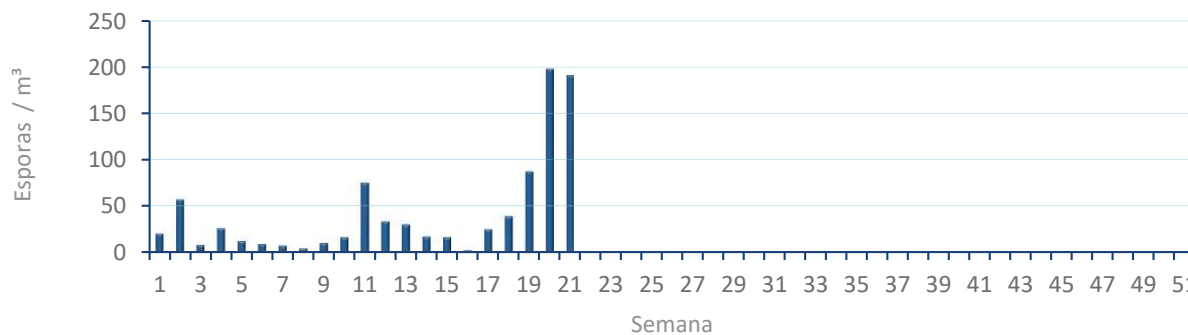


ALTERNARIA

### NIVELES DE ALTERNARIA DE LA ÚLTIMA SEMANA



### EVOLUCIÓN SEMANAL DE ALTERNARIA



# COMPARACIÓN RESPECTO AL AÑO 2025

AÑO

SEMANA

PUNTO DE MUESTREO

COLABORA

AÑOS

2026

21

VALENCIA

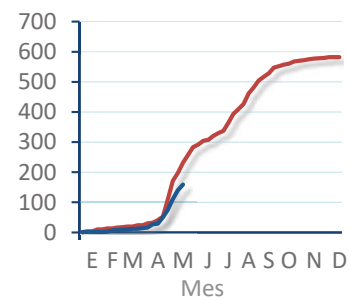
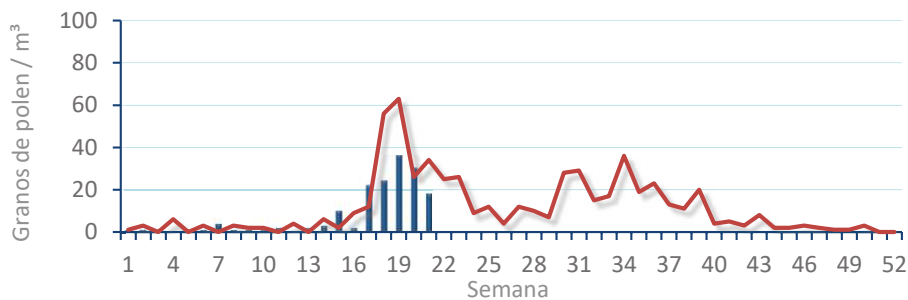


TIPOS

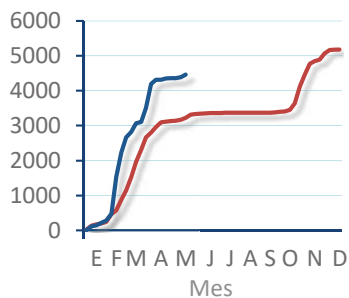
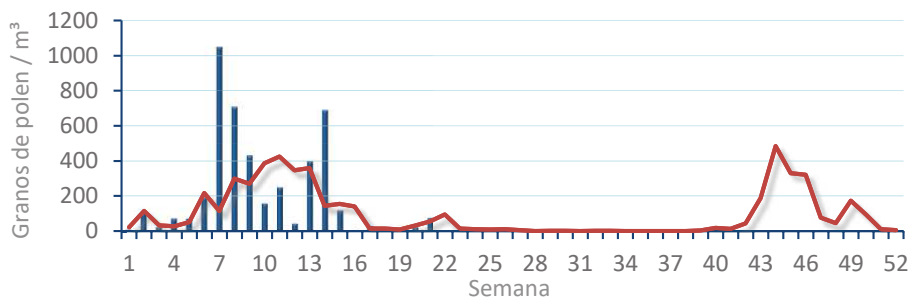
EVOLUCIÓN SEMANAL

DATOS AGRUPADOS

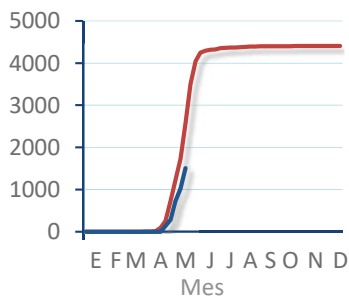
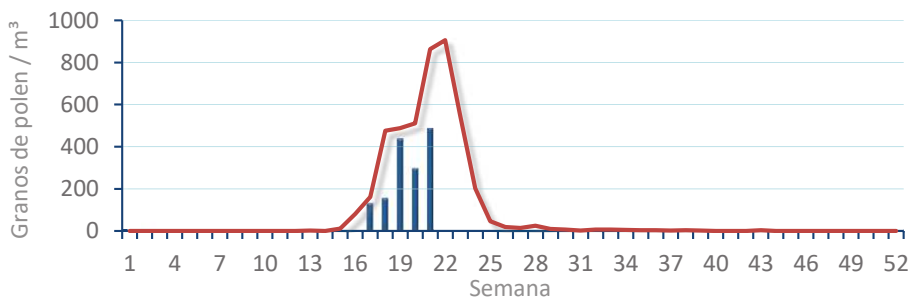
*Amaranthaceae*  
(Cenizo, salsola)



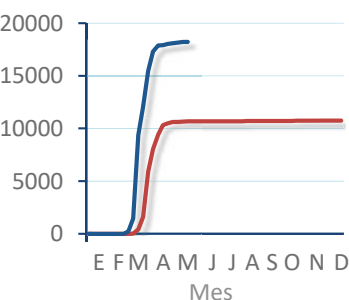
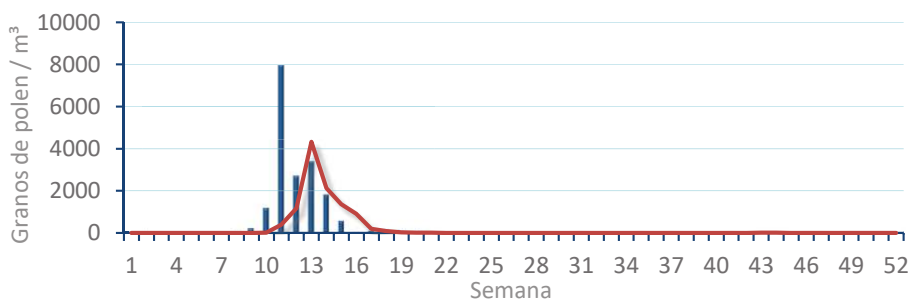
*Cupres. / Taxac.*  
(Ciprés, enebro)



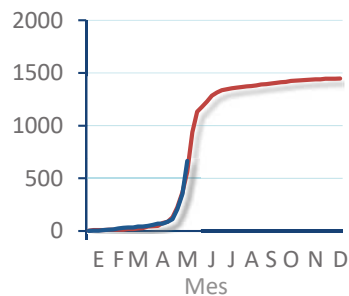
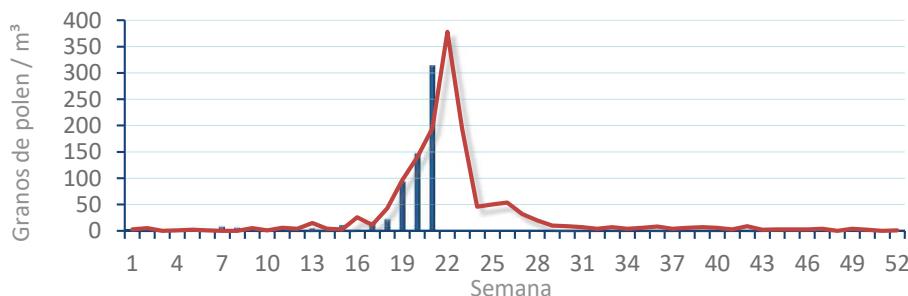
*Olea europaea*  
(Olivo)



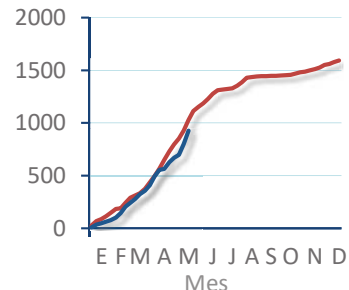
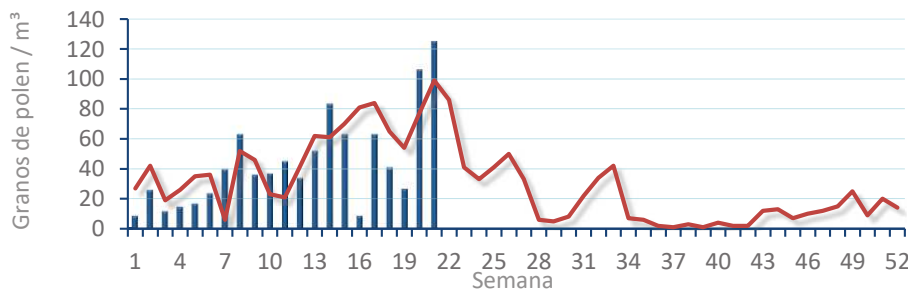
*Platanus sp.*  
(Plátano de sombra)



*Poaceae*  
(Gramíneas)



*Urticaceae*  
(Ortigas, parietarias)



# POLEN AMBIENTAL RESUMEN GRÁFICO



## ALCOY

L M X J V S D  
18 19 20 21 22 23 24  
Mayo

### 2026

## SEMANA

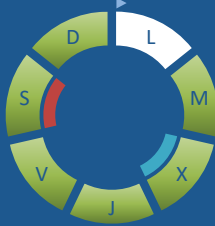
# 21

COLABORA

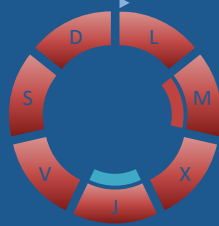


ÁRBOLES

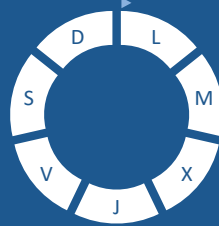
*Cupres., Taxac.*  
(Cipreses, enebros)



*Olea europaea*  
(Olivo)



*Platanus sp.*  
(Plátano de sombra)

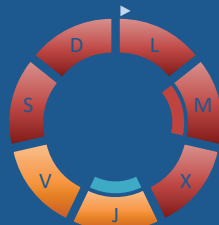


HIERBAS

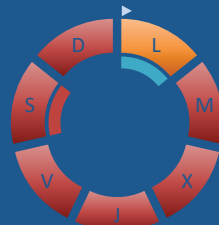
*Amaranthaceae*  
(Cenizos, salsolas)



*Poaceae*  
(Gramíneas)



*Urticaceae*  
(Ortigas, parietarias)



## TIPOS POLÍNICOS PRINCIPALES

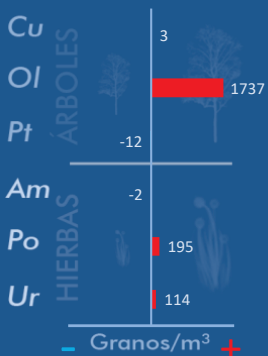
NIVELES

LLUVIA

Litros/m<sup>3</sup>

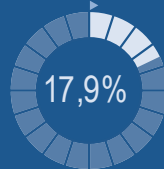


## VARIACIÓN RESPECTO A LA SEMANA ANTERIOR

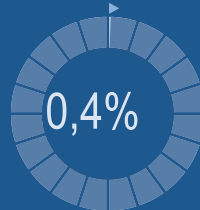


## TIPOS POLÍNICOS PRINCIPALES EN PORCENTAJES

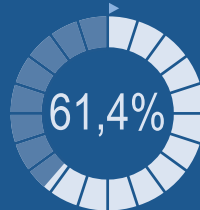
RESTO



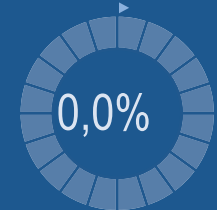
*Cupres., Taxac.*  
(Cipreses, enebros)



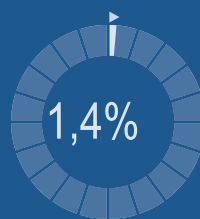
*Olea europaea*  
(Olivo)



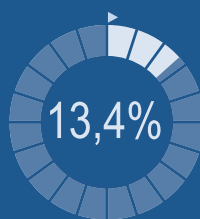
*Platanus sp.*  
(Plátano de sombra)



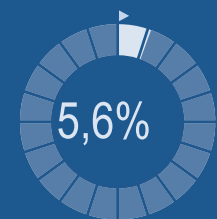
*Amaranthaceae*  
(Cenizos, salsolas)



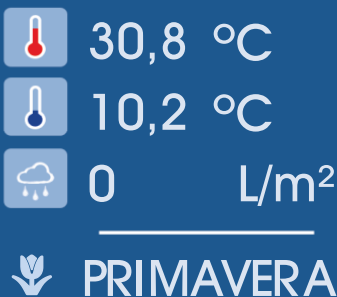
*Poaceae*  
(Gramíneas)



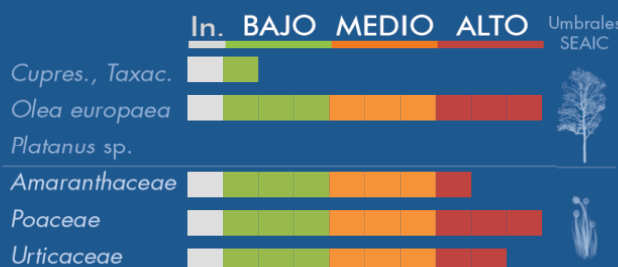
*Urticaceae*  
(Ortigas, parietarias)



## METEOROLOGÍA



## PORCENTAJE DE POBLACIÓN SENSIBLE POTENCIALMENTE AFECTADA\*



\*(Se considera el día con el valor más alto de la semana)  
In. = Inapreciable

## POLEN TOTAL

# 4282

Granos/m<sup>3</sup>

SEMANA ANTERIOR: 2951  
VARIACIÓN SEMANAL: +1331

CAPTADOR: Burkard Spore Trap  
INFORME: J.S. Javier Suárez

# CONCENTRACIONES DE POLEN EN EL AMBIENTE

AÑO	SEMANA	PUNTO DE MUESTREO	COLABORA	TOTAL
-----	--------	-------------------	----------	-------

2026

21

ALCOY

LETI Pharma 4282 grn/m<sup>3</sup>

ESTACIÓN	>>PRIMAVERA<<	VERANO	OTOÑO	INVIERNO	TOTAL SEMANA
----------	---------------	--------	-------	----------	--------------

## PRINCIPALES TIPOS POLÍNICOS

TIPO POLÍNICO	LUNES 18-may.	MARTES 19-may.	MIÉRCOLES 20-may.	JUEVES 21-may.	VIERNES 22-may.	SÁBADO 23-may.	DOMINGO 24-may.	TOTAL SEMANA
<i>Amaranthaceae</i> (Cenizo, salsola)	25	10	5	3	4	4	8	59
<i>Cupres./Taxac.</i> (Ciprés, enebro)		2	1	3	4	7	2	19
<i>Olea</i> (Olivo)	209	522	496	205	239	501	456	2628
<i>Platanus</i> (Plátano de sombra)								0
<i>Poaceae</i> (Gramíneas)	77	208	95	33	40	62	57	572
<i>Urticaceae</i> (Ortiga, parietaria)	15	26	41	42	30	47	37	238

Niveles de polen: ■ altos ■ medios ■ bajos  nulos

## OTROS TIPOS POLÍNICOS

<i>Apiaceae</i> (Umbelífera)	3		1					
<i>Cyperaceae</i> (Juncia, lastán)	3		1			1		
<i>Mercurialis</i> (Mercurial)					1	1		
<i>Moraceae</i> (Morera del papel)	3	1	1					
<i>Palmae</i> (Palmeras)	1				1	1		
<i>Pinaceae</i> (Pinos, cedros)	3	8	2	6	3	4	1	
<i>Plantago</i> (Llantén)	5	14	9	6	5	9	12	
<i>Quercus</i> (Encina, alcornoque)	57	135	89	91	93	62	65	
<i>Rumex</i> (Acedera)	2	4						
<i>Urtica membranacea</i>	2	2	7		4	3	1	
<b>OTROS</b>	9	10	9	3	2	7	3	

**SUMA** 414 942 757 392 426 709 642

Datos en granos/m<sup>3</sup> de aire

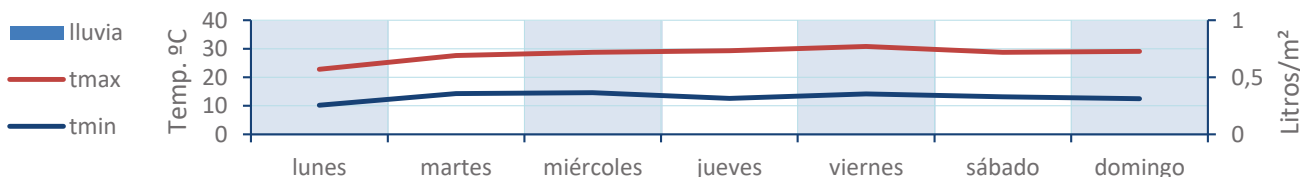
## ESPORAS

**Alternaria** 47 55 41 15 12 21 6

Datos en esporas/m<sup>3</sup> de aire

Análisis: Zulima González Informe: Javier Suárez  
Situación captador: Hospital Virgen de los Lirios

## METEO



# REPRESENTACIÓN GRÁFICA

AÑO	SEMANA	PUNTO DE MUESTREO	COLABORA	TOTAL
-----	--------	-------------------	----------	-------

2026

21

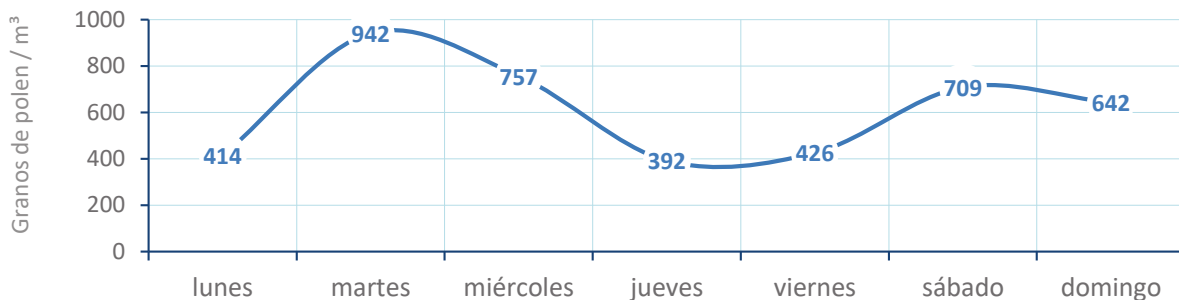
ALCOY



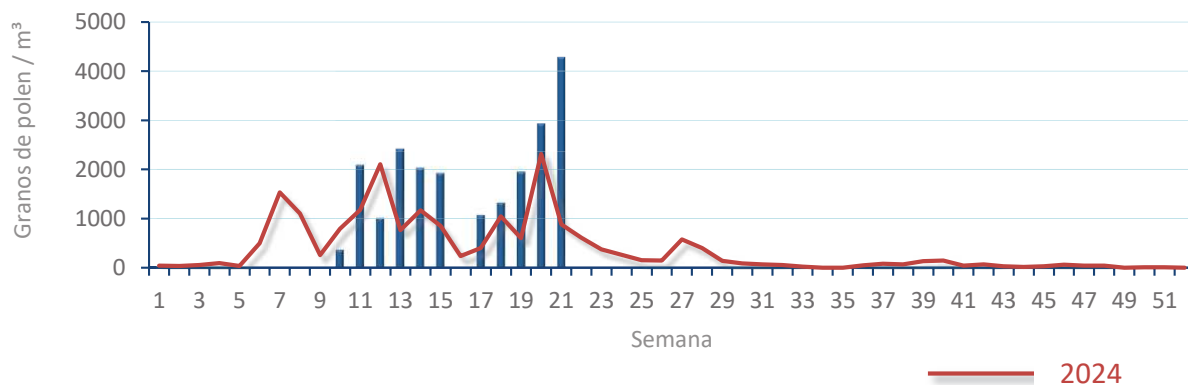
4282  
gn/m<sup>3</sup>

POLEN

NIVELES DE POLEN DE LA ÚLTIMA SEMANA

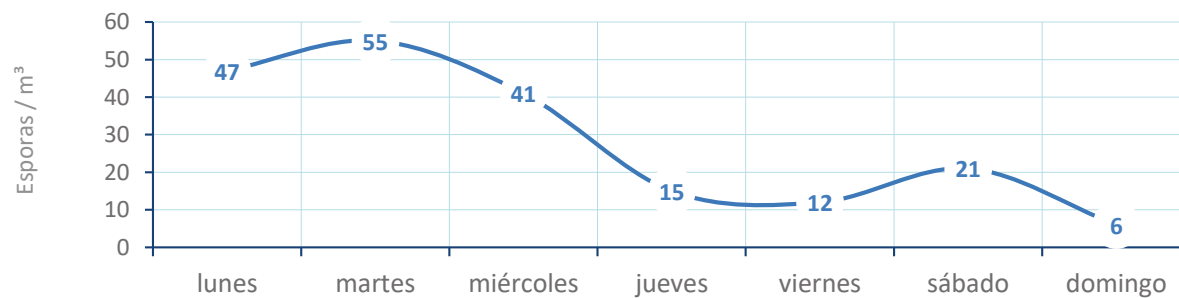


EVOLUCIÓN POLÍNICA SEMANAL

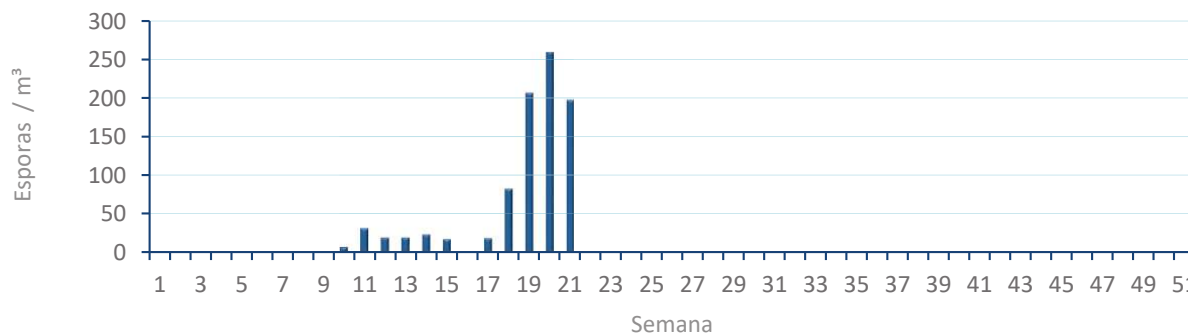


ALTERNARIA

NIVELES DE ALTERNARIA DE LA ÚLTIMA SEMANA



EVOLUCIÓN SEMANAL DE ALTERNARIA



# COMPARACIÓN RESPECTO AL AÑO 2024

**AÑO** 2026    **SEMANA** 21    **PUNTO DE MUESTREO** ALCOY    **COLABORA** LETI Pharma    **AÑOS** 2024 2026

**2026**

**21**

**ALCOY**

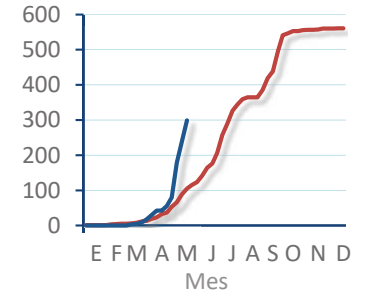
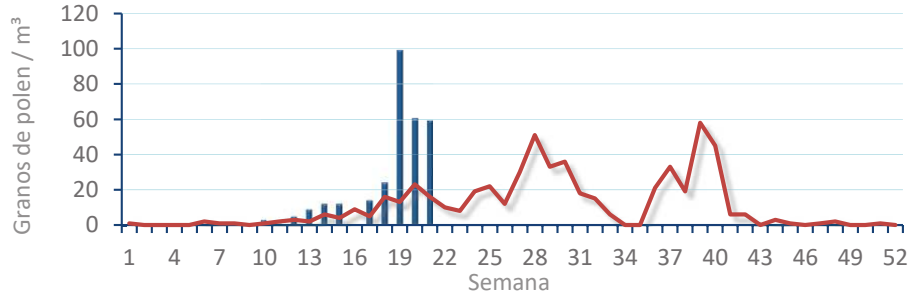
LETI Pharma 2024 2026

**TIPOS**

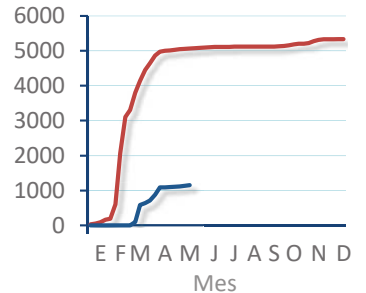
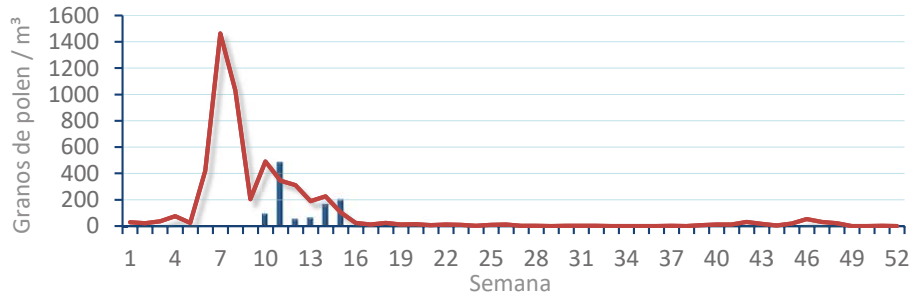
**EVOLUCIÓN SEMANAL**

**DATOS AGRUPADOS**

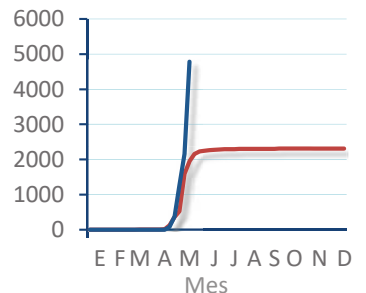
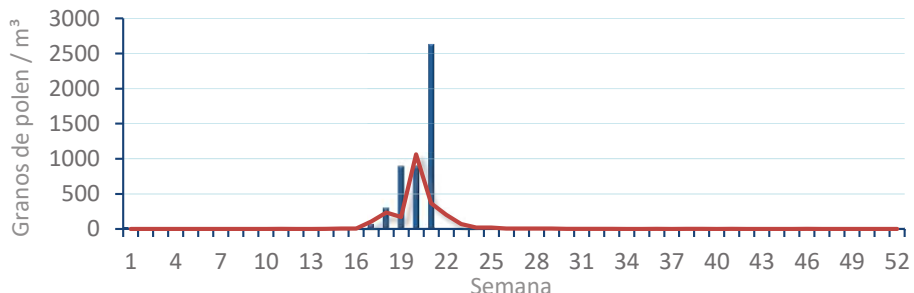
**Amaranthaceae**  
(Cenizo, salsola)



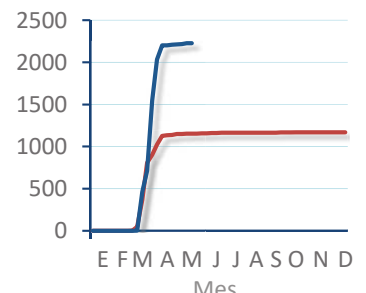
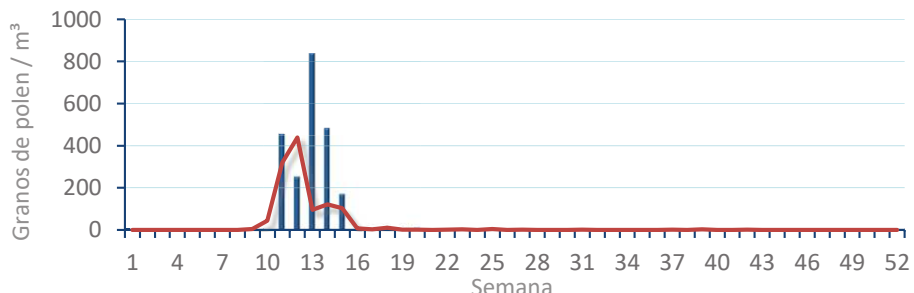
**Cupres. / Taxac.**  
(Ciprés, enebro)



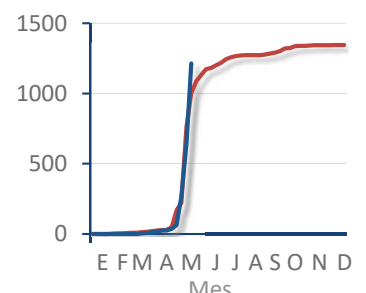
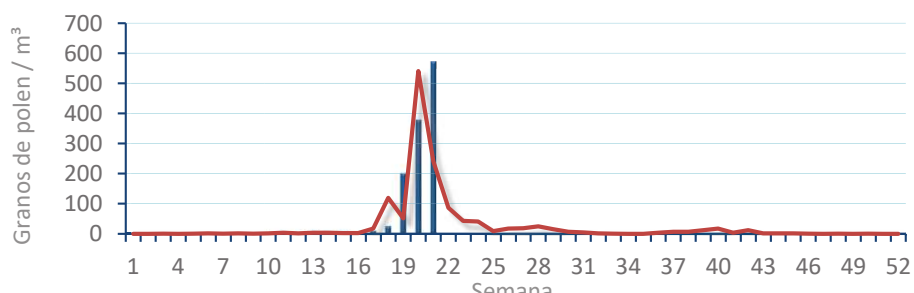
**Olea europaea**  
(Olivo)



**Platanus sp.**  
(Plátano de sombra)



**Poaceae**  
(Gramíneas)



**Urticaceae**  
(Ortigas, parietarias)

