

POLEN AMBIENTAL RESUMEN GRÁFICO

ALICANTE

L M X J V S D
17 18 19 20 21 22 23

Julio

2023

SEMANA

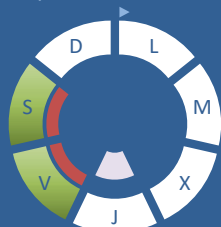
29

COLABORA

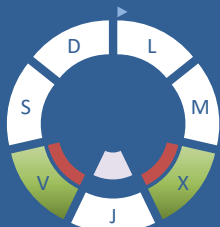
LETIPharma
desde 1919

ÁRBOLES

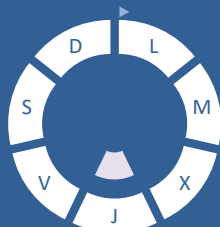
Cupres., Taxac.
(Cipreses, enebros)



Olea europaea
(Olivo)



Platanus sp.
(Plátano de sombra)



TIPOS POLÍNICOS PRINCIPALES

NIVELES

LLUVIA

Litros/m³

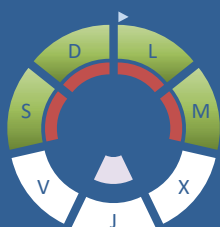


HIERBAS

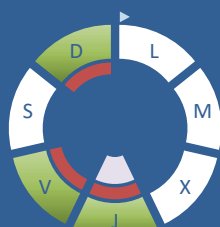
Amaranthaceae
(Cenizos, salsolas)



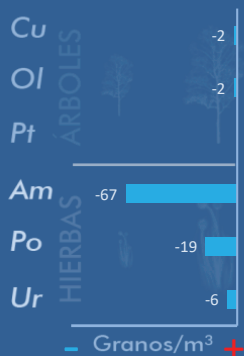
Poaceae
(Gramíneas)



Urticaceae
(Ortigas, parietarias)

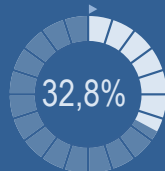


VARIACIÓN RESPECTO A LA SEMANA ANTERIOR

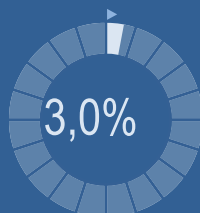


TIPOS POLÍNICOS PRINCIPALES EN PORCENTAJES

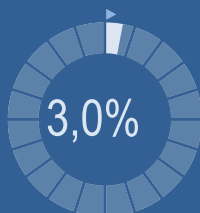
RESTO



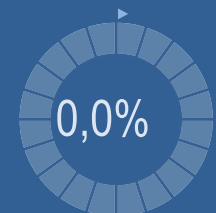
Cupres., Taxac.
(Cipreses, enebros)



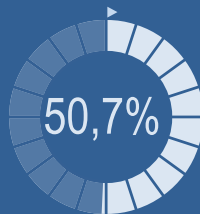
Olea europaea
(Olivo)



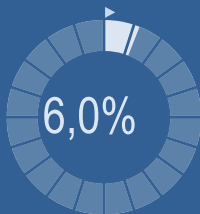
Platanus sp.
(Plátano de sombra)



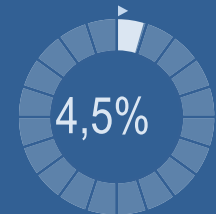
Amaranthaceae
(Cenizos, salsolas)



Poaceae
(Gramíneas)



Urticaceae
(Ortigas, parietarias)

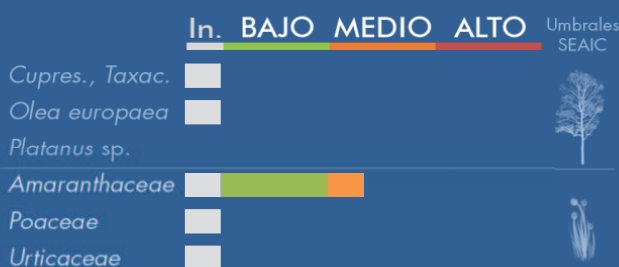


METEOROLOGÍA



☀ VERANO

PORCENTAJE DE POBLACIÓN SENSIBLE POTENCIALMENTE AFECTADA*



*(Se considera el día con el valor más alto de la semana)
In. = Inapreciable

POLEN TOTAL

67

Granos/m³

SEMANA ANTERIOR	VARIACIÓN SEMANAL
218	-151

CAPTADOR: Burkard Spore Trap
INFORME: Javier Suárez

CONCENTRACIONES DE POLEN EN EL AMBIENTE

AÑO	SEMANA	PUNTO DE MUESTREO	COLABORA	TOTAL
-----	--------	-------------------	----------	-------

2023

29

ALICANTE

LETIPharma desde 1919

67 grn/m³

ESTACIÓN	PRIMAVERA	>>VERANO<<	OTOÑO					TOTAL SEMANA
----------	-----------	------------	-------	--	--	--	--	--------------

PRINCIPALES TIPOS POLÍNICOS

TIPO POLÍNICO	LUNES 17-jul.	MARTES 18-jul.	MIÉRCOLES 19-jul.	JUEVES 20-jul.	VIERNES 21-jul.	SÁBADO 22-jul.	DOMINGO 23-jul.	TOTAL SEMANA
<i>Amaranthaceae</i> (Cenizo, salsola)	10	3	1	2	6	7	5	34
<i>Cupres./Taxac.</i> (Ciprés, enebro)					1	1		2
<i>Olea</i> (Olivo)			1		1			2
<i>Platanus</i> (Plátano de sombra)								0
<i>Poaceae</i> (Gramíneas)	1	1				1	1	4
<i>Urticaceae</i> (Ortiga, parietaria)				1	1		1	3

Niveles de polen: altos (rojo), medios (naranja), bajos (verde), nulos (gris)

OTROS TIPOS POLÍNICOS

<i>Apiaceae</i> (Umbelífera)	1							
<i>Compositae</i> (Tipo Senecio)		1		1				
<i>Fabaceae</i> (Leguminosa)			1					
<i>Ligustrum</i> (Aligustre)		1				1		
<i>Palmae</i> (Palmeras)			1					
<i>Pinaceae</i> (Pinos, cedros)			1					
<i>Plantago</i> (Llantén)				1	1		1	
<i>Quercus</i> (Encina, alcornoque)	1							
<i>Thymelaeaceae</i>						1		
OTROS	3	1	1		2	2		

SUMA

16	7	6	5	12	13	8	
----	---	---	---	----	----	---	--

Datos en granos/m³ de aire

ESPORAS

Alternaria

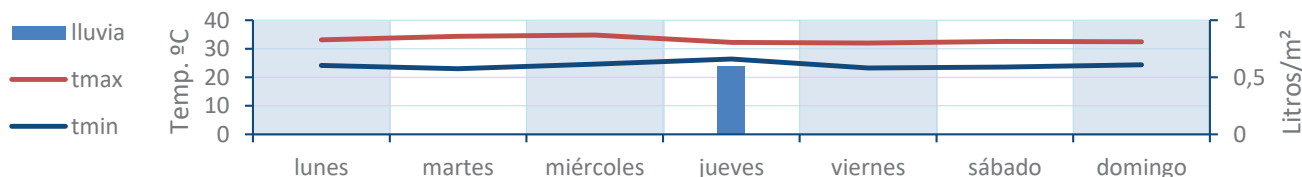
9	7	11	15	9	3	1	
---	---	----	----	---	---	---	--

Datos en esporas/m³ de aire

Responsable análisis: Javier Suárez

Situación captador: Hospital General Universitario de Alicante

METEO



REPRESENTACIÓN GRÁFICA

AÑO

SEMANA

PUNTO DE MUESTREO

COLABORA

TOTAL

2023

29

ALICANTE



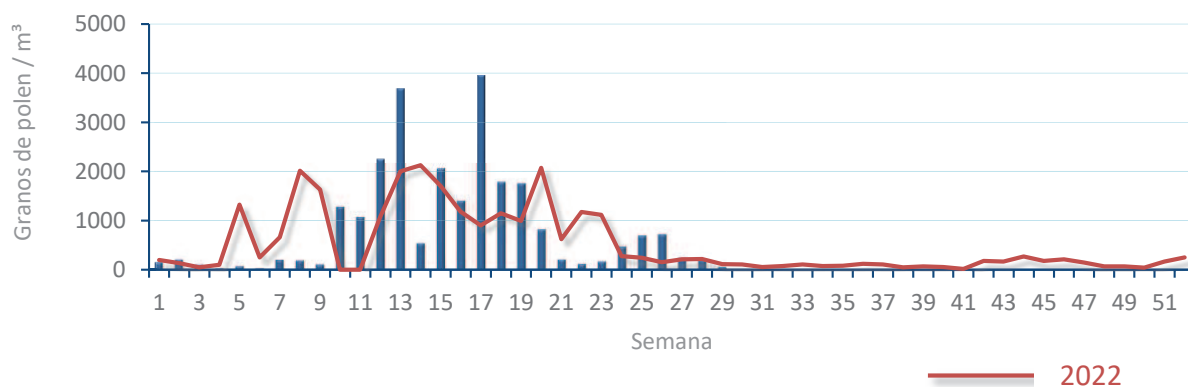
67
gn/m³

POLEN

NIVELES DE POLEN DE LA ÚLTIMA SEMANA

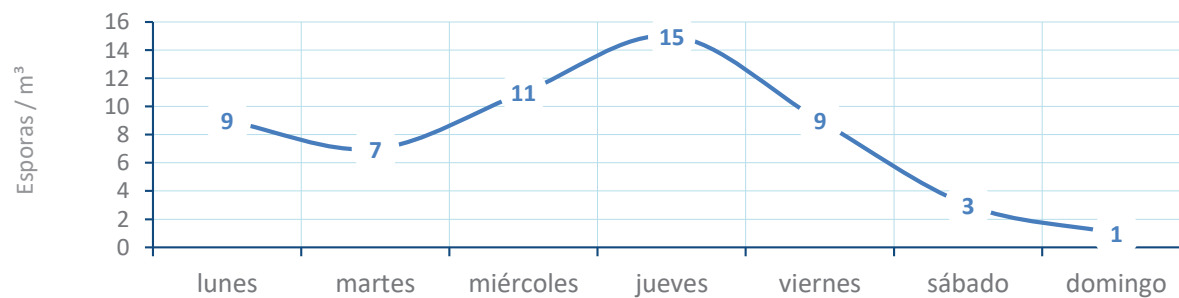


EVOLUCIÓN POLÍNICA SEMANAL

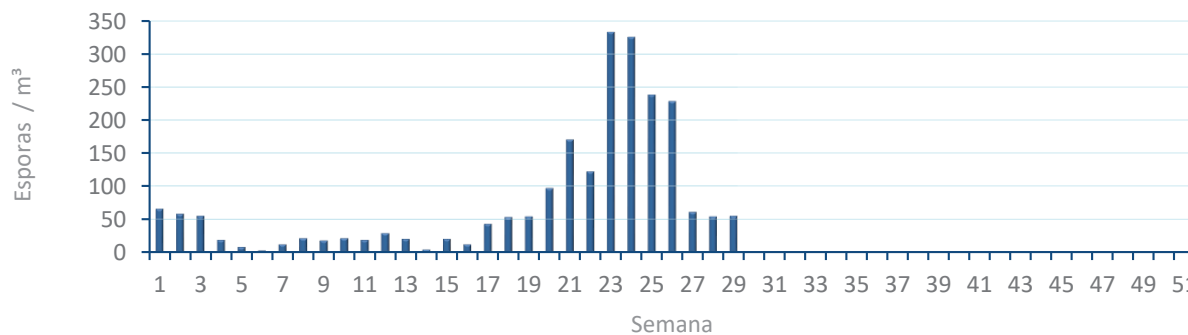


ALTERNARIA

NIVELES DE ALTERNARIA DE LA ÚLTIMA SEMANA



EVOLUCIÓN SEMANAL DE ALTERNARIA



COMPARACIÓN RESPECTO AL AÑO 2022

AÑO SEMANA PUNTO DE MUESTREO COLABORA AÑOS

2023

29

ALICANTE

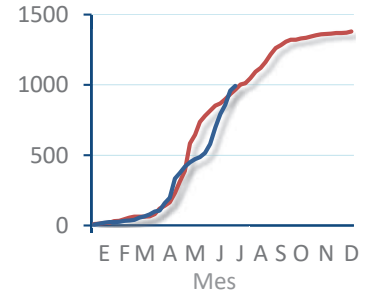
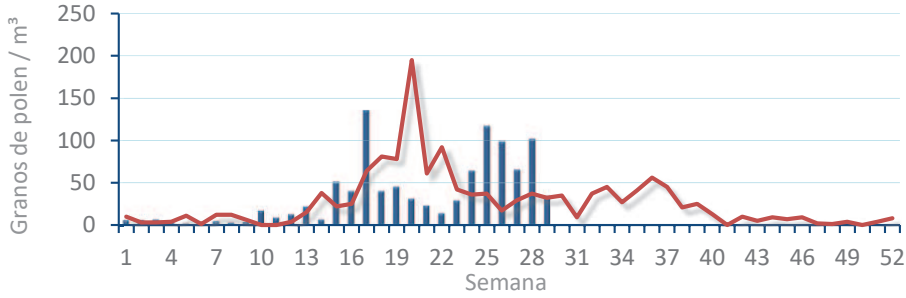


TIPOS

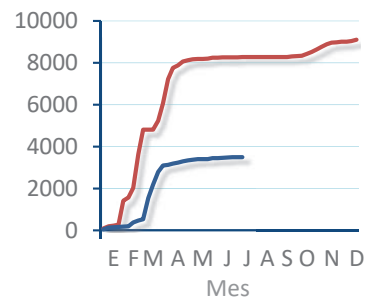
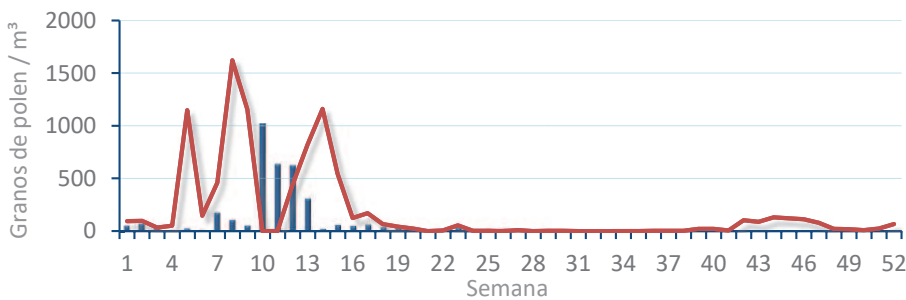
EVOLUCIÓN SEMANAL

DATOS AGRUPADOS

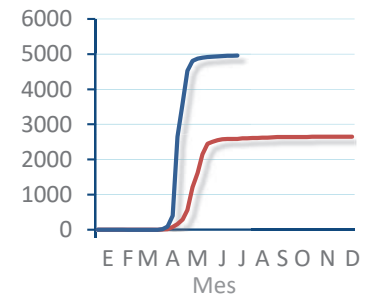
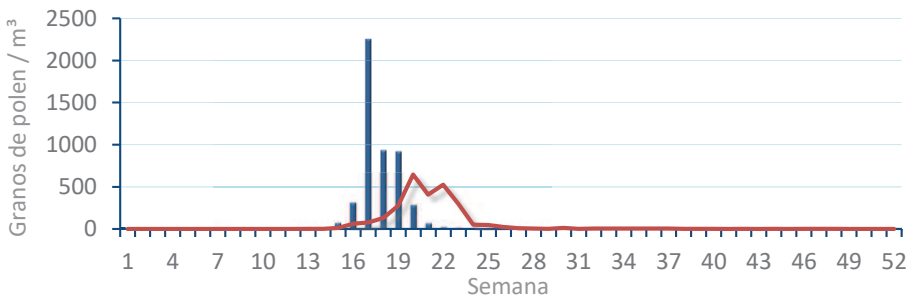
Amaranthaceae
(Cenizo, salsola)



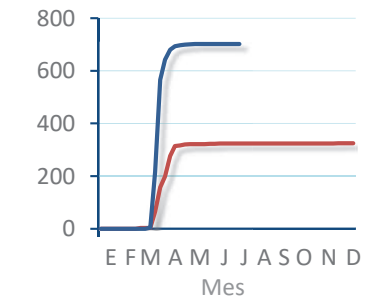
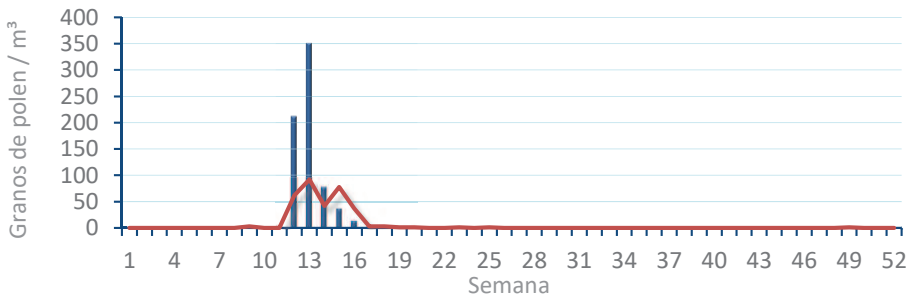
Cupres. / Taxac.
(Ciprés, enebro)



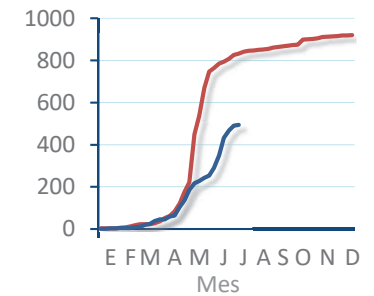
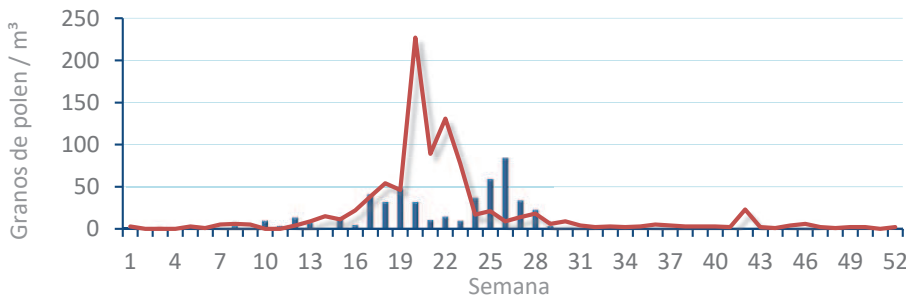
Olea europaea
(Olivo)



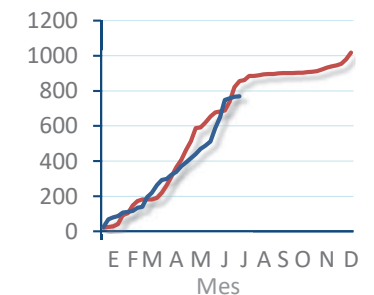
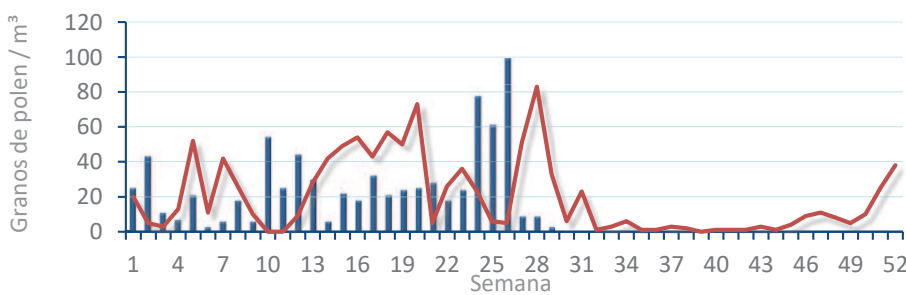
Platanus sp.
(Plátano de sombra)



Poaceae
(Gramíneas)



Urticaceae
(Ortigas, parietarias)



POLEN AMBIENTAL RESUMEN GRÁFICO

CASTELLÓN

L M X J V S D
17 18 19 20 21 22 23

Julio

2023

SEMANA

29

COLABORA

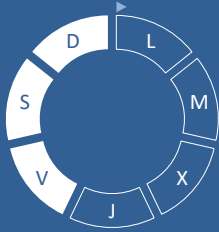
LETIPharma
desde 1919

ÁRBOLES

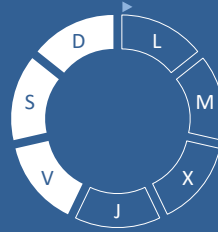
Cupres., Taxac.
(Cipreses, enebros)



Olea europaea
(Olivo)

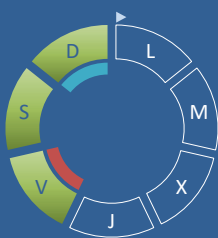


Platanus sp.
(Plátano de sombra)

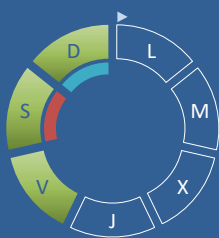


HIERBAS

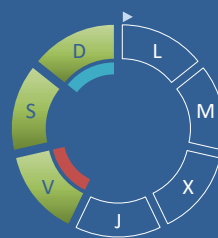
Amaranthaceae
(Cenizos, salsolas)



Poaceae
(Gramíneas)



Urticaceae
(Ortigas, parietarias)



TIPOS POLÍNICOS PRINCIPALES

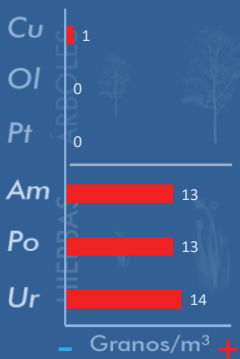
NIVELES

LLUVIA

Litros/m³



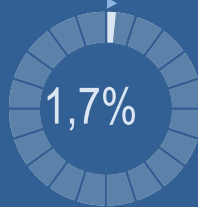
VARIACIÓN RESPECTO A LA SEMANA ANTERIOR



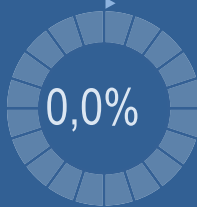
TIPOS POLÍNICOS PRINCIPALES EN PORCENTAJES



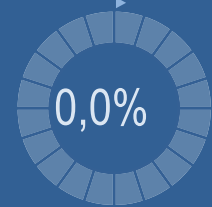
Cupres., Taxac.
(Cipreses, enebros)



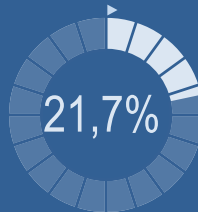
Olea europaea
(Olivo)



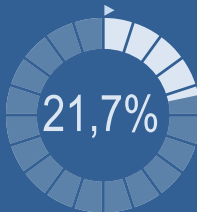
Platanus sp.
(Plátano de sombra)



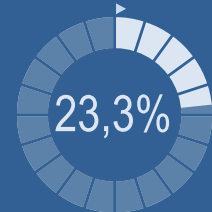
Amaranthaceae
(Cenizos, salsolas)



Poaceae
(Gramíneas)



Urticaceae
(Ortigas, parietarias)

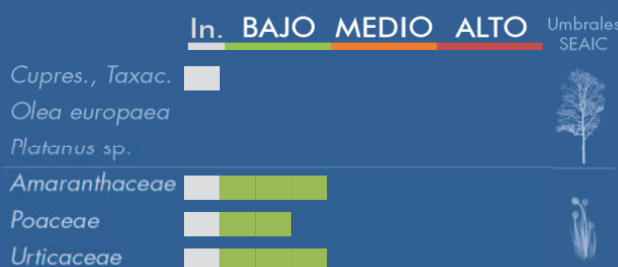


METEOROLOGÍA



VERANO

PORCENTAJE DE POBLACIÓN SENSIBLE POTENCIALMENTE AFECTADA*



*(Se considera el día con el valor más alto de la semana)
In. = Inapreciable

POLEN TOTAL

60

Granos/m³

SEMANA ANTERIOR	VARIACIÓN SEMANAL
0	+60

CAPTADOR: Burkard Spore Trap
INFORME: J.S. Javier Suárez

CONCENTRACIONES DE POLEN EN EL AMBIENTE

AÑO	SEMANA	PUNTO DE MUESTREO	COLABORA	TOTAL
-----	--------	-------------------	----------	-------

2023

29

CASTELLÓN



60
grn/m³

ESTACIÓN	PRIMAVERA	>>VERANO<<	OTOÑO	INVIERNO	TOTAL
----------	-----------	------------	-------	----------	-------

PRINCIPALES TIPOS POLÍNICOS

TIPO POLÍNICO	LUNES 17-jul.	MARTES 18-jul.	MIÉRCOLES 19-jul.	JUEVES 20-jul.	VIERNES 21-jul.	SÁBADO 22-jul.	DOMINGO 23-jul.	TOTAL SEMANA
<i>Amaranthaceae</i> (Cenizo, salsola)					8	3	2	13
<i>Cupres./Taxac.</i> (Ciprés, enebro)					1			1
<i>Olea</i> (Olivo)								0
<i>Platanus</i> (Plátano de sombra)								0
<i>Poaceae</i> (Gramíneas)					4	6	3	13
<i>Urticaceae</i> (Ortiga, parietaria)					8	4	2	14

Niveles de polen: ■ altos ■ medios ■ bajos nulos

OTROS TIPOS POLÍNICOS

<i>Apiaceae</i> (Umbelífera)	S	S	S	S	1			
<i>Castanea</i> (Castaño)	I	I	I	I	5			
<i>Compositae</i> (Tipo Senecio)	N	N	N	N	1			
<i>Compositae</i> (Tipo Taraxacum)						1		
<i>Pinaceae</i> (Pinos, cedros)	D	D	D	D	2	1	1	
<i>Plantago</i> (Llantén)	A	A	A	A		1	1	
<i>Tilia</i> (Tilo)	T	T	T	T		1		
<i>Typhaceae</i> (Tifa)	O	O	O	O		1		
OTROS	S	S	S	S	1	2		

SUMA

0	0	0	0	31	20	9	
---	---	---	---	----	----	---	--

Datos en granos/m³ de aire

ESPORAS

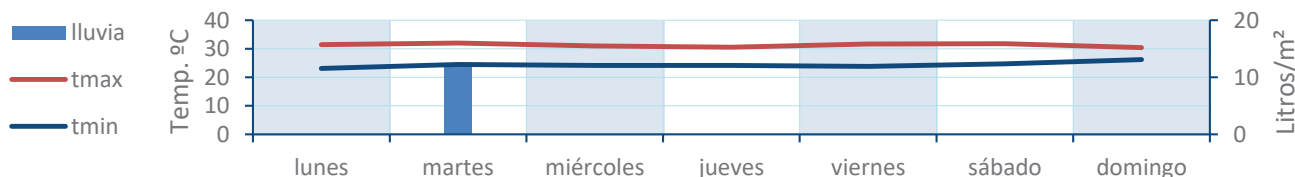
Alternaria

0	0	0	0	86	26	16	
---	---	---	---	----	----	----	--

Datos en esporas/m³ de aire

Responsable análisis: Javier Suárez
Situación captador: Hospital General de Castellón

METEO



REPRESENTACIÓN GRÁFICA

AÑO

SEMANA

PUNTO DE MUESTREO

COLABORA

TOTAL

2023

29

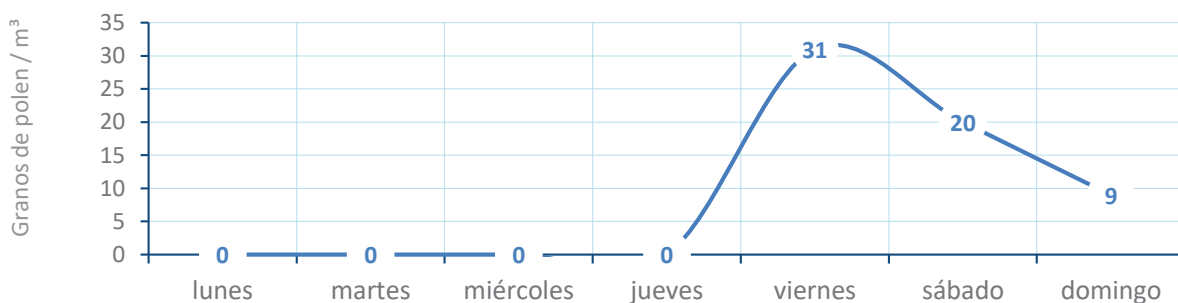
CASTELLÓN



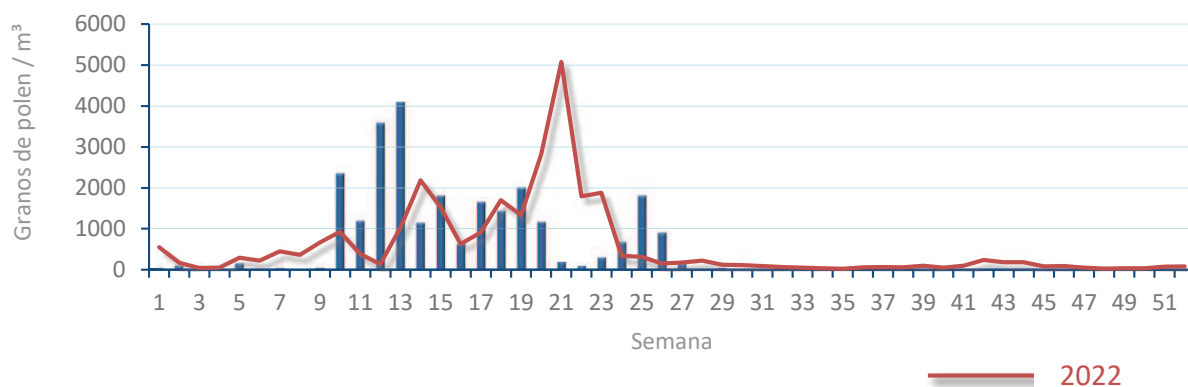
60
grn/m³

POLEN

NIVELES DE POLEN DE LA ÚLTIMA SEMANA

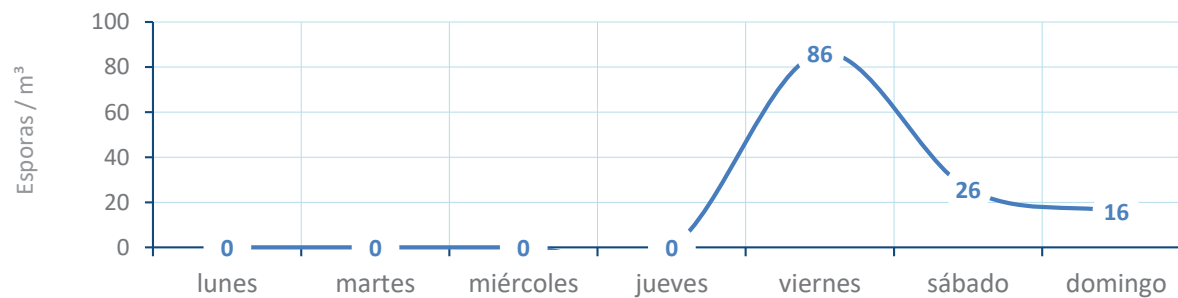


EVOLUCIÓN POLÍNICA SEMANAL

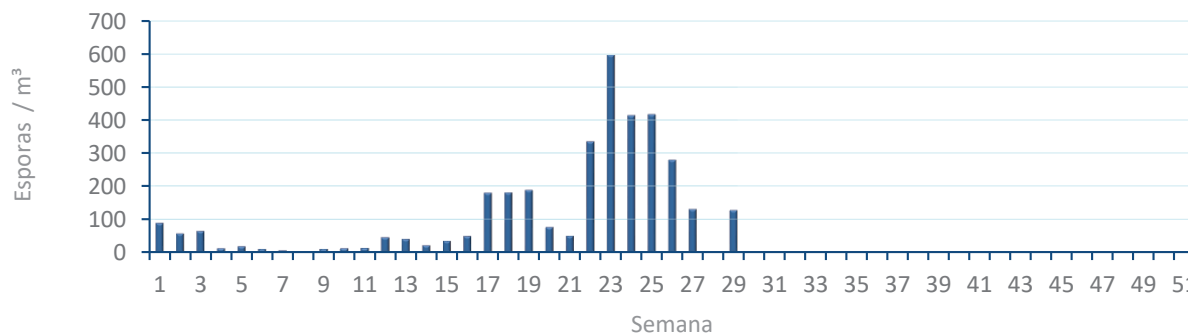


ALTERNARIA

NIVELES DE ALTERNARIA DE LA ÚLTIMA SEMANA



EVOLUCIÓN SEMANAL DE ALTERNARIA



COMPARACIÓN RESPECTO AL AÑO 2022

AÑO SEMANA PUNTO DE MUESTREO COLABORA AÑOS

2023

29

CASTELLÓN

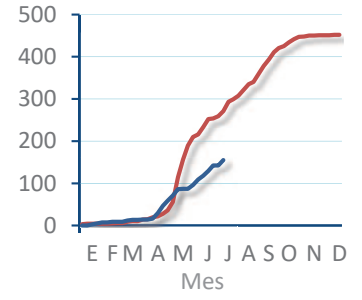
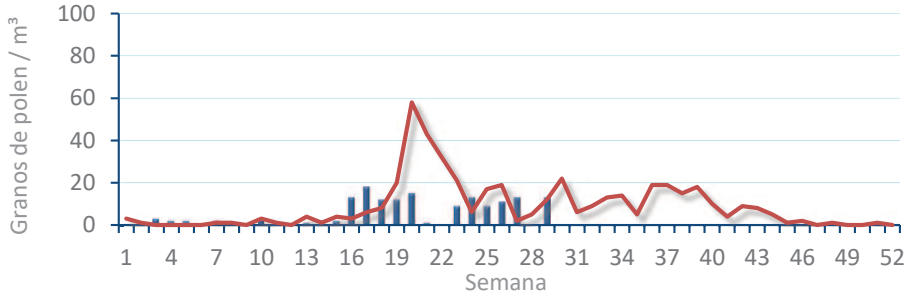
LETIPharma desde 1919 2022 2023

TIPOS

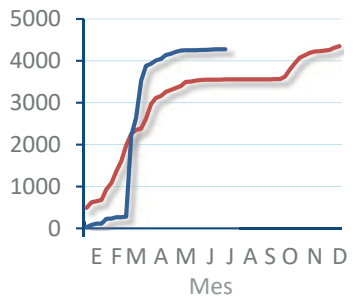
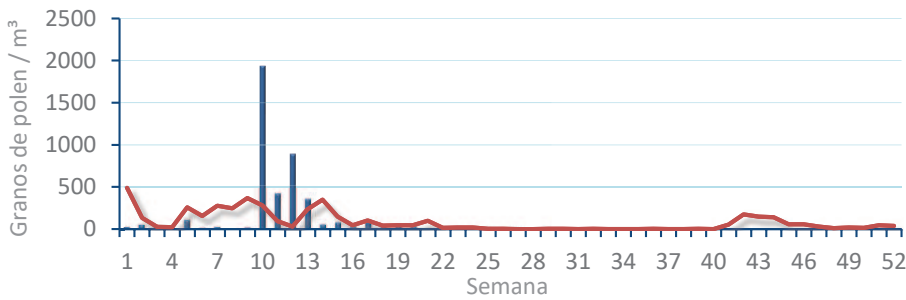
EVOLUCIÓN SEMANAL

DATOS AGRUPADOS

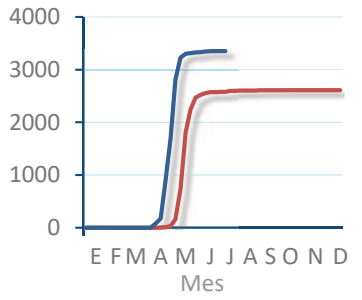
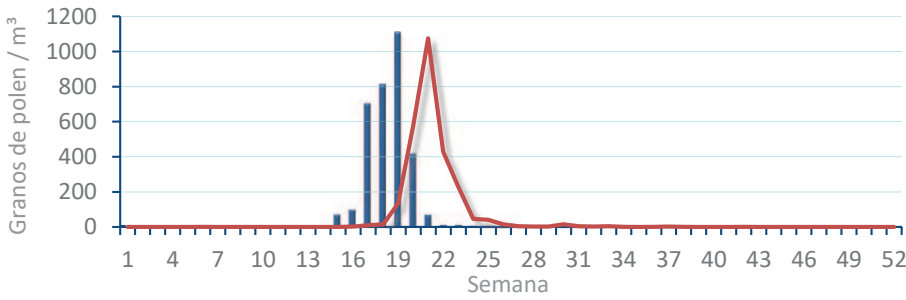
Amaranthaceae
(Cenizo, salsola)



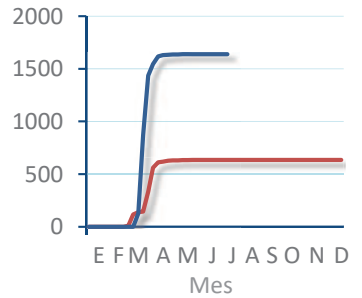
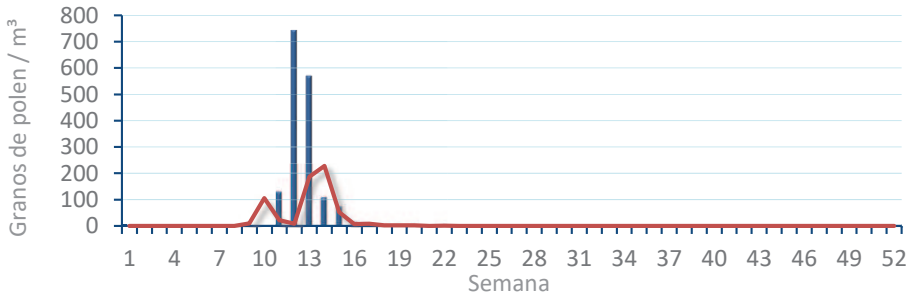
Cupres. / Taxac.
(Ciprés, enebro)



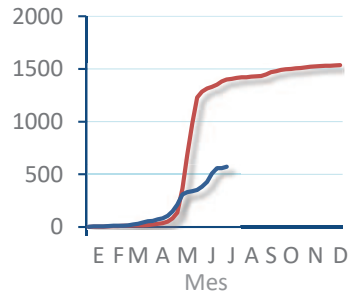
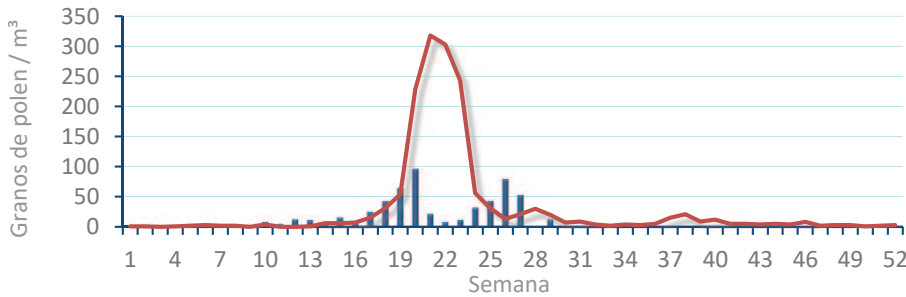
Olea europaea
(Olivo)



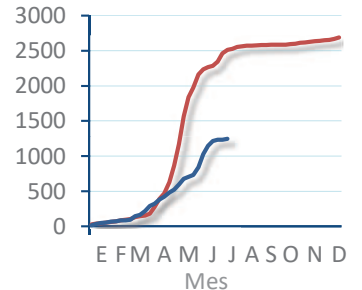
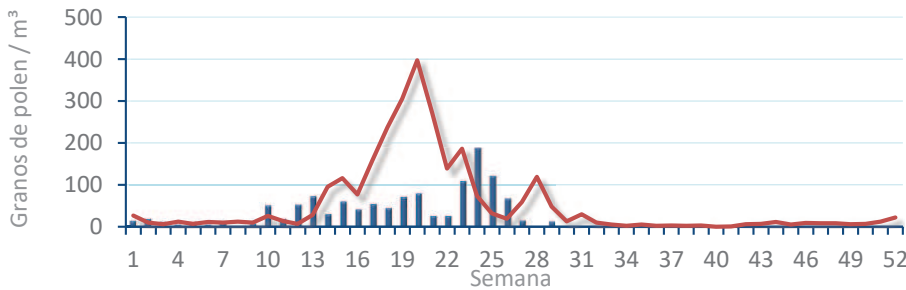
Platanus sp.
(Plátano de sombra)



Poaceae
(Gramíneas)



Urticaceae
(Ortigas, parietarias)



POLEN AMBIENTAL RESUMEN GRÁFICO



PEGO

L M X J V S D
17 18 19 20 21 22 23

Julio

2023

SEMANA

29

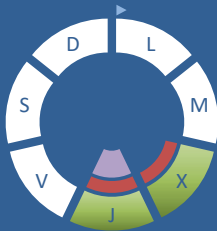
COLABORA

LETIPharma
desde 1919

ÁRBOLES

HIERBAS

Cupres., Taxac.
(Cipreses, enebros)



Olea europaea
(Olivo)



Platanus sp.
(Plátano de sombra)



Amaranthaceae
(Cenizos, salsolas)



Poaceae
(Gramíneas)



Urticaceae
(Ortigas, parietarias)



TIPOS POLÍNICOS PRINCIPALES

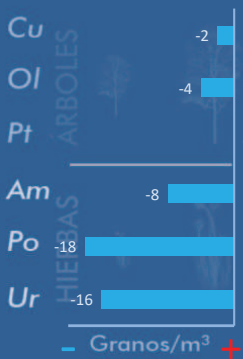
NIVELES

LLUVIA

Litros/m³



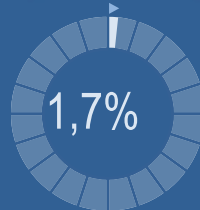
VARIACIÓN RESPECTO A LA SEMANA ANTERIOR



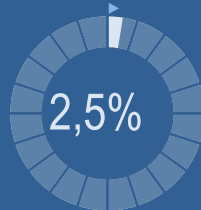
TIPOS POLÍNICOS PRINCIPALES EN PORCENTAJES



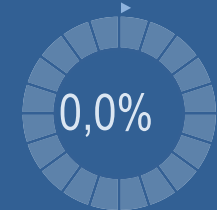
Cupres., Taxac.
(Cipreses, enebros)



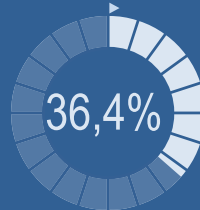
Olea europaea
(Olivo)



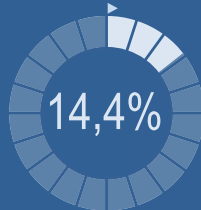
Platanus sp.
(Plátano de sombra)



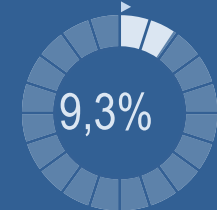
Amaranthaceae
(Cenizos, salsolas)



Poaceae
(Gramíneas)



Urticaceae
(Ortigas, parietarias)

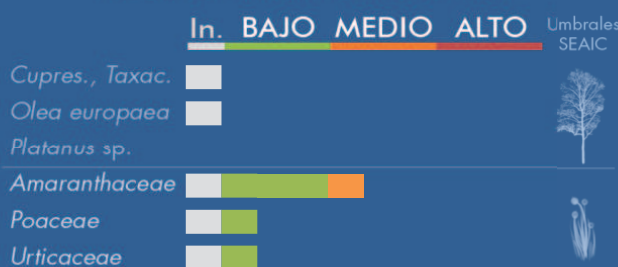


METEOROLOGÍA



VERANO

PORCENTAJE DE POBLACIÓN SENSIBLE POTENCIALMENTE AFECTADA*



*(Se considera el día con el valor más alto de la semana)
In. = Inapreciable

POLEN TOTAL

118

Granos/m³

SEMANA ANTERIOR: 206

VARIACIÓN SEMANAL: -88

CAPTADOR: Burkard Spore Trap
INFORME: J.S. Javier Suárez

CONCENTRACIONES DE POLEN EN EL AMBIENTE

AÑO	SEMANA	PUNTO DE MUESTREO	COLABORA	TOTAL
-----	--------	-------------------	----------	-------

2023

29

PEGO



118
grn/m³

ESTACIÓN	PRIMAVERA	>>VERANO<<	OTOÑO	INVIERNO	TOTAL
----------	-----------	------------	-------	----------	-------

PRINCIPALES TIPOS POLÍNICOS

TIPO POLÍNICO	LUNES 17-jul.	MARTES 18-jul.	MIÉRCOLES 19-jul.	JUEVES 20-jul.	VIERNES 21-jul.	SÁBADO 22-jul.	DOMINGO 23-jul.	TOTAL SEMANA
<i>Amaranthaceae</i> (Cenizo, salsola)		3	11	9	8	10	2	43
<i>Cupres./Taxac.</i> (Ciprés, enebro)			1	1				2
<i>Olea</i> (Olivo)	1			1	1			3
<i>Platanus</i> (Plátano de sombra)								0
<i>Poaceae</i> (Gramíneas)	1	4	3	3	3	1	2	17
<i>Urticaceae</i> (Ortiga, parietaria)	2	1	1	2	3	1	1	11

Niveles de polen: ■ altos, ■ medios, ■ bajos, nulos

OTROS TIPOS POLÍNICOS

<i>Apiaceae</i> (Umbelífera)		1						
<i>Castanea</i> (Castaño)					1			
<i>Compositae</i> (Tipo Senecio)		1	2		1	1		
<i>Cyperaceae</i> (Juncia, lastán)					1			
<i>Fabaceae</i> (Leguminosa)					1			
<i>Myrtaceae</i> (Eucalipto, mirto)							1	
<i>Pinaceae</i> (Pinos, cedros)			1		1		1	
<i>Plantago</i> (Llantén)		1	1	2		1		
<i>Quercus</i> (Encina, alcornoque)	1	2	1		3	1		
<i>Rumex</i> (Acedera)				1				
OTROS	1	2	2	3	1	6		

SUMA

6	15	23	22	24	21	7	
---	----	----	----	----	----	---	--

Datos en granos/m³ de aire

ESPORAS

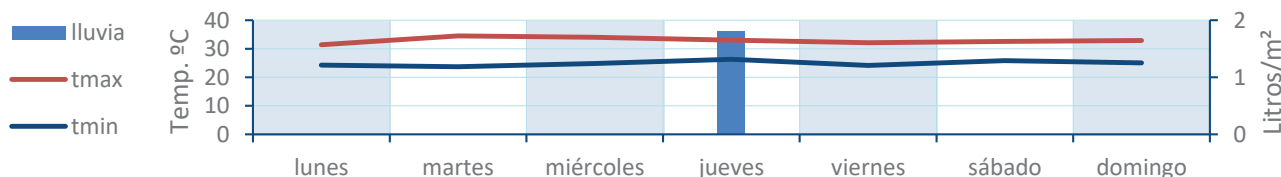
Alternaria

14	36	28	55	61	54	25	
----	----	----	----	----	----	----	--

Datos en esporas/m³ de aire

Responsable análisis: Javier Suárez
Situación captador: Colegio San Antonio

METEO



REPRESENTACIÓN GRÁFICA

AÑO	SEMANA	PUNTO DE MUESTREO	COLABORA	TOTAL
-----	--------	-------------------	----------	-------

2023

29

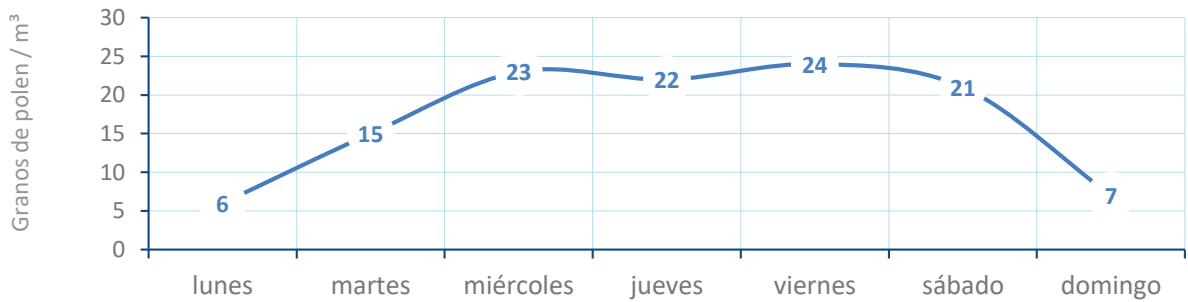
PEGO



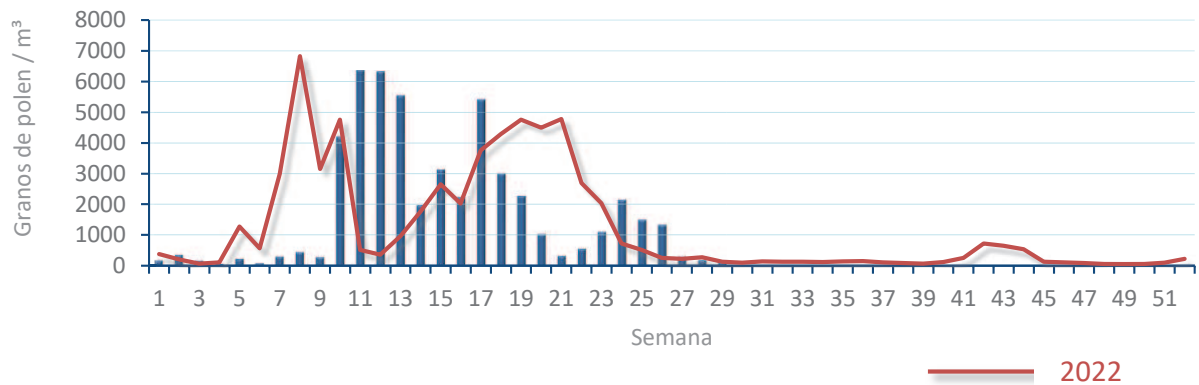
118
gn/m³

POLEN

NIVELES DE POLEN DE LA ÚLTIMA SEMANA

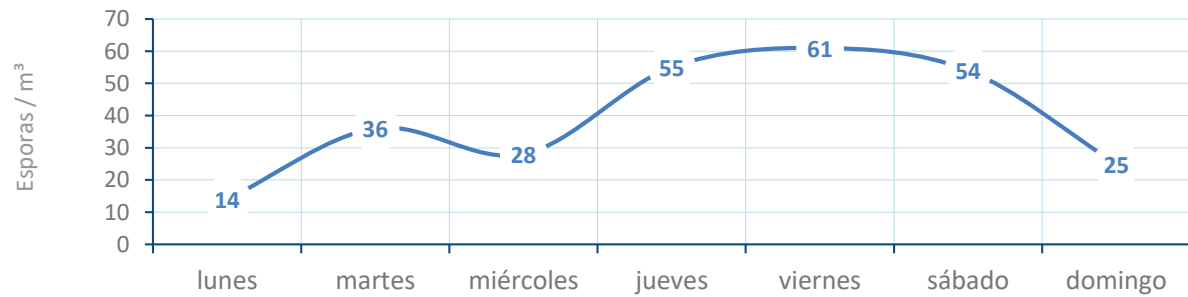


EVOLUCIÓN POLÍNICA SEMANAL

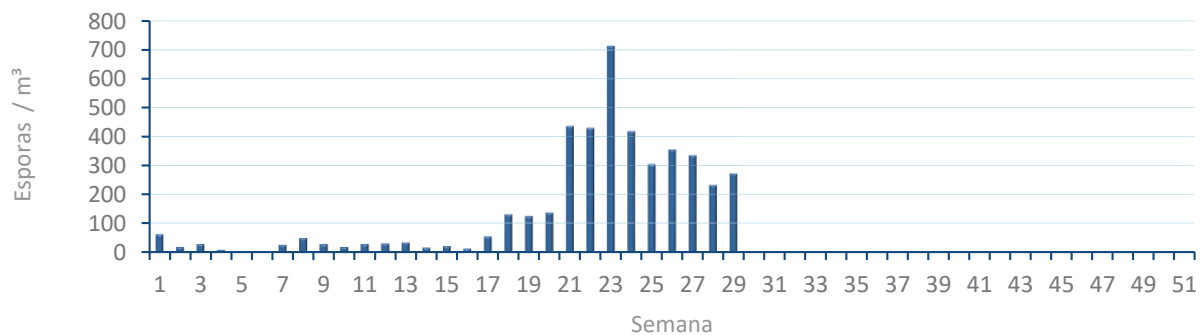


ALTERNARIA

NIVELES DE ALTERNARIA DE LA ÚLTIMA SEMANA



EVOLUCIÓN SEMANAL DE ALTERNARIA



COMPARACIÓN RESPECTO AL AÑO 2022

AÑO 2023 **SEMANA** 29 **PUNTO DE MUESTREO** PEGO **COLABORA** LETIPharma **AÑOS** desde 1919 2022 2023

2023

29

PEGO

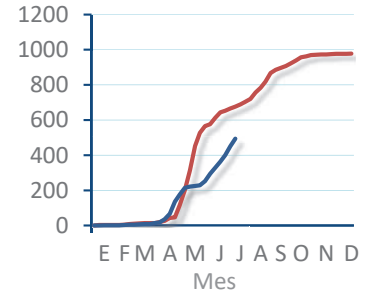
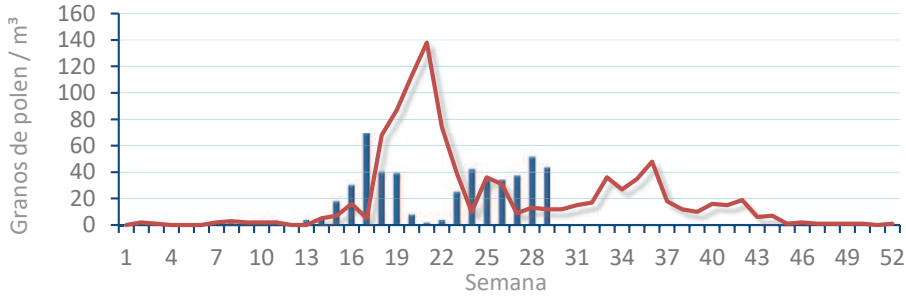


TIPOS

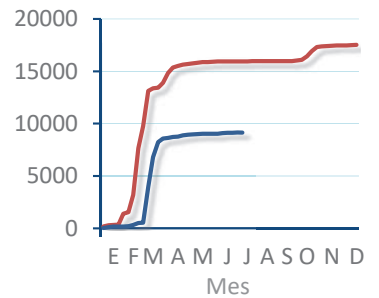
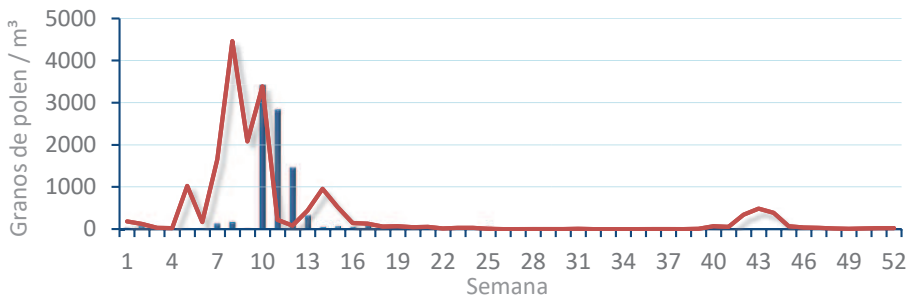
EVOLUCIÓN SEMANAL

DATOS AGRUPADOS

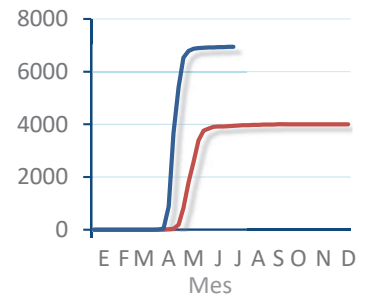
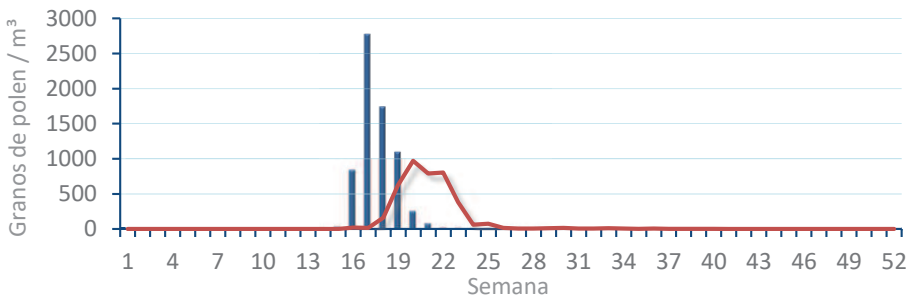
Amaranthaceae
(Cenizo, salsola)



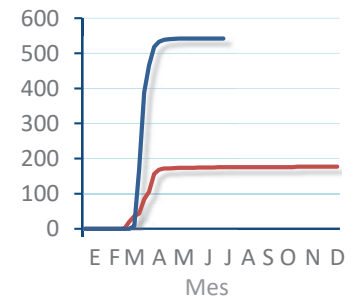
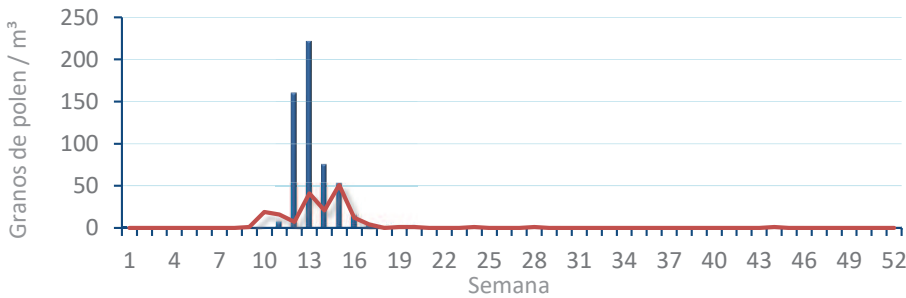
Cupres. / Taxac.
(Ciprés, enebro)



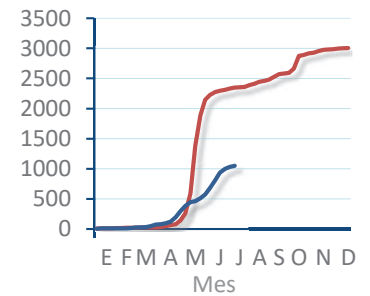
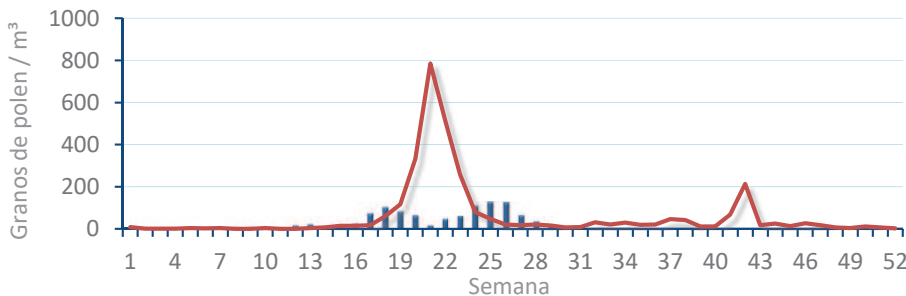
Olea europaea
(Olivo)



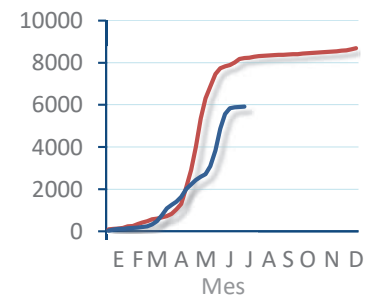
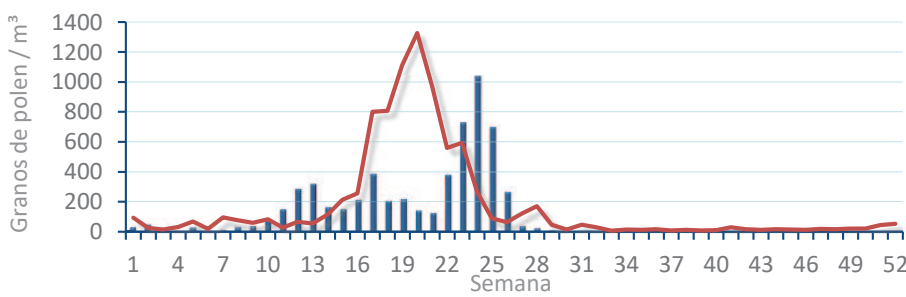
Platanus sp.
(Plátano de sombra)



Poaceae
(Gramíneas)



Urticaceae
(Ortigas, parietarias)



POLEN AMBIENTAL RESUMEN GRÁFICO

VALENCIA

L M X J V S D
17 18 19 20 21 22 23

Julio

2023

SEMANA

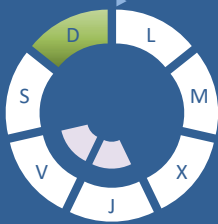
29

COLABORA

LETIPharma
desde 1919

ÁRBOLES

Cupres., Taxac.
(Cipreses, enebros)



Olea europaea
(Olivo)



Platanus sp.
(Plátano de sombra)

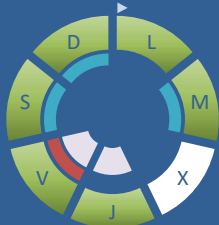


HIERBAS

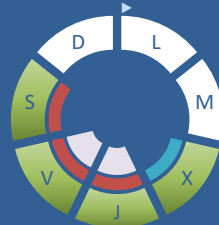
Amaranthaceae
(Cenizas, salsolas)



Poaceae
(Gramíneas)



Urticaceae
(Ortigas, parietarias)



TIPOS POLÍNICOS PRINCIPALES

NIVELES

LLUVIA

Litros/m³



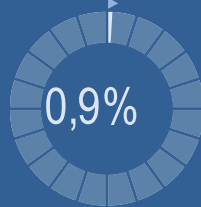
VARIACIÓN RESPECTO A LA SEMANA ANTERIOR



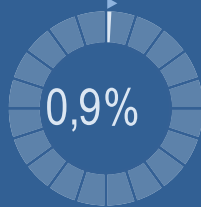
TIPOS POLÍNICOS PRINCIPALES EN PORCENTAJES



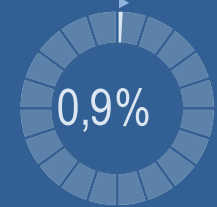
Cupres., Taxac.
(Cipreses, enebros)



Olea europaea
(Olivo)



Platanus sp.
(Plátano de sombra)



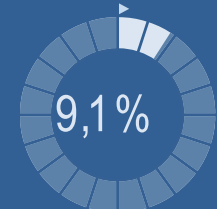
Amaranthaceae
(Cenizas, salsolas)



Poaceae
(Gramíneas)



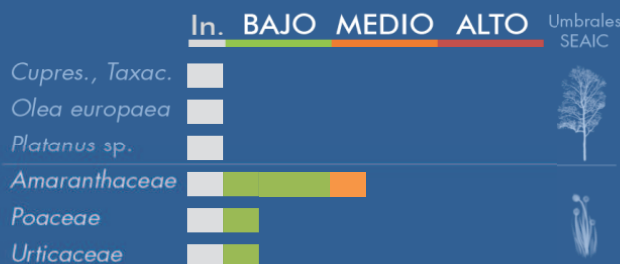
Urticaceae
(Ortigas, parietarias)



METEOROLOGÍA



PORCENTAJE DE POBLACIÓN SENSIBLE POTENCIALMENTE AFECTADA*



*(Se considera el día con el valor más alto de la semana)
In. = Inapreciable

POLEN TOTAL

110

Granos/m³

SEMANA ANTERIOR

112

VARIACIÓN SEMANAL

-2

CAPTADOR:
Burkard
Spore Trap

INFORME:

Javier Suárez

CONCENTRACIONES DE POLEN EN EL AMBIENTE

AÑO	SEMANA	PUNTO DE MUESTREO	COLABORA	TOTAL
-----	--------	-------------------	----------	-------

2023

29

VALENCIA



110
grn/m³

ESTACIÓN	PRIMAVERA	>>VERANO<<	OTOÑO	INVIERNO	TOTAL SEMANA
----------	-----------	------------	-------	----------	--------------

PRINCIPALES TIPOS POLÍNICOS

TIPO POLÍNICO	LUNES 17-jul.	MARTES 18-jul.	MIÉRCOLES 19-jul.	JUEVES 20-jul.	VIERNES 21-jul.	SÁBADO 22-jul.	DOMINGO 23-jul.	TOTAL SEMANA
<i>Amaranthaceae</i> (Cenizo, salsola)		1	11	3	11	4	3	33
<i>Cupres./Taxac.</i> (Ciprés, enebro)							1	1
<i>Olea</i> (Olivo)						1		1
<i>Platanus</i> (Plátano de sombra)		1						1
<i>Poaceae</i> (Gramíneas)	2	1		2	4	1	1	11
<i>Urticaceae</i> (Ortiga, parietaria)			1	3	3	3		10

Niveles de polen: ■ altos, ■ medios, ■ bajos, ■ nulos

OTROS TIPOS POLÍNICOS

<i>Apiaceae</i> (Umbelífera)	1			1	1	1	1	
<i>Cannabaceae</i> (Lúpulo, cáñamo)	1			1	1	1	1	
<i>Castanea</i> (Castaño)	1			2	1			
<i>Compositae</i> (Tipo Senecio)	1				1	1		
<i>Cyperaceae</i> (Juncia, lastán)				1	1		1	
<i>Ligustrum</i> (Aligustre)						1		
<i>Palmae</i> (Palmeras)	1				3		1	
<i>Pinaceae</i> (Pinos, cedros)					1	1		
<i>Plantago</i> (Llantén)				1	5	1		
<i>Quercus</i> (Encina, alcornoque)	1							
OTROS	2	1	2	2	7		3	

SUMA

10	4	14	16	39	15	12
----	---	----	----	----	----	----

Datos en granos/m³ de aire

ESPORAS

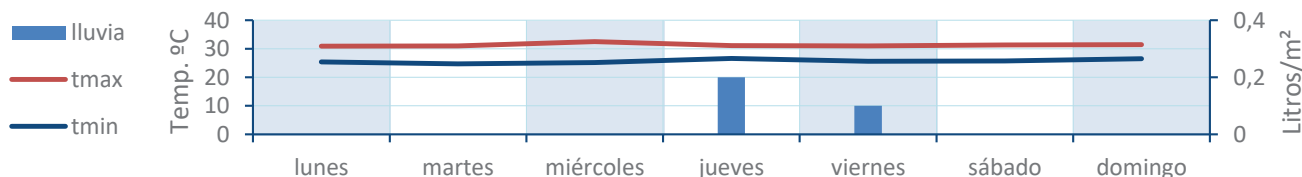
Alternaria

5	4	20	16	30	25	3
---	---	----	----	----	----	---

Datos en esporas/m³ de aire

Responsable análisis: Javier Suárez
Situación captador: Hospital Clínico de Valencia

METEO



REPRESENTACIÓN GRÁFICA

AÑO SEMANA PUNTO DE MUESTREO COLABORA TOTAL

2023

29

VALENCIA

LETIPharma desde 1919

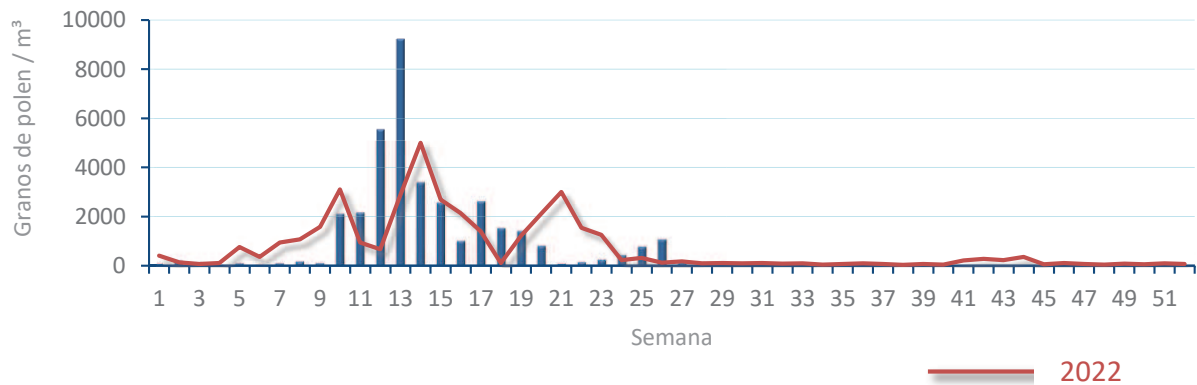
110 gn/m³

POLEN

NIVELES DE POLEN DE LA ÚLTIMA SEMANA



EVOLUCIÓN POLÍNICA SEMANAL

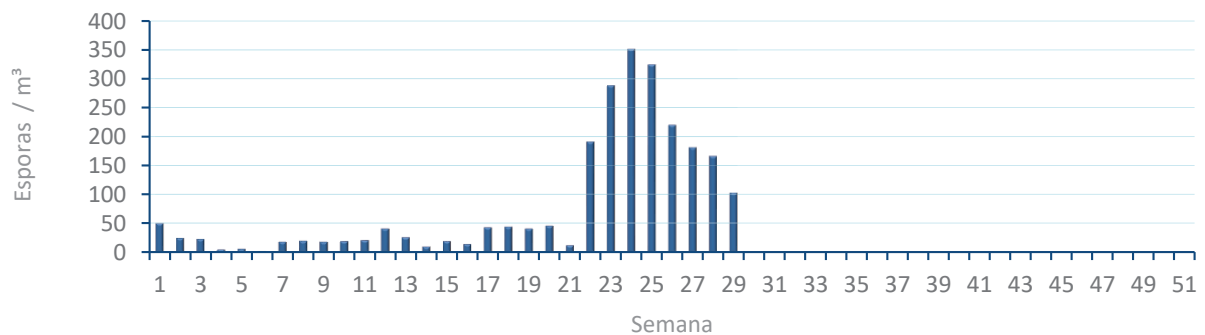


ALTERNARIA

NIVELES DE ALTERNARIA DE LA ÚLTIMA SEMANA



EVOLUCIÓN SEMANAL DE ALTERNARIA



COMPARACIÓN RESPECTO AL AÑO 2022

AÑO

SEMANA

PUNTO DE MUESTREO

COLABORA

AÑOS

2023

29

VALENCIA

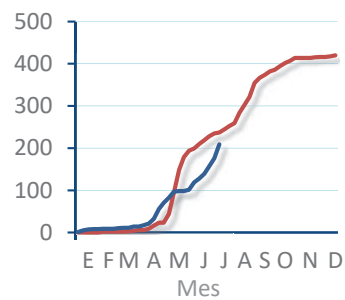
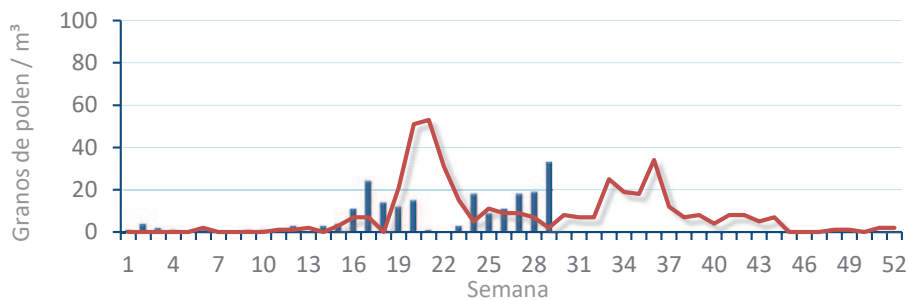


TIPOS

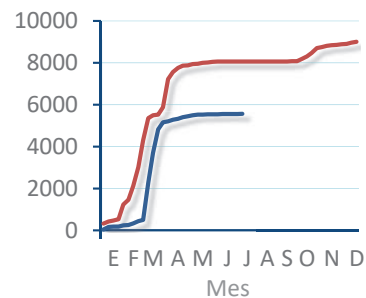
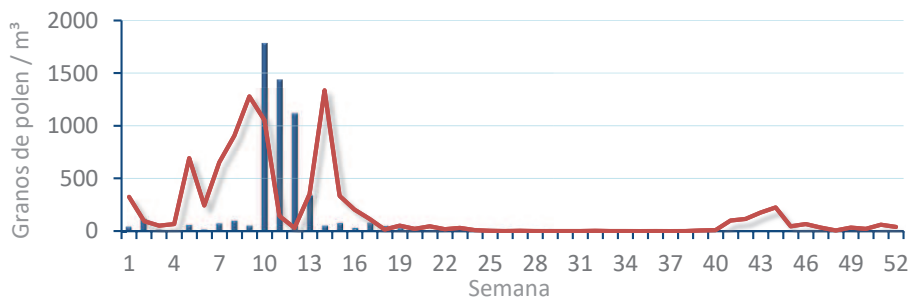
EVOLUCIÓN SEMANAL

DATOS AGRUPADOS

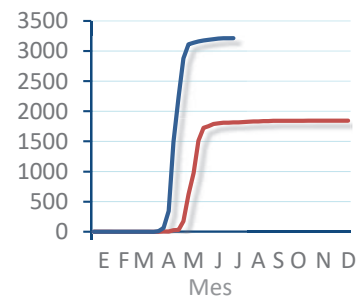
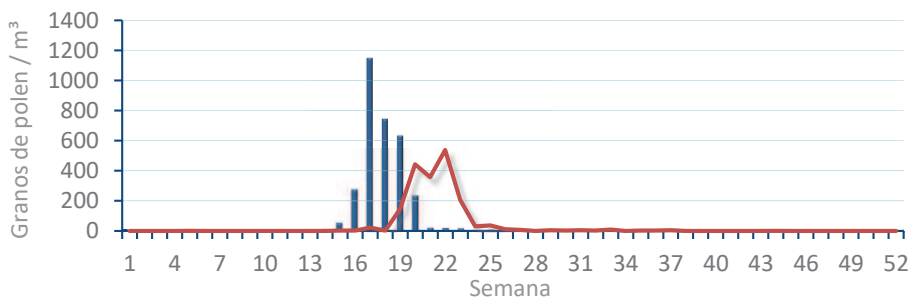
Amaranthaceae
(Cenizo, salsola)



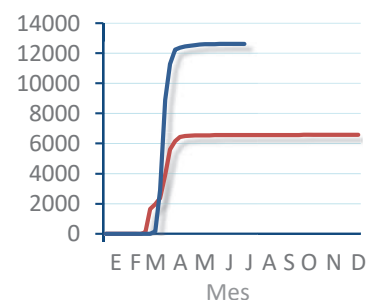
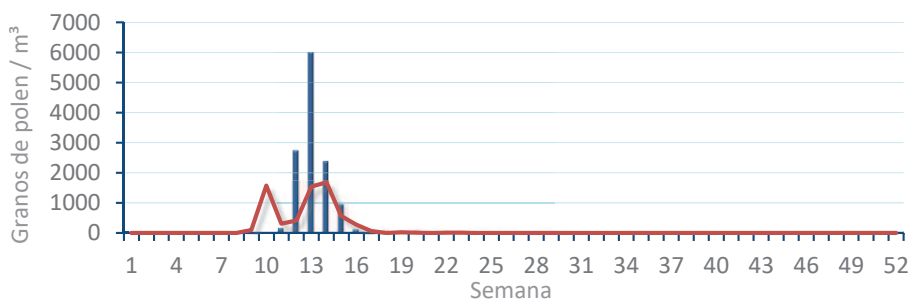
Cupres. / Taxac.
(Ciprés, enebro)



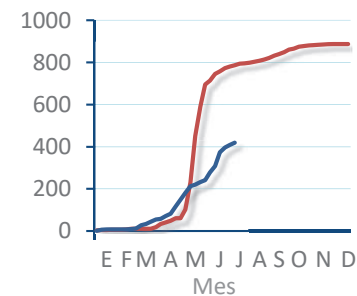
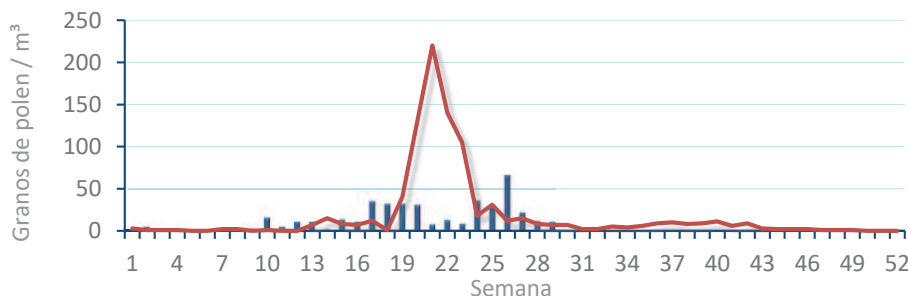
Olea europaea
(Olivo)



Platanus sp.
(Plátano de sombra)



Poaceae
(Gramíneas)



Urticaceae
(Ortigas, parietarias)

