

POLEN AMBIENTAL RESUMEN GRÁFICO

ALICANTE

L M X J V S D
17 18 19 20 21 22 23

Junio

2024

SEMANA

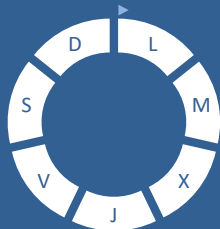
25

COLABORA

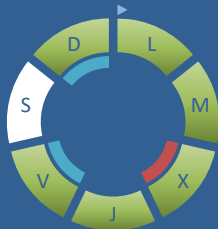
LETIPharma
desde 1919

ÁRBOLES

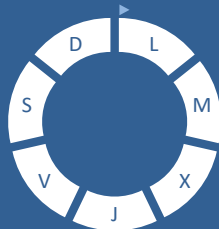
Cupres., Taxac.
(Cipreses, enebros)



Olea europaea
(Olivo)



Platanus sp.
(Plátano de sombra)



TIPOS POLÍNICOS PRINCIPALES

NIVELES

LLUVIA

Litros/m³



HIERBAS

Amaranthaceae
(Cenizos, salsolas)



Poaceae
(Gramíneas)

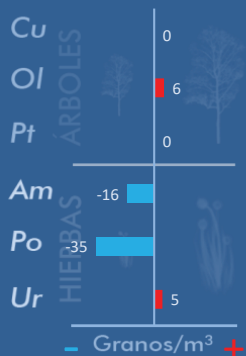


Urticaceae
(Ortigas, parietarias)

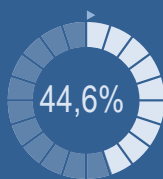


VARIACIÓN RESPECTO A LA SEMANA ANTERIOR

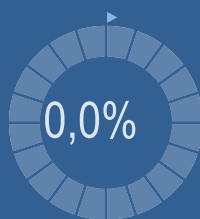
TIPOS POLÍNICOS PRINCIPALES EN PORCENTAJES



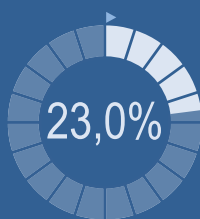
RESTO



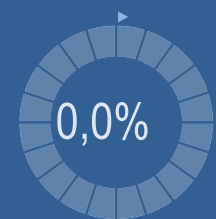
Cupres., Taxac.
(Cipreses, enebros)



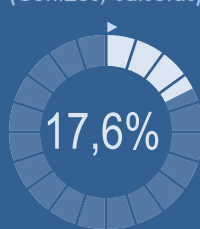
Olea europaea
(Olivo)



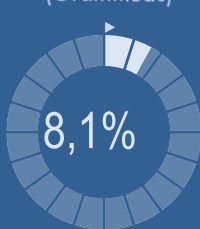
Platanus sp.
(Plátano de sombra)



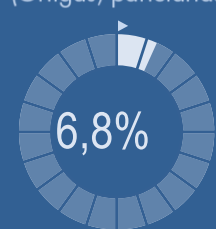
Amaranthaceae
(Cenizos, salsolas)



Poaceae
(Gramíneas)



Urticaceae
(Ortigas, parietarias)



METEOROLOGÍA

30,4 °C

18,2 °C

0 L/m²

PRIMAVERA

PORCENTAJE DE POBLACIÓN SENSIBLE POTENCIALMENTE AFECTADA*



*(Se considera el día con el valor más alto de la semana)
In. = Inapreciable

POLEN TOTAL

148

Granos/m³

SEMANA ANTERIOR

239

VARIACIÓN SEMANAL

-91

CAPTADOR:
Burkard
Spore Trap

INFORME:

Javier Suárez

CONCENTRACIONES DE POLEN EN EL AMBIENTE

AÑO	SEMANA	PUNTO DE MUESTREO	COLABORA	TOTAL
-----	--------	-------------------	----------	-------

2024

25

ALICANTE

LETIPharma desde 1919

148 grn/m³

ESTACIÓN	>>PRIMAVERA<<	VERANO	OTOÑO	INVIERNO	TOTAL SEMANA
----------	---------------	--------	-------	----------	--------------

PRINCIPALES TIPOS POLÍNICOS

TIPO POLÍNICO	LUNES 17-jun.	MARTES 18-jun.	MIÉRCOLES 19-jun.	JUEVES 20-jun.	VIERNES 21-jun.	SÁBADO 22-jun.	DOMINGO 23-jun.	TOTAL SEMANA
Amaranthaceae (Cenizo, salsola)	4	1	4	8	3	4	2	26
Cupres./Taxac. (Ciprés, enebro)								0
Olea (Olivo)	4	3	17	6	2		2	34
Platanus (Plátano de sombra)								0
Poaceae (Gramíneas)	5	1		2	3		1	12
Urticaceae (Ortiga, parietaria)	1	2	3			2	2	10

OTROS TIPOS POLÍNICOS

Cannabaceae (Lúpulo, cáñamo)	1	6	3	1				
Castanea (Castaño)		1	1	1				
Cyperaceae (Juncia, lastán)						1		
Myrtaceae (Eucalipto, mirto)	1		1					
Palmae (Palmeras)		1						
Pinaceae (Pinos, cedros)	1		4	1	1	1		
Plantago (Llantén)	1		2		1	1	1	
Quercus (Encina, alcornoque)	2	3	6	2	5	2	2	
Viburnum (Durillo)			2					
OTROS	2	1	4		1		2	

Niveles de polen: altos (rojo), medios (naranja), bajos (verde), nulos (blanco)

SUMA

22	19	47	21	16	11	12
----	----	----	----	----	----	----

Datos en granos/m³ de aire

ESPORAS

Alternaria

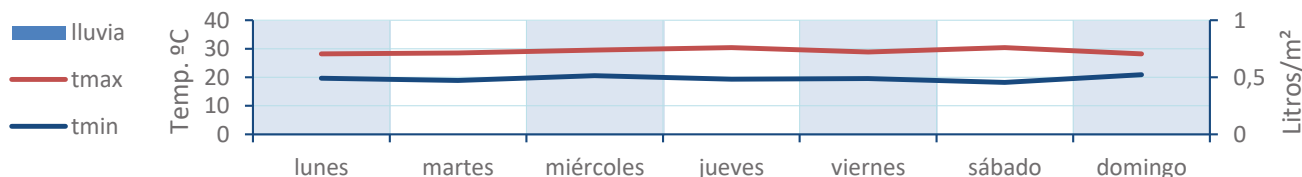
20	13	18	44	35	31	33
----	----	----	----	----	----	----

Datos en esporas/m³ de aire

Responsable análisis: Javier Suárez

Situación captador: Hospital General Universitario de Alicante

METEO



REPRESENTACIÓN GRÁFICA

AÑO	SEMANA	PUNTO DE MUESTREO	COLABORA	TOTAL
-----	--------	-------------------	----------	-------

2024

25

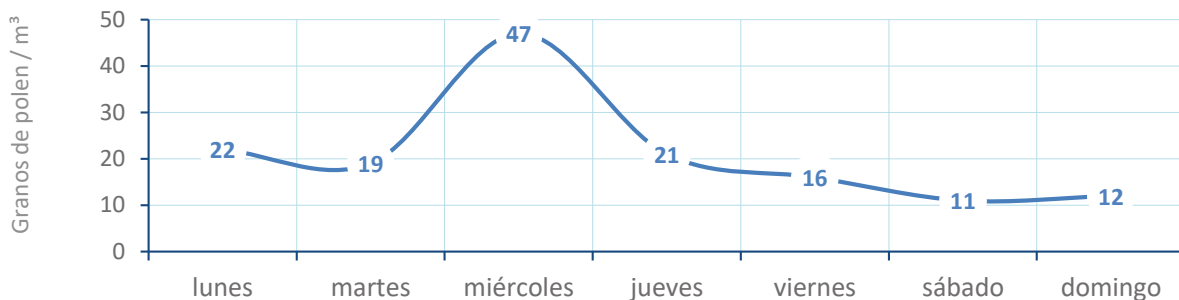
ALICANTE



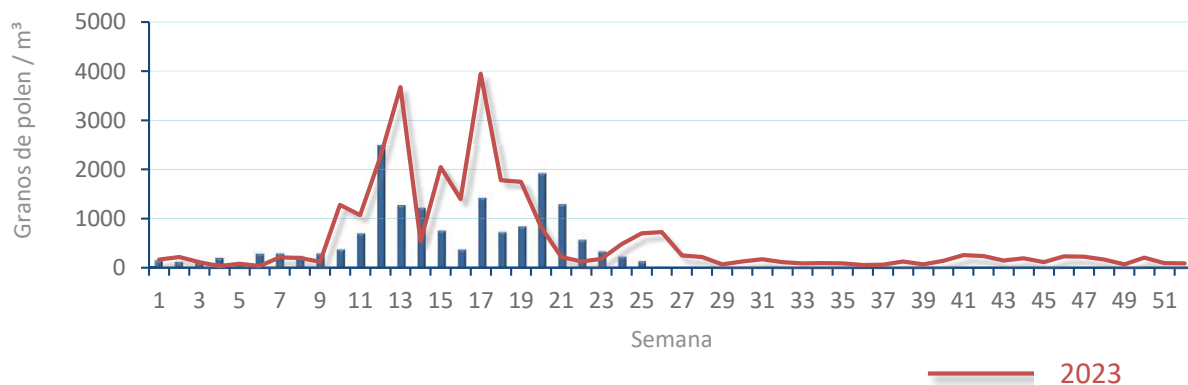
148
gn/m³

POLEN

NIVELES DE POLEN DE LA ÚLTIMA SEMANA

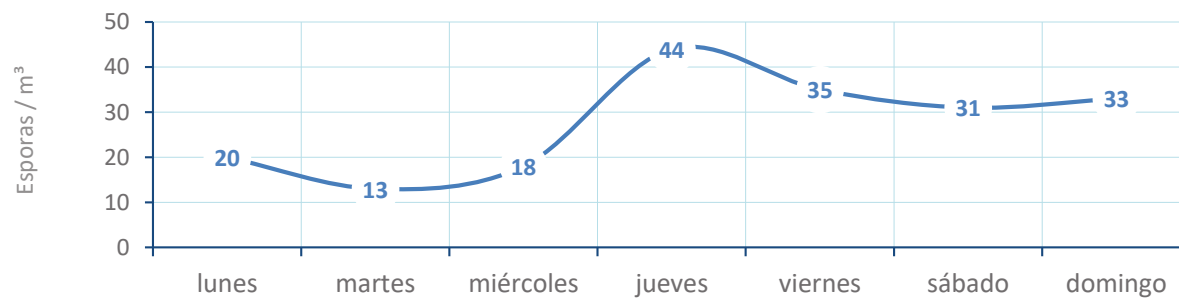


EVOLUCIÓN POLÍNICA SEMANAL

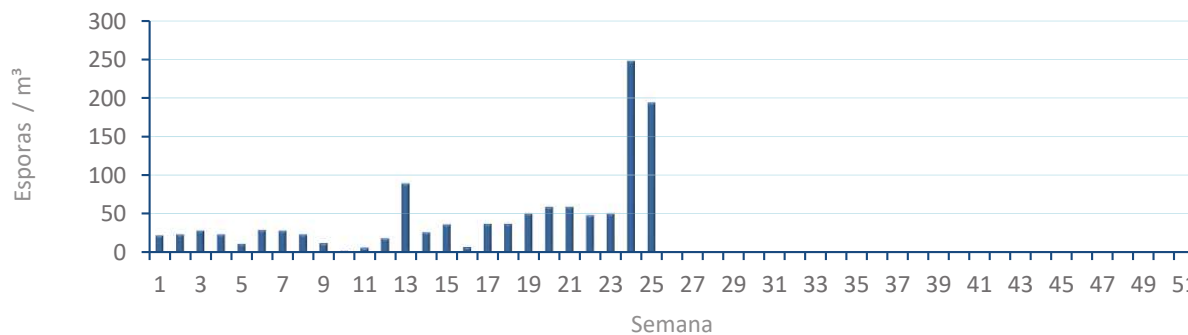


ALTERNARIA

NIVELES DE ALTERNARIA DE LA ÚLTIMA SEMANA



EVOLUCIÓN SEMANAL DE ALTERNARIA



COMPARACIÓN RESPECTO AL AÑO 2023

AÑO

SEMANA

PUNTO DE MUESTREO

COLABORA

AÑOS

2024

25

ALICANTE

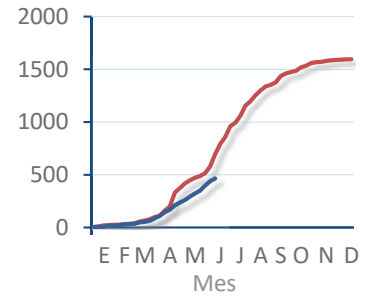
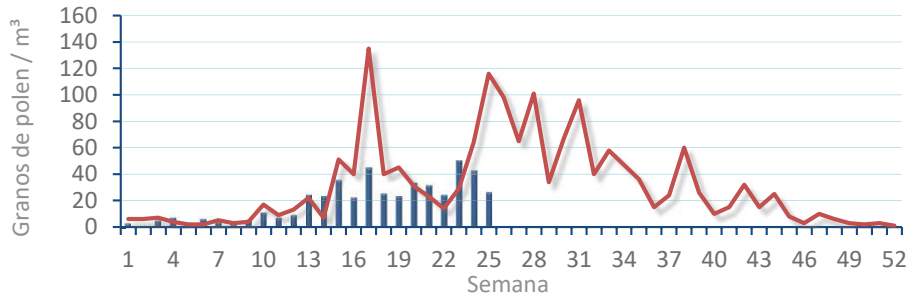


TIPOS

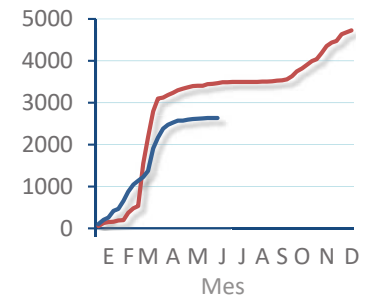
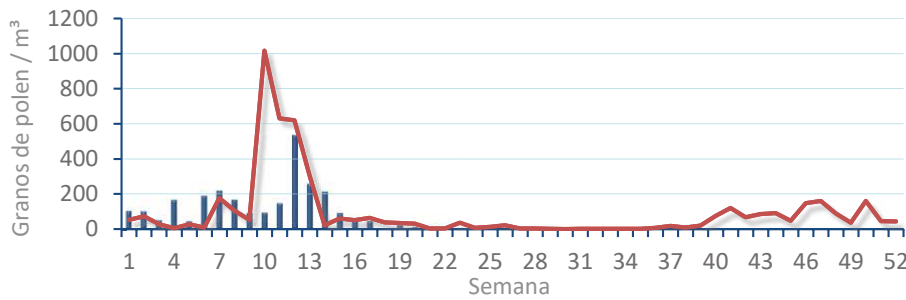
EVOLUCIÓN SEMANAL

DATOS AGRUPADOS

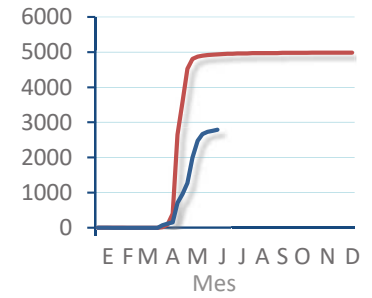
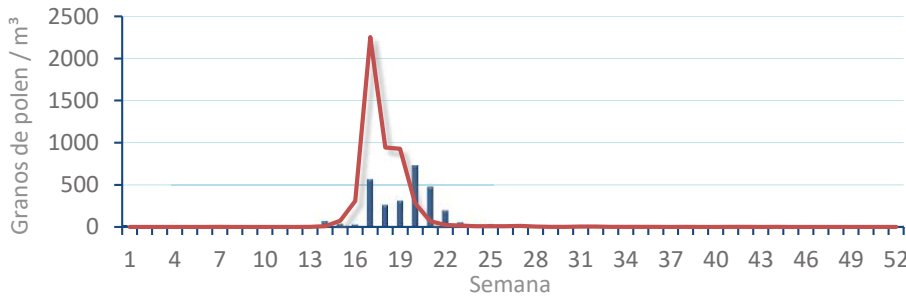
Amaranthaceae
(Cenizo, salsola)



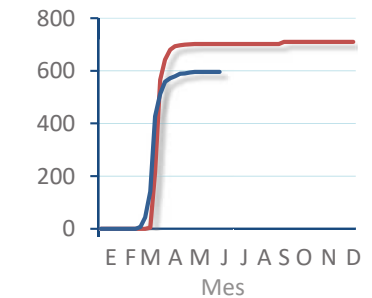
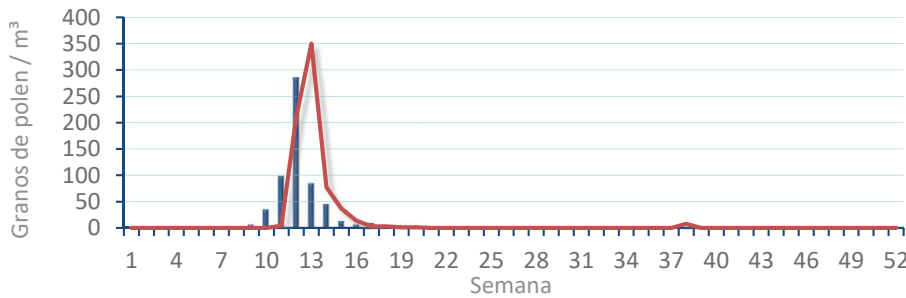
Cupres. / Taxac.
(Ciprés, enebro)



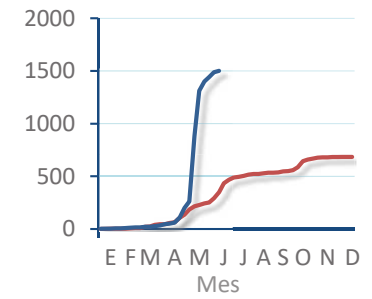
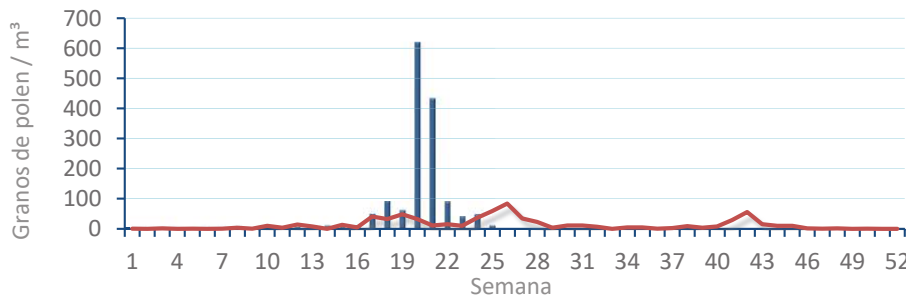
Olea europaea
(Olivo)



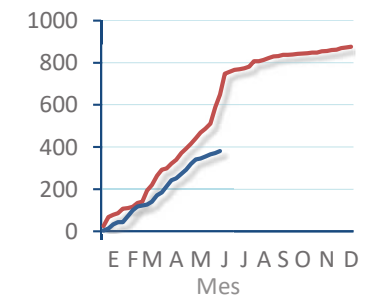
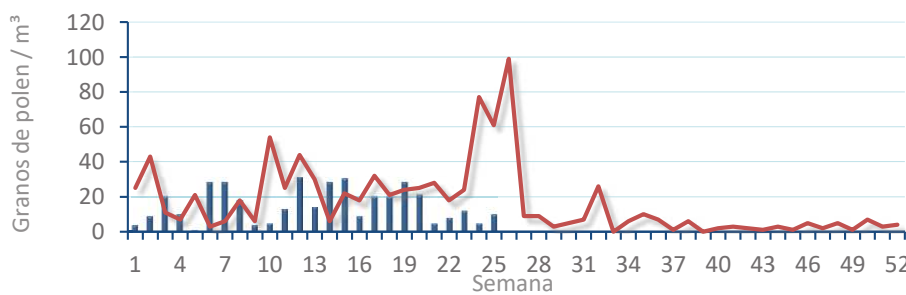
Platanus sp.
(Plátano de sombra)



Poaceae
(Gramíneas)



Urticaceae
(Ortigas, parietarias)



POLEN AMBIENTAL RESUMEN GRÁFICO

CASTELLÓN

L M X J V S D
17 18 19 20 21 22 23

Junio

2024

SEMANA

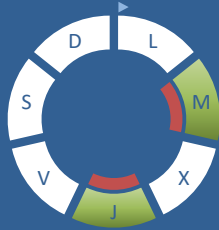
25

COLABORA

LETIPharma
desde 1919

ÁRBOLES

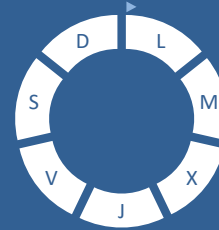
Cupres., Taxac.
(Cipreses, enebros)



Olea europaea
(Olivo)



Platanus sp.
(Plátano de sombra)



TIPOS POLÍNICOS PRINCIPALES

NIVELES

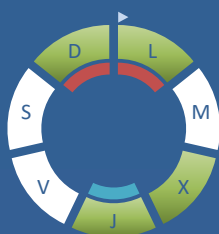
LLUVIA

Litros/m³



HIERBAS

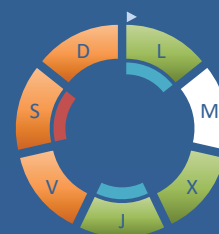
Amaranthaceae
(Cenizos, salsolas)



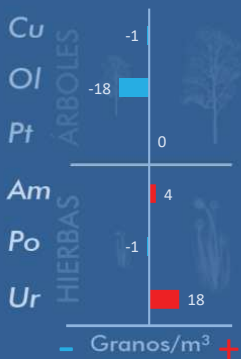
Poaceae
(Gramíneas)



Urticaceae
(Ortigas, parietarias)



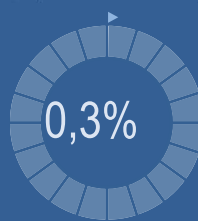
VARIACIÓN RESPECTO A LA SEMANA ANTERIOR



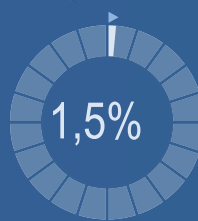
TIPOS POLÍNICOS PRINCIPALES EN PORCENTAJES



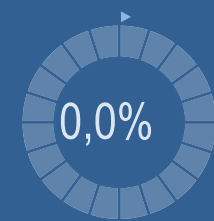
Cupres., Taxac.
(Cipreses, enebros)



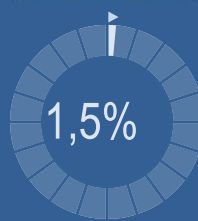
Olea europaea
(Olivo)



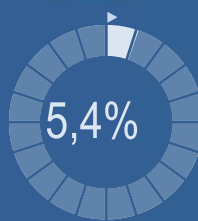
Platanus sp.
(Plátano de sombra)



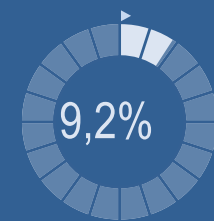
Amaranthaceae
(Cenizos, salsolas)



Poaceae
(Gramíneas)



Urticaceae
(Ortigas, parietarias)

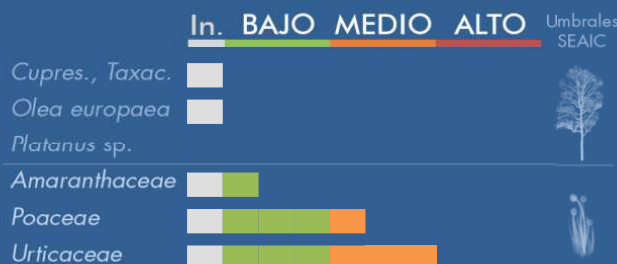


METEOROLOGÍA

30,1 °C
 18,5 °C
 0 L/m²

PRIMAVERA

PORCENTAJE DE POBLACIÓN SENSIBLE POTENCIALMENTE AFECTADA*



*(Se considera el día con el valor más alto de la semana)
In. = Inapreciable

POLEN TOTAL

612

Granos/m³

SEMANA ANTERIOR	VARIACIÓN SEMANAL
429	+183

CAPTADOR:	INFORME:
Burkard Spore Trap	J.S. Javier Suárez

CONCENTRACIONES DE POLEN EN EL AMBIENTE

AÑO	SEMANA	PUNTO DE MUESTREO	COLABORA	TOTAL
-----	--------	-------------------	----------	-------

2024

25

CASTELLÓN



612 grn/m³

ESTACIÓN	>>PRIMAVERA<<	VERANO	OTOÑO	INVIERNO	TOTAL SEMANA
----------	---------------	--------	-------	----------	--------------

PRINCIPALES TIPOS POLÍNICOS

TIPO POLÍNICO	LUNES 17-jun.	MARTES 18-jun.	MIÉRCOLES 19-jun.	JUEVES 20-jun.	VIERNES 21-jun.	SÁBADO 22-jun.	DOMINGO 23-jun.	TOTAL SEMANA
<i>Amaranthaceae</i> (Cenizo, salsola)	3		2	1			3	9
<i>Cupres./Taxac.</i> (Ciprés, enebro)		1		1				2
<i>Olea</i> (Olivo)	1	1	1	1	1	2	2	9
<i>Platanus</i> (Plátano de sombra)								0
<i>Poaceae</i> (Gramíneas)	7		6	1	1	7	11	33
<i>Urticaceae</i> (Ortiga, parietaria)	2		9	2	10	20	13	56

Niveles de polen: altos (rojo), medios (naranja), bajos (verde), nulos (blanco)

OTROS TIPOS POLÍNICOS

<i>Castanea</i> (Castaño)	1					1	6	
<i>Compositae</i> (Tipo Senecio)	1					1		
<i>Cyperaceae</i> (Juncia, lastán)	3		1		1		2	
<i>Echium</i> (Viborera)			1	1				
<i>Ligustrum</i> (Aligustre)							6	
<i>Pinaceae</i> (Pinos, cedros)	7		7	2	12	5	40	
<i>Plantago</i> (Llantén)	3		1	1		2	2	
<i>Quercus</i> (Encina, alcornoque)	6	1	29	16	52	25	245	
<i>Rumex</i> (Acedera)							1	
<i>Typhaceae</i> (Tifa)	1			1	2	1	1	
OTROS			7	1	1	3	3	

SUMA 35 3 64 28 80 67 335

Datos en granos/m³ de aire

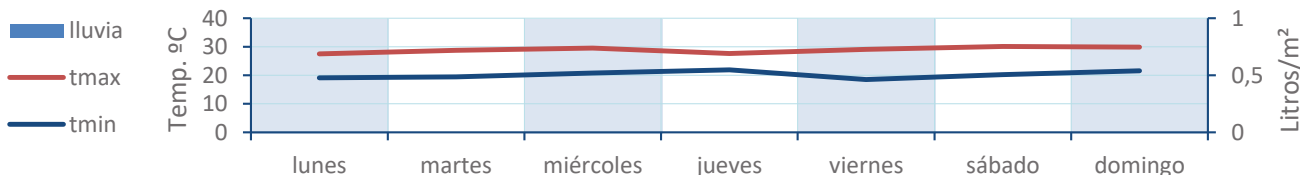
ESPORAS

<i>Alternaria</i>	49	21	39	32	29	63	74
-------------------	----	----	----	----	----	----	----

Datos en esporas/m³ de aire

Responsable análisis: Javier Suárez
Situación captador: Hospital General de Castellón

METEO



REPRESENTACIÓN GRÁFICA

AÑO

SEMANA

PUNTO DE MUESTREO

COLABORA

TOTAL

2024

25

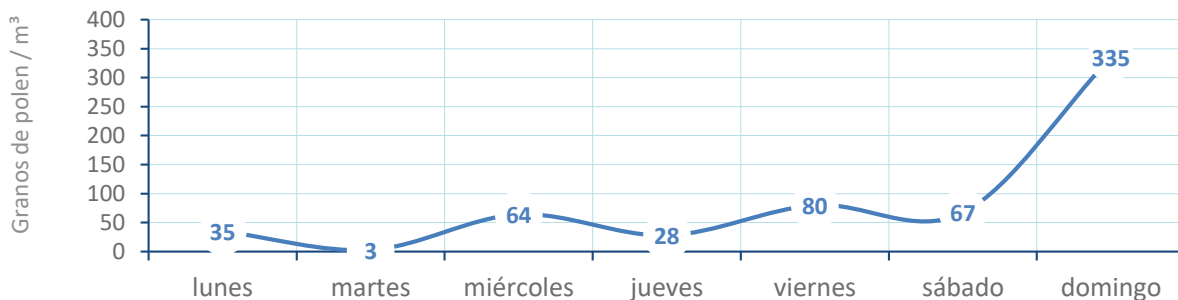
CASTELLÓN

LETIPharma
desde 1919

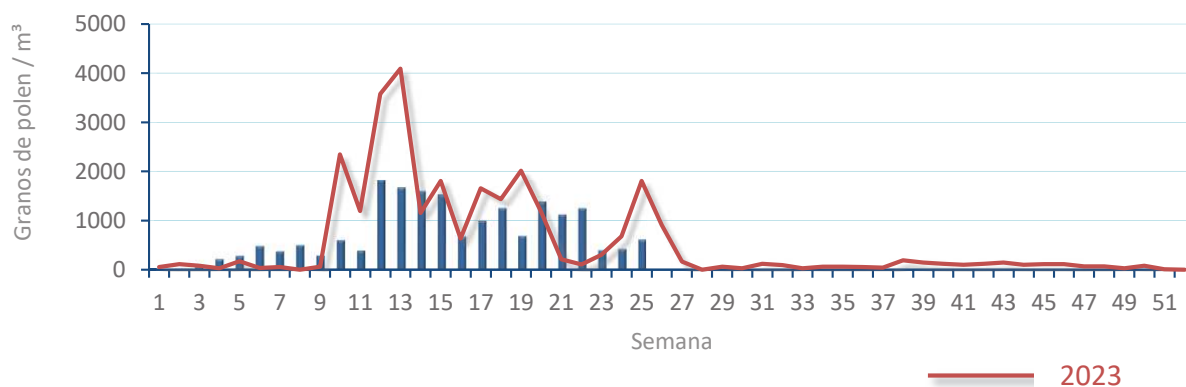
612
gn/m³

POLEN

NIVELES DE POLEN DE LA ÚLTIMA SEMANA

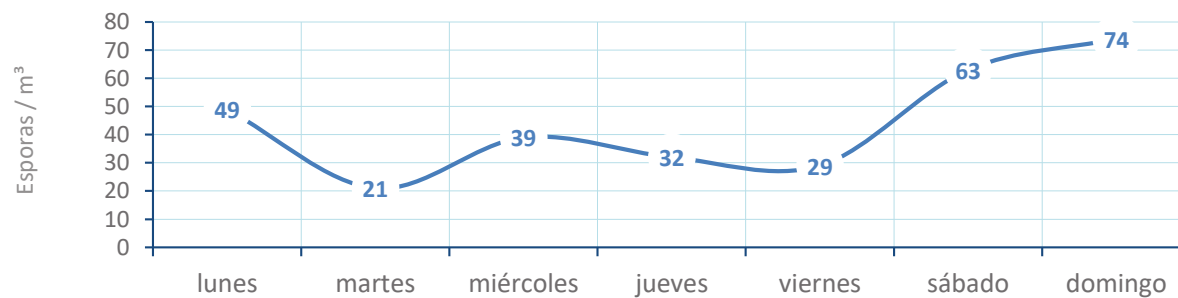


EVOLUCIÓN POLÍNICA SEMANAL

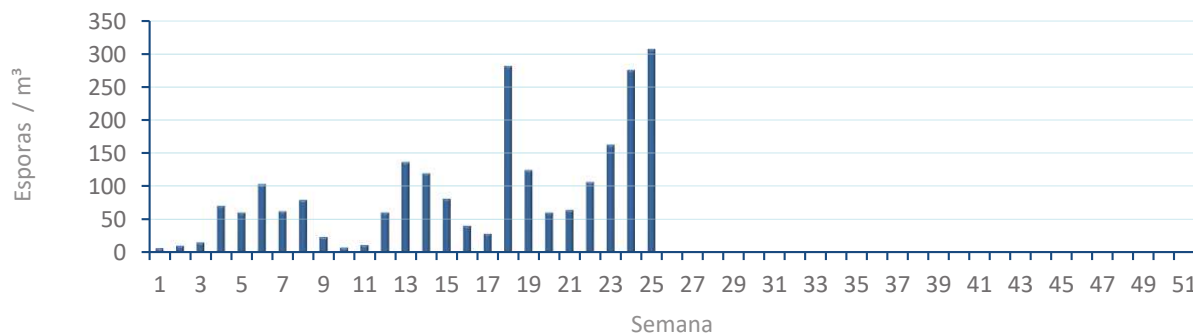


ALTERNARIA

NIVELES DE ALTERNARIA DE LA ÚLTIMA SEMANA



EVOLUCIÓN SEMANAL DE ALTERNARIA



COMPARACIÓN RESPECTO AL AÑO 2023

AÑO SEMANA PUNTO DE MUESTREO COLABORA AÑOS

2024

25

CASTELLÓN

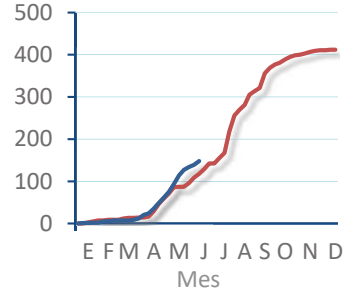
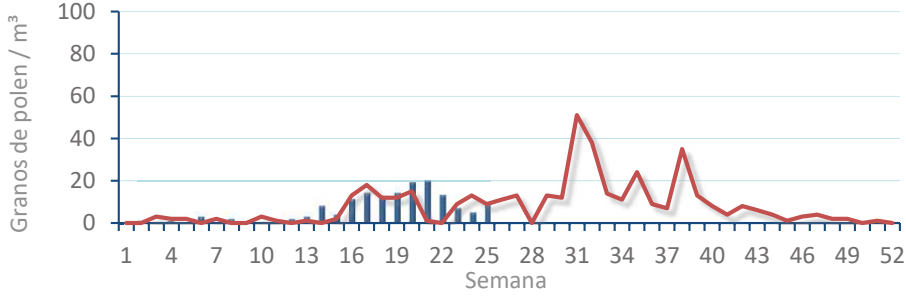


TIPOS

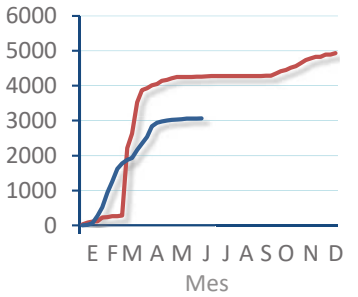
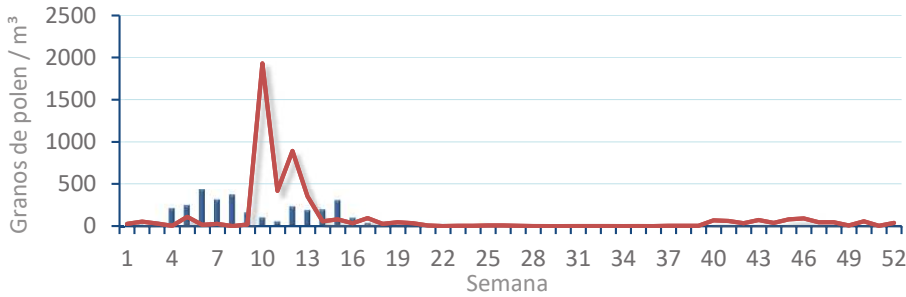
EVOLUCIÓN SEMANAL

DATOS AGRUPADOS

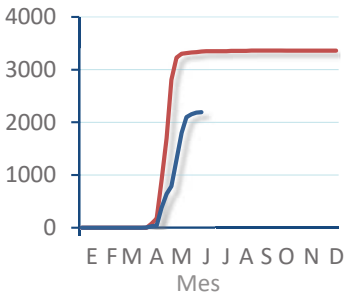
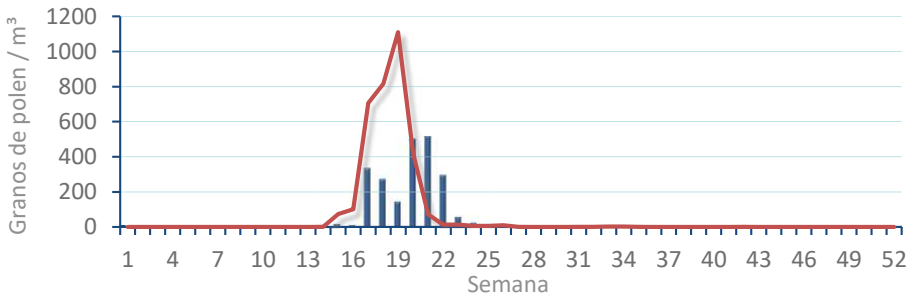
Amaranthaceae
(Cenizo, salsola)



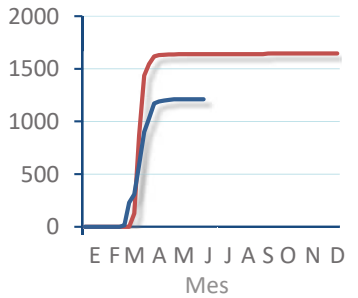
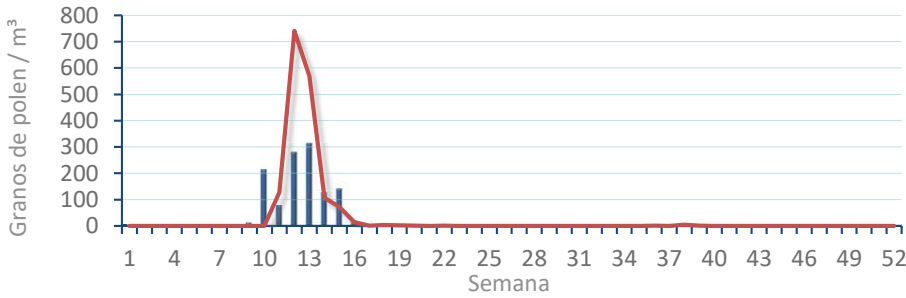
Cupres. / Taxac.
(Ciprés, enebro)



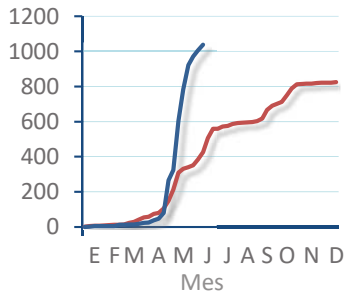
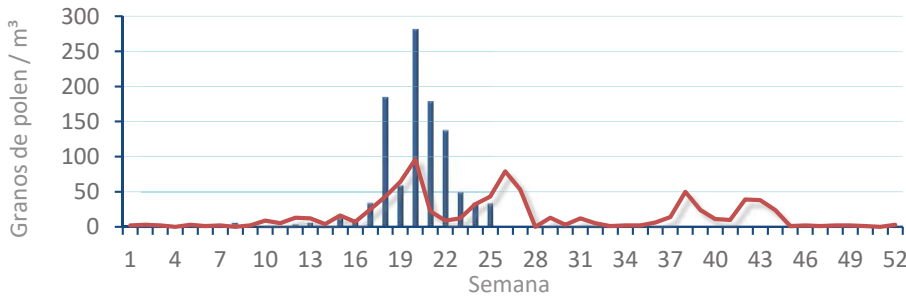
Olea europaea
(Olivo)



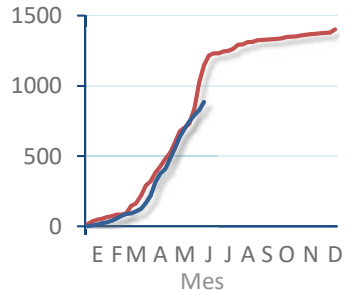
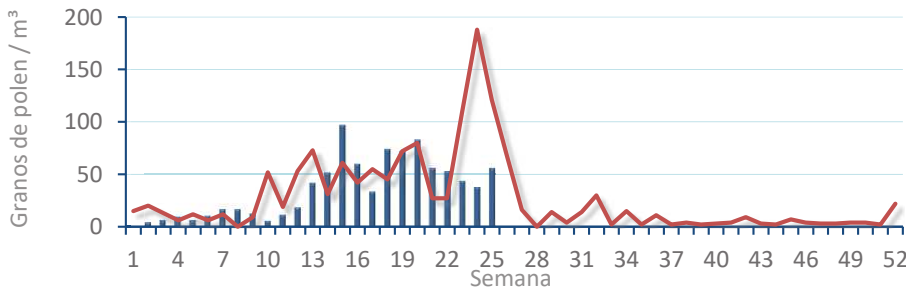
Platanus sp.
(Plátano de sombra)



Poaceae
(Gramíneas)



Urticaceae
(Ortigas, parietarias)



POLEN AMBIENTAL RESUMEN GRÁFICO



PEGO

L M X J V S D
17 18 19 20 21 22 23

Junio

2024

SEMANA

25

COLABORA

LETIPharma
desde 1919

ÁRBOLES

HIERBAS

Cupres., Taxac.
(Cipreses, enebros)



Olea europaea
(Olivo)



Platanus sp.
(Plátano de sombra)



Amaranthaceae
(Cenizos, salsolas)



Poaceae
(Gramíneas)



Urticaceae
(Ortigas, parietarias)



TIPOS POLÍNICOS PRINCIPALES

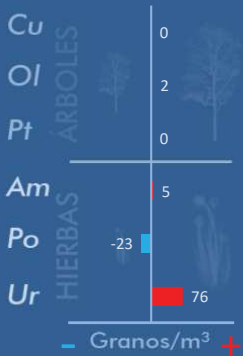
NIVELES

LLUVIA

Litros/m³



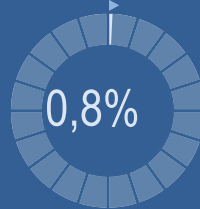
VARIACIÓN RESPECTO A LA SEMANA ANTERIOR



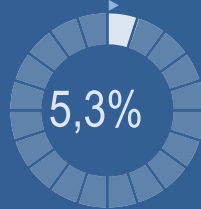
TIPOS POLÍNICOS PRINCIPALES EN PORCENTAJES



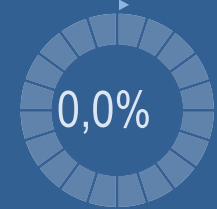
Cupres., Taxac.
(Cipreses, enebros)



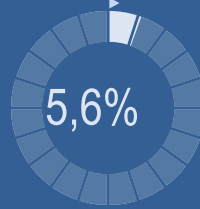
Olea europaea
(Olivo)



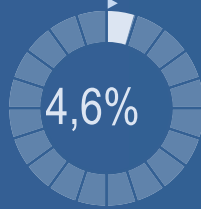
Platanus sp.
(Plátano de sombra)



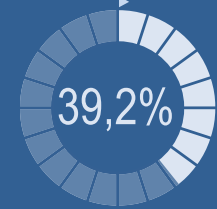
Amaranthaceae
(Cenizos, salsolas)



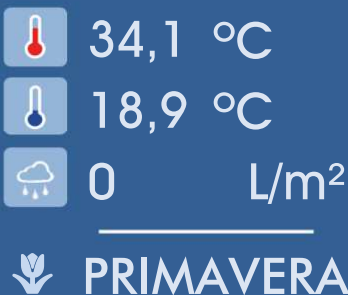
Poaceae
(Gramíneas)



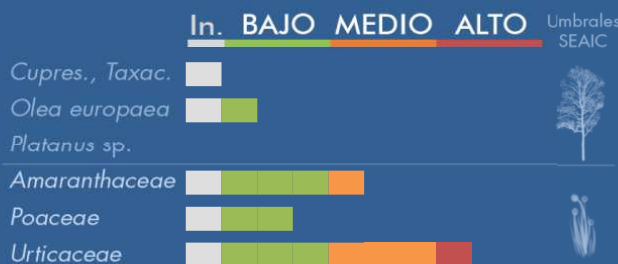
Urticaceae
(Ortigas, parietarias)



METEOROLOGÍA



PORCENTAJE DE POBLACIÓN SENSIBLE POTENCIALMENTE AFECTADA*



*(Se considera el día con el valor más alto de la semana)
In. = Inapreciable

POLEN TOTAL

395

Granos/m³

SEMANA ANTERIOR	VARIACIÓN SEMANAL
332	+63
CAPTADOR: Burkard Spore Trap	INFORME: J.S. Javier Suárez

CONCENTRACIONES DE POLEN EN EL AMBIENTE

AÑO	SEMANA	PUNTO DE MUESTREO	COLABORA	TOTAL
-----	--------	-------------------	----------	-------

2024

25

PEGO



395
grn/m³

ESTACIÓN	>>PRIMAVERA<<	VERANO	OTOÑO	INVIERNO	TOTAL
----------	---------------	--------	-------	----------	-------

PRINCIPALES TIPOS POLÍNICOS

TIPO POLÍNICO	LUNES 17-jun.	MARTES 18-jun.	MIÉRCOLES 19-jun.	JUEVES 20-jun.	VIERNES 21-jun.	SÁBADO 22-jun.	DOMINGO 23-jun.	TOTAL SEMANA
<i>Amaranthaceae</i> (Cenizo, salsola)			1	4		6	11	22
<i>Cupres./Taxac.</i> (Ciprés, enebro)			1				2	3
<i>Olea</i> (Olivo)			7	8	2	2	2	21
<i>Platanus</i> (Plátano de sombra)								0
<i>Poaceae</i> (Gramíneas)	1	1	6	3	3	1	3	18
<i>Urticaceae</i> (Ortiga, parietaria)	8	7	26	19	27	35	33	155

Niveles de polen: ■ altos, ■ medios, ■ bajos, nulos

OTROS TIPOS POLÍNICOS

<i>Apiaceae</i> (Umbelífera)	1			1				
<i>Cannabaceae</i> (Lúpulo, cáñamo)	1		1	1	1		1	
<i>Castanea</i> (Castaño)	3		1					
<i>Compositae</i> (Tipo Senecio)	1				1			
<i>Cyperaceae</i> (Juncia, lastán)	1	1		1	2			
<i>Pinaceae</i> (Pinos, cedros)	4		3	3	3	3	12	
<i>Plantago</i> (Llantén)	1			2			2	
<i>Quercus</i> (Encina, alcornoque)	1	2	4	3	4	7	81	
<i>Rumex</i> (Acedera)						1		
<i>Typhaceae</i> (Tifa)	3	1			1	1		
OTROS	1	1	4	2	2	3	3	

SUMA

26	13	54	47	46	59	150
----	----	----	----	----	----	-----

Datos en granos/m³ de aire

ESPORAS

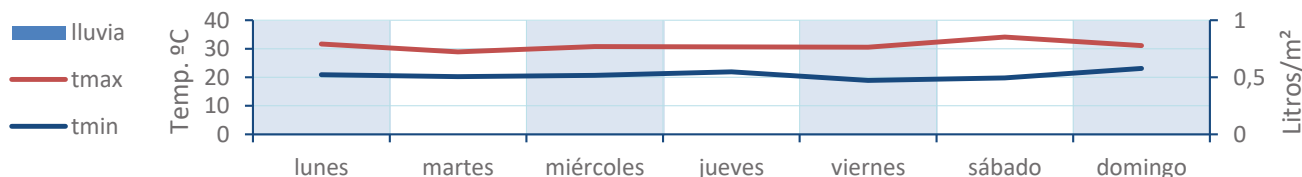
Alternaria

59	68	90	99	77	80	77
----	----	----	----	----	----	----

Datos en esporas/m³ de aire

Responsable análisis: Javier Suárez
Situación captador: Colegio San Antonio

METEO



REPRESENTACIÓN GRÁFICA

AÑO	SEMANA	PUNTO DE MUESTREO	COLABORA	TOTAL
-----	--------	-------------------	----------	-------

2024

25

PEGO

LETIPharma
desde 1919

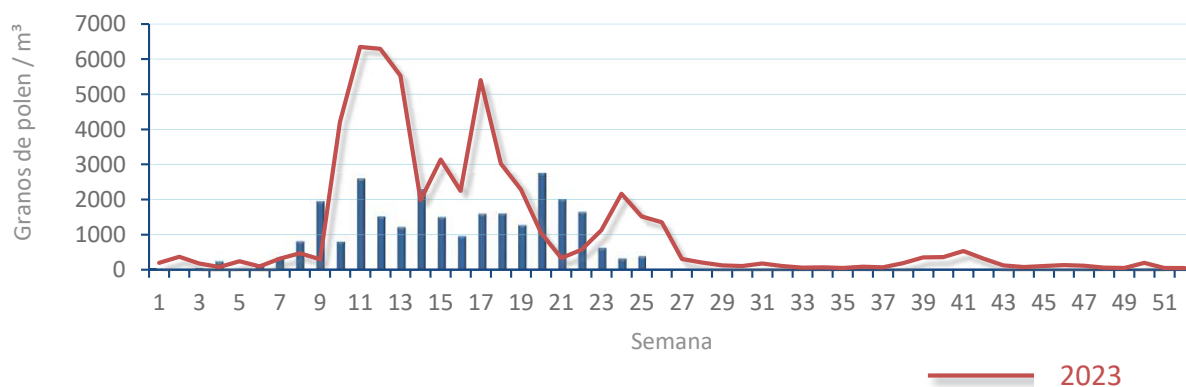
395
gn/m³

POLEN

NIVELES DE POLEN DE LA ÚLTIMA SEMANA

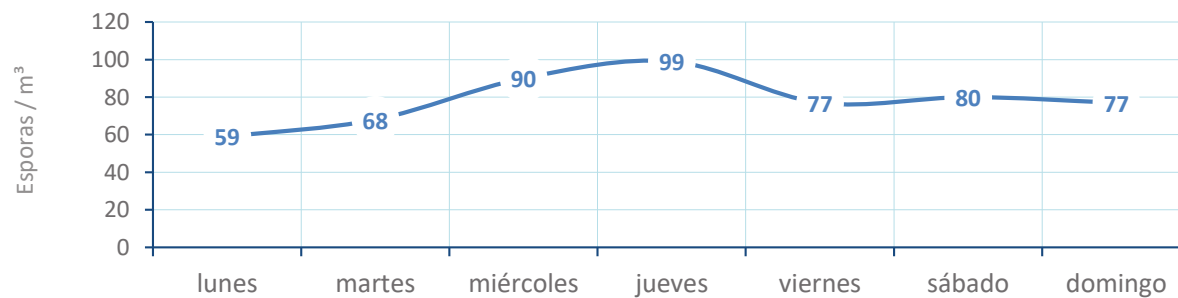


EVOLUCIÓN POLÍNICA SEMANAL

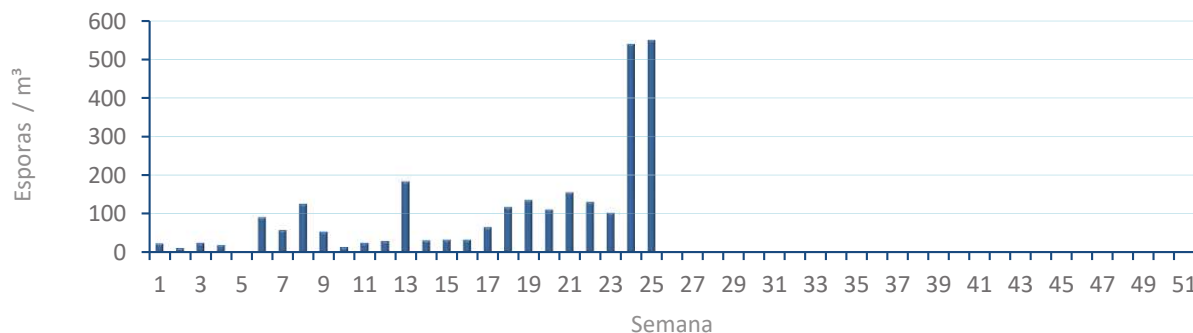


ALTERNARIA

NIVELES DE ALTERNARIA DE LA ÚLTIMA SEMANA



EVOLUCIÓN SEMANAL DE ALTERNARIA



COMPARACIÓN RESPECTO AL AÑO 2023

AÑO

SEMANA

PUNTO DE MUESTREO

COLABORA

AÑOS

2024

25

PEGO

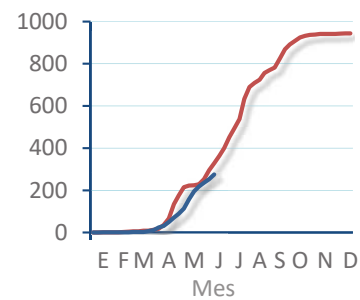
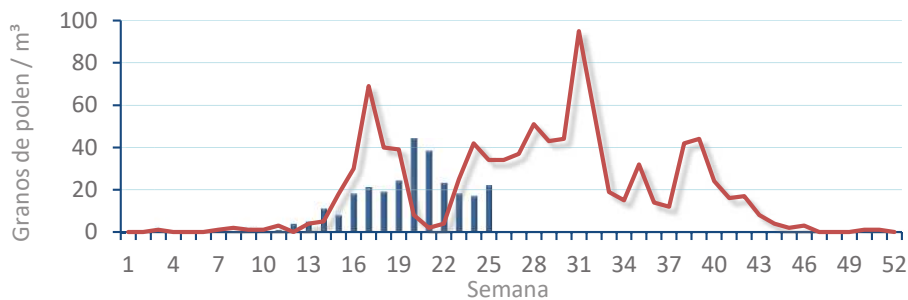


TIPOS

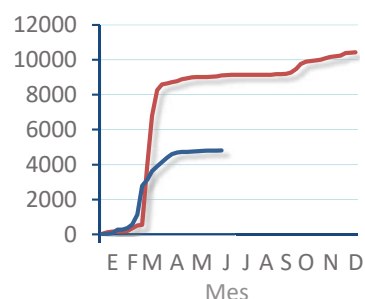
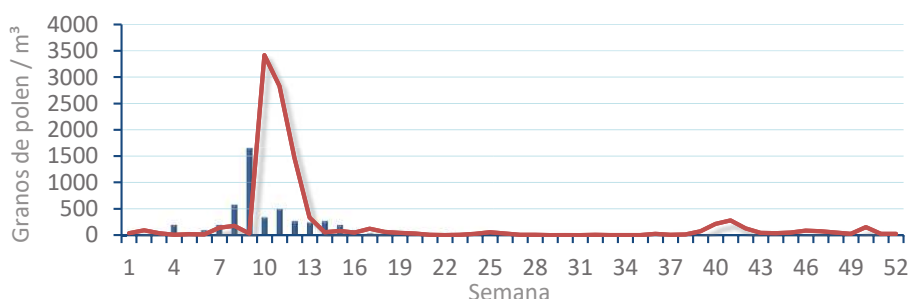
EVOLUCIÓN SEMANAL

DATOS AGRUPADOS

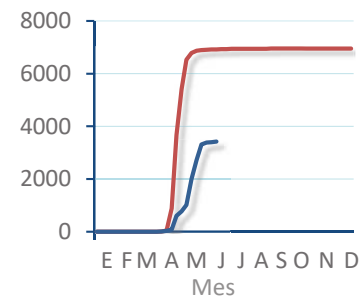
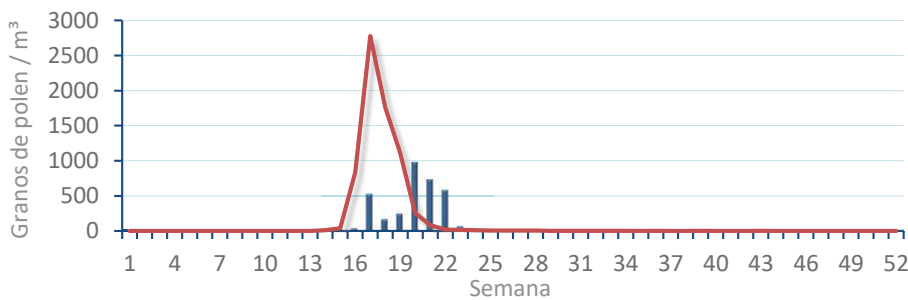
Amaranthaceae
(Cenizo, salsola)



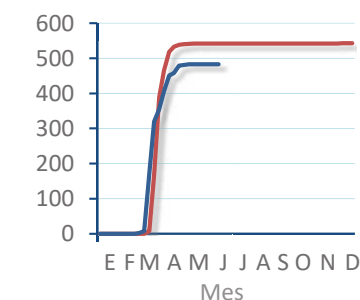
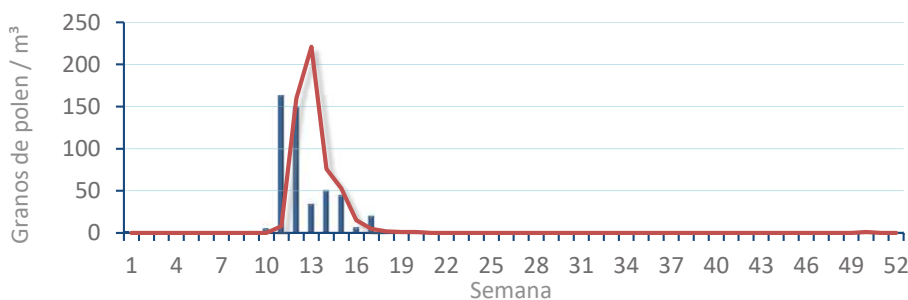
Cupres. / Taxac.
(Ciprés, enebro)



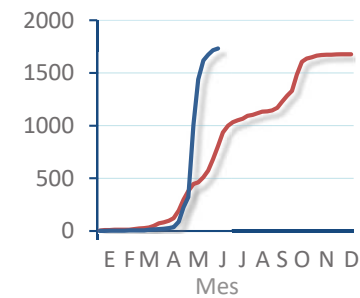
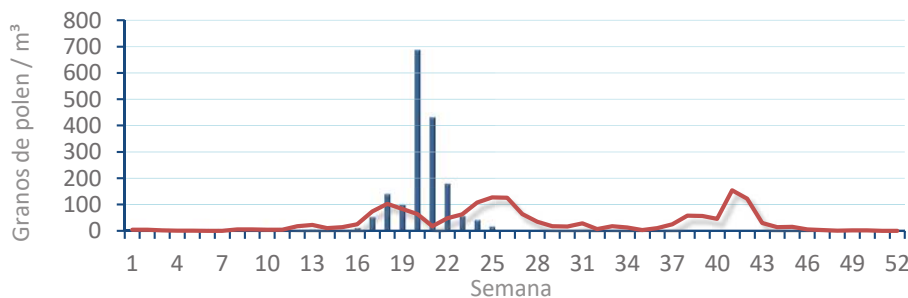
Olea europaea
(Olivo)



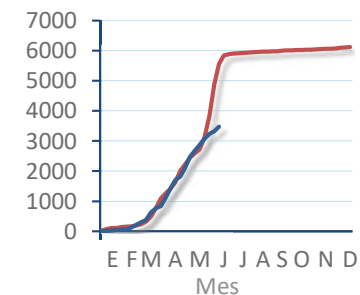
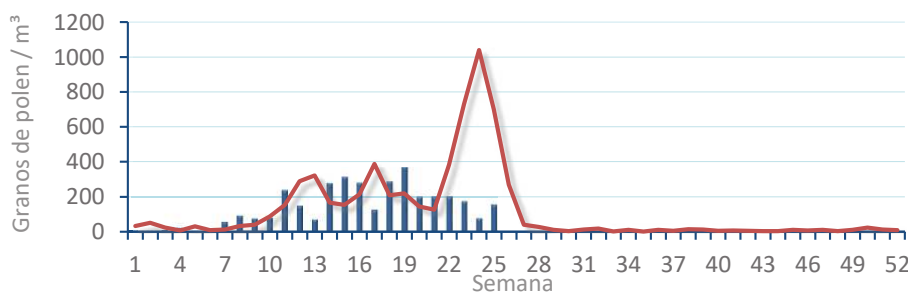
Platanus sp.
(Plátano de sombra)



Poaceae
(Gramíneas)



Urticaceae
(Ortigas, parietarias)



POLEN AMBIENTAL RESUMEN GRÁFICO

VALENCIA

L M X J V S D
17 18 19 20 21 22 23

Junio

2024

SEMANA

25

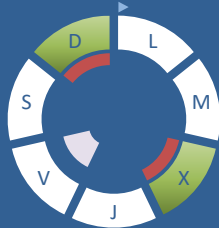
COLABORA

LETIPharma
desde 1919

ÁRBOLES

HIERBAS

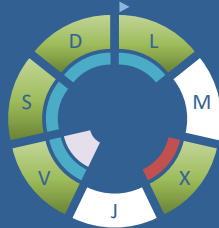
Cupres., Taxac.
(Cipreses, enebros)



Olea europaea
(Olivo)



Platanus sp.
(Plátano de sombra)



Amaranthaceae
(Cenizos, salsolas)



Poaceae
(Gramíneas)



Urticaceae
(Ortigas, parietarias)



TIPOS POLÍNICOS PRINCIPALES

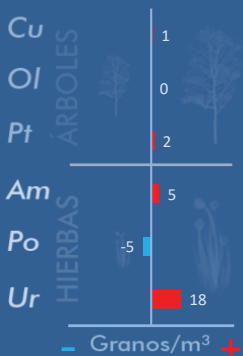
NIVELES

LLUVIA

Litros/m³



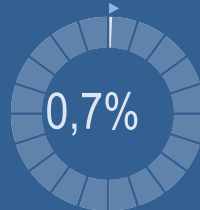
VARIACIÓN RESPECTO A LA SEMANA ANTERIOR



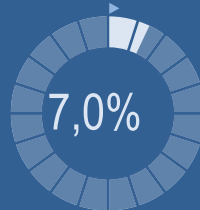
TIPOS POLÍNICOS PRINCIPALES EN PORCENTAJES



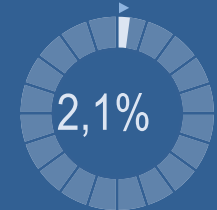
Cupres., Taxac.
(Cipreses, enebros)



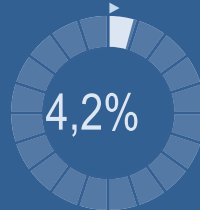
Olea europaea
(Olivo)



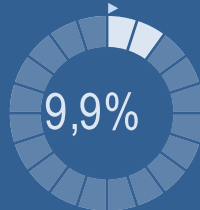
Platanus sp.
(Plátano de sombra)



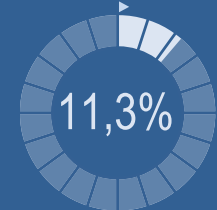
Amaranthaceae
(Cenizos, salsolas)



Poaceae
(Gramíneas)



Urticaceae
(Ortigas, parietarias)

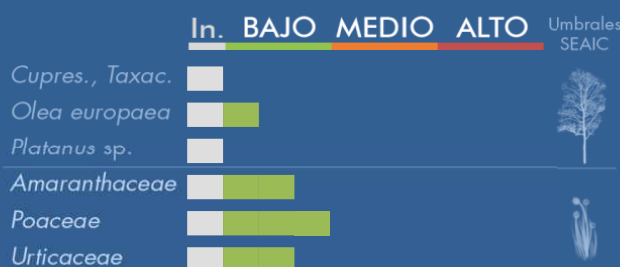


METEOROLOGÍA

32,2 °C
 19,7 °C
 0,1 L/m²

PRIMAVERA

PORCENTAJE DE POBLACIÓN SENSIBLE POTENCIALMENTE AFECTADA*



*(Se considera el día con el valor más alto de la semana)
In. = Inapreciable

POLEN TOTAL

284

Granos/m³

SEMANA ANTERIOR VARIACIÓN SEMANAL

281 +3

CAPTADOR: Burkard Spore Trap
INFORME: J.S. Javier Suárez

CONCENTRACIONES DE POLEN EN EL AMBIENTE

AÑO	SEMANA	PUNTO DE MUESTREO	COLABORA	TOTAL
-----	--------	-------------------	----------	-------

2024

25

VALENCIA



284
grn/m³

ESTACIÓN	>>PRIMAVERA<<	VERANO	OTOÑO	INVIERNO	TOTAL
----------	---------------	--------	-------	----------	-------

PRINCIPALES TIPOS POLÍNICOS

TIPO POLÍNICO	LUNES 17-jun.	MARTES 18-jun.	MIÉRCOLES 19-jun.	JUEVES 20-jun.	VIERNES 21-jun.	SÁBADO 22-jun.	DOMINGO 23-jun.	TOTAL SEMANA
<i>Amaranthaceae</i> (Cenizo, salsola)	1	1	2		1	2	5	12
<i>Cupres./Taxac.</i> (Ciprés, enebro)			1				1	2
<i>Olea</i> (Olivo)	3	2	1	7	2	1	4	20
<i>Platanus</i> (Plátano de sombra)	1		2		1	1	1	6
<i>Poaceae</i> (Gramíneas)	6	1	4	1	2	4	10	28
<i>Urticaceae</i> (Ortiga, parietaria)	2		6	5	6	6	7	32

OTROS TIPOS POLÍNICOS

<i>Apiaceae</i> (Umbelífera)	1			1				
<i>Castanea</i> (Castaño)		3		1				
<i>Compositae</i> (Tipo Senecio)						1		
<i>Cyperaceae</i> (Juncia, lastán)	1					1		
<i>Echium</i> (Viborera)			1					
<i>Ligustrum</i> (Aligustre)			2			2	1	
<i>Myrtaceae</i> (Eucalipto, mirto)				1		2	1	
<i>Pinaceae</i> (Pinos, cedros)	4		1	3		2	19	
<i>Plantago</i> (Llantén)		1				1	4	
<i>Quercus</i> (Encina, alcornoque)	3		2	4	5	2	90	
OTROS	2	2	9	5	4	1	1	

Niveles de polen: ■ altos, ■ medios, ■ bajos, nulos

SUMA

	24	10	31	28	21	26	144
--	----	----	----	----	----	----	-----

Datos en granos/m³ de aire

ESPORAS

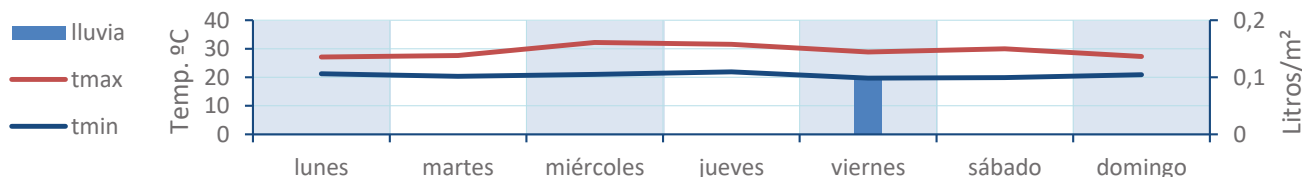
Alternaria

	31	12	26	37	17	34	55
--	----	----	----	----	----	----	----

Datos en esporas/m³ de aire

Responsable análisis: Javier Suárez
Situación captador: Hospital Clínico de Valencia

METEO



REPRESENTACIÓN GRÁFICA

AÑO

SEMANA

PUNTO DE MUESTREO

COLABORA

TOTAL

2024

25

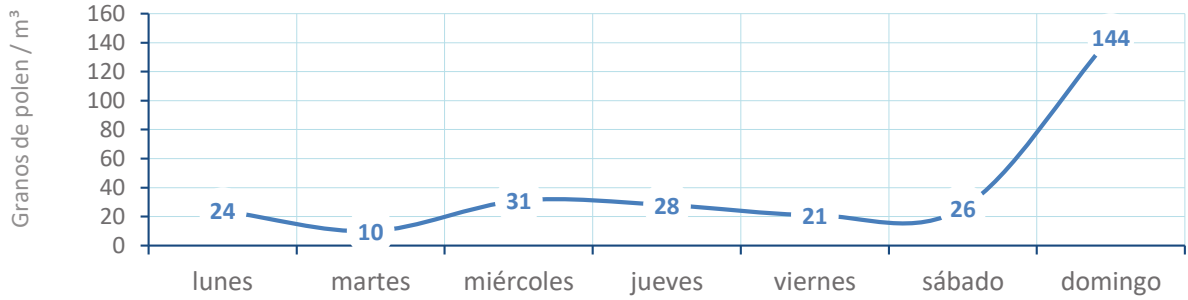
VALENCIA

LETIPharma
desde 1919

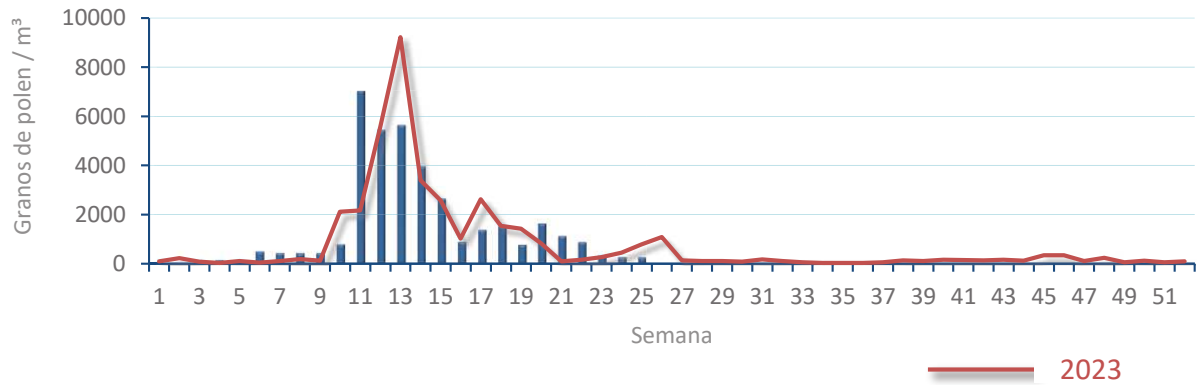
284
gn/m³

POLEN

NIVELES DE POLEN DE LA ÚLTIMA SEMANA

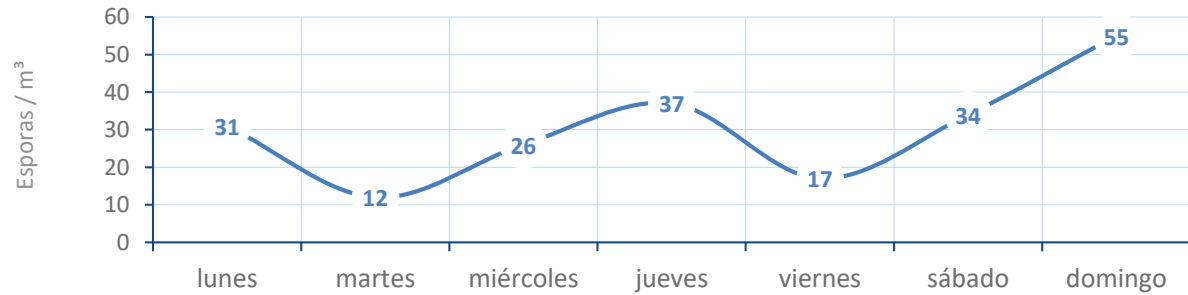


EVOLUCIÓN POLÍNICA SEMANAL

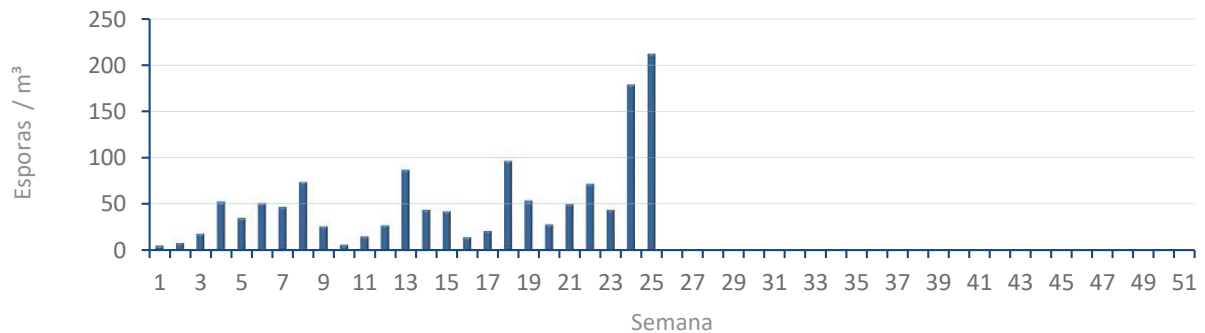


ALTERNARIA

NIVELES DE ALTERNARIA DE LA ÚLTIMA SEMANA



EVOLUCIÓN SEMANAL DE ALTERNARIA



COMPARACIÓN RESPECTO AL AÑO 2023

AÑO SEMANA PUNTO DE MUESTREO COLABORA AÑOS

2024

25

VALENCIA

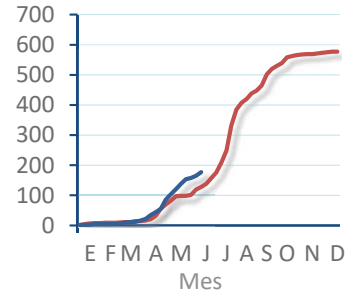
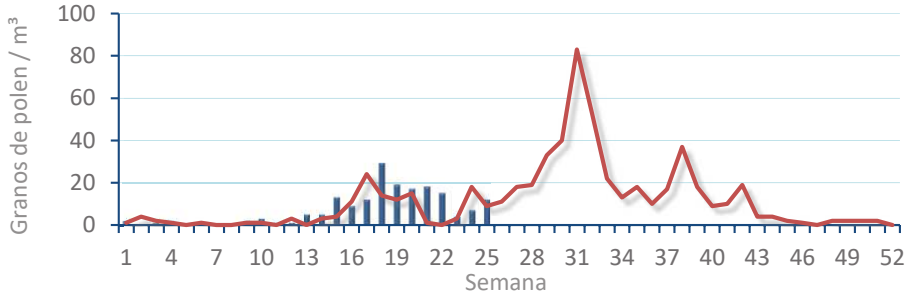


TIPOS

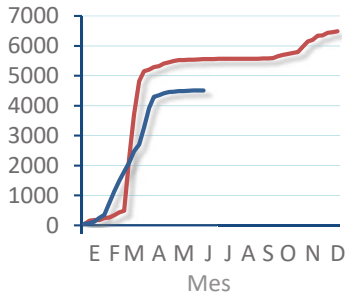
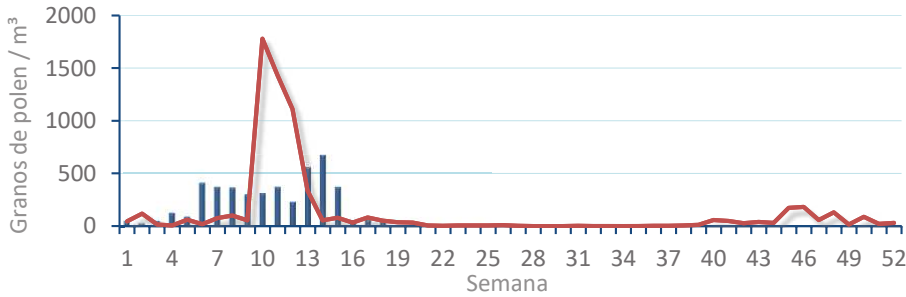
EVOLUCIÓN SEMANAL

DATOS AGRUPADOS

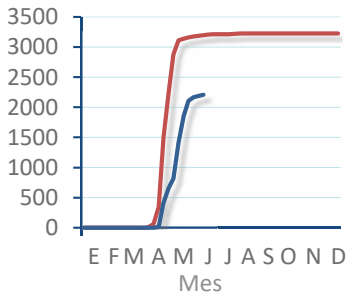
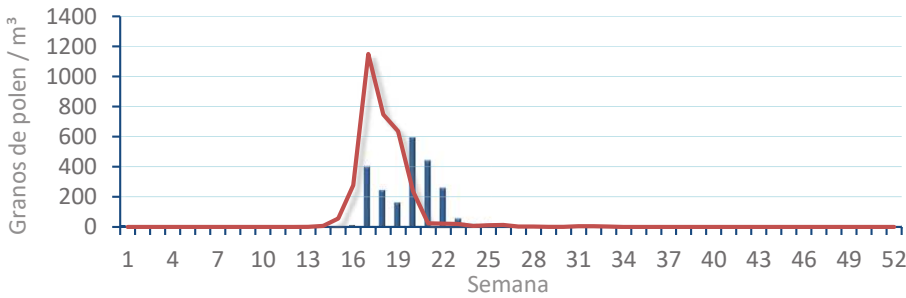
Amaranthaceae
(Cenizo, salsola)



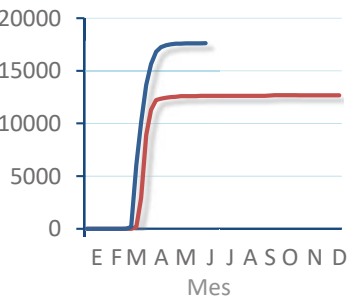
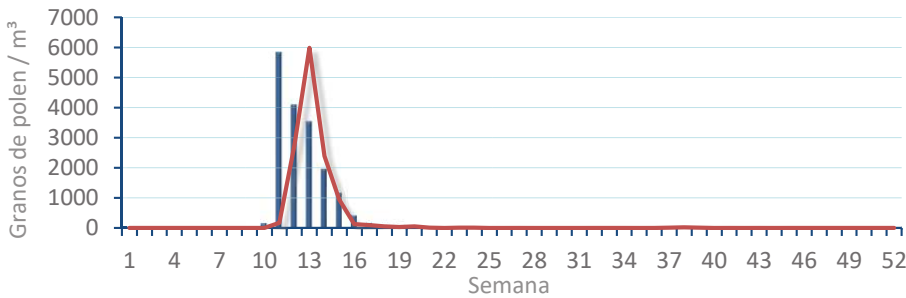
Cupres. / Taxac.
(Ciprés, enebro)



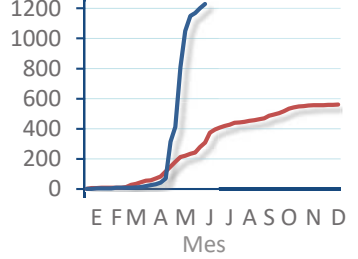
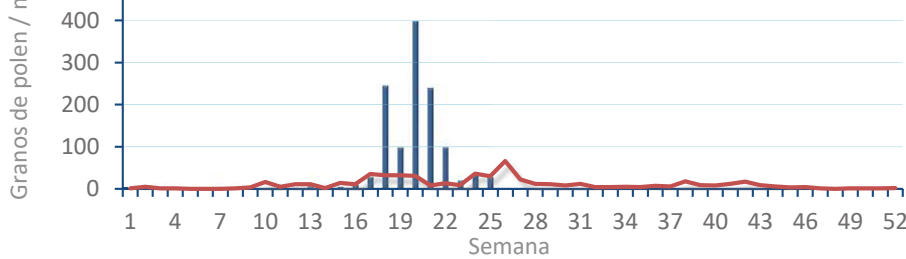
Olea europaea
(Olivo)



Platanus sp.
(Plátano de sombra)



Poaceae
(Gramíneas)



Urticaceae
(Ortigas, parietarias)

