

POLEN AMBIENTAL RESUMEN GRÁFICO

ALICANTE

L M X J V S D
17 18 19 20 21 22 23
Abril

2023

SEMANA

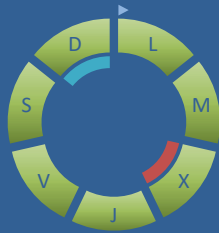
16

COLABORA

LETIPharma
desde 1919

ÁRBOLES

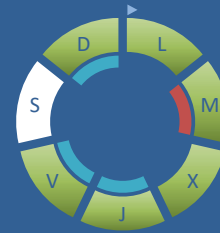
Cupres., Taxac.
(Cipreses, enebros)



Olea europaea
(Olivo)



Platanus sp.
(Plátano de sombra)

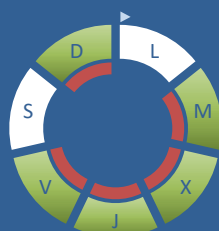


HIERBAS

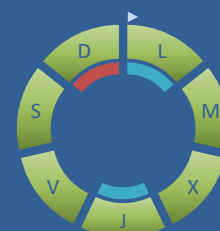
Amaranthaceae
(Cenizos, salsolas)



Poaceae
(Gramíneas)



Urticaceae
(Ortigas, parietarias)



TIPOS POLÍNICOS PRINCIPALES

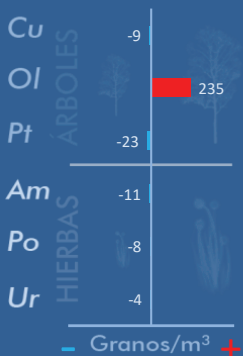
NIVELES

LLUVIA

Litros/m³



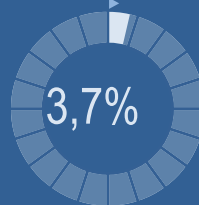
VARIACIÓN RESPECTO A LA SEMANA ANTERIOR



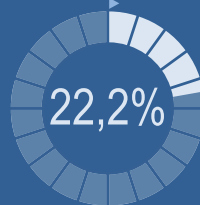
TIPOS POLÍNICOS PRINCIPALES EN PORCENTAJES



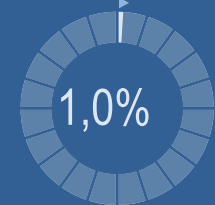
Cupres., Taxac.
(Cipreses, enebros)



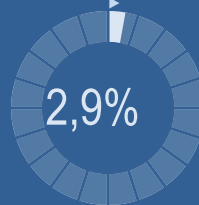
Olea europaea
(Olivo)



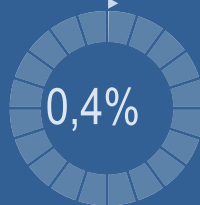
Platanus sp.
(Plátano de sombra)



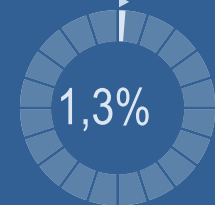
Amaranthaceae
(Cenizos, salsolas)



Poaceae
(Gramíneas)



Urticaceae
(Ortigas, parietarias)

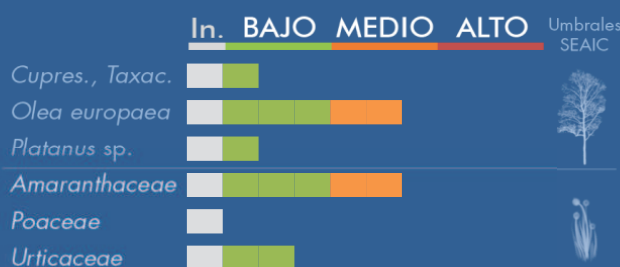


METEOROLOGÍA

27,7 °C
 9,5 °C
 0 L/m²

PRIMAVERA

PORCENTAJE DE POBLACIÓN SENSIBLE POTENCIALMENTE AFECTADA*



*(Se considera el día con el valor más alto de la semana)
In. = Inapreciable

POLEN TOTAL

1396

Granos/m³

SEMANA ANTERIOR

2050

VARIACIÓN SEMANAL

-654

CAPTADOR:
Burkard
Spore Trap

INFORME:

Javier Suárez

CONCENTRACIONES DE POLEN EN EL AMBIENTE

AÑO	SEMANA	PUNTO DE MUESTREO	COLABORA	TOTAL
-----	--------	-------------------	----------	-------

2023

16

ALICANTE

LETIPharma desde 1919

1396 grn/m³

ESTACIÓN	>>PRIMAVERA<<	VERANO	OTOÑO	TOTAL SEMANA
----------	---------------	--------	-------	--------------

PRINCIPALES TIPOS POLÍNICOS

TIPO POLÍNICO	LUNES 17-abr.	MARTES 18-abr.	MIÉRCOLES 19-abr.	JUEVES 20-abr.	VIERNES 21-abr.	SÁBADO 22-abr.	DOMINGO 23-abr.	TOTAL SEMANA
<i>Amaranthaceae</i> (Cenizo, salsola)	1	1	3	13	5	3	14	40
<i>Cupres./Taxac.</i> (Ciprés, enebro)	5	8	17	5	10	4	2	51
<i>Olea</i> (Olivo)	2	4	3	2	28	128	143	310
<i>Platanus</i> (Plátano de sombra)	2	6	3	1	1		1	14
<i>Poaceae</i> (Gramíneas)		1	1	1	1		1	5
<i>Urticaceae</i> (Ortiga, parietaria)	1	2	2	1	3	3	6	18

Niveles de polen: altos (rojo), medios (naranja), bajos (verde), nulos (gris)

OTROS TIPOS POLÍNICOS

<i>Betula</i> (Abedul)	5	8	3					
<i>Fraxinus</i> (Fresno)	5	1	1	1			1	
<i>Moraceae</i> (Morera del papel)	2	1	11	1				
<i>Morus</i> (Morera)	9	18	28	17	4	12	5	
<i>Palmae</i> (Palmeras)	5	21	88	39	17	18	67	
<i>Pinaceae</i> (Pinos, cedros)	14	8	41	5	14	4	23	
<i>Pistacia</i> (Lentisco)	2	2	2		1	1	2	
<i>Plantago</i> (Llantén)		1	2	1	3	1	7	
<i>Quercus</i> (Encina, alcornoque)	17	5	11	10	67	41	247	
<i>Urtica membranacea</i>	2	2		1	4	3		
OTROS	8	4	1	1	4	1	7	

SUMA

80	93	217	99	162	219	526
----	----	-----	----	-----	-----	-----

Datos en granos/m³ de aire

ESPORAS

Alternaria

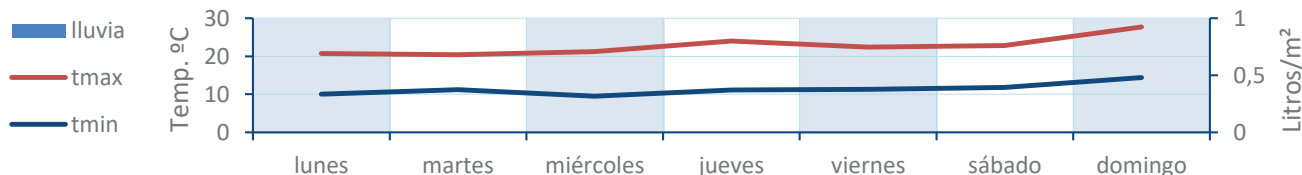
0	4	1	3	0	0	4
---	---	---	---	---	---	---

Datos en esporas/m³ de aire

Responsable análisis: Javier Suárez

Situación captador: Hospital General Universitario de Alicante

METEO



REPRESENTACIÓN GRÁFICA

AÑO

SEMANA

PUNTO DE MUESTREO

COLABORA

TOTAL

2023

16

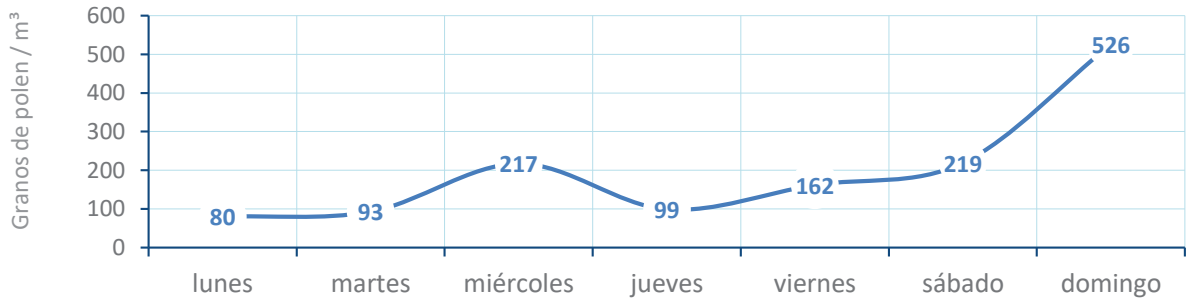
ALICANTE

LETIPharma
desde 1919

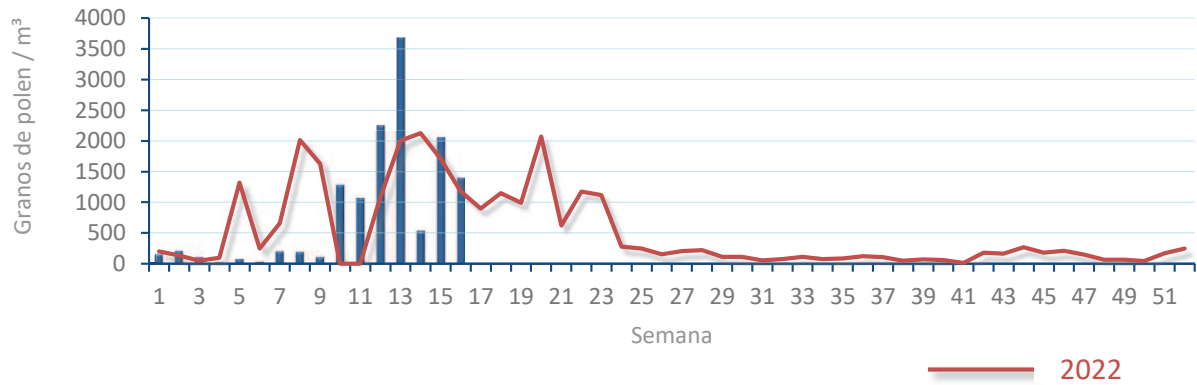
1396
gn/m³

POLEN

NIVELES DE POLEN DE LA ÚLTIMA SEMANA

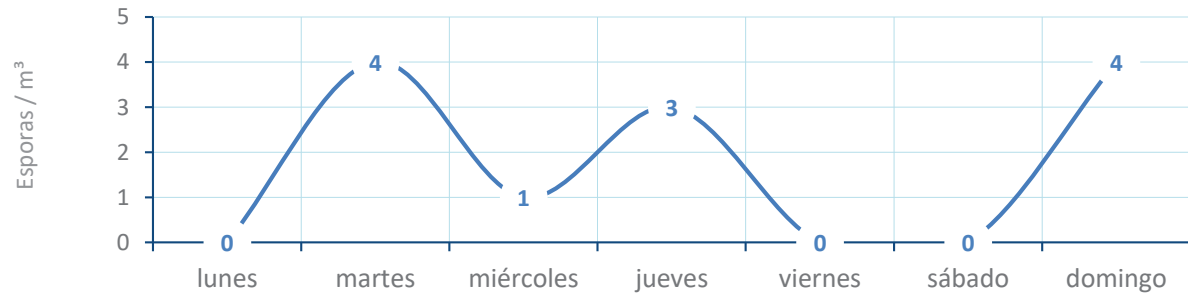


EVOLUCIÓN POLÍNICA SEMANAL

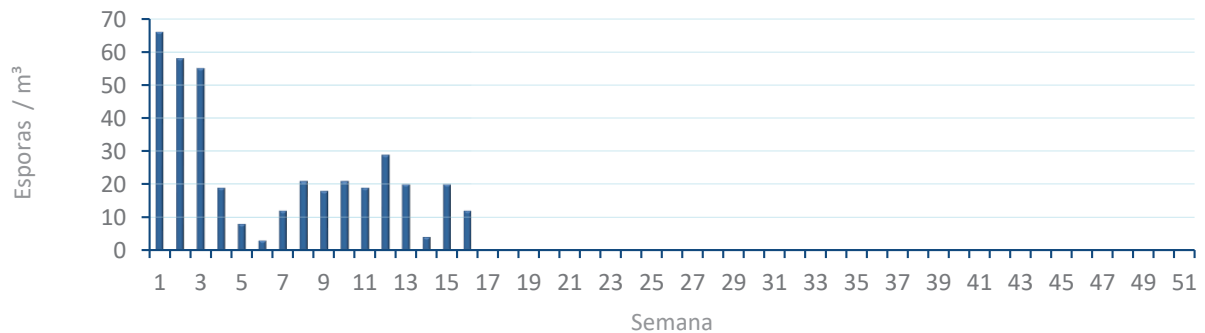


ALTERNARIA

NIVELES DE ALTERNARIA DE LA ÚLTIMA SEMANA



EVOLUCIÓN SEMANAL DE ALTERNARIA



COMPARACIÓN RESPECTO AL AÑO 2022

AÑO

SEMANA

PUNTO DE MUESTREO

COLABORA

AÑOS

2023

16

ALICANTE

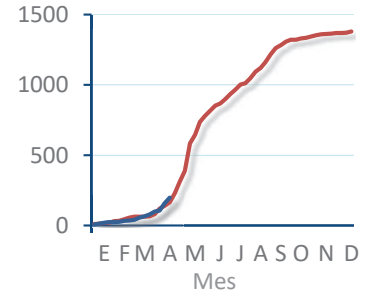
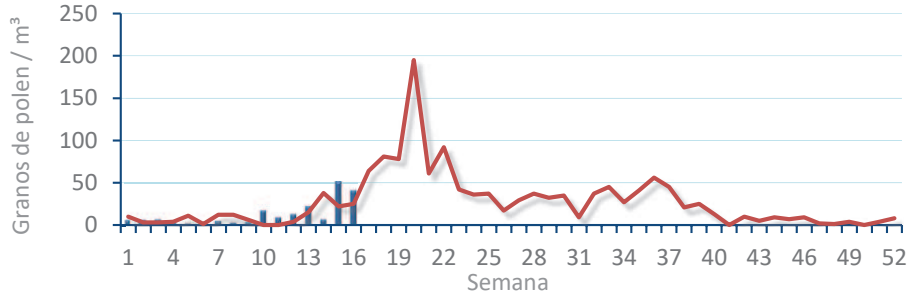


TIPOS

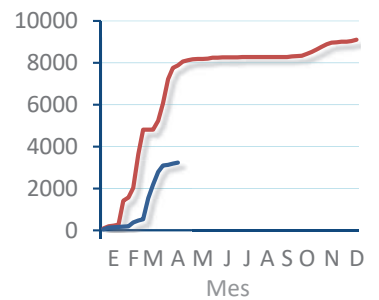
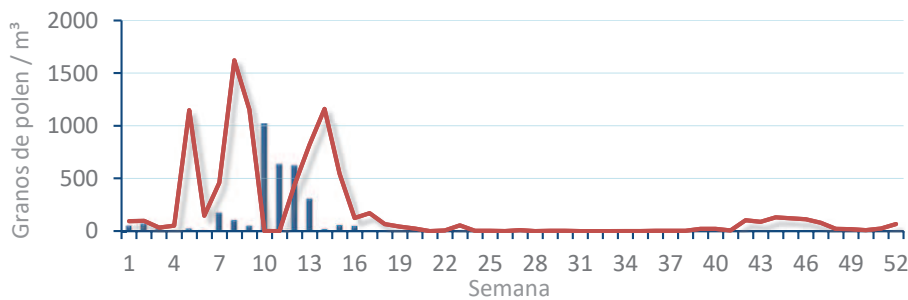
EVOLUCIÓN SEMANAL

DATOS AGRUPADOS

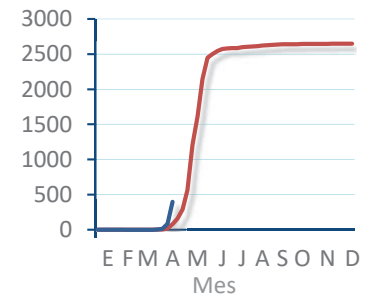
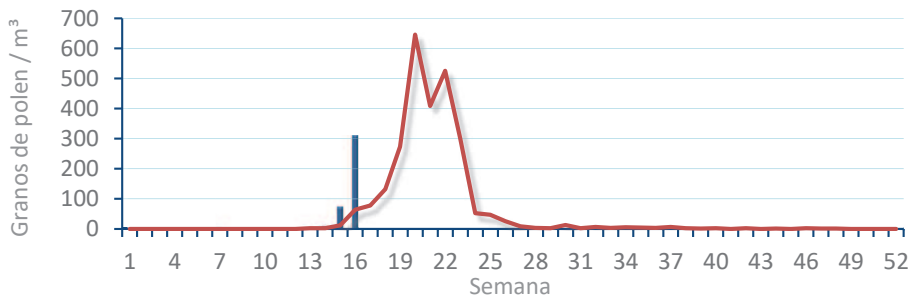
Amaranthaceae
(Cenizo, salsola)



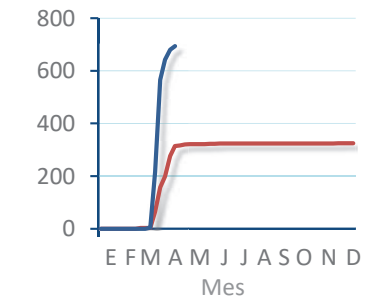
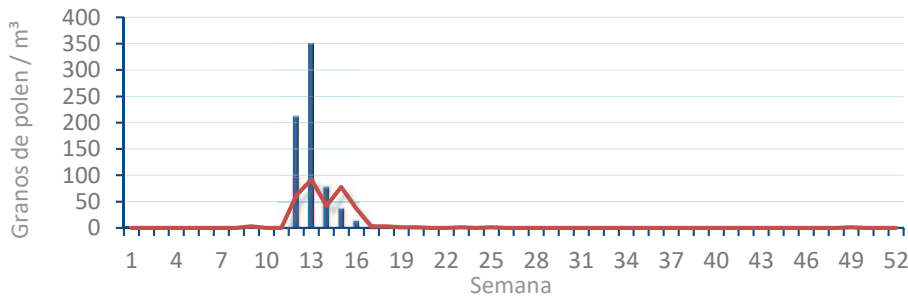
Cupres. / Taxac.
(Ciprés, enebro)



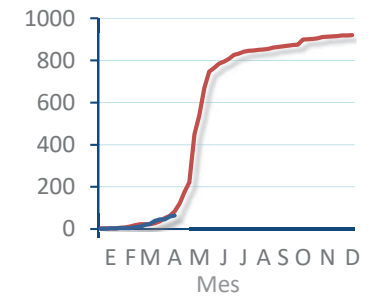
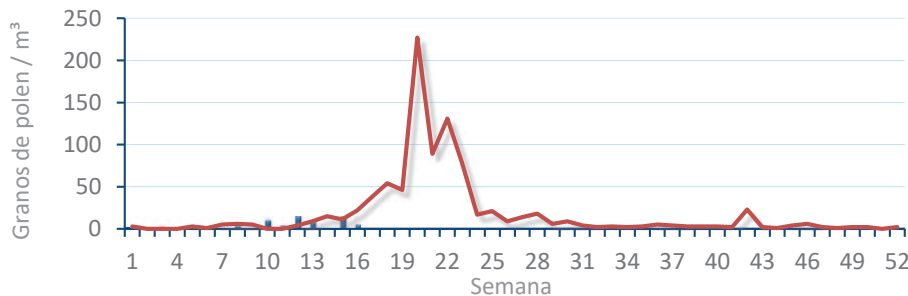
Olea europaea
(Olivo)



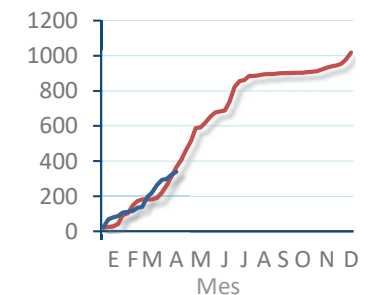
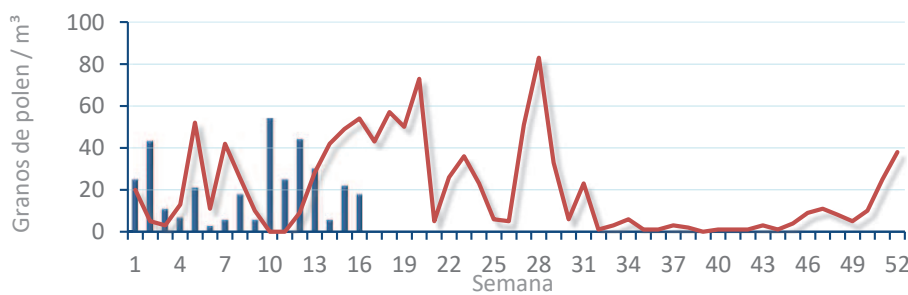
Platanus sp.
(Plátano de sombra)



Poaceae
(Gramíneas)



Urticaceae
(Ortigas, parietarias)



POLEN AMBIENTAL RESUMEN GRÁFICO

CASTELLÓN

L M X J V S D
17 18 19 20 21 22 23

Abril

2023

SEMANA

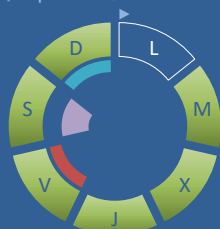
16

COLABORA

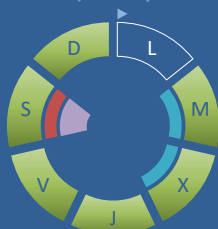
LETIPharma
desde 1919

ÁRBOLES

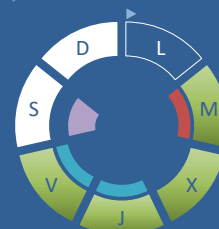
Cupres., Taxac.
(Cipreses, enebros)



Olea europaea
(Olivo)



Platanus sp.
(Plátano de sombra)



TIPOS POLÍNICOS PRINCIPALES

NIVELES

LLUVIA

Litros/m³

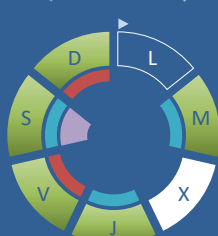


HIERBAS

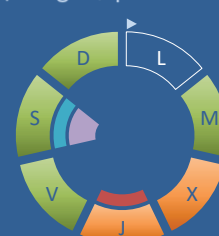
Amaranthaceae
(Cenizos, salsolas)



Poaceae
(Gramíneas)

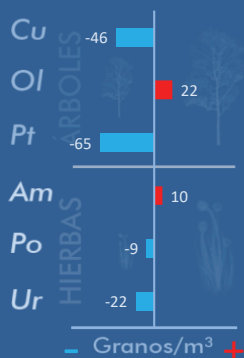


Urticaceae
(Ortigas, parietarias)

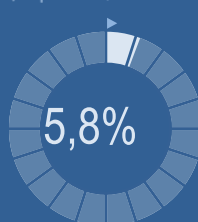


VARIACIÓN RESPECTO A LA SEMANA ANTERIOR

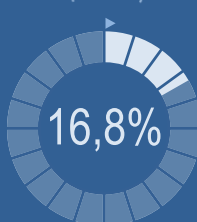
TIPOS POLÍNICOS PRINCIPALES EN PORCENTAJES



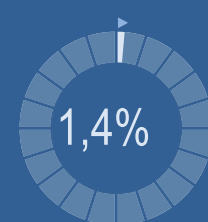
Cupres., Taxac.
(Cipreses, enebros)



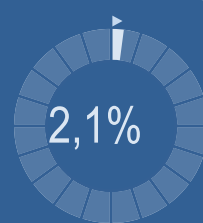
Olea europaea
(Olivo)



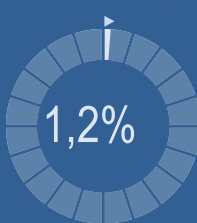
Platanus sp.
(Plátano de sombra)



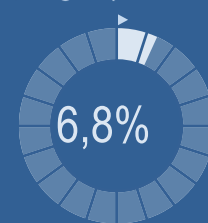
Amaranthaceae
(Cenizos, salsolas)



Poaceae
(Gramíneas)



Urticaceae
(Ortigas, parietarias)

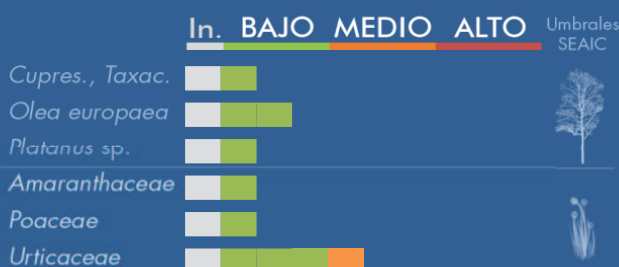


METEOROLOGÍA



PRIMAVERA

PORCENTAJE DE POBLACIÓN SENSIBLE POTENCIALMENTE AFECTADA*



*(Se considera el día con el valor más alto de la semana)
In. = Inapreciable

POLEN TOTAL

573

Granos/m³

SEMANA ANTERIOR

VARIACIÓN SEMANAL

1807 -1234

CAPTADOR:
Burkard
Spore Trap

INFORME:
J.S.
Javier Suárez

CONCENTRACIONES DE POLEN EN EL AMBIENTE

AÑO	SEMANA	PUNTO DE MUESTREO	COLABORA	TOTAL
-----	--------	-------------------	----------	-------

2023

16

CASTELLÓN



573
grn/m³

ESTACIÓN	>>PRIMAVERA<<	VERANO	OTOÑO	INVIERNO	TOTAL SEMANA
----------	---------------	--------	-------	----------	--------------

PRINCIPALES TIPOS POLÍNICOS

TIPO POLÍNICO	LUNES 17-abr.	MARTES 18-abr.	MIÉRCOLES 19-abr.	JUEVES 20-abr.	VIERNES 21-abr.	SÁBADO 22-abr.	DOMINGO 23-abr.	TOTAL SEMANA
<i>Amaranthaceae</i> (Cenizo, salsola)		2		4	1	1	4	12
<i>Cupres./Taxac.</i> (Ciprés, enebro)		7	5	7	9	3	2	33
<i>Olea</i> (Olivo)		3	3	8	17	52	13	96
<i>Platanus</i> (Plátano de sombra)		4	2	1	1			8
<i>Poaceae</i> (Gramíneas)		1		1	2	1	2	7
<i>Urticaceae</i> (Ortiga, parietaria)		3	10	12	6	2	6	39

Niveles de polen: altos (rojo), medios (naranja), bajos (verde), nulos (blanco)

OTROS TIPOS POLÍNICOS

<i>Betula</i> (Abedul)	S	3	3	5	2	2	1
<i>Fraxinus</i> (Fresno)	I	3					
<i>Moraceae</i> (Morera del papel)	N	11	6	10	7		1
<i>Morus</i> (Morera)		4	8	7	10	7	6
<i>Palmae</i> (Palmeras)	D	1		1		1	
<i>Pinaceae</i> (Pinos, cedros)	A	4	8	17	25	12	7
<i>Pistacia</i> (Lentisco)	T	4		2	2	1	1
<i>Plantago</i> (Llantén)	O	1	3	3	2	5	2
<i>Quercus</i> (Encina, alcornoque)	S	5	6	47	43	12	35
<i>Urtica membranacea</i>			3	5		1	
OTROS			2	8	10	1	2

SUMA

0	56	59	138	137	101	82
---	----	----	-----	-----	-----	----

Datos en granos/m³ de aire

ESPORAS

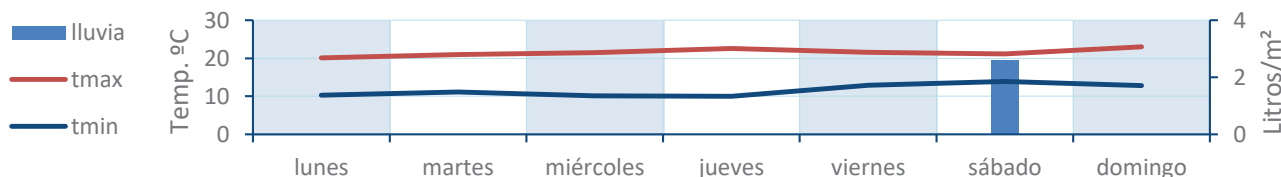
Alternaria

0	2	1	0	2	5	37
---	---	---	---	---	---	----

Datos en esporas/m³ de aire

Responsable análisis: Javier Suárez
Situación captador: Hospital General de Castellón

METEO



REPRESENTACIÓN GRÁFICA

AÑO

SEMANA

PUNTO DE MUESTREO

COLABORA

TOTAL

2023

16

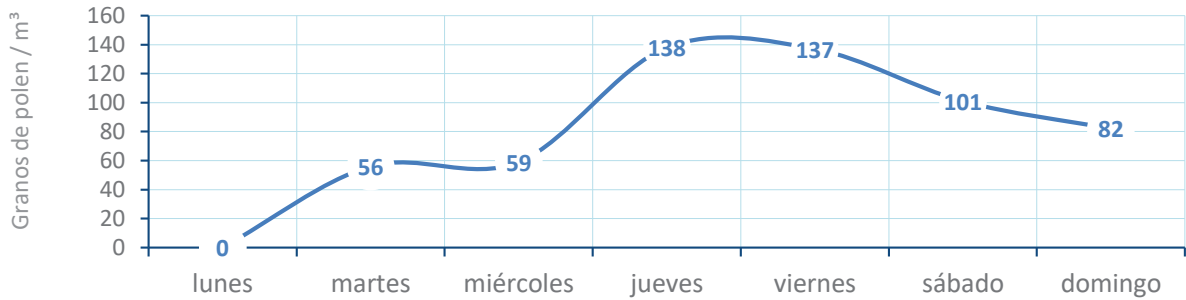
CASTELLÓN



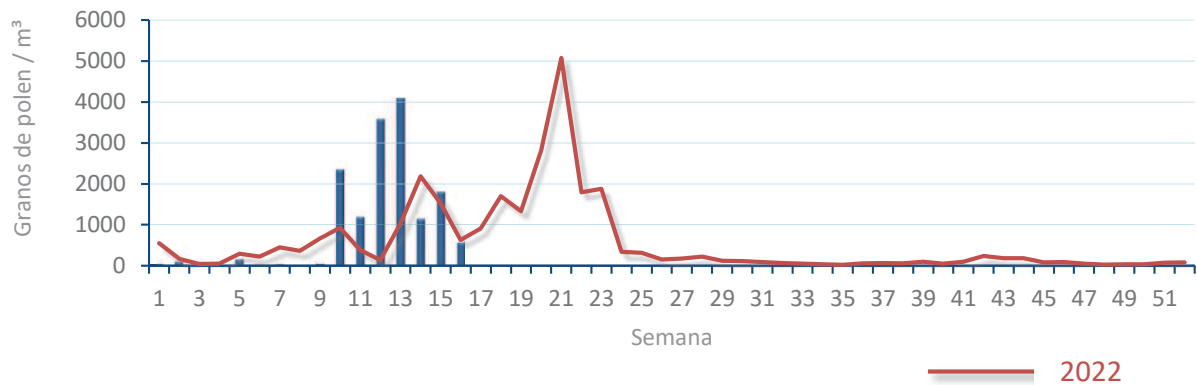
573
gn/m³

POLEN

NIVELES DE POLEN DE LA ÚLTIMA SEMANA

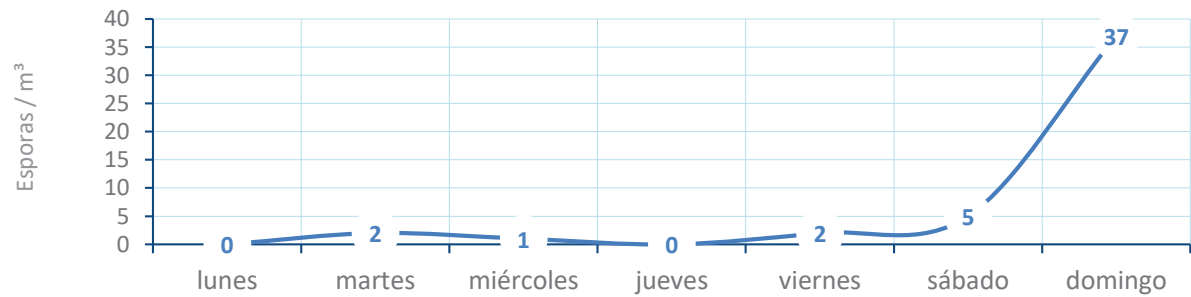


EVOLUCIÓN POLÍNICA SEMANAL

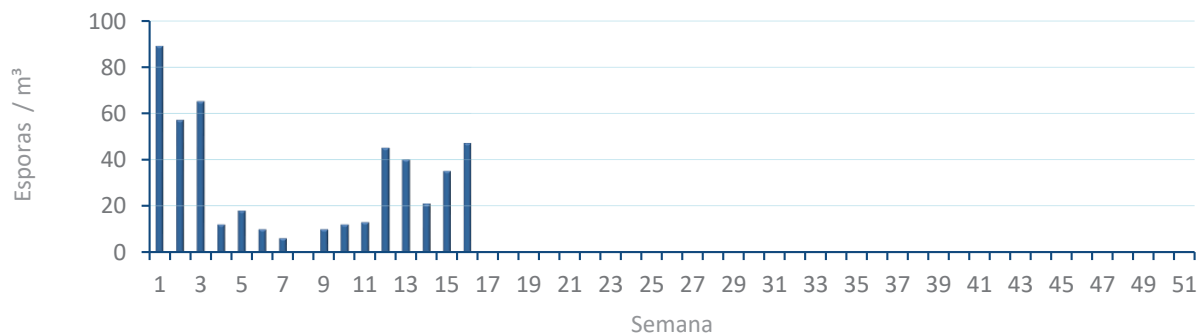


ALTERNARIA

NIVELES DE ALTERNARIA DE LA ÚLTIMA SEMANA



EVOLUCIÓN SEMANAL DE ALTERNARIA



COMPARACIÓN RESPECTO AL AÑO 2022

AÑO SEMANA PUNTO DE MUESTREO COLABORA AÑOS

2023

16

CASTELLÓN

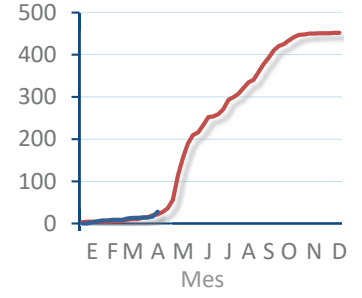
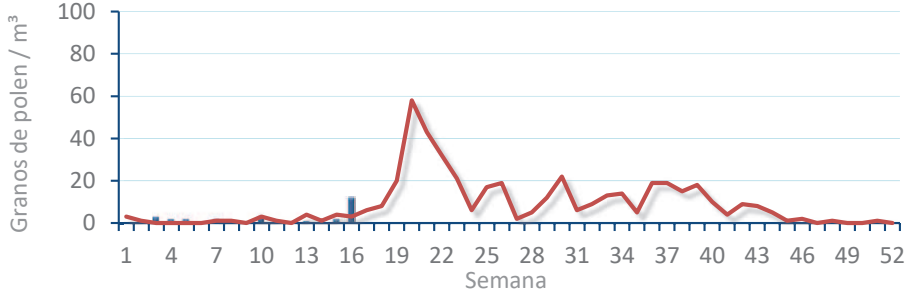


TIPOS

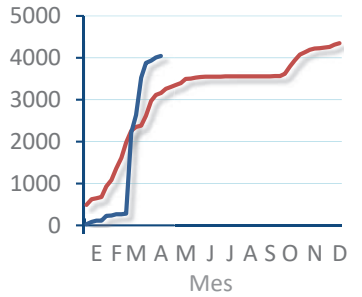
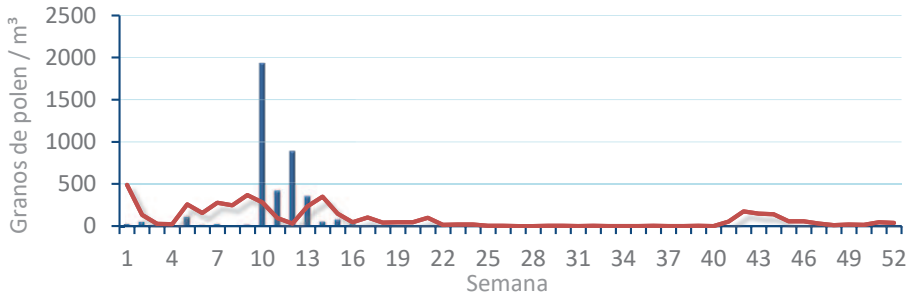
EVOLUCIÓN SEMANAL

DATOS AGRUPADOS

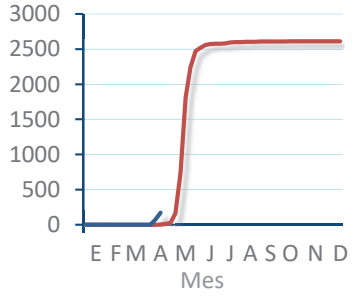
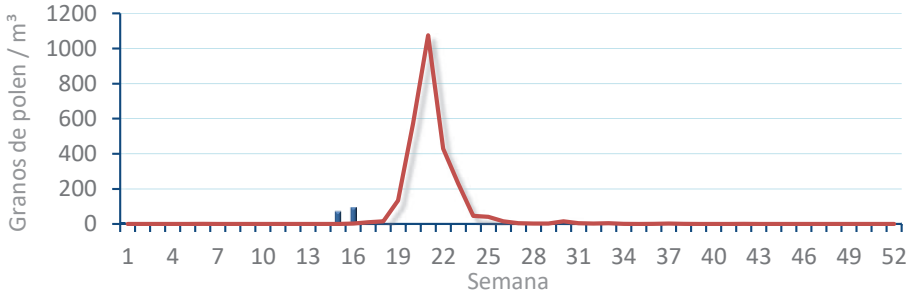
Amaranthaceae
(Cenizo, salsola)



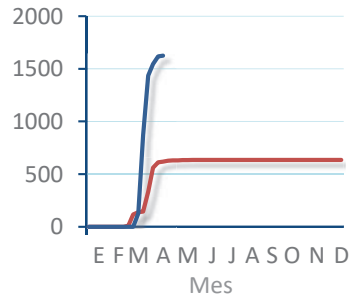
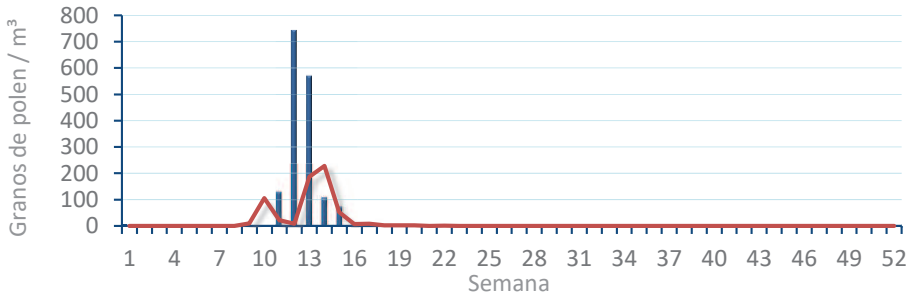
Cupres. / Taxac.
(Ciprés, enebro)



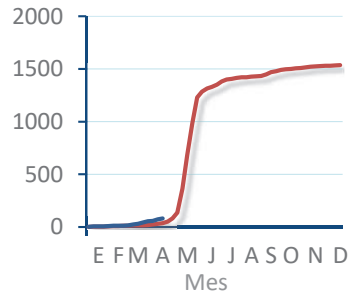
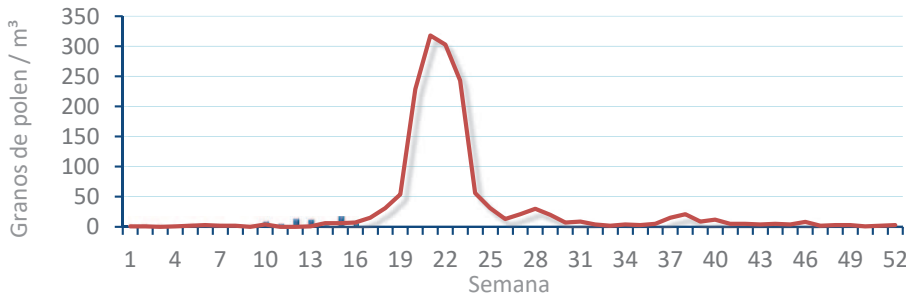
Olea europaea
(Olivo)



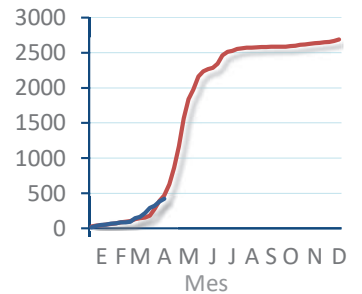
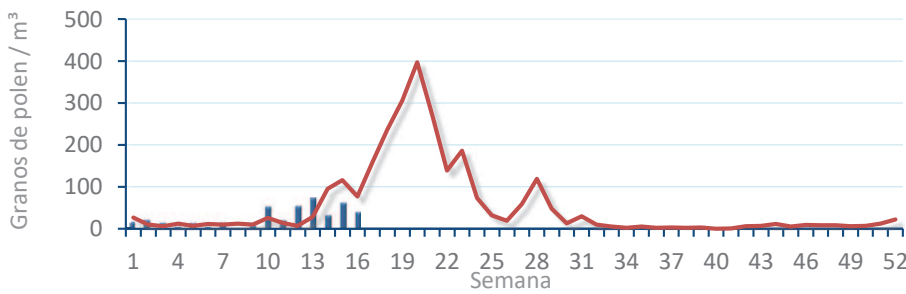
Platanus sp.
(Plátano de sombra)



Poaceae
(Gramíneas)



Urticaceae
(Ortigas, parietarias)



POLEN AMBIENTAL RESUMEN GRÁFICO



PEGO

L M X J V S D
17 18 19 20 21 22 23

Abril

2023

SEMANA

16

COLABORA

LETIPharma
desde 1919

ÁRBOLES

HIERBAS

Cupres., Taxac.
(Cipreses, enebros)



Olea europaea
(Olivo)



Platanus sp.
(Plátano de sombra)



Amaranthaceae
(Cenizos, salsolas)



Poaceae
(Gramíneas)



Urticaceae
(Ortigas, parietarias)



TIPOS POLÍNICOS PRINCIPALES

NIVELES

LLUVIA

Litros/m³



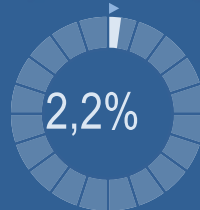
VARIACIÓN RESPECTO A LA SEMANA ANTERIOR



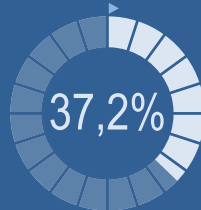
TIPOS POLÍNICOS PRINCIPALES EN PORCENTAJES



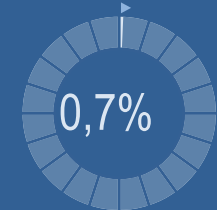
Cupres., Taxac.
(Cipreses, enebros)



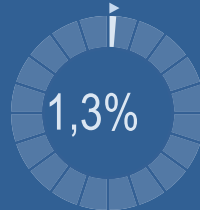
Olea europaea
(Olivo)



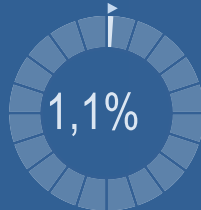
Platanus sp.
(Plátano de sombra)



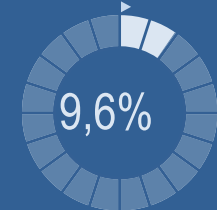
Amaranthaceae
(Cenizos, salsolas)



Poaceae
(Gramíneas)



Urticaceae
(Ortigas, parietarias)



METEOROLOGÍA

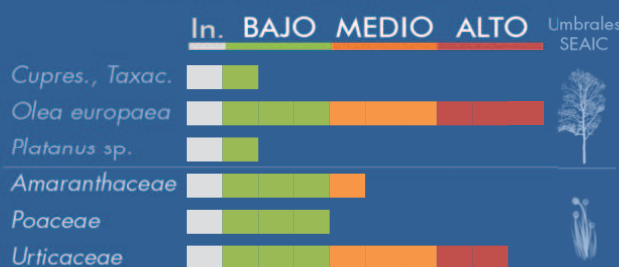
30,8 °C

11,3 °C

0 L/m²

PRIMAVERA

PORCENTAJE DE POBLACIÓN SENSIBLE POTENCIALMENTE AFECTADA*



*(Se considera el día con el valor más alto de la semana)
In. = Inapreciable

POLEN TOTAL

2243

Granos/m³

SEMANA ANTERIOR

3139

VARIACIÓN SEMANAL

-896

CAPTADOR:

Burkard
Spore Trap

INFORME:

J.S.
Javier Suárez

CONCENTRACIONES DE POLEN EN EL AMBIENTE

AÑO	SEMANA	PUNTO DE MUESTREO	COLABORA	TOTAL
-----	--------	-------------------	----------	-------

2023

16

PEGO



2243
grn/m³

ESTACIÓN	>>PRIMAVERA<<	VERANO	OTOÑO	INVIERNO	TOTAL
----------	---------------	--------	-------	----------	-------

PRINCIPALES TIPOS POLÍNICOS

TIPO POLÍNICO	LUNES 17-abr.	MARTES 18-abr.	MIÉRCOLES 19-abr.	JUEVES 20-abr.	VIERNES 21-abr.	SÁBADO 22-abr.	DOMINGO 23-abr.	TOTAL SEMANA
<i>Amaranthaceae</i> (Cenizo, salsola)	3	3			11	5	8	30
<i>Cupres./Taxac.</i> (Ciprés, enebro)	7	3	5	3	16	10	5	49
<i>Olea</i> (Olivo)	5	11	9	34	170	354	252	835
<i>Platanus</i> (Plátano de sombra)	1	3	2		2	2	5	15
<i>Poaceae</i> (Gramíneas)	1	2	2	1	3	6	10	25
<i>Urticaceae</i> (Ortiga, parietaria)	16	23	15	37	42	36	46	215

Niveles de polen: ■ altos ■ medios ■ bajos nulos

OTROS TIPOS POLÍNICOS

<i>Betula</i> (Abedul)	1	1	3	2				
<i>Fraxinus</i> (Fresno)		2	1			1	1	
<i>Moraceae</i> (Morera del papel)	10	6	4	17	1	1	12	
<i>Morus</i> (Morera)	4	2	4	3	2	4	2	
<i>Palmae</i> (Palmeras)		4	1	8	8	3	5	
<i>Pinaceae</i> (Pinos, cedros)	8	9	3	10	22	16	11	
<i>Pistacia</i> (Lentisco)	2	4	1		2	2	5	
<i>Plantago</i> (Llantén)	2	2	2	1	8	5	10	
<i>Quercus</i> (Encina, alcornoque)	18	29	10	63	169	146	246	
<i>Urtica membranacea</i>	8	7	4	15	31	25	9	
OTROS	7	8	1	5	11	12	12	

SUMA

93	119	67	199	498	628	639
----	-----	----	-----	-----	-----	-----

Datos en granos/m³ de aire

ESPORAS

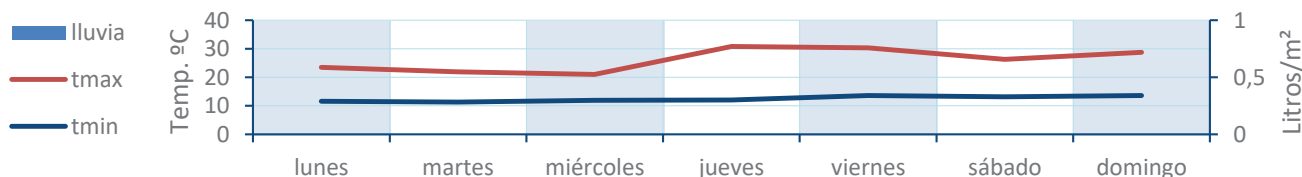
Alternaria

4	2	0	0	2	2	3
---	---	---	---	---	---	---

Datos en esporas/m³ de aire

Responsable análisis: Javier Suárez
Situación captador: Colegio San Antonio

METEO



REPRESENTACIÓN GRÁFICA

AÑO	SEMANA	PUNTO DE MUESTREO	COLABORA	TOTAL
-----	--------	-------------------	----------	-------

2023

16

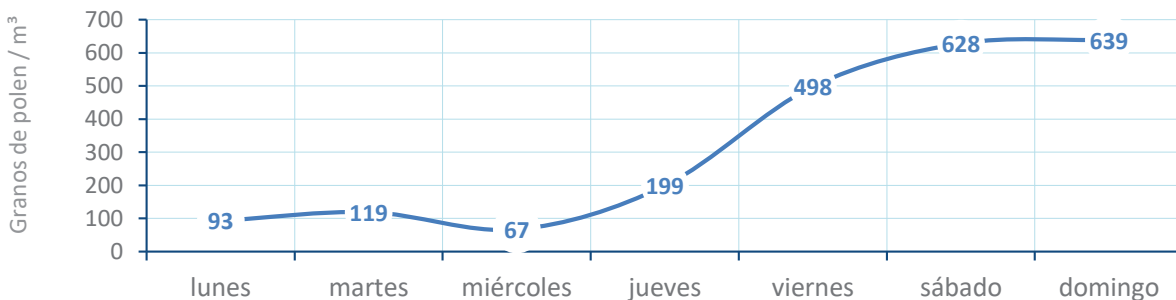
PEGO



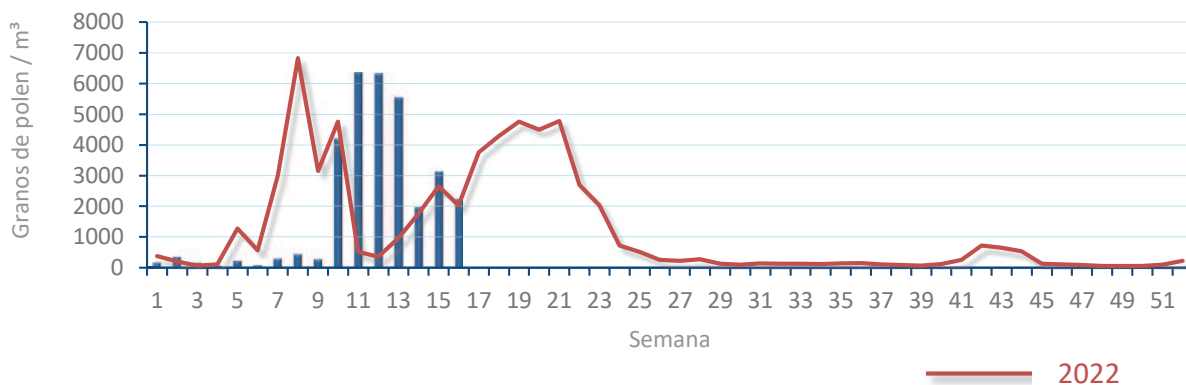
2243
gn/m³

POLEN

NIVELES DE POLEN DE LA ÚLTIMA SEMANA

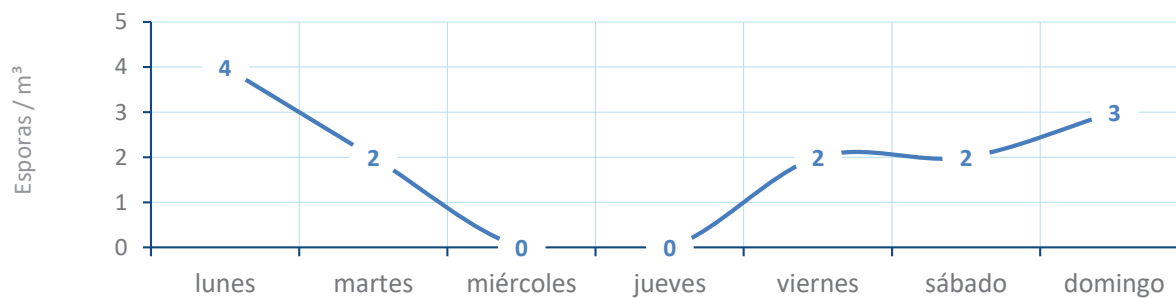


EVOLUCIÓN POLÍNICA SEMANAL

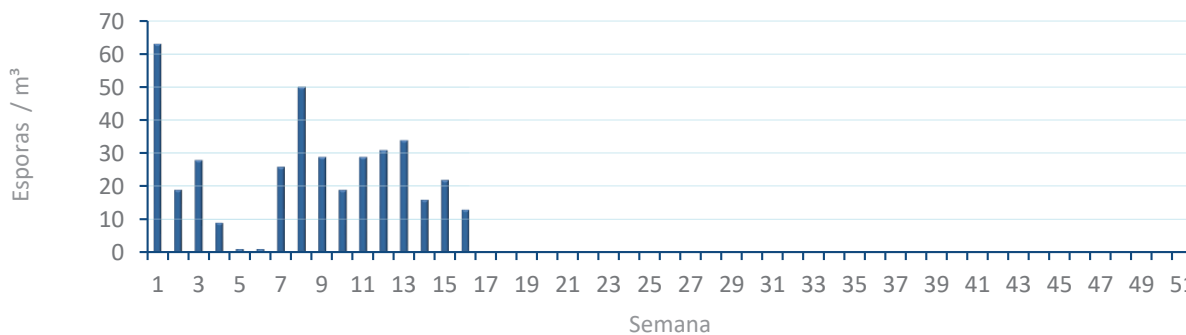


ALTERNARIA

NIVELES DE ALTERNARIA DE LA ÚLTIMA SEMANA



EVOLUCIÓN SEMANAL DE ALTERNARIA



COMPARACIÓN RESPECTO AL AÑO 2022

AÑO

SEMANA

PUNTO DE MUESTREO

COLABORA

AÑOS

2023

16

PEGO

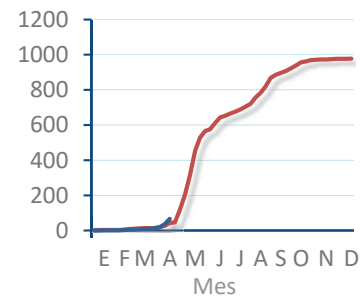
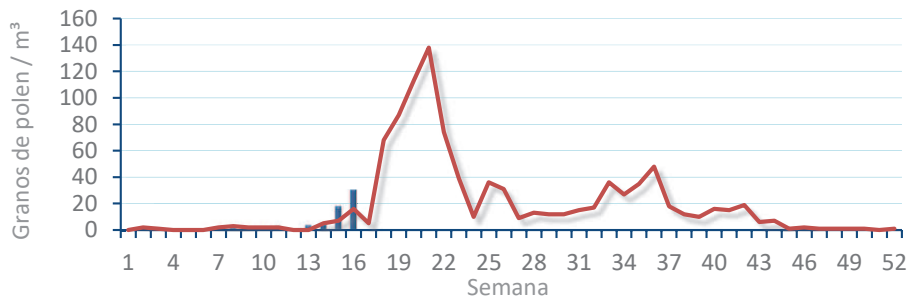


TIPOS

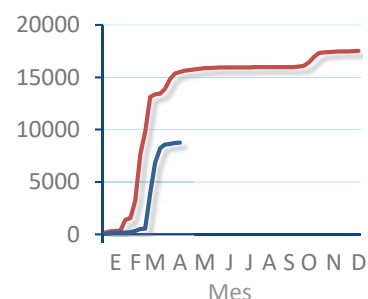
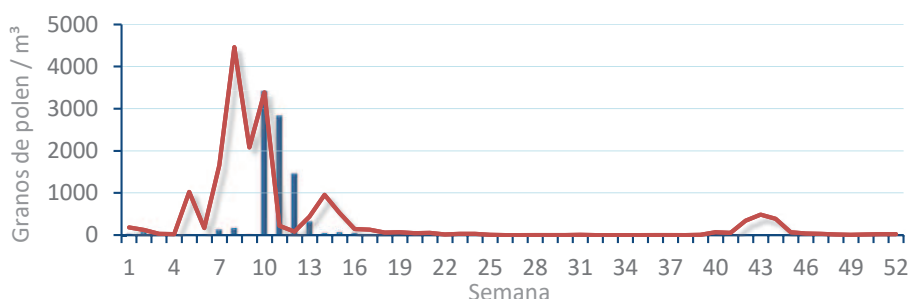
EVOLUCIÓN SEMANAL

DATOS AGRUPADOS

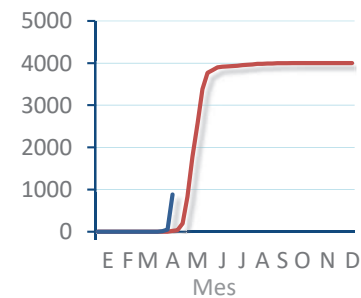
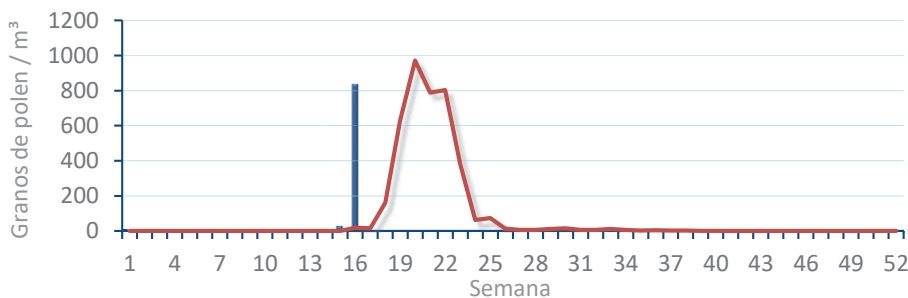
Amaranthaceae
(Cenizo, salsola)



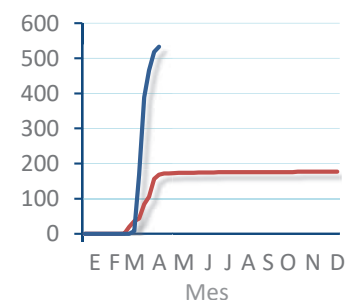
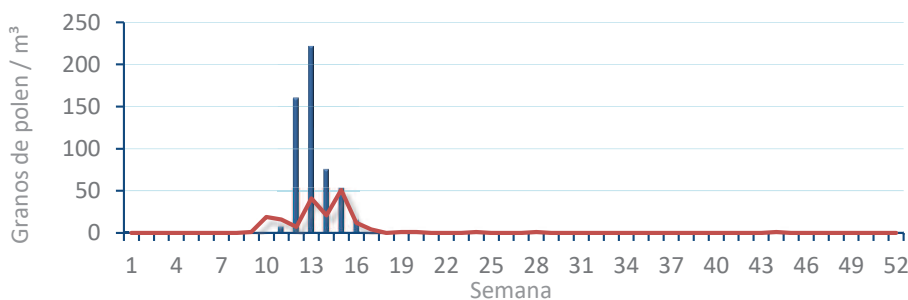
Cupres. / Taxac.
(Ciprés, enebro)



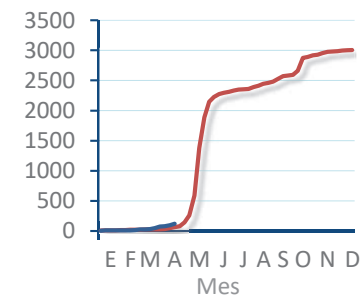
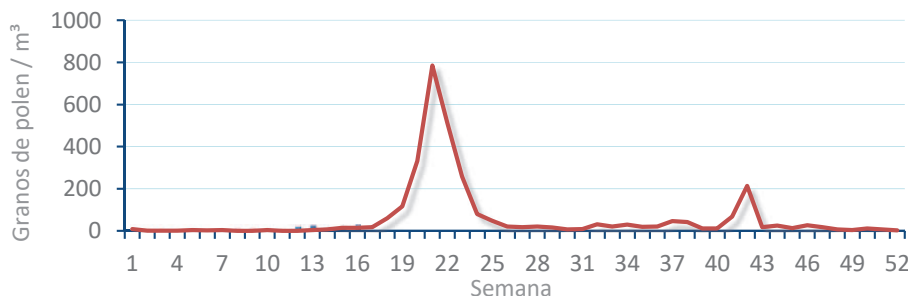
Olea europaea
(Olivo)



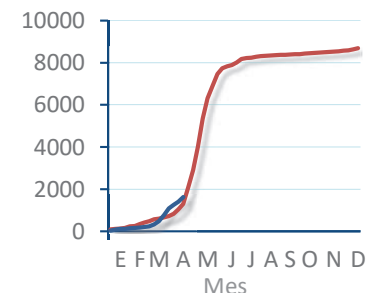
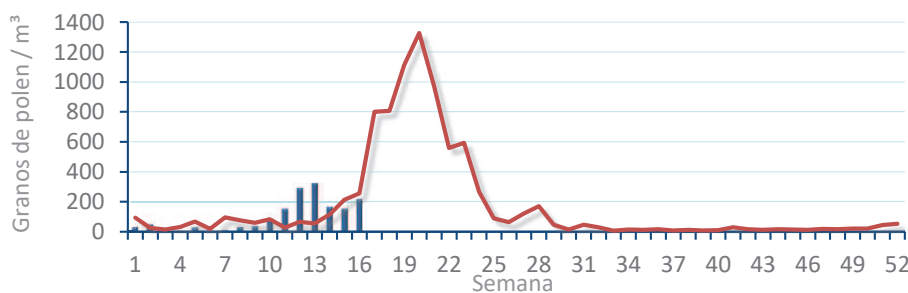
Platanus sp.
(Plátano de sombra)



Poaceae
(Gramíneas)



Urticaceae
(Ortigas, parietarias)



POLEN AMBIENTAL RESUMEN GRÁFICO

VALENCIA

L M X J V S D
17 18 19 20 21 22 23

Abril

2023

SEMANA

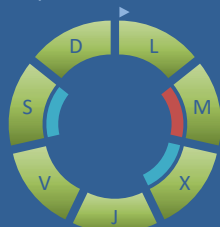
16

COLABORA

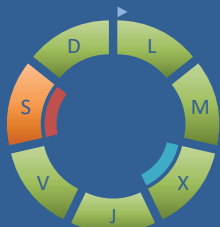
LETIPharma
desde 1919

ÁRBOLES

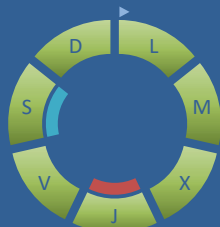
Cupres., Taxac.
(Cipreses, enebros)



Olea europaea
(Olivo)



Platanus sp.
(Plátano de sombra)



TIPOS POLÍNICOS PRINCIPALES

NIVELES

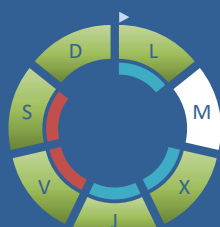
LLUVIA

Litros/m³

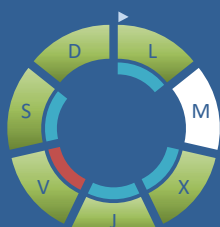


HIERBAS

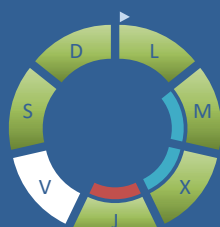
Amaranthaceae
(Cenizos, salsolas)



Poaceae
(Gramíneas)

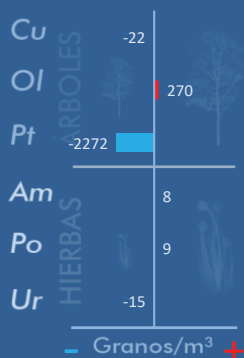


Urticaceae
(Ortigas, parietarias)

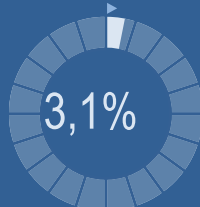


VARIACIÓN RESPECTO A LA SEMANA ANTERIOR

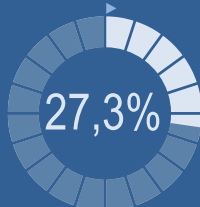
TIPOS POLÍNICOS PRINCIPALES EN PORCENTAJES



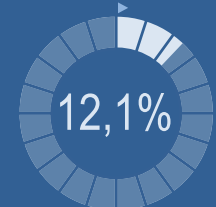
Cupres., Taxac.
(Cipreses, enebros)



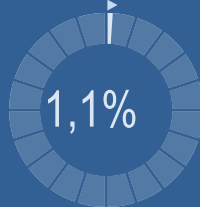
Olea europaea
(Olivo)



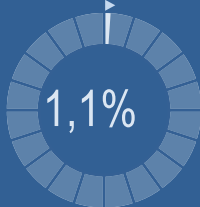
Platanus sp.
(Plátano de sombra)



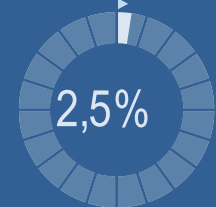
Amaranthaceae
(Cenizos, salsolas)



Poaceae
(Gramíneas)



Urticaceae
(Ortigas, parietarias)



METEOROLOGÍA

23,5 °C
 9,8 °C
 0 L/m²

PRIMAVERA

PORCENTAJE DE POBLACIÓN SENSIBLE POTENCIALMENTE AFECTADA*



*(Se considera el día con el valor más alto de la semana)
In. = Inapreciable

POLEN TOTAL

1018

Granos/m³

SEMANA ANTERIOR	VARIACIÓN SEMANAL
2570	-1552
CAPTADOR: Burkard Spore Trap	INFORME: J.S. Javier Suárez

CONCENTRACIONES DE POLEN EN EL AMBIENTE

AÑO	SEMANA	PUNTO DE MUESTREO	COLABORA	TOTAL
-----	--------	-------------------	----------	-------

2023

16

VALENCIA



1018
grn/m³

ESTACIÓN	>>PRIMAVERA<<	VERANO	OTOÑO	INVIERNO	TOTAL
----------	---------------	--------	-------	----------	-------

PRINCIPALES TIPOS POLÍNICOS

TIPO POLÍNICO	LUNES 17-abr.	MARTES 18-abr.	MIÉRCOLES 19-abr.	JUEVES 20-abr.	VIERNES 21-abr.	SÁBADO 22-abr.	DOMINGO 23-abr.	TOTAL SEMANA
<i>Amaranthaceae</i> (Cenizo, salsola)	1		1	1	3	3	2	11
<i>Cupres./Taxac.</i> (Ciprés, enebro)	4	9	2	6	6	2	3	32
<i>Olea</i> (Olivo)	7	4	1	6	23	185	52	278
<i>Platanus</i> (Plátano de sombra)	21	25	13	28	16	5	15	123
<i>Poaceae</i> (Gramíneas)	1		1	1	4	1	3	11
<i>Urticaceae</i> (Ortiga, parietaria)	3	2	2	8		5	5	25

Niveles de polen: ■ altos, ■ medios, ■ bajos, nulos

OTROS TIPOS POLÍNICOS

<i>Artemisia</i> (Artemisa)						1		
<i>Betula</i> (Abedul)	2	3	5	1			1	
<i>Fraxinus</i> (Fresno)		1	1	1				
<i>Morus</i> (Morera)	5	12	9	6	7	4	6	
<i>Palmae</i> (Palmeras)	6	5	1	17	4	8	10	
<i>Pinaceae</i> (Pinos, cedros)	15	3	1	5	17	12	13	
<i>Plantago</i> (Llantén)	1	1	1	2	2	2	2	
<i>Populus</i> (Chopo)	1				1	1		
<i>Quercus</i> (Encina, alcornoque)	11	13	6	28	62	59	113	
<i>Urtica membranacea</i>	1		2	3			1	
OTROS	9	4	2	5	5	11	7	

SUMA

88	82	48	118	150	299	233
----	----	----	-----	-----	-----	-----

Datos en granos/m³ de aire

ESPORAS

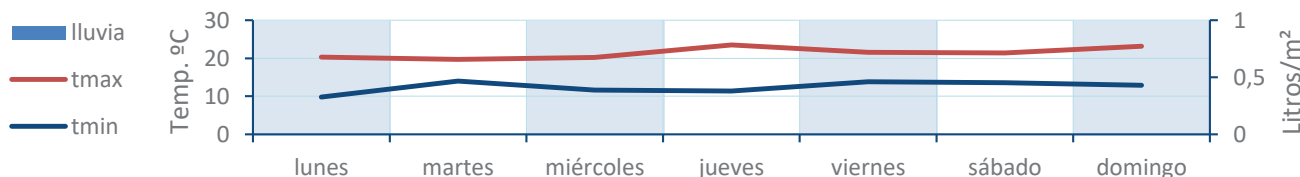
Alternaria

1	0	2	1	4	3	3
---	---	---	---	---	---	---

Datos en esporas/m³ de aire

Responsable análisis: Javier Suárez
Situación captador: Hospital Clínico de Valencia

METEO



REPRESENTACIÓN GRÁFICA

AÑO

SEMANA

PUNTO DE MUESTREO

COLABORA

TOTAL

2023

16

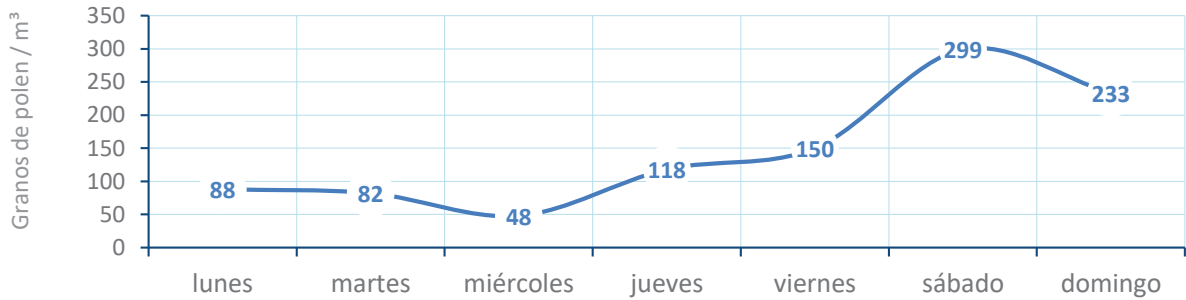
VALENCIA

LETIPharma
desde 1919

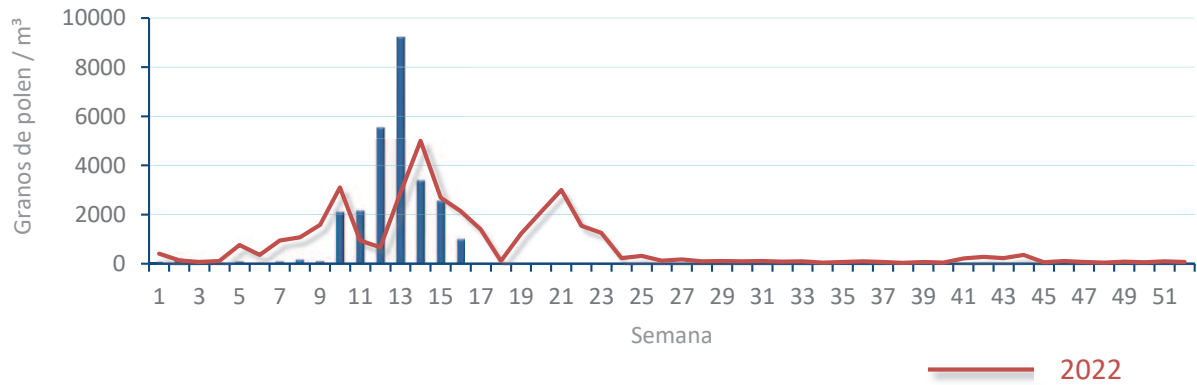
1018
gn/m³

POLEN

NIVELES DE POLEN DE LA ÚLTIMA SEMANA

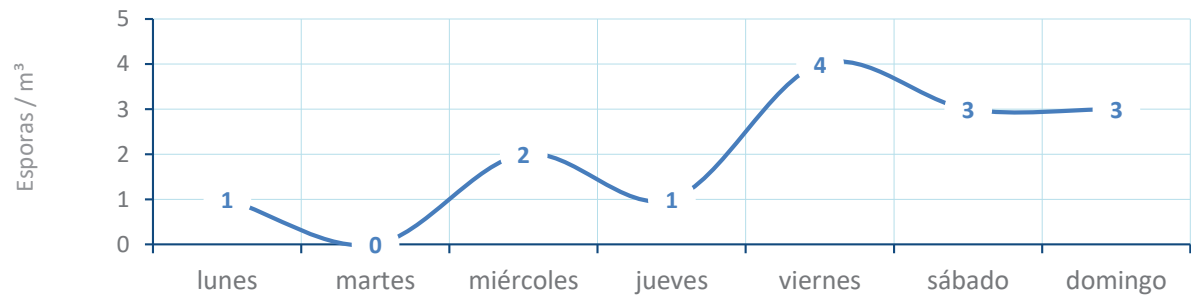


EVOLUCIÓN POLÍNICA SEMANAL

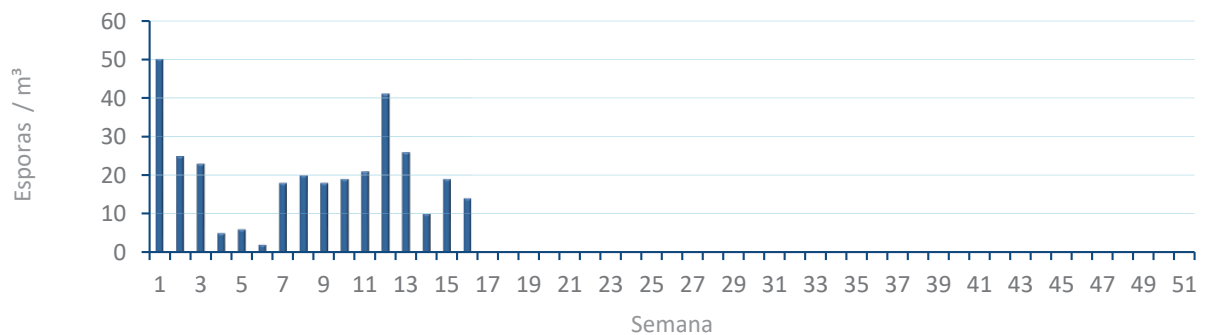


ALTERNARIA

NIVELES DE ALTERNARIA DE LA ÚLTIMA SEMANA



EVOLUCIÓN SEMANAL DE ALTERNARIA



COMPARACIÓN RESPECTO AL AÑO 2022

AÑO

SEMANA

PUNTO DE MUESTREO

COLABORA

AÑOS

2023

16

VALENCIA

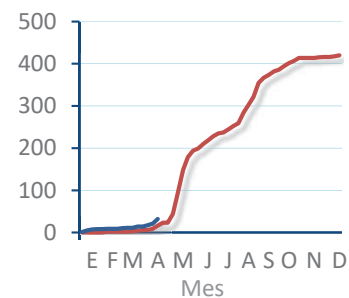
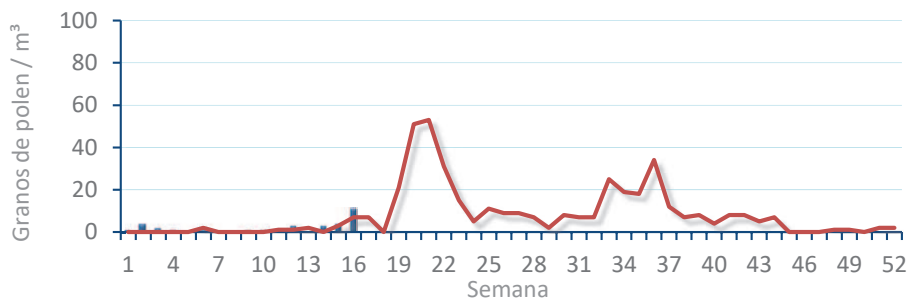


TIPOS

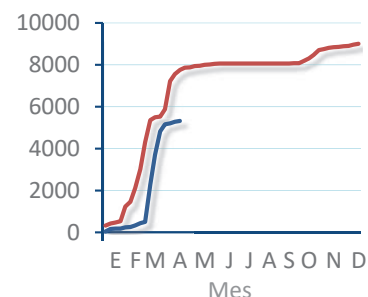
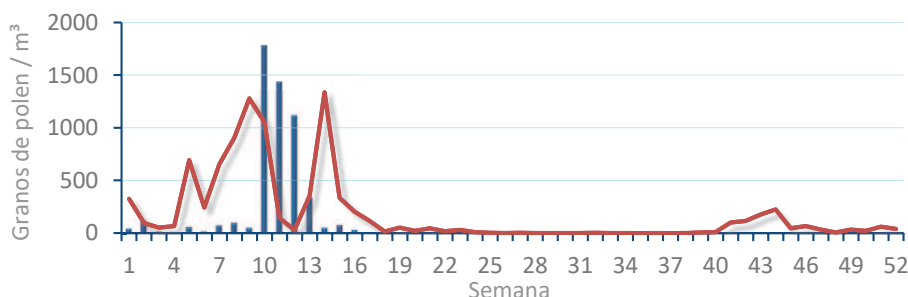
EVOLUCIÓN SEMANAL

DATOS AGRUPADOS

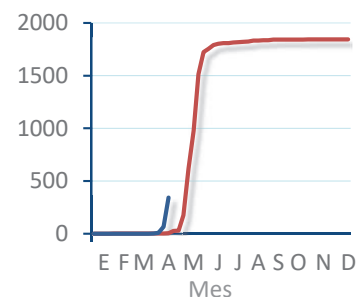
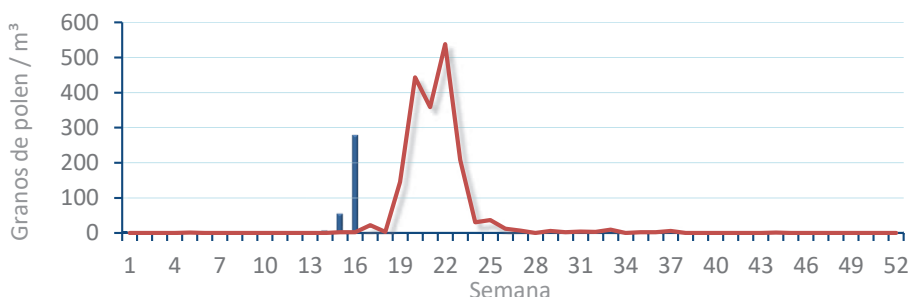
Amaranthaceae
(Cenizo, salsola)



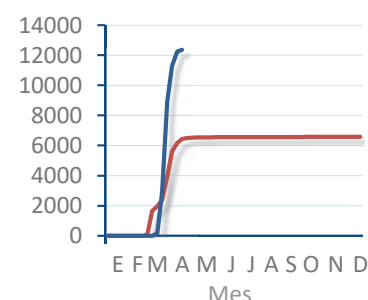
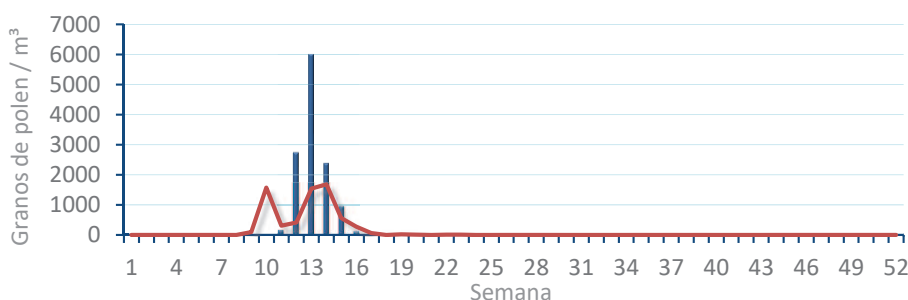
Cupres. / Taxac.
(Ciprés, enebro)



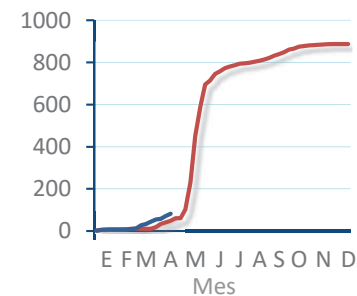
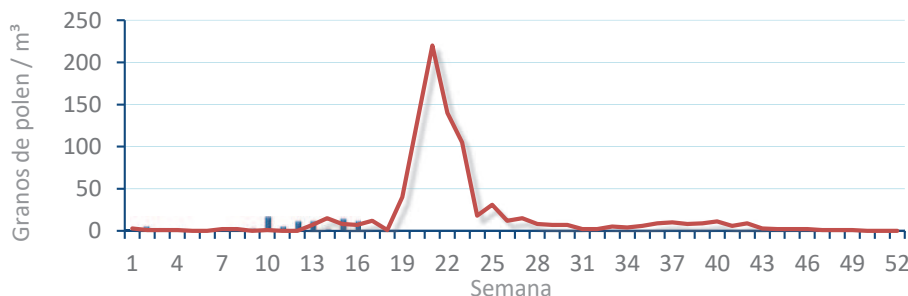
Olea europaea
(Olivo)



Platanus sp.
(Plátano de sombra)



Poaceae
(Gramíneas)



Urticaceae
(Ortigas, parietarias)

