

POLEN AMBIENTAL RESUMEN GRÁFICO

ALICANTE

L M X J V S D
17 18 19 20 21 22 23

Marzo

2025

SEMANA

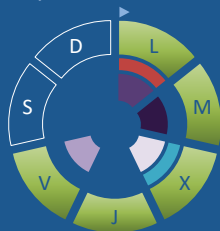
12

COLABORA

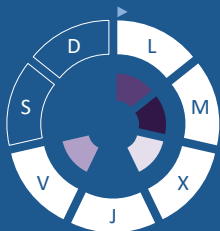
LETIPharma
desde 1919

ÁRBOLES

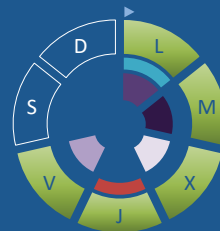
Cupres., Taxac.
(Cipreses, enebros)



Olea europaea
(Olivo)



Platanus sp.
(Plátano de sombra)



TIPOS POLÍNICOS PRINCIPALES

NIVELES

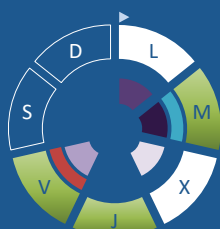
LLUVIA

Litros/m³

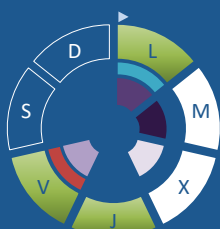


HIERBAS

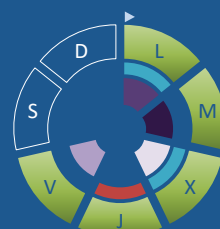
Amaranthaceae
(Cenizos, salsolas)



Poaceae
(Gramíneas)



Urticaceae
(Ortigas, parietarias)

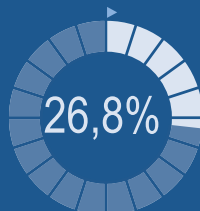


VARIACIÓN RESPECTO A LA SEMANA ANTERIOR

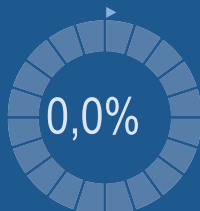
TIPOS POLÍNICOS PRINCIPALES EN PORCENTAJES



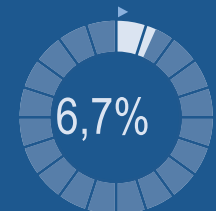
Cupres., Taxac.
(Cipreses, enebros)



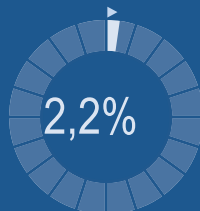
Olea europaea
(Olivo)



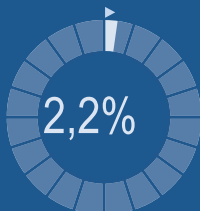
Platanus sp.
(Plátano de sombra)



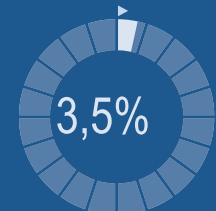
Amaranthaceae
(Cenizos, salsolas)



Poaceae
(Gramíneas)



Urticaceae
(Ortigas, parietarias)



METEOROLOGÍA

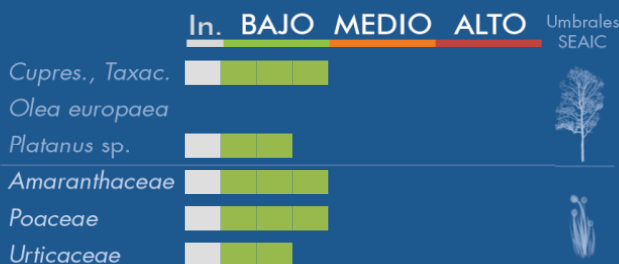
22,5 °C

9,3 °C

33,6 L/m²

INVIERNO

PORCENTAJE DE POBLACIÓN SENSIBLE POTENCIALMENTE AFECTADA*



*(Se considera el día con el valor más alto de la semana)
In. = Inapreciable

POLEN TOTAL

579

Granos/m³

SEMANA ANTERIOR	VARIACIÓN SEMANAL
691	-112

CAPTADOR:	INFORME:
Burkard Spore Trap	J.S. Javier Suárez

CONCENTRACIONES DE POLEN EN EL AMBIENTE

AÑO	SEMANA	PUNTO DE MUESTREO	COLABORA	TOTAL
-----	--------	-------------------	----------	-------

2025

12

ALICANTE

LETIPharma desde 1919

579 grn/m³

ESTACIÓN	PRIMAVERA	VERANO	OTOÑO	>>INVIERNO<<	TOTAL SEMANA
----------	-----------	--------	-------	--------------	--------------

PRINCIPALES TIPOS POLÍNICOS

TIPO POLÍNICO	LUNES 17-mar.	MARTES 18-mar.	MIÉRCOLES 19-mar.	JUEVES 20-mar.	VIERNES 21-mar.	SÁBADO 22-mar.	DOMINGO 23-mar.	TOTAL SEMANA
<i>Amaranthaceae</i> (Cenizo, salsola)		1		3	9			13
<i>Cupres./Taxac.</i> (Ciprés, enebro)	46	14	13	42	40			155
<i>Olea</i> (Olivo)								0
<i>Platanus</i> (Plátano de sombra)	1	3	2	20	13			39
<i>Poaceae</i> (Gramíneas)	1			3	9			13
<i>Urticaceae</i> (Ortiga, parietaria)	2	5	2	6	5			20

OTROS TIPOS POLÍNICOS

<i>Ericaceae</i> (Brezo)	2				1	S	S	
<i>Fraxinus</i> (Fresno)	1			4	2	I	I	
<i>Mercurialis</i> (Mercurial)					2	N	N	
<i>Morus</i> (Morera)	10	6	2	14	43			
<i>Palmae</i> (Palmeras)	13	13	10	12	24	D	D	
<i>Pinaceae</i> (Pinos, cedros)	16	30	19	48	36	A	A	
<i>Pistacia</i> (Lentisco)		3		3	3	T	T	
<i>Populus</i> (Chopo)			1		2	O	O	
<i>Rumex</i> (Acedera)	1				1	S	S	
<i>Urtica membranacea</i>	1	3	3					
OTROS			1	5	4			

Niveles de polen: altos (rojo), medios (naranja), bajos (verde), nulos (blanco)

SUMA	94	78	53	160	194	0	0	
-------------	-----------	-----------	-----------	------------	------------	----------	----------	--

Datos en granos/m³ de aire

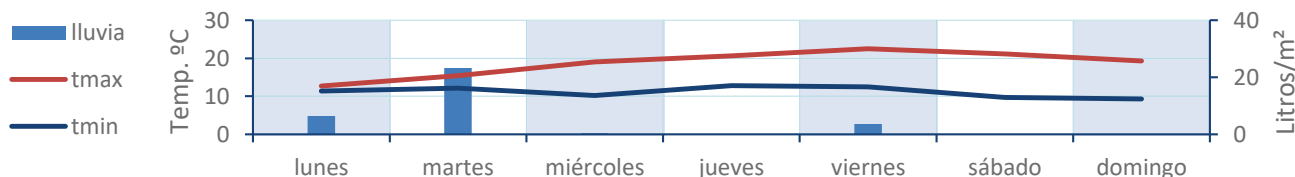
ESPORAS	Alternaria	0	1	1	2	5	0	0	
----------------	-------------------	---	---	---	---	---	---	---	--

Datos en esporas/m³ de aire

Responsable análisis: Javier Suárez

Situación captador: Hospital General Universitario de Alicante

METEO



REPRESENTACIÓN GRÁFICA

AÑO

SEMANA

PUNTO DE MUESTREO

COLABORA

TOTAL

2025

12

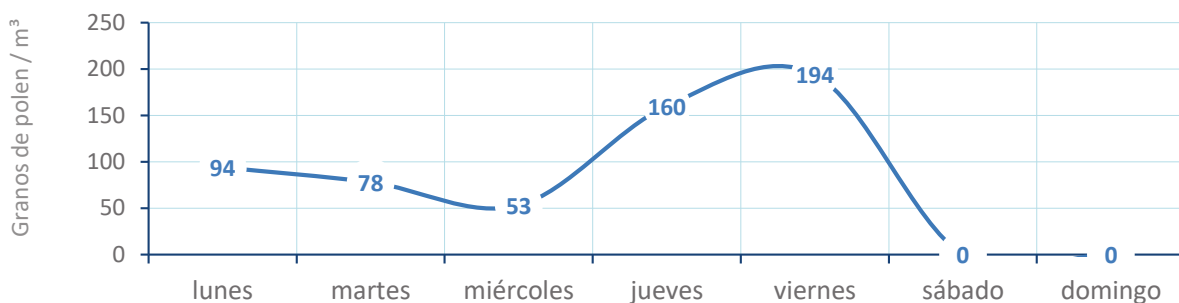
ALICANTE

LETIPharma
desde 1919

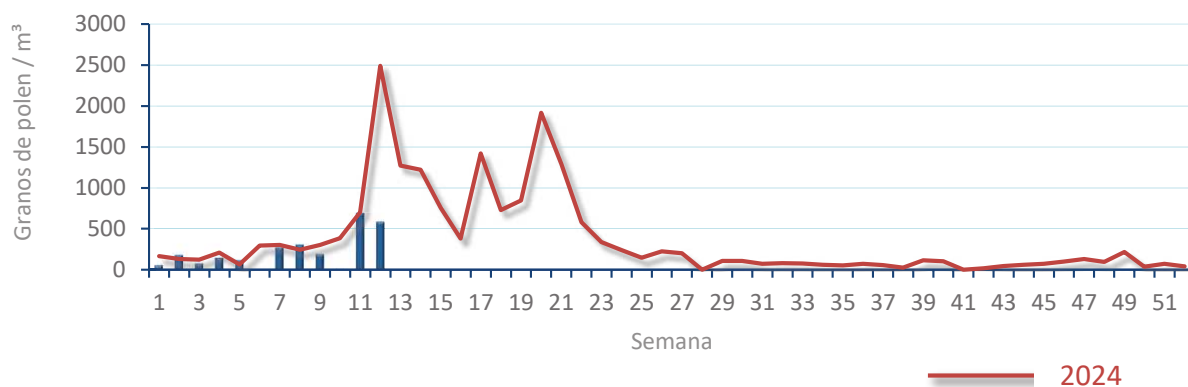
579
gn/m³

POLEN

NIVELES DE POLEN DE LA ÚLTIMA SEMANA

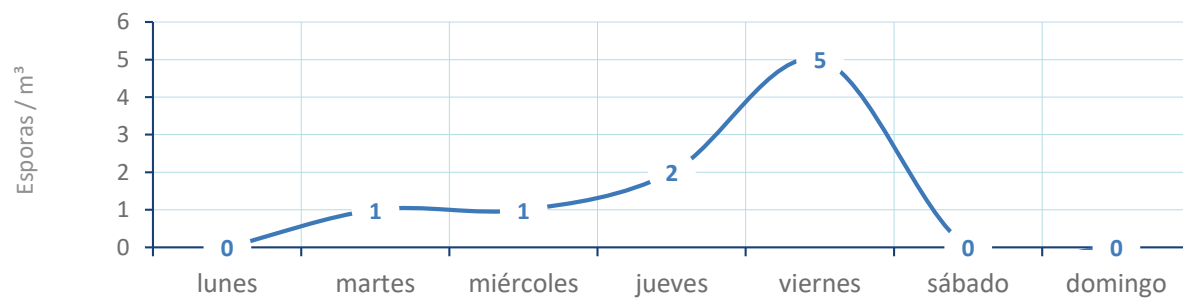


EVOLUCIÓN POLÍNICA SEMANAL

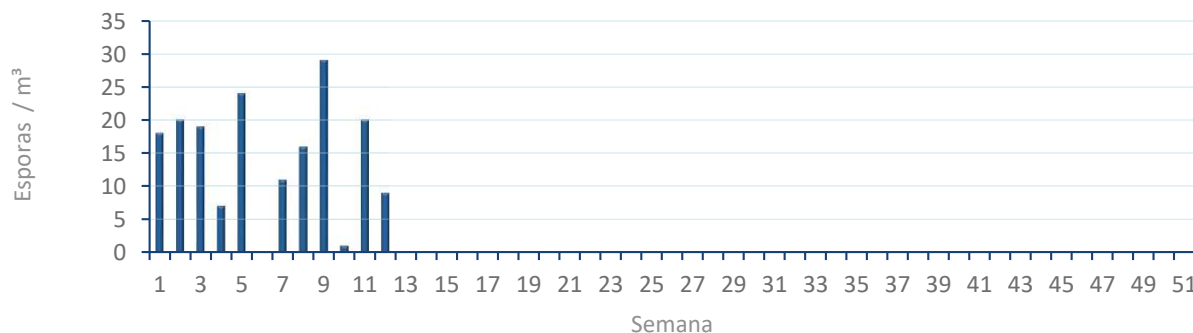


ALTERNARIA

NIVELES DE ALTERNARIA DE LA ÚLTIMA SEMANA



EVOLUCIÓN SEMANAL DE ALTERNARIA



COMPARACIÓN RESPECTO AL AÑO 2024

AÑO

SEMANA

PUNTO DE MUESTREO

COLABORA

AÑOS

2025

12

ALICANTE

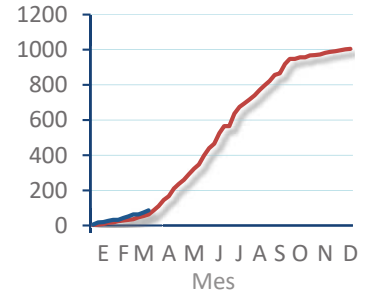
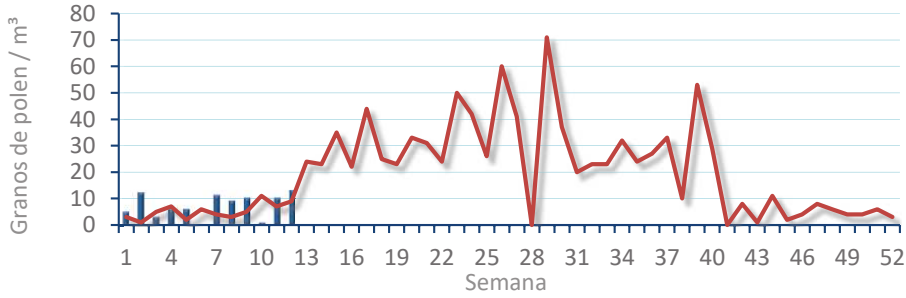


TIPOS

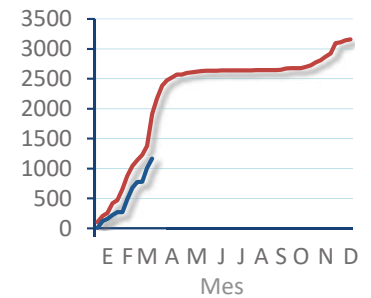
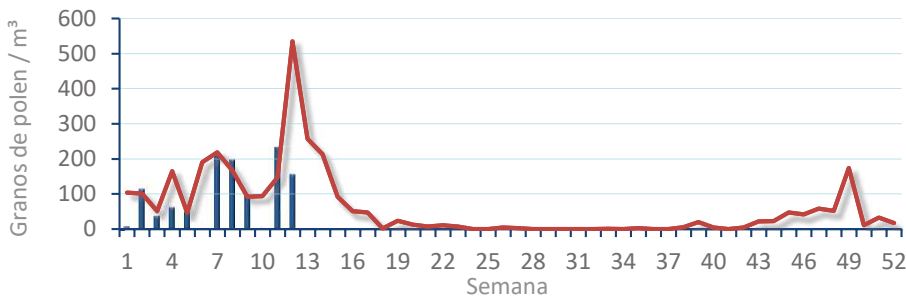
EVOLUCIÓN SEMANAL

DATOS AGRUPADOS

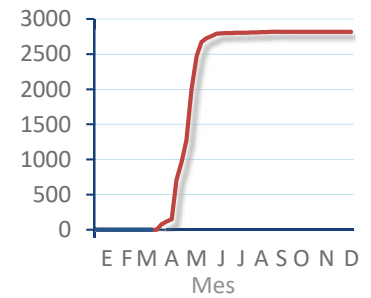
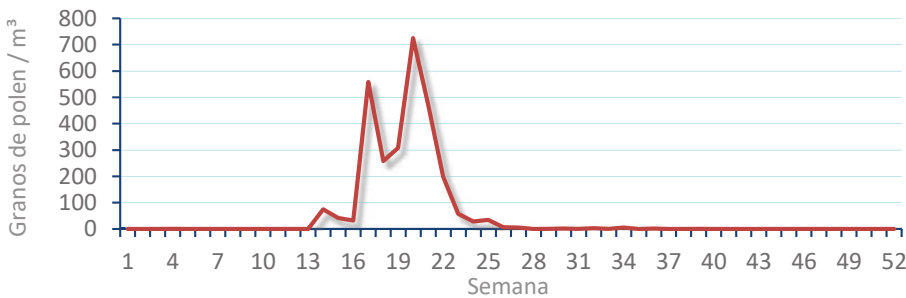
Amaranthaceae
(Cenizo, salsola)



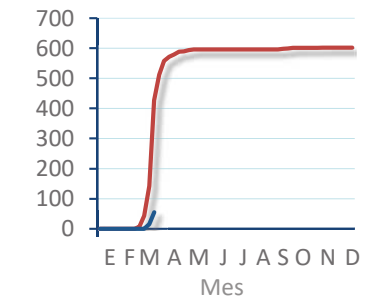
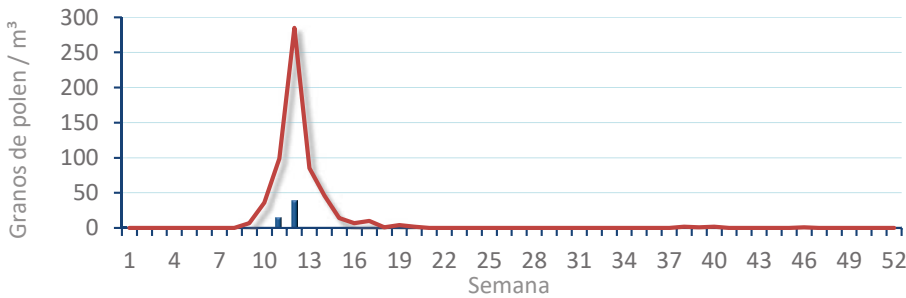
Cupres. / Taxac.
(Ciprés, enebro)



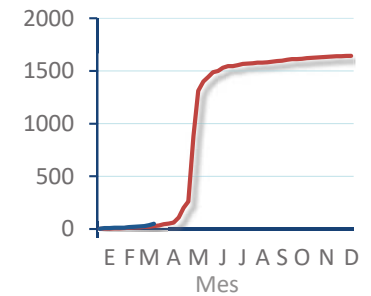
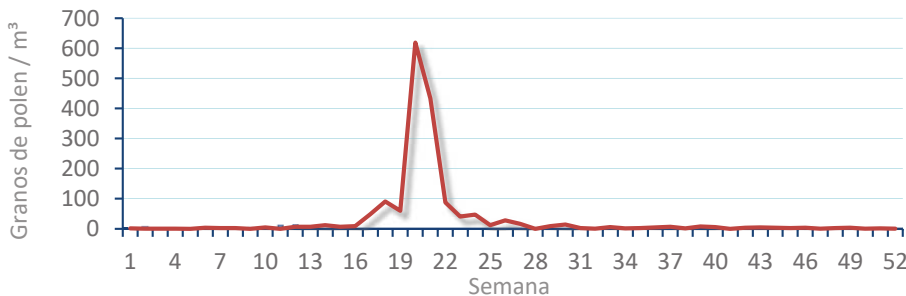
Olea europaea
(Olivo)



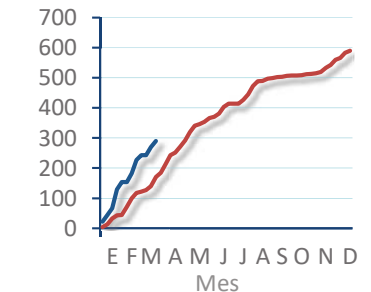
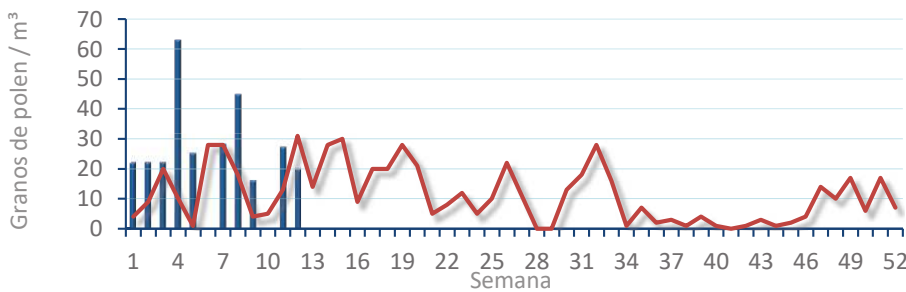
Platanus sp.
(Plátano de sombra)



Poaceae
(Gramíneas)



Urticaceae
(Ortigas, parietarias)



POLEN AMBIENTAL RESUMEN GRÁFICO

CASTELLÓN

L M X J V S D
17 18 19 20 21 22 23

Marzo

2025

SEMANA

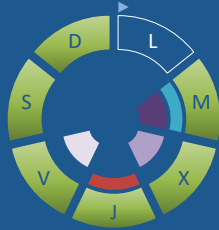
12

COLABORA

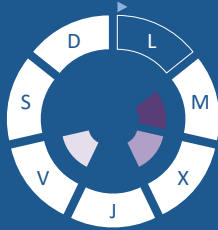
LETIPharma
desde 1919

ÁRBOLES

Cupres., Taxac.
(Cipreses, enebros)



Olea europaea
(Olivo)



Platanus sp.
(Plátano de sombra)



TIPOS POLÍNICOS PRINCIPALES

NIVELES

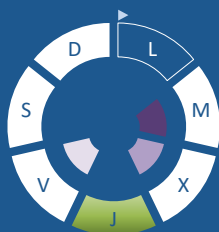
LLUVIA

Litros/m³

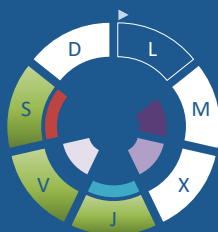


HIERBAS

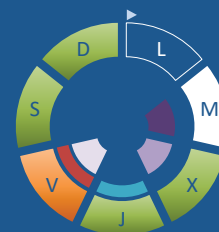
Amaranthaceae
(Cenizos, salsolas)



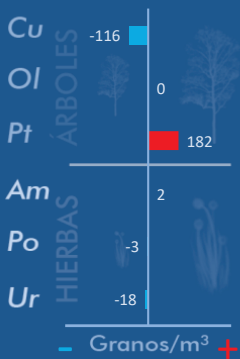
Poaceae
(Gramíneas)



Urticaceae
(Ortigas, parietarias)



VARIACIÓN RESPECTO A LA SEMANA ANTERIOR



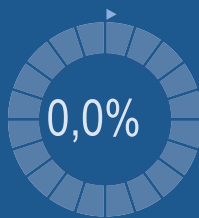
TIPOS POLÍNICOS PRINCIPALES EN PORCENTAJES



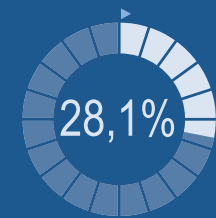
Cupres., Taxac.
(Cipreses, enebros)



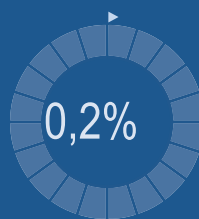
Olea europaea
(Olivo)



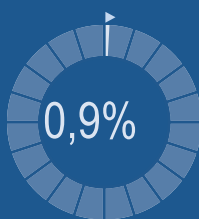
Platanus sp.
(Plátano de sombra)



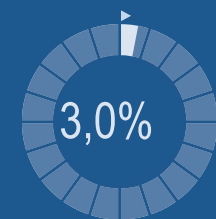
Amaranthaceae
(Cenizos, salsolas)



Poaceae
(Gramíneas)



Urticaceae
(Ortigas, parietarias)

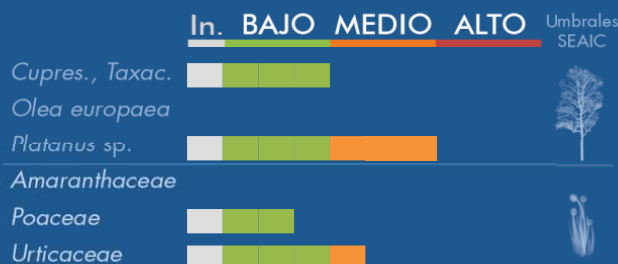


METEOROLOGÍA



INVIERNO

PORCENTAJE DE POBLACIÓN SENSIBLE POTENCIALMENTE AFECTADA*



*(Se considera el día con el valor más alto de la semana)
In. = Inapreciable

POLEN TOTAL

1051

Granos/m³

SEMANA ANTERIOR

858

VARIACIÓN SEMANAL

+193

CAPTADOR:

Burkard
Spore Trap

INFORME:

J.S.
Javier Suárez

CONCENTRACIONES DE POLEN EN EL AMBIENTE

AÑO	SEMANA	PUNTO DE MUESTREO	COLABORA	TOTAL
-----	--------	-------------------	----------	-------

2025

12

CASTELLÓN



1051
grn/m³

ESTACIÓN	PRIMAVERA	VERANO	OTOÑO	>>INVIERNO<<	TOTAL
----------	-----------	--------	-------	--------------	-------

PRINCIPALES TIPOS POLÍNICOS

TIPO POLÍNICO	LUNES 17-mar.	MARTES 18-mar.	MIÉRCOLES 19-mar.	JUEVES 20-mar.	VIERNES 21-mar.	SÁBADO 22-mar.	DOMINGO 23-mar.	TOTAL SEMANA
<i>Amaranthaceae</i> (Cenizo, salsola)				2				2
<i>Cupres./Taxac.</i> (Ciprés, enebro)		7	18	43	20	18	8	114
<i>Olea</i> (Olivo)								0
<i>Platanus</i> (Plátano de sombra)		10	3	3	116	109	54	295
<i>Poaceae</i> (Gramíneas)				1	2	6		9
<i>Urticaceae</i> (Ortiga, parietaria)			4	2	12	7	7	32

Niveles de polen: altos (rojo), medios (naranja), bajos (verde), nulos (blanco)

OTROS TIPOS POLÍNICOS

<i>Ericaceae</i> (Brezo)	S			1	9	3	3
<i>Fraxinus</i> (Fresno)	I	1	1	5	9	1	
<i>Mercurialis</i> (Mercurial)	N		3	1	13	10	1
<i>Morus</i> (Morera)		7	8	12	53	124	65
<i>Palmae</i> (Palmeras)	D			1	1		
<i>Pinaceae</i> (Pinos, cedros)	A	4	13	11	76	52	48
<i>Pistacia</i> (Lentisco)	T		1	6	2		1
<i>Plantago</i> (Llantén)	O				1		
<i>Populus</i> (Chopo)	S				2		1
<i>Urtica membranacea</i>			3	7	10	9	1
OTROS			1	9	3	3	3

SUMA

0	29	55	104	329	342	192
---	----	----	-----	-----	-----	-----

Datos en granos/m³ de aire

ESPORAS

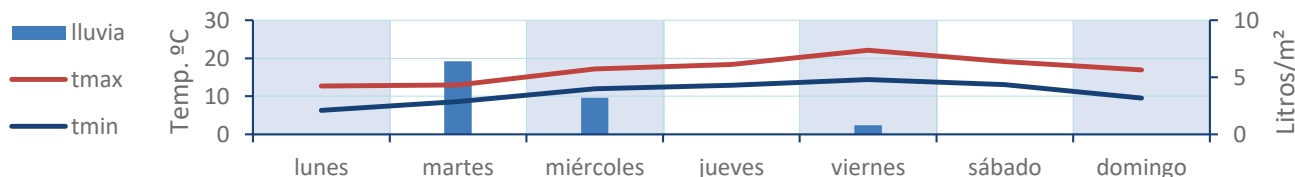
Alternaria

0	2	4	19	16	17	6
---	---	---	----	----	----	---

Datos en esporas/m³ de aire

Responsable análisis: Javier Suárez
Situación captador: Hospital General de Castellón

METEO



REPRESENTACIÓN GRÁFICA

AÑO

SEMANA

PUNTO DE MUESTREO

COLABORA

TOTAL

2025

12

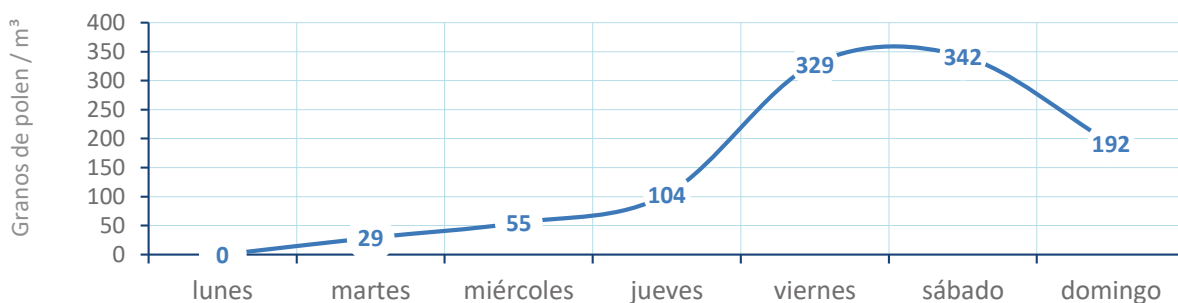
CASTELLÓN

LETIPharma
desde 1919

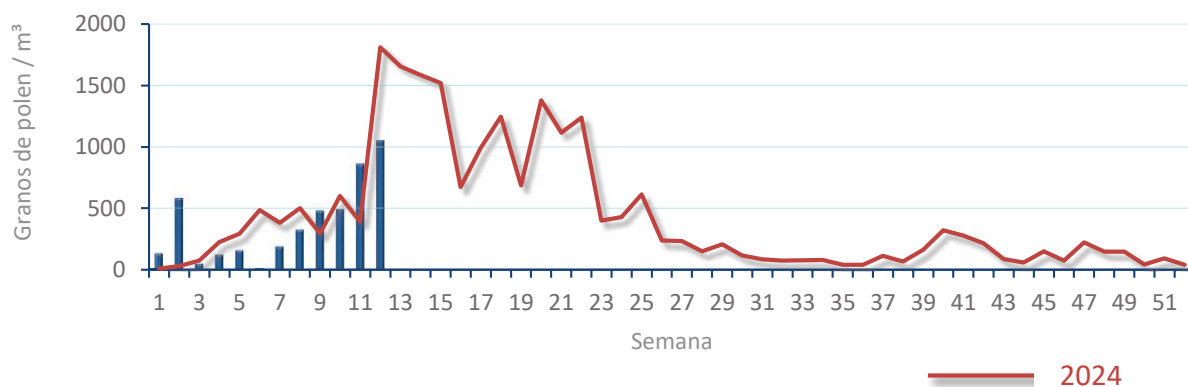
1051
grn/m³

POLEN

NIVELES DE POLEN DE LA ÚLTIMA SEMANA

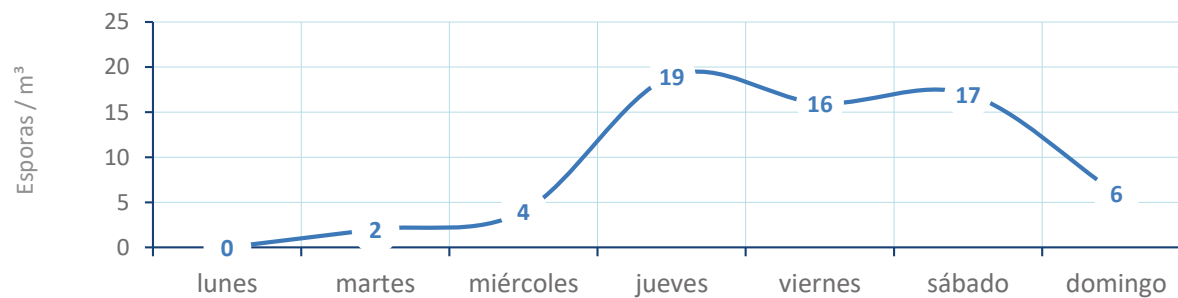


EVOLUCIÓN POLÍNICA SEMANAL

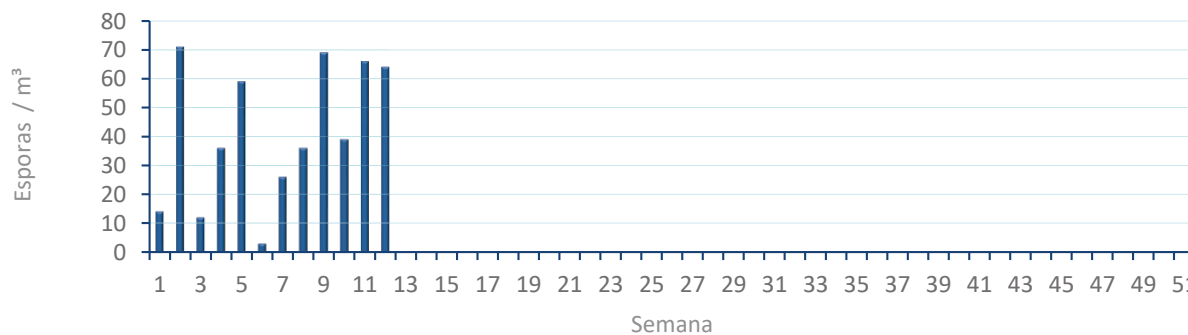


ALTERNARIA

NIVELES DE ALTERNARIA DE LA ÚLTIMA SEMANA



EVOLUCIÓN SEMANAL DE ALTERNARIA



COMPARACIÓN RESPECTO AL AÑO 2024

AÑO SEMANA PUNTO DE MUESTREO COLABORA AÑOS

2025

12

CASTELLÓN

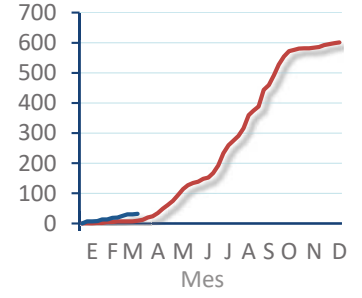
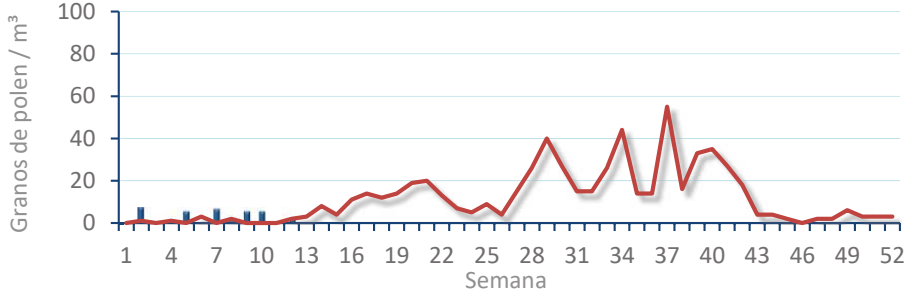
LETIPharma desde 1919 2024 2025

TIPOS

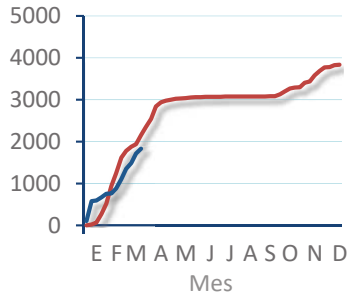
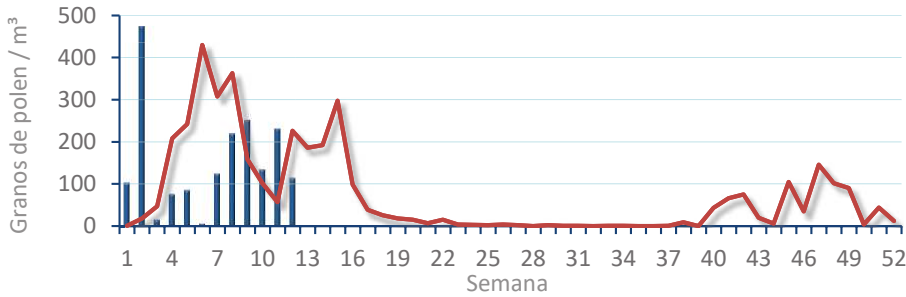
EVOLUCIÓN SEMANAL

DATOS AGRUPADOS

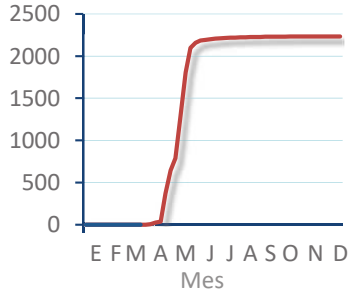
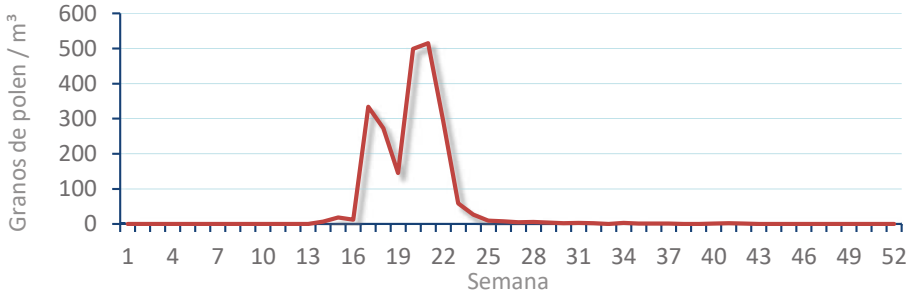
Amaranthaceae
(Cenizo, salsola)



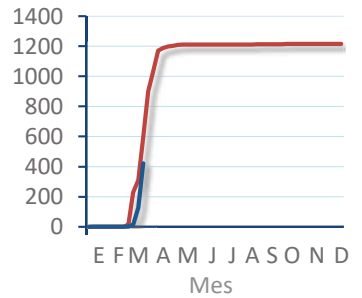
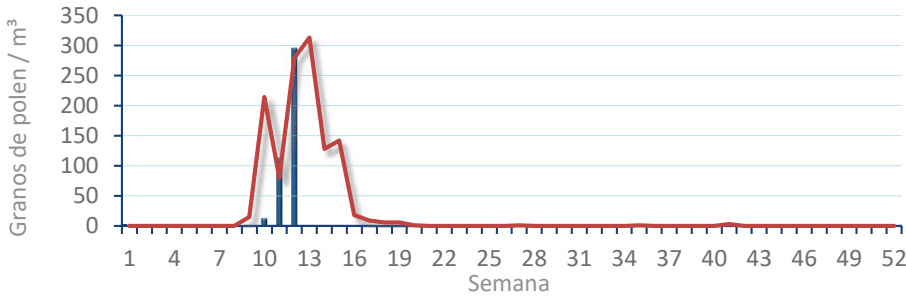
Cupres. / Taxac.
(Ciprés, enebro)



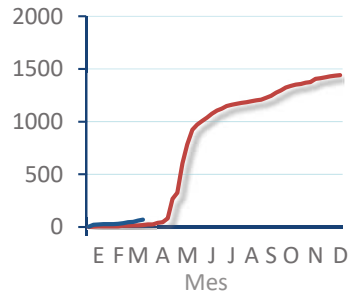
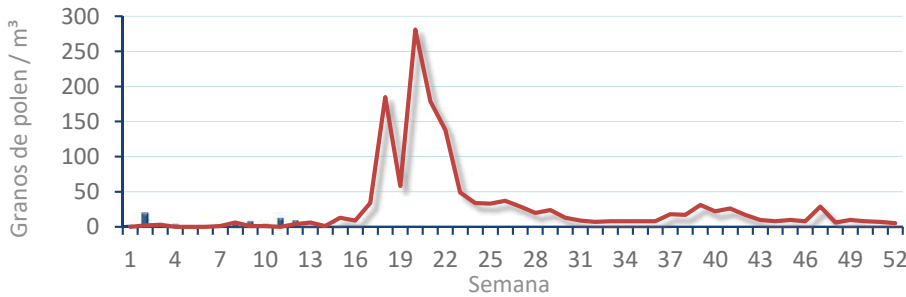
Olea europaea
(Olivo)



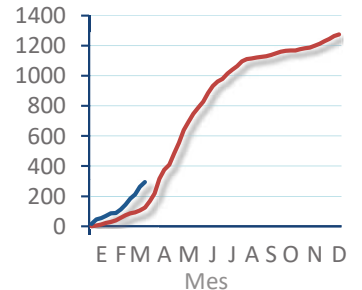
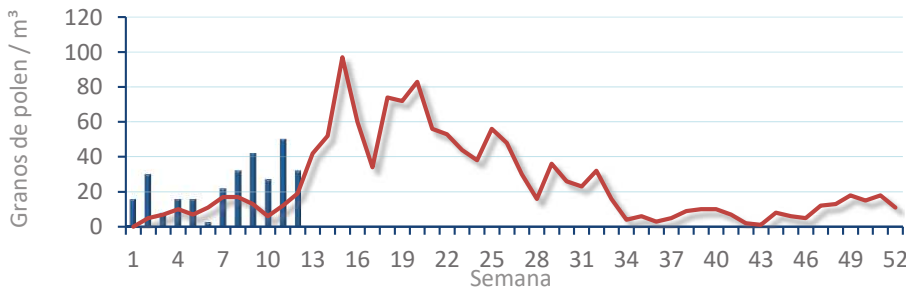
Platanus sp.
(Plátano de sombra)



Poaceae
(Gramíneas)



Urticaceae
(Ortigas, parietarias)



POLEN AMBIENTAL RESUMEN GRÁFICO



PEGO

L M X J V S D
17 18 19 20 21 22 23

Marzo

2025

SEMANA

12

COLABORA

LETIPharma
desde 1919

ÁRBOLES

HIERBAS

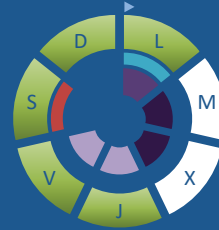
Cupres., Taxac.
(Cipreses, enebros)



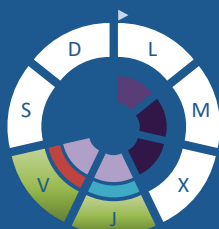
Olea europaea
(Olivo)



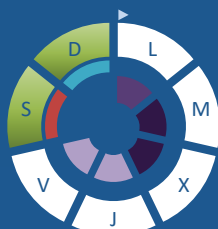
Platanus sp.
(Plátano de sombra)



Amaranthaceae
(Cenizos, salsolas)



Poaceae
(Gramíneas)



Urticaceae
(Ortigas, parietarias)



TIPOS POLÍNICOS PRINCIPALES

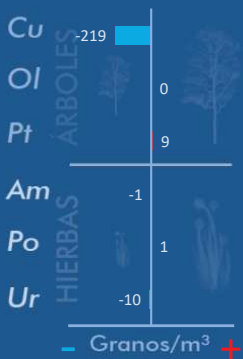
NIVELES

LLUVIA

Litros/m³



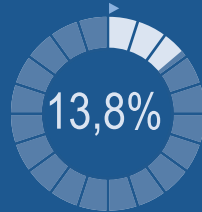
VARIACIÓN RESPECTO A LA SEMANA ANTERIOR



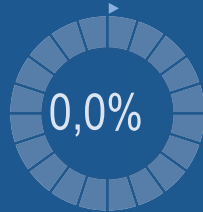
TIPOS POLÍNICOS PRINCIPALES EN PORCENTAJES



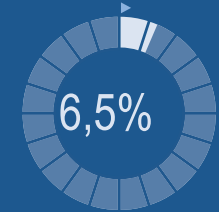
Cupres., Taxac.
(Cipreses, enebros)



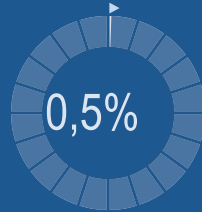
Olea europaea
(Olivo)



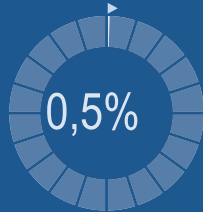
Platanus sp.
(Plátano de sombra)



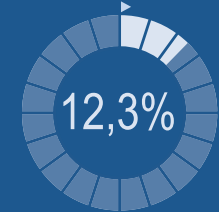
Amaranthaceae
(Cenizos, salsolas)



Poaceae
(Gramíneas)



Urticaceae
(Ortigas, parietarias)

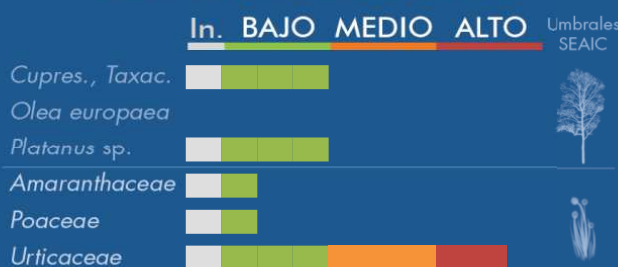


METEOROLOGÍA



INVIERNO

PORCENTAJE DE POBLACIÓN SENSIBLE POTENCIALMENTE AFECTADA*



*(Se considera el día con el valor más alto de la semana)
In. = Inapreciable

POLEN TOTAL

943

Granos/m³

SEMANA ANTERIOR: 1355

VARIACIÓN SEMANAL: -412

CAPTADOR:
Burkard
Spore Trap

INFORME:
J.S.
Javier Suárez

CONCENTRACIONES DE POLEN EN EL AMBIENTE

AÑO	SEMANA	PUNTO DE MUESTREO	COLABORA	TOTAL
-----	--------	-------------------	----------	-------

2025

12

PEGO



943
grn/m³

ESTACIÓN	PRIMAVERA	VERANO	OTOÑO	>> INVIERNO<<	TOTAL
----------	-----------	--------	-------	---------------	-------

PRINCIPALES TIPOS POLÍNICOS

TIPO POLÍNICO	LUNES 17-mar.	MARTES 18-mar.	MIÉRCOLES 19-mar.	JUEVES 20-mar.	VIERNES 21-mar.	SÁBADO 22-mar.	DOMINGO 23-mar.	TOTAL SEMANA
<i>Amaranthaceae</i> (Cenizo, salsola)				1	4			5
<i>Cupres./Taxac.</i> (Ciprés, enebro)	2	1	6	15	50	41	15	130
<i>Olea</i> (Olivo)								0
<i>Platanus</i> (Plátano de sombra)	1			4	11	38	7	61
<i>Poaceae</i> (Gramíneas)						4	1	5
<i>Urticaceae</i> (Ortiga, parietaria)	1		20	1	55	29	10	116

Niveles de polen: altos (rojo), medios (naranja), bajos (verde), nulos (blanco)

OTROS TIPOS POLÍNICOS

<i>Fraxinus</i> (Fresno)				3	5	1	3	
<i>Mercurialis</i> (Mercurial)			1		3	2	3	
<i>Morus</i> (Morera)	2		10	4	70	68	37	
<i>Palmae</i> (Palmeras)				1	2			
<i>Pinaceae</i> (Pinos, cedros)	3	4	11	7	96	100	19	
<i>Pistacia</i> (Lentisco)				5			1	
<i>Plantago</i> (Llantén)			1	1	2		1	
<i>Populus</i> (Chopo)	1				5	4		
<i>Quercus</i> (Encina, alcornoque)				1	1	3		
<i>Urtica membranacea</i>			38	4	37	36	3	
OTROS	1		1	10	8	5	2	

SUMA

11	5	88	57	349	331	102	
----	---	----	----	-----	-----	-----	--

Datos en granos/m³ de aire

ESPORAS

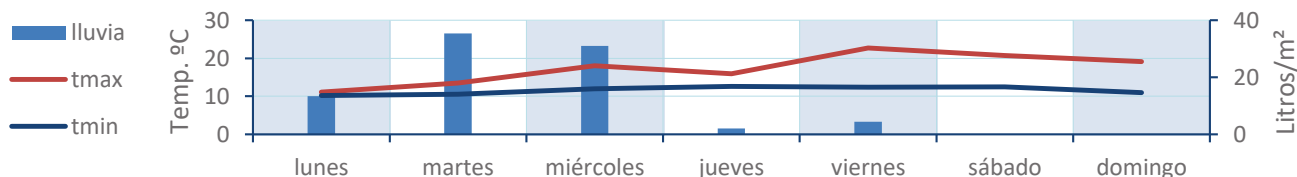
Alternaria

0	0	1	2	13	7	6	
---	---	---	---	----	---	---	--

Datos en esporas/m³ de aire

Responsable análisis: Javier Suárez
Situación captador: Colegio San Antonio

METEO



REPRESENTACIÓN GRÁFICA

AÑO	SEMANA	PUNTO DE MUESTREO	COLABORA	TOTAL
-----	--------	-------------------	----------	-------

2025

12

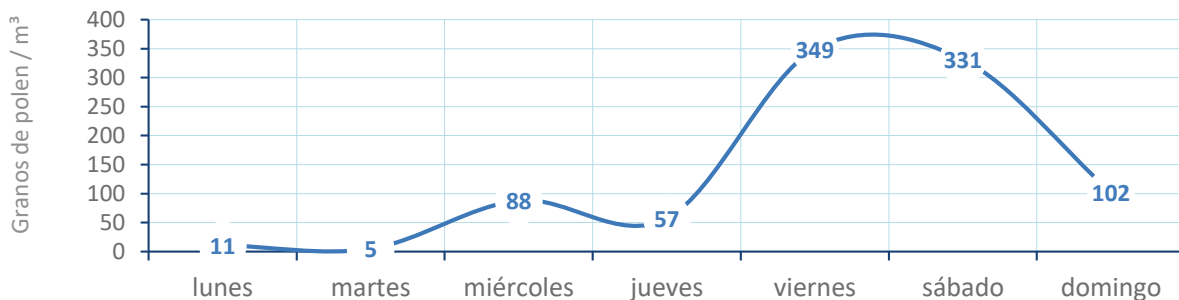
PEGO



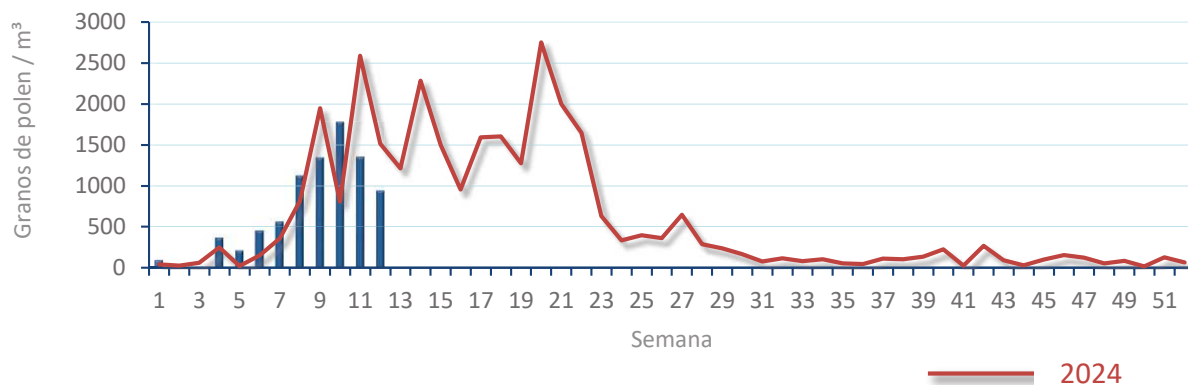
943
gn/m³

POLEN

NIVELES DE POLEN DE LA ÚLTIMA SEMANA

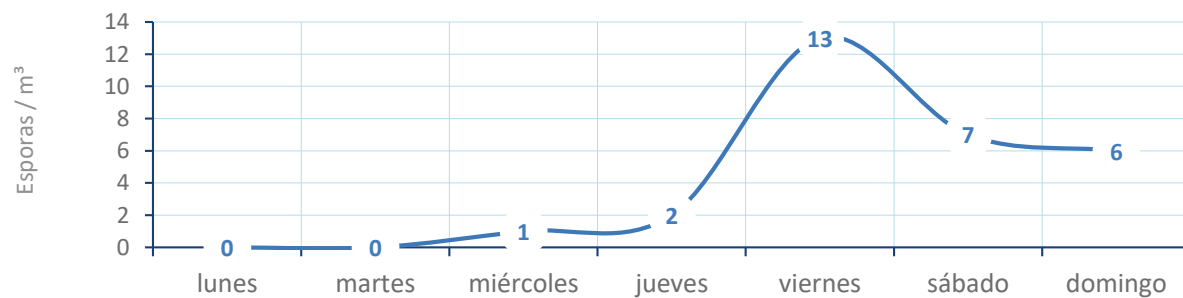


EVOLUCIÓN POLÍNICA SEMANAL

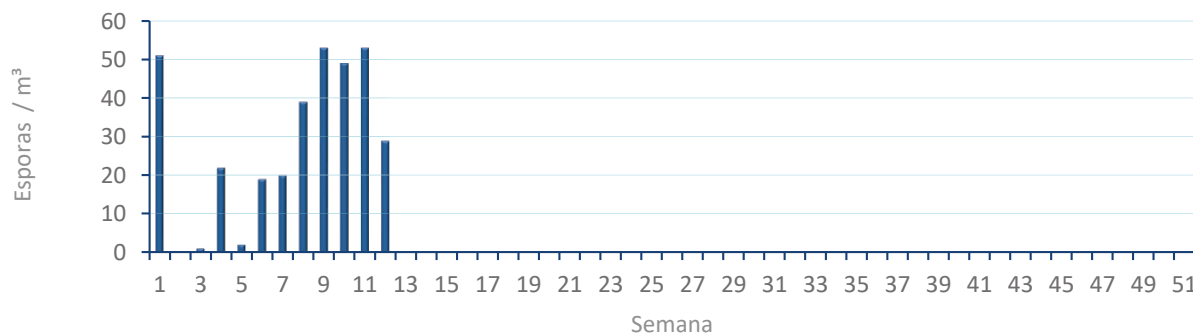


ALTERNARIA

NIVELES DE ALTERNARIA DE LA ÚLTIMA SEMANA



EVOLUCIÓN SEMANAL DE ALTERNARIA



COMPARACIÓN RESPECTO AL AÑO 2024

AÑO SEMANA PUNTO DE MUESTREO COLABORA AÑOS

2025

12

PEGO

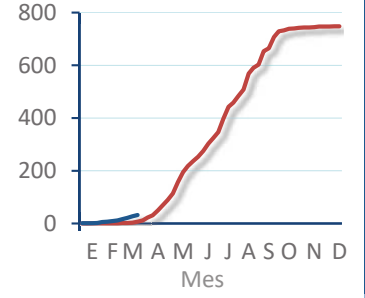
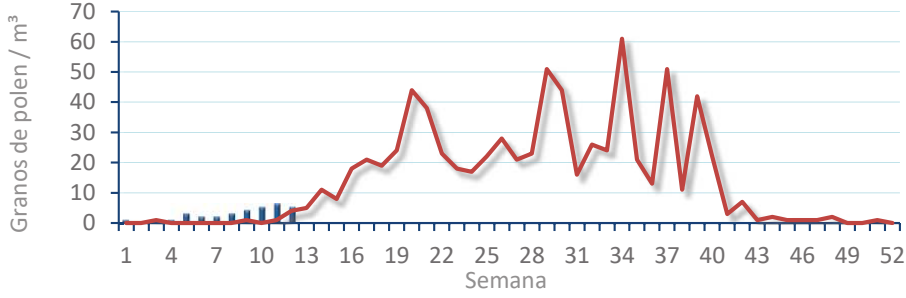
LETIPharma desde 1919 2024 2025

TIPOS

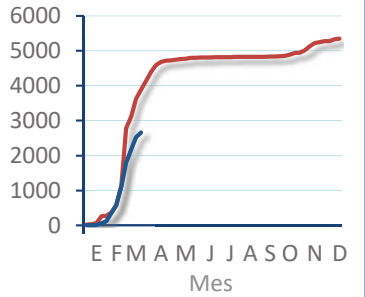
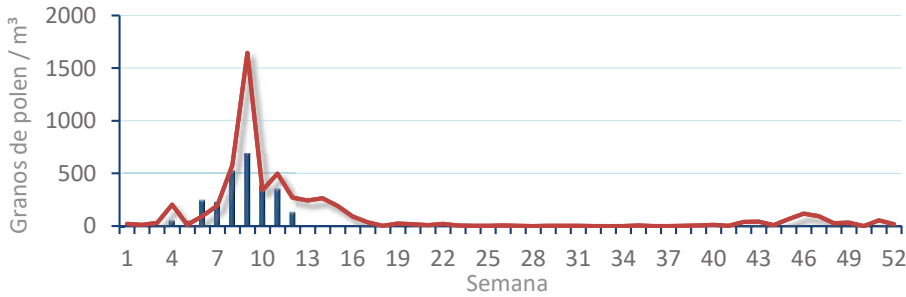
EVOLUCIÓN SEMANAL

DATOS AGRUPADOS

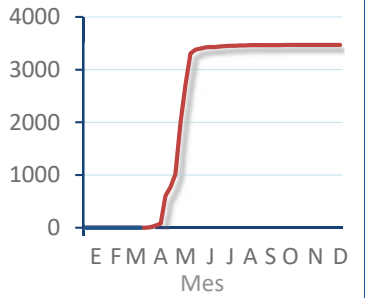
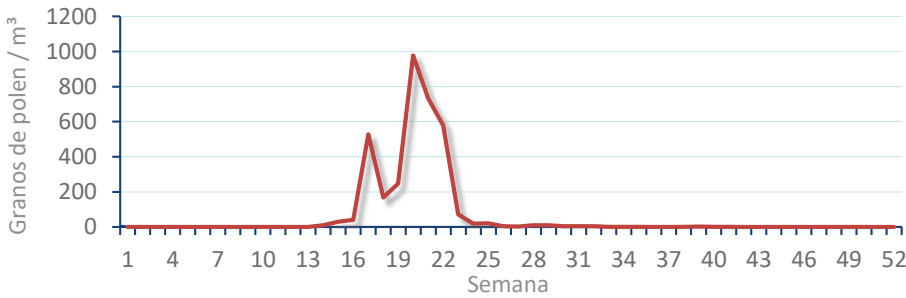
Amaranthaceae
(Cenizo, salsola)



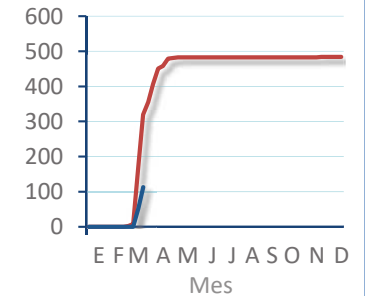
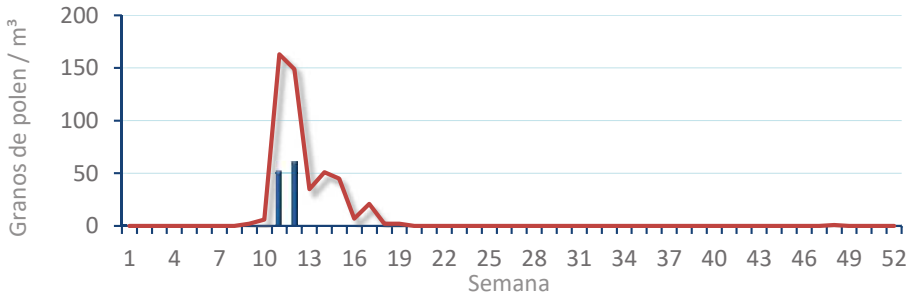
Cupres. / Taxac.
(Ciprés, enebro)



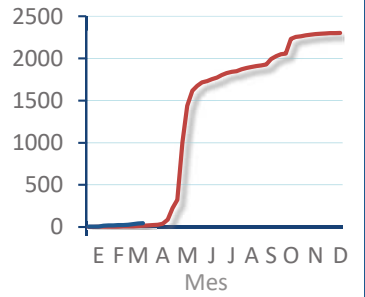
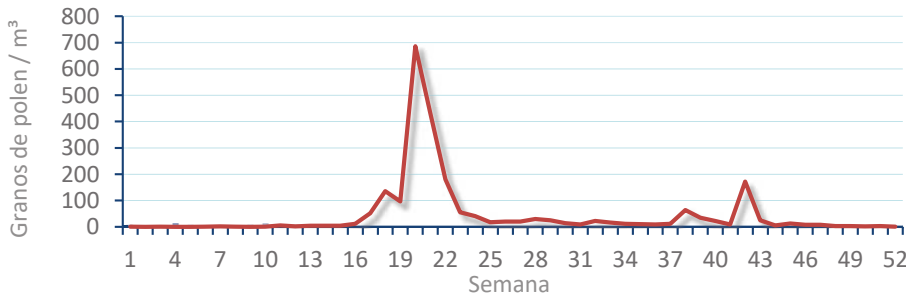
Olea europaea
(Olivo)



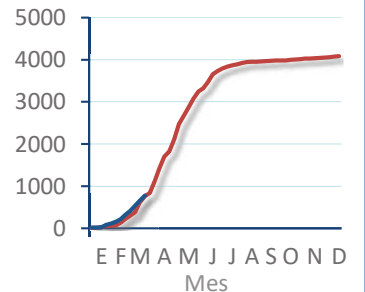
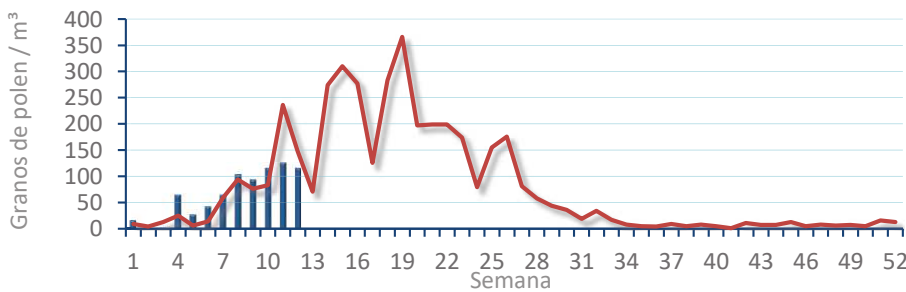
Platanus sp.
(Plátano de sombra)



Poaceae
(Gramíneas)



Urticaceae
(Ortigas, parietarias)



POLEN AMBIENTAL RESUMEN GRÁFICO

VALENCIA

L M X J V S D
17 18 19 20 21 22 23

Marzo

2025

SEMANA

12

COLABORA

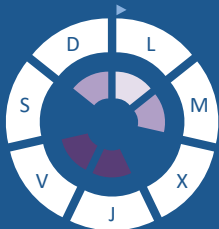
LETIPharma
desde 1919

ÁRBOLES

Cupres., Taxac.
(Cipreses, enebros)



Olea europaea
(Olivo)

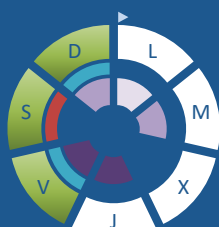


Platanus sp.
(Plátano de sombra)

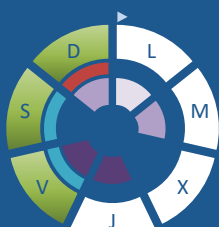


HIERBAS

Amaranthaceae
(Cenizos, salsolas)



Poaceae
(Gramíneas)



Urticaceae
(Ortigas, parietarias)



TIPOS POLÍNICOS PRINCIPALES

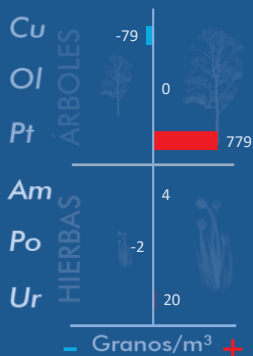
NIVELES

LLUVIA

Litros/m³

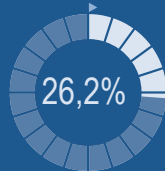


VARIACIÓN RESPECTO A LA SEMANA ANTERIOR

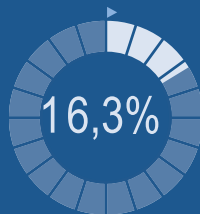


TIPOS POLÍNICOS PRINCIPALES EN PORCENTAJES

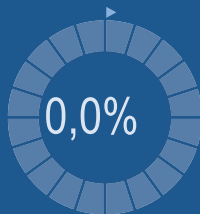
RESTO



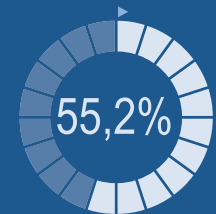
Cupres., Taxac.
(Cipreses, enebros)



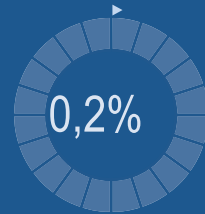
Olea europaea
(Olivo)



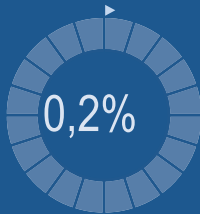
Platanus sp.
(Plátano de sombra)



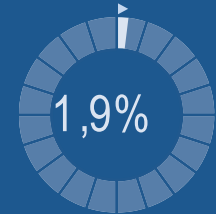
Amaranthaceae
(Cenizos, salsolas)



Poaceae
(Gramíneas)



Urticaceae
(Ortigas, parietarias)



METEOROLOGÍA

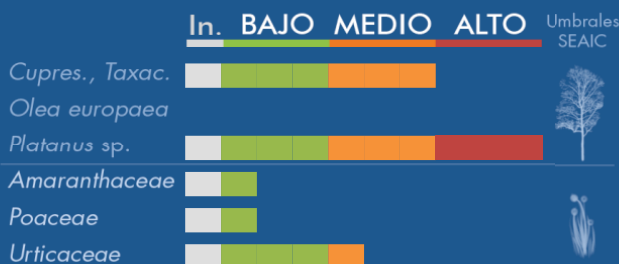
22,1 °C

5,5 °C

16,4 L/m²

INVIERNO

PORCENTAJE DE POBLACIÓN SENSIBLE POTENCIALMENTE AFECTADA*



*(Se considera el día con el valor más alto de la semana)
In. = Inapreciable

POLEN TOTAL

2124

Granos/m³

SEMANA ANTERIOR	VARIACIÓN SEMANAL
1268	+856

CAPTADOR:	INFORME:
Burkard Spore Trap	Javier Suárez

CONCENTRACIONES DE POLEN EN EL AMBIENTE

AÑO	SEMANA	PUNTO DE MUESTREO	COLABORA	TOTAL
-----	--------	-------------------	----------	-------

2025

12

VALENCIA



2124
grn/m³

ESTACIÓN	PRIMAVERA	>>VERANO<<	OTOÑO	>>INVIERNO<<	TOTAL
----------	-----------	------------	-------	--------------	-------

PRINCIPALES TIPOS POLÍNICOS

TIPO POLÍNICO	LUNES 17-mar.	MARTES 18-mar.	MIÉRCOLES 19-mar.	JUEVES 20-mar.	VIERNES 21-mar.	SÁBADO 22-mar.	DOMINGO 23-mar.	TOTAL SEMANA
<i>Amaranthaceae</i> (Cenizo, salsola)					1	2	1	4
<i>Cupres./Taxac.</i> (Ciprés, enebro)	15	14	17	42	118	110	30	346
<i>Olea</i> (Olivo)								0
<i>Platanus</i> (Plátano de sombra)	83	83	40	257	340	234	136	1173
<i>Poaceae</i> (Gramíneas)					1	1	2	4
<i>Urticaceae</i> (Ortiga, parietaria)		1	3	4	10	12	11	41

Niveles de polen: ■ altos, ■ medios, ■ bajos, ■ nulos

OTROS TIPOS POLÍNICOS

<i>Celtis</i> (Almez)			8	3		1		
<i>Fraxinus</i> (Fresno)	1		4	1	2	1	1	
<i>Mercurialis</i> (Mercurial)				1	2	2	2	
<i>Morus</i> (Morera)	14	6	31	52	89	63	38	
<i>Palmae</i> (Palmeras)			1	2	4	4	3	
<i>Pinaceae</i> (Pinos, cedros)	6	3	3	3	74	52	15	
<i>Pistacia</i> (Lentisco)				1	3			
<i>Plantago</i> (Llantén)					2			
<i>Populus</i> (Chopo)					3	1		
<i>Urtica membranacea</i>		1	3	5	10	6	2	
OTROS	3	1		3	10	6	4	

SUMA

122	109	110	374	669	495	245	
------------	------------	------------	------------	------------	------------	------------	--

Datos en granos/m³ de aire

ESPORAS

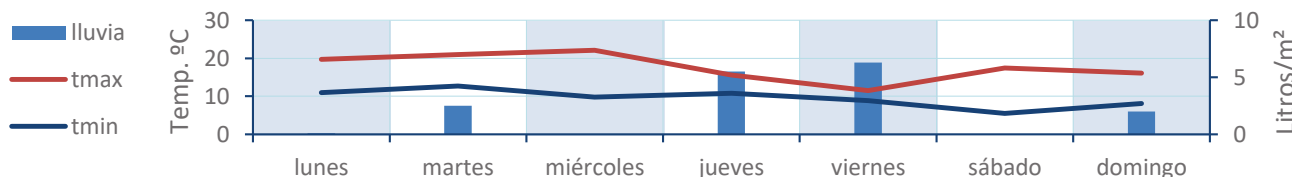
Alternaria

1	2	1	3	6	3	0	
---	---	---	---	---	---	---	--

Datos en esporas/m³ de aire

Responsable análisis: Javier Suárez
Situación captador: Hospital Clínico de Valencia

METEO



REPRESENTACIÓN GRÁFICA

AÑO

SEMANA

PUNTO DE MUESTREO

COLABORA

TOTAL

2025

12

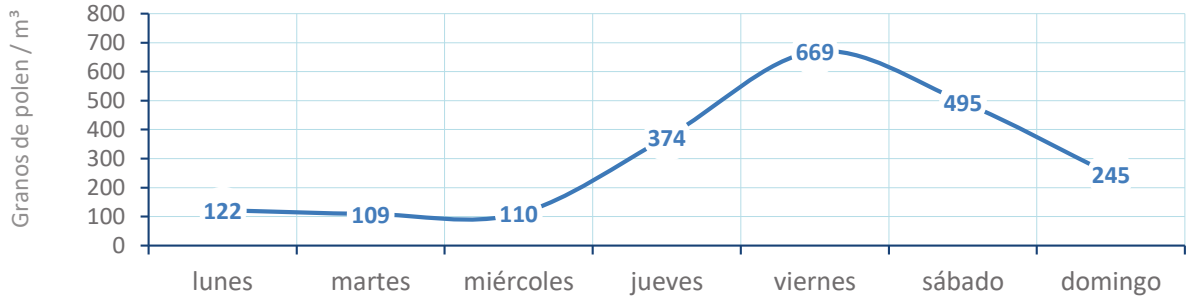
VALENCIA

LETIPharma
desde 1919

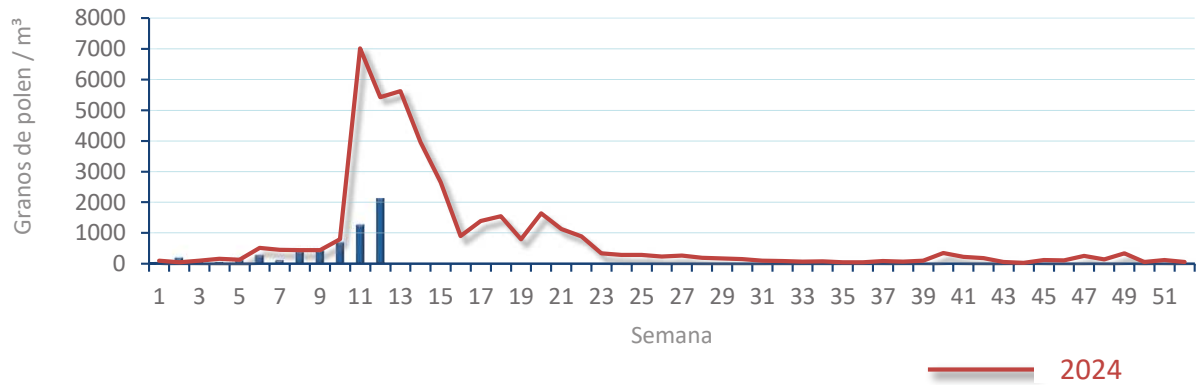
2124
gn/m³

POLEN

NIVELES DE POLEN DE LA ÚLTIMA SEMANA

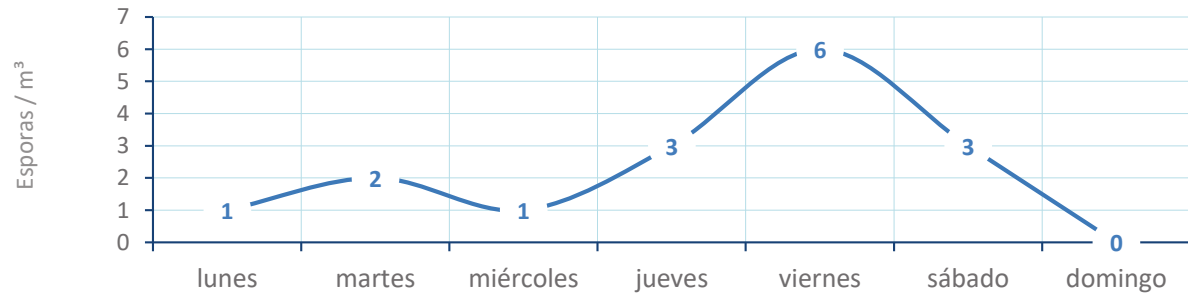


EVOLUCIÓN POLÍNICA SEMANAL

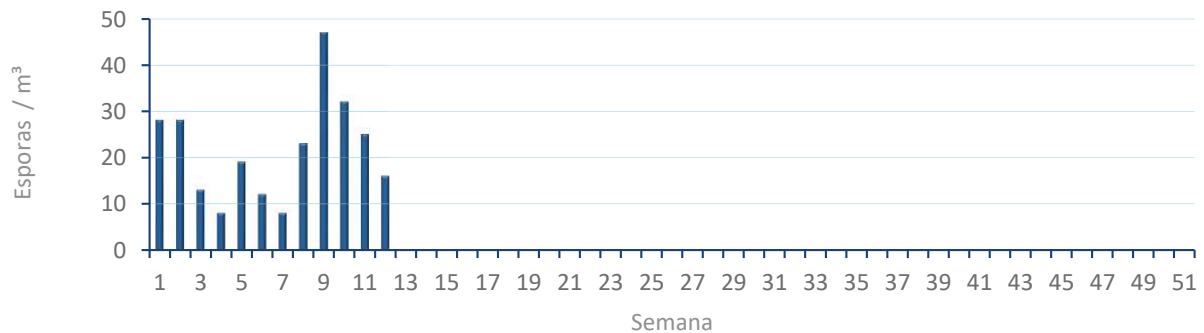


ALTERNARIA

NIVELES DE ALTERNARIA DE LA ÚLTIMA SEMANA



EVOLUCIÓN SEMANAL DE ALTERNARIA



COMPARACIÓN RESPECTO AL AÑO 2024

AÑO SEMANA PUNTO DE MUESTREO COLABORA AÑOS

2025

12

VALENCIA

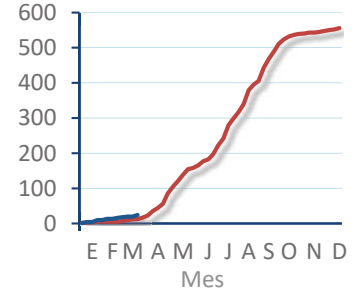
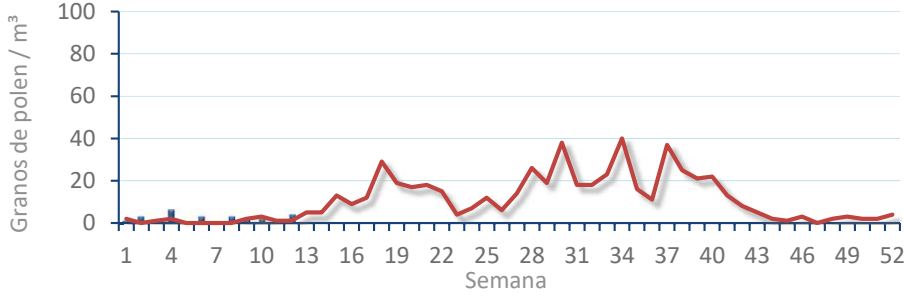


TIPOS

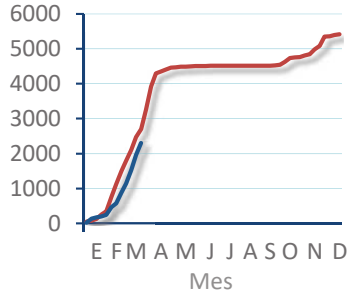
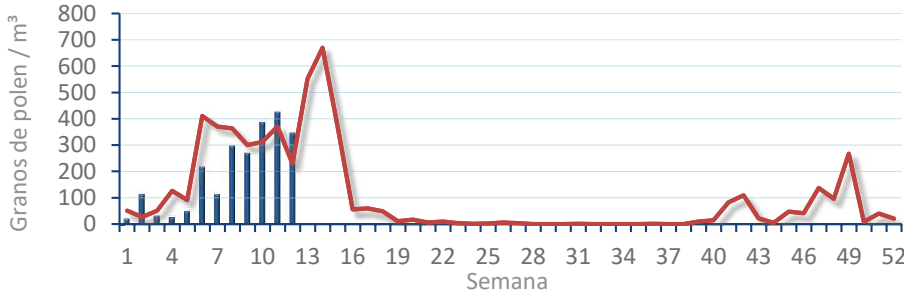
EVOLUCIÓN SEMANAL

DATOS AGRUPADOS

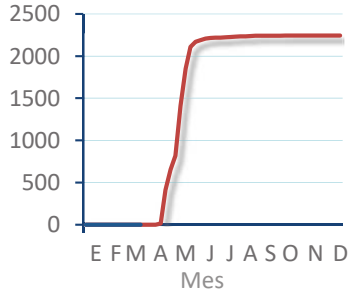
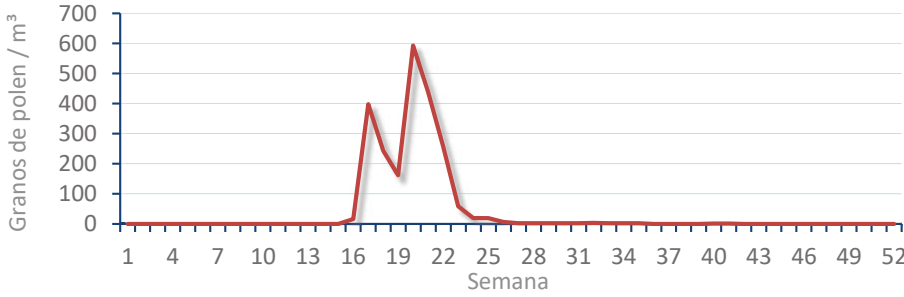
Amaranthaceae
(Cenizo, salsola)



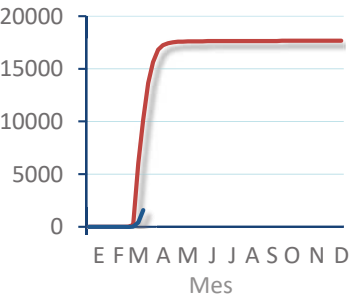
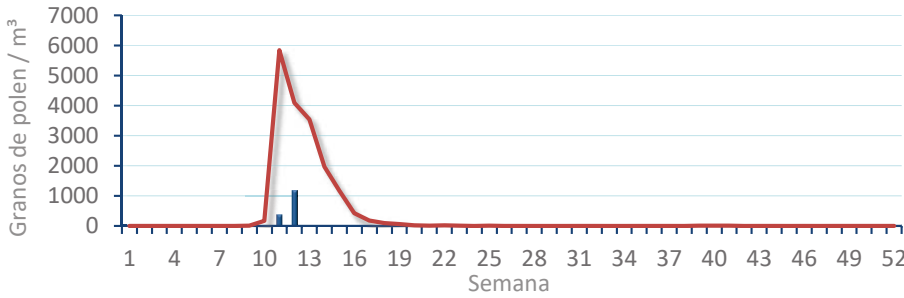
Cupres. / Taxac.
(Ciprés, enebro)



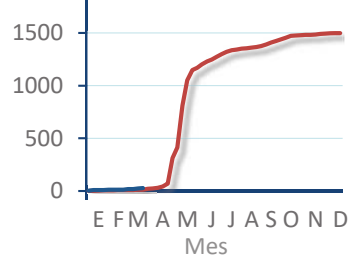
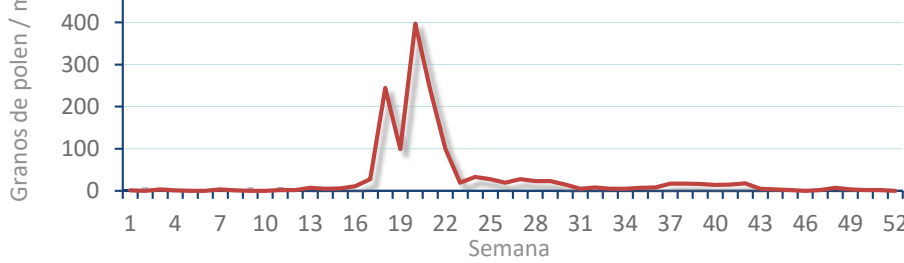
Olea europaea
(Olivo)



Platanus sp.
(Plátano de sombra)



Poaceae
(Gramíneas)



Urticaceae
(Ortigas, parietarias)

