

POLEN RESUMEN GRÁFICO SEMANAL

ALICANTE

L M X J V S D
16 17 18 19 20 21 22

Noviembre

2020

SEMANA

47

COLABORA

LETIPharma
desde 1919



ÁRBOLES

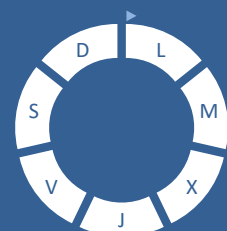
Cupres., Taxac.
(Cipreses, enebros)



Olea europaea
(Olivo)

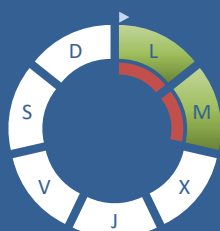


Platanus sp.
(Plátano de sombra)



HIERBAS

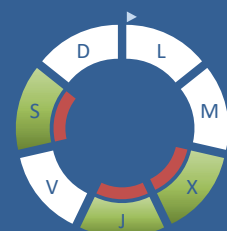
Amaranthaceae
(Cenizos, salsolas)



Poaceae
(Gramíneas)



Urticaceae
(Ortigas, parietarias)

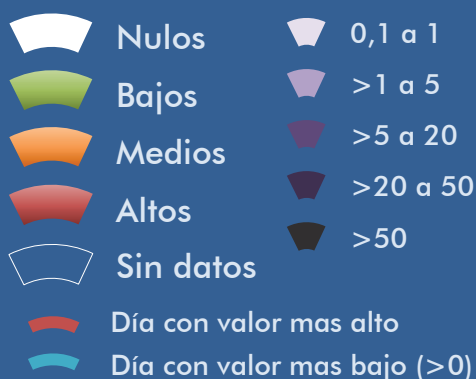


TIPOS POLÍNICOS PRINCIPALES

NIVELES

LLUVIA

Litros/m²



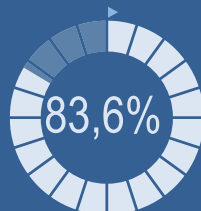
VARIACIÓN RESPECTO A LA SEMANA ANTERIOR



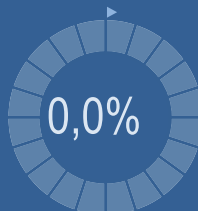
TIPOS POLÍNICOS PRINCIPALES EN PORCENTAJES



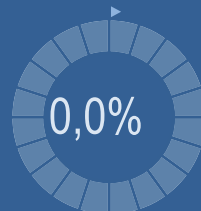
Cupres., Taxac.
(Cipreses, enebros)



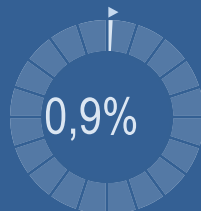
Olea europaea
(Olivo)



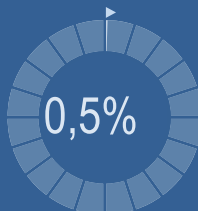
Platanus sp.
(Plátano de sombra)



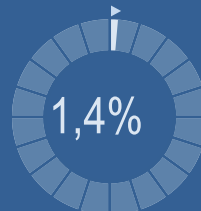
Amaranthaceae
(Cenizos, salsolas)



Poaceae
(Gramíneas)



Urticaceae
(Ortigas, parietarias)



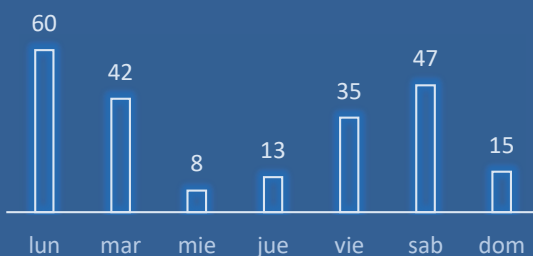
METEOROLOGÍA

27,9 °C
 0 °C
 0 L/m²

OTOÑO

POLEN DIARIO

Granos/m³



POLEN TOTAL

220

Granos/m³

SEMANA ANTERIOR	VARIACIÓN SEMANAL
155	+65

CAPTADOR:
Burkard
Spore Trap

INFORME:

Javier Suárez

CONCENTRACIONES DE POLEN EN EL AMBIENTE

AÑO	SEMANA	PUNTO DE MUESTREO	COLABORA	TOTAL
-----	--------	-------------------	----------	-------

2020

47

ALICANTE

LETIPharma desde 1919

220 grn/m³

ESTACIÓN	PRIMAVERA	VERANO	>>OTOÑO<<	INVIERNO	TOTAL SEMANA
----------	-----------	--------	-----------	----------	--------------

PRINCIPALES TIPOS POLÍNICOS

TIPO POLÍNICO	LUNES 16-nov.	MARTES 17-nov.	MIÉRCOLES 18-nov.	JUEVES 19-nov.	VIERNES 20-nov.	SÁBADO 21-nov.	DOMINGO 22-nov.	TOTAL SEMANA
<i>Amaranthaceae</i> (Cenizo, salsola)	1	1						2
<i>Cupres./Taxac.</i> (Ciprés, enebro)	52	40	6	8	30	38	10	184
<i>Olea</i> (Olivo)								0
<i>Platanus</i> (Plátano de sombra)								0
<i>Poaceae</i> (Gramíneas)			1					1
<i>Urticaceae</i> (Ortiga, parietaria)			1	1		1		3

OTROS TIPOS POLÍNICOS

<i>Apiaceae</i> (Umbelífera)	1							
<i>Artemisia</i> (Artemisa)	3	1		1	1	4	2	
<i>Casuarina</i> (Pino de Australia)	1			2		1		
<i>Compositae</i> (Tipo <i>Taraxacum</i>)						1		
<i>Ericaceae</i> (Brezo)				1	1			
<i>Palmae</i> (Palmeras)	1				2		2	
<i>Pinaceae</i> (Pinos, cedros)	1					1		
OTROS					1	1	1	

Niveles de polen: altos (rojo), medios (amarillo), bajos (verde), nulos (blanco)

SUMA	60	42	8	13	35	47	15
------	----	----	---	----	----	----	----

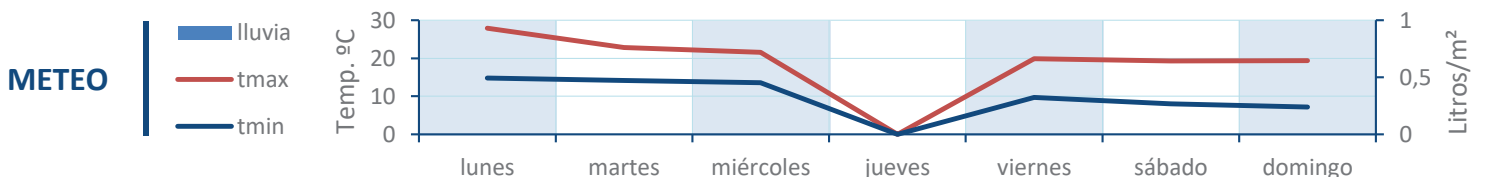
Datos en granos/m³ de aire

ESPORAS	Alternaria	77	11	23	20	35	37	31
---------	------------	----	----	----	----	----	----	----

Datos en esporas/m³ de aire

Responsable análisis: Javier Suárez

Situación captador: Hospital General Universitario de Alicante



REPRESENTACIÓN GRÁFICA

AÑO

SEMANA

PUNTO DE MUESTREO

COLABORA

TOTAL

2020

47

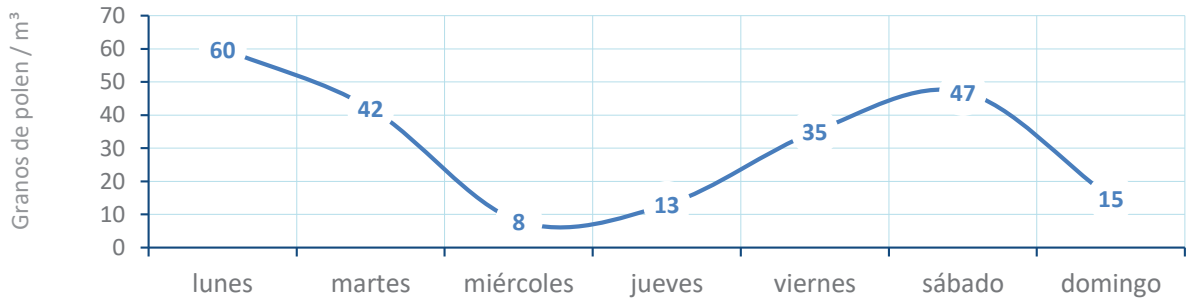
ALICANTE

LETIPharma
desde 1919

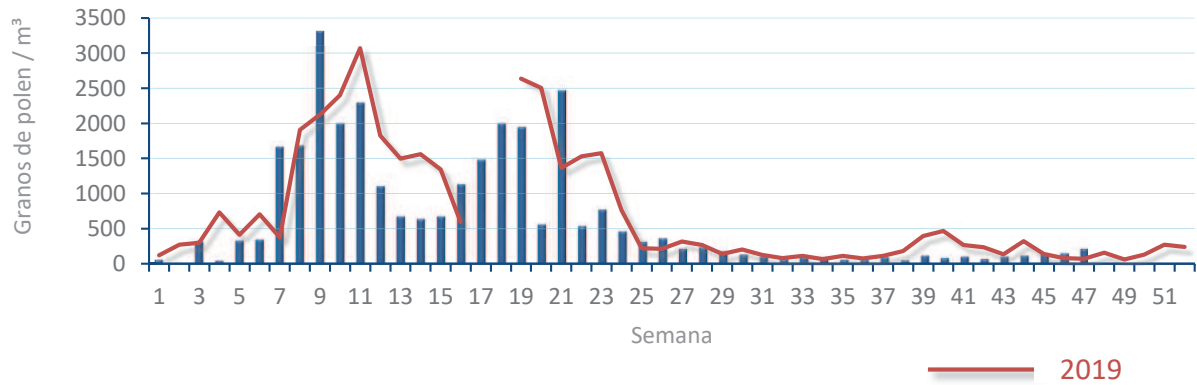
220
gn/m³

POLEN

NIVELES DE POLEN DE LA ÚLTIMA SEMANA



EVOLUCIÓN POLÍNICA SEMANAL

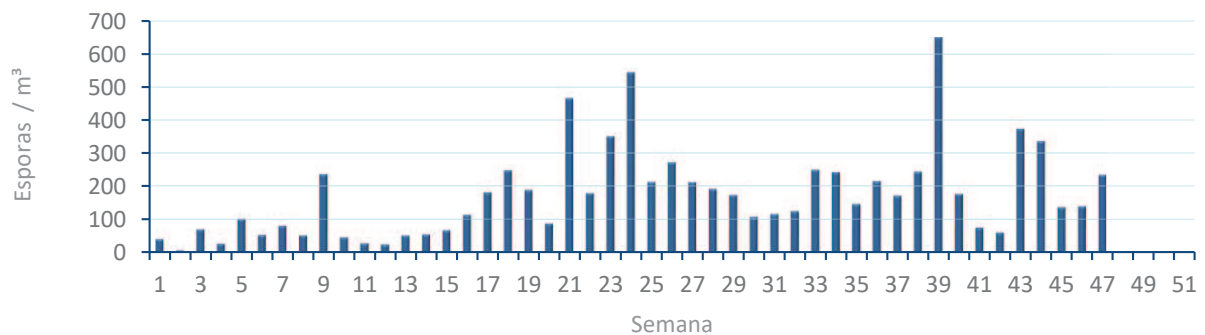


ALTERNARIA

NIVELES DE ALTERNARIA DE LA ÚLTIMA SEMANA



EVOLUCIÓN SEMANAL DE ALTERNARIA



COMPARACIÓN RESPECTO AL AÑO 2019

AÑO

SEMANA

PUNTO DE MUESTREO

COLABORA

AÑOS

2020

47

ALICANTE

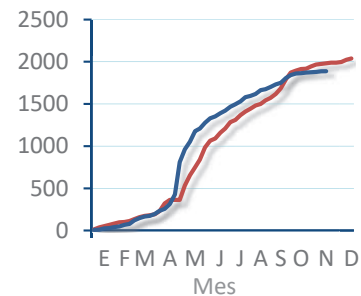
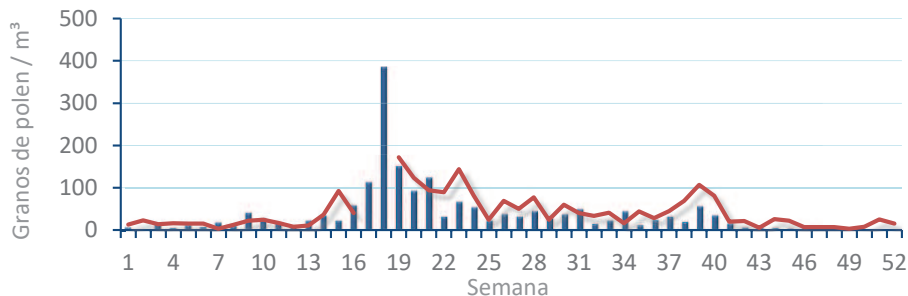


TIPOS

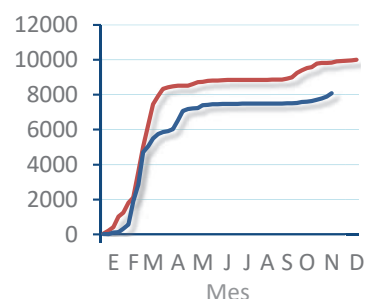
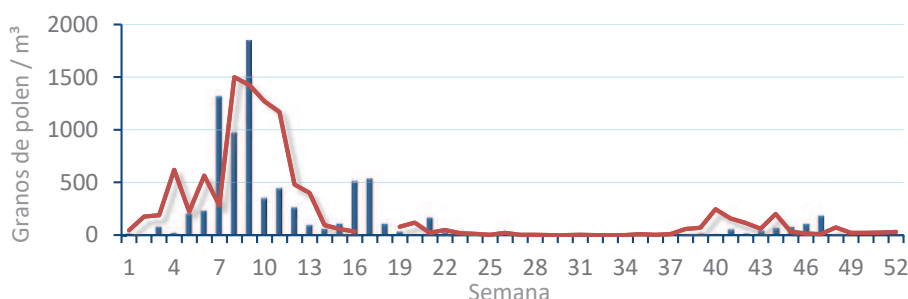
EVOLUCIÓN SEMANAL

DATOS AGRUPADOS

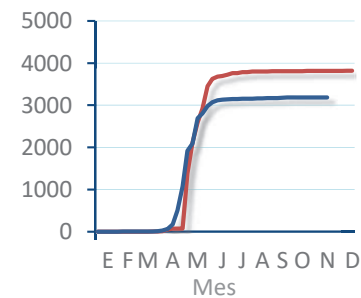
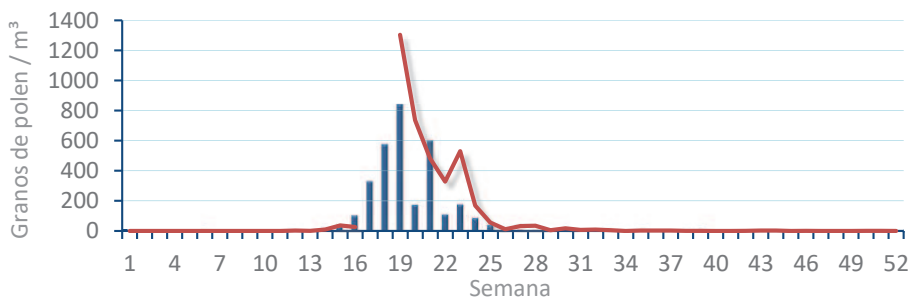
Amaranthaceae
(Cenizo, salsola)



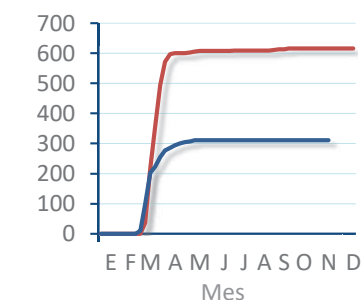
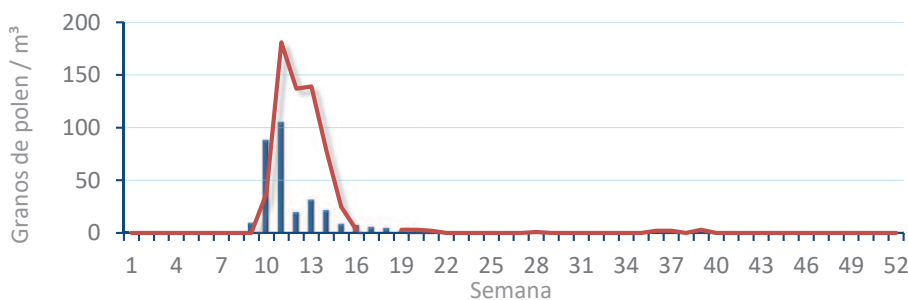
Cupres. / Taxac.
(Ciprés, enebro)



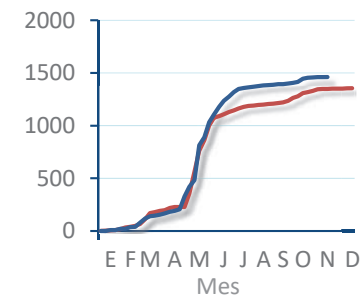
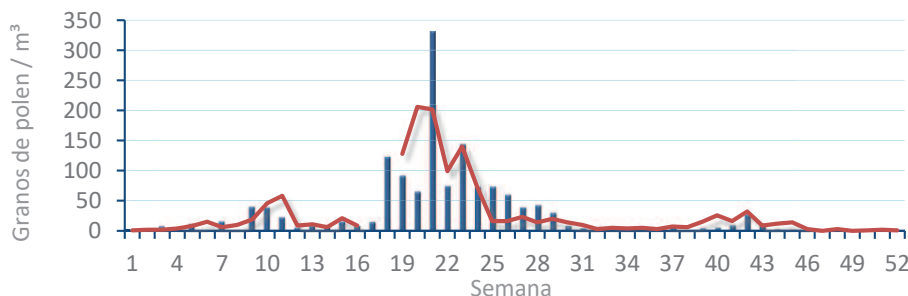
Olea europaea
(Olivo)



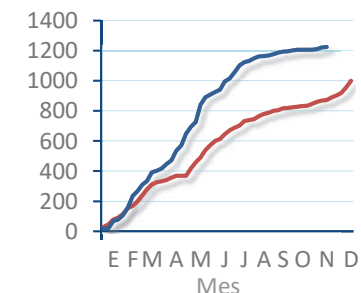
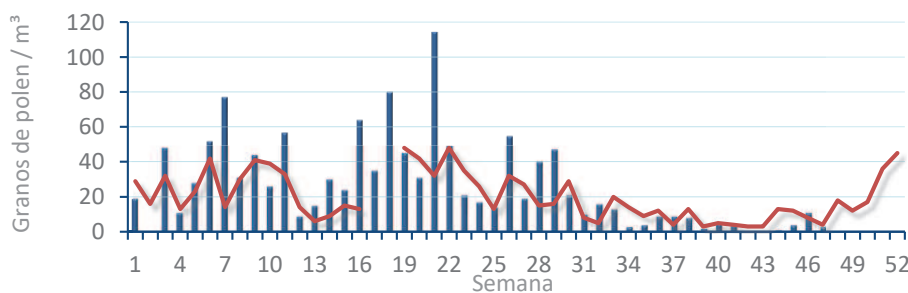
Platanus sp.
(Plátano de sombra)



Poaceae
(Gramíneas)



Urticaceae
(Ortigas, parietarias)



POLEN RESUMEN GRÁFICO SEMANAL

CASTELLÓN

L M X J V S D
16 17 18 19 20 21 22

Noviembre

2020

SEMANA

47

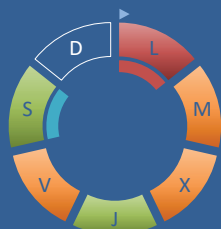
COLABORA

LETIPharma
desde 1919



ÁRBOLES

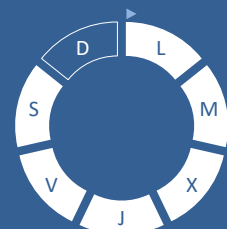
Cupres., Taxac.
(Cipreses, enebros)



Olea europaea
(Olivo)



Platanus sp.
(Plátano de sombra)



HIERBAS

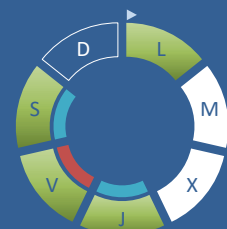
Amaranthaceae
(Cenizos, salsolas)



Poaceae
(Gramíneas)



Urticaceae
(Ortigas, parietarias)

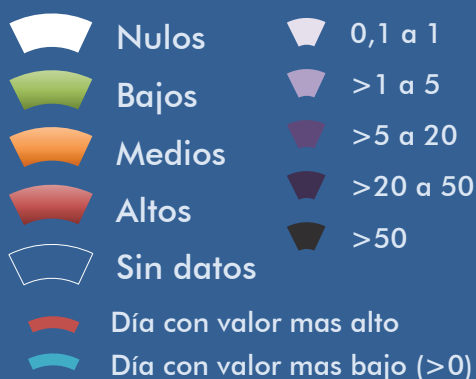


TIPOS POLÍNICOS PRINCIPALES

NIVELES

LLUVIA

Litros/m²



VARIACIÓN RESPECTO A LA SEMANA ANTERIOR



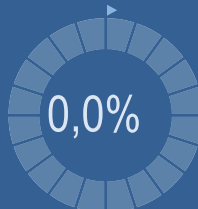
TIPOS POLÍNICOS PRINCIPALES EN PORCENTAJES



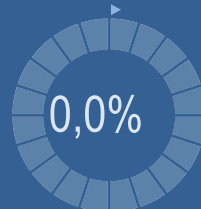
Cupres., Taxac.
(Cipreses, enebros)



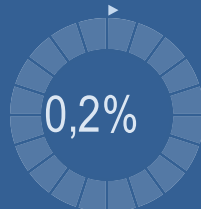
Olea europaea
(Olivo)



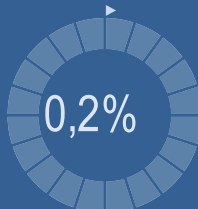
Platanus sp.
(Plátano de sombra)



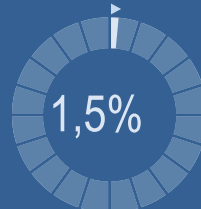
Amaranthaceae
(Cenizos, salsolas)



Poaceae
(Gramíneas)



Urticaceae
(Ortigas, parietarias)



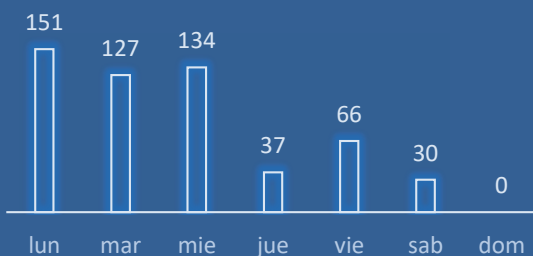
METEOROLOGÍA



OTOÑO

POLEN DIARIO

Granos/m³



POLEN TOTAL

545

Granos/m³

SEMANA ANTERIOR	VARIACIÓN SEMANAL
232	+313

CAPTADOR:
Burkard
Spore Trap

INFORME:
J.S.
Javier Suárez

CONCENTRACIONES DE POLEN EN EL AMBIENTE

AÑO	SEMANA	PUNTO DE MUESTREO	COLABORA	TOTAL
-----	--------	-------------------	----------	-------

2020

47

CASTELLÓN

LETIPharma desde 1919

545 grn/m³

ESTACIÓN	PRIMAVERA	VERANO	>>OTOÑO<<	INVIERNO	TOTAL
----------	-----------	--------	-----------	----------	-------

PRINCIPALES TIPOS POLÍNICOS

TIPO POLÍNICO	LUNES 16-nov.	MARTES 17-nov.	MIÉRCOLES 18-nov.	JUEVES 19-nov.	VIERNES 20-nov.	SÁBADO 21-nov.	DOMINGO 22-nov.	TOTAL SEMANA
<i>Amaranthaceae</i> (Cenizo, salsola)					1			1
<i>Cupres./Taxac.</i> (Ciprés, enebro)	141	119	130	32	51	24		497
<i>Olea</i> (Olivo)								0
<i>Platanus</i> (Plátano de sombra)								0
<i>Poaceae</i> (Gramíneas)			1					1
<i>Urticaceae</i> (Ortiga, parietaria)	2			1	4	1		8

Niveles de polen: ■ altos, ■ medios, ■ bajos, nulos

OTROS TIPOS POLÍNICOS

<i>Artemisia</i> (Artemisa)	5	8	2	3	3	4	S
<i>Brassicaceae</i> (Crucífera)	1						I
<i>Casuarina</i> (Pino de Australia)					1		N
<i>Ericaceae</i> (Brezo)					1		
<i>Palmae</i> (Palmeras)			1		2		D
<i>Pinaceae</i> (Pinos, cedros)	1			1	1	1	A
OTROS	1				2		T
							O
							S

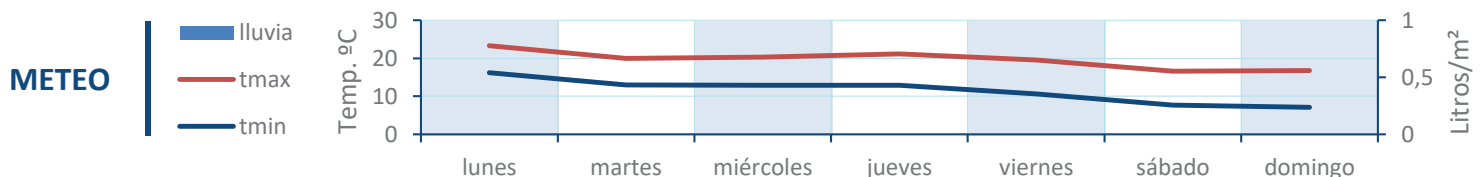
SUMA	151	127	134	37	66	30	0	
-------------	------------	------------	------------	-----------	-----------	-----------	----------	--

Datos en granos/m³ de aire

ESPORAS	Alternaria	191	53	46	46	135	96	0	
----------------	-------------------	-----	----	----	----	-----	----	---	--

Datos en esporas/m³ de aire

Responsable análisis: Javier Suárez
Situación captador: Hospital General de Castellón



REPRESENTACIÓN GRÁFICA

AÑO

SEMANA

PUNTO DE MUESTREO

COLABORA

TOTAL

2020

47

CASTELLÓN

LETIPharma
desde 1919

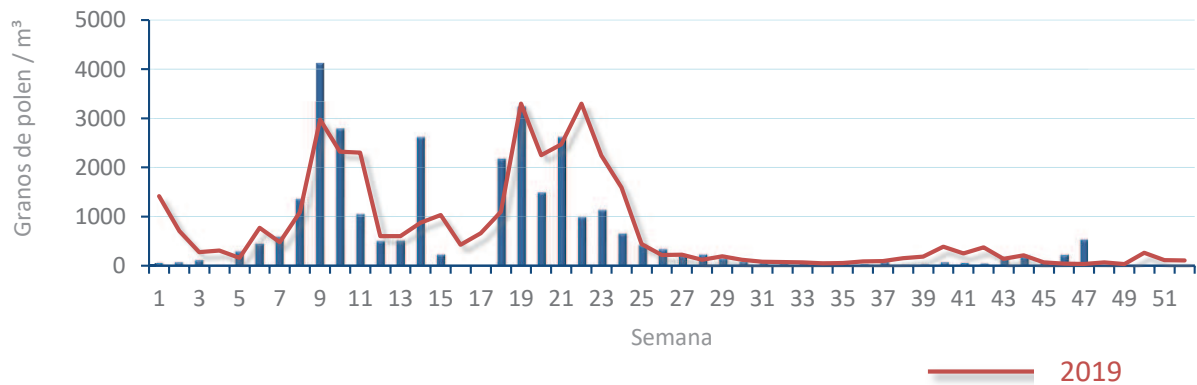
545
gn/m³

POLEN

NIVELES DE POLEN DE LA ÚLTIMA SEMANA

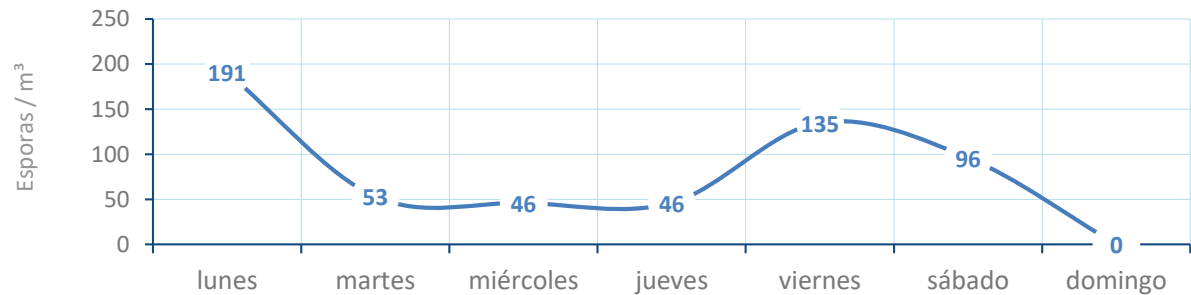


EVOLUCIÓN POLÍNICA SEMANAL

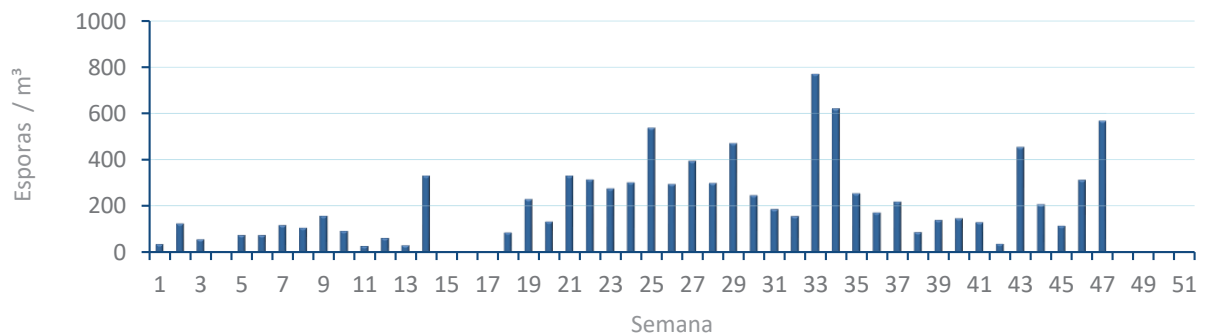


ALTERNARIA

NIVELES DE ALTERNARIA DE LA ÚLTIMA SEMANA



EVOLUCIÓN SEMANAL DE ALTERNARIA



COMPARACIÓN RESPECTO AL AÑO 2019

AÑO

SEMANA

PUNTO DE MUESTREO

COLABORA

AÑOS

2020

47

CASTELLÓN

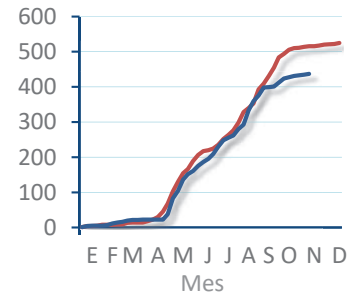
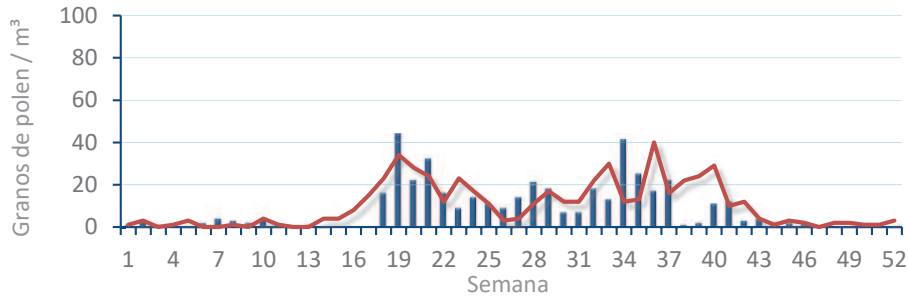
LETIPharma desde 1919 2019 2020

TIPOS

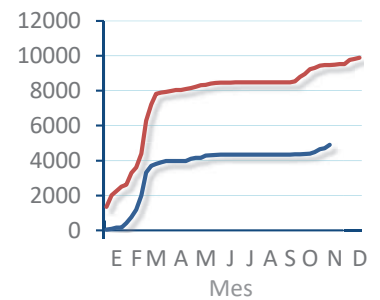
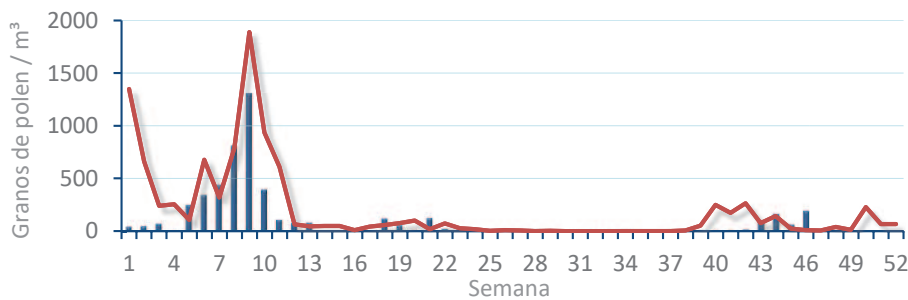
EVOLUCIÓN SEMANAL

DATOS AGRUPADOS

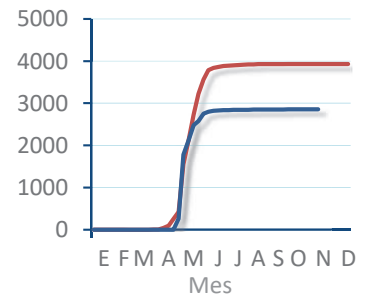
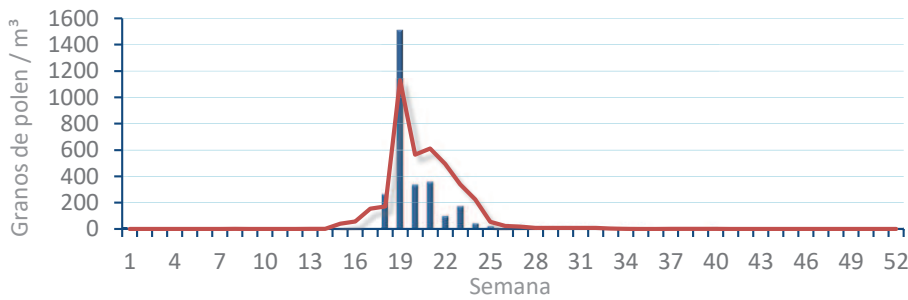
Amaranthaceae
(Cenizo, salsola)



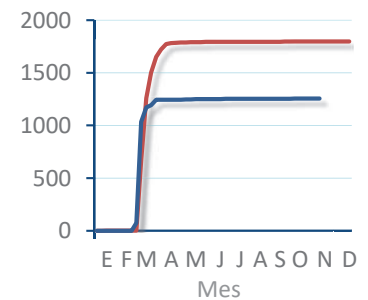
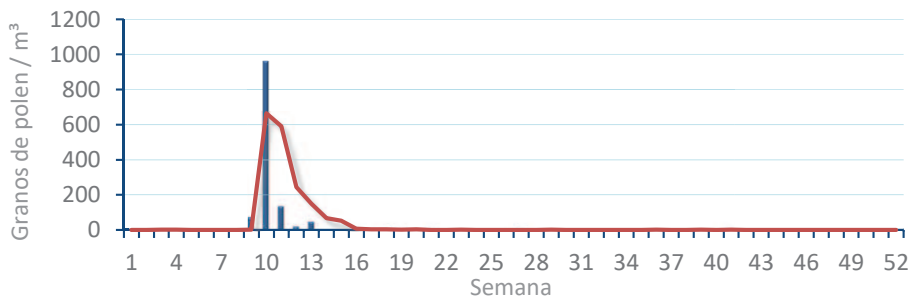
Cupres. / Taxac.
(Ciprés, enebro)



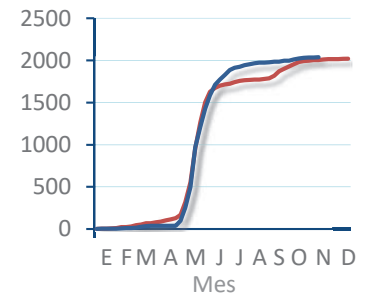
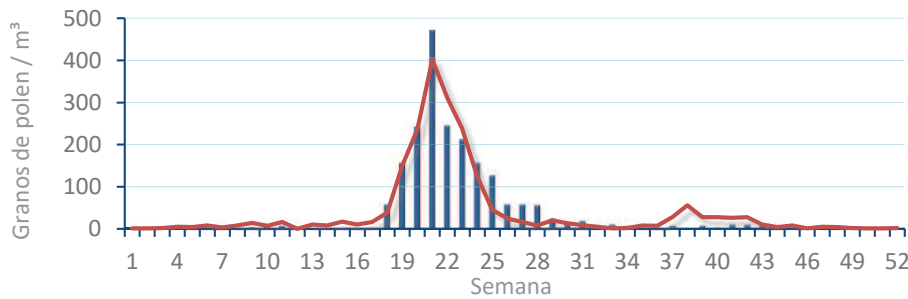
Olea europaea
(Olivo)



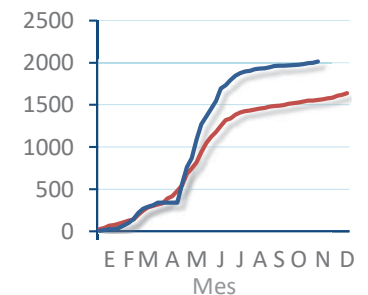
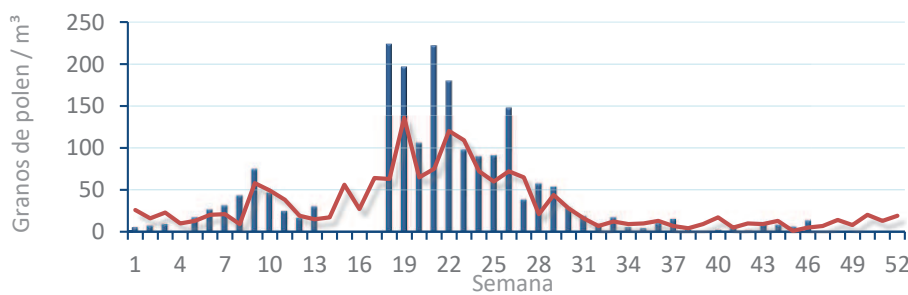
Platanus sp.
(Plátano de sombra)



Poaceae
(Gramíneas)



Urticaceae
(Ortigas, parietarias)



POLEN RESUMEN GRÁFICO SEMANAL



ELDA

L M X J V S D
16 17 18 19 20 21 22

Noviembre

2020

SEMANA

47

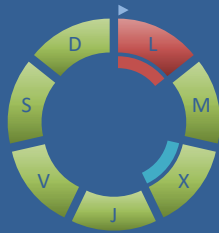
COLABORA

LETIPharma
desde 1919



ÁRBOLES

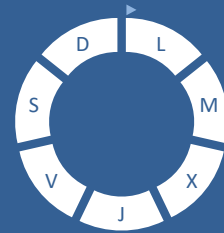
Cupres., Taxac.
(Cipreses, enebros)



Olea europaea
(Olivo)



Platanus sp.
(Plátano de sombra)



HIERBAS

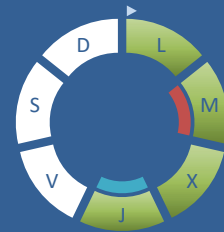
Amaranthaceae
(Cenizos, salsolas)



Poaceae
(Gramíneas)



Urticaceae
(Ortigas, parietarias)



TIPOS POLÍNICOS PRINCIPALES

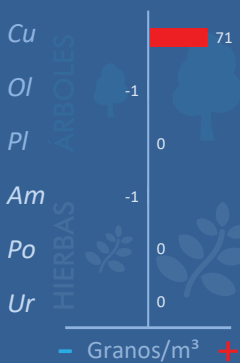
NIVELES

LLUVIA

Litros/m²



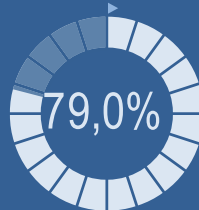
VARIACIÓN RESPECTO A LA SEMANA ANTERIOR



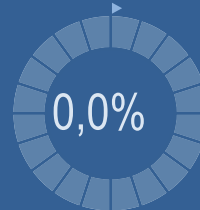
TIPOS POLÍNICOS PRINCIPALES EN PORCENTAJES



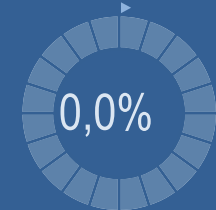
Cupres., Taxac.
(Cipreses, enebros)



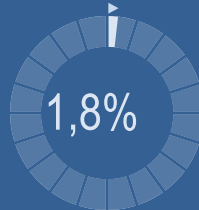
Olea europaea
(Olivo)



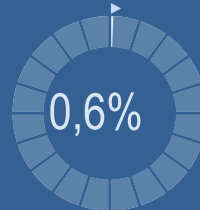
Platanus sp.
(Plátano de sombra)



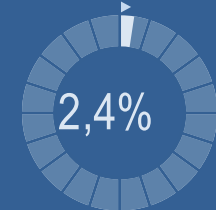
Amaranthaceae
(Cenizos, salsolas)



Poaceae
(Gramíneas)



Urticaceae
(Ortigas, parietarias)



METEOROLOGÍA

25,2 °C
 0 °C
 0 L/m²



OTOÑO

POLEN DIARIO

Granos/m³



POLEN TOTAL

334

Granos/m³

SEMANA ANTERIOR: 256
VARIACIÓN SEMANAL: +78

CAPTADOR:
Burkard
Spore Trap

INFORME:
J.S.
Javier Suárez

CONCENTRACIONES DE POLEN EN EL AMBIENTE

AÑO	SEMANA	PUNTO DE MUESTREO	COLABORA	TOTAL
-----	--------	-------------------	----------	-------

2020

47

ELDA



334
grn/m³

ESTACIÓN	PRIMAVERA	VERANO	>>OTOÑO<<	INVIERNO	TOTAL
----------	-----------	--------	-----------	----------	-------

PRINCIPALES TIPOS POLÍNICOS

TIPO POLÍNICO	LUNES 16-nov.	MARTES 17-nov.	MIÉRCOLES 18-nov.	JUEVES 19-nov.	VIERNES 20-nov.	SÁBADO 21-nov.	DOMINGO 22-nov.	TOTAL SEMANA
<i>Amaranthaceae</i> (Cenizo, salsola)		1	2		1	1	1	6
<i>Cupres./Taxac.</i> (Ciprés, enebro)	142	17	9	19	30	37	10	264
<i>Olea</i> (Olivo)								0
<i>Platanus</i> (Plátano de sombra)								0
<i>Poaceae</i> (Gramíneas)		1				1		2
<i>Urticaceae</i> (Ortiga, parietaria)	2	3	2	1				8

OTROS TIPOS POLÍNICOS

<i>Artemisia</i> (Artemisa)	7	1	2	10	8	3	8
<i>Casuarina</i> (Pino de Australia)		1					
<i>Ericaceae</i> (Brezo)					1		
<i>Myrtaceae</i> (Eucalipto, mirto)	1						
<i>Palmae</i> (Palmeras)	2				1	1	2
<i>Pinaceae</i> (Pinos, cedros)						1	
<i>Thymelaeaceae</i>				1			
OTROS		1	1		1		1

Niveles de polen: ■ altos ■ medios ■ bajos nulos

SUMA	154	25	16	31	42	44	22
-------------	------------	-----------	-----------	-----------	-----------	-----------	-----------

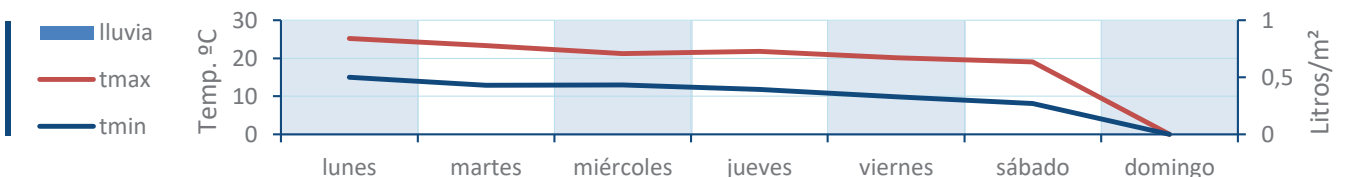
Datos en granos/m³ de aire

ESPORAS	Alternaria	95	24	44	22	59	73	48
----------------	-------------------	----	----	----	----	----	----	----

Datos en esporas/m³ de aire

Responsable análisis: Javier Suárez
Situación captador: Hospital General de Elda

METEO



REPRESENTACIÓN GRÁFICA

AÑO

SEMANA

PUNTO DE MUESTREO

COLABORA

TOTAL

2020

47

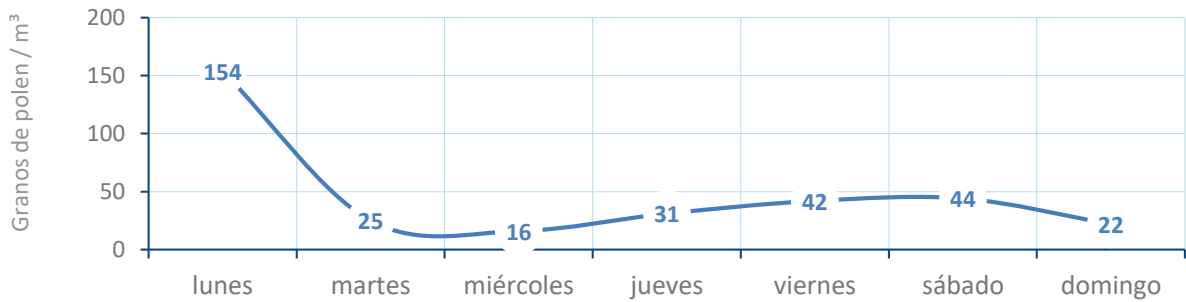
ELDA

LETIPharma
desde 1919

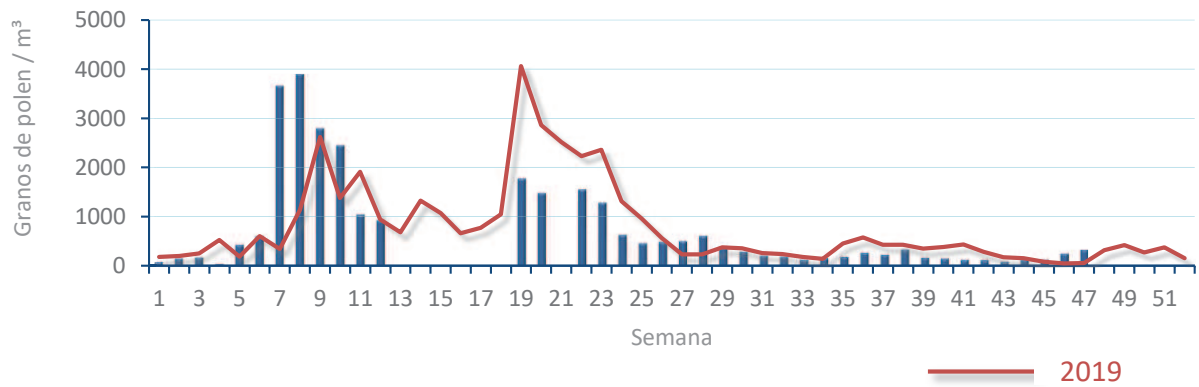
334
gn/m³

POLEN

NIVELES DE POLEN DE LA ÚLTIMA SEMANA



EVOLUCIÓN POLÍNICA SEMANAL

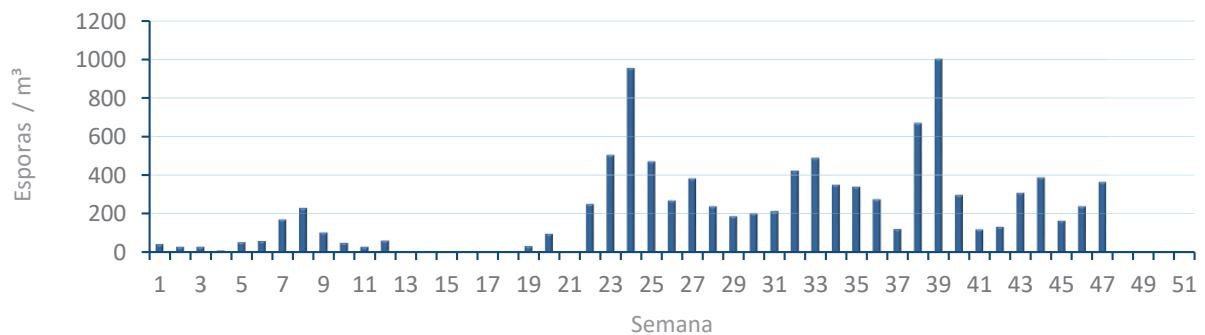


ALTERNARIA

NIVELES DE ALTERNARIA DE LA ÚLTIMA SEMANA



EVOLUCIÓN SEMANAL DE ALTERNARIA



COMPARACIÓN RESPECTO AL AÑO 2019

AÑO

SEMANA

PUNTO DE MUESTREO

COLABORA

AÑOS

2020

47

ELDA

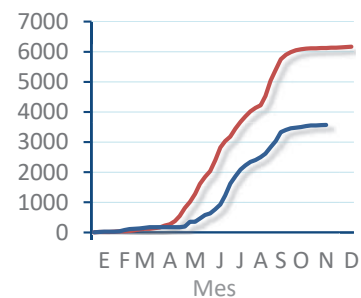
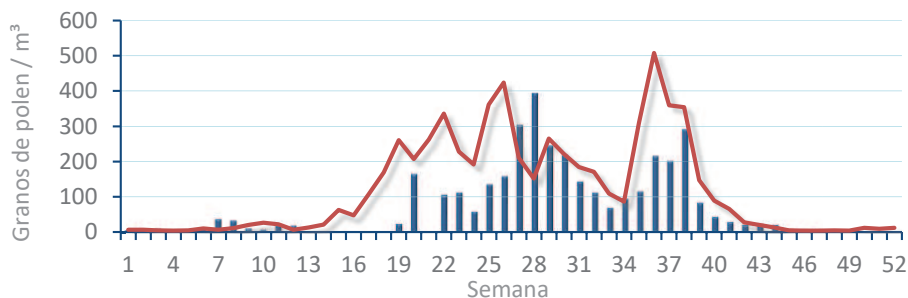


TIPOS

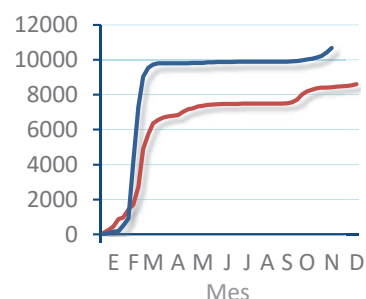
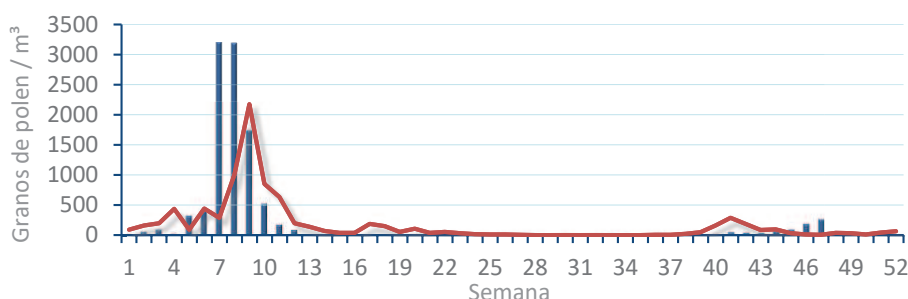
EVOLUCIÓN SEMANAL

DATOS AGRUPADOS

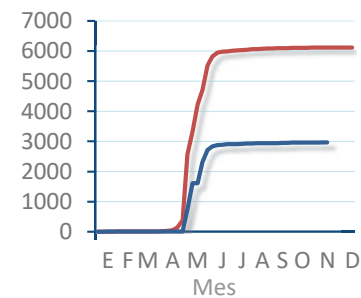
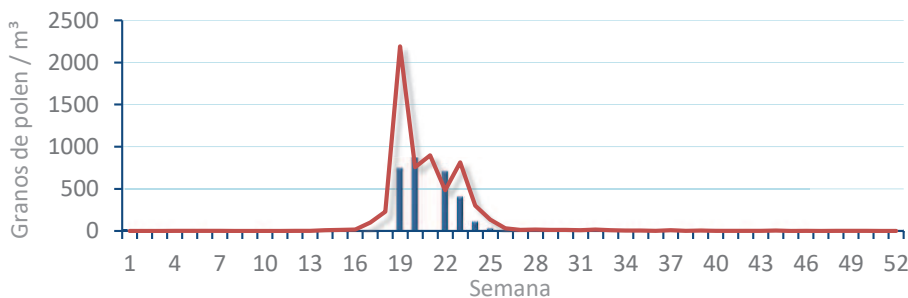
Amaranthaceae
(Cenizo, salsola)



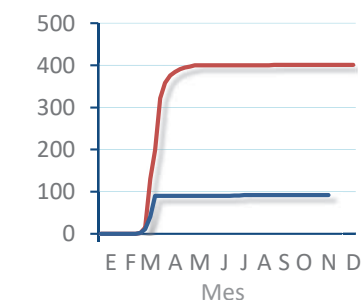
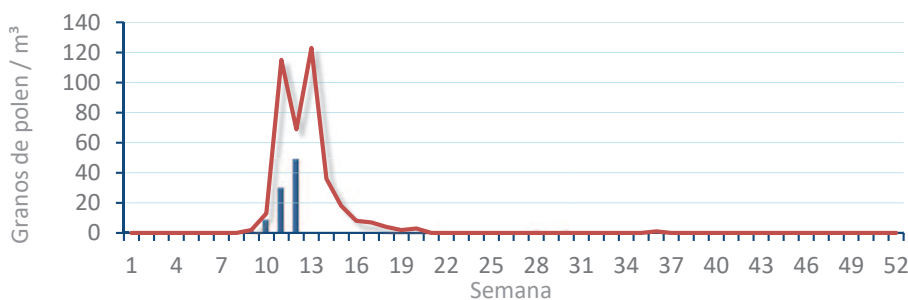
Cupres. / Taxac.
(Ciprés, enebro)



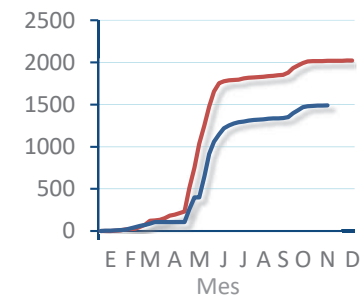
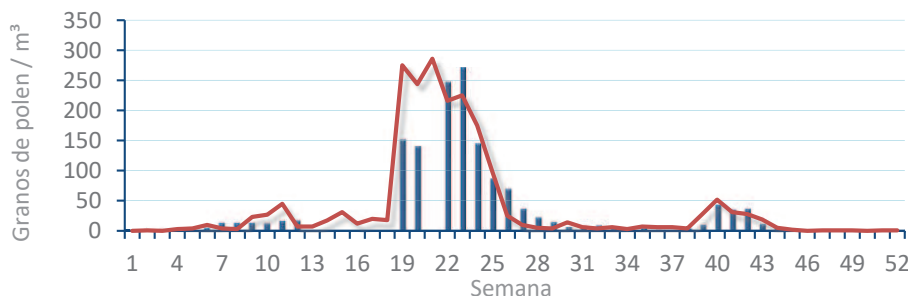
Olea europaea
(Olivo)



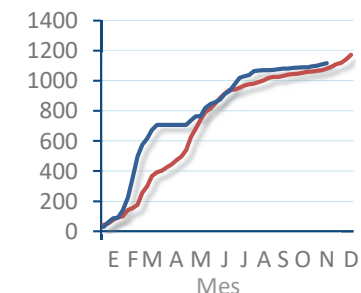
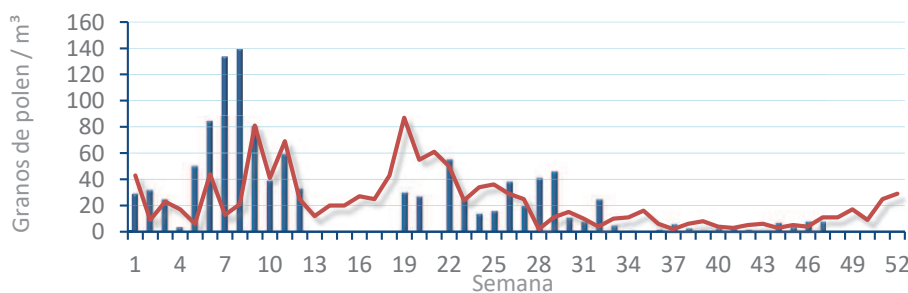
Platanus sp.
(Plátano de sombra)



Poaceae
(Gramíneas)



Urticaceae
(Ortigas, parietarias)



POLEN RESUMEN GRÁFICO SEMANAL

PEGO

L M X J V S D
16 17 18 19 20 21 22

Noviembre

2020

SEMANA

47

COLABORA

LETIPharma
desde 1919

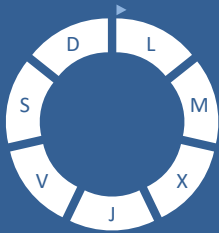


ÁRBOLES

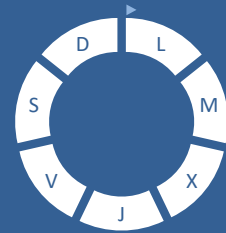
Cupres., Taxac.
(Cipreses, enebros)



Olea europaea
(Olivo)

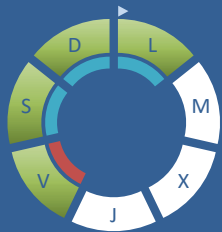


Platanus sp.
(Plátano de sombra)

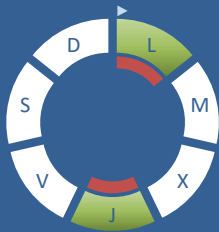


HIERBAS

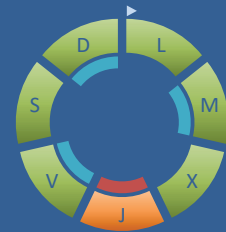
Amaranthaceae
(Cenizos, salsolas)



Poaceae
(Gramíneas)



Urticaceae
(Ortigas, parietarias)



TIPOS POLÍNICOS PRINCIPALES

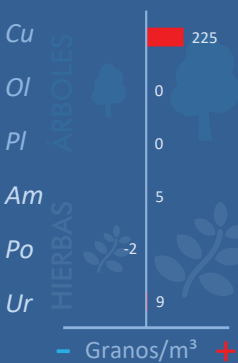
NIVELES

LLUVIA

Litros/m²



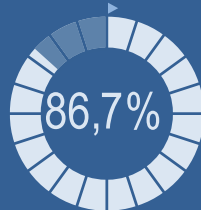
VARIACIÓN RESPECTO A LA SEMANA ANTERIOR



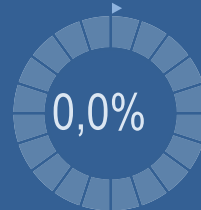
TIPOS POLÍNICOS PRINCIPALES EN PORCENTAJES



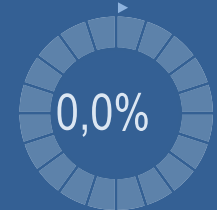
Cupres., Taxac.
(Cipreses, enebros)



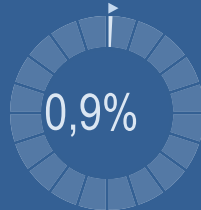
Olea europaea
(Olivo)



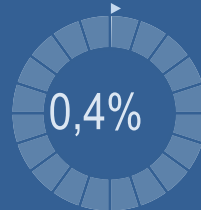
Platanus sp.
(Plátano de sombra)



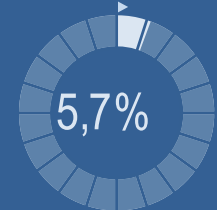
Amaranthaceae
(Cenizos, salsolas)



Poaceae
(Gramíneas)



Urticaceae
(Ortigas, parietarias)



METEOROLOGÍA

24,3 °C
 0 °C
 0 L/m²

OTOÑO

POLEN DIARIO

Granos/m³



POLEN TOTAL

563

Granos/m³

SEMANA ANTERIOR: 310
 VARIACIÓN SEMANAL: +253

CAPTADOR:
Burkard
Spore Trap

INFORME:
J.S.
Javier Suárez

CONCENTRACIONES DE POLEN EN EL AMBIENTE

AÑO	SEMANA	PUNTO DE MUESTREO	COLABORA	TOTAL
-----	--------	-------------------	----------	-------

2020

47

PEGO



563
grn/m³

ESTACIÓN	PRIMAVERA	VERANO	>>OTOÑO<<	INVIERNO	TOTAL SEMANA
----------	-----------	--------	-----------	----------	--------------

PRINCIPALES TIPOS POLÍNICOS

TIPO POLÍNICO	LUNES 16-nov.	MARTES 17-nov.	MIÉRCOLES 18-nov.	JUEVES 19-nov.	VIERNES 20-nov.	SÁBADO 21-nov.	DOMINGO 22-nov.	TOTAL SEMANA
<i>Amaranthaceae</i> (Cenizo, salsola)	1				2	1	1	5
<i>Cupres./Taxac.</i> (Ciprés, enebro)	149	65	160	27	45	35	7	488
<i>Olea</i> (Olivo)								0
<i>Platanus</i> (Plátano de sombra)								0
<i>Poaceae</i> (Gramíneas)	1			1				2
<i>Urticaceae</i> (Ortiga, parietaria)	7	1	7	13	1	2	1	32

Niveles de polen: ■ altos, ■ medios, ■ bajos, nulos

OTROS TIPOS POLÍNICOS

<i>Artemisia</i> (Artemisa)	1	1	1	1	5	8	3
<i>Brassicaceae</i> (Crucífera)							1
<i>Ericaceae</i> (Brezo)	3				1		
<i>Mercurialis</i> (Mercurial)	1						
<i>Palmae</i> (Palmeras)					5		1
<i>Pinaceae</i> (Pinos, cedros)					1	1	
OTROS	1					1	

SUMA	164	67	168	42	60	48	14	
-------------	------------	-----------	------------	-----------	-----------	-----------	-----------	--

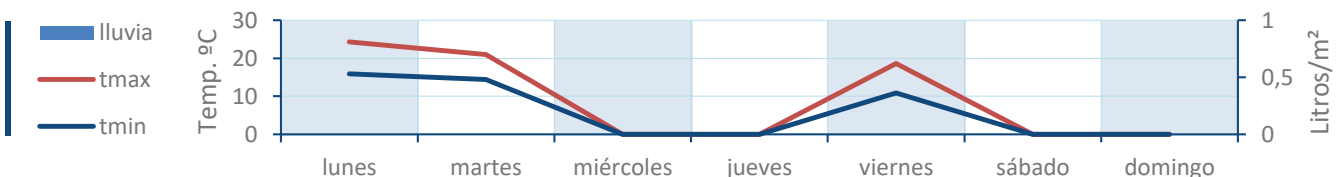
Datos en granos/m³ de aire

ESPORAS	Alternaria	76	42	44	47	66	67	53	
----------------	-------------------	----	----	----	----	----	----	----	--

Datos en esporas/m³ de aire

Responsable análisis: Javier Suárez
Situación captador: Colegio San Antonio

METEO



REPRESENTACIÓN GRÁFICA

AÑO	SEMANA	PUNTO DE MUESTREO	COLABORA	TOTAL
-----	--------	-------------------	----------	-------

2020

47

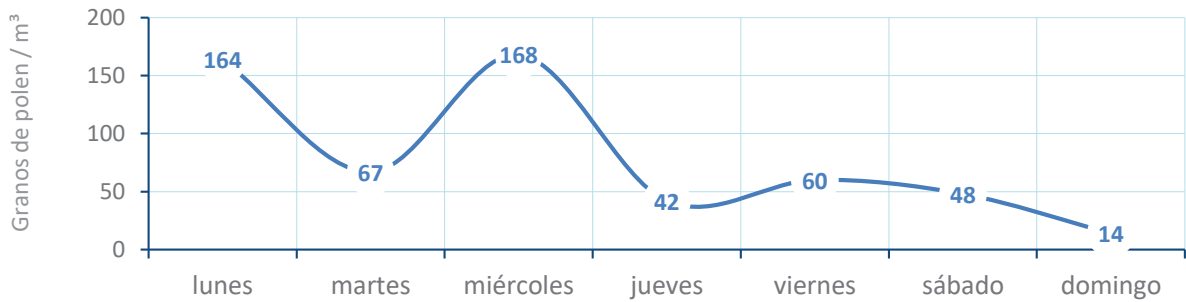
PEGO

LETIPharma
desde 1919

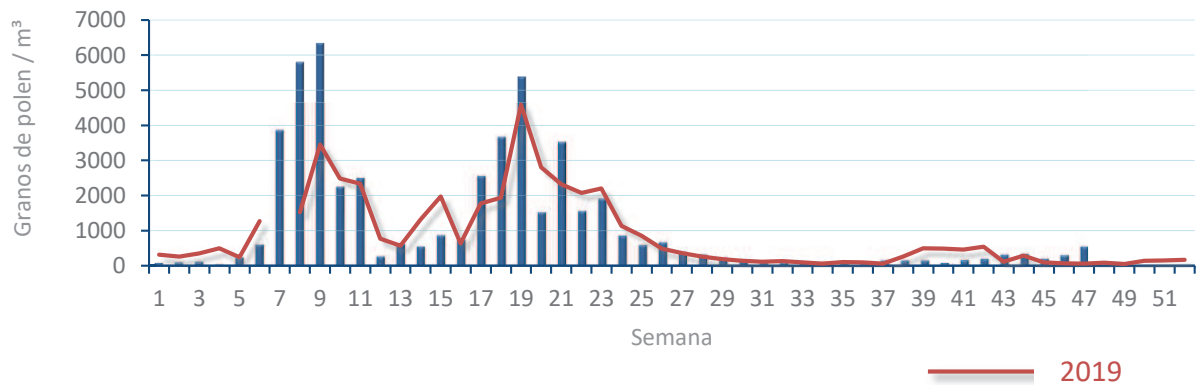
563
grn/m³

POLEN

NIVELES DE POLEN DE LA ÚLTIMA SEMANA

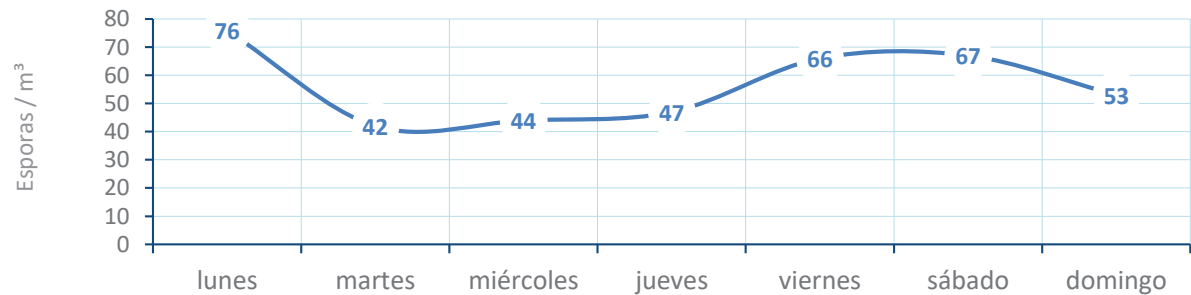


EVOLUCIÓN POLÍNICA SEMANAL

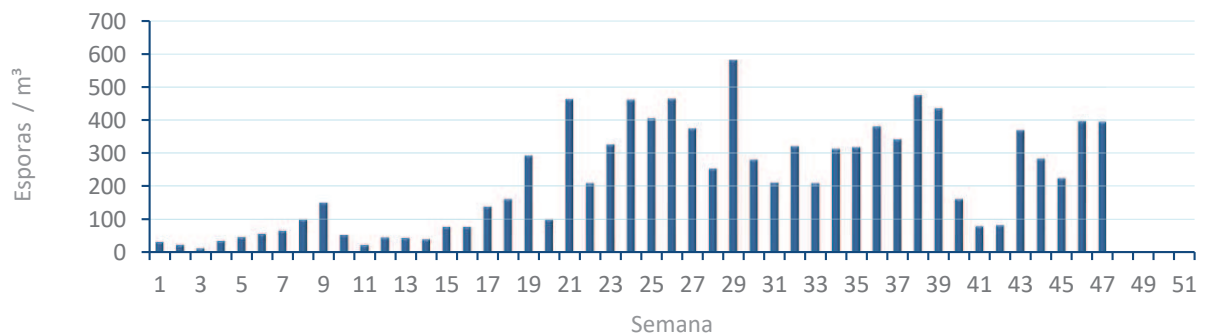


ALTERNARIA

NIVELES DE ALTERNARIA DE LA ÚLTIMA SEMANA



EVOLUCIÓN SEMANAL DE ALTERNARIA



COMPARACIÓN RESPECTO AL AÑO 2019

AÑO

SEMANA

PUNTO DE MUESTREO

COLABORA

AÑOS

2020

47

PEGO

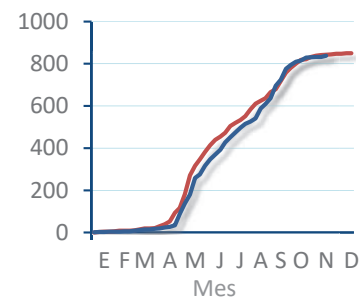
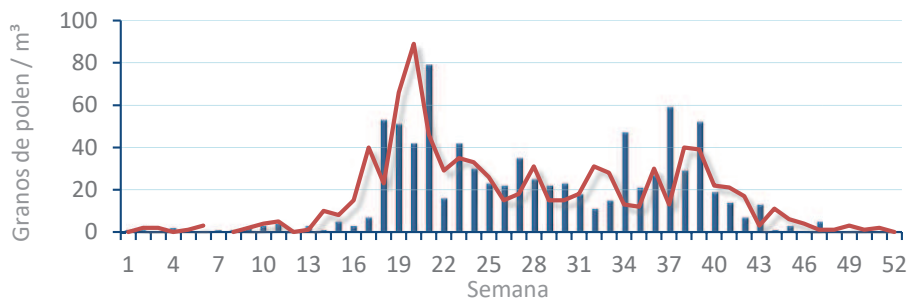


TIPOS

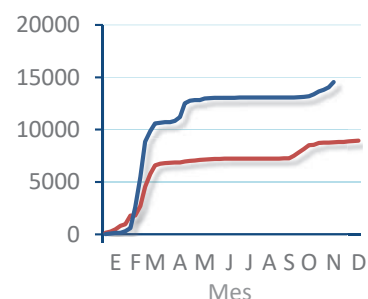
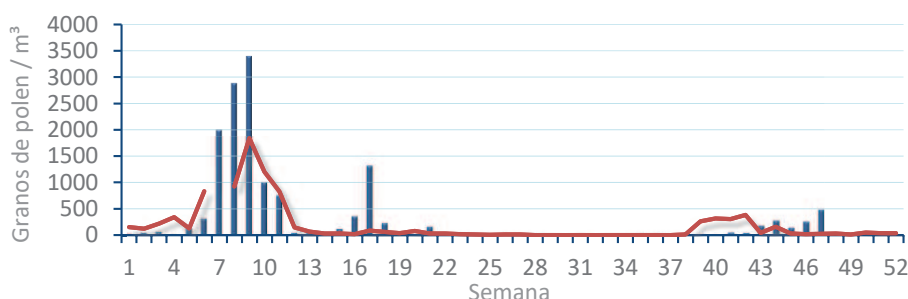
EVOLUCIÓN SEMANAL

DATOS AGRUPADOS

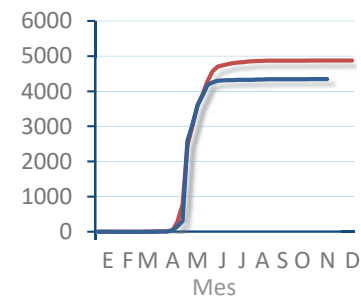
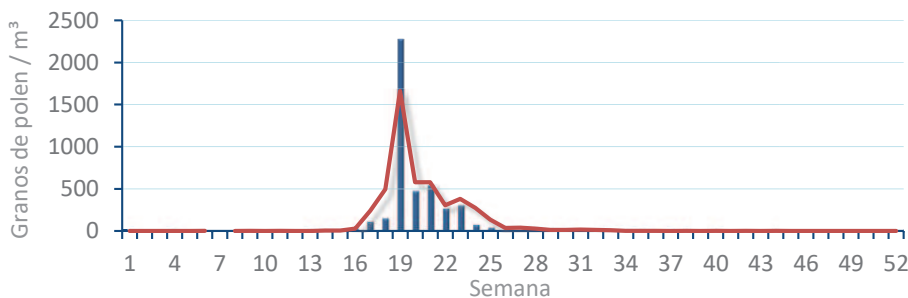
Amaranthaceae
(Cenizo, salsola)



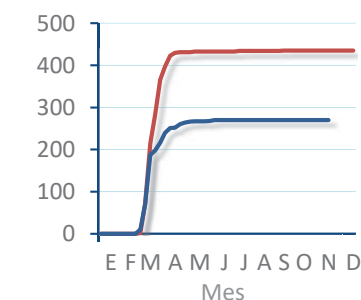
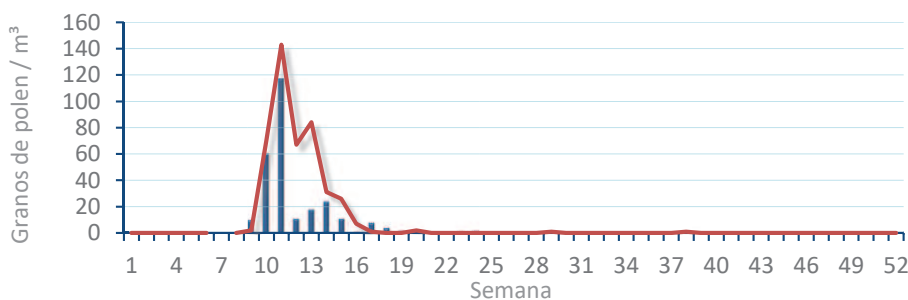
Cupres. / Taxac.
(Ciprés, enebro)



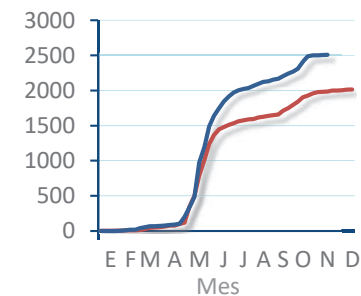
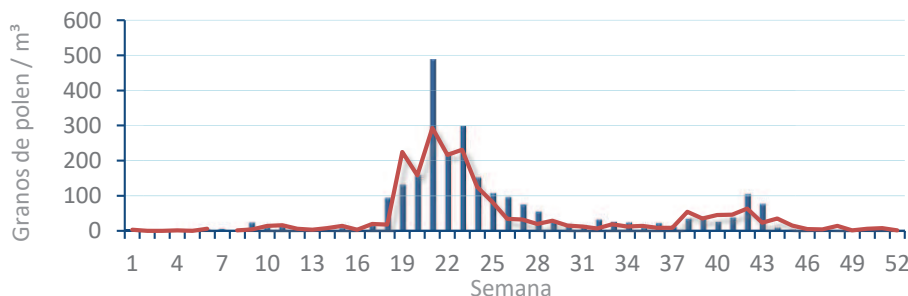
Olea europaea
(Olivo)



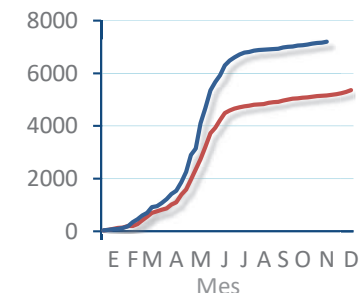
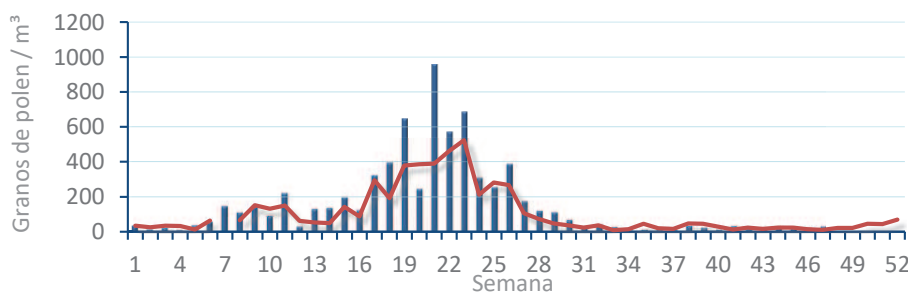
Platanus sp.
(Plátano de sombra)



Poaceae
(Gramíneas)



Urticaceae
(Ortigas, parietarias)



POLEN RESUMEN GRÁFICO SEMANAL

VALENCIA

L M X J V S D
16 17 18 19 20 21 22

Noviembre

2020

SEMANA

47

COLABORA

LETIPharma
desde 1919



ÁRBOLES

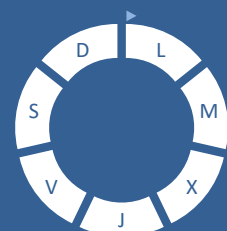
Cupres., Taxac.
(Cipreses, enebros)



Olea europaea
(Olive)

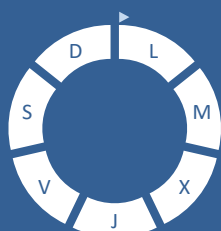


Platanus sp.
(Plátano de sombra)



HIERBAS

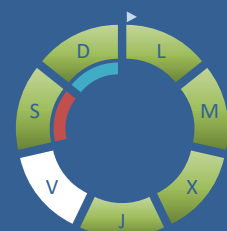
Amaranthaceae
(Cenizas, salsolas)



Poaceae
(Gramíneas)



Urticaceae
(Ortigas, parietarias)

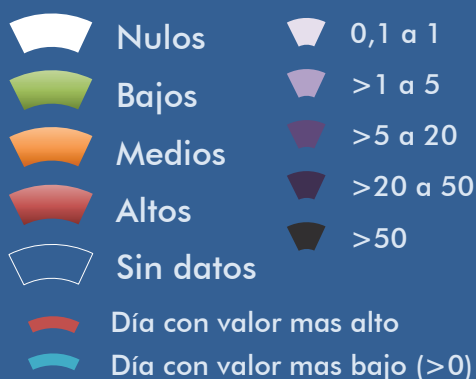


TIPOS POLÍNICOS PRINCIPALES

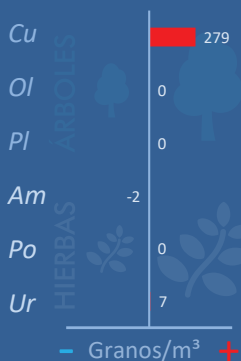
NIVELES

LLUVIA

Litros/m²



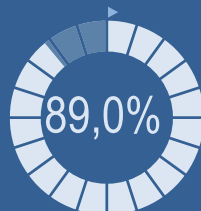
VARIACIÓN RESPECTO A LA SEMANA ANTERIOR



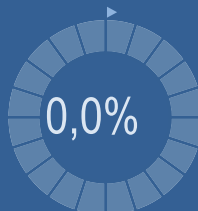
TIPOS POLÍNICOS PRINCIPALES EN PORCENTAJES



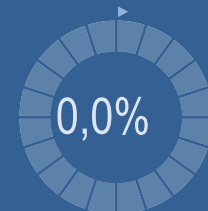
Cupres., Taxac.
(Cipreses, enebros)



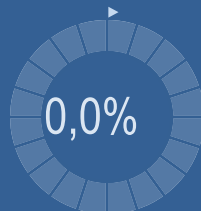
Olea europaea
(Olive)



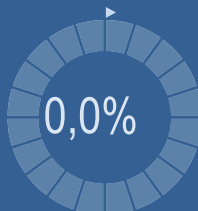
Platanus sp.
(Plátano de sombra)



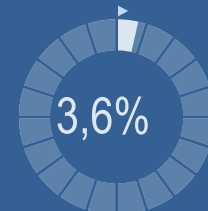
Amaranthaceae
(Cenizas, salsolas)



Poaceae
(Gramíneas)



Urticaceae
(Ortigas, parietarias)



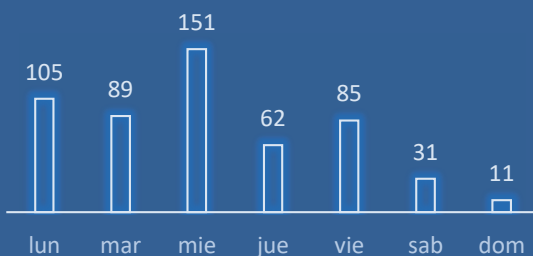
METEOROLOGÍA



OTOÑO

POLEN DIARIO

Granos/m³



POLEN TOTAL

534

Granos/m³

SEMANA ANTERIOR: 268
VARIACIÓN SEMANAL: +266

CAPTADOR: Burkard Spore Trap

INFORME: J.S. Javier Suárez

REPRESENTACIÓN GRÁFICA

AÑO

SEMANA

PUNTO DE MUESTREO

COLABORA

TOTAL

2020

47

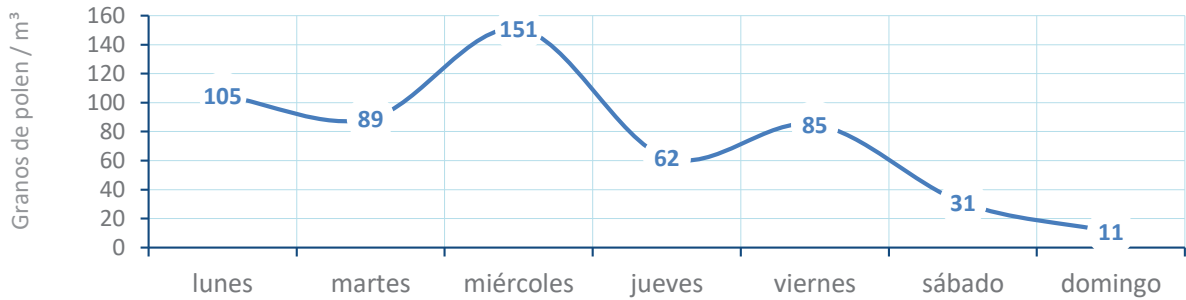
VALENCIA

LETIPharma
desde 1919

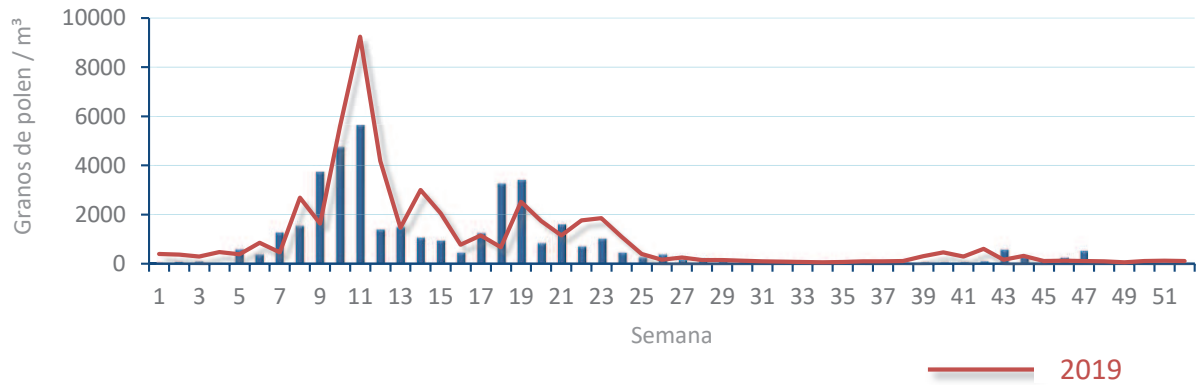
534
gn/m³

POLEN

NIVELES DE POLEN DE LA ÚLTIMA SEMANA

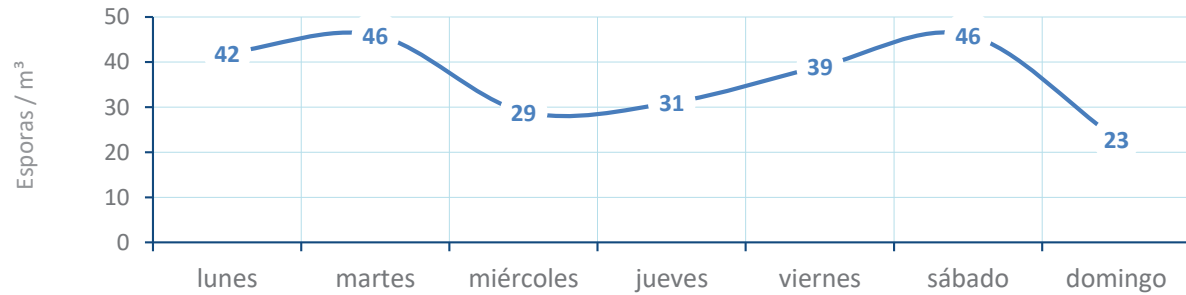


EVOLUCIÓN POLÍNICA SEMANAL

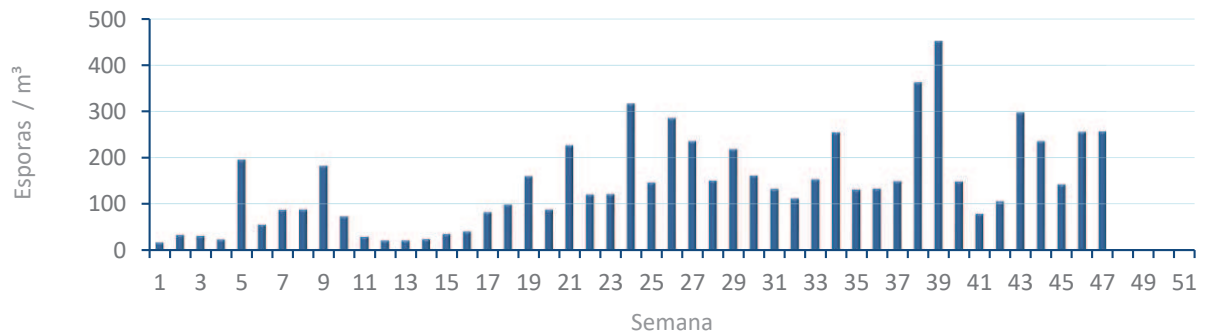


ALTERNARIA

NIVELES DE ALTERNARIA DE LA ÚLTIMA SEMANA



EVOLUCIÓN SEMANAL DE ALTERNARIA



COMPARACIÓN RESPECTO AL AÑO 2019

AÑO

SEMANA

PUNTO DE MUESTREO

COLABORA

AÑOS

2020

47

VALENCIA

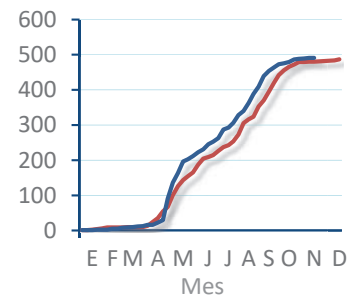
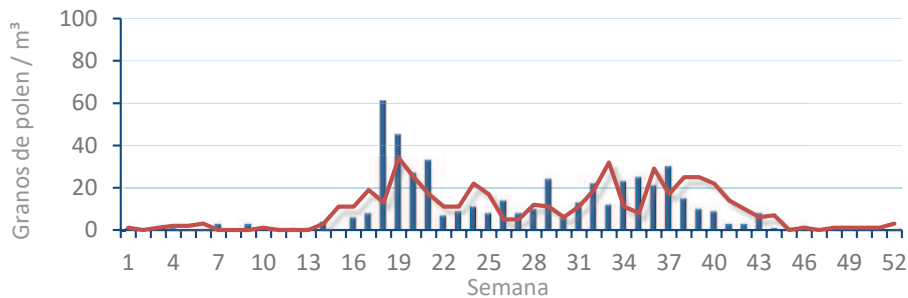


TIPOS

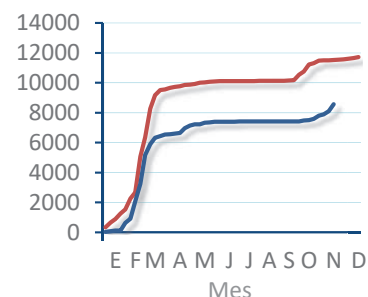
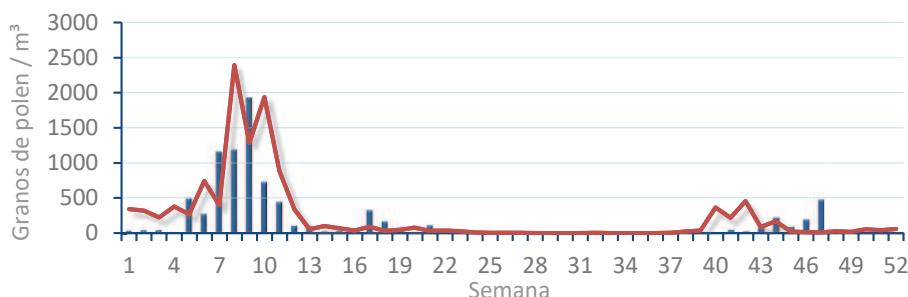
EVOLUCIÓN SEMANAL

DATOS AGRUPADOS

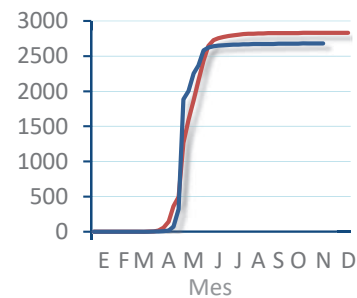
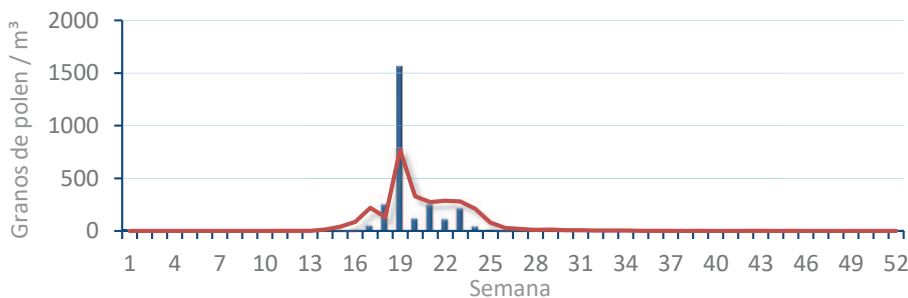
Amaranthaceae
(Cenizo, salsola)



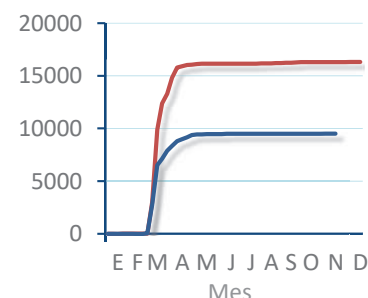
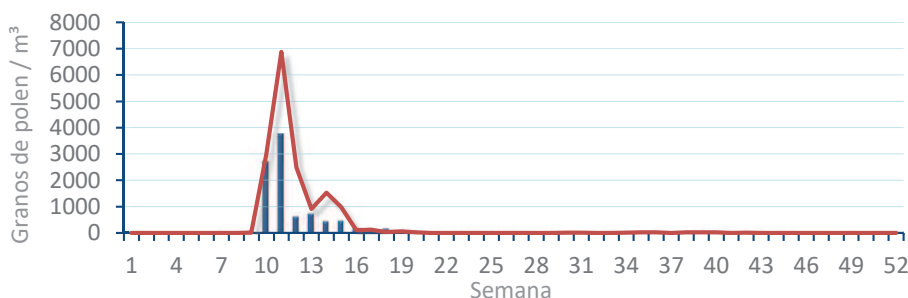
Cupres. / Taxac.
(Ciprés, enebro)



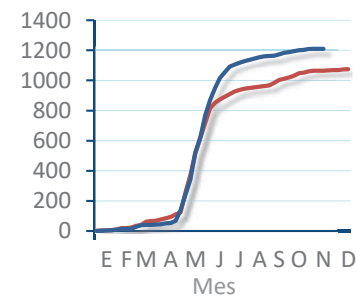
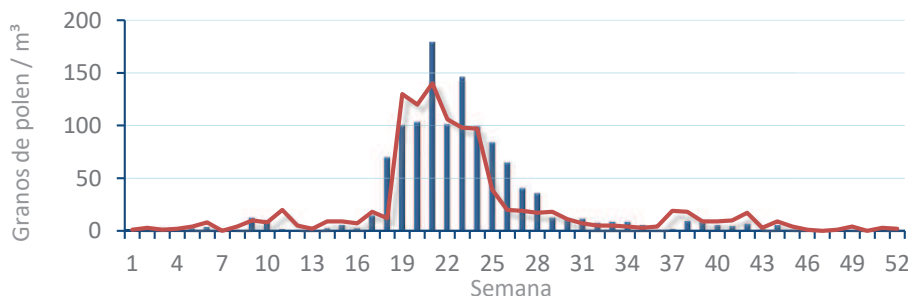
Olea europaea
(Olivo)



Platanus sp.
(Plátano de sombra)



Poaceae
(Gramíneas)



Urticaceae
(Ortigas, parietarias)

