

POLEN AMBIENTAL RESUMEN GRÁFICO

ALICANTE

L M X J V S D
16 17 18 19 20 21 22

Octubre

2023

SEMANA

42

COLABORA

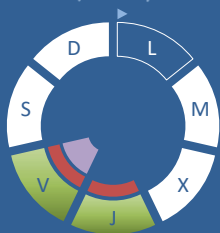
LETIPharma
desde 1919

ÁRBOLES

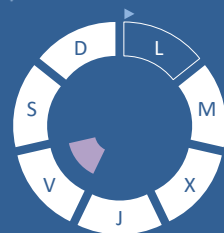
Cupres., Taxac.
(Cipreses, enebros)



Olea europaea
(Olivo)



Platanus sp.
(Plátano de sombra)

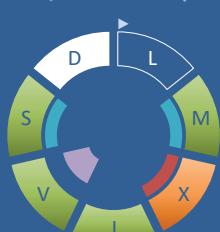


HIERBAS

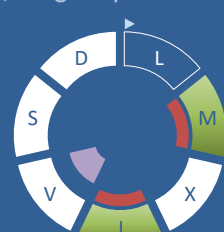
Amaranthaceae
(Cenizos, salsolas)



Poaceae
(Gramíneas)



Urticaceae
(Ortigas, parietarias)



TIPOS POLÍNICOS PRINCIPALES

NIVELES

LLUVIA

Litros/m³



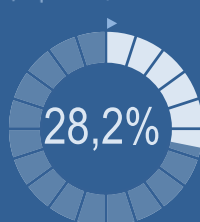
VARIACIÓN RESPECTO A LA SEMANA ANTERIOR



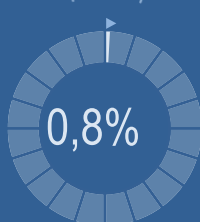
TIPOS POLÍNICOS PRINCIPALES EN PORCENTAJES



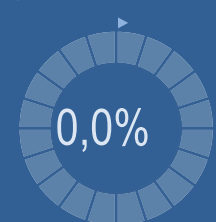
Cupres., Taxac.
(Cipreses, enebros)



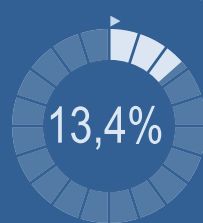
Olea europaea
(Olivo)



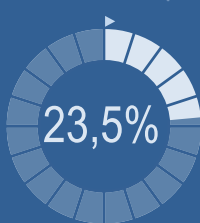
Platanus sp.
(Plátano de sombra)



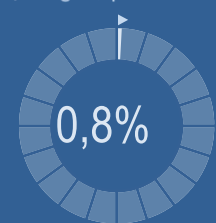
Amaranthaceae
(Cenizos, salsolas)



Poaceae
(Gramíneas)



Urticaceae
(Ortigas, parietarias)

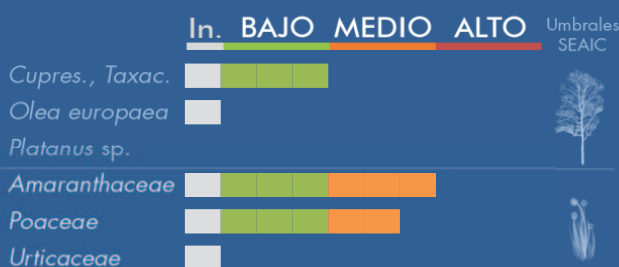


METEOROLOGÍA



OTOÑO

PORCENTAJE DE POBLACIÓN SENSIBLE POTENCIALMENTE AFECTADA*



*(Se considera el día con el valor más alto de la semana)
In. = Inapreciable

POLEN TOTAL

238

Granos/m³

SEMANA ANTERIOR	VARIACIÓN SEMANAL
260	-22

CAPTADOR:	INFORME:
Burkard Spore Trap	J.S. Javier Suárez

CONCENTRACIONES DE POLEN EN EL AMBIENTE

AÑO	SEMANA	PUNTO DE MUESTREO	COLABORA	TOTAL
-----	--------	-------------------	----------	-------

2023

42

ALICANTE

LETIPharma desde 1919

238 grn/m³

ESTACIÓN	PRIMAVERA	VERANO	>>OTOÑO<<	INVIERNO	TOTAL SEMANA
----------	-----------	--------	-----------	----------	--------------

PRINCIPALES TIPOS POLÍNICOS

TIPO POLÍNICO	LUNES 16-oct.	MARTES 17-oct.	MIÉRCOLES 18-oct.	JUEVES 19-oct.	VIERNES 20-oct.	SÁBADO 21-oct.	DOMINGO 22-oct.	TOTAL SEMANA
<i>Amaranthaceae</i> (Cenizo, salsola)		1	3	6	17	2	3	32
<i>Cupres./Taxac.</i> (Ciprés, enebro)		5	38	18	4	1	1	67
<i>Olea</i> (Olivo)				1	1			2
<i>Platanus</i> (Plátano de sombra)								0
<i>Poaceae</i> (Gramíneas)		3	32	9	9	3		56
<i>Urticaceae</i> (Ortiga, parietaria)		1		1				2

Niveles de polen: altos (rojo), medios (amarillo), bajos (verde), nulos (blanco)

OTROS TIPOS POLÍNICOS

<i>Ailanthus</i> (Ailanto)	S		2				1
<i>Artemisia</i> (Artemisa)	I	1	2	3	3	1	1
<i>Brassicaceae</i> (Crucífera)	N		1			1	
<i>Casuarina</i> (Pino de Australia)			5	1	1	1	
<i>Ceratonia</i> (Algarrobo)	D	2	4	25			2
<i>Cyperaceae</i> (Juncia, lastán)	A			1			
<i>Fabaceae</i> (Leguminosa)	T					1	
<i>Palmae</i> (Palmeras)	O		3			1	2
<i>Pinaceae</i> (Pinos, cedros)	S		1	1			
<i>Quercus</i> (Encina, alcornoque)			1				
OTROS		1	3	3	3	1	

SUMA

0	14	95	69	38	12	10
---	----	----	----	----	----	----

Datos en granos/m³ de aire

ESPORAS

Alternaria

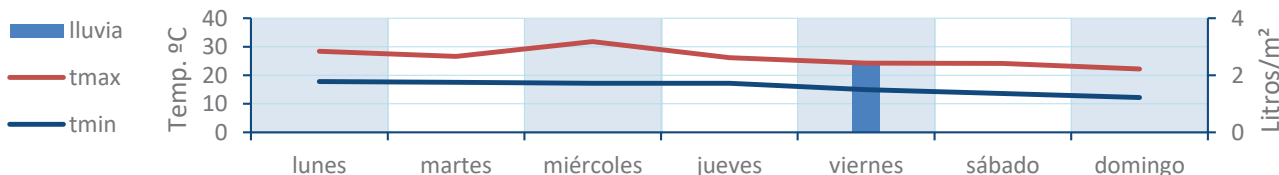
0	14	29	14	25	1	5
---	----	----	----	----	---	---

Datos en esporas/m³ de aire

Responsable análisis: Javier Suárez

Situación captador: Hospital General Universitario de Alicante

METEO



REPRESENTACIÓN GRÁFICA

AÑO

SEMANA

PUNTO DE MUESTREO

COLABORA

TOTAL

2023

42

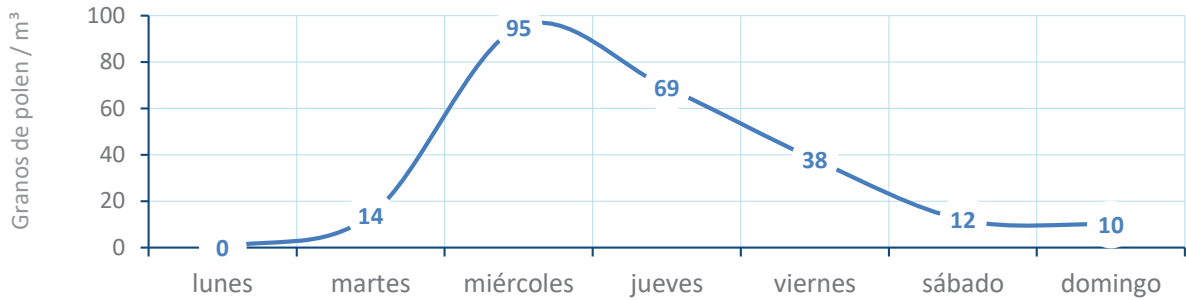
ALICANTE

LETIPharma
desde 1919

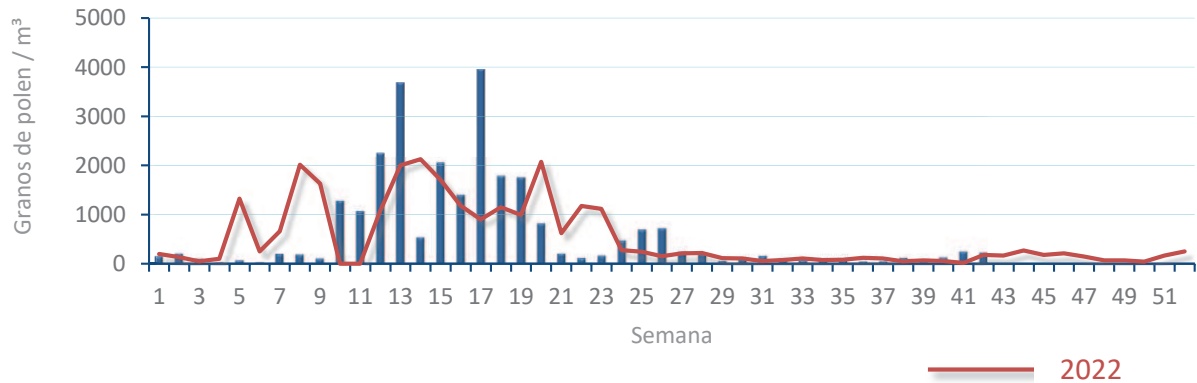
238
gn/m³

POLEN

NIVELES DE POLEN DE LA ÚLTIMA SEMANA



EVOLUCIÓN POLÍNICA SEMANAL

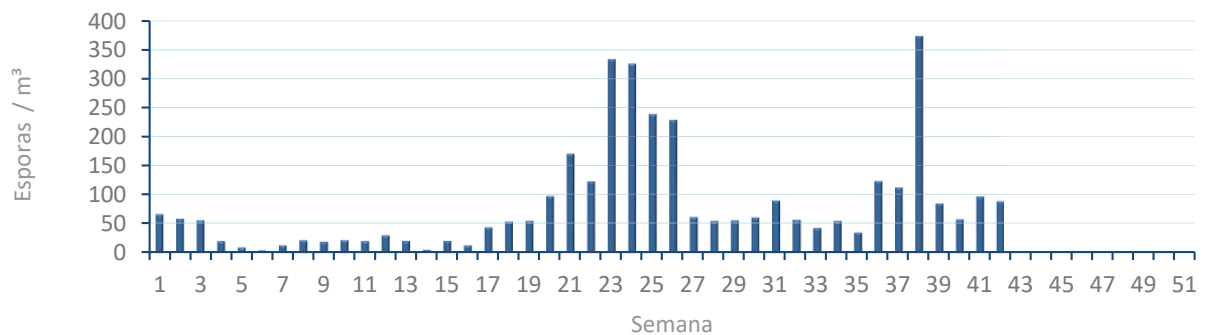


ALTERNARIA

NIVELES DE ALTERNARIA DE LA ÚLTIMA SEMANA



EVOLUCIÓN SEMANAL DE ALTERNARIA



COMPARACIÓN RESPECTO AL AÑO 2022

AÑO

SEMANA

PUNTO DE MUESTREO

COLABORA

AÑOS

2023

42

ALICANTE

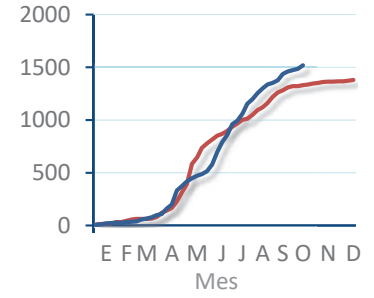
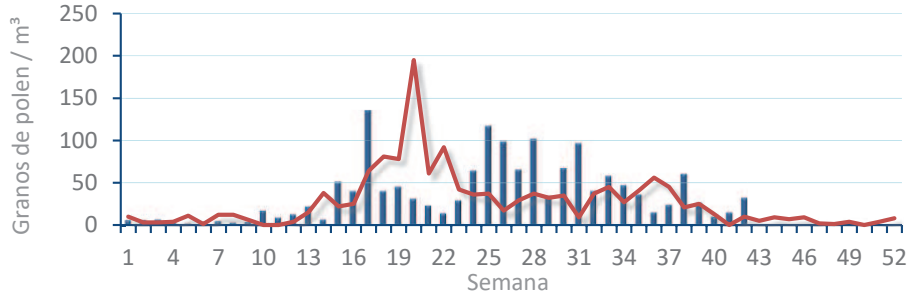


TIPOS

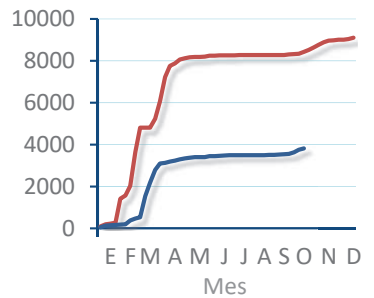
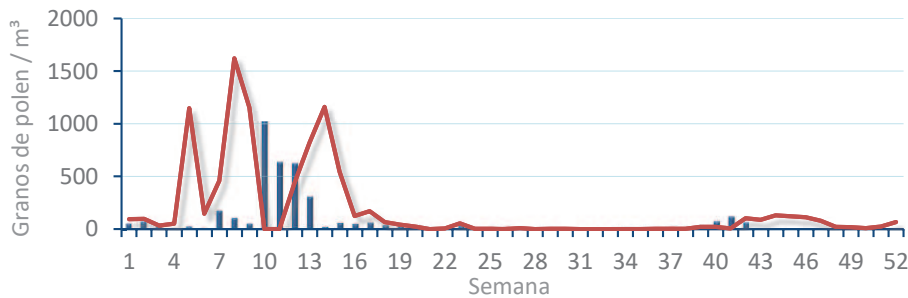
EVOLUCIÓN SEMANAL

DATOS AGRUPADOS

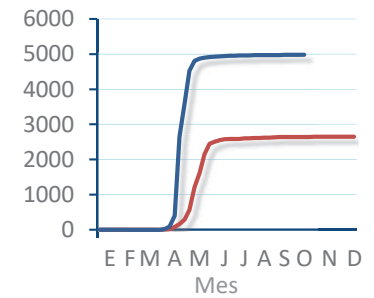
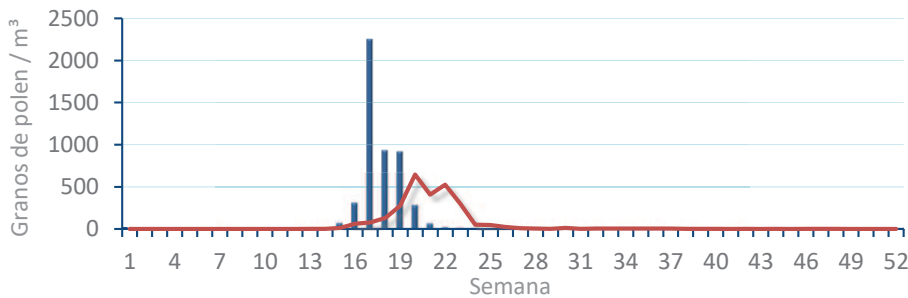
Amaranthaceae
(Cenizo, salsola)



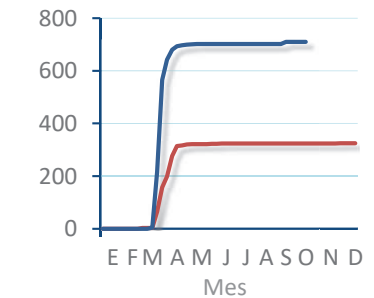
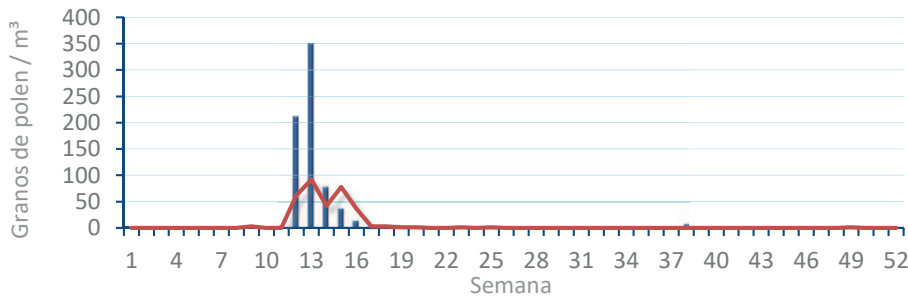
Cupres. / Taxac.
(Ciprés, enebro)



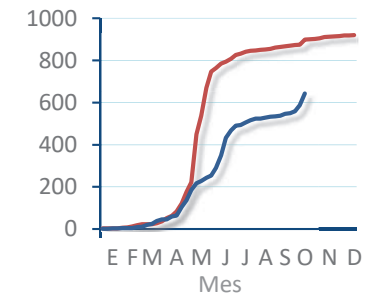
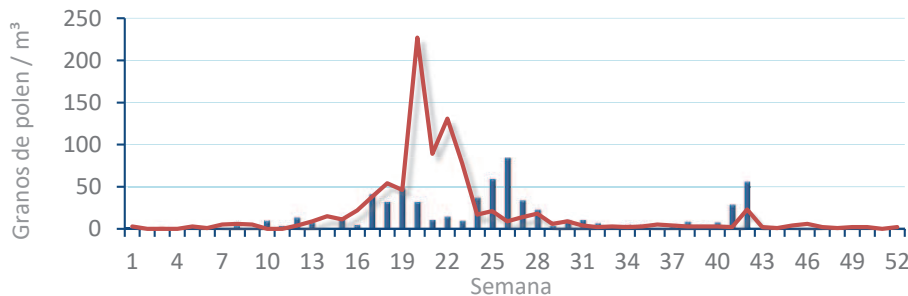
Olea europaea
(Olivo)



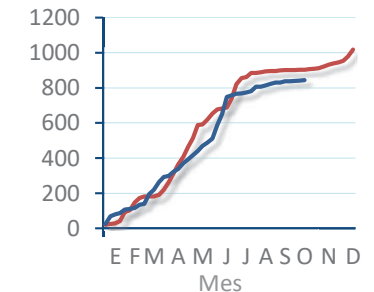
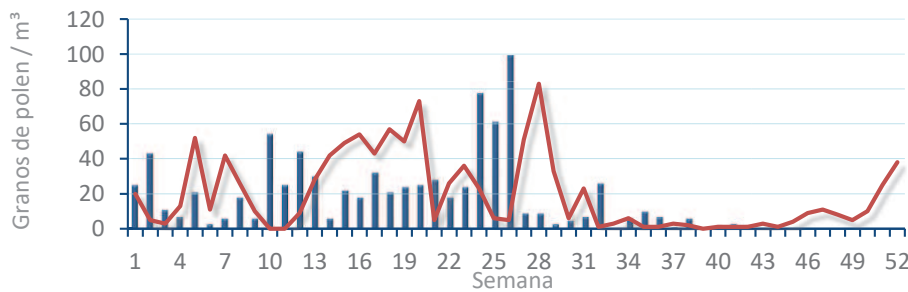
Platanus sp.
(Plátano de sombra)



Poaceae
(Gramíneas)



Urticaceae
(Ortigas, parietarias)



POLEN AMBIENTAL RESUMEN GRÁFICO

CASTELLÓN

L M X J V S D
16 17 18 19 20 21 22

Octubre

2023

SEMANA

42

COLABORA

LETIPharma
desde 1919

ÁRBOLES

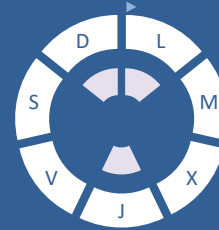
Cupres., Taxac.
(Cipreses, enebros)



Olea europaea
(Olivo)



Platanus sp.
(Plátano de sombra)



TIPOS POLÍNICOS PRINCIPALES

NIVELES

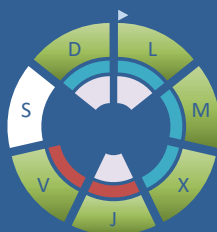
LLUVIA

Litros/m³



HIERBAS

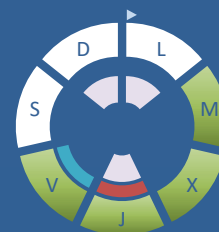
Amaranthaceae
(Cenizos, salsolas)



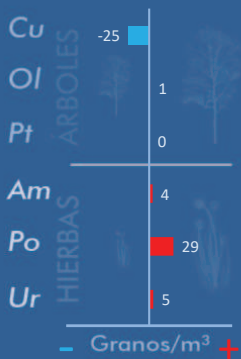
Poaceae
(Gramíneas)



Urticaceae
(Ortigas, parietarias)

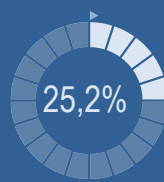


VARIACIÓN RESPECTO A LA SEMANA ANTERIOR

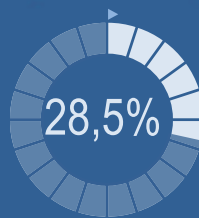


TIPOS POLÍNICOS PRINCIPALES EN PORCENTAJES

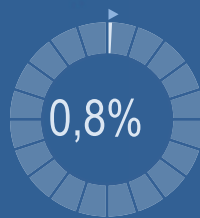
RESTO



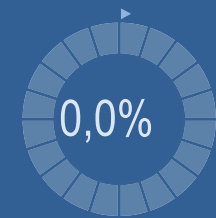
Cupres., Taxac.
(Cipreses, enebros)



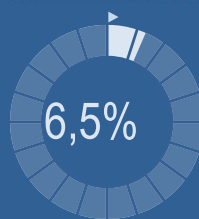
Olea europaea
(Olivo)



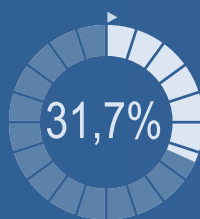
Platanus sp.
(Plátano de sombra)



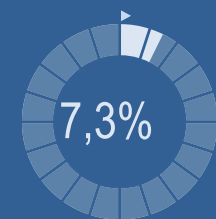
Amaranthaceae
(Cenizos, salsolas)



Poaceae
(Gramíneas)



Urticaceae
(Ortigas, parietarias)

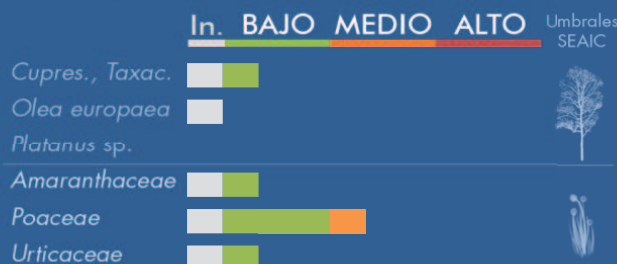


METEOROLOGÍA



OTOÑO

PORCENTAJE DE POBLACIÓN SENSIBLE POTENCIALMENTE AFECTADA*



*(Se considera el día con el valor más alto de la semana)
In. = Inapreciable

POLEN TOTAL

123

Granos/m³

SEMANA ANTERIOR	VARIACIÓN SEMANAL
98	+25

CAPTADOR:	INFORME:
Burkard Spore Trap	J.S. Javier Suárez

CONCENTRACIONES DE POLEN EN EL AMBIENTE

AÑO	SEMANA	PUNTO DE MUESTREO	COLABORA	TOTAL
-----	--------	-------------------	----------	-------

2023

42

CASTELLÓN



123
grn/m³

ESTACIÓN	PRIMAVERA	VERANO	>>OTOÑO<<	INVIERNO	TOTAL SEMANA
----------	-----------	--------	-----------	----------	--------------

PRINCIPALES TIPOS POLÍNICOS

TIPO POLÍNICO	LUNES 16-oct.	MARTES 17-oct.	MIÉRCOLES 18-oct.	JUEVES 19-oct.	VIERNES 20-oct.	SÁBADO 21-oct.	DOMINGO 22-oct.	TOTAL SEMANA
<i>Amaranthaceae</i> (Cenizo, salsola)	1	1	1	2	2		1	8
<i>Cupres./Taxac.</i> (Ciprés, enebro)	3	2	12	11	4	2	1	35
<i>Olea</i> (Olivo)							1	1
<i>Platanus</i> (Plátano de sombra)								0
<i>Poaceae</i> (Gramíneas)	4	3	10	14	4	2	2	39
<i>Urticaceae</i> (Ortiga, parietaria)		2	2	4	1			9

OTROS TIPOS POLÍNICOS

<i>Apiaceae</i> (Umbelífera)			1		2		1	
<i>Artemisia</i> (Artemisa)			1					
<i>Casuarina</i> (Pino de Australia)	2			1			1	
<i>Ceratonia</i> (Algarrobo)				1	1			
<i>Compositae</i> (Tipo Senecio)	3		2	1	2			
<i>Cyperaceae</i> (Juncia, lastán)				1				
<i>Ericaceae</i> (Brezo)					1			
<i>Palmae</i> (Palmeras)							1	
<i>Pinaceae</i> (Pinos, cedros)					2	1	1	
<i>Quercus</i> (Encina, alcornoque)			1					
OTROS		1		2	1			

Niveles de polen: ■ altos, ■ medios, ■ bajos, ■ nulos

SUMA

13	9	30	37	20	5	9
----	---	----	----	----	---	---

Datos en granos/m³ de aire

ESPORAS

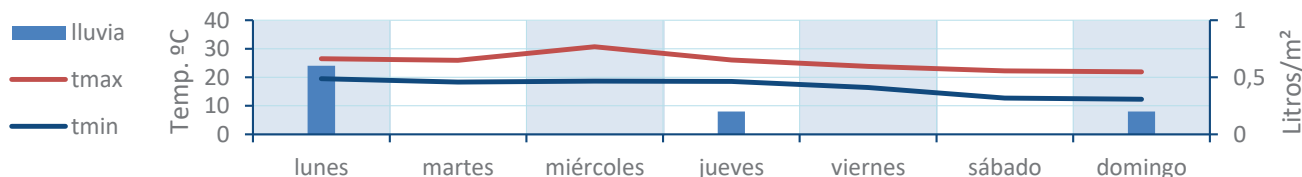
Alternaria

12	26	68	53	32	8	7
----	----	----	----	----	---	---

Datos en esporas/m³ de aire

Responsable análisis: Javier Suárez
Situación captador: Hospital General de Castellón

METEO



REPRESENTACIÓN GRÁFICA

AÑO

SEMANA

PUNTO DE MUESTREO

COLABORA

TOTAL

2023

42

CASTELLÓN

LETIPharma
desde 1919

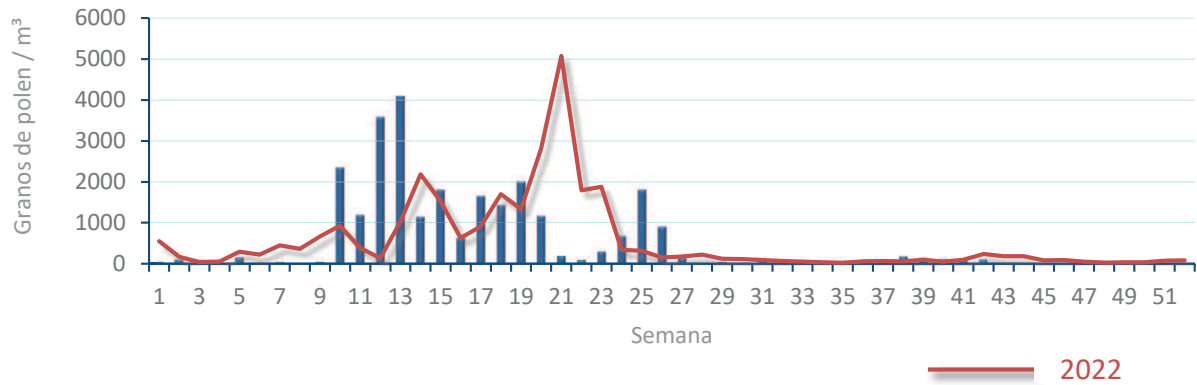
123
gn/m³

POLEN

NIVELES DE POLEN DE LA ÚLTIMA SEMANA

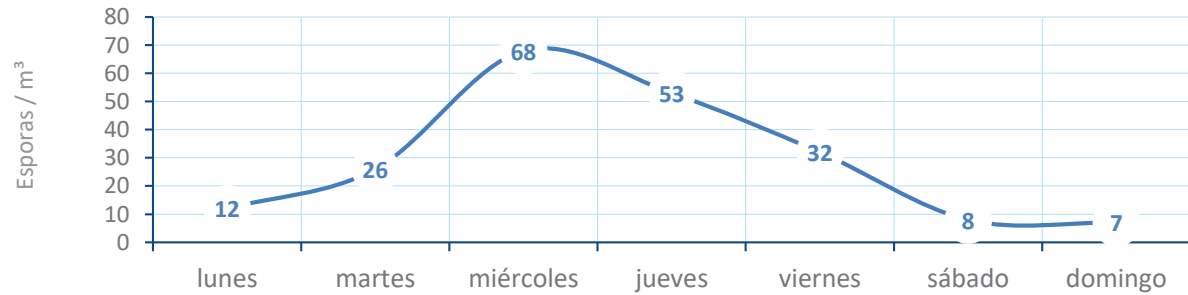


EVOLUCIÓN POLÍNICA SEMANAL

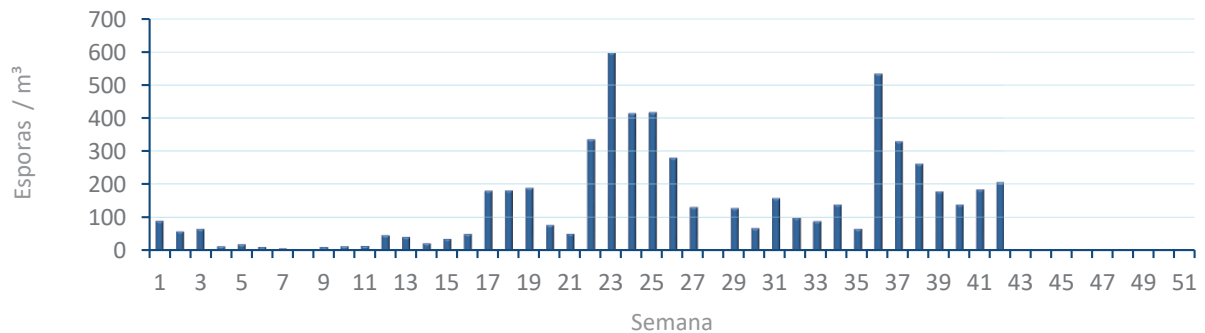


ALTERNARIA

NIVELES DE ALTERNARIA DE LA ÚLTIMA SEMANA



EVOLUCIÓN SEMANAL DE ALTERNARIA



COMPARACIÓN RESPECTO AL AÑO 2022

AÑO SEMANA **PUNTO DE MUESTREO** COLABORA **AÑOS**

2023

42

CASTELLÓN

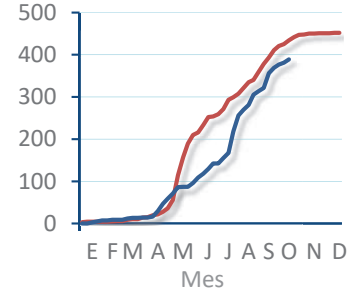
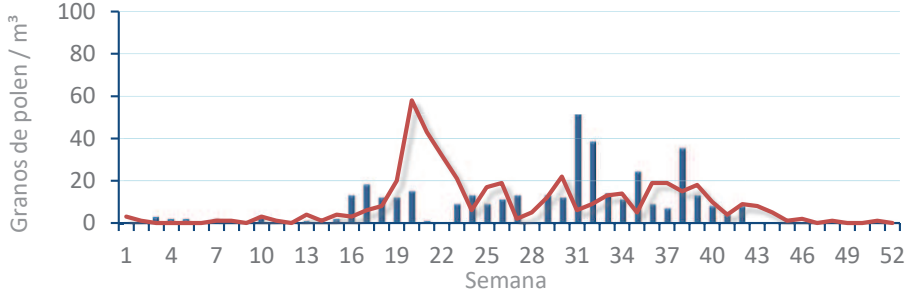


TIPOS

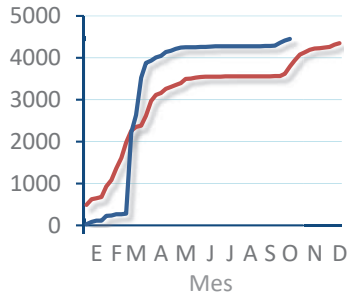
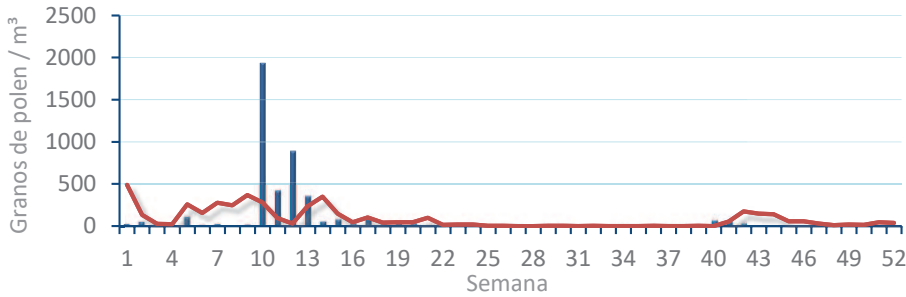
EVOLUCIÓN SEMANAL

DATOS AGRUPADOS

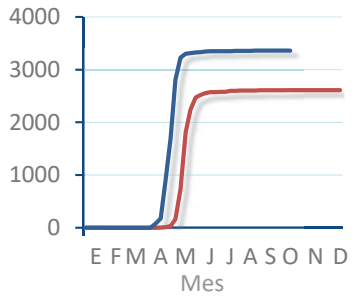
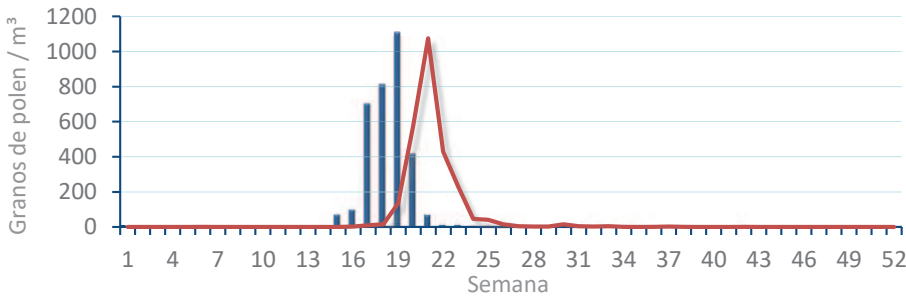
Amaranthaceae
(Cenizo, salsola)



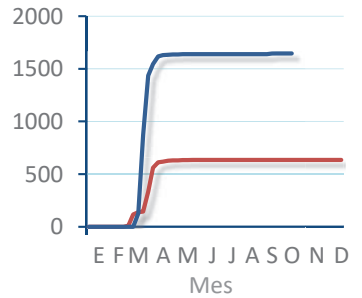
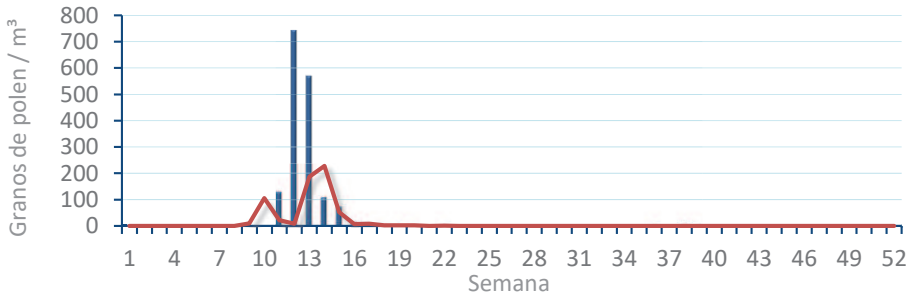
Cupres. / Taxac.
(Ciprés, enebro)



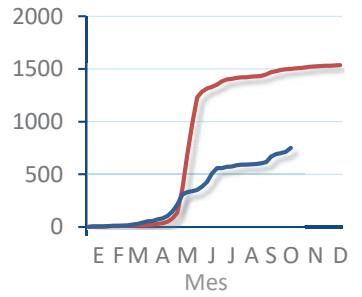
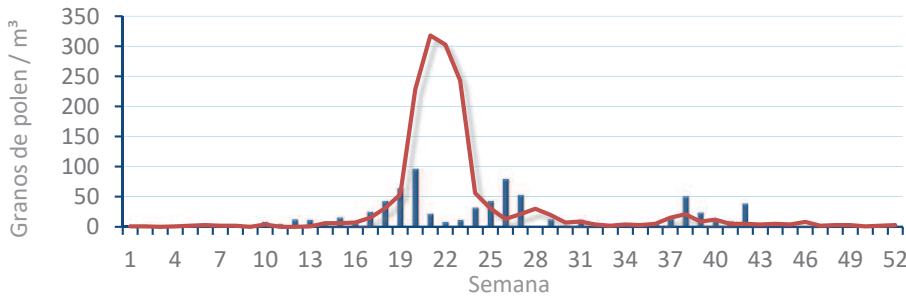
Olea europaea
(Olivo)



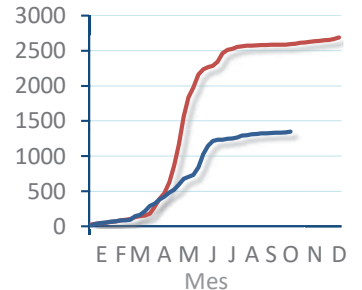
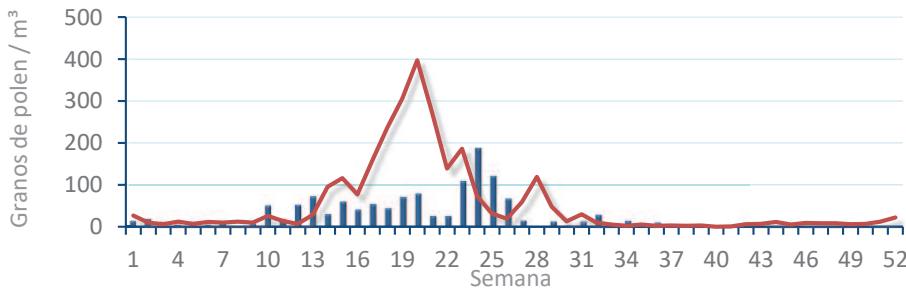
Platanus sp.
(Plátano de sombra)



Poaceae
(Gramíneas)



Urticaceae
(Ortigas, parietarias)



POLEN AMBIENTAL RESUMEN GRÁFICO



PEGO

L M X J V S D
16 17 18 19 20 21 22

Octubre

2023

SEMANA

42

COLABORA

LETIPharma
desde 1919

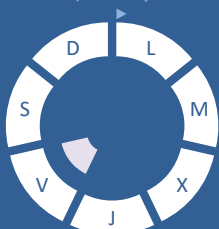
ÁRBOLES

HIERBAS

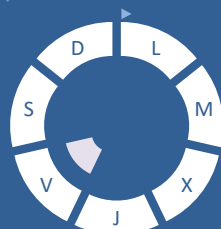
Cupres., Taxac.
(Cipreses, enebros)



Olea europaea
(Olivo)



Platanus sp.
(Plátano de sombra)



Amaranthaceae
(Cenizos, salsolas)



Poaceae
(Gramíneas)



Urticaceae
(Ortigas, parietarias)



TIPOS POLÍNICOS PRINCIPALES

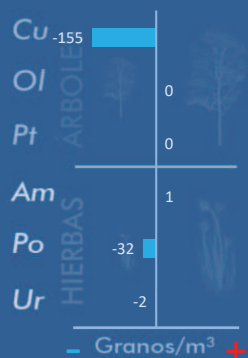
NIVELES

LLUVIA

Litros/m³



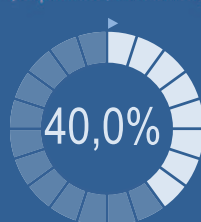
VARIACIÓN RESPECTO A LA SEMANA ANTERIOR



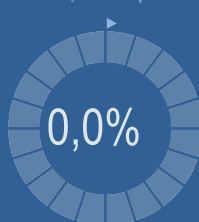
TIPOS POLÍNICOS PRINCIPALES EN PORCENTAJES



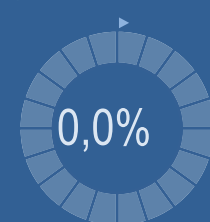
Cupres., Taxac.
(Cipreses, enebros)



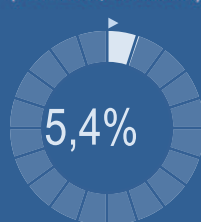
Olea europaea
(Olivo)



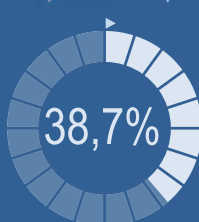
Platanus sp.
(Plátano de sombra)



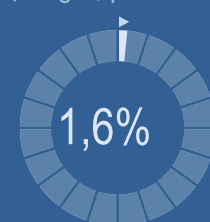
Amaranthaceae
(Cenizos, salsolas)



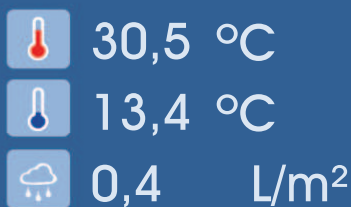
Poaceae
(Gramíneas)



Urticaceae
(Ortigas, parietarias)

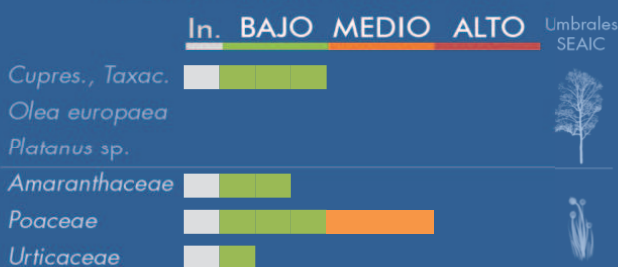


METEOROLOGÍA



OTOÑO

PORCENTAJE DE POBLACIÓN SENSIBLE POTENCIALMENTE AFECTADA*



*(Se considera el día con el valor más alto de la semana)
In. = Inapreciable

POLEN TOTAL

315

Granos/m³

SEMANA ANTERIOR

530

VARIACIÓN SEMANAL

-215

CAPTADOR:
Burkard
Spore Trap

INFORME:

Javier Suárez

CONCENTRACIONES DE POLEN EN EL AMBIENTE

AÑO	SEMANA	PUNTO DE MUESTREO	COLABORA	TOTAL
-----	--------	-------------------	----------	-------

2023

42

PEGO



315
grn/m³

ESTACIÓN	PRIMAVERA	VERANO	>>OTOÑO<<	INVIERNO	TOTAL SEMANA
----------	-----------	--------	-----------	----------	--------------

PRINCIPALES TIPOS POLÍNICOS

TIPO POLÍNICO	LUNES 16-oct.	MARTES 17-oct.	MIÉRCOLES 18-oct.	JUEVES 19-oct.	VIERNES 20-oct.	SÁBADO 21-oct.	DOMINGO 22-oct.	TOTAL SEMANA
<i>Amaranthaceae</i> (Cenizo, salsola)	2	5	1	1	4	3	1	17
<i>Cupres./Taxac.</i> (Ciprés, enebro)	22	18	25	48	10	1	2	126
<i>Olea</i> (Oливо)								0
<i>Platanus</i> (Plátano de sombra)								0
<i>Poaceae</i> (Gramíneas)	35	43	15	13	9	4	3	122
<i>Urticaceae</i> (Ortiga, parietaria)		1	1	2		1		5

OTROS TIPOS POLÍNICOS

<i>Apiaceae</i> (Umbelífera)					1		
<i>Artemisia</i> (Artemisa)	1					1	
<i>Casuarina</i> (Pino de Australia)	2	2			1		
<i>Ceratonía</i> (Algarrobo)	1	1	5	3	3	1	
<i>Compositae</i> (Tipo Senecio)		1	1		2		
<i>Cyperaceae</i> (Juncia, lastán)	1		2				
<i>Ericaceae</i> (Brezo)				2	3	1	
<i>Palmae</i> (Palmeras)				1			
<i>Pinaceae</i> (Pinos, cedros)		1	1		1		
<i>Thymelaeaceae</i>	1					1	
OTROS	1		2		1		

Niveles de polen: ■ altos, ■ medios, ■ bajos, nulos

SUMA 66 72 53 70 35 13 6

Datos en granos/m³ de aire

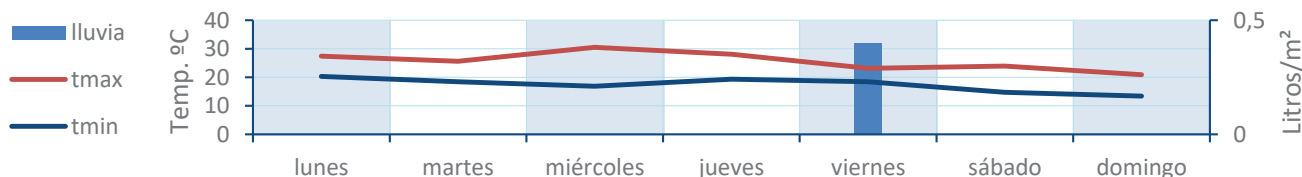
ESPORAS

Alternaria 67 49 83 75 121 12 6

Datos en esporas/m³ de aire

Responsable análisis: Javier Suárez
Situación captador: Colegio San Antonio

METEO



REPRESENTACIÓN GRÁFICA

AÑO

SEMANA

PUNTO DE MUESTREO

COLABORA

TOTAL

2023

42

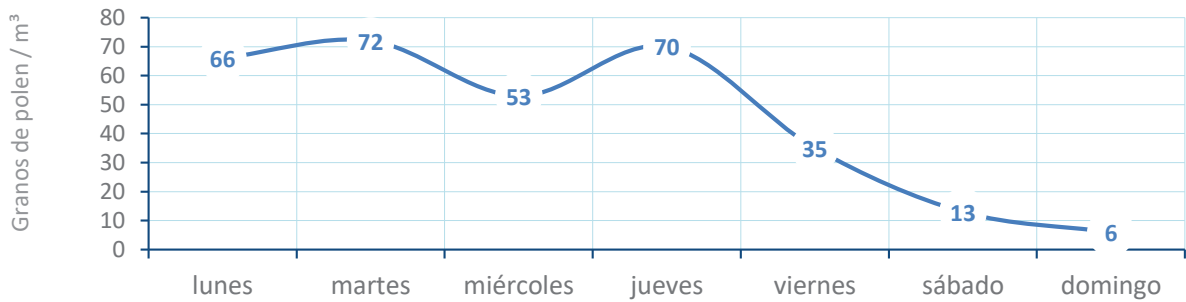
PEGO

LETIPharma
desde 1919

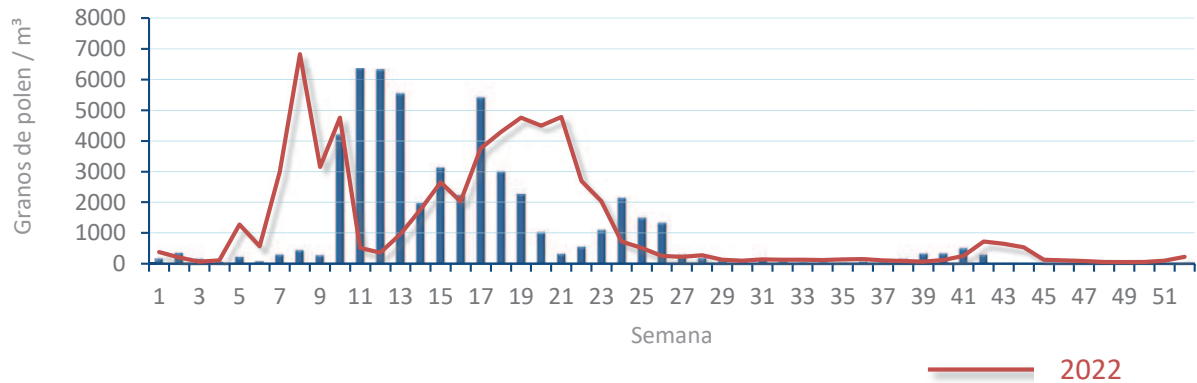
315
gn/m³

POLEN

NIVELES DE POLEN DE LA ÚLTIMA SEMANA

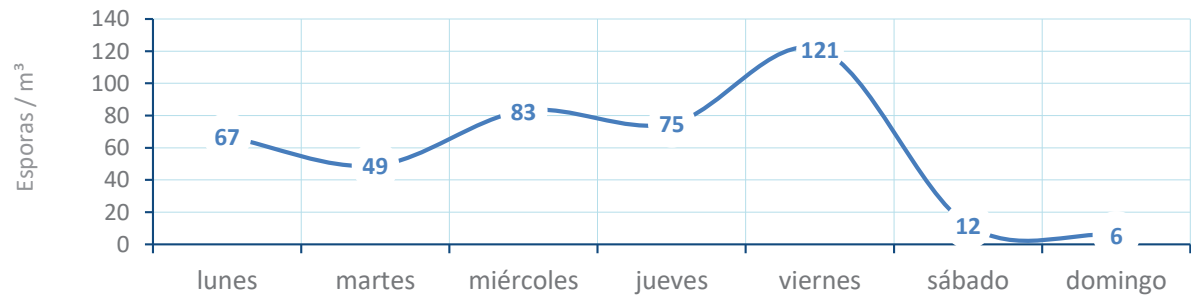


EVOLUCIÓN POLÍNICA SEMANAL

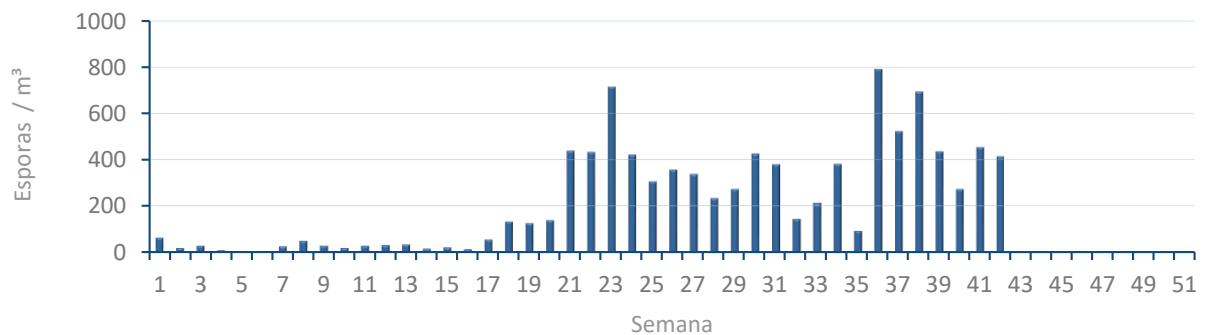


ALTERNARIA

NIVELES DE ALTERNARIA DE LA ÚLTIMA SEMANA



EVOLUCIÓN SEMANAL DE ALTERNARIA



COMPARACIÓN RESPECTO AL AÑO 2022

AÑO

SEMANA

PUNTO DE MUESTREO

COLABORA

AÑOS

2023

42

PEGO

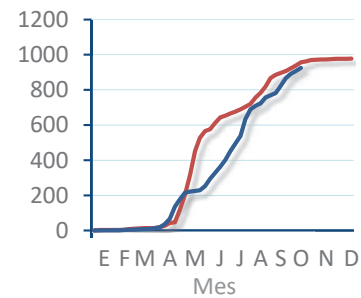
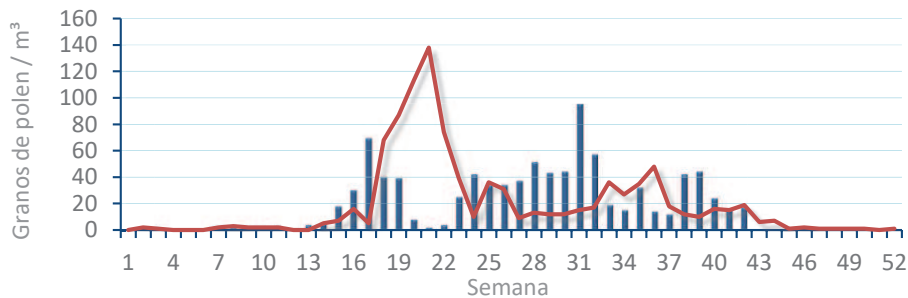


TIPOS

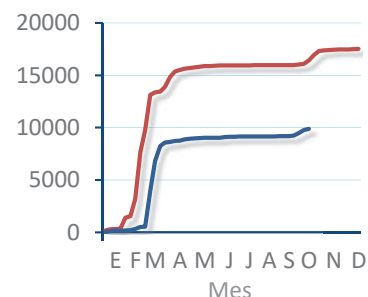
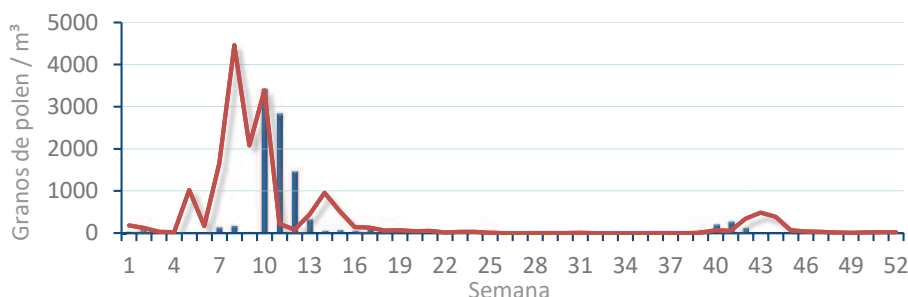
EVOLUCIÓN SEMANAL

DATOS AGRUPADOS

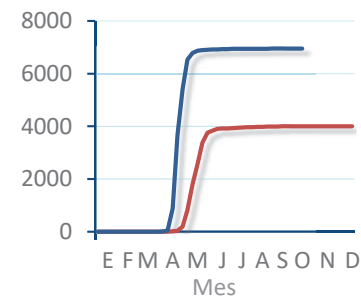
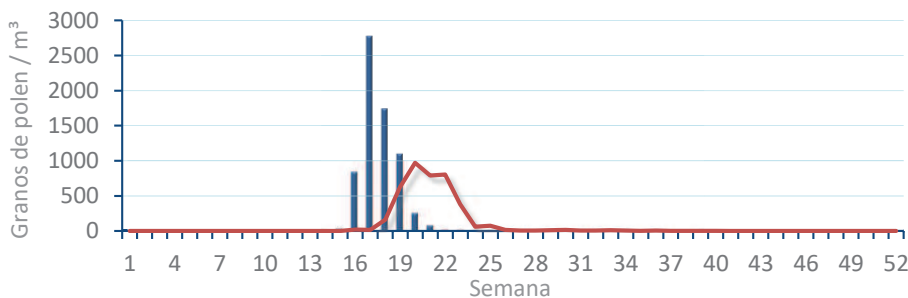
Amaranthaceae
(Cenizo, salsola)



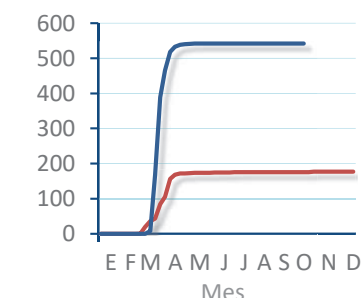
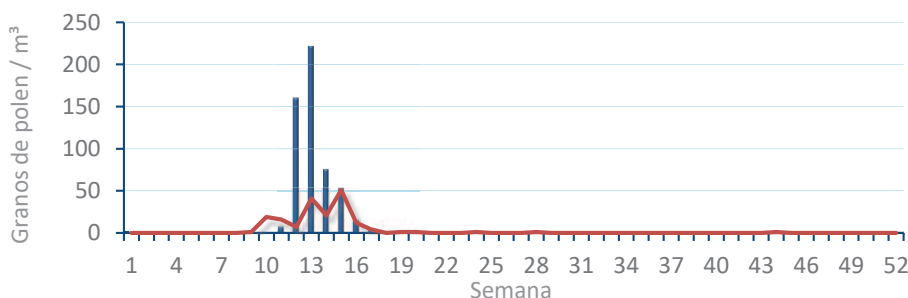
Cupres. / Taxac.
(Ciprés, enebro)



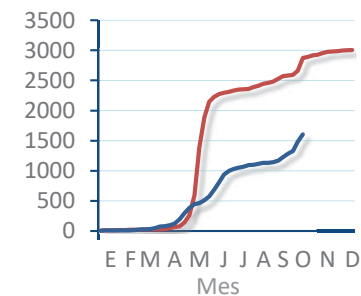
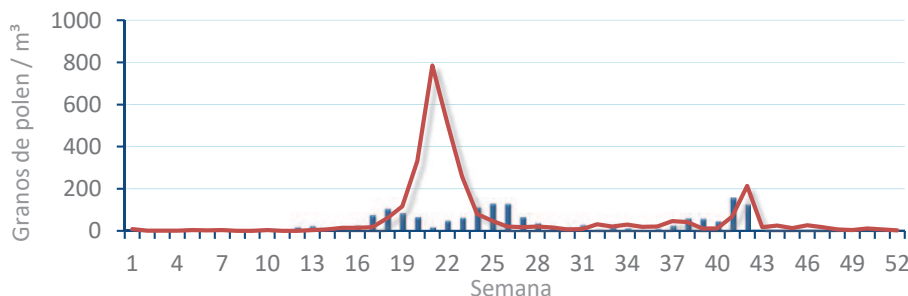
Olea europaea
(Olivo)



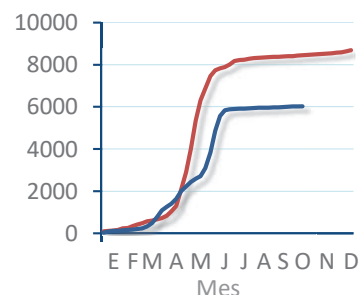
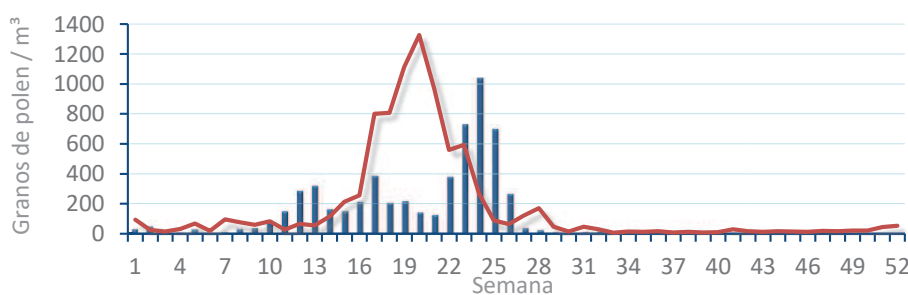
Platanus sp.
(Plátano de sombra)



Poaceae
(Gramíneas)



Urticaceae
(Ortigas, parietarias)



POLEN AMBIENTAL RESUMEN GRÁFICO

VALENCIA

L M X J V S D
16 17 18 19 20 21 22

Octubre

2023

SEMANA

42

COLABORA

LETIPharma
desde 1919

ÁRBOLES

Cupres., Taxac.
(Cipreses, enebros)



Olea europaea
(Olivo)



Platanus sp.
(Plátano de sombra)



HIERBAS

Amaranthaceae
(Cenizos, salsolas)



Poaceae
(Gramíneas)



Urticaceae
(Ortigas, parietarias)



TIPOS POLÍNICOS PRINCIPALES

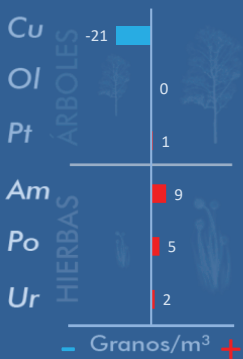
NIVELES

LLUVIA

Litros/m³



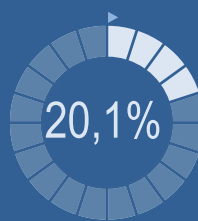
VARIACIÓN RESPECTO A LA SEMANA ANTERIOR



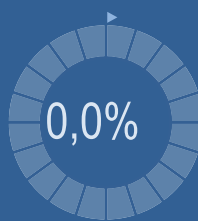
TIPOS POLÍNICOS PRINCIPALES EN PORCENTAJES



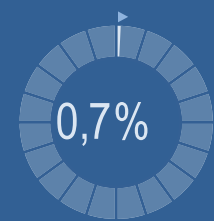
Cupres., Taxac.
(Cipreses, enebros)



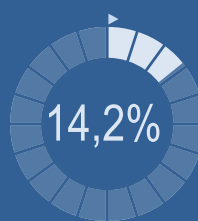
Olea europaea
(Olivo)



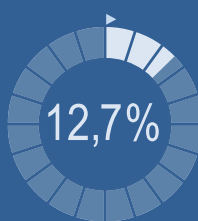
Platanus sp.
(Plátano de sombra)



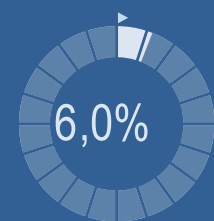
Amaranthaceae
(Cenizos, salsolas)



Poaceae
(Gramíneas)



Urticaceae
(Ortigas, parietarias)

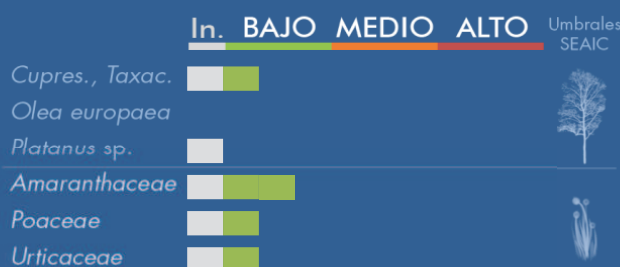


METEOROLOGÍA



OTOÑO

PORCENTAJE DE POBLACIÓN SENSIBLE POTENCIALMENTE AFECTADA*



*(Se considera el día con el valor más alto de la semana)
In. = Inapreciable

POLEN TOTAL

134

Granos/m³

SEMANA ANTERIOR

145

VARIACIÓN SEMANAL

-11

CAPTADOR:

Burkard
Spore Trap

INFORME:

J.S.
Javier Suárez

CONCENTRACIONES DE POLEN EN EL AMBIENTE

AÑO	SEMANA	PUNTO DE MUESTREO	COLABORA	TOTAL
-----	--------	-------------------	----------	-------

2023

42

VALENCIA



134
grn/m³

ESTACIÓN	PRIMAVERA	VERANO	>>OTOÑO<<	INVIERNO	TOTAL SEMANA
----------	-----------	--------	-----------	----------	--------------

PRINCIPALES TIPOS POLÍNICOS

TIPO POLÍNICO	LUNES 16-oct.	MARTES 17-oct.	MIÉRCOLES 18-oct.	JUEVES 19-oct.	VIERNES 20-oct.	SÁBADO 21-oct.	DOMINGO 22-oct.	TOTAL SEMANA
<i>Amaranthaceae</i> (Cenizo, salsola)	3	1	1	6	6		2	19
<i>Cupres./Taxac.</i> (Ciprés, enebro)	3	4	6	3	2	4	5	27
<i>Olea</i> (Olivo)								0
<i>Platanus</i> (Plátano de sombra)		1						1
<i>Poaceae</i> (Gramíneas)	3		2	1	3	4	4	17
<i>Urticaceae</i> (Ortiga, parietaria)			2	4	1		1	8

OTROS TIPOS POLÍNICOS

<i>Apiaceae</i> (Umbelífera)					1			
<i>Artemisia</i> (Artemisa)			1	1	1			
<i>Brassicaceae</i> (Crucífera)		1	1					
<i>Casuarina</i> (Pino de Australia)	2	2	10		5		1	
<i>Ceratonia</i> (Algarrobo)					3			
<i>Cyperaceae</i> (Juncia, lastán)	2	1	3					
<i>Ericaceae</i> (Brezo)		1						
<i>Palmae</i> (Palmeras)	1		1	1	2	1	2	
<i>Pinaceae</i> (Pinos, cedros)	1		1	2	1			
<i>Quercus</i> (Encina, alcornoque)					1	1		
OTROS	2	1	3		3	1	1	

Niveles de polen: altos (rojo), medios (naranja), bajos (verde), nulos (blanco)

SUMA

17	12	31	18	29	11	16
----	----	----	----	----	----	----

Datos en granos/m³ de aire

ESPORAS

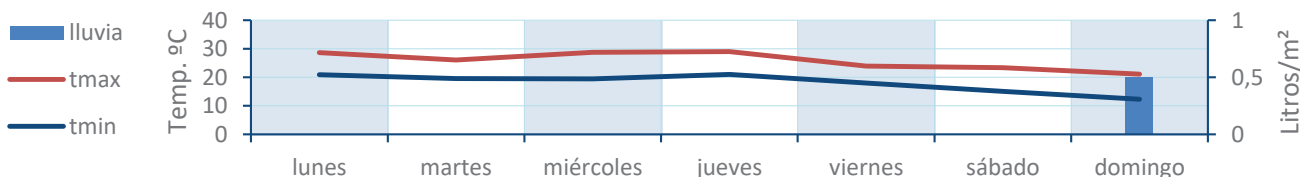
Alternaria

28	11	37	20	15	7	2
----	----	----	----	----	---	---

Datos en esporas/m³ de aire

Responsable análisis: Javier Suárez
Situación captador: Hospital Clínico de Valencia

METEO



REPRESENTACIÓN GRÁFICA

AÑO

SEMANA

PUNTO DE MUESTREO

COLABORA

TOTAL

2023

42

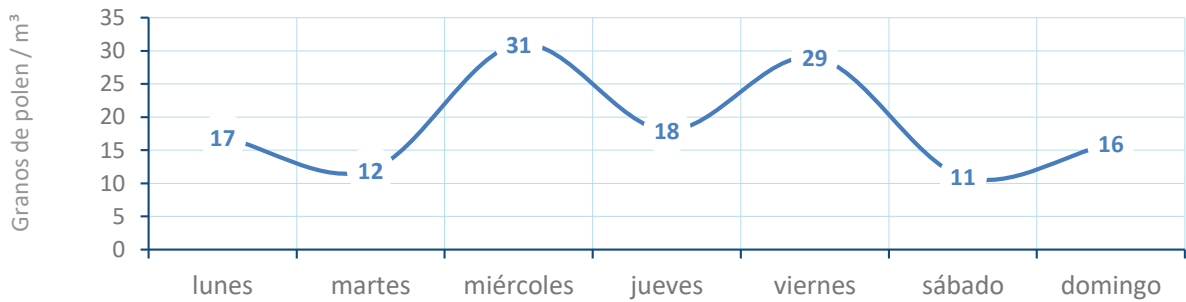
VALENCIA

LETIPharma
desde 1919

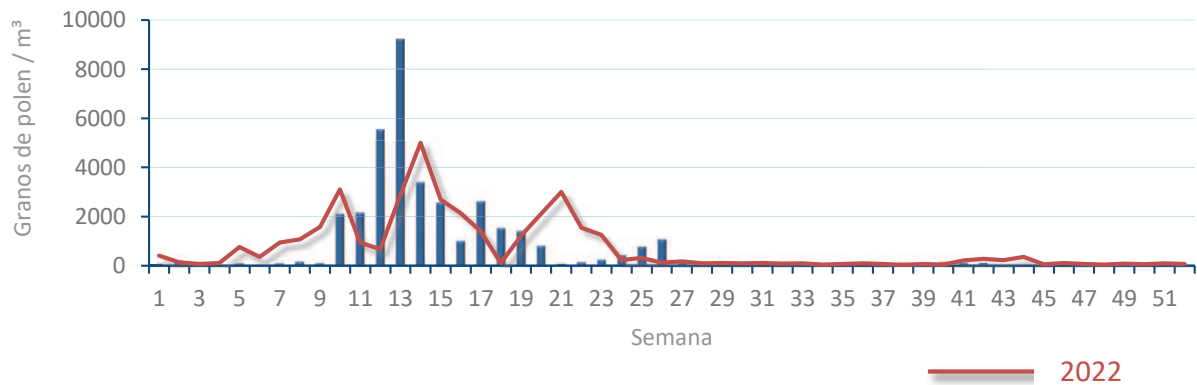
134
gn/m³

POLEN

NIVELES DE POLEN DE LA ÚLTIMA SEMANA

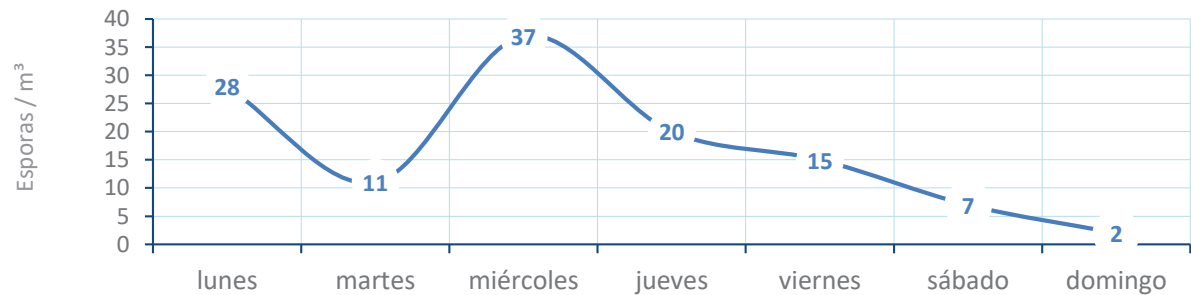


EVOLUCIÓN POLÍNICA SEMANAL

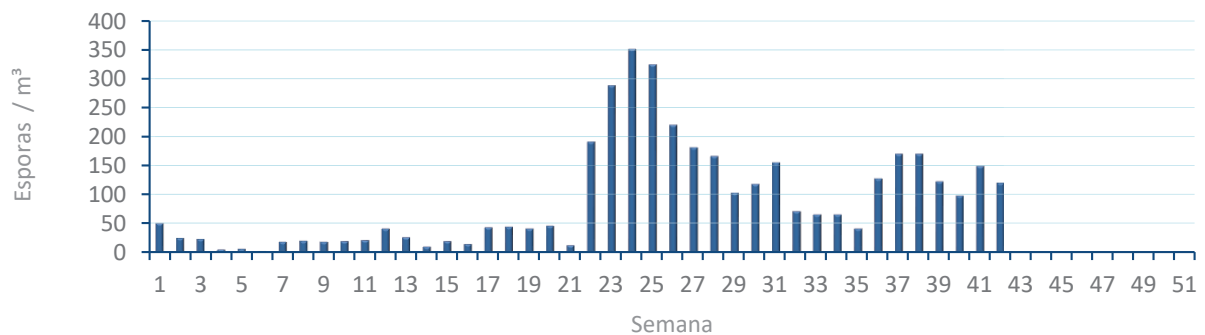


ALTERNARIA

NIVELES DE ALTERNARIA DE LA ÚLTIMA SEMANA



EVOLUCIÓN SEMANAL DE ALTERNARIA



COMPARACIÓN RESPECTO AL AÑO 2022

AÑO

SEMANA

PUNTO DE MUESTREO

COLABORA

AÑOS

2023

42

VALENCIA

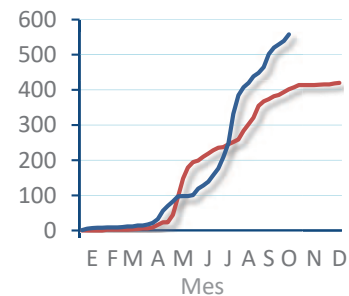
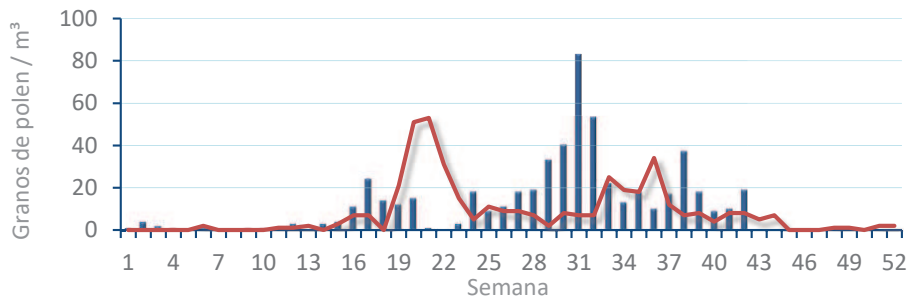


TIPOS

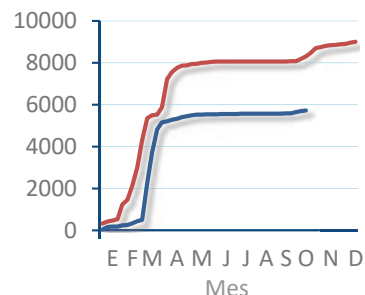
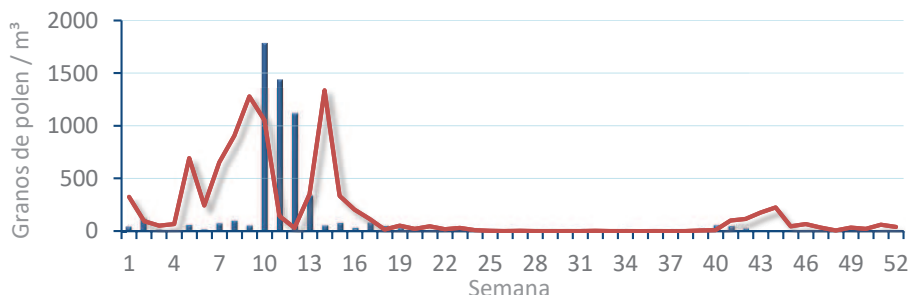
EVOLUCIÓN SEMANAL

DATOS AGRUPADOS

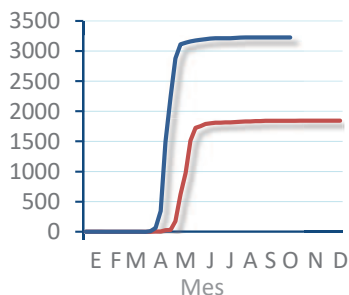
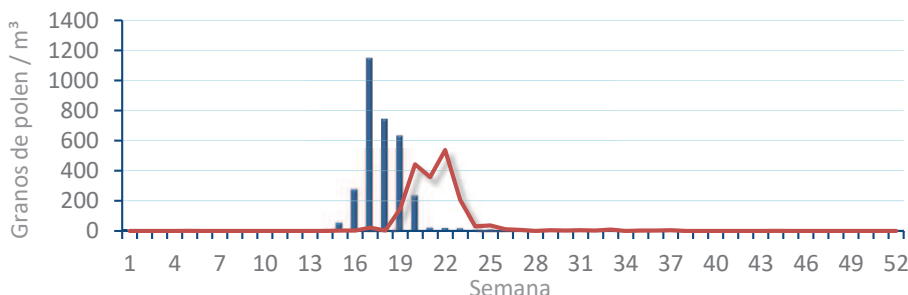
Amaranthaceae
(Cenizo, salsola)



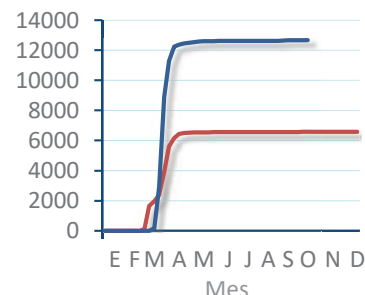
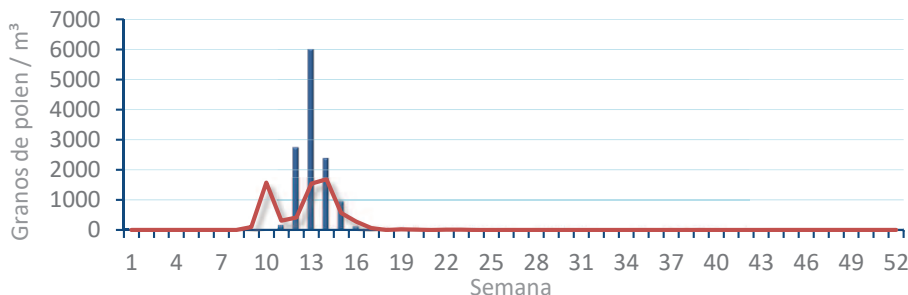
Cupres. / Taxac.
(Ciprés, enebro)



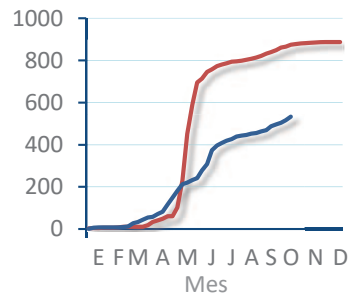
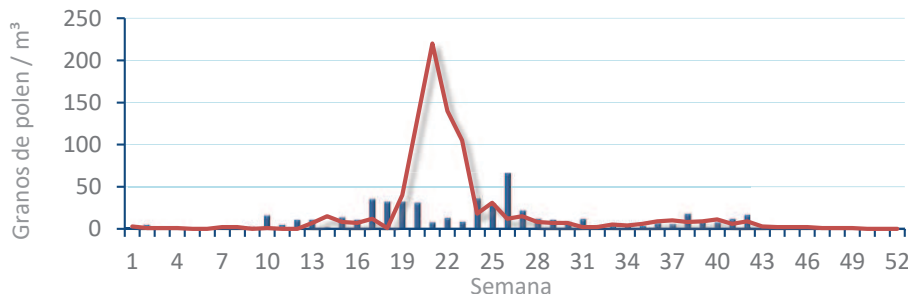
Olea europaea
(Olivo)



Platanus sp.
(Plátano de sombra)



Poaceae
(Gramíneas)



Urticaceae
(Ortigas, parietarias)

