

# POLEN AMBIENTAL RESUMEN GRÁFICO

## ALICANTE

L M X J V S D  
16 17 18 19 20 21 22

Septiembre

### 2024

SEMANA

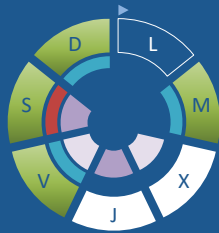
# 38

COLABORA

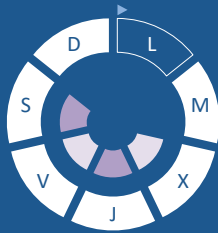
**LETIPharma**  
desde 1919

ÁRBOLES

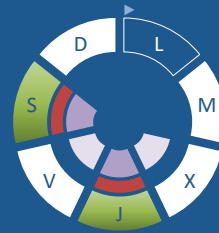
*Cupres., Taxac.*  
(Cipreses, enebros)



*Olea europaea*  
(Olivo)

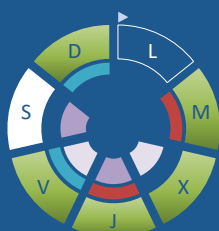


*Platanus sp.*  
(Plátano de sombra)

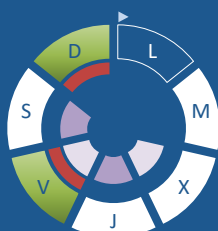


HIERBAS

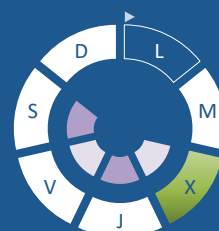
*Amaranthaceae*  
(Cenizos, salsolas)



*Poaceae*  
(Gramíneas)



*Urticaceae*  
(Ortigas, parietarias)



## TIPOS POLÍNICOS PRINCIPALES

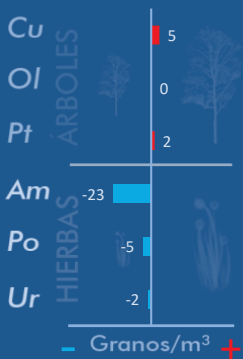
NIVELES

LLUVIA

Litros/m<sup>3</sup>

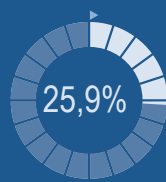


## VARIACIÓN RESPECTO A LA SEMANA ANTERIOR

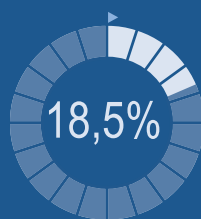


## TIPOS POLÍNICOS PRINCIPALES EN PORCENTAJES

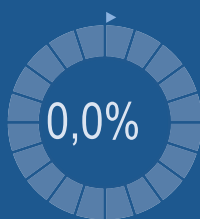
RESTO



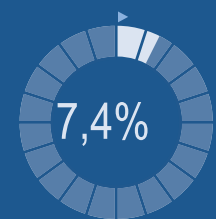
*Cupres., Taxac.*  
(Cipreses, enebros)



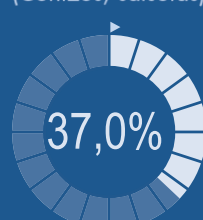
*Olea europaea*  
(Olivo)



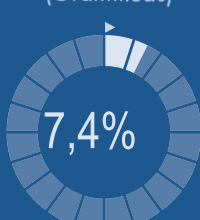
*Platanus sp.*  
(Plátano de sombra)



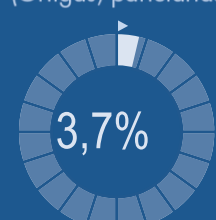
*Amaranthaceae*  
(Cenizos, salsolas)



*Poaceae*  
(Gramíneas)



*Urticaceae*  
(Ortigas, parietarias)



## METEOROLOGÍA

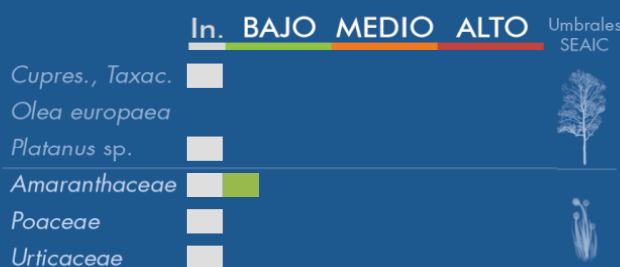
27,9 °C

17,4 °C

7,8 L/m<sup>2</sup>

VERANO

## PORCENTAJE DE POBLACIÓN SENSIBLE POTENCIALMENTE AFECTADA\*



\*(Se considera el día con el valor más alto de la semana)  
In. = Inapreciable

## POLEN TOTAL

# 27

Granos/m<sup>3</sup>

SEMANA ANTERIOR

56

VARIACIÓN SEMANAL

-29

CAPTADOR:  
Burkard  
Spore Trap

INFORME:  
  
Javier Suárez

# CONCENTRACIONES DE POLEN EN EL AMBIENTE

AÑO	SEMANA	PUNTO DE MUESTREO	COLABORA	TOTAL
-----	--------	-------------------	----------	-------

2024

38

ALICANTE

LETIPharma  
desde 1919

27  
grn/m<sup>3</sup>

ESTACIÓN	PRIMAVERA	>>VERANO<<	OTOÑO	INVIERNO	TOTAL
----------	-----------	------------	-------	----------	-------

## PRINCIPALES TIPOS POLÍNICOS

TIPO POLÍNICO	LUNES 9-sep.	MARTES 10-sep.	MIÉRCOLES 11-sep.	JUEVES 12-sep.	VIERNES 13-sep.	SÁBADO 14-sep.	DOMINGO 15-sep.	TOTAL SEMANA
<i>Amaranthaceae</i> (Cenizo, salsola)		3	2	3	1		1	10
<i>Cupres./Taxac.</i> (Ciprés, enebro)		1				1	2	5
<i>Olea</i> (Olivo)								0
<i>Platanus</i> (Plátano de sombra)				1		1		2
<i>Poaceae</i> (Gramíneas)					1		1	2
<i>Urticaceae</i> (Ortiga, parietaria)			1					1

Niveles de polen: ■ altos ■ medios ■ bajos  nulos

## OTROS TIPOS POLÍNICOS

<i>Artemisia</i> (Artemisa)	S	1					
<i>Castanea</i> (Castaño)	I	1					
<i>Palmae</i> (Palmeras)	N	1	1				1
OTROS			1				1
	D						
	A						
	T						
	O						
	S						

### SUMA

0	7	5	4	3	3	5
---	---	---	---	---	---	---

Datos en granos/m<sup>3</sup> de aire

### ESPORAS

#### Alternaria

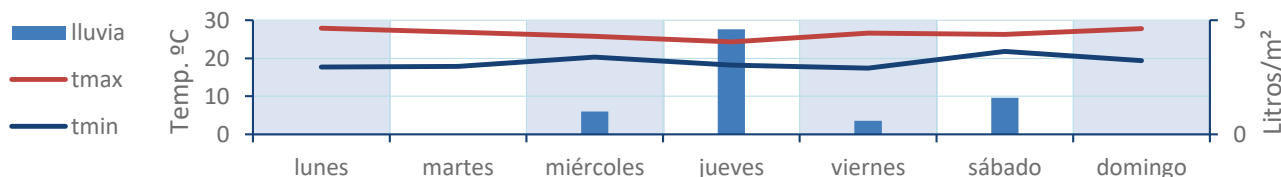
0	13	9	4	8	5	1
---	----	---	---	---	---	---

Datos en esporas/m<sup>3</sup> de aire

Responsable análisis: Javier Suárez

Situación captador: Hospital General Universitario de Alicante

### METEO



# REPRESENTACIÓN GRÁFICA

AÑO

SEMANA

PUNTO DE MUESTREO

COLABORA

TOTAL

2024

38

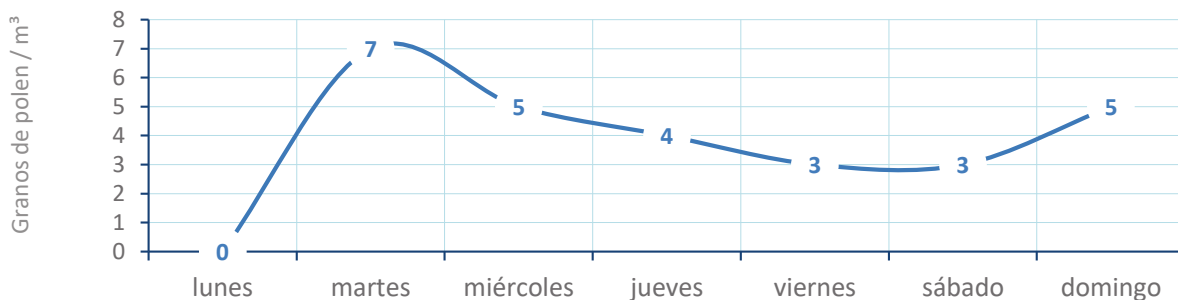
ALICANTE

LETIPharma  
desde 1919

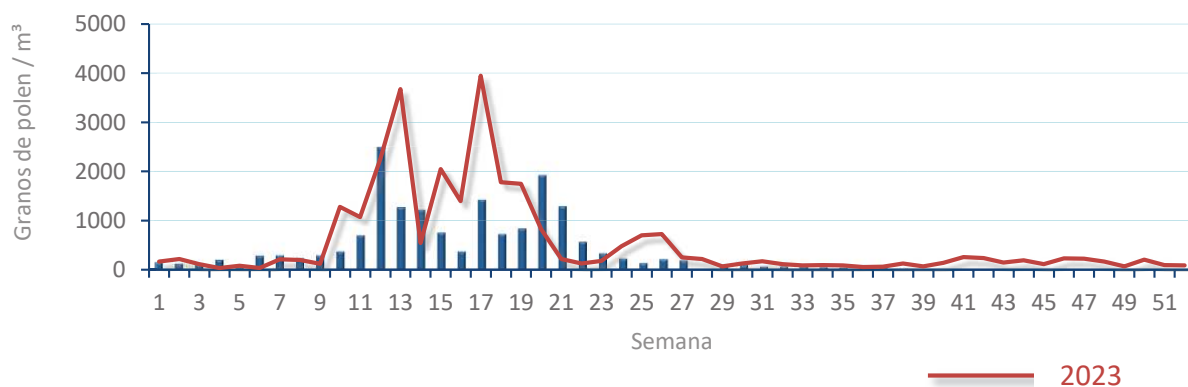
27  
gn/m<sup>3</sup>

POLEN

NIVELES DE POLEN DE LA ÚLTIMA SEMANA

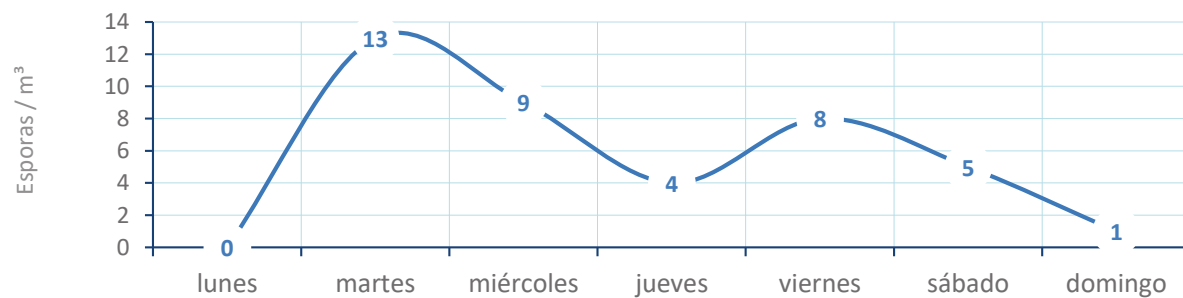


EVOLUCIÓN POLÍNICA SEMANAL

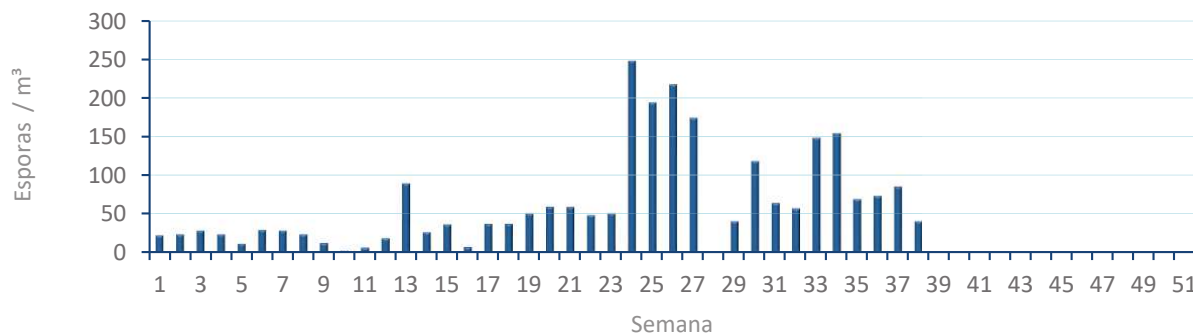


ALTERNARIA

NIVELES DE ALTERNARIA DE LA ÚLTIMA SEMANA



EVOLUCIÓN SEMANAL DE ALTERNARIA



# COMPARACIÓN RESPECTO AL AÑO 2023

AÑO

SEMANA

PUNTO DE MUESTREO

COLABORA

AÑOS

2024

38

ALICANTE

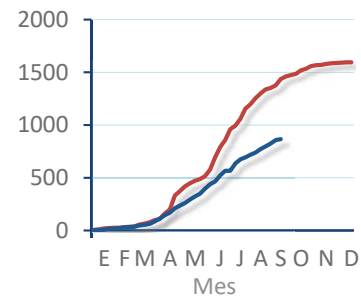
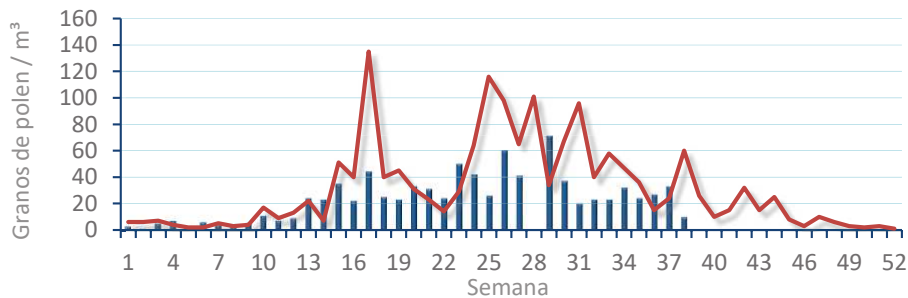


TIPOS

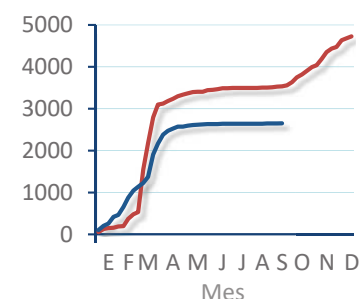
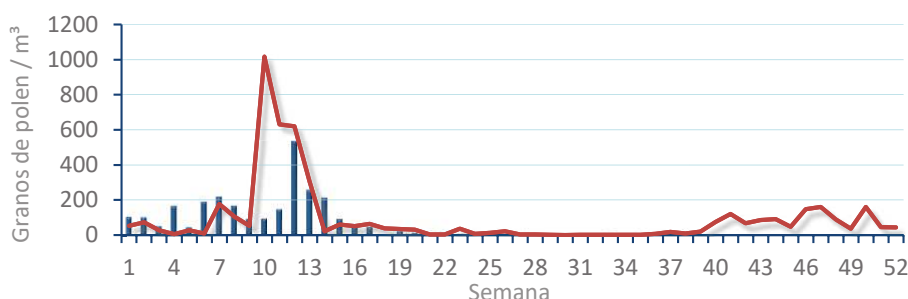
EVOLUCIÓN SEMANAL

DATOS AGRUPADOS

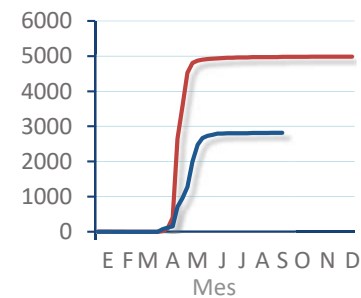
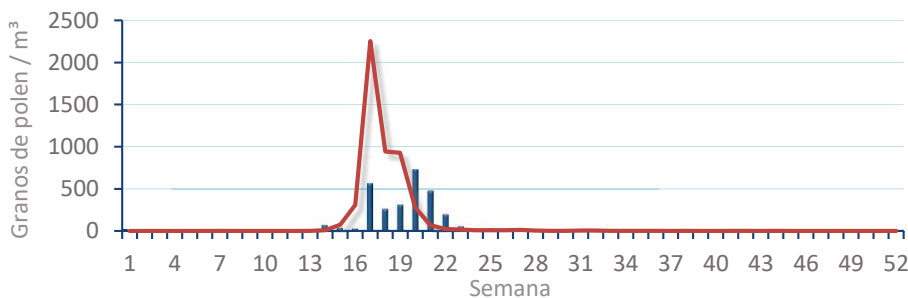
*Amaranthaceae*  
(Cenizo, salsola)



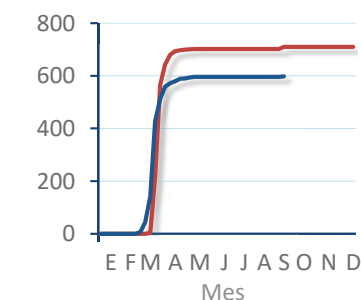
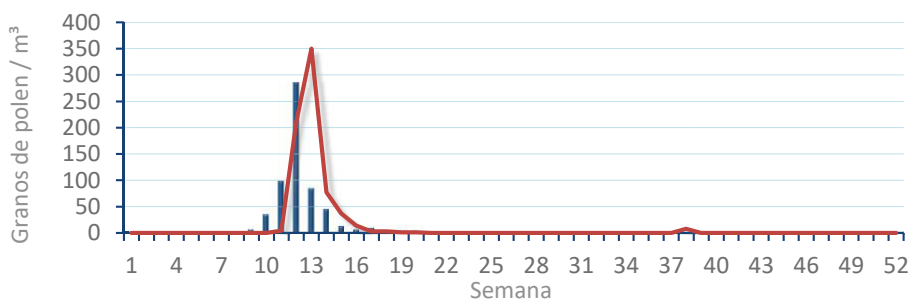
*Cupres. / Taxac.*  
(Ciprés, enebro)



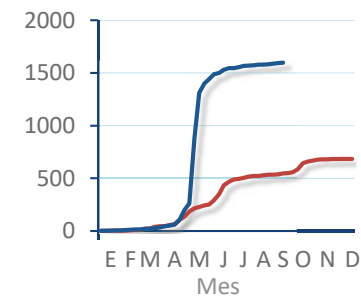
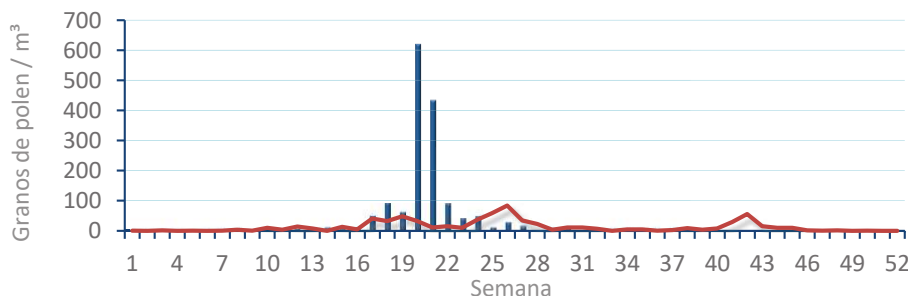
*Olea europaea*  
(Olivo)



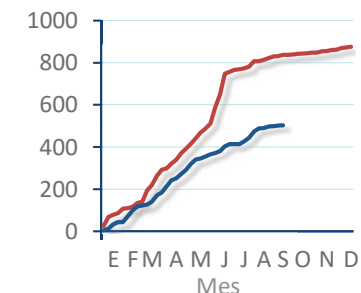
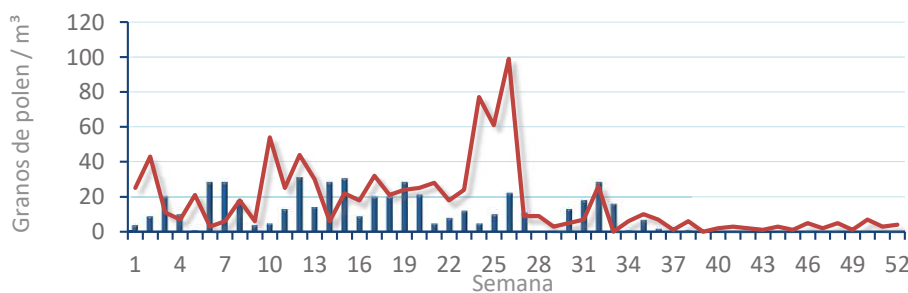
*Platanus sp.*  
(Plátano de sombra)



*Poaceae*  
(Gramíneas)



*Urticaceae*  
(Ortigas, parietarias)



# POLEN AMBIENTAL RESUMEN GRÁFICO

## CASTELLÓN

L M X J V S D  
16 17 18 19 20 21 22

Septiembre

### 2024

SEMANA

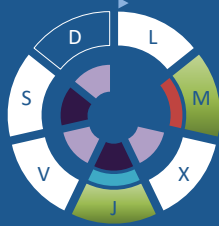
# 38

COLABORA

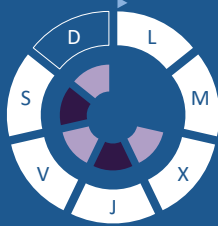
**LETIPharma**  
desde 1919

ÁRBOLES

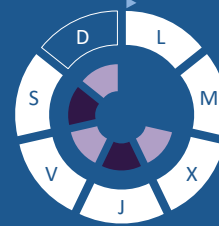
*Cupres., Taxac.*  
(Cipreses, enebros)



*Olea europaea*  
(Olivo)



*Platanus sp.*  
(Plátano de sombra)



## TIPOS POLÍNICOS PRINCIPALES

NIVELES

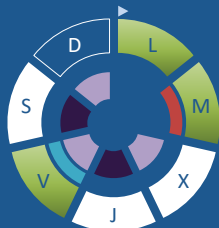
LLUVIA

Litros/m<sup>3</sup>

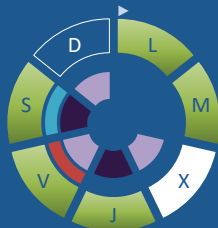


HIERBAS

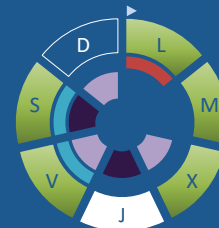
*Amaranthaceae*  
(Cenizos, salsolas)



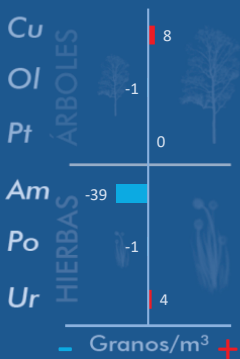
*Poaceae*  
(Gramíneas)



*Urticaceae*  
(Ortigas, parietarias)

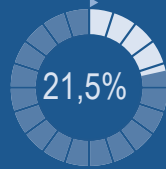


## VARIACIÓN RESPECTO A LA SEMANA ANTERIOR

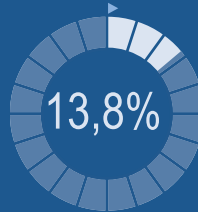


## TIPOS POLÍNICOS PRINCIPALES EN PORCENTAJES

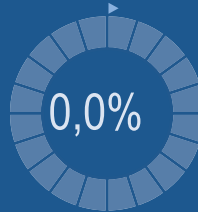
RESTO



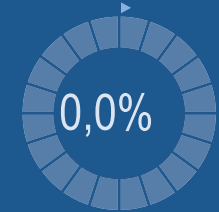
*Cupres., Taxac.*  
(Cipreses, enebros)



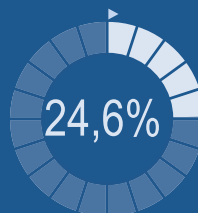
*Olea europaea*  
(Olivo)



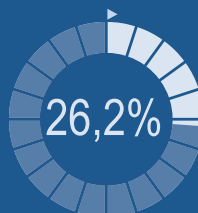
*Platanus sp.*  
(Plátano de sombra)



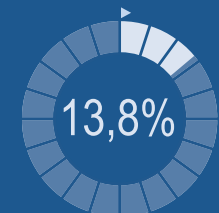
*Amaranthaceae*  
(Cenizos, salsolas)



*Poaceae*  
(Gramíneas)



*Urticaceae*  
(Ortigas, parietarias)

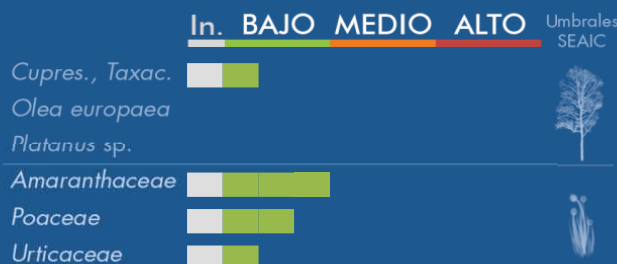


## METEOROLOGÍA

28,1 °C  
 16 °C  
 76,4 L/m<sup>2</sup>

VERANO

## PORCENTAJE DE POBLACIÓN SENSIBLE POTENCIALMENTE AFECTADA\*



\*(Se considera el día con el valor más alto de la semana)  
In. = Inapreciable

## POLEN TOTAL

# 65

Granos/m<sup>3</sup>

SEMANA ANTERIOR VARIACIÓN SEMANAL

113 -48

CAPTADOR: INFORME:  
Burkard Spore Trap J.S. Javier Suárez

# CONCENTRACIONES DE POLEN EN EL AMBIENTE

AÑO	SEMANA	PUNTO DE MUESTREO	COLABORA	TOTAL
-----	--------	-------------------	----------	-------

2024

38

CASTELLÓN

LETIPharma desde 1919

65 grn/m<sup>3</sup>

ESTACIÓN	PRIMAVERA	>>VERANO<<	OTOÑO	INVIERNO	TOTAL
----------	-----------	------------	-------	----------	-------

## PRINCIPALES TIPOS POLÍNICOS

TIPO POLÍNICO	LUNES 16-sep.	MARTES 17-sep.	MIÉRCOLES 18-sep.	JUEVES 19-sep.	VIERNES 20-sep.	SÁBADO 21-sep.	DOMINGO 22-sep.	TOTAL SEMANA
<i>Amaranthaceae</i> (Cenizo, salsola)	6	9			1			16
<i>Cupres./Taxac.</i> (Ciprés, enebro)		8		1				9
<i>Olea</i> (Olivo)								0
<i>Platanus</i> (Plátano de sombra)								0
<i>Poaceae</i> (Gramíneas)	4	4		2	6	1		17
<i>Urticaceae</i> (Ortiga, parietaria)	3	2	2		1	1		9

## OTROS TIPOS POLÍNICOS

<i>Apiaceae</i> (Umbelífera)				1			S	
<i>Artemisia</i> (Artemisa)	1				1		I	
<i>Compositae</i> (Tipo Senecio)					1		N	
<i>Cyperaceae</i> (Juncia, lastán)	1							
<i>Liliaceae</i> (Liliacea)	1						D	
<i>Palmae</i> (Palmeras)	2						A	
<i>Pinaceae</i> (Pinos, cedros)		1	1				T	
<i>Quercus</i> (Encina, alcornoque)	1		1				O	
OTROS	1	1					S	

Niveles de polen: altos (rojo), medios (amarillo), bajos (verde), nulos (blanco)

### SUMA

20	25	4	4	10	2	0
----	----	---	---	----	---	---

Datos en granos/m<sup>3</sup> de aire

### ESPORAS

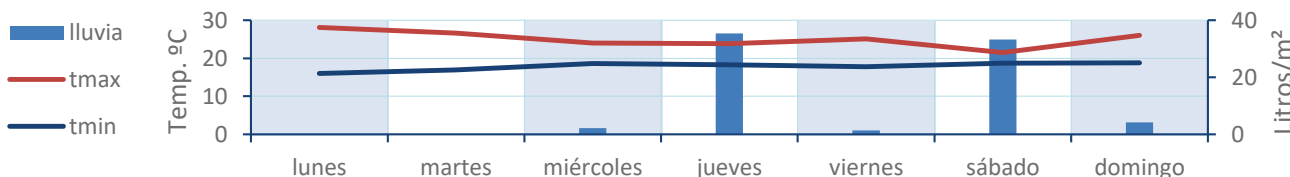
#### Alternaria

18	18	11	22	44	9	0
----	----	----	----	----	---	---

Datos en esporas/m<sup>3</sup> de aire

Responsable análisis: Javier Suárez  
Situación captador: Hospital General de Castellón

### METEO



# REPRESENTACIÓN GRÁFICA

AÑO	SEMANA	PUNTO DE MUESTREO	COLABORA	TOTAL
-----	--------	-------------------	----------	-------

2024

38

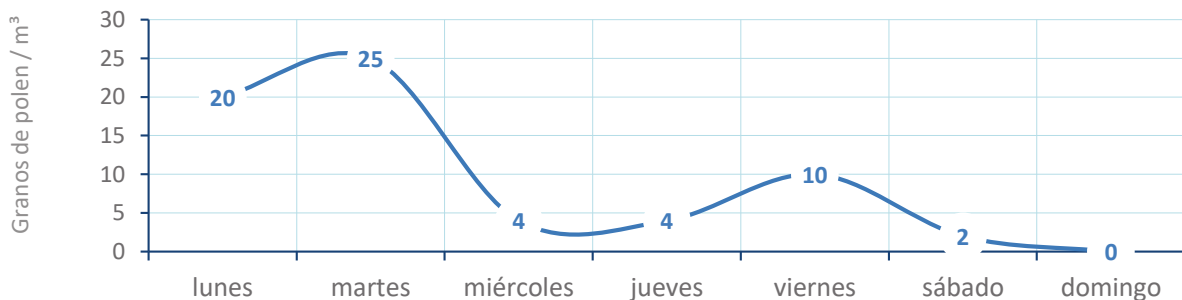
CASTELLÓN

LETIPharma  
desde 1919

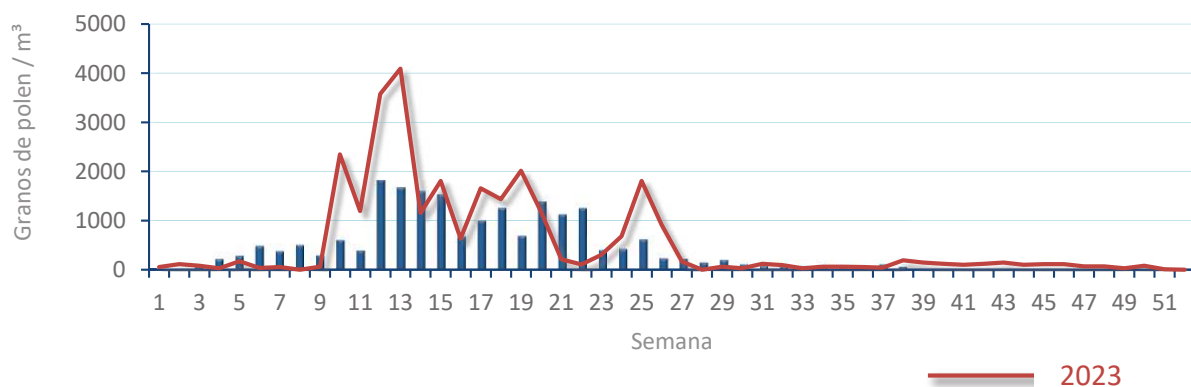
65  
gn/m<sup>3</sup>

POLEN

NIVELES DE POLEN DE LA ÚLTIMA SEMANA



EVOLUCIÓN POLÍNICA SEMANAL

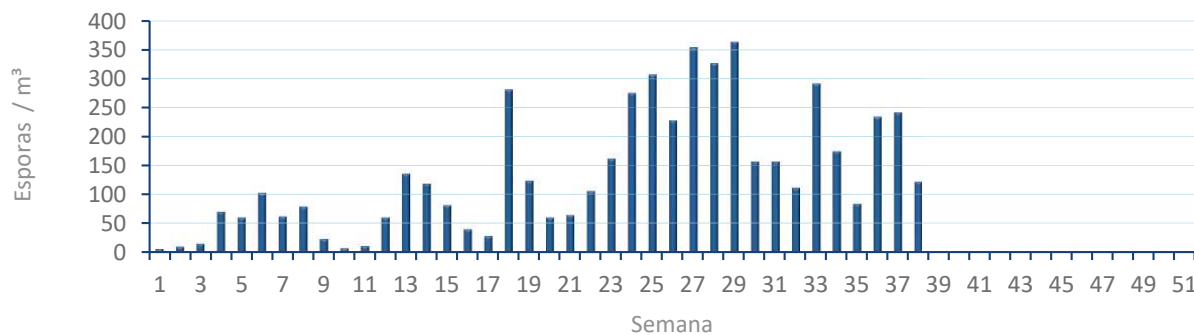


ALTERNARIA

NIVELES DE ALTERNARIA DE LA ÚLTIMA SEMANA



EVOLUCIÓN SEMANAL DE ALTERNARIA



# COMPARACIÓN RESPECTO AL AÑO 2023

**AÑO** 2024      **SEMANA** 38      **PUNTO DE MUESTREO** CASTELLÓN      **COLABORA** LETIPharma      **AÑOS** desde 1919 2023 2024

**2024**

**38**

**CASTELLÓN**

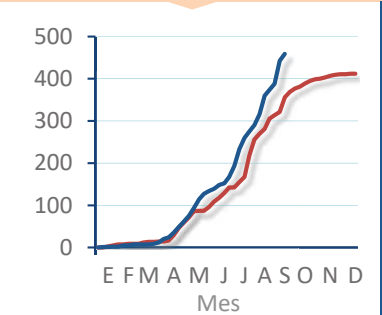
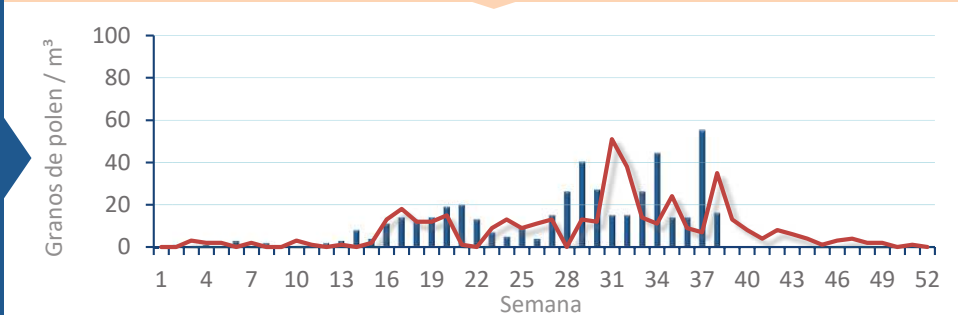
**LETIPharma**  
desde 1919 2023 2024

**TIPOS**

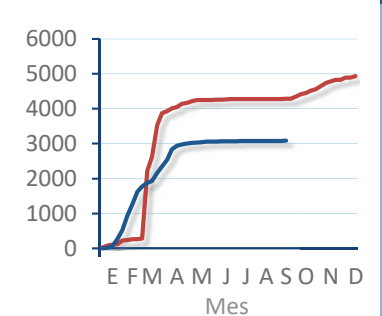
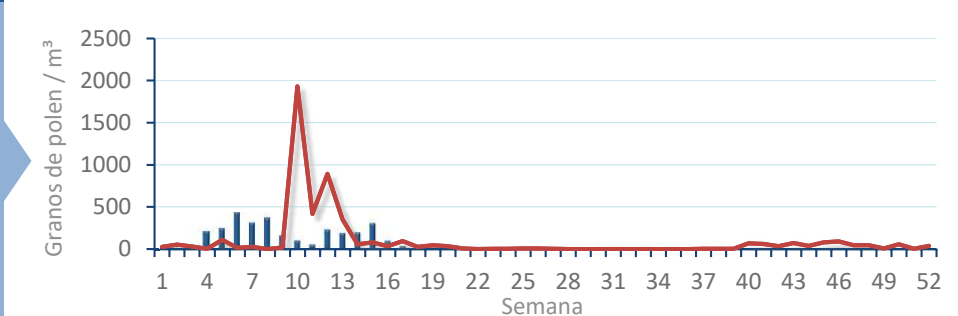
**EVOLUCIÓN SEMANAL**

**DATOS AGRUPADOS**

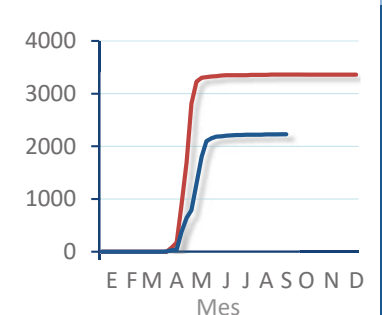
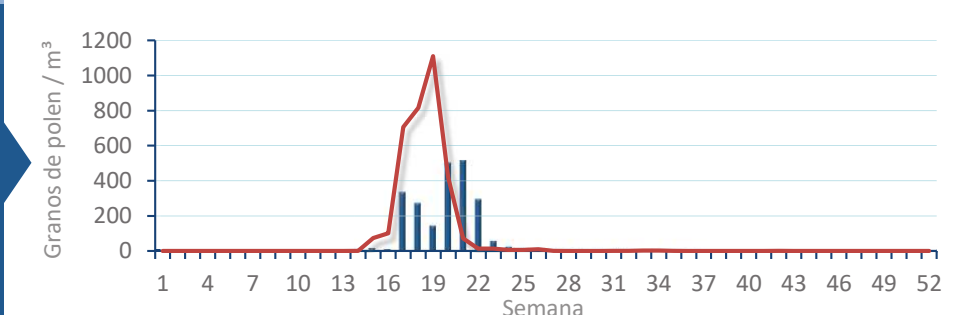
**Amaranthaceae**  
(Cenizo, salsola)



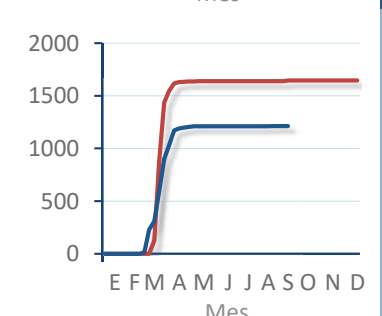
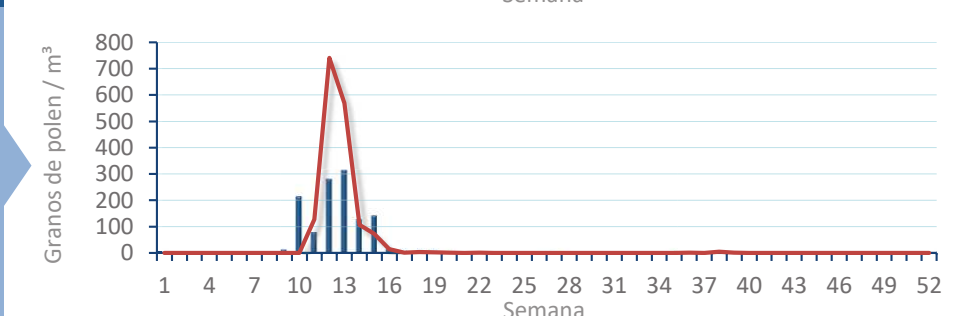
**Cupres. / Taxac.**  
(Ciprés, enebro)



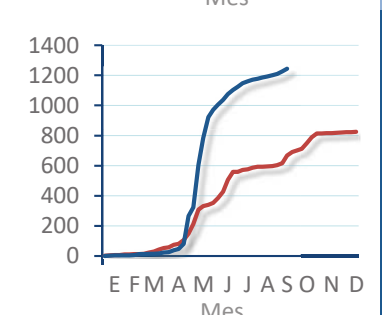
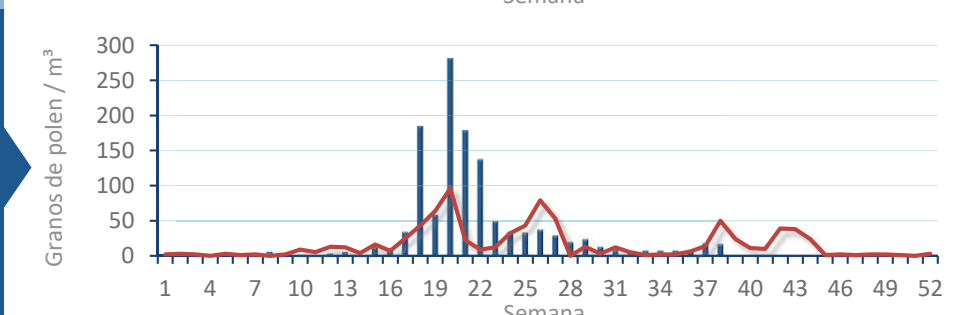
**Olea europaea**  
(Olivo)



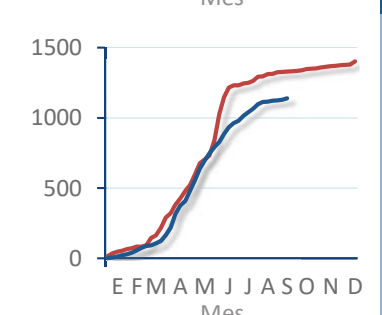
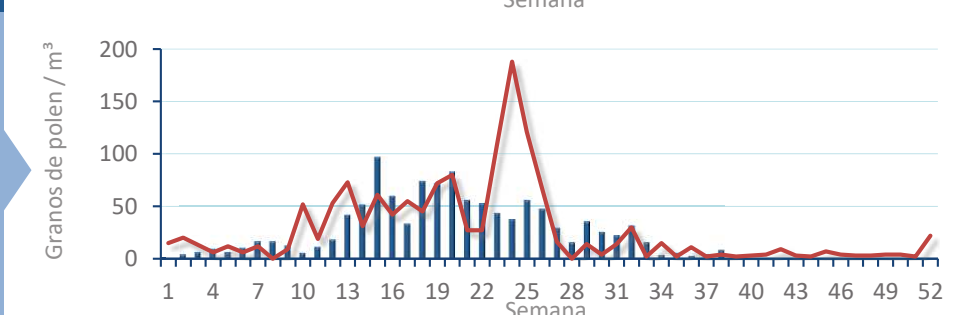
**Platanus sp.**  
(Plátano de sombra)



**Poaceae**  
(Gramíneas)



**Urticaceae**  
(Ortigas, parietarias)





# POLEN AMBIENTAL RESUMEN GRÁFICO



## PEGO

L M X J V S D  
16 17 18 19 20 21 22

Septiembre

### 2024

## SEMANA

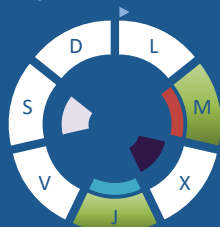
# 38

COLABORA

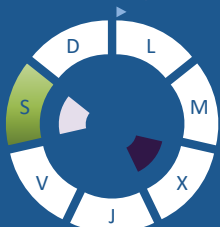
**LETIPharma**  
desde 1919

ÁRBOLES

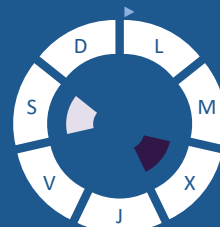
*Cupres., Taxac.*  
(Cipreses, enebros)



*Olea europaea*  
(Olivo)



*Platanus sp.*  
(Plátano de sombra)



## TIPOS POLÍNICOS PRINCIPALES

NIVELES

LLUVIA

Litros/m<sup>3</sup>



HIERBAS

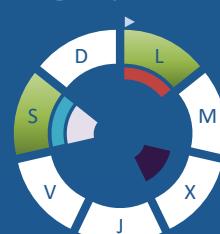
*Amaranthaceae*  
(Cenizos, salsolas)



*Poaceae*  
(Gramíneas)

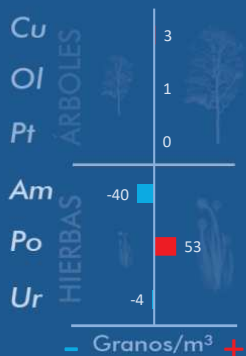


*Urticaceae*  
(Ortigas, parietarias)

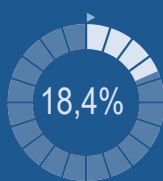


## VARIACIÓN RESPECTO A LA SEMANA ANTERIOR

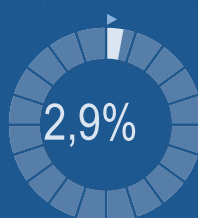
## TIPOS POLÍNICOS PRINCIPALES EN PORCENTAJES



RESTO

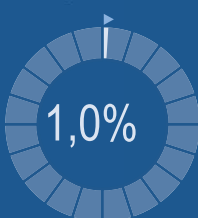


*Cupres., Taxac.*  
(Cipreses, enebros)



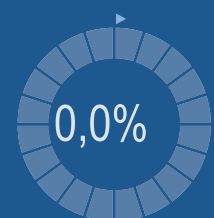
2,9%

*Olea europaea*  
(Olivo)



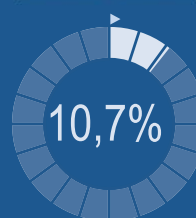
1,0%

*Platanus sp.*  
(Plátano de sombra)



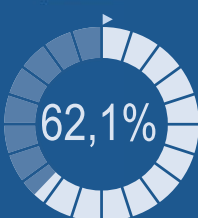
0,0%

*Amaranthaceae*  
(Cenizos, salsolas)



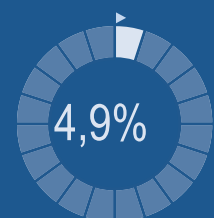
10,7%

*Poaceae*  
(Gramíneas)



62,1%

*Urticaceae*  
(Ortigas, parietarias)



4,9%

## METEOROLOGÍA

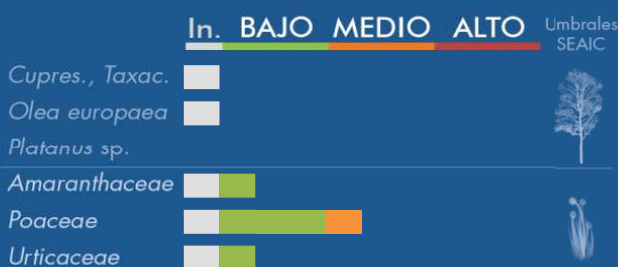
28,8 °C

17,6 °C

40,6 L/m<sup>2</sup>

VERANO

## PORCENTAJE DE POBLACIÓN SENSIBLE POTENCIALMENTE AFECTADA\*



\*(Se considera el día con el valor más alto de la semana)  
In. = Inapreciable

## POLEN TOTAL

# 103

Granos/m<sup>3</sup>

SEMANA ANTERIOR

110

VARIACIÓN SEMANAL

-7

CAPTADOR:  
Burkard  
Spore Trap

INFORME:  
J.S.  
Javier Suárez

# CONCENTRACIONES DE POLEN EN EL AMBIENTE

AÑO	SEMANA	PUNTO DE MUESTREO	COLABORA	TOTAL
-----	--------	-------------------	----------	-------

2024

38

PEGO



103  
grn/m<sup>3</sup>

ESTACIÓN	PRIMAVERA	>>VERANO<<	OTOÑO	INVIERNO	TOTAL
----------	-----------	------------	-------	----------	-------

## PRINCIPALES TIPOS POLÍNICOS

TIPO POLÍNICO	LUNES 16-sep.	MARTES 17-sep.	MIÉRCOLES 18-sep.	JUEVES 19-sep.	VIERNES 20-sep.	SÁBADO 21-sep.	DOMINGO 22-sep.	TOTAL SEMANA
<i>Amaranthaceae</i> (Cenizo, salsola)	4	2	1	1	2		1	11
<i>Cupres./Taxac.</i> (Ciprés, enebro)		2		1				3
<i>Olea</i> (Olivo)						1		1
<i>Platanus</i> (Plátano de sombra)								0
<i>Poaceae</i> (Gramíneas)	10	8	1	3	21	5	16	64
<i>Urticaceae</i> (Ortiga, parietaria)	4					1		5

## OTROS TIPOS POLÍNICOS

<i>Apiaceae</i> (Umbelífera)			1					
<i>Artemisia</i> (Artemisa)	3	1			1			
<i>Compositae</i> (Tipo Senecio)		1	1					
<i>Cyperaceae</i> (Juncia, lastán)	3	1			1			
<i>Palmae</i> (Palmeras)		1				1		
<i>Pinaceae</i> (Pinos, cedros)			1					
<i>Plantago</i> (Llantén)		1						
<i>Quercus</i> (Encina, alcornoque)							1	
OTROS							1	

Niveles de polen: ■ altos, ■ medios, ■ bajos,  nulos

### SUMA

24	17	5	5	25	8	19
----	----	---	---	----	---	----

Datos en granos/m<sup>3</sup> de aire

### ESPORAS

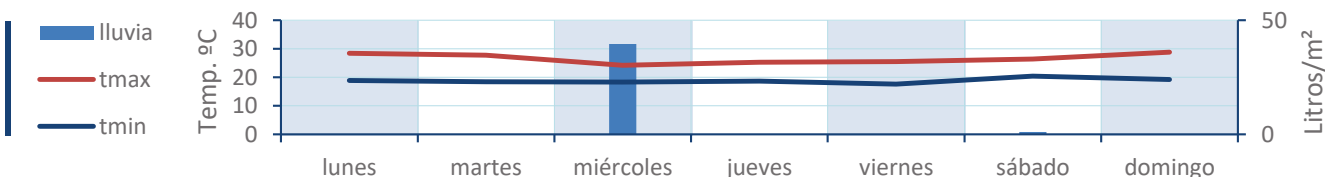
#### Alternaria

28	30	12	15	29	15	54
----	----	----	----	----	----	----

Datos en esporas/m<sup>3</sup> de aire

Responsable análisis: Javier Suárez  
Situación captador: Colegio San Antonio

### METEO



# REPRESENTACIÓN GRÁFICA

AÑO

SEMANA

PUNTO DE MUESTREO

COLABORA

TOTAL

2024

38

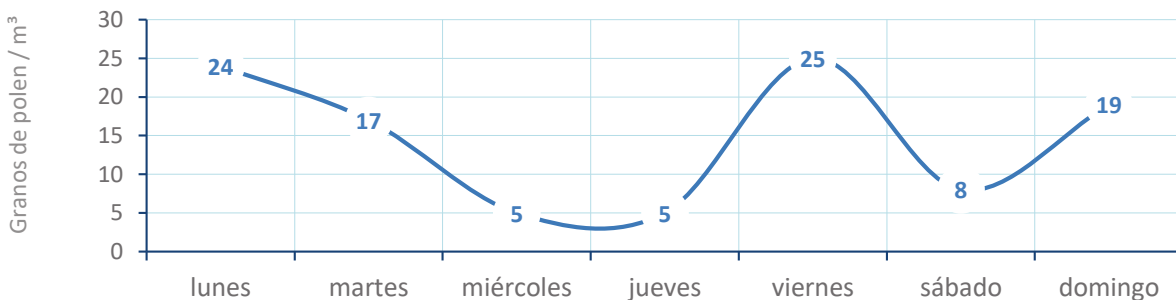
PEGO



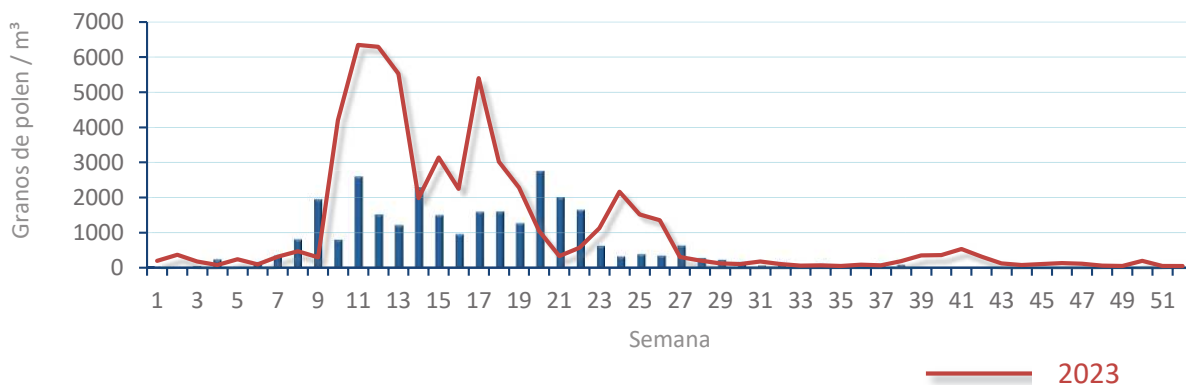
103  
gn/m<sup>3</sup>

POLEN

NIVELES DE POLEN DE LA ÚLTIMA SEMANA

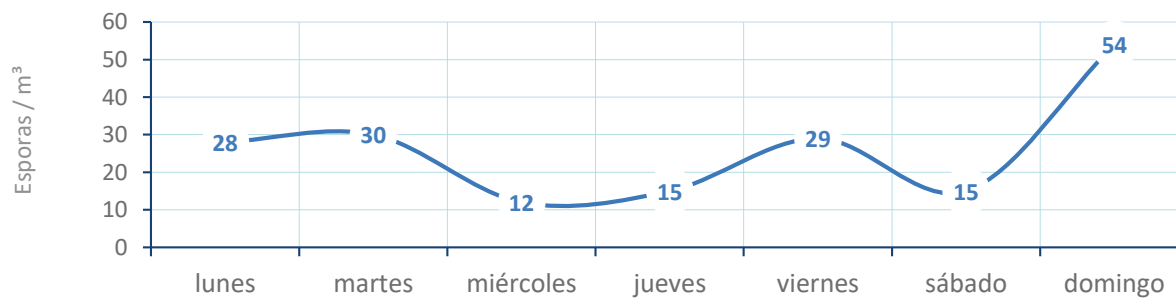


EVOLUCIÓN POLÍNICA SEMANAL

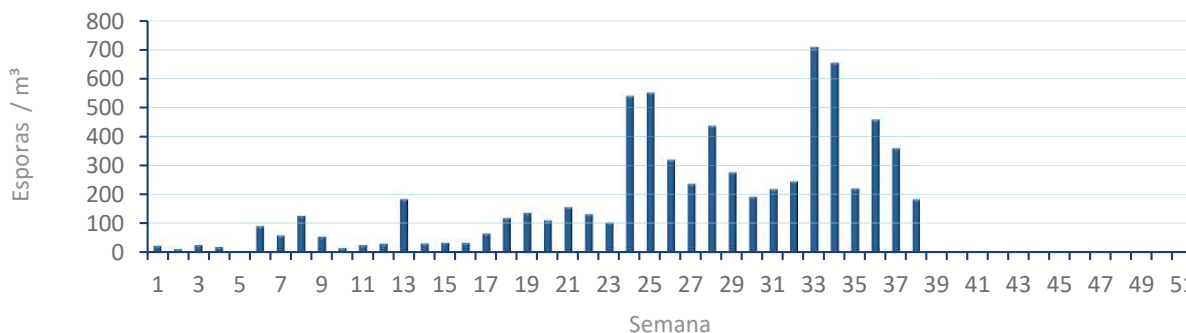


ALTERNARIA

NIVELES DE ALTERNARIA DE LA ÚLTIMA SEMANA



EVOLUCIÓN SEMANAL DE ALTERNARIA



# COMPARACIÓN RESPECTO AL AÑO 2023

AÑO

SEMANA

PUNTO DE MUESTREO

COLABORA

AÑOS

2024

38

PEGO

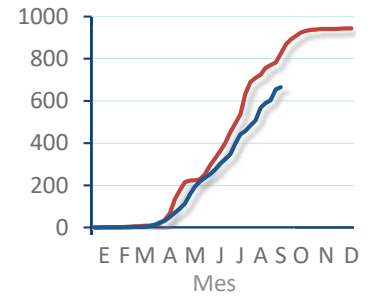
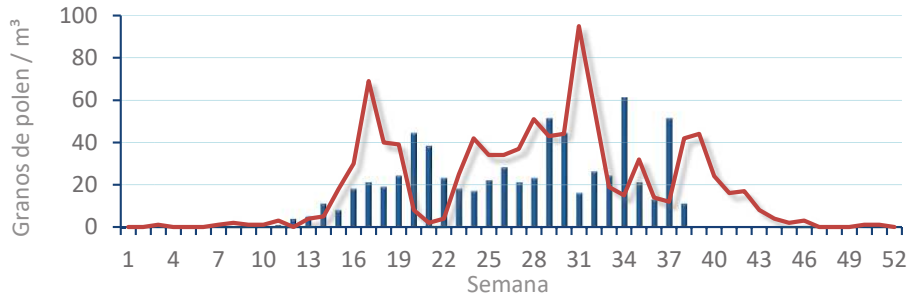


TIPOS

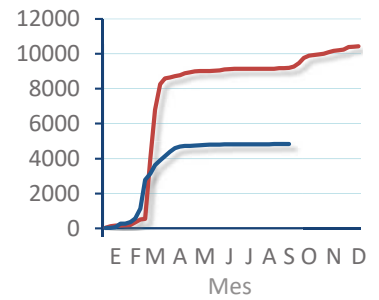
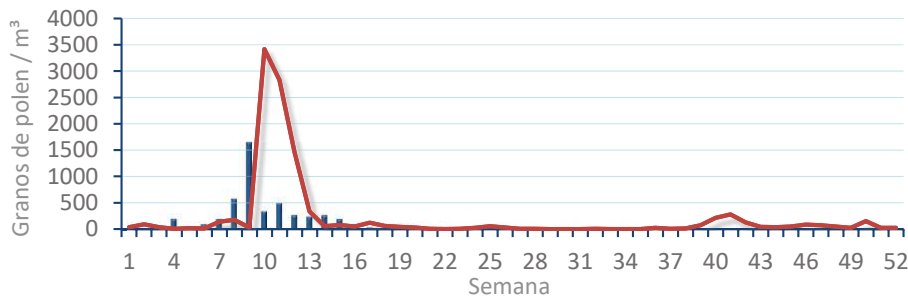
EVOLUCIÓN SEMANAL

DATOS AGRUPADOS

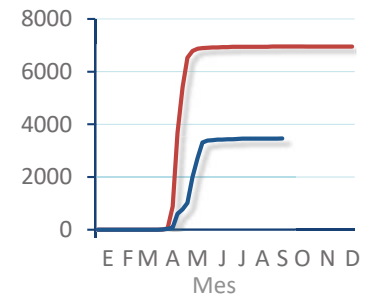
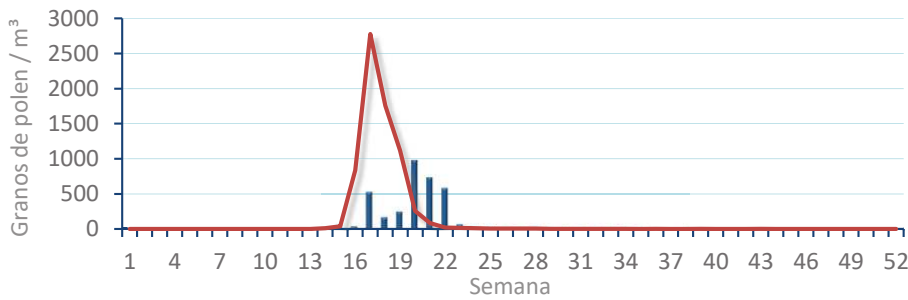
*Amaranthaceae*  
(Cenizo, salsola)



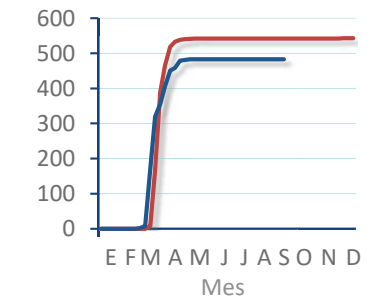
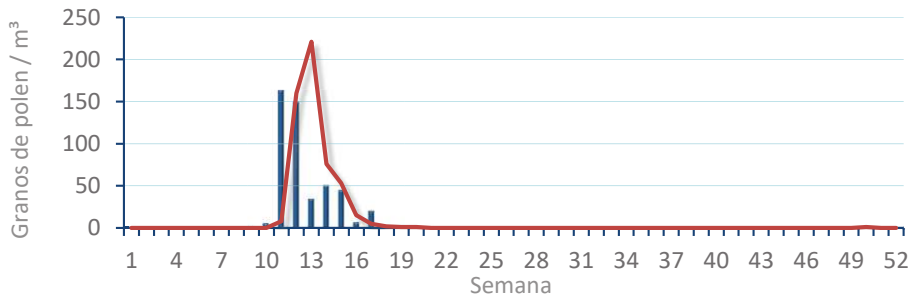
*Cupres. / Taxac.*  
(Ciprés, enebro)



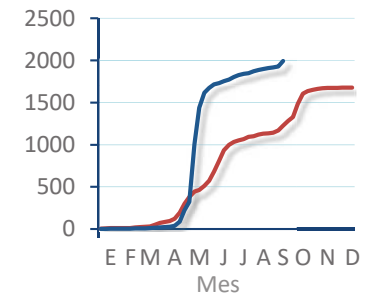
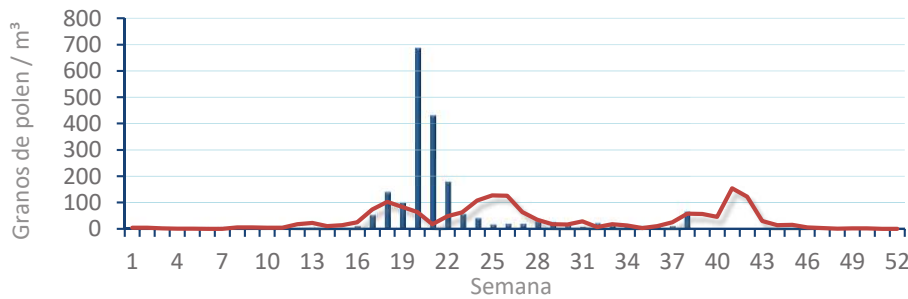
*Olea europaea*  
(Olivo)



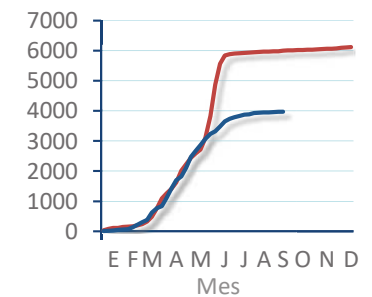
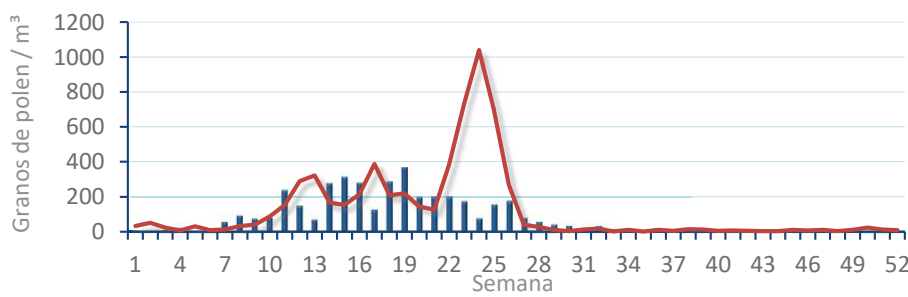
*Platanus sp.*  
(Plátano de sombra)



*Poaceae*  
(Gramíneas)



*Urticaceae*  
(Ortigas, parietarias)



# POLEN AMBIENTAL RESUMEN GRÁFICO

## VALENCIA

L M X J V S D  
16 17 18 19 20 21 22

Septiembre

### 2024

SEMANA

# 38

COLABORA

**LETIPharma**  
desde 1919

ÁRBOLES

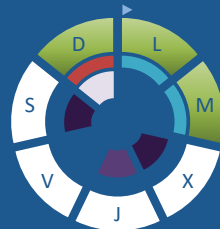
*Cupres., Taxac.*  
(Cipreses, enebros)



*Olea europaea*  
(Olivo)



*Platanus sp.*  
(Plátano de sombra)



## TIPOS POLÍNICOS PRINCIPALES

NIVELES

LLUVIA

Litros/m<sup>3</sup>



HIERBAS

*Amaranthaceae*  
(Cenizos, salsolas)



*Poaceae*  
(Gramíneas)

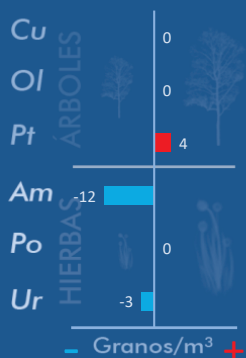


*Urticaceae*  
(Ortigas, parietarias)

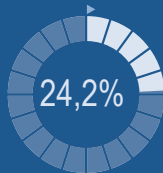


## VARIACIÓN RESPECTO A LA SEMANA ANTERIOR

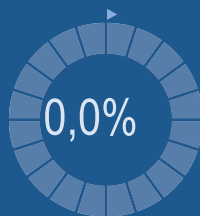
## TIPOS POLÍNICOS PRINCIPALES EN PORCENTAJES



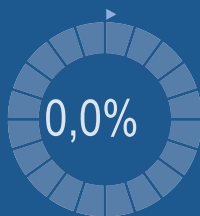
RESTO



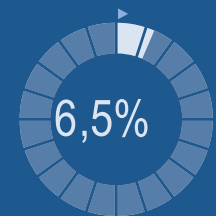
*Cupres., Taxac.*  
(Cipreses, enebros)



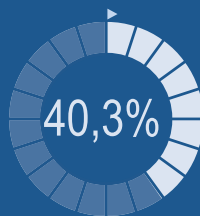
*Olea europaea*  
(Olivo)



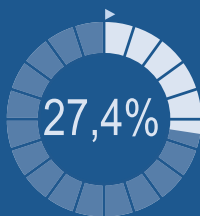
*Platanus sp.*  
(Plátano de sombra)



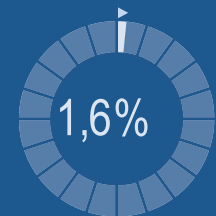
*Amaranthaceae*  
(Cenizos, salsolas)



*Poaceae*  
(Gramíneas)



*Urticaceae*  
(Ortigas, parietarias)



## METEOROLOGÍA

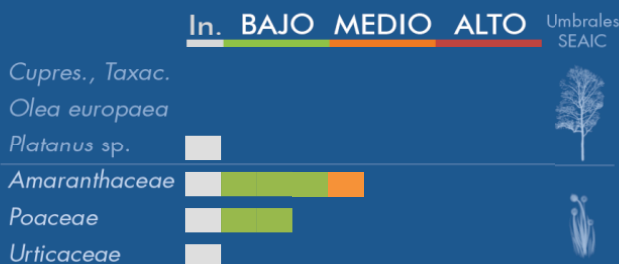
29,9 °C

17,4 °C

61,2 L/m<sup>2</sup>

VERANO

## PORCENTAJE DE POBLACIÓN SENSIBLE POTENCIALMENTE AFECTADA\*



\*(Se considera el día con el valor más alto de la semana)  
In. = Inapreciable

## POLEN TOTAL

# 62

Granos/m<sup>3</sup>

SEMANA ANTERIOR

91

VARIACIÓN SEMANAL

-29

CAPTADOR:  
Burkard  
Spore Trap

INFORME:  
J.S.  
Javier Suárez

# CONCENTRACIONES DE POLEN EN EL AMBIENTE

AÑO	SEMANA	PUNTO DE MUESTREO	COLABORA	TOTAL
-----	--------	-------------------	----------	-------

2024

38

VALENCIA

LETIPharma desde 1919

62 grn/m<sup>3</sup>

ESTACIÓN	PRIMAVERA	>>VERANO<<	OTOÑO	INVIERNO	TOTAL
----------	-----------	------------	-------	----------	-------

## PRINCIPALES TIPOS POLÍNICOS

TIPO POLÍNICO	LUNES 16-sep.	MARTES 17-sep.	MIÉRCOLES 18-sep.	JUEVES 19-sep.	VIERNES 20-sep.	SÁBADO 21-sep.	DOMINGO 22-sep.	TOTAL SEMANA
<i>Amaranthaceae</i> (Cenizo, salsola)	10	6	1		1	2	5	25
<i>Cupres./Taxac.</i> (Ciprés, enebro)								0
<i>Olea</i> (Olivo)								0
<i>Platanus</i> (Plátano de sombra)	1	1					2	4
<i>Poaceae</i> (Gramíneas)	5	2	3		1	4	2	17
<i>Urticaceae</i> (Ortiga, parietaria)				1				1

Niveles de polen: altos (rojo), medios (naranja), bajos (verde), nulos (gris)

## OTROS TIPOS POLÍNICOS

<i>Artemisia</i> (Artemisa)	4					1		
<i>Compositae</i> (Tipo Senecio)							1	
<i>Cyperaceae</i> (Juncia, lastán)						1	1	
<i>Pinaceae</i> (Pinos, cedros)		2						
<i>Quercus</i> (Encina, alcornoque)			1				1	
OTROS	1	1			1			

### SUMA

21	12	5	1	3	8	12
----	----	---	---	---	---	----

Datos en granos/m<sup>3</sup> de aire

### ESPORAS

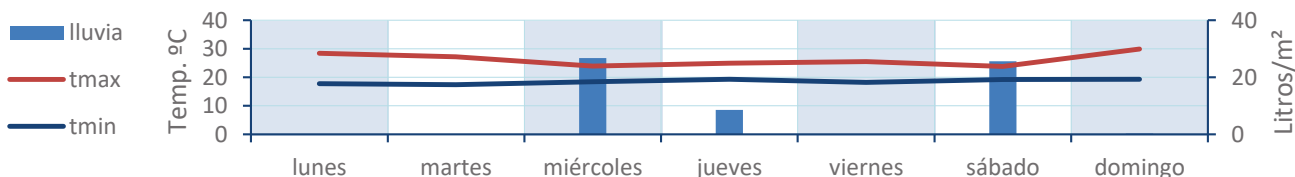
#### Alternaria

19	7	4	2	5	3	26
----	---	---	---	---	---	----

Datos en esporas/m<sup>3</sup> de aire

Responsable análisis: Javier Suárez  
Situación captador: Hospital Clínico de Valencia

### METEO



# REPRESENTACIÓN GRÁFICA

AÑO

SEMANA

PUNTO DE MUESTREO

COLABORA

TOTAL

2024

38

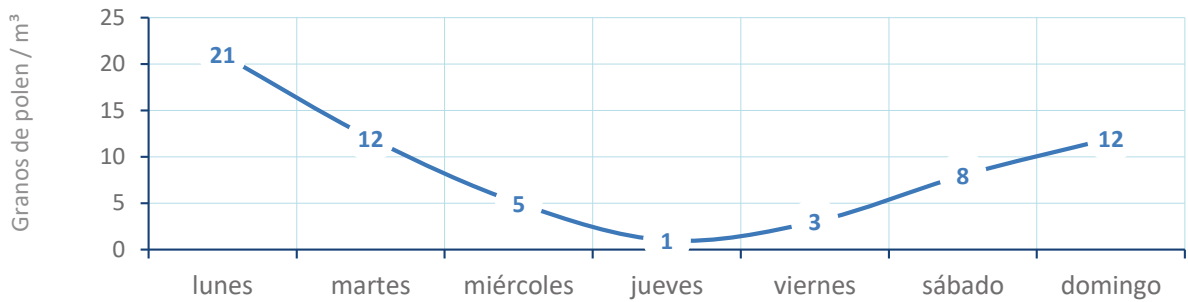
VALENCIA

LETIPharma  
desde 1919

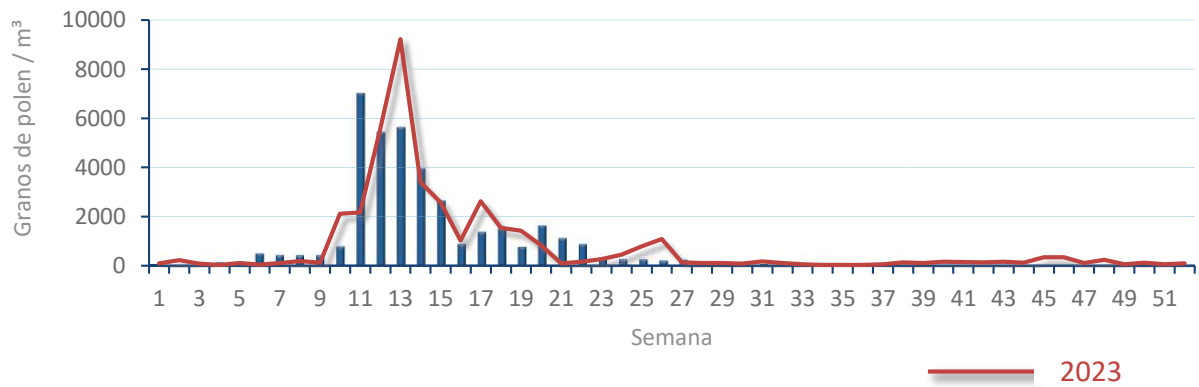
62  
grn/m<sup>3</sup>

POLEN

NIVELES DE POLEN DE LA ÚLTIMA SEMANA

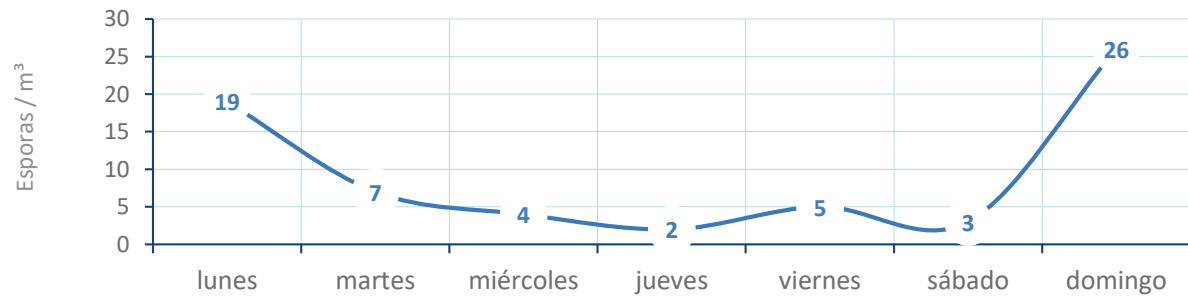


EVOLUCIÓN POLÍNICA SEMANAL

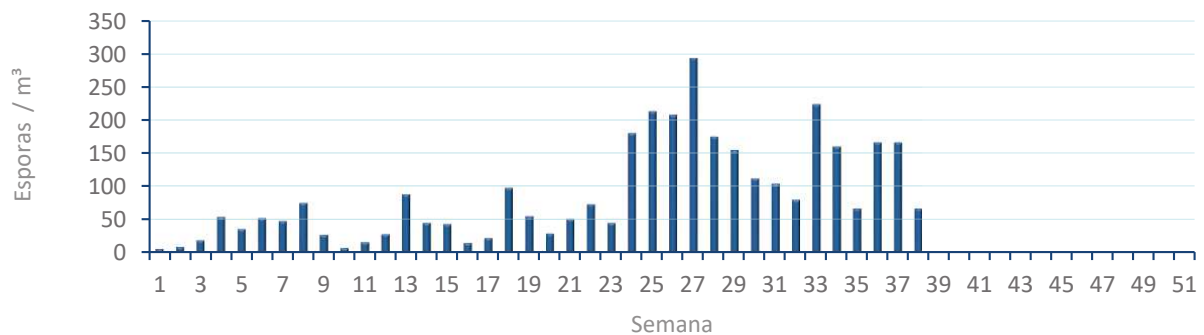


ALTERNARIA

NIVELES DE ALTERNARIA DE LA ÚLTIMA SEMANA



EVOLUCIÓN SEMANAL DE ALTERNARIA



# COMPARACIÓN RESPECTO AL AÑO 2023

AÑO

SEMANA

PUNTO DE MUESTREO

COLABORA

AÑOS

2024

38

VALENCIA

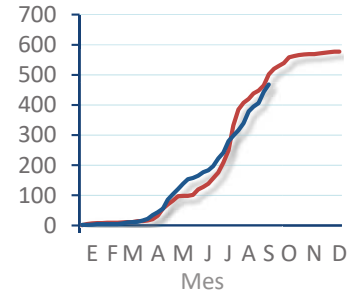
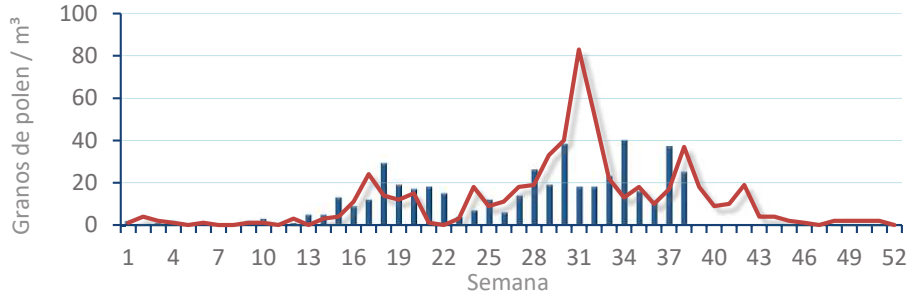


TIPOS

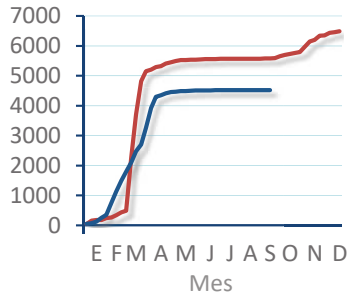
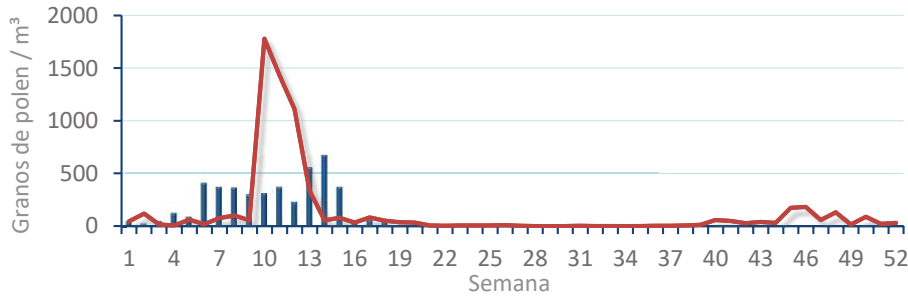
EVOLUCIÓN SEMANAL

DATOS AGRUPADOS

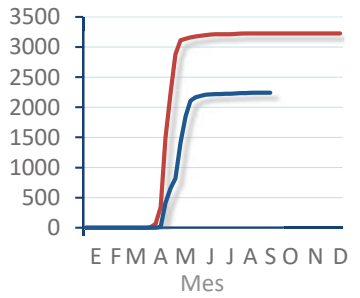
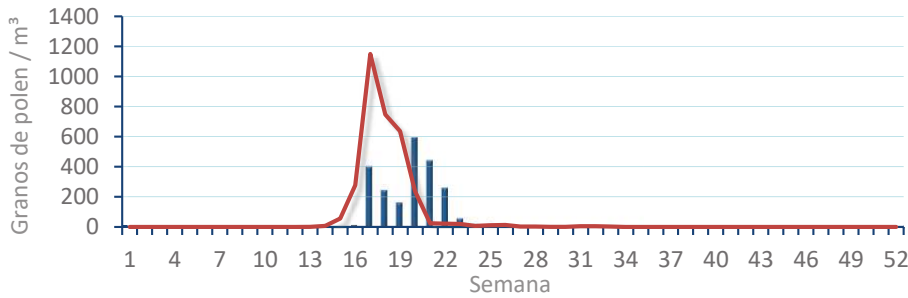
*Amaranthaceae*  
(Cenizo, salsola)



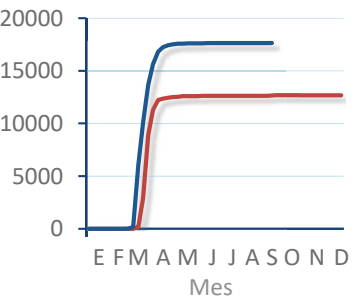
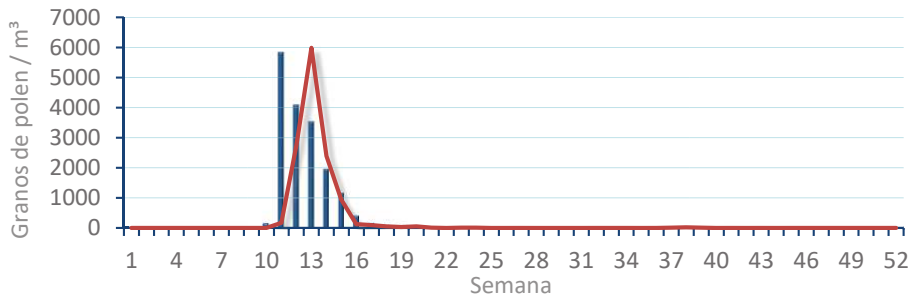
*Cupres. / Taxac.*  
(Ciprés, enebro)



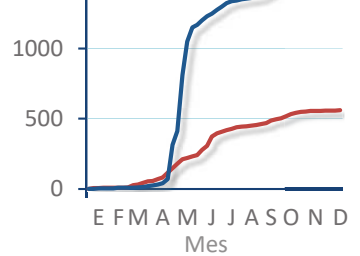
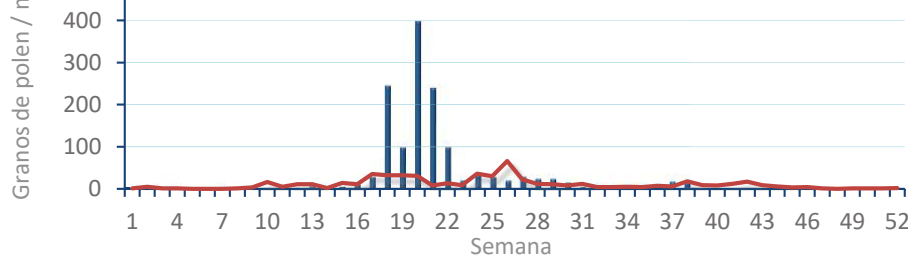
*Olea europaea*  
(Olivo)



*Platanus sp.*  
(Plátano de sombra)



*Poaceae*  
(Gramíneas)



*Urticaceae*  
(Ortigas, parietarias)

