

# POLEN AMBIENTAL RESUMEN GRÁFICO

## ALICANTE

L M X J V S D  
15 16 17 18 19 20 21  
Julio

### 2024

SEMANA

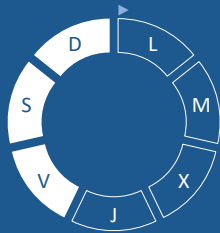
# 29

COLABORA

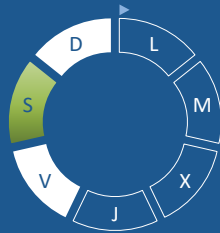
**LETIPharma**  
desde 1919

ÁRBOLES

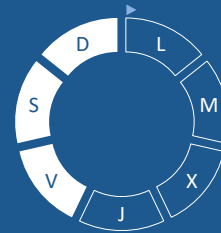
*Cupres., Taxac.*  
(Cipreses, enebros)



*Olea europaea*  
(Olivo)

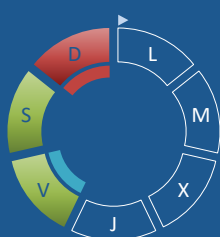


*Platanus sp.*  
(Plátano de sombra)

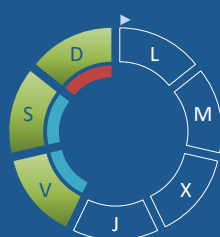


HIERBAS

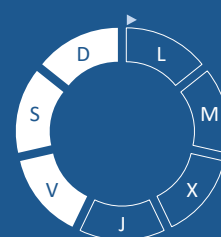
*Amaranthaceae*  
(Cenizos, salsolas)



*Poaceae*  
(Gramíneas)



*Urticaceae*  
(Ortigas, parietarias)



## TIPOS POLÍNICOS PRINCIPALES

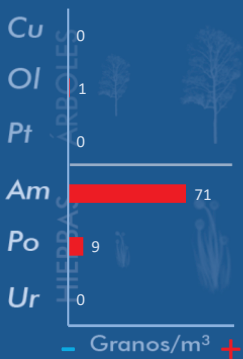
NIVELES

LLUVIA

Litros/m<sup>3</sup>



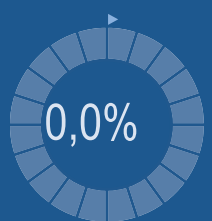
## VARIACIÓN RESPECTO A LA SEMANA ANTERIOR



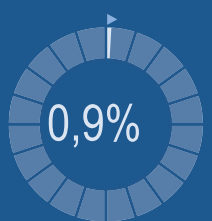
## TIPOS POLÍNICOS PRINCIPALES EN PORCENTAJES



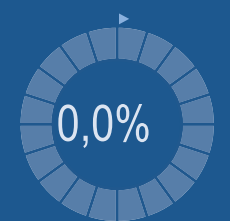
*Cupres., Taxac.*  
(Cipreses, enebros)



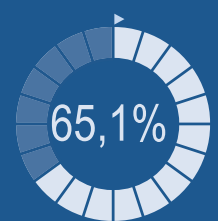
*Olea europaea*  
(Olivo)



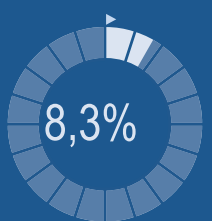
*Platanus sp.*  
(Plátano de sombra)



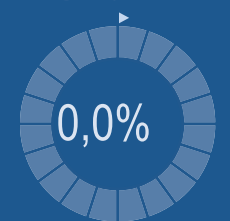
*Amaranthaceae*  
(Cenizos, salsolas)



*Poaceae*  
(Gramíneas)



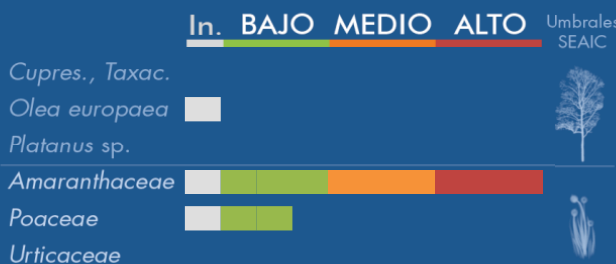
*Urticaceae*  
(Ortigas, parietarias)



## METEOROLOGÍA



## PORCENTAJE DE POBLACIÓN SENSIBLE POTENCIALMENTE AFECTADA\*



\*(Se considera el día con el valor más alto de la semana)  
In. = Inapreciable

## POLEN TOTAL

# 109

Granos/m<sup>3</sup>

SEMANA ANTERIOR	VARIACIÓN SEMANAL
0	+109
CAPTADOR: Burkard Spore Trap	INFORME: Javier Suárez

# CONCENTRACIONES DE POLEN EN EL AMBIENTE

AÑO	SEMANA	PUNTO DE MUESTREO	COLABORA	TOTAL
-----	--------	-------------------	----------	-------

2024

29

ALICANTE

LETIPharma desde 1919

109 grn/m<sup>3</sup>

ESTACIÓN	PRIMAVERA	>>VERANO<<	OTOÑO	INVIERNO	TOTAL SEMANA
----------	-----------	------------	-------	----------	--------------

## PRINCIPALES TIPOS POLÍNICOS

TIPO POLÍNICO	LUNES 15-jul.	MARTES 16-jul.	MIÉRCOLES 17-jul.	JUEVES 18-jul.	VIERNES 19-jul.	SÁBADO 20-jul.	DOMINGO 21-jul.	TOTAL SEMANA
<i>Amaranthaceae</i> (Cenizo, salsola)					2	4	65	71
<i>Cupres./Taxac.</i> (Ciprés, enebro)								0
<i>Olea</i> (Olivo)						1		1
<i>Platanus</i> (Plátano de sombra)								0
<i>Poaceae</i> (Gramíneas)					1	1	7	9
<i>Urticaceae</i> (Ortiga, parietaria)								0

Niveles de polen: ■ altos, ■ medios, ■ bajos,  nulos

## OTROS TIPOS POLÍNICOS

<i>Apiaceae</i> (Umbelífera)	S	S	S	S			1
<i>Castanea</i> (Castaño)	I	I	I	I			1
<i>Palmae</i> (Palmeras)	N	N	N	N	1		1
<i>Pinaceae</i> (Pinos, cedros)							1
<i>Pistacia</i> (Lentisco)	D	D	D	D			1
<i>Plantago</i> (Llantén)	A	A	A	A		1	3
<i>Quercus</i> (Encina, alcornoque)	T	T	T	T			8
OTROS	O	O	O	O			10

### SUMA

	0	0	0	0	4	7	98	
--	---	---	---	---	---	---	----	--

Datos en granos/m<sup>3</sup> de aire

### ESPORAS

*Alternaria*

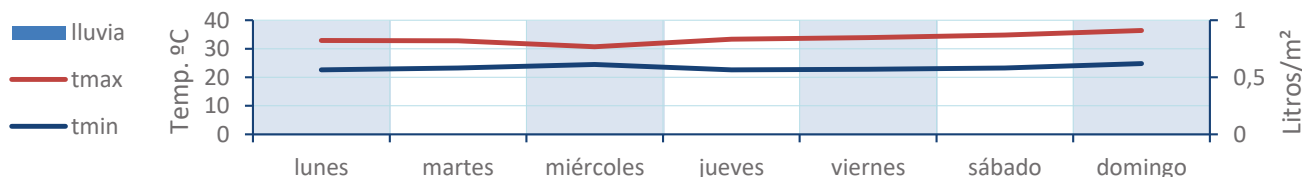
	0	0	0	0	6	2	32	
--	---	---	---	---	---	---	----	--

Datos en esporas/m<sup>3</sup> de aire

Responsable análisis: Javier Suárez

Situación captador: Hospital General Universitario de Alicante

### METEO



# REPRESENTACIÓN GRÁFICA

AÑO SEMANA PUNTO DE MUESTREO COLABORA TOTAL

2024

29

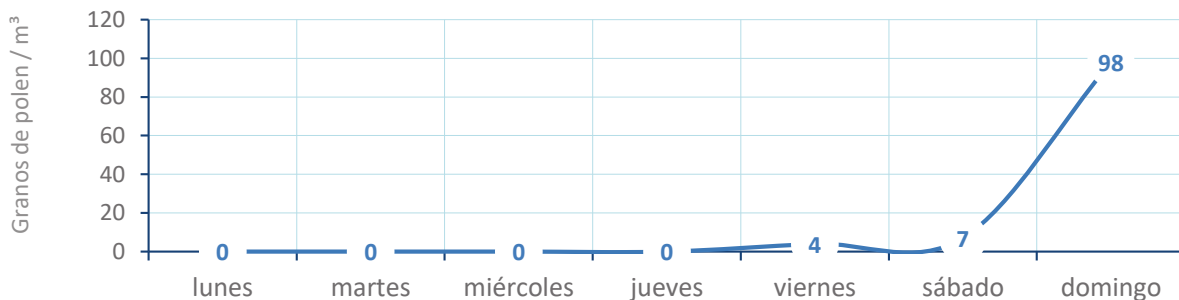
ALICANTE

LETIPharma desde 1919

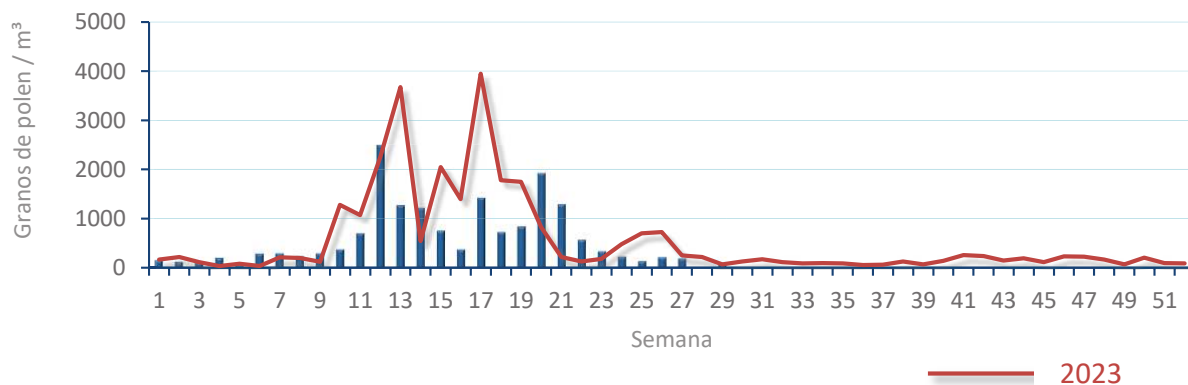
109  
gn/m<sup>3</sup>

POLEN

NIVELES DE POLEN DE LA ÚLTIMA SEMANA

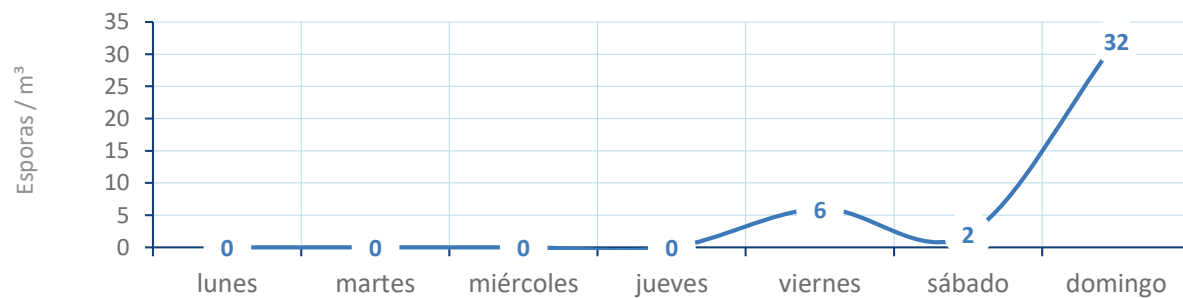


EVOLUCIÓN POLÍNICA SEMANAL

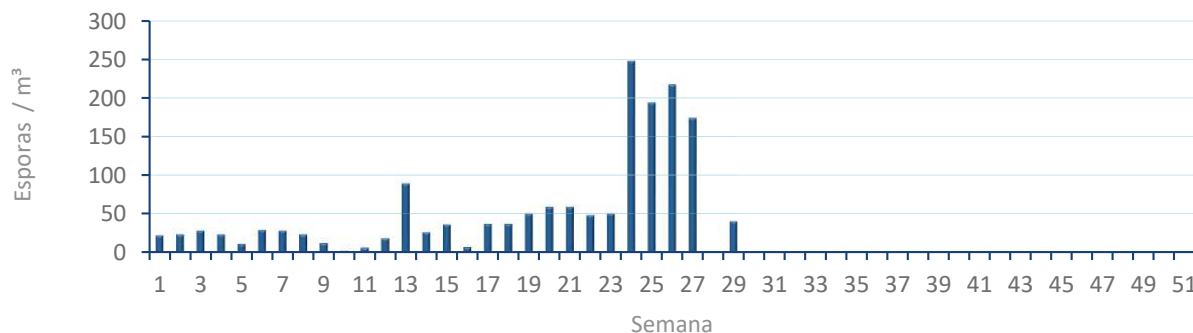


ALTERNARIA

NIVELES DE ALTERNARIA DE LA ÚLTIMA SEMANA



EVOLUCIÓN SEMANAL DE ALTERNARIA



# COMPARACIÓN RESPECTO AL AÑO 2023

AÑO

SEMANA

PUNTO DE MUESTREO

COLABORA

AÑOS

2024

29

ALICANTE

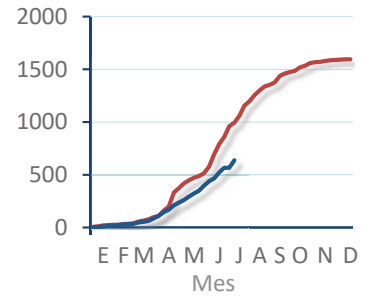
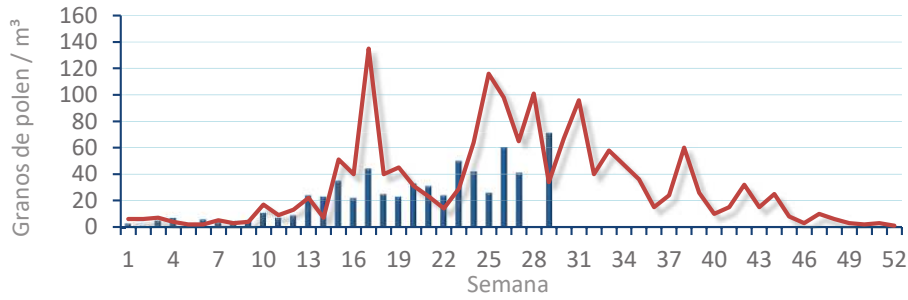


TIPOS

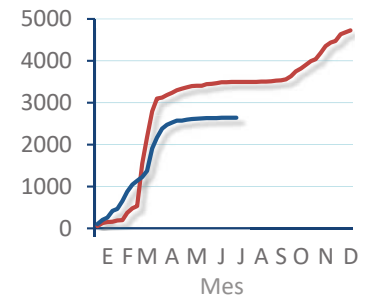
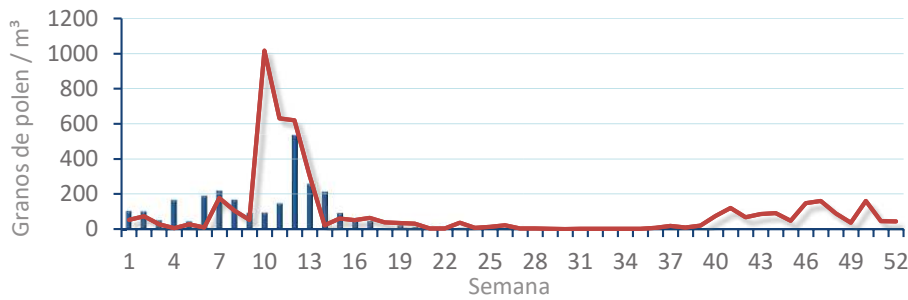
EVOLUCIÓN SEMANAL

DATOS AGRUPADOS

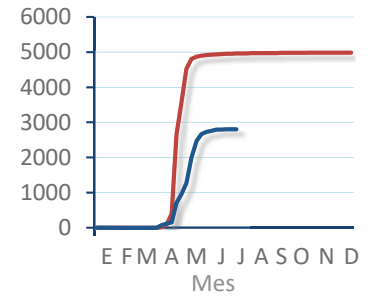
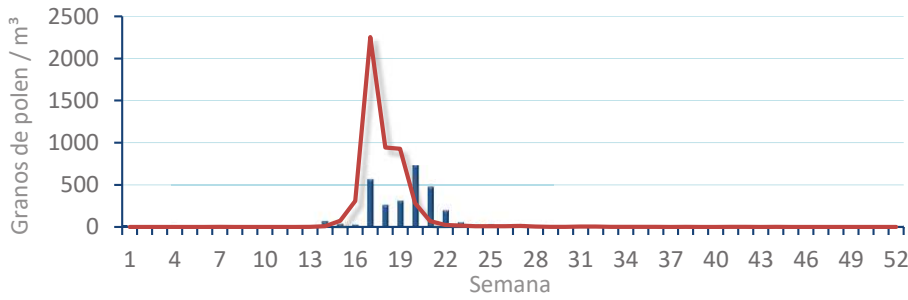
*Amaranthaceae*  
(Cenizo, salsola)



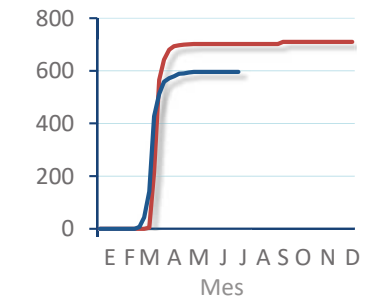
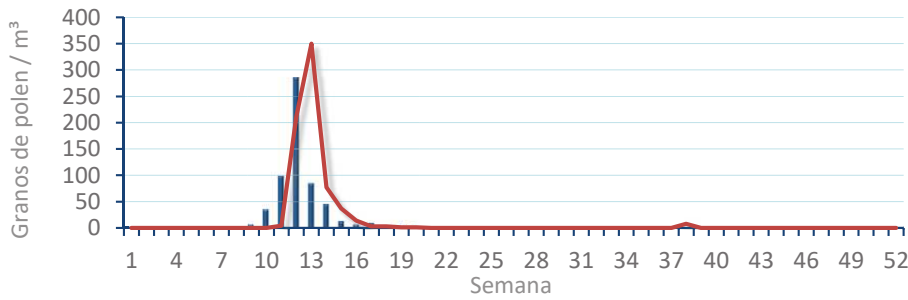
*Cupres. / Taxac.*  
(Ciprés, enebro)



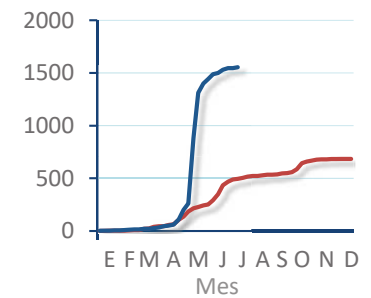
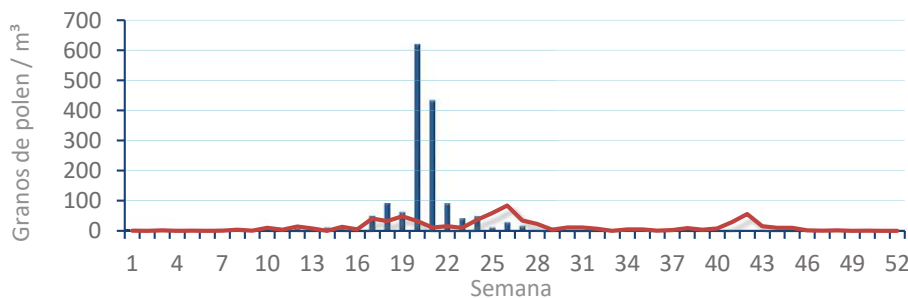
*Olea europaea*  
(Olivo)



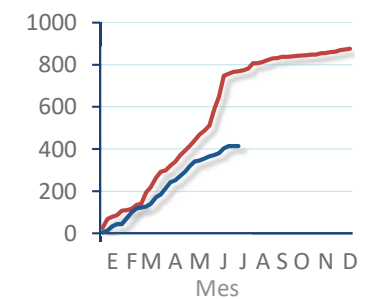
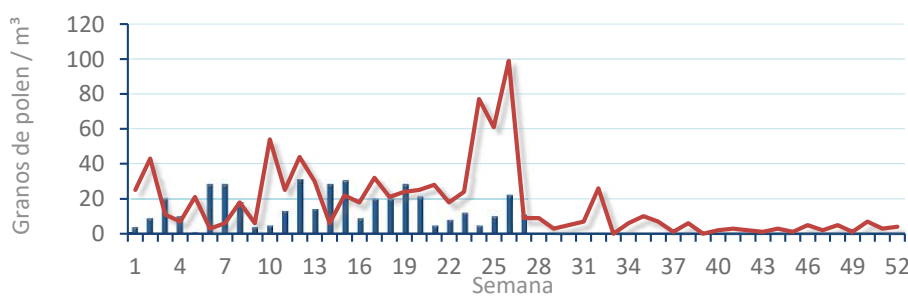
*Platanus sp.*  
(Plátano de sombra)



*Poaceae*  
(Gramíneas)



*Urticaceae*  
(Ortigas, parietarias)



# POLEN AMBIENTAL RESUMEN GRÁFICO

## CASTELLÓN

L M X J V S D  
15 16 17 18 19 20 21

Julio

### 2024

SEMANA

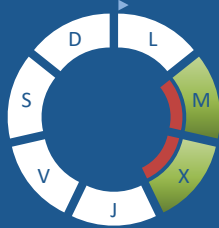
# 29

COLABORA

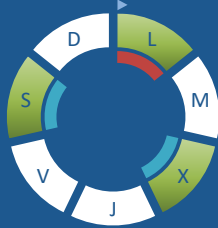
**LETIPharma**  
desde 1919

ÁRBOLES

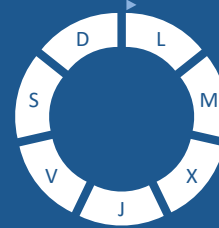
*Cupres., Taxac.*  
(Cipreses, enebros)



*Olea europaea*  
(Olivo)



*Platanus sp.*  
(Plátano de sombra)



## TIPOS POLÍNICOS PRINCIPALES

NIVELES

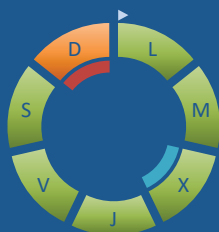
LLUVIA

Litros/m<sup>3</sup>

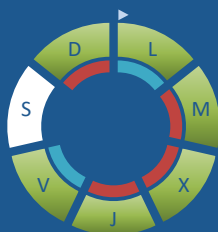


HIERBAS

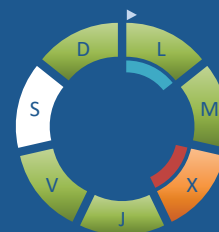
*Amaranthaceae*  
(Cenizos, salsolas)



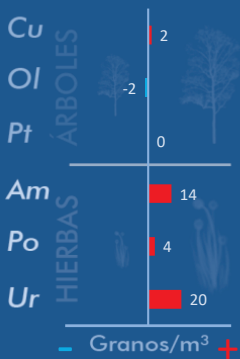
*Poaceae*  
(Gramíneas)



*Urticaceae*  
(Ortigas, parietarias)



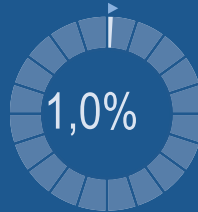
## VARIACIÓN RESPECTO A LA SEMANA ANTERIOR



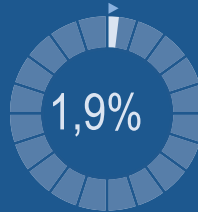
## TIPOS POLÍNICOS PRINCIPALES EN PORCENTAJES



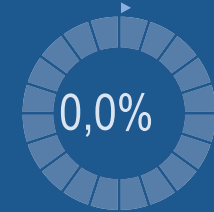
*Cupres., Taxac.*  
(Cipreses, enebros)



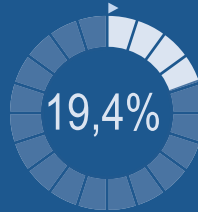
*Olea europaea*  
(Olivo)



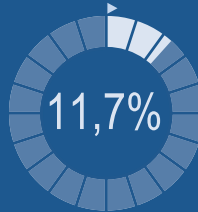
*Platanus sp.*  
(Plátano de sombra)



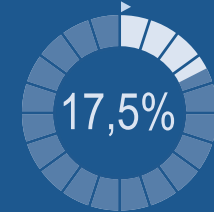
*Amaranthaceae*  
(Cenizos, salsolas)



*Poaceae*  
(Gramíneas)



*Urticaceae*  
(Ortigas, parietarias)

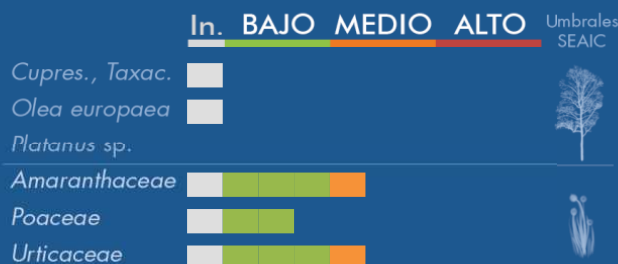


## METEOROLOGÍA

34,2 °C  
 22,8 °C  
 0 L/m<sup>2</sup>

VERANO

## PORCENTAJE DE POBLACIÓN SENSIBLE POTENCIALMENTE AFECTADA\*



\*(Se considera el día con el valor más alto de la semana)  
In. = Inapreciable

## POLEN TOTAL

# 206

Granos/m<sup>3</sup>

SEMANA ANTERIOR

150

VARIACIÓN SEMANAL

+56

CAPTADOR:  
Burkard  
Spore Trap

INFORME:  
  
Javier Suárez

# CONCENTRACIONES DE POLEN EN EL AMBIENTE

AÑO	SEMANA	PUNTO DE MUESTREO	COLABORA	TOTAL
-----	--------	-------------------	----------	-------

2024

29

CASTELLÓN



206  
grn/m<sup>3</sup>

ESTACIÓN	PRIMAVERA	>>VERANO<<	OTOÑO	INVIERNO	TOTAL SEMANA
----------	-----------	------------	-------	----------	--------------

## PRINCIPALES TIPOS POLÍNICOS

TIPO POLÍNICO	LUNES 15-jul.	MARTES 16-jul.	MIÉRCOLES 17-jul.	JUEVES 18-jul.	VIERNES 19-jul.	SÁBADO 20-jul.	DOMINGO 21-jul.	TOTAL SEMANA
<i>Amaranthaceae</i> (Cenizo, salsola)	4	6	1	5	7	4	13	40
<i>Cupres./Taxac.</i> (Ciprés, enebro)		1	1					2
<i>Olea</i> (Olivo)	2		1			1		4
<i>Platanus</i> (Plátano de sombra)								0
<i>Poaceae</i> (Gramíneas)	2	5	5	5	2		5	24
<i>Urticaceae</i> (Ortiga, parietaria)	2	3	11	6	6		8	36

Niveles de polen: altos (rojo), medios (naranja), bajos (verde), nulos (gris)

## OTROS TIPOS POLÍNICOS

<i>Castanea</i> (Castaño)		4	16	10	2	1	1
<i>Compositae</i> (Tipo Senecio)		1					1
<i>Cyperaceae</i> (Juncia, lastán)		1		1			1
<i>Ericaceae</i> (Brezo)				1			
<i>Myrtaceae</i> (Eucalipto, mirto)		2				1	
<i>Pinaceae</i> (Pinos, cedros)	1	2	1				
<i>Plantago</i> (Llantén)		1	4	1			3
<i>Quercus</i> (Encina, alcornoque)	2	6	3	1	3	3	13
<i>Rumex</i> (Acedera)		1					
<i>Typhaceae</i> (Tifa)	1						1
OTROS	1	1	1	2	2	3	

### SUMA

15	34	44	32	22	13	46
----	----	----	----	----	----	----

Datos en granos/m<sup>3</sup> de aire

### ESPORAS

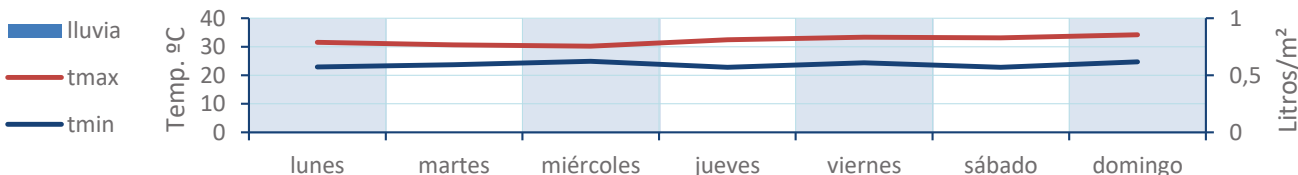
#### Alternaria

36	81	83	42	35	19	67
----	----	----	----	----	----	----

Datos en esporas/m<sup>3</sup> de aire

Responsable análisis: Javier Suárez  
Situación captador: Hospital General de Castellón

### METEO



# REPRESENTACIÓN GRÁFICA

AÑO

SEMANA

PUNTO DE MUESTREO

COLABORA

TOTAL

2024

29

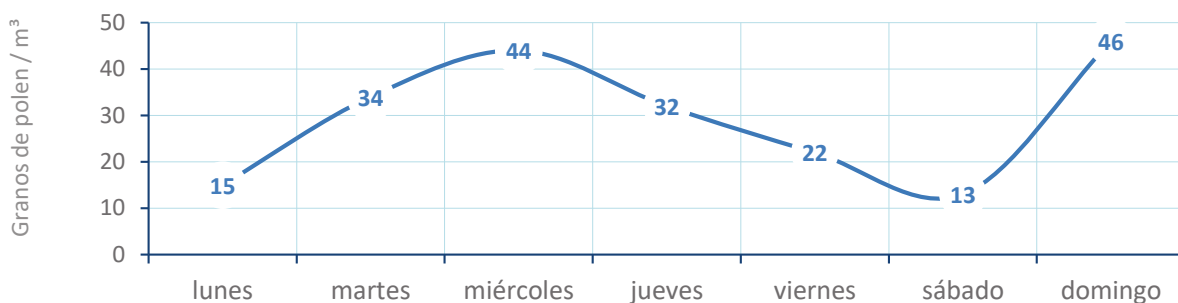
CASTELLÓN

LETIPharma  
desde 1919

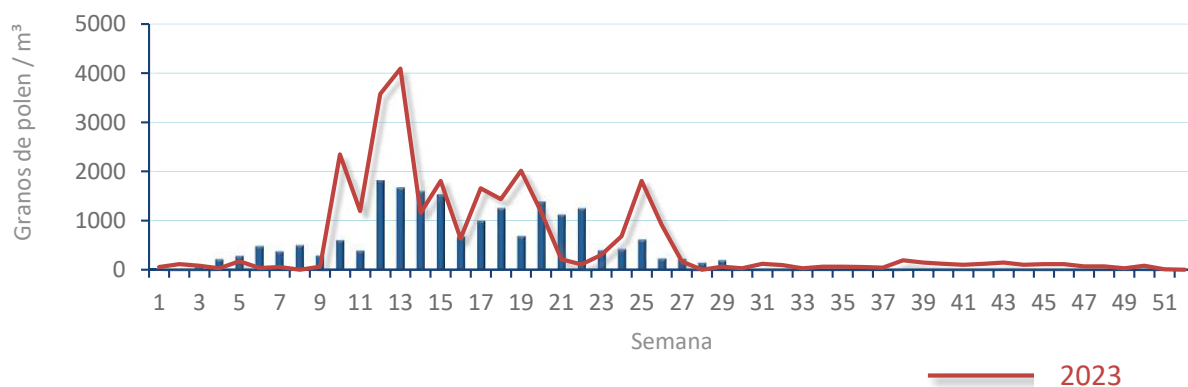
206  
grn/m<sup>3</sup>

POLEN

NIVELES DE POLEN DE LA ÚLTIMA SEMANA

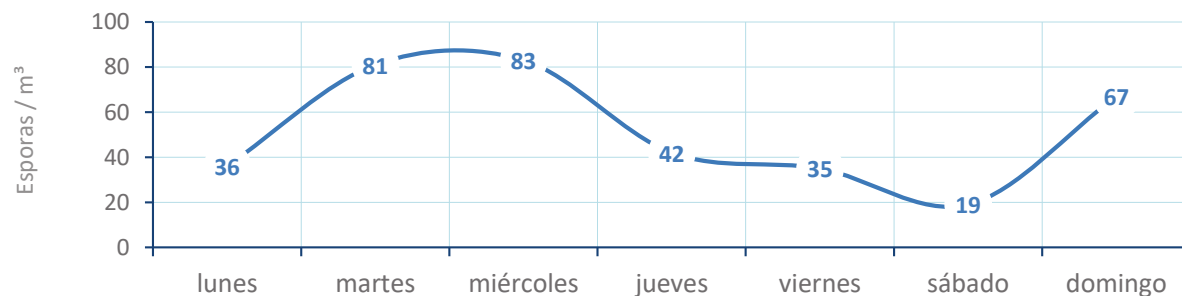


EVOLUCIÓN POLÍNICA SEMANAL

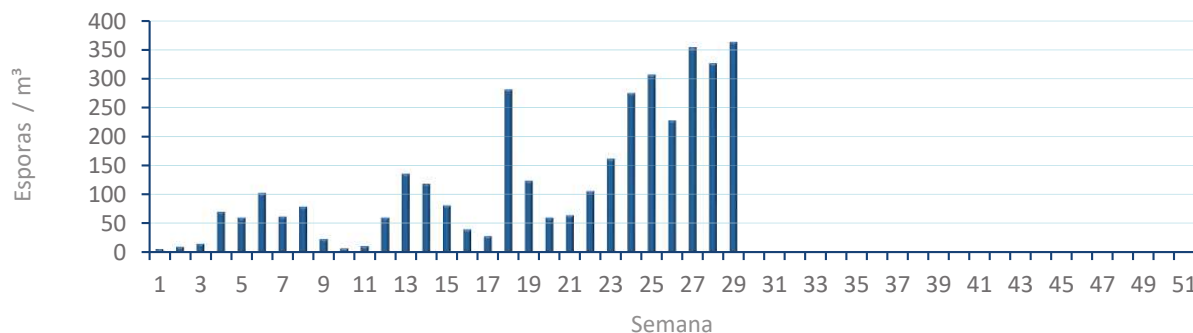


ALTERNARIA

NIVELES DE ALTERNARIA DE LA ÚLTIMA SEMANA



EVOLUCIÓN SEMANAL DE ALTERNARIA



# COMPARACIÓN RESPECTO AL AÑO 2023

**AÑO** 2024    **SEMANA** 29    **PUNTO DE MUESTREO** CASTELLÓN    **COLABORA** LETIPharma    **AÑOS** desde 1919 2023 2024

**2024**

**29**

**CASTELLÓN**

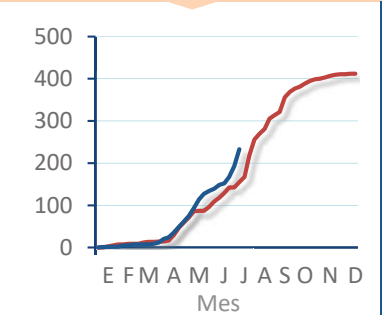
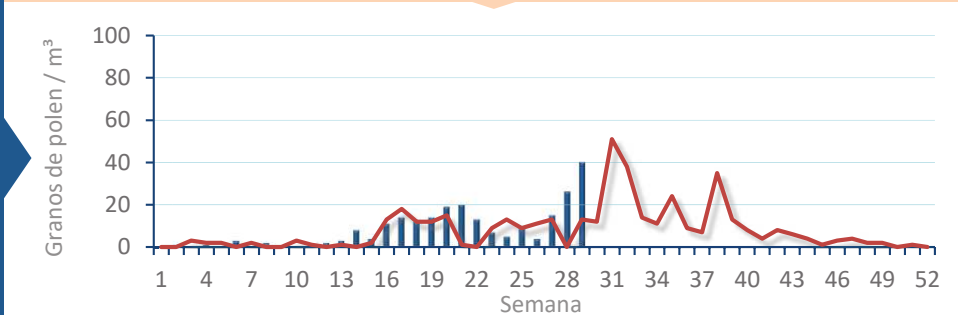
**LETIPharma**  
desde 1919 2023 2024

**TIPOS**

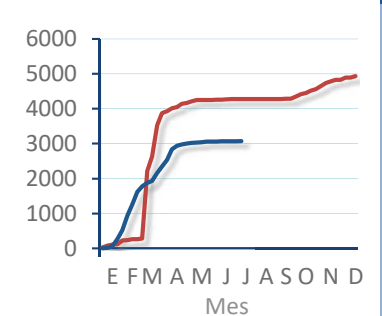
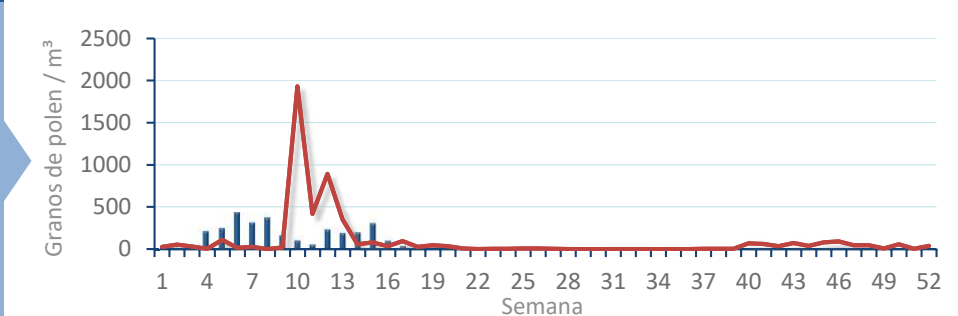
**EVOLUCIÓN SEMANAL**

**DATOS AGRUPADOS**

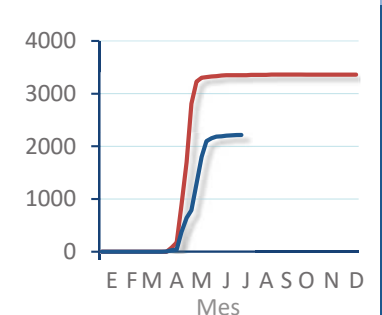
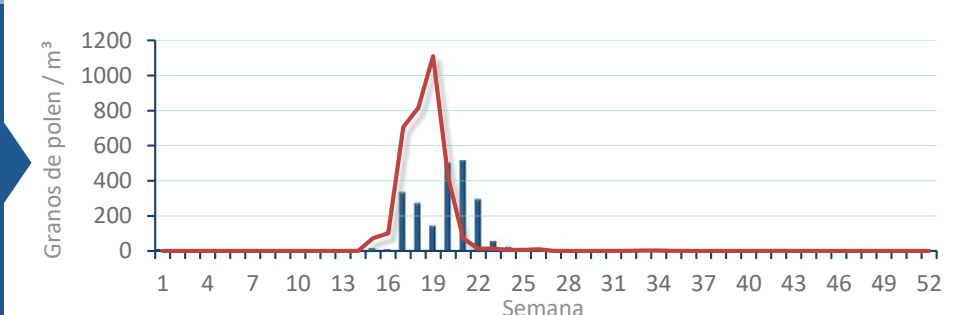
**Amaranthaceae**  
(Cenizo, salsola)



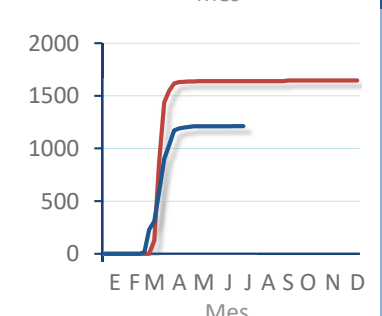
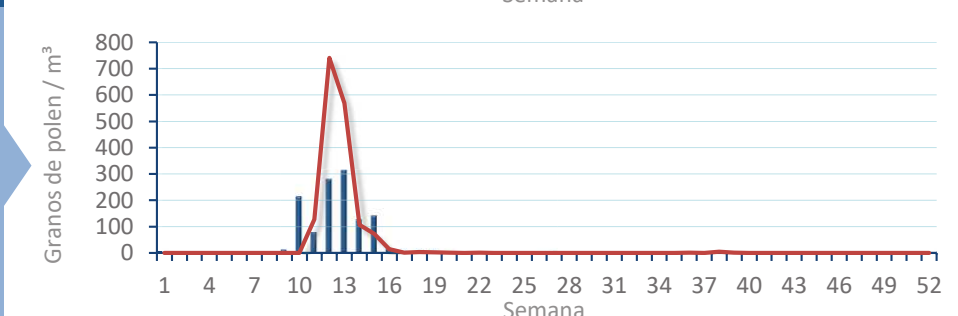
**Cupres. / Taxac.**  
(Ciprés, enebro)



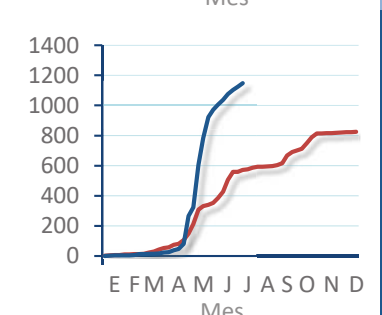
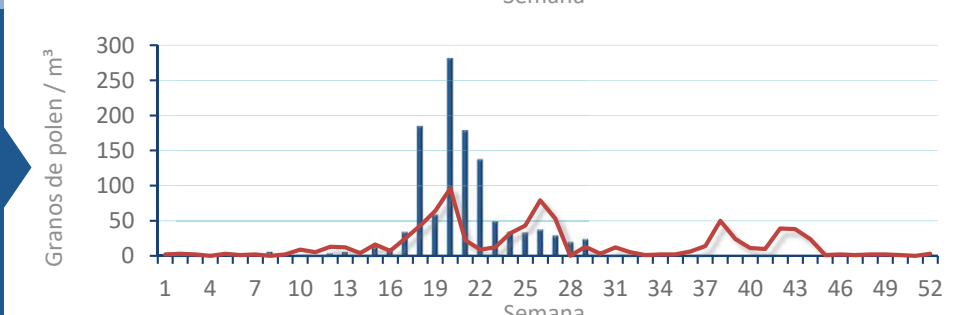
**Olea europaea**  
(Olivo)



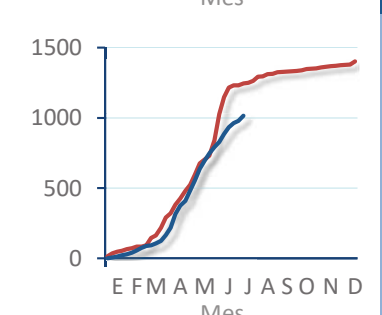
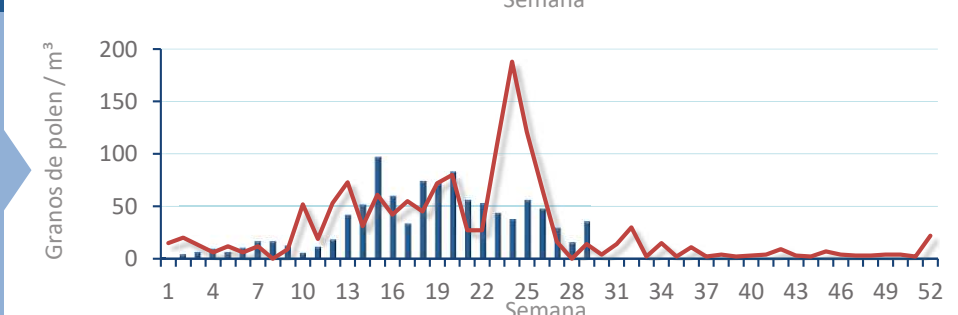
**Platanus sp.**  
(Plátano de sombra)



**Poaceae**  
(Gramíneas)



**Urticaceae**  
(Ortigas, parietarias)





# POLEN AMBIENTAL RESUMEN GRÁFICO



## PEGO

L M X J V S D  
15 16 17 18 19 20 21

Julio

### 2024

## SEMANA

# 29

COLABORA

**LETIPharma**  
*desde 1919*

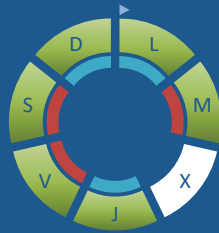
ÁRBOLES

HIERBAS

*Cupres., Taxac.*  
(Cipreses, enebros)



*Olea europaea*  
(Olivo)



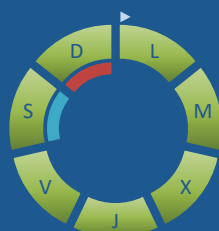
*Platanus sp.*  
(Plátano de sombra)



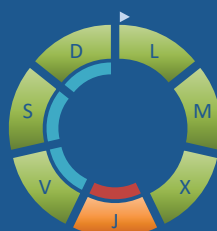
*Amaranthaceae*  
(Cenizos, salsolas)



*Poaceae*  
(Gramíneas)



*Urticaceae*  
(Ortigas, parietarias)



## TIPOS POLÍNICOS PRINCIPALES

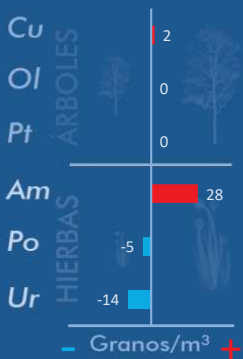
NIVELES

LLUVIA

Litros/m<sup>3</sup>



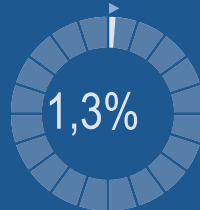
## VARIACIÓN RESPECTO A LA SEMANA ANTERIOR



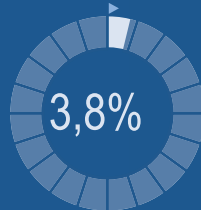
## TIPOS POLÍNICOS PRINCIPALES EN PORCENTAJES



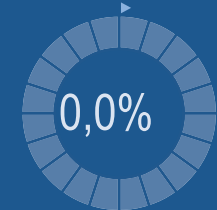
*Cupres., Taxac.*  
(Cipreses, enebros)



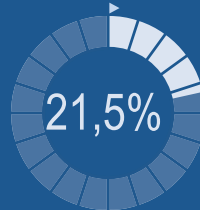
*Olea europaea*  
(Olivo)



*Platanus sp.*  
(Plátano de sombra)



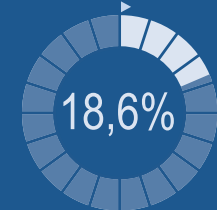
*Amaranthaceae*  
(Cenizos, salsolas)



*Poaceae*  
(Gramíneas)



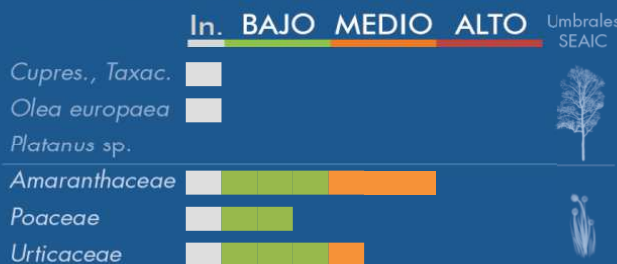
*Urticaceae*  
(Ortigas, parietarias)



## METEOROLOGÍA



## PORCENTAJE DE POBLACIÓN SENSIBLE POTENCIALMENTE AFECTADA\*



\*(Se considera el día con el valor más alto de la semana)  
In. = Inapreciable

## POLEN TOTAL

# 237

Granos/m<sup>3</sup>

SEMANA ANTERIOR	VARIACIÓN SEMANAL
287	-50

CAPTADOR: Burkard Spore Trap  
INFORME: J.S. Javier Suárez

# CONCENTRACIONES DE POLEN EN EL AMBIENTE

AÑO	SEMANA	PUNTO DE MUESTREO	COLABORA	TOTAL
-----	--------	-------------------	----------	-------

2024

29

PEGO



237  
grn/m<sup>3</sup>

ESTACIÓN	PRIMAVERA	>>VERANO<<	OTOÑO	INVIERNO	TOTAL
----------	-----------	------------	-------	----------	-------

## PRINCIPALES TIPOS POLÍNICOS

TIPO POLÍNICO	LUNES 15-jul.	MARTES 16-jul.	MIÉRCOLES 17-jul.	JUEVES 18-jul.	VIERNES 19-jul.	SÁBADO 20-jul.	DOMINGO 21-jul.	TOTAL SEMANA
<i>Amaranthaceae</i> (Cenizo, salsola)	8	6	18	5	4	5	5	51
<i>Cupres./Taxac.</i> (Ciprés, enebro)		1			1	1		3
<i>Olea</i> (Olivo)	1	2		1	2	2	1	9
<i>Platanus</i> (Plátano de sombra)								0
<i>Poaceae</i> (Gramíneas)	3	4	3	3	4	1	7	25
<i>Urticaceae</i> (Ortiga, parietaria)	8	5	6	13	4	4	4	44

Niveles de polen: ■ altos, ■ medios, ■ bajos,  nulos

## OTROS TIPOS POLÍNICOS

<i>Artemisia</i> (Artemisa)				2				
<i>Castanea</i> (Castaño)	1		7	6			2	
<i>Cyperaceae</i> (Juncia, lastán)						2		
<i>Ligustrum</i> (Aligustre)		1					1	
<i>Myrtaceae</i> (Eucalipto, mirto)		1						
<i>Palmae</i> (Palmeras)	1			4	1			
<i>Pinaceae</i> (Pinos, cedros)	2	2	3	1		2	2	
<i>Plantago</i> (Llantén)					1		2	
<i>Quercus</i> (Encina, alcornoque)	7	9	4	1	6	1	14	
<i>Rumex</i> (Acedera)	2							
OTROS	2	4	2	3	3	2	1	

### SUMA

35	35	43	39	26	20	39	
----	----	----	----	----	----	----	--

Datos en granos/m<sup>3</sup> de aire

### ESPORAS

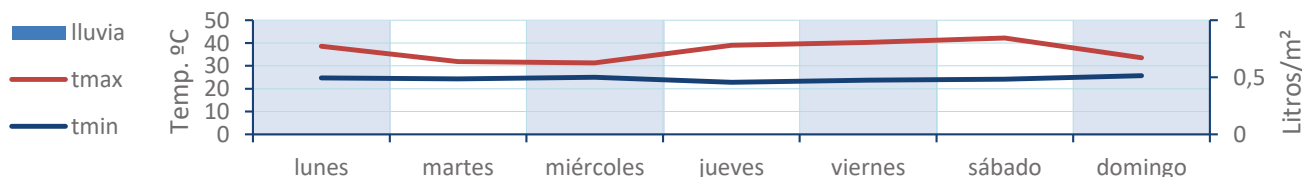
**Alternaria**

37	39	33	49	35	39	44	
----	----	----	----	----	----	----	--

Datos en esporas/m<sup>3</sup> de aire

Responsable análisis: Javier Suárez  
Situación captador: Colegio San Antonio

### METEO



# REPRESENTACIÓN GRÁFICA

AÑO

SEMANA

PUNTO DE MUESTREO

COLABORA

TOTAL

2024

29

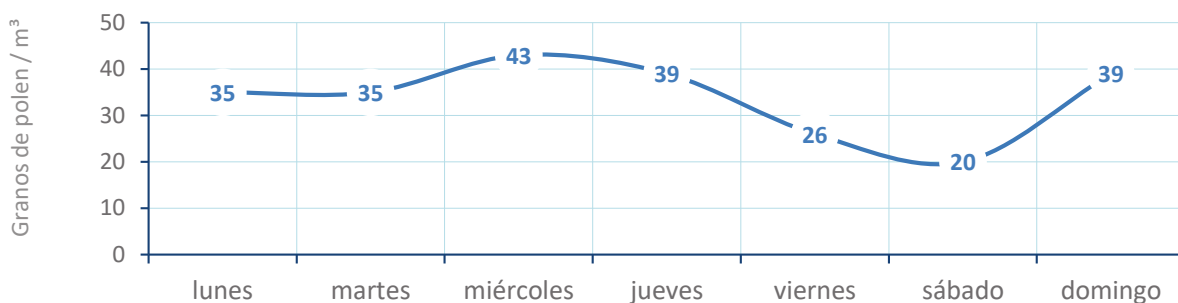
PEGO



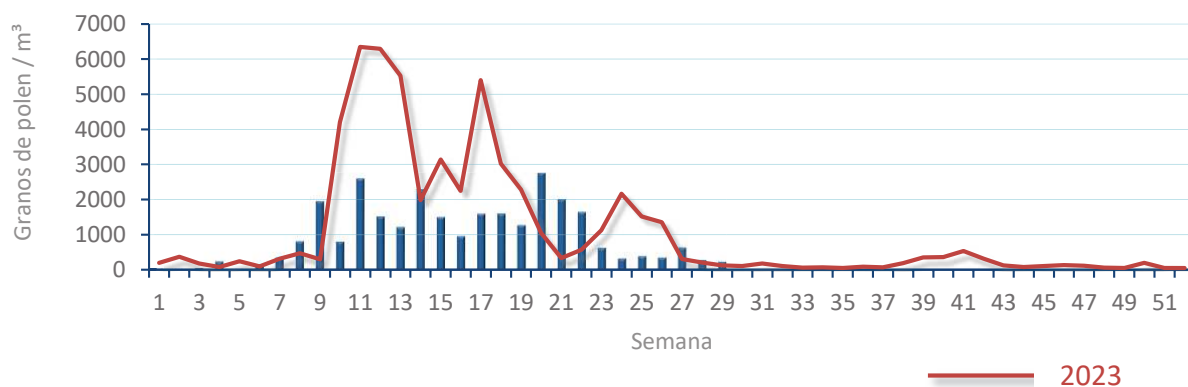
237  
gn/m<sup>3</sup>

POLEN

NIVELES DE POLEN DE LA ÚLTIMA SEMANA

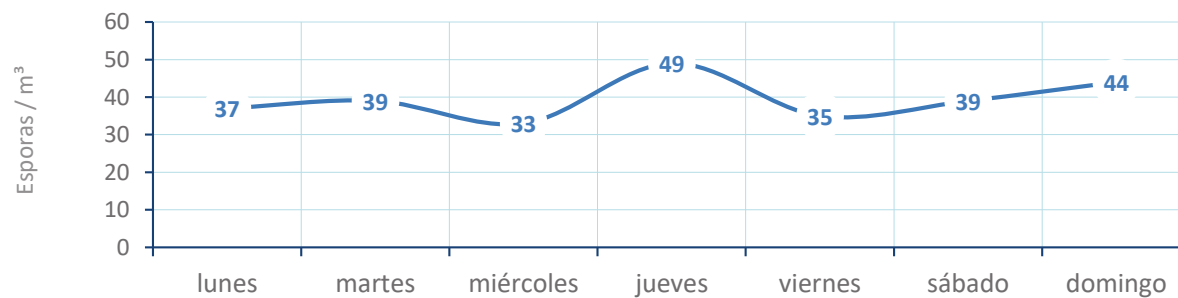


EVOLUCIÓN POLÍNICA SEMANAL

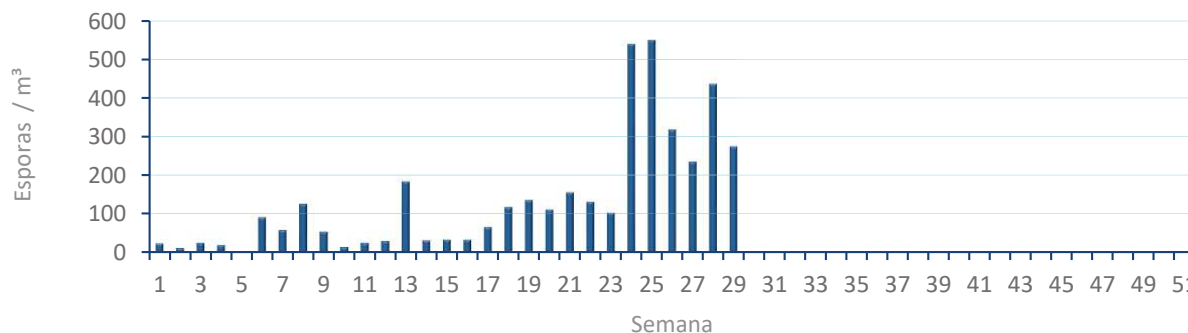


ALTERNARIA

NIVELES DE ALTERNARIA DE LA ÚLTIMA SEMANA



EVOLUCIÓN SEMANAL DE ALTERNARIA



# COMPARACIÓN RESPECTO AL AÑO 2023

**AÑO** 2024      **SEMANA** 29      **PUNTO DE MUESTREO** PEGO      **COLABORA** LETIPharma      **AÑOS** desde 1919 2023 2024

**2024**

**29**

**PEGO**

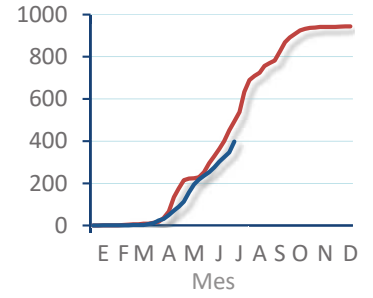
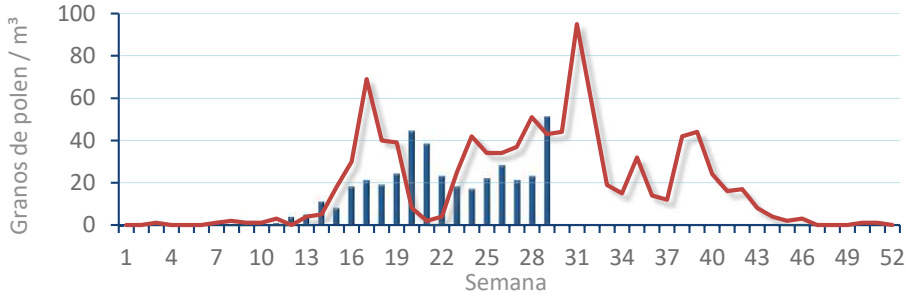


**TIPOS**

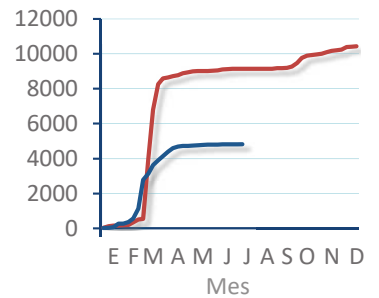
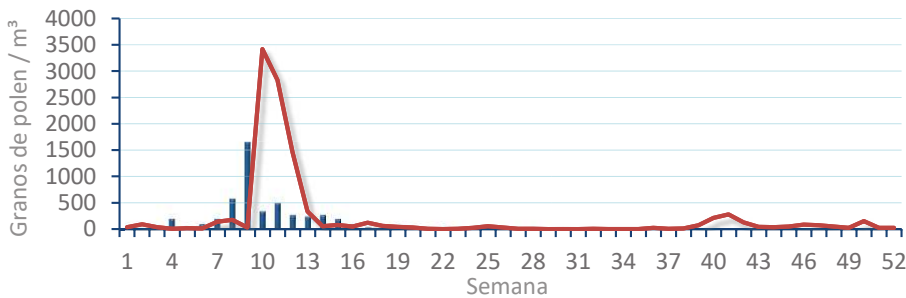
**EVOLUCIÓN SEMANAL**

**DATOS AGRUPADOS**

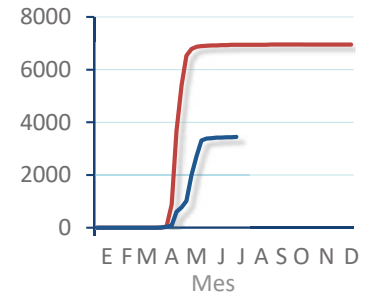
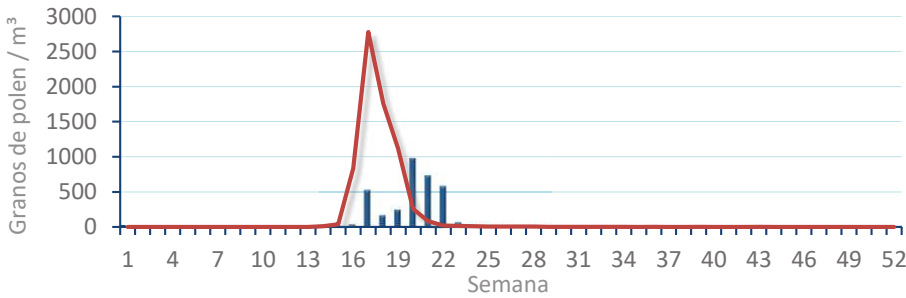
**Amaranthaceae**  
(Cenizo, salsola)



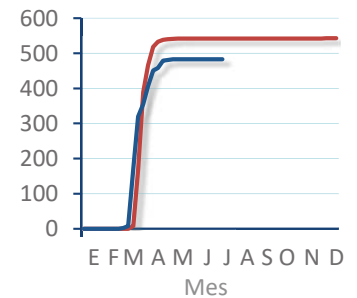
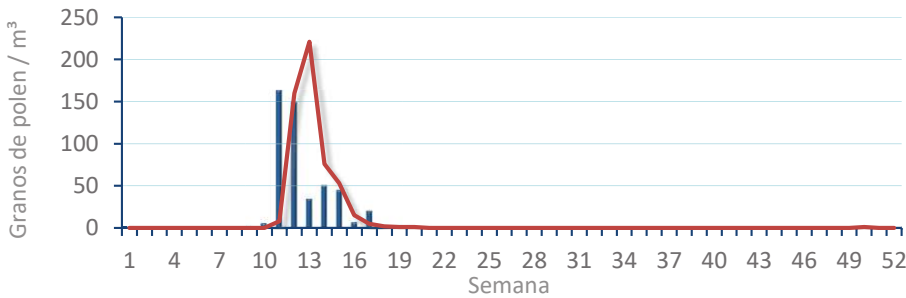
**Cupres. / Taxac.**  
(Ciprés, enebro)



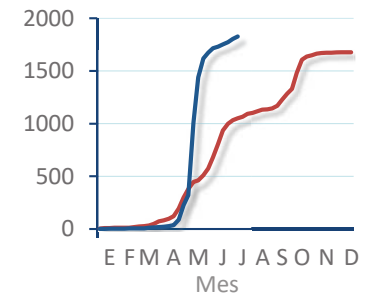
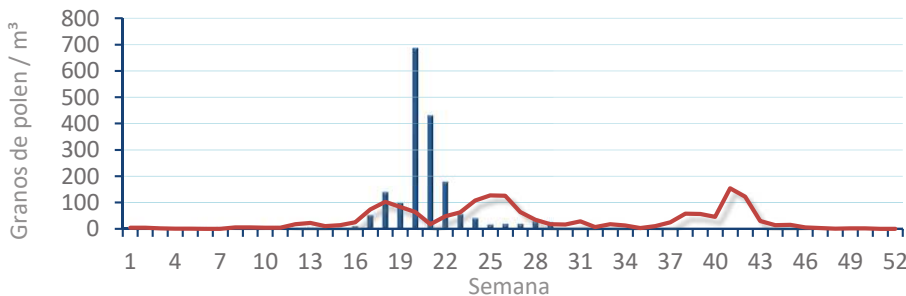
**Olea europaea**  
(Olivo)



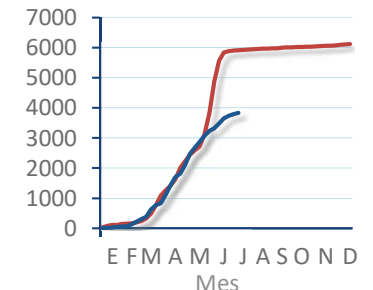
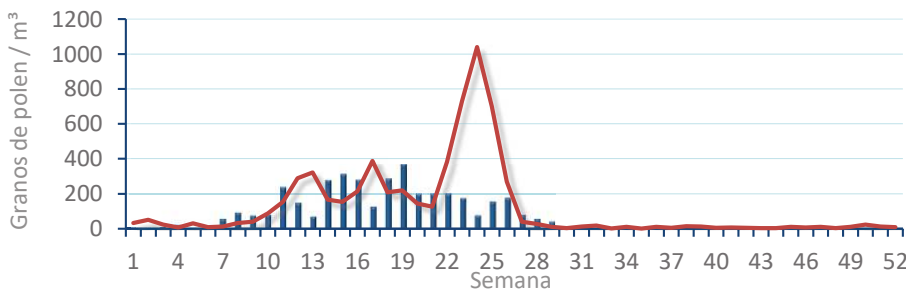
**Platanus sp.**  
(Plátano de sombra)



**Poaceae**  
(Gramíneas)



**Urticaceae**  
(Ortigas, parietarias)



# POLEN AMBIENTAL RESUMEN GRÁFICO

## VALENCIA

L M X J V S D  
15 16 17 18 19 20 21

Julio

### 2024

SEMANA

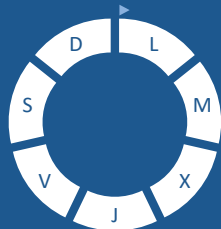
# 29

COLABORA

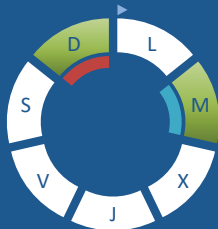
**LETIPharma**  
desde 1919

ÁRBOLES

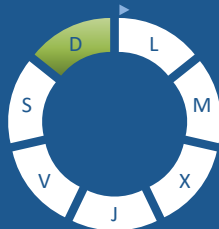
*Cupres., Taxac.*  
(Cipreses, enebros)



*Olea europaea*  
(Olivo)



*Platanus sp.*  
(Plátano de sombra)



## TIPOS POLÍNICOS PRINCIPALES

NIVELES

LLUVIA

Litros/m<sup>3</sup>



HIERBAS

*Amaranthaceae*  
(Cenizos, salsolas)



*Poaceae*  
(Gramíneas)

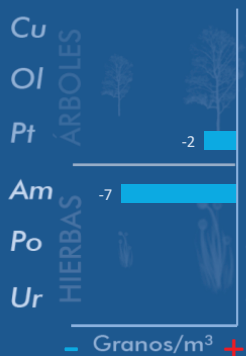


*Urticaceae*  
(Ortigas, parietarias)

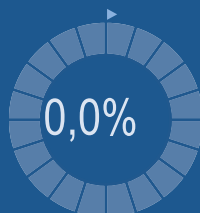


## VARIACIÓN RESPECTO A LA SEMANA ANTERIOR

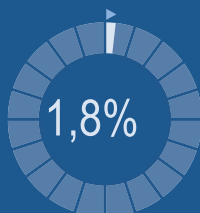
## TIPOS POLÍNICOS PRINCIPALES EN PORCENTAJES



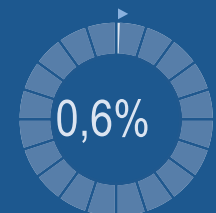
*Cupres., Taxac.*  
(Cipreses, enebros)



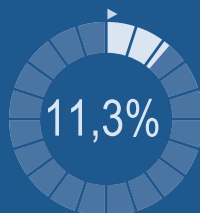
*Olea europaea*  
(Olivo)



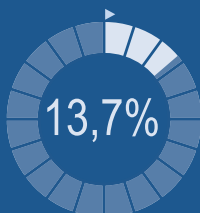
*Platanus sp.*  
(Plátano de sombra)



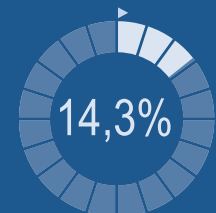
*Amaranthaceae*  
(Cenizos, salsolas)



*Poaceae*  
(Gramíneas)



*Urticaceae*  
(Ortigas, parietarias)

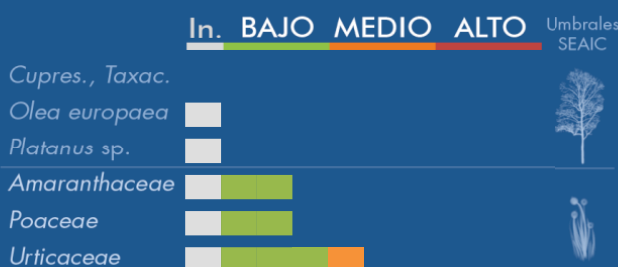


## METEOROLOGÍA

33 °C  
 22,9 °C  
 0 L/m<sup>2</sup>

VERANO

## PORCENTAJE DE POBLACIÓN SENSIBLE POTENCIALMENTE AFECTADA\*



\*(Se considera el día con el valor más alto de la semana)  
In. = Inapreciable

## POLEN TOTAL

# 168

Granos/m<sup>3</sup>

SEMANA ANTERIOR	VARIACIÓN SEMANAL
190	-22

CAPTADOR: Burkard Spore Trap  
INFORME: J.S. Javier Suárez

# CONCENTRACIONES DE POLEN EN EL AMBIENTE

AÑO	SEMANA	PUNTO DE MUESTREO	COLABORA	TOTAL
-----	--------	-------------------	----------	-------

2024

29

VALENCIA



168 grn/m<sup>3</sup>

ESTACIÓN	PRIMAVERA	>>VERANO<<	OTOÑO	INVIERNO	TOTAL SEMANA
----------	-----------	------------	-------	----------	--------------

## PRINCIPALES TIPOS POLÍNICOS

TIPO POLÍNICO	LUNES 15-jul.	MARTES 16-jul.	MIÉRCOLES 17-jul.	JUEVES 18-jul.	VIERNES 19-jul.	SÁBADO 20-jul.	DOMINGO 21-jul.	TOTAL SEMANA
<i>Amaranthaceae</i> (Cenizo, salsola)	4	1	3	1	1	4	5	19
<i>Cupres./Taxac.</i> (Ciprés, enebro)								0
<i>Olea</i> (Olivo)		1					2	3
<i>Platanus</i> (Plátano de sombra)							1	1
<i>Poaceae</i> (Gramíneas)	2	5	3	3	3	4	3	23
<i>Urticaceae</i> (Ortiga, parietaria)	3	1	4	12	3		1	24

Niveles de polen: ■ altos ■ medios ■ bajos  nulos

## OTROS TIPOS POLÍNICOS

<i>Apiaceae</i> (Umbelífera)		1		1				
<i>Cannabaceae</i> (Lúpulo, cáñamo)			1		1			
<i>Castanea</i> (Castaño)		3	8	11			2	
<i>Cyperaceae</i> (Juncia, lastán)			4				1	
<i>Ligustrum</i> (Aligustre)				1				
<i>Palmae</i> (Palmeras)					1		6	
<i>Pinaceae</i> (Pinos, cedros)	2	1	2	1		1	2	
<i>Plantago</i> (Llantén)			2	2	1		1	
<i>Quercus</i> (Encina, alcornoque)	5	3					21	
<i>Typhaceae</i> (Tifa)					1			
OTROS	1	1		2	2	4	2	

<b>SUMA</b>	<b>17</b>	<b>17</b>	<b>27</b>	<b>34</b>	<b>13</b>	<b>13</b>	<b>47</b>	
-------------	-----------	-----------	-----------	-----------	-----------	-----------	-----------	--

Datos en granos/m<sup>3</sup> de aire

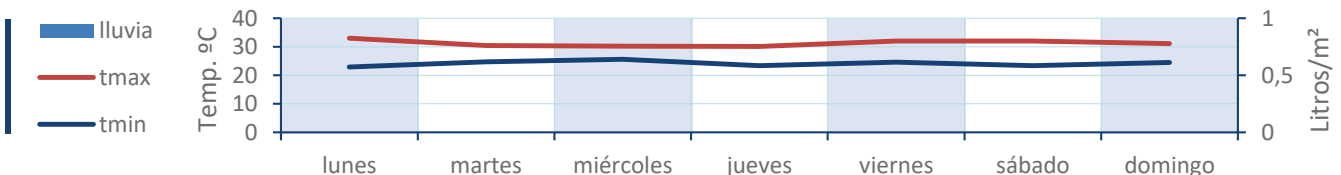
## ESPORAS

<b>Alternaria</b>	18	35	25	21	19	10	26	
-------------------	----	----	----	----	----	----	----	--

Datos en esporas/m<sup>3</sup> de aire

Responsable análisis: Javier Suárez  
Situación captador: Hospital Clínico de Valencia

## METEO



# REPRESENTACIÓN GRÁFICA

AÑO

SEMANA

PUNTO DE MUESTREO

COLABORA

TOTAL

2024

29

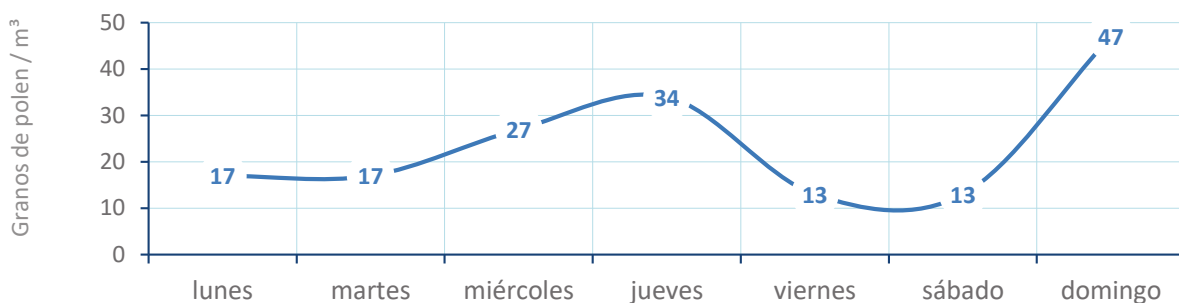
VALENCIA

LETIPharma  
desde 1919

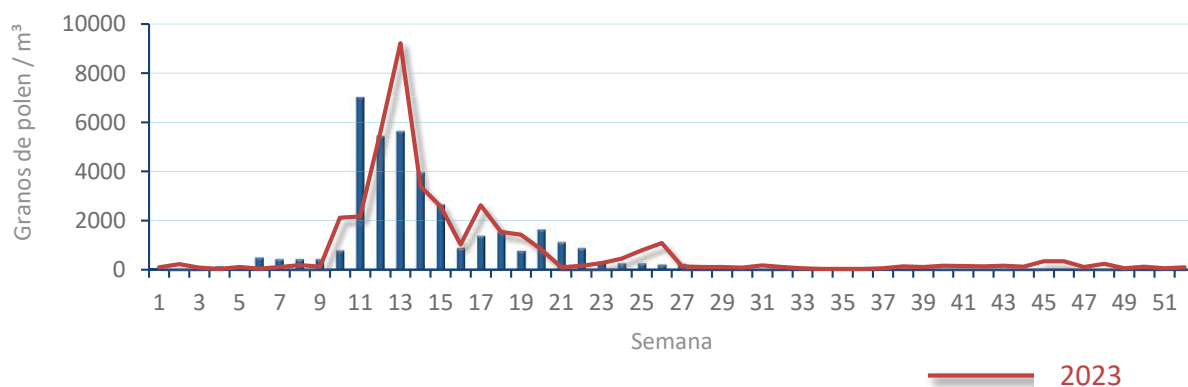
168  
gn/m<sup>3</sup>

POLEN

### NIVELES DE POLEN DE LA ÚLTIMA SEMANA

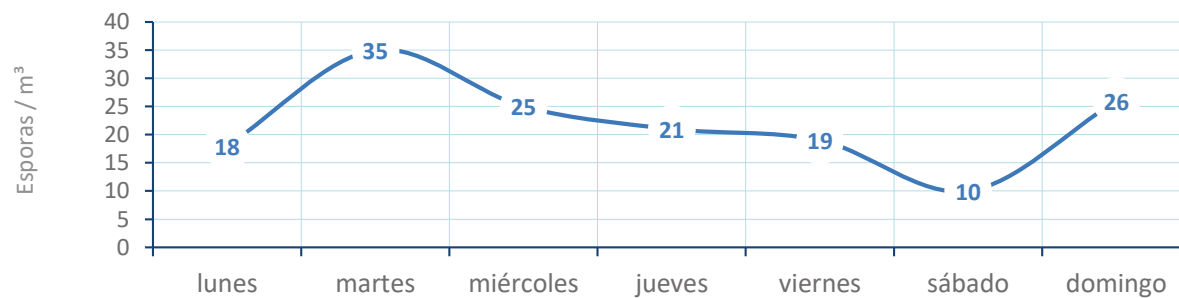


### EVOLUCIÓN POLÍNICA SEMANAL

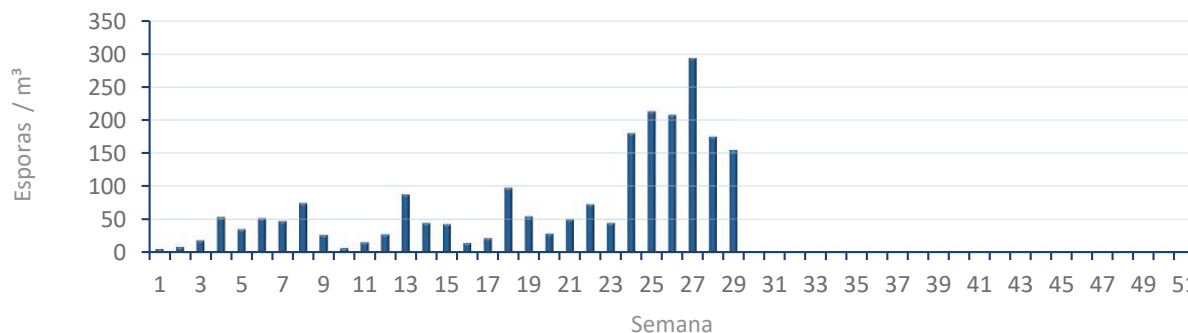


ALTERNARIA

### NIVELES DE ALTERNARIA DE LA ÚLTIMA SEMANA



### EVOLUCIÓN SEMANAL DE ALTERNARIA



# COMPARACIÓN RESPECTO AL AÑO 2023

AÑO

SEMANA

PUNTO DE MUESTREO

COLABORA

AÑOS

2024

29

VALENCIA

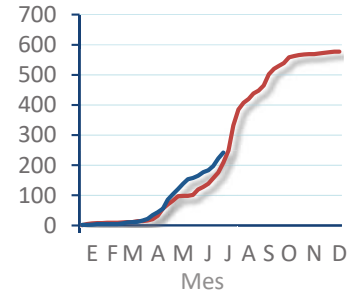
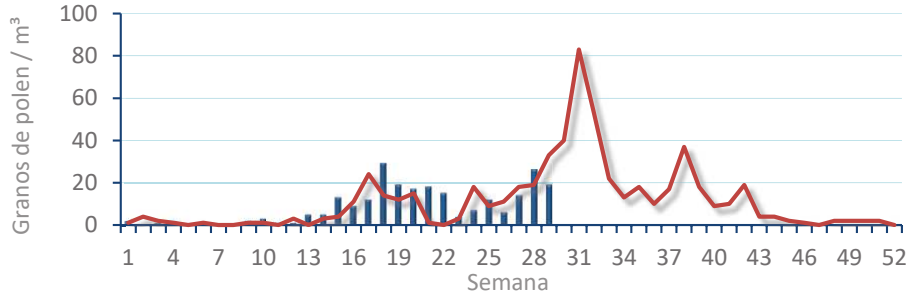


TIPOS

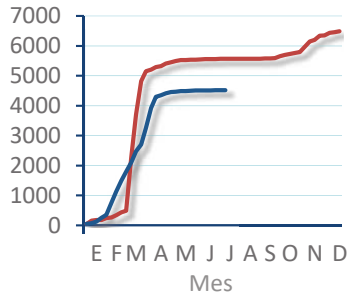
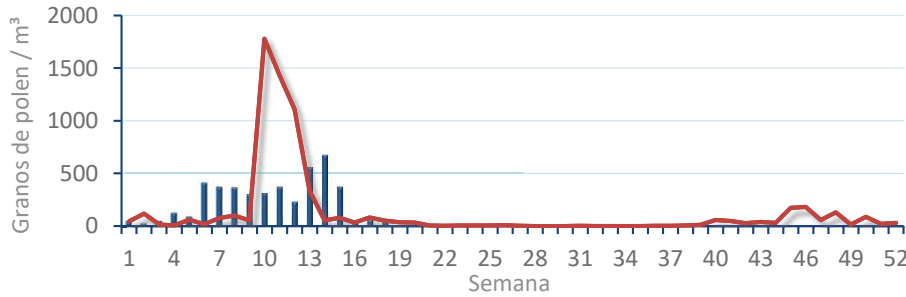
EVOLUCIÓN SEMANAL

DATOS AGRUPADOS

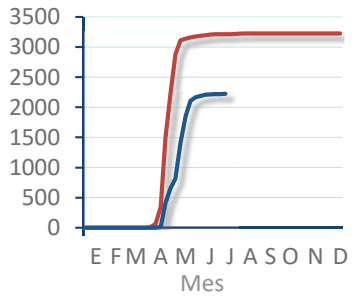
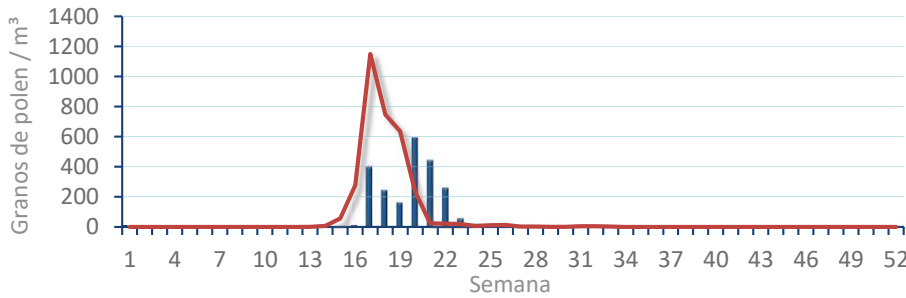
*Amaranthaceae*  
(Cenizo, salsola)



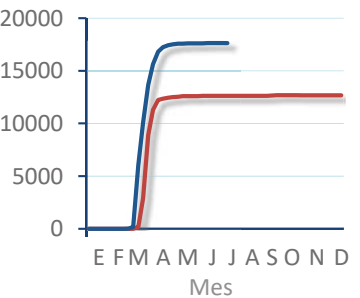
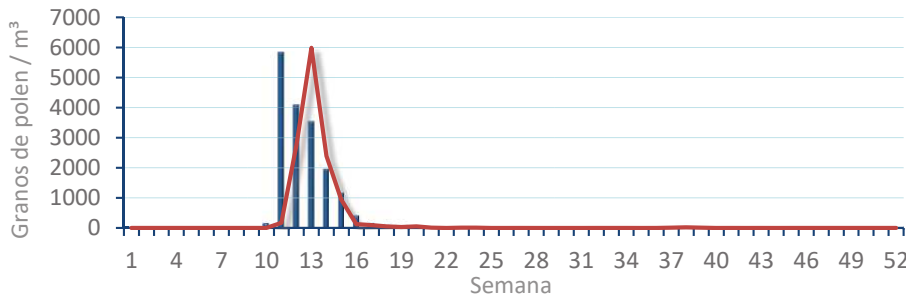
*Cupres. / Taxac.*  
(Ciprés, enebro)



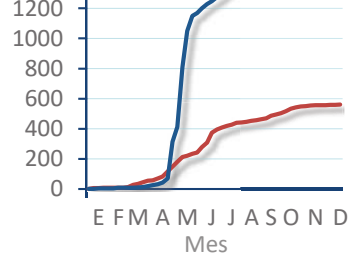
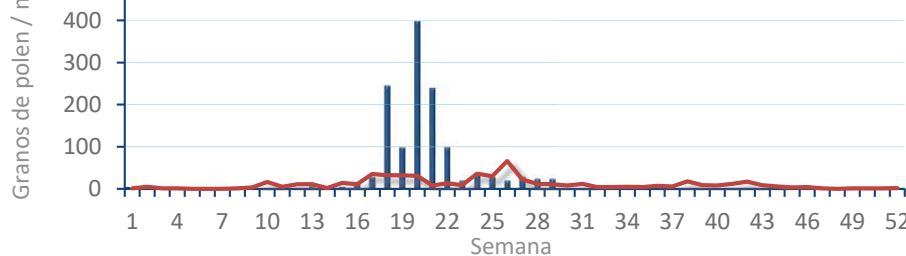
*Olea europaea*  
(Olivo)



*Platanus sp.*  
(Plátano de sombra)



*Poaceae*  
(Gramíneas)



*Urticaceae*  
(Ortigas, parietarias)

