

POLEN AMBIENTAL RESUMEN GRÁFICO

ALICANTE

L M X J V S D
15 16 17 18 19 20 21

Junio

2026

SEMANA

25

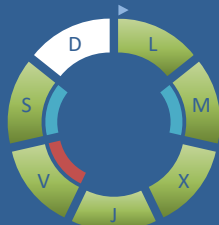
COLABORA



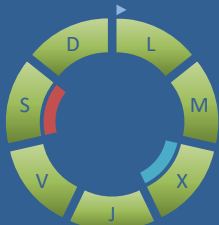
ÁRBOLES

HIERBAS

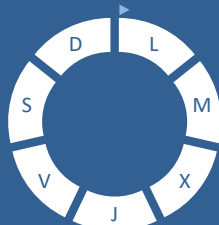
Cupres., Taxac.
(Cipreses, enebros)



Olea europaea
(Olivo)



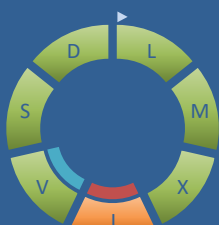
Platanus sp.
(Plátano de sombra)



Amaranthaceae
(Cenizos, salsolas)



Poaceae
(Gramíneas)



Urticaceae
(Ortigas, parietarias)



TIPOS POLÍNICOS PRINCIPALES

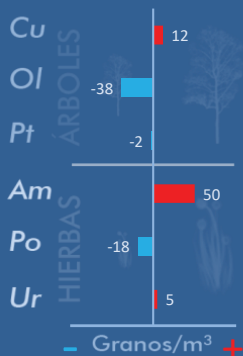
NIVELES

LLUVIA

Litros/m³



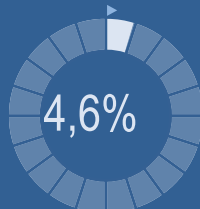
VARIACIÓN RESPECTO A LA SEMANA ANTERIOR



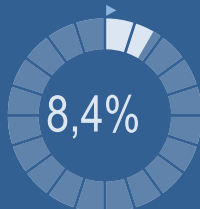
TIPOS POLÍNICOS PRINCIPALES EN PORCENTAJES



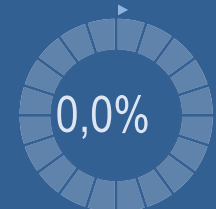
Cupres., Taxac.
(Cipreses, enebros)



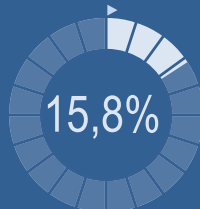
Olea europaea
(Olivo)



Platanus sp.
(Plátano de sombra)



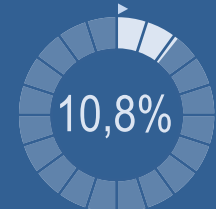
Amaranthaceae
(Cenizos, salsolas)



Poaceae
(Gramíneas)



Urticaceae
(Ortigas, parietarias)



METEOROLOGÍA

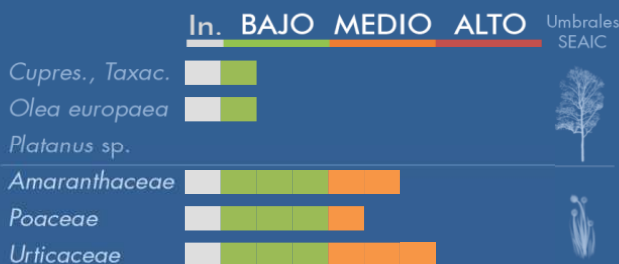
34,5 °C

19,1 °C

0 L/m²

PRIMAVERA

PORCENTAJE DE POBLACIÓN SENSIBLE POTENCIALMENTE AFECTADA*



*(Se considera el día con el valor más alto de la semana)
In. = Inapreciable

POLEN TOTAL

455

Granos/m³

SEMANA ANTERIOR

399

VARIACIÓN SEMANAL

+56

CAPTADOR:
Burkard
Spore Trap

INFORME:
J.S.
Javier Suárez

CONCENTRACIONES DE POLEN EN EL AMBIENTE

| AÑO | SEMANA | PUNTO DE MUESTREO | COLABORA | TOTAL |
|-----|--------|-------------------|----------|-------|
|-----|--------|-------------------|----------|-------|

2026

25

ALICANTE



455
grn/m³

| ESTACIÓN | >>PRIMAVERA<< | VERANO | OTOÑO | INVIERNO | TOTAL |
|----------|---------------|--------|-------|----------|-------|
|----------|---------------|--------|-------|----------|-------|

PRINCIPALES TIPOS POLÍNICOS

| TIPO POLÍNICO | LUNES 15-jun. | MARTES 16-jun. | MIÉRCOLES 17-jun. | JUEVES 18-jun. | VIERNES 19-jun. | SÁBADO 20-jun. | DOMINGO 21-jun. | TOTAL SEMANA |
|---|------------------|-------------------|----------------------|-------------------|--------------------|-------------------|--------------------|--------------|
| <i>Amaranthaceae</i> (Cenizo, salsola) | 15 | 4 | 11 | 7 | 8 | 12 | 15 | 72 |
| <i>Cupres./Taxac.</i> (Ciprés, enebro) | 2 | 1 | 6 | 4 | 7 | 1 | | 21 |
| <i>Olea</i> (Olivo) | 8 | 3 | 1 | 7 | 2 | 11 | 6 | 38 |
| <i>Platanus</i> (Plátano de sombra) | | | | | | | | 0 |
| <i>Poaceae</i> (Gramíneas) | 9 | 4 | 9 | 14 | 1 | 7 | 4 | 48 |
| <i>Urticaceae</i> (Ortiga, parietaria) | 5 | 4 | 18 | 11 | 4 | 4 | 3 | 49 |

Niveles de polen: ■ altos, ■ medios, ■ bajos, nulos

OTROS TIPOS POLÍNICOS

| | | | | | | | | |
|--|----|---|----|----|---|---|---|--|
| <i>Apiaceae</i> (Umbelífera) | | | | | 2 | 1 | | |
| <i>Castanea</i> (Castaño) | 16 | 2 | 41 | 17 | 1 | 2 | 8 | |
| <i>Compositae</i> (Tipo Senecio) | | | 1 | 1 | | 1 | 2 | |
| <i>Ligustrum</i> (Aligustre) | 1 | | 2 | | | | 1 | |
| <i>Myrtaceae</i> (Eucalipto, mirto) | | | 1 | | 2 | | 4 | |
| <i>Palmae</i> (Palmeras) | | | | | | 1 | | |
| <i>Pinaceae</i> (Pinos, cedros) | 7 | 2 | 13 | 13 | 3 | 2 | 5 | |
| <i>Plantago</i> (Llantén) | 4 | | 4 | 3 | | 4 | 2 | |
| <i>Quercus</i> (Encina, alcornoque) | 3 | 3 | 7 | 2 | 2 | 3 | 1 | |
| <i>Rumex</i> (Acedera) | 1 | | 1 | | | | | |
| OTROS | 2 | 3 | 10 | 6 | 6 | 5 | 3 | |

SUMA

| | | | | | | |
|-----------|-----------|------------|-----------|-----------|-----------|-----------|
| 73 | 26 | 125 | 85 | 38 | 54 | 54 |
|-----------|-----------|------------|-----------|-----------|-----------|-----------|

Datos en granos/m³ de aire

ESPORAS

Alternaria

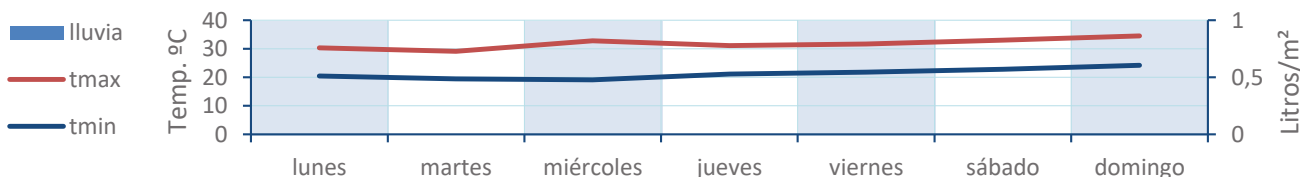
| | | | | | | |
|---|---|----|----|----|----|-----|
| 9 | 6 | 10 | 12 | 44 | 75 | 115 |
|---|---|----|----|----|----|-----|

Datos en esporas/m³ de aire

Responsable análisis: Javier Suárez

Situación captador: Hospital General Universitario de Alicante

METEO



REPRESENTACIÓN GRÁFICA

| AÑO | SEMANA | PUNTO DE MUESTREO | COLABORA | TOTAL |
|-----|--------|-------------------|----------|-------|
|-----|--------|-------------------|----------|-------|

2026

25

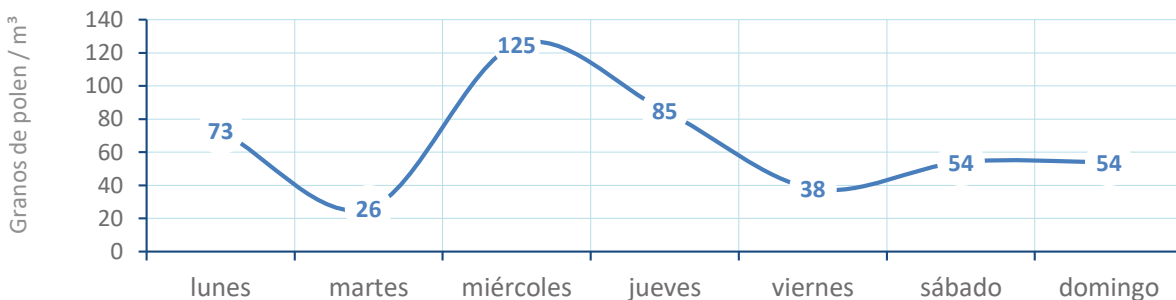
ALICANTE



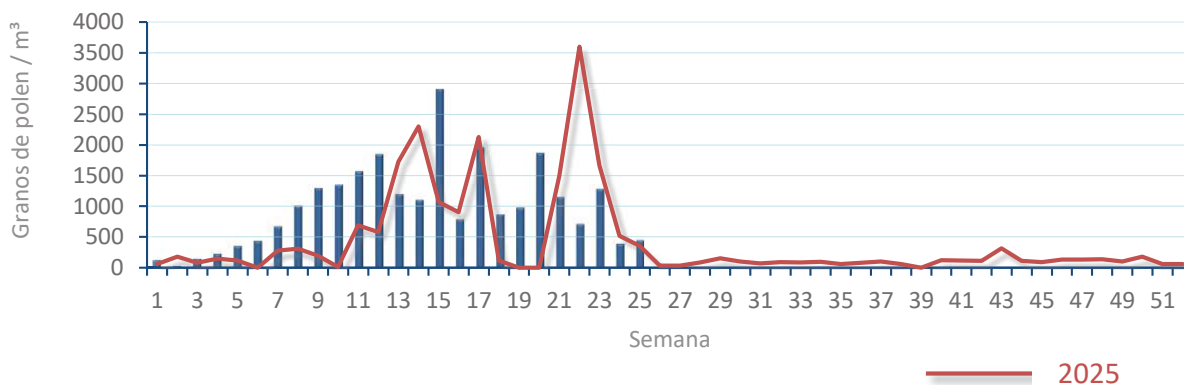
455
gn/m³

POLEN

NIVELES DE POLEN DE LA ÚLTIMA SEMANA

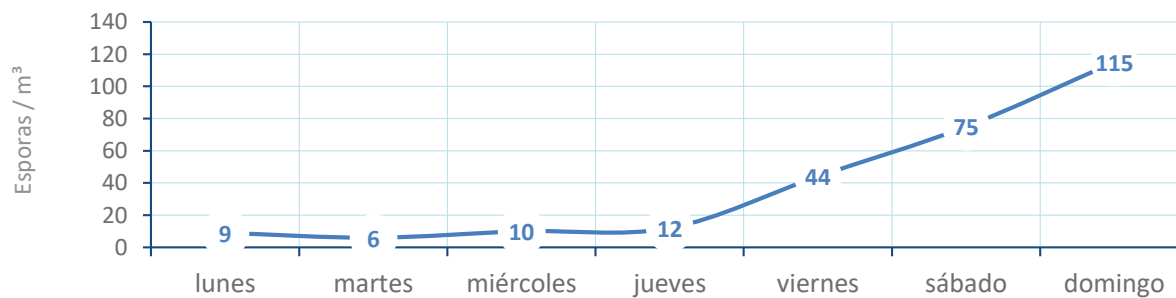


EVOLUCIÓN POLÍNICA SEMANAL

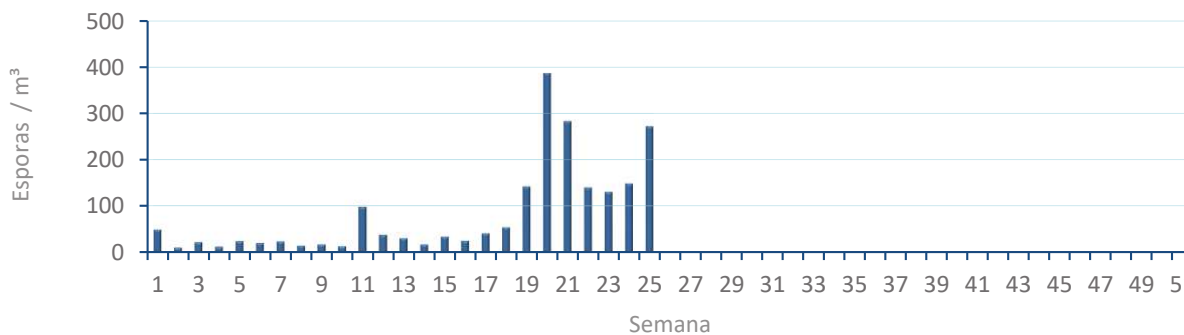


ALTERNARIA

NIVELES DE ALTERNARIA DE LA ÚLTIMA SEMANA



EVOLUCIÓN SEMANAL DE ALTERNARIA

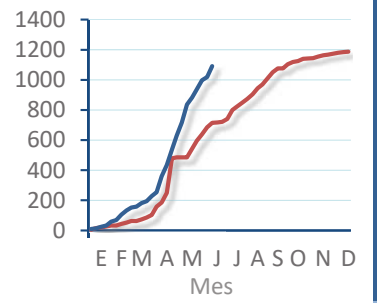
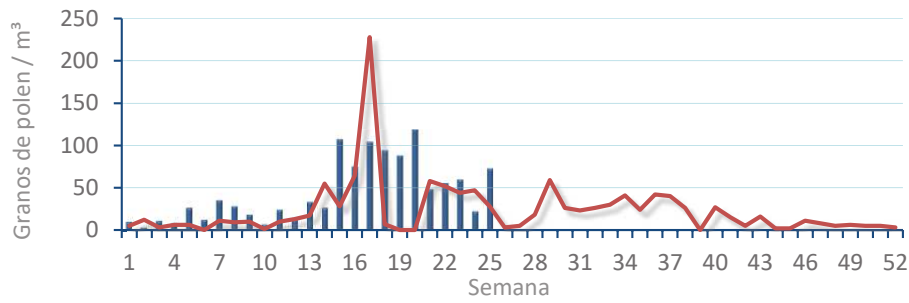


COMPARACIÓN RESPECTO AL AÑO 2025

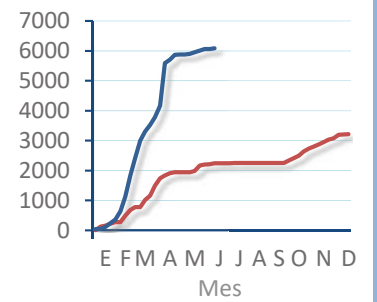
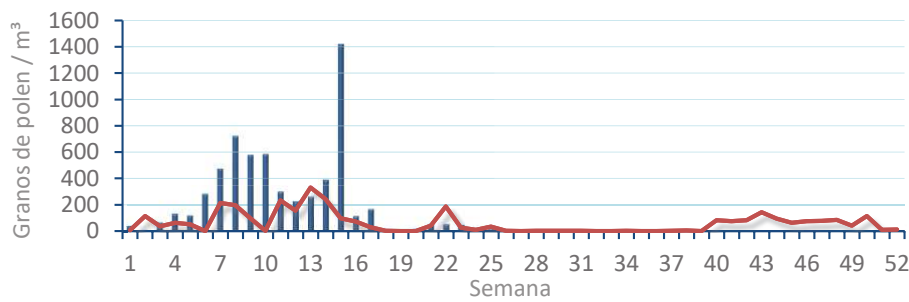
AÑO 2026 **SEMANA** 25 **PUNTO DE MUESTREO** ALICANTE **COLABORA** LETI Pharma **AÑOS** 2025 2026

TIPOS EVOLUCIÓN SEMANAL DATOS AGRUPADOS

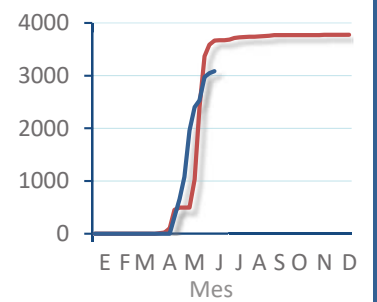
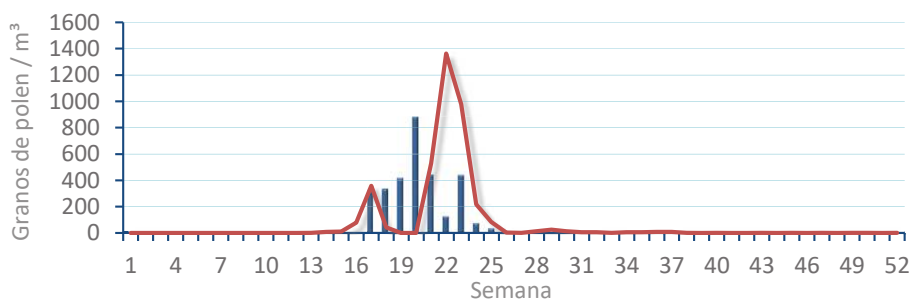
Amaranthaceae
(Cenizo, salsola)



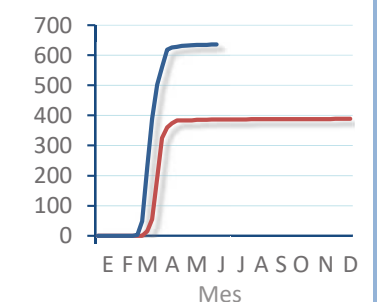
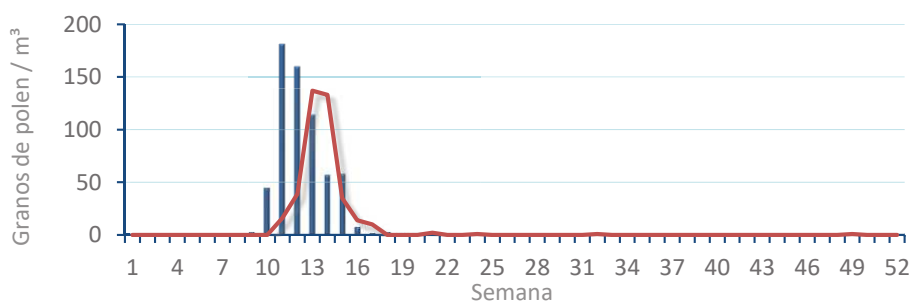
Cupres. / Taxac.
(Ciprés, enebro)



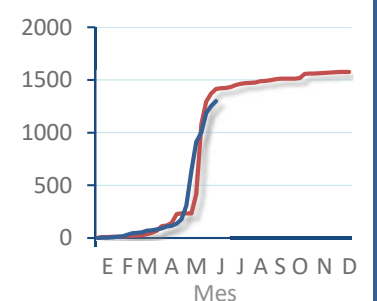
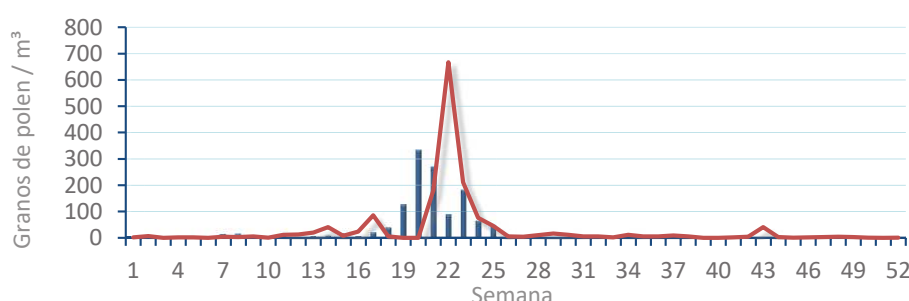
Olea europaea
(Olivo)



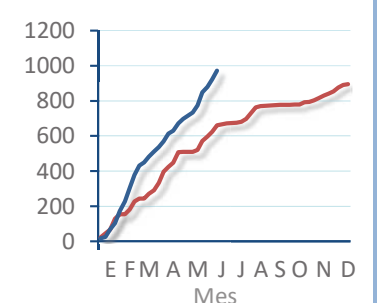
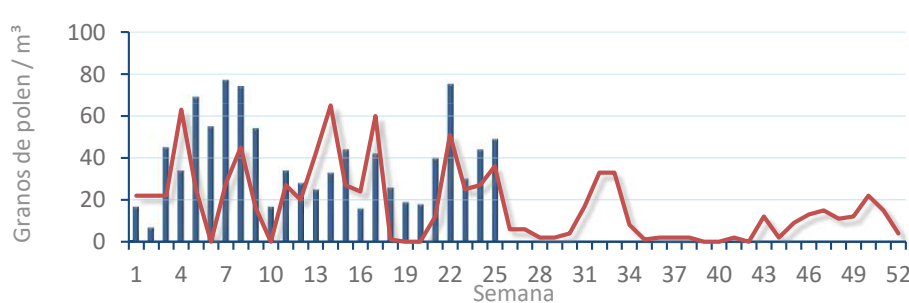
Platanus sp.
(Plátano de sombra)



Poaceae
(Gramíneas)



Urticaceae
(Ortigas, parietarias)



POLEN AMBIENTAL RESUMEN GRÁFICO

CASTELLÓN

L M X J V S D
15 16 17 18 19 20 21

Junio

2026

SEMANA

25

COLABORA



ÁRBOLES

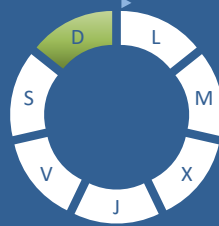
Cupres., Taxac.
(Cipreses, enebros)



Olea europaea
(Olivo)



Platanus sp.
(Plátano de sombra)



TIPOS POLÍNICOS PRINCIPALES

NIVELES

LLUVIA

Litros/m³

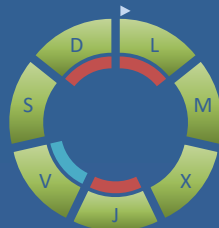


HIERBAS

Amaranthaceae
(Cenizos, salsolas)



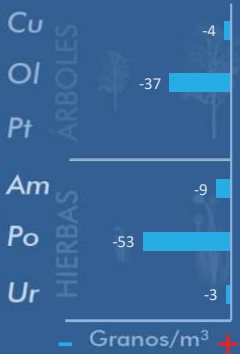
Poaceae
(Gramíneas)



Urticaceae
(Ortigas, parietarias)



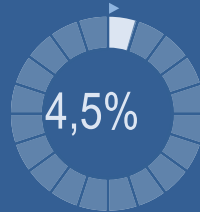
VARIACIÓN RESPECTO A LA SEMANA ANTERIOR



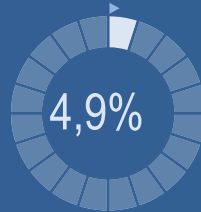
TIPOS POLÍNICOS PRINCIPALES EN PORCENTAJES



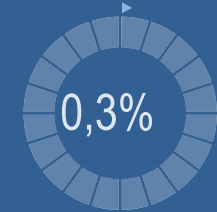
Cupres., Taxac.
(Cipreses, enebros)



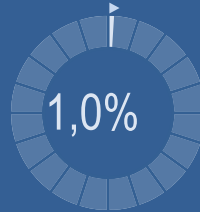
Olea europaea
(Olivo)



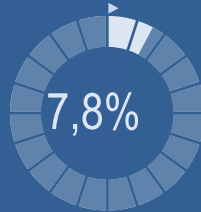
Platanus sp.
(Plátano de sombra)



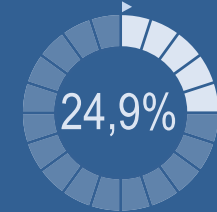
Amaranthaceae
(Cenizos, salsolas)



Poaceae
(Gramíneas)



Urticaceae
(Ortigas, parietarias)

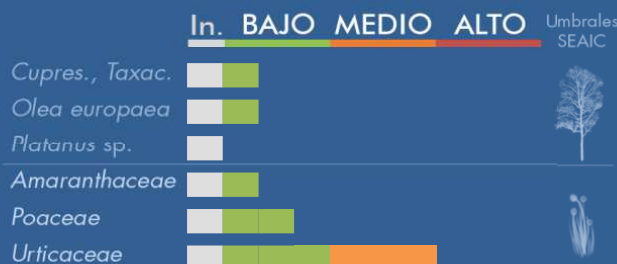


METEOROLOGÍA



PRIMAVERA

PORCENTAJE DE POBLACIÓN SENSIBLE POTENCIALMENTE AFECTADA*



*(Se considera el día con el valor más alto de la semana)
In. = Inapreciable

POLEN TOTAL

309

Granos/m³

| | |
|-----------------|-------------------|
| SEMANA ANTERIOR | VARIACIÓN SEMANAL |
| 525 | -216 |

| | |
|--------------------|--------------------|
| CAPTADOR: | INFORME: |
| Burkard Spore Trap | J.S. Javier Suárez |

CONCENTRACIONES DE POLEN EN EL AMBIENTE

| AÑO | SEMANA | PUNTO DE MUESTREO | COLABORA | TOTAL |
|-----|--------|-------------------|----------|-------|
|-----|--------|-------------------|----------|-------|

2026

25

CASTELLÓN



309
grn/m³

| ESTACIÓN | >>PRIMAVERA<< | VERANO | OTOÑO | INVIERNO | TOTAL |
|----------|---------------|--------|-------|----------|-------|
|----------|---------------|--------|-------|----------|-------|

PRINCIPALES TIPOS POLÍNICOS

| TIPO POLÍNICO | LUNES 15-jun. | MARTES 16-jun. | MIÉRCOLES 17-jun. | JUEVES 18-jun. | VIERNES 19-jun. | SÁBADO 20-jun. | DOMINGO 21-jun. | TOTAL SEMANA |
|---|------------------|-------------------|----------------------|-------------------|--------------------|-------------------|--------------------|--------------|
| <i>Amaranthaceae</i> (Cenizo, salsola) | | | 1 | | | 2 | | 3 |
| <i>Cupres./Taxac.</i> (Ciprés, enebro) | 2 | | 3 | 6 | 2 | 1 | | 14 |
| <i>Olea</i> (Olivo) | 4 | | 1 | 2 | 4 | 1 | 3 | 15 |
| <i>Platanus</i> (Plátano de sombra) | | | | | | | 1 | 1 |
| <i>Poaceae</i> (Gramíneas) | 5 | 2 | 2 | 5 | 1 | 4 | 5 | 24 |
| <i>Urticaceae</i> (Ortiga, parietaria) | 17 | 8 | 15 | 17 | 4 | 6 | 10 | 77 |

Niveles de polen: altos (rojo), medios (naranja), bajos (verde), nulos (blanco)

OTROS TIPOS POLÍNICOS

| | | | | | | | |
|--|----|---|----|----|---|---|---|
| <i>Apiaceae</i> (Umbelífera) | 3 | 1 | | 1 | 2 | 2 | 1 |
| <i>Castanea</i> (Castaño) | 14 | 3 | 25 | 29 | 2 | 3 | 3 |
| <i>Ligustrum</i> (Aligustre) | 1 | | 1 | | | | |
| <i>Myrtaceae</i> (Eucalipto, mirto) | | | | | 1 | 2 | |
| <i>Palmae</i> (Palmeras) | | 1 | | 1 | | | |
| <i>Pinaceae</i> (Pinos, cedros) | 2 | | 4 | 5 | 8 | 6 | 1 |
| <i>Plantago</i> (Llantén) | 2 | 1 | 3 | 3 | | | 1 |
| <i>Quercus</i> (Encina, alcornoque) | 3 | | 3 | 2 | 3 | | 1 |
| <i>Rumex</i> (Acedera) | | | | 1 | | | |
| <i>Typhaceae</i> (Tifa) | | 1 | 2 | 4 | 2 | | 1 |
| OTROS | 4 | 2 | 1 | 3 | 5 | 4 | 1 |

SUMA

57 19 61 79 34 31 28

Datos en granos/m³ de aire

ESPORAS

Alternaria

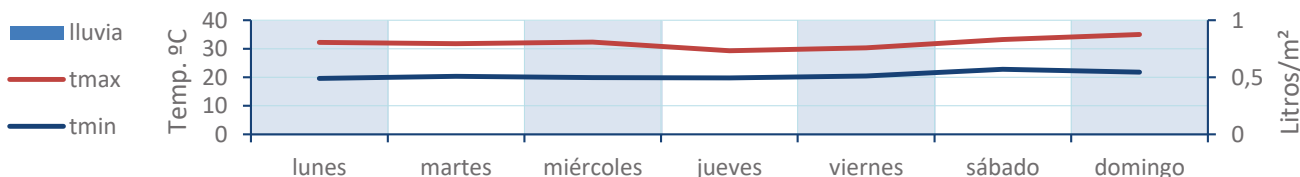
24 19 33 39 63 67 68

Datos en esporas/m³ de aire

Responsable análisis: Javier Suárez

Situación captador: Hospital General de Castellón

METEO



REPRESENTACIÓN GRÁFICA

AÑO SEMANA PUNTO DE MUESTREO COLABORA TOTAL

2026

25

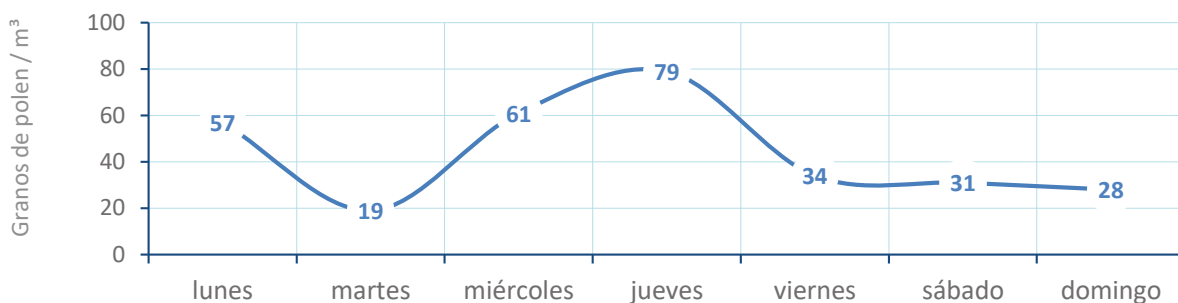
CASTELLÓN



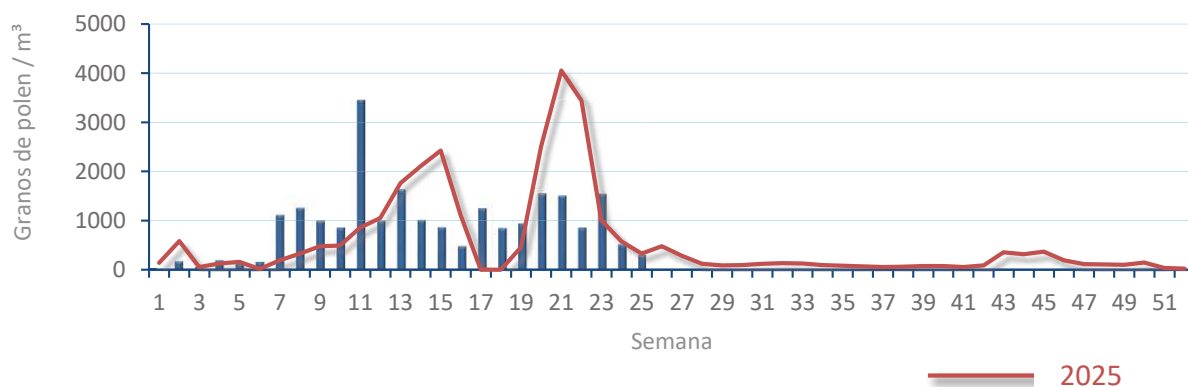
309
gn/m³

POLEN

NIVELES DE POLEN DE LA ÚLTIMA SEMANA

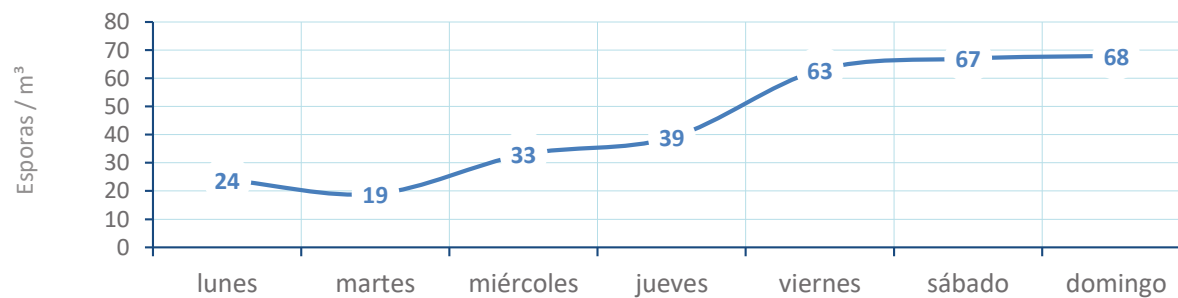


EVOLUCIÓN POLÍNICA SEMANAL

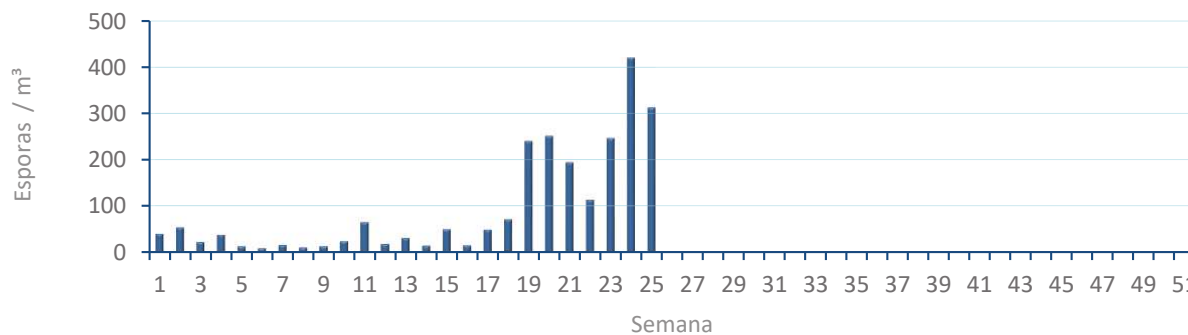


ALTERNARIA

NIVELES DE ALTERNARIA DE LA ÚLTIMA SEMANA



EVOLUCIÓN SEMANAL DE ALTERNARIA



COMPARACIÓN RESPECTO AL AÑO 2025

AÑO

SEMANA

PUNTO DE MUESTREO

COLABORA

AÑOS

2026

25

CASTELLÓN

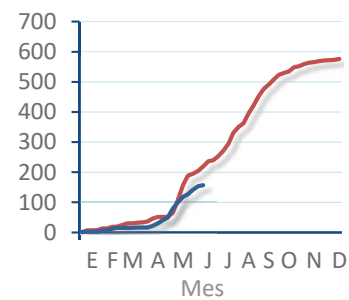
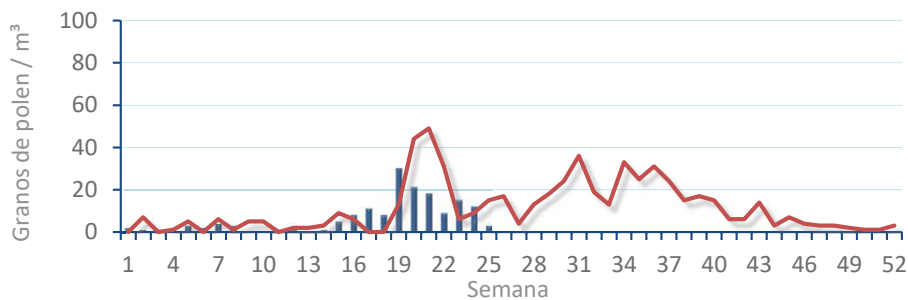


TIPOS

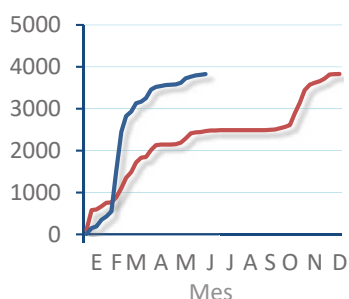
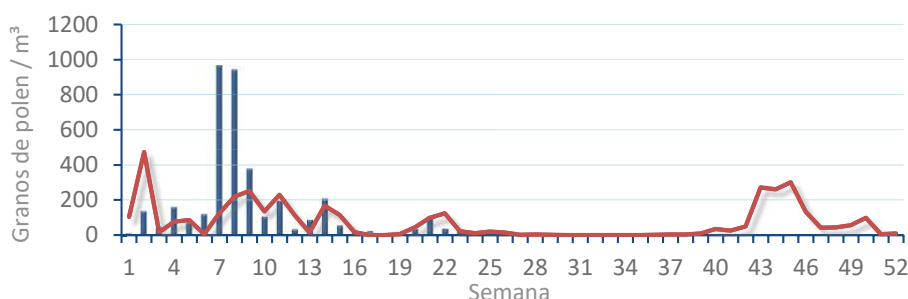
EVOLUCIÓN SEMANAL

DATOS AGRUPADOS

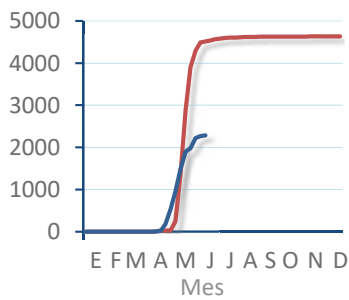
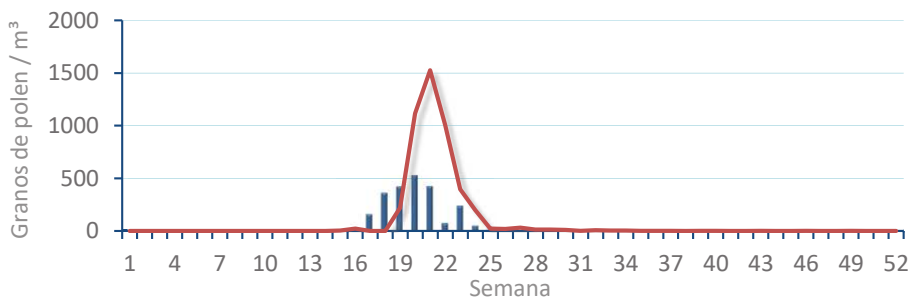
Amaranthaceae
(Cenizo, salsola)



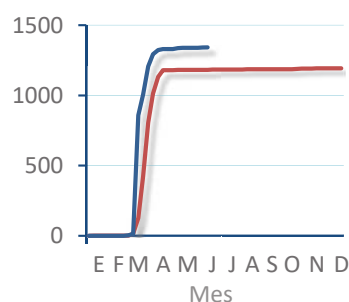
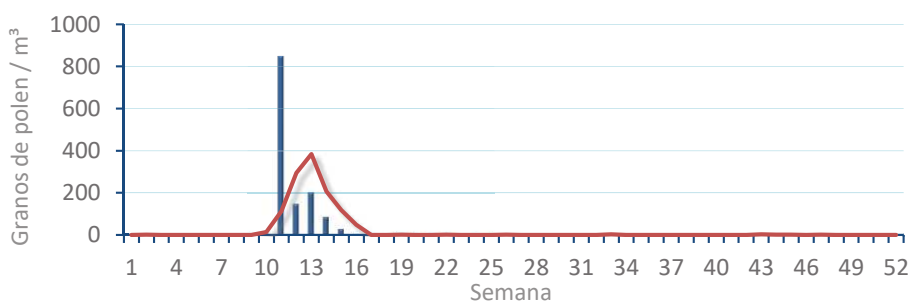
Cupres. / Taxac.
(Ciprés, enebro)



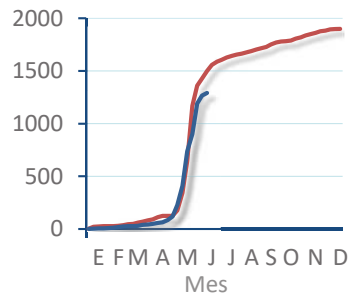
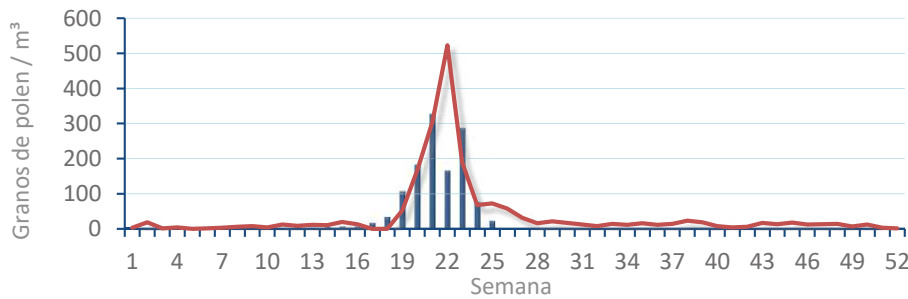
Olea europaea
(Olivo)



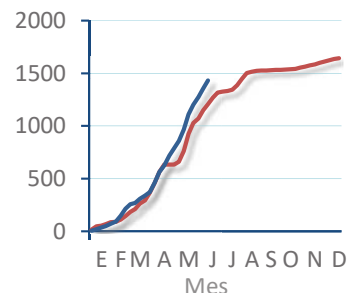
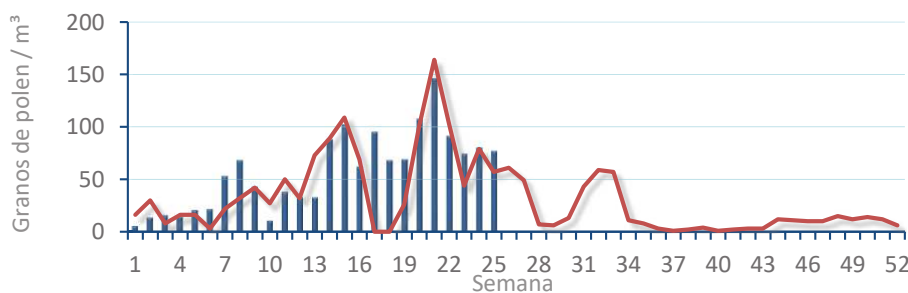
Platanus sp.
(Plátano de sombra)



Poaceae
(Gramíneas)



Urticaceae
(Ortigas, parietarias)



POLEN AMBIENTAL RESUMEN GRÁFICO



PEGO

L M X J V S D
15 16 17 18 19 20 21

Junio

2026

SEMANA

25

COLABORA



ÁRBOLES

HIERBAS

Cupres., Taxac.
(Cipreses, enebros)



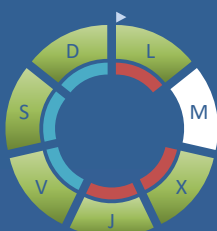
Olea europaea
(Olivo)



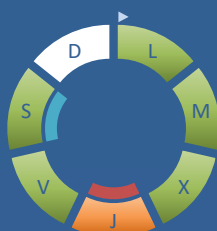
Platanus sp.
(Plátano de sombra)



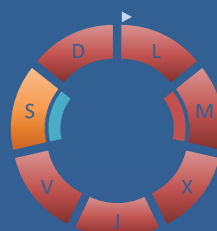
Amaranthaceae
(Cenizos, salsolas)



Poaceae
(Gramíneas)



Urticaceae
(Ortigas, parietarias)



TIPOS POLÍNICOS PRINCIPALES

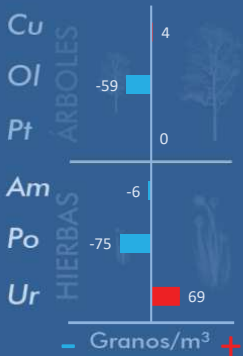
NIVELES

LLUVIA

Litros/m³



VARIACIÓN RESPECTO A LA SEMANA ANTERIOR

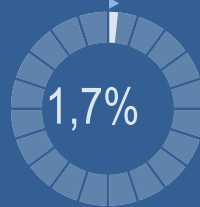


TIPOS POLÍNICOS PRINCIPALES EN PORCENTAJES

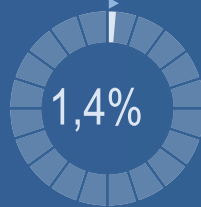
RESTO



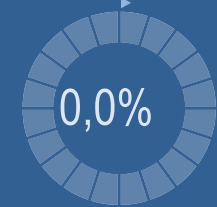
Cupres., Taxac.
(Cipreses, enebros)



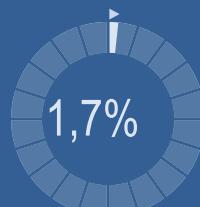
Olea europaea
(Olivo)



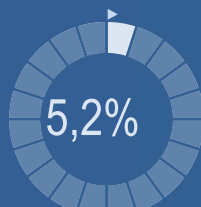
Platanus sp.
(Plátano de sombra)



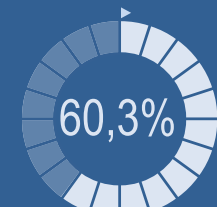
Amaranthaceae
(Cenizos, salsolas)



Poaceae
(Gramíneas)



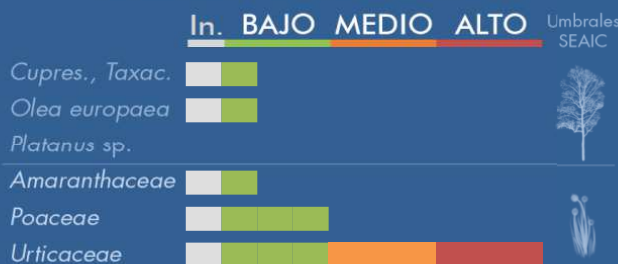
Urticaceae
(Ortigas, parietarias)



METEOROLOGÍA



PORCENTAJE DE POBLACIÓN SENSIBLE POTENCIALMENTE AFECTADA*



*(Se considera el día con el valor más alto de la semana)
In. = Inapreciable

POLEN TOTAL

715

Granos/m³

SEMANA ANTERIOR

921

VARIACIÓN SEMANAL

-206

CAPTADOR:
Burkard
Spore Trap

INFORME:
J.S.
Javier Suárez

CONCENTRACIONES DE POLEN EN EL AMBIENTE

| AÑO | SEMANA | PUNTO DE MUESTREO | COLABORA | TOTAL |
|-----|--------|-------------------|----------|-------|
|-----|--------|-------------------|----------|-------|

2026

25

PEGO



715
grn/m³

| ESTACIÓN | >>PRIMAVERA<< | VERANO | OTOÑO | INVIERNO | |
|----------|---------------|--------|-------|----------|--|
|----------|---------------|--------|-------|----------|--|

PRINCIPALES TIPOS POLÍNICOS

| TIPO POLÍNICO | LUNES 15-jun. | MARTES 16-jun. | MIÉRCOLES 17-jun. | JUEVES 18-jun. | VIERNES 19-jun. | SÁBADO 20-jun. | DOMINGO 21-jun. | TOTAL SEMANA |
|---|------------------|-------------------|----------------------|-------------------|--------------------|-------------------|--------------------|--------------|
| <i>Amaranthaceae</i> (Cenizo, salsola) | 3 | | 3 | 3 | 1 | 1 | 1 | 12 |
| <i>Cupres./Taxac.</i> (Ciprés, enebro) | 1 | | 3 | 7 | | 1 | | 12 |
| <i>Olea</i> (Olivo) | 2 | 3 | | 4 | 1 | | | 10 |
| <i>Platanus</i> (Plátano de sombra) | | | | | | | | 0 |
| <i>Poaceae</i> (Gramíneas) | 6 | 8 | 6 | 10 | 4 | 3 | | 37 |
| <i>Urticaceae</i> (Ortiga, parietaria) | 100 | 103 | 85 | 59 | 33 | 18 | 33 | 431 |

Niveles de polen: ■ altos, ■ medios, ■ bajos, ■ nulos

OTROS TIPOS POLÍNICOS

| | | | | | | | | |
|--|----|---|----|----|---|---|---|--|
| <i>Apiaceae</i> (Umbelífera) | 4 | | 2 | 1 | | | | |
| <i>Betula</i> (Abedul) | | | 1 | | | | 1 | |
| <i>Castanea</i> (Castaño) | 7 | 1 | 31 | 44 | 4 | 5 | 5 | |
| <i>Compositae</i> (Tipo Senecio) | | 1 | | 1 | | | | |
| <i>Echium</i> (Viborera) | | | 1 | | | | | |
| <i>Myrtaceae</i> (Eucalipto, mirto) | 1 | | | | | 2 | | |
| <i>Pinaceae</i> (Pinos, cedros) | 11 | 6 | 25 | 11 | 2 | 2 | 1 | |
| <i>Plantago</i> (Llantén) | 3 | | 9 | 4 | | 2 | | |
| <i>Quercus</i> (Encina, alcornoque) | 3 | 1 | | | 1 | | 1 | |
| <i>Typhaceae</i> (Tifa) | 1 | 4 | | | | | | |
| OTROS | 1 | | 4 | 3 | 1 | 2 | 3 | |

SUMA

| | | | | | | | |
|-----|-----|-----|-----|----|----|----|--|
| 143 | 127 | 170 | 147 | 47 | 36 | 45 | |
|-----|-----|-----|-----|----|----|----|--|

Datos en granos/m³ de aire

ESPORAS

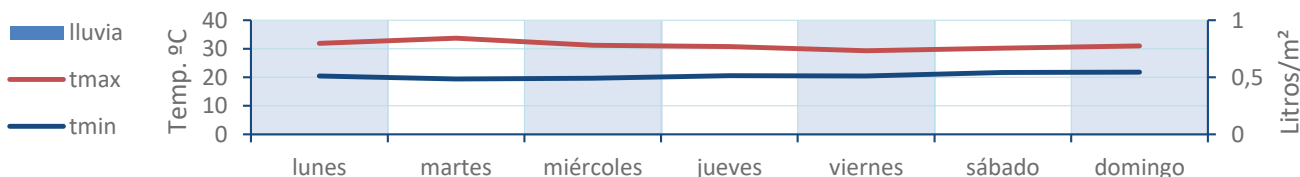
Alternaria

| | | | | | | | |
|----|----|----|----|----|-----|----|--|
| 42 | 47 | 39 | 28 | 84 | 119 | 43 | |
|----|----|----|----|----|-----|----|--|

Datos en esporas/m³ de aire

Responsable análisis: Javier Suárez
Situación captador: Colegio San Antonio

METEO



REPRESENTACIÓN GRÁFICA

| AÑO | SEMANA | PUNTO DE MUESTREO | COLABORA | TOTAL |
|-----|--------|-------------------|----------|-------|
|-----|--------|-------------------|----------|-------|

2026

25

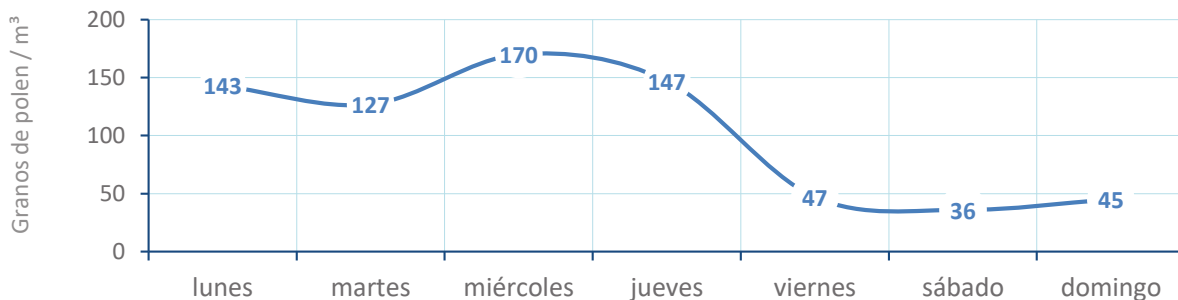
PEGO



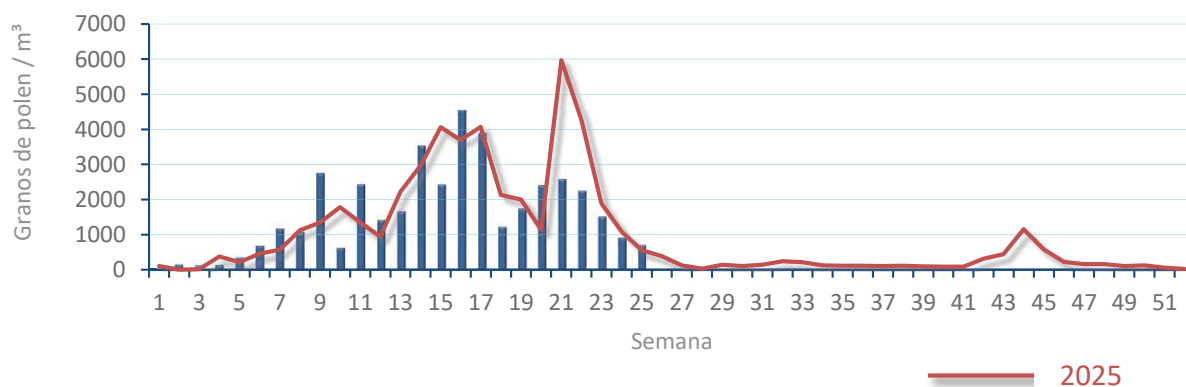
715
gn/m³

POLEN

NIVELES DE POLEN DE LA ÚLTIMA SEMANA

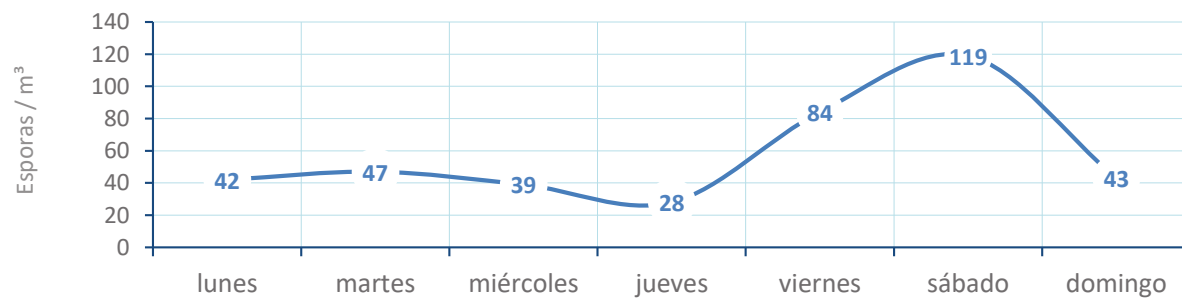


EVOLUCIÓN POLÍNICA SEMANAL

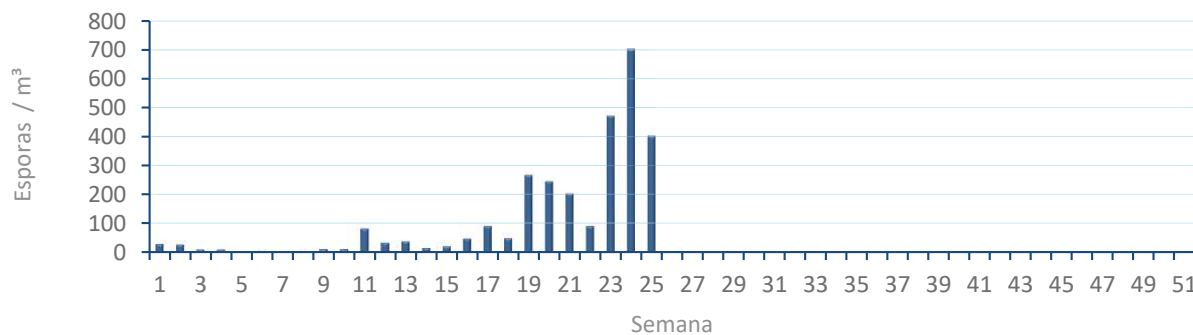


ALTERNARIA

NIVELES DE ALTERNARIA DE LA ÚLTIMA SEMANA



EVOLUCIÓN SEMANAL DE ALTERNARIA



COMPARACIÓN RESPECTO AL AÑO 2025

AÑO SEMANA PUNTO DE MUESTREO COLABORA AÑOS

2026

25

PEGO

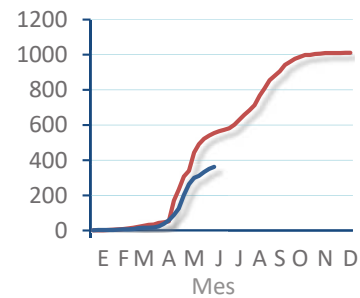
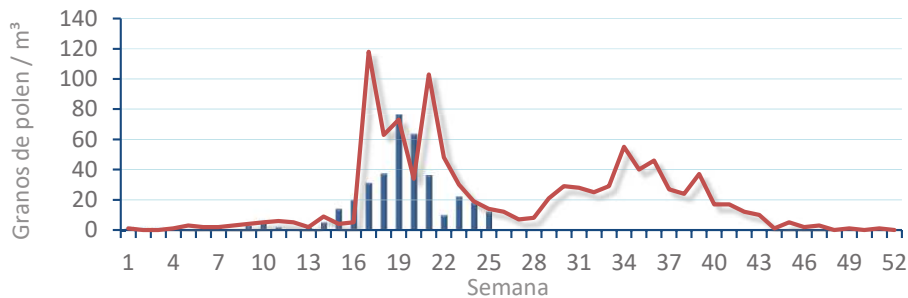


TIPOS

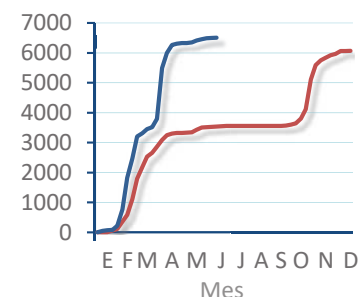
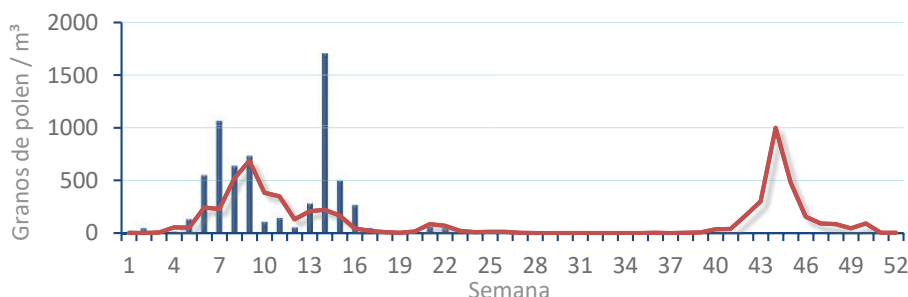
EVOLUCIÓN SEMANAL

DATOS AGRUPADOS

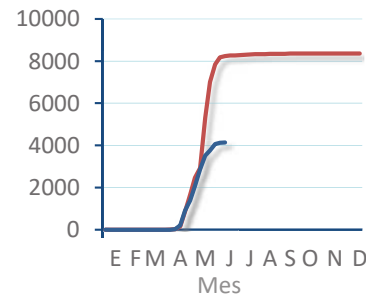
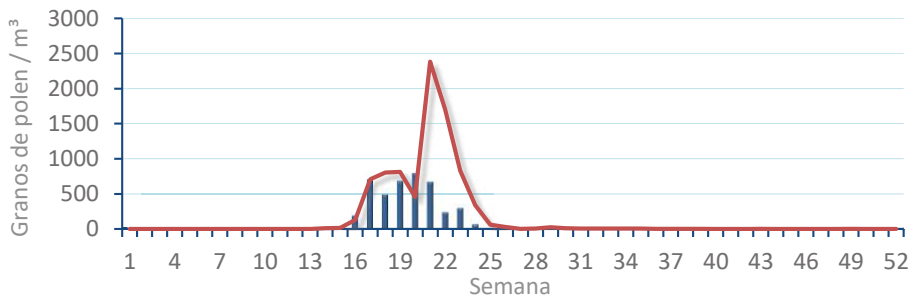
Amaranthaceae
(Cenizo, salsola)



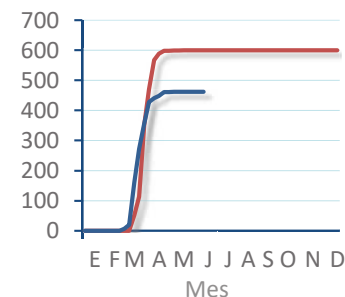
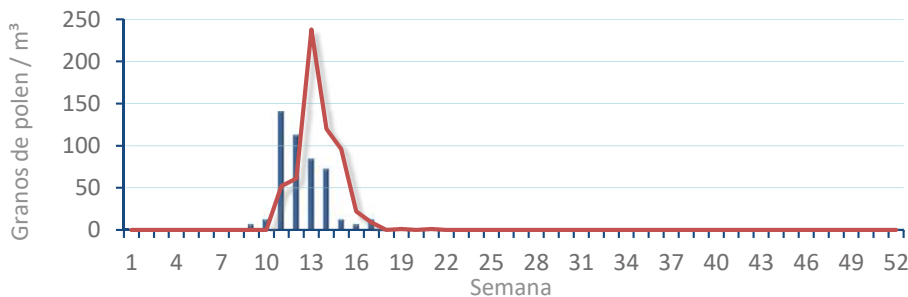
Cupres. / Taxac.
(Ciprés, enebro)



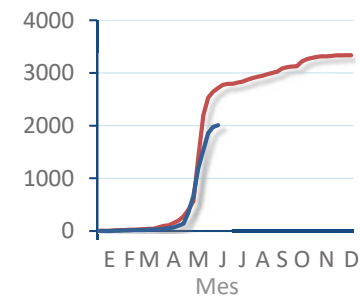
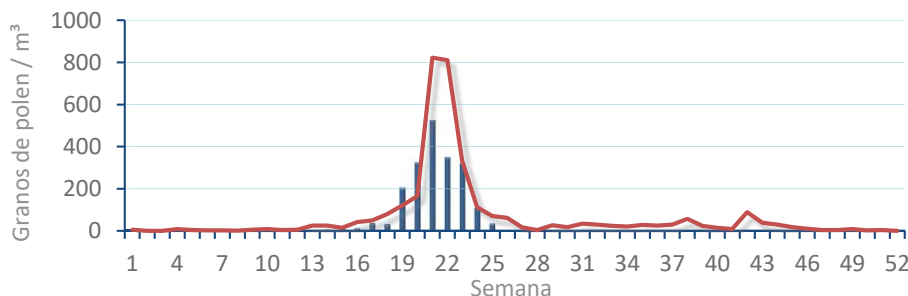
Olea europaea
(Olivo)



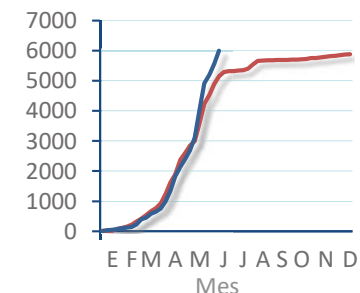
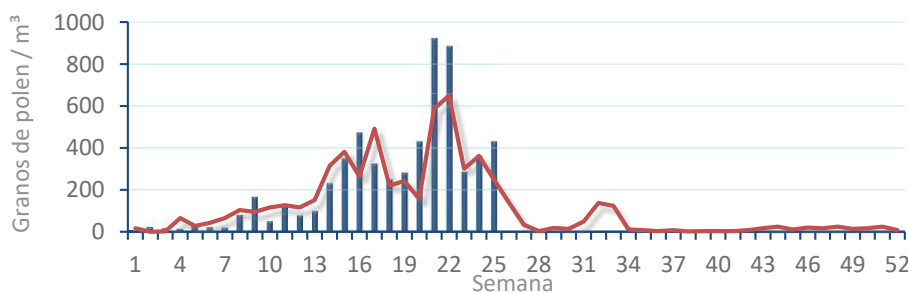
Platanus sp.
(Plátano de sombra)



Poaceae
(Gramíneas)



Urticaceae
(Ortigas, parietarias)



POLEN AMBIENTAL RESUMEN GRÁFICO

VALENCIA

L M X J V S D
15 16 17 18 19 20 21

Junio

2026

SEMANA

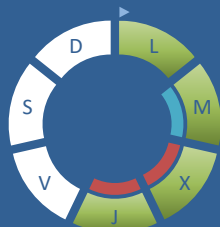
25

COLABORA

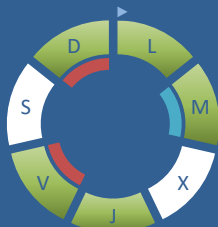


ÁRBOLES

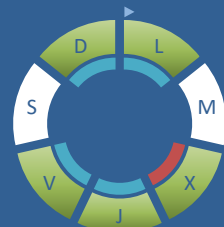
Cupres., Taxac.
(Cipreses, enebros)



Olea europaea
(Olivo)



Platanus sp.
(Plátano de sombra)



TIPOS POLÍNICOS PRINCIPALES

NIVELES

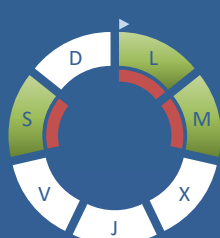
LLUVIA

Litros/m³



HIERBAS

Amaranthaceae
(Cenizos, salsolas)



Poaceae
(Gramíneas)

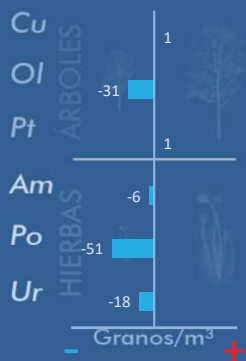


Urticaceae
(Ortigas, parietarias)

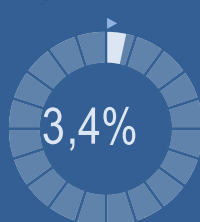


VARIACIÓN RESPECTO A LA SEMANA ANTERIOR

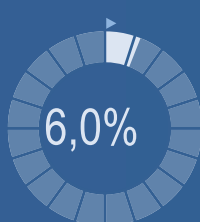
TIPOS POLÍNICOS PRINCIPALES EN PORCENTAJES



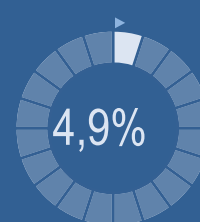
Cupres., Taxac.
(Cipreses, enebros)



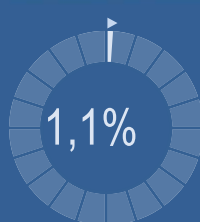
Olea europaea
(Olivo)



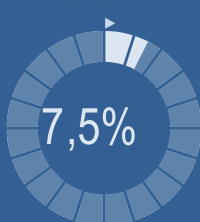
Platanus sp.
(Plátano de sombra)



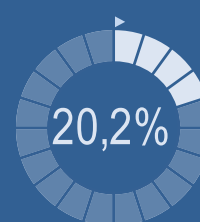
Amaranthaceae
(Cenizos, salsolas)



Poaceae
(Gramíneas)



Urticaceae
(Ortigas, parietarias)

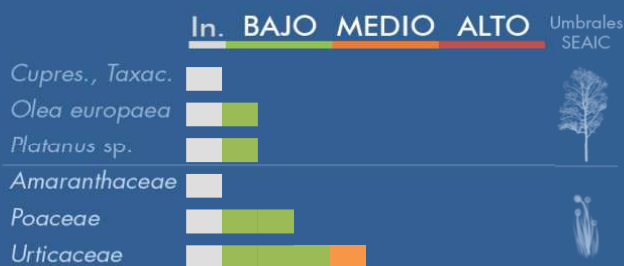


METEOROLOGÍA



PRIMAVERA

PORCENTAJE DE POBLACIÓN SENSIBLE POTENCIALMENTE AFECTADA*



*(Se considera el día con el valor más alto de la semana)
In. = Inapreciable

POLEN TOTAL

267

Granos/m³

SEMANA ANTERIOR VARIACIÓN SEMANAL

487 -220

CAPTADOR: Burkard Spore Trap
INFORME: Javier Suárez

CONCENTRACIONES DE POLEN EN EL AMBIENTE

| AÑO | SEMANA | PUNTO DE MUESTREO | COLABORA | TOTAL |
|-----|--------|-------------------|----------|-------|
|-----|--------|-------------------|----------|-------|

2026

25

VALENCIA



267
grn/m³

| ESTACIÓN | >>PRIMAVERA<< | VERANO | OTOÑO | INVIERNO | | | | |
|----------|---------------|--------|-------|----------|--|--|--|--|
|----------|---------------|--------|-------|----------|--|--|--|--|

PRINCIPALES TIPOS POLÍNICOS

| TIPO POLÍNICO | LUNES 15-jun. | MARTES 16-jun. | MIÉRCOLES 17-jun. | JUEVES 18-jun. | VIERNES 19-jun. | SÁBADO 20-jun. | DOMINGO 21-jun. | TOTAL SEMANA |
|---|------------------|-------------------|----------------------|-------------------|--------------------|-------------------|--------------------|--------------|
| <i>Amaranthaceae</i> (Cenizo, salsola) | 1 | 1 | | | | 1 | | 3 |
| <i>Cupres./Taxac.</i> (Ciprés, enebro) | 2 | 1 | 3 | 3 | | | | 9 |
| <i>Olea</i> (Olivo) | 2 | 1 | | 3 | 5 | | 5 | 16 |
| <i>Platanus</i> (Plátano de sombra) | 2 | | 5 | 2 | 2 | | 2 | 13 |
| <i>Poaceae</i> (Gramíneas) | 4 | 2 | 4 | 7 | 3 | | | 20 |
| <i>Urticaceae</i> (Ortiga, parietaria) | 13 | 5 | 11 | 13 | 3 | 6 | 3 | 54 |

Niveles de polen: ■ altos, ■ medios, ■ bajos, ■ nulos

OTROS TIPOS POLÍNICOS

| | | | | | | | |
|--|---|---|----|----|---|---|---|
| <i>Apiaceae</i> (Umbelífera) | 2 | 1 | | | | 1 | 1 |
| <i>Castanea</i> (Castaño) | 8 | | 24 | 28 | 1 | 4 | 4 |
| <i>Cyperaceae</i> (Juncia, lastán) | | | 1 | | | 3 | 2 |
| <i>Ligustrum</i> (Aligustre) | 1 | | 2 | 1 | | 1 | |
| <i>Myrtaceae</i> (Eucalipto, mirto) | | 1 | | | | | |
| <i>Palmae</i> (Palmeras) | | | | 1 | | 1 | |
| <i>Pinaceae</i> (Pinos, cedros) | 6 | 3 | 3 | 11 | | 2 | 2 |
| <i>Plantago</i> (Llantén) | 2 | | 1 | 1 | 1 | 1 | 1 |
| <i>Quercus</i> (Encina, alcornoque) | 3 | 2 | 4 | 2 | 1 | 2 | 3 |
| <i>Rumex</i> (Acedera) | | | 1 | 1 | | | |
| OTROS | 1 | 1 | 2 | 4 | | 2 | 1 |

SUMA

47 18 61 77 16 24 24

Datos en granos/m³ de aire

ESPORAS

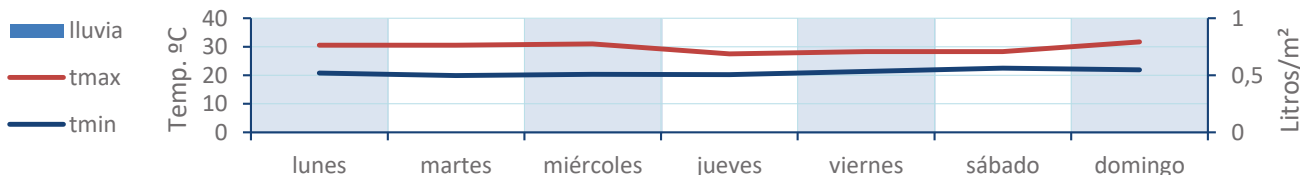
Alternaria

15 3 7 8 35 60 37

Datos en esporas/m³ de aire

Responsable análisis: Javier Suárez
Situación captador: Hospital Clínico de Valencia

METEO



REPRESENTACIÓN GRÁFICA

| AÑO | SEMANA | PUNTO DE MUESTREO | COLABORA | TOTAL |
|-----|--------|-------------------|----------|-------|
|-----|--------|-------------------|----------|-------|

2026

25

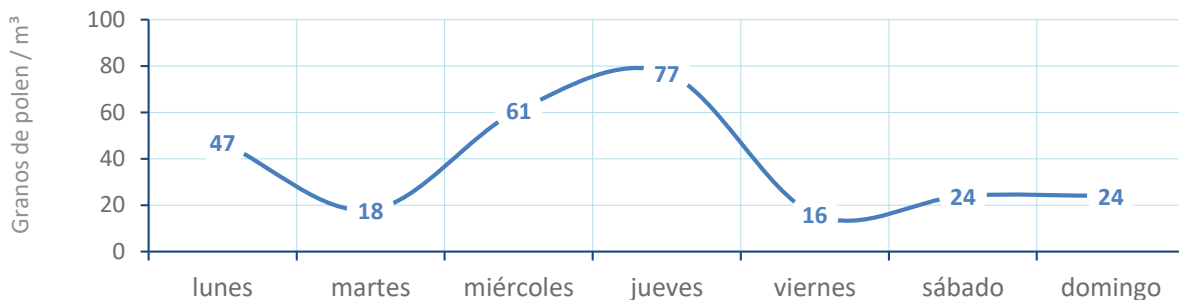
VALENCIA



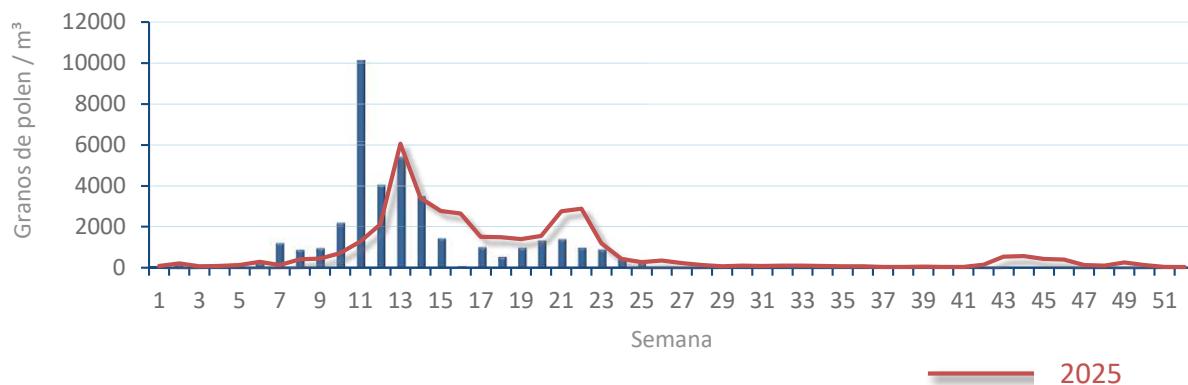
267
gn/m³

POLEN

NIVELES DE POLEN DE LA ÚLTIMA SEMANA

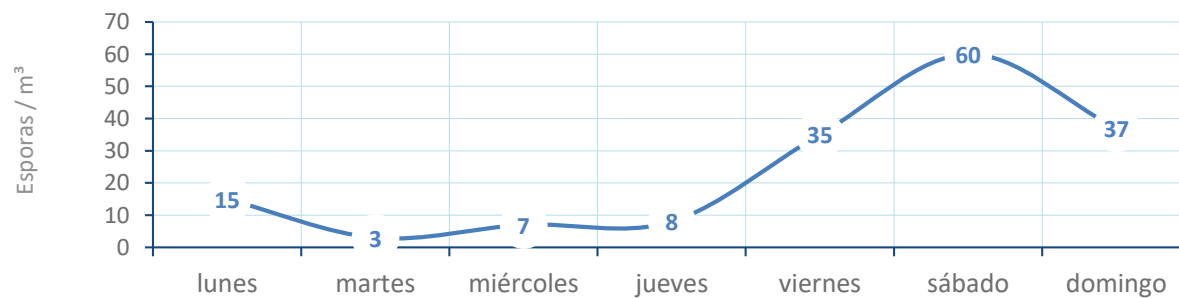


EVOLUCIÓN POLÍNICA SEMANAL

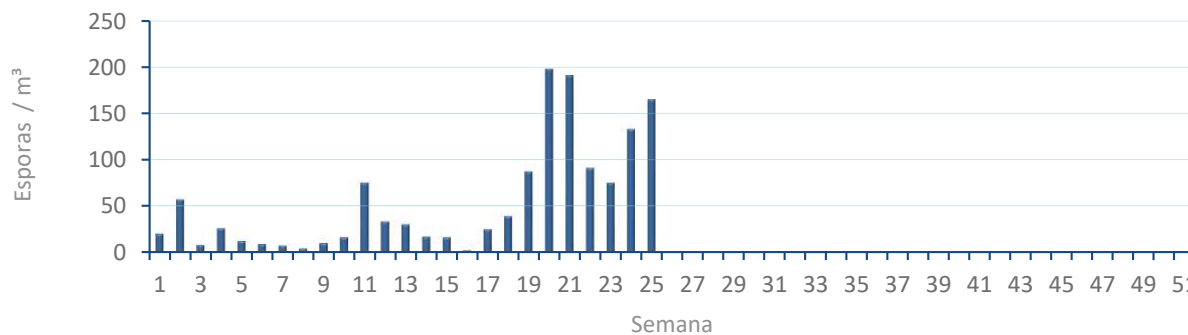


ALTERNARIA

NIVELES DE ALTERNARIA DE LA ÚLTIMA SEMANA



EVOLUCIÓN SEMANAL DE ALTERNARIA



COMPARACIÓN RESPECTO AL AÑO 2025

AÑO

SEMANA

PUNTO DE MUESTREO

COLABORA

AÑOS

2026

25

VALENCIA

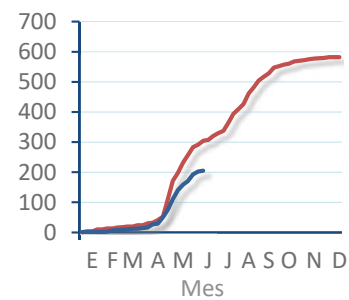
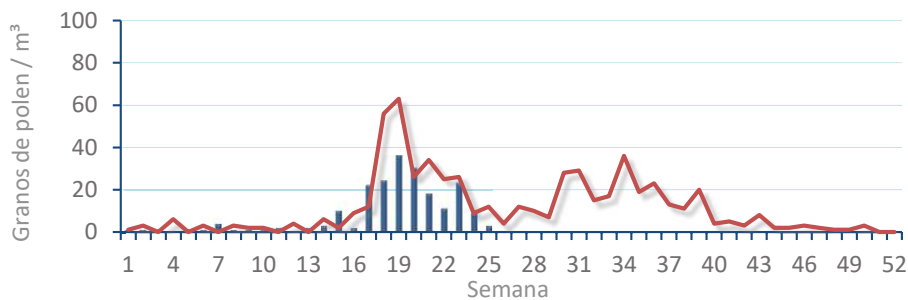


TIPOS

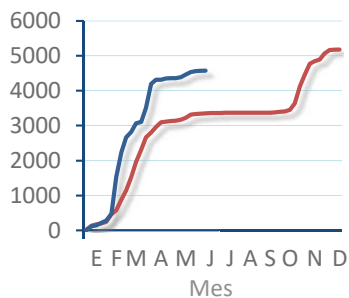
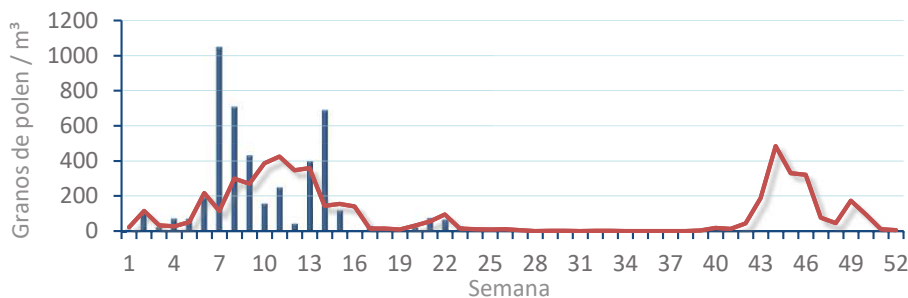
EVOLUCIÓN SEMANAL

DATOS AGRUPADOS

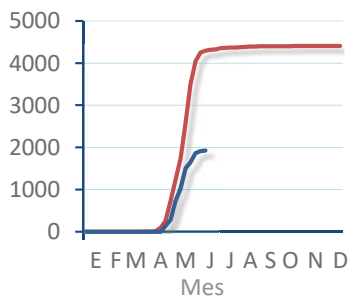
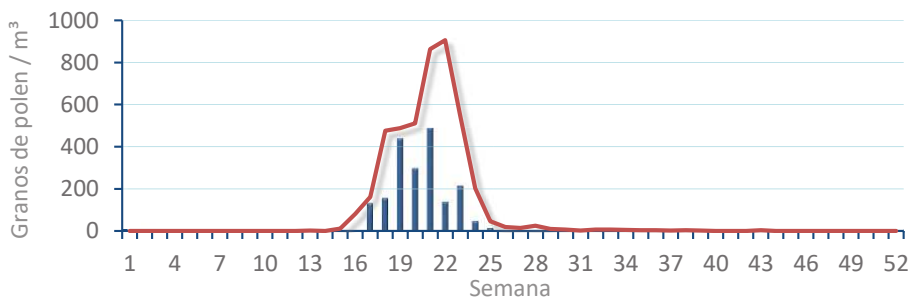
Amaranthaceae
(Cenizo, salsola)



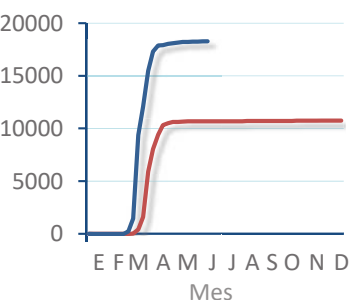
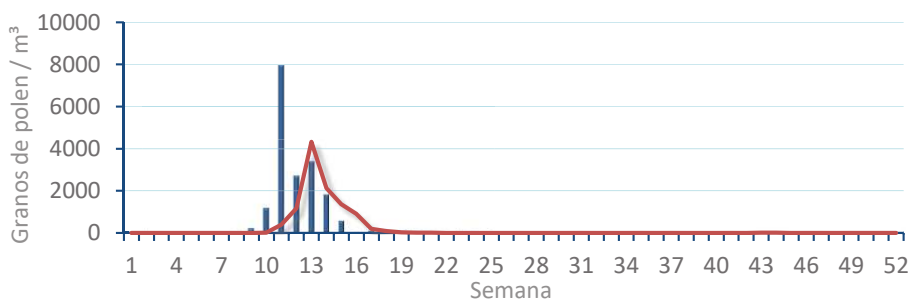
Cupres. / Taxac.
(Ciprés, enebro)



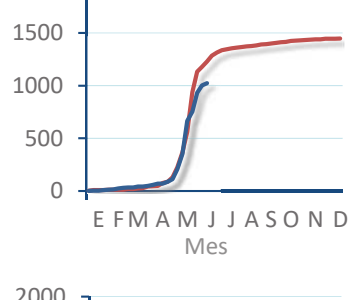
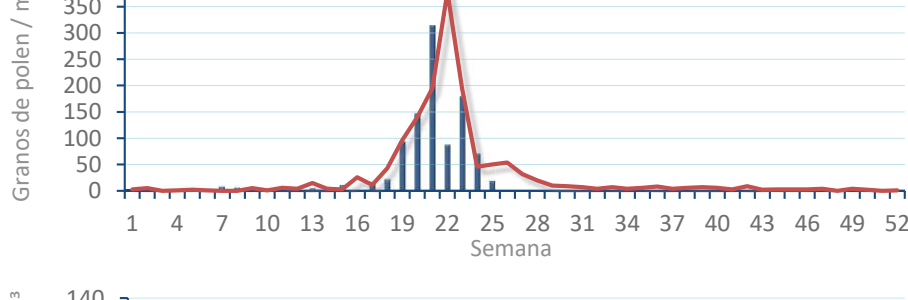
Olea europaea
(Olivo)



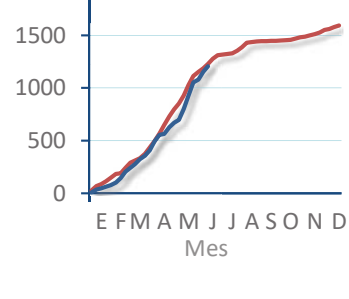
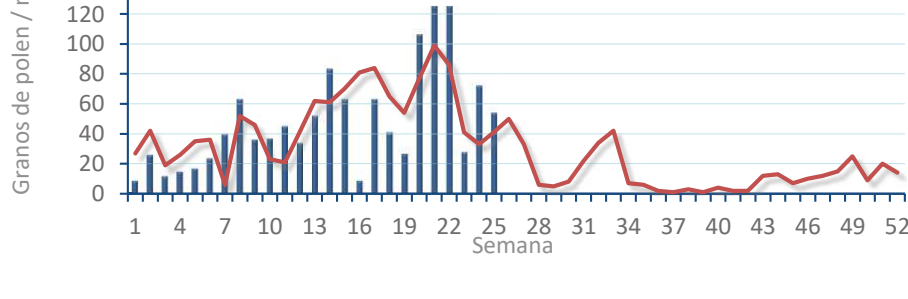
Platanus sp.
(Plátano de sombra)



Poaceae
(Gramíneas)



Urticaceae
(Ortigas, parietarias)



POLEN AMBIENTAL RESUMEN GRÁFICO



ALCOY

L M X J V S D
15 16 17 18 19 20 21

Junio

2026

SEMANA

25

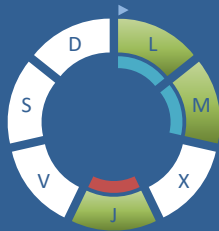
COLABORA



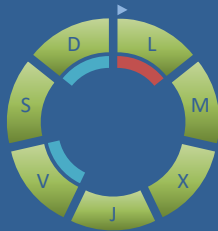
ÁRBOLES

HIERBAS

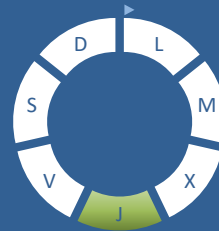
Cupres., Taxac.
(Cipreses, enebros)



Olea europaea
(Olivo)



Platanus sp.
(Plátano de sombra)



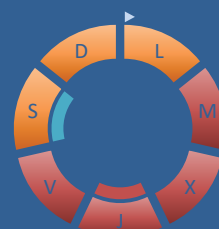
Amaranthaceae
(Cenizos, salsolas)



Poaceae
(Gramíneas)



Urticaceae
(Ortigas, parietarias)



TIPOS POLÍNICOS PRINCIPALES

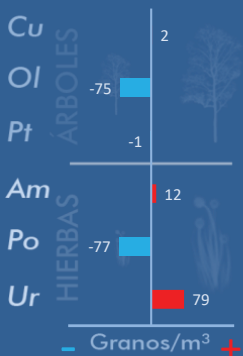
NIVELES

LLUVIA

Litros/m³



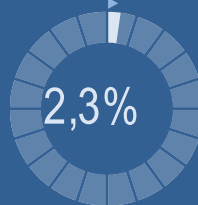
VARIACIÓN RESPECTO A LA SEMANA ANTERIOR



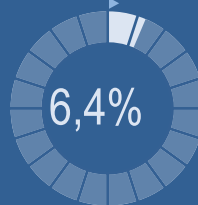
TIPOS POLÍNICOS PRINCIPALES EN PORCENTAJES



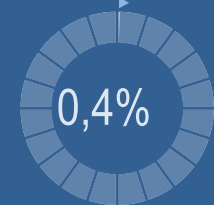
Cupres., Taxac.
(Cipreses, enebros)



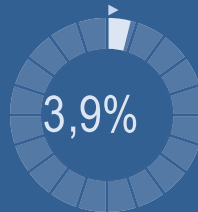
Olea europaea
(Olivo)



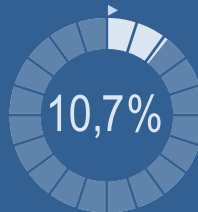
Platanus sp.
(Plátano de sombra)



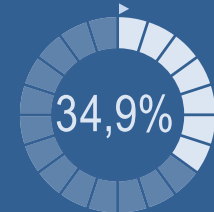
Amaranthaceae
(Cenizos, salsolas)



Poaceae
(Gramíneas)



Urticaceae
(Ortigas, parietarias)



METEOROLOGÍA

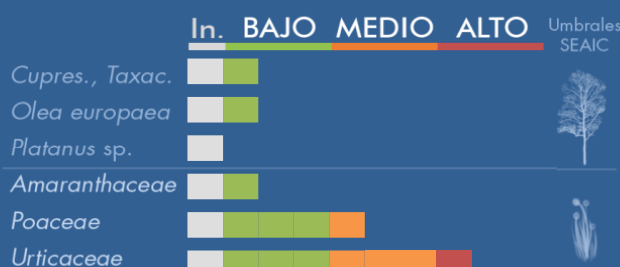
35,4 °C

16,4 °C

0 L/m²

PRIMAVERA

PORCENTAJE DE POBLACIÓN SENSIBLE POTENCIALMENTE AFECTADA*



*(Se considera el día con el valor más alto de la semana)
In. = Inapreciable

POLEN TOTAL

484

Granos/m³

SEMANA ANTERIOR: 522

VARIACIÓN SEMANAL: -38

CAPTADOR:
Burkard
Spore Trap

INFORME:
J.S.
Javier Suárez

CONCENTRACIONES DE POLEN EN EL AMBIENTE

| AÑO | SEMANA | PUNTO DE MUESTREO | COLABORA | TOTAL |
|-----|--------|-------------------|----------|-------|
|-----|--------|-------------------|----------|-------|

2026

25

ALCOY



484
grn/m³

| ESTACIÓN | >>PRIMAVERA<< | VERANO | OTOÑO | INVIERNO | TOTAL |
|----------|---------------|--------|-------|----------|-------|
|----------|---------------|--------|-------|----------|-------|

PRINCIPALES TIPOS POLÍNICOS

| TIPO POLÍNICO | LUNES 15-jun. | MARTES 16-jun. | MIÉRCOLES 17-jun. | JUEVES 18-jun. | VIERNES 19-jun. | SÁBADO 20-jun. | DOMINGO 21-jun. | TOTAL SEMANA |
|---|------------------|-------------------|----------------------|-------------------|--------------------|-------------------|--------------------|--------------|
| <i>Amaranthaceae</i> (Cenizo, salsola) | 4 | 3 | 2 | 3 | 2 | 2 | 3 | 19 |
| <i>Cupres./Taxac.</i> (Ciprés, enebro) | 2 | 2 | | 7 | | | | 11 |
| <i>Olea</i> (Olivo) | 7 | 6 | 4 | 4 | 3 | 4 | 3 | 31 |
| <i>Platanus</i> (Plátano de sombra) | | | | 2 | | | | 2 |
| <i>Poaceae</i> (Gramíneas) | 18 | 8 | 5 | 9 | | 7 | 5 | 52 |
| <i>Urticaceae</i> (Ortiga, parietaria) | 20 | 24 | 32 | 36 | 27 | 10 | 20 | 169 |

Niveles de polen: ■ altos, ■ medios, ■ bajos, ■ nulos

OTROS TIPOS POLÍNICOS

| | | | | | | | |
|--|---|---|----|----|---|---|---|
| <i>Apiaceae</i> (Umbelífera) | 3 | 2 | 1 | 1 | 3 | | 3 |
| <i>Castanea</i> (Castaño) | 5 | 3 | 32 | 24 | 9 | 3 | 4 |
| <i>Compositae</i> (Tipo Senecio) | | | | | | | 1 |
| <i>Cyperaceae</i> (Juncia, lastán) | 1 | | 1 | 2 | | 1 | |
| <i>Ligustrum</i> (Aligustre) | | | | 1 | | | |
| <i>Myrtaceae</i> (Eucalipto, mirto) | | | 2 | 1 | | | 4 |
| <i>Pinaceae</i> (Pinos, cedros) | 7 | 5 | 7 | 12 | 1 | 1 | 2 |
| <i>Plantago</i> (Llantén) | 4 | | 1 | 1 | 1 | 2 | 2 |
| <i>Quercus</i> (Encina, alcornoque) | 8 | 8 | 2 | 4 | 1 | | |
| <i>Rumex</i> (Acedera) | | | | 1 | | | |
| OTROS | 4 | 4 | 4 | 7 | 1 | 2 | 1 |

SUMA

83 65 93 115 48 32 48

Datos en granos/m³ de aire

ESPORAS

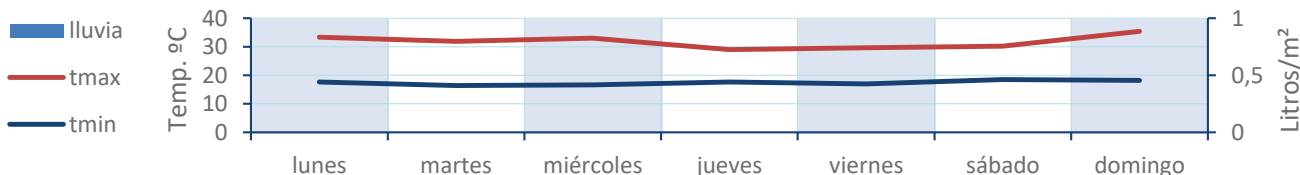
Alternaria

38 10 17 25 51 102 70

Datos en esporas/m³ de aire

Análisis: Zulima González Informe: Javier Suárez
Situación captador: Hospital Virgen de los Lirios

METEO



REPRESENTACIÓN GRÁFICA

| AÑO | SEMANA | PUNTO DE MUESTREO | COLABORA | TOTAL |
|-----|--------|-------------------|----------|-------|
|-----|--------|-------------------|----------|-------|

2026

25

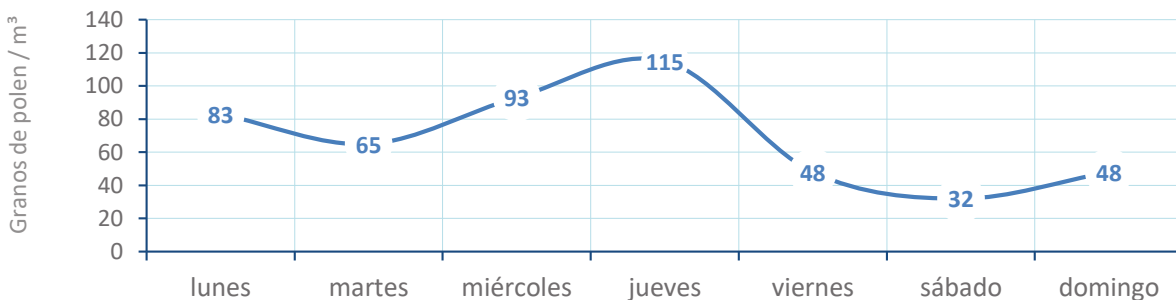
ALCOY



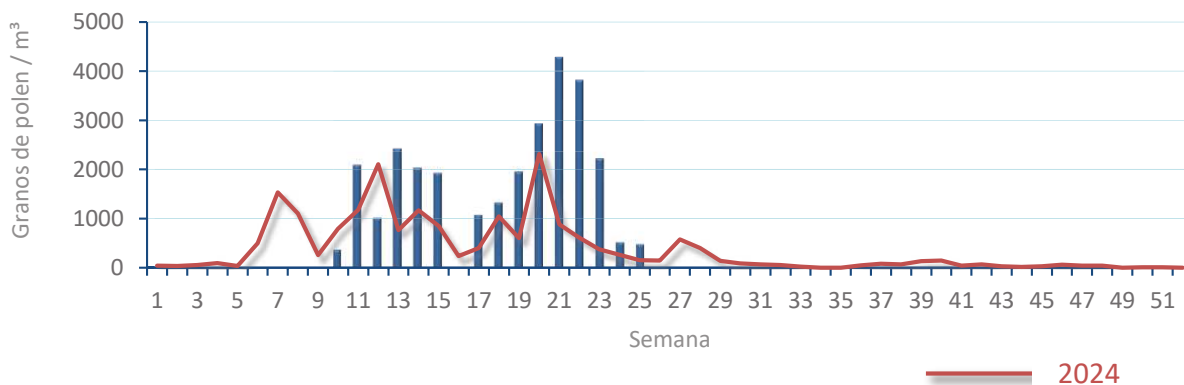
484
gn/m³

POLEN

NIVELES DE POLEN DE LA ÚLTIMA SEMANA



EVOLUCIÓN POLÍNICA SEMANAL

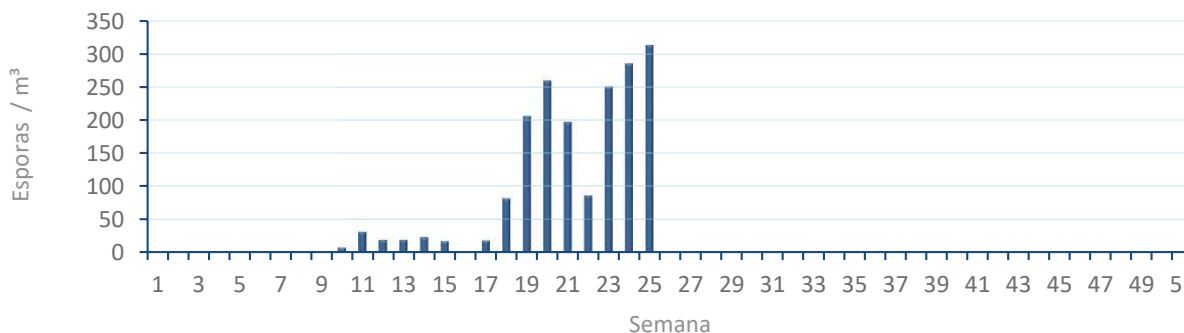


ALTERNARIA

NIVELES DE ALTERNARIA DE LA ÚLTIMA SEMANA



EVOLUCIÓN SEMANAL DE ALTERNARIA



COMPARACIÓN RESPECTO AL AÑO 2024

AÑO SEMANA **PUNTO DE MUESTREO** COLABORA **AÑOS**

2026

25

ALCOY

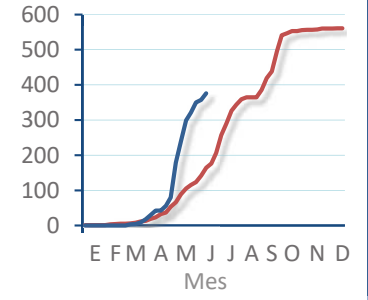
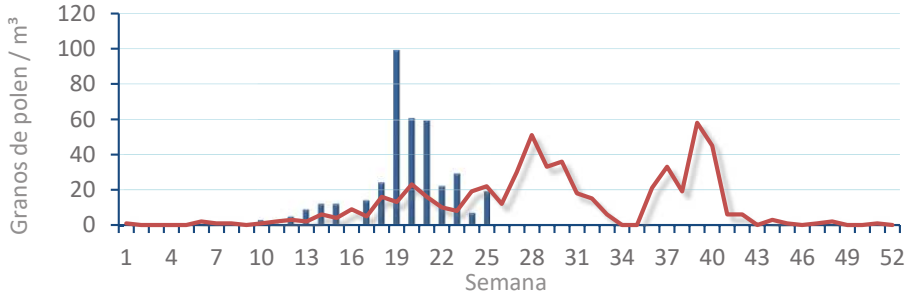


TIPOS

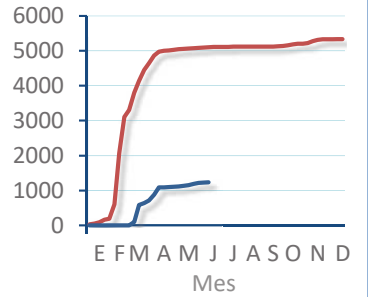
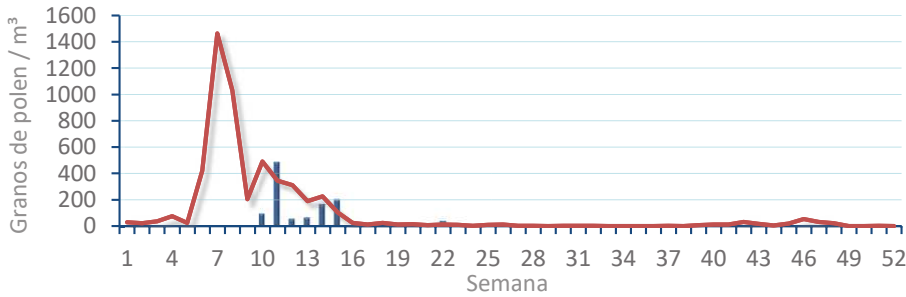
EVOLUCIÓN SEMANAL

DATOS AGRUPADOS

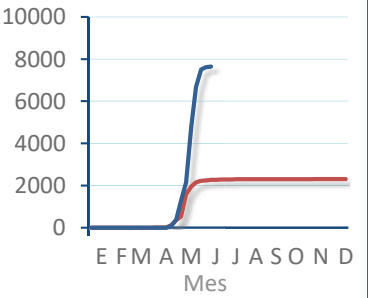
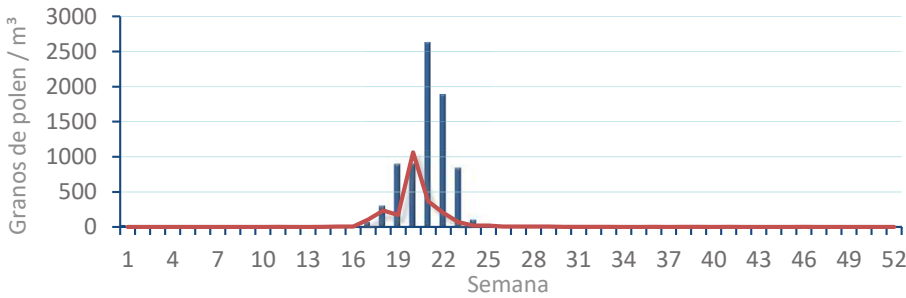
Amaranthaceae
(Cenizo, salsola)



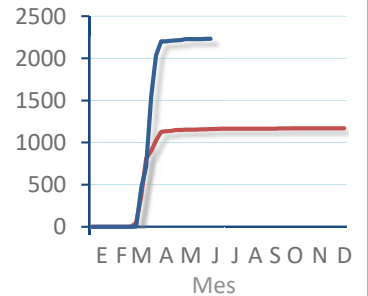
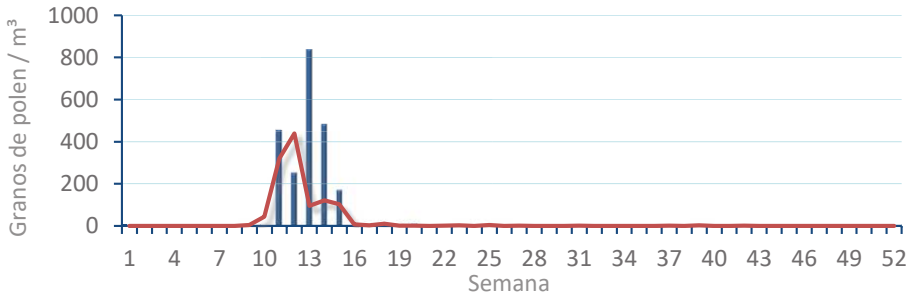
Cupres. / Taxac.
(Ciprés, enebro)



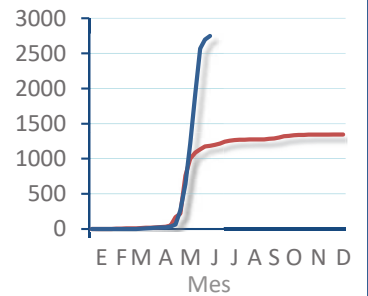
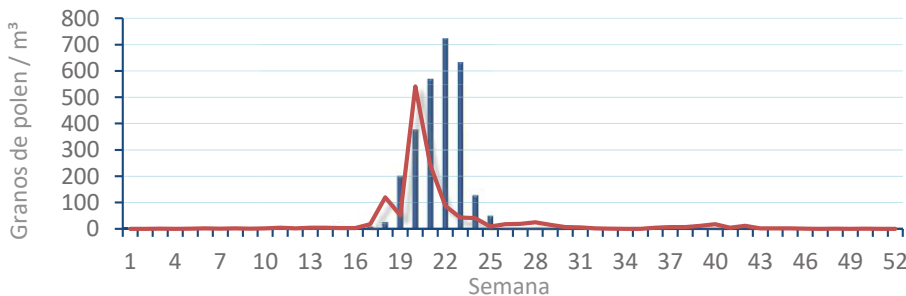
Olea europaea
(Olivo)



Platanus sp.
(Plátano de sombra)



Poaceae
(Gramíneas)



Urticaceae
(Ortigas, parietarias)

