

POLEN AMBIENTAL RESUMEN GRÁFICO

ALICANTE

L M X J V S D
15 16 17 18 19 20 21
Mayo

2023

SEMANA

20

COLABORA

LETIPharma
desde 1919

ÁRBOLES

Cupres., Taxac.
(Cipreses, enebros)



Olea europaea
(Olivo)



Platanus sp.
(Plátano de sombra)



TIPOS POLÍNICOS PRINCIPALES

NIVELES

LLUVIA

Litros/m³



HIERBAS

Amaranthaceae
(Cenizos, salsolas)



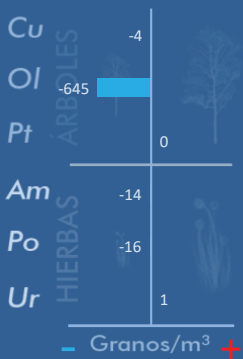
Poaceae
(Gramíneas)



Urticaceae
(Ortigas, parietarias)



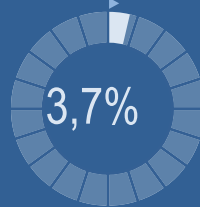
VARIACIÓN RESPECTO A LA SEMANA ANTERIOR



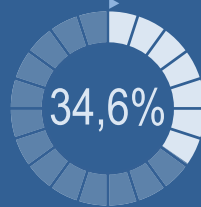
TIPOS POLÍNICOS PRINCIPALES EN PORCENTAJES



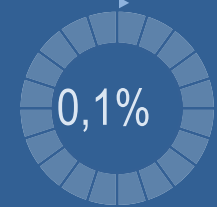
Cupres., Taxac.
(Cipreses, enebros)



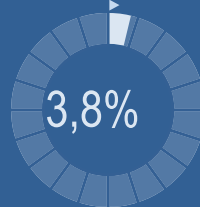
Olea europaea
(Olivo)



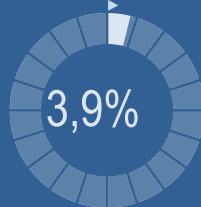
Platanus sp.
(Plátano de sombra)



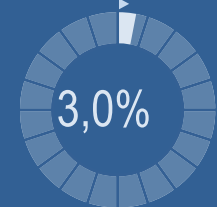
Amaranthaceae
(Cenizos, salsolas)



Poaceae
(Gramíneas)



Urticaceae
(Ortigas, parietarias)

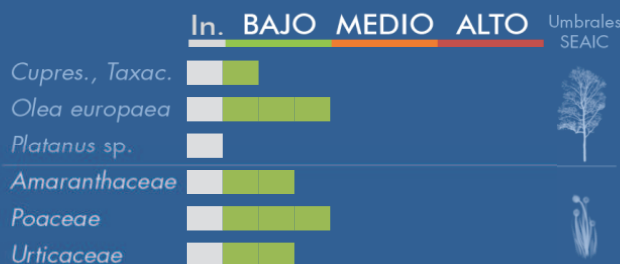


METEOROLOGÍA

24,8 °C
 11,4 °C
 3,4 L/m²

PRIMAVERA

PORCENTAJE DE POBLACIÓN SENSIBLE POTENCIALMENTE AFECTADA*



*(Se considera el día con el valor más alto de la semana)
In. = Inapreciable

POLEN TOTAL

821

Granos/m³

SEMANA ANTERIOR

VARIACIÓN SEMANAL

1751

-930

CAPTADOR:

Burkard
Spore Trap

INFORME:

J.S.
Javier Suárez

CONCENTRACIONES DE POLEN EN EL AMBIENTE

AÑO	SEMANA	PUNTO DE MUESTREO	COLABORA	TOTAL
-----	--------	-------------------	----------	-------

2023

20

ALICANTE



821 grn/m³

ESTACIÓN	>>PRIMAVERA<<	VERANO	OTOÑO					TOTAL SEMANA
----------	---------------	--------	-------	--	--	--	--	--------------

PRINCIPALES TIPOS POLÍNICOS

TIPO POLÍNICO	LUNES 15-may.	MARTES 16-may.	MIÉRCOLES 17-may.	JUEVES 18-may.	VIERNES 19-may.	SÁBADO 20-may.	DOMINGO 21-may.	TOTAL SEMANA
<i>Amaranthaceae</i> (Cenizo, salsola)	4	4	7	4	5	6	1	31
<i>Cupres./Taxac.</i> (Ciprés, enebro)	2	3	12	5		7	1	30
<i>Olea</i> (Olivo)	53	75	53	36	17	36	14	284
<i>Platanus</i> (Plátano de sombra)		1						1
<i>Poaceae</i> (Gramíneas)	6	3	10	3	5	5		32
<i>Urticaceae</i> (Ortiga, parietaria)	7	6	5	2	1	2	2	25

Niveles de polen: altos (rojo), medios (naranja), bajos (verde), nulos (gris)

OTROS TIPOS POLÍNICOS

<i>Ailanthus</i> (Ailanto)	3	1						
<i>Artemisia</i> (Artemisa)		1						
<i>Betula</i> (Abedul)	1		1	3	1	1		
<i>Moraceae</i> (Morera del papel)	2							
<i>Palmae</i> (Palmeras)	4	2	13		1	3		
<i>Pinaceae</i> (Pinos, cedros)	24	26	30	46	20	27	5	
<i>Plantago</i> (Llantén)	1		1	3	2	1		
<i>Quercus</i> (Encina, alcornoque)	24	29	21	30	19	14	9	
<i>Rumex</i> (Acedera)				3			2	
<i>Urtica membranacea</i>		2						
OTROS	3	9	8	9	6	3	4	

SUMA 134 162 161 144 77 105 38

Datos en granos/m³ de aire

ESPORAS

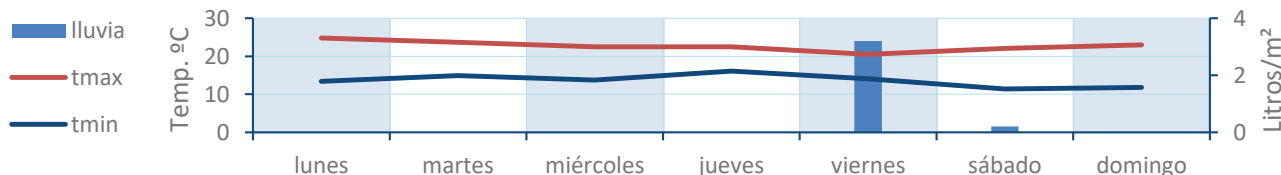
Alternaria	26	17	17	20	3	5	9
-------------------	----	----	----	----	---	---	---

Datos en esporas/m³ de aire

Responsable análisis: Javier Suárez

Situación captador: Hospital General Universitario de Alicante

METEO



REPRESENTACIÓN GRÁFICA

AÑO

SEMANA

PUNTO DE MUESTREO

COLABORA

TOTAL

2023

20

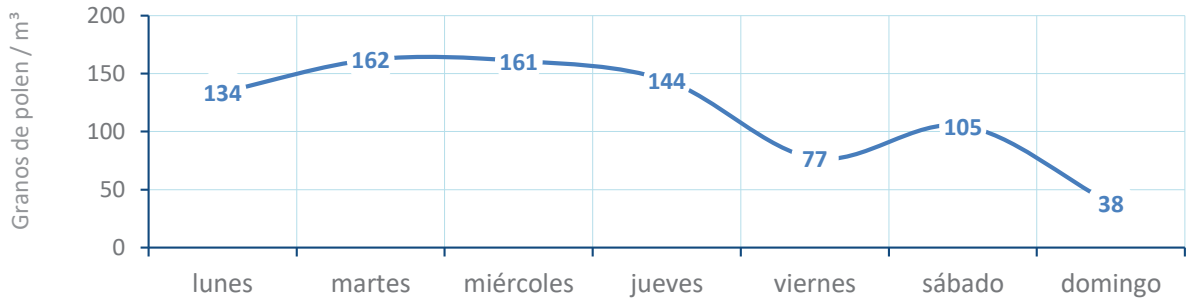
ALICANTE

LETIPharma
desde 1919

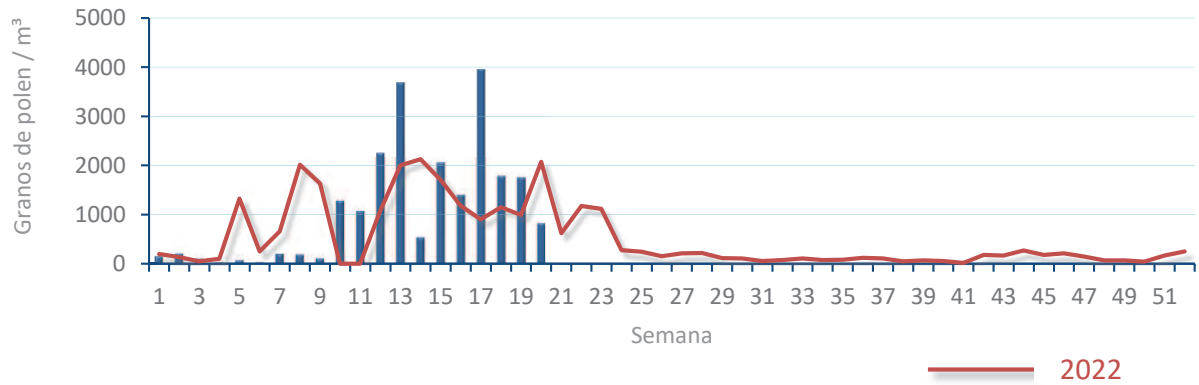
821
gn/m³

POLEN

NIVELES DE POLEN DE LA ÚLTIMA SEMANA

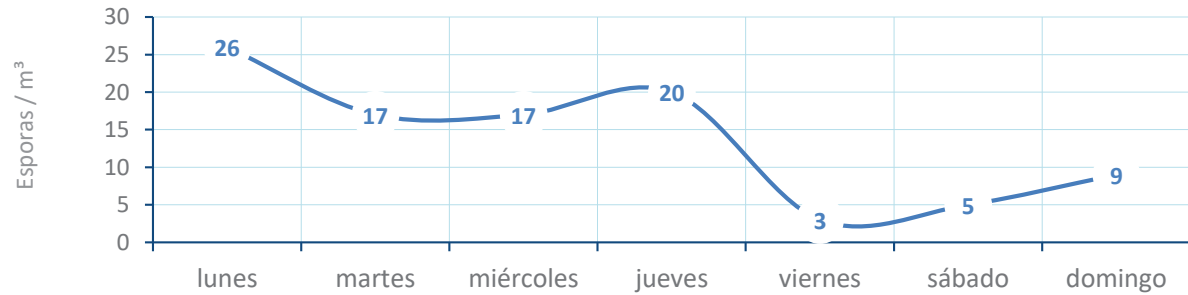


EVOLUCIÓN POLÍNICA SEMANAL

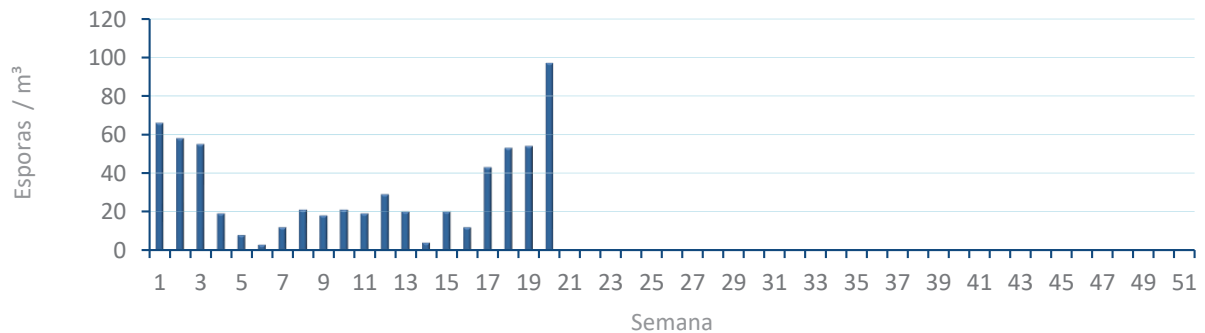


ALTERNARIA

NIVELES DE ALTERNARIA DE LA ÚLTIMA SEMANA



EVOLUCIÓN SEMANAL DE ALTERNARIA



COMPARACIÓN RESPECTO AL AÑO 2022

AÑO

SEMANA

PUNTO DE MUESTREO

COLABORA

AÑOS

2023

20

ALICANTE

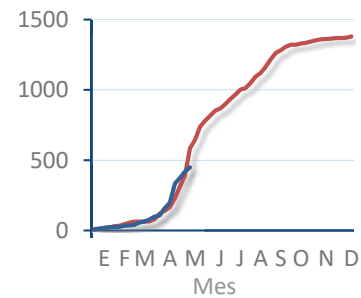
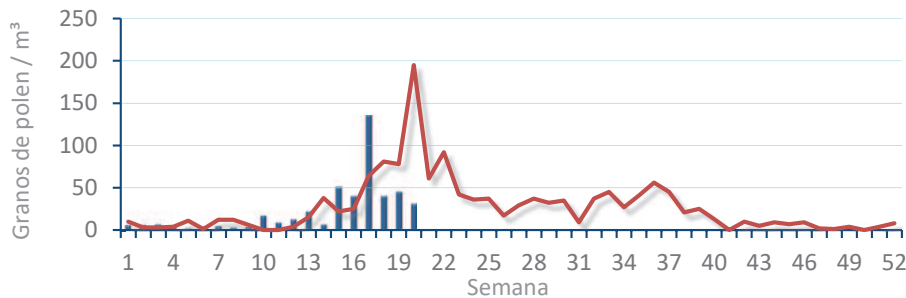


TIPOS

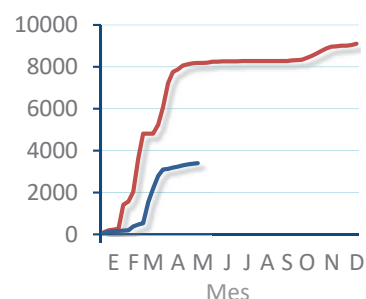
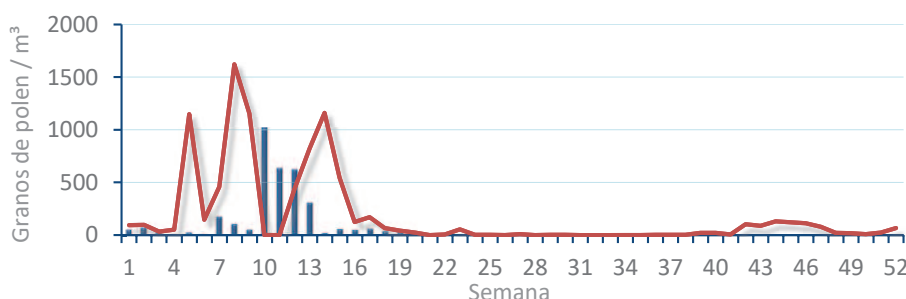
EVOLUCIÓN SEMANAL

DATOS AGRUPADOS

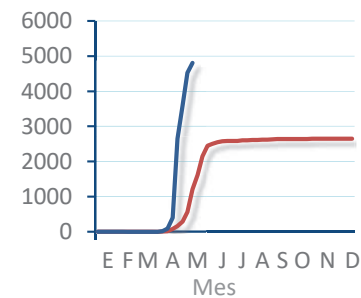
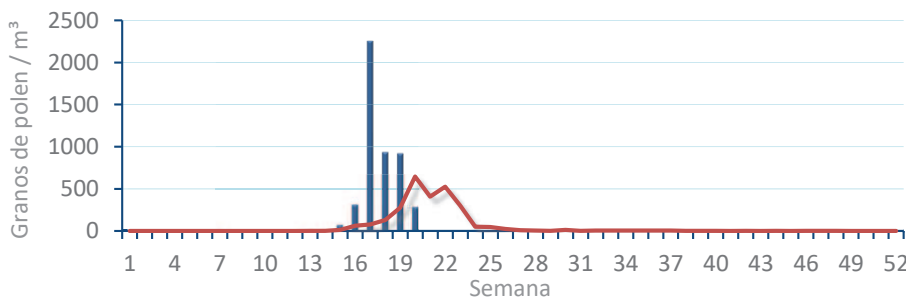
Amaranthaceae
(Cenizo, salsola)



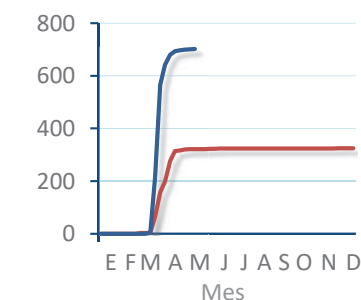
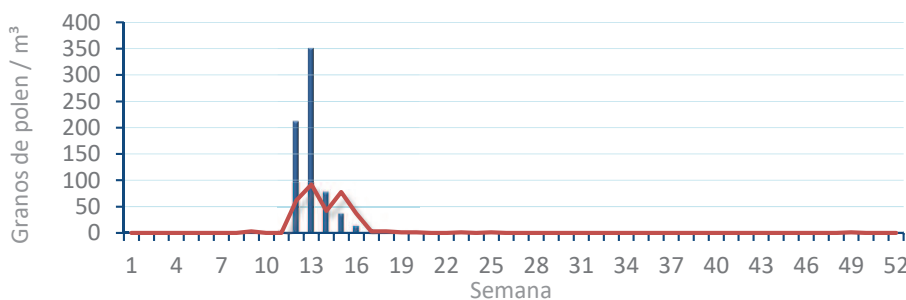
Cupres. / Taxac.
(Ciprés, enebro)



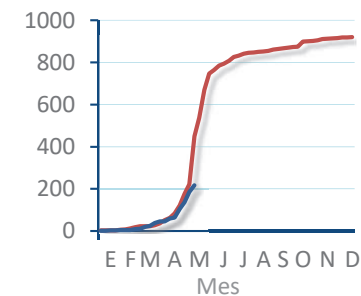
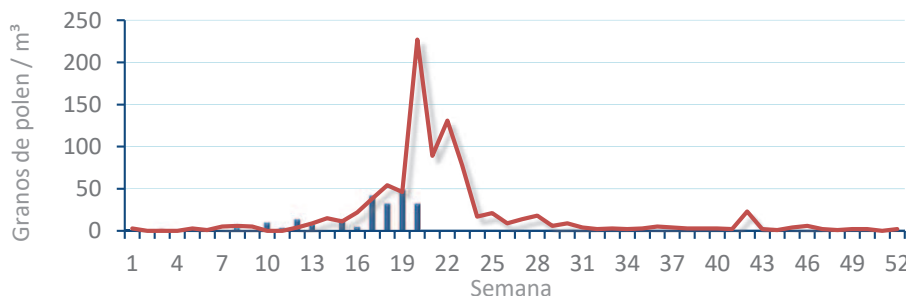
Olea europaea
(Olivo)



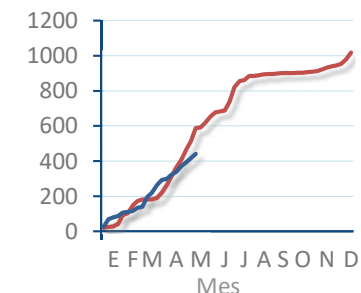
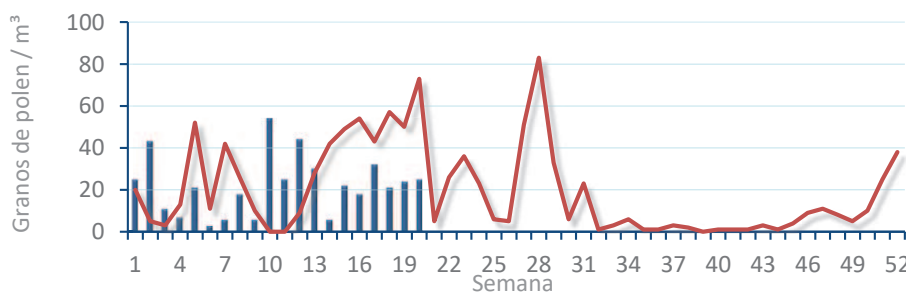
Platanus sp.
(Plátano de sombra)



Poaceae
(Gramíneas)



Urticaceae
(Ortigas, parietarias)



POLEN AMBIENTAL RESUMEN GRÁFICO

CASTELLÓN

L M X J V S D
15 16 17 18 19 20 21

Mayo

2023

SEMANA

20

COLABORA

LETIPharma
desde 1919

ÁRBOLES

Cupres., Taxac.
(Cipreses, enebros)



Olea europaea
(Olivo)



Platanus sp.
(Plátano de sombra)



TIPOS POLÍNICOS PRINCIPALES

NIVELES

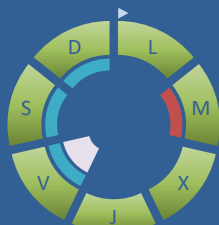
LLUVIA

Litros/m³



HIERBAS

Amaranthaceae
(Cenizos, salsolas)



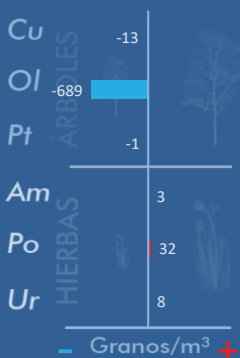
Poaceae
(Gramíneas)



Urticaceae
(Ortigas, parietarias)



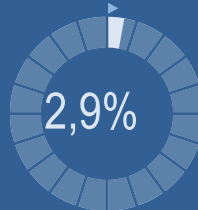
VARIACIÓN RESPECTO A LA SEMANA ANTERIOR



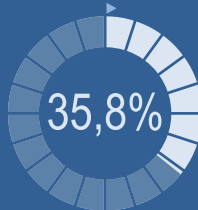
TIPOS POLÍNICOS PRINCIPALES EN PORCENTAJES



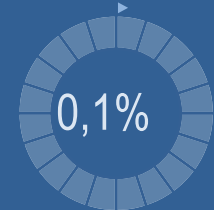
Cupres., Taxac.
(Cipreses, enebros)



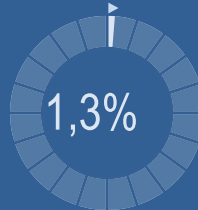
Olea europaea
(Olivo)



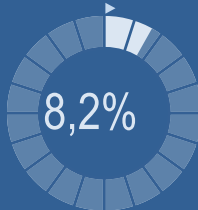
Platanus sp.
(Plátano de sombra)



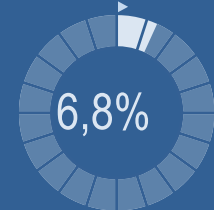
Amaranthaceae
(Cenizos, salsolas)



Poaceae
(Gramíneas)



Urticaceae
(Ortigas, parietarias)

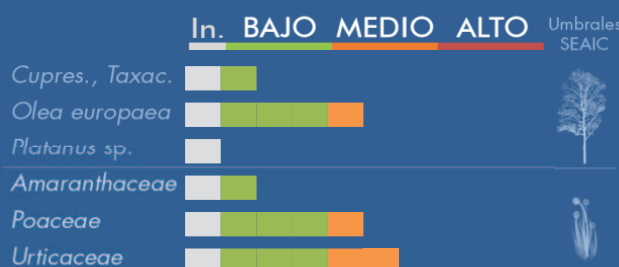


METEOROLOGÍA



PRIMAVERA

PORCENTAJE DE POBLACIÓN SENSIBLE POTENCIALMENTE AFECTADA*



*(Se considera el día con el valor más alto de la semana)
In. = Inapreciable

POLEN TOTAL

1176

Granos/m³

SEMANA ANTERIOR

2013

CAPTADOR:
Burkard
Spore Trap

VARIACIÓN SEMANAL

-837

INFORME:
J.S.
Javier Suárez

CONCENTRACIONES DE POLEN EN EL AMBIENTE

AÑO	SEMANA	PUNTO DE MUESTREO	COLABORA	TOTAL
-----	--------	-------------------	----------	-------

2023

20

CASTELLÓN



1176
grn/m³

ESTACIÓN	>>PRIMAVERA<<	VERANO	OTOÑO	INVIERNO					
----------	---------------	--------	-------	----------	--	--	--	--	--

PRINCIPALES TIPOS POLÍNICOS

TIPO POLÍNICO	LUNES 15-may.	MARTES 16-may.	MIÉRCOLES 17-may.	JUEVES 18-may.	VIERNES 19-may.	SÁBADO 20-may.	DOMINGO 21-may.	TOTAL SEMANA
<i>Amaranthaceae</i> (Cenizo, salsola)	3	4	3	2	1	1	1	15
<i>Cupres./Taxac.</i> (Ciprés, enebro)	4	3	4	7	10	6		34
<i>Olea</i> (Olivo)	99	114	38	41	73	41	15	421
<i>Platanus</i> (Plátano de sombra)					1			1
<i>Poaceae</i> (Gramíneas)	11	13	11	23	16	14	8	96
<i>Urticaceae</i> (Ortiga, parietaria)	16	14	15	12	12	9	2	80

Niveles de polen: ■ altos, ■ medios, ■ bajos, nulos

OTROS TIPOS POLÍNICOS

<i>Apiaceae</i> (Umbelífera)						1		
<i>Betula</i> (Abedul)				2	2			
<i>Ericaceae</i> (Brezo)	2							
<i>Ligustrum</i> (Aligustre)			1					
<i>Moraceae</i> (Morera del papel)	1	1				1		
<i>Pinaceae</i> (Pinos, cedros)	54	39	41	37	38	22	14	
<i>Plantago</i> (Llantén)	1	3	2	2	1	1	2	
<i>Quercus</i> (Encina, alcornoque)	35	45	35	32	43	10	13	
<i>Rumex</i> (Acedera)		2	4	2	1		1	
<i>Typhaceae</i> (Tifa)						1	2	
OTROS	5	7	6	8	3	5	1	

SUMA

231	245	160	168	201	112	59	
-----	-----	-----	-----	-----	-----	----	--

Datos en granos/m³ de aire

ESPORAS

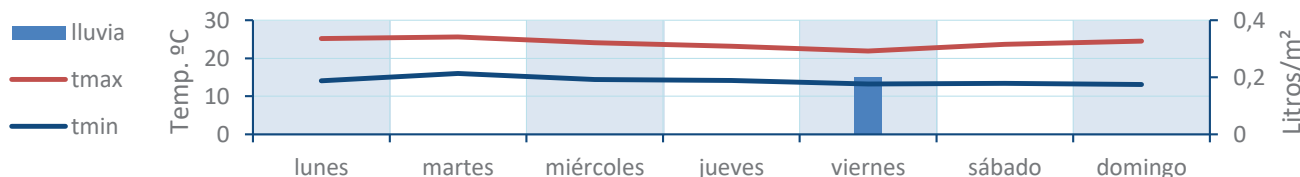
Alternaria

14	18	10	17	5	8	4	
----	----	----	----	---	---	---	--

Datos en esporas/m³ de aire

Responsable análisis: Javier Suárez
Situación captador: Hospital General de Castellón

METEO



REPRESENTACIÓN GRÁFICA

AÑO	SEMANA	PUNTO DE MUESTREO	COLABORA	TOTAL
-----	--------	-------------------	----------	-------

2023

20

CASTELLÓN



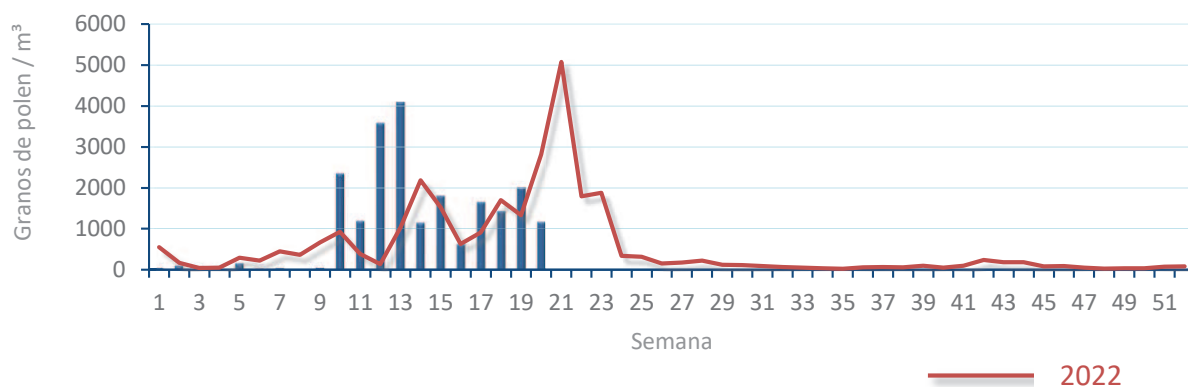
1176
gn/m³

POLEN

NIVELES DE POLEN DE LA ÚLTIMA SEMANA

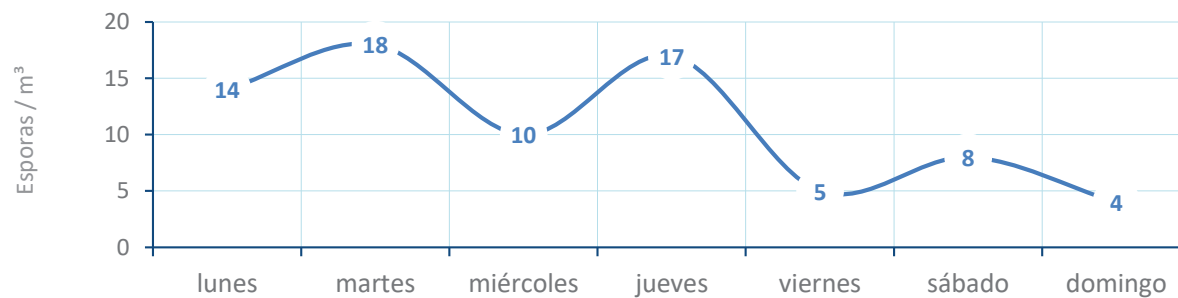


EVOLUCIÓN POLÍNICA SEMANAL

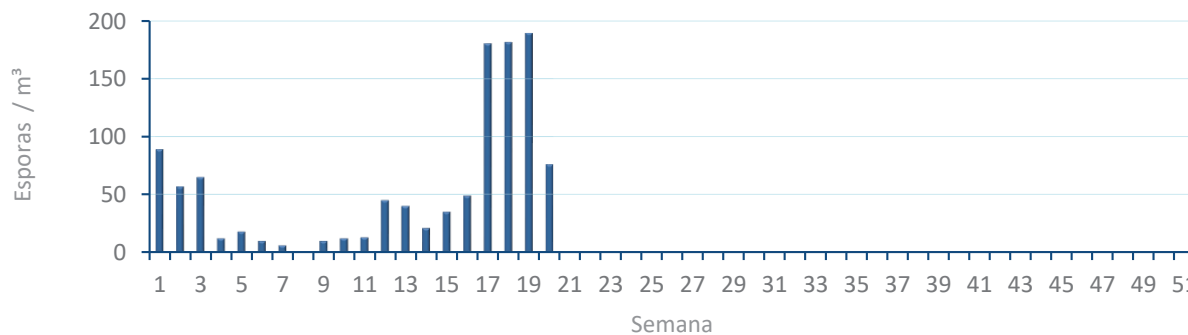


ALTERNARIA

NIVELES DE ALTERNARIA DE LA ÚLTIMA SEMANA



EVOLUCIÓN SEMANAL DE ALTERNARIA



COMPARACIÓN RESPECTO AL AÑO 2022

AÑO SEMANA **PUNTO DE MUESTREO** COLABORA AÑOS

2023

20

CASTELLÓN

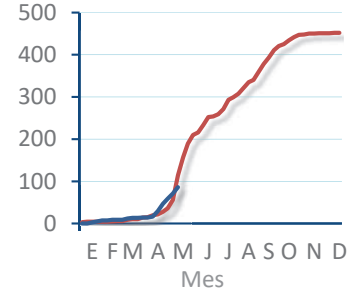
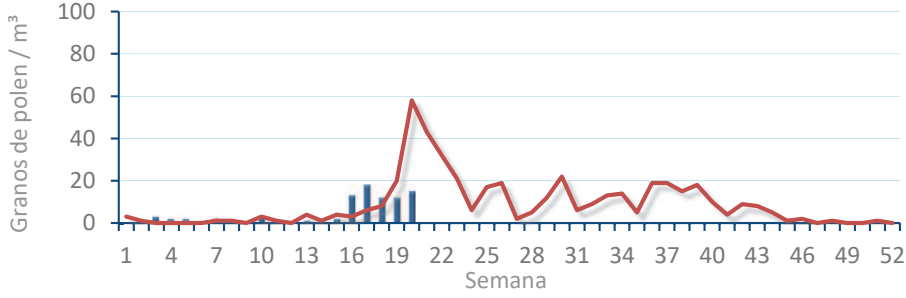
LETIPharma
desde 1919 **2022 2023**

TIPOS

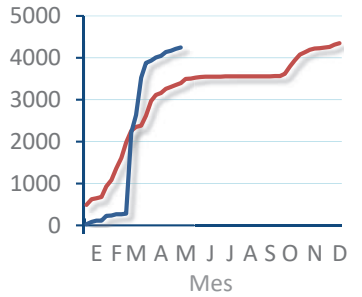
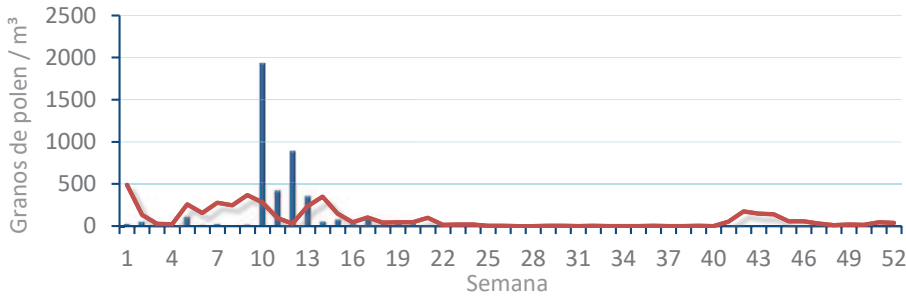
EVOLUCIÓN SEMANAL

DATOS AGRUPADOS

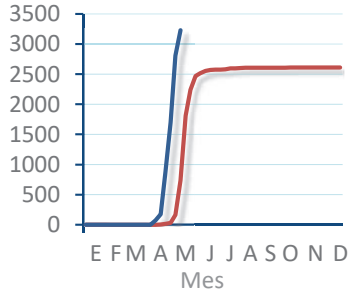
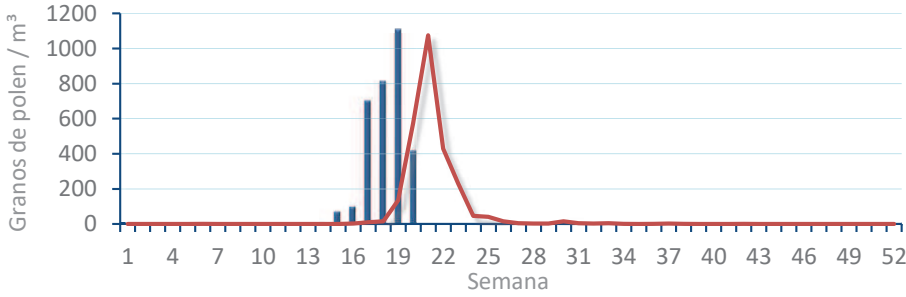
Amaranthaceae
(Cenizo, salsola)



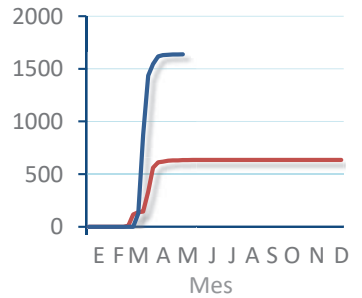
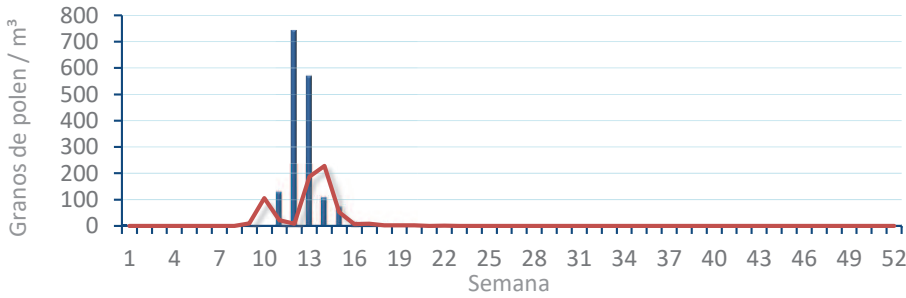
Cupres. / Taxac.
(Ciprés, enebro)



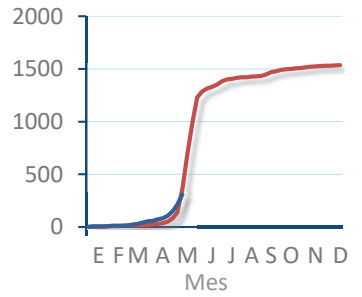
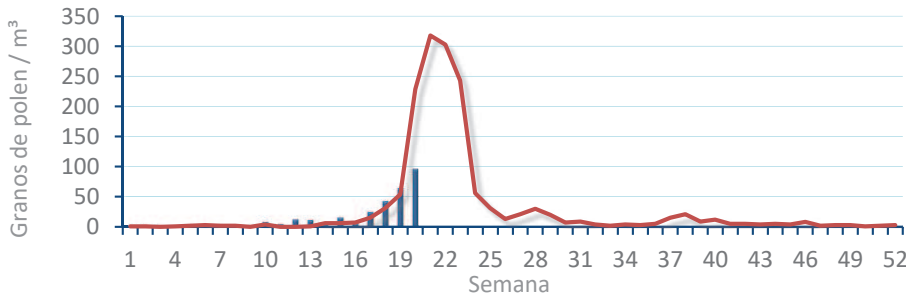
Olea europaea
(Olivo)



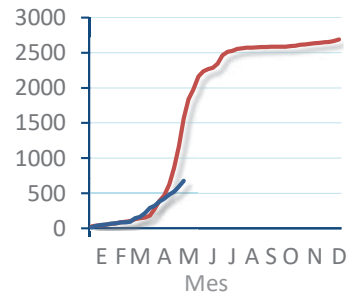
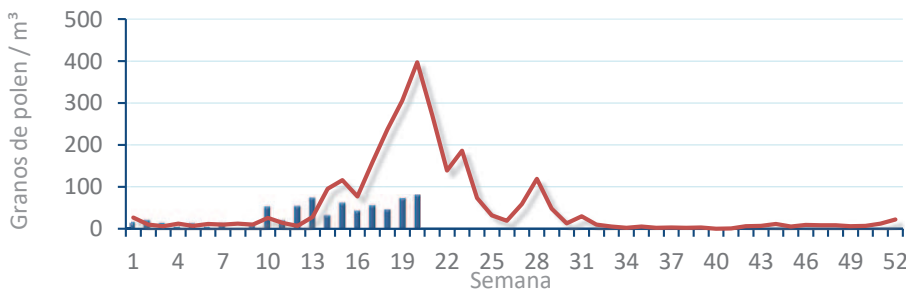
Platanus sp.
(Plátano de sombra)



Poaceae
(Gramíneas)



Urticaceae
(Ortigas, parietarias)



POLEN AMBIENTAL RESUMEN GRÁFICO



PEGO

L M X J V S D
15 16 17 18 19 20 21
Mayo

2023

SEMANA

20

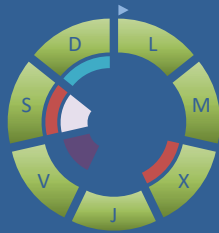
COLABORA

LETIPharma
desde 1919

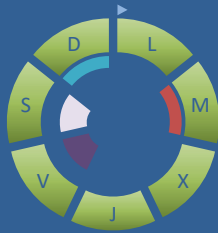
ÁRBOLES

HIERBAS

Cupres., Taxac.
(Cipreses, enebros)



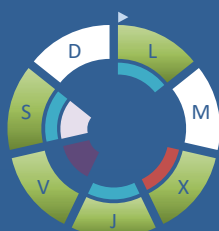
Olea europaea
(Olivo)



Platanus sp.
(Plátano de sombra)



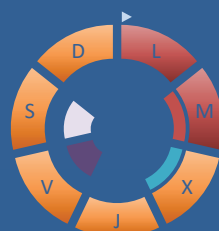
Amaranthaceae
(Cenizos, salsolas)



Poaceae
(Gramíneas)



Urticaceae
(Ortigas, parietarias)



TIPOS POLÍNICOS PRINCIPALES

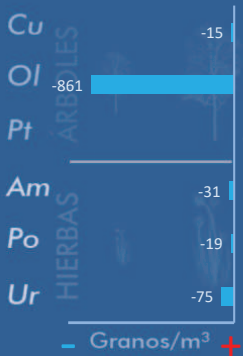
NIVELES

LLUVIA

Litros/m³



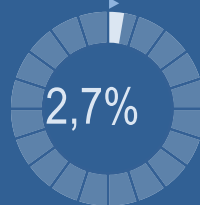
VARIACIÓN RESPECTO A LA SEMANA ANTERIOR



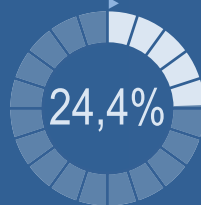
TIPOS POLÍNICOS PRINCIPALES EN PORCENTAJES



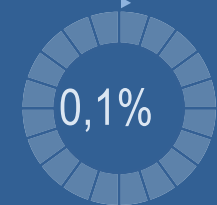
Cupres., Taxac.
(Cipreses, enebros)



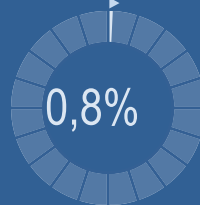
Olea europaea
(Olivo)



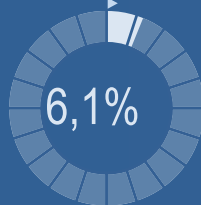
Platanus sp.
(Plátano de sombra)



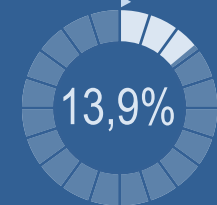
Amaranthaceae
(Cenizos, salsolas)



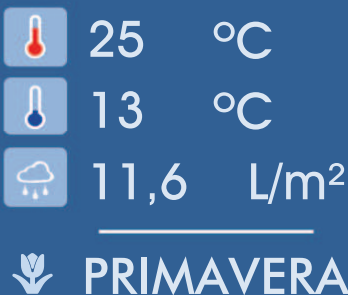
Poaceae
(Gramíneas)



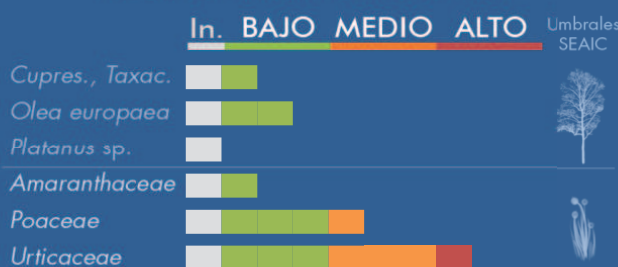
Urticaceae
(Ortigas, parietarias)



METEOROLOGÍA



PORCENTAJE DE POBLACIÓN SENSIBLE POTENCIALMENTE AFECTADA*



*(Se considera el día con el valor más alto de la semana)
In. = Inapreciable

POLEN TOTAL

1043

Granos/m³

SEMANA ANTERIOR	VARIACIÓN SEMANAL
2282	-1239
CAPTADOR: Burkard Spore Trap	INFORME: J.S. Javier Suárez

CONCENTRACIONES DE POLEN EN EL AMBIENTE

AÑO	SEMANA	PUNTO DE MUESTREO	COLABORA	TOTAL
-----	--------	-------------------	----------	-------

2023

20

PEGO



1043
grn/m³

ESTACIÓN	>>PRIMAVERA<<	VERANO	OTOÑO	INVIERNO	TOTAL
----------	---------------	--------	-------	----------	-------

PRINCIPALES TIPOS POLÍNICOS

TIPO POLÍNICO	LUNES 15-may.	MARTES 16-may.	MIÉRCOLES 17-may.	JUEVES 18-may.	VIERNES 19-may.	SÁBADO 20-may.	DOMINGO 21-may.	TOTAL SEMANA
<i>Amaranthaceae</i> (Cenizo, salsola)	1		3	1	2	1		8
<i>Cupres./Taxac.</i> (Ciprés, enebro)	2	3	6	5	5	6	1	28
<i>Olea</i> (Olivo)	37	63	31	50	19	38	17	255
<i>Platanus</i> (Plátano de sombra)	1							1
<i>Poaceae</i> (Gramíneas)	10	10	14	11	3	8	8	64
<i>Urticaceae</i> (Ortiga, parietaria)	29	33	10	17	17	19	20	145

Niveles de polen: ■ altos, ■ medios, ■ bajos, nulos

OTROS TIPOS POLÍNICOS

<i>Apiaceae</i> (Umbelífera)	1			2	1			
<i>Betula</i> (Abedul)					1			
<i>Ericaceae</i> (Brezos)	1	1		2				
<i>Palmae</i> (Palmeras)	2	1				1	1	
<i>Pinaceae</i> (Pinos, cedros)	29	76	67	63	15	22	11	
<i>Plantago</i> (Llantén)	2	1	3	4		3		
<i>Quercus</i> (Encina, alcornoque)	28	45	22	17	15	27	13	
<i>Rumex</i> (Acedera)	1	2	2	1		1		
<i>Typhaceae</i> (Tifa)		3	2	1	1	4	10	
<i>Urtica membranacea</i>	5	1			1	1		
OTROS	6	5	5	8	2	3		

SUMA **155** **244** **165** **182** **82** **134** **81**

Datos en granos/m³ de aire

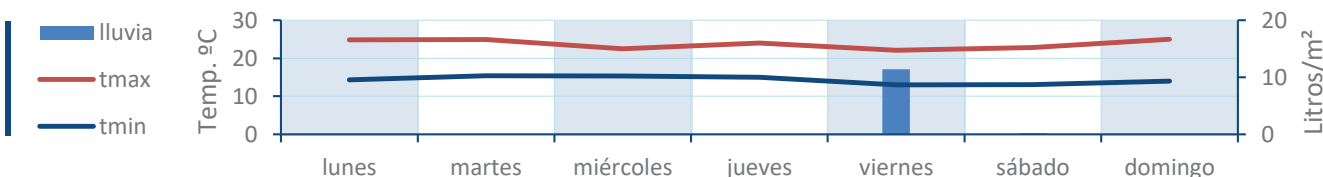
ESPORAS

Alternaria	28	21	21	11	15	12	30	
-------------------	----	----	----	----	----	----	----	--

Datos en esporas/m³ de aire

Responsable análisis: Javier Suárez
Situación captador: Colegio San Antonio

METEO



REPRESENTACIÓN GRÁFICA

AÑO

SEMANA

PUNTO DE MUESTREO

COLABORA

TOTAL

2023

20

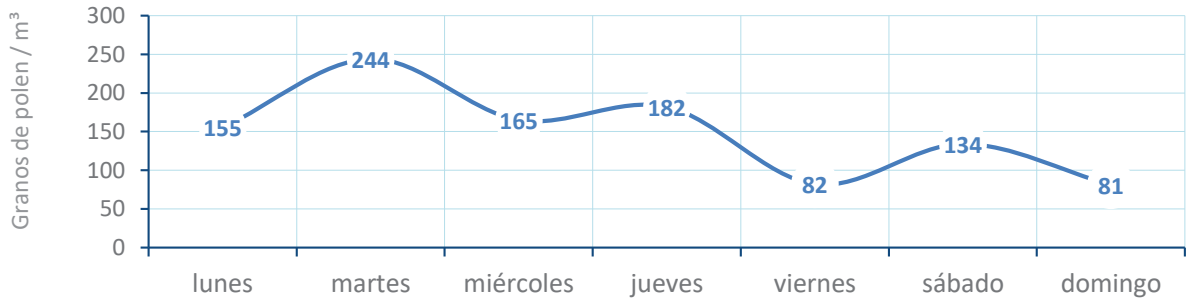
PEGO

LETIPharma
desde 1919

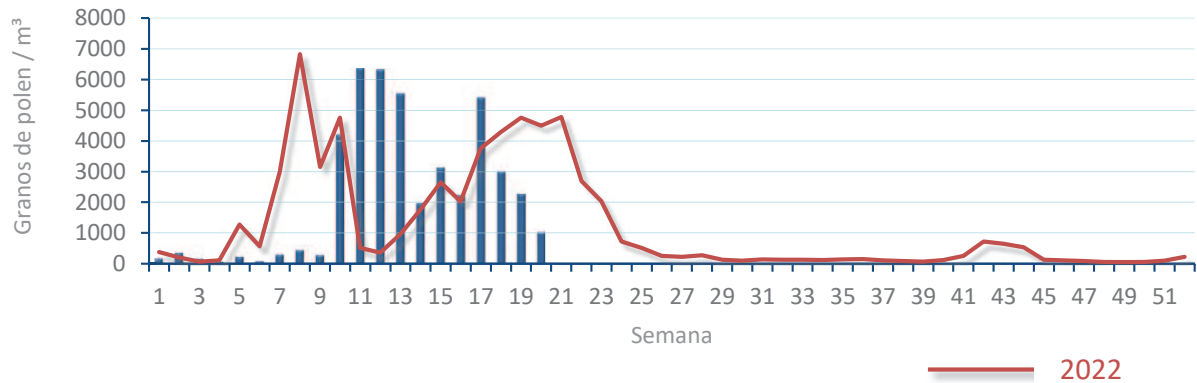
1043
gn/m³

POLEN

NIVELES DE POLEN DE LA ÚLTIMA SEMANA

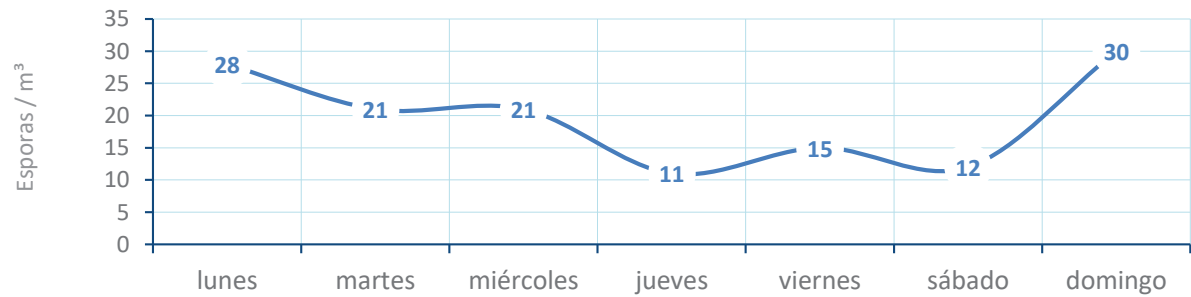


EVOLUCIÓN POLÍNICA SEMANAL

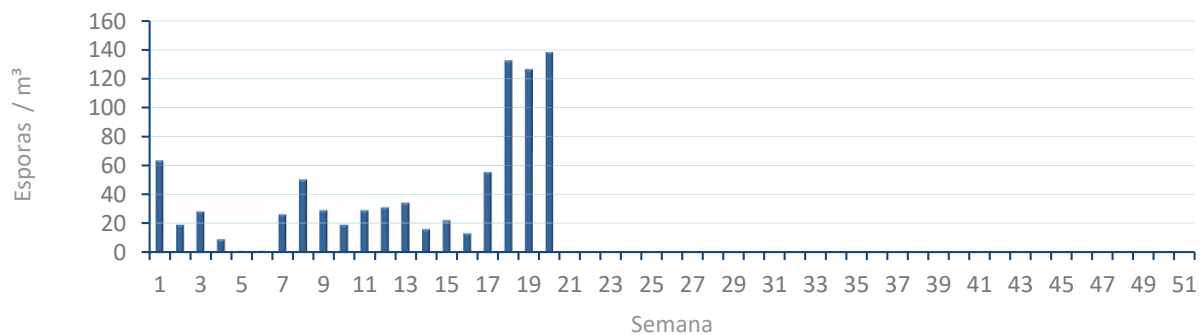


ALTERNARIA

NIVELES DE ALTERNARIA DE LA ÚLTIMA SEMANA



EVOLUCIÓN SEMANAL DE ALTERNARIA



COMPARACIÓN RESPECTO AL AÑO 2022

AÑO

SEMANA

PUNTO DE MUESTREO

COLABORA

AÑOS

2023

20

PEGO

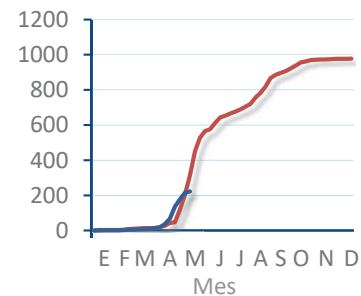
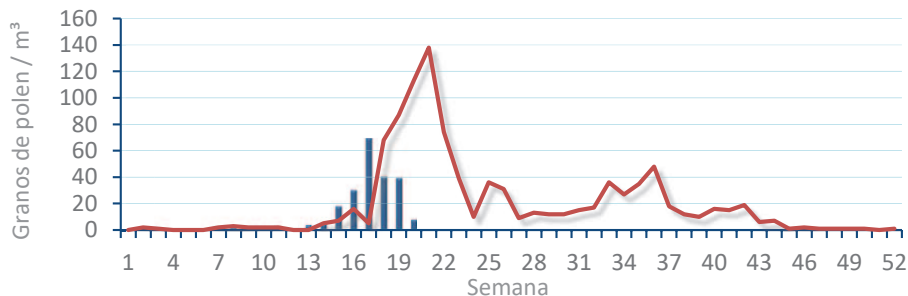


TIPOS

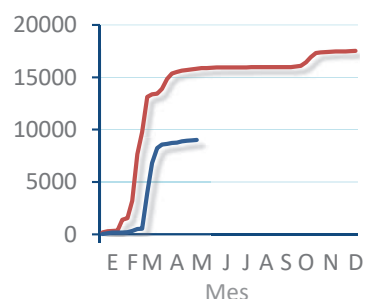
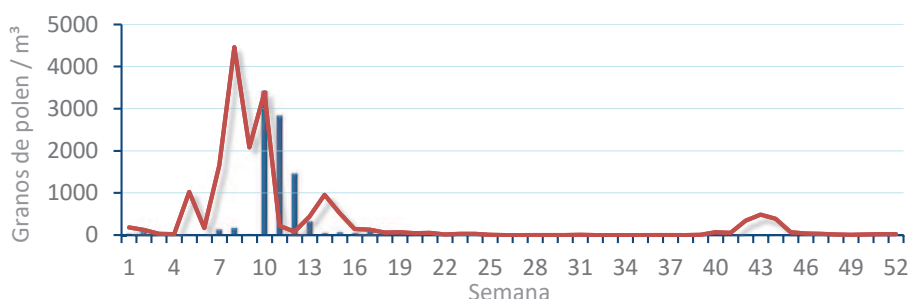
EVOLUCIÓN SEMANAL

DATOS AGRUPADOS

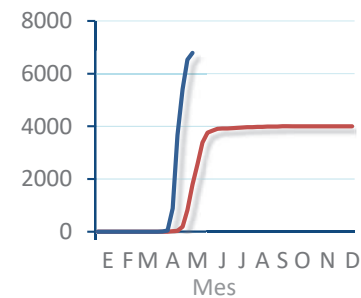
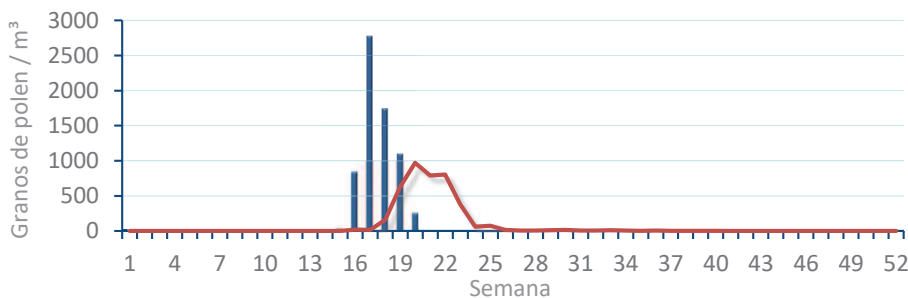
Amaranthaceae
(Cenizo, salsola)



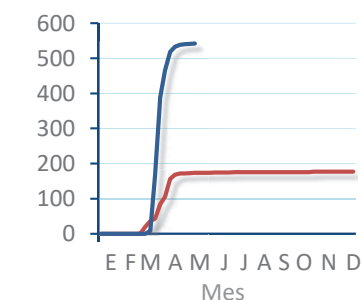
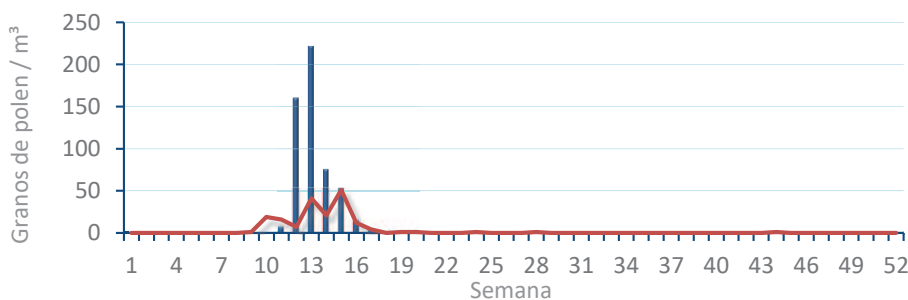
Cupres. / Taxac.
(Ciprés, enebro)



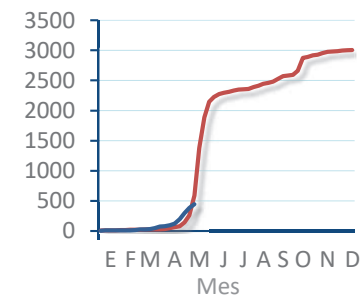
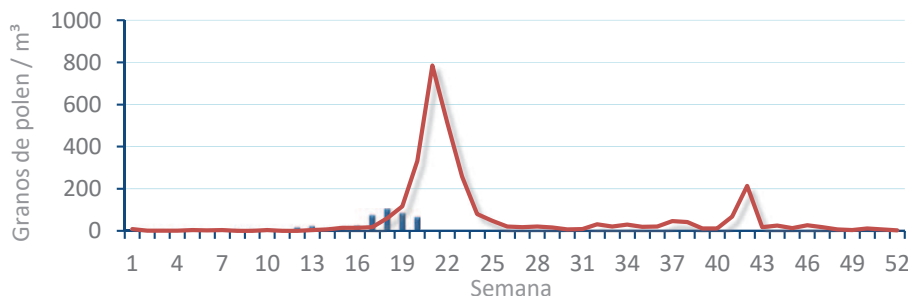
Olea europaea
(Olivo)



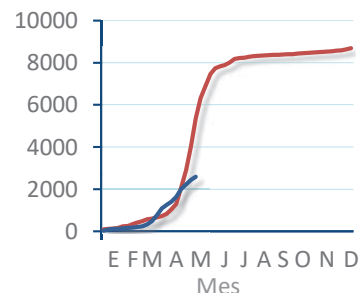
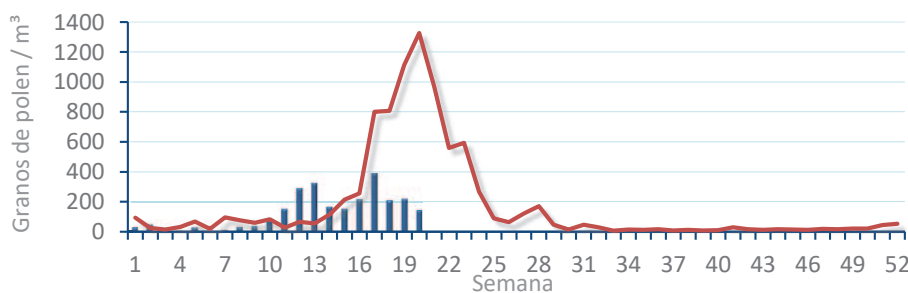
Platanus sp.
(Plátano de sombra)



Poaceae
(Gramíneas)



Urticaceae
(Ortigas, parietarias)



POLEN AMBIENTAL RESUMEN GRÁFICO

VALENCIA

L M X J V S D
15 16 17 18 19 20 21

Mayo

2023

SEMANA

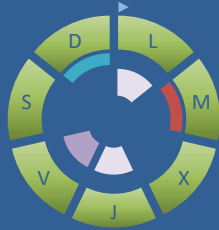
20

COLABORA

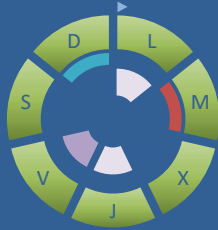
LETIPharma
desde 1919

ÁRBOLES

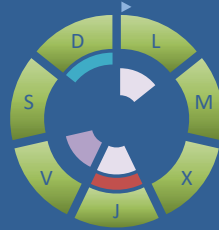
Cupres., Taxac.
(Cipreses, enebros)



Olea europaea
(Olivo)

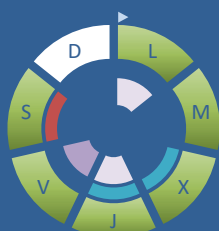


Platanus sp.
(Plátano de sombra)

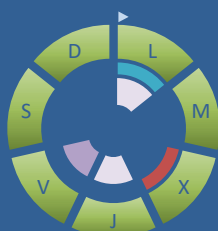


HIERBAS

Amaranthaceae
(Cenizos, salsolas)



Poaceae
(Gramíneas)



Urticaceae
(Ortigas, parietarias)



TIPOS POLÍNICOS PRINCIPALES

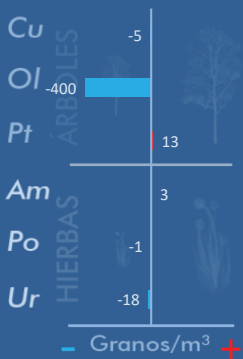
NIVELES

LLUVIA

Litros/m³



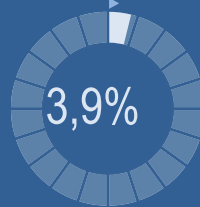
VARIACIÓN RESPECTO A LA SEMANA ANTERIOR



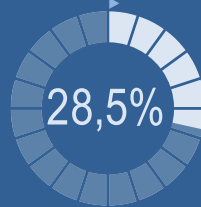
TIPOS POLÍNICOS PRINCIPALES EN PORCENTAJES



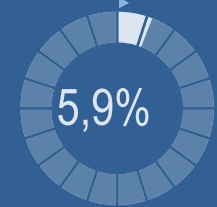
Cupres., Taxac.
(Cipreses, enebros)



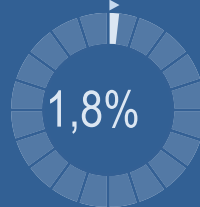
Olea europaea
(Olivo)



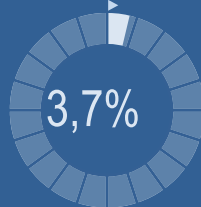
Platanus sp.
(Plátano de sombra)



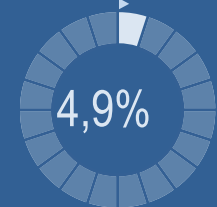
Amaranthaceae
(Cenizos, salsolas)



Poaceae
(Gramíneas)



Urticaceae
(Ortigas, parietarias)

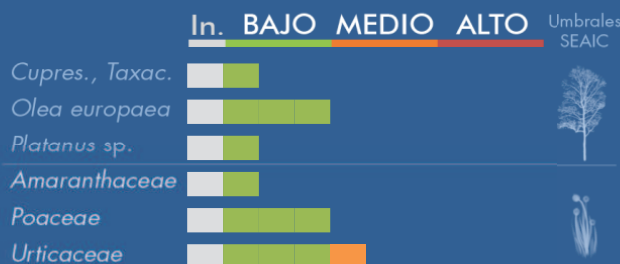


METEOROLOGÍA

24,6 °C
 13,6 °C
 4,5 L/m²

PRIMAVERA

PORCENTAJE DE POBLACIÓN SENSIBLE POTENCIALMENTE AFECTADA*



*(Se considera el día con el valor más alto de la semana)
In. = Inapreciable

POLEN TOTAL

829
Granos/m³

SEMANA ANTERIOR

1424

VARIACIÓN SEMANAL

-595

CAPTADOR:
Burkard
Spore Trap

INFORME:

Javier Suárez

CONCENTRACIONES DE POLEN EN EL AMBIENTE

AÑO	SEMANA	PUNTO DE MUESTREO	COLABORA	TOTAL
-----	--------	-------------------	----------	-------

2023

20

VALENCIA

LETIPharma
desde 1919

829
grn/m³

ESTACIÓN	>>PRIMAVERA<<	VERANO	OTOÑO	INVIERNO	
----------	---------------	--------	-------	----------	--

PRINCIPALES TIPOS POLÍNICOS

TIPO POLÍNICO	LUNES 15-may.	MARTES 16-may.	MIÉRCOLES 17-may.	JUEVES 18-may.	VIERNES 19-may.	SÁBADO 20-may.	DOMINGO 21-may.	TOTAL SEMANA
<i>Amaranthaceae</i> (Cenizo, salsola)	3	3	1	1	3	4		15
<i>Cupres./Taxac.</i> (Ciprés, enebro)	4	9	2	6	6	4	1	32
<i>Olea</i> (Olivo)	38	73	18	21	43	28	15	236
<i>Platanus</i> (Plátano de sombra)	4	10	7	15	8	3	2	49
<i>Poaceae</i> (Gramíneas)	2	5	8	3	4	4	5	31
<i>Urticaceae</i> (Ortiga, parietaria)	11	9	1	1	6	7	6	41

OTROS TIPOS POLÍNICOS

<i>Betula</i> (Abedul)			2	1			1	
<i>Mercurialis</i> (Mercurial)	1			1				
<i>Moraceae</i> (Morera del papel)						2		
<i>Morus</i> (Morera)	1	1		1				
<i>Palmae</i> (Palmeras)	2	5	1		2			
<i>Pinaceae</i> (Pinos, cedros)	32	45	40	21	32	26	16	
<i>Pistacia</i> (Lentisco)				1				
<i>Plantago</i> (Llantén)		1		2	1			
<i>Quercus</i> (Encina, alcornoque)	24	24	29	21	17	18	11	
<i>Rumex</i> (Acedera)				1	1		1	
OTROS	6	7	4	7	5	5	6	

Niveles de polen

altos
medios
bajos
nulos

SUMA

128 192 113 103 128 101 64

Datos en granos/m³ de aire

ESPORAS

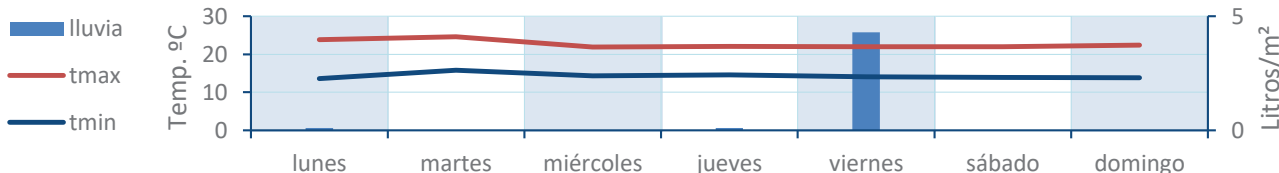
Alternaria

5 8 11 3 8 8 3

Datos en esporas/m³ de aire

Responsable análisis: Javier Suárez
Situación captador: Hospital Clínico de Valencia

METEO



REPRESENTACIÓN GRÁFICA

AÑO

SEMANA

PUNTO DE MUESTREO

COLABORA

TOTAL

2023

20

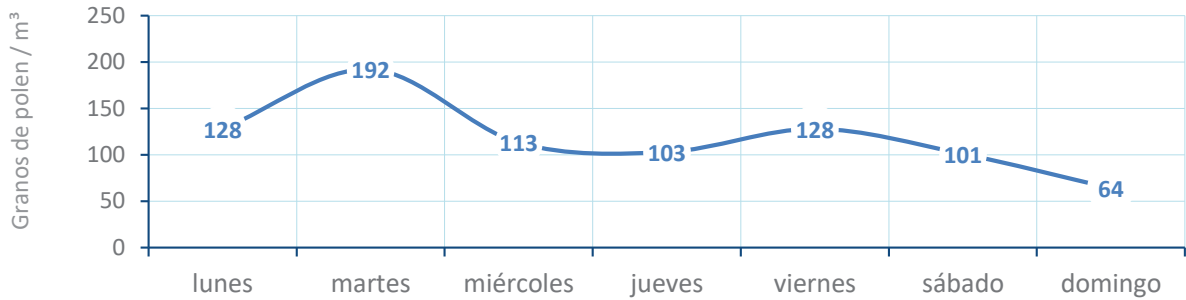
VALENCIA

LETIPharma
desde 1919

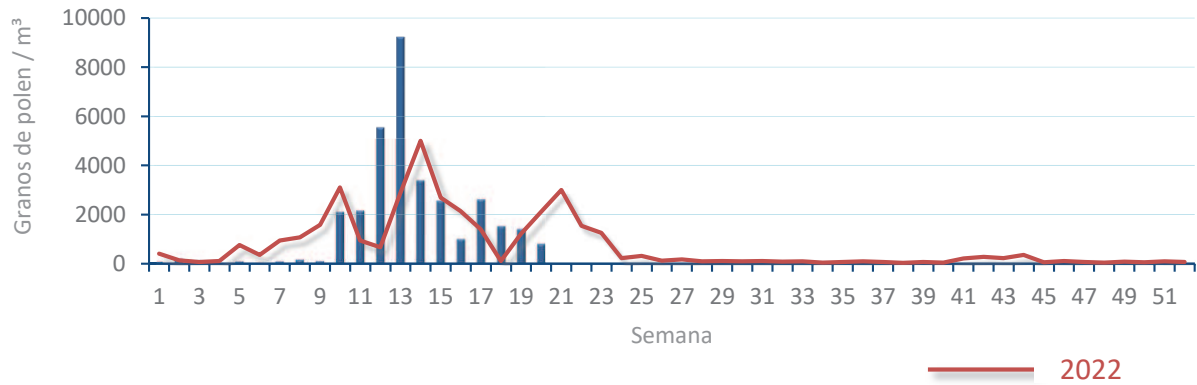
829
gn/m³

POLEN

NIVELES DE POLEN DE LA ÚLTIMA SEMANA



EVOLUCIÓN POLÍNICA SEMANAL

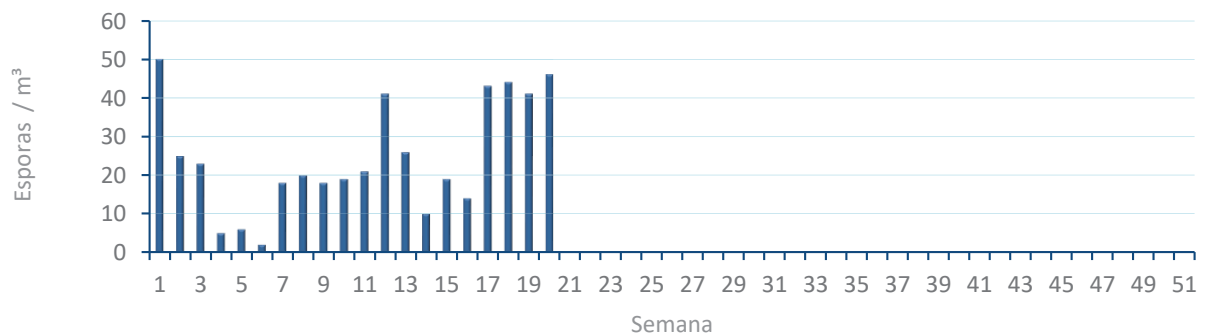


ALTERNARIA

NIVELES DE ALTERNARIA DE LA ÚLTIMA SEMANA



EVOLUCIÓN SEMANAL DE ALTERNARIA



COMPARACIÓN RESPECTO AL AÑO 2022

AÑO SEMANA PUNTO DE MUESTREO COLABORA AÑOS

2023

20

VALENCIA

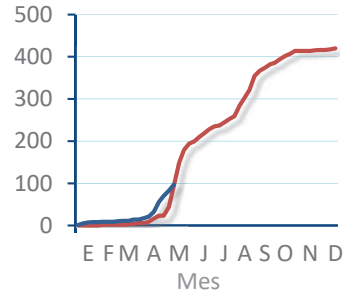
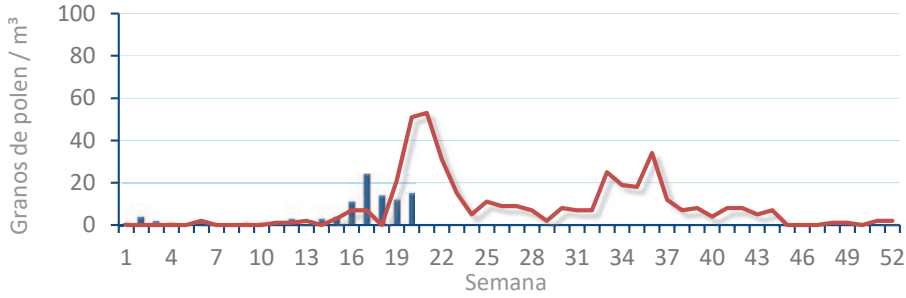
LETIPharma desde 1919 2022 2023

TIPOS

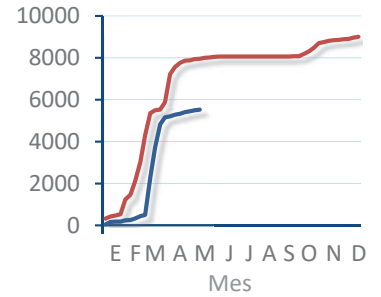
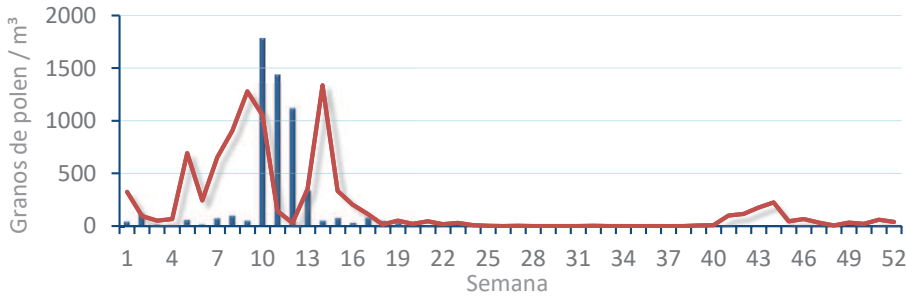
EVOLUCIÓN SEMANAL

DATOS AGRUPADOS

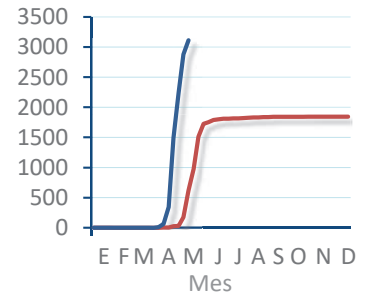
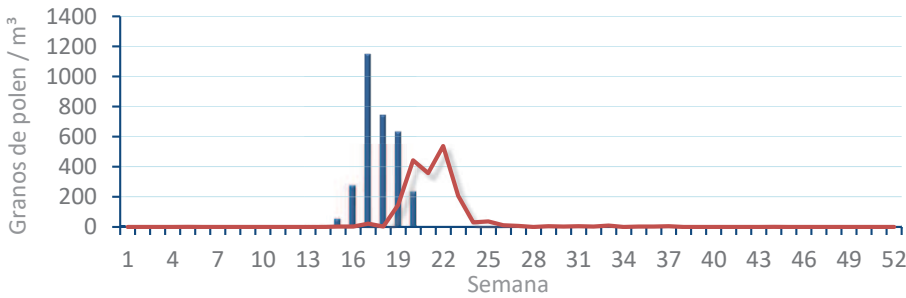
Amaranthaceae
(Cenizo, salsola)



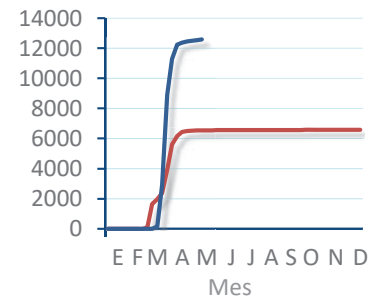
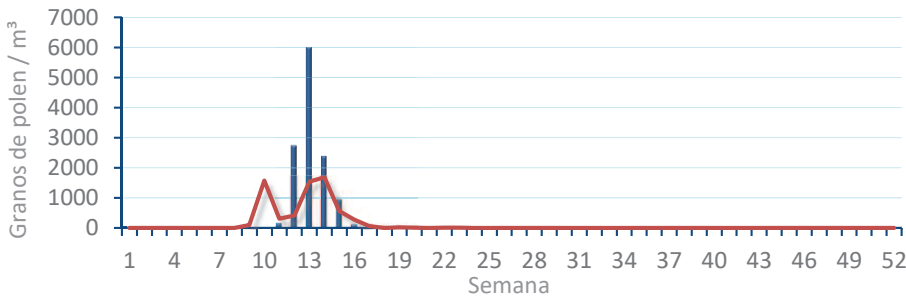
Cupres. / Taxac.
(Ciprés, enebro)



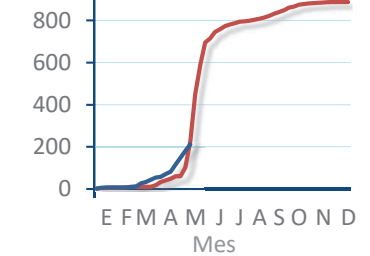
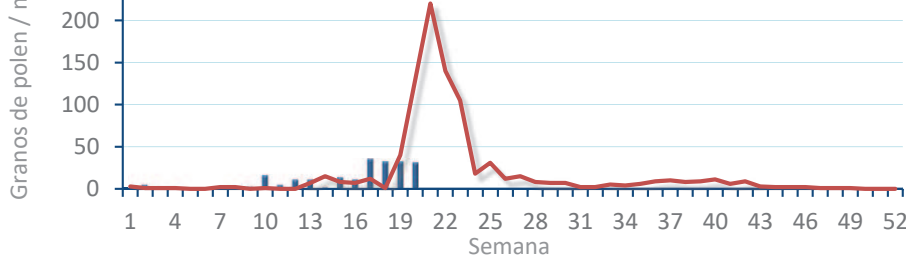
Olea europaea
(Olivo)



Platanus sp.
(Plátano de sombra)



Poaceae
(Gramíneas)



Urticaceae
(Ortigas, parietarias)

