

POLEN AMBIENTAL RESUMEN GRÁFICO

ALICANTE

L M X J V S D
15 16 17 18 19 20 21

Abril

2024

SEMANA

16

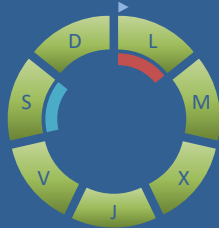
COLABORA

LETIPharma
desde 1919

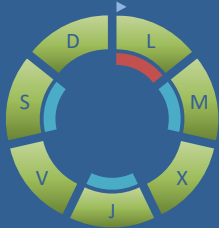
ÁRBOLES

HIERBAS

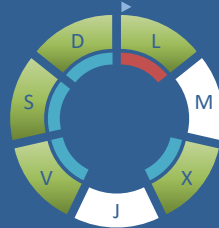
Cupres., Taxac.
(Cipreses, enebros)



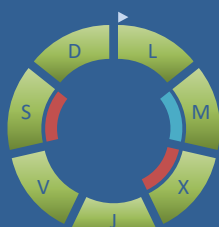
Olea europaea
(Olivo)



Platanus sp.
(Plátano de sombra)



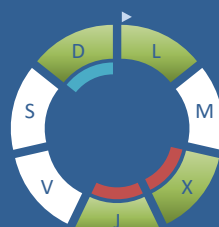
Amaranthaceae
(Cenizos, salsolas)



Poaceae
(Gramíneas)



Urticaceae
(Ortigas, parietarias)



TIPOS POLÍNICOS PRINCIPALES

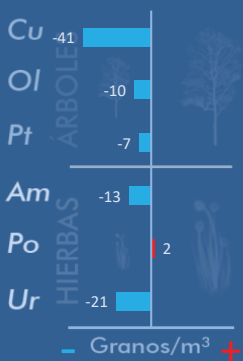
NIVELES

LLUVIA

Litros/m³



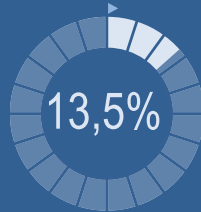
VARIACIÓN RESPECTO A LA SEMANA ANTERIOR



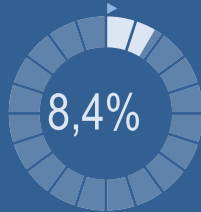
TIPOS POLÍNICOS PRINCIPALES EN PORCENTAJES



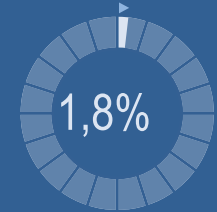
Cupres., Taxac.
(Cipreses, enebros)



Olea europaea
(Olivo)



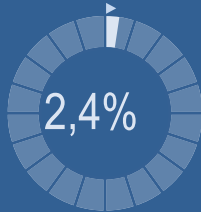
Platanus sp.
(Plátano de sombra)



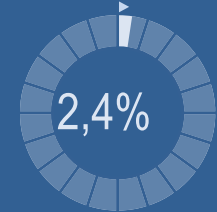
Amaranthaceae
(Cenizos, salsolas)



Poaceae
(Gramíneas)



Urticaceae
(Ortigas, parietarias)



METEOROLOGÍA

26,6 °C

9 °C

0 L/m²

PRIMAVERA

PORCENTAJE DE POBLACIÓN SENSIBLE POTENCIALMENTE AFECTADA*



*(Se considera el día con el valor más alto de la semana)
In. = Inapreciable

POLEN TOTAL

379

Granos/m³

SEMANA ANTERIOR

757

VARIACIÓN SEMANAL

-378

CAPTADOR:

Burkard Spore Trap

INFORME:

Javier Suárez

CONCENTRACIONES DE POLEN EN EL AMBIENTE

AÑO	SEMANA	PUNTO DE MUESTREO	COLABORA	TOTAL
-----	--------	-------------------	----------	-------

2024

16

ALICANTE

LETIPharma desde 1919

379 grn/m³

ESTACIÓN	>>PRIMAVERA<<	VERANO	OTOÑO	INVIERNO	TOTAL SEMANA
----------	---------------	--------	-------	----------	--------------

PRINCIPALES TIPOS POLÍNICOS

TIPO POLÍNICO	LUNES 15-abr.	MARTES 16-abr.	MIÉRCOLES 17-abr.	JUEVES 18-abr.	VIERNES 19-abr.	SÁBADO 20-abr.	DOMINGO 21-abr.	TOTAL SEMANA
<i>Amaranthaceae</i> (Cenizo, salsola)	3	1	5	2	2	5	4	22
<i>Cupres./Taxac.</i> (Ciprés, enebro)	17	6	3	4	4	2	15	51
<i>Olea</i> (Olivo)	12	2	8	2	3	2	3	32
<i>Platanus</i> (Plátano de sombra)	3		1		1	1	1	7
<i>Poaceae</i> (Gramíneas)			3	1	1	2	2	9
<i>Urticaceae</i> (Ortiga, parietaria)	2		3	3			1	9

Niveles de polen: altos (rojo), medios (naranja), bajos (verde), nulos (blanco)

OTROS TIPOS POLÍNICOS

<i>Betula</i> (Abedul)			2				1	
<i>Broussonetia</i> (Morera del papel)	5		2	2		1	2	
<i>Fraxinus</i> (Fresno)					1		2	
<i>Morus</i> (Morera)	5	3	3	1	1	2	3	
<i>Palmae</i> (Palmeras)	8	9	47	10	9	4	8	
<i>Pinaceae</i> (Pinos, cedros)	1	1	3	1	4			
<i>Plantago</i> (Llantén)	2	1	3	2		2	2	
<i>Quercus</i> (Encina, alcornoque)	5		10	6	7	9	27	
<i>Salix</i> (Sauce)						2	1	
<i>Urtica membranacea</i>	3	1						
OTROS	8	3	5	6		3		

SUMA 74 27 98 40 33 35 72

Datos en granos/m³ de aire

ESPORAS

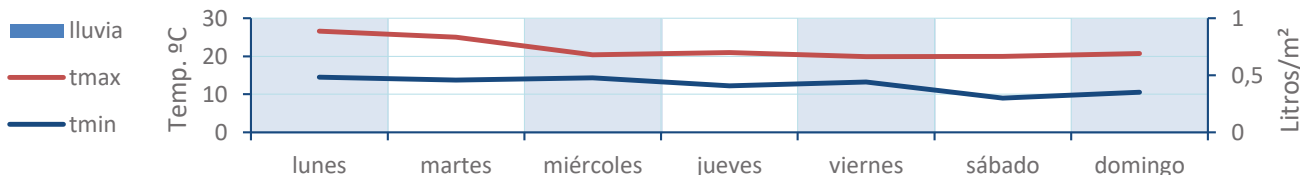
Alternaria	0	0	2	2	1	1	1	
-------------------	---	---	---	---	---	---	---	--

Datos en esporas/m³ de aire

Responsable análisis: Javier Suárez

Situación captador: Hospital General Universitario de Alicante

METEO



REPRESENTACIÓN GRÁFICA

AÑO

SEMANA

PUNTO DE MUESTREO

COLABORA

TOTAL

2024

16

ALICANTE

LETIPharma
desde 1919

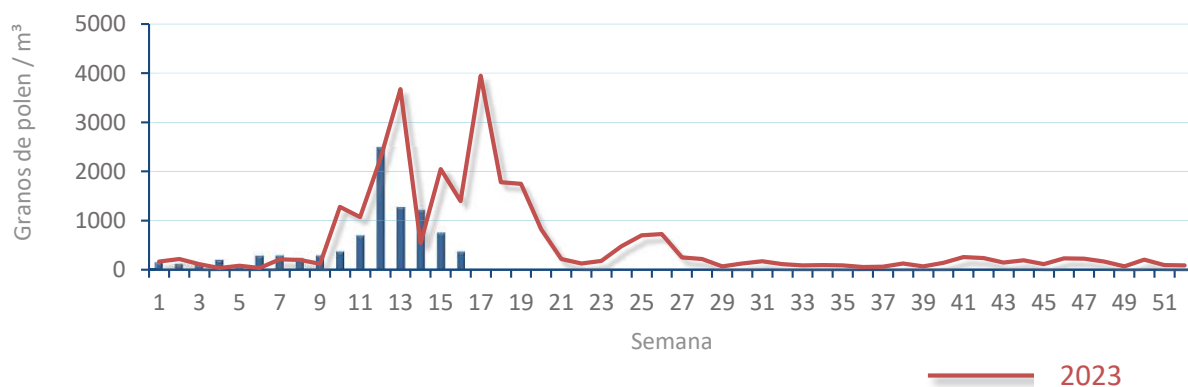
379
gn/m³

POLEN

NIVELES DE POLEN DE LA ÚLTIMA SEMANA

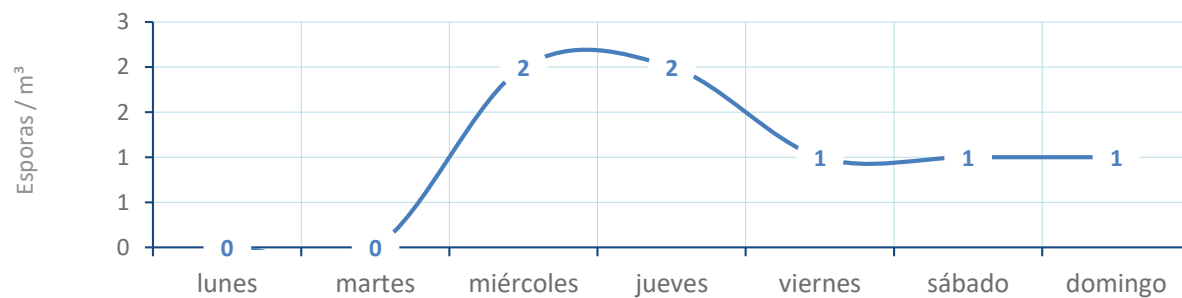


EVOLUCIÓN POLÍNICA SEMANAL

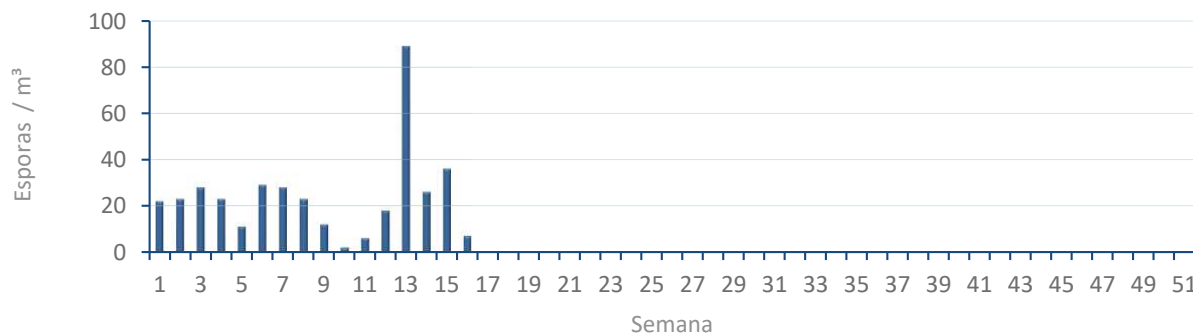


ALTERNARIA

NIVELES DE ALTERNARIA DE LA ÚLTIMA SEMANA



EVOLUCIÓN SEMANAL DE ALTERNARIA



COMPARACIÓN RESPECTO AL AÑO 2023

AÑO SEMANA PUNTO DE MUESTREO COLABORA AÑOS

2024

16

ALICANTE

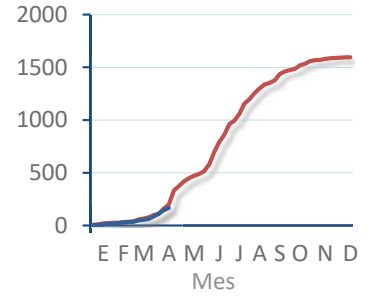
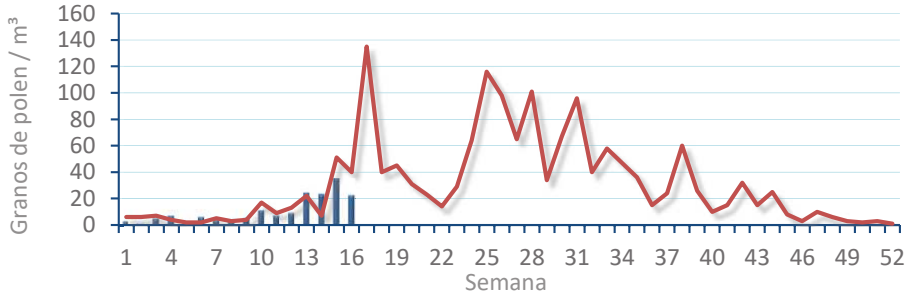


TIPOS

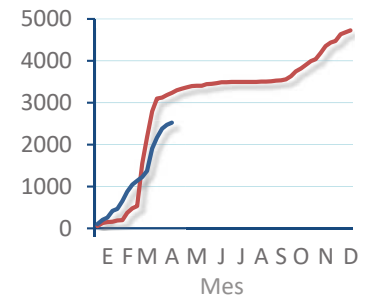
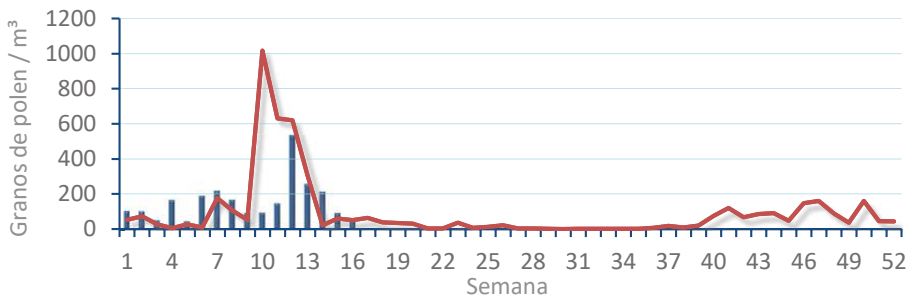
EVOLUCIÓN SEMANAL

DATOS AGRUPADOS

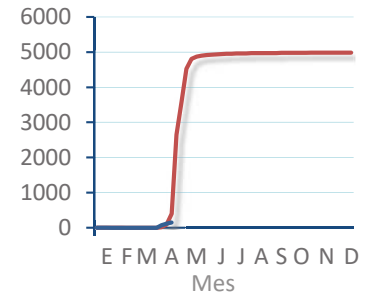
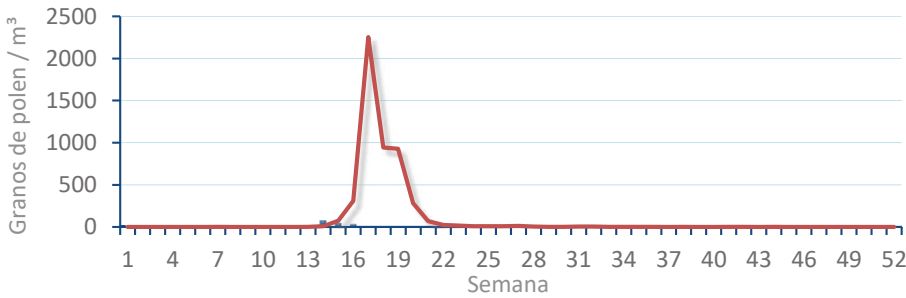
Amaranthaceae
(Cenizo, salsola)



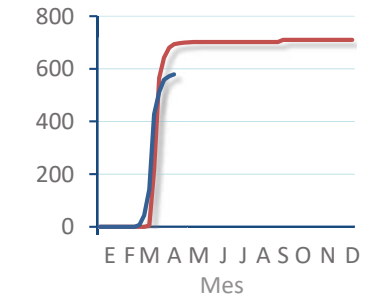
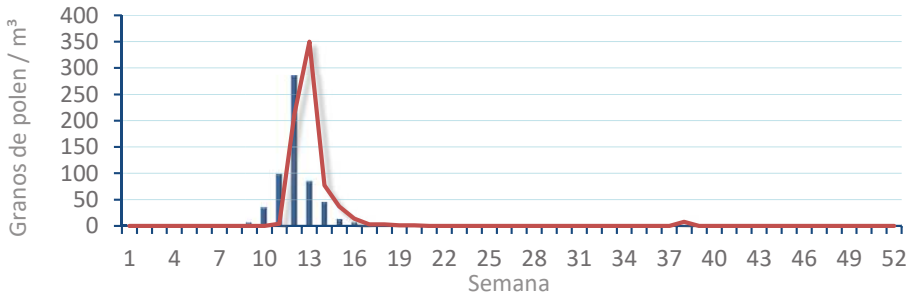
Cupres. / Taxac.
(Ciprés, enebro)



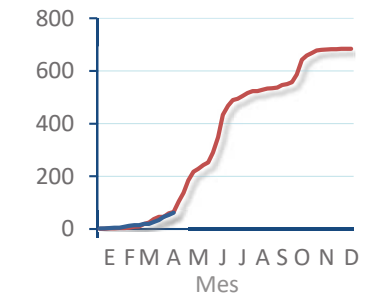
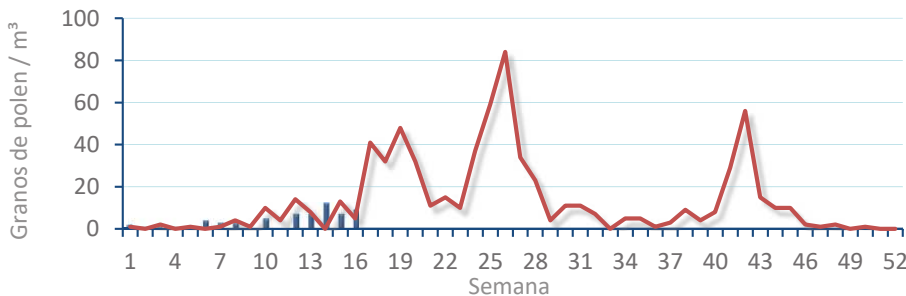
Olea europaea
(Olivo)



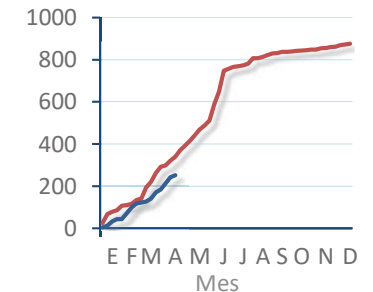
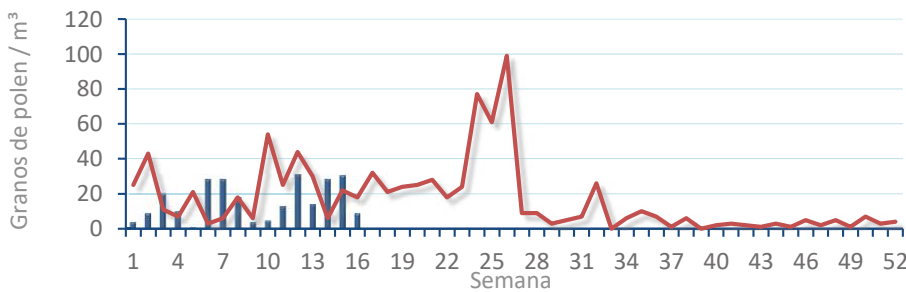
Platanus sp.
(Plátano de sombra)



Poaceae
(Gramíneas)



Urticaceae
(Ortigas, parietarias)



POLEN AMBIENTAL RESUMEN GRÁFICO

CASTELLÓN

L M X J V S D
15 16 17 18 19 20 21

Abril

2024

SEMANA

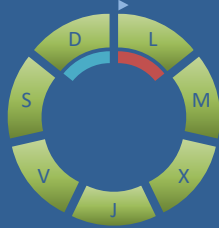
16

COLABORA

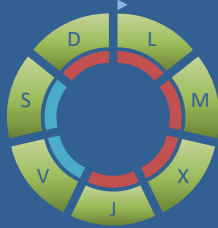
LETIPharma
desde 1919

ÁRBOLES

Cupres., Taxac.
(Cipreses, enebros)



Olea europaea
(Olivo)



Platanus sp.
(Plátano de sombra)



TIPOS POLÍNICOS PRINCIPALES

NIVELES

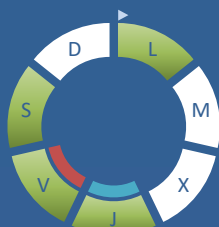
LLUVIA

Litros/m³



HIERBAS

Amaranthaceae
(Cenizos, salsolas)



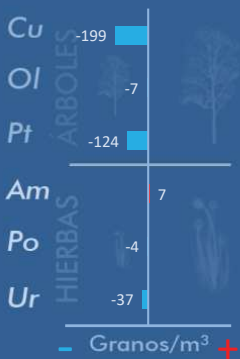
Poaceae
(Gramíneas)



Urticaceae
(Ortigas, parietarias)



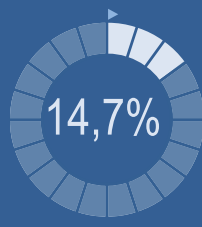
VARIACIÓN RESPECTO A LA SEMANA ANTERIOR



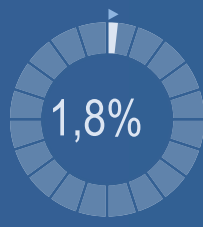
TIPOS POLÍNICOS PRINCIPALES EN PORCENTAJES



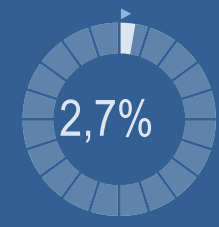
Cupres., Taxac.
(Cipreses, enebros)



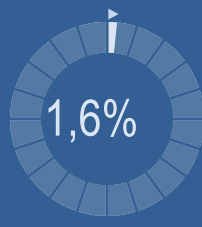
Olea europaea
(Olivo)



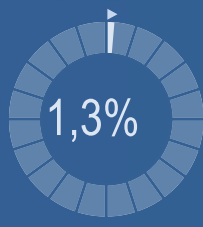
Platanus sp.
(Plátano de sombra)



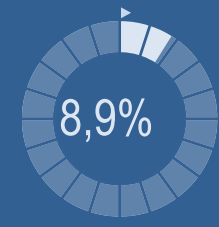
Amaranthaceae
(Cenizos, salsolas)



Poaceae
(Gramíneas)



Urticaceae
(Ortigas, parietarias)

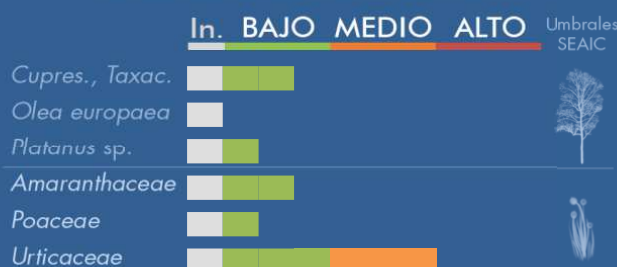


METEOROLOGÍA

27,7 °C
 9,4 °C
 0 L/m²

PRIMAVERA

PORCENTAJE DE POBLACIÓN SENSIBLE POTENCIALMENTE AFECTADA*



*(Se considera el día con el valor más alto de la semana)
In. = Inapreciable

POLEN TOTAL

673

Granos/m³

SEMANA ANTERIOR VARIACIÓN SEMANAL

1520 -847

CAPTADOR: INFORME:
Burkard Spore Trap Javier Suárez

CONCENTRACIONES DE POLEN EN EL AMBIENTE

AÑO	SEMANA	PUNTO DE MUESTREO	COLABORA	TOTAL
-----	--------	-------------------	----------	-------

2024

16

CASTELLÓN



673
grn/m³

ESTACIÓN	>>PRIMAVERA<<	VERANO	OTOÑO	INVIERNO	TOTAL SEMANA
----------	---------------	--------	-------	----------	--------------

PRINCIPALES TIPOS POLÍNICOS

TIPO POLÍNICO	LUNES 15-abr.	MARTES 16-abr.	MIÉRCOLES 17-abr.	JUEVES 18-abr.	VIERNES 19-abr.	SÁBADO 20-abr.	DOMINGO 21-abr.	TOTAL SEMANA
<i>Amaranthaceae</i> (Cenizo, salsola)	3			1	5	2		11
<i>Cupres./Taxac.</i> (Ciprés, enebro)	26	24	18	18	6	4	3	99
<i>Olea</i> (Olivo)	2	2	2	2	1	1	2	12
<i>Platanus</i> (Plátano de sombra)	9		4	2	1	1	1	18
<i>Poaceae</i> (Gramíneas)	2				1	2	4	9
<i>Urticaceae</i> (Ortiga, parietaria)	18	10	9	8	3	6	6	60

Niveles de polen: altos (rojo), medios (naranja), bajos (verde), nulos (gris)

OTROS TIPOS POLÍNICOS

<i>Betula</i> (Abedul)	1	8	5					
<i>Broussonetia</i> (Morera del papel)	36	14	9	15	1	8	1	
<i>Fraxinus</i> (Fresno)	1				1	2		
<i>Morus</i> (Morera)	42	12	16	6		2		
<i>Palmae</i> (Palmeras)	2	4	2	2		1		
<i>Pinaceae</i> (Pinos, cedros)	8	14	29	14	5	6	2	
<i>Pistacia</i> (Lentisco)		2	4	2	1	4		
<i>Plantago</i> (Llantén)	3	2	5	5	1	1	4	
<i>Quercus</i> (Encina, alcornoque)	11	23	19	14	9	11	14	
<i>Urtica membranacea</i>	3	6				2	2	
OTROS	9	12	9	6	4	5	2	

SUMA 176 133 131 95 39 58 41

Datos en granos/m³ de aire

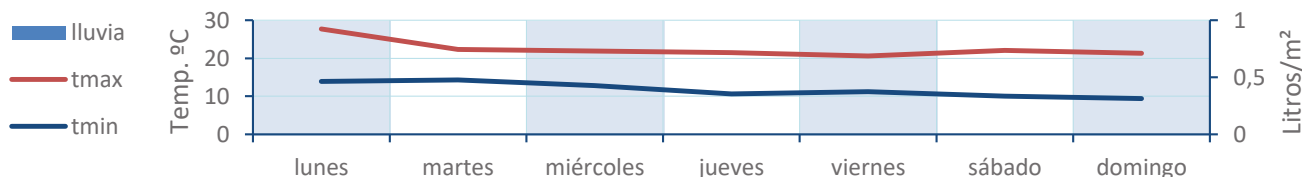
ESPORAS

Alternaria	8	8	3	9	6	4	2
-------------------	---	---	---	---	---	---	---

Datos en esporas/m³ de aire

Responsable análisis: Javier Suárez
Situación captador: Hospital General de Castellón

METEO



REPRESENTACIÓN GRÁFICA

AÑO

SEMANA

PUNTO DE MUESTREO

COLABORA

TOTAL

2024

16

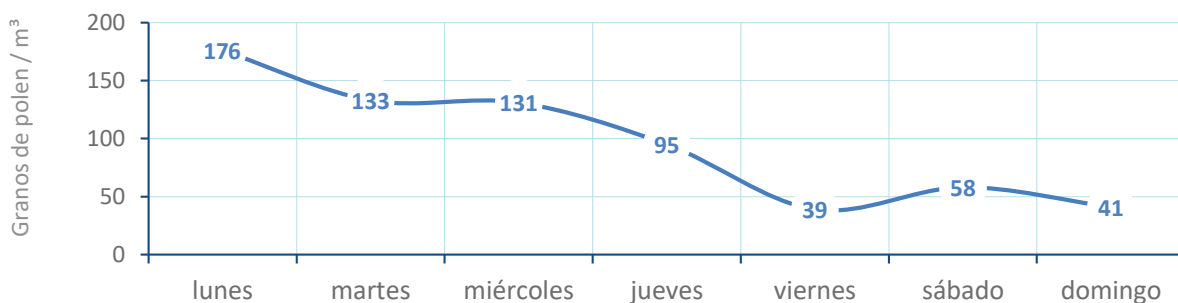
CASTELLÓN

LETIPharma
desde 1919

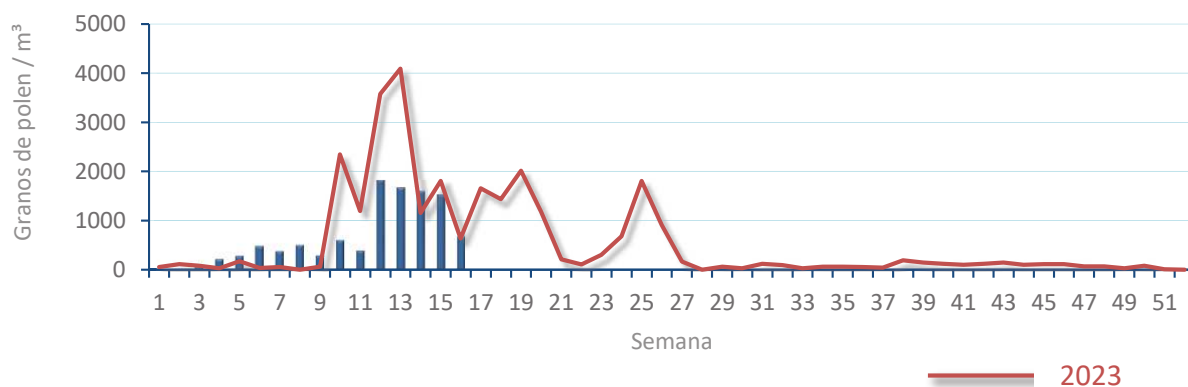
673
gn/m³

POLEN

NIVELES DE POLEN DE LA ÚLTIMA SEMANA

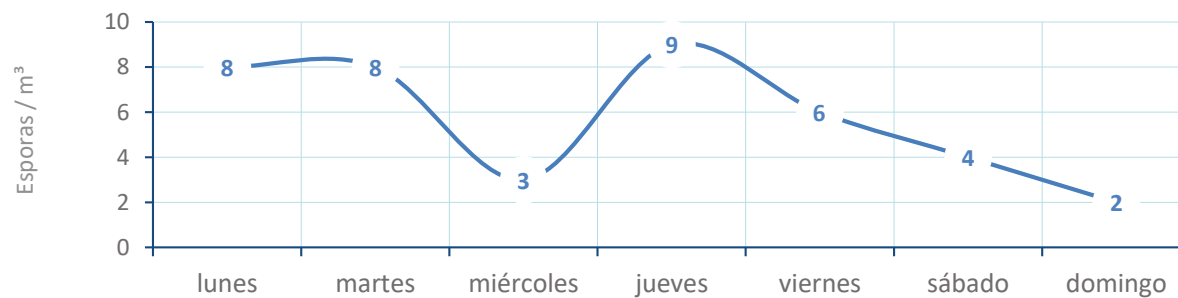


EVOLUCIÓN POLÍNICA SEMANAL

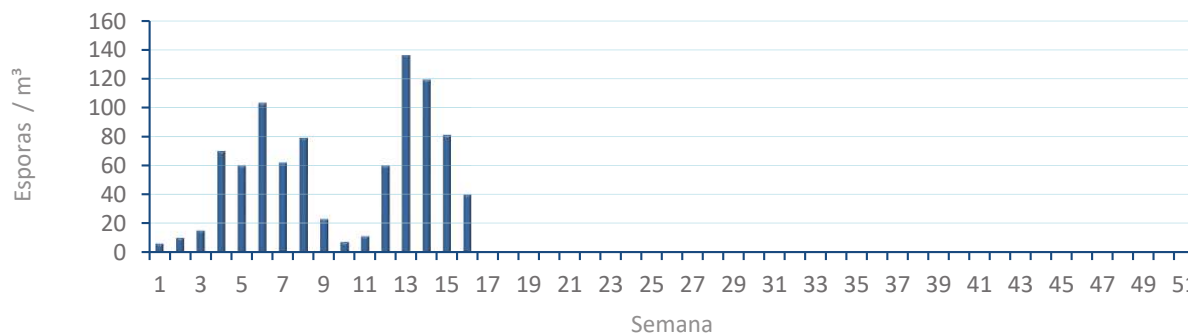


ALTERNARIA

NIVELES DE ALTERNARIA DE LA ÚLTIMA SEMANA



EVOLUCIÓN SEMANAL DE ALTERNARIA



COMPARACIÓN RESPECTO AL AÑO 2023

AÑO SEMANA PUNTO DE MUESTREO COLABORA AÑOS

2024

16

CASTELLÓN

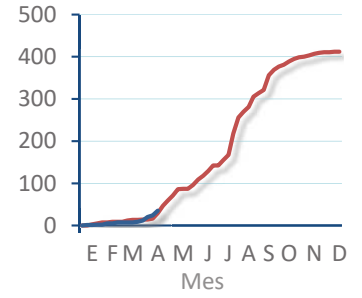
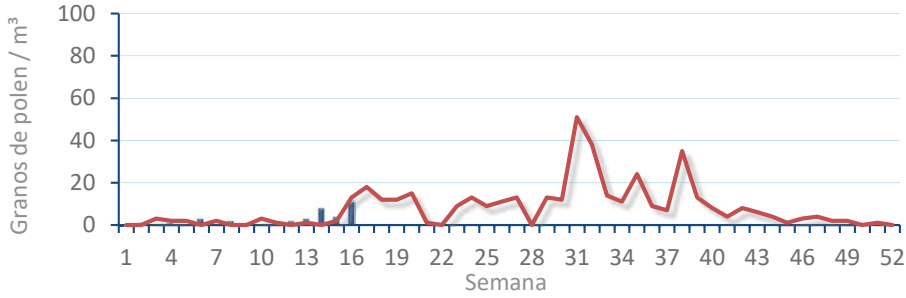


TIPOS

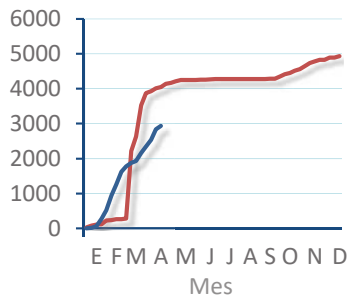
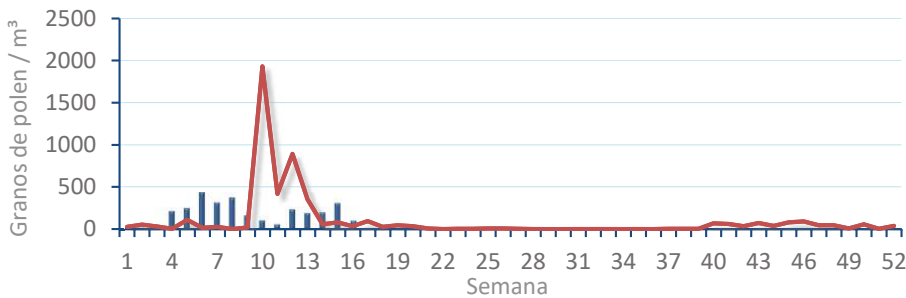
EVOLUCIÓN SEMANAL

DATOS AGRUPADOS

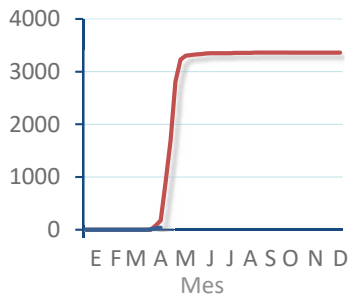
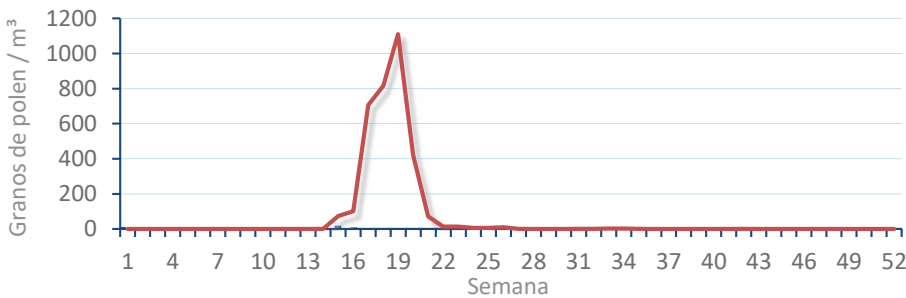
Amaranthaceae
(Cenizo, salsola)



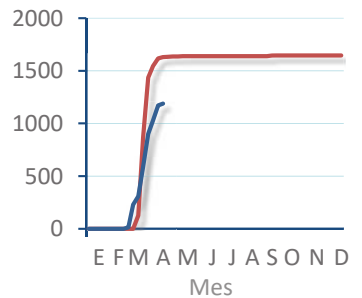
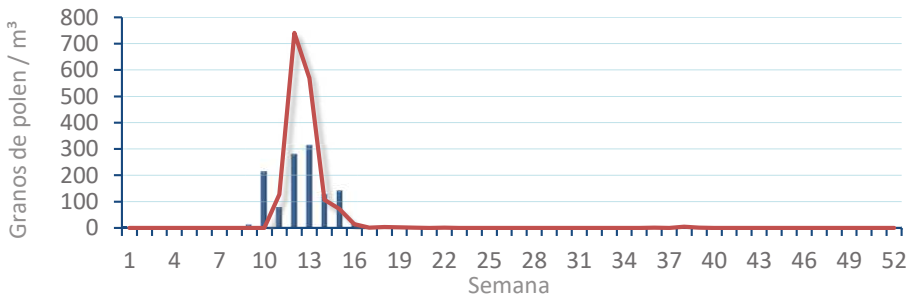
Cupres. / Taxac.
(Ciprés, enebro)



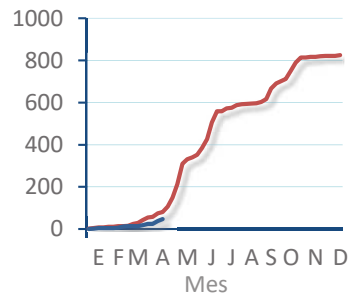
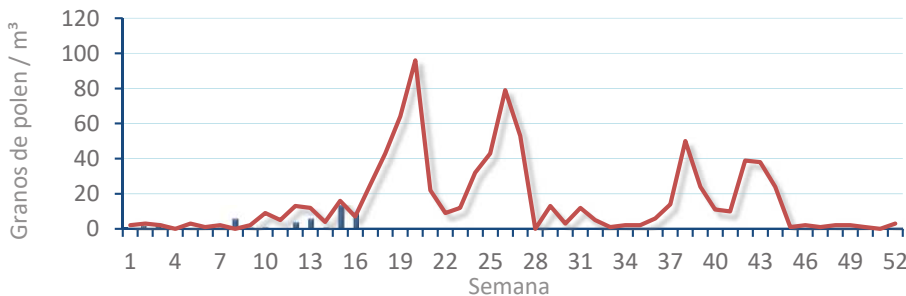
Olea europaea
(Olivo)



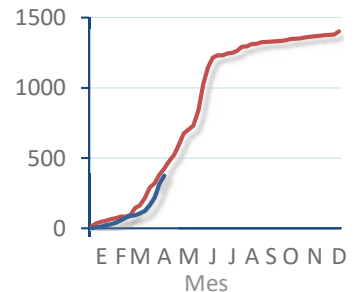
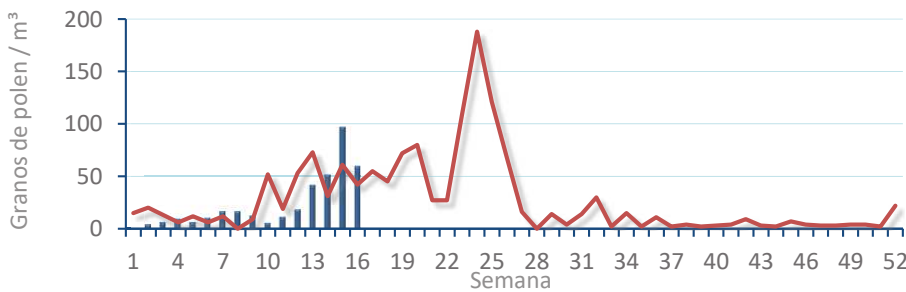
Platanus sp.
(Plátano de sombra)



Poaceae
(Gramíneas)



Urticaceae
(Ortigas, parietarias)



POLEN AMBIENTAL RESUMEN GRÁFICO



PEGO

L M X J V S D
15 16 17 18 19 20 21

Abril

2024

SEMANA

16

COLABORA

LETIPharma
desde 1919

ÁRBOLES

HIERBAS

Cupres., Taxac.
(Cipreses, enebros)



Olea europaea
(Olivo)



Platanus sp.
(Plátano de sombra)



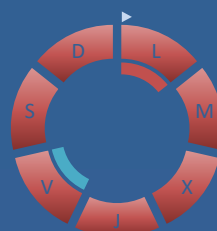
Amaranthaceae
(Cenizos, salsolas)



Poaceae
(Gramíneas)



Urticaceae
(Ortigas, parietarias)



TIPOS POLÍNICOS PRINCIPALES

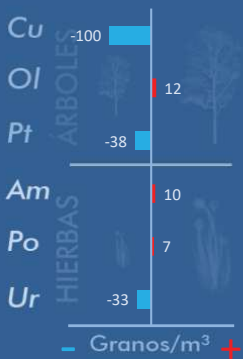
NIVELES

LLUVIA

Litros/m³



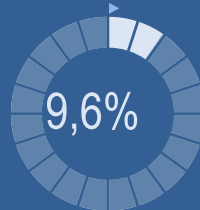
VARIACIÓN RESPECTO A LA SEMANA ANTERIOR



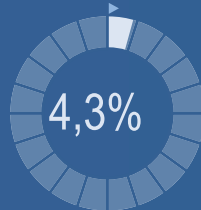
TIPOS POLÍNICOS PRINCIPALES EN PORCENTAJES



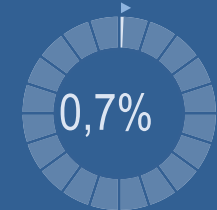
Cupres., Taxac.
(Cipreses, enebros)



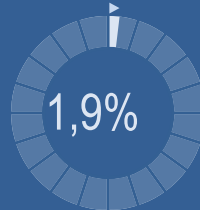
Olea europaea
(Olivo)



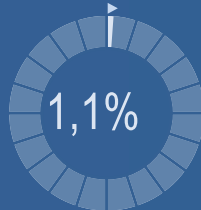
Platanus sp.
(Plátano de sombra)



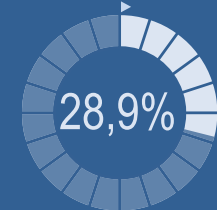
Amaranthaceae
(Cenizos, salsolas)



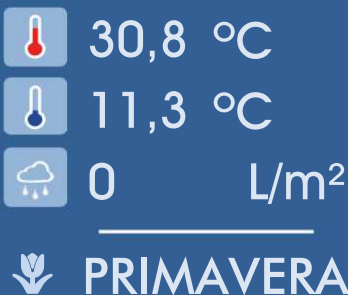
Poaceae
(Gramíneas)



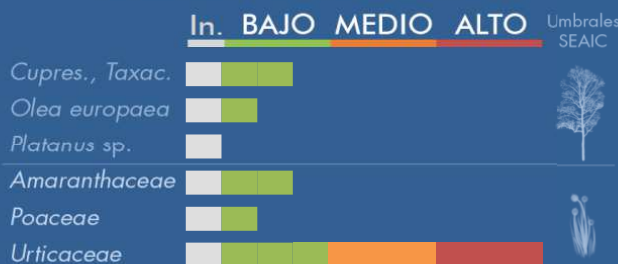
Urticaceae
(Ortigas, parietarias)



METEOROLOGÍA



PORCENTAJE DE POBLACIÓN SENSIBLE POTENCIALMENTE AFECTADA*



*(Se considera el día con el valor más alto de la semana)
In. = Inapreciable

POLEN TOTAL

957

Granos/m³

SEMANA ANTERIOR	VARIACIÓN SEMANAL
1498	-541
CAPTADOR: Burkard Spore Trap	INFORME: J.S. Javier Suárez

CONCENTRACIONES DE POLEN EN EL AMBIENTE

AÑO	SEMANA	PUNTO DE MUESTREO	COLABORA	TOTAL
-----	--------	-------------------	----------	-------

2024

16

PEGO



957
grn/m³

ESTACIÓN	>>PRIMAVERA<<	VERANO	OTOÑO	INVIERNO	TOTAL
----------	---------------	--------	-------	----------	-------

PRINCIPALES TIPOS POLÍNICOS

TIPO POLÍNICO	LUNES 15-abr.	MARTES 16-abr.	MIÉRCOLES 17-abr.	JUEVES 18-abr.	VIERNES 19-abr.	SÁBADO 20-abr.	DOMINGO 21-abr.	TOTAL SEMANA
<i>Amaranthaceae</i> (Cenizo, salsola)	1	3	2	4	2	5	1	18
<i>Cupres./Taxac.</i> (Ciprés, enebro)	28	17	13	13	5	14	2	92
<i>Olea</i> (Olivo)	9	4	2	9	5	7	5	41
<i>Platanus</i> (Plátano de sombra)	1	2		1		2	1	7
<i>Poaceae</i> (Gramíneas)	1	1		4	2		3	11
<i>Urticaceae</i> (Ortiga, parietaria)	84	57	29	28	24	30	25	277

Niveles de polen: ■ altos, ■ medios, ■ bajos, ■ nulos

OTROS TIPOS POLÍNICOS

<i>Betula</i> (Abedul)	3	2	4		2		1
<i>Broussonetia</i> (Morera del papel)	28	8	9	4	2	5	7
<i>Fraxinus</i> (Fresno)	1	2	2				
<i>Morus</i> (Morera)	13	14	3	6	3	1	1
<i>Palmae</i> (Palmeras)	7	8	4	5	1		1
<i>Pinaceae</i> (Pinos, cedros)	4	14	17	14	13	11	4
<i>Pistacia</i> (Lentisco)		2	6	3	1		1
<i>Plantago</i> (Llantén)	2	1	3		3	3	1
<i>Quercus</i> (Encina, alcornoque)	9	16	20	27	34	16	14
<i>Urtica membranacea</i>	34	8	10	5	2	13	6
OTROS	11	2	8	13	3	5	5

SUMA **236** **161** **132** **136** **102** **112** **78**

Datos en granos/m³ de aire

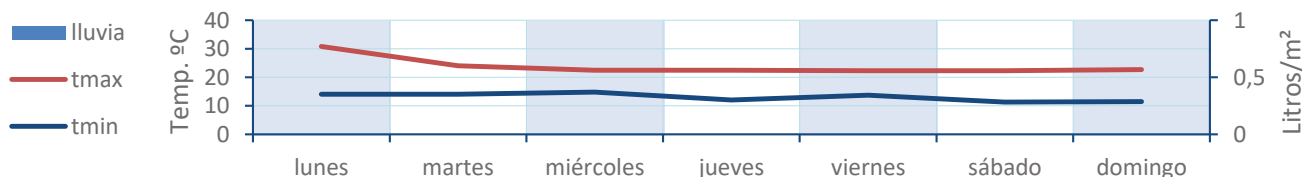
ESPORAS

Alternaria	7	7	2	9	3	4	1
-------------------	---	---	---	---	---	---	---

Datos en esporas/m³ de aire

Responsable análisis: Javier Suárez
Situación captador: Colegio San Antonio

METEO



REPRESENTACIÓN GRÁFICA

AÑO	SEMANA	PUNTO DE MUESTREO	COLABORA	TOTAL
-----	--------	-------------------	----------	-------

2024

16

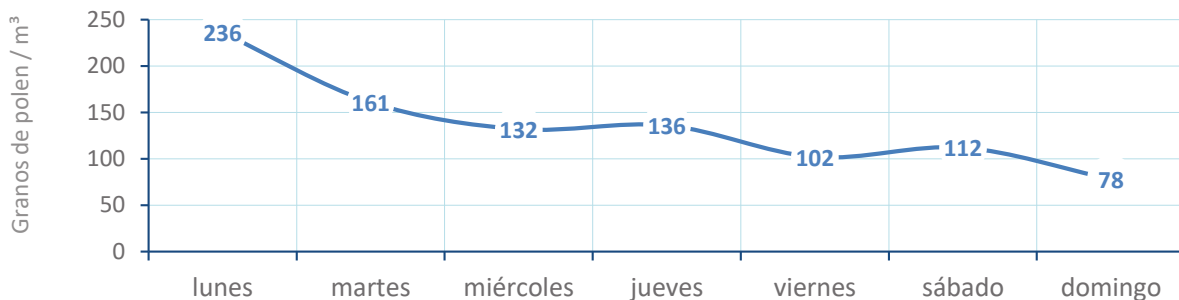
PEGO



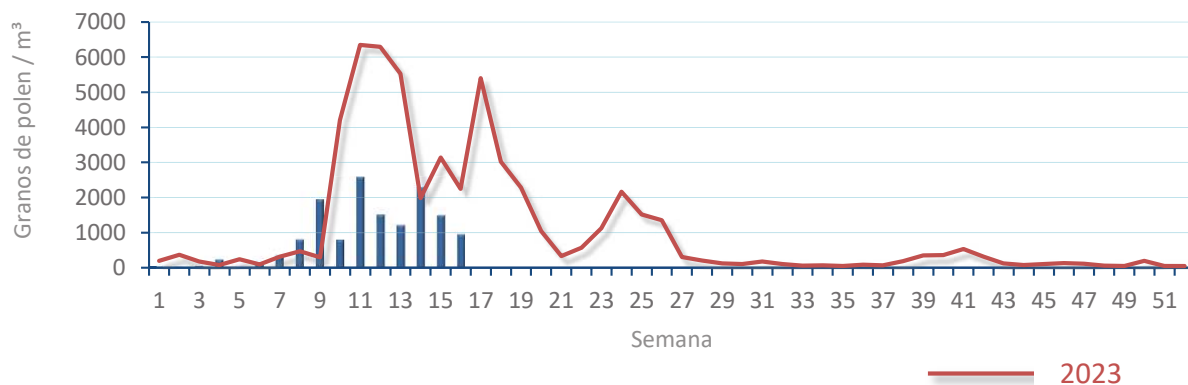
957
gn/m³

POLEN

NIVELES DE POLEN DE LA ÚLTIMA SEMANA

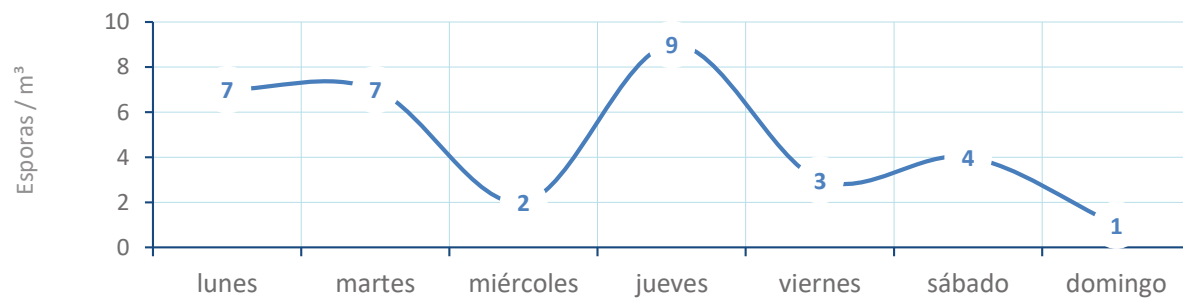


EVOLUCIÓN POLÍNICA SEMANAL

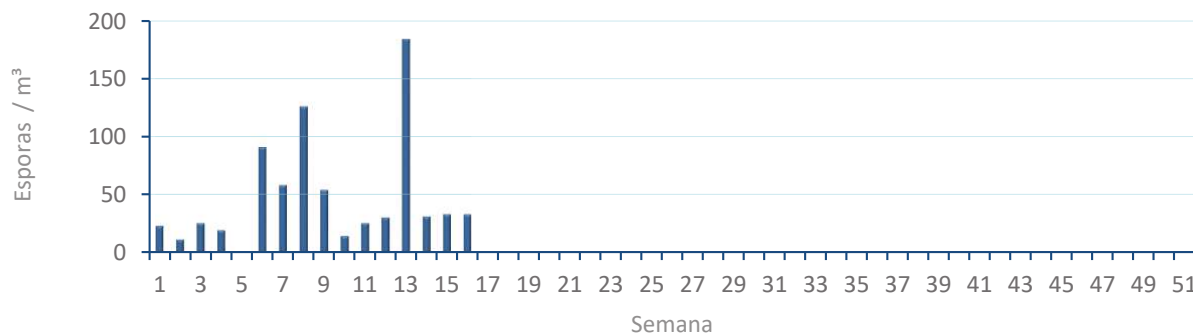


ALTERNARIA

NIVELES DE ALTERNARIA DE LA ÚLTIMA SEMANA



EVOLUCIÓN SEMANAL DE ALTERNARIA



COMPARACIÓN RESPECTO AL AÑO 2023

AÑO

SEMANA

PUNTO DE MUESTREO

COLABORA

AÑOS

2024

16

PEGO

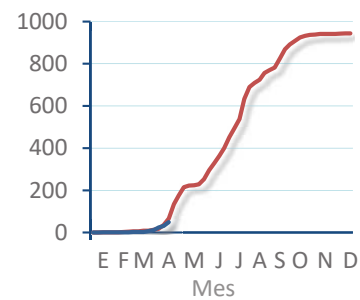
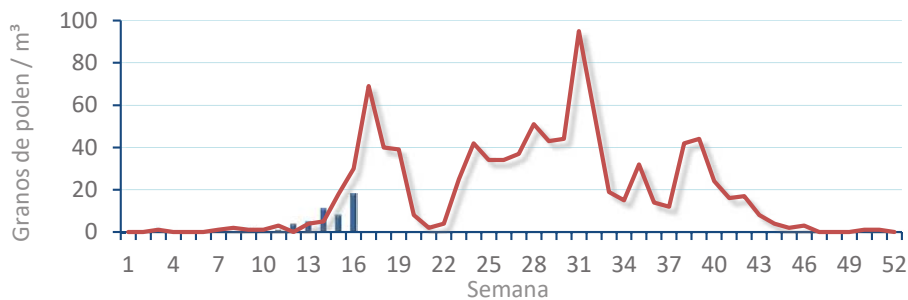


TIPOS

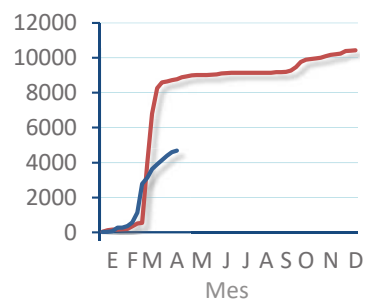
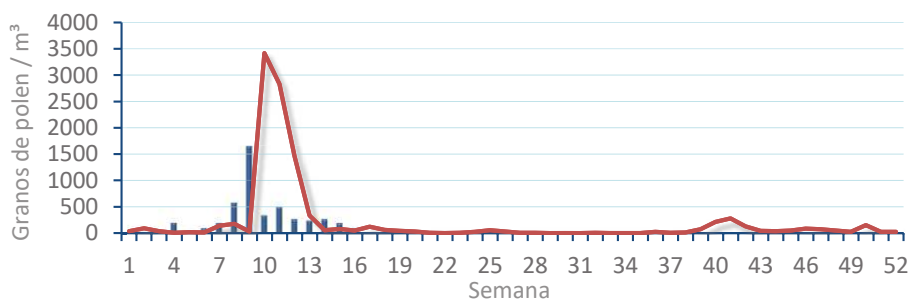
EVOLUCIÓN SEMANAL

DATOS AGRUPADOS

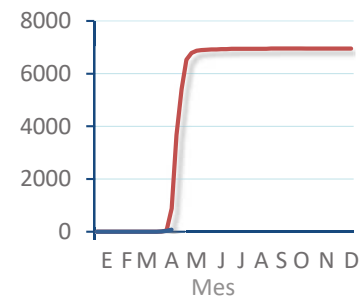
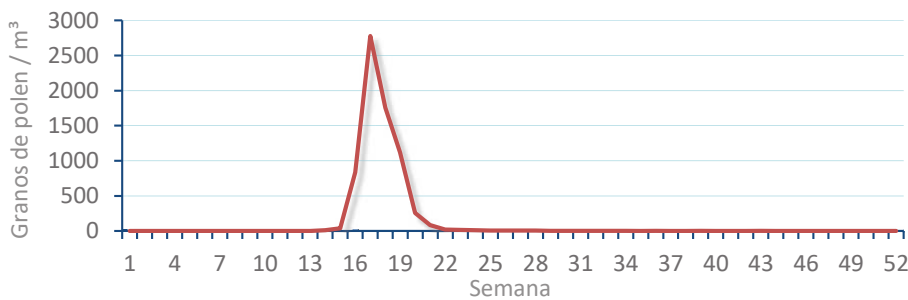
Amaranthaceae
(Cenizo, salsola)



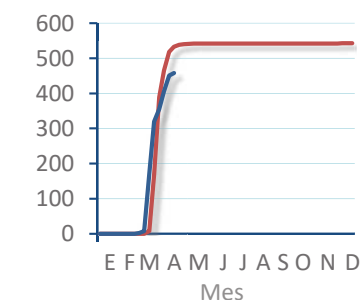
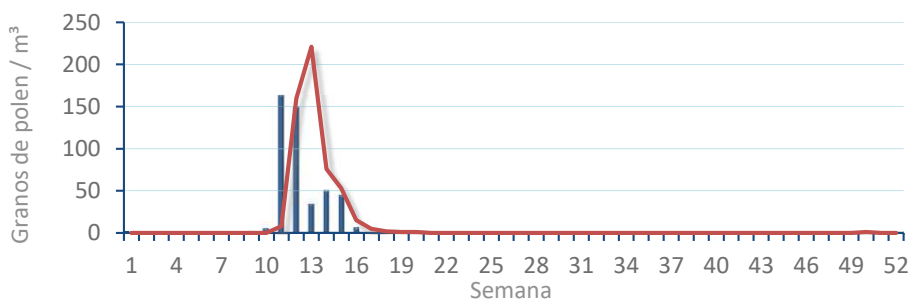
Cupres. / Taxac.
(Ciprés, enebro)



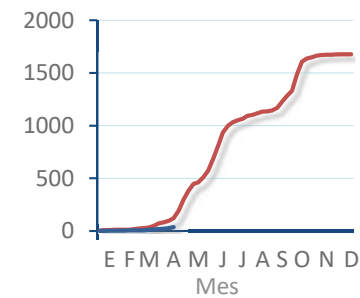
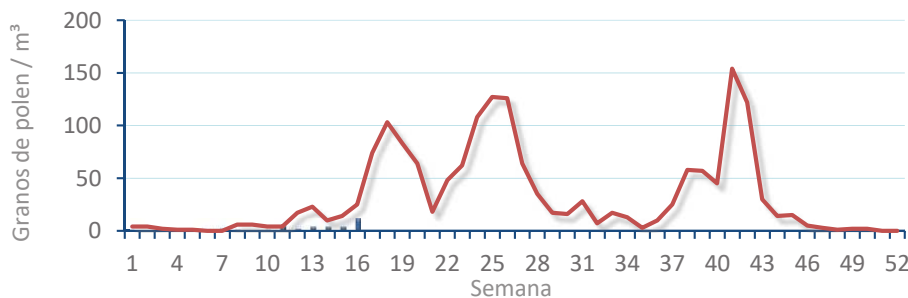
Olea europaea
(Olivo)



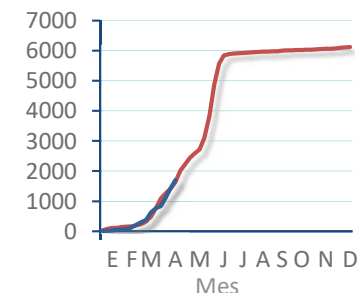
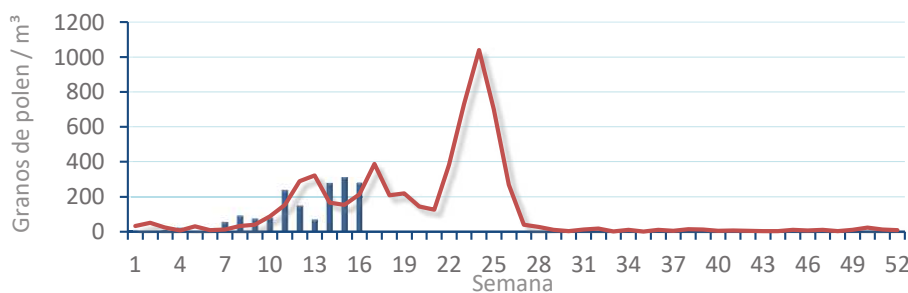
Platanus sp.
(Plátano de sombra)



Poaceae
(Gramíneas)



Urticaceae
(Ortigas, parietarias)



POLEN AMBIENTAL RESUMEN GRÁFICO

VALENCIA

L M X J V S D
15 16 17 18 19 20 21

Abril

2024

SEMANA

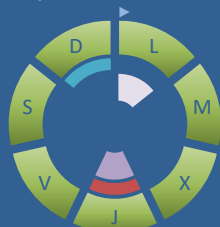
16

COLABORA

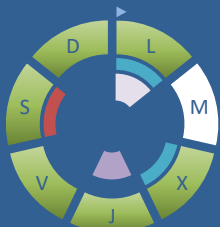
LETIPharma
desde 1919

ÁRBOLES

Cupres., Taxac.
(Cipreses, enebros)



Olea europaea
(Olivio)



Platanus sp.
(Plátano de sombra)



TIPOS POLÍNICOS PRINCIPALES

NIVELES

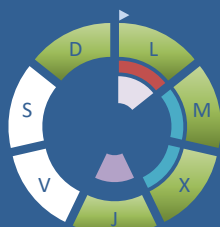
LLUVIA

Litros/m³

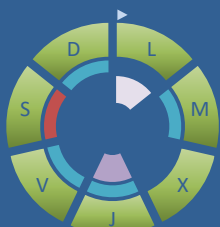


HIERBAS

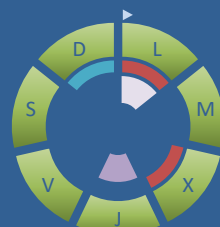
Amaranthaceae
(Cenizos, salsolas)



Poaceae
(Gramíneas)

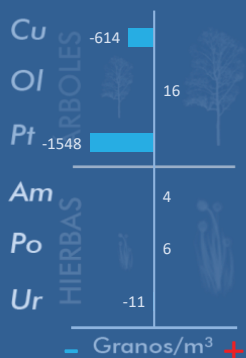


Urticaceae
(Ortigas, parietarias)

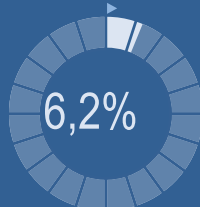


VARIACIÓN RESPECTO A LA SEMANA ANTERIOR

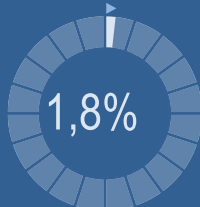
TIPOS POLÍNICOS PRINCIPALES EN PORCENTAJES



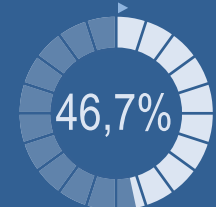
Cupres., Taxac.
(Cipreses, enebros)



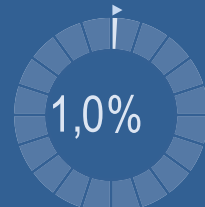
Olea europaea
(Olivio)



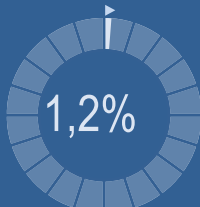
Platanus sp.
(Plátano de sombra)



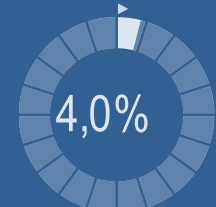
Amaranthaceae
(Cenizos, salsolas)



Poaceae
(Gramíneas)



Urticaceae
(Ortigas, parietarias)



METEOROLOGÍA

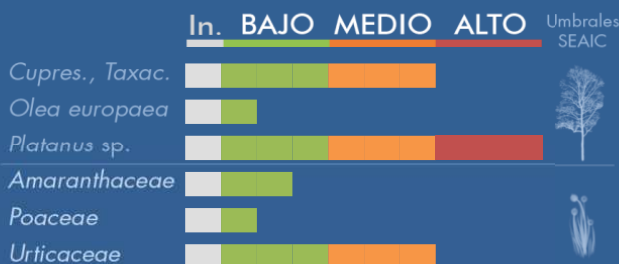
24,5 °C

10,7 °C

1,2 L/m²

PRIMAVERA

PORCENTAJE DE POBLACIÓN SENSIBLE POTENCIALMENTE AFECTADA*



*(Se considera el día con el valor más alto de la semana)
In. = Inapreciable

POLEN TOTAL

904

Granos/m³

SEMANA ANTERIOR: 2654
VARIACIÓN SEMANAL: -1750

CAPTADOR: Burkard Spore Trap
INFORME: J.S. Javier Suárez

CONCENTRACIONES DE POLEN EN EL AMBIENTE

AÑO	SEMANA	PUNTO DE MUESTREO	COLABORA	TOTAL
-----	--------	-------------------	----------	-------

2024

16

VALENCIA



904
grn/m³

ESTACIÓN	>>PRIMAVERA<<	VERANO	OTOÑO	INVIERNO	TOTAL
----------	---------------	--------	-------	----------	-------

PRINCIPALES TIPOS POLÍNICOS

TIPO POLÍNICO	LUNES 15-abr.	MARTES 16-abr.	MIÉRCOLES 17-abr.	JUEVES 18-abr.	VIERNES 19-abr.	SÁBADO 20-abr.	DOMINGO 21-abr.	TOTAL SEMANA
<i>Amaranthaceae</i> (Cenizo, salsola)	3	1	1	2			2	9
<i>Cupres./Taxac.</i> (Ciprés, enebro)	13	7	12	17	4	2	1	56
<i>Olea</i> (Olivo)	1		1	2	2	6	4	16
<i>Platanus</i> (Plátano de sombra)	52	62	117	41	88	29	33	422
<i>Poaceae</i> (Gramíneas)	2	1	2	1	1	3	1	11
<i>Urticaceae</i> (Ortiga, parietaria)	8	4	8	7	3	4	2	36

OTROS TIPOS POLÍNICOS

<i>Betula</i> (Abedul)			4	1		1		
<i>Broussonetia</i> (Morera del papel)	7	1			2	1	4	
<i>Fraxinus</i> (Fresno)	2	2	6	3	1	1	2	
<i>Morus</i> (Morera)	21	17	8	10	6	2	1	
<i>Palmae</i> (Palmeras)	4	7	5	8	5	7	5	
<i>Pinaceae</i> (Pinos, cedros)	5	3	14	11	5	3	2	
<i>Pistacia</i> (Lentisco)		1	3	1	1			
<i>Plantago</i> (Llantén)	1	1	4	4	2			
<i>Quercus</i> (Encina, alcornoque)	5	6	22	12	27	10	7	
<i>Urtica membranacea</i>	3	4	1	1		1	1	
OTROS	11	13	11	5	5	2	2	

Niveles de polen: altos (rojo), medios (naranja), bajos (verde), nulos (gris)

SUMA 138 130 219 126 152 72 67

Datos en granos/m³ de aire

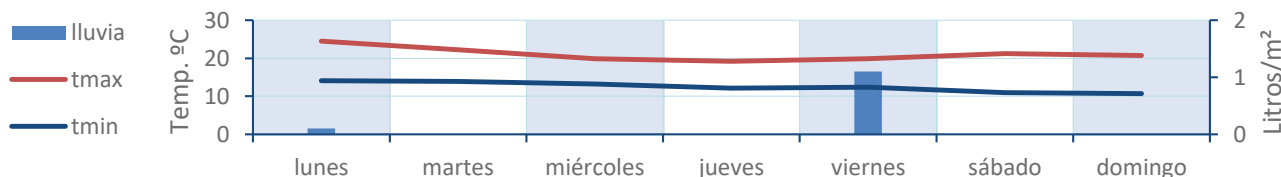
ESPORAS

<i>Alternaria</i>	1	1	1	1	3	3	4
-------------------	---	---	---	---	---	---	---

Datos en esporas/m³ de aire

Responsable análisis: Javier Suárez
Situación captador: Hospital Clínico de Valencia

METEO



REPRESENTACIÓN GRÁFICA

AÑO

SEMANA

PUNTO DE MUESTREO

COLABORA

TOTAL

2024

16

VALENCIA



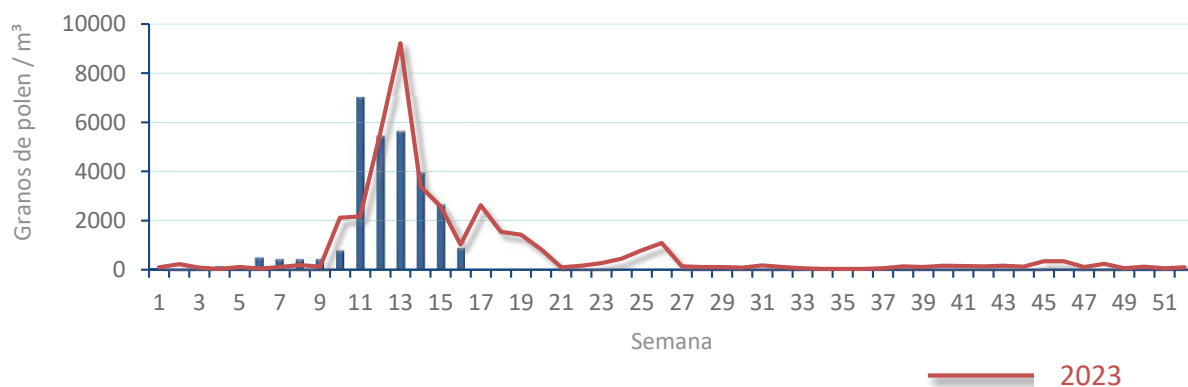
904
gn/m³

POLEN

NIVELES DE POLEN DE LA ÚLTIMA SEMANA



EVOLUCIÓN POLÍNICA SEMANAL

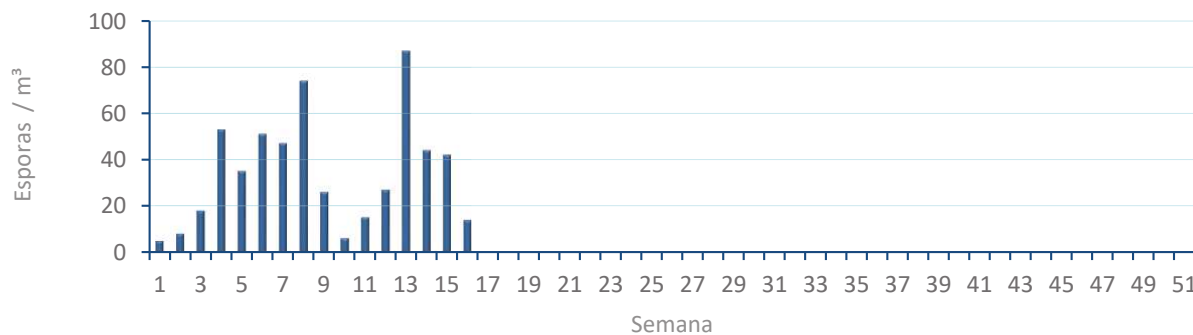


ALTERNARIA

NIVELES DE ALTERNARIA DE LA ÚLTIMA SEMANA



EVOLUCIÓN SEMANAL DE ALTERNARIA



COMPARACIÓN RESPECTO AL AÑO 2023

AÑO

SEMANA

PUNTO DE MUESTREO

COLABORA

AÑOS

2024

16

VALENCIA

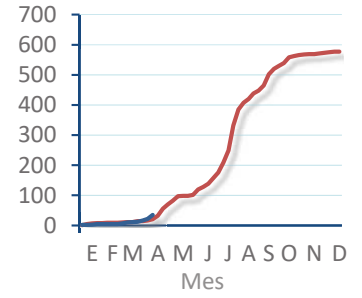
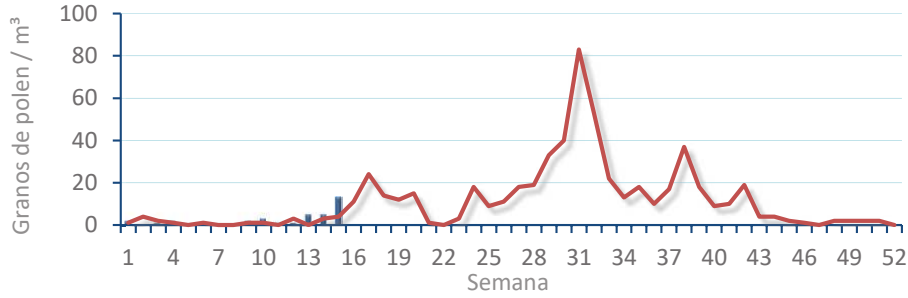


TIPOS

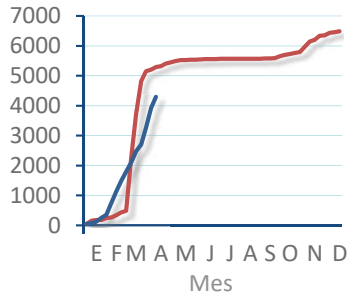
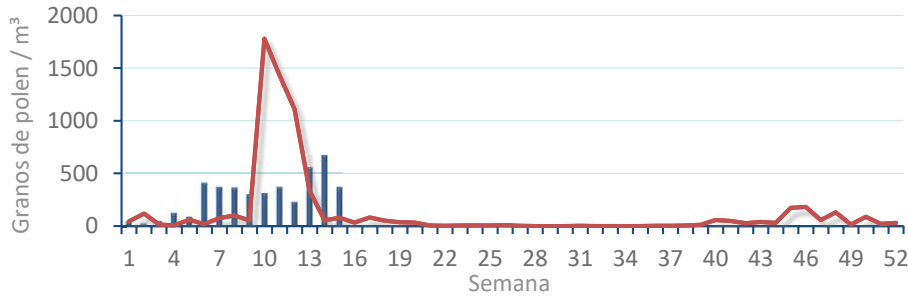
EVOLUCIÓN SEMANAL

DATOS AGRUPADOS

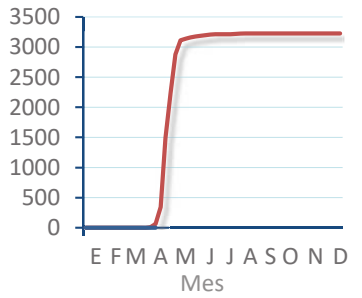
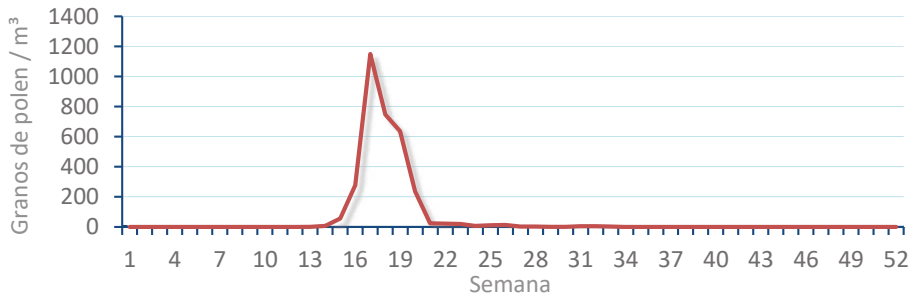
Amaranthaceae
(Cenizo, salsola)



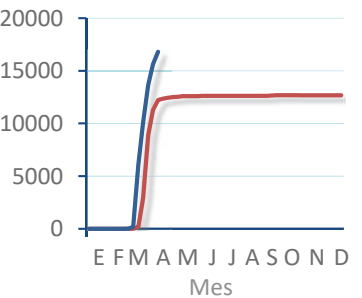
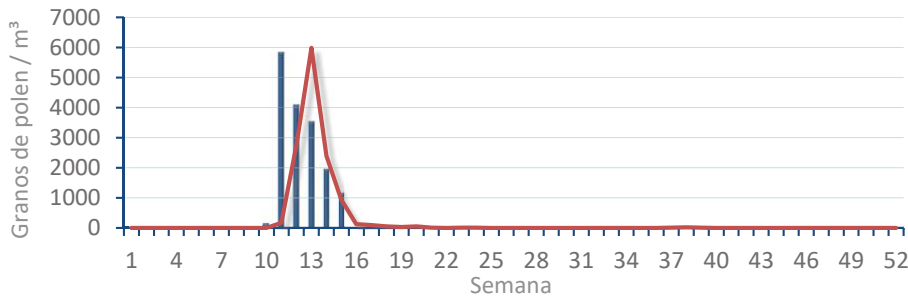
Cupres. / Taxac.
(Ciprés, enebro)



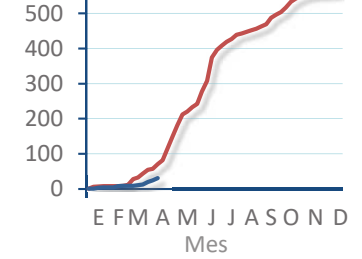
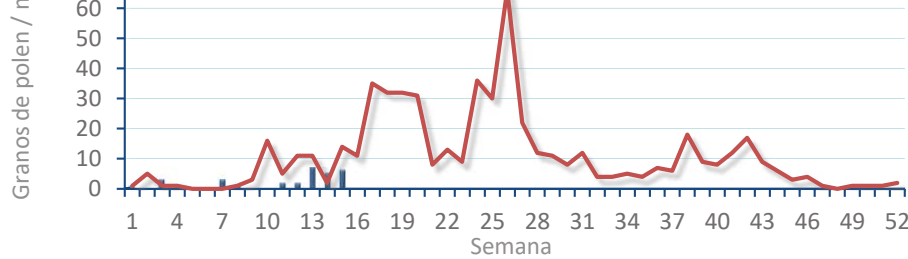
Olea europaea
(Olivo)



Platanus sp.
(Plátano de sombra)



Poaceae
(Gramíneas)



Urticaceae
(Ortigas, parietarias)

