

POLEN AMBIENTAL RESUMEN GRÁFICO

ALICANTE

L M X J V S D
14 15 16 17 18 19 20
Agosto

2023

SEMANA

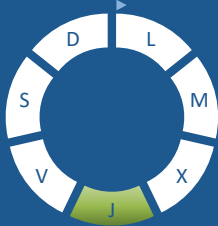
33

COLABORA

LETIPharma desde 1919

ÁRBOLES

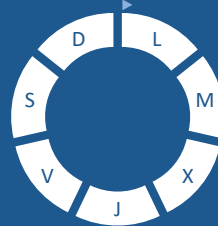
Cupres., Taxac.
(Cipreses, enebros)



Olea europaea
(Olivo)



Platanus sp.
(Plátano de sombra)



TIPOS POLÍNICOS PRINCIPALES

NIVELES

LLUVIA

Litros/m³



HIERBAS

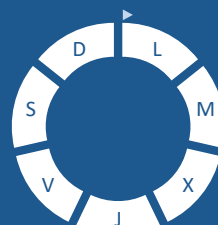
Amaranthaceae
(Cenizos, salsolas)



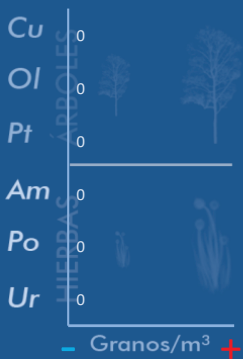
Poaceae
(Gramíneas)



Urticaceae
(Ortigas, parietarias)



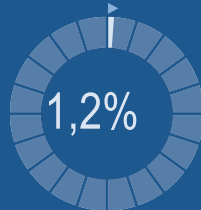
VARIACIÓN RESPECTO A LA SEMANA ANTERIOR



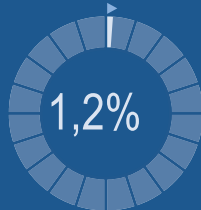
TIPOS POLÍNICOS PRINCIPALES EN PORCENTAJES



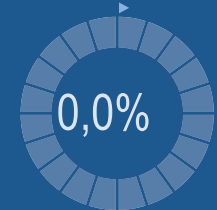
Cupres., Taxac.
(Cipreses, enebros)



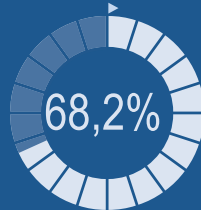
Olea europaea
(Olivo)



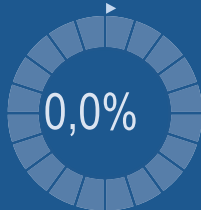
Platanus sp.
(Plátano de sombra)



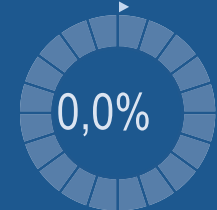
Amaranthaceae
(Cenizos, salsolas)



Poaceae
(Gramíneas)



Urticaceae
(Ortigas, parietarias)

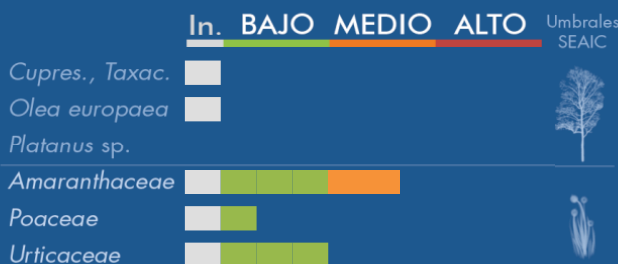


METEOROLOGÍA

32,9 °C
21,5 °C
0 L/m²

VERANO

PORCENTAJE DE POBLACIÓN SENSIBLE POTENCIALMENTE AFECTADA*



*(Se considera el día con el valor más alto de la semana)
In. = Inapreciable

POLEN TOTAL

85 Granos/m³

SEMANA ANTERIOR: 111

VARIACIÓN SEMANAL: -26

CAPTADOR: Burkard Spore Trap

INFORME: J.S. Javier Suárez

CONCENTRACIONES DE POLEN EN EL AMBIENTE

AÑO	SEMANA	PUNTO DE MUESTREO	COLABORA	TOTAL
-----	--------	-------------------	----------	-------

2023

33

ALICANTE

LETIPharma desde 1919

85 grn/m³

ESTACIÓN	PRIMAVERA	>>VERANO<<	OTOÑO					TOTAL SEMANA
----------	-----------	------------	-------	--	--	--	--	--------------

PRINCIPALES TIPOS POLÍNICOS

TIPO POLÍNICO	LUNES 14-ago.	MARTES 15-ago.	MIÉRCOLES 16-ago.	JUEVES 17-ago.	VIERNES 18-ago.	SÁBADO 19-ago.	DOMINGO 20-ago.	TOTAL SEMANA
<i>Amaranthaceae</i> (Cenizo, salsola)	7	9	13	16	5	5	3	58
<i>Cupres./Taxac.</i> (Ciprés, enebro)				1				1
<i>Olea</i> (Olivo)					1			1
<i>Platanus</i> (Plátano de sombra)								0
<i>Poaceae</i> (Gramíneas)								0
<i>Urticaceae</i> (Ortiga, parietaria)								0

OTROS TIPOS POLÍNICOS

<i>Apiaceae</i> (Umbelífera)			1					
<i>Artemisia</i> (Artemisa)		1						
<i>Cannabaceae</i> (Lúpulo, cáñamo)	1				3			
<i>Casuarina</i> (Pino de Australia)							1	
<i>Compositae</i> (Tipo Senecio)	1						1	
<i>Myrtaceae</i> (Eucalipto, mirto)						1	1	
<i>Pinaceae</i> (Pinos, cedros)			1		1			
<i>Plantago</i> (Llantén)	1				1			
<i>Quercus</i> (Encina, alcornoque)					1			
<i>Thymelaeaceae</i>				1				
OTROS	2	1	1	1	2	1		

Niveles de polen: altos (rojo), medios (amarillo), bajos (verde), nulos (blanco)

SUMA

12	11	16	19	14	7	6
----	----	----	----	----	---	---

Datos en granos/m³ de aire

ESPORAS

Alternaria

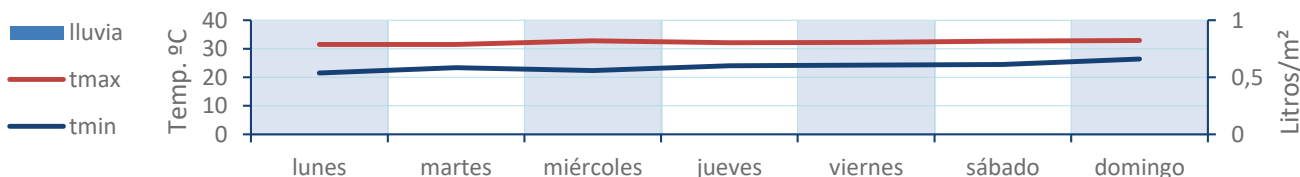
8	12	10	1	4	2	5
---	----	----	---	---	---	---

Datos en esporas/m³ de aire

Responsable análisis: Javier Suárez

Situación captador: Hospital General Universitario de Alicante

METEO



REPRESENTACIÓN GRÁFICA

AÑO

SEMANA

PUNTO DE MUESTREO

COLABORA

TOTAL

2023

33

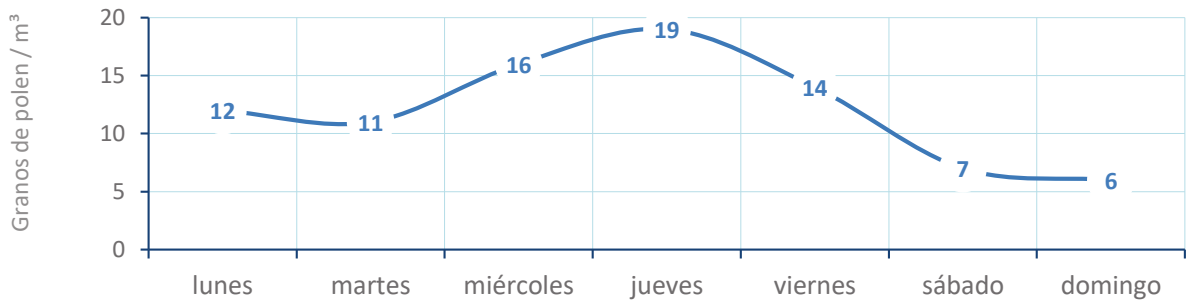
ALICANTE

LETIPharma
desde 1919

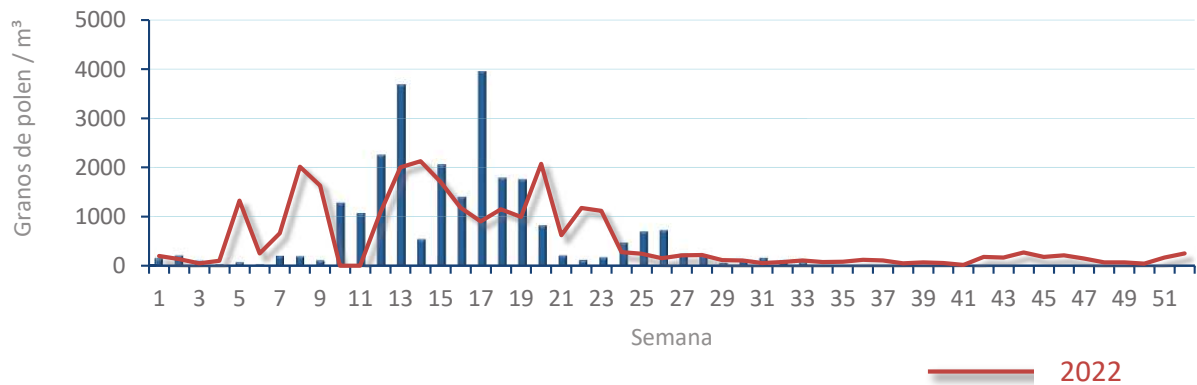
85
gn/m³

POLEN

NIVELES DE POLEN DE LA ÚLTIMA SEMANA

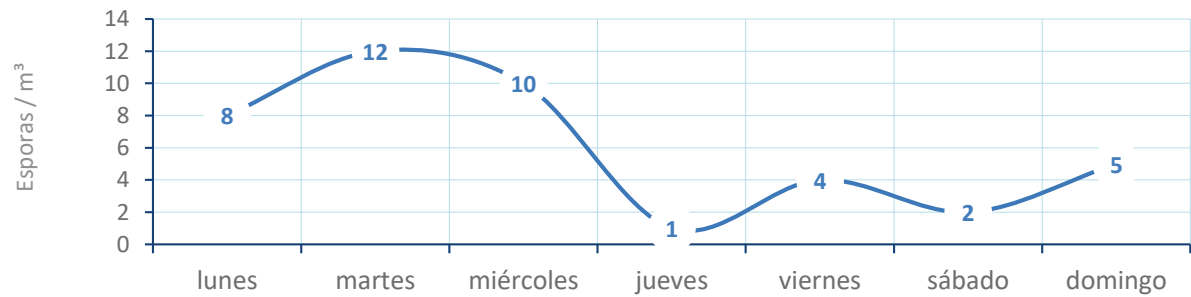


EVOLUCIÓN POLÍNICA SEMANAL

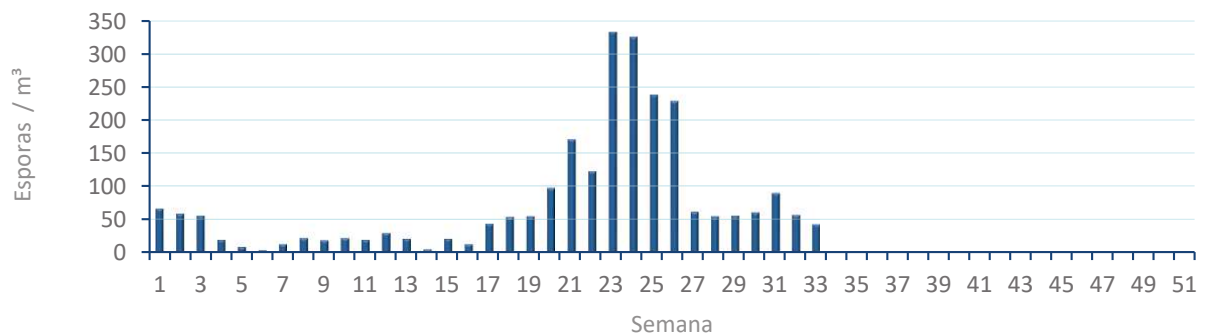


ALTERNARIA

NIVELES DE ALTERNARIA DE LA ÚLTIMA SEMANA



EVOLUCIÓN SEMANAL DE ALTERNARIA



COMPARACIÓN RESPECTO AL AÑO 2022

AÑO

SEMANA

PUNTO DE MUESTREO

COLABORA

AÑOS

2023

33

ALICANTE

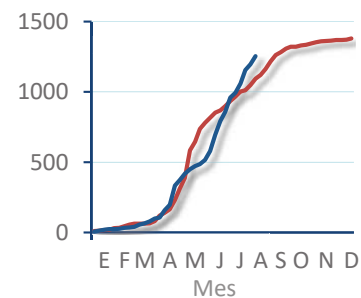
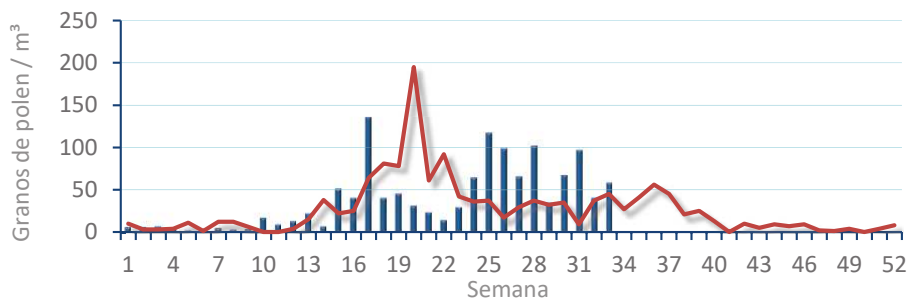


TIPOS

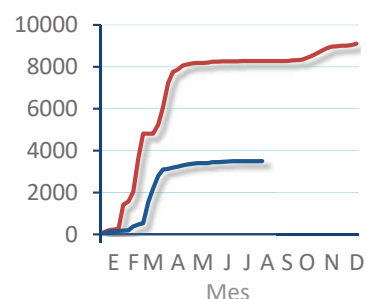
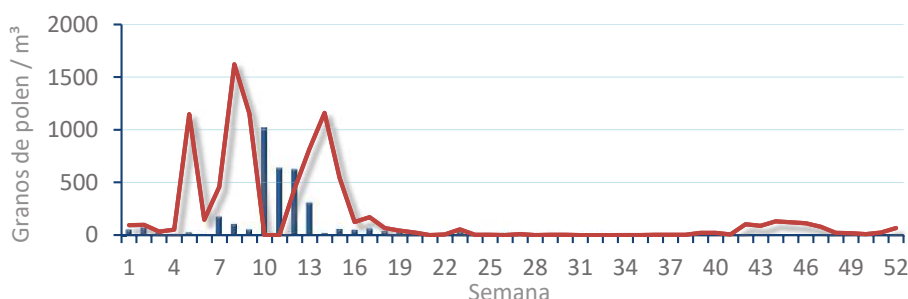
EVOLUCIÓN SEMANAL

DATOS AGRUPADOS

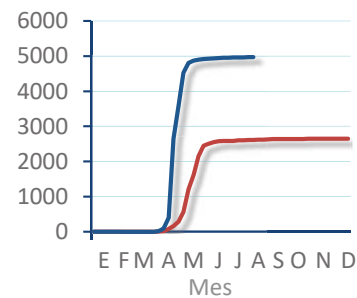
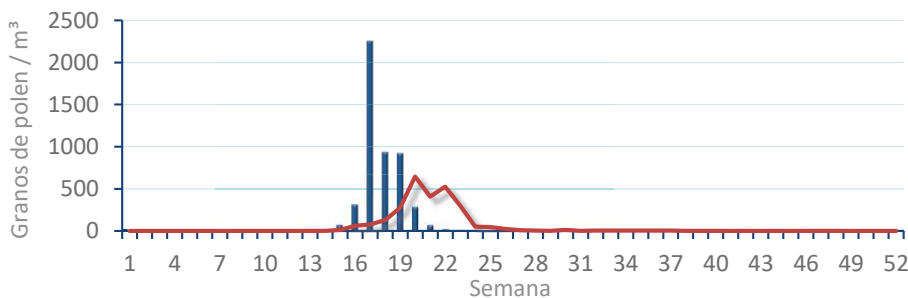
Amaranthaceae
(Cenizo, salsola)



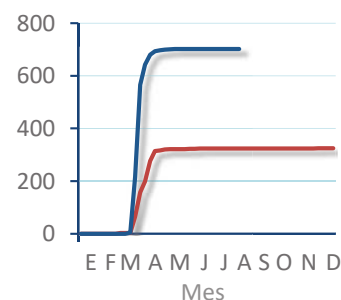
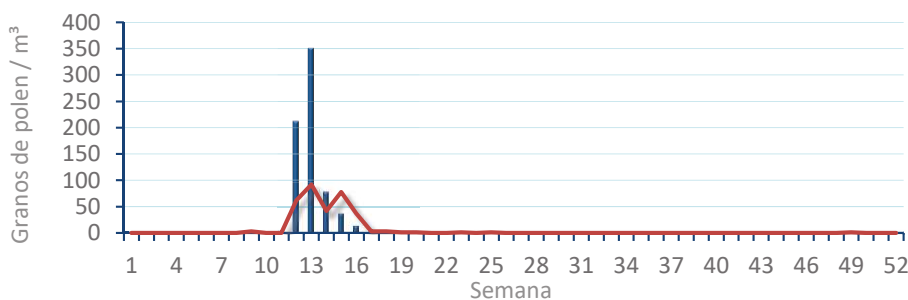
Cupres. / Taxac.
(Ciprés, enebro)



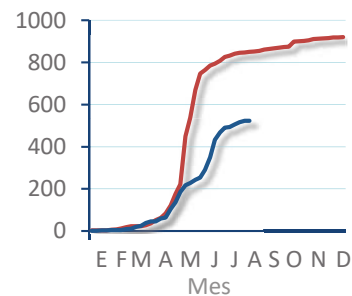
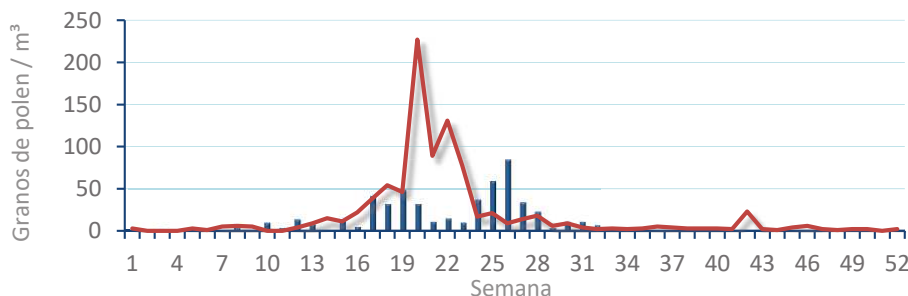
Olea europaea
(Olivo)



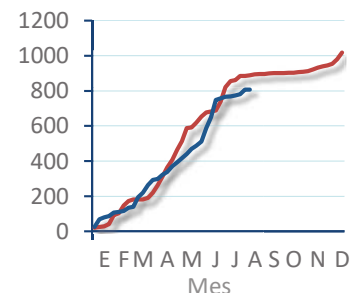
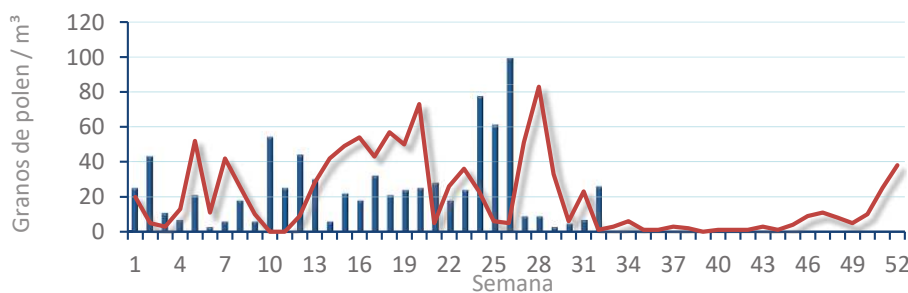
Platanus sp.
(Plátano de sombra)



Poaceae
(Gramíneas)



Urticaceae
(Ortigas, parietarias)



POLEN AMBIENTAL RESUMEN GRÁFICO

CASTELLÓN

L M X J V S D
14 15 16 17 18 19 20

Agosto

2023

SEMANA

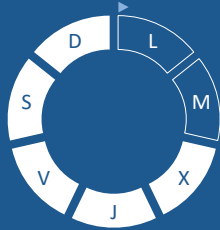
33

COLABORA

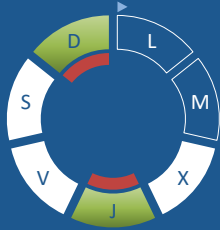
LETIPharma
desde 1919

ÁRBOLES

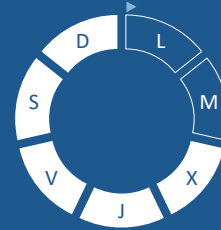
Cupres., Taxac.
(Cipreses, enebros)



Olea europaea
(Olivo)



Platanus sp.
(Plátano de sombra)



TIPOS POLÍNICOS PRINCIPALES

NIVELES

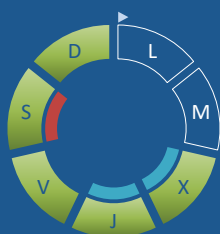
LLUVIA

Litros/m³

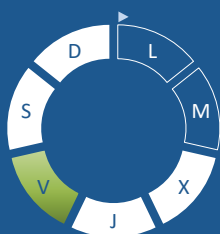


HIERBAS

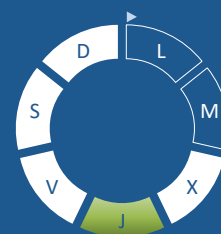
Amaranthaceae
(Cenizos, salsolas)



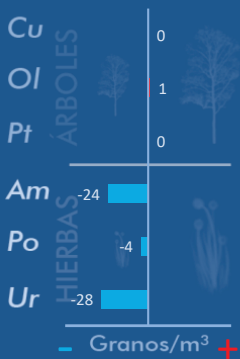
Poaceae
(Gramíneas)



Urticaceae
(Ortigas, parietarias)



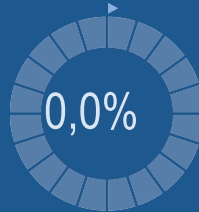
VARIACIÓN RESPECTO A LA SEMANA ANTERIOR



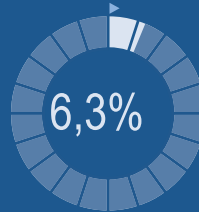
TIPOS POLÍNICOS PRINCIPALES EN PORCENTAJES



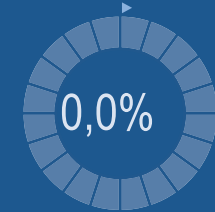
Cupres., Taxac.
(Cipreses, enebros)



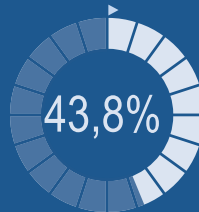
Olea europaea
(Olivo)



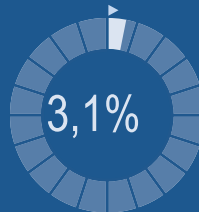
Platanus sp.
(Plátano de sombra)



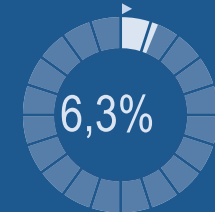
Amaranthaceae
(Cenizos, salsolas)



Poaceae
(Gramíneas)



Urticaceae
(Ortigas, parietarias)

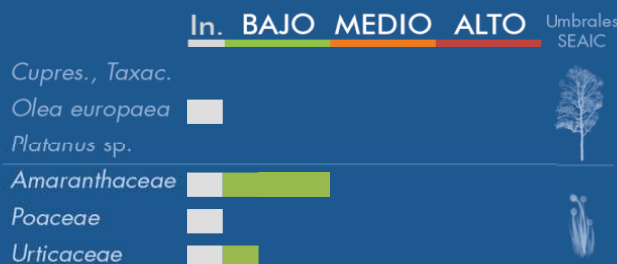


METEOROLOGÍA



☀ VERANO

PORCENTAJE DE POBLACIÓN SENSIBLE POTENCIALMENTE AFECTADA*



*(Se considera el día con el valor más alto de la semana)
In. = Inapreciable

POLEN TOTAL

32

Granos/m³

SEMANA ANTERIOR	VARIACIÓN SEMANAL
94	-62

CAPTADOR:	INFORME:
Burkard Spore Trap	J.S. Javier Suárez

CONCENTRACIONES DE POLEN EN EL AMBIENTE

AÑO	SEMANA	PUNTO DE MUESTREO	COLABORA	TOTAL
-----	--------	-------------------	----------	-------

2023

33

CASTELLÓN

LETIPharma
desde 1919

32
grn/m³

ESTACIÓN	PRIMAVERA	>>VERANO<<	OTOÑO	INVIERNO	TOTAL SEMANA
----------	-----------	------------	-------	----------	--------------

PRINCIPALES TIPOS POLÍNICOS

TIPO POLÍNICO	LUNES 14-ago.	MARTES 15-ago.	MIÉRCOLES 16-ago.	JUEVES 17-ago.	VIERNES 18-ago.	SÁBADO 19-ago.	DOMINGO 20-ago.	TOTAL SEMANA
<i>Amaranthaceae</i> (Cenizo, salsola)			1	1	2	9	1	14
<i>Cupres./Taxac.</i> (Ciprés, enebro)								0
<i>Olea</i> (Olivo)				1			1	2
<i>Platanus</i> (Plátano de sombra)								0
<i>Poaceae</i> (Gramíneas)					1			1
<i>Urticaceae</i> (Ortiga, parietaria)				2				2

Niveles de polen: ■ altos, ■ medios, ■ bajos, □ nulos

OTROS TIPOS POLÍNICOS

<i>Apiaceae</i> (Umbelífera)	S	S				1	
<i>Cannabaceae</i> (Lúpulo, cáñamo)	I	I			3	1	
<i>Compositae</i> (Tipo Senecio)	N	N				2	
<i>Cyperaceae</i> (Juncia, lastán)				2			
<i>Liliaceae</i> (Liliacea)	D	D			1		
<i>Pinaceae</i> (Pinos, cedros)	A	A					1
<i>Plantago</i> (Llantén)	T	T				1	
OTROS	O	O				1	
	S	S					

SUMA

0	0	1	6	7	15	3
---	---	---	---	---	----	---

Datos en granos/m³ de aire

ESPORAS

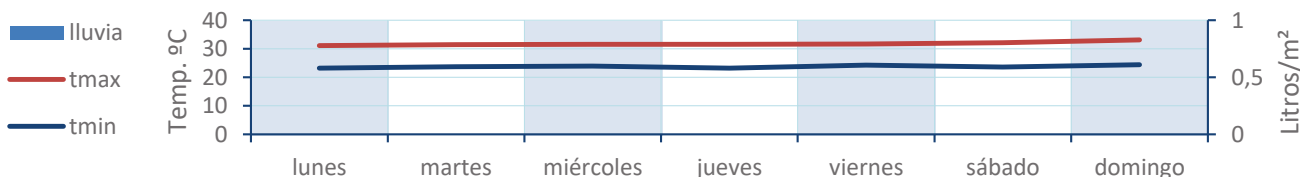
Alternaria

0	0	3	16	21	20	28
---	---	---	----	----	----	----

Datos en esporas/m³ de aire

Responsable análisis: Javier Suárez
Situación captador: Hospital General de Castellón

METEO



REPRESENTACIÓN GRÁFICA

AÑO	SEMANA	PUNTO DE MUESTREO	COLABORA	TOTAL
-----	--------	-------------------	----------	-------

2023

33

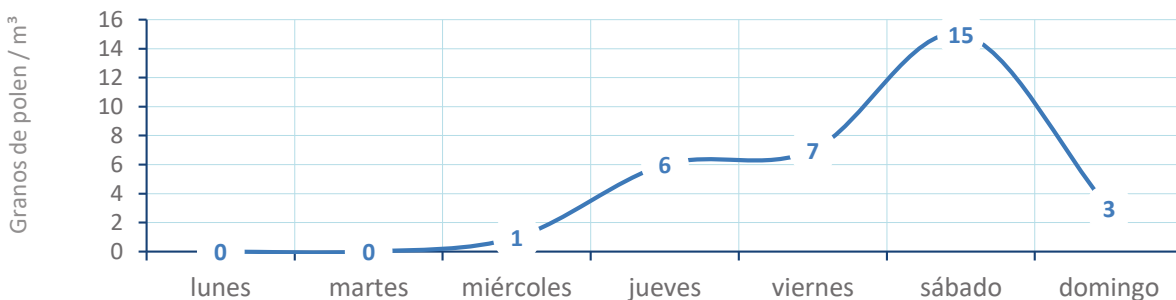
CASTELLÓN



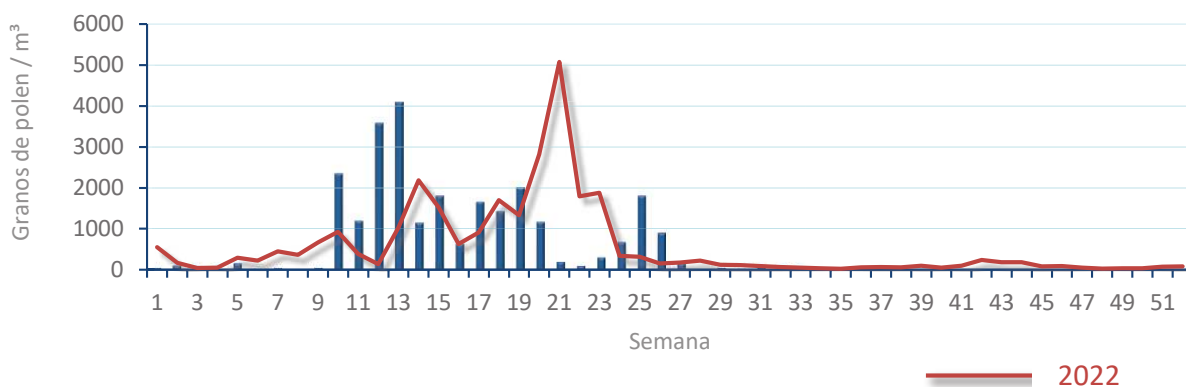
32
gn/m³

POLEN

NIVELES DE POLEN DE LA ÚLTIMA SEMANA

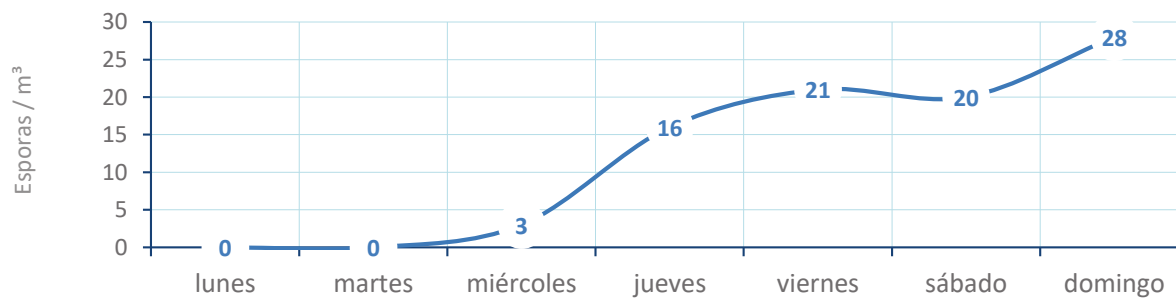


EVOLUCIÓN POLÍNICA SEMANAL

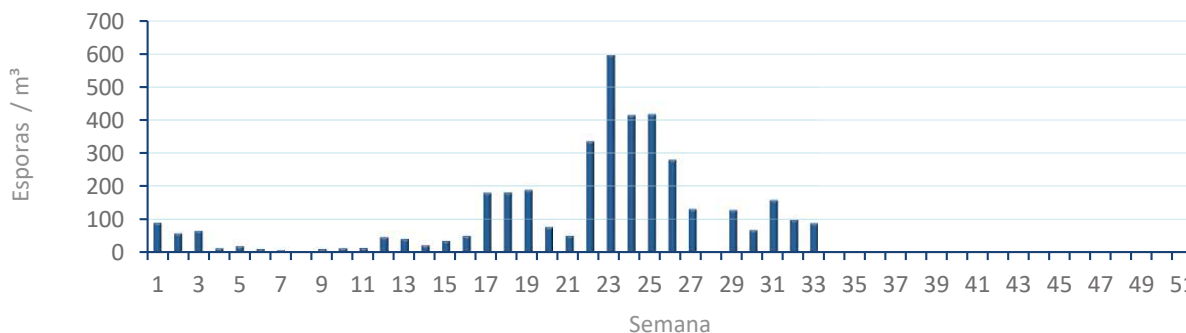


ALTERNARIA

NIVELES DE ALTERNARIA DE LA ÚLTIMA SEMANA



EVOLUCIÓN SEMANAL DE ALTERNARIA



COMPARACIÓN RESPECTO AL AÑO 2022

AÑO SEMANA **PUNTO DE MUESTREO** COLABORA **AÑOS**

2023

33

CASTELLÓN

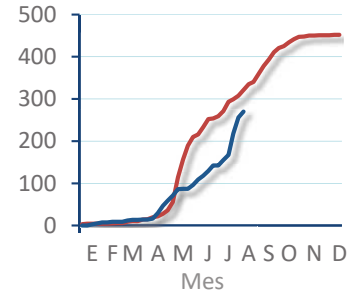
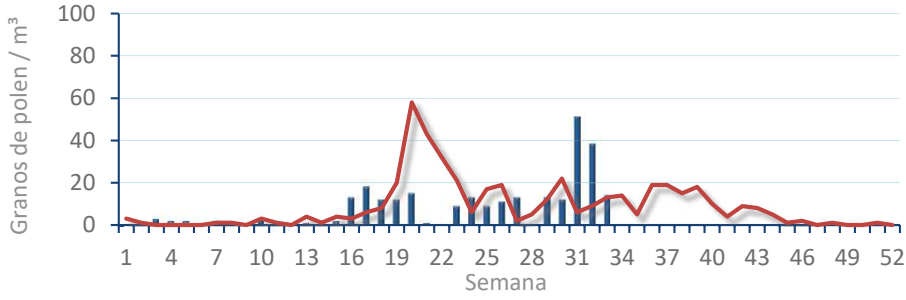
LETIPharma
desde 1919 **2022 2023**

TIPOS

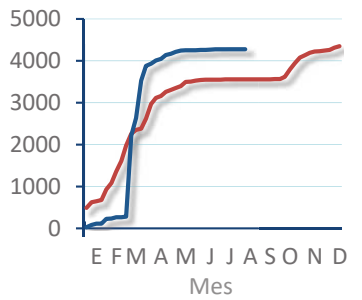
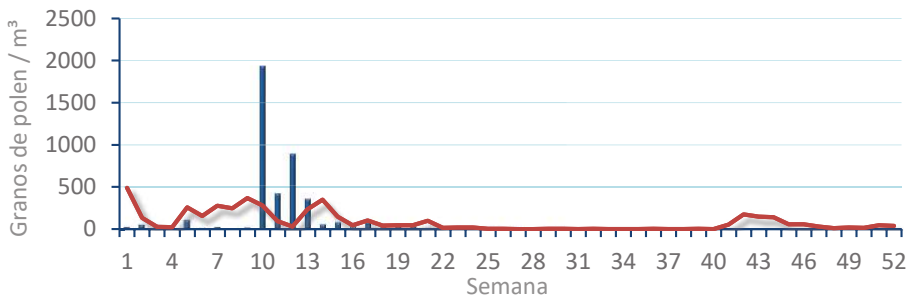
EVOLUCIÓN SEMANAL

DATOS AGRUPADOS

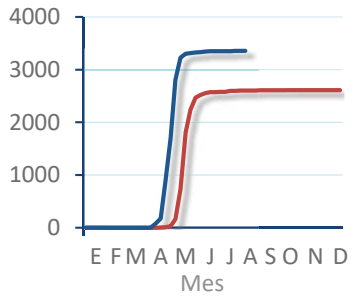
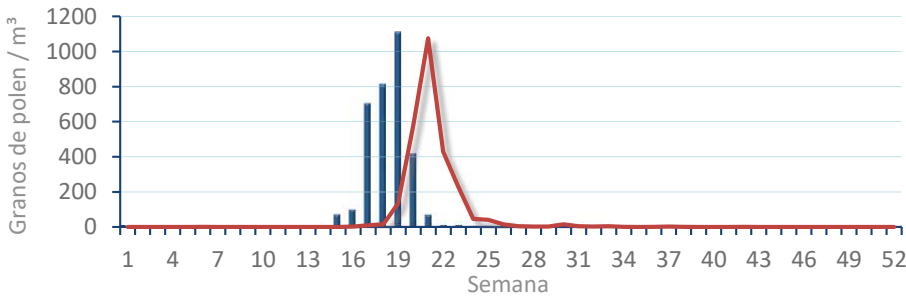
Amaranthaceae
(Cenizo, salsola)



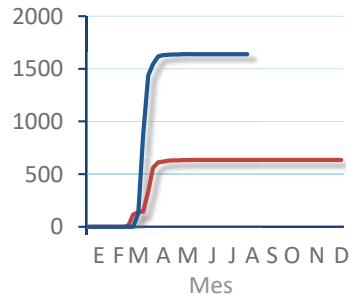
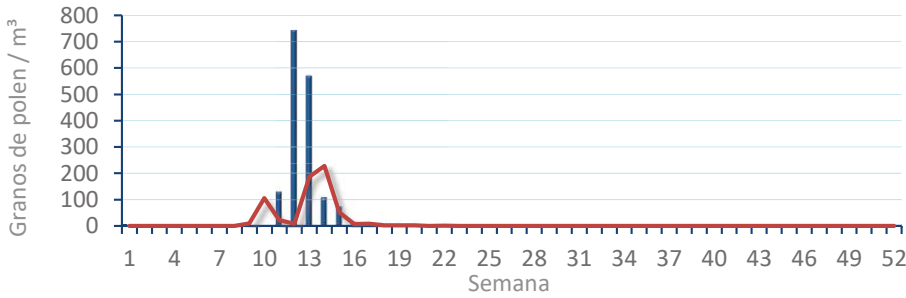
Cupres. / Taxac.
(Ciprés, enebro)



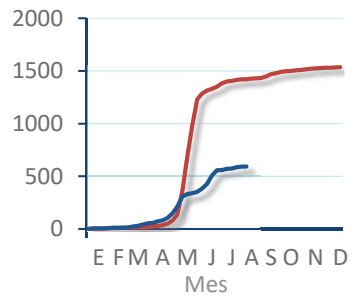
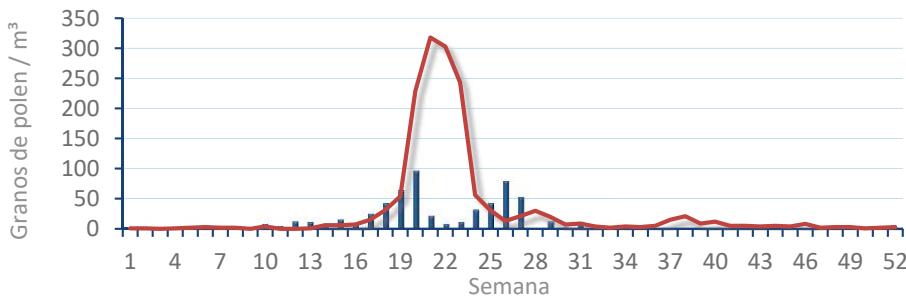
Olea europaea
(Olivo)



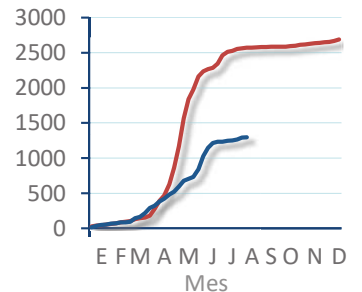
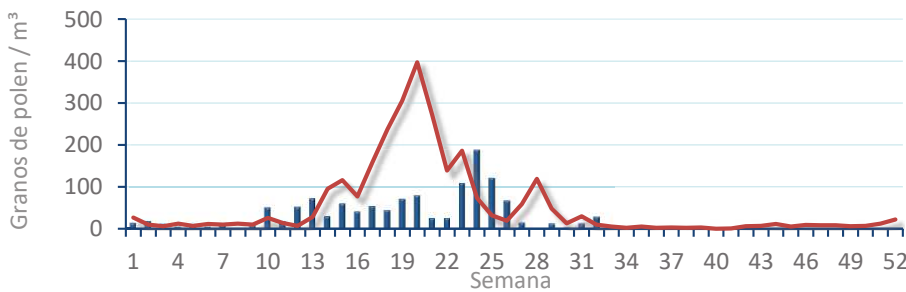
Platanus sp.
(Plátano de sombra)



Poaceae
(Gramíneas)



Urticaceae
(Ortigas, parietarias)



POLEN AMBIENTAL RESUMEN GRÁFICO



PEGO

L M X J V S D
14 15 16 17 18 19 20

Agosto

2023

SEMANA

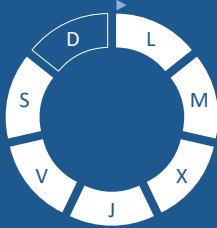
33

COLABORA

LETIPharma
desde 1919

ÁRBOLES

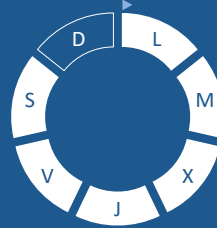
Cupres., Taxac.
(Cipreses, enebros)



Olea europaea
(Olivo)



Platanus sp.
(Plátano de sombra)



TIPOS POLÍNICOS PRINCIPALES

NIVELES

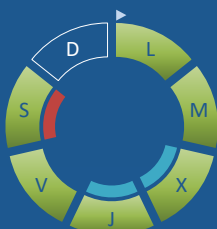
LLUVIA

Litros/m³



HIERBAS

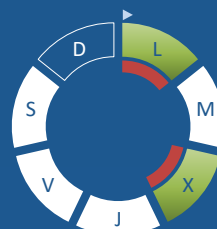
Amaranthaceae
(Cenizos, salsolas)



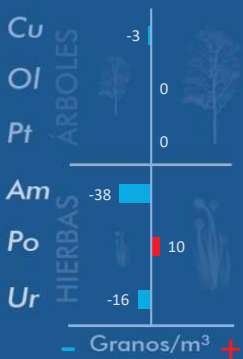
Poaceae
(Gramíneas)



Urticaceae
(Ortigas, parietarias)



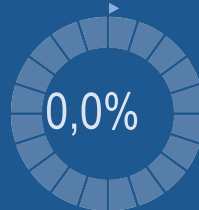
VARIACIÓN RESPECTO A LA SEMANA ANTERIOR



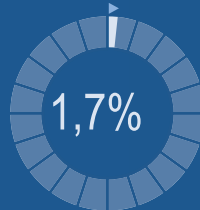
TIPOS POLÍNICOS PRINCIPALES EN PORCENTAJES



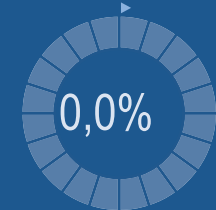
Cupres., Taxac.
(Cipreses, enebros)



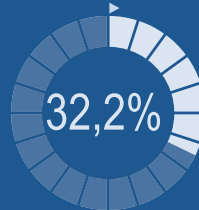
Olea europaea
(Olivo)



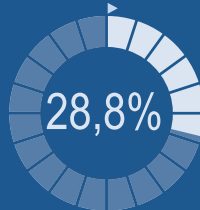
Platanus sp.
(Plátano de sombra)



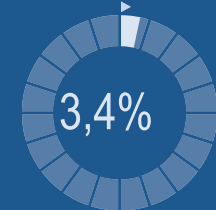
Amaranthaceae
(Cenizos, salsolas)



Poaceae
(Gramíneas)



Urticaceae
(Ortigas, parietarias)

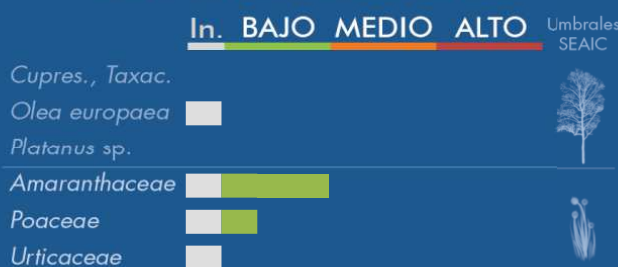


METEOROLOGÍA



VERANO

PORCENTAJE DE POBLACIÓN SENSIBLE POTENCIALMENTE AFECTADA*



*(Se considera el día con el valor más alto de la semana)
In. = Inapreciable

POLEN TOTAL

59

Granos/m³

SEMANA ANTERIOR VARIACIÓN SEMANAL

103 -44

CAPTADOR: Burkard Spore Trap
INFORME: J.S. Javier Suárez

CONCENTRACIONES DE POLEN EN EL AMBIENTE

AÑO	SEMANA	PUNTO DE MUESTREO	COLABORA	TOTAL
-----	--------	-------------------	----------	-------

2023

33

PEGO



59
grn/m³

ESTACIÓN	PRIMAVERA	>>VERANO<<	OTOÑO	INVIERNO	TOTAL SEMANA
----------	-----------	------------	-------	----------	--------------

PRINCIPALES TIPOS POLÍNICOS

TIPO POLÍNICO	LUNES 14-ago.	MARTES 15-ago.	MIÉRCOLES 16-ago.	JUEVES 17-ago.	VIERNES 18-ago.	SÁBADO 19-ago.	DOMINGO 20-ago.	TOTAL SEMANA
<i>Amaranthaceae</i> (Cenizo, salsola)	2	3	1	1	4	8		19
<i>Cupres./Taxac.</i> (Ciprés, enebro)								0
<i>Olea</i> (Olivo)						1		1
<i>Platanus</i> (Plátano de sombra)								0
<i>Poaceae</i> (Gramíneas)	1	4	1	3	4	4		17
<i>Urticaceae</i> (Ortiga, parietaria)	1		1					2

OTROS TIPOS POLÍNICOS

<i>Brassicaceae</i> (Crucífera)			1				S	
<i>Cannabaceae</i> (Lúpulo, cáñamo)			1	1	3	2	I	
<i>Compositae</i> (Tipo Senecio)						1	N	
<i>Compositae</i> (Tipo Taraxacum)				1				
<i>Cyperaceae</i> (Juncia, lastán)				1			D	
<i>Liliaceae</i> (Liliacea)		1					A	
<i>Myrtaceae</i> (Eucalipto, mirto)					1	1	T	
<i>Pinaceae</i> (Pinos, cedros)	1			1			O	
<i>Plantago</i> (Llantén)						1	S	
<i>Quercus</i> (Encina, alcornoque)						1		
OTROS					1	1		

Niveles de polen: ■ altos ■ medios ■ bajos nulos

SUMA

5	8	5	8	13	20	0
---	---	---	---	----	----	---

Datos en granos/m³ de aire

ESPORAS

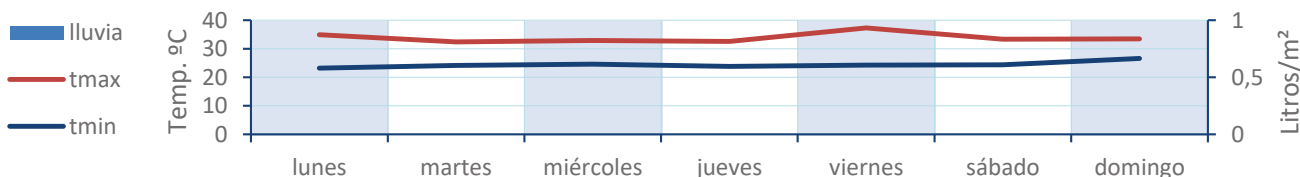
Alternaria

28	38	23	24	55	45	0
----	----	----	----	----	----	---

Datos en esporas/m³ de aire

Responsable análisis: Javier Suárez
Situación captador: Colegio San Antonio

METEO



REPRESENTACIÓN GRÁFICA

AÑO

SEMANA

PUNTO DE MUESTREO

COLABORA

TOTAL

2023

33

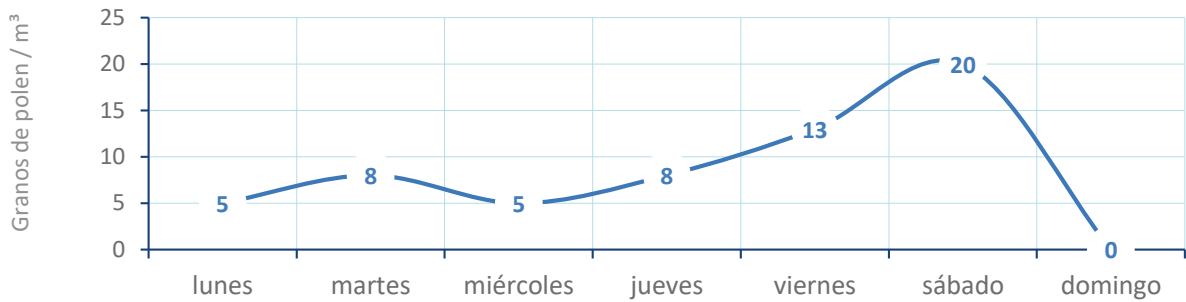
PEGO

LETIPharma
desde 1919

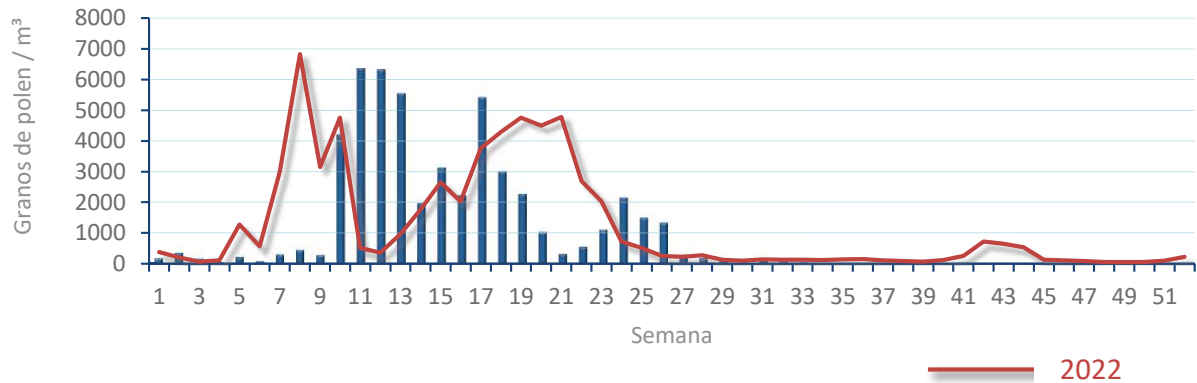
59
gn/m³

POLEN

NIVELES DE POLEN DE LA ÚLTIMA SEMANA



EVOLUCIÓN POLÍNICA SEMANAL

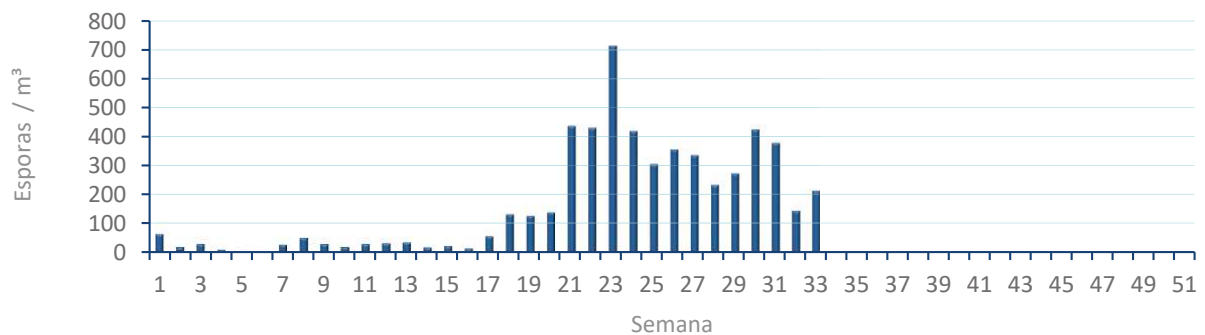


ALTERNARIA

NIVELES DE ALTERNARIA DE LA ÚLTIMA SEMANA



EVOLUCIÓN SEMANAL DE ALTERNARIA



COMPARACIÓN RESPECTO AL AÑO 2022

AÑO

SEMANA

PUNTO DE MUESTREO

COLABORA

AÑOS

2023

33

PEGO

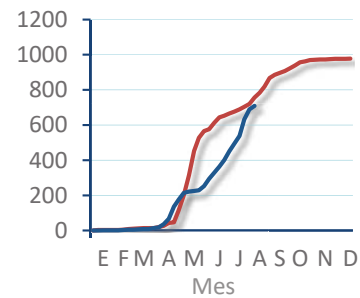
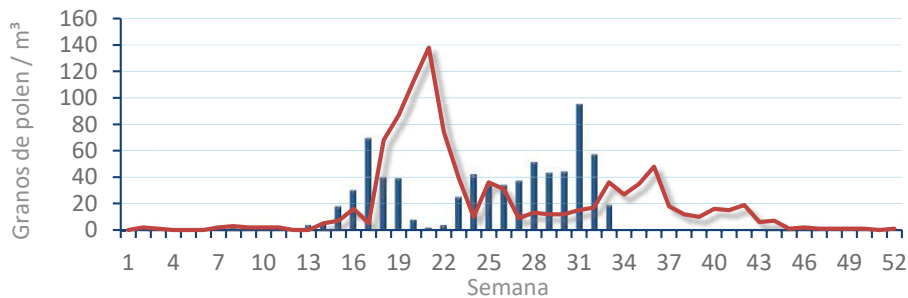


TIPOS

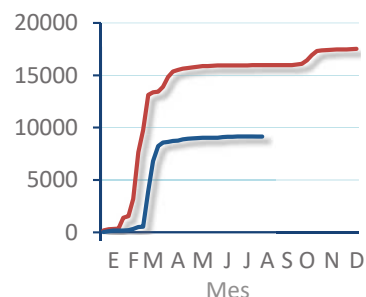
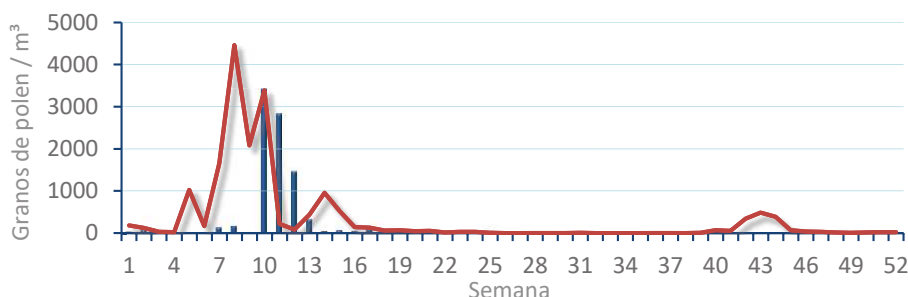
EVOLUCIÓN SEMANAL

DATOS AGRUPADOS

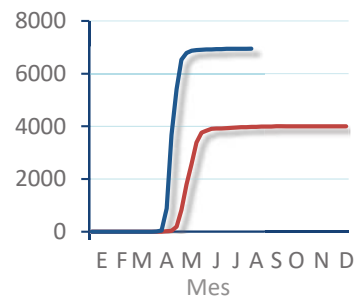
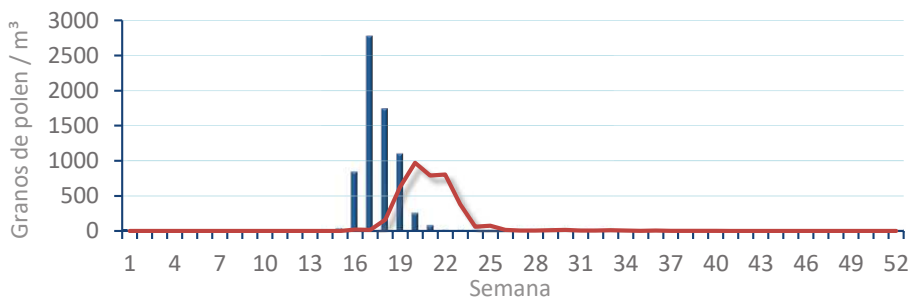
Amaranthaceae
(Cenizo, salsola)



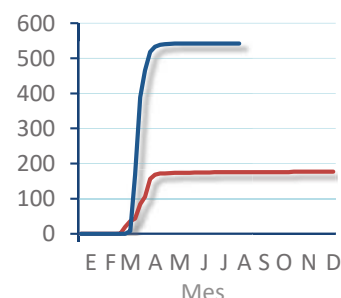
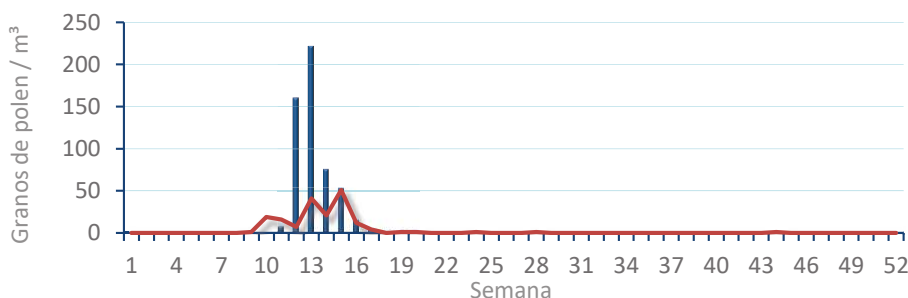
Cupres. / Taxac.
(Ciprés, enebro)



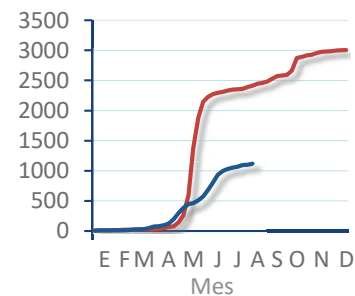
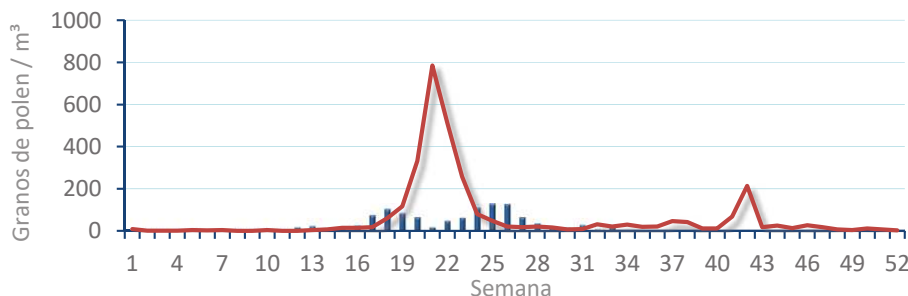
Olea europaea
(Olivo)



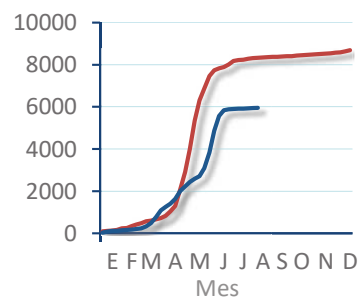
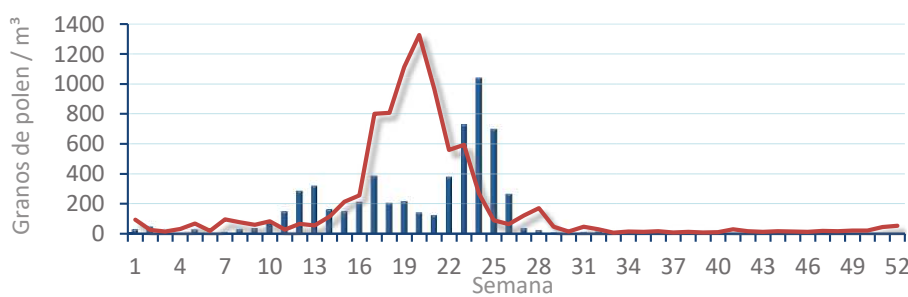
Platanus sp.
(Plátano de sombra)



Poaceae
(Gramíneas)



Urticaceae
(Ortigas, parietarias)



POLEN AMBIENTAL RESUMEN GRÁFICO

VALENCIA

L M X J V S D
14 15 16 17 18 19 20

Agosto

2023

SEMANA

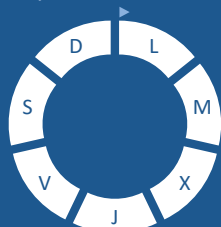
33

COLABORA

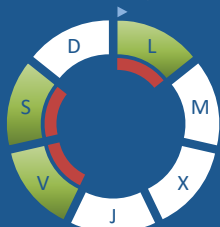
LETIPharma
desde 1919

ÁRBOLES

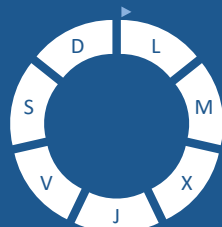
Cupres., Taxac.
(Cipreses, enebros)



Olea europaea
(Olivo)



Platanus sp.
(Plátano de sombra)

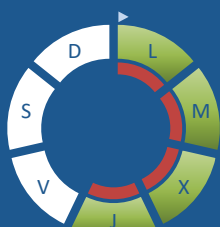


HIERBAS

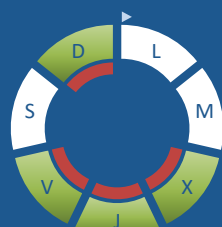
Amaranthaceae
(Cenizos, salsolas)



Poaceae
(Gramíneas)



Urticaceae
(Ortigas, parietarias)



TIPOS POLÍNICOS PRINCIPALES

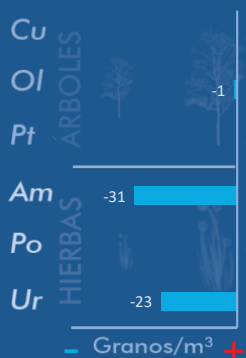
NIVELES

LLUVIA

Litros/m³



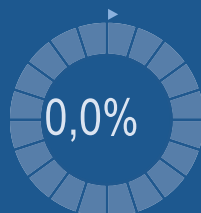
VARIACIÓN RESPECTO A LA SEMANA ANTERIOR



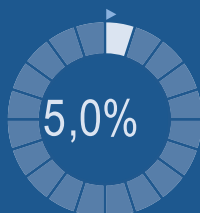
TIPOS POLÍNICOS PRINCIPALES EN PORCENTAJES



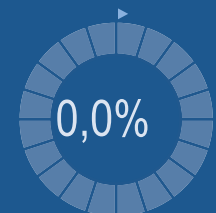
Cupres., Taxac.
(Cipreses, enebros)



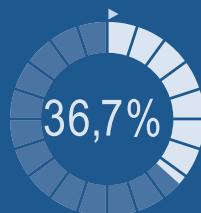
Olea europaea
(Olivo)



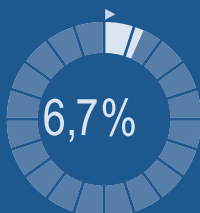
Platanus sp.
(Plátano de sombra)



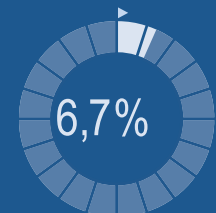
Amaranthaceae
(Cenizos, salsolas)



Poaceae
(Gramíneas)



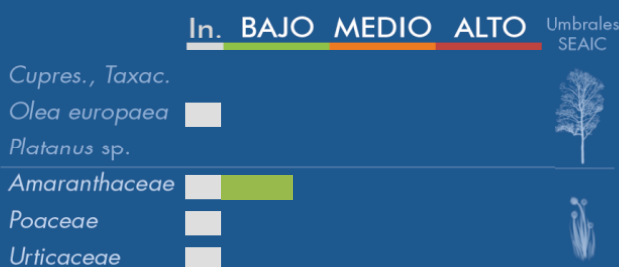
Urticaceae
(Ortigas, parietarias)



METEOROLOGÍA



PORCENTAJE DE POBLACIÓN SENSIBLE POTENCIALMENTE AFECTADA*



*(Se considera el día con el valor más alto de la semana)
In. = Inapreciable

POLEN TOTAL

60

Granos/m³

SEMANA ANTERIOR	VARIACIÓN SEMANAL
114	-54
CAPTADOR: Burkard Spore Trap	INFORME: J.S. Javier Suárez

CONCENTRACIONES DE POLEN EN EL AMBIENTE

AÑO 2023 **SEMANA** 33 **PUNTO DE MUESTREO** VALENCIA **COLABORA** LETIPharma desde 1919 **TOTAL** 60 grn/m³

ESTACIÓN PRIMAVERA >>VERANO<< OTOÑO INVIERNO

PRINCIPALES TIPOS POLÍNICOS

TIPO POLÍNICO	LUNES 14-ago.	MARTES 15-ago.	MIÉRCOLES 16-ago.	JUEVES 17-ago.	VIERNES 18-ago.	SÁBADO 19-ago.	DOMINGO 20-ago.	TOTAL SEMANA
<i>Amaranthaceae</i> (Cenizo, salsola)	4	2	3	1	4	5	3	22
<i>Cupres./Taxac.</i> (Ciprés, enebro)								0
<i>Olea</i> (Olivo)	1				1	1		3
<i>Platanus</i> (Plátano de sombra)								0
<i>Poaceae</i> (Gramíneas)	1	1	1	1				4
<i>Urticaceae</i> (Ortiga, parietaria)			1	1	1		1	4

OTROS TIPOS POLÍNICOS

<i>Apiaceae</i> (Umbelífera)			1				1	
<i>Artemisia</i> (Artemisa)				1			3	
<i>Cannabaceae</i> (Lúpulo, cáñamo)			2	1	3	1		
<i>Compositae</i> (Tipo Senecio)			1			1		
<i>Liliaceae</i> (Liliacea)	1			1				
<i>Palmae</i> (Palmeras)						2		
<i>Pinaceae</i> (Pinos, cedros)	1						1	
<i>Quercus</i> (Encina, alcornoque)					1			
OTROS		1	1	1		1	1	

Niveles de polen: ■ altos ■ medios ■ bajos nulos

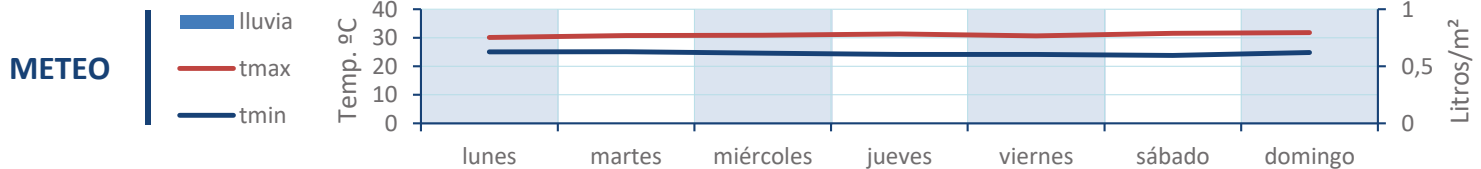
SUMA	8	4	10	7	10	11	10	
-------------	----------	----------	-----------	----------	-----------	-----------	-----------	--

Datos en granos/m³ de aire

ESPORAS	Alternaria	6	8	13	2	15	10	11	
----------------	-------------------	----------	----------	-----------	----------	-----------	-----------	-----------	--

Datos en esporas/m³ de aire

Responsable análisis: Javier Suárez
Situación captador: Hospital Clínico de Valencia



REPRESENTACIÓN GRÁFICA

AÑO

SEMANA

PUNTO DE MUESTREO

COLABORA

TOTAL

2023

33

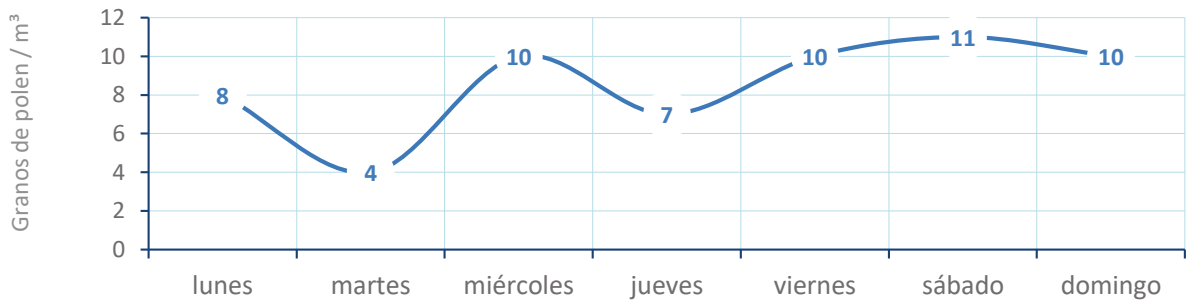
VALENCIA

LETIPharma
desde 1919

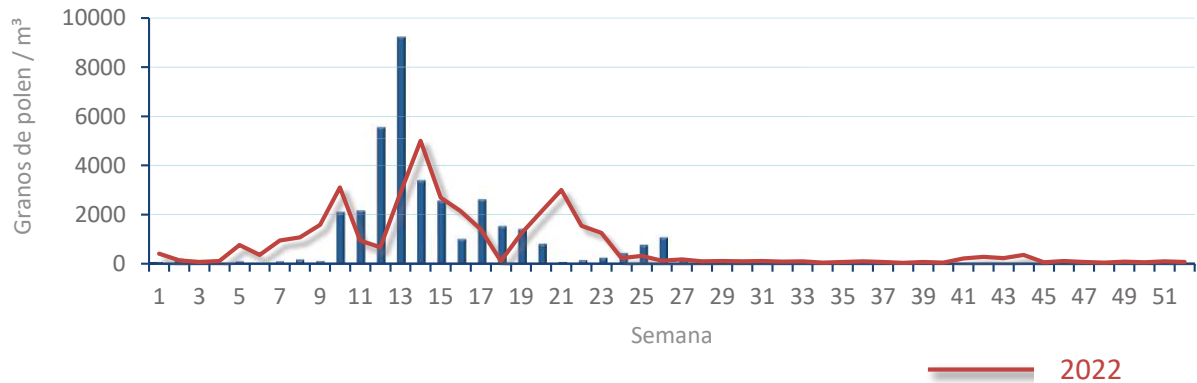
60
grn/m³

POLEN

NIVELES DE POLEN DE LA ÚLTIMA SEMANA

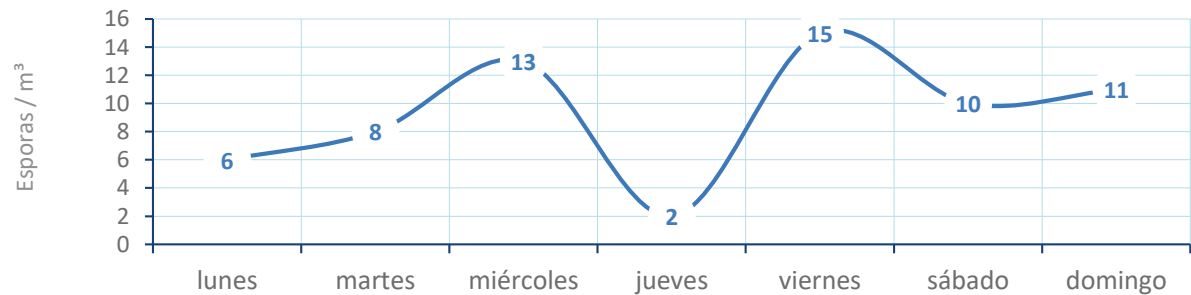


EVOLUCIÓN POLÍNICA SEMANAL

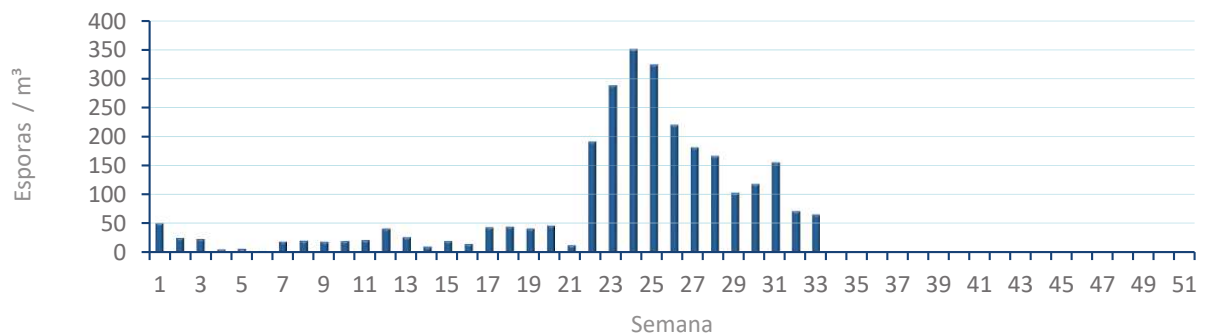


ALTERNARIA

NIVELES DE ALTERNARIA DE LA ÚLTIMA SEMANA



EVOLUCIÓN SEMANAL DE ALTERNARIA



COMPARACIÓN RESPECTO AL AÑO 2022

AÑO

SEMANA

PUNTO DE MUESTREO

COLABORA

AÑOS

2023

33

VALENCIA

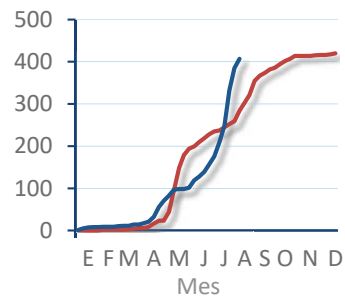
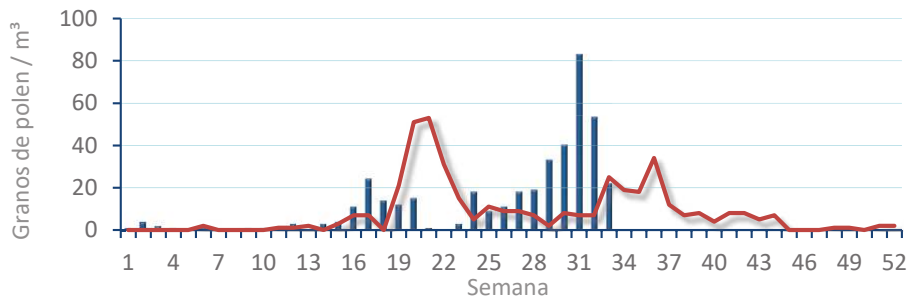


TIPOS

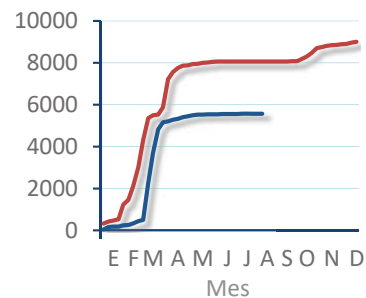
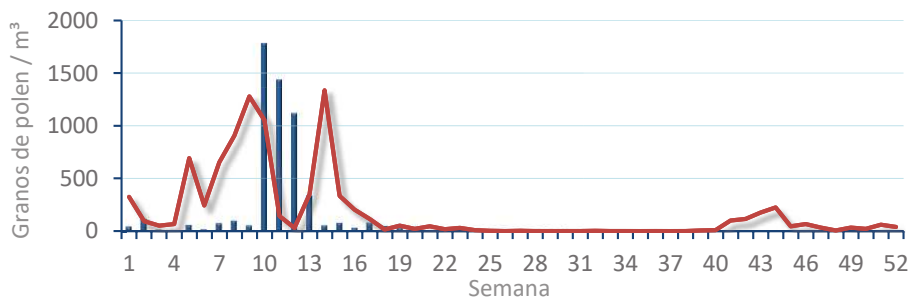
EVOLUCIÓN SEMANAL

DATOS AGRUPADOS

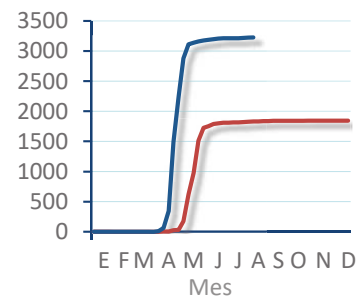
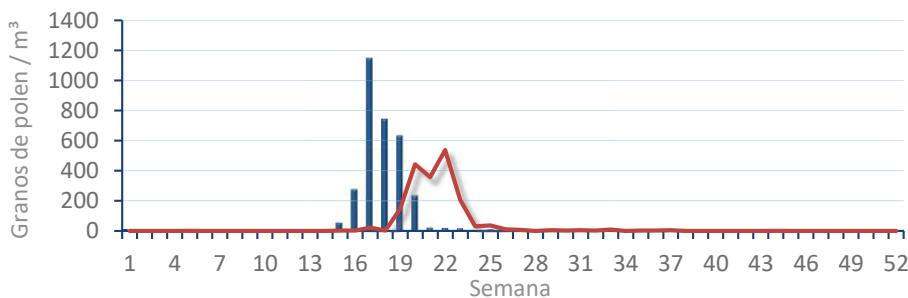
Amaranthaceae
(Cenizo, salsola)



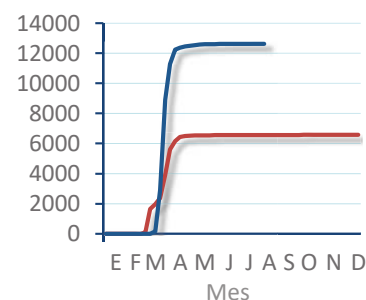
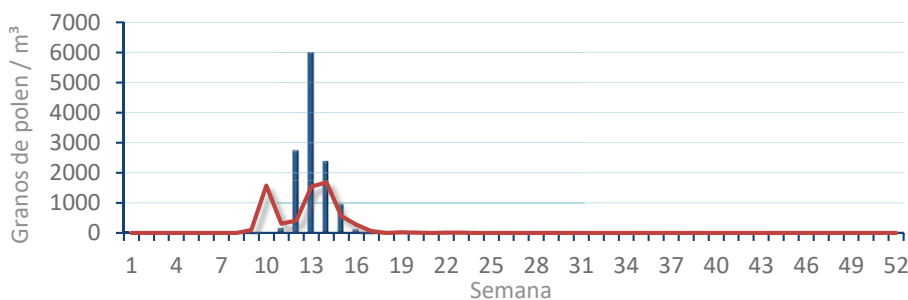
Cupres. / Taxac.
(Ciprés, enebro)



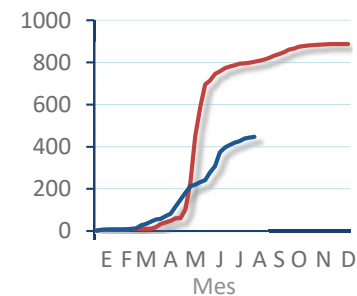
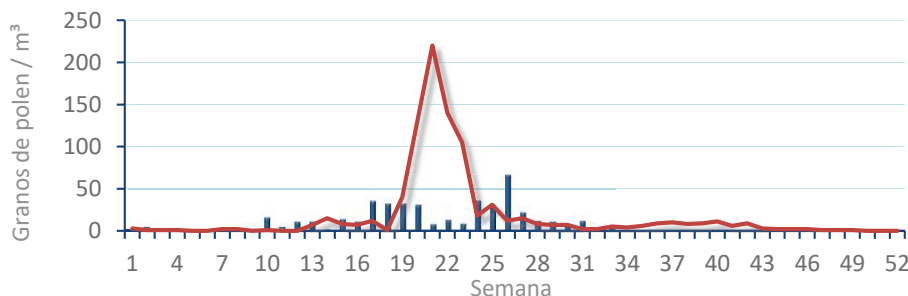
Olea europaea
(Olivo)



Platanus sp.
(Plátano de sombra)



Poaceae
(Gramíneas)



Urticaceae
(Ortigas, parietarias)

