

POLEN AMBIENTAL RESUMEN GRÁFICO

ALICANTE

L M X J V S D
11 12 13 14 15 16 17

Noviembre

2024

SEMANA

46

COLABORA

LETIPharma
desde 1919

ÁRBOLES

Cupres., Taxac.
(Cipreses, enebros)



Olea europaea
(Olivo)



Platanus sp.
(Plátano de sombra)



HIERBAS

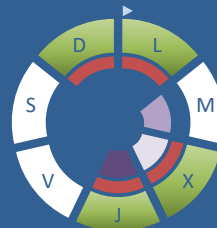
Amaranthaceae
(Cenizos, salsolas)



Poaceae
(Gramíneas)



Urticaceae
(Ortigas, parietarias)



TIPOS POLÍNICOS PRINCIPALES

NIVELES

LLUVIA

Litros/m³



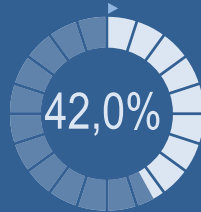
VARIACIÓN RESPECTO A LA SEMANA ANTERIOR



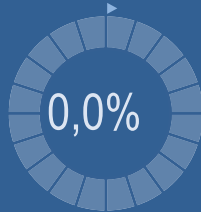
TIPOS POLÍNICOS PRINCIPALES EN PORCENTAJES



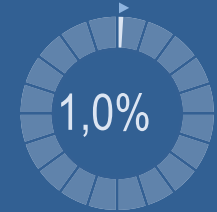
Cupres., Taxac.
(Cipreses, enebros)



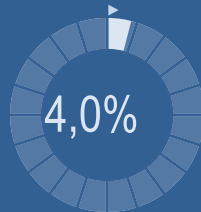
Olea europaea
(Olivo)



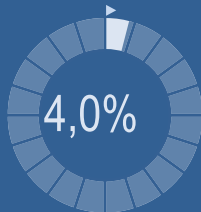
Platanus sp.
(Plátano de sombra)



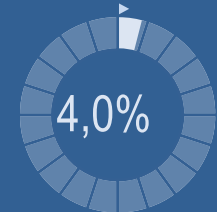
Amaranthaceae
(Cenizos, salsolas)



Poaceae
(Gramíneas)



Urticaceae
(Ortigas, parietarias)



METEOROLOGÍA



OTOÑO

PORCENTAJE DE POBLACIÓN SENSIBLE POTENCIALMENTE AFECTADA*



*(Se considera el día con el valor más alto de la semana)
In. = Inapreciable

POLEN TOTAL

100

Granos/m³

SEMANA ANTERIOR

72

VARIACIÓN SEMANAL

+28

CAPTADOR:
Burkard
Spore Trap

INFORME:

Javier Suárez

CONCENTRACIONES DE POLEN EN EL AMBIENTE

AÑO	SEMANA	PUNTO DE MUESTREO	COLABORA	TOTAL
-----	--------	-------------------	----------	-------

2024

46

ALICANTE

LETIPharma desde 1919

100 grn/m³

ESTACIÓN	PRIMAVERA	VERANO	>>OTOÑO<<	INVIERNO	TOTAL SEMANA
----------	-----------	--------	-----------	----------	--------------

PRINCIPALES TIPOS POLÍNICOS

TIPO POLÍNICO	LUNES 11-nov.	MARTES 12-nov.	MIÉRCOLES 13-nov.	JUEVES 14-nov.	VIERNES 15-nov.	SÁBADO 16-nov.	DOMINGO 17-nov.	TOTAL SEMANA
<i>Amaranthaceae</i> (Cenizo, salsola)		1	1			2		4
<i>Cupres./Taxac.</i> (Ciprés, enebro)	7		4	7	1	3	20	42
<i>Olea</i> (Olivo)								0
<i>Platanus</i> (Plátano de sombra)							1	1
<i>Poaceae</i> (Gramíneas)	1	1	1		1			4
<i>Urticaceae</i> (Ortiga, parietaria)	1		1	1			1	4

OTROS TIPOS POLÍNICOS

<i>Artemisia</i> (Artemisa)	1		1		1		1	
<i>Brassicaceae</i> (Crucífera)		2	1		1			
<i>Casuarina</i> (Pino de Australia)	2	4	2	2	3	2	7	
<i>Compositae</i> (Tipo Senecio)			1					
<i>Cyperaceae</i> (Juncia, lastán)		1						
<i>Palmae</i> (Palmeras)			3	2		2	4	
<i>Pinaceae</i> (Pinos, cedros)				1				
OTROS			1					

Niveles de polen: altos (rojo), medios (amarillo), bajos (verde), nulos (blanco)

SUMA

12	9	16	13	7	9	34
----	---	----	----	---	---	----

Datos en granos/m³ de aire

ESPORAS

Alternaria

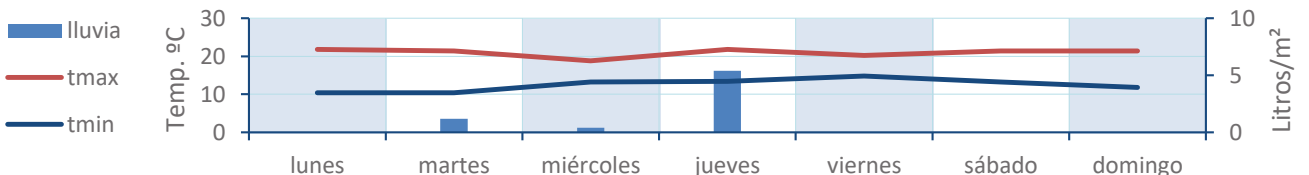
12	7	3	3	8	8	27
----	---	---	---	---	---	----

Datos en esporas/m³ de aire

Responsable análisis: Javier Suárez

Situación captador: Hospital General Universitario de Alicante

METEO



REPRESENTACIÓN GRÁFICA

AÑO

SEMANA

PUNTO DE MUESTREO

COLABORA

TOTAL

2024

46

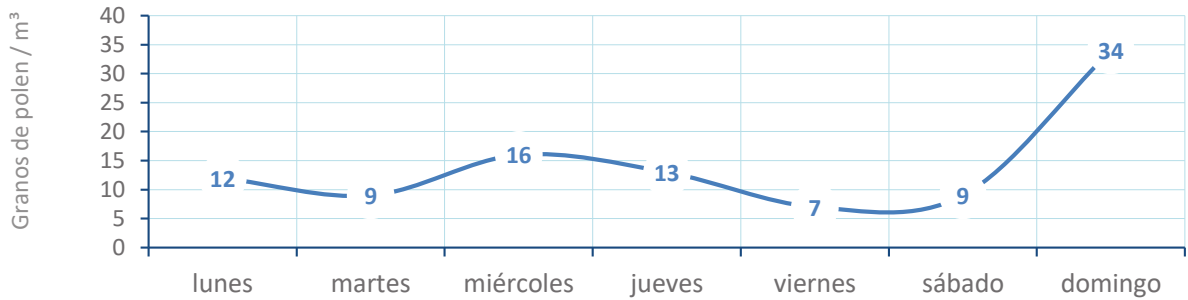
ALICANTE

LETIPharma
desde 1919

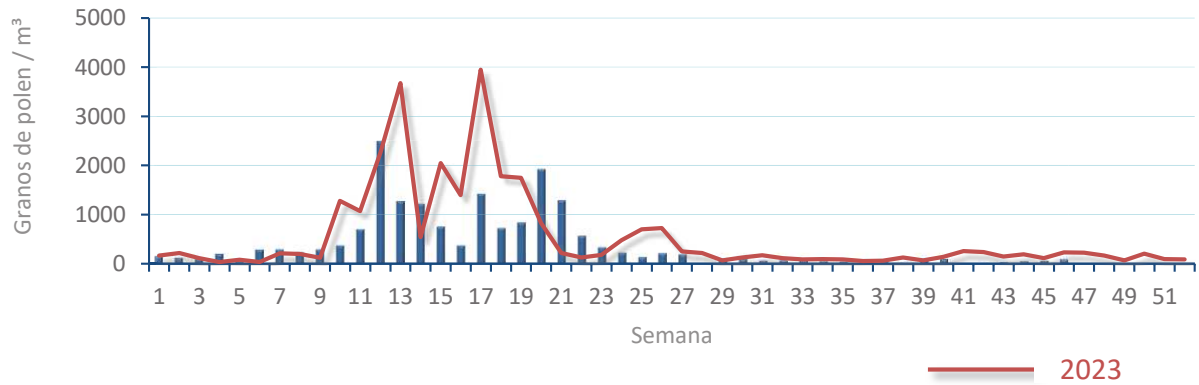
100
grn/m³

POLEN

NIVELES DE POLEN DE LA ÚLTIMA SEMANA

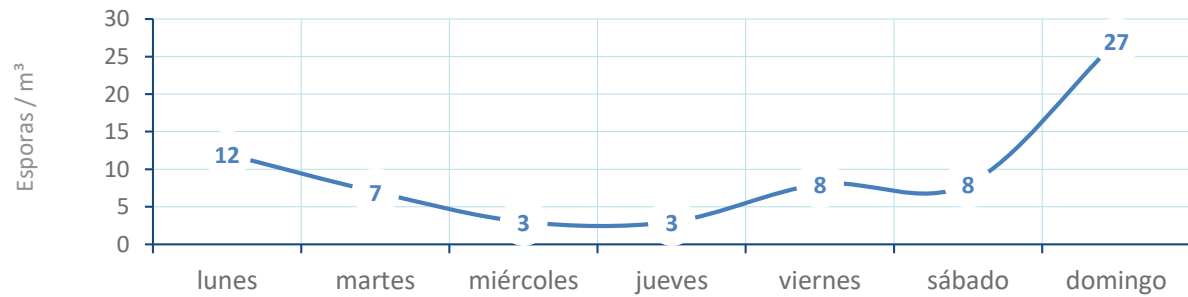


EVOLUCIÓN POLÍNICA SEMANAL

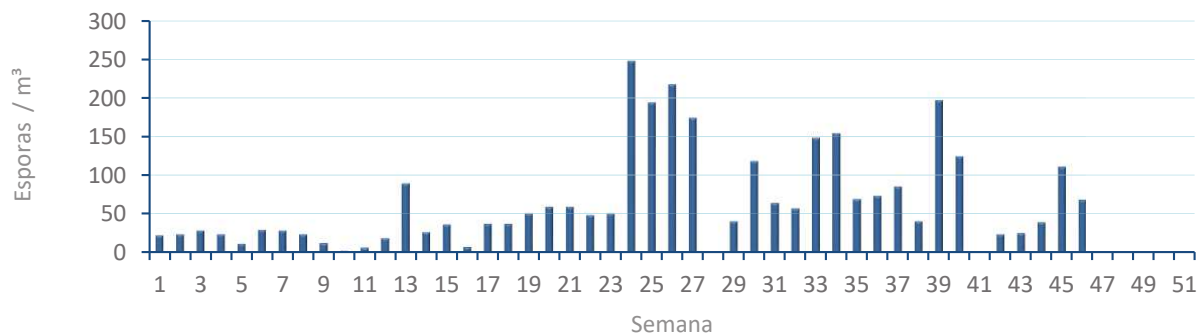


ALTERNARIA

NIVELES DE ALTERNARIA DE LA ÚLTIMA SEMANA



EVOLUCIÓN SEMANAL DE ALTERNARIA



COMPARACIÓN RESPECTO AL AÑO 2023

AÑO SEMANA PUNTO DE MUESTREO COLABORA AÑOS

2024

46

ALICANTE

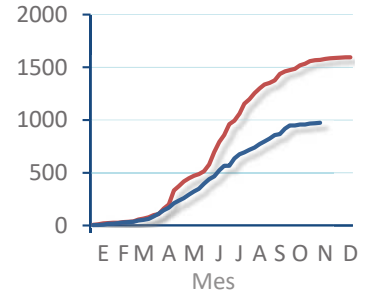
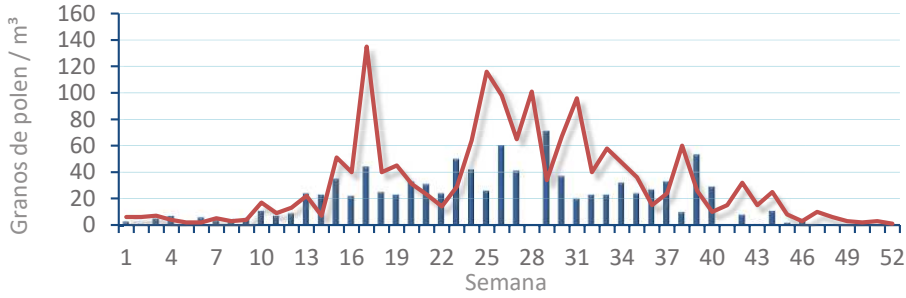


TIPOS

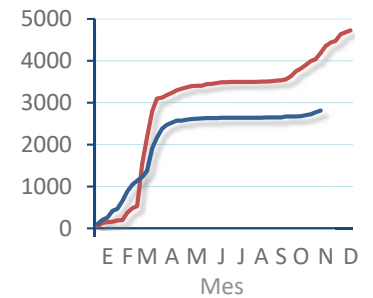
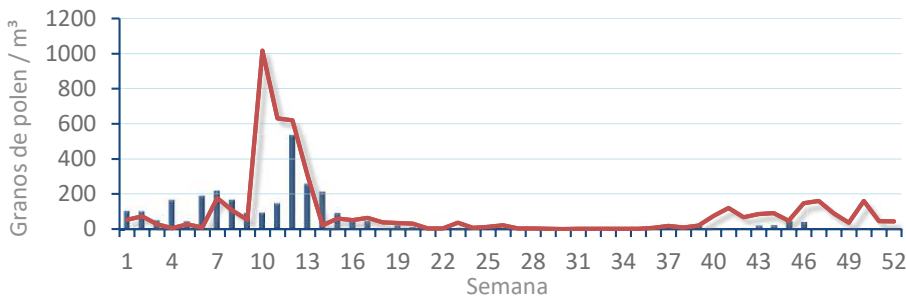
EVOLUCIÓN SEMANAL

DATOS AGRUPADOS

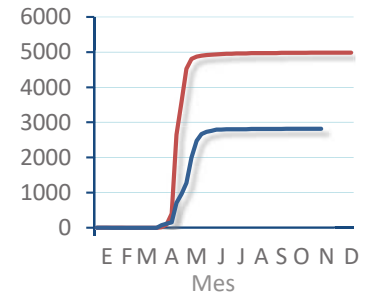
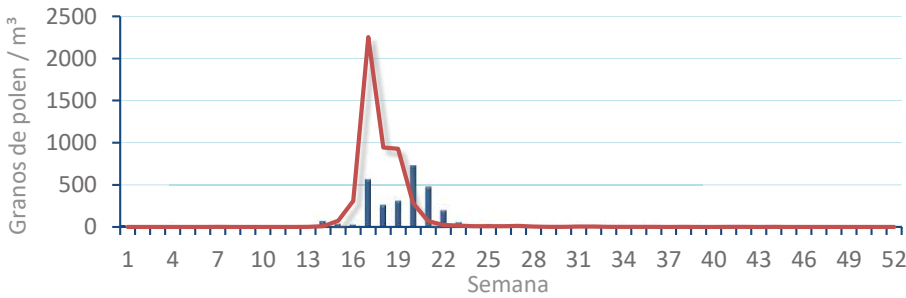
Amaranthaceae
(Cenizo, salsola)



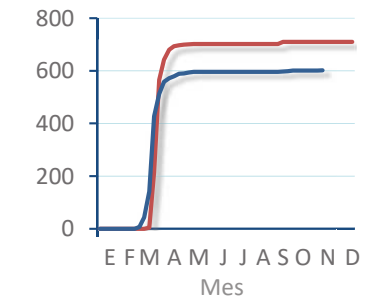
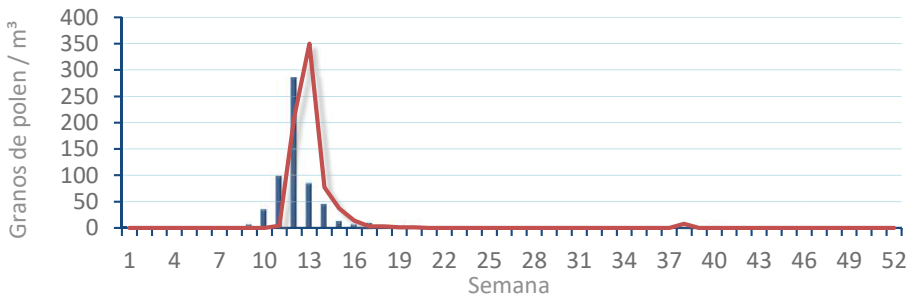
Cupres. / Taxac.
(Ciprés, enebro)



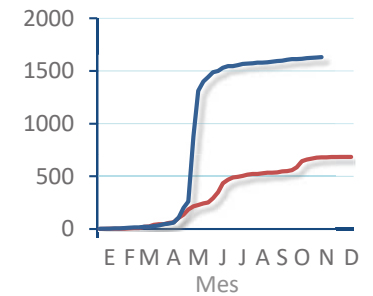
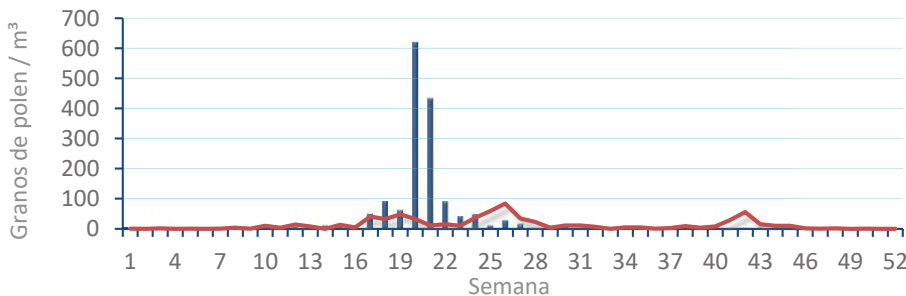
Olea europaea
(Olivo)



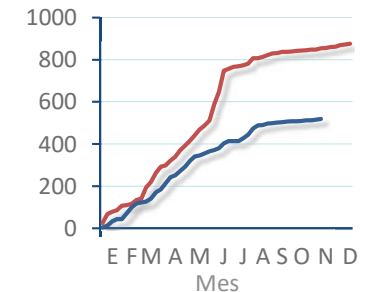
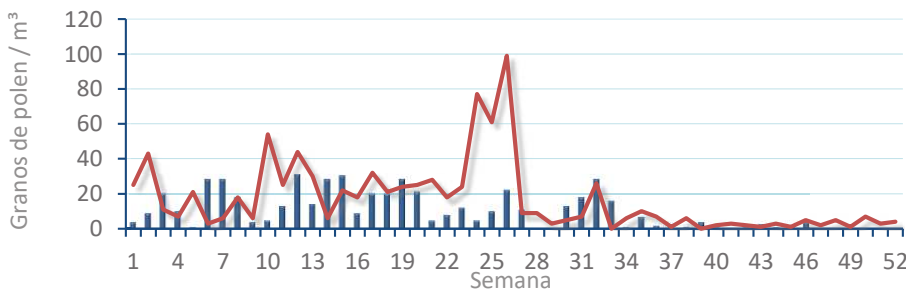
Platanus sp.
(Plátano de sombra)



Poaceae
(Gramíneas)



Urticaceae
(Ortigas, parietarias)



POLEN AMBIENTAL RESUMEN GRÁFICO

CASTELLÓN

L M X J V S D
11 12 13 14 15 16 17

Noviembre

2024

SEMANA

46

COLABORA

LETIPharma
desde 1919

ÁRBOLES

Cupres., Taxac.
(Cipreses, enebros)



Olea europaea
(Olivo)



Platanus sp.
(Plátano de sombra)



TIPOS POLÍNICOS PRINCIPALES

NIVELES

LLUVIA

Litros/m³



HIERBAS

Amaranthaceae
(Cenizos, salsolas)



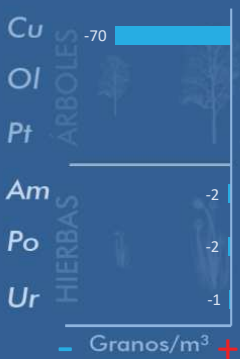
Poaceae
(Gramíneas)



Urticaceae
(Ortigas, parietarias)



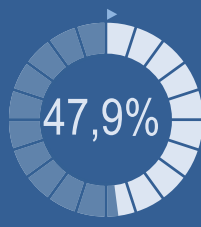
VARIACIÓN RESPECTO A LA SEMANA ANTERIOR



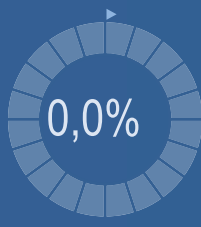
TIPOS POLÍNICOS PRINCIPALES EN PORCENTAJES



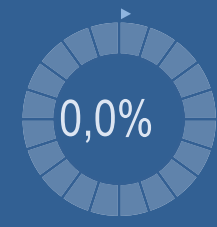
Cupres., Taxac.
(Cipreses, enebros)



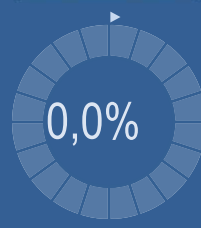
Olea europaea
(Olivo)



Platanus sp.
(Plátano de sombra)



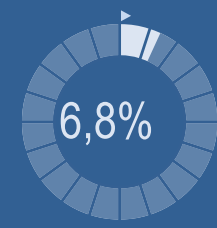
Amaranthaceae
(Cenizos, salsolas)



Poaceae
(Gramíneas)



Urticaceae
(Ortigas, parietarias)



METEOROLOGÍA

21,6 °C
 9,6 °C
 16,4 L/m²

OTOÑO

PORCENTAJE DE POBLACIÓN SENSIBLE POTENCIALMENTE AFECTADA*



*(Se considera el día con el valor más alto de la semana)
In. = Inapreciable

POLEN TOTAL

73

Granos/m³

SEMANA ANTERIOR VARIACIÓN SEMANAL

150 -77

CAPTADOR: Burkard Spore Trap
INFORME: J.S. Javier Suárez

CONCENTRACIONES DE POLEN EN EL AMBIENTE

AÑO	SEMANA	PUNTO DE MUESTREO	COLABORA	TOTAL
-----	--------	-------------------	----------	-------

2024

46

CASTELLÓN



73
grn/m³

ESTACIÓN	PRIMAVERA	VERANO	>>OTOÑO<<	INVIERNO	TOTAL
----------	-----------	--------	-----------	----------	-------

PRINCIPALES TIPOS POLÍNICOS

TIPO POLÍNICO	LUNES 11-nov.	MARTES 12-nov.	MIÉRCOLES 13-nov.	JUEVES 14-nov.	VIERNES 15-nov.	SÁBADO 16-nov.	DOMINGO 17-nov.	TOTAL SEMANA
<i>Amaranthaceae</i> (Cenizo, salsola)								0
<i>Cupres./Taxac.</i> (Ciprés, enebro)	13	9	2	2	2	5	2	35
<i>Olea</i> (Olivo)								0
<i>Platanus</i> (Plátano de sombra)								0
<i>Poaceae</i> (Gramíneas)	2	2		2			2	8
<i>Urticaceae</i> (Ortiga, parietaria)		2			1	1	1	5

OTROS TIPOS POLÍNICOS

<i>Apiaceae</i> (Umbelífera)			1					
<i>Artemisia</i> (Artemisa)	3	2	1			1		
<i>Brassicaceae</i> (Crucífera)	1		1	3	1	1	1	
<i>Casuarina</i> (Pino de Australia)	1				1			
<i>Palmae</i> (Palmeras)		1						
OTROS		1	2	1	1	1		

Niveles de polen: altos (rojo), medios (naranja), bajos (verde), nulos (blanco)

SUMA

20	17	7	8	6	9	6
----	----	---	---	---	---	---

Datos en granos/m³ de aire

ESPORAS

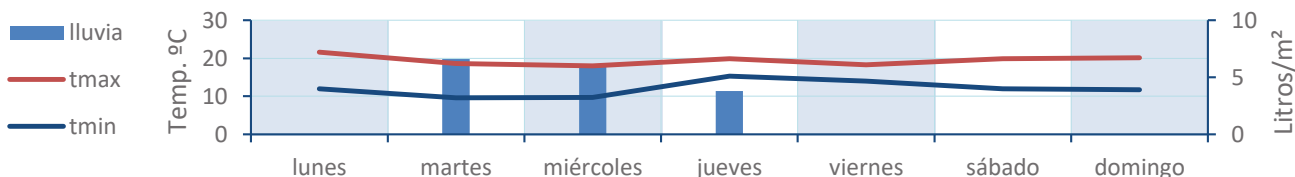
Alternaria

44	87	12	1	3	9	10
----	----	----	---	---	---	----

Datos en esporas/m³ de aire

Responsable análisis: Javier Suárez
Situación captador: Hospital General de Castellón

METEO



REPRESENTACIÓN GRÁFICA

AÑO	SEMANA	PUNTO DE MUESTREO	COLABORA	TOTAL
-----	--------	-------------------	----------	-------

2024

46

CASTELLÓN



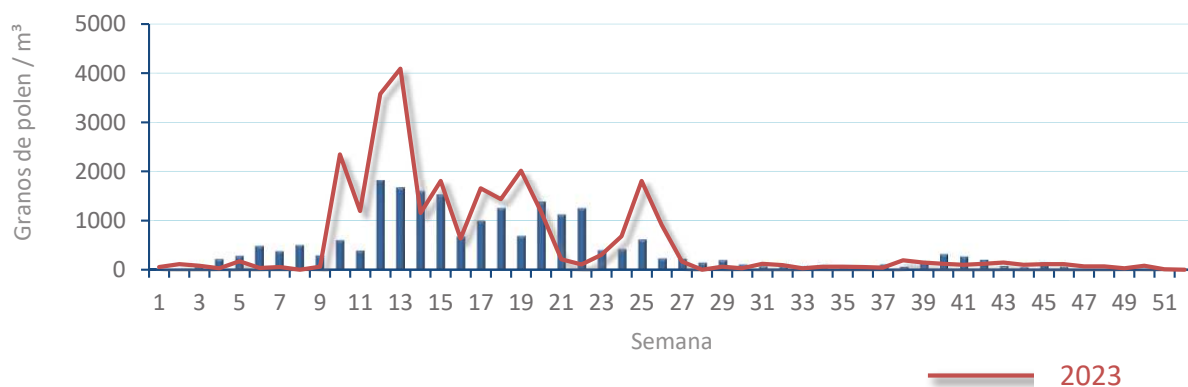
73
gn/m³

POLEN

NIVELES DE POLEN DE LA ÚLTIMA SEMANA



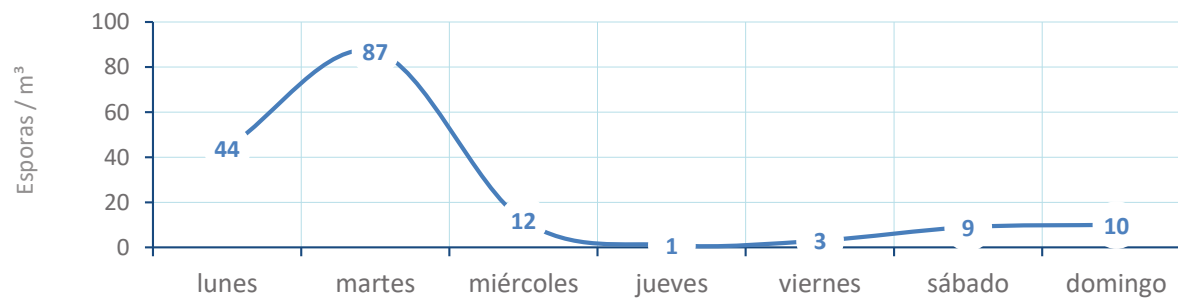
EVOLUCIÓN POLÍNICA SEMANAL



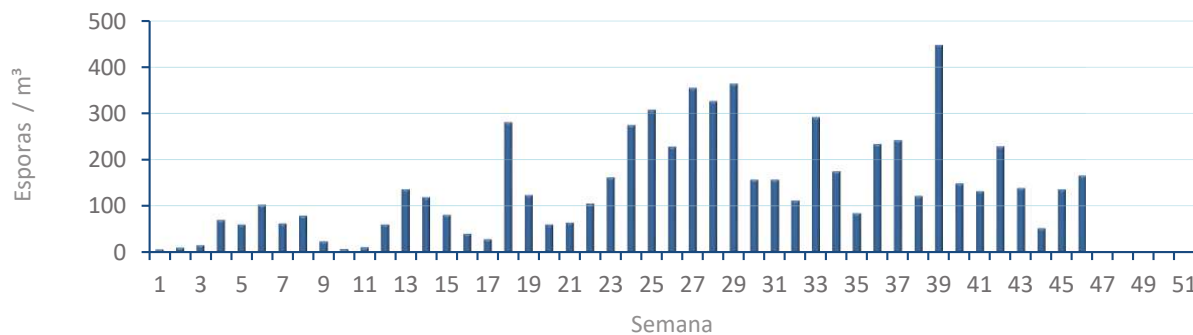
2023

ALTERNARIA

NIVELES DE ALTERNARIA DE LA ÚLTIMA SEMANA



EVOLUCIÓN SEMANAL DE ALTERNARIA



COMPARACIÓN RESPECTO AL AÑO 2023

AÑO

SEMANA

PUNTO DE MUESTREO

COLABORA

AÑOS

2024

46

CASTELLÓN

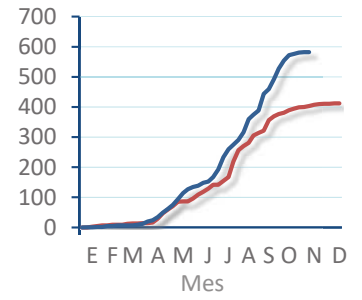
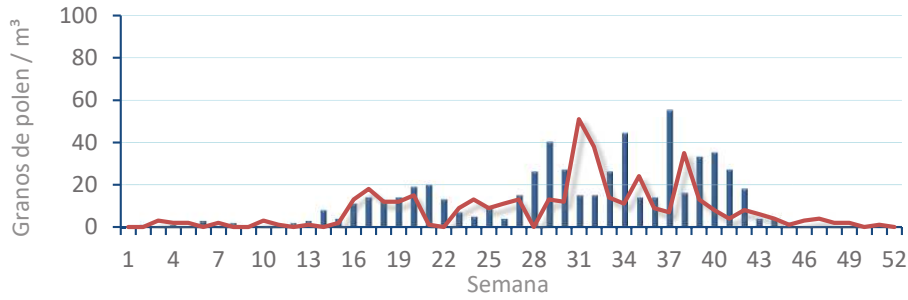


TIPOS

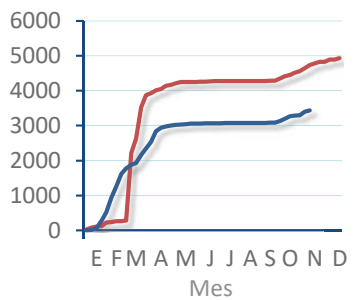
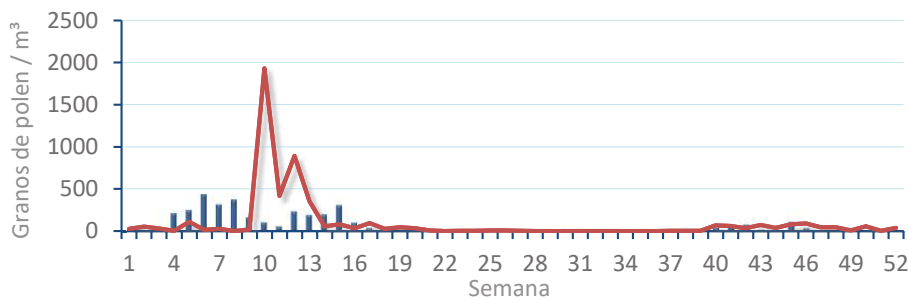
EVOLUCIÓN SEMANAL

DATOS AGRUPADOS

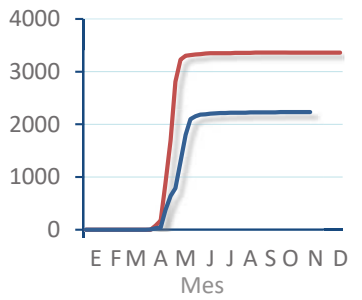
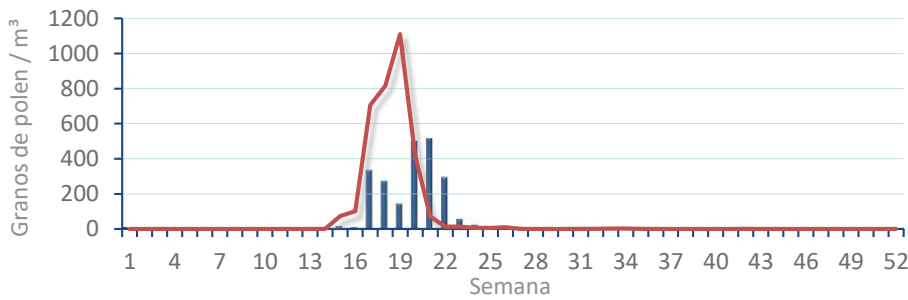
Amaranthaceae
(Cenizo, salsola)



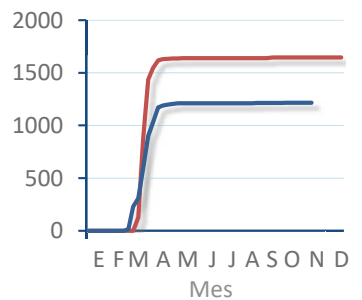
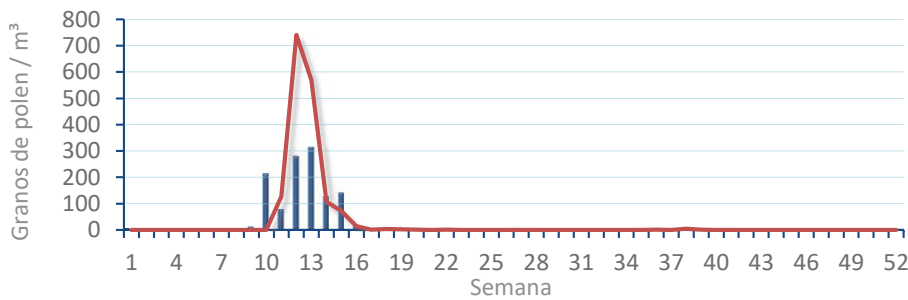
Cupres. / Taxac.
(Ciprés, enebro)



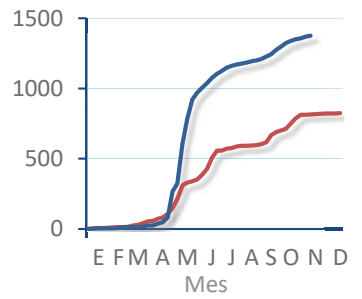
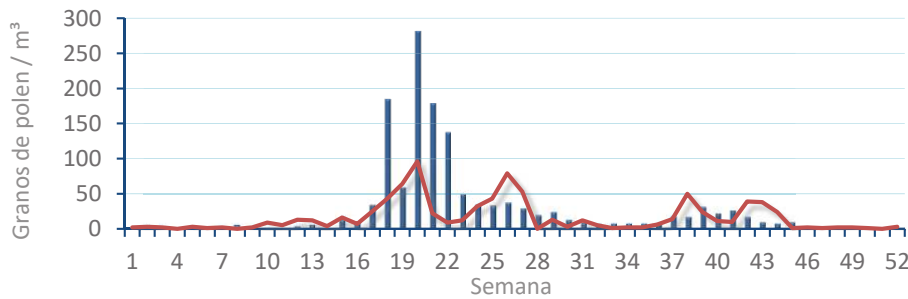
Olea europaea
(Olivo)



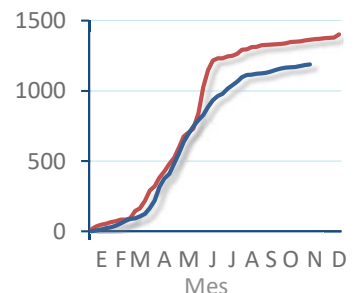
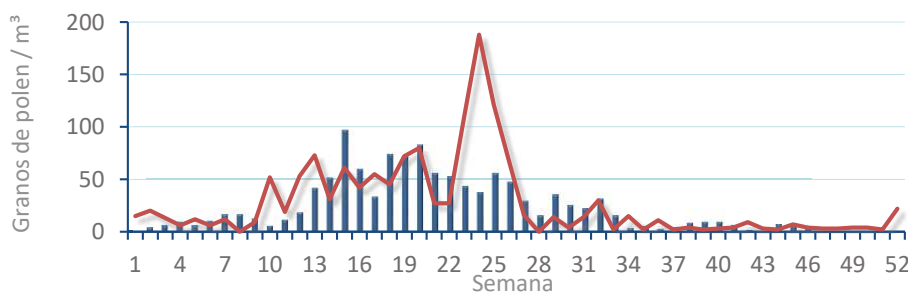
Platanus sp.
(Plátano de sombra)



Poaceae
(Gramíneas)



Urticaceae
(Ortigas, parietarias)



POLEN AMBIENTAL RESUMEN GRÁFICO



PEGO

L M X J V S D
11 12 13 14 15 16 17

Noviembre

2024

SEMANA

46

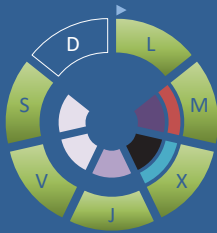
COLABORA

LETIPharma
desde 1919

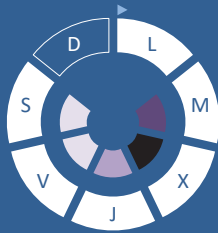
ÁRBOLES

HIERBAS

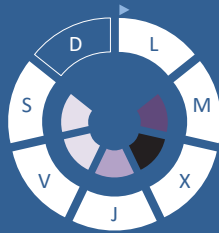
Cupres., Taxac.
(Cipreses, enebros)



Olea europaea
(Olivo)



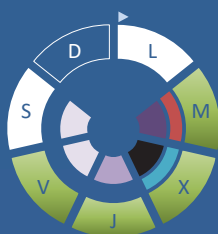
Platanus sp.
(Plátano de sombra)



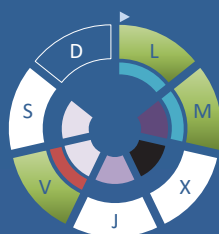
Amaranthaceae
(Cenizos, salsolas)



Poaceae
(Gramíneas)



Urticaceae
(Ortigas, parietarias)



TIPOS POLÍNICOS PRINCIPALES

NIVELES

LLUVIA

Litros/m³



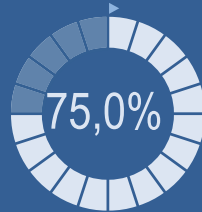
VARIACIÓN RESPECTO A LA SEMANA ANTERIOR



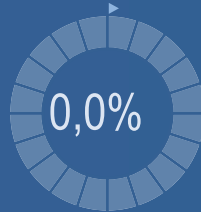
TIPOS POLÍNICOS PRINCIPALES EN PORCENTAJES



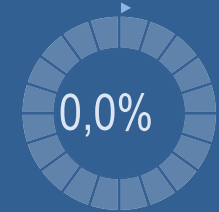
Cupres., Taxac.
(Cipreses, enebros)



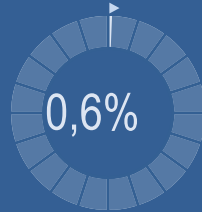
Olea europaea
(Olivo)



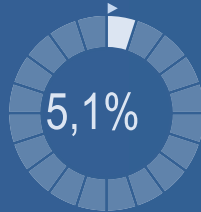
Platanus sp.
(Plátano de sombra)



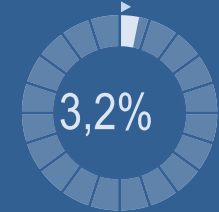
Amaranthaceae
(Cenizos, salsolas)



Poaceae
(Gramíneas)



Urticaceae
(Ortigas, parietarias)

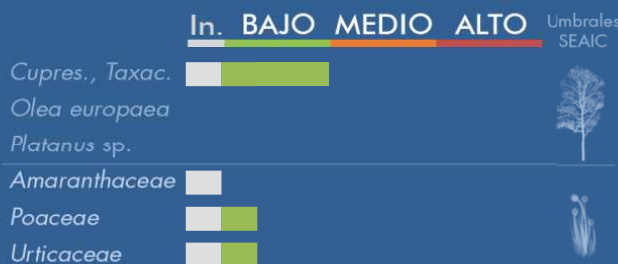


METEOROLOGÍA



OTOÑO

PORCENTAJE DE POBLACIÓN SENSIBLE POTENCIALMENTE AFECTADA*



*(Se considera el día con el valor más alto de la semana)
In. = Inapreciable

POLEN TOTAL

156

Granos/m³

SEMANA ANTERIOR	VARIACIÓN SEMANAL
100	+56

CAPTADOR: Burkard Spore Trap
INFORME: J.S. Javier Suárez

CONCENTRACIONES DE POLEN EN EL AMBIENTE

AÑO	SEMANA	PUNTO DE MUESTREO	COLABORA	TOTAL
-----	--------	-------------------	----------	-------

2024

46

PEGO



156
grn/m³

ESTACIÓN	PRIMAVERA	VERANO	>>OTOÑO<<	INVIERNO	TOTAL SEMANA
----------	-----------	--------	-----------	----------	--------------

PRINCIPALES TIPOS POLÍNICOS

TIPO POLÍNICO	LUNES 11-nov.	MARTES 12-nov.	MIÉRCOLES 13-nov.	JUEVES 14-nov.	VIERNES 15-nov.	SÁBADO 16-nov.	DOMINGO 17-nov.	TOTAL SEMANA
<i>Amaranthaceae</i> (Cenizo, salsola)						1		1
<i>Cupres./Taxac.</i> (Ciprés, enebro)	37	45	5	7	16	7		117
<i>Olea</i> (Olivo)								0
<i>Platanus</i> (Plátano de sombra)								0
<i>Poaceae</i> (Gramíneas)		3	1	2	2			8
<i>Urticaceae</i> (Ortiga, parietaria)	1	1			3			5

OTROS TIPOS POLÍNICOS

<i>Ailanthus</i> (Ailanto)				2			S
<i>Artemisia</i> (Artemisa)	2	6			1		I
<i>Brassicaceae</i> (Crucífera)	1	1					N
OTROS		4	1	2	2		
		2		1			D
							A
							T
							O
							S

Niveles de polen: altos (rojo), medios (naranja), bajos (verde), nulos (blanco)

SUMA

41 62 7 14 24 8 0

Datos en granos/m³ de aire

ESPORAS

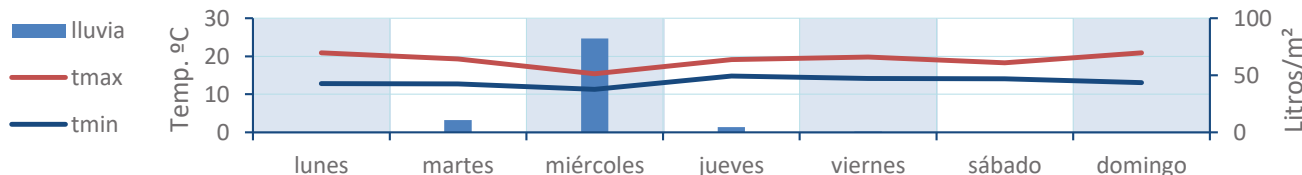
Alternaria

17 98 8 4 17 5 0

Datos en esporas/m³ de aire

Responsable análisis: Javier Suárez
Situación captador: Colegio San Antonio

METEO



REPRESENTACIÓN GRÁFICA

AÑO SEMANA PUNTO DE MUESTREO COLABORA TOTAL

2024

46

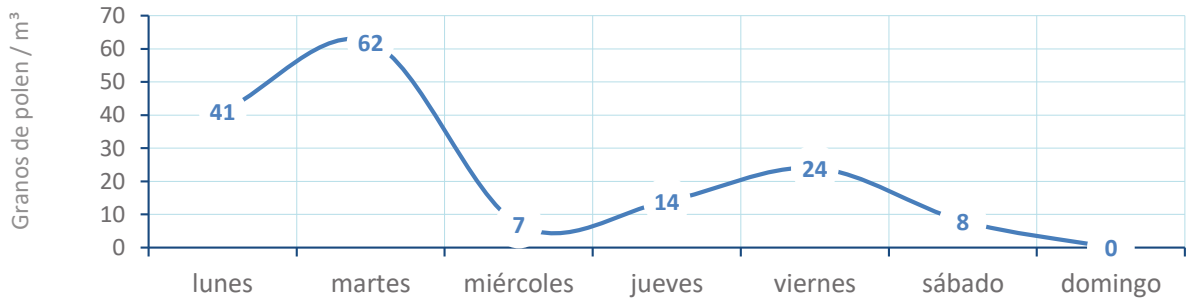
PEGO

LETIPharma desde 1919

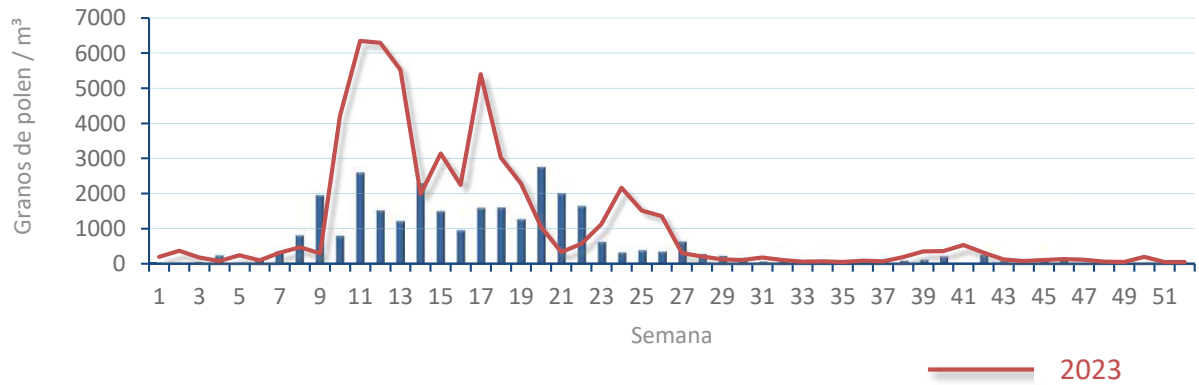
156 gn/m³

POLEN

NIVELES DE POLEN DE LA ÚLTIMA SEMANA



EVOLUCIÓN POLÍNICA SEMANAL

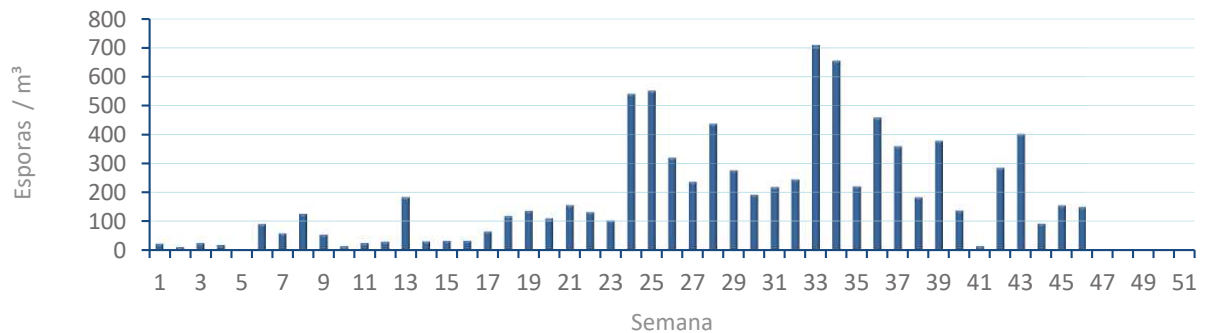


ALTERNARIA

NIVELES DE ALTERNARIA DE LA ÚLTIMA SEMANA



EVOLUCIÓN SEMANAL DE ALTERNARIA



COMPARACIÓN RESPECTO AL AÑO 2023

AÑO

SEMANA

PUNTO DE MUESTREO

COLABORA

AÑOS

2024

46

PEGO

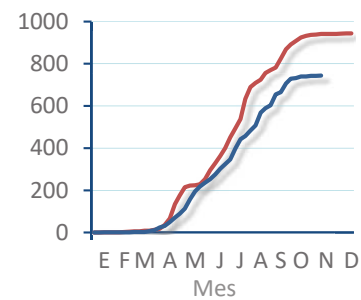
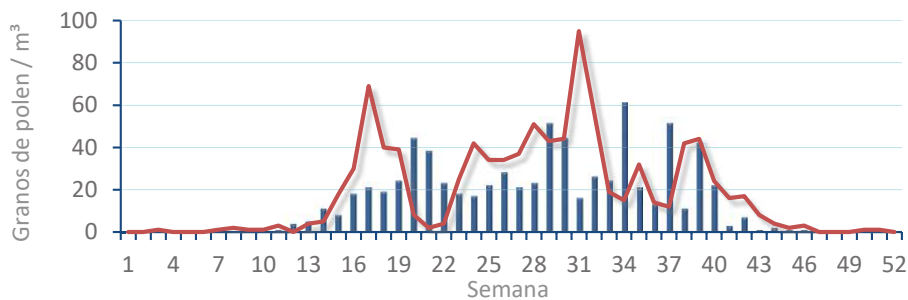


TIPOS

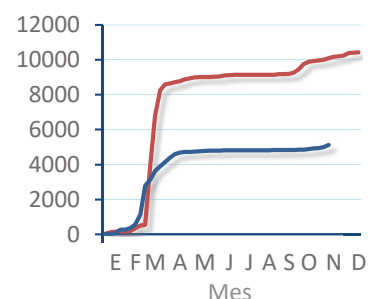
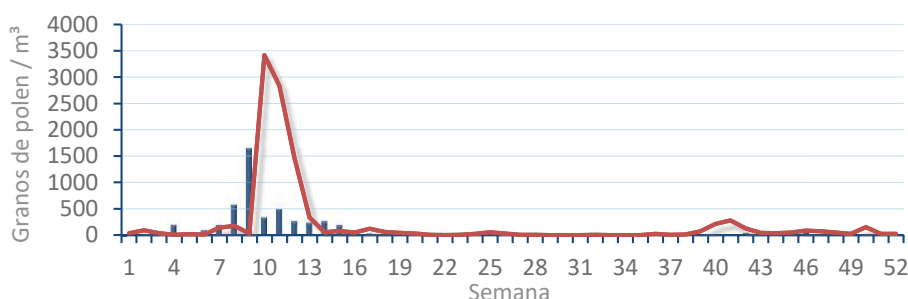
EVOLUCIÓN SEMANAL

DATOS AGRUPADOS

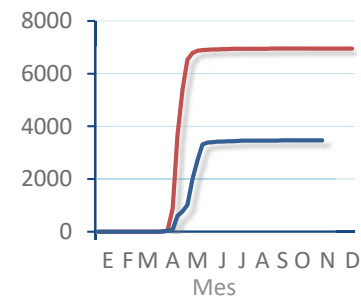
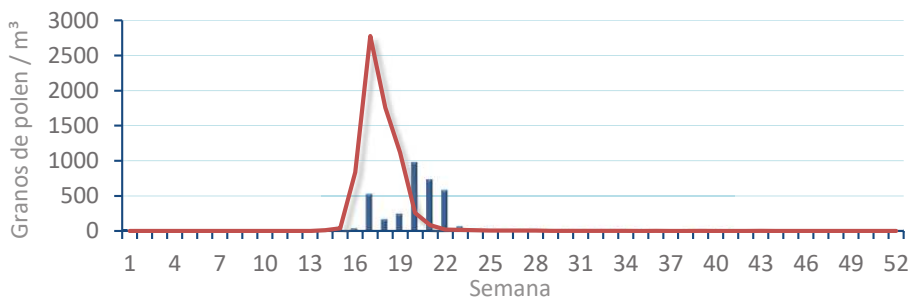
Amaranthaceae
(Cenizo, salsola)



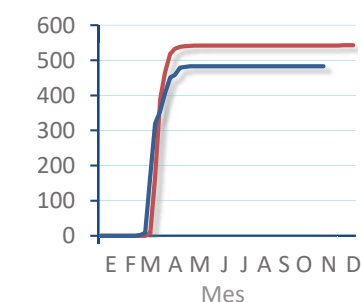
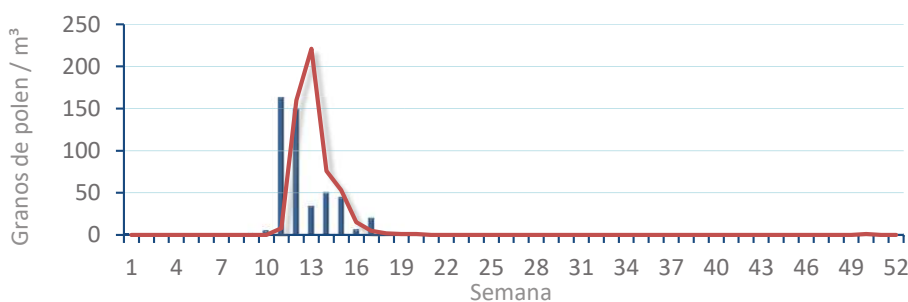
Cupres. / Taxac.
(Ciprés, enebro)



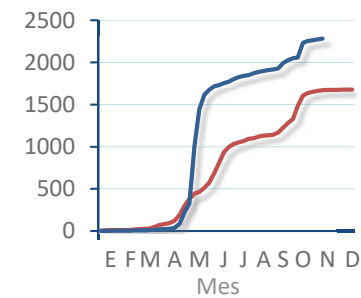
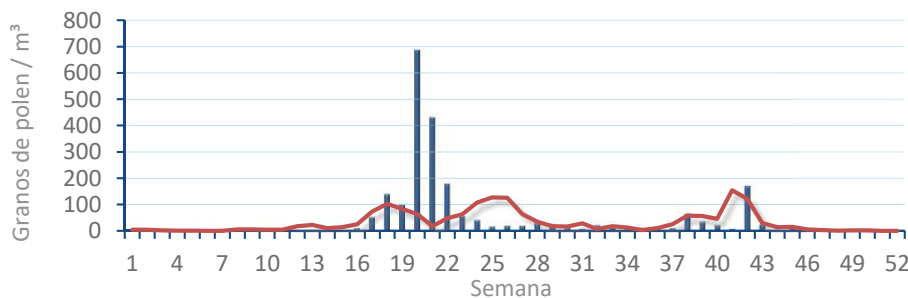
Olea europaea
(Olivo)



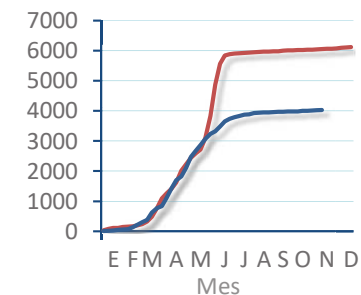
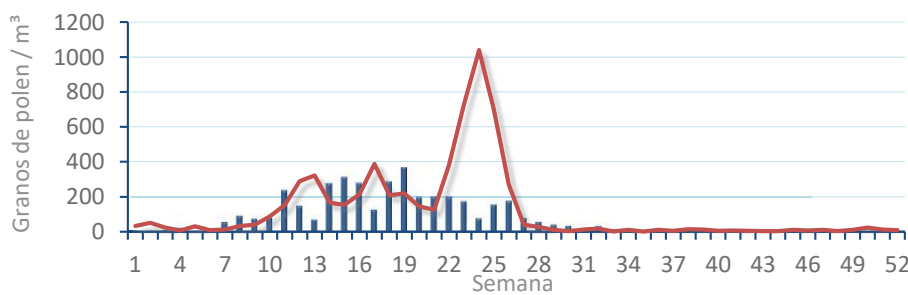
Platanus sp.
(Plátano de sombra)



Poaceae
(Gramíneas)



Urticaceae
(Ortigas, parietarias)



POLEN AMBIENTAL RESUMEN GRÁFICO

VALENCIA

L M X J V S D
11 12 13 14 15 16 17

Noviembre

2024

SEMANA

46

COLABORA

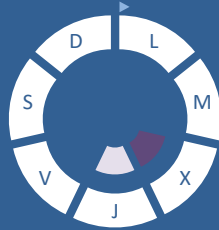
LETIPharma
desde 1919

ÁRBOLES

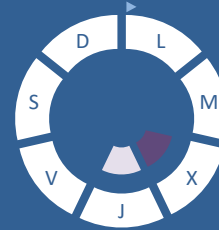
Cupres., Taxac.
(Cipreses, enebros)



Olea europaea
(Olivo)



Platanus sp.
(Plátano de sombra)

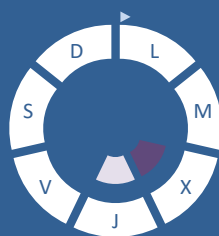


HIERBAS

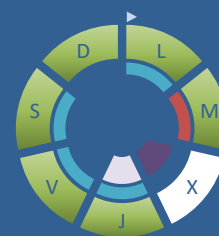
Amaranthaceae
(Cenizos, salsolas)



Poaceae
(Gramíneas)



Urticaceae
(Ortigas, parietarias)



TIPOS POLÍNICOS PRINCIPALES

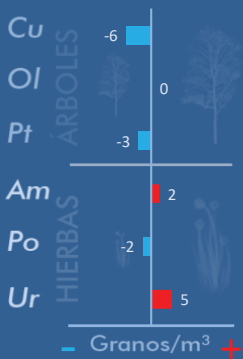
NIVELES

LLUVIA

Litros/m³



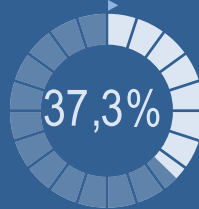
VARIACIÓN RESPECTO A LA SEMANA ANTERIOR



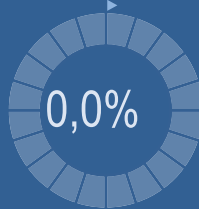
TIPOS POLÍNICOS PRINCIPALES EN PORCENTAJES



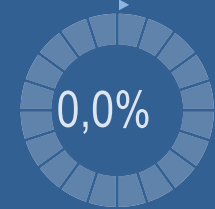
Cupres., Taxac.
(Cipreses, enebros)



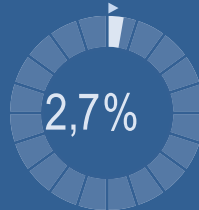
Olea europaea
(Olivo)



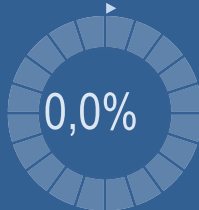
Platanus sp.
(Plátano de sombra)



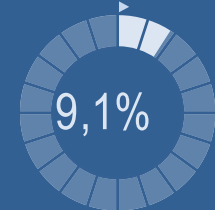
Amaranthaceae
(Cenizos, salsolas)



Poaceae
(Gramíneas)



Urticaceae
(Ortigas, parietarias)



METEOROLOGÍA



OTOÑO

PORCENTAJE DE POBLACIÓN SENSIBLE POTENCIALMENTE AFECTADA*



*(Se considera el día con el valor más alto de la semana)
In. = Inapreciable

POLEN TOTAL

110

Granos/m³

SEMANA ANTERIOR VARIACIÓN SEMANAL

119 -9

CAPTADOR: Burkard Spore Trap
INFORME: J.S. Javier Suárez

CONCENTRACIONES DE POLEN EN EL AMBIENTE

AÑO	SEMANA	PUNTO DE MUESTREO	COLABORA	TOTAL
-----	--------	-------------------	----------	-------

2024

46

VALENCIA



110
grn/m³

ESTACIÓN	PRIMAVERA	>>VERANO<<	>>OTOÑO<<	INVIERNO				
----------	-----------	------------	-----------	----------	--	--	--	--

PRINCIPALES TIPOS POLÍNICOS

TIPO POLÍNICO	LUNES 11-nov.	MARTES 12-nov.	MIÉRCOLES 13-nov.	JUEVES 14-nov.	VIERNES 15-nov.	SÁBADO 16-nov.	DOMINGO 17-nov.	TOTAL SEMANA
<i>Amaranthaceae</i> (Cenizo, salsola)			1		1		1	3
<i>Cupres./Taxac.</i> (Ciprés, enebro)	19	13	3	1	1	4		41
<i>Olea</i> (Olivo)								0
<i>Platanus</i> (Plátano de sombra)								0
<i>Poaceae</i> (Gramíneas)								0
<i>Urticaceae</i> (Ortiga, parietaria)	1	4		1	1	1	2	10

OTROS TIPOS POLÍNICOS

<i>Artemisia</i> (Artemisa)	3						1	
<i>Casuarina</i> (Pino de Australia)	4	12	2	7	1	1	3	
<i>Compositae</i> (Tipo Senecio)					1			
<i>Ericaceae</i> (Brezo)	1							
<i>Palmae</i> (Palmeras)	4	1		4	2	1	1	
<i>Plantago</i> (Llantén)		1						
OTROS	2	1	1		1	1		

Niveles de polen: altos (rojo), medios (naranja), bajos (verde), nulos (blanco)

SUMA

34	32	7	13	8	8	8
----	----	---	----	---	---	---

Datos en granos/m³ de aire

ESPORAS

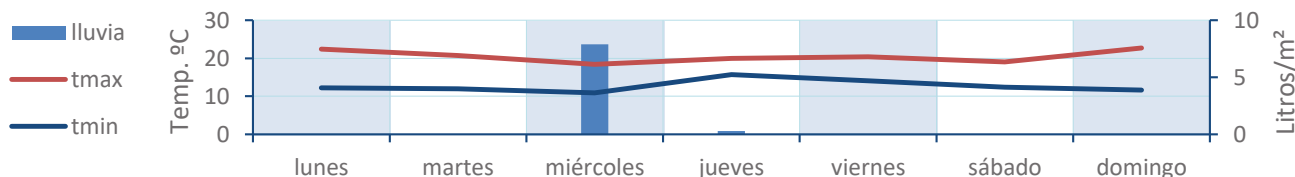
Alternaria

24	124	58	4	4	12	5
----	-----	----	---	---	----	---

Datos en esporas/m³ de aire

Responsable análisis: Javier Suárez
Situación captador: Hospital Clínico de Valencia

METEO



REPRESENTACIÓN GRÁFICA

AÑO

SEMANA

PUNTO DE MUESTREO

COLABORA

TOTAL

2024

46

VALENCIA



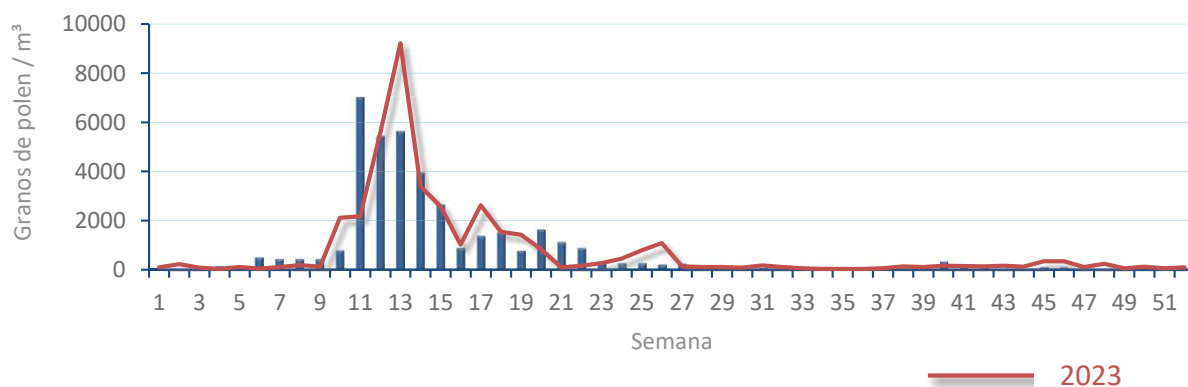
110
gn/m³

POLEN

NIVELES DE POLEN DE LA ÚLTIMA SEMANA

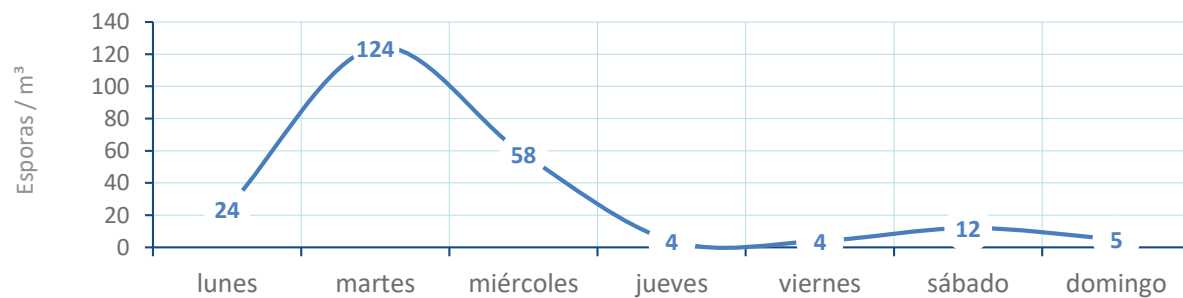


EVOLUCIÓN POLÍNICA SEMANAL

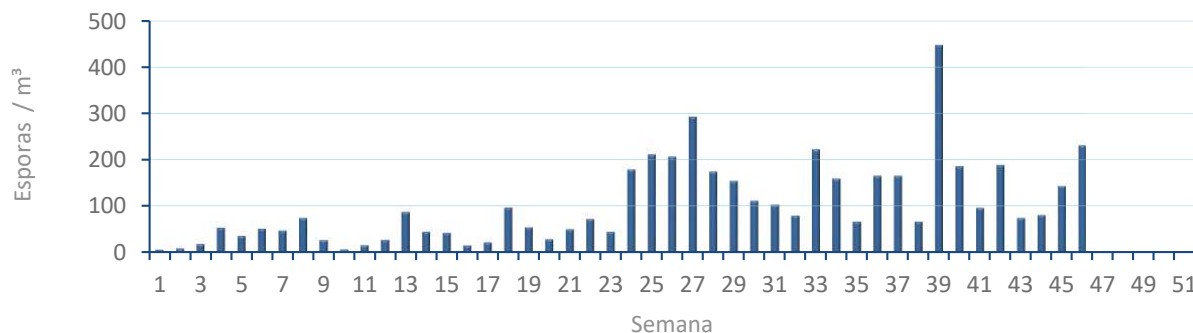


ALTERNARIA

NIVELES DE ALTERNARIA DE LA ÚLTIMA SEMANA



EVOLUCIÓN SEMANAL DE ALTERNARIA



COMPARACIÓN RESPECTO AL AÑO 2023

AÑO

SEMANA

PUNTO DE MUESTREO

COLABORA

AÑOS

2024

46

VALENCIA

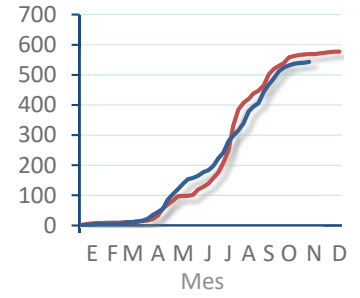
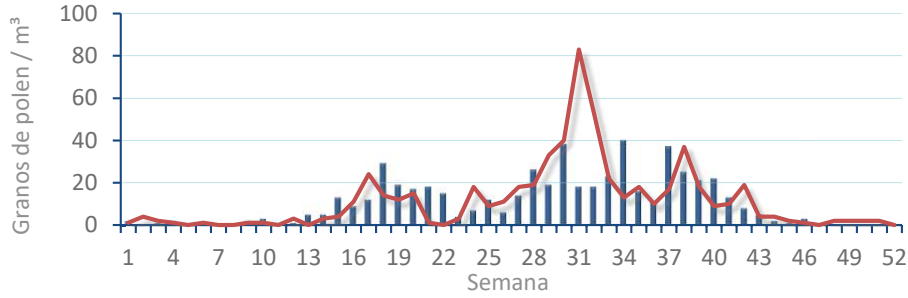


TIPOS

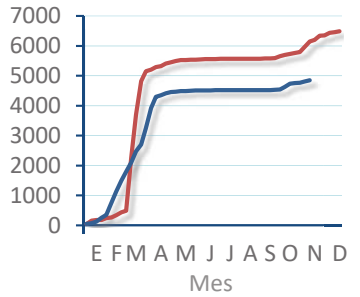
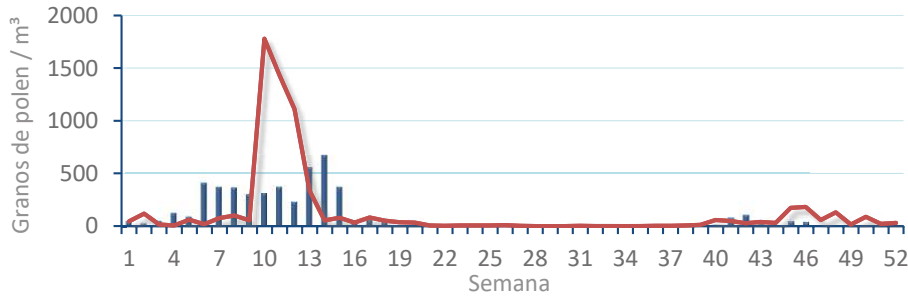
EVOLUCIÓN SEMANAL

DATOS AGRUPADOS

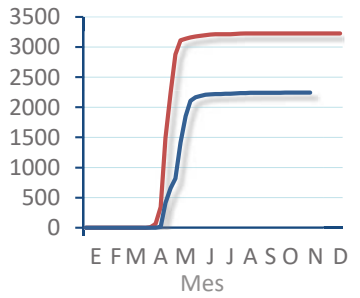
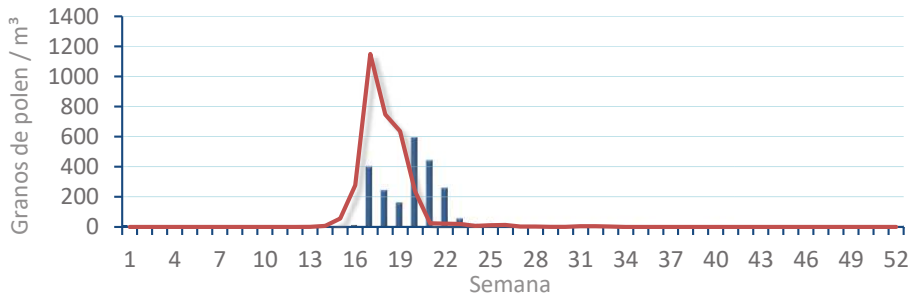
Amaranthaceae
(Cenizo, salsola)



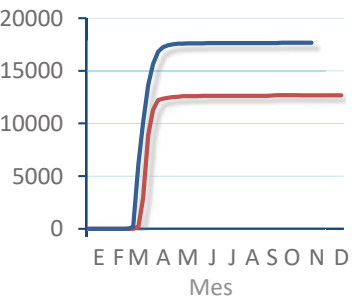
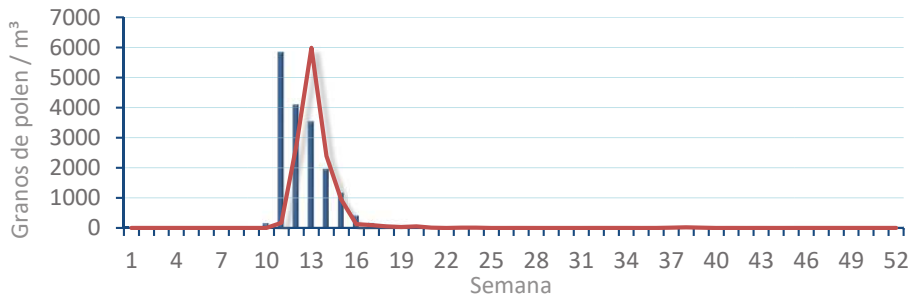
Cupres. / Taxac.
(Ciprés, enebro)



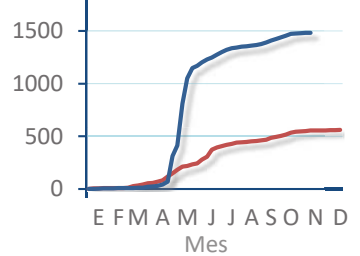
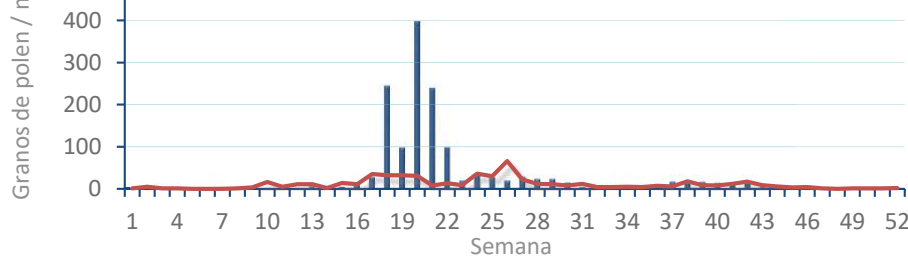
Olea europaea
(Olivo)



Platanus sp.
(Plátano de sombra)



Poaceae
(Gramíneas)



Urticaceae
(Ortigas, parietarias)

