

POLEN AMBIENTAL RESUMEN GRÁFICO

ALICANTE

L M X J V S D
11 12 13 14 15 16 17

Septiembre

2023

SEMANA

37

COLABORA

LETIPharma
desde 1919

ÁRBOLES

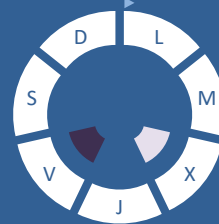
Cupres., Taxac.
(Cipreses, enebros)



Olea europaea
(Olivo)



Platanus sp.
(Plátano de sombra)



TIPOS POLÍNICOS PRINCIPALES

NIVELES

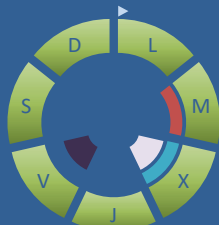
LLUVIA

Litros/m³

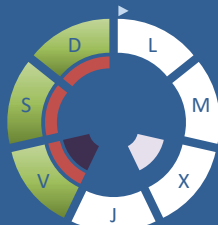


HIERBAS

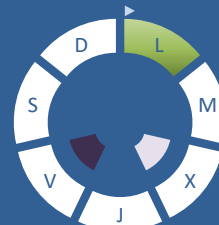
Amaranthaceae
(Cenizos, salsolas)



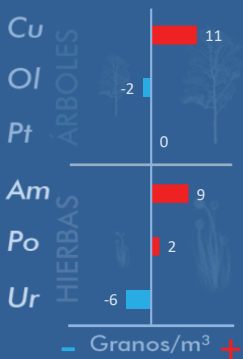
Poaceae
(Gramíneas)



Urticaceae
(Ortigas, parietarias)

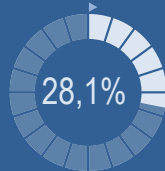


VARIACIÓN RESPECTO A LA SEMANA ANTERIOR

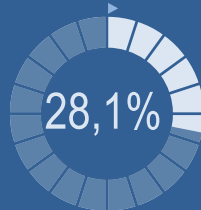


TIPOS POLÍNICOS PRINCIPALES EN PORCENTAJES

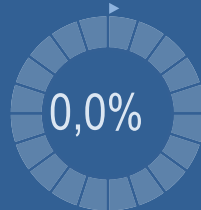
RESTO



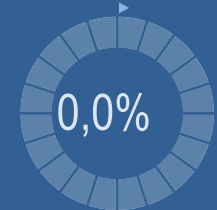
Cupres., Taxac.
(Cipreses, enebros)



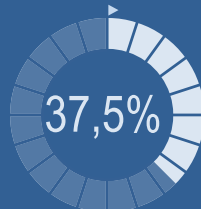
Olea europaea
(Olivo)



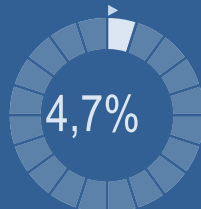
Platanus sp.
(Plátano de sombra)



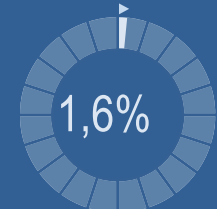
Amaranthaceae
(Cenizos, salsolas)



Poaceae
(Gramíneas)



Urticaceae
(Ortigas, parietarias)



METEOROLOGÍA

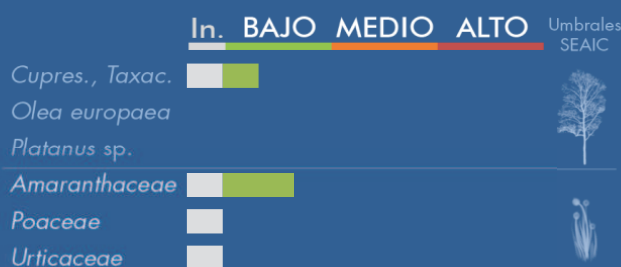
30,9 °C

19,6 °C

35 L/m²

VERANO

PORCENTAJE DE POBLACIÓN SENSIBLE POTENCIALMENTE AFECTADA*



*(Se considera el día con el valor más alto de la semana)
In. = Inapreciable

POLEN TOTAL

64

Granos/m³

SEMANA ANTERIOR

53

VARIACIÓN SEMANAL

+11

CAPTADOR:
Burkard
Spore Trap

INFORME:

Javier Suárez

CONCENTRACIONES DE POLEN EN EL AMBIENTE

AÑO	SEMANA	PUNTO DE MUESTREO	COLABORA	TOTAL
-----	--------	-------------------	----------	-------

2023

37

ALICANTE

LETIPharma
desde 1919

64
grn/m³

ESTACIÓN	PRIMAVERA	>>VERANO<<	OTOÑO					TOTAL SEMANA
----------	-----------	------------	-------	--	--	--	--	--------------

PRINCIPALES TIPOS POLÍNICOS

TIPO POLÍNICO	LUNES 11-sep.	MARTES 12-sep.	MIÉRCOLES 13-sep.	JUEVES 14-sep.	VIERNES 15-sep.	SÁBADO 16-sep.	DOMINGO 17-sep.	TOTAL SEMANA
<i>Amaranthaceae</i> (Cenizo, salsola)	5	6	1	4	2	2	4	24
<i>Cupres./Taxac.</i> (Ciprés, enebro)	3	3	3	2	4	3		18
<i>Olea</i> (Olivo)								0
<i>Platanus</i> (Plátano de sombra)								0
<i>Poaceae</i> (Gramíneas)					1	1	1	3
<i>Urticaceae</i> (Ortiga, parietaria)	1							1

OTROS TIPOS POLÍNICOS

<i>Apiaceae</i> (Umbelífera)							2	
<i>Artemisia</i> (Artemisa)		1	1			1		
<i>Broussonetia</i> (Morera del papel)		1						
<i>Cannabaceae</i> (Lúpulo, cáñamo)		1	1			1		
<i>Myrtaceae</i> (Eucalipto, mirto)		1						
<i>Palmae</i> (Palmeras)							1	
<i>Pinaceae</i> (Pinos, cedros)				1				
OTROS		2	1	1		1	1	

Niveles de polen: ■ altos, ■ medios, ■ bajos, ■ nulos

SUMA

	9	15	7	8	7	9	9	
--	---	----	---	---	---	---	---	--

Datos en granos/m³ de aire

ESPORAS

Alternaria

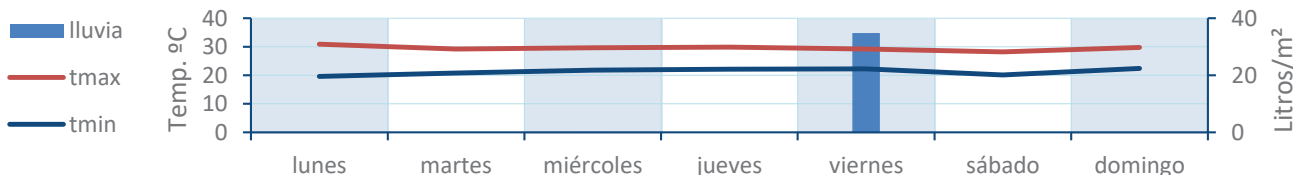
	10	35	19	14	3	6	25	
--	----	----	----	----	---	---	----	--

Datos en esporas/m³ de aire

Responsable análisis: Javier Suárez

Situación captador: Hospital General Universitario de Alicante

METEO



REPRESENTACIÓN GRÁFICA

AÑO

SEMANA

PUNTO DE MUESTREO

COLABORA

TOTAL

2023

37

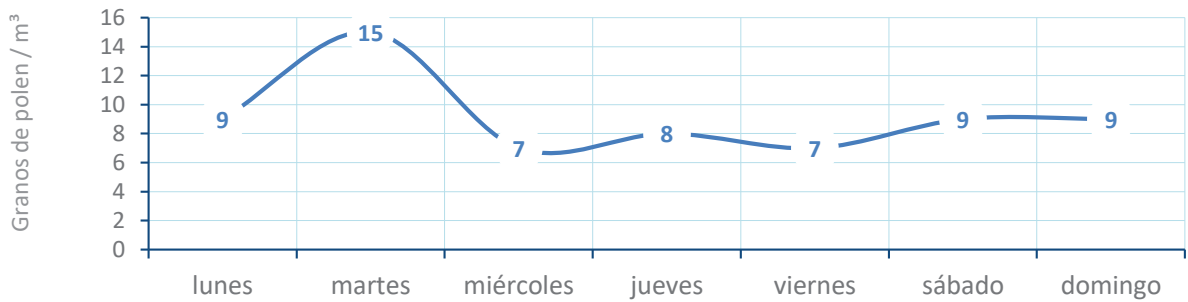
ALICANTE

LETIPharma
desde 1919

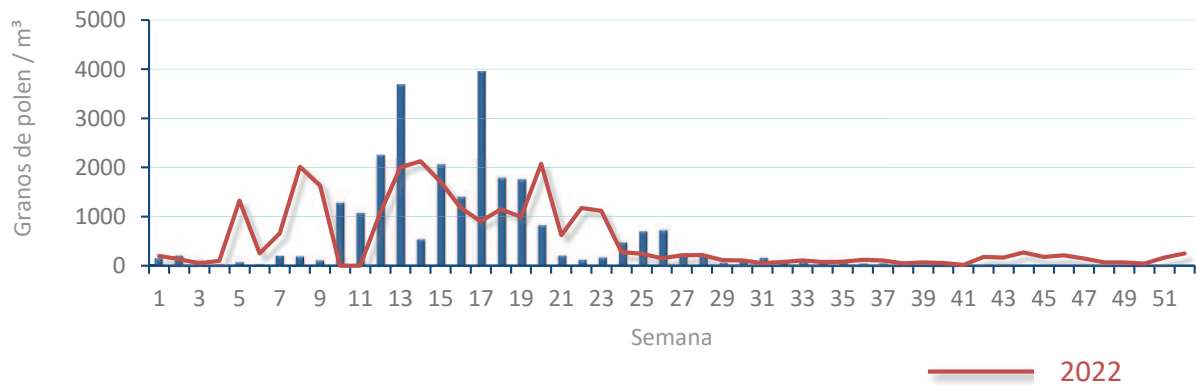
64
grn/m³

POLEN

NIVELES DE POLEN DE LA ÚLTIMA SEMANA



EVOLUCIÓN POLÍNICA SEMANAL

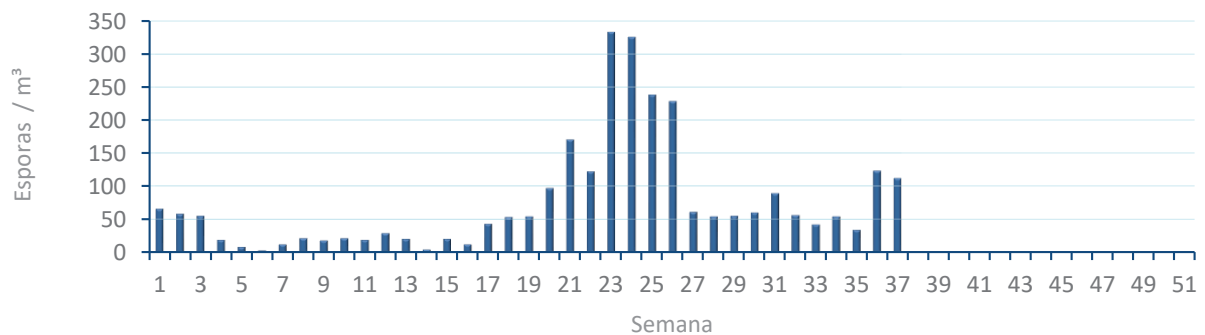


ALTERNARIA

NIVELES DE ALTERNARIA DE LA ÚLTIMA SEMANA



EVOLUCIÓN SEMANAL DE ALTERNARIA



COMPARACIÓN RESPECTO AL AÑO 2022

AÑO

SEMANA

PUNTO DE MUESTREO

COLABORA

AÑOS

2023

37

ALICANTE

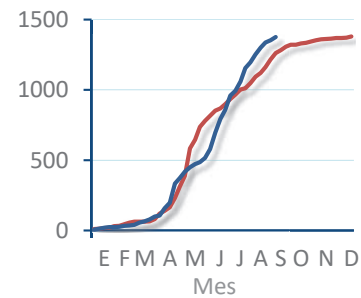
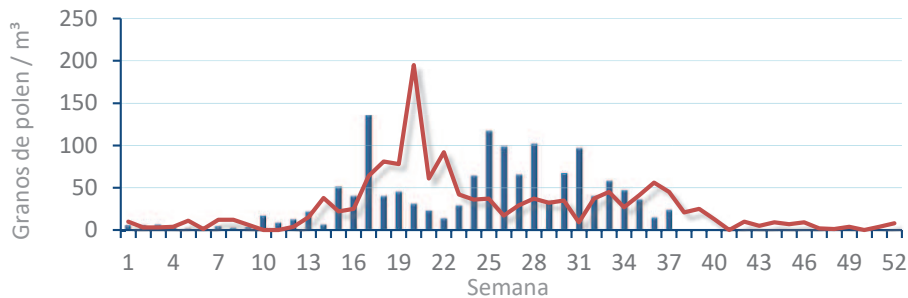


TIPOS

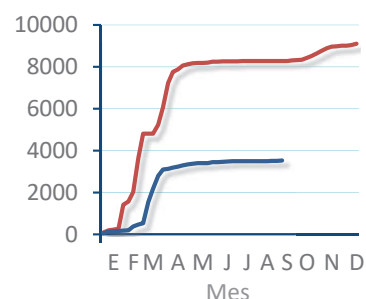
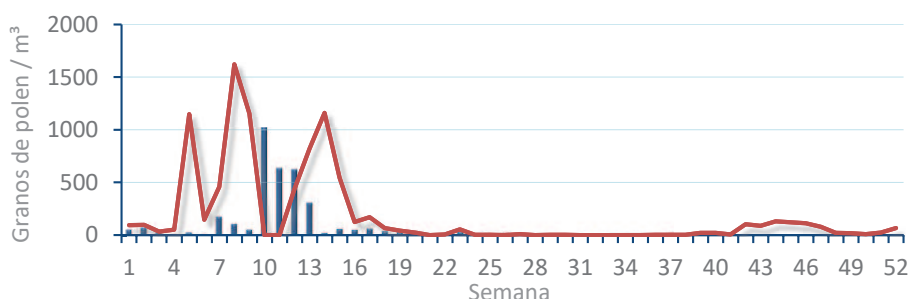
EVOLUCIÓN SEMANAL

DATOS AGRUPADOS

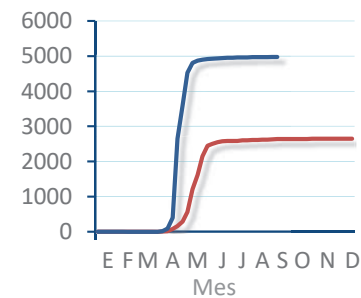
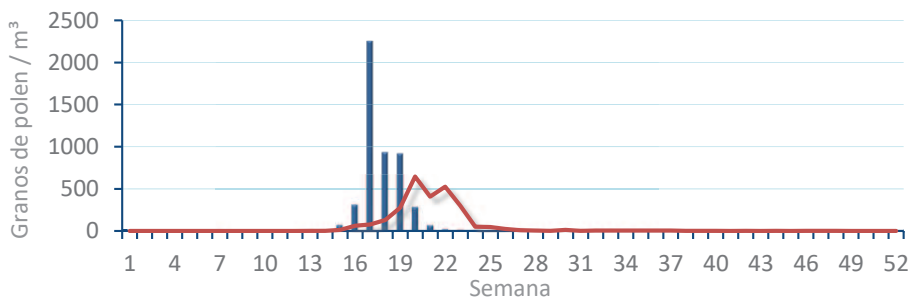
Amaranthaceae
(Cenizo, salsola)



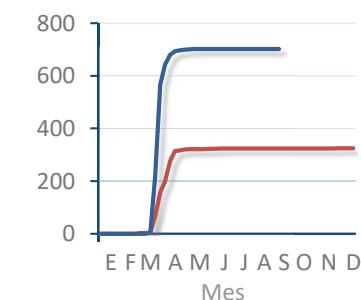
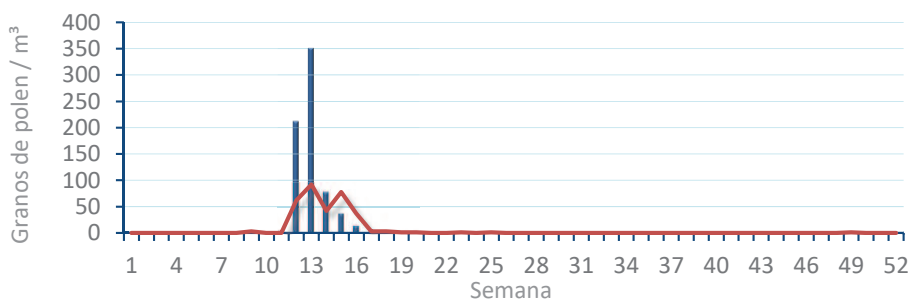
Cupres. / Taxac.
(Ciprés, enebro)



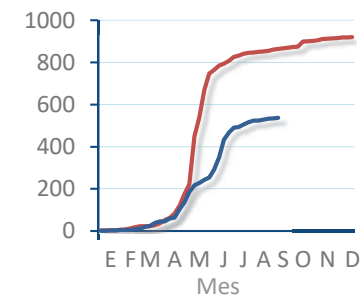
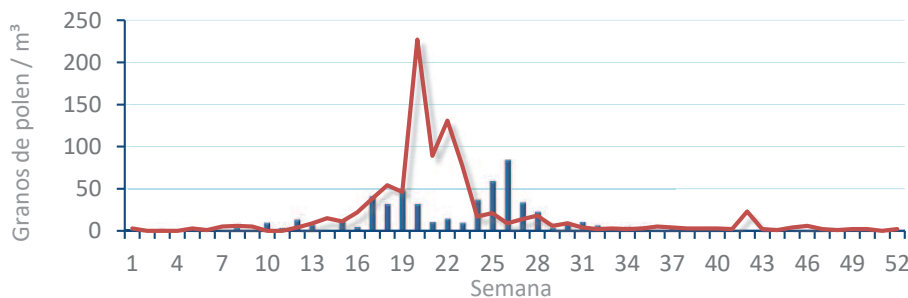
Olea europaea
(Olivo)



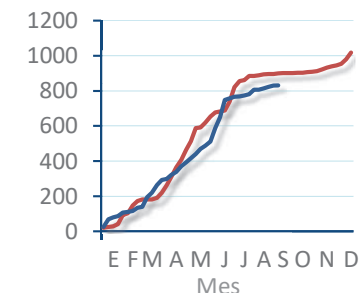
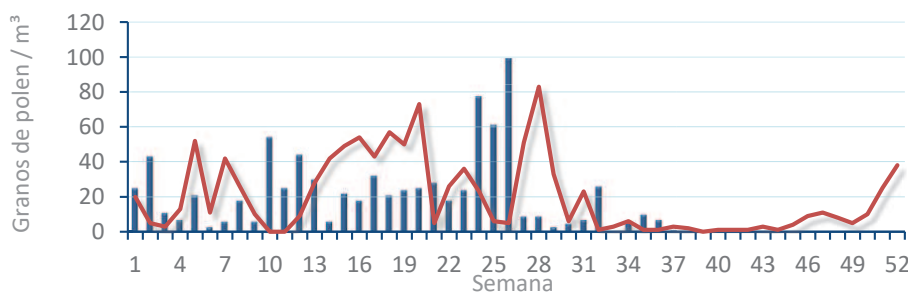
Platanus sp.
(Plátano de sombra)



Poaceae
(Gramíneas)



Urticaceae
(Ortigas, parietarias)



POLEN AMBIENTAL RESUMEN GRÁFICO

CASTELLÓN

L M X J V S D
11 12 13 14 15 16 17

Septiembre

2023

SEMANA

37

COLABORA

LETIPharma
desde 1919

ÁRBOLES

Cupres., Taxac.
(Cipreses, enebros)



Olea europaea
(Olivo)



Platanus sp.
(Plátano de sombra)



TIPOS POLÍNICOS PRINCIPALES

NIVELES

LLUVIA

Litros/m³



HIERBAS

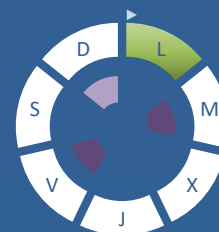
Amaranthaceae
(Cenizos, salsolas)



Poaceae
(Gramíneas)



Urticaceae
(Ortigas, parietarias)



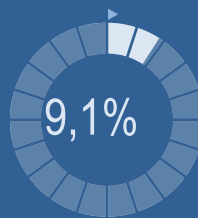
VARIACIÓN RESPECTO A LA SEMANA ANTERIOR



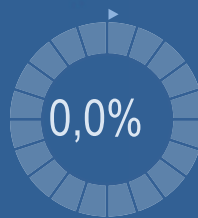
TIPOS POLÍNICOS PRINCIPALES EN PORCENTAJES



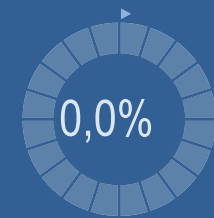
Cupres., Taxac.
(Cipreses, enebros)



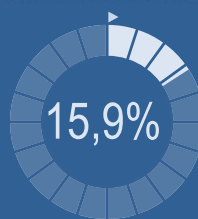
Olea europaea
(Olivo)



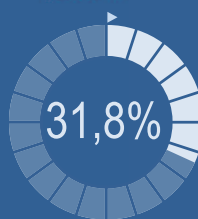
Platanus sp.
(Plátano de sombra)



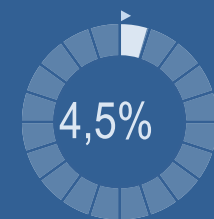
Amaranthaceae
(Cenizos, salsolas)



Poaceae
(Gramíneas)



Urticaceae
(Ortigas, parietarias)



METEOROLOGÍA



☀ VERANO

PORCENTAJE DE POBLACIÓN SENSIBLE POTENCIALMENTE AFECTADA*



*(Se considera el día con el valor más alto de la semana)
In. = Inapreciable

POLEN TOTAL

44

Granos/m³

SEMANA ANTERIOR

52

VARIACIÓN SEMANAL

-8

CAPTADOR:

Burkard
Spore Trap

INFORME:

J.S.
Javier Suárez

CONCENTRACIONES DE POLEN EN EL AMBIENTE

AÑO	SEMANA	PUNTO DE MUESTREO	COLABORA	TOTAL
-----	--------	-------------------	----------	-------

2023

37

CASTELLÓN



44
grn/m³

ESTACIÓN	PRIMAVERA	>>VERANO<<	OTOÑO	INVIERNO	
----------	-----------	------------	-------	----------	--

PRINCIPALES TIPOS POLÍNICOS

TIPO POLÍNICO	LUNES 11-sep.	MARTES 12-sep.	MIÉRCOLES 13-sep.	JUEVES 14-sep.	VIERNES 15-sep.	SÁBADO 16-sep.	DOMINGO 17-sep.	TOTAL SEMANA
<i>Amaranthaceae</i> (Cenizo, salsola)	1		1	2		2	1	7
<i>Cupres./Taxac.</i> (Ciprés, enebro)	2	1	1					4
<i>Olea</i> (Olivo)								0
<i>Platanus</i> (Plátano de sombra)								0
<i>Poaceae</i> (Gramíneas)	2	2	2	1	2	2	3	14
<i>Urticaceae</i> (Ortiga, parietaria)	2							2

OTROS TIPOS POLÍNICOS

<i>Apiaceae</i> (Umbelífera)				1				
<i>Artemisia</i> (Artemisa)		1	1					
<i>Cannabaceae</i> (Lúpulo, cáñamo)		1					1	
<i>Casuarina</i> (Pino de Australia)							1	
<i>Compositae</i> (Tipo Senecio)						2		
<i>Cyperaceae</i> (Juncia, lastán)				1			1	
<i>Palmae</i> (Palmeras)		1		1				
<i>Typhaceae</i> (Tifa)			1		1			
OTROS			1		1	1		

Niveles de polen: altos (rojo), medios (naranja), bajos (verde), nulos (blanco)

SUMA

7	6	7	6	4	7	7
---	---	---	---	---	---	---

Datos en granos/m³ de aire

ESPORAS

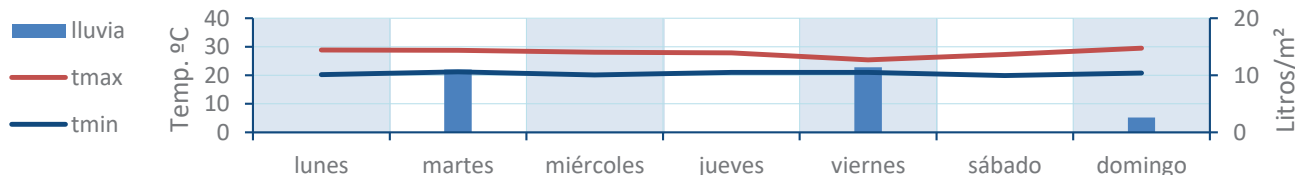
Alternaria

66	115	56	39	17	22	14
----	-----	----	----	----	----	----

Datos en esporas/m³ de aire

Responsable análisis: Javier Suárez
Situación captador: Hospital General de Castellón

METEO



REPRESENTACIÓN GRÁFICA

AÑO

SEMANA

PUNTO DE MUESTREO

COLABORA

TOTAL

2023

37

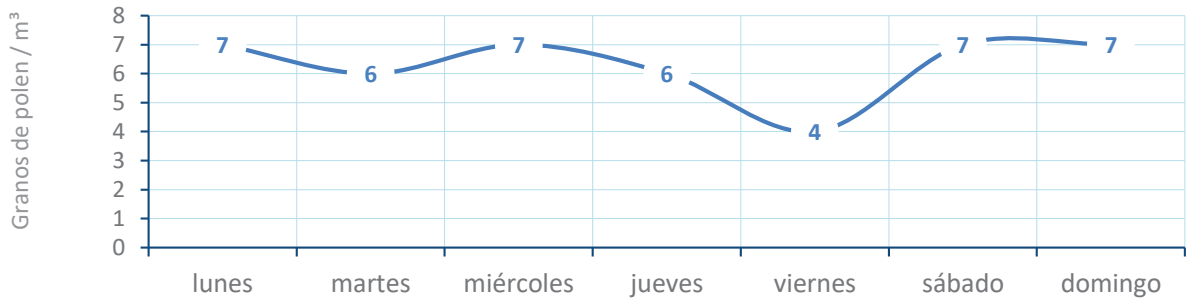
CASTELLÓN



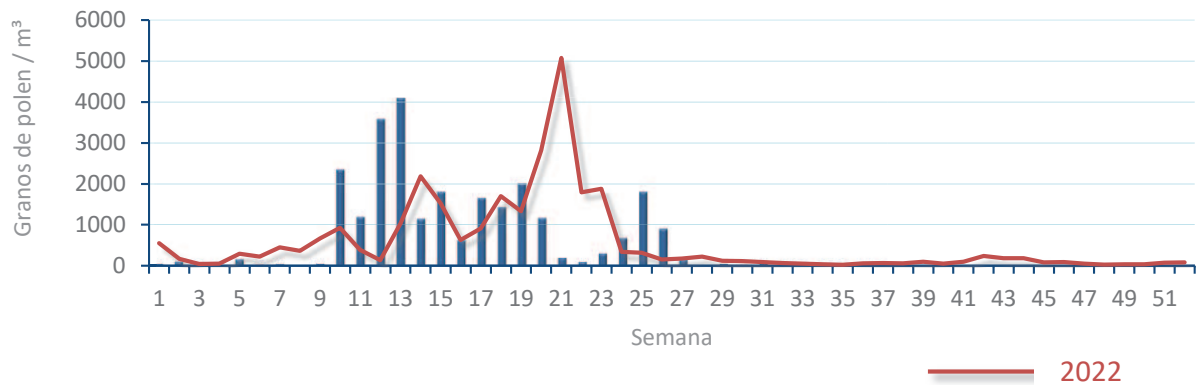
44
gn/m³

POLEN

NIVELES DE POLEN DE LA ÚLTIMA SEMANA

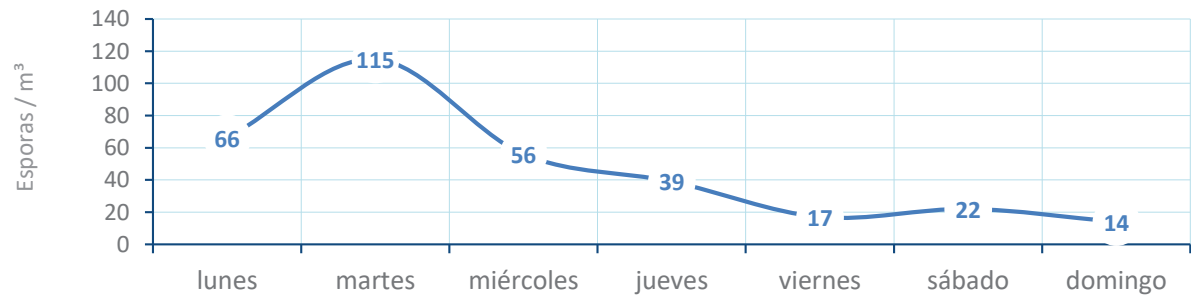


EVOLUCIÓN POLÍNICA SEMANAL

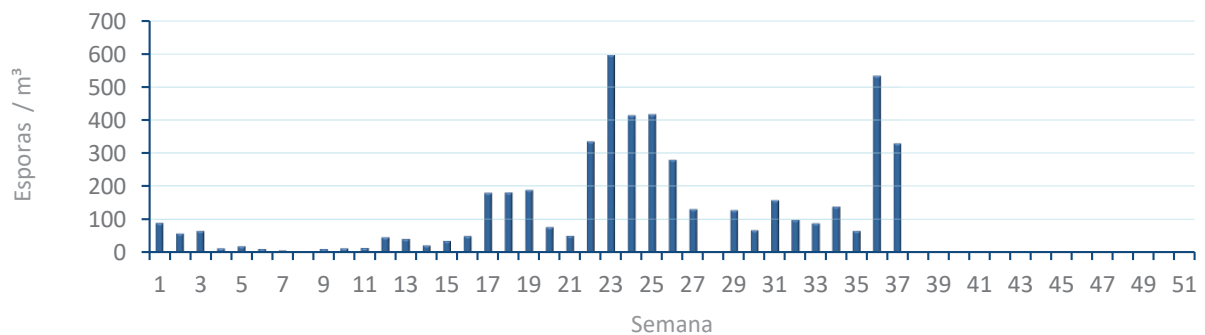


ALTERNARIA

NIVELES DE ALTERNARIA DE LA ÚLTIMA SEMANA



EVOLUCIÓN SEMANAL DE ALTERNARIA



COMPARACIÓN RESPECTO AL AÑO 2022

AÑO SEMANA **PUNTO DE MUESTREO** COLABORA **AÑOS**

2023

37

CASTELLÓN

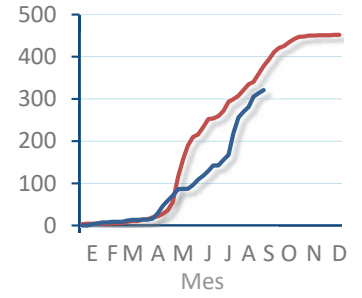
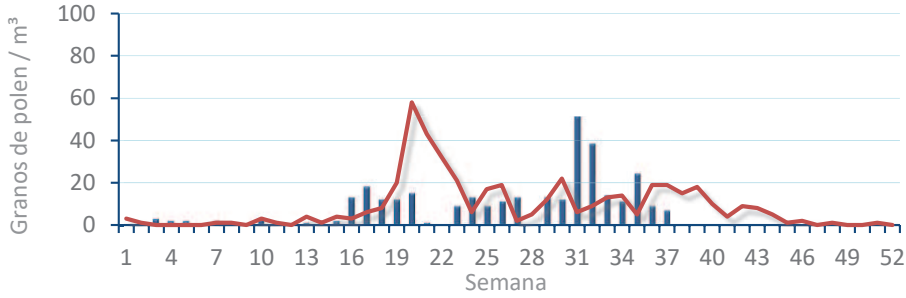


TIPOS

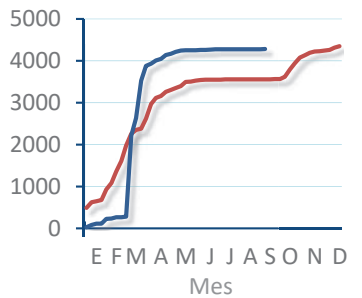
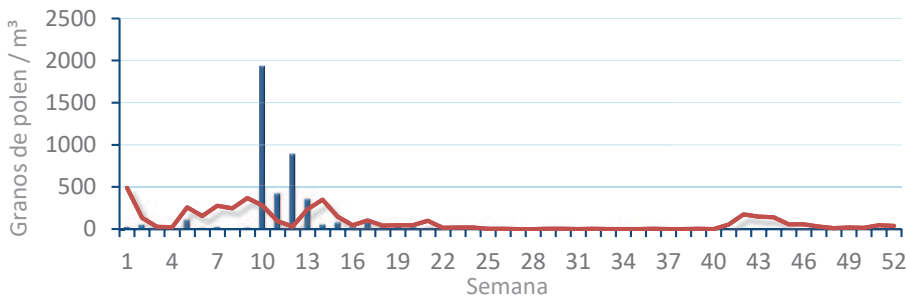
EVOLUCIÓN SEMANAL

DATOS AGRUPADOS

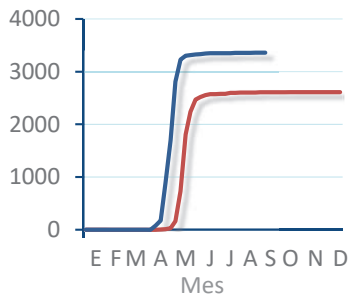
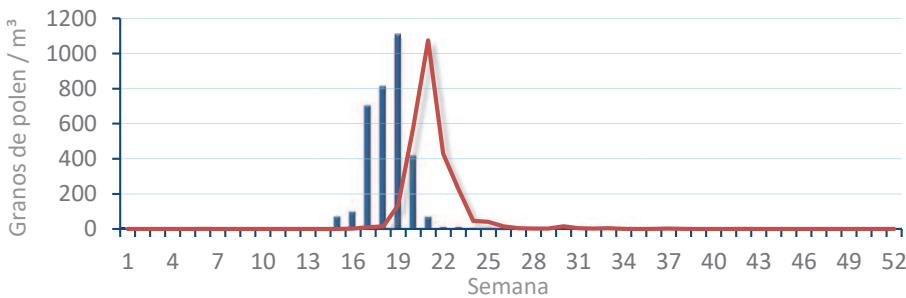
Amaranthaceae
(Cenizo, salsola)



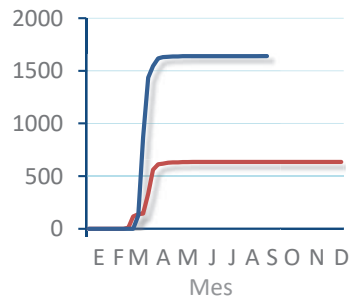
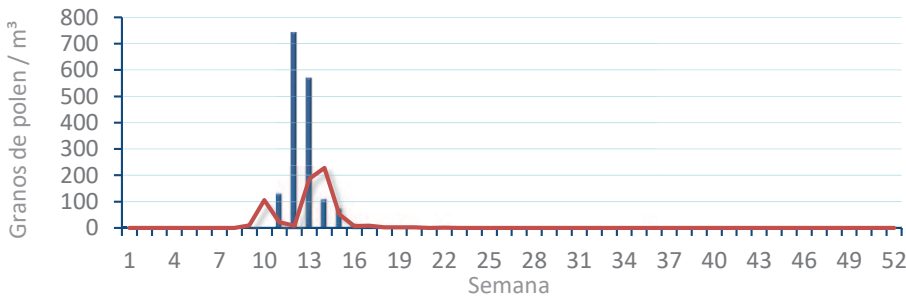
Cupres. / Taxac.
(Ciprés, enebro)



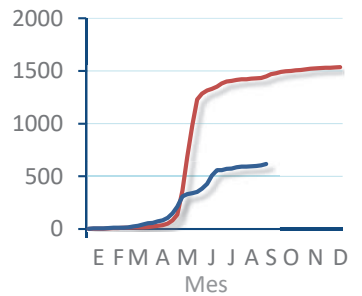
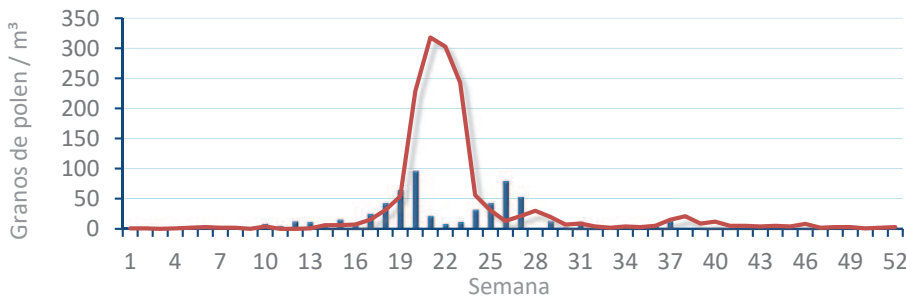
Olea europaea
(Olivo)



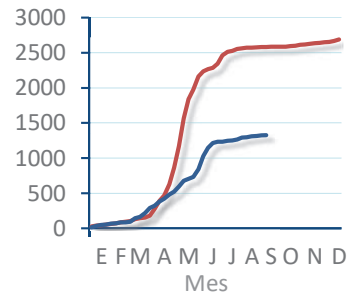
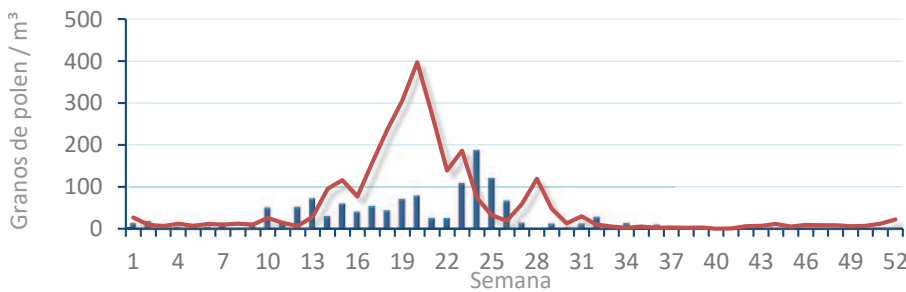
Platanus sp.
(Plátano de sombra)



Poaceae
(Gramíneas)



Urticaceae
(Ortigas, parietarias)



POLEN AMBIENTAL RESUMEN GRÁFICO



PEGO

L M X J V S D
11 12 13 14 15 16 17

Septiembre

2023

SEMANA

37

COLABORA

LETIPharma
desde 1919

ÁRBOLES

HIERBAS

Cupres., Taxac.
(Cipreses, enebros)



Olea europaea
(Olivo)



Platanus sp.
(Plátano de sombra)



Amaranthaceae
(Cenizos, salsolas)



Poaceae
(Gramíneas)



Urticaceae
(Ortigas, parietarias)



TIPOS POLÍNICOS PRINCIPALES

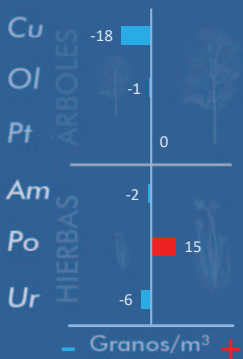
NIVELES

LLUVIA

Litros/m³



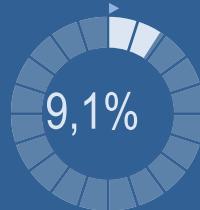
VARIACIÓN RESPECTO A LA SEMANA ANTERIOR



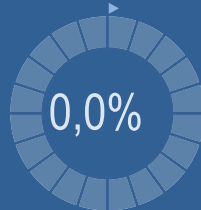
TIPOS POLÍNICOS PRINCIPALES EN PORCENTAJES



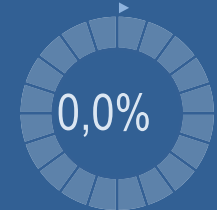
Cupres., Taxac.
(Cipreses, enebros)



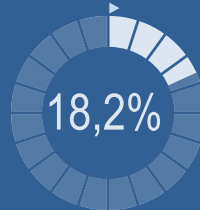
Olea europaea
(Olivo)



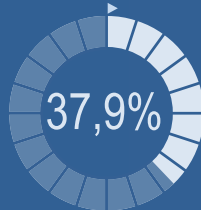
Platanus sp.
(Plátano de sombra)



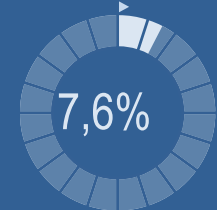
Amaranthaceae
(Cenizos, salsolas)



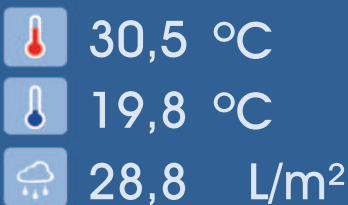
Poaceae
(Gramíneas)



Urticaceae
(Ortigas, parietarias)

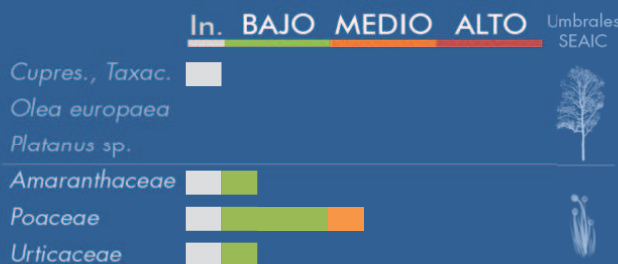


METEOROLOGÍA



VERANO

PORCENTAJE DE POBLACIÓN SENSIBLE POTENCIALMENTE AFECTADA*



*(Se considera el día con el valor más alto de la semana)
In. = Inapreciable

POLEN TOTAL

66

Granos/m³

SEMANA ANTERIOR

90

VARIACIÓN SEMANAL

-24

CAPTADOR:

Burkard Spore Trap

INFORME:

J.S. Javier Suárez

CONCENTRACIONES DE POLEN EN EL AMBIENTE

AÑO	SEMANA	PUNTO DE MUESTREO	COLABORA	TOTAL
-----	--------	-------------------	----------	-------

2023

37

PEGO



66
grn/m³

ESTACIÓN	PRIMAVERA	>>VERANO<<	OTOÑO	INVIERNO	TOTAL SEMANA
----------	-----------	------------	-------	----------	--------------

PRINCIPALES TIPOS POLÍNICOS

TIPO POLÍNICO	LUNES 11-sep.	MARTES 12-sep.	MIÉRCOLES 13-sep.	JUEVES 14-sep.	VIERNES 15-sep.	SÁBADO 16-sep.	DOMINGO 17-sep.	TOTAL SEMANA
<i>Amaranthaceae</i> (Cenizo, salsola)	3	1			2	2	4	12
<i>Cupres./Taxac.</i> (Ciprés, enebro)	1	1		1	3			6
<i>Olea</i> (Olivo)								0
<i>Platanus</i> (Plátano de sombra)								0
<i>Poaceae</i> (Gramíneas)	1		1	1	2	5	15	25
<i>Urticaceae</i> (Ortiga, parietaria)	1	1		1	2			5

Niveles de polen: ■ altos, ■ medios, ■ bajos, ■ nulos

OTROS TIPOS POLÍNICOS

<i>Apiaceae</i> (Umbelífera)	1	2						
<i>Artemisia</i> (Artemisa)	1	1					1	
<i>Compositae</i> (Tipo Senecio)	4	1		1	1			
<i>Cyperaceae</i> (Juncia, lastán)				1				
<i>Liliaceae</i> (Liliacea)	1							
<i>Pinaceae</i> (Pinos, cedros)						1		
OTROS						1	1	

SUMA

13	7	1	5	10	9	21
----	---	---	---	----	---	----

Datos en granos/m³ de aire

ESPORAS

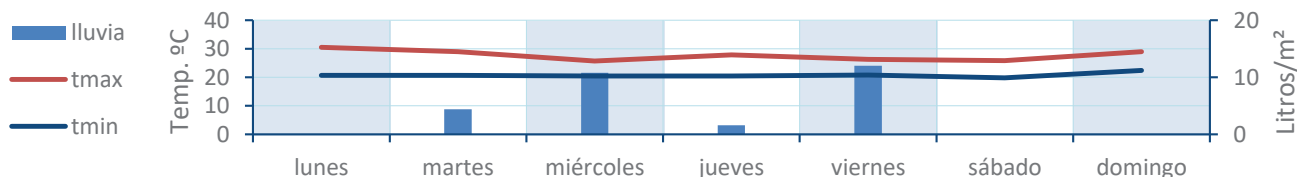
Alternaria

156	147	37	38	7	37	100
-----	-----	----	----	---	----	-----

Datos en esporas/m³ de aire

Responsable análisis: Javier Suárez
Situación captador: Colegio San Antonio

METEO



REPRESENTACIÓN GRÁFICA

AÑO	SEMANA	PUNTO DE MUESTREO	COLABORA	TOTAL
-----	--------	-------------------	----------	-------

2023

37

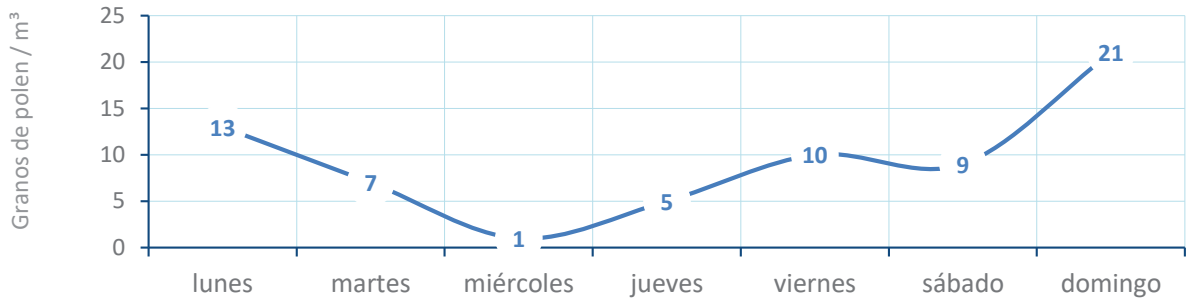
PEGO

LETIPharma
desde 1919

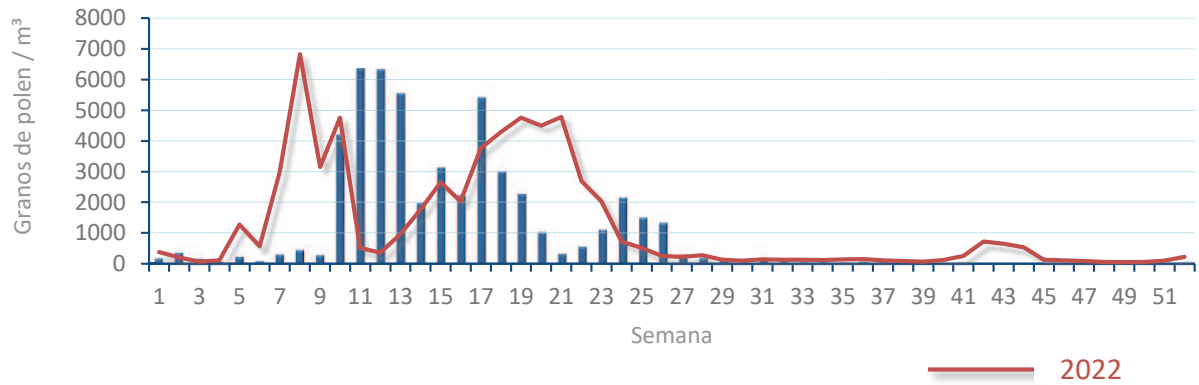
66
gn/m³

POLEN

NIVELES DE POLEN DE LA ÚLTIMA SEMANA

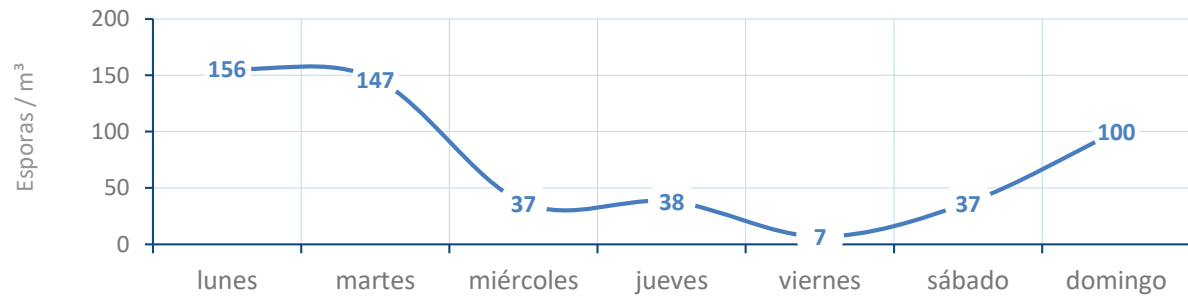


EVOLUCIÓN POLÍNICA SEMANAL

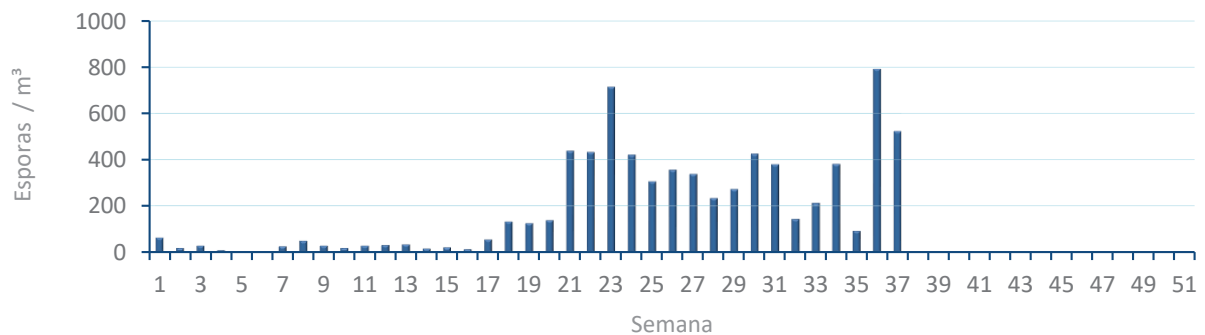


ALTERNARIA

NIVELES DE ALTERNARIA DE LA ÚLTIMA SEMANA



EVOLUCIÓN SEMANAL DE ALTERNARIA



COMPARACIÓN RESPECTO AL AÑO 2022

AÑO SEMANA **PUNTO DE MUESTREO** COLABORA AÑOS

2023

37

PEGO

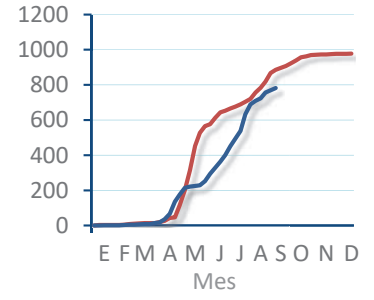
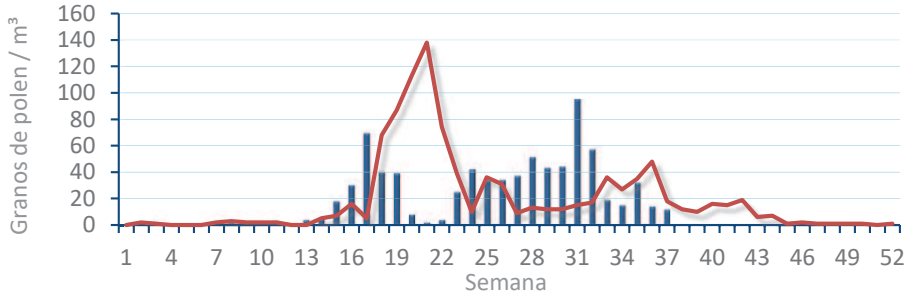


TIPOS

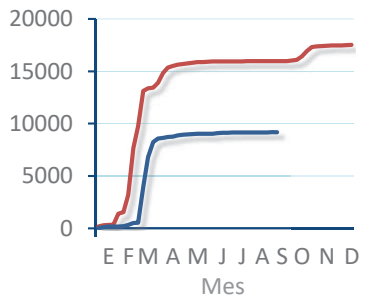
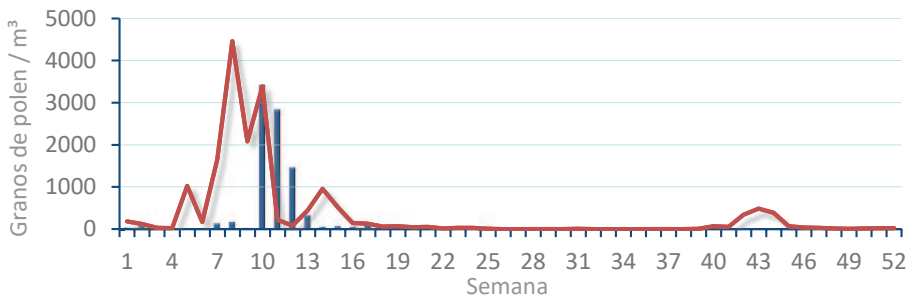
EVOLUCIÓN SEMANAL

DATOS AGRUPADOS

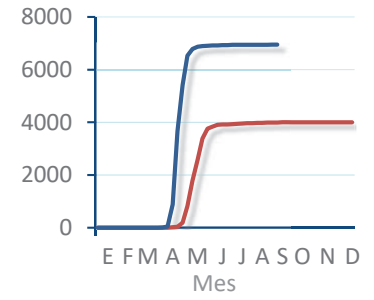
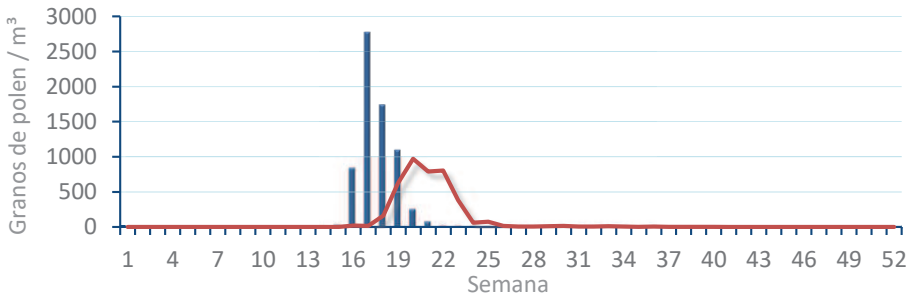
Amaranthaceae
(Cenizo, salsola)



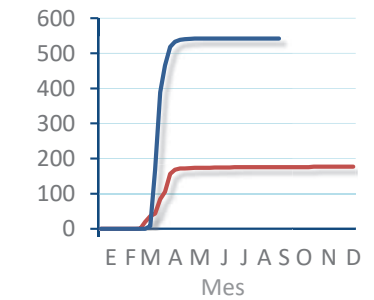
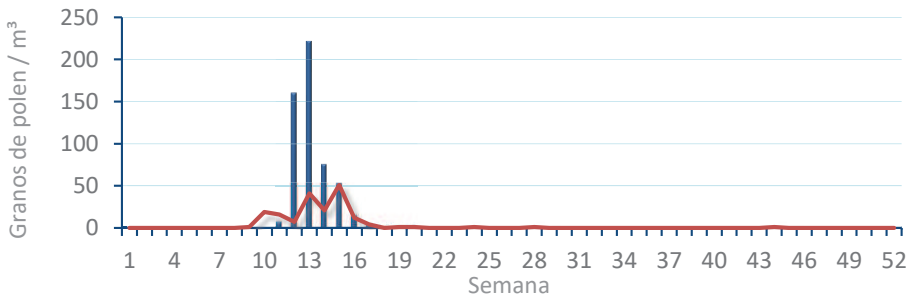
Cupres. / Taxac.
(Ciprés, enebro)



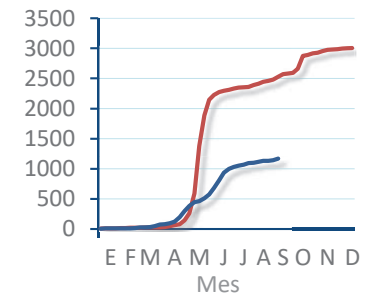
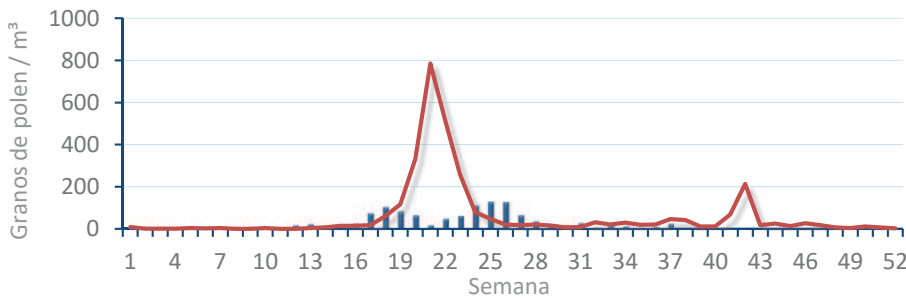
Olea europaea
(Olivo)



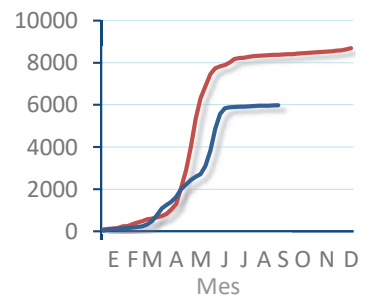
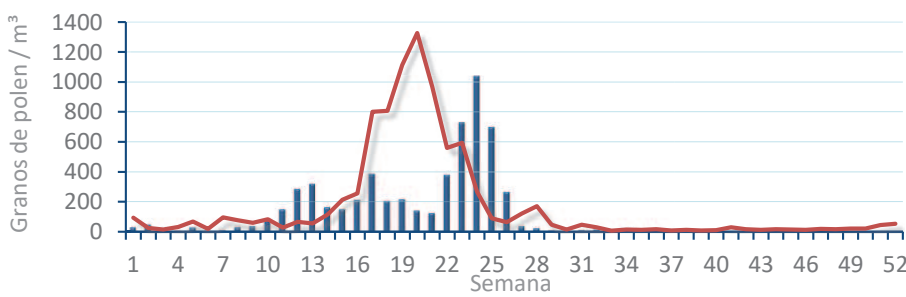
Platanus sp.
(Plátano de sombra)



Poaceae
(Gramíneas)



Urticaceae
(Ortigas, parietarias)



POLEN AMBIENTAL RESUMEN GRÁFICO

VALENCIA

L M X J V S D
11 12 13 14 15 16 17

Septiembre

2023

SEMANA

37

COLABORA

LETIPharma
desde 1919

ÁRBOLES

Cupres., Taxac.
(Cipreses, enebros)



Olea europaea
(Olivo)



Platanus sp.
(Plátano de sombra)



HIERBAS

Amaranthaceae
(Cenizos, salsolas)



Poaceae
(Gramíneas)



Urticaceae
(Ortigas, parietarias)



TIPOS POLÍNICOS PRINCIPALES

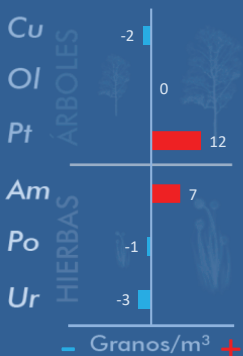
NIVELES

LLUVIA

Litros/m³



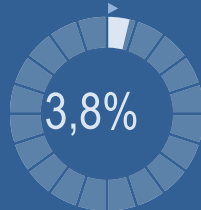
VARIACIÓN RESPECTO A LA SEMANA ANTERIOR



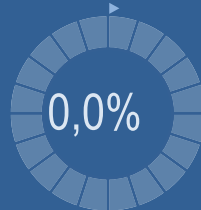
TIPOS POLÍNICOS PRINCIPALES EN PORCENTAJES



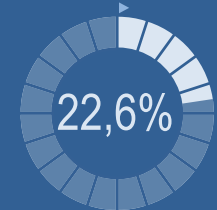
Cupres., Taxac.
(Cipreses, enebros)



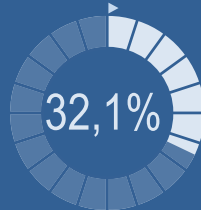
Olea europaea
(Olivo)



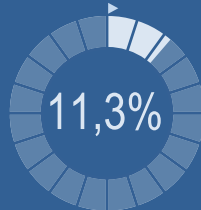
Platanus sp.
(Plátano de sombra)



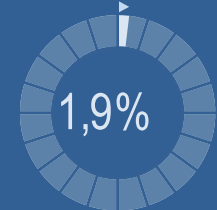
Amaranthaceae
(Cenizos, salsolas)



Poaceae
(Gramíneas)



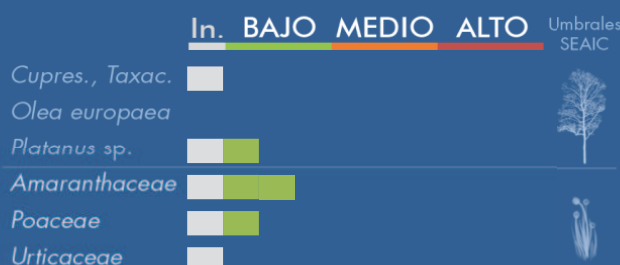
Urticaceae
(Ortigas, parietarias)



METEOROLOGÍA



PORCENTAJE DE POBLACIÓN SENSIBLE POTENCIALMENTE AFECTADA*



*(Se considera el día con el valor más alto de la semana)
In. = Inapreciable

POLEN TOTAL

53

Granos/m³

SEMANA ANTERIOR	VARIACIÓN SEMANAL
36	+ 17
CAPTADOR: Burkard Spore Trap	INFORME: J.S. Javier Suárez

CONCENTRACIONES DE POLEN EN EL AMBIENTE

AÑO	SEMANA	PUNTO DE MUESTREO	COLABORA	TOTAL
-----	--------	-------------------	----------	-------

2023

37

VALENCIA

LETIPharma desde 1919

53 grn/m³

ESTACIÓN	PRIMAVERA	>>VERANO<<	OTOÑO	INVIERNO	TOTAL SEMANA
----------	-----------	------------	-------	----------	--------------

PRINCIPALES TIPOS POLÍNICOS

TIPO POLÍNICO	LUNES 11-sep.	MARTES 12-sep.	MIÉRCOLES 13-sep.	JUEVES 14-sep.	VIERNES 15-sep.	SÁBADO 16-sep.	DOMINGO 17-sep.	TOTAL SEMANA
<i>Amaranthaceae</i> (Cenizo, salsola)	5	2	2	4	1	1	2	17
<i>Cupres./Taxac.</i> (Ciprés, enebro)	2							2
<i>Olea</i> (Olivo)								0
<i>Platanus</i> (Plátano de sombra)	3	1		1		2	5	12
<i>Poaceae</i> (Gramíneas)		2	2			2		6
<i>Urticaceae</i> (Ortiga, parietaria)				1				1

Niveles de polen: altos (rojo), medios (naranja), bajos (verde), nulos (blanco)

OTROS TIPOS POLÍNICOS

<i>Artemisia</i> (Artemisa)						1	2	
<i>Cannabaceae</i> (Lúpulo, cáñamo)						1		
<i>Casuarina</i> (Pino de Australia)			1				1	
<i>Compositae</i> (Tipo Senecio)		1					1	
<i>Cyperaceae</i> (Juncia, lastán)			1	1		1		
<i>Myrtaceae</i> (Eucalipto, mirto)					1			
<i>Palmae</i> (Palmeras)					1		1	
OTROS						1		

SUMA

10	6	6	7	3	9	12	
----	---	---	---	---	---	----	--

Datos en granos/m³ de aire

ESPORAS

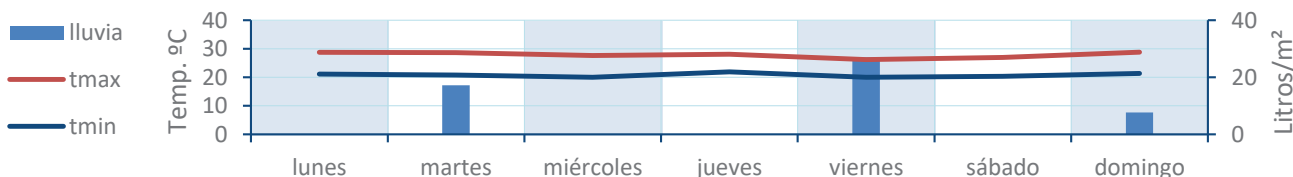
Alternaria

18	55	23	22	17	3	32	
----	----	----	----	----	---	----	--

Datos en esporas/m³ de aire

Responsable análisis: Javier Suárez
Situación captador: Hospital Clínico de Valencia

METEO



REPRESENTACIÓN GRÁFICA

AÑO

SEMANA

PUNTO DE MUESTREO

COLABORA

TOTAL

2023

37

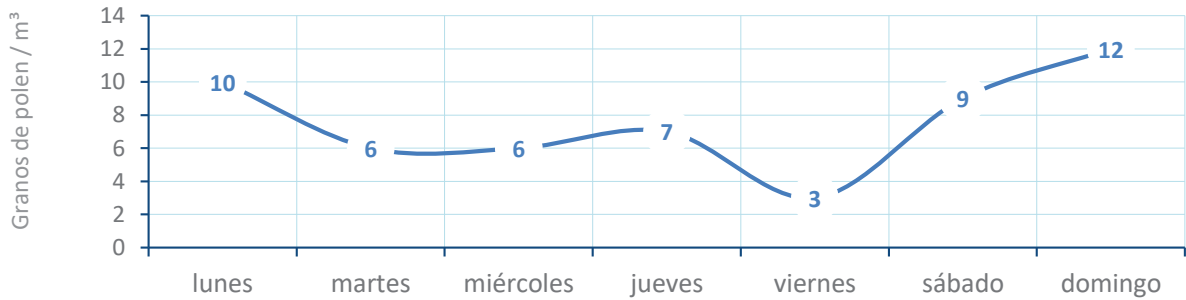
VALENCIA

LETIPharma
desde 1919

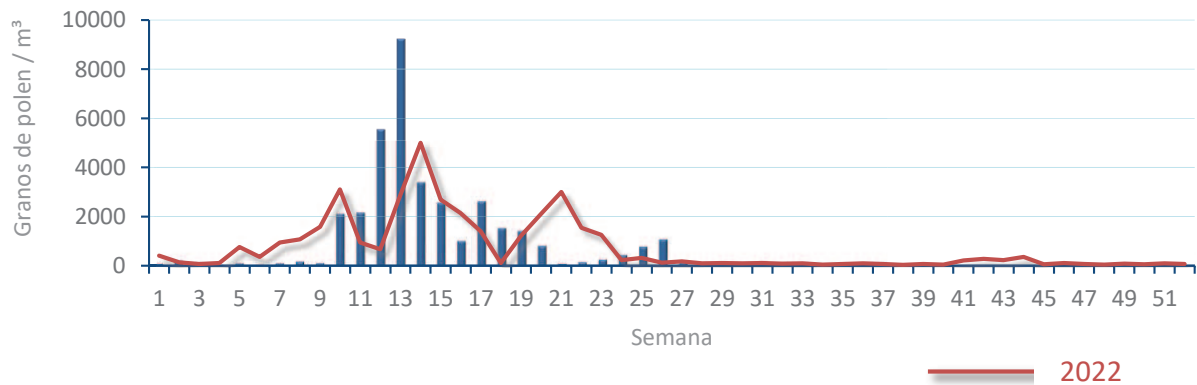
53
grn/m³

POLEN

NIVELES DE POLEN DE LA ÚLTIMA SEMANA



EVOLUCIÓN POLÍNICA SEMANAL

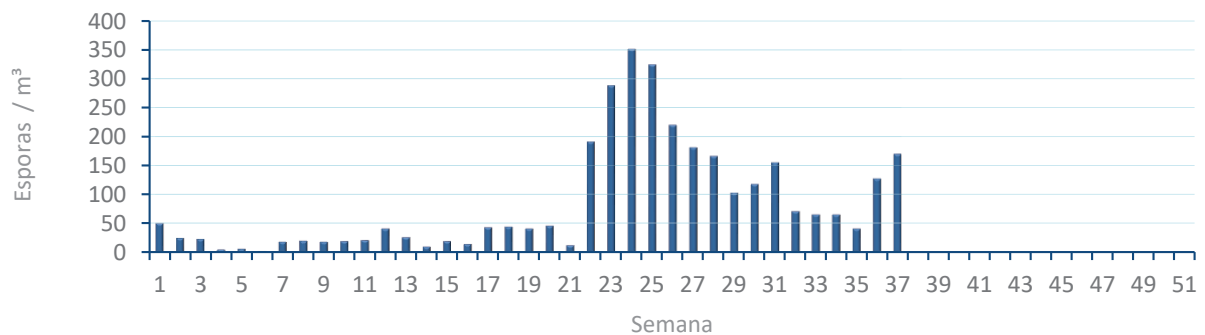


ALTERNARIA

NIVELES DE ALTERNARIA DE LA ÚLTIMA SEMANA



EVOLUCIÓN SEMANAL DE ALTERNARIA



COMPARACIÓN RESPECTO AL AÑO 2022

AÑO

SEMANA

PUNTO DE MUESTREO

COLABORA

AÑOS

2023

37

VALENCIA

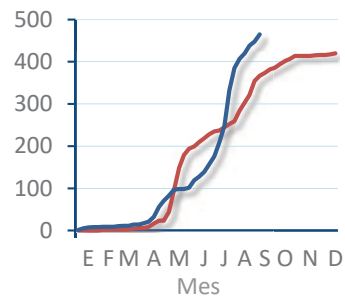
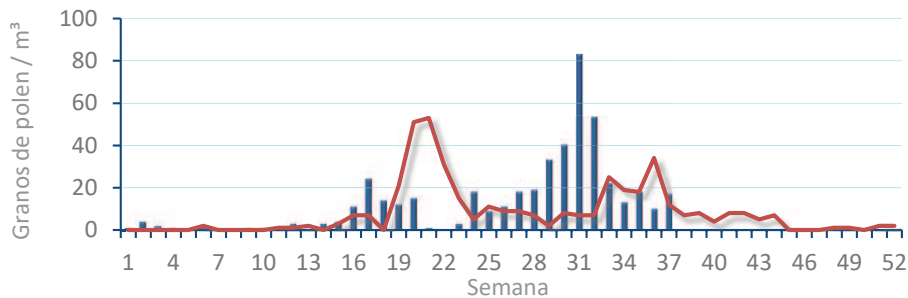


TIPOS

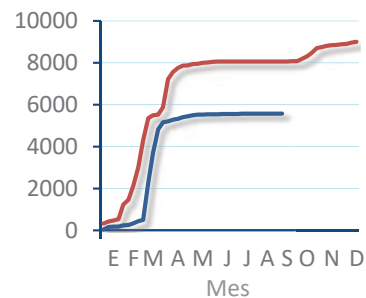
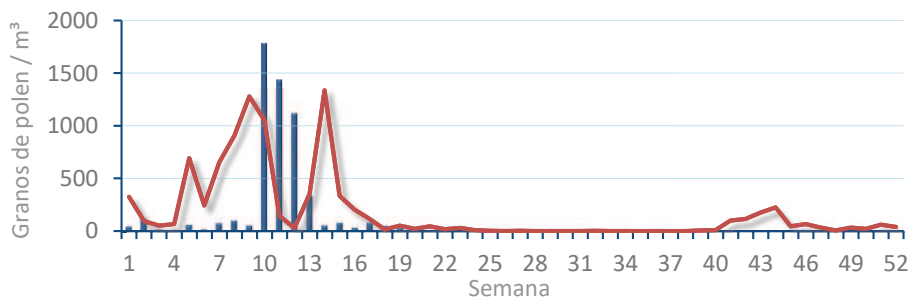
EVOLUCIÓN SEMANAL

DATOS AGRUPADOS

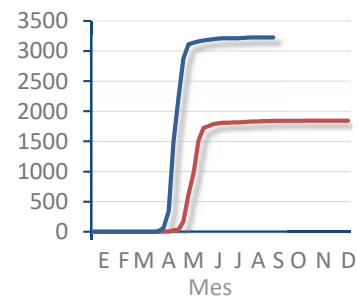
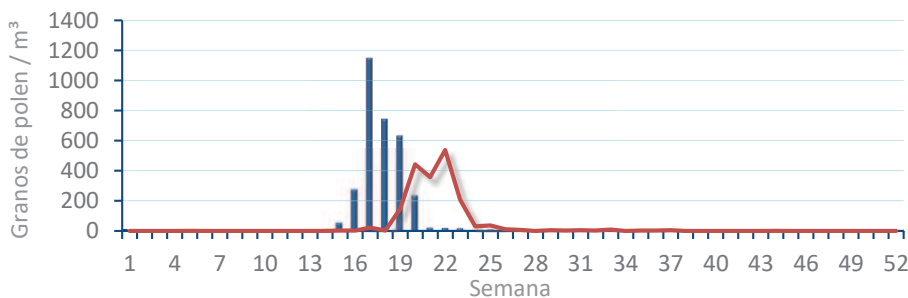
Amaranthaceae
(Cenizo, salsola)



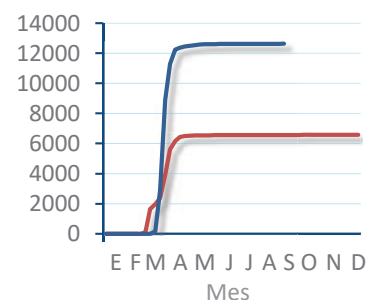
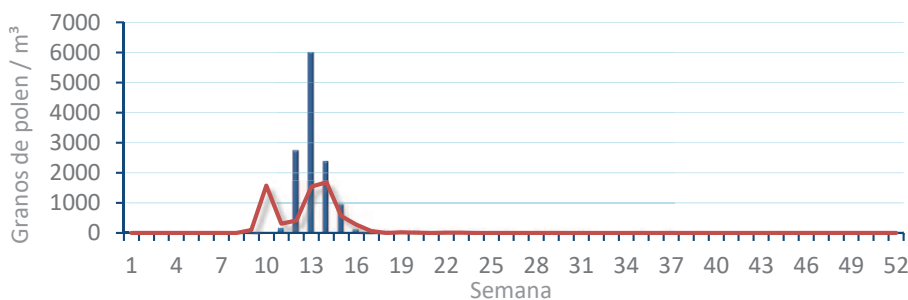
Cupres. / Taxac.
(Ciprés, enebro)



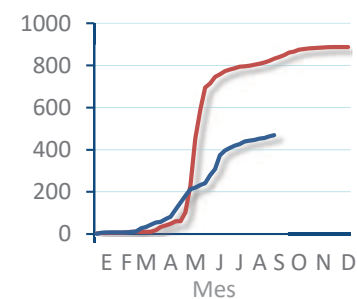
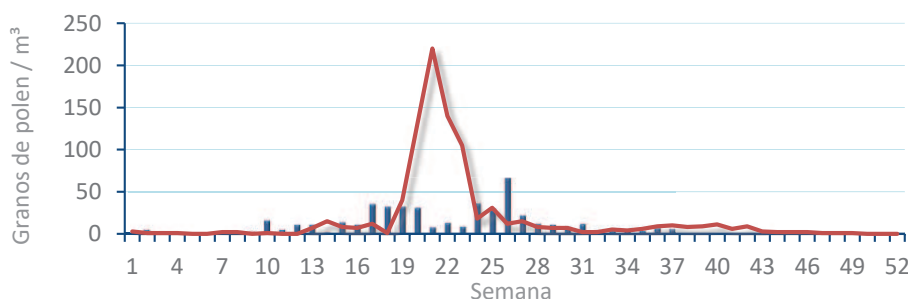
Olea europaea
(Olivo)



Platanus sp.
(Plátano de sombra)



Poaceae
(Gramíneas)



Urticaceae
(Ortigas, parietarias)

